



Produkt	Einheit	2021	2022	2023	Produkt	Einheit	2021	2022	2023
Stein- und Erden...	t	2	x	-	Fasererzeugnisse...	kg	14	14	36 845 082
Bergbau...	t	2	x	-	Textilien...	kg	12	12	49 308 780
Erzeugung...	kg	962	x	24 479 717	Bekleidung...	St	49	49	1 075 085
Erzeugnisse...	kg	92	x	4 232 700	Bekleidung aus Leder...	St	11	11	5 795 500
Erzeugnisse...	kg	22	x	196 962	Bekleidung und Bekleidungs...	St	12	12	-
Erzeugnisse...	kg	157	x	4 410 627	Strumpfwaren...	St	4	4	-
Erzeugnisse...	kg	10	x	9 609 047	Bekleidung a. n. g. aus Gewir...	St	4	4	-
Erzeugnisse...	kg	6	x	148 313	Veredlung von Erzeugnissen...	St	2	2	-
Erzeugnisse...	kg	12	x	485 400	Leder und Lederwaren...	St	33	33	-
Erzeugnisse...	kg	42	x	1 211 722	Leder und Ledertierstoff...	St	4	4	-
Erzeugnisse...	t	11	x	2 889 581	Lederwaren (ohne Lederbekle...	St	10	10	-
Erzeugnisse...	t	4	x	97 457	Schuh...	St	13	13	-
Erzeugnisse...	t	27	x	1 342 737	Veredlung von Erzeugnissen...	St	2	2	-
Erzeugnisse...	t	4	x	85 542 600					
Erzeugnisse...	t	26	x	116 088					
Erzeugnisse...	t	13	x	577 201					
Erzeugnisse...	kg	508	x	3 186 592					
Erzeugnisse...	kg	55	-	-					
Erzeugnisse...	t	2	-	-					
Erzeugnisse...	t	7	-	-					
Erzeugnisse...	kg	41	x	605 557 331					
Erzeugnisse...	kg	11	x	124 048 886					
Erzeugnisse...	kg	24	x	474 688					
Erzeugnisse...	kg	24	x	465 843					
Erzeugnisse...	kg	2	-	-					
Erzeugnisse...	kg	61	x	786 590					
Erzeugnisse...	kg	29	x	453 031					
Erzeugnisse...	t	26	-	-					

Statistische Berichte

Verarbeitendes Gewerbe sowie Bergbau und Gewinnung
 von Steinen und Erden in Nordrhein-Westfalen

September 2023



Verarbeitendes Gewerbe sowie Bergbau und Gewinnung von Steinen und Erden in Nordrhein-Westfalen

September 2023

Herausgegeben von
Information und Technik Nordrhein-Westfalen, Statistisches Landesamt
Mauerstraße 51, 40476 Düsseldorf • Postfach 10 11 05, 40002 Düsseldorf
Telefon +49211 9449-01 • Telefax +49211 9449-8000
Internet: <http://www.it.nrw>
E-Mail: poststelle@it.nrw.de

Erschienen im November 2023

Alle Statistischen Berichte finden Sie als PDF-Datei zum kostenlosen
Download in unserer Internet-Rubrik Aktuell / Publikationen.
© IT.NRW, Statistisches Landesamt, Düsseldorf, 2023. Dieses Werk ist lizenziert unter
der Datenlizenz Deutschland - Namensnennung - Version 2.0.
Auszugsweise Vervielfältigung und Verbreitung mit Quellenangabe gestattet.

Inhalt

	Seite
Vorbemerkungen	4
Erläuterungen	4
Methodische Hinweise	5
Definitionen	5
Systematiken	6
Veröffentlichungen	6
Klassifikation der Wirtschaftszweige	8
 Tabellenteil	
1. Übersicht über die wirtschaftliche Entwicklung in Nordrhein-Westfalen 2011 – 2023	18
Grafiken <i>Auftragseingangindex</i>	19
2. Auftragseingangindex im Verarbeitenden Gewerbe in Nordrhein-Westfalen	22
Grafiken <i>Produktionsindex</i>	28
3. Produktionsindex im Verarbeitenden Gewerbe sowie Bergbau und Gewinnung von Steinen und Erden in Nordrhein-Westfalen	31
4. Betriebe, Beschäftigte, geleistete Arbeitsstunden, Entgelte und Umsatz in Nordrhein-Westfalen nach Wirtschaftszweigen	32
5. Umsatz in Nordrhein-Westfalen nach Wirtschaftszweigen	35
6. Betriebe, Beschäftigte, geleistete Arbeitsstunden, Entgelte und Umsatz des Verarbeitenden Gewerbes sowie des Bergbaus und der Gewinnung von Steinen und Erden nach kreisfreien Städten und Kreisen	38
7. Betriebe, Beschäftigte und Umsatz in Nordrhein-Westfalen nach fachlichen Betriebsteilen	40

Vorbemerkungen

Mit Beginn des Berichtsmonats Januar 2009 wurde die Klassifikation der Wirtschaftszweige, Ausgabe 2003 (WZ 2003) durch die Klassifikation der Wirtschaftszweige, Ausgabe 2008 (WZ 2008) abgelöst. Die WZ 2008 ist das Ergebnis einer generellen Aktualisierung der Klassifikation der Wirtschaftszweige, Ausgabe 2003. Sie basiert auf der statistischen Systematik der Wirtschaftszweige in der Europäischen Gemeinschaft (NACE Rev. 2), die mit der Verordnung (EG) Nr. 1893/2006 des Europäischen Parlaments und des Rates vom 20. Dezember 2006 (ABl. EG Nr. L 393 S. 1) veröffentlicht wurde, und ihrerseits auf der Internationalen Systematik der Wirtschaftszweige (ISIC Rev. 4) der Vereinten Nationen aufbaut.

Die Klassifikation der Wirtschaftszweige, Ausgabe 2008 ist gleichzeitig maßgebend für die Abgrenzung des Wirtschaftssektors Verarbeitendes Gewerbe sowie Bergbau und Gewinnung von Steinen und Erden und hat damit Auswirkungen auf die Zusammensetzung der Berichtskreise der Statistiken dieses Bereichs.

Das Verarbeitende Gewerbe wird dabei nicht nur intern neu gegliedert, sondern es wird auch insgesamt neu abgegrenzt. So werden einige Tätigkeiten, die bisher dem Verarbeitenden Gewerbe zugeordnet waren, künftig aus den Erhebungen in diesen Bereichen herausfallen, andere Tätigkeiten dagegen werden neu aufgenommen. Die Neuzuordnungen des „Verlagswesens“ und des „Recyclings“ in Bereiche außerhalb des Verarbeitenden Gewerbes sind dabei besonders gravierend. Ebenfalls von großer Bedeutung ist die Trennung zwischen der „Herstellung“ von Investitionsgütern und deren „Reparatur und Installation“. Zu diesem Zweck wurde eine separate Abteilung innerhalb des Verarbeitenden Gewerbes „Reparatur und Installation von Maschinen und Ausrüstungen“ gebildet. Daneben gibt es eine Reihe von Änderungen im Detail der Klassifikation wie z. B. die Schaffung eigener Abteilungen für die „Getränkeherstellung“ und die „Herstellung von pharmazeutischen Erzeugnissen“ (siehe Klassifikation der Wirtschaftszweige Ausgabe 2008 (WZ 2008) S. 8 ff.).

Darüber hinaus wurden zwei methodische Änderungen bei der Klassifizierung vorgenommen. Zum Einen ändert sich die Zuordnung der sogenannten **Converter**. Dabei handelt es sich um Betriebe oder Unternehmen ohne eigene Warenproduktion, die fremd bezogene Waren im eigenen Namen verkaufen und zusätzlich die gewerblichen Schutzrechte an den Produkten besitzen. Diese Converter wurden bislang so klassifiziert, als hätten sie die Waren selbst hergestellt. Nach der WZ 2008 werden diese Einheiten nun nicht mehr als Hersteller von Waren behandelt. Sie gehören künftig i. d. R. zum Handel. Lohnauftraggeber (also Einheiten, die einem Dritten das wesentliche Inputmaterial unentgeltlich zur Bearbeitung bereitstellen) werden dagegen weiterhin wie Hersteller klassifiziert.

Zum Anderen erfolgt in Fällen **vertikaler Integration**, bei der verschiedene Produktionsstufen nacheinander von derselben Einheit ausgeführt werden und der aus einem Produktionsprozess hervorgegangene Output als Input für die nächste Stufe dient, die Klassifizierung entsprechend der Produktionsstufe,

die den größten Beitrag zur Wertschöpfung der Einheit leistet (und nicht mehr wie bisher nach dem Output der letzten Produktionsstufe).

Erläuterungen

Ziel der Statistik

Die monatlichen Erhebungen des Verarbeitenden Gewerbes sowie des Bergbaus und der Gewinnung von Steinen und Erden stellen kurzfristig Daten über die konjunkturelle Entwicklung dieses Wirtschaftsbereichs in wirtschaftssystematischer und regionaler Gliederung zur Verfügung. Die Ergebnisse der Statistiken sind wichtiges Material für die Arbeiten der gesetzgebenden Körperschaften, der Bundes- und Landesregierungen, der Verbände, Kammern sowie sonstigen Institutionen und bilden eine unentbehrliche Grundlage für zahlreiche wirtschaftspolitische Entscheidungen.

Rechtsgrundlage

Rechtsgrundlage für die Erhebungen im Verarbeitenden Gewerbe sowie im Bergbau und in der Gewinnung von Steinen und Erden ist das Gesetz über die Statistik im Produzierenden Gewerbe (ProdGewStatG) in der Fassung der Bekanntmachung vom 21. März 2002 (BGBl. I S. 1181), zuletzt geändert durch Artikel 271 der Verordnung vom 31. August 2015 (BGBl. I S. 1474) in Verbindung mit dem Gesetz über die Statistik für Bundeszwecke (Bundesstatistikgesetz – BStatG) vom 22. Januar 1987 (BGBl. I S. 462, 565) in der Fassung der Bekanntmachung vom 20. Oktober 2016 (BGBl. I S. 2394).

Berichtskreis

Monatsbericht für Betriebe des Verarbeitenden Gewerbes sowie des Bergbaus und der Gewinnung von Steinen und Erden

Der Berichtskreis des Monatsberichtes umfasst seit Januar 2007 alle Betriebe des Wirtschaftsbereichs Verarbeitendes Gewerbe sowie Bergbau und Gewinnung von Steinen und Erden mit mindestens 50 tätigen Personen, unabhängig davon, ob diese Betriebe zu Unternehmen dieses Wirtschaftsbereichs gehören, oder zu Unternehmen, deren wirtschaftlicher Schwerpunkt außerhalb des Produzierenden Gewerbes liegt.

Am 1. Januar 2007 trat Artikel 10 des Ersten Gesetzes zum Abbau bürokratischer Hemmnisse insbesondere in der mittelständischen Wirtschaft vom 22. August 2006 (BGBl. I S. 1970) in Kraft, durch den das Gesetz über die Statistik im Produzierenden Gewerbe geändert wurde. Wurden in der Vergangenheit beim Monatsbericht im Verarbeitenden Gewerbe alle Betriebe von Unternehmen mit 20 und mehr tätigen Personen

befragt, so sind ab dem Berichtsmonat Januar 2007 nur noch Betriebe mit 50 und mehr tätigen Personen einbezogen. Mit dieser Maßnahme wird eine deutliche Entlastung insbesondere der kleinen und mittleren Unternehmen von statistischen Auskunftspflichten erreicht. Die unterhalb dieser neuen Abschneidegrenze liegenden Betriebe werden ab dem Berichtsjahr 2007 nur noch im neu eingeführten Jahresbericht für Betriebe im Verarbeitenden Gewerbe nach den tätigen Personen, den Entgelten (Lohn- und Gehaltssummen) sowie dem Umsatz befragt. Dieser Bericht stellt sicher, dass die für regionale Strukturuntersuchungen notwendigen Informationen im bisherigen Umfang und in bisheriger Qualität zumindest jährlich zur Verfügung stehen.

Methodische Hinweise

Die Merkmale „Umsatz“ und „Beschäftigte“ werden nach fachlichen Betriebsteilen erhoben und sowohl für Betriebe als auch für fachliche Betriebsteile aufbereitet. Die beiden übrigen Merkmale „Arbeitsstunden“ und „Bruttoentgelte“ werden nur für den gesamten Betrieb (einschl. der sonstigen Betriebsteile) erhoben. Das Merkmal „Auftragseingang“ wird nur für ausgewählte Wirtschaftszweige nach fachlichen Betriebsteilen erhoben. Es dient ausschließlich zur Berechnung der Auftragseingangsindizes. Hinsichtlich der Darstellung der Ergebnisse wird bei den Merkmalen Beschäftigte und Umsätze zwischen einem Nachweis nach fachlichen Betriebsteilen und nach Betrieben unterschieden. Beim Nachweis nach Betrieben werden alle Angaben eines kombinierten Betriebes (örtliche Einheit mit Betriebsteilen in mehreren Wirtschaftszweigen der WZ 2008) unter dem Wirtschaftszweig nachgewiesen, bei dem der Schwerpunkt der wirtschaftlichen Tätigkeit des Betriebes liegt.

Mit dem Berichtsmonat Januar 2018 wird die Berechnung des Auftragseingangsindex, auf das Basisjahr 2015 umgestellt und des Produktionsindex mit dem September 2018. Für Vergleichszwecke wurden frühere Ergebnisse auf die neue Basis umgerechnet. Hier publizierte Ergebnisse sind daher mit früheren Veröffentlichungen nur bedingt vergleichbar.

Definitionen

Betrieb

Ein Betrieb ist ein an einem Standort gelegenes Unternehmen oder ein Teil eines Unternehmens (z. B. Werk, Fabrikationsstätte), wenn an diesem Ort oder von diesem Ort aus Wirtschaftstätigkeiten ausgeübt werden, für die i. d. R. eine oder mehrere Personen im Auftrag desselben Unternehmens arbeiten.

Ein Unternehmen ist die kleinste rechtlich selbstständige Einheit, die aus handels- oder steuerrechtlichen Gründen Bücher führt.

Beschäftigte

Alle Personen, die am Ende des Monats in einem arbeitsrechtlichen Verhältnis zum Betrieb stehen (einschl. Heim-, Saison- und Aushilfsarbeiter/-innen sowie Teilzeitbeschäftigte unabhängig von der Anzahl der im Berichtsmonat geleisteten Stunden), tätige (Mit)inhaberinnen und -inhaber sowie unbezahlt mithelfende Familienangehörige, soweit sie mindestens ein Drittel der üblichen Arbeitszeit im Betrieb tätig sind.

Aufgrund der Organisationsreform in der gesetzlichen Rentenversicherung ist ab dem Jahr 2005 die Unterscheidung zwischen Arbeiter/-innen und Angestellten aufgehoben. Aus diesem Grunde werden ab Januar 2006 die Angaben zu Arbeiter/-innen und Löhnen nicht mehr separat erhoben. In den Ergebnissen dargestellt werden nur noch die Beschäftigten insgesamt sowie die Entgelte (früher: Bruttolohn und -gehaltssumme).

Geleistete Arbeitsstunden

Alle tatsächlich geleisteten (nicht die bezahlten) Stunden aller tätigen Personen.

Entgelte

Summe der Bruttobezüge ohne Arbeitgeberanteile zur Sozialversicherung, jedoch einschließlich Lohn- und Gehaltzuschlägen (auch Gratifikationen, Erfindergelder sowie Provisionen, Tantiemen usw.). Vergütungen für gewerblich und kaufmännisch Auszubildende sind enthalten. Nicht erfasst werden allgemeine soziale Aufwendungen sowie Vergütungen, die als Spesenersatz anzusehen sind.

Gesamtumsatz

Umsatz aus Eigenerzeugung, baugewerblicher Umsatz sowie Umsatz aus Handelsware und sonstigen nicht industriellen Tätigkeiten (wie Erlöse aus Vermietung und Verpachtung, Provisionseinnahmen, Erlöse aus Transportleistungen für Dritte und aus dem Verkauf von eigenen landwirtschaftlichen Erzeugnissen). Als Umsatz gilt die Summe der Rechnungsendbeträge (ohne Umsatzsteuer) einschließlich etwa darin enthaltener Verbrauchsteuern sowie der Kosten für Fracht, Transportversicherung, Porto, Verpackung und Spesen, auch wenn diese gesondert in Rechnung gestellt werden. Bei der Darstellung nach fachlichen Betriebsteilen handelt es sich ausschließlich um den Umsatz aus Eigenerzeugung.

Auslandsumsatz

Direkte Lieferungen und Leistungen an Empfänger, die im Ausland ansässig sind, sowie Lieferungen an Exporteure, die die bestellten Waren ohne Be- und Verarbeitung in das Ausland ausführen. Zusätzlich zum „Auslandsumsatz insgesamt“ wird der „Auslandsumsatz mit den Ländern der Eurozone“ veröffentlicht. Das sind die Länder der Europäischen Union, die den EURO als gemeinsame Währung eingeführt haben. Im Einzelnen sind das die Umsätze mit Belgien, Estland, Finnland, Frankreich, Griechenland, Irland, Italien, Lettland, Litauen, Luxemburg, Malta, den Niederlanden, Österreich, Portugal, Slowakei, Slowenien, Spanien und Zypern.

AuftragseingangsindeX

Der Nachweis der AuftragseingangsindeX erfolgt für ausgewählte Wirtschaftszweige des Verarbeitenden Gewerbes nach der Klassifikation der Wirtschaftszweige, Ausgabe 2008 (WZ 2008) und vier Hauptgruppen. Die Ergebnisse werden sowohl in nominalen (Wert-) als auch realen (Volumen-)Indizes dargestellt. Zur Berechnung des realen AuftragseingangsindeX werden Preisindizes für gewerbliche Produkte (Inlands-Auftragseingänge) sowie Preisindizes für die Ausfuhr (Auslands-Auftragseingänge) verwendet. Die Berechnung der AuftragseingangsindeX basiert auf den Ergebnissen des Monatsberichts für Betriebe des Verarbeitenden Gewerbes sowie des Bergbaus und der Gewinnung von Steinen und Erden. Es handelt sich bei den Auftragseingängen um den Wert (ohne Umsatzsteuer, aber ggf. einschl. Verbrauchsteuern) aller im Berichtsmonat eingegangenen und vom Betrieb fest akzeptierten Aufträge auf Lieferung selbst hergestellter (bzw. im Lohnauftrag gefertigter) Produkte.

ProduktionsindeX

Der ProduktionsindeX zeigt – unbeeinflusst von Preisveränderungen und Kalenderunregelmäßigkeiten – kurzfristig die Entwicklung der Produktionsleistung der einzelnen Wirtschaftszweige und des gesamten Produzierenden Gewerbes auf. Der Nachweis des ProduktionsindeX erfolgt nach der Klassifikation der Wirtschaftszweige, Ausgabe 2008 (WZ 2008) und Hauptgruppen. Die Berechnung des ProduktionsindeX basiert im wesentlichen auf den Ergebnissen der monatlichen Produktionserhebung bei Betrieben mit mindestens 50 Beschäftigten. Nach dem gleichen Konzept wird zusätzlich ein vierteljährlicher ProduktionsindeX durch Aggregation der drei Monatsmeldungen der Betriebe des Verarbeitenden Gewerbes mit 50 und mehr Beschäftigten und der Produktionsdaten der übrigen vierteljährlich meldepflichtigen Betriebe von Unternehmen mit in der Regel 20 und mehr Beschäftigten des Produzierenden Gewerbes berechnet. Zur Verbesserung der Qualität der monatlichen Produktionsindizes werden diese nachträglich für jeden Wirtschaftszweig an das Niveau des entsprechenden vierteljährlichen ProduktionsindeX angeglichen.

Systematiken

Die Darstellung aller Ergebnisse erfolgt in der Gliederung der Klassifikation der Wirtschaftszweige, Ausgabe 2008 (WZ 2008). Ausschließlich für die Darstellung der Indizes werden Hauptgruppen durch die direkte Zuordnung der Wirtschaftszweige (= Dreisteller der Systematik) der WZ 2008 zu den Bereichen

VO	= Vorleistungsgüterproduzenten
IG	= Investitionsgüterproduzenten
GG	= Gebrauchsgüterproduzenten
VG	= Verbrauchsgüterproduzenten
EN	= Energie

gebildet (siehe Klassifikation der Wirtschaftszweige Ausgabe 2008 (WZ 2008) S. 8 ff.).

Veröffentlichungen

Ergebnisse für das Bundesgebiet über den Bereich Verarbeitendes Gewerbe sowie Bergbau und Gewinnung von Steinen und Erden werden vom Statistischen Bundesamt (www.destatis.de) in der Fachserie 4, Reihe 4 veröffentlicht.

Aktuelle Ergebnisse – auch von anderen Bundesländern – werden im Internet unter www.statistikportal.de veröffentlicht. Dort kann über die GENESIS Datenbank auch auf ausgewählte Ergebnisse für alle Länder sowie alle Stadt- und Landkreise zugegriffen werden.

Jährliche Strukturergebnisse aller Betriebe von Unternehmen mit 20 und mehr tätigen Personen werden (auch für Regierungsbezirke und Kreise) im Statistischen Bericht E 12 3 „Betriebsergebnisse; Beschäftigte, Entgelte und Umsatz (Artikelnummer: E 12 3)“ veröffentlicht.

Zeichenerklärung

0	weniger als die Hälfte von 1 in der letzten besetzten Stelle, jedoch mehr als nichts
–	nichts vorhanden (genau null)
.	Zahlenwert unbekannt oder geheim zu halten
x	Tabellenfach gesperrt, weil Aussage nicht sinnvoll
/	berichtigte Zahl

**Wirtschaftszweige des Verarbeitenden Gewerbes sowie
des Bergbaus und der Gewinnung von Steinen und Erden**
aus: **Klassifikation der Wirtschaftszweige Ausgabe 2008 (WZ 2008)**

Abteilung — Gruppe — Klasse	Bezeichnung	Haupt gruppe
Abschnitt B	Bergbau und Gewinnung von Steinen und Erden	
05	Kohlenbergbau	
05.1	Steinkohlenbergbau	EN
05.10	Steinkohlenbergbau	
05.2	Braunkohlenbergbau	EN
05.20	Braunkohlenbergbau	
06	Gewinnung von Erdöl und Erdgas	
06.1	Gewinnung von Erdöl	EN
06.10	Gewinnung von Erdöl	
06.2	Gewinnung von Erdgas	EN
06.20	Gewinnung von Erdgas	
07	Erzbergbau	
07.1	Eisenerzbergbau	VO
07.10	Eisenerzbergbau	
07.2	NE-Metallerzbergbau	VO
07.21	Bergbau auf Uran- und Thoriumerze	
07.29	Sonstiger NE-Metallerzbergbau	
08	Gewinnung von Steinen und Erden, sonstiger Bergbau	
08.1	Gewinnung von Natursteinen, Kies, Sand, Ton und Kaolin	VO
08.11	Gewinnung von Naturwerksteinen und Natursteinen, Kalk- und Gipsstein, Kreide und Schiefer	
08.12	Gewinnung von Kies, Sand, Ton und Kaolin	
08.9	Sonstiger Bergbau; Gewinnung von Steinen und Erden a. n. g.	VO
08.91	Bergbau auf chemische und Düngemittelminerale	
08.92	Torfgewinnung	
08.93	Gewinnung von Salz	
08.99	Gewinnung von Steinen und Erden a. n. g.	
09	Erbringung von Dienstleistungen für den Bergbau und für die Gewinnung von Steinen und Erden	
09.1	Erbringung von Dienstleistungen für die Gewinnung von Erdöl und Erdgas	VO
09.10	Erbringung von Dienstleistungen für die Gewinnung von Erdöl und Erdgas	
09.9	Erbringung von Dienstleistungen für den sonstigen Bergbau und die Gewinnung von Steinen und Erden	VO
09.90	Erbringung von Dienstleistungen für den sonstigen Bergbau und die Gewinnung von Steinen und Erden	
Abschnitt C	Verarbeitendes Gewerbe	
10	Herstellung von Nahrungs- und Futtermitteln	
10.1	Schlachten und Fleischverarbeitung	VG
10.11	Schlachten (ohne Schlachten von Geflügel)	
10.12	Schlachten von Geflügel	
10.13	Fleischverarbeitung	
10.2	Fischverarbeitung	VG
10.20	Fischverarbeitung	

Noch: **Wirtschaftszweige des Verarbeitenden Gewerbes sowie
des Bergbaus und der Gewinnung von Steinen und Erden**
aus: **Klassifikation der Wirtschaftszweige Ausgabe 2008 (WZ 2008)**

Abteilung — Gruppe — Klasse	Bezeichnung	Haupt gruppe
noch: Abschnitt C	Verarbeitendes Gewerbe	
10.3	Obst- und Gemüseverarbeitung	VG
10.31	Kartoffelverarbeitung	
10.32	Herstellung von Frucht- und Gemüsesäften	
10.39	Sonstige Verarbeitung von Obst und Gemüse	
10.4	Herstellung von pflanzlichen und tierischen Ölen und Fetten	VG
10.41	Herstellung von Ölen und Fetten (ohne Margarine u. ä. Nahrungsfette)	
10.42	Herstellung von Margarine u. ä. Nahrungsfetten	
10.5	Milchverarbeitung	VG
10.51	Milchverarbeitung (ohne Herstellung von Speiseeis)	
10.52	Herstellung von Speiseeis	
10.6	Mahl- und Schälmaschinen, Herstellung von Stärke und Stärkeerzeugnissen	VO
10.61	Mahl- und Schälmaschinen	
10.62	Herstellung von Stärke und Stärkeerzeugnissen	
10.7	Herstellung von Back- und Teigwaren	VG
10.71	Herstellung von Backwaren (ohne Dauerbackwaren)	
10.72	Herstellung von Dauerbackwaren	
10.73	Herstellung von Teigwaren	
10.8	Herstellung von sonstigen Nahrungsmitteln	VG
10.81	Herstellung von Zucker	
10.82	Herstellung von Süßwaren (ohne Dauerbackwaren)	
10.83	Verarbeitung von Kaffee und Tee, Herstellung von Kaffee-Ersatz	
10.84	Herstellung von Würzmitteln und Soßen	
10.85	Herstellung von Fertiggerichten	
10.86	Herstellung von homogenisierten und diätetischen Nahrungsmitteln	
10.89	Herstellung von sonstigen Nahrungsmitteln a. n. g.	
10.9	Herstellung von Futtermitteln	VO
10.91	Herstellung von Futtermitteln für Nutztiere	
10.92	Herstellung von Futtermitteln für sonstige Tiere	
11	Getränkeherstellung	
11.0	Getränkeherstellung	VG
11.01	Herstellung von Spirituosen	
11.02	Herstellung von Traubenwein	
11.03	Herstellung von Apfelwein und anderen Fruchtweinen	
11.04	Herstellung von Wermutwein und sonstigen aromatisierten Weinen	
11.05	Herstellung von Bier	
11.06	Herstellung von Malz	
11.07	Herstellung von Erfrischungsgetränken; Gewinnung natürlicher Mineralwässer	
12	Tabakverarbeitung	
12.0	Tabakverarbeitung	VG
12.00	Tabakverarbeitung	
13	Herstellung von Textilien	
13.1	Spinnstoffaufbereitung und Spinnerei	VO
13.10	Spinnstoffaufbereitung und Spinnerei	
13.2	Weberei	VO
13.20	Weberei	

Noch: **Wirtschaftszweige des Verarbeitenden Gewerbes sowie
des Bergbaus und der Gewinnung von Steinen und Erden**
aus: **Klassifikation der Wirtschaftszweige Ausgabe 2008 (WZ 2008)**

Abteilung — Gruppe — Klasse	Bezeichnung	Haupt gruppe
noch: Abschnitt C	Verarbeitendes Gewerbe	
13.3	Veredlung von Textilien und Bekleidung	VO
13.30	Veredlung von Textilien und Bekleidung	
13.9	Herstellung von sonstigen Textilwaren	VG
13.91	Herstellung von gewirktem und gestricktem Stoff	
13.92	Herstellung von konfektionierten Textilwaren (ohne Bekleidung)	
13.93	Herstellung von Teppichen	
13.94	Herstellung von Seilerwaren	
13.95	Herstellung von Vliesstoff und Erzeugnissen daraus (ohne Bekleidung)	
13.96	Herstellung von technischen Textilien	
13.99	Herstellung von sonstigen Textilwaren a. n. g.	
14	Herstellung von Bekleidung	
14.1	Herstellung von Bekleidung (ohne Pelzbekleidung)	VG
14.11	Herstellung von Lederbekleidung	
14.12	Herstellung von Arbeits- und Berufsbekleidung	
14.13	Herstellung von sonstiger Oberbekleidung	
14.14	Herstellung von Wäsche	
14.19	Herstellung von sonstiger Bekleidung und Bekleidungszubehör a. n. g.	
14.2	Herstellung von Pelzwaren	VG
14.20	Herstellung von Pelzwaren	
14.3	Herstellung von Bekleidung aus gewirktem und gestricktem Stoff	VG
14.31	Herstellung von Strumpfwaren	
14.39	Herstellung von sonstiger Bekleidung aus gewirktem und gestricktem Stoff	
15	Herstellung von Leder, Lederwaren und Schuhen	
15.1	Herstellung von Leder und Lederwaren (ohne Herstellung von Lederbekleidung)	VG
15.11	Herstellung von Leder und Lederfaserstoff; Zurichtung und Färben von Fellen	
15.12	Lederverarbeitung (ohne Herstellung von Lederbekleidung)	
15.2	Herstellung von Schuhen	VG
15.20	Herstellung von Schuhen	
16	Herstellung von Holz-, Flecht-, Korb- und Korkwaren (ohne Möbel)	
16.1	Säge-, Hobel- und Holzimprägnierwerke	VO
16.10	Säge-, Hobel- und Holzimprägnierwerke	
16.2	Herstellung von sonstigen Holz-, Kork-, Flecht- und Korbwaren (ohne Möbel)	VO
16.21	Herstellung von Furnier-, Sperrholz-, Holzfaser- und Holzspanplatten	
16.22	Herstellung von Parketttafeln	
16.23	Herstellung von sonstigen Konstruktionsteilen, Fertigbauteilen, Ausbauelementen und Fertigteilbauten aus Holz	
16.24	Herstellung von Verpackungsmitteln, Lagerbehältern und Ladungsträgern aus Holz	
16.29	Herstellung von Holzwaren a. n. g., Kork-, Flecht- und Korbwaren (ohne Möbel)	

Noch: **Wirtschaftszweige des Verarbeitenden Gewerbes sowie
des Bergbaus und der Gewinnung von Steinen und Erden**
aus: **Klassifikation der Wirtschaftszweige Ausgabe 2008 (WZ 2008)**

Abteilung — Gruppe — Klasse	Bezeichnung	Haupt gruppe
noch: Abschnitt C	Verarbeitendes Gewerbe	
17	Herstellung von Papier, Pappe und Waren daraus	
17.1	Herstellung von Holz- und Zellstoff, Papier, Karton und Pappe	VO
17.11	Herstellung von Holz- und Zellstoff	
17.12	Herstellung von Papier, Karton und Pappe	
17.2	Herstellung von Waren aus Papier, Karton und Pappe	VO
17.21	Herstellung von Wellpapier und -pappe sowie von Verpackungsmitteln aus Papier, Karton und Pappe	
17.22	Herstellung von Haushalts-, Hygiene- und Toilettenartikeln aus Zellstoff, Papier und Pappe	
17.23	Herstellung von Schreibwaren und Bürobedarf aus Papier, Karton und Pappe	
17.24	Herstellung von Tapeten	
17.29	Herstellung von sonstigen Waren aus Papier, Karton und Pappe	
18	Herstellung von Druckerzeugnissen; Vervielfältigung von bespielten Ton-, Bild- und Datenträgern	
18.1	Herstellung von Druckerzeugnissen	VG
18.11	Drucken von Zeitungen	
18.12	Drucken a. n. g.	
18.13	Druck- und Medienstufen	
18.14	Binden von Druckerzeugnissen und damit verbundene Dienstleistungen	
18.2	Vervielfältigung von bespielten Ton-, Bild- und Datenträgern	VG
18.20	Vervielfältigung von bespielten Ton-, Bild- und Datenträgern	
19	Kokerei und Mineralölverarbeitung	
19.1	Kokerei	EN
19.10	Kokerei	
19.2	Mineralölverarbeitung	EN
19.20	Mineralölverarbeitung	
20	Herstellung von chemischen Erzeugnissen	
20.1	Herstellung von chemischen Grundstoffen, Düngemitteln und Stickstoffverbindungen, Kunststoffen in Primärformen und synthetischem Kautschuk in Primärformen	VO
20.11	Herstellung von Industriegasen	
20.12	Herstellung von Farbstoffen und Pigmenten	
20.13	Herstellung von sonstigen anorganischen Grundstoffen und Chemikalien	
20.14	Herstellung von sonstigen organischen Grundstoffen und Chemikalien	
20.15	Herstellung von Düngemitteln und Stickstoffverbindungen	
20.16	Herstellung von Kunststoffen in Primärformen	
20.17	Herstellung von synthetischem Kautschuk in Primärformen	
20.2	Herstellung von Schädlingsbekämpfungsmitteln, Pflanzenschutz- und Desinfektionsmitteln	VO
20.20	Herstellung von Schädlingsbekämpfungsmitteln, Pflanzenschutz- und Desinfektionsmitteln	
20.3	Herstellung von Anstrichmitteln, Druckfarben und Kitt	VO
20.30	Herstellung von Anstrichmitteln, Druckfarben und Kitt	
20.4	Herstellung von Seifen, Wasch-, Reinigungs- und Körperpflegemitteln sowie von Duftstoffen	VG
20.41	Herstellung von Seifen, Wasch-, Reinigungs- und Poliermitteln	
20.42	Herstellung von Körperpflegemitteln und Duftstoffen	

Noch: **Wirtschaftszweige des Verarbeitenden Gewerbes sowie
des Bergbaus und der Gewinnung von Steinen und Erden**
aus: **Klassifikation der Wirtschaftszweige Ausgabe 2008 (WZ 2008)**

Abteilung — Gruppe — Klasse	Bezeichnung	Haupt gruppe
noch: Abschnitt C	Verarbeitendes Gewerbe	
20.5	Herstellung von sonstigen chemischen Erzeugnissen	VO
	20.51 Herstellung von pyrotechnischen Erzeugnissen	
	20.52 Herstellung von Klebstoffen	
	20.53 Herstellung von etherischen Ölen	
	20.59 Herstellung von sonstigen chemischen Erzeugnissen a. n. g.	
20.6	Herstellung von Chemiefasern	VO
	20.60 Herstellung von Chemiefasern	
21	Herstellung von pharmazeutischen Erzeugnissen	
21.1	Herstellung von pharmazeutischen Grundstoffen	VG
	21.10 Herstellung von pharmazeutischen Grundstoffen	
21.2	Herstellung von pharmazeutischen Spezialitäten und sonstigen pharmazeutischen Erzeugnissen	VG
	21.20 Herstellung von pharmazeutischen Spezialitäten und sonstigen pharmazeutischen Erzeugnissen	
22	Herstellung von Gummi- und Kunststoffwaren	
22.1	Herstellung von Gummiwaren	VO
	22.11 Herstellung und Runderneuerung von Bereifungen	
	22.19 Herstellung von sonstigen Gummiwaren	
22.2	Herstellung von Kunststoffwaren	VO
	22.21 Herstellung von Platten, Folien, Schläuchen und Profilen aus Kunststoffen	
	22.22 Herstellung von Verpackungsmitteln aus Kunststoffen	
	22.23 Herstellung von Baubedarfsartikeln aus Kunststoffen	
	22.29 Herstellung von sonstigen Kunststoffwaren	
23	Herstellung von Glas und Glaswaren, Keramik, Verarbeitung von Steinen und Erden	
23.1	Herstellung von Glas und Glaswaren	VO
	23.11 Herstellung von Flachglas	
	23.12 Veredlung und Bearbeitung von Flachglas	
	23.13 Herstellung von Hohlglas	
	23.14 Herstellung von Glasfasern und Waren daraus	
	23.19 Herstellung, Veredlung und Bearbeitung von sonstigem Glas einschließlich technischen Glaswaren	
23.2	Herstellung von feuerfesten keramischen Werkstoffen und Waren	VO
	23.20 Herstellung von feuerfesten keramischen Werkstoffen und Waren	
23.3	Herstellung von keramischen Baumaterialien	VO
	23.31 Herstellung von keramischen Wand- und Bodenfliesen und -platten	
	23.32 Herstellung von Ziegeln und sonstiger Baukeramik	
23.4	Herstellung von sonstigen Porzellan- und keramischen Erzeugnissen	VO
	23.41 Herstellung von keramischen Haushaltswaren und Ziergegenständen	
	23.42 Herstellung von Sanitärkeramik	
	23.43 Herstellung von Isolatoren und Isolierteilen aus Keramik	
	23.44 Herstellung von keramischen Erzeugnissen für sonstige technische Zwecke	
	23.49 Herstellung von sonstigen keramischen Erzeugnissen	

Noch: **Wirtschaftszweige des Verarbeitenden Gewerbes sowie
des Bergbaus und der Gewinnung von Steinen und Erden**
aus: **Klassifikation der Wirtschaftszweige Ausgabe 2008 (WZ 2008)**

Abteilung — Gruppe — Klasse	Bezeichnung	Haupt gruppe
noch: Abschnitt C	Verarbeitendes Gewerbe	
23.5	Herstellung von Zement, Kalk und gebranntem Gips	VO
23.51	Herstellung von Zement	
23.52	Herstellung von Kalk und gebranntem Gips	
23.6	Herstellung von Erzeugnissen aus Beton, Zement und Gips	VO
23.61	Herstellung von Erzeugnissen aus Beton, Zement und Kalksandstein für den Bau	
23.62	Herstellung von Gipszeugnissen für den Bau	
23.63	Herstellung von Frischbeton (Transportbeton)	
23.64	Herstellung von Mörtel und anderem Beton (Trockenbeton)	
23.65	Herstellung von Faserzementwaren	
23.69	Herstellung von sonstigen Erzeugnissen aus Beton, Zement und Gips a. n. g.	
23.7	Be- und Verarbeitung von Naturwerksteinen und Natursteinen a. n. g.	VO
23.70	Be- und Verarbeitung von Naturwerksteinen und Natursteinen a. n. g.	
23.9	Herstellung von Schleifkörpern und Schleifmitteln auf Unterlage sowie sonstigen Erzeugnissen aus nichtmetallischen Mineralien a. n. g.	VO
23.91	Herstellung von Schleifkörpern und Schleifmitteln auf Unterlage	
23.99	Herstellung von sonstigen Erzeugnissen aus nichtmetallischen Mineralien a. n. g.	
24	Metallerzeugung und -bearbeitung	
24.1	Erzeugung von Roheisen, Stahl und Ferrolegierungen	VO
24.10	Erzeugung von Roheisen, Stahl und Ferrolegierungen	
24.2	Herstellung von Stahlrohren, Rohrform-, Rohrverschluss- und Rohrverbindungsstücken aus Stahl	VO
24.20	Herstellung von Stahlrohren, Rohrform-, Rohrverschluss- und Rohrverbindungsstücken aus Stahl	
24.3	Sonstige erste Bearbeitung von Eisen und Stahl	VO
24.31	Herstellung von Blankstahl	
24.32	Herstellung von Kaltband mit einer Breite von weniger als 600 mm	
24.33	Herstellung von Kaltprofilen	
24.34	Herstellung von kaltgezogenem Draht	
24.4	Erzeugung und erste Bearbeitung von NE-Metallen	VO
24.41	Erzeugung und erste Bearbeitung von Edelmetallen	
24.42	Erzeugung und erste Bearbeitung von Aluminium	
24.43	Erzeugung und erste Bearbeitung von Blei, Zink und Zinn	
24.44	Erzeugung und erste Bearbeitung von Kupfer	
24.45	Erzeugung und erste Bearbeitung von sonstigen NE-Metallen	
24.46	Aufbereitung von Kernbrennstoffen	
24.5	Gießereien	VO
24.51	Eisengießereien	
24.52	Stahlgießereien	
24.53	Leichtmetallgießereien	
24.54	Buntmetallgießereien	

Noch: **Wirtschaftszweige des Verarbeitenden Gewerbes sowie
des Bergbaus und der Gewinnung von Steinen und Erden**
aus: **Klassifikation der Wirtschaftszweige Ausgabe 2008 (WZ 2008)**

Abteilung — Gruppe — Klasse	Bezeichnung	Haupt gruppe
noch: Abschnitt C	Verarbeitendes Gewerbe	
25	Herstellung von Metallerzeugnissen	
25.1	Stahl- und Leichtmetallbau	IG
25.11	Herstellung von Metallkonstruktionen	
25.12	Herstellung von Ausbauelementen aus Metall	
25.2	Herstellung von Metalltanks und -behältern; Herstellung von Heizkörpern und -kesseln für Zentralheizungen	IG
25.21	Herstellung von Heizkörpern und -kesseln für Zentralheizungen	
25.29	Herstellung von Sammelbehältern, Tanks u. ä. Behältern aus Metall	
25.3	Herstellung von Dampfkesseln (ohne Zentralheizungskessel)	IG
25.30	Herstellung von Dampfkesseln (ohne Zentralheizungskessel)	
25.4	Herstellung von Waffen und Munition	IG
25.40	Herstellung von Waffen und Munition	
25.5	Herstellung von Schmiede-, Press-, Zieh- und Stanzteilen, gewalzten Ringen und pulvermetallurgischen Erzeugnissen	VO
25.50	Herstellung von Schmiede-, Press-, Zieh- und Stanzteilen, gewalzten Ringen und pulvermetallurgischen Erzeugnissen	
25.6	Oberflächenveredlung und Wärmebehandlung; Mechanik a. n. g.	VO
25.61	Oberflächenveredlung und Wärmebehandlung	
25.62	Mechanik a. n. g.	
25.7	Herstellung von Schneidwaren, Werkzeugen, Schlössern und Beschlägen aus unedlen Metallen	VO
25.71	Herstellung von Schneidwaren und Bestecken aus unedlen Metallen	
25.72	Herstellung von Schlössern und Beschlägen aus unedlen Metallen	
25.73	Herstellung von Werkzeugen	
25.9	Herstellung von sonstigen Metallwaren	VO
25.91	Herstellung von Fässern, Trommeln, Dosen, Eimern u. ä. Behältern aus Metall	
25.92	Herstellung von Verpackungen und Verschlüssen aus Eisen, Stahl und NE-Metall	
25.93	Herstellung von Drahtwaren, Ketten und Federn	
25.94	Herstellung von Schrauben und Nieten	
25.99	Herstellung von sonstigen Metallwaren a. n. g.	
26	Herstellung von Datenverarbeitungsgeräten, elektronischen und optischen Erzeugnissen	
26.1	Herstellung von elektronischen Bauelementen und Leiterplatten	VO
26.11	Herstellung von elektronischen Bauelementen	
26.12	Herstellung von bestückten Leiterplatten	
26.2	Herstellung von Datenverarbeitungsgeräten und peripheren Geräten	IG
26.20	Herstellung von Datenverarbeitungsgeräten und peripheren Geräten	
26.3	Herstellung von Geräten und Einrichtungen der Telekommunikationstechnik	IG
26.30	Herstellung von Geräten und Einrichtungen der Telekommunikationstechnik	
26.4	Herstellung von Geräten der Unterhaltungselektronik	GG
26.40	Herstellung von Geräten der Unterhaltungselektronik	

Noch: **Wirtschaftszweige des Verarbeitenden Gewerbes sowie
des Bergbaus und der Gewinnung von Steinen und Erden**
aus: **Klassifikation der Wirtschaftszweige Ausgabe 2008 (WZ 2008)**

Abteilung — Gruppe — Klasse	Bezeichnung	Haupt gruppe
noch: Abschnitt C	Verarbeitendes Gewerbe	
26.5	Herstellung von Mess-, Kontroll-, Navigations- u. ä. Instrumenten und Vorrichtungen; Herstellung von Uhren	IG
26.51	Herstellung von Mess-, Kontroll-, Navigations- u. ä Instrumenten und Vorrichtungen	
26.52	Herstellung von Uhren	
26.6	Herstellung von Bestrahlungs- und Elektrotherapiegeräten und elektromedizinischen Geräten	IG
26.60	Herstellung von Bestrahlungs- und Elektrotherapiegeräten und elektromedizinischen Geräten	
26.7	Herstellung von optischen und fotografischen Instrumenten und Geräten	GG
26.70	Herstellung von optischen und fotografischen Instrumenten und Geräten	
26.8	Herstellung von magnetischen und optischen Datenträgern	VO
26.80	Herstellung von magnetischen und optischen Datenträgern	
27	Herstellung von elektrischen Ausrüstungen	
27.1	Herstellung von Elektromotoren, Generatoren, Transformatoren, Elektrizitätsverteilungs- und -schalteinrichtungen	VO
27.11	Herstellung von Elektromotoren, Generatoren und Transformatoren	
27.12	Herstellung von Elektrizitätsverteilungs- und -schalteinrichtungen	
27.2	Herstellung von Batterien und Akkumulatoren	VO
27.20	Herstellung von Batterien und Akkumulatoren	
27.3	Herstellung von Kabeln und elektrischem Installationsmaterial	VO
27.31	Herstellung von Glasfaserkabeln	
27.32	Herstellung von sonstigen elektronischen und elektrischen Drähten und Kabeln	
27.33	Herstellung von elektrischem Installationsmaterial	
27.4	Herstellung von elektrischen Lampen und Leuchten	VO
27.40	Herstellung von elektrischen Lampen und Leuchten	
27.5	Herstellung von Haushaltsgeräten	GG
27.51	Herstellung von elektrischen Haushaltsgeräten	
27.52	Herstellung von nicht elektrischen Haushaltsgeräten	
27.9	Herstellung von sonstigen elektrischen Ausrüstungen und Geräten a. n. g.	VO
27.90	Herstellung von sonstigen elektrischen Ausrüstungen und Geräten a. n. g.	
28	Maschinenbau	
28.1	Herstellung von nicht wirtschaftszweigspezifischen Maschinen	IG
28.11	Herstellung von Verbrennungsmotoren und Turbinen (ohne Motoren für Luft- und Straßenfahrzeuge)	
28.12	Herstellung von hydraulischen und pneumatischen Komponenten und Systemen	
28.13	Herstellung von Pumpen und Kompressoren a. n. g.	
28.14	Herstellung von Armaturen a. n. g.	
28.15	Herstellung von Lagern, Getrieben, Zahnrädern und Antriebselementen	

Noch: **Wirtschaftszweige des Verarbeitenden Gewerbes sowie
des Bergbaus und der Gewinnung von Steinen und Erden**
aus: **Klassifikation der Wirtschaftszweige Ausgabe 2008 (WZ 2008)**

Abteilung — Gruppe — Klasse	Bezeichnung	Haupt gruppe
noch: Abschnitt C	Verarbeitendes Gewerbe	
28.2	Herstellung von sonstigen nicht wirtschaftszweigspezifischen Maschinen	IG
28.21	Herstellung von Öfen und Brennern	
28.22	Herstellung von Hebezeugen und Fördermitteln	
28.23	Herstellung von Büromaschinen (ohne Datenverarbeitungsgeräte und periphere Geräte)	
28.24	Herstellung von handgeführten Werkzeugen mit Motorantrieb	
28.25	Herstellung von kälte- und lufttechnischen Erzeugnissen, nicht für den Haushalt	
28.29	Herstellung von sonstigen nicht wirtschaftszweigspezifischen Maschinen a. n. g.	
28.3	Herstellung von land- und forstwirtschaftlichen Maschinen	IG
28.30	Herstellung von land- und forstwirtschaftlichen Maschinen	
28.4	Herstellung von Werkzeugmaschinen	IG
28.41	Herstellung von Werkzeugmaschinen für die Metallbearbeitung	
28.49	Herstellung von sonstigen Werkzeugmaschinen	
28.9	Herstellung von Maschinen für sonstige bestimmte Wirtschaftszweige	IG
28.91	Herstellung von Maschinen für die Metallerzeugung, von Walzwerkeinrichtungen und Gießmaschinen	
28.92	Herstellung von Bergwerks-, Bau- und Baustoffmaschinen	
28.93	Herstellung von Maschinen für die Nahrungs- und Genussmittelerzeugung und die Tabakverarbeitung	
28.94	Herstellung von Maschinen für die Textil- und Bekleidungsherstellung und die Lederverarbeitung	
28.95	Herstellung von Maschinen für die Papiererzeugung und -verarbeitung	
28.96	Herstellung von Maschinen für die Verarbeitung von Kunststoffen und Kautschuk	
28.99	Herstellung von Maschinen für sonstige bestimmte Wirtschaftszweige a. n. g.	
29	Herstellung von Kraftwagen und Kraftwagenteilen	
29.1	Herstellung von Kraftwagen und Kraftwagenmotoren	IG
29.10	Herstellung von Kraftwagen und Kraftwagenmotoren	
29.2	Herstellung von Karosserien, Aufbauten und Anhängern	IG
29.20	Herstellung von Karosserien, Aufbauten und Anhängern	
29.3	Herstellung von Teilen und Zubehör für Kraftwagen	IG
29.31	Herstellung elektrischer und elektronischer Ausrüstungsgegenstände für Kraftwagen	
29.32	Herstellung von sonstigen Teilen und sonstigem Zubehör für Kraftwagen	
30	Sonstiger Fahrzeugbau	
30.1	Schiff- und Bootsbau	IG
30.11	Schiffbau (ohne Boots- und Yachtbau)	
30.12	Boots- und Yachtbau	
30.2	Schienenfahrzeugbau	IG
30.20	Schienenfahrzeugbau	

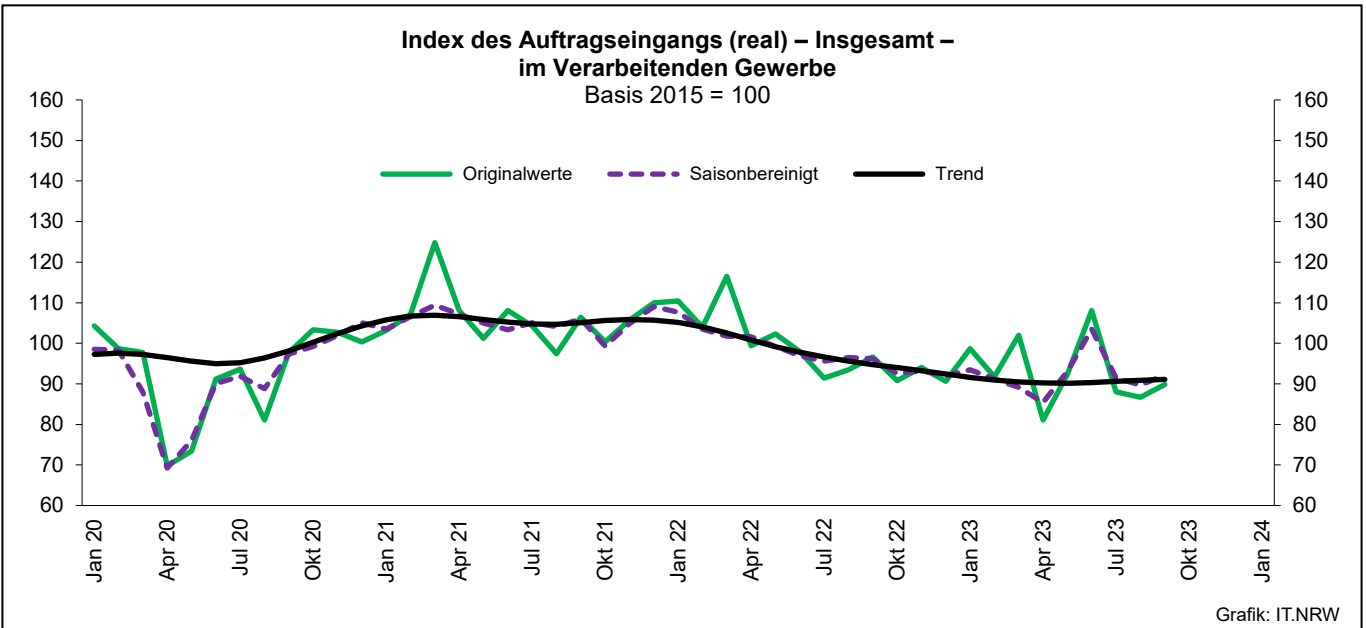
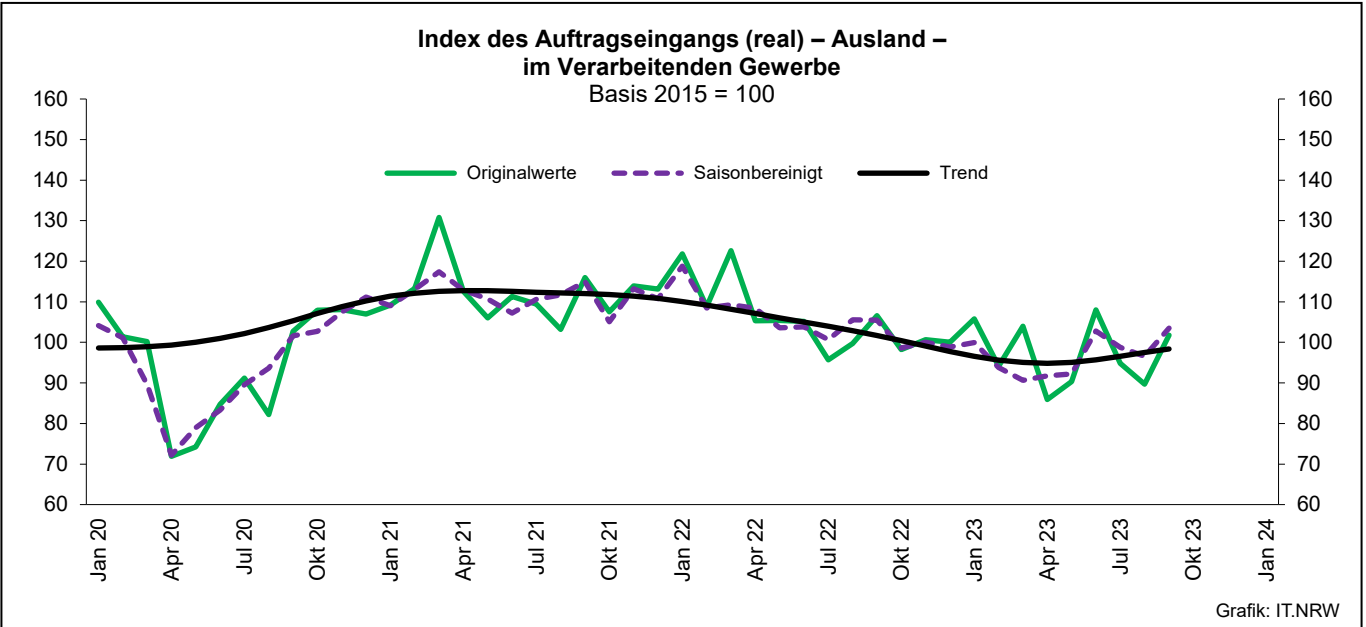
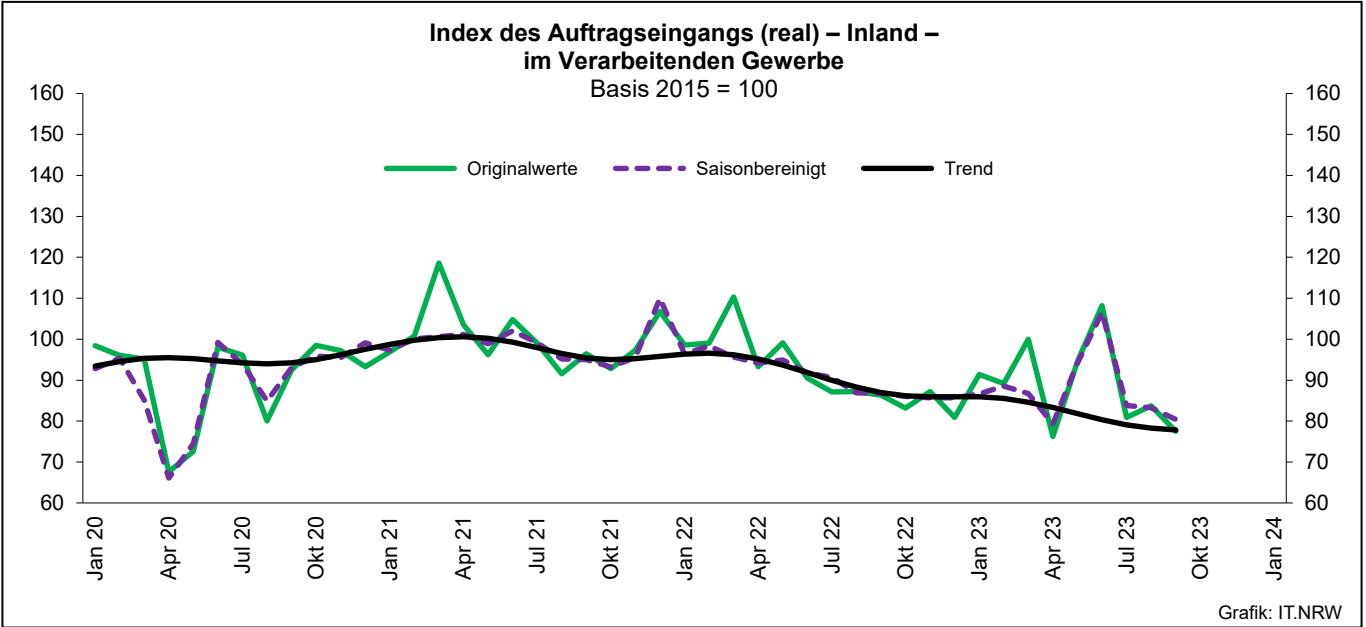
Noch: **Wirtschaftszweige des Verarbeitenden Gewerbes sowie
des Bergbaus und der Gewinnung von Steinen und Erden**
aus: **Klassifikation der Wirtschaftszweige Ausgabe 2008 (WZ 2008)**

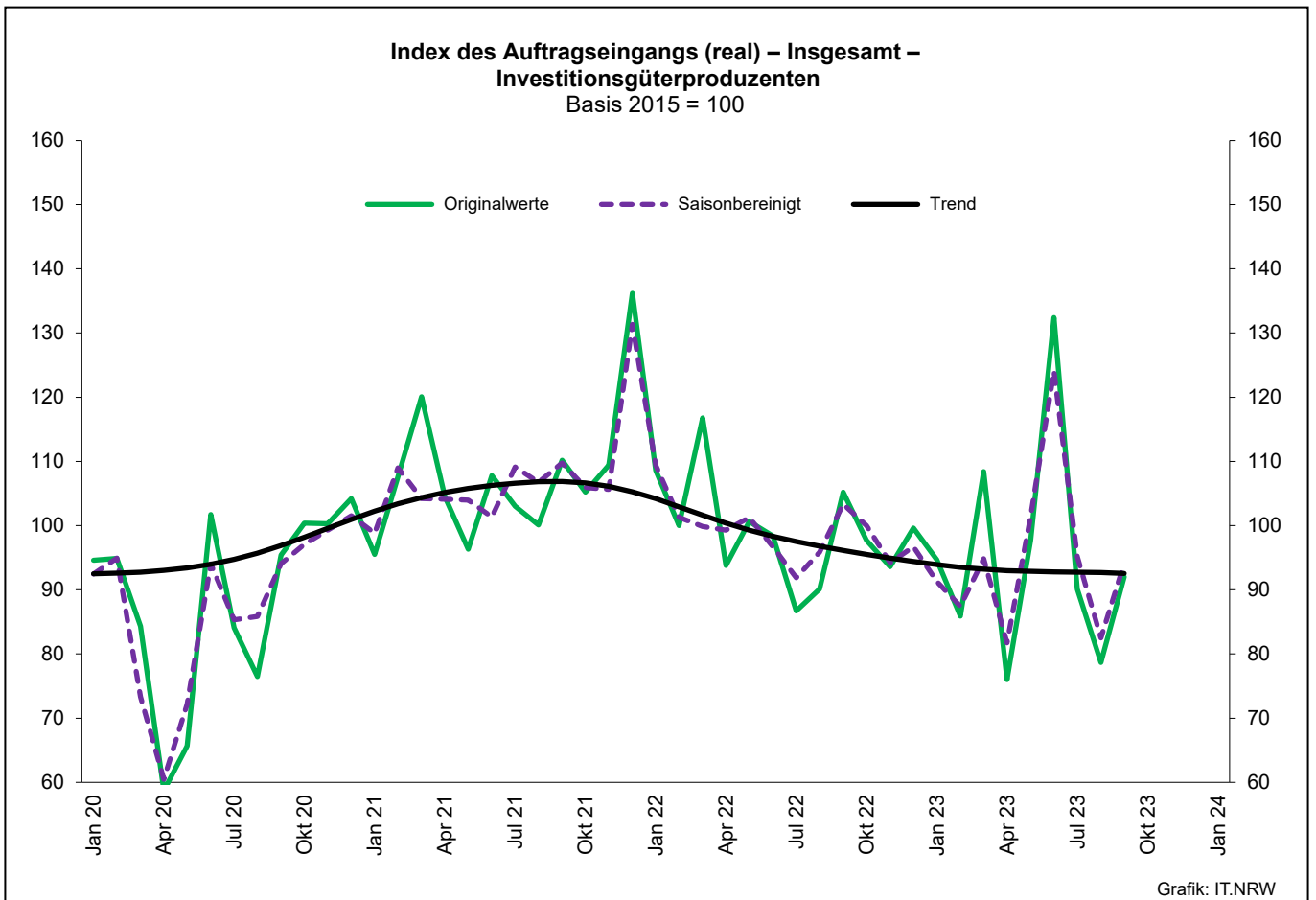
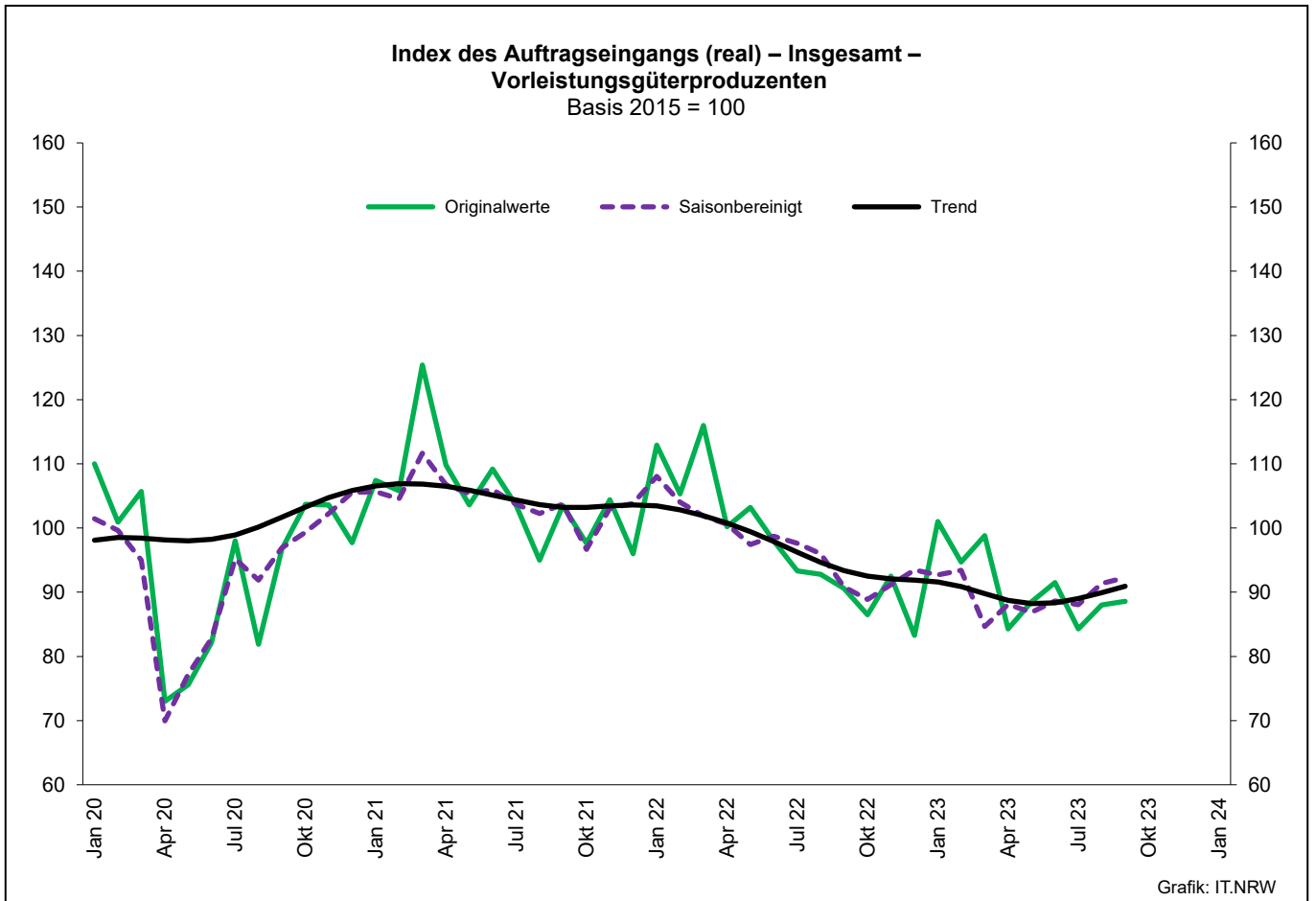
Abteilung Gruppe Klasse	Bezeichnung	Haupt gruppe
noch: Abschnitt C	Verarbeitendes Gewerbe	
30.3	Luft- und Raumfahrzeugbau	IG
30.30	Luft- und Raumfahrzeugbau	
30.4	Herstellung von militärischen Kampffahrzeugen	IG
30.40	Herstellung von militärischen Kampffahrzeugen	
30.9	Herstellung von Fahrzeugen a. n. g.	GG
30.91	Herstellung von Krafträdern	
30.92	Herstellung von Fahrrädern sowie von Behindertenfahrzeugen	
30.99	Herstellung von sonstigen Fahrzeugen a. n. g.	
31	Herstellung von Möbeln	
31.0	Herstellung von Möbeln	GG
31.01	Herstellung von Büro- und Ladenmöbeln	
31.02	Herstellung von Küchenmöbeln	
31.03	Herstellung von Matratzen	
31.09	Herstellung von sonstigen Möbeln	
32	Herstellung von sonstigen Waren	
32.1	Herstellung von Münzen, Schmuck und ähnlichen Erzeugnissen	GG
32.11	Herstellung von Münzen	
32.12	Herstellung von Schmuck, Gold- und Silberschmiedewaren (ohne Fantasieschmuck)	
32.13	Herstellung von Fantasieschmuck	
32.2	Herstellung von Musikinstrumenten	GG
32.20	Herstellung von Musikinstrumenten	
32.3	Herstellung von Sportgeräten	VG
32.30	Herstellung von Sportgeräten	
32.4	Herstellung von Spielwaren	VG
32.40	Herstellung von Spielwaren	
32.5	Herstellung von medizinischen und zahnmedizinischen Apparaten und Materialien	IG
32.50	Herstellung von medizinischen und zahnmedizinischen Apparaten und Materialien	
32.9	Herstellung von Erzeugnissen a. n. g.	VG
32.91	Herstellung von Besen und Bürsten	
32.99	Herstellung von sonstigen Erzeugnissen a. n. g.	
33	Reparatur und Installation von Maschinen und Ausrüstungen	
33.1	Reparatur von Metallerzeugnissen, Maschinen und Ausrüstungen	IG
33.11	Reparatur von Metallerzeugnissen	
33.12	Reparatur von Maschinen	
33.13	Reparatur von elektronischen und optischen Geräten	
33.14	Reparatur von elektrischen Ausrüstungen	
33.15	Reparatur und Instandhaltung von Schiffen, Booten und Yachten	
33.16	Reparatur und Instandhaltung von Luft- und Raumfahrzeugen	
33.17	Reparatur und Instandhaltung von Fahrzeugen a. n. g.	
33.19	Reparatur von sonstigen Ausrüstungen	
33.2	Installation von Maschinen und Ausrüstungen a. n. g.	IG
33.20	Installation von Maschinen und Ausrüstungen a. n. g.	

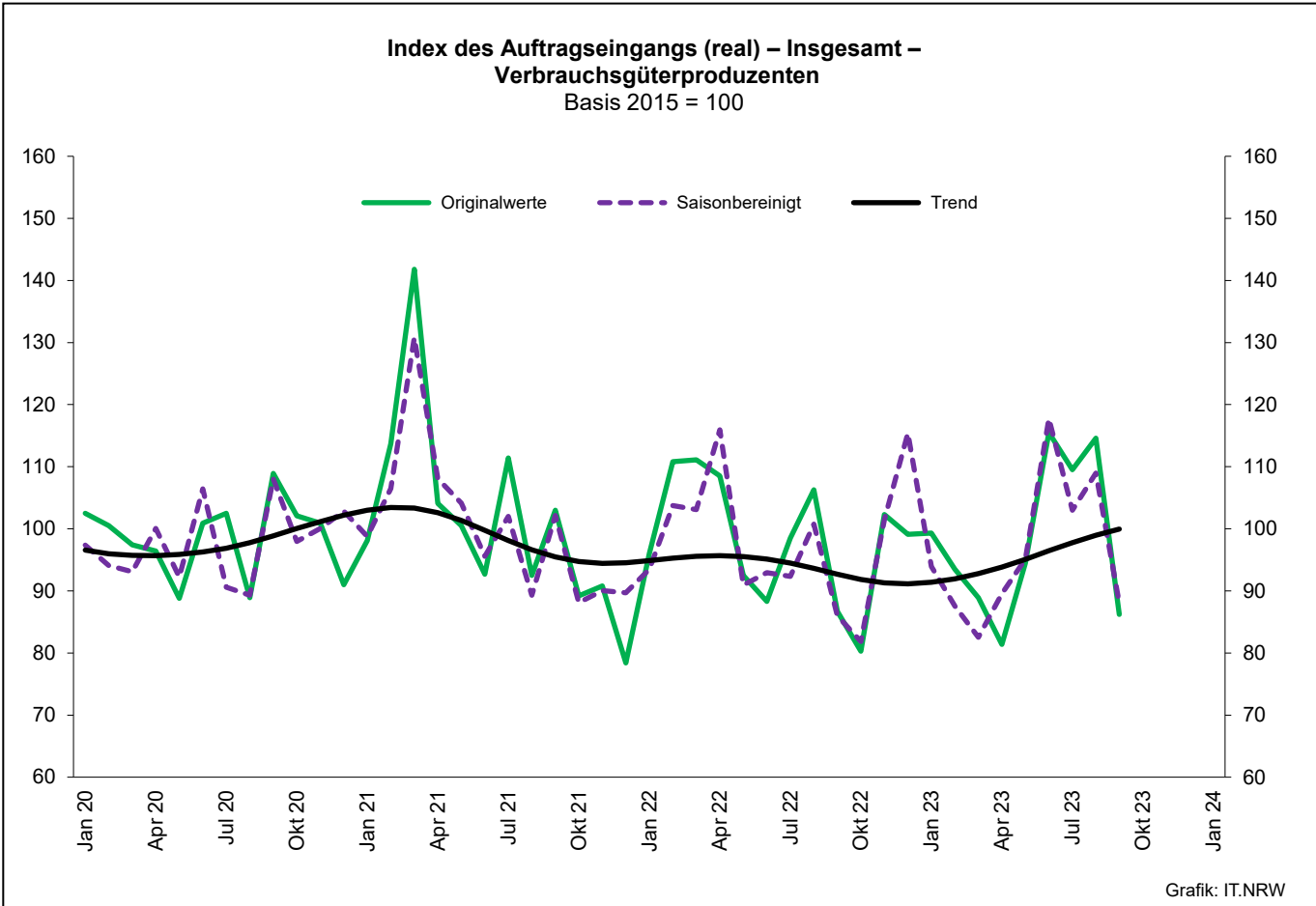
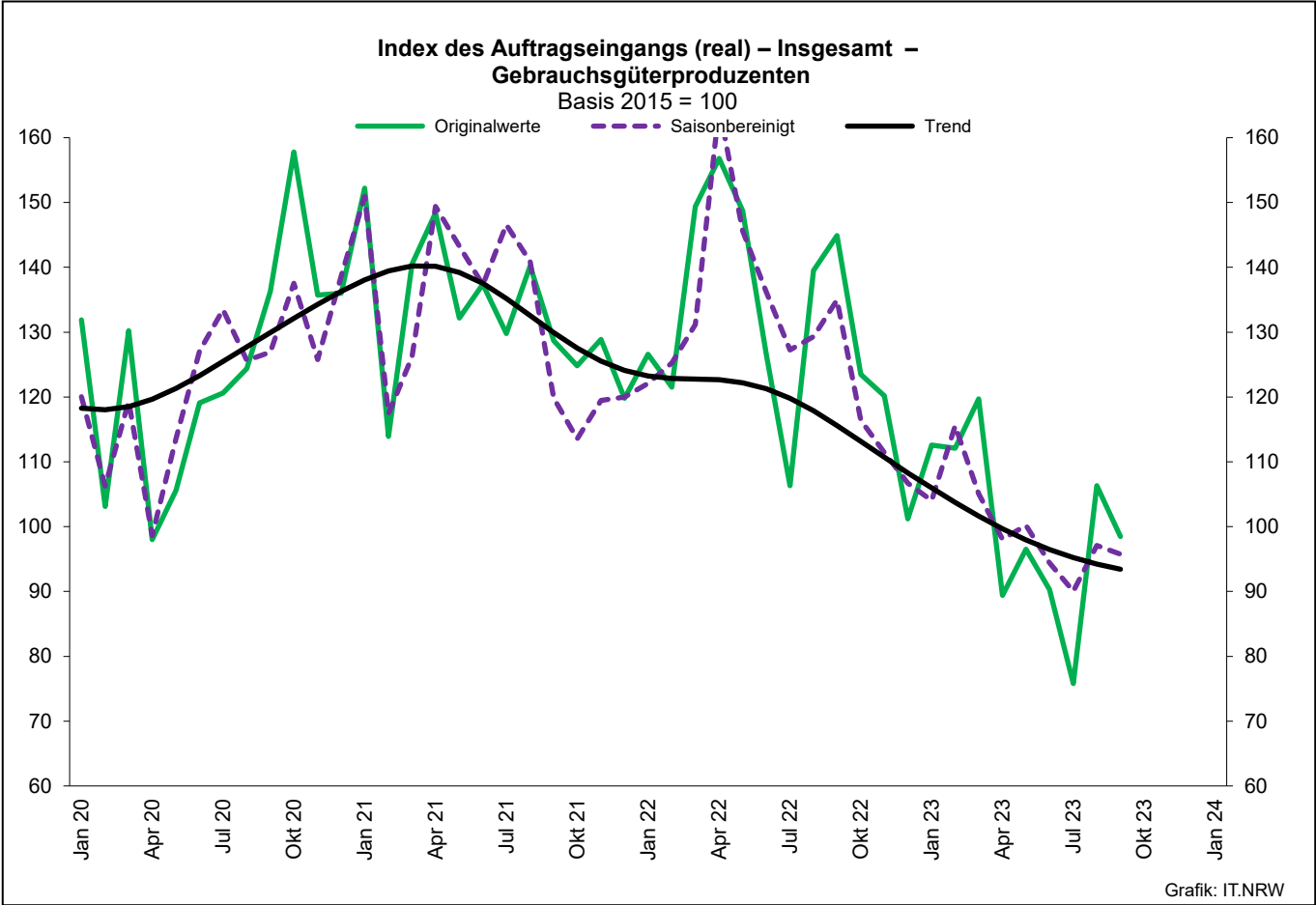
1. Übersicht über die wirtschaftliche Entwicklung in Nordrhein-Westfalen 2011 – 2023*)

Jahr Monat	Auftrags- eingangs- index – real –	Produktions- index im Verarbeitenden Gewerbe ¹⁾	Betriebe	Beschäftigte	Gesamtumsatz	
					insgesamt	darunter Auslandsumsatz
	Basis 2015 = 100	Basis 2015 = 100	Anzahl	1 000 EUR		
2011	109,2	105,0	9 613	1 199 644	348 101 951	145 685 564
2012	102,8	103,6	9 928	1 218 009	342 530 278	143 654 684
2013	103,0	101,0	9 951	1 215 885	339 997 818	144 980 166
2014	101,6	101,0	10 038	1 219 747	337 697 507	145 613 125
2015	100,0	100,0	10 088	1 219 289	333 677 159	145 518 916
2016	99,7	99,9	10 116	1 215 293	331 932 762	146 221 556
2017	105,0	103,7	10 144	1 228 302	350 096 604	155 508 471
2018	102,9	102,8	10 289	1 258 506	357 840 066	158 669 920
2019	96,8	100,6	10 491	1 263 527	351 894 965	156 981 063
2020	92,8	92,6	10 559	1 229 362	321 698 223	140 708 765
2021	106,4	97,3	10 413	1 225 428	356 852 281	158 486 545
2022	99,2	94,9	10 381	1 226 374	411 070 290	183 349 382
2021 ²⁾						
Januar	103,2	94,9	4 991	1 060 184	23 584 377	10 949 334
Februar	107,1	97,2	5 010	1 058 592	24 513 724	11 448 546
März	124,8	103,1	5 036	1 059 468	30 316 152	14 325 739
April	108,1	102,5	5 019	1 057 366	26 312 111	12 159 459
Mai	101,2	104,6	5 010	1 056 081	25 819 867	12 004 653
Juni	108,1	101,9	4 994	1 056 992	28 292 180	13 244 728
Juli	104,3	91,2	4 991	1 057 177	26 621 578	12 277 298
August	97,4	88,3	4 984	1 060 399	25 610 832	11 686 491
September	106,4	96,1	4 981	1 064 573	28 660 735	13 209 071
Oktober	100,3	97,1	4 973	1 063 287	27 483 885	12 387 325
November	105,7	100,7	4 970	1 063 978	29 459 055	13 610 111
Dezember	110,0	89,3	4 963	1 059 368	28 004 845	13 313 021
2022 ²⁾						
Januar	110,4	91,4	4 857	1 051 021r	27 742 583	12 654 963
Februar	104,0	98,6	4 976	1 058 859r	29 103 932	13 752 190
März	116,5	98,8	4 988	1 059 930r	34 700 511	16 152 983
April	99,4	99,2	4 994	1 057 260r	29 975 325	13 786 450
Mai	102,3	97,8	4 989	1 057 743r	31 966 612	14 492 411
Juni	98,0	102,0	4 984	1 059 485r	32 623 499	15 268 615
Juli	91,4	90,4	4 981	1 059 516r	30 242 480	14 054 411
August	93,5	86,7	4 975	1 065 192r	31 449 280	14 422 320
September	96,6	93,3	4 969	1 068 002r	33 863 854	15 752 635
Oktober	90,8	93,4	4 968	1 067 563r	30 911 878	14 162 103
November	97,4	97,6	4 963	1 067 374r	32 941 367	15 256 919
Dezember	90,6	90,0	4 954	1 063 471r	30 320 848	14 521 309
2023 ²⁾						
Januar	98,7	86,9	4 994	1 064 540	30 841 584	14 342 844
Februar	91,7	94,6	4 956	1 065 023	30 494 003	14 204 639
März	102,0	94,6	5 013	1 077 976	35 389 586	16 514 290
April	81,1	97,2	5 005	1 073 123	28 930 233	13 265 801
Mai	92,4	94,8	4 998	1 074 863	31 445 392	14 749 724
Juni	108,1	95,5	4 991	1 072 630	32 865 315	15 884 263
Juli	88,0	84,0	4 983	1 070 578	28 940 548	13 379 310
August	86,7	85,7	4 979	1 073 264	30 842 545	14 473 509
September	89,8	90,5	4 972	1 074 515	30 908 301	14 489 004
Oktober
November
Dezember

*) Bei den Jahreswerten beziehen sich alle Angaben auf Betriebe von Unternehmen mit im Allgemeinen 20 und mehr Beschäftigten. – 1) arbeitstäglich bereinigt
– 2) Betriebe mit 50 und mehr tätigen Personen







2. Auftragseingangsindex im Verarbeitenden Gewerbe Nordrhein-Westfalens

Nominalindex Inland

Systematik-Nr.	Wirtschaftszweig Hauptgruppe	Jahr 2022	September 2022	August 2023	September 2023	Veränderung gegenüber Vorjahres- monat in %
Basis 2015 = 100						
13	Herstellung von Textilien	107,4	84,5	79,6	70,4	-16,7
14	Herstellung von Bekleidung	114,3	87,7	156,3	72,5	-17,3
17	Herstellung von Papier, Pappe und Waren daraus	125,3	125,6	98,9	96,4	-23,2
20	Herstellung von chemischen Erzeugnissen	132,9	121,2	111,3	98,5	-18,7
20.1	Herstellung von chemischen Grundstoffen, Düngemitteln und Stickstoffverbindungen, Kunststoffen in Primärformen und synthetischem Kautschuk in Primärformen	143,4	119,9	113,5	95,8	-20,1
21	Herstellung von pharmazeutischen Erzeugnissen	63,2	68,5	88,2	77,6	+13,3
24	Metallerzeugung und -bearbeitung	125,3	117,7	116,8	99,9	-15,1
24.1	Erzeugung von Roheisen, Stahl und Ferrolegierungen	125,8	121,2	120,6	103,1	-14,9
24.4	Erzeugung und erste Bearbeitung von NE-Metallen	124,7	111,5	101,5	100,4	-10,0
24.5	Gießereien	115,4	130,3	86,5	82,7	-36,5
25	Herstellung von Metallerzeugnissen	117,8	114,8	102,7	100,3	-12,6
25.5	Herstellung von Schmiede-, Press-, Zieh- und Stanzteilen, gewalzten Ringen und pulvermetallurgischen Erzeugnissen	117,1	114,3	94,7	95,0	-16,9
25.7	Herstellung von Schneidwaren, Werkzeugen, Schließern und Beschlägen aus unedlen Metallen	96,6	89,8	88,3	88,7	-1,2
26	Herstellung von Datenverarbeitungsgeräten, elektronischen und optischen Erzeugnissen	154,6	139,8	170,3	150,4	+7,6
27	Herstellung von elektrischen Ausrüstungen	118,5	114,5	115,1	104,2	-9,0
27.1	Herstellung von Elektromotoren, Generatoren, Transformatoren, Elektrizitätsverteilungs- und -schalteinrichtungen	122,8	126,6	142,8	112,7	-11,0
28	Maschinenbau	122,0	127,2	110,0	107,2	-15,7
28.1	Herstellung von nicht wirtschaftszweigspezifischen Maschinen	113,0	108,9	107,7	104,0	-4,5
29	Herstellung von Kraftwagen und Kraftwagenteilen	113,0	108,6	88,5	105,7	-2,7
30	Sonstiger Fahrzeugbau	48,5	45,6	119,4	87,9	+92,8
C	Verarbeitendes Gewerbe	120,3	115,4	109,9	101,4	-12,1
	Vorleistungsgüterproduzenten	124,4	116,5	112,2	99,4	-14,7
	Investitionsgüterproduzenten	117,5	117,8	106,7	108,9	-7,6
	Gebrauchsgüterproduzenten	134,4	143,6	131,2	131,0	-8,8
	Verbrauchsgüterproduzenten	91,9	88,7	99,0	79,3	-10,6

Noch: 2. Auftragseingangindex im Verarbeitenden Gewerbe Nordrhein-Westfalens

Nominalindex Ausland

Systematik-Nr.	Wirtschaftszweig Hauptgruppe	Jahr 2022	September 2022	August 2023	September 2023	Veränderung gegenüber Vorjahres- monat in %
Basis 2015 = 100						
13	Herstellung von Textilien	110,4	113,3	87,4	85,8	-24,3
14	Herstellung von Bekleidung	102,2	80,3	128,2	65,3	-18,7
17	Herstellung von Papier, Pappe und Waren daraus	135,8	146,5	115,7	114,4	-21,9
20	Herstellung von chemischen Erzeugnissen	143,1	137,2	115,1	123,6	-9,9
20.1	Herstellung von chemischen Grundstoffen, Düngemitteln und Stickstoffverbindungen, Kunststoffen in Primärformen und synthetischem Kautschuk in Primärformen	149,4	141,8	115,9	122,2	-13,8
21	Herstellung von pharmazeutischen Erzeugnissen	142,2	112,2	211,6	146,1	+30,2
24	Metallerzeugung und -bearbeitung	161,5	153,5	115,5	196,4	+27,9
24.1	Erzeugung von Roheisen, Stahl und Ferrolegierungen	199,9	215,1	153,6	157,2	-26,9
24.4	Erzeugung und erste Bearbeitung von NE-Metallen	133,4	120,6	96,4	120,4	-0,2
24.5	Gießereien	120,7	123,0	104,4	108,8	-11,5
25	Herstellung von Metallerzeugnissen	125,6	120,4	110,0	120,4	-
25.5	Herstellung von Schmiede-, Press-, Zieh- und Stanzteilen, gewalzten Ringen und pulvermetallurgischen Erzeugnissen	128,3	130,5	127,9	139,2	+6,7
25.7	Herstellung von Schneidwaren, Werkzeugen, Schlössern und Beschlägen aus unedlen Metallen	123,9	121,6	106,7	118,4	-2,6
26	Herstellung von Datenverarbeitungsgeräten, elektronischen und optischen Erzeugnissen	213,9	216,8	280,2	214,5	-1,1
27	Herstellung von elektrischen Ausrüstungen	123,0	123,4	82,3	86,0	-30,3
27.1	Herstellung von Elektromotoren, Generatoren, Transformatoren, Elektrizitätsverteilungs- und -schalteinrichtungen	130,3	111,6	80,2	83,7	-25,0
28	Maschinenbau	129,3	152,5	97,2	120,0	-21,3
28.1	Herstellung von nicht wirtschaftszweigspezifischen Maschinen	114,6	112,6	105,8	110,7	-1,7
29	Herstellung von Kraftwagen und Kraftwagenteilen	98,0	85,4	66,3	91,2	+6,8
30	Sonstiger Fahrzeugbau	37,7	106,1	83,3	156,7	+47,7
C	Verarbeitendes Gewerbe	131,2	134,0	109,2	127,3	-5,0
	Vorleistungsgüterproduzenten	145,4	139,7	118,4	139,3	-0,3
	Investitionsgüterproduzenten	114,3	128,4	89,7	115,5	-10,0
	Gebrauchsgüterproduzenten	154,2	179,5	121,8	108,5	-39,6
	Verbrauchsgüterproduzenten	129,2	113,6	163,5	121,4	+6,9

Noch: 2. Auftragseingangsindex im Verarbeitenden Gewerbe Nordrhein-Westfalens

Nominalindex Insgesamt

Systematik-Nr.	Wirtschaftszweig Hauptgruppe	Jahr 2022	September 2022	August 2023	September 2023	Veränderung gegenüber Vorjahres- monat in %
Basis 2015 = 100						
13	Herstellung von Textilien	108,8	98,7	83,5	78,0	-21,0
14	Herstellung von Bekleidung	109,0	84,5	144,1	69,4	-17,9
17	Herstellung von Papier, Pappe und Waren daraus	129,5	133,9	105,6	103,6	-22,6
20	Herstellung von chemischen Erzeugnissen	138,6	130,1	113,4	112,5	-13,5
20.1	Herstellung von chemischen Grundstoffen, Düngemitteln und Stickstoffverbindungen, Kunststoffen in Primärformen und synthetischem Kautschuk in Primärformen	146,9	132,7	114,9	111,2	-16,2
21	Herstellung von pharmazeutischen Erzeugnissen	111,2	95,0	163,1	119,2	+25,5
24	Metallerzeugung und -bearbeitung	138,5	130,8	116,3	135,1	+3,3
24.1	Erzeugung von Roheisen, Stahl und Ferrolegierungen	145,4	146,0	129,3	117,4	-19,6
24.4	Erzeugung und erste Bearbeitung von NE-Metallen	128,2	115,2	99,4	108,5	-5,8
24.5	Gießereien	117,5	127,4	93,7	93,3	-26,8
25	Herstellung von Metallerzeugnissen	120,7	116,9	105,4	107,7	-7,9
25.5	Herstellung von Schmiede-, Press-, Zieh- und Stanzteilen, gewalzten Ringen und pulvermetallurgischen Erzeugnissen	121,3	120,3	107,0	111,3	-7,5
25.7	Herstellung von Schneidwaren, Werkzeugen, Schließern und Beschlägen aus unedlen Metallen	108,6	103,7	96,4	101,7	-1,9
26	Herstellung von Datenverarbeitungsgeräten, elektronischen und optischen Erzeugnissen	187,2	182,2	230,7	185,7	+1,9
27	Herstellung von elektrischen Ausrüstungen	120,8	119,0	98,6	95,1	-20,1
27.1	Herstellung von Elektromotoren, Generatoren, Transformatoren, Elektrizitätsverteilungs- und -schalteinrichtungen	126,3	119,6	113,6	99,1	-17,1
28	Maschinenbau	126,5	142,9	102,0	115,2	-19,4
28.1	Herstellung von nicht wirtschaftszweigspezifischen Maschinen	113,9	111,0	106,6	107,8	-2,9
29	Herstellung von Kraftwagen und Kraftwagenteilen	103,9	94,4	75,0	96,9	+2,6
30	Sonstiger Fahrzeugbau	43,2	79,8	99,7	126,4	+58,4
C	Verarbeitendes Gewerbe	125,8	124,8	109,6	114,6	-8,2
	Vorleistungsgüterproduzenten	133,9	127,0	115,0	117,4	-7,6
	Investitionsgüterproduzenten	115,7	124,1	96,7	112,8	-9,1
	Gebrauchsgüterproduzenten	146,0	164,6	125,7	117,9	-28,4
	Verbrauchsgüterproduzenten	110,7	101,2	131,4	100,4	-0,8

Noch: 2. Auftragseingangsindex im Verarbeitenden Gewerbe Nordrhein-Westfalens

Realindex Inland

Systematik-Nr.	Wirtschaftszweig Hauptgruppe	Jahr 2022	September 2022	August 2023	September 2023	Veränderung gegenüber Vorjahres- monat in %
Basis 2015 = 100						
13	Herstellung von Textilien	93,2	70,5	64,8	57,4	-18,6
14	Herstellung von Bekleidung	105,9	79,4	138,2	62,9	-20,8
17	Herstellung von Papier, Pappe und Waren daraus	90,5	87,1	72,9	71,5	-17,9
20	Herstellung von chemischen Erzeugnissen	94,9	84,2	82,0	73,1	-13,2
20.1	Herstellung von chemischen Grundstoffen, Düngemitteln und Stickstoffverbindungen, Kunststoffen in Primärformen und synthetischem Kautschuk in Primärformen	99,2	80,0	82,7	70,4	-12,0
21	Herstellung von pharmazeutischen Erzeugnissen	58,2	62,5	77,7	68,2	+9,1
24	Metallerzeugung und -bearbeitung	75,0	69,8	76,7	67,0	-4,0
24.1	Erzeugung von Roheisen, Stahl und Ferrolegierungen	65,2	61,9	73,6	64,6	+4,4
24.4	Erzeugung und erste Bearbeitung von NE-Metallen	83,5	75,1	74,9	73,7	-1,9
24.5	Gießereien	93,5	103,7	67,3	64,5	-37,8
25	Herstellung von Metallerzeugnissen	92,4	87,2	77,4	75,5	-13,4
25.5	Herstellung von Schmiede-, Press-, Zieh- und Stanzteilen, gewalzten Ringen und pulvermetallurgischen Erzeugnissen	91,1	85,1	71,4	71,7	-15,7
25.7	Herstellung von Schneidwaren, Werkzeugen, Schlössern und Beschlägen aus unedlen Metallen	83,6	76,4	71,2	71,7	-6,2
26	Herstellung von Datenverarbeitungsgeräten, elektronischen und optischen Erzeugnissen	156,1	137,5	172,9	145,3	+5,7
27	Herstellung von elektrischen Ausrüstungen	100,6	95,2	90,9	82,2	-13,7
27.1	Herstellung von Elektromotoren, Generatoren, Transformatoren, Elektrizitätsverteilungs- und -schalteinrichtungen	103,6	104,3	111,8	88,4	-15,2
28	Maschinenbau	102,0	103,5	85,2	82,7	-20,1
28.1	Herstellung von nicht wirtschaftszweigspezifischen Maschinen	94,5	88,5	82,3	79,4	-10,3
29	Herstellung von Kraftwagen und Kraftwagenteilen	101,9	96,1	75,4	89,9	-6,5
30	Sonstiger Fahrzeugbau	43,7	40,7	105,0	77,4	+90,2
C	Verarbeitendes Gewerbe	91,9	86,3	83,7	77,5	-10,2
	Vorleistungsgüterproduzenten	88,9	81,2	82,6	73,5	-9,5
	Investitionsgüterproduzenten	99,7	97,5	85,1	86,8	-11,0
	Gebrauchsgüterproduzenten	115,5	121,0	105,3	103,9	-14,1
	Verbrauchsgüterproduzenten	79,4	74,2	82,5	65,2	-12,1

Noch: 2. Auftragseingangindex im Verarbeitenden Gewerbe Nordrhein-Westfalens

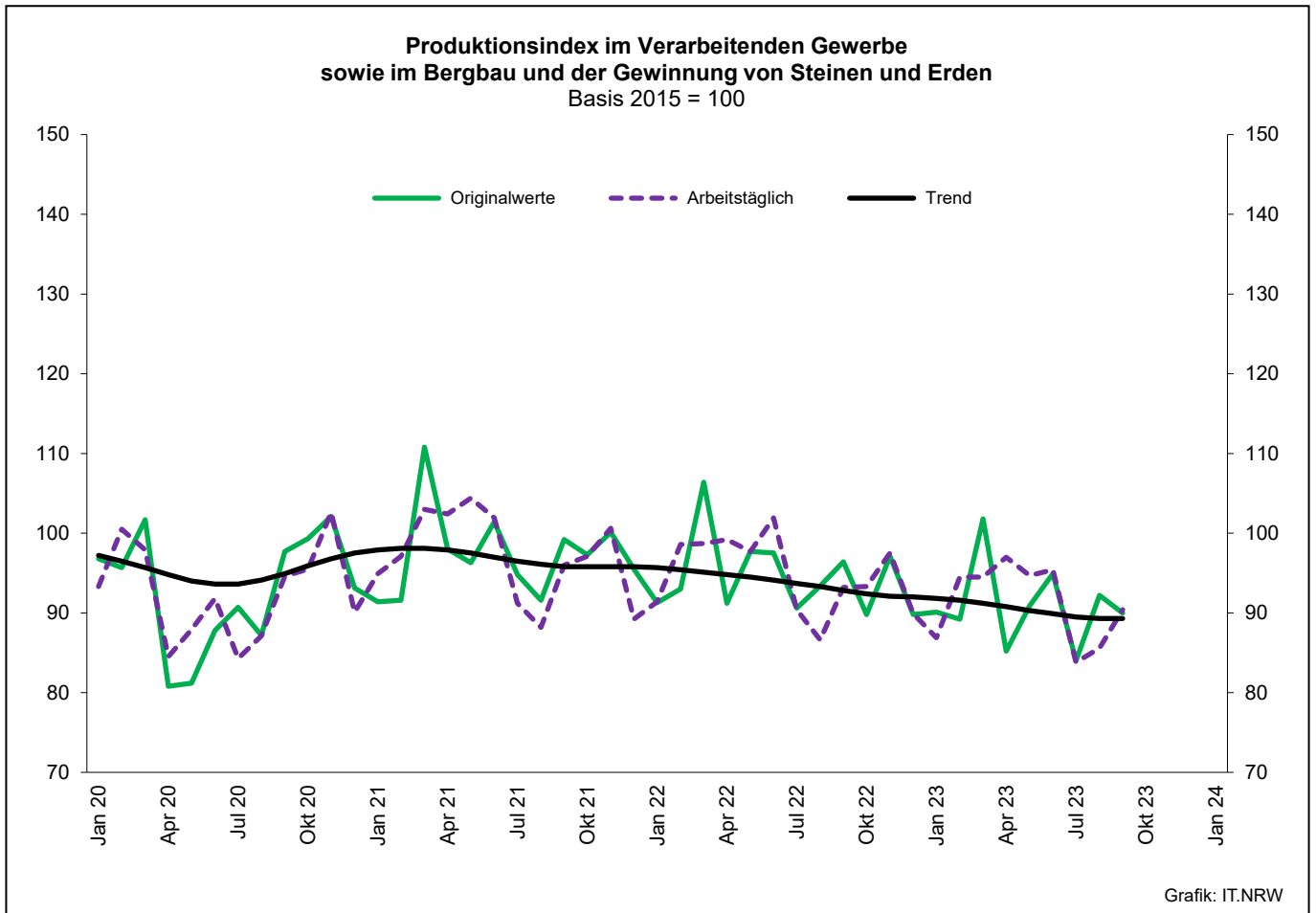
Realindex Ausland

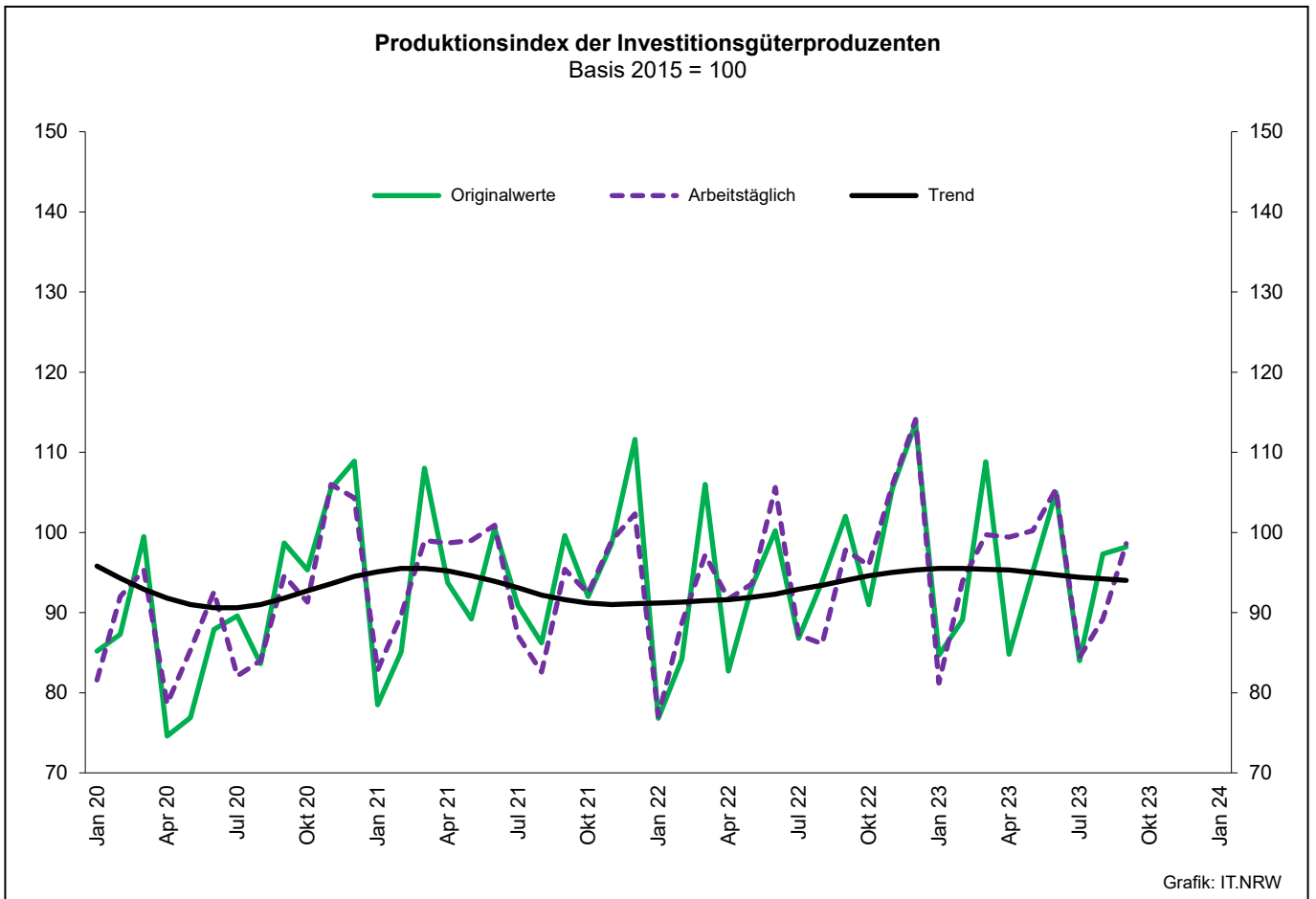
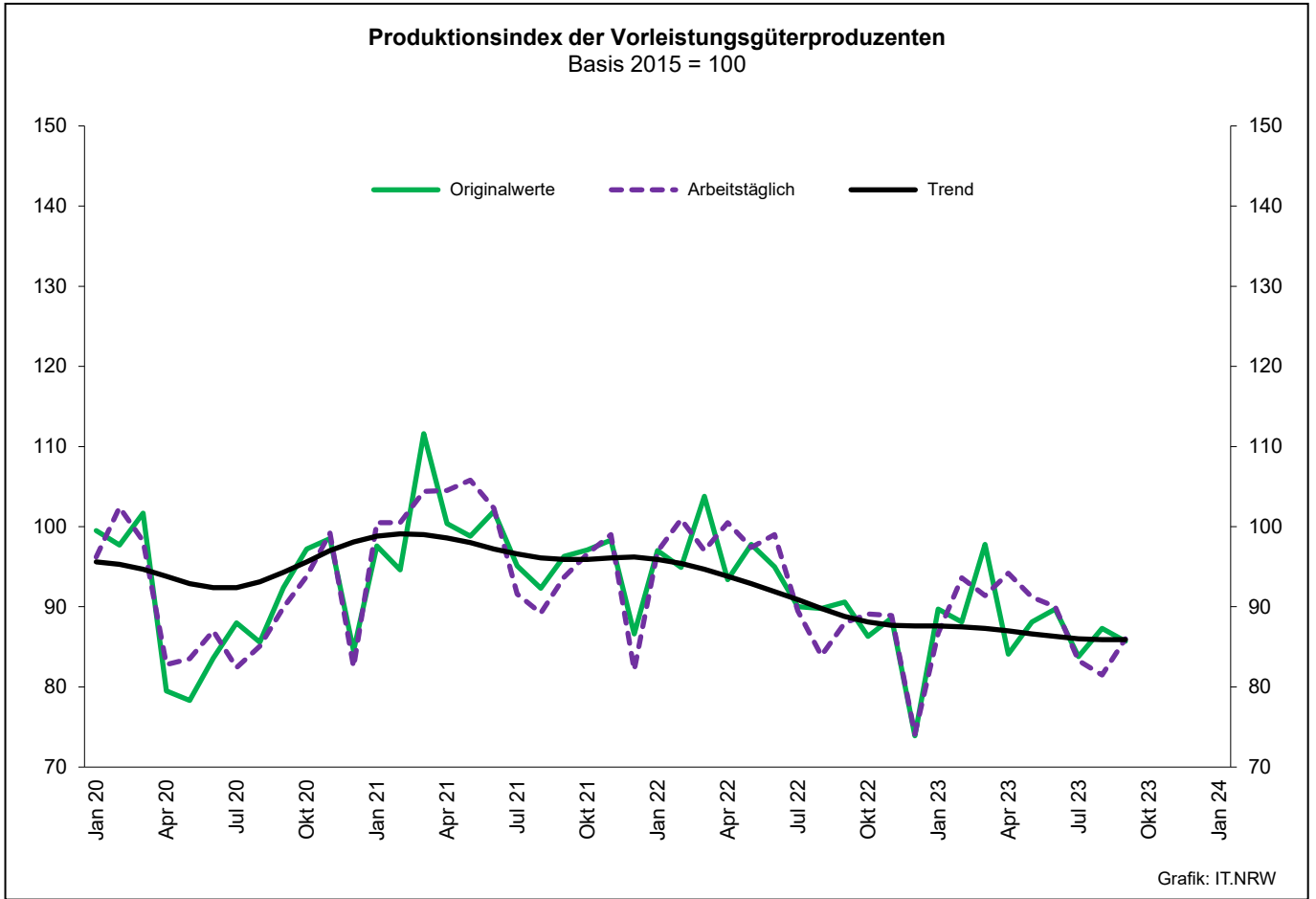
Systematik-Nr.	Wirtschaftszweig Hauptgruppe	Jahr 2022	September 2022	August 2023	September 2023	Veränderung gegenüber Vorjahres- monat in %
Basis 2015 = 100						
13	Herstellung von Textilien	97,1	96,7	73,4	72,4	-25,1
14	Herstellung von Bekleidung	93,5	72,1	110,8	54,8	-24,0
17	Herstellung von Papier, Pappe und Waren daraus	101,4	105,0	89,2	88,2	-16,0
20	Herstellung von chemischen Erzeugnissen	103,8	96,5	89,1	95,2	-1,3
20.1	Herstellung von chemischen Grundstoffen, Düngemitteln und Stickstoffverbindungen, Kunststoffen in Primärformen und synthetischem Kautschuk in Primärformen	103,3	95,0	88,6	92,5	-2,6
21	Herstellung von pharmazeutischen Erzeugnissen	134,7	103,1	197,4	134,9	+30,8
24	Metallerzeugung und -bearbeitung	101,3	93,4	79,5	134,3	+43,8
24.1	Erzeugung von Roheisen, Stahl und Ferrolegierungen	109,9	117,4	102,4	105,5	-10,1
24.4	Erzeugung und erste Bearbeitung von NE-Metallen	92,5	82,1	70,9	88,4	+7,7
24.5	Gießereien	87,5	87,1	73,5	76,7	-11,9
25	Herstellung von Metallerzeugnissen	102,5	96,1	84,8	92,7	-3,5
25.5	Herstellung von Schmiede-, Press-, Zieh- und Stanzteilen, gewalzten Ringen und pulvermetallurgischen Erzeugnissen	104,1	103,6	98,3	107,0	+3,3
25.7	Herstellung von Schneidwaren, Werkzeugen, Schlössern und Beschlägen aus unedlen Metallen	106,9	102,8	86,0	95,4	-7,2
26	Herstellung von Datenverarbeitungsgeräten, elektronischen und optischen Erzeugnissen	226,2	223,6	308,3	230,0	+2,9
27	Herstellung von elektrischen Ausrüstungen	106,8	105,8	66,8	69,5	-34,3
27.1	Herstellung von Elektromotoren, Generatoren, Transformatoren, Elektrizitätsverteilungs- und -schalteinrichtungen	109,7	92,6	62,2	65,1	-29,7
28	Maschinenbau	111,3	128,7	78,0	95,4	-25,9
28.1	Herstellung von nicht wirtschaftszweigspezifischen Maschinen	99,9	96,3	85,3	89,3	-7,3
29	Herstellung von Kraftwagen und Kraftwagenteilen	88,4	76,4	56,8	78,7	+3,0
30	Sonstiger Fahrzeugbau	34,0	95,1	73,5	137,9	+45,0
C	Verarbeitendes Gewerbe	106,4	106,6	89,7	101,8	-4,5
	Vorleistungsgüterproduzenten	108,9	102,0	94,6	106,8	+4,7
	Investitionsgüterproduzenten	100,1	110,6	74,3	95,5	-13,7
	Gebrauchsgüterproduzenten	141,2	161,9	107,0	94,6	-41,6
	Verbrauchsgüterproduzenten	117,3	99,2	146,6	107,0	+7,9

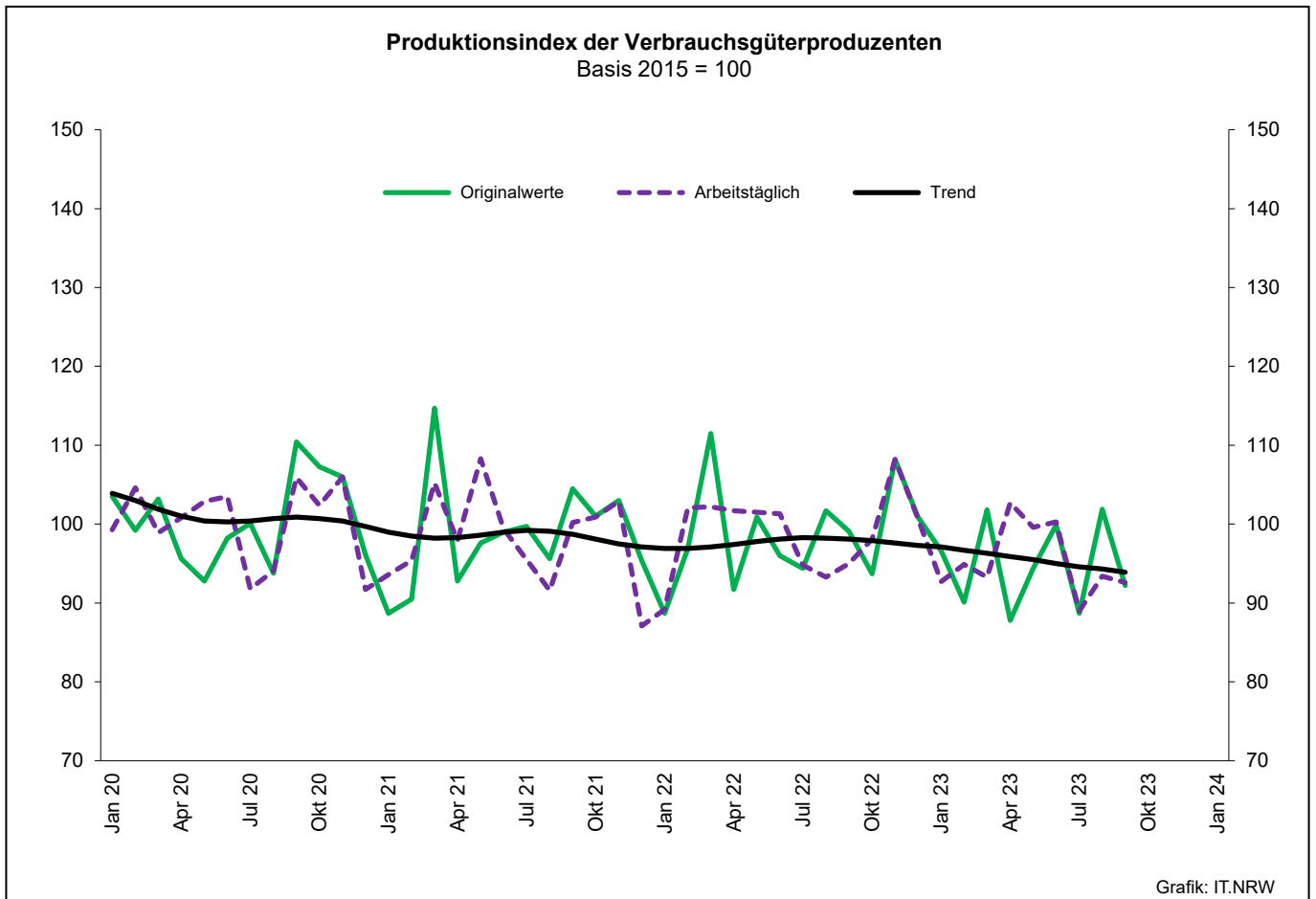
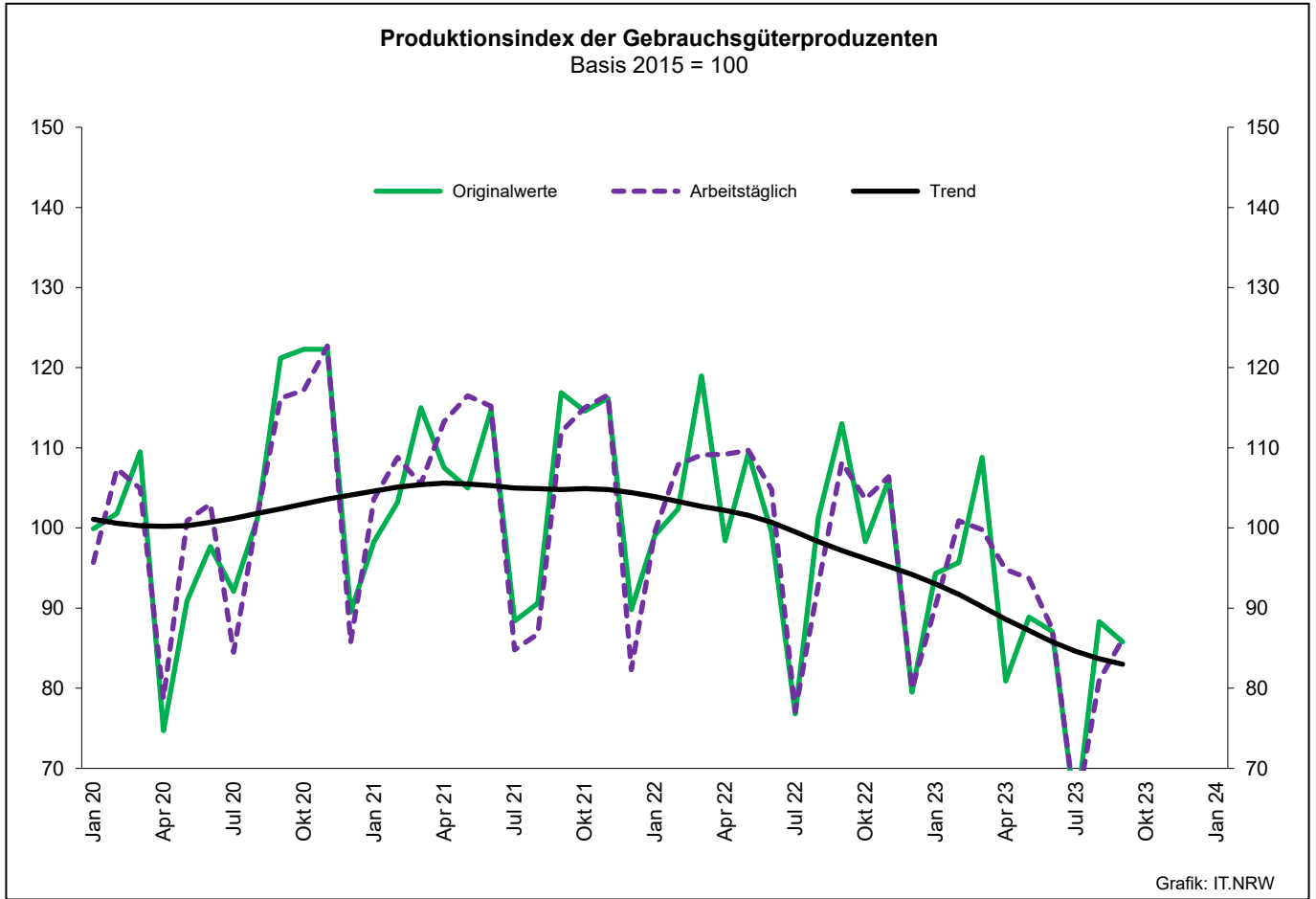
Noch: 2. Auftragseingangsindex im Verarbeitenden Gewerbe Nordrhein-Westfalens

Realindex insgesamt

Systematik-Nr.	Wirtschaftszweig Hauptgruppe	Jahr 2022	September 2022	August 2023	September 2023	Veränderung gegenüber Vorjahres- monat in %
Basis 2015 = 100						
13	Herstellung von Textilien	94,8	83,1	68,7	64,6	-22,3
14	Herstellung von Bekleidung	100,5	76,2	126,3	59,4	-22,0
17	Herstellung von Papier, Pappe und Waren daraus	94,8	94,2	79,3	78,1	-17,1
20	Herstellung von chemischen Erzeugnissen	99,9	91,1	86,0	85,4	-6,3
20.1	Herstellung von chemischen Grundstoffen, Düngemitteln und Stickstoffverbindungen, Kunststoffen in Primärformen und synthetischem Kautschuk in Primärformen	101,6	88,8	86,1	83,3	-6,2
21	Herstellung von pharmazeutischen Erzeugnissen	104,6	87,2	150,4	108,7	+24,7
24	Metallerzeugung und -bearbeitung	84,6	78,5	77,7	91,6	+16,7
24.1	Erzeugung von Roheisen, Stahl und Ferrolegierungen	77,0	76,6	81,2	75,4	-1,6
24.4	Erzeugung und erste Bearbeitung von NE-Metallen	87,1	77,9	73,3	79,6	+2,2
24.5	Gießereien	91,1	97,0	69,8	69,4	-28,5
25	Herstellung von Metallerzeugnissen	96,1	90,5	80,1	81,8	-9,6
25.5	Herstellung von Schmiede-, Press-, Zieh- und Stanzteilen, gewalzten Ringen und pulvermetallurgischen Erzeugnissen	95,9	91,9	81,3	84,7	-7,8
25.7	Herstellung von Schneidwaren, Werkzeugen, Schlössern und Beschlägen aus unedlen Metallen	93,8	88,0	77,7	82,0	-6,8
26	Herstellung von Datenverarbeitungsgeräten, elektronischen und optischen Erzeugnissen	194,6	184,8	247,3	191,9	+3,8
27	Herstellung von elektrischen Ausrüstungen	103,7	100,5	78,8	75,8	-24,6
27.1	Herstellung von Elektromotoren, Generatoren, Transformatoren, Elektrizitätsverteilungs- und -schalteinrichtungen	106,5	98,8	88,6	77,5	-21,6
28	Maschinenbau	107,8	119,2	80,7	90,6	-24,0
28.1	Herstellung von nicht wirtschaftszweigspezifischen Maschinen	97,5	92,9	84,0	85,0	-8,5
29	Herstellung von Kraftwagen und Kraftwagenteilen	93,7	84,1	64,1	83,1	-1,2
30	Sonstiger Fahrzeugbau	38,4	70,9	87,5	110,9	+56,4
C	Verarbeitendes Gewerbe	99,2	96,6	86,7	89,8	-7,0
	Vorleistungsgüterproduzenten	97,9	90,6	88,0	88,6	-2,2
	Investitionsgüterproduzenten	99,9	105,2	78,7	92,0	-12,5
	Gebrauchsgüterproduzenten	130,5	144,9	106,3	98,5	-32,0
	Verbrauchsgüterproduzenten	98,4	86,7	114,6	86,2	-0,6







3. Produktionsindex*) im Verarbeitenden Gewerbe sowie im Bergbau und in der Gewinnung von Steinen und Erden Nordrhein-Westfalens

Systematik-Nr.	Wirtschaftszweig Hauptgruppe	Ge- wichtung	Jahr	September	August	September	Veränderung September 2023 gegenüber September 2022
		%	2022	2023		%	
Basis 2015 = 100							
B	Bergbau und Gewinnung von Steinen und Erden	0,3	76,8	76,7r	52,6	57,2	-25,4
	darunter						
05	Kohlenbergbau	0,2	63,5	65,3	39,7	43,2	-33,8
08	Gewinnung von Steinen und Erden, sonstiger Bergbau	0,1	103,5	100,1r	75,7	82,5	-17,6
C	Verarbeitendes Gewerbe	77,4	94,9	93,3r	85,7	90,5	-3,0
	davon						
10	Herstellung von Nahrungs- und Futtermitteln	5,4	98,2	98,3r	89,2	98,9	+0,6
11	Getränkeherstellung	1,1	104,7	107,9r	109,3	104,4	-3,2
12	Tabakverarbeitung	0,1	108,8	105,5	118,6	121,3	+15,0
13	Herstellung von Textilien	0,8	80,9	83,5r	70,3	74,8	-10,4
14	Herstellung von Bekleidung	0,1	101,0	104,1r	89,2	82,6	-20,7
15	Herstellung von Leder, Lederwaren und Schuhen	0,1	130,9	139,0	119,0	130,3	-6,3
16	Herstellung von Holz-, Flecht-, Korb- und Korkwaren (ohne Möbel)	0,7	94,3	97,3r	79,8	87,8	-9,8
17	Herstellung von Papier, Pappe und Waren daraus	1,9	96,4	90,0r	80,4	85,1	-5,4
18	Herstellung von Druckerzeugnissen; Vervielfältigung von bespielten Ton-, Bild- und Datenträgern	1,1	78,3	75,9r	57,2	65,3	-14,0
19	Kokerei und Mineralölverarbeitung	2,5	115,3	118,5r	95,7	94,5	-20,3
20	Herstellung von chemischen Erzeugnissen	12,8	91,2	80,1r	78,5	79,6	-0,6
21	Herstellung von pharmazeutischen Erzeugnissen	2,1	118,6	95,2	133,0	100,7	+5,8
22	Herstellung von Gummi- und Kunststoffwaren	3,7	94,6	93,6r	85,4	92,9	-0,7
23	Herstellung von Glas- und Glaswaren, Keramik, Verarbeitung von Steinen und Erden	1,9	98,9	102,1r	85,2	93,6	-8,3
24	Metallerzeugung und -bearbeitung	9,3	82,2	79,7r	74,3	80,5	+1,0
25	Herstellung von Metallerzeugnissen	7,8	93,0	92,9r	79,6	86,8	-6,6
26	Herstellung von Datenverarbeitungsgeräten, elektronischen und optischen Erzeugnissen	1,8	146,1	148,1r	144,0	158,2	+6,8
27	Herstellung von elektrischen Ausrüstungen	4,5	94,8	96,2r	81,4	83,5	-13,2
28	Maschinenbau	10,7	95,4	95,9r	88,0	95,1	-0,8
29	Herstellung von Kraftwagen und Kraftwagenteilen	4,0	75,7	88,0r	72,8	86,4	-1,8
30	Sonstiger Fahrzeugbau	0,6	126,3	122,7r	119,9	126,2	+2,9
31	Herstellung von Möbeln	1,8	97,7	106,6r	85,7	88,6	-16,9
32	Herstellung von sonstigen Waren	0,5	124,9	123,3r	113,8	120,0	-2,7
33	Reparatur und Instandhaltung von Maschinen und Ausrüstungen	2,2	98,6	102,0r	101,0	110,8	+8,6
B - C	Verarbeitendes Gewerbe sowie Bergbau und Gewinnung von Steinen und Erden	77,7	94,9	93,2r	85,6	90,4	-3,0
B - D, F	Produzierendes Gewerbe (einschl. Bau und Energie)	100	98,0	97,3r	87,4	93,1	-4,3
	Vorleistungsgüterproduzenten	40,7	92,1	88,0r	81,5	86,0	-2,3
	Investitionsgüterproduzenten	20,2	95,1	97,8r	89,2	98,6	+0,8
	Gebrauchsgüterproduzenten	2,7	100,7	108,2r	81,0	86,1	-20,4
	Verbrauchsgüterproduzenten	11,3	99,0	95,0	93,4	92,6	-2,5
	Energie	10,5	81,0	82,8r	54,1	55,8	-32,6

*) von arbeitstäglichen Schwankungen bereinigt

4. Betriebe, Beschäftigte, geleistete Arbeitsstunden, Entgelte und Umsatz in Nordrhein-Westfalen nach Wirtschaftszweigen

Systematik-Nr.	Wirtschaftszweig a = September 2023 b = Veränderung gegenüber gleichem Vorjahreszeitraum in %		Betriebe	Beschäftigte	Geleistete Arbeits- stunden	Entgelte	Gesamtumsatz	
							insgesamt	darunter Auslands- umsatz
			Anzahl		1 000		1 000 EUR	
B	Bergbau und Gewinnung von Steinen und Erden	a	22
		b	-
05	Kohlenbergbau	a	7
		b	-
06	Gewinnung von Erdöl und Erdgas	a	-	-	-	-	-	-
		b	-	-	-	-	-	-
07	Erzbergbau	a	1
		b	-
08	Gewinnung von Steinen und Erden, sonstiger Bergbau	a	14	2 528	322	10 015	44 657	8 522
		b	-	+2,1	+3,4	-6,2	+0,7	+3,6
09	Erbringung von Dienstleistungen für den Bergbau und für die Gewinnung von Steinen und Erden	a	-	-	-	-	-	-
		b	-	-	-	-	-	-
C	Verarbeitendes Gewerbe	a	4 950
		b	+0,1
10	Herstellung von Nahrungs- und Futtermitteln	a	418	95 958	12 104	319 732	3 561 484	815 958
		b	-1,2	+3,3	-0,3	+6,9	+6,4	+2,3
10.1	Schlachten und Fleischverarbeitung	a	97	29 301	3 975	80 300	1 227 680	168 316
		b	-1,0	+5,5	+3,4	+9,7	+6,8	-9,5
10.3	Obst- und Gemüseverarbeitung	a	32	6 624	831	25 843	321 602	71 169
		b	-	+0,5	-3,7	+6,6	+14,3	+18,2
10.5	Milchverarbeitung	a	19	3 849	488	18 438	228 299	71 019
		b	-5,0	+10,2	+6,0	+14,1	-3,3	-30,3
10.6	Mahl- und Schälmaschinen, Herstellung von Stärke und Stärkeerzeugnissen	a	12	.	.	.	221 220	112 354
		b	-7,7	.	.	.	+38,4	+108,9
10.7	Herstellung von Back- und Teigwaren	a	152	23 961	2 838	67 384	517 348	57 585
		b	-	+3,1	-1,6	+3,7	+8,3	+25,7
10.8	Herstellung von sonstigen Nahrungsmitteln	a	75	26 368	3 174	100 760	827 945	264 870
		b	-1,3	+1,3	-2,7	+5,7	+7,4	+5,6
11	Getränkeherstellung	a	51	8 785	1 172	36 176	348 849	24 781
		b	+2,0	+1,8	-1,3	+4,0	+4,2	+5,0
12	Tabakverarbeitung	a	3	643
		b	-	-0,8
13	Herstellung von Textilien	a	100	13 617	1 635	45 789	256 116	133 986
		b	-2,9	-7,2	-13,2	-6,7	-14,7	-12,0
13.2	Weberei	a	18	2 595	296	8 826	65 203	33 655
		b	-5,3	-5,7	-14,2	-8,0	-17,6	.
13.3	Veredlung von Textilien und Bekleidung	a	11	1 393	180	4 674	22 016	.
		b	-	+5,4	+9,3	+15,2	-0,1	.
13.9	Herstellung von sonstigen Textilwaren	a	68	9 385	1 124	31 585	165 673	89 571
		b	-2,9	-9,4	-16,1	-8,9	-15,2	-12,7
14	Herstellung von Bekleidung	a	20	4 156	.	.	132 561	57 076
		b	+11,1	+5,5	.	.	+2,3	+5,9
15	Herstellung von Leder, Lederwaren und Schuhen	a	11	.	219	5 571	56 176	21 086
		b	-	.	-6,4	-1,9	.	.
16	Herstellung von Holz-, Flecht-, Korb- und Korkwaren (ohne Möbel)	a	77	12 491	1 656	43 787	294 861	80 919
		b	-2,5	-2,9	-6,0	-4,6	-23,2	-19,2
17	Herstellung von Papier, Pappe und Waren daraus	a	135	24 607	2 984	100 008	651 916	285 039
		b	-	-0,2	-2,7	+0,4	-23,4	-21,5
17.1	Herstellung von Holz- und Zellstoff, Papier, Karton und Pappe	a	32	6 183	769	27 986	228 127	135 973
		b	-	-0,3	+0,7	-0,9	-34,7	-33,4
17.2	Herstellung von Waren aus Papier, Karton und Pappe	a	103	18 424	2 215	72 022	423 788	149 066
		b	-	-0,1	-3,8	+0,9	-15,5	-6,2
18	Herstellung von Druckerzeugnissen; Vervielfältigung von bespielten Ton-, Bild- und Datenträgern	a	97	13 199	1 572	44 022	213 047	32 799
		b	-2,0	-4,5	-6,9	-2,9	-16,2	-10,5

**Noch: 4. Betriebe, Beschäftigte, geleistete Arbeitsstunden, Entgelte und Umsatz
in Nordrhein-Westfalen nach Wirtschaftszweigen**

Systematik-Nr.	Wirtschaftszweig a = September 2023 b = Veränderung gegenüber gleichem Vorjahreszeitraum in %		Betriebe	Beschäftigte	Geleistete Arbeits- stunden	Entgelte	Gesamtumsatz	
							insgesamt	darunter Auslands- umsatz
							Anzahl	1 000
19	Kokerei und Mineralölverarbeitung	a	13	5 763	818	39 965	808 831	241 120
		b	+8,3
20	Herstellung von chemischen Erzeugnissen	a	295	97 825	12 373	544 114	3 733 220	2 245 463
		b	+3,1	-	-1,6	+1,9	-24,6	-23,6
20.1	Herstellung von chemischen Grundstoffen, Düngemitteln und Stickstoffverbindungen, Kunststoffen in Primärformen und synthetischem Kautschuk in Primärformen	a	133	56 201	6 887	327 843	2 376 284	1 528 060
		b	+4,7	+0,2	-0,4	-0,3	-28,0	-24,5
20.3	Herstellung von Anstrichmitteln, Druckfarben und Kitten	a	37	8 977	1 159	40 881	304 269	150 149
		b	-	-3,5	.	+4,6	-0,4	-2,9
20.4	Herstellung von Seifen, Wasch-, Reinigungs- und Körperpflegemitteln sowie von Duftstoffen	a	46	.	.	.	449 095	196 267
		b	+2,2	.	.	.	-19,4	-10,7
20.5	Herstellung von sonstigen chemischen Erzeugnissen	a	73	13 002	1 823	68 811	477 296	275 109
		b	+2,8	+0,4	-3,7	+3,1	-12,5	-14,6
21	Herstellung von pharmazeutischen Erzeugnissen	a	45	20 316	2 740	118 176	617 752	394 840
		b	+9,8	+37,6	+39,0	+55,7	+41,5	+40,2
22	Herstellung von Gummi- und Kunststoffwaren	a	423	68 404	8 797	258 605	1 313 449	569 028
		b	+1,4	-0,8	-5,5	+1,5	-7,6	-3,0
22.1	Herstellung von Gummiwaren	a	36	7 373	976	30 035	192 602	110 377
		b	-2,7	-4,4	-7,5	-5,1	+14,8	+43,7
22.2	Herstellung von Kunststoffwaren	a	387	61 031	7 820	228 571	1 120 846	458 651
		b	+1,8	-0,4	-5,3	+2,4	-10,6	-10,1
23	Herstellung von Glas und Glaswaren, Keramik, Verarbeitung von Steinen und Erden	a	173	25 780	3 358	102 448	611 988	221 617
		b	+1,2	-0,9	-2,6	+0,9	-4,3	-3,9
23.1	Herstellung von Glas und Glaswaren	a	52	9 528	1 283	36 467	195 157	100 308
		b	+2,0	-0,8	+2,7	+2,9	-8,9	+1,7
23.5	Herstellung von Zement, Kalk und gebranntem Gips	a	16	2 548	323	11 743	.	.
		b	-	+1,6	+0,7	+8,2	.	.
23.6	Herstellung von Erzeugnissen aus Beton, Zement und Gips	a	53	5 441	742	21 053	107 517	11 203
		b	+1,9	-3,7	-6,5	-8,0	+0,5	+8,5
23.9	Herstellung von Schleifkörpern und Schleifmitteln auf Unterlage sowie sonstigen Erzeugnissen aus nichtmetallischen Mineralien a. n. g.	a	21	.	469	17 328	93 539	43 333
		b	+5,0	.	-4,2	+1,7	-1,9	-0,5
24	Metallerzeugung und -bearbeitung	a	302	96 622	11 045	436 949	3 743 212	1 535 290
		b	+1,7	+0,4	-4,2	+2,7	-10,2	-11,2
24.2	Herstellung von Stahlrohren, Rohrform-, Rohrverschluss- und Rohrverbindungsstücken aus Stahl	a	43	12 348	1 370	51 169	449 022	308 155
		b	-2,3	-5,5	-10,5	-2,3	-3,4	+1,1
24.3	Sonstige erste Bearbeitung von Eisen und Stahl	a	80	12 312	1 427	53 325	478 470	209 098
		b	-1,2	-3,3	-11,6	-1,4	-26,7	-25,9
24.4	Erzeugung und erste Bearbeitung von NE-Metallen	a	63	18 751	2 153	90 809	873 435	350 221
		b	+3,3	-0,6	-5,2	+6,5	-15,1	-15,6
24.5	Gießereien	a	81	20 248	2 434	87 923	432 609	191 774
		b	+2,5	+3,3	-3,2	+5,0	-0,6	+4,7
25	Herstellung von Metallerzeugnissen	a	904	134 015	16 335	540 168	2 606 041	1 050 481
		b	+1,1	-	-4,7	+1,1	-7,0	-2,9
25.1	Stahl- und Leichtmetallbau	a	153	20 340	2 588	77 615	406 076	91 157
		b	+2,7	+1,0	-3,0	-0,3	-4,6	+1,0
25.5	Herstellung von Schmiede-, Press-, Zieh- und Stanzteilen, gewalzten Ringen und pulvermetallurgischen Erzeugnissen	a	154	28 597	3 424	121 684	652 889	277 238
		b	+3,4	+0,9	-3,2	+3,2	-6,4	-2,2
25.6	Oberflächenveredlung und Wärmebehandlung; Mechanik a. n. g.	a	208	20 682	2 621	74 267	283 938	61 047
		b	+2,5	+2,6	-1,9	+3,9	-3,7	+1,9
25.7	Herstellung von Schneidwaren, Werkzeugen, Schlössern und Beschlägen aus unedlen Metallen	a	172	31 862	3 709	135 796	588 720	295 358
		b	-0,6	-2,3	-6,5	+0,2	-8,6	-6,9
25.9	Herstellung von sonstigen Metallwaren	a	187	28 870	3 507	114 793	586 478	273 574
		b	-0,5	-0,8	-7,5	-0,8	-8,2	-2,5

**Noch: 4. Betriebe, Beschäftigte, geleistete Arbeitsstunden, Entgelte und Umsatz
in Nordrhein-Westfalen nach Wirtschaftszweigen**

Systematik-Nr.	Wirtschaftszweig a = September 2023 b = Veränderung gegenüber gleichem Vorjahreszeitraum in %		Betriebe	Beschäftigte	Geleistete Arbeits- stunden	Entgelte	Gesamtumsatz	
							insgesamt	darunter Auslands- umsatz
							Anzahl	1 000
26	Herstellung von Datenverarbeitungsgeräten, elektronischen und optischen Erzeugnissen	a	182	39 954	5 205	187 584	1 135 856	739 717
		b	+5,8	+5,8	+3,3	+9,2	+6,5	+13,2
26.3	Herstellung von Geräten und Einrichtungen der Telekommunikationstechnik	a	19	4 217	536	19 498	118 803	61 289
		b	–	–0,4	–3,5	+4,0	–11,4	+14,0
26.5	Herstellung von Mess-, Kontroll-, Navigations- u. ä. Instrumenten und Vorrichtungen; Herstellung von Uhren	a	94	16 480	2 175	78 737	286 223	170 918
		b	+5,6	+5,4	+1,6	+6,1	+2,5	+2,6
27	Herstellung von elektrischen Ausrüstungen	a	281	84 199	10 052	383 164	1 962 224	996 163
		b	–0,7	+2,6	–4,4	+5,7	–12,1	–18,0
27.1	Herstellung von Elektromotoren, Generatoren, Transformatoren, Elektrizitätsverteilungs- und -schaltanlagen	a	108	23 801	3 043	105 630	558 617	268 496
		b	+2,9	+4,2	–0,8	+5,4	–5,3	–12,7
27.3	Herstellung von Kabeln und elektrischem Installations- material	a	61	27 694	3 143	124 954	603 454	330 960
		b	–	+3,6	–7,1	+5,9	–13,7	–13,4
27.4	Herstellung von elektrischen Lampen und Leuchten	a	38	.	.	.	157 769	65 214
		b	–2,6	.	.	.	–2,4	–3,8
27.5	Herstellung von Haushaltsgeräten	a	15
		b	–11,8
28	Maschinenbau	a	792	177 627	22 153	856 298	4 183 200	2 621 162
		b	–2,0	+1,1	–2,5	+4,5	–1,3	–0,3
28.1	Herstellung von nicht wirtschaftszweigspezifischen Maschinen	a	192	58 291	7 007	289 562	1 465 305	862 284
		b	–4,5	+0,6	–2,6	+6,5	–8,3	–8,0
28.4	Herstellung von Werkzeugmaschinen	a	73	14 289	1 857	69 328	279 236	174 911
		b	–1,4	+1,8	–2,4	+3,3	+0,3	–0,6
28.9	Herstellung von Maschinen für sonstige bes imnte Wirtschaftszweige	a	248	46 367	5 992	222 099	1 077 380	762 659
		b	–2,7	+1,0	–1,9	+2,9	+13,0	+16,1
29	Herstellung von Kraftwagen und Kraftwagenteilen	a	158	65 565	7 734	351 316	2 851 505	1 878 358
		b	–2,5	–5,7	–10,0	+1,9	–16,6	–12,1
29.1	Herstellung von Kraftwagen und Kraftwagenmotoren	a	7	20 995	2 394	132 009	1 791 710	1 300 096
		b	–	–3,7	–5,1	+4,5	.	.
29.2	Herstellung von Karosserien, Aufbauten und Anhängern	a	40	10 681	1 310	46 148	331 946	202 606
		b	+2,6	–0,1	–3,6	+10,2	.	.
29.3	Herstellung von Teilen und Zubehör für Kraftwagen	a	111	33 889	4 030	173 159	727 848	375 656
		b	–4,3	–8,5	–14,4	–2,0	–16,4	–10,7
30	Sonstiger Fahrzeugbau	a	34	8 603	1 109	40 598	429 089	133 369
		b	–	–0,3	–1,9	–	+15,2	+31,3
30.2	Schienenfahrzeugbau	a	12
		b	–7,7
31	Herstellung von Möbeln	a	141	25 829	3 135	87 140	593 817	228 708
		b	–4,7	–4,4	–9,9	–9,4	–21,0	–21,8
32	Herstellung von sonstigen Waren	a	87	11 996	1 529	47 518	189 216	70 800
		b	+6,1	–0,1	–2,6	+20,9	–14,3	–1,0
32.4	Herstellung von Spielwaren	a	5	1 260	175	3 905	24 555	4 773
		b	–	–14,1	–6,8	–2,5	–56,8	–42,7
32.5	Herstellung von medizinischen und zahnmedizinischen Apparaten und Materialien	a	58	8 445	1 058	35 356	119 323	48 155
		b	+9,4	.	.	.	+9,4	+18,5
33	Reparatur und Installation von Maschinen und Ausrüstungen	a	208	31 590	4 024	136 320	513 682	86 729
		b	–5,0	–6,1	–7,9	–2,5	–16,4	–16,5
33.1	Reparatur von Metallerzeugnissen, Maschinen und Ausrüstungen	a	121	19 614	2 466	85 164	272 216	55 845
		b	–4,0	–8,7	–10,0	–2,6	–29,6	–29,1
33.2	Installation von Maschinen und Ausrüstungen a. n. g.	a	87	11 976	1 558	51 156	241 467	30 884
		b	–6,5	–1,5	–4,4	–2,4	+5,9	+22,5
Insgesamt		a	4 972	1 074 515	133 038	4 773 232	30 908 301	14 489 004
		b	+0,1	+0,6	–3,1	+3,9	–8,7	–8,0

5. Umsatz in Nordrhein-Westfalen nach Wirtschaftszweigen

Systematik-Nr.	Wirtschaftszweig a = September 2023 b = Veränderung gegenüber gleichem Vorjahreszeitraum in %		Gesamtumsatz	Auslandsumsatz		Anteil Auslandsumsatz am Gesamtumsatz (Exportquote)
				insgesamt	darunter Eurozone	
				1 000 EUR		
B	Bergbau und Gewinnung von Steinen und Erden	a
		b	.	.	.	x
05	Kohlenbergbau	a
		b	.	.	.	x
06	Gewinnung von Erdöl und Erdgas	a	–	–	–	–
		b	–	–	–	–
07	Erzbergbau	a
		b	.	.	.	x
08	Gewinnung von Steinen und Erden, sonstiger Bergbau	a	44 657	8 522	6 437	19,1
		b	+0,7	+3,6	+11,9	x
09	Erbringung von Dienstleistungen für den Bergbau und für die Gewinnung von Steinen und Erden	a	–	–	–	–
		b	–	–	–	–
C	Verarbeitendes Gewerbe	a
		b	.	.	.	x
10	Herstellung von Nahrungs- und Futtermitteln	a	3 561 484	815 958	578 342	22,9
		b	+6,4	+2,3	–1,5	x
10.1	Schlachten und Fleischverarbeitung	a	1 227 680	168 316	142 447	13,7
		b	+6,8	–9,5	–8,4	x
10.3	Obst- und Gemüseverarbeitung	a	321 602	71 169	55 727	22,1
		b	+14,3	+18,2	+15,6	x
10.5	Milchverarbeitung	a	228 299	71 019	45 850	31,1
		b	–3,3	–30,3	–37,2	x
10.6	Mahl- und Schäl­mü­hlen, Herstellung von Stärke und Stärkeerzeugnissen	a	221 220	112 354	52 793	50,8
		b	+38,4	+108,9	+34,6	x
10.7	Herstellung von Back- und Teigwaren	a	517 348	57 585	43 836	11,1
		b	+8,3	+25,7	+32,3	x
10.8	Herstellung von sonstigen Nahrungsmitteln	a	827 945	264 870	179 683	32,0
		b	+7,4	+5,6	+5,5	x
11	Getränkeherstellung	a	348 849	24 781	10 129	7,1
		b	+4,2	+5,0	–3,8	x
12	Tabakverarbeitung	a
		b	.	.	.	x
13	Herstellung von Textilien	a	256 116	133 986	73 538	52,3
		b	–14,7	–12,0	–9,9	x
13.2	Weberei	a	65 203	33 655	20 886	51,6
		b	–17,6	.	–13,6	x
13.3	Veredlung von Textilien und Bekleidung	a	22 016	.	.	.
		b	–0,1	.	.	x
13.9	Herstellung von sonstigen Textilwaren	a	165 673	89 571	44 826	54,1
		b	–15,2	–12,7	–8,7	x
14	Herstellung von Bekleidung	a	132 561	57 076	32 432	43,1
		b	+2,3	+5,9	–16,1	x
15	Herstellung von Leder, Lederwaren und Schuhen	a	56 176	21 086	17 790	37,5
		b	.	.	.	x
16	Herstellung von Holz-, Flecht-, Korb- und Korkwaren (ohne Möbel)	a	294 861	80 919	51 637	27,4
		b	–23,2	–19,2	–11,4	x
17	Herstellung von Papier, Pappe und Waren daraus	a	651 916	285 039	186 105	43,7
		b	–23,4	–21,5	–26,5	x
17.1	Herstellung von Holz- und Zellstoff, Papier, Karton und Pappe	a	228 127	135 973	85 369	59,6
		b	–34,7	–33,4	–36,5	x
17.2	Herstellung von Waren aus Papier, Karton und Pappe	a	423 788	149 066	100 736	35,2
		b	–15,5	–6,2	–15,2	x
18	Herstellung von Druckerzeugnissen; Vervielfältigung von bespielten Ton-, Bild- und Datenträgern	a	213 047	32 799	18 660	15,4
		b	–16,2	–10,5	–13,1	x

Noch: 5. Umsatz in Nordrhein-Westfalen nach Wirtschaftszweigen

Systematik-Nr.	Wirtschaftszweig a = September 2023 b = Veränderung gegenüber gleichem Vorjahreszeitraum in %		Gesamtumsatz	Auslandsumsatz		Anteil Auslandsumsatz am Gesamtumsatz (Exportquote)
				insgesamt	darunter Eurozone	
				1 000 EUR		
19	Kokerei und Mineralölverarbeitung	a	808 831	241 120	235 746	29,8
		b	.	.	.	x
20	Herstellung von chemischen Erzeugnissen	a	3 733 220	2 245 463	1 062 448	60,1
		b	-24,6	-23,6	-20,8	x
20.1	Herstellung von chemischen Grundstoffen, Düngemitteln und Stickstoffverbindungen, Kunststoffen in Primärformen und synthetischem Kautschuk in Primärformen	a	2 376 284	1 528 060	709 481	64,3
		b	-28,0	-24,5	-25,7	x
20.3	Herstellung von Anstrichmitteln, Druckfarben und Kitten	a	304 269	150 149	96 991	49,3
		b	-0,4	-2,9	-2,1	x
20.4	Herstellung von Seifen, Wasch-, Reinigungs- und Kör- perpflegemitteln sowie von Duftstoffen	a	449 095	196 267	120 110	43,7
		b	-19,4	-10,7	-14,5	x
20.5	Herstellung von sonstigen chemischen Erzeugnissen	a	477 296	275 109	128 287	57,6
		b	-12,5	-14,6	-4,8	x
21	Herstellung von pharmazeutischen Erzeugnissen	a	617 752	394 840	90 515	63,9
		b	+41,5	+40,2	+23,0	x
22	Herstellung von Gummi- und Kunststoffwaren	a	1 313 449	569 028	353 873	43,3
		b	-7,6	-3,0	-2,3	x
22.1	Herstellung von Gummiwaren	a	192 602	110 377	61 521	57,3
		b	+14,8	+43,7	+63,4	x
22.2	Herstellung von Kunststoffwaren	a	1 120 846	458 651	292 351	40,9
		b	-10,6	-10,1	-9,9	x
23	Herstellung von Glas und Glaswaren, Keramik, Verarbeitung von Steinen und Erden	a	611 988	221 617	136 249	36,2
		b	-4,3	-3,9	+3,6	x
23.1	Herstellung von Glas und Glaswaren	a	195 157	100 308	69 364	51,4
		b	-8,9	+1,7	-1,0	x
23.5	Herstellung von Zement, Kalk und gebranntem Gips	a	.	.	21 747	.
		b	.	.	+16,0	x
23.6	Herstellung von Erzeugnissen aus Beton, Zement und Gips	a	107 517	11 203	7 898	10,4
		b	+0,5	+8,5	+12,6	x
23.9	Herstellung von Schleifkörpern und Schleifmitteln auf Unterlage sowie sonstigen Erzeugnissen aus nichtmetallischen Mineralien a. n. g.	a	93 539	43 333	20 447	46,3
		b	-1,9	-0,5	-	x
24	Metallerzeugung und -bearbeitung	a	3 743 212	1 535 290	822 302	41,0
		b	-10,2	-11,2	-15,7	x
24.2	Herstellung von Stahlrohren, Rohrform-, Rohrver- schluss- und Rohrverbindungsstücken aus Stahl	a	449 022	308 155	108 043	68,6
		b	-3,4	+1,1	-32,6	x
24.3	Sonstige erste Bearbeitung von Eisen und Stahl	a	478 470	209 098	123 308	43,7
		b	-26,7	-25,9	-28,4	x
24.4	Erzeugung und erste Bearbeitung von NE-Metallen	a	873 435	350 221	231 990	40,1
		b	-15,1	-15,6	-4,2	x
24.5	Gießereien	a	432 609	191 774	105 576	44,3
		b	-0,6	+4,7	+5,8	x
25	Herstellung von Metallerzeugnissen	a	2 606 041	1 050 481	634 171	40,3
		b	-7,0	-2,9	+0,1	x
25.1	Stahl- und Leichtmetallbau	a	406 076	91 157	61 932	22,4
		b	-4,6	+1,0	+0,5	x
25.5	Herstellung von Schmiede-, Press-, Zieh- und Stanzteilen, gewalzten Ringen und pulvermetallur- gischen Erzeugnissen	a	652 889	277 238	178 437	42,5
		b	-6,4	-2,2	+0,6	x
25.6	Oberflächenveredlung und Wärmebehandlung; Mechanik a. n. g.	a	283 938	61 047	40 212	21,5
		b	-3,7	+1,9	+7,4	x
25.7	Herstellung von Schneidwaren, Werkzeugen, Schlössern und Beschlägen aus unedlen Metallen	a	588 720	295 358	163 928	50,2
		b	-8,6	-6,9	+0,2	x
25.9	Herstellung von sonstigen Metallwaren	a	586 478	273 574	171 595	46,6
		b	-8,2	-2,5	+2,1	x

Noch: 5. Umsatz in Nordrhein-Westfalen nach Wirtschaftszweigen

Systematik-Nr.	Wirtschaftszweig a = September 2023 b = Veränderung gegenüber gleichem Vorjahreszeitraum in %		Gesamtumsatz	Auslandsumsatz		Anteil Auslandsumsatz am Gesamtumsatz (Exportquote)
				insgesamt	darunter Eurozone	
				1 000 EUR		
26	Herstellung von Datenverarbeitungsgeräten, elektronischen und optischen Erzeugnissen	a	1 135 856	739 717	258 343	65,1
		b	+6,5	+13,2	+6,6	x
26.3	Herstellung von Geräten und Einrichtungen der Telekommunikationstechnik	a	118 803	61 289	44 682	51,6
		b	-11,4	+14,0	+25,5	x
26.5	Herstellung von Mess-, Kontroll-, Navigations- u. ä. Instrumenten und Vorrichtungen; Herstellung von Uhren	a	286 223	170 918	59 420	59,7
		b	+2,5	+2,6	-6,9	x
27	Herstellung von elektrischen Ausrüstungen	a	1 962 224	996 163	480 250	50,8
		b	-12,1	-18,0	-12,7	x
27.1	Herstellung von Elektromotoren, Generatoren, Transformatoren, Elektrizitätsverteilungs- und -schalteinrichtungen	a	558 617	268 496	126 875	48,1
		b	-5,3	-12,7	-9,5	x
27.3	Herstellung von Kabeln und elektrischem Installations- material	a	603 454	330 960	149 554	54,8
		b	-13,7	-13,4	-17,4	x
27.4	Herstellung von elektrischen Lampen und Leuchten	a	157 769	65 214	41 908	41,3
		b	-2,4	-3,8	+0,4	x
27.5	Herstellung von Haushaltsgeräten	a
		b	.	.	.	x
28	Maschinenbau	a	4 183 200	2 621 162	916 288	62,7
		b	-1,3	-0,3	-4,6	x
28.1	Herstellung von nicht wirtschaftszweigspezifischen Maschinen	a	1 465 305	862 284	335 855	58,8
		b	-8,3	-8,0	-11,1	x
28.4	Herstellung von Werkzeugmaschinen	a	279 236	174 911	64 233	62,6
		b	+0,3	-0,6	+1,8	x
28.9	Herstellung von Maschinen für sonstige bes imnte Wirtschaftszweige	a	1 077 380	762 659	194 465	70,8
		b	+13,0	+16,1	+4,5	x
29	Herstellung von Kraftwagen und Kraftwagenteilen	a	2 851 505	1 878 358	786 753	65,9
		b	-16,6	-12,1	-15,7	x
29.1	Herstellung von Kraftwagen und Kraftwagenmotoren	a	1 791 710	1 300 096	489 781	72,6
		b	.	.	.	x
29.2	Herstellung von Karosserien, Aufbauten und Anhängern	a	331 946	202 606	93 424	61,0
		b	.	.	.	x
29.3	Herstellung von Teilen und Zubehör für Kraftwagen	a	727 848	375 656	203 547	51,6
		b	-16,4	-10,7	-22,3	x
30	Sonstiger Fahrzeugbau	a	429 089	133 369	47 930	31,1
		b	+15,2	+31,3	+6,2	x
30.2	Schienenfahrzeugbau	a
		b	.	.	.	x
31	Herstellung von Möbeln	a	593 817	228 708	166 216	38,5
		b	-21,0	-21,8	-21,8	x
32	Herstellung von sonstigen Waren	a	189 216	70 800	39 763	37,4
		b	-14,3	-1,0	-10,2	x
32.4	Herstellung von Spielwaren	a	24 555	4 773	.	19,4
		b	-56,8	-42,7	.	x
32.5	Herstellung von medizinischen und zahnmedizinischen Apparaten und Materialien	a	119 323	48 155	26 063	40,4
		b	+9,4	+18,5	.	x
33	Reparatur und Installation von Maschinen und Ausrüstungen	a	513 682	86 729	46 159	16,9
		b	-16,4	-16,5	-20,8	x
33.1	Reparatur von Metallerzeugnissen, Maschinen und Ausrüstungen	a	272 216	55 845	29 140	20,5
		b	-29,6	-29,1	-34,9	x
33.2	Installation von Maschinen und Ausrüstungen a. n. g.	a	241 467	30 884	17 018	12,8
		b	+5,9	+22,5	+26,0	x
	Insgesamt	a	30 908 301	14 489 004	7 066 780	46,9
		b	-8,7	-8,0	-9,1	x

**6. Betriebe, Beschäftigte, geleistete Arbeitsstunden, Entgelte und Umsatz des Verarbeitenden Gewerbes
sowie des Bergbaus und der Gewinnung von Steinen und Erden nach Verwaltungsbezirken
Berichtsmonat September 2023**

Verwaltungsbezirk	Betriebe	Beschäftigte	Geleistete Arbeits- stunden	Entgelte	Gesamtumsatz	
					insgesamt	darunter Auslands- umsatz
	Anzahl		1 000	1 000 EUR		
Kreisfreie Städte						
Düsseldorf	70	27 461	3 400	159 615	964 400	579 026
Duisburg	53	28 759	3 363	137 774	1 088 223	315 201
Essen	58	10 840	1 349	50 525	296 931	140 979
Krefeld	58	17 210	2 060	85 075	814 507	394 680
Mönchengladbach	65	12 246	1 529	54 738	292 014	140 190
Mülheim a. d. Ruhr	35	9 350	1 151	48 502	244 639	184 303
Oberhausen	31	5 914	751	28 839	166 922	91 324
Remscheid	71	13 387	1 703	61 866	351 604	165 587
Solingen	58	9 009	1 126	31 980	158 295	78 652
Wuppertal	87	20 775	2 571	105 478	327 793	199 597
Kreise						
Kleve	80	11 674	1 509	46 081	359 510	183 765
Mettmann	182	32 233	4 134	164 348	876 977	418 749
Rhein-Kreis Neuss	78	22 443	2 764	119 140	902 395	503 660
Viersen	88	11 671	1 477	44 588	277 280	121 603
Wesel	82	16 580	2 087	76 745	536 636	265 434
Regierungsbezirk Düsseldorf	1 096	249 552	30 973	1 215 294	7 658 126	3 782 750
Kreisfreie Städte						
Bonn	29	5 995	747	27 428	104 827	62 425
Köln	116	41 941	5 147	235 256	2 473 682	1 524 776
Leverkusen	28	19 260	2 420	119 960	641 741	432 510
Kreise						
Städteregion Aachen	136	28 041	3 569	136 540	936 924	495 656
darunter kreisfreie Stadt Aachen	51	13 338	1 654	66 174	399 331	196 956
Düren	82	13 456	1 723	59 364	328 913	152 212
Rhein-Erft-Kreis	68	17 536	2 312	85 768	1 003 232	425 157
Euskirchen	44	8 153	1 027	35 467	198 307	86 010
Heinsberg	63	10 496	1 279	46 082	287 649	99 362
Oberbergischer Kreis	151	30 648	3 899	135 950	707 105	353 377
Rheinisch-Bergischer Kreis	57	11 684	1 475	54 762	215 925	129 061
Rhein-Sieg-Kreis	135	21 266	2 676	87 228	480 673	217 255
Regierungsbezirk Köln	909	208 476	26 272	1 023 806	7 378 979	3 977 801
Kreisfreie Städte						
Bottrop	17	3 387	444	14 199	59 442	29 919
Gelsenkirchen	31	6 514	851	35 489	249 003	62 708
Münster	37	8 469	1 031	39 328	231 022	114 097

**Noch: 6. Betriebe, Beschäftigte, geleistete Arbeitsstunden, Entgelte und Umsatz des Verarbeitenden Gewerbes
sowie des Bergbaus und der Gewinnung von Steinen und Erden nach Verwaltungsbezirken
Berichtsmonat September 2023**

Verwaltungsbezirk	Betriebe	Beschäftigte	Geleistete Arbeits- stunden	Entgelte	Gesamtumsatz	
					insgesamt	darunter Auslands- umsatz
	Anzahl		1 000	1 000 EUR		
Kreise						
Borken	212	35 643	4 455	133 046	778 207	299 526
Coesfeld	75	12 541	1 630	45 784	411 583	128 179
Recklinghausen	99	22 327	2 788	102 433	727 356	339 665
Steinfurt	169	33 924	4 092	131 932	901 858	400 952
Warendorf	107	27 355	3 467	115 654	596 751	249 798
Regierungsbezirk Münster	747	150 160	18 757	617 864	3 955 221	1 624 844
Kreisfreie Stadt						
Bielefeld	83	19 142	2 260	81 359	398 307	154 326
Kreise						
Gütersloh	213	65 857	8 212	249 120	1 945 321	764 255
Herford	137	25 158	3 188	92 287	638 032	245 324
Höxter	54	8 264	997	28 403	169 910	48 753
Lippe	111	28 275	3 310	120 540	635 884	335 327
Minden-Lübbecke	147	30 082	3 752	117 965	671 909	275 643
Paderborn	121	24 517	2 992	96 696	553 857	264 566
Regierungsbezirk Detmold	866	201 295	24 711	786 369	5 013 219	2 088 195
Kreisfreie Städte						
Bochum	68	12 696	1 587	55 996	312 109	121 211
Dortmund	81	18 689	2 328	89 483	496 800	252 146
Hagen	67	11 386	1 267	49 812	403 874	135 297
Hamm	43	7 833	1 016	34 132	246 449	85 159
Herne	20	4 238	496	18 365	95 029	54 872
Kreise						
Ennepe-Ruhr-Kreis	143	24 057	2 950	106 847	550 608	270 253
Hochsauerlandkreis	140	27 522	3 346	108 812	634 985	233 966
Märkischer Kreis	305	55 781	6 618	233 723	1 290 012	589 451
Olpe	126	23 214	2 869	93 188	616 984	208 383
Siegen-Wittgenstein	140	29 648	3 681	128 509	784 228	374 566
Soest	113	28 217	3 557	122 466	881 011	458 747
Unna	108	21 751	2 609	88 566	590 667	231 363
Regierungsbezirk Arnsberg	1 354	265 032	32 324	1 129 899	6 902 755	3 015 414
Land Nordrhein-Westfalen	4 972	1 074 515	133 038	4 773 232	30 908 301	14 489 004

7. Betriebe, Beschäftigte und Umsatz in Nordrhein-Westfalen nach fachlichen Betriebsteilen

Systematik-Nr.	Wirtschaftszweig a = September 2023 b = Veränderung gegenüber gleichem Vorjahreszeitraum in %	Betriebs- teile	Beschäftigte	Umsatz			
				insgesamt	darunter Auslandsumsatz		
					1 000 EUR	%	
			Anzahl				
B	Bergbau und Gewinnung von Steinen und Erden	a	41	5 478	64 387	12 078	18,8
		b	-2,4	-4,4	+11,5	+0,3	x
05	Kohlenbergbau	a	7	2 715			.
		b	-	-9,8			x
06	Gewinnung von Erdöl und Erdgas	a	-	-	-	-	-
		b	-	-	-	-	-
07	Erzbergbau	a	1				.
		b	-				x
08	Gewinnung von Steinen und Erden, sonstiger Bergbau	a	33	.	37 230	.	.
		b	-2,9	.	+7,6	.	x
09	Erbringung von Dienstleistungen für den Bergbau und für die Gewinnung von Steinen und Erden	a	-	-	-	-	-
		b	-	-	-	-	-
C	Verarbeitendes Gewerbe	a	7 310	1 025 083	26 447 644	12 139 729	45,9
		b	-0,2	+0,2	-7,2	-5,9	x
10	Herstellung von Nahrungs- und Futtermitteln	a	586	91 242	3 209 146	682 966	21,3
		b	-2,5	+2,5	+6,6	-0,7	x
10.1	Schlachten und Fleischverarbeitung	a	125	28 792	1 213 195	166 869	13,8
		b	-3,1	+5,1	+7,2	-8,7	x
10.3	Obst- und Gemüseverarbeitung	a	51	5 694	263 990	54 638	20,7
		b	+4,1	-2,5	+12,0	+8,4	x
10.5	Milchverarbeitung	a	23	3 657	173 347	39 917	23,0
		b	-8,0	+18,5	+11,2	-23,0	x
10.6	Mahl- und Schälmaschinen, Herstellung von Stärke und Stärkeerzeugnissen	a	24	2 180	154 951	58 622	37,8
		b	-4,0	-0,5	+5,1	+23,4	x
10.7	Herstellung von Back- und Teigwaren	a	180	23 020	430 186	41 359	9,6
		b	-1,6	+1,6	+7,0	-0,2	x
10.8	Herstellung von sonstigen Nahrungsmitteln	a	135	24 183	768 067	253 199	33,0
		b	-1,5	+0,6	+7,3	+6,5	x
11	Getränkeherstellung	a	79	8 619	362 777	38 419	10,6
		b	+1,3	+3,8	+5,8	+21,4	x
12	Tabakverarbeitung	a	3	641	26 932	11 364	42,2
		b	-	-0,8	+8,5	+7,7	x
13	Herstellung von Textilien	a	133	12 846	227 204	118 607	52,2
		b	-4,3	-8,7	-15,2	-13,9	x
13.2	Weberei	a	24	2 700	48 644	29 168	60,0
		b	-	-0,3	-11,9	-10,3	x
13.3	Veredlung von Textilien und Bekleidung	a	16	1 441	24 320	11 997	49,3
		b	-11,1	-14,5	-13,3	-4,6	x
13.9	Herstellung von sonstigen Textilwaren	a	87	8 451	150 521	74 780	49,7
		b	-4,4	-10,4	-16,4	-16,6	x
14	Herstellung von Bekleidung	a	27	4 201	124 311	53 983	43,4
		b	+3,8	+4,7	+4,4	+6,7	x
15	Herstellung von Leder, Lederwaren und Schuhen	a	14	1 700	52 054	19 231	36,9
		b	-6,7	-4,9	-8,4	-13,3	x
16	Herstellung von Holz-, Flecht-, Korb- und Korkwaren (ohne Möbel)	a	103	12 223	275 310	74 978	27,2
		b	-2,8	-5,3	-24,1	-19,3	x
17	Herstellung von Papier, Pappe und Waren daraus	a	158	24 239	614 581	266 078	43,3
		b	-	-0,1	-23,9	-22,1	x
17.1	Herstellung von Holz- und Zellstoff, Papier, Karton und Pappe	a	43	6 399	214 629	130 406	60,8
		b	-2,3	-1,3	-35,7	-33,9	x
17.2	Herstellung von Waren aus Papier, Karton und Pappe	a	115	17 840	399 953	135 672	33,9
		b	+0,9	+0,3	-15,6	-5,9	x
18	Herstellung von Druckerzeugnissen; Vervielfältigung von bespielten Ton-, Bild- und Datenträgern	a	122	13 143	212 571	31 958	15,0
		b	-2,4	-4,6	-15,6	-7,2	x

Noch: 7. Betriebe, Beschäftigte und Umsatz in Nordrhein-Westfalen nach fachlichen Betriebsteilen

Systematik-Nr.	Wirtschaftszweig a = September 2023 b = Veränderung gegenüber gleichem Vorjahreszeitraum in %	Betriebs- teile	Beschäftigte	Umsatz			
				insgesamt	darunter Auslandsumsatz		
					1 000 EUR	%	
Anzahl			1 000 EUR		%		
19	Kokerei und Mineralölverarbeitung	a	29	5 043	681 620	181 294	26,6
		b	–	–0,9	–6,0	+72,9	x
20	Herstellung von chemischen Erzeugnissen	a	587	95 238	3 277 052	1 988 556	60,7
		b	+3,0	+2,7	–20,0	–17,5	x
20.1	Herstellung von chemischen Grundstoffen, Düngemitteln und Stickstoffverbindungen, Kunststoffen in Primärformen und synthetischem Kautschuk in Primärformen	a	278	54 775	2 195 345	1 400 925	63,8
		b	+4,9	+4,6	–22,9	–20,2	x
20.3	Herstellung von Anstrichmitteln, Druckfarben und Kittlen	a	58	8 615	254 301	115 281	45,3
		b	+3,6	+3,3	+3,0	+0,1	x
20.4	Herstellung von Seifen, Wasch-, Reinigungs- und Körper- pflegemitteln sowie von Duftstoffen	a	90	12 562	297 095	130 576	44,0
		b	–	–0,9	–20,7	–20,6	x
20.5	Herstellung von sonstigen chemischen Erzeugnissen	a	141	16 594	483 234	301 591	62,4
		b	+2,2	+0,8	–17,4	–11,7	x
21	Herstellung von pharmazeutischen Erzeugnissen	a	64	13 418	566 966	409 944	72,3
		b	+3,2	–2,7	+22,6	+26,5	x
22	Herstellung von Gummi- und Kunststoffwaren	a	571	64 443	1 144 500	509 790	44,5
		b	+0,4	–1,8	–9,2	–3,9	x
22.1	Herstellung von Gummiwaren	a	51	6 841	157 488	91 914	58,4
		b	–	–5,0	+10,4	+38,2	x
22.2	Herstellung von Kunststoffwaren	a	520	57 602	987 012	417 876	42,3
		b	+0,4	–1,4	–11,7	–9,9	x
23	Herstellung von Glas und Glaswaren, Keramik, Verarbeitung von Steinen und Erden	a	214	24 166	520 874	184 867	35,5
		b	+3,4	–1,3	–7,2	–8,0	x
23.1	Herstellung von Glas und Glaswaren	a	62	9 584	174 176	90 299	51,8
		b	+3,3	–1,3	–15,6	–7,7	x
23.5	Herstellung von Zement, Kalk und gebranntem Gips	a	21	2 060	108 533	23 683	21,8
		b	–	+0,9	+12,5	+10,9	x
23.6	Herstellung von Erzeugnissen aus Beton, Zement und Gips	a	62	5 350	99 132	11 089	11,2
		b	+1,6	–4,7	–1,6	+7,2	x
23.9	Herstellung von Schleifkörpern und Schleifmitteln auf Unterlage sowie sonstigen Erzeugnissen aus nichtmetallischen Mineralien a. n. g.	a	34	3 210	68 653	31 608	46,0
		b	+9,7	+2,9	–4,2	–0,5	x
24	Metallerzeugung und -bearbeitung	a	416	94 104	3 334 511	1 424 549	42,7
		b	+0,7	–0,3	–12,6	–12,4	x
24.2	Herstellung von Stahlrohren, Rohrform-, Rohrver- schluss- und Rohrverbindungsstücken aus Stahl	a	49	12 457	419 413	282 543	67,4
		b	–2,0	–2,6	+0,4	+3,0	x
24.3	Sonstige erste Bearbeitung von Eisen und Stahl	a	105	11 819	446 536	186 090	41,7
		b	–1,9	–1,7	–27,6	–31,8	x
24.4	Erzeugung und erste Bearbeitung von NE-Metallen	a	99	19 373	837 009	344 825	41,2
		b	+5,3	–0,5	–14,6	–16,4	x
24.5	Gießereien	a	113	18 711	341 468	153 864	45,1
		b	–1,7	–2,1	–6,2	+0,9	x
25	Herstellung von Metallerzeugnissen	a	1 244	130 294	2 345 296	946 595	40,4
		b	+0,6	–1,7	–9,0	–4,2	x
25.1	Stahl- und Leichtmetallbau	a	212	19 268	379 153	92 004	24,3
		b	+3,9	+1,1	–2,3	+8,6	x
25.5	Herstellung von Schmiede-, Press-, Zieh- und Stanzteilen, gewalzten Ringen und pulvermetallur- gischen Erzeugnissen	a	190	26 652	571 762	253 763	44,4
		b	+1,1	–2,9	–11,1	–4,3	x
25.6	Oberflächenveredlung und Wärmebehandlung; Mechanik a. n. g.	a	264	21 996	297 679	66 501	22,3
		b	+1,9	+1,5	–5,9	–5,1	x
25.7	Herstellung von Schneidwaren, Werkzeugen, Schlössern und Beschlägen aus unedlen Metallen	a	258	31 630	518 281	264 130	51,0
		b	–1,9	–3,1	–8,0	–5,2	x
25.9	Herstellung von sonstigen Metallwaren	a	272	27 209	505 813	229 016	45,3
		b	–0,7	–3,7	–12,6	–7,4	x

Noch: 7. Betriebe, Beschäftigte und Umsatz in Nordrhein-Westfalen nach fachlichen Betriebsteilen

Systematik-Nr.	Wirtschaftszweig a = September 2023 b = Veränderung gegenüber gleichem Vorjahreszeitraum in %		Betriebs- teile	Beschäftigte	Umsatz		
					insgesamt	darunter Auslandsumsatz	
						1 000 EUR	%
			Anzahl				
26	Herstellung von Datenverarbeitungsgeräten, elektronischen und optischen Erzeugnissen	a	249	35 715	943 137	625 189	66,3
		b	+0,4	+8,2	+4,2	+10,2	x
26.3	Herstellung von Geräten und Einrichtungen der Telekommunikationstechnik	a	29	3 819	101 385	52 486	51,8
		b	-6,5	-2,2	-16,1	+11,7	x
26.5	Herstellung von Mess-, Kontroll-, Navigations- u. ä. Instru- menten und Vorrichtungen; Herstellung von Uhren	a	123	15 880	242 849	141 144	58,1
		b	-	+3,9	-2,1	-4,6	x
27	Herstellung von elektrischen Ausrüstungen	a	402	79 267	1 427 000	696 342	48,8
		b	+1,0	+1,6	-9,9	-16,2	x
27.1	Herstellung von Elektromotoren, Generatoren, Transformatoren, Elektrizitätsverteilungs- und -schalteinrichtungen	a	151	21 449	459 357	208 087	45,3
		b	+6,3	+3,0	+1,5	-2,9	x
27.3	Herstellung von Kabeln und elektrischem Installations- material	a	82	27 854	415 340	229 659	55,3
		b	-4,7	+5,2	-10,6	-9,4	x
27.4	Herstellung von elektrischen Lampen und Leuchten	a	45	7 588	151 742	71 527	47,1
		b	-	-12,6	-5,0	-9,3	x
27.5	Herstellung von Haushaltsgeräten	a	25	11 815	199 449	95 658	48,0
		b	-7,4	-2,7	-33,0	-46,7	x
28	Maschinenbau	a	1 105	166 156	3 727 973	2 333 173	62,6
		b	-2,0	+1,2	+0,5	+1,4	x
28.1	Herstellung von nicht wirtschaftszweigspezifischen Maschinen	a	261	53 843	1 263 992	727 936	57,6
		b	-2,6	+0,7	-6,2	-5,1	x
28.4	Herstellung von Werkzeugmaschinen	a	98	13 671	256 368	166 126	64,8
		b	-2,0	+0,5	-3,9	-5,3	x
28.9	Herstellung von Maschinen für sonstige bes imnte Wirt- schaftszweige	a	368	45 234	1 015 500	730 268	71,9
		b	-1,1	+1,9	+11,4	+14,0	x
29	Herstellung von Kraftwagen und Kraftwagenteilen	a	197	65 002	1 607 875	983 229	61,2
		b	-3,9	-3,9	-6,6	-5,8	x
29.1	Herstellung von Kraftwagen und Kraftwagenmotoren	a	9	18 987	.	.	.
		b	-10,0	-4,4	.	.	x
29.2	Herstellung von Karosserien, Aufbauten und Anhängern	a	44	9 894	.	.	.
		b	+2,3	+1,0	.	.	x
29.3	Herstellung von Teilen und Zubehör für Kraftwagen	a	144	36 121	794 551	424 773	53,5
		b	-5,3	-4,9	-4,4	-2,5	x
30	Sonstiger Fahrzeugbau	a	50	8 792	434 780	140 586	32,3
		b	+6,4	+0,9	+18,4	+42,3	x
30.2	Schienenfahrzeugbau	a	15	5 530	357 507	102 770	28,7
		b	-11,8	-0,6	+20,3	+62,7	x
31	Herstellung von Möbeln	a	174	25 613	555 004	213 753	38,5
		b	-1,7	+0,1	-17,6	-20,2	x
32	Herstellung von sonstigen Waren	a	102	10 876	157 159	59 265	37,7
		b	+7,4	+2,4	-1,8	+6,0	x
32.4	Herstellung von Spielwaren	a	5	1 240	24 351	4 689	19,3
		b	-16,7	+1,2	-28,5	-23,9	x
32.5	Herstellung von medizinischen und zahnmedizinischen Apparaten und Materialien	a	69	7 630	98 399	41 609	42,3
		b	+13,1	+2,6	+5,8	+7,0	x
33	Reparatur und Installation von Maschinen und Ausrüstungen	a	681	38 102	619 010	145 013	23,4
		b	-0,7	-0,3	-1,4	-0,9	x
33.1	Reparatur von Metallerzeugnissen, Maschinen und Ausrüstungen	a	455	23 205	354 667	83 013	23,4
		b	+0,2	+0,9	-2,0	+9,1	x
33.2	Installation von Maschinen und Ausrüstungen a. n. g.	a	226	14 897	264 344	61 999	23,5
		b	-2,6	-2,2	-0,4	-11,8	x
	Insgesamt	a	7 351	1 030 561	26 512 032	12 151 807	45,8
		b	-0,2	+0,1	-7,1	-5,9	x

Veröffentlichungen zur Entwicklung und Struktur im Verarbeitenden Gewerbe sowie im Bergbau und bei der Gewinnung von Steinen und Erden

Betriebsergebnisse

– monatlich

Inhalt: Betriebe, Beschäftigte, Arbeitsstunden, Entgelte und Umsätze in Nordrhein-Westfalen nach Wirtschaftszweigen und nach Regierungsbezirken sowie kreisfreien Städten und Kreisen insgesamt; aktuellste Produktions- und Auftragseingangsindizes nach Wirtschaftszweigen in Nordrhein-Westfalen. Betriebe, Beschäftigte und Umsatz in Nordrhein-Westfalen nach fachlichen Betriebsteilen.

Ar ikelnummer: E133

– jährlich

Inhalt: Betriebe, Beschäftigte, Arbeitsstunden, Entgelte und Umsätze in Nordrhein-Westfalen nach Wirtschaftszweigen und nach Regierungsbezirken sowie kreisfreien Städten und Kreisen. Betriebe, Beschäftigte, Entgelte und Umsatz in Nordrhein-Westfalen nach Wirtschaftszweigen und Größenklassen.

Ar ikelnummer: E123

Produktion

Inhalt: Zum Absatz bestimmte Produktion, nach Güterabteilungen und Güterklassen.

Ar ikelnummer: E153

Weitere Auskünfte zu diesen Veröffentlichungen erteilt Ihnen gerne der statistische Auskunftsdienst unter der Telefon-Nr. 0211 9449-2495 oder per E-Mail unter statistik-info@it.nrw.de.