



und Erden.	2	x	.	.	1200	Tabakerzeugnisse (ohne Abfälle)	5	x
rdgas-	-	-	-	-	1299	Veredlung von Erzeugnissen dieser Güter- abteilung	-	-
ergbau	2	x	.	.	13	Textilien	237	x
und Erden.	92	x	4 232 700	32	1310	Textile Spinnstoffe und Garne.	10	17 099 206
.	22	x	196 962	7	1320	Gewebe.	43	69 407 753
.	157	x	4 410 627	31	1330	Textilveredlung.	48	x
.	10	x	9 609 047	5	1391	Gewirke und Gestricke.	12	x
erzeugnisse	6	x	148 319	14	1392	Konfektionierte Textilwaren (ohne Bekleidung)	70	x
oren,	12	x	495 480	26	1393	Teppiche und textile Fußbodenbeläge, auch konfektioniert	kg	14
.	42	x	1 211 722	36	1394	Sellerwaren	kg	4
.	11	.	2 885 581	30	1395	Vliesstoffe (auch getränkt, bestrichen, überzogen oder mit Lagen versehen) und Erzeugnisse daraus (ohne Bekleidung).	kg	12
.	4	.	97 467	16	1396	Technische Textilien	65	x
peiseeis)	27	x	1 342 737	8	1399	Sonstige Textilwaren, a. n. g.	5	x
.	4	x	85 542 600	10	14	Bekleidung	49	x
.	26	x	577 201	19	1411	Bekleidung aus Leder oder rekonstituiertem Leder (einschl. Mänteln) (ohne Bekleidungs- zubehör, Schuhe und Kopfbedeckungen)	-	-
.	13	x	460 971	42	1412	Arbeits- und Berufsbekleidung	St	11
.	508	x	3 186 592	26	1413	Sonstige Oberbekleidung (ohne Arbeits- und Berufsbekleidung).	St	19
.	55	.	.	.	1414	Wäsche.	11	5 795 500
.	2	.	.	.	1419	Bekleidung und Bekleidungszubehör, a. n. g.	11	x
.	7	.	.	30	1420	Pelzwaren	12	x
.	41	.	605 557 331	26	1431	Strumpfwaren.	-	-
.	11	.	124 048 886	17	1439	Bekleidung a. n. g., aus Gewirken oder Gestricken	St	4
.	24	x	474 688	18	1499	Veredlung von Erzeugnissen dieser Güterab- teilung (ohne Bekleidung aus textilen Stoffen)	2	x
.	24	x	465 843	.	15	Leder und Lederwaren	33	x
ereitungen, n oder zum einem Inhalt	2	.	.	17	1511	Leder und Lederfaserstoff; zugerichtete und gefärbte Felle	4	x
.	61	x	786 590	12	1512	Lederwaren (ohne Lederbekleidung und Schuhe)	16	x
.	29	x	453 031	.	1520	Schuhe	13	x
ereitet	26	.	.	.	1599	Veredlung von Erzeugnissen dieser Güter- abteilung
Güter-

Statistische Berichte

Verarbeitendes Gewerbe sowie Bergbau und Gewinnung von Steinen und Erden in Nordrhein-Westfalen

September 2022



Verarbeitendes Gewerbe sowie Bergbau und Gewinnung von Steinen und Erden in Nordrhein-Westfalen

September 2022

Herausgegeben von
Information und Technik Nordrhein-Westfalen, Statistisches Landesamt
Mauerstraße 51, 40476 Düsseldorf • Postfach 10 11 05, 40002 Düsseldorf
Telefon +49211 9449-01 • Telefax +49211 9449-8000
Internet: <http://www.it.nrw>
E-Mail: poststelle@it.nrw.de

Erschienen im November 2022

Alle Statistischen Berichte finden Sie als PDF-Datei zum kostenlosen
Download in unserer Internet-Rubrik Aktuell / Publikationen.
© Information und Technik NRW, Düsseldorf, 2022
Auszugsweise Vervielfältigung und Verbreitung mit Quellenangabe gestattet.

Inhalt

	Seite
Vorbemerkungen	4
Erläuterungen	4
Methodische Hinweise	5
Definitionen	5
Systematiken	6
Veröffentlichungen	6
Klassifikation der Wirtschaftszweige	8
 Tabellenteil	
1. Übersicht über die wirtschaftliche Entwicklung in Nordrhein-Westfalen 2010 – 2022	18
Grafiken <i>Auftragseingangindex</i>	19
2. Auftragseingangindex im Verarbeitenden Gewerbe in Nordrhein-Westfalen	22
Grafiken <i>Produktionsindex</i>	28
3. Produktionsindex im Verarbeitenden Gewerbe sowie Bergbau und Gewinnung von Steinen und Erden in Nordrhein-Westfalen	31
4. Betriebe, Beschäftigte, geleistete Arbeitsstunden, Entgelte und Umsatz in Nordrhein-Westfalen nach Wirtschaftszweigen	32
5. Umsatz in Nordrhein-Westfalen nach Wirtschaftszweigen	35
6. Betriebe, Beschäftigte, geleistete Arbeitsstunden, Entgelte und Umsatz des Verarbeitenden Gewerbes sowie des Bergbaus und der Gewinnung von Steinen und Erden nach kreisfreien Städten und Kreisen	38
7. Betriebe, Beschäftigte und Umsatz in Nordrhein-Westfalen nach fachlichen Betriebsteilen	40

Vorbemerkungen

Mit Beginn des Berichtsmonats Januar 2009 wurde die Klassifikation der Wirtschaftszweige, Ausgabe 2003 (WZ 2003) durch die Klassifikation der Wirtschaftszweige, Ausgabe 2008 (WZ 2008) abgelöst. Die WZ 2008 ist das Ergebnis einer generellen Aktualisierung der Klassifikation der Wirtschaftszweige, Ausgabe 2003. Sie basiert auf der statistischen Systematik der Wirtschaftszweige in der Europäischen Gemeinschaft (NACE Rev. 2), die mit der Verordnung (EG) Nr. 1893/2006 des Europäischen Parlaments und des Rates vom 20. Dezember 2006 (ABl. EG Nr. L 393 S. 1) veröffentlicht wurde, und ihrerseits auf der Internationalen Systematik der Wirtschaftszweige (ISIC Rev. 4) der Vereinten Nationen aufbaut.

Die Klassifikation der Wirtschaftszweige, Ausgabe 2008 ist gleichzeitig maßgebend für die Abgrenzung des Wirtschaftssektors Verarbeitendes Gewerbe sowie Bergbau und Gewinnung von Steinen und Erden und hat damit Auswirkungen auf die Zusammensetzung der Berichtskreise der Statistiken dieses Bereichs.

Das Verarbeitende Gewerbe wird dabei nicht nur intern neu gegliedert, sondern es wird auch insgesamt neu abgegrenzt. So werden einige Tätigkeiten, die bisher dem Verarbeitenden Gewerbe zugeordnet waren, künftig aus den Erhebungen in diesen Bereichen herausfallen, andere Tätigkeiten dagegen werden neu aufgenommen. Die Neuzuordnungen des „Verlagswesens“ und des „Recyclings“ in Bereiche außerhalb des Verarbeitenden Gewerbes sind dabei besonders gravierend. Ebenfalls von großer Bedeutung ist die Trennung zwischen der „Herstellung“ von Investitionsgütern und deren „Reparatur und Installation“. Zu diesem Zweck wurde eine separate Abteilung innerhalb des Verarbeitenden Gewerbes „Reparatur und Installation von Maschinen und Ausrüstungen“ gebildet. Daneben gibt es eine Reihe von Änderungen im Detail der Klassifikation wie z. B. die Schaffung eigener Abteilungen für die „Getränkeherstellung“ und die „Herstellung von pharmazeutischen Erzeugnissen“ (siehe Klassifikation der Wirtschaftszweige Ausgabe 2008 (WZ 2008) S. 8 ff.).

Darüber hinaus wurden zwei methodische Änderungen bei der Klassifizierung vorgenommen. Zum Einen ändert sich die Zuordnung der sogenannten **Converter**. Dabei handelt es sich um Betriebe oder Unternehmen ohne eigene Warenproduktion, die fremd bezogene Waren im eigenen Namen verkaufen und zusätzlich die gewerblichen Schutzrechte an den Produkten besitzen. Diese Converter wurden bislang so klassifiziert, als hätten sie die Waren selbst hergestellt. Nach der WZ 2008 werden diese Einheiten nun nicht mehr als Hersteller von Waren behandelt. Sie gehören künftig i. d. R. zum Handel. Lohnauftraggeber (also Einheiten, die einem Dritten das wesentliche Inputmaterial unentgeltlich zur Bearbeitung bereitstellen) werden dagegen weiterhin wie Hersteller klassifiziert.

Zum Anderen erfolgt in Fällen **vertikaler Integration**, bei der verschiedene Produktionsstufen nacheinander von derselben Einheit ausgeführt werden und der aus einem Produktionsprozess hervorgegangene Output als Input für die nächste Stufe dient, die Klassifizierung entsprechend der Produktionsstufe,

die den größten Beitrag zur Wertschöpfung der Einheit leistet (und nicht mehr wie bisher nach dem Output der letzten Produktionsstufe).

Erläuterungen

Ziel der Statistik

Die monatlichen Erhebungen des Verarbeitenden Gewerbes sowie des Bergbaus und der Gewinnung von Steinen und Erden stellen kurzfristig Daten über die konjunkturelle Entwicklung dieses Wirtschaftsbereichs in wirtschaftssystematischer und regionaler Gliederung zur Verfügung. Die Ergebnisse der Statistiken sind wichtiges Material für die Arbeiten der gesetzgebenden Körperschaften, der Bundes- und Landesregierungen, der Verbände, Kammern sowie sonstigen Institutionen und bilden eine unentbehrliche Grundlage für zahlreiche wirtschaftspolitische Entscheidungen.

Rechtsgrundlage

Rechtsgrundlage für die Erhebungen im Verarbeitenden Gewerbe sowie im Bergbau und in der Gewinnung von Steinen und Erden ist das Gesetz über die Statistik im Produzierenden Gewerbe (ProdGewStatG) in der Fassung der Bekanntmachung vom 21. März 2002 (BGBl. I S. 1181), zuletzt geändert durch Artikel 271 der Verordnung vom 31. August 2015 (BGBl. I S. 1474) in Verbindung mit dem Gesetz über die Statistik für Bundeszwecke (Bundesstatistikgesetz – BStatG) vom 22. Januar 1987 (BGBl. I S. 462, 565) in der Fassung der Bekanntmachung vom 20. Oktober 2016 (BGBl. I S. 2394).

Berichtskreis

Monatsbericht für Betriebe des Verarbeitenden Gewerbes sowie des Bergbaus und der Gewinnung von Steinen und Erden

Der Berichtskreis des Monatsberichtes umfasst seit Januar 2007 alle Betriebe des Wirtschaftsbereichs Verarbeitendes Gewerbe sowie Bergbau und Gewinnung von Steinen und Erden mit mindestens 50 tätigen Personen, unabhängig davon, ob diese Betriebe zu Unternehmen dieses Wirtschaftsbereichs gehören, oder zu Unternehmen, deren wirtschaftlicher Schwerpunkt außerhalb des Produzierenden Gewerbes liegt.

Am 1. Januar 2007 trat Artikel 10 des Ersten Gesetzes zum Abbau bürokratischer Hemmnisse insbesondere in der mittelständischen Wirtschaft vom 22. August 2006 (BGBl. I S. 1970) in Kraft, durch den das Gesetz über die Statistik im Produzierenden Gewerbe geändert wurde. Wurden in der Vergangenheit beim Monatsbericht im Verarbeitenden Gewerbe alle Betriebe von Unternehmen mit 20 und mehr tätigen Personen

befragt, so sind ab dem Berichtsmonat Januar 2007 nur noch Betriebe mit 50 und mehr tätigen Personen einbezogen. Mit dieser Maßnahme wird eine deutliche Entlastung insbesondere der kleinen und mittleren Unternehmen von statistischen Auskunftspflichten erreicht. Die unterhalb dieser neuen Abschneidegrenze liegenden Betriebe werden ab dem Berichtsjahr 2007 nur noch im neu eingeführten Jahresbericht für Betriebe im Verarbeitenden Gewerbe nach den tätigen Personen, den Entgelten (Lohn- und Gehaltssummen) sowie dem Umsatz befragt. Dieser Bericht stellt sicher, dass die für regionale Strukturuntersuchungen notwendigen Informationen im bisherigen Umfang und in bisheriger Qualität zumindest jährlich zur Verfügung stehen.

Methodische Hinweise

Die Merkmale „Umsatz“ und „Beschäftigte“ werden nach fachlichen Betriebsteilen erhoben und sowohl für Betriebe als auch für fachliche Betriebsteile aufbereitet. Die beiden übrigen Merkmale „Arbeitsstunden“ und „Bruttoentgelte“ werden nur für den gesamten Betrieb (einschl. der sonstigen Betriebsteile) erhoben. Das Merkmal „Auftragseingang“ wird nur für ausgewählte Wirtschaftszweige nach fachlichen Betriebsteilen erhoben. Es dient ausschließlich zur Berechnung der Auftragseingangsindizes. Hinsichtlich der Darstellung der Ergebnisse wird bei den Merkmalen Beschäftigte und Umsätze zwischen einem Nachweis nach fachlichen Betriebsteilen und nach Betrieben unterschieden. Beim Nachweis nach Betrieben werden alle Angaben eines kombinierten Betriebes (örtliche Einheit mit Betriebsteilen in mehreren Wirtschaftszweigen der WZ 2008) unter dem Wirtschaftszweig nachgewiesen, bei dem der Schwerpunkt der wirtschaftlichen Tätigkeit des Betriebes liegt.

Mit dem Berichtsmonat Januar 2018 wird die Berechnung des Auftragseingangsindex, auf das Basisjahr 2015 umgestellt und des Produktionsindex mit dem September 2018. Für Vergleichszwecke wurden frühere Ergebnisse auf die neue Basis umgerechnet. Hier publizierte Ergebnisse sind daher mit früheren Veröffentlichungen nur bedingt vergleichbar.

Definitionen

Betrieb

Ein Betrieb ist ein an einem Standort gelegenes Unternehmen oder ein Teil eines Unternehmens (z. B. Werk, Fabrikationsstätte), wenn an diesem Ort oder von diesem Ort aus Wirtschaftstätigkeiten ausgeübt werden, für die i. d. R. eine oder mehrere Personen im Auftrag desselben Unternehmens arbeiten.

Ein Unternehmen ist die kleinste rechtlich selbstständige Einheit, die aus handels- oder steuerrechtlichen Gründen Bücher führt.

Beschäftigte

Alle Personen, die am Ende des Monats in einem arbeitsrechtlichen Verhältnis zum Betrieb stehen (einschl. Heim-, Saison- und Aushilfsarbeiter/-innen sowie Teilzeitbeschäftigte unabhängig von der Anzahl der im Berichtsmonat geleisteten Stunden), tätige (Mit)inhaberinnen und -inhaber sowie unbezahlt mithelfende Familienangehörige, soweit sie mindestens ein Drittel der üblichen Arbeitszeit im Betrieb tätig sind.

Aufgrund der Organisationsreform in der gesetzlichen Rentenversicherung ist ab dem Jahr 2005 die Unterscheidung zwischen Arbeiter/-innen und Angestellten aufgehoben. Aus diesem Grunde werden ab Januar 2006 die Angaben zu Arbeiter/-innen und Löhnen nicht mehr separat erhoben. In den Ergebnissen dargestellt werden nur noch die Beschäftigten insgesamt sowie die Entgelte (früher: Bruttolohn und -gehaltssumme).

Geleistete Arbeitsstunden

Alle tatsächlich geleisteten (nicht die bezahlten) Stunden aller tätigen Personen.

Entgelte

Summe der Bruttobezüge ohne Arbeitgeberanteile zur Sozialversicherung, jedoch einschließlich Lohn- und Gehaltzuschlägen (auch Gratifikationen, Erfindergelder sowie Provisionen, Tantiemen usw.). Vergütungen für gewerblich und kaufmännisch Auszubildende sind enthalten. Nicht erfasst werden allgemeine soziale Aufwendungen sowie Vergütungen, die als Spesenersatz anzusehen sind.

Gesamtumsatz

Umsatz aus Eigenerzeugung, baugewerblicher Umsatz sowie Umsatz aus Handelsware und sonstigen nicht industriellen Tätigkeiten (wie Erlöse aus Vermietung und Verpachtung, Provisionseinnahmen, Erlöse aus Transportleistungen für Dritte und aus dem Verkauf von eigenen landwirtschaftlichen Erzeugnissen). Als Umsatz gilt die Summe der Rechnungsendbeträge (ohne Umsatzsteuer) einschließlich etwa darin enthaltener Verbrauchsteuern sowie der Kosten für Fracht, Transportversicherung, Porto, Verpackung und Spesen, auch wenn diese gesondert in Rechnung gestellt werden. Bei der Darstellung nach fachlichen Betriebsteilen handelt es sich ausschließlich um den Umsatz aus Eigenerzeugung.

Auslandsumsatz

Direkte Lieferungen und Leistungen an Empfänger, die im Ausland ansässig sind, sowie Lieferungen an Exporteure, die die bestellten Waren ohne Be- und Verarbeitung in das Ausland ausführen. Zusätzlich zum „Auslandsumsatz insgesamt“ wird der „Auslandsumsatz mit den Ländern der Eurozone“ veröffentlicht. Das sind die Länder der Europäischen Union, die den EURO als gemeinsame Währung eingeführt haben. Im Einzelnen sind das die Umsätze mit Belgien, Estland, Finnland, Frankreich, Griechenland, Irland, Italien, Lettland, Litauen, Luxemburg, Malta, den Niederlanden, Österreich, Portugal, Slowakei, Slowenien, Spanien und Zypern.

Auftragseingangindex

Der Nachweis der Auftragseingangsindizes erfolgt für ausgewählte Wirtschaftszweige des Verarbeitenden Gewerbes nach der Klassifikation der Wirtschaftszweige, Ausgabe 2008 (WZ 2008) und vier Hauptgruppen. Die Ergebnisse werden sowohl in nominalen (Wert-) als auch realen (Volumen-)Indizes dargestellt. Zur Berechnung des realen Auftragseingangindex werden Preisindizes für gewerbliche Produkte (Inlands-Auftragseingänge) sowie Preisindizes für die Ausfuhr (Auslands-Auftragseingänge) verwendet. Die Berechnung der Auftragseingangindizes basiert auf den Ergebnissen des Monatsberichts für Betriebe des Verarbeitenden Gewerbes sowie des Bergbaus und der Gewinnung von Steinen und Erden. Es handelt sich bei den Auftragseingängen um den Wert (ohne Umsatzsteuer, aber ggf. einschl. Verbrauchsteuern) aller im Berichtsmonat eingegangenen und vom Betrieb fest akzeptierten Aufträge auf Lieferung selbst hergestellter (bzw. im Lohnauftrag gefertigter) Produkte.

Produktionsindex

Der Produktionsindex zeigt – unbeeinflusst von Preisveränderungen und Kalenderunregelmäßigkeiten – kurzfristig die Entwicklung der Produktionsleistung der einzelnen Wirtschaftszweige und des gesamten Produzierenden Gewerbes auf. Der Nachweis des Produktionsindex erfolgt nach der Klassifikation der Wirtschaftszweige, Ausgabe 2008 (WZ 2008) und Hauptgruppen. Die Berechnung des Produktionsindex basiert im wesentlichen auf den Ergebnissen der monatlichen Produktionserhebung bei Betrieben mit mindestens 50 Beschäftigten. Nach dem gleichen Konzept wird zusätzlich ein vierteljährlicher Produktionsindex durch Aggregation der drei Monatsmeldungen der Betriebe des Verarbeitenden Gewerbes mit 50 und mehr Beschäftigten und der Produktionsdaten der übrigen vierteljährlich meldepflichtigen Betriebe von Unternehmen mit in der Regel 20 und mehr Beschäftigten des Produzierenden Gewerbes berechnet. Zur Verbesserung der Qualität der monatlichen Produktionsindizes werden diese nachträglich für jeden Wirtschaftszweig an das Niveau des entsprechenden vierteljährlichen Produktionsindex angeglichen.

Systematiken

Die Darstellung aller Ergebnisse erfolgt in der Gliederung der Klassifikation der Wirtschaftszweige, Ausgabe 2008 (WZ 2008). Ausschließlich für die Darstellung der Indizes werden Hauptgruppen durch die direkte Zuordnung der Wirtschaftszweige (= Dreisteller der Systematik) der WZ 2008 zu den Bereichen

VO = Vorleistungsgüterproduzenten

IG = Investitionsgüterproduzenten

GG = Gebrauchsgüterproduzenten

VG = Verbrauchsgüterproduzenten

EN = Energie

gebildet (siehe Klassifikation der Wirtschaftszweige Ausgabe 2008 (WZ 2008) S. 8 ff.).

Veröffentlichungen

Ergebnisse für das Bundesgebiet über den Bereich Verarbeitendes Gewerbe sowie Bergbau und Gewinnung von Steinen und Erden werden vom Statistischen Bundesamt (www.destatis.de) in der Fachserie 4, Reihe 4 veröffentlicht.

Aktuelle Ergebnisse – auch von anderen Bundesländern – werden im Internet unter www.statistikportal.de veröffentlicht. Dort kann über die GENESIS Datenbank auch auf ausgewählte Ergebnisse für alle Länder sowie alle Stadt- und Landkreise zugegriffen werden.

Jährliche Strukturergebnisse aller Betriebe von Unternehmen mit 20 und mehr tätigen Personen werden (auch für Regierungsbezirke und Kreise) im Statistischen Bericht E 12 3 „Betriebsergebnisse; Beschäftigte, Entgelte und Umsatz (Artikelnummer: E 12 3)“ veröffentlicht.

Zeichenerklärung

(nach DIN 55 301)

0	weniger als die Hälfte von 1 in der letzten besetzten Stelle, jedoch mehr als nichts
–	nichts vorhanden (genau null)
.	Zahlenwert unbekannt oder geheim zu halten
x	Tabellenfach gesperrt, weil Aussage nicht sinnvoll
/	berichtigte Zahl

**Wirtschaftszweige des Verarbeitenden Gewerbes sowie
des Bergbaus und der Gewinnung von Steinen und Erden**
aus: **Klassifikation der Wirtschaftszweige Ausgabe 2008 (WZ 2008)**

Abteilung — Gruppe — Klasse	Bezeichnung	Haupt gruppe
Abschnitt B	Bergbau und Gewinnung von Steinen und Erden	
05	Kohlenbergbau	
05.1	Steinkohlenbergbau	EN
05.10	Steinkohlenbergbau	
05.2	Braunkohlenbergbau	EN
05.20	Braunkohlenbergbau	
06	Gewinnung von Erdöl und Erdgas	
06.1	Gewinnung von Erdöl	EN
06.10	Gewinnung von Erdöl	
06.2	Gewinnung von Erdgas	EN
06.20	Gewinnung von Erdgas	
07	Erzbergbau	
07.1	Eisenerzbergbau	VO
07.10	Eisenerzbergbau	
07.2	NE-Metallerzbergbau	VO
07.21	Bergbau auf Uran- und Thoriumerze	
07.29	Sonstiger NE-Metallerzbergbau	
08	Gewinnung von Steinen und Erden, sonstiger Bergbau	
08.1	Gewinnung von Natursteinen, Kies, Sand, Ton und Kaolin	VO
08.11	Gewinnung von Naturwerksteinen und Natursteinen, Kalk- und Gipsstein, Kreide und Schiefer	
08.12	Gewinnung von Kies, Sand, Ton und Kaolin	
08.9	Sonstiger Bergbau; Gewinnung von Steinen und Erden a. n. g.	VO
08.91	Bergbau auf chemische und Düngemittelminerale	
08.92	Torfgewinnung	
08.93	Gewinnung von Salz	
08.99	Gewinnung von Steinen und Erden a. n. g.	
09	Erbringung von Dienstleistungen für den Bergbau und für die Gewinnung von Steinen und Erden	
09.1	Erbringung von Dienstleistungen für die Gewinnung von Erdöl und Erdgas	VO
09.10	Erbringung von Dienstleistungen für die Gewinnung von Erdöl und Erdgas	
09.9	Erbringung von Dienstleistungen für den sonstigen Bergbau und die Gewinnung von Steinen und Erden	VO
09.90	Erbringung von Dienstleistungen für den sonstigen Bergbau und die Gewinnung von Steinen und Erden	
Abschnitt C	Verarbeitendes Gewerbe	
10	Herstellung von Nahrungs- und Futtermitteln	
10.1	Schlachten und Fleischverarbeitung	VG
10.11	Schlachten (ohne Schlachten von Geflügel)	
10.12	Schlachten von Geflügel	
10.13	Fleischverarbeitung	
10.2	Fischverarbeitung	VG
10.20	Fischverarbeitung	

Noch: **Wirtschaftszweige des Verarbeitenden Gewerbes sowie
des Bergbaus und der Gewinnung von Steinen und Erden**
aus: **Klassifikation der Wirtschaftszweige Ausgabe 2008 (WZ 2008)**

Abteilung — Gruppe — Klasse	Bezeichnung	Haupt gruppe
noch: Abschnitt C	Verarbeitendes Gewerbe	
10.3	Obst- und Gemüseverarbeitung	VG
10.31	Kartoffelverarbeitung	
10.32	Herstellung von Frucht- und Gemüsesäften	
10.39	Sonstige Verarbeitung von Obst und Gemüse	
10.4	Herstellung von pflanzlichen und tierischen Ölen und Fetten	VG
10.41	Herstellung von Ölen und Fetten (ohne Margarine u. ä. Nahrungsfette)	
10.42	Herstellung von Margarine u. ä. Nahrungsfetten	
10.5	Milchverarbeitung	VG
10.51	Milchverarbeitung (ohne Herstellung von Speiseeis)	
10.52	Herstellung von Speiseeis	
10.6	Mahl- und Schälmaschinen, Herstellung von Stärke und Stärkeerzeugnissen	VO
10.61	Mahl- und Schälmaschinen	
10.62	Herstellung von Stärke und Stärkeerzeugnissen	
10.7	Herstellung von Back- und Teigwaren	VG
10.71	Herstellung von Backwaren (ohne Dauerbackwaren)	
10.72	Herstellung von Dauerbackwaren	
10.73	Herstellung von Teigwaren	
10.8	Herstellung von sonstigen Nahrungsmitteln	VG
10.81	Herstellung von Zucker	
10.82	Herstellung von Süßwaren (ohne Dauerbackwaren)	
10.83	Verarbeitung von Kaffee und Tee, Herstellung von Kaffee-Ersatz	
10.84	Herstellung von Würzmitteln und Soßen	
10.85	Herstellung von Fertiggerichten	
10.86	Herstellung von homogenisierten und diätetischen Nahrungsmitteln	
10.89	Herstellung von sonstigen Nahrungsmitteln a. n. g.	
10.9	Herstellung von Futtermitteln	VO
10.91	Herstellung von Futtermitteln für Nutztiere	
10.92	Herstellung von Futtermitteln für sonstige Tiere	
11	Getränkeherstellung	
11.0	Getränkeherstellung	VG
11.01	Herstellung von Spirituosen	
11.02	Herstellung von Traubenwein	
11.03	Herstellung von Apfelwein und anderen Fruchtweinen	
11.04	Herstellung von Wermutwein und sonstigen aromatisierten Weinen	
11.05	Herstellung von Bier	
11.06	Herstellung von Malz	
11.07	Herstellung von Erfrischungsgetränken; Gewinnung natürlicher Mineralwässer	
12	Tabakverarbeitung	
12.0	Tabakverarbeitung	VG
12.00	Tabakverarbeitung	
13	Herstellung von Textilien	
13.1	Spinnstoffaufbereitung und Spinnerei	VO
13.10	Spinnstoffaufbereitung und Spinnerei	
13.2	Weberei	VO
13.20	Weberei	

Noch: **Wirtschaftszweige des Verarbeitenden Gewerbes sowie
des Bergbaus und der Gewinnung von Steinen und Erden**
aus: **Klassifikation der Wirtschaftszweige Ausgabe 2008 (WZ 2008)**

Abteilung — Gruppe — Klasse	Bezeichnung	Haupt gruppe
noch: Abschnitt C	Verarbeitendes Gewerbe	
13.3	Veredlung von Textilien und Bekleidung	VO
13.30	Veredlung von Textilien und Bekleidung	
13.9	Herstellung von sonstigen Textilwaren	VG
13.91	Herstellung von gewirktem und gestricktem Stoff	
13.92	Herstellung von konfektionierten Textilwaren (ohne Bekleidung)	
13.93	Herstellung von Teppichen	
13.94	Herstellung von Seilerwaren	
13.95	Herstellung von Vliesstoff und Erzeugnissen daraus (ohne Bekleidung)	
13.96	Herstellung von technischen Textilien	
13.99	Herstellung von sonstigen Textilwaren a. n. g.	
14	Herstellung von Bekleidung	
14.1	Herstellung von Bekleidung (ohne Pelzbekleidung)	VG
14.11	Herstellung von Lederbekleidung	
14.12	Herstellung von Arbeits- und Berufsbekleidung	
14.13	Herstellung von sonstiger Oberbekleidung	
14.14	Herstellung von Wäsche	
14.19	Herstellung von sonstiger Bekleidung und Bekleidungszubehör a. n. g.	
14.2	Herstellung von Pelzwaren	VG
14.20	Herstellung von Pelzwaren	
14.3	Herstellung von Bekleidung aus gewirktem und gestricktem Stoff	VG
14.31	Herstellung von Strumpfwaren	
14.39	Herstellung von sonstiger Bekleidung aus gewirktem und gestricktem Stoff	
15	Herstellung von Leder, Lederwaren und Schuhen	
15.1	Herstellung von Leder und Lederwaren (ohne Herstellung von Lederbekleidung)	VG
15.11	Herstellung von Leder und Lederfaserstoff; Zurichtung und Färben von Fellen	
15.12	Lederverarbeitung (ohne Herstellung von Lederbekleidung)	
15.2	Herstellung von Schuhen	VG
15.20	Herstellung von Schuhen	
16	Herstellung von Holz-, Flecht-, Korb- und Korkwaren (ohne Möbel)	
16.1	Säge-, Hobel- und Holzimprägnierwerke	VO
16.10	Säge-, Hobel- und Holzimprägnierwerke	
16.2	Herstellung von sonstigen Holz-, Kork-, Flecht- und Korbwaren (ohne Möbel)	VO
16.21	Herstellung von Furnier-, Sperrholz-, Holzfasern- und Holzspanplatten	
16.22	Herstellung von Parketttafeln	
16.23	Herstellung von sonstigen Konstruktionsteilen, Fertigbauteilen, Ausbauelementen und Fertigteilbauten aus Holz	
16.24	Herstellung von Verpackungsmitteln, Lagerbehältern und Ladungsträgern aus Holz	
16.29	Herstellung von Holzwaren a. n. g., Kork-, Flecht- und Korbwaren (ohne Möbel)	

Noch: **Wirtschaftszweige des Verarbeitenden Gewerbes sowie
des Bergbaus und der Gewinnung von Steinen und Erden**
aus: **Klassifikation der Wirtschaftszweige Ausgabe 2008 (WZ 2008)**

Abteilung — Gruppe — Klasse	Bezeichnung	Haupt gruppe
noch: Abschnitt C	Verarbeitendes Gewerbe	
17	Herstellung von Papier, Pappe und Waren daraus	
17.1	Herstellung von Holz- und Zellstoff, Papier, Karton und Pappe	VO
17.11	Herstellung von Holz- und Zellstoff	
17.12	Herstellung von Papier, Karton und Pappe	
17.2	Herstellung von Waren aus Papier, Karton und Pappe	VO
17.21	Herstellung von Wellpapier und -pappe sowie von Verpackungsmitteln aus Papier, Karton und Pappe	
17.22	Herstellung von Haushalts-, Hygiene- und Toilettenartikeln aus Zellstoff, Papier und Pappe	
17.23	Herstellung von Schreibwaren und Bürobedarf aus Papier, Karton und Pappe	
17.24	Herstellung von Tapeten	
17.29	Herstellung von sonstigen Waren aus Papier, Karton und Pappe	
18	Herstellung von Druckerzeugnissen; Vervielfältigung von bespielten Ton-, Bild- und Datenträgern	
18.1	Herstellung von Druckerzeugnissen	VG
18.11	Drucken von Zeitungen	
18.12	Drucken a. n. g.	
18.13	Druck- und Medienvorstufe	
18.14	Binden von Druckerzeugnissen und damit verbundene Dienstleistungen	
18.2	Vervielfältigung von bespielten Ton-, Bild- und Datenträgern	VG
18.20	Vervielfältigung von bespielten Ton-, Bild- und Datenträgern	
19	Kokerei und Mineralölverarbeitung	
19.1	Kokerei	EN
19.10	Kokerei	
19.2	Mineralölverarbeitung	EN
19.20	Mineralölverarbeitung	
20	Herstellung von chemischen Erzeugnissen	
20.1	Herstellung von chemischen Grundstoffen, Düngemitteln und Stickstoffverbindungen, Kunststoffen in Primärformen und synthetischem Kautschuk in Primärformen	VO
20.11	Herstellung von Industriegasen	
20.12	Herstellung von Farbstoffen und Pigmenten	
20.13	Herstellung von sonstigen anorganischen Grundstoffen und Chemikalien	
20.14	Herstellung von sonstigen organischen Grundstoffen und Chemikalien	
20.15	Herstellung von Düngemitteln und Stickstoffverbindungen	
20.16	Herstellung von Kunststoffen in Primärformen	
20.17	Herstellung von synthetischem Kautschuk in Primärformen	
20.2	Herstellung von Schädlingsbekämpfungsmitteln, Pflanzenschutz- und Desinfektionsmitteln	VO
20.20	Herstellung von Schädlingsbekämpfungsmitteln, Pflanzenschutz- und Desinfektionsmitteln	
20.3	Herstellung von Anstrichmitteln, Druckfarben und Kitt	VO
20.30	Herstellung von Anstrichmitteln, Druckfarben und Kitt	
20.4	Herstellung von Seifen, Wasch-, Reinigungs- und Körperpflegemitteln sowie von Duftstoffen	VG
20.41	Herstellung von Seifen, Wasch-, Reinigungs- und Poliermitteln	
20.42	Herstellung von Körperpflegemitteln und Duftstoffen	

Noch: **Wirtschaftszweige des Verarbeitenden Gewerbes sowie
des Bergbaus und der Gewinnung von Steinen und Erden**
aus: **Klassifikation der Wirtschaftszweige Ausgabe 2008 (WZ 2008)**

Abteilung — Gruppe — Klasse	Bezeichnung	Haupt gruppe
noch: Abschnitt C	Verarbeitendes Gewerbe	
20.5	Herstellung von sonstigen chemischen Erzeugnissen	VO
	20.51 Herstellung von pyrotechnischen Erzeugnissen	
	20.52 Herstellung von Klebstoffen	
	20.53 Herstellung von etherischen Ölen	
	20.59 Herstellung von sonstigen chemischen Erzeugnissen a. n. g.	
20.6	Herstellung von Chemiefasern	VO
	20.60 Herstellung von Chemiefasern	
21	Herstellung von pharmazeutischen Erzeugnissen	
21.1	Herstellung von pharmazeutischen Grundstoffen	VG
	21.10 Herstellung von pharmazeutischen Grundstoffen	
21.2	Herstellung von pharmazeutischen Spezialitäten und sonstigen pharmazeutischen Erzeugnissen	VG
	21.20 Herstellung von pharmazeutischen Spezialitäten und sonstigen pharmazeutischen Erzeugnissen	
22	Herstellung von Gummi- und Kunststoffwaren	
22.1	Herstellung von Gummiwaren	VO
	22.11 Herstellung und Runderneuerung von Bereifungen	
	22.19 Herstellung von sonstigen Gummiwaren	
22.2	Herstellung von Kunststoffwaren	VO
	22.21 Herstellung von Platten, Folien, Schläuchen und Profilen aus Kunststoffen	
	22.22 Herstellung von Verpackungsmitteln aus Kunststoffen	
	22.23 Herstellung von Baubedarfsartikeln aus Kunststoffen	
	22.29 Herstellung von sonstigen Kunststoffwaren	
23	Herstellung von Glas und Glaswaren, Keramik, Verarbeitung von Steinen und Erden	
23.1	Herstellung von Glas und Glaswaren	VO
	23.11 Herstellung von Flachglas	
	23.12 Veredlung und Bearbeitung von Flachglas	
	23.13 Herstellung von Hohlglas	
	23.14 Herstellung von Glasfasern und Waren daraus	
	23.19 Herstellung, Veredlung und Bearbeitung von sonstigem Glas einschließlich technischen Glaswaren	
23.2	Herstellung von feuerfesten keramischen Werkstoffen und Waren	VO
	23.20 Herstellung von feuerfesten keramischen Werkstoffen und Waren	
23.3	Herstellung von keramischen Baumaterialien	VO
	23.31 Herstellung von keramischen Wand- und Bodenfliesen und -platten	
	23.32 Herstellung von Ziegeln und sonstiger Baukeramik	
23.4	Herstellung von sonstigen Porzellan- und keramischen Erzeugnissen	VO
	23.41 Herstellung von keramischen Haushaltswaren und Ziergegenständen	
	23.42 Herstellung von Sanitärkeramik	
	23.43 Herstellung von Isolatoren und Isolierteilen aus Keramik	
	23.44 Herstellung von keramischen Erzeugnissen für sonstige technische Zwecke	
	23.49 Herstellung von sonstigen keramischen Erzeugnissen	

Noch: **Wirtschaftszweige des Verarbeitenden Gewerbes sowie
des Bergbaus und der Gewinnung von Steinen und Erden**
aus: **Klassifikation der Wirtschaftszweige Ausgabe 2008 (WZ 2008)**

Abteilung Gruppe Klasse	Bezeichnung	Haupt gruppe
noch: Abschnitt C	Verarbeitendes Gewerbe	
23.5	Herstellung von Zement, Kalk und gebranntem Gips	VO
23.51	Herstellung von Zement	
23.52	Herstellung von Kalk und gebranntem Gips	
23.6	Herstellung von Erzeugnissen aus Beton, Zement und Gips	VO
23.61	Herstellung von Erzeugnissen aus Beton, Zement und Kalksandstein für den Bau	
23.62	Herstellung von Gipszeugnissen für den Bau	
23.63	Herstellung von Frischbeton (Transportbeton)	
23.64	Herstellung von Mörtel und anderem Beton (Trockenbeton)	
23.65	Herstellung von Faserzementwaren	
23.69	Herstellung von sonstigen Erzeugnissen aus Beton, Zement und Gips a. n. g.	
23.7	Be- und Verarbeitung von Naturwerksteinen und Natursteinen a. n. g.	VO
23.70	Be- und Verarbeitung von Naturwerksteinen und Natursteinen a. n. g.	
23.9	Herstellung von Schleifkörpern und Schleifmitteln auf Unterlage sowie sonstigen Erzeugnissen aus nichtmetallischen Mineralien a. n. g.	VO
23.91	Herstellung von Schleifkörpern und Schleifmitteln auf Unterlage	
23.99	Herstellung von sonstigen Erzeugnissen aus nichtmetallischen Mineralien a. n. g.	
24	Metallerzeugung und -bearbeitung	
24.1	Erzeugung von Roheisen, Stahl und Ferrolegierungen	VO
24.10	Erzeugung von Roheisen, Stahl und Ferrolegierungen	
24.2	Herstellung von Stahlrohren, Rohrform-, Rohrverschluss- und Rohrverbindungsstücken aus Stahl	VO
24.20	Herstellung von Stahlrohren, Rohrform-, Rohrverschluss- und Rohrverbindungsstücken aus Stahl	
24.3	Sonstige erste Bearbeitung von Eisen und Stahl	VO
24.31	Herstellung von Blankstahl	
24.32	Herstellung von Kaltband mit einer Breite von weniger als 600 mm	
24.33	Herstellung von Kaltprofilen	
24.34	Herstellung von kaltgezogenem Draht	
24.4	Erzeugung und erste Bearbeitung von NE-Metallen	VO
24.41	Erzeugung und erste Bearbeitung von Edelmetallen	
24.42	Erzeugung und erste Bearbeitung von Aluminium	
24.43	Erzeugung und erste Bearbeitung von Blei, Zink und Zinn	
24.44	Erzeugung und erste Bearbeitung von Kupfer	
24.45	Erzeugung und erste Bearbeitung von sonstigen NE-Metallen	
24.46	Aufbereitung von Kernbrennstoffen	
24.5	Gießereien	VO
24.51	Eisengießereien	
24.52	Stahlgießereien	
24.53	Leichtmetallgießereien	
24.54	Buntmetallgießereien	

Noch: **Wirtschaftszweige des Verarbeitenden Gewerbes sowie
des Bergbaus und der Gewinnung von Steinen und Erden**
aus: **Klassifikation der Wirtschaftszweige Ausgabe 2008 (WZ 2008)**

Abteilung — Gruppe — Klasse	Bezeichnung	Haupt gruppe
noch: Abschnitt C	Verarbeitendes Gewerbe	
25	Herstellung von Metallerzeugnissen	
25.1	Stahl- und Leichtmetallbau	IG
25.11	Herstellung von Metallkonstruktionen	
25.12	Herstellung von Ausbauelementen aus Metall	
25.2	Herstellung von Metalltanks und -behältern; Herstellung von Heizkörpern und -kesseln für Zentralheizungen	IG
25.21	Herstellung von Heizkörpern und -kesseln für Zentralheizungen	
25.29	Herstellung von Sammelbehältern, Tanks u. ä. Behältern aus Metall	
25.3	Herstellung von Dampfkesseln (ohne Zentralheizungskessel)	IG
25.30	Herstellung von Dampfkesseln (ohne Zentralheizungskessel)	
25.4	Herstellung von Waffen und Munition	IG
25.40	Herstellung von Waffen und Munition	
25.5	Herstellung von Schmiede-, Press-, Zieh- und Stanzteilen, gewalzten Ringen und pulvermetallurgischen Erzeugnissen	VO
25.50	Herstellung von Schmiede-, Press-, Zieh- und Stanzteilen, gewalzten Ringen und pulvermetallurgischen Erzeugnissen	
25.6	Oberflächenveredlung und Wärmebehandlung; Mechanik a. n. g.	VO
25.61	Oberflächenveredlung und Wärmebehandlung	
25.62	Mechanik a. n. g.	
25.7	Herstellung von Schneidwaren, Werkzeugen, Schlössern und Beschlägen aus unedlen Metallen	VO
25.71	Herstellung von Schneidwaren und Bestecken aus unedlen Metallen	
25.72	Herstellung von Schlössern und Beschlägen aus unedlen Metallen	
25.73	Herstellung von Werkzeugen	
25.9	Herstellung von sonstigen Metallwaren	VO
25.91	Herstellung von Fässern, Trommeln, Dosen, Eimern u. ä. Behältern aus Metall	
25.92	Herstellung von Verpackungen und Verschlüssen aus Eisen, Stahl und NE-Metall	
25.93	Herstellung von Drahtwaren, Ketten und Federn	
25.94	Herstellung von Schrauben und Nieten	
25.99	Herstellung von sonstigen Metallwaren a. n. g.	
26	Herstellung von Datenverarbeitungsgeräten, elektronischen und optischen Erzeugnissen	
26.1	Herstellung von elektronischen Bauelementen und Leiterplatten	VO
26.11	Herstellung von elektronischen Bauelementen	
26.12	Herstellung von bestückten Leiterplatten	
26.2	Herstellung von Datenverarbeitungsgeräten und peripheren Geräten	IG
26.20	Herstellung von Datenverarbeitungsgeräten und peripheren Geräten	
26.3	Herstellung von Geräten und Einrichtungen der Telekommunikationstechnik	IG
26.30	Herstellung von Geräten und Einrichtungen der Telekommunikationstechnik	
26.4	Herstellung von Geräten der Unterhaltungselektronik	GG
26.40	Herstellung von Geräten der Unterhaltungselektronik	

Noch: **Wirtschaftszweige des Verarbeitenden Gewerbes sowie
des Bergbaus und der Gewinnung von Steinen und Erden**
aus: **Klassifikation der Wirtschaftszweige Ausgabe 2008 (WZ 2008)**

Abteilung — Gruppe — Klasse	Bezeichnung	Haupt gruppe
noch: Abschnitt C	Verarbeitendes Gewerbe	
26.5	Herstellung von Mess-, Kontroll-, Navigations- u. ä. Instrumenten und Vorrichtungen; Herstellung von Uhren	IG
26.51	Herstellung von Mess-, Kontroll-, Navigations- u. ä Instrumenten und Vorrichtungen	
26.52	Herstellung von Uhren	
26.6	Herstellung von Bestrahlungs- und Elektrotherapiegeräten und elektromedizinischen Geräten	IG
26.60	Herstellung von Bestrahlungs- und Elektrotherapiegeräten und elektromedizinischen Geräten	
26.7	Herstellung von optischen und fotografischen Instrumenten und Geräten	GG
26.70	Herstellung von optischen und fotografischen Instrumenten und Geräten	
26.8	Herstellung von magnetischen und optischen Datenträgern	VO
26.80	Herstellung von magnetischen und optischen Datenträgern	
27	Herstellung von elektrischen Ausrüstungen	
27.1	Herstellung von Elektromotoren, Generatoren, Transformatoren, Elektrizitätsverteilungs- und -schalteinrichtungen	VO
27.11	Herstellung von Elektromotoren, Generatoren und Transformatoren	
27.12	Herstellung von Elektrizitätsverteilungs- und -schalteinrichtungen	
27.2	Herstellung von Batterien und Akkumulatoren	VO
27.20	Herstellung von Batterien und Akkumulatoren	
27.3	Herstellung von Kabeln und elektrischem Installationsmaterial	VO
27.31	Herstellung von Glasfaserkabeln	
27.32	Herstellung von sonstigen elektronischen und elektrischen Drähten und Kabeln	
27.33	Herstellung von elektrischem Installationsmaterial	
27.4	Herstellung von elektrischen Lampen und Leuchten	VO
27.40	Herstellung von elektrischen Lampen und Leuchten	
27.5	Herstellung von Haushaltsgeräten	GG
27.51	Herstellung von elektrischen Haushaltsgeräten	
27.52	Herstellung von nicht elektrischen Haushaltsgeräten	
27.9	Herstellung von sonstigen elektrischen Ausrüstungen und Geräten a. n. g.	VO
27.90	Herstellung von sonstigen elektrischen Ausrüstungen und Geräten a. n. g.	
28	Maschinenbau	
28.1	Herstellung von nicht wirtschaftszweigspezifischen Maschinen	IG
28.11	Herstellung von Verbrennungsmotoren und Turbinen (ohne Motoren für Luft- und Straßenfahrzeuge)	
28.12	Herstellung von hydraulischen und pneumatischen Komponenten und Systemen	
28.13	Herstellung von Pumpen und Kompressoren a. n. g.	
28.14	Herstellung von Armaturen a. n. g.	
28.15	Herstellung von Lagern, Getrieben, Zahnrädern und Antriebselementen	

Noch: **Wirtschaftszweige des Verarbeitenden Gewerbes sowie
des Bergbaus und der Gewinnung von Steinen und Erden**
aus: **Klassifikation der Wirtschaftszweige Ausgabe 2008 (WZ 2008)**

Abteilung — Gruppe — Klasse	Bezeichnung	Haupt gruppe
noch: Abschnitt C	Verarbeitendes Gewerbe	
28.2	Herstellung von sonstigen nicht wirtschaftszweigspezifischen Maschinen	IG
28.21	Herstellung von Öfen und Brennern	
28.22	Herstellung von Hebezeugen und Fördermitteln	
28.23	Herstellung von Büromaschinen (ohne Datenverarbeitungsgeräte und periphere Geräte)	
28.24	Herstellung von handgeführten Werkzeugen mit Motorantrieb	
28.25	Herstellung von kälte- und lufttechnischen Erzeugnissen, nicht für den Haushalt	
28.29	Herstellung von sonstigen nicht wirtschaftszweigspezifischen Maschinen a. n. g.	
28.3	Herstellung von land- und forstwirtschaftlichen Maschinen	IG
28.30	Herstellung von land- und forstwirtschaftlichen Maschinen	
28.4	Herstellung von Werkzeugmaschinen	IG
28.41	Herstellung von Werkzeugmaschinen für die Metallbearbeitung	
28.49	Herstellung von sonstigen Werkzeugmaschinen	
28.9	Herstellung von Maschinen für sonstige bestimmte Wirtschaftszweige	IG
28.91	Herstellung von Maschinen für die Metallerzeugung, von Walzwerkeinrichtungen und Gießmaschinen	
28.92	Herstellung von Bergwerks-, Bau- und Baustoffmaschinen	
28.93	Herstellung von Maschinen für die Nahrungs- und Genussmittelerzeugung und die Tabakverarbeitung	
28.94	Herstellung von Maschinen für die Textil- und Bekleidungsherstellung und die Lederverarbeitung	
28.95	Herstellung von Maschinen für die Papiererzeugung und -verarbeitung	
28.96	Herstellung von Maschinen für die Verarbeitung von Kunststoffen und Kautschuk	
28.99	Herstellung von Maschinen für sonstige bestimmte Wirtschaftszweige a. n. g.	
29	Herstellung von Kraftwagen und Kraftwagenteilen	
29.1	Herstellung von Kraftwagen und Kraftwagenmotoren	IG
29.10	Herstellung von Kraftwagen und Kraftwagenmotoren	
29.2	Herstellung von Karosserien, Aufbauten und Anhängern	IG
29.20	Herstellung von Karosserien, Aufbauten und Anhängern	
29.3	Herstellung von Teilen und Zubehör für Kraftwagen	IG
29.31	Herstellung elektrischer und elektronischer Ausrüstungsgegenstände für Kraftwagen	
29.32	Herstellung von sonstigen Teilen und sonstigem Zubehör für Kraftwagen	
30	Sonstiger Fahrzeugbau	
30.1	Schiff- und Bootsbau	IG
30.11	Schiffbau (ohne Boots- und Yachtbau)	
30.12	Boots- und Yachtbau	
30.2	Schienenfahrzeugbau	IG
30.20	Schienenfahrzeugbau	

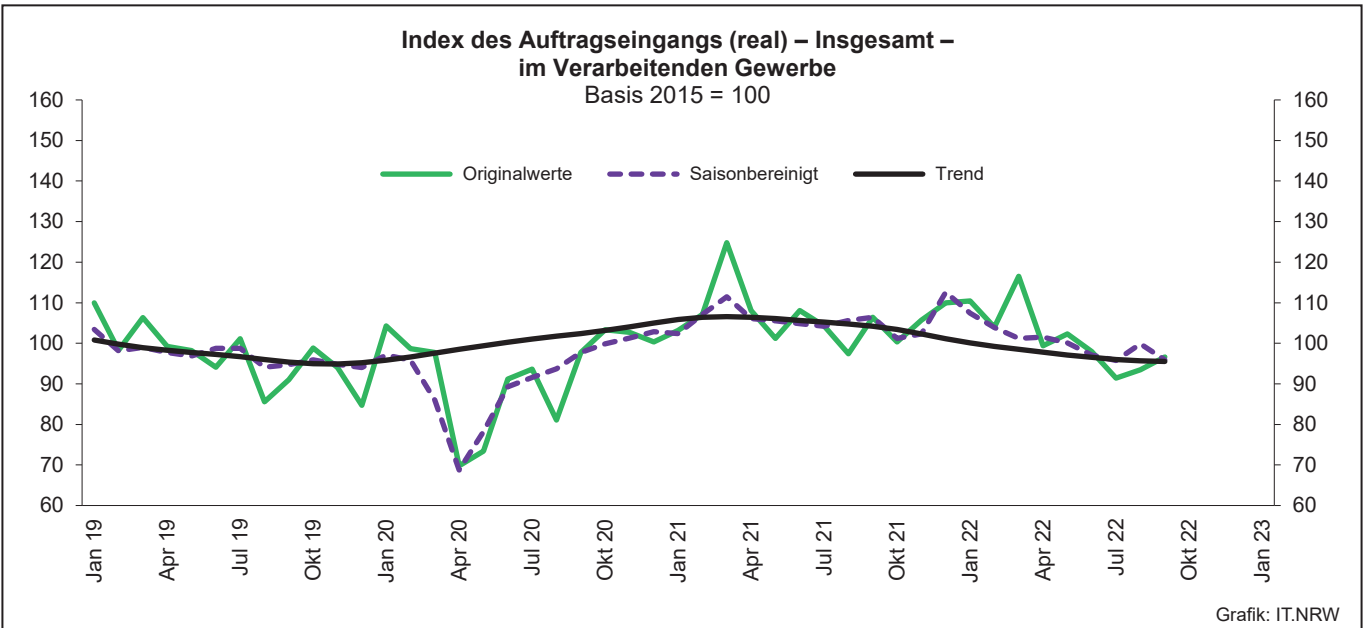
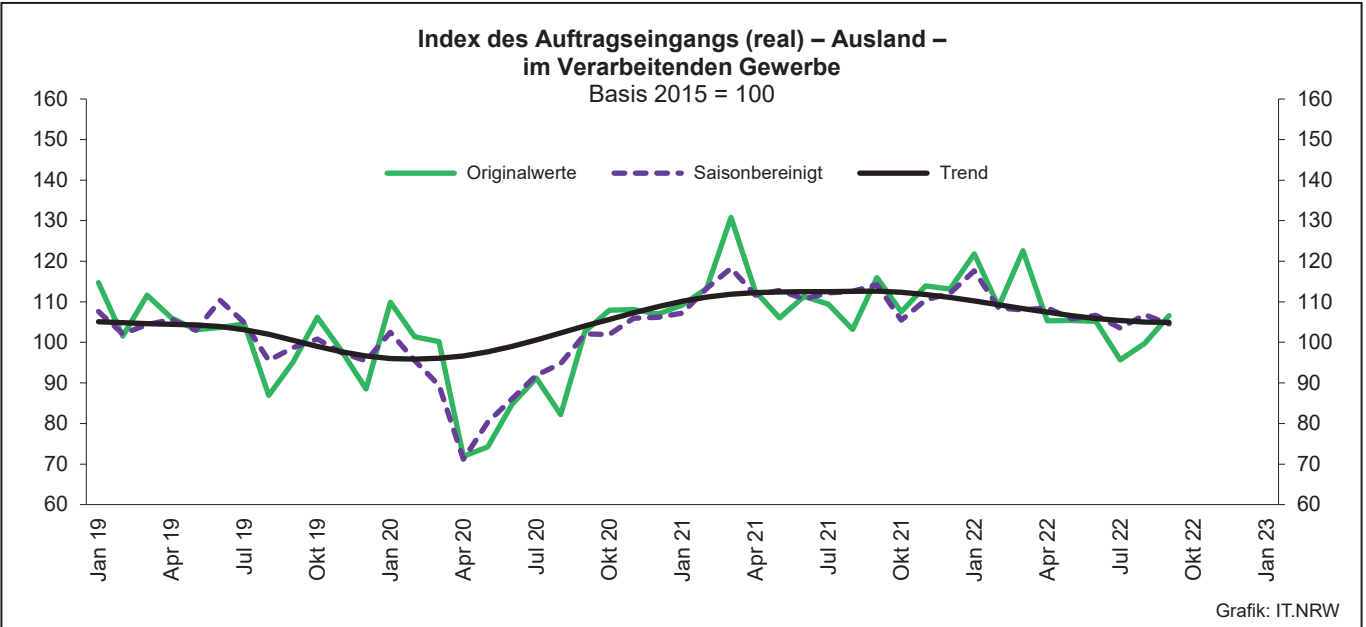
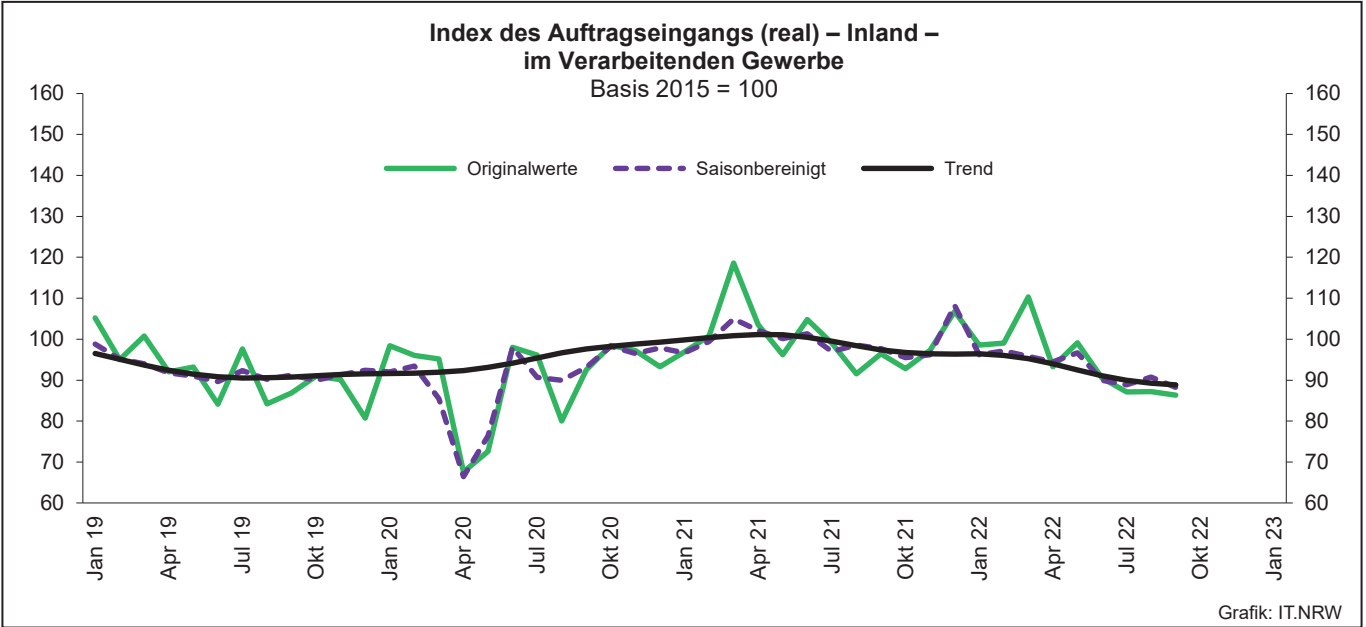
Noch: **Wirtschaftszweige des Verarbeitenden Gewerbes sowie
des Bergbaus und der Gewinnung von Steinen und Erden**
aus: **Klassifikation der Wirtschaftszweige Ausgabe 2008 (WZ 2008)**

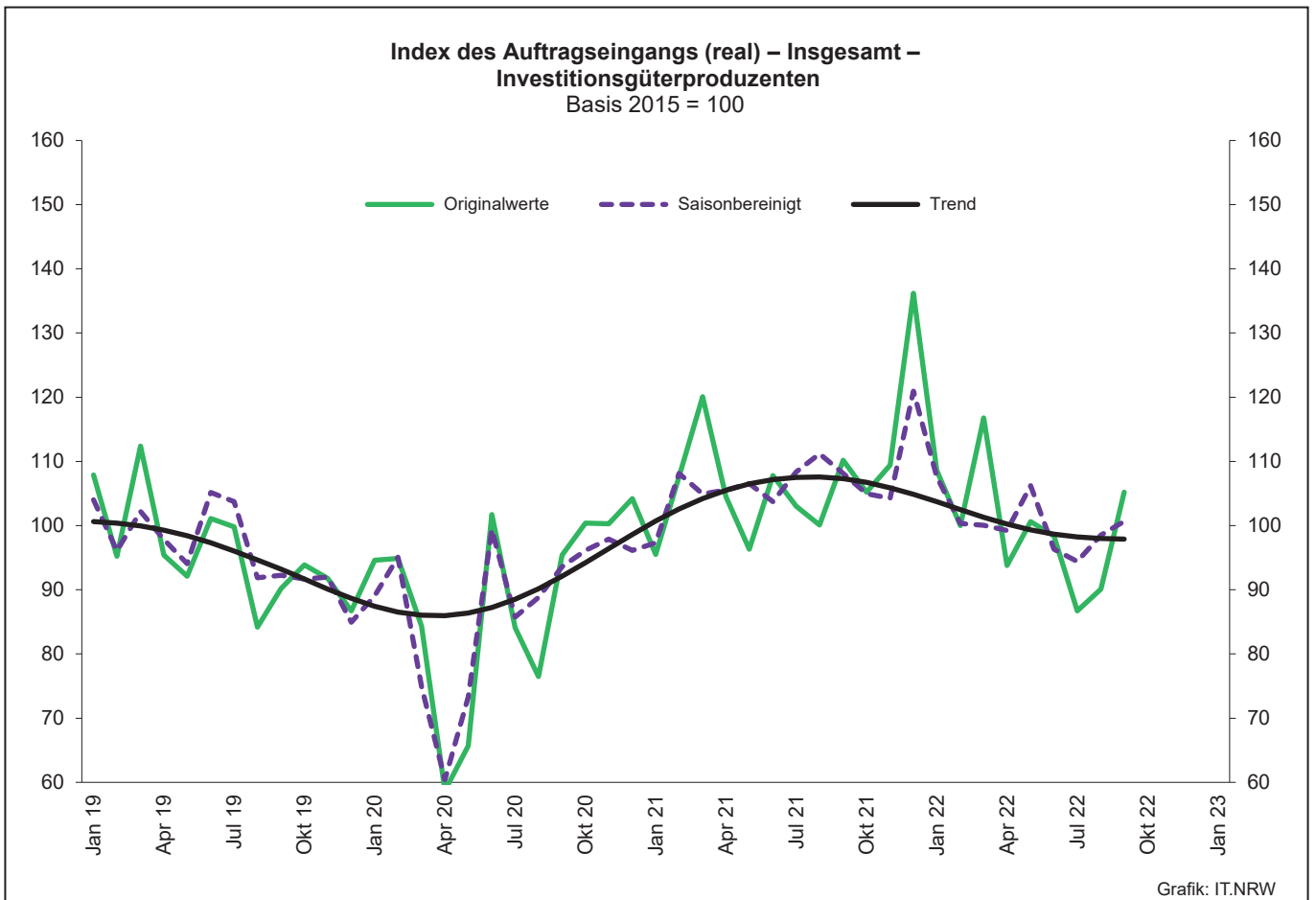
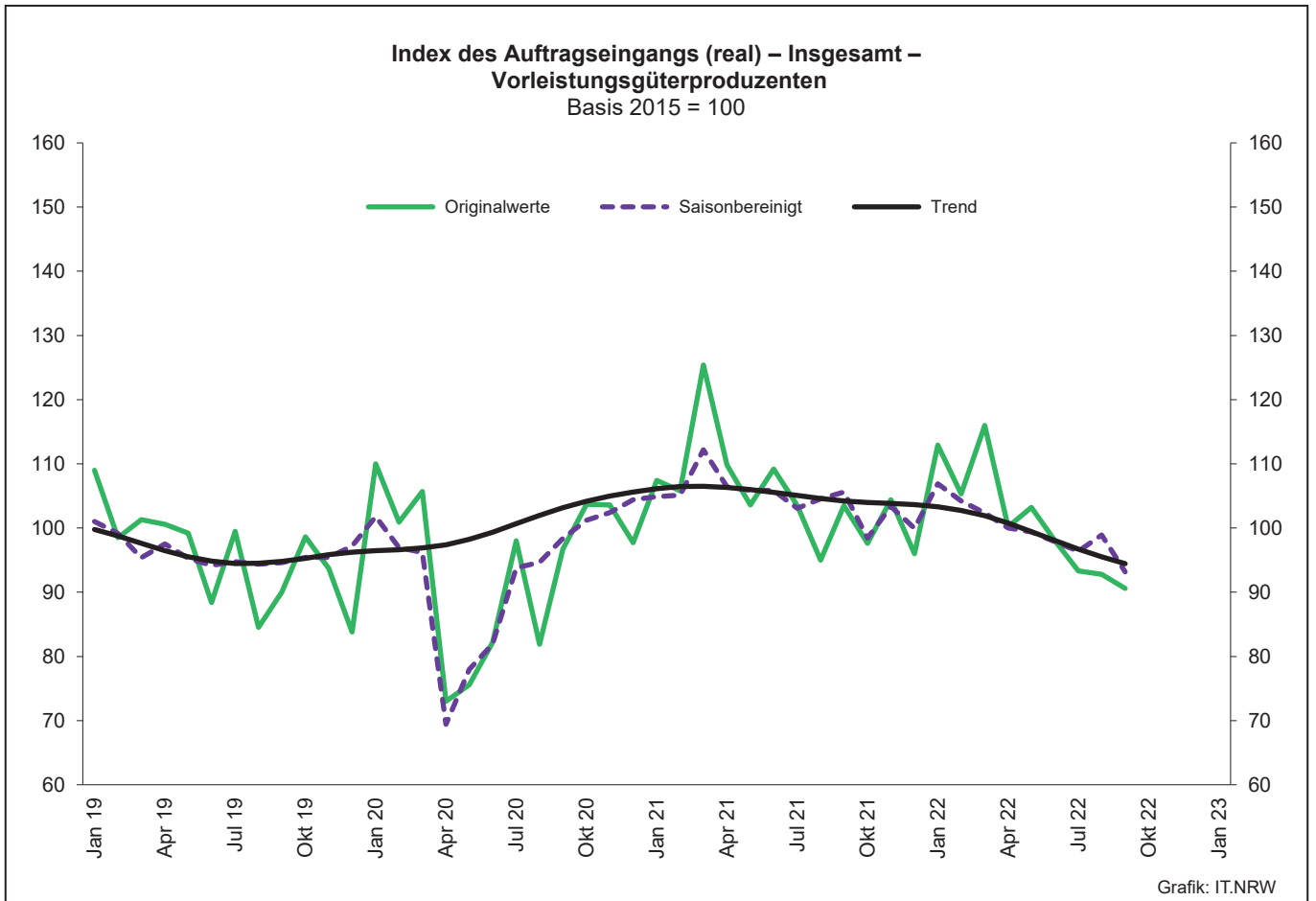
Abteilung — Gruppe — Klasse	Bezeichnung	Haupt gruppe
noch: Abschnitt C	Verarbeitendes Gewerbe	
30.3	Luft- und Raumfahrzeugbau	IG
30.30	Luft- und Raumfahrzeugbau	
30.4	Herstellung von militärischen Kampffahrzeugen	IG
30.40	Herstellung von militärischen Kampffahrzeugen	
30.9	Herstellung von Fahrzeugen a. n. g.	GG
30.91	Herstellung von Krafträdern	
30.92	Herstellung von Fahrrädern sowie von Behindertenfahrzeugen	
30.99	Herstellung von sonstigen Fahrzeugen a. n. g.	
31	Herstellung von Möbeln	
31.0	Herstellung von Möbeln	GG
31.01	Herstellung von Büro- und Ladenmöbeln	
31.02	Herstellung von Küchenmöbeln	
31.03	Herstellung von Matratzen	
31.09	Herstellung von sonstigen Möbeln	
32	Herstellung von sonstigen Waren	
32.1	Herstellung von Münzen, Schmuck und ähnlichen Erzeugnissen	GG
32.11	Herstellung von Münzen	
32.12	Herstellung von Schmuck, Gold- und Silberschmiedewaren (ohne Fantasieschmuck)	
32.13	Herstellung von Fantasieschmuck	
32.2	Herstellung von Musikinstrumenten	GG
32.20	Herstellung von Musikinstrumenten	
32.3	Herstellung von Sportgeräten	VG
32.30	Herstellung von Sportgeräten	
32.4	Herstellung von Spielwaren	VG
32.40	Herstellung von Spielwaren	
32.5	Herstellung von medizinischen und zahnmedizinischen Apparaten und Materialien	IG
32.50	Herstellung von medizinischen und zahnmedizinischen Apparaten und Materialien	
32.9	Herstellung von Erzeugnissen a. n. g.	VG
32.91	Herstellung von Besen und Bürsten	
32.99	Herstellung von sonstigen Erzeugnissen a. n. g.	
33	Reparatur und Installation von Maschinen und Ausrüstungen	
33.1	Reparatur von Metallerzeugnissen, Maschinen und Ausrüstungen	IG
33.11	Reparatur von Metallerzeugnissen	
33.12	Reparatur von Maschinen	
33.13	Reparatur von elektronischen und optischen Geräten	
33.14	Reparatur von elektrischen Ausrüstungen	
33.15	Reparatur und Instandhaltung von Schiffen, Booten und Yachten	
33.16	Reparatur und Instandhaltung von Luft- und Raumfahrzeugen	
33.17	Reparatur und Instandhaltung von Fahrzeugen a. n. g.	
33.19	Reparatur von sonstigen Ausrüstungen	
33.2	Installation von Maschinen und Ausrüstungen a. n. g.	IG
33.20	Installation von Maschinen und Ausrüstungen a. n. g.	

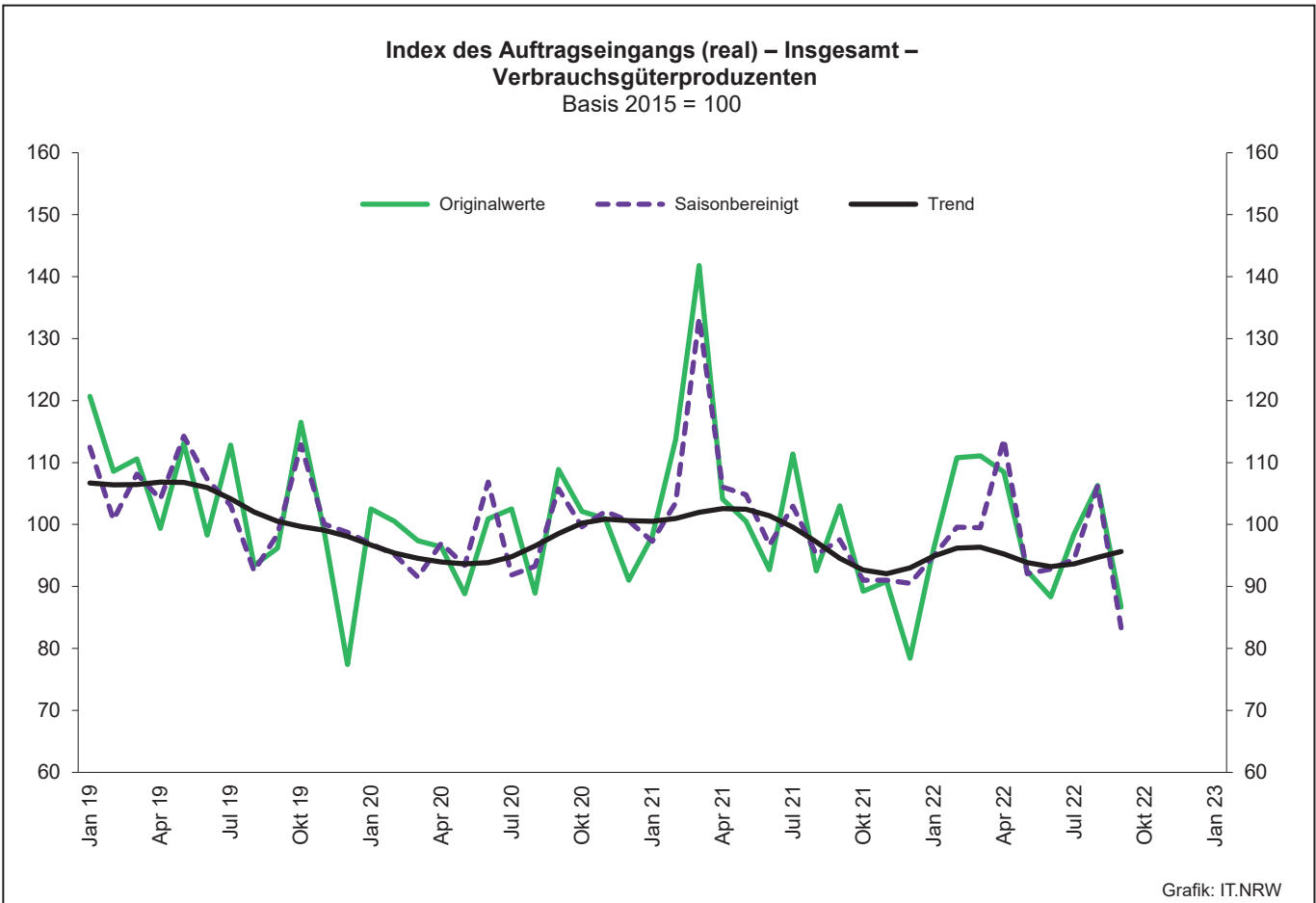
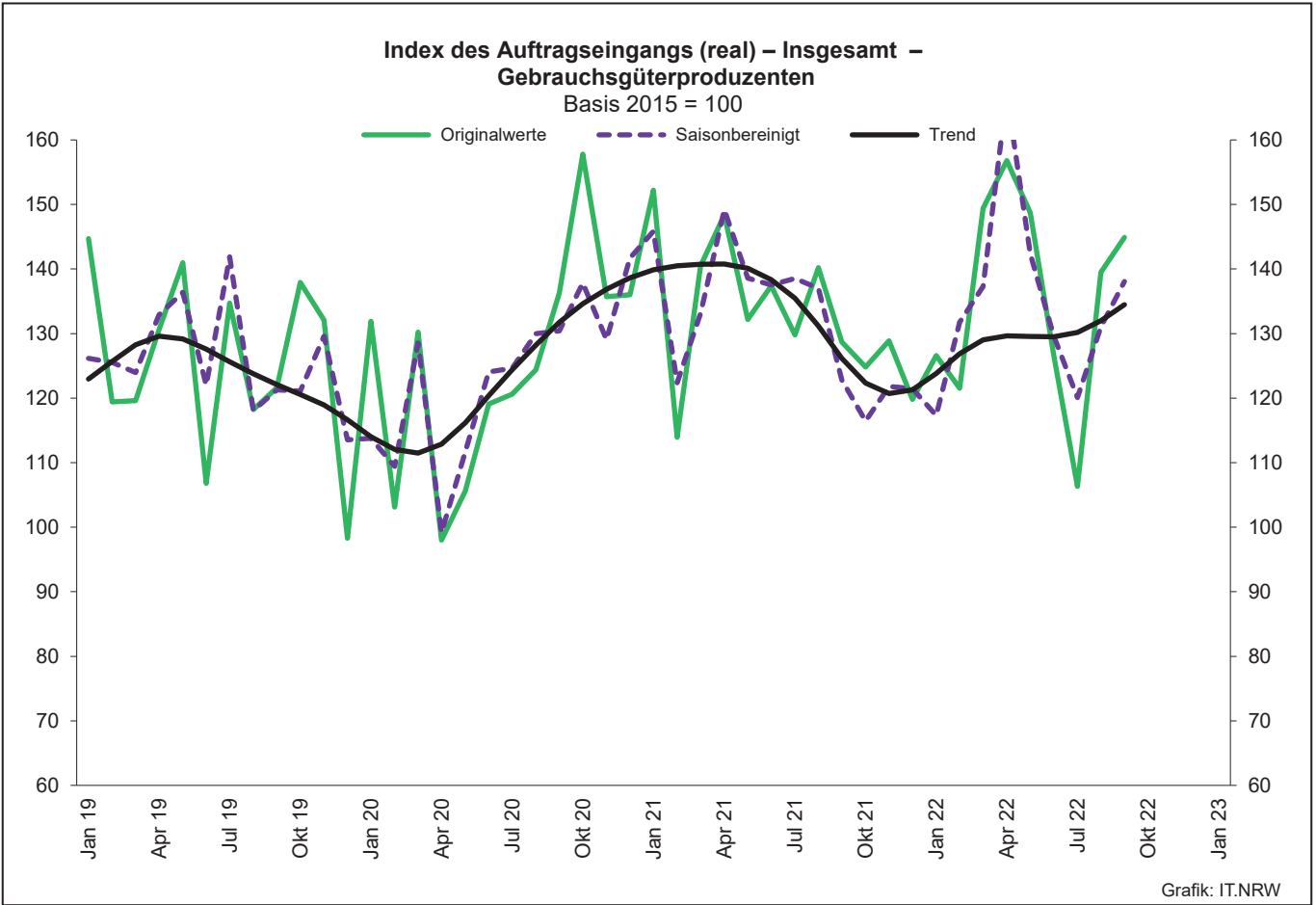
1. Übersicht über die wirtschaftliche Entwicklung in Nordrhein-Westfalen 2010 – 2022*)

Jahr Monat	Auftrags- eingangs- index – real –	Produktions- index im Verarbeitenden Gewerbe ¹⁾	Betriebe	Beschäftigte	Gesamtumsatz	
					insgesamt	darunter Auslandsumsatz
	Basis 2015 = 100	Basis 2015 = 100	Anzahl		1 000 EUR	
2010	104,3	99,4	9 570	1 170 672	315 394 766	131 253 761
2011	109,2	105,0	9 613	1 199 644	348 101 951	145 685 564
2012	102,8	103,6	9 928	1 218 009	342 530 278	143 654 684
2013	103,0	101,0	9 951	1 215 885	339 997 818	144 980 166
2014	101,6	101,0	10 038	1 219 747	337 697 507	145 613 125
2015	100,0	100,0	10 088	1 219 289	333 677 159	145 518 916
2016	99,7	99,9	10 116	1 215 293	331 932 762	146 221 556
2017	105,0	103,7	10 144	1 228 302	350 096 604	155 508 471
2018	102,9	102,8	10 289	1 258 506	357 840 066	158 669 920
2019	96,8	100,6	10 491	1 263 527	351 894 965	156 981 063
2020	92,8	92,6	10 559	1 229 362	321 698 223	140 708 765
2021	106,4	97,0r	10 413	1 225 428	356 852 281	158 486 545
2020 ²⁾						
Januar	104,3	93,4	5 126	1 091 072	25 770 313	11 803 768
Februar	98,7	100,7	5 171	1 089 931	25 379 788	11 820 411
März	97,7	98,1	5 208	1 090 327	27 085 506	12 375 718
April	69,8	84,6	5 206	1 083 112	20 450 138	9 029 242
Mai	73,4	88,0	5 200	1 077 666	20 725 083	9 332 937
Juni	91,2	91,9	5 191	1 075 188	23 409 185	10 758 447
Juli	93,6	84,4	5 182	1 071 549	24 157 401	11 030 185
August	81,1	87,1	5 178	1 072 607	22 057 292	9 712 318
September	97,7	94,7	5 175	1 073 082	26 319 212	12 315 316
Oktober	103,3	95,6	5 166	1 072 552	26 466 367	12 025 390
November	102,7	102,7	5 159	1 072 044	26 689 347	12 300 824
Dezember	100,3	90,2	5 153	1 067 318	24 683 958	11 747 164
2021 ²⁾						
Januar	103,2	94,9	4 991	1 060 184	23 584 377	10 949 334
Februar	107,1	97,2	5 010	1 058 592	24 513 724	11 448 546
März	124,8	103,1	5 036	1 059 468	30 316 152	14 325 739
April	108,1	102,5	5 019	1 057 366	26 312 111	12 159 459
Mai	101,2	104,6	5 010	1 056 081	25 819 867	12 004 653
Juni	108,1	101,9	4 994	1 056 992	28 292 180	13 244 728
Juli	104,3	91,2	4 991	1 057 177	26 621 578	12 277 298
August	97,4	88,3	4 984	1 060 399	25 610 832	11 686 491
September	106,4	96,1	4 981	1 064 573	28 660 735	13 209 071
Oktober	100,3	97,1	4 973	1 063 287	27 483 885	12 387 325
November	105,7	100,7	4 970	1 063 978	29 459 055	13 610 111
Dezember	110,0	89,3	4 963	1 059 368	28 004 845	13 313 021
2022 ²⁾						
Januar	110,4	91,4	4 858	1 055 577	27 851 359	12 708 028
Februar	104,0	98,6	4 978	1 062 626	28 991 952	13 709 714
März	116,5	98,6	4 988	1 061 830	34 565 844	16 069 252
April	99,4	99,1	4 994	1 060 905	29 955 564	13 746 270
Mai	102,3	97,6	4 989	1 060 533	31 917 375	14 473 959
Juni	98,0	101,9	4 984	1 062 160	32 693 050	15 242 030
Juli	91,4	90,1	4 981	1 062 571	30 445 662	14 108 919
August	93,5	86,3	4 975	1 068 025	31 386 925	14 403 372
September	96,6	92,7	4 969	1 068 617	33 700 242	15 776 805
Oktober
November
Dezember

*) Bei den Jahreswerten beziehen sich alle Angaben auf Betriebe von Unternehmen mit im Allgemeinen 20 und mehr Beschäftigten. – 1) arbeitstäglich bereinigt
– 2) Betriebe mit 50 und mehr tätigen Personen







2. Auftragseingangsindex im Verarbeitenden Gewerbe Nordrhein-Westfalens

Nominalindex Inland

Systematik-Nr.	Wirtschaftszweig Hauptgruppe	Jahr 2021	September 2021	August 2022	September 2022	Veränderung gegenüber Vorjahres- monat in %
Basis 2015 = 100						
13	Herstellung von Textilien	95,8	102,1	99,3	84,5	-17,2
14	Herstellung von Bekleidung	97,3	96,4	145,7	87,7	-9,0
17	Herstellung von Papier, Pappe und Waren daraus	111,8	115,4	129,8	125,6	+8,8
20	Herstellung von chemischen Erzeugnissen	110,1	109,8	129,8	121,2	+10,4
20.1	Herstellung von chemischen Grundstoffen, Düngemitteln und Stickstoffverbindungen, Kunststoffen in Primärformen und synthetischem Kautschuk in Primärformen	114,9	111,3	137,0	119,9	+7,7
21	Herstellung von pharmazeutischen Erzeugnissen	61,6	49,4	67,9	68,5	+38,7
24	Metallerzeugung und -bearbeitung	113,1	105,9	118,5	117,7	+11,1
24.1	Erzeugung von Roheisen, Stahl und Ferrolegierungen	104,5	102,0	119,5	121,2	+18,8
24.4	Erzeugung und erste Bearbeitung von NE-Metallen	118,5	106,5	119,0	111,5	+4,7
24.5	Gießereien	99,8	90,4	104,9	130,3	+44,1
25	Herstellung von Metallerzeugnissen	113,1	113,7	113,4	114,8	+1,0
25.5	Herstellung von Schmiede-, Press-, Zieh- und Stanzteilen, gewalzten Ringen und pulvermetallurgischen Erzeugnissen	107,1	101,8	115,0	114,3	+12,3
25.7	Herstellung von Schneidwaren, Werkzeugen, Schließern und Beschlägen aus unedlen Metallen	98,4	103,8	94,1	89,8	-13,5
26	Herstellung von Datenverarbeitungsgeräten, elektronischen und optischen Erzeugnissen	148,2	158,8	140,3	139,8	-12,0
27	Herstellung von elektrischen Ausrüstungen	115,7	122,1	112,1	114,5	-6,2
27.1	Herstellung von Elektromotoren, Generatoren, Transformatoren, Elektrizitätsverteilungs- und -schalteinrichtungen	112,2	130,4	122,6	126,6	-2,9
28	Maschinenbau	117,2	117,6	119,1	127,2	+8,2
28.1	Herstellung von nicht wirtschaftszweigspezifischen Maschinen	110,8	107,2	109,9	108,9	+1,6
29	Herstellung von Kraftwagen und Kraftwagenteilen	113,5	105,2	106,6	108,6	+3,2
30	Sonstiger Fahrzeugbau	115,4	125,7	59,1	45,6	-63,7
C	Verarbeitendes Gewerbe	112,9	111,8	116,4	115,4	+3,2
	Vorleistungsgüterproduzenten	112,3	110,5	119,7	116,5	+5,4
	Investitionsgüterproduzenten	120,3	120,3	111,9	117,8	-2,1
	Gebrauchsgüterproduzenten	126,8	133,3	147,7	143,6	+7,7
	Verbrauchsgüterproduzenten	81,1	81,1	100,7	88,7	+9,4

Noch: 2. Auftragseingangindex im Verarbeitenden Gewerbe Nordrhein-Westfalens

Nominalindex Ausland

Systematik-Nr.	Wirtschaftszweig Hauptgruppe	Jahr 2021	September 2021	August 2022	September 2022	Veränderung gegenüber Vorjahres- monat in %
Basis 2015 = 100						
13	Herstellung von Textilien	107,6	97,0	96,5	113,3	+16,8
14	Herstellung von Bekleidung	81,2	70,6	141,9	80,3	+13,7
17	Herstellung von Papier, Pappe und Waren daraus	121,7	125,6	125,0	146,5	+16,6
20	Herstellung von chemischen Erzeugnissen	125,0	126,9	138,0	137,2	+8,1
20.1	Herstellung von chemischen Grundstoffen, Düngemitteln und Stickstoffverbindungen, Kunststoffen in Primärformen und synthetischem Kautschuk in Primärformen	126,5	129,4	142,4	141,8	+9,6
21	Herstellung von pharmazeutischen Erzeugnissen	142,6	153,4	163,3	112,2	-26,9
24	Metallerzeugung und -bearbeitung	139,0	172,3	197,5	153,5	-10,9
24.1	Erzeugung von Roheisen, Stahl und Ferrolegierungen	143,4	126,5	175,5	215,1	+70,0
24.4	Erzeugung und erste Bearbeitung von NE-Metallen	133,4	154,4	111,3	120,6	-21,9
24.5	Gießereien	110,6	97,4	112,4	123,0	+26,3
25	Herstellung von Metallerzeugnissen	119,3	115,4	114,5	120,4	+4,3
25.5	Herstellung von Schmiede-, Press-, Zieh- und Stanzteilen, gewalzten Ringen und pulvermetallurgischen Erzeugnissen	113,7	112,4	118,3	130,5	+16,1
25.7	Herstellung von Schneidwaren, Werkzeugen, Schlössern und Beschlägen aus unedlen Metallen	125,4	125,7	102,7	121,6	-3,3
26	Herstellung von Datenverarbeitungsgeräten, elektronischen und optischen Erzeugnissen	188,4	183,5	189,9	216,8	+18,1
27	Herstellung von elektrischen Ausrüstungen	115,5	122,5	111,3	123,4	+0,7
27.1	Herstellung von Elektromotoren, Generatoren, Transformatoren, Elektrizitätsverteilungs- und -schalteinrichtungen	114,2	132,8	113,1	111,6	-16,0
28	Maschinenbau	126,3	135,0	122,1	152,5	+13,0
28.1	Herstellung von nicht wirtschaftszweigspezifischen Maschinen	109,2	108,5	127,4	112,6	+3,8
29	Herstellung von Kraftwagen und Kraftwagenteilen	98,6	95,2	76,0	85,4	-10,3
30	Sonstiger Fahrzeugbau	44,9	71,7	25,8	106,1	+48,0
C	Verarbeitendes Gewerbe	122,0	129,0	127,2	134,0	+3,9
	Vorleistungsgüterproduzenten	128,3	137,0	145,6	139,7	+2,0
	Investitionsgüterproduzenten	112,8	118,8	102,1	128,4	+8,1
	Gebrauchsgüterproduzenten	147,1	137,0	164,6	179,5	+31,0
	Verbrauchsgüterproduzenten	128,1	133,2	142,9	113,6	-14,7

Noch: 2. Auftragseingangsindex im Verarbeitenden Gewerbe Nordrhein-Westfalens

Nominalindex Insgesamt

Systematik-Nr.	Wirtschaftszweig Hauptgruppe	Jahr 2021	September 2021	August 2022	September 2022	Veränderung gegenüber Vorjahres- monat in %
Basis 2015 = 100						
13	Herstellung von Textilien	101,6	99,6	97,9	98,7	-0,9
14	Herstellung von Bekleidung	90,3	85,2	144,1	84,5	-0,8
17	Herstellung von Papier, Pappe und Waren daraus	115,7	119,4	128,0	133,9	+12,1
20	Herstellung von chemischen Erzeugnissen	118,4	119,3	134,4	130,1	+9,1
20.1	Herstellung von chemischen Grundstoffen, Düngemitteln und Stickstoffverbindungen, Kunststoffen in Primärformen und synthetischem Kautschuk in Primärformen	121,6	121,8	140,1	132,7	+8,9
21	Herstellung von pharmazeutischen Erzeugnissen	110,8	112,5	125,9	95,0	-15,6
24	Metallerzeugung und -bearbeitung	122,6	130,1	147,3	130,8	+0,5
24.1	Erzeugung von Roheisen, Stahl und Ferrolegierungen	114,8	108,5	134,3	146,0	+34,6
24.4	Erzeugung und erste Bearbeitung von NE-Metallen	124,6	125,9	115,9	115,2	-8,5
24.5	Gießereien	104,2	93,2	108,0	127,4	+36,7
25	Herstellung von Metallerzeugnissen	115,4	114,3	113,8	116,9	+2,3
25.5	Herstellung von Schmiede-, Press-, Zieh- und Stanzteilen, gewalzten Ringen und pulvermetallurgischen Erzeugnissen	109,6	105,7	116,3	120,3	+13,8
25.7	Herstellung von Schneidwaren, Werkzeugen, Schlössern und Beschlägen aus unedlen Metallen	110,3	113,5	97,9	103,7	-8,6
26	Herstellung von Datenverarbeitungsgeräten, elektronischen und optischen Erzeugnissen	170,3	172,4	167,5	182,2	+5,7
27	Herstellung von elektrischen Ausrüstungen	115,6	122,3	111,7	119,0	-2,7
27.1	Herstellung von Elektromotoren, Generatoren, Transformatoren, Elektrizitätsverteilungs- und -schalteinrichtungen	113,2	131,6	118,2	119,6	-9,1
28	Maschinenbau	122,9	128,5	121,0	142,9	+11,2
28.1	Herstellung von nicht wirtschaftszweigspezifischen Maschinen	109,9	107,9	119,8	111,0	+2,9
29	Herstellung von Kraftwagen und Kraftwagenteilen	104,5	99,1	88,0	94,4	-4,7
30	Sonstiger Fahrzeugbau	76,9	96,4	41,1	79,8	-17,2
C	Verarbeitendes Gewerbe	117,5	120,6	121,9	124,8	+3,5
	Vorleistungsgüterproduzenten	119,5	122,5	131,4	127,0	+3,7
	Investitionsgüterproduzenten	115,9	119,5	106,2	124,1	+3,8
	Gebrauchsgüterproduzenten	138,7	135,4	157,6	164,6	+21,6
	Verbrauchsgüterproduzenten	104,7	107,2	121,9	101,2	-5,6

Noch: 2. Auftragseingangindex im Verarbeitenden Gewerbe Nordrhein-Westfalens

Realindex Inland

Systematik-Nr.	Wirtschaftszweig Hauptgruppe	Jahr 2021	September 2021	August 2022	September 2022	Veränderung gegenüber Vorjahres- monat in %
Basis 2015 = 100						
13	Herstellung von Textilien	91,2	96,2	83,3	70,5	-26,7
14	Herstellung von Bekleidung	92,4	91,3	135,0	79,4	-13,0
17	Herstellung von Papier, Pappe und Waren daraus	102,3	102,3	90,5	87,1	-14,9
20	Herstellung von chemischen Erzeugnissen	97,1	93,8	89,3	84,2	-10,2
20.1	Herstellung von chemischen Grundstoffen, Düngemitteln und Stickstoffverbindungen, Kunststoffen in Primärformen und synthetischem Kautschuk in Primärformen	100,0	93,4	90,8	80,0	-14,3
21	Herstellung von pharmazeutischen Erzeugnissen	58,2	46,5	62,5	62,5	+34,4
24	Metallerzeugung und -bearbeitung	88,1	74,3	69,7	69,8	-6,1
24.1	Erzeugung von Roheisen, Stahl und Ferrolegierungen	74,0	62,4	61,2	61,9	-0,8
24.4	Erzeugung und erste Bearbeitung von NE-Metallen	98,6	85,4	79,7	75,1	-12,1
24.5	Gießereien	93,0	81,8	82,6	103,7	+26,8
25	Herstellung von Metallerzeugnissen	101,4	99,1	86,8	87,2	-12,0
25.5	Herstellung von Schmiede-, Press-, Zieh- und Stanzteilen, gewalzten Ringen und pulvermetallurgischen Erzeugnissen	96,6	88,6	86,1	85,1	-4,0
25.7	Herstellung von Schneidwaren, Werkzeugen, Schössern und Beschlägen aus unedlen Metallen	91,4	95,3	80,0	76,4	-19,8
26	Herstellung von Datenverarbeitungsgeräten, elektronischen und optischen Erzeugnissen	159,8	169,0	138,2	137,5	-18,6
27	Herstellung von elektrischen Ausrüstungen	107,2	111,6	93,7	95,2	-14,7
27.1	Herstellung von Elektromotoren, Generatoren, Transformatoren, Elektrizitätsverteilungs- und -schalteinrichtungen	103,4	118,9	102,0	104,3	-12,3
28	Maschinenbau	106,8	105,7	98,1	103,5	-2,1
28.1	Herstellung von nicht wirtschaftszweigspezifischen Maschinen	101,0	96,5	90,1	88,5	-8,3
29	Herstellung von Kraftwagen und Kraftwagenteilen	108,1	99,5	94,9	96,1	-3,4
30	Sonstiger Fahrzeugbau	107,9	117,4	53,0	40,7	-65,3
C	Verarbeitendes Gewerbe	100,4	96,4	87,2	86,3	-10,5
	Vorleistungsgüterproduzenten	97,4	91,6	83,2	81,2	-11,4
	Investitionsgüterproduzenten	110,8	109,3	93,7	97,5	-10,8
	Gebrauchsgüterproduzenten	117,4	122,5	126,6	121,0	-1,2
	Verbrauchsgüterproduzenten	76,6	75,5	85,4	74,2	-1,7

Noch: 2. Auftragseingangindex im Verarbeitenden Gewerbe Nordrhein-Westfalens

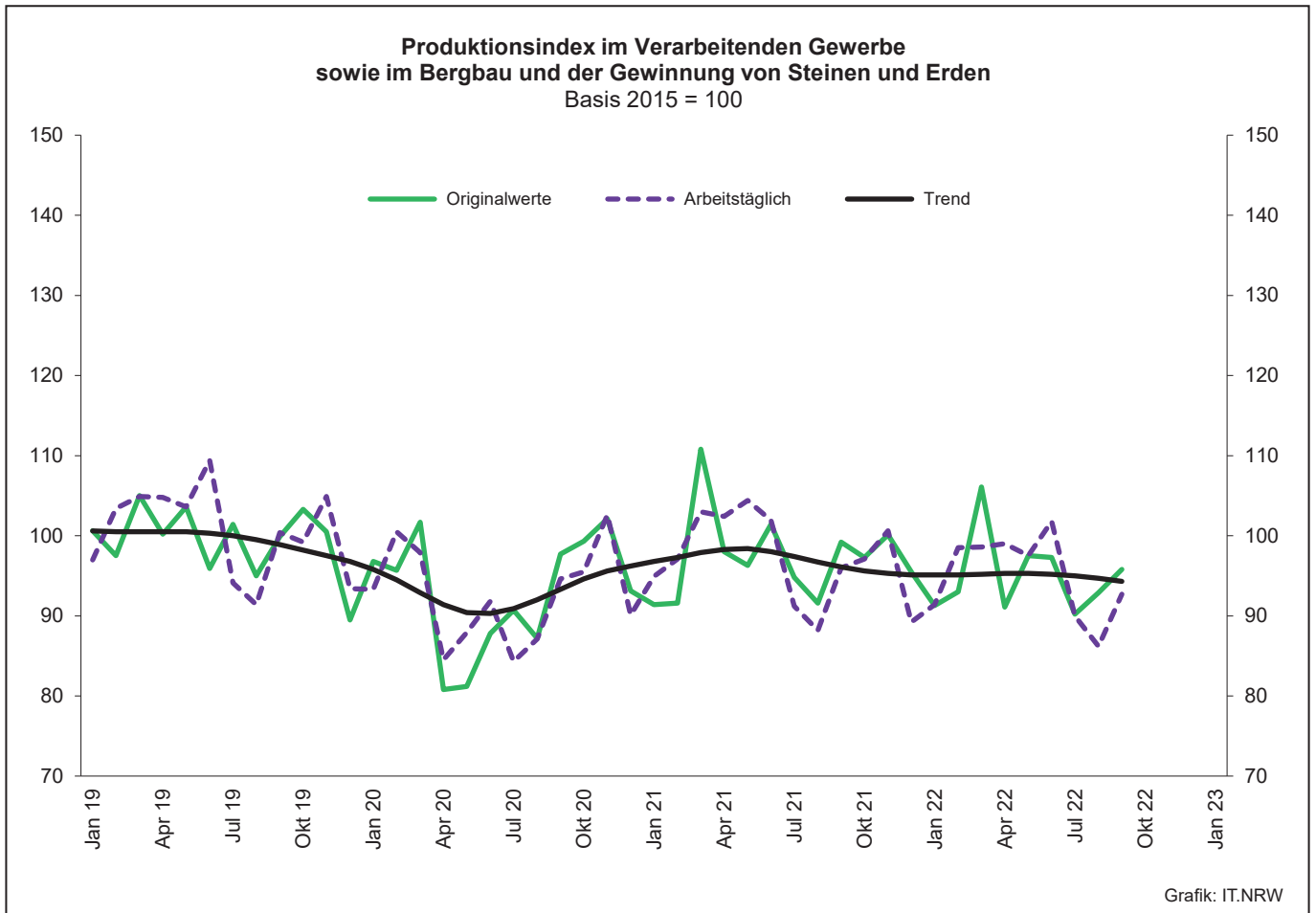
Realindex Ausland

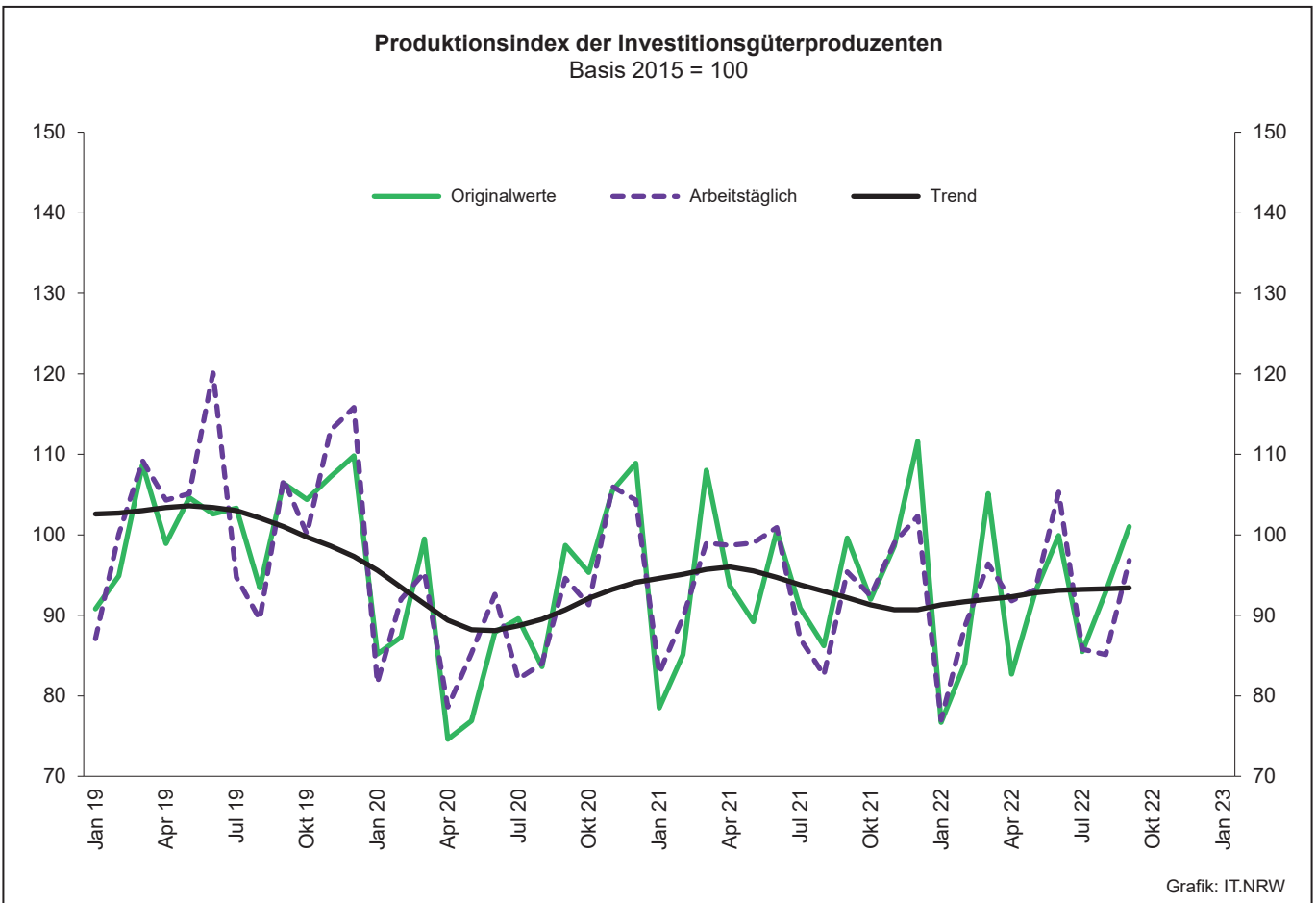
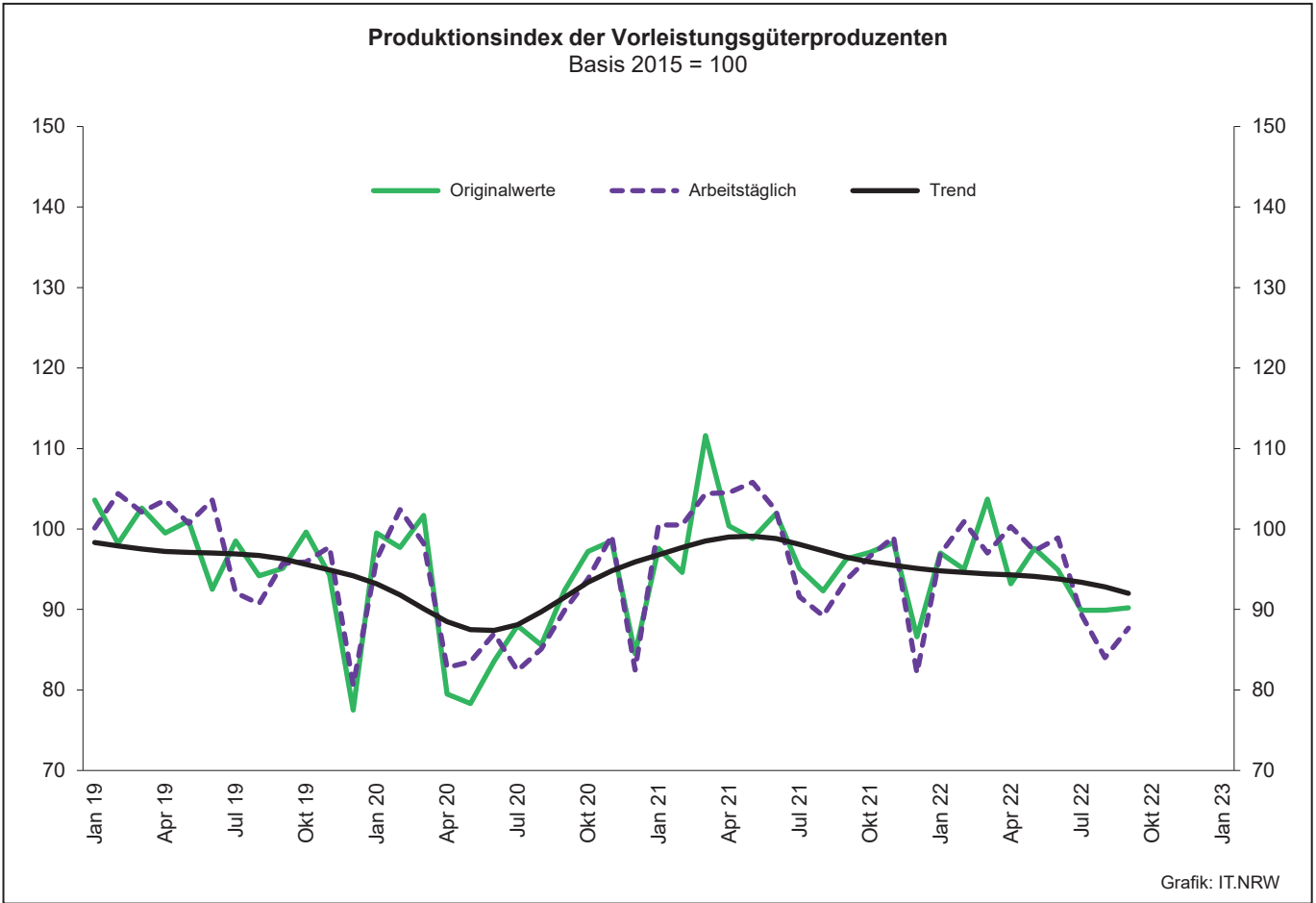
Systematik-Nr.	Wirtschaftszweig Hauptgruppe	Jahr 2021	September 2021	August 2022	September 2022	Veränderung gegenüber Vorjahres- monat in %
Basis 2015 = 100						
13	Herstellung von Textilien	104,5	93,0	82,5	96,7	+4,0
14	Herstellung von Bekleidung	77,1	66,5	129,2	72,1	+8,4
17	Herstellung von Papier, Pappe und Waren daraus	112,1	112,7	91,1	105,0	-6,8
20	Herstellung von chemischen Erzeugnissen	111,1	109,4	96,6	96,5	-11,8
20.1	Herstellung von chemischen Grundstoffen, Düngemitteln und Stickstoffverbindungen, Kunststoffen in Primärformen und synthetischem Kautschuk in Primärformen	110,2	108,7	94,8	95,0	-12,6
21	Herstellung von pharmazeutischen Erzeugnissen	143,5	154,3	151,4	103,1	-33,2
24	Metallerzeugung und -bearbeitung	111,8	131,8	121,3	93,4	-29,1
24.1	Erzeugung von Roheisen, Stahl und Ferrolegierungen	104,2	80,6	95,8	117,4	+45,7
24.4	Erzeugung und erste Bearbeitung von NE-Metallen	114,6	130,8	75,8	82,1	-37,2
24.5	Gießereien	93,1	80,9	79,5	87,1	+7,7
25	Herstellung von Metallerzeugnissen	108,6	102,7	91,1	96,1	-6,4
25.5	Herstellung von Schmiede-, Press-, Zieh- und Stanzteilen, gewalzten Ringen und pulvermetallurgischen Erzeugnissen	103,5	100,0	93,9	103,6	+3,6
25.7	Herstellung von Schneidwaren, Werkzeugen, Schlössern und Beschlägen aus unedlen Metallen	115,4	114,6	86,9	102,8	-10,3
26	Herstellung von Datenverarbeitungsgeräten, elektronischen und optischen Erzeugnissen	211,4	204,8	196,4	223,6	+9,2
27	Herstellung von elektrischen Ausrüstungen	107,9	113,2	95,4	105,8	-6,5
27.1	Herstellung von Elektromotoren, Generatoren, Transformatoren, Elektrizitätsverteilungs- und -schalteinrichtungen	102,5	118,6	94,0	92,6	-21,9
28	Maschinenbau	116,8	123,9	103,5	128,7	+3,9
28.1	Herstellung von nicht wirtschaftszweigspezifischen Maschinen	102,6	101,4	108,8	96,3	-5,0
29	Herstellung von Kraftwagen und Kraftwagenteilen	94,9	91,1	66,7	76,4	-16,1
30	Sonstiger Fahrzeugbau	44,1	70,4	23,1	95,1	35,1
C	Verarbeitendes Gewerbe	112,2	116,0	99,7	106,6	-8,1
	Vorleistungsgüterproduzenten	114,4	117,8	104,5	102,0	-13,4
	Investitionsgüterproduzenten	106,0	110,9	87,6	110,6	-0,3
	Gebrauchsgüterproduzenten	144,3	133,1	148,7	161,9	+21,6
	Verbrauchsgüterproduzenten	126,0	130,5	127,1	99,2	-24,0

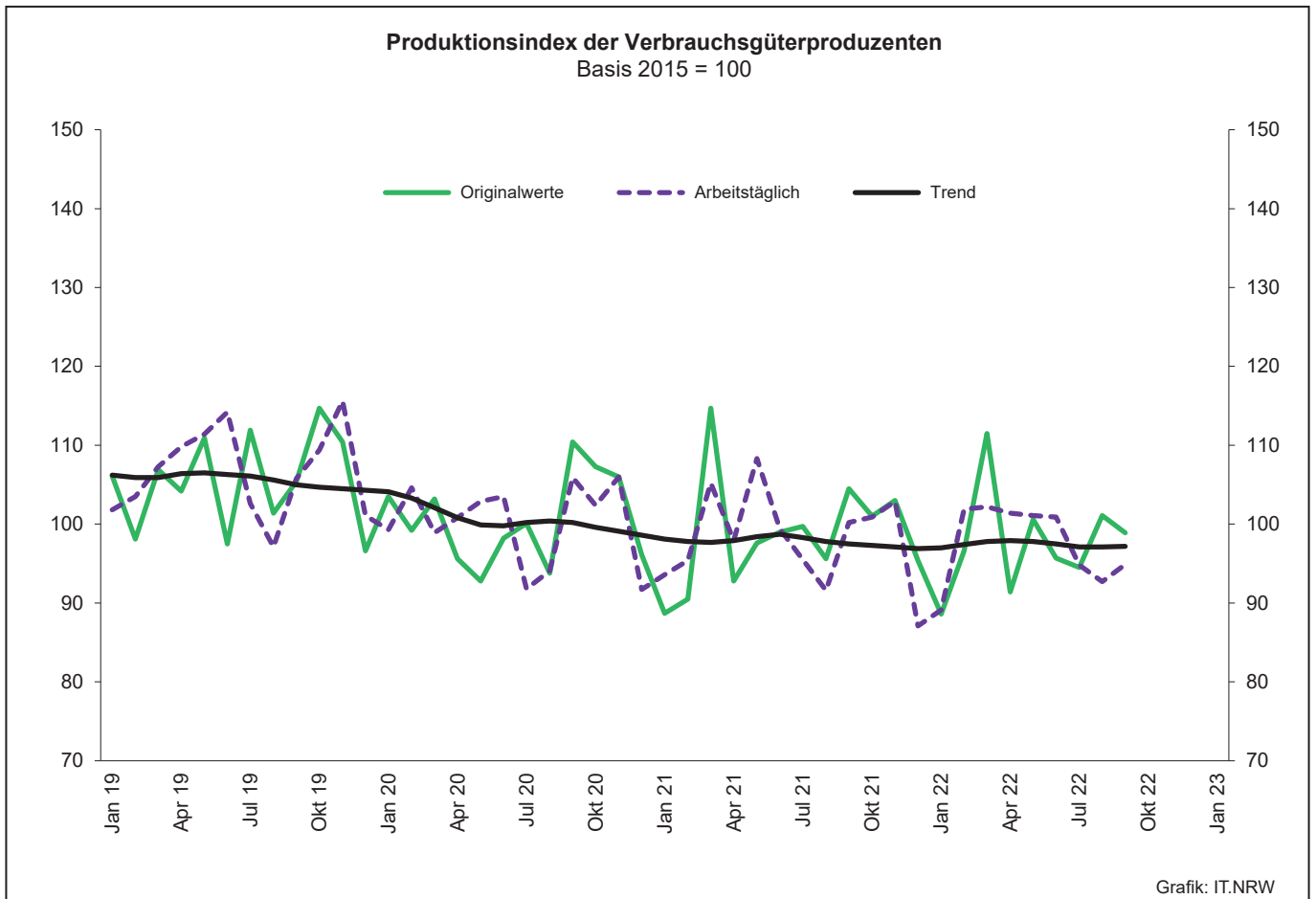
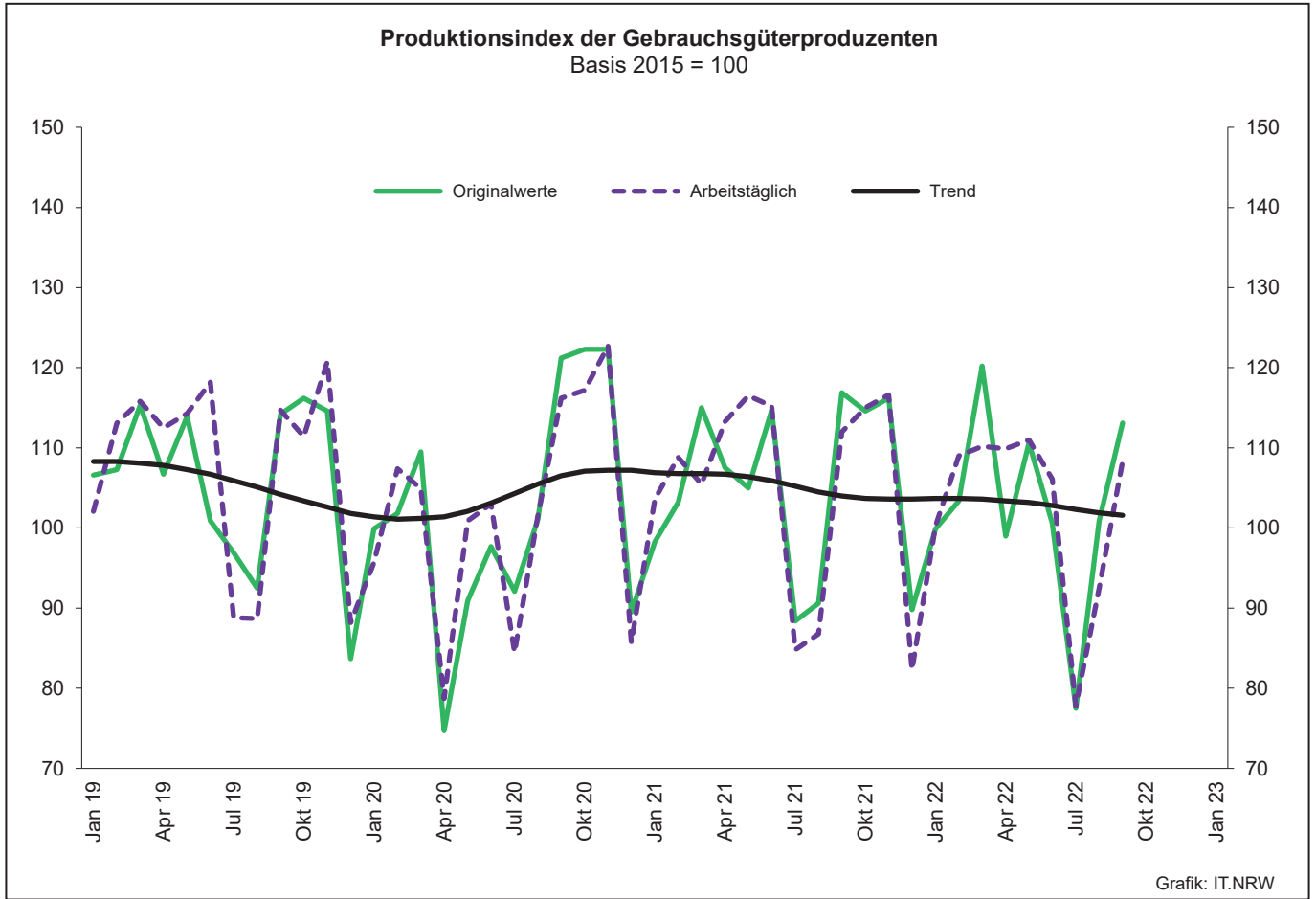
Noch: 2. Auftragseingangsindex im Verarbeitenden Gewerbe Nordrhein-Westfalens

Realindex insgesamt

Systematik-Nr.	Wirtschaftszweig Hauptgruppe	Jahr 2021	September 2021	August 2022	September 2022	Veränderung gegenüber Vorjahres- monat in %
Basis 2015 = 100						
13	Herstellung von Textilien	97,4	94,3	82,7	83,1	-11,9
14	Herstellung von Bekleidung	85,8	80,6	132,5	76,2	-5,5
17	Herstellung von Papier, Pappe und Waren daraus	106,2	106,4	90,8	94,2	-11,5
20	Herstellung von chemischen Erzeugnissen	104,9	102,5	93,4	91,1	-11,1
20.1	Herstellung von chemischen Grundstoffen, Düngemitteln und Stickstoffverbindungen, Kunststoffen in Primärformen und synthetischem Kautschuk in Primärformen	106,0	102,3	93,2	88,8	-13,2
21	Herstellung von pharmazeutischen Erzeugnissen	110,0	112,0	116,5	87,2	-22,1
24	Metallerzeugung und -bearbeitung	96,8	95,3	88,5	78,5	-17,6
24.1	Erzeugung von Roheisen, Stahl und Ferrolegierungen	82,0	67,2	70,3	76,6	+14,0
24.4	Erzeugung und erste Bearbeitung von NE-Metallen	105,0	103,8	78,1	77,9	-25,0
24.5	Gießereien	93,0	81,4	81,3	97,0	+19,2
25	Herstellung von Metallerzeugnissen	104,0	100,4	88,4	90,5	-9,9
25.5	Herstellung von Schmiede-, Press-, Zieh- und Stanzteilen, gewalzten Ringen und pulvermetallurgischen Erzeugnissen	99,1	92,8	89,0	91,9	-1,0
25.7	Herstellung von Schneidwaren, Werkzeugen, Schlössern und Beschlägen aus unedlen Metallen	101,9	103,8	83,0	88,0	-15,2
26	Herstellung von Datenverarbeitungsgeräten, elektronischen und optischen Erzeugnissen	188,2	188,7	170,2	184,8	-2,1
27	Herstellung von elektrischen Ausrüstungen	107,5	112,4	94,6	100,5	-10,6
27.1	Herstellung von Elektromotoren, Generatoren, Transformatoren, Elektrizitätsverteilungs- und -schalteinrichtungen	103,1	118,8	98,3	98,8	-16,8
28	Maschinenbau	113,0	117,1	101,5	119,2	+1,8
28.1	Herstellung von nicht wirtschaftszweigspezifischen Maschinen	101,9	99,2	100,7	92,9	-6,4
29	Herstellung von Kraftwagen und Kraftwagenteilen	100,1	94,4	77,8	84,1	-10,9
30	Sonstiger Fahrzeugbau	72,5	91,4	36,4	70,9	-22,4
C	Verarbeitendes Gewerbe	106,4	106,4	93,5	96,6	-9,2
	Vorleistungsgüterproduzenten	105,1	103,5	92,8	90,6	-12,5
	Investitionsgüterproduzenten	108,0	110,2	90,1	105,2	-4,5
	Gebrauchsgüterproduzenten	133,1	128,7	139,5	144,9	+12,6
	Verbrauchsgüterproduzenten	101,4	103,0	106,3	86,7	-15,8







3. Produktionsindex*) im Verarbeitenden Gewerbe sowie im Bergbau und in der Gewinnung von Steinen und Erden Nordrhein-Westfalens

Systematik-Nr.	Wirtschaftszweig Hauptgruppe	Ge- wichtung	Jahr	September	August	September	Veränderung Sept. 2022 gegenüber Sept. 2021
		%	2021	2022		%	
Basis 2015 = 100							
B	Bergbau und Gewinnung von Steinen und Erden	0,3	76,0	77,8r	72,6	76,3	-1,9
	darunter						
05	Kohlenbergbau	0,2	61,2	68,7	62,7	65,2	-5,1
08	Gewinnung von Steinen und Erden, sonstiger Bergbau	0,1	103,8	94,9r	92,1	98,8	+4,1
C	Verarbeitendes Gewerbe	77,4	97,3	96,1r	86,3	92,7	-3,5
	davon						
10	Herstellung von Nahrungs- und Futtermitteln	5,4	96,5	97,0r	88,9	97,6	+0,6
11	Getränkeherstellung	1,1	98,9	100,6r	113,4	108,5	+7,9
12	Tabakverarbeitung	0,1	107,2	111,5	95,9	105,5	-5,4
13	Herstellung von Textilien	0,8	91,2	96,5	72,2	83,3	-13,7
14	Herstellung von Bekleidung	0,1	83,8	94,4r	74,9	94,1	-0,3
15	Herstellung von Leder, Lederwaren und Schuhen	0,1	128,9	153,3	111,9	139,0	-9,3
16	Herstellung von Holz-, Flecht-, Korb- und Korkwaren (ohne Möbel)	0,7	106,8	101,1r	81,7	96,5	-4,5
17	Herstellung von Papier, Pappe und Waren daraus	1,9	100,2	96,2r	89,4	90,8	-5,6
18	Herstellung von Druckerzeugnissen; Vervielfältigung von bespielten Ton-, Bild- und Datenträgern	1,1	82,9	92,3	71,2	76,0	-17,7
19	Kokerei und Mineralölverarbeitung	2,5	106,0	103,9r	97,9	115,2	+10,9
20	Herstellung von chemischen Erzeugnissen	12,8	102,6	95,0r	83,8	79,1	-16,7
21	Herstellung von pharmazeutischen Erzeugnissen	2,1	116,2	116,7	112,3	95,2	-18,4
22	Herstellung von Gummi- und Kunststoffwaren	3,7	97,6	96,5r	85,2	94,0	-2,6
23	Herstellung von Glas- und Glaswaren, Keramik, Verarbeitung von Steinen und Erden	1,9	103,8	107,6	94,0	101,6	-5,6
24	Metallerzeugung und -bearbeitung	9,3	86,4	82,3r	73,1	79,5	-3,4
25	Herstellung von Metallerzeugnissen	7,8	95,4	94,8r	85,8	93,1	-1,8
26	Herstellung von Datenverarbeitungsgeräten, elektronischen und optischen Erzeugnissen	1,8	141,1	132,4r	134,2	148,6	+12,2
27	Herstellung von elektrischen Ausrüstungen	4,5	94,2	95,0r	88,5	96,1	+1,2
28	Maschinenbau	10,7	96,2	100,8r	85,4	96,4	-4,4
29	Herstellung von Kraftwagen und Kraftwagenteilen	4,0	69,2	62,4r	66,4	81,9	+31,3
30	Sonstiger Fahrzeugbau	0,6	115,3	114,5r	119,4	122,8	+7,2
31	Herstellung von Möbeln	1,8	102,6	114,8r	87,6	107,0	-6,8
32	Herstellung von sonstigen Waren	0,5	115,0	109,7r	116,9	123,5	+12,6
33	Reparatur und Instandhaltung von Maschinen und Ausrüstungen	2,2	100,1	106,0r	84,1	101,2	-4,5
B - C	Verarbeitendes Gewerbe sowie Bergbau und Gewinnung von Steinen und Erden	77,7	97,2	96,0r	86,2	92,7	-3,4
B - D, F	Produzierendes Gewerbe (einschl. Bau und Energie)	100	99,1	99,7r	90,5	96,4	-3,3
	Vorleistungsgüterproduzenten	40,7	97,5	93,7r	84,0	87,7	-6,4
	Investitionsgüterproduzenten	20,2	94,1	95,4	85,1	96,8	+1,5
	Gebrauchsgüterproduzenten	2,7	105,0	112,0r	92,5	108,3	-3,3
	Verbrauchsgüterproduzenten	11,3	98,2	100,2	92,7	94,9	-5,3
	Energie	10,5	74,0	80,2r	74,8	80,3	+0,1

*) von arbeitstäglichen Schwankungen bereinigt

4. Betriebe, Beschäftigte, geleistete Arbeitsstunden, Entgelte und Umsatz in Nordrhein-Westfalen nach Wirtschaftszweigen

Systematik-Nr.	Wirtschaftszweig a = September 2022 b = Veränderung gegenüber gleichem Vorjahreszeitraum in %		Betriebe	Beschäftigte	Geleistete Arbeits- stunden	Entgelte	Gesamtumsatz	
							insgesamt	darunter Auslands- umsatz
							Anzahl	1 000
B	Bergbau und Gewinnung von Steinen und Erden	a	22
		b	-
05	Kohlenbergbau	a	7
		b	-
06	Gewinnung von Erdöl und Erdgas	a	-	-	-	-	-	-
		b	-	-	-	-	-	-
07	Erzbergbau	a	1
		b	-
08	Gewinnung von Steinen und Erden, sonstiger Bergbau	a	14	2 476	311	10 676	44 324	8 223
		b	-	+5,2
09	Erbringung von Dienstleistungen für den Bergbau und für die Gewinnung von Steinen und Erden	a	-	-	-	-	-	-
		b	-	-	-	-	-	-
C	Verarbeitendes Gewerbe	a	4 947
		b	-0,2
10	Herstellung von Nahrungs- und Futtermitteln	a	423	92 997	12 084	300 072	3 330 611	796 326
		b	+1,4	-	-1,0	+7,2	+26,0	+26,9
10.1	Schlachten und Fleischverarbeitung	a	98	27 733	3 836	73 177	1 143 313	184 618
		b	+7,7	+1,6	+0,8	+8,2	+42,6	+21,3
10.3	Obst- und Gemüseverarbeitung	a	32	6 592	866	24 233	281 464	60 269
		b	-3,0	+2,0	+2,5	+0,1	+3,3	+19,0
10.5	Milchverarbeitung	a	20	3 493	458	16 199	236 453	102 215
		b	+11,1	+9,7	+8,5	+20,6	+47,6	+49,8
10.6	Mahl- und Schälmaschinen, Herstellung von Stärke und Stärkeerzeugnissen	a	13	.	.	9 747	159 138	53 672
		b	+8,3	.	.	+11,6	+44,7	+36,1
10.7	Herstellung von Back- und Teigwaren	a	152	23 403	2 883	64 929	475 389	45 710
		b	-4,4	-5,7	-6,5	+5,4	+15,7	+28,2
10.8	Herstellung von sonstigen Nahrungsmitteln	a	76	25 964	3 231	96 575	764 073	250 500
		b	+2,7	+1,4	-0,3	+6,7	+15,6	+23,1
11	Getränkeherstellung	a	50	8 635	1 187	34 800	334 750	23 606
		b	-3,8	+2,8	+4,1	+6,7	+6,9	+2,1
12	Tabakverarbeitung	a	3	648	.	.	25 273	10 553
		b	-	+3,5
13	Herstellung von Textilien	a	103	14 684	1 869	49 399	299 997	152 439
		b	-2,8	-2,8	-2,7	+2,1	+4,1	+5,2
13.2	Weberei	a	19	2 748	339	9 534	79 669	.
		b	-	-4,8	-5,5	+0,2	+26,0	.
13.3	Veredlung von Textilien und Bekleidung	a	11	1 318	159	4 044	21 126	9 031
		b	-	-	-4,5	-1,8	-2,9	+1,7
13.9	Herstellung von sonstigen Textilwaren	a	70	10 379	1 338	35 061	195 453	102 429
		b	-2,8	-2,3	-1,7	+2,8	-2,2	.
14	Herstellung von Bekleidung	a	18	3 967	.	.	130 667	53 912
		b	-10,0	-1,2	.	.	+7,2	+9,9
15	Herstellung von Leder, Lederwaren und Schuhen	a	11	.	234	5 680	.	.
		b	-	.	-4,7	+4,3	.	.
16	Herstellung von Holz-, Flecht-, Korb- und Korkwaren (ohne Möbel)	a	79	12 827	1 754	45 803	383 304	99 630
		b	-	+0,6	-1,0	+5,9	+8,7	-1,0
17	Herstellung von Papier, Pappe und Waren daraus	a	135	24 655	3 071	99 307	852 092	363 312
		b	+0,7	+0,1	-1,7	+2,9	+21,1	+22,9
17.1	Herstellung von Holz- und Zellstoff, Papier, Karton und Pappe	a	32	6 200	764	28 246	350 680	204 320
		b	+6,7	+1,9	-3,8	+3,8	+21,5	+25,8
17.2	Herstellung von Waren aus Papier, Karton und Pappe	a	103	18 455	2 307	71 061	501 412	158 992
		b	-1,0	-0,5	-1,0	+2,6	+20,9	+19,5
18	Herstellung von Druckerzeugnissen; Vervielfältigung von bespielten Ton-, Bild- und Datenträgern	a	99	13 962	1 710	45 698	254 843	35 129
		b	-6,6	-1,2	-1,5	+1,8	+8,7	-8,1

**Noch: 4. Betriebe, Beschäftigte, geleistete Arbeitsstunden, Entgelte und Umsatz
in Nordrhein-Westfalen nach Wirtschaftszweigen**

Systematik-Nr.	Wirtschaftszweig a = September 2022 b = Veränderung gegenüber gleichem Vorjahreszeitraum in %		Betriebe	Beschäftigte	Geleistete Arbeits- stunden	Entgelte	Gesamtumsatz	
							insgesamt	darunter Auslands- umsatz
							Anzahl	
19	Kokerei und Mineralölverarbeitung	a	12
		b	-
20	Herstellung von chemischen Erzeugnissen	a	286	97 776	12 564	533 708	4 878 380	2 936 819
		b	-2,1	+0,4	-0,9	+4,3	+19,1	+21,3
20.1	Herstellung von chemischen Grundstoffen, Düngemitteln und Stickstoffverbindungen, Kunststoffen in Primärformen und synthetischem Kautschuk in Primärformen	a	127	56 093	6 916	328 284	3 225 370	2 020 055
		b	-1,6	+1,0	-2,9	+5,6	+22,2	+27,2
20.3	Herstellung von Anstrichmitteln, Druckfarben und Kitten	a	37	9 299	.	39 163	305 327	154 619
		b	-2,6	-0,6	.	-1,7	+9,5	+8,0
20.4	Herstellung von Seifen, Wasch-, Reinigungs- und Körperpflegemitteln sowie von Duftstoffen	a	45	.	2 245	.	556 842	219 669
		b	-4,3	.	+4,5	.	+19,1	+11,6
20.5	Herstellung von sonstigen chemischen Erzeugnissen	a	71	12 950	1 893	66 974	545 614	323 073
		b	+1,4	+2,7	+6,3	+6,0	+9,8	+3,3
21	Herstellung von pharmazeutischen Erzeugnissen	a	41	14 660	1 971	75 897	438 357	287 582
		b	-2,4	-1,7	-0,3	+2,2	-32,0	-43,5
22	Herstellung von Gummi- und Kunststoffwaren	a	417	68 968	9 327	254 413	1 420 890	586 533
		b	+1,5	-0,4	+0,5	+4,5	+8,8	+7,1
22.1	Herstellung von Gummiwaren	a	37	7 706	1 058	31 660	167 777	76 834
		b	-	-14,8	-12,3	-6,5	-5,8	-19,0
22.2	Herstellung von Kunststoffwaren	a	380	61 262	8 269	222 753	1 253 113	509 700
		b	+1,6	+1,8	+2,4	+6,3	+11,1	+12,6
23	Herstellung von Glas und Glaswaren, Keramik, Verarbeitung von Steinen und Erden	a	171	25 991	3 436	101 550	637 077	229 949
		b	-0,6	-	+0,2	-6,7	+19,9	+21,4
23.1	Herstellung von Glas und Glaswaren	a	51	9 586	1 245	35 421	212 040	98 265
		b	+4,1	+0,6	-1,1	+5,9	+36,2	+40,7
23.5	Herstellung von Zement, Kalk und gebranntem Gips	a	16	2 507	321	10 961	112 840	22 457
		b	-	+0,6	+4,9	+2,4	+21,7	+19,5
23.6	Herstellung von Erzeugnissen aus Beton, Zement und Gips	a	52	5 636	793	22 783	104 643	10 326
		b	+2,0	+3,2	+3,3	-30,9	-1,0	-22,5
23.9	Herstellung von Schleifkörpern und Schleifmitteln auf Unterlage sowie sonstigen Erzeugnissen aus nichtmetallischen Mineralien a. n. g.	a	20	4 011	483	17 019	95 928	43 332
		b	-9,1	.	.	.	+7,4	+1,7
24	Metallerzeugung und -bearbeitung	a	297	96 265	11 529	426 037	4 173 239	1 730 099
		b	+1,7	+1,7	+1,8	+5,0	+22,6	+27,6
24.2	Herstellung von Stahlrohren, Rohrform-, Rohrverschluss- und Rohrverbindungsstücken aus Stahl	a	44	13 073	1 535	53 017	467 808	306 030
		b	+2,3	-0,3	+0,9	+3,7	+39,0	+52,8
24.3	Sonstige erste Bearbeitung von Eisen und Stahl	a	81	12 727	1 612	54 024	652 478	282 129
		b	+5,2	+6,4	+5,7	+7,4	+25,0	+27,3
24.4	Erzeugung und erste Bearbeitung von NE-Metallen	a	61	18 866	2 272	85 237	1 028 666	415 043
		b	+1,7	+3,6	+2,1	+1,9	+10,6	+4,1
24.5	Gießereien	a	79	19 598	2 508	83 715	434 652	182 380
		b	-2,5	+2,5	+6,0	+11,8	+26,4	+31,5
25	Herstellung von Metallerzeugnissen	a	894	134 054	17 146	533 257	2 793 361	1 080 794
		b	-0,2	+0,2	+2,1	+4,5	+14,3	+16,2
25.1	Stahl- und Leichtmetallbau	a	149	20 114	2 671	77 610	420 414	90 267
		b	-3,2	-2,0	-3,0	+2,6	+5,0	+2,0
25.5	Herstellung von Schmiede-, Press-, Zieh- und Stanzteilen, gewalzten Ringen und pulvermetallurgischen Erzeugnissen	a	149	28 351	3 542	117 973	697 204	283 474
		b	-0,7	-1,9	+6,3	+6,2	+24,8	+31,5
25.6	Oberflächenveredlung und Wärmebehandlung; Mechanik a. n. g.	a	203	20 147	2 671	71 521	293 564	59 843
		b	-	+0,7	+2,7	+6,8	+13,3	+15,4
25.7	Herstellung von Schneidwaren, Werkzeugen, Schlössern und Beschlägen aus unedlen Metallen	a	173	32 707	3 969	136 186	644 227	317 827
		b	-0,6	-	-1,2	+1,8	+3,3	+2,5
25.9	Herstellung von sonstigen Metallwaren	a	188	29 111	3 787	114 460	635 465	278 965
		b	+4,4	+5,2	+6,6	+7,2	+20,2	+24,7

**Noch: 4. Betriebe, Beschäftigte, geleistete Arbeitsstunden, Entgelte und Umsatz
in Nordrhein-Westfalen nach Wirtschaftszweigen**

Systematik-Nr.	Wirtschaftszweig a = September 2022 b = Veränderung gegenüber gleichem Vorjahreszeitraum in %		Betriebe	Beschäftigte	Geleistete Arbeits- stunden	Entgelte	Gesamtumsatz	
							insgesamt	darunter Auslands- umsatz
							Anzahl	1 000
26	Herstellung von Datenverarbeitungsgeräten, elektronischen und optischen Erzeugnissen	a	172	38 198	5 075	173 199	1 057 984	657 273
		b	+3,0	+6,8	+4,5	+7,3	+21,9	+31,7
26.3	Herstellung von Geräten und Einrichtungen der Telekommunikationstechnik	a	19	4 262	556	18 744	134 073	53 752
		b	+11,8	+13,5	.	+13,0	+47,1	+79,7
26.5	Herstellung von Mess-, Kontroll-, Navigations- u. ä. Instrumenten und Vorrichtungen; Herstellung von Uhren	a	89	16 029	2 172	75 691	272 779	165 129
		b	+1,1	+9,1	+6,3	+10,7	+12,4	+20,2
27	Herstellung von elektrischen Ausrüstungen	a	283	82 034	10 532	362 045	2 195 739	1 197 623
		b	-2,1	+3,4	+4,2	+4,8	+15,4	+23,3
27.1	Herstellung von Elektromotoren, Generatoren, Transformatoren, Elektrizitätsverteilungs- und -schaltanlagen	a	105	22 858	3 073	100 112	587 928	306 906
		b	-4,5	+5,0	+4,3	+11,2	+20,3	+26,6
27.3	Herstellung von Kabeln und elektrischem Installations- material	a	61	26 701	3 384	117 975	670 648	371 374
		b	-	+4,6	+4,1	+0,5	+12,7	+20,6
27.4	Herstellung von elektrischen Lampen und Leuchten	a	39	6 520	.	.	161 917	67 812
		b	-2,5	-2,0	.	.	+2,9	-1,9
27.5	Herstellung von Haushaltsgeräten	a	17	.	1 919	71 606	555 005	347 794
		b	-	.	+11,0	+6,8	.	.
28	Maschinenbau	a	808	175 672	22 732	818 934	4 272 368	2 660 931
		b	+0,4	+1,3	+2,0	+3,9	+6,5	+3,6
28.1	Herstellung von nicht wirtschaftszweigspezifischen Maschinen	a	201	57 913	7 186	271 843	1 604 122	940 165
		b	-	+0,8	-0,2	+0,9	+13,8	+11,6
28.4	Herstellung von Werkzeugmaschinen	a	74	14 028	1 901	67 108	278 870	176 413
		b	-	+1,8	+5,7	+6,3	+0,6	-
28.9	Herstellung von Maschinen für sonstige bestimmte Wirtschaftszweige	a	255	45 891	6 111	215 745	945 944	650 116
		b	+0,8	+0,4	+3,3	+3,6	-17,7	-22,1
29	Herstellung von Kraftwagen und Kraftwagenteilen	a	162	69 619	8 558	344 298	3 413 444	2 142 035
		b	-1,2	-3,4	+5,8	+3,5	+57,0	+78,4
29.1	Herstellung von Kraftwagen und Kraftwagenmotoren	a	7	21 798	2 524	126 195	.	.
		b	+16,7	-1,0	+22,7	+13,9	.	.
29.2	Herstellung von Karosserien, Aufbauten und Anhängern	a	39	10 693	1 352	42 189	.	.
		b	-	+3,1	+1,9	+3,0	.	.
29.3	Herstellung von Teilen und Zubehör für Kraftwagen	a	116	37 128	4 682	175 914	864 579	424 773
		b	-2,5	-6,5	-0,6	-2,7	+22,0	+22,7
30	Sonstiger Fahrzeugbau	a	34	8 626	1 131	40 720	372 458	101 761
		b	+9,7	+2,5	+2,3	+10,0	+0,3	-8,4
30.2	Schienenfahrzeugbau	a	13	.	.	.	294 208	60 219
		b	-	.	.	.	-6,0	-29,5
31	Herstellung von Möbeln	a	148	27 006	3 498	95 793	748 850	292 082
		b	-2,6	-0,5	-3,4	+2,0	+5,8	+10,2
32	Herstellung von sonstigen Waren	a	82	12 029	1 569	39 346	222 098	72 024
		b	+3,8	+6,1	+2,5	-1,0	+10,8	+23,9
32.4	Herstellung von Spielwaren	a	5	1 466	188	4 006	56 890	8 333
		b	-	-2,7	-18,5	+4,4	+4,1	-11,7
32.5	Herstellung von medizinischen und zahnmedizinischen Apparaten und Materialien	a	53	.	.	.	110 442	41 160
		b	+1,9
33	Reparatur und Installation von Maschinen und Ausrüstungen	a	219	33 629	4 369	140 120	611 719	103 954
		b	-3,5	-5,0	-2,5	-8,3	+9,7	-18,4
33.1	Reparatur von Metallerzeugnissen, Maschinen und Ausrüstungen	a	126	21 472	2 740	87 797	384 681	78 560
		b	-5,3	-5,8	-1,7	-11,4	+17,1	-5,1
33.2	Installation von Maschinen und Ausrüstungen a. n. g.	a	93	12 157	1 629	52 322	227 037	25 394
		b	-1,1	-3,7	-3,9	-2,6	-0,8	-43,0
	Insgesamt	a	4 969	1 068 617	137 318	4 596 188	33 700 242	15 776 805
		b	-0,2	+0,4	+1,1	+3,6	+17,6	+19,4

5. Umsatz in Nordrhein-Westfalen nach Wirtschaftszweigen

Systematik-Nr.	Wirtschaftszweig a = September 2022 b = Veränderung gegenüber gleichem Vorjahreszeitraum in %		Gesamtumsatz	Auslandsumsatz		Anteil Auslandsumsatz am Gesamtumsatz (Exportquote)
				insgesamt	darunter Eurozone	
				1 000 EUR		
B	Bergbau und Gewinnung von Steinen und Erden	a
		b	.	.	.	x
05	Kohlenbergbau	a
		b	.	.	.	x
06	Gewinnung von Erdöl und Erdgas	a	–	–	–	–
		b	–	–	–	–
07	Erzbergbau	a
		b	.	.	.	x
08	Gewinnung von Steinen und Erden, sonstiger Bergbau	a	44 324	8 223	5 751	18,6
		b	.	.	.	x
09	Erbringung von Dienstleistungen für den Bergbau und für die Gewinnung von Steinen und Erden	a	–	–	–	–
		b	–	–	–	–
C	Verarbeitendes Gewerbe	a
		b	.	.	.	x
10	Herstellung von Nahrungs- und Futtermitteln	a	3 330 611	796 326	586 098	23,9
		b	+26,0	+26,9	+28,9	x
10.1	Schlachten und Fleischverarbeitung	a	1 143 313	184 618	154 047	16,1
		b	+42,6	+21,3	+25,7	x
10.3	Obst- und Gemüseverarbeitung	a	281 464	60 269	48 233	21,4
		b	+3,3	+19,0	+16,0	x
10.5	Milchverarbeitung	a	236 453	102 215	73 701	43,2
		b	+47,6	+49,8	+52,1	x
10.6	Mahl- und Schäl­mü­hlen, Herstellung von Stärke und Stärkeerzeugnissen	a	159 138	53 672	38 987	33,7
		b	+44,7	+36,1	+57,2	x
10.7	Herstellung von Back- und Teigwaren	a	475 389	45 710	33 009	9,6
		b	+15,7	+28,2	+24,2	x
10.8	Herstellung von sonstigen Nahrungsmitteln	a	764 073	250 500	170 125	32,8
		b	+15,6	+23,1	+24,0	x
11	Getränkeherstellung	a	334 750	23 606	10 530	7,1
		b	+6,9	+2,1	–6,0	x
12	Tabakverarbeitung	a	25 273	10 553	.	41,8
		b	.	.	.	x
13	Herstellung von Textilien	a	299 997	152 439	81 044	50,8
		b	+4,1	+5,2	+5,1	x
13.2	Weberei	a	79 669	.	23 896	.
		b	+26,0	.	+0,1	x
13.3	Veredlung von Textilien und Bekleidung	a	21 126	9 031	6 045	42,7
		b	–2,9	+1,7	+5,4	x
13.9	Herstellung von sonstigen Textilwaren	a	195 453	102 429	48 885	52,4
		b	–2,2	.	+8,3	x
14	Herstellung von Bekleidung	a	130 667	53 912	38 639	41,3
		b	+7,2	+9,9	+9,3	x
15	Herstellung von Leder, Lederwaren und Schuhen	a
		b	.	.	.	x
16	Herstellung von Holz-, Flecht-, Korb- und Korkwaren (ohne Möbel)	a	383 304	99 630	57 963	26,0
		b	+8,7	–1,0	–1,3	x
17	Herstellung von Papier, Pappe und Waren daraus	a	852 092	363 312	253 521	42,6
		b	+21,1	+22,9	+29,4	x
17.1	Herstellung von Holz- und Zellstoff, Papier, Karton und Pappe	a	350 680	204 320	134 750	58,3
		b	+21,5	+25,8	+34,5	x
17.2	Herstellung von Waren aus Papier, Karton und Pappe	a	501 412	158 992	118 770	31,7
		b	+20,9	+19,5	+24,0	x
18	Herstellung von Druckerzeugnissen; Vervielfältigung von bespielten Ton-, Bild- und Datenträgern	a	254 843	35 129	20 820	13,8
		b	+8,7	–8,1	+3,3	x

Noch: 5. Umsatz in Nordrhein-Westfalen nach Wirtschaftszweigen

Systematik-Nr.	Wirtschaftszweig a = September 2022 b = Veränderung gegenüber gleichem Vorjahreszeitraum in %		Gesamtumsatz	Auslandsumsatz		Anteil Auslandsumsatz am Gesamtumsatz (Exportquote)
				insgesamt	darunter Eurozone	
				1 000 EUR		
19	Kokerei und Mineralölverarbeitung	a
		b	.	.	.	x
20	Herstellung von chemischen Erzeugnissen	a	4 878 380	2 936 819	1 340 153	60,2
		b	+19,1	+21,3	+16,3	x
20.1	Herstellung von chemischen Grundstoffen, Düngemitteln und Stickstoffverbindungen, Kunststoffen in Primärformen und synthetischem Kautschuk in Primärformen	a	3 225 370	2 020 055	952 417	62,6
		b	+22,2	+27,2	+17,2	x
20.3	Herstellung von Anstrichmitteln, Druckfarben und Kittlen	a	305 327	154 619	99 040	50,6
		b	+9,5	+8,0	+12,9	x
20.4	Herstellung von Seifen, Wasch-, Reinigungs- und Kör- perpflegemitteln sowie von Duftstoffen	a	556 842	219 669	140 466	39,4
		b	+19,1	+11,6	+22,3	x
20.5	Herstellung von sonstigen chemischen Erzeugnissen	a	545 614	323 073	134 991	59,2
		b	+9,8	+3,3	+10,2	x
21	Herstellung von pharmazeutischen Erzeugnissen	a	438 357	287 582	75 970	65,6
		b	-32,0	-43,5	-21,5	x
22	Herstellung von Gummi- und Kunststoffwaren	a	1 420 890	586 533	361 868	41,3
		b	+8,8	+7,1	+8,9	x
22.1	Herstellung von Gummiwaren	a	167 777	76 834	37 648	45,8
		b	-5,8	-19,0	-20,2	x
22.2	Herstellung von Kunststoffwaren	a	1 253 113	509 700	324 220	40,7
		b	+11,1	+12,6	+13,7	x
23	Herstellung von Glas und Glaswaren, Keramik, Verarbeitung von Steinen und Erden	a	637 077	229 949	132 551	36,1
		b	+19,9	+21,4	+25,6	x
23.1	Herstellung von Glas und Glaswaren	a	212 040	98 265	71 113	46,3
		b	+36,2	+40,7	+49,1	x
23.5	Herstellung von Zement, Kalk und gebranntem Gips	a	112 840	22 457	18 755	19,9
		b	+21,7	+19,5	+17,1	x
23.6	Herstellung von Erzeugnissen aus Beton, Zement und Gips	a	104 643	10 326	7 016	9,9
		b	-1,0	-22,5	-21,8	x
23.9	Herstellung von Schleifkörpern und Schleifmitteln auf Unterlage sowie sonstigen Erzeugnissen aus nichtmetallischen Mineralien a. n. g.	a	95 928	43 332	20 469	45,2
		b	+7,4	+1,7	+12,9	x
24	Metallerzeugung und -bearbeitung	a	4 173 239	1 730 099	974 859	41,5
		b	+22,6	+27,6	+25,8	x
24.2	Herstellung von Stahlrohren, Rohrform-, Rohrver- schluss- und Rohrverbindungsstücken aus Stahl	a	467 808	306 030	159 196	65,4
		b	+39,0	+52,8	+47,1	x
24.3	Sonstige erste Bearbeitung von Eisen und Stahl	a	652 478	282 129	172 108	43,2
		b	+25,0	+27,3	+25,0	x
24.4	Erzeugung und erste Bearbeitung von NE-Metallen	a	1 028 666	415 043	242 111	40,3
		b	+10,6	+4,1	+9,5	x
24.5	Gießereien	a	434 652	182 380	99 786	42,0
		b	+26,4	+31,5	+32,4	x
25	Herstellung von Metallerzeugnissen	a	2 793 361	1 080 794	630 985	38,7
		b	+14,3	+16,2	+19,0	x
25.1	Stahl- und Leichtmetallbau	a	420 414	90 267	61 191	21,5
		b	+5,0	+2,0	-1,0	x
25.5	Herstellung von Schmiede-, Press-, Zieh- und Stanzteilen, gewalzten Ringen und pulvermetallur- gischen Erzeugnissen	a	697 204	283 474	177 179	40,7
		b	+24,8	+31,5	+32,8	x
25.6	Oberflächenveredlung und Wärmebehandlung; Mechanik a. n. g.	a	293 564	59 843	37 371	20,4
		b	+13,3	+15,4	+14,5	x
25.7	Herstellung von Schneidwaren, Werkzeugen, Schlössern und Beschlägen aus unedlen Metallen	a	644 227	317 827	163 629	49,3
		b	+3,3	+2,5	+2,5	x
25.9	Herstellung von sonstigen Metallwaren	a	635 465	278 965	166 286	43,9
		b	+20,2	+24,7	+34,9	x

Noch: 5. Umsatz in Nordrhein-Westfalen nach Wirtschaftszweigen

Systematik-Nr.	Wirtschaftszweig a = September 2022 b = Veränderung gegenüber gleichem Vorjahreszeitraum in %		Gesamtumsatz	Auslandsumsatz		Anteil Auslandsumsatz am Gesamtumsatz (Exportquote)
				insgesamt	darunter Eurozone	
				1 000 EUR		
26	Herstellung von Datenverarbeitungsgeräten, elektronischen und optischen Erzeugnissen	a	1 057 984	657 273	247 030	62,1
		b	+21,9	+31,7	+31,6	x
26.3	Herstellung von Geräten und Einrichtungen der Telekommunikationstechnik	a	134 073	53 752	35 610	40,1
		b	+47,1	+79,7	+90,5	x
26.5	Herstellung von Mess-, Kontroll-, Navigations- u. ä. Instrumenten und Vorrichtungen; Herstellung von Uhren	a	272 779	165 129	63 366	60,5
		b	+12,4	+20,2	+25,1	x
27	Herstellung von elektrischen Ausrüstungen	a	2 195 739	1 197 623	540 332	54,5
		b	+15,4	+23,3	+21,7	x
27.1	Herstellung von Elektromotoren, Generatoren, Transformatoren, Elektrizitätsverteilungs- und -schalteinrichtungen	a	587 928	306 906	139 976	52,2
		b	+20,3	+26,6	+31,9	x
27.3	Herstellung von Kabeln und elektrischem Installations- material	a	670 648	371 374	172 681	55,4
		b	+12,7	+20,6	+22,9	x
27.4	Herstellung von elektrischen Lampen und Leuchten	a	161 917	67 812	41 751	41,9
		b	+2,9	-1,9	+2,1	x
27.5	Herstellung von Haushaltsgeräten	a	555 005	347 794	129 195	62,7
		b	.	.	.	x
28	Maschinenbau	a	4 272 368	2 660 931	957 036	62,3
		b	+6,5	+3,6	+14,9	x
28.1	Herstellung von nicht wirtschaftszweigspezifischen Maschinen	a	1 604 122	940 165	380 219	58,6
		b	+13,8	+11,6	+25,1	x
28.4	Herstellung von Werkzeugmaschinen	a	278 870	176 413	63 785	63,3
		b	+0,6	-	+32,3	x
28.9	Herstellung von Maschinen für sonstige bestimmte Wirtschaftszweige	a	945 944	650 116	183 389	68,7
		b	-17,7	-22,1	-0,9	x
29	Herstellung von Kraftwagen und Kraftwagenteilen	a	3 413 444	2 142 035	939 955	62,8
		b	+57,0	+78,4	+72,5	x
29.1	Herstellung von Kraftwagen und Kraftwagenmotoren	a
		b	.	.	.	x
29.2	Herstellung von Karosserien, Aufbauten und Anhängern	a
		b	.	.	.	x
29.3	Herstellung von Teilen und Zubehör für Kraftwagen	a	864 579	424 773	266 621	49,1
		b	+22,0	+22,7	+41,9	x
30	Sonstiger Fahrzeugbau	a	372 458	101 761	45 185	27,3
		b	+0,3	-8,4	-7,7	x
30.2	Schienenfahrzeugbau	a	294 208	60 219	27 774	20,5
		b	-6,0	-29,5	-22,5	x
31	Herstellung von Möbeln	a	748 850	292 082	211 935	39,0
		b	+5,8	+10,2	+11,0	x
32	Herstellung von sonstigen Waren	a	222 098	72 024	44 814	32,4
		b	+10,8	+23,9	+37,0	x
32.4	Herstellung von Spielwaren	a	56 890	8 333	.	14,6
		b	+4,1	-11,7	.	x
32.5	Herstellung von medizinischen und zahnmedizinischen Apparaten und Materialien	a	110 442	41 160	.	37,3
		b	.	.	.	x
33	Reparatur und Installation von Maschinen und Ausrüstungen	a	611 719	103 954	58 346	17,0
		b	+9,7	-18,4	+61,0	x
33.1	Reparatur von Metallerzeugnissen, Maschinen und Ausrüstungen	a	384 681	78 560	44 631	20,4
		b	+17,1	-5,1	+117,8	x
33.2	Installation von Maschinen und Ausrüstungen a. n. g.	a	227 037	25 394	13 715	11,2
		b	-0,8	-43,0	-12,8	x
	Insgesamt	a	33 700 242	15 776 805	7 766 052	46,8
		b	+17,6	+19,4	+22,8	x

**6. Betriebe, Beschäftigte, geleistete Arbeitsstunden, Entgelte und Umsatz des Verarbeitenden Gewerbes
sowie des Bergbaus und der Gewinnung von Steinen und Erden nach Verwaltungsbezirken
Berichtsmonat September 2022**

Verwaltungsbezirk	Betriebe	Beschäftigte	Geleistete Arbeits- stunden	Entgelte	Gesamtumsatz	
					insgesamt	darunter Auslands- umsatz
	Anzahl		1 000	1 000 EUR		
Kreisfreie Städte						
Düsseldorf	74	28 083	3 488	152 095	922 129	450 265
Duisburg	50	28 335	3 391	133 207	1 134 591	367 091
Essen	60	11 036	1 427	50 032	345 291	154 699
Krefeld	57	17 105	2 115	88 653	1 003 943	544 918
Mönchengladbach	62	11 963	1 520	52 590	282 965	137 156
Mülheim a. d. Ruhr	35	8 660	1 083	41 151	145 347	73 616
Oberhausen	31	5 930	786	29 004	186 829	98 147
Remscheid	69	13 059	1 775	58 741	378 523	207 276
Solingen	61	9 634	1 275	36 144	188 015	97 718
Wuppertal	87	20 699	2 649	101 431	357 255	217 492
Kreise						
Kleve	81	11 609	1 546	44 134	425 034	235 000
Mettmann	181	33 414	4 455	160 288	1 045 386	585 391
Rhein-Kreis Neuss	77	22 584	2 821	114 736	972 773	552 739
Viersen	90	11 442	1 520	42 604	271 986	115 378
Wesel	80	16 121	2 040	71 374	549 510	281 529
Regierungsbezirk Düsseldorf	1 095	249 674	31 891	1 176 183	8 209 577	4 118 416
Kreisfreie Städte						
Bonn	28	6 044	778	28 204	114 279	66 930
Köln	114	41 409	5 369	221 232	3 012 192	1 739 263
Leverkusen	28	14 517	1 746	79 711	623 568	422 383
Kreise						
Städteregion Aachen	126	28 835	3 738	132 036	801 340	392 240
darunter kreisfreie Stadt Aachen	49	14 437	1 816	65 012	402 327	180 885
Düren	84	13 450	1 766	57 143	397 551	203 270
Rhein-Erft-Kreis	68	17 004	2 280	82 586	1 105 077	423 110
Euskirchen	45	8 111	1 061	33 891	186 982	65 938
Heinsberg	67	10 813	1 395	41 630	324 270	119 522
Oberbergischer Kreis	148	30 455	3 961	129 724	684 566	311 898
Rheinisch-Bergischer Kreis	57	11 358	1 514	55 336	301 179	136 408
Rhein-Sieg-Kreis	130	20 840	2 657	84 342	553 944	239 322
Regierungsbezirk Köln	895	202 836	26 265	945 834	8 104 948	4 120 284
Kreisfreie Städte						
Bottrop	17	3 315	465	14 247	57 799	24 497
Gelsenkirchen	36	6 943	912	37 988	182 614	82 105
Münster	36	8 625	1 128	37 684	211 828	105 296

**Noch: 6. Betriebe, Beschäftigte, geleistete Arbeitsstunden, Entgelte und Umsatz des Verarbeitenden Gewerbes
sowie des Bergbaus und der Gewinnung von Steinen und Erden nach Verwaltungsbezirken
Berichtsmonat September 2022**

Verwaltungsbezirk	Betriebe	Beschäftigte	Geleistete Arbeits- stunden	Entgelte	Gesamtumsatz	
					insgesamt	darunter Auslands- umsatz
	Anzahl		1 000	1 000 EUR		
Kreise						
Borken	215	36 182	4 722	134 581	814 643	305 704
Coesfeld	75	12 318	1 687	44 911	577 080	160 150
Recklinghausen	98	21 744	2 829	99 191	821 359	416 792
Steinfurt	172	33 690	4 304	128 248	904 841	402 625
Warendorf	108	28 754	3 725	115 946	695 757	322 185
Regierungsbezirk Münster	757	151 571	19 773	612 795	4 265 920	1 819 355
Kreisfreie Stadt						
Bielefeld	84	19 249	2 312	79 674	403 053	161 978
Kreise						
Gütersloh	213	64 876	8 385	243 723	2 247 501	987 283
Herford	140	25 924	3 459	93 359	719 855	269 484
Höxter	58	8 578	1 096	29 032	171 100	54 164
Lippe	115	28 016	3 493	114 687	740 415	402 629
Minden-Lübbecke	147	30 376	3 993	115 798	719 144	282 830
Paderborn	117	24 726	3 101	96 308	547 490	223 051
Regierungsbezirk Detmold	874	201 745	25 840	772 582	5 548 558	2 381 418
Kreisfreie Städte						
Bochum	70	12 689	1 617	54 923	359 072	151 216
Dortmund	81	17 954	2 318	79 431	538 740	270 243
Hagen	64	11 067	1 318	47 662	529 181	191 135
Hamm	42	7 849	1 036	31 068	277 353	101 892
Herne	21	4 327	535	18 612	94 286	59 656
Kreise						
Ennepe-Ruhr-Kreis	141	24 282	3 073	103 108	627 236	312 363
Hochsauerlandkreis	138	27 081	3 473	105 430	660 638	252 471
Märkischer Kreis	305	55 930	7 142	231 356	1 425 961	641 383
Olpe	122	22 917	2 922	91 058	641 598	228 367
Siegen-Wittgenstein	144	30 025	3 860	124 672	897 017	449 128
Soest	114	27 604	3 666	116 300	890 010	443 464
Unna	106	21 066	2 590	85 171	630 147	236 014
Regierungsbezirk Arnsberg	1 348	262 791	33 549	1 088 793	7 571 238	3 337 332
Land Nordrhein-Westfalen	4 969	1 068 617	137 318	4 596 188	33 700 242	15 776 805

7. Betriebe, Beschäftigte und Umsatz in Nordrhein-Westfalen nach fachlichen Betriebsteilen

Systematik-Nr.	Wirtschaftszweig a = September 2022 b = Veränderung gegenüber gleichem Vorjahreszeitraum in %		Betriebs- teile	Beschäftigte	Umsatz		
					insgesamt	darunter Auslandsumsatz	
						1 000 EUR	%
			Anzahl				
B	Bergbau und Gewinnung von Steinen und Erden	a	42	5 729	57 746	12 040	20,8
		b	-4,5	-16,0	-2,3	-21,9	x
05	Kohlenbergbau	a	7	3 011	.	.	.
		b	-	-28,6	.	.	x
06	Gewinnung von Erdöl und Erdgas	a	-	-	-	-	-
		b	-	-	-	-	-
07	Erzbergbau	a	1
		b	-	.	.	.	x
08	Gewinnung von Steinen und Erden, sonstiger Bergbau	a	34	.	34 615	.	.
		b	-5,6	.	-1,8	.	x
09	Erbringung von Dienstleistungen für den Bergbau und für die Gewinnung von Steinen und Erden	a	-	-	-	-	-
		b	-	-	-	-	-
C	Verarbeitendes Gewerbe	a	7 317	1 023 640	28 359 668	12 940 717	45,6
		b	-0,1	+0,4	+15,4	+15,6	x
10	Herstellung von Nahrungs- und Futtermitteln	a	599	89 078	2 997 894	686 667	22,9
		b	+2,6	-0,4	+24,9	+21,3	x
10.1	Schlachten und Fleischverarbeitung	a	129	26 950	1 112 715	181 315	16,3
		b	+5,7	+0,1	+42,9	+24,3	x
10.3	Obst- und Gemüseverarbeitung	a	49	5 806	235 174	50 378	21,4
		b	+4,3	+2,3	-	+13,0	x
10.5	Milchverarbeitung	a	25	3 086	156 146	52 209	33,4
		b	+4,2	-5,6	+25,2	+22,7	x
10.6	Mahl- und Schälmaschinen, Herstellung von Stärke und Stärkeerzeugnissen	a	24	2 184	146 364	47 393	32,4
		b	+4,3	+1,0	+47,8	+41,8	x
10.7	Herstellung von Back- und Teigwaren	a	182	22 633	399 682	41 370	10,4
		b	-2,7	-6,7	+17,5	+35,0	x
10.8	Herstellung von sonstigen Nahrungsmitteln	a	137	24 644	727 120	237 974	32,7
		b	+3,8	+4,3	+18,7	+22,6	x
11	Getränkeherstellung	a	78	8 303	342 818	31 645	9,2
		b	-	+2,3	+7,8	+4,4	x
12	Tabakverarbeitung	a	3	646	24 831	10 553	42,5
		b	-	+3,5	+4,9	+19,2	x
13	Herstellung von Textilien	a	138	14 014	266 735	137 246	51,5
		b	-4,8	-0,3	+4,2	+10,9	x
13.2	Weberei	a	24	2 706	55 667	32 925	59,1
		b	-4,0	-6,8	+15,0	+20,5	x
13.3	Veredlung von Textilien und Bekleidung	a	17	1 612	26 048	11 638	44,7
		b	-5,6	+1,1	-5,3	+6,4	x
13.9	Herstellung von sonstigen Textilwaren	a	91	9 446	180 382	89 606	49,7
		b	-4,2	+1,9	+2,6	+8,3	x
14	Herstellung von Bekleidung	a	26	4 011	119 102	50 609	42,5
		b	-3,7	+0,7	+7,9	+12,7	x
15	Herstellung von Leder, Lederwaren und Schuhen	a	15	1 787	56 824	22 180	39,0
		b	+7,1	-3,3	+1,7	+14,4	x
16	Herstellung von Holz-, Flecht-, Korb- und Korkwaren (ohne Möbel)	a	106	12 877	362 094	92 467	25,5
		b	+2,9	+1,7	+9,0	-2,5	x
17	Herstellung von Papier, Pappe und Waren daraus	a	159	24 297	807 833	341 749	42,3
		b	-1,2	-0,9	+21,5	+23,5	x
17.1	Herstellung von Holz- und Zellstoff, Papier, Karton und Pappe	a	44	6 484	334 020	197 705	59,2
		b	+7,3	+3,6	+22,9	+25,6	x
17.2	Herstellung von Waren aus Papier, Karton und Pappe	a	115	17 813	473 812	144 044	30,4
		b	-4,2	-2,5	+20,6	+20,7	x
18	Herstellung von Druckerzeugnissen; Vervielfältigung von bespielten Ton-, Bild- und Datenträgern	a	126	13 966	253 301	33 962	13,4
		b	-8,0	-2,7	+6,3	-11,3	x

Noch: 7. Betriebe, Beschäftigte und Umsatz in Nordrhein-Westfalen nach fachlichen Betriebsteilen

Systematik-Nr.	Wirtschaftszweig a = September 2022 b = Veränderung gegenüber gleichem Vorjahreszeitraum in %		Betriebs- teile	Beschäftigte	Umsatz		
					insgesamt	darunter Auslandsumsatz	
						1 000 EUR	%
			Anzahl				
19	Kokerei und Mineralölverarbeitung	a	29	5 134	651 482	104 884	16,1
		b	–	–10,6	–1,2	+20,7	x
20	Herstellung von chemischen Erzeugnissen	a	569	92 264	4 054 351	2 410 222	59,4
		b	–0,2	–1,2	+15,3	+14,6	x
20.1	Herstellung von chemischen Grundstoffen, Düngemitteln und Stickstoffverbindungen, Kunststoffen in Primärformen und synthetischem Kautschuk in Primärformen	a	265	51 959	2 808 109	1 757 039	62,6
		b	–0,7	–2,9	+16,2	+17,1	x
20.3	Herstellung von Anstrichmitteln, Druckfarben und Kittlen	a	55	8 341	245 413	114 872	46,8
		b	–5,2	+0,8	+4,1	–	x
20.4	Herstellung von Seifen, Wasch-, Reinigungs- und Körper- pflegemitteln sowie von Duftstoffen	a	90	12 629	374 435	164 324	43,9
		b	–	+0,2	+14,5	+7,8	x
20.5	Herstellung von sonstigen chemischen Erzeugnissen	a	138	16 467	584 815	341 621	58,4
		b	+2,2	+3,6	+20,8	+16,1	x
21	Herstellung von pharmazeutischen Erzeugnissen	a	62	13 672	464 206	330 141	71,1
		b	+3,3	+8,3	–14,4	–24,5	x
22	Herstellung von Gummi- und Kunststoffwaren	a	566	65 449	1 256 725	529 518	42,1
		b	+2,2	+0,6	+10,0	+9,7	x
22.1	Herstellung von Gummiwaren	a	51	7 197	142 669	66 514	46,6
		b	–1,9	–17,1	–3,5	–16,4	x
22.2	Herstellung von Kunststoffwaren	a	515	58 252	1 114 056	463 004	41,6
		b	+2,6	+3,3	+12,0	+14,9	x
23	Herstellung von Glas und Glaswaren, Keramik, Verarbeitung von Steinen und Erden	a	207	24 462	558 226	200 155	35,9
		b	–	+0,2	+20,3	+23,5	x
23.1	Herstellung von Glas und Glaswaren	a	60	9 692	203 859	97 463	47,8
		b	+5,3	+1,3	+34,8	+41,2	x
23.5	Herstellung von Zement, Kalk und gebranntem Gips	a	21	2 041	96 455	21 355	22,1
		b	–	+1,2	+21,4	+20,0	x
23.6	Herstellung von Erzeugnissen aus Beton, Zement und Gips	a	61	5 598	98 455	10 344	10,5
		b	+1,7	+3,2	–	–22,4	x
23.9	Herstellung von Schleifkörpern und Schleifmitteln auf Unterlage sowie sonstigen Erzeugnissen aus nichtmetallischen Mineralien a. n. g.	a	31	3 120	72 249	31 436	43,5
		b	–	–5,1	+13,9	+11,5	x
24	Metallerzeugung und -bearbeitung	a	412	94 349	3 819 781	1 626 133	42,6
		b	+2,7	+1,7	+24,9	+33,3	x
24.2	Herstellung von Stahlrohren, Rohrform-, Rohrver- schluss- und Rohrverbindungsstücken aus Stahl	a	50	12 788	421 403	276 777	65,7
		b	–	–1,9	+39,0	+56,4	x
24.3	Sonstige erste Bearbeitung von Eisen und Stahl	a	107	12 023	616 604	272 630	44,2
		b	+4,9	+2,2	+23,0	+28,3	x
24.4	Erzeugung und erste Bearbeitung von NE-Metallen	a	93	19 476	978 759	410 858	42,0
		b	–	+4,6	+17,6	+18,5	x
24.5	Gießereien	a	115	19 118	363 404	151 590	41,7
		b	+2,7	+3,3	+27,5	+30,9	x
25	Herstellung von Metallerzeugnissen	a	1 240	133 189	2 593 637	985 914	38,0
		b	–0,9	–0,3	+14,6	+15,2	x
25.1	Stahl- und Leichtmetallbau	a	204	19 026	381 498	84 672	22,2
		b	–4,2	–2,3	+4,7	+2,3	x
25.5	Herstellung von Schmiede-, Press-, Zieh- und Stanzteilen, gewalzten Ringen und pulvermetallur- gischen Erzeugnissen	a	188	28 013	669 094	264 986	39,6
		b	–0,5	+1,0	+36,3	+45,5	x
25.6	Oberflächenveredlung und Wärmebehandlung; Mechanik a. n. g.	a	260	21 667	315 164	70 072	22,2
		b	–1,1	+0,5	+13,8	+19,0	x
25.7	Herstellung von Schneidwaren, Werkzeugen, Schlössern und Beschlägen aus unedlen Metallen	a	264	32 738	563 804	279 196	49,5
		b	+0,4	–1,4	–0,2	–1,6	x
25.9	Herstellung von sonstigen Metallwaren	a	275	28 297	576 595	245 487	42,6
		b	+2,2	+0,7	+12,6	+12,4	x

Noch: 7. Betriebe, Beschäftigte und Umsatz in Nordrhein-Westfalen nach fachlichen Betriebsteilen

Systematik-Nr.	Wirtschaftszweig a = September 2022 b = Veränderung gegenüber gleichem Vorjahreszeitraum in %		Betriebs- teile	Beschäftigte	Umsatz		
					insgesamt	darunter Auslandsumsatz	
						1 000 EUR	%
			Anzahl				
26	Herstellung von Datenverarbeitungsgeräten, elektronischen und optischen Erzeugnissen	a	245	32 937	896 535	563 213	62,8
		b	+4,3	+2,9	+19,9	+24,8	x
26.3	Herstellung von Geräten und Einrichtungen der Telekommunikationstechnik	a	31	3 880	120 202	47 008	39,1
		b	+10,7	+3,1	+24,6	+37,0	x
26.5	Herstellung von Mess-, Kontroll-, Navigations- u. ä. Instru- menten und Vorrichtungen; Herstellung von Uhren	a	122	15 298	244 949	144 804	59,1
		b	-2,4	+6,5	+8,9	+11,8	x
27	Herstellung von elektrischen Ausrüstungen	a	398	78 150	1 580 866	834 439	52,8
		b	-4,1	+4,0	+15,2	+22,4	x
27.1	Herstellung von Elektromotoren, Generatoren, Transformatoren, Elektrizitätsverteilungs- und -schalteinrichtungen	a	141	20 810	447 432	213 870	47,8
		b	-6,0	+3,4	+13,4	+15,5	x
27.3	Herstellung von Kabeln und elektrischem Installations- material	a	87	26 584	467 184	253 991	54,4
		b	-2,2	+3,4	+11,7	+19,0	x
27.4	Herstellung von elektrischen Lampen und Leuchten	a	45	8 678	159 871	78 880	49,3
		b	-4,3	+9,3	+9,3	+11,0	x
27.5	Herstellung von Haushaltsgeräten	a	27	12 124	297 053	178 917	60,2
		b	-6,9	+5,1	+27,0	+34,0	x
28	Maschinenbau	a	1 128	164 160	3 731 450	2 326 016	62,3
		b	+0,3	+0,9	+5,5	+1,9	x
28.1	Herstellung von nicht wirtschaftszweigspezifischen Maschinen	a	268	53 456	1 344 879	766 001	57,0
		b	-2,5	-1,6	+12,0	+9,7	x
28.4	Herstellung von Werkzeugmaschinen	a	100	13 603	267 378	175 932	65,8
		b	-1,0	+5,3	+8,0	+8,2	x
28.9	Herstellung von Maschinen für sonstige bestimmte Wirt- schaftszweige	a	372	44 398	902 608	633 390	70,2
		b	-0,5	+0,1	-20,4	-25,0	x
29	Herstellung von Kraftwagen und Kraftwagenteilen	a	205	67 130	1 688 357	1 049 333	62,2
		b	+1,5	-1,5	+47,7	+58,9	x
29.1	Herstellung von Kraftwagen und Kraftwagenmotoren	a	10	19 870	576 169	414 061	71,9
		b	+11,1	-0,4	+135,5	+197,7	x
29.2	Herstellung von Karosserien, Aufbauten und Anhängern	a	43	9 790	314 313	195 488	62,2
		b	-	+3,5	+12,4	+9,9	x
29.3	Herstellung von Teilen und Zubehör für Kraftwagen	a	152	37 470	797 874	439 785	55,1
		b	+1,3	-3,3	+28,9	+28,0	x
30	Sonstiger Fahrzeugbau	a	47	8 714	367 043	98 859	26,9
		b	+9,3	+2,8	-2,3	-13,1	x
30.2	Schienenfahrzeugbau	a	17	5 566	297 043	63 363	21,3
		b	+6,3	-1,2	-5,8	-27,7	x
31	Herstellung von Möbeln	a	178	25 729	675 290	267 589	39,6
		b	-4,8	-2,9	+4,0	+9,5	x
32	Herstellung von sonstigen Waren	a	95	10 643	160 335	56 404	35,2
		b	+3,3	+5,5	+9,7	+15,8	x
32.4	Herstellung von Spielwaren	a	6	1 225	34 077	6 163	18,1
		b	-	-2,7	+10,3	-24,3	x
32.5	Herstellung von medizinischen und zahnmedizinischen Apparaten und Materialien	a	61	7 456	93 343	39 366	42,2
		b	+3,4	+7,2	+4,0	+21,2	x
33	Reparatur und Installation von Maschinen und Ausrüstungen	a	686	38 679	629 953	150 818	23,9
		b	-1,7	-1,1	+10,8	-4,9	x
33.1	Reparatur von Metallerzeugnissen, Maschinen und Ausrüstungen	a	453	23 441	364 919	80 420	22,0
		b	-3,8	-4,2	+16,2	+12,1	x
33.2	Installation von Maschinen und Ausrüstungen a. n. g.	a	233	15 238	265 034	70 399	26,6
		b	+2,6	+3,9	+4,1	-19,0	x
	Insgesamt	a	7 359	1 029 369	28 417 414	12 952 757	45,6
		b	-0,1	+0,3	+15,3	+15,6	x

Veröffentlichungen zur Entwicklung und Struktur im Verarbeitenden Gewerbe sowie im Bergbau und bei der Gewinnung von Steinen und Erden

Betriebsergebnisse

– monatlich

Inhalt: Betriebe, Beschäftigte, Arbeitsstunden, Entgelte und Umsätze in Nordrhein-Westfalen nach Wirtschaftszweigen und nach Regierungsbezirken sowie kreisfreien Städten und Kreisen insgesamt; aktuellste Produktions- und Auftragseingangsindizes nach Wirtschaftszweigen in Nordrhein-Westfalen. Betriebe, Beschäftigte und Umsatz in Nordrhein-Westfalen nach fachlichen Betriebsteilen.

Artikelnummer: E133

– jährlich

Inhalt: Betriebe, Beschäftigte, Arbeitsstunden, Entgelte und Umsätze in Nordrhein-Westfalen nach Wirtschaftszweigen und nach Regierungsbezirken sowie kreisfreien Städten und Kreisen. Betriebe, Beschäftigte, Entgelte und Umsatz in Nordrhein-Westfalen nach Wirtschaftszweigen und Größenklassen.

Artikelnummer: E123

Produktion

Inhalt: Zum Absatz bestimmte Produktion, nach Güterabteilungen und Güterklassen.

Artikelnummer: E153

Weitere Auskünfte zu diesen Veröffentlichungen erteilt Ihnen gerne der statistische Auskunftsdienst unter der Telefon-Nr. 0211 9449-2495 oder per E-Mail unter statistik-info@it.nrw.de.