



und Erden.	2	x	.	.	1200	Tabakerzeugnisse (ohne Abfälle)	5	x
rdgas-	-	-	-	-	1299	Veredlung von Erzeugnissen dieser Güter- abteilung	-	-
ergbau	2	x	.	.	13	Textilien	237	x
und Erden.	92	x	4 232 700	32	1310	Textile Spinnstoffe und Garne.	10	17 099 206
.	22	x	196 962	7	1320	Gewebe.	43	69 407 753
.	157	x	4 410 627	31	1330	Textilveredlung.	48	x
.	10	x	9 609 047	5	1391	Gewirke und Gestricke.	12	x
erzeugnisse	6	x	148 319	14	1392	Konfektionierte Textilwaren (ohne Bekleidung)	70	x
oren,	12	x	495 480	26	1393	Teppiche und textile Fußbodenbeläge, auch konfektioniert	kg	14
.	42	x	1 211 722	36	1394	Sellerwaren	kg	4
.	11	.	2 885 581	30	1395	Vliesstoffe (auch getränkt, bestrichen, überzogen oder mit Lagen versehen) und Erzeugnisse daraus (ohne Bekleidung).	kg	12
.	4	.	97 467	16	1396	Technische Textilien	65	x
peiseeis)	27	x	1 342 737	8	1399	Sonstige Textilwaren, a. n. g.	5	x
.	4	x	85 542 600	10	14	Bekleidung	49	x
.	26	x	577 201	19	1411	Bekleidung aus Leder oder rekonstituiertem Leder (einschl. Mänteln) (ohne Bekleidungs- zubehör, Schuhe und Kopfbedeckungen)	-	-
.	13	x	460 971	42	1412	Arbeits- und Berufsbekleidung	St	11
.	508	x	3 186 592	26	1413	Sonstige Oberbekleidung (ohne Arbeits- und Berufsbekleidung).	St	19
.	55	.	.	.	1414	Wäsche.	11	5 795 500
.	2	.	.	.	1419	Bekleidung und Bekleidungszubehör, a. n. g.	11	x
.	7	.	.	30	1420	Pelzwaren	12	x
.	41	.	605 557 331	26	1431	Strumpfwaren.	-	-
.	11	.	124 048 886	17	1439	Bekleidung a. n. g., aus Gewirken oder Gestricken	St	4
.	24	x	474 688	18	1499	Veredlung von Erzeugnissen dieser Güterab- teilung (ohne Bekleidung aus textilen Stoffen)	2	x
.	24	x	465 843	.	15	Leder und Lederwaren	33	x
ereitungen, n oder zum einem Inhalt	2	.	.	17	1511	Leder und Lederfaserstoff; zugerichtete und gefärbte Felle	4	x
.	61	x	786 590	12	1512	Lederwaren (ohne Lederbekleidung und Schuhe)	16	x
.	29	x	453 031	.	1520	Schuhe	13	x
ereitet	26	.	.	.	1599	Veredlung von Erzeugnissen dieser Güter- abteilung
Güter-

Statistische Berichte

Verarbeitendes Gewerbe sowie Bergbau und Gewinnung von Steinen und Erden in Nordrhein-Westfalen

Februar 2021



Verarbeitendes Gewerbe sowie Bergbau und Gewinnung von Steinen und Erden in Nordrhein-Westfalen

Februar 2021

**Artikel-Nr. E133 2021 02
(Kennziffer E I – m 2/21)**

Herausgegeben von
Information und Technik Nordrhein-Westfalen, Statistisches Landesamt
Mauerstraße 51, 40476 Düsseldorf • Postfach 10 11 05, 40002 Düsseldorf
Telefon +49211 9449-01 • Telefax +49211 9449-8000
Internet: <http://www.it.nrw>
E-Mail: poststelle@it.nrw.de

Erschienen im April 2021

Alle Statistischen Berichte finden Sie als PDF-Datei zum kostenlosen
Download in unserer Internet-Rubrik Aktuell / Publikationen.
© Information und Technik NRW, Düsseldorf, 2021
Auszugsweise Vervielfältigung und Verbreitung mit Quellenangabe gestattet.

Inhalt

	Seite
Vorbemerkungen	4
Erläuterungen	4
Methodische Hinweise	5
Definitionen	5
Systematiken	6
Veröffentlichungen	6
Klassifikation der Wirtschaftszweige	8
 Tabellenteil	
1. Übersicht über die wirtschaftliche Entwicklung in Nordrhein-Westfalen 2009 – 2021	18
Grafiken <i>Auftragseingangindex</i>	19
2. Auftragseingangindex im Verarbeitenden Gewerbe in Nordrhein-Westfalen	22
Grafiken <i>Produktionsindex</i>	28
3. Produktionsindex im Verarbeitenden Gewerbe sowie Bergbau und Gewinnung von Steinen und Erden in Nordrhein-Westfalen	31
4. Betriebe, Beschäftigte, geleistete Arbeitsstunden, Entgelte und Umsatz in Nordrhein-Westfalen nach Wirtschaftszweigen	32
5. Umsatz in Nordrhein-Westfalen nach Wirtschaftszweigen	35
6. Betriebe, Beschäftigte, geleistete Arbeitsstunden, Entgelte und Umsatz des Verarbeitenden Gewerbes sowie des Bergbaus und der Gewinnung von Steinen und Erden nach kreisfreien Städten und Kreisen	38
7. Betriebe, Beschäftigte und Umsatz in Nordrhein-Westfalen nach fachlichen Betriebsteilen	40

Vorbemerkungen

Mit Beginn des Berichtsmonats Januar 2009 wurde die Klassifikation der Wirtschaftszweige, Ausgabe 2003 (WZ 2003) durch die Klassifikation der Wirtschaftszweige, Ausgabe 2008 (WZ 2008) abgelöst. Die WZ 2008 ist das Ergebnis einer generellen Aktualisierung der Klassifikation der Wirtschaftszweige, Ausgabe 2003. Sie basiert auf der statistischen Systematik der Wirtschaftszweige in der Europäischen Gemeinschaft (NACE Rev. 2), die mit der Verordnung (EG) Nr. 1893/2006 des Europäischen Parlaments und des Rates vom 20. Dezember 2006 (ABl. EG Nr. L 393 S. 1) veröffentlicht wurde, und ihrerseits auf der Internationalen Systematik der Wirtschaftszweige (ISIC Rev. 4) der Vereinten Nationen aufbaut.

Die Klassifikation der Wirtschaftszweige, Ausgabe 2008 ist gleichzeitig maßgebend für die Abgrenzung des Wirtschaftssektors Verarbeitendes Gewerbe sowie Bergbau und Gewinnung von Steinen und Erden und hat damit Auswirkungen auf die Zusammensetzung der Berichtskreise der Statistiken dieses Bereichs.

Das Verarbeitende Gewerbe wird dabei nicht nur intern neu gegliedert, sondern es wird auch insgesamt neu abgegrenzt. So werden einige Tätigkeiten, die bisher dem Verarbeitenden Gewerbe zugeordnet waren, künftig aus den Erhebungen in diesen Bereichen herausfallen, andere Tätigkeiten dagegen werden neu aufgenommen. Die Neuzuordnungen des „Verlagswesens“ und des „Recyclings“ in Bereiche außerhalb des Verarbeitenden Gewerbes sind dabei besonders gravierend. Ebenfalls von großer Bedeutung ist die Trennung zwischen der „Herstellung“ von Investitionsgütern und deren „Reparatur und Installation“. Zu diesem Zweck wurde eine separate Abteilung innerhalb des Verarbeitenden Gewerbes „Reparatur und Installation von Maschinen und Ausrüstungen“ gebildet. Daneben gibt es eine Reihe von Änderungen im Detail der Klassifikation wie z. B. die Schaffung eigener Abteilungen für die „Getränkeherstellung“ und die „Herstellung von pharmazeutischen Erzeugnissen“ (siehe Klassifikation der Wirtschaftszweige Ausgabe 2008 (WZ 2008) S. 8 ff.).

Darüber hinaus wurden zwei methodische Änderungen bei der Klassifizierung vorgenommen. Zum Einen ändert sich die Zuordnung der sogenannten **Converter**. Dabei handelt es sich um Betriebe oder Unternehmen ohne eigene Warenproduktion, die fremd bezogene Waren im eigenen Namen verkaufen und zusätzlich die gewerblichen Schutzrechte an den Produkten besitzen. Diese Converter wurden bislang so klassifiziert, als hätten sie die Waren selbst hergestellt. Nach der WZ 2008 werden diese Einheiten nun nicht mehr als Hersteller von Waren behandelt. Sie gehören künftig i. d. R. zum Handel. Lohnauftraggeber (also Einheiten, die einem Dritten das wesentliche Inputmaterial unentgeltlich zur Bearbeitung bereitstellen) werden dagegen weiterhin wie Hersteller klassifiziert.

Zum Anderen erfolgt in Fällen **vertikaler Integration**, bei der verschiedene Produktionsstufen nacheinander von derselben Einheit ausgeführt werden und der aus einem Produktionsprozess hervorgegangene Output als Input für die nächste Stufe dient, die Klassifizierung entsprechend der Produktionsstufe,

die den größten Beitrag zur Wertschöpfung der Einheit leistet (und nicht mehr wie bisher nach dem Output der letzten Produktionsstufe).

Erläuterungen

Ziel der Statistik

Die monatlichen Erhebungen des Verarbeitenden Gewerbes sowie des Bergbaus und der Gewinnung von Steinen und Erden stellen kurzfristig Daten über die konjunkturelle Entwicklung dieses Wirtschaftsbereichs in wirtschaftssystematischer und regionaler Gliederung zur Verfügung. Die Ergebnisse der Statistiken sind wichtiges Material für die Arbeiten der gesetzgebenden Körperschaften, der Bundes- und Landesregierungen, der Verbände, Kammern sowie sonstigen Institutionen und bilden eine unentbehrliche Grundlage für zahlreiche wirtschaftspolitische Entscheidungen.

Rechtsgrundlage

Rechtsgrundlage für die Erhebungen im Verarbeitenden Gewerbe sowie im Bergbau und in der Gewinnung von Steinen und Erden ist das Gesetz über die Statistik im Produzierenden Gewerbe (ProdGewStatG) in der Fassung der Bekanntmachung vom 21. März 2002 (BGBl. I S. 1181), zuletzt geändert durch Artikel 271 der Verordnung vom 31. August 2015 (BGBl. I S. 1474) in Verbindung mit dem Gesetz über die Statistik für Bundeszwecke (Bundesstatistikgesetz – BStatG) vom 22. Januar 1987 (BGBl. I S. 462, 565) in der Fassung der Bekanntmachung vom 20. Oktober 2016 (BGBl. I S. 2394).

Berichtskreis

Monatsbericht für Betriebe des Verarbeitenden Gewerbes sowie des Bergbaus und der Gewinnung von Steinen und Erden

Der Berichtskreis des Monatsberichtes umfasst seit Januar 2007 alle Betriebe des Wirtschaftsbereichs Verarbeitendes Gewerbe sowie Bergbau und Gewinnung von Steinen und Erden mit mindestens 50 tätigen Personen, unabhängig davon, ob diese Betriebe zu Unternehmen dieses Wirtschaftsbereichs gehören, oder zu Unternehmen, deren wirtschaftlicher Schwerpunkt außerhalb des Produzierenden Gewerbes liegt.

Am 1. Januar 2007 trat Artikel 10 des Ersten Gesetzes zum Abbau bürokratischer Hemmnisse insbesondere in der mittelständischen Wirtschaft vom 22. August 2006 (BGBl. I S. 1970) in Kraft, durch den das Gesetz über die Statistik im Produzierenden Gewerbe geändert wurde. Wurden in der Vergangenheit beim Monatsbericht im Verarbeitenden Gewerbe alle Betriebe von Unternehmen mit 20 und mehr tätigen Personen

befragt, so sind ab dem Berichtsmonat Januar 2007 nur noch Betriebe mit 50 und mehr tätigen Personen einbezogen. Mit dieser Maßnahme wird eine deutliche Entlastung insbesondere der kleinen und mittleren Unternehmen von statistischen Auskunftspflichten erreicht. Die unterhalb dieser neuen Abschneidegrenze liegenden Betriebe werden ab dem Berichtsjahr 2007 nur noch im neu eingeführten Jahresbericht für Betriebe im Verarbeitenden Gewerbe nach den tätigen Personen, den Entgelten (Lohn- und Gehaltssummen) sowie dem Umsatz befragt. Dieser Bericht stellt sicher, dass die für regionale Strukturuntersuchungen notwendigen Informationen im bisherigen Umfang und in bisheriger Qualität zumindest jährlich zur Verfügung stehen.

Methodische Hinweise

Die Merkmale „Umsatz“ und „Beschäftigte“ werden nach fachlichen Betriebsteilen erhoben und sowohl für Betriebe als auch für fachliche Betriebsteile aufbereitet. Die beiden übrigen Merkmale „Arbeitsstunden“ und „Bruttoentgelte“ werden nur für den gesamten Betrieb (einschl. der sonstigen Betriebsteile) erhoben. Das Merkmal „Auftragseingang“ wird nur für ausgewählte Wirtschaftszweige nach fachlichen Betriebsteilen erhoben. Es dient ausschließlich zur Berechnung der Auftragseingangsindizes. Hinsichtlich der Darstellung der Ergebnisse wird bei den Merkmalen Beschäftigte und Umsätze zwischen einem Nachweis nach fachlichen Betriebsteilen und nach Betrieben unterschieden. Beim Nachweis nach Betrieben werden alle Angaben eines kombinierten Betriebes (örtliche Einheit mit Betriebsteilen in mehreren Wirtschaftszweigen der WZ 2008) unter dem Wirtschaftszweig nachgewiesen, bei dem der Schwerpunkt der wirtschaftlichen Tätigkeit des Betriebes liegt.

Mit dem Berichtsmonat Januar 2018 wird die Berechnung des Auftragseingangsindex, auf das Basisjahr 2015 umgestellt und des Produktionsindex mit dem September 2018. Für Vergleichszwecke wurden frühere Ergebnisse auf die neue Basis umgerechnet. Hier publizierte Ergebnisse sind daher mit früheren Veröffentlichungen nur bedingt vergleichbar.

Definitionen

Betrieb

Ein Betrieb ist ein an einem Standort gelegenes Unternehmen oder ein Teil eines Unternehmens (z. B. Werk, Fabrikationsstätte), wenn an diesem Ort oder von diesem Ort aus Wirtschaftstätigkeiten ausgeübt werden, für die i. d. R. eine oder mehrere Personen im Auftrag desselben Unternehmens arbeiten.

Ein Unternehmen ist die kleinste rechtlich selbstständige Einheit, die aus handels- oder steuerrechtlichen Gründen Bücher führt.

Beschäftigte

Alle Personen, die am Ende des Monats in einem arbeitsrechtlichen Verhältnis zum Betrieb stehen (einschl. Heim-, Saison- und Aushilfsarbeiter/-innen sowie Teilzeitbeschäftigte unabhängig von der Anzahl der im Berichtsmonat geleisteten Stunden), tätige (Mit)inhaberinnen und -inhaber sowie unbezahlt mithelfende Familienangehörige, soweit sie mindestens ein Drittel der üblichen Arbeitszeit im Betrieb tätig sind.

Aufgrund der Organisationsreform in der gesetzlichen Rentenversicherung ist ab dem Jahr 2005 die Unterscheidung zwischen Arbeiter/-innen und Angestellten aufgehoben. Aus diesem Grunde werden ab Januar 2006 die Angaben zu Arbeiter/-innen und Löhnen nicht mehr separat erhoben. In den Ergebnissen dargestellt werden nur noch die Beschäftigten insgesamt sowie die Entgelte (früher: Bruttolohn und -gehaltssumme).

Geleistete Arbeitsstunden

Alle tatsächlich geleisteten (nicht die bezahlten) Stunden aller tätigen Personen.

Entgelte

Summe der Bruttobezüge ohne Arbeitgeberanteile zur Sozialversicherung, jedoch einschließlich Lohn- und Gehaltzuschlägen (auch Gratifikationen, Erfindergelder sowie Provisionen, Tantiemen usw.). Vergütungen für gewerblich und kaufmännisch Auszubildende sind enthalten. Nicht erfasst werden allgemeine soziale Aufwendungen sowie Vergütungen, die als Spesenersatz anzusehen sind.

Gesamtumsatz

Umsatz aus Eigenerzeugung, baugewerblicher Umsatz sowie Umsatz aus Handelsware und sonstigen nicht industriellen Tätigkeiten (wie Erlöse aus Vermietung und Verpachtung, Provisionseinnahmen, Erlöse aus Transportleistungen für Dritte und aus dem Verkauf von eigenen landwirtschaftlichen Erzeugnissen). Als Umsatz gilt die Summe der Rechnungsendbeträge (ohne Umsatzsteuer) einschließlich etwa darin enthaltener Verbrauchsteuern sowie der Kosten für Fracht, Transportversicherung, Porto, Verpackung und Spesen, auch wenn diese gesondert in Rechnung gestellt werden. Bei der Darstellung nach fachlichen Betriebsteilen handelt es sich ausschließlich um den Umsatz aus Eigenerzeugung.

Auslandsumsatz

Direkte Lieferungen und Leistungen an Empfänger, die im Ausland ansässig sind, sowie Lieferungen an Exporteure, die die bestellten Waren ohne Be- und Verarbeitung in das Ausland ausführen. Zusätzlich zum „Auslandsumsatz insgesamt“ wird der „Auslandsumsatz mit den Ländern der Eurozone“ veröffentlicht. Das sind die Länder der Europäischen Union, die den EURO als gemeinsame Währung eingeführt haben. Im Einzelnen sind das die Umsätze mit Belgien, Estland, Finnland, Frankreich, Griechenland, Irland, Italien, Lettland, Litauen, Luxemburg, Malta, den Niederlanden, Österreich, Portugal, Slowakei, Slowenien, Spanien und Zypern.

Auftragseingangindex

Der Nachweis der Auftragseingangsindizes erfolgt für ausgewählte Wirtschaftszweige des Verarbeitenden Gewerbes nach der Klassifikation der Wirtschaftszweige, Ausgabe 2008 (WZ 2008) und vier Hauptgruppen. Die Ergebnisse werden sowohl in nominalen (Wert-) als auch realen (Volumen-)Indizes dargestellt. Zur Berechnung des realen Auftragseingangindex werden Preisindizes für gewerbliche Produkte (Inlands-Auftragseingänge) sowie Preisindizes für die Ausfuhr (Auslands-Auftragseingänge) verwendet. Die Berechnung der Auftragseingangindizes basiert auf den Ergebnissen des Monatsberichts für Betriebe des Verarbeitenden Gewerbes sowie des Bergbaus und der Gewinnung von Steinen und Erden. Es handelt sich bei den Auftragseingängen um den Wert (ohne Umsatzsteuer, aber ggf. einschl. Verbrauchsteuern) aller im Berichtsmonat eingegangenen und vom Betrieb fest akzeptierten Aufträge auf Lieferung selbst hergestellter (bzw. im Lohnauftrag gefertigter) Produkte.

Produktionsindex

Der Produktionsindex zeigt – unbeeinflusst von Preisveränderungen und Kalenderunregelmäßigkeiten – kurzfristig die Entwicklung der Produktionsleistung der einzelnen Wirtschaftszweige und des gesamten Produzierenden Gewerbes auf. Der Nachweis des Produktionsindex erfolgt nach der Klassifikation der Wirtschaftszweige, Ausgabe 2008 (WZ 2008) und Hauptgruppen. Die Berechnung des Produktionsindex basiert im wesentlichen auf den Ergebnissen der monatlichen Produktionserhebung bei Betrieben mit mindestens 50 Beschäftigten. Nach dem gleichen Konzept wird zusätzlich ein vierteljährlicher Produktionsindex durch Aggregation der drei Monatsmeldungen der Betriebe des Verarbeitenden Gewerbes mit 50 und mehr Beschäftigten und der Produktionsdaten der übrigen vierteljährlich meldepflichtigen Betriebe von Unternehmen mit in der Regel 20 und mehr Beschäftigten des Produzierenden Gewerbes berechnet. Zur Verbesserung der Qualität der monatlichen Produktionsindizes werden diese nachträglich für jeden Wirtschaftszweig an das Niveau des entsprechenden vierteljährlichen Produktionsindex angeglichen.

Systematiken

Die Darstellung aller Ergebnisse erfolgt in der Gliederung der Klassifikation der Wirtschaftszweige, Ausgabe 2008 (WZ 2008). Ausschließlich für die Darstellung der Indizes werden Hauptgruppen durch die direkte Zuordnung der Wirtschaftszweige (= Dreisteller der Systematik) der WZ 2008 zu den Bereichen

VO = Vorleistungsgüterproduzenten

IG = Investitionsgüterproduzenten

GG = Gebrauchsgüterproduzenten

VG = Verbrauchsgüterproduzenten

EN = Energie

gebildet (siehe Klassifikation der Wirtschaftszweige Ausgabe 2008 (WZ 2008) S. 8 ff.).

Veröffentlichungen

Ergebnisse für das Bundesgebiet über den Bereich Verarbeitendes Gewerbe sowie Bergbau und Gewinnung von Steinen und Erden werden vom Statistischen Bundesamt (www.destatis.de) in der Fachserie 4, Reihe 4 veröffentlicht.

Aktuelle Ergebnisse – auch von anderen Bundesländern – werden im Internet unter www.statistikportal.de veröffentlicht. Dort kann über die GENESIS Datenbank auch auf ausgewählte Ergebnisse für alle Länder sowie alle Stadt- und Landkreise zugegriffen werden.

Jährliche Strukturergebnisse aller Betriebe von Unternehmen mit 20 und mehr tätigen Personen werden (auch für Regierungsbezirke und Kreise) im Statistischen Bericht E 12 3 „Betriebsergebnisse; Beschäftigte, Entgelte und Umsatz (Bestellnummer: E 12 3)“ veröffentlicht.

Zeichenerklärung

(nach DIN 55 301)

0	weniger als die Hälfte von 1 in der letzten besetzten Stelle, jedoch mehr als nichts
–	nichts vorhanden (genau null)
.	Zahlenwert unbekannt oder geheim zu halten
x	Tabellenfach gesperrt, weil Aussage nicht sinnvoll
/	berichtigte Zahl

**Wirtschaftszweige des Verarbeitenden Gewerbes sowie
des Bergbaus und der Gewinnung von Steinen und Erden**
aus: **Klassifikation der Wirtschaftszweige Ausgabe 2008 (WZ 2008)**

Abteilung — Gruppe — Klasse	Bezeichnung	Haupt gruppe
Abschnitt B	Bergbau und Gewinnung von Steinen und Erden	
05	Kohlenbergbau	
05.1	Steinkohlenbergbau	EN
05.10	Steinkohlenbergbau	
05.2	Braunkohlenbergbau	EN
05.20	Braunkohlenbergbau	
06	Gewinnung von Erdöl und Erdgas	
06.1	Gewinnung von Erdöl	EN
06.10	Gewinnung von Erdöl	
06.2	Gewinnung von Erdgas	EN
06.20	Gewinnung von Erdgas	
07	Erzbergbau	
07.1	Eisenerzbergbau	VO
07.10	Eisenerzbergbau	
07.2	NE-Metallerzbergbau	VO
07.21	Bergbau auf Uran- und Thoriumerze	
07.29	Sonstiger NE-Metallerzbergbau	
08	Gewinnung von Steinen und Erden, sonstiger Bergbau	
08.1	Gewinnung von Natursteinen, Kies, Sand, Ton und Kaolin	VO
08.11	Gewinnung von Naturwerksteinen und Natursteinen, Kalk- und Gipsstein, Kreide und Schiefer	
08.12	Gewinnung von Kies, Sand, Ton und Kaolin	
08.9	Sonstiger Bergbau; Gewinnung von Steinen und Erden a. n. g.	VO
08.91	Bergbau auf chemische und Düngemittelminerale	
08.92	Torfgewinnung	
08.93	Gewinnung von Salz	
08.99	Gewinnung von Steinen und Erden a. n. g.	
09	Erbringung von Dienstleistungen für den Bergbau und für die Gewinnung von Steinen und Erden	
09.1	Erbringung von Dienstleistungen für die Gewinnung von Erdöl und Erdgas	VO
09.10	Erbringung von Dienstleistungen für die Gewinnung von Erdöl und Erdgas	
09.9	Erbringung von Dienstleistungen für den sonstigen Bergbau und die Gewinnung von Steinen und Erden	VO
09.90	Erbringung von Dienstleistungen für den sonstigen Bergbau und die Gewinnung von Steinen und Erden	
Abschnitt C	Verarbeitendes Gewerbe	
10	Herstellung von Nahrungs- und Futtermitteln	
10.1	Schlachten und Fleischverarbeitung	VG
10.11	Schlachten (ohne Schlachten von Geflügel)	
10.12	Schlachten von Geflügel	
10.13	Fleischverarbeitung	
10.2	Fischverarbeitung	VG
10.20	Fischverarbeitung	

Noch: **Wirtschaftszweige des Verarbeitenden Gewerbes sowie
des Bergbaus und der Gewinnung von Steinen und Erden**
aus: **Klassifikation der Wirtschaftszweige Ausgabe 2008 (WZ 2008)**

Abteilung — Gruppe — Klasse	Bezeichnung	Haupt gruppe
noch: Abschnitt C	Verarbeitendes Gewerbe	
10.3	Obst- und Gemüseverarbeitung	VG
10.31	Kartoffelverarbeitung	
10.32	Herstellung von Frucht- und Gemüsesäften	
10.39	Sonstige Verarbeitung von Obst und Gemüse	
10.4	Herstellung von pflanzlichen und tierischen Ölen und Fetten	VG
10.41	Herstellung von Ölen und Fetten (ohne Margarine u. ä. Nahrungsfette)	
10.42	Herstellung von Margarine u. ä. Nahrungsfetten	
10.5	Milchverarbeitung	VG
10.51	Milchverarbeitung (ohne Herstellung von Speiseeis)	
10.52	Herstellung von Speiseeis	
10.6	Mahl- und Schälmaschinen, Herstellung von Stärke und Stärkeerzeugnissen	VO
10.61	Mahl- und Schälmaschinen	
10.62	Herstellung von Stärke und Stärkeerzeugnissen	
10.7	Herstellung von Back- und Teigwaren	VG
10.71	Herstellung von Backwaren (ohne Dauerbackwaren)	
10.72	Herstellung von Dauerbackwaren	
10.73	Herstellung von Teigwaren	
10.8	Herstellung von sonstigen Nahrungsmitteln	VG
10.81	Herstellung von Zucker	
10.82	Herstellung von Süßwaren (ohne Dauerbackwaren)	
10.83	Verarbeitung von Kaffee und Tee, Herstellung von Kaffee-Ersatz	
10.84	Herstellung von Würzmitteln und Soßen	
10.85	Herstellung von Fertiggerichten	
10.86	Herstellung von homogenisierten und diätetischen Nahrungsmitteln	
10.89	Herstellung von sonstigen Nahrungsmitteln a. n. g.	
10.9	Herstellung von Futtermitteln	VO
10.91	Herstellung von Futtermitteln für Nutztiere	
10.92	Herstellung von Futtermitteln für sonstige Tiere	
11	Getränkeherstellung	
11.0	Getränkeherstellung	VG
11.01	Herstellung von Spirituosen	
11.02	Herstellung von Traubenwein	
11.03	Herstellung von Apfelwein und anderen Fruchtweinen	
11.04	Herstellung von Wermutwein und sonstigen aromatisierten Weinen	
11.05	Herstellung von Bier	
11.06	Herstellung von Malz	
11.07	Herstellung von Erfrischungsgetränken; Gewinnung natürlicher Mineralwässer	
12	Tabakverarbeitung	
12.0	Tabakverarbeitung	VG
12.00	Tabakverarbeitung	
13	Herstellung von Textilien	
13.1	Spinnstoffaufbereitung und Spinnerei	VO
13.10	Spinnstoffaufbereitung und Spinnerei	
13.2	Weberei	VO
13.20	Weberei	

Noch: **Wirtschaftszweige des Verarbeitenden Gewerbes sowie
des Bergbaus und der Gewinnung von Steinen und Erden**
aus: **Klassifikation der Wirtschaftszweige Ausgabe 2008 (WZ 2008)**

Abteilung — Gruppe — Klasse	Bezeichnung	Haupt gruppe
noch: Abschnitt C	Verarbeitendes Gewerbe	
13.3	Veredlung von Textilien und Bekleidung	VO
13.30	Veredlung von Textilien und Bekleidung	
13.9	Herstellung von sonstigen Textilwaren	VG
13.91	Herstellung von gewirktem und gestricktem Stoff	
13.92	Herstellung von konfektionierten Textilwaren (ohne Bekleidung)	
13.93	Herstellung von Teppichen	
13.94	Herstellung von Seilerwaren	
13.95	Herstellung von Vliesstoff und Erzeugnissen daraus (ohne Bekleidung)	
13.96	Herstellung von technischen Textilien	
13.99	Herstellung von sonstigen Textilwaren a. n. g.	
14	Herstellung von Bekleidung	
14.1	Herstellung von Bekleidung (ohne Pelzbekleidung)	VG
14.11	Herstellung von Lederbekleidung	
14.12	Herstellung von Arbeits- und Berufsbekleidung	
14.13	Herstellung von sonstiger Oberbekleidung	
14.14	Herstellung von Wäsche	
14.19	Herstellung von sonstiger Bekleidung und Bekleidungszubehör a. n. g.	
14.2	Herstellung von Pelzwaren	VG
14.20	Herstellung von Pelzwaren	
14.3	Herstellung von Bekleidung aus gewirktem und gestricktem Stoff	VG
14.31	Herstellung von Strumpfwaren	
14.39	Herstellung von sonstiger Bekleidung aus gewirktem und gestricktem Stoff	
15	Herstellung von Leder, Lederwaren und Schuhen	
15.1	Herstellung von Leder und Lederwaren (ohne Herstellung von Lederbekleidung)	VG
15.11	Herstellung von Leder und Lederfaserstoff; Zurichtung und Färben von Fellen	
15.12	Lederverarbeitung (ohne Herstellung von Lederbekleidung)	
15.2	Herstellung von Schuhen	VG
15.20	Herstellung von Schuhen	
16	Herstellung von Holz-, Flecht-, Korb- und Korkwaren (ohne Möbel)	
16.1	Säge-, Hobel- und Holzimprägnierwerke	VO
16.10	Säge-, Hobel- und Holzimprägnierwerke	
16.2	Herstellung von sonstigen Holz-, Kork-, Flecht- und Korbwaren (ohne Möbel)	VO
16.21	Herstellung von Furnier-, Sperrholz-, Holzfaser- und Holzspanplatten	
16.22	Herstellung von Parketttafeln	
16.23	Herstellung von sonstigen Konstruktionsteilen, Fertigbauteilen, Ausbauelementen und Fertigteilbauten aus Holz	
16.24	Herstellung von Verpackungsmitteln, Lagerbehältern und Ladungsträgern aus Holz	
16.29	Herstellung von Holzwaren a. n. g., Kork-, Flecht- und Korbwaren (ohne Möbel)	

Noch: **Wirtschaftszweige des Verarbeitenden Gewerbes sowie
des Bergbaus und der Gewinnung von Steinen und Erden**
aus: **Klassifikation der Wirtschaftszweige Ausgabe 2008 (WZ 2008)**

Abteilung — Gruppe — Klasse	Bezeichnung	Haupt gruppe
noch: Abschnitt C	Verarbeitendes Gewerbe	
17	Herstellung von Papier, Pappe und Waren daraus	
17.1	Herstellung von Holz- und Zellstoff, Papier, Karton und Pappe	VO
17.11	Herstellung von Holz- und Zellstoff	
17.12	Herstellung von Papier, Karton und Pappe	
17.2	Herstellung von Waren aus Papier, Karton und Pappe	VO
17.21	Herstellung von Wellpapier und -pappe sowie von Verpackungsmitteln aus Papier, Karton und Pappe	
17.22	Herstellung von Haushalts-, Hygiene- und Toilettenartikeln aus Zellstoff, Papier und Pappe	
17.23	Herstellung von Schreibwaren und Bürobedarf aus Papier, Karton und Pappe	
17.24	Herstellung von Tapeten	
17.29	Herstellung von sonstigen Waren aus Papier, Karton und Pappe	
18	Herstellung von Druckerzeugnissen; Vervielfältigung von bespielten Ton-, Bild- und Datenträgern	
18.1	Herstellung von Druckerzeugnissen	VG
18.11	Drucken von Zeitungen	
18.12	Drucken a. n. g.	
18.13	Druck- und Medienstufen	
18.14	Binden von Druckerzeugnissen und damit verbundene Dienstleistungen	
18.2	Vervielfältigung von bespielten Ton-, Bild- und Datenträgern	VG
18.20	Vervielfältigung von bespielten Ton-, Bild- und Datenträgern	
19	Kokerei und Mineralölverarbeitung	
19.1	Kokerei	EN
19.10	Kokerei	
19.2	Mineralölverarbeitung	EN
19.20	Mineralölverarbeitung	
20	Herstellung von chemischen Erzeugnissen	
20.1	Herstellung von chemischen Grundstoffen, Düngemitteln und Stickstoffverbindungen, Kunststoffen in Primärformen und synthetischem Kautschuk in Primärformen	VO
20.11	Herstellung von Industriegasen	
20.12	Herstellung von Farbstoffen und Pigmenten	
20.13	Herstellung von sonstigen anorganischen Grundstoffen und Chemikalien	
20.14	Herstellung von sonstigen organischen Grundstoffen und Chemikalien	
20.15	Herstellung von Düngemitteln und Stickstoffverbindungen	
20.16	Herstellung von Kunststoffen in Primärformen	
20.17	Herstellung von synthetischem Kautschuk in Primärformen	
20.2	Herstellung von Schädlingsbekämpfungsmitteln, Pflanzenschutz- und Desinfektionsmitteln	VO
20.20	Herstellung von Schädlingsbekämpfungsmitteln, Pflanzenschutz- und Desinfektionsmitteln	
20.3	Herstellung von Anstrichmitteln, Druckfarben und Kitt	VO
20.30	Herstellung von Anstrichmitteln, Druckfarben und Kitt	
20.4	Herstellung von Seifen, Wasch-, Reinigungs- und Körperpflegemitteln sowie von Duftstoffen	VG
20.41	Herstellung von Seifen, Wasch-, Reinigungs- und Poliermitteln	
20.42	Herstellung von Körperpflegemitteln und Duftstoffen	

Noch: **Wirtschaftszweige des Verarbeitenden Gewerbes sowie
des Bergbaus und der Gewinnung von Steinen und Erden**
aus: **Klassifikation der Wirtschaftszweige Ausgabe 2008 (WZ 2008)**

Abteilung — Gruppe — Klasse	Bezeichnung	Haupt gruppe
noch: Abschnitt C	Verarbeitendes Gewerbe	
20.5	Herstellung von sonstigen chemischen Erzeugnissen	VO
20.51	Herstellung von pyrotechnischen Erzeugnissen	
20.52	Herstellung von Klebstoffen	
20.53	Herstellung von etherischen Ölen	
20.59	Herstellung von sonstigen chemischen Erzeugnissen a. n. g.	
20.6	Herstellung von Chemiefasern	VO
20.60	Herstellung von Chemiefasern	
21	Herstellung von pharmazeutischen Erzeugnissen	
21.1	Herstellung von pharmazeutischen Grundstoffen	VG
21.10	Herstellung von pharmazeutischen Grundstoffen	
21.2	Herstellung von pharmazeutischen Spezialitäten und sonstigen pharmazeutischen Erzeugnissen	VG
21.20	Herstellung von pharmazeutischen Spezialitäten und sonstigen pharmazeutischen Erzeugnissen	
22	Herstellung von Gummi- und Kunststoffwaren	
22.1	Herstellung von Gummiwaren	VO
22.11	Herstellung und Runderneuerung von Bereifungen	
22.19	Herstellung von sonstigen Gummiwaren	
22.2	Herstellung von Kunststoffwaren	VO
22.21	Herstellung von Platten, Folien, Schläuchen und Profilen aus Kunststoffen	
22.22	Herstellung von Verpackungsmitteln aus Kunststoffen	
22.23	Herstellung von Baubedarfsartikeln aus Kunststoffen	
22.29	Herstellung von sonstigen Kunststoffwaren	
23	Herstellung von Glas und Glaswaren, Keramik, Verarbeitung von Steinen und Erden	
23.1	Herstellung von Glas und Glaswaren	VO
23.11	Herstellung von Flachglas	
23.12	Veredlung und Bearbeitung von Flachglas	
23.13	Herstellung von Hohlglas	
23.14	Herstellung von Glasfasern und Waren daraus	
23.19	Herstellung, Veredlung und Bearbeitung von sonstigem Glas einschließlich technischen Glaswaren	
23.2	Herstellung von feuerfesten keramischen Werkstoffen und Waren	VO
23.20	Herstellung von feuerfesten keramischen Werkstoffen und Waren	
23.3	Herstellung von keramischen Baumaterialien	VO
23.31	Herstellung von keramischen Wand- und Bodenfliesen und -platten	
23.32	Herstellung von Ziegeln und sonstiger Baukeramik	
23.4	Herstellung von sonstigen Porzellan- und keramischen Erzeugnissen	VO
23.41	Herstellung von keramischen Haushaltswaren und Ziergegenständen	
23.42	Herstellung von Sanitärkeramik	
23.43	Herstellung von Isolatoren und Isolierteilen aus Keramik	
23.44	Herstellung von keramischen Erzeugnissen für sonstige technische Zwecke	
23.49	Herstellung von sonstigen keramischen Erzeugnissen	

Noch: **Wirtschaftszweige des Verarbeitenden Gewerbes sowie
des Bergbaus und der Gewinnung von Steinen und Erden**
aus: **Klassifikation der Wirtschaftszweige Ausgabe 2008 (WZ 2008)**

Abteilung — Gruppe — Klasse	Bezeichnung	Haupt gruppe
noch: Abschnitt C	Verarbeitendes Gewerbe	
23.5	Herstellung von Zement, Kalk und gebranntem Gips	VO
23.51	Herstellung von Zement	
23.52	Herstellung von Kalk und gebranntem Gips	
23.6	Herstellung von Erzeugnissen aus Beton, Zement und Gips	VO
23.61	Herstellung von Erzeugnissen aus Beton, Zement und Kalksandstein für den Bau	
23.62	Herstellung von Gipszeugnissen für den Bau	
23.63	Herstellung von Frischbeton (Transportbeton)	
23.64	Herstellung von Mörtel und anderem Beton (Trockenbeton)	
23.65	Herstellung von Faserzementwaren	
23.69	Herstellung von sonstigen Erzeugnissen aus Beton, Zement und Gips a. n. g.	
23.7	Be- und Verarbeitung von Naturwerksteinen und Natursteinen a. n. g.	VO
23.70	Be- und Verarbeitung von Naturwerksteinen und Natursteinen a. n. g.	
23.9	Herstellung von Schleifkörpern und Schleifmitteln auf Unterlage sowie sonstigen Erzeugnissen aus nichtmetallischen Mineralien a. n. g.	VO
23.91	Herstellung von Schleifkörpern und Schleifmitteln auf Unterlage	
23.99	Herstellung von sonstigen Erzeugnissen aus nichtmetallischen Mineralien a. n. g.	
24	Metallerzeugung und -bearbeitung	
24.1	Erzeugung von Roheisen, Stahl und Ferrolegierungen	VO
24.10	Erzeugung von Roheisen, Stahl und Ferrolegierungen	
24.2	Herstellung von Stahlrohren, Rohrform-, Rohrverschluss- und Rohrverbindungsstücken aus Stahl	VO
24.20	Herstellung von Stahlrohren, Rohrform-, Rohrverschluss- und Rohrverbindungsstücken aus Stahl	
24.3	Sonstige erste Bearbeitung von Eisen und Stahl	VO
24.31	Herstellung von Blankstahl	
24.32	Herstellung von Kaltband mit einer Breite von weniger als 600 mm	
24.33	Herstellung von Kaltprofilen	
24.34	Herstellung von kaltgezogenem Draht	
24.4	Erzeugung und erste Bearbeitung von NE-Metallen	VO
24.41	Erzeugung und erste Bearbeitung von Edelmetallen	
24.42	Erzeugung und erste Bearbeitung von Aluminium	
24.43	Erzeugung und erste Bearbeitung von Blei, Zink und Zinn	
24.44	Erzeugung und erste Bearbeitung von Kupfer	
24.45	Erzeugung und erste Bearbeitung von sonstigen NE-Metallen	
24.46	Aufbereitung von Kernbrennstoffen	
24.5	Gießereien	VO
24.51	Eisengießereien	
24.52	Stahlgießereien	
24.53	Leichtmetallgießereien	
24.54	Buntmetallgießereien	

Noch: **Wirtschaftszweige des Verarbeitenden Gewerbes sowie
des Bergbaus und der Gewinnung von Steinen und Erden**
aus: **Klassifikation der Wirtschaftszweige Ausgabe 2008 (WZ 2008)**

Abteilung — Gruppe — Klasse	Bezeichnung	Haupt gruppe
noch: Abschnitt C	Verarbeitendes Gewerbe	
25	Herstellung von Metallerzeugnissen	
25.1	Stahl- und Leichtmetallbau	IG
25.11	Herstellung von Metallkonstruktionen	
25.12	Herstellung von Ausbauelementen aus Metall	
25.2	Herstellung von Metalltanks und -behältern; Herstellung von Heizkörpern und -kesseln für Zentralheizungen	IG
25.21	Herstellung von Heizkörpern und -kesseln für Zentralheizungen	
25.29	Herstellung von Sammelbehältern, Tanks u. ä. Behältern aus Metall	
25.3	Herstellung von Dampfkesseln (ohne Zentralheizungskessel)	IG
25.30	Herstellung von Dampfkesseln (ohne Zentralheizungskessel)	
25.4	Herstellung von Waffen und Munition	IG
25.40	Herstellung von Waffen und Munition	
25.5	Herstellung von Schmiede-, Press-, Zieh- und Stanzteilen, gewalzten Ringen und pulvermetallurgischen Erzeugnissen	VO
25.50	Herstellung von Schmiede-, Press-, Zieh- und Stanzteilen, gewalzten Ringen und pulvermetallurgischen Erzeugnissen	
25.6	Oberflächenveredlung und Wärmebehandlung; Mechanik a. n. g.	VO
25.61	Oberflächenveredlung und Wärmebehandlung	
25.62	Mechanik a. n. g.	
25.7	Herstellung von Schneidwaren, Werkzeugen, Schlössern und Beschlägen aus unedlen Metallen	VO
25.71	Herstellung von Schneidwaren und Bestecken aus unedlen Metallen	
25.72	Herstellung von Schlössern und Beschlägen aus unedlen Metallen	
25.73	Herstellung von Werkzeugen	
25.9	Herstellung von sonstigen Metallwaren	VO
25.91	Herstellung von Fässern, Trommeln, Dosen, Eimern u. ä. Behältern aus Metall	
25.92	Herstellung von Verpackungen und Verschlüssen aus Eisen, Stahl und NE-Metall	
25.93	Herstellung von Drahtwaren, Ketten und Federn	
25.94	Herstellung von Schrauben und Nieten	
25.99	Herstellung von sonstigen Metallwaren a. n. g.	
26	Herstellung von Datenverarbeitungsgeräten, elektronischen und optischen Erzeugnissen	
26.1	Herstellung von elektronischen Bauelementen und Leiterplatten	VO
26.11	Herstellung von elektronischen Bauelementen	
26.12	Herstellung von bestückten Leiterplatten	
26.2	Herstellung von Datenverarbeitungsgeräten und peripheren Geräten	IG
26.20	Herstellung von Datenverarbeitungsgeräten und peripheren Geräten	
26.3	Herstellung von Geräten und Einrichtungen der Telekommunikationstechnik	IG
26.30	Herstellung von Geräten und Einrichtungen der Telekommunikationstechnik	
26.4	Herstellung von Geräten der Unterhaltungselektronik	GG
26.40	Herstellung von Geräten der Unterhaltungselektronik	

Noch: **Wirtschaftszweige des Verarbeitenden Gewerbes sowie
des Bergbaus und der Gewinnung von Steinen und Erden**
aus: **Klassifikation der Wirtschaftszweige Ausgabe 2008 (WZ 2008)**

Abteilung — Gruppe — Klasse	Bezeichnung	Haupt gruppe
noch: Abschnitt C	Verarbeitendes Gewerbe	
26.5	Herstellung von Mess-, Kontroll-, Navigations- u. ä. Instrumenten und Vorrichtungen; Herstellung von Uhren	IG
26.51	Herstellung von Mess-, Kontroll-, Navigations- u. ä Instrumenten und Vorrichtungen	
26.52	Herstellung von Uhren	
26.6	Herstellung von Bestrahlungs- und Elektrotherapiegeräten und elektromedizinischen Geräten	IG
26.60	Herstellung von Bestrahlungs- und Elektrotherapiegeräten und elektromedizinischen Geräten	
26.7	Herstellung von optischen und fotografischen Instrumenten und Geräten	GG
26.70	Herstellung von optischen und fotografischen Instrumenten und Geräten	
26.8	Herstellung von magnetischen und optischen Datenträgern	VO
26.80	Herstellung von magnetischen und optischen Datenträgern	
27	Herstellung von elektrischen Ausrüstungen	
27.1	Herstellung von Elektromotoren, Generatoren, Transformatoren, Elektrizitätsverteilungs- und -schalteinrichtungen	VO
27.11	Herstellung von Elektromotoren, Generatoren und Transformatoren	
27.12	Herstellung von Elektrizitätsverteilungs- und -schalteinrichtungen	
27.2	Herstellung von Batterien und Akkumulatoren	VO
27.20	Herstellung von Batterien und Akkumulatoren	
27.3	Herstellung von Kabeln und elektrischem Installationsmaterial	VO
27.31	Herstellung von Glasfaserkabeln	
27.32	Herstellung von sonstigen elektronischen und elektrischen Drähten und Kabeln	
27.33	Herstellung von elektrischem Installationsmaterial	
27.4	Herstellung von elektrischen Lampen und Leuchten	VO
27.40	Herstellung von elektrischen Lampen und Leuchten	
27.5	Herstellung von Haushaltsgeräten	GG
27.51	Herstellung von elektrischen Haushaltsgeräten	
27.52	Herstellung von nicht elektrischen Haushaltsgeräten	
27.9	Herstellung von sonstigen elektrischen Ausrüstungen und Geräten a. n. g.	VO
27.90	Herstellung von sonstigen elektrischen Ausrüstungen und Geräten a. n. g.	
28	Maschinenbau	
28.1	Herstellung von nicht wirtschaftszweigspezifischen Maschinen	IG
28.11	Herstellung von Verbrennungsmotoren und Turbinen (ohne Motoren für Luft- und Straßenfahrzeuge)	
28.12	Herstellung von hydraulischen und pneumatischen Komponenten und Systemen	
28.13	Herstellung von Pumpen und Kompressoren a. n. g.	
28.14	Herstellung von Armaturen a. n. g.	
28.15	Herstellung von Lagern, Getrieben, Zahnrädern und Antriebselementen	

Noch: **Wirtschaftszweige des Verarbeitenden Gewerbes sowie
des Bergbaus und der Gewinnung von Steinen und Erden**
aus: **Klassifikation der Wirtschaftszweige Ausgabe 2008 (WZ 2008)**

Abteilung — Gruppe — Klasse	Bezeichnung	Haupt gruppe
noch: Abschnitt C	Verarbeitendes Gewerbe	
28.2	Herstellung von sonstigen nicht wirtschaftszweigspezifischen Maschinen	IG
28.21	Herstellung von Öfen und Brennern	
28.22	Herstellung von Hebezeugen und Fördermitteln	
28.23	Herstellung von Büromaschinen (ohne Datenverarbeitungsgeräte und periphere Geräte)	
28.24	Herstellung von handgeführten Werkzeugen mit Motorantrieb	
28.25	Herstellung von kälte- und lufttechnischen Erzeugnissen, nicht für den Haushalt	
28.29	Herstellung von sonstigen nicht wirtschaftszweigspezifischen Maschinen a. n. g.	
28.3	Herstellung von land- und forstwirtschaftlichen Maschinen	IG
28.30	Herstellung von land- und forstwirtschaftlichen Maschinen	
28.4	Herstellung von Werkzeugmaschinen	IG
28.41	Herstellung von Werkzeugmaschinen für die Metallbearbeitung	
28.49	Herstellung von sonstigen Werkzeugmaschinen	
28.9	Herstellung von Maschinen für sonstige bestimmte Wirtschaftszweige	IG
28.91	Herstellung von Maschinen für die Metallerzeugung, von Walzwerkeinrichtungen und Gießmaschinen	
28.92	Herstellung von Bergwerks-, Bau- und Baustoffmaschinen	
28.93	Herstellung von Maschinen für die Nahrungs- und Genussmittelerzeugung und die Tabakverarbeitung	
28.94	Herstellung von Maschinen für die Textil- und Bekleidungsherstellung und die Lederverarbeitung	
28.95	Herstellung von Maschinen für die Papiererzeugung und -verarbeitung	
28.96	Herstellung von Maschinen für die Verarbeitung von Kunststoffen und Kautschuk	
28.99	Herstellung von Maschinen für sonstige bestimmte Wirtschaftszweige a. n. g.	
29	Herstellung von Kraftwagen und Kraftwagenteilen	
29.1	Herstellung von Kraftwagen und Kraftwagenmotoren	IG
29.10	Herstellung von Kraftwagen und Kraftwagenmotoren	
29.2	Herstellung von Karosserien, Aufbauten und Anhängern	IG
29.20	Herstellung von Karosserien, Aufbauten und Anhängern	
29.3	Herstellung von Teilen und Zubehör für Kraftwagen	IG
29.31	Herstellung elektrischer und elektronischer Ausrüstungsgegenstände für Kraftwagen	
29.32	Herstellung von sonstigen Teilen und sonstigem Zubehör für Kraftwagen	
30	Sonstiger Fahrzeugbau	
30.1	Schiff- und Bootsbau	IG
30.11	Schiffbau (ohne Boots- und Yachtbau)	
30.12	Boots- und Yachtbau	
30.2	Schienenfahrzeugbau	IG
30.20	Schienenfahrzeugbau	

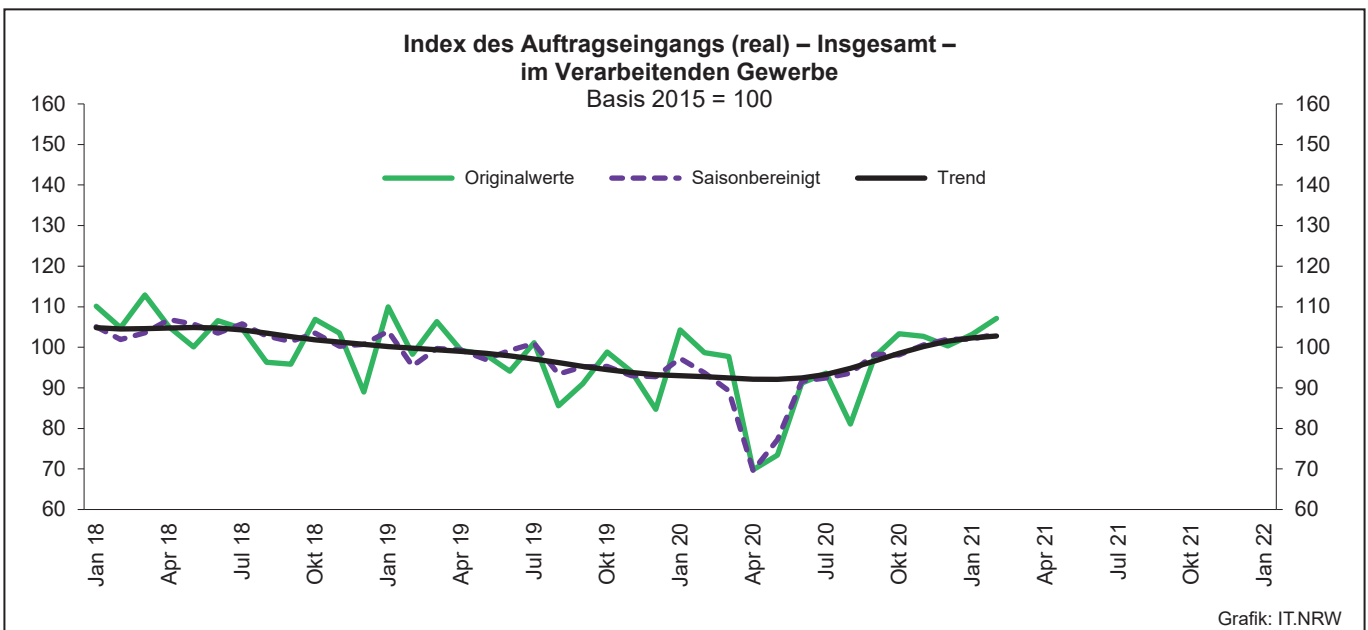
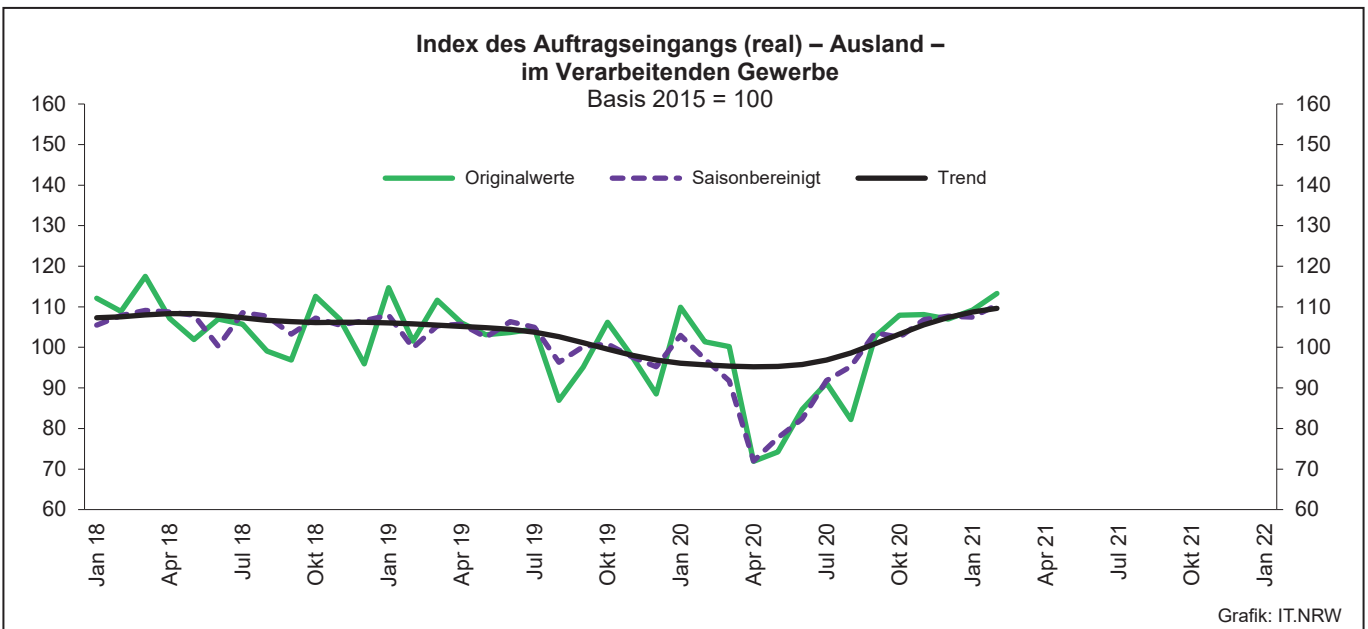
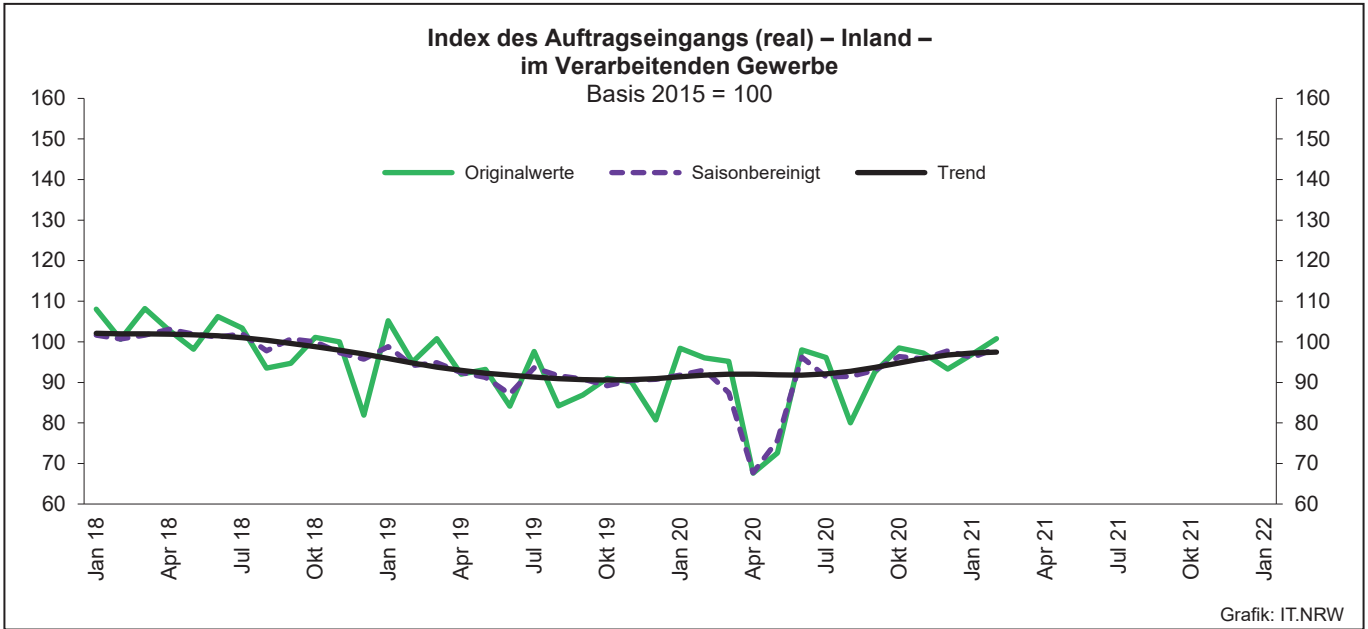
Noch: **Wirtschaftszweige des Verarbeitenden Gewerbes sowie
des Bergbaus und der Gewinnung von Steinen und Erden**
aus: **Klassifikation der Wirtschaftszweige Ausgabe 2008 (WZ 2008)**

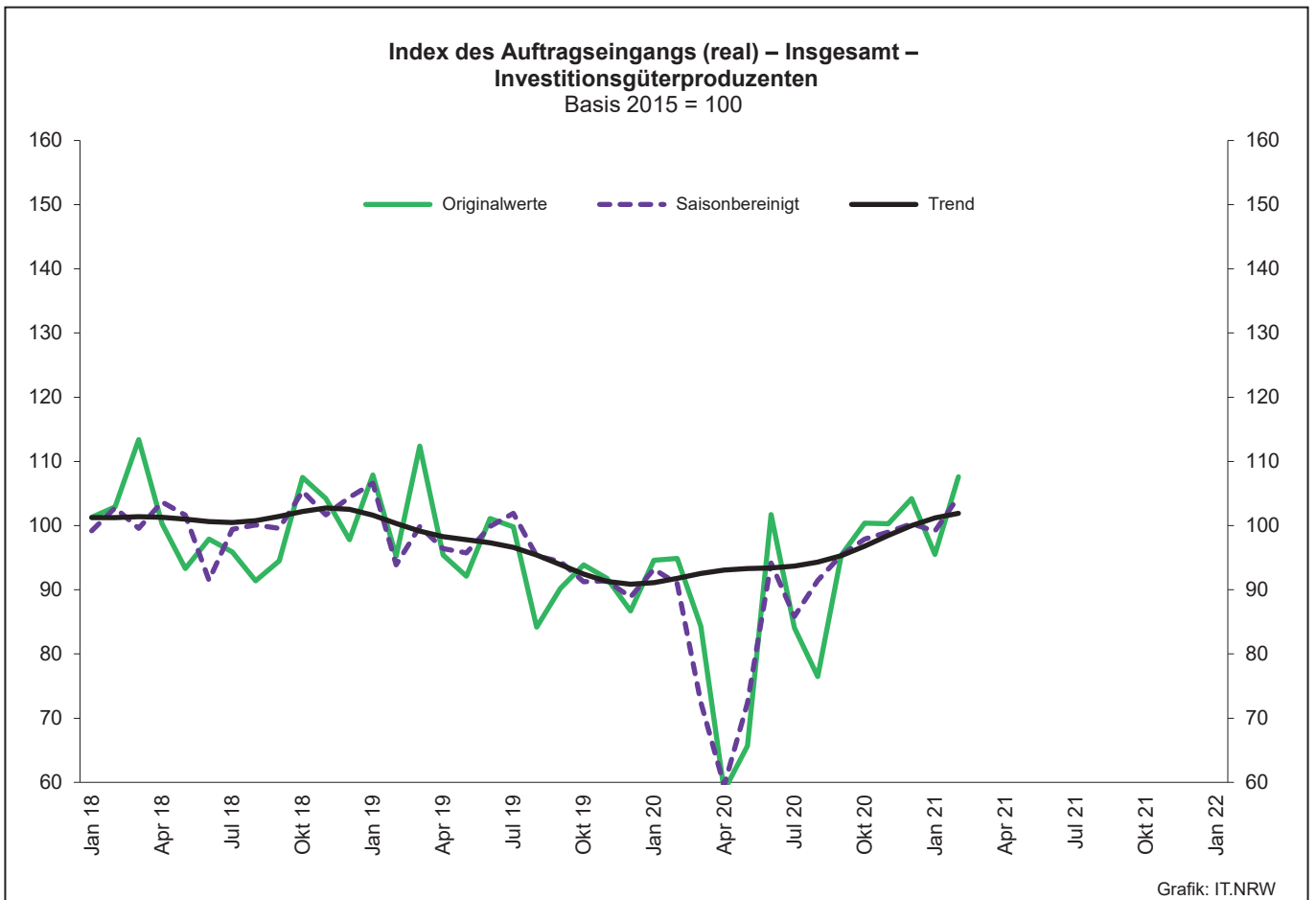
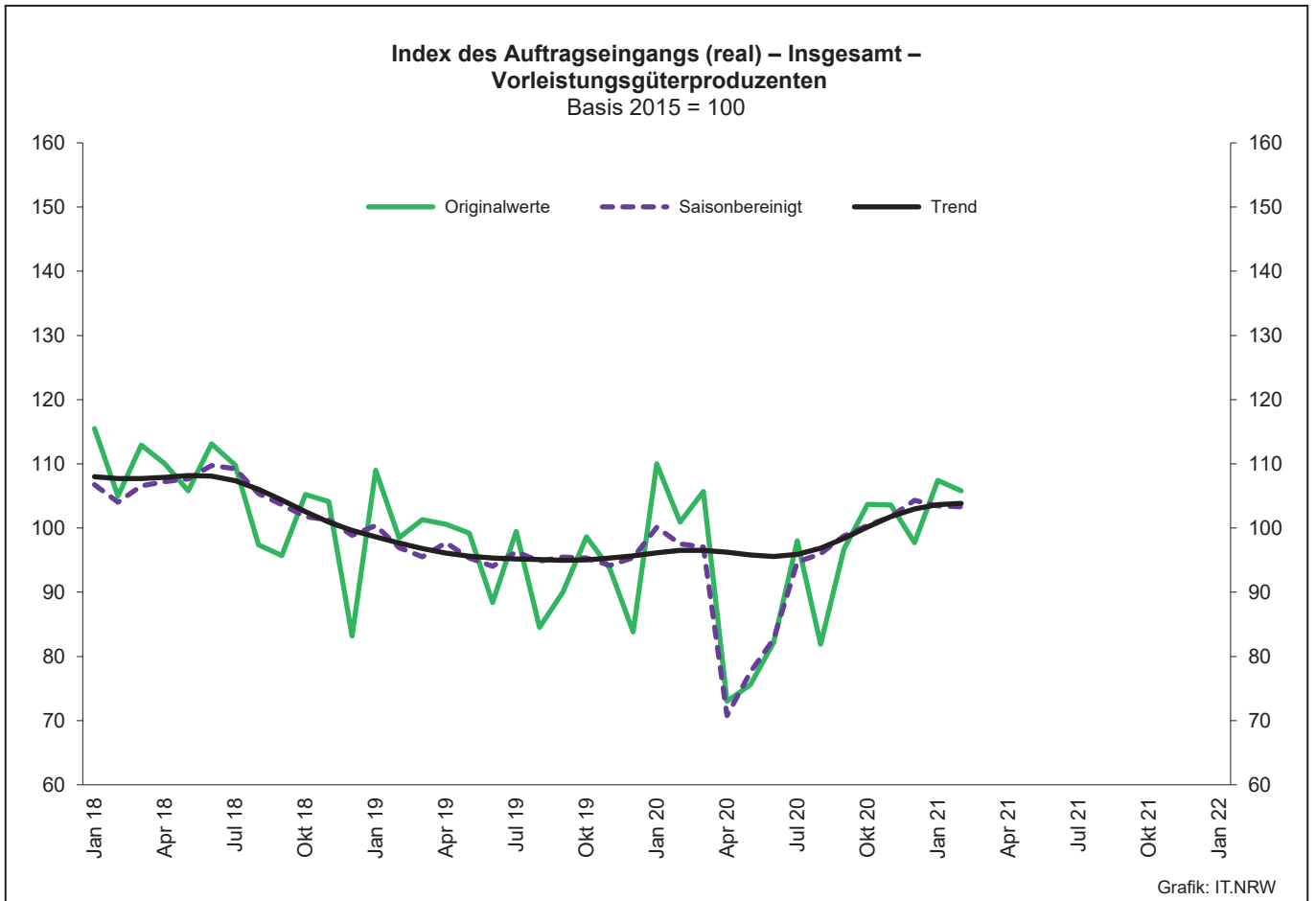
Abteilung — Gruppe — Klasse	Bezeichnung	Haupt gruppe
noch: Abschnitt C	Verarbeitendes Gewerbe	
30.3	Luft- und Raumfahrzeugbau	IG
30.30	Luft- und Raumfahrzeugbau	
30.4	Herstellung von militärischen Kampffahrzeugen	IG
30.40	Herstellung von militärischen Kampffahrzeugen	
30.9	Herstellung von Fahrzeugen a. n. g.	GG
30.91	Herstellung von Krafträdern	
30.92	Herstellung von Fahrrädern sowie von Behindertenfahrzeugen	
30.99	Herstellung von sonstigen Fahrzeugen a. n. g.	
31	Herstellung von Möbeln	
31.0	Herstellung von Möbeln	GG
31.01	Herstellung von Büro- und Ladenmöbeln	
31.02	Herstellung von Küchenmöbeln	
31.03	Herstellung von Matratzen	
31.09	Herstellung von sonstigen Möbeln	
32	Herstellung von sonstigen Waren	
32.1	Herstellung von Münzen, Schmuck und ähnlichen Erzeugnissen	GG
32.11	Herstellung von Münzen	
32.12	Herstellung von Schmuck, Gold- und Silberschmiedewaren (ohne Fantasieschmuck)	
32.13	Herstellung von Fantasieschmuck	
32.2	Herstellung von Musikinstrumenten	GG
32.20	Herstellung von Musikinstrumenten	
32.3	Herstellung von Sportgeräten	VG
32.30	Herstellung von Sportgeräten	
32.4	Herstellung von Spielwaren	VG
32.40	Herstellung von Spielwaren	
32.5	Herstellung von medizinischen und zahnmedizinischen Apparaten und Materialien	IG
32.50	Herstellung von medizinischen und zahnmedizinischen Apparaten und Materialien	
32.9	Herstellung von Erzeugnissen a. n. g.	VG
32.91	Herstellung von Besen und Bürsten	
32.99	Herstellung von sonstigen Erzeugnissen a. n. g.	
33	Reparatur und Installation von Maschinen und Ausrüstungen	
33.1	Reparatur von Metallerzeugnissen, Maschinen und Ausrüstungen	IG
33.11	Reparatur von Metallerzeugnissen	
33.12	Reparatur von Maschinen	
33.13	Reparatur von elektronischen und optischen Geräten	
33.14	Reparatur von elektrischen Ausrüstungen	
33.15	Reparatur und Instandhaltung von Schiffen, Booten und Yachten	
33.16	Reparatur und Instandhaltung von Luft- und Raumfahrzeugen	
33.17	Reparatur und Instandhaltung von Fahrzeugen a. n. g.	
33.19	Reparatur von sonstigen Ausrüstungen	
33.2	Installation von Maschinen und Ausrüstungen a. n. g.	IG
33.20	Installation von Maschinen und Ausrüstungen a. n. g.	

1. Übersicht über die wirtschaftliche Entwicklung in Nordrhein-Westfalen 2009 – 2021*)

Jahr Monat	Auftrags- eingangs- index – real – Basis 2015 = 100	Produktions- index im Verarbeitenden Gewerbe ¹⁾ Basis 2015 = 100	Betriebe Anzahl	Beschäftigte	Gesamtumsatz	
					insgesamt	darunter Auslandsumsatz
					1 000 EUR	
2009	–	–	9 840	1 193 056	280 183 525	112 938 567
2010	104,3	99,4	9 570	1 170 672	315 394 766	131 253 761
2011	109,2	105,0	9 613	1 199 644	348 101 951	145 685 564
2012	102,8	103,6	9 928	1 218 009	342 530 278	143 654 684
2013	103,0	101,0	9 951	1 215 885	339 997 818	144 980 166
2014	101,6	101,0	10 038	1 219 747	337 697 507	145 613 125
2015	100,0	100,0	10 088	1 219 289	333 677 159	145 518 916
2016	99,7	99,9	10 116	1 215 293	331 932 762	146 221 556
2017	105,0	103,7	10 144	1 228 302	350 096 604	155 508 471
2018	102,9	102,8	10 289	1 258 506	357 840 066	158 669 920
2019	96,8	100,6	10 491	1 263 527	351 894 965	156 981 063
2020	92,8	92,6	10 559	1 229 362	321 698 223	140 708 765
2019 ²⁾						
Januar	110,0	97,1	5 084	1 097 697	27 075 719	12 713 889
Februar	98,3	103,4	5 183	1 101 059	26 172 756	12 149 840
März	106,3	105,0	5 256	1 103 323	27 963 459	12 922 852
April	99,2	104,9	5 242	1 102 591	26 748 477	12 281 327
Mai	98,2	103,7	5 233	1 100 651	28 141 807	13 276 835
Juni	94,1	109,5	5 222	1 098 377	26 185 935	12 492 325
Juli	101,1	94,2	5 216	1 100 431	27 647 888	13 099 343
August	85,6	91,4	5 215	1 106 157	24 863 396	11 204 658
September	91,0	100,5	5 194	1 104 731	26 740 917	12 356 370
Oktober	98,8	99,3	5 181	1 102 737	28 059 454	13 004 090
November	94,0	104,9	5 175	1 100 318	26 818 818	12 433 823
Dezember	84,7	93,5	5 166	1 095 969	24 111 603	11 473 013
2020 ²⁾						
Januar	104,3	93,4r	5 126	1 091 072	25 770 313	11 803 768
Februar	98,7	100,7r	5 171	1 089 931	25 379 788	11 820 411
März	97,7	98,1	5 208	1 090 327	27 085 506	12 375 718
April	69,8	84,6r	5 206	1 083 112	20 450 138	9 029 242
Mai	73,4	88,0r	5 200	1 077 666	20 725 083	9 332 937
Juni	91,2	91,9r	5 191	1 075 188	23 409 185	10 758 447
Juli	93,6	84,4	5 182	1 071 549	24 157 401	11 030 185
August	81,1	87,1	5 178	1 072 607	22 057 292	9 712 318
September	97,7	94,7r	5 175	1 073 082	26 319 212	12 315 316
Oktober	103,3	95,6	5 166	1 072 552	26 466 367	12 025 390
November	102,7	102,7	5 159	1 072 044	26 689 347	12 300 824
Dezember	100,3	90,2	5 153	1 067 318	24 683 958	11 747 164
2021 ²⁾						
Januar	103,2	95,6	4 991	1 061 206	23 676 808	10 948 741
Februar	107,1	96,5	5 010	1 059 034	24 630 061	11 494 254
März
April
Mai
Juni
Juli
August
September
Oktober
November
Dezember

*) Bei den Jahreswerten beziehen sich alle Angaben auf Betriebe von Unternehmen mit im Allgemeinen 20 und mehr Beschäftigten. – 1) arbeitstäglich bereinigt – 2) Betriebe mit 50 und mehr tätigen Personen





21

Index des Auftragseingangs (real) – Insgesamt – Gebrauchsgüterproduzenten

Basis 2015 = 100

The chart displays the real order intake index for consumer goods producers. The 'Originalwerte' series shows significant seasonal fluctuations, with peaks around 155 in late 2020 and troughs near 100 in early 2020. The 'Saisonbereinigt' series smooths out these seasonal effects, showing a similar but less volatile trend. The 'Trend' line indicates a long-term upward trend from approximately 125 in early 2018 to a peak of about 135 in late 2020, followed by a slight decline.

Quarter	Originalwerte	Saisonbereinigt	Trend
Jan 18	125	110	125
Apr 18	110	115	118
Jul 18	115	115	118
Okt 18	135	125	118
Jan 19	145	125	122
Apr 19	140	135	130
Jul 19	135	140	125
Okt 19	135	125	120
Jan 20	100	115	115
Apr 20	105	125	115
Jul 20	125	135	125
Okt 20	155	135	135
Jan 21	150	145	135

Grafik: IT.NRW

Index des Auftragseingangs (real) – Insgesamt – Verbrauchsgüterproduzenten

Basis 2015 = 100

The chart displays the real order intake index for consumer goods producers. The 'Originalwerte' series shows significant seasonal fluctuations, with peaks around 120 in early 2019 and late 2019, and troughs near 80 in late 2019 and early 2020. The 'Saisonbereinigt' series smooths out these seasonal effects, showing a similar but less volatile trend. The 'Trend' line indicates a long-term upward trend from approximately 100 in early 2018 to a peak of about 108 in late 2019, followed by a slight decline.

Quarter	Originalwerte	Saisonbereinigt	Trend
Jan 18	110	100	100
Apr 18	88	98	100
Jul 18	108	100	100
Okt 18	110	90	102
Jan 19	120	110	105
Apr 19	110	115	105
Jul 19	110	92	100
Okt 19	115	110	98
Jan 20	78	95	98
Apr 20	95	98	98
Jul 20	102	100	98
Okt 20	108	98	98
Jan 21	115	100	100

Grafik: IT.NRW

IT.NRW • Verarbeitendes Gewerbe in NRW – Februar 2021

2. Auftragseingangsindex im Verarbeitenden Gewerbe Nordrhein-Westfalens

Nominalindex Inland

Systematik-Nr.	Wirtschaftszweig Hauptgruppe	Jahr 2020	Februar 2020	Januar 2021	Februar 2021	Veränderung gegenüber Vorjahres- monat in %
Basis 2015 = 100						
13	Herstellung von Textilien	91,1	90,9	84,2	91,2	+0,3
14	Herstellung von Bekleidung	88,4	154,1	57,6	143,7	-6,7
17	Herstellung von Papier, Pappe und Waren daraus	94,5	92,0	94,7	102,9	+11,8
20	Herstellung von chemischen Erzeugnissen	91,7	98,7	103,4	95,8	-2,9
20.1	Herstellung von chemischen Grundstoffen, Düngemitteln und Stickstoffverbindungen, Kunststoffen in Primärformen und synthetischem Kautschuk in Primärformen	90,0	100,9	107,6	95,2	-5,6
21	Herstellung von pharmazeutischen Erzeugnissen	58,7	57,4	61,2	76,7	+33,6
24	Metallerzeugung und -bearbeitung	86,2	96,9	119,1	108,4	+11,9
24.1	Erzeugung von Roheisen, Stahl und Ferrolegierungen	82,6	94,7	118,3	93,9	-0,8
24.4	Erzeugung und erste Bearbeitung von NE-Metallen	91,3	96,6	120,1	110,8	+14,7
24.5	Gießereien	81,1	94,2	97,0	93,7	-0,5
25	Herstellung von Metallerzeugnissen	94,3	102,1	100,7	109,1	+6,9
25.5	Herstellung von Schmiede-, Press-, Zieh- und Stanzteilen, gewalzten Ringen und pulvermetallurgischen Erzeugnissen	81,8	97,8	106,1	105,9	+8,3
25.7	Herstellung von Schneidwaren, Werkzeugen, Schließern und Beschlägen aus unedlen Metallen	90,2	93,7	96,9	94,5	+0,9
26	Herstellung von Datenverarbeitungsgeräten, elektronischen und optischen Erzeugnissen	117,7	109,2	128,0	145,8	+33,5
27	Herstellung von elektrischen Ausrüstungen	109,2	91,4	103,0	103,6	+13,3
27.1	Herstellung von Elektromotoren, Generatoren, Transformatoren, Elektrizitätsverteilungs- und -schalteinrichtungen	93,4	89,1	92,7	102,1	+14,6
28	Maschinenbau	93,4	91,8	96,3	106,1	+15,6
28.1	Herstellung von nicht wirtschaftszweigspezifischen Maschinen	90,2	89,4	102,4	106,8	+19,5
29	Herstellung von Kraftwagen und Kraftwagenteilen	93,7	110,9	108,0	143,7	+29,6
30	Sonstiger Fahrzeugbau	130,3	209,5	37,8	45,5	-78,3
C	Verarbeitendes Gewerbe	93,9	100,5	102,5	107,2	+6,7
	Vorleistungsgüterproduzenten	91,5	96,2	108,0	104,7	+8,8
	Investitionsgüterproduzenten	100,8	111,5	97,3	115,6	+3,7
	Gebrauchsgüterproduzenten	118,0	117,7	117,6	105,2	-10,6
	Verbrauchsgüterproduzenten	78,8	85,6	71,8	92,0	+7,5

Noch: 2. Auftragseingangindex im Verarbeitenden Gewerbe Nordrhein-Westfalens

Nominalindex Ausland

Systematik-Nr.	Wirtschaftszweig Hauptgruppe	Jahr 2020	Februar 2020	Januar 2021	Februar 2021	Veränderung gegenüber Vorjahres- monat in %
Basis 2015 = 100						
13	Herstellung von Textilien	100,1	100,3	148,1	97,5	-2,8
14	Herstellung von Bekleidung	69,3	157,4	37,7	130,4	-17,2
17	Herstellung von Papier, Pappe und Waren daraus	102,8	109,1	108,7	123,4	+13,1
20	Herstellung von chemischen Erzeugnissen	109,2	123,9	114,1	114,0	-8,0
20.1	Herstellung von chemischen Grundstoffen, Düngemitteln und Stickstoffverbindungen, Kunststoffen in Primärformen und synthetischem Kautschuk in Primärformen	108,8	124,4	111,9	113,0	-9,2
21	Herstellung von pharmazeutischen Erzeugnissen	135,7	114,8	133,7	164,1	+42,9
24	Metallerzeugung und -bearbeitung	97,6	117,2	122,8	126,3	+7,8
24.1	Erzeugung von Roheisen, Stahl und Ferrolegierungen	109,7	124,5	153,8	128,0	+2,8
24.4	Erzeugung und erste Bearbeitung von NE-Metallen	87,7	112,8	102,1	133,6	+18,4
24.5	Gießereien	83,7	108,7	100,3	94,4	-13,2
25	Herstellung von Metallerzeugnissen	98,4	100,3	114,4	116,0	+15,7
25.5	Herstellung von Schmiede-, Press-, Zieh- und Stanzteilen, gewalzten Ringen und pulvermetallurgischen Erzeugnissen	91,6	96,4	115,9	128,6	+33,4
25.7	Herstellung von Schneidwaren, Werkzeugen, Schlössern und Beschlägen aus unedlen Metallen	101,6	104,3	116,7	116,9	+12,1
26	Herstellung von Datenverarbeitungsgeräten, elektronischen und optischen Erzeugnissen	151,9	136,0	201,8	160,9	+18,3
27	Herstellung von elektrischen Ausrüstungen	90,9	95,6	105,5	110,0	+15,1
27.1	Herstellung von Elektromotoren, Generatoren, Transformatoren, Elektrizitätsverteilungs- und -schalteinrichtungen	82,6	85,4	104,3	102,4	+19,9
28	Maschinenbau	93,7	93,1	113,1	113,1	+21,5
28.1	Herstellung von nicht wirtschaftszweigspezifischen Maschinen	88,2	98,7	104,1	102,3	+3,6
29	Herstellung von Kraftwagen und Kraftwagenteilen	81,7	101,2	101,6	116,8	+15,4
30	Sonstiger Fahrzeugbau	31,2	18,2	23,3	89,2	+390,1
C	Verarbeitendes Gewerbe	97,6	104,8	113,3	118,1	+12,7
	Vorleistungsgüterproduzenten	102,3	115,1	118,0	120,5	+4,7
	Investitionsgüterproduzenten	86,9	91,0	102,7	111,8	+22,9
	Gebrauchsgüterproduzenten	136,2	99,1	183,3	126,9	+28,1
	Verbrauchsgüterproduzenten	120,3	118,7	127,4	139,0	+17,1

Noch: 2. Auftragseingangindex im Verarbeitenden Gewerbe Nordrhein-Westfalens

Nominalindex Insgesamt

Systematik-Nr.	Wirtschaftszweig Hauptgruppe	Jahr 2020	Februar 2020	Januar 2021	Februar 2021	Veränderung gegenüber Vorjahres- monat in %
Basis 2015 = 100						
13	Herstellung von Textilien	95,5	95,5	115,7	94,3	-1,3
14	Herstellung von Bekleidung	80,1	155,6	49,0	137,9	-11,4
17	Herstellung von Papier, Pappe und Waren daraus	97,8	98,7	100,3	111,0	+12,5
20	Herstellung von chemischen Erzeugnissen	101,4	112,7	109,4	105,9	-6,0
20.1	Herstellung von chemischen Grundstoffen, Düngemitteln und Stickstoffverbindungen, Kunststoffen in Primärformen und synthetischem Kautschuk in Primärformen	101,0	114,6	110,1	105,6	-7,9
21	Herstellung von pharmazeutischen Erzeugnissen	105,4	92,2	105,1	129,8	+40,8
24	Metallerzeugung und -bearbeitung	90,3	104,3	120,5	115,0	+10,3
24.1	Erzeugung von Roheisen, Stahl und Ferrolegierungen	89,8	102,6	127,7	102,9	+0,3
24.4	Erzeugung und erste Bearbeitung von NE-Metallen	89,9	103,2	112,8	120,1	+16,4
24.5	Gießereien	82,1	100,0	98,3	94,0	-6,0
25	Herstellung von Metallerzeugnissen	95,8	101,4	105,7	111,6	+10,1
25.5	Herstellung von Schmiede-, Press-, Zieh- und Stanzteilen, gewalzten Ringen und pulvermetallurgischen Erzeugnissen	85,4	97,3	109,7	114,2	+17,4
25.7	Herstellung von Schneidwaren, Werkzeugen, Schlössern und Beschlägen aus unedlen Metallen	95,2	98,4	105,6	104,4	+6,1
26	Herstellung von Datenverarbeitungsgeräten, elektronischen und optischen Erzeugnissen	136,5	124,0	168,6	154,1	+24,3
27	Herstellung von elektrischen Ausrüstungen	100,0	93,6	104,3	106,8	+14,1
27.1	Herstellung von Elektromotoren, Generatoren, Transformatoren, Elektrizitätsverteilungs- und -schalteinrichtungen	88,4	87,4	98,2	102,3	+17,0
28	Maschinenbau	93,5	92,6	106,8	110,5	+19,3
28.1	Herstellung von nicht wirtschaftszweigspezifischen Maschinen	89,1	94,6	103,4	104,3	+10,3
29	Herstellung von Kraftwagen und Kraftwagenteilen	86,4	105,0	104,1	127,4	+21,3
30	Sonstiger Fahrzeugbau	75,7	103,9	30,0	70,3	-32,3
C	Verarbeitendes Gewerbe	95,8	102,7	108,0	112,8	+9,8
	Vorleistungsgüterproduzenten	96,4	104,8	112,5	111,8	+6,7
	Investitionsgüterproduzenten	92,6	99,4	100,5	113,4	+14,1
	Gebrauchsgüterproduzenten	128,6	106,9	155,9	117,8	+10,2
	Verbrauchsgüterproduzenten	99,6	102,2	99,7	115,6	+13,1

Noch: 2. Auftragseingangsindex im Verarbeitenden Gewerbe Nordrhein-Westfalens

Realindex Inland

Systematik-Nr.	Wirtschaftszweig Hauptgruppe	Jahr 2020	Februar 2020	Januar 2021	Februar 2021	Veränderung gegenüber Vorjahres- monat in %
Basis 2015 = 100						
13	Herstellung von Textilien	89,1	89,1	81,8	88,1	-1,1
14	Herstellung von Bekleidung	84,6	148,2	54,8	137,3	-7,4
17	Herstellung von Papier, Pappe und Waren daraus	91,9	88,8	92,3	100,0	+12,6
20	Herstellung von chemischen Erzeugnissen	90,6	94,8	100,6	92,5	-2,4
20.1	Herstellung von chemischen Grundstoffen, Düngemitteln und Stickstoffverbindungen, Kunststoffen in Primärformen und synthetischem Kautschuk in Primärformen	90,5	97,1	105,4	92,3	-4,9
21	Herstellung von pharmazeutischen Erzeugnissen	56,3	55,4	58,2	73,0	+31,8
24	Metallerzeugung und -bearbeitung	83,4	92,7	108,5	96,4	+4,0
24.1	Erzeugung von Roheisen, Stahl und Ferrolegierungen	79,0	89,2	104,0	79,9	-10,4
24.4	Erzeugung und erste Bearbeitung von NE-Metallen	91,3	96,0	111,7	100,4	+4,6
24.5	Gießereien	79,8	92,5	94,8	91,1	-1,5
25	Herstellung von Metallerzeugnissen	89,0	96,3	94,7	101,9	+5,8
25.5	Herstellung von Schmiede-, Press-, Zieh- und Stanzteilen, gewalzten Ringen und pulvermetallurgischen Erzeugnissen	78,2	93,3	101,0	100,3	+7,5
25.7	Herstellung von Schneidwaren, Werkzeugen, Schließern und Beschlägen aus unedlen Metallen	85,6	89,1	91,5	89,1	-
26	Herstellung von Datenverarbeitungsgeräten, elektronischen und optischen Erzeugnissen	125,7	114,8	140,4	161,5	+40,7
27	Herstellung von elektrischen Ausrüstungen	104,0	86,9	96,8	97,5	+12,2
27.1	Herstellung von Elektromotoren, Generatoren, Transformatoren, Elektrizitätsverteilungs- und -schalteinrichtungen	88,2	84,4	86,8	95,6	+13,3
28	Maschinenbau	87,1	85,9	89,3	98,2	+14,3
28.1	Herstellung von nicht wirtschaftszweigspezifischen Maschinen	84,1	83,6	94,7	98,8	+18,2
29	Herstellung von Kraftwagen und Kraftwagenteilen	90,6	107,2	104,1	137,6	+28,4
30	Sonstiger Fahrzeugbau	123,9	199,4	35,6	42,9	-78,5
C	Verarbeitendes Gewerbe	90,5	96,0	96,9	100,8	+5,0
	Vorleistungsgüterproduzenten	89,0	92,3	102,3	98,3	+6,5
	Investitionsgüterproduzenten	95,5	105,7	91,7	108,6	+2,7
	Gebrauchsgüterproduzenten	110,8	110,6	109,5	98,1	-11,3
	Verbrauchsgüterproduzenten	76,7	83,4	69,5	88,7	+6,4

Noch: 2. Auftragseingangsindex im Verarbeitenden Gewerbe Nordrhein-Westfalens

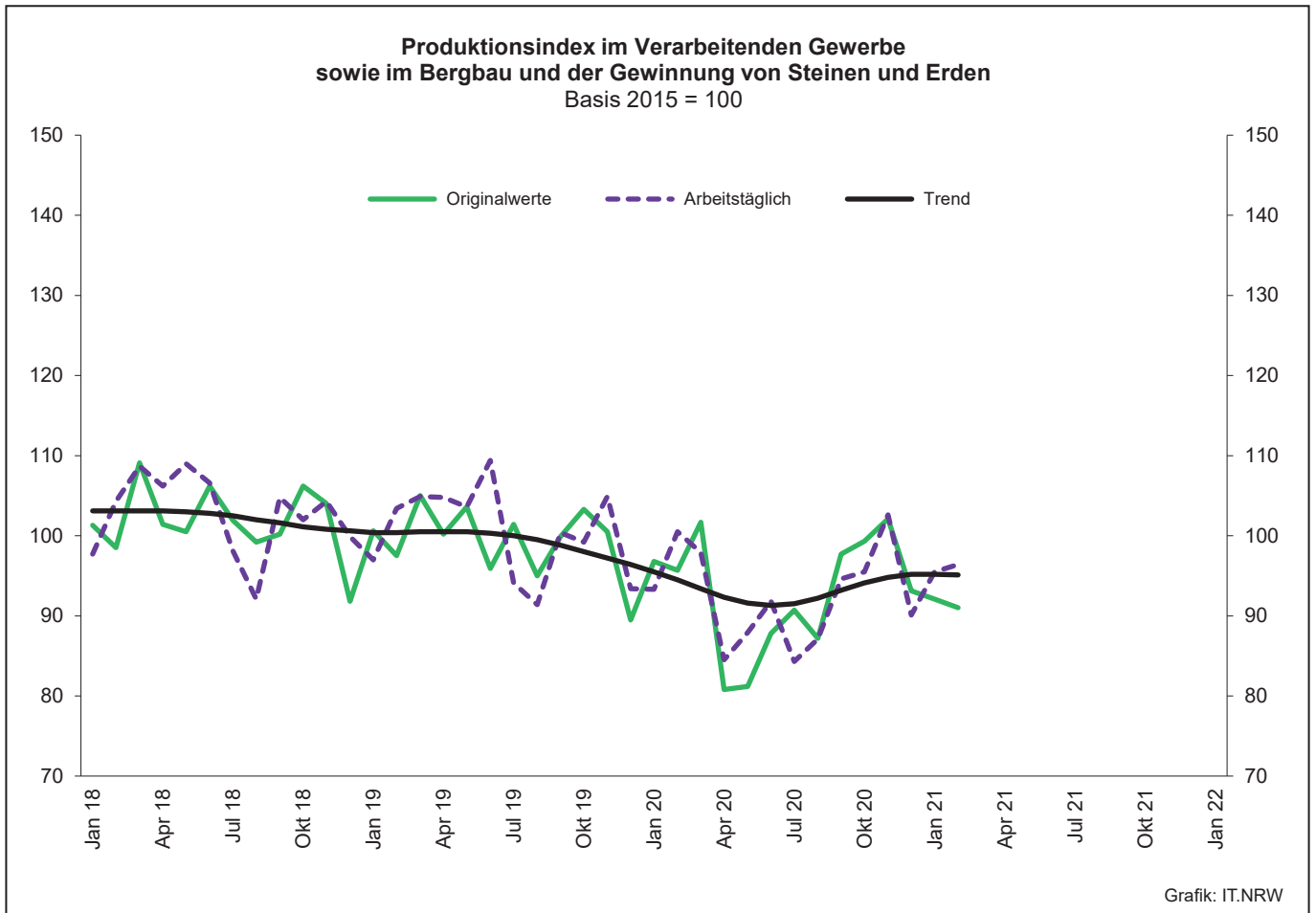
Realindex Ausland

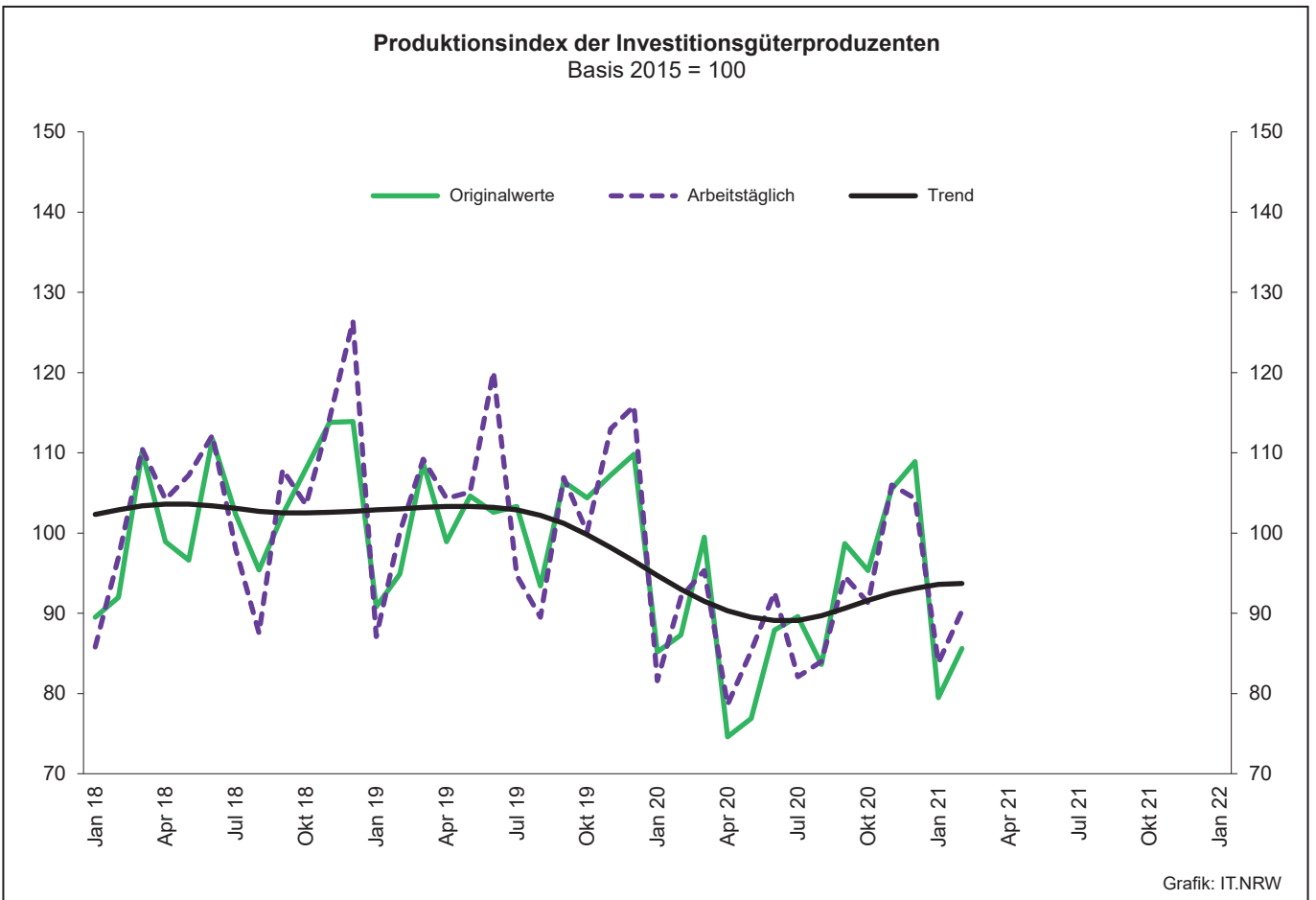
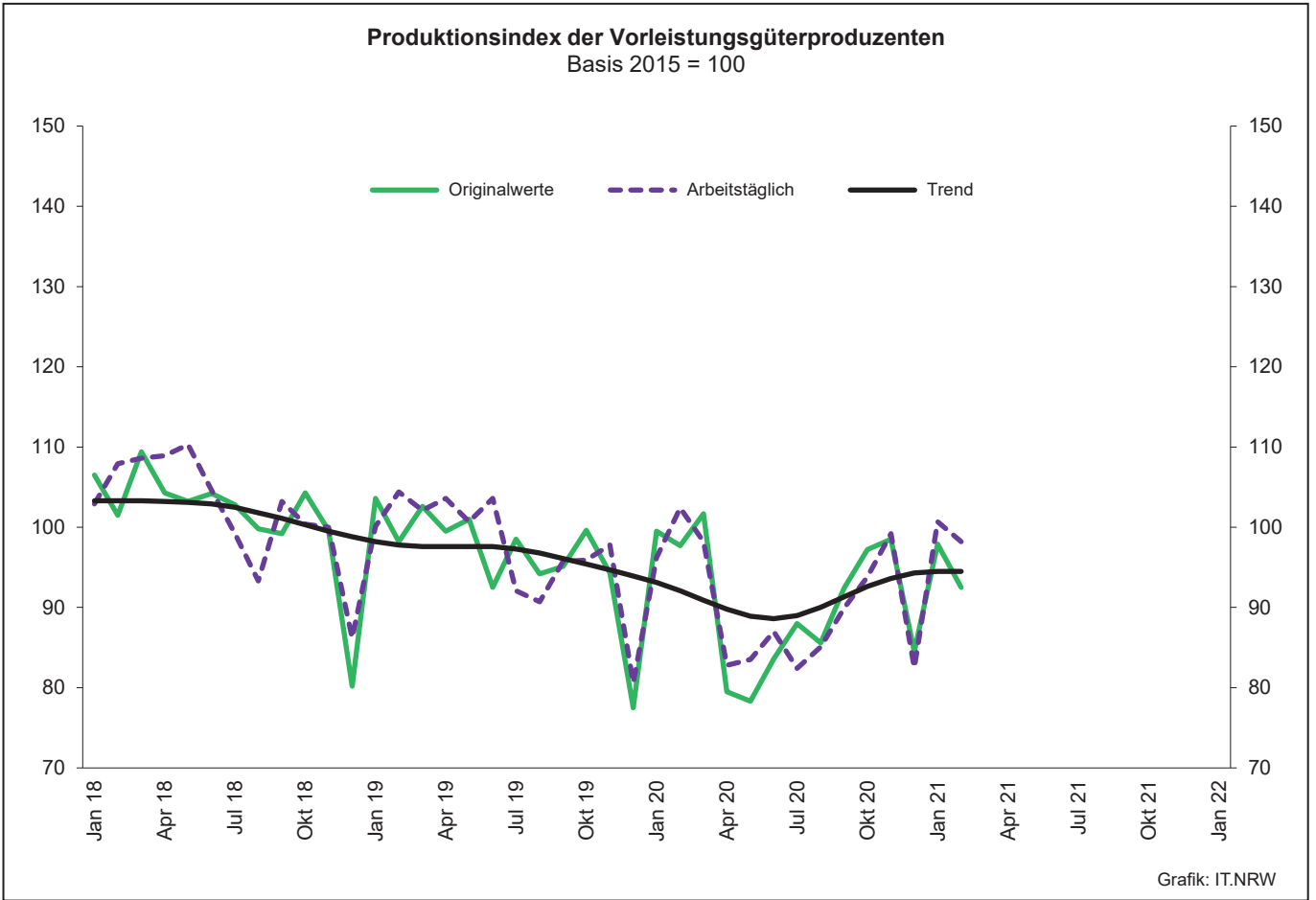
Systematik-Nr.	Wirtschaftszweig Hauptgruppe	Jahr 2020	Februar 2020	Januar 2021	Februar 2021	Veränderung gegenüber Vorjahres- monat in %
Basis 2015 = 100						
13	Herstellung von Textilien	97,9	97,0	145,5	96,3	-0,7
14	Herstellung von Bekleidung	66,6	150,7	36,1	125,5	-16,7
17	Herstellung von Papier, Pappe und Waren daraus	99,8	105,6	106,1	119,1	+12,8
20	Herstellung von chemischen Erzeugnissen	108,2	120,2	111,1	109,9	-8,6
20.1	Herstellung von chemischen Grundstoffen, Düngemitteln und Stickstoffverbindungen, Kunststoffen in Primärformen und synthetischem Kautschuk in Primärformen	109,0	121,2	109,4	109,1	-10,0
21	Herstellung von pharmazeutischen Erzeugnissen	138,1	116,6	135,3	166,3	+42,6
24	Metallerzeugung und -bearbeitung	93,8	112,1	112,1	113,1	+0,9
24.1	Erzeugung von Roheisen, Stahl und Ferrolegierungen	106,4	119,0	138,6	109,6	-7,9
24.4	Erzeugung und erste Bearbeitung von NE-Metallen	86,7	111,0	94,2	123,7	11,4
24.5	Gießereien	74,3	99,6	87,4	82,3	-17,4
25	Herstellung von Metallerzeugnissen	92,6	94,3	107,6	108,9	+15,5
25.5	Herstellung von Schmiede-, Press-, Zieh- und Stanzteilen, gewalzten Ringen und pulvermetallurgischen Erzeugnissen	86,3	90,6	108,8	120,5	+33,0
25.7	Herstellung von Schneidwaren, Werkzeugen, Schlössern und Beschlägen aus unedlen Metallen	95,2	97,8	109,1	109,3	+11,8
26	Herstellung von Datenverarbeitungsgeräten, elektronischen und optischen Erzeugnissen	166,7	149,3	226,0	185,2	+24,0
27	Herstellung von elektrischen Ausrüstungen	86,6	91,1	99,9	103,9	+14,1
27.1	Herstellung von Elektromotoren, Generatoren, Transformatoren, Elektrizitätsverteilungs- und -schalteinrichtungen	76,5	79,3	95,0	92,8	+17,0
28	Maschinenbau	88,4	88,0	106,0	106,0	+20,5
28.1	Herstellung von nicht wirtschaftszweigspezifischen Maschinen	84,1	94,2	98,8	97,1	+3,1
29	Herstellung von Kraftwagen und Kraftwagenteilen	80,5	99,5	99,7	114,0	+14,6
30	Sonstiger Fahrzeugbau	31,0	17,8	23,0	88,2	+395,5
C	Verarbeitendes Gewerbe	95,1	101,4	109,2	113,3	+11,7
	Vorleistungsgüterproduzenten	100,3	111,4	113,6	114,9	+3,1
	Investitionsgüterproduzenten	83,5	87,5	98,1	106,8	+22,1
	Gebrauchsgüterproduzenten	135,0	97,7	182,8	125,3	+28,2
	Verbrauchsgüterproduzenten	120,1	117,6	126,7	138,6	+17,9

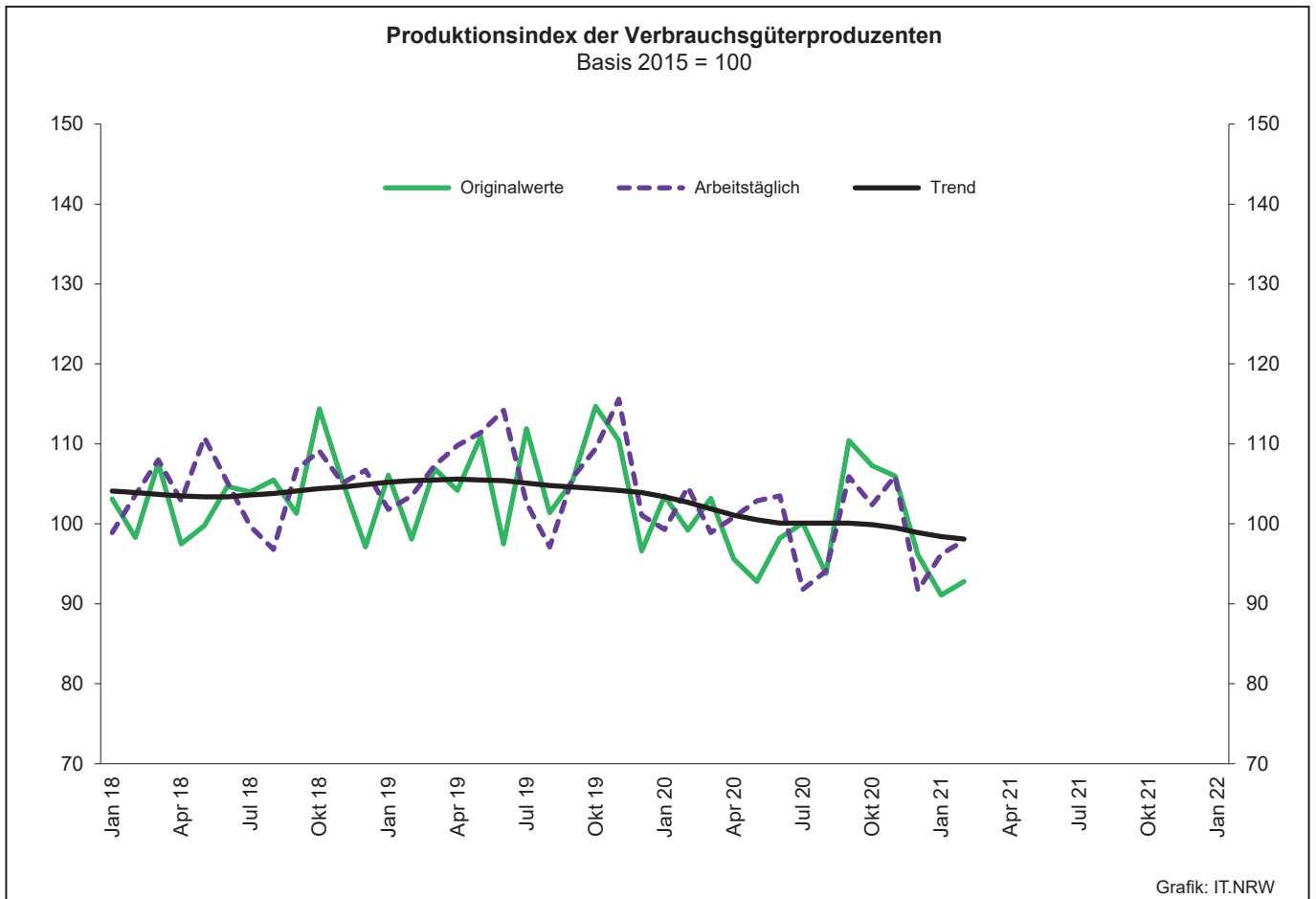
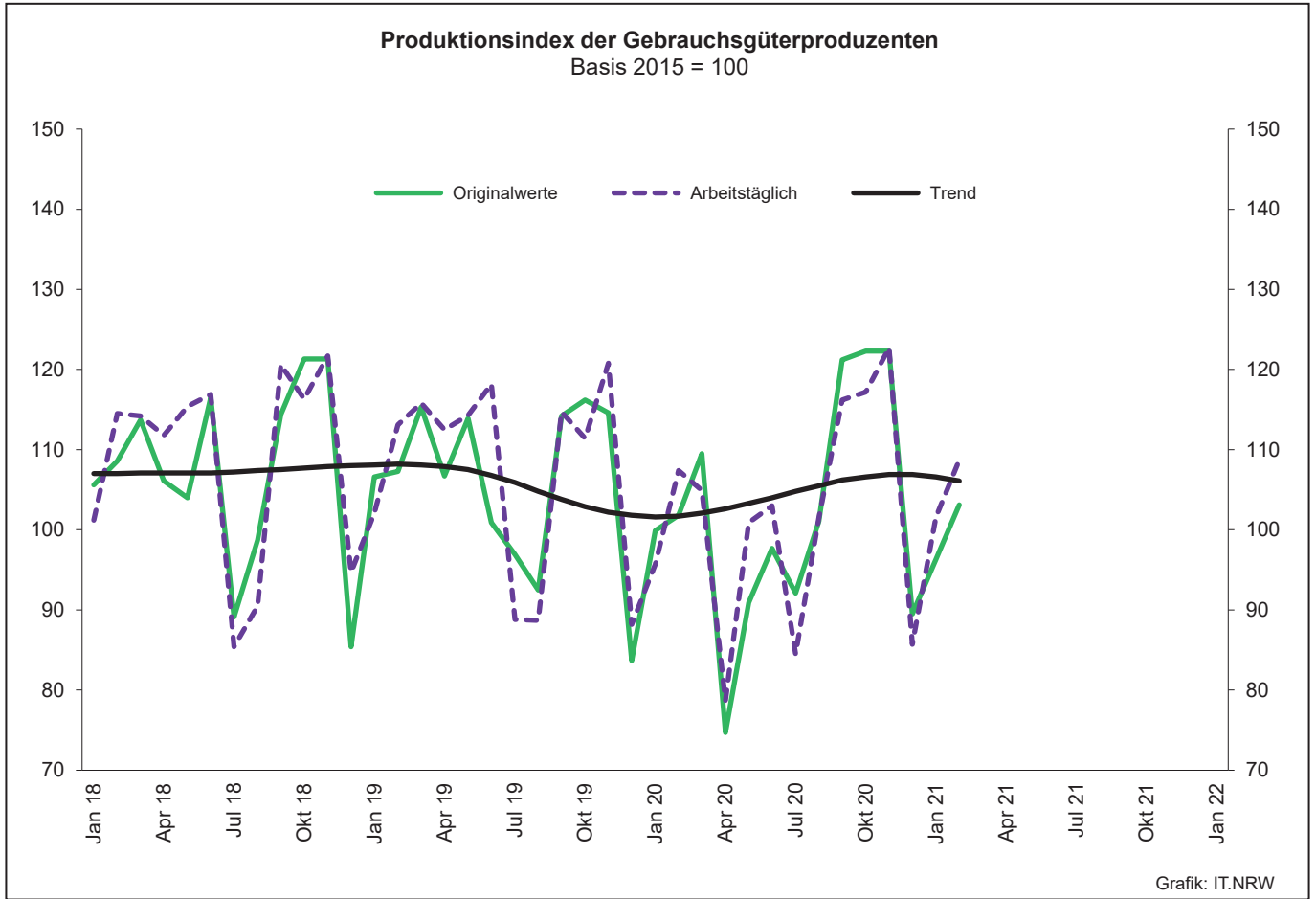
Noch: 2. Auftragseingangsindex im Verarbeitenden Gewerbe Nordrhein-Westfalens

Realindex insgesamt

Systematik-Nr.	Wirtschaftszweig Hauptgruppe	Jahr 2020	Februar 2020	Januar 2021	Februar 2021	Veränderung gegenüber Vorjahres- monat in %
Basis 2015 = 100						
13	Herstellung von Textilien	93,1	92,5	112,6	91,8	-0,8
14	Herstellung von Bekleidung	76,7	149,3	46,7	132,1	-11,5
17	Herstellung von Papier, Pappe und Waren daraus	95,0	95,5	97,7	107,6	+12,7
20	Herstellung von chemischen Erzeugnissen	100,4	108,9	106,4	102,2	-6,2
20.1	Herstellung von chemischen Grundstoffen, Düngemitteln und Stickstoffverbindungen, Kunststoffen in Primärformen und synthetischem Kautschuk in Primärformen	101,3	111,2	107,7	102,1	-8,2
21	Herstellung von pharmazeutischen Erzeugnissen	105,9	92,5	105,1	129,6	+40,1
24	Metallerzeugung und -bearbeitung	87,2	99,8	109,8	102,5	+2,7
24.1	Erzeugung von Roheisen, Stahl und Ferrolegierungen	86,3	97,1	113,1	87,8	-9,6
24.4	Erzeugung und erste Bearbeitung von NE-Metallen	89,4	102,1	104,7	109,8	+7,5
24.5	Gießereien	77,6	95,3	91,8	87,5	-8,2
25	Herstellung von Metallerzeugnissen	90,4	95,6	99,4	104,5	+9,3
25.5	Herstellung von Schmiede-, Press-, Zieh- und Stanzteilen, gewalzten Ringen und pulvermetallurgischen Erzeugnissen	81,2	92,3	103,9	107,8	+16,8
25.7	Herstellung von Schneidwaren, Werkzeugen, Schössern und Beschlägen aus unedlen Metallen	89,8	92,9	99,2	98,0	+5,5
26	Herstellung von Datenverarbeitungsgeräten, elektronischen und optischen Erzeugnissen	148,2	133,7	187,5	174,6	+30,6
27	Herstellung von elektrischen Ausrüstungen	95,3	89,0	98,3	100,7	+13,1
27.1	Herstellung von Elektromotoren, Generatoren, Transformatoren, Elektrizitätsverteilungs- und -schalteinrichtungen	82,7	82,0	90,6	94,4	+15,1
28	Maschinenbau	87,9	87,2	99,7	103,1	+18,2
28.1	Herstellung von nicht wirtschaftszweigspezifischen Maschinen	84,1	89,6	97,0	97,9	+9,3
29	Herstellung von Kraftwagen und Kraftwagenteilen	84,5	102,5	101,4	123,3	+20,3
30	Sonstiger Fahrzeugbau	72,3	98,7	28,6	68,0	-31,1
C	Verarbeitendes Gewerbe	92,8	98,7	103,2	107,1	+8,5
	Vorleistungsgüterproduzenten	94,1	100,9	107,4	105,8	+4,9
	Investitionsgüterproduzenten	88,4	94,9	95,5	107,6	+13,4
	Gebrauchsgüterproduzenten	124,9	103,1	152,2	113,9	+10,5
	Verbrauchsgüterproduzenten	98,4	100,5	98,1	113,7	+13,1







3. Produktionsindex*) im Verarbeitenden Gewerbe sowie im Bergbau und in der Gewinnung von Steinen und Erden Nordrhein-Westfalens

Systematik-Nr.	Wirtschaftszweig Hauptgruppe	Ge- wichtung	Jahr	Februar	Januar	Februar	Veränderung Februar 2021 gegenüber Februar 2020
		%	2020	2021		%	
Basis 2015 = 100							
B	Bergbau und Gewinnung von Steinen und Erden	0,3	69,2r	60,0r	83,4r	67,4	+12,3
	darunter						
05	Kohlenbergbau	0,2	50,3	38,5	72,5	53,7	+39,5
08	Gewinnung von Steinen und Erden, sonstiger Bergbau	0,1	102,8r	99,2r	100,8r	90,9	-8,4
C	Verarbeitendes Gewerbe	77,4	92,6	100,7r	95,6	96,5	-4,2
	davon						
10	Herstellung von Nahrungs- und Futtermitteln	5,4	98,2r	101,9r	96,0r	98,0	-3,8
11	Getränkeherstellung	1,1	99,6	92,2r	74,6r	74,2	-19,5
12	Tabakverarbeitung	0,1	113,8	128,2	113,5	105,5	-17,7
13	Herstellung von Textilien	0,8	87,0r	93,5r	90,7r	92,3	-1,3
14	Herstellung von Bekleidung	0,1	86,5r	121,4r	93,4r	88,4	-27,2
15	Herstellung von Leder, Lederwaren und Schuhen	0,1	106,6	121,7r	146,2r	171,3	+40,8
16	Herstellung von Holz-, Flecht-, Korb- und Korkwaren (ohne Möbel)	0,7	105,7r	105,2r	107,0r	110,4	+4,9
17	Herstellung von Papier, Pappe und Waren daraus	1,9	94,9r	99,2r	102,5r	97,6	-1,6
18	Herstellung von Druckerzeugnissen; Vervielfältigung von bespielten Ton-, Bild- und Datenträgern	1,1	81,2	91,7r	72,8r	74,8	-18,4
19	Kokerei und Mineralölverarbeitung	2,5	103,3	117,8r	99,7r	99,5	-15,5
20	Herstellung von chemischen Erzeugnissen	12,8	95,2r	106,4r	111,5r	102,1	-4,0
21	Herstellung von pharmazeutischen Erzeugnissen	2,1	122,1	129,3r	122,5r	126,1	-2,5
22	Herstellung von Gummi- und Kunststoffwaren	3,7	95,6	107,8r	99,8r	103,2	-4,3
23	Herstellung von Glas- und Glaswaren, Keramik, Verarbeitung von Steinen und Erden	1,9	100,1r	98,6r	88,5	88,8	-9,9
24	Metallerzeugung und -bearbeitung	9,3	77,6	93,4r	89,6r	85,9	-8,0
25	Herstellung von Metallerzeugnissen	7,8	88,9r	101,9r	94,5r	100,5	-1,4
26	Herstellung von Datenverarbeitungsgeräten, elektronischen und optischen Erzeugnissen	1,8	134,4r	137,6r	132,2r	147,1	+6,9
27	Herstellung von elektrischen Ausrüstungen	4,5	86,0r	97,1r	91,1	97,1	-
28	Maschinenbau	10,7	91,1	88,9r	83,2r	87,2	-1,9
29	Herstellung von Kraftwagen und Kraftwagenteilen	4,0	68,7	87,5	73,3r	80,7	-7,8
30	Sonstiger Fahrzeugbau	0,6	113,3	113,0	117,7r	114,5	+1,3
31	Herstellung von Möbeln	1,8	99,8	106,0r	98,5	104,7	-1,2
32	Herstellung von sonstigen Waren	0,5	114,5r	116,2r	119,2r	108,2	-6,9
33	Reparatur und Instandhaltung von Maschinen und Ausrüstungen	2,2	98,2r	88,8r	76,3r	86,8	-2,3
B - C	Verarbeitendes Gewerbe sowie Bergbau und Gewinnung von Steinen und Erden	77,7	92,5r	100,5r	95,5	96,4	-4,1
B - D, F	Produzierendes Gewerbe (einschl. Bau und Energie)	100	94,8	97,9r	95,8r	95,1	-2,9
	Vorleistungsgüterproduzenten	40,7	90,2r	102,4r	100,7r	98,2	-4,1
	Investitionsgüterproduzenten	20,2	90,6r	92,0r	83,8r	90,3	-1,8
	Gebrauchsgüterproduzenten	2,7	101,5r	107,4r	101,6r	108,7	+1,2
	Verbrauchsgüterproduzenten	11,3	100,2r	104,6r	96,2r	97,9	-6,4
	Energie	10,5	69,0r	61,2r	88,6r	71,6	+17,0

*) von arbeitstäglichen Schwankungen bereinigt

4. Betriebe, Beschäftigte, geleistete Arbeitsstunden, Entgelte und Umsatz in Nordrhein-Westfalen nach Wirtschaftszweigen

Systematik-Nr.	Wirtschaftszweig a = Februar 2021 b = Veränderung gegenüber gleichem Vorjahreszeitraum in %		Betriebe	Beschäftigte	Geleistete Arbeits- stunden	Entgelte	Gesamtumsatz	
							insgesamt	darunter Auslands- umsatz
			Anzahl		1 000		1 000 EUR	
B	Bergbau und Gewinnung von Steinen und Erden	a	22
		b	-
05	Kohlenbergbau	a	7
		b	-
06	Gewinnung von Erdöl und Erdgas	a	-	-	-	-	-	-
		b	-	-	-	-	-	-
07	Erzbergbau	a	1
		b	-
08	Gewinnung von Steinen und Erden, sonstiger Bergbau	a	14	2 340	.	.	32 915	.
		b	-	-2,3
09	Erbringung von Dienstleistungen für den Bergbau und für die Gewinnung von Steinen und Erden	a	-	-	-	-	-	-
		b	-	-	-	-	-	-
C	Verarbeitendes Gewerbe	a	4 988
		b	-3,1
10	Herstellung von Nahrungs- und Futtermitteln	a	429	94 843	11 999	271 246	2 403 625	535 762
		b	-4,7	+4,0	+3,1	+4,5	-9,7	-16,0
10.1	Schlachten und Fleischverarbeitung	a	112	30 758	4 157	71 793	769 284	135 414
		b	-8,2	+10,2	+12,3	+15,8	-20,4	-37,8
10.3	Obst- und Gemüseverarbeitung	a	33	6 361	799	23 968	294 139	54 805
		b	+10,0	+1,5	-0,5	+0,7	+8,5	+15,4
10.5	Milchverarbeitung	a	18	3 159	421	12 563	133 474	55 155
		b	+12,5	+5,2	+7,7	+4,0	-12,4	-17,2
10.6	Mahl- und Schälmaschinen, Herstellung von Stärke und Stärkeerzeugnissen	a	12	.	.	9 084	89 950	32 431
		b	-7,7	.	.	-0,9	-27,1	-32,2
10.7	Herstellung von Back- und Teigwaren	a	150	24 437	2 874	54 994	322 881	27 732
		b	-6,8	-0,3	-4,3	-2,2	-10,7	-14,4
10.8	Herstellung von sonstigen Nahrungsmitteln	a	74	24 630	2 955	86 396	611 692	166 294
		b	-6,3	+2,5	-0,6	+2,8	-0,6	-3,9
11	Getränkeherstellung	a	52	8 314	1 049	30 674	211 222	17 374
		b	+2,0	-0,1	-7,5	-2,0	-18,5	-12,9
12	Tabakverarbeitung	a	3	626
		b	-	-2,6
13	Herstellung von Textilien	a	106	15 210	1 864	49 062	245 574	129 440
		b	-0,9	-1,7	-4,6	-0,9	-0,9	+3,5
13.2	Weberei	a	19	3 024	363	9 972	53 416	32 396
		b	-	+1,2	-1,4	+0,3	-6,1	+1,4
13.3	Veredlung von Textilien und Bekleidung	a	11	1 251	155	4 174	17 739	7 856
		b	-8,3	-10,3	-10,9	+1,5	-6,9	.
13.9	Herstellung von sonstigen Textilwaren	a	72	10 651	1 305	34 225	170 924	.
		b	-1,4	-1,8	-5,4	-1,7	+1,4	.
14	Herstellung von Bekleidung	a	20	3 980	491	12 107	80 673	34 329
		b	-	-7,7	-13,5	-16,8	-34,7	-28,6
15	Herstellung von Leder, Lederwaren und Schuhen	a	11	.	228	4 897	55 937	21 729
		b	-15,4	.	-5,1	-6,2	-6,2	-3,1
16	Herstellung von Holz-, Flecht-, Korb- und Korkwaren (ohne Möbel)	a	76	12 386	1 651	40 608	260 138	72 454
		b	-3,8	-2,0	-2,0	+1,3	+1,4	+6,3
17	Herstellung von Papier, Pappe und Waren daraus	a	135	24 785	3 079	91 010	625 873	273 125
		b	-2,2	-2,3	-1,7	-3,6	+9,4	+13,8
17.1	Herstellung von Holz- und Zellstoff, Papier, Karton und Pappe	a	31	6 301	817	27 178	221 229	118 635
		b	-6,1	-5,6	-5,4	-10,6	-4,0	-9,0
17.2	Herstellung von Waren aus Papier, Karton und Pappe	a	104	18 484	2 262	63 832	404 644	154 490
		b	-1,0	-1,2	-0,3	-0,3	+18,4	+41,0
18	Herstellung von Druckerzeugnissen; Vervielfältigung von bespielten Ton-, Bild- und Datenträgern	a	107	14 095	1 660	43 502	180 954	25 729
		b	-13,7	-10,5	-14,1	-9,6	-21,8	-17,2

**Noch: 4. Betriebe, Beschäftigte, geleistete Arbeitsstunden, Entgelte und Umsatz
in Nordrhein-Westfalen nach Wirtschaftszweigen**

Systematik-Nr.	Wirtschaftszweig a = Februar 2021 b = Veränderung gegenüber gleichem Vorjahreszeitraum in %		Betriebe	Beschäftigte	Geleistete Arbeits- stunden	Entgelte	Gesamtumsatz	
							insgesamt	darunter Auslands- umsatz
							Anzahl	1 000
19	Kokerei und Mineralölverarbeitung	a	13	4 921	.	.	519 157	122 088
		b	+8,3	+1,4	.	.	-20,7	-30,0
20	Herstellung von chemischen Erzeugnissen	a	292	91 839	11 980	479 474	3 336 997	1 981 462
		b	-0,7	-	+1,1	-0,9	-4,3	-6,0
20.1	Herstellung von chemischen Grundstoffen, Düngemitteln und Stickstoffverbindungen, Kunststoffen in Primärformen und synthetischem Kautschuk in Primärformen	a	126	50 383	6 549	283 275	2 075 378	1 277 830
		b	+2,4	+1,3	+3,3	+0,2	-7,1	-9,5
20.3	Herstellung von Anstrichmitteln, Druckfarben und Kitten	a	38	9 080	1 249	39 482	257 775	130 147
		b	-5,0	-3,1	-5,8	-7,2	-3,8	-7,0
20.4	Herstellung von Seifen, Wasch-, Reinigungs- und Körperpflegemitteln sowie von Duftstoffen	a	49	16 949	2 123	79 035	397 933	165 601
		b	-3,9	+0,2	+3,3	-0,4	-1,6	-1,0
20.5	Herstellung von sonstigen chemischen Erzeugnissen	a	71	12 609	1 738	61 258	440 513	263 559
		b	+1,4	-0,3	-0,5	+1,2	+5,7	+10,7
21	Herstellung von pharmazeutischen Erzeugnissen	a	41	14 562	1 955	74 401	577 664	436 097
		b	+7,9	+19,6	+23,4	+17,0	+37,8	+38,3
22	Herstellung von Gummi- und Kunststoffwaren	a	413	68 556	9 101	249 402	1 167 299	501 594
		b	-4,2	-2,8	-2,5	+2,7	-1,2	-0,7
22.1	Herstellung von Gummiwaren	a	37	8 943	1 192	38 335	195 293	112 119
		b	-7,5	-1,5	-0,9	+14,6	-	+3,2
22.2	Herstellung von Kunststoffwaren	a	376	59 613	7 909	211 067	972 006	389 474
		b	-3,8	-3,0	-2,7	+0,8	-1,4	-1,8
23	Herstellung von Glas und Glaswaren, Keramik, Verarbeitung von Steinen und Erden	a	173	25 908	3 328	96 891	422 770	176 489
		b	-3,4	-1,0	-1,6	-	-5,2	+1,3
23.1	Herstellung von Glas und Glaswaren	a	51	9 713	1 267	34 118	151 527	74 011
		b	-5,6	-6,0	-4,8	-4,8	-0,8	+0,7
23.5	Herstellung von Zement, Kalk und gebranntem Gips	a	16	2 472	314	10 643	64 576	15 937
		b	-5,9	-	-0,6	-0,9	-11,1	-1,2
23.6	Herstellung von Erzeugnissen aus Beton, Zement und Gips	a	50	5 314	712	20 087	64 216	11 973
		b	+6,4	+11,8	+12,3	+14,9	-11,8	+22,7
23.9	Herstellung von Schleifkörpern und Schleifmitteln auf Unterlage sowie sonstigen Erzeugnissen aus nichtmetallischen Mineralien a. n. g.	a	23	.	.	17 276	72 729	37 287
		b	-4,2	.	.	-1,3	-1,8	+4,5
24	Metallerzeugung und -bearbeitung	a	294	94 998	11 424	396 185	2 944 460	1 128 617
		b	-5,5	-6,9	-6,2	-7,5	-1,1	-5,4
24.2	Herstellung von Stahlrohren, Rohrform-, Rohrverschluss- und Rohrverbindungsstücken aus Stahl	a	43	13 343	1 460	49 876	264 575	154 761
		b	-12,2	-12,9	-15,3	-13,4	-23,5	-24,8
24.3	Sonstige erste Bearbeitung von Eisen und Stahl	a	77	11 728	1 485	48 825	422 419	173 927
		b	-2,5	-4,8	-4,1	-0,9	+7,1	+7,9
24.4	Erzeugung und erste Bearbeitung von NE-Metallen	a	60	17 942	2 267	80 645	806 626	317 435
		b	-4,8	-4,8	-1,6	-7,8	+6,8	+4,0
24.5	Gießereien	a	82	19 221	2 296	75 844	321 616	132 365
		b	-5,7	-10,0	-10,9	-11,1	-13,2	-17,3
25	Herstellung von Metallerzeugnissen	a	898	133 360	16 558	494 523	2 204 288	853 574
		b	-3,9	-5,3	-6,4	-6,0	-1,5	-1,4
25.1	Stahl- und Leichtmetallbau	a	152	20 002	2 560	69 589	321 489	69 602
		b	-1,9	-2,6	-2,6	-2,2	-0,1	-15,0
25.5	Herstellung von Schmiede-, Press-, Zieh- und Stanzteilen, gewalzten Ringen und pulvermetallurgischen Erzeugnissen	a	150	29 195	3 408	111 935	530 545	211 225
		b	-2,6	-5,8	-10,7	-8,0	-3,4	-3,6
25.6	Oberflächenveredlung und Wärmebehandlung; Mechanik a. n. g.	a	204	19 793	2 554	62 413	240 636	52 041
		b	-5,1	-8,0	-7,7	-9,2	-0,1	+7,5
25.7	Herstellung von Schneidwaren, Werkzeugen, Schlössern und Beschlägen aus unedlen Metallen	a	177	32 734	4 000	129 381	568 088	280 718
		b	-4,3	-5,4	-6,2	-6,7	-1,3	+3,9
25.9	Herstellung von sonstigen Metallwaren	a	180	27 736	3 523	105 603	487 855	210 126
		b	-5,8	-5,5	-5,0	-4,2	-3,2	-6,4

**Noch: 4. Betriebe, Beschäftigte, geleistete Arbeitsstunden, Entgelte und Umsatz
in Nordrhein-Westfalen nach Wirtschaftszweigen**

Systematik-Nr.	Wirtschaftszweig a = Februar 2021 b = Veränderung gegenüber gleichem Vorjahreszeitraum in %		Betriebe	Beschäftigte	Geleistete Arbeits- stunden	Entgelte	Gesamtumsatz	
							insgesamt	darunter Auslands- umsatz
			Anzahl		1 000		1 000 EUR	
26	Herstellung von Datenverarbeitungsgeräten, elektronischen und optischen Erzeugnissen	a	168	35 275	4 676	160 326	760 776	451 618
		b	-2,9	-10,2	-10,1	-9,2	-3,4	-0,9
26.3	Herstellung von Geräten und Einrichtungen der Telekommunikationstechnik	a	17	3 714	462	17 859	71 945	25 537
		b	-10,5	-20,9	-22,6	-20,4	-20,5	-23,5
26.5	Herstellung von Mess-, Kontroll-, Navigations- u. ä. Instrumenten und Vorrichtungen; Herstellung von Uhren	a	89	14 376	1 911	63 088	226 708	138 224
		b	-4,3	-14,8	-16,5	-19,8	-4,6	-3,8
27	Herstellung von elektrischen Ausrüstungen	a	289	78 791	10 002	338 403	1 707 553	923 604
		b	-2,0	-2,3	-1,6	-1,8	+2,9	+4,2
27.1	Herstellung von Elektromotoren, Generatoren, Transformatoren, Elektrizitätsverteilungs- und -schaltanlagen	a	109	21 368	2 811	85 936	424 117	223 936
		b	-3,5	-3,8	-5,4	-4,0	+0,6	+1,6
27.3	Herstellung von Kabeln und elektrischem Installations- material	a	60	25 249	3 272	113 536	518 927	278 873
		b	-4,8	-2,3	+0,4	-0,5	+0,9	-1,8
27.4	Herstellung von elektrischen Lampen und Leuchten	a	42	6 980	.	.	166 395	72 218
		b	-	+0,7	.	.	-4,6	-18,3
27.5	Herstellung von Haushaltsgeräten	a	17	14 757	1 728	66 186	.	.
		b	-	+1,6	+4,3	+2,1	.	.
28	Maschinenbau	a	812	173 116	21 852	763 249	3 081 330	1 864 592
		b	-3,4	-4,4	-5,7	-6,2	-1,8	-1,9
28.1	Herstellung von nicht wirtschaftszweigspezifischen Maschinen	a	204	57 693	7 178	266 108	1 211 819	694 834
		b	-2,9	-3,5	-1,4	-4,8	+0,6	+0,9
28.4	Herstellung von Werkzeugmaschinen	a	74	13 644	1 686	58 815	153 144	89 783
		b	-2,6	-6,1	-11,6	-9,8	-25,1	-28,4
28.9	Herstellung von Maschinen für sonstige bestimmte Wirtschaftszweige	a	252	45 800	5 723	198 482	697 841	469 976
		b	-4,9	-6,8	-10,0	-10,3	-4,1	-5,1
29	Herstellung von Kraftwagen und Kraftwagenteilen	a	167	73 689	9 246	338 958	2 370 359	1 516 197
		b	-1,2	-5,4	-2,3	-6,4	-6,4	-6,7
29.1	Herstellung von Kraftwagen und Kraftwagenmotoren	a	6	22 296	2 727	119 438	.	.
		b	-	-5,9	+3,3	-6,5	.	.
29.2	Herstellung von Karosserien, Aufbauten und Anhängern	a	39	9 951	1 275	36 457	.	.
		b	+2,6	+2,6	+2,6	+5,9	.	.
29.3	Herstellung von Teilen und Zubehör für Kraftwagen	a	122	41 442	5 244	183 063	711 998	389 685
		b	-2,4	-6,8	-6,1	-8,4	-3,7	-0,6
30	Sonstiger Fahrzeugbau	a	32	8 328	1 093	35 427	284 070	87 664
		b	-3,0	-3,7	-10,4	-7,1	+9,1	-26,2
30.2	Schienenfahrzeugbau	a	13	5 625	.	.	236 962	68 611
		b	+8,3	+3,1	.	.	+17,1	.
31	Herstellung von Möbeln	a	153	27 164	3 322	87 957	579 459	209 307
		b	-0,6	+0,1	-3,6	+0,9	-0,5	+9,5
32	Herstellung von sonstigen Waren	a	81	11 290	1 456	41 019	166 120	52 378
		b	-4,7	-2,1	-2,7	+0,7	-14,3	-9,8
32.4	Herstellung von Spielwaren	a	5	1 566	211	3 555	.	.
		b	-	-3,2	-1,0	-34,2	.	.
32.5	Herstellung von medizinischen und zahnmedizinischen Apparaten und Materialien	a	54	.	.	.	96 286	.
		b	-5,3
33	Reparatur und Installation von Maschinen und Ausrüstungen	a	223	34 305	4 274	141 051	367 345	61 964
		b	+3,7	+6,0	+4,9	+9,4	+10,3	+77,0
33.1	Reparatur von Metallerzeugnissen, Maschinen und Ausrüstungen	a	130	21 040	2 577	87 267	220 763	40 520
		b	+0,8	+3,0	-0,7	+8,5	+6,1	+88,2
33.2	Installation von Maschinen und Ausrüstungen a. n. g.	a	93	13 265	1 697	53 784	146 581	21 444
		b	+8,1	+11,2	+14,6	+10,9	+17,1	+59,1
Insgesamt		a	5 010	1 059 034	133 977	4 327 679	24 630 061	11 494 254
		b	-3,1	-2,8	-3,1	-3,0	-3,0	-2,8

5. Umsatz in Nordrhein-Westfalen nach Wirtschaftszweigen

Systematik-Nr.	Wirtschaftszweig a = Februar 2021 b = Veränderung gegenüber gleichem Vorjahreszeitraum in %		Auslandsumsatz		Anteil Auslandsumsatz am Gesamtumsatz (Exportquote)	
			Gesamtumsatz	insgesamt		darunter Eurozone
			1 000 EUR			
B	Bergbau und Gewinnung von Steinen und Erden	a
		b	.	.	.	x
05	Kohlenbergbau	a
		b	.	.	.	x
06	Gewinnung von Erdöl und Erdgas	a	-	-	-	-
		b	-	-	-	-
07	Erzbergbau	a
		b	.	.	.	x
08	Gewinnung von Steinen und Erden, sonstiger Bergbau	a	32 915	.	.	.
		b	.	.	.	x
09	Erbringung von Dienstleistungen für den Bergbau und für die Gewinnung von Steinen und Erden	a	-	-	-	-
		b	-	-	-	-
C	Verarbeitendes Gewerbe	a
		b	.	.	.	x
10	Herstellung von Nahrungs- und Futtermitteln	a	2 403 625	535 762	394 218	22,3
		b	-9,7	-16,0	-10,3	x
10.1	Schlachten und Fleischverarbeitung	a	769 284	135 414	101 413	17,6
		b	-20,4	-37,8	-18,9	x
10.3	Obst- und Gemüseverarbeitung	a	294 139	54 805	45 963	18,6
		b	+8,5	+15,4	+14,7	x
10.5	Milchverarbeitung	a	133 474	55 155	37 618	41,3
		b	-12,4	-17,2	-29,5	x
10.6	Mahl- und Schälmaschinen, Herstellung von Stärke und Stärkeerzeugnissen	a	89 950	32 431	22 529	36,1
		b	-27,1	-32,2	-12,6	x
10.7	Herstellung von Back- und Teigwaren	a	322 881	27 732	19 734	8,6
		b	-10,7	-14,4	-19,8	x
10.8	Herstellung von sonstigen Nahrungsmitteln	a	611 692	166 294	118 173	27,2
		b	-0,6	-3,9	-6,9	x
11	Getränkeherstellung	a	211 222	17 374	9 008	8,2
		b	-18,5	-12,9	-19,9	x
12	Tabakverarbeitung	a
		b	.	.	.	x
13	Herstellung von Textilien	a	245 574	129 440	67 751	52,7
		b	-0,9	+3,5	-1,3	x
13.2	Weberei	a	53 416	32 396	21 998	60,6
		b	-6,1	+1,4	+4,7	x
13.3	Veredlung von Textilien und Bekleidung	a	17 739	7 856	5 543	44,3
		b	-6,9	.	-14,5	x
13.9	Herstellung von sonstigen Textilwaren	a	170 924	.	.	.
		b	+1,4	.	.	x
14	Herstellung von Bekleidung	a	80 673	34 329	25 101	42,6
		b	-34,7	-28,6	-27,0	x
15	Herstellung von Leder, Lederwaren und Schuhen	a	55 937	21 729	15 242	38,8
		b	-6,2	-3,1	-5,2	x
16	Herstellung von Holz-, Flecht-, Korb- und Korkwaren (ohne Möbel)	a	260 138	72 454	43 119	27,9
		b	+1,4	+6,3	+5,5	x
17	Herstellung von Papier, Pappe und Waren daraus	a	625 873	273 125	193 485	43,6
		b	+9,4	+13,8	+16,8	x
17.1	Herstellung von Holz- und Zellstoff, Papier, Karton und Pappe	a	221 229	118 635	71 940	53,6
		b	-4,0	-9,0	-14,4	x
17.2	Herstellung von Waren aus Papier, Karton und Pappe	a	404 644	154 490	121 545	38,2
		b	+18,4	+41,0	+49,0	x
18	Herstellung von Druckerzeugnissen; Vervielfältigung von bespielten Ton-, Bild- und Datenträgern	a	180 954	25 729	16 520	14,2
		b	-21,8	-17,2	-14,6	x

Noch: 5. Umsatz in Nordrhein-Westfalen nach Wirtschaftszweigen

Systematik-Nr.	Wirtschaftszweig a = Februar 2021 b = Veränderung gegenüber gleichem Vorjahreszeitraum in %		Gesamtumsatz	Auslandsumsatz		Anteil Auslandsumsatz am Gesamtumsatz (Exportquote)
				insgesamt	darunter Eurozone	
				1 000 EUR		
19	Kokerei und Mineralölverarbeitung	a	519 157	122 088	109 086	23,5
		b	-20,7	-30,0	-31,5	x
20	Herstellung von chemischen Erzeugnissen	a	3 336 997	1 981 462	1 002 321	59,4
		b	-4,3	-6,0	-3,2	x
20.1	Herstellung von chemischen Grundstoffen, Düngemitteln und Stickstoffverbindungen, Kunststoffen in Primärformen und synthetischem Kautschuk in Primärformen	a	2 075 378	1 277 830	677 487	61,6
		b	-7,1	-9,5	-5,4	x
20.3	Herstellung von Anstrichmitteln, Druckfarben und Kittlen	a	257 775	130 147	81 442	50,5
		b	-3,8	-7,0	-9,3	x
20.4	Herstellung von Seifen, Wasch-, Reinigungs- und Kör- perpflegemitteln sowie von Duftstoffen	a	397 933	165 601	102 316	41,6
		b	-1,6	-1,0	+13,4	x
20.5	Herstellung von sonstigen chemischen Erzeugnissen	a	440 513	263 559	118 352	59,8
		b	+5,7	+10,7	+4,4	x
21	Herstellung von pharmazeutischen Erzeugnissen	a	577 664	436 097	93 121	75,5
		b	+37,8	+38,3	+19,7	x
22	Herstellung von Gummi- und Kunststoffwaren	a	1 167 299	501 594	299 609	43,0
		b	-1,2	-0,7	-2,3	x
22.1	Herstellung von Gummiwaren	a	195 293	112 119	60 092	57,4
		b	-	+3,2	+24,1	x
22.2	Herstellung von Kunststoffwaren	a	972 006	389 474	239 517	40,1
		b	-1,4	-1,8	-7,2	x
23	Herstellung von Glas und Glaswaren, Keramik, Verarbeitung von Steinen und Erden	a	422 770	176 489	96 277	41,7
		b	-5,2	+1,3	-8,6	x
23.1	Herstellung von Glas und Glaswaren	a	151 527	74 011	50 611	48,8
		b	-0,8	+0,7	+8,6	x
23.5	Herstellung von Zement, Kalk und gebranntem Gips	a	64 576	15 937	12 581	24,7
		b	-11,1	-1,2	-10,6	x
23.6	Herstellung von Erzeugnissen aus Beton, Zement und Gips	a	64 216	11 973	8 411	18,6
		b	-11,8	+22,7	+24,7	x
23.9	Herstellung von Schleifkörpern und Schleifmitteln auf Unterlage sowie sonstigen Erzeugnissen aus nichtmetallischen Mineralien a. n. g.	a	72 729	37 287	15 362	51,3
		b	-1,8	+4,5	-33,3	x
24	Metallerzeugung und -bearbeitung	a	2 944 460	1 128 617	649 039	38,3
		b	-1,1	-5,4	-11,5	x
24.2	Herstellung von Stahlrohren, Rohrform-, Rohrver- schluss- und Rohrverbindungsstücken aus Stahl	a	264 575	154 761	82 737	58,5
		b	-23,5	-24,8	-40,1	x
24.3	Sonstige erste Bearbeitung von Eisen und Stahl	a	422 419	173 927	112 703	41,2
		b	+7,1	+7,9	+14,1	x
24.4	Erzeugung und erste Bearbeitung von NE-Metallen	a	806 626	317 435	184 780	39,4
		b	+6,8	+4,0	-2,8	x
24.5	Gießereien	a	321 616	132 365	82 406	41,2
		b	-13,2	-17,3	-19,6	x
25	Herstellung von Metallerzeugnissen	a	2 204 288	853 574	504 582	38,7
		b	-1,5	-1,4	-3,9	x
25.1	Stahl- und Leichtmetallbau	a	321 489	69 602	49 117	21,6
		b	-0,1	-15,0	-10,7	x
25.5	Herstellung von Schmiede-, Press-, Zieh- und Stanzteilen, gewalzten Ringen und pulvermetallur- gischen Erzeugnissen	a	530 545	211 225	136 250	39,8
		b	-3,4	-3,6	-5,6	x
25.6	Oberflächenveredlung und Wärmebehandlung; Mechanik a. n. g.	a	240 636	52 041	31 868	21,6
		b	-0,1	+7,5	+2,6	x
25.7	Herstellung von Schneidwaren, Werkzeugen, Schlössern und Beschlägen aus unedlen Metallen	a	568 088	280 718	154 198	49,4
		b	-1,3	+3,9	+3,8	x
25.9	Herstellung von sonstigen Metallwaren	a	487 855	210 126	121 421	43,1
		b	-3,2	-6,4	-10,7	x

Noch: 5. Umsatz in Nordrhein-Westfalen nach Wirtschaftszweigen

Systematik-Nr.	Wirtschaftszweig a = Februar 2021 b = Veränderung gegenüber gleichem Vorjahreszeitraum in %		Gesamtumsatz	Auslandsumsatz		Anteil Auslandsumsatz am Gesamtumsatz (Exportquote)
				insgesamt	darunter Eurozone	
				1 000 EUR		
26	Herstellung von Datenverarbeitungsgeräten, elektronischen und optischen Erzeugnissen	a	760 776	451 618	170 195	59,4
		b	-3,4	-0,9	-15,4	x
26.3	Herstellung von Geräten und Einrichtungen der Telekommunikationstechnik	a	71 945	25 537	18 153	35,5
		b	-20,5	-23,5	-17,4	x
26.5	Herstellung von Mess-, Kontroll-, Navigations- u. ä. Instrumenten und Vorrichtungen; Herstellung von Uhren	a	226 708	138 224	48 901	61,0
		b	-4,6	-3,8	-11,8	x
27	Herstellung von elektrischen Ausrüstungen	a	1 707 553	923 604	433 193	54,1
		b	+2,9	+4,2	+4,5	x
27.1	Herstellung von Elektromotoren, Generatoren, Transformatoren, Elektrizitätsverteilungs- und -schalteinrichtungen	a	424 117	223 936	108 545	52,8
		b	+0,6	+1,6	+6,3	x
27.3	Herstellung von Kabeln und elektrischem Installations- material	a	518 927	278 873	130 947	53,7
		b	+0,9	-1,8	+5,0	x
27.4	Herstellung von elektrischen Lampen und Leuchten	a	166 395	72 218	48 299	43,4
		b	-4,6	-18,3	+14,4	x
27.5	Herstellung von Haushaltsgeräten	a
		b	.	.	.	x
28	Maschinenbau	a	3 081 330	1 864 592	704 918	60,5
		b	-1,8	-1,9	-6,5	x
28.1	Herstellung von nicht wirtschaftszweigspezifischen Maschinen	a	1 211 819	694 834	289 745	57,3
		b	+0,6	+0,9	-1,1	x
28.4	Herstellung von Werkzeugmaschinen	a	153 144	89 783	30 919	58,6
		b	-25,1	-28,4	-25,8	x
28.9	Herstellung von Maschinen für sonstige bestimmte Wirtschaftszweige	a	697 841	469 976	130 002	67,3
		b	-4,1	-5,1	-13,3	x
29	Herstellung von Kraftwagen und Kraftwagenteilen	a	2 370 359	1 516 197	675 888	64,0
		b	-6,4	-6,7	-2,0	x
29.1	Herstellung von Kraftwagen und Kraftwagenmotoren	a
		b	.	.	.	x
29.2	Herstellung von Karosserien, Aufbauten und Anhängern	a
		b	.	.	.	x
29.3	Herstellung von Teilen und Zubehör für Kraftwagen	a	711 998	389 685	198 744	54,7
		b	-3,7	-0,6	-2,9	x
30	Sonstiger Fahrzeugbau	a	284 070	87 664	29 911	30,9
		b	+9,1	-26,2	-30,7	x
30.2	Schienenfahrzeugbau	a	236 962	68 611	18 180	29,0
		b	+17,1	.	.	x
31	Herstellung von Möbeln	a	579 459	209 307	151 292	36,1
		b	-0,5	+9,5	+5,1	x
32	Herstellung von sonstigen Waren	a	166 120	52 378	27 576	31,5
		b	-14,3	-9,8	-20,2	x
32.4	Herstellung von Spielwaren	a
		b	.	.	.	x
32.5	Herstellung von medizinischen und zahnmedizinischen Apparaten und Materialien	a	96 286	.	.	.
		b	.	.	.	x
33	Reparatur und Installation von Maschinen und Ausrüstungen	a	367 345	61 964	32 123	16,9
		b	+10,3	+77,0	+53,2	x
33.1	Reparatur von Metallerzeugnissen, Maschinen und Ausrüstungen	a	220 763	40 520	19 000	18,4
		b	+6,1	+88,2	+59,4	x
33.2	Installation von Maschinen und Ausrüstungen a. n. g.	a	146 581	21 444	13 123	14,6
		b	+17,1	+59,1	+45,0	x
	Insgesamt	a	24 630 061	11 494 254	5 756 710	46,7
		b	-3,0	-2,8	-4,9	x

**6. Betriebe, Beschäftigte, geleistete Arbeitsstunden, Entgelte und Umsatz des Verarbeitenden Gewerbes
sowie des Bergbaus und der Gewinnung von Steinen und Erden nach Verwaltungsbezirken
Berichtsmonat Februar 2021**

Verwaltungsbezirk	Betriebe	Beschäftigte	Geleistete Arbeits- stunden	Entgelte	Gesamtumsatz	
					insgesamt	darunter Auslands- umsatz
	Anzahl		1 000	1 000 EUR		
Kreisfreie Städte						
Düsseldorf	72	27 995	3 417	141 760	628 592	302 795
Duisburg	51	29 398	3 564	132 409	791 251	217 133
Essen	68	11 664	1 499	50 291	262 303	132 711
Krefeld	59	18 393	2 403	82 910	607 769	295 552
Mönchengladbach	61	11 856	1 449	51 436	200 283	104 634
Mülheim a. d. Ruhr	32	8 556	991	38 586	125 764	79 280
Oberhausen	31	5 946	729	30 433	102 428	59 766
Remscheid	71	12 612	1 722	53 417	290 244	165 266
Solingen	61	9 545	1 251	34 789	156 537	78 530
Wuppertal	91	21 643	2 775	100 165	293 452	171 206
Kreise						
Kleve	80	11 479	1 513	42 870	272 836	146 564
Mettmann	184	33 481	4 404	153 134	803 993	426 491
Rhein-Kreis Neuss	76	23 650	3 089	127 861	754 929	429 931
Viersen	85	10 840	1 363	36 229	191 442	85 490
Wesel	90	16 455	2 117	70 265	428 602	225 947
Regierungsbezirk Düsseldorf	1 112	253 513	32 286	1 146 556	5 910 424	2 921 297
Kreisfreie Städte						
Bonn	28	6 006	760	25 547	81 528	44 959
Köln	121	42 858	5 391	219 476	1 970 325	1 146 373
Leverkusen	30	14 499	1 957	75 709	605 366	468 553
Kreise						
Städteregion Aachen	134	29 978	3 853	141 681	747 175	322 768
darunter kreisfreie Stadt Aachen	46	14 665	1 828	66 339	222 651	162 498
Düren	83	13 820	1 823	60 851	340 134	183 514
Rhein-Erft-Kreis	70	17 553	2 299	86 453	843 062	348 117
Euskirchen	43	7 973	968	29 969	139 110	49 713
Heinsberg	68	10 762	1 266	37 018	232 446	88 211
Oberbergischer Kreis	144	29 381	3 789	118 207	563 978	269 552
Rheinisch-Bergischer Kreis	60	11 650	1 506	49 903	229 074	138 260
Rhein-Sieg-Kreis	132	20 861	2 633	80 984	432 363	193 264
Regierungsbezirk Köln	913	205 341	26 245	925 798	6 184 561	3 253 284
Kreisfreie Städte						
Bottrop	18	3 440	463	14 200	47 528	22 023
Gelsenkirchen	33	6 884	851	34 261	180 732	51 747
Münster	39	9 578	1 315	37 324	219 953	82 249

**Noch: 6. Betriebe, Beschäftigte, geleistete Arbeitsstunden, Entgelte und Umsatz des Verarbeitenden Gewerbes
sowie des Bergbaus und der Gewinnung von Steinen und Erden nach Verwaltungsbezirken
Berichtsmonat Februar 2021**

Verwaltungsbezirk	Betriebe	Beschäftigte	Geleistete Arbeits- stunden	Entgelte	Gesamtumsatz	
					insgesamt	darunter Auslands- umsatz
	Anzahl		1 000	1 000 EUR		
Kreise						
Borken	205	34 526	4 498	118 509	566 598	215 147
Coesfeld	79	11 918	1 551	39 274	273 575	80 396
Recklinghausen	100	18 597	2 309	71 806	512 704	261 832
Steinfurt	174	32 837	4 294	111 894	659 208	307 547
Warendorf	105	25 992	3 273	106 779	449 421	185 011
Regierungsbezirk Münster	753	143 772	18 555	534 047	2 909 719	1 205 951
Kreisfreie Stadt						
Bielefeld	85	19 278	2 302	71 699	311 270	117 258
Kreise						
Gütersloh	207	62 894	7 970	220 487	1 504 065	667 008
Herford	146	26 384	3 283	86 373	533 355	198 436
Höxter	55	8 145	1 014	24 364	128 795	46 965
Lippe	121	27 046	3 319	105 095	560 103	291 634
Minden-Lübbecke	147	29 099	3 772	103 661	514 951	205 931
Paderborn	116	23 121	2 826	84 529	394 901	140 981
Regierungsbezirk Detmold	877	195 967	24 484	696 208	3 947 440	1 668 213
Kreisfreie Städte						
Bochum	65	12 119	1 532	49 395	244 971	88 418
Dortmund	82	18 022	2 272	79 220	396 876	218 338
Hagen	64	11 018	1 325	46 328	343 578	114 116
Hamm	43	7 913	989	28 070	186 455	58 234
Herne	24	4 340	531	17 765	77 008	44 520
Kreise						
Ennepe-Ruhr-Kreis	144	24 090	2 963	97 420	523 108	255 786
Hochsauerlandkreis	140	26 945	3 290	97 175	492 503	181 517
Märkischer Kreis	311	55 060	6 815	212 467	1 125 458	494 056
Olpe	118	22 370	2 815	86 294	502 890	175 859
Siegen-Wittgenstein	151	31 708	4 011	121 834	626 646	295 718
Soest	114	27 102	3 481	109 260	674 434	327 991
Unna	99	19 754	2 384	79 842	483 989	190 955
Regierungsbezirk Arnsberg	1 355	260 441	32 407	1 025 069	5 677 917	2 445 510
Land Nordrhein-Westfalen	5 010	1 059 034	133 977	4 327 679	24 630 061	11 494 254

7. Betriebe, Beschäftigte und Umsatz in Nordrhein-Westfalen nach fachlichen Betriebsteilen

Systematik-Nr.	Wirtschaftszweig a = Februar 2021 b = Veränderung gegenüber gleichem Vorjahreszeitraum in %	Betriebs- teile	Beschäftigte	Umsatz			
				insgesamt	darunter Auslandsumsatz		
					1 000 EUR	%	
		Anzahl					
B	Bergbau und Gewinnung von Steinen und Erden	a	43	7 158	47 807	8 776	18,4
		b	+2,4	-4,5	-8,5	-8,8	x
05	Kohlenbergbau	a	7	4 564	.	.	.
		b	-	-6,0	.	.	x
06	Gewinnung von Erdöl und Erdgas	a	-	-	-	-	-
		b	-	-	-	-	-
07	Erzbergbau	a	1
		b	-	.	.	.	x
08	Gewinnung von Steinen und Erden, sonstiger Bergbau	a	35	.	25 841	.	.
		b	+2,9	.	-11,5	.	x
09	Erbringung von Dienstleistungen für den Bergbau und für die Gewinnung von Steinen und Erden	a	-	-	-	-	-
		b	-	-	-	-	-
C	Verarbeitendes Gewerbe	a	7 354	1 016 336	21 069 821	9 609 446	45,6
		b	-2,2	-2,9	-3,9	-4,1	x
10	Herstellung von Nahrungs- und Futtermitteln	a	597	91 542	2 186 259	477 258	21,8
		b	-2,3	+4,6	-10,3	-17,4	x
10.1	Schlachten und Fleischverarbeitung	a	145	30 236	745 173	130 806	17,6
		b	-5,8	+12,9	-21,1	-40,0	x
10.3	Obst- und Gemüseverarbeitung	a	47	5 557	229 088	38 448	16,8
		b	+9,3	-0,6	-2,8	+2,8	x
10.5	Milchverarbeitung	a	24	3 250	103 645	34 378	33,2
		b	+9,1	+3,7	-15,6	-21,4	x
10.6	Mahl- und Schälmaschinen, Herstellung von Stärke und Stärkeerzeugnissen	a	22	2 031	80 418	27 395	34,1
		b	-4,3	-2,7	-8,5	-3,9	x
10.7	Herstellung von Back- und Teigwaren	a	176	23 968	270 496	25 600	9,5
		b	-5,4	-0,8	-11,8	-13,9	x
10.8	Herstellung von sonstigen Nahrungsmitteln	a	135	22 802	585 293	159 817	27,3
		b	-	+2,4	+2,2	-4,8	x
11	Getränkeherstellung	a	77	8 097	213 700	23 737	11,1
		b	+4,1	+2,6	-18,0	-14,6	x
12	Tabakverarbeitung	a	3	624	20 366	7 808	38,3
		b	-	-2,7	+0,7	-2,8	x
13	Herstellung von Textilien	a	146	14 276	219 717	113 680	51,7
		b	-	-4,4	-5,0	-4,2	x
13.2	Weberei	a	25	3 020	42 897	27 670	64,5
		b	-3,8	-2,9	-8,4	-2,7	x
13.3	Veredlung von Textilien und Bekleidung	a	17	1 499	19 808	7 939	40,1
		b	-	+2,8	+2,5	-4,2	x
13.9	Herstellung von sonstigen Textilwaren	a	96	9 437	152 809	75 398	49,3
		b	+1,1	-5,9	-4,8	-4,9	x
14	Herstellung von Bekleidung	a	27	3 965	72 209	31 488	43,6
		b	+3,8	-7,6	-33,3	-27,0	x
15	Herstellung von Leder, Lederwaren und Schuhen	a	14	1 770	50 666	19 034	37,6
		b	-6,7	-3,2	-1,8	-1,4	x
16	Herstellung von Holz-, Flecht-, Korb- und Korkwaren (ohne Möbel)	a	101	12 297	243 141	67 673	27,8
		b	-1,0	+0,1	+1,7	+4,1	x
17	Herstellung von Papier, Pappe und Waren daraus	a	163	24 731	578 809	246 818	42,6
		b	-0,6	-2,0	+6,8	+9,3	x
17.1	Herstellung von Holz- und Zellstoff, Papier, Karton und Pappe	a	43	6 502	203 152	111 591	54,9
		b	-4,4	-5,8	-5,9	-12,2	x
17.2	Herstellung von Waren aus Papier, Karton und Pappe	a	120	18 229	375 657	135 227	36,0
		b	+0,8	-0,5	+15,3	+37,0	x
18	Herstellung von Druckerzeugnissen; Vervielfältigung von bespielten Ton-, Bild- und Datenträgern	a	140	14 100	182 672	26 098	14,3
		b	-14,1	-9,7	-20,4	-15,7	x

Noch: 7. Betriebe, Beschäftigte und Umsatz in Nordrhein-Westfalen nach fachlichen Betriebsteilen

Systematik-Nr.	Wirtschaftszweig a = Februar 2021 b = Veränderung gegenüber gleichem Vorjahreszeitraum in %	Betriebs- teile	Beschäftigte	Umsatz			
				insgesamt	darunter Auslandsumsatz		
					1 000 EUR	%	
Anzahl			1 000 EUR		%		
19	Kokerei und Mineralölverarbeitung	a	27	5 564	485 000	98 935	20,4
		b	+17,4	+5,0	-20,1	-18,6	x
20	Herstellung von chemischen Erzeugnissen	a	568	87 904	2 924 437	1 727 705	59,1
		b	+0,4	-0,5	-6,3	-9,3	x
20.1	Herstellung von chemischen Grundstoffen, Düngemitteln und Stickstoffverbindungen, Kunststoffen in Primärformen und synthetischem Kautschuk in Primärformen	a	263	48 950	1 930 487	1 176 704	61,0
		b	+2,3	+1,1	-7,7	-11,1	x
20.3	Herstellung von Anstrichmitteln, Druckfarben und Kittlen	a	59	8 060	213 603	101 977	47,7
		b	-1,7	-7,3	-6,9	-11,0	x
20.4	Herstellung von Seifen, Wasch-, Reinigungs- und Körper- pflegemitteln sowie von Duftstoffen	a	93	12 222	280 615	128 302	45,7
		b	-5,1	-	-2,9	-4,5	x
20.5	Herstellung von sonstigen chemischen Erzeugnissen	a	132	15 431	418 625	250 790	59,9
		b	-0,8	-1,6	-1,3	-2,2	x
21	Herstellung von pharmazeutischen Erzeugnissen	a	62	13 272	549 200	421 646	76,8
		b	+3,3	+3,5	+25,7	+28,5	x
22	Herstellung von Gummi- und Kunststoffwaren	a	561	64 462	1 048 824	466 482	44,5
		b	-3,9	-3,8	-3,2	-5,0	x
22.1	Herstellung von Gummiwaren	a	52	8 539	173 574	103 381	59,6
		b	-3,7	-0,5	+2,0	+5,1	x
22.2	Herstellung von Kunststoffwaren	a	509	55 923	875 250	363 101	41,5
		b	-4,0	-4,3	-4,2	-7,5	x
23	Herstellung von Glas und Glaswaren, Keramik, Verarbeitung von Steinen und Erden	a	207	24 402	368 386	152 278	41,3
		b	-3,3	-1,8	-5,9	+1,2	x
23.1	Herstellung von Glas und Glaswaren	a	59	9 738	147 962	74 061	50,1
		b	-3,3	-1,9	+8,2	+15,6	x
23.5	Herstellung von Zement, Kalk und gebranntem Gips	a	20	1 992	55 168	15 022	27,2
		b	-9,1	-1,8	-9,6	-2,2	x
23.6	Herstellung von Erzeugnissen aus Beton, Zement und Gips	a	59	5 286	60 582	11 874	19,6
		b	-	+6,7	-17,4	+10,3	x
23.9	Herstellung von Schleifkörpern und Schleifmitteln auf Unterlage sowie sonstigen Erzeugnissen aus nichtmetallischen Mineralien a. n. g.	a	32	3 338	50 620	23 482	46,4
		b	-3,0	-9,1	-13,7	-16,9	x
24	Metallerzeugung und -bearbeitung	a	402	93 238	2 644 252	1 016 454	38,4
		b	-4,1	-6,7	-2,3	-6,3	x
24.2	Herstellung von Stahlrohren, Rohrform-, Rohrver- schluss- und Rohrverbindungsstücken aus Stahl	a	48	13 244	231 341	130 680	56,5
		b	-9,4	-11,7	-21,9	-26,4	x
24.3	Sonstige erste Bearbeitung von Eisen und Stahl	a	105	11 721	411 852	169 360	41,1
		b	-0,9	-4,3	+7,8	+7,1	x
24.4	Erzeugung und erste Bearbeitung von NE-Metallen	a	92	18 248	727 349	279 187	38,4
		b	-1,1	-4,7	+1,1	-4,1	x
24.5	Gießereien	a	112	18 551	266 017	109 178	41,0
		b	-7,4	-10,3	-11,6	-13,9	x
25	Herstellung von Metallerzeugnissen	a	1 250	133 272	2 032 331	785 246	38,6
		b	-3,1	-4,5	-0,8	+1,0	x
25.1	Stahl- und Leichtmetallbau	a	209	19 017	290 805	63 473	21,8
		b	-0,5	-1,7	+1,0	-13,8	x
25.5	Herstellung von Schmiede-, Press-, Zieh- und Stanzteilen, gewalzten Ringen und pulvermetallur- gischen Erzeugnissen	a	189	27 827	488 309	192 116	39,3
		b	-2,6	-5,3	-3,2	-2,9	x
25.6	Oberflächenveredlung und Wärmebehandlung; Mechanik a. n. g.	a	262	21 334	257 117	58 334	22,7
		b	-5,8	-7,4	+2,0	+9,8	x
25.7	Herstellung von Schneidwaren, Werkzeugen, Schlössern und Beschlägen aus unedlen Metallen	a	268	33 295	488 414	244 011	50,0
		b	-3,9	-4,6	-	+8,8	x
25.9	Herstellung von sonstigen Metallwaren	a	269	28 163	462 607	202 398	43,8
		b	-3,2	-4,5	-3,2	-3,9	x

Noch: 7. Betriebe, Beschäftigte und Umsatz in Nordrhein-Westfalen nach fachlichen Betriebsteilen

Systematik-Nr.	Wirtschaftszweig a = Februar 2021 b = Veränderung gegenüber gleichem Vorjahreszeitraum in %		Betriebs- teile	Beschäftigte	Umsatz		
					insgesamt	darunter Auslandsumsatz	
						1 000 EUR	%
			Anzahl	1 000 EUR			
26	Herstellung von Datenverarbeitungsgeräten, elektronischen und optischen Erzeugnissen	a	240	32 206	649 777	406 095	62,5
		b	+3,4	-2,5	+8,7	+13,2	x
26.3	Herstellung von Geräten und Einrichtungen der Telekommunikationstechnik	a	29	3 707	76 419	29 682	38,8
		b	+7,4	-1,8	+18,9	+14,4	x
26.5	Herstellung von Mess-, Kontroll-, Navigations- u. ä. Instru- menten und Vorrichtungen; Herstellung von Uhren	a	128	14 646	208 568	130 756	62,7
		b	+1,6	-1,9	+10,0	+17,1	x
27	Herstellung von elektrischen Ausrüstungen	a	421	75 437	1 243 344	654 439	52,6
		b	-	-1,8	-1,0	-0,2	x
27.1	Herstellung von Elektromotoren, Generatoren, Transformatoren, Elektrizitätsverteilungs- und -schalteinrichtungen	a	151	20 126	343 776	169 027	49,2
		b	-1,3	-2,6	+0,9	-2,3	x
27.3	Herstellung von Kabeln und elektrischem Installations- material	a	88	25 675	373 872	200 232	53,6
		b	-5,4	-2,8	-3,2	-1,7	x
27.4	Herstellung von elektrischen Lampen und Leuchten	a	49	8 319	149 184	72 540	48,6
		b	-	-8,4	-16,3	-26,1	x
27.5	Herstellung von Haushaltsgeräten	a	30	11 030	203 396	118 942	58,5
		b	+7,1	+1,9	+1,7	+14,8	x
28	Maschinenbau	a	1 127	162 109	2 660 771	1 598 121	60,1
		b	-3,8	-3,6	-1,8	-1,8	x
28.1	Herstellung von nicht wirtschaftszweigspezifischen Maschinen	a	275	53 882	1 033 923	571 533	55,3
		b	-2,8	-1,9	+1,1	+1,1	x
28.4	Herstellung von Werkzeugmaschinen	a	102	13 512	151 544	94 908	62,6
		b	-4,7	-8,8	-24,9	-24,8	x
28.9	Herstellung von Maschinen für sonstige bestimmte Wirt- schaftszweige	a	375	43 793	634 410	435 131	68,6
		b	-3,4	-4,6	-3,1	-3,3	x
29	Herstellung von Kraftwagen und Kraftwagenteilen	a	205	68 983	1 366 418	850 688	62,3
		b	-2,4	-5,4	-8,9	-11,2	x
29.1	Herstellung von Kraftwagen und Kraftwagenmotoren	a	9	19 770	426 550	307 251	72,0
		b	-	-3,3	-17,9	-25,3	x
29.2	Herstellung von Karosserien, Aufbauten und Anhängern	a	43	9 176	237 165	153 122	64,6
		b	-	-0,3	+2,6	+11,2	x
29.3	Herstellung von Teilen und Zubehör für Kraftwagen	a	153	40 037	702 703	390 315	55,5
		b	-3,2	-7,5	-6,2	-4,6	x
30	Sonstiger Fahrzeugbau	a	46	8 595	287 146	90 652	31,6
		b	-2,1	-4,4	+9,1	-25,6	x
30.2	Schienenfahrzeugbau	a	16	5 739	239 504	70 982	29,6
		b	-	-1,9	+15,6	-25,5	x
31	Herstellung von Möbeln	a	189	26 573	530 075	193 447	36,5
		b	-0,5	-0,2	+0,2	+10,4	x
32	Herstellung von sonstigen Waren	a	96	9 984	116 227	45 796	39,4
		b	-2,0	-2,2	-11,0	-2,2	x
32.4	Herstellung von Spielwaren	a	6	1 315	14 467	4 722	32,6
		b	-	-5,1	-36,2	-22,1	x
32.5	Herstellung von medizinischen und zahnmedizinischen Apparaten und Materialien	a	62	6 949	82 181	33 549	40,8
		b	-3,1	-2,3	-9,3	-0,3	x
33	Reparatur und Installation von Maschinen und Ausrüstungen	a	685	38 933	396 096	87 869	22,2
		b	-1,0	-5,7	-6,4	-14,2	x
33.1	Reparatur von Metallerzeugnissen, Maschinen und Ausrüstungen	a	456	23 570	228 539	50 170	22,0
		b	-1,3	-3,3	-7,5	-6,3	x
33.2	Installation von Maschinen und Ausrüstungen a. n. g.	a	229	15 363	167 557	37 699	22,5
		b	-0,4	-9,2	-4,8	-22,9	x
Insgesamt		a	7 397	1 023 494	21 117 628	9 618 223	45,5
		b	-2,2	-2,9	-3,9	-4,1	x

Veröffentlichungen zur Entwicklung und Struktur im Verarbeitenden Gewerbe sowie im Bergbau und bei der Gewinnung von Steinen und Erden

Betriebsergebnisse

– monatlich

Inhalt: Betriebe, Beschäftigte, Arbeitsstunden, Entgelte und Umsätze in Nordrhein-Westfalen nach Wirtschaftszweigen und nach Regierungsbezirken sowie kreisfreien Städten und Kreisen insgesamt; aktuellste Produktions- und Auftragseingangsindizes nach Wirtschaftszweigen in Nordrhein-Westfalen. Betriebe, Beschäftigte und Umsatz in Nordrhein-Westfalen nach fachlichen Betriebsteilen.

Artikelnummer: E133

– jährlich

Inhalt: Betriebe, Beschäftigte, Arbeitsstunden, Entgelte und Umsätze in Nordrhein-Westfalen nach Wirtschaftszweigen und nach Regierungsbezirken sowie kreisfreien Städten und Kreisen. Betriebe, Beschäftigte, Entgelte und Umsatz in Nordrhein-Westfalen nach Wirtschaftszweigen und Größenklassen.

Artikelnummer: E123

Produktion

Inhalt: Zum Absatz bestimmte Produktion, nach Güterabteilungen und Güterklassen.

Artikelnummer: E153

Unternehmens- und Betriebsergebnisse – Investitionen

– jährlich

Inhalt: Unternehmen, Beschäftigte und Umsatz, Investitionen der Unternehmen nach Wirtschaftszweigen und Unternehmens- bzw. Betriebsgrößenklassen; Investitionen der Betriebe nach Wirtschaftszweigen, Betriebs- und Umsatzgrößenklassen. Jährliche Ergebnisse für Gemeinden.

Artikelnummer: E163

Weitere Auskünfte zu diesen Veröffentlichungen erteilt Ihnen gerne der statistische Auskunftsdienst unter der Telefon-Nr. 0211 9449-2495 oder per E-Mail unter statistik-info@it.nrw.de.