



Stein- und Erden...	2	x			1200	Tabakerzeugnisse (ohne Abfälle)...		5	x
Bergbau...					1299	Veredlung von Erzeugnissen dieser Güter-			
Erden...	2	x			13	Textilien	237		x
	92	x	4 232 700	32	1310	Textile Spinnstoffe und Garne...	kg	10	17 099 206
	22	x	196 962	7	1320	Gewebe...	kg	43	69 407 753
	157	x	4 410 627	31	1330	Textilveredlung...		48	x
	10	x	9 609 047	5	1391	Gewirke und Gestricke...		12	x
	6	x	148 319	14	1392	Konfektionierte Textilwaren (ohne Bekleidung)...		70	x
	12	x	495 480	26	1393	Teppiche und textile Fußbodenbeläge,			
	42	x	1 211 722	36	1394	auch konfektionierte	kg	14	36 845 082
	11		2 885 581	30	1395	Seilerwaren	kg	4	3 029 310
	4		97 467	16	1396	Vliesstoffe (auch getränkt, bestrichen, überzogen			
	27	x	1 342 737	8	1397	oder mit Lagen versehen) und Erzeugnisse			
	4	x	85 542 600	10	14	daraus (ohne Bekleidung)...	kg	12	49 308 780
	26	x	577 201	19	141	Technische Textilien		65	x
	13	x	460 971	42	1411	Sonstige Textilwaren, a. n. g.		5	x
	508	x	3 186 592	26	1412	Bekleidung	49		x
	55				1413	Bekleidung aus Leder oder rekonstituiertem			
	2				1414	Leder (einschl. Mänteln) (ohne Bekleidungs-			
	7			30	1419	zubehör, Schuhe und Kopfbedeckungen)			
	41		605 557 331	26	1420	Arbeits- und Berufsbekleidung	St	11	1 075 085
	11		124 048 886	17	1431	Sonstige Oberbekleidung (ohne Arbeits-			
	24	x	474 688	18	1439	und Berufsbekleidung)	St	19	5 795 500
	24	x	465 843		1499	Wäsche		11	x
					1511	Bekleidung und Bekleidungszubehör, a. n. g.		12	x
					1512	Pelzwaren			
					1520	Strumpfwaren		4	x
					1599	Bekleidung a. n. g., aus Gewirken oder Gestricken	St	4	
						Veredlung von Erzeugnissen dieser Güterab-			
						teilung (ohne Bekleidung aus textilen Stoffen)		2	x
						Leder und Lederwaren	33		x
						Leder und Lederfaserstoff; zugerichtete			
						und gefärbte Felle		4	x
						Lederwaren (ohne Lederbekleidung und Schuhe)		16	x
						Schuhe		13	x
						Veredlung von Erzeugnissen dieser Güter-			
						abteilung			

Statistische Berichte

Verarbeitendes Gewerbe sowie Bergbau und Gewinnung von Steinen und Erden in Nordrhein-Westfalen

August 2015



Verarbeitendes Gewerbe sowie Bergbau und Gewinnung von Steinen und Erden in Nordrhein-Westfalen

August 2015

**Bestell-Nr. E133 2015 08
(Kennziffer E I – m 8/15)**

Herausgegeben von
Information und Technik Nordrhein-Westfalen, Geschäftsbereich Statistik
Mauerstraße 51, 40476 Düsseldorf • Postfach 10 11 05, 40002 Düsseldorf
Telefon 0211 9449-01 • Telefax 0211 9449-8000
Internet: <http://www.it.nrw.de>
E-Mail: poststelle@it.nrw.de

Erschienen im November 2015

Alle Statistischen Berichte finden Sie als PDF-Datei zum kostenlosen
Download in unserer Internet-Rubrik „Publikationen“.
© Information und Technik NRW, Düsseldorf, 2015
Auszugsweise Vervielfältigung und Verbreitung mit Quellenangabe gestattet.

Inhalt

	Seite
Vorbemerkungen	4
Erläuterungen	4
Methodische Hinweise	5
Definitionen	5
Systematiken	6
Veröffentlichungen	6
Hinweise	7
Klassifikation der Wirtschaftszweige	8
 Tabellenteil	
1. Übersicht über die wirtschaftliche Entwicklung in Nordrhein-Westfalen 2003 – 2015	18
Grafiken <i>Auftragseingangsinde</i> x	19
2. Auftragseingangsinde	22
Grafiken <i>Produktionsinde</i> x	28
3. Produktionsinde	31
4. Betriebe, Beschäftigte, geleistete Arbeitsstunden, Entgelte und Umsatz in Nordrhein-Westfalen nach Wirtschaftszweigen	32
5. Umsatz in Nordrhein-Westfalen nach Wirtschaftszweigen	35
6. Betriebe, Beschäftigte, geleistete Arbeitsstunden, Entgelte und Umsatz des Verarbeitenden Gewerbes sowie des Bergbaus und der Gewinnung von Steinen und Erden nach kreisfreien Städten und Kreisen	38
7. Betriebe, Beschäftigte und Umsatz in Nordrhein-Westfalen nach fachlichen Betriebsteilen	40

Vorbemerkungen

Mit Beginn des Berichtsmonats Januar 2009 wurde die Klassifikation der Wirtschaftszweige, Ausgabe 2003 (WZ 2003) durch die Klassifikation der Wirtschaftszweige, Ausgabe 2008 (WZ 2008) abgelöst. Die WZ 2008 ist das Ergebnis einer generellen Aktualisierung der Klassifikation der Wirtschaftszweige, Ausgabe 2003. Sie basiert auf der statistischen Systematik der Wirtschaftszweige in der Europäischen Gemeinschaft (NACE Rev. 2), die mit der Verordnung (EG) Nr. 1893/2006 des Europäischen Parlaments und des Rates vom 20. Dezember 2006 (ABl. EG Nr. L 393 S. 1) veröffentlicht wurde, und ihrerseits auf der Internationalen Systematik der Wirtschaftszweige (ISIC Rev. 4) der Vereinten Nationen aufbaut.

Die Klassifikation der Wirtschaftszweige, Ausgabe 2008 ist gleichzeitig maßgebend für die Abgrenzung des Wirtschaftssektors Verarbeitendes Gewerbe sowie Bergbau und Gewinnung von Steinen und Erden und hat damit Auswirkungen auf die Zusammensetzung der Berichtskreise der Statistiken dieses Bereichs.

Das Verarbeitende Gewerbe wird dabei nicht nur intern neu gegliedert, sondern es wird auch insgesamt neu abgegrenzt. So werden einige Tätigkeiten, die bisher dem Verarbeitenden Gewerbe zugeordnet waren, künftig aus den Erhebungen in diesen Bereichen herausfallen, andere Tätigkeiten dagegen werden neu aufgenommen. Die Neuzuordnungen des „Verlagswesens“ und des „Recyclings“ in Bereiche außerhalb des Verarbeitenden Gewerbes sind dabei besonders gravierend. Ebenfalls von großer Bedeutung ist die Trennung zwischen der „Herstellung“ von Investitionsgütern und deren „Reparatur und Installation“. Zu diesem Zweck wurde eine separate Abteilung innerhalb des Verarbeitenden Gewerbes „Reparatur und Installation von Maschinen und Ausrüstungen“ gebildet. Daneben gibt es eine Reihe von Änderungen im Detail der Klassifikation wie z. B. die Schaffung eigener Abteilungen für die „Getränkherstellung“ und die „Herstellung von pharmazeutischen Erzeugnissen“ (siehe Klassifikation der Wirtschaftszweige Ausgabe 2008 (WZ 2008) S. 8 ff.).

Darüber hinaus wurden zwei methodische Änderungen bei der Klassifizierung vorgenommen. Zum Einen ändert sich die Zuordnung der sogenannten **Converter**. Dabei handelt es sich um Betriebe oder Unternehmen ohne eigene Warenproduktion, die fremd bezogene Waren im eigenen Namen verkaufen und zusätzlich die gewerblichen Schutzrechte an den Produkten besitzen. Diese Converter wurden bislang so klassifiziert, als hätten sie die Waren selbst hergestellt. Nach der WZ 2008 werden diese Einheiten nun nicht mehr als Hersteller von Waren behandelt. Sie gehören künftig i. d. R. zum Handel. Lohnauftraggeber (also Einheiten, die einem Dritten das wesentliche Inputmaterial unentgeltlich zur Bearbeitung bereitstellen) werden dagegen weiterhin wie Hersteller klassifiziert.

Zum Anderen erfolgt in Fällen **vertikaler Integration**, bei der verschiedene Produktionsstufen nacheinander von derselben Einheit ausgeführt werden und der aus einem Produktionspro-

zess hervorgegangene Output als Input für die nächste Stufe dient, die Klassifizierung entsprechend der Produktionsstufe, die den größten Beitrag zur Wertschöpfung der Einheit leistet (und nicht mehr wie bisher nach dem Output der letzten Produktionsstufe).

Erläuterungen

Ziel der Statistik

Die monatlichen Erhebungen des Verarbeitenden Gewerbes sowie des Bergbaus und der Gewinnung von Steinen und Erden stellen kurzfristig Daten über die konjunkturelle Entwicklung dieses Wirtschaftsbereichs in wirtschaftssystematischer und regionaler Gliederung zur Verfügung. Die Ergebnisse der Statistiken sind wichtiges Material für die Arbeiten der gesetzgebenden Körperschaften, der Bundes- und Landesregierungen, der Verbände, Kammern sowie sonstigen Institutionen und bilden eine unentbehrliche Grundlage für zahlreiche wirtschaftspolitische Entscheidungen.

Rechtsgrundlage

Rechtsgrundlage für die Erhebungen im Verarbeitenden Gewerbe sowie im Bergbau und in der Gewinnung von Steinen und Erden ist das Gesetz über die Statistik im Produzierenden Gewerbe (ProdGewStatG) in der Fassung der Bekanntmachung vom 21. März 2002 (BGBl. I S. 1181), zuletzt geändert durch Artikel 1 des Gesetzes vom 5. Dezember 2012 (BGBl. I S. 2466) in Verbindung mit dem Gesetz über die Statistik für Bundeszwecke (Bundesstatistikgesetz – BStatG) vom 22. Januar 1987 (BGBl. I S. 462, 565), zuletzt geändert durch Artikel 13 des Gesetzes vom 25. Juli 2013 (BGBl. I S. 2749).

Berichtskreis

Monatsbericht für Betriebe des Verarbeitenden Gewerbes sowie des Bergbaus und der Gewinnung von Steinen und Erden

Der Berichtskreis des Monatsberichtes umfasst seit Januar 2007 alle Betriebe des Wirtschaftsbereichs Verarbeitendes Gewerbe sowie Bergbau und Gewinnung von Steinen und Erden mit mindestens 50 tätigen Personen, unabhängig davon, ob diese Betriebe zu Unternehmen dieses Wirtschaftsbereichs gehören, oder zu Unternehmen, deren wirtschaftlicher Schwerpunkt außerhalb des Produzierenden Gewerbes liegt.

Am 1. Januar 2007 trat Artikel 10 des Ersten Gesetzes zum Abbau bürokratischer Hemmnisse insbesondere in der mittelständischen Wirtschaft vom 22. August 2006 (BGBl. I S. 1970) in Kraft, durch den das Gesetz über die Statistik im Produzierenden Gewerbe geändert wurde. Wurden in der Vergan-

genheit beim Monatsbericht im Verarbeitenden Gewerbe alle Betriebe von Unternehmen mit 20 und mehr tätigen Personen befragt, so sind ab dem Berichtsmonat Januar 2007 nur noch Betriebe mit 50 und mehr tätigen Personen einbezogen. Mit dieser Maßnahme wird eine deutliche Entlastung insbesondere der kleinen und mittleren Unternehmen von statistischen Auskunftspflichten erreicht. Die unterhalb dieser neuen Abschneidegrenze liegenden Betriebe werden ab dem Berichtsjahr 2007 nur noch im neu eingeführten Jahresbericht für Betriebe im Verarbeitenden Gewerbe nach den tätigen Personen, den Entgelten (Lohn- und Gehaltssummen) sowie dem Umsatz befragt. Dieser Bericht stellt sicher, dass die für regionale Strukturuntersuchungen notwendigen Informationen im bisherigen Umfang und in bisheriger Qualität zumindest jährlich zur Verfügung stehen.

Methodische Hinweise

Die Merkmale „Umsatz“ und „Beschäftigte“ werden nach fachlichen Betriebsteilen erhoben und sowohl für Betriebe als auch für fachliche Betriebsteile aufbereitet. Die beiden übrigen Merkmale „Arbeitsstunden“ und „Bruttoentgelte“ werden nur für den gesamten Betrieb (einschl. der sonstigen Betriebsteile) erhoben. Das Merkmal „Auftragseingang“ wird nur für ausgewählte Wirtschaftszweige nach fachlichen Betriebsteilen erhoben. Es dient ausschließlich zur Berechnung der Auftragseingangsindizes. Hinsichtlich der Darstellung der Ergebnisse wird bei den Merkmalen Beschäftigte und Umsätze zwischen einem Nachweis nach fachlichen Betriebsteilen und nach Betrieben unterschieden. Beim Nachweis nach Betrieben werden alle Angaben eines kombinierten Betriebes (örtliche Einheit mit Betriebsteilen in mehreren Wirtschaftszweigen der WZ 2008) unter dem Wirtschaftszweig nachgewiesen, bei dem der Schwerpunkt der wirtschaftlichen Tätigkeit des Betriebes liegt.

Mit Berichtsmonat Januar bzw. April 2013 wurde die Berechnung des Auftragseingangsindex sowie des Produktionsindex auf das Basisjahr 2010 umgestellt. Für Vergleichszwecke wurden frühere Ergebnisse auf die neue Basis umgerechnet. Hier publizierte Ergebnisse sind daher mit früheren Veröffentlichungen nur bedingt vergleichbar.

Definitionen

Betrieb

Ein Betrieb ist ein an einem Standort gelegenes Unternehmen oder ein Teil eines Unternehmens (z. B. Werk, Fabrikationsstätte), wenn an diesem Ort oder von diesem Ort aus Wirtschaftstätigkeiten ausgeübt werden, für die i. d. R. eine oder mehrere Personen im Auftrag desselben Unternehmens arbeiten.

Ein Unternehmen ist die kleinste rechtlich selbständige Einheit, die aus handels- oder steuerrechtlichen Gründen Bücher führt.

Beschäftigte

Alle Personen, die am Ende des Monats in einem arbeitsrechtlichen Verhältnis zum Betrieb stehen (einschl. Heim-, Saison- und Aushilfsarbeiter, -innen sowie Teilzeitbeschäftigte unabhängig von der Anzahl der im Berichtsmonat geleisteten Stunden), tätige (Mit)inhaberinnen und -inhaber sowie unbezahlt mithelfende Familienangehörige, soweit sie mindestens ein Drittel der üblichen Arbeitszeit im Betrieb tätig sind.

Aufgrund der Organisationsreform in der gesetzlichen Rentenversicherung ist ab dem Jahr 2005 die Unterscheidung zwischen Arbeitern und Angestellten aufgehoben. Aus diesem Grunde werden ab Januar 2006 die Angaben zu Arbeitern und Löhnen nicht mehr separat erhoben. In den Ergebnissen dargestellt werden nur noch die Beschäftigten insgesamt sowie die Entgelte (früher: Bruttolohn und -gehaltssumme).

Geleistete Arbeitsstunden

Alle tatsächlich geleisteten (nicht die bezahlten) Stunden aller tätigen Personen.

Entgelte

Summe der Bruttobezüge ohne Arbeitgeberanteile zur Sozialversicherung, jedoch einschließlich Lohn- und Gehaltzuschlägen (auch Gratifikationen, Erfindergelder sowie Provisionen, Tantiemen usw.). Vergütungen für gewerblich und kaufmännisch Auszubildende sind enthalten. Nicht erfasst werden allgemeine soziale Aufwendungen sowie Vergütungen, die als Spesenersatz anzusehen sind.

Gesamtumsatz

Umsatz aus Eigenerzeugung, baugewerblicher Umsatz sowie Umsatz aus Handelsware und sonstigen nicht industriellen Tätigkeiten (wie Erlöse aus Vermietung und Verpachtung, Provisionseinnahmen, Erlöse aus Transportleistungen für Dritte und aus dem Verkauf von eigenen landwirtschaftlichen Erzeugnissen). Als Umsatz gilt die Summe der Rechnungsendbeträge (ohne Umsatzsteuer) einschließlich etwa darin enthaltener Verbrauchsteuern sowie der Kosten für Fracht, Transportversicherung, Porto, Verpackung und Spesen, auch wenn diese gesondert in Rechnung gestellt werden. Bei der Darstellung nach fachlichen Betriebsteilen handelt es sich ausschließlich um den Umsatz aus Eigenerzeugung.

Auslandsumsatz

Direkte Lieferungen und Leistungen an Empfänger, die im Ausland ansässig sind, sowie Lieferungen an Exporteure, die die bestellten Waren ohne Be- und Verarbeitung in das Ausland ausführen. Zusätzlich zum „Auslandsumsatz insgesamt“ wird der „Auslandsumsatz mit den Ländern der Eurozone“ veröffentlicht. Das sind die Länder der Europäischen Union, die den EURO als gemeinsame Währung eingeführt haben. Im Einzelnen sind das die Umsätze mit Belgien, Estland, Finnland, Frankreich, Griechenland, Irland, Italien, Lettland, Litauen, Luxemburg, Malta, den Niederlanden, Österreich, Portugal, Slowakei, Slowenien, Spanien und Zypern.

Auftragseingangindex

Der Nachweis der Auftragseingangsindizes erfolgt für ausgewählte Wirtschaftszweige des Verarbeitenden Gewerbes

nach der Klassifikation der Wirtschaftszweige, Ausgabe 2008 (WZ 2008) und vier Hauptgruppen. Die Ergebnisse werden sowohl in nominalen (Wert-) als auch realen (Volumen-)Indizes dargestellt. Zur Berechnung des realen Auftragseingangsindex werden Preisindizes für gewerbliche Produkte (Inlands-Auftragseingänge) sowie Preisindizes für die Ausfuhr (Auslands-Auftragseingänge) verwendet. Die Berechnung der Auftragseingangsindizes basiert auf den Ergebnissen des Monatsberichts für Betriebe des Verarbeitenden Gewerbes sowie des Bergbaus und der Gewinnung von Steinen und Erden. Es handelt sich bei den Auftragseingängen um den Wert (ohne Umsatzsteuer, aber ggf. einschl. Verbrauchsteuern) aller im Berichtsmonat eingegangenen und vom Betrieb fest akzeptierten Aufträge auf Lieferung selbst hergestellter (bzw. im Lohnauftrag gefertigter) Produkte.

Produktionsindex

Der Produktionsindex zeigt – unbeeinflusst von Preisveränderungen und Kalenderunregelmäßigkeiten – kurzfristig die Entwicklung der Produktionsleistung der einzelnen Wirtschaftszweige und des gesamten Produzierenden Gewerbes auf. Der Nachweis des Produktionsindex erfolgt nach der Klassifikation der Wirtschaftszweige, Ausgabe 2008 (WZ 2008) und Hauptgruppen. Die Berechnung des Produktionsindex basiert im wesentlichen auf den Ergebnissen der monatlichen Produktionserhebung bei Betrieben mit mindestens 50 Beschäftigten. Nach dem gleichen Konzept wird zusätzlich ein vierteljährlicher Produktionsindex durch Aggregation der drei Monatsmeldungen der Betriebe des Verarbeitenden Gewerbes mit 50 und mehr Beschäftigten und der Produktionsdaten der übrigen vierteljährlich meldepflichtigen Betriebe von Unternehmen mit in der Regel 20 und mehr Beschäftigten des Produzierenden Gewerbes berechnet. Zur Verbesserung der Qualität der monatlichen Produktionsindizes werden diese nachträglich für jeden Wirtschaftszweig an das Niveau des entsprechenden vierteljährlichen Produktionsindex angeglichen.

Systematiken

Die Darstellung aller Ergebnisse erfolgt in der Gliederung der Klassifikation der Wirtschaftszweige, Ausgabe 2008 (WZ 2008). Ausschließlich für die Darstellung der Indizes werden Hauptgruppen durch die direkte Zuordnung der Wirtschaftsgruppen (= Dreisteller der Systematik) der WZ 2008 zu den Bereichen

VO	= Vorleistungsgüterproduzenten
IG	= Investitionsgüterproduzenten
GG	= Gebrauchsgüterproduzenten
VG	= Verbrauchsgüterproduzenten
EN	= Energie

gebildet (siehe Klassifikation der Wirtschaftszweige Ausgabe 2008 (WZ 2008) S. 8 ff.).

Veröffentlichungen

Ergebnisse für das Bundesgebiet über den Bereich Verarbeitendes Gewerbe sowie Bergbau und Gewinnung von Steinen und Erden werden vom Statistischen Bundesamt (www.destatis.de) in der Fachserie 4, Reihe 4 veröffentlicht.

Aktuelle Ergebnisse – auch von anderen Bundesländern – werden im Internet unter www.statistikportal.de veröffentlicht. Dort kann über die GENESIS Datenbank auch auf ausgewählte Ergebnisse für alle Länder sowie alle Stadt- und Landkreise zugegriffen werden.

Jährliche Strukturergebnisse aller Betriebe von Unternehmen mit 20 und mehr tätigen Personen werden (auch für Regierungsbezirke und Kreise) im Statistischen Bericht E 12 3 „Betriebsergebnisse; Beschäftigte, Entgelte und Umsatz (Bestellnummer: E 12 3)“ veröffentlicht.

Hinweise

Städteregion Aachen – Änderung des Gebietsstandes

Seit dem 21. Oktober 2009 bilden die Stadt Aachen und die Gemeinden des aufgelösten Kreises Aachen nach dem Aachen-Gesetz die Städteregion Aachen. Die Städteregion Aachen ist Rechtsnachfolgerin des Kreises Aachen und besteht als Gemeindeverband aus Aachen, Alsdorf, Baesweiler, Eschweiler, Herzogenrath, Monschau, Roetgen, Simmerath, Stolberg (Rhd.) und Würselen. Die Stadt Aachen ist regionsangehörig und hat zugleich die Rechtsstellung einer kreisfreien Stadt nach Maßgabe des Aachen-Gesetzes.

Aufgrund der hierarchisch aufgebauten Systematik der „Amtlichen Gemeindeschlüssel“ kann diese Doppelrolle in der regionalen Struktur einer statistischen Kreistabelle nicht dargestellt werden. Bei den Gruppierungen „Kreisfreie Städte“ wird somit die Stadt Aachen nicht mehr aufgeführt, sondern – falls für die jeweilige Statistik Gemeindeergebnisse vorliegen – als kreisfreie Stadt Aachen in einer „darunter-Position“ zur Städteregion Aachen ausgewiesen. In diesem Fall gehen die Werte der Stadt Aachen nicht mehr in die Summe der kreisfreien Städte ein, sondern in die Summe der Kreise. Eine Vergleichbarkeit dieser Summen mit den Ergebnissen nach dem früheren Gebietsstand ist somit nicht mehr gegeben.

Zeichenerklärung

(nach DIN 55 301)

0	weniger als die Hälfte von 1 in der letzten besetzten Stelle, jedoch mehr als nichts
–	nichts vorhanden (genau null)
.	Zahlenwert unbekannt oder geheim zu halten
x	Tabellenfach gesperrt, weil Aussage nicht sinnvoll
/	berichtigte Zahl

**Wirtschaftszweige des Verarbeitenden Gewerbes sowie
des Bergbaus und der Gewinnung von Steinen und Erden**
aus: **Klassifikation der Wirtschaftszweige Ausgabe 2008 (WZ 2008)**

Abteilung — Gruppe — Klasse	Bezeichnung	Haupt gruppe
Abschnitt B	Bergbau und Gewinnung von Steinen und Erden	
05	Kohlenbergbau	
05.1	Steinkohlenbergbau	EN
05.10	Steinkohlenbergbau	
05.2	Braunkohlenbergbau	EN
05.20	Braunkohlenbergbau	
06	Gewinnung von Erdöl und Erdgas	
06.1	Gewinnung von Erdöl	EN
06.10	Gewinnung von Erdöl	
06.2	Gewinnung von Erdgas	EN
06.20	Gewinnung von Erdgas	
07	Erzbergbau	
07.1	Eisenerzbergbau	VO
07.10	Eisenerzbergbau	
07.2	NE-Metallerzbergbau	VO
07.21	Bergbau auf Uran- und Thoriumerze	
07.29	Sonstiger NE-Metallerzbergbau	
08	Gewinnung von Steinen und Erden, sonstiger Bergbau	
08.1	Gewinnung von Natursteinen, Kies, Sand, Ton und Kaolin	VO
08.11	Gewinnung von Naturwerksteinen und Natursteinen, Kalk- und Gipsstein, Kreide und Schiefer	
08.12	Gewinnung von Kies, Sand, Ton und Kaolin	
08.9	Sonstiger Bergbau; Gewinnung von Steinen und Erden a. n. g.	VO
08.91	Bergbau auf chemische und Düngemittelminerale	
08.92	Torfgewinnung	
08.93	Gewinnung von Salz	
08.99	Gewinnung von Steinen und Erden a. n. g.	
09	Erbringung von Dienstleistungen für den Bergbau und für die Gewinnung von Steinen und Erden	
09.1	Erbringung von Dienstleistungen für die Gewinnung von Erdöl und Erdgas	VO
09.10	Erbringung von Dienstleistungen für die Gewinnung von Erdöl und Erdgas	
09.9	Erbringung von Dienstleistungen für den sonstigen Bergbau und die Gewinnung von Steinen und Erden	VO
09.90	Erbringung von Dienstleistungen für den sonstigen Bergbau und die Gewinnung von Steinen und Erden	
Abschnitt C	Verarbeitendes Gewerbe	
10	Herstellung von Nahrungs- und Futtermitteln	
10.1	Schlachten und Fleischverarbeitung	VG
10.11	Schlachten (ohne Schlachten von Geflügel)	
10.12	Schlachten von Geflügel	
10.13	Fleischverarbeitung	
10.2	Fischverarbeitung	VG
10.20	Fischverarbeitung	

Noch: **Wirtschaftszweige des Verarbeitenden Gewerbes sowie
des Bergbaus und der Gewinnung von Steinen und Erden**
aus: **Klassifikation der Wirtschaftszweige Ausgabe 2008 (WZ 2008)**

Abteilung — Gruppe — Klasse	Bezeichnung	Haupt gruppe
noch: Abschnitt C	Verarbeitendes Gewerbe	
10.3	Obst- und Gemüseverarbeitung	VG
10.31	Kartoffelverarbeitung	
10.32	Herstellung von Frucht- und Gemüsesäften	
10.39	Sonstige Verarbeitung von Obst und Gemüse	
10.4	Herstellung von pflanzlichen und tierischen Ölen und Fetten	VG
10.41	Herstellung von Ölen und Fetten (ohne Margarine u. ä. Nahrungsfette)	
10.42	Herstellung von Margarine u. ä. Nahrungsfetten	
10.5	Milchverarbeitung	VG
10.51	Milchverarbeitung (ohne Herstellung von Speiseeis)	
10.52	Herstellung von Speiseeis	
10.6	Mahl- und Schälmaschinen, Herstellung von Stärke und Stärkeerzeugnissen	VO
10.61	Mahl- und Schälmaschinen	
10.62	Herstellung von Stärke und Stärkeerzeugnissen	
10.7	Herstellung von Back- und Teigwaren	VG
10.71	Herstellung von Backwaren (ohne Dauerbackwaren)	
10.72	Herstellung von Dauerbackwaren	
10.73	Herstellung von Teigwaren	
10.8	Herstellung von sonstigen Nahrungsmitteln	VG
10.81	Herstellung von Zucker	
10.82	Herstellung von Süßwaren (ohne Dauerbackwaren)	
10.83	Verarbeitung von Kaffee und Tee, Herstellung von Kaffee-Ersatz	
10.84	Herstellung von Würzmitteln und Soßen	
10.85	Herstellung von Fertiggerichten	
10.86	Herstellung von homogenisierten und diätetischen Nahrungsmitteln	
10.89	Herstellung von sonstigen Nahrungsmitteln a. n. g.	
10.9	Herstellung von Futtermitteln	VO
10.91	Herstellung von Futtermitteln für Nutztiere	
10.92	Herstellung von Futtermitteln für sonstige Tiere	
11	Getränkeherstellung	
11.0	Getränkeherstellung	VG
11.01	Herstellung von Spirituosen	
11.02	Herstellung von Traubenwein	
11.03	Herstellung von Apfelwein und anderen Fruchtweinen	
11.04	Herstellung von Wermutwein und sonstigen aromatisierten Weinen	
11.05	Herstellung von Bier	
11.06	Herstellung von Malz	
11.07	Herstellung von Erfrischungsgetränken; Gewinnung natürlicher Mineralwässer	
12	Tabakverarbeitung	
12.0	Tabakverarbeitung	VG
12.00	Tabakverarbeitung	
13	Herstellung von Textilien	
13.1	Spinnstoffaufbereitung und Spinnerei	VO
13.10	Spinnstoffaufbereitung und Spinnerei	
13.2	Weberei	VO
13.20	Weberei	

Noch: **Wirtschaftszweige des Verarbeitenden Gewerbes sowie
des Bergbaus und der Gewinnung von Steinen und Erden**
aus: **Klassifikation der Wirtschaftszweige Ausgabe 2008 (WZ 2008)**

Abteilung — Gruppe — Klasse	Bezeichnung	Haupt gruppe
noch: Abschnitt C	Verarbeitendes Gewerbe	
13.3	Veredlung von Textilien und Bekleidung	VO
13.30	Veredlung von Textilien und Bekleidung	
13.9	Herstellung von sonstigen Textilwaren	VG
13.91	Herstellung von gewirktem und gestricktem Stoff	
13.92	Herstellung von konfektionierten Textilwaren (ohne Bekleidung)	
13.93	Herstellung von Teppichen	
13.94	Herstellung von Seilerwaren	
13.95	Herstellung von Vliesstoff und Erzeugnissen daraus (ohne Bekleidung)	
13.96	Herstellung von technischen Textilien	
13.99	Herstellung von sonstigen Textilwaren a. n. g.	
14	Herstellung von Bekleidung	
14.1	Herstellung von Bekleidung (ohne Pelzbekleidung)	VG
14.11	Herstellung von Lederbekleidung	
14.12	Herstellung von Arbeits- und Berufsbekleidung	
14.13	Herstellung von sonstiger Oberbekleidung	
14.14	Herstellung von Wäsche	
14.19	Herstellung von sonstiger Bekleidung und Bekleidungszubehör a. n. g.	
14.2	Herstellung von Pelzwaren	VG
14.20	Herstellung von Pelzwaren	
14.3	Herstellung von Bekleidung aus gewirktem und gestricktem Stoff	VG
14.31	Herstellung von Strumpfwaren	
14.39	Herstellung von sonstiger Bekleidung aus gewirktem und gestricktem Stoff	
15	Herstellung von Leder, Lederwaren und Schuhen	
15.1	Herstellung von Leder und Lederwaren (ohne Herstellung von Lederbekleidung)	VG
15.11	Herstellung von Leder und Lederfaserstoff; Zurichtung und Färben von Fellen	
15.12	Lederverarbeitung (ohne Herstellung von Lederbekleidung)	
15.2	Herstellung von Schuhen	VG
15.20	Herstellung von Schuhen	
16	Herstellung von Holz-, Flecht-, Korb- und Korkwaren (ohne Möbel)	
16.1	Säge-, Hobel- und Holzimprägnierwerke	VO
16.10	Säge-, Hobel- und Holzimprägnierwerke	
16.2	Herstellung von sonstigen Holz-, Kork-, Flecht- und Korbwaren (ohne Möbel)	VO
16.21	Herstellung von Furnier-, Sperrholz-, Holzfaser- und Holzspanplatten	
16.22	Herstellung von Parketttafeln	
16.23	Herstellung von sonstigen Konstruktionsteilen, Fertigbauteilen, Ausbauelementen und Fertigteilbauten aus Holz	
16.24	Herstellung von Verpackungsmitteln, Lagerbehältern und Ladungsträgern aus Holz	
16.29	Herstellung von Holzwaren a. n. g., Kork-, Flecht- und Korbwaren (ohne Möbel)	

Noch: **Wirtschaftszweige des Verarbeitenden Gewerbes sowie
des Bergbaus und der Gewinnung von Steinen und Erden**
aus: **Klassifikation der Wirtschaftszweige Ausgabe 2008 (WZ 2008)**

Abteilung — Gruppe — Klasse	Bezeichnung	Haupt gruppe
noch: Abschnitt C	Verarbeitendes Gewerbe	
17	Herstellung von Papier, Pappe und Waren daraus	
17.1	Herstellung von Holz- und Zellstoff, Papier, Karton und Pappe	VO
17.11	Herstellung von Holz- und Zellstoff	
17.12	Herstellung von Papier, Karton und Pappe	
17.2	Herstellung von Waren aus Papier, Karton und Pappe	VO
17.21	Herstellung von Wellpapier und -pappe sowie von Verpackungsmitteln aus Papier, Karton und Pappe	
17.22	Herstellung von Haushalts-, Hygiene- und Toilettenartikeln aus Zellstoff, Papier und Pappe	
17.23	Herstellung von Schreibwaren und Bürobedarf aus Papier, Karton und Pappe	
17.24	Herstellung von Tapeten	
17.29	Herstellung von sonstigen Waren aus Papier, Karton und Pappe	
18	Herstellung von Druckerzeugnissen; Vervielfältigung von bespielten Ton-, Bild- und Datenträgern	
18.1	Herstellung von Druckerzeugnissen	VG
18.11	Drucken von Zeitungen	
18.12	Drucken a. n. g.	
18.13	Druck- und Medienstufen	
18.14	Binden von Druckerzeugnissen und damit verbundene Dienstleistungen	
18.2	Vervielfältigung von bespielten Ton-, Bild- und Datenträgern	VG
18.20	Vervielfältigung von bespielten Ton-, Bild- und Datenträgern	
19	Kokerei und Mineralölverarbeitung	
19.1	Kokerei	EN
19.10	Kokerei	
19.2	Mineralölverarbeitung	EN
19.20	Mineralölverarbeitung	
20	Herstellung von chemischen Erzeugnissen	
20.1	Herstellung von chemischen Grundstoffen, Düngemitteln und Stickstoffverbindungen, Kunststoffen in Primärformen und synthetischem Kautschuk in Primärformen	VO
20.11	Herstellung von Industriegasen	
20.12	Herstellung von Farbstoffen und Pigmenten	
20.13	Herstellung von sonstigen anorganischen Grundstoffen und Chemikalien	
20.14	Herstellung von sonstigen organischen Grundstoffen und Chemikalien	
20.15	Herstellung von Düngemitteln und Stickstoffverbindungen	
20.16	Herstellung von Kunststoffen in Primärformen	
20.17	Herstellung von synthetischem Kautschuk in Primärformen	
20.2	Herstellung von Schädlingsbekämpfungsmitteln, Pflanzenschutz- und Desinfektionsmitteln	VO
20.20	Herstellung von Schädlingsbekämpfungsmitteln, Pflanzenschutz- und Desinfektionsmitteln	
20.3	Herstellung von Anstrichmitteln, Druckfarben und Kitt	VO
20.30	Herstellung von Anstrichmitteln, Druckfarben und Kitt	
20.4	Herstellung von Seifen, Wasch-, Reinigungs- und Körperpflegemitteln sowie von Duftstoffen	VG
20.41	Herstellung von Seifen, Wasch-, Reinigungs- und Poliermitteln	
20.42	Herstellung von Körperpflegemitteln und Duftstoffen	

Noch: **Wirtschaftszweige des Verarbeitenden Gewerbes sowie
des Bergbaus und der Gewinnung von Steinen und Erden**
aus: **Klassifikation der Wirtschaftszweige Ausgabe 2008 (WZ 2008)**

Abteilung — Gruppe — Klasse	Bezeichnung	Haupt gruppe
noch: Abschnitt C	Verarbeitendes Gewerbe	
20.5	Herstellung von sonstigen chemischen Erzeugnissen	VO
20.51	Herstellung von pyrotechnischen Erzeugnissen	
20.52	Herstellung von Klebstoffen	
20.53	Herstellung von etherischen Ölen	
20.59	Herstellung von sonstigen chemischen Erzeugnissen a. n. g.	
20.6	Herstellung von Chemiefasern	VO
20.60	Herstellung von Chemiefasern	
21	Herstellung von pharmazeutischen Erzeugnissen	
21.1	Herstellung von pharmazeutischen Grundstoffen	VG
21.10	Herstellung von pharmazeutischen Grundstoffen	
21.2	Herstellung von pharmazeutischen Spezialitäten und sonstigen pharmazeutischen Erzeugnissen	VG
21.20	Herstellung von pharmazeutischen Spezialitäten und sonstigen pharmazeutischen Erzeugnissen	
22	Herstellung von Gummi- und Kunststoffwaren	
22.1	Herstellung von Gummiwaren	VO
22.11	Herstellung und Runderneuerung von Bereifungen	
22.19	Herstellung von sonstigen Gummiwaren	
22.2	Herstellung von Kunststoffwaren	VO
22.21	Herstellung von Platten, Folien, Schläuchen und Profilen aus Kunststoffen	
22.22	Herstellung von Verpackungsmitteln aus Kunststoffen	
22.23	Herstellung von Baubedarfsartikeln aus Kunststoffen	
22.29	Herstellung von sonstigen Kunststoffwaren	
23	Herstellung von Glas und Glaswaren, Keramik, Verarbeitung von Steinen und Erden	
23.1	Herstellung von Glas und Glaswaren	VO
23.11	Herstellung von Flachglas	
23.12	Veredlung und Bearbeitung von Flachglas	
23.13	Herstellung von Hohlglas	
23.14	Herstellung von Glasfasern und Waren daraus	
23.19	Herstellung, Veredlung und Bearbeitung von sonstigem Glas einschließlich technischen Glaswaren	
23.2	Herstellung von feuerfesten keramischen Werkstoffen und Waren	VO
23.20	Herstellung von feuerfesten keramischen Werkstoffen und Waren	
23.3	Herstellung von keramischen Baumaterialien	VO
23.31	Herstellung von keramischen Wand- und Bodenfliesen und -platten	
23.32	Herstellung von Ziegeln und sonstiger Baukeramik	
23.4	Herstellung von sonstigen Porzellan- und keramischen Erzeugnissen	VO
23.41	Herstellung von keramischen Haushaltswaren und Ziergegenständen	
23.42	Herstellung von Sanitärkeramik	
23.43	Herstellung von Isolatoren und Isolierteilen aus Keramik	
23.44	Herstellung von keramischen Erzeugnissen für sonstige technische Zwecke	
23.49	Herstellung von sonstigen keramischen Erzeugnissen	

Noch: **Wirtschaftszweige des Verarbeitenden Gewerbes sowie
des Bergbaus und der Gewinnung von Steinen und Erden**
aus: **Klassifikation der Wirtschaftszweige Ausgabe 2008 (WZ 2008)**

Abteilung — Gruppe — Klasse	Bezeichnung	Haupt gruppe
noch: Abschnitt C	Verarbeitendes Gewerbe	
23.5	Herstellung von Zement, Kalk und gebranntem Gips	VO
23.51	Herstellung von Zement	
23.52	Herstellung von Kalk und gebranntem Gips	
23.6	Herstellung von Erzeugnissen aus Beton, Zement und Gips	VO
23.61	Herstellung von Erzeugnissen aus Beton, Zement und Kalksandstein für den Bau	
23.62	Herstellung von Gipserzeugnissen für den Bau	
23.63	Herstellung von Frischbeton (Transportbeton)	
23.64	Herstellung von Mörtel und anderem Beton (Trockenbeton)	
23.65	Herstellung von Faserzementwaren	
23.69	Herstellung von sonstigen Erzeugnissen aus Beton, Zement und Gips a. n. g.	
23.7	Be- und Verarbeitung von Naturwerksteinen und Natursteinen a. n. g.	VO
23.70	Be- und Verarbeitung von Naturwerksteinen und Natursteinen a. n. g.	
23.9	Herstellung von Schleifkörpern und Schleifmitteln auf Unterlage sowie sonstigen Erzeugnissen aus nichtmetallischen Mineralien a. n. g.	VO
23.91	Herstellung von Schleifkörpern und Schleifmitteln auf Unterlage	
23.99	Herstellung von sonstigen Erzeugnissen aus nichtmetallischen Mineralien a. n. g.	
24	Metallerzeugung und -bearbeitung	
24.1	Erzeugung von Roheisen, Stahl und Ferrolegierungen	VO
24.10	Erzeugung von Roheisen, Stahl und Ferrolegierungen	
24.2	Herstellung von Stahlrohren, Rohrform-, Rohrverschluss- und Rohrverbindungsstücken aus Stahl	VO
24.20	Herstellung von Stahlrohren, Rohrform-, Rohrverschluss- und Rohrverbindungsstücken aus Stahl	
24.3	Sonstige erste Bearbeitung von Eisen und Stahl	VO
24.31	Herstellung von Blankstahl	
24.32	Herstellung von Kaltband mit einer Breite von weniger als 600 mm	
24.33	Herstellung von Kaltprofilen	
24.34	Herstellung von kaltgezogenem Draht	
24.4	Erzeugung und erste Bearbeitung von NE-Metallen	VO
24.41	Erzeugung und erste Bearbeitung von Edelmetallen	
24.42	Erzeugung und erste Bearbeitung von Aluminium	
24.43	Erzeugung und erste Bearbeitung von Blei, Zink und Zinn	
24.44	Erzeugung und erste Bearbeitung von Kupfer	
24.45	Erzeugung und erste Bearbeitung von sonstigen NE-Metallen	
24.46	Aufbereitung von Kernbrennstoffen	
24.5	Gießereien	VO
24.51	Eisengießereien	
24.52	Stahlgießereien	
24.53	Leichtmetallgießereien	
24.54	Buntmetallgießereien	

Noch: **Wirtschaftszweige des Verarbeitenden Gewerbes sowie
des Bergbaus und der Gewinnung von Steinen und Erden**
aus: **Klassifikation der Wirtschaftszweige Ausgabe 2008 (WZ 2008)**

Abteilung — Gruppe — Klasse	Bezeichnung	Haupt gruppe
noch: Abschnitt C	Verarbeitendes Gewerbe	
25	Herstellung von Metallerzeugnissen	
25.1	Stahl- und Leichtmetallbau	IG
25.11	Herstellung von Metallkonstruktionen	
25.12	Herstellung von Ausbauelementen aus Metall	
25.2	Herstellung von Metalltanks und -behältern; Herstellung von Heizkörpern und -kesseln für Zentralheizungen	IG
25.21	Herstellung von Heizkörpern und -kesseln für Zentralheizungen	
25.29	Herstellung von Sammelbehältern, Tanks u. ä. Behältern aus Metall	
25.3	Herstellung von Dampfkesseln (ohne Zentralheizungskessel)	IG
25.30	Herstellung von Dampfkesseln (ohne Zentralheizungskessel)	
25.4	Herstellung von Waffen und Munition	IG
25.40	Herstellung von Waffen und Munition	
25.5	Herstellung von Schmiede-, Press-, Zieh- und Stanzteilen, gewalzten Ringen und pulvermetallurgischen Erzeugnissen	VO
25.50	Herstellung von Schmiede-, Press-, Zieh- und Stanzteilen, gewalzten Ringen und pulvermetallurgischen Erzeugnissen	
25.6	Oberflächenveredlung und Wärmebehandlung; Mechanik a. n. g.	VO
25.61	Oberflächenveredlung und Wärmebehandlung	
25.62	Mechanik a. n. g.	
25.7	Herstellung von Schneidwaren, Werkzeugen, Schlössern und Beschlägen aus unedlen Metallen	VO
25.71	Herstellung von Schneidwaren und Bestecken aus unedlen Metallen	
25.72	Herstellung von Schlössern und Beschlägen aus unedlen Metallen	
25.73	Herstellung von Werkzeugen	
25.9	Herstellung von sonstigen Metallwaren	VO
25.91	Herstellung von Fässern, Trommeln, Dosen, Eimern u. ä. Behältern aus Metall	
25.92	Herstellung von Verpackungen und Verschlüssen aus Eisen, Stahl und NE-Metall	
25.93	Herstellung von Drahtwaren, Ketten und Federn	
25.94	Herstellung von Schrauben und Nieten	
25.99	Herstellung von sonstigen Metallwaren a. n. g.	
26	Herstellung von Datenverarbeitungsgeräten, elektronischen und optischen Erzeugnissen	
26.1	Herstellung von elektronischen Bauelementen und Leiterplatten	VO
26.11	Herstellung von elektronischen Bauelementen	
26.12	Herstellung von bestückten Leiterplatten	
26.2	Herstellung von Datenverarbeitungsgeräten und peripheren Geräten	IG
26.20	Herstellung von Datenverarbeitungsgeräten und peripheren Geräten	
26.3	Herstellung von Geräten und Einrichtungen der Telekommunikationstechnik	IG
26.30	Herstellung von Geräten und Einrichtungen der Telekommunikationstechnik	
26.4	Herstellung von Geräten der Unterhaltungselektronik	GG
26.40	Herstellung von Geräten der Unterhaltungselektronik	

Noch: **Wirtschaftszweige des Verarbeitenden Gewerbes sowie
des Bergbaus und der Gewinnung von Steinen und Erden**
aus: **Klassifikation der Wirtschaftszweige Ausgabe 2008 (WZ 2008)**

Abteilung — Gruppe — Klasse	Bezeichnung	Haupt gruppe
noch: Abschnitt C	Verarbeitendes Gewerbe	
26.5	Herstellung von Mess-, Kontroll-, Navigations- u. ä. Instrumenten und Vorrichtungen; Herstellung von Uhren	IG
26.51	Herstellung von Mess-, Kontroll-, Navigations- u. ä. Instrumenten und Vorrichtungen	
26.52	Herstellung von Uhren	
26.6	Herstellung von Bestrahlungs- und Elektrotherapiegeräten und elektromedizinischen Geräten	IG
26.60	Herstellung von Bestrahlungs- und Elektrotherapiegeräten und elektromedizinischen Geräten	
26.7	Herstellung von optischen und fotografischen Instrumenten und Geräten	GG
26.70	Herstellung von optischen und fotografischen Instrumenten und Geräten	
26.8	Herstellung von magnetischen und optischen Datenträgern	VO
26.80	Herstellung von magnetischen und optischen Datenträgern	
27	Herstellung von elektrischen Ausrüstungen	
27.1	Herstellung von Elektromotoren, Generatoren, Transformatoren, Elektrizitätsverteilungs- und -schalteinrichtungen	VO
27.11	Herstellung von Elektromotoren, Generatoren und Transformatoren	
27.12	Herstellung von Elektrizitätsverteilungs- und -schalteinrichtungen	
27.2	Herstellung von Batterien und Akkumulatoren	VO
27.20	Herstellung von Batterien und Akkumulatoren	
27.3	Herstellung von Kabeln und elektrischem Installationsmaterial	VO
27.31	Herstellung von Glasfaserkabeln	
27.32	Herstellung von sonstigen elektronischen und elektrischen Drähten und Kabeln	
27.33	Herstellung von elektrischem Installationsmaterial	
27.4	Herstellung von elektrischen Lampen und Leuchten	VO
27.40	Herstellung von elektrischen Lampen und Leuchten	
27.5	Herstellung von Haushaltsgeräten	GG
27.51	Herstellung von elektrischen Haushaltsgeräten	
27.52	Herstellung von nicht elektrischen Haushaltsgeräten	
27.9	Herstellung von sonstigen elektrischen Ausrüstungen und Geräten a. n. g.	VO
27.90	Herstellung von sonstigen elektrischen Ausrüstungen und Geräten a. n. g.	
28	Maschinenbau	
28.1	Herstellung von nicht wirtschaftszweigspezifischen Maschinen	IG
28.11	Herstellung von Verbrennungsmotoren und Turbinen (ohne Motoren für Luft- und Straßenfahrzeuge)	
28.12	Herstellung von hydraulischen und pneumatischen Komponenten und Systemen	
28.13	Herstellung von Pumpen und Kompressoren a. n. g.	
28.14	Herstellung von Armaturen a. n. g.	
28.15	Herstellung von Lagern, Getrieben, Zahnrädern und Antriebselementen	

Noch: **Wirtschaftszweige des Verarbeitenden Gewerbes sowie
des Bergbaus und der Gewinnung von Steinen und Erden**
aus: **Klassifikation der Wirtschaftszweige Ausgabe 2008 (WZ 2008)**

Abteilung — Gruppe — Klasse	Bezeichnung	Haupt gruppe
noch: Abschnitt C	Verarbeitendes Gewerbe	
28.2	Herstellung von sonstigen nicht wirtschaftszweigspezifischen Maschinen	IG
28.21	Herstellung von Öfen und Brennern	
28.22	Herstellung von Hebezeugen und Fördermitteln	
28.23	Herstellung von Büromaschinen (ohne Datenverarbeitungsgeräte und periphere Geräte)	
28.24	Herstellung von handgeführten Werkzeugen mit Motorantrieb	
28.25	Herstellung von kälte- und lufttechnischen Erzeugnissen, nicht für den Haushalt	
28.29	Herstellung von sonstigen nicht wirtschaftszweigspezifischen Maschinen a. n. g.	
28.3	Herstellung von land- und forstwirtschaftlichen Maschinen	IG
28.30	Herstellung von land- und forstwirtschaftlichen Maschinen	
28.4	Herstellung von Werkzeugmaschinen	IG
28.41	Herstellung von Werkzeugmaschinen für die Metallbearbeitung	
28.49	Herstellung von sonstigen Werkzeugmaschinen	
28.9	Herstellung von Maschinen für sonstige bestimmte Wirtschaftszweige	IG
28.91	Herstellung von Maschinen für die Metallerzeugung, von Walzwerkeinrichtungen und Gießmaschinen	
28.92	Herstellung von Bergwerks-, Bau- und Baustoffmaschinen	
28.93	Herstellung von Maschinen für die Nahrungs- und Genussmittelerzeugung und die Tabakverarbeitung	
28.94	Herstellung von Maschinen für die Textil- und Bekleidungsherstellung und die Lederverarbeitung	
28.95	Herstellung von Maschinen für die Papiererzeugung und -verarbeitung	
28.96	Herstellung von Maschinen für die Verarbeitung von Kunststoffen und Kautschuk	
28.99	Herstellung von Maschinen für sonstige bestimmte Wirtschaftszweige a. n. g.	
29	Herstellung von Kraftwagen und Kraftwagenteilen	
29.1	Herstellung von Kraftwagen und Kraftwagenmotoren	IG
29.10	Herstellung von Kraftwagen und Kraftwagenmotoren	
29.2	Herstellung von Karosserien, Aufbauten und Anhängern	IG
29.20	Herstellung von Karosserien, Aufbauten und Anhängern	
29.3	Herstellung von Teilen und Zubehör für Kraftwagen	IG
29.31	Herstellung elektrischer und elektronischer Ausrüstungsgegenstände für Kraftwagen	
29.32	Herstellung von sonstigen Teilen und sonstigem Zubehör für Kraftwagen	
30	Sonstiger Fahrzeugbau	
30.1	Schiff- und Bootsbau	IG
30.11	Schiffbau (ohne Boots- und Yachtbau)	
30.12	Boots- und Yachtbau	
30.2	Schienenfahrzeugbau	IG
30.20	Schienenfahrzeugbau	

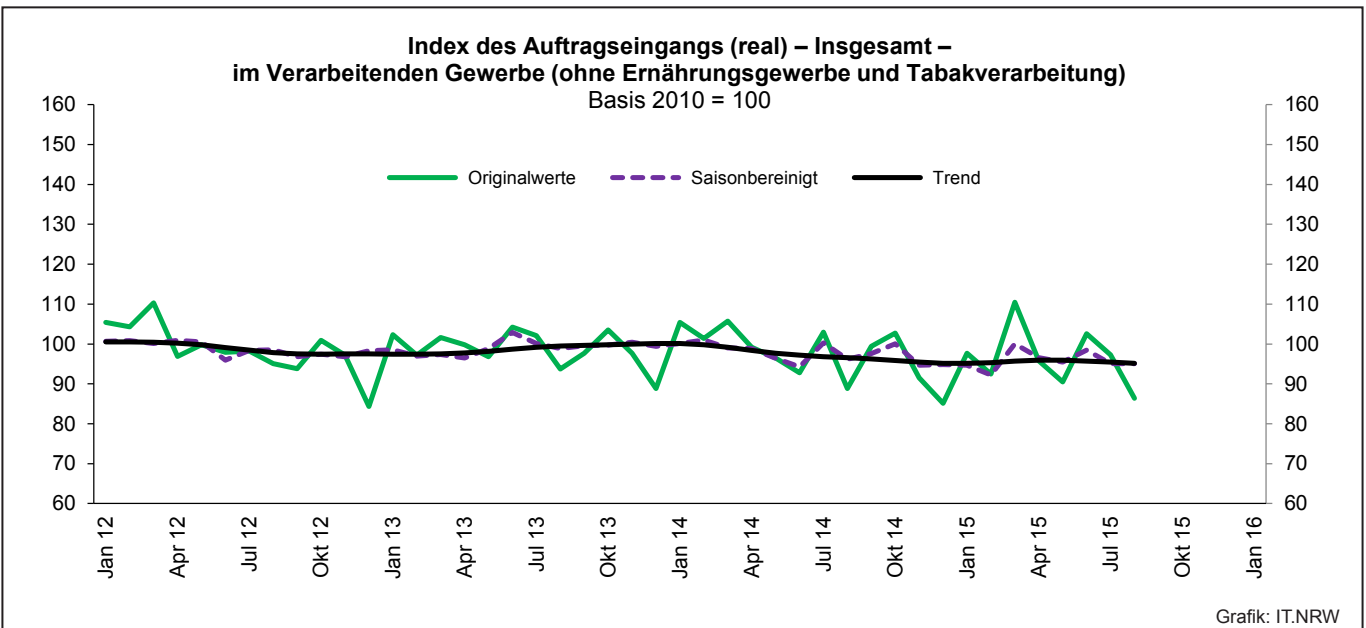
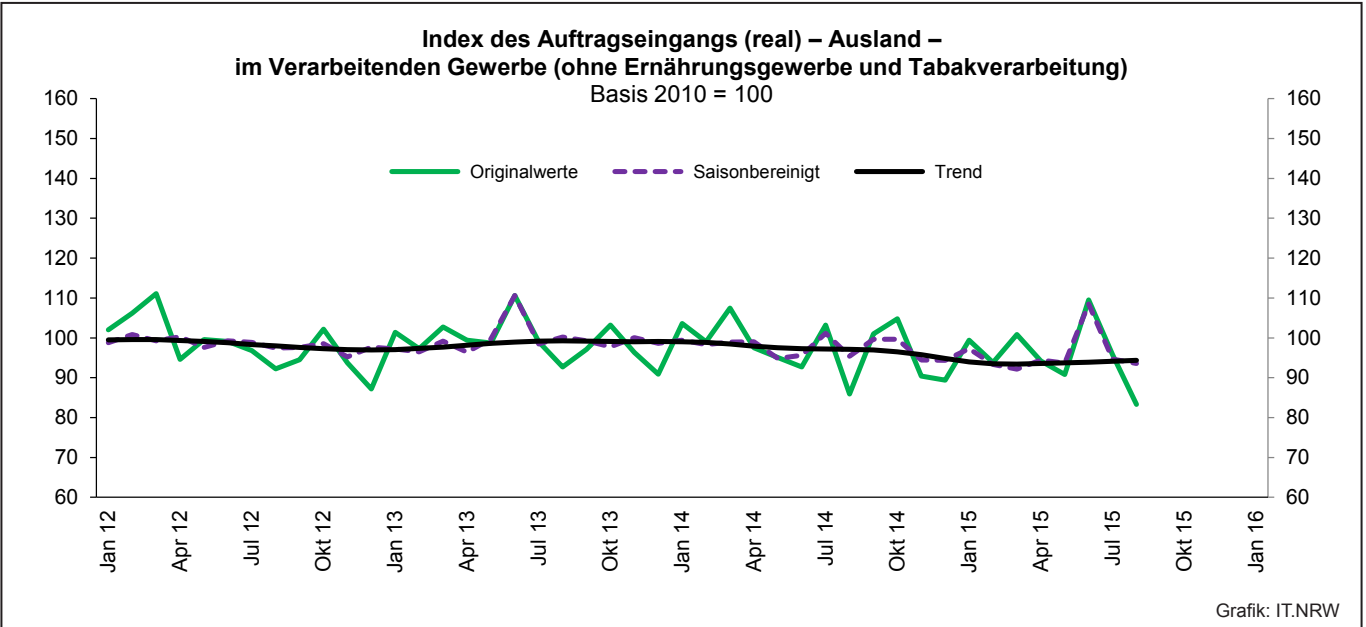
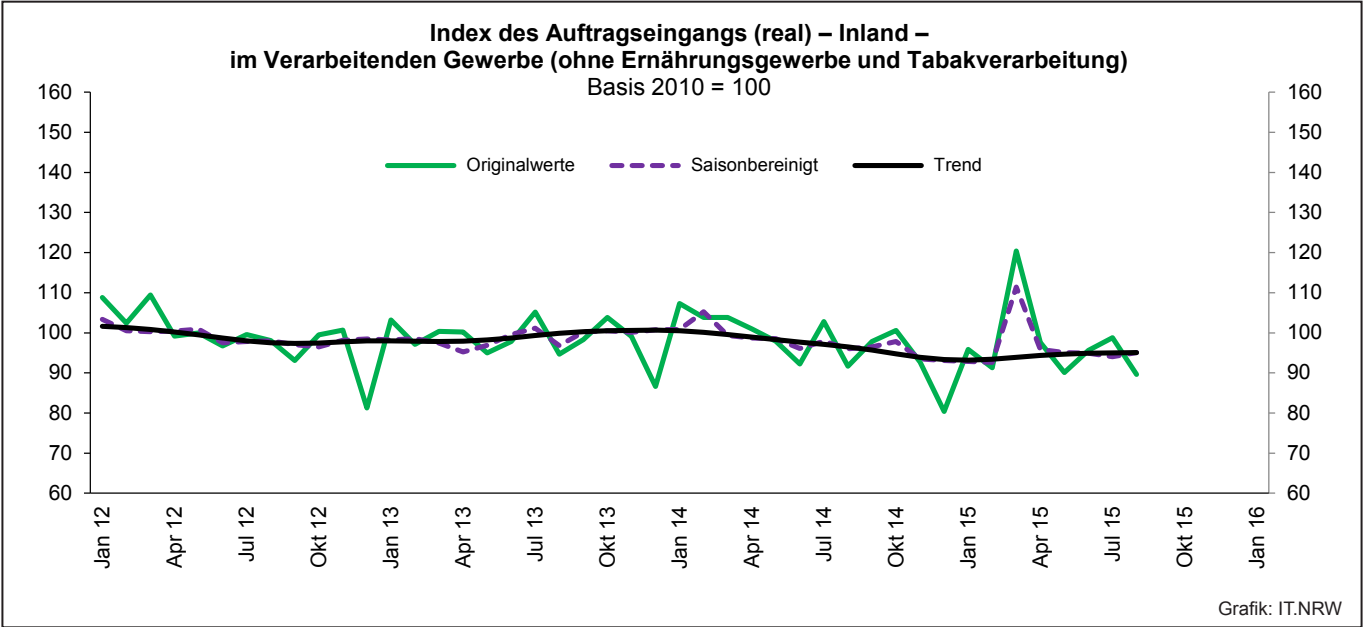
Noch: **Wirtschaftszweige des Verarbeitenden Gewerbes sowie
des Bergbaus und der Gewinnung von Steinen und Erden**
aus: **Klassifikation der Wirtschaftszweige Ausgabe 2008 (WZ 2008)**

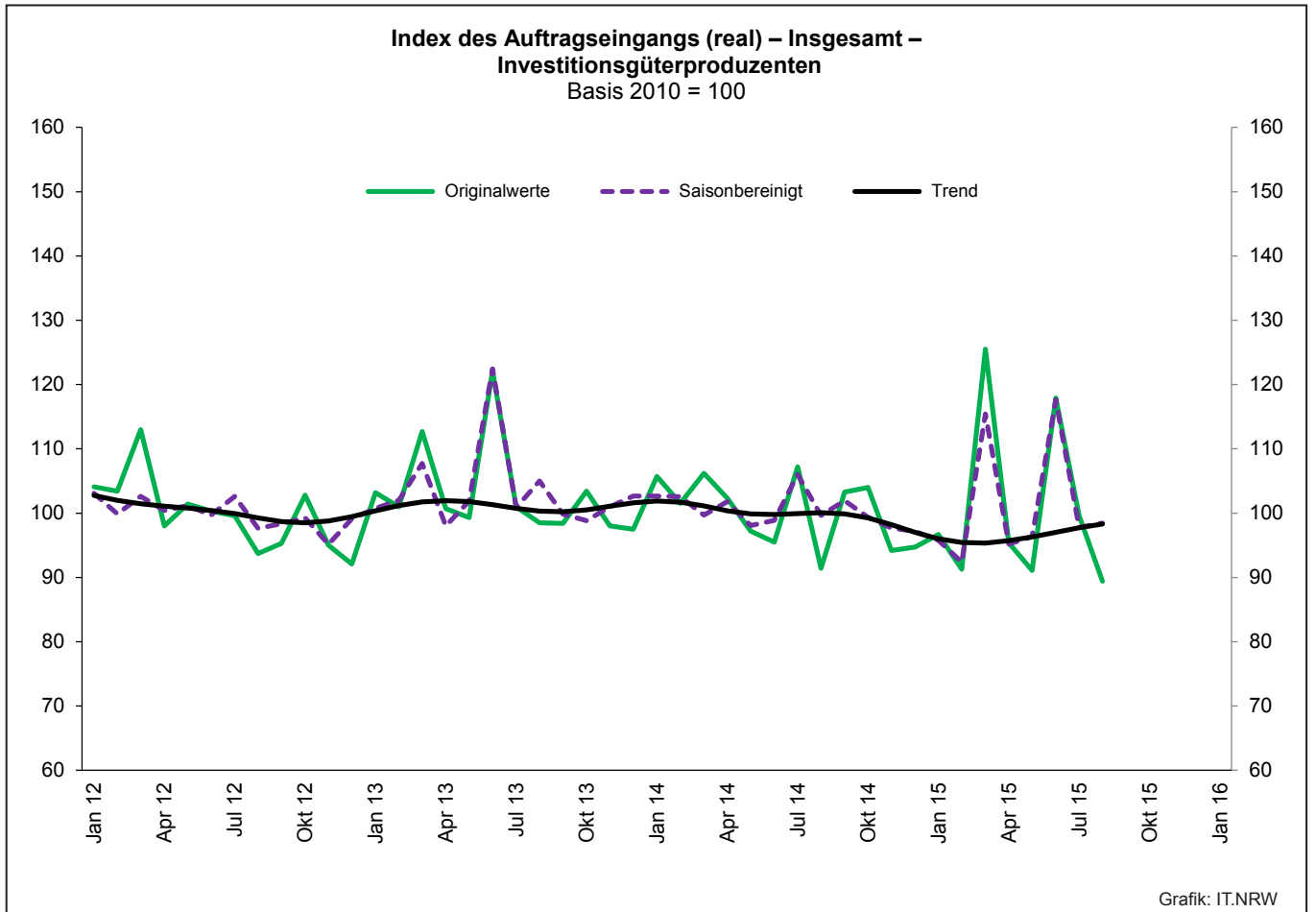
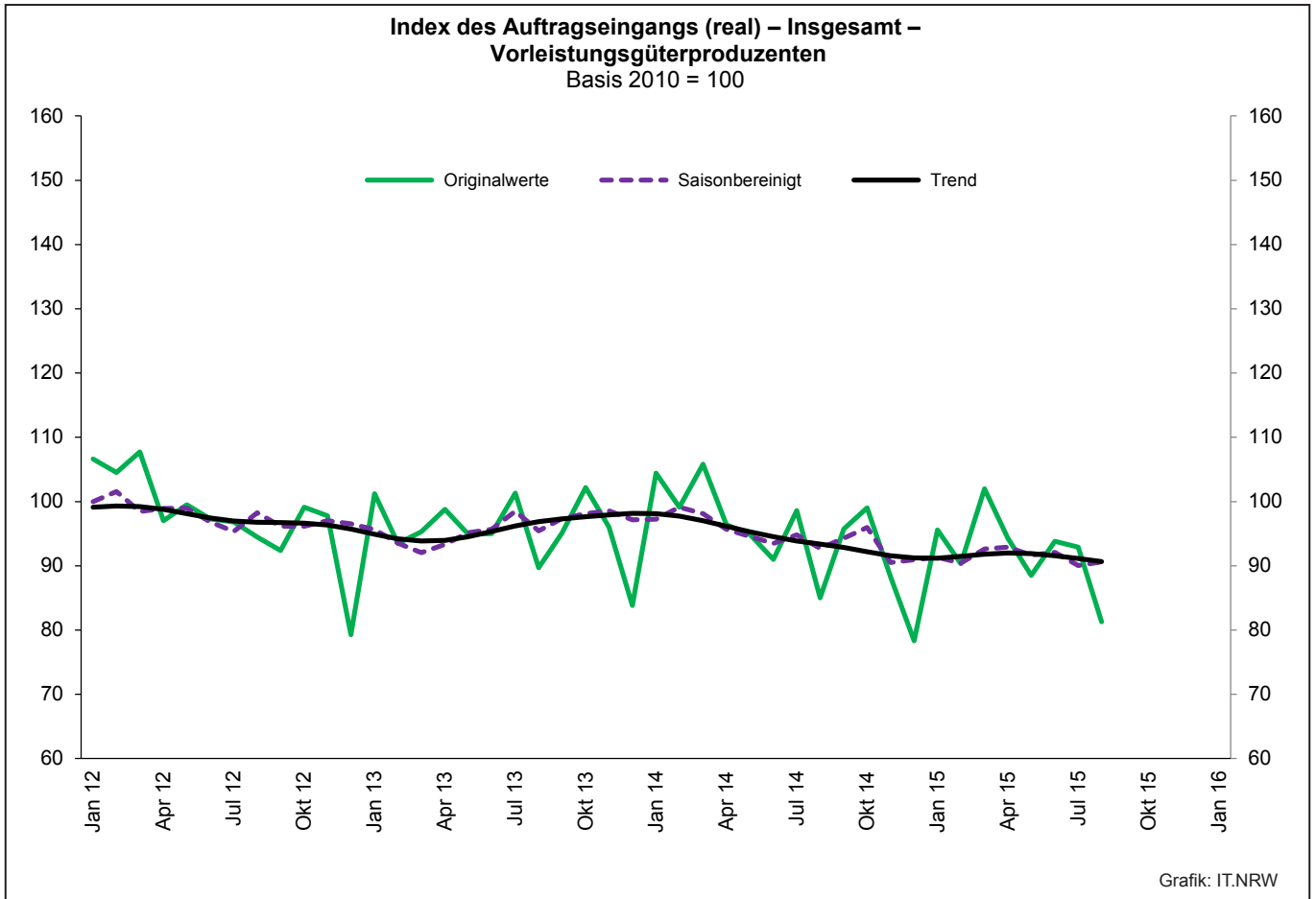
Abteilung — Gruppe — Klasse	Bezeichnung	Haupt gruppe
noch: Abschnitt C	Verarbeitendes Gewerbe	
30.3	Luft- und Raumfahrzeugbau	IG
30.30	Luft- und Raumfahrzeugbau	
30.4	Herstellung von militärischen Kampffahrzeugen	IG
30.40	Herstellung von militärischen Kampffahrzeugen	
30.9	Herstellung von Fahrzeugen a. n. g.	GG
30.91	Herstellung von Krafträdern	
30.92	Herstellung von Fahrrädern sowie von Behindertenfahrzeugen	
30.99	Herstellung von sonstigen Fahrzeugen a. n. g.	
31	Herstellung von Möbeln	
31.0	Herstellung von Möbeln	GG
31.01	Herstellung von Büro- und Ladenmöbeln	
31.02	Herstellung von Küchenmöbeln	
31.03	Herstellung von Matratzen	
31.09	Herstellung von sonstigen Möbeln	
32	Herstellung von sonstigen Waren	
32.1	Herstellung von Münzen, Schmuck und ähnlichen Erzeugnissen	GG
32.11	Herstellung von Münzen	
32.12	Herstellung von Schmuck, Gold- und Silberschmiedewaren (ohne Fantasieschmuck)	
32.13	Herstellung von Fantasieschmuck	
32.2	Herstellung von Musikinstrumenten	GG
32.20	Herstellung von Musikinstrumenten	
32.3	Herstellung von Sportgeräten	VG
32.30	Herstellung von Sportgeräten	
32.4	Herstellung von Spielwaren	VG
32.40	Herstellung von Spielwaren	
32.5	Herstellung von medizinischen und zahnmedizinischen Apparaten und Materialien	IG
32.50	Herstellung von medizinischen und zahnmedizinischen Apparaten und Materialien	
32.9	Herstellung von Erzeugnissen a. n. g.	VG
32.91	Herstellung von Besen und Bürsten	
32.99	Herstellung von sonstigen Erzeugnissen a. n. g.	
33	Reparatur und Installation von Maschinen und Ausrüstungen	
33.1	Reparatur von Metallerzeugnissen, Maschinen und Ausrüstungen	IG
33.11	Reparatur von Metallerzeugnissen	
33.12	Reparatur von Maschinen	
33.13	Reparatur von elektronischen und optischen Geräten	
33.14	Reparatur von elektrischen Ausrüstungen	
33.15	Reparatur und Instandhaltung von Schiffen, Booten und Yachten	
33.16	Reparatur und Instandhaltung von Luft- und Raumfahrzeugen	
33.17	Reparatur und Instandhaltung von Fahrzeugen a. n. g.	
33.19	Reparatur von sonstigen Ausrüstungen	
33.2	Installation von Maschinen und Ausrüstungen a. n. g.	IG
33.20	Installation von Maschinen und Ausrüstungen a. n. g.	

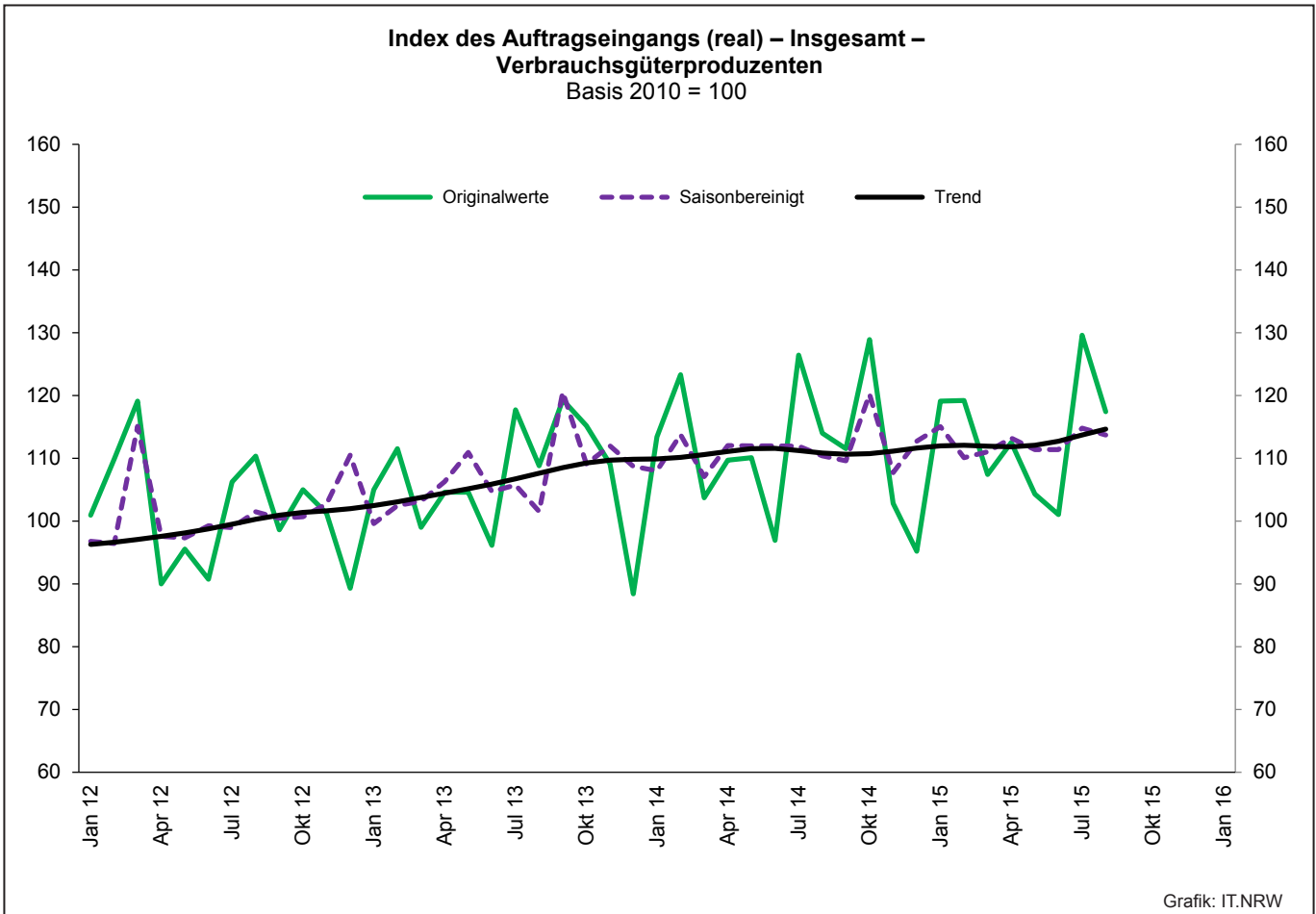
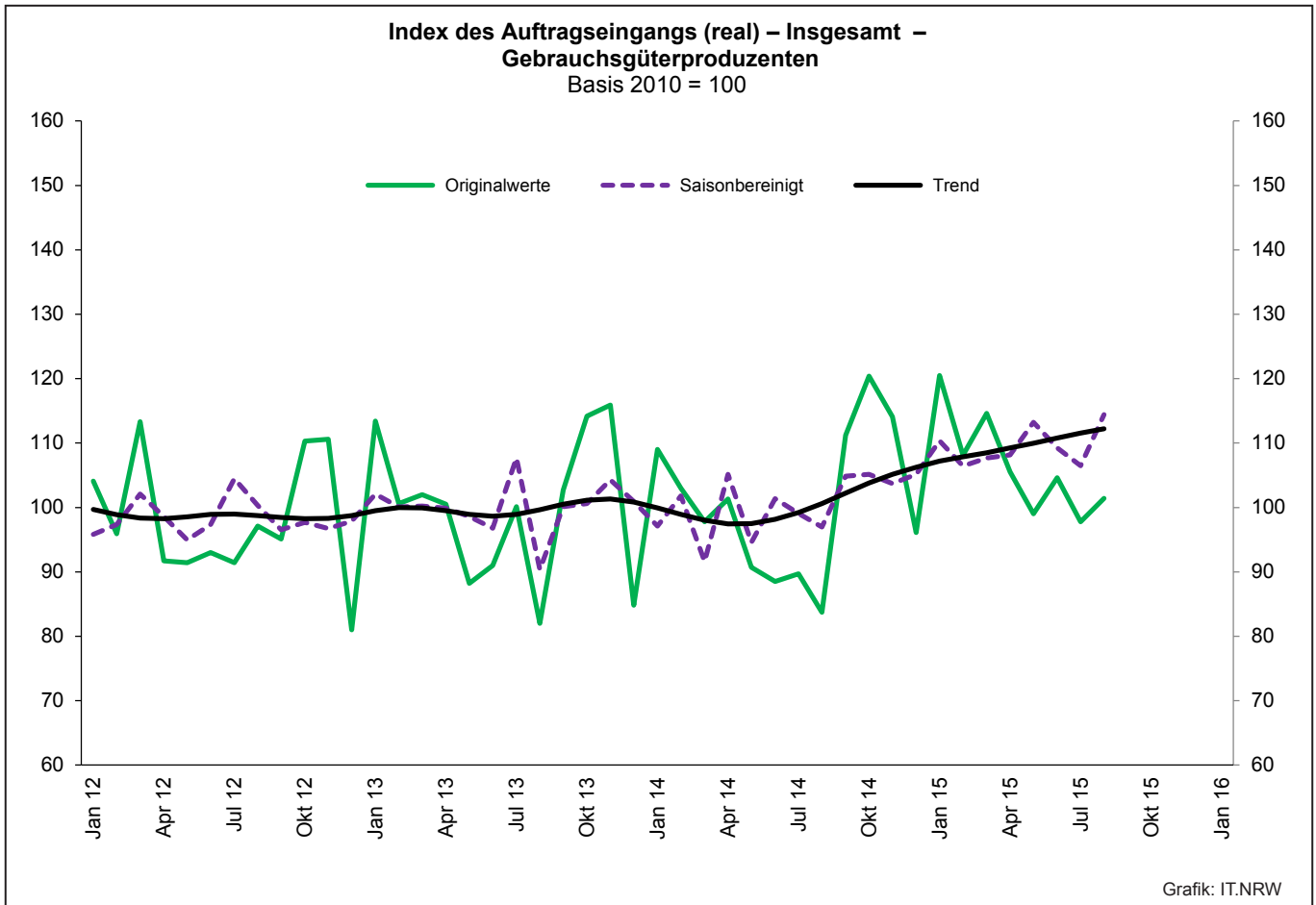
1. Übersicht über die wirtschaftliche Entwicklung in Nordrhein-Westfalen 2003 – 2015*)

Jahr Monat	Auftrags- eingangs- index – real –	Produktions- index im Verarbeitenden Gewerbe ¹⁾	Betriebe	Beschäftigte	Gesamtumsatz	
					insgesamt	darunter Auslandsumsatz
					1 000 EUR	
Basis 2010 = 100		Anzahl				
2003	.	.	10 596	1 345 222	286 904 340	103 325 915
2004	.	.	10 577	1 298 344	308 303 242	116 095 563
2005	104,8	103,6	10 458	1 273 358	322 628 429	124 898 819
2006	111,5	106,9	10 210	1 253 547	329 702 829	134 101 177
2007	120,0	110,5	10 249	1 283 262	354 367 421	148 419 493
2008	111,5	109,5	9 962	1 259 689	355 282 782	148 016 284
2009	81,3	88,4	9 840	1 193 056	280 183 525	112 938 567
2010	100,0	100,0	9 570	1 170 672	315 394 766	131 253 761
2011	104,6	105,0	9 613	1 199 644	348 101 951	145 685 564
2012	98,7	103,3	9 928	1 218 009	342 530 278	143 654 684
2013	98,8	102,2	9 951	1 215 885	339 997 818	144 980 166
2014	97,6	100,9	10 038	1 219 747	337 697 507	145 613 125
2013 ²⁾						
Januar	102,3	94,1	5 105	1 064 269	24 958 646	10 901 581
Februar	97,2	100,6	5 123	1 064 186	24 573 769	10 878 450
März	101,6	107,4	5 143	1 066 209	26 965 000	12 047 752
April	99,8	104,4	5 129	1 063 567	26 863 768	11 966 389
Mai	96,8	107,4	5 126	1 062 786	25 676 381	11 404 416
Juni	104,2	107,8	5 118	1 062 611	26 846 632	12 395 163
Juli	102,1	97,6	5 126	1 066 192	26 851 427	11 628 092
August	93,7	91,1	5 124	1 070 205	24 035 296	10 188 525
September	97,7	104,8	5 124	1 071 679	27 436 945	12 163 510
Oktober	103,5	103,4	5 114	1 069 821	27 884 810	12 200 402
November	97,7	109,0	5 106	1 067 924	26 861 087	11 853 726
Dezember	88,8	99,0	5 102	1 063 788	24 072 641	10 965 518
2014 ²⁾						
Januar	105,4	95,7	5 099	1 062 083	25 221 885	11 046 286
Februar	101,4	104,5	5 136	1 063 579	25 313 204	11 378 411
März	105,7	105,9	5 159	1 065 157	27 206 229	12 238 399
April	99,2	105,3	5 155	1 064 736	26 048 602	11 579 717
Mai	96,5	103,1	5 149	1 063 746	25 817 094	11 667 089
Juni	92,8	106,6	5 147	1 063 572	25 742 977	11 735 706
Juli	103,0	94,8	5 138	1 067 123	26 785 494	11 983 931
August	88,8	93,0	5 127	1 070 565	23 488 528	10 254 254
September	99,4	101,0	5 123	1 071 871	27 727 257	12 564 143
Oktober	102,7	100,7	5 118	1 070 460	27 208 091	12 070 125
November	91,5	105,3	5 113	1 067 882	25 647 754	11 523 005
Dezember	85,1	95,1	5 110	1 060 163	24 396 726	11 604 306
2015 ²⁾						
Januar	97,7	94,5	5 047	1 058 904	23 985 116	10 939 613
Februar	92,5	100,1	5 118	1 061 548	24 150 262	10 966 707
März	110,5	104,5	5 138	1 062 948	27 533 814	12 345 592
April	95,8	105,7	5 129	1 060 884	25 233 862	11 431 400
Mai	90,5	106,9	5 127	1 059 997	23 936 730	11 005 198
Juni	102,6	106,2	5 119	1 061 431	27 107 546	12 658 804
Juli	97,3	92,9	5 114	1 063 281	26 009 437	11 744 178
August	86,4	94,6	5 111	1 067 227	23 741 291	10 448 701
September
Oktober
November
Dezember

*) Bei den Jahreswerten beziehen sich alle Angaben auf Betriebe von Unternehmen mit im Allgemeinen 20 und mehr Beschäftigten. – 1) arbeitstäglich bereinigt
– 2) Betriebe mit 50 und mehr tätigen Personen







2. Auftragseingangsindex im Verarbeitenden Gewerbe Nordrhein-Westfalens

Nominalindex Inland

Systematik-Nr.	Wirtschaftszweig Hauptgruppe	Jahr 2014	August 2014	Juli 2015	August 2015	Veränderung gegenüber Vorjahres- monat in %
Basis 2010 = 100						
13	Herstellung von Textilien	97,2	93,9	98,1	89,5	-4,7
14	Herstellung von Bekleidung	105,3	193,0	147,0	164,8	-14,6
17	Herstellung von Papier, Pappe und Waren daraus	105,5	101,0	104,1	93,6	-7,3
20	Herstellung von chemischen Erzeugnissen	96,1	92,8	93,0	84,2	-9,3
20.1	Herstellung von chemischen Grundstoffen, Düngemitteln und Stickstoffverbindungen, Kunststoffen in Primärformen und synthetischem Kautschuk in Primärformen	87,8	83,4	81,0	74,0	-11,3
21	Herstellung von pharmazeutischen Erzeugnissen	109,9	101,4	114,1	100,7	-0,7
24	Metallerzeugung und -bearbeitung	86,2	77,8	85,4	76,5	-1,7
24.1	Erzeugung von Roheisen, Stahl und Ferrolegierungen	88,6	80,3	88,8	78,8	-1,9
24.4	Erzeugung und erste Bearbeitung von NE-Metallen	89,8	82,0	96,3	89,1	+8,7
24.5	Gießereien	97,9	98,1	98,3	88,5	-9,8
25	Herstellung von Metallerzeugnissen	111,6	103,9	121,0	109,3	+5,2
25.5	Herstellung von Schmiede-, Press-, Zieh- und Stanzteilen, gewalzten Ringen und pulvermetallurgischen Erzeugnissen	106,8	95,3	105,2	96,1	+0,8
25.7	Herstellung von Schneidwaren, Werkzeugen, Schlössern und Beschlägen aus unedlen Metallen	108,5	93,5	119,4	101,7	+8,8
26	Herstellung von Datenverarbeitungsgeräten, elektronischen und optischen Erzeugnissen	116,0	111,8	102,4	107,6	-3,8
27	Herstellung von elektrischen Ausrüstungen	104,2	91,3	98,2	92,3	+1,1
27.1	Herstellung von Elektromotoren, Generatoren, Transformatoren, Elektrizitätsverteilungs- und -schalteneinrichtungen	104,7	96,4	101,4	102,3	+6,1
28	Maschinenbau	110,3	109,4	123,7	101,2	-7,5
28.1	Herstellung von nicht wirtschaftszweigspezifischen Maschinen	111,2	114,8	143,5	99,9	-13,0
29	Herstellung von Kraftwagen und Kraftwagenteilen	103,9	91,6	91,7	90,5	-1,2
30	Sonstiger Fahrzeugbau	119,6	89,9	153,5	120,0	+33,5
C	Verarbeitendes Gewerbe	100,7	94,7	101,8	91,9	-3,0
	Vorleistungsgüterproduzenten	95,8	87,8	94,5	85,1	-3,1
	Investitionsgüterproduzenten	109,9	106,1	115,1	102,6	-3,3
	Gebrauchsgüterproduzenten	104,3	81,6	98,3	103,5	+26,8
	Verbrauchsgüterproduzenten	112,2	123,1	122,6	116,4	-5,4

Noch: 2. Auftragseingangsindex im Verarbeitenden Gewerbe Nordrhein-Westfalens

Nominalindex Ausland

Systematik-Nr.	Wirtschaftszweig Hauptgruppe	Jahr 2014	August 2014	Juli 2015	August 2015	Veränderung gegenüber Vorjahres- monat in %
Basis 2010 = 100						
13	Herstellung von Textilien	116,9	96,3	119,8	114,1	+18,5
14	Herstellung von Bekleidung	112,0	213,4	193,7	186,2	-12,7
17	Herstellung von Papier, Pappe und Waren daraus	79,8	74,6	81,0	73,8	-1,1
20	Herstellung von chemischen Erzeugnissen	97,5	88,9	99,5	79,1	-11,0
20.1	Herstellung von chemischen Grundstoffen, Düngemitteln und Stickstoffverbindungen, Kunststoffen in Primärformen und synthetischem Kautschuk in Primärformen	93,4	83,9	93,2	74,2	-11,6
21	Herstellung von pharmazeutischen Erzeugnissen	134,4	107,0	177,3	139,5	+30,4
24	Metallerzeugung und -bearbeitung	97,1	80,4	84,1	70,2	-12,7
24.1	Erzeugung von Roheisen, Stahl und Ferrolegierungen	90,1	79,5	70,7	67,2	-15,5
24.4	Erzeugung und erste Bearbeitung von NE-Metallen	85,9	72,3	99,7	73,9	+2,2
24.5	Gießereien	108,8	101,0	103,2	90,6	-10,3
25	Herstellung von Metallerzeugnissen	119,3	104,6	127,4	106,2	+1,5
25.5	Herstellung von Schmiede-, Press-, Zieh- und Stanzteilen, gewalzten Ringen und pulvermetallurgischen Erzeugnissen	113,3	97,8	121,8	103,0	+5,3
25.7	Herstellung von Schneidwaren, Werkzeugen, Schließern und Beschlägen aus unedlen Metallen	122,8	109,3	132,5	111,1	+1,6
26	Herstellung von Datenverarbeitungsgeräten, elektronischen und optischen Erzeugnissen	107,8	86,9	115,4	103,2	+18,8
27	Herstellung von elektrischen Ausrüstungen	104,6	92,9	97,9	91,4	-1,6
27.1	Herstellung von Elektromotoren, Generatoren, Transformatoren, Elektrizitätsverteilungs- und -schalteinrichtungen	100,9	88,6	102,3	98,8	+11,5
28	Maschinenbau	103,7	92,7	96,1	91,7	-1,1
28.1	Herstellung von nicht wirtschaftszweigspezifischen Maschinen	113,7	96,0	110,0	98,0	+2,1
29	Herstellung von Kraftwagen und Kraftwagenteilen	93,3	85,0	94,5	85,0	-
30	Sonstiger Fahrzeugbau	160,9	61,1	229,8	101,0	+65,3
C	Verarbeitendes Gewerbe	102,0	90,1	101,5	88,0	-2,3
	Vorleistungsgüterproduzenten	99,8	87,8	97,0	80,8	-8,0
	Investitionsgüterproduzenten	102,0	89,5	100,1	90,3	+0,9
	Gebrauchsgüterproduzenten	104,0	91,2	106,3	108,3	+18,8
	Verbrauchsgüterproduzenten	122,3	116,9	155,0	134,2	+14,8

Noch: 2. Auftragseingangsindex im Verarbeitenden Gewerbe Nordrhein-Westfalens

Nominalindex Insgesamt

Systematik-Nr.	Wirtschaftszweig Hauptgruppe	Jahr 2014	August 2014	Juli 2015	August 2015	Veränderung gegenüber Vorjahres- monat in %
Basis 2010 = 100						
13	Herstellung von Textilien	105,7	94,9	107,4	100,1	+5,5
14	Herstellung von Bekleidung	108,1	201,4	166,0	173,4	-13,9
17	Herstellung von Papier, Pappe und Waren daraus	93,8	89,0	93,6	84,6	-4,9
20	Herstellung von chemischen Erzeugnissen	96,8	90,7	96,5	81,5	-10,1
20.1	Herstellung von chemischen Grundstoffen, Düngemitteln und Stickstoffverbindungen, Kunststoffen in Primärformen und synthetischem Kautschuk in Primärformen	90,9	83,7	87,6	74,1	-11,5
21	Herstellung von pharmazeutischen Erzeugnissen	123,7	104,5	149,8	122,6	+17,3
24	Metallerzeugung und -bearbeitung	90,2	78,7	85,0	74,2	-5,7
24.1	Erzeugung von Roheisen, Stahl und Ferrolegierungen	89,1	80,1	83,7	75,5	-5,7
24.4	Erzeugung und erste Bearbeitung von NE-Metallen	88,2	77,9	98,1	82,6	+6,0
24.5	Gießereien	102,0	99,2	100,1	89,3	-10,0
25	Herstellung von Metallerzeugnissen	114,3	104,1	123,2	108,2	+3,9
25.5	Herstellung von Schmiede-, Press-, Zieh- und Stanzteilen, gewalzten Ringen und pulvermetallurgischen Erzeugnissen	109,1	96,1	110,9	98,5	+2,5
25.7	Herstellung von Schneidwaren, Werkzeugen, Schließern und Beschlägen aus unedlen Metallen	114,1	99,6	124,5	105,4	+5,8
26	Herstellung von Datenverarbeitungsgeräten, elektronischen und optischen Erzeugnissen	111,7	98,6	109,3	105,2	+6,7
27	Herstellung von elektrischen Ausrüstungen	104,4	92,1	98,1	91,9	-0,2
27.1	Herstellung von Elektromotoren, Generatoren, Transformatoren, Elektrizitätsverteilungs- und -schalteinrichtungen	102,9	92,8	101,8	100,7	+8,5
28	Maschinenbau	106,1	98,7	106,1	95,1	-3,6
28.1	Herstellung von nicht wirtschaftszweigspezifischen Maschinen	112,6	104,2	124,6	98,8	-5,2
29	Herstellung von Kraftwagen und Kraftwagenteilen	97,3	87,5	93,4	87,1	-0,5
30	Sonstiger Fahrzeugbau	145,4	72,0	201,0	108,2	+50,3
C	Verarbeitendes Gewerbe	101,3	92,4	101,6	89,9	-2,7
	Vorleistungsgüterproduzenten	97,6	87,8	95,7	83,2	-5,2
	Investitionsgüterproduzenten	105,0	96,0	105,9	95,1	-0,9
	Gebrauchsgüterproduzenten	104,1	87,0	102,8	106,2	+22,1
	Verbrauchsgüterproduzenten	117,0	120,1	138,0	124,9	+4,0

Noch: 2. Auftragseingangsindex im Verarbeitenden Gewerbe Nordrhein-Westfalens

Realindex Inland

Systematik-Nr.	Wirtschaftszweig Hauptgruppe	Jahr 2014	August 2014	Juli 2015	August 2015	Veränderung gegenüber Vorjahres- monat in %
Basis 2010 = 100						
13	Herstellung von Textilien	90,0	87,0	90,6	82,6	-5,1
14	Herstellung von Bekleidung	98,2	180,3	134,4	151,4	-16,0
17	Herstellung von Papier, Pappe und Waren daraus	101,0	97,4	99,9	89,7	-7,9
20	Herstellung von chemischen Erzeugnissen	88,4	84,9	87,5	79,3	-6,6
20.1	Herstellung von chemischen Grundstoffen, Düngemitteln und Stickstoffverbindungen, Kunststoffen in Primärformen und synthetischem Kautschuk in Primärformen	80,1	75,4	76,6	70,3	-6,8
21	Herstellung von pharmazeutischen Erzeugnissen	112,6	104,3	116,2	102,8	-1,4
24	Metallerzeugung und -bearbeitung	87,1	78,5	87,3	79,3	+1,0
24.1	Erzeugung von Roheisen, Stahl und Ferrolegierungen	91,2	82,9	95,6	85,5	+3,1
24.4	Erzeugung und erste Bearbeitung von NE-Metallen	91,5	82,8	93,4	89,9	+8,6
24.5	Gießereien	94,9	95,1	93,6	84,3	-11,4
25	Herstellung von Metallerzeugnissen	108,7	101,0	117,4	106,3	+5,2
25.5	Herstellung von Schmiede-, Press-, Zieh- und Stanzteilen, gewalzten Ringen und pulvermetallurgischen Erzeugnissen	107,3	95,6	106,6	97,6	+2,1
25.7	Herstellung von Schneidwaren, Werkzeugen, Schlössern und Beschlägen aus unedlen Metallen	104,4	89,7	113,8	97,0	+8,1
26	Herstellung von Datenverarbeitungsgeräten, elektronischen und optischen Erzeugnissen	138,8	131,2	119,8	123,1	-6,2
27	Herstellung von elektrischen Ausrüstungen	99,6	87,0	92,8	87,4	+0,5
27.1	Herstellung von Elektromotoren, Generatoren, Transformatoren, Elektrizitätsverteilungs- und -schalteinrichtungen	100,5	92,5	96,4	97,1	+5,0
28	Maschinenbau	103,0	102,1	114,5	93,5	-8,4
28.1	Herstellung von nicht wirtschaftszweigspezifischen Maschinen	103,3	106,8	132,6	91,6	-14,2
29	Herstellung von Kraftwagen und Kraftwagenteilen	102,1	89,9	89,6	88,7	-1,3
30	Sonstiger Fahrzeugbau	113,4	84,9	144,4	112,8	+32,9
C	Verarbeitendes Gewerbe	97,7	91,7	98,8	89,6	-2,3
	Vorleistungsgüterproduzenten	93,9	85,7	93,2	84,4	-1,5
	Investitionsgüterproduzenten	105,0	101,3	109,0	97,4	-3,8
	Gebrauchsgüterproduzenten	100,6	78,6	93,9	99,0	+26,0
	Verbrauchsgüterproduzenten	107,0	117,0	115,7	109,7	-6,2

Noch: 2. Auftragseingangindex im Verarbeitenden Gewerbe Nordrhein-Westfalens

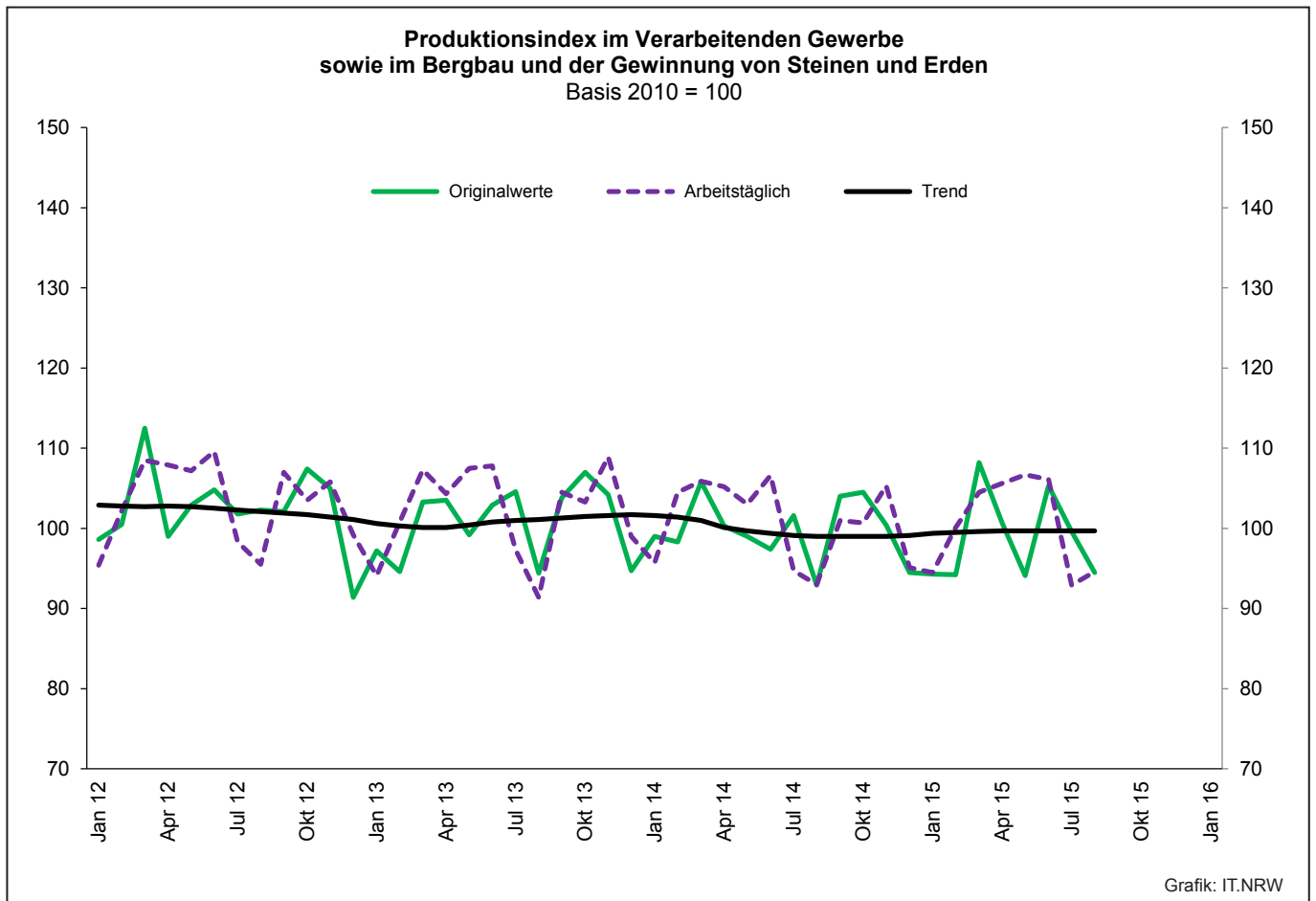
Realindex Ausland

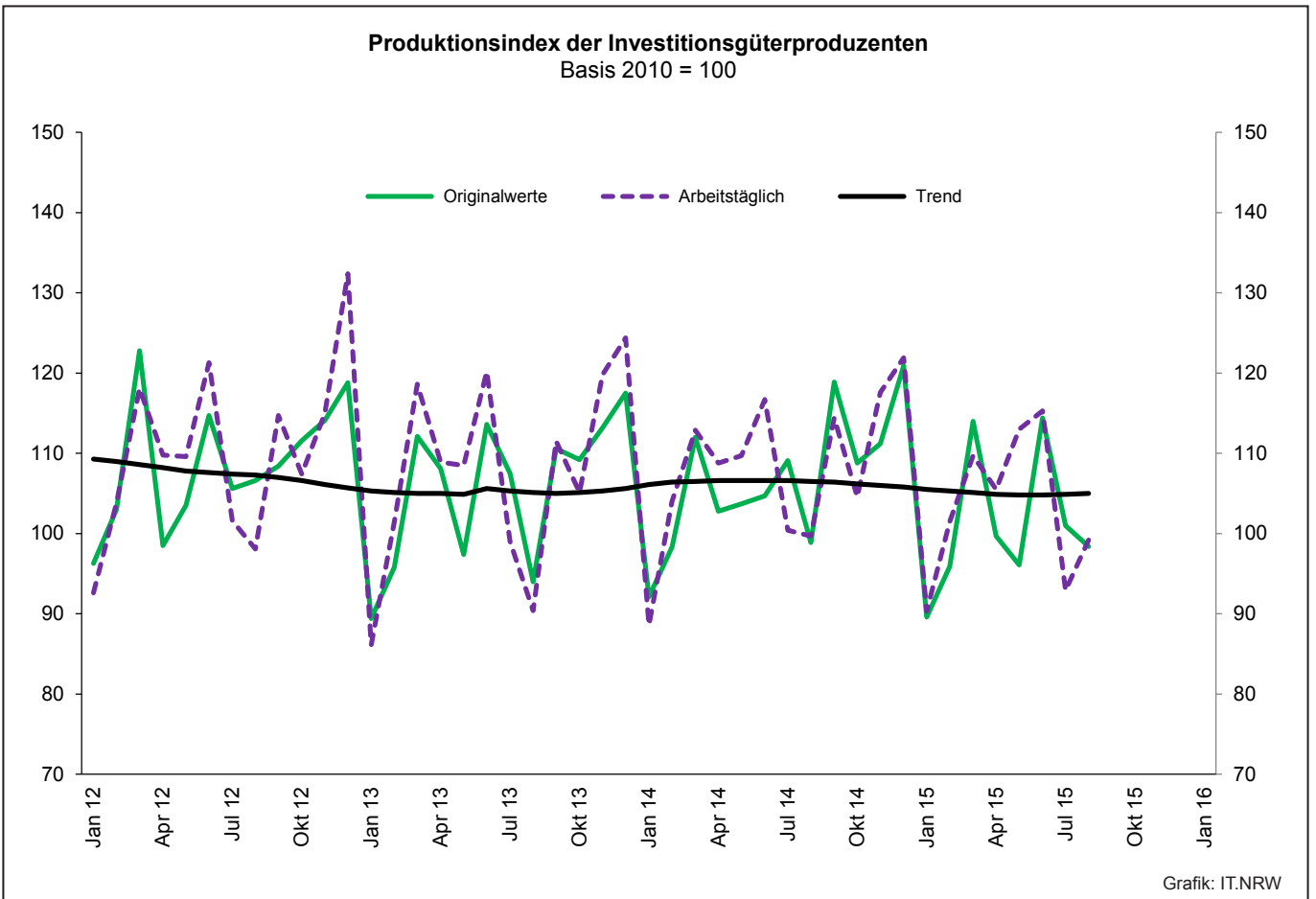
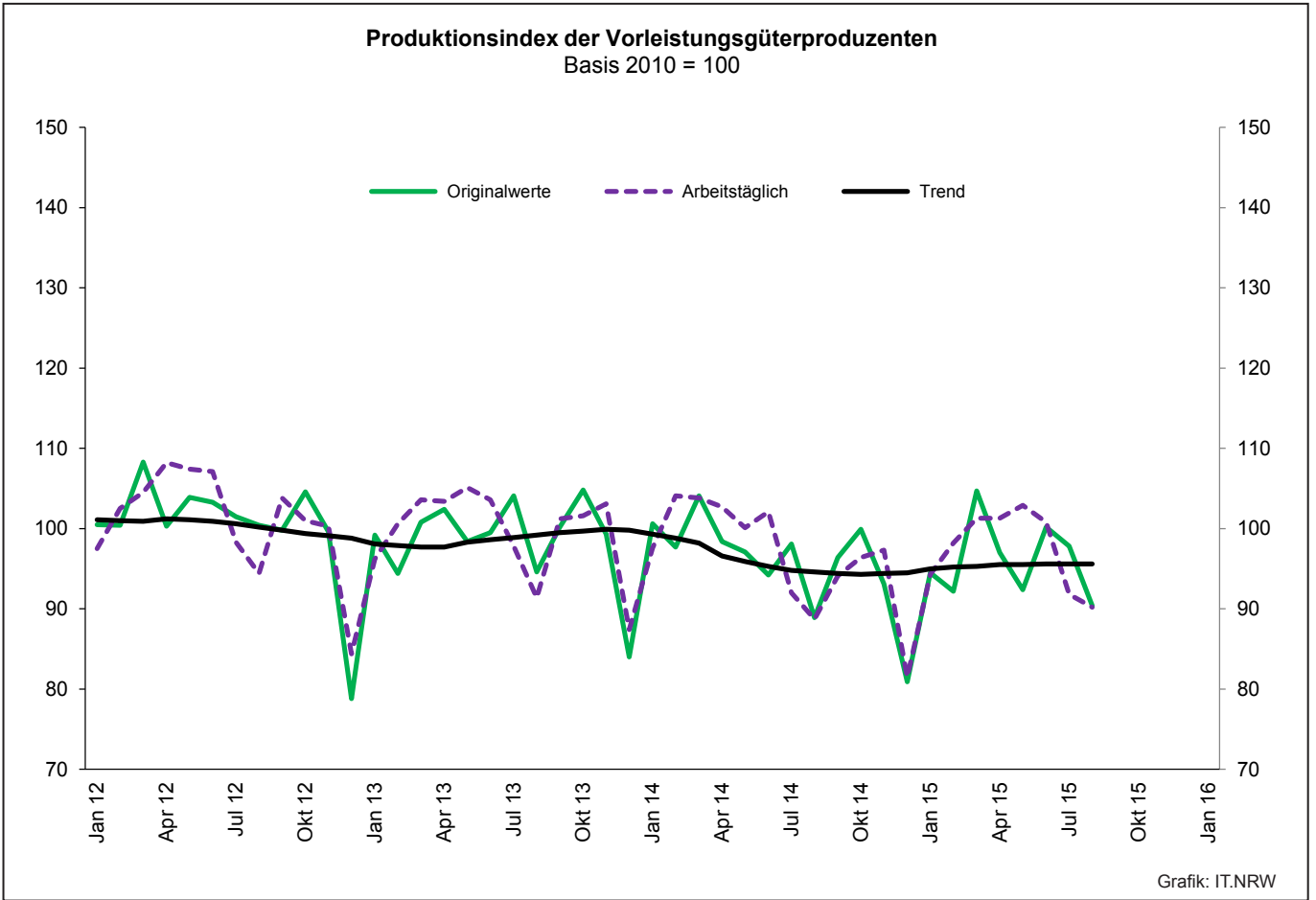
Systematik-Nr.	Wirtschaftszweig Hauptgruppe	Jahr 2014	August 2014	Juli 2015	August 2015	Veränderung gegenüber Vorjahres- monat in %
Basis 2010 = 100						
13	Herstellung von Textilien	109,6	90,2	111,7	106,1	+17,6
14	Herstellung von Bekleidung	106,9	202,7	181,8	175,4	-13,5
17	Herstellung von Papier, Pappe und Waren daraus	76,0	71,3	76,6	69,7	-2,2
20	Herstellung von chemischen Erzeugnissen	89,5	81,4	91,4	73,0	-10,3
20.1	Herstellung von chemischen Grundstoffen, Düngemitteln und Stickstoffverbindungen, Kunststoffen in Primärformen und synthetischem Kautschuk in Primärformen	85,3	76,3	85,3	68,2	-10,6
21	Herstellung von pharmazeutischen Erzeugnissen	130,5	103,5	168,3	133,1	+28,6
24	Metallerzeugung und -bearbeitung	97,6	80,5	83,9	71,0	-11,8
24.1	Erzeugung von Roheisen, Stahl und Ferrolegierungen	91,6	80,5	74,0	71,0	-11,8
24.4	Erzeugung und erste Bearbeitung von NE-Metallen	88,5	74,4	97,7	74,2	-0,3
24.5	Gießereien	98,8	91,7	92,7	81,4	-11,2
25	Herstellung von Metallerzeugnissen	114,5	100,5	121,9	101,6	+1,1
25.5	Herstellung von Schmiede-, Press-, Zieh- und Stanzteilen, gewalzten Ringen und pulvermetallurgischen Erzeugnissen	109,1	94,2	116,7	98,7	+4,8
25.7	Herstellung von Schneidwaren, Werkzeugen, Schlössern und Beschlägen aus unedlen Metallen	116,0	103,2	124,2	103,9	+0,7
26	Herstellung von Datenverarbeitungsgeräten, elektronischen und optischen Erzeugnissen	115,3	92,1	116,9	105,1	+14,1
27	Herstellung von elektrischen Ausrüstungen	100,2	89,1	92,2	86,3	-3,1
27.1	Herstellung von Elektromotoren, Generatoren, Transformatoren, Elektrizitätsverteilungs- und -schalteinrichtungen	96,3	84,5	95,3	92,3	+9,2
28	Maschinenbau	97,1	86,6	88,8	84,6	-2,3
28.1	Herstellung von nicht wirtschaftszweigspezifischen Maschinen	106,3	89,7	100,8	89,8	+0,1
29	Herstellung von Kraftwagen und Kraftwagenteilen	90,9	82,8	89,4	80,4	-2,9
30	Sonstiger Fahrzeugbau	155,9	59,2	216,3	95,2	+60,8
C	Verarbeitendes Gewerbe	97,5	85,9	95,8	83,3	-3,0
	Vorleistungsgüterproduzenten	95,8	84,0	92,4	77,4	-7,9
	Investitionsgüterproduzenten	97,2	85,1	93,6	84,4	-0,8
	Gebrauchsgüterproduzenten	100,4	87,7	100,9	103,5	+18,0
	Verbrauchsgüterproduzenten	116,1	110,6	144,8	125,8	+13,7

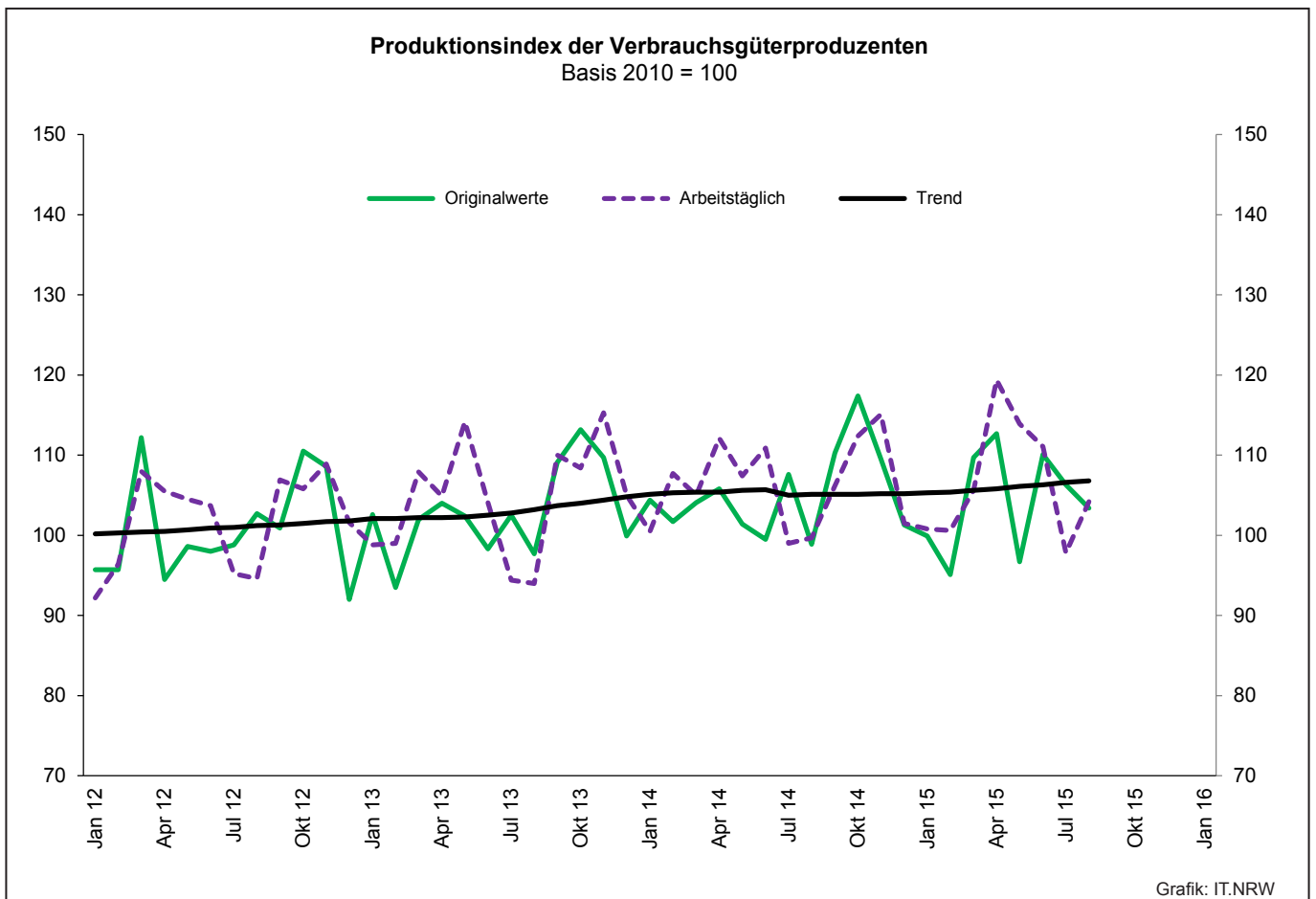
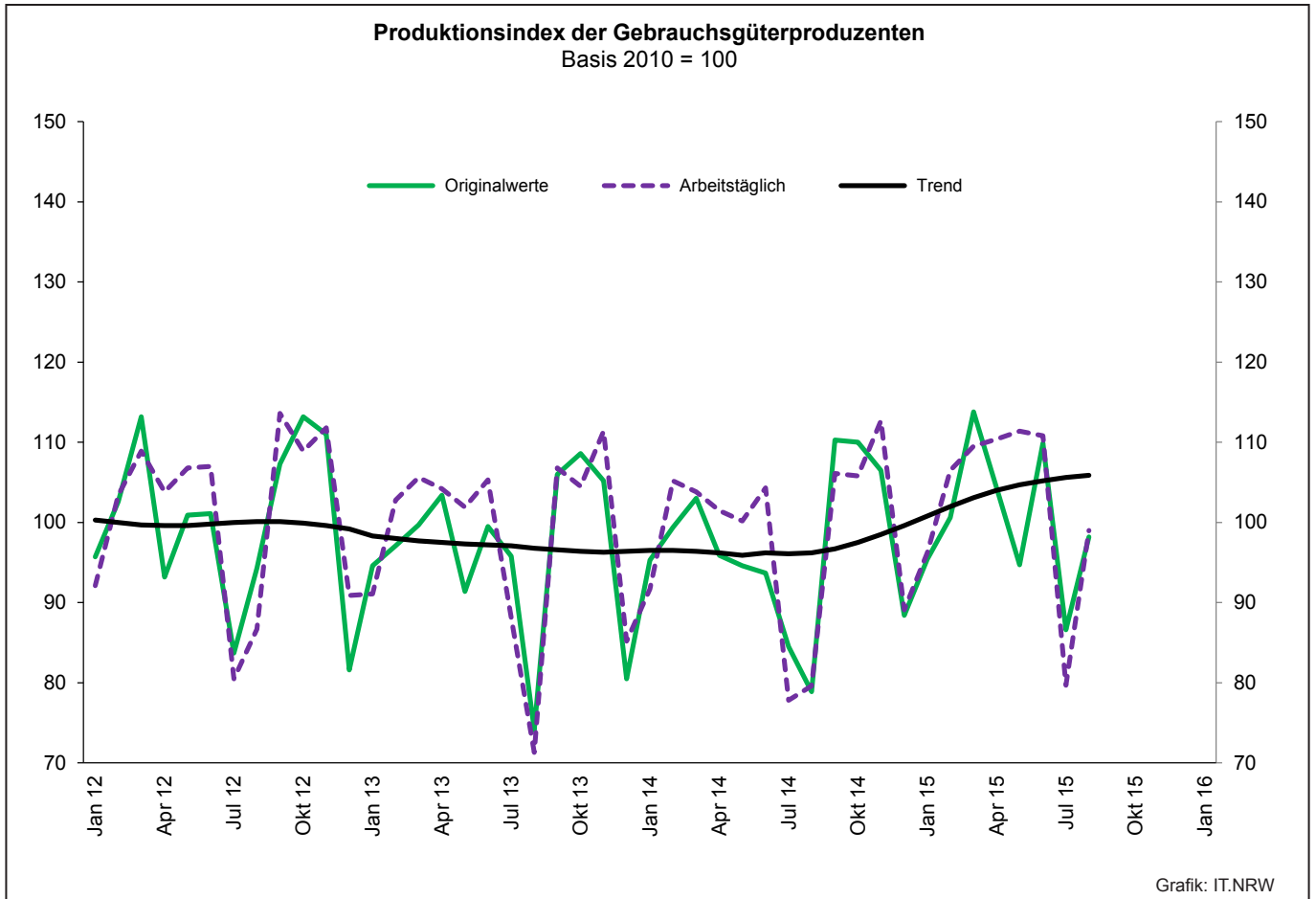
Noch: 2. Auftragseingangsindex im Verarbeitenden Gewerbe Nordrhein-Westfalens

Realindex insgesamt

Systematik-Nr.	Wirtschaftszweig Hauptgruppe	Jahr 2014	August 2014	Juli 2015	August 2015	Veränderung gegenüber Vorjahres- monat in %
Basis 2010 = 100						
13	Herstellung von Textilien	98,4	88,3	99,6	92,7	+5,0
14	Herstellung von Bekleidung	101,7	189,4	153,7	161,1	-14,9
17	Herstellung von Papier, Pappe und Waren daraus	89,7	85,5	89,3	80,6	-5,7
20	Herstellung von chemischen Erzeugnissen	89,0	83,0	89,6	75,9	-8,6
20.1	Herstellung von chemischen Grundstoffen, Düngemitteln und Stickstoffverbindungen, Kunststoffen in Primärformen und synthetischem Kautschuk in Primärformen	82,9	75,9	81,3	69,2	-8,8
21	Herstellung von pharmazeutischen Erzeugnissen	122,7	103,8	145,6	119,9	+15,5
24	Metallerzeugung und -bearbeitung	90,9	79,2	86,1	76,3	-3,7
24.1	Erzeugung von Roheisen, Stahl und Ferrolegierungen	91,3	82,2	89,5	81,4	-1,0
24.4	Erzeugung und erste Bearbeitung von NE-Metallen	90,2	79,2	95,2	83,2	+5,1
24.5	Gießereien	96,4	93,8	93,3	83,2	-11,3
25	Herstellung von Metallerzeugnissen	110,7	100,8	118,9	104,7	+3,9
25.5	Herstellung von Schmiede-, Press-, Zieh- und Stanzteilen, gewalzten Ringen und pulvermetallurgischen Erzeugnissen	107,9	95,1	110,1	98,0	+3,0
25.7	Herstellung von Schneidwaren, Werkzeugen, Schlössern und Beschlägen aus unedlen Metallen	108,9	95,0	117,9	99,7	+4,9
26	Herstellung von Datenverarbeitungsgeräten, elektronischen und optischen Erzeugnissen	126,3	110,5	118,2	113,6	+2,8
27	Herstellung von elektrischen Ausrüstungen	99,9	88,0	92,5	86,8	-1,4
27.1	Herstellung von Elektromotoren, Generatoren, Transformatoren, Elektrizitätsverteilungs- und -schalteinrichtungen	98,5	88,8	95,9	94,9	+6,9
28	Maschinenbau	99,3	92,2	98,1	87,8	-4,8
28.1	Herstellung von nicht wirtschaftszweigspezifischen Maschinen	105,0	97,1	114,6	90,6	-6,7
29	Herstellung von Kraftwagen und Kraftwagenteilen	95,1	85,5	89,5	83,6	-2,2
30	Sonstiger Fahrzeugbau	139,9	69,0	189,2	101,9	+47,7
C	Verarbeitendes Gewerbe	97,6	88,8	97,3	86,4	-2,7
	Vorleistungsgüterproduzenten	94,7	85,0	92,9	81,3	-4,4
	Investitionsgüterproduzenten	100,3	91,4	99,6	89,4	-2,2
	Gebrauchsgüterproduzenten	100,5	83,7	97,8	101,4	+21,1
	Verbrauchsgüterproduzenten	111,3	114,0	129,6	117,4	+3,0







3. Produktionsindex^{*)} im Verarbeitenden Gewerbe sowie im Bergbau und in der Gewinnung von Steinen und Erden Nordrhein Westfalens

Systematik Nr.	Wirtschaftszweig Hauptgruppe	Ge- wichtung	Jahr	August	Juli	August	Veränderung August 2015 gegenüber August 2014
		%	2014	2015		%	
Basis 2010 = 100							
B	Bergbau und Gewinnung von Steinen und Erden	0,6	96,4	91,1r	90,2	85,1	-6,6
	darunter						
05	Kohlenbergbau	0,4	91,9	85,3	85,7	80,7	-5,4
08	Gewinnung von Steinen und Erden, sonstiger Bergbau	0,2	108,9	107,4r	102,4	97,4	-9,3
C	Verarbeitendes Gewerbe	72,9	100,9	93,0r	92,9	94,6	+1,7
	davon						
10	Herstellung von Nahrungs- und Futtermitteln	4,8	102,6	96,1r	90,6	97,6	+1,6
11	Getränkeherstellung	1,0	102,2	104,8r	107,1	107,2	+2,3
12	Tabakverarbeitung	0,1	102,0	71,0	89,5	81,1	+14,2
13	Herstellung von Textilien	0,7	97,5	84,3r	90,6	95,2	+12,9
14	Herstellung von Bekleidung	0,1	100,0	111,5r	97,6	104,0	-6,7
15	Herstellung von Leder, Lederwaren und Schuhen	0,1	121,3	116,0r	105,6	109,2	-5,9
16	Herstellung von Holz-, Flecht-, Korb- und Korkwaren (ohne Möbel)	0,6	99,5	87,6r	88,4	107,4	+22,6
17	Herstellung von Papier, Pappe und Waren daraus	1,9	90,9	88,5r	84,7	88,0	-0,6
18	Herstellung von Druckerzeugnissen; Vervielfältigung von bespielten Ton-, Bild- und Datenträgern	1,1	98,4	96,2r	81,8	97,7	+1,6
19	Kokerei und Mineralölverarbeitung	2,7	99,3	103,4r	105,0	93,1	-10,0
20	Herstellung von chemischen Erzeugnissen	14,7	85,0	80,8r	82,8	78,2	-3,2
21	Herstellung von pharmazeutischen Erzeugnissen	1,5	132,5	113,4	127,3	136,2	+20,1
22	Herstellung von Gummi- und Kunststoffwaren	3,0	110,2	99,3r	106,2	109,9	+10,7
23	Herstellung von Glas- und Glaswaren, Keramik, Verarbeitung von Steinen und Erden	1,7	103,6	99,1	99,3	98,8	-0,3
24	Metallerzeugung und -bearbeitung	9,3	95,6	83,0r	88,8	88,0	+6,0
25	Herstellung von Metallerzeugnissen	6,5	113,4	104,1r	107,1	106,1	+1,9
26	Herstellung von Datenverarbeitungsgeräten, elektronischen und optischen Erzeugnissen	1,5	121,3	115,1	120,7	121,5	+5,6
27	Herstellung von elektrischen Ausrüstungen	4,4	105,3	96,5r	93,0	96,6	+0,1
28	Maschinenbau	9,6	107,5	99,6r	93,9	98,0	-1,6
29	Herstellung von Kraftwagen und Kraftwagenteilen	3,7	102,1	87,0r	75,4	91,8	+5,5
30	Sonstiger Fahrzeugbau	0,3	176,4	169,4r	168,2	175,7	+3,7
31	Herstellung von Möbeln	1,6	93,8	69,6r	73,8	88,7	+27,4
32	Herstellung von sonstigen Waren	0,4	103,8	95,9r	98,9	100,4	+4,7
33	Reparatur und Instandhaltung von Maschinen und Ausrüstungen	1,8	107,4	106,5r	97,3	97,5	-8,5
B - C	Verarbeitendes Gewerbe sowie Bergbau und Gewinnung von Steinen und Erden	73,6	100,9	93,0r	92,9	94,6	+1,7
B - D, F	Produzierendes Gewerbe (einschl. Bau und Energie)	100	100,2	91,2r	92,1	94,1	+3,2
	Vorleistungsgüterproduzenten	40,6	96,7	88,7	91,8	90,2	+1,7
	Investitionsgüterproduzenten	17,6	108,3	99,7r	92,9	99,2	-0,5
	Gebrauchsgüterproduzenten	2,5	98,1	79,6r	79,7	99,0	+24,4
	Verbrauchsgüterproduzenten	9,8	106,4	99,7r	97,8	104,2	+4,5
	Energie	16,1	94,6	77,7r	87,6	84,4	+8,6

*) von arbeitstäglichem Schwankungen bereinigt

4. Betriebe, Beschäftigte, geleistete Arbeitsstunden, Entgelte und Umsatz in Nordrhein-Westfalen nach Wirtschaftszweigen

Systematik-Nr.	Wirtschaftszweig a = August 2015 b = Veränderung gegenüber gleichem Vorjahreszeitraum in %	Betriebe	Beschäftigte	Geleistete Arbeits- stunden	Entgelte	Gesamtumsatz		
						insgesamt	darunter Auslands- umsatz	
						Anzahl	1 000	1 000 EUR
B	Bergbau und Gewinnung von Steinen und Erden	a	30	18 551	2 053	73 247	98 776	11 561
		b	-3,2	-11,9	-7,7	-5,9	+5,1	-5,2
05	Kohlenbergbau	a	17	.	.	.	70 893	6 105
		b	+6,3
08	Gewinnung von Steinen und Erden, sonstiger Bergbau	a	13	.	.	.	27 884	5 456
		b	-7,1
C	Verarbeitendes Gewerbe	a	5 081	1 048 676	131 765	4 008 844	23 642 515	10 437 140
		b	-0,3	-0,1	+1,9	+2,0	+1,1	+1,9
10	Herstellung von Nahrungs- und Futtermitteln	a	433	75 611	9 718	205 519	2 374 926	586 479
		b	+2,9	+5,0	+4,6	+6,3	+2,9	+7,5
10.1	Schlachten und Fleischverarbeitung	a	104	16 274	2 099	38 083	779 000	176 307
		b	+6,1	+10,0	+8,6	+13,5	+1,4	+5,2
10.3	Obst- und Gemüseverarbeitung	a	26	5 568	719	17 277	221 398	48 218
		b	-7,1	-3,1	-2,7	+3,8	+4,6	-7,5
10.5	Milchverarbeitung	a	14	2 442	312	8 209	142 634	53 166
		b	-	+1,2	+6,0	+3,9	-15,7	-2,9
10.6	Mahl- und Schälmaschinen, Herstellung von Stärke und Stärkeerzeugnissen	a	14	2 254	300	8 613	122 638	48 016
		b	-6,7	-1,7	+2,5	+2,5	-0,6	+4,0
10.7	Herstellung von Back- und Teigwaren	a	176	23 725	3 034	51 659	360 480	38 035
		b	+6,7	+3,3	+2,4	+4,8	+4,2	-2,6
10.8	Herstellung von sonstigen Nahrungsmitteln	a	70	22 313	2 807	71 374	570 939	164 635
		b	-1,4	+7,5	+6,6	+5,4	+12,1	+25,6
11	Getränkeherstellung	a	48	8 378	1 153	29 069	261 662	17 706
		b	-2,0	-8,2	-6,4	-7,7	-4,0	+7,6
12	Tabakverarbeitung	a	3	630	.	.	25 359	.
		b	-	-3,5	.	.	+13,6	.
13	Herstellung von Textilien	a	109	15 859	1 904	46 234	245 028	118 768
		b	+0,9	+1,8	+5,4	+5,1	+7,8	+9,3
13.2	Weberei	a	18	2 869	343	8 591	50 998	31 050
		b	-	+0,7	+2,4	+4,5	+2,2	+5,5
13.3	Veredlung von Textilien und Bekleidung	a	14
		b	-6,7
13.9	Herstellung von sonstigen Textilwaren	a	75	11 405	1 363	33 431	177 544	82 270
		b	+4,2	+3,1	+5,6	+6,9	+10,0	+10,7
14	Herstellung von Bekleidung	a	24	5 117	681	15 698	157 611	59 860
		b	-7,7	+8,5	+14,1	+12,4	-3,1	-15,8
15	Herstellung von Leder, Lederwaren und Schuhen	a	10	1 625	210	4 318	53 334	.
		b	-9,1	-3,2	+0,2	+3,1	-13,6	.
16	Herstellung von Holz-, Flecht-, Korb- und Korkwaren (ohne Möbel)	a	76	11 921	1 629	36 135	241 928	50 523
		b	-2,6	-1,9	+3,1	+0,3	+17,3	+2,5
17	Herstellung von Papier, Pappe und Waren daraus	a	148	26 041	3 269	89 878	579 927	234 386
		b	-2,6	-3,3	-3,6	-0,2	+2,9	+7,6
17.1	Herstellung von Holz- und Zellstoff, Papier, Karton und Pappe	a	34	6 368	811	25 015	207 296	101 920
		b	-2,9	-4,2	-2,6	-1,8	+1,4	+6,8
17.2	Herstellung von Waren aus Papier, Karton und Pappe	a	114	19 673	2 457	64 863	372 631	132 465
		b	-2,6	-3,0	-4,0	+0,4	+3,7	+8,3
18	Herstellung von Druckerzeugnissen; Vervielfältigung von bespielten Ton-, Bild- und Datenträgern	a	123	18 051	2 278	53 816	254 512	.
		b	-	+0,5	+1,1	-1,7	-0,2	.
19	Kokerei und Mineralölverarbeitung	a	14	4 098	.	.	577 714	.
		b	-	+1,1	.	.	-27,0	.

Noch: **4. Betriebe, Beschäftigte, geleistete Arbeitsstunden, Entgelte und Umsatz in Nordrhein-Westfalen nach Wirtschaftszweigen**

Systematik-Nr.	Wirtschaftszweig a = August 2015 b = Veränderung gegenüber gleichem Vorjahreszeitraum in %		Betriebe	Beschäftigte	Geleistete Arbeits- stunden	Entgelte	Gesamtumsatz	
							insgesamt	darunter Auslands- umsatz
			Anzahl		1 000		1 000 EUR	
20	Herstellung von chemischen Erzeugnissen	a	275	88 636	11 408	418 629	3 303 562	1 774 940
		b	+1,9	+2,0	+3,1	+4,6	-2,0	-2,3
20.1	Herstellung von chemischen Grundstoffen, Düngemitteln und Stickstoffverbindungen, Kunststoffen in Primärformen und synthetischem Kautschuk in Primärformen	a	120	48 148	6 056	245 314	2 248 755	1 312 329
		b	+2,6	+0,7	+1,9	+3,5	-2,5	-2,1
20.3	Herstellung von Anstrichmitteln, Druckfarben und Kitt	a	41	9 545	1 318	39 836	258 356	112 944
		b	-4,7	.	-1,3	+1,9	.	.
20.4	Herstellung von Seifen, Wasch-, Reinigungs- und Körperpflegemitteln sowie von Duftstoffen	a	44	16 647	2 067	71 521	447 346	160 250
		b	+4,8	+3,0	+4,1	+4,5	-0,2	+2,3
20.5	Herstellung von sonstigen chemischen Erzeugnissen	a	61	11 065	1 574	43 927	317 656	165 268
		b	-	+3,8	+5,7	+8,2	+3,7	+0,7
21	Herstellung von pharmazeutischen Erzeugnissen	a	41	11 683	1 462	52 371	456 061	286 517
		b	+5,1	+2,3	+4,0	+0,4	+15,0	+26,7
22	Herstellung von Gummi- und Kunststoffwaren	a	409	66 605	8 880	211 643	1 066 215	436 547
		b	+0,5	+0,7	+3,2	+2,9	+7,2	+10,5
22.1	Herstellung von Gummiwaren	a	39	9 183	1 216	31 252	166 927	81 442
		b	-2,5	-2,0	+1,5	+2,1	+7,2	+13,4
22.2	Herstellung von Kunststoffwaren	a	370	57 422	7 664	180 391	899 287	355 105
		b	+0,8	+1,1	+3,5	+3,0	+7,2	+9,9
23	Herstellung von Glas und Glaswaren, Keramik, Verarbeitung von Steinen und Erden	a	174	25 183	3 301	85 532	453 614	129 659
		b	-1,1	-2,4	-0,6	-2,0	-5,8	-3,5
23.1	Herstellung von Glas und Glaswaren	a	49	9 443	1 228	29 142	140 045	54 151
		b	-5,8	-2,7	-0,1	-3,0	+2,8	+4,0
23.5	Herstellung von Zement, Kalk und gebranntem Gips	a	17	2 535	330	9 739	73 989	12 133
		b	-	-	+3,9	+0,2	-1,4	-9,0
23.6	Herstellung von Erzeugnissen aus Beton, Zement und Gips	a	47	4 637	632	16 737	92 863	7 143
		b	+2,2	+1,1	+3,8	+3,5	-13,5	-22,2
23.9	Herstellung von Schleifkörpern und Schleifmitteln auf Unterlage sowie sonstigen Erzeugnissen aus nichtmetallischen Mineralien a. n. g.	a	23	4 119	485	14 993	76 309	29 505
		b	-4,2	-7,8	-8,7	-10,0	-14,3	-11,3
24	Metallerzeugung und -bearbeitung	a	326	103 957	12 173	413 021	2 817 665	1 066 896
		b	+2,2	+1,3	+3,8	+3,1	+0,9	+7,1
24.2	Herstellung von Stahlrohren, Rohrform-, Rohrverschluss- und Rohrverbindungsstücken aus Stahl	a	50	16 623	1 821	60 935	341 515	226 385
		b	-5,7	-0,8	+2,7	-5,4	+1,2	+6,9
24.3	Sonstige erste Bearbeitung von Eisen und Stahl	a	76	12 226	1 535	48 153	357 523	136 446
		b	+4,1	+1,4	+3,2	+3,5	+6,3	+11,5
24.4	Erzeugung und erste Bearbeitung von NE-Metallen	a	70	19 029	2 373	79 318	761 869	320 308
		b	+9,4	+7,9	+9,4	+12,5	+6,4	+5,1
24.5	Gießereien	a	91	20 958	2 531	79 097	297 157	111 811
		b	+1,1	+2,9	+11,8	+10,9	+11,3	+13,7
25	Herstellung von Metallerzeugnissen	a	929	139 330	17 418	493 263	2 037 562	717 701
		b	-0,5	+0,6	+1,6	+2,2	+0,6	-1,6
25.1	Stahl- und Leichtmetallbau	a	145	17 894	2 313	58 489	284 884	66 904
		b	-4,0	+0,5	-0,5	+2,3	+0,5	+1,4
25.5	Herstellung von Schmiede-, Press-, Zieh- und Stanzteilen, gewalzten Ringen und pulvermetallurgischen Erzeugnissen	a	163	32 397	4 003	122 452	494 102	181 995
		b	+1,2	+1,0	+3,3	+2,8	+3,7	+8,3
25.6	Oberflächenveredlung und Wärmebehandlung; Mechanik a. n. g.	a	203	20 109	2 577	60 528	211 704	41 499
		b	+4,1	+1,3	+2,5	+3,0	-3,7	-15,4
25.7	Herstellung von Schneidwaren, Werkzeugen, Schlüssern und Beschlägen aus unedlen Metallen	a	185	35 245	4 186	129 794	511 431	214 606
		b	-4,1	+0,9	+1,2	+2,1	+4,7	+5,1
25.9	Herstellung von sonstigen Metallwaren	a	201	30 139	3 886	108 648	499 473	198 208
		b	+1,0	-0,1	+1,6	+1,9	+2,2	+0,8

**Noch: 4. Betriebe, Beschäftigte, geleistete Arbeitsstunden, Entgelte und Umsatz
in Nordrhein-Westfalen nach Wirtschaftszweigen**

Systematik-Nr.	Wirtschaftszweig a = August 2015 b = Veränderung gegenüber gleichem Vorjahreszeitraum in %		Betriebe	Beschäftigte	Geleistete Arbeits- stunden	Entgelte	Gesamtumsatz	
							insgesamt	darunter Auslands- umsatz
						Anzahl	1 000	1 000 EUR
26	Herstellung von Datenverarbeitungsgeräten, elektronischen und optischen Erzeugnissen	a	156	29 138	3 976	119 404	508 174	266 523
		b	-3,1	+2,1	+5,2	+6,5	+3,7	+6,3
26.3	Herstellung von Geräten und Einrichtungen der Telekommunikationstechnik	a	20	4 098	534	18 484	72 540	27 274
		b	-13,0	-5,8	-1,8	-2,8	-4,1	-9,5
26.5	Herstellung von Mess-, Kontroll-, Navigations- u. ä. Instrumenten und Vorrichtungen; Herstellung von Uhren	a	88	14 669	1 964	58 406	201 649	116 162
		b	-1,1	+3,6	+7,9	+3,5	+6,6	+4,9
27	Herstellung von elektrischen Ausrüstungen	a	290	80 162	9 684	318 759	1 533 247	777 512
		b	-0,7	-2,3	+0,5	-0,5	+4,6	+6,1
27.1	Herstellung von Elektromotoren, Generatoren, Transformatoren, Elektrizitätsverteilungs- und -schaltanlagen	a	114	25 492	3 215	97 788	489 518	216 251
		b	-0,9	-1,9	+1,6	-1,1	+6,4	+5,7
27.3	Herstellung von Kabeln und elektrischem Installations- material	a	71	26 469	3 135	106 221	429 129	238 952
		b	-	-0,2	+2,7	+2,6	-3,1	+4,9
27.4	Herstellung von elektrischen Lampen und Leuchten	a	49	7 876	1 022	28 063	194 201	88 132
		b	-	-7,8	-5,6	.	+11,6	+8,9
27.5	Herstellung von Haushaltsgeräten	a	16	12 908	1 437	56 579	289 445	166 435
		b	-	+0,7	+6,4	-0,8	+12,2	+12,6
28	Maschinenbau	a	851	182 120	23 073	783 179	3 319 101	1 976 533
		b	-1,6	-1,4	-0,5	+2,1	-2,3	-4,7
28.1	Herstellung von nicht wirtschaftszweigspezifischen Maschinen	a	207	62 822	7 858	280 726	1 121 126	616 847
		b	-1,9	-1,8	-3,4	+1,6	-11,5	-13,2
28.4	Herstellung von Werkzeugmaschinen	a	81	14 724	1 871	62 287	245 423	131 923
		b	+3,8	+1,4	+3,9	+6,0	+21,2	+9,9
28.9	Herstellung von Maschinen für sonstige bestimmte Wirtschaftszweige	a	251	46 535	6 034	205 315	921 047	643 490
		b	-3,5	-3,5	-1,5	-0,4	-1,5	-6,9
29	Herstellung von Kraftwagen und Kraftwagenteilen	a	167	79 555	9 351	348 982	2 183 368	1 400 254
		b	-1,2	-2,8	+1,6	-0,1	+7,6	+9,4
29.1	Herstellung von Kraftwagen und Kraftwagenmotoren	a	8	26 677	2 870	137 674	1 251 036	930 898
		b	-11,1	-8,7	-6,4	-4,1	+5,5	+8,9
29.2	Herstellung von Karosserien, Aufbauten und Anhängern	a	34	7 949	966	27 503	209 761	129 482
		b	-5,6	-0,4	+3,1	-8,4	+4,4	-0,1
29.3	Herstellung von Teilen und Zubehör für Kraftwagen	a	125	44 929	5 514	183 805	722 570	339 874
		b	+0,8	+0,6	+6,1	+4,6	+12,4	+15,2
30	Sonstiger Fahrzeugbau	a	28	7 660	967	30 636	205 562	135 112
		b	+3,7	+1,4	+2,8	+1,2	-1,5	.
30.2	Schienenfahrzeugbau	a	10	5 132	.	.	164 336	116 054
		b	-9,1	-4,2	.	.	-5,7	-12,9
31	Herstellung von Möbeln	a	153	25 904	3 133	78 688	479 567	146 880
		b	-5,0	-1,4	+11,4	+1,3	+30,3	+37,5
32	Herstellung von sonstigen Waren	a	81	10 452	1 348	29 520	139 874	41 610
		b	+3,8	+4,4	+7,4	+0,2	+6,0	+4,6
32.4	Herstellung von Spielwaren	a	5	.	209	5 502	44 522	.
		b	-16,7	.	+4,9	.	+17,0	.
32.5	Herstellung von medizinischen und zahnmedizinischen Apparaten und Materialien	a	51	5 926	746	17 301	57 067	21 378
		b	+10,9	+8,4	+9,1	+12,3	+11,4	+15,2
33	Reparatur und Installation von Maschinen und Ausrüstungen	a	213	30 960	4 106	121 589	366 941	51 152
		b	-	-3,8	-1,6	-2,3	-1,1	-18,1
33.1	Reparatur von Metallernzeugnissen, Maschinen und Ausrüstungen	a	117	16 595	2 221	61 907	187 090	19 748
		b	+0,9	-4,7	-2,2	-2,1	+2,8	-32,2
33.2	Installation von Maschinen und Ausrüstungen a. n. g.	a	96	14 365	1 884	59 682	179 851	31 403
		b	-1,0	-2,8	-0,9	-2,4	-4,9	-5,9
Insgesamt		a	5 111	1 067 227	133 818	4 082 091	23 741 291	10 448 701
		b	-0,3	-0,3	+1,8	+1,9	+1,1	+1,9

5. Umsatz in Nordrhein-Westfalen nach Wirtschaftszweigen

Systematik-Nr.	Wirtschaftszweig a = August 2015 b = Veränderung gegenüber gleichem Vorjahreszeitraum in %		Gesamtumsatz	Auslandsumsatz		Anteil Auslandsumsatz am Gesamtumsatz (Exportquote)
				insgesamt	darunter Eurozone	
				1 000 EUR		
B	Bergbau und Gewinnung von Steinen und Erden	a	98 776	11 561	8 832	11,7
		b	+5,1	-5,2	-5,6	x
05	Kohlenbergbau	a	70 893	6 105	4 522	8,6
		b	.	.	.	x
08	Gewinnung von Steinen und Erden, sonstiger Bergbau	a	27 884	5 456	4 310	19,6
		b	.	.	.	x
C	Verarbeitendes Gewerbe	a	23 642 515	10 437 140	4 854 112	44,1
		b	+1,1	+1,9	+3,0	x
10	Herstellung von Nahrungs- und Futtermitteln	a	2 374 926	586 479	406 327	24,7
		b	+2,9	+7,5	+5,7	x
10.1	Schlachten und Fleischverarbeitung	a	779 000	176 307	112 531	22,6
		b	+1,4	+5,2	-3,2	x
10.3	Obst- und Gemüseverarbeitung	a	221 398	48 218	44 186	21,8
		b	+4,6	-7,5	-6,0	x
10.5	Milchverarbeitung	a	142 634	53 166	36 162	37,3
		b	-15,7	-2,9	-12,0	x
10.6	Mahl- und Schälmaschinen, Herstellung von Stärke und Stärkeerzeugnissen	a	122 638	48 016	22 431	39,2
		b	-0,6	+4,0	-1,3	x
10.7	Herstellung von Back- und Teigwaren	a	360 480	38 035	29 414	10,6
		b	+4,2	-2,6	-2,5	x
10.8	Herstellung von sonstigen Nahrungsmitteln	a	570 939	164 635	112 502	28,8
		b	+12,1	+25,6	+38,1	x
11	Getränkeherstellung	a	261 662	17 706	11 783	6,8
		b	-4,0	+7,6	+20,1	x
12	Tabakverarbeitung	a	25 359	.	7 418	.
		b	+13,6	.	+15,8	x
13	Herstellung von Textilien	a	245 028	118 768	60 522	48,5
		b	+7,8	+9,3	+8,2	x
13.2	Weberei	a	50 998	31 050	20 026	60,9
		b	+2,2	+5,5	+3,7	x
13.3	Veredlung von Textilien und Bekleidung	a
		b	.	.	.	x
13.9	Herstellung von sonstigen Textilwaren	a	177 544	82 270	36 450	46,3
		b	+10,0	+10,7	+9,6	x
14	Herstellung von Bekleidung	a	157 611	59 860	40 184	38,0
		b	-3,1	-15,8	-15,8	x
15	Herstellung von Leder, Lederwaren und Schuhen	a	53 334	.	.	.
		b	-13,6	.	.	x
16	Herstellung von Holz-, Flecht-, Korb- und Korkwaren (ohne Möbel)	a	241 928	50 523	29 509	20,9
		b	+17,3	+2,5	+1,0	x
17	Herstellung von Papier, Pappe und Waren daraus	a	579 927	234 386	151 906	40,4
		b	+2,9	+7,6	+4,7	x
17.1	Herstellung von Holz- und Zellstoff, Papier, Karton und Pappe	a	207 296	101 920	63 071	49,2
		b	+1,4	+6,8	+3,4	x
17.2	Herstellung von Waren aus Papier, Karton und Pappe	a	372 631	132 465	88 834	35,5
		b	+3,7	+8,3	+5,6	x
18	Herstellung von Druckerzeugnissen; Vervielfältigung von bespielten Ton-, Bild- und Datenträgern	a	254 512	.	25 502	.
		b	-0,2	.	+12,8	x
19	Kokerei und Mineralölverarbeitung	a	577 714	.	.	.
		b	-27,0	.	.	x

Noch: 5. Umsatz in Nordrhein-Westfalen nach Wirtschaftszweigen

Systematik-Nr.	Wirtschaftszweig a = August 2015 b = Veränderung gegenüber gleichem Vorjahreszeitraum in %		Gesamtumsatz	Auslandsumsatz		Anteil Auslandsumsatz am Gesamtumsatz (Exportquote)
				insgesamt	darunter Eurozone	
				1 000 EUR		
20	Herstellung von chemischen Erzeugnissen	a	3 303 562	1 774 940	837 862	53,7
		b	-2,0	-2,3	-2,3	x
20.1	Herstellung von chemischen Grundstoffen, Düngemitteln und Stickstoffverbindungen, Kunststoffen in Primärformen und synthetischem Kautschuk in Primärformen	a	2 248 755	1 312 329	577 279	58,4
		b	-2,5	-2,1	-3,1	x
20.3	Herstellung von Anstrichmitteln, Druckfarben und Kittlen	a	258 356	112 944	70 001	43,7
		b	.	.	-12,5	x
20.4	Herstellung von Seifen, Wasch-, Reinigungs- und Kör- perpflegemitteln sowie von Duftstoffen	a	447 346	160 250	95 733	35,8
		b	-0,2	+2,3	+3,3	x
20.5	Herstellung von sonstigen chemischen Erzeugnissen	a	317 656	165 268	75 288	52,0
		b	+3,7	+0,7	+2,3	x
21	Herstellung von pharmazeutischen Erzeugnissen	a	456 061	286 517	76 591	62,8
		b	+15,0	+26,7	-5,8	x
22	Herstellung von Gummi- und Kunststoffwaren	a	1 066 215	436 547	238 412	40,9
		b	+7,2	+10,5	+14,2	x
22.1	Herstellung von Gummiwaren	a	166 927	81 442	35 062	48,8
		b	+7,2	+13,4	+14,4	x
22.2	Herstellung von Kunststoffwaren	a	899 287	355 105	203 350	39,5
		b	+7,2	+9,9	+14,1	x
23	Herstellung von Glas und Glaswaren, Keramik, Verarbeitung von Steinen und Erden	a	453 614	129 659	75 275	28,6
		b	-5,8	-3,5	-2,3	x
23.1	Herstellung von Glas und Glaswaren	a	140 045	54 151	31 211	38,7
		b	+2,8	+4,0	-3,3	x
23.5	Herstellung von Zement, Kalk und gebranntem Gips	a	73 989	12 133	9 637	16,4
		b	-1,4	-9,0	.	x
23.6	Herstellung von Erzeugnissen aus Beton, Zement und Gips	a	92 863	7 143	4 696	7,7
		b	-13,5	-22,2	-26,0	x
23.9	Herstellung von Schleifkörpern und Schleifmitteln auf Unterlage sowie sonstigen Erzeugnissen aus nichtmetallischen Mineralien a. n. g.	a	76 309	29 505	15 803	38,7
		b	-14,3	-11,3	-15,6	x
24	Metallerzeugung und -bearbeitung	a	2 817 665	1 066 896	566 529	37,9
		b	+0,9	+7,1	+6,8	x
24.2	Herstellung von Stahlrohren, Rohrform-, Rohrver- schluss- und Rohrverbindungsstücken aus Stahl	a	341 515	226 385	104 267	66,3
		b	+1,2	+6,9	-16,4	x
24.3	Sonstige erste Bearbeitung von Eisen und Stahl	a	357 523	136 446	84 185	38,2
		b	+6,3	+11,5	+22,8	x
24.4	Erzeugung und erste Bearbeitung von NE-Metallen	a	761 869	320 308	187 444	42,0
		b	+6,4	+5,1	+15,2	x
24.5	Gießereien	a	297 157	111 811	65 894	37,6
		b	+11,3	+13,7	+23,1	x
25	Herstellung von Metallerzeugnissen	a	2 037 562	717 701	414 363	35,2
		b	+0,6	-1,6	+1,0	x
25.1	Stahl- und Leichtmetallbau	a	284 884	66 904	45 445	23,5
		b	+0,5	+1,4	+10,5	x
25.5	Herstellung von Schmiede-, Press-, Zieh- und Stanzteilen, gewalzten Ringen und pulvermetallur- gischen Erzeugnissen	a	494 102	181 995	115 665	36,8
		b	+3,7	+8,3	+12,4	x
25.6	Oberflächenveredlung und Wärmebehandlung; Mechanik a. n. g.	a	211 704	41 499	24 623	19,6
		b	-3,7	-15,4	-1,4	x
25.7	Herstellung von Schneidwaren, Werkzeugen, Schlössern und Beschlägen aus unedlen Metallen	a	511 431	214 606	111 078	42,0
		b	+4,7	+5,1	+1,5	x
25.9	Herstellung von sonstigen Metallwaren	a	499 473	198 208	110 900	39,7
		b	+2,2	+0,8	+0,9	x

Noch: 5. Umsatz in Nordrhein-Westfalen nach Wirtschaftszweigen

Systematik-Nr.	Wirtschaftszweig a = August 2015 b = Veränderung gegenüber gleichem Vorjahreszeitraum in %		Gesamtumsatz	Auslandsumsatz		Anteil Auslandsumsatz am Gesamtumsatz (Exportquote)
				insgesamt	darunter Eurozone	
				1 000 EUR		
26	Herstellung von Datenverarbeitungsgeräten, elektronischen und optischen Erzeugnissen	a	508 174	266 523	89 588	52,4
		b	+3,7	+6,3	+10,9	x
26.3	Herstellung von Geräten und Einrichtungen der Telekommunikationstechnik	a	72 540	27 274	.	37,6
		b	-4,1	-9,5	.	x
26.5	Herstellung von Mess-, Kontroll-, Navigations- u. ä. Instrumenten und Vorrichtungen; Herstellung von Uhren	a	201 649	116 162	45 957	57,6
		b	+6,6	+4,9	+19,4	x
27	Herstellung von elektrischen Ausrüstungen	a	1 533 247	777 512	346 952	50,7
		b	+4,6	+6,1	+6,0	x
27.1	Herstellung von Elektromotoren, Generatoren, Transformatoren, Elektrizitätsverteilungs- und -schalteinrichtungen	a	489 518	216 251	103 740	44,2
		b	+6,4	+5,7	+8,4	x
27.3	Herstellung von Kabeln und elektrischem Installations- material	a	429 129	238 952	96 244	55,7
		b	-3,1	+4,9	-1,9	x
27.4	Herstellung von elektrischen Lampen und Leuchten	a	194 201	88 132	54 931	45,4
		b	+11,6	+8,9	+11,0	x
27.5	Herstellung von Haushaltsgeräten	a	289 445	166 435	66 374	57,5
		b	+12,2	+12,6	+20,5	x
28	Maschinenbau	a	3 319 101	1 976 533	636 192	59,6
		b	-2,3	-4,7	+5,6	x
28.1	Herstellung von nicht wirtschaftszweigspezifischen Maschinen	a	1 121 126	616 847	212 023	55,0
		b	-11,5	-13,2	-9,9	x
28.4	Herstellung von Werkzeugmaschinen	a	245 423	131 923	37 312	53,8
		b	+21,2	+9,9	-18,7	x
28.9	Herstellung von Maschinen für sonstige bestimmte Wirtschaftszweige	a	921 047	643 490	133 815	69,9
		b	-1,5	-6,9	+18,9	x
29	Herstellung von Kraftwagen und Kraftwagenteilen	a	2 183 368	1 400 254	538 871	64,1
		b	+7,6	+9,4	+10,9	x
29.1	Herstellung von Kraftwagen und Kraftwagenmotoren	a	1 251 036	930 898	.	74,4
		b	+5,5	+8,9	.	x
29.2	Herstellung von Karosserien, Aufbauten und Anhängern	a	209 761	129 482	.	61,7
		b	+4,4	-0,1	.	x
29.3	Herstellung von Teilen und Zubehör für Kraftwagen	a	722 570	339 874	186 865	47,0
		b	+12,4	+15,2	+9,5	x
30	Sonstiger Fahrzeugbau	a	205 562	135 112	55 441	65,7
		b	-1,5	.	.	x
30.2	Schienenfahrzeugbau	a	164 336	116 054	47 550	70,6
		b	-5,7	-12,9	+10,6	x
31	Herstellung von Möbeln	a	479 567	146 880	108 297	30,6
		b	+30,3	+37,5	+35,2	x
32	Herstellung von sonstigen Waren	a	139 874	41 610	22 372	29,7
		b	+6,0	+4,6	-2,9	x
32.4	Herstellung von Spielwaren	a	44 522	.	5 252	.
		b	+17,0	.	.	x
32.5	Herstellung von medizinischen und zahnmedizinischen Apparaten und Materialien	a	57 067	21 378	9 137	37,5
		b	+11,4	+15,2	-1,6	x
33	Reparatur und Installation von Maschinen und Ausrüstungen	a	366 941	51 152	24 098	13,9
		b	-1,1	-18,1	-23,4	x
33.1	Reparatur von Metallerzeugnissen, Maschinen und Ausrüstungen	a	187 090	19 748	11 804	10,6
		b	+2,8	-32,2	-44,0	x
33.2	Installation von Maschinen und Ausrüstungen a. n. g.	a	179 851	31 403	12 294	17,5
		b	-4,9	-5,9	+18,5	x
	Insgesamt	a	23 741 291	10 448 701	4 862 944	44,0
		b	+1,1	+1,9	+3,0	x

**6. Betriebe, Beschäftigte, geleistete Arbeitsstunden, Entgelte und Umsatz des Verarbeitenden Gewerbes
sowie des Bergbaus und der Gewinnung von Steinen und Erden nach Verwaltungsbezirken
Berichtsmonat August 2015**

Verwaltungsbezirk	Betriebe	Beschäftigte	Geleistete Arbeits- stunden	Entgelte	Gesamtumsatz	
					insgesamt	darunter Auslands- umsatz
	Anzahl		1 000	1 000 EUR		
Kreisfreie Städte						
Düsseldorf	68	29 735	3 532	140 188	786 520	373 997
Duisburg	64	31 279	3 713	132 244	791 126	206 956
Essen	71	14 428	1 830	60 189	276 844	138 503
Krefeld	68	17 817	2 208	76 387	632 881	347 209
Mönchengladbach	60	12 363	1 623	49 417	220 074	92 515
Mülheim a. d. Ruhr	37	11 420	1 334	50 521	151 908	87 482
Oberhausen	36	7 857	1 048	36 007	193 162	119 349
Remscheid	62	11 752	1 569	47 222	207 809	114 579
Solingen	60	9 884	1 327	31 727	165 794	75 913
Wuppertal	102	22 729	2 894	94 037	293 187	158 450
Kreise						
Kleve	71	9 957	1 298	32 999	222 748	111 210
Mettmann	189	35 731	4 611	146 647	654 157	269 099
Rhein-Kreis Neuss	87	24 622	3 174	115 795	835 208	464 222
Viersen	89	12 018	1 555	39 703	249 254	78 497
Wesel	96	17 213	2 193	66 438	415 597	210 035
Regierungsbezirk Düsseldorf	1 160	268 805	33 908	1 119 520	6 096 270	2 848 014
Kreisfreie Städte						
Bonn	34	6 932	890	27 420	86 124	47 461
Köln	124	47 530	6 039	232 552	1 834 344	1 067 352
Leverkusen	30	12 557	1 588	59 138	548 632	374 913
Kreise						
Städteregion Aachen	140	32 728	4 291	126 226	665 652	310 722
darunter kreisfreie Stadt Aachen	57	16 066	2 053	62 296	321 742	174 891
Düren	82	14 335	1 848	51 759	282 882	151 974
Rhein-Erft-Kreis	73	18 777	2 447	79 667	810 803	268 986
Euskirchen	43	8 412	1 039	29 277	123 409	36 055
Heinsberg	67	9 530	1 173	31 504	230 287	112 369
Oberbergischer Kreis	143	29 605	3 704	105 619	502 884	220 692
Rheinisch-Bergischer Kreis	64	10 961	1 338	40 945	168 212	79 990
Rhein-Sieg-Kreis	129	19 577	2 427	69 545	448 502	201 034
Regierungsbezirk Köln	929	210 944	26 784	853 653	5 701 731	2 871 548
Kreisfreie Städte						
Bottrop	18	6 374	765	22 649	73 605	25 117
Gelsenkirchen	34	7 800	991	34 714	221 376	62 374
Münster	36	8 349	1 143	32 742	193 728	77 351

Noch: **6. Betriebe, Beschäftigte, geleistete Arbeitsstunden, Entgelte und Umsatz des Verarbeitenden Gewerbes sowie des Bergbaus und der Gewinnung von Steinen und Erden nach Verwaltungsbezirken**
Berichtsmonat August 2015

Verwaltungsbezirk	Betriebe	Beschäftigte	Geleistete Arbeits- stunden	Entgelte	Gesamtumsatz	
					insgesamt	darunter Auslands- umsatz
	Anzahl		1 000	1 000 EUR		
Kreise						
Borken	196	33 309	4 218	104 845	534 499	207 621
Coesfeld	73	10 459	1 333	34 039	309 862	108 566
Recklinghausen	104	19 279	2 430	73 943	555 356	276 019
Steinfurt	167	31 389	4 008	101 214	602 664	262 579
Warendorf	104	24 346	2 997	91 336	526 328	283 139
Regierungsbezirk Münster	732	141 305	17 885	495 481	3 017 418	1 302 766
Kreisfreie Stadt						
Bielefeld	89	18 278	2 272	67 559	317 818	110 013
Kreise						
Gütersloh	204	51 766	6 353	180 847	1 300 604	508 928
Herford	145	25 012	3 099	77 709	491 275	162 917
Höxter	48	7 659	940	23 165	119 768	29 896
Lippe	119	24 570	2 923	86 331	432 401	216 376
Minden-Lübbecke	147	27 050	3 394	93 906	488 711	170 143
Paderborn	118	22 196	2 759	79 709	391 650	103 287
Regierungsbezirk Detmold	870	176 531	21 741	609 226	3 542 225	1 301 559
Kreisfreie Städte						
Bochum	66	11 373	1 412	44 959	287 406	81 157
Dortmund	91	18 791	2 383	80 556	350 441	163 479
Hagen	67	12 048	1 437	46 812	303 089	101 068
Hamm	41	7 410	936	26 452	181 243	56 016
Herne	27	7 438	722	25 192	94 959	57 461
Kreise						
Ennepe-Ruhr-Kreis	143	25 742	3 213	96 715	492 734	240 291
Hochsauerlandkreis	145	26 218	3 323	91 043	486 287	169 701
Märkischer Kreis	337	58 296	7 250	218 759	1 061 325	446 161
Olpe	122	22 221	2 808	77 779	393 525	134 504
Siegen-Wittgenstein	157	31 813	3 973	124 143	700 658	292 885
Soest	120	27 988	3 587	95 833	601 431	237 506
Unna	104	20 304	2 456	75 967	430 549	144 585
Regierungsbezirk Arnsberg	1 420	269 642	33 500	1 004 211	5 383 647	2 124 815
Land Nordrhein-Westfalen	5 111	1 067 227	133 818	4 082 091	23 741 291	10 448 701

7. Betriebe, Beschäftigte und Umsatz in Nordrhein-Westfalen nach fachlichen Betriebsteilen

Systematik-Nr.	Wirtschaftszweig a = August 2015 b = Veränderung gegenüber gleichem Vorjahreszeitraum in %	Betriebs- teile	Beschäftigte	Umsatz			
				insgesamt	darunter Auslandsumsatz		
					1 000 EUR	%	
		Anzahl					
B	Bergbau und Gewinnung von Steinen und Erden	a	45	18 845	93 111	11 262	12,1
		b	-4,3	-11,6	+4,9	-4,8	x
05	Kohlenbergbau	a	17	16 377	70 434	6 105	8,7
		b	-	-13,0	+8,6	-8,2	x
08	Gewinnung von Steinen und Erden, sonstiger Bergbau	a	28	2 468	22 676	5 156	22,7
		b	-6,7	-1,2	-5,1	-0,4	x
C	Verarbeitendes Gewerbe	a	7 416	1 016 778	20 946 506	9 157 881	43,7
		b	-1,0	-0,1	-	+0,1	x
10	Herstellung von Nahrungs- und Futtermitteln	a	571	72 194	2 101 752	518 512	24,7
		b	+0,7	+3,3	+0,5	+6,9	x
10.1	Schlachten und Fleischverarbeitung	a	130	15 978	756 080	170 719	22,6
		b	+5,7	+7,7	+0,4	+5,5	x
10.3	Obst- und Gemüseverarbeitung	a	38	4 835	182 061	36 272	19,9
		b	-13,6	-5,9	+4,7	-7,2	x
10.5	Milchverarbeitung	a	22	2 676	121 018	31 414	26,0
		b	-	+2,5	-17,4	-8,6	x
10.6	Mahl- und Schälmaschinen, Herstellung von Stärke und Stärkeerzeugnissen	a	26	2 270	86 545	29 869	34,5
		b	-3,7	-0,7	-2,2	-2,1	x
10.7	Herstellung von Back- und Teigwaren	a	191	23 345	314 256	34 730	11,1
		b	+5,5	+2,9	+3,1	-3,6	x
10.8	Herstellung von sonstigen Nahrungsmitteln	a	118	20 061	475 511	159 715	33,6
		b	-4,1	+3,9	+5,9	+26,1	x
11	Getränkeherstellung	a	66	8 310	264 904	22 873	8,6
		b	+11,9	+2,3	-0,4	+1,7	x
12	Tabakverarbeitung	a	3	628	24 323	7 631	31,4
		b	-	-3,5	+14,2	+16,2	x
13	Herstellung von Textilien	a	152	15 345	221 642	106 885	48,2
		b	-	+1,2	+8,4	+10,3	x
13.2	Weberei	a	28	3 338	48 362	28 204	58,3
		b	-	+0,7	+3,6	+6,1	x
13.3	Veredlung von Textilien und Bekleidung	a	19	1 483	14 041	.	.
		b	-5,0	-2,6	+2,8	.	x
13.9	Herstellung von sonstigen Textilwaren	a	98	10 258	156 088	72 943	46,7
		b	+1,0	+1,9	+10,5	+11,9	x
14	Herstellung von Bekleidung	a	31	4 832	137 855	54 474	39,5
		b	-3,1	+8,6	-3,5	-17,0	x
15	Herstellung von Leder, Lederwaren und Schuhen	a	14	1 737	44 264	21 008	47,5
		b	-6,7	-3,2	-16,9	+10,5	x
16	Herstellung von Holz-, Flecht-, Korb- und Korkwaren (ohne Möbel)	a	97	11 713	223 984	48 047	21,5
		b	-2,0	-1,3	+19,8	+5,8	x
17	Herstellung von Papier, Pappe und Waren daraus	a	180	26 051	555 100	221 238	39,9
		b	-3,2	-3,2	+2,9	+8,3	x
17.1	Herstellung von Holz- und Zellstoff, Papier, Karton und Pappe	a	49	7 142	210 775	103 670	49,2
		b	-2,0	-2,9	+1,6	+7,4	x
17.2	Herstellung von Waren aus Papier, Karton und Pappe	a	131	18 909	344 325	117 567	34,1
		b	-3,7	-3,4	+3,8	+9,2	x
18	Herstellung von Druckerzeugnissen; Vervielfältigung von bespielten Ton-, Bild- und Datenträgern	a	154	17 339	247 067	33 835	13,7
		b	-1,3	-0,1	-0,3	+6,4	x
19	Kokerei und Mineralölverarbeitung	a	26	4 650	538 826	76 939	14,3
		b	-	+1,4	-19,2	-43,0	x
20	Herstellung von chemischen Erzeugnissen	a	549	84 004	2 959 036	1 639 019	55,4
		b	-0,7	+1,2	-5,1	-4,1	x

Noch: 7. Betriebe, Beschäftigte und Umsatz in Nordrhein-Westfalen nach fachlichen Betriebsteilen

Systematik-Nr.	Wirtschaftszweig a = August 2015 b = Veränderung gegenüber gleichem Vorjahreszeitraum in %	Betriebs- teile	Beschäftigte	Umsatz			
				insgesamt	darunter Auslandsumsatz		
					1 000 EUR	%	
		Anzahl					
20.1	Herstellung von chemischen Grundstoffen, Düngemitteln und Stickstoffverbindungen, Kunststoffen in Primärformen und synthetischem Kautschuk in Primärformen	a	256	45 818	2 002 040	1 170 739	58,5
		b	+3,2	+1,5	-6,4	-4,5	x
20.3	Herstellung von Anstrichmitteln, Druckfarben und Kittlen	a	60	8 716	220 897	96 810	43,8
		b	-6,3	-4,6	-6,2	-9,2	x
20.4	Herstellung von Seifen, Wasch-, Reinigungs- und Körper- pflegemitteln sowie von Duftstoffen	a	88	12 267	294 999	107 297	36,4
		b	-1,1	+0,8	-0,8	+4,1	x
20.5	Herstellung von sonstigen chemischen Erzeugnissen	a	124	13 488	367 463	203 880	55,5
		b	-5,3	+3,0	-0,2	-3,3	x
21	Herstellung von pharmazeutischen Erzeugnissen	a	58	12 579	453 352	288 457	63,6
		b	-	+5,9	+15,5	+26,7	x
22	Herstellung von Gummi- und Kunststoffwaren	a	561	63 056	986 480	414 564	42,0
		b	-	+1,0	+8,2	+11,3	x
22.1	Herstellung von Gummiwaren	a	53	8 801	147 534	73 397	49,7
		b	+3,9	-1,2	+11,3	+17,3	x
22.2	Herstellung von Kunststoffwaren	a	508	54 255	838 946	341 166	40,7
		b	-0,4	+1,4	+7,7	+10,0	x
23	Herstellung von Glas und Glaswaren, Keramik, Verarbeitung von Steinen und Erden	a	202	23 756	402 195	117 553	29,2
		b	-1,5	-1,5	-2,2	+2,6	x
23.1	Herstellung von Glas und Glaswaren	a	53	9 234	129 770	50 619	39,0
		b	-5,4	-2,8	+1,9	+5,2	x
23.5	Herstellung von Zement, Kalk und gebranntem Gips	a	25	2 057	64 743	11 528	17,8
		b	-	-0,9	+0,9	-8,0	x
23.6	Herstellung von Erzeugnissen aus Beton, Zement und Gips	a	54	4 461	86 729	6 725	7,8
		b	-1,8	-3,0	-10,7	-23,5	x
23.9	Herstellung von Schleifkörpern und Schleifmitteln auf Unterlage sowie sonstigen Erzeugnissen aus nichtmetallischen Mineralien a. n. g.	a	28	3 715	61 188	23 962	39,2
		b	-	-1,4	-4,0	+8,8	x
24	Metallerzeugung und -bearbeitung	a	438	103 353	2 613 270	979 782	37,5
		b	-1,1	-0,6	+1,8	+6,6	x
24.2	Herstellung von Stahlrohren, Rohrform-, Rohrver- schluss- und Rohrverbindungsstücken aus Stahl	a	55	16 244	286 637	184 244	64,3
		b	-6,8	-2,0	+0,9	+5,9	x
24.3	Sonstige erste Bearbeitung von Eisen und Stahl	a	106	12 728	357 031	136 260	38,2
		b	+3,9	+1,9	+2,9	+11,0	x
24.4	Erzeugung und erste Bearbeitung von NE-Metallen	a	95	19 254	718 588	300 893	41,9
		b	-	+1,5	+5,2	+6,2	x
24.5	Gießereien	a	132	21 606	266 001	102 051	38,4
		b	-2,9	-2,0	+3,7	+5,4	x
25	Herstellung von Metallerzeugnissen	a	1 285	137 089	1 854 760	645 189	34,8
		b	-0,6	+0,7	-0,5	-4,1	x
25.1	Stahl- und Leichtmetallbau	a	196	17 213	250 622	55 655	22,2
		b	-4,4	+0,2	-1,2	-3,8	x
25.5	Herstellung von Schmiede-, Press-, Zieh- und Stanzteilen, gewalzten Ringen und pulvermetallur- gischen Erzeugnissen	a	203	29 811	441 506	156 555	35,5
		b	-0,5	-1,6	-2,0	+0,9	x
25.6	Oberflächenveredlung und Wärmebehandlung; Mechanik a. n. g.	a	261	20 867	211 494	41 489	19,6
		b	+2,8	+2,0	-2,7	-13,9	x
25.7	Herstellung von Schneidwaren, Werkzeugen, Schlössern und Beschlägen aus unedlen Metallen	a	276	35 482	451 218	189 956	42,1
		b	-1,8	+1,3	+5,8	+4,6	x
25.9	Herstellung von sonstigen Metallwaren	a	295	29 680	465 253	188 022	40,4
		b	-0,3	-0,1	+3,4	+1,8	x

Noch: 7. Betriebe, Beschäftigte und Umsatz in Nordrhein-Westfalen nach fachlichen Betriebsteilen

Systematik-Nr.	Wirtschaftszweig a = August 2015 b = Veränderung gegenüber gleichem Vorjahreszeitraum in %		Betriebs- teile	Beschäftigte	Umsatz		
					insgesamt	darunter Auslandsumsatz	
						1 000 EUR	%
			Anzahl				
26	Herstellung von Datenverarbeitungsgeräten, elektronischen und optischen Erzeugnissen	a b	215 +0,9	27 778 +2,2	465 232 +3,4	248 590 +8,2	53,4 x
26.3	Herstellung von Geräten und Einrichtungen der Telekommunikationstechnik	a b	30 -6,3	3 438 -6,9	61 441 -8,2	23 822 -4,0	38,8 x
26.5	Herstellung von Mess-, Kontroll-, Navigations- u. ä. Instru- menten und Vorrichtungen; Herstellung von Uhren	a b	116 -	14 491 +1,9	184 438 +3,9	106 734 +3,3	57,9 x
27	Herstellung von elektrischen Ausrüstungen	a b	422 -1,9	77 099 -0,2	1 204 454 +1,7	592 567 -1,3	49,2 x
27.1	Herstellung von Elektromotoren, Generatoren, Transformatoren, Elektrizitätsverteilungs- und -schalteinrichtungen	a b	156 -1,9	22 777 +0,2	386 534 +3,6	174 395 +1,2	45,1 x
27.3	Herstellung von Kabeln und elektrischem Installations- material	a b	104 -	24 978 +1,6	307 563 -11,3	160 325 -14,7	52,1 x
27.4	Herstellung von elektrischen Lampen und Leuchten	a b	60 -3,2	10 304 -8,9	191 949 +14,7	87 995 +13,9	45,8 x
27.5	Herstellung von Haushaltsgeräten	a b	29 -6,5	10 855 +1,8	191 888 +11,9	109 964 +8,8	57,3 x
28	Maschinenbau	a b	1 165 -2,9	168 950 -1,7	2 945 547 -1,1	1 753 326 -4,9	59,5 x
28.1	Herstellung von nicht wirtschaftszweigspezifischen Maschinen	a b	284 -2,7	57 124 -1,8	949 973 -10,7	515 705 -13,4	54,3 x
28.4	Herstellung von Werkzeugmaschinen	a b	104 +1,0	14 384 +0,7	224 925 +10,0	121 542 -3,8	54,0 x
28.9	Herstellung von Maschinen für sonstige bestimmte Wirt- schaftszweige	a b	372 -2,9	44 543 -2,4	879 652 +2,3	607 373 -5,3	69,0 x
29	Herstellung von Kraftwagen und Kraftwagenteilen	a b	220 +1,9	74 926 -2,8	1 515 335 -1,5	939 260 +0,2	62,0 x
29.1	Herstellung von Kraftwagen und Kraftwagenmotoren	a b	14 -	22 203 -11,5	649 437 -13,8	514 130 -4,5	79,2 x
29.2	Herstellung von Karosserien, Aufbauten und Anhängern	a b	41 -	8 179 +5,3	204 630 +9,9	128 024 -0,1	62,6 x
29.3	Herstellung von Teilen und Zubehör für Kraftwagen	a b	165 +2,5	44 544 +0,8	661 268 +10,4	297 106 +9,7	44,9 x
30	Sonstiger Fahrzeugbau	a b	41 -	7 780 +2,3	207 537 -2,1	136 348 -9,8	65,7 x
30.2	Schienefahrzeugbau	a b	14 -6,7	5 321 +0,3	165 875 -5,3	117 100 -12,3	70,6 x
31	Herstellung von Möbeln	a b	193 -5,4	26 150 -1,5	437 913 +30,7	133 790 +39,4	30,6 x
32	Herstellung von sonstigen Waren	a b	94 +2,2	9 251 +3,1	90 300 -1,0	31 945 +3,0	35,4 x
32.4	Herstellung von Spielwaren	a b	9 -10,0	1 647 +1,7	23 383 -1,9	4 152 +20,9	17,8 x
32.5	Herstellung von medizinischen und zahnmedizinischen Apparaten und Materialien	a b	55 +5,8	5 338 +5,5	43 771 +6,9	19 392 +9,0	44,3 x
33	Reparatur und Installation von Maschinen und Ausrüstungen	a b	679 -1,0	38 208 -3,0	451 379 -4,1	126 050 -0,8	27,9 x
33.1	Reparatur von Metallerzeugnissen, Maschinen und Ausrüstungen	a b	435 -0,9	22 497 -4,7	231 855 -8,0	56 446 -6,1	24,3 x
33.2	Installation von Maschinen und Ausrüstungen a. n. g.	a b	244 -1,2	15 711 -0,5	219 524 +0,3	69 604 +4,0	31,7 x
	Insgesamt	a b	7 461 -1,0	1 035 623 -0,4	21 039 617 -	9 169 142 +0,1	43,6 x

Veröffentlichungen zur Entwicklung und Struktur im Verarbeitenden Gewerbe sowie im Bergbau und bei der Gewinnung von Steinen und Erden

Betriebsergebnisse

– monatlich

Inhalt: Betriebe, Beschäftigte, Arbeitsstunden, Entgelte und Umsätze in Nordrhein-Westfalen nach Wirtschaftszweigen und nach Regierungsbezirken sowie kreisfreien Städten und Kreisen insgesamt; aktuellste Produktions- und Auftragseingangsindizes nach Wirtschaftszweigen in Nordrhein-Westfalen. Betriebe, Beschäftigte und Umsatz in Nordrhein-Westfalen nach fachlichen Betriebsteilen.

Bestellnummer: E133

– jährlich

Inhalt: Betriebe, Beschäftigte, Arbeitsstunden, Entgelte und Umsätze in Nordrhein-Westfalen nach Wirtschaftszweigen und nach Regierungsbezirken sowie kreisfreien Städten und Kreisen. Betriebe, Beschäftigte, Entgelte und Umsatz in Nordrhein-Westfalen nach Wirtschaftszweigen und Größenklassen.

Bestellnummer: E123

Produktion

Inhalt: Produktion von ca. 5 000 Gütern und Gütergruppen nach Menge und Wert

Bestellnummer: E153

Unternehmens- und Betriebsergebnisse – Investitionen

– jährlich

Inhalt: Unternehmen, Beschäftigte und Umsatz, Investitionen der Unternehmen nach Wirtschaftszweigen und Unternehmens- bzw. Betriebsgrößenklassen; Investitionen der Betriebe nach Wirtschaftszweigen, Betriebs- und Umsatzgrößenklassen. Jährliche Ergebnisse für Gemeinden.

Bestellnummer: E163

Weitere Auskünfte zu diesen Veröffentlichungen erteilt Ihnen gerne der statistische Auskunftsdienst unter der Telefon-Nr. (0211) 9449-2495 oder per E-Mail unter statistik-info@it.nrw.de.