



Stein und Erden	2	x	.	.	1200	Tabakerzeugnisse (ohne Abfälle)	5	x
Bergbau- und Erden	2	x	.	.	1299	Veredlung von Erzeugnissen dieser Güter- abteilung	-	-
Erzeugnisse	962	x	24 479 717	22	13	Textilien	237	x
Erzeugnisse	92	x	4 232 700	32	1310	Textile Spinnstoffe und Garne	kg 10	17 099 206
Erzeugnisse	22	x	196 962	7	1320	Gewebe	kg 43	69 407 753
Erzeugnisse	157	x	4 410 627	31	1330	Textilveredlung	48	x
Erzeugnisse	10	x	9 609 047	5	1391	Gewirke und Gestricke	12	x
Erzeugnisse	6	x	148 319	14	1392	Konfektionierte Textilwaren (ohne Bekleidung)	70	x
Erzeugnisse	12	x	495 480	26	1393	Teppiche und textile Fußbodenbeläge, auch konfektionierte	kg 14	36 845 082
Erzeugnisse	42	x	1 211 722	36	1394	Seilerwaren	kg 4	3 029 310
Erzeugnisse	11	.	2 885 581	30	1395	Vliesstoffe (auch getränkt, bestrichen, überzogen oder mit Lagen versehen) und Erzeugnisse daraus (ohne Bekleidung)	kg 12	49 308 780
Erzeugnisse	4	.	97 467	16	1396	Technische Textilien	65	x
Erzeugnisse	27	x	1 342 737	8	1399	Sonstige Textilwaren, a. n. g.	5	x
Erzeugnisse	4	x	85 542 600	10	14	Bekleidung	49	x
Erzeugnisse	26	x	577 201	19	1411	Bekleidung aus Leder oder rekonstituiertem Leder (einschl. Mänteln) (ohne Bekleidungs- zubehör, Schuhe und Kopfbedeckungen)	-	-
Erzeugnisse	13	x	460 971	42	1412	Arbeits- und Berufsbekleidung	St 11	1 075 085
Erzeugnisse	508	x	3 186 592	26	1413	Sonstige Oberbekleidung (ohne Arbeits- und Berufsbekleidung)	St 19	5 795 500
Erzeugnisse	2	.	.	.	1414	Wäsche	11	x
Erzeugnisse	7	.	.	30	1419	Bekleidung und Bekleidungszubehör, a. n. g.	12	x
Erzeugnisse	41	.	605 557 331	26	1420	Pelzwaren	-	-
Erzeugnisse	11	.	124 048 886	17	1431	Strumpfwaren	4	x
Erzeugnisse	24	x	474 688	18	1439	Bekleidung a. n. g., aus Gewirken oder Gestricken Veredlung von Erzeugnissen dieser Güterab- teilung (ohne Bekleidung aus textilen Stoffen)	St 4	.
Erzeugnisse	24	x	465 843	.	1499	Leder und Lederwaren	33	x
Erzeugnisse	2	.	.	17	1511	Leder und Lederfaserstoff; zugerichtete und gefärbte Felle	4	x
Erzeugnisse	61	x	786 590	12	1512	Lederwaren (ohne Lederbekleidung und Schuhe)	16	x
Erzeugnisse	29	x	453 031	.	1520	Schuhe	13	x
Erzeugnisse	26	.	.	.	1599	Veredlung von Erzeugnissen dieser Güter- abteilung

Statistische Berichte

Verarbeitendes Gewerbe sowie Bergbau und Gewinnung von Steinen und Erden in Nordrhein-Westfalen

Oktober 2013



Verarbeitendes Gewerbe sowie Bergbau und Gewinnung von Steinen und Erden in Nordrhein-Westfalen

Oktober 2013

Herausgegeben von
Information und Technik Nordrhein-Westfalen, Geschäftsbereich Statistik
Mauerstraße 51, 40476 Düsseldorf • Postfach 10 11 05, 40002 Düsseldorf
Telefon 0211 9449-01 • Telefax 0211 9449-8000
Internet: <http://www.it.nrw.de>
E-Mail: poststelle@it.nrw.de

Erschienen im Januar 2014

Alle Statistischen Berichte finden Sie als PDF-Datei zum kostenlosen
Download in unserer Internet-Rubrik „Publikationen“.

© Information und Technik NRW, Düsseldorf, 2014
Auszugsweise Vervielfältigung und Verbreitung mit Quellenangabe gestattet.

Inhalt

Seite

Vorbemerkungen	4
Erläuterungen	4
Methodische Hinweise	5
Definitionen	5
Systematiken	6
Veröffentlichungen	6
Hinweise	7
Klassifikation der Wirtschaftszweige	8
 Tabellenteil	
1. Übersicht über die wirtschaftliche Entwicklung in Nordrhein-Westfalen 2001 – 2013	17
Grafiken <i>Auftragseingangsindex</i>	18
2. Auftragseingangsindex im Verarbeitenden Gewerbe in Nordrhein-Westfalen	21
Grafiken <i>Produktionsindex</i>	27
3. Produktionsindex im Verarbeitenden Gewerbe sowie Bergbau und Gewinnung von Steinen und Erden in Nordrhein-Westfalen	30
4. Betriebe, Beschäftigte, geleistete Arbeitsstunden, Entgelte und Umsatz in Nordrhein-Westfalen nach Wirtschaftszweigen	31
5. Umsatz in Nordrhein-Westfalen nach Wirtschaftszweigen	35
6. Betriebe, Beschäftigte, geleistete Arbeitsstunden, Entgelte und Umsatz des Verarbeitenden Gewerbes sowie des Bergbaus und der Gewinnung von Steinen und Erden nach kreisfreien Städten und Kreisen	39
7. Betriebe, Beschäftigte und Umsatz in Nordrhein-Westfalen nach fachlichen Betriebsteilen	41

Vorbemerkungen

Mit Beginn des Berichtsmonats Januar 2009 wurde die Klassifikation der Wirtschaftszweige, Ausgabe 2003 (WZ 2003) durch die Klassifikation der Wirtschaftszweige, Ausgabe 2008 (WZ 2008) abgelöst. Die WZ 2008 ist das Ergebnis einer generellen Aktualisierung der Klassifikation der Wirtschaftszweige, Ausgabe 2003. Sie basiert auf der statistischen Systematik der Wirtschaftszweige in der Europäischen Gemeinschaft (NACE Rev. 2), die mit der Verordnung (EG) Nr. 1893/2006 des Europäischen Parlaments und des Rates vom 20. Dezember 2006 (ABl. EG Nr. L 393 S. 1) veröffentlicht wurde, und ihrerseits auf der Internationalen Systematik der Wirtschaftszweige (ISIC Rev. 4) der Vereinten Nationen aufbaut.

Die Klassifikation der Wirtschaftszweige, Ausgabe 2008 ist gleichzeitig maßgebend für die Abgrenzung des Wirtschaftssektors Verarbeitendes Gewerbe sowie Bergbau und Gewinnung von Steinen und Erden und hat damit Auswirkungen auf die Zusammensetzung der Berichtsreise der Statistiken dieses Bereichs.

Das Verarbeitende Gewerbe wird dabei nicht nur intern neu gegliedert, sondern es wird auch insgesamt neu abgegrenzt. So werden einige Tätigkeiten, die bisher dem Verarbeitenden Gewerbe zugeordnet waren, künftig aus den Erhebungen in diesen Bereichen herausfallen, andere Tätigkeiten dagegen werden neu aufgenommen. Die Neuzuordnungen des „Verlagswesens“ und des „Recyclings“ in Bereiche außerhalb des Verarbeitenden Gewerbes sind dabei besonders gravierend. Ebenfalls von großer Bedeutung ist die Trennung zwischen der „Herstellung“ von Investitionsgütern und deren „Reparatur und Installation“. Zu diesem Zweck wurde eine separate Abteilung innerhalb des Verarbeitenden Gewerbes „Reparatur und Installation von Maschinen und Ausrüstungen“ gebildet. Daneben gibt es eine Reihe von Änderungen im Detail der Klassifikation wie z. B. die Schaffung eigener Abteilungen für die „Getränkherstellung“ und die „Herstellung von pharmazeutischen Erzeugnissen“ (siehe Klassifikation der Wirtschaftszweige Ausgabe 2008 (WZ 2008) S. 10 ff.).

Darüber hinaus wurden zwei methodische Änderungen bei der Klassifizierung vorgenommen. Zum Einen ändert sich die Zuordnung der sogenannten **Converter**. Dabei handelt es sich um Betriebe oder Unternehmen ohne eigene Warenproduktion, die fremdbezogene Waren im eigenen Namen verkaufen und zusätzlich die gewerblichen Schutzrechte an den Produkten besitzen. Diese Converter wurden bislang so klassifiziert, als hätten sie die Waren selbst hergestellt. Nach der WZ 2008 werden diese Einheiten nun nicht mehr als Hersteller von Waren behandelt. Sie gehören künftig i. d. R. zum Handel. Lohnauftraggeber (also Einheiten, die einem Dritten das wesentliche Inputmaterial

unentgeltlich zur Bearbeitung bereitstellen) werden dagegen weiterhin wie Hersteller klassifiziert.

Zum Anderen erfolgt in Fällen **vertikaler Integration**, bei der verschiedene Produktionsstufen nacheinander von derselben Einheit ausgeführt werden und der aus einem Produktionsprozess hervorgegangene Output als Input für die nächste Stufe dient, die Klassifizierung entsprechend der Produktionsstufe, die den größten Beitrag zur Wertschöpfung der Einheit leistet (und nicht mehr wie bisher nach dem Output der letzten Produktionsstufe).

Erläuterungen

Ziel der Statistik

Die monatlichen Erhebungen des Verarbeitenden Gewerbes sowie des Bergbaus und der Gewinnung von Steinen und Erden stellen kurzfristig Daten über die konjunkturelle Entwicklung dieses Wirtschaftsbereichs in wirtschaftssystematischer und regionaler Gliederung zur Verfügung. Die Ergebnisse der Statistiken sind wichtiges Material für die Arbeiten der gesetzgebenden Körperschaften, der Bundes- und Landesregierungen, der Verbände, Kammern sowie sonstigen Institutionen und bilden eine unentbehrliche Grundlage für zahlreiche wirtschaftspolitische Entscheidungen.

Rechtsgrundlage

Rechtsgrundlage für die Erhebungen im Verarbeitenden Gewerbe sowie im Bergbau und in der Gewinnung von Steinen und Erden ist das Gesetz über die Statistik im Produzierenden Gewerbe (ProdGewStatG) in der Fassung der Bekanntmachung vom 21. März 2002 (BGBl. I S. 1181), zuletzt geändert durch Artikel 4 des Gesetzes vom 17. März 2009 (BGBl. I S. 550) in Verbindung mit dem Gesetz über die Statistik für Bundeszwecke (Bundesstatistikgesetz – BStatG) vom 22. Januar 1987 (BGBl. I S. 462, 565), zuletzt geändert durch Artikel 3 des Gesetzes vom 7. September 2007 (BGBl. I S. 2246).

Berichtskreis

Monatsbericht für Betriebe des Verarbeitenden Gewerbes sowie des Bergbaus und der Gewinnung von Steinen und Erden

Der Berichtskreis des Monatsberichtes umfasst seit Januar 2007 alle Betriebe des Wirtschaftsbereichs Verarbeitendes Gewerbe sowie Bergbau und Gewinnung von Steinen und Erden mit mindestens 50 tätigen Personen, unabhängig davon, ob diese Betriebe zu Unternehmen dieses Wirtschaftsbereichs gehören, oder zu

Unternehmen, deren wirtschaftlicher Schwerpunkt außerhalb des Produzierenden Gewerbes liegt.

Am 1. Januar 2007 trat Artikel 10 des Ersten Gesetzes zum Abbau bürokratischer Hemmnisse insbesondere in der mittelständischen Wirtschaft vom 22. August 2006 (BGBl I S. 1970) in Kraft, durch den das Gesetz über die Statistik im Produzierenden Gewerbe geändert wurde. Wurden in der Vergangenheit beim Monatsbericht im Verarbeitenden Gewerbe alle Betriebe von Unternehmen mit 20 und mehr tätigen Personen befragt, so sind ab dem Berichtsmonat Januar 2007 nur noch Betriebe mit 50 und mehr tätigen Personen einbezogen. Mit dieser Maßnahme wird eine deutliche Entlastung insbesondere der kleinen und mittleren Unternehmen von statistischen Auskunftspflichten erreicht. Die unterhalb dieser neuen Abschneidegrenze liegenden Betriebe werden ab dem Berichtsjahr 2007 nur noch im neu eingeführten Jahresbericht für Betriebe im Verarbeitenden Gewerbe nach den tätigen Personen, den Entgelten (Lohn- und Gehaltsummen) sowie dem Umsatz befragt. Dieser Bericht stellt sicher, dass die für regionale Strukturuntersuchungen notwendigen Informationen im bisherigen Umfang und in bisheriger Qualität zumindest jährlich zur Verfügung stehen.

Methodische Hinweise

Die Merkmale „Umsatz“ und „Beschäftigte“ werden nach fachlichen Betriebsteilen erhoben und sowohl für Betriebe als auch für fachliche Betriebsteile aufbereitet. Die beiden übrigen Merkmale „Arbeitsstunden“ und „Entgelte“ werden nur für den gesamten Betrieb (einschl. der sonstigen Betriebsteile) erhoben. Das Merkmal „Auftragseingang“ wird nur für ausgewählte Wirtschaftszweige nach fachlichen Betriebsteilen erhoben. Es dient ausschließlich zur Berechnung der Auftragseingangsindizes. Hinsichtlich der Darstellung der Ergebnisse wird bei den Merkmalen „Beschäftigte“ und „Umsätze“ zwischen einem Nachweis nach fachlichen Betriebsteilen und nach Betrieben unterschieden. Beim Nachweis nach Betrieben werden alle Angaben eines kombinierten Betriebes (örtliche Einheit mit Betriebsteilen in mehreren Wirtschaftszweigen der WZ 2008) unter dem Wirtschaftszweig nachgewiesen, bei dem der Schwerpunkt der wirtschaftlichen Tätigkeit des Betriebes liegt.

Mit Berichtsmonat Januar bzw. April 2013 wurde die Berechnung des Auftragseingangsindex sowie des Produktionsindex auf das Basisjahr 2010 umgestellt. Für Vergleichszwecke wurden frühere Ergebnisse auf die neue Basis umgerechnet. Hier publizierte Ergebnisse sind daher mit früheren Veröffentlichungen nur bedingt vergleichbar.

Definitionen

Betrieb

Ein Betrieb ist ein an einem Standort gelegenes Unternehmen oder ein Teil eines Unternehmens (z. B. Werk, Fabrikationsstätte), wenn an diesem Ort oder von diesem Ort aus Wirtschaftstätigkeiten ausgeübt werden, für die i. d. R. eine oder mehrere Personen im Auftrag desselben Unternehmens arbeiten.

Ein Unternehmen ist die kleinste rechtlich selbstständige Einheit, die aus handels- oder steuerrechtlichen Gründen Bücher führt.

Beschäftigte

Alle Personen, die am Ende des Monats in einem arbeitsrechtlichen Verhältnis zum Betrieb stehen (einschl. Heim-, Saison- und Aushilfsarbeiter/-innen sowie Teilzeitbeschäftigte unabhängig von der Anzahl der im Berichtsmonat geleisteten Stunden), tätige (Mit)inhaberinnen und -inhaber sowie unbezahlt mithelfende Familienangehörige, soweit sie mindestens ein Drittel der üblichen Arbeitszeit im Betrieb tätig sind.

Aufgrund der Organisationsreform in der gesetzlichen Rentenversicherung ist ab dem Jahr 2005 die Unterscheidung zwischen Arbeitern und Angestellten aufgehoben. Aus diesem Grunde werden ab Januar 2006 die Angaben zu Arbeitern und Löhnen nicht mehr separat erhoben. In den Ergebnissen dargestellt werden nur noch die Beschäftigten insgesamt sowie die Entgelte (früher: Bruttolohn- und -gehaltsumme).

Geleistete Arbeitsstunden

Alle tatsächlich geleisteten (nicht die bezahlten) Stunden aller tätigen Personen.

Entgelte

Summe der Bruttobezüge ohne Arbeitgeberanteile zur Sozialversicherung, jedoch einschließlich Lohn- und Gehaltzuschlägen (auch Gratifikationen, Erfindergelder sowie Provisionen, Tantiemen usw.). Vergütungen für gewerblich und kaufmännisch Auszubildende sind enthalten. Nicht erfasst werden allgemeine soziale Aufwendungen sowie Vergütungen, die als Spesensersatz anzusehen sind.

Gesamtumsatz

Umsatz aus Eigenerzeugung, baugewerblicher Umsatz sowie Umsatz aus Handelsware und sonstigen nicht industriellen Tätigkeiten (wie Erlöse aus Vermietung und Verpachtung, Provisionseinnahmen, Erlöse aus Transportleistungen für Dritte und aus dem Verkauf von eigenen landwirtschaftlichen Erzeugnissen). Als Umsatz gilt die Summe der Rechnungsendbeträge (ohne Umsatzsteuer) einschließlich etwa darin enthaltener Verbrauchsteuern sowie der Kosten für Fracht, Transportversicherung, Porto, Verpackung und Spesen,

auch wenn diese gesondert in Rechnung gestellt werden. Bei der Darstellung nach fachlichen Betriebsteilen handelt es sich ausschließlich um den Umsatz aus Eigenherzeugung.

Auslandsumsatz

Direkte Lieferungen und Leistungen an Empfänger, die im Ausland ansässig sind, sowie Lieferungen an Exporteure, die die bestellten Waren ohne Be- und Verarbeitung in das Ausland ausführen. Zusätzlich zum „Auslandsumsatz insgesamt“ wird der „Auslandsumsatz mit den Ländern der Eurozone“ veröffentlicht. Das sind die Länder der Europäischen Union, die den EURO als gemeinsame Währung eingeführt haben. Im Einzelnen sind das ab Januar 2011 die Umsätze mit Belgien, Estland, Finnland, Frankreich, Griechenland, Irland, Italien, Luxemburg, Malta, den Niederlanden, Österreich, Portugal, Slowakei, Slowenien, Spanien und Zypern.

Auftragseingangsindex

Der Nachweis der Auftragseingangsindizes erfolgt für ausgewählte Wirtschaftszweige des Verarbeitenden Gewerbes nach der Klassifikation der Wirtschaftszweige, Ausgabe 2008 (WZ 2008) und vier Hauptgruppen. Die Ergebnisse werden sowohl in nominalen (Wert-) als auch realen (Volumen-)Indizes dargestellt. Zur Berechnung des realen Auftragseingangsindex werden Preisindizes für gewerbliche Produkte (Inlands-Auftragseingänge) sowie Preisindizes für die Ausfuhr (Auslands-Auftragseingänge) verwendet. Die Berechnung der Auftragseingangsindizes basiert auf den Ergebnissen des Monatsberichts für Betriebe des Verarbeitenden Gewerbes sowie des Bergbaus und der Gewinnung von Steinen und Erden. Es handelt sich bei den Auftragseingängen um den Wert (ohne Umsatzsteuer, aber ggf. einschl. Verbrauchsteuern) aller im Berichtsmonat eingegangenen und vom Betrieb fest akzeptierten Aufträge auf Lieferung selbst hergestellter (bzw. im Lohnauftrag gefertigter) Produkte.

Produktionsindex

Der Produktionsindex zeigt – unbeeinflusst von Preisveränderungen und Kalenderunregelmäßigkeiten – kurzfristig die Entwicklung der Produktionsleistung der einzelnen Wirtschaftszweige und des gesamten Produzierenden Gewerbes auf. Der Nachweis des Produktionsindex erfolgt nach der Klassifikation der Wirtschaftszweige, Ausgabe 2008 (WZ 2008) und Hauptgruppen. Die Berechnung des Produktionsindex basiert im Wesentlichen auf den Ergebnissen der monatlichen Produktionserhebung bei Betrieben mit mindestens 50 Beschäftigten. Nach dem gleichen Konzept wird zusätzlich ein vierteljährlicher Produktionsindex durch Aggregation der drei Monatsmeldungen der Betriebe des Verarbeitenden Gewerbes mit 50 und mehr Beschäftigten und der Produktionsdaten der übrigen vierteljährlich meldepflichtigen Betriebe von Unternehmen mit in der Regel 20 und mehr Beschäftigten des Produzierenden Gewerbes berechnet. Zur Verbes-

serung der Qualität der monatlichen Produktionsindizes werden diese nachträglich für jeden Wirtschaftszweig an das Niveau des entsprechenden vierteljährlichen Produktionsindex angeglichen.

Systematiken

Die Darstellung aller Ergebnisse erfolgt in der Gliederung der Klassifikation der Wirtschaftszweige, Ausgabe 2008 (WZ 2008). Ausschließlich für die Darstellung der Indizes werden Hauptgruppen durch die direkte Zuordnung der Wirtschaftsgruppen (= Dreisteller der Systematik) der WZ 2008 zu den Bereichen

VO	= Vorleistungsgüterproduzenten
IG	= Investitionsgüterproduzenten
GG	= Gebrauchsgüterproduzenten
VG	= Verbrauchsgüterproduzenten
EN	= Energie

gebildet (siehe Klassifikation der Wirtschaftszweige Ausgabe 2008 (WZ 2008) S. 10 ff.).

Veröffentlichungen

Ergebnisse für das Bundesgebiet über den Bereich Verarbeitendes Gewerbe sowie Bergbau und Gewinnung von Steinen und Erden werden vom Statistischen Bundesamt (www.destatis.de) in der Fachserie 4, Reihe 4 veröffentlicht.

Aktuelle Ergebnisse – auch von anderen Bundesländern – werden im Internet unter www.statistikportal.de veröffentlicht. Dort kann über die GENESIS Datenbank auch auf ausgewählte Ergebnisse für alle Länder sowie alle Stadt- und Landkreise zugegriffen werden.

Jährliche Strukturergebnisse aller Betriebe von Unternehmen mit 20 und mehr tätigen Personen werden (auch für Regierungsbezirke und Kreise) im Statistischen Bericht „Betriebsergebnisse; Beschäftigte, Entgelte und Umsatz“ (Bestellnummer: E12) veröffentlicht.

Hinweise

Städteregion Aachen – Änderung des Gebietsstandes

Seit dem 21. Oktober 2009 bilden die Stadt Aachen und die Gemeinden des aufgelösten Kreises Aachen nach dem Aachen-Gesetz die Städteregion Aachen. Die Städteregion Aachen ist Rechtsnachfolgerin des Kreises Aachen und besteht als Gemeindeverband aus Aachen, Alsdorf, Baesweiler, Eschweiler, Herzogenrath, Monschau, Roetgen, Simmerath, Stolberg (Rhd.) und Würselen. Die Stadt Aachen ist regionsangehörig und hat zugleich die Rechtsstellung einer kreisfreien Stadt nach Maßgabe des Aachen-Gesetzes.

Aufgrund der hierarchisch aufgebauten Systematik der „Amtlichen Gemeindeschlüssel“ kann diese Doppelrolle in der regionalen Struktur einer statistischen Kreistabelle nicht dargestellt werden. Bei den Gruppierungen „Kreisfreie Städte“ wird somit die Stadt Aachen nicht mehr aufgeführt, sondern – falls für die jeweilige Statistik Gemeindergebnisse vorliegen – als kreisfreie Stadt Aachen in einer „darunter-Position“ zur Städteregion Aachen ausgewiesen. In diesem Fall gehen die Werte der Stadt Aachen nicht mehr in die Summe der kreisfreien Städte ein, sondern in die Summe der Kreise. Eine Vergleichbarkeit dieser Summen mit den Ergebnissen nach dem früheren Gebietsstand ist somit nicht mehr gegeben.

Zeichenerklärung

(nach DIN 55 301)

- 0 weniger als die Hälfte von 1 in der letzten besetzten Stelle, jedoch mehr als nichts
- nichts vorhanden (genau null)
- . Zahlenwert unbekannt oder geheim zu halten
- x Tabellenfach gesperrt, da Aussage nicht sinnvoll
- r berichtigte Zahl

**Wirtschaftszweige des Verarbeitenden Gewerbes sowie
des Bergbaus und der Gewinnung von Steinen und Erden**
aus: **Klassifikation der Wirtschaftszweige Ausgabe 2008 (WZ 2008)**

Abteilung Gruppe Klasse	Bezeichnung	Haupt- gruppe
Abschnitt B	Bergbau und Gewinnung von Steinen und Erden	
05	Kohlenbergbau	
05.1	Steinkohlenbergbau	EN
05.10	Steinkohlenbergbau	
05.2	Braunkohlenbergbau	EN
05.20	Braunkohlenbergbau	
06	Gewinnung von Erdöl und Erdgas	
06.1	Gewinnung von Erdöl	EN
06.10	Gewinnung von Erdöl	
06.2	Gewinnung von Erdgas	EN
06.20	Gewinnung von Erdgas	
07	Erzbergbau	
07.1	Eisenerzbergbau	VO
07.10	Eisenerzbergbau	
07.2	NE-Metallerzbergbau	VO
07.21	Bergbau auf Uran- und Thoriumerze	
07.29	Sonstiger NE-Metallerzbergbau	
08	Gewinnung von Steinen und Erden, sonstiger Bergbau	
08.1	Gewinnung von Natursteinen, Kies, Sand, Ton und Kaolin	VO
08.11	Gewinnung von Naturwerksteinen und Natursteinen, Kalk- und Gipsstein, Kreide und Schiefer	
08.12	Gewinnung von Kies, Sand, Ton und Kaolin	
08.9	Sonstiger Bergbau; Gewinnung von Steinen und Erden a. n. g.	VO
08.91	Bergbau auf chemische und Düngemittelminerale	
08.92	Torfgewinnung	
08.93	Gewinnung von Salz	
08.99	Gewinnung von Steinen und Erden a. n. g.	
09	Erbringung von Dienstleistungen für den Bergbau und für die Gewinnung von Steinen und Erden	
09.1	Erbringung von Dienstleistungen für die Gewinnung von Erdöl und Erdgas	VO
09.10	Erbringung von Dienstleistungen für die Gewinnung von Erdöl und Erdgas	
09.9	Erbringung von Dienstleistungen für den sonstigen Bergbau und die Gewinnung von Steinen und Erden	VO
09.90	Erbringung von Dienstleistungen für den sonstigen Bergbau und die Gewinnung von Steinen und Erden	
Abschnitt C	Verarbeitendes Gewerbe	
10	Herstellung von Nahrungs- und Futtermitteln	
10.1	Schlachten und Fleischverarbeitung	VG
10.11	Schlachten (ohne Schlachten von Geflügel)	
10.12	Schlachten von Geflügel	
10.13	Fleischverarbeitung	
10.2	Fischverarbeitung	VG
10.20	Fischverarbeitung	
10.3	Obst- und Gemüseverarbeitung	VG
10.31	Kartoffelverarbeitung	
10.32	Herstellung von Frucht- und Gemüsesäften	
10.39	Sonstige Verarbeitung von Obst und Gemüse	

**Noch: Wirtschaftszweige des Verarbeitenden Gewerbes sowie
des Bergbaus und der Gewinnung von Steinen und Erden
aus: Klassifikation der Wirtschaftszweige Ausgabe 2008 (WZ 2008)**

Abteilung Gruppe Klasse	Bezeichnung	Haupt- gruppe
noch: Abschnitt C		
Verarbeitendes Gewerbe		
10.4	Herstellung von pflanzlichen und tierischen Ölen und Fetten	VG
10.41	Herstellung von Ölen und Fetten (ohne Margarine u. ä. Nahrungsfette)	
10.42	Herstellung von Margarine u. ä. Nahrungsfetten	
10.5	Milchverarbeitung	VG
10.51	Milchverarbeitung (ohne Herstellung von Speiseeis)	
10.52	Herstellung von Speiseeis	
10.6	Mahl- und Schälmaschinen, Herstellung von Stärke und Stärkeerzeugnissen	VO
10.61	Mahl- und Schälmaschinen	
10.62	Herstellung von Stärke und Stärkeerzeugnissen	
10.7	Herstellung von Back- und Teigwaren	VG
10.71	Herstellung von Backwaren (ohne Dauerbackwaren)	
10.72	Herstellung von Dauerbackwaren	
10.73	Herstellung von Teigwaren	
10.8	Herstellung von sonstigen Nahrungsmitteln	VG
10.81	Herstellung von Zucker	
10.82	Herstellung von Süßwaren (ohne Dauerbackwaren)	
10.83	Verarbeitung von Kaffee und Tee, Herstellung von Kaffee-Ersatz	
10.84	Herstellung von Würzmitteln und Soßen	
10.85	Herstellung von Fertiggerichten	
10.86	Herstellung von homogenisierten und diätetischen Nahrungsmitteln	
10.89	Herstellung von sonstigen Nahrungsmitteln a. n. g.	
10.9	Herstellung von Futtermitteln	VO
10.91	Herstellung von Futtermitteln für Nutztiere	
10.92	Herstellung von Futtermitteln für sonstige Tiere	
11	Getränkeherstellung	
11.0	Getränkeherstellung	VG
11.01	Herstellung von Spirituosen	
11.02	Herstellung von Traubenwein	
11.03	Herstellung von Apfelwein und anderen Fruchtweinen	
11.04	Herstellung von Wermutwein und sonstigen aromatisierten Weinen	
11.05	Herstellung von Bier	
11.06	Herstellung von Malz	
11.07	Herstellung von Erfrischungsgetränken; Gewinnung natürlicher Mineralwässer	
12	Tabakverarbeitung	
12.0	Tabakverarbeitung	VG
12.00	Tabakverarbeitung	
13	Herstellung von Textilien	
13.1	Spinnstoffaufbereitung und Spinnerei	VO
13.10	Spinnstoffaufbereitung und Spinnerei	
13.2	Weberei	VO
13.20	Weberei	
13.3	Veredlung von Textilien und Bekleidung	VO
13.30	Veredlung von Textilien und Bekleidung	
13.9	Herstellung von sonstigen Textilwaren	VG
13.91	Herstellung von gewirktem und gestricktem Stoff	
13.92	Herstellung von konfektionierten Textilwaren (ohne Bekleidung)	
13.93	Herstellung von Teppichen	
13.94	Herstellung von Seilerwaren	
13.95	Herstellung von Vliesstoff und Erzeugnissen daraus (ohne Bekleidung)	
13.96	Herstellung von technischen Textilien	
13.99	Herstellung von sonstigen Textilwaren a. n. g.	

**Noch: Wirtschaftszweige des Verarbeitenden Gewerbes sowie
des Bergbaus und der Gewinnung von Steinen und Erden
aus: Klassifikation der Wirtschaftszweige Ausgabe 2008 (WZ 2008)**

Abteilung Gruppe Klasse	Bezeichnung	Haupt- gruppe
noch: Abschnitt C	Verarbeitendes Gewerbe	
14	Herstellung von Bekleidung	
14.1	Herstellung von Bekleidung (ohne Pelzbekleidung)	VG
14.11	Herstellung von Lederbekleidung	
14.12	Herstellung von Arbeits- und Berufsbekleidung	
14.13	Herstellung von sonstiger Oberbekleidung	
14.14	Herstellung von Wäsche	
14.19	Herstellung von sonstiger Bekleidung und Bekleidungszubehör a. n. g.	
14.2	Herstellung von Pelzwaren	VG
14.20	Herstellung von Pelzwaren	
14.3	Herstellung von Bekleidung aus gewirktem und gestricktem Stoff	VG
14.31	Herstellung von Strumpfwaren	
14.39	Herstellung von sonstiger Bekleidung aus gewirktem und gestricktem Stoff	
15	Herstellung von Leder, Lederwaren und Schuhen	
15.1	Herstellung von Leder und Lederwaren (ohne Herstellung von Lederbekleidung)	VG
15.11	Herstellung von Leder und Lederfaserstoff; Zurichtung und Färben von Fellen	
15.12	Lederverarbeitung (ohne Herstellung von Lederbekleidung)	
15.2	Herstellung von Schuhen	VG
15.20	Herstellung von Schuhen	
16	Herstellung von Holz-, Flecht-, Korb- und Korkwaren (ohne Möbel)	
16.1	Säge-, Hobel- und Holzimprägnierwerke	VO
16.10	Säge-, Hobel- und Holzimprägnierwerke	
16.2	Herstellung von sonstigen Holz-, Kork-, Flecht- und Korbwaren (ohne Möbel)	VO
16.21	Herstellung von Furnier-, Sperrholz-, Holzfaser- und Holzspanplatten	
16.22	Herstellung von Parketttafeln	
16.23	Herstellung von sonstigen Konstruktionsteilen, Fertigbauteilen, Ausbauelementen und Fertigteilbauten aus Holz	
16.24	Herstellung von Verpackungsmitteln, Lagerbehältern und Ladungsträgern aus Holz	
16.29	Herstellung von Holzwaren a. n. g., Kork-, Flecht- und Korbwaren (ohne Möbel)	
17	Herstellung von Papier, Pappe und Waren daraus	
17.1	Herstellung von Holz- und Zellstoff, Papier, Karton und Pappe	VO
17.11	Herstellung von Holz- und Zellstoff	
17.12	Herstellung von Papier, Karton und Pappe	
17.2	Herstellung von Waren aus Papier, Karton und Pappe	VO
17.21	Herstellung von Wellpapier und -pappe sowie von Verpackungsmitteln aus Papier, Karton und Pappe	
17.22	Herstellung von Haushalts-, Hygiene- und Toilettenartikeln aus Zellstoff, Papier und Pappe	
17.23	Herstellung von Schreibwaren und Bürobedarf aus Papier, Karton und Pappe	
17.24	Herstellung von Tapeten	
17.29	Herstellung von sonstigen Waren aus Papier, Karton und Pappe	

Noch: **Wirtschaftszweige des Verarbeitenden Gewerbes sowie
des Bergbaus und der Gewinnung von Steinen und Erden**
aus: **Klassifikation der Wirtschaftszweige Ausgabe 2008 (WZ 2008)**

Abteilung Gruppe Klasse	Bezeichnung	Haupt- gruppe
noch: Abschnitt C	Verarbeitendes Gewerbe	
18	Herstellung von Druckerzeugnissen; Vervielfältigung von bespielten Ton-, Bild- und Datenträgern	
18.1	Herstellung von Druckerzeugnissen	VG
18.11	Drucken von Zeitungen	
18.12	Drucken a. n. g.	
18.13	Druck- und Medienvorstufe	
18.14	Binden von Druckerzeugnissen und damit verbundene Dienstleistungen	
18.2	Vervielfältigung von bespielten Ton-, Bild- und Datenträgern	VG
18.20	Vervielfältigung von bespielten Ton-, Bild- und Datenträgern	
19	Kokerei und Mineralölverarbeitung	
19.1	Kokerei	EN
19.10	Kokerei	
19.2	Mineralölverarbeitung	EN
19.20	Mineralölverarbeitung	
20	Herstellung von chemischen Erzeugnissen	
20.1	Herstellung von chemischen Grundstoffen, Düngemitteln und Stickstoffverbindungen, Kunststoffen in Primärformen und synthetischem Kautschuk in Primärformen	VO
20.11	Herstellung von Industriegasen	
20.12	Herstellung von Farbstoffen und Pigmenten	
20.13	Herstellung von sonstigen anorganischen Grundstoffen und Chemikalien	
20.14	Herstellung von sonstigen organischen Grundstoffen und Chemikalien	
20.15	Herstellung von Düngemitteln und Stickstoffverbindungen	
20.16	Herstellung von Kunststoffen in Primärformen	
20.17	Herstellung von synthetischem Kautschuk in Primärformen	
20.2	Herstellung von Schädlingsbekämpfungsmitteln, Pflanzenschutz- und Desinfektionsmitteln	VO
20.20	Herstellung von Schädlingsbekämpfungsmitteln, Pflanzenschutz- und Desinfektionsmitteln	
20.3	Herstellung von Anstrichmitteln, Druckfarben und Kittlen	VO
20.30	Herstellung von Anstrichmitteln, Druckfarben und Kittlen	
20.4	Herstellung von Seifen, Wasch-, Reinigungs- und Körperpflegemitteln sowie von Duftstoffen	VG
20.41	Herstellung von Seifen, Wasch-, Reinigungs- und Poliermitteln	
20.42	Herstellung von Körperpflegemitteln und Duftstoffen	
20.5	Herstellung von sonstigen chemischen Erzeugnissen	VO
20.51	Herstellung von pyrotechnischen Erzeugnissen	
20.52	Herstellung von Klebstoffen	
20.53	Herstellung von etherischen Ölen	
20.59	Herstellung von sonstigen chemischen Erzeugnissen a. n. g.	
20.6	Herstellung von Chemiefasern	VO
20.60	Herstellung von Chemiefasern	
21	Herstellung von pharmazeutischen Erzeugnissen	
21.1	Herstellung von pharmazeutischen Grundstoffen	VG
21.10	Herstellung von pharmazeutischen Grundstoffen	
21.2	Herstellung von pharmazeutischen Spezialitäten und sonstigen pharmazeutischen Erzeugnissen	VG
21.20	Herstellung von pharmazeutischen Spezialitäten und sonstigen pharmazeutischen Erzeugnissen	

**Noch: Wirtschaftszweige des Verarbeitenden Gewerbes sowie
des Bergbaus und der Gewinnung von Steinen und Erden
aus: Klassifikation der Wirtschaftszweige Ausgabe 2008 (WZ 2008)**

Abteilung Gruppe Klasse	Bezeichnung	Haupt- gruppe
noch: Abschnitt C	Verarbeitendes Gewerbe	
22	Herstellung von Gummi- und Kunststoffwaren	
22.1	Herstellung von Gummiwaren	VO
22.11	Herstellung und Runderneuerung von Bereifungen	
22.19	Herstellung von sonstigen Gummiwaren	
22.2	Herstellung von Kunststoffwaren	VO
22.21	Herstellung von Platten, Folien, Schläuchen und Profilen aus Kunststoffen	
22.22	Herstellung von Verpackungsmitteln aus Kunststoffen	
22.23	Herstellung von Baubedarfsartikeln aus Kunststoffen	
22.29	Herstellung von sonstigen Kunststoffwaren	
23	Herstellung von Glas und Glaswaren, Keramik, Verarbeitung von Steinen und Erden	
23.1	Herstellung von Glas und Glaswaren	VO
23.11	Herstellung von Flachglas	
23.12	Veredlung und Bearbeitung von Flachglas	
23.13	Herstellung von Hohlglas	
23.14	Herstellung von Glasfasern und Waren daraus	
23.19	Herstellung, Veredlung und Bearbeitung von sonstigem Glas einschließlich technischen Glaswaren	
23.2	Herstellung von feuerfesten keramischen Werkstoffen und Waren	VO
23.20	Herstellung von feuerfesten keramischen Werkstoffen und Waren	
23.3	Herstellung von keramischen Baumaterialien	VO
23.31	Herstellung von keramischen Wand- und Bodenfliesen und -platten	
23.32	Herstellung von Ziegeln und sonstiger Baukeramik	
23.4	Herstellung von sonstigen Porzellan- und keramischen Erzeugnissen	VO
23.41	Herstellung von keramischen Haushaltswaren und Ziergegenständen	
23.42	Herstellung von Sanitärkeramik	
23.43	Herstellung von Isolatoren und Isolierteilen aus Keramik	
23.44	Herstellung von keramischen Erzeugnissen für sonstige technische Zwecke	
23.49	Herstellung von sonstigen keramischen Erzeugnissen	
23.5	Herstellung von Zement, Kalk und gebranntem Gips	VO
23.51	Herstellung von Zement	
23.52	Herstellung von Kalk und gebranntem Gips	
23.6	Herstellung von Erzeugnissen aus Beton, Zement und Gips	VO
23.61	Herstellung von Erzeugnissen aus Beton, Zement und Kalksandstein für den Bau	
23.62	Herstellung von Gips erzeugnissen für den Bau	
23.63	Herstellung von Frischbeton (Transportbeton)	
23.64	Herstellung von Mörtel und anderem Beton (Trockenbeton)	
23.65	Herstellung von Faserzementwaren	
23.69	Herstellung von sonstigen Erzeugnissen aus Beton, Zement und Gips a. n. g.	
23.7	Be- und Verarbeitung von Naturwerksteinen und Natursteinen a. n. g.	VO
23.70	Be- und Verarbeitung von Naturwerksteinen und Natursteinen a. n. g.	
23.9	Herstellung von Schleifkörpern und Schleifmitteln auf Unterlage sowie sonstigen Erzeugnissen aus nichtmetallischen Mineralien a. n. g.	VO
23.91	Herstellung von Schleifkörpern und Schleifmitteln auf Unterlage	
23.99	Herstellung von sonstigen Erzeugnissen aus nichtmetallischen Mineralien a. n. g.	

**Noch: Wirtschaftszweige des Verarbeitenden Gewerbes sowie
des Bergbaus und der Gewinnung von Steinen und Erden
aus: Klassifikation der Wirtschaftszweige Ausgabe 2008 (WZ 2008)**

Abteilung Gruppe Klasse	Bezeichnung	Haupt- gruppe
noch: Abschnitt C	Verarbeitendes Gewerbe	
24	Metallerzeugung und -bearbeitung	
24.1	Erzeugung von Roheisen, Stahl und Ferrolegierungen	VO
24.10	Erzeugung von Roheisen, Stahl und Ferrolegierungen	
24.2	Herstellung von Stahlrohren, Rohrform-, Rohrverschluss- und Rohrverbindungsstücken aus Stahl	VO
24.20	Herstellung von Stahlrohren, Rohrform-, Rohrverschluss- und Rohrverbindungsstücken aus Stahl	
24.3	Sonstige erste Bearbeitung von Eisen und Stahl	VO
24.31	Herstellung von Blankstahl	
24.32	Herstellung von Kaltband mit einer Breite von weniger als 600 mm	
24.33	Herstellung von Kaltprofilen	
24.34	Herstellung von kaltgezogenem Draht	
24.4	Erzeugung und erste Bearbeitung von NE-Metallen	VO
24.41	Erzeugung und erste Bearbeitung von Edelmetallen	
24.42	Erzeugung und erste Bearbeitung von Aluminium	
24.43	Erzeugung und erste Bearbeitung von Blei, Zink und Zinn	
24.44	Erzeugung und erste Bearbeitung von Kupfer	
24.45	Erzeugung und erste Bearbeitung von sonstigen NE-Metallen	
24.46	Aufbereitung von Kernbrennstoffen	
24.5	Gießereien	VO
24.51	Eisengießereien	
24.52	Stahlgießereien	
24.53	Leichtmetallgießereien	
24.54	Buntmetallgießereien	
25	Herstellung von Metallerzeugnissen	
25.1	Stahl- und Leichtmetallbau	IG
25.11	Herstellung von Metallkonstruktionen	
25.12	Herstellung von Ausbauelementen aus Metall	
25.2	Herstellung von Metalltanks und -behältern; Herstellung von Heizkörpern und -kesseln für Zentralheizungen	IG
25.21	Herstellung von Heizkörpern und -kesseln für Zentralheizungen	
25.29	Herstellung von Sammelbehältern, Tanks u. ä. Behältern aus Metall	
25.3	Herstellung von Dampfkesseln (ohne Zentralheizungskessel)	IG
25.30	Herstellung von Dampfkesseln (ohne Zentralheizungskessel)	
25.4	Herstellung von Waffen und Munition	IG
25.40	Herstellung von Waffen und Munition	
25.5	Herstellung von Schmiede-, Press-, Zieh- und Stanzteilen, gewalzten Ringen und pulvermetallurgischen Erzeugnissen	VO
25.50	Herstellung von Schmiede-, Press-, Zieh- und Stanzteilen, gewalzten Ringen und pulvermetallurgischen Erzeugnissen	
25.6	Oberflächenveredlung und Wärmebehandlung; Mechanik a. n. g.	VO
25.61	Oberflächenveredlung und Wärmebehandlung	
25.62	Mechanik a. n. g.	
25.7	Herstellung von Schneidwaren, Werkzeugen, Schlössern und Beschlägen aus unedlen Metallen	VO
25.71	Herstellung von Schneidwaren und Bestecken aus unedlen Metallen	
25.72	Herstellung von Schlössern und Beschlägen aus unedlen Metallen	
25.73	Herstellung von Werkzeugen	
25.9	Herstellung von sonstigen Metallwaren	VO
25.91	Herstellung von Fässern, Trommeln, Dosen, Eimern u. ä. Behältern aus Metall	
25.92	Herstellung von Verpackungen und Verschlüssen aus Eisen, Stahl und NE-Metall	
25.93	Herstellung von Drahtwaren, Ketten und Federn	
25.94	Herstellung von Schrauben und Nieten	
25.99	Herstellung von sonstigen Metallwaren a. n. g.	

**Noch: Wirtschaftszweige des Verarbeitenden Gewerbes sowie
des Bergbaus und der Gewinnung von Steinen und Erden
aus: Klassifikation der Wirtschaftszweige Ausgabe 2008 (WZ 2008)**

Abteilung Gruppe Klasse	Bezeichnung	Haupt- gruppe
noch: Abschnitt C	Verarbeitendes Gewerbe	
26	Herstellung von Datenverarbeitungsgeräten, elektronischen und optischen Erzeugnissen	
26.1	Herstellung von elektronischen Bauelementen und Leiterplatten	VO
26.11	Herstellung von elektronischen Bauelementen	
26.12	Herstellung von bestückten Leiterplatten	
26.2	Herstellung von Datenverarbeitungsgeräten und peripheren Geräten	IG
26.20	Herstellung von Datenverarbeitungsgeräten und peripheren Geräten	
26.3	Herstellung von Geräten und Einrichtungen der Telekommunikationstechnik	IG
26.30	Herstellung von Geräten und Einrichtungen der Telekommunikationstechnik	
26.4	Herstellung von Geräten der Unterhaltungselektronik	GG
26.40	Herstellung von Geräten der Unterhaltungselektronik	
26.5	Herstellung von Mess-, Kontroll-, Navigations- u. ä. Instrumenten und Vorrichtungen; Herstellung von Uhren	IG
26.51	Herstellung von Mess-, Kontroll-, Navigations- u. ä. Instrumenten und Vorrichtungen	
26.52	Herstellung von Uhren	
26.6	Herstellung von Bestrahlungs- und Elektrotherapiegeräten und elektromedizinischen Geräten	IG
26.60	Herstellung von Bestrahlungs- und Elektrotherapiegeräten und elektromedizinischen Geräten	
26.7	Herstellung von optischen und fotografischen Instrumenten und Geräten	GG
26.70	Herstellung von optischen und fotografischen Instrumenten und Geräten	
26.8	Herstellung von magnetischen und optischen Datenträgern	VO
26.80	Herstellung von magnetischen und optischen Datenträgern	
27	Herstellung von elektrischen Ausrüstungen	
27.1	Herstellung von Elektromotoren, Generatoren, Transformatoren, Elektrizitätsverteilungs- und -schalteinrichtungen	VO
27.11	Herstellung von Elektromotoren, Generatoren und Transformatoren	
27.12	Herstellung von Elektrizitätsverteilungs- und -schalteinrichtungen	
27.2	Herstellung von Batterien und Akkumulatoren	VO
27.20	Herstellung von Batterien und Akkumulatoren	
27.3	Herstellung von Kabeln und elektrischem Installationsmaterial	VO
27.31	Herstellung von Glasfaserkabeln	
27.32	Herstellung von sonstigen elektronischen und elektrischen Drähten und Kabeln	
27.33	Herstellung von elektrischem Installationsmaterial	
27.4	Herstellung von elektrischen Lampen und Leuchten	VO
27.40	Herstellung von elektrischen Lampen und Leuchten	
27.5	Herstellung von Haushaltsgeräten	GG
27.51	Herstellung von elektrischen Haushaltsgeräten	
27.52	Herstellung von nicht elektrischen Haushaltsgeräten	
27.9	Herstellung von sonstigen elektrischen Ausrüstungen und Geräten a. n. g.	VO
27.90	Herstellung von sonstigen elektrischen Ausrüstungen und Geräten a. n. g.	

**Noch: Wirtschaftszweige des Verarbeitenden Gewerbes sowie
des Bergbaus und der Gewinnung von Steinen und Erden
aus: Klassifikation der Wirtschaftszweige Ausgabe 2008 (WZ 2008)**

Abteilung Gruppe Klasse	Bezeichnung	Haupt- gruppe
noch: Abschnitt C	Verarbeitendes Gewerbe	
28	Maschinenbau	
28.1	Herstellung von nicht wirtschaftszweigspezifischen Maschinen	IG
28.11	Herstellung von Verbrennungsmotoren und Turbinen (ohne Motoren für Luft- und Straßenfahrzeuge)	
28.12	Herstellung von hydraulischen und pneumatischen Komponenten und Systemen	
28.13	Herstellung von Pumpen und Kompressoren a. n. g.	
28.14	Herstellung von Armaturen a. n. g.	
28.15	Herstellung von Lagern, Getrieben, Zahnrädern und Antriebs-elementen	
28.2	Herstellung von sonstigen nicht wirtschaftszweigspezifischen Maschinen	IG
28.21	Herstellung von Öfen und Brennern	
28.22	Herstellung von Hebezeugen und Fördermitteln	
28.23	Herstellung von Büromaschinen (ohne Datenverarbeitungsgeräte und periphere Geräte)	
28.24	Herstellung von handgeführten Werkzeugen mit Motorantrieb	
28.25	Herstellung von kälte- und lufttechnischen Erzeugnissen, nicht für den Haushalt	
28.29	Herstellung von sonstigen nicht wirtschaftszweigspezifischen Maschinen a. n. g.	
28.3	Herstellung von land- und forstwirtschaftlichen Maschinen	IG
28.30	Herstellung von land- und forstwirtschaftlichen Maschinen	
28.4	Herstellung von Werkzeugmaschinen	IG
28.41	Herstellung von Werkzeugmaschinen für die Metallbearbeitung	
28.49	Herstellung von sonstigen Werkzeugmaschinen	
28.9	Herstellung von Maschinen für sonstige bestimmte Wirtschaftszweige	IG
28.91	Herstellung von Maschinen für die Metallerzeugung, von Walzwerkseinrichtungen und Gießmaschinen	
28.92	Herstellung von Bergwerks-, Bau- und Baustoffmaschinen	
28.93	Herstellung von Maschinen für die Nahrungs- und Genussmittelerzeugung und die Tabakverarbeitung	
28.94	Herstellung von Maschinen für die Textil- und Bekleidungsherstellung und die Lederverarbeitung	
28.95	Herstellung von Maschinen für die Papiererzeugung und -verarbeitung	
28.96	Herstellung von Maschinen für die Verarbeitung von Kunststoffen und Kautschuk	
28.99	Herstellung von Maschinen für sonstige bestimmte Wirtschaftszweige a. n. g.	
29	Herstellung von Kraftwagen und Kraftwagenteilen	
29.1	Herstellung von Kraftwagen und Kraftwagenmotoren	IG
29.10	Herstellung von Kraftwagen und Kraftwagenmotoren	
29.2	Herstellung von Karosserien, Aufbauten und Anhängern	IG
29.20	Herstellung von Karosserien, Aufbauten und Anhängern	
29.3	Herstellung von Teilen und Zubehör für Kraftwagen	IG
29.31	Herstellung elektrischer und elektronischer Ausrüstungsgegenstände für Kraftwagen	
29.32	Herstellung von sonstigen Teilen und sonstigem Zubehör für Kraftwagen	

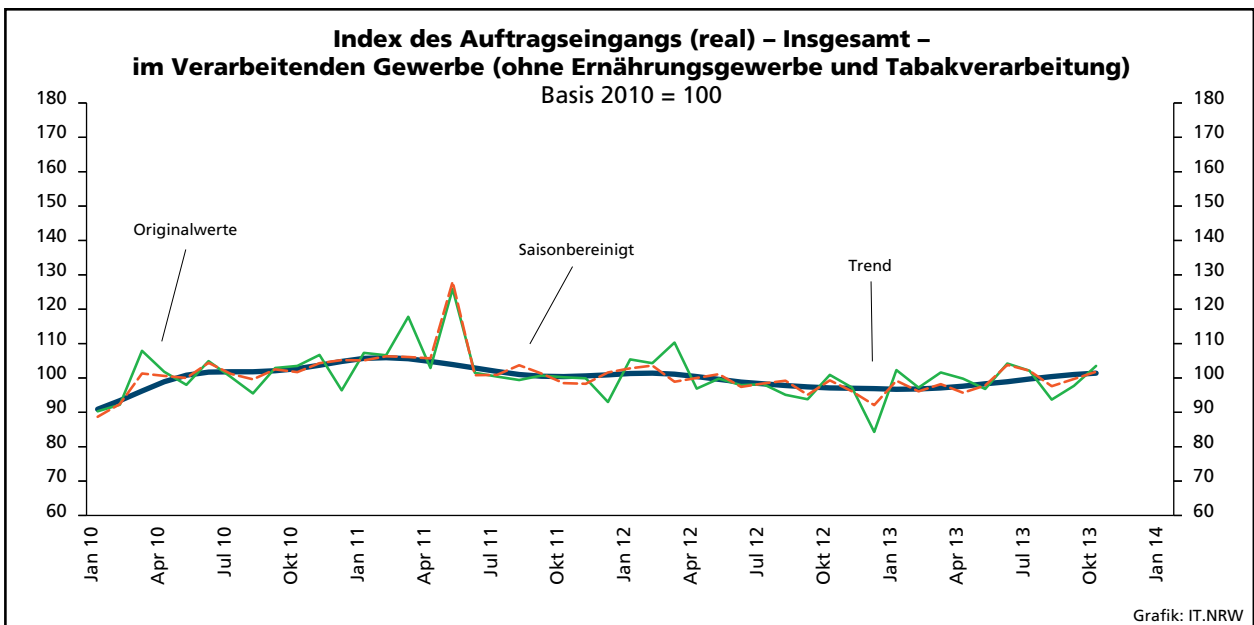
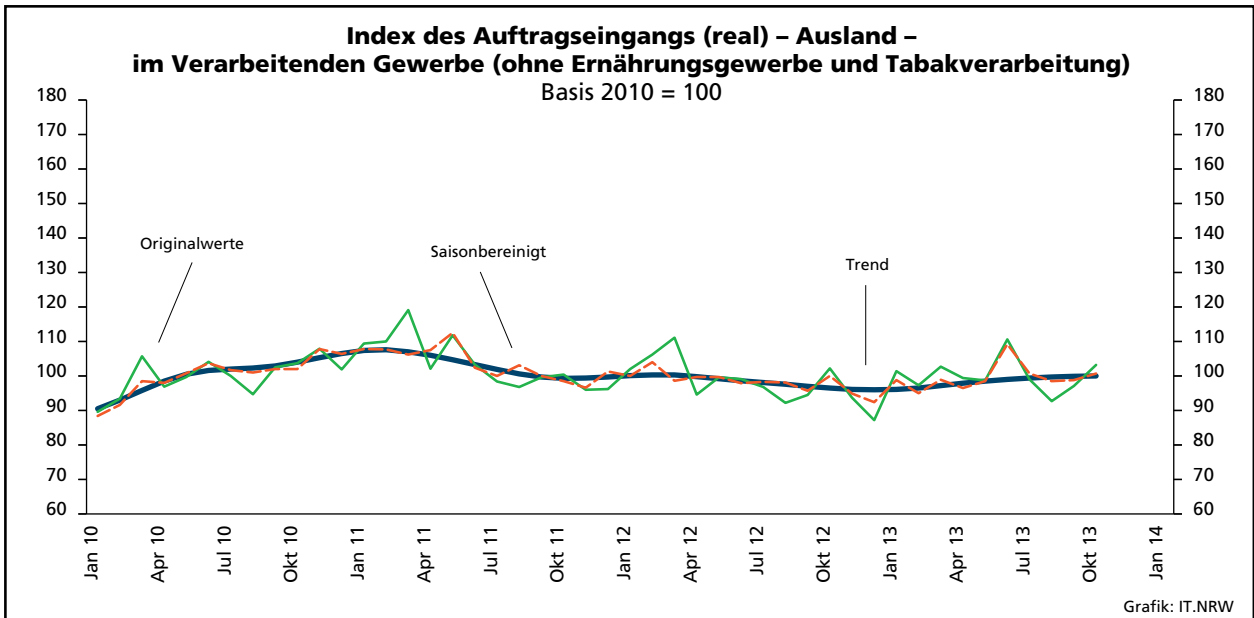
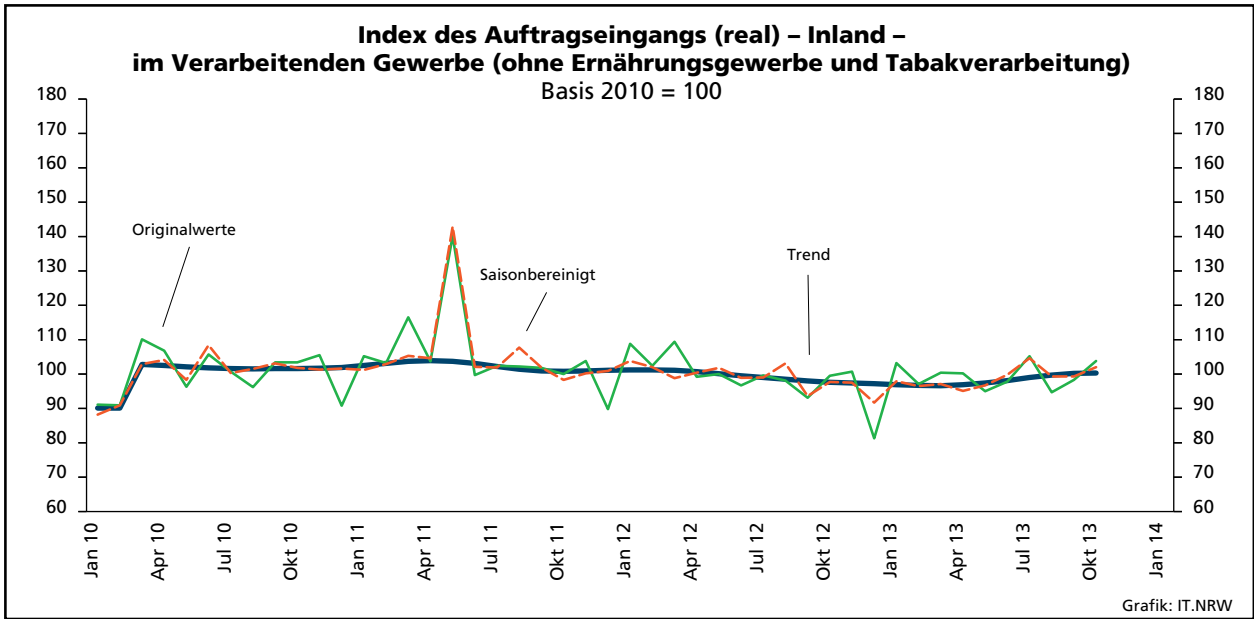
**Noch: Wirtschaftszweige des Verarbeitenden Gewerbes sowie
des Bergbaus und der Gewinnung von Steinen und Erden
aus: Klassifikation der Wirtschaftszweige Ausgabe 2008 (WZ 2008)**

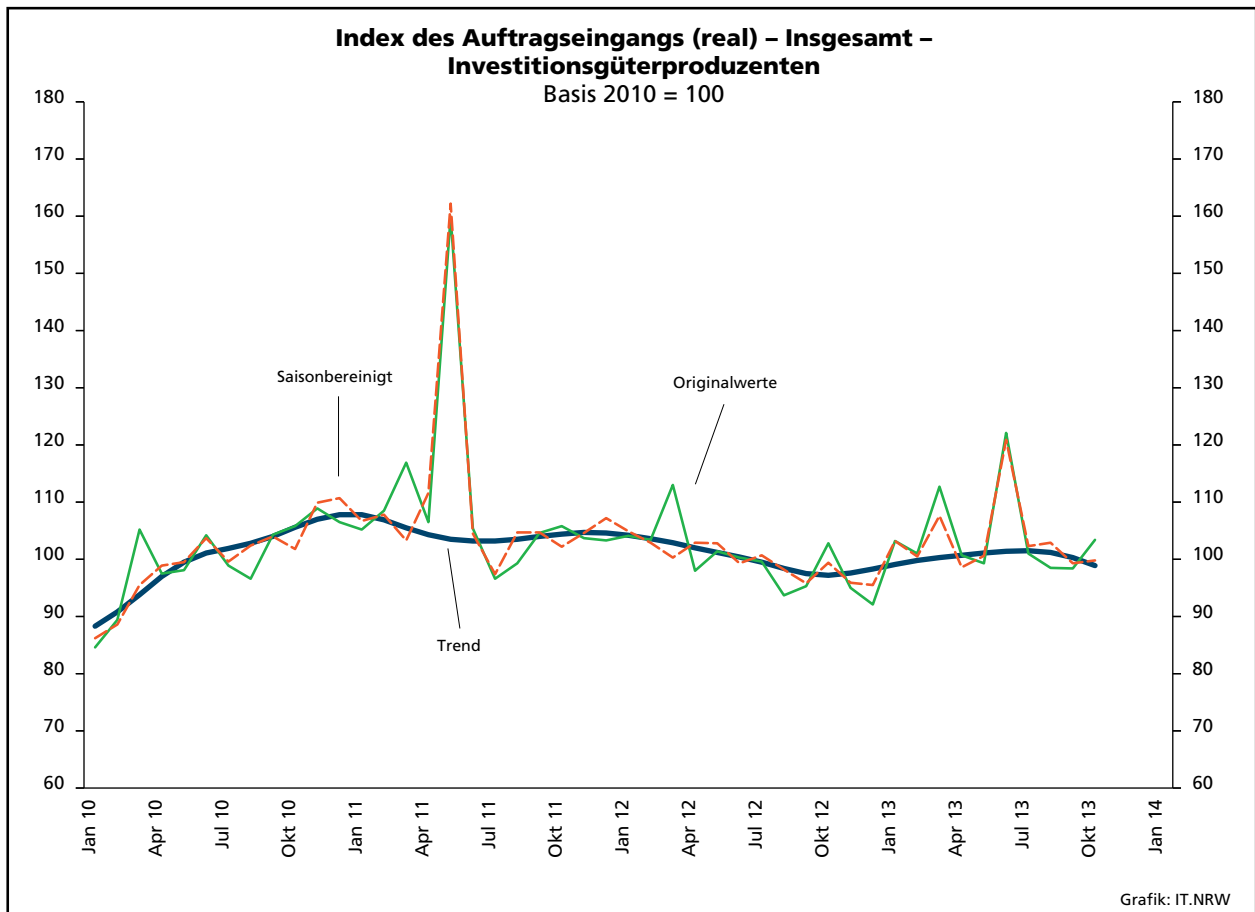
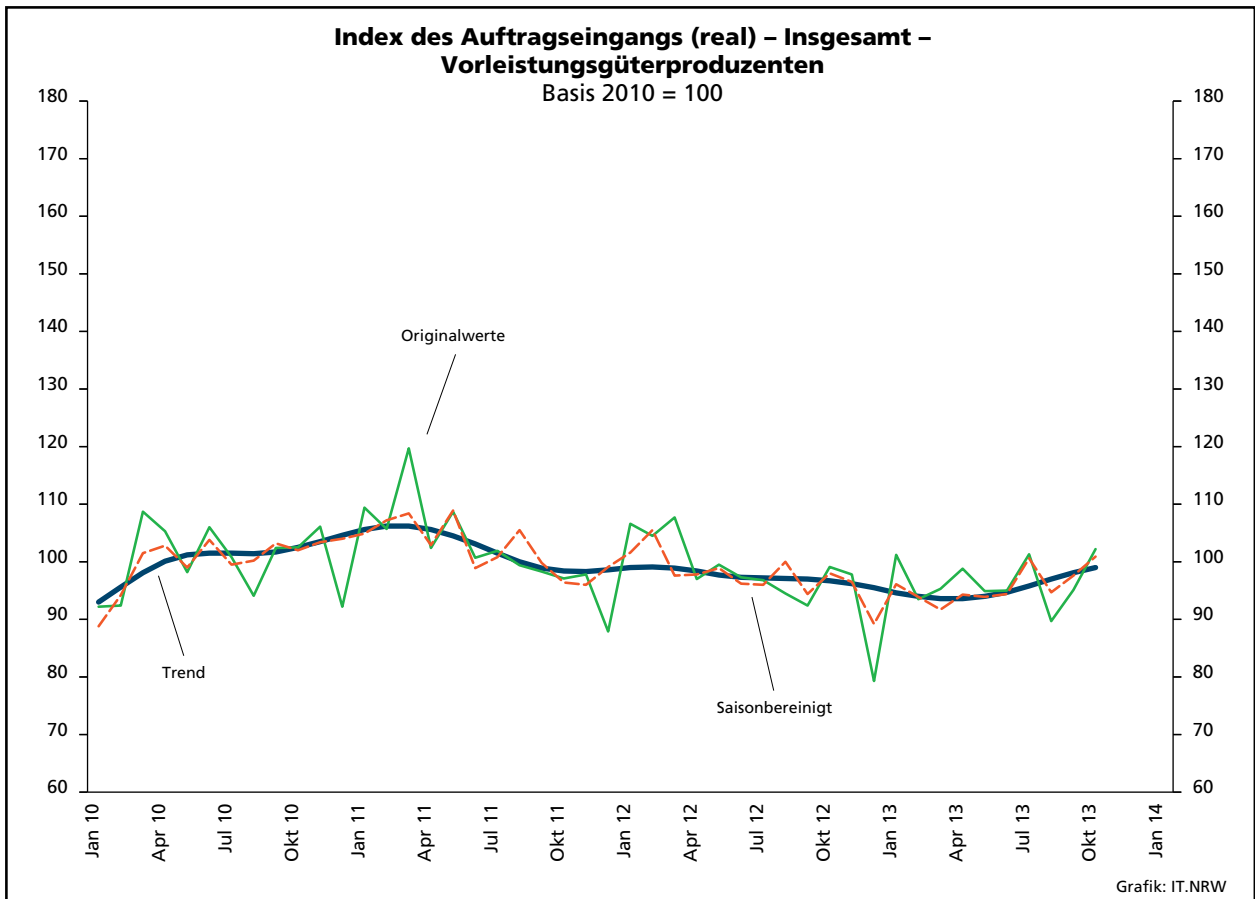
Abteilung Gruppe Klasse	Bezeichnung	Haupt- gruppe
noch: Abschnitt C		
Verarbeitendes Gewerbe		
30	Sonstiger Fahrzeugbau	
30.1	Schiff- und Bootsbau	IG
	30.11 Schiffbau (ohne Boots- und Yachtbau)	
	30.12 Boots- und Yachtbau	
30.2	Schienenfahrzeugbau	IG
	30.20 Schienenfahrzeugbau	
30.3	Luft- und Raumfahrzeugbau	IG
	30.30 Luft- und Raumfahrzeugbau	
30.4	Herstellung von militärischen Kampffahrzeugen	IG
	30.40 Herstellung von militärischen Kampffahrzeugen	
30.9	Herstellung von Fahrzeugen a. n. g.	GG
	30.91 Herstellung von Krafträdern	
	30.92 Herstellung von Fahrrädern sowie von Behindertenfahrzeugen	
	30.99 Herstellung von sonstigen Fahrzeugen a. n. g.	
31	Herstellung von Möbeln	
31.0	Herstellung von Möbeln	GG
	31.01 Herstellung von Büro- und Ladenmöbeln	
	31.02 Herstellung von Küchenmöbeln	
	31.03 Herstellung von Matratzen	
	31.09 Herstellung von sonstigen Möbeln	
32	Herstellung von sonstigen Waren	
32.1	Herstellung von Münzen, Schmuck und ähnlichen Erzeugnissen	GG
	32.11 Herstellung von Münzen	
	32.12 Herstellung von Schmuck, Gold- und Silberschmiedewaren (ohne Fantasieschmuck)	
	32.13 Herstellung von Fantasieschmuck	
32.2	Herstellung von Musikinstrumenten	GG
	32.20 Herstellung von Musikinstrumenten	
32.3	Herstellung von Sportgeräten	VG
	32.30 Herstellung von Sportgeräten	
32.4	Herstellung von Spielwaren	VG
	32.40 Herstellung von Spielwaren	
32.5	Herstellung von medizinischen und zahnmedizinischen Apparaten und Materialien	IG
	32.50 Herstellung von medizinischen und zahnmedizinischen Apparaten und Materialien	
32.9	Herstellung von Erzeugnissen a. n. g.	VG
	32.91 Herstellung von Besen und Bürsten	
	32.99 Herstellung von sonstigen Erzeugnissen a. n. g.	
33	Reparatur und Installation von Maschinen und Ausrüstungen	
33.1	Reparatur von Metallerzeugnissen, Maschinen und Ausrüstungen	IG
	33.11 Reparatur von Metallerzeugnissen	
	33.12 Reparatur von Maschinen	
	33.13 Reparatur von elektronischen und optischen Geräten	
	33.14 Reparatur von elektrischen Ausrüstungen	
	33.15 Reparatur und Instandhaltung von Schiffen, Booten und Yachten	
	33.16 Reparatur und Instandhaltung von Luft- und Raumfahrzeugen	
	33.17 Reparatur und Instandhaltung von Fahrzeugen a. n. g.	
	33.19 Reparatur von sonstigen Ausrüstungen	
33.2	Installation von Maschinen und Ausrüstungen a. n. g.	IG
	33.20 Installation von Maschinen und Ausrüstungen a. n. g.	

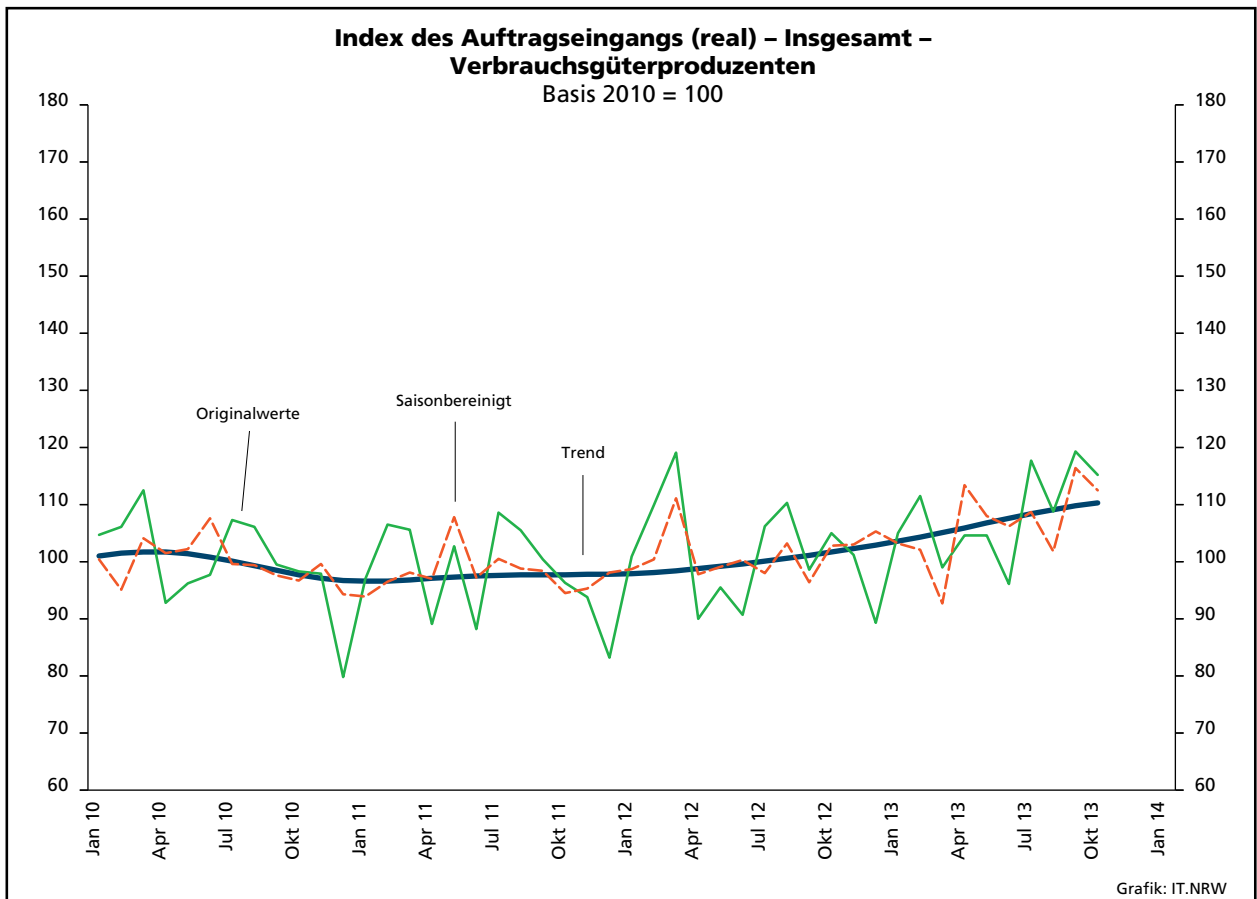
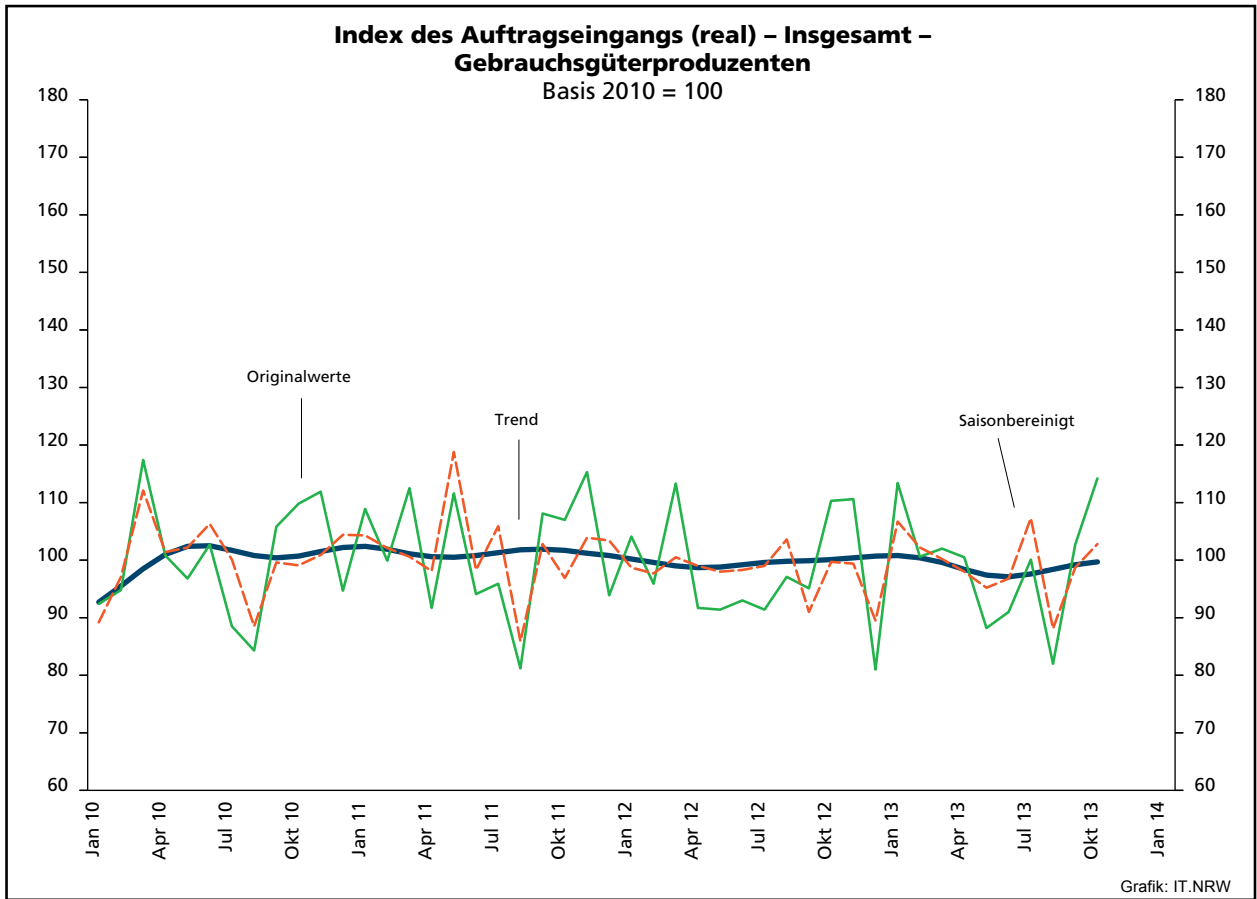
1. Übersicht über die wirtschaftliche Entwicklung in Nordrhein-Westfalen 2001 – 2013^{*)}

Jahr Monat	Auftrags- eingangs- index – real –	Produktions- index im Verarbeitenden Gewerbe ¹⁾	Betriebe	Beschäftigte	Gesamtumsatz	
					insgesamt	darunter Auslandsumsatz
					1 000 EUR	
Basis 2010 = 100		Anzahl				
2001	.	.	10 935	1 453 055	297 323 703	105 122 113
2002	.	.	10 504	1 381 853	287 287 443	102 478 933
2003	.	.	10 596	1 345 222	286 904 340	103 325 915
2004	.	.	10 577	1 298 344	308 303 242	116 095 563
2005	104,8	103,6	10 458	1 273 358	322 628 429	124 898 819
2006	111,5	106,9	10 210	1 253 547	329 702 829	134 101 177
2007	120,0	110,5	10 249	1 283 262	354 367 421	148 419 493
2008	111,5	109,5	9 962	1 259 689	355 282 782	148 016 284
2009	81,3	88,4	9 840	1 193 056	280 183 525	112 938 567
2010	100,0	100,0	9 570	1 170 672	315 394 766	131 253 761
2011	104,6	104,3	9 613	1 199 644	348 101 951	145 685 564
2012	98,7	102,3	9 928	1 218 009	342 530 278	143 654 684
2011²⁾						
Januar	107,3	101,3	4 956	1 033 578	24 122 314	10 563 994
Februar	106,6	100,0	4 993	1 035 714	25 900 905	11 185 016
März	117,8	111,0	5 013	1 039 459	29 582 649	13 032 356
April	102,9	102,4	5 015	1 041 406	25 687 802	10 917 858
Mai	125,9	112,2	5 008	1 041 855	28 474 073	12 153 558
Juni	101,5	101,3	5 010	1 045 528	27 265 740	12 071 099
Juli	100,4	102,9	5 011	1 048 999	26 484 723	11 320 984
August	99,4	99,5	5 009	1 055 901	26 305 467	11 153 109
September	100,7	108,7	5 005	1 059 780	29 386 867	12 992 053
Oktober	100,2	105,2	5 002	1 060 721	26 644 177	11 321 896
November	99,9	107,1	4 994	1 060 194	28 351 996	12 400 333
Dezember	93,0	99,6	4 985	1 056 881	26 254 899	11 531 962
2012²⁾						
Januar	105,4	100,1	5 022	1 055 690	25 097 727	10 750 198
Februar	104,3	98,4	5 085	1 059 465	25 606 084	10 899 498
März	110,3	111,8	5 121	1 062 223	29 694 639	13 095 510
April	96,9	103,0	5 119	1 061 920	25 069 436	10 745 840
Mai	99,8	101,3	5 116	1 061 344	26 603 791	11 623 133
Juni	97,9	104,2	5 123	1 064 130	27 254 831	12 244 615
Juli	98,2	99,1	5 118	1 068 519	26 171 448	11 339 029
August	95,1	100,1	5 111	1 073 302	26 013 484	11 102 979
September	93,8	105,6	5 107	1 073 461	26 696 634	11 545 156
Oktober	100,9	104,4	5 100	1 071 599	27 509 615	11 836 014
November	97,2	104,8	5 085	1 068 767	27 236 892	11 834 680
Dezember	84,3	95,2	5 081	1 064 286	23 991 309	11 024 257
2013²⁾						
Januar	102,3	95,8	5 105	1 065 775	24 963 508	10 861 801
Februar	97,2	95,8	5 123	1 065 467	24 620 114	10 894 632
März	101,6	110,1	5 143	1 067 050	26 906 253	12 050 547
April	99,8	99,0	5 129	1 064 045	26 888 577	11 999 310
Mai	96,8	97,8	5 126	1 063 044	25 831 937	11 471 870
Juni	104,2	106,8	5 119	1 063 305	26 883 934	12 449 584
Juli	102,1	97,7	5 127	1 066 419	26 879 785	11 670 885
August	93,7	94,5r	5 125	1 070 526	24 174 184	10 268 866
September	97,7	105,8	5 125	1 072 109	27 367 059	12 111 234
Oktober	103,5	103,8	5 114	1 069 641	27 844 896	12 190 046
November
Dezember

^{*)} Bei den Jahreswerten beziehen sich alle Angaben auf Betriebe von Unternehmen mit im Allgemeinen 20 und mehr Beschäftigten. – 1) arbeitstäglich be-
reinigt – 2) Betriebe mit 50 und mehr tätigen Personen.







2. Auftragseingangindex im Verarbeitenden Gewerbe Nordrhein-Westfalens

Nominalindex Inland

Systematik-Nr.	Wirtschaftszweig Hauptgruppe	Jahr 2012	Oktober 2012	September 2013	Oktober 2013	Veränderung gegenüber Vorjahres- monat in %
Basis 2010 = 100						
13	Herstellung von Textilien	94,7	99,8	94,6	93,3	-6,5
14	Herstellung von Bekleidung	107,9	139,6	99,1	112,6	-19,3
17	Herstellung von Papier, Pappe und Waren daraus	110,6	111,9	102,4	110,5	-1,3
20	Herstellung von chemischen Erzeugnissen	108,6	110,7	103,8	111,0	+0,3
20.1	Herstellung von chemischen Grundstoffen, Düngemitteln und Stickstoffverbindungen, Kunststoffen in Primärformen und synthetischem Kautschuk in Primärformen	105,7	106,4	98,7	104,2	-2,1
21	Herstellung von pharmazeutischen Erzeugnissen	84,6	85,4	110,1	109,1	+27,8
24	Metallerzeugung und -bearbeitung	98,9	95,3	94,6	98,8	+3,7
24.1	Erzeugung von Roheisen, Stahl und Ferrolegierungen	107,7	105,4	96,8	99,9	-5,2
24.4	Erzeugung und erste Bearbeitung von NE-Metallen	102,4	97,4	101,1	104,0	+6,8
24.5	Gießereien	100,5	98,8	96,2	102,3	+3,5
25	Herstellung von Metallerzeugnissen	107,3	112,3	107,3	114,7	+2,1
25.5	Herstellung von Schmiede-, Press-, Zieh- und Stanzteilen, gewalzten Ringen und pulvermetallurgischen Erzeugnissen	103,3	108,7	98,5	107,4	-1,2
25.7	Herstellung von Schneidwaren, Werkzeugen, Schließern und Beschlägen aus unedlen Metallen	107,1	117,3	111,6	116,8	-0,4
26	Herstellung von Datenverarbeitungsgeräten, elektronischen und optischen Erzeugnissen	105,7	96,9	102,5	93,9	-3,1
27	Herstellung von elektrischen Ausrüstungen	103,7	112,0	111,5	117,8	+5,2
27.1	Herstellung von Elektromotoren, Generatoren, Transformatoren, Elektrizitätsverteilungs- und -schalteinrichtungen	102,6	101,2	116,1	119,0	+17,6
28	Maschinenbau	110,5	113,7	102,9	113,3	-0,4
28.1	Herstellung von nicht wirtschaftszweigspezifischen Maschinen	109,6	111,2	109,7	122,0	+9,7
29	Herstellung von Kraftwagen und Kraftwagenteilen	96,0	88,0	94,7	96,6	+9,8
30	Sonstiger Fahrzeugbau	94,8	78,4	132,0	141,1	+80,0
C	Verarbeitendes Gewerbe	104,0	104,8	101,7	107,5	+2,6
	Vorleistungsgüterproduzenten	103,3	103,5	100,1	105,8	+2,2
	Investitionsgüterproduzenten	105,5	105,3	103,1	109,2	+3,7
	Gebrauchsgüterproduzenten	103,3	119,3	104,3	114,5	-4,0
	Verbrauchsgüterproduzenten	105,5	113,8	113,5	118,1	+3,8

Noch: 2. Auftragseingangsindex im Verarbeitenden Gewerbe Nordrhein-Westfalens

Nominalindex Ausland

Systematik-Nr.	Wirtschaftszweig Hauptgruppe	Jahr 2012	Oktober 2012	September 2013	Oktober 2013	Veränderung gegenüber Vorjahres- monat in %
Basis 2010 = 100						
13	Herstellung von Textilien	102,9	116,3	111,9	128,8	+10,7
14	Herstellung von Bekleidung	110,6	115,6	98,0	98,7	-14,6
17	Herstellung von Papier, Pappe und Waren daraus	88,7	94,5	85,6	89,2	-5,6
20	Herstellung von chemischen Erzeugnissen	107,2	107,6	100,7	104,3	-3,1
20.1	Herstellung von chemischen Grundstoffen, Düngemitteln und Stickstoffverbindungen, Kunststoffen in Primärformen und synthetischem Kautschuk in Primärformen	106,7	106,2	97,3	101,4	-4,5
21	Herstellung von pharmazeutischen Erzeugnissen	108,1	95,4	169,2	129,4	+35,6
24	Metallerzeugung und -bearbeitung	101,4	105,1	84,4	109,5	+4,2
24.1	Erzeugung von Roheisen, Stahl und Ferrolegierungen	93,3	98,4	82,7	90,5	-8,0
24.4	Erzeugung und erste Bearbeitung von NE-Metallen	98,4	108,9	84,3	139,5	+28,1
24.5	Gießereien	97,6	101,6	99,7	109,0	+7,3
25	Herstellung von Metallerzeugnissen	112,4	126,8	117,0	122,8	-3,2
25.5	Herstellung von Schmiede-, Press-, Zieh- und Stanzteilen, gewalzten Ringen und pulvermetallurgischen Erzeugnissen	101,1	104,3	109,1	106,9	+2,5
25.7	Herstellung von Schneidwaren, Werkzeugen, Schlössern und Beschlägen aus unedlen Metallen	107,5	117,2	111,7	123,8	+5,6
26	Herstellung von Datenverarbeitungsgeräten, elektronischen und optischen Erzeugnissen	99,0	95,6	94,4	89,9	-6,0
27	Herstellung von elektrischen Ausrüstungen	106,3	112,4	104,8	108,1	-3,8
27.1	Herstellung von Elektromotoren, Generatoren, Transformatoren, Elektrizitätsverteilungs- und -schalteinrichtungen	113,8	106,9	94,8	91,9	-14,0
28	Maschinenbau	103,5	111,3	96,5	112,8	+1,3
28.1	Herstellung von nicht wirtschaftszweigspezifischen Maschinen	100,3	102,8	105,3	108,2	+5,3
29	Herstellung von Kraftwagen und Kraftwagenteilen	96,6	92,1	97,2	95,0	+3,1
30	Sonstiger Fahrzeugbau	86,8	178,0	298,9	141,3	-20,6
C	Verarbeitendes Gewerbe	103,3	107,4	101,3	107,6	+0,2
	Vorleistungsgüterproduzenten	104,2	107,2	97,0	106,1	-1,0
	Investitionsgüterproduzenten	101,9	107,7	102,0	107,1	-0,6
	Gebrauchsgüterproduzenten	96,5	106,6	105,8	118,9	+11,5
	Verbrauchsgüterproduzenten	106,3	105,7	135,9	123,2	+16,6

Noch: 2. Auftragseingangsindex im Verarbeitenden Gewerbe Nordrhein-Westfalens

Nominalindex Insgesamt

Systematik-Nr.	Wirtschaftszweig Hauptgruppe	Jahr 2012	Oktober 2012	September 2013	Oktober 2013	Veränderung gegenüber Vorjahres- monat in %
Basis 2010 = 100						
13	Herstellung von Textilien	98,3	107,0	102,1	108,6	+1,5
14	Herstellung von Bekleidung	109,0	129,8	98,7	106,9	-17,6
17	Herstellung von Papier, Pappe und Waren daraus	100,7	104,0	94,7	100,8	-3,1
20	Herstellung von chemischen Erzeugnissen	107,8	109,0	102,2	107,4	-1,5
20.1	Herstellung von chemischen Grundstoffen, Düngemitteln und Stickstoffverbindungen, Kunststoffen in Primärformen und synthetischem Kautschuk in Primärformen	106,2	106,3	98,0	102,7	-3,4
21	Herstellung von pharmazeutischen Erzeugnissen	97,9	91,1	143,4	120,5	+32,3
24	Metallerzeugung und -bearbeitung	99,8	98,9	90,9	102,6	+3,7
24.1	Erzeugung von Roheisen, Stahl und Ferrolegierungen	103,6	103,4	92,8	97,2	-6,0
24.4	Erzeugung und erste Bearbeitung von NE-Metallen	100,7	102,3	93,9	119,1	+16,4
24.5	Gießereien	99,3	99,9	97,5	104,8	+4,9
25	Herstellung von Metallerzeugnissen	109,1	117,3	110,6	117,5	+0,2
25.5	Herstellung von Schmiede-, Press-, Zieh- und Stanzteilen, gewalzten Ringen und pulvermetallurgischen Erzeugnissen	102,5	107,2	102,2	107,2	-
25.7	Herstellung von Schneidwaren, Werkzeugen, Schlössern und Beschlägen aus unedlen Metallen	107,3	117,3	111,7	119,5	+1,9
26	Herstellung von Datenverarbeitungsgeräten, elektronischen und optischen Erzeugnissen	102,1	96,2	98,2	91,8	-4,6
27	Herstellung von elektrischen Ausrüstungen	104,9	112,2	108,2	113,1	+0,8
27.1	Herstellung von Elektromotoren, Generatoren, Transformatoren, Elektrizitätsverteilungs- und -schalteinrichtungen	107,8	103,8	106,2	106,4	+2,5
28	Maschinenbau	106,0	112,1	98,8	113,0	+0,8
28.1	Herstellung von nicht wirtschaftszweigspezifischen Maschinen	104,3	106,4	107,2	114,3	+7,4
29	Herstellung von Kraftwagen und Kraftwagenteilen	96,4	90,6	96,3	95,5	+5,4
30	Sonstiger Fahrzeugbau	89,8	140,4	235,9	141,2	+0,6
C	Verarbeitendes Gewerbe	103,6	106,1	101,5	107,6	+1,4
	Vorleistungsgüterproduzenten	103,7	105,2	98,8	105,9	+0,7
	Investitionsgüterproduzenten	103,3	106,8	102,4	108,0	+1,1
	Gebrauchsgüterproduzenten	99,5	112,2	105,1	116,9	+4,2
	Verbrauchsgüterproduzenten	105,9	110,0	124,2	120,5	+9,5

Noch: 2. Auftragseingangsindex im Verarbeitenden Gewerbe Nordrhein-Westfalens

Realindex Inland

Systematik-Nr.	Wirtschaftszweig Hauptgruppe	Jahr 2012	Oktober 2012	September 2013	Oktober 2013	Veränderung gegenüber Vorjahres- monat in %
Basis 2010 = 100						
13	Herstellung von Textilien	88,5	93,4	88,0	86,8	-7,1
14	Herstellung von Bekleidung	103,9	133,8	93,5	105,2	-21,4
17	Herstellung von Papier, Pappe und Waren daraus	105,4	107,1	97,8	105,5	-1,5
20	Herstellung von chemischen Erzeugnissen	96,7	97,6	94,6	101,1	+3,6
20.1	Herstellung von chemischen Grundstoffen, Düngemitteln und Stickstoffverbindungen, Kunststoffen in Primärformen und synthetischem Kautschuk in Primärformen	92,6	92,1	89,0	93,9	+2,0
21	Herstellung von pharmazeutischen Erzeugnissen	86,3	87,6	112,8	111,7	+27,5
24	Metallerzeugung und -bearbeitung	93,5	90,8	94,9	99,3	+9,4
24.1	Erzeugung von Roheisen, Stahl und Ferrolegierungen	101,8	100,7	97,9	101,1	+0,4
24.4	Erzeugung und erste Bearbeitung von NE-Metallen	96,9	91,7	103,7	107,1	+16,8
24.5	Gießereien	97,0	95,8	93,2	99,4	+3,8
25	Herstellung von Metallerzeugnissen	103,9	108,6	104,4	111,7	+2,9
25.5	Herstellung von Schmiede-, Press-, Zieh- und Stanzteilen, gewalzten Ringen und pulvermetallurgischen Erzeugnissen	100,9	106,6	98,3	107,5	+0,8
25.7	Herstellung von Schneidwaren, Werkzeugen, Schlössern und Beschlägen aus unedlen Metallen	105,0	114,7	108,1	113,0	-1,5
26	Herstellung von Datenverarbeitungsgeräten, elektronischen und optischen Erzeugnissen	120,7	107,2	112,9	105,1	-2,0
27	Herstellung von elektrischen Ausrüstungen	100,5	108,3	107,2	113,0	+4,3
27.1	Herstellung von Elektromotoren, Generatoren, Transformatoren, Elektrizitätsverteilungs- und -schalteinrichtungen	100,6	98,9	112,2	114,7	+16,0
28	Maschinenbau	106,0	108,5	96,8	106,5	-1,8
28.1	Herstellung von nicht wirtschaftszweigspezifischen Maschinen	104,8	105,7	102,7	114,4	+8,2
29	Herstellung von Kraftwagen und Kraftwagenteilen	94,6	86,6	93,1	94,9	+9,6
30	Sonstiger Fahrzeugbau	90,7	74,9	126,0	134,7	+79,8
C	Verarbeitendes Gewerbe	99,1	99,5	98,3	103,8	+4,3
	Vorleistungsgüterproduzenten	97,5	97,5	97,1	102,6	+5,2
	Investitionsgüterproduzenten	102,3	101,6	98,9	104,6	+3,0
	Gebrauchsgüterproduzenten	101,9	117,4	101,9	111,9	-4,7
	Verbrauchsgüterproduzenten	100,8	108,6	108,4	112,4	+3,5

Noch: 2. Auftragseingangsindex im Verarbeitenden Gewerbe Nordrhein-Westfalens

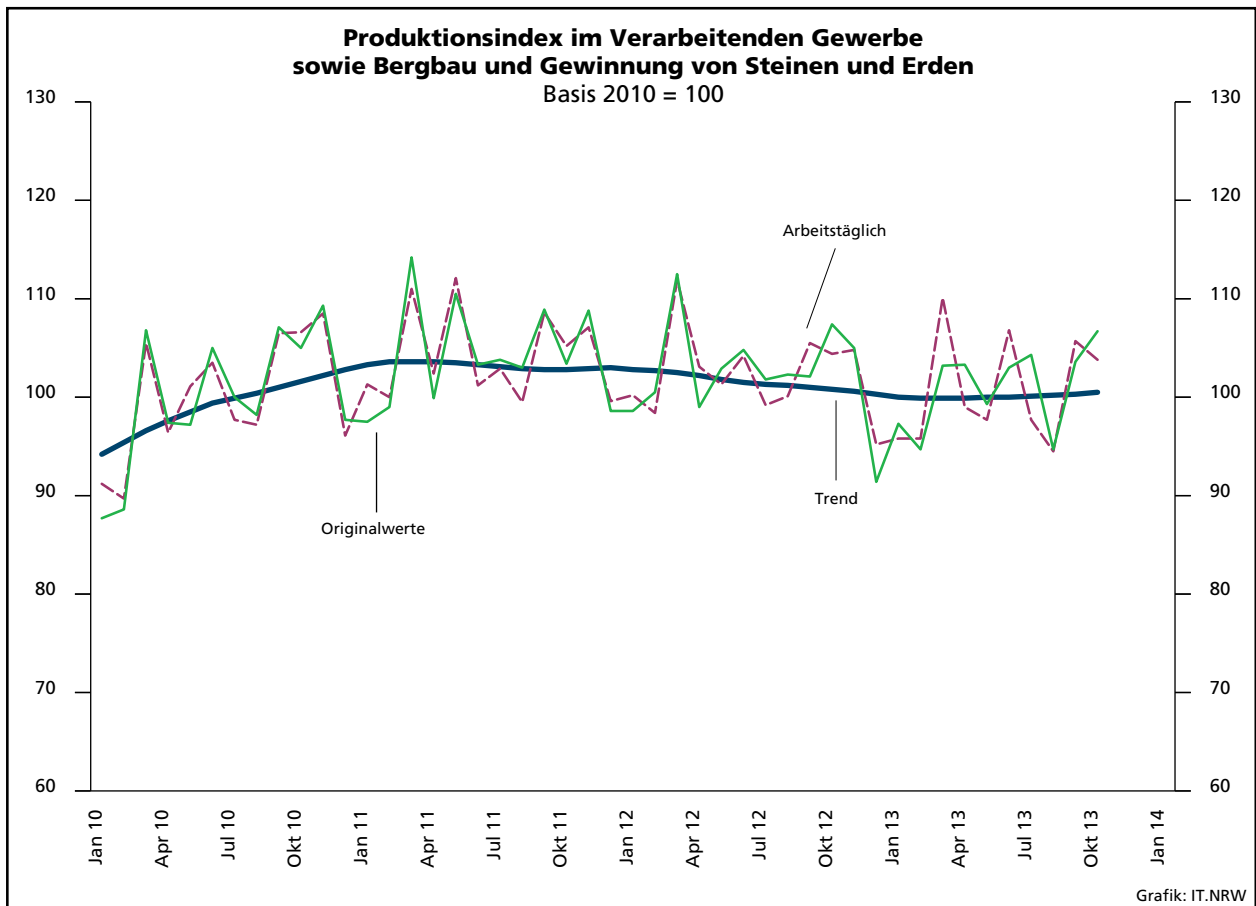
Realindex Ausland

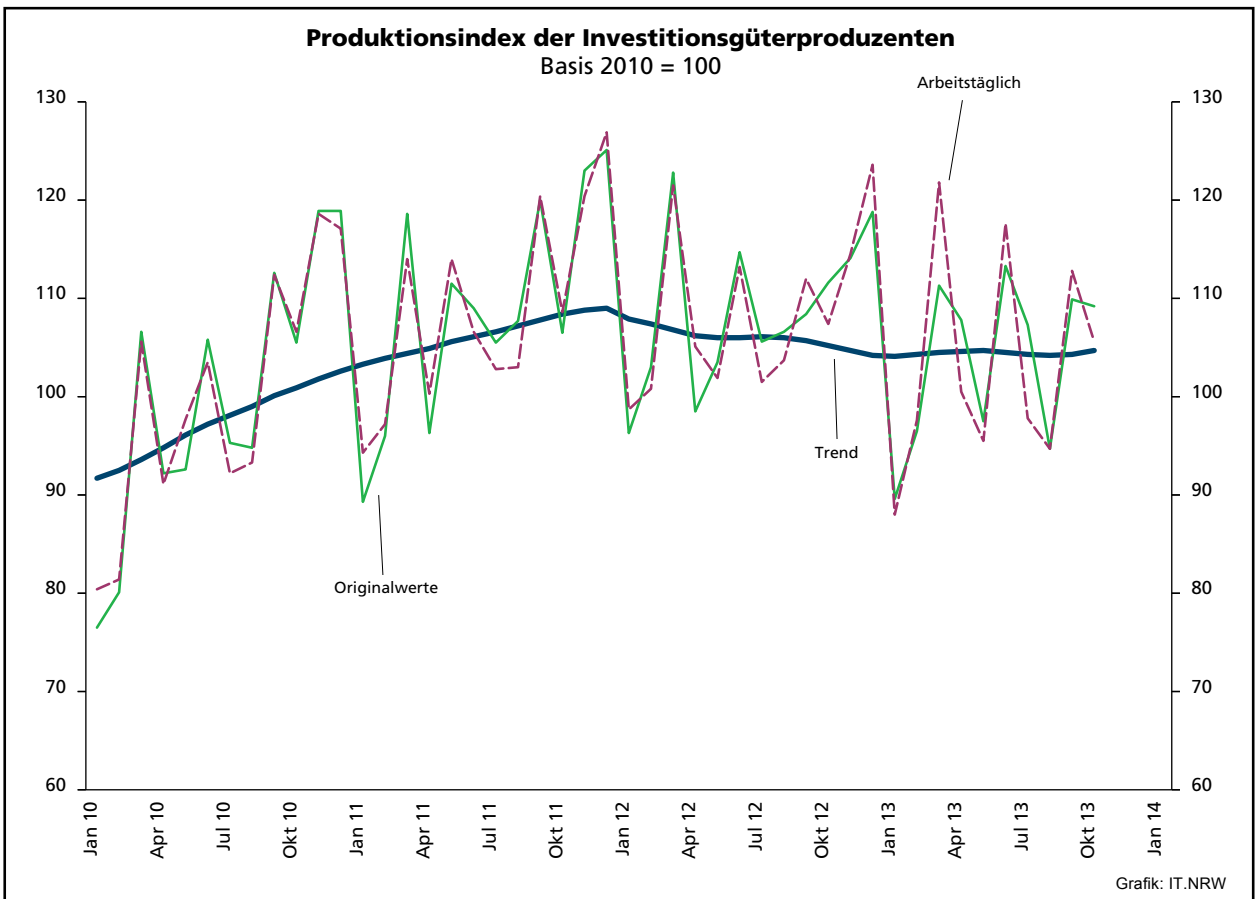
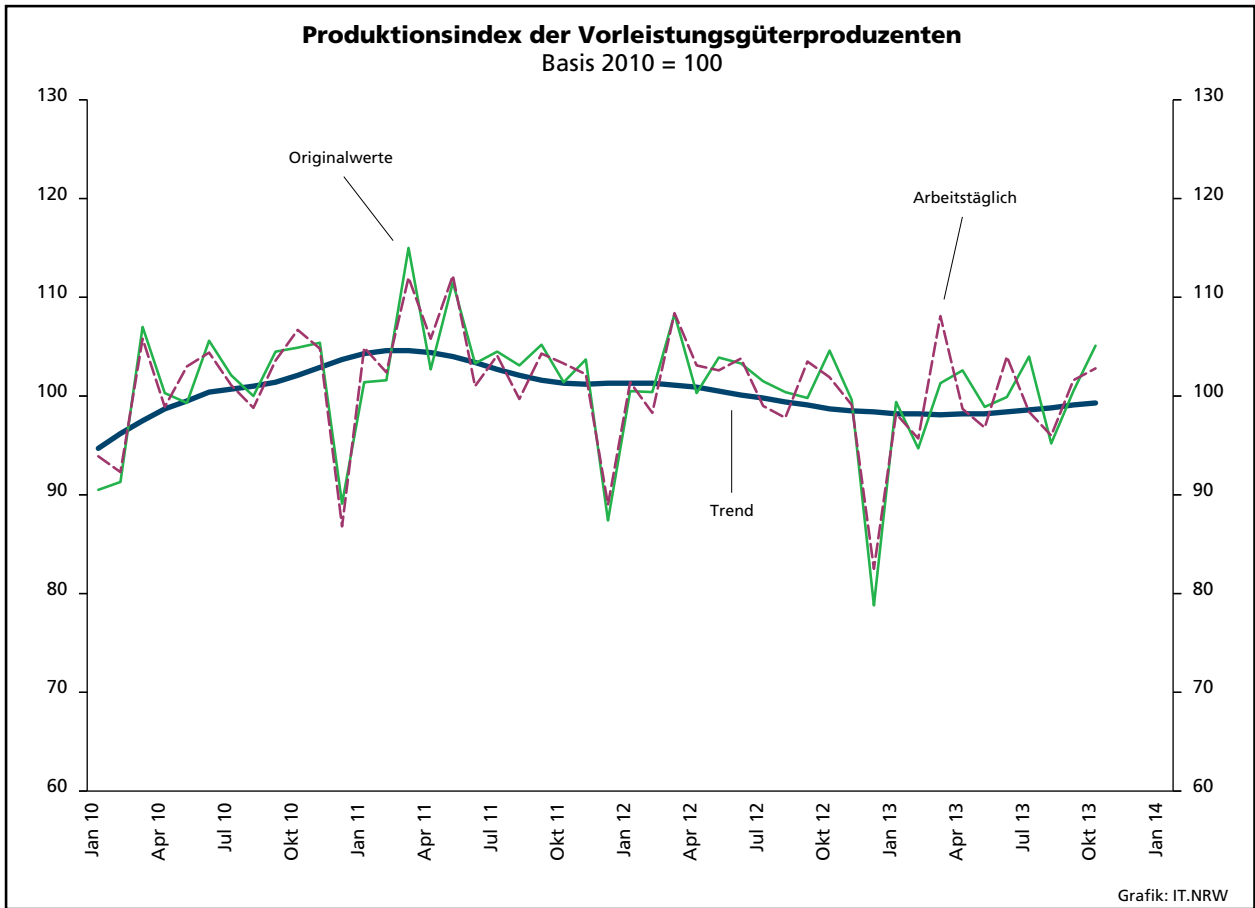
Systematik-Nr.	Wirtschaftszweig Hauptgruppe	Jahr 2012	Oktober 2012	September 2013	Oktober 2013	Veränderung gegenüber Vorjahres- monat in %
Basis 2010 = 100						
13	Herstellung von Textilien	97,0	109,6	105,3	121,4	+10,8
14	Herstellung von Bekleidung	107,0	111,7	94,4	95,0	-15,0
17	Herstellung von Papier, Pappe und Waren daraus	84,4	89,9	81,5	84,8	-5,7
20	Herstellung von chemischen Erzeugnissen	96,8	97,2	92,2	95,8	-1,4
20.1	Herstellung von chemischen Grundstoffen, Düngemitteln und Stickstoffverbindungen, Kunststoffen in Primärformen und synthetischem Kautschuk in Primärformen	95,2	94,7	88,4	92,6	-2,2
21	Herstellung von pharmazeutischen Erzeugnissen	107,0	94,1	168,0	128,5	+36,6
24	Metallerzeugung und -bearbeitung	96,8	101,6	84,3	109,6	+7,9
24.1	Erzeugung von Roheisen, Stahl und Ferrolegierungen	88,5	95,0	83,5	91,4	-3,8
24.4	Erzeugung und erste Bearbeitung von NE-Metallen	95,1	106,1	86,3	142,3	+34,1
24.5	Gießereien	93,3	97,1	92,0	100,5	+3,5
25	Herstellung von Metallerzeugnissen	109,0	122,7	112,5	118,5	-3,4
25.5	Herstellung von Schmiede-, Press-, Zieh- und Stanzteilen, gewalzten Ringen und pulvermetallurgischen Erzeugnissen	98,0	101,0	105,4	103,5	+2,5
25.7	Herstellung von Schneidwaren, Werkzeugen, Schlössern und Beschlägen aus unedlen Metallen	104,0	113,1	106,2	117,6	+4,0
26	Herstellung von Datenverarbeitungsgeräten, elektronischen und optischen Erzeugnissen	102,5	97,7	98,1	92,4	-5,4
27	Herstellung von elektrischen Ausrüstungen	102,9	108,7	101,1	104,2	-4,1
27.1	Herstellung von Elektromotoren, Generatoren, Transformatoren, Elektrizitätsverteilungs- und -schalteinrichtungen	109,4	102,9	91,3	88,3	-14,2
28	Maschinenbau	99,4	106,4	91,7	106,5	+0,1
28.1	Herstellung von nicht wirtschaftszweigspezifischen Maschinen	96,1	98,4	99,6	102,4	+4,1
29	Herstellung von Kraftwagen und Kraftwagenteilen	93,5	89,1	94,9	92,8	+4,2
30	Sonstiger Fahrzeugbau	84,2	172,7	291,1	137,6	-20,3
C	Verarbeitendes Gewerbe	98,3	102,2	97,1	103,2	+1,0
	Vorleistungsgüterproduzenten	97,9	101,1	92,6	101,7	+0,6
	Investitionsgüterproduzenten	98,4	103,6	98,2	102,6	-1,0
	Gebrauchsgüterproduzenten	94,7	104,6	103,3	116,0	+10,9
	Verbrauchsgüterproduzenten	102,0	101,0	131,3	118,2	+17,0

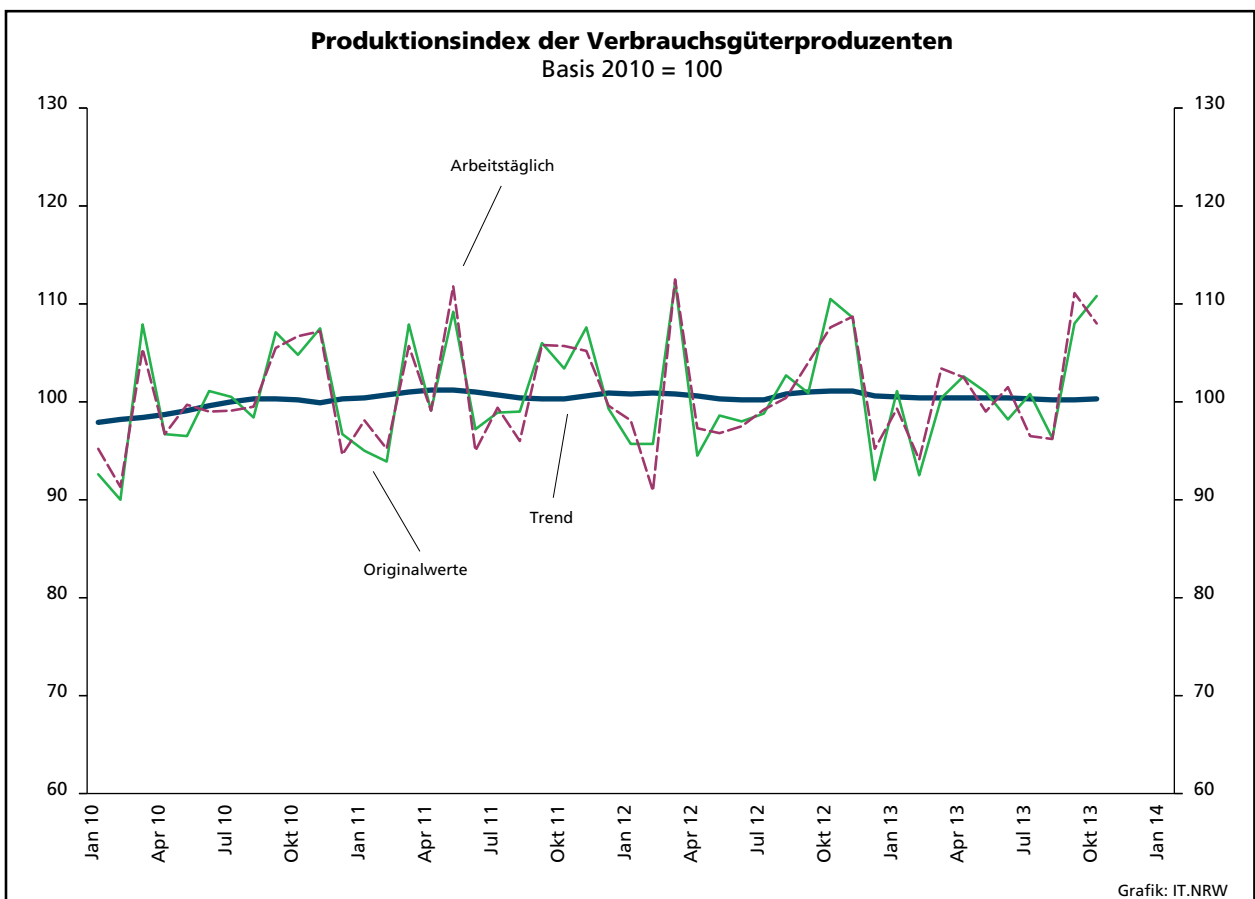
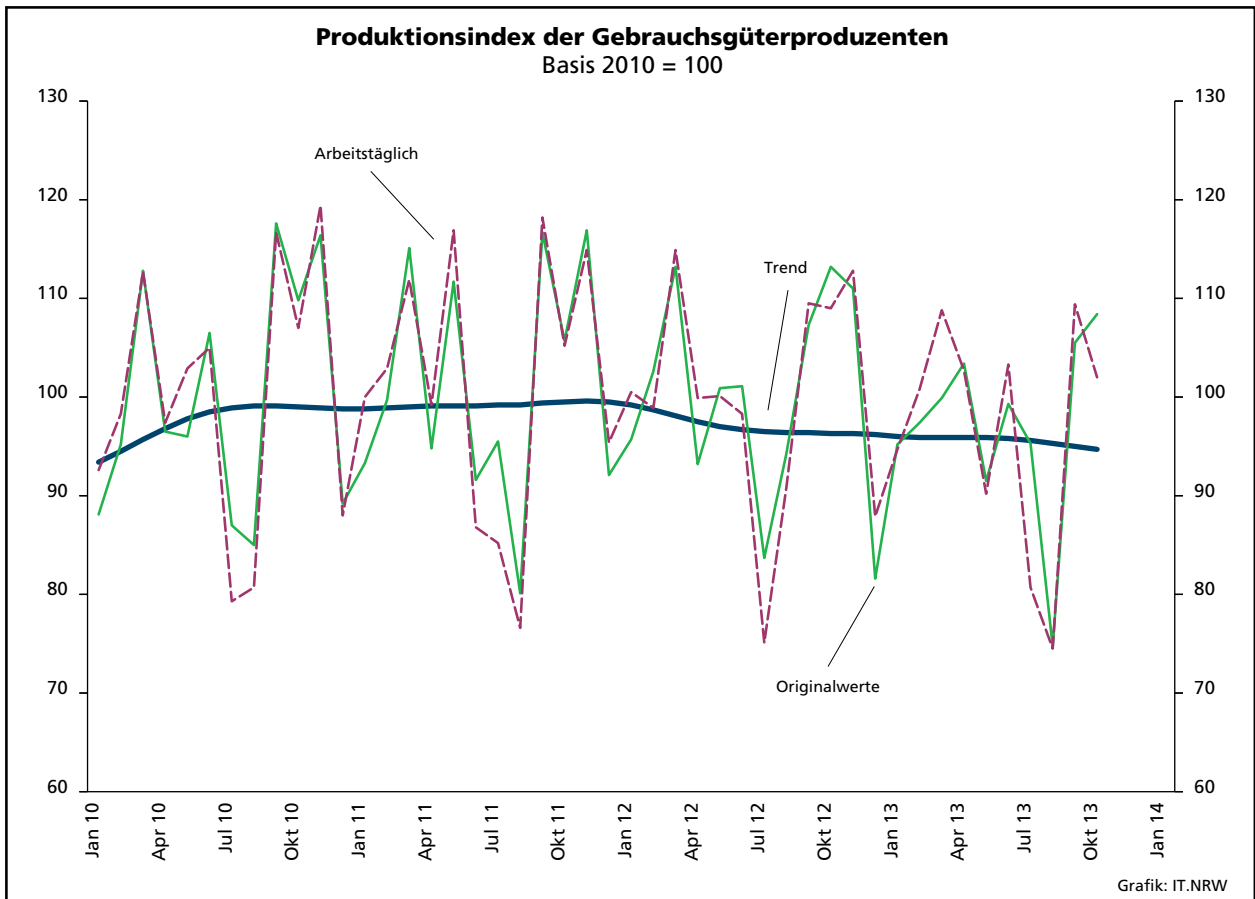
Noch: 2. Auftragseingangsindex im Verarbeitenden Gewerbe Nordrhein-Westfalens

Realindex Insgesamt

Systematik-Nr.	Wirtschaftszweig Hauptgruppe	Jahr 2012	Oktober 2012	September 2013	Oktober 2013	Veränderung gegenüber Vorjahres- monat in %
Basis 2010 = 100						
13	Herstellung von Textilien	92,2	100,4	95,4	101,7	+1,3
14	Herstellung von Bekleidung	105,2	124,8	93,8	101,1	-19,0
17	Herstellung von Papier, Pappe und Waren daraus	95,8	99,2	90,4	96,1	-3,1
20	Herstellung von chemischen Erzeugnissen	96,7	97,4	93,3	98,2	+0,8
20.1	Herstellung von chemischen Grundstoffen, Düngemitteln und Stickstoffverbindungen, Kunststoffen in Primärformen und synthetischem Kautschuk in Primärformen	94,0	93,5	88,7	93,3	-0,2
21	Herstellung von pharmazeutischen Erzeugnissen	98,0	91,3	143,9	121,2	+32,7
24	Metallerzeugung und -bearbeitung	94,7	94,7	91,0	103,1	+8,9
24.1	Erzeugung von Roheisen, Stahl und Ferrolegierungen	98,1	99,1	93,8	98,4	-0,7
24.4	Erzeugung und erste Bearbeitung von NE-Metallen	96,1	97,8	96,3	122,1	+24,8
24.5	Gießereien	95,6	96,3	92,7	99,8	+3,6
25	Herstellung von Metallerzeugnissen	105,7	113,5	107,2	114,0	+0,4
25.5	Herstellung von Schmiede-, Press-, Zieh- und Stanzteilen, gewalzten Ringen und pulvermetallurgischen Erzeugnissen	99,9	104,7	100,8	106,1	+1,3
25.7	Herstellung von Schneidwaren, Werkzeugen, Schlössern und Beschlägen aus unedlen Metallen	104,6	114,1	107,3	114,8	+0,6
26	Herstellung von Datenverarbeitungsgeräten, elektronischen und optischen Erzeugnissen	111,0	102,2	105,1	98,3	-3,8
27	Herstellung von elektrischen Ausrüstungen	101,7	108,5	104,2	108,7	+0,2
27.1	Herstellung von Elektromotoren, Generatoren, Transformatoren, Elektrizitätsverteilungs- und -schalteinrichtungen	104,7	100,7	102,4	102,4	+1,7
28	Maschinenbau	101,8	107,1	93,5	106,5	-0,6
28.1	Herstellung von nicht wirtschaftszweigspezifischen Maschinen	99,9	101,6	100,9	107,6	+5,9
29	Herstellung von Kraftwagen und Kraftwagenteilen	93,9	88,2	94,2	93,6	+6,1
30	Sonstiger Fahrzeugbau	86,6	135,8	228,8	136,6	+0,6
C	Verarbeitendes Gewerbe	98,7	100,9	97,7	103,5	+2,6
	Vorleistungsgüterproduzenten	97,7	99,1	95,1	102,2	+3,1
	Investitionsgüterproduzenten	99,9	102,8	98,4	103,4	+0,6
	Gebrauchsgüterproduzenten	97,9	110,3	102,7	114,2	+3,5
	Verbrauchsgüterproduzenten	101,4	105,0	119,3	115,2	+9,7







3. Produktionsindex^{*)} im Verarbeitenden Gewerbe sowie Bergbau und Gewinnung von Steinen und Erden Nordrhein-Westfalens

Systematik-Nr.	Wirtschaftszweig Hauptgruppe	Ge- wichtung	Jahr	Oktober	September	Oktober	Veränderung Oktober 2013 gegenüber Oktober 2012
		%	2012		2013	%	
Basis 2010 = 100							
B	Bergbau und Gewinnung von Steinen und Erden	0,6	105,2	105,0r	103,5r	103,9	-1,0
	darunter						
05	Kohlenbergbau	0,4	105,2	102,0	97,4	96,6	-5,3
08	Gewinnung von Steinen und Erden, sonstiger Bergbau	0,2	105,9	114,9r	119,7r	125,1	+8,9
C	Verarbeitendes Gewerbe	72,9	102,3	104,4r	105,8	103,8	-0,6
	davon						
10	Herstellung von Nahrungs- und Futtermitteln	4,8	101,2	112,1r	103,8r	112,2	+0,1
11	Getränkeherstellung	1,0	99,1	87,3r	105,0r	87,6	+0,3
12	Tabakverarbeitung	0,1	112,3	115,9	123,2r	88,4	-23,7
13	Herstellung von Textilien	0,7	93,9	98,0r	103,6r	98,8	+0,8
14	Herstellung von Bekleidung	0,1	94,8	85,6r	101,1r	81,3	-5,0
15	Herstellung von Leder, Lederwaren und Schuhen	0,1	101,1	102,3r	130,4r	113,2	+10,7
16	Herstellung von Holz-, Flecht-, Korb- und Korkwaren (ohne Möbel)	0,6	99,6	104,0r	104,5r	106,8	+2,7
17	Herstellung von Papier, Pappe und Waren daraus	1,9	98,1	101,4r	96,0r	98,3	-3,1
18	Herstellung von Druckerzeugnissen; Vervielfältigung von bespielten Ton-, Bild- und Datenträgern	1,1	99,0	111,8r	105,7r	107,0	-4,3
19	Kokerei und Mineralölverarbeitung	2,7	102,9	105,9r	93,1r	99,7	-5,9
20	Herstellung von chemischen Erzeugnissen	14,7	98,0	97,9r	93,4r	95,3	-2,7
21	Herstellung von pharmazeutischen Erzeugnissen	1,5	101,9	105,9r	136,2r	114,0	+7,6
22	Herstellung von Gummi- und Kunststoffwaren	3,0	105,4	111,9r	115,0r	116,4	+4,0
23	Herstellung von Glas- und Glaswaren, Keramik, Verarbeitung von Steinen und Erden	1,7	102,4	109,0r	113,8r	110,4	+1,3
24	Metallerzeugung und -bearbeitung	9,3	94,5	96,1r	98,1r	96,4	+0,3
25	Herstellung von Metallerzeugnissen	6,5	108,1	112,5r	114,9r	115,5	+2,7
26	Herstellung von Datenverarbeitungsgeräten, elektronischen und optischen Erzeugnissen	1,5	114,5	115,8r	120,4r	118,6	+2,4
27	Herstellung von elektrischen Ausrüstungen	4,4	103,5	109,6r	110,2	115,1	+5,0
28	Maschinenbau	9,6	112,1	108,1r	112,3r	102,3	-5,4
29	Herstellung von Kraftwagen und Kraftwagenteilen	3,7	101,9	106,0r	109,7r	103,3	-2,5
30	Sonstiger Fahrzeugbau	0,3	88,3	89,2r	114,5r	118,4	+32,7
31	Herstellung von Möbeln	1,6	99,5	110,4r	108,7r	98,5	-10,8
32	Herstellung von sonstigen Waren	0,4	103,5	116,0r	104,5r	109,4	-5,7
33	Reparatur und Instandhaltung von Maschinen und Ausrüstungen	1,8	106,4	108,4r	114,7r	115,5	+6,5
B – C	Verarbeitendes Gewerbe sowie Bergbau und Gewinnung von Steinen und Erden	73,6	102,4	104,4r	105,7	103,8	-0,6
B – D, F	Produzierendes Gewerbe (einschl. Bau und Energie)	100	102,8	105,8r	106,3r	105,1	-0,7
	Vorleistungsgüterproduzenten	40,6	100,1	101,9r	101,6r	102,8	+0,9
	Investitionsgüterproduzenten	17,6	108,7	107,4	112,8r	105,6	-1,7
	Gebrauchsgüterproduzenten	2,5	99,8	109,0r	109,4r	102,0	-6,4
	Verbrauchsgüterproduzenten	9,8	100,7	107,6r	111,1r	108,0	+0,4
	Energie	16,1	104,1	105,8r	100,3r	104,4	-1,3

*) von arbeitstäglichen Schwankungen bereinigt

**4. Betriebe, Beschäftigte, geleistete Arbeitsstunden, Entgelte und Umsatz
in Nordrhein-Westfalen nach Wirtschaftszweigen**

Systematik-Nr.	Wirtschaftszweig a = Oktober 2013 b = Veränderung gegenüber gleichem Vorjahreszeitraum in %		Betriebe	Beschäftigte	Geleistete Arbeits- stunden	Entgelte	Gesamtumsatz				
							Anzahl	1 000	1 000 EUR	insgesamt	darunter Auslands- umsatz
B	Bergbau und Gewinnung von Steinen und Erden	a	31	23 014	2 588	102 425	132 337	15 713			
		b	-3,1	-11,7	-13,2	-4,4	-30,1	-1,3			
05	Kohlenbergbau	a	17			
		b	-			
08	Gewinnung von Steinen und Erden, sonstiger Bergbau	a	13	2 226	301	8 126	35 577	8 792			
		b	-13,3			
C	Verarbeitendes Gewerbe	a	5 083	1 046 627	141 198	4 064 483	27 712 560	12 174 334			
		b	+0,3	+0,1	+0,1	+2,4	+1,4	+3,0			
10	Herstellung von Nahrungs- und Futtermitteln	a	431	72 558	9 980	206 469	2 815 466	597 194			
		b	+0,2	+0,2	-1,7	-0,8	-0,7	-0,1			
10.1	Schlachten und Fleischverarbeitung	a	99	14 433	2 050	37 754	890 587	189 320			
		b	-2,0	-1,5	-3,4	-3,6	-9,5	+0,5			
10.3	Obst- und Gemüseverarbeitung	a	25	5 574	791	18 067	254 235	61 290			
		b	-	+2,0	+4,0	+10,3	-5,6	-2,3			
10.5	Milchverarbeitung	a	15	2 451	331	7 961	181 896	55 807			
		b	-6,3	-4,4	-12,8	-3,9	+24,1	+15,6			
10.6	Mahl- und Schälmaschinen, Herstellung von Stärke und Stärkeerzeugnissen	a	15	2 280	333	8 251	149 867	52 201			
		b	-	-1,6	-1,3	-7,6	-6,1	-13,5			
10.7	Herstellung von Back- und Teigwaren	a	175	23 585	3 106	52 581	385 067	42 508			
		b	-2,8	-2,6	-4,6	-3,4	-5,2	-4,7			
10.8	Herstellung von sonstigen Nahrungsmitteln	a	73	21 418	2 943	71 918	762 248	152 960			
		b	+7,4	+3,3	+0,6	+0,1	+11,5	+2,7			
11	Getränkeherstellung	a	49	8 932	1 287	33 964	246 106	14 275			
		b	+4,3	+4,3	+5,1	+6,1	+6,4	+14,5			
12	Tabakverarbeitung	a	3	655	.	.	21 540	.			
		b	-	+1,1	.	.	-8,4	.			
13	Herstellung von Textilien	a	107	15 681	2 071	44 764	282 355	140 650			
		b	-0,9	+0,6	-0,3	-1,2	+1,5	+5,6			
13.2	Weberei	a	18	2 888	389	8 519	63 885	37 162			
		b	-5,3	-3,3	-7,1	-0,5	+8,0	+18,6			
13.3	Veredlung von Textilien und Bekleidung	a	15	1 643	.	.	18 392	.			
		b	-16,7			
13.9	Herstellung von sonstigen Textilwaren	a	71	10 931	1 447	31 465	196 939	96 739			
		b	+1,4	-0,1	+0,6	-1,7	-1,9	+1,8			
14	Herstellung von Bekleidung	a	28	4 789	656	14 800	124 268	45 360			
		b	+3,7	+2,4	-0,5	+3,6	-2,7	-7,7			
15	Herstellung von Leder, Lederwaren und Schuhen	a	11	1 658	239	4 575	43 737	.			
		b	-15,4	.	.	-1,6	+8,9	.			
16	Herstellung von Holz-, Flecht-, Korb- und Korkwaren (ohne Möbel)	a	76	12 126	1 753	36 900	265 849	61 817			
		b	-2,6	-0,9	-1,7	+0,8	+6,2	+4,2			

**Noch: 4. Betriebe, Beschäftigte, geleistete Arbeitsstunden, Entgelte und Umsatz
in Nordrhein-Westfalen nach Wirtschaftszweigen**

Systematik-Nr.	Wirtschaftszweig a = Oktober 2013 b = Veränderung gegenüber gleichem Vorjahreszeitraum in %	Betriebe	Beschäftigte	Geleistete Arbeits- stunden	Entgelte	Gesamtumsatz		
						insgesamt	darunter Auslands- umsatz	
						1 000 EUR		
		Anzahl		1 000				
17	Herstellung von Papier, Pappe und Waren daraus	a	151	26 975	3 649	92 368	694 808	282 062
		b	+0,7	-1,4	-0,8	-7,5	-3,4	-3,5
17.1	Herstellung von Holz- und Zellstoff, Papier, Karton und Pappe	a	36	6 764	886	27 810	243 151	125 484
		b	-	-1,5	-0,5	-6,9	-2,5	-3,9
17.2	Herstellung von Waren aus Papier, Karton und Pappe	a	115	20 211	2 763	64 558	451 657	156 578
		b	+0,9	-1,3	-0,9	-7,8	-3,8	-3,1
18	Herstellung von Druckerzeugnissen; Vervielfältigung von bespielten Ton-, Bild- und Datenträgern	a	123	18 324	2 465	56 879	290 464	.
		b	-11,5	-5,6	-7,1	-6,4	-5,5	.
19	Kokerei und Mineralölverarbeitung	a	14	3 917	.	.	999 955	.
		b	+7,7	.	.	.	+2,8	.
20	Herstellung von chemischen Erzeugnissen	a	266	86 499	11 703	408 534	3 820 526	2 082 171
		b	-	+1,2	+0,8	+2,6	-1,4	-3,8
20.1	Herstellung von chemischen Grundstoffen, Düngemitteln und Stickstoffverbindungen, Kunststoffen in Primärformen und synthe- tischem Kautschuk in Primärformen	a	117	48 014	6 442	245 913	2 680 023	1 583 032
		b	-1,7	+0,8	-	+0,9	-2,4	-5,2
20.3	Herstellung von Anstrichmitteln, Druckfarben und Kitten	a	43	.	1 373	39 359	.	.
		b	-4,4	.	-2,5	-0,8	.	.
20.4	Herstellung von Seifen, Wasch-, Reinigungs- und Körperpflegemitteln sowie von Duftstoffen	a	41	15 952	2 049	69 685	471 864	153 319
		b	+5,1	+2,9	+3,4	+10,3	-1,8	-5,3
20.5	Herstellung von sonstigen chemischen Erzeugnissen	a	59	10 365	1 521	39 995	339 545	189 126
		b	+3,5	+3,7	+3,4	+5,1	+4,7	+2,3
21	Herstellung von pharmazeutischen Erzeugnissen	a	39	11 372	1 512	47 701	441 379	259 616
		b	+5,4	+0,8	+2,6	-3,8	+23,7	+18,2
22	Herstellung von Gummi- und Kunststoffwaren	a	396	63 510	9 156	210 164	1 221 971	512 680
		b	+1,0	+2,0	+3,0	+4,5	+5,0	+8,6
22.1	Herstellung von Gummiwaren	a	38	8 934	1 314	35 127	197 531	101 450
		b	+2,7	+1,9	+4,4	+6,1	+11,1	+29,5
22.2	Herstellung von Kunststoffwaren	a	358	54 576	7 842	175 037	1 024 439	411 230
		b	+0,8	+2,0	+2,8	+4,2	+3,9	+4,4
23	Herstellung von Glas und Glaswaren, Keramik, Verarbeitung von Steinen und Erden	a	174	25 746	3 584	89 968	556 303	158 298
		b	+3,6	+0,7	+0,5	+3,8	+5,7	+2,6
23.1	Herstellung von Glas und Glaswaren	a	53	9 766	1 364	29 914	172 887	64 203
		b	+10,4	+2,5	+3,9	+6,1	+8,6	+16,5
23.5	Herstellung von Zement, Kalk und gebranntem Gips	a	17	2 555	339	11 074	83 442	16 053
		b	-	+1,6	-0,6	+2,2	-1,7	-13,4
23.6	Herstellung von Erzeugnissen aus Beton, Zement und Gips	a	44	4 501	624	16 333	106 259	9 258
		b	+4,8	+1,6	-0,2	+5,2	+16,4	-7,0
23.9	Herstellung von Schleifkörpern und Schleifmitteln auf Unterlage sowie sonstigen Erzeugnissen aus nicht- metallischen Mineralien a. n. g.	a	22	4 191	539	15 011	104 457	37 193
		b	-	-0,8	+0,2	-1,0	+7,1	+5,5

**Noch: 4. Betriebe, Beschäftigte, geleistete Arbeitsstunden, Entgelte und Umsatz
in Nordrhein-Westfalen nach Wirtschaftszweigen**

Systematik-Nr.	Wirtschaftszweig a = Oktober 2013 b = Veränderung gegenüber gleichem Vorjahreszeitraum in %		Betriebe	Beschäftigte	Geleistete Arbeits- stunden	Entgelte	Gesamtumsatz				
							Anzahl	1 000	1 000 EUR	insgesamt	darunter Auslands- umsatz
24	Metallerzeugung und -bearbeitung	a	318	104 111	13 023	496 434	3 352 409	1 266 290			
		b	-0,9	-1,4	-0,9	+2,5	-6,3	-6,0			
24.2	Herstellung von Stahlrohren, Rohrform-, Rohrverschluss- und Rohrverbindungs- stücken aus Stahl	a	53	16 739	1 962	65 038	468 915	308 358			
		b	-	-2,4	-4,0	-1,5	-7,3	-5,8			
24.3	Sonstige erste Bearbeitung von Eisen und Stahl	a	75	12 548	1 689	49 123	409 572	154 314			
		b	+1,4	+1,1	+2,5	+2,5	+5,3	+9,0			
24.4	Erzeugung und erste Bearbeitung von NE-Metallen	a	65	17 924	2 315	74 465	755 146	320 046			
		b	-	+0,4	+0,2	+4,3	-10,0	-16,1			
24.5	Gießereien	a	87	19 940	2 565	78 873	345 201	131 495			
		b	-3,3	-3,5	-3,5	+0,7	-	+8,1			
25	Herstellung von Metallerzeugnissen	a	920	135 749	18 314	478 892	2 340 574	835 288			
		b	+0,2	+0,7	+1,2	+4,8	+4,4	+5,1			
25.1	Stahl- und Leichtmetallbau	a	139	16 830	2 361	55 460	320 567	78 203			
		b	-2,1	+2,6	+0,9	+7,0	+6,6	+0,7			
25.5	Herstellung von Schmiede-, Press-, Zieh- und Stanzteilen, gewalzten Ringen und pulvermetallurgischen Erzeugnissen	a	159	30 853	4 108	117 427	589 411	209 670			
		b	+1,3	+1,0	+2,4	+8,3	+4,8	+5,0			
25.6	Oberflächenveredlung und Wärme- behandlung; Mechanik a. n. g.	a	193	20 055	2 737	60 548	239 580	55 383			
		b	+0,5	+0,6	-0,6	+0,8	+1,7	-0,5			
25.7	Herstellung von Schneidwaren, Werk- zeugen, Schlössern und Beschlägen aus unedlen Metallen	a	197	34 829	4 530	126 131	569 003	230 131			
		b	-1,5	-0,4	+0,7	+4,3	+5,0	+7,5			
25.9	Herstellung von sonstigen Metallwaren	a	199	29 250	4 065	104 929	554 104	235 862			
		b	+0,5	-0,5	+1,3	+2,1	+0,9	+3,2			
26	Herstellung von Datenverarbeitungs- geräten, elektronischen und optischen Erzeugnissen	a	160	27 853	3 944	105 749	469 416	244 270			
		b	-0,6	+0,6	+1,3	+3,5	-3,8	-5,8			
26.3	Herstellung von Geräten und Einrichtungen der Telekommunikationstechnik	a	23	4 256	588	17 032	83 161	35 476			
		b	+15,0	+2,4	+7,9	+3,4	-8,8	-15,4			
26.5	Herstellung von Mess-, Kontroll-, Navigations- u. ä. Instrumenten und Vorrichtungen; Herstellung von Uhren	a	89	13 875	1 913	53 886	205 531	119 294			
		b	+1,1	+2,1	+1,6	+5,4	+1,8	-0,2			
27	Herstellung von elektrischen Ausrüstungen	a	289	81 103	10 477	317 373	1 826 103	887 312			
		b	+0,7	-	-0,8	+4,2	+5,9	+7,6			
27.1	Herstellung von Elektromotoren, Genera- toren, Transformatoren, Elektrizitäts- verteilungs- und -schalteinrichtungen	a	113	26 172	3 487	101 366	623 363	260 709			
		b	-	-0,8	-0,9	+2,7	+8,7	+4,7			
27.3	Herstellung von Kabeln und elektrischem Installationsmaterial	a	71	25 777	3 291	97 498	497 587	253 480			
		b	-2,7	-	-0,5	+4,5	+7,6	+13,0			
27.4	Herstellung von elektrischen Lampen und Leuchten	a	48	8 305	1 123	.	196 939	94 032			
		b	+2,1	-	+0,1	.	+6,3	+4,1			
27.5	Herstellung von Haushaltsgeräten	a	16	12 628	1 543	54 771	366 145	205 277			
		b	-	+0,8	-2,2	+5,1	+8,5	+17,3			

**Noch: 4. Betriebe, Beschäftigte, geleistete Arbeitsstunden, Entgelte und Umsatz
in Nordrhein-Westfalen nach Wirtschaftszweigen**

Systematik-Nr.	Wirtschaftszweig a = Oktober 2013 b = Veränderung gegenüber gleichem Vorjahreszeitraum in %		Betriebe	Beschäftigte	Geleistete Arbeits- stunden	Entgelte	Gesamtumsatz	
							insgesamt	darunter Auslands- umsatz
28	Maschinenbau	a	870	186 044	25 412	767 506	3 684 733	2 276 511
		b	+2,0	+0,6	+0,8	+2,6	+0,1	-1,1
28.1	Herstellung von nicht wirtschaftszweig- spezifischen Maschinen	a	225	66 233	9 087	280 857	1 348 329	752 025
		b	+2,3	+1,1	+1,9	+4,5	+8,5	+11,9
28.4	Herstellung von Werkzeugmaschinen	a	78	14 610	2 019	60 150	242 115	145 167
		b	+2,6	-1,5	-1,4	-3,2	-11,3	-15,8
28.9	Herstellung von Maschinen für sonstige bestimmte Wirtschaftszweige	a	262	48 555	6 647	203 267	980 850	741 197
		b	+4,0	+2,5	+2,0	+2,3	-11,2	-12,7
29	Herstellung von Kraftwagen und Kraftwagenteilen	a	170	81 276	10 552	354 269	2 908 295	1 865 489
		b	-2,3	-1,5	-2,5	+3,5	+12,9	+17,4
29.1	Herstellung von Kraftwagen und Kraftwagenmotoren	a	9	29 306	3 637	141 578	1 780 694	1 297 928
		b	-10,0	-0,3	-4,9	+8,6	+18,0	+18,4
29.2	Herstellung von Karosserien, Aufbauten und Anhängern	a	37	7 790	1 012	25 507	243 284	146 596
		b	-	+2,1	-	+4,4	+14,5	+19,1
29.3	Herstellung von Teilen und Zubehör für Kraftwagen	a	124	44 180	5 903	187 184	884 317	420 965
		b	-2,4	-2,9	-1,3	-0,3	+3,5	+14,2
30	Sonstiger Fahrzeugbau	a	27	7 288	991	30 708	156 884	108 842
		b	+8,0	-4,9	-4,1	-1,4	+55,9	.
30.2	Schienenfahrzeugbau	a	10	.	.	.	122 500	93 750
		b	+11,1	.	.	.	+110,7	+127,7
31	Herstellung von Möbeln	a	172	27 747	3 733	86 639	562 633	153 002
		b	-2,8	-4,0	-3,9	-4,6	-5,8	-2,4
32	Herstellung von sonstigen Waren	a	74	9 620	1 337	28 504	160 930	49 004
		b	+1,4	+1,4	+2,2	+5,0	+3,1	-
32.4	Herstellung von Spielwaren	a	7	.	222	4 513	44 985	6 835
		b	-12,5	.	+6,0	+7,9	-6,8	-7,3
32.5	Herstellung von medizinischen und zahnmedizinischen Apparaten und Materialien	a	44	5 161	697	14 744	56 320	21 346
		b	+7,3	+3,9	+3,7	+4,0	+7,7	+5,6
33	Reparatur und Installation von Maschinen und Ausrüstungen	a	215	33 094	4 716	129 529	425 855	68 974
		b	+3,4	+3,4	+4,6	+4,4	-9,0	+18,5
33.1	Reparatur von Metallerzeugnissen, Maschinen und Ausrüstungen	a	114	17 151	2 447	63 474	224 556	35 693
		b	+6,5	+9,0	+10,9	+8,7	-0,1	+20,6
33.2	Installation von Maschinen und Ausrüstungen a. n. g.	a	101	15 943	2 269	66 056	201 299	33 280
		b	-	-2,0	-1,5	+0,6	-17,2	+16,3
	Insgesamt	a	5 114	1 069 641	143 786	4 166 909	27 844 896	12 190 046
		b	+0,3	-0,2	-0,2	+2,2	+1,2	+3,0

5. Umsatz in Nordrhein-Westfalen nach Wirtschaftszweigen

Systematik-Nr.	Wirtschaftszweig a = Oktober 2013 b = Veränderung gegenüber gleichem Vorjahreszeitraum in %		Gesamtumsatz	Auslandsumsatz		Anteil Auslandsumsatz am Gesamtumsatz (Exportquote)
				insgesamt	darunter Eurozone	
				1 000 EUR		
B	Bergbau und Gewinnung von Steinen und Erden	a	132 337	15 713	12 850	11,9
		b	-30,1	-1,3	-0,8	x
05	Kohlenbergbau	a
		b	.	.	.	x
08	Gewinnung von Steinen und Erden, sonstiger Bergbau	a	35 577	8 792	7 972	24,7
		b	.	.	.	x
C	Verarbeitendes Gewerbe	a	27 712 560	12 174 334	5 942 322	43,9
		b	+1,4	+3,0	+1,8	x
10	Herstellung von Nahrungs- und Futtermitteln	a	2 815 466	597 194	424 658	21,2
		b	-0,7	-0,1	+2,3	x
10.1	Schlachten und Fleischverarbeitung	a	890 587	189 320	137 926	21,3
		b	-9,5	+0,5	+8,9	x
10.3	Obst- und Gemüseverarbeitung	a	254 235	61 290	56 763	24,1
		b	-5,6	-2,3	-2,8	x
10.5	Milchverarbeitung	a	181 896	55 807	40 035	30,7
		b	+24,1	+15,6	+12,7	x
10.6	Mahl- und Schälmaschinen, Herstellung von Stärke und Stärkeerzeugnissen	a	149 867	52 201	25 661	34,8
		b	-6,1	-13,5	-11,0	x
10.7	Herstellung von Back- und Teigwaren	a	385 067	42 508	31 635	11,0
		b	-5,2	-4,7	-7,3	x
10.8	Herstellung von sonstigen Nahrungsmitteln	a	762 248	152 960	96 520	20,1
		b	+11,5	+2,7	+2,5	x
11	Getränkeherstellung	a	246 106	14 275	10 674	5,8
		b	+6,4	+14,5	+24,0	x
12	Tabakverarbeitung	a	21 540	.	5 602	.
		b	-8,4	.	-23,3	x
13	Herstellung von Textilien	a	282 355	140 650	72 936	49,8
		b	+1,5	+5,6	+13,4	x
13.2	Weberei	a	63 885	37 162	21 996	58,2
		b	+8,0	+18,6	+9,0	x
13.3	Veredlung von Textilien und Bekleidung	a	18 392	.	.	.
		b	.	.	.	x
13.9	Herstellung von sonstigen Textilwaren	a	196 939	96 739	46 293	49,1
		b	-1,9	+1,8	+17,7	x
14	Herstellung von Bekleidung	a	124 268	45 360	28 574	36,5
		b	-2,7	-7,7	-10,6	x
15	Herstellung von Leder, Lederwaren und Schuhen	a	43 737	.	.	.
		b	+8,9	.	.	x
16	Herstellung von Holz-, Flecht-, Korb- und Korkwaren (ohne Möbel)	a	265 849	61 817	38 697	23,3
		b	+6,2	+4,2	+3,1	x

Noch: 5. Umsatz in Nordrhein-Westfalen nach Wirtschaftszweigen

Systematik-Nr.	Wirtschaftszweig a = Oktober 2013 b = Veränderung gegenüber gleichem Vorjahreszeitraum in %	Gesamtumsatz	Auslandsumsatz		Anteil Auslandsumsatz am Gesamtumsatz (Exportquote) %
			insgesamt	darunter Eurozone	
			1 000 EUR		
17	Herstellung von Papier, Pappe und Waren daraus	694 808	282 062	183 761	40,6
		-3,4	-3,5	-5,0	x
17.1	Herstellung von Holz- und Zellstoff, Papier, Karton und Pappe	243 151	125 484	71 154	51,6
		-2,5	-3,9	-4,7	x
17.2	Herstellung von Waren aus Papier, Karton und Pappe	451 657	156 578	112 607	34,7
		-3,8	-3,1	-5,2	x
18	Herstellung von Druckerzeugnissen; Vervielfältigung von bespielten Ton-, Bild- und Datenträgern	290 464	.	28 441	.
		-5,5	.	-21,0	x
19	Kokerei und Mineralölverarbeitung	999 955	.	.	.
		+2,8	.	.	x
20	Herstellung von chemischen Erzeugnissen	3 820 526	2 082 171	1 072 305	54,5
		-1,4	-3,8	-5,0	x
20.1	Herstellung von chemischen Grundstoffen, Düngemitteln und Stickstoffverbindungen, Kunststoffen in Primärformen und synthe- tischem Kautschuk in Primärformen	2 680 023	1 583 032	782 514	59,1
		-2,4	-5,2	-7,5	x
20.3	Herstellung von Anstrichmitteln, Druckfarben und Kittens
		.	.	.	x
20.4	Herstellung von Seifen, Wasch-, Reinigungs- und Körperpflegemitteln sowie von Duftstoffen	471 864	153 319	94 619	32,5
		-1,8	-5,3	-7,8	x
20.5	Herstellung von sonstigen chemischen Erzeugnissen	339 545	189 126	101 277	55,7
		+4,7	+2,3	+11,8	x
21	Herstellung von pharmazeutischen Erzeugnissen	441 379	259 616	89 189	58,8
		+23,7	+18,2	+2,8	x
22	Herstellung von Gummi- und Kunststoffwaren	1 221 971	512 680	295 288	42,0
		+5,0	+8,6	+7,7	x
22.1	Herstellung von Gummiwaren	197 531	101 450	42 558	51,4
		+11,1	+29,5	+22,5	x
22.2	Herstellung von Kunststoffwaren	1 024 439	411 230	252 730	40,1
		+3,9	+4,4	+5,5	x
23	Herstellung von Glas und Glaswaren, Keramik, Verarbeitung von Steinen und Erden	556 303	158 298	96 980	28,5
		+5,7	+2,6	-2,1	x
23.1	Herstellung von Glas und Glaswaren	172 887	64 203	42 403	37,1
		+8,6	+16,5	+9,8	x
23.5	Herstellung von Zement, Kalk und gebranntem Gips	83 442	16 053	12 725	19,2
		-1,7	-13,4	-18,1	x
23.6	Herstellung von Erzeugnissen aus Beton, Zement und Gips	106 259	9 258	6 412	8,7
		+16,4	-7,0	-12,1	x
23.9	Herstellung von Schleifkörpern und Schleif- mitteln auf Unterlage sowie sonstigen Erzeugnissen aus nichtmetallischen Mineralien a. n. g.	104 457	37 193	22 139	35,6
		+7,1	+5,5	-1,1	x

Noch: 5. Umsatz in Nordrhein-Westfalen nach Wirtschaftszweigen

Systematik-Nr.	Wirtschaftszweig a = Oktober 2013 b = Veränderung gegenüber gleichem Vorjahreszeitraum in %		Gesamtumsatz	Auslandsumsatz		Anteil Auslandsumsatz am Gesamtumsatz (Exportquote) %
				insgesamt	darunter Eurozone	
				1 000 EUR		
24	Metallerzeugung und -bearbeitung	a	3 352 409	1 266 290	727 611	37,8
		b	-6,3	-6,0	+4,5	x
24.2	Herstellung von Stahlrohren, Rohrform-, Rohrverschluss- und Rohrverbindungsstücken aus Stahl	a	468 915	308 358	183 040	65,8
		b	-7,3	-5,8	+27,2	x
24.3	Sonstige erste Bearbeitung von Eisen und Stahl	a	409 572	154 314	87 253	37,7
		b	+5,3	+9,0	+4,2	x
24.4	Erzeugung und erste Bearbeitung von NE-Metallen	a	755 146	320 046	177 170	42,4
		b	-10,0	-16,1	-9,5	x
24.5	Gießereien	a	345 201	131 495	80 034	38,1
		b	-	+8,1	+4,8	x
25	Herstellung von Metallerzeugnissen	a	2 340 574	835 288	513 740	35,7
		b	+4,4	+5,1	+3,2	x
25.1	Stahl- und Leichtmetallbau	a	320 567	78 203	49 489	24,4
		b	+6,6	+0,7	+0,4	x
25.5	Herstellung von Schmiede-, Press-, Zieh- und Stanzteilen, gewalzten Ringen und pulvermetallurgischen Erzeugnissen	a	589 411	209 670	143 113	35,6
		b	+4,8	+5,0	+4,2	x
25.6	Oberflächenveredlung und Wärmebe- handlung; Mechanik a. n. g.	a	239 580	55 383	29 558	23,1
		b	+1,7	-0,5	+1,8	x
25.7	Herstellung von Schneidwaren, Werkzeugen, Schössern und Beschlägen aus unedlen Metallen	a	569 003	230 131	140 899	40,4
		b	+5,0	+7,5	+6,0	x
25.9	Herstellung von sonstigen Metallwaren	a	554 104	235 862	140 114	42,6
		b	+0,9	+3,2	+1,0	x
26	Herstellung von Datenverarbeitungs- geräten, elektronischen und optischen Erzeugnissen	a	469 416	244 270	102 651	52,0
		b	-3,8	-5,8	-8,2	x
26.3	Herstellung von Geräten und Einrichtungen der Telekommunikationstechnik	a	83 161	35 476	21 930	42,7
		b	-8,8	-15,4	-34,1	x
26.5	Herstellung von Mess-, Kontroll-, Navigations- u. ä. Instrumenten und Vorrichtungen; Herstellung von Uhren	a	205 531	119 294	49 592	58,0
		b	+1,8	-0,2	+3,9	x
27	Herstellung von elektrischen Ausrüstungen	a	1 826 103	887 312	427 365	48,6
		b	+5,9	+7,6	+6,9	x
27.1	Herstellung von Elektromotoren, Genera- toren, Transformatoren, Elektrizitäts- verteilungs- und -schalteinrichtungen	a	623 363	260 709	128 701	41,8
		b	+8,7	+4,7	+5,5	x
27.3	Herstellung von Kabeln und elektrischem Installationsmaterial	a	497 587	253 480	122 343	50,9
		b	+7,6	+13,0	+13,7	x
27.4	Herstellung von elektrischen Lampen und Leuchten	a	196 939	94 032	55 655	47,7
		b	+6,3	+4,1	-1,2	x
27.5	Herstellung von Haushaltsgeräten	a	366 145	205 277	89 235	56,1
		b	+8,5	+17,3	+12,7	x

Noch: 5. Umsatz in Nordrhein-Westfalen nach Wirtschaftszweigen

Systematik-Nr.	Wirtschaftszweig a = Oktober 2013 b = Veränderung gegenüber gleichem Vorjahreszeitraum in %		Gesamtumsatz	Auslandsumsatz		Anteil Auslandsumsatz am Gesamtumsatz (Exportquote)
				insgesamt	darunter Eurozone	
			1 000 EUR			
28	Maschinenbau	a	3 684 733	2 276 511	740 839	61,8
		b	+0,1	-1,1	+2,3	x
28.1	Herstellung von nicht wirtschaftszweig-spezifischen Maschinen	a	1 348 329	752 025	254 356	55,8
		b	+8,5	+11,9	+1,0	x
28.4	Herstellung von Werkzeugmaschinen	a	242 115	145 167	37 882	60,0
		b	-11,3	-15,8	+5,1	x
28.9	Herstellung von Maschinen für sonstige bestimmte Wirtschaftszweige	a	980 850	741 197	159 385	75,6
		b	-11,2	-12,7	+0,7	x
29	Herstellung von Kraftwagen und Kraftwagenteilen	a	2 908 295	1 865 489	699 511	64,1
		b	+12,9	+17,4	+2,3	x
29.1	Herstellung von Kraftwagen und Kraftwagenmotoren	a	1 780 694	1 297 928	.	72,9
		b	+18,0	+18,4	.	x
29.2	Herstellung von Karosserien, Aufbauten und Anhängern	a	243 284	146 596	.	60,3
		b	+14,5	+19,1	.	x
29.3	Herstellung von Teilen und Zubehör für Kraftwagen	a	884 317	420 965	256 183	47,6
		b	+3,5	+14,2	+19,7	x
30	Sonstiger Fahrzeugbau	a	156 884	108 842	44 362	69,4
		b	+55,9	.	.	x
30.2	Schienenfahrzeugbau	a	122 500	93 750	38 515	76,5
		b	+110,7	+127,7	+138,8	x
31	Herstellung von Möbeln	a	562 633	153 002	115 299	27,2
		b	-5,8	-2,4	-2,6	x
32	Herstellung von sonstigen Waren	a	160 930	49 004	28 167	30,5
		b	+3,1	-	-2,0	x
32.4	Herstellung von Spielwaren	a	44 985	6 835	4 890	15,2
		b	-6,8	-7,3	-4,3	x
32.5	Herstellung von medizinischen und zahnmedizinischen Apparaten und Materialien	a	56 320	21 346	11 072	37,9
		b	+7,7	+5,6	-8,1	x
33	Reparatur und Installation von Maschinen und Ausrüstungen	a	425 855	68 974	44 733	16,2
		b	-9,0	+18,5	+38,1	x
33.1	Reparatur von Metallerzeugnissen, Maschinen und Ausrüstungen	a	224 556	35 693	24 056	15,9
		b	-0,1	+20,6	+40,5	x
33.2	Installation von Maschinen und Ausrüstungen a. n. g.	a	201 299	33 280	20 677	16,5
		b	-17,2	+16,3	+35,3	x
	Insgesamt	a	27 844 896	12 190 046	5 955 171	43,8
		b	+1,2	+3,0	+1,8	x

**6. Betriebe, Beschäftigte, geleistete Arbeitsstunden, Entgelte und Umsatz
des Verarbeitenden Gewerbes sowie des Bergbaus und der Gewinnung
von Steinen und Erden nach Verwaltungsbezirken
Berichtsmonat Oktober 2013**

Verwaltungsbezirk	Betriebe	Beschäftigte	Geleistete Arbeits- stunden	Entgelte	Gesamtumsatz	
					insgesamt	darunter Auslands- umsatz
	Anzahl		1 000	1 000 EUR		
Kreisfreie Städte						
Düsseldorf	66	31 016	4 087	142 170	980 621	477 967
Duisburg	66	33 300	4 233	181 648	1 050 197	289 128
Essen	73	14 948	2 025	66 954	320 074	127 159
Krefeld	66	18 588	2 497	82 599	706 526	386 340
Mönchengladbach	63	12 525	1 743	48 047	320 202	187 377
Mülheim an der Ruhr	37	11 764	1 489	49 477	195 799	115 267
Oberhausen	36	8 134	1 095	35 652	235 480	156 927
Remscheid	66	11 855	1 660	48 509	267 211	149 877
Solingen	64	9 840	1 358	31 552	192 800	76 000
Wuppertal	97	21 840	2 928	91 149	322 919	178 421
Kreise						
Kleve	71	9 673	1 334	32 114	242 426	114 929
Mettmann	191	35 034	4 820	138 926	701 392	291 955
Rhein-Kreis Neuss	89	24 830	3 417	109 246	860 861	476 125
Viersen	95	12 654	1 753	43 255	272 653	81 440
Wesel	92	17 063	2 325	68 210	459 832	238 401
Reg.-Bez. Düsseldorf	1 172	273 064	36 764	1 169 506	7 128 992	3 347 311
Kreisfreie Städte						
Bonn	39	7 465	1 035	27 895	113 137	49 550
Köln	122	45 822	6 274	212 965	2 573 145	1 472 772
Leverkusen	32	13 283	1 763	61 562	634 443	431 349
Kreise						
Städteregion Aachen	137	32 159	4 521	124 028	809 833	346 998
darunter kreisfreie Stadt Aachen	55	15 861	2 262	61 838	422 725	188 847
Düren	78	14 609	2 042	53 116	319 548	166 361
Rhein-Erft-Kreis	71	19 335	2 617	78 866	1 087 074	334 367
Euskirchen	43	8 583	1 152	27 818	148 070	46 588
Heinsberg	61	8 790	1 155	28 606	207 284	105 451
Oberbergischer Kreis	140	27 529	3 673	98 256	563 070	252 258
Rheinisch-Bergischer Kreis	64	10 514	1 378	39 433	206 600	81 963
Rhein-Sieg-Kreis	134	19 218	2 593	66 310	458 707	193 615
Reg.-Bez. Köln	921	207 307	28 203	818 855	7 120 911	3 481 273
Kreisfreie Städte						
Bottrop	20	7 371	882	31 862	87 332	25 531
Gelsenkirchen	36	8 621	1 109	41 944	250 280	66 152
Münster	39	8 163	1 152	31 780	239 007	103 877

**Noch: 6. Betriebe, Beschäftigte, geleistete Arbeitsstunden, Entgelte und Umsatz
des Verarbeitenden Gewerbes sowie des Bergbaus und der Gewinnung
von Steinen und Erden nach Verwaltungsbezirken
Berichtsmonat Oktober 2013**

Verwaltungsbezirk	Betriebe	Beschäftigte	Geleistete Arbeits- stunden	Entgelte	Gesamtumsatz	
					insgesamt	darunter Auslands- umsatz
	Anzahl		1 000	1 000 EUR		
Kreise						
Borken	188	32 440	4 495	102 789	647 776	264 875
Coesfeld	69	10 117	1 395	33 875	347 503	115 460
Recklinghausen	102	20 575	2 765	90 209	670 614	324 488
Steinfurt	163	30 876	4 146	103 796	664 700	275 059
Warendorf	102	23 835	3 180	87 163	496 914	218 806
Reg.-Bez. Münster	719	141 998	19 125	523 418	3 404 127	1 394 249
Kreisfreie Stadt						
Bielefeld	95	18 583	2 416	68 882	343 935	138 021
Kreise						
Gütersloh	203	49 928	6 622	176 164	1 449 632	564 185
Herford	149	24 658	3 371	75 916	501 917	125 179
Höxter	49	7 788	1 064	26 046	167 256	46 228
Lippe	111	23 796	3 131	80 109	471 655	220 490
Minden-Lübbecke	152	26 875	3 725	89 124	578 267	209 784
Paderborn	119	22 241	2 977	79 147	469 418	131 262
Reg.-Bez. Detmold	878	173 869	23 306	595 389	3 982 081	1 435 150
Kreisfreie Städte						
Bochum	72	16 169	2 054	74 205	501 748	223 175
Dortmund	94	19 014	2 651	79 427	443 620	212 153
Hagen	67	12 315	1 613	51 354	372 459	123 781
Hamm	41	7 491	999	27 726	214 944	57 267
Herne	30	9 151	969	32 704	113 416	63 846
Kreise						
Ennepe-Ruhr-Kreis	150	25 876	3 493	105 157	533 709	258 156
Hochsauerlandkreis	144	25 824	3 475	91 849	582 028	209 590
Märkischer Kreis	331	56 900	7 731	217 126	1 133 658	460 989
Olpe	119	21 288	2 856	75 074	449 667	157 140
Siegen-Wittgenstein	156	31 078	4 168	131 582	718 256	356 300
Soest	120	28 008	3 800	99 211	681 972	258 651
Unna	100	20 289	2 579	74 326	463 307	151 016
Reg.-Bez. Arnsberg	1 424	273 403	36 388	1 059 741	6 208 786	2 532 064
Nordrhein-Westfalen	5 114	1 069 641	143 786	4 166 909	27 844 896	12 190 046

7. Betriebe, Beschäftigte und Umsatz in Nordrhein-Westfalen nach fachlichen Betriebsteilen

Systematik-Nr.	Wirtschaftszweig a = Oktober 2013 b = Veränderung gegenüber gleichem Vorjahreszeitraum in %	Betriebs- teile	Beschäftigte	Umsatz			
				insgesamt	darunter Auslandsumsatz		
					1 000 EUR		%
			Anzahl				
B	Bergbau und Gewinnung von Steinen und Erden	a	45	23 354	127 551	15 245	12,0
		b	–	–11,4	–30,0	–2,8	x
05	Kohlenbergbau	a	17	20 736	94 465	6 920	7,3
		b	–	–12,4	–37,7	–4,1	x
08	Gewinnung von Steinen und Erden, sonstiger Bergbau	a	27
		b	–3,6	.	.	.	x
C	Verarbeitendes Gewerbe	a	7 474	1 016 911	24 453 004	10 563 707	43,2
		b	+0,7	–	+1,0	+2,2	x
10	Herstellung von Nahrungs- und Futtermitteln	a	571	70 504	2 540 256	524 947	20,7
		b	+2,1	+0,7	+0,3	–0,5	x
10.1	Schlachten und Fleischverarbeitung	a	120	14 443	872 502	187 026	21,4
		b	–0,8	–1,4	–8,8	+1,1	x
10.3	Obst- und Gemüseverarbeitung	a	40	5 252	211 369	45 647	21,6
		b	+2,6	–2,7	–9,7	–8,9	x
10.5	Milchverarbeitung	a	20	2 595	152 397	30 538	20,0
		b	–9,1	–6,0	+19,0	+6,6	x
10.6	Mahl- und Schälmaschinen, Herstellung von Stärke und Stärkeerzeugnissen	a	26	2 266	106 525	32 757	30,8
		b	–3,7	–0,8	–6,6	–9,9	x
10.7	Herstellung von Back- und Teigwaren	a	191	23 285	338 036	36 140	10,7
		b	–1,0	–2,0	+0,5	–5,4	x
10.8	Herstellung von sonstigen Nahrungsmitteln	a	128	19 799	670 438	147 993	22,1
		b	+10,3	+6,3	+15,2	+3,2	x
11	Getränkeherstellung	a	59	7 930	241 265	22 004	9,1
		b	+7,3	+3,9	+6,1	+6,2	x
12	Tabakverarbeitung	a	3	653	20 617	5 777	28,0
		b	–	+1,7	–8,4	–23,2	x
13	Herstellung von Textilien	a	154	15 134	256 319	126 966	49,5
		b	–2,5	+0,6	+1,2	+4,5	x
13.2	Weberei	a	30	3 491	61 549	34 179	55,5
		b	–	–2,5	+8,8	+15,6	x
13.3	Veredlung von Textilien und Bekleidung	a	20	1 657	18 378	.	.
		b	–13,0	–1,7	–4,0	.	x
13.9	Herstellung von sonstigen Textilwaren	a	97	9 737	173 185	85 820	49,6
		b	–1,0	+2,1	–1,3	+2,0	x
14	Herstellung von Bekleidung	a	34	4 613	112 487	42 811	38,1
		b	+3,0	+1,9	–1,7	–7,2	x
15	Herstellung von Leder, Lederwaren und Schuhen	a	15	1 771	41 485	14 204	34,2
		b	–11,8	–3,4	+10,4	+11,6	x
16	Herstellung von Holz-, Flecht-, Korb- und Korkwaren (ohne Möbel)	a	97	11 705	243 982	58 683	24,1
		b	–	–1,2	+3,5	+0,1	x

**Noch: 7. Betriebe, Beschäftigte und Umsatz in Nordrhein-Westfalen
nach fachlichen Betriebsteilen**

Systematik-Nr.	Wirtschaftszweig a = Oktober 2013 b = Veränderung gegenüber gleichem Vorjahreszeitraum in %	Betriebs- teile	Beschäftigte	Umsatz			
				insgesamt	darunter Auslandsumsatz		
					1 000 EUR	%	
17	Herstellung von Papier, Pappe und Waren daraus	a b	187 -0,5	27 043 -1,3	652 900 -3,4	270 028 -3,6	41,4 x
17.1	Herstellung von Holz- und Zellstoff, Papier, Karton und Pappe	a b	51 -1,9	7 454 -3,2	248 026 -3,1	126 960 -5,0	51,2 x
17.2	Herstellung von Waren aus Papier, Karton und Pappe	a b	136 -	19 589 -0,5	404 874 -3,6	143 068 -2,4	35,3 x
18	Herstellung von Druckerzeugnissen; Vervielfältigung von bespielten Ton-, Bild- und Datenträgern	a b	154 -12,0	17 765 -6,5	281 470 -6,8	42 978 -13,4	15,3 x
19	Kokerei und Mineralölverarbeitung	a b	25 +8,7	4 299 -2,9	776 372 +9,0	166 157 +31,9	21,4 x
20	Herstellung von chemischen Erzeugnissen	a b	534 -0,4	82 644 +1,3	3 541 128 -0,5	1 883 161 -1,4	53,2 x
20.1	Herstellung von chemischen Grundstoffen, Düngemitteln und Stickstoffverbindungen, Kunststoffen in Primärformen und synthe- tischem Kautschuk in Primärformen	a b	242 -2,4	43 977 +1,4	2 477 509 -2,0	1 358 216 -2,5	54,8 x
20.3	Herstellung von Anstrichmitteln, Druckfarben und Kitten	a b	67 -2,9	10 208 -1,1	267 698 +1,1	124 732 +5,7	46,6 x
20.4	Herstellung von Seifen, Wasch-, Reinigungs- und Körperpflegemitteln sowie von Duftstoffen	a b	83 +5,1	13 223 +4,8	334 755 +1,6	114 985 -2,4	34,3 x
20.5	Herstellung von sonstigen chemischen Erzeugnissen	a b	125 +1,6	12 346 -0,4	398 579 +4,9	233 216 +1,4	58,5 x
21	Herstellung von pharmazeutischen Erzeugnissen	a b	59 +13,5	11 735 +2,0	441 343 +32,2	265 032 +29,5	60,1 x
22	Herstellung von Gummi- und Kunststoffwaren	a b	556 +1,6	60 815 +1,7	1 107 659 +4,7	473 562 +8,2	42,8 x
22.1	Herstellung von Gummiwaren	a b	54 +8,0	8 676 +2,9	173 795 +11,0	91 900 +32,4	52,9 x
22.2	Herstellung von Kunststoffwaren	a b	502 +1,0	52 139 +1,5	933 863 +3,6	381 662 +3,6	40,9 x
23	Herstellung von Glas und Glaswaren, Keramik, Verarbeitung von Steinen und Erden	a b	206 +4,6	24 330 +0,9	476 050 +7,2	140 560 +3,7	29,5 x
23.1	Herstellung von Glas und Glaswaren	a b	57 +7,5	9 561 +2,6	161 844 +10,5	59 818 +18,7	37,0 x
23.5	Herstellung von Zement, Kalk und gebranntem Gips	a b	25 +8,7	2 032 +4,1	71 780 -1,3	14 955 -13,3	20,8 x
23.6	Herstellung von Erzeugnissen aus Beton, Zement und Gips	a b	53 +3,9	4 526 +0,6	101 265 +17,7	9 069 -2,2	9,0 x
23.9	Herstellung von Schleifkörpern und Schleif- mitteln auf Unterlage sowie sonstigen Erzeugnissen aus nichtmetallischen Mineralien a. n. g.	a b	28 +3,7	3 789 -0,4	70 387 +5,1	28 735 -0,9	40,8 x

**Noch: 7. Betriebe, Beschäftigte und Umsatz in Nordrhein-Westfalen
nach fachlichen Betriebsteilen**

Systematik-Nr.	Wirtschaftszweig a = Oktober 2013 b = Veränderung gegenüber gleichem Vorjahreszeitraum in %	Betriebs- teile	Beschäftigte	Umsatz			
				insgesamt	darunter Auslandsumsatz		
					1 000 EUR	%	
24	Metallerzeugung und -bearbeitung	a	441	105 150	3 099 647	1 175 755	37,9
		b	-1,3	-1,1	-5,8	-4,1	x
24.2	Herstellung von Stahlrohren, Rohrform-, Rohrverschluss- und Rohrverbindungs- stücken aus Stahl	a	60	16 550	393 708	256 697	65,2
		b	+1,7	-2,2	-6,5	-5,1	x
24.3	Sonstige erste Bearbeitung von Eisen und Stahl	a	106	13 117	419 348	153 922	36,7
		b	+2,9	+2,5	+5,2	+6,8	x
24.4	Erzeugung und erste Bearbeitung von NE-Metallen	a	93	18 945	721 698	305 214	42,3
		b	-5,1	-0,6	-8,1	-11,0	x
24.5	Gießereien	a	130	21 192	329 541	127 553	38,7
		b	-2,3	-2,1	+2,6	+10,4	x
25	Herstellung von Metallerzeugnissen	a	1 278	133 955	2 151 642	763 095	35,5
		b	-0,1	-2,7	+1,9	+1,5	x
25.1	Stahl- und Leichtmetallbau	a	190	16 338	283 889	64 848	22,8
		b	-	+2,3	+9,3	+2,0	x
25.5	Herstellung von Schmiede-, Press-, Zieh- und Stanzteilen, gewalzten Ringen und pulvermetallurgischen Erzeugnissen	a	206	29 918	548 976	197 371	36,0
		b	-	-0,8	+0,8	+3,5	x
25.6	Oberflächenveredlung und Wärmebehandlung; Mechanik a. n. g.	a	250	19 925	230 347	51 669	22,4
		b	+1,2	+0,5	+2,5	-2,5	x
25.7	Herstellung von Schneidwaren, Werkzeugen, Schlössern und Beschlägen aus unedlen Metallen	a	284	34 762	500 027	201 630	40,3
		b	-1,0	-1,8	-0,2	+3,2	x
25.9	Herstellung von sonstigen Metallwaren	a	297	29 292	522 394	219 996	42,1
		b	-	+1,0	+2,9	+4,3	x
26	Herstellung von Datenverarbeitungs- geräten, elektronischen und optischen Erzeugnissen	a	220	26 728	430 523	224 948	52,2
		b	+0,9	-0,1	-4,6	-7,9	x
26.3	Herstellung von Geräten und Einrichtungen der Telekommunikationstechnik	a	33	3 632	79 144	32 685	41,3
		b	+10,0	-0,8	-8,2	-21,3	x
26.5	Herstellung von Mess-, Kontroll-, Navigations- u. ä. Instrumenten und Vorrichtungen; Herstellung von Uhren	a	118	13 837	189 712	109 646	57,8
		b	+1,7	+2,6	+3,3	+0,5	x
27	Herstellung von elektrischen Ausrüstungen	a	423	77 628	1 508 002	718 633	47,7
		b	+1,0	-0,5	+5,7	+4,5	x
27.1	Herstellung von Elektromotoren, Genera- toren, Transformatoren, Elektrizitäts- verteilungs- und -schaltanlagen	a	159	22 996	478 838	207 063	43,2
		b	+1,3	+2,4	+9,7	+4,5	x
27.3	Herstellung von Kabeln und elektrischem Installationsmaterial	a	100	24 448	411 658	212 400	51,6
		b	-	+0,2	+6,2	+11,9	x
27.4	Herstellung von elektrischen Lampen und Leuchten	a	59	11 324	250 377	108 799	43,5
		b	-	-0,8	+10,6	+2,0	x
27.5	Herstellung von Haushaltsgeräten	a	31	10 688	232 503	126 554	54,4
		b	-	-5,5	+7,0	+13,2	x

**Noch: 7. Betriebe, Beschäftigte und Umsatz in Nordrhein-Westfalen
nach fachlichen Betriebsteilen**

Systematik-Nr.	Wirtschaftszweig a = Oktober 2013 b = Veränderung gegenüber gleichem Vorjahreszeitraum in %	Betriebs- teile	Beschäftigte	Umsatz			
				insgesamt	darunter Auslandsumsatz		
					1 000 EUR	%	
28	Maschinenbau	a	1 200	173 797	3 162 375	1 953 232	61,8
		b	+1,9	+2,6	-1,9	-2,8	x
28.1	Herstellung von nicht wirtschaftszweig- spezifischen Maschinen	a	297	60 586	1 118 618	609 544	54,5
		b	+0,7	+5,9	+7,6	+11,1	x
28.4	Herstellung von Werkzeugmaschinen	a	107	14 179	238 154	153 504	64,5
		b	+4,9	+3,6	-5,6	-7,6	x
28.9	Herstellung von Maschinen für sonstige bestimmte Wirtschaftszweige	a	376	45 634	887 112	668 410	75,3
		b	-0,8	-0,7	-14,4	-16,1	x
29	Herstellung von Kraftwagen und Kraftwagenteilen	a	222	77 282	2 079 088	1 267 361	61,0
		b	-0,9	-1,0	+7,8	+12,3	x
29.1	Herstellung von Kraftwagen und Kraftwagenmotoren	a	14	25 364	1 029 638	740 255	71,9
		b	-12,5	+0,5	+14,0	+17,1	x
29.2	Herstellung von Karosserien, Aufbauten und Anhängern	a	45	7 928	229 919	142 613	62,0
		b	+2,3	+2,5	+13,6	+19,7	x
29.3	Herstellung von Teilen und Zubehör für Kraftwagen	a	163	43 990	819 530	384 493	46,9
		b	-0,6	-2,4	-0,5	+1,9	x
30	Sonstiger Fahrzeugbau	a	43	7 350	161 080	112 448	69,8
		b	+7,5	+1,6	+64,1	+93,0	x
30.2	Schienenfahrzeugbau	a	14	5 209	121 979	93 794	76,9
		b	-	+2,9	+117,1	+145,0	x
31	Herstellung von Möbeln	a	213	27 805	513 358	139 722	27,2
		b	-1,8	-4,5	-6,6	-3,2	x
32	Herstellung von sonstigen Waren	a	87	8 534	112 703	40 852	36,2
		b	-1,1	-0,2	-1,7	-0,9	x
32.4	Herstellung von Spielwaren	a	11	1 624	26 208	6 766	25,8
		b	-8,3	+4,0	-15,0	-9,5	x
32.5	Herstellung von medizinischen und zahn- medizinischen Apparaten und Materialien	a	49	4 703	46 190	20 967	45,4
		b	+4,3	-0,5	-0,1	+3,3	x
33	Reparatur und Installation von Maschinen und Ausrüstungen	a	693	37 741	501 252	130 793	26,1
		b	+2,8	+3,2	-2,6	+23,9	x
33.1	Reparatur von Metallerzeugnissen, Maschinen und Ausrüstungen	a	430	21 025	278 699	58 955	21,2
		b	+3,9	+5,9	+0,6	+22,6	x
33.2	Installation von Maschinen und Ausrüstungen a. n. g.	a	263	16 716	222 552	71 837	32,3
		b	+1,2	+0,1	-6,4	+24,9	x
	Insgesamt	a	7 519	1 040 265	24 580 555	10 578 952	43,0
		b	+0,7	-0,3	+0,7	+2,2	x

Veröffentlichungen zur Entwicklung und Struktur im Verarbeitenden Gewerbe sowie im Bergbau und bei der Gewinnung von Steinen und Erden

Betriebsergebnisse

– monatlich

Inhalt: Betriebe, Beschäftigte, Arbeitsstunden, Entgelte, Umsätze nach Wirtschaftszweigen insgesamt und nach Regierungsbezirken; aktuellste Produktions- und Auftragseingangsindizes nach Wirtschaftszweigen in Nordrhein-Westfalen

Bestellnummer: E133

– jährlich

Inhalt: Betriebe, Beschäftigte, Arbeitsstunden, Entgelte, Umsätze nach Wirtschaftszweigen insgesamt und nach Regierungsbezirken sowie kreisfreien Städten und Kreisen

Bestellnummer: E123

Produktion

Inhalt: Produktion von ca. 5 000 Gütern und Gütergruppen nach Menge und Wert

Bestellnummer: E153

Weitere Auskünfte zu diesen Veröffentlichungen erteilen Ihnen gerne Hermann Friß und Frank Hanst unter Telefon-Nr. (02 11) 94 49-38 39 bzw. (02 11) 94 49-37 89.