



Stein und Erden	2	x	.	.	1200	Tabakerzeugnisse (ohne Abfälle)	5	x
Bergbau- und Erden	2	x	.	.	1299	Veredlung von Erzeugnissen dieser Güter- abteilung	-	-
Erzeugnisse	962	x	24 479 717	22	13	Textilien	237	x
Erzeugnisse	92	x	4 232 700	32	1310	Textile Spinnstoffe und Garne	kg 10	17 099 206
Erzeugnisse	22	x	196 962	7	1320	Gewebe	kg 43	69 407 753
Erzeugnisse	157	x	4 410 627	31	1330	Textilveredlung	48	x
Erzeugnisse	10	x	9 609 047	5	1391	Gewirke und Gestricke	12	x
Erzeugnisse	6	x	148 319	14	1392	Konfektionierte Textilwaren (ohne Bekleidung)	70	x
Erzeugnisse	12	x	495 480	26	1393	Teppiche und textile Fußbodenbeläge, auch konfektionierte	kg 14	36 845 082
Erzeugnisse	42	x	1 211 722	36	1394	Seilerwaren	kg 4	3 029 310
Erzeugnisse	11	.	2 885 581	30	1395	Vliesstoffe (auch getränkt, bestrichen, überzogen oder mit Lagen versehen) und Erzeugnisse daraus (ohne Bekleidung)	kg 12	49 308 780
Erzeugnisse	4	.	97 467	16	1396	Technische Textilien	65	x
Erzeugnisse	27	x	1 342 737	8	1397	Sonstige Textilwaren, a. n. g.	5	x
Erzeugnisse	4	x	85 542 600	10	14	Bekleidung	49	x
Erzeugnisse	26	x	577 201	19	1411	Bekleidung aus Leder oder rekonstituiertem Leder (einschl. Mänteln) (ohne Bekleidungs- zubehör, Schuhe und Kopfbedeckungen)	-	-
Erzeugnisse	13	x	460 971	42	1412	Arbeits- und Berufsbekleidung	St 11	1 075 085
Erzeugnisse	508	x	3 186 592	26	1413	Sonstige Oberbekleidung (ohne Arbeits- und Berufsbekleidung)	St 19	5 795 500
Erzeugnisse	2	.	.	.	1414	Wäsche	11	x
Erzeugnisse	7	.	.	30	1419	Bekleidung und Bekleidungszubehör, a. n. g.	12	x
Erzeugnisse	41	.	605 557 331	26	1420	Pelzwaren	-	-
Erzeugnisse	11	.	124 048 886	17	1431	Strumpfwaren	4	x
Erzeugnisse	24	x	474 688	18	1439	Bekleidung a. n. g., aus Gewirken oder Gestricken Veredlung von Erzeugnissen dieser Güterab- teilung (ohne Bekleidung aus textilen Stoffen)	St 4	.
Erzeugnisse	24	x	465 843	.	1499	Leder und Lederwaren	33	x
Erzeugnisse	2	.	.	17	1511	Leder und Lederfaserstoff; zugerichtete und gefärbte Felle	4	x
Erzeugnisse	61	x	786 590	12	1512	Lederwaren (ohne Lederbekleidung und Schuhe)	16	x
Erzeugnisse	29	x	453 031	.	1520	Schuhe	13	x
Erzeugnisse	26	.	.	.	1599	Veredlung von Erzeugnissen dieser Güter- abteilung

Statistische Berichte

Verarbeitendes Gewerbe sowie Bergbau und Gewinnung von Steinen und Erden in Nordrhein-Westfalen

August 2013



Verarbeitendes Gewerbe sowie Bergbau und Gewinnung von Steinen und Erden in Nordrhein-Westfalen

August 2013

Herausgegeben von
Information und Technik Nordrhein-Westfalen, Geschäftsbereich Statistik
Mauerstraße 51, 40476 Düsseldorf • Postfach 10 11 05, 40002 Düsseldorf
Telefon 0211 9449-01 • Telefax 0211 9449-8000
Internet: <http://www.it.nrw.de>
E-Mail: poststelle@it.nrw.de

Erschienen im November 2013

Alle Statistischen Berichte finden Sie als PDF-Datei zum kostenlosen
Download in unserer Internet-Rubrik „Publikationen“.

© Information und Technik NRW, Düsseldorf, 2013
Auszugsweise Vervielfältigung und Verbreitung mit Quellenangabe gestattet.

Inhalt

Seite

Vorbemerkungen	4
Erläuterungen	4
Methodische Hinweise	5
Definitionen	5
Systematiken	6
Veröffentlichungen	6
Hinweise	7
Klassifikation der Wirtschaftszweige	8
 Tabellenteil	
1. Übersicht über die wirtschaftliche Entwicklung in Nordrhein-Westfalen 2001 – 2013	17
Grafiken <i>Auftragseingangsindex</i>	18
2. Auftragseingangsindex im Verarbeitenden Gewerbe in Nordrhein-Westfalen	21
Grafiken <i>Produktionsindex</i>	27
3. Produktionsindex im Verarbeitenden Gewerbe sowie Bergbau und Gewinnung von Steinen und Erden in Nordrhein-Westfalen	30
4. Betriebe, Beschäftigte, geleistete Arbeitsstunden, Entgelte und Umsatz in Nordrhein-Westfalen nach Wirtschaftszweigen	31
5. Umsatz in Nordrhein-Westfalen nach Wirtschaftszweigen	35
6. Betriebe, Beschäftigte, geleistete Arbeitsstunden, Entgelte und Umsatz des Verarbeitenden Gewerbes sowie des Bergbaus und der Gewinnung von Steinen und Erden nach kreisfreien Städten und Kreisen	39
7. Betriebe, Beschäftigte und Umsatz in Nordrhein-Westfalen nach fachlichen Betriebsteilen	41

Vorbemerkungen

Mit Beginn des Berichtsmonats Januar 2009 wurde die Klassifikation der Wirtschaftszweige, Ausgabe 2003 (WZ 2003) durch die Klassifikation der Wirtschaftszweige, Ausgabe 2008 (WZ 2008) abgelöst. Die WZ 2008 ist das Ergebnis einer generellen Aktualisierung der Klassifikation der Wirtschaftszweige, Ausgabe 2003. Sie basiert auf der statistischen Systematik der Wirtschaftszweige in der Europäischen Gemeinschaft (NACE Rev. 2), die mit der Verordnung (EG) Nr. 1893/2006 des Europäischen Parlaments und des Rates vom 20. Dezember 2006 (ABl. EG Nr. L 393 S. 1) veröffentlicht wurde, und ihrerseits auf der Internationalen Systematik der Wirtschaftszweige (ISIC Rev. 4) der Vereinten Nationen aufbaut.

Die Klassifikation der Wirtschaftszweige, Ausgabe 2008 ist gleichzeitig maßgebend für die Abgrenzung des Wirtschaftssektors Verarbeitendes Gewerbe sowie Bergbau und Gewinnung von Steinen und Erden und hat damit Auswirkungen auf die Zusammensetzung der Berichtsreise der Statistiken dieses Bereichs.

Das Verarbeitende Gewerbe wird dabei nicht nur intern neu gegliedert, sondern es wird auch insgesamt neu abgegrenzt. So werden einige Tätigkeiten, die bisher dem Verarbeitenden Gewerbe zugeordnet waren, künftig aus den Erhebungen in diesen Bereichen herausfallen, andere Tätigkeiten dagegen werden neu aufgenommen. Die Neuzuordnungen des „Verlagswesens“ und des „Recyclings“ in Bereiche außerhalb des Verarbeitenden Gewerbes sind dabei besonders gravierend. Ebenfalls von großer Bedeutung ist die Trennung zwischen der „Herstellung“ von Investitionsgütern und deren „Reparatur und Installation“. Zu diesem Zweck wurde eine separate Abteilung innerhalb des Verarbeitenden Gewerbes „Reparatur und Installation von Maschinen und Ausrüstungen“ gebildet. Daneben gibt es eine Reihe von Änderungen im Detail der Klassifikation wie z. B. die Schaffung eigener Abteilungen für die „Getränkherstellung“ und die „Herstellung von pharmazeutischen Erzeugnissen“ (siehe Klassifikation der Wirtschaftszweige Ausgabe 2008 (WZ 2008) S. 10 ff.).

Darüber hinaus wurden zwei methodische Änderungen bei der Klassifizierung vorgenommen. Zum Einen ändert sich die Zuordnung der sogenannten **Converter**. Dabei handelt es sich um Betriebe oder Unternehmen ohne eigene Warenproduktion, die fremdbezogene Waren im eigenen Namen verkaufen und zusätzlich die gewerblichen Schutzrechte an den Produkten besitzen. Diese Converter wurden bislang so klassifiziert, als hätten sie die Waren selbst hergestellt. Nach der WZ 2008 werden diese Einheiten nun nicht mehr als Hersteller von Waren behandelt. Sie gehören künftig i. d. R. zum Handel. Lohnauftraggeber (also Einheiten, die einem Dritten das wesentliche Inputmaterial

unentgeltlich zur Bearbeitung bereitstellen) werden dagegen weiterhin wie Hersteller klassifiziert.

Zum Anderen erfolgt in Fällen **vertikaler Integration**, bei der verschiedene Produktionsstufen nacheinander von derselben Einheit ausgeführt werden und der aus einem Produktionsprozess hervorgegangene Output als Input für die nächste Stufe dient, die Klassifizierung entsprechend der Produktionsstufe, die den größten Beitrag zur Wertschöpfung der Einheit leistet (und nicht mehr wie bisher nach dem Output der letzten Produktionsstufe).

Erläuterungen

Ziel der Statistik

Die monatlichen Erhebungen des Verarbeitenden Gewerbes sowie des Bergbaus und der Gewinnung von Steinen und Erden stellen kurzfristig Daten über die konjunkturelle Entwicklung dieses Wirtschaftsbereichs in wirtschaftssystematischer und regionaler Gliederung zur Verfügung. Die Ergebnisse der Statistiken sind wichtiges Material für die Arbeiten der gesetzgebenden Körperschaften, der Bundes- und Landesregierungen, der Verbände, Kammern sowie sonstigen Institutionen und bilden eine unentbehrliche Grundlage für zahlreiche wirtschaftspolitische Entscheidungen.

Rechtsgrundlage

Rechtsgrundlage für die Erhebungen im Verarbeitenden Gewerbe sowie im Bergbau und in der Gewinnung von Steinen und Erden ist das Gesetz über die Statistik im Produzierenden Gewerbe (ProdGewStatG) in der Fassung der Bekanntmachung vom 21. März 2002 (BGBl. I S. 1181), zuletzt geändert durch Artikel 4 des Gesetzes vom 17. März 2009 (BGBl. I S. 550) in Verbindung mit dem Gesetz über die Statistik für Bundeszwecke (Bundesstatistikgesetz – BStatG) vom 22. Januar 1987 (BGBl. I S. 462, 565), zuletzt geändert durch Artikel 3 des Gesetzes vom 7. September 2007 (BGBl. I S. 2246).

Berichtskreis

Monatsbericht für Betriebe des Verarbeitenden Gewerbes sowie des Bergbaus und der Gewinnung von Steinen und Erden

Der Berichtskreis des Monatsberichtes umfasst seit Januar 2007 alle Betriebe des Wirtschaftsbereichs Verarbeitendes Gewerbe sowie Bergbau und Gewinnung von Steinen und Erden mit mindestens 50 tätigen Personen, unabhängig davon, ob diese Betriebe zu Unternehmen dieses Wirtschaftsbereichs gehören, oder zu

Unternehmen, deren wirtschaftlicher Schwerpunkt außerhalb des Produzierenden Gewerbes liegt.

Am 1. Januar 2007 trat Artikel 10 des Ersten Gesetzes zum Abbau bürokratischer Hemmnisse insbesondere in der mittelständischen Wirtschaft vom 22. August 2006 (BGBl I S. 1970) in Kraft, durch den das Gesetz über die Statistik im Produzierenden Gewerbe geändert wurde. Wurden in der Vergangenheit beim Monatsbericht im Verarbeitenden Gewerbe alle Betriebe von Unternehmen mit 20 und mehr tätigen Personen befragt, so sind ab dem Berichtsmonat Januar 2007 nur noch Betriebe mit 50 und mehr tätigen Personen einbezogen. Mit dieser Maßnahme wird eine deutliche Entlastung insbesondere der kleinen und mittleren Unternehmen von statistischen Auskunftspflichten erreicht. Die unterhalb dieser neuen Abschneidegrenze liegenden Betriebe werden ab dem Berichtsjahr 2007 nur noch im neu eingeführten Jahresbericht für Betriebe im Verarbeitenden Gewerbe nach den tätigen Personen, den Entgelten (Lohn- und Gehaltsummen) sowie dem Umsatz befragt. Dieser Bericht stellt sicher, dass die für regionale Strukturuntersuchungen notwendigen Informationen im bisherigen Umfang und in bisheriger Qualität zumindest jährlich zur Verfügung stehen.

Methodische Hinweise

Die Merkmale „Umsatz“ und „Beschäftigte“ werden nach fachlichen Betriebsteilen erhoben und sowohl für Betriebe als auch für fachliche Betriebsteile aufbereitet. Die beiden übrigen Merkmale „Arbeitsstunden“ und „Entgelte“ werden nur für den gesamten Betrieb (einschl. der sonstigen Betriebsteile) erhoben. Das Merkmal „Auftragseingang“ wird nur für ausgewählte Wirtschaftszweige nach fachlichen Betriebsteilen erhoben. Es dient ausschließlich zur Berechnung der Auftragseingangsindizes. Hinsichtlich der Darstellung der Ergebnisse wird bei den Merkmalen „Beschäftigte“ und „Umsätze“ zwischen einem Nachweis nach fachlichen Betriebsteilen und nach Betrieben unterschieden. Beim Nachweis nach Betrieben werden alle Angaben eines kombinierten Betriebes (örtliche Einheit mit Betriebsteilen in mehreren Wirtschaftszweigen der WZ 2008) unter dem Wirtschaftszweig nachgewiesen, bei dem der Schwerpunkt der wirtschaftlichen Tätigkeit des Betriebes liegt.

Mit Berichtsmonat Januar bzw. April 2013 wurde die Berechnung des Auftragseingangsindex sowie des Produktionsindex auf das Basisjahr 2010 umgestellt. Für Vergleichszwecke wurden frühere Ergebnisse auf die neue Basis umgerechnet. Hier publizierte Ergebnisse sind daher mit früheren Veröffentlichungen nur bedingt vergleichbar.

Definitionen

Betrieb

Ein Betrieb ist ein an einem Standort gelegenes Unternehmen oder ein Teil eines Unternehmens (z. B. Werk, Fabrikationsstätte), wenn an diesem Ort oder von diesem Ort aus Wirtschaftstätigkeiten ausgeübt werden, für die i. d. R. eine oder mehrere Personen im Auftrag desselben Unternehmens arbeiten.

Ein Unternehmen ist die kleinste rechtlich selbstständige Einheit, die aus handels- oder steuerrechtlichen Gründen Bücher führt.

Beschäftigte

Alle Personen, die am Ende des Monats in einem arbeitsrechtlichen Verhältnis zum Betrieb stehen (einschl. Heim-, Saison- und Aushilfsarbeiter/-innen sowie Teilzeitbeschäftigte unabhängig von der Anzahl der im Berichtsmonat geleisteten Stunden), tätige (Mit)inhaberinnen und -inhaber sowie unbezahlt mithelfende Familienangehörige, soweit sie mindestens ein Drittel der üblichen Arbeitszeit im Betrieb tätig sind.

Aufgrund der Organisationsreform in der gesetzlichen Rentenversicherung ist ab dem Jahr 2005 die Unterscheidung zwischen Arbeitern und Angestellten aufgehoben. Aus diesem Grunde werden ab Januar 2006 die Angaben zu Arbeitern und Löhnen nicht mehr separat erhoben. In den Ergebnissen dargestellt werden nur noch die Beschäftigten insgesamt sowie die Entgelte (früher: Bruttolohn- und -gehaltsumme).

Geleistete Arbeitsstunden

Alle tatsächlich geleisteten (nicht die bezahlten) Stunden aller tätigen Personen.

Entgelte

Summe der Bruttobezüge ohne Arbeitgeberanteile zur Sozialversicherung, jedoch einschließlich Lohn- und Gehaltzuschlägen (auch Gratifikationen, Erfindergelder sowie Provisionen, Tantiemen usw.). Vergütungen für gewerblich und kaufmännisch Auszubildende sind enthalten. Nicht erfasst werden allgemeine soziale Aufwendungen sowie Vergütungen, die als Spesensersatz anzusehen sind.

Gesamtumsatz

Umsatz aus Eigenerzeugung, baugewerblicher Umsatz sowie Umsatz aus Handelsware und sonstigen nicht industriellen Tätigkeiten (wie Erlöse aus Vermietung und Verpachtung, Provisionseinnahmen, Erlöse aus Transportleistungen für Dritte und aus dem Verkauf von eigenen landwirtschaftlichen Erzeugnissen). Als Umsatz gilt die Summe der Rechnungsendbeträge (ohne Umsatzsteuer) einschließlich etwa darin enthaltener Verbrauchsteuern sowie der Kosten für Fracht, Transportversicherung, Porto, Verpackung und Spesen,

auch wenn diese gesondert in Rechnung gestellt werden. Bei der Darstellung nach fachlichen Betriebsteilen handelt es sich ausschließlich um den Umsatz aus Eigenherzeugung.

Auslandsumsatz

Direkte Lieferungen und Leistungen an Empfänger, die im Ausland ansässig sind, sowie Lieferungen an Exporteure, die die bestellten Waren ohne Be- und Verarbeitung in das Ausland ausführen. Zusätzlich zum „Auslandsumsatz insgesamt“ wird der „Auslandsumsatz mit den Ländern der Eurozone“ veröffentlicht. Das sind die Länder der Europäischen Union, die den EURO als gemeinsame Währung eingeführt haben. Im Einzelnen sind das ab Januar 2011 die Umsätze mit Belgien, Estland, Finnland, Frankreich, Griechenland, Irland, Italien, Luxemburg, Malta, den Niederlanden, Österreich, Portugal, Slowakei, Slowenien, Spanien und Zypern.

Auftragseingangsindex

Der Nachweis der Auftragseingangsindizes erfolgt für ausgewählte Wirtschaftszweige des Verarbeitenden Gewerbes nach der Klassifikation der Wirtschaftszweige, Ausgabe 2008 (WZ 2008) und vier Hauptgruppen. Die Ergebnisse werden sowohl in nominalen (Wert-) als auch realen (Volumen-)Indizes dargestellt. Zur Berechnung des realen Auftragseingangsindex werden Preisindizes für gewerbliche Produkte (Inlands-Auftragseingänge) sowie Preisindizes für die Ausfuhr (Auslands-Auftragseingänge) verwendet. Die Berechnung der Auftragseingangsindizes basiert auf den Ergebnissen des Monatsberichts für Betriebe des Verarbeitenden Gewerbes sowie des Bergbaus und der Gewinnung von Steinen und Erden. Es handelt sich bei den Auftragseingängen um den Wert (ohne Umsatzsteuer, aber ggf. einschl. Verbrauchsteuern) aller im Berichtsmonat eingegangenen und vom Betrieb fest akzeptierten Aufträge auf Lieferung selbst hergestellter (bzw. im Lohnauftrag gefertigter) Produkte.

Produktionsindex

Der Produktionsindex zeigt – unbeeinflusst von Preisveränderungen und Kalenderunregelmäßigkeiten – kurzfristig die Entwicklung der Produktionsleistung der einzelnen Wirtschaftszweige und des gesamten Produzierenden Gewerbes auf. Der Nachweis des Produktionsindex erfolgt nach der Klassifikation der Wirtschaftszweige, Ausgabe 2008 (WZ 2008) und Hauptgruppen. Die Berechnung des Produktionsindex basiert im Wesentlichen auf den Ergebnissen der monatlichen Produktionserhebung bei Betrieben mit mindestens 50 Beschäftigten. Nach dem gleichen Konzept wird zusätzlich ein vierteljährlicher Produktionsindex durch Aggregation der drei Monatsmeldungen der Betriebe des Verarbeitenden Gewerbes mit 50 und mehr Beschäftigten und der Produktionsdaten der übrigen vierteljährlich meldepflichtigen Betriebe von Unternehmen mit in der Regel 20 und mehr Beschäftigten des Produzierenden Gewerbes berechnet. Zur Verbes-

serung der Qualität der monatlichen Produktionsindizes werden diese nachträglich für jeden Wirtschaftszweig an das Niveau des entsprechenden vierteljährlichen Produktionsindex angeglichen.

Systematiken

Die Darstellung aller Ergebnisse erfolgt in der Gliederung der Klassifikation der Wirtschaftszweige, Ausgabe 2008 (WZ 2008). Ausschließlich für die Darstellung der Indizes werden Hauptgruppen durch die direkte Zuordnung der Wirtschaftsgruppen (= Dreisteller der Systematik) der WZ 2008 zu den Bereichen

VO	= Vorleistungsgüterproduzenten
IG	= Investitionsgüterproduzenten
GG	= Gebrauchsgüterproduzenten
VG	= Verbrauchsgüterproduzenten
EN	= Energie

gebildet (siehe Klassifikation der Wirtschaftszweige Ausgabe 2008 (WZ 2008) S. 10 ff.).

Veröffentlichungen

Ergebnisse für das Bundesgebiet über den Bereich Verarbeitendes Gewerbe sowie Bergbau und Gewinnung von Steinen und Erden werden vom Statistischen Bundesamt (www.destatis.de) in der Fachserie 4, Reihe 4 veröffentlicht.

Aktuelle Ergebnisse – auch von anderen Bundesländern – werden im Internet unter www.statistikportal.de veröffentlicht. Dort kann über die GENESIS Datenbank auch auf ausgewählte Ergebnisse für alle Länder sowie alle Stadt- und Landkreise zugegriffen werden.

Jährliche Strukturergebnisse aller Betriebe von Unternehmen mit 20 und mehr tätigen Personen werden (auch für Regierungsbezirke und Kreise) im Statistischen Bericht „Betriebsergebnisse; Beschäftigte, Entgelte und Umsatz“ (Bestellnummer: E12) veröffentlicht.

Hinweise

Städteregion Aachen – Änderung des Gebietsstandes

Seit dem 21. Oktober 2009 bilden die Stadt Aachen und die Gemeinden des aufgelösten Kreises Aachen nach dem Aachen-Gesetz die Städteregion Aachen. Die Städteregion Aachen ist Rechtsnachfolgerin des Kreises Aachen und besteht als Gemeindeverband aus Aachen, Alsdorf, Baesweiler, Eschweiler, Herzogenrath, Monschau, Roetgen, Simmerath, Stolberg (Rhd.) und Würselen. Die Stadt Aachen ist regionsangehörig und hat zugleich die Rechtsstellung einer kreisfreien Stadt nach Maßgabe des Aachen-Gesetzes.

Aufgrund der hierarchisch aufgebauten Systematik der „Amtlichen Gemeindeschlüssel“ kann diese Doppelrolle in der regionalen Struktur einer statistischen Kreistabelle nicht dargestellt werden. Bei den Gruppierungen „Kreisfreie Städte“ wird somit die Stadt Aachen nicht mehr aufgeführt, sondern – falls für die jeweilige Statistik Gemeindergebnisse vorliegen – als kreisfreie Stadt Aachen in einer „darunter-Position“ zur Städteregion Aachen ausgewiesen. In diesem Fall gehen die Werte der Stadt Aachen nicht mehr in die Summe der kreisfreien Städte ein, sondern in die Summe der Kreise. Eine Vergleichbarkeit dieser Summen mit den Ergebnissen nach dem früheren Gebietsstand ist somit nicht mehr gegeben.

Zeichenerklärung

(nach DIN 55 301)

- 0 weniger als die Hälfte von 1 in der letzten besetzten Stelle, jedoch mehr als nichts
- nichts vorhanden (genau null)
- . Zahlenwert unbekannt oder geheim zu halten
- x Tabellenfach gesperrt, da Aussage nicht sinnvoll
- r berichtigte Zahl

**Wirtschaftszweige des Verarbeitenden Gewerbes sowie
des Bergbaus und der Gewinnung von Steinen und Erden**
aus: **Klassifikation der Wirtschaftszweige Ausgabe 2008 (WZ 2008)**

Abteilung Gruppe Klasse	Bezeichnung	Haupt- gruppe
Abschnitt B	Bergbau und Gewinnung von Steinen und Erden	
05	Kohlenbergbau	
05.1	Steinkohlenbergbau	EN
05.10	Steinkohlenbergbau	
05.2	Braunkohlenbergbau	EN
05.20	Braunkohlenbergbau	
06	Gewinnung von Erdöl und Erdgas	
06.1	Gewinnung von Erdöl	EN
06.10	Gewinnung von Erdöl	
06.2	Gewinnung von Erdgas	EN
06.20	Gewinnung von Erdgas	
07	Erzbergbau	
07.1	Eisenerzbergbau	VO
07.10	Eisenerzbergbau	
07.2	NE-Metallerzbergbau	VO
07.21	Bergbau auf Uran- und Thoriumerze	
07.29	Sonstiger NE-Metallerzbergbau	
08	Gewinnung von Steinen und Erden, sonstiger Bergbau	
08.1	Gewinnung von Natursteinen, Kies, Sand, Ton und Kaolin	VO
08.11	Gewinnung von Naturwerksteinen und Natursteinen, Kalk- und Gipsstein, Kreide und Schiefer	
08.12	Gewinnung von Kies, Sand, Ton und Kaolin	
08.9	Sonstiger Bergbau; Gewinnung von Steinen und Erden a. n. g.	VO
08.91	Bergbau auf chemische und Düngemittelminerale	
08.92	Torfgewinnung	
08.93	Gewinnung von Salz	
08.99	Gewinnung von Steinen und Erden a. n. g.	
09	Erbringung von Dienstleistungen für den Bergbau und für die Gewinnung von Steinen und Erden	
09.1	Erbringung von Dienstleistungen für die Gewinnung von Erdöl und Erdgas	VO
09.10	Erbringung von Dienstleistungen für die Gewinnung von Erdöl und Erdgas	
09.9	Erbringung von Dienstleistungen für den sonstigen Bergbau und die Gewinnung von Steinen und Erden	VO
09.90	Erbringung von Dienstleistungen für den sonstigen Bergbau und die Gewinnung von Steinen und Erden	
Abschnitt C	Verarbeitendes Gewerbe	
10	Herstellung von Nahrungs- und Futtermitteln	
10.1	Schlachten und Fleischverarbeitung	VG
10.11	Schlachten (ohne Schlachten von Geflügel)	
10.12	Schlachten von Geflügel	
10.13	Fleischverarbeitung	
10.2	Fischverarbeitung	VG
10.20	Fischverarbeitung	
10.3	Obst- und Gemüseverarbeitung	VG
10.31	Kartoffelverarbeitung	
10.32	Herstellung von Frucht- und Gemüsesäften	
10.39	Sonstige Verarbeitung von Obst und Gemüse	

Noch: **Wirtschaftszweige des Verarbeitenden Gewerbes sowie
des Bergbaus und der Gewinnung von Steinen und Erden**
aus: **Klassifikation der Wirtschaftszweige Ausgabe 2008 (WZ 2008)**

Abteilung Gruppe Klasse	Bezeichnung	Haupt- gruppe
noch: Abschnitt C	Verarbeitendes Gewerbe	
10.4	Herstellung von pflanzlichen und tierischen Ölen und Fetten	VG
10.41	Herstellung von Ölen und Fetten (ohne Margarine u. ä. Nahrungsfette)	
10.42	Herstellung von Margarine u. ä. Nahrungsfetten	
10.5	Milchverarbeitung	VG
10.51	Milchverarbeitung (ohne Herstellung von Speiseeis)	
10.52	Herstellung von Speiseeis	
10.6	Mahl- und Schälmaschinen, Herstellung von Stärke und Stärkeerzeugnissen	VO
10.61	Mahl- und Schälmaschinen	
10.62	Herstellung von Stärke und Stärkeerzeugnissen	
10.7	Herstellung von Back- und Teigwaren	VG
10.71	Herstellung von Backwaren (ohne Dauerbackwaren)	
10.72	Herstellung von Dauerbackwaren	
10.73	Herstellung von Teigwaren	
10.8	Herstellung von sonstigen Nahrungsmitteln	VG
10.81	Herstellung von Zucker	
10.82	Herstellung von Süßwaren (ohne Dauerbackwaren)	
10.83	Verarbeitung von Kaffee und Tee, Herstellung von Kaffee-Ersatz	
10.84	Herstellung von Würzmitteln und Soßen	
10.85	Herstellung von Fertiggerichten	
10.86	Herstellung von homogenisierten und diätetischen Nahrungsmitteln	
10.89	Herstellung von sonstigen Nahrungsmitteln a. n. g.	
10.9	Herstellung von Futtermitteln	VO
10.91	Herstellung von Futtermitteln für Nutztiere	
10.92	Herstellung von Futtermitteln für sonstige Tiere	
11	Getränkeherstellung	
11.0	Getränkeherstellung	VG
11.01	Herstellung von Spirituosen	
11.02	Herstellung von Traubenwein	
11.03	Herstellung von Apfelwein und anderen Fruchtweinen	
11.04	Herstellung von Wermutwein und sonstigen aromatisierten Weinen	
11.05	Herstellung von Bier	
11.06	Herstellung von Malz	
11.07	Herstellung von Erfrischungsgetränken; Gewinnung natürlicher Mineralwässer	
12	Tabakverarbeitung	
12.0	Tabakverarbeitung	VG
12.00	Tabakverarbeitung	
13	Herstellung von Textilien	
13.1	Spinnstoffaufbereitung und Spinnerei	VO
13.10	Spinnstoffaufbereitung und Spinnerei	
13.2	Weberei	VO
13.20	Weberei	
13.3	Veredlung von Textilien und Bekleidung	VO
13.30	Veredlung von Textilien und Bekleidung	
13.9	Herstellung von sonstigen Textilwaren	VG
13.91	Herstellung von gewirktem und gestricktem Stoff	
13.92	Herstellung von konfektionierten Textilwaren (ohne Bekleidung)	
13.93	Herstellung von Teppichen	
13.94	Herstellung von Seilerwaren	
13.95	Herstellung von Vliesstoff und Erzeugnissen daraus (ohne Bekleidung)	
13.96	Herstellung von technischen Textilien	
13.99	Herstellung von sonstigen Textilwaren a. n. g.	

**Noch: Wirtschaftszweige des Verarbeitenden Gewerbes sowie
des Bergbaus und der Gewinnung von Steinen und Erden
aus: Klassifikation der Wirtschaftszweige Ausgabe 2008 (WZ 2008)**

Abteilung Gruppe Klasse	Bezeichnung	Haupt- gruppe
noch: Abschnitt C	Verarbeitendes Gewerbe	
14	Herstellung von Bekleidung	
14.1	Herstellung von Bekleidung (ohne Pelzbekleidung)	VG
14.11	Herstellung von Lederbekleidung	
14.12	Herstellung von Arbeits- und Berufsbekleidung	
14.13	Herstellung von sonstiger Oberbekleidung	
14.14	Herstellung von Wäsche	
14.19	Herstellung von sonstiger Bekleidung und Bekleidungszubehör a. n. g.	
14.2	Herstellung von Pelzwaren	VG
14.20	Herstellung von Pelzwaren	
14.3	Herstellung von Bekleidung aus gewirktem und gestricktem Stoff	VG
14.31	Herstellung von Strumpfwaren	
14.39	Herstellung von sonstiger Bekleidung aus gewirktem und gestricktem Stoff	
15	Herstellung von Leder, Lederwaren und Schuhen	
15.1	Herstellung von Leder und Lederwaren (ohne Herstellung von Lederbekleidung)	VG
15.11	Herstellung von Leder und Lederfaserstoff; Zurichtung und Färben von Fellen	
15.12	Lederverarbeitung (ohne Herstellung von Lederbekleidung)	
15.2	Herstellung von Schuhen	VG
15.20	Herstellung von Schuhen	
16	Herstellung von Holz-, Flecht-, Korb- und Korkwaren (ohne Möbel)	
16.1	Säge-, Hobel- und Holzimprägnierwerke	VO
16.10	Säge-, Hobel- und Holzimprägnierwerke	
16.2	Herstellung von sonstigen Holz-, Kork-, Flecht- und Korbwaren (ohne Möbel)	VO
16.21	Herstellung von Furnier-, Sperrholz-, Holzfaser- und Holzspanplatten	
16.22	Herstellung von Parketttafeln	
16.23	Herstellung von sonstigen Konstruktionsteilen, Fertigbauteilen, Ausbauelementen und Fertigteilbauten aus Holz	
16.24	Herstellung von Verpackungsmitteln, Lagerbehältern und Ladungsträgern aus Holz	
16.29	Herstellung von Holzwaren a. n. g., Kork-, Flecht- und Korbwaren (ohne Möbel)	
17	Herstellung von Papier, Pappe und Waren daraus	
17.1	Herstellung von Holz- und Zellstoff, Papier, Karton und Pappe	VO
17.11	Herstellung von Holz- und Zellstoff	
17.12	Herstellung von Papier, Karton und Pappe	
17.2	Herstellung von Waren aus Papier, Karton und Pappe	VO
17.21	Herstellung von Wellpapier und -pappe sowie von Verpackungsmitteln aus Papier, Karton und Pappe	
17.22	Herstellung von Haushalts-, Hygiene- und Toilettenartikeln aus Zellstoff, Papier und Pappe	
17.23	Herstellung von Schreibwaren und Bürobedarf aus Papier, Karton und Pappe	
17.24	Herstellung von Tapeten	
17.29	Herstellung von sonstigen Waren aus Papier, Karton und Pappe	

Noch: **Wirtschaftszweige des Verarbeitenden Gewerbes sowie
des Bergbaus und der Gewinnung von Steinen und Erden**
aus: **Klassifikation der Wirtschaftszweige Ausgabe 2008 (WZ 2008)**

Abteilung Gruppe Klasse	Bezeichnung	Haupt- gruppe
noch: Abschnitt C	Verarbeitendes Gewerbe	
18	Herstellung von Druckerzeugnissen; Vervielfältigung von bespielten Ton-, Bild- und Datenträgern	
18.1	Herstellung von Druckerzeugnissen	VG
18.11	Drucken von Zeitungen	
18.12	Drucken a. n. g.	
18.13	Druck- und Medienvorstufe	
18.14	Binden von Druckerzeugnissen und damit verbundene Dienstleistungen	
18.2	Vervielfältigung von bespielten Ton-, Bild- und Datenträgern	VG
18.20	Vervielfältigung von bespielten Ton-, Bild- und Datenträgern	
19	Kokerei und Mineralölverarbeitung	
19.1	Kokerei	EN
19.10	Kokerei	
19.2	Mineralölverarbeitung	EN
19.20	Mineralölverarbeitung	
20	Herstellung von chemischen Erzeugnissen	
20.1	Herstellung von chemischen Grundstoffen, Düngemitteln und Stickstoffverbindungen, Kunststoffen in Primärformen und synthetischem Kautschuk in Primärformen	VO
20.11	Herstellung von Industriegasen	
20.12	Herstellung von Farbstoffen und Pigmenten	
20.13	Herstellung von sonstigen anorganischen Grundstoffen und Chemikalien	
20.14	Herstellung von sonstigen organischen Grundstoffen und Chemikalien	
20.15	Herstellung von Düngemitteln und Stickstoffverbindungen	
20.16	Herstellung von Kunststoffen in Primärformen	
20.17	Herstellung von synthetischem Kautschuk in Primärformen	
20.2	Herstellung von Schädlingsbekämpfungsmitteln, Pflanzenschutz- und Desinfektionsmitteln	VO
20.20	Herstellung von Schädlingsbekämpfungsmitteln, Pflanzenschutz- und Desinfektionsmitteln	
20.3	Herstellung von Anstrichmitteln, Druckfarben und Kitt	VO
20.30	Herstellung von Anstrichmitteln, Druckfarben und Kitt	
20.4	Herstellung von Seifen, Wasch-, Reinigungs- und Körperpflegemitteln sowie von Duftstoffen	VG
20.41	Herstellung von Seifen, Wasch-, Reinigungs- und Poliermitteln	
20.42	Herstellung von Körperpflegemitteln und Duftstoffen	
20.5	Herstellung von sonstigen chemischen Erzeugnissen	VO
20.51	Herstellung von pyrotechnischen Erzeugnissen	
20.52	Herstellung von Klebstoffen	
20.53	Herstellung von etherischen Ölen	
20.59	Herstellung von sonstigen chemischen Erzeugnissen a. n. g.	
20.6	Herstellung von Chemiefasern	VO
20.60	Herstellung von Chemiefasern	
21	Herstellung von pharmazeutischen Erzeugnissen	
21.1	Herstellung von pharmazeutischen Grundstoffen	VG
21.10	Herstellung von pharmazeutischen Grundstoffen	
21.2	Herstellung von pharmazeutischen Spezialitäten und sonstigen pharmazeutischen Erzeugnissen	VG
21.20	Herstellung von pharmazeutischen Spezialitäten und sonstigen pharmazeutischen Erzeugnissen	

**Noch: Wirtschaftszweige des Verarbeitenden Gewerbes sowie
des Bergbaus und der Gewinnung von Steinen und Erden
aus: Klassifikation der Wirtschaftszweige Ausgabe 2008 (WZ 2008)**

Abteilung Gruppe Klasse	Bezeichnung	Haupt- gruppe
noch: Abschnitt C	Verarbeitendes Gewerbe	
22	Herstellung von Gummi- und Kunststoffwaren	
22.1	Herstellung von Gummiwaren	VO
22.11	Herstellung und Runderneuerung von Bereifungen	
22.19	Herstellung von sonstigen Gummiwaren	
22.2	Herstellung von Kunststoffwaren	VO
22.21	Herstellung von Platten, Folien, Schläuchen und Profilen aus Kunststoffen	
22.22	Herstellung von Verpackungsmitteln aus Kunststoffen	
22.23	Herstellung von Baubedarfsartikeln aus Kunststoffen	
22.29	Herstellung von sonstigen Kunststoffwaren	
23	Herstellung von Glas und Glaswaren, Keramik, Verarbeitung von Steinen und Erden	
23.1	Herstellung von Glas und Glaswaren	VO
23.11	Herstellung von Flachglas	
23.12	Veredlung und Bearbeitung von Flachglas	
23.13	Herstellung von Hohlglas	
23.14	Herstellung von Glasfasern und Waren daraus	
23.19	Herstellung, Veredlung und Bearbeitung von sonstigem Glas einschließlich technischen Glaswaren	
23.2	Herstellung von feuerfesten keramischen Werkstoffen und Waren	VO
23.20	Herstellung von feuerfesten keramischen Werkstoffen und Waren	
23.3	Herstellung von keramischen Baumaterialien	VO
23.31	Herstellung von keramischen Wand- und Bodenfliesen und -platten	
23.32	Herstellung von Ziegeln und sonstiger Baukeramik	
23.4	Herstellung von sonstigen Porzellan- und keramischen Erzeugnissen	VO
23.41	Herstellung von keramischen Haushaltswaren und Ziergegenständen	
23.42	Herstellung von Sanitärkeramik	
23.43	Herstellung von Isolatoren und Isolierteilen aus Keramik	
23.44	Herstellung von keramischen Erzeugnissen für sonstige technische Zwecke	
23.49	Herstellung von sonstigen keramischen Erzeugnissen	
23.5	Herstellung von Zement, Kalk und gebranntem Gips	VO
23.51	Herstellung von Zement	
23.52	Herstellung von Kalk und gebranntem Gips	
23.6	Herstellung von Erzeugnissen aus Beton, Zement und Gips	VO
23.61	Herstellung von Erzeugnissen aus Beton, Zement und Kalksandstein für den Bau	
23.62	Herstellung von Gips erzeugnissen für den Bau	
23.63	Herstellung von Frischbeton (Transportbeton)	
23.64	Herstellung von Mörtel und anderem Beton (Trockenbeton)	
23.65	Herstellung von Faserzementwaren	
23.69	Herstellung von sonstigen Erzeugnissen aus Beton, Zement und Gips a. n. g.	
23.7	Be- und Verarbeitung von Naturwerksteinen und Natursteinen a. n. g.	VO
23.70	Be- und Verarbeitung von Naturwerksteinen und Natursteinen a. n. g.	
23.9	Herstellung von Schleifkörpern und Schleifmitteln auf Unterlage sowie sonstigen Erzeugnissen aus nichtmetallischen Mineralien a. n. g.	VO
23.91	Herstellung von Schleifkörpern und Schleifmitteln auf Unterlage	
23.99	Herstellung von sonstigen Erzeugnissen aus nichtmetallischen Mineralien a. n. g.	

**Noch: Wirtschaftszweige des Verarbeitenden Gewerbes sowie
des Bergbaus und der Gewinnung von Steinen und Erden
aus: Klassifikation der Wirtschaftszweige Ausgabe 2008 (WZ 2008)**

Abteilung Gruppe Klasse	Bezeichnung	Haupt- gruppe
noch: Abschnitt C	Verarbeitendes Gewerbe	
24	Metallerzeugung und -bearbeitung	
24.1	Erzeugung von Roheisen, Stahl und Ferrolegierungen	VO
24.10	Erzeugung von Roheisen, Stahl und Ferrolegierungen	
24.2	Herstellung von Stahlrohren, Rohrform-, Rohrverschluss- und Rohrverbindungsstücken aus Stahl	VO
24.20	Herstellung von Stahlrohren, Rohrform-, Rohrverschluss- und Rohrverbindungsstücken aus Stahl	
24.3	Sonstige erste Bearbeitung von Eisen und Stahl	VO
24.31	Herstellung von Blankstahl	
24.32	Herstellung von Kaltband mit einer Breite von weniger als 600 mm	
24.33	Herstellung von Kaltprofilen	
24.34	Herstellung von kaltgezogenem Draht	
24.4	Erzeugung und erste Bearbeitung von NE-Metallen	VO
24.41	Erzeugung und erste Bearbeitung von Edelmetallen	
24.42	Erzeugung und erste Bearbeitung von Aluminium	
24.43	Erzeugung und erste Bearbeitung von Blei, Zink und Zinn	
24.44	Erzeugung und erste Bearbeitung von Kupfer	
24.45	Erzeugung und erste Bearbeitung von sonstigen NE-Metallen	
24.46	Aufbereitung von Kernbrennstoffen	
24.5	Gießereien	VO
24.51	Eisengießereien	
24.52	Stahlgießereien	
24.53	Leichtmetallgießereien	
24.54	Buntmetallgießereien	
25	Herstellung von Metallerzeugnissen	
25.1	Stahl- und Leichtmetallbau	IG
25.11	Herstellung von Metallkonstruktionen	
25.12	Herstellung von Ausbauelementen aus Metall	
25.2	Herstellung von Metalltanks und -behältern; Herstellung von Heizkörpern und -kesseln für Zentralheizungen	IG
25.21	Herstellung von Heizkörpern und -kesseln für Zentralheizungen	
25.29	Herstellung von Sammelbehältern, Tanks u. ä. Behältern aus Metall	
25.3	Herstellung von Dampfkesseln (ohne Zentralheizungskessel)	IG
25.30	Herstellung von Dampfkesseln (ohne Zentralheizungskessel)	
25.4	Herstellung von Waffen und Munition	IG
25.40	Herstellung von Waffen und Munition	
25.5	Herstellung von Schmiede-, Press-, Zieh- und Stanzteilen, gewalzten Ringen und pulvermetallurgischen Erzeugnissen	VO
25.50	Herstellung von Schmiede-, Press-, Zieh- und Stanzteilen, gewalzten Ringen und pulvermetallurgischen Erzeugnissen	
25.6	Oberflächenveredlung und Wärmebehandlung; Mechanik a. n. g.	VO
25.61	Oberflächenveredlung und Wärmebehandlung	
25.62	Mechanik a. n. g.	
25.7	Herstellung von Schneidwaren, Werkzeugen, Schlössern und Beschlägen aus unedlen Metallen	VO
25.71	Herstellung von Schneidwaren und Bestecken aus unedlen Metallen	
25.72	Herstellung von Schlössern und Beschlägen aus unedlen Metallen	
25.73	Herstellung von Werkzeugen	
25.9	Herstellung von sonstigen Metallwaren	VO
25.91	Herstellung von Fässern, Trommeln, Dosen, Eimern u. ä. Behältern aus Metall	
25.92	Herstellung von Verpackungen und Verschlüssen aus Eisen, Stahl und NE-Metall	
25.93	Herstellung von Drahtwaren, Ketten und Federn	
25.94	Herstellung von Schrauben und Nieten	
25.99	Herstellung von sonstigen Metallwaren a. n. g.	

**Noch: Wirtschaftszweige des Verarbeitenden Gewerbes sowie
des Bergbaus und der Gewinnung von Steinen und Erden
aus: Klassifikation der Wirtschaftszweige Ausgabe 2008 (WZ 2008)**

Abteilung Gruppe Klasse	Bezeichnung	Haupt- gruppe
noch: Abschnitt C	Verarbeitendes Gewerbe	
26	Herstellung von Datenverarbeitungsgeräten, elektronischen und optischen Erzeugnissen	
26.1	Herstellung von elektronischen Bauelementen und Leiterplatten	VO
26.11	Herstellung von elektronischen Bauelementen	
26.12	Herstellung von bestückten Leiterplatten	
26.2	Herstellung von Datenverarbeitungsgeräten und peripheren Geräten	IG
26.20	Herstellung von Datenverarbeitungsgeräten und peripheren Geräten	
26.3	Herstellung von Geräten und Einrichtungen der Telekommunikationstechnik	IG
26.30	Herstellung von Geräten und Einrichtungen der Telekommunikationstechnik	
26.4	Herstellung von Geräten der Unterhaltungselektronik	GG
26.40	Herstellung von Geräten der Unterhaltungselektronik	
26.5	Herstellung von Mess-, Kontroll-, Navigations- u. ä. Instrumenten und Vorrichtungen; Herstellung von Uhren	IG
26.51	Herstellung von Mess-, Kontroll-, Navigations- u. ä. Instrumenten und Vorrichtungen	
26.52	Herstellung von Uhren	
26.6	Herstellung von Bestrahlungs- und Elektrotherapiegeräten und elektromedizinischen Geräten	IG
26.60	Herstellung von Bestrahlungs- und Elektrotherapiegeräten und elektromedizinischen Geräten	
26.7	Herstellung von optischen und fotografischen Instrumenten und Geräten	GG
26.70	Herstellung von optischen und fotografischen Instrumenten und Geräten	
26.8	Herstellung von magnetischen und optischen Datenträgern	VO
26.80	Herstellung von magnetischen und optischen Datenträgern	
27	Herstellung von elektrischen Ausrüstungen	
27.1	Herstellung von Elektromotoren, Generatoren, Transformatoren, Elektrizitätsverteilungs- und -schalteinrichtungen	VO
27.11	Herstellung von Elektromotoren, Generatoren und Transformatoren	
27.12	Herstellung von Elektrizitätsverteilungs- und -schalteinrichtungen	
27.2	Herstellung von Batterien und Akkumulatoren	VO
27.20	Herstellung von Batterien und Akkumulatoren	
27.3	Herstellung von Kabeln und elektrischem Installationsmaterial	VO
27.31	Herstellung von Glasfaserkabeln	
27.32	Herstellung von sonstigen elektronischen und elektrischen Drähten und Kabeln	
27.33	Herstellung von elektrischem Installationsmaterial	
27.4	Herstellung von elektrischen Lampen und Leuchten	VO
27.40	Herstellung von elektrischen Lampen und Leuchten	
27.5	Herstellung von Haushaltsgeräten	GG
27.51	Herstellung von elektrischen Haushaltsgeräten	
27.52	Herstellung von nicht elektrischen Haushaltsgeräten	
27.9	Herstellung von sonstigen elektrischen Ausrüstungen und Geräten a. n. g.	VO
27.90	Herstellung von sonstigen elektrischen Ausrüstungen und Geräten a. n. g.	

**Noch: Wirtschaftszweige des Verarbeitenden Gewerbes sowie
des Bergbaus und der Gewinnung von Steinen und Erden
aus: Klassifikation der Wirtschaftszweige Ausgabe 2008 (WZ 2008)**

Abteilung Gruppe Klasse	Bezeichnung	Haupt- gruppe
noch: Abschnitt C	Verarbeitendes Gewerbe	
28	Maschinenbau	
28.1	Herstellung von nicht wirtschaftszweigspezifischen Maschinen	IG
28.11	Herstellung von Verbrennungsmotoren und Turbinen (ohne Motoren für Luft- und Straßenfahrzeuge)	
28.12	Herstellung von hydraulischen und pneumatischen Komponenten und Systemen	
28.13	Herstellung von Pumpen und Kompressoren a. n. g.	
28.14	Herstellung von Armaturen a. n. g.	
28.15	Herstellung von Lagern, Getrieben, Zahnrädern und Antriebs-elementen	
28.2	Herstellung von sonstigen nicht wirtschaftszweigspezifischen Maschinen	IG
28.21	Herstellung von Öfen und Brennern	
28.22	Herstellung von Hebezeugen und Fördermitteln	
28.23	Herstellung von Büromaschinen (ohne Datenverarbeitungsgeräte und periphere Geräte)	
28.24	Herstellung von handgeführten Werkzeugen mit Motorantrieb	
28.25	Herstellung von kälte- und lufttechnischen Erzeugnissen, nicht für den Haushalt	
28.29	Herstellung von sonstigen nicht wirtschaftszweigspezifischen Maschinen a. n. g.	
28.3	Herstellung von land- und forstwirtschaftlichen Maschinen	IG
28.30	Herstellung von land- und forstwirtschaftlichen Maschinen	
28.4	Herstellung von Werkzeugmaschinen	IG
28.41	Herstellung von Werkzeugmaschinen für die Metallbearbeitung	
28.49	Herstellung von sonstigen Werkzeugmaschinen	
28.9	Herstellung von Maschinen für sonstige bestimmte Wirtschaftszweige	IG
28.91	Herstellung von Maschinen für die Metallerzeugung, von Walzwerkseinrichtungen und Gießmaschinen	
28.92	Herstellung von Bergwerks-, Bau- und Baustoffmaschinen	
28.93	Herstellung von Maschinen für die Nahrungs- und Genussmittelerzeugung und die Tabakverarbeitung	
28.94	Herstellung von Maschinen für die Textil- und Bekleidungsherstellung und die Lederverarbeitung	
28.95	Herstellung von Maschinen für die Papiererzeugung und -verarbeitung	
28.96	Herstellung von Maschinen für die Verarbeitung von Kunststoffen und Kautschuk	
28.99	Herstellung von Maschinen für sonstige bestimmte Wirtschaftszweige a. n. g.	
29	Herstellung von Kraftwagen und Kraftwagenteilen	
29.1	Herstellung von Kraftwagen und Kraftwagenmotoren	IG
29.10	Herstellung von Kraftwagen und Kraftwagenmotoren	
29.2	Herstellung von Karosserien, Aufbauten und Anhängern	IG
29.20	Herstellung von Karosserien, Aufbauten und Anhängern	
29.3	Herstellung von Teilen und Zubehör für Kraftwagen	IG
29.31	Herstellung elektrischer und elektronischer Ausrüstungsgegenstände für Kraftwagen	
29.32	Herstellung von sonstigen Teilen und sonstigem Zubehör für Kraftwagen	

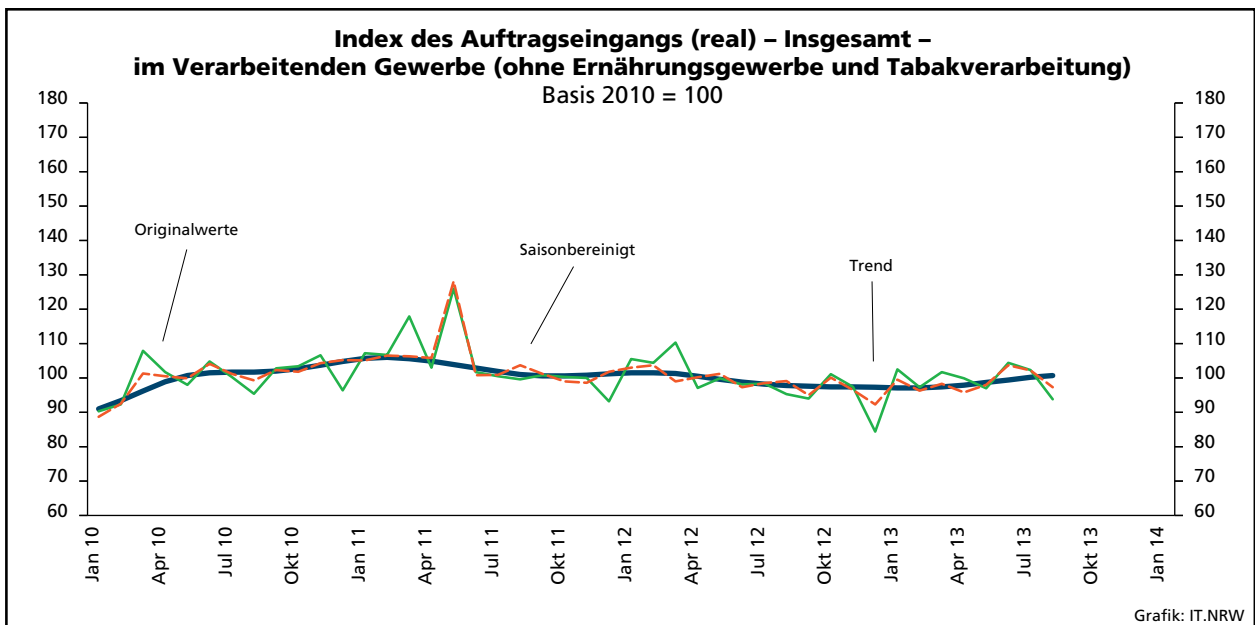
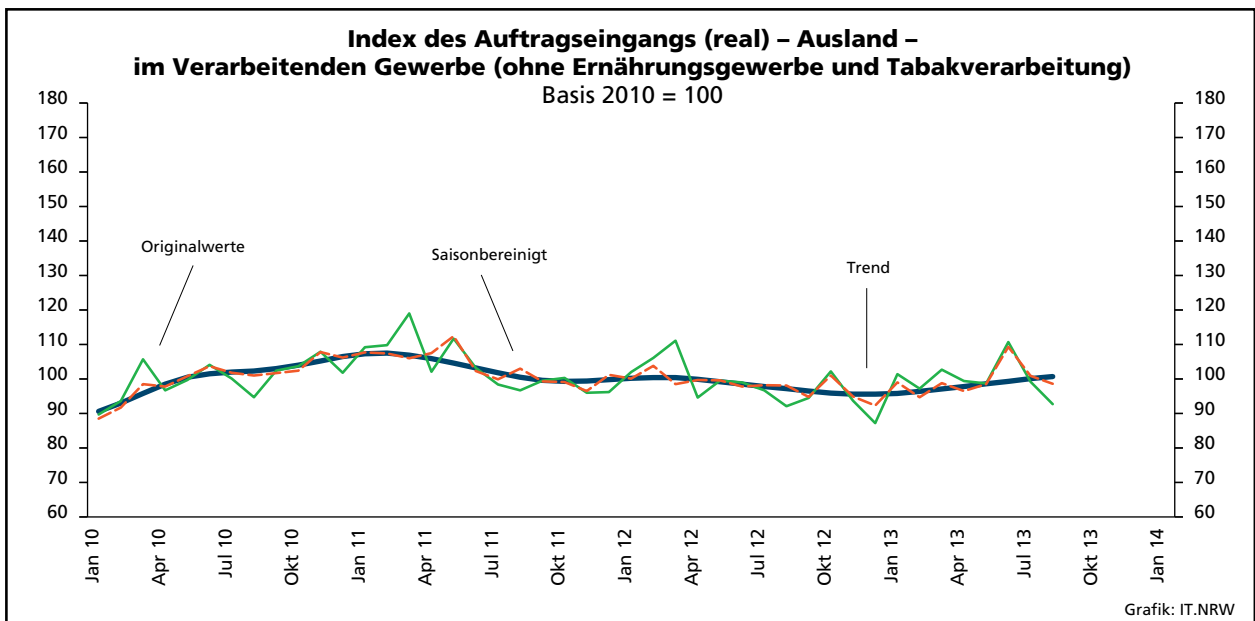
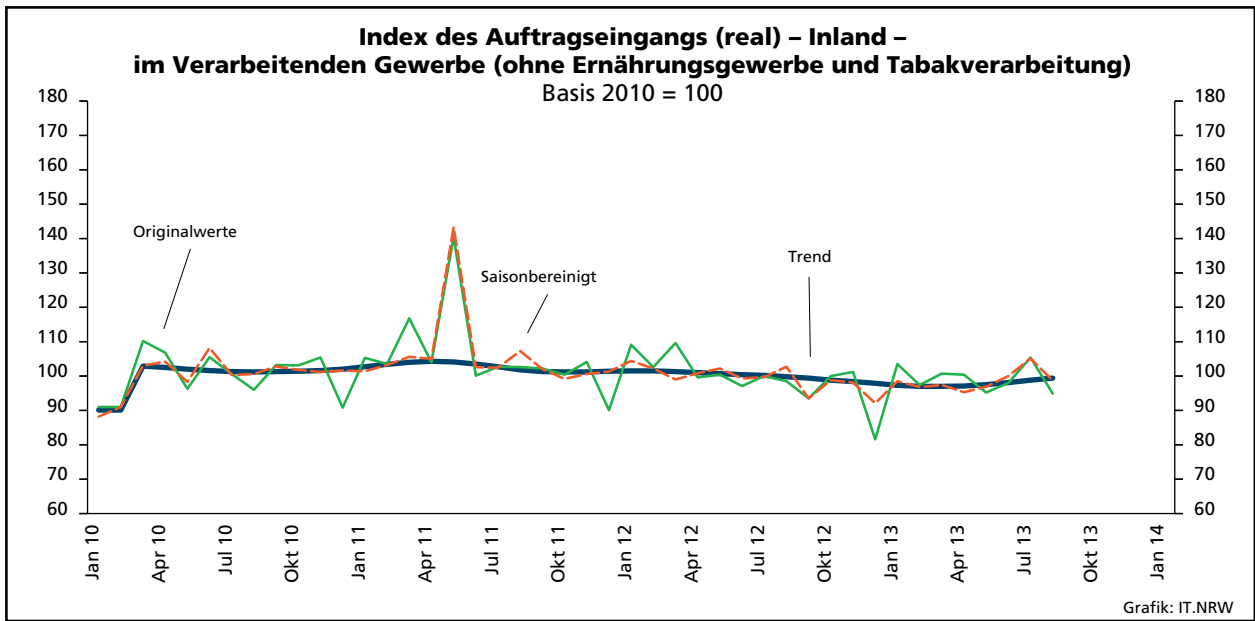
**Noch: Wirtschaftszweige des Verarbeitenden Gewerbes sowie
des Bergbaus und der Gewinnung von Steinen und Erden
aus: Klassifikation der Wirtschaftszweige Ausgabe 2008 (WZ 2008)**

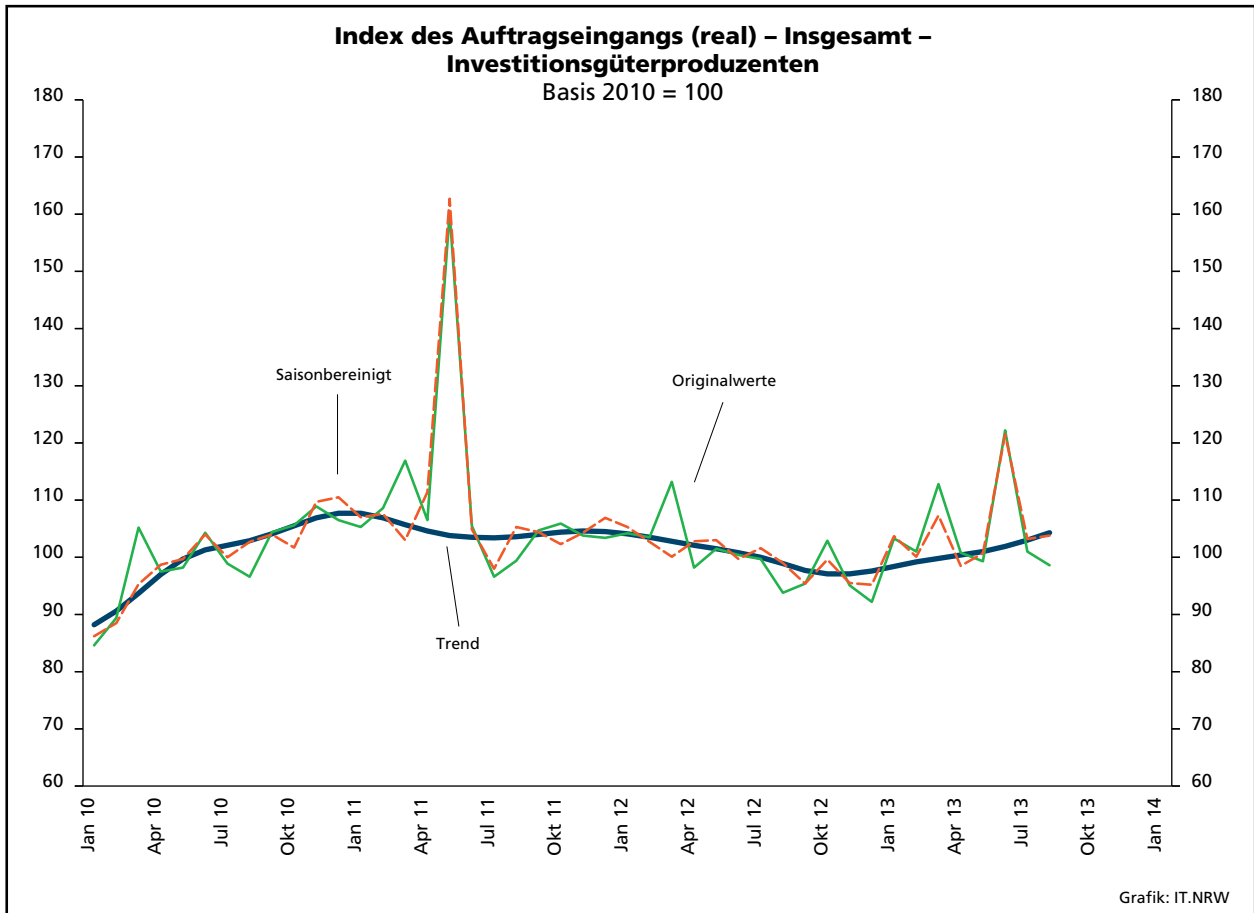
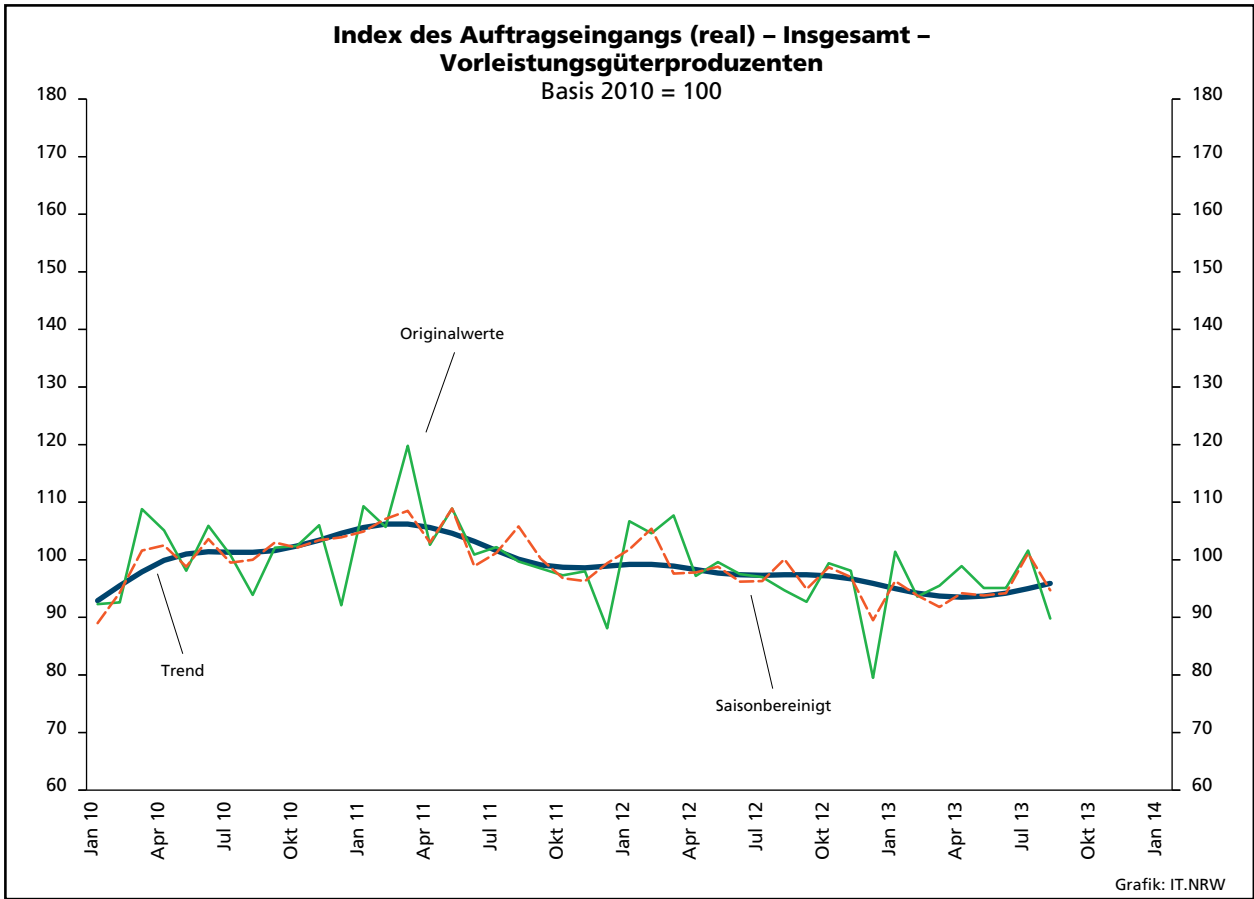
Abteilung Gruppe Klasse	Bezeichnung	Haupt- gruppe
noch: Abschnitt C		
Verarbeitendes Gewerbe		
30	Sonstiger Fahrzeugbau	
30.1	Schiff- und Bootsbau	IG
	30.11 Schiffbau (ohne Boots- und Yachtbau)	
	30.12 Boots- und Yachtbau	
30.2	Schienenfahrzeugbau	IG
	30.20 Schienenfahrzeugbau	
30.3	Luft- und Raumfahrzeugbau	IG
	30.30 Luft- und Raumfahrzeugbau	
30.4	Herstellung von militärischen Kampffahrzeugen	IG
	30.40 Herstellung von militärischen Kampffahrzeugen	
30.9	Herstellung von Fahrzeugen a. n. g.	GG
	30.91 Herstellung von Krafträdern	
	30.92 Herstellung von Fahrrädern sowie von Behindertenfahrzeugen	
	30.99 Herstellung von sonstigen Fahrzeugen a. n. g.	
31	Herstellung von Möbeln	
31.0	Herstellung von Möbeln	GG
	31.01 Herstellung von Büro- und Ladenmöbeln	
	31.02 Herstellung von Küchenmöbeln	
	31.03 Herstellung von Matratzen	
	31.09 Herstellung von sonstigen Möbeln	
32	Herstellung von sonstigen Waren	
32.1	Herstellung von Münzen, Schmuck und ähnlichen Erzeugnissen	GG
	32.11 Herstellung von Münzen	
	32.12 Herstellung von Schmuck, Gold- und Silberschmiedewaren (ohne Fantasieschmuck)	
	32.13 Herstellung von Fantasieschmuck	
32.2	Herstellung von Musikinstrumenten	GG
	32.20 Herstellung von Musikinstrumenten	
32.3	Herstellung von Sportgeräten	VG
	32.30 Herstellung von Sportgeräten	
32.4	Herstellung von Spielwaren	VG
	32.40 Herstellung von Spielwaren	
32.5	Herstellung von medizinischen und zahnmedizinischen Apparaten und Materialien	IG
	32.50 Herstellung von medizinischen und zahnmedizinischen Apparaten und Materialien	
32.9	Herstellung von Erzeugnissen a. n. g.	VG
	32.91 Herstellung von Besen und Bürsten	
	32.99 Herstellung von sonstigen Erzeugnissen a. n. g.	
33	Reparatur und Installation von Maschinen und Ausrüstungen	
33.1	Reparatur von Metallerzeugnissen, Maschinen und Ausrüstungen	IG
	33.11 Reparatur von Metallerzeugnissen	
	33.12 Reparatur von Maschinen	
	33.13 Reparatur von elektronischen und optischen Geräten	
	33.14 Reparatur von elektrischen Ausrüstungen	
	33.15 Reparatur und Instandhaltung von Schiffen, Booten und Yachten	
	33.16 Reparatur und Instandhaltung von Luft- und Raumfahrzeugen	
	33.17 Reparatur und Instandhaltung von Fahrzeugen a. n. g.	
	33.19 Reparatur von sonstigen Ausrüstungen	
33.2	Installation von Maschinen und Ausrüstungen a. n. g.	IG
	33.20 Installation von Maschinen und Ausrüstungen a. n. g.	

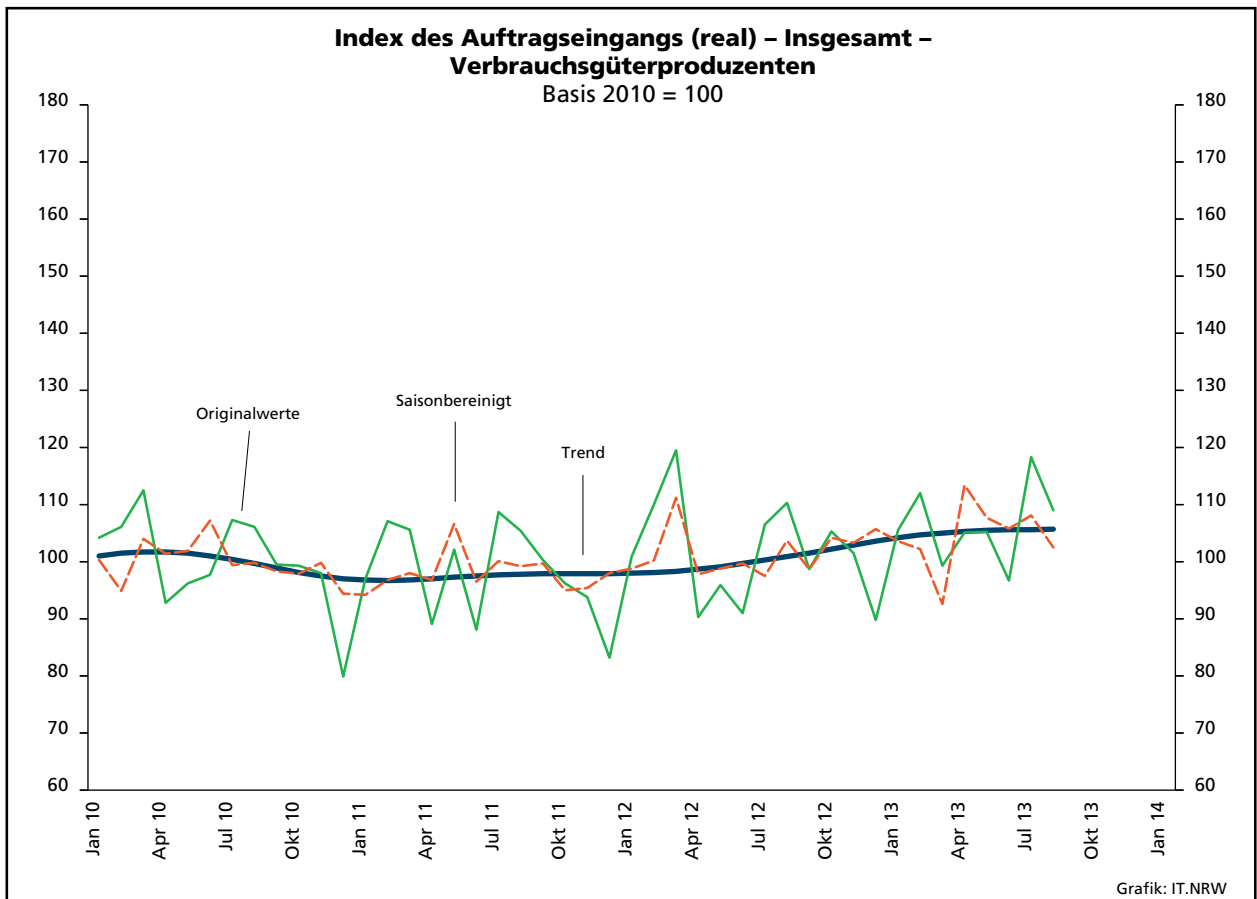
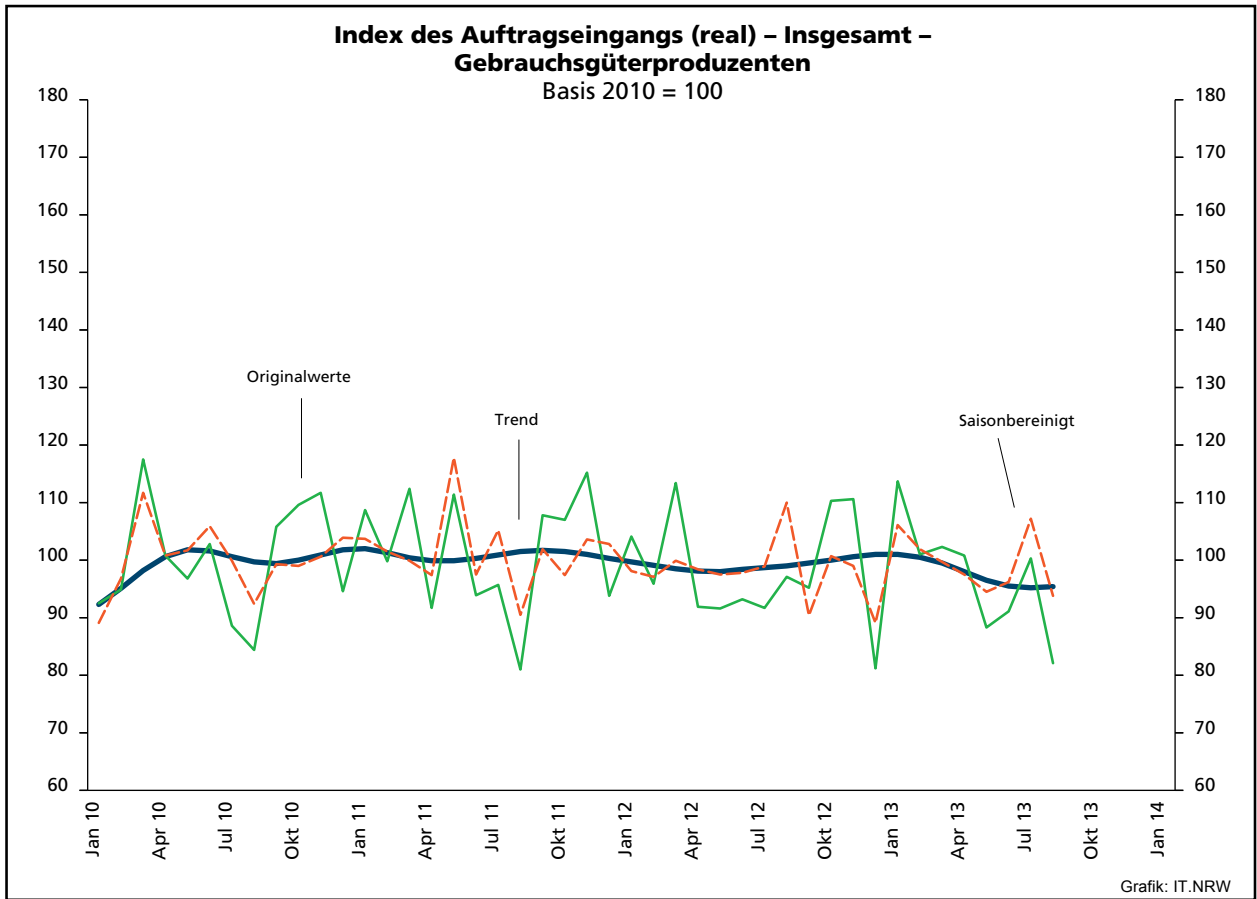
1. Übersicht über die wirtschaftliche Entwicklung in Nordrhein-Westfalen 2001 – 2013^{*)}

Jahr Monat	Auftrags- eingangs- index – real –	Produktions- index im Verarbeitenden Gewerbe ¹⁾	Betriebe	Beschäftigte	Gesamtumsatz	
					insgesamt	darunter Auslandsumsatz
					1 000 EUR	
Basis 2010 = 100		Anzahl				
2001	.	.	10 935	1 453 055	297 323 703	105 122 113
2002	.	.	10 504	1 381 853	287 287 443	102 478 933
2003	.	.	10 596	1 345 222	286 904 340	103 325 915
2004	.	.	10 577	1 298 344	308 303 242	116 095 563
2005	104,8	103,5	10 458	1 273 358	322 628 429	124 898 819
2006	111,5	106,9	10 210	1 253 547	329 702 829	134 101 177
2007	120,0	110,5	10 249	1 283 262	354 367 421	148 419 493
2008	111,5	109,5	9 962	1 259 689	355 282 782	148 016 284
2009	81,3	88,4	9 840	1 193 056	280 183 525	112 938 567
2010	100,0	100,0	9 570	1 170 672	315 394 766	131 253 761
2011	104,7	104,3	9 613	1 199 644	348 101 951	145 685 564
2012	98,8	102,4	9 928	1 218 009	342 530 278	143 654 684
2011²⁾						
Januar	107,2	101,3	4 956	1 033 578	24 122 314	10 563 994
Februar	106,7	100,1	4 993	1 035 714	25 900 905	11 185 016
März	117,9	111,1	5 013	1 039 459	29 582 649	13 032 356
April	103,0	102,5	5 015	1 041 406	25 687 802	10 917 858
Mai	126,0	112,3	5 008	1 041 855	28 474 073	12 153 558
Juni	101,7	101,4	5 010	1 045 528	27 265 740	12 071 099
Juli	100,5	103,0	5 011	1 048 999	26 484 723	11 320 984
August	99,6	99,6	5 009	1 055 901	26 305 467	11 153 109
September	100,8	108,7	5 005	1 059 780	29 386 867	12 992 053
Oktober	100,3	104,9	5 002	1 060 721	26 644 177	11 321 896
November	100,0	106,9	4 994	1 060 194	28 351 996	12 400 333
Dezember	93,2	99,9	4 985	1 056 881	26 254 899	11 531 962
2012²⁾						
Januar	105,5	100,1	5 022	1 055 690	25 097 727	10 750 198
Februar	104,4	98,4	5 085	1 059 465	25 606 084	10 899 498
März	110,3	112,0	5 121	1 062 223	29 694 639	13 095 510
April	97,1	103,1	5 119	1 061 920	25 069 436	10 745 840
Mai	99,9	101,4	5 116	1 061 344	26 603 791	11 623 133
Juni	98,1	104,4	5 123	1 064 130	27 254 831	12 244 615
Juli	98,4	99,1	5 118	1 068 519	26 171 448	11 339 029
August	95,3	100,1	5 111	1 073 302	26 013 484	11 102 979
September	94,0	105,5	5 107	1 073 461	26 696 634	11 545 156
Oktober	101,1	103,7	5 100	1 071 599	27 509 615	11 836 014
November	97,4	104,2	5 085	1 068 767	27 236 892	11 834 680
Dezember	84,4	96,2	5 081	1 064 286	23 991 309	11 024 257
2013²⁾						
Januar	102,5	95,8	5 105	1 065 775	24 963 508	10 861 801
Februar	97,3	95,9	5 123	1 065 467	24 620 114	10 894 632
März	101,7	110,2	5 143	1 067 050	26 906 253	12 050 547
April	99,9	99,0	5 129	1 064 045	26 888 577	11 999 310
Mai	97,0	97,7	5 126	1 063 044	25 831 937	11 471 870
Juni	104,4	106,8	5 119	1 063 305	26 883 934	12 449 584
Juli	102,3	97,7	5 127	1 066 419	26 879 785	11 670 885
August	93,8	94,6	5 125	1 070 526	24 174 184	10 268 866
September
Oktober
November
Dezember

^{*)} Bei den Jahreswerten beziehen sich alle Angaben auf Betriebe von Unternehmen mit im Allgemeinen 20 und mehr Beschäftigten. – 1) arbeitstäglich be-
reinigt – 2) Betriebe mit 50 und mehr tätigen Personen.







2. Auftragseingangindex im Verarbeitenden Gewerbe Nordrhein-Westfalens

Nominalindex Inland

Systematik-Nr.	Wirtschaftszweig Hauptgruppe	Jahr 2012	August 2012	Juli 2013	August 2013	Veränderung gegenüber Vorjahres- monat in %
Basis 2010 = 100						
13	Herstellung von Textilien	94,7	89,3	101,1	91,1	+2,0
14	Herstellung von Bekleidung	107,9	197,7	169,5	178,5	-9,7
17	Herstellung von Papier, Pappe und Waren daraus	110,6	112,1	111,0	103,1	-8,0
20	Herstellung von chemischen Erzeugnissen	108,6	113,2	110,9	105,2	-7,1
20.1	Herstellung von chemischen Grundstoffen, Düngemitteln und Stickstoffverbindungen, Kunststoffen in Primärformen und synthetischem Kautschuk in Primärformen	105,7	108,7	102,4	97,4	-10,4
21	Herstellung von pharmazeutischen Erzeugnissen	84,6	75,3	93,3	91,8	+21,9
24	Metallerzeugung und -bearbeitung	98,9	93,4	95,3	83,2	-10,9
24.1	Erzeugung von Roheisen, Stahl und Ferrolegierungen	107,7	107,8	103,4	87,2	-19,1
24.4	Erzeugung und erste Bearbeitung von NE-Metallen	102,4	86,8	86,7	81,4	-6,2
24.5	Gießereien	100,5	99,5	110,3	99,1	-0,4
25	Herstellung von Metallerzeugnissen	107,3	104,8	119,1	107,4	+2,5
25.5	Herstellung von Schmiede-, Press-, Zieh- und Stanzteilen, gewalzten Ringen und pulvermetallurgischen Erzeugnissen	103,3	92,1	118,1	105,1	+14,1
25.7	Herstellung von Schneidwaren, Werkzeugen, Schlössern und Beschlägen aus unedlen Metallen	107,1	106,7	122,1	103,2	-3,3
26	Herstellung von Datenverarbeitungsgeräten, elektronischen und optischen Erzeugnissen	105,7	91,6	107,9	95,4	+4,1
27	Herstellung von elektrischen Ausrüstungen	103,7	108,8	113,9	105,5	-3,0
27.1	Herstellung von Elektromotoren, Generatoren, Transformatoren, Elektrizitätsverteilungs- und -schalteinrichtungen	102,6	115,3	120,4	112,6	-2,3
28	Maschinenbau	110,5	113,0	110,9	101,8	-9,9
28.1	Herstellung von nicht wirtschaftszweigspezifischen Maschinen	109,6	114,7	116,6	110,7	-3,5
29	Herstellung von Kraftwagen und Kraftwagenteilen	96,0	84,2	92,6	83,2	-1,2
30	Sonstiger Fahrzeugbau	94,8	69,2	508,7	206,1	+197,8
C	Verarbeitendes Gewerbe	104,0	103,0	108,9	98,1	-4,8
	Vorleistungsgüterproduzenten	103,3	102,0	105,5	95,4	-6,5
	Investitionsgüterproduzenten	105,5	102,2	114,1	100,0	-2,2
	Gebrauchsgüterproduzenten	103,3	104,2	103,1	85,5	-17,9
	Verbrauchsgüterproduzenten	105,5	117,5	124,8	122,2	+4,0

Noch: 2. Auftragseingangsindex im Verarbeitenden Gewerbe Nordrhein-Westfalens

Nominalindex Ausland

Systematik-Nr.	Wirtschaftszweig Hauptgruppe	Jahr 2012	August 2012	Juli 2013	August 2013	Veränderung gegenüber Vorjahres- monat in %
Basis 2010 = 100						
13	Herstellung von Textilien	102,9	99,9	120,1	104,1	+4,2
14	Herstellung von Bekleidung	110,6	212,7	181,7	180,3	-15,2
17	Herstellung von Papier, Pappe und Waren daraus	88,7	84,9	98,5	85,4	+0,6
20	Herstellung von chemischen Erzeugnissen	107,2	102,6	101,4	96,5	-5,9
20.1	Herstellung von chemischen Grundstoffen, Düngemitteln und Stickstoffverbindungen, Kunststoffen in Primärformen und synthetischem Kautschuk in Primärformen	106,7	102,0	97,8	93,8	-8,0
21	Herstellung von pharmazeutischen Erzeugnissen	108,1	96,6	113,2	89,0	-7,9
24	Metallerzeugung und -bearbeitung	101,4	88,4	104,4	75,7	-14,4
24.1	Erzeugung von Roheisen, Stahl und Ferrolegierungen	93,3	79,3	99,2	70,3	-11,3
24.4	Erzeugung und erste Bearbeitung von NE-Metallen	98,4	101,0	110,5	79,0	-21,8
24.5	Gießereien	97,6	95,3	110,4	106,1	+11,3
25	Herstellung von Metallerzeugnissen	112,4	104,0	117,6	102,5	-1,4
25.5	Herstellung von Schmiede-, Press-, Zieh- und Stanzteilen, gewalzten Ringen und pulvermetallurgischen Erzeugnissen	101,1	92,3	115,6	90,2	-2,3
25.7	Herstellung von Schneidwaren, Werkzeugen, Schlössern und Beschlägen aus unedlen Metallen	107,5	99,8	114,4	100,0	+0,2
26	Herstellung von Datenverarbeitungsgeräten, elektronischen und optischen Erzeugnissen	99,0	101,5	97,1	88,8	-12,5
27	Herstellung von elektrischen Ausrüstungen	106,3	108,5	107,9	94,7	-12,7
27.1	Herstellung von Elektromotoren, Generatoren, Transformatoren, Elektrizitätsverteilungs- und -schalteinrichtungen	113,8	135,6	96,9	88,4	-34,8
28	Maschinenbau	103,5	92,5	101,2	111,1	+20,1
28.1	Herstellung von nicht wirtschaftszweigspezifischen Maschinen	100,3	94,7	98,6	97,2	+2,6
29	Herstellung von Kraftwagen und Kraftwagenteilen	96,6	91,0	90,9	95,2	+4,6
30	Sonstiger Fahrzeugbau	86,8	91,2	151,6	80,3	-12,0
C	Verarbeitendes Gewerbe	103,3	96,9	103,2	96,9	-
	Vorleistungsgüterproduzenten	104,2	97,8	104,5	90,3	-7,7
	Investitionsgüterproduzenten	101,9	93,7	99,2	104,6	+11,6
	Gebrauchsgüterproduzenten	96,5	94,7	102,2	82,5	-12,9
	Verbrauchsgüterproduzenten	106,3	113,7	122,4	105,3	-7,4

Noch: 2. Auftragseingangsindex im Verarbeitenden Gewerbe Nordrhein-Westfalens

Nominalindex Insgesamt

Systematik-Nr.	Wirtschaftszweig Hauptgruppe	Jahr 2012	August 2012	Juli 2013	August 2013	Veränderung gegenüber Vorjahres- monat in %
Basis 2010 = 100						
13	Herstellung von Textilien	98,3	93,9	109,3	96,7	+3,0
14	Herstellung von Bekleidung	109,0	203,8	174,5	179,2	-12,1
17	Herstellung von Papier, Pappe und Waren daraus	100,7	99,8	105,3	95,1	-4,7
20	Herstellung von chemischen Erzeugnissen	107,8	107,5	105,8	100,5	-6,5
20.1	Herstellung von chemischen Grundstoffen, Düngemitteln und Stickstoffverbindungen, Kunststoffen in Primärformen und synthetischem Kautschuk in Primärformen	106,2	105,1	99,9	95,5	-9,1
21	Herstellung von pharmazeutischen Erzeugnissen	97,9	87,3	104,5	90,2	+3,3
24	Metallerzeugung und -bearbeitung	99,8	91,6	98,6	80,4	-12,2
24.1	Erzeugung von Roheisen, Stahl und Ferrolegierungen	103,6	99,7	102,2	82,4	-17,4
24.4	Erzeugung und erste Bearbeitung von NE-Metallen	100,7	92,8	96,9	80,4	-13,4
24.5	Gießereien	99,3	97,9	110,3	101,8	+4,0
25	Herstellung von Metallerzeugnissen	109,1	104,5	118,6	105,7	+1,1
25.5	Herstellung von Schmiede-, Press-, Zieh- und Stanzteilen, gewalzten Ringen und pulvermetallurgischen Erzeugnissen	102,5	92,1	117,2	100,0	+8,6
25.7	Herstellung von Schneidwaren, Werkzeugen, Schlössern und Beschlägen aus unedlen Metallen	107,3	104,0	119,1	101,9	-2,0
26	Herstellung von Datenverarbeitungsgeräten, elektronischen und optischen Erzeugnissen	102,1	96,9	102,2	91,9	-5,2
27	Herstellung von elektrischen Ausrüstungen	104,9	108,6	111,0	100,2	-7,7
27.1	Herstellung von Elektromotoren, Generatoren, Transformatoren, Elektrizitätsverteilungs- und -schalteinrichtungen	107,8	124,7	109,5	101,3	-18,8
28	Maschinenbau	106,0	99,9	104,8	107,7	+7,8
28.1	Herstellung von nicht wirtschaftszweigspezifischen Maschinen	104,3	103,5	106,5	103,1	-0,4
29	Herstellung von Kraftwagen und Kraftwagenteilen	96,4	88,4	91,6	90,6	+2,5
30	Sonstiger Fahrzeugbau	89,8	82,9	286,4	127,7	+54,0
C	Verarbeitendes Gewerbe	103,6	99,9	106,0	97,5	-2,4
	Vorleistungsgüterproduzenten	103,7	100,1	105,0	93,2	-6,9
	Investitionsgüterproduzenten	103,3	97,0	105,0	102,8	+6,0
	Gebrauchsgüterproduzenten	99,5	98,9	102,6	83,8	-15,3
	Verbrauchsgüterproduzenten	105,9	115,7	123,6	114,1	-1,4

Noch: 2. Auftragseingangsindex im Verarbeitenden Gewerbe Nordrhein-Westfalens

Realindex Inland

Systematik-Nr.	Wirtschaftszweig Hauptgruppe	Jahr 2012	August 2012	Juli 2013	August 2013	Veränderung gegenüber Vorjahres- monat in %
Basis 2010 = 100						
13	Herstellung von Textilien	87,8	82,6	93,0	83,8	+1,5
14	Herstellung von Bekleidung	104,2	191,1	159,4	168,0	-12,1
17	Herstellung von Papier, Pappe und Waren daraus	105,2	107,2	106,4	98,7	-7,9
20	Herstellung von chemischen Erzeugnissen	98,5	103,2	101,9	96,7	-6,3
20.1	Herstellung von chemischen Grundstoffen, Düngemitteln und Stickstoffverbindungen, Kunststoffen in Primärformen und synthetischem Kautschuk in Primärformen	95,3	98,5	94,1	89,5	-9,1
21	Herstellung von pharmazeutischen Erzeugnissen	86,2	77,2	95,2	94,0	+21,8
24	Metallerzeugung und -bearbeitung	93,7	89,0	96,1	83,8	-5,8
24.1	Erzeugung von Roheisen, Stahl und Ferrolegierungen	102,3	102,4	105,9	89,3	-12,8
24.4	Erzeugung und erste Bearbeitung von NE-Metallen	97,5	84,1	90,0	84,5	+0,5
24.5	Gießereien	96,6	95,9	105,8	95,1	-0,8
25	Herstellung von Metallerzeugnissen	104,1	101,6	116,1	104,6	+3,0
25.5	Herstellung von Schmiede-, Press-, Zieh- und Stanzteilen, gewalzten Ringen und pulvermetallurgischen Erzeugnissen	101,0	89,9	117,8	104,8	+16,6
25.7	Herstellung von Schneidwaren, Werkzeugen, Schlössern und Beschlägen aus unedlen Metallen	105,1	104,7	118,5	100,1	-4,4
26	Herstellung von Datenverarbeitungsgeräten, elektronischen und optischen Erzeugnissen	119,9	101,5	121,3	104,7	+3,2
27	Herstellung von elektrischen Ausrüstungen	100,1	105,0	109,3	101,2	-3,6
27.1	Herstellung von Elektromotoren, Generatoren, Transformatoren, Elektrizitätsverteilungs- und -schalteinrichtungen	100,3	112,5	115,5	108,0	-4,0
28	Maschinenbau	106,2	108,4	104,7	96,1	-11,3
28.1	Herstellung von nicht wirtschaftszweigspezifischen Maschinen	105,0	109,7	109,5	104,0	-5,2
29	Herstellung von Kraftwagen und Kraftwagenteilen	94,6	82,9	90,8	81,7	-1,4
30	Sonstiger Fahrzeugbau	91,1	66,5	487,3	198,1	+197,9
C	Verarbeitendes Gewerbe	99,4	98,5	105,4	94,9	-3,7
	Vorleistungsgüterproduzenten	98,1	97,0	102,8	92,8	-4,3
	Investitionsgüterproduzenten	102,4	99,1	109,5	96,0	-3,1
	Gebrauchsgüterproduzenten	101,3	101,9	100,3	83,4	-18,2
	Verbrauchsgüterproduzenten	100,6	111,9	117,6	115,5	+3,2

Noch: 2. Auftragseingangsindex im Verarbeitenden Gewerbe Nordrhein-Westfalens

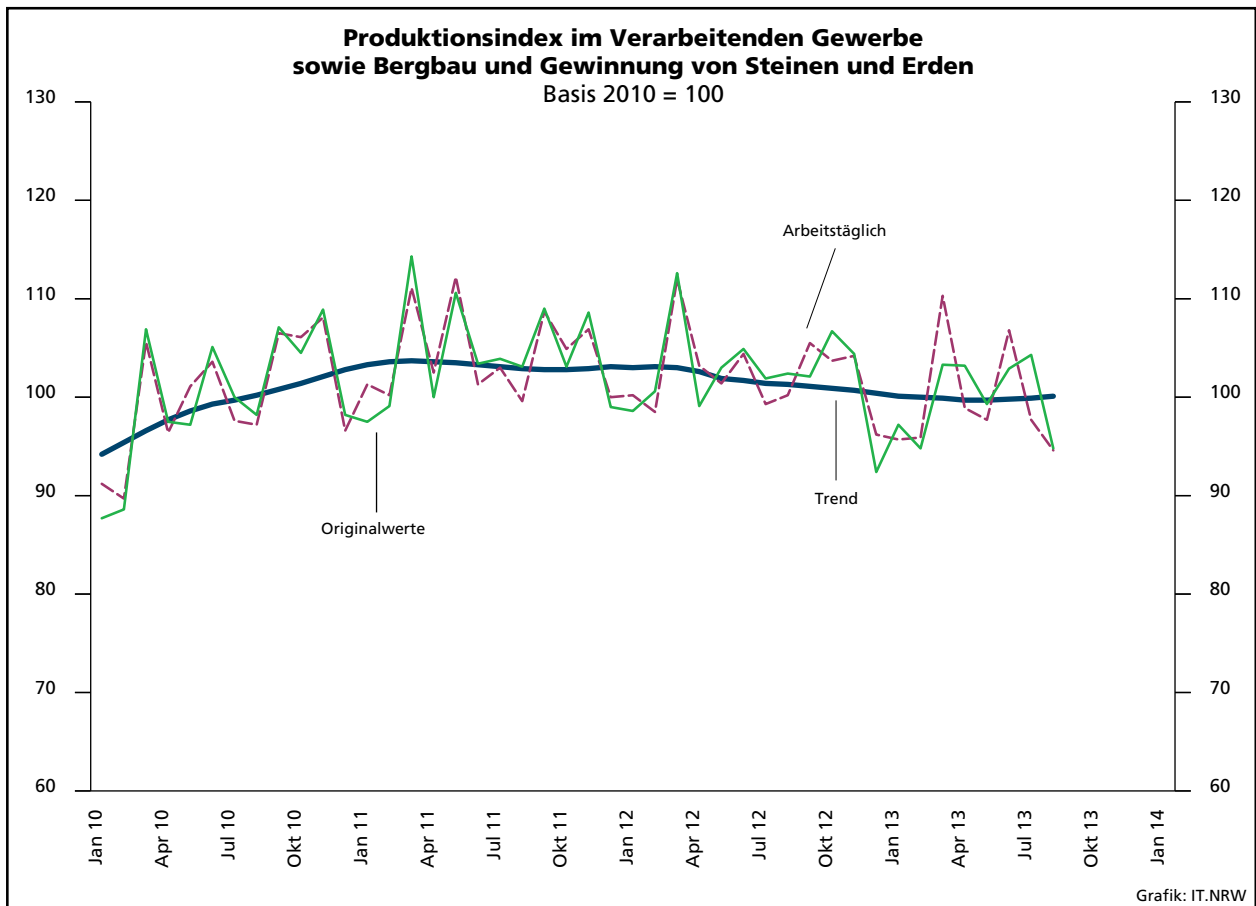
Realindex Ausland

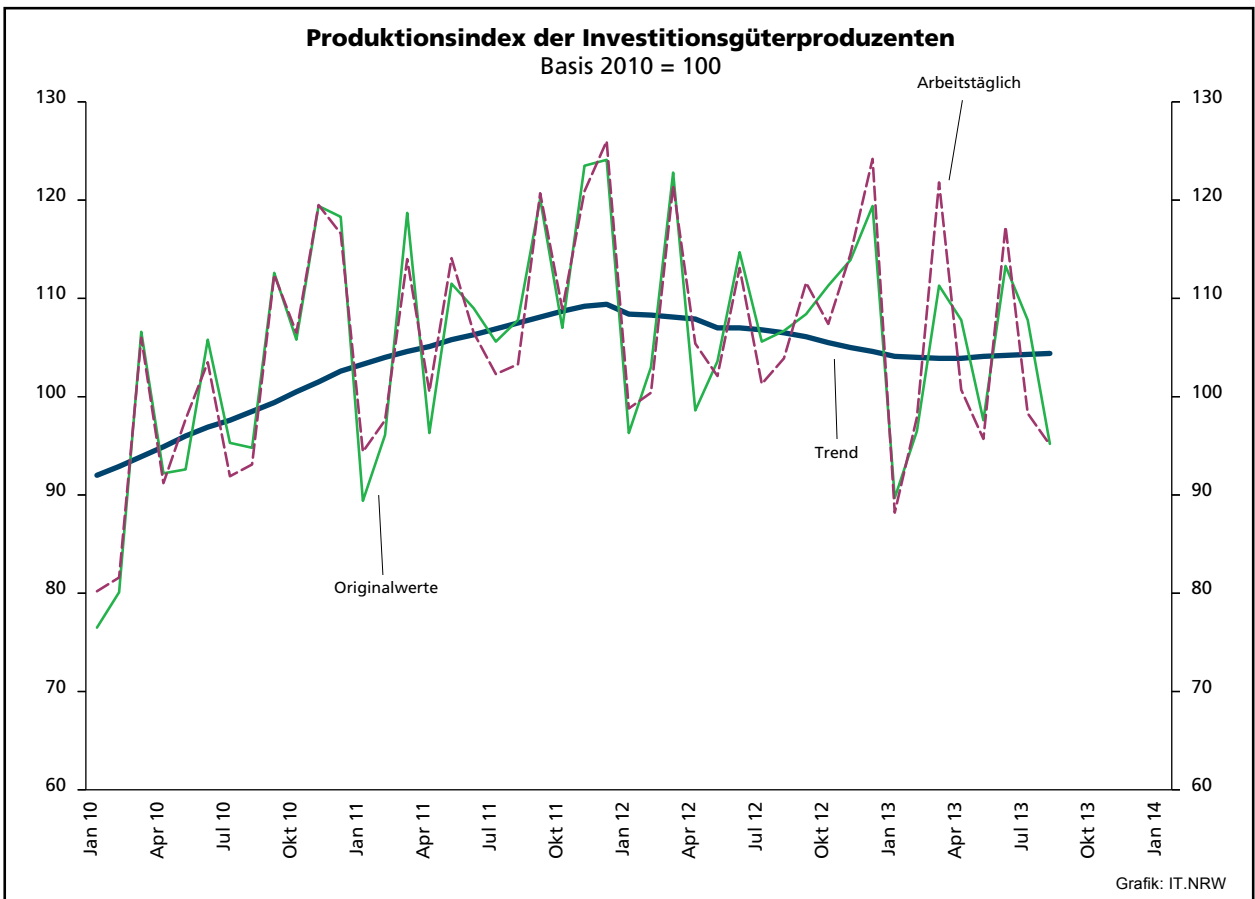
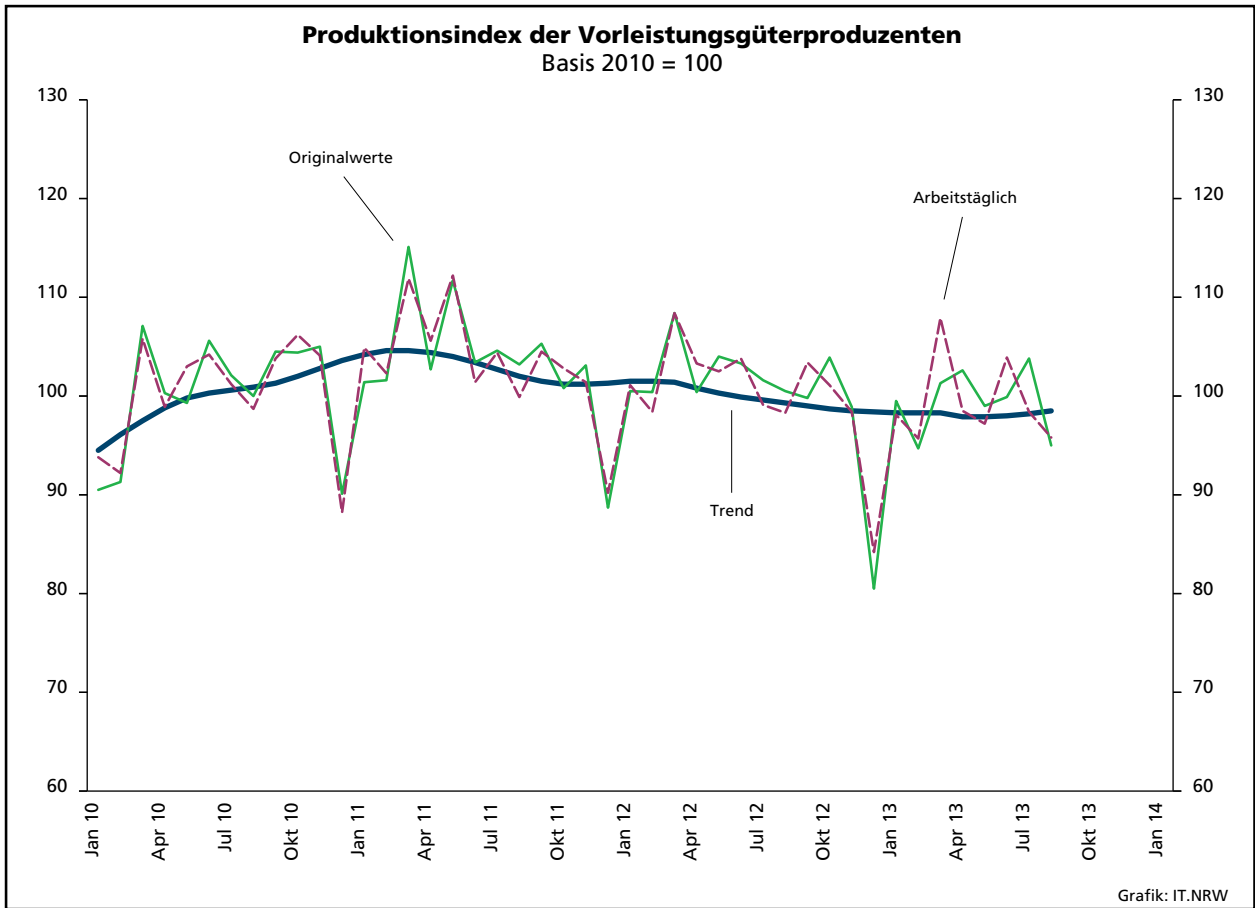
Systematik-Nr.	Wirtschaftszweig Hauptgruppe	Jahr 2012	August 2012	Juli 2013	August 2013	Veränderung gegenüber Vorjahres- monat in %
Basis 2010 = 100						
13	Herstellung von Textilien	96,6	93,8	112,7	97,5	+3,9
14	Herstellung von Bekleidung	106,8	205,0	174,4	173,2	-15,5
17	Herstellung von Papier, Pappe und Waren daraus	83,9	80,6	93,4	81,0	+0,5
20	Herstellung von chemischen Erzeugnissen	96,4	92,0	92,7	88,2	-4,1
20.1	Herstellung von chemischen Grundstoffen, Düngemitteln und Stickstoffverbindungen, Kunststoffen in Primärformen und synthetischem Kautschuk in Primärformen	94,6	90,4	88,7	85,1	-5,9
21	Herstellung von pharmazeutischen Erzeugnissen	108,4	95,0	114,8	89,9	-5,4
24	Metallerzeugung und -bearbeitung	96,4	84,8	104,9	75,9	-10,5
24.1	Erzeugung von Roheisen, Stahl und Ferrolegierungen	87,7	74,9	101,7	72,1	-3,7
24.4	Erzeugung und erste Bearbeitung von NE-Metallen	95,4	99,1	114,3	82,0	-17,3
24.5	Gießereien	93,3	91,1	101,6	97,7	+7,2
25	Herstellung von Metallerzeugnissen	108,7	100,4	113,0	98,3	-2,1
25.5	Herstellung von Schmiede-, Press-, Zieh- und Stanzteilen, gewalzten Ringen und pulvermetallurgischen Erzeugnissen	97,7	89,0	111,2	86,8	-2,5
25.7	Herstellung von Schneidwaren, Werkzeugen, Schlössern und Beschlägen aus unedlen Metallen	103,6	95,9	108,6	94,9	-1,0
26	Herstellung von Datenverarbeitungsgeräten, elektronischen und optischen Erzeugnissen	105,7	110,2	102,9	95,2	-13,6
27	Herstellung von elektrischen Ausrüstungen	102,6	104,5	103,2	90,5	-13,4
27.1	Herstellung von Elektromotoren, Generatoren, Transformatoren, Elektrizitätsverteilungs- und -schalteinrichtungen	108,7	129,7	92,2	84,0	-35,2
28	Maschinenbau	99,4	88,6	96,4	105,0	+18,5
28.1	Herstellung von nicht wirtschaftszweigspezifischen Maschinen	96,0	90,4	93,2	91,8	+1,5
29	Herstellung von Kraftwagen und Kraftwagenteilen	93,7	87,8	89,0	93,1	+6,0
30	Sonstiger Fahrzeugbau	84,7	88,8	148,0	78,3	-11,8
C	Verarbeitendes Gewerbe	98,2	92,1	99,2	92,7	+0,7
	Vorleistungsgüterproduzenten	97,6	91,7	100,0	86,1	-6,1
	Investitionsgüterproduzenten	98,5	90,4	95,6	100,2	+10,8
	Gebrauchsgüterproduzenten	95,4	93,4	100,3	81,1	-13,2
	Verbrauchsgüterproduzenten	102,8	108,6	119,1	102,0	-6,1

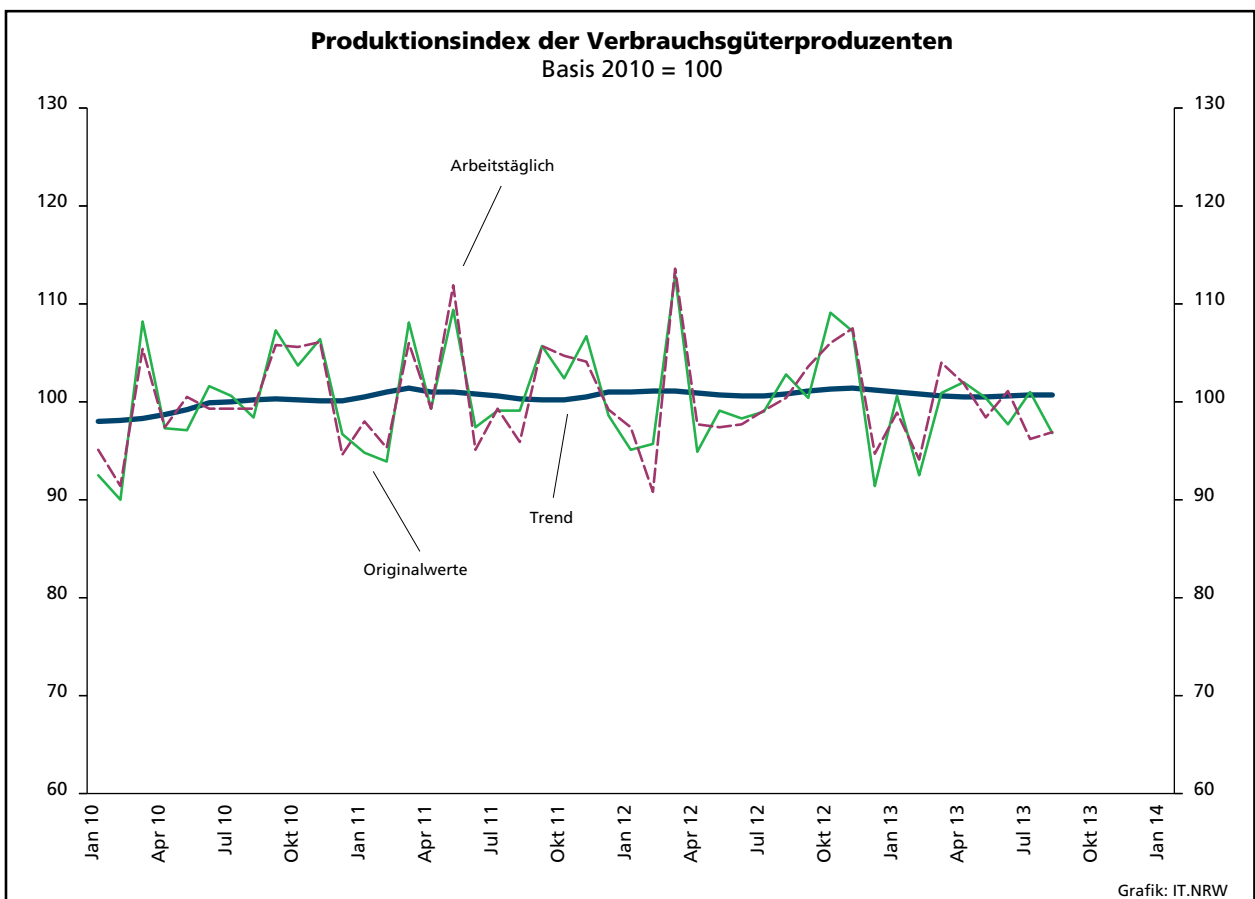
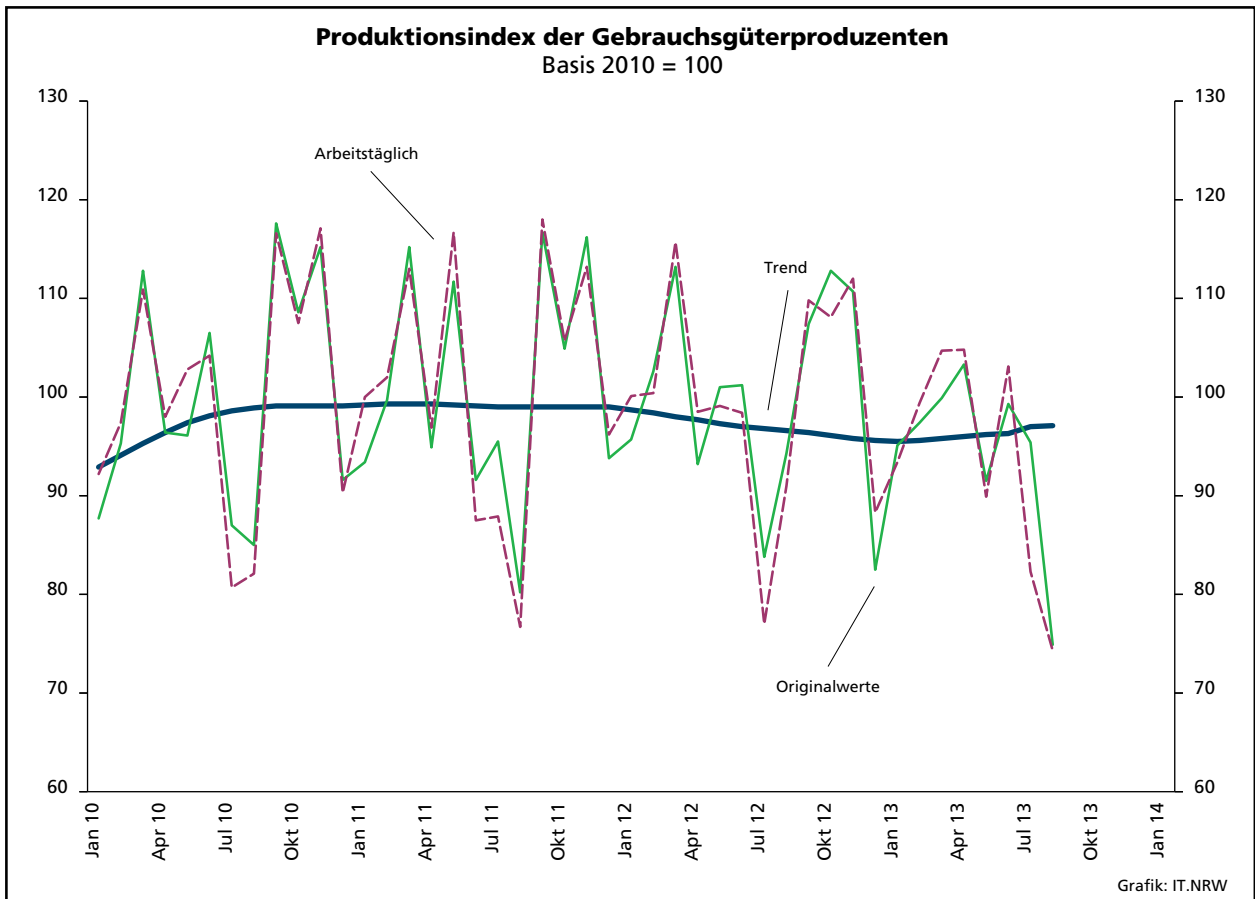
Noch: 2. Auftragseingangsindex im Verarbeitenden Gewerbe Nordrhein-Westfalens

Realindex Insgesamt

Systematik-Nr.	Wirtschaftszweig Hauptgruppe	Jahr 2012	August 2012	Juli 2013	August 2013	Veränderung gegenüber Vorjahres- monat in %
Basis 2010 = 100						
13	Herstellung von Textilien	91,6	87,4	101,5	89,8	+2,7
14	Herstellung von Bekleidung	105,3	196,7	165,5	170,1	-13,5
17	Herstellung von Papier, Pappe und Waren daraus	95,5	95,1	100,5	90,7	-4,6
20	Herstellung von chemischen Erzeugnissen	97,3	97,2	97,0	92,1	-5,2
20.1	Herstellung von chemischen Grundstoffen, Düngemitteln und Stickstoffverbindungen, Kunststoffen in Primärformen und synthetischem Kautschuk in Primärformen	94,9	94,1	91,2	87,1	-7,4
21	Herstellung von pharmazeutischen Erzeugnissen	98,8	87,2	106,2	91,7	+5,2
24	Metallerzeugung und -bearbeitung	94,7	87,5	99,3	80,9	-7,5
24.1	Erzeugung von Roheisen, Stahl und Ferrolegierungen	98,2	94,7	104,7	84,4	-10,9
24.4	Erzeugung und erste Bearbeitung von NE-Metallen	96,6	90,5	100,4	83,4	-7,8
24.5	Gießereien	95,4	94,1	104,2	96,0	+2,0
25	Herstellung von Metallerzeugnissen	105,7	101,2	115,0	102,4	+1,2
25.5	Herstellung von Schmiede-, Press-, Zieh- und Stanzteilen, gewalzten Ringen und pulvermetallurgischen Erzeugnissen	99,8	89,6	115,5	98,6	+10,0
25.7	Herstellung von Schneidwaren, Werkzeugen, Schlössern und Beschlägen aus unedlen Metallen	104,5	101,3	114,6	98,1	-3,2
26	Herstellung von Datenverarbeitungsgeräten, elektronischen und optischen Erzeugnissen	112,4	106,1	111,6	99,6	-6,1
27	Herstellung von elektrischen Ausrüstungen	101,3	104,8	106,3	95,9	-8,5
27.1	Herstellung von Elektromotoren, Generatoren, Transformatoren, Elektrizitätsverteilungs- und -schalteinrichtungen	104,2	120,5	104,6	96,8	-19,7
28	Maschinenbau	101,9	95,8	99,4	101,8	+6,3
28.1	Herstellung von nicht wirtschaftszweigspezifischen Maschinen	99,9	98,8	100,3	97,1	-1,7
29	Herstellung von Kraftwagen und Kraftwagenteilen	94,0	85,9	89,7	88,8	+3,4
30	Sonstiger Fahrzeugbau	87,1	80,3	276,0	123,5	+53,8
C	Verarbeitendes Gewerbe	98,8	95,3	102,3	93,8	-1,6
	Vorleistungsgüterproduzenten	97,9	94,7	101,6	89,8	-5,2
	Investitionsgüterproduzenten	100,0	93,8	101,0	98,6	+5,1
	Gebrauchsgüterproduzenten	98,0	97,1	100,3	82,1	-15,4
	Verbrauchsgüterproduzenten	101,6	110,3	118,3	109,0	-1,2







3. Produktionsindex^{*)} im Verarbeitenden Gewerbe sowie Bergbau und Gewinnung von Steinen und Erden Nordrhein-Westfalens

Systematik-Nr.	Wirtschaftszweig Hauptgruppe	Ge- wichtung	Jahr	August	Juli	August	Veränderung August 2013 gegenüber August 2012
		%	2012	2013	2013	%	
Basis 2010 = 100							
B	Bergbau und Gewinnung von Steinen und Erden	0,6	105,4	101,4	102,0	97,0	-4,3
	darunter						
05	Kohlenbergbau	0,4	105,2	97,1	95,9	93,0	-4,2
08	Gewinnung von Steinen und Erden, sonstiger Bergbau	0,2	106,4	112,8	122,3	109,8	-2,7
C	Verarbeitendes Gewerbe	72,9	102,4	100,1	97,7	94,6	-5,5
	davon						
10	Herstellung von Nahrungs- und Futtermitteln	4,8	101,4	99,9	97,2	97,7	-2,2
11	Getränkeherstellung	1,0	99,0	115,9	117,3	114,4	-1,3
12	Tabakverarbeitung	0,1	112,3	113,3	84,2	101,7	-10,2
13	Herstellung von Textilien	0,7	93,6	87,2	89,7	86,3	-1,0
14	Herstellung von Bekleidung	0,1	95,2	100,6	105,6	113,3	+12,6
15	Herstellung von Leder, Lederwaren und Schuhen	0,1	99,0	91,9	107,2	95,4	+3,8
16	Herstellung von Holz-, Flecht-, Korb- und Korkwaren (ohne Möbel)	0,6	99,9	98,0	92,4	90,8	-7,3
17	Herstellung von Papier, Pappe und Waren daraus	1,9	98,1	99,8	98,7	96,1	-3,7
18	Herstellung von Druckerzeugnissen; Vervielfältigung von bespielten Ton-, Bild- und Datenträgern	1,1	98,4	96,6	87,3	94,4	-2,3
19	Kokerei und Mineralölverarbeitung	2,7	103,0	108,0	113,5	101,6	-5,9
20	Herstellung von chemischen Erzeugnissen	14,7	98,1	97,7	100,2	97,1	-0,6
21	Herstellung von pharmazeutischen Erzeugnissen	1,5	101,7	95,0	92,8	83,6	-12,0
22	Herstellung von Gummi- und Kunststoffwaren	3,0	105,5	105,4	111,5	102,0	-3,2
23	Herstellung von Glas- und Glaswaren, Keramik, Verarbeitung von Steinen und Erden	1,7	102,7	104,2	107,6	102,2	-1,9
24	Metallerzeugung und -bearbeitung	9,3	94,4	89,3	85,9	83,1	-6,9
25	Herstellung von Metallerzeugnissen	6,5	108,2	106,5	110,4	105,2	-1,2
26	Herstellung von Datenverarbeitungsgeräten, elektronischen und optischen Erzeugnissen	1,5	115,0	115,8	117,4	117,1	+1,1
27	Herstellung von elektrischen Ausrüstungen	4,4	103,3	103,1	101,3	95,8	-7,1
28	Maschinenbau	9,6	112,3	108,0	105,2	98,4	-8,9
29	Herstellung von Kraftwagen und Kraftwagenteilen	3,7	93,6	85,4	80,7	79,7	-6,7
30	Sonstiger Fahrzeugbau	0,3	88,8	84,0	95,7	102,5	+22,0
31	Herstellung von Möbeln	1,6	99,7	83,8	78,4	70,2	-16,2
32	Herstellung von sonstigen Waren	0,4	103,3	101,6	92,6	87,2	-14,2
33	Reparatur und Instandhaltung von Maschinen und Ausrüstungen	1,8	106,1	122,2	99,5	95,2	-22,1
B – C	Verarbeitendes Gewerbe sowie Bergbau und Gewinnung von Steinen und Erden	73,6	102,4	100,2	97,7	94,6	-5,6
B – D, F	Produzierendes Gewerbe (einschl. Bau und Energie)	100	102,9	101,6	98,0	94,3	-7,2
	Vorleistungsgüterproduzenten	40,6	100,2	98,3	98,4	95,8	-2,5
	Investitionsgüterproduzenten	17,6	108,7	103,9	98,3	95,1	-8,5
	Gebrauchsgüterproduzenten	2,5	99,9	91,0	82,3	74,3	-18,4
	Verbrauchsgüterproduzenten	9,8	100,5	100,4	96,2	96,9	-3,5
	Energie	16,1	104,2	99,5	94,4	86,7	-12,9

*) von arbeitstäglichen Schwankungen bereinigt

**4. Betriebe, Beschäftigte, geleistete Arbeitsstunden, Entgelte und Umsatz
in Nordrhein-Westfalen nach Wirtschaftszweigen**

Systematik-Nr.	Wirtschaftszweig a = August 2013 b = Veränderung gegenüber gleichem Vorjahreszeitraum in %		Betriebe	Beschäftigte	Geleistete Arbeits- stunden	Entgelte	Gesamtumsatz	
							insgesamt	darunter Auslands- umsatz
			Anzahl		1 000		1 000 EUR	
B	Bergbau und Gewinnung von Steinen und Erden	a	31	23 259	2 409	80 820	123 645	12 708
		b	-3,1	-11,4	-18,9	-6,6	-19,5	+8,4
05	Kohlenbergbau	a	17
		b	-
08	Gewinnung von Steinen und Erden, sonstiger Bergbau	a	13	2 246	285	8 165	29 776	5 758
		b	-13,3
C	Verarbeitendes Gewerbe	a	5 094	1 047 267	129 981	3 859 765	24 050 539	10 256 158
		b	+0,3	-	-4,7	+2,5	-7,0	-7,5
10	Herstellung von Nahrungs- und Futtermitteln	a	435	72 747	9 522	196 000	2 425 095	537 195
		b	+1,2	+0,4	-4,2	+2,0	-6,3	-3,4
10.1	Schlachten und Fleischverarbeitung	a	100	14 634	1 960	34 504	770 447	140 120
		b	-1,0	-1,6	-5,8	-2,1	-15,9	-22,3
10.3	Obst- und Gemüseverarbeitung	a	25	5 313	702	15 810	229 644	55 653
		b	-	-4,4	-8,8	-2,9	-7,2	.
10.5	Milchverarbeitung	a	16	2 564	347	9 182	193 852	66 914
		b	-	-5,2	-13,2	-1,3	+16,0	+23,5
10.6	Mahl- und Schälmaschinen, Herstellung von Stärke und Stärkezeugnissen	a	15	2 271	315	8 095	143 365	53 500
		b	-	-2,9	-3,7	-2,3	+1,7	+4,3
10.7	Herstellung von Back- und Teigwaren	a	176	24 035	3 086	50 134	338 998	39 944
		b	-2,2	+0,5	-3,3	-2,8	-13,9	+4,7
10.8	Herstellung von sonstigen Nahrungsmitteln	a	74	21 070	2 690	68 697	555 911	136 400
		b	+8,8	+2,4	-4,0	+8,4	+2,6	+3,3
11	Getränkeherstellung	a	49	8 996	1 293	30 477	287 218	17 284
		b	+4,3	+3,7	+5,9	+6,6	-2,2	+5,3
12	Tabakverarbeitung	a	3	652	.	.	27 540	.
		b	-	+0,3	.	.	+5,9	.
13	Herstellung von Textilien	a	107	15 683	1 794	44 058	233 036	113 549
		b	-1,8	-0,2	-6,0	+1,9	-2,8	+7,4
13.2	Weberei	a	18	2 879	317	8 535	46 164	27 100
		b	-5,3	-4,7	-16,2	-1,5	-6,4	+2,5
13.3	Veredlung von Textilien und Bekleidung	a	15	1 634	.	.	14 866	.
		b	-16,7
13.9	Herstellung von sonstigen Textilwaren	a	71	10 949	1 272	30 815	169 510	81 137
		b	-	-0,4	-4,6	+2,7	-2,9	+10,6
14	Herstellung von Bekleidung	a	29	4 793	620	13 877	178 535	75 611
		b	+7,4	+2,6	-1,6	+4,9	-8,0	-13,1
15	Herstellung von Leder, Lederwaren und Schuhen	a	11	1 687	212	4 261	56 933	23 159
		b	-15,4	.	.	-4,2	+4,0	.
16	Herstellung von Holz-, Flecht-, Korb- und Korkwaren (ohne Möbel)	a	76	12 146	1 581	35 668	215 482	53 294
		b	-2,6	-1,2	-7,1	-1,7	-10,7	-9,8

**Noch: 4. Betriebe, Beschäftigte, geleistete Arbeitsstunden, Entgelte und Umsatz
in Nordrhein-Westfalen nach Wirtschaftszweigen**

Systematik-Nr.	Wirtschaftszweig a = August 2013 b = Veränderung gegenüber gleichem Vorjahreszeitraum in %	Betriebe	Beschäftigte	Geleistete Arbeits- stunden	Entgelte	Gesamtumsatz		
						insgesamt	darunter Auslands- umsatz	
						Anzahl	1 000	1 000 EUR
17	Herstellung von Papier, Pappe und Waren daraus	a	153	27 299	3 497	90 799	642 677	266 530
		b	+1,3	-0,5	-3,7	-1,0	-6,3	-3,5
17.1	Herstellung von Holz- und Zellstoff, Papier, Karton und Pappe	a	36	6 809	850	27 110	220 175	113 774
		b	-	-0,5	-2,3	-1,1	-9,1	-9,6
17.2	Herstellung von Waren aus Papier, Karton und Pappe	a	117	20 490	2 647	63 689	422 503	152 755
		b	+1,7	-0,5	-4,2	-1,0	-4,9	+1,5
18	Herstellung von Druckerzeugnissen; Vervielfältigung von bespielten Ton-, Bild- und Datenträgern	a	123	18 168	2 356	55 017	251 970	.
		b	-11,5	-6,6	-9,7	-7,2	-7,3	.
19	Kokerei und Mineralölverarbeitung	a	14	3 906	.	.	941 985	.
		b	+7,7	.	.	.	-5,6	.
20	Herstellung von chemischen Erzeugnissen	a	267	85 755	10 886	388 636	3 614 933	1 964 585
		b	-	+0,4	-5,1	+2,4	-1,6	-3,1
20.1	Herstellung von chemischen Grundstoffen, Düngemitteln und Stickstoffverbindungen, Kunststoffen in Primärformen und synthe- tischem Kautschuk in Primärformen	a	118	47 437	5 887	233 170	2 556 031	1 516 587
		b	-0,8	-0,3	-6,8	+1,6	-1,8	-2,8
20.3	Herstellung von Anstrichmitteln, Druckfarben und Kitten	a	43	.	1 344	38 406	.	.
		b	-6,5	.	-2,3	+2,4	.	.
20.4	Herstellung von Seifen, Wasch-, Reinigungs- und Körperpflegemitteln sowie von Duftstoffen	a	41	15 816	1 930	64 413	448 122	132 368
		b	+5,1	+2,5	-3,8	+3,1	-3,4	-11,9
20.5	Herstellung von sonstigen chemischen Erzeugnissen	a	59	10 374	1 439	38 928	301 317	171 494
		b	+3,5	+2,3	-2,2	+5,0	+5,3	+2,1
21	Herstellung von pharmazeutischen Erzeugnissen	a	39	11 291	1 393	47 522	343 008	187 194
		b	+5,4	+0,8	-6,1	+3,4	-5,0	-18,0
22	Herstellung von Gummi- und Kunststoffwaren	a	398	63 683	8 452	197 372	1 068 923	435 532
		b	+1,5	+1,7	-2,8	+2,2	-1,4	+0,9
22.1	Herstellung von Gummiwaren	a	38	8 897	1 112	27 004	160 633	78 391
		b	+2,7	+2,1	-3,8	+0,4	+1,5	+1,2
22.2	Herstellung von Kunststoffwaren	a	360	54 786	7 340	170 368	908 290	357 141
		b	+1,4	+1,6	-2,6	+2,5	-1,9	+0,8
23	Herstellung von Glas und Glaswaren, Keramik, Verarbeitung von Steinen und Erden	a	174	25 745	3 314	86 388	509 162	139 375
		b	+3,0	+0,5	-3,6	+4,2	-0,7	-1,3
23.1	Herstellung von Glas und Glaswaren	a	53	9 682	1 212	29 189	148 052	51 889
		b	+10,4	+2,7	-1,2	+5,9	+5,6	+10,4
23.5	Herstellung von Zement, Kalk und gebranntem Gips	a	17	2 547	327	9 804	74 688	12 779
		b	-	+1,1	-0,2	+8,0	-8,1	-14,6
23.6	Herstellung von Erzeugnissen aus Beton, Zement und Gips	a	44	4 521	608	17 055	108 692	8 944
		b	+4,8	+1,0	-1,2	+10,0	+3,3	-9,2
23.9	Herstellung von Schleifkörpern und Schleifmitteln auf Unterlage sowie sonstigen Erzeugnissen aus nicht- metallischen Mineralien a. n. g.	a	22	4 244	489	15 026	89 071	29 511
		b	-4,3	-1,8	-9,5	-1,1	-8,9	-16,0

**Noch: 4. Betriebe, Beschäftigte, geleistete Arbeitsstunden, Entgelte und Umsatz
in Nordrhein-Westfalen nach Wirtschaftszweigen**

Systematik-Nr.	Wirtschaftszweig a = August 2013 b = Veränderung gegenüber gleichem Vorjahreszeitraum in %		Betriebe	Beschäftigte	Geleistete Arbeits- stunden	Entgelte	Gesamtumsatz				
							Anzahl	1 000	1 000 EUR	insgesamt	darunter Auslands- umsatz
24	Metallerzeugung und -bearbeitung	a	317	103 566	11 547	391 800	2 917 061	1 001 620			
		b	-1,2	-1,6	-8,6	-0,2	-13,3	-18,8			
24.2	Herstellung von Stahlrohren, Rohrform-, Rohrverschluss- und Rohrverbindungs- stücken aus Stahl	a	53	16 647	1 777	61 175	346 765	199 793			
		b	-	-3,1	-10,3	-1,5	-28,7	-29,4			
24.3	Sonstige erste Bearbeitung von Eisen und Stahl	a	75	12 459	1 512	47 654	353 920	119 305			
		b	+1,4	+0,1	-6,0	+4,3	-3,5	-8,1			
24.4	Erzeugung und erste Bearbeitung von NE-Metallen	a	64	17 782	2 166	68 606	743 264	316 657			
		b	-1,5	-0,8	-5,4	-0,5	-3,0	-9,6			
24.5	Gießereien	a	87	20 051	2 158	69 413	277 730	96 953			
		b	-3,3	-2,8	-13,6	-3,8	-13,1	-11,9			
25	Herstellung von Metallerzeugnissen	a	921	136 463	16 963	466 602	2 053 979	702 568			
		b	-0,1	+0,2	-5,7	+2,9	-1,9	-0,9			
25.1	Stahl- und Leichtmetallbau	a	139	16 962	2 314	53 934	278 235	62 886			
		b	-2,8	+1,9	-0,2	+6,3	-2,8	-12,6			
25.5	Herstellung von Schmiede-, Press-, Zieh- und Stanzteilen, gewalzten Ringen und pulvermetallurgischen Erzeugnissen	a	160	31 061	3 793	114 205	508 014	177 484			
		b	+0,6	+0,1	-4,1	+4,7	-1,4	+2,5			
25.6	Oberflächenveredlung und Wärme- behandlung; Mechanik a. n. g.	a	193	20 158	2 532	59 636	217 831	49 395			
		b	-	+0,1	-13,1	-0,5	-6,9	-2,9			
25.7	Herstellung von Schneidwaren, Werk- zeugen, Schlössern und Beschlägen aus unedlen Metallen	a	197	35 136	4 128	123 063	499 659	187 687			
		b	-1,0	-0,5	-6,2	+2,7	+0,6	-3,4			
25.9	Herstellung von sonstigen Metallwaren	a	199	29 186	3 715	102 102	494 956	201 717			
		b	-	-1,2	-5,9	+0,6	-4,6	+0,8			
26	Herstellung von Datenverarbeitungs- geräten, elektronischen und optischen Erzeugnissen	a	160	27 813	3 759	106 439	464 668	238 746			
		b	-0,6	+0,3	-2,9	+3,7	-0,4	+4,9			
26.3	Herstellung von Geräten und Einrichtungen der Telekommunikationstechnik	a	23	4 279	559	18 259	70 143	24 281			
		b	+15,0	+2,9	+1,6	-1,7	+3,3	-3,7			
26.5	Herstellung von Mess-, Kontroll-, Navigations- u. ä. Instrumenten und Vorrichtungen; Herstellung von Uhren	a	89	13 832	1 804	53 878	186 660	108 995			
		b	+1,1	+1,9	-3,0	+8,0	-6,1	-1,3			
27	Herstellung von elektrischen Ausrüstungen	a	289	81 181	9 602	307 518	1 483 128	707 000			
		b	+0,7	+0,4	-5,4	+4,5	-6,3	-6,8			
27.1	Herstellung von Elektromotoren, Genera- toren, Transformatoren, Elektrizitäts- verteilungs- und -schalteinrichtungen	a	113	26 128	3 254	95 391	531 261	219 084			
		b	-	-0,5	-5,3	+1,7	-3,0	-6,6			
27.3	Herstellung von Kabeln und elektrischem Installationsmaterial	a	71	25 833	3 008	96 687	417 016	213 457			
		b	-2,7	+0,4	-6,0	+3,3	-6,1	-7,3			
27.4	Herstellung von elektrischen Lampen und Leuchten	a	48	8 380	1 053	.	156 986	76 632			
		b	+2,1	-0,5	-3,8	.	+0,5	+4,5			
27.5	Herstellung von Haushaltsgeräten	a	16	12 623	1 317	51 620	245 434	131 587			
		b	-	+1,5	-8,1	+4,1	-12,3	-8,7			

**Noch: 4. Betriebe, Beschäftigte, geleistete Arbeitsstunden, Entgelte und Umsatz
in Nordrhein-Westfalen nach Wirtschaftszweigen**

Systematik-Nr.	Wirtschaftszweig a = August 2013 b = Veränderung gegenüber gleichem Vorjahreszeitraum in %		Betriebe	Beschäftigte	Geleistete Arbeits- stunden	Entgelte	Gesamtumsatz	
							insgesamt	darunter Auslands- umsatz
			Anzahl		1 000		1 000 EUR	
28	Maschinenbau	a	869	186 053	23 780	758 664	3 240 542	1 944 109
		b	+1,6	+0,7	-3,4	+3,0	-14,8	-16,3
28.1	Herstellung von nicht wirtschaftszweig- spezifischen Maschinen	a	225	66 095	8 553	273 994	1 215 354	662 096
		b	+2,3	+0,7	-4,2	+3,4	-12,8	-17,5
28.4	Herstellung von Werkzeugmaschinen	a	78	14 538	1 797	58 147	206 068	126 537
		b	+2,6	-1,3	-8,4	-4,3	+0,8	+3,9
28.9	Herstellung von Maschinen für sonstige bestimmte Wirtschaftszweige	a	262	48 678	6 293	204 054	817 653	594 904
		b	+3,6	+3,5	-0,1	+4,9	-21,2	-22,9
29	Herstellung von Kraftwagen und Kraftwagenteilen	a	172	81 600	9 139	344 941	1 994 548	1 280 381
		b	-1,1	-1,5	-2,8	+4,2	-8,4	-6,7
29.1	Herstellung von Kraftwagen und Kraftwagenmotoren	a	10	29 047	2 934	144 002	1 097 832	844 320
		b	-	-1,4	+4,9	+6,2	-10,7	-9,8
29.2	Herstellung von Karosserien, Aufbauten und Anhängern	a	37	7 733	900	26 487	197 199	117 336
		b	-	+0,4	-6,4	+8,1	+2,6	+8,2
29.3	Herstellung von Teilen und Zubehör für Kraftwagen	a	125	44 820	5 305	174 452	699 518	318 725
		b	-1,6	-2,0	-6,0	+2,1	-7,6	-2,8
30	Sonstiger Fahrzeugbau	a	27	7 266	938	29 164	184 290	.
		b	+3,8	-3,7	-3,9	+2,5	+90,1	.
30.2	Schienenfahrzeugbau	a	10	.	.	.	150 929	114 884
		b	+11,1	.	.	.	+161,8	+222,4
31	Herstellung von Möbeln	a	172	27 837	3 024	82 165	378 976	103 968
		b	-2,8	-3,0	-13,7	-4,5	-15,8	-13,6
32	Herstellung von sonstigen Waren	a	74	9 688	1 210	29 094	133 744	39 267
		b	+1,4	+0,9	-7,3	+5,7	-1,1	+1,7
32.4	Herstellung von Spielwaren	a	7	.	212	.	.	.
		b	-12,5	.	-1,6	.	.	.
32.5	Herstellung von medizinischen und zahnmedizinischen Apparaten und Materialien	a	44	5 208	627	15 248	49 414	17 843
		b	+7,3	+2,8	-6,0	+6,2	+8,2	+9,0
33	Reparatur und Installation von Maschinen und Ausrüstungen	a	215	33 249	4 464	132 104	403 106	49 427
		b	+3,4	+4,8	+2,2	+7,7	-12,8	-29,3
33.1	Reparatur von Metallerzeugnissen, Maschinen und Ausrüstungen	a	114	17 457	2 354	66 218	174 617	25 686
		b	+6,5	+12,0	+9,8	+16,0	-16,2	-38,7
33.2	Installation von Maschinen und Ausrüstungen a. n. g.	a	101	15 792	2 110	65 885	228 488	23 742
		b	-	-2,1	-5,2	+0,5	-9,9	-15,2
	Insgesamt	a	5 125	1 070 526	132 390	3 940 586	24 174 184	10 268 866
		b	+0,3	-0,3	-5,0	+2,3	-7,1	-7,5

5. Umsatz in Nordrhein-Westfalen nach Wirtschaftszweigen

Systematik-Nr.	Wirtschaftszweig a = August 2013 b = Veränderung gegenüber gleichem Vorjahreszeitraum in %		Gesamtumsatz	Auslandsumsatz		Anteil Auslandsumsatz am Gesamtumsatz (Exportquote) %
				insgesamt	darunter Eurozone	
				1 000 EUR		
B	Bergbau und Gewinnung von Steinen und Erden	a	123 645	12 708	10 070	10,3
		b	-19,5	+8,4	+7,7	x
05	Kohlenbergbau	a
		b	.	.	.	x
08	Gewinnung von Steinen und Erden, sonstiger Bergbau	a	29 776	5 758	4 768	19,3
		b	.	.	.	x
C	Verarbeitendes Gewerbe	a	24 050 539	10 256 158	4 845 032	42,6
		b	-7,0	-7,5	-6,2	x
10	Herstellung von Nahrungs- und Futtermitteln	a	2 425 095	537 195	371 513	22,2
		b	-6,3	-3,4	-5,6	x
10.1	Schlachten und Fleischverarbeitung	a	770 447	140 120	98 073	18,2
		b	-15,9	-22,3	-22,9	x
10.3	Obst- und Gemüseverarbeitung	a	229 644	55 653	52 507	24,2
		b	-7,2	.	.	x
10.5	Milchverarbeitung	a	193 852	66 914	44 608	34,5
		b	+16,0	+23,5	+9,4	x
10.6	Mahl- und Schälmaschinen, Herstellung von Stärke und Stärkeerzeugnissen	a	143 365	53 500	25 165	37,3
		b	+1,7	+4,3	+2,3	x
10.7	Herstellung von Back- und Teigwaren	a	338 998	39 944	27 426	11,8
		b	-13,9	+4,7	-7,3	x
10.8	Herstellung von sonstigen Nahrungsmitteln	a	555 911	136 400	85 611	24,5
		b	+2,6	+3,3	+2,1	x
11	Getränkeherstellung	a	287 218	17 284	13 083	6,0
		b	-2,2	+5,3	+11,6	x
12	Tabakverarbeitung	a	27 540	.	9 146	.
		b	+5,9	.	+18,7	x
13	Herstellung von Textilien	a	233 036	113 549	58 386	48,7
		b	-2,8	+7,4	+14,4	x
13.2	Weberei	a	46 164	27 100	17 882	58,7
		b	-6,4	+2,5	+7,6	x
13.3	Veredlung von Textilien und Bekleidung	a	14 866	.	.	.
		b	.	.	.	x
13.9	Herstellung von sonstigen Textilwaren	a	169 510	81 137	37 481	47,9
		b	-2,9	+10,6	+21,1	x
14	Herstellung von Bekleidung	a	178 535	75 611	51 813	42,4
		b	-8,0	-13,1	-14,2	x
15	Herstellung von Leder, Lederwaren und Schuhen	a	56 933	23 159	12 402	40,7
		b	+4,0	.	-1,2	x
16	Herstellung von Holz-, Flecht-, Korb- und Korkwaren (ohne Möbel)	a	215 482	53 294	33 633	24,7
		b	-10,7	-9,8	-5,4	x

Noch: 5. Umsatz in Nordrhein-Westfalen nach Wirtschaftszweigen

Systematik-Nr.	Wirtschaftszweig a = August 2013 b = Veränderung gegenüber gleichem Vorjahreszeitraum in %	Gesamtumsatz	Auslandsumsatz		Anteil Auslandsumsatz am Gesamtumsatz (Exportquote) %
			insgesamt	darunter Eurozone	
			1 000 EUR		
17	Herstellung von Papier, Pappe und Waren daraus	a 642 677	266 530	164 347	41,5
		b -6,3	-3,5	-4,9	x
17.1	Herstellung von Holz- und Zellstoff, Papier, Karton und Pappe	a 220 175	113 774	60 314	51,7
		b -9,1	-9,6	-6,7	x
17.2	Herstellung von Waren aus Papier, Karton und Pappe	a 422 503	152 755	104 033	36,2
		b -4,9	+1,5	-3,8	x
18	Herstellung von Druckerzeugnissen; Vervielfältigung von bespielten Ton-, Bild- und Datenträgern	a 251 970	.	21 638	.
		b -7,3	.	-17,4	x
19	Kokerei und Mineralölverarbeitung	a 941 985	.	.	.
		b -5,6	.	.	x
20	Herstellung von chemischen Erzeugnissen	a 3 614 933	1 964 585	958 259	54,3
		b -1,6	-3,1	-0,2	x
20.1	Herstellung von chemischen Grundstoffen, Düngemitteln und Stickstoffverbindungen, Kunststoffen in Primärformen und synthe- tischem Kautschuk in Primärformen	a 2 556 031	1 516 587	702 376	59,3
		b -1,8	-2,8	-2,6	x
20.3	Herstellung von Anstrichmitteln, Druckfarben und Kittens	a
		b .	.	.	x
20.4	Herstellung von Seifen, Wasch-, Reinigungs- und Körperpflegemitteln sowie von Duftstoffen	a 448 122	132 368	82 570	29,5
		b -3,4	-11,9	-5,1	x
20.5	Herstellung von sonstigen chemischen Erzeugnissen	a 301 317	171 494	86 005	56,9
		b +5,3	+2,1	+14,3	x
21	Herstellung von pharmazeutischen Erzeugnissen	a 343 008	187 194	67 749	54,6
		b -5,0	-18,0	-11,0	x
22	Herstellung von Gummi- und Kunststoffwaren	a 1 068 923	435 532	243 406	40,7
		b -1,4	+0,9	+2,4	x
22.1	Herstellung von Gummiwaren	a 160 633	78 391	34 345	48,8
		b +1,5	+1,2	+9,9	x
22.2	Herstellung von Kunststoffwaren	a 908 290	357 141	209 061	39,3
		b -1,9	+0,8	+1,2	x
23	Herstellung von Glas und Glaswaren, Keramik, Verarbeitung von Steinen und Erden	a 509 162	139 375	78 923	27,4
		b -0,7	-1,3	-5,9	x
23.1	Herstellung von Glas und Glaswaren	a 148 052	51 889	32 114	35,0
		b +5,6	+10,4	+2,8	x
23.5	Herstellung von Zement, Kalk und gebranntem Gips	a 74 688	12 779	9 651	17,1
		b -8,1	-14,6	-17,0	x
23.6	Herstellung von Erzeugnissen aus Beton, Zement und Gips	a 108 692	8 944	6 010	8,2
		b +3,3	-9,2	-19,7	x
23.9	Herstellung von Schleifkörpern und Schleif- mitteln auf Unterlage sowie sonstigen Erzeugnissen aus nichtmetallischen Mineralien a. n. g.	a 89 071	29 511	17 151	33,1
		b -8,9	-16,0	-14,9	x

Noch: 5. Umsatz in Nordrhein-Westfalen nach Wirtschaftszweigen

Systematik-Nr.	Wirtschaftszweig a = August 2013 b = Veränderung gegenüber gleichem Vorjahreszeitraum in %		Gesamtumsatz	Auslandsumsatz		Anteil Auslandsumsatz am Gesamtumsatz (Exportquote) %
				insgesamt	darunter Eurozone	
				1 000 EUR		
24	Metallerzeugung und -bearbeitung	a	2 917 061	1 001 620	520 022	34,3
		b	-13,3	-18,8	-13,7	x
24.2	Herstellung von Stahlrohren, Rohrform-, Rohrverschluss- und Rohrverbindungsstücken aus Stahl	a	346 765	199 793	115 349	57,6
		b	-28,7	-29,4	-12,1	x
24.3	Sonstige erste Bearbeitung von Eisen und Stahl	a	353 920	119 305	63 572	33,7
		b	-3,5	-8,1	-10,4	x
24.4	Erzeugung und erste Bearbeitung von NE-Metallen	a	743 264	316 657	165 334	42,6
		b	-3,0	-9,6	-13,8	x
24.5	Gießereien	a	277 730	96 953	59 572	34,9
		b	-13,1	-11,9	-0,7	x
25	Herstellung von Metallerzeugnissen	a	2 053 979	702 568	406 467	34,2
		b	-1,9	-0,9	-5,6	x
25.1	Stahl- und Leichtmetallbau	a	278 235	62 886	39 086	22,6
		b	-2,8	-12,6	-15,4	x
25.5	Herstellung von Schmiede-, Press-, Zieh- und Stanzteilen, gewalzten Ringen und pulvermetallurgischen Erzeugnissen	a	508 014	177 484	115 336	34,9
		b	-1,4	+2,5	-1,1	x
25.6	Oberflächenveredlung und Wärmebe- handlung; Mechanik a. n. g.	a	217 831	49 395	25 854	22,7
		b	-6,9	-2,9	-7,2	x
25.7	Herstellung von Schneidwaren, Werkzeugen, Schlössern und Beschlägen aus unedlen Metallen	a	499 659	187 687	106 319	37,6
		b	+0,6	-3,4	-8,3	x
25.9	Herstellung von sonstigen Metallwaren	a	494 956	201 717	113 067	40,8
		b	-4,6	+0,8	-3,1	x
26	Herstellung von Datenverarbeitungs- geräten, elektronischen und optischen Erzeugnissen	a	464 668	238 746	82 237	51,4
		b	-0,4	+4,9	-0,7	x
26.3	Herstellung von Geräten und Einrichtungen der Telekommunikationstechnik	a	70 143	24 281	13 236	34,6
		b	+3,3	-3,7	-12,4	x
26.5	Herstellung von Mess-, Kontroll-, Navigations- u. ä. Instrumenten und Vorrichtungen; Herstellung von Uhren	a	186 660	108 995	43 311	58,4
		b	-6,1	-1,3	+5,5	x
27	Herstellung von elektrischen Ausrüstungen	a	1 483 128	707 000	312 663	47,7
		b	-6,3	-6,8	-8,7	x
27.1	Herstellung von Elektromotoren, Genera- toren, Transformatoren, Elektrizitäts- verteilungs- und -schalteinrichtungen	a	531 261	219 084	101 015	41,2
		b	-3,0	-6,6	-4,9	x
27.3	Herstellung von Kabeln und elektrischem Installationsmaterial	a	417 016	213 457	87 835	51,2
		b	-6,1	-7,3	-9,8	x
27.4	Herstellung von elektrischen Lampen und Leuchten	a	156 986	76 632	44 343	48,8
		b	+0,5	+4,5	+1,2	x
27.5	Herstellung von Haushaltsgeräten	a	245 434	131 587	51 222	53,6
		b	-12,3	-8,7	-10,1	x

Noch: 5. Umsatz in Nordrhein-Westfalen nach Wirtschaftszweigen

Systematik-Nr.	Wirtschaftszweig a = August 2013 b = Veränderung gegenüber gleichem Vorjahreszeitraum in %		Gesamtumsatz	Auslandsumsatz		Anteil Auslandsumsatz am Gesamtumsatz (Exportquote) %
				insgesamt	darunter Eurozone	
				1 000 EUR		
28	Maschinenbau	a	3 240 542	1 944 109	584 587	60,0
		b	-14,8	-16,3	-8,9	x
28.1	Herstellung von nicht wirtschaftszweig-spezifischen Maschinen	a	1 215 354	662 096	204 178	54,5
		b	-12,8	-17,5	-12,9	x
28.4	Herstellung von Werkzeugmaschinen	a	206 068	126 537	31 066	61,4
		b	+0,8	+3,9	-23,8	x
28.9	Herstellung von Maschinen für sonstige bestimmte Wirtschaftszweige	a	817 653	594 904	119 056	72,8
		b	-21,2	-22,9	-15,7	x
29	Herstellung von Kraftwagen und Kraftwagenteilen	a	1 994 548	1 280 381	508 864	64,2
		b	-8,4	-6,7	-13,9	x
29.1	Herstellung von Kraftwagen und Kraftwagenmotoren	a	1 097 832	844 320	268 364	76,9
		b	-10,7	-9,8	-24,7	x
29.2	Herstellung von Karosserien, Aufbauten und Anhängern	a	197 199	117 336	59 721	59,5
		b	+2,6	+8,2	+28,6	x
29.3	Herstellung von Teilen und Zubehör für Kraftwagen	a	699 518	318 725	180 779	45,6
		b	-7,6	-2,8	-4,1	x
30	Sonstiger Fahrzeugbau	a	184 290	.	.	.
		b	+90,1	.	.	x
30.2	Schienenfahrzeugbau	a	150 929	114 884	44 490	76,1
		b	+161,8	+222,4	+193,2	x
31	Herstellung von Möbeln	a	378 976	103 968	78 401	27,4
		b	-15,8	-13,6	-16,1	x
32	Herstellung von sonstigen Waren	a	133 744	39 267	20 473	29,4
		b	-1,1	+1,7	+1,8	x
32.4	Herstellung von Spielwaren	a
		b	.	.	.	x
32.5	Herstellung von medizinischen und zahnmedizinischen Apparaten und Materialien	a	49 414	17 843	8 573	36,1
		b	+8,2	+9,0	+4,8	x
33	Reparatur und Installation von Maschinen und Ausrüstungen	a	403 106	49 427	27 428	12,3
		b	-12,8	-29,3	-45,5	x
33.1	Reparatur von Metallzeugnissen, Maschinen und Ausrüstungen	a	174 617	25 686	14 112	14,7
		b	-16,2	-38,7	-55,8	x
33.2	Installation von Maschinen und Ausrüstungen a. n. g.	a	228 488	23 742	13 317	10,4
		b	-9,9	-15,2	-27,5	x
	Insgesamt	a	24 174 184	10 268 866	4 855 101	42,5
		b	-7,1	-7,5	-6,1	x

**6. Betriebe, Beschäftigte, geleistete Arbeitsstunden, Entgelte und Umsatz
des Verarbeitenden Gewerbes sowie des Bergbaus und der Gewinnung
von Steinen und Erden nach Verwaltungsbezirken
Berichtsmonat August 2013**

Verwaltungsbezirk	Betriebe	Beschäftigte	Geleistete Arbeits- stunden	Entgelte	Gesamtumsatz	
					insgesamt	darunter Auslands- umsatz
	Anzahl		1 000	1 000 EUR		
Kreisfreie Städte						
Düsseldorf	67	30 782	3 744	136 218	807 819	393 961
Duisburg	66	32 984	3 903	133 842	921 644	220 214
Essen	74	15 042	1 891	63 150	288 127	109 785
Krefeld	66	18 473	2 278	76 880	719 025	419 335
Mönchengladbach	63	12 465	1 583	47 180	228 594	93 989
Mülheim an der Ruhr	37	11 712	1 367	51 393	187 369	106 063
Oberhausen	36	7 991	1 087	35 797	204 195	126 936
Remscheid	66	11 659	1 532	46 375	216 352	119 441
Solingen	65	10 312	1 291	32 508	164 343	56 567
Wuppertal	97	21 835	2 707	85 240	273 752	143 510
Kreise						
Kleve	71	9 848	1 283	32 488	216 017	99 590
Mettmann	192	35 327	4 571	135 683	657 816	269 581
Rhein-Kreis Neuss	89	24 790	3 216	110 765	829 730	463 176
Viersen	95	12 631	1 648	40 702	256 331	76 294
Wesel	91	17 326	2 235	63 886	416 224	212 992
Reg.-Bez. Düsseldorf	1 175	273 177	34 336	1 092 108	6 387 339	2 911 436
Kreisfreie Städte						
Bonn	39	7 429	968	27 261	104 290	46 298
Köln	122	45 173	5 628	215 329	1 924 587	1 043 531
Leverkusen	32	13 089	1 599	61 176	576 122	396 264
Kreise						
Städteregion Aachen	137	32 032	4 137	117 583	643 004	277 002
darunter kreisfreie Stadt Aachen	55	15 813	2 054	58 946	289 359	145 256
Düren	79	14 578	1 869	53 012	291 866	153 846
Rhein-Erft-Kreis	72	19 390	2 341	75 806	1 007 880	326 600
Euskirchen	43	8 466	1 019	27 061	118 647	33 586
Heinsberg	61	8 946	1 066	29 172	178 607	87 886
Oberbergischer Kreis	140	27 813	3 478	98 571	474 035	201 510
Rheinisch-Bergischer Kreis	64	10 543	1 310	37 205	162 066	71 903
Rhein-Sieg-Kreis	134	19 232	2 329	66 762	378 723	152 823
Reg.-Bez. Köln	923	206 691	25 742	808 938	5 859 827	2 791 249
Kreisfreie Städte						
Bottrop	20	7 290	794	22 928	75 942	22 327
Gelsenkirchen	37	8 737	1 058	37 257	221 280	55 040
Münster	39	8 128	1 127	30 224	209 343	84 136

**Noch: 6. Betriebe, Beschäftigte, geleistete Arbeitsstunden, Entgelte und Umsatz
des Verarbeitenden Gewerbes sowie des Bergbaus und der Gewinnung
von Steinen und Erden nach Verwaltungsbezirken
Berichtsmonat August 2013**

Verwaltungsbezirk	Betriebe	Beschäftigte	Geleistete Arbeits- stunden	Entgelte	Gesamtumsatz	
					insgesamt	darunter Auslands- umsatz
	Anzahl		1 000	1 000 EUR		
Kreise						
Borken	189	32 434	4 000	99 896	536 002	207 973
Coesfeld	70	10 085	1 303	31 599	299 129	109 580
Recklinghausen	102	20 579	2 605	77 923	659 023	309 939
Steinfurt	163	31 085	3 951	96 286	607 910	262 911
Warendorf	104	24 214	2 979	87 699	447 511	178 756
Reg.-Bez. Münster	724	142 552	17 816	483 811	3 056 139	1 230 662
Kreisfreie Stadt						
Bielefeld	95	18 526	2 220	67 254	300 220	111 258
Kreise						
Gütersloh	203	50 035	5 892	167 829	1 228 511	463 141
Herford	149	24 610	2 935	73 995	428 776	120 318
Höxter	49	7 766	968	23 227	150 066	43 927
Lippe	111	23 838	2 780	80 112	399 310	191 002
Minden-Lübbecke	152	26 926	3 401	87 767	502 574	170 499
Paderborn	119	22 204	2 626	75 653	410 719	112 598
Reg.-Bez. Detmold	878	173 905	20 821	575 837	3 420 176	1 212 744
Kreisfreie Städte						
Bochum	73	16 249	1 814	60 909	390 363	146 467
Dortmund	95	18 908	2 538	73 604	398 893	182 062
Hagen	67	12 291	1 456	49 236	307 874	102 376
Hamm	41	7 476	936	27 782	196 573	59 197
Herne	29	9 206	879	28 041	103 042	59 322
Kreise						
Ennepe-Ruhr-Kreis	150	26 061	3 295	95 496	490 802	230 625
Hochsauerlandkreis	144	25 955	3 264	84 784	517 132	175 741
Märkischer Kreis	331	57 020	7 046	205 544	997 438	400 912
Olpe	119	21 246	2 631	71 554	390 223	125 212
Siegen-Wittgenstein	156	31 500	3 883	115 917	580 939	255 158
Soest	120	27 971	3 515	95 498	650 252	248 539
Unna	100	20 318	2 417	71 526	427 175	137 164
Reg.-Bez. Arnsberg	1 425	274 201	33 675	979 891	5 450 704	2 122 776
Nordrhein-Westfalen	5 125	1 070 526	132 390	3 940 586	24 174 184	10 268 866

**7. Betriebe, Beschäftigte und Umsatz in Nordrhein-Westfalen
nach fachlichen Betriebsteilen**

Systematik-Nr.	Wirtschaftszweig a = August 2013 b = Veränderung gegenüber gleichem Vorjahreszeitraum in %		Betriebs- teile	Beschäftigte	Umsatz		
					insgesamt	darunter Auslandsumsatz	
						1 000 EUR	%
B	Bergbau und Gewinnung von Steinen und Erden	a	45	23 598	118 258	12 394	10,5
		b	+2,3	-11,1	-19,6	+9,4	x
05	Kohlenbergbau	a	17	20 957	91 636	6 950	7,6
		b	-	-12,2	-24,4	+31,2	x
08	Gewinnung von Steinen und Erden, sonstiger Bergbau	a	27
		b	-	.	.	.	x
C	Verarbeitendes Gewerbe	a	7 480	1 017 974	21 341 606	8 938 226	41,9
		b	+0,4	-0,1	-7,9	-9,5	x
10	Herstellung von Nahrungs- und Futtermitteln	a	572	70 908	2 184 379	464 439	21,3
		b	+2,1	+1,2	-5,5	-5,8	x
10.1	Schlachten und Fleischverarbeitung	a	121	14 479	756 322	138 311	18,3
		b	-	-1,9	-15,4	-21,8	x
10.3	Obst- und Gemüseverarbeitung	a	39	5 182	199 904	44 353	22,2
		b	-	-6,2	-6,6	-1,6	x
10.5	Milchverarbeitung	a	21	2 748	159 941	36 270	22,7
		b	-4,5	-5,3	+8,9	+5,7	x
10.6	Mahl- und Schälmaschinen, Herstellung von Stärke und Stärkeerzeugnissen	a	26	2 263	100 696	33 857	33,6
		b	-3,7	-1,2	+1,0	+9,3	x
10.7	Herstellung von Back- und Teigwaren	a	192	23 688	299 029	34 077	11,4
		b	-0,5	+0,9	-6,1	+5,7	x
10.8	Herstellung von sonstigen Nahrungsmitteln	a	128	19 664	479 481	130 632	27,2
		b	+9,4	+5,8	+3,9	+1,9	x
11	Getränkeherstellung	a	58	8 015	273 910	23 289	8,5
		b	+5,5	+2,3	-5,0	+5,4	x
12	Tabakverarbeitung	a	3	650	26 435	9 352	35,4
		b	-	+0,9	+6,1	+20,2	x
13	Herstellung von Textilien	a	155	15 156	211 217	101 930	48,3
		b	-2,5	-0,2	-2,2	+7,8	x
13.2	Weberei	a	30	3 420	44 016	24 776	56,3
		b	-	-1,9	-0,8	+2,6	x
13.3	Veredlung von Textilien und Bekleidung	a	20	1 644	14 899	.	.
		b	-13,0	-4,1	-11,5	.	x
13.9	Herstellung von sonstigen Textilwaren	a	98	9 844	149 975	71 663	47,8
		b	-1,0	+1,0	-1,7	+12,4	x
14	Herstellung von Bekleidung	a	35	4 586	156 581	68 436	43,7
		b	+6,1	+3,5	-8,7	-14,4	x
15	Herstellung von Leder, Lederwaren und Schuhen	a	16	1 809	47 626	18 811	39,5
		b	-11,1	-2,2	+3,9	+6,4	x
16	Herstellung von Holz-, Flecht-, Korb- und Korkwaren (ohne Möbel)	a	96	11 757	197 989	50 815	25,7
		b	-1,0	-1,2	-12,3	-10,0	x

**Noch: 7. Betriebe, Beschäftigte und Umsatz in Nordrhein-Westfalen
nach fachlichen Betriebsteilen**

Systematik-Nr.	Wirtschaftszweig a = August 2013 b = Veränderung gegenüber gleichem Vorjahreszeitraum in %	Betriebs- teile	Beschäftigte	Umsatz			
				insgesamt	darunter Auslandsumsatz		
					1 000 EUR		%
Anzahl							
17	Herstellung von Papier, Pappe und Waren daraus	a	191	27 404	606 203	254 411	42,0
		b	+0,5	-0,3	-7,3	-4,7	x
17.1	Herstellung von Holz- und Zellstoff, Papier, Karton und Pappe	a	53	7 557	224 571	114 784	51,1
		b	-	-1,8	-9,5	-10,8	x
17.2	Herstellung von Waren aus Papier, Karton und Pappe	a	138	19 847	381 632	139 627	36,6
		b	+0,7	+0,3	-5,9	+0,9	x
18	Herstellung von Druckerzeugnissen; Vervielfältigung von bespielten Ton-, Bild- und Datenträgern	a	154	17 631	244 612	30 889	12,6
		b	-12,5	-7,4	-8,5	-16,4	x
19	Kokerei und Mineralölverarbeitung	a	24	4 285	698 725	157 082	22,5
		b	+4,3	-1,7	-1,3	-4,1	x
20	Herstellung von chemischen Erzeugnissen	a	532	82 423	3 365 845	1 779 743	52,9
		b	-0,9	+1,0	-2,9	-1,6	x
20.1	Herstellung von chemischen Grundstoffen, Düngemitteln und Stickstoffverbindungen, Kunststoffen in Primärformen und synthe- tischem Kautschuk in Primärformen	a	240	43 299	2 334 439	1 273 695	54,6
		b	-2,8	-0,2	-5,8	-3,5	x
20.3	Herstellung von Anstrichmitteln, Druckfarben und Kitten	a	67	10 183	254 143	117 450	46,2
		b	-5,6	-1,2	-1,2	+2,4	x
20.4	Herstellung von Seifen, Wasch-, Reinigungs- und Körperpflegemitteln sowie von Duftstoffen	a	82	13 601	323 201	105 644	32,7
		b	+5,1	+8,8	+2,7	-2,3	x
20.5	Herstellung von sonstigen chemischen Erzeugnissen	a	126	12 463	369 855	218 451	59,1
		b	+1,6	-0,8	+4,8	+4,3	x
21	Herstellung von pharmazeutischen Erzeugnissen	a	57	11 524	334 631	187 265	56,0
		b	+1,8	+2,6	-0,9	-12,3	x
22	Herstellung von Gummi- und Kunststoffwaren	a	553	61 043	959 002	397 922	41,5
		b	+1,3	+1,4	-2,4	-1,4	x
22.1	Herstellung von Gummiwaren	a	51	8 559	141 583	71 202	50,3
		b	+2,0	+2,2	+0,8	+2,1	x
22.2	Herstellung von Kunststoffwaren	a	502	52 484	817 419	326 720	40,0
		b	+1,2	+1,3	-3,0	-2,2	x
23	Herstellung von Glas und Glaswaren, Keramik, Verarbeitung von Steinen und Erden	a	206	24 321	438 626	123 878	28,2
		b	+3,5	+0,7	-	+0,1	x
23.1	Herstellung von Glas und Glaswaren	a	57	9 488	137 162	47 297	34,5
		b	+7,5	+2,9	+6,5	+11,5	x
23.5	Herstellung von Zement, Kalk und gebranntem Gips	a	25	2 024	66 612	12 175	18,3
		b	+8,7	+3,5	-5,9	-12,8	x
23.6	Herstellung von Erzeugnissen aus Beton, Zement und Gips	a	53	4 523	103 237	8 330	8,1
		b	+3,9	+0,1	+4,0	-9,1	x
23.9	Herstellung von Schleifkörpern und Schleif- mitteln auf Unterlage sowie sonstigen Erzeugnissen aus nichtmetallischen Mineralien a. n. g.	a	28	3 850	59 657	22 999	38,6
		b	-	-1,7	-12,8	-19,3	x

**Noch: 7. Betriebe, Beschäftigte und Umsatz in Nordrhein-Westfalen
nach fachlichen Betriebsteilen**

Systematik-Nr.	Wirtschaftszweig a = August 2013 b = Veränderung gegenüber gleichem Vorjahreszeitraum in %		Betriebs- teile	Beschäftigte	Umsatz		
					insgesamt	darunter Auslandsumsatz	
						1 000 EUR	
			Anzahl				
24	Metallerzeugung und -bearbeitung	a	440	104 644	2 709 144	929 063	34,3
		b	-2,2	-1,4	-12,7	-19,0	x
24.2	Herstellung von Stahlrohren, Rohrform-, Rohrverschluss- und Rohrverbindungs- stücken aus Stahl	a	59	16 457	295 177	163 562	55,4
		b	-	-2,9	-30,8	-34,5	x
24.3	Sonstige erste Bearbeitung von Eisen und Stahl	a	106	12 994	361 720	118 205	32,7
		b	+2,9	+2,6	-3,5	-9,9	x
24.4	Erzeugung und erste Bearbeitung von NE-Metallen	a	92	18 756	708 284	298 448	42,1
		b	-5,2	-2,2	-1,1	-6,5	x
24.5	Gießereien	a	130	21 302	270 051	94 152	34,9
		b	-3,0	-1,7	-9,4	-10,6	x
25	Herstellung von Metallerzeugnissen	a	1 287	138 497	1 922 408	666 304	34,7
		b	+0,8	-0,9	-5,7	-8,1	x
25.1	Stahl- und Leichtmetallbau	a	189	16 373	243 974	51 466	21,1
		b	-0,5	+1,4	-5,2	-13,7	x
25.5	Herstellung von Schmiede-, Press-, Zieh- und Stanzteilen, gewalzten Ringen und pulvermetallurgischen Erzeugnissen	a	207	30 123	482 683	163 645	33,9
		b	+1,0	-0,9	-3,4	-0,7	x
25.6	Oberflächenveredlung und Wärmebehandlung; Mechanik a. n. g.	a	251	20 054	205 264	45 870	22,3
		b	+2,0	-	-8,0	-4,6	x
25.7	Herstellung von Schneidwaren, Werkzeugen, Schlössern und Beschlägen aus unedlen Metallen	a	287	35 127	444 958	170 295	38,3
		b	-0,3	-1,6	-3,1	-4,4	x
25.9	Herstellung von sonstigen Metallwaren	a	298	29 183	460 973	186 758	40,5
		b	+1,0	-0,8	-3,6	+1,8	x
26	Herstellung von Datenverarbeitungs- geräten, elektronischen und optischen Erzeugnissen	a	219	26 702	428 064	221 695	51,8
		b	+0,9	-0,6	-1,0	+3,2	x
26.3	Herstellung von Geräten und Einrichtungen der Telekommunikationstechnik	a	33	3 665	65 913	22 226	33,7
		b	+13,8	-2,6	+7,2	-4,7	x
26.5	Herstellung von Mess-, Kontroll-, Navigations- u. ä. Instrumenten und Vorrichtungen; Herstellung von Uhren	a	118	13 906	173 539	101 315	58,4
		b	+1,7	+2,6	-4,8	-	x
27	Herstellung von elektrischen Ausrüstungen	a	424	77 626	1 251 752	589 705	47,1
		b	+1,2	-0,2	-6,7	-9,1	x
27.1	Herstellung von Elektromotoren, Genera- toren, Transformatoren, Elektrizitäts- verteilungs- und -schalteinrichtungen	a	157	23 127	413 196	173 391	42,0
		b	-	+3,2	-1,6	-7,8	x
27.3	Herstellung von Kabeln und elektrischem Installationsmaterial	a	102	24 426	348 449	181 334	52,0
		b	+2,0	-0,1	-6,1	-7,1	x
27.4	Herstellung von elektrischen Lampen und Leuchten	a	59	11 325	208 839	91 845	44,0
		b	-	-0,9	+2,0	+2,6	x
27.5	Herstellung von Haushaltsgeräten	a	31	10 675	158 249	84 013	53,1
		b	-	-5,7	-18,2	-17,5	x

**Noch: 7. Betriebe, Beschäftigte und Umsatz in Nordrhein-Westfalen
nach fachlichen Betriebsteilen**

Systematik-Nr.	Wirtschaftszweig a = August 2013 b = Veränderung gegenüber gleichem Vorjahreszeitraum in %		Betriebs- teile	Beschäftigte	Umsatz		
					insgesamt	darunter Auslandsumsatz	
						1 000 EUR	
			Anzahl				
28	Maschinenbau	a	1 205	170 530	2 776 918	1 666 114	60,0
		b	+1,5	+1,0	-15,2	-16,8	x
28.1	Herstellung von nicht wirtschaftszweig- spezifischen Maschinen	a	297	56 663	985 745	521 808	52,9
		b	+1,4	-0,3	-13,0	-17,1	x
28.4	Herstellung von Werkzeugmaschinen	a	111	14 608	202 384	127 091	62,8
		b	+6,7	+8,4	+4,9	+4,8	x
28.9	Herstellung von Maschinen für sonstige bestimmte Wirtschaftszweige	a	380	45 631	748 902	549 819	73,4
		b	-1,3	-0,5	-22,9	-23,7	x
29	Herstellung von Kraftwagen und Kraftwagenteilen	a	224	76 858	1 443 159	848 919	58,8
		b	+0,4	-1,7	-15,7	-18,6	x
29.1	Herstellung von Kraftwagen und Kraftwagenmotoren	a	16	24 560	601 670	439 716	73,1
		b	-	-2,2	-24,9	-27,1	x
29.2	Herstellung von Karosserien, Aufbauten und Anhängern	a	44	7 874	188 871	114 653	60,7
		b	-	+1,0	+2,7	+9,5	x
29.3	Herstellung von Teilen und Zubehör für Kraftwagen	a	164	44 424	652 617	294 550	45,1
		b	+0,6	-1,8	-10,1	-12,1	x
30	Sonstiger Fahrzeugbau	a	44	7 232	182 114	131 630	72,3
		b	+2,3	-2,3	+96,1	+182,6	x
30.2	Schienenfahrzeugbau	a	14	5 066	146 479	112 785	77,0
		b	-	-1,8	+163,9	+262,3	x
31	Herstellung von Möbeln	a	213	27 846	348 767	95 438	27,4
		b	-2,3	-3,6	-16,2	-14,0	x
32	Herstellung von sonstigen Waren	a	87	8 686	89 185	32 160	36,1
		b	-2,2	-0,4	-7,4	-0,3	x
32.4	Herstellung von Spielwaren	a	11	1 637	21 192	4 212	19,9
		b	-8,3	+3,2	-24,1	-22,6	x
32.5	Herstellung von medizinischen und zahn- medizinischen Apparaten und Materialien	a	49	4 840	40 555	17 317	42,7
		b	+4,3	+0,3	+1,4	+4,2	x
33	Reparatur und Installation von Maschinen und Ausrüstungen	a	685	37 841	444 313	88 934	20,0
		b	+1,3	+4,4	-17,3	-23,2	x
33.1	Reparatur von Metallerzeugnissen, Maschinen und Ausrüstungen	a	427	20 158	230 729	44 827	19,4
		b	+2,2	+2,5	-21,0	-28,0	x
33.2	Installation von Maschinen und Ausrüstungen a. n. g.	a	258	17 683	213 584	44 107	20,7
		b	-	+6,7	-12,8	-17,7	x
	Insgesamt	a	7 525	1 041 572	21 459 864	8 950 620	41,7
		b	+0,4	-0,4	-8,0	-9,5	x

Veröffentlichungen zur Entwicklung und Struktur im Verarbeitenden Gewerbe sowie im Bergbau und bei der Gewinnung von Steinen und Erden

Betriebsergebnisse

– monatlich

Inhalt: Betriebe, Beschäftigte, Arbeitsstunden, Entgelte, Umsätze nach Wirtschaftszweigen insgesamt und nach Regierungsbezirken; aktuellste Produktions- und Auftragseingangsindizes nach Wirtschaftszweigen in Nordrhein-Westfalen

Bestellnummer: E133

– jährlich

Inhalt: Betriebe, Beschäftigte, Arbeitsstunden, Entgelte, Umsätze nach Wirtschaftszweigen insgesamt und nach Regierungsbezirken sowie kreisfreien Städten und Kreisen

Bestellnummer: E123

Produktion

Inhalt: Produktion von ca. 5 000 Gütern und Gütergruppen nach Menge und Wert

Bestellnummer: E153

Weitere Auskünfte zu diesen Veröffentlichungen erteilen Ihnen gerne Hermann Friß und Frank Hanst unter Telefon-Nr. (02 11) 94 49-38 39 bzw. (02 11) 94 49-37 89.