



Stein- und Erden...	2	x			1290	Tabakerzeugnisse (ohne Abfälle)			x
Bergbau- und Erden...	2	x			1299	Veredlung von Erzeugnissen dieser Güter- abteilung			-
	962	x	24 479 717	22	13	Textilien	237		x
	92	x	4 232 700	32	1310	Textile Spinnstoffe und Garne.	kg	10	17 099 206
	22	x	196 962	7	1320	Gewebe.	kg	43	69 407 753
	157	x	4 410 627	31	1330	Textilveredlung.		48	x
	10	x	9 609 047	5	1391	Gewirke und Gestricke.		12	x
	6	x	148 319	14	1392	Konfektionierte Textilwaren (ohne Bekleidung)		70	x
	12	x	495 480	26	1393	Teppiche und textile Fußbodenbeläge, auch konfektioniert	kg	14	36 845 082
	42	x	1 211 722	36	1394	Sellerwaren	kg	4	3 029 310
	11		2 885 581	30	1395	Vliesstoffe (auch getränkt, bestrichen, überzogen oder mit Lagen versehen) und Erzeugnisse daraus (ohne Bekleidung)	kg	12	49 308 780
	4		97 467	16	1396	Technische Textilien		65	x
	27	x	1 342 737	8	1399	Sonstige Textilwaren, a. n. g.		5	x
	4	x	85 542 600	10	14	Bekleidung	49		x
	26	x	577 201	19	1411	Bekleidung aus Leder oder rekonstituiertem Leder (einschl. Mänteln) (ohne Bekleidungs- zubehör, Schuhe und Kopfbedeckungen)		-	-
	13	x	460 971	42	1412	Arbeits- und Berufsbekleidung	St	11	1 075 085
	508	x	3 186 592	26	1413	Sonstige Oberbekleidung (ohne Arbeits- und Berufsbekleidung)	St	19	5 795 500
	55				1414	Wäsche.		11	x
	2				1415	Bekleidung und Bekleidungszubehör, a. n. g.		12	x
	7			30	1420	Pelzwaren		-	-
	41		605 557 331	26	1431	Strumpfwaren.		4	x
	11		124 048 886	17	1439	Bekleidung a. n. g., aus Gewirken oder Gestricken	St	4	
	24	x	474 688	18	1499	Veredlung von Erzeugnissen dieser Güterab- teilung (ohne Bekleidung aus textilen Stoffen)		2	x
	24	x	465 843		15	Leder und Lederwaren	33		x
	2			17	1511	Leder und Lederfaserstoff; zugerichtete und gefärbte Felle.		4	x
	61	x	786 590	12	1512	Lederwaren (ohne Lederbekleidung und Schuhe)		16	x
	29	x	453 031		1520	Schuhe.		13	x
	26				1599	Veredlung von Erzeugnissen dieser Güter- abteilung		-	-

Statistische Berichte

Verarbeitendes Gewerbe sowie Bergbau und Gewinnung von Steinen und Erden in Nordrhein-Westfalen

Juli 2012



Verarbeitendes Gewerbe sowie Bergbau und Gewinnung von Steinen und Erden in Nordrhein-Westfalen

Juli 2012

Herausgegeben von
Information und Technik Nordrhein-Westfalen, Geschäftsbereich Statistik
Mauerstraße 51, 40476 Düsseldorf • Postfach 10 11 05, 40002 Düsseldorf
Telefon 0211 9449-01 • Telefax 0211 9449-8000
Internet: <http://www.it.nrw.de>
E-Mail: poststelle@it.nrw.de

Erschienen im Oktober 2012

Alle Statistischen Berichte finden Sie als PDF-Datei zum kostenlosen
Download in unserer Internet-Rubrik „Publikationen“.

© Information und Technik NRW, Düsseldorf, 2012
Auszugsweise Vervielfältigung und Verbreitung mit Quellenangabe gestattet.

Inhalt

Seite

Vorbemerkungen	4
Erläuterungen	4
Methodische Hinweise	5
Definitionen	5
Systematiken	6
Veröffentlichungen	6
Hinweise	7
Klassifikation der Wirtschaftszweige	8
 Tabellenteil	
1. Übersicht über die wirtschaftliche Entwicklung in Nordrhein-Westfalen 2000 – 2012	17
Grafiken <i>Auftragseingangsindex</i>	18
2. Auftragseingangsindex im Verarbeitenden Gewerbe in Nordrhein-Westfalen	21
Grafiken <i>Produktionsindex</i>	27
3. Produktionsindex im Verarbeitenden Gewerbe sowie Bergbau und Gewinnung von Steinen und Erden in Nordrhein-Westfalen	30
4. Betriebe, Beschäftigte, geleistete Arbeitsstunden, Entgelte und Umsatz in Nordrhein-Westfalen nach Wirtschaftszweigen	31
5. Umsatz in Nordrhein-Westfalen nach Wirtschaftszweigen	35
6. Betriebe, Beschäftigte, geleistete Arbeitsstunden, Entgelte und Umsatz des Verarbeitenden Gewerbes sowie des Bergbaus und der Gewinnung von Steinen und Erden nach kreisfreien Städten und Kreisen	39
7. Betriebe, Beschäftigte und Umsatz in Nordrhein-Westfalen nach fachlichen Betriebsteilen	41

Vorbemerkungen

Mit Beginn des Berichtsmonats Januar 2009 wurde die Klassifikation der Wirtschaftszweige, Ausgabe 2003 (WZ 2003) durch die Klassifikation der Wirtschaftszweige, Ausgabe 2008 (WZ 2008) abgelöst. Die WZ 2008 ist das Ergebnis einer generellen Aktualisierung der Klassifikation der Wirtschaftszweige, Ausgabe 2003. Sie basiert auf der statistischen Systematik der Wirtschaftszweige in der Europäischen Gemeinschaft (NACE Rev. 2), die mit der Verordnung (EG) Nr. 1893/2006 des Europäischen Parlaments und des Rates vom 20. Dezember 2006 (ABl. EG Nr. L 393 S. 1) veröffentlicht wurde, und ihrerseits auf der Internationalen Systematik der Wirtschaftszweige (ISIC Rev. 4) der Vereinten Nationen aufbaut.

Die Klassifikation der Wirtschaftszweige, Ausgabe 2008 ist gleichzeitig maßgebend für die Abgrenzung des Wirtschaftssektors Verarbeitendes Gewerbe sowie Bergbau und Gewinnung von Steinen und Erden und hat damit Auswirkungen auf die Zusammensetzung der Berichtsreise der Statistiken dieses Bereichs.

Das Verarbeitende Gewerbe wird dabei nicht nur intern neu gegliedert, sondern es wird auch insgesamt neu abgegrenzt. So werden einige Tätigkeiten, die bisher dem Verarbeitenden Gewerbe zugeordnet waren, künftig aus den Erhebungen in diesen Bereichen herausfallen, andere Tätigkeiten dagegen werden neu aufgenommen. Die Neuzuordnungen des „Verlagswesens“ und des „Recyclings“ in Bereiche außerhalb des Verarbeitenden Gewerbes sind dabei besonders gravierend. Ebenfalls von großer Bedeutung ist die Trennung zwischen der „Herstellung“ von Investitionsgütern und deren „Reparatur und Installation“. Zu diesem Zweck wurde eine separate Abteilung innerhalb des Verarbeitenden Gewerbes „Reparatur und Installation von Maschinen und Ausrüstungen“ gebildet. Daneben gibt es eine Reihe von Änderungen im Detail der Klassifikation wie z. B. die Schaffung eigener Abteilungen für die „Getränkeherstellung“ und die „Herstellung von pharmazeutischen Erzeugnissen“ (siehe Klassifikation der Wirtschaftszweige Ausgabe 2008 (WZ 2008) S. 10 ff.).

Darüber hinaus wurden zwei methodische Änderungen bei der Klassifizierung vorgenommen. Zum Einen ändert sich die Zuordnung der sogenannten **Converter**. Dabei handelt es sich um Betriebe oder Unternehmen ohne eigene Warenproduktion, die fremdbezogene Waren im eigenen Namen verkaufen und zusätzlich die gewerblichen Schutzrechte an den Produkten besitzen. Diese Converter wurden bislang so klassifiziert, als hätten sie die Waren selbst hergestellt. Nach der WZ 2008 werden diese Einheiten nun nicht mehr als Hersteller von Waren behandelt. Sie gehören künftig i. d. R. zum Handel. Lohnauftraggeber (also Einheiten, die einem Dritten das wesentliche Inputmaterial

unentgeltlich zur Bearbeitung bereitstellen) werden dagegen weiterhin wie Hersteller klassifiziert.

Zum Anderen erfolgt in Fällen **vertikaler Integration**, bei der verschiedene Produktionsstufen nacheinander von derselben Einheit ausgeführt werden und der aus einem Produktionsprozess hervorgegangene Output als Input für die nächste Stufe dient, die Klassifizierung entsprechend der Produktionsstufe, die den größten Beitrag zur Wertschöpfung der Einheit leistet (und nicht mehr wie bisher nach dem Output der letzten Produktionsstufe).

Erläuterungen

Ziel der Statistik

Die monatlichen Erhebungen des Verarbeitenden Gewerbes sowie des Bergbaus und der Gewinnung von Steinen und Erden stellen kurzfristig Daten über die konjunkturelle Entwicklung dieses Wirtschaftsbereichs in wirtschaftssystematischer und regionaler Gliederung zur Verfügung. Die Ergebnisse der Statistiken sind wichtiges Material für die Arbeiten der gesetzgebenden Körperschaften, der Bundes- und Landesregierungen, der Verbände, Kammern sowie sonstigen Institutionen und bilden eine unentbehrliche Grundlage für zahlreiche wirtschaftspolitische Entscheidungen.

Rechtsgrundlage

Rechtsgrundlage für die Erhebungen im Verarbeitenden Gewerbe sowie im Bergbau und in der Gewinnung von Steinen und Erden ist das Gesetz über die Statistik im Produzierenden Gewerbe (ProdGewStatG) in der Fassung der Bekanntmachung vom 21. März 2002 (BGBl. I S. 1181), zuletzt geändert durch Artikel 3 des Gesetzes vom 17. März 2008 (BGBl. I S. 399) in Verbindung mit dem Gesetz über die Statistik für Bundeszwecke (Bundesstatistikgesetz – BStatG) vom 22. Januar 1987 (BGBl. I S. 462, 565), zuletzt geändert durch Artikel 3 des Gesetzes vom 7. September 2007 (BGBl. I S. 2246).

Berichtskreis

Monatsbericht für Betriebe des Verarbeitenden Gewerbes sowie des Bergbaus und der Gewinnung von Steinen und Erden

Der Berichtskreis des Monatsberichtes umfasst seit Januar 2007 alle Betriebe des Wirtschaftsbereichs Verarbeitendes Gewerbe sowie Bergbau und Gewinnung von Steinen und Erden mit mindestens 50 tätigen Personen, unabhängig davon, ob diese Betriebe zu Unternehmen dieses Wirtschaftsbereichs gehören, oder zu

Unternehmen, deren wirtschaftlicher Schwerpunkt außerhalb des Produzierenden Gewerbes liegt.

Am 1. Januar 2007 trat Artikel 10 des Ersten Gesetzes zum Abbau bürokratischer Hemmnisse insbesondere in der mittelständischen Wirtschaft vom 22. August 2006 (BGBl I S. 1970) in Kraft, durch den das Gesetz über die Statistik im Produzierenden Gewerbe geändert wurde. Wurden in der Vergangenheit beim Monatsbericht im Verarbeitenden Gewerbe alle Betriebe von Unternehmen mit 20 und mehr tätigen Personen befragt, so sind ab dem Berichtsmonat Januar 2007 nur noch Betriebe mit 50 und mehr tätigen Personen einbezogen. Mit dieser Maßnahme wird eine deutliche Entlastung insbesondere der kleinen und mittleren Unternehmen von statistischen Auskunftspflichten erreicht. Die unterhalb dieser neuen Abschneidegrenze liegenden Betriebe werden ab dem Berichtsjahr 2007 nur noch im neu eingeführten Jahresbericht für Betriebe im Verarbeitenden Gewerbe nach den tätigen Personen, den Entgelten (Lohn- und Gehaltsummen) sowie dem Umsatz befragt. Dieser Bericht stellt sicher, dass die für regionale Strukturuntersuchungen notwendigen Informationen im bisherigen Umfang und in bisheriger Qualität zumindest jährlich zur Verfügung stehen.

Methodische Hinweise

Die Merkmale „Umsatz“ und „Beschäftigte“ werden nach fachlichen Betriebsteilen erhoben und sowohl für Betriebe als auch für fachliche Betriebsteile aufbereitet. Die beiden übrigen Merkmale „Arbeitsstunden“ und „Entgelte“ werden nur für den gesamten Betrieb (einschl. der sonstigen Betriebsteile) erhoben. Das Merkmal „Auftragseingang“ wird nur für ausgewählte Wirtschaftszweige nach fachlichen Betriebsteilen erhoben. Es dient ausschließlich zur Berechnung der Auftragseingangsindizes. Hinsichtlich der Darstellung der Ergebnisse wird bei den Merkmalen „Beschäftigte“ und „Umsätze“ zwischen einem Nachweis nach fachlichen Betriebsteilen und nach Betrieben unterschieden. Beim Nachweis nach Betrieben werden alle Angaben eines kombinierten Betriebes (örtliche Einheit mit Betriebsteilen in mehreren Wirtschaftszweigen der WZ 2008) unter dem Wirtschaftszweig nachgewiesen, bei dem der Schwerpunkt der wirtschaftlichen Tätigkeit des Betriebes liegt.

Mit Berichtsmonat Januar 2009 wurde die Berechnung des Auftragseingangsindex sowie des Produktionsindex auf das Basisjahr 2005 umgestellt. Für Vergleichszwecke wurden frühere Ergebnisse sowohl auf die neue Basis als auch auf die neue WZ 2008 umgerechnet.

Definitionen

Betrieb

Ein Betrieb ist ein an einem Standort gelegenes Unternehmen oder ein Teil eines Unternehmens (z. B. Werk, Fabrikationsstätte), wenn an diesem Ort oder von diesem Ort aus Wirtschaftstätigkeiten ausgeübt werden, für die i. d. R. eine oder mehrere Personen im Auftrag desselben Unternehmens arbeiten.

Ein Unternehmen ist die kleinste rechtlich selbstständige Einheit, die aus handels- oder steuerrechtlichen Gründen Bücher führt.

Beschäftigte

Alle Personen, die am Ende des Monats in einem arbeitsrechtlichen Verhältnis zum Betrieb stehen (einschl. Heim-, Saison- und Aushilfsarbeiter/-innen sowie Teilzeitbeschäftigte unabhängig von der Anzahl der im Berichtsmonat geleisteten Stunden), tätige (Mit)inhaberinnen und -inhaber sowie unbezahlt mithelfende Familienangehörige, soweit sie mindestens ein Drittel der üblichen Arbeitszeit im Betrieb tätig sind.

Aufgrund der Organisationsreform in der gesetzlichen Rentenversicherung ist ab dem Jahr 2005 die Unterscheidung zwischen Arbeitern und Angestellten aufgehoben. Aus diesem Grunde werden ab Januar 2006 die Angaben zu Arbeitern und Löhnen nicht mehr separat erhoben. In den Ergebnissen dargestellt werden nur noch die Beschäftigten insgesamt sowie die Entgelte (früher: Bruttolohn- und -gehaltsumme).

Geleistete Arbeitsstunden

Alle tatsächlich geleisteten (nicht die bezahlten) Stunden aller tätigen Personen.

Entgelte

Summe der Bruttobezüge ohne Arbeitgeberanteile zur Sozialversicherung, jedoch einschließlich Lohn- und Gehaltzuschlägen (auch Gratifikationen, Erfindergelder sowie Provisionen, Tantiemen usw.). Vergütungen für gewerblich und kaufmännisch Auszubildende sind enthalten. Nicht erfasst werden allgemeine soziale Aufwendungen sowie Vergütungen, die als Spesensersatz anzusehen sind.

Gesamtumsatz

Umsatz aus Eigenerzeugung, baugewerblicher Umsatz sowie Umsatz aus Handelsware und sonstigen nicht industriellen Tätigkeiten (wie Erlöse aus Vermietung und Verpachtung, Provisionseinnahmen, Erlöse aus Transportleistungen für Dritte und aus dem Verkauf von eigenen landwirtschaftlichen Erzeugnissen). Als Umsatz gilt die Summe der Rechnungsendbeträge (ohne Umsatzsteuer) einschließlich etwa darin enthaltener Verbrauchsteuern sowie der Kosten für Fracht, Transportversicherung, Porto, Verpackung und Spesen,

auch wenn diese gesondert in Rechnung gestellt werden. Bei der Darstellung nach fachlichen Betriebsteilen handelt es sich ausschließlich um den Umsatz aus Eigenherzeugung.

Auslandsumsatz

Direkte Lieferungen und Leistungen an Empfänger, die im Ausland ansässig sind, sowie Lieferungen an Exporteure, die die bestellten Waren ohne Be- und Verarbeitung in das Ausland ausführen. Zusätzlich zum „Auslandsumsatz insgesamt“ wird der „Auslandsumsatz mit den Ländern der Eurozone“ veröffentlicht. Das sind die Länder der Europäischen Union, die den EURO als gemeinsame Währung eingeführt haben. Im Einzelnen sind das ab Januar 2009 die Umsätze mit Belgien, Finnland, Frankreich, Griechenland, Irland, Italien, Luxemburg, Malta, den Niederlanden, Österreich, Portugal, Slowakei, Slowenien, Spanien und Zypern.

Auftragseingangsindex

Der Nachweis der Auftragseingangsindizes erfolgt für ausgewählte Wirtschaftszweige des Verarbeitenden Gewerbes nach der Klassifikation der Wirtschaftszweige, Ausgabe 2008 (WZ 2008) und vier Hauptgruppen. Die Ergebnisse werden sowohl in nominalen (Wert-) als auch realen (Volumen-)Indizes dargestellt. Zur Berechnung des realen Auftragseingangsindex werden Preisindizes für gewerbliche Produkte (Inlands-Auftragseingänge) sowie Preisindizes für die Ausfuhr (Auslands-Auftragseingänge) verwendet. Die Berechnung der Auftragseingangsindizes basiert auf den Ergebnissen des Monatsberichts für Betriebe des Verarbeitenden Gewerbes sowie des Bergbaus und der Gewinnung von Steinen und Erden. Es handelt sich bei den Auftragseingängen um den Wert (ohne Umsatzsteuer, aber ggf. einschl. Verbrauchsteuern) aller im Berichtsmonat eingegangenen und vom Betrieb fest akzeptierten Aufträge auf Lieferung selbst hergestellter (bzw. im Lohnauftrag gefertigter) Produkte.

Produktionsindex

Der Produktionsindex zeigt – unbeeinflusst von Preisveränderungen und Kalenderunregelmäßigkeiten – kurzfristig die Entwicklung der Produktionsleistung der einzelnen Wirtschaftszweige und des gesamten Produzierenden Gewerbes auf. Der Nachweis des Produktionsindex erfolgt nach der Klassifikation der Wirtschaftszweige, Ausgabe 2008 (WZ 2008) und Hauptgruppen. Die Berechnung des Produktionsindex basiert im Wesentlichen auf den Ergebnissen der monatlichen Produktionserhebung bei Betrieben mit mindestens 50 Beschäftigten. Nach dem gleichen Konzept wird zusätzlich ein vierteljährlicher Produktionsindex durch Aggregation der drei Monatsmeldungen der Betriebe des Verarbeitenden Gewerbes mit 50 und mehr Beschäftigten und der Produktionsdaten der übrigen vierteljährlich meldepflichtigen Betriebe von Unternehmen mit in der Regel 20 und mehr Beschäftigten des Produzierenden Gewerbes berechnet. Zur Verbes-

serung der Qualität der monatlichen Produktionsindizes werden diese nachträglich für jeden Wirtschaftszweig an das Niveau des entsprechenden vierteljährlichen Produktionsindex angeglichen.

Systematiken

Die Darstellung aller Ergebnisse erfolgt in der Gliederung der Klassifikation der Wirtschaftszweige, Ausgabe 2008 (WZ 2008). Ausschließlich für die Darstellung der Indizes werden Hauptgruppen durch die direkte Zuordnung der Wirtschaftsgruppen (= Dreisteller der Systematik) der WZ 2008 zu den Bereichen

VO	= Vorleistungsgüterproduzenten
IG	= Investitionsgüterproduzenten
GG	= Gebrauchsgüterproduzenten
VG	= Verbrauchsgüterproduzenten
EN	= Energie

gebildet (siehe Klassifikation der Wirtschaftszweige Ausgabe 2008 (WZ 2008) S. 10 ff.).

Veröffentlichungen

Ergebnisse für das Bundesgebiet über den Bereich Verarbeitendes Gewerbe sowie Bergbau und Gewinnung von Steinen und Erden werden vom Statistischen Bundesamt (www.destatis.de) in der Fachserie 4, Reihe 4 veröffentlicht.

Aktuelle Ergebnisse – auch von anderen Bundesländern – werden im Internet unter www.statistikportal.de veröffentlicht. Dort kann über die GENESIS Datenbank auch auf ausgewählte Ergebnisse für alle Länder sowie alle Stadt- und Landkreise zugegriffen werden.

Jährliche Strukturergebnisse aller Betriebe von Unternehmen mit 20 und mehr tätigen Personen werden im Statistischen Bericht E123/E129 „Betriebsergebnisse; Beschäftigte, Entgelte und Umsätze nach Wirtschaftszweigen insgesamt und nach Regierungsbezirken sowie kreisfreien Städten und Kreisen (Bestellnummer: E123)“ veröffentlicht.

Hinweise

Städteregion Aachen – Änderung des Gebietsstandes

Seit dem 21. Oktober 2009 bilden die Stadt Aachen und die Gemeinden des aufgelösten Kreises Aachen nach dem Aachen-Gesetz die Städteregion Aachen. Die Städteregion Aachen ist Rechtsnachfolgerin des Kreises Aachen und besteht als Gemeindeverband aus Aachen, Alsdorf, Baesweiler, Eschweiler, Herzogenrath, Monschau, Roetgen, Simmerath, Stolberg (Rhd.) und Würselen. Die Stadt Aachen ist regionsangehörig und hat zugleich die Rechtsstellung einer kreisfreien Stadt nach Maßgabe des Aachen-Gesetzes.

Aufgrund der hierarchisch aufgebauten Systematik der „Amtlichen Gemeindegrenzen“ kann diese Doppelrolle in der regionalen Struktur einer statistischen Kreistabelle nicht dargestellt werden. Bei den Gruppierungen „Kreisfreie Städte“ wird somit die Stadt Aachen nicht mehr aufgeführt, sondern – falls für die jeweilige Statistik Gemeindegrenzergebnisse vorliegen – als kreisfreie Stadt Aachen in einer „darunter-Position“ zur Städteregion Aachen ausgewiesen. In diesem Fall gehen die Werte der Stadt Aachen nicht mehr in die Summe der kreisfreien Städte ein, sondern in die Summe der Kreise. Eine Vergleichbarkeit dieser Summen mit den Ergebnissen nach dem früheren Gebietsstand ist somit nicht mehr gegeben.

Zeichenerklärung

(nach DIN 55 301)

- 0 weniger als die Hälfte von 1 in der letzten besetzten Stelle, jedoch mehr als nichts
- nichts vorhanden (genau null)
- . Zahlenwert unbekannt oder geheim zu halten
- x Tabellenfach gesperrt, da Aussage nicht sinnvoll
- r berichtigte Zahl

**Wirtschaftszweige des Verarbeitenden Gewerbes sowie
des Bergbaus und der Gewinnung von Steinen und Erden**
aus: **Klassifikation der Wirtschaftszweige Ausgabe 2008 (WZ 2008)**

Abteilung Gruppe Klasse	Bezeichnung	Haupt- gruppe
Abschnitt B	Bergbau und Gewinnung von Steinen und Erden	
05	Kohlenbergbau	
05.1	Steinkohlenbergbau	EN
05.10	Steinkohlenbergbau	
05.2	Braunkohlenbergbau	EN
05.20	Braunkohlenbergbau	
06	Gewinnung von Erdöl und Erdgas	
06.1	Gewinnung von Erdöl	EN
06.10	Gewinnung von Erdöl	
06.2	Gewinnung von Erdgas	EN
06.20	Gewinnung von Erdgas	
07	Erzbergbau	
07.1	Eisenerzbergbau	VO
07.10	Eisenerzbergbau	
07.2	NE-Metallerzbergbau	VO
07.21	Bergbau auf Uran- und Thoriumerze	
07.29	Sonstiger NE-Metallerzbergbau	
08	Gewinnung von Steinen und Erden, sonstiger Bergbau	
08.1	Gewinnung von Natursteinen, Kies, Sand, Ton und Kaolin	VO
08.11	Gewinnung von Naturwerksteinen und Natursteinen, Kalk- und Gipsstein, Kreide und Schiefer	
08.12	Gewinnung von Kies, Sand, Ton und Kaolin	
08.9	Sonstiger Bergbau; Gewinnung von Steinen und Erden a. n. g.	VO
08.91	Bergbau auf chemische und Düngemittelminerale	
08.92	Torfgewinnung	
08.93	Gewinnung von Salz	
08.99	Gewinnung von Steinen und Erden a. n. g.	
09	Erbringung von Dienstleistungen für den Bergbau und für die Gewinnung von Steinen und Erden	
09.1	Erbringung von Dienstleistungen für die Gewinnung von Erdöl und Erdgas	VO
09.10	Erbringung von Dienstleistungen für die Gewinnung von Erdöl und Erdgas	
09.9	Erbringung von Dienstleistungen für den sonstigen Bergbau und die Gewinnung von Steinen und Erden	VO
09.90	Erbringung von Dienstleistungen für den sonstigen Bergbau und die Gewinnung von Steinen und Erden	
Abschnitt C	Verarbeitendes Gewerbe	
10	Herstellung von Nahrungs- und Futtermitteln	
10.1	Schlachten und Fleischverarbeitung	VG
10.11	Schlachten (ohne Schlachten von Geflügel)	
10.12	Schlachten von Geflügel	
10.13	Fleischverarbeitung	
10.2	Fischverarbeitung	VG
10.20	Fischverarbeitung	
10.3	Obst- und Gemüseverarbeitung	VG
10.31	Kartoffelverarbeitung	
10.32	Herstellung von Frucht- und Gemüsesäften	
10.39	Sonstige Verarbeitung von Obst und Gemüse	

**Noch: Wirtschaftszweige des Verarbeitenden Gewerbes sowie
des Bergbaus und der Gewinnung von Steinen und Erden
aus: Klassifikation der Wirtschaftszweige Ausgabe 2008 (WZ 2008)**

Abteilung Gruppe Klasse	Bezeichnung	Haupt- gruppe
noch: Abschnitt C		
Verarbeitendes Gewerbe		
10.4	Herstellung von pflanzlichen und tierischen Ölen und Fetten	VG
10.41	Herstellung von Ölen und Fetten (ohne Margarine u. ä. Nahrungsfette)	
10.42	Herstellung von Margarine u. ä. Nahrungsfetten	
10.5	Milchverarbeitung	VG
10.51	Milchverarbeitung (ohne Herstellung von Speiseeis)	
10.52	Herstellung von Speiseeis	
10.6	Mahl- und Schälmaschinen, Herstellung von Stärke und Stärkeerzeugnissen	VO
10.61	Mahl- und Schälmaschinen	
10.62	Herstellung von Stärke und Stärkeerzeugnissen	
10.7	Herstellung von Back- und Teigwaren	VG
10.71	Herstellung von Backwaren (ohne Dauerbackwaren)	
10.72	Herstellung von Dauerbackwaren	
10.73	Herstellung von Teigwaren	
10.8	Herstellung von sonstigen Nahrungsmitteln	VG
10.81	Herstellung von Zucker	
10.82	Herstellung von Süßwaren (ohne Dauerbackwaren)	
10.83	Verarbeitung von Kaffee und Tee, Herstellung von Kaffee-Ersatz	
10.84	Herstellung von Würzmitteln und Soßen	
10.85	Herstellung von Fertiggerichten	
10.86	Herstellung von homogenisierten und diätetischen Nahrungsmitteln	
10.89	Herstellung von sonstigen Nahrungsmitteln a. n. g.	
10.9	Herstellung von Futtermitteln	VO
10.91	Herstellung von Futtermitteln für Nutztiere	
10.92	Herstellung von Futtermitteln für sonstige Tiere	
11	Getränkeherstellung	
11.0	Getränkeherstellung	VG
11.01	Herstellung von Spirituosen	
11.02	Herstellung von Traubenwein	
11.03	Herstellung von Apfelwein und anderen Fruchtweinen	
11.04	Herstellung von Wermutwein und sonstigen aromatisierten Weinen	
11.05	Herstellung von Bier	
11.06	Herstellung von Malz	
11.07	Herstellung von Erfrischungsgetränken; Gewinnung natürlicher Mineralwässer	
12	Tabakverarbeitung	
12.0	Tabakverarbeitung	VG
12.00	Tabakverarbeitung	
13	Herstellung von Textilien	
13.1	Spinnstoffaufbereitung und Spinnerei	VO
13.10	Spinnstoffaufbereitung und Spinnerei	
13.2	Weberei	VO
13.20	Weberei	
13.3	Veredlung von Textilien und Bekleidung	VO
13.30	Veredlung von Textilien und Bekleidung	
13.9	Herstellung von sonstigen Textilwaren	VG
13.91	Herstellung von gewirktem und gestricktem Stoff	
13.92	Herstellung von konfektionierten Textilwaren (ohne Bekleidung)	
13.93	Herstellung von Teppichen	
13.94	Herstellung von Seilerwaren	
13.95	Herstellung von Vliesstoff und Erzeugnissen daraus (ohne Bekleidung)	
13.96	Herstellung von technischen Textilien	
13.99	Herstellung von sonstigen Textilwaren a. n. g.	

**Noch: Wirtschaftszweige des Verarbeitenden Gewerbes sowie
des Bergbaus und der Gewinnung von Steinen und Erden
aus: Klassifikation der Wirtschaftszweige Ausgabe 2008 (WZ 2008)**

Abteilung Gruppe Klasse	Bezeichnung	Haupt- gruppe
noch: Abschnitt C	Verarbeitendes Gewerbe	
14	Herstellung von Bekleidung	
14.1	Herstellung von Bekleidung (ohne Pelzbekleidung)	VG
14.11	Herstellung von Lederbekleidung	
14.12	Herstellung von Arbeits- und Berufsbekleidung	
14.13	Herstellung von sonstiger Oberbekleidung	
14.14	Herstellung von Wäsche	
14.19	Herstellung von sonstiger Bekleidung und Bekleidungszubehör a. n. g.	
14.2	Herstellung von Pelzwaren	VG
14.20	Herstellung von Pelzwaren	
14.3	Herstellung von Bekleidung aus gewirktem und gestricktem Stoff	VG
14.31	Herstellung von Strumpfwaren	
14.39	Herstellung von sonstiger Bekleidung aus gewirktem und gestricktem Stoff	
15	Herstellung von Leder, Lederwaren und Schuhen	
15.1	Herstellung von Leder und Lederwaren (ohne Herstellung von Lederbekleidung)	VG
15.11	Herstellung von Leder und Lederfaserstoff; Zurichtung und Färben von Fellen	
15.12	Lederverarbeitung (ohne Herstellung von Lederbekleidung)	
15.2	Herstellung von Schuhen	VG
15.20	Herstellung von Schuhen	
16	Herstellung von Holz-, Flecht-, Korb- und Korkwaren (ohne Möbel)	
16.1	Säge-, Hobel- und Holzimprägnierwerke	VO
16.10	Säge-, Hobel- und Holzimprägnierwerke	
16.2	Herstellung von sonstigen Holz-, Kork-, Flecht- und Korbwaren (ohne Möbel)	VO
16.21	Herstellung von Furnier-, Sperrholz-, Holzfaser- und Holzspanplatten	
16.22	Herstellung von Parketttafeln	
16.23	Herstellung von sonstigen Konstruktionsteilen, Fertigbauteilen, Ausbauelementen und Fertigteilbauten aus Holz	
16.24	Herstellung von Verpackungsmitteln, Lagerbehältern und Ladungsträgern aus Holz	
16.29	Herstellung von Holzwaren a. n. g., Kork-, Flecht- und Korbwaren (ohne Möbel)	
17	Herstellung von Papier, Pappe und Waren daraus	
17.1	Herstellung von Holz- und Zellstoff, Papier, Karton und Pappe	VO
17.11	Herstellung von Holz- und Zellstoff	
17.12	Herstellung von Papier, Karton und Pappe	
17.2	Herstellung von Waren aus Papier, Karton und Pappe	VO
17.21	Herstellung von Wellpapier und -pappe sowie von Verpackungsmitteln aus Papier, Karton und Pappe	
17.22	Herstellung von Haushalts-, Hygiene- und Toilettenartikeln aus Zellstoff, Papier und Pappe	
17.23	Herstellung von Schreibwaren und Bürobedarf aus Papier, Karton und Pappe	
17.24	Herstellung von Tapeten	
17.29	Herstellung von sonstigen Waren aus Papier, Karton und Pappe	

Noch: **Wirtschaftszweige des Verarbeitenden Gewerbes sowie
des Bergbaus und der Gewinnung von Steinen und Erden**
aus: **Klassifikation der Wirtschaftszweige Ausgabe 2008 (WZ 2008)**

Abteilung Gruppe Klasse	Bezeichnung	Haupt- gruppe
noch: Abschnitt C	Verarbeitendes Gewerbe	
18	Herstellung von Druckerzeugnissen; Vervielfältigung von bespielten Ton-, Bild- und Datenträgern	
18.1	Herstellung von Druckerzeugnissen	VG
18.11	Drucken von Zeitungen	
18.12	Drucken a. n. g.	
18.13	Druck- und Medienvorstufe	
18.14	Binden von Druckerzeugnissen und damit verbundene Dienstleistungen	
18.2	Vervielfältigung von bespielten Ton-, Bild- und Datenträgern	VG
18.20	Vervielfältigung von bespielten Ton-, Bild- und Datenträgern	
19	Kokerei und Mineralölverarbeitung	
19.1	Kokerei	EN
19.10	Kokerei	
19.2	Mineralölverarbeitung	EN
19.20	Mineralölverarbeitung	
20	Herstellung von chemischen Erzeugnissen	
20.1	Herstellung von chemischen Grundstoffen, Düngemitteln und Stickstoffverbindungen, Kunststoffen in Primärformen und synthetischem Kautschuk in Primärformen	VO
20.11	Herstellung von Industriegasen	
20.12	Herstellung von Farbstoffen und Pigmenten	
20.13	Herstellung von sonstigen anorganischen Grundstoffen und Chemikalien	
20.14	Herstellung von sonstigen organischen Grundstoffen und Chemikalien	
20.15	Herstellung von Düngemitteln und Stickstoffverbindungen	
20.16	Herstellung von Kunststoffen in Primärformen	
20.17	Herstellung von synthetischem Kautschuk in Primärformen	
20.2	Herstellung von Schädlingsbekämpfungsmitteln, Pflanzenschutz- und Desinfektionsmitteln	VO
20.20	Herstellung von Schädlingsbekämpfungsmitteln, Pflanzenschutz- und Desinfektionsmitteln	
20.3	Herstellung von Anstrichmitteln, Druckfarben und Kitt	VO
20.30	Herstellung von Anstrichmitteln, Druckfarben und Kitt	
20.4	Herstellung von Seifen, Wasch-, Reinigungs- und Körperpflegemitteln sowie von Duftstoffen	VG
20.41	Herstellung von Seifen, Wasch-, Reinigungs- und Poliermitteln	
20.42	Herstellung von Körperpflegemitteln und Duftstoffen	
20.5	Herstellung von sonstigen chemischen Erzeugnissen	VO
20.51	Herstellung von pyrotechnischen Erzeugnissen	
20.52	Herstellung von Klebstoffen	
20.53	Herstellung von etherischen Ölen	
20.59	Herstellung von sonstigen chemischen Erzeugnissen a. n. g.	
20.6	Herstellung von Chemiefasern	VO
20.60	Herstellung von Chemiefasern	
21	Herstellung von pharmazeutischen Erzeugnissen	
21.1	Herstellung von pharmazeutischen Grundstoffen	VG
21.10	Herstellung von pharmazeutischen Grundstoffen	
21.2	Herstellung von pharmazeutischen Spezialitäten und sonstigen pharmazeutischen Erzeugnissen	VG
21.20	Herstellung von pharmazeutischen Spezialitäten und sonstigen pharmazeutischen Erzeugnissen	

**Noch: Wirtschaftszweige des Verarbeitenden Gewerbes sowie
des Bergbaus und der Gewinnung von Steinen und Erden
aus: Klassifikation der Wirtschaftszweige Ausgabe 2008 (WZ 2008)**

Abteilung Gruppe Klasse	Bezeichnung	Haupt- gruppe
noch: Abschnitt C	Verarbeitendes Gewerbe	
22	Herstellung von Gummi- und Kunststoffwaren	
22.1	Herstellung von Gummiwaren	VO
22.11	Herstellung und Runderneuerung von Bereifungen	
22.19	Herstellung von sonstigen Gummiwaren	
22.2	Herstellung von Kunststoffwaren	VO
22.21	Herstellung von Platten, Folien, Schläuchen und Profilen aus Kunststoffen	
22.22	Herstellung von Verpackungsmitteln aus Kunststoffen	
22.23	Herstellung von Baubedarfsartikeln aus Kunststoffen	
22.29	Herstellung von sonstigen Kunststoffwaren	
23	Herstellung von Glas und Glaswaren, Keramik, Verarbeitung von Steinen und Erden	
23.1	Herstellung von Glas und Glaswaren	VO
23.11	Herstellung von Flachglas	
23.12	Veredlung und Bearbeitung von Flachglas	
23.13	Herstellung von Hohlglas	
23.14	Herstellung von Glasfasern und Waren daraus	
23.19	Herstellung, Veredlung und Bearbeitung von sonstigem Glas einschließlich technischen Glaswaren	
23.2	Herstellung von feuerfesten keramischen Werkstoffen und Waren	VO
23.20	Herstellung von feuerfesten keramischen Werkstoffen und Waren	
23.3	Herstellung von keramischen Baumaterialien	VO
23.31	Herstellung von keramischen Wand- und Bodenfliesen und -platten	
23.32	Herstellung von Ziegeln und sonstiger Baukeramik	
23.4	Herstellung von sonstigen Porzellan- und keramischen Erzeugnissen	VO
23.41	Herstellung von keramischen Haushaltswaren und Ziergegenständen	
23.42	Herstellung von Sanitärkeramik	
23.43	Herstellung von Isolatoren und Isolierteilen aus Keramik	
23.44	Herstellung von keramischen Erzeugnissen für sonstige technische Zwecke	
23.49	Herstellung von sonstigen keramischen Erzeugnissen	
23.5	Herstellung von Zement, Kalk und gebranntem Gips	VO
23.51	Herstellung von Zement	
23.52	Herstellung von Kalk und gebranntem Gips	
23.6	Herstellung von Erzeugnissen aus Beton, Zement und Gips	VO
23.61	Herstellung von Erzeugnissen aus Beton, Zement und Kalksandstein für den Bau	
23.62	Herstellung von Gips erzeugnissen für den Bau	
23.63	Herstellung von Frischbeton (Transportbeton)	
23.64	Herstellung von Mörtel und anderem Beton (Trockenbeton)	
23.65	Herstellung von Faserzementwaren	
23.69	Herstellung von sonstigen Erzeugnissen aus Beton, Zement und Gips a. n. g.	
23.7	Be- und Verarbeitung von Naturwerksteinen und Natursteinen a. n. g.	VO
23.70	Be- und Verarbeitung von Naturwerksteinen und Natursteinen a. n. g.	
23.9	Herstellung von Schleifkörpern und Schleifmitteln auf Unterlage sowie sonstigen Erzeugnissen aus nichtmetallischen Mineralien a. n. g.	VO
23.91	Herstellung von Schleifkörpern und Schleifmitteln auf Unterlage	
23.99	Herstellung von sonstigen Erzeugnissen aus nichtmetallischen Mineralien a. n. g.	

**Noch: Wirtschaftszweige des Verarbeitenden Gewerbes sowie
des Bergbaus und der Gewinnung von Steinen und Erden
aus: Klassifikation der Wirtschaftszweige Ausgabe 2008 (WZ 2008)**

Abteilung Gruppe Klasse	Bezeichnung	Haupt- gruppe
noch: Abschnitt C	Verarbeitendes Gewerbe	
24	Metallerzeugung und -bearbeitung	
24.1	Erzeugung von Roheisen, Stahl und Ferrolegierungen	VO
24.10	Erzeugung von Roheisen, Stahl und Ferrolegierungen	
24.2	Herstellung von Stahlrohren, Rohrform-, Rohrverschluss- und Rohrverbindungsstücken aus Stahl	VO
24.20	Herstellung von Stahlrohren, Rohrform-, Rohrverschluss- und Rohrverbindungsstücken aus Stahl	
24.3	Sonstige erste Bearbeitung von Eisen und Stahl	VO
24.31	Herstellung von Blankstahl	
24.32	Herstellung von Kaltband mit einer Breite von weniger als 600 mm	
24.33	Herstellung von Kaltprofilen	
24.34	Herstellung von kaltgezogenem Draht	
24.4	Erzeugung und erste Bearbeitung von NE-Metallen	VO
24.41	Erzeugung und erste Bearbeitung von Edelmetallen	
24.42	Erzeugung und erste Bearbeitung von Aluminium	
24.43	Erzeugung und erste Bearbeitung von Blei, Zink und Zinn	
24.44	Erzeugung und erste Bearbeitung von Kupfer	
24.45	Erzeugung und erste Bearbeitung von sonstigen NE-Metallen	
24.46	Aufbereitung von Kernbrennstoffen	
24.5	Gießereien	VO
24.51	Eisengießereien	
24.52	Stahlgießereien	
24.53	Leichtmetallgießereien	
24.54	Buntmetallgießereien	
25	Herstellung von Metallerzeugnissen	
25.1	Stahl- und Leichtmetallbau	IG
25.11	Herstellung von Metallkonstruktionen	
25.12	Herstellung von Ausbauelementen aus Metall	
25.2	Herstellung von Metalltanks und -behältern; Herstellung von Heizkörpern und -kesseln für Zentralheizungen	IG
25.21	Herstellung von Heizkörpern und -kesseln für Zentralheizungen	
25.29	Herstellung von Sammelbehältern, Tanks u. ä. Behältern aus Metall	
25.3	Herstellung von Dampfkesseln (ohne Zentralheizungskessel)	IG
25.30	Herstellung von Dampfkesseln (ohne Zentralheizungskessel)	
25.4	Herstellung von Waffen und Munition	IG
25.40	Herstellung von Waffen und Munition	
25.5	Herstellung von Schmiede-, Press-, Zieh- und Stanzteilen, gewalzten Ringen und pulvermetallurgischen Erzeugnissen	VO
25.50	Herstellung von Schmiede-, Press-, Zieh- und Stanzteilen, gewalzten Ringen und pulvermetallurgischen Erzeugnissen	
25.6	Oberflächenveredlung und Wärmebehandlung; Mechanik a. n. g.	VO
25.61	Oberflächenveredlung und Wärmebehandlung	
25.62	Mechanik a. n. g.	
25.7	Herstellung von Schneidwaren, Werkzeugen, Schlössern und Beschlägen aus unedlen Metallen	VO
25.71	Herstellung von Schneidwaren und Bestecken aus unedlen Metallen	
25.72	Herstellung von Schlössern und Beschlägen aus unedlen Metallen	
25.73	Herstellung von Werkzeugen	
25.9	Herstellung von sonstigen Metallwaren	VO
25.91	Herstellung von Fässern, Trommeln, Dosen, Eimern u. ä. Behältern aus Metall	
25.92	Herstellung von Verpackungen und Verschlüssen aus Eisen, Stahl und NE-Metall	
25.93	Herstellung von Drahtwaren, Ketten und Federn	
25.94	Herstellung von Schrauben und Nieten	
25.99	Herstellung von sonstigen Metallwaren a. n. g.	

**Noch: Wirtschaftszweige des Verarbeitenden Gewerbes sowie
des Bergbaus und der Gewinnung von Steinen und Erden
aus: Klassifikation der Wirtschaftszweige Ausgabe 2008 (WZ 2008)**

Abteilung Gruppe Klasse	Bezeichnung	Haupt- gruppe
noch: Abschnitt C	Verarbeitendes Gewerbe	
26	Herstellung von Datenverarbeitungsgeräten, elektronischen und optischen Erzeugnissen	
26.1	Herstellung von elektronischen Bauelementen und Leiterplatten	VO
26.11	Herstellung von elektronischen Bauelementen	
26.12	Herstellung von bestückten Leiterplatten	
26.2	Herstellung von Datenverarbeitungsgeräten und peripheren Geräten	IG
26.20	Herstellung von Datenverarbeitungsgeräten und peripheren Geräten	
26.3	Herstellung von Geräten und Einrichtungen der Telekommunikationstechnik	IG
26.30	Herstellung von Geräten und Einrichtungen der Telekommunikationstechnik	
26.4	Herstellung von Geräten der Unterhaltungselektronik	GG
26.40	Herstellung von Geräten der Unterhaltungselektronik	
26.5	Herstellung von Mess-, Kontroll-, Navigations- u. ä. Instrumenten und Vorrichtungen; Herstellung von Uhren	IG
26.51	Herstellung von Mess-, Kontroll-, Navigations- u. ä. Instrumenten und Vorrichtungen	
26.52	Herstellung von Uhren	
26.6	Herstellung von Bestrahlungs- und Elektrotherapiegeräten und elektromedizinischen Geräten	IG
26.60	Herstellung von Bestrahlungs- und Elektrotherapiegeräten und elektromedizinischen Geräten	
26.7	Herstellung von optischen und fotografischen Instrumenten und Geräten	GG
26.70	Herstellung von optischen und fotografischen Instrumenten und Geräten	
26.8	Herstellung von magnetischen und optischen Datenträgern	VO
26.80	Herstellung von magnetischen und optischen Datenträgern	
27	Herstellung von elektrischen Ausrüstungen	
27.1	Herstellung von Elektromotoren, Generatoren, Transformatoren, Elektrizitätsverteilungs- und -schalteinrichtungen	VO
27.11	Herstellung von Elektromotoren, Generatoren und Transformatoren	
27.12	Herstellung von Elektrizitätsverteilungs- und -schalteinrichtungen	
27.2	Herstellung von Batterien und Akkumulatoren	VO
27.20	Herstellung von Batterien und Akkumulatoren	
27.3	Herstellung von Kabeln und elektrischem Installationsmaterial	VO
27.31	Herstellung von Glasfaserkabeln	
27.32	Herstellung von sonstigen elektronischen und elektrischen Drähten und Kabeln	
27.33	Herstellung von elektrischem Installationsmaterial	
27.4	Herstellung von elektrischen Lampen und Leuchten	VO
27.40	Herstellung von elektrischen Lampen und Leuchten	
27.5	Herstellung von Haushaltsgeräten	GG
27.51	Herstellung von elektrischen Haushaltsgeräten	
27.52	Herstellung von nicht elektrischen Haushaltsgeräten	
27.9	Herstellung von sonstigen elektrischen Ausrüstungen und Geräten a. n. g.	VO
27.90	Herstellung von sonstigen elektrischen Ausrüstungen und Geräten a. n. g.	

**Noch: Wirtschaftszweige des Verarbeitenden Gewerbes sowie
des Bergbaus und der Gewinnung von Steinen und Erden
aus: Klassifikation der Wirtschaftszweige Ausgabe 2008 (WZ 2008)**

Abteilung Gruppe Klasse	Bezeichnung	Haupt- gruppe
noch: Abschnitt C	Verarbeitendes Gewerbe	
28	Maschinenbau	
28.1	Herstellung von nicht wirtschaftszweigspezifischen Maschinen	IG
28.11	Herstellung von Verbrennungsmotoren und Turbinen (ohne Motoren für Luft- und Straßenfahrzeuge)	
28.12	Herstellung von hydraulischen und pneumatischen Komponenten und Systemen	
28.13	Herstellung von Pumpen und Kompressoren a. n. g.	
28.14	Herstellung von Armaturen a. n. g.	
28.15	Herstellung von Lagern, Getrieben, Zahnrädern und Antriebs-elementen	
28.2	Herstellung von sonstigen nicht wirtschaftszweigspezifischen Maschinen	IG
28.21	Herstellung von Öfen und Brennern	
28.22	Herstellung von Hebezeugen und Fördermitteln	
28.23	Herstellung von Büromaschinen (ohne Datenverarbeitungsgeräte und periphere Geräte)	
28.24	Herstellung von handgeführten Werkzeugen mit Motorantrieb	
28.25	Herstellung von kälte- und lufttechnischen Erzeugnissen, nicht für den Haushalt	
28.29	Herstellung von sonstigen nicht wirtschaftszweigspezifischen Maschinen a. n. g.	
28.3	Herstellung von land- und forstwirtschaftlichen Maschinen	IG
28.30	Herstellung von land- und forstwirtschaftlichen Maschinen	
28.4	Herstellung von Werkzeugmaschinen	IG
28.41	Herstellung von Werkzeugmaschinen für die Metallbearbeitung	
28.49	Herstellung von sonstigen Werkzeugmaschinen	
28.9	Herstellung von Maschinen für sonstige bestimmte Wirtschaftszweige	IG
28.91	Herstellung von Maschinen für die Metallerzeugung, von Walzwerkseinrichtungen und Gießmaschinen	
28.92	Herstellung von Bergwerks-, Bau- und Baustoffmaschinen	
28.93	Herstellung von Maschinen für die Nahrungs- und Genussmittelerzeugung und die Tabakverarbeitung	
28.94	Herstellung von Maschinen für die Textil- und Bekleidungsherstellung und die Lederverarbeitung	
28.95	Herstellung von Maschinen für die Papiererzeugung und -verarbeitung	
28.96	Herstellung von Maschinen für die Verarbeitung von Kunststoffen und Kautschuk	
28.99	Herstellung von Maschinen für sonstige bestimmte Wirtschaftszweige a. n. g.	
29	Herstellung von Kraftwagen und Kraftwagenteilen	
29.1	Herstellung von Kraftwagen und Kraftwagenmotoren	IG
29.10	Herstellung von Kraftwagen und Kraftwagenmotoren	
29.2	Herstellung von Karosserien, Aufbauten und Anhängern	IG
29.20	Herstellung von Karosserien, Aufbauten und Anhängern	
29.3	Herstellung von Teilen und Zubehör für Kraftwagen	IG
29.31	Herstellung elektrischer und elektronischer Ausrüstungsgegenstände für Kraftwagen	
29.32	Herstellung von sonstigen Teilen und sonstigem Zubehör für Kraftwagen	

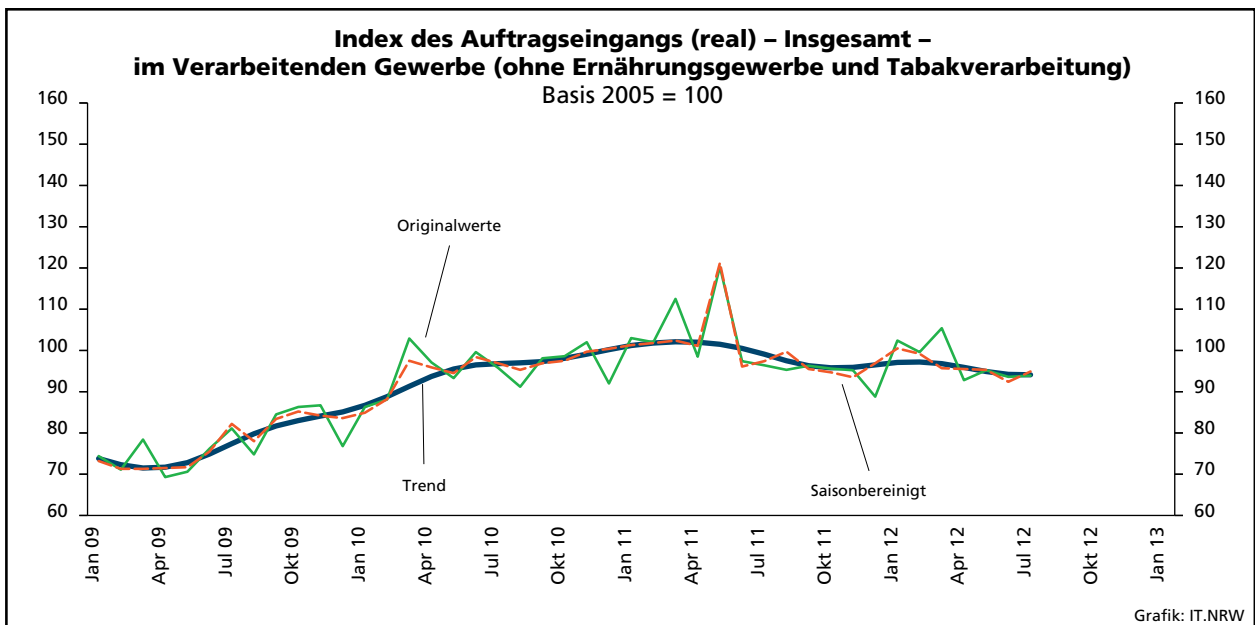
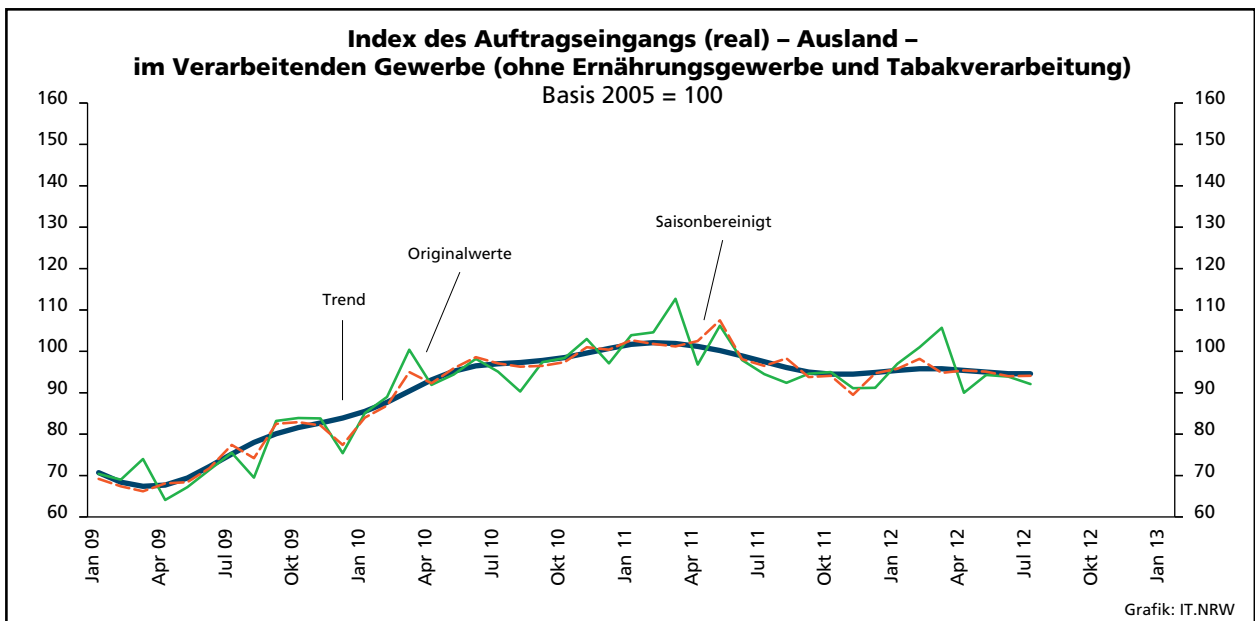
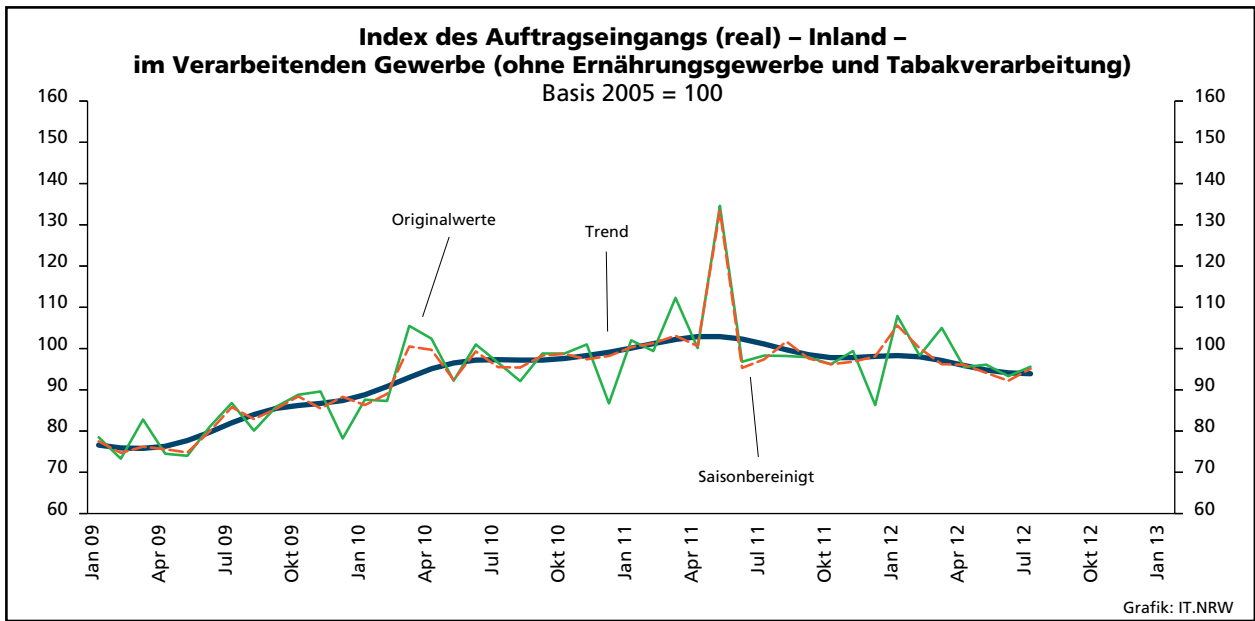
**Noch: Wirtschaftszweige des Verarbeitenden Gewerbes sowie
des Bergbaus und der Gewinnung von Steinen und Erden
aus: Klassifikation der Wirtschaftszweige Ausgabe 2008 (WZ 2008)**

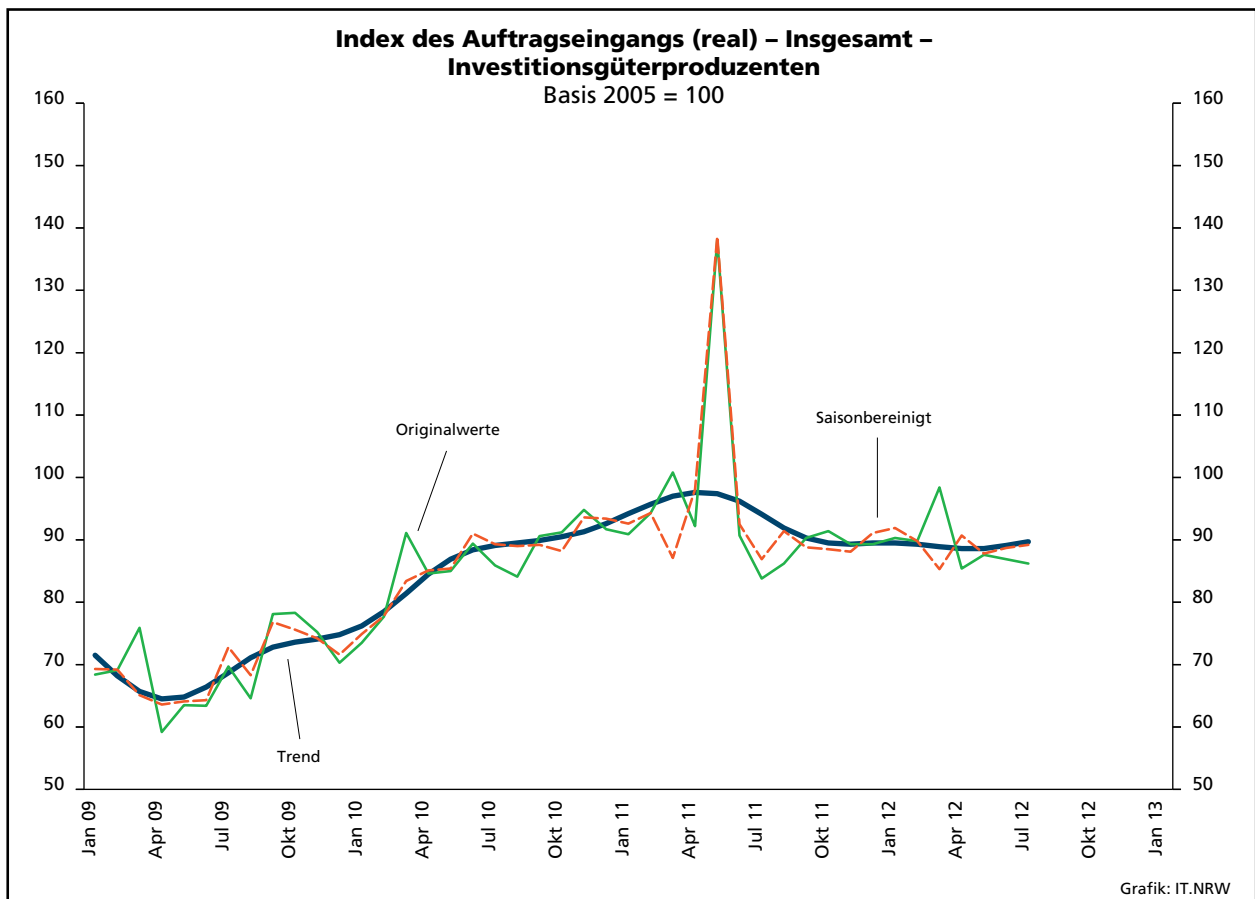
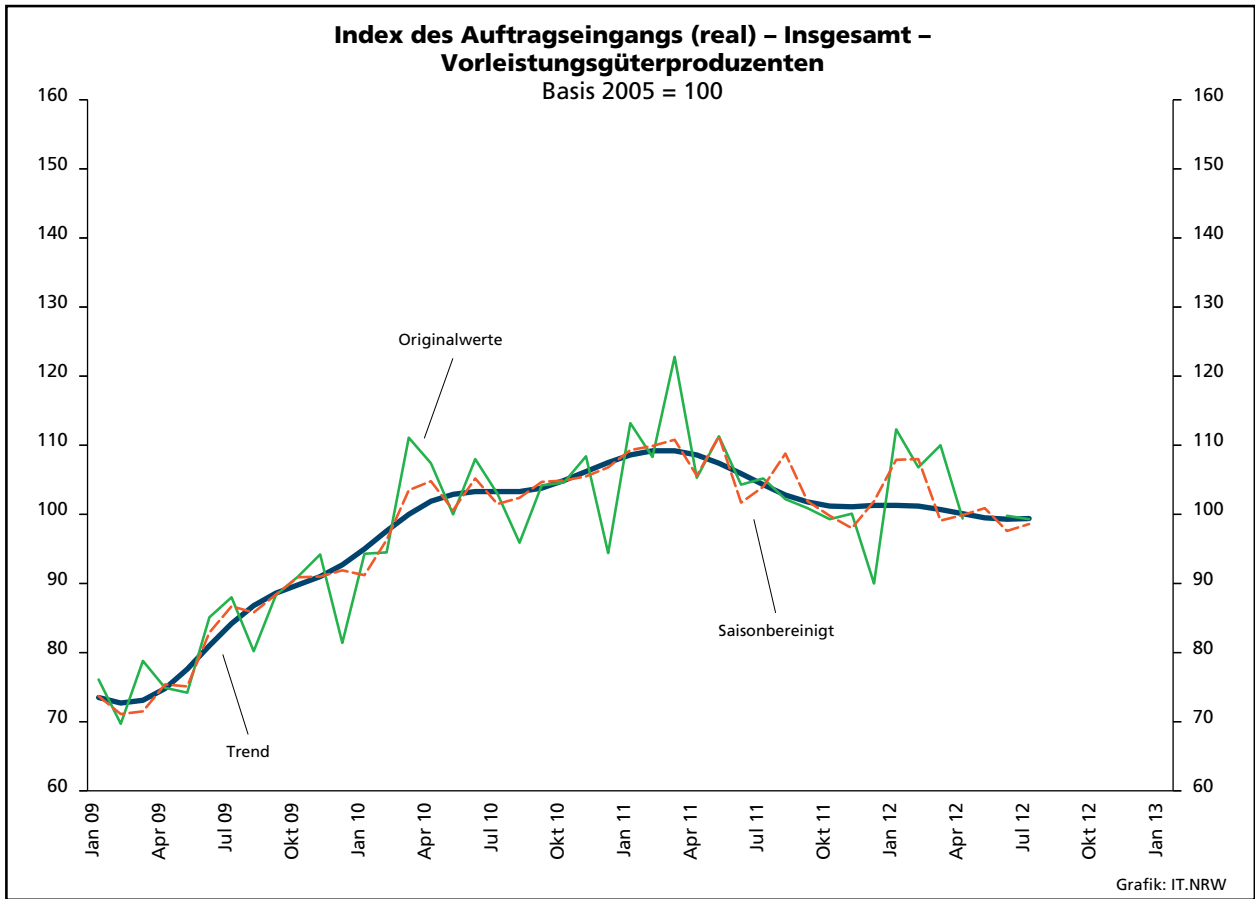
Abteilung Gruppe Klasse	Bezeichnung	Haupt- gruppe
noch: Abschnitt C		
Verarbeitendes Gewerbe		
30	Sonstiger Fahrzeugbau	
30.1	Schiff- und Bootsbau	IG
	30.11 Schiffbau (ohne Boots- und Yachtbau)	
	30.12 Boots- und Yachtbau	
30.2	Schienenfahrzeugbau	IG
	30.20 Schienenfahrzeugbau	
30.3	Luft- und Raumfahrzeugbau	IG
	30.30 Luft- und Raumfahrzeugbau	
30.4	Herstellung von militärischen Kampffahrzeugen	IG
	30.40 Herstellung von militärischen Kampffahrzeugen	
30.9	Herstellung von Fahrzeugen a. n. g.	GG
	30.91 Herstellung von Krafträdern	
	30.92 Herstellung von Fahrrädern sowie von Behindertenfahrzeugen	
	30.99 Herstellung von sonstigen Fahrzeugen a. n. g.	
31	Herstellung von Möbeln	
31.0	Herstellung von Möbeln	GG
	31.01 Herstellung von Büro- und Ladenmöbeln	
	31.02 Herstellung von Küchenmöbeln	
	31.03 Herstellung von Matratzen	
	31.09 Herstellung von sonstigen Möbeln	
32	Herstellung von sonstigen Waren	
32.1	Herstellung von Münzen, Schmuck und ähnlichen Erzeugnissen	GG
	32.11 Herstellung von Münzen	
	32.12 Herstellung von Schmuck, Gold- und Silberschmiedewaren (ohne Fantasieschmuck)	
	32.13 Herstellung von Fantasieschmuck	
32.2	Herstellung von Musikinstrumenten	GG
	32.20 Herstellung von Musikinstrumenten	
32.3	Herstellung von Sportgeräten	VG
	32.30 Herstellung von Sportgeräten	
32.4	Herstellung von Spielwaren	VG
	32.40 Herstellung von Spielwaren	
32.5	Herstellung von medizinischen und zahnmedizinischen Apparaten und Materialien	IG
	32.50 Herstellung von medizinischen und zahnmedizinischen Apparaten und Materialien	
32.9	Herstellung von Erzeugnissen a. n. g.	VG
	32.91 Herstellung von Besen und Bürsten	
	32.99 Herstellung von sonstigen Erzeugnissen a. n. g.	
33	Reparatur und Installation von Maschinen und Ausrüstungen	
33.1	Reparatur von Metallerzeugnissen, Maschinen und Ausrüstungen	IG
	33.11 Reparatur von Metallerzeugnissen	
	33.12 Reparatur von Maschinen	
	33.13 Reparatur von elektronischen und optischen Geräten	
	33.14 Reparatur von elektrischen Ausrüstungen	
	33.15 Reparatur und Instandhaltung von Schiffen, Booten und Yachten	
	33.16 Reparatur und Instandhaltung von Luft- und Raumfahrzeugen	
	33.17 Reparatur und Instandhaltung von Fahrzeugen a. n. g.	
	33.19 Reparatur von sonstigen Ausrüstungen	
33.2	Installation von Maschinen und Ausrüstungen a. n. g.	IG
	33.20 Installation von Maschinen und Ausrüstungen a. n. g.	

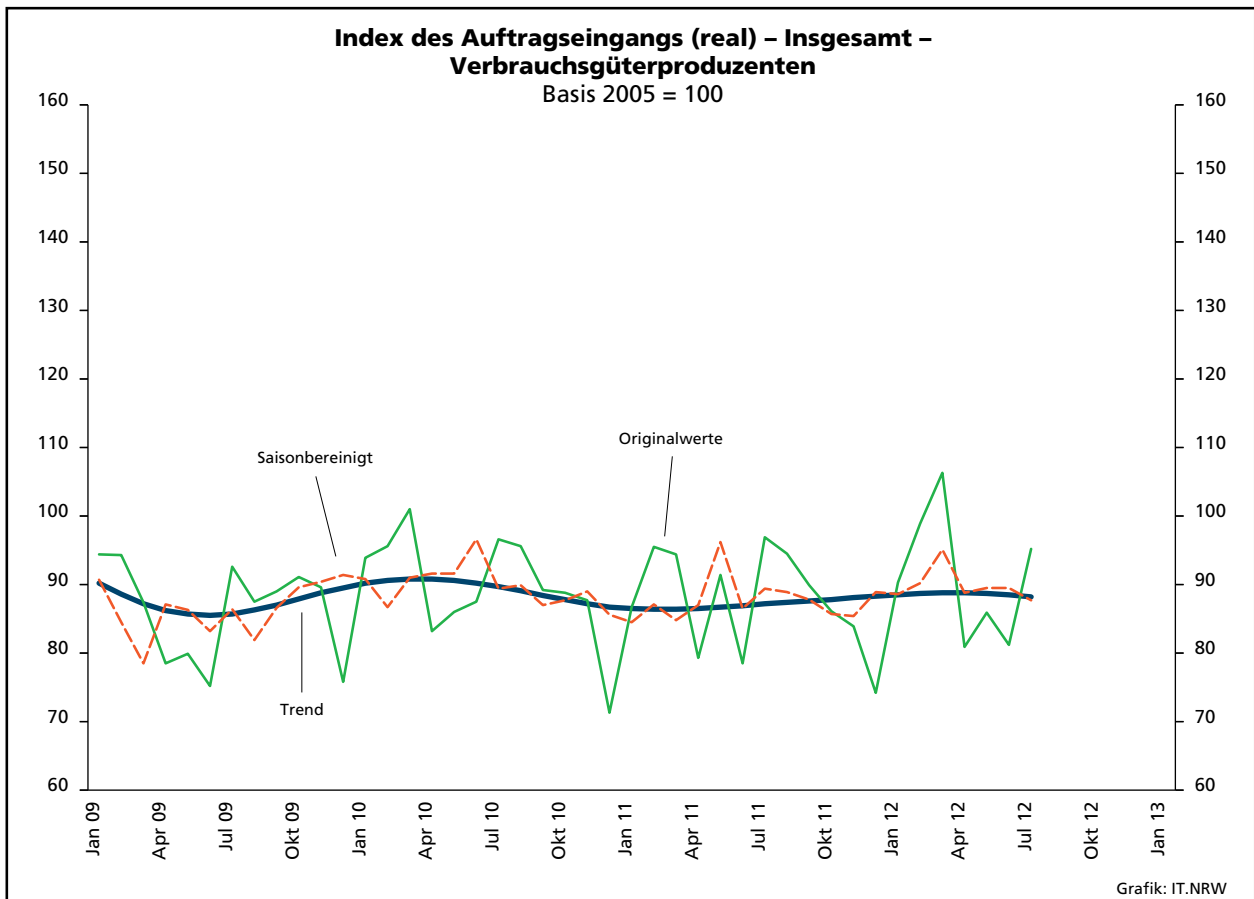
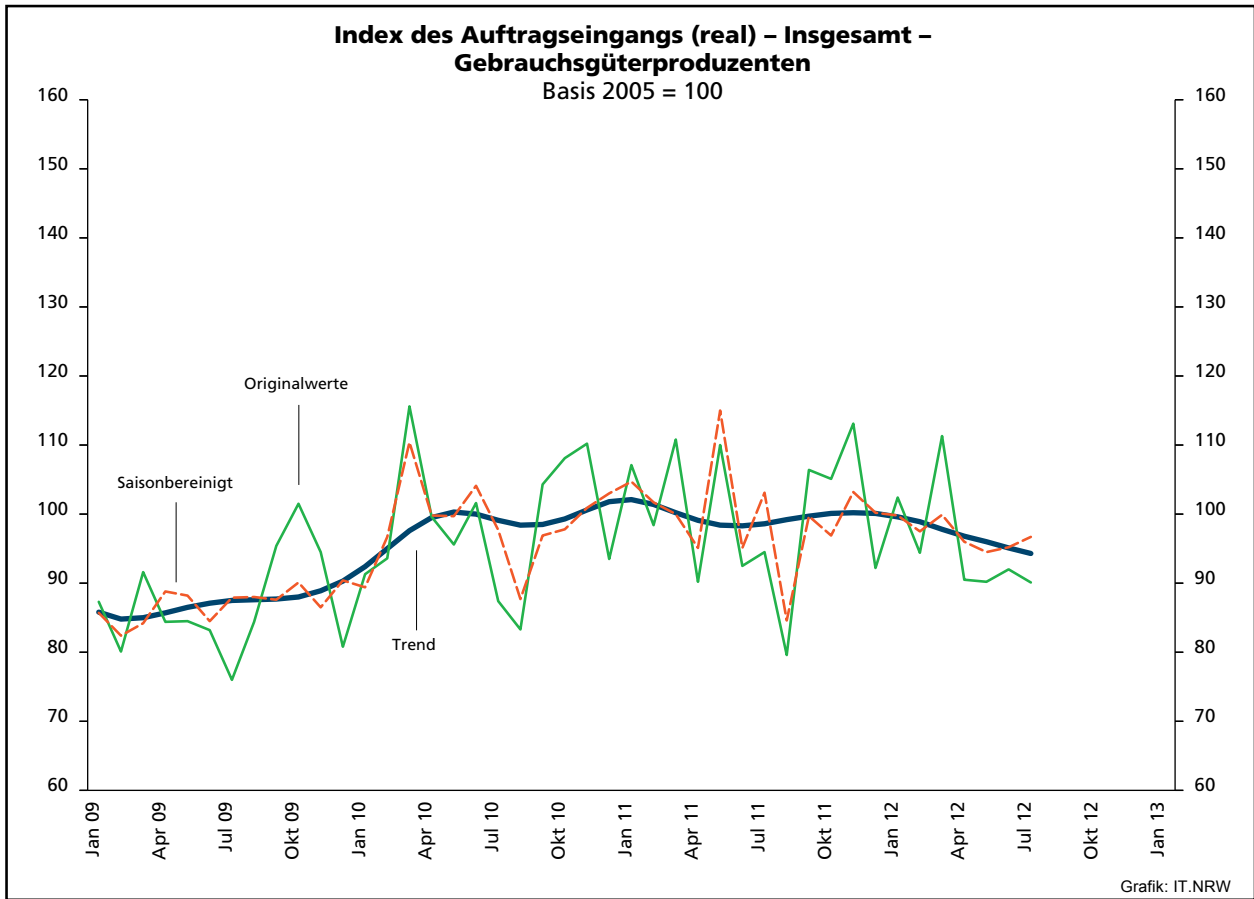
1. Übersicht über die wirtschaftliche Entwicklung in Nordrhein-Westfalen 2000 – 2012*)

Jahr Monat	Auftrags- eingangs- index – real –	Produktions- index im Verarbeitenden Gewerbe ¹⁾	Betriebe	Beschäftigte	Gesamtumsatz	
					insgesamt	darunter Auslandsumsatz
					1 000 EUR	
Basis 2005 = 100		Anzahl				
2000	.	.	10 689	1 472 072	299 285 123	103 842 574
2001	.	.	10 935	1 453 055	297 323 703	105 122 113
2002	.	.	10 504	1 381 853	287 287 443	102 478 933
2003	.	.	10 596	1 345 222	286 904 340	103 325 915
2004	.	.	10 577	1 298 344	308 303 242	116 095 563
2005	100,0	100,0	10 458	1 273 358	322 628 429	124 898 819
2006	106,4	105,1	10 210	1 253 547	329 702 829	134 101 177
2007	114,5	109,5	10 249	1 283 262	354 367 421	148 419 493
2008	106,4	109,6	9 962	1 259 689	355 282 782	148 016 284
2009	77,5	89,5	9 840	1 193 056	280 183 525	112 938 567
2010	95,4	100,0	9 570	1 170 672	315 394 766	131 253 761
2011	100,1	106,2	9 613	1 199 644	348 101 951	145 685 564
2010²⁾						
Januar	86,3	86,5	4 969	1 031 568	20 351 773	8 620 969
Februar	88,1	86,2	4 980	1 027 228	21 164 054	9 173 214
März	102,9	103,1	4 978	1 025 456	25 831 949	11 222 736
April	97,1	94,9	4 981	1 024 461	23 238 556	10 082 881
Mai	93,3	97,5	4 972	1 022 866	23 532 356	10 329 989
Juni	99,6	102,6	4 971	1 025 332	25 905 725	11 598 730
Juli	95,8	104,4	4 966	1 028 431	24 035 584	10 240 753
August	91,2	104,2	4 957	1 033 507	23 392 687	9 983 524
September	98,1	106,5	4 951	1 034 278	26 614 941	11 410 084
Oktober	98,6	110,1	4 947	1 032 682	25 659 805	10 846 671
November	102,0	108,7	4 947	1 032 991	27 346 264	12 109 719
Dezember	92,0	97,2	4 941	1 029 554	25 350 480	11 160 421
2011						
Januar	103,0	98,3	4 956	1 033 578	24 122 314	10 563 994
Februar	102,0	99,4	4 993	1 035 714	25 900 905	11 185 016
März	112,5	110,3	5 013	1 039 459	29 582 649	13 032 356
April	98,5	101,6	5 015	1 041 406	25 687 802	10 917 858
Mai	120,3	112,4	5 008	1 041 855	28 474 073	12 153 558
Juni	97,4	103,5	5 010	1 045 528	27 265 740	12 071 099
Juli	96,4	109,6	5 011	1 048 999	26 484 723	11 320 984
August	95,3	107,5	5 009	1 055 901	26 305 467	11 153 109
September	96,3	111,8	5 005	1 059 780	29 386 867	12 992 053
Oktober	95,6	108,9	5 002	1 060 721	26 644 177	11 321 896
November	95,2	108,7	4 994	1 060 194	28 351 996	12 400 333
Dezember	88,8	102,0	4 985	1 056 881	26 254 899	11 531 962
2012						
Januar	102,4	100,4	5 022	1 055 691	25 074 981	10 641 556
Februar	99,6	98,3	5 085	1 059 242	25 571 900	10 891 845
März	105,4	113,7	5 121	1 061 728	29 519 052	13 008 341
April	92,8	103,6r	5 119	1 061 880	25 220 625	10 755 642
Mai	95,2	105,1r	5 116	1 061 027	26 610 652	11 597 570
Juni	93,6	108,6r	5 123	1 063 716	27 308 399	12 229 457
Juli	93,9	110,6	5 118	1 067 890	26 321 543	11 412 801
August
September
Oktober
November
Dezember

*) Bei den Jahreswerten beziehen sich alle Angaben auf Betriebe von Unternehmen mit im Allgemeinen 20 und mehr Beschäftigten. – 1) arbeitstäglich be-
reinigt – 2) Betriebe mit 50 und mehr tätigen Personen.







2. Auftragseingangindex im Verarbeitenden Gewerbe Nordrhein-Westfalens

Nominalindex Inland

Systematik-Nr.	Wirtschaftszweig Hauptgruppe	Jahr 2011	Juli 2011	Juni 2012	Juli 2012	Veränderung gegenüber Vorjahres- monat in %
Basis 2005 = 100						
13	Herstellung von Textilien	84,6	87,7	85,0	85,2	-2,9
14	Herstellung von Bekleidung	57,2	81,2	18,4	73,1	-10,0
17	Herstellung von Papier, Pappe und Waren daraus	116,5	118,9	113,7	111,8	-6,0
20	Herstellung von chemischen Erzeugnissen	119,4	120,4	116,6	119,6	-0,7
20.1	Herstellung von chemischen Grundstoffen, Düngemitteln und Stickstoffverbindungen, Kunststoffen in Primärformen und synthetischem Kautschuk in Primärformen	126,0	127,2	120,6	122,1	-4,0
21	Herstellung von pharmazeutischen Erzeugnissen	65,4	60,7	76,4	68,2	+12,4
24	Metallerzeugung und -bearbeitung	134,3	133,1	121,5	121,5	-8,7
24.1	Erzeugung von Roheisen, Stahl und Ferrolegierungen	135,3	132,8	120,6	128,4	-3,3
24.4	Erzeugung und erste Bearbeitung von NE-Metallen	145,3	138,1	134,7	127,0	-8,0
24.5	Gießereien	114,0	115,3	103,4	93,6	-18,8
25	Herstellung von Metallerzeugnissen	115,9	116,4	112,1	111,1	-4,6
25.5	Herstellung von Schmiede-, Press-, Zieh- und Stanzteilen, gewalzten Ringen und pulvermetallurgischen Erzeugnissen	116,3	111,4	104,3	98,0	-12,0
25.7	Herstellung von Schneidwaren, Werkzeugen, Schließern und Beschlägen aus unedlen Metallen	102,5	102,3	103,2	104,4	+2,1
26	Herstellung von Datenverarbeitungsgeräten, elektronischen und optischen Erzeugnissen	77,9	69,8	65,7	73,8	+5,7
27	Herstellung von elektrischen Ausrüstungen	113,4	118,3	101,9	103,2	-12,8
27.1	Herstellung von Elektromotoren, Generatoren, Transformatoren, Elektrizitätsverteilungs- und -schalteinrichtungen	126,0	141,7	109,3	108,4	-23,5
28	Maschinenbau	119,2	119,8	118,6	123,1	+2,8
28.1	Herstellung von nicht wirtschaftszweigspezifischen Maschinen	118,0	116,6	116,9	115,5	-0,9
29	Herstellung von Kraftwagen und Kraftwagenteilen	77,3	71,2	71,4	74,5	+4,6
30	Sonstiger Fahrzeugbau	364,0	59,2	46,2	46,2	-22,0
C	Verarbeitendes Gewerbe	113,7	111,0	104,6	107,1	-3,5
	Vorleistungsgüterproduzenten	122,3	122,5	114,2	114,9	-6,2
	Investitionsgüterproduzenten	104,6	94,4	92,5	95,8	+1,5
	Gebrauchsgüterproduzenten	107,1	99,9	91,1	93,5	-6,4
	Verbrauchsgüterproduzenten	82,1	87,6	79,9	92,7	+5,8

Noch: 2. Auftragseingangsindex im Verarbeitenden Gewerbe Nordrhein-Westfalens

Nominalindex Ausland

Systematik-Nr.	Wirtschaftszweig Hauptgruppe	Jahr 2011	Juli 2011	Juni 2012	Juli 2012	Veränderung gegenüber Vorjahres- monat in %
Basis 2005 = 100						
13	Herstellung von Textilien	91,1	89,6	95,3	84,6	-5,6
14	Herstellung von Bekleidung	77,8	120,5	21,3	107,8	-10,5
17	Herstellung von Papier, Pappe und Waren daraus	103,8	102,5	105,9	108,1	+5,5
20	Herstellung von chemischen Erzeugnissen	122,4	122,1	127,0	120,2	-1,6
20.1	Herstellung von chemischen Grundstoffen, Düngemitteln und Stickstoffverbindungen, Kunststoffen in Primärformen und synthetischem Kautschuk in Primärformen	126,8	125,1	131,6	124,5	-0,5
21	Herstellung von pharmazeutischen Erzeugnissen	128,3	142,0	125,5	144,6	+1,8
24	Metallerzeugung und -bearbeitung	111,0	114,7	99,2	98,4	-14,2
24.1	Erzeugung von Roheisen, Stahl und Ferrolegierungen	105,2	103,1	89,4	97,7	-5,2
24.4	Erzeugung und erste Bearbeitung von NE-Metallen	129,4	121,2	114,7	100,5	-17,1
24.5	Gießereien	121,0	127,9	121,9	103,1	-19,4
25	Herstellung von Metallerzeugnissen	116,1	109,1	117,8	113,9	+4,4
25.5	Herstellung von Schmiede-, Press-, Zieh- und Stanzteilen, gewalzten Ringen und pulvermetallurgischen Erzeugnissen	128,2	122,7	121,9	104,0	-15,2
25.7	Herstellung von Schneidwaren, Werkzeugen, Schlössern und Beschlägen aus unedlen Metallen	95,5	93,3	99,8	92,4	-1,0
26	Herstellung von Datenverarbeitungsgeräten, elektronischen und optischen Erzeugnissen	51,1	58,9	48,7	49,9	-15,3
27	Herstellung von elektrischen Ausrüstungen	135,3	131,4	133,3	131,1	-0,2
27.1	Herstellung von Elektromotoren, Generatoren, Transformatoren, Elektrizitätsverteilungs- und -schalteinrichtungen	152,1	138,3	135,3	140,9	+1,9
28	Maschinenbau	131,1	117,2	123,4	122,5	+4,5
28.1	Herstellung von nicht wirtschaftszweigspezifischen Maschinen	130,6	129,0	114,4	107,4	-16,7
29	Herstellung von Kraftwagen und Kraftwagenteilen	83,5	69,6	86,2	75,9	+9,1
30	Sonstiger Fahrzeugbau	138,6	64,9	54,3	48,1	-25,9
C	Verarbeitendes Gewerbe	110,4	105,4	107,4	104,7	-0,7
	Vorleistungsgüterproduzenten	119,0	119,5	117,1	113,5	-5,0
	Investitionsgüterproduzenten	101,0	87,5	97,7	93,5	+6,9
	Gebrauchsgüterproduzenten	99,4	94,7	98,4	93,6	-1,2
	Verbrauchsgüterproduzenten	116,1	135,0	105,3	125,0	-7,4

Noch: 2. Auftragseingangsindex im Verarbeitenden Gewerbe Nordrhein-Westfalens

Nominalindex Insgesamt

Systematik-Nr.	Wirtschaftszweig Hauptgruppe	Jahr 2011	Juli 2011	Juni 2012	Juli 2012	Veränderung gegenüber Vorjahres- monat in %
Basis 2005 = 100						
13	Herstellung von Textilien	87,3	88,5	89,2	84,9	-4,1
14	Herstellung von Bekleidung	64,2	94,5	19,3	84,9	-10,2
17	Herstellung von Papier, Pappe und Waren daraus	111,1	111,9	110,4	110,3	-1,4
20	Herstellung von chemischen Erzeugnissen	121,0	121,3	122,2	119,9	-1,2
20.1	Herstellung von chemischen Grundstoffen, Düngemitteln und Stickstoffverbindungen, Kunststoffen in Primärformen und synthetischem Kautschuk in Primärformen	126,4	126,0	126,6	123,4	-2,1
21	Herstellung von pharmazeutischen Erzeugnissen	94,9	98,8	99,5	104,0	+5,3
24	Metallerzeugung und -bearbeitung	124,6	125,4	112,2	111,8	-10,8
24.1	Erzeugung von Roheisen, Stahl und Ferrolegierungen	125,8	123,4	110,7	118,7	-3,8
24.4	Erzeugung und erste Bearbeitung von NE-Metallen	138,0	130,3	125,4	114,8	-11,9
24.5	Gießereien	116,4	119,8	110,0	97,0	-19,0
25	Herstellung von Metallerzeugnissen	116,0	113,9	114,0	112,0	-1,7
25.5	Herstellung von Schmiede-, Press-, Zieh- und Stanzteilen, gewalzten Ringen und pulvermetallurgischen Erzeugnissen	120,0	114,9	109,7	99,8	-13,1
25.7	Herstellung von Schneidwaren, Werkzeugen, Schlössern und Beschlägen aus unedlen Metallen	99,6	98,5	101,8	99,4	+0,9
26	Herstellung von Datenverarbeitungsgeräten, elektronischen und optischen Erzeugnissen	61,3	63,1	55,2	59,0	-6,5
27	Herstellung von elektrischen Ausrüstungen	123,0	124,0	115,6	115,4	-6,9
27.1	Herstellung von Elektromotoren, Generatoren, Transformatoren, Elektrizitätsverteilungs- und -schalteinrichtungen	136,8	140,3	120,1	121,8	-13,2
28	Maschinenbau	126,5	118,2	121,5	122,7	+3,8
28.1	Herstellung von nicht wirtschaftszweigspezifischen Maschinen	124,9	123,4	115,6	111,0	-10,0
29	Herstellung von Kraftwagen und Kraftwagenteilen	81,1	70,2	80,3	75,3	+7,3
30	Sonstiger Fahrzeugbau	268,1	61,6	49,6	47,0	-23,7
C	Verarbeitendes Gewerbe	112,0	108,1	106,0	105,9	-2,0
	Vorleistungsgüterproduzenten	120,8	121,1	115,5	114,3	-5,6
	Investitionsgüterproduzenten	102,5	90,3	95,6	94,4	+4,5
	Gebrauchsgüterproduzenten	102,9	97,0	95,1	93,5	-3,6
	Verbrauchsgüterproduzenten	96,0	106,9	90,3	105,8	-1,0

Noch: 2. Auftragseingangsindex im Verarbeitenden Gewerbe Nordrhein-Westfalens

Realindex Inland

Systematik-Nr.	Wirtschaftszweig Hauptgruppe	Jahr 2011	Juli 2011	Juni 2012	Juli 2012	Veränderung gegenüber Vorjahres- monat in %
Basis 2005 = 100						
13	Herstellung von Textilien	76,2	78,6	75,2	75,6	-3,8
14	Herstellung von Bekleidung	54,2	76,7	17,3	68,1	-11,2
17	Herstellung von Papier, Pappe und Waren daraus	104,3	105,6	102,5	101,6	-3,8
20	Herstellung von chemischen Erzeugnissen	98,4	98,6	93,0	96,5	-2,1
20.1	Herstellung von chemischen Grundstoffen, Düngemitteln und Stickstoffverbindungen, Kunststoffen in Primärformen und synthetischem Kautschuk in Primärformen	101,3	101,7	93,2	95,7	-5,9
21	Herstellung von pharmazeutischen Erzeugnissen	66,1	61,2	77,3	69,5	+13,6
24	Metallerzeugung und -bearbeitung	109,2	106,6	101,8	102,7	-3,7
24.1	Erzeugung von Roheisen, Stahl und Ferrolegierungen	114,0	110,5	105,5	114,1	+3,3
24.4	Erzeugung und erste Bearbeitung von NE-Metallen	96,3	87,9	94,3	87,4	-0,6
24.5	Gießereien	99,8	100,5	89,7	81,6	-18,8
25	Herstellung von Metallerzeugnissen	105,3	105,3	101,0	100,1	-4,9
25.5	Herstellung von Schmiede-, Press-, Zieh- und Stanzteilen, gewalzten Ringen und pulvermetallurgischen Erzeugnissen	108,6	103,6	96,9	90,9	-12,3
25.7	Herstellung von Schneidwaren, Werkzeugen, Schlössern und Beschlägen aus unedlen Metallen	95,8	95,6	95,6	96,7	+1,2
26	Herstellung von Datenverarbeitungsgeräten, elektronischen und optischen Erzeugnissen	130,0	108,1	118,3	124,0	+14,7
27	Herstellung von elektrischen Ausrüstungen	104,6	109,4	92,7	93,7	-14,4
27.1	Herstellung von Elektromotoren, Generatoren, Transformatoren, Elektrizitätsverteilungs- und -schalteinrichtungen	120,6	135,4	103,9	102,7	-24,2
28	Maschinenbau	106,1	106,9	103,2	106,3	-0,6
28.1	Herstellung von nicht wirtschaftszweigspezifischen Maschinen	104,0	103,0	100,3	99,0	-3,9
29	Herstellung von Kraftwagen und Kraftwagenteilen	75,6	69,4	69,3	72,4	+4,3
30	Sonstiger Fahrzeugbau	325,3	53,0	41,2	41,2	-22,3
C	Verarbeitendes Gewerbe	101,8	98,3	93,3	95,6	-2,7
	Vorleistungsgüterproduzenten	106,8	105,4	99,9	101,0	-4,2
	Investitionsgüterproduzenten	97,9	88,5	85,4	87,9	-0,7
	Gebrauchsgüterproduzenten	101,8	95,2	85,8	88,1	-7,5
	Verbrauchsgüterproduzenten	77,1	81,5	73,6	85,4	+4,8

Noch: 2. Auftragseingangsindex im Verarbeitenden Gewerbe Nordrhein-Westfalens

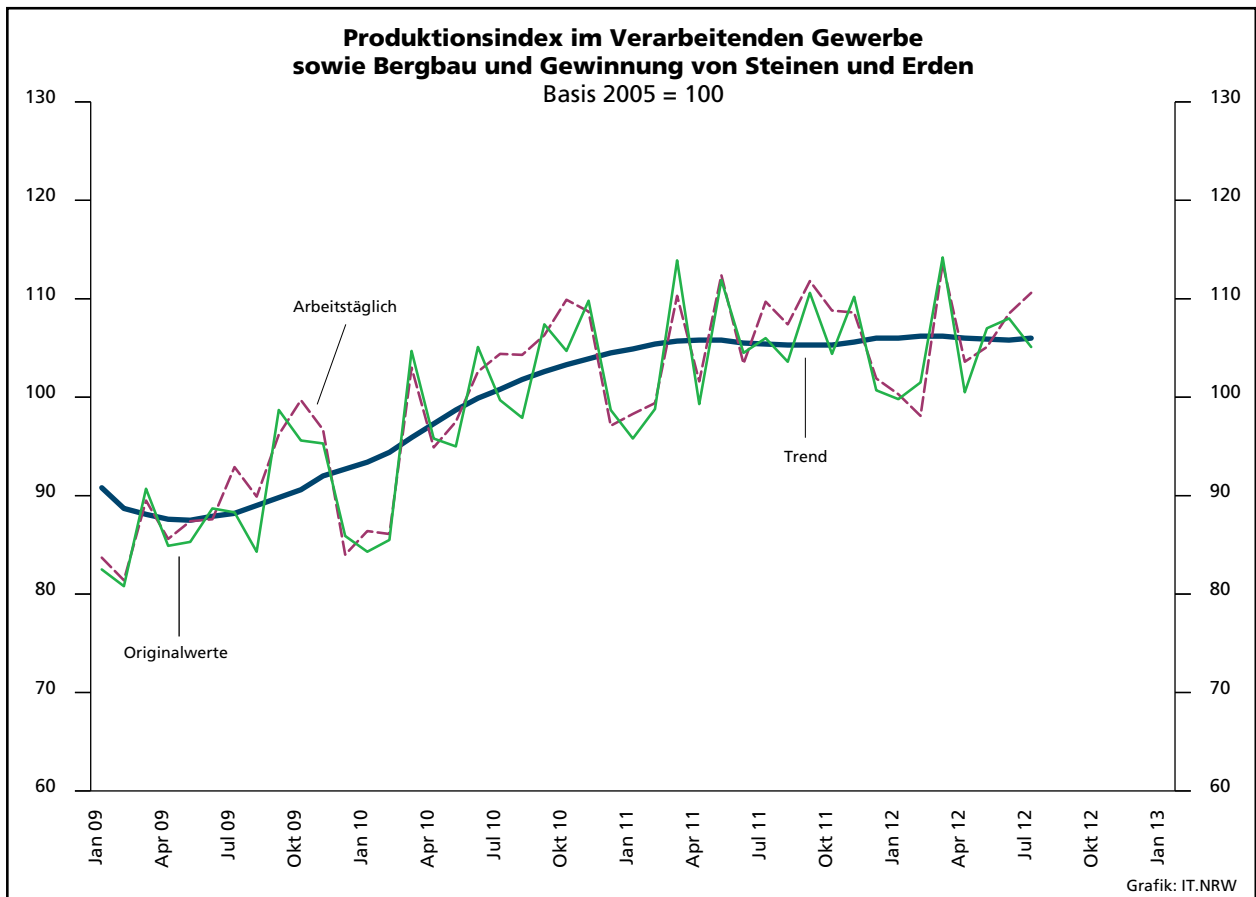
Realindex Ausland

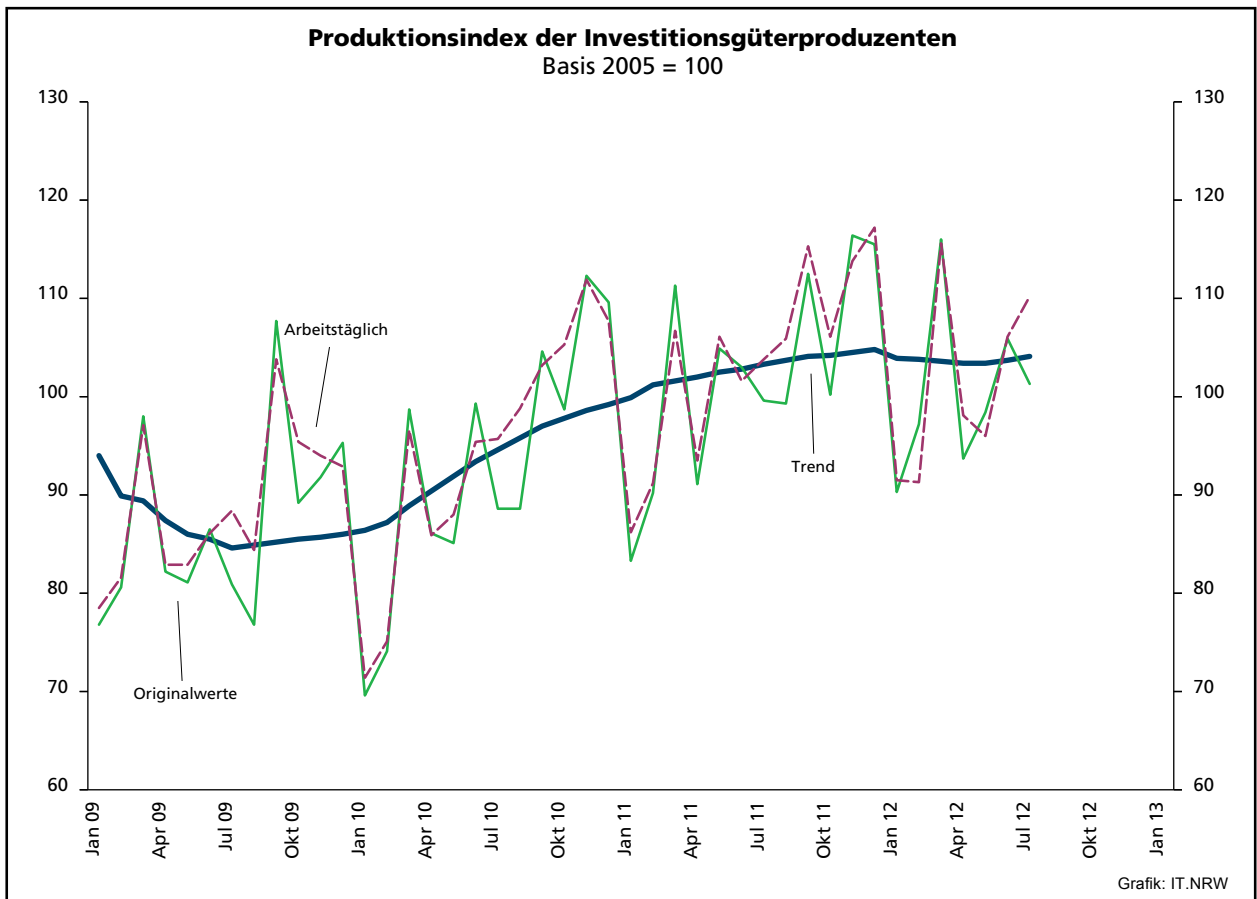
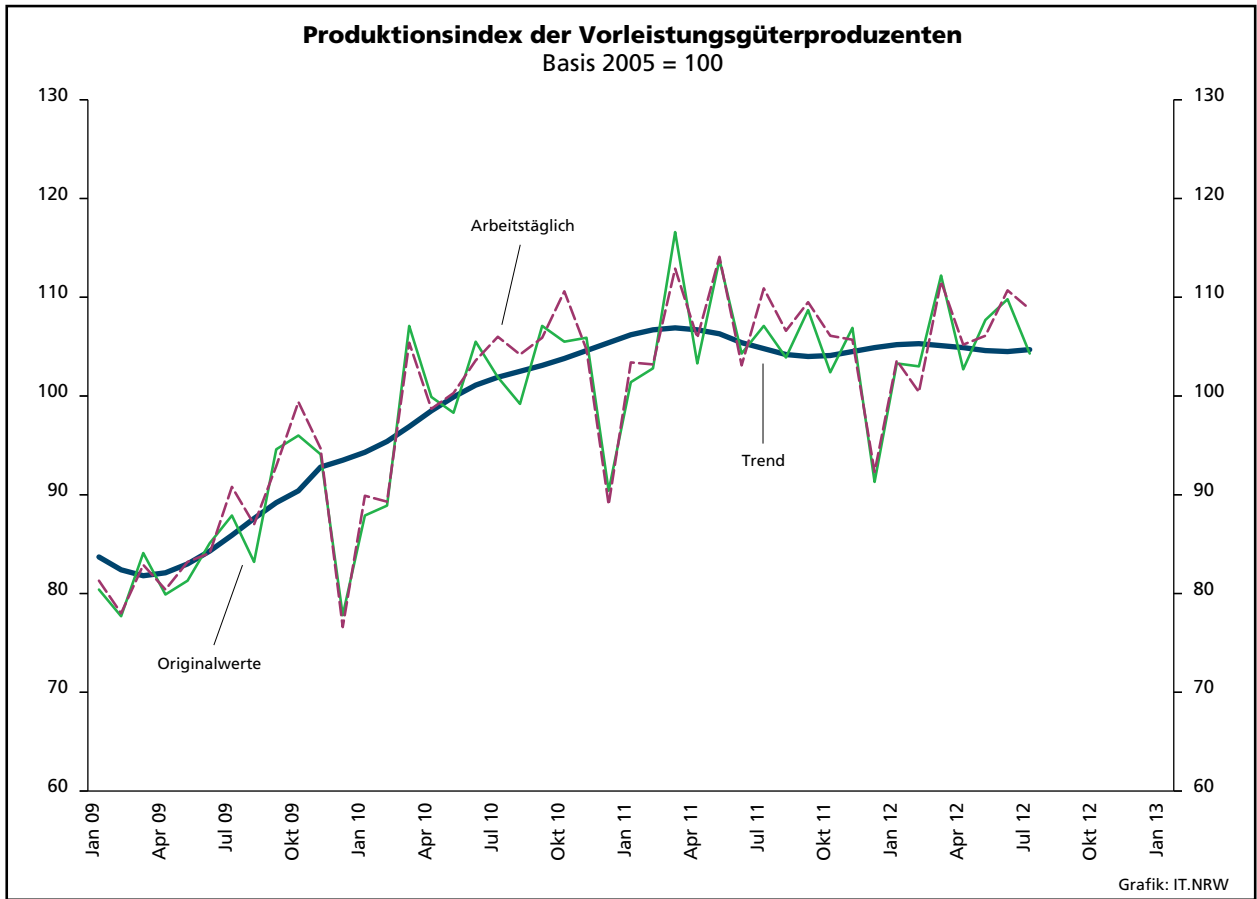
Systematik-Nr.	Wirtschaftszweig Hauptgruppe	Jahr 2011	Juli 2011	Juni 2012	Juli 2012	Veränderung gegenüber Vorjahres- monat in %
Basis 2005 = 100						
13	Herstellung von Textilien	83,4	81,3	86,1	76,4	-6,0
14	Herstellung von Bekleidung	75,0	115,3	20,6	102,7	-10,9
17	Herstellung von Papier, Pappe und Waren daraus	94,6	92,8	96,1	98,0	+5,6
20	Herstellung von chemischen Erzeugnissen	101,5	100,3	101,7	97,1	-3,2
20.1	Herstellung von chemischen Grundstoffen, Düngemitteln und Stickstoffverbindungen, Kunststoffen in Primärformen und synthetischem Kautschuk in Primärformen	103,1	100,6	102,7	98,4	-2,2
21	Herstellung von pharmazeutischen Erzeugnissen	114,8	127,6	111,1	125,4	-1,7
24	Metallerzeugung und -bearbeitung	86,4	88,2	79,0	79,1	-10,3
24.1	Erzeugung von Roheisen, Stahl und Ferrolegierungen	79,1	77,0	69,7	77,8	+1,0
24.4	Erzeugung und erste Bearbeitung von NE-Metallen	97,4	89,2	87,8	77,4	-13,2
24.5	Gießereien	90,6	95,2	89,2	75,5	-20,7
25	Herstellung von Metallerzeugnissen	105,4	98,6	105,5	101,9	+3,3
25.5	Herstellung von Schmiede-, Press-, Zieh- und Stanzteilen, gewalzten Ringen und pulvermetallurgischen Erzeugnissen	116,7	111,2	109,1	93,2	-16,2
25.7	Herstellung von Schneidwaren, Werkzeugen, Schlössern und Beschlägen aus unedlen Metallen	86,3	83,9	88,4	81,8	-2,5
26	Herstellung von Datenverarbeitungsgeräten, elektronischen und optischen Erzeugnissen	77,0	102,2	69,4	75,0	-26,6
27	Herstellung von elektrischen Ausrüstungen	124,7	121,0	120,4	117,9	-2,6
27.1	Herstellung von Elektromotoren, Generatoren, Transformatoren, Elektrizitätsverteilungs- und -schalteinrichtungen	138,3	125,9	119,4	124,6	-1,0
28	Maschinenbau	117,4	105,4	107,7	107,4	+1,9
28.1	Herstellung von nicht wirtschaftszweigspezifischen Maschinen	114,5	113,1	97,8	91,5	-19,1
29	Herstellung von Kraftwagen und Kraftwagenteilen	78,4	65,1	79,4	69,9	+7,4
30	Sonstiger Fahrzeugbau	116,8	54,9	46,1	41,0	-25,3
C	Verarbeitendes Gewerbe	98,4	94,5	93,9	92,1	-2,5
	Vorleistungsgüterproduzenten	103,4	105,0	99,7	97,1	-7,5
	Investitionsgüterproduzenten	92,7	80,7	87,9	85,0	+5,3
	Gebrauchsgüterproduzenten	98,5	93,8	97,1	91,8	-2,1
	Verbrauchsgüterproduzenten	103,0	119,4	92,3	109,6	-8,2

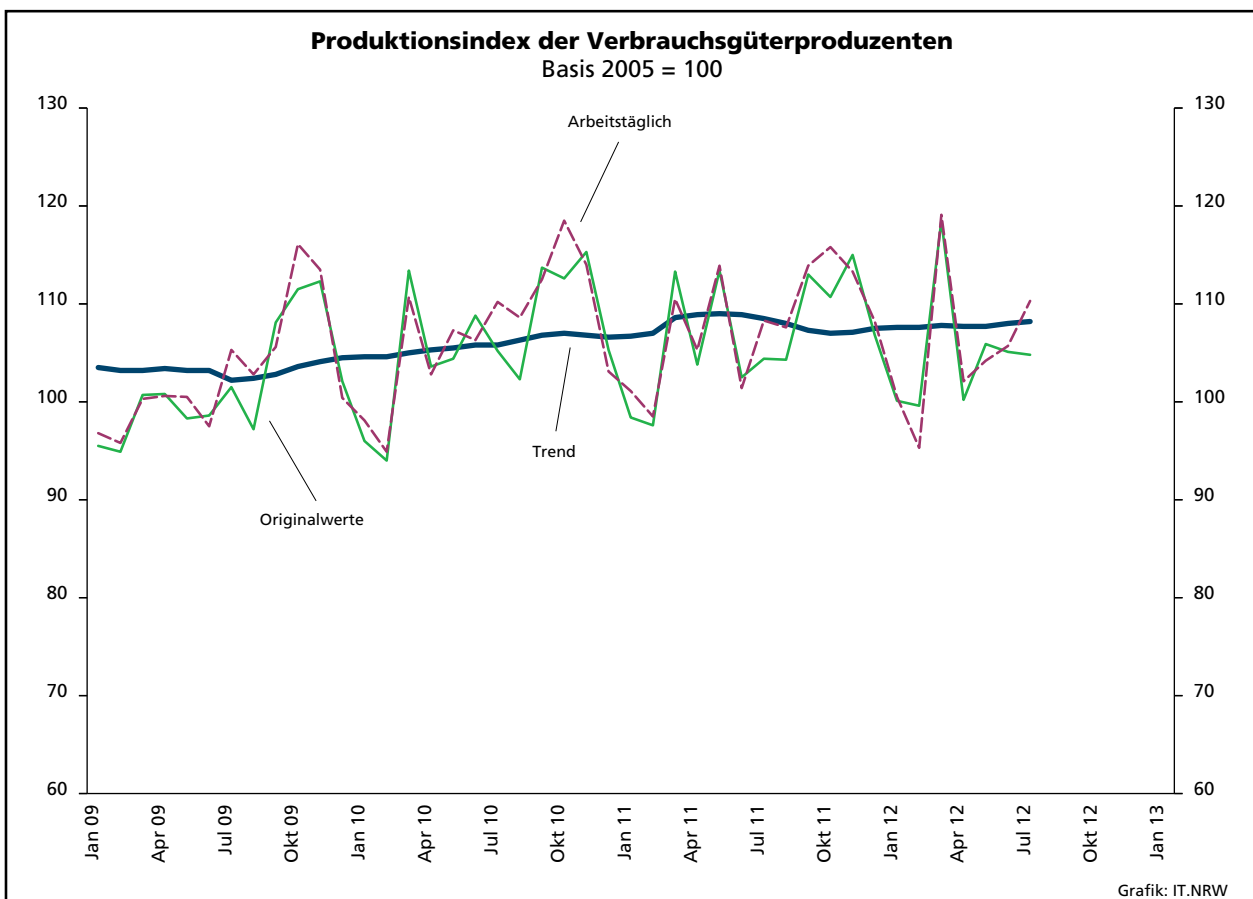
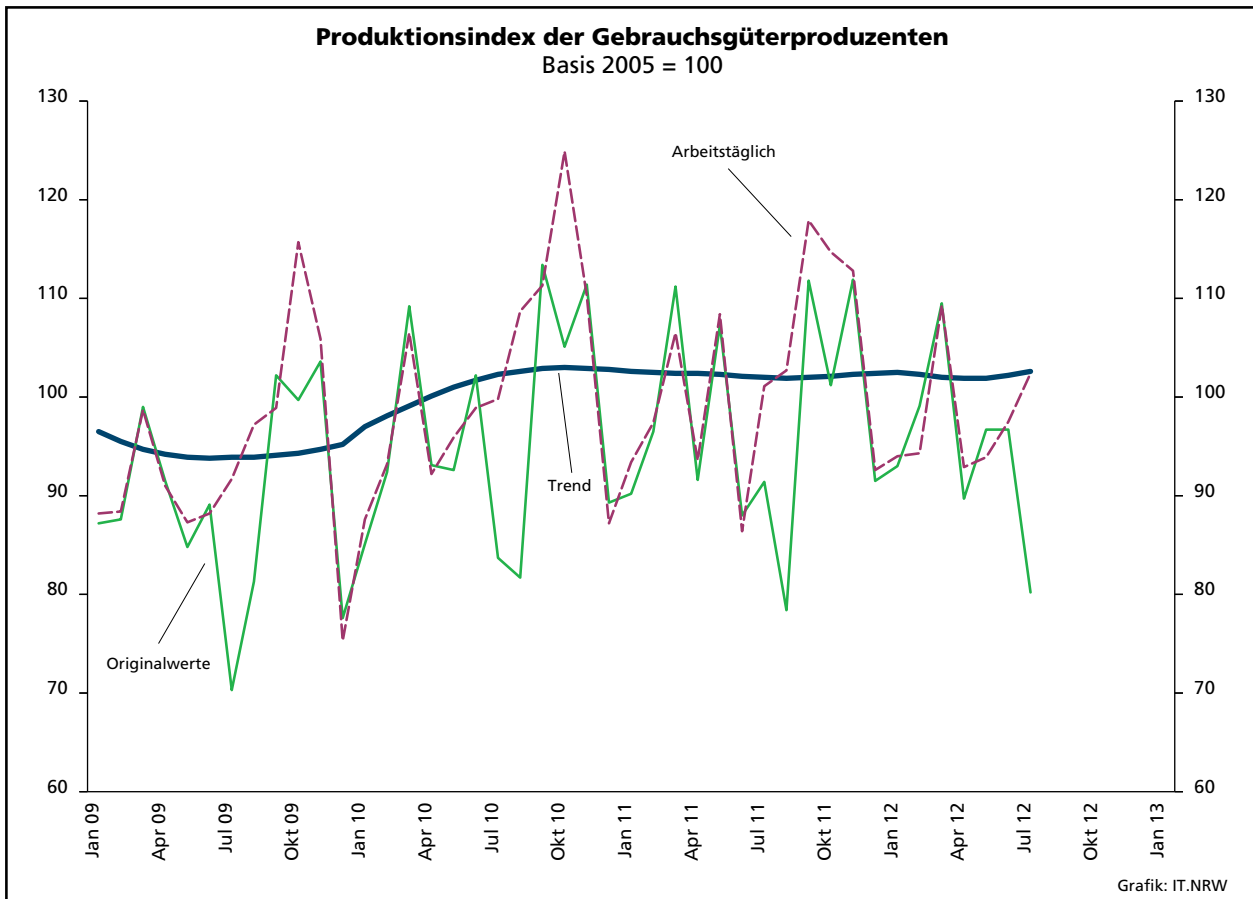
Noch: 2. Auftragseingangsindex im Verarbeitenden Gewerbe Nordrhein-Westfalens

Realindex Insgesamt

Systematik-Nr.	Wirtschaftszweig Hauptgruppe	Jahr 2011	Juli 2011	Juni 2012	Juli 2012	Veränderung gegenüber Vorjahres- monat in %
Basis 2005 = 100						
13	Herstellung von Textilien	79,2	79,7	79,7	76,0	-4,6
14	Herstellung von Bekleidung	61,3	89,9	18,4	79,9	-11,1
17	Herstellung von Papier, Pappe und Waren daraus	100,2	100,2	99,8	100,1	-0,1
20	Herstellung von chemischen Erzeugnissen	100,1	99,5	97,6	96,8	-2,7
20.1	Herstellung von chemischen Grundstoffen, Düngemitteln und Stickstoffverbindungen, Kunststoffen in Primärformen und synthetischem Kautschuk in Primärformen	102,3	101,1	98,3	97,1	-4,0
21	Herstellung von pharmazeutischen Erzeugnissen	89,0	92,3	93,1	95,7	+3,7
24	Metallerzeugung und -bearbeitung	99,6	98,9	92,2	92,9	-6,1
24.1	Erzeugung von Roheisen, Stahl und Ferrolegierungen	103,0	99,9	94,1	102,6	+2,7
24.4	Erzeugung und erste Bearbeitung von NE-Metallen	96,8	88,5	91,3	82,8	-6,4
24.5	Gießereien	96,5	98,7	89,6	79,4	-19,6
25	Herstellung von Metallerzeugnissen	105,3	103,0	102,6	100,7	-2,2
25.5	Herstellung von Schmiede-, Press-, Zieh- und Stanzteilen, gewalzten Ringen und pulvermetallurgischen Erzeugnissen	111,1	105,9	100,7	91,6	-13,5
25.7	Herstellung von Schneidwaren, Werkzeugen, Schlössern und Beschlägen aus unedlen Metallen	91,8	90,7	92,6	90,5	-0,2
26	Herstellung von Datenverarbeitungsgeräten, elektronischen und optischen Erzeugnissen	97,2	104,5	88,1	93,7	-10,3
27	Herstellung von elektrischen Ausrüstungen	113,4	114,4	104,8	104,2	-8,9
27.1	Herstellung von Elektromotoren, Generatoren, Transformatoren, Elektrizitätsverteilungs- und -schalteinrichtungen	127,9	131,5	110,3	111,8	-15,0
28	Maschinenbau	113,0	106,0	105,9	107,0	+0,9
28.1	Herstellung von nicht wirtschaftszweigspezifischen Maschinen	109,7	108,5	98,9	94,9	-12,5
29	Herstellung von Kraftwagen und Kraftwagenteilen	77,3	66,8	75,4	70,8	+6,0
30	Sonstiger Fahrzeugbau	236,6	53,8	43,3	41,1	-23,6
C	Verarbeitendes Gewerbe	100,1	96,4	93,6	93,9	-2,6
	Vorleistungsgüterproduzenten	105,2	105,2	99,8	99,3	-5,6
	Investitionsgüterproduzenten	94,8	83,8	86,9	86,2	+2,9
	Gebrauchsgüterproduzenten	100,0	94,5	92,0	90,1	-4,7
	Verbrauchsgüterproduzenten	87,6	96,9	81,2	95,2	-1,8







3. Produktionsindex*) im Verarbeitenden Gewerbe sowie Bergbau und Gewinnung von Steinen und Erden Nordrhein-Westfalens

Systematik-Nr.	Wirtschaftszweig Hauptgruppe	Ge- wichtung	Jahr	Juli	Juni	Juli	Veränderung Juli 2012 gegenüber Juli 2011
		%	2011	2011	2012		%
Basis 2005 = 100							
B	Bergbau und Gewinnung von Steinen und Erden	0,4	98,4	109,8r	95,4r	108,9	-0,8
	darunter						
05	Kohlenbergbau	0,1	54,1	59,9	50,3	62,1	+3,7
08	Gewinnung von Steinen und Erden, sonstiger Bergbau	0,2	113,7	128,0r	111,1r	125,9	-1,6
C	Verarbeitendes Gewerbe	77,8	106,2	109,6r	108,6r	110,6	+0,9
	davon						
10	Herstellung von Nahrungs- und Futtermitteln	5,0	117,2	114,0r	113,1r	117,2	+2,8
11	Getränkeherstellung	1,3	91,6	99,8r	109,5r	95,5	-4,3
12	Tabakverarbeitung	0,1	116,3	105,8	116,3r	111,8	+5,7
13	Herstellung von Textilien	1,0	85,2	91,8r	81,6r	96,9	+5,6
14	Herstellung von Bekleidung	0,3	64,5	72,0	52,7r	66,7	-7,4
15	Herstellung von Leder, Lederwaren und Schuhen	0,1	118,4	120,5	112,9r	118,3	-1,8
16	Herstellung von Holz-, Flecht-, Korb- und Korkwaren (ohne Möbel)	0,9	92,6	97,1r	96,1r	97,7	+0,6
17	Herstellung von Papier, Pappe und Waren daraus	2,1	84,3	86,5r	82,8r	84,8	-2,0
18	Herstellung von Druckerzeugnissen; Vervielfältigung von bespielten Ton-, Bild- und Datenträgern	1,6	99,1	91,7r	93,6r	90,7	-1,1
19	Kokerei und Mineralölverarbeitung	5,8	112,4	130,4	116,2	129,9	-0,4
20	Herstellung von chemischen Erzeugnissen	11,0	99,3	103,7r	111,3r	99,0	-4,5
21	Herstellung von pharmazeutischen Erzeugnissen	1,2	117,6	130,9r	109,2r	131,1	+0,2
22	Herstellung von Gummi- und Kunststoffwaren	3,3	112,9	117,4r	114,8r	118,6	+1,0
23	Herstellung von Glas- und Glaswaren, Keramik, Verarbeitung von Steinen und Erden	2,0	100,9	109,8r	103,2r	105,6	-3,8
24	Metallerzeugung und -bearbeitung	7,6	100,3	104,8r	101,3r	103,2	-1,5
25	Herstellung von Metallerzeugnissen	7,8	106,3	109,2r	108,9r	111,1	+1,7
26	Herstellung von Datenverarbeitungsgeräten, elektronischen und optischen Erzeugnissen	2,4	121,9	122,1r	120,1r	119,4	-2,2
27	Herstellung von elektrischen Ausrüstungen	4,5	118,2	117,2r	117,0r	117,5	+0,3
28	Maschinenbau	10,1	119,2	117,7r	123,9r	127,2	+8,1
29	Herstellung von Kraftwagen und Kraftwagenteilen	5,3	85,4	88,5r	84,8r	94,8	+7,1
30	Sonstiger Fahrzeugbau	0,4	78,3	71,9r	65,7	71,0	-1,3
31	Herstellung von Möbeln	1,9	99,1	100,5r	93,5r	106,0	+5,5
32	Herstellung von sonstigen Waren	0,5	107,2	93,3	111,2r	114,0	+22,2
33	Reparatur und Instandhaltung von Maschinen und Ausrüstungen	1,6	122,6	118,0r	118,8r	132,3	+12,1
B – C	Verarbeitendes Gewerbe sowie Bergbau und Gewinnung von Steinen und Erden	78,2	106,1	109,7r	108,5r	110,6	+0,8
B – D, F	Produzierendes Gewerbe (einschl. Bau und Energie)	100	106,7	110,2r	108,2r	112,0	+1,6
	Vorleistungsgüterproduzenten	38,1	106,1	110,9	110,7r	108,8	-1,9
	Investitionsgüterproduzenten	20,8	104,0	103,8r	106,1r	110,2	+6,2
	Gebrauchsgüterproduzenten	2,7	102,3	101,1r	97,5	102,4	+1,3
	Verbrauchsgüterproduzenten	10,7	108,2	108,3r	105,7r	110,3	+1,8
	Energie	15,5	103,0	105,3r	100,5	104,2	-1,0

*) von arbeitstäglichen Schwankungen bereinigt

**4. Betriebe, Beschäftigte, geleistete Arbeitsstunden, Entgelte und Umsatz
in Nordrhein-Westfalen nach Wirtschaftszweigen**

Systematik-Nr.	Wirtschaftszweig a = Juli 2012 b = Veränderung gegenüber gleichem Vorjahreszeitraum in %		Betriebe	Beschäftigte	Geleistete Arbeits- stunden	Entgelte	Gesamtumsatz	
							insgesamt	darunter Auslands- umsatz
			Anzahl		1 000		1 000 EUR	
B	Bergbau und Gewinnung von Steinen und Erden	a	32	26 494	2 935	85 994	152 263	13 852
		b	-11,1	-12,2	-12,8	-10,9	-32,6	-5,8
05	Kohlenbergbau	a	17
		b	-26,1
08	Gewinnung von Steinen und Erden, sonstiger Bergbau	a	15
		b	+25,0
C	Verarbeitendes Gewerbe	a	5 086	1 041 396	133 978	3 835 303	26 169 280	11 398 949
		b	+2,2	+2,1	+1,1	+5,2	-0,2	+0,9
10	Herstellung von Nahrungs- und Futtermitteln	a	431	72 304	9 660	194 842	2 407 102	557 966
		b	+2,1	+1,3	+2,9	+5,2	+4,0	+6,7
10.1	Schlachten und Fleischverarbeitung	a	101	14 892	2 017	36 411	886 810	180 203
		b	-1,9	-0,9	+2,8	+4,3	+6,9	+10,1
10.3	Obst- und Gemüseverarbeitung	a	25	5 443	722	16 244	226 050	64 593
		b	-7,4	-3,1	-3,8	+2,3	+12,8	+39,8
10.5	Milchverarbeitung	a	17	2 879	413	9 255	156 431	56 042
		b	+6,3	-0,1	-4,1	+5,5	-14,8	-15,2
10.6	Mahl- und Schälmaschinen, Herstellung von Stärke und Stärkeerzeugnissen	a	15	2 344	319	9 149	139 300	52 074
		b	-	+0,8	+0,2	+17,5	+3,1	+14,7
10.7	Herstellung von Back- und Teigwaren	a	180	23 975	3 110	51 600	325 370	35 459
		b	+5,3	+5,3	+6,3	+7,8	+7,2	+13,3
10.8	Herstellung von sonstigen Nahrungsmitteln	a	68	20 313	2 727	64 443	519 968	134 895
		b	+7,9	+3,2	+7,1	+7,8	+8,0	+10,7
11	Getränkeherstellung	a	47	8 598	1 179	28 208	264 788	17 280
		b	-2,1	-2,4	+0,6	+1,1	-2,3	-19,6
12	Tabakverarbeitung	a	3	648	.	.	24 712	.
		b	-	.	.	.	+10,0	.
13	Herstellung von Textilien	a	109	15 603	1 918	44 595	251 232	107 902
		b	-0,9	-0,3	-3,0	+0,4	-4,1	-1,5
13.2	Weberei	a	19	2 983	384	8 684	49 686	26 374
		b	-5,0	-4,5	-3,9	-8,8	-4,4	-4,2
13.3	Veredlung von Textilien und Bekleidung	a	18
		b	+5,9
13.9	Herstellung von sonstigen Textilwaren	a	71	10 929	1 323	31 290	183 418	74 000
		b	-	+1,8	-1,8	+3,7	-4,2	-0,7
14	Herstellung von Bekleidung	a	27	4 628	614	13 300	151 408	70 075
		b	+8,0	+3,0	+5,9	+8,7	+6,3	+4,1
15	Herstellung von Leder, Lederwaren und Schuhen	a	13	.	233	4 513	52 280	.
		b	+18,2	.	+6,5	+12,4	-10,8	.
16	Herstellung von Holz-, Flecht-, Korb- und Korkwaren (ohne Möbel)	a	77	12 086	1 629	35 907	224 950	52 256
		b	-	+0,4	-4,4	-1,0	-5,1	-12,1

**Noch: 4. Betriebe, Beschäftigte, geleistete Arbeitsstunden, Entgelte und Umsatz
in Nordrhein-Westfalen nach Wirtschaftszweigen**

Systematik-Nr.	Wirtschaftszweig a = Juli 2012 b = Veränderung gegenüber gleichem Vorjahreszeitraum in %		Betriebe	Beschäftigte	Geleistete Arbeits- stunden	Entgelte	Gesamtumsatz	
							insgesamt	darunter Auslands- umsatz
			Anzahl		1 000		1 000 EUR	
17	Herstellung von Papier, Pappe und Waren daraus	a	151	27 329	3 543	90 423	687 730	285 087
		b	-1,3	-2,6	-3,4	-2,3	-1,1	+5,0
17.1	Herstellung von Holz- und Zellstoff, Papier, Karton und Pappe	a	36	6 843	861	26 936	249 963	132 205
		b	-2,7	-8,9	-10,0	-10,4	-9,5	-1,5
17.2	Herstellung von Waren aus Papier, Karton und Pappe	a	115	20 486	2 682	63 487	437 767	152 882
		b	-0,9	-0,2	-1,1	+1,6	+4,4	+11,4
18	Herstellung von Druckerzeugnissen; Vervielfältigung von bespielten Ton-, Bild- und Datenträgern	a	139	19 316	2 491	57 760	246 849	34 523
		b	+6,9	+4,6	+7,1	+5,4	+0,3	-11,5
19	Kokerei und Mineralölverarbeitung	a	13	.	.	.	970 590	.
		b	-	.	.	.	+1,7	.
20	Herstellung von chemischen Erzeugnissen	a	267	84 859	11 187	393 042	3 837 511	2 167 727
		b	-1,5	+0,3	-0,5	+3,9	-2,6	-1,4
20.1	Herstellung von chemischen Grundstoffen, Düngemitteln und Stickstoffverbindungen, Kunststoffen in Primärformen und synthe- tischem Kautschuk in Primärformen	a	119	47 101	6 140	231 147	2 768 861	1 694 327
		b	-1,7	+3,4	+1,7	+8,1	+0,2	+6,7
20.3	Herstellung von Anstrichmitteln, Druckfarben und Kitten	a	46	.	1 349	37 508	.	.
		b	-	.	-1,7	-1,1	.	.
20.4	Herstellung von Seifen, Wasch-, Reinigungs- und Körperpflegemitteln sowie von Duftstoffen	a	39	15 413	1 974	72 626	457 740	154 454
		b	-2,5	-1,6	-2,3	-0,1	-12,8	-38,0
20.5	Herstellung von sonstigen chemischen Erzeugnissen	a	57	10 096	1 426	38 033	295 335	171 844
		b	-	+4,2	+3,8	+6,8	+3,7	+2,1
21	Herstellung von pharmazeutischen Erzeugnissen	a	37	11 129	1 425	47 459	368 164	232 252
		b	+2,8	+6,3	+5,8	+9,8	-1,5	-8,4
22	Herstellung von Gummi- und Kunststoffwaren	a	394	62 007	8 404	193 303	1 113 709	442 520
		b	+1,3	+2,2	+1,6	+4,1	+4,8	+4,6
22.1	Herstellung von Gummiwaren	a	38	8 463	1 113	26 642	162 366	72 132
		b	-	+0,9	-4,0	+1,1	+8,7	+10,9
22.2	Herstellung von Kunststoffwaren	a	356	53 544	7 291	166 661	951 342	370 388
		b	+1,4	+2,4	+2,5	+4,6	+4,2	+3,4
23	Herstellung von Glas und Glaswaren, Keramik, Verarbeitung von Steinen und Erden	a	169	25 479	3 397	83 117	533 660	146 740
		b	+1,8	+1,2	+0,1	-3,5	+1,9	-3,5
23.1	Herstellung von Glas und Glaswaren	a	48	9 397	1 218	27 883	142 776	45 528
		b	+6,7	+2,0	+0,2	-9,5	-2,9	-3,9
23.5	Herstellung von Zement, Kalk und gebranntem Gips	a	17	2 490	335	8 871	87 775	17 510
		b	-	-0,2	+0,6	-3,1	+4,9	+11,3
23.6	Herstellung von Erzeugnissen aus Beton, Zement und Gips	a	42	4 445	606	15 508	116 530	10 668
		b	+5,0	+0,3	-2,6	-5,3	+18,4	+3,1
23.9	Herstellung von Schleifkörpern und Schleifmitteln auf Unterlage sowie sonstigen Erzeugnissen aus nicht- metallischen Mineralien a. n. g.	a	23	4 301	524	15 336	96 308	36 999
		b	-	+3,5	-	+4,8	+2,6	+8,9

**Noch: 4. Betriebe, Beschäftigte, geleistete Arbeitsstunden, Entgelte und Umsatz
in Nordrhein-Westfalen nach Wirtschaftszweigen**

Systematik-Nr.	Wirtschaftszweig a = Juli 2012 b = Veränderung gegenüber gleichem Vorjahreszeitraum in %		Betriebe	Beschäftigte	Geleistete Arbeits- stunden	Entgelte	Gesamtumsatz				
							Anzahl	1 000	1 000 EUR	insgesamt	darunter Auslands- umsatz
24	Metallerzeugung und -bearbeitung	a	321	105 049	12 596	397 536	3 683 141	1 354 643			
		b	+1,3	+2,7	-0,8	+3,4	-5,4	+2,3			
24.2	Herstellung von Stahlrohren, Rohrform-, Rohrverschluss- und Rohrverbindungs- stücken aus Stahl	a	53	17 079	1 937	63 113	576 205	374 263			
		b	+1,9	+2,2	-2,4	-7,9	+16,5	+60,2			
24.3	Sonstige erste Bearbeitung von Eisen und Stahl	a	74	12 364	1 616	49 243	391 920	140 290			
		b	+1,4	+2,8	+0,2	+8,3	-6,1	-0,1			
24.4	Erzeugung und erste Bearbeitung von NE-Metallen	a	65	18 006	2 252	69 173	827 435	359 834			
		b	+3,2	+0,5	+1,3	+3,2	-11,2	-13,3			
24.5	Gießereien	a	90	20 564	2 538	74 095	342 286	116 328			
		b	-	+2,8	-2,6	+5,0	-3,2	-7,4			
25	Herstellung von Metallerzeugnissen	a	925	135 707	17 430	456 168	2 224 948	759 508			
		b	+3,0	+2,9	+2,0	+5,4	+4,8	+6,0			
25.1	Stahl- und Leichtmetallbau	a	143	16 477	2 268	51 382	280 106	72 377			
		b	+9,2	+3,6	+5,5	+5,6	+2,6	+5,8			
25.5	Herstellung von Schmiede-, Press-, Zieh- und Stanzteilen, gewalzten Ringen und pulvermetallurgischen Erzeugnissen	a	159	30 867	3 896	109 869	529 554	173 907			
		b	+2,6	+4,5	+3,5	+8,1	+0,8	+0,5			
25.6	Oberflächenveredlung und Wärme- behandlung; Mechanik a. n. g.	a	193	20 110	2 656	59 786	238 272	55 180			
		b	+6,0	+5,6	+3,4	+4,6	-1,6	+5,8			
25.7	Herstellung von Schneidwaren, Werk- zeugen, Schlössern und Beschlägen aus unedlen Metallen	a	201	35 221	4 313	122 162	508 083	195 866			
		b	+0,5	-	-1,0	+6,0	+0,7	+0,5			
25.9	Herstellung von sonstigen Metallwaren	a	200	29 669	3 875	100 942	536 593	213 016			
		b	+1,0	+3,1	+1,5	+3,1	+1,0	+2,9			
26	Herstellung von Datenverarbeitungs- geräten, elektronischen und optischen Erzeugnissen	a	161	27 610	3 824	105 409	452 742	235 724			
		b	+4,5	+4,8	+6,6	+8,5	-3,7	-4,3			
26.3	Herstellung von Geräten und Einrichtungen der Telekommunikationstechnik	a	20	4 176	547	17 355	66 159	25 464			
		b	+11,1	+1,1	+3,6	+8,2	-18,3	-14,1			
26.5	Herstellung von Mess-, Kontroll-, Navigations- u. ä. Instrumenten und Vorrichtungen; Herstellung von Uhren	a	88	13 504	1 856	51 573	192 107	110 752			
		b	+3,5	+6,5	+8,7	+9,0	+2,4	+4,5			
27	Herstellung von elektrischen Ausrüstungen	a	288	80 232	9 784	292 849	1 508 778	709 754			
		b	+1,8	+2,5	+0,1	+7,6	-1,4	-6,4			
27.1	Herstellung von Elektromotoren, Genera- toren, Transformatoren, Elektrizitäts- verteilungs- und -schalteinrichtungen	a	113	25 806	3 349	94 199	517 294	210 417			
		b	+6,6	+4,4	+2,0	+8,2	-0,4	-10,8			
27.3	Herstellung von Kabeln und elektrischem Installationsmaterial	a	73	25 599	3 117	93 672	455 296	226 053			
		b	+5,8	+4,4	+4,2	+9,8	-1,7	-2,2			
27.4	Herstellung von elektrischen Lampen und Leuchten	a	47	8 415	1 054	.	157 352	78 116			
		b	-4,1	-0,9	-2,8	.	+4,7	+7,8			
27.5	Herstellung von Haushaltsgeräten	a	17	12 432	1 288	45 395	222 090	120 012			
		b	-10,5	-0,8	-8,9	+6,1	-10,9	-13,3			

**Noch: 4. Betriebe, Beschäftigte, geleistete Arbeitsstunden, Entgelte und Umsatz
in Nordrhein-Westfalen nach Wirtschaftszweigen**

Systematik-Nr.	Wirtschaftszweig a = Juli 2012 b = Veränderung gegenüber gleichem Vorjahreszeitraum in %		Betriebe	Beschäftigte	Geleistete Arbeits- stunden	Entgelte	Gesamtumsatz	
							insgesamt	darunter Auslands- umsatz
			Anzahl		1 000		1 000 EUR	
28	Maschinenbau	a	856	183 295	24 254	764 809	3 742 607	2 341 242
		b	+4,5	+3,2	+3,5	+7,1	+3,7	+5,7
28.1	Herstellung von nicht wirtschaftszweig- spezifischen Maschinen	a	220	65 343	8 686	272 165	1 303 318	744 304
		b	+1,9	+1,7	+3,2	+5,8	+3,9	+2,7
28.4	Herstellung von Werkzeugmaschinen	a	76	14 595	1 912	64 146	211 722	116 143
		b	+2,7	+2,3	-0,4	+10,8	-5,7	-13,4
28.9	Herstellung von Maschinen für sonstige bestimmte Wirtschaftszweige	a	254	46 645	6 174	207 776	1 042 086	799 970
		b	+7,2	+3,9	+4,3	+8,6	+5,9	+12,6
29	Herstellung von Kraftwagen und Kraftwagenteilen	a	174	82 775	10 086	340 460	2 260 979	1 418 955
		b	-	+2,1	-0,2	+8,6	-3,1	-0,2
29.1	Herstellung von Kraftwagen und Kraftwagenmotoren	a	10	29 596	3 540	143 374	1 267 278	964 234
		b	+11,1	+1,2	-1,9	+16,7	-6,4	-2,4
29.2	Herstellung von Karosserien, Aufbauten und Anhängern	a	37	7 553	915	24 425	214 013	133 296
		b	+2,8	+0,3	-2,0	+1,1	+1,8	+17,6
29.3	Herstellung von Teilen und Zubehör für Kraftwagen	a	127	45 626	5 631	172 662	779 688	321 425
		b	-1,6	+3,1	+1,2	+3,7	+1,3	+0,1
30	Sonstiger Fahrzeugbau	a	26	7 497	948	28 517	98 958	.
		b	-3,7	+3,3	+4,0	+7,2	-9,4	.
30.2	Schienenfahrzeugbau	a	9	.	.	.	60 332	37 370
		b	-	.	.	.	-13,7	-15,1
31	Herstellung von Möbeln	a	177	28 552	3 284	89 029	462 906	138 192
		b	+1,7	+0,4	-5,8	+2,6	-7,4	-4,6
32	Herstellung von sonstigen Waren	a	73	9 571	1 208	27 375	129 246	39 850
		b	+1,4	+2,5	+0,6	+4,7	+4,6	+10,1
32.4	Herstellung von Spielwaren	a	8	1 404	205	4 304	.	.
		b	-20,0	-6,1	-2,3	+2,4	.	.
32.5	Herstellung von medizinischen und zahnmedizinischen Apparaten und Materialien	a	41	5 072	650	14 357	47 919	17 666
		b	+5,1	+6,1	+6,5	+5,8	+0,2	+0,5
33	Reparatur und Installation von Maschinen und Ausrüstungen	a	208	31 574	4 252	125 547	470 290	72 179
		b	+2,5	-0,2	-1,9	+3,4	+8,2	+4,6
33.1	Reparatur von Metallerzeugnissen, Maschinen und Ausrüstungen	a	107	15 533	2 082	60 683	187 968	31 253
		b	+0,9	-1,2	-4,6	+2,2	-4,8	-19,0
33.2	Installation von Maschinen und Ausrüstungen a. n. g.	a	101	16 041	2 170	64 865	282 323	40 926
		b	+4,1	+0,7	+0,8	+4,6	+19,0	+34,5
	Insgesamt	a	5 118	1 067 890	136 913	3 921 296	26 321 543	11 412 801
		b	+2,1	+1,7	+0,7	+4,7	-0,5	+0,9

5. Umsatz in Nordrhein-Westfalen nach Wirtschaftszweigen

Systematik-Nr.	Wirtschaftszweig a = Juli 2012 b = Veränderung gegenüber gleichem Vorjahreszeitraum in %		Gesamtumsatz	Auslandsumsatz		Anteil Auslandsumsatz am Gesamtumsatz (Exportquote) %
				insgesamt	darunter Eurozone	
				1 000 EUR		
B	Bergbau und Gewinnung von Steinen und Erden	a	152 263	13 852	11 030	9,1
		b	-32,6	-5,8	-8,0	x
05	Kohlenbergbau	a
		b	.	.	.	x
08	Gewinnung von Steinen und Erden, sonstiger Bergbau	a
		b	.	.	.	x
C	Verarbeitendes Gewerbe	a	26 169 280	11 398 949	5 539 954	43,6
		b	-0,2	+0,9	-5,1	x
10	Herstellung von Nahrungs- und Futtermitteln	a	2 407 102	557 966	399 432	23,2
		b	+4,0	+6,7	+6,2	x
10.1	Schlachten und Fleischverarbeitung	a	886 810	180 203	125 091	20,3
		b	+6,9	+10,1	+4,8	x
10.3	Obst- und Gemüseverarbeitung	a	226 050	64 593	60 836	28,6
		b	+12,8	+39,8	+42,6	x
10.5	Milchverarbeitung	a	156 431	56 042	43 363	35,8
		b	-14,8	-15,2	-22,0	x
10.6	Mahl- und Schälmaschinen, Herstellung von Stärke und Stärkeerzeugnissen	a	139 300	52 074	24 588	37,4
		b	+3,1	+14,7	+2,8	x
10.7	Herstellung von Back- und Teigwaren	a	325 370	35 459	27 404	10,9
		b	+7,2	+13,3	+12,5	x
10.8	Herstellung von sonstigen Nahrungsmitteln	a	519 968	134 895	90 282	25,9
		b	+8,0	+10,7	+33,9	x
11	Getränkeherstellung	a	264 788	17 280	12 102	6,5
		b	-2,3	-19,6	.	x
12	Tabakverarbeitung	a	24 712	.	7 321	.
		b	+10,0	.	.	x
13	Herstellung von Textilien	a	251 232	107 902	54 094	42,9
		b	-4,1	-1,5	-8,0	x
13.2	Weberei	a	49 686	26 374	16 864	53,1
		b	-4,4	-4,2	-9,4	x
13.3	Veredlung von Textilien und Bekleidung	a
		b	.	.	.	x
13.9	Herstellung von sonstigen Textilwaren	a	183 418	74 000	32 065	40,3
		b	-4,2	-0,7	-8,3	x
14	Herstellung von Bekleidung	a	151 408	70 075	46 954	46,3
		b	+6,3	+4,1	+5,5	x
15	Herstellung von Leder, Lederwaren und Schuhen	a	52 280	.	10 686	.
		b	-10,8	.	+5,0	x
16	Herstellung von Holz-, Flecht-, Korb- und Korkwaren (ohne Möbel)	a	224 950	52 256	33 430	23,2
		b	-5,1	-12,1	-13,2	x

Noch: 5. Umsatz in Nordrhein-Westfalen nach Wirtschaftszweigen

Systematik-Nr.	Wirtschaftszweig a = Juli 2012 b = Veränderung gegenüber gleichem Vorjahreszeitraum in %	Gesamtumsatz	Auslandsumsatz		Anteil Auslandsumsatz am Gesamtumsatz (Exportquote) %
			insgesamt	darunter Eurozone	
			1 000 EUR		
17	Herstellung von Papier, Pappe und Waren daraus	a 687 730	285 087	182 147	41,5
		b -1,1	+5,0	+1,4	x
17.1	Herstellung von Holz- und Zellstoff, Papier, Karton und Pappe	a 249 963	132 205	73 809	52,9
		b -9,5	-1,5	-2,5	x
17.2	Herstellung von Waren aus Papier, Karton und Pappe	a 437 767	152 882	108 338	34,9
		b +4,4	+11,4	+4,3	x
18	Herstellung von Druckerzeugnissen; Vervielfältigung von bespielten Ton-, Bild- und Datenträgern	a 246 849	34 523	24 155	14,0
		b +0,3	-11,5	-19,2	x
19	Kokerei und Mineralölverarbeitung	a 970 590	.	.	.
		b +1,7	.	.	x
20	Herstellung von chemischen Erzeugnissen	a 3 837 511	2 167 727	1 107 075	56,5
		b -2,6	-1,4	-6,6	x
20.1	Herstellung von chemischen Grundstoffen, Düngemitteln und Stickstoffverbindungen, Kunststoffen in Primärformen und synthe- tischem Kautschuk in Primärformen	a 2 768 861	1 694 327	838 859	61,2
		b +0,2	+6,7	-0,2	x
20.3	Herstellung von Anstrichmitteln, Druckfarben und Kittlen	a
		b .	.	.	x
20.4	Herstellung von Seifen, Wasch-, Reinigungs- und Körperpflegemitteln sowie von Duftstoffen	a 457 740	154 454	96 438	33,7
		b -12,8	-38,0	-38,1	x
20.5	Herstellung von sonstigen chemischen Erzeugnissen	a 295 335	171 844	83 826	58,2
		b +3,7	+2,1	+3,5	x
21	Herstellung von pharmazeutischen Erzeugnissen	a 368 164	232 252	86 459	63,1
		b -1,5	-8,4	-22,7	x
22	Herstellung von Gummi- und Kunststoffwaren	a 1 113 709	442 520	256 436	39,7
		b +4,8	+4,6	+0,7	x
22.1	Herstellung von Gummiwaren	a 162 366	72 132	32 971	44,4
		b +8,7	+10,9	+2,2	x
22.2	Herstellung von Kunststoffwaren	a 951 342	370 388	223 466	38,9
		b +4,2	+3,4	+0,5	x
23	Herstellung von Glas und Glaswaren, Keramik, Verarbeitung von Steinen und Erden	a 533 660	146 740	94 258	27,5
		b +1,9	-3,5	+3,4	x
23.1	Herstellung von Glas und Glaswaren	a 142 776	45 528	31 958	31,9
		b -2,9	-3,9	+1,2	x
23.5	Herstellung von Zement, Kalk und gebranntem Gips	a 87 775	17 510	13 132	19,9
		b +4,9	+11,3	+8,0	x
23.6	Herstellung von Erzeugnissen aus Beton, Zement und Gips	a 116 530	10 668	8 353	9,2
		b +18,4	+3,1	+8,0	x
23.9	Herstellung von Schleifkörpern und Schleif- mitteln auf Unterlage sowie sonstigen Erzeugnissen aus nichtmetallischen Mineralien a. n. g.	a 96 308	36 999	24 732	38,4
		b +2,6	+8,9	+9,6	x

Noch: 5. Umsatz in Nordrhein-Westfalen nach Wirtschaftszweigen

Systematik-Nr.	Wirtschaftszweig a = Juli 2012 b = Veränderung gegenüber gleichem Vorjahreszeitraum in %		Gesamtumsatz	Auslandsumsatz		Anteil Auslandsumsatz am Gesamtumsatz (Exportquote) %
				insgesamt	darunter Eurozone	
				1 000 EUR		
24	Metallerzeugung und -bearbeitung	a	3 683 141	1 354 643	710 305	36,8
		b	-5,4	+2,3	-5,5	x
24.2	Herstellung von Stahlrohren, Rohrform-, Rohrverschluss- und Rohrverbindungsstücken aus Stahl	a	576 205	374 263	148 839	65,0
		b	+16,5	+60,2	-0,3	x
24.3	Sonstige erste Bearbeitung von Eisen und Stahl	a	391 920	140 290	82 380	35,8
		b	-6,1	-0,1	-2,1	x
24.4	Erzeugung und erste Bearbeitung von NE-Metallen	a	827 435	359 834	207 640	43,5
		b	-11,2	-13,3	-14,2	x
24.5	Gießereien	a	342 286	116 328	75 135	34,0
		b	-3,2	-7,4	-1,6	x
25	Herstellung von Metallerzeugnissen	a	2 224 948	759 508	483 858	34,1
		b	+4,8	+6,0	+8,3	x
25.1	Stahl- und Leichtmetallbau	a	280 106	72 377	46 985	25,8
		b	+2,6	+5,8	+2,3	x
25.5	Herstellung von Schmiede-, Press-, Zieh- und Stanzteilen, gewalzten Ringen und pulvermetallurgischen Erzeugnissen	a	529 554	173 907	122 053	32,8
		b	+0,8	+0,5	+0,8	x
25.6	Oberflächenveredlung und Wärmebe- handlung; Mechanik a. n. g.	a	238 272	55 180	30 779	23,2
		b	-1,6	+5,8	+13,6	x
25.7	Herstellung von Schneidwaren, Werkzeugen, Schlössern und Beschlägen aus unedlen Metallen	a	508 083	195 866	115 291	38,5
		b	+0,7	+0,5	-0,4	x
25.9	Herstellung von sonstigen Metallwaren	a	536 593	213 016	130 193	39,7
		b	+1,0	+2,9	+0,5	x
26	Herstellung von Datenverarbeitungs- geräten, elektronischen und optischen Erzeugnissen	a	452 742	235 724	101 258	52,1
		b	-3,7	-4,3	-5,9	x
26.3	Herstellung von Geräten und Einrichtungen der Telekommunikationstechnik	a	66 159	25 464	16 097	38,5
		b	-18,3	-14,1	-14,2	x
26.5	Herstellung von Mess-, Kontroll-, Navigations- u. ä. Instrumenten und Vorrichtungen; Herstellung von Uhren	a	192 107	110 752	44 690	57,7
		b	+2,4	+4,5	+0,5	x
27	Herstellung von elektrischen Ausrüstungen	a	1 508 778	709 754	328 536	47,0
		b	-1,4	-6,4	-6,0	x
27.1	Herstellung von Elektromotoren, Genera- toren, Transformatoren, Elektrizitäts- verteilungs- und -schaltanlagen	a	517 294	210 417	94 837	40,7
		b	-0,4	-10,8	-4,1	x
27.3	Herstellung von Kabeln und elektrischem Installationsmaterial	a	455 296	226 053	105 108	49,6
		b	-1,7	-2,2	-5,0	x
27.4	Herstellung von elektrischen Lampen und Leuchten	a	157 352	78 116	46 766	49,6
		b	+4,7	+7,8	.	x
27.5	Herstellung von Haushaltsgeräten	a	222 090	120 012	44 201	54,0
		b	-10,9	-13,3	-20,3	x

Noch: 5. Umsatz in Nordrhein-Westfalen nach Wirtschaftszweigen

Systematik-Nr.	Wirtschaftszweig a = Juli 2012 b = Veränderung gegenüber gleichem Vorjahreszeitraum in %		Gesamtumsatz	Auslandsumsatz		Anteil Auslandsumsatz am Gesamtumsatz (Exportquote) %
				insgesamt	darunter Eurozone	
				1 000 EUR		
28	Maschinenbau	a	3 742 607	2 341 242	697 486	62,6
		b	+3,7	+5,7	-1,3	x
28.1	Herstellung von nicht wirtschaftszweig-spezifischen Maschinen	a	1 303 318	744 304	232 083	57,1
		b	+3,9	+2,7	-9,9	x
28.4	Herstellung von Werkzeugmaschinen	a	211 722	116 143	35 239	54,9
		b	-5,7	-13,4	-17,5	x
28.9	Herstellung von Maschinen für sonstige bestimmte Wirtschaftszweige	a	1 042 086	799 970	138 425	76,8
		b	+5,9	+12,6	-17,6	x
29	Herstellung von Kraftwagen und Kraftwagenteilen	a	2 260 979	1 418 955	619 944	62,8
		b	-3,1	-0,2	-18,1	x
29.1	Herstellung von Kraftwagen und Kraftwagenmotoren	a	1 267 278	964 234	377 210	76,1
		b	-6,4	-2,4	.	x
29.2	Herstellung von Karosserien, Aufbauten und Anhängern	a	214 013	133 296	52 337	62,3
		b	+1,8	+17,6	.	x
29.3	Herstellung von Teilen und Zubehör für Kraftwagen	a	779 688	321 425	190 397	41,2
		b	+1,3	+0,1	-5,0	x
30	Sonstiger Fahrzeugbau	a	98 958	.	.	.
		b	-9,4	.	.	x
30.2	Schienenfahrzeugbau	a	60 332	37 370	17 311	61,9
		b	-13,7	-15,1	-28,1	x
31	Herstellung von Möbeln	a	462 906	138 192	102 483	29,9
		b	-7,4	-4,6	-5,1	x
32	Herstellung von sonstigen Waren	a	129 246	39 850	20 609	30,8
		b	+4,6	+10,1	+1,4	x
32.4	Herstellung von Spielwaren	a
		b	.	.	.	x
32.5	Herstellung von medizinischen und zahnmedizinischen Apparaten und Materialien	a	47 919	17 666	9 300	36,9
		b	+0,2	+0,5	-1,0	x
33	Reparatur und Installation von Maschinen und Ausrüstungen	a	470 290	72 179	39 258	15,3
		b	+8,2	+4,6	-12,6	x
33.1	Reparatur von Metallerzeugnissen, Maschinen und Ausrüstungen	a	187 968	31 253	19 989	16,6
		b	-4,8	-19,0	-26,4	x
33.2	Installation von Maschinen und Ausrüstungen a. n. g.	a	282 323	40 926	19 269	14,5
		b	+19,0	+34,5	+8,4	x
	Insgesamt	a	26 321 543	11 412 801	5 550 985	43,4
		b	-0,5	+0,9	-5,1	x

**6. Betriebe, Beschäftigte, geleistete Arbeitsstunden, Entgelte und Umsatz
des Verarbeitenden Gewerbes sowie des Bergbaus und der Gewinnung
von Steinen und Erden nach Verwaltungsbezirken
Berichtsmonat Juli 2012**

Verwaltungsbezirk	Betriebe	Beschäftigte	Geleistete Arbeits- stunden	Entgelte	Gesamtumsatz	
					insgesamt	darunter Auslands- umsatz
	Anzahl		1 000	1 000 EUR		
Kreisfreie Städte						
Düsseldorf	65	31 019	3 854	142 529	896 100	423 887
Duisburg	70	33 548	4 112	131 365	1 149 373	247 938
Essen	76	14 950	1 971	61 343	284 641	99 924
Krefeld	66	18 584	2 376	80 736	662 721	359 408
Mönchengladbach	65	12 554	1 679	55 574	313 855	179 692
Mülheim an der Ruhr	39	11 991	1 509	50 324	314 052	209 308
Oberhausen	35	7 689	1 019	33 651	294 008	216 764
Remscheid	69	11 862	1 629	45 282	251 036	138 542
Solingen	61	9 421	1 197	29 439	169 464	64 513
Wuppertal	100	22 046	2 812	83 859	309 875	164 325
Kreise						
Kleve	70	9 765	1 302	31 858	231 619	114 842
Mettmann	198	35 642	4 764	138 090	715 050	288 009
Rhein-Kreis Neuss	87	24 454	3 220	104 678	790 788	451 833
Viersen	90	12 398	1 650	39 377	249 574	82 290
Wesel	89	18 387	2 393	66 770	444 953	240 038
Reg.-Bez. Düsseldorf	1 180	274 310	35 486	1 094 873	7 077 108	3 281 315
Kreisfreie Städte						
Bonn	36	7 237	970	27 089	112 278	53 545
Köln	125	45 657	6 038	217 940	1 992 533	1 046 848
Leverkusen	29	12 224	1 572	58 031	670 922	479 748
Kreise						
Städteregion Aachen	142	32 748	4 387	120 011	663 365	296 674
darunter kreisfreie Stadt Aachen	57	15 991	2 117	58 782	293 350	148 882
Düren	80	14 710	1 928	53 507	289 723	151 853
Rhein-Erft-Kreis	74	19 463	2 549	75 113	967 628	295 021
Euskirchen	41	8 386	1 026	26 708	124 922	39 205
Heinsberg	55	8 050	996	25 600	147 016	76 301
Oberbergischer Kreis	140	27 746	3 621	95 394	536 615	232 761
Rheinisch-Bergischer Kreis	64	10 720	1 366	38 867	162 821	72 546
Rhein-Sieg-Kreis	127	18 943	2 370	66 899	425 645	191 666
Reg.-Bez. Köln	913	205 884	26 823	805 159	6 093 469	2 936 167
Kreisfreie Städte						
Bottrop	19	7 283	846	22 507	144 227	41 732
Gelsenkirchen	39	9 135	1 151	39 139	254 967	72 383
Münster	38	8 374	1 182	31 594	239 631	107 606

**Noch: 6. Betriebe, Beschäftigte, geleistete Arbeitsstunden, Entgelte und Umsatz
des Verarbeitenden Gewerbes sowie des Bergbaus und der Gewinnung
von Steinen und Erden nach Verwaltungsbezirken
Berichtsmonat Juli 2012**

Verwaltungsbezirk	Betriebe	Beschäftigte	Geleistete Arbeits- stunden	Entgelte	Gesamtumsatz	
					insgesamt	darunter Auslands- umsatz
	Anzahl		1 000	1 000 EUR		
Kreise						
Borken	184	31 667	4 107	101 906	582 906	234 730
Coesfeld	68	10 018	1 293	31 918	322 952	102 849
Recklinghausen	98	20 862	2 670	75 596	741 602	368 370
Steinfurt	163	30 751	4 028	93 644	601 100	256 226
Warendorf	103	23 517	2 953	83 279	431 322	171 967
Reg.-Bez. Münster	712	141 607	18 229	479 583	3 318 707	1 355 862
Kreisfreie Stadt						
Bielefeld	90	17 682	2 148	65 337	337 213	130 564
Kreise						
Gütersloh	200	47 970	5 960	157 489	1 425 772	556 306
Herford	146	24 453	3 005	75 540	453 472	126 878
Höxter	49	7 934	1 030	23 299	140 737	36 857
Lippe	117	23 993	2 939	80 228	427 841	200 507
Minden-Lübbecke	157	26 792	3 459	87 762	542 950	180 877
Paderborn	118	23 218	2 884	78 234	475 411	132 164
Reg.-Bez. Detmold	877	172 042	21 426	567 889	3 803 396	1 364 153
Kreisfreie Städte						
Bochum	72	16 445	2 051	59 629	495 782	230 923
Dortmund	96	18 665	2 532	73 209	454 905	213 298
Hagen	67	12 662	1 590	50 385	374 372	121 036
Hamm	40	7 240	955	27 102	208 112	67 624
Herne	29	9 887	954	28 648	108 993	61 468
Kreise						
Ennepe-Ruhr-Kreis	150	25 927	3 377	98 343	556 498	278 494
Hochsauerlandkreis	147	26 235	3 353	84 594	524 658	181 680
Märkischer Kreis	335	57 089	7 355	200 546	1 058 968	412 005
Olpe	119	21 091	2 740	69 995	400 941	130 884
Siegen-Wittgenstein	155	30 784	3 971	115 587	676 893	322 350
Soest	121	27 734	3 531	92 732	617 094	245 209
Unna	105	20 288	2 540	73 023	551 648	210 333
Reg.-Bez. Arnsberg	1 436	274 047	34 948	973 793	6 028 862	2 475 304
Nordrhein-Westfalen	5 118	1 067 890	136 913	3 921 296	26 321 543	11 412 801

**7. Betriebe, Beschäftigte und Umsatz in Nordrhein-Westfalen
nach fachlichen Betriebsteilen**

Systematik-Nr.	Wirtschaftszweig a = Juli 2012 b = Veränderung gegenüber gleichem Vorjahreszeitraum in %		Betriebs- teile	Beschäftigte	Umsatz		
					insgesamt	darunter Auslandsumsatz	
						1 000 EUR	%
			Anzahl		1 000 EUR		
B	Bergbau und Gewinnung von Steinen und Erden	a	44	26 786	148 072	13 655	9,2
		b	-8,3	-12,2	-30,7	-6,4	x
05	Kohlenbergbau	a	17	24 082	119 128	6 214	5,2
		b	-26,1	-13,2	-35,2	.	x
08	Gewinnung von Steinen und Erden, sonstiger Bergbau	a	27	2 704	28 944	7 441	25,7
		b	+12,5	.	.	.	x
C	Verarbeitendes Gewerbe	a	7 464	1 014 756	23 420 644	10 108 759	43,2
		b	+1,4	+2,3	+0,7	+2,7	x
10	Herstellung von Nahrungs- und Futtermitteln	a	563	70 031	2 169 692	494 018	22,8
		b	-1,6	+1,4	+5,5	+7,4	x
10.1	Schlachten und Fleischverarbeitung	a	121	14 776	862 698	176 263	20,4
		b	-2,4	+1,4	+8,1	+9,9	x
10.3	Obst- und Gemüseverarbeitung	a	39	5 447	198 928	52 234	26,3
		b	-4,9	-3,7	+9,2	+40,0	x
10.5	Milchverarbeitung	a	23	3 103	138 000	35 921	26,0
		b	-8,0	-2,1	-16,6	-24,1	x
10.6	Mahl- und Schälmaschinen, Herstellung von Stärke und Stärkeerzeugnissen	a	27	2 309	99 928	32 715	32,7
		b	-3,6	+3,4	+1,7	+9,3	x
10.7	Herstellung von Back- und Teigwaren	a	194	23 547	284 635	30 758	10,8
		b	+4,3	+5,2	+6,5	+15,5	x
10.8	Herstellung von sonstigen Nahrungsmitteln	a	117	18 254	437 017	129 877	29,7
		b	-5,6	+0,9	+6,4	+8,8	x
11	Getränkeherstellung	a	55	7 756	260 812	25 593	9,8
		b	-1,8	-1,3	+0,6	-1,9	x
12	Tabakverarbeitung	a	3	642	23 731	7 398	31,2
		b	-	+6,6	+7,9	+4,4	x
13	Herstellung von Textilien	a	157	15 032	224 202	95 205	42,5
		b	-4,3	-1,2	-5,6	-3,3	x
13.2	Weberei	a	30	3 443	44 573	23 718	53,2
		b	-6,3	-1,5	-5,9	-7,8	x
13.3	Veredlung von Textilien und Bekleidung	a	23	1 695	18 633	7 557	40,6
		b	-8,0	-9,5	-8,6	-1,9	x
13.9	Herstellung von sonstigen Textilwaren	a	97	9 650	158 904	63 166	39,8
		b	-2,0	+0,6	-5,1	-1,5	x
14	Herstellung von Bekleidung	a	33	4 454	136 252	65 118	47,8
		b	-	+7,1	+7,9	+4,3	x
15	Herstellung von Leder, Lederwaren und Schuhen	a	18	1 842	45 646	17 088	37,4
		b	+20,0	+4,5	-9,6	-2,0	x
16	Herstellung von Holz-, Flecht-, Korb- und Korkwaren (ohne Möbel)	a	96	11 735	211 231	51 011	24,1
		b	-6,8	-2,1	-5,4	-13,2	x

**Noch: 7. Betriebe, Beschäftigte und Umsatz in Nordrhein-Westfalen
nach fachlichen Betriebsteilen**

Systematik-Nr.	Wirtschaftszweig a = Juli 2012 b = Veränderung gegenüber gleichem Vorjahreszeitraum in %	Betriebs- teile	Beschäftigte	Umsatz			
				insgesamt	darunter Auslandsumsatz		%
					1 000 EUR		
		Anzahl					
17	Herstellung von Papier, Pappe und Waren daraus	a	190	27 370	652 645	273 505	41,9
		b	-1,0	-2,6	-1,2	+4,6	x
17.1	Herstellung von Holz- und Zellstoff, Papier, Karton und Pappe	a	53	7 706	255 342	135 209	53,0
		b	-	-3,3	-4,4	+2,1	x
17.2	Herstellung von Waren aus Papier, Karton und Pappe	a	137	19 664	397 304	138 295	34,8
		b	-1,4	-2,4	+0,9	+7,1	x
18	Herstellung von Druckerzeugnissen; Vervielfältigung von bespielten Ton-, Bild- und Datenträgern	a	176	18 938	242 166	34 152	14,1
		b	+4,8	+4,9	+1,0	-11,5	x
19	Kokerei und Mineralölverarbeitung	a	23	4 383	722 158	108 298	15,0
		b	+4,5	+1,9	-2,3	-9,1	x
20	Herstellung von chemischen Erzeugnissen	a	542	81 105	3 533 164	1 913 228	54,2
		b	-0,9	+0,4	-1,9	-2,1	x
20.1	Herstellung von chemischen Grundstoffen, Düngemitteln und Stickstoffverbindungen, Kunststoffen in Primärformen und synthe- tischem Kautschuk in Primärformen	a	249	43 158	2 532 211	1 409 577	55,7
		b	-2,0	+1,5	-2,6	-0,6	x
20.3	Herstellung von Anstrichmitteln, Druckfarben und Kittlen	a	72	10 308	256 789	115 444	45,0
		b	+1,4	-2,4	+7,0	+20,7	x
20.4	Herstellung von Seifen, Wasch-, Reinigungs- und Körperpflegemitteln sowie von Duftstoffen	a	79	12 209	301 709	106 868	35,4
		b	-	+1,1	-3,0	-24,6	x
20.5	Herstellung von sonstigen chemischen Erzeugnissen	a	124	12 549	365 862	211 976	57,9
		b	-0,8	-0,3	-0,6	-5,7	x
21	Herstellung von pharmazeutischen Erzeugnissen	a	54	11 322	364 095	235 235	64,6
		b	+3,8	+5,9	+3,4	-2,8	x
22	Herstellung von Gummi- und Kunststoffwaren	a	548	59 294	1 001 170	409 307	40,9
		b	+1,1	+2,4	+3,8	+4,9	x
22.1	Herstellung von Gummiwaren	a	51	8 148	142 524	63 954	44,9
		b	+4,1	+4,8	+12,0	+13,1	x
22.2	Herstellung von Kunststoffwaren	a	497	51 146	858 646	345 353	40,2
		b	+0,8	+2,0	+2,5	+3,5	x
23	Herstellung von Glas und Glaswaren, Keramik, Verarbeitung von Steinen und Erden	a	199	24 051	454 208	127 157	28,0
		b	+1,0	+0,9	+2,3	-2,8	x
23.1	Herstellung von Glas und Glaswaren	a	53	9 197	132 225	41 354	31,3
		b	+3,9	+0,8	-2,8	-4,9	x
23.5	Herstellung von Zement, Kalk und gebranntem Gips	a	23	1 930	72 724	15 951	21,9
		b	-	-0,9	+0,5	+9,0	x
23.6	Herstellung von Erzeugnissen aus Beton, Zement und Gips	a	51	4 495	110 006	10 132	9,2
		b	+4,1	+2,6	+21,2	+4,3	x
23.9	Herstellung von Schleifkörpern und Schleif- mitteln auf Unterlage sowie sonstigen Erzeugnissen aus nichtmetallischen Mineralien a. n. g.	a	28	3 903	66 825	29 375	44,0
		b	-3,4	+2,2	-2,5	+5,1	x

**Noch: 7. Betriebe, Beschäftigte und Umsatz in Nordrhein-Westfalen
nach fachlichen Betriebsteilen**

Systematik-Nr.	Wirtschaftszweig a = Juli 2012 b = Veränderung gegenüber gleichem Vorjahreszeitraum in %	Betriebs- teile	Beschäftigte	Umsatz			
				insgesamt	darunter Auslandsumsatz		
					1 000 EUR	%	
24	Metallerzeugung und -bearbeitung	a	450	105 808	3 381 671	1 254 201	37,1
		b	-1,1	+2,4	-5,5	+5,0	x
24.2	Herstellung von Stahlrohren, Rohrform-, Rohrverschluss- und Rohrverbindungs- stücken aus Stahl	a	59	16 851	486 394	321 833	66,2
		b	+3,5	+2,6	+20,2	+82,1	x
24.3	Sonstige erste Bearbeitung von Eisen und Stahl	a	103	12 574	401 192	138 524	34,5
		b	-	+2,6	-7,4	-0,9	x
24.4	Erzeugung und erste Bearbeitung von NE-Metallen	a	97	19 291	787 131	338 271	43,0
		b	-2,0	+0,7	-9,0	-7,3	x
24.5	Gießereien	a	133	21 549	316 880	110 774	35,0
		b	-3,6	+1,5	-4,2	-8,3	x
25	Herstellung von Metallerzeugnissen	a	1 277	137 256	2 101 834	717 235	34,1
		b	+2,4	+5,5	+6,8	+9,3	x
25.1	Stahl- und Leichtmetallbau	a	190	15 990	251 634	60 448	24,0
		b	+4,4	+3,8	+4,2	+1,3	x
25.5	Herstellung von Schmiede-, Press-, Zieh- und Stanzteilen, gewalzten Ringen und pulvermetallurgischen Erzeugnissen	a	204	30 131	512 924	167 049	32,6
		b	+5,2	+5,1	+0,7	+3,2	x
25.6	Oberflächenveredlung und Wärmebehandlung; Mechanik a. n. g.	a	246	20 000	223 278	48 800	21,9
		b	+6,0	+5,6	-3,1	+6,6	x
25.7	Herstellung von Schneidwaren, Werkzeugen, Schlössern und Beschlägen aus unedlen Metallen	a	288	35 521	470 072	181 509	38,6
		b	-0,3	+1,6	+3,7	+2,6	x
25.9	Herstellung von sonstigen Metallwaren	a	297	29 551	497 419	196 353	39,5
		b	+0,3	+2,9	+3,0	+4,8	x
26	Herstellung von Datenverarbeitungs- geräten, elektronischen und optischen Erzeugnissen	a	220	26 669	414 791	219 257	52,9
		b	+3,8	+5,1	-4,0	-5,9	x
26.3	Herstellung von Geräten und Einrichtungen der Telekommunikationstechnik	a	29	3 768	58 409	22 647	38,8
		b	+7,4	+6,5	-11,4	-11,5	x
26.5	Herstellung von Mess-, Kontroll-, Navigations- u. ä. Instrumenten und Vorrichtungen; Herstellung von Uhren	a	118	13 469	174 500	102 286	58,6
		b	+2,6	+5,2	-0,1	+3,3	x
27	Herstellung von elektrischen Ausrüstungen	a	418	77 341	1 301 918	619 084	47,6
		b	+0,5	+2,2	-0,7	-5,2	x
27.1	Herstellung von Elektromotoren, Genera- toren, Transformatoren, Elektrizitäts- verteilungs- und -schalteinrichtungen	a	157	22 307	418 258	179 850	43,0
		b	+5,4	+3,1	-0,6	-11,7	x
27.3	Herstellung von Kabeln und elektrischem Installationsmaterial	a	100	24 325	383 687	191 073	49,8
		b	+3,1	+4,3	+1,0	-0,4	x
27.4	Herstellung von elektrischen Lampen und Leuchten	a	59	11 360	204 392	95 813	46,9
		b	-4,8	+0,3	-0,5	+6,8	x
27.5	Herstellung von Haushaltsgeräten	a	31	11 288	146 166	80 663	55,2
		b	-8,8	-1,4	-12,8	-14,6	x

**Noch: 7. Betriebe, Beschäftigte und Umsatz in Nordrhein-Westfalen
nach fachlichen Betriebsteilen**

Systematik-Nr.	Wirtschaftszweig a = Juli 2012 b = Veränderung gegenüber gleichem Vorjahreszeitraum in %	Betriebs- teile	Beschäftigte	Umsatz			
				insgesamt	darunter Auslandsumsatz		
					1 000 EUR		%
			Anzahl				
28	Maschinenbau	a	1 191	167 229	3 256 650	2 051 771	63,0
		b	+4,6	+0,8	+4,8	+6,7	x
28.1	Herstellung von nicht wirtschaftszweig- spezifischen Maschinen	a	292	55 792	1 097 128	613 823	55,9
		b	+0,3	-6,7	+4,2	+1,2	x
28.4	Herstellung von Werkzeugmaschinen	a	103	14 025	221 837	135 665	61,2
		b	+3,0	+4,3	+10,1	+12,7	x
28.9	Herstellung von Maschinen für sonstige bestimmte Wirtschaftszweige	a	387	44 910	954 307	737 198	77,2
		b	+8,7	+5,4	+4,7	+11,4	x
29	Herstellung von Kraftwagen und Kraftwagenteilen	a	225	78 972	1 765 643	1 060 074	60,0
		b	-	+2,0	+0,7	+6,2	x
29.1	Herstellung von Kraftwagen und Kraftwagenmotoren	a	16	25 257	823 316	623 620	75,7
		b	+6,7	+0,7	-1,0	+5,9	x
29.2	Herstellung von Karosserien, Aufbauten und Anhängern	a	44	7 642	202 717	127 772	63,0
		b	+2,3	+4,1	+4,5	+16,8	x
29.3	Herstellung von Teilen und Zubehör für Kraftwagen	a	165	46 073	739 609	308 683	41,7
		b	-1,2	+2,3	+1,6	+2,9	x
30	Sonstiger Fahrzeugbau	a	43	7 184	94 744	53 233	56,2
		b	+2,4	-0,4	-11,3	-8,1	x
30.2	Schienenfahrzeugbau	a	14	4 895	58 314	34 207	58,7
		b	+7,7	+1,8	-15,5	-21,2	x
31	Herstellung von Möbeln	a	217	28 795	426 026	127 789	30,0
		b	+1,4	+1,2	-7,4	-4,2	x
32	Herstellung von sonstigen Waren	a	89	8 689	93 442	32 339	34,6
		b	+2,3	+3,0	+16,9	+8,1	x
32.4	Herstellung von Spielwaren	a	12	1 565	28 051	5 482	19,5
		b	-14,3	-3,9	+82,5	+78,8	x
32.5	Herstellung von medizinischen und zahn- medizinischen Apparaten und Materialien	a	47	4 817	42 461	17 887	42,1
		b	+4,4	+6,1	+3,8	+4,9	x
33	Reparatur und Installation von Maschinen und Ausrüstungen	a	677	38 858	542 754	117 464	21,6
		b	+3,4	+9,9	+12,7	+17,8	x
33.1	Reparatur von Metallerzeugnissen, Maschinen und Ausrüstungen	a	418	21 673	288 866	60 254	20,9
		b	+3,7	+12,3	+10,0	+22,1	x
33.2	Installation von Maschinen und Ausrüstungen a. n. g.	a	259	17 185	253 887	57 211	22,5
		b	+2,8	+7,0	+16,0	+13,5	x
	Insgesamt	a	7 508	1 041 542	23 568 716	10 122 414	42,9
		b	+1,4	+1,9	+0,4	+2,7	x

Veröffentlichungen zur Entwicklung und Struktur im Verarbeitenden Gewerbe sowie im Bergbau und bei der Gewinnung von Steinen und Erden

Betriebsergebnisse

– monatlich

Inhalt: Betriebe, Beschäftigte, Arbeitsstunden, Entgelte, Umsätze nach Wirtschaftszweigen insgesamt und nach Regierungsbezirken; aktuellste Produktions- und Auftragseingangsindizes nach Wirtschaftszweigen in Nordrhein-Westfalen

Bestellnummer: E133

– jährlich

Inhalt: Betriebe, Beschäftigte, Arbeitsstunden, Entgelte, Umsätze nach Wirtschaftszweigen insgesamt und nach Regierungsbezirken sowie kreisfreien Städten und Kreisen

Bestellnummer: E123

Produktion

Inhalt: Produktion von ca. 5 000 Gütern und Gütergruppen nach Menge und Wert

Bestellnummer: E153

Weitere Auskünfte zu diesen Veröffentlichungen erteilen Ihnen gerne Hermann Friß und Frank Hanst unter Telefon-Nr. (02 11) 94 49-38 39 bzw. (02 11) 94 49-37 89.