



Stein- und Erden...	2	x			1290	Tabakerzeugnisse (ohne Abfälle)			x
Bergbau- und Erden...	2	x			1299	Veredlung von Erzeugnissen dieser Güter- abteilung			-
	962	x	24 479 717	22	13	Textilien	237		x
	92	x	4 232 700	32	1310	Textile Spinnstoffe und Garne.	kg	10	17 099 206
	22	x	196 962	7	1320	Gewebe.	kg	43	69 407 753
	157	x	4 410 627	31	1330	Textilveredlung.		48	x
	10	x	9 609 047	5	1391	Gewirke und Gestricke.		12	x
	6	x	148 319	14	1392	Konfektionierte Textilwaren (ohne Bekleidung)		70	x
	12	x	495 480	26	1393	Teppiche und textile Fußbodenbeläge, auch konfektionierte	kg	14	36 845 082
	42	x	1 211 722	36	1394	Sellerwaren	kg	4	3 029 310
	11		2 885 581	30	1395	Vliesstoffe (auch getränkt, bestrichen, überzogen oder mit Lagen versehen) und Erzeugnisse daraus (ohne Bekleidung)	kg	12	49 308 780
	4		97 467	16	1396	Technische Textilien		65	x
	27	x	1 342 737	8	1399	Sonstige Textilwaren, a. n. g.		5	x
	4	x	85 542 600	10	14	Bekleidung	49		x
	26	x	577 201	19	1411	Bekleidung aus Leder oder rekonstituiertem Leder (einschl. Mänteln) (ohne Bekleidungs- zubehör, Schuhe und Kopfbedeckungen)		-	-
	13	x	460 971	42	1412	Arbeits- und Berufsbekleidung	St	11	1 075 085
	508	x	3 186 592	26	1413	Sonstige Oberbekleidung (ohne Arbeits- und Berufsbekleidung)	St	19	5 795 500
	55				1414	Wäsche.		11	x
	2				1415	Bekleidung und Bekleidungszubehör, a. n. g.		12	x
	7			30	1420	Pelzwaren		-	-
	41		605 557 331	26	1431	Strumpfwaren.		4	x
	11		124 048 886	17	1439	Bekleidung a. n. g., aus Gewirken oder Gestricken Veredlung von Erzeugnissen dieser Güterab- teilung (ohne Bekleidung aus textilen Stoffen)	St	4	
	24	x	474 688	18	1499	Leder und Lederwaren		33	x
	24	x	465 843		1511	Leder und Lederfaserstoff; zugerichtete und gefärbte Felle		4	x
	2	x	786 590	17	1512	Lederwaren (ohne Lederbekleidung und Schuhe)		16	x
	61	x	453 031	12	1520	Schuhe		13	x
	29	x			1599	Veredlung von Erzeugnissen dieser Güter- abteilung			
	26								

Statistische Berichte

Verarbeitendes Gewerbe sowie Bergbau und Gewinnung von Steinen und Erden in Nordrhein-Westfalen

Mai 2012



Verarbeitendes Gewerbe sowie Bergbau und Gewinnung von Steinen und Erden in Nordrhein-Westfalen

Mai 2012

Herausgegeben von
Information und Technik Nordrhein-Westfalen, Geschäftsbereich Statistik
Mauerstraße 51, 40476 Düsseldorf • Postfach 10 11 05, 40002 Düsseldorf
Telefon 0211 9449-01 • Telefax 0211 9449-8000
Internet: <http://www.it.nrw.de>
E-Mail: poststelle@it.nrw.de

Erschienen im Juli 2012

Alle Statistischen Berichte finden Sie als PDF-Datei zum kostenlosen
Download in unserer Internet-Rubrik „Publikationen“.

© Information und Technik NRW, Düsseldorf, 2012
Auszugsweise Vervielfältigung und Verbreitung mit Quellenangabe gestattet.

Inhalt

Seite

Vorbemerkungen	4
Erläuterungen	4
Methodische Hinweise	5
Definitionen	5
Systematiken	6
Veröffentlichungen	6
Hinweise	7
Klassifikation der Wirtschaftszweige	8
 Tabellenteil	
1. Übersicht über die wirtschaftliche Entwicklung in Nordrhein-Westfalen 2000 – 2012	17
Grafiken <i>Auftragseingangsindex</i>	18
2. Auftragseingangsindex im Verarbeitenden Gewerbe in Nordrhein-Westfalen	21
Grafiken <i>Produktionsindex</i>	27
3. Produktionsindex im Verarbeitenden Gewerbe sowie Bergbau und Gewinnung von Steinen und Erden in Nordrhein-Westfalen	30
4. Betriebe, Beschäftigte, geleistete Arbeitsstunden, Entgelte und Umsatz in Nordrhein-Westfalen nach Wirtschaftszweigen	31
5. Umsatz in Nordrhein-Westfalen nach Wirtschaftszweigen	35
6. Betriebe, Beschäftigte, geleistete Arbeitsstunden, Entgelte und Umsatz des Verarbeitenden Gewerbes sowie des Bergbaus und der Gewinnung von Steinen und Erden nach kreisfreien Städten und Kreisen	39
7. Betriebe, Beschäftigte und Umsatz in Nordrhein-Westfalen nach fachlichen Betriebsteilen	41

Vorbemerkungen

Mit Beginn des Berichtsmonats Januar 2009 wurde die Klassifikation der Wirtschaftszweige, Ausgabe 2003 (WZ 2003) durch die Klassifikation der Wirtschaftszweige, Ausgabe 2008 (WZ 2008) abgelöst. Die WZ 2008 ist das Ergebnis einer generellen Aktualisierung der Klassifikation der Wirtschaftszweige, Ausgabe 2003. Sie basiert auf der statistischen Systematik der Wirtschaftszweige in der Europäischen Gemeinschaft (NACE Rev. 2), die mit der Verordnung (EG) Nr. 1893/2006 des Europäischen Parlaments und des Rates vom 20. Dezember 2006 (ABl. EG Nr. L 393 S. 1) veröffentlicht wurde, und ihrerseits auf der Internationalen Systematik der Wirtschaftszweige (ISIC Rev. 4) der Vereinten Nationen aufbaut.

Die Klassifikation der Wirtschaftszweige, Ausgabe 2008 ist gleichzeitig maßgebend für die Abgrenzung des Wirtschaftssektors Verarbeitendes Gewerbe sowie Bergbau und Gewinnung von Steinen und Erden und hat damit Auswirkungen auf die Zusammensetzung der Berichtsreise der Statistiken dieses Bereichs.

Das Verarbeitende Gewerbe wird dabei nicht nur intern neu gegliedert, sondern es wird auch insgesamt neu abgegrenzt. So werden einige Tätigkeiten, die bisher dem Verarbeitenden Gewerbe zugeordnet waren, künftig aus den Erhebungen in diesen Bereichen herausfallen, andere Tätigkeiten dagegen werden neu aufgenommen. Die Neuzuordnungen des „Verlagswesens“ und des „Recyclings“ in Bereiche außerhalb des Verarbeitenden Gewerbes sind dabei besonders gravierend. Ebenfalls von großer Bedeutung ist die Trennung zwischen der „Herstellung“ von Investitionsgütern und deren „Reparatur und Installation“. Zu diesem Zweck wurde eine separate Abteilung innerhalb des Verarbeitenden Gewerbes „Reparatur und Installation von Maschinen und Ausrüstungen“ gebildet. Daneben gibt es eine Reihe von Änderungen im Detail der Klassifikation wie z. B. die Schaffung eigener Abteilungen für die „Getränkeherstellung“ und die „Herstellung von pharmazeutischen Erzeugnissen“ (siehe Klassifikation der Wirtschaftszweige Ausgabe 2008 (WZ 2008) S. 10 ff.).

Darüber hinaus wurden zwei methodische Änderungen bei der Klassifizierung vorgenommen. Zum Einen ändert sich die Zuordnung der sogenannten **Converter**. Dabei handelt es sich um Betriebe oder Unternehmen ohne eigene Warenproduktion, die fremdbezogene Waren im eigenen Namen verkaufen und zusätzlich die gewerblichen Schutzrechte an den Produkten besitzen. Diese Converter wurden bislang so klassifiziert, als hätten sie die Waren selbst hergestellt. Nach der WZ 2008 werden diese Einheiten nun nicht mehr als Hersteller von Waren behandelt. Sie gehören künftig i. d. R. zum Handel. Lohnauftraggeber (also Einheiten, die einem Dritten das wesentliche Inputmaterial

unentgeltlich zur Bearbeitung bereitstellen) werden dagegen weiterhin wie Hersteller klassifiziert.

Zum Anderen erfolgt in Fällen **vertikaler Integration**, bei der verschiedene Produktionsstufen nacheinander von derselben Einheit ausgeführt werden und der aus einem Produktionsprozess hervorgegangene Output als Input für die nächste Stufe dient, die Klassifizierung entsprechend der Produktionsstufe, die den größten Beitrag zur Wertschöpfung der Einheit leistet (und nicht mehr wie bisher nach dem Output der letzten Produktionsstufe).

Erläuterungen

Ziel der Statistik

Die monatlichen Erhebungen des Verarbeitenden Gewerbes sowie des Bergbaus und der Gewinnung von Steinen und Erden stellen kurzfristig Daten über die konjunkturelle Entwicklung dieses Wirtschaftsbereichs in wirtschaftssystematischer und regionaler Gliederung zur Verfügung. Die Ergebnisse der Statistiken sind wichtiges Material für die Arbeiten der gesetzgebenden Körperschaften, der Bundes- und Landesregierungen, der Verbände, Kammern sowie sonstigen Institutionen und bilden eine unentbehrliche Grundlage für zahlreiche wirtschaftspolitische Entscheidungen.

Rechtsgrundlage

Rechtsgrundlage für die Erhebungen im Verarbeitenden Gewerbe sowie im Bergbau und in der Gewinnung von Steinen und Erden ist das Gesetz über die Statistik im Produzierenden Gewerbe (ProdGewStatG) in der Fassung der Bekanntmachung vom 21. März 2002 (BGBl. I S. 1181), zuletzt geändert durch Artikel 3 des Gesetzes vom 17. März 2008 (BGBl. I S. 399) in Verbindung mit dem Gesetz über die Statistik für Bundeszwecke (Bundesstatistikgesetz – BStatG) vom 22. Januar 1987 (BGBl. I S. 462, 565), zuletzt geändert durch Artikel 3 des Gesetzes vom 7. September 2007 (BGBl. I S. 2246).

Berichtskreis

Monatsbericht für Betriebe des Verarbeitenden Gewerbes sowie des Bergbaus und der Gewinnung von Steinen und Erden

Der Berichtskreis des Monatsberichtes umfasst seit Januar 2007 alle Betriebe des Wirtschaftsbereichs Verarbeitendes Gewerbe sowie Bergbau und Gewinnung von Steinen und Erden mit mindestens 50 tätigen Personen, unabhängig davon, ob diese Betriebe zu Unternehmen dieses Wirtschaftsbereichs gehören, oder zu

Unternehmen, deren wirtschaftlicher Schwerpunkt außerhalb des Produzierenden Gewerbes liegt.

Am 1. Januar 2007 trat Artikel 10 des Ersten Gesetzes zum Abbau bürokratischer Hemmnisse insbesondere in der mittelständischen Wirtschaft vom 22. August 2006 (BGBl I S. 1970) in Kraft, durch den das Gesetz über die Statistik im Produzierenden Gewerbe geändert wurde. Wurden in der Vergangenheit beim Monatsbericht im Verarbeitenden Gewerbe alle Betriebe von Unternehmen mit 20 und mehr tätigen Personen befragt, so sind ab dem Berichtsmonat Januar 2007 nur noch Betriebe mit 50 und mehr tätigen Personen einbezogen. Mit dieser Maßnahme wird eine deutliche Entlastung insbesondere der kleinen und mittleren Unternehmen von statistischen Auskunftspflichten erreicht. Die unterhalb dieser neuen Abschneidegrenze liegenden Betriebe werden ab dem Berichtsjahr 2007 nur noch im neu eingeführten Jahresbericht für Betriebe im Verarbeitenden Gewerbe nach den tätigen Personen, den Entgelten (Lohn- und Gehaltsummen) sowie dem Umsatz befragt. Dieser Bericht stellt sicher, dass die für regionale Strukturuntersuchungen notwendigen Informationen im bisherigen Umfang und in bisheriger Qualität zumindest jährlich zur Verfügung stehen.

Methodische Hinweise

Die Merkmale „Umsatz“ und „Beschäftigte“ werden nach fachlichen Betriebsteilen erhoben und sowohl für Betriebe als auch für fachliche Betriebsteile aufbereitet. Die beiden übrigen Merkmale „Arbeitsstunden“ und „Entgelte“ werden nur für den gesamten Betrieb (einschl. der sonstigen Betriebsteile) erhoben. Das Merkmal „Auftragseingang“ wird nur für ausgewählte Wirtschaftszweige nach fachlichen Betriebsteilen erhoben. Es dient ausschließlich zur Berechnung der Auftragseingangsindizes. Hinsichtlich der Darstellung der Ergebnisse wird bei den Merkmalen „Beschäftigte“ und „Umsätze“ zwischen einem Nachweis nach fachlichen Betriebsteilen und nach Betrieben unterschieden. Beim Nachweis nach Betrieben werden alle Angaben eines kombinierten Betriebes (örtliche Einheit mit Betriebsteilen in mehreren Wirtschaftszweigen der WZ 2008) unter dem Wirtschaftszweig nachgewiesen, bei dem der Schwerpunkt der wirtschaftlichen Tätigkeit des Betriebes liegt.

Mit Berichtsmonat Januar 2009 wurde die Berechnung des Auftragseingangsindex sowie des Produktionsindex auf das Basisjahr 2005 umgestellt. Für Vergleichszwecke wurden frühere Ergebnisse sowohl auf die neue Basis als auch auf die neue WZ 2008 umgerechnet.

Definitionen

Betrieb

Ein Betrieb ist ein an einem Standort gelegenes Unternehmen oder ein Teil eines Unternehmens (z. B. Werk, Fabrikationsstätte), wenn an diesem Ort oder von diesem Ort aus Wirtschaftstätigkeiten ausgeübt werden, für die i. d. R. eine oder mehrere Personen im Auftrag desselben Unternehmens arbeiten.

Ein Unternehmen ist die kleinste rechtlich selbstständige Einheit, die aus handels- oder steuerrechtlichen Gründen Bücher führt.

Beschäftigte

Alle Personen, die am Ende des Monats in einem arbeitsrechtlichen Verhältnis zum Betrieb stehen (einschl. Heim-, Saison- und Aushilfsarbeiter/-innen sowie Teilzeitbeschäftigte unabhängig von der Anzahl der im Berichtsmonat geleisteten Stunden), tätige (Mit)inhaberinnen und -inhaber sowie unbezahlt mithelfende Familienangehörige, soweit sie mindestens ein Drittel der üblichen Arbeitszeit im Betrieb tätig sind.

Aufgrund der Organisationsreform in der gesetzlichen Rentenversicherung ist ab dem Jahr 2005 die Unterscheidung zwischen Arbeitern und Angestellten aufgehoben. Aus diesem Grunde werden ab Januar 2006 die Angaben zu Arbeitern und Löhnen nicht mehr separat erhoben. In den Ergebnissen dargestellt werden nur noch die Beschäftigten insgesamt sowie die Entgelte (früher: Bruttolohn- und -gehaltsumme).

Geleistete Arbeitsstunden

Alle tatsächlich geleisteten (nicht die bezahlten) Stunden aller tätigen Personen.

Entgelte

Summe der Bruttobezüge ohne Arbeitgeberanteile zur Sozialversicherung, jedoch einschließlich Lohn- und Gehaltzuschlägen (auch Gratifikationen, Erfindergelder sowie Provisionen, Tantiemen usw.). Vergütungen für gewerblich und kaufmännisch Auszubildende sind enthalten. Nicht erfasst werden allgemeine soziale Aufwendungen sowie Vergütungen, die als Spesensersatz anzusehen sind.

Gesamtumsatz

Umsatz aus Eigenerzeugung, baugewerblicher Umsatz sowie Umsatz aus Handelsware und sonstigen nicht industriellen Tätigkeiten (wie Erlöse aus Vermietung und Verpachtung, Provisionseinnahmen, Erlöse aus Transportleistungen für Dritte und aus dem Verkauf von eigenen landwirtschaftlichen Erzeugnissen). Als Umsatz gilt die Summe der Rechnungsendbeträge (ohne Umsatzsteuer) einschließlich etwa darin enthaltener Verbrauchsteuern sowie der Kosten für Fracht, Transportversicherung, Porto, Verpackung und Spesen,

auch wenn diese gesondert in Rechnung gestellt werden. Bei der Darstellung nach fachlichen Betriebsteilen handelt es sich ausschließlich um den Umsatz aus Eigenherzeugung.

Auslandsumsatz

Direkte Lieferungen und Leistungen an Empfänger, die im Ausland ansässig sind, sowie Lieferungen an Exporteure, die die bestellten Waren ohne Be- und Verarbeitung in das Ausland ausführen. Zusätzlich zum „Auslandsumsatz insgesamt“ wird der „Auslandsumsatz mit den Ländern der Eurozone“ veröffentlicht. Das sind die Länder der Europäischen Union, die den EURO als gemeinsame Währung eingeführt haben. Im Einzelnen sind das ab Januar 2009 die Umsätze mit Belgien, Finnland, Frankreich, Griechenland, Irland, Italien, Luxemburg, Malta, den Niederlanden, Österreich, Portugal, Slowakei, Slowenien, Spanien und Zypern.

Auftragseingangsindex

Der Nachweis der Auftragseingangsindizes erfolgt für ausgewählte Wirtschaftszweige des Verarbeitenden Gewerbes nach der Klassifikation der Wirtschaftszweige, Ausgabe 2008 (WZ 2008) und vier Hauptgruppen. Die Ergebnisse werden sowohl in nominalen (Wert-) als auch realen (Volumen-)Indizes dargestellt. Zur Berechnung des realen Auftragseingangsindex werden Preisindizes für gewerbliche Produkte (Inlands-Auftragseingänge) sowie Preisindizes für die Ausfuhr (Auslands-Auftragseingänge) verwendet. Die Berechnung der Auftragseingangsindizes basiert auf den Ergebnissen des Monatsberichts für Betriebe des Verarbeitenden Gewerbes sowie des Bergbaus und der Gewinnung von Steinen und Erden. Es handelt sich bei den Auftragseingängen um den Wert (ohne Umsatzsteuer, aber ggf. einschl. Verbrauchsteuern) aller im Berichtsmonat eingegangenen und vom Betrieb fest akzeptierten Aufträge auf Lieferung selbst hergestellter (bzw. im Lohnauftrag gefertigter) Produkte.

Produktionsindex

Der Produktionsindex zeigt – unbeeinflusst von Preisveränderungen und Kalenderunregelmäßigkeiten – kurzfristig die Entwicklung der Produktionsleistung der einzelnen Wirtschaftszweige und des gesamten Produzierenden Gewerbes auf. Der Nachweis des Produktionsindex erfolgt nach der Klassifikation der Wirtschaftszweige, Ausgabe 2008 (WZ 2008) und Hauptgruppen. Die Berechnung des Produktionsindex basiert im Wesentlichen auf den Ergebnissen der monatlichen Produktionserhebung bei Betrieben mit mindestens 50 Beschäftigten. Nach dem gleichen Konzept wird zusätzlich ein vierteljährlicher Produktionsindex durch Aggregation der drei Monatsmeldungen der Betriebe des Verarbeitenden Gewerbes mit 50 und mehr Beschäftigten und der Produktionsdaten der übrigen vierteljährlich meldepflichtigen Betriebe von Unternehmen mit in der Regel 20 und mehr Beschäftigten des Produzierenden Gewerbes berechnet. Zur Verbes-

serung der Qualität der monatlichen Produktionsindizes werden diese nachträglich für jeden Wirtschaftszweig an das Niveau des entsprechenden vierteljährlichen Produktionsindex angeglichen.

Systematiken

Die Darstellung aller Ergebnisse erfolgt in der Gliederung der Klassifikation der Wirtschaftszweige, Ausgabe 2008 (WZ 2008). Ausschließlich für die Darstellung der Indizes werden Hauptgruppen durch die direkte Zuordnung der Wirtschaftsgruppen (= Dreisteller der Systematik) der WZ 2008 zu den Bereichen

VO	= Vorleistungsgüterproduzenten
IG	= Investitionsgüterproduzenten
GG	= Gebrauchsgüterproduzenten
VG	= Verbrauchsgüterproduzenten
EN	= Energie

gebildet (siehe Klassifikation der Wirtschaftszweige Ausgabe 2008 (WZ 2008) S. 10 ff.).

Veröffentlichungen

Ergebnisse für das Bundesgebiet über den Bereich Verarbeitendes Gewerbe sowie Bergbau und Gewinnung von Steinen und Erden werden vom Statistischen Bundesamt (www.destatis.de) in der Fachserie 4, Reihe 4 veröffentlicht.

Aktuelle Ergebnisse – auch von anderen Bundesländern – werden im Internet unter www.statistikportal.de veröffentlicht. Dort kann über die GENESIS Datenbank auch auf ausgewählte Ergebnisse für alle Länder sowie alle Stadt- und Landkreise zugegriffen werden.

Jährliche Strukturergebnisse aller Betriebe von Unternehmen mit 20 und mehr tätigen Personen werden im Statistischen Bericht E123/E129 „Betriebsergebnisse; Beschäftigte, Entgelte und Umsätze nach Wirtschaftszweigen insgesamt und nach Regierungsbezirken sowie kreisfreien Städten und Kreisen (Bestellnummer: E123)“ veröffentlicht.

Hinweis

Städteregion Aachen – Änderung des Gebietsstandes

Seit dem 21. Oktober 2009 bilden die Stadt Aachen und die Gemeinden des aufgelösten Kreises Aachen nach dem Aachen-Gesetz die Städteregion Aachen. Die Städteregion Aachen ist Rechtsnachfolgerin des Kreises Aachen und besteht als Gemeindeverband aus Aachen, Alsdorf, Baesweiler, Eschweiler, Herzogenrath, Monschau, Roetgen, Simmerath, Stolberg (Rhd.) und Würselen. Die Stadt Aachen ist regionsangehörig und hat zugleich die Rechtsstellung einer kreisfreien Stadt nach Maßgabe des Aachen-Gesetzes.

Aufgrund der hierarchisch aufgebauten Systematik der „Amtlichen Gemeindeschlüssel“ kann diese Doppelrolle in der regionalen Struktur einer statistischen Kreistabelle nicht dargestellt werden. Bei den Gruppierungen „Kreisfreie Städte“ wird somit die Stadt Aachen nicht mehr aufgeführt, sondern – falls für die jeweilige Statistik Gemeindergebnisse vorliegen – als kreisfreie Stadt Aachen in einer „darunter-Position“ zur Städteregion Aachen ausgewiesen. In diesem Fall gehen die Werte der Stadt Aachen nicht mehr in die Summe der kreisfreien Städte ein, sondern in die Summe der Kreise. Eine Vergleichbarkeit dieser Summen mit den Ergebnissen nach dem früheren Gebietsstand ist somit nicht mehr gegeben.

Zeichenerklärung

(nach DIN 55 301)

- 0 weniger als die Hälfte von 1 in der letzten besetzten Stelle, jedoch mehr als nichts
- nichts vorhanden (genau null)
- . Zahlenwert unbekannt oder geheim zu halten
- x Tabellenfach gesperrt, da Aussage nicht sinnvoll
- r berichtigte Zahl

**Wirtschaftszweige des Verarbeitenden Gewerbes sowie
des Bergbaus und der Gewinnung von Steinen und Erden**
aus: **Klassifikation der Wirtschaftszweige Ausgabe 2008 (WZ 2008)**

Abteilung Gruppe Klasse	Bezeichnung	Haupt- gruppe
Abschnitt B	Bergbau und Gewinnung von Steinen und Erden	
05	Kohlenbergbau	
05.1	Steinkohlenbergbau	EN
05.10	Steinkohlenbergbau	
05.2	Braunkohlenbergbau	EN
05.20	Braunkohlenbergbau	
06	Gewinnung von Erdöl und Erdgas	
06.1	Gewinnung von Erdöl	EN
06.10	Gewinnung von Erdöl	
06.2	Gewinnung von Erdgas	EN
06.20	Gewinnung von Erdgas	
07	Erzbergbau	
07.1	Eisenerzbergbau	VO
07.10	Eisenerzbergbau	
07.2	NE-Metallerzbergbau	VO
07.21	Bergbau auf Uran- und Thoriumerze	
07.29	Sonstiger NE-Metallerzbergbau	
08	Gewinnung von Steinen und Erden, sonstiger Bergbau	
08.1	Gewinnung von Natursteinen, Kies, Sand, Ton und Kaolin	VO
08.11	Gewinnung von Naturwerksteinen und Natursteinen, Kalk- und Gipsstein, Kreide und Schiefer	
08.12	Gewinnung von Kies, Sand, Ton und Kaolin	
08.9	Sonstiger Bergbau; Gewinnung von Steinen und Erden a. n. g.	VO
08.91	Bergbau auf chemische und Düngemittelminerale	
08.92	Torfgewinnung	
08.93	Gewinnung von Salz	
08.99	Gewinnung von Steinen und Erden a. n. g.	
09	Erbringung von Dienstleistungen für den Bergbau und für die Gewinnung von Steinen und Erden	
09.1	Erbringung von Dienstleistungen für die Gewinnung von Erdöl und Erdgas	VO
09.10	Erbringung von Dienstleistungen für die Gewinnung von Erdöl und Erdgas	
09.9	Erbringung von Dienstleistungen für den sonstigen Bergbau und die Gewinnung von Steinen und Erden	VO
09.90	Erbringung von Dienstleistungen für den sonstigen Bergbau und die Gewinnung von Steinen und Erden	
Abschnitt C	Verarbeitendes Gewerbe	
10	Herstellung von Nahrungs- und Futtermitteln	
10.1	Schlachten und Fleischverarbeitung	VG
10.11	Schlachten (ohne Schlachten von Geflügel)	
10.12	Schlachten von Geflügel	
10.13	Fleischverarbeitung	
10.2	Fischverarbeitung	VG
10.20	Fischverarbeitung	
10.3	Obst- und Gemüseverarbeitung	VG
10.31	Kartoffelverarbeitung	
10.32	Herstellung von Frucht- und Gemüsesäften	
10.39	Sonstige Verarbeitung von Obst und Gemüse	

**Noch: Wirtschaftszweige des Verarbeitenden Gewerbes sowie
des Bergbaus und der Gewinnung von Steinen und Erden
aus: Klassifikation der Wirtschaftszweige Ausgabe 2008 (WZ 2008)**

Abteilung Gruppe Klasse	Bezeichnung	Haupt- gruppe
noch: Abschnitt C		
Verarbeitendes Gewerbe		
10.4	Herstellung von pflanzlichen und tierischen Ölen und Fetten	VG
10.41	Herstellung von Ölen und Fetten (ohne Margarine u. ä. Nahrungsfette)	
10.42	Herstellung von Margarine u. ä. Nahrungsfetten	
10.5	Milchverarbeitung	VG
10.51	Milchverarbeitung (ohne Herstellung von Speiseeis)	
10.52	Herstellung von Speiseeis	
10.6	Mahl- und Schälmaschinen, Herstellung von Stärke und Stärkeerzeugnissen	VO
10.61	Mahl- und Schälmaschinen	
10.62	Herstellung von Stärke und Stärkeerzeugnissen	
10.7	Herstellung von Back- und Teigwaren	VG
10.71	Herstellung von Backwaren (ohne Dauerbackwaren)	
10.72	Herstellung von Dauerbackwaren	
10.73	Herstellung von Teigwaren	
10.8	Herstellung von sonstigen Nahrungsmitteln	VG
10.81	Herstellung von Zucker	
10.82	Herstellung von Süßwaren (ohne Dauerbackwaren)	
10.83	Verarbeitung von Kaffee und Tee, Herstellung von Kaffee-Ersatz	
10.84	Herstellung von Würzmitteln und Soßen	
10.85	Herstellung von Fertiggerichten	
10.86	Herstellung von homogenisierten und diätetischen Nahrungsmitteln	
10.89	Herstellung von sonstigen Nahrungsmitteln a. n. g.	
10.9	Herstellung von Futtermitteln	VO
10.91	Herstellung von Futtermitteln für Nutztiere	
10.92	Herstellung von Futtermitteln für sonstige Tiere	
11	Getränkeherstellung	
11.0	Getränkeherstellung	VG
11.01	Herstellung von Spirituosen	
11.02	Herstellung von Traubenwein	
11.03	Herstellung von Apfelwein und anderen Fruchtweinen	
11.04	Herstellung von Wermutwein und sonstigen aromatisierten Weinen	
11.05	Herstellung von Bier	
11.06	Herstellung von Malz	
11.07	Herstellung von Erfrischungsgetränken; Gewinnung natürlicher Mineralwässer	
12	Tabakverarbeitung	
12.0	Tabakverarbeitung	VG
12.00	Tabakverarbeitung	
13	Herstellung von Textilien	
13.1	Spinnstoffaufbereitung und Spinnerei	VO
13.10	Spinnstoffaufbereitung und Spinnerei	
13.2	Weberei	VO
13.20	Weberei	
13.3	Veredlung von Textilien und Bekleidung	VO
13.30	Veredlung von Textilien und Bekleidung	
13.9	Herstellung von sonstigen Textilwaren	VG
13.91	Herstellung von gewirktem und gestricktem Stoff	
13.92	Herstellung von konfektionierten Textilwaren (ohne Bekleidung)	
13.93	Herstellung von Teppichen	
13.94	Herstellung von Seilerwaren	
13.95	Herstellung von Vliesstoff und Erzeugnissen daraus (ohne Bekleidung)	
13.96	Herstellung von technischen Textilien	
13.99	Herstellung von sonstigen Textilwaren a. n. g.	

**Noch: Wirtschaftszweige des Verarbeitenden Gewerbes sowie
des Bergbaus und der Gewinnung von Steinen und Erden
aus: Klassifikation der Wirtschaftszweige Ausgabe 2008 (WZ 2008)**

Abteilung Gruppe Klasse	Bezeichnung	Haupt- gruppe
noch: Abschnitt C	Verarbeitendes Gewerbe	
14	Herstellung von Bekleidung	
14.1	Herstellung von Bekleidung (ohne Pelzbekleidung)	VG
14.11	Herstellung von Lederbekleidung	
14.12	Herstellung von Arbeits- und Berufsbekleidung	
14.13	Herstellung von sonstiger Oberbekleidung	
14.14	Herstellung von Wäsche	
14.19	Herstellung von sonstiger Bekleidung und Bekleidungszubehör a. n. g.	
14.2	Herstellung von Pelzwaren	VG
14.20	Herstellung von Pelzwaren	
14.3	Herstellung von Bekleidung aus gewirktem und gestricktem Stoff	VG
14.31	Herstellung von Strumpfwaren	
14.39	Herstellung von sonstiger Bekleidung aus gewirktem und gestricktem Stoff	
15	Herstellung von Leder, Lederwaren und Schuhen	
15.1	Herstellung von Leder und Lederwaren (ohne Herstellung von Lederbekleidung)	VG
15.11	Herstellung von Leder und Lederfaserstoff; Zurichtung und Färben von Fellen	
15.12	Lederverarbeitung (ohne Herstellung von Lederbekleidung)	
15.2	Herstellung von Schuhen	VG
15.20	Herstellung von Schuhen	
16	Herstellung von Holz-, Flecht-, Korb- und Korkwaren (ohne Möbel)	
16.1	Säge-, Hobel- und Holzimprägnierwerke	VO
16.10	Säge-, Hobel- und Holzimprägnierwerke	
16.2	Herstellung von sonstigen Holz-, Kork-, Flecht- und Korbwaren (ohne Möbel)	VO
16.21	Herstellung von Furnier-, Sperrholz-, Holzfaser- und Holzspanplatten	
16.22	Herstellung von Parketttafeln	
16.23	Herstellung von sonstigen Konstruktionsteilen, Fertigbauteilen, Ausbauelementen und Fertigteilbauten aus Holz	
16.24	Herstellung von Verpackungsmitteln, Lagerbehältern und Ladungsträgern aus Holz	
16.29	Herstellung von Holzwaren a. n. g., Kork-, Flecht- und Korbwaren (ohne Möbel)	
17	Herstellung von Papier, Pappe und Waren daraus	
17.1	Herstellung von Holz- und Zellstoff, Papier, Karton und Pappe	VO
17.11	Herstellung von Holz- und Zellstoff	
17.12	Herstellung von Papier, Karton und Pappe	
17.2	Herstellung von Waren aus Papier, Karton und Pappe	VO
17.21	Herstellung von Wellpapier und -pappe sowie von Verpackungsmitteln aus Papier, Karton und Pappe	
17.22	Herstellung von Haushalts-, Hygiene- und Toilettenartikeln aus Zellstoff, Papier und Pappe	
17.23	Herstellung von Schreibwaren und Bürobedarf aus Papier, Karton und Pappe	
17.24	Herstellung von Tapeten	
17.29	Herstellung von sonstigen Waren aus Papier, Karton und Pappe	

Noch: **Wirtschaftszweige des Verarbeitenden Gewerbes sowie
des Bergbaus und der Gewinnung von Steinen und Erden**
aus: **Klassifikation der Wirtschaftszweige Ausgabe 2008 (WZ 2008)**

Abteilung Gruppe Klasse	Bezeichnung	Haupt- gruppe
noch: Abschnitt C	Verarbeitendes Gewerbe	
18	Herstellung von Druckerzeugnissen; Vervielfältigung von bespielten Ton-, Bild- und Datenträgern	
18.1	Herstellung von Druckerzeugnissen	VG
18.11	Drucken von Zeitungen	
18.12	Drucken a. n. g.	
18.13	Druck- und Medienvorstufe	
18.14	Binden von Druckerzeugnissen und damit verbundene Dienstleistungen	
18.2	Vervielfältigung von bespielten Ton-, Bild- und Datenträgern	VG
18.20	Vervielfältigung von bespielten Ton-, Bild- und Datenträgern	
19	Kokerei und Mineralölverarbeitung	
19.1	Kokerei	EN
19.10	Kokerei	
19.2	Mineralölverarbeitung	EN
19.20	Mineralölverarbeitung	
20	Herstellung von chemischen Erzeugnissen	
20.1	Herstellung von chemischen Grundstoffen, Düngemitteln und Stickstoffverbindungen, Kunststoffen in Primärformen und synthetischem Kautschuk in Primärformen	VO
20.11	Herstellung von Industriegasen	
20.12	Herstellung von Farbstoffen und Pigmenten	
20.13	Herstellung von sonstigen anorganischen Grundstoffen und Chemikalien	
20.14	Herstellung von sonstigen organischen Grundstoffen und Chemikalien	
20.15	Herstellung von Düngemitteln und Stickstoffverbindungen	
20.16	Herstellung von Kunststoffen in Primärformen	
20.17	Herstellung von synthetischem Kautschuk in Primärformen	
20.2	Herstellung von Schädlingsbekämpfungsmitteln, Pflanzenschutz- und Desinfektionsmitteln	VO
20.20	Herstellung von Schädlingsbekämpfungsmitteln, Pflanzenschutz- und Desinfektionsmitteln	
20.3	Herstellung von Anstrichmitteln, Druckfarben und Kitt	VO
20.30	Herstellung von Anstrichmitteln, Druckfarben und Kitt	
20.4	Herstellung von Seifen, Wasch-, Reinigungs- und Körperpflegemitteln sowie von Duftstoffen	VG
20.41	Herstellung von Seifen, Wasch-, Reinigungs- und Poliermitteln	
20.42	Herstellung von Körperpflegemitteln und Duftstoffen	
20.5	Herstellung von sonstigen chemischen Erzeugnissen	VO
20.51	Herstellung von pyrotechnischen Erzeugnissen	
20.52	Herstellung von Klebstoffen	
20.53	Herstellung von etherischen Ölen	
20.59	Herstellung von sonstigen chemischen Erzeugnissen a. n. g.	
20.6	Herstellung von Chemiefasern	VO
20.60	Herstellung von Chemiefasern	
21	Herstellung von pharmazeutischen Erzeugnissen	
21.1	Herstellung von pharmazeutischen Grundstoffen	VG
21.10	Herstellung von pharmazeutischen Grundstoffen	
21.2	Herstellung von pharmazeutischen Spezialitäten und sonstigen pharmazeutischen Erzeugnissen	VG
21.20	Herstellung von pharmazeutischen Spezialitäten und sonstigen pharmazeutischen Erzeugnissen	

**Noch: Wirtschaftszweige des Verarbeitenden Gewerbes sowie
des Bergbaus und der Gewinnung von Steinen und Erden
aus: Klassifikation der Wirtschaftszweige Ausgabe 2008 (WZ 2008)**

Abteilung Gruppe Klasse	Bezeichnung	Haupt- gruppe
noch: Abschnitt C	Verarbeitendes Gewerbe	
22	Herstellung von Gummi- und Kunststoffwaren	
22.1	Herstellung von Gummiwaren	VO
22.11	Herstellung und Runderneuerung von Bereifungen	
22.19	Herstellung von sonstigen Gummiwaren	
22.2	Herstellung von Kunststoffwaren	VO
22.21	Herstellung von Platten, Folien, Schläuchen und Profilen aus Kunststoffen	
22.22	Herstellung von Verpackungsmitteln aus Kunststoffen	
22.23	Herstellung von Baubedarfsartikeln aus Kunststoffen	
22.29	Herstellung von sonstigen Kunststoffwaren	
23	Herstellung von Glas und Glaswaren, Keramik, Verarbeitung von Steinen und Erden	
23.1	Herstellung von Glas und Glaswaren	VO
23.11	Herstellung von Flachglas	
23.12	Veredlung und Bearbeitung von Flachglas	
23.13	Herstellung von Hohlglas	
23.14	Herstellung von Glasfasern und Waren daraus	
23.19	Herstellung, Veredlung und Bearbeitung von sonstigem Glas einschließlich technischen Glaswaren	
23.2	Herstellung von feuerfesten keramischen Werkstoffen und Waren	VO
23.20	Herstellung von feuerfesten keramischen Werkstoffen und Waren	
23.3	Herstellung von keramischen Baumaterialien	VO
23.31	Herstellung von keramischen Wand- und Bodenfliesen und -platten	
23.32	Herstellung von Ziegeln und sonstiger Baukeramik	
23.4	Herstellung von sonstigen Porzellan- und keramischen Erzeugnissen	VO
23.41	Herstellung von keramischen Haushaltswaren und Ziergegenständen	
23.42	Herstellung von Sanitärkeramik	
23.43	Herstellung von Isolatoren und Isolierteilen aus Keramik	
23.44	Herstellung von keramischen Erzeugnissen für sonstige technische Zwecke	
23.49	Herstellung von sonstigen keramischen Erzeugnissen	
23.5	Herstellung von Zement, Kalk und gebranntem Gips	VO
23.51	Herstellung von Zement	
23.52	Herstellung von Kalk und gebranntem Gips	
23.6	Herstellung von Erzeugnissen aus Beton, Zement und Gips	VO
23.61	Herstellung von Erzeugnissen aus Beton, Zement und Kalksandstein für den Bau	
23.62	Herstellung von Gips erzeugnissen für den Bau	
23.63	Herstellung von Frischbeton (Transportbeton)	
23.64	Herstellung von Mörtel und anderem Beton (Trockenbeton)	
23.65	Herstellung von Faserzementwaren	
23.69	Herstellung von sonstigen Erzeugnissen aus Beton, Zement und Gips a. n. g.	
23.7	Be- und Verarbeitung von Naturwerksteinen und Natursteinen a. n. g.	VO
23.70	Be- und Verarbeitung von Naturwerksteinen und Natursteinen a. n. g.	
23.9	Herstellung von Schleifkörpern und Schleifmitteln auf Unterlage sowie sonstigen Erzeugnissen aus nichtmetallischen Mineralien a. n. g.	VO
23.91	Herstellung von Schleifkörpern und Schleifmitteln auf Unterlage	
23.99	Herstellung von sonstigen Erzeugnissen aus nichtmetallischen Mineralien a. n. g.	

**Noch: Wirtschaftszweige des Verarbeitenden Gewerbes sowie
des Bergbaus und der Gewinnung von Steinen und Erden
aus: Klassifikation der Wirtschaftszweige Ausgabe 2008 (WZ 2008)**

Abteilung Gruppe Klasse	Bezeichnung	Haupt- gruppe
noch: Abschnitt C	Verarbeitendes Gewerbe	
24	Metallerzeugung und -bearbeitung	
24.1	Erzeugung von Roheisen, Stahl und Ferrolegierungen	VO
24.10	Erzeugung von Roheisen, Stahl und Ferrolegierungen	
24.2	Herstellung von Stahlrohren, Rohrform-, Rohrverschluss- und Rohrverbindungsstücken aus Stahl	VO
24.20	Herstellung von Stahlrohren, Rohrform-, Rohrverschluss- und Rohrverbindungsstücken aus Stahl	
24.3	Sonstige erste Bearbeitung von Eisen und Stahl	VO
24.31	Herstellung von Blankstahl	
24.32	Herstellung von Kaltband mit einer Breite von weniger als 600 mm	
24.33	Herstellung von Kaltprofilen	
24.34	Herstellung von kaltgezogenem Draht	
24.4	Erzeugung und erste Bearbeitung von NE-Metallen	VO
24.41	Erzeugung und erste Bearbeitung von Edelmetallen	
24.42	Erzeugung und erste Bearbeitung von Aluminium	
24.43	Erzeugung und erste Bearbeitung von Blei, Zink und Zinn	
24.44	Erzeugung und erste Bearbeitung von Kupfer	
24.45	Erzeugung und erste Bearbeitung von sonstigen NE-Metallen	
24.46	Aufbereitung von Kernbrennstoffen	
24.5	Gießereien	VO
24.51	Eisengießereien	
24.52	Stahlgießereien	
24.53	Leichtmetallgießereien	
24.54	Buntmetallgießereien	
25	Herstellung von Metallerzeugnissen	
25.1	Stahl- und Leichtmetallbau	IG
25.11	Herstellung von Metallkonstruktionen	
25.12	Herstellung von Ausbauelementen aus Metall	
25.2	Herstellung von Metalltanks und -behältern; Herstellung von Heizkörpern und -kesseln für Zentralheizungen	IG
25.21	Herstellung von Heizkörpern und -kesseln für Zentralheizungen	
25.29	Herstellung von Sammelbehältern, Tanks u. ä. Behältern aus Metall	
25.3	Herstellung von Dampfkesseln (ohne Zentralheizungskessel)	IG
25.30	Herstellung von Dampfkesseln (ohne Zentralheizungskessel)	
25.4	Herstellung von Waffen und Munition	IG
25.40	Herstellung von Waffen und Munition	
25.5	Herstellung von Schmiede-, Press-, Zieh- und Stanzteilen, gewalzten Ringen und pulvermetallurgischen Erzeugnissen	VO
25.50	Herstellung von Schmiede-, Press-, Zieh- und Stanzteilen, gewalzten Ringen und pulvermetallurgischen Erzeugnissen	
25.6	Oberflächenveredlung und Wärmebehandlung; Mechanik a. n. g.	VO
25.61	Oberflächenveredlung und Wärmebehandlung	
25.62	Mechanik a. n. g.	
25.7	Herstellung von Schneidwaren, Werkzeugen, Schlössern und Beschlägen aus unedlen Metallen	VO
25.71	Herstellung von Schneidwaren und Bestecken aus unedlen Metallen	
25.72	Herstellung von Schlössern und Beschlägen aus unedlen Metallen	
25.73	Herstellung von Werkzeugen	
25.9	Herstellung von sonstigen Metallwaren	VO
25.91	Herstellung von Fässern, Trommeln, Dosen, Eimern u. ä. Behältern aus Metall	
25.92	Herstellung von Verpackungen und Verschlüssen aus Eisen, Stahl und NE-Metall	
25.93	Herstellung von Drahtwaren, Ketten und Federn	
25.94	Herstellung von Schrauben und Nieten	
25.99	Herstellung von sonstigen Metallwaren a. n. g.	

**Noch: Wirtschaftszweige des Verarbeitenden Gewerbes sowie
des Bergbaus und der Gewinnung von Steinen und Erden
aus: Klassifikation der Wirtschaftszweige Ausgabe 2008 (WZ 2008)**

Abteilung Gruppe Klasse	Bezeichnung	Haupt- gruppe
noch: Abschnitt C	Verarbeitendes Gewerbe	
26	Herstellung von Datenverarbeitungsgeräten, elektronischen und optischen Erzeugnissen	
26.1	Herstellung von elektronischen Bauelementen und Leiterplatten	VO
26.11	Herstellung von elektronischen Bauelementen	
26.12	Herstellung von bestückten Leiterplatten	
26.2	Herstellung von Datenverarbeitungsgeräten und peripheren Geräten	IG
26.20	Herstellung von Datenverarbeitungsgeräten und peripheren Geräten	
26.3	Herstellung von Geräten und Einrichtungen der Telekommunikationstechnik	IG
26.30	Herstellung von Geräten und Einrichtungen der Telekommunikationstechnik	
26.4	Herstellung von Geräten der Unterhaltungselektronik	GG
26.40	Herstellung von Geräten der Unterhaltungselektronik	
26.5	Herstellung von Mess-, Kontroll-, Navigations- u. ä. Instrumenten und Vorrichtungen; Herstellung von Uhren	IG
26.51	Herstellung von Mess-, Kontroll-, Navigations- u. ä. Instrumenten und Vorrichtungen	
26.52	Herstellung von Uhren	
26.6	Herstellung von Bestrahlungs- und Elektrotherapiegeräten und elektromedizinischen Geräten	IG
26.60	Herstellung von Bestrahlungs- und Elektrotherapiegeräten und elektromedizinischen Geräten	
26.7	Herstellung von optischen und fotografischen Instrumenten und Geräten	GG
26.70	Herstellung von optischen und fotografischen Instrumenten und Geräten	
26.8	Herstellung von magnetischen und optischen Datenträgern	VO
26.80	Herstellung von magnetischen und optischen Datenträgern	
27	Herstellung von elektrischen Ausrüstungen	
27.1	Herstellung von Elektromotoren, Generatoren, Transformatoren, Elektrizitätsverteilungs- und -schalteinrichtungen	VO
27.11	Herstellung von Elektromotoren, Generatoren und Transformatoren	
27.12	Herstellung von Elektrizitätsverteilungs- und -schalteinrichtungen	
27.2	Herstellung von Batterien und Akkumulatoren	VO
27.20	Herstellung von Batterien und Akkumulatoren	
27.3	Herstellung von Kabeln und elektrischem Installationsmaterial	VO
27.31	Herstellung von Glasfaserkabeln	
27.32	Herstellung von sonstigen elektronischen und elektrischen Drähten und Kabeln	
27.33	Herstellung von elektrischem Installationsmaterial	
27.4	Herstellung von elektrischen Lampen und Leuchten	VO
27.40	Herstellung von elektrischen Lampen und Leuchten	
27.5	Herstellung von Haushaltsgeräten	GG
27.51	Herstellung von elektrischen Haushaltsgeräten	
27.52	Herstellung von nicht elektrischen Haushaltsgeräten	
27.9	Herstellung von sonstigen elektrischen Ausrüstungen und Geräten a. n. g.	VO
27.90	Herstellung von sonstigen elektrischen Ausrüstungen und Geräten a. n. g.	

**Noch: Wirtschaftszweige des Verarbeitenden Gewerbes sowie
des Bergbaus und der Gewinnung von Steinen und Erden
aus: Klassifikation der Wirtschaftszweige Ausgabe 2008 (WZ 2008)**

Abteilung Gruppe Klasse	Bezeichnung	Haupt- gruppe
noch: Abschnitt C	Verarbeitendes Gewerbe	
28	Maschinenbau	
28.1	Herstellung von nicht wirtschaftszweigspezifischen Maschinen	IG
28.11	Herstellung von Verbrennungsmotoren und Turbinen (ohne Motoren für Luft- und Straßenfahrzeuge)	
28.12	Herstellung von hydraulischen und pneumatischen Komponenten und Systemen	
28.13	Herstellung von Pumpen und Kompressoren a. n. g.	
28.14	Herstellung von Armaturen a. n. g.	
28.15	Herstellung von Lagern, Getrieben, Zahnrädern und Antriebs-elementen	
28.2	Herstellung von sonstigen nicht wirtschaftszweigspezifischen Maschinen	IG
28.21	Herstellung von Öfen und Brennern	
28.22	Herstellung von Hebezeugen und Fördermitteln	
28.23	Herstellung von Büromaschinen (ohne Datenverarbeitungsgeräte und periphere Geräte)	
28.24	Herstellung von handgeführten Werkzeugen mit Motorantrieb	
28.25	Herstellung von kälte- und lufttechnischen Erzeugnissen, nicht für den Haushalt	
28.29	Herstellung von sonstigen nicht wirtschaftszweigspezifischen Maschinen a. n. g.	
28.3	Herstellung von land- und forstwirtschaftlichen Maschinen	IG
28.30	Herstellung von land- und forstwirtschaftlichen Maschinen	
28.4	Herstellung von Werkzeugmaschinen	IG
28.41	Herstellung von Werkzeugmaschinen für die Metallbearbeitung	
28.49	Herstellung von sonstigen Werkzeugmaschinen	
28.9	Herstellung von Maschinen für sonstige bestimmte Wirtschaftszweige	IG
28.91	Herstellung von Maschinen für die Metallerzeugung, von Walzwerkseinrichtungen und Gießmaschinen	
28.92	Herstellung von Bergwerks-, Bau- und Baustoffmaschinen	
28.93	Herstellung von Maschinen für die Nahrungs- und Genussmittelerzeugung und die Tabakverarbeitung	
28.94	Herstellung von Maschinen für die Textil- und Bekleidungsherstellung und die Lederverarbeitung	
28.95	Herstellung von Maschinen für die Papiererzeugung und -verarbeitung	
28.96	Herstellung von Maschinen für die Verarbeitung von Kunststoffen und Kautschuk	
28.99	Herstellung von Maschinen für sonstige bestimmte Wirtschaftszweige a. n. g.	
29	Herstellung von Kraftwagen und Kraftwagenteilen	
29.1	Herstellung von Kraftwagen und Kraftwagenmotoren	IG
29.10	Herstellung von Kraftwagen und Kraftwagenmotoren	
29.2	Herstellung von Karosserien, Aufbauten und Anhängern	IG
29.20	Herstellung von Karosserien, Aufbauten und Anhängern	
29.3	Herstellung von Teilen und Zubehör für Kraftwagen	IG
29.31	Herstellung elektrischer und elektronischer Ausrüstungsgegenstände für Kraftwagen	
29.32	Herstellung von sonstigen Teilen und sonstigem Zubehör für Kraftwagen	

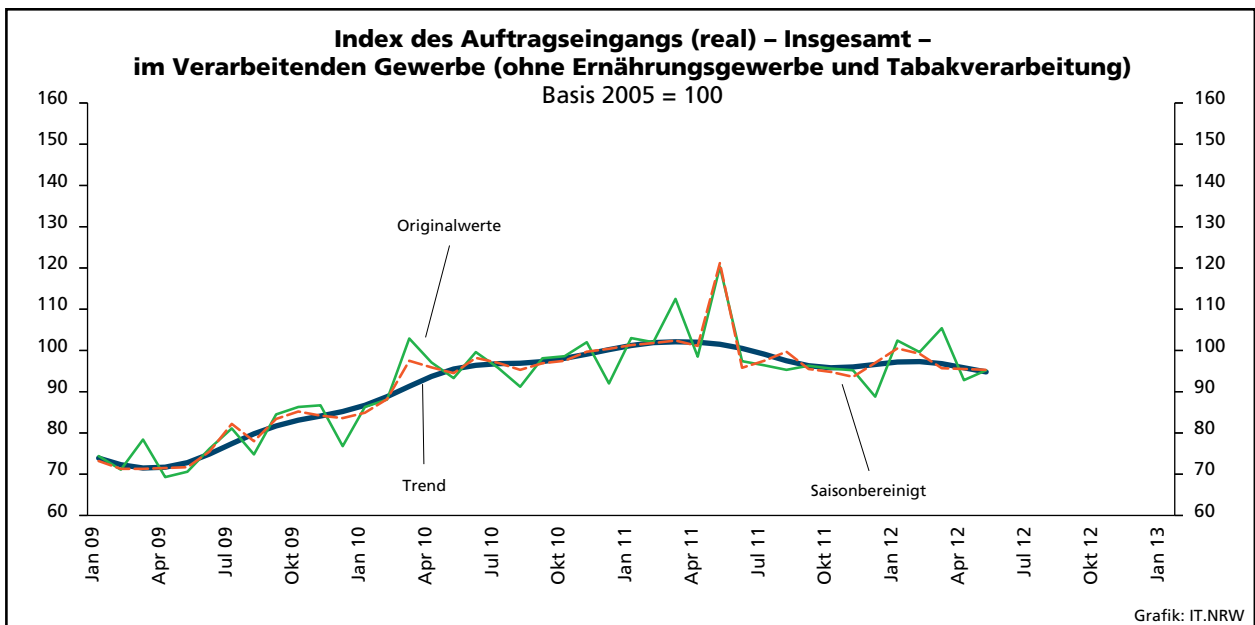
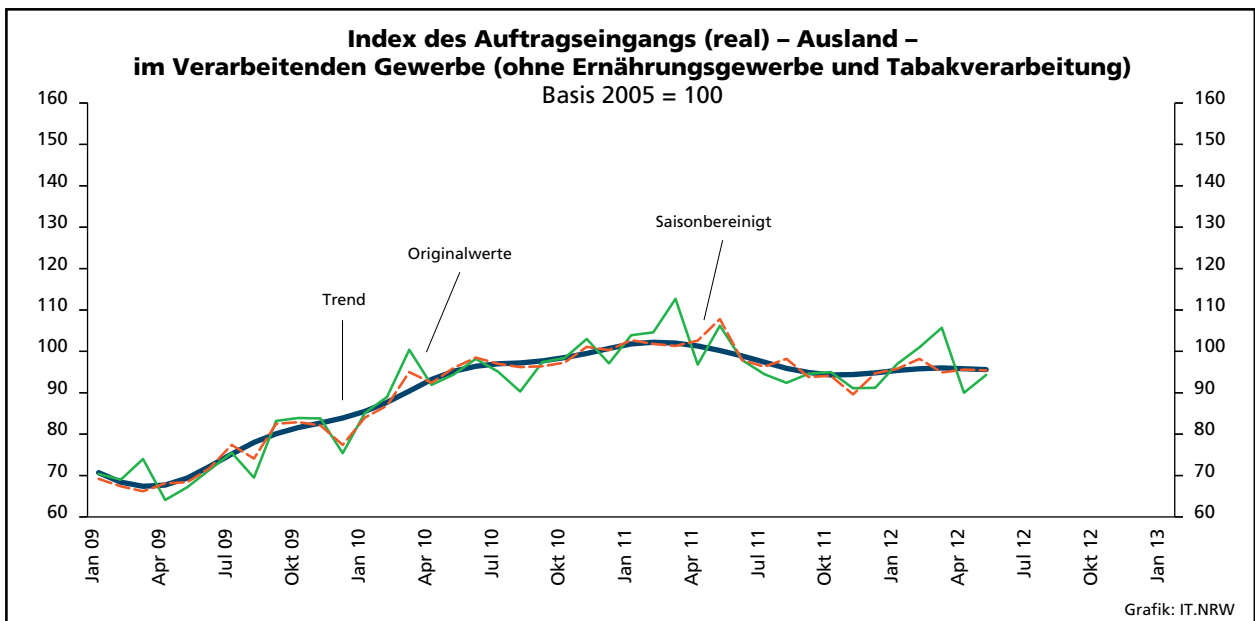
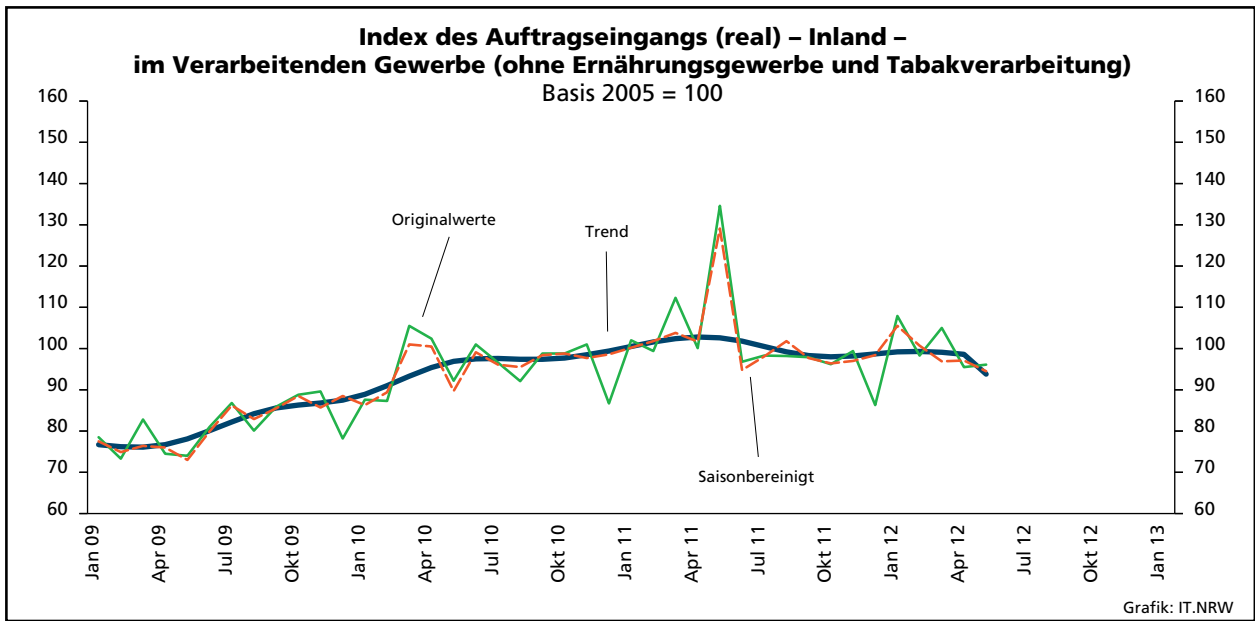
**Noch: Wirtschaftszweige des Verarbeitenden Gewerbes sowie
des Bergbaus und der Gewinnung von Steinen und Erden
aus: Klassifikation der Wirtschaftszweige Ausgabe 2008 (WZ 2008)**

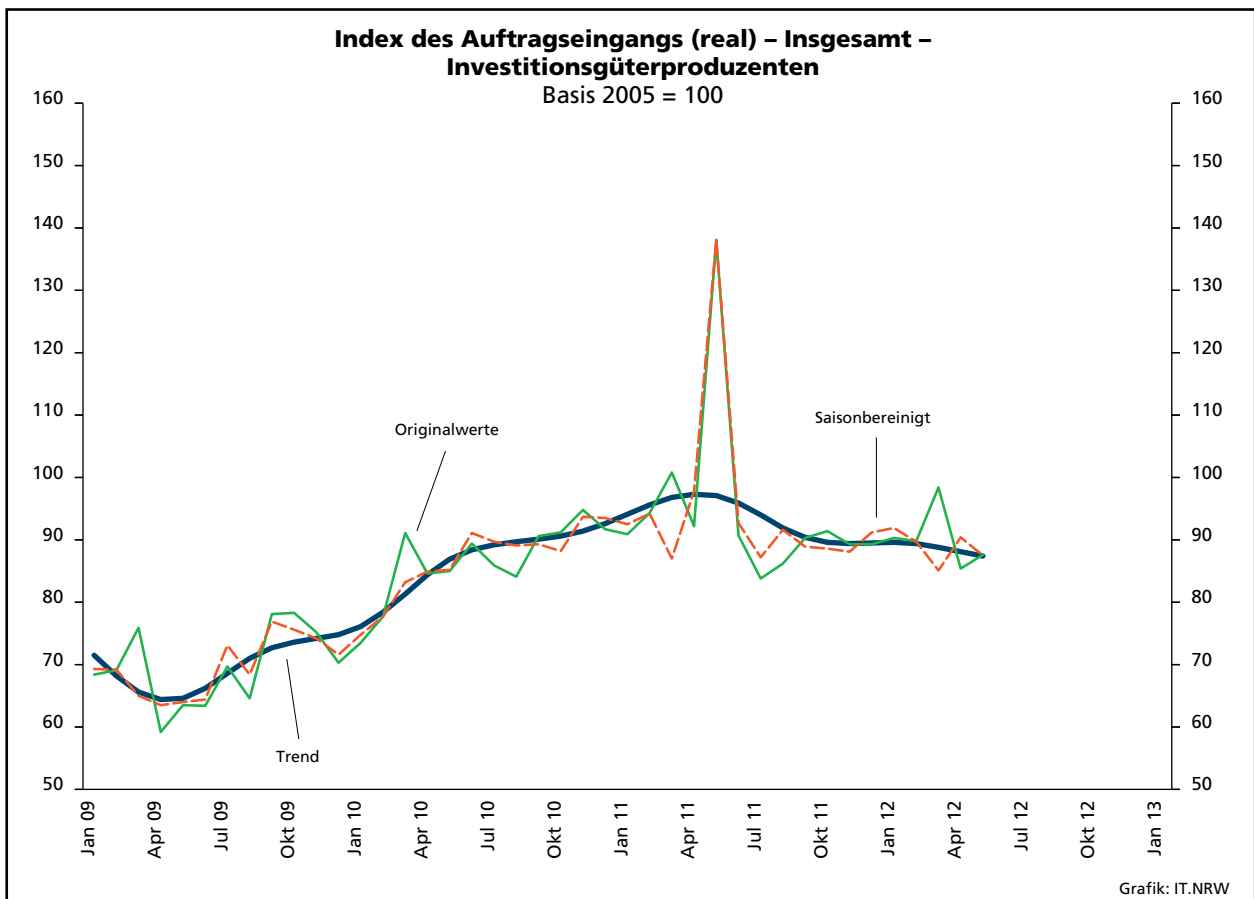
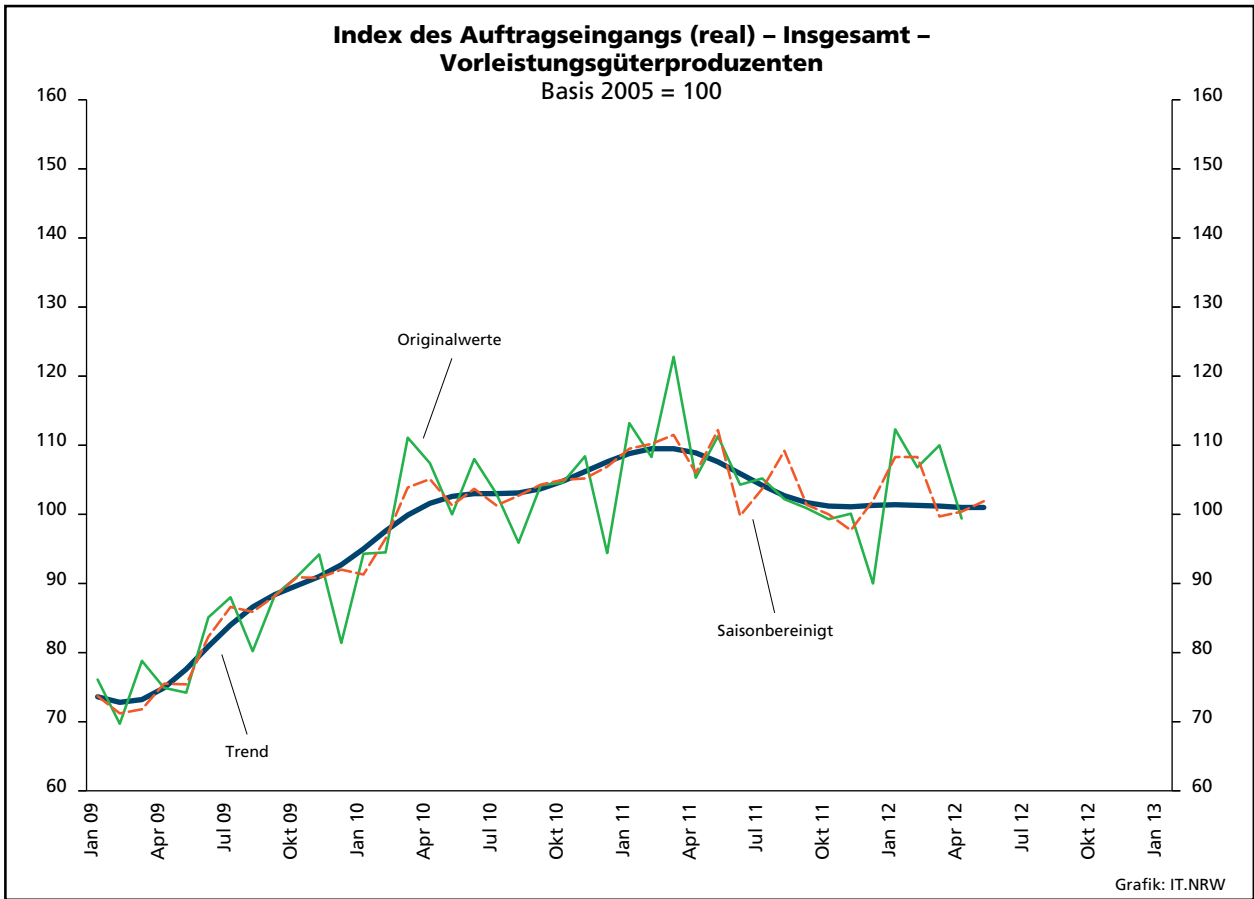
Abteilung Gruppe Klasse	Bezeichnung	Haupt- gruppe
noch: Abschnitt C		
Verarbeitendes Gewerbe		
30	Sonstiger Fahrzeugbau	
30.1	Schiff- und Bootsbau	IG
	30.11 Schiffbau (ohne Boots- und Yachtbau)	
	30.12 Boots- und Yachtbau	
30.2	Schienefahrzeugbau	IG
	30.20 Schienefahrzeugbau	
30.3	Luft- und Raumfahrzeugbau	IG
	30.30 Luft- und Raumfahrzeugbau	
30.4	Herstellung von militärischen Kampffahrzeugen	IG
	30.40 Herstellung von militärischen Kampffahrzeugen	
30.9	Herstellung von Fahrzeugen a. n. g.	GG
	30.91 Herstellung von Krafträdern	
	30.92 Herstellung von Fahrrädern sowie von Behindertenfahrzeugen	
	30.99 Herstellung von sonstigen Fahrzeugen a. n. g.	
31	Herstellung von Möbeln	
31.0	Herstellung von Möbeln	GG
	31.01 Herstellung von Büro- und Ladenmöbeln	
	31.02 Herstellung von Küchenmöbeln	
	31.03 Herstellung von Matratzen	
	31.09 Herstellung von sonstigen Möbeln	
32	Herstellung von sonstigen Waren	
32.1	Herstellung von Münzen, Schmuck und ähnlichen Erzeugnissen	GG
	32.11 Herstellung von Münzen	
	32.12 Herstellung von Schmuck, Gold- und Silberschmiedewaren (ohne Fantasieschmuck)	
	32.13 Herstellung von Fantasieschmuck	
32.2	Herstellung von Musikinstrumenten	GG
	32.20 Herstellung von Musikinstrumenten	
32.3	Herstellung von Sportgeräten	VG
	32.30 Herstellung von Sportgeräten	
32.4	Herstellung von Spielwaren	VG
	32.40 Herstellung von Spielwaren	
32.5	Herstellung von medizinischen und zahnmedizinischen Apparaten und Materialien	IG
	32.50 Herstellung von medizinischen und zahnmedizinischen Apparaten und Materialien	
32.9	Herstellung von Erzeugnissen a. n. g.	VG
	32.91 Herstellung von Besen und Bürsten	
	32.99 Herstellung von sonstigen Erzeugnissen a. n. g.	
33	Reparatur und Installation von Maschinen und Ausrüstungen	
33.1	Reparatur von Metallerzeugnissen, Maschinen und Ausrüstungen	IG
	33.11 Reparatur von Metallerzeugnissen	
	33.12 Reparatur von Maschinen	
	33.13 Reparatur von elektronischen und optischen Geräten	
	33.14 Reparatur von elektrischen Ausrüstungen	
	33.15 Reparatur und Instandhaltung von Schiffen, Booten und Yachten	
	33.16 Reparatur und Instandhaltung von Luft- und Raumfahrzeugen	
	33.17 Reparatur und Instandhaltung von Fahrzeugen a. n. g.	
	33.19 Reparatur von sonstigen Ausrüstungen	
33.2	Installation von Maschinen und Ausrüstungen a. n. g.	IG
	33.20 Installation von Maschinen und Ausrüstungen a. n. g.	

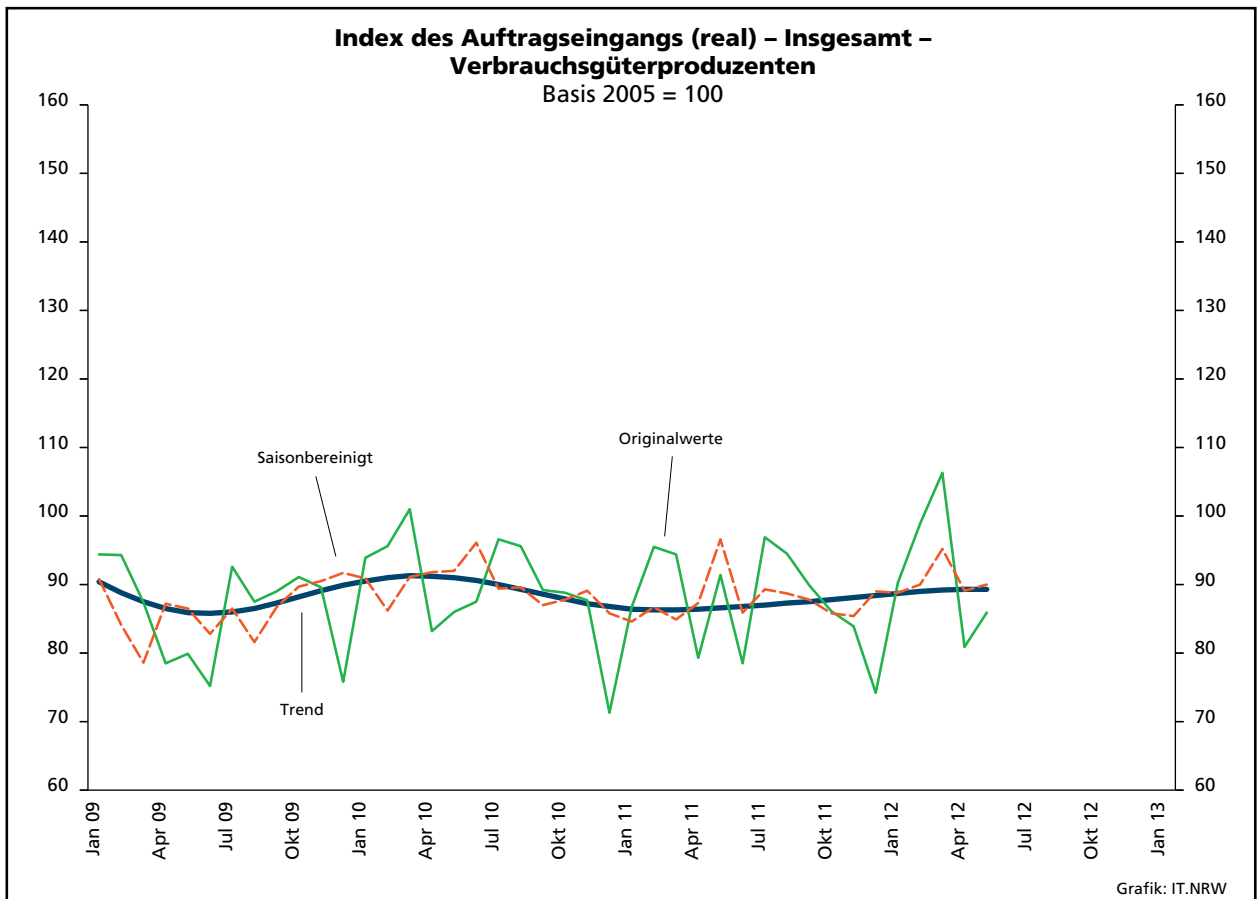
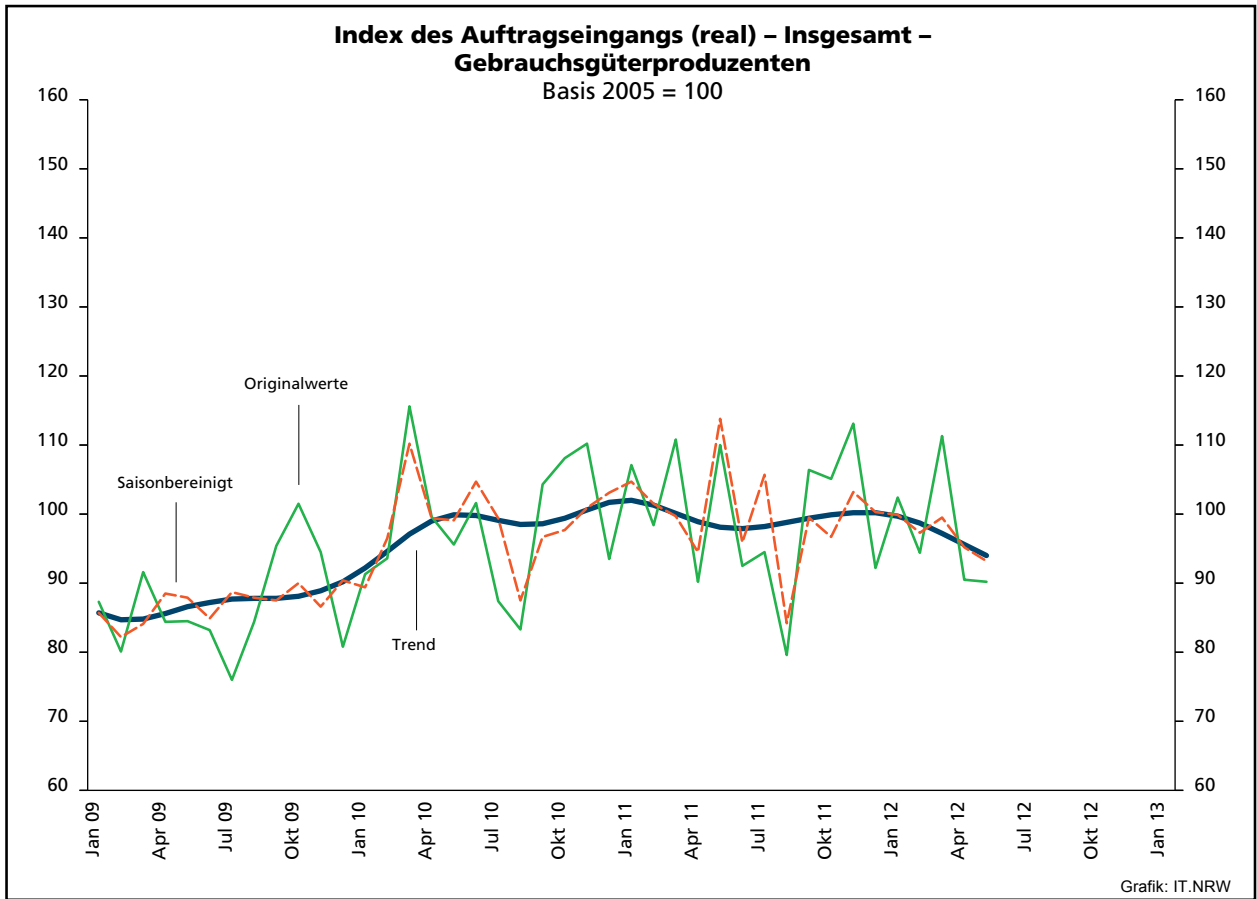
1. Übersicht über die wirtschaftliche Entwicklung in Nordrhein-Westfalen 2000 – 2012^{*)}

Jahr Monat	Auftrags- eingangs- index – real –	Produktions- index im Verarbeitenden Gewerbe ¹⁾	Betriebe	Beschäftigte	Gesamtumsatz	
					insgesamt	darunter Auslandsumsatz
					1 000 EUR	
Basis 2005 = 100		Anzahl				
2000	.	.	10 689	1 472 072	299 285 123	103 842 574
2001	.	.	10 935	1 453 055	297 323 703	105 122 113
2002	.	.	10 504	1 381 853	287 287 443	102 478 933
2003	.	.	10 596	1 345 222	286 904 340	103 325 915
2004	.	.	10 577	1 298 344	308 303 242	116 095 563
2005	100,0	100,0	10 458	1 273 358	322 628 429	124 898 819
2006	106,4	105,1	10 210	1 253 547	329 702 829	134 101 177
2007	114,5	109,5	10 249	1 283 262	354 367 421	148 419 493
2008	106,4	109,6	9 962	1 259 689	355 282 782	148 016 284
2009	77,5	89,5	9 840	1 193 056	280 183 525	112 938 567
2010	95,4	100,0	9 570	1 170 672	315 394 766	131 253 761
2011	100,1	106,2	9 613	1 199 644	348 101 951	145 685 564
2010²⁾						
Januar	86,3	86,5	4 969	1 031 568	20 351 773	8 620 969
Februar	88,1	86,2	4 980	1 027 228	21 164 054	9 173 214
März	102,9	103,1	4 978	1 025 456	25 831 949	11 222 736
April	97,1	94,9	4 981	1 024 461	23 238 556	10 082 881
Mai	93,3	97,5	4 972	1 022 866	23 532 356	10 329 989
Juni	99,6	102,6	4 971	1 025 332	25 905 725	11 598 730
Juli	95,8	104,4	4 966	1 028 431	24 035 584	10 240 753
August	91,2	104,2	4 957	1 033 507	23 392 687	9 983 524
September	98,1	106,5	4 951	1 034 278	26 614 941	11 410 084
Oktober	98,6	110,1	4 947	1 032 682	25 659 805	10 846 671
November	102,0	108,7	4 947	1 032 991	27 346 264	12 109 719
Dezember	92,0	97,2	4 941	1 029 554	25 350 480	11 160 421
2011						
Januar	103,0	98,3	4 956	1 033 578	24 122 314	10 563 994
Februar	102,0	99,4	4 993	1 035 714	25 900 905	11 185 016
März	112,5	110,3	5 013	1 039 459	29 582 649	13 032 356
April	98,5	101,6	5 015	1 041 406	25 687 802	10 917 858
Mai	120,3	112,4	5 008	1 041 855	28 474 073	12 153 558
Juni	97,4	103,5	5 010	1 045 528	27 265 740	12 071 099
Juli	96,4	109,6	5 011	1 048 999	26 484 723	11 320 984
August	95,3	107,5	5 009	1 055 901	26 305 467	11 153 109
September	96,3	111,8	5 005	1 059 780	29 386 867	12 992 053
Oktober	95,6	108,9	5 002	1 060 721	26 644 177	11 321 896
November	95,2	108,7	4 994	1 060 194	28 351 996	12 400 333
Dezember	88,8	102,0	4 985	1 056 881	26 254 899	11 531 962
2012						
Januar	102,4	100,6	5 022	1 055 691	25 074 981	10 641 556
Februar	99,6	98,0	5 085	1 059 242	25 571 900	10 891 845
März	105,4	113,5	5 121	1 061 728	29 519 052	13 008 341
April	92,8	104,0	5 119	1 061 880	25 220 625	10 755 642
Mai	95,2	104,8	5 116	1 061 027	26 610 652	11 597 570
Juni
Juli
August
September
Oktober
November
Dezember

^{*)} Bei den Jahreswerten beziehen sich alle Angaben auf Betriebe von Unternehmen mit im Allgemeinen 20 und mehr Beschäftigten. – 1) arbeitstäglich be-
reinigt – 2) Betriebe mit 50 und mehr tätigen Personen.







2. Auftragseingangindex im Verarbeitenden Gewerbe Nordrhein-Westfalens

Nominalindex Inland

Systematik-Nr.	Wirtschaftszweig Hauptgruppe	Jahr 2011	Mai 2011	April 2012	Mai 2012	Veränderung gegenüber Vorjahres- monat in %
Basis 2005 = 100						
13	Herstellung von Textilien	84,6	91,7	83,6	84,3	-8,1
14	Herstellung von Bekleidung	57,2	47,8	38,5	48,6	+1,7
17	Herstellung von Papier, Pappe und Waren daraus	116,5	123,8	109,4	118,0	-4,7
20	Herstellung von chemischen Erzeugnissen	119,4	129,2	124,0	121,5	-6,0
20.1	Herstellung von chemischen Grundstoffen, Düngemitteln und Stickstoffverbindungen, Kunststoffen in Primärformen und synthetischem Kautschuk in Primärformen	126,0	137,6	130,8	125,7	-8,6
21	Herstellung von pharmazeutischen Erzeugnissen	65,4	64,4	72,4	70,3	+9,2
24	Metallerzeugung und -bearbeitung	134,3	147,1	131,7	128,7	-12,5
24.1	Erzeugung von Roheisen, Stahl und Ferrolegierungen	135,3	149,8	127,2	135,5	-9,5
24.4	Erzeugung und erste Bearbeitung von NE-Metallen	145,3	155,1	153,4	127,5	-17,8
24.5	Gießereien	114,0	123,6	112,0	104,6	-15,4
25	Herstellung von Metallerzeugnissen	115,9	126,4	110,5	112,0	-11,4
25.5	Herstellung von Schmiede-, Press-, Zieh- und Stanzteilen, gewalzten Ringen und pulvermetallurgischen Erzeugnissen	116,3	121,5	111,3	110,9	-8,7
25.7	Herstellung von Schneidwaren, Werkzeugen, Schließern und Beschlägen aus unedlen Metallen	102,5	107,6	95,4	102,0	-5,2
26	Herstellung von Datenverarbeitungsgeräten, elektronischen und optischen Erzeugnissen	77,9	78,5	64,5	64,9	-17,3
27	Herstellung von elektrischen Ausrüstungen	113,4	115,0	100,4	102,7	-10,7
27.1	Herstellung von Elektromotoren, Generatoren, Transformatoren, Elektrizitätsverteilungs- und -schalteinrichtungen	126,0	135,5	108,7	106,0	-21,8
28	Maschinenbau	119,2	131,4	105,9	121,5	-7,5
28.1	Herstellung von nicht wirtschaftszweigspezifischen Maschinen	118,0	130,7	103,6	116,3	-11,0
29	Herstellung von Kraftwagen und Kraftwagenteilen	77,3	87,3	86,8	77,5	-11,2
30	Sonstiger Fahrzeugbau	364,0	3636,5	45,1	38,6	-98,9
C	Verarbeitendes Gewerbe	113,7	151,4	107,7	108,5	-28,3
	Vorleistungsgüterproduzenten	122,3	131,6	119,1	118,4	-10,0
	Investitionsgüterproduzenten	104,6	208,0	92,0	95,3	-54,2
	Gebrauchsgüterproduzenten	107,1	109,1	86,9	92,6	-15,1
	Verbrauchsgüterproduzenten	82,1	80,7	83,9	86,1	+6,7

Noch: 2. Auftragseingangsindex im Verarbeitenden Gewerbe Nordrhein-Westfalens

Nominalindex Ausland

Systematik-Nr.	Wirtschaftszweig Hauptgruppe	Jahr 2011	Mai 2011	April 2012	Mai 2012	Veränderung gegenüber Vorjahres- monat in %
Basis 2005 = 100						
13	Herstellung von Textilien	91,1	103,1	87,5	99,7	-3,3
14	Herstellung von Bekleidung	77,8	63,1	37,0	63,9	+1,3
17	Herstellung von Papier, Pappe und Waren daraus	103,8	109,2	102,0	102,9	-5,8
20	Herstellung von chemischen Erzeugnissen	122,4	132,0	121,3	126,9	-3,9
20.1	Herstellung von chemischen Grundstoffen, Düngemitteln und Stickstoffverbindungen, Kunststoffen in Primärformen und synthetischem Kautschuk in Primärformen	126,8	135,8	125,8	131,9	-2,9
21	Herstellung von pharmazeutischen Erzeugnissen	128,3	149,0	108,3	116,6	-21,7
24	Metallerzeugung und -bearbeitung	111,0	117,4	94,3	99,6	-15,2
24.1	Erzeugung von Roheisen, Stahl und Ferrolegierungen	105,2	98,6	87,2	92,1	-6,6
24.4	Erzeugung und erste Bearbeitung von NE-Metallen	129,4	146,5	118,6	119,3	-18,6
24.5	Gießereien	121,0	137,9	89,1	97,8	-29,1
25	Herstellung von Metallerzeugnissen	116,1	126,4	114,9	123,4	-2,4
25.5	Herstellung von Schmiede-, Press-, Zieh- und Stanzteilen, gewalzten Ringen und pulvermetallurgischen Erzeugnissen	128,2	139,8	119,9	136,1	-2,6
25.7	Herstellung von Schneidwaren, Werkzeugen, Schlössern und Beschlägen aus unedlen Metallen	95,5	104,8	88,9	95,7	-8,7
26	Herstellung von Datenverarbeitungsgeräten, elektronischen und optischen Erzeugnissen	51,1	53,8	47,7	45,5	-15,4
27	Herstellung von elektrischen Ausrüstungen	135,3	135,2	123,5	138,1	+2,1
27.1	Herstellung von Elektromotoren, Generatoren, Transformatoren, Elektrizitätsverteilungs- und -schalteinrichtungen	152,1	142,5	116,3	145,1	+1,8
28	Maschinenbau	131,1	152,0	118,4	130,6	-14,1
28.1	Herstellung von nicht wirtschaftszweigspezifischen Maschinen	130,6	139,4	107,2	107,8	-22,7
29	Herstellung von Kraftwagen und Kraftwagenteilen	83,5	85,7	81,5	76,0	-11,3
30	Sonstiger Fahrzeugbau	138,6	123,2	63,7	90,9	-26,2
C	Verarbeitendes Gewerbe	110,4	119,3	102,5	108,0	-9,5
	Vorleistungsgüterproduzenten	119,0	126,1	111,4	118,8	-5,8
	Investitionsgüterproduzenten	101,0	111,1	93,7	97,1	-12,6
	Gebrauchsgüterproduzenten	99,4	115,8	99,4	94,2	-18,7
	Verbrauchsgüterproduzenten	116,1	129,1	97,3	108,4	-16,0

Noch: 2. Auftragseingangsindex im Verarbeitenden Gewerbe Nordrhein-Westfalens

Nominalindex Insgesamt

Systematik-Nr.	Wirtschaftszweig Hauptgruppe	Jahr 2011	Mai 2011	April 2012	Mai 2012	Veränderung gegenüber Vorjahres- monat in %
Basis 2005 = 100						
13	Herstellung von Textilien	87,3	96,4	85,2	90,6	-6,0
14	Herstellung von Bekleidung	64,2	53,0	38,0	53,8	+1,5
17	Herstellung von Papier, Pappe und Waren daraus	111,1	117,6	106,3	111,6	-5,1
20	Herstellung von chemischen Erzeugnissen	121,0	130,7	122,5	124,4	-4,8
20.1	Herstellung von chemischen Grundstoffen, Düngemitteln und Stickstoffverbindungen, Kunststoffen in Primärformen und synthetischem Kautschuk in Primärformen	126,4	136,6	128,1	129,1	-5,5
21	Herstellung von pharmazeutischen Erzeugnissen	94,9	104,1	89,3	92,0	-11,6
24	Metallerzeugung und -bearbeitung	124,6	134,7	116,0	116,5	-13,5
24.1	Erzeugung von Roheisen, Stahl und Ferrolegierungen	125,8	133,7	114,5	121,8	-8,9
24.4	Erzeugung und erste Bearbeitung von NE-Metallen	138,0	151,1	137,3	123,7	-18,1
24.5	Gießereien	116,4	128,7	103,9	102,1	-20,7
25	Herstellung von Metallerzeugnissen	116,0	126,4	112,0	115,9	-8,3
25.5	Herstellung von Schmiede-, Press-, Zieh- und Stanzteilen, gewalzten Ringen und pulvermetallurgischen Erzeugnissen	120,0	127,2	114,0	118,7	-6,7
25.7	Herstellung von Schneidwaren, Werkzeugen, Schlössern und Beschlägen aus unedlen Metallen	99,6	106,5	92,7	99,4	-6,7
26	Herstellung von Datenverarbeitungsgeräten, elektronischen und optischen Erzeugnissen	61,3	63,2	54,1	52,9	-16,3
27	Herstellung von elektrischen Ausrüstungen	123,0	123,8	110,5	118,1	-4,6
27.1	Herstellung von Elektromotoren, Generatoren, Transformatoren, Elektrizitätsverteilungs- und -schalteinrichtungen	136,8	138,4	111,8	122,1	-11,8
28	Maschinenbau	126,5	144,0	113,6	127,1	-11,7
28.1	Herstellung von nicht wirtschaftszweigspezifischen Maschinen	124,9	135,5	105,6	111,6	-17,6
29	Herstellung von Kraftwagen und Kraftwagenteilen	81,1	86,3	83,6	76,6	-11,2
30	Sonstiger Fahrzeugbau	268,1	2141,8	53,0	60,8	-97,2
C	Verarbeitendes Gewerbe	112,0	135,2	105,1	108,3	-19,9
	Vorleistungsgüterproduzenten	120,8	129,2	115,7	118,6	-8,2
	Investitionsgüterproduzenten	102,5	150,2	93,0	96,4	-35,8
	Gebrauchsgüterproduzenten	102,9	112,7	93,7	93,4	-17,1
	Verbrauchsgüterproduzenten	96,0	100,4	89,4	95,2	-5,2

Noch: 2. Auftragseingangsindex im Verarbeitenden Gewerbe Nordrhein-Westfalens

Realindex Inland

Systematik-Nr.	Wirtschaftszweig Hauptgruppe	Jahr 2011	Mai 2011	April 2012	Mai 2012	Veränderung gegenüber Vorjahres- monat in %
Basis 2005 = 100						
13	Herstellung von Textilien	76,2	82,9	74,2	74,6	-10,0
14	Herstellung von Bekleidung	54,2	45,4	36,0	45,3	-0,2
17	Herstellung von Papier, Pappe und Waren daraus	104,3	110,4	98,3	105,9	-4,1
20	Herstellung von chemischen Erzeugnissen	98,4	105,8	98,7	96,8	-8,5
20.1	Herstellung von chemischen Grundstoffen, Düngemitteln und Stickstoffverbindungen, Kunststoffen in Primärformen und synthetischem Kautschuk in Primärformen	101,3	109,5	100,9	96,8	-11,6
21	Herstellung von pharmazeutischen Erzeugnissen	66,1	64,9	73,4	71,0	+9,4
24	Metallerzeugung und -bearbeitung	109,2	117,7	109,4	106,8	-9,3
24.1	Erzeugung von Roheisen, Stahl und Ferrolegierungen	114,0	122,2	109,6	117,2	-4,1
24.4	Erzeugung und erste Bearbeitung von NE-Metallen	96,3	103,3	107,9	84,6	-18,1
24.5	Gießereien	99,8	108,2	97,1	91,0	-15,9
25	Herstellung von Metallerzeugnissen	105,3	114,8	99,5	100,9	-12,1
25.5	Herstellung von Schmiede-, Press-, Zieh- und Stanzteilen, gewalzten Ringen und pulvermetallurgischen Erzeugnissen	108,6	113,4	103,2	102,8	-9,3
25.7	Herstellung von Schneidwaren, Werkzeugen, Schlössern und Beschlägen aus unedlen Metallen	95,8	100,8	88,4	94,5	-6,3
26	Herstellung von Datenverarbeitungsgeräten, elektronischen und optischen Erzeugnissen	130,0	126,7	108,4	111,0	-12,4
27	Herstellung von elektrischen Ausrüstungen	104,6	106,4	91,2	93,0	-12,6
27.1	Herstellung von Elektromotoren, Generatoren, Transformatoren, Elektrizitätsverteilungs- und -schalteinrichtungen	120,6	129,9	103,2	100,6	-22,6
28	Maschinenbau	106,1	117,3	92,9	105,7	-9,9
28.1	Herstellung von nicht wirtschaftszweigspezifischen Maschinen	104,0	115,4	89,4	99,9	-13,4
29	Herstellung von Kraftwagen und Kraftwagenteilen	75,6	85,3	84,8	75,2	-11,8
30	Sonstiger Fahrzeugbau	325,3	3247,7	40,2	34,4	-98,9
C	Verarbeitendes Gewerbe	101,8	134,6	95,5	96,1	-28,6
	Vorleistungsgüterproduzenten	106,8	113,4	102,9	102,5	-9,6
	Investitionsgüterproduzenten	97,9	190,9	85,9	87,9	-54,0
	Gebrauchsgüterproduzenten	101,8	104,0	81,9	87,2	-16,2
	Verbrauchsgüterproduzenten	77,1	75,8	77,6	79,2	+4,5

Noch: 2. Auftragseingangsindex im Verarbeitenden Gewerbe Nordrhein-Westfalens

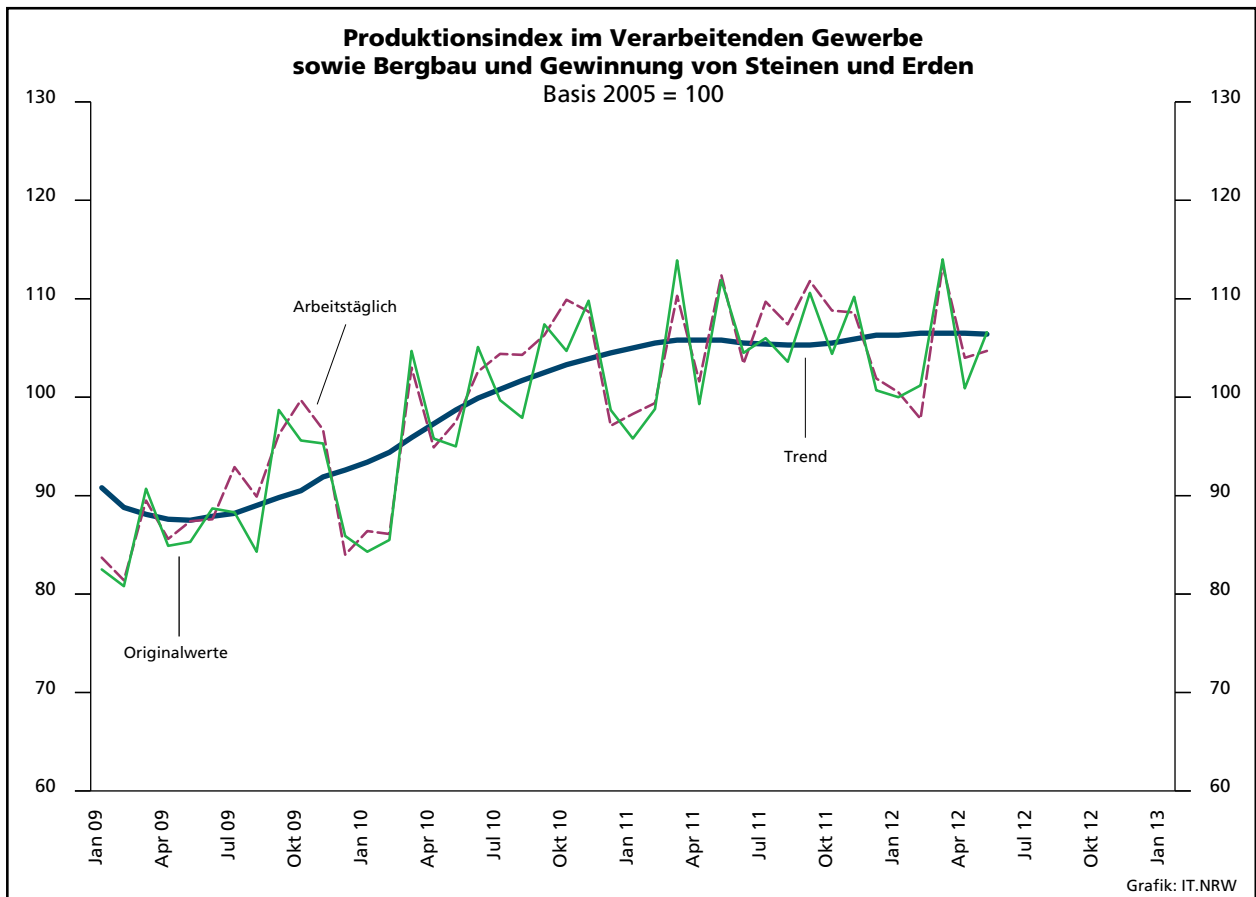
Realindex Ausland

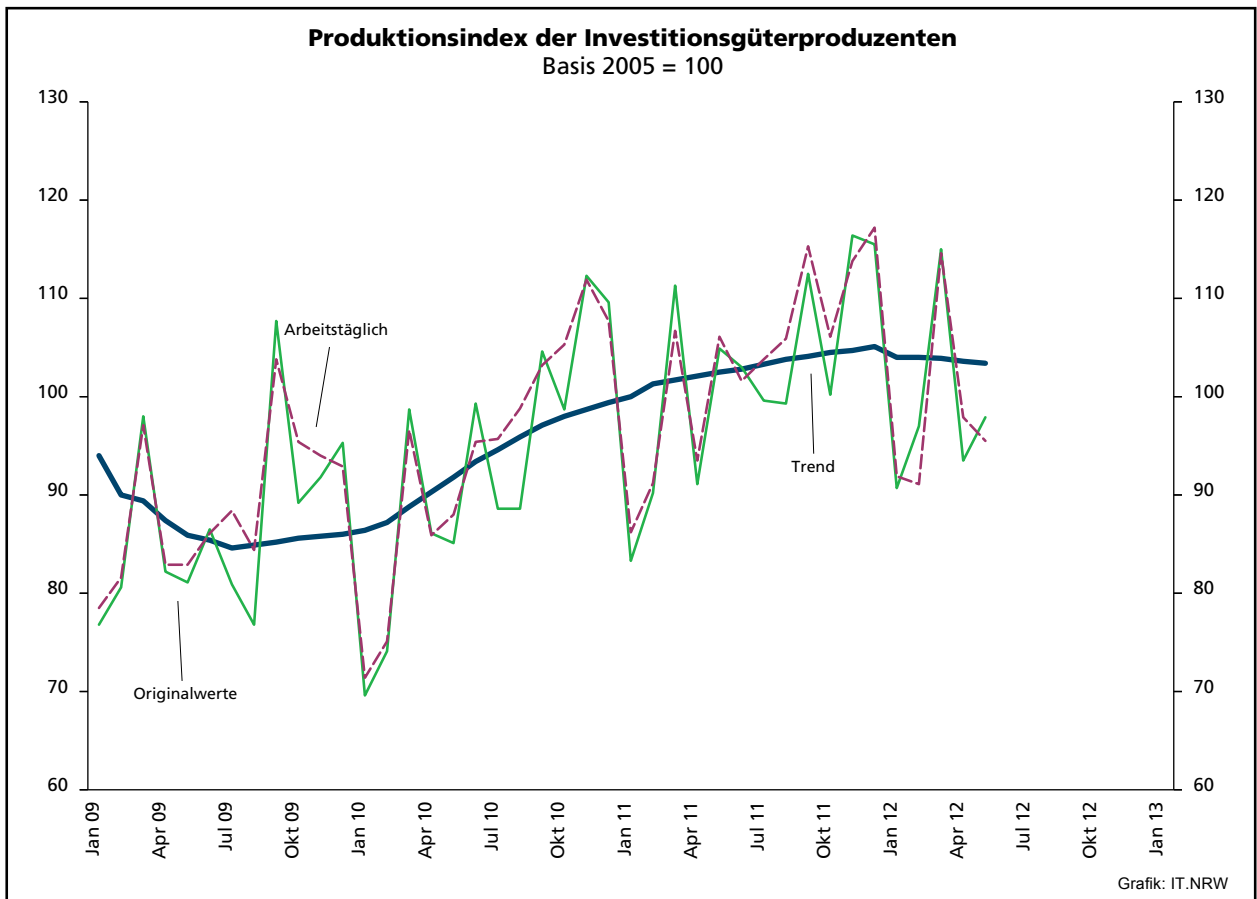
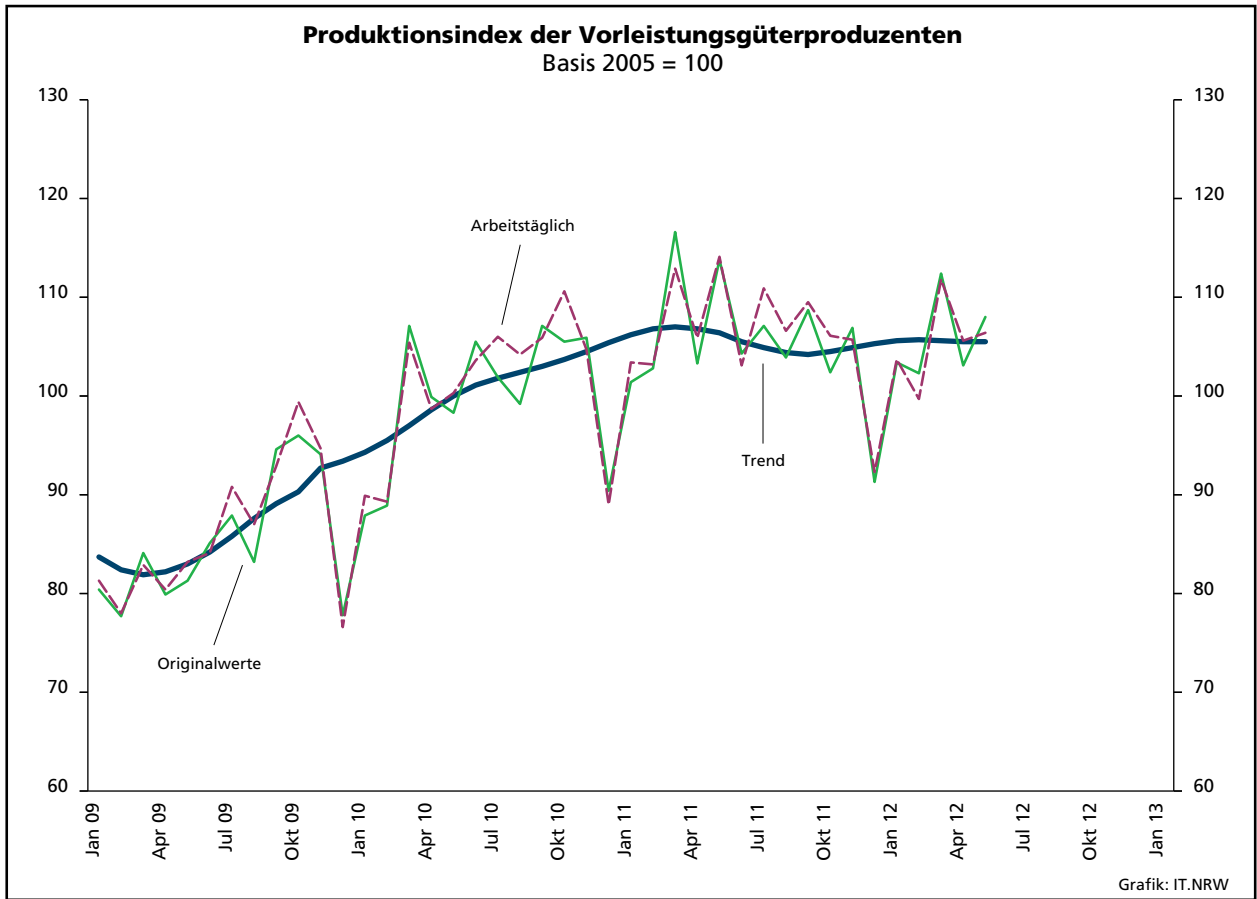
Systematik-Nr.	Wirtschaftszweig Hauptgruppe	Jahr 2011	Mai 2011	April 2012	Mai 2012	Veränderung gegenüber Vorjahres- monat in %
Basis 2005 = 100						
13	Herstellung von Textilien	83,4	94,9	78,8	89,9	-5,3
14	Herstellung von Bekleidung	75,0	61,1	35,6	61,0	-0,2
17	Herstellung von Papier, Pappe und Waren daraus	94,6	99,3	92,0	92,9	-6,4
20	Herstellung von chemischen Erzeugnissen	101,5	108,8	97,4	101,6	-6,6
20.1	Herstellung von chemischen Grundstoffen, Düngemitteln und Stickstoffverbindungen, Kunststoffen in Primärformen und synthetischem Kautschuk in Primärformen	103,1	109,6	98,4	102,9	-6,1
21	Herstellung von pharmazeutischen Erzeugnissen	114,8	133,4	96,3	103,3	-22,6
24	Metallerzeugung und -bearbeitung	86,4	90,5	74,9	78,3	-13,5
24.1	Erzeugung von Roheisen, Stahl und Ferrolegierungen	79,1	73,0	67,2	71,2	-2,5
24.4	Erzeugung und erste Bearbeitung von NE-Metallen	97,4	108,8	91,7	90,2	-17,1
24.5	Gießereien	90,6	103,9	65,3	71,6	-31,1
25	Herstellung von Metallerzeugnissen	105,4	114,8	103,0	110,5	-3,7
25.5	Herstellung von Schmiede-, Press-, Zieh- und Stanzteilen, gewalzten Ringen und pulvermetallurgischen Erzeugnissen	116,7	127,1	107,5	122,0	-4,0
25.7	Herstellung von Schneidwaren, Werkzeugen, Schlössern und Beschlägen aus unedlen Metallen	86,3	94,9	79,0	84,7	-10,7
26	Herstellung von Datenverarbeitungsgeräten, elektronischen und optischen Erzeugnissen	77,0	77,7	67,8	64,2	-17,4
27	Herstellung von elektrischen Ausrüstungen	124,7	124,8	111,6	124,7	-0,1
27.1	Herstellung von Elektromotoren, Generatoren, Transformatoren, Elektrizitätsverteilungs- und -schalteinrichtungen	138,3	129,8	102,7	128,1	-1,3
28	Maschinenbau	117,4	137,7	104,7	114,5	-16,8
28.1	Herstellung von nicht wirtschaftszweigspezifischen Maschinen	114,5	122,6	92,1	92,3	-24,7
29	Herstellung von Kraftwagen und Kraftwagenteilen	78,4	80,7	75,5	70,3	-12,9
30	Sonstiger Fahrzeugbau	116,8	103,8	54,1	76,6	-26,2
C	Verarbeitendes Gewerbe	98,4	106,2	90,0	94,3	-11,2
	Vorleistungsgüterproduzenten	103,4	108,8	94,9	100,7	-7,4
	Investitionsgüterproduzenten	92,7	102,3	85,0	87,3	-14,7
	Gebrauchsgüterproduzenten	98,5	114,9	97,6	92,7	-19,3
	Verbrauchsgüterproduzenten	103,0	114,1	85,7	95,7	-16,1

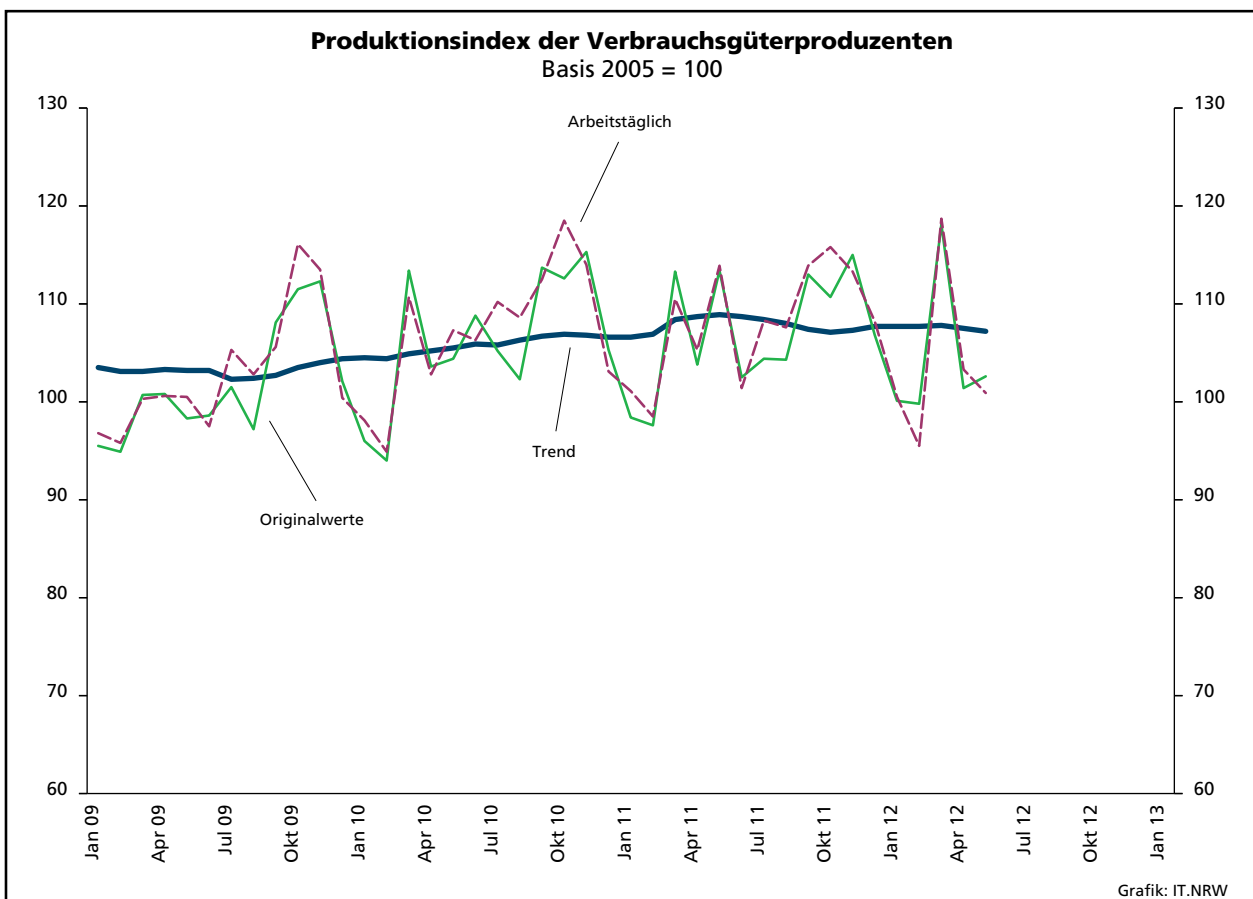
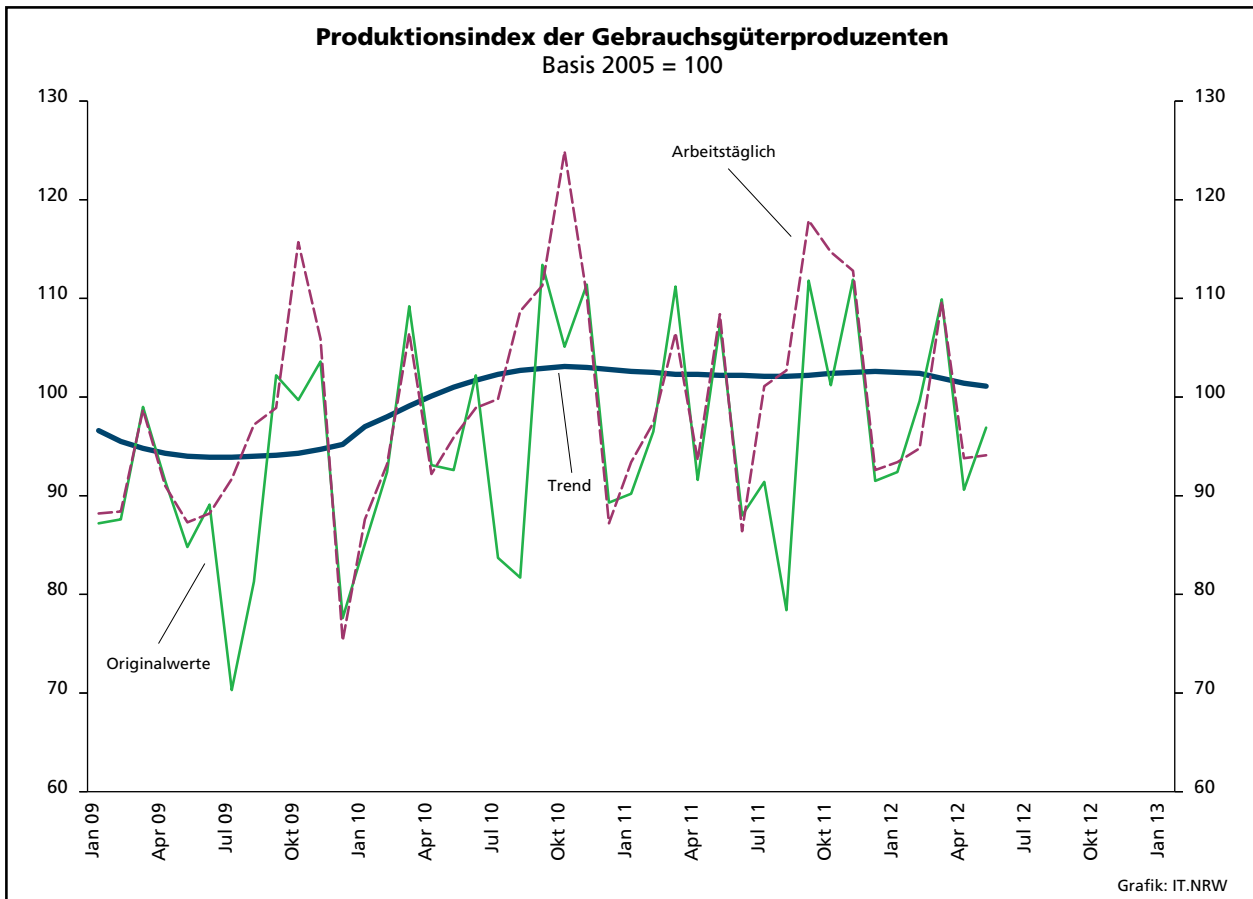
Noch: 2. Auftragseingangsindex im Verarbeitenden Gewerbe Nordrhein-Westfalens

Realindex Insgesamt

Systematik-Nr.	Wirtschaftszweig Hauptgruppe	Jahr 2011	Mai 2011	April 2012	Mai 2012	Veränderung gegenüber Vorjahres- monat in %
Basis 2005 = 100						
13	Herstellung von Textilien	79,2	87,8	76,1	80,9	-7,9
14	Herstellung von Bekleidung	61,3	50,7	35,9	50,7	-
17	Herstellung von Papier, Pappe und Waren daraus	100,2	105,6	95,6	100,4	-4,9
20	Herstellung von chemischen Erzeugnissen	100,1	107,4	98,0	99,3	-7,5
20.1	Herstellung von chemischen Grundstoffen, Düngemitteln und Stickstoffverbindungen, Kunststoffen in Primärformen und synthetischem Kautschuk in Primärformen	102,3	109,6	99,5	100,1	-8,7
21	Herstellung von pharmazeutischen Erzeugnissen	89,0	97,0	84,1	86,1	-11,2
24	Metallerzeugung und -bearbeitung	99,6	106,3	95,0	94,9	-10,7
24.1	Erzeugung von Roheisen, Stahl und Ferrolegierungen	103,0	106,7	96,2	102,6	-3,8
24.4	Erzeugung und erste Bearbeitung von NE-Metallen	96,8	105,8	100,4	87,2	-17,6
24.5	Gießereien	96,5	106,7	85,7	84,0	-21,3
25	Herstellung von Metallerzeugnissen	105,3	114,8	100,7	104,2	-9,2
25.5	Herstellung von Schmiede-, Press-, Zieh- und Stanzteilen, gewalzten Ringen und pulvermetallurgischen Erzeugnissen	111,1	117,6	104,5	108,7	-7,6
25.7	Herstellung von Schneidwaren, Werkzeugen, Schlössern und Beschlägen aus unedlen Metallen	91,8	98,3	84,5	90,4	-8,0
26	Herstellung von Datenverarbeitungsgeräten, elektronischen und optischen Erzeugnissen	97,2	96,3	83,3	82,0	-14,8
27	Herstellung von elektrischen Ausrüstungen	113,4	114,4	100,1	106,8	-6,6
27.1	Herstellung von Elektromotoren, Generatoren, Transformatoren, Elektrizitätsverteilungs- und -schalteinrichtungen	127,9	129,8	103,1	111,9	-13,8
28	Maschinenbau	113,0	129,8	100,1	111,1	-14,4
28.1	Herstellung von nicht wirtschaftszweigspezifischen Maschinen	109,7	119,3	90,9	95,7	-19,8
29	Herstellung von Kraftwagen und Kraftwagenteilen	77,3	82,6	79,2	72,3	-12,5
30	Sonstiger Fahrzeugbau	236,6	1910,2	46,1	52,3	-97,3
C	Verarbeitendes Gewerbe	100,1	120,3	92,8	95,2	-20,9
	Vorleistungsgüterproduzenten	105,2	111,3	99,4	101,7	-8,6
	Investitionsgüterproduzenten	94,8	138,1	85,4	87,6	-36,6
	Gebrauchsgüterproduzenten	100,0	110,0	90,5	90,2	-18,0
	Verbrauchsgüterproduzenten	87,6	91,4	80,9	85,9	-6,0







3. Produktionsindex^{*)} im Verarbeitenden Gewerbe sowie Bergbau und Gewinnung von Steinen und Erden Nordrhein-Westfalens

Systematik-Nr.	Wirtschaftszweig Hauptgruppe	Ge- wichtung	Jahr	Mai	April	Mai	Veränderung Mai 2012 gegenüber Mai 2011
		%	2011	2011	2012		%
Basis 2005 = 100							
B	Bergbau und Gewinnung von Steinen und Erden	0,4	98,4	106,4r	93,5	87,3	-18,0
	darunter						
05	Kohlenbergbau	0,1	54,1	60,3	60,4	51,6	-14,4
08	Gewinnung von Steinen und Erden, sonstiger Bergbau	0,2	113,7	122,4r	105,8	98,8	-19,3
C	Verarbeitendes Gewerbe	77,8	106,2	112,4r	104,0	104,8	-6,8
	davon						
10	Herstellung von Nahrungs- und Futtermitteln	5,0	117,2	116,4r	117,5	107,6	-7,6
11	Getränkeherstellung	1,3	91,6	111,0r	90,1	103,0	-7,2
12	Tabakverarbeitung	0,1	116,3	114,6	113,6	111,5	-2,7
13	Herstellung von Textilien	1,0	85,2	93,8r	79,7	77,0	-17,9
14	Herstellung von Bekleidung	0,3	64,5	56,3r	54,5	55,0	-2,3
15	Herstellung von Leder, Lederwaren und Schuhen	0,1	118,4	128,9r	107,4	103,6	-19,6
16	Herstellung von Holz-, Flecht-, Korb- und Korkwaren (ohne Möbel)	0,9	92,6	101,1r	93,5	94,9	-6,1
17	Herstellung von Papier, Pappe und Waren daraus	2,1	84,3	91,0r	82,2	81,7	-10,2
18	Herstellung von Druckerzeugnissen; Vervielfältigung von bespielten Ton-, Bild- und Datenträgern	1,6	99,1	97,4r	90,9	87,1	-10,6
19	Kokerei und Mineralölverarbeitung	5,8	112,4	124,5	117,4	141,4	+13,6
20	Herstellung von chemischen Erzeugnissen	11,0	99,3	103,6r	106,6	108,0	+4,2
21	Herstellung von pharmazeutischen Erzeugnissen	1,2	117,6	154,1r	98,4	102,5	-33,5
22	Herstellung von Gummi- und Kunststoffwaren	3,3	112,9	123,2r	111,0	112,1	-9,0
23	Herstellung von Glas- und Glaswaren, Keramik, Verarbeitung von Steinen und Erden	2,0	100,9	115,5r	98,6	99,3	-14,0
24	Metallerzeugung und -bearbeitung	7,6	100,3	112,0r	97,0	99,6	-11,1
25	Herstellung von Metallerzeugnissen	7,8	106,3	116,9r	103,0	103,3	-11,6
26	Herstellung von Datenverarbeitungsgeräten, elektronischen und optischen Erzeugnissen	2,4	121,9	127,9r	121,7	114,3	-10,6
27	Herstellung von elektrischen Ausrüstungen	4,5	118,2	121,7r	112,6	109,9	-9,7
28	Maschinenbau	10,1	119,2	119,2	112,1	109,2	-8,4
29	Herstellung von Kraftwagen und Kraftwagenteilen	5,3	85,4	91,7r	82,3	79,0	-13,8
30	Sonstiger Fahrzeugbau	0,4	78,3	83,2r	69,3	68,7	-17,4
31	Herstellung von Möbeln	1,9	99,1	103,8r	91,2	91,3	-12,0
32	Herstellung von sonstigen Waren	0,5	107,2	111,8r	109,9	112,8	+0,9
33	Reparatur und Instandhaltung von Maschinen und Ausrüstungen	1,6	122,6	116,2r	101,8	112,9	-2,8
B – C	Verarbeitendes Gewerbe sowie Bergbau und Gewinnung von Steinen und Erden	78,2	106,1	112,4r	104,0	104,7	-6,9
B – D, F	Produzierendes Gewerbe (einschl. Bau und Energie)	100	106,7	112,9r	106,3	105,1	-6,9
	Vorleistungsgüterproduzenten	38,1	106,1	114,1r	105,6	106,4	-6,7
	Investitionsgüterproduzenten	20,8	104,0	106,1r	97,9	95,5	-10,0
	Gebrauchsgüterproduzenten	2,7	102,3	108,4r	93,8	94,1	-13,2
	Verbrauchsgüterproduzenten	10,7	108,2	113,9r	103,3	100,9	-11,4
	Energie	15,5	103,0	105,4	110,1	110,7	+5,0

*) von arbeitstäglichen Schwankungen bereinigt

**4. Betriebe, Beschäftigte, geleistete Arbeitsstunden, Entgelte und Umsatz
in Nordrhein-Westfalen nach Wirtschaftszweigen**

Systematik-Nr.	Wirtschaftszweig a = Mai 2012 b = Veränderung gegenüber gleichem Vorjahreszeitraum in %		Betriebe	Beschäftigte	Geleistete Arbeits- stunden	Entgelte	Gesamtumsatz	
							insgesamt	darunter Auslands- umsatz
			Anzahl		1 000		1 000 EUR	
B	Bergbau und Gewinnung von Steinen und Erden	a	32	26 709	2 968	88 174	149 146	14 272
		b	-11,1	-11,6	-18,0	-14,7	-25,9	-3,5
05	Kohlenbergbau	a	17
		b	-26,1
08	Gewinnung von Steinen und Erden, sonstiger Bergbau	a	15
		b	+25,0
C	Verarbeitendes Gewerbe	a	5 084	1 034 318	134 629	3 939 771	26 461 505	11 583 298
		b	+2,3	+2,2	-5,5	+4,0	-6,1	-4,6
10	Herstellung von Nahrungs- und Futtermitteln	a	429	70 587	9 555	204 906	2 489 811	537 757
		b	+1,9	+1,2	-1,3	+4,8	+1,6	+4,9
10.1	Schlachten und Fleischverarbeitung	a	101	14 718	2 037	37 293	899 602	177 566
		b	-1,9	-1,3	-3,5	+2,0	+7,9	+22,6
10.3	Obst- und Gemüseverarbeitung	a	25	5 313	736	15 977	229 612	55 832
		b	-7,4	-4,2	-10,8	-1,3	+4,9	+3,0
10.5	Milchverarbeitung	a	17	2 938	446	9 807	172 336	57 340
		b	+6,3	+2,4	-0,4	+13,5	-12,5	-20,2
10.6	Mahl- und Schälmaschinen, Herstellung von Stärke und Stärkeerzeugnissen	a	15	2 345	313	10 592	135 967	50 954
		b	-	-0,2	-6,9	+18,7	-4,3	+9,0
10.7	Herstellung von Back- und Teigwaren	a	178	23 322	3 070	52 832	333 985	35 468
		b	+4,1	+4,8	+4,1	+9,3	+7,6	+8,8
10.8	Herstellung von sonstigen Nahrungsmitteln	a	68	19 497	2 597	70 068	545 865	122 369
		b	+9,7	+3,7	+1,5	+5,6	+5,0	+4,7
11	Getränkeherstellung	a	48	8 692	1 219	31 623	298 576	19 642
		b	-	-1,1	-1,5	-0,9	-5,1	-11,0
12	Tabakverarbeitung	a	3	643	.	.	24 175	.
		b	-	.	.	.	+3,8	.
13	Herstellung von Textilien	a	110	15 672	1 995	45 574	254 301	114 808
		b	-	-0,9	-9,2	+2,6	-8,9	-5,5
13.2	Weberei	a	19	3 011	395	9 054	53 342	28 564
		b	-5,0	-6,4	-14,0	-9,9	-15,7	-14,1
13.3	Veredlung von Textilien und Bekleidung	a	18
		b	+5,9
13.9	Herstellung von sonstigen Textilwaren	a	72	10 979	1 389	31 638	180 642	77 740
		b	+1,4	+1,9	-6,1	+7,5	-7,3	-3,7
14	Herstellung von Bekleidung	a	27	4 686	648	14 025	77 328	28 389
		b	+12,5	+14,4	+15,2	+17,1	+12,9	+20,7
15	Herstellung von Leder, Lederwaren und Schuhen	a	13	.	.	4 406	36 576	.
		b	+18,2	.	.	-2,4	-10,0	.
16	Herstellung von Holz-, Flecht-, Korb- und Korkwaren (ohne Möbel)	a	77	12 026	1 685	35 910	246 098	61 833
		b	-	+0,3	-7,7	+1,1	-5,9	-5,9

**Noch: 4. Betriebe, Beschäftigte, geleistete Arbeitsstunden, Entgelte und Umsatz
in Nordrhein-Westfalen nach Wirtschaftszweigen**

Systematik-Nr.	Wirtschaftszweig a = Mai 2012 b = Veränderung gegenüber gleichem Vorjahreszeitraum in %		Betriebe	Beschäftigte	Geleistete Arbeits- stunden	Entgelte	Gesamtumsatz	
							insgesamt	darunter Auslands- umsatz
			Anzahl		1 000		1 000 EUR	
17	Herstellung von Papier, Pappe und Waren daraus	a	151	27 397	3 599	110 205	697 652	289 712
		b	-1,3	-2,3	-8,2	+0,2	-6,7	-5,2
17.1	Herstellung von Holz- und Zellstoff, Papier, Karton und Pappe	a	36	7 007	905	30 574	260 214	141 112
		b	-2,7	-7,0	-12,1	-3,7	-11,7	-2,5
17.2	Herstellung von Waren aus Papier, Karton und Pappe	a	115	20 390	2 694	79 631	437 438	148 600
		b	-0,9	-0,6	-6,9	+1,8	-3,5	-7,7
18	Herstellung von Druckerzeugnissen; Vervielfältigung von bespielten Ton-, Bild- und Datenträgern	a	139	19 100	2 442	64 558	243 767	34 779
		b	+6,1	+4,9	+0,1	+7,7	-2,3	-9,2
19	Kokerei und Mineralölverarbeitung	a	13	.	554	.	940 201	.
		b	-	.	-2,9	.	-6,1	.
20	Herstellung von chemischen Erzeugnissen	a	267	84 747	11 263	422 894	4 034 908	2 271 537
		b	-1,5	+0,7	-5,5	+0,3	-4,4	-4,7
20.1	Herstellung von chemischen Grundstoffen, Düngemitteln und Stickstoffverbindungen, Kunststoffen in Primärformen und synthe- tischem Kautschuk in Primärformen	a	119	47 182	6 303	258 867	2 872 871	1 753 767
		b	-1,7	+3,8	-0,7	+3,9	-2,4	+4,6
20.3	Herstellung von Anstrichmitteln, Druckfarben und Kittlen	a	46	.	1 347	38 604	.	.
		b	-	.	-7,1	-1,0	.	.
20.4	Herstellung von Seifen, Wasch-, Reinigungs- und Körperpflegemitteln sowie von Duftstoffen	a	39	15 472	1 953	71 591	548 010	188 225
		b	-2,5	-0,6	-10,7	-5,8	+13,5	-20,9
20.5	Herstellung von sonstigen chemischen Erzeugnissen	a	57	9 858	1 363	40 669	290 434	175 765
		b	-	+3,2	-5,6	+4,2	-6,4	-4,1
21	Herstellung von pharmazeutischen Erzeugnissen	a	37	11 169	1 415	46 834	324 932	184 762
		b	+2,8	+3,2	-6,7	+5,1	-14,5	-26,4
22	Herstellung von Gummi- und Kunststoffwaren	a	396	61 311	8 435	197 389	1 102 471	457 186
		b	+2,1	+1,9	-5,2	+2,1	-4,7	-0,8
22.1	Herstellung von Gummiwaren	a	38	8 367	1 162	27 324	165 020	80 988
		b	-	-0,9	-9,4	+0,4	-2,8	+6,1
22.2	Herstellung von Kunststoffwaren	a	358	52 944	7 273	170 065	937 452	376 198
		b	+2,3	+2,4	-4,5	+2,4	-5,0	-2,2
23	Herstellung von Glas und Glaswaren, Keramik, Verarbeitung von Steinen und Erden	a	170	25 309	3 477	89 074	512 780	157 637
		b	+1,8	-0,6	-6,0	+3,0	-10,3	-11,8
23.1	Herstellung von Glas und Glaswaren	a	48	9 346	1 257	28 054	149 632	53 321
		b	+4,3	-2,6	-6,3	+2,1	-11,6	-12,3
23.5	Herstellung von Zement, Kalk und gebranntem Gips	a	17	2 478	337	9 876	81 851	18 708
		b	-	-0,2	-11,6	+9,5	-13,9	-14,8
23.6	Herstellung von Erzeugnissen aus Beton, Zement und Gips	a	42	4 416	619	18 110	92 238	10 792
		b	+5,0	-0,4	-7,1	+2,8	-9,6	-12,4
23.9	Herstellung von Schleifkörpern und Schleifmitteln auf Unterlage sowie sonstigen Erzeugnissen aus nicht- metallischen Mineralien a. n. g.	a	23	4 249	530	16 789	99 870	38 744
		b	-	+3,4	-6,2	+6,3	-2,2	-1,8

**Noch: 4. Betriebe, Beschäftigte, geleistete Arbeitsstunden, Entgelte und Umsatz
in Nordrhein-Westfalen nach Wirtschaftszweigen**

Systematik-Nr.	Wirtschaftszweig a = Mai 2012 b = Veränderung gegenüber gleichem Vorjahreszeitraum in %		Betriebe	Beschäftigte	Geleistete Arbeits- stunden	Entgelte	Gesamtumsatz				
							Anzahl	1 000	1 000 EUR	insgesamt	darunter Auslands- umsatz
24	Metallerzeugung und -bearbeitung	a	320	104 506	12 971	400 068	3 827 845	1 429 469			
		b	+0,9	+2,7	-6,0	+5,9	-9,0	-2,6			
24.2	Herstellung von Stahlrohren, Rohrform-, Rohrverschluss- und Rohrverbindungs- stücken aus Stahl	a	52	16 891	1 911	64 036	485 909	295 574			
		b	-	+2,2	-11,5	+7,2	-11,0	+11,0			
24.3	Sonstige erste Bearbeitung von Eisen und Stahl	a	74	12 325	1 629	46 385	407 441	150 201			
		b	+1,4	+3,5	-6,3	+5,9	-13,0	-9,9			
24.4	Erzeugung und erste Bearbeitung von NE-Metallen	a	65	17 931	2 287	68 193	900 048	413 612			
		b	+3,2	+1,1	-2,7	-1,9	-6,1	-2,6			
24.5	Gießereien	a	90	20 358	2 625	77 720	356 343	132 329			
		b	-	+2,4	-7,0	+7,3	-7,4	-6,8			
25	Herstellung von Metallerzeugnissen	a	922	133 957	17 300	464 260	2 142 521	749 632			
		b	+2,6	+2,8	-6,4	+3,8	-8,5	-7,7			
25.1	Stahl- und Leichtmetallbau	a	144	16 463	2 213	52 583	295 255	75 742			
		b	+9,9	+5,3	-3,2	+5,6	+2,5	+3,4			
25.5	Herstellung von Schmiede-, Press-, Zieh- und Stanzteilen, gewalzten Ringen und pulvermetallurgischen Erzeugnissen	a	158	30 348	3 850	113 503	544 597	190 837			
		b	+1,3	+4,8	-6,2	+4,5	-10,6	-10,3			
25.6	Oberflächenveredlung und Wärme- behandlung; Mechanik a. n. g.	a	191	19 671	2 639	60 053	238 111	53 943			
		b	+4,9	+5,6	-3,1	+6,2	-7,3	-0,8			
25.7	Herstellung von Schneidwaren, Werk- zeugen, Schlössern und Beschlägen aus unedlen Metallen	a	201	35 017	4 372	123 804	493 590	197 089			
		b	+0,5	+0,1	-7,5	+3,4	-11,2	-10,6			
25.9	Herstellung von sonstigen Metallwaren	a	199	29 183	3 803	101 998	530 489	215 380			
		b	+0,5	+2,1	-8,9	+2,3	-9,3	-7,2			
26	Herstellung von Datenverarbeitungs- geräten, elektronischen und optischen Erzeugnissen	a	161	27 449	3 713	105 669	461 103	240 122			
		b	+5,2	+5,7	-1,1	+6,9	-8,8	-5,2			
26.3	Herstellung von Geräten und Einrichtungen der Telekommunikationstechnik	a	20	4 205	530	17 101	73 004	29 219			
		b	+11,1	+2,4	-2,6	-0,5	-15,1	-11,6			
26.5	Herstellung von Mess-, Kontroll-, Navigations- u. ä. Instrumenten und Vorrichtungen; Herstellung von Uhren	a	88	13 466	1 794	54 129	193 080	112 377			
		b	+4,8	+7,5	-0,9	+9,6	-3,9	+0,3			
27	Herstellung von elektrischen Ausrüstungen	a	287	79 469	9 847	310 972	1 502 489	757 919			
		b	+1,8	+2,7	-7,0	+7,4	-6,7	-5,1			
27.1	Herstellung von Elektromotoren, Genera- toren, Transformatoren, Elektrizitäts- verteilungs- und -schalteinrichtungen	a	113	25 527	3 327	100 397	521 243	235 378			
		b	+6,6	+4,4	-2,4	+9,2	-7,3	-6,3			
27.3	Herstellung von Kabeln und elektrischem Installationsmaterial	a	72	25 172	3 080	95 702	426 745	224 630			
		b	+4,3	+5,2	-7,1	+8,2	-11,6	-7,6			
27.4	Herstellung von elektrischen Lampen und Leuchten	a	47	8 337	1 040	28 124	142 567	72 317			
		b	-2,1	-0,8	-11,7	+3,4	+1,4	+7,1			
27.5	Herstellung von Haushaltsgeräten	a	17	12 468	1 432	54 757	270 704	151 309			
		b	-10,5	-0,5	-9,8	+15,9	-0,1	-0,6			

**Noch: 4. Betriebe, Beschäftigte, geleistete Arbeitsstunden, Entgelte und Umsatz
in Nordrhein-Westfalen nach Wirtschaftszweigen**

Systematik-Nr.	Wirtschaftszweig a = Mai 2012 b = Veränderung gegenüber gleichem Vorjahreszeitraum in %		Betriebe	Beschäftigte	Geleistete Arbeits- stunden	Entgelte	Gesamtumsatz	
							insgesamt	darunter Auslands- umsatz
			Anzahl		1 000		1 000 EUR	
28	Maschinenbau	a	853	182 234	23 951	750 481	3 467 857	2 094 368
		b	+4,3	+3,6	-4,3	+4,5	-4,2	-2,7
28.1	Herstellung von nicht wirtschaftszweig- spezifischen Maschinen	a	220	64 998	8 488	270 078	1 237 387	668 760
		b	+1,9	+2,2	-6,5	+2,2	-6,1	-7,6
28.4	Herstellung von Werkzeugmaschinen	a	76	14 560	1 931	62 371	224 898	144 065
		b	+2,7	+2,3	-5,9	+7,7	+12,0	+26,0
28.9	Herstellung von Maschinen für sonstige bestimmte Wirtschaftszweige	a	251	46 157	6 101	195 221	872 707	641 867
		b	+6,4	+3,7	-3,4	+3,0	-10,2	-6,5
29	Herstellung von Kraftwagen und Kraftwagenteilen	a	175	82 507	10 093	341 941	2 574 387	1 628 105
		b	+1,2	+2,6	-8,8	+4,5	-9,8	-10,4
29.1	Herstellung von Kraftwagen und Kraftwagenmotoren	a	10	29 534	3 396	145 837	1 544 517	1 132 005
		b	+11,1	+0,7	-14,3	+10,8	-10,5	-12,7
29.2	Herstellung von Karosserien, Aufbauten und Anhängern	a	37	7 535	939	23 702	194 718	107 659
		b	+2,8	-0,5	-11,9	-0,5	-16,8	-14,0
29.3	Herstellung von Teilen und Zubehör für Kraftwagen	a	128	45 438	5 758	172 402	835 152	388 441
		b	-	+4,5	-4,6	+0,3	-6,8	-1,9
30	Sonstiger Fahrzeugbau	a	26	7 487	946	28 086	103 342	.
		b	-3,7	+2,9	-5,1	-0,3	-15,4	.
30.2	Schienenfahrzeugbau	a	9	.	.	.	67 607	47 615
		b	-	.	.	.	-7,2	-0,3
31	Herstellung von Möbeln	a	177	28 546	3 670	94 491	519 725	150 567
		b	+1,7	+0,7	-7,7	+8,0	-8,3	-8,1
32	Herstellung von sonstigen Waren	a	74	9 598	1 261	27 492	135 103	43 365
		b	+1,4	+2,4	-3,8	+2,7	-1,1	+5,9
32.4	Herstellung von Spielwaren	a	9	1 433	198	.	.	.
		b	-10,0	-4,7	-12,6	.	.	.
32.5	Herstellung von medizinischen und zahnmedizinischen Apparaten und Materialien	a	41	5 068	652	14 455	48 917	19 265
		b	+5,1	+6,0	+0,3	+5,7	-10,7	-6,0
33	Reparatur und Installation von Maschinen und Ausrüstungen	a	209	31 711	4 275	126 367	443 559	65 529
		b	+3,0	+0,3	-7,5	+2,6	-0,2	+2,0
33.1	Reparatur von Metallerzeugnissen, Maschinen und Ausrüstungen	a	108	15 539	2 091	60 354	182 163	38 421
		b	+1,9	-0,6	-9,3	-0,4	-5,1	+39,8
33.2	Installation von Maschinen und Ausrüstungen a. n. g.	a	101	16 172	2 184	66 013	261 396	27 108
		b	+4,1	+1,3	-5,7	+5,5	+3,5	-26,3
	Insgesamt	a	5 116	1 061 027	137 597	4 027 945	26 610 652	11 597 570
		b	+2,2	+1,8	-5,8	+3,6	-6,2	-4,6

5. Umsatz in Nordrhein-Westfalen nach Wirtschaftszweigen

Systematik-Nr.	Wirtschaftszweig a = Mai 2012 b = Veränderung gegenüber gleichem Vorjahreszeitraum in %		Gesamtumsatz	Auslandsumsatz		Anteil Auslandsumsatz am Gesamtumsatz (Exportquote) %
				insgesamt	darunter Eurozone	
				1 000 EUR		
B	Bergbau und Gewinnung von Steinen und Erden	a	149 146	14 272	11 405	9,6
		b	-25,9	-3,5	-4,8	x
05	Kohlenbergbau	a
		b	.	.	.	x
08	Gewinnung von Steinen und Erden, sonstiger Bergbau	a
		b	.	.	.	x
C	Verarbeitendes Gewerbe	a	26 461 505	11 583 298	5 759 735	43,8
		b	-6,1	-4,6	-9,3	x
10	Herstellung von Nahrungs- und Futtermitteln	a	2 489 811	537 757	380 443	21,6
		b	+1,6	+4,9	+0,3	x
10.1	Schlachten und Fleischverarbeitung	a	899 602	177 566	114 323	19,7
		b	+7,9	+22,6	+2,9	x
10.3	Obst- und Gemüseverarbeitung	a	229 612	55 832	51 603	24,3
		b	+4,9	+3,0	+2,1	x
10.5	Milchverarbeitung	a	172 336	57 340	43 249	33,3
		b	-12,5	-20,2	-29,4	x
10.6	Mahl- und Schälmaschinen, Herstellung von Stärke und Stärkeerzeugnissen	a	135 967	50 954	23 366	37,5
		b	-4,3	+9,0	-8,3	x
10.7	Herstellung von Back- und Teigwaren	a	333 985	35 468	27 311	10,6
		b	+7,6	+8,8	+8,3	x
10.8	Herstellung von sonstigen Nahrungsmitteln	a	545 865	122 369	86 691	22,4
		b	+5,0	+4,7	+24,0	x
11	Getränkeherstellung	a	298 576	19 642	14 756	6,6
		b	-5,1	-11,0	.	x
12	Tabakverarbeitung	a	24 175	.	6 327	.
		b	+3,8	.	.	x
13	Herstellung von Textilien	a	254 301	114 808	59 520	45,1
		b	-8,9	-5,5	-10,5	x
13.2	Weberei	a	53 342	28 564	18 319	53,5
		b	-15,7	-14,1	-15,7	x
13.3	Veredlung von Textilien und Bekleidung	a
		b	.	.	.	x
13.9	Herstellung von sonstigen Textilwaren	a	180 642	77 740	35 578	43,0
		b	-7,3	-3,7	-9,8	x
14	Herstellung von Bekleidung	a	77 328	28 389	17 630	36,7
		b	+12,9	+20,7	+20,6	x
15	Herstellung von Leder, Lederwaren und Schuhen	a	36 576	.	6 661	.
		b	-10,0	.	+11,9	x
16	Herstellung von Holz-, Flecht-, Korb- und Korkwaren (ohne Möbel)	a	246 098	61 833	37 853	25,1
		b	-5,9	-5,9	-12,9	x

Noch: 5. Umsatz in Nordrhein-Westfalen nach Wirtschaftszweigen

Systematik-Nr.	Wirtschaftszweig a = Mai 2012 b = Veränderung gegenüber gleichem Vorjahreszeitraum in %		Gesamtumsatz	Auslandsumsatz		Anteil Auslandsumsatz am Gesamtumsatz (Exportquote) %
				insgesamt	darunter Eurozone	
				1 000 EUR		
17	Herstellung von Papier, Pappe und Waren daraus	a	697 652	289 712	188 913	41,5
		b	-6,7	-5,2	-6,7	x
17.1	Herstellung von Holz- und Zellstoff, Papier, Karton und Pappe	a	260 214	141 112	81 498	54,2
		b	-11,7	-2,5	-	x
17.2	Herstellung von Waren aus Papier, Karton und Pappe	a	437 438	148 600	107 415	34,0
		b	-3,5	-7,7	-11,1	x
18	Herstellung von Druckerzeugnissen; Vervielfältigung von bespielten Ton-, Bild- und Datenträgern	a	243 767	34 779	23 930	14,3
		b	-2,3	-9,2	-10,5	x
19	Kokerei und Mineralölverarbeitung	a	940 201	.	.	.
		b	-6,1	.	.	x
20	Herstellung von chemischen Erzeugnissen	a	4 034 908	2 271 537	1 184 838	56,3
		b	-4,4	-4,7	-4,1	x
20.1	Herstellung von chemischen Grundstoffen, Düngemitteln und Stickstoffverbindungen, Kunststoffen in Primärformen und synthe- tischem Kautschuk in Primärformen	a	2 872 871	1 753 767	888 094	61,0
		b	-2,4	+4,6	+1,5	x
20.3	Herstellung von Anstrichmitteln, Druckfarben und Kittens	a
		b	.	.	.	x
20.4	Herstellung von Seifen, Wasch-, Reinigungs- und Körperpflegemitteln sowie von Duftstoffen	a	548 010	188 225	120 579	34,3
		b	+13,5	-20,9	-15,6	x
20.5	Herstellung von sonstigen chemischen Erzeugnissen	a	290 434	175 765	82 032	60,5
		b	-6,4	-4,1	-7,0	x
21	Herstellung von pharmazeutischen Erzeugnissen	a	324 932	184 762	71 357	56,9
		b	-14,5	-26,4	-27,2	x
22	Herstellung von Gummi- und Kunststoffwaren	a	1 102 471	457 186	270 254	41,5
		b	-4,7	-0,8	-3,7	x
22.1	Herstellung von Gummiwaren	a	165 020	80 988	36 424	49,1
		b	-2,8	+6,1	-5,8	x
22.2	Herstellung von Kunststoffwaren	a	937 452	376 198	233 830	40,1
		b	-5,0	-2,2	-3,4	x
23	Herstellung von Glas und Glaswaren, Keramik, Verarbeitung von Steinen und Erden	a	512 780	157 637	99 494	30,7
		b	-10,3	-11,8	-11,0	x
23.1	Herstellung von Glas und Glaswaren	a	149 632	53 321	36 077	35,6
		b	-11,6	-12,3	-8,3	x
23.5	Herstellung von Zement, Kalk und gebranntem Gips	a	81 851	18 708	15 240	22,9
		b	-13,9	-14,8	-17,6	x
23.6	Herstellung von Erzeugnissen aus Beton, Zement und Gips	a	92 238	10 792	8 120	11,7
		b	-9,6	-12,4	-17,8	x
23.9	Herstellung von Schleifkörpern und Schleif- mitteln auf Unterlage sowie sonstigen Erzeugnissen aus nichtmetallischen Mineralien a. n. g.	a	99 870	38 744	24 257	38,8
		b	-2,2	-1,8	-5,1	x

Noch: 5. Umsatz in Nordrhein-Westfalen nach Wirtschaftszweigen

Systematik-Nr.	Wirtschaftszweig a = Mai 2012 b = Veränderung gegenüber gleichem Vorjahreszeitraum in %		Gesamtumsatz	Auslandsumsatz		Anteil Auslandsumsatz am Gesamtumsatz (Exportquote) %
				insgesamt	darunter Eurozone	
				1 000 EUR		
24	Metallerzeugung und -bearbeitung	a	3 827 845	1 429 469	739 177	37,3
		b	-9,0	-2,6	-10,3	x
24.2	Herstellung von Stahlrohren, Rohrform-, Rohrverschluss- und Rohrverbindungsstücken aus Stahl	a	485 909	295 574	129 056	60,8
		b	-11,0	+11,0	-8,5	x
24.3	Sonstige erste Bearbeitung von Eisen und Stahl	a	407 441	150 201	88 859	36,9
		b	-13,0	-9,9	-13,8	x
24.4	Erzeugung und erste Bearbeitung von NE-Metallen	a	900 048	413 612	237 127	46,0
		b	-6,1	-2,6	-5,9	x
24.5	Gießereien	a	356 343	132 329	72 716	37,1
		b	-7,4	-6,8	-12,0	x
25	Herstellung von Metallerzeugnissen	a	2 142 521	749 632	473 776	35,0
		b	-8,5	-7,7	-11,1	x
25.1	Stahl- und Leichtmetallbau	a	295 255	75 742	50 245	25,7
		b	+2,5	+3,4	+0,6	x
25.5	Herstellung von Schmiede-, Press-, Zieh- und Stanzteilen, gewalzten Ringen und pulvermetallurgischen Erzeugnissen	a	544 597	190 837	136 771	35,0
		b	-10,6	-10,3	-13,6	x
25.6	Oberflächenveredlung und Wärmebe- handlung; Mechanik a. n. g.	a	238 111	53 943	29 202	22,7
		b	-7,3	-0,8	-2,1	x
25.7	Herstellung von Schneidwaren, Werkzeugen, Schlössern und Beschlägen aus unedlen Metallen	a	493 590	197 089	119 085	39,9
		b	-11,2	-10,6	-16,5	x
25.9	Herstellung von sonstigen Metallwaren	a	530 489	215 380	131 346	40,6
		b	-9,3	-7,2	-7,9	x
26	Herstellung von Datenverarbeitungs- geräten, elektronischen und optischen Erzeugnissen	a	461 103	240 122	95 143	52,1
		b	-8,8	-5,2	-15,7	x
26.3	Herstellung von Geräten und Einrichtungen der Telekommunikationstechnik	a	73 004	29 219	17 408	40,0
		b	-15,1	-11,6	-16,0	x
26.5	Herstellung von Mess-, Kontroll-, Navigations- u. ä. Instrumenten und Vorrichtungen; Herstellung von Uhren	a	193 080	112 377	50 158	58,2
		b	-3,9	+0,3	-0,2	x
27	Herstellung von elektrischen Ausrüstungen	a	1 502 489	757 919	365 502	50,4
		b	-6,7	-5,1	-3,7	x
27.1	Herstellung von Elektromotoren, Genera- toren, Transformatoren, Elektrizitäts- verteilungs- und -schalteinrichtungen	a	521 243	235 378	117 822	45,2
		b	-7,3	-6,3	+2,7	x
27.3	Herstellung von Kabeln und elektrischem Installationsmaterial	a	426 745	224 630	104 683	52,6
		b	-11,6	-7,6	-9,5	x
27.4	Herstellung von elektrischen Lampen und Leuchten	a	142 567	72 317	41 583	50,7
		b	+1,4	+7,1	+1,2	x
27.5	Herstellung von Haushaltsgeräten	a	270 704	151 309	65 757	55,9
		b	-0,1	-0,6	-2,2	x

Noch: 5. Umsatz in Nordrhein-Westfalen nach Wirtschaftszweigen

Systematik-Nr.	Wirtschaftszweig a = Mai 2012 b = Veränderung gegenüber gleichem Vorjahreszeitraum in %		Gesamtumsatz	Auslandsumsatz		Anteil Auslandsumsatz am Gesamtumsatz (Exportquote) %
				insgesamt	darunter Eurozone	
				1 000 EUR		
28	Maschinenbau	a	3 467 857	2 094 368	646 760	60,4
		b	-4,2	-2,7	-10,9	x
28.1	Herstellung von nicht wirtschaftszweig-spezifischen Maschinen	a	1 237 387	668 760	244 003	54,0
		b	-6,1	-7,6	-10,1	x
28.4	Herstellung von Werkzeugmaschinen	a	224 898	144 065	43 864	64,1
		b	+12,0	+26,0	-6,0	x
28.9	Herstellung von Maschinen für sonstige bestimmte Wirtschaftszweige	a	872 707	641 867	133 004	73,5
		b	-10,2	-6,5	-4,6	x
29	Herstellung von Kraftwagen und Kraftwagenteilen	a	2 574 387	1 628 105	723 281	63,2
		b	-9,8	-10,4	-25,7	x
29.1	Herstellung von Kraftwagen und Kraftwagenmotoren	a	1 544 517	1 132 005	453 099	73,3
		b	-10,5	-12,7	.	x
29.2	Herstellung von Karosserien, Aufbauten und Anhängern	a	194 718	107 659	50 196	55,3
		b	-16,8	-14,0	.	x
29.3	Herstellung von Teilen und Zubehör für Kraftwagen	a	835 152	388 441	219 986	46,5
		b	-6,8	-1,9	-11,5	x
30	Sonstiger Fahrzeugbau	a	103 342	.	.	.
		b	-15,4	.	.	x
30.2	Schienenfahrzeugbau	a	67 607	47 615	24 861	70,4
		b	-7,2	-0,3	+23,0	x
31	Herstellung von Möbeln	a	519 725	150 567	112 189	29,0
		b	-8,3	-8,1	-11,3	x
32	Herstellung von sonstigen Waren	a	135 103	43 365	26 981	32,1
		b	-1,1	+5,9	+11,9	x
32.4	Herstellung von Spielwaren	a
		b	.	.	.	x
32.5	Herstellung von medizinischen und zahnmedizinischen Apparaten und Materialien	a	48 917	19 265	10 888	39,4
		b	-10,7	-6,0	-6,8	x
33	Reparatur und Installation von Maschinen und Ausrüstungen	a	443 559	65 529	41 291	14,8
		b	-0,2	+2,0	+37,9	x
33.1	Reparatur von Metallerzeugnissen, Maschinen und Ausrüstungen	a	182 163	38 421	27 539	21,1
		b	-5,1	+39,8	+53,5	x
33.2	Installation von Maschinen und Ausrüstungen a. n. g.	a	261 396	27 108	13 752	10,4
		b	+3,5	-26,3	+14,6	x
	Insgesamt	a	26 610 652	11 597 570	5 771 139	43,6
		b	-6,2	-4,6	-9,3	x

**6. Betriebe, Beschäftigte, geleistete Arbeitsstunden, Entgelte und Umsatz
des Verarbeitenden Gewerbes sowie des Bergbaus und der Gewinnung
von Steinen und Erden nach Verwaltungsbezirken
Berichtsmonat Mai 2012**

Verwaltungsbezirk	Betriebe	Beschäftigte	Geleistete Arbeits- stunden	Entgelte	Gesamtumsatz	
					insgesamt	darunter Auslands- umsatz
	Anzahl		1 000	1 000 EUR		
Kreisfreie Städte						
Düsseldorf	65	31 123	3 830	156 324	977 693	436 866
Duisburg	70	33 477	4 239	136 285	1 190 691	302 248
Essen	75	14 830	1 963	65 623	287 531	108 497
Krefeld	67	18 791	2 399	80 712	706 846	387 375
Mönchengladbach	66	12 647	1 691	50 745	271 481	139 182
Mülheim an der Ruhr	39	11 991	1 508	48 450	236 748	125 096
Oberhausen	35	7 788	1 015	35 686	218 938	138 535
Remscheid	69	11 835	1 575	49 634	242 784	131 167
Solingen	61	9 231	1 221	29 448	164 417	62 016
Wuppertal	100	21 972	2 848	86 057	291 568	152 581
Kreise						
Kleve	71	9 635	1 293	32 105	224 648	111 541
Mettmann	198	35 500	4 589	139 468	665 878	267 668
Rhein-Kreis Neuss	87	24 255	3 203	105 199	848 730	491 470
Viersen	90	12 279	1 658	42 305	253 477	82 674
Wesel	87	18 102	2 365	67 227	450 192	229 044
Reg.-Bez. Düsseldorf	1 180	273 456	35 396	1 125 266	7 031 623	3 165 959
Kreisfreie Städte						
Bonn	36	7 170	963	26 353	94 104	39 054
Köln	125	45 517	5 770	220 518	2 254 369	1 292 850
Leverkusen	29	12 181	1 591	57 296	645 129	466 097
Kreise						
Städteregion Aachen	142	32 183	4 396	120 886	705 864	341 164
darunter kreisfreie Stadt Aachen	57	15 552	2 079	57 494	298 638	164 073
Düren	79	14 702	1 956	58 909	276 746	147 680
Rhein-Erft-Kreis	74	19 372	2 588	84 114	1 034 503	329 521
Euskirchen	41	8 361	1 083	37 017	120 390	37 193
Heinsberg	55	7 987	1 013	26 929	141 058	75 270
Oberbergischer Kreis	141	27 449	3 532	95 463	528 489	236 425
Rheinisch-Bergischer Kreis	65	10 887	1 387	39 511	171 036	77 616
Rhein-Sieg-Kreis	128	18 915	2 440	65 625	412 733	185 438
Reg.-Bez. Köln	915	204 724	26 719	832 621	6 384 422	3 228 308
Kreisfreie Städte						
Bottrop	19	7 308	847	23 108	112 850	24 375
Gelsenkirchen	40	9 289	1 214	40 272	259 425	75 843
Münster	38	8 368	1 170	34 601	244 365	114 035

**Noch: 6. Betriebe, Beschäftigte, geleistete Arbeitsstunden, Entgelte und Umsatz
des Verarbeitenden Gewerbes sowie des Bergbaus und der Gewinnung
von Steinen und Erden nach Verwaltungsbezirken
Berichtsmonat Mai 2012**

Verwaltungsbezirk	Betriebe	Beschäftigte	Geleistete Arbeits- stunden	Entgelte	Gesamtumsatz	
					insgesamt	darunter Auslands- umsatz
	Anzahl		1 000	1 000 EUR		
Kreise						
Borken	183	31 319	4 244	100 081	570 972	213 127
Coesfeld	68	10 001	1 331	32 467	316 542	120 096
Recklinghausen	98	20 895	2 726	81 802	776 169	374 921
Steinfurt	161	30 006	4 027	97 138	604 099	241 305
Warendorf	103	23 395	3 067	87 441	458 942	191 389
Reg.-Bez. Münster	710	140 581	18 626	496 911	3 343 364	1 355 092
Kreisfreie Stadt						
Bielefeld	90	17 638	2 217	72 720	299 815	116 710
Kreise						
Gütersloh	200	47 477	6 079	170 021	1 429 162	560 108
Herford	147	24 326	3 158	76 033	443 656	118 092
Höxter	49	7 727	1 004	23 947	139 110	39 336
Lippe	117	23 762	2 951	81 373	423 928	202 100
Minden-Lübbecke	156	26 422	3 493	89 527	526 533	190 403
Paderborn	118	23 110	2 943	78 877	446 937	134 365
Reg.-Bez. Detmold	877	170 462	21 846	592 498	3 709 141	1 361 113
Kreisfreie Städte						
Bochum	72	16 306	2 050	58 940	547 660	229 186
Dortmund	96	18 487	2 562	73 347	461 602	219 582
Hagen	67	12 639	1 625	49 653	394 843	135 769
Hamm	40	7 226	951	28 188	219 368	68 669
Herne	30	10 002	949	31 272	110 870	61 834
Kreise						
Ennepe-Ruhr-Kreis	150	25 765	3 467	97 881	569 018	282 034
Hochsauerlandkreis	146	25 924	3 377	87 249	536 721	182 713
Märkischer Kreis	333	56 253	7 310	202 622	1 054 318	424 447
Olpe	119	20 906	2 707	67 952	393 256	129 637
Siegen-Wittgenstein	155	30 627	3 925	114 777	696 223	319 893
Soest	121	27 533	3 581	94 588	627 867	251 975
Unna	105	20 136	2 504	74 180	530 358	181 358
Reg.-Bez. Arnsberg	1 434	271 804	35 010	980 649	6 142 102	2 487 098
Nordrhein-Westfalen	5 116	1 061 027	137 597	4 027 945	26 610 652	11 597 570

**7. Betriebe, Beschäftigte und Umsatz in Nordrhein-Westfalen
nach fachlichen Betriebsteilen**

Systematik-Nr.	Wirtschaftszweig a = Mai 2012 b = Veränderung gegenüber gleichem Vorjahreszeitraum in %	Betriebs- teile	Beschäftigte	Umsatz			
				insgesamt	darunter Auslandsumsatz		
					1 000 EUR		%
Anzahl							
B	Bergbau und Gewinnung von Steinen und Erden	a	45	26 995	140 631	13 628	9,7
		b	-10,0	-11,7	-25,5	-6,5	x
05	Kohlenbergbau	a	17	24 288	113 714	6 618	5,8
		b	-26,1	-12,6	-26,7	.	x
08	Gewinnung von Steinen und Erden, sonstiger Bergbau	a	28	2 707	26 917	7 010	26,0
		b	+7,7	.	.	.	x
C	Verarbeitendes Gewerbe	a	7 455	1 007 922	23 466 052	10 135 897	43,2
		b	+1,3	+2,4	-6,1	-4,1	x
10	Herstellung von Nahrungs- und Futtermitteln	a	561	68 400	2 213 891	474 130	21,4
		b	-1,1	+1,4	+1,9	+4,2	x
10.1	Schlachten und Fleischverarbeitung	a	121	14 544	875 919	172 893	19,7
		b	-1,6	+0,8	+9,6	+21,9	x
10.3	Obst- und Gemüseverarbeitung	a	39	5 316	207 920	45 123	21,7
		b	-4,9	-1,7	+5,7	+5,9	x
10.5	Milchverarbeitung	a	23	3 142	151 779	36 815	24,3
		b	-8,0	-0,4	-14,5	-29,1	x
10.6	Mahl- und Schälmaschinen, Herstellung von Stärke und Stärkeerzeugnissen	a	27	2 298	96 629	31 301	32,4
		b	-3,6	+2,7	-5,8	-0,1	x
10.7	Herstellung von Back- und Teigwaren	a	192	22 826	290 718	30 590	10,5
		b	+3,2	+4,2	+8,1	+11,7	x
10.8	Herstellung von sonstigen Nahrungsmitteln	a	117	17 696	426 463	117 895	27,6
		b	-2,5	+1,7	-4,0	+2,8	x
11	Getränkeherstellung	a	56	7 834	289 982	25 839	8,9
		b	-	-0,5	-4,4	-11,8	x
12	Tabakverarbeitung	a	3	637	23 235	6 423	27,6
		b	-	+5,5	+3,4	+27,3	x
13	Herstellung von Textilien	a	161	15 103	227 698	100 808	44,3
		b	-4,7	-1,7	-9,9	-8,3	x
13.2	Weberei	a	30	3 472	47 637	26 331	55,3
		b	-9,1	-2,4	-17,8	-16,2	x
13.3	Veredlung von Textilien und Bekleidung	a	24	1 699	21 375	8 514	39,8
		b	-	-5,3	+5,2	+17,6	x
13.9	Herstellung von sonstigen Textilwaren	a	100	9 687	156 359	65 046	41,6
		b	-2,9	-0,5	-9,0	-7,7	x
14	Herstellung von Bekleidung	a	35	4 479	68 153	26 589	39,0
		b	+9,4	+18,3	+17,1	+20,6	x
15	Herstellung von Leder, Lederwaren und Schuhen	a	17	1 809	34 891	11 955	34,3
		b	+13,3	+3,8	-10,1	-16,9	x
16	Herstellung von Holz-, Flecht-, Korb- und Korkwaren (ohne Möbel)	a	96	11 692	233 266	61 830	26,5
		b	-6,8	-2,6	-6,4	-6,1	x

**Noch: 7. Betriebe, Beschäftigte und Umsatz in Nordrhein-Westfalen
nach fachlichen Betriebsteilen**

Systematik-Nr.	Wirtschaftszweig a = Mai 2012 b = Veränderung gegenüber gleichem Vorjahreszeitraum in %	Betriebs- teile	Beschäftigte	Umsatz			
				insgesamt	darunter Auslandsumsatz		
					1 000 EUR		%
Anzahl							
17	Herstellung von Papier, Pappe und Waren daraus	a	189	27 445	663 770	280 525	42,3
		b	-2,6	-2,3	-6,3	-3,7	x
17.1	Herstellung von Holz- und Zellstoff, Papier, Karton und Pappe	a	52	7 867	265 403	143 820	54,2
		b	-1,9	-1,6	-7,6	-0,5	x
17.2	Herstellung von Waren aus Papier, Karton und Pappe	a	137	19 578	398 368	136 705	34,3
		b	-2,8	-2,6	-5,4	-6,8	x
18	Herstellung von Druckerzeugnissen; Vervielfältigung von bespielten Ton-, Bild- und Datenträgern	a	176	18 740	238 933	34 532	14,5
		b	+4,1	+5,1	-2,3	-10,2	x
19	Kokerei und Mineralölverarbeitung	a	23	4 364	707 870	163 803	23,1
		b	+4,5	-4,4	-6,4	+93,8	x
20	Herstellung von chemischen Erzeugnissen	a	538	81 070	3 598 900	1 964 554	54,6
		b	-1,6	+1,4	-6,1	-5,7	x
20.1	Herstellung von chemischen Grundstoffen, Düngemitteln und Stickstoffverbindungen, Kunststoffen in Primärformen und synthe- tischem Kautschuk in Primärformen	a	247	43 257	2 597 377	1 449 788	55,8
		b	-3,5	+2,5	-6,8	-5,0	x
20.3	Herstellung von Anstrichmitteln, Druckfarben und Kittens	a	71	10 284	256 328	116 236	45,3
		b	-1,4	-2,5	-8,3	+1,5	x
20.4	Herstellung von Seifen, Wasch-, Reinigungs- und Körperpflegemitteln sowie von Duftstoffen	a	79	12 374	298 490	108 061	36,2
		b	+1,3	+7,5	-1,0	-21,6	x
20.5	Herstellung von sonstigen chemischen Erzeugnissen	a	124	12 278	361 517	216 161	59,8
		b	+0,8	-3,1	-6,8	-7,7	x
21	Herstellung von pharmazeutischen Erzeugnissen	a	54	11 240	327 065	197 585	60,4
		b	+3,8	-0,9	-13,2	-22,7	x
22	Herstellung von Gummi- und Kunststoffwaren	a	548	58 593	999 908	425 315	42,5
		b	+2,0	+1,9	-4,8	-0,4	x
22.1	Herstellung von Gummiwaren	a	51	8 051	146 072	73 052	50,0
		b	+4,1	+2,5	-0,9	+7,1	x
22.2	Herstellung von Kunststoffwaren	a	497	50 542	853 836	352 262	41,3
		b	+1,8	+1,8	-5,4	-1,8	x
23	Herstellung von Glas und Glaswaren, Keramik, Verarbeitung von Steinen und Erden	a	199	23 901	439 976	139 333	31,7
		b	-	-0,9	-9,3	-11,2	x
23.1	Herstellung von Glas und Glaswaren	a	53	9 148	138 336	48 803	35,3
		b	+1,9	-3,5	-11,6	-11,8	x
23.5	Herstellung von Zement, Kalk und gebranntem Gips	a	23	1 918	71 503	17 754	24,8
		b	-	-0,7	-14,6	-14,8	x
23.6	Herstellung von Erzeugnissen aus Beton, Zement und Gips	a	51	4 451	86 459	9 949	11,5
		b	+4,1	+2,2	-5,6	-15,0	x
23.9	Herstellung von Schleifkörpern und Schleif- mitteln auf Unterlage sowie sonstigen Erzeugnissen aus nichtmetallischen Mineralien a. n. g.	a	28	3 869	71 822	31 626	44,0
		b	-3,4	+2,2	-3,5	-3,8	x

**Noch: 7. Betriebe, Beschäftigte und Umsatz in Nordrhein-Westfalen
nach fachlichen Betriebsteilen**

Systematik-Nr.	Wirtschaftszweig a = Mai 2012 b = Veränderung gegenüber gleichem Vorjahreszeitraum in %		Betriebs- teile	Beschäftigte	Umsatz		
					insgesamt	darunter Auslandsumsatz	
			Anzahl		1 000 EUR		%
24	Metallerzeugung und -bearbeitung	a	454	105 441	3 504 288	1 312 164	37,4
		b	-0,4	+2,6	-9,5	-0,6	x
24.2	Herstellung von Stahlrohren, Rohrform-, Rohrverschluss- und Rohrverbindungs- stücken aus Stahl	a	62	16 737	409 532	251 234	61,3
		b	+8,8	+3,0	-7,1	+31,4	x
24.3	Sonstige erste Bearbeitung von Eisen und Stahl	a	103	12 619	421 016	151 335	35,9
		b	-	+3,5	-12,9	-8,2	x
24.4	Erzeugung und erste Bearbeitung von NE-Metallen	a	96	19 085	827 221	366 306	44,3
		b	-3,0	+1,2	-7,9	-3,7	x
24.5	Gießereien	a	133	21 347	329 408	122 102	37,1
		b	-3,6	+1,3	-9,6	-11,4	x
25	Herstellung von Metallerzeugnissen	a	1 275	137 539	1 999 029	702 238	35,1
		b	+2,2	+7,0	-7,7	-5,7	x
25.1	Stahl- und Leichtmetallbau	a	191	15 842	254 108	61 563	24,2
		b	+4,9	+4,0	+0,8	-2,5	x
25.5	Herstellung von Schmiede-, Press-, Zieh- und Stanzteilen, gewalzten Ringen und pulvermetallurgischen Erzeugnissen	a	203	29 652	527 428	183 193	34,7
		b	+3,6	+5,5	-9,5	-8,2	x
25.6	Oberflächenveredlung und Wärmebehandlung; Mechanik a. n. g.	a	243	19 552	226 840	49 939	22,0
		b	+4,3	+5,9	-6,9	+6,9	x
25.7	Herstellung von Schneidwaren, Werkzeugen, Schlössern und Beschlägen aus unedlen Metallen	a	289	35 364	449 936	184 152	40,9
		b	+0,7	+2,0	-9,2	-7,3	x
25.9	Herstellung von sonstigen Metallwaren	a	298	29 156	490 626	197 694	40,3
		b	+1,4	+2,4	-9,1	-7,5	x
26	Herstellung von Datenverarbeitungs- geräten, elektronischen und optischen Erzeugnissen	a	219	26 439	416 497	223 050	53,6
		b	+3,8	+4,7	-9,7	-4,7	x
26.3	Herstellung von Geräten und Einrichtungen der Telekommunikationstechnik	a	29	3 766	58 917	24 555	41,7
		b	+7,4	-0,1	-13,8	-8,3	x
26.5	Herstellung von Mess-, Kontroll-, Navigations- u. ä. Instrumenten und Vorrichtungen; Herstellung von Uhren	a	117	13 370	173 729	103 515	59,6
		b	+2,6	+5,9	-5,5	+2,9	x
27	Herstellung von elektrischen Ausrüstungen	a	418	76 799	1 298 045	656 205	50,6
		b	+0,5	+2,5	-6,9	-5,7	x
27.1	Herstellung von Elektromotoren, Genera- toren, Transformatoren, Elektrizitäts- verteilungs- und -schaltanlagen	a	157	22 160	425 039	205 175	48,3
		b	+5,4	+4,3	-8,4	-5,9	x
27.3	Herstellung von Kabeln und elektrischem Installationsmaterial	a	100	23 951	361 128	191 979	53,2
		b	+3,1	+4,9	-10,8	-6,5	x
27.4	Herstellung von elektrischen Lampen und Leuchten	a	58	11 164	196 900	91 073	46,3
		b	-3,3	-1,8	+2,4	+7,2	x
27.5	Herstellung von Haushaltsgeräten	a	32	11 269	176 639	97 261	55,1
		b	-8,6	-2,0	-6,5	-9,4	x

**Noch: 7. Betriebe, Beschäftigte und Umsatz in Nordrhein-Westfalen
nach fachlichen Betriebsteilen**

Systematik-Nr.	Wirtschaftszweig a = Mai 2012 b = Veränderung gegenüber gleichem Vorjahreszeitraum in %		Betriebs- teile	Beschäftigte	Umsatz		
					insgesamt	darunter Auslandsumsatz	
						1 000 EUR	
			Anzahl				
28	Maschinenbau	a	1 184	166 853	3 000 113	1 810 556	60,3
		b	+3,9	+1,5	-3,5	-2,2	x
28.1	Herstellung von nicht wirtschaftszweig- spezifischen Maschinen	a	293	55 968	1 014 801	539 033	53,1
		b	+0,3	-5,5	-6,2	-7,0	x
28.4	Herstellung von Werkzeugmaschinen	a	103	13 918	189 116	118 876	62,9
		b	+2,0	-1,1	-10,8	+8,2	x
28.9	Herstellung von Maschinen für sonstige bestimmte Wirtschaftszweige	a	382	44 715	853 471	626 689	73,4
		b	+7,0	+7,9	-3,5	-2,2	x
29	Herstellung von Kraftwagen und Kraftwagenteilen	a	226	78 908	1 997 303	1 182 911	59,2
		b	+0,4	+2,6	-9,5	-10,4	x
29.1	Herstellung von Kraftwagen und Kraftwagenmotoren	a	16	25 405	998 234	694 744	69,6
		b	+6,7	+0,6	-12,0	-15,9	x
29.2	Herstellung von Karosserien, Aufbauten und Anhängern	a	44	7 544	181 667	102 553	56,5
		b	+2,3	+2,2	-15,6	-14,6	x
29.3	Herstellung von Teilen und Zubehör für Kraftwagen	a	166	45 959	817 402	385 614	47,2
		b	-0,6	+3,8	-4,8	+3,0	x
30	Sonstiger Fahrzeugbau	a	42	6 973	95 210	56 385	59,2
		b	+5,0	-0,5	-16,5	-15,0	x
30.2	Schienenfahrzeugbau	a	14	4 668	63 988	43 088	67,3
		b	+16,7	+2,0	-11,0	-10,0	x
31	Herstellung von Möbeln	a	219	28 779	484 119	138 886	28,7
		b	+1,4	+1,2	-7,2	-7,4	x
32	Herstellung von sonstigen Waren	a	89	8 721	97 616	32 238	33,0
		b	+1,1	+2,9	+3,7	-6,3	x
32.4	Herstellung von Spielwaren	a	13	1 593	31 218	4 776	15,3
		b	-7,1	-2,7	+37,2	+19,4	x
32.5	Herstellung von medizinischen und zahn- medizinischen Apparaten und Materialien	a	47	4 815	44 065	18 740	42,5
		b	+4,4	+6,0	-5,8	-7,5	x
33	Reparatur und Installation von Maschinen und Ausrüstungen	a	673	36 163	506 292	108 043	21,3
		b	+2,4	+1,8	+0,2	-3,2	x
33.1	Reparatur von Metallerzeugnissen, Maschinen und Ausrüstungen	a	417	19 457	259 420	62 305	24,0
		b	+3,0	+1,6	-0,8	+28,7	x
33.2	Installation von Maschinen und Ausrüstungen a. n. g.	a	256	16 706	246 873	45 738	18,5
		b	+1,6	+2,0	+1,1	-27,6	x
	Insgesamt	a	7 500	1 034 917	23 606 683	10 149 524	43,0
		b	+1,2	+2,0	-6,3	-4,1	x

Veröffentlichungen zur Entwicklung und Struktur im Verarbeitenden Gewerbe sowie im Bergbau und bei der Gewinnung von Steinen und Erden

Betriebsergebnisse

– monatlich

Inhalt: Betriebe, Beschäftigte, Arbeitsstunden, Entgelte, Umsätze nach Wirtschaftszweigen insgesamt und nach Regierungsbezirken; aktuellste Produktions- und Auftragseingangsindizes nach Wirtschaftszweigen in Nordrhein-Westfalen

Bestellnummer: E133

– jährlich

Inhalt: Betriebe, Beschäftigte, Arbeitsstunden, Entgelte, Umsätze nach Wirtschaftszweigen insgesamt und nach Regierungsbezirken sowie kreisfreien Städten und Kreisen

Bestellnummer: E123

Produktion

Inhalt: Produktion von ca. 5 000 Gütern und Gütergruppen nach Menge und Wert

Bestellnummer: E153

Weitere Auskünfte zu diesen Veröffentlichungen erteilen Ihnen gerne Hermann Friß und Frank Hanst unter Telefon-Nr. (02 11) 94 49-38 39 bzw. (02 11) 94 49-37 89.