



Statistische Berichte

Straßenverkehrsunfälle in Nordrhein-Westfalen

Mai 2009



Straßenverkehrsunfälle in Nordrhein-Westfalen

Mai 2009

Herausgegeben von
Information und Technik Nordrhein-Westfalen, Geschäftsbereich Statistik
Mauerstraße 51, 40476 Düsseldorf • Postfach 10 11 05, 40002 Düsseldorf
Telefon 0211 9449-01 • Telefax 0211 442006
Internet: <http://www.it.nrw.de>
E-Mail: poststelle@it.nrw.de

Erschienen im September 2009

Alle Statistischen Berichte finden Sie als PDF-Datei zum kostenlosen
Download in unserer Internet-Rubrik „Publikationsservice“.

© Information und Technik NRW, Düsseldorf, 2009
Auszugsweise Vervielfältigung und Verbreitung mit Quellenangabe gestattet.

Inhalt

	Seite
Vorbemerkungen	5
 Grafiken	
Unfälle mit Personenschaden in Nordrhein-Westfalen Mai 2008 bis Mai 2009	7
Bei Unfällen Getötete in Nordrhein-Westfalen Mai 2008 bis Mai 2009	7
Unfälle mit Personenschaden nach Straßenarten in Nordrhein-Westfalen im Mai 2009	8
Bei Unfällen Verunglückte nach Alter und Geschlecht in Nordrhein-Westfalen im Mai 2009	8
Unfälle mit Personenschaden in kreisfreien Städten und Kreisen in Nordrhein-Westfalen im Mai 2009	9
 Tabellenteil	
1. Straßenverkehrsunfälle und verunglückte Personen 1972 – 2008	11
2. Straßenverkehrsunfälle im Mai 2009 nach Unfallkategorien	11
3. Straßenverkehrsunfälle und Verunglückte im Mai 2009 nach Straßenarten und Ortslage	12
4. Straßenverkehrsunfälle und Verunglückte im Mai 2009 nach Unfalltyp und Ortslage	12
5. Straßenverkehrsunfälle und Verunglückte im Mai 2009 nach Unfallarten und Ortslage	13
6. Straßenverkehrsunfälle und Verunglückte im Mai 2009 nach Ortslage und Tagesdatum	14
7. Verunglückte im Straßenverkehr im Mai 2009 nach Altersgruppen und Geschlecht	16
8. Verunglückte im Straßenverkehr im Mai 2009 nach Art der Verkehrsbeteiligung und Ortslage	17
9. Verunglückte im Straßenverkehr im Mai 2009 nach Art der Verkehrsbeteiligung, Altersgruppen und Geschlecht	18
10. An Straßenverkehrsunfällen beteiligte Fahrzeugführer und Fußgänger im Mai 2009 nach Art der Verkehrsbeteiligung und Ortslage	26
11. Straßenverkehrsunfälle mit Personenschaden im Mai 2009 nach Ursachen	27
12. Fehlverhalten der Fahrzeugführer als Ursache von Straßenverkehrsunfällen mit Personenschaden im Mai 2009 nach Art der Verkehrsbeteiligung	31
13. Straßenverkehrsunfälle und verunglückte Personen im Mai 2009 nach Gemeinden	32

Kumulierte Ergebnisse

1. Straßenverkehrsunfälle im Januar – Mai 2009 nach Unfallkategorien	67
2. Straßenverkehrsunfälle und Verunglückte im Januar – Mai 2009 nach Straßenarten und Ortslage	68
3. Straßenverkehrsunfälle und Verunglückte im Januar – Mai 2009 nach Unfalltyp und Ortslage	68
4. Straßenverkehrsunfälle und Verunglückte im Januar – Mai 2009 nach Unfallarten und Ortslage	69
5. Verunglückte im Straßenverkehr im Januar – Mai 2009 nach Altersgruppen und Geschlecht	70
6. Verunglückte im Straßenverkehr im Januar – Mai 2009 nach Art der Verkehrsbeteiligung und Ortslage	71
7. Verunglückte im Straßenverkehr im Januar – Mai 2009 nach Art der Verkehrsbeteiligung, Altersgruppen und Geschlecht	72
8. An Straßenverkehrsunfällen beteiligte Fahrzeugführer und Fußgänger im Januar – Mai 2009 nach Art der Verkehrsbeteiligung und Ortslage	80
9. Straßenverkehrsunfälle mit Personenschaden im Januar – Mai 2009 nach Ursachen	81
10. Fehlverhalten der Fahrzeugführer als Ursache von Straßenverkehrsunfällen mit Personenschaden im Januar – Mai 2009 nach Art der Verkehrsbeteiligung	85

Vorbemerkungen

Die Straßenverkehrsunfallstatistik dient der Gewinnung zuverlässiger, umfassender, differenzierter und aktueller vergleichbarer Daten zur Verkehrssicherheitslage. Die Ergebnisse zum Unfallgeschehen sind Grundlage für eine Vielzahl von Maßnahmen und Entscheidungen im Bereich der Gesetzgebung, der Verkehrssicherheit und -erziehung, des Straßenbaus oder der Fahrzeugtechnik.

In dieser Statistik sind alle Unfälle enthalten, die sich infolge des Fahrverkehrs auf öffentlichen Straßen, Wegen und Plätzen ereignet haben und polizeilich aufgenommen wurden. Nicht berücksichtigt sind daher Unfälle, an denen nur Fußgänger (auch Skater) beteiligt sind sowie Unfälle zu denen die Polizei nicht hinzugezogen wurde und Unfälle auf privaten Grundstücken.

Rechtsgrundlage

Die Rechtsgrundlage dieser Erhebung ist das „Gesetz über die Statistik der Straßenverkehrsunfälle“ (Straßenverkehrsunfallstatistikgesetz – StVUnfStatG) vom 15. Juni 1990 (BGBl. I S. 1078), sowie das „Erste Gesetz zur Änderung des Straßenverkehrsunfallstatistikgesetzes“ vom 23. November 1994 (BGBl. I S. 3491) und die „Verordnung zur näheren Bestimmung des schwerwiegenden Unfalls mit Sachschaden im Sinne des Straßenverkehrsunfallstatistikgesetzes vom 21. Dezember 1994 (BGBl. I S. 3970).

Erläuterungen

Unfälle

Straßenverkehrsunfälle werden eingeteilt in Unfälle mit Personenschaden und in Unfälle mit nur Sachschaden. Kriterium der Zuordnung ist dabei die jeweils schwerste Unfallfolge.

Unfälle mit Personenschaden

In Abhängigkeit von der Schwere der Unfallfolgen und unabhängig von der Höhe des Sachschadens werden die Unfälle unterschieden in:

- Unfälle mit Getöteten
- Unfälle mit Schwerverletzten
- Unfälle mit Leichtverletzten

Unfälle mit nur Sachschaden

Bis Ende 1994 wurde die Sachschadensschwere noch nach einer Wertgrenze beurteilt (zuletzt lag diese

bei 4 000 DM). Schadenswerte, die diese Grenze überschritten, wurden der Kategorie „Unfall mit schwerem Sachschaden“, alle anderen den „Bagatellunfällen“ zugeordnet. Da der finanzielle Schaden bei der Unfallaufnahme nur schwer ermittelbar war, ist man ab 1995 von diesem System abgekommen und hat andere Kriterien für die Schwere eines Unfalls herangezogen:

Zu den Unfällen mit nur Sachschaden zählen schwerwiegende Unfälle (im engeren Sinne) und sonstige Sachschadensunfälle unter Einfluss berauschender Mittel (z. B. Drogen, Rauschgift; bis Ende 2007 nur Alkoholeinfluss).

Alle übrigen Sachschadensunfälle ohne Einfluss berauschender Mittel (sog. Bagatellunfälle) werden nur zahlenmäßig erfasst und nach ihrer Ortslage (innerorts, außerorts und Autobahn) in Tabelle 2 bzw. Tabelle 1 kumulierte Ergebnisse nachgewiesen, wobei Unfälle auf Autobahnen und auf Stadtautobahnen zu den außerorts Unfällen zählen. Für die Zuordnung dieser Sachschadensunfälle gilt:

- schwerwiegender Unfall mit Sachschaden (i.e.S.) ein Unfallbeteiligter erfüllt einen Straftatbestand oder eine Ordnungswidrigkeit (Bußgeld) und gleichzeitig musste mindestens ein Kraftfahrzeug aufgrund der Unfallfolgen abgeschleppt werden (Kfz nicht fahrbereit). Dies betrifft auch Unfälle unter Einfluss von Alkohol oder anderen berauschenden Mitteln;
- sonstiger Sachschadensunfall unter Einfluss berauschender Mittel ein Unfallbeteiligter stand unter der Einwirkung von Alkohol oder anderen berauschenden Mitteln und alle beteiligten Kfz waren fahrbereit;
- sonstige Sachschadensunfälle ohne Einfluss berauschender Mittel
 - ohne Straftatbestand oder Ordnungswidrigkeit (Bußgeld), unabhängig davon ob ein beteiligtes Kfz fahrbereit war oder nicht;
 - mit Straftatbestand oder Ordnungswidrigkeit (Bußgeld), wobei alle Kfz fahrbereit waren.

Verunglückte

Als Verunglückte zählen Personen (auch Mitfahrer), die bei einem Unfall getötet oder verletzt werden. Dabei werden nachgewiesen

- als Getötete die Personen, die innerhalb von 30 Tagen an den Unfallfolgen sterben,
- als Schwerverletzte die Personen, die zur stationären Behandlung in ein Krankenhaus eingeliefert werden,
- als Leichtverletzte alle übrigen verunglückten Personen.

Unfallart (z. B. Aufprall auf Hindernis) und **Unfalltyp** (z. B. Abbiege-Unfall) werden anschaulich in den Vorspalten der Tabellen 3.2 und 3.3 beschrieben.

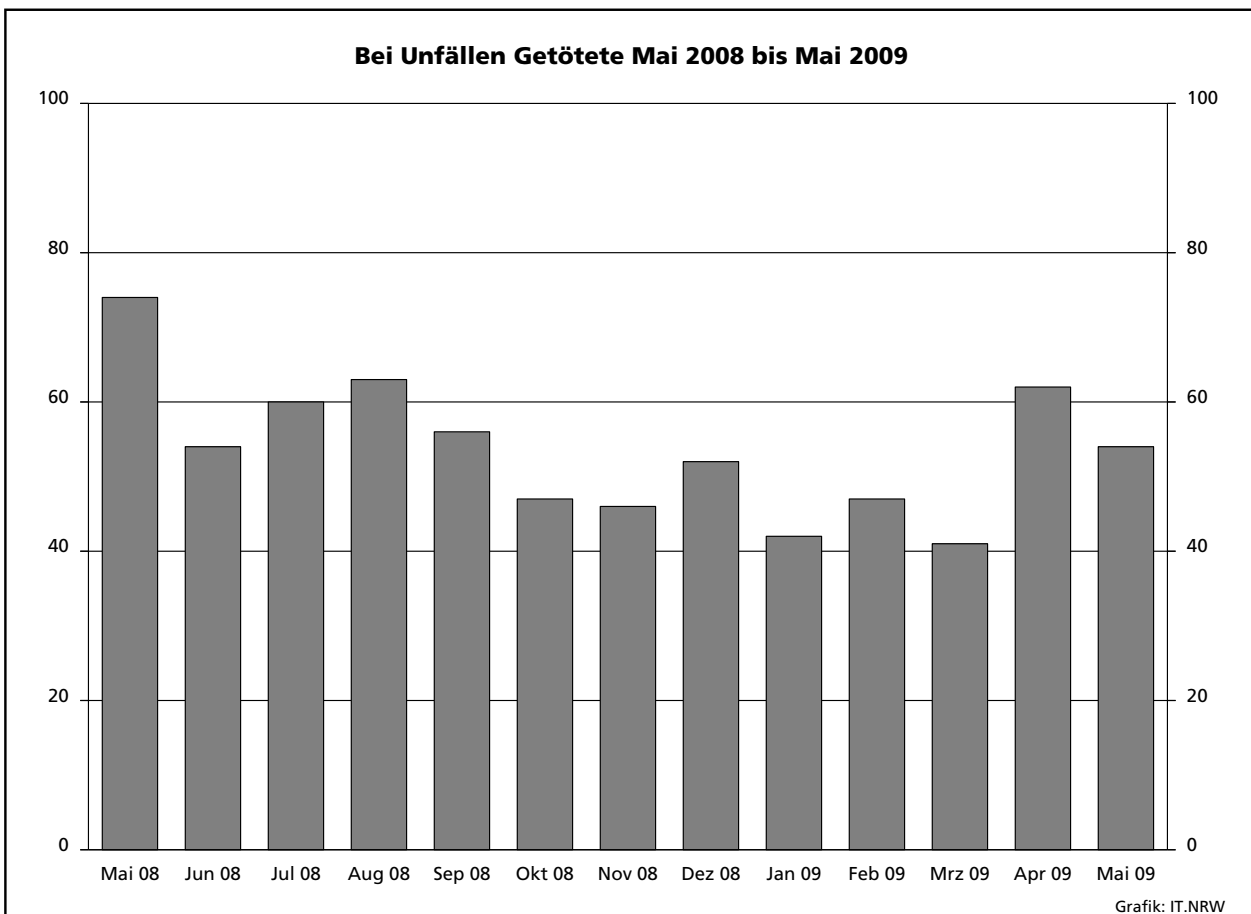
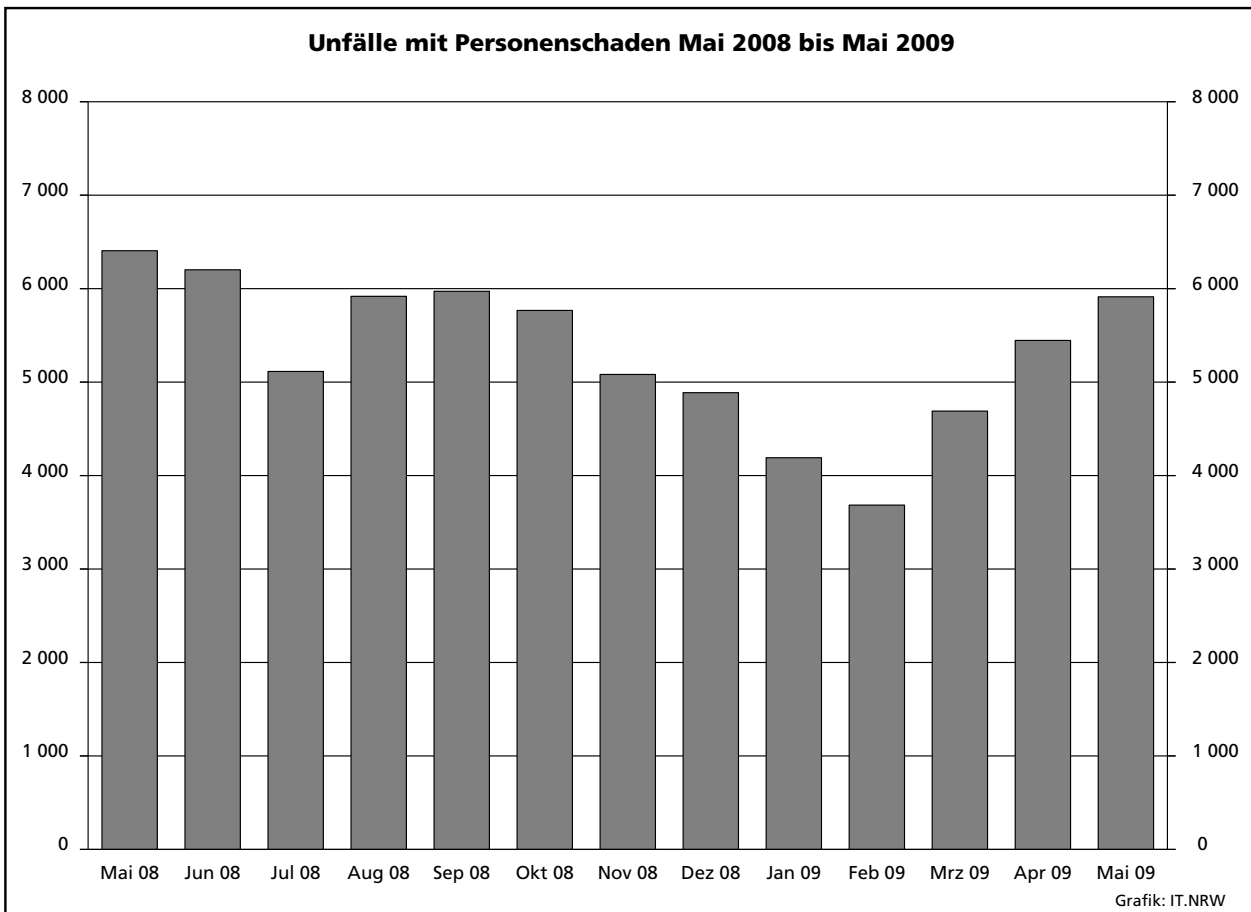
Bei den **Unfallursachen** in Tabelle 6 wird unterschieden nach personenbezogenem Fehlverhalten (z. B. beim Überholen) und nach situationsbedingten Ursachen (z. B. Straßenglätte).

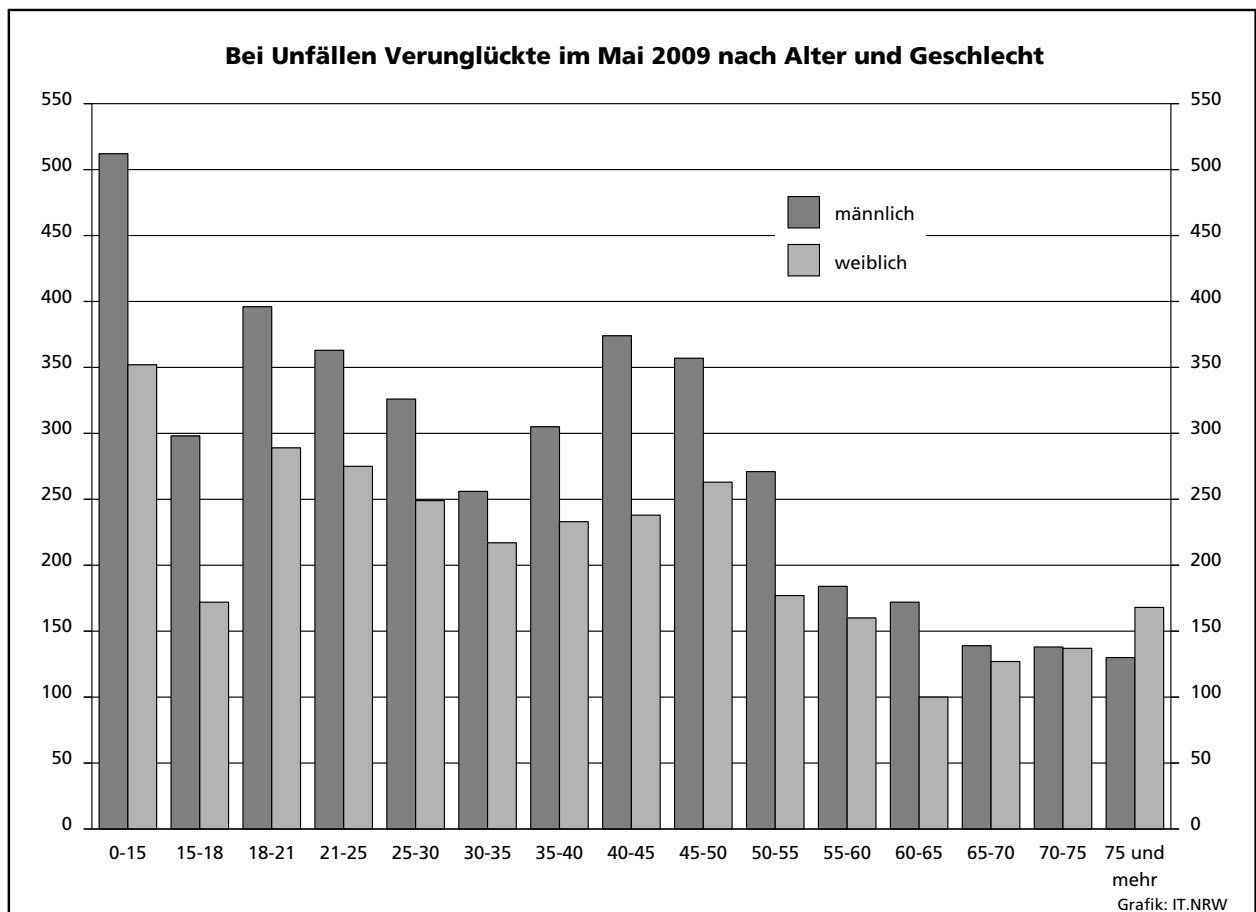
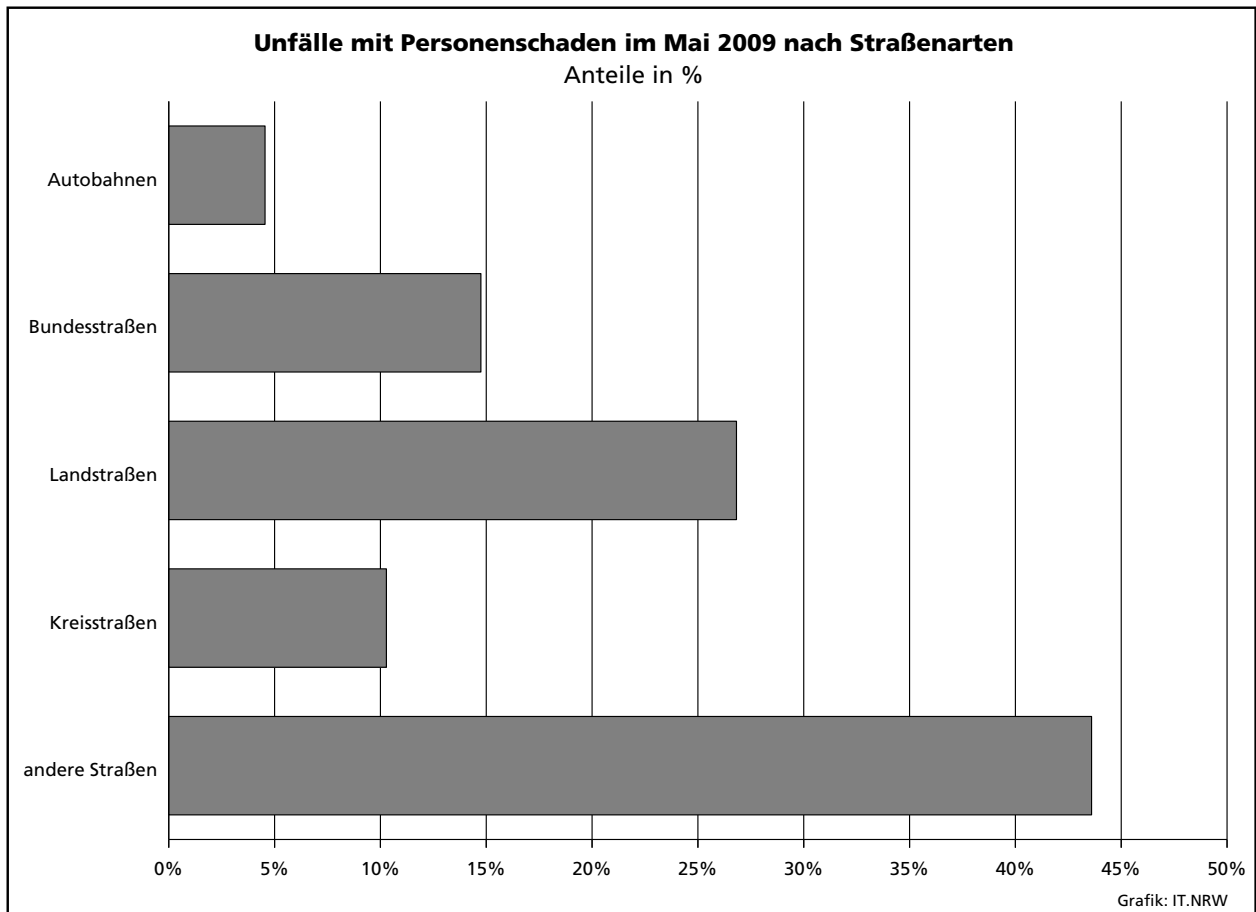
Je Unfall können beim Hauptverursacher und bei einem weiteren Unfallbeteiligten jeweils bis zu drei Ur-

sachen und bis zu zwei situationsbedingte Ursachen angegeben werden.

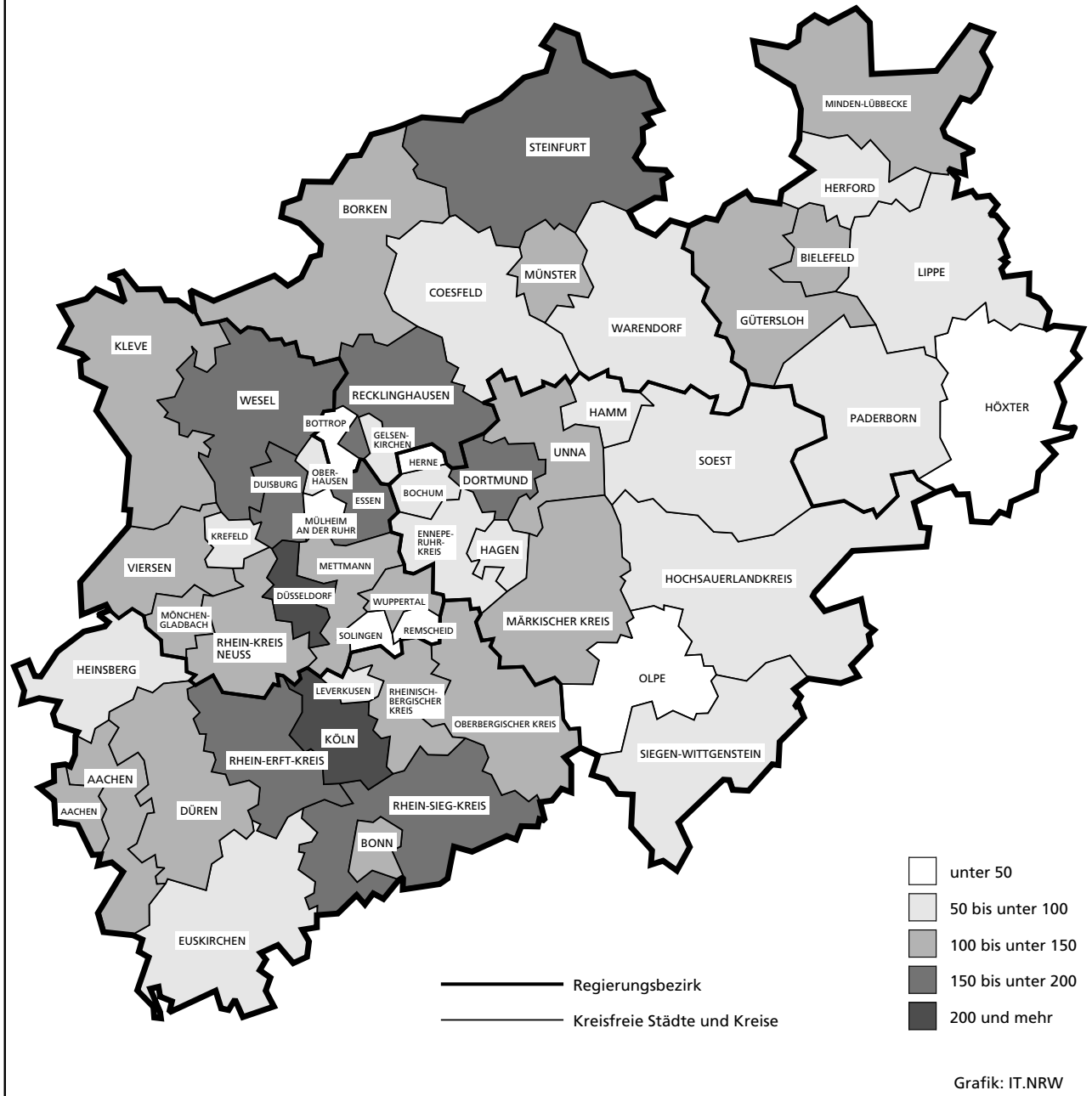
Hinweis

Die vorliegenden monatlichen Ergebnisse basieren auf den Verkehrsunfallanzeigen der den Unfall aufnehmenden Polizeibeamten, die dem IT.NRW auf Datenträger übermittelt werden. Fehlende oder widersprüchliche Angaben (z. B. bei Verkehrsflucht) erfordern von der Polizei oft zeitraubende Rückfragen und Ermittlungsarbeit, sodass für die Vormonatsergebnisse Korrekturen bzw. Nachmeldungen anfallen können. Diese Ergebnisse werden laufend um solche Nachmeldungen ergänzt. Bei den Daten für das laufende Jahr handelt es sich daher um vorläufige Ergebnisse.





Unfälle mit Personenschaden in kreisfreien Städten und Kreisen im Mai 2009



Zeichenerklärung

(nach DIN 55 301)

- 0 weniger als die Hälfte von 1 in der letzten besetzten Stelle, jedoch mehr als nichts
- nichts vorhanden (genau null)
- ... Angabe fällt später an
- / keine Angabe, da Zahlenwert nicht sicher genug
- . Zahlenwert unbekannt oder geheim zu halten
- x Tabellenfach gesperrt, da Aussage nicht sinnvoll (u. a. für Veränderungsraten von 100 und mehr % sowie im Falle des Vergleichs einstelliger Zahlenwerte)

Hinweis

Bei den Daten für das laufende Jahr handelt es sich um vorläufige Ergebnisse.

1. Straßenverkehrsunfälle und verunglückte Personen 1972 – 2008

Jahr	Unfälle				Verunglückte Personen			
	insgesamt	Personen- schaden	davon mit		insgesamt	Getötete	davon	
			nur Sachschaden				Schwer-	Leicht-
			insgesamt	darunter Bagatell- schäden ¹⁾				
1972	324 872	101 312	223 560	175 926	141 518	4 236	42 210	95 072
1973	306 741	93 216	213 525	168 845	128 288	3 690	38 624	85 974
1974	287 085	87 254	199 831	156 375	117 561	3 162	35 949	78 450
1975	290 914	86 602	204 312	160 951	117 448	3 257	37 367	76 824
1976	333 569	93 659	239 910	184 715	125 476	3 284	39 781	82 411
1977	361 466	99 049	262 417	197 373	133 090	3 225	41 746	88 119
1978	386 478	97 212	289 266	215 727	129 588	3 203	40 606	85 779
1979	400 984	93 468	307 516	226 870	122 956	2 681	38 359	81 916
1980	412 958	98 311	314 647	226 307	128 813	2 885	39 398	86 530
1981	413 998	93 810	320 188	227 167	122 846	2 497	37 429	82 920
1982	409 471	94 096	315 375	218 820	122 653	2 521	37 817	82 315
1983	446 326	97 886	348 440	295 682	127 678	2 608	39 204	85 866
1984	481 333	93 749	387 584	334 083	120 551	2 182	35 470	82 899
1985	492 124	81 405	410 719	359 369	103 718	1 692	29 342	72 684
1986	521 255	86 393	434 862	382 338	110 416	1 807	30 521	78 088
1987	541 715	81 764	459 951	409 190	105 363	1 544	28 346	75 473
1988	563 793	86 497	477 296	426 314	112 270	1 727	29 547	80 996
1989	553 814	85 471	468 343	419 395	110 681	1 642	27 994	81 045
1990	543 482	83 336	460 146	412 746	108 327	1 520	26 400	80 407
1991	524 987	78 105	446 882	413 725	101 150	1 410	24 841	74 899
1992	528 810	80 830	447 980	414 636	104 224	1 378	24 758	78 088
1993	524 543	79 690	444 853	410 560	103 284	1 329	24 449	77 506
1994	507 788	79 791	427 997	394 304	103 481	1 346	24 636	77 499
1995	502 304	77 849	424 455	395 756	101 070	1 364	24 157	75 549
1996	503 618	73 085	430 533	403 061	95 021	1 163	22 531	71 327
1997	502 630	75 510	427 120	400 075	97 419	1 188	22 686	73 545
1998	525 915	74 392	451 523	423 780	95 928	1 077	21 227	73 624
1999	558 637	78 181	480 456	451 897	100 759	1 092	21 704	77 963
2000	552 911	74 367	478 544	449 485	95 713	1 059	19 679	74 975
2001	561 508	73 348	488 160	458 719	94 051	1 038	18 166	74 847
2002	546 239	70 287	475 952	447 245	90 508	996	16 839	72 673
2003	545 774	69 904	475 870	448 540	88 230	942	16 447	71 783
2004	552 424	67 929	484 495	456 476	86 438	865	15 954	69 619
2005	543 018	67 033	475 985	449 221	84 049	867	14 947	68 235
2006	541 034	65 297	475 737	449 953	81 678	732	14 496	67 182
2007	574 052	68 190	505 862	479 317	85 923	741	14 845	70 337
2008	560 465	64 515	495 950	471 074	80 842	694	13 803	66 345

1) Siehe Erläuterungen S. 5

2. Straßenverkehrsunfälle im Mai 2009 nach Unfallkategorien

Unfallkategorie	Straßenverkehrsunfälle		
	Mai		
	2009	dagegen 2008	Veränderung 2009 gegenüber 2008
	Anzahl		%
Unfälle			
mit Personenschaden insgesamt	5 913	6 451	-8,3
davon			
mit Getöteten	51	76	-32,9
mit Verletzten	5 862	6 375	-8,0
davon			
mit Schwerverletzten	1 212	1 232	-1,6
mit Leichtverletzten	4 650	5 143	-9,6
mit nur Sachschaden insgesamt	39 979	41 564	-3,8
davon			
schwerwiegende Unfälle mit Sachschaden	1 468	1 581	-7,1
sonstige Sachschadensunfälle ¹⁾			
unter dem Einfluss berauschender Mittel	323	365	-11,5
ohne Einfluss berauschender Mittel	38 188	39 618	-3,6
davon			
innerhalb von Ortschaften	31 882	32 381	-1,5
außerhalb von Ortschaften (ohne Autobahn)	4 050	4 574	-11,5
auf Autobahnen	2 256	2 663	-15,3

1) Siehe Erläuterungen S. 5

3. Straßenverkehrsunfälle und Verunglückte im Mai 2009 nach Straßenarten und Ortslage

Straßenart a = Zusammen b = innerhalb von Ortschaften c = außerhalb von Ortschaften	Unfälle mit Personen- schaden	Verunglückte Personen			Unfälle mit Personen- schaden	Verunglückte Personen			Unfälle mit Personen- schaden	Verunglückte Personen			
		Getötete	Schwer-	Leicht-		Getötete	Schwer-	Leicht-		Getötete	Schwer-	Leicht-	
			verletzte				verletzte				verletzte		
		Mai 2009				dagegen Mai 2008				Veränderung Mai 2009 gegenüber Mai 2008			
Anzahl									%				
Bundesautobahnen	a	269	6	88	305	332	14	109	393	-19,0	x	-19,3	-22,4
Bundesstraßen	a	872	16	212	967	1 010	20	225	1 130	-13,7	-20,0	-5,8	-14,4
	b	616	6	113	668	696	7	101	770	-11,5	x	+11,9	-13,2
	c	256	10	99	299	314	13	124	360	-18,5	-23,1	-20,2	-16,9
Landstraßen	a	1 586	18	370	1 681	1 740	28	404	1 796	-8,9	-35,7	-8,4	-6,4
	b	1 107	8	200	1 191	1 241	10	209	1 253	-10,8	x	-4,3	-4,9
	c	479	10	170	490	499	18	195	543	-4,0	-44,4	-12,8	-9,8
Kreisstraßen	a	608	6	170	578	659	15	177	636	-7,7	x	-4,0	-9,1
	b	427	2	99	407	448	7	84	452	-4,7	x	+17,9	-10,0
	c	181	4	71	171	211	8	93	184	-14,2	x	-23,7	-7,1
Andere Straßen	a	2 578	8	498	2 468	2 710	12	448	2 645	-4,9	x	+11,2	-6,7
	b	2 436	6	441	2 353	2 551	10	407	2 474	-4,5	x	+8,4	-4,9
	c	142	2	57	115	159	2	41	171	-10,7	-	+39,0	-32,7
Insgesamt	a	5 913	54	1 338	5 999	6 451	89	1 363	6 600	-8,3	-39,3	-1,8	-9,1
	b	4 586	22	853	4 619	4 936	34	801	4 949	-7,1	-35,3	+6,5	-6,7
	c	1 327	32	485	1 380	1 515	55	562	1 651	-12,4	-41,8	-13,7	-16,4

4. Straßenverkehrsunfälle und Verunglückte im Mai 2009 nach Unfalltyp und Ortslage

Unfalltyp a = Zusammen b = innerhalb von Ortschaften c = außerhalb von Ortschaften	Unfälle mit Personen- schaden	Verunglückte Personen			Unfälle mit Personen- schaden	Verunglückte Personen			Unfälle mit Personen- schaden	Verunglückte Personen			
		Getötete	Schwer-	Leicht-		Getötete	Schwer-	Leicht-		Getötete	Schwer-	Leicht-	
			verletzte				verletzte				verletzte		
		Mai 2009				dagegen Mai 2008				Veränderung Mai 2009 gegenüber Mai 2008			
Anzahl									%				
Fahrunfall	a	921	22	350	707	1 006	20	387	826	-8,4	+10,0	-9,6	-14,4
	b	521	6	166	423	550	9	162	457	-5,3	x	+2,5	-7,4
	c	400	16	184	284	456	11	225	369	-12,3	+45,5	-18,2	-23,0
Abbiege-Unfall	a	889	5	172	964	1 005	16	178	1 108	-11,5	x	-3,4	-13,0
	b	734	3	119	795	804	10	115	847	-8,7	x	+3,5	-6,1
	c	155	2	53	169	201	6	63	261	-22,9	x	-15,9	-35,2
Einbiegen/Kreuzen- unfall	a	1 491	10	285	1 580	1 573	13	291	1 587	-5,2	-23,1	-2,1	-0,4
	b	1 253	3	202	1 278	1 302	5	187	1 293	-3,8	x	+8,0	-1,2
	c	238	7	83	302	271	8	104	294	-12,2	x	-20,2	+2,7
Überschreiten-Unfall	a	378	3	112	307	366	8	95	317	+3,3	x	+17,9	-3,2
	b	362	3	105	298	355	6	92	309	+2,0	x	+14,1	-3,6
	c	16	-	7	9	11	2	3	8	+45,5	x	x	x
Unfall durch ruhenden Verkehr	a	258	-	30	250	276	1	31	268	-6,5	x	-3,2	-6,7
	b	249	-	30	240	267	1	26	258	-6,7	x	+15,4	-7,0
	c	9	-	-	10	9	-	5	10	-	-	x	-
Unfall im Längsverkehr	a	1 241	5	234	1 504	1 436	26	222	1 750	-13,6	x	+5,4	-14,1
	b	852	1	113	1 010	1 010	1	104	1 180	-15,6	-	+8,7	-14,4
	c	389	4	121	494	426	25	118	570	-8,7	x	+2,5	-13,3
Sonstiger Unfall	a	735	9	155	687	789	5	159	744	-6,8	x	-2,5	-7,7
	b	615	6	118	575	648	2	115	605	-5,1	x	+2,6	-5,0
	c	120	3	37	112	141	3	44	139	-14,9	-	-15,9	-19,4
Insgesamt	a	5 913	54	1 338	5 999	6 451	89	1 363	6 600	-8,3	-39,3	-1,8	-9,1
	b	4 586	22	853	4 619	4 936	34	801	4 949	-7,1	-35,3	+6,5	-6,7
	c	1 327	32	485	1 380	1 515	55	562	1 651	-12,4	-41,8	-13,7	-16,4

5. Straßenverkehrsunfälle und Verunglückte im Mai 2009 nach Unfallarten und Ortslage

Unfallart a = Zusammen b = innerhalb von Ortschaften c = außerhalb von Ortschaften	Unfälle mit Personen- schaden	Verunglückte Personen			Unfälle mit Personen- schaden	Verunglückte Personen			Unfälle mit Personen- schaden	Verunglückte Personen			
		Getötete	Schwer- verletzte	Leicht- verletzte		Getötete	Schwer- verletzte	Leicht- verletzte		Getötete	Schwer- verletzte	Leicht- verletzte	
													Mai 2009
		Anzahl									%		
Zusammenstoß mit anderem Fahrzeug das anfährt, anhält	a	454	2	56	479	508	3	49	536	-10,6	x	+14,3	-10,6
	b	415	2	52	430	462	2	43	473	-10,2	-	+20,9	-9,1
	c	39	-	4	49	46	1	6	63	-15,2	x	x	-22,2
vorausfährt oder wartet	a	831	1	116	1 074	897	16	108	1 170	-7,4	x	+7,4	-8,2
	b	584	-	67	725	605	3	52	749	-3,5	x	+28,8	-3,2
	c	247	1	49	349	292	13	56	421	-15,4	x	-12,5	-17,1
seitlich in gleicher Richtung fährt	a	258	1	59	265	324	1	67	349	-20,4	-	-11,9	-24,1
	b	183	-	34	183	239	-	33	243	-23,4	-	+3,0	-24,7
	c	75	1	25	82	85	1	34	106	-11,8	-	-26,5	-22,6
entgegenkommt	a	349	8	118	408	375	9	120	416	-6,9	x	-1,7	-1,9
	b	249	1	52	296	260	-	51	287	-4,2	x	+2,0	+3,1
	c	100	7	66	112	115	9	69	129	-13,0	x	-4,3	-13,2
einbiegt oder kreuzt	a	1 942	13	386	2 056	2 090	22	377	2 180	-7,1	-40,9	+2,4	-5,7
	b	1 630	5	267	1 694	1 725	11	247	1 742	-5,5	x	+8,1	-2,8
	c	312	8	119	362	365	11	130	438	-14,5	x	-8,5	-17,4
Zusammenstoß zwischen Fahrzeug und Fußgänger	a	617	8	149	522	598	11	125	543	+3,2	x	+19,2	-3,9
	b	591	7	142	503	573	8	122	522	+3,1	x	+16,4	-3,6
	c	26	1	7	19	25	3	3	21	+4,0	x	x	-9,5
Aufprall auf Hindernis	a	30	-	9	21	44	-	12	34	-31,8	-	x	-38,2
	b	18	-	7	11	21	-	6	16	-14,3	-	x	-31,3
	c	12	-	2	10	23	-	6	18	-47,8	-	x	-44,4
Abkommen von der Fahrbahn nach rechts	a	384	8	156	286	454	12	177	353	-15,4	x	-11,9	-19,0
	b	147	3	46	118	191	5	57	148	-23,0	x	-19,3	-20,3
	c	237	5	110	168	263	7	120	205	-9,9	x	-8,3	-18,0
Abkommen von der Fahrbahn nach links	a	224	7	86	186	259	11	122	208	-13,5	x	-29,5	-10,6
	b	93	2	34	77	107	2	42	88	-13,1	-	-19,0	-12,5
	c	131	5	52	109	152	9	80	120	-13,8	x	-35,0	-9,2
Unfall anderer Art	a	824	6	203	702	902	4	206	811	-8,6	x	-1,5	-13,4
	b	676	2	152	582	753	3	148	681	-10,2	x	+2,7	-14,5
	c	148	4	51	120	149	1	58	130	-0,7	x	-12,1	-7,7
Insgesamt	a	5 913	54	1 338	5 999	6 451	89	1 363	6 600	-8,3	-39,3	-1,8	-9,1
	b	4 586	22	853	4 619	4 936	34	801	4 949	-7,1	-35,3	+6,5	-6,7
	c	1 327	32	485	1 380	1 515	55	562	1 651	-12,4	-41,8	-13,7	-16,4

6. Straßenverkehrsunfälle und Verunglückte im Mai 2009 nach Ortslage und Tagesdatum

Tagesdatum	Unfälle mit Personenschaden				Verunglückte Personen			Schwerwiegende Unfälle mit Sachschaden (i. e. S.)	Unfälle mit Personen- und schwerwiegendem Sachschaden (i. e. S.)	
	insgesamt	davon mit			Getötete	Schwer-	Leicht-			
		Getöteten	Schwer-	Leicht-						
				verletzten			verletzte			
innerhalb von Ortschaften										
1.05.	Freitag	121	1	39	81	1	41	105	42	163
2.05.	Samstag	153	1	34	118	1	35	155	28	181
3.05.	Sonntag	66	1	13	52	1	14	67	28	94
4.05.	Montag	134	–	24	110	–	25	124	27	161
5.05.	Dienstag	185	–	30	155	–	33	187	40	225
6.05.	Mittwoch	144	1	19	124	1	19	154	31	175
7.05.	Donnerstag	192	2	38	152	2	42	185	22	214
8.05.	Freitag	156	2	21	133	2	22	161	29	185
9.05.	Samstag	124	2	18	104	2	20	141	35	159
10.05.	Sonntag	103	2	28	73	2	30	93	26	129
11.05.	Montag	154	–	19	135	–	20	162	38	192
12.05.	Dienstag	173	–	23	150	–	24	168	30	203
13.05.	Mittwoch	144	1	25	118	1	25	149	33	177
14.05.	Donnerstag	155	–	20	135	–	21	167	36	191
15.05.	Freitag	194	–	24	170	–	25	202	47	241
16.05.	Samstag	115	1	27	87	1	28	112	40	155
17.05.	Sonntag	67	–	11	56	–	11	82	28	95
18.05.	Montag	170	–	18	152	–	18	185	27	197
19.05.	Dienstag	182	–	27	155	–	29	179	39	221
20.05.	Mittwoch	212	–	37	175	–	37	211	22	234
21.05.	Donnerstag	86	–	29	57	–	31	73	15	101
22.05.	Freitag	160	–	25	135	–	26	172	29	189
23.05.	Samstag	140	–	24	116	–	26	149	32	172
24.05.	Sonntag	112	–	32	80	–	34	111	29	141
25.05.	Montag	193	3	33	157	4	34	180	31	224
26.05.	Dienstag	154	–	25	129	–	25	151	43	197
27.05.	Mittwoch	161	–	27	134	–	28	174	23	184
28.05.	Donnerstag	173	1	30	142	1	33	160	31	204
29.05.	Freitag	235	2	45	188	2	46	221	41	276
30.05.	Samstag	146	1	31	114	1	34	149	28	174
31.05.	Sonntag	82	–	13	69	–	17	90	17	99
	Zusammen	4 586	21	809	3 756	22	853	4 619	967	5 553
außerhalb von Ortschaften (einschl. Bundesautobahnen)										
1.05.	Freitag	58	2	23	33	2	29	51	17	75
2.05.	Samstag	49	2	14	33	2	15	52	17	66
3.05.	Sonntag	28	–	12	16	–	12	36	4	32
4.05.	Montag	39	–	8	31	–	8	43	8	47
5.05.	Dienstag	50	–	12	38	–	14	48	33	83
6.05.	Mittwoch	28	–	4	24	–	4	35	30	58
7.05.	Donnerstag	46	1	12	33	1	14	55	14	60
8.05.	Freitag	39	2	9	28	2	10	46	18	57
9.05.	Samstag	36	–	14	22	–	21	36	20	56
10.05.	Sonntag	51	2	18	31	2	23	47	15	66
11.05.	Montag	41	2	12	27	3	17	42	26	67
12.05.	Dienstag	31	1	11	19	1	12	34	9	40
13.05.	Mittwoch	38	–	11	27	–	12	39	5	43
14.05.	Donnerstag	34	–	6	28	–	6	38	8	42
15.05.	Freitag	48	–	17	31	–	19	48	40	88
16.05.	Samstag	33	2	12	19	2	18	31	27	60
17.05.	Sonntag	31	1	9	21	1	10	31	15	46
18.05.	Montag	37	–	8	29	–	9	36	15	52
19.05.	Dienstag	53	1	18	34	1	20	42	13	66
20.05.	Mittwoch	43	–	11	32	–	12	40	17	60
21.05.	Donnerstag	53	–	25	28	–	27	59	10	63
22.05.	Freitag	46	1	12	33	1	15	56	19	65
23.05.	Samstag	50	2	18	30	3	25	43	14	64
24.05.	Sonntag	47	–	14	33	–	15	44	11	58
25.05.	Montag	44	1	14	29	1	16	48	18	62
26.05.	Dienstag	42	–	14	28	–	17	42	12	54
27.05.	Mittwoch	29	–	11	18	–	11	31	8	37
28.05.	Donnerstag	42	1	6	35	1	9	48	13	55
29.05.	Freitag	49	–	15	34	–	17	59	17	66
30.05.	Samstag	68	7	20	41	7	31	67	13	81
31.05.	Sonntag	44	2	13	29	2	17	53	15	59
	Zusammen	1 327	30	403	894	32	485	1 380	501	1 828

**Noch: 6. Straßenverkehrsunfälle und Verunglückte im Mai 2009
nach Ortslage und Tagesdatum**

Tagesdatum	Unfälle mit Personenschaden				Verunglückte Personen			Schwer- wiegende Unfälle mit Sachschaden (i. e. S.)	Unfälle mit Personen- und schwer- wiegendem Sachschaden (i. e. S.)	
	insgesamt	davon mit			Getötete	Schwer- verletzte	Leicht- verletzte			
		Getöteten	Schwer- verletzte	Leicht- verletzte						
innerhalb und außerhalb von Ortschaften (einschl. Bundesautobahnen)										
1.05.	Freitag	179	3	62	114	3	70	156	59	238
2.05.	Samstag	202	3	48	151	3	50	207	45	247
3.05.	Sonntag	94	1	25	68	1	26	103	32	126
4.05.	Montag	173	–	32	141	–	33	167	35	208
5.05.	Dienstag	235	–	42	193	–	47	235	73	308
6.05.	Mittwoch	172	1	23	148	1	23	189	61	233
7.05.	Donnerstag	238	3	50	185	3	56	240	36	274
8.05.	Freitag	195	4	30	161	4	32	207	47	242
9.05.	Samstag	160	2	32	126	2	41	177	55	215
10.05.	Sonntag	154	4	46	104	4	53	140	41	195
11.05.	Montag	195	2	31	162	3	37	204	64	259
12.05.	Dienstag	204	1	34	169	1	36	202	39	243
13.05.	Mittwoch	182	1	36	145	1	37	188	38	220
14.05.	Donnerstag	189	–	26	163	–	27	205	44	233
15.05.	Freitag	242	–	41	201	–	44	250	87	329
16.05.	Samstag	148	3	39	106	3	46	143	67	215
17.05.	Sonntag	98	1	20	77	1	21	113	43	141
18.05.	Montag	207	–	26	181	–	27	221	42	249
19.05.	Dienstag	235	1	45	189	1	49	221	52	287
20.05.	Mittwoch	255	–	48	207	–	49	251	39	294
21.05.	Donnerstag	139	–	54	85	–	58	132	25	164
22.05.	Freitag	206	1	37	168	1	41	228	48	254
23.05.	Samstag	190	2	42	146	3	51	192	46	236
24.05.	Sonntag	159	–	46	113	–	49	155	40	199
25.05.	Montag	237	4	47	186	5	50	228	49	286
26.05.	Dienstag	196	–	39	157	–	42	193	55	251
27.05.	Mittwoch	190	–	38	152	–	39	205	31	221
28.05.	Donnerstag	215	2	36	177	2	42	208	44	259
29.05.	Freitag	284	2	60	222	2	63	280	58	342
30.05.	Samstag	214	8	51	155	8	65	216	41	255
31.05.	Sonntag	126	2	26	98	2	34	143	32	158
	Zusammen	5 913	51	1 212	4 650	54	1 338	5 999	1 468	7 381

auf Bundesautobahnen

1.05.	Freitag	10	1	2	7	1	4	11	8	18
2.05.	Samstag	7	–	2	5	–	3	9	3	10
3.05.	Sonntag	9	–	3	6	–	3	16	2	11
4.05.	Montag	9	–	2	7	–	2	11	1	10
5.05.	Dienstag	6	–	1	5	–	1	5	14	20
6.05.	Mittwoch	7	–	1	6	–	1	8	13	20
7.05.	Donnerstag	10	–	3	7	–	3	12	5	15
8.05.	Freitag	13	1	1	11	1	2	14	8	21
9.05.	Samstag	10	–	4	6	–	6	7	8	18
10.05.	Sonntag	5	–	3	2	–	5	4	7	12
11.05.	Montag	12	–	2	10	–	2	14	17	29
12.05.	Dienstag	4	–	2	2	–	2	3	2	6
13.05.	Mittwoch	5	–	–	5	–	–	6	1	6
14.05.	Donnerstag	13	–	2	11	–	2	15	2	15
15.05.	Freitag	9	–	4	5	–	5	9	20	29
16.05.	Samstag	7	–	1	6	–	2	7	9	16
17.05.	Sonntag	13	–	3	10	–	3	15	8	21
18.05.	Montag	10	–	4	6	–	5	6	6	16
19.05.	Dienstag	10	–	4	6	–	5	7	4	14
20.05.	Mittwoch	10	–	3	7	–	3	10	9	19
21.05.	Donnerstag	7	–	1	6	–	1	11	4	11
22.05.	Freitag	7	–	3	4	–	5	13	6	13
23.05.	Samstag	5	–	4	1	–	4	4	3	8
24.05.	Sonntag	5	–	2	3	–	2	5	5	10
25.05.	Montag	9	–	1	8	–	1	13	6	15
26.05.	Dienstag	5	–	2	3	–	2	6	6	11
27.05.	Mittwoch	5	–	2	3	–	2	5	2	7
28.05.	Donnerstag	8	–	2	6	–	2	8	6	14
29.05.	Freitag	13	–	2	11	–	2	18	6	19
30.05.	Samstag	17	3	3	11	3	4	20	6	23
31.05.	Sonntag	9	1	2	6	1	4	13	3	12
	Zusammen	269	6	71	192	6	88	305	200	469

7. Verunglückte im Straßenverkehr im Mai 2009 nach Altersgruppen und Geschlecht

Alter von ... bis unter ... Jahren a = Zusammen b = männlich c = weiblich		Verunglückte im Straßenverkehr											
		insgesamt			Getötete			Schwerverletzte			Leichtverletzte		
		Mai											
		2009	dagegen 2008	Ver- änderung 2009 gegenüber 2008	2009	dagegen 2008	Ver- änderung 2009 gegenüber 2008	2009	dagegen 2008	Ver- änderung 2009 gegenüber 2008	2009	dagegen 2008	Ver- änderung 2009 gegenüber 2008
		Anzahl		%	Anzahl		%	Anzahl		%	Anzahl		%
unter 15	a	864	876	-1,4	-	3	x	138	122	+13,1	726	751	-3,3
	b	512	532	-3,8	-	2	x	87	79	+10,1	425	451	-5,8
	c	352	344	+2,3	-	1	x	51	43	+18,6	301	300	+0,3
15 – 18	a	470	577	-18,5	2	7	x	62	73	-15,1	406	497	-18,3
	b	298	365	-18,4	1	6	x	41	46	-10,9	256	313	-18,2
	c	172	212	-18,9	1	1	-	21	27	-22,2	150	184	-18,5
18 – 21	a	685	665	+3,0	1	4	x	130	105	+23,8	554	556	-0,4
	b	396	387	+2,3	1	3	x	86	68	+26,5	309	316	-2,2
	c	289	278	+4,0	-	1	x	44	37	+18,9	245	240	+2,1
21 – 25	a	638	650	-1,8	6	9	x	104	90	+15,6	528	551	-4,2
	b	363	377	-3,7	6	8	x	71	57	+24,6	286	312	-8,3
	c	275	273	+0,7	-	1	x	33	33	-	242	239	+1,3
25 – 30	a	575	636	-9,6	4	1	x	98	108	-9,3	473	527	-10,2
	b	326	368	-11,4	3	1	x	71	80	-11,3	252	287	-12,2
	c	249	268	-7,1	1	-	x	27	28	-3,6	221	240	-7,9
30 – 35	a	473	514	-8,0	3	1	x	79	82	-3,7	391	431	-9,3
	b	256	283	-9,5	3	1	x	50	55	-9,1	203	227	-10,6
	c	217	231	-6,1	-	-	-	29	27	+7,4	188	204	-7,8
35 – 40	a	538	567	-5,1	1	4	x	91	97	-6,2	446	466	-4,3
	b	305	350	-12,9	1	2	x	59	63	-6,3	245	285	-14,0
	c	233	217	+7,4	-	2	x	32	34	-5,9	201	181	+11,0
40 – 45	a	612	736	-16,8	5	11	x	94	108	-13,0	513	617	-16,9
	b	374	437	-14,4	4	7	x	73	66	+10,6	297	364	-18,4
	c	238	299	-20,4	1	4	x	21	42	-50,0	216	253	-14,6
45 – 50	a	620	604	+2,6	4	10	x	101	112	-9,8	515	482	+6,8
	b	357	381	-6,3	3	9	x	75	78	-3,8	279	294	-5,1
	c	263	223	+17,9	1	1	-	26	34	-23,5	236	188	+25,5
50 – 55	a	448	549	-18,4	4	8	x	84	93	-9,7	360	448	-19,6
	b	271	318	-14,8	2	7	x	58	56	+3,6	211	255	-17,3
	c	177	231	-23,4	2	1	x	26	37	-29,7	149	193	-22,8
55 – 60	a	344	445	-22,7	3	3	-	69	83	-16,9	272	359	-24,2
	b	184	262	-29,8	1	1	-	43	50	-14,0	140	211	-33,6
	c	160	183	-12,6	2	2	-	26	33	-21,2	132	148	-10,8
60 – 65	a	272	274	-0,7	1	7	x	57	60	-5,0	214	207	+3,4
	b	172	152	+13,2	1	5	x	43	36	+19,4	128	111	+15,3
	c	100	122	-18,0	-	2	x	14	24	-41,7	86	96	-10,4
65 – 70	a	266	333	-20,1	2	5	x	58	64	-9,4	206	264	-22,0
	b	139	170	-18,2	2	3	x	31	38	-18,4	106	129	-17,8
	c	127	163	-22,1	-	2	x	27	26	+3,8	100	135	-25,9
70 – 75	a	275	293	-6,1	4	5	x	78	83	-6,0	193	205	-5,9
	b	138	180	-23,3	2	2	-	38	54	-29,6	98	124	-21,0
	c	137	113	+21,2	2	3	x	40	29	+37,9	95	81	+17,3
75 und mehr	a	298	323	-7,7	14	11	+27,3	95	83	+14,5	189	229	-17,5
	b	130	153	-15,0	7	6	x	46	34	+35,3	77	113	-31,9
	c	168	170	-1,2	7	5	x	49	49	-	112	116	-3,4
Zusammen	a	7 378	8 042	-8,3	54	89	-39,3	1 338	1 363	-1,8	5 986	6 590	-9,2
	b	4 221	4 715	-10,5	37	63	-41,3	872	860	+1,4	3 312	3 792	-12,7
	c	3 157	3 327	-5,1	17	26	-34,6	466	503	-7,4	2 674	2 798	-4,4
Ohne Angabe	a	13	10	+30,0	-	-	-	-	-	-	13	10	+30,0
Insgesamt	a	7 391	8 052	-8,2	54	89	-39,3	1 338	1 363	-1,8	5 999	6 600	-9,1

8. Verunglückte im Straßenverkehr im Mai 2009 nach Art der Verkehrsbeteiligung und Ortslage

Art der Verkehrsbeteiligung a = Zusammen b = innerhalb von Ortschaften c = außerhalb von Ortschaften		Verunglückte im Straßenverkehr											
		insgesamt			Getötete			Schwerverletzte			Leichtverletzte		
		Mai											
		2009	dagegen 2008	Ver- änderung 2009 gegenüber 2008	2009	dagegen 2008	Ver- änderung 2009 gegenüber 2008	2009	dagegen 2008	Ver- änderung 2009 gegenüber 2008	2009	dagegen 2008	Ver- änderung 2009 gegenüber 2008
Anzahl		%	Anzahl		%	Anzahl		%	Anzahl		%		
Fahrer und Mitfahrer von													
Mofas, Mopeds	a	595	591	+0,7	1	1	–	115	95	+21,1	479	495	–3,2
	b	513	511	+0,4	–	1	x	91	71	+28,2	422	439	–3,9
	c	82	80	+2,5	1	–	x	24	24	–	57	56	+1,8
Motorzweirädern mit amtlichen Kennzeichen	a	752	813	–7,5	14	25	–44,0	232	261	–11,1	506	527	–4,0
	b	473	502	–5,8	4	11	x	114	126	–9,5	355	365	–2,7
	c	279	311	–10,3	10	14	–28,6	118	135	–12,6	151	162	–6,8
Personenkraftwagen	a	3 220	3 400	–5,3	22	30	–26,7	434	476	–8,8	2 764	2 894	–4,5
	b	1 996	1 914	+4,3	7	3	x	181	164	+10,4	1 808	1 747	+3,5
	c	1 224	1 486	–17,6	15	27	–44,4	253	312	–18,9	956	1 147	–16,7
Bussen	a	132	104	+26,9	–	–	–	6	4	x	126	100	+26,0
	b	118	94	+25,5	–	–	–	6	2	x	112	92	+21,7
	c	14	10	+40,0	–	–	–	–	2	x	14	8	x
Güterkraftfahrzeugen	a	106	174	–39,1	–	6	x	23	34	–32,4	83	134	–38,1
	b	51	49	+4,1	–	–	–	7	9	x	44	40	+10,0
	c	55	125	–56,0	–	6	x	16	25	–36,0	39	94	–58,5
landwirtschaftlichen Zugmaschinen	a	7	13	x	1	–	x	2	2	–	4	11	x
	b	2	10	x	–	–	–	1	1	–	1	9	x
	c	5	3	x	1	–	x	1	1	–	3	2	x
übrigen Kraftfahrzeugen	a	29	37	–21,6	1	–	x	10	6	x	18	31	–41,9
	b	22	22	–	1	–	x	6	5	x	15	17	–11,8
	c	7	15	x	–	–	–	4	1	x	3	14	x
Kraftfahrzeugen zusammen	a	4 841	5 132	–5,7	39	62	–37,1	822	878	–6,4	3 980	4 192	–5,1
	b	3 175	3 102	+2,4	12	15	–20,0	406	378	+7,4	2 757	2 709	+1,8
	c	1 666	2 030	–17,9	27	47	–42,6	416	500	–16,8	1 223	1 483	–17,5
Fahrrädern	a	1 823	2 194	–16,9	5	15	x	348	351	–0,9	1 470	1 828	–19,6
	b	1 627	2 001	–18,7	1	10	x	293	297	–1,3	1 333	1 694	–21,3
	c	196	193	+1,6	4	5	x	55	54	+1,9	137	134	+2,2
darunter im Alter von unter 15 Jahren	a	386	443	–12,9	–	1	x	51	48	+6,3	335	394	–15,0
	b	367	422	–13,0	–	1	x	47	44	+6,8	320	377	–15,1
	c	19	21	–9,5	–	–	–	4	4	–	15	17	–11,8
anderen Fahrzeugen	a	41	55	–25,5	1	–	x	9	5	x	31	50	–38,0
	b	33	45	–26,7	1	–	x	3	2	x	29	43	–32,6
	c	8	10	x	–	–	–	6	3	x	2	7	x
Fußgänger	a	674	653	+3,2	9	12	x	156	127	+22,8	509	514	–1,0
	b	648	623	+4,0	8	9	x	149	124	+20,2	491	490	+0,2
	c	26	30	–13,3	1	3	x	7	3	x	18	24	–25,0
darunter im Alter von unter 15 Jahren	a	239	216	+10,6	–	2	x	69	57	+21,1	170	157	+8,3
	b	233	212	+9,9	–	1	x	66	56	+17,9	167	155	+7,7
	c	6	4	x	–	1	x	3	1	x	3	2	x
65 und mehr Jahren	a	113	122	–7,4	5	5	–	38	31	+22,6	70	86	–18,6
	b	109	118	–7,6	4	4	–	37	31	+19,4	68	83	–18,1
	c	4	4	–	1	1	–	1	–	x	2	3	x
Andere Personen	a	12	18	–33,3	–	–	–	3	2	x	9	16	x
	b	11	13	–15,4	–	–	–	2	–	x	9	13	x
	c	1	5	x	–	–	–	1	2	x	–	3	x
Insgesamt	a	7 391	8 052	–8,2	54	89	–39,3	1 338	1 363	–1,8	5 999	6 600	–9,1
	b	5 494	5 784	–5,0	22	34	–35,3	853	801	+6,5	4 619	4 949	–6,7
	c	1 897	2 268	–16,4	32	55	–41,8	485	562	–13,7	1 380	1 651	–16,4
darunter im Alter von unter 15 Jahren	a	864	876	–1,4	–	3	x	138	122	+13,1	726	751	–3,3
	b	751	766	–2,0	–	2	x	119	109	+9,2	632	655	–3,5
	c	113	110	+2,7	–	1	x	19	13	+46,2	94	96	–2,1
65 und mehr Jahren	a	839	949	–11,6	20	21	–4,8	231	230	+0,4	588	698	–15,8
	b	644	732	–12,0	11	11	–	162	165	–1,8	471	556	–15,3
	c	195	217	–10,1	9	10	x	69	65	+6,2	117	142	–17,6

9. Verunglückte im Straßenverkehr im Mai 2009

Lfd. Nr.	Alter von ... bis unter ... Jahren a = Zusammen b = männlich c = weiblich		Verunglückte						
			insgesamt	darunter				insgesamt	Fahrer
				Fahrer und Mitfahrer von			Fußgänger		
				Pkw	Motorzweirädern	Fahrrädern			
			Mai 2009						
									Insgesamt
1	unter 15	a	864	179	5	386	239	876	173
		b	512	87	3	261	136	532	82
		c	352	92	2	125	103	344	91
2	15 – 18	a	470	76	36	119	22	577	100
		b	298	32	27	70	12	365	47
		c	172	44	9	49	10	212	53
3	18 – 21	a	685	427	53	78	42	665	401
		b	396	223	43	46	25	387	204
		c	289	204	10	32	17	278	197
4	21 – 25	a	638	380	72	88	37	650	393
		b	363	185	69	43	20	377	202
		c	275	195	3	45	17	273	191
5	25 – 35	a	1 048	582	115	188	55	1 150	642
		b	582	267	99	109	30	651	276
		c	466	315	16	79	25	499	366
6	35 – 45	a	1 150	565	137	248	60	1 303	598
		b	679	262	117	167	27	787	272
		c	471	303	20	81	33	516	326
7	45 – 55	a	1 068	447	213	240	58	1 153	455
		b	628	195	184	133	32	699	210
		c	440	252	29	107	26	454	245
8	55 – 65	a	616	234	85	188	46	719	295
		b	356	98	77	116	19	414	140
		c	260	136	8	72	27	305	155
9	65 und mehr	a	839	330	36	280	113	949	343
		b	407	147	33	144	33	503	169
		c	432	183	3	136	80	446	174
10	Zusammen	a	7 378	3 220	752	1 815	672	8 042	3 400
		b	4 221	1 496	652	1 089	334	4 715	1 602
		c	3 157	1 724	100	726	338	3 327	1 798
11	Ohne Angabe	a	13	–	–	8	2	10	–
12	Insgesamt	a	7 391	3 220	752	1 823	674	8 052	3 400

nach Art der Verkehrsbeteiligung, Altersgruppen und Geschlecht

im Straßenverkehr								Lfd. Nr.
darunter			insgesamt	darunter				
und Mitfahrer von		Fußgänger		Fahrer und Mitfahrer von			Fußgänger	
Motorzweirädern	Fahrrädern			Pkw	Motorzweirädern	Fahrrädern		
dagegen Mai 2008			Veränderung Mai 2009 gegenüber Mai 2008					
								%
3	443	216	-1,4	+3,5	x	-12,9	+10,6	1
1	299	128	-3,8	+6,1	x	-12,7	+6,3	
2	144	88	+2,3	+1,1	-	-13,2	+17,0	
60	176	43	-18,5	-24,0	-40,0	-32,4	-48,8	2
48	110	22	-18,4	-31,9	-43,8	-36,4	-45,5	
12	66	21	-18,9	-17,0	x	-25,8	-52,4	
43	99	31	+3,0	+6,5	+23,3	-21,2	+35,5	3
37	60	20	+2,3	+9,3	+16,2	-23,3	+25,0	
6	39	11	+4,0	+3,6	x	-17,9	+54,5	
73	94	16	-1,8	-3,3	-1,4	-6,4	x	4
56	60	6	-3,7	-8,4	+23,2	-28,3	x	
17	34	10	+0,7	+2,1	x	+32,4	+70,0	
120	205	63	-8,9	-9,3	-4,2	-8,3	-12,7	5
109	141	33	-10,6	-3,3	-9,2	-22,7	-9,1	
11	64	30	-6,6	-13,9	+45,5	+23,4	-16,7	
195	292	51	-11,7	-5,5	-29,7	-15,1	+17,6	6
164	192	33	-13,7	-3,7	-28,7	-13,0	-18,2	
31	100	18	-8,7	-7,1	-35,5	-19,0	+83,3	
193	294	69	-7,4	-1,8	+10,4	-18,4	-15,9	7
176	170	38	-10,2	-7,1	+4,5	-21,8	-15,8	
17	124	31	-3,1	+2,9	+70,6	-13,7	-16,1	
87	224	39	-14,3	-20,7	-2,3	-16,1	+17,9	8
80	119	15	-14,0	-30,0	-3,8	-2,5	+26,7	
7	105	24	-14,8	-12,3	x	-31,4	+12,5	
39	360	122	-11,6	-3,8	-7,7	-22,2	-7,4	9
38	213	44	-19,1	-13,0	-13,2	-32,4	-25,0	
1	147	78	-3,1	+5,2	x	-7,5	+2,6	
813	2 187	650	-8,3	-5,3	-7,5	-17,0	+3,4	10
709	1 364	339	-10,5	-6,6	-8,0	-20,2	-1,5	
104	823	311	-5,1	-4,1	-3,8	-11,8	+8,7	
-	7	3	+30,0	-	-	x	x	11
813	2 194	653	-8,2	-5,3	-7,5	-16,9	+3,2	12

Noch: 9. Verunglückte im Straßenverkehr im Mai 2009

Lfd. Nr.	Alter von ... bis unter ... Jahren a = Zusammen b = männlich c = weiblich	Verunglückte							
		insgesamt	darunter					insgesamt	Fahrer Pkw
			Fahrer und Mitfahrer von			Fußgänger			
			Pkw	Motorzweirädern	Fahrrädern				
		Mai 2009						Anzahl	
									Getötete
1	unter 15	a	–	–	–	–	–	3	–
		b	–	–	–	–	–	2	–
		c	–	–	–	–	–	1	–
2	15 – 18	a	2	–	–	1	1	7	3
		b	1	–	–	–	1	6	2
		c	1	–	–	1	–	1	1
3	18 – 21	a	1	–	–	–	–	4	3
		b	1	–	–	–	–	3	2
		c	–	–	–	–	–	1	1
4	21 – 25	a	6	3	1	1	–	9	3
		b	6	3	1	1	–	8	2
		c	–	–	–	–	–	1	1
5	25 – 35	a	7	1	6	–	–	2	2
		b	6	–	6	–	–	2	2
		c	1	1	–	–	–	–	–
6	35 – 45	a	6	1	3	–	1	15	7
		b	5	1	3	–	–	9	2
		c	1	–	–	–	1	6	5
7	45 – 55	a	8	4	2	1	1	18	3
		b	5	2	2	1	–	16	3
		c	3	2	–	–	1	2	–
8	55 – 65	a	4	2	1	–	1	10	2
		b	2	–	1	–	1	6	–
		c	2	2	–	–	–	4	2
9	65 und mehr	a	20	11	1	2	5	21	7
		b	11	7	1	2	–	11	4
		c	9	4	–	–	5	10	3
10	Zusammen	a	54	22	14	5	9	89	30
		b	37	13	14	4	2	63	17
		c	17	9	–	1	7	26	13
11	Ohne Angabe	a	–	–	–	–	–	–	–
12	Insgesamt	a	54	22	14	5	9	89	30

nach Art der Verkehrsbeteiligung, Altersgruppen und Geschlecht

im Straßenverkehr									Lfd. Nr.
darunter			insgesamt	darunter					
und Mitfahrer von		Fußgänger		Fahrer und Mitfahrer von			Fußgänger		
Motorzweirädern	Fahrrädern			Pkw	Motorzweirädern	Fahrrädern			
dagegen Mai 2008			Veränderung Mai 2009 gegenüber Mai 2008						
			%						
–	1	2	x	–	–	x	x	1	
–	1	1	x	–	–	x	x		
–	–	1	x	–	–	–	x		
2	–	2	x	x	x	x	x	2	
2	–	2	x	x	x	–	x		
–	–	–	–	x	–	x	–		
1	–	–	x	x	x	–	–	3	
1	–	–	x	x	x	–	–		
–	–	–	x	x	–	–	–		
6	–	–	x	–	x	x	–	4	
6	–	–	x	x	x	x	–		
–	–	–	x	x	–	–	–		
–	–	–	x	x	x	–	–	5	
–	–	–	x	x	x	–	–		
–	–	–	x	x	–	–	–		
4	1	–	x	x	x	x	x	6	
3	1	–	x	x	–	x	–		
1	–	–	x	x	x	–	x		
8	4	–	x	x	x	x	x	7	
7	3	–	x	x	x	x	–		
1	1	–	x	x	x	x	x		
3	2	3	x	–	x	x	x	8	
3	2	1	x	–	x	x	–		
–	–	2	x	–	–	–	x		
1	7	5	–4,8	x	–	x	–	9	
1	3	2	–	x	–	x	x		
–	4	3	x	x	–	x	x		
25	15	12	–39,3	–26,7	–44,0	x	x	10	
23	10	6	–41,3	–23,5	–39,1	x	x		
2	5	6	–34,6	x	x	x	x		
–	–	–	–	–	–	–	–	11	
25	15	12	–39,3	–26,7	–44,0	x	x	12	

Noch: 9. Verunglückte im Straßenverkehr im Mai 2009

Lfd. Nr.	Alter von ... bis unter ... Jahren a = Zusammen b = männlich c = weiblich		Verunglückte							
			insgesamt	darunter			insgesamt	Fahrer		
				Fahrer und Mitfahrer von				Fußgänger	Fahrer	
				Pkw	Motorzweirädern	Fahrrädern			Pkw	
Mai 2009							Anzahl			
Schwer										
1	unter 15	a	138	11	2	51	69	122	13	
		b	87	4	1	41	39	79	3	
		c	51	7	1	10	30	43	10	
2	15 – 18	a	62	13	9	9	1	73	20	
		b	41	6	6	8	1	46	8	
		c	21	7	3	1	–	27	12	
3	18 – 21	a	130	72	12	15	11	105	59	
		b	86	43	11	9	7	68	35	
		c	44	29	1	6	4	37	24	
4	21 – 25	a	104	50	21	15	6	90	51	
		b	71	29	20	6	5	57	28	
		c	33	21	1	9	1	33	23	
5	25 – 35	a	177	74	45	36	3	190	82	
		b	121	41	41	21	3	135	45	
		c	56	33	4	15	–	55	37	
6	35 – 45	a	185	62	44	45	6	205	71	
		b	132	33	37	34	4	129	32	
		c	53	29	7	11	2	76	39	
7	45 – 55	a	185	46	57	55	9	205	60	
		b	133	25	51	33	7	134	34	
		c	52	21	6	22	2	71	26	
8	55 – 65	a	126	34	23	41	13	143	51	
		b	86	20	21	26	4	86	26	
		c	40	14	2	15	9	57	25	
9	65 und mehr	a	231	72	19	81	38	230	69	
		b	115	32	18	43	5	126	41	
		c	116	40	1	38	33	104	28	
10	Zusammen	a	1 338	434	232	348	156	1 363	476	
		b	872	233	206	221	75	860	252	
		c	466	201	26	127	81	503	224	
11	Ohne Angabe	a	–	–	–	–	–	–	–	
12	Insgesamt	a	1 338	434	232	348	156	1 363	476	

nach Art der Verkehrsbeteiligung, Altersgruppen und Geschlecht

im Straßenverkehr									Lfd. Nr.
darunter			insgesamt	darunter					
und Mitfahrer von		Fußgänger		Fahrer und Mitfahrer von			Fußgänger		
Motorzweirädern	Fahrrädern			Pkw	Motorzweirädern	Fahrrädern			
dagegen Mai 2008			Veränderung Mai 2009 gegenüber Mai 2008						
			%						
verletzte									
1	48	57	+13,1	-15,4	x	+6,3	+21,1	1	
1	36	37	+10,1	x	-	+13,9	+5,4		
-	12	20	+18,6	x	x	-16,7	+50,0		
12	19	1	-15,1	-35,0	x	x	-	2	
8	14	-	-10,9	x	x	x	x		
4	5	1	-22,2	x	x	x	x		
13	15	5	+23,8	+22,0	-7,7	-	x	3	
11	10	3	+26,5	+22,9	-	x	x		
2	5	2	+18,9	+20,8	x	x	x		
23	8	2	+15,6	-2,0	-8,7	x	x	4	
16	8	-	+24,6	+3,6	+25,0	x	x		
7	-	2	-	-8,7	x	x	x		
49	27	10	-6,8	-9,8	-8,2	+33,3	x	5	
46	20	6	-10,4	-8,9	-10,9	+5,0	x		
3	7	4	+1,8	-10,8	x	x	x		
53	43	6	-9,8	-12,7	-17,0	+4,7	-	6	
43	26	4	+2,3	+3,1	-14,0	+30,8	-		
10	17	2	-30,3	-25,6	x	-35,3	-		
61	50	8	-9,8	-23,3	-6,6	+10,0	x	7	
54	20	3	-0,7	-26,5	-5,6	+65,0	x		
7	30	5	-26,8	-19,2	x	-26,7	x		
31	45	7	-11,9	-33,3	-25,8	-8,9	x	8	
28	22	3	-	-23,1	-25,0	+18,2	x		
3	23	4	-29,8	-44,0	x	-34,8	x		
18	96	31	+0,4	+4,3	+5,6	-15,6	+22,6	9	
17	50	8	-8,7	-22,0	+5,9	-14,0	x		
1	46	23	+11,5	+42,9	-	-17,4	+43,5		
261	351	127	-1,8	-8,8	-11,1	-0,9	+22,8	10	
224	206	64	+1,4	-7,5	-8,0	+7,3	+17,2		
37	145	63	-7,4	-10,3	-29,7	-12,4	+28,6		
-	-	-	-	-	-	-	-	11	
261	351	127	-1,8	-8,8	-11,1	-0,9	+22,8	12	

Noch: 9. Verunglückte im Straßenverkehr im Mai 2009

Lfd. Nr.	Alter von ... bis unter ... Jahren a = Zusammen b = männlich c = weiblich		Verunglückte						
			insgesamt	darunter				insgesamt	Fahrer Pkw
				Fahrer und Mitfahrer von			Fußgänger		
				Pkw	Motorzweirädern	Fahrrädern			
			Mai 2009						
									Leicht
1	unter 15	a	726	168	3	335	170	751	160
		b	425	83	2	220	97	451	79
		c	301	85	1	115	73	300	81
2	15 – 18	a	406	63	27	109	20	497	77
		b	256	26	21	62	10	313	37
		c	150	37	6	47	10	184	40
3	18 – 21	a	554	355	41	63	31	556	339
		b	309	180	32	37	18	316	167
		c	245	175	9	26	13	240	172
4	21 – 25	a	528	327	50	72	31	551	339
		b	286	153	48	36	15	312	172
		c	242	174	2	36	16	239	167
5	25 – 35	a	864	507	64	152	52	958	558
		b	455	226	52	88	27	514	229
		c	409	281	12	64	25	444	329
6	35 – 45	a	959	502	90	203	53	1 083	520
		b	542	228	77	133	23	649	238
		c	417	274	13	70	30	434	282
7	45 – 55	a	875	397	154	184	48	930	392
		b	490	168	131	99	25	549	173
		c	385	229	23	85	23	381	219
8	55 – 65	a	486	198	61	147	32	566	242
		b	268	78	55	90	14	322	114
		c	218	120	6	57	18	244	128
9	65 und mehr	a	588	247	16	197	70	698	267
		b	281	108	14	99	28	366	124
		c	307	139	2	98	42	332	143
10	Zusammen	a	5 986	2 764	506	1 462	507	6 590	2 894
		b	3 312	1 250	432	864	257	3 792	1 333
		c	2 674	1 514	74	598	250	2 798	1 561
11	Ohne Angabe	a	13	–	–	8	2	10	–
12	Insgesamt	a	5 999	2 764	506	1 470	509	6 600	2 894

nach Art der Verkehrsbeteiligung, Altersgruppen und Geschlecht

im Straßenverkehr								Lfd. Nr.
darunter			insgesamt	darunter				
und Mitfahrer von		Fußgänger		Fahrer und Mitfahrer von			Fußgänger	
Motorzweirädern	Fahrrädern			Pkw	Motorzweirädern	Fahrrädern		
dagegen Mai 2008			Veränderung Mai 2009 gegenüber Mai 2008					
			%					
verletzte								
2	394	157	-3,3	+5,0	x	-15,0	+8,3	1
-	262	90	-5,8	+5,1	x	-16,0	+7,8	
2	132	67	+0,3	+4,9	x	-12,9	+9,0	
46	157	40	-18,3	-18,2	-41,3	-30,6	-50,0	2
38	96	20	-18,2	-29,7	-44,7	-35,4	-50,0	
8	61	20	-18,5	-7,5	x	-23,0	-50,0	
29	84	26	-0,4	+4,7	+41,4	-25,0	+19,2	3
25	50	17	-2,2	+7,8	+28,0	-26,0	+5,9	
4	34	9	+2,1	+1,7	x	-23,5	x	
44	86	14	-4,2	-3,5	+13,6	-16,3	x	4
34	52	6	-8,3	-11,0	+41,2	-30,8	x	
10	34	8	+1,3	+4,2	x	+5,9	x	
71	178	53	-9,8	-9,1	-9,9	-14,6	-1,9	5
63	121	27	-11,5	-1,3	-17,5	-27,3	-	
8	57	26	-7,9	-14,6	x	+12,3	-3,8	
138	248	45	-11,4	-3,5	-34,8	-18,1	+17,8	6
118	165	29	-16,5	-4,2	-34,7	-19,4	-20,7	
20	83	16	-3,9	-2,8	-35,0	-15,7	+87,5	
124	240	61	-5,9	+1,3	+24,2	-23,3	-21,3	7
115	147	35	-10,7	-2,9	+13,9	-32,7	-28,6	
9	93	26	+1,0	+4,6	x	-8,6	-11,5	
53	177	29	-14,1	-18,2	+15,1	-16,9	+10,3	8
49	95	11	-16,8	-31,6	+12,2	-5,3	+27,3	
4	82	18	-10,7	-6,3	x	-30,5	-	
20	257	86	-15,8	-7,5	-20,0	-23,3	-18,6	9
20	160	34	-23,2	-12,9	-30,0	-38,1	-17,6	
-	97	52	-7,5	-2,8	x	+1,0	-19,2	
527	1 821	511	-9,2	-4,5	-4,0	-19,7	-0,8	10
462	1 148	269	-12,7	-6,2	-6,5	-24,7	-4,5	
65	673	242	-4,4	-3,0	+13,8	-11,1	+3,3	
-	7	3	+30,0	-	-	x	x	11
527	1 828	514	-9,1	-4,5	-4,0	-19,6	-1,0	12

10. An Straßenverkehrsunfällen beteiligte Fahrzeugführer und Fußgänger im Mai 2009 nach Art der Verkehrsbeteiligung und Ortslage

Art der Verkehrsbeteiligung a = Zusammen b = innerhalb von Ortschaften c = außerhalb von Ortschaften	Straßenverkehrsunfälle mit						
	Personen- schaden	schwer- wiegendem Sachschaden (i. e. S.)	Personen- schaden	schwer- wiegendem Sachschaden (i. e. S.)	Personen- schaden	schwer- wiegendem Sachschaden (i. e. S.)	
	Mai 2009		dagegen Mai 2008		Veränderung Mai 2009 gegenüber Mai 2008		
	Anzahl				%		
Führer von							
Mofas, Mopeds	a	574	29	584	28	-1,7	+3,6
	b	502	22	503	24	-0,2	-8,3
	c	72	7	81	4	-11,1	x
Motorzweirädern mit amtlichen Kennzeichen	a	749	44	809	39	-7,4	+12,8
	b	473	24	502	27	-5,8	-11,1
	c	276	20	307	12	-10,1	+66,7
Personenkraftwagen	a	6 632	2 457	7 026	2 643	-5,6	-7,0
	b	5 026	1 728	5 225	1 853	-3,8	-6,7
	c	1 606	729	1 801	790	-10,8	-7,7
Bussen	a	135	9	116	11	+16,4	x
	b	119	9	107	11	+11,2	x
	c	16	-	9	-	x	-
Güterkraftfahrzeugen	a	456	177	645	235	-29,3	-24,7
	b	281	96	331	133	-15,1	-27,8
	c	175	81	314	102	-44,3	-20,6
landwirtschaftlichen Zugmaschinen	a	25	9	26	12	-3,8	x
	b	6	2	10	5	x	x
	c	19	7	16	7	+18,8	-
übrigen Kraftfahrzeugen	a	52	9	70	13	-25,7	x
	b	40	7	49	8	-18,4	x
	c	12	2	21	5	-42,9	x
Kraftfahrzeugen insgesamt	a	8 623	2 734	9 276	2 981	-7,0	-8,3
	b	6 447	1 888	6 727	2 061	-4,2	-8,4
	c	2 176	846	2 549	920	-14,6	-8,0
darunter flüchtig	a	449	202	514	221	-12,6	-8,6
	b	358	129	427	137	-16,2	-5,8
	c	91	73	87	84	+4,6	-13,1
Fahrrädern	a	1 990	4	2 414	5	-17,6	x
	b	1 775	4	2 207	5	-19,6	x
	c	215	-	207	-	+3,9	-
darunter im Alter von unter 15 Jahren	a	410	-	482	3	-14,9	x
	b	389	-	461	3	-15,6	x
	c	21	-	21	-	-	-
anderen Fahrzeugen	a	59	29	92	27	-35,9	+7,4
	b	49	26	84	23	-41,7	+13,0
	c	10	3	8	4	x	x
Fußgänger	a	724	7	714	5	+1,4	x
	b	692	6	680	3	+1,8	x
	c	32	1	34	2	-5,9	x
darunter im Alter von unter 15 Jahren	a	249	-	226	-	+10,2	-
	b	243	-	222	-	+9,5	-
	c	6	-	4	-	x	-
65 und mehr Jahren	a	116	-	125	-	-7,2	-
	b	111	-	121	-	-8,3	-
	c	5	-	4	-	x	-
Andere Personen	a	41	2	57	1	-28,1	x
	b	35	2	43	-	-18,6	x
	c	6	-	14	1	x	x
Insgesamt	a	11 437	2 776	12 553	3 019	-8,9	-8,0
	b	8 998	1 926	9 741	2 092	-7,6	-7,9
	c	2 439	850	2 812	927	-13,3	-8,3
darunter im Alter von unter 15 Jahren	a	667	2	717	5	-7,0	x
	b	638	1	688	5	-7,3	x
	c	29	1	29	-	-	x
65 und mehr Jahren	a	1 296	251	1 389	252	-6,7	-0,4
	b	1 057	175	1 117	186	-5,4	-5,9
	c	239	76	272	66	-12,1	+15,2

11. Straßenverkehrsunfälle und Verunglückte im Mai 2009 nach Ursachen*)

Ursache	Unfälle mit Personenschaden	Verunglückte Personen			Unfälle mit schwerw. Sachschaden (i. e. S.)	Unfälle mit Personenschaden	Verunglückte Personen			Unfälle mit schwerw. Sachschaden (i. e. S.)
		Getötete	Schwer-	Leicht-			Getötete	Schwer-	Leicht-	
			verletzte					verletzte		
Mai 2009						dagegen Mai 2008				
Fehlverhalten der Fahrzeugführer										
Verkehrstüchtigkeit										
Alkoholeinfluss	301	2	118	248	156	330	6	106	302	194
Einfluss anderer berauschender Mittel (z. B. Drogen, Rauschgift)	29	–	13	29	15	26	–	7	28	9
Übermüdung	27	1	10	21	21	28	–	11	26	23
Sonstige körperliche oder geistige Mängel	61	2	28	53	11	78	–	46	56	18
Straßenbenutzung										
Benutzung der falschen Fahrbahn (auch Richtungsfahrbahn) oder verbotswidrige Benutzung anderer Straßenteile	311	3	71	286	30	407	8	65	385	31
Verstoß gegen das Rechtsfahrgebot	179	1	69	182	64	207	8	49	218	66
Geschwindigkeit										
Nicht angepasste Geschwindigkeit mit gleichzeitigem Überschreiten der zulässigen Höchstgeschwindigkeit	85	3	40	82	27	90	5	38	83	41
Nicht angepasste Geschwindigkeit in anderen Fällen	768	13	245	747	269	811	13	292	802	271
Abstand										
Ungenügender Sicherheitsabstand	697	1	75	911	43	777	11	71	1 020	44
Starkes Bremsen des Vorausfahrenden ohne zwingenden Grund	15	–	2	17	2	23	–	1	30	3
Überholen										
Unzulässiges Rechtsüberholen	23	–	4	27	9	26	1	12	23	7
Überholen trotz Gegenverkehrs	26	2	12	34	9	15	2	9	11	6
Überholen trotz unklarer Verkehrslage	97	4	33	91	30	90	1	33	93	36
Überholen trotz unzureichender Sichtverhältnisse	3	–	1	3	1	2	–	1	1	–
Überholen ohne Beachtung des nachfolgenden Verkehrs und/oder ohne rechtzeitige und deutliche Ankündigung des Ausscherens	17	–	7	23	19	28	–	9	35	20
Fehler beim Wiedereinordnen	30	2	–	32	6	34	–	7	36	10
Sonstige Fehler beim Überholen (z. B. ohne genügenden Seitenabstand)	73	–	12	76	10	87	1	17	84	10
Fehler beim Überholtwerden	12	–	2	15	4	19	–	9	21	3
Vorbeifahren										
Nichtbeachten des Vorranges entgegenkommender Fahrzeuge beim Vorbeifahren an haltenden Fahrzeugen, Absperrungen oder Hindernissen	17	–	1	18	6	35	–	7	32	2
Nichtbeachten des nachfolgenden Verkehrs beim Vorbeifahren an haltenden Fahrzeugen, Absperrungen oder Hindernissen und/oder ohne rechtzeitige und deutliche Ankündigung des Ausscherens	5	–	1	6	3	7	–	1	7	2

*) Die Tabelle enthält Mehrfachzählungen, weil bei einem Unfall bis zu acht Ursachen eingetragen werden.

Noch: **11. Straßenverkehrsunfälle und Verunglückte im Mai 2009 nach Ursachen*)**

Ursache	Unfälle mit Personenschaden	Verunglückte Personen			Unfälle mit schwerw. Sachschaden (i. e. S.)	Unfälle mit Personenschaden	Verunglückte Personen			Unfälle mit schwerw. Sachschaden (i. e. S.)
		Getötete	Schwer-	Leicht-			Getötete	Schwer-	Leicht-	
			verletzte					verletzte		
Mai 2009						dagegen Mai 2008				
noch: Fehlverhalten der Fahrzeugführer										
Noch: Vorbeifahren										
Nebeneinanderfahren, fehlerhaftes Wechseln des Fahrstreifens beim Nebeneinanderfahren oder Nichtbeachten des Reißverschlussverfahrens	93	–	20	109	33	121	1	19	140	45
Vorfahrt, Vorrang										
Nichtbeachten der Regel rechts vor links	136	–	19	145	86	145	–	13	164	102
Nichtbeachten der die Vorfahrt regelnden Verkehrszeichen	750	8	166	803	319	793	8	154	821	339
Nichtbeachten der Vorfahrt des durchgehenden Verkehrs auf Bundesautobahnen oder Kraftfahrstraßen	8	–	3	6	13	10	1	6	7	7
Nichtbeachten der Vorfahrt durch Fahrzeuge, die aus Feld- und Waldwegen kommen	7	1	1	8	4	11	1	4	12	1
Nichtbeachten der Verkehrsregelung durch Polizeibeamte oder Lichtzeichen	156	2	41	188	67	171	1	39	190	69
Nichtbeachten des Vorranges entgegengerichteter Fahrzeuge	21	–	3	24	8	18	–	3	18	8
Nichtbeachten des Vorranges von Schienenfahrzeugen an Bahnübergängen	3	–	–	4	2	3	–	–	4	1
Abbiegen, Wenden, Rückwärtsfahren, Ein- und Anfahren										
Fehler beim Abbiegen	653	3	149	685	208	745	14	144	785	239
Fehler beim Wenden oder Rückwärtsfahren	264	5	53	248	78	269	2	43	272	93
Fehler beim Einfahren in den fließenden Verkehr (z. B. aus einem Grundstück, von einem anderen Straßenteil oder beim Anfahren vom Fahrbahnrand)	456	2	65	455	38	493	2	73	471	32
falsches Verhalten gegenüber Fußgängern										
An Fußgängerüberwegen	24	–	4	21	–	25	1	3	25	–
An Fußgängerfurten	33	1	4	30	–	35	–	11	30	–
Beim Abbiegen	47	1	9	39	–	48	1	9	42	1
An Haltestellen (auch haltende Schulbusse mit eingeschaltetem Warnblinklicht)	20	–	6	14	–	18	–	5	13	–
An anderen Stellen	182	1	43	163	–	208	2	28	196	–
ruhender Verkehr, Verkehrssicherung										
Unzulässiges Halten oder Parken	6	–	–	7	–	6	–	2	4	–
Mangelnde Sicherung haltender oder liegengeliebener Fahrzeuge und von Unfallstellen sowie Schulbussen, bei denen Kinder ein- oder aussteigen	6	–	2	5	1	3	–	2	2	1
Verkehrswidriges Verhalten beim Ein- oder Aussteigen, Be- oder Entladen	75	–	8	67	1	86	–	7	81	4
Nichtbeachten der Beleuchtungsvorschriften	1	–	1	–	–	6	1	5	10	1

Noch: 11. Straßenverkehrsunfälle und Verunglückte im Mai 2009 nach Ursachen*)

Ursache	Unfälle mit Personenschaden	Verunglückte Personen			Unfälle mit schwerw. Sachschaden (i. e. S.)	Unfälle mit Personenschaden	Verunglückte Personen			Unfälle mit schwerw. Sachschaden (i. e. S.)
		Getötete	Schwer-	Leicht-			Getötete	Schwer-	Leicht-	
			verletzte					verletzte		
Mai 2009						dagegen Mai 2008				

noch: Fehlverhalten der Fahrzeugführer

Ladung, Besetzung

Überladung, Überbesetzung	8	–	4	5	1	7	–	2	11	2
Unzureichend gesicherte Ladung oder Fahrzeugzubehörteile	5	–	1	4	9	9	1	6	8	14
Andere Fehler beim Fahrzeugführer	1 519	11	383	1 420	270	1 690	33	431	1 598	328

Technische Mängel, Wartungsmängel

Beleuchtung	8	–	2	10	1	7	1	1	8	2
Bereifung	21	–	9	18	10	28	3	5	33	9
Bremsen	19	–	4	18	2	22	–	3	26	3
Lenkung	5	–	–	5	1	3	–	–	3	1
Zugvorrichtung	–	–	–	–	–	2	–	1	1	1
Andere Mängel	25	1	6	19	3	40	–	10	40	5

Fehlverhalten der Fußgänger

Verkehrstüchtigkeit

Alkoholeinfluss	14	–	3	13	–	14	1	3	11	1
Einfluss anderer berauschender Mittel (z. B. Drogen, Rauschgift)	1	–	–	1	–	–	–	–	–	–
Übermüdung	–	–	–	–	–	–	–	–	–	–
Sonstige körperliche oder geistige Mängel	1	–	–	1	–	3	–	1	2	–

falsches Verhalten beim Überschreiten der Fahrbahn

An Stellen, an denen der Fußgängerverkehr durch Polizeibeamte oder Lichtzeichen geregelt war	25	2	6	21	1	24	1	9	20	–
Auf Fußgängerüberwegen ohne Verkehrsregelung durch Polizeibeamte oder Lichtzeichen	1	–	–	1	–	–	–	–	–	–
In der Nähe von Kreuzungen oder Einmündungen, Lichtzeichenanlagen oder Fußgängerüberwegen bei dichtem Verkehr	9	–	4	6	–	15	–	3	14	–
An anderen Stellen	67	–	24	46	1	74	1	20	61	–
Ohne auf den Fahrzeugverkehr zu achten	159	3	53	116	3	131	4	42	102	2
Durch sonstiges falsches Verhalten	17	1	5	14	–	16	–	3	17	–
Nichtbenutzen des Gehweges	6	–	2	6	–	10	1	1	10	1
Nichtbenutzen der vorgeschriebenen Straßenseite	1	–	–	1	–	1	–	–	1	–
Spielen auf oder neben der Fahrbahn	9	–	4	6	–	12	–	3	11	–
Andere Fehler der Fußgänger	47	1	9	45	1	70	1	11	83	1

Straßenverhältnisse

Glätte oder Schlüpfrigkeit der Fahrbahn

Verunreinigung durch ausgeflossenes Öl	13	–	2	15	5	13	–	2	15	3
--	----	---	---	----	---	----	---	---	----	---

Noch: 11. Straßenverkehrsunfälle und Verunglückte im Mai 2009 nach Ursachen*)

Ursache	Unfälle mit Personenschaden	Verunglückte Personen		Unfälle mit schwerw. Sachschaden (i. e. S.)	Unfälle mit Personenschaden	Verunglückte Personen		Unfälle mit schwerw. Sachschaden (i. e. S.)		
		Getötete	Schwer-			Leicht-	Getötete		Schwer-	Leicht-
			verletzte			verletzte				
Mai 2009					dagegen Mai 2008					

noch: Straßenverhältnisse

Noch: Glätte oder Schlüpfrigkeit der Fahrbahn

Andere Verunreinigungen durch Straßenbenutzer	1	-	-	1	-	1	-	-	1	-
Schnee, Eis	-	-	-	-	-	1	-	-	1	-
Regen	136	-	22	139	77	104	1	26	106	72
Andere Einflüsse (u. a. Laub, angeschwemmter Lehm)	10	-	2	10	1	13	-	4	9	1

Zustand der Straße

Spurrillen, im Zusammenhang mit Regen, Schnee oder Eis	3	-	-	3	1	2	-	1	1	1
Anderer Zustand der Straße	17	-	4	17	4	14	3	7	10	-
Nicht ordnungsgemäßer Zustand der Verkehrszeichen oder -einrichtungen	3	-	1	3	-	1	-	-	1	-
Mangelhafte Beleuchtung der Straße	-	-	-	-	-	-	-	-	-	-
Mangelhafte Sicherung von Bahnübergängen	-	-	-	-	-	-	-	-	-	-

Witterungseinflüsse

Sichtbehinderung durch Nebel	-	-	-	-	1	1	-	-	2	1
Starken Regen, Hagel, Schneegestöber usw.	6	-	2	4	1	2	-	1	1	1
Blendende Sonne	47	-	14	43	12	1	-	-	1	-
Seitenwind	1	-	1	-	-	-	-	-	-	-
Unwetter oder sonstige Witterungseinflüsse	2	-	1	2	-	2	-	-	7	3

Hindernisse

Nicht oder unzureichend gesicherte Arbeitsstellen auf der Fahrbahn	3	-	1	2	-	1	-	-	1	1
Wild auf der Fahrbahn	20	-	3	24	2	33	-	8	32	3
Anderes Tier auf der Fahrbahn	18	-	1	20	5	22	-	7	24	-
Sonstiges Hindernis auf der Fahrbahn	9	-	2	9	5	9	-	4	5	9
Sonstige Ursachen	86	1	29	77	33	120	3	41	114	33

12. Fehlverhalten der Fahrzeugführer als Ursache von Straßenverkehrsunfällen mit Personenschaden im Mai 2009 nach Art der Verkehrsbeteiligung

Ursache	Fehlverhalten der Fahrzeugführer											
	ins-gesamt	darunter Fahrer von			ins-gesamt	darunter Fahrer von			ins-gesamt	darunter Fahrer von		
		Personen-kraft-wagen	Motor-zwei-rädern	Fahr-rädern		Personen-kraft-wagen	Motor-zwei-rädern	Fahr-rädern		Personen-kraft-wagen	Motor-zwei-rädern	Fahr-rädern
	Mai 2009				dagegen Mai 2008				Veränderung Mai 2009 gegenüber Mai 2008			
Anzahl								%				
Verkehrstüchtigkeit	427	194	14	156	466	233	16	167	-8,4	-16,7	-12,5	-6,6
darunter												
Alkoholeinfluss	310	108	11	147	334	135	12	151	-7,2	-20,0	-8,3	-2,6
Einfluss anderer berauschender Mittel	29	17	1	5	26	16	2	6	+11,5	+6,3	x	x
Straßenbenutzung	510	135	16	312	634	146	18	421	-19,6	-7,5	-11,1	-25,9
Geschwindigkeit	864	495	164	79	911	498	182	76	-5,2	-0,6	-9,9	+3,9
Abstand	716	527	46	19	811	582	67	43	-11,7	-9,5	-31,3	-55,8
Überholen	282	155	49	25	302	158	51	34	-6,6	-1,9	-3,9	-26,5
Vorbeifahren	23	16	1	3	44	28	-	3	-47,7	-42,9	x	-
Nebeneinanderfahren	95	71	4	5	124	81	4	7	-23,4	-12,3	-	x
Vorfahrt, Vorrang	1 100	867	13	126	1 171	899	17	150	-6,1	-3,6	-23,5	-16,0
Abbiegen, Wenden, Rückwärtsfahren, Ein- und Anfahren	1 378	1 079	13	167	1 512	1 151	13	201	-8,9	-6,3	-	-16,9
Falsches Verhalten gegenüber Fußgängern	307	243	6	33	334	244	3	44	-8,1	-0,4	x	-25,0
darunter an Überwegen und Furten	57	49	1	3	60	47	1	2	-5,0	+4,3	-	x
Ruhender Verkehr, Verkehrssicherung	87	76	-	-	95	88	-	-	-8,4	-13,6	-	-
Nichtbeachten der Beleuchtungsvorschriften	1	-	-	1	6	2	-	2	x	x	-	x
Ladung, Besetzung	13	3	1	5	16	1	-	5	-18,8	x	x	-
Andere Fehler beim Fahrzeugführer	1 558	762	137	413	1 744	819	187	447	-10,7	-7,0	-26,7	-7,6
Insgesamt	7 361	4 623	464	1 344	8 170	4 930	558	1 600	-9,9	-6,2	-16,8	-16,0

Noch: 13. Straßenverkehrsunfälle und verunglückte Personen im Mai 2009 nach Gemeinden

Verwaltungsbezirk a = Zusammen b = innerhalb von Ortschaften c = außerhalb von Ortschaften d = auf Bundesautobahnen		Straßenverkehrsunfälle				Verunglückte			
		insgesamt	davon			insgesamt	davon		
			mit Personen- schaden	mit schwer- wiegendem Sachschaden (i. e. S.)	sonstige Unfälle unter dem Ein- fluss berau- schender Mittel		Getötete	Schwer- verletzte	Leicht- verletzte
Noch: Kreis Kleve									
Goch, Stadt	a	13	12	1	–	13	–	1	12
	b	8	7	1	–	7	–	–	7
	c	5	5	–	–	6	–	1	5
	d	–	–	–	–	–	–	–	–
Issum	a	7	6	1	–	11	–	3	8
	b	3	3	–	–	3	–	1	2
	c	4	3	1	–	8	–	2	6
	d	–	–	–	–	–	–	–	–
Kalkar, Stadt	a	2	2	–	–	2	–	–	2
	b	1	1	–	–	1	–	–	1
	c	1	1	–	–	1	–	–	1
	d	–	–	–	–	–	–	–	–
Kerken	a	3	2	1	–	3	–	1	2
	b	3	2	1	–	3	–	1	2
	c	–	–	–	–	–	–	–	–
	d	–	–	–	–	–	–	–	–
Kevelaer, Stadt	a	12	11	–	1	16	–	3	13
	b	6	5	–	1	7	–	2	5
	c	5	5	–	–	5	–	1	4
	d	1	1	–	–	4	–	–	4
Kleve, Stadt	a	19	18	1	–	22	–	3	19
	b	17	16	1	–	20	–	3	17
	c	2	2	–	–	2	–	–	2
	d	–	–	–	–	–	–	–	–
Kranenburg	a	5	4	1	–	11	–	–	11
	b	4	4	–	–	11	–	–	11
	c	1	–	1	–	–	–	–	–
	d	–	–	–	–	–	–	–	–
Rees, Stadt	a	11	9	2	–	13	–	6	7
	b	7	6	1	–	9	–	4	5
	c	4	3	1	–	4	–	2	2
	d	–	–	–	–	–	–	–	–
Rheurdt	a	1	1	–	–	1	–	–	1
	b	–	–	–	–	–	–	–	–
	c	1	1	–	–	1	–	–	1
	d	–	–	–	–	–	–	–	–
Straelen, Stadt	a	10	8	2	–	11	–	3	8
	b	2	2	–	–	2	–	–	2
	c	7	6	1	–	9	–	3	6
	d	1	–	1	–	–	–	–	–
Uedem	a	4	3	1	–	4	–	1	3
	b	2	2	–	–	2	–	1	1
	c	2	1	1	–	2	–	–	2
	d	–	–	–	–	–	–	–	–
Wachtendonk	a	3	3	–	–	6	–	–	6
	b	2	2	–	–	4	–	–	4
	c	–	–	–	–	–	–	–	–
	d	1	1	–	–	2	–	–	2
Weeze	a	11	7	4	–	9	–	4	5
	b	3	1	2	–	1	–	–	1
	c	5	4	1	–	6	–	3	3
	d	3	2	1	–	2	–	1	1

Noch: **13. Straßenverkehrsunfälle und verunglückte Personen im Mai 2009 nach Gemeinden**

Verwaltungsbezirk a = Zusammen b = innerhalb von Ortschaften c = außerhalb von Ortschaften d = auf Bundesautobahnen		Straßenverkehrsunfälle				Verunglückte			
		insgesamt	davon			insgesamt	davon		
			mit Personen- schaden	mit schwer- wiegendem Sachschaden (i. e. S.)	sonstige Unfälle unter dem Ein- fluss berau- schender Mittel		Getötete	Schwer- verletzte	Leicht- verletzte
Kreis Mettmann	a	184	139	37	8	173	2	36	135
	b	129	98	24	7	117	1	27	89
	c	31	27	3	1	37	-	6	31
	d	24	14	10	-	19	1	3	15
Erkrath, Stadt	a	14	11	2	1	12	-	1	11
	b	12	10	2	-	11	-	1	10
	c	1	-	-	1	-	-	-	-
	d	1	1	-	-	1	-	-	1
Haan, Stadt	a	15	9	5	1	11	-	4	7
	b	10	5	4	1	7	-	4	3
	c	1	1	-	-	1	-	-	1
	d	4	3	1	-	3	-	-	3
Heiligenhaus, Stadt	a	14	10	3	1	11	-	3	8
	b	13	9	3	1	10	-	2	8
	c	1	1	-	-	1	-	1	-
	d	-	-	-	-	-	-	-	-
Hilden, Stadt	a	20	17	3	-	22	1	2	19
	b	14	13	1	-	16	1	1	14
	c	2	2	-	-	3	-	1	2
	d	4	2	2	-	3	-	-	3
Langenfeld (Rheinland), Stadt	a	23	17	6	-	18	-	6	12
	b	17	13	4	-	14	-	4	10
	c	2	2	-	-	2	-	-	2
	d	4	2	2	-	2	-	2	-
Mettmann, Stadt	a	14	14	-	-	18	-	4	14
	b	7	7	-	-	8	-	2	6
	c	7	7	-	-	10	-	2	8
	d	-	-	-	-	-	-	-	-
Monheim am Rhein, Stadt	a	6	6	-	-	8	-	4	4
	b	4	4	-	-	5	-	4	1
	c	2	2	-	-	3	-	-	3
	d	-	-	-	-	-	-	-	-
Ratingen, Stadt	a	39	31	6	2	39	1	5	33
	b	25	21	2	2	25	-	4	21
	c	5	4	1	-	4	-	-	4
	d	9	6	3	-	10	1	1	8
Velbert, Stadt	a	34	19	12	3	24	-	7	17
	b	25	14	8	3	19	-	5	14
	c	7	5	2	-	5	-	2	3
	d	2	-	2	-	-	-	-	-
Wülfrath, Stadt	a	5	5	-	-	10	-	-	10
	b	2	2	-	-	2	-	-	2
	c	3	3	-	-	8	-	-	8
	d	-	-	-	-	-	-	-	-
Rhein-Kreis Neuss	a	182	142	29	11	180	1	22	157
	b	126	105	15	6	130	-	14	116
	c	38	28	8	2	36	-	6	30
	d	18	9	6	3	14	1	2	11
Dormagen, Stadt	a	23	20	2	1	28	-	6	22
	b	15	12	2	1	14	-	4	10
	c	5	5	-	-	7	-	2	5
	d	3	3	-	-	7	-	-	7

Noch: **13. Straßenverkehrsunfälle und verunglückte Personen im Mai 2009 nach Gemeinden**

Verwaltungsbezirk a = Zusammen b = innerhalb von Ortschaften c = außerhalb von Ortschaften d = auf Bundesautobahnen	Straßenverkehrsunfälle				Verunglückte				
	insgesamt	davon			insgesamt	davon			
		mit Personen- schaden	mit schwer- wiegendem Sachschaden (i. e. S.)	sonstige Unfälle unter dem Ein- fluss berau- schender Mittel		Getötete	Schwer- verletzte	Leicht- verletzte	
Noch: Oberbergischer Kreis									
Nümbrecht	a	5	3	2	–	4	–	–	4
	b	2	2	–	–	2	–	–	2
	c	3	1	2	–	2	–	–	2
	d	–	–	–	–	–	–	–	–
Radevormwald, Stadt	a	10	9	1	–	11	–	4	7
	b	5	4	1	–	4	–	2	2
	c	5	5	–	–	7	–	2	5
	d	–	–	–	–	–	–	–	–
Reichshof	a	17	13	3	1	19	–	7	12
	b	4	3	1	–	4	–	–	4
	c	8	6	1	1	11	–	4	7
	d	5	4	1	–	4	–	3	1
Waldbröl, Stadt	a	9	5	4	–	6	–	2	4
	b	6	3	3	–	4	–	1	3
	c	3	2	1	–	2	–	1	1
	d	–	–	–	–	–	–	–	–
Wiehl, Stadt	a	9	7	2	–	8	–	–	8
	b	6	4	2	–	4	–	–	4
	c	2	2	–	–	3	–	–	3
	d	1	1	–	–	1	–	–	1
Wipperfürth, Stadt	a	12	9	3	–	11	–	6	5
	b	4	2	2	–	4	–	3	1
	c	8	7	1	–	7	–	3	4
	d	–	–	–	–	–	–	–	–
Rheinisch-Bergischer Kreis	a	137	102	30	5	124	2	22	100
	b	93	75	14	4	87	–	13	74
	c	29	21	7	1	30	2	7	21
	d	15	6	9	–	7	–	2	5
Bergisch Gladbach, Stadt	a	50	41	7	2	48	–	4	44
	b	47	39	6	2	46	–	3	43
	c	1	–	1	–	–	–	–	–
	d	2	2	–	–	2	–	1	1
Burscheid, Stadt	a	14	8	5	1	8	–	1	7
	b	10	6	3	1	6	–	1	5
	c	3	1	2	–	1	–	–	1
	d	1	1	–	–	1	–	–	1
Kürten	a	6	4	2	–	4	–	2	2
	b	1	1	–	–	1	–	1	–
	c	5	3	2	–	3	–	1	2
	d	–	–	–	–	–	–	–	–
Leichlingen (Rheinland), Stadt	a	13	12	1	–	16	–	2	14
	b	9	8	1	–	9	–	1	8
	c	4	4	–	–	7	–	1	6
	d	–	–	–	–	–	–	–	–
Odenthal	a	7	6	1	–	8	2	3	3
	b	2	2	–	–	2	–	–	2
	c	5	4	1	–	6	2	3	1
	d	–	–	–	–	–	–	–	–
Overath, Stadt	a	23	14	9	–	18	–	2	16
	b	9	7	2	–	8	–	1	7
	c	8	7	1	–	10	–	1	9
	d	6	–	6	–	–	–	–	–

Noch: **13. Straßenverkehrsunfälle und verunglückte Personen im Mai 2009 nach Gemeinden**

Verwaltungsbezirk a = Zusammen b = innerhalb von Ortschaften c = außerhalb von Ortschaften d = auf Bundesautobahnen	Straßenverkehrsunfälle				Verunglückte				
	insgesamt	davon			insgesamt	davon			
		mit Personen- schaden	mit schwer- wiegendem Sachschaden (i. e. S.)	sonstige Unfälle unter dem Ein- fluss berau- schender Mittel		Getötete	Schwer- verletzte	Leicht- verletzte	
Noch: Rhein-Sieg-Kreis									
Niederkassel, Stadt	a	9	8	–	1	10	–	1	9
	b	8	7	–	1	9	–	1	8
	c	1	1	–	–	1	–	–	1
	d	–	–	–	–	–	–	–	–
Rheinbach, Stadt	a	15	13	1	1	14	–	2	12
	b	9	8	–	1	9	–	2	7
	c	5	5	–	–	5	–	–	5
	d	1	–	1	–	–	–	–	–
Ruppichteroth	a	8	5	3	–	8	–	3	5
	b	3	3	–	–	3	–	–	3
	c	5	2	3	–	5	–	3	2
	d	–	–	–	–	–	–	–	–
Sankt Augustin, Stadt	a	25	17	6	2	22	–	2	20
	b	14	10	4	–	13	–	1	12
	c	4	4	–	–	4	–	–	4
	d	7	3	2	2	5	–	1	4
Siegburg, Stadt	a	16	15	1	–	17	–	4	13
	b	11	10	1	–	10	–	2	8
	c	4	4	–	–	6	–	2	4
	d	1	1	–	–	1	–	–	1
Swisttal	a	12	9	3	–	11	1	2	8
	b	5	5	–	–	6	1	2	3
	c	6	4	2	–	5	–	–	5
	d	1	–	1	–	–	–	–	–
Troisdorf, Stadt	a	17	15	1	1	20	–	3	17
	b	15	13	1	1	18	–	3	15
	c	1	1	–	–	1	–	–	1
	d	1	1	–	–	1	–	–	1
Wachtberg	a	11	11	–	–	13	–	4	9
	b	8	8	–	–	9	–	4	5
	c	3	3	–	–	4	–	–	4
	d	–	–	–	–	–	–	–	–
Windeck	a	13	9	4	–	12	–	3	9
	b	7	6	1	–	8	–	2	6
	c	6	3	3	–	4	–	1	3
	d	–	–	–	–	–	–	–	–
Regierungsbezirk Köln	a	2 114	1 648	395	71	2 079	19	347	1 713
	b	1 606	1 292	251	63	1 548	6	223	1 319
	c	365	282	79	4	415	10	95	310
	d	143	74	65	4	116	3	29	84
Kreisfreie Städte									
Bottrop	a	36	30	6	–	38	–	6	32
	b	28	22	6	–	28	–	5	23
	c	5	5	–	–	5	–	1	4
	d	3	3	–	–	5	–	–	5
Gelsenkirchen	a	103	83	16	4	100	–	16	84
	b	84	69	11	4	76	–	10	66
	c	11	9	2	–	14	–	1	13
	d	8	5	3	–	10	–	5	5
Münster	a	136	114	17	5	150	–	28	122
	b	120	105	11	4	133	–	24	109
	c	12	8	4	–	16	–	3	13
	d	4	1	2	1	1	–	1	–

Noch: **13. Straßenverkehrsunfälle und verunglückte Personen im Mai 2009 nach Gemeinden**

Verwaltungsbezirk a = Zusammen b = innerhalb von Ortschaften c = außerhalb von Ortschaften d = auf Bundesautobahnen		Straßenverkehrsunfälle				Verunglückte			
		insgesamt	davon			insgesamt	davon		
			mit Personen- schaden	mit schwer- wiegendem Sachschaden (i. e. S.)	sonstige Unfälle unter dem Ein- fluss berau- schender Mittel		Getötete	Schwer- verletzte	Leicht- verletzte
Noch: Kreis Coesfeld									
Nordkirchen	a	3	1	2	–	1	–	–	1
	b	–	–	–	–	–	–	–	–
	c	3	1	2	–	1	–	–	1
	d	–	–	–	–	–	–	–	–
Nottuln	a	3	2	–	1	3	–	–	3
	b	2	1	–	1	2	–	–	2
	c	–	–	–	–	–	–	–	–
	d	1	1	–	–	1	–	–	1
Olfen, Stadt	a	5	2	3	–	2	–	–	2
	b	2	2	–	–	2	–	–	2
	c	3	–	3	–	–	–	–	–
	d	–	–	–	–	–	–	–	–
Rosendahl	a	4	4	–	–	6	–	2	4
	b	1	1	–	–	1	–	1	–
	c	3	3	–	–	5	–	1	4
	d	–	–	–	–	–	–	–	–
Senden	a	8	6	2	–	7	–	3	4
	b	4	4	–	–	4	–	1	3
	c	4	2	2	–	3	–	2	1
	d	–	–	–	–	–	–	–	–
Kreis Recklinghausen	a	262	199	46	17	249	3	40	206
	b	189	145	30	14	173	1	23	149
	c	45	39	3	3	56	1	13	42
	d	28	15	13	–	20	1	4	15
Castrop-Rauxel, Stadt	a	26	22	3	1	28	–	2	26
	b	17	14	2	1	14	–	1	13
	d	6	6	–	–	11	–	–	11
	d	3	2	1	–	3	–	1	2
Datteln, Stadt	a	11	8	2	1	9	–	1	8
	b	10	7	2	1	8	–	–	8
	c	1	1	–	–	1	–	1	–
	d	–	–	–	–	–	–	–	–
Dorsten, Stadt	a	32	27	2	3	29	–	4	25
	b	21	18	1	2	20	–	3	17
	c	11	9	1	1	9	–	1	8
	d	–	–	–	–	–	–	–	–
Gladbeck, Stadt	a	22	14	6	2	16	–	2	14
	b	19	12	5	2	12	–	1	11
	c	–	–	–	–	–	–	–	–
	d	3	2	1	–	4	–	1	3
Haltern am See, Stadt	a	23	19	4	–	23	2	6	15
	b	9	7	2	–	7	–	2	5
	c	9	9	–	–	12	1	3	8
	d	5	3	2	–	4	1	1	2
Herten, Stadt	a	30	20	7	3	26	–	5	21
	b	25	17	5	3	23	–	5	18
	c	3	2	1	–	2	–	–	2
	d	2	1	1	–	1	–	–	1
Marl, Stadt	a	38	31	4	3	45	–	9	36
	b	30	25	3	2	31	–	6	25
	c	4	3	–	1	10	–	3	7
	d	4	3	1	–	4	–	–	4

Noch: 13. Straßenverkehrsunfälle und verunglückte Personen im Mai 2009 nach Gemeinden

Verwaltungsbezirk a = Zusammen b = innerhalb von Ortschaften c = außerhalb von Ortschaften d = auf Bundesautobahnen		Straßenverkehrsunfälle				Verunglückte			
		insgesamt	davon			insgesamt	davon		
			mit Personen- schaden	mit schwer- wiegendem Sachschaden (i. e. S.)	sonstige Unfälle unter dem Ein- fluss berau- schender Mittel		Getötete	Schwer- verletzte	Leicht- verletzte
Kreis Warendorf	a	129	98	26	5	124	–	25	99
	b	79	59	15	5	66	–	11	55
	c	43	34	9	–	48	–	12	36
	d	7	5	2	–	10	–	2	8
Ahlen, Stadt	a	31	23	4	4	29	–	5	24
	b	26	18	4	4	20	–	5	15
	c	5	5	–	–	9	–	–	9
	d	–	–	–	–	–	–	–	–
Beckum, Stadt	a	21	18	3	–	23	–	5	18
	b	13	10	3	–	10	–	1	9
	c	3	3	–	–	3	–	2	1
	d	5	5	–	–	10	–	2	8
Beelen	a	1	1	–	–	1	–	1	–
	b	–	–	–	–	–	–	–	–
	c	1	1	–	–	1	–	1	–
	d	–	–	–	–	–	–	–	–
Drensteinfurt, Stadt	a	5	5	–	–	7	–	1	6
	b	1	1	–	–	1	–	–	1
	c	4	4	–	–	6	–	1	5
	d	–	–	–	–	–	–	–	–
Ennigerloh, Stadt	a	6	5	1	–	6	–	3	3
	b	3	2	1	–	2	–	1	1
	c	3	3	–	–	4	–	2	2
	d	–	–	–	–	–	–	–	–
Everswinkel	a	3	3	–	–	3	–	–	3
	b	2	2	–	–	2	–	–	2
	c	1	1	–	–	1	–	–	1
	d	–	–	–	–	–	–	–	–
Oelde, Stadt	a	12	5	6	1	5	–	1	4
	b	6	3	2	1	3	–	–	3
	c	4	2	2	–	2	–	1	1
	d	2	–	2	–	–	–	–	–
Ostbevern	a	2	2	–	–	3	–	–	3
	b	–	–	–	–	–	–	–	–
	c	2	2	–	–	3	–	–	3
	d	–	–	–	–	–	–	–	–
Sassenberg, Stadt	a	9	6	3	–	6	–	1	5
	b	5	4	1	–	4	–	1	3
	c	4	2	2	–	2	–	–	2
	d	–	–	–	–	–	–	–	–
Sendenhorst, Stadt	a	4	4	–	–	6	–	3	3
	b	1	1	–	–	1	–	1	–
	c	3	3	–	–	5	–	2	3
	d	–	–	–	–	–	–	–	–
Telgte, Stadt	a	7	3	4	–	3	–	1	2
	b	2	1	1	–	1	–	–	1
	c	5	2	3	–	2	–	1	1
	d	–	–	–	–	–	–	–	–
Wadersloh	a	6	4	2	–	6	–	1	5
	b	4	3	1	–	5	–	1	4
	c	2	1	1	–	1	–	–	1
	d	–	–	–	–	–	–	–	–
Warendorf, Stadt	a	22	19	3	–	26	–	3	23
	b	16	14	2	–	17	–	1	16
	c	6	5	1	–	9	–	2	7
	d	–	–	–	–	–	–	–	–
Regierungsbezirk Münster	a	1 103	859	197	47	1 075	8	196	871
	b	747	599	108	40	706	1	102	603
	c	288	222	60	6	309	6	77	226
	d	68	38	29	1	60	1	17	42

Noch: **13. Straßenverkehrsunfälle und verunglückte Personen im Mai 2009 nach Gemeinden**

Verwaltungsbezirk a = Zusammen b = innerhalb von Ortschaften c = außerhalb von Ortschaften d = auf Bundesautobahnen		Straßenverkehrsunfälle				Verunglückte			
		insgesamt	davon			insgesamt	davon		
			mit Personen- schaden	mit schwer- wiegendem Sachschaden (i. e. S.)	sonstige Unfälle unter dem Ein- fluss berau- schender Mittel		Getötete	Schwer- verletzte	Leicht- verletzte
Kreis Höxter	a	55	43	11	1	64	–	22	42
	b	33	24	8	1	28	–	8	20
	c	22	19	3	–	36	–	14	22
	d	–	–	–	–	–	–	–	–
Bad Driburg, Stadt	a	8	8	–	–	9	–	2	7
	b	6	6	–	–	7	–	1	6
	c	2	2	–	–	2	–	1	1
	d	–	–	–	–	–	–	–	–
Beverungen, Stadt	a	8	5	3	–	6	–	3	3
	b	6	4	2	–	5	–	3	2
	c	2	1	1	–	1	–	–	1
	d	–	–	–	–	–	–	–	–
Borgentreich, Stadt	a	3	1	2	–	1	–	–	1
	b	3	1	2	–	1	–	–	1
	c	–	–	–	–	–	–	–	–
	d	–	–	–	–	–	–	–	–
Brakel, Stadt	a	7	6	1	–	13	–	7	6
	b	1	1	–	–	1	–	1	–
	c	6	5	1	–	12	–	6	6
	d	–	–	–	–	–	–	–	–
Höxter, Stadt	a	10	9	1	–	15	–	6	9
	b	6	5	1	–	7	–	1	6
	c	4	4	–	–	8	–	5	3
	d	–	–	–	–	–	–	–	–
Marienmünster, Stadt	a	3	3	–	–	3	–	1	2
	b	1	1	–	–	1	–	–	1
	c	2	2	–	–	2	–	1	1
	d	–	–	–	–	–	–	–	–
Nieheim, Stadt	a	–	–	–	–	–	–	–	–
	b	–	–	–	–	–	–	–	–
	c	–	–	–	–	–	–	–	–
	d	–	–	–	–	–	–	–	–
Steinheim, Stadt	a	5	3	1	1	3	–	1	2
	b	5	3	1	1	3	–	1	2
	c	–	–	–	–	–	–	–	–
	d	–	–	–	–	–	–	–	–
Warburg, Stadt	a	9	6	3	–	12	–	2	10
	b	4	2	2	–	2	–	1	1
	c	5	4	1	–	10	–	1	9
	d	–	–	–	–	–	–	–	–
Willebadessen, Stadt	a	2	2	–	–	2	–	–	2
	b	1	1	–	–	1	–	–	1
	c	1	1	–	–	1	–	–	1
	d	–	–	–	–	–	–	–	–
Kreis Lippe	a	140	99	34	7	124	2	31	91
	b	97	68	22	7	81	1	19	61
	c	41	30	11	–	41	1	12	28
	d	2	1	1	–	2	–	–	2
Augustdorf	a	3	3	–	–	3	–	–	3
	b	2	2	–	–	2	–	–	2
	c	1	1	–	–	1	–	–	1
	d	–	–	–	–	–	–	–	–
Bad Salzuflen, Stadt	a	20	9	8	3	12	–	3	9
	b	11	6	2	3	7	–	2	5
	c	7	2	5	–	3	–	1	2
	d	2	1	1	–	2	–	–	2

Noch: 13. Straßenverkehrsunfälle und verunglückte Personen im Mai 2009 nach Gemeinden

Verwaltungsbezirk a = Zusammen b = innerhalb von Ortschaften c = außerhalb von Ortschaften d = auf Bundesautobahnen		Straßenverkehrsunfälle				Verunglückte			
		insgesamt	davon			insgesamt	davon		
			mit Personen- schaden	mit schwer- wiegendem Sachschaden (i. e. S.)	sonstige Unfälle unter dem Ein- fluss berau- schender Mittel		Getötete	Schwer- verletzte	Leicht- verletzte
Kreis Paderborn	a	119	93	19	7	117	1	28	88
	b	71	61	7	3	74	–	14	60
	c	39	26	9	4	35	1	13	21
	d	9	6	3	–	8	–	1	7
Altenbeken	a	2	1	–	1	1	–	–	1
	b	2	1	–	1	1	–	–	1
	c	–	–	–	–	–	–	–	–
	d	–	–	–	–	–	–	–	–
Bad Lippspringe, Stadt	a	6	4	2	–	4	–	1	3
	b	3	2	1	–	2	–	1	1
	c	3	2	1	–	2	–	–	2
	d	–	–	–	–	–	–	–	–
Borchen	a	3	3	–	–	3	1	–	2
	b	1	1	–	–	1	–	–	1
	c	2	2	–	–	2	1	–	1
	d	–	–	–	–	–	–	–	–
Büren, Stadt	a	7	7	–	–	8	–	3	5
	b	3	3	–	–	3	–	1	2
	c	2	2	–	–	2	–	1	1
	d	2	2	–	–	3	–	1	2
Delbrück, Stadt	a	12	10	2	–	15	–	7	8
	b	4	4	–	–	7	–	3	4
	c	8	6	2	–	8	–	4	4
	d	–	–	–	–	–	–	–	–
Hövelhof	a	6	4	2	–	6	–	1	5
	b	4	4	–	–	6	–	1	5
	c	–	–	–	–	–	–	–	–
	d	2	–	2	–	–	–	–	–
Lichtenau, Stadt	a	4	3	1	–	4	–	3	1
	b	1	1	–	–	1	–	–	1
	c	3	2	1	–	3	–	3	–
	d	–	–	–	–	–	–	–	–
Paderborn, Stadt	a	66	51	10	5	66	–	11	55
	b	45	38	5	2	46	–	7	39
	c	17	10	4	3	16	–	4	12
	d	4	3	1	–	4	–	–	4
Salzkotten, Stadt	a	5	4	1	–	4	–	2	2
	b	4	3	1	–	3	–	1	2
	c	1	1	–	–	1	–	1	–
	d	–	–	–	–	–	–	–	–
Bad Wünnenberg, Stadt	a	8	6	1	1	6	–	–	6
	b	4	4	–	–	4	–	–	4
	c	3	1	1	1	1	–	–	1
	d	1	1	–	–	1	–	–	1
Regierungsbezirk Detmold	a	835	632	173	30	798	4	191	603
	b	585	455	106	24	527	2	111	414
	c	226	165	56	5	252	2	77	173
	d	24	12	11	1	19	–	3	16

Noch: **13. Straßenverkehrsunfälle und verunglückte Personen im Mai 2009 nach Gemeinden**

Verwaltungsbezirk a = Zusammen b = innerhalb von Ortschaften c = außerhalb von Ortschaften d = auf Bundesautobahnen		Straßenverkehrsunfälle				Verunglückte			
		insgesamt	davon			insgesamt	davon		
			mit Personen- schaden	mit schwer- wiegendem Sachschaden (i. e. S.)	sonstige Unfälle unter dem Ein- fluss berau- schender Mittel		Getötete	Schwer- verletzte	Leicht- verletzte
Kreisfreie Städte									
Bochum	a	129	88	33	8	108	–	8	100
	b	115	77	30	8	95	–	8	87
	c	4	3	1	–	4	–	–	4
	d	10	8	2	–	9	–	–	9
Dortmund	a	241	179	53	9	210	–	27	183
	b	220	166	45	9	193	–	19	174
	c	14	8	6	–	9	–	5	4
	d	7	5	2	–	8	–	3	5
Hagen	a	78	60	12	6	76	2	8	66
	b	59	46	7	6	57	1	8	48
	c	12	10	2	–	11	1	–	10
	d	7	4	3	–	8	–	–	8
Hamm	a	91	69	20	2	80	–	18	62
	b	81	62	17	2	69	–	12	57
	c	4	3	1	–	7	–	6	1
	d	6	4	2	–	4	–	–	4
Herne	a	62	43	16	3	54	–	6	48
	b	59	40	16	3	50	–	4	46
	c	–	–	–	–	–	–	–	–
	d	3	3	–	–	4	–	2	2
Ennepe-Ruhr-Kreis	a	123	93	26	4	109	–	20	89
	b	101	80	17	4	95	–	18	77
	c	17	11	6	–	12	–	2	10
	d	5	2	3	–	2	–	–	2
Breckerfeld, Stadt	a	1	1	–	–	1	–	–	1
	b	1	1	–	–	1	–	–	1
	c	–	–	–	–	–	–	–	–
	d	–	–	–	–	–	–	–	–
Ennepetal, Stadt	a	6	5	1	–	6	–	1	5
	b	6	5	1	–	6	–	1	5
	c	–	–	–	–	–	–	–	–
	d	–	–	–	–	–	–	–	–
Gevelsberg, Stadt	a	16	10	6	–	11	–	1	10
	b	15	9	6	–	10	–	1	9
	c	1	1	–	–	1	–	–	1
	d	–	–	–	–	–	–	–	–
Hattingen, Stadt	a	17	14	2	1	16	–	2	14
	b	10	9	–	1	11	–	2	9
	c	7	5	2	–	5	–	–	5
	d	–	–	–	–	–	–	–	–
Herdecke, Stadt	a	8	7	1	–	10	–	1	9
	b	7	6	1	–	8	–	1	7
	c	1	1	–	–	2	–	–	2
	d	–	–	–	–	–	–	–	–
Schwelm, Stadt	a	8	7	1	–	9	–	1	8
	b	7	6	1	–	8	–	1	7
	c	–	–	–	–	–	–	–	–
	d	1	1	–	–	1	–	–	1
Sprockhövel, Stadt	a	11	7	4	–	7	–	3	4
	b	7	6	1	–	6	–	3	3
	c	3	1	2	–	1	–	–	1
	d	1	–	1	–	–	–	–	–

Noch: 13. Straßenverkehrsunfälle und verunglückte Personen im Mai 2009 nach Gemeinden

Verwaltungsbezirk a = Zusammen b = innerhalb von Ortschaften c = außerhalb von Ortschaften d = auf Bundesautobahnen	Straßenverkehrsunfälle				Verunglückte				
	insgesamt	davon			insgesamt	davon			
		mit Personen- schaden	mit schwer- wiegendem Sachschaden (i. e. S.)	sonstige Unfälle unter dem Ein- fluss berau- schender Mittel		Getötete	Schwer- verletzte	Leicht- verletzte	
Noch: Märkischer Kreis									
Nachrodt-Wiblingwerde	a	3	2	1	–	6	–	2	4
	b	1	1	–	–	5	–	2	3
	c	2	1	1	–	1	–	–	1
	d	–	–	–	–	–	–	–	–
Neuenrade, Stadt	a	7	6	1	–	7	–	1	6
	b	5	4	1	–	4	–	1	3
	c	2	2	–	–	3	–	–	3
	d	–	–	–	–	–	–	–	–
Plettenberg, Stadt	a	8	7	1	–	11	–	2	9
	b	5	4	1	–	4	–	1	3
	c	3	3	–	–	7	–	1	6
	d	–	–	–	–	–	–	–	–
Schalksmühle	a	3	2	1	–	2	–	1	1
	b	1	1	–	–	1	–	–	1
	c	1	1	–	–	1	–	1	–
	d	1	–	1	–	–	–	–	–
Werdohl, Stadt	a	11	6	4	1	6	–	4	2
	b	9	4	4	1	4	–	2	2
	c	2	2	–	–	2	–	2	–
	d	–	–	–	–	–	–	–	–
Kreis Olpe	a	62	40	21	1	52	–	14	38
	b	28	19	8	1	23	–	6	17
	c	23	16	7	–	21	–	6	15
	d	11	5	6	–	8	–	2	6
Attendorf, Stadt	a	11	7	4	–	9	–	4	5
	b	6	4	2	–	4	–	2	2
	c	5	3	2	–	5	–	2	3
	d	–	–	–	–	–	–	–	–
Drolshagen, Stadt	a	4	4	–	–	5	–	1	4
	b	1	1	–	–	2	–	–	2
	c	2	2	–	–	2	–	–	2
	d	1	1	–	–	1	–	1	–
Finnentrop	a	9	4	5	–	6	–	2	4
	b	4	1	3	–	1	–	1	–
	c	5	3	2	–	5	–	1	4
	d	–	–	–	–	–	–	–	–
Kirchhundem	a	3	1	2	–	1	–	–	1
	b	2	–	2	–	–	–	–	–
	c	1	1	–	–	1	–	–	1
	d	–	–	–	–	–	–	–	–
LenneStadt, Stadt	a	7	5	2	–	7	–	–	7
	b	3	3	–	–	5	–	–	5
	c	4	2	2	–	2	–	–	2
	d	–	–	–	–	–	–	–	–
Olpe, Stadt	a	17	11	5	1	12	–	4	8
	b	7	5	1	1	5	–	1	4
	c	5	4	1	–	4	–	2	2
	d	5	2	3	–	3	–	1	2
Wenden	a	11	8	3	–	12	–	3	9
	b	5	5	–	–	6	–	2	4
	c	1	1	–	–	2	–	1	1
	d	5	2	3	–	4	–	–	4

Noch: 13. Straßenverkehrsunfälle und verunglückte Personen im Mai 2009 nach Gemeinden

Verwaltungsbezirk a = Zusammen b = innerhalb von Ortschaften c = außerhalb von Ortschaften d = auf Bundesautobahnen		Straßenverkehrsunfälle				Verunglückte			
		insgesamt	davon			insgesamt	davon		
			mit Personen- schaden	mit schwer- wiegendem Sachschaden (i. e. S.)	sonstige Unfälle unter dem Ein- fluss berau- schender Mittel		Getötete	Schwer- verletzte	Leicht- verletzte
Kreis Siegen-Wittgenstein	a	106	72	31	3	90	1	25	64
	b	68	48	17	3	57	–	15	42
	c	33	22	11	–	31	1	8	22
	d	5	2	3	–	2	–	2	–
Bad Berleburg, Stadt	a	9	7	2	–	8	1	–	7
	b	3	2	1	–	2	–	–	2
	c	6	5	1	–	6	1	–	5
	d	–	–	–	–	–	–	–	–
Burbach	a	9	6	3	–	9	–	3	6
	b	5	4	1	–	4	–	2	2
	c	4	2	2	–	5	–	1	4
	d	–	–	–	–	–	–	–	–
Erndtebrück	a	–	–	–	–	–	–	–	–
	b	–	–	–	–	–	–	–	–
	c	–	–	–	–	–	–	–	–
	d	–	–	–	–	–	–	–	–
Freudenberg, Stadt	a	6	3	3	–	5	–	1	4
	b	2	–	2	–	–	–	–	–
	c	3	3	–	–	5	–	1	4
	d	1	–	1	–	–	–	–	–
Hilchenbach, Stadt	a	7	5	2	–	7	–	3	4
	b	2	1	1	–	1	–	–	1
	c	5	4	1	–	6	–	3	3
	d	–	–	–	–	–	–	–	–
Kreuztal, Stadt	a	9	7	2	–	7	–	2	5
	b	7	6	1	–	6	–	2	4
	c	2	1	1	–	1	–	–	1
	d	–	–	–	–	–	–	–	–
Bad Laasphe, Stadt	a	6	4	2	–	5	–	2	3
	b	4	4	–	–	5	–	2	3
	c	2	–	2	–	–	–	–	–
	d	–	–	–	–	–	–	–	–
Netphen, Stadt	a	8	6	2	–	6	–	3	3
	b	6	4	2	–	4	–	2	2
	c	2	2	–	–	2	–	1	1
	d	–	–	–	–	–	–	–	–
Neunkirchen	a	1	–	1	–	–	–	–	–
	b	–	–	–	–	–	–	–	–
	c	1	–	1	–	–	–	–	–
	d	–	–	–	–	–	–	–	–
Siegen, Stadt	a	41	26	12	3	34	–	7	27
	b	34	23	8	3	30	–	6	24
	c	5	2	3	–	3	–	–	3
	d	2	1	1	–	1	–	1	–
Wilnsdorf	a	10	8	2	–	9	–	4	5
	b	5	4	1	–	5	–	1	4
	c	3	3	–	–	3	–	2	1
	d	2	1	1	–	1	–	1	–

Noch: **13. Straßenverkehrsunfälle und verunglückte Personen im Mai 2009 nach Gemeinden**

Verwaltungsbezirk a = Zusammen b = innerhalb von Ortschaften c = außerhalb von Ortschaften d = auf Bundesautobahnen		Straßenverkehrsunfälle				Verunglückte			
		insgesamt	davon			insgesamt	davon		
			mit Personen- schaden	mit schwer- wiegendem Sachschaden (i. e. S.)	sonstige Unfälle unter dem Ein- fluss berau- schender Mittel		Getötete	Schwer- verletzte	Leicht- verletzte
Kreis Unna	a	181	136	34	11	168	1	33	134
	b	127	99	19	9	115	1	16	98
	c	29	24	4	1	33	–	13	20
	d	25	13	11	1	20	–	4	16
Bergkamen, Stadt	a	16	10	4	2	14	–	3	11
	b	14	9	3	2	12	–	1	11
	c	1	1	–	–	2	–	2	–
	d	1	–	1	–	–	–	–	–
Bönen	a	5	3	2	–	3	–	1	2
	b	4	2	2	–	2	–	–	2
	c	–	–	–	–	–	–	–	–
	d	1	1	–	–	1	–	1	–
Fröndenberg/Ruhr, Stadt	a	13	12	–	1	18	–	6	12
	b	7	6	–	1	8	–	2	6
	c	5	5	–	–	6	–	4	2
	d	1	1	–	–	4	–	–	4
Holzwickede	a	9	6	2	1	8	–	1	7
	b	8	5	2	1	7	–	–	7
	c	1	1	–	–	1	–	1	–
	d	–	–	–	–	–	–	–	–
Kamen, Stadt	a	24	15	8	1	17	–	1	16
	b	16	11	4	1	13	–	1	12
	c	2	2	–	–	2	–	–	2
	d	6	2	4	–	2	–	–	2
Lünen, Stadt	a	34	27	3	4	29	–	8	21
	b	32	26	3	3	28	–	7	21
	c	1	–	–	1	–	–	–	–
	d	1	1	–	–	1	–	1	–
Schwerte, Stadt	a	27	23	3	1	28	–	6	22
	b	11	9	1	1	10	–	–	10
	c	9	9	–	–	11	–	4	7
	d	7	5	2	–	7	–	2	5
Selm, Stadt	a	13	12	1	–	13	–	1	12
	b	11	10	1	–	11	–	1	10
	c	2	2	–	–	2	–	–	2
	d	–	–	–	–	–	–	–	–
Unna, Stadt	a	28	19	9	–	26	–	4	22
	b	18	15	3	–	18	–	4	14
	c	4	2	2	–	4	–	–	4
	d	6	2	4	–	4	–	–	4
Werne, Stadt	a	12	9	2	1	12	1	2	9
	b	6	6	–	–	6	1	–	5
	c	4	2	2	–	5	–	2	3
	d	2	1	–	1	1	–	–	1
Regierungsbezirk Arnsberg	a	1 471	1 080	331	60	1 334	11	249	1 074
	b	1 113	829	227	57	993	6	146	841
	c	266	195	69	2	262	5	89	168
	d	92	56	35	1	79	–	14	65
Nordrhein-Westfalen	a	7 704	5 913	1 468	323	7 391	54	1 338	5 999
	b	5 841	4 586	967	288	5 494	22	853	4 619
	c	1 381	1 058	301	22	1 498	26	397	1 075
	d	482	269	200	13	399	6	88	305
davon									
kreisfreie Städte	a	3 190	2 474	568	148	3 001	12	454	2 535
Kreise	a	4 514	3 439	900	175	4 390	42	884	3 464

Kumulierte Ergebnisse

1. Straßenverkehrsunfälle im Januar – Mai 2009 nach Unfallkategorien

Unfallkategorie	Straßenverkehrsunfälle		
	Januar – Mai		
	2009	dagegen 2008	Veränderung 2009 gegenüber 2008
	Anzahl		%
Unfälle			
mit Personenschaden insgesamt	23 924	25 361	-5,7
davon			
mit Getöteten	227	266	-14,7
mit Verletzten	23 697	25 095	-5,6
davon			
mit Schwerverletzten	4 609	4 898	-5,9
mit Leichtverletzten	19 088	20 197	-5,5
mit nur Sachschaden insgesamt	200 823	205 798	-2,4
davon			
schwerwiegende Unfälle mit Sachschaden	7 861	8 580	-8,4
sonstige Sachschadensunfälle ¹⁾			
unter dem Einfluss berauschender Mittel	1 490	1 642	-9,3
ohne Einfluss berauschender Mittel	191 472	195 576	-2,1
davon			
innerhalb von Ortschaften	159 091	159 825	-0,5
außerhalb von Ortschaften (ohne Autobahn)	20 697	23 040	-10,2
auf Autobahnen	11 684	12 711	-8,1

1) Siehe Erläuterungen Seite 5

2. Straßenverkehrsunfälle und Verunglückte im Januar – Mai 2009 nach Straßenarten und Ortslage

Straßenart a = Zusammen b = innerhalb von Ortschaften c = außerhalb von Ortschaften	Unfälle mit Personen- schaden	Verunglückte Personen			Unfälle mit Personen- schaden	Verunglückte Personen			Unfälle mit Personen- schaden	Verunglückte Personen			
		Getötete	Schwer-	Leicht-		Getötete	Schwer-	Leicht-		Getötete	Schwer-	Leicht-	
			verletzte				verletzte				verletzte		
		Januar – Mai 2009				dagegen Januar – Mai 2008				Veränderung Januar – Mai 2009 gegenüber Januar – Mai 2008			
Anzahl								%					
Bundesautobahnen	a	1 422	25	427	1 620	1 497	46	456	1 818	-5,0	-45,7	-6,4	-10,9
Bundesstraßen	a	3 695	48	839	4 078	4 042	52	912	4 484	-8,6	-7,7	-8,0	-9,1
	b	2 566	18	449	2 790	2 800	17	493	3 071	-8,4	+5,9	-8,9	-9,2
	c	1 129	30	390	1 288	1 242	35	419	1 413	-9,1	-14,3	-6,9	-8,8
Landstraßen	a	6 620	94	1 538	6 952	6 954	104	1 668	7 289	-4,8	-9,6	-7,8	-4,6
	b	4 602	32	864	4 841	4 824	40	936	5 005	-4,6	-20,0	-7,7	-3,3
	c	2 018	62	674	2 111	2 130	64	732	2 284	-5,3	-3,1	-7,9	-7,6
Kreisstraßen	a	2 462	34	639	2 409	2 535	39	628	2 539	-2,9	-12,8	+1,8	-5,1
	b	1 697	13	347	1 697	1 742	16	346	1 787	-2,6	-18,8	+0,3	-5,0
	c	765	21	292	712	793	23	282	752	-3,5	-8,7	+3,5	-5,3
Andere Straßen	a	9 836	44	1 717	9 521	10 333	46	1 806	10 093	-4,8	-4,3	-4,9	-5,7
	b	9 319	39	1 550	9 028	9 766	38	1 639	9 536	-4,6	+2,6	-5,4	-5,3
	c	517	5	167	493	567	8	167	557	-8,8	x	-	-11,5
Insgesamt	a	24 035	245	5 160	24 580	25 361	287	5 470	26 223	-5,2	-14,6	-5,7	-6,3
	b	18 184	102	3 210	18 356	19 132	111	3 414	19 399	-5,0	-8,1	-6,0	-5,4
	c	5 851	143	1 950	6 224	6 229	176	2 056	6 824	-6,1	-18,8	-5,2	-8,8

3. Straßenverkehrsunfälle und Verunglückte im Januar – Mai 2009 nach Unfalltyp und Ortslage

Unfalltyp a = Zusammen b = innerhalb von Ortschaften c = außerhalb von Ortschaften	Unfälle mit Personen- schaden	Verunglückte Personen			Unfälle mit Personen- schaden	Verunglückte Personen			Unfälle mit Personen- schaden	Verunglückte Personen			
		Getötete	Schwer-	Leicht-		Getötete	Schwer-	Leicht-		Getötete	Schwer-	Leicht-	
			verletzte				verletzte				verletzte		
		Januar – Mai 2009				dagegen Januar – Mai 2008				Veränderung Januar – Mai 2009 gegenüber Januar – Mai 2008			
Anzahl								%					
Fahrunfall	a	3 918	91	1 400	3 237	3 998	92	1 478	3 430	-2,0	-1,1	-5,3	-5,6
	b	1 968	21	600	1 606	1 969	29	657	1 679	-0,1	-27,6	-8,7	-4,3
	c	1 950	70	800	1 631	2 029	63	821	1 751	-3,9	+11,1	-2,6	-6,9
Abbiege-Unfall	a	3 770	14	663	4 085	4 128	28	761	4 560	-8,7	-50,0	-12,9	-10,4
	b	3 145	10	488	3 340	3 397	18	551	3 630	-7,4	-44,4	-11,4	-8,0
	c	625	4	175	745	731	10	210	930	-14,5	x	-16,7	-19,9
Einbiegen/Kreuzen- unfall	a	5 407	44	950	5 795	5 793	47	1 046	6 088	-6,7	-6,4	-9,2	-4,8
	b	4 492	15	659	4 696	4 809	18	707	4 964	-6,6	-16,7	-6,8	-5,4
	c	915	29	291	1 099	984	29	339	1 124	-7,0	-	-14,2	-2,2
Überschreiten-Unfall	a	1 934	32	575	1 539	1 981	40	598	1 565	-2,4	-20,0	-3,8	-1,7
	b	1 871	28	546	1 498	1 909	30	566	1 520	-2,0	-6,7	-3,5	-1,4
	c	63	4	29	41	72	10	32	45	-12,5	x	-9,4	-8,9
Unfall durch ruhenden Verkehr	a	948	2	121	923	1 014	3	131	997	-6,5	x	-7,6	-7,4
	b	917	2	115	892	971	2	116	952	-5,6	-	-0,9	-6,3
	c	31	-	6	31	43	1	15	45	-27,9	x	x	-31,1
Unfall im Längsverkehr	a	5 310	41	846	6 445	5 507	58	821	6 889	-3,6	-29,3	+3,0	-6,4
	b	3 488	11	361	4 191	3 645	5	347	4 442	-4,3	x	+4,0	-5,7
	c	1 822	30	485	2 254	1 862	53	474	2 447	-2,1	-43,4	+2,3	-7,9
Sonstiger Unfall	a	2 748	21	605	2 556	2 940	19	635	2 694	-6,5	+10,5	-4,7	-5,1
	b	2 303	15	441	2 133	2 432	9	470	2 212	-5,3	x	-6,2	-3,6
	c	445	6	164	423	508	10	165	482	-12,4	x	-0,6	-12,2
Insgesamt	a	24 035	245	5 160	24 580	25 361	287	5 470	26 223	-5,2	-14,6	-5,7	-6,3
	b	18 184	102	3 210	18 356	19 132	111	3 414	19 399	-5,0	-8,1	-6,0	-5,4
	c	5 851	143	1 950	6 224	6 229	176	2 056	6 824	-6,1	-18,8	-5,2	-8,8

4. Straßenverkehrsunfälle und Verunglückte im Januar – Mai 2009 nach Unfallarten und Ortslage

Unfallart a = Zusammen b = innerhalb von Ortschaften c = außerhalb von Ortschaften	Unfälle mit Personen- schaden	Verunglückte Personen			Unfälle mit Personen- schaden	Verunglückte Personen			Unfälle mit Personen- schaden	Verunglückte Personen			
		Getötete	Schwer-	Leicht-		Getötete	Schwer-	Leicht-		Getötete	Schwer-	Leicht-	
			verletzte				verletzte				verletzte		
		Januar – Mai 2009				dagegen Januar – Mai 2008				Veränderung Januar – Mai 2009 gegenüber Januar – Mai 2008			
Anzahl									%				
Zusammenstoß mit anderem Fahrzeug das anfährt, anhält	a	1 800	4	219	1 919	1 908	8	227	2 079	-5,7	x	-3,5	-7,7
	b	1 616	4	195	1 699	1 690	3	184	1 805	-4,4	x	+6,0	-5,9
	c	184	-	24	220	218	5	43	274	-15,6	x	-44,2	-19,7
vorausfährt oder wartet	a	3 671	17	398	4 699	3 690	25	391	4 947	-0,5	-32,0	+1,8	-5,0
	b	2 467	3	185	3 077	2 422	3	152	3 142	+1,9	-	+21,7	-2,1
	c	1 204	14	213	1 622	1 268	22	239	1 805	-5,0	-36,4	-10,9	-10,1
seitlich in gleicher Richtung fährt	a	938	4	194	970	1 034	3	186	1 097	-9,3	x	+4,3	-11,6
	b	630	-	101	627	733	1	99	743	-14,1	x	+2,0	-15,6
	c	308	4	93	343	301	2	87	354	+2,3	x	+6,9	-3,1
entgegenkommt	a	1 318	34	482	1 540	1 402	36	491	1 671	-6,0	-5,6	-1,8	-7,8
	b	828	8	202	957	933	5	248	1 073	-11,3	x	-18,5	-10,8
	c	490	26	280	583	469	31	243	598	+4,5	-16,1	+15,2	-2,5
einbiegt oder kreuzt	a	7 150	47	1 306	7 757	7 669	60	1 421	8 209	-6,8	-21,7	-8,1	-5,5
	b	5 980	21	906	6 356	6 372	27	973	6 678	-6,2	-22,2	-6,9	-4,8
	c	1 170	26	400	1 401	1 297	33	448	1 531	-9,8	-21,2	-10,7	-8,5
Zusammenstoß zwischen Fahrzeug und Fußgänger	a	3 314	47	821	2 746	3 355	53	869	2 778	-1,2	-11,3	-5,5	-1,2
	b	3 181	39	774	2 645	3 219	40	821	2 680	-1,2	-2,5	-5,7	-1,3
	c	133	8	47	101	136	13	48	98	-2,2	x	-2,1	+3,1
Aufprall auf Hindernis	a	124	2	36	101	161	-	35	142	-23,0	x	+2,9	-28,9
	b	77	2	24	55	94	-	21	80	-18,1	x	+14,3	-31,3
	c	47	-	12	46	67	-	14	62	-29,9	-	-14,3	-25,8
Abkommen von der Fahrbahn nach rechts	a	1 725	42	619	1 400	1 825	52	659	1 518	-5,5	-19,2	-6,1	-7,8
	b	625	6	175	535	670	15	228	546	-6,7	x	-23,2	-2,0
	c	1 100	36	444	865	1 155	37	431	972	-4,8	-2,7	+3,0	-11,0
Abkommen von der Fahrbahn nach links	a	1 196	38	439	1 016	1 221	36	476	1 074	-2,0	+5,6	-7,8	-5,4
	b	423	15	137	361	414	8	150	370	+2,2	x	-8,7	-2,4
	c	773	23	302	655	807	28	326	704	-4,2	-17,9	-7,4	-7,0
Unfall anderer Art	a	2 799	10	646	2 432	3 096	14	715	2 708	-9,6	-28,6	-9,7	-10,2
	b	2 357	4	511	2 044	2 585	9	538	2 282	-8,8	x	-5,0	-10,4
	c	442	6	135	388	511	5	177	426	-13,5	x	-23,7	-8,9
Insgesamt	a	24 035	245	5 160	24 580	25 361	287	5 470	26 223	-5,2	-14,6	-5,7	-6,3
	b	18 184	102	3 210	18 356	19 132	111	3 414	19 399	-5,0	-8,1	-6,0	-5,4
	c	5 851	143	1 950	6 224	6 229	176	2 056	6 824	-6,1	-18,8	-5,2	-8,8

5. Verunglückte im Straßenverkehr im Januar – Mai 2009 nach Altersgruppen und Geschlecht

Alter von ... bis unter ... Jahren a = Zusammen b = männlich c = weiblich		Verunglückte im Straßenverkehr											
		insgesamt			Getötete			Schwerverletzte			Leichtverletzte		
		Januar – Mai											
		2009	dagegen 2008	Ver- änderung 2009 gegenüber 2008	2009	dagegen 2008	Ver- änderung 2009 gegenüber 2008	2009	dagegen 2008	Ver- änderung 2009 gegenüber 2008	2009	dagegen 2008	Ver- änderung 2009 gegenüber 2008
Anzahl		%	Anzahl		%	Anzahl		%	Anzahl		%		
unter 15	a	2 903	3 080	-5,7	5	4	x	475	454	+4,6	2 423	2 622	-7,6
	b	1 691	1 774	-4,7	4	3	x	284	274	+3,6	1 403	1 497	-6,3
	c	1 212	1 306	-7,2	1	1	-	191	180	+6,1	1 020	1 125	-9,3
15 – 18	a	1 711	2 067	-17,2	8	14	x	261	301	-13,3	1 442	1 752	-17,7
	b	1 001	1 244	-19,5	5	9	x	168	190	-11,6	828	1 045	-20,8
	c	710	823	-13,7	3	5	x	93	111	-16,2	614	707	-13,2
18 – 21	a	2 748	2 808	-2,1	22	21	+4,8	495	457	+8,3	2 231	2 330	-4,2
	b	1 518	1 602	-5,2	19	17	+11,8	304	285	+6,7	1 195	1 300	-8,1
	c	1 230	1 206	+2,0	3	4	x	191	172	+11,0	1 036	1 030	+0,6
21 – 25	a	2 662	2 721	-2,2	27	28	-3,6	401	399	+0,5	2 234	2 294	-2,6
	b	1 437	1 580	-9,1	23	22	+4,5	251	255	-1,6	1 163	1 303	-10,7
	c	1 225	1 141	+7,4	4	6	x	150	144	+4,2	1 071	991	+8,1
25 – 30	a	2 579	2 694	-4,3	17	14	+21,4	402	443	-9,3	2 160	2 237	-3,4
	b	1 430	1 504	-4,9	15	13	+15,4	270	291	-7,2	1 145	1 200	-4,6
	c	1 149	1 190	-3,4	2	1	x	132	152	-13,2	1 015	1 037	-2,1
30 – 35	a	2 048	2 222	-7,8	12	13	-7,7	274	330	-17,0	1 762	1 879	-6,2
	b	1 145	1 265	-9,5	9	8	x	180	212	-15,1	956	1 045	-8,5
	c	903	957	-5,6	3	5	x	94	118	-20,3	806	834	-3,4
35 – 40	a	2 224	2 562	-13,2	14	16	-12,5	313	394	-20,6	1 897	2 152	-11,8
	b	1 266	1 474	-14,1	12	12	-	204	257	-20,6	1 050	1 205	-12,9
	c	958	1 087	-11,9	2	4	x	109	137	-20,4	847	946	-10,5
40 – 45	a	2 600	2 941	-11,6	19	23	-17,4	407	450	-9,6	2 174	2 468	-11,9
	b	1 482	1 736	-14,6	15	17	-11,8	272	292	-6,8	1 195	1 427	-16,3
	c	1 118	1 205	-7,2	4	6	x	135	158	-14,6	979	1 041	-6,0
45 – 50	a	2 646	2 579	+2,6	21	26	-19,2	428	449	-4,7	2 197	2 104	+4,4
	b	1 575	1 537	+2,5	19	20	-5,0	302	297	+1,7	1 254	1 220	+2,8
	c	1 071	1 042	+2,8	2	6	x	126	152	-17,1	943	884	+6,7
50 – 55	a	1 937	2 058	-5,9	7	23	x	351	367	-4,4	1 579	1 668	-5,3
	b	1 110	1 156	-4,0	5	17	x	221	237	-6,8	884	902	-2,0
	c	827	902	-8,3	2	6	x	130	130	-	695	766	-9,3
55 – 60	a	1 494	1 644	-9,1	13	20	-35,0	276	301	-8,3	1 205	1 323	-8,9
	b	836	939	-11,0	9	15	x	167	187	-10,7	660	737	-10,4
	c	658	705	-6,7	4	5	x	109	114	-4,4	545	586	-7,0
60 – 65	a	1 025	1 096	-6,5	6	12	x	213	226	-5,8	806	858	-6,1
	b	607	633	-4,1	5	9	x	137	141	-2,8	465	483	-3,7
	c	418	463	-9,7	1	3	x	76	85	-10,6	341	375	-9,1
65 – 70	a	1 096	1 175	-6,7	17	14	+21,4	234	237	-1,3	845	924	-8,5
	b	586	621	-5,6	12	9	x	127	138	-8,0	447	474	-5,7
	c	510	554	-7,9	5	5	-	107	99	+8,1	398	450	-11,6
70 – 75	a	981	951	+3,2	15	15	-	248	250	-0,8	718	686	+4,7
	b	486	531	-8,5	10	8	x	124	139	-10,8	352	384	-8,3
	c	495	420	+17,9	5	7	x	124	111	+11,7	366	302	+21,2
75 und mehr	a	1 293	1 352	-4,4	42	44	-4,5	382	412	-7,3	869	896	-3,0
	b	624	639	-2,3	21	22	-4,5	168	192	-12,5	435	425	+2,4
	c	669	713	-6,2	21	22	-4,5	214	220	-2,7	434	471	-7,9
Zusammen	a	29 947	31 950	-6,3	245	287	-14,6	5 160	5 470	-5,7	24 542	26 193	-6,3
	b	16 794	18 235	-7,9	183	201	-9,0	3 179	3 387	-6,1	13 432	14 647	-8,3
	c	13 153	13 714	-4,1	62	86	-27,9	1 981	2 083	-4,9	11 110	11 545	-3,8
Ohne Angabe	a	38	30	+26,7	-	-	-	-	-	-	38	30	+26,7
Insgesamt	a	29 985	31 980	-6,2	245	287	-14,6	5 160	5 470	-5,7	24 580	26 223	-6,3

6. Verunglückte im Straßenverkehr im Januar – Mai 2009 nach Art der Verkehrsbeteiligung und Ortslage

Art der Verkehrsbeteiligung a = Zusammen b = innerhalb von Ortschaften c = außerhalb von Ortschaften		Verunglückte im Straßenverkehr											
		insgesamt			Getötete			Schwerverletzte			Leichtverletzte		
		Januar – Mai											
		2009	dagegen 2008	Ver- änderung 2009 gegenüber 2008	2009	dagegen 2008	Ver- änderung 2009 gegenüber 2008	2009	dagegen 2008	Ver- änderung 2009 gegenüber 2008	2009	dagegen 2008	Ver- änderung 2009 gegenüber 2008
Anzahl		%	Anzahl		%	Anzahl		%	Anzahl		%		
Fahrer und Mitfahrer von													
Mofas, Mopeds	a	1 940	2 265	-14,3	7	6	x	375	396	-5,3	1 558	1 863	-16,4
	b	1 694	1 953	-13,3	5	2	x	298	307	-2,9	1 391	1 644	-15,4
	c	246	312	-21,2	2	4	x	77	89	-13,5	167	219	-23,7
Motorzweirädern mit amtlichen Kennzeichen	a	2 115	2 186	-3,2	45	46	-2,2	609	658	-7,4	1 461	1 482	-1,4
	b	1 409	1 489	-5,4	15	17	-11,8	331	375	-11,7	1 063	1 097	-3,1
	c	706	697	+1,3	30	29	+3,4	278	283	-1,8	398	385	+3,4
Personenkraftwagen	a	15 259	16 036	-4,8	110	131	-16,0	2 109	2 195	-3,9	13 040	13 710	-4,9
	b	9 025	9 301	-3,0	25	25	-	838	876	-4,3	8 162	8 400	-2,8
	c	6 234	6 735	-7,4	85	106	-19,8	1 271	1 319	-3,6	4 878	5 310	-8,1
Bussen	a	497	528	-5,9	-	1	x	27	34	-20,6	470	493	-4,7
	b	456	495	-7,9	-	1	x	25	31	-19,4	431	463	-6,9
	c	41	33	+24,2	-	-	-	2	3	x	39	30	+30,0
Güterkraftfahrzeugen	a	606	792	-23,5	5	14	x	132	164	-19,5	469	614	-23,6
	b	249	292	-14,7	1	-	x	35	44	-20,5	213	248	-14,1
	c	357	500	-28,6	4	14	x	97	120	-19,2	256	366	-30,1
landwirtschaftlichen Zugmaschinen	a	19	26	-26,9	1	-	x	5	11	x	13	15	-13,3
	b	7	15	x	-	-	-	3	4	x	4	11	x
	c	12	11	+9,1	1	-	x	2	7	x	9	4	x
übrigen Kraftfahrzeugen	a	129	133	-3,0	2	1	x	28	32	-12,5	99	100	-1,0
	b	91	77	+18,2	2	-	x	14	14	-	75	63	+19,0
	c	38	56	-32,1	-	1	x	14	18	-22,2	24	37	-35,1
Kraftfahrzeugen zusammen	a	20 565	21 966	-6,4	170	199	-14,6	3 285	3 490	-5,9	17 110	18 277	-6,4
	b	12 931	13 622	-5,1	48	45	+6,7	1 544	1 651	-6,5	11 339	11 926	-4,9
	c	7 634	8 344	-8,5	122	154	-20,8	1 741	1 839	-5,3	5 771	6 351	-9,1
Fahrrädern	a	5 599	6 127	-8,6	23	31	-25,8	988	1 050	-5,9	4 588	5 046	-9,1
	b	5 088	5 608	-9,3	12	23	-47,8	839	900	-6,8	4 237	4 685	-9,6
	c	511	519	-1,5	11	8	x	149	150	-0,7	351	361	-2,8
darunter im Alter von unter 15 Jahren	a	988	1 071	-7,7	2	1	x	104	113	-8,0	882	957	-7,8
	b	940	1 027	-8,5	1	1	-	91	105	-13,3	848	921	-7,9
	c	48	44	+9,1	1	-	x	13	8	x	34	36	-5,6
anderen Fahrzeugen	a	135	138	-2,2	3	-	x	22	19	+15,8	110	119	-7,6
	b	120	119	+0,8	1	-	x	14	11	+27,3	105	108	-2,8
	c	15	19	-21,1	2	-	x	8	8	-	5	11	x
Fußgänger	a	3 624	3 673	-1,3	48	57	-15,8	853	898	-5,0	2 723	2 718	+0,2
	b	3 476	3 516	-1,1	40	43	-7,0	804	845	-4,9	2 632	2 628	+0,2
	c	148	157	-5,7	8	14	x	49	53	-7,5	91	90	+1,1
darunter im Alter von unter 15 Jahren	a	1 025	1 010	+1,5	1	2	x	284	256	+10,9	740	752	-1,6
	b	1 003	988	+1,5	1	1	-	275	248	+10,9	727	739	-1,6
	c	22	22	-	-	1	x	9	8	x	13	13	-
65 und mehr Jahren	a	674	725	-7,0	28	28	-	220	248	-11,3	426	449	-5,1
	b	652	702	-7,1	24	25	-4,0	214	242	-11,6	414	435	-4,8
	c	22	23	-4,3	4	3	x	6	6	-	12	14	-14,3
Andere Personen	a	62	76	-18,4	1	-	x	12	13	-7,7	49	63	-22,2
	b	53	59	-10,2	1	-	x	9	7	x	43	52	-17,3
	c	9	17	x	-	-	-	3	6	x	6	11	x
Insgesamt	a	29 985	31 980	-6,2	245	287	-14,6	5 160	5 470	-5,7	24 580	26 223	-6,3
	b	21 668	22 924	-5,5	102	111	-8,1	3 210	3 414	-6,0	18 356	19 399	-5,4
	c	8 317	9 056	-8,2	143	176	-18,8	1 950	2 056	-5,2	6 224	6 824	-8,8
darunter im Alter von unter 15 Jahren	a	2 903	3 080	-5,7	5	4	x	475	454	+4,6	2 423	2 622	-7,6
	b	2 513	2 637	-4,7	3	2	x	401	385	+4,2	2 109	2 250	-6,3
	c	390	443	-12,0	2	2	-	74	69	+7,2	314	372	-15,6
65 und mehr Jahren	a	3 370	3 478	-3,1	74	73	+1,4	864	899	-3,9	2 432	2 506	-3,0
	b	2 668	2 716	-1,8	44	46	-4,3	642	682	-5,9	1 982	1 988	-0,3
	c	702	762	-7,9	30	27	+11,1	222	217	+2,3	450	518	-13,1

7. Verunglückte im Straßenverkehr im Januar – Mai 2009

Lfd. Nr.	Alter von ... bis unter ... Jahren a = Zusammen b = männlich c = weiblich	Verunglückte							
		insgesamt	darunter				insgesamt	Fahrer	
			Fahrer und Mitfahrer von			Fußgänger		Pkw	
			Pkw	Motorzweirädern	Fahrrädern				
		Januar – Mai 2009							
Anzahl									
Insgesamt									
1	unter 15	a	2 903	745	14	988	1 025	3 080	817
		b	1 691	359	8	642	624	1 774	410
		c	1 212	386	6	346	401	1 306	407
2	15 – 18	a	1 711	368	136	397	202	2 067	419
		b	1 001	144	111	209	95	1 244	183
		c	710	224	25	188	107	823	236
3	18 – 21	a	2 748	1 860	158	252	196	2 808	1 916
		b	1 518	955	137	143	94	1 602	1 024
		c	1 230	905	21	109	102	1 206	892
4	21 – 25	a	2 662	1 829	182	256	189	2 721	1 823
		b	1 437	914	167	128	87	1 580	968
		c	1 225	915	15	128	102	1 141	855
5	25 – 35	a	4 627	2 941	318	574	315	4 916	3 078
		b	2 575	1 408	278	347	174	2 769	1 489
		c	2 052	1 533	40	227	141	2 147	1 589
6	35 – 45	a	4 824	2 691	436	797	347	5 503	3 078
		b	2 748	1 234	367	540	180	3 210	1 472
		c	2 076	1 457	69	257	167	2 292	1 605
7	45 – 55	a	4 583	2 281	582	824	371	4 637	2 270
		b	2 685	1 074	516	497	198	2 693	1 053
		c	1 898	1 207	66	327	173	1 944	1 217
8	55 – 65	a	2 519	1 171	207	564	296	2 740	1 276
		b	1 443	550	193	351	131	1 572	613
		c	1 076	621	14	213	165	1 168	663
9	65 und mehr	a	3 370	1 371	79	927	674	3 478	1 358
		b	1 696	657	76	509	269	1 791	665
		c	1 674	714	3	418	405	1 687	693
10	Zusammen	a	29 947	15 257	2 112	5 579	3 615	31 950	16 035
		b	16 794	7 295	1 853	3 366	1 852	18 235	7 877
		c	13 153	7 962	259	2 213	1 763	13 714	8 157
11	Ohne Angabe	a	38	2	3	20	9	30	1
12	Insgesamt	a	29 985	15 259	2 115	5 599	3 624	31 980	16 036

nach Art der Verkehrsbeteiligung, Altersgruppen und Geschlecht

darunter			insgesamt	darunter				Lfd. Nr.
und Mitfahrer von		Fußgänger		Fahrer und Mitfahrer von			Fußgänger	
Motorzweirädern	Fahrrädern			Pkw	Motorzweirädern	Fahrrädern		
dagegen Januar – Mai 2008			Veränderung Januar – Mai 2009 gegenüber Januar – Mai 2008					
			%					
11	1 071	1 010	-5,7	-8,8	+27,3	-7,7	+1,5	1
7	693	577	-4,7	-12,4	x	-7,4	+8,1	
4	378	433	-7,2	-5,2	x	-8,5	-7,4	
177	484	217	-17,2	-12,2	-23,2	-18,0	-6,9	2
150	290	98	-19,5	-21,3	-26,0	-27,9	-3,1	
27	194	119	-13,7	-5,1	-7,4	-3,1	-10,1	
161	272	154	-2,1	-2,9	-1,9	-7,4	+27,3	3
134	159	75	-5,2	-6,7	+2,2	-10,1	+25,3	
27	113	79	+2,0	+1,5	-22,2	-3,5	+29,1	
175	288	176	-2,2	+0,3	+4,0	-11,1	+7,4	4
149	172	100	-9,1	-5,6	+12,1	-25,6	-13,0	
26	116	76	+7,4	+7,0	-42,3	+10,3	+34,2	
286	632	374	-5,9	-4,5	+11,2	-9,2	-15,8	5
254	399	212	-7,0	-5,4	+9,4	-13,0	-17,9	
32	233	162	-4,4	-3,5	+25,0	-2,6	-13,0	
498	875	343	-12,3	-12,6	-12,4	-8,9	+1,2	6
432	570	193	-14,4	-16,2	-15,0	-5,3	-6,7	
66	305	150	-9,4	-9,2	+4,5	-15,7	+11,3	
549	865	358	-1,2	+0,5	+6,0	-4,7	+3,6	7
494	524	179	-0,3	+2,0	+4,5	-5,2	+10,6	
55	341	179	-2,4	-0,8	+20,0	-4,1	-3,4	
238	633	304	-8,1	-8,2	-13,0	-10,9	-2,6	8
226	360	152	-8,2	-10,3	-14,6	-2,5	-13,8	
12	273	152	-7,9	-6,3	+16,7	-22,0	+8,6	
90	992	725	-3,1	+1,0	-12,2	-6,6	-7,0	9
89	599	272	-5,3	-1,2	-14,6	-15,0	-1,1	
1	393	453	-0,8	+3,0	x	+6,4	-10,6	
2 185	6 112	3 661	-6,3	-4,9	-3,3	-8,7	-1,3	10
1 935	3 766	1 858	-7,9	-7,4	-4,2	-10,6	-0,3	
250	2 346	1 803	-4,1	-2,4	+3,6	-5,7	-2,2	
1	15	12	+26,7	x	x	+33,3	x	11
2 186	6 127	3 673	-6,2	-4,8	-3,2	-8,6	-1,3	12

Noch: 7. Verunglückte im Straßenverkehr im Januar – Mai 2009

Lfd. Nr.	Alter von ... bis unter ... Jahren a = Zusammen b = männlich c = weiblich	Verunglückte							
		insgesamt	darunter				insgesamt		
			Fahrer und Mitfahrer von			Fußgänger		Fahrer	
			Pkw	Motorzweirädern	Fahrrädern			Pkw	
		Januar – Mai 2009							Anzahl
									Getötete
1	unter 15	a	5	2	–	2	1	4	1
		b	4	2	–	1	1	3	1
		c	1	–	–	1	–	1	–
2	15 – 18	a	8	5	–	1	1	14	8
		b	5	3	–	–	1	9	4
		c	3	2	–	1	–	5	4
3	18 – 21	a	22	14	2	–	4	21	17
		b	19	11	2	–	4	17	13
		c	3	3	–	–	–	4	4
4	21 – 25	a	27	17	6	1	2	28	16
		b	23	15	5	1	1	22	12
		c	4	2	1	–	1	6	4
5	25 – 35	a	29	12	12	1	3	27	20
		b	24	9	12	1	2	21	15
		c	5	3	–	–	1	6	5
6	35 – 45	a	33	13	12	1	4	39	19
		b	27	9	11	1	3	29	12
		c	6	4	1	–	1	10	7
7	45 – 55	a	28	12	8	1	3	49	19
		b	24	10	7	1	2	37	13
		c	4	2	1	–	1	12	6
8	55 – 65	a	19	10	3	2	2	32	11
		b	14	6	3	1	2	24	7
		c	5	4	–	1	–	8	4
9	65 und mehr	a	74	25	2	14	28	73	20
		b	43	16	2	8	12	39	12
		c	31	9	–	6	16	34	8
10	Zusammen	a	245	110	45	23	48	287	131
		b	183	81	42	14	28	201	89
		c	62	29	3	9	20	86	42
11	Ohne Angabe	a	–	–	–	–	–	–	–
12	Insgesamt	a	245	110	45	23	48	287	131

nach Art der Verkehrsbeteiligung, Altersgruppen und Geschlecht

darunter			insgesamt	darunter					Lfd. Nr.
und Mitfahrer von		Fußgänger		Fahrer und Mitfahrer von			Fußgänger		
Motorzweirädern	Fahrrädern			Pkw	Motorzweirädern	Fahrrädern			
dagegen Januar – Mai 2008			Veränderung Januar – Mai 2009 gegenüber Januar – Mai 2008						
			%						
–	1	2	x	x	–	x	x	1	
–	1	1	x	x	–	–	–		
–	–	1	–	–	–	x	x		
3	–	3	x	x	x	x	x	2	
3	–	2	x	x	x	–	x		
–	–	1	x	x	–	x	x		
1	–	3	+4,8	–17,6	x	–	x	3	
1	–	3	+11,8	–15,4	x	–	x		
–	–	–	x	x	–	–	–		
8	–	4	–3,6	+6,3	x	x	x	4	
8	–	2	+4,5	+25,0	x	x	x		
–	–	2	x	x	x	–	x		
3	1	2	+7,4	–40,0	x	–	x	5	
3	–	2	+14,3	x	x	x	–		
–	1	–	x	x	–	x	x		
5	4	4	–15,4	–31,6	x	x	–	6	
4	4	2	–6,9	x	x	x	x		
1	–	2	x	x	–	–	x		
15	4	4	–42,9	–36,8	x	x	x	7	
12	3	3	–35,1	–23,1	x	x	x		
3	1	1	x	x	x	x	–		
9	3	7	–40,6	–9,1	x	x	x	8	
8	3	4	–41,7	x	x	x	x		
1	–	3	x	–	x	x	x		
2	18	28	+1,4	+25,0	–	–22,2	–	9	
2	11	11	+10,3	+33,3	–	x	+9,1		
–	7	17	–8,8	x	–	x	–5,9		
46	31	57	–14,6	–16,0	–2,2	–25,8	–15,8	10	
41	22	30	–9,0	–9,0	+2,4	–36,4	–6,7		
5	9	27	–27,9	–31,0	x	–	–25,9		
–	–	–	–	–	–	–	–	11	
46	31	57	–14,6	–16,0	–2,2	–25,8	–15,8	12	

nach Art der Verkehrsbeteiligung, Altersgruppen und Geschlecht

darunter			insgesamt	darunter				Lfd. Nr.
und Mitfahrer von		Fußgänger		Fahrer und Mitfahrer von			Fußgänger	
Motorzweirädern	Fahrrädern			Pkw	Motorzweirädern	Fahrrädern		
dagegen Januar – Mai 2008			Veränderung Januar – Mai 2009 gegenüber Januar – Mai 2008					
			%					
verletzte								
3	113	256	+4,6	+17,2	–	–8,0	+10,9	1
3	80	156	+3,6	+45,8	x	–3,8	+7,7	
–	33	100	+6,1	–	x	–18,2	+16,0	
36	63	41	–13,3	–14,1	–19,4	–28,6	–7,3	2
30	39	20	–11,6	–22,2	–23,3	–25,6	–5,0	
6	24	21	–16,2	–5,7	–	–33,3	–9,5	
37	37	30	+8,3	+5,6	–	+18,9	+33,3	3
31	18	14	+6,7	–4,2	+9,7	+50,0	+35,7	
6	19	16	+11,0	+22,3	x	–10,5	+31,3	
52	33	38	+0,5	–4,0	+3,8	+24,2	–23,7	4
44	25	20	–1,6	–3,5	+11,4	–12,0	–25,0	
8	8	18	+4,2	–4,7	x	x	–22,2	
100	95	67	–12,5	–9,0	–	–8,4	–34,3	5
92	64	37	–10,5	–6,4	+2,2	–15,6	–24,3	
8	31	30	–16,3	–12,5	x	+6,5	–46,7	
152	142	63	–14,7	–10,7	–14,5	–9,9	–22,2	6
132	92	35	–13,3	–5,5	–18,2	–2,2	–22,9	
20	50	28	–17,3	–16,2	+10,0	–24,0	–21,4	
172	154	73	–4,5	–6,1	–2,3	+2,6	–4,1	7
157	82	34	–2,1	–7,6	–4,5	+20,7	+5,9	
15	72	39	–9,2	–4,3	+20,0	–18,1	–12,8	
69	134	82	–7,2	–7,4	–17,4	–3,7	–3,7	8
63	72	41	–7,3	–11,8	–14,3	+6,9	–12,2	
6	62	41	–7,0	–2,4	x	–16,1	+4,9	
37	279	248	–3,9	+4,4	–16,2	–9,7	–11,3	9
36	160	83	–10,7	–13,4	–16,7	–16,3	–14,5	
1	119	165	+3,5	+26,2	–	–0,8	–9,7	
658	1 050	898	–5,7	–3,9	–7,4	–5,9	–5,0	10
588	632	440	–6,1	–6,5	–7,7	–3,6	–4,8	
70	418	458	–4,9	–0,8	–5,7	–9,3	–5,2	
–	–	–	–	–	–	–	–	11
658	1 050	898	–5,7	–3,9	–7,4	–5,9	–5,0	12

Noch: 7. Verunglückte im Straßenverkehr im Januar – Mai 2009

Lfd. Nr.	Alter von ... bis unter ... Jahren a = Zusammen b = männlich c = weiblich	Verunglückte							
		insgesamt	darunter				insgesamt	Fahrer	
			Fahrer und Mitfahrer von			Fußgänger		Fahrer	
			Pkw	Motorzweirädern	Fahrrädern				Pkw
		Januar – Mai 2009							
Anzahl									
Leicht									
1	unter 15	a	2 423	668	11	882	740	2 622	752
		b	1 403	322	7	564	455	1 497	385
		c	1 020	346	4	318	285	1 125	367
2	15 – 18	a	1 442	302	107	351	163	1 752	340
		b	828	113	88	180	75	1 045	143
		c	614	189	19	171	88	707	197
3	18 – 21	a	2 231	1 527	119	208	152	2 330	1 597
		b	1 195	762	101	116	71	1 300	821
		c	1 036	765	18	92	81	1 030	776
4	21 – 25	a	2 234	1 572	122	214	158	2 294	1 557
		b	1 163	761	113	105	71	1 303	813
		c	1 071	811	9	109	87	991	744
5	25 – 35	a	3 922	2 556	206	486	268	4 116	2 648
		b	2 101	1 180	172	292	144	2 245	1 240
		c	1 821	1 376	34	194	124	1 871	1 408
6	35 – 45	a	4 071	2 361	294	668	294	4 620	2 704
		b	2 245	1 053	248	449	150	2 632	1 278
		c	1 826	1 308	46	219	144	1 987	1 425
7	45 – 55	a	3 776	1 991	406	665	298	3 772	1 955
		b	2 138	919	359	397	160	2 122	883
		c	1 638	1 072	47	268	138	1 650	1 072
8	55 – 65	a	2 011	998	147	433	215	2 181	1 089
		b	1 125	462	136	273	93	1 220	513
		c	886	536	11	160	122	961	576
9	65 und mehr	a	2 432	1 063	46	661	426	2 506	1 067
		b	1 234	512	44	367	186	1 283	504
		c	1 198	551	2	294	240	1 223	563
10	Zusammen	a	24 542	13 038	1 458	4 568	2 714	26 193	13 709
		b	13 432	6 084	1 268	2 743	1 405	14 647	6 580
		c	11 110	6 954	190	1 825	1 309	11 545	7 128
11	Ohne Angabe	a	38	2	3	20	9	30	1
12	Insgesamt	a	24 580	13 040	1 461	4 588	2 723	26 223	13 710

nach Art der Verkehrsbeteiligung, Altersgruppen und Geschlecht

darunter			insgesamt	darunter				Lfd. Nr.
und Mitfahrer von		Fußgänger		Fahrer und Mitfahrer von			Fußgänger	
Motorzweirädern	Fahrrädern			Pkw	Motorzweirädern	Fahrrädern		
dagegen Januar – Mai 2008			Veränderung Januar – Mai 2009 gegenüber Januar – Mai 2008					
			%					
verletzte								
8	957	752	-7,6	-11,2	x	-7,8	-1,6	1
4	612	420	-6,3	-16,4	x	-7,8	+8,3	
4	345	332	-9,3	-5,7	-	-7,8	-14,2	
138	421	173	-17,7	-11,2	-22,5	-16,6	-5,8	2
117	251	76	-20,8	-21,0	-24,8	-28,3	-1,3	
21	170	97	-13,2	-4,1	-9,5	+0,6	-9,3	
123	235	121	-4,2	-4,4	-3,3	-11,5	+25,6	3
102	141	58	-8,1	-7,2	-1,0	-17,7	+22,4	
21	94	63	+0,6	-1,4	-14,3	-2,1	+28,6	
115	255	134	-2,6	+1,0	+6,1	-16,1	+17,9	4
97	147	78	-10,7	-6,4	+16,5	-28,6	-9,0	
18	108	56	+8,1	+9,0	x	+0,9	+55,4	
183	536	305	-4,7	-3,5	+12,6	-9,3	-12,1	5
159	335	173	-6,4	-4,8	+8,2	-12,8	-16,8	
24	201	132	-2,7	-2,3	+41,7	-3,5	-6,1	
341	729	276	-11,9	-12,7	-13,8	-8,4	+6,5	6
296	474	156	-14,7	-17,6	-16,2	-5,3	-3,8	
45	255	120	-8,1	-8,2	+2,2	-14,1	+20,0	
362	707	281	+0,1	+1,8	+12,2	-5,9	+6,0	7
325	439	142	+0,8	+4,1	+10,5	-9,6	+12,7	
37	268	139	-0,7	-	+27,0	-	-0,7	
160	496	215	-7,8	-8,4	-8,1	-12,7	-	8
155	285	107	-7,8	-9,9	-12,3	-4,2	-13,1	
5	211	108	-7,8	-6,9	x	-24,2	+13,0	
51	695	449	-3,0	-0,4	-9,8	-4,9	-5,1	9
51	428	178	-3,8	+1,6	-13,7	-14,3	+4,5	
-	267	271	-2,0	-2,1	x	+10,1	-11,4	
1 481	5 031	2 706	-6,3	-4,9	-1,6	-9,2	+0,3	10
1 306	3 112	1 388	-8,3	-7,5	-2,9	-11,9	+1,2	
175	1 919	1 318	-3,8	-2,4	+8,6	-4,9	-0,7	
1	15	12	+26,7	x	x	+33,3	x	11
1 482	5 046	2 718	-6,3	-4,9	-1,4	-9,1	+0,2	12

8. An Straßenverkehrsunfällen beteiligte Fahrzeugführer und Fußgänger im Januar – Mai 2009 nach Art der Verkehrsbeteiligung und Ortslage

Art der Verkehrsbeteiligung a = Zusammen b = innerhalb von Ortschaften c = außerhalb von Ortschaften	Straßenverkehrsunfälle mit						
	Personen-	schwer-	Personen-	schwer-	Personen-	schwer-	
	scha-	wie-	scha-	wie-	scha-	wie-	
	d-	g-	d-	g-	d-	g-	
	Personen-	wie-	Personen-	wie-	Personen-	wie-	
	schaden	wiegendem	schaden	wiegendem	schaden	wiegendem	
		Sachscha-		Sachscha-		Sachscha-	
		d-		d-		d-	
		(i. e. S.)		(i. e. S.)		(i. e. S.)	
	Januar – Mai 2009		dagegen Januar – Mai 2008		Veränderung Januar – Mai 2009 gegenüber Januar – Mai 2008		
	Anzahl				%		
Führer von							
Mofas, Mopeds	a	1 940	98	2 251	135	-13,8	-27,4
	b	1 704	78	1 932	117	-11,8	-33,3
	c	236	20	319	18	-26,0	+11,1
Motorzweirädern mit amtlichen Kennzeichen	a	2 100	121	2 173	124	-3,4	-2,4
	b	1 408	75	1 491	92	-5,6	-18,5
	c	692	46	682	32	+1,5	+43,8
Personenkraftwagen	a	29 439	12 996	30 830	14 340	-4,5	-9,4
	b	21 441	8 727	22 389	9 750	-4,2	-10,5
	c	7 998	4 269	8 441	4 590	-5,2	-7,0
Bussen	a	540	80	519	72	+4,0	+11,1
	b	481	65	477	57	+0,8	+14,0
	c	59	15	42	15	+40,5	-
Güterkraftfahrzeugen	a	2 336	1 154	2 736	1 375	-14,6	-16,1
	b	1 331	539	1 490	657	-10,7	-18,0
	c	1 005	615	1 246	718	-19,3	-14,3
landwirtschaftlichen Zugmaschinen	a	70	30	75	37	-6,7	-18,9
	b	32	8	27	14	+18,5	x
	c	38	22	48	23	-20,8	-4,3
übrigen Kraftfahrzeugen	a	234	74	197	75	+18,8	-1,3
	b	167	49	136	49	+22,8	-
	c	67	25	61	26	+9,8	-3,8
Kraftfahrzeugen insgesamt	a	36 659	14 553	38 781	16 158	-5,5	-9,9
	b	26 564	9 541	27 942	10 736	-4,9	-11,1
	c	10 095	5 012	10 839	5 422	-6,9	-7,6
darunter flüchtig	a	1 924	1 131	2 093	1 146	-8,1	-1,3
	b	1 576	665	1 710	673	-7,8	-1,2
	c	348	466	383	473	-9,1	-1,5
Fahrrädern	a	6 057	22	6 662	29	-9,1	-24,1
	b	5 497	19	6 105	23	-10,0	-17,4
	c	560	3	557	6	+0,5	x
darunter im Alter von unter 15 Jahren	a	1 047	1	1 149	7	-8,9	x
	b	995	1	1 100	4	-9,5	x
	c	52	-	49	3	+6,1	x
anderen Fahrzeugen	a	275	144	313	152	-12,1	-5,3
	b	243	116	269	122	-9,7	-4,9
	c	32	28	44	30	-27,3	-6,7
Fußgänger	a	3 815	19	3 876	24	-1,6	-20,8
	b	3 655	13	3 702	19	-1,3	-31,6
	c	160	6	174	5	-8,0	x
darunter im Alter von unter 15 Jahren	a	1 057	2	1 049	4	+0,8	x
	b	1 035	2	1 024	4	+1,1	x
	c	22	-	25	-	-12,0	-
65 und mehr Jahren	a	688	-	744	-	-7,5	-
	b	664	-	718	-	-7,5	-
	c	24	-	26	-	-7,7	-
Andere Personen	a	167	11	193	20	-13,5	-45,0
	b	138	10	150	15	-8,0	-33,3
	c	29	1	43	5	-32,6	x
Insgesamt	a	46 973	14 749	49 825	16 383	-5,7	-10,0
	b	36 097	9 699	38 168	10 915	-5,4	-11,1
	c	10 876	5 050	11 657	5 468	-6,7	-7,6
darunter im Alter von unter 15 Jahren	a	2 140	9	2 234	25	-4,2	x
	b	2 057	5	2 153	18	-4,5	x
	c	83	4	81	7	+2,5	x
65 und mehr Jahren	a	5 169	1 254	5 204	1 358	-0,7	-7,7
	b	4 268	897	4 233	986	+0,8	-9,0
	c	901	357	971	372	-7,2	-4,0

9. Straßenverkehrsunfälle und Verunglückte im Januar – Mai 2009 nach Ursachen*)

Ursache	Unfälle mit Personenschaden	Verunglückte Personen			Unfälle mit schwerw. Sachschaden (i. e. S.)	Unfälle mit Personenschaden	Verunglückte Personen			Unfälle mit schwerw. Sachschaden (i. e. S.)
		Getötete	Schwer-	Leicht-			Getötete	Schwer-	Leicht-	
			verletzte					verletzte		
Januar – Mai 2009						dagegen Januar – Mai 2008				
Fehlverhalten der Fahrzeugführer										
Verkehrstüchtigkeit										
Alkoholeinfluss	1 092	19	391	939	722	1 195	26	392	1 088	846
Einfluss anderer berauschender Mittel (z. B. Drogen, Rauschgift)	87	1	34	80	61	121	3	53	118	58
Übermüdung	104	2	53	109	93	124	6	54	132	123
Sonstige körperliche oder geistige Mängel	274	8	156	207	59	287	2	158	228	97
Straßenbenutzung										
Benutzung der falschen Fahrbahn (auch Richtungsfahrbahn) oder verbotswidrige Benutzung anderer Straßenteile	999	10	204	930	128	1 223	19	230	1 163	121
Verstoß gegen das Rechtsfahrgebot	566	11	186	592	255	604	16	191	634	287
Geschwindigkeit										
Nicht angepasste Geschwindigkeit mit gleichzeitigem Überschreiten der zulässigen Höchstgeschwindigkeit	301	28	139	308	126	322	21	149	313	156
Nicht angepasste Geschwindigkeit in anderen Fällen	3 834	64	1 148	3 835	1 874	3 707	74	1 171	3 826	1 759
Abstand										
Ungenügender Sicherheitsabstand	3 097	9	271	3 974	236	3 156	15	268	4 178	254
Starkes Bremsen des Vorausfahrenden ohne zwingenden Grund	64	–	9	80	16	80	–	8	90	24
Überholen										
Unzulässiges Rechtsüberholen	71	–	15	76	30	70	1	23	64	22
Überholen trotz Gegenverkehrs	86	5	46	106	36	84	5	47	93	47
Überholen trotz unklarer Verkehrslage	274	10	78	263	141	285	5	87	296	185
Überholen trotz unzureichender Sichtverhältnisse	14	–	4	16	6	15	1	6	16	10
Überholen ohne Beachtung des nachfolgenden Verkehrs und/oder ohne rechtzeitige und deutliche Ankündigung des Ausscherens	107	2	31	118	111	112	1	31	149	134
Fehler beim Wiedereinordnen	118	4	23	127	42	105	1	35	87	49
Sonstige Fehler beim Überholen (z. B. ohne genügenden Seitenabstand)	245	3	42	240	51	271	2	57	273	57
Fehler beim Überholtwerden	46	–	10	48	22	59	1	20	60	13
Vorbeifahren										
Nichtbeachten des Vorranges entgegenkommender Fahrzeuge beim Vorbeifahren an haltenden Fahrzeugen, Absperrungen oder Hindernissen	64	–	5	78	25	78	–	13	85	25
Nichtbeachten des nachfolgenden Verkehrs beim Vorbeifahren an haltenden Fahrzeugen, Absperrungen oder Hindernissen und/oder ohne rechtzeitige und deutliche Ankündigung des Ausscherens	22	–	4	24	10	26	–	2	30	7

*) Die Tabelle enthält Mehrfachzählungen, weil bei einem Unfall bis zu acht Ursachen eingetragen werden.

Noch: 9. Straßenverkehrsunfälle und Verunglückte im Januar – Mai 2009 nach Ursachen*)

Ursache	Unfälle mit Personenschaden	Verunglückte Personen			Unfälle mit schwerw. Sachschaden (i. e. S.)	Unfälle mit Personenschaden	Verunglückte Personen			Unfälle mit schwerw. Sachschaden (i. e. S.)
		Getötete	Schwer-	Leicht-			Getötete	Schwer-	Leicht-	
			verletzte					verletzte		
Januar – Mai 2009						dagegen Januar – Mai 2008				

noch: Fehlverhalten der Fahrzeugführer

Noch: Vorbeifahren

Nebeneinanderfahren, fehlerhaftes Wechseln des Fahrstreifens beim Nebeneinanderfahren oder Nichtbeachten des Reißverschlussverfahrens	401	1	66	448	195	470	1	70	538	212
---	-----	---	----	-----	-----	-----	---	----	-----	-----

Vorfahrt, Vorrang

Nichtbeachten der Regel rechts vor links	509	–	63	544	373	546	–	76	576	451
Nichtbeachten der die Vorfahrt regelnden Verkehrszeichen	2 958	31	536	3 235	1 700	3 153	29	593	3 376	1 909
Nichtbeachten der Vorfahrt des durchgehenden Verkehrs auf Bundesautobahnen oder Kraftfahrstraßen	46	1	12	55	58	38	2	25	44	61
Nichtbeachten der Vorfahrt durch Fahrzeuge, die aus Feld- und Waldwegen kommen	20	3	7	19	7	23	1	5	26	2
Nichtbeachten der Verkehrsregelung durch Polizeibeamte oder Lichtzeichen	635	5	176	742	380	717	3	169	847	406
Nichtbeachten des Vorranges entgegengerichteter Fahrzeuge	70	–	11	88	48	74	1	23	82	55
Nichtbeachten des Vorranges von Schienenfahrzeugen an Bahnübergängen	8	–	2	8	7	16	4	4	13	6

Abbiegen, Wenden, Rückwärtsfahren, Ein- und Anfahren

Fehler beim Abbiegen	2 510	11	506	2 721	1 185	2 794	21	516	3 049	1 318
Fehler beim Wenden oder Rückwärtsfahren	1 021	7	186	999	337	1 105	7	197	1 080	394
Fehler beim Einfahren in den fließenden Verkehr (z. B. aus einem Grundstück, von einem anderen Straßenteil oder beim Anfahren vom Fahrbahnrand)	1 444	3	215	1 435	143	1 611	5	247	1 575	154

falsches Verhalten gegenüber Fußgängern

An Fußgängerüberwegen	169	1	33	143	1	149	1	34	127	–
An Fußgängerfurten	292	1	66	247	1	298	2	82	254	–
Beim Abbiegen	477	3	93	404	1	460	5	120	378	1
An Haltestellen (auch haltende Schulbusse mit eingeschaltetem Warnblinklicht)	110	–	30	82	–	127	2	39	91	–
An anderen Stellen	942	9	194	827	–	1 035	15	214	880	2

ruhender Verkehr, Verkehrssicherung

Unzulässiges Halten oder Parken	31	3	5	34	1	29	–	5	33	5
Mangelnde Sicherung haltender oder liegengeliebener Fahrzeuge und von Unfallstellen sowie Schulbussen, bei denen Kinder ein- oder aussteigen	25	–	8	19	8	29	–	8	24	7
Verkehrswidriges Verhalten beim Ein- oder Aussteigen, Be- oder Entladen	275	1	27	249	11	291	1	29	268	10
Nichtbeachten der Beleuchtungsvorschriften	38	1	8	36	3	51	1	14	51	6

Noch: 9. Straßenverkehrsunfälle und Verunglückte im Januar – Mai 2009 nach Ursachen*)

Ursache	Unfälle mit Personenschaden	Verunglückte Personen			Unfälle mit schwerw. Sachschaden (i. e. S.)	Unfälle mit Personenschaden	Verunglückte Personen			Unfälle mit schwerw. Sachschaden (i. e. S.)
		Getötete	Schwer-	Leicht-			Getötete	Schwer-	Leicht-	
			verletzte					verletzte		
Januar – Mai 2009						dagegen Januar – Mai 2008				

noch: Fehlverhalten der Fahrzeugführer

Ladung, Besetzung

Überladung, Überbesetzung	20	–	12	18	12	22	–	3	27	7
Unzureichend gesicherte Ladung oder Fahrzeugzubehörteile	36	–	11	36	61	33	1	10	34	79
Andere Fehler beim Fahrzeugführer	5 584	75	1 440	5 292	1 387	6 110	92	1 533	5 919	1 684

Technische Mängel, Wartungsmängel

Beleuchtung	52	2	12	47	3	56	1	8	54	7
Bereifung	91	3	31	90	88	95	4	32	103	64
Bremsen	63	–	12	68	9	67	2	5	78	13
Lenkung	14	–	2	15	5	6	–	1	5	7
Zugvorrichtung	2	–	1	2	3	4	–	1	3	6
Andere Mängel	91	4	34	77	27	89	–	31	78	31

Fehlverhalten der Fußgänger

Verkehrstüchtigkeit

Alkoholeinfluss	84	7	36	58	1	87	8	44	52	2
Einfluss anderer berauschender Mittel (z. B. Drogen, Rauschgift)	6	–	3	4	–	5	–	4	2	–
Übermüdung	–	–	–	–	–	–	–	–	–	–
Sonstige körperliche oder geistige Mängel	14	1	4	9	–	13	–	5	8	–

falsches Verhalten beim Überschreiten der Fahrbahn

An Stellen, an denen der Fußgängerverkehr durch Polizeibeamte oder Lichtzeichen geregelt war	147	6	46	117	2	152	4	62	109	1
Auf Fußgängerüberwegen ohne Verkehrsregelung durch Polizeibeamte oder Lichtzeichen	3	–	–	3	–	–	–	–	–	–
In der Nähe von Kreuzungen oder Einmündungen, Lichtzeichenanlagen oder Fußgängerüberwegen bei dichtem Verkehr	78	2	30	53	–	92	6	31	70	1
An anderen Stellen	313	1	103	234	2	340	2	115	246	1
Ohne auf den Fahrzeugverkehr zu achten	813	20	276	604	3	795	17	286	578	7
Durch sonstiges falsches Verhalten	84	2	34	58	–	82	1	25	72	1
Nichtbenutzen des Gehweges	33	1	8	30	–	46	2	8	41	1
Nichtbenutzen der vorgeschriebenen Straßenseite	9	1	3	5	–	10	–	5	6	1
Spielen auf oder neben der Fahrbahn	41	–	10	33	–	45	–	8	46	–
Andere Fehler der Fußgänger	217	6	59	178	5	256	5	45	255	5

Straßenverhältnisse

Glätte oder Schlüpfrigkeit der Fahrbahn

Verunreinigung durch ausgeflossenes Öl	35	–	5	40	8	56	1	10	51	8
--	----	---	---	----	---	----	---	----	----	---

Noch: **9. Straßenverkehrsunfälle und Verunglückte im Januar – Mai 2009 nach Ursachen*)**

Ursache	Unfälle mit Personenschaden	Verunglückte Personen			Unfälle mit schwerw. Sachschaden (i. e. S.)	Unfälle mit Personenschaden	Verunglückte Personen			Unfälle mit schwerw. Sachschaden (i. e. S.)
		Getötete	Schwer-	Leicht-			Getötete	Schwer-	Leicht-	
			verletzte					verletzte		
Januar – Mai 2009						dagegen Januar – Mai 2008				

noch: **Straßenverhältnisse**

Noch: Glätte oder Schlüpfrigkeit der Fahrbahn

Andere Verunreinigungen durch Straßenbenutzer	8	–	2	9	1	21	–	3	21	1
Schnee, Eis	1 149	9	317	1 095	665	620	12	177	626	328
Regen	571	6	108	619	387	644	8	160	675	479
Andere Einflüsse (u. a. Laub, angeschwemmter Lehm)	40	–	13	38	5	36	–	17	21	11

Zustand der Straße

Spurrillen, im Zusammenhang mit Regen, Schnee oder Eis	9	–	2	9	6	9	1	5	9	7
Anderer Zustand der Straße	56	3	22	45	13	48	3	16	39	6
Nicht ordnungsgemäßer Zustand der Verkehrszeichen oder -einrichtungen	5	–	2	4	4	5	–	–	6	3
Mangelhafte Beleuchtung der Straße	4	–	1	3	–	13	2	6	12	3
Mangelhafte Sicherung von Bahnübergängen	–	–	–	–	–	–	–	–	–	–

Witterungseinflüsse

Sichtbehinderung durch Nebel	18	1	9	18	16	25	–	9	23	20
Starken Regen, Hagel, Schneegestöber usw.	50	–	13	39	12	47	–	21	48	15
Blendende Sonne	259	4	52	276	75	1	–	–	1	–
Seitenwind	8	–	4	8	2	23	3	8	21	11
Unwetter oder sonstige Witterungseinflüsse	6	–	1	6	4	23	–	9	24	11

Hindernisse

Nicht oder unzureichend gesicherte Arbeitsstellen auf der Fahrbahn	9	–	4	5	2	6	–	1	5	7
Wild auf der Fahrbahn	66	1	14	61	12	91	1	20	87	11
Anderes Tier auf der Fahrbahn	75	–	13	70	9	83	–	18	85	11
Sonstiges Hindernis auf der Fahrbahn	36	–	9	34	34	33	–	10	24	40
Sonstige Ursachen	299	5	75	302	159	430	12	122	458	180

10. Fehlverhalten der Fahrzeugführer als Ursache von Straßenverkehrsunfällen mit Personenschaden im Januar – Mai 2009 nach Art der Verkehrsbeteiligung

Ursache	Fehlverhalten der Fahrzeugführer											
	ins-gesamt	darunter Fahrer von			ins-gesamt	darunter Fahrer von			ins-gesamt	darunter Fahrer von		
		Personen-kraft-wagen	Motor-zwei-rädern	Fahr-rädern		Personen-kraft-wagen	Motor-zwei-rädern	Fahr-rädern		Personen-kraft-wagen	Motor-zwei-rädern	Fahr-rädern
	Januar – Mai 2009				dagegen Januar – Mai 2008				Veränderung Januar – Mai 2009 gegenüber Januar – Mai 2008			
Anzahl								%				
Verkehrstüchtigkeit	1 583	991	37	360	1 740	1 121	37	379	-9,0	-11,6	-	-5,0
darunter												
Alkoholeinfluss	1 117	613	32	335	1 208	699	28	340	-7,5	-12,3	+14,3	-1,5
Einfluss anderer berauschender Mittel	87	60	2	13	121	90	4	16	-28,1	-33,3	x	-18,8
Straßenbenutzung	1 613	504	34	934	1 874	560	43	1 104	-13,9	-10,0	-20,9	-15,4
Geschwindigkeit	4 188	2 944	463	206	4 094	2 839	451	184	+2,3	+3,7	+2,7	+12,0
Abstand	3 215	2 520	146	56	3 296	2 539	162	78	-2,5	-0,7	-9,9	-28,2
Überholen	964	594	131	80	1 005	600	134	83	-4,1	-1,0	-2,2	-3,6
Vorbeifahren	88	69	1	8	108	82	1	6	-18,5	-15,9	-	x
Nebeneinanderfahren	409	285	11	12	478	311	9	14	-14,4	-8,4	x	-14,3
Vorfahrt, Vorrang	4 302	3 540	31	376	4 633	3 719	41	464	-7,1	-4,8	-24,4	-19,0
Abbiegen, Wenden, Rückwärtsfahren, Ein- und Anfahren	4 990	4 054	35	430	5 525	4 470	38	482	-9,7	-9,3	-7,9	-10,8
Falsches Verhalten gegenüber Fußgängern	1 991	1 667	16	132	2 071	1 737	13	146	-3,9	-4,0	+23,1	-9,6
darunter an Überwegen und Furten	461	407	3	15	447	405	2	7	+3,1	+0,5	x	x
Ruhender Verkehr, Verkehrssicherung	331	281	-	1	349	297	-	1	-5,2	-5,4	-	-
Nichtbeachten der Beleuchtungsvorschriften	38	5	1	27	51	6	1	33	-25,5	x	-	-18,2
Ladung, Besetzung	57	13	1	15	56	9	-	15	+1,8	x	x	-
Andere Fehler beim Fahrzeugführer	5 723	3 281	420	1 027	6 269	3 572	441	1 141	-8,7	-8,1	-4,8	-10,0
Insgesamt	29 492	20 748	1 327	3 664	31 549	21 862	1 371	4 130	-6,5	-5,1	-3,2	-11,3

Veröffentlichungen

Veröffentlichungen aus den Fachbereichen Handel und Verkehr

Entwicklung von Umsatz und Beschäftigung in nordrhein-westfälischen Unternehmen des Einzelhandels, des Großhandels, des Gastgewerbes

Inhalt: Jedes der drei monatlich erscheinenden Hefte enthält die vorläufigen Ergebnisse der Umsatzentwicklung und der Entwicklung der Beschäftigtenzahlen als Messzahlen auf der Basis des Jahres 2005 und als prozentuale Abweichung zum Vormonat und zum Vorjahresmonat. Die Ergebnisse werden in einigen Eckzahlen für die wichtigsten Wirtschaftszweige dargestellt.

Einzelhandel: Bestell-Nr. G11
Großhandel: Bestell-Nr. G12
Gastgewerbe: Bestell-Nr. G43

Fachliche Auskünfte zu diesen Veröffentlichungen erteilt Ihnen gerne Thaddäus Kalina, Marion Helling und Sabine Schmidt unter Telefon-Nr. 0211 9449-5422, 0211 9449-5521 bzw. 0211 9449-5481.

Straßenverkehrsunfälle in Nordrhein-Westfalen

Inhalt: Der Monatsbericht enthält Ergebnisse von Straßenverkehrsunfällen und dabei Verunglückten in Nordrhein-Westfalen nach Unfallkategorien, nach Straßen-, Unfallarten, Unfalltypen, nach Tagesdatum, Ortslage, Art der Verkehrsbeteiligung, Unfallursachen und nach Fehlverhalten der Fahrzeugführer sowie die Anzahl der Verunglückten nach der Schwere der Verletzung, Altersgruppen und Geschlecht. Dargestellt werden die monatlichen und die kumulierten Zahlen, die Vorjahresergebnisse und die prozentuale Veränderung gegenüber den Vorjahreszeiträumen. Auf Gemeindeebene sind Ergebnisse nach Ortslage und Unfallkategorien enthalten.

Bestell-Nr. H12

Straßenverkehrsunfälle in Nordrhein-Westfalen

Inhalt: Der Bericht enthält Ergebnisse von Straßenverkehrsunfällen und dabei Verunglückten in Nordrhein-Westfalen nach Unfallkategorien, nach Straßen-, Unfallarten, Unfalltypen, nach Tagesdatum, Ortslage, Art der Verkehrsbeteiligung, Unfallursachen und nach Fehlverhalten der Fahrzeugführer sowie die Anzahl der Verunglückten nach der Schwere der Verletzung, Altersgruppen und Geschlecht. Dargestellt werden die Jahreswerte, die Vorjahresergebnisse und die prozentuale Veränderung gegenüber den Vorjahreszeiträumen. Auf Gemeindeebene sind Ergebnisse nach Ortslage und Unfallkategorien enthalten. Zahlreiche Grafiken und eine Farbkarte runden den Bericht ab.

Bestell-Nr. H13

Fachliche Auskünfte zu diesen Veröffentlichungen erteilen Ihnen gerne Petra Focks und Jörg Möller unter Telefon-Nr. 0211 9449-5517 bzw. 0211 9449-5482.

Personenverkehr mit Bussen und Bahnen in Nordrhein-Westfalen

Inhalt: Dieser vierteljährlich erscheinende Bericht enthält Ergebnisse über die Entwicklung von Unternehmen, Fahrgäste, Beförderungsleistungen und mittlere Reiseweite im Schienennahverkehr und im gewerblichen Omnibuslinienverkehr nach Unternehmensformen, Regierungsbezirken, Verkehrsarten und Verkehrsmitteln in Gegenüberstellung zum Vorjahreszeitraum.

Bestell-Nr. H16

Binnenschifffahrt in Nordrhein-Westfalen

Inhalt: Der Monatsbericht enthält die Entwicklung des Güterverkehrs auf den nordrhein-westfälischen Binnenwasserstraßen nach Verkehrsbeziehungen und Güterabteilungen. Dargestellt werden die monatlichen Gütermengen in Tonnen bzw. der Containerumschlag für Nordrhein-Westfalen, die Mengen des Vormonats und des Vorjahresmonats sowie die kumulierten Jahresgütermengen im Vergleich zum Vorjahreszeitraum mit der prozentualen Veränderung.

Bestell-Nr. H21

Fachliche Auskünfte zu diesen Veröffentlichungen erteilt Ihnen gerne Thaddäus Kalina, Marion Helling und Sabine Schmidt unter Telefon-Nr. 0211 9449-5422, 0211 9449-5521 bzw. 0211 9449-5481.