



Statistische Berichte

Straßenverkehrsunfälle in Nordrhein-Westfalen

November 2008



Straßenverkehrsunfälle in Nordrhein-Westfalen

November 2008

Das bisherige Landesamt für Datenverarbeitung und Statistik ist ab dem 01.01.2009 mit dem Namen „Information und Technik Nordrhein-Westfalen“ (IT.NRW) weiter in der Funktion als statistisches Landesamt für Nordrhein-Westfalen tätig.

Herausgegeben von
Information und Technik Nordrhein-Westfalen, Geschäftsbereich Statistik
Mauerstraße 51, 40476 Düsseldorf • Postfach 10 11 05, 40002 Düsseldorf
Telefon 0211 9449-01 • Telefax 0211 442006
Internet: <http://www.it.nrw.de>
E-Mail: poststelle@it.nrw.de

Erschienen im Juli 2009

Alle Statistischen Berichte finden Sie als PDF-Datei zum kostenlosen
Download in unserer Internet-Rubrik „Publikationsservice“.

© Information und Technik NRW, Düsseldorf, 2009
Auszugsweise Vervielfältigung und Verbreitung mit Quellenangabe gestattet.

Inhalt

	Seite
Vorbemerkungen	5
 Grafiken	
Unfälle mit Personenschaden in Nordrhein-Westfalen November 2007 bis November 2008	7
Bei Unfällen Getötete in Nordrhein-Westfalen November 2007 bis November 2008	7
Unfälle mit Personenschaden nach Straßenarten in Nordrhein-Westfalen im November 2008 . . .	8
Bei Unfällen Verunglückte nach Alter und Geschlecht in Nordrhein-Westfalen im November 2008	8
Unfälle mit Personenschaden in kreisfreien Städten und Kreisen in Nordrhein-Westfalen im November 2008	9
 Tabellenteil	
1. Straßenverkehrsunfälle und verunglückte Personen 1972 – 2007	11
2. Straßenverkehrsunfälle im November 2008 nach Unfallkategorien	11
3. Straßenverkehrsunfälle und Verunglückte im November 2008 nach Straßenarten und Ortslage	12
4. Straßenverkehrsunfälle und Verunglückte im November 2008 nach Unfalltyp und Ortslage	12
5. Straßenverkehrsunfälle und Verunglückte im November 2008 nach Unfallarten und Ortslage	13
6. Straßenverkehrsunfälle und Verunglückte im November 2008 nach Ortslage und Tagesdatum	14
7. Verunglückte im Straßenverkehr im November 2008 nach Altersgruppen und Geschlecht .	16
8. Verunglückte im Straßenverkehr im November 2008 nach Art der Verkehrsbeteiligung und Ortslage	17
9. Verunglückte im Straßenverkehr im November 2008 nach Art der Verkehrsbeteiligung, Altersgruppen und Geschlecht	18
10. An Straßenverkehrsunfällen beteiligte Fahrzeugführer und Fußgänger im November 2008 nach Art der Verkehrsbeteiligung und Ortslage	26
11. Straßenverkehrsunfälle mit Personenschaden im November 2008 nach Ursachen	27
12. Fehlverhalten der Fahrzeugführer als Ursache von Straßenverkehrsunfällen mit Personenschaden im November 2008 nach Art der Verkehrsbeteiligung	31
13. Straßenverkehrsunfälle und verunglückte Personen im November 2008 nach Gemeinden .	32

Kumulierte Ergebnisse

1. Straßenverkehrsunfälle im Januar – November 2008 nach Unfallkategorien	67
2. Straßenverkehrsunfälle und Verunglückte im Januar – November 2008 nach Straßenarten und Ortslage	68
3. Straßenverkehrsunfälle und Verunglückte im Januar – November 2008 nach Unfalltyp und Ortslage	68
4. Straßenverkehrsunfälle und Verunglückte im Januar – November 2008 nach Unfallarten und Ortslage	69
5. Verunglückte im Straßenverkehr im Januar – November 2008 nach Altersgruppen und Geschlecht	70
6. Verunglückte im Straßenverkehr im Januar – November 2008 nach Art der Verkehrsbeteiligung und Ortslage	71
7. Verunglückte im Straßenverkehr im Januar – November 2008 nach Art der Verkehrsbeteiligung, Altersgruppen und Geschlecht	72
8. An Straßenverkehrsunfällen beteiligte Fahrzeugführer und Fußgänger im Januar – November 2008 nach Art der Verkehrsbeteiligung und Ortslage	80
9. Straßenverkehrsunfälle mit Personenschaden im Januar – November 2008 nach Ursachen	81
10. Fehlverhalten der Fahrzeugführer als Ursache von Straßenverkehrsunfällen mit Personenschaden im Januar – November 2008 nach Art der Verkehrsbeteiligung	85

Vorbemerkungen

Die Straßenverkehrsunfallstatistik dient der Gewinnung zuverlässiger, umfassender, differenzierter und aktueller vergleichbarer Daten zur Verkehrssicherheitslage. Die Ergebnisse zum Unfallgeschehen sind Grundlage für eine Vielzahl von Maßnahmen und Entscheidungen im Bereich der Gesetzgebung, der Verkehrssicherheit und -erziehung, des Straßenbaus oder der Fahrzeugtechnik.

In dieser Statistik sind alle Unfälle enthalten, die sich infolge des Fahrverkehrs auf öffentlichen Straßen, Wegen und Plätzen ereignet haben und polizeilich aufgenommen wurden. Nicht berücksichtigt sind daher Unfälle, an denen nur Fußgänger (auch Skater) beteiligt sind sowie Unfälle zu denen die Polizei nicht hinzugezogen wurde und Unfälle auf privaten Grundstücken.

Rechtsgrundlage

Die Rechtsgrundlage dieser Erhebung ist das „Gesetz über die Statistik der Straßenverkehrsunfälle“ (Straßenverkehrsunfallstatistikgesetz – StVUnfStatG) vom 15. Juni 1990 (BGBl. I S. 1078), sowie das „Erste Gesetz zur Änderung des Straßenverkehrsunfallstatistikgesetzes“ vom 23. November 1994 (BGBl. I S. 3491) und die „Verordnung zur näheren Bestimmung des schwerwiegenden Unfalls mit Sachschaden im Sinne des Straßenverkehrsunfallstatistikgesetzes vom 21. Dezember 1994 (BGBl. I S. 3970).

Erläuterungen

Unfälle

Straßenverkehrsunfälle werden eingeteilt in Unfälle mit Personenschaden und in Unfälle mit nur Sachschaden. Kriterium der Zuordnung ist dabei die jeweils schwerste Unfallfolge.

Unfälle mit Personenschaden

In Abhängigkeit von der Schwere der Unfallfolgen und unabhängig von der Höhe des Sachschadens werden die Unfälle unterschieden in:

- Unfälle mit Getöteten
- Unfälle mit Schwerverletzten
- Unfälle mit Leichtverletzten

Unfälle mit nur Sachschaden

Bis Ende 1994 wurde die Sachschadensschwere noch nach einer Wertgrenze beurteilt (zuletzt lag diese

bei 4 000 DM). Schadenswerte, die diese Grenze überschritten, wurden der Kategorie „Unfall mit schwerem Sachschaden“, alle anderen den „Bagatellunfällen“ zugeordnet. Da der finanzielle Schaden bei der Unfallaufnahme nur schwer ermittelbar war, ist man ab 1995 von diesem System abgekommen und hat andere Kriterien für die Schwere eines Unfalls herangezogen:

Zu den Unfällen mit nur Sachschaden zählen schwerwiegende Unfälle (im engeren Sinne) und sonstige Sachschadensunfälle unter Einfluss berauschender Mittel (z. B. Drogen, Rauschgift; bis Ende 2007 nur Alkoholeinfluss).

Alle übrigen Sachschadensunfälle ohne Einfluss berauschender Mittel (sog. Bagatellunfälle) werden nur zahlenmäßig erfasst und nach ihrer Ortslage (innerorts, außerorts und Autobahn) in Tabelle 2 bzw. Tabelle 1 kumulierte Ergebnisse nachgewiesen, wobei Unfälle auf Autobahnen und auf Stadtautobahnen zu den außerorts Unfällen zählen. Für die Zuordnung dieser Sachschadensunfälle gilt:

- schwerwiegender Unfall mit Sachschaden (i.e.S.) ein Unfallbeteiligter erfüllt einen Straftatbestand oder eine Ordnungswidrigkeit (Bußgeld) und gleichzeitig musste mindestens ein Kraftfahrzeug aufgrund der Unfallfolgen abgeschleppt werden (Kfz nicht fahrbereit). Dies betrifft auch Unfälle unter Einfluss von Alkohol oder anderen berauschenden Mitteln;
- sonstiger Sachschadensunfall unter Einfluss berauschender Mittel ein Unfallbeteiligter stand unter der Einwirkung von Alkohol oder anderen berauschenden Mitteln und alle beteiligten Kfz waren fahrbereit;
- sonstige Sachschadensunfälle ohne Einfluss berauschender Mittel
 - ohne Straftatbestand oder Ordnungswidrigkeit (Bußgeld), unabhängig davon ob ein beteiligtes Kfz fahrbereit war oder nicht;
 - mit Straftatbestand oder Ordnungswidrigkeit (Bußgeld), wobei alle Kfz fahrbereit waren.

Verunglückte

Als Verunglückte zählen Personen (auch Mitfahrer), die bei einem Unfall getötet oder verletzt werden. Dabei werden nachgewiesen

- als Getötete die Personen, die innerhalb von 30 Tagen an den Unfallfolgen sterben,
- als Schwerverletzte die Personen, die zur stationären Behandlung in ein Krankenhaus eingeliefert werden,
- als Leichtverletzte alle übrigen verunglückten Personen.

Unfallart (z. B. Aufprall auf Hindernis) und **Unfalltyp** (z. B. Abbiege-Unfall) werden anschaulich in den Vorspalten der Tabellen 3.2 und 3.3 beschrieben.

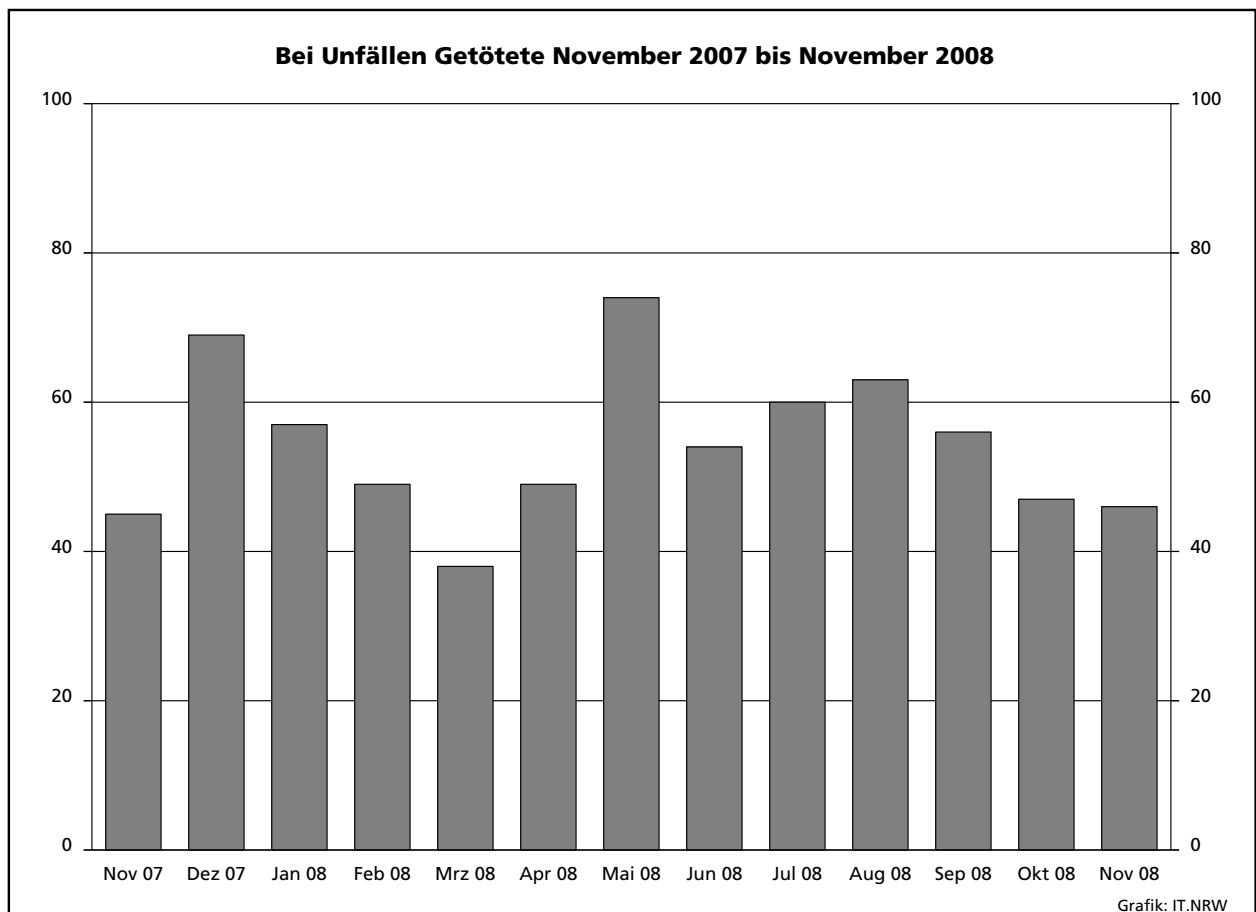
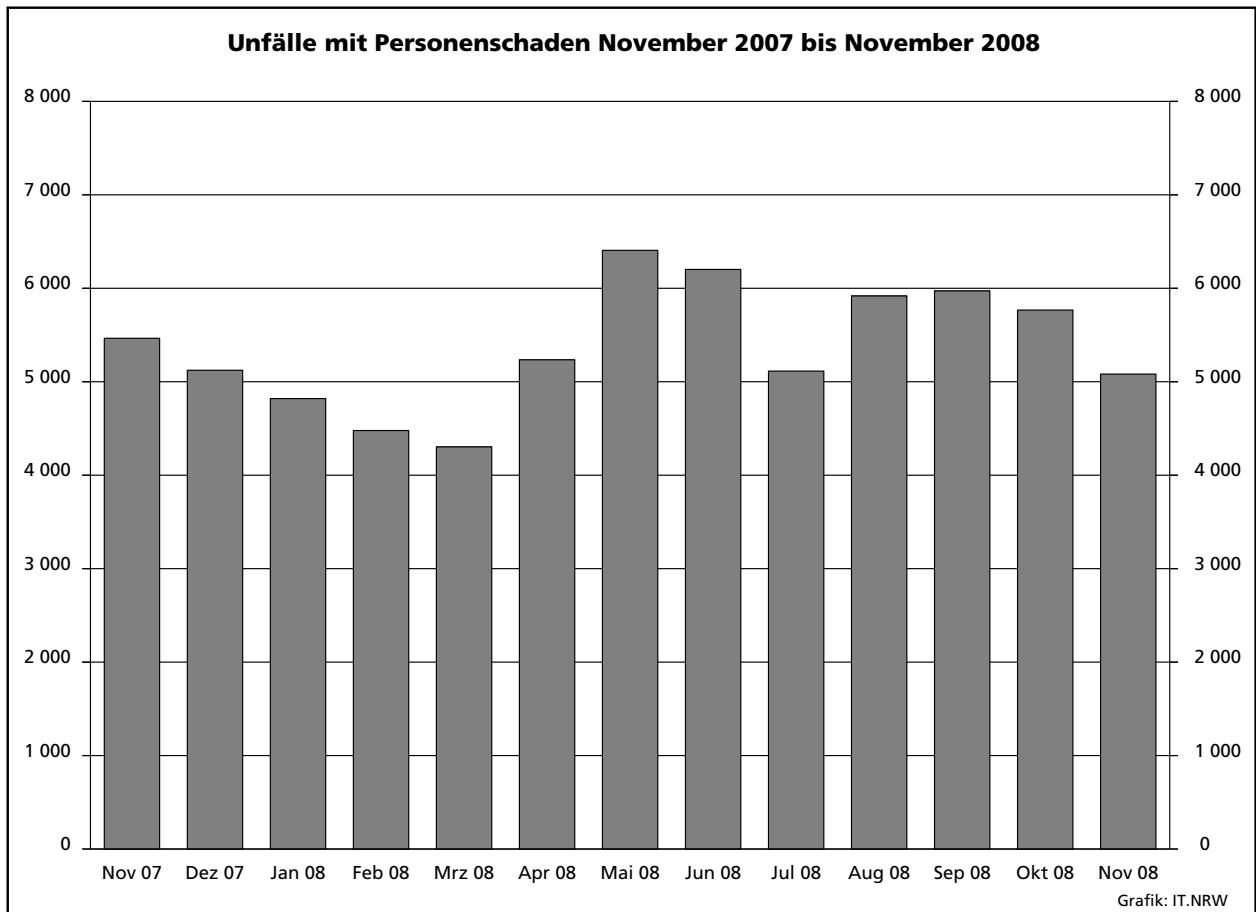
Bei den **Unfallursachen** in Tabelle 6 wird unterschieden nach personenbezogenem Fehlverhalten (z. B. beim Überholen) und nach situationsbedingten Ursachen (z. B. Straßenglätte).

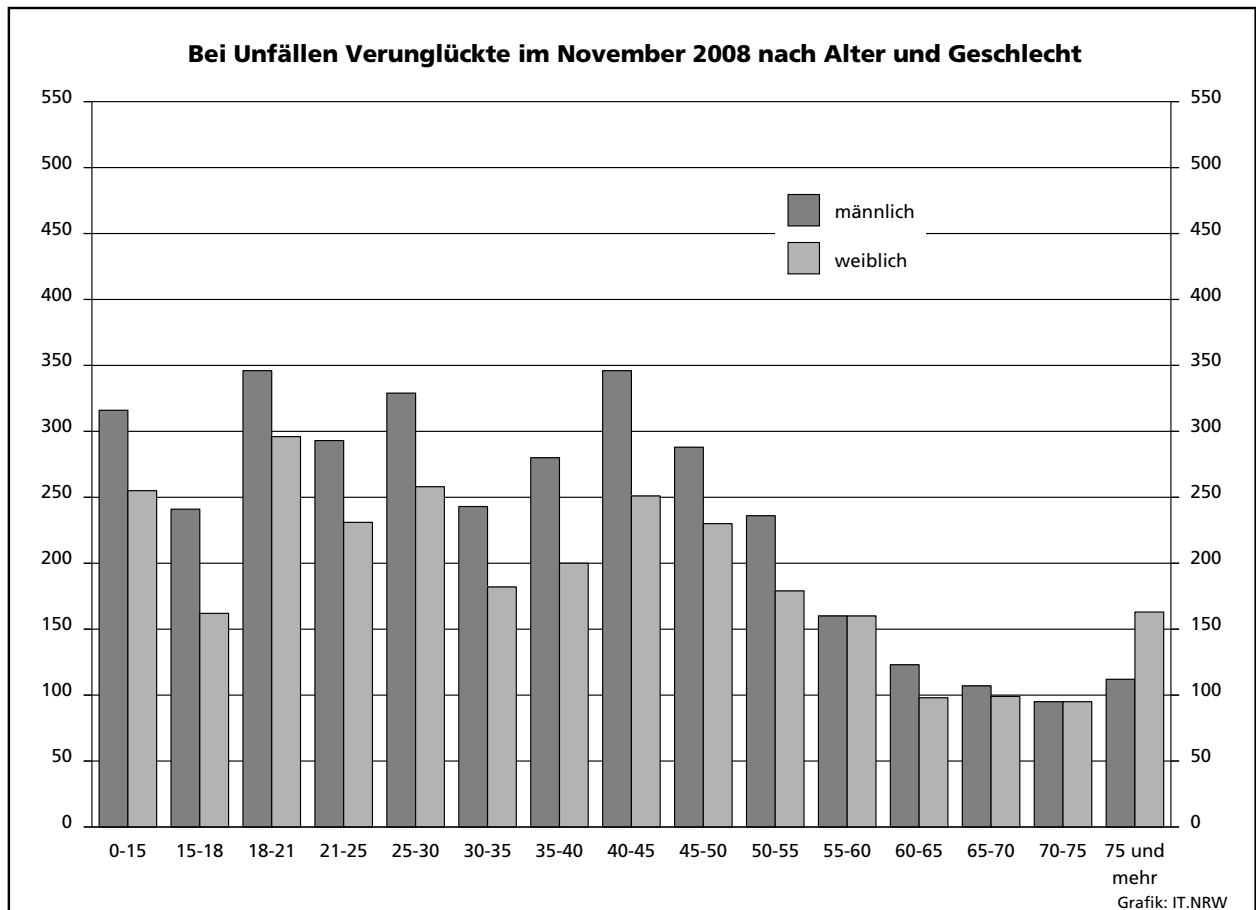
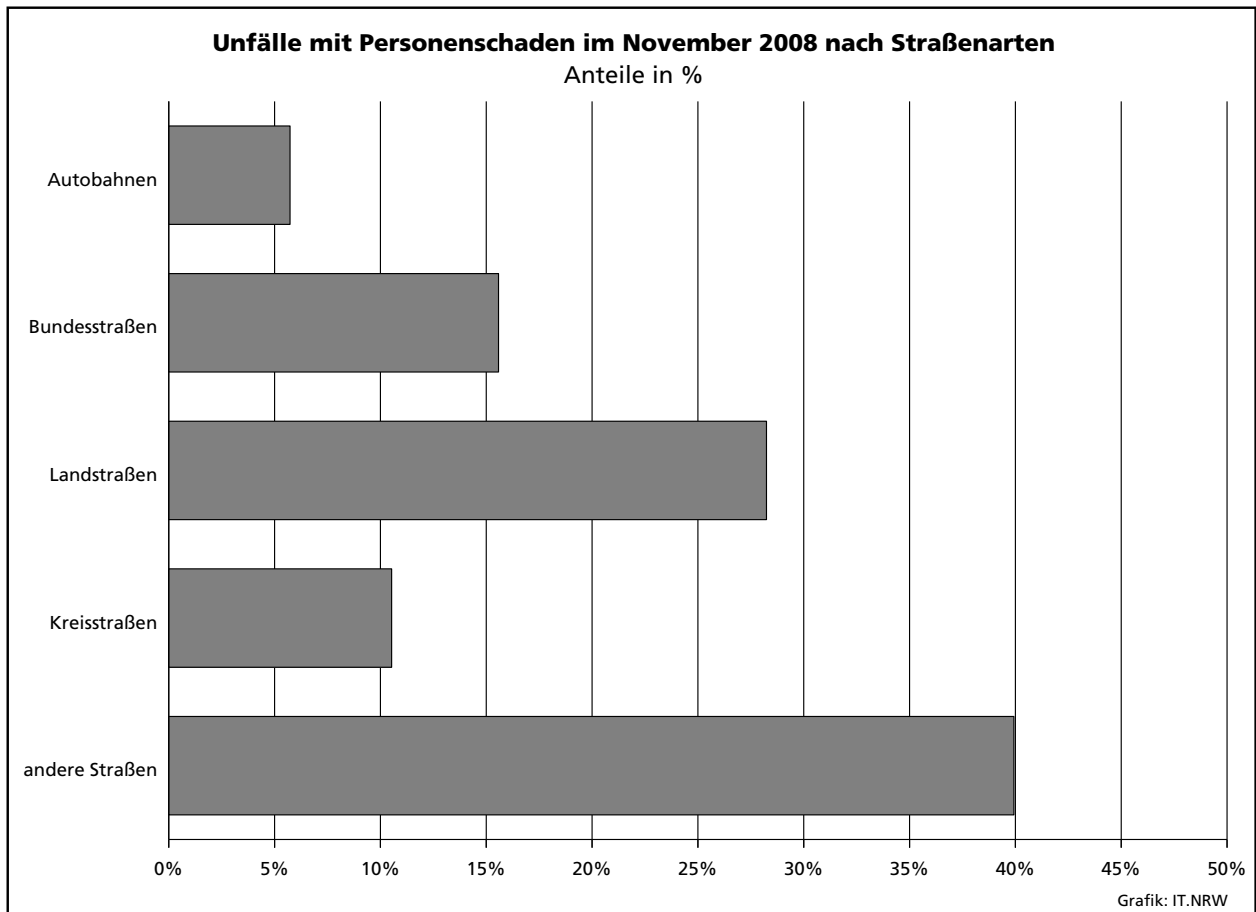
Je Unfall können beim Hauptverursacher und bei einem weiteren Unfallbeteiligten jeweils bis zu drei Ur-

sachen und bis zu zwei situationsbedingte Ursachen angegeben werden.

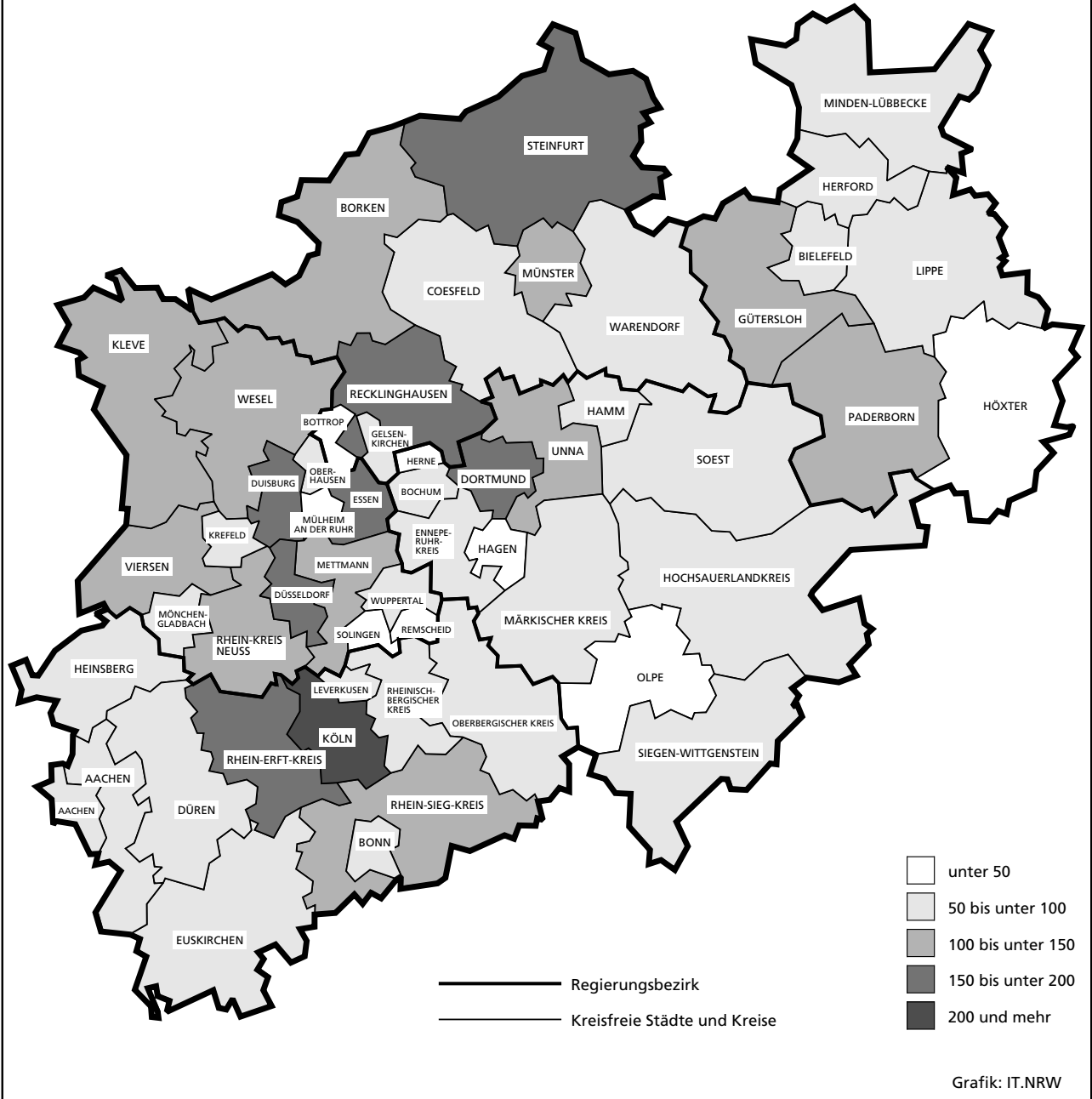
Hinweis

Die vorliegenden monatlichen Ergebnisse basieren auf den Verkehrsunfallanzeigen der den Unfall aufnehmenden Polizeibeamten, die dem IT.NRW auf Datenträger übermittelt werden. Fehlende oder widersprüchliche Angaben (z. B. bei Verkehrsflucht) erfordern von der Polizei oft zeitraubende Rückfragen und Ermittlungsarbeit, sodass für die Vormonatsergebnisse Korrekturen bzw. Nachmeldungen anfallen können. Diese Ergebnisse werden laufend um solche Nachmeldungen ergänzt. Bei den Daten für das laufende Jahr handelt es sich daher um vorläufige Ergebnisse.





Unfälle mit Personenschaden in kreisfreien Städten und Kreisen im November 2008



Zeichenerklärung

(nach DIN 55 301)

- 0 weniger als die Hälfte von 1 in der letzten besetzten Stelle, jedoch mehr als nichts
- nichts vorhanden (genau null)
- ... Angabe fällt später an
- / keine Angabe, da Zahlenwert nicht sicher genug
- . Zahlenwert unbekannt oder geheim zu halten
- x Tabellenfach gesperrt, da Aussage nicht sinnvoll (u. a. für Veränderungsraten von 100 und mehr % sowie im Falle des Vergleichs einstelliger Zahlenwerte)

Hinweis

Bei den Daten für das laufende Jahr handelt es sich um vorläufige Ergebnisse.

1. Straßenverkehrsunfälle und verunglückte Personen 1972 – 2007

Jahr	Unfälle				Verunglückte Personen			
	insgesamt	Personen- schaden	davon mit		insgesamt	Getötete	davon	
			nur Sachschaden				Schwer-	Leicht-
			insgesamt	darunter Bagatell- schäden ¹⁾				
1972	324 872	101 312	223 560	175 926	141 518	4 236	42 210	95 072
1973	306 741	93 216	213 525	168 845	128 288	3 690	38 624	85 974
1974	287 085	87 254	199 831	156 375	117 561	3 162	35 949	78 450
1975	290 914	86 602	204 312	160 951	117 448	3 257	37 367	76 824
1976	333 569	93 659	239 910	184 715	125 476	3 284	39 781	82 411
1977	361 466	99 049	262 417	197 373	133 090	3 225	41 746	88 119
1978	386 478	97 212	289 266	215 727	129 588	3 203	40 606	85 779
1979	400 984	93 468	307 516	226 870	122 956	2 681	38 359	81 916
1980	412 958	98 311	314 647	226 307	128 813	2 885	39 398	86 530
1981	413 998	93 810	320 188	227 167	122 846	2 497	37 429	82 920
1982	409 471	94 096	315 375	218 820	122 653	2 521	37 817	82 315
1983	446 326	97 886	348 440	295 682	127 678	2 608	39 204	85 866
1984	481 333	93 749	387 584	334 083	120 551	2 182	35 470	82 899
1985	492 124	81 405	410 719	359 369	103 718	1 692	29 342	72 684
1986	521 255	86 393	434 862	382 338	110 416	1 807	30 521	78 088
1987	541 715	81 764	459 951	409 190	105 363	1 544	28 346	75 473
1988	563 793	86 497	477 296	426 314	112 270	1 727	29 547	80 996
1989	553 814	85 471	468 343	419 395	110 681	1 642	27 994	81 045
1990	543 482	83 336	460 146	412 746	108 327	1 520	26 400	80 407
1991	524 987	78 105	446 882	413 725	101 150	1 410	24 841	74 899
1992	528 810	80 830	447 980	414 636	104 224	1 378	24 758	78 088
1993	524 543	79 690	444 853	410 560	103 284	1 329	24 449	77 506
1994	507 788	79 791	427 997	394 304	103 481	1 346	24 636	77 499
1995	502 304	77 849	424 455	395 756	101 070	1 364	24 157	75 549
1996	503 618	73 085	430 533	403 061	95 021	1 163	22 531	71 327
1997	502 630	75 510	427 120	400 075	97 419	1 188	22 686	73 545
1998	525 915	74 392	451 523	423 780	95 928	1 077	21 227	73 624
1999	558 637	78 181	480 456	451 897	100 759	1 092	21 704	77 963
2000	552 911	74 367	478 544	449 485	95 713	1 059	19 679	74 975
2001	561 508	73 348	488 160	458 719	94 051	1 038	18 166	74 847
2002	546 239	70 287	475 952	447 245	90 508	996	16 839	72 673
2003	545 774	69 904	475 870	448 540	88 230	942	16 447	71 783
2004	552 424	67 929	484 495	456 476	86 438	865	15 954	69 619
2005	543 018	67 033	475 985	449 221	84 049	867	14 947	68 235
2006	541 034	65 297	475 737	449 953	81 678	732	14 496	67 182
2007	574 052	68 190	505 862	479 317	85 923	741	14 845	70 337

1) Siehe Erläuterungen S. 5

2. Straßenverkehrsunfälle im November 2008 nach Unfallkategorien

Unfallkategorie	Straßenverkehrsunfälle		
	November		
	2008	dagegen 2007	Veränderung 2008 gegenüber 2007
	Anzahl		%
Unfälle			
mit Personenschaden insgesamt	5 082	5 513	-7,8
davon			
mit Getöteten	46	45	+2,2
mit Verletzten	5 036	5 468	-7,9
davon			
mit Schwerverletzten	929	1 059	-12,3
mit Leichtverletzten	4 107	4 409	-6,8
mit nur Sachschaden insgesamt	42 625	45 385	-6,1
davon			
schwerwiegende Unfälle mit Sachschaden	1 935	2 092	-7,5
sonstige Sachschadensunfälle ¹⁾			
unter dem Einfluss berauschender Mittel²⁾	371	366	x
ohne Einfluss berauschender Mittel	40 319	42 927	-6,1
davon			
innerhalb von Ortschaften	32 440	35 052	-7,5
außerhalb von Ortschaften (ohne Autobahn)	5 087	4 989	+2,0
auf Autobahnen	2 792	2 886	-3,3

1) Siehe Erläuterungen S. 5 – 2) bis einschl. Dezember 2007 nur: unter Alkoholeinwirkung

3. Straßenverkehrsunfälle und Verunglückte im November 2008 nach Straßenarten und Ortslage

Straßenart a = Zusammen b = innerhalb von Ortschaften c = außerhalb von Ortschaften	Unfälle mit Personen- schaden	Verunglückte Personen			Unfälle mit Personen- schaden	Verunglückte Personen			Unfälle mit Personen- schaden	Verunglückte Personen			
		Getötete	Schwer-	Leicht-		Getötete	Schwer-	Leicht-		Getötete	Schwer-	Leicht-	
			verletzte				verletzte				verletzte		
		November 2008				dagegen November 2007				Veränderung November 2008 gegenüber November 2007			
Anzahl								%					
Bundesautobahnen	a	291	5	77	361	309	4	100	349	-5,8	x	-23,0	+3,4
Bundesstraßen	a	792	7	171	871	911	14	198	1 005	-13,1	x	-13,6	-13,3
	b	545	2	88	590	634	4	111	696	-14,0	x	-20,7	-15,2
	c	247	5	83	281	277	10	87	309	-10,8	x	-4,6	-9,1
Landstraßen	a	1 435	13	329	1 484	1 619	12	372	1 699	-11,4	+8,3	-11,6	-12,7
	b	1 043	6	197	1 060	1 145	5	238	1 160	-8,9	x	-17,2	-8,6
	c	392	7	132	424	474	7	134	539	-17,3	-	-1,5	-21,3
Kreisstraßen	a	535	10	144	523	531	5	124	516	+0,8	x	+16,1	+1,4
	b	378	6	81	390	384	1	75	378	-1,6	x	+8,0	+3,2
	c	157	4	63	133	147	4	49	138	+6,8	-	+28,6	-3,6
Andere Straßen	a	2 029	13	321	2 052	2 143	12	386	2 114	-5,3	+8,3	-16,8	-2,9
	b	1 938	11	294	1 964	2 056	12	363	2 029	-5,7	-8,3	-19,0	-3,2
	c	91	2	27	88	87	-	23	85	+4,6	x	+17,4	+3,5
Insgesamt	a	5 082	48	1 042	5 291	5 513	47	1 180	5 683	-7,8	+2,1	-11,7	-6,9
	b	3 904	25	660	4 004	4 219	22	787	4 263	-7,5	+13,6	-16,1	-6,1
	c	1 178	23	382	1 287	1 294	25	393	1 420	-9,0	-8,0	-2,8	-9,4

4. Straßenverkehrsunfälle und Verunglückte im November 2008 nach Unfalltyp und Ortslage

Unfalltyp a = Zusammen b = innerhalb von Ortschaften c = außerhalb von Ortschaften	Unfälle mit Personen- schaden	Verunglückte Personen			Unfälle mit Personen- schaden	Verunglückte Personen			Unfälle mit Personen- schaden	Verunglückte Personen			
		Getötete	Schwer-	Leicht-		Getötete	Schwer-	Leicht-		Getötete	Schwer-	Leicht-	
			verletzte				verletzte				verletzte		
		November 2008				dagegen November 2007				Veränderung November 2008 gegenüber November 2007			
Anzahl								%					
Fahrunfall	a	750	15	277	692	736	20	248	662	+1,9	-25,0	+11,7	+4,5
	b	365	8	107	356	340	5	104	289	+7,4	x	+2,9	+23,2
	c	385	7	170	336	396	15	144	373	-2,8	x	+18,1	-9,9
Abbiege-Unfall	a	868	3	167	937	1 057	4	203	1 158	-17,9	x	-17,7	-19,1
	b	763	-	133	807	882	2	154	948	-13,5	x	-13,6	-14,9
	c	105	3	34	130	175	2	49	210	-40,0	x	-30,6	-38,1
Einbiegen/Kreuzen- unfall	a	1 172	5	205	1 241	1 253	4	229	1 323	-6,5	x	-10,5	-6,2
	b	993	2	147	1 034	1 036	3	162	1 078	-4,2	x	-9,3	-4,1
	c	179	3	58	207	217	1	67	245	-17,5	x	-13,4	-15,5
Überschreiten-Unfall	a	455	11	140	353	524	9	190	390	-13,2	x	-26,3	-9,5
	b	433	7	130	336	507	8	181	379	-14,6	x	-28,2	-11,3
	c	22	4	10	17	17	1	9	11	+29,4	x	x	+54,5
Unfall durch ruhenden Verkehr	a	198	1	22	186	210	1	29	198	-5,7	-	-24,1	-6,1
	b	195	1	21	184	203	1	29	190	-3,9	-	-27,6	-3,2
	c	3	-	1	2	7	-	-	8	x	-	x	x
Unfall im Längsverkehr	a	1 053	5	122	1 332	1 197	7	159	1 453	-12,0	x	-23,3	-8,3
	b	668	-	45	833	813	1	74	965	-17,8	x	-39,2	-13,7
	c	385	5	77	499	384	6	85	488	+0,3	x	-9,4	+2,3
Sonstiger Unfall	a	586	8	109	550	536	2	122	499	+9,3	x	-10,7	+10,2
	b	487	7	77	454	438	2	83	414	+11,2	x	-7,2	+9,7
	c	99	1	32	96	98	-	39	85	+1,0	x	-17,9	+12,9
Insgesamt	a	5 082	48	1 042	5 291	5 513	47	1 180	5 683	-7,8	+2,1	-11,7	-6,9
	b	3 904	25	660	4 004	4 219	22	787	4 263	-7,5	+13,6	-16,1	-6,1
	c	1 178	23	382	1 287	1 294	25	393	1 420	-9,0	-8,0	-2,8	-9,4

5. Straßenverkehrsunfälle und Verunglückte im November 2008 nach Unfallarten und Ortslage

Unfallart a = Zusammen b = innerhalb von Ortschaften c = außerhalb von Ortschaften	Unfälle mit Personen- schaden	Verunglückte Personen			Unfälle mit Personen- schaden	Verunglückte Personen			Unfälle mit Personen- schaden	Verunglückte Personen			
		Getötete	Schwer-	Leicht-		Getötete	Schwer-	Leicht-		Getötete	Schwer-	Leicht-	
			verletzte				verletzte				verletzte		
		November 2008				dagegen November 2007				Veränderung November 2008 gegenüber November 2007			
Anzahl								%					
Zusammenstoß mit anderem Fahrzeug das anfährt, anhält	a	365	1	40	390	406	3	54	447	-10,1	x	-25,9	-12,8
	b	331	1	35	354	361	2	49	378	-8,3	x	-28,6	-6,3
	c	34	-	5	36	45	1	5	69	-24,4	x	-	-47,8
vorausfährt oder wartet	a	722	2	66	937	826	1	86	1 058	-12,6	x	-23,3	-11,4
	b	470	-	25	584	552	-	36	701	-14,9	-	-30,6	-16,7
	c	252	2	41	353	274	1	50	357	-8,0	x	-18,0	-1,1
seitlich in gleicher Richtung fährt	a	190	3	27	205	218	1	29	232	-12,8	x	-6,9	-11,6
	b	132	1	17	139	151	-	11	157	-12,6	x	+54,5	-11,5
	c	58	2	10	66	67	1	18	75	-13,4	x	-44,4	-12,0
entgegenkommt	a	264	4	89	329	319	8	89	384	-17,2	x	-	-14,3
	b	173	1	36	209	215	1	46	244	-19,5	-	-21,7	-14,3
	c	91	3	53	120	104	7	43	140	-12,5	x	+23,3	-14,3
einbiegt oder kreuzt	a	1 545	5	286	1 672	1 707	3	326	1 839	-9,5	x	-12,3	-9,1
	b	1 312	1	204	1 398	1 402	1	231	1 496	-6,4	-	-11,7	-6,6
	c	233	4	82	274	305	2	95	343	-23,6	x	-13,7	-20,1
Zusammenstoß zwischen Fahrzeug und Fußgänger	a	805	13	213	669	863	12	266	690	-6,7	+8,3	-19,9	-3,0
	b	769	8	198	640	836	11	253	673	-8,0	x	-21,7	-4,9
	c	36	5	15	29	27	1	13	17	+33,3	x	+15,4	+70,6
Aufprall auf Hindernis	a	26	-	8	22	28	1	5	25	-7,1	x	x	-12,0
	b	16	-	3	14	14	1	4	9	+14,3	x	x	x
	c	10	-	5	8	14	-	1	16	-28,6	-	x	x
Abkommen von der Fahrbahn nach rechts	a	341	8	119	286	329	8	122	271	+3,6	-	-2,5	+5,5
	b	125	5	29	114	102	3	37	83	+22,5	x	-21,6	+37,3
	c	216	3	90	172	227	5	85	188	-4,8	x	+5,9	-8,5
Abkommen von der Fahrbahn nach links	a	262	6	97	240	229	8	82	213	+14,4	x	+18,3	+12,7
	b	86	2	28	87	79	1	26	71	+8,9	x	+7,7	+22,5
	c	176	4	69	153	150	7	56	142	+17,3	x	+23,2	+7,7
Unfall anderer Art	a	562	6	97	541	588	2	121	524	-4,4	x	-19,8	+3,2
	b	490	6	85	465	507	2	94	451	-3,4	x	-9,6	+3,1
	c	72	-	12	76	81	-	27	73	-11,1	-	-55,6	+4,1
Insgesamt	a	5 082	48	1 042	5 291	5 513	47	1 180	5 683	-7,8	+2,1	-11,7	-6,9
	b	3 904	25	660	4 004	4 219	22	787	4 263	-7,5	+13,6	-16,1	-6,1
	c	1 178	23	382	1 287	1 294	25	393	1 420	-9,0	-8,0	-2,8	-9,4

6. Straßenverkehrsunfälle und Verunglückte im November 2008 nach Ortslage und Tagesdatum

Tagesdatum	Unfälle mit Personenschaden				Verunglückte Personen			Schwerwiegende Unfälle mit Sachschaden (i. e. S.)	Unfälle mit Personen- und schwerwiegendem Sachschaden (i. e. S.)	
	insgesamt	davon mit			Getötete	Schwer-	Leicht-			
		Getöteten	Schwer-	Leicht-						
				verletzten			verletzte			
innerhalb von Ortschaften										
1.11.	Samstag	76	–	13	63	–	15	91	51	127
2.11.	Sonntag	83	1	16	66	1	18	90	29	112
3.11.	Montag	133	–	22	111	–	22	141	27	160
4.11.	Dienstag	152	–	19	133	–	19	155	34	186
5.11.	Mittwoch	125	1	18	106	1	19	127	37	162
6.11.	Donnerstag	150	2	17	131	3	18	165	28	178
7.11.	Freitag	156	–	30	126	–	33	164	34	190
8.11.	Samstag	158	2	22	134	2	26	162	36	194
9.11.	Sonntag	43	–	4	39	–	4	50	30	73
10.11.	Montag	158	–	25	133	–	27	167	59	217
11.11.	Dienstag	172	–	33	139	–	34	155	39	211
12.11.	Mittwoch	127	3	25	99	3	25	133	36	163
13.11.	Donnerstag	145	–	19	126	–	19	150	39	184
14.11.	Freitag	149	–	21	128	–	23	154	38	187
15.11.	Samstag	126	2	19	105	2	21	126	46	172
16.11.	Sonntag	66	2	10	54	2	12	67	39	105
17.11.	Montag	140	–	23	117	–	24	135	38	178
18.11.	Dienstag	212	1	32	179	1	34	220	48	260
19.11.	Mittwoch	148	–	25	123	–	25	142	47	195
20.11.	Donnerstag	203	1	32	170	1	33	207	46	249
21.11.	Freitag	194	3	43	148	3	43	179	62	256
22.11.	Samstag	98	1	22	75	1	22	97	42	140
23.11.	Sonntag	52	–	8	44	–	8	57	39	91
24.11.	Montag	133	–	22	111	–	25	148	40	173
25.11.	Dienstag	104	2	16	86	2	16	101	45	149
26.11.	Mittwoch	165	2	17	146	2	19	163	46	211
27.11.	Donnerstag	134	–	25	109	–	28	127	43	177
28.11.	Freitag	123	1	15	107	1	17	132	32	155
29.11.	Samstag	109	–	15	94	–	15	119	44	153
30.11.	Sonntag	70	–	14	56	–	16	80	40	110
	Zusammen	3 904	24	622	3 258	25	660	4 004	1 214	5 118

außerhalb von Ortschaften (einschl. Bundesautobahnen)

1.11.	Samstag	40	1	11	28	1	13	45	31	71
2.11.	Sonntag	27	2	5	20	2	7	32	28	55
3.11.	Montag	32	2	8	22	2	9	39	14	46
4.11.	Dienstag	43	1	13	29	1	15	43	17	60
5.11.	Mittwoch	41	–	5	36	–	8	47	16	57
6.11.	Donnerstag	54	1	8	45	1	8	70	20	74
7.11.	Freitag	31	–	6	25	–	6	33	12	43
8.11.	Samstag	43	3	12	28	3	15	42	12	55
9.11.	Sonntag	20	1	7	12	1	7	30	22	42
10.11.	Montag	53	–	12	41	–	13	51	31	84
11.11.	Dienstag	51	1	14	36	1	16	59	26	77
12.11.	Mittwoch	44	1	12	31	1	13	47	10	54
13.11.	Donnerstag	39	1	11	27	1	11	36	8	47
14.11.	Freitag	50	–	20	30	–	28	53	24	74
15.11.	Samstag	39	–	10	29	–	11	49	27	66
16.11.	Sonntag	28	–	9	19	–	15	39	23	51
17.11.	Montag	34	1	7	26	1	11	43	16	50
18.11.	Dienstag	48	1	7	40	1	11	54	24	72
19.11.	Mittwoch	44	–	12	32	–	17	42	27	71
20.11.	Donnerstag	51	1	18	32	1	21	53	26	77
21.11.	Freitag	47	–	11	36	–	11	46	50	97
22.11.	Samstag	35	–	5	30	–	5	44	40	75
23.11.	Sonntag	26	–	10	16	–	13	21	26	52
24.11.	Montag	49	1	16	32	1	24	45	49	98
25.11.	Dienstag	36	1	6	29	1	9	37	16	52
26.11.	Mittwoch	39	–	10	29	–	14	48	28	67
27.11.	Donnerstag	45	1	17	27	2	19	43	17	62
28.11.	Freitag	41	–	12	29	–	16	36	18	59
29.11.	Samstag	29	1	8	20	1	11	40	27	56
30.11.	Sonntag	19	1	5	13	1	5	20	36	55
	Zusammen	1 178	22	307	849	23	382	1 287	721	1 899

**Noch: 6. Straßenverkehrsunfälle und Verunglückte im November 2008
nach Ortslage und Tagesdatum**

Tagesdatum	Unfälle mit Personenschaden				Verunglückte Personen			Schwerwiegende Unfälle mit Sachschaden (i. e. S.)	Unfälle mit Personen- und schwerwiegendem Sachschaden (i. e. S.)	
	insgesamt	davon mit			Getötete	Schwer-	Leicht-			
		Getöteten	Schwer-	Leicht-						
				verletzten			verletzte			
innerhalb und außerhalb von Ortschaften (einschl. Bundesautobahnen)										
1.11.	Samstag	116	1	24	91	1	28	136	82	198
2.11.	Sonntag	110	3	21	86	3	25	122	57	167
3.11.	Montag	165	2	30	133	2	31	180	41	206
4.11.	Dienstag	195	1	32	162	1	34	198	51	246
5.11.	Mittwoch	166	1	23	142	1	27	174	53	219
6.11.	Donnerstag	204	3	25	176	4	26	235	48	252
7.11.	Freitag	187	–	36	151	–	39	197	46	233
8.11.	Samstag	201	5	34	162	5	41	204	48	249
9.11.	Sonntag	63	1	11	51	1	11	80	52	115
10.11.	Montag	211	–	37	174	–	40	218	90	301
11.11.	Dienstag	223	1	47	175	1	50	214	65	288
12.11.	Mittwoch	171	4	37	130	4	38	180	46	217
13.11.	Donnerstag	184	1	30	153	1	30	186	47	231
14.11.	Freitag	199	–	41	158	–	51	207	62	261
15.11.	Samstag	165	2	29	134	2	32	175	73	238
16.11.	Sonntag	94	2	19	73	2	27	106	62	156
17.11.	Montag	174	1	30	143	1	35	178	54	228
18.11.	Dienstag	260	2	39	219	2	45	274	72	332
19.11.	Mittwoch	192	–	37	155	–	42	184	74	266
20.11.	Donnerstag	254	2	50	202	2	54	260	72	326
21.11.	Freitag	241	3	54	184	3	54	225	112	353
22.11.	Samstag	133	1	27	105	1	27	141	82	215
23.11.	Sonntag	78	–	18	60	–	21	78	65	143
24.11.	Montag	182	1	38	143	1	49	193	89	271
25.11.	Dienstag	140	3	22	115	3	25	138	61	201
26.11.	Mittwoch	204	2	27	175	2	33	211	74	278
27.11.	Donnerstag	179	1	42	136	2	47	170	60	239
28.11.	Freitag	164	1	27	136	1	33	168	50	214
29.11.	Samstag	138	1	23	114	1	26	159	71	209
30.11.	Sonntag	89	1	19	69	1	21	100	76	165
	Zusammen	5 082	46	929	4 107	48	1 042	5 291	1 935	7 017

auf Bundesautobahnen

1.11.	Samstag	12	–	3	9	–	3	13	16	28
2.11.	Sonntag	9	1	1	7	1	2	15	15	24
3.11.	Montag	8	1	1	6	1	2	12	2	10
4.11.	Dienstag	10	–	1	9	–	1	14	3	13
5.11.	Mittwoch	6	–	1	5	–	1	6	4	10
6.11.	Donnerstag	18	–	4	14	–	4	27	10	28
7.11.	Freitag	7	–	2	5	–	2	5	3	10
8.11.	Samstag	9	1	3	5	1	4	10	4	13
9.11.	Sonntag	8	–	–	8	–	–	20	12	20
10.11.	Montag	7	–	2	5	–	2	7	22	29
11.11.	Dienstag	14	1	2	11	1	2	20	12	26
12.11.	Mittwoch	7	–	–	7	–	–	8	4	11
13.11.	Donnerstag	11	–	3	8	–	3	11	4	15
14.11.	Freitag	10	–	3	7	–	6	13	8	18
15.11.	Samstag	5	–	–	5	–	–	9	10	15
16.11.	Sonntag	10	–	3	7	–	7	15	10	20
17.11.	Montag	10	–	2	8	–	3	13	3	13
18.11.	Dienstag	11	–	–	11	–	–	14	13	24
19.11.	Mittwoch	18	–	6	12	–	8	15	7	25
20.11.	Donnerstag	11	–	3	8	–	4	16	10	21
21.11.	Freitag	13	–	4	9	–	4	10	33	46
22.11.	Samstag	7	–	1	6	–	1	9	24	31
23.11.	Sonntag	10	–	4	6	–	5	10	13	23
24.11.	Montag	12	–	2	10	–	2	13	30	42
25.11.	Dienstag	7	–	2	5	–	2	6	4	11
26.11.	Mittwoch	7	–	1	6	–	1	8	11	18
27.11.	Donnerstag	14	–	5	9	–	5	18	5	19
28.11.	Freitag	5	–	1	4	–	1	6	9	14
29.11.	Samstag	11	–	2	9	–	2	14	5	16
30.11.	Sonntag	4	1	–	3	1	–	4	14	18
	Zusammen	291	5	62	224	5	77	361	320	611

7. Verunglückte im Straßenverkehr im November 2008 nach Altersgruppen und Geschlecht

Alter von ... bis unter ... Jahren a = Zusammen b = männlich c = weiblich		Verunglückte im Straßenverkehr											
		insgesamt			Getötete			Schwerverletzte			Leichtverletzte		
		November											
		2008	dagegen 2007	Ver- änderung 2008 gegenüber 2007	2008	dagegen 2007	Ver- änderung 2008 gegenüber 2007	2008	dagegen 2007	Ver- änderung 2008 gegenüber 2007	2008	dagegen 2007	Ver- änderung 2008 gegenüber 2007
Anzahl		%	Anzahl		%	Anzahl		%	Anzahl		%		
unter 15	a	571	620	-7,9	1	2	x	85	104	-18,3	485	514	-5,6
	b	316	358	-11,7	-	2	x	55	63	-12,7	261	293	-10,9
	c	255	262	-2,7	1	-	x	30	41	-26,8	224	221	+1,4
15 – 18	a	403	469	-14,1	1	2	x	56	78	-28,2	346	389	-11,1
	b	241	271	-11,1	-	2	x	37	46	-19,6	204	223	-8,5
	c	162	198	-18,2	1	-	x	19	32	-40,6	142	166	-14,5
18 – 21	a	642	620	+3,5	4	4	-	98	115	-14,8	540	501	+7,8
	b	346	345	+0,3	4	1	x	56	66	-15,2	286	278	+2,9
	c	296	275	+7,6	-	3	x	42	49	-14,3	254	223	+13,9
21 – 25	a	524	643	-18,5	3	4	x	83	106	-21,7	438	533	-17,8
	b	293	337	-13,1	3	3	-	46	63	-27,0	244	271	-10,0
	c	231	306	-24,5	-	1	x	37	43	-14,0	194	262	-26,0
25 – 30	a	587	574	+2,3	4	3	x	82	74	+10,8	501	497	+0,8
	b	329	326	+0,9	2	2	-	53	45	+17,8	274	279	-1,8
	c	258	248	+4,0	2	1	x	29	29	-	227	218	+4,1
30 – 35	a	425	500	-15,0	2	2	-	60	64	-6,3	363	434	-16,4
	b	243	261	-6,9	2	1	x	38	41	-7,3	203	219	-7,3
	c	182	239	-23,8	-	1	x	22	23	-4,3	160	215	-25,6
35 – 40	a	480	557	-13,8	4	2	x	60	78	-23,1	416	477	-12,8
	b	280	328	-14,6	3	2	x	35	57	-38,6	242	269	-10,0
	c	200	229	-12,7	1	-	x	25	21	+19,0	174	208	-16,3
40 – 45	a	597	649	-8,0	3	3	-	91	91	-	503	555	-9,4
	b	346	365	-5,2	3	2	x	56	61	-8,2	287	302	-5,0
	c	251	284	-11,6	-	1	x	35	30	+16,7	216	253	-14,6
45 – 50	a	518	514	+0,8	2	3	x	69	76	-9,2	447	435	+2,8
	b	288	297	-3,0	2	3	x	45	46	-2,2	241	248	-2,8
	c	230	217	+6,0	-	-	-	24	30	-20,0	206	187	+10,2
50 – 55	a	415	458	-9,4	2	7	x	74	90	-17,8	339	361	-6,1
	b	236	257	-8,2	2	5	x	41	61	-32,8	193	191	+1,0
	c	179	201	-10,9	-	2	x	33	29	+13,8	146	170	-14,1
55 – 60	a	320	331	-3,3	3	1	x	59	72	-18,1	258	258	-
	b	160	177	-9,6	2	1	x	32	43	-25,6	126	133	-5,3
	c	160	154	+3,9	1	-	x	27	29	-6,9	132	125	+5,6
60 – 65	a	221	244	-9,4	2	1	x	49	57	-14,0	170	186	-8,6
	b	123	127	-3,1	1	1	-	29	33	-12,1	93	93	-
	c	98	117	-16,2	1	-	x	20	24	-16,7	77	93	-17,2
65 – 70	a	206	270	-23,7	1	4	x	39	48	-18,8	166	218	-23,9
	b	107	143	-25,2	-	3	x	16	28	-42,9	91	112	-18,8
	c	99	127	-22,0	1	1	-	23	20	+15,0	75	106	-29,2
70 – 75	a	190	206	-7,8	5	1	x	50	53	-5,7	135	152	-11,2
	b	95	97	-2,1	4	1	x	23	23	-	68	73	-6,8
	c	95	109	-12,8	1	-	x	27	30	-10,0	67	79	-15,2
75 und mehr	a	275	253	+8,7	11	8	x	86	74	+16,2	178	171	+4,1
	b	112	105	+6,7	8	4	x	29	27	+7,4	75	74	+1,4
	c	163	148	+10,1	3	4	x	57	47	+21,3	103	97	+6,2
Zusammen	a	6 374	6 908	-7,7	48	47	+2,1	1 041	1 180	-11,8	5 285	5 681	-7,0
	b	3 515	3 794	-7,4	36	33	+9,1	591	703	-15,9	2 888	3 058	-5,6
	c	2 859	3 114	-8,2	12	14	-14,3	450	477	-5,7	2 397	2 623	-8,6
Ohne Angabe	a	7	2	x	-	-	-	1	-	x	6	2	x
Insgesamt	a	6 381	6 910	-7,7	48	47	+2,1	1 042	1 180	-11,7	5 291	5 683	-6,9

8. Verunglückte im Straßenverkehr im November 2008 nach Art der Verkehrsbeteiligung und Ortslage

Art der Verkehrsbeteiligung a = Zusammen b = innerhalb von Ortschaften c = außerhalb von Ortschaften		Verunglückte im Straßenverkehr											
		insgesamt			Getötete			Schwerverletzte			Leichtverletzte		
		November											
		2008	dagegen 2007	Ver- änderung 2008 gegenüber 2007	2008	dagegen 2007	Ver- änderung 2008 gegenüber 2007	2008	dagegen 2007	Ver- änderung 2008 gegenüber 2007	2008	dagegen 2007	Ver- änderung 2008 gegenüber 2007
Anzahl		%	Anzahl		%	Anzahl		%	Anzahl		%		
Fahrer und Mitfahrer von													
Mofas, Mopeds	a	510	547	-6,8	2	2	-	85	87	-2,3	423	458	-7,6
	b	454	471	-3,6	-	1	x	71	67	+6,0	383	403	-5,0
	c	56	76	-26,3	2	1	x	14	20	-30,0	40	55	-27,3
Motorzweirädern mit amtlichen Kennzeichen	a	263	316	-16,8	2	7	x	58	76	-23,7	203	233	-12,9
	b	213	250	-14,8	1	3	x	42	55	-23,6	170	192	-11,5
	c	50	66	-24,2	1	4	x	16	21	-23,8	33	41	-19,5
Personenkraftwagen	a	3 317	3 630	-8,6	22	19	+15,8	471	487	-3,3	2 824	3 124	-9,6
	b	1 952	2 174	-10,2	10	3	x	173	210	-17,6	1 769	1 961	-9,8
	c	1 365	1 456	-6,3	12	16	-25,0	298	277	+7,6	1 055	1 163	-9,3
Bussen	a	127	77	+64,9	-	-	-	7	6	x	120	71	+69,0
	b	125	63	+98,4	-	-	-	7	5	x	118	58	x
	c	2	14	x	-	-	-	-	1	x	2	13	x
Güterkraftfahrzeugen	a	152	181	-16,0	3	3	-	28	42	-33,3	121	136	-11,0
	b	46	85	-45,9	1	1	-	2	13	x	43	71	-39,4
	c	106	96	+10,4	2	2	-	26	29	-10,3	78	65	+20,0
landwirtschaftlichen Zugmaschinen	a	3	5	x	-	-	-	-	2	x	3	3	-
	b	2	2	-	-	-	-	-	1	x	2	1	x
	c	1	3	x	-	-	-	-	1	x	1	2	x
übrigen Kraftfahrzeugen	a	21	26	-19,2	-	1	x	4	8	x	17	17	-
	b	16	17	-5,9	-	1	x	2	4	x	14	12	+16,7
	c	5	9	x	-	-	-	2	4	x	3	5	x
Kraftfahrzeugen zusammen	a	4 393	4 782	-8,1	29	32	-9,4	653	708	-7,8	3 711	4 042	-8,2
	b	2 808	3 062	-8,3	12	9	x	297	355	-16,3	2 499	2 698	-7,4
	c	1 585	1 720	-7,8	17	23	-26,1	356	353	+0,8	1 212	1 344	-9,8
Fahrrädern	a	1 063	1 117	-4,8	5	2	x	167	193	-13,5	891	922	-3,4
	b	997	1 034	-3,6	5	1	x	153	169	-9,5	839	864	-2,9
	c	66	83	-20,5	-	1	x	14	24	-41,7	52	58	-10,3
darunter im Alter von unter 15 Jahren	a	165	195	-15,4	-	-	-	21	28	-25,0	144	167	-13,8
	b	160	188	-14,9	-	-	-	20	26	-23,1	140	162	-13,6
	c	5	7	x	-	-	-	1	2	x	4	5	x
anderen Fahrzeugen	a	24	37	-35,1	1	-	x	6	5	x	17	32	-46,9
	b	20	35	-42,9	-	-	-	5	4	x	15	31	-51,6
	c	4	2	x	1	-	x	1	1	-	2	1	x
Fußgänger	a	891	960	-7,2	13	13	-	213	274	-22,3	665	673	-1,2
	b	857	929	-7,8	8	12	x	203	259	-21,6	646	658	-1,8
	c	34	31	+9,7	5	1	x	10	15	-33,3	19	15	+26,7
darunter im Alter von unter 15 Jahren	a	224	226	-0,9	1	2	x	47	59	-20,3	176	165	+6,7
	b	216	222	-2,7	-	2	x	44	57	-22,8	172	163	+5,5
	c	8	4	x	1	-	x	3	2	x	4	2	x
65 und mehr Jahren	a	169	195	-13,3	5	6	x	63	75	-16,0	101	114	-11,4
	b	165	191	-13,6	5	5	-	63	74	-14,9	97	112	-13,4
	c	4	4	-	-	1	x	-	1	x	4	2	x
Andere Personen	a	10	14	-28,6	-	-	-	3	-	x	7	14	x
	b	7	12	x	-	-	-	2	-	x	5	12	x
	c	3	2	x	-	-	-	1	-	x	2	2	-
Insgesamt	a	6 381	6 910	-7,7	48	47	+2,1	1 042	1 180	-11,7	5 291	5 683	-6,9
	b	4 689	5 072	-7,6	25	22	+13,6	660	787	-16,1	4 004	4 263	-6,1
	c	1 692	1 838	-7,9	23	25	-8,0	382	393	-2,8	1 287	1 420	-9,4
darunter im Alter von unter 15 Jahren	a	571	620	-7,9	1	2	x	85	104	-18,3	485	514	-5,6
	b	499	538	-7,2	-	2	x	71	97	-26,8	428	439	-2,5
	c	72	82	-12,2	1	-	x	14	7	x	57	75	-24,0
65 und mehr Jahren	a	671	729	-8,0	17	13	+30,8	175	175	-	479	541	-11,5
	b	539	585	-7,9	14	9	x	129	143	-9,8	396	433	-8,5
	c	132	144	-8,3	3	4	x	46	32	+43,8	83	108	-23,1

9. Verunglückte im Straßenverkehr im November 2008

Lfd. Nr.	Alter von ... bis unter ... Jahren a = Zusammen b = männlich c = weiblich	Verunglückte							
		insgesamt	darunter					insgesamt	Fahrer Pkw
			Fahrer und Mitfahrer von			Fußgänger			
			Pkw	Motorzweirädern	Fahrrädern				
November 2008							Anzahl		
Insgesamt									
1	unter 15	a	571	144	2	165	224	620	175
		b	316	63	–	98	138	358	82
		c	255	81	2	67	86	262	93
2	15 – 18	a	403	60	38	85	58	469	76
		b	241	24	28	54	24	271	29
		c	162	36	10	31	34	198	47
3	18 – 21	a	642	402	27	67	46	620	408
		b	346	201	23	29	23	345	208
		c	296	201	4	38	23	275	200
4	21 – 25	a	524	356	22	59	38	643	431
		b	293	187	18	31	19	337	210
		c	231	169	4	28	19	306	221
5	25 – 35	a	1 012	671	19	119	79	1 074	720
		b	572	334	17	76	52	587	350
		c	440	337	2	43	27	487	370
6	35 – 45	a	1 077	635	53	156	90	1 206	712
		b	626	307	53	100	51	693	326
		c	451	328	–	56	39	513	386
7	45 – 55	a	933	493	63	164	104	972	521
		b	524	210	58	113	56	554	261
		c	409	283	5	51	48	418	260
8	55 – 65	a	541	280	27	102	81	575	290
		b	283	122	26	58	36	304	135
		c	258	158	1	44	45	271	155
9	65 und mehr	a	671	274	12	145	169	729	297
		b	314	132	10	73	62	345	138
		c	357	142	2	72	107	384	159
10	Zusammen	a	6 374	3 315	263	1 062	889	6 908	3 630
		b	3 515	1 580	233	632	461	3 794	1 739
		c	2 859	1 735	30	430	428	3 114	1 891
11	Ohne Angabe	a	7	2	–	1	2	2	–
12	Insgesamt	a	6 381	3 317	263	1 063	891	6 910	3 630

nach Art der Verkehrsbeteiligung, Altersgruppen und Geschlecht

im Straßenverkehr									Lfd. Nr.
darunter			insgesamt	darunter					
und Mitfahrer von		Fußgänger		Fahrer und Mitfahrer von			Fußgänger		
Motorzweirädern	Fahrrädern			Pkw	Motorzweirädern	Fahrrädern			
dagegen November 2007			Veränderung November 2008 gegenüber November 2007						
			%						
1	195	226	-7,9	-17,7	x	-15,4	-0,9	1	
-	131	135	-11,7	-23,2	-	-25,2	+2,2		
1	64	91	-2,7	-12,9	x	+4,7	-5,5		
56	99	68	-14,1	-21,1	-32,1	-14,1	-14,7	2	
44	48	33	-11,1	-17,2	-36,4	+12,5	-27,3		
12	51	35	-18,2	-23,4	-16,7	-39,2	-2,9		
30	57	45	+3,5	-1,5	-10,0	+17,5	+2,2	3	
26	30	25	+0,3	-3,4	-11,5	-3,3	-8,0		
4	27	20	+7,6	+0,5	-	+40,7	+15,0		
24	61	51	-18,5	-17,4	-8,3	-3,3	-25,5	4	
23	32	19	-13,1	-11,0	-21,7	-3,1	-		
1	29	32	-24,5	-23,5	x	-3,4	-40,6		
30	119	91	-5,8	-6,8	-36,7	-	-13,2	5	
25	77	47	-2,6	-4,6	-32,0	-1,3	+10,6		
5	42	44	-9,7	-8,9	x	+2,4	-38,6		
71	141	97	-10,7	-10,8	-25,4	+10,6	-7,2	6	
67	90	60	-9,7	-5,8	-20,9	+11,1	-15,0		
4	51	37	-12,1	-15,0	x	+9,8	+5,4		
72	157	101	-4,0	-5,4	-12,5	+4,5	+3,0	7	
66	103	38	-5,4	-19,5	-12,1	+9,7	+47,4		
6	54	63	-2,2	+8,8	x	-5,6	-23,8		
25	104	85	-5,9	-3,4	+8,0	-1,9	-4,7	8	
23	61	31	-6,9	-9,6	+13,0	-4,9	+16,1		
2	43	54	-4,8	+1,9	x	+2,3	-16,7		
7	184	195	-8,0	-7,7	x	-21,2	-13,3	9	
7	101	72	-9,0	-4,3	x	-27,7	-13,9		
-	83	123	-7,0	-10,7	x	-13,3	-13,0		
316	1 117	959	-7,7	-8,7	-16,8	-4,9	-7,3	10	
281	673	460	-7,4	-9,1	-17,1	-6,1	+0,2		
35	444	499	-8,2	-8,2	-14,3	-3,2	-14,2		
-	-	1	x	x	-	x	x	11	
316	1 117	960	-7,7	-8,6	-16,8	-4,8	-7,2	12	

Noch: 9. Verunglückte im Straßenverkehr im November 2008

Lfd. Nr.	Alter von ... bis unter ... Jahren a = Zusammen b = männlich c = weiblich	Verunglückte							
		insgesamt	darunter				insgesamt	Fahrer	
			Fahrer und Mitfahrer von			Fußgänger		Fahrer	
			Pkw	Motorzweirädern	Fahrrädern			Pkw	
November 2008								Anzahl	
									Getötete
1	unter 15	a	1	–	–	–	1	2	–
		b	–	–	–	–	–	2	–
		c	1	–	–	–	1	–	–
2	15 – 18	a	1	1	–	–	–	2	–
		b	–	–	–	–	–	2	–
		c	1	1	–	–	–	–	–
3	18 – 21	a	4	1	–	–	2	4	4
		b	4	1	–	–	2	1	1
		c	–	–	–	–	–	3	3
4	21 – 25	a	3	3	–	–	–	4	4
		b	3	3	–	–	–	3	3
		c	–	–	–	–	–	1	1
5	25 – 35	a	6	3	1	–	2	5	5
		b	4	2	1	–	1	3	3
		c	2	1	–	–	1	2	2
6	35 – 45	a	7	5	1	–	1	5	2
		b	6	4	1	–	1	4	1
		c	1	1	–	–	–	1	1
7	45 – 55	a	4	–	–	–	–	10	1
		b	4	–	–	–	–	8	1
		c	–	–	–	–	–	2	–
8	55 – 65	a	5	1	–	2	2	2	–
		b	3	1	–	2	–	2	–
		c	2	–	–	–	2	–	–
9	65 und mehr	a	17	8	–	3	5	13	3
		b	12	5	–	3	3	8	2
		c	5	3	–	–	2	5	1
10	Zusammen	a	48	22	2	5	13	47	19
		b	36	16	2	5	7	33	11
		c	12	6	–	–	6	14	8
11	Ohne Angabe	a	–	–	–	–	–	–	–
12	Insgesamt	a	48	22	2	5	13	47	19

nach Art der Verkehrsbeteiligung, Altersgruppen und Geschlecht

im Straßenverkehr									Lfd. Nr.
darunter			insgesamt	darunter					
und Mitfahrer von		Fußgänger		Fahrer und Mitfahrer von			Fußgänger		
Motorzweirädern	Fahrrädern			Pkw	Motorzweirädern	Fahrrädern			
dagegen November 2007			Veränderung November 2008 gegenüber November 2007						
			%						
-	-	2	x	-	-	-	x	1	
-	-	2	x	-	-	-	x		
-	-	-	x	-	-	-	x		
1	-	-	x	x	x	-	-	2	
1	-	-	x	-	x	-	-		
-	-	-	x	x	-	-	-		
-	-	-	-	x	-	-	x	3	
-	-	-	x	-	-	-	x		
-	-	-	x	x	-	-	-		
-	-	-	x	x	-	-	-	4	
-	-	-	-	-	-	-	-		
-	-	-	x	x	-	-	-		
-	-	-	x	x	x	-	x	5	
-	-	-	x	x	x	-	x		
-	-	-	-	x	-	-	x		
2	-	1	x	x	x	-	-	6	
2	-	1	x	x	x	-	-		
-	-	-	-	-	-	-	-		
3	1	2	x	x	x	x	x	7	
2	1	1	x	x	x	x	x		
1	-	1	x	-	x	-	x		
-	-	2	x	x	-	x	-	8	
-	-	2	x	x	-	x	x		
-	-	-	x	-	-	-	x		
1	1	6	+30,8	x	x	x	x	9	
1	1	3	x	x	x	x	-		
-	-	3	-	x	-	-	x		
7	2	13	+2,1	+15,8	x	x	-	10	
6	2	9	+9,1	+45,5	x	x	x		
1	-	4	-14,3	x	x	-	x		
-	-	-	-	-	-	-	-	11	
7	2	13	+2,1	+15,8	x	x	-	12	

Noch: 9. Verunglückte im Straßenverkehr im November 2008

Lfd. Nr.	Alter von ... bis unter ... Jahren a = Zusammen b = männlich c = weiblich	Verunglückte							
		insgesamt	darunter				insgesamt		
			Fahrer und Mitfahrer von			Fußgänger		Fahrer	
			Pkw	Motorzweirädern	Fahrrädern			Pkw	
November 2008							Anzahl		
Schwer									
1	unter 15	a	85	15	–	21	47	104	16
		b	55	7	–	13	34	63	6
		c	30	8	–	8	13	41	10
2	15 – 18	a	56	8	7	7	12	78	10
		b	37	5	5	4	5	46	3
		c	19	3	2	3	7	32	7
3	18 – 21	a	98	56	8	10	10	115	78
		b	56	27	7	5	4	66	43
		c	42	29	1	5	6	49	35
4	21 – 25	a	83	59	4	3	9	106	64
		b	46	32	3	1	4	63	34
		c	37	27	1	2	5	43	30
5	25 – 35	a	142	81	5	17	14	138	77
		b	91	45	5	11	8	86	44
		c	51	36	–	6	6	52	33
6	35 – 45	a	151	77	15	19	17	169	71
		b	91	36	15	12	10	118	38
		c	60	41	–	7	7	51	33
7	45 – 55	a	143	68	10	24	20	166	72
		b	86	33	10	17	10	107	41
		c	57	35	–	7	10	59	31
8	55 – 65	a	108	52	5	24	20	129	49
		b	61	27	5	12	11	76	27
		c	47	25	–	12	9	53	22
9	65 und mehr	a	175	55	4	42	63	175	50
		b	68	26	4	18	15	78	24
		c	107	29	–	24	48	97	26
10	Zusammen	a	1 041	471	58	167	212	1 180	487
		b	591	238	54	93	101	703	260
		c	450	233	4	74	111	477	227
11	Ohne Angabe	a	1	–	–	–	1	–	–
12	Insgesamt	a	1 042	471	58	167	213	1 180	487

nach Art der Verkehrsbeteiligung, Altersgruppen und Geschlecht

im Straßenverkehr									Lfd. Nr.
darunter			insgesamt	darunter					
und Mitfahrer von		Fußgänger		Fahrer und Mitfahrer von			Fußgänger		
Motorzweirädern	Fahrrädern			Pkw	Motorzweirädern	Fahrrädern			
dagegen November 2007			Veränderung November 2008 gegenüber November 2007						
			%						
verletzte									
–	28	59	–18,3	–6,3	–	–25,0	–20,3	1	
–	21	35	–12,7	x	–	–38,1	–2,9		
–	7	24	–26,8	x	–	x	–45,8		
14	14	20	–28,2	x	x	x	–40,0	2	
13	4	10	–19,6	x	x	–	x		
1	10	10	–40,6	x	x	x	x		
6	10	10	–14,8	–28,2	x	–	–	3	
5	4	7	–15,2	–37,2	x	x	x		
1	6	3	–14,3	–17,1	–	x	x		
4	9	15	–21,7	–7,8	–	x	x	4	
4	5	10	–27,0	–5,9	x	x	x		
–	4	5	–14,0	–10,0	x	x	–		
10	13	18	+2,9	+5,2	x	+30,8	–22,2	5	
8	9	9	+5,8	+2,3	x	x	x		
2	4	9	–1,9	+9,1	x	x	x		
20	26	20	–10,7	+8,5	–25,0	–26,9	–15,0	6	
19	19	13	–22,9	–5,3	–21,1	–36,8	–23,1		
1	7	7	+17,6	+24,2	x	–	–		
14	28	26	–13,9	–5,6	–28,6	–14,3	–23,1	7	
13	22	10	–19,6	–19,5	–23,1	–22,7	–		
1	6	16	–3,4	+12,9	x	x	–37,5		
7	25	31	–16,3	+6,1	x	–4,0	–35,5	8	
7	15	11	–19,7	–	x	–20,0	–		
–	10	20	–11,3	+13,6	–	+20,0	x		
1	40	75	–	+10,0	x	+5,0	–16,0	9	
1	19	27	–12,8	+8,3	x	–5,3	–44,4		
–	21	48	+10,3	+11,5	–	+14,3	–		
76	193	274	–11,8	–3,3	–23,7	–13,5	–22,6	10	
70	118	132	–15,9	–8,5	–22,9	–21,2	–23,5		
6	75	142	–5,7	+2,6	x	–1,3	–21,8		
–	–	–	x	–	–	–	x	11	
76	193	274	–11,7	–3,3	–23,7	–13,5	–22,3	12	

Noch: 9. Verunglückte im Straßenverkehr im November 2008

Lfd. Nr.	Alter von ... bis unter ... Jahren a = Zusammen b = männlich c = weiblich		Verunglückte						
			insgesamt	darunter				insgesamt	Fahrer
				Fahrer und Mitfahrer von			Fußgänger		
				Pkw	Motorzweirädern	Fahrrädern			
November 2008							Anzahl		
									Leicht
1	unter 15	a	485	129	2	144	176	514	159
		b	261	56	–	85	104	293	76
		c	224	73	2	59	72	221	83
2	15 – 18	a	346	51	31	78	46	389	66
		b	204	19	23	50	19	223	26
		c	142	32	8	28	27	166	40
3	18 – 21	a	540	345	19	57	34	501	326
		b	286	173	16	24	17	278	164
		c	254	172	3	33	17	223	162
4	21 – 25	a	438	294	18	56	29	533	363
		b	244	152	15	30	15	271	173
		c	194	142	3	26	14	262	190
5	25 – 35	a	864	587	13	102	63	931	638
		b	477	287	11	65	43	498	303
		c	387	300	2	37	20	433	335
6	35 – 45	a	919	553	37	137	72	1 032	639
		b	529	267	37	88	40	571	287
		c	390	286	–	49	32	461	352
7	45 – 55	a	786	425	53	140	84	796	448
		b	434	177	48	96	46	439	219
		c	352	248	5	44	38	357	229
8	55 – 65	a	428	227	22	76	59	444	241
		b	219	94	21	44	25	226	108
		c	209	133	1	32	34	218	133
9	65 und mehr	a	479	211	8	100	101	541	244
		b	234	101	6	52	44	259	112
		c	245	110	2	48	57	282	132
10	Zusammen	a	5 285	2 822	203	890	664	5 681	3 124
		b	2 888	1 326	177	534	353	3 058	1 468
		c	2 397	1 496	26	356	311	2 623	1 656
11	Ohne Angabe	a	6	2	–	1	1	2	–
12	Insgesamt	a	5 291	2 824	203	891	665	5 683	3 124

nach Art der Verkehrsbeteiligung, Altersgruppen und Geschlecht

im Straßenverkehr									Lfd. Nr.
darunter			insgesamt	darunter					
und Mitfahrer von		Fußgänger		Fahrer und Mitfahrer von			Fußgänger		
Motorzweirädern	Fahrrädern			Pkw	Motorzweirädern	Fahrrädern			
dagegen November 2007			Veränderung November 2008 gegenüber November 2007						
			%						
verletzte									
1	167	165	-5,6	-18,9	x	-13,8	+6,7	1	
-	110	98	-10,9	-26,3	-	-22,7	+6,1		
1	57	67	+1,4	-12,0	x	+3,5	+7,5		
41	85	48	-11,1	-22,7	-24,4	-8,2	-4,2	2	
30	44	23	-8,5	-26,9	-23,3	+13,6	-17,4		
11	41	25	-14,5	-20,0	x	-31,7	+8,0		
24	47	35	+7,8	+5,8	-20,8	+21,3	-2,9	3	
21	26	18	+2,9	+5,5	-23,8	-7,7	-5,6		
3	21	17	+13,9	+6,2	-	+57,1	-		
20	52	36	-17,8	-19,0	-10,0	+7,7	-19,4	4	
19	27	9	-10,0	-12,1	-21,1	+11,1	x		
1	25	27	-26,0	-25,3	x	+4,0	-48,1		
20	106	73	-7,2	-8,0	-35,0	-3,8	-13,7	5	
17	68	38	-4,2	-5,3	-35,3	-4,4	+13,2		
3	38	35	-10,6	-10,4	x	-2,6	-42,9		
49	115	76	-10,9	-13,5	-24,5	+19,1	-5,3	6	
46	71	46	-7,4	-7,0	-19,6	+23,9	-13,0		
3	44	30	-15,4	-18,8	x	+11,4	+6,7		
55	128	73	-1,3	-5,1	-3,6	+9,4	+15,1	7	
51	80	27	-1,1	-19,2	-5,9	+20,0	+70,4		
4	48	46	-1,4	+8,3	x	-8,3	-17,4		
18	79	52	-3,6	-5,8	+22,2	-3,8	+13,5	8	
16	46	18	-3,1	-13,0	+31,3	-4,3	+38,9		
2	33	34	-4,1	-	x	-3,0	-		
5	143	114	-11,5	-13,5	x	-30,1	-11,4	9	
5	81	42	-9,7	-9,8	x	-35,8	+4,8		
-	62	72	-13,1	-16,7	x	-22,6	-20,8		
233	922	672	-7,0	-9,7	-12,9	-3,5	-1,2	10	
205	553	319	-5,6	-9,7	-13,7	-3,4	+10,7		
28	369	353	-8,6	-9,7	-7,1	-3,5	-11,9		
-	-	1	x	x	-	x	-	11	
233	922	673	-6,9	-9,6	-12,9	-3,4	-1,2	12	

10. An Straßenverkehrsunfällen beteiligte Fahrzeugführer und Fußgänger im November 2008 nach Art der Verkehrsbeteiligung und Ortslage

Art der Verkehrsbeteiligung a = Zusammen b = innerhalb von Ortschaften c = außerhalb von Ortschaften	Straßenverkehrsunfälle mit						
	Personen- schaden	schwer- wiegendem Sachschaden (i. e. S.)	Personen- schaden	schwer- wiegendem Sachschaden (i. e. S.)	Personen- schaden	schwer- wiegendem Sachschaden (i. e. S.)	
	November 2008		dagegen November 2007		Veränderung November 2008 gegenüber November 2007		
	Anzahl				%		
Führer von							
Mofas, Mopeds	a	516	35	560	22	-7,9	+59,1
	b	460	34	483	22	-4,8	+54,5
	c	56	1	77	-	-27,3	x
Motorzweirädern mit amtlichen Kennzeichen	a	267	24	315	34	-15,2	-29,4
	b	219	19	251	28	-12,7	-32,1
	c	48	5	64	6	-25,0	x
Personenkraftwagen	a	6 385	3 182	7 026	3 503	-9,1	-9,2
	b	4 688	2 113	5 158	2 307	-9,1	-8,4
	c	1 697	1 069	1 868	1 196	-9,2	-10,6
Bussen	a	113	18	107	16	+5,6	+12,5
	b	106	14	91	13	+16,5	+7,7
	c	7	4	16	3	x	x
Güterkraftfahrzeugen	a	527	284	632	317	-16,6	-10,4
	b	282	140	363	161	-22,3	-13,0
	c	245	144	269	156	-8,9	-7,7
landwirtschaftlichen Zugmaschinen	a	12	10	17	13	-29,4	-23,1
	b	6	7	6	6	-	x
	c	6	3	11	7	x	x
übrigen Kraftfahrzeugen	a	43	18	47	14	-8,5	+28,6
	b	34	10	35	10	-2,9	-
	c	9	8	12	4	x	x
Kraftfahrzeugen insgesamt	a	7 863	3 571	8 704	3 919	-9,7	-8,9
	b	5 795	2 337	6 387	2 547	-9,3	-8,2
	c	2 068	1 234	2 317	1 372	-10,7	-10,1
darunter flüchtig	a	457	297	461	302	-0,9	-1,7
	b	381	182	384	183	-0,8	-0,5
	c	76	115	77	119	-1,3	-3,4
Fahrrädern	a	1 142	2	1 204	6	-5,1	x
	b	1 071	2	1 117	4	-4,1	x
	c	71	-	87	2	-18,4	x
darunter im Alter von unter 15 Jahren	a	169	-	203	-	-16,7	-
	b	163	-	196	-	-16,8	-
	c	6	-	7	-	x	-
anderen Fahrzeugen	a	60	43	74	47	-18,9	-8,5
	b	51	37	67	38	-23,9	-2,6
	c	9	6	7	9	x	x
Fußgänger	a	938	4	1 001	7	-6,3	x
	b	901	4	967	7	-6,8	x
	c	37	-	34	-	+8,8	-
darunter im Alter von unter 15 Jahren	a	229	-	234	3	-2,1	x
	b	221	-	230	3	-3,9	x
	c	8	-	4	-	x	-
65 und mehr Jahren	a	172	-	197	-	-12,7	-
	b	168	-	193	-	-13,0	-
	c	4	-	4	-	-	-
Andere Personen	a	41	5	42	2	-2,4	x
	b	24	5	36	1	-33,3	x
	c	17	-	6	1	x	x
Insgesamt	a	10 044	3 625	11 025	3 981	-8,9	-8,9
	b	7 842	2 385	8 574	2 597	-8,5	-8,2
	c	2 202	1 240	2 451	1 384	-10,2	-10,4
darunter im Alter von unter 15 Jahren	a	402	5	442	4	-9,0	x
	b	388	3	431	3	-10,0	-
	c	14	2	11	1	+27,3	x
65 und mehr Jahren	a	1 024	265	1 130	332	-9,4	-20,2
	b	859	183	950	251	-9,6	-27,1
	c	165	82	180	81	-8,3	+1,2

11. Straßenverkehrsunfälle und Verunglückte im November 2008 nach Ursachen*)

Ursache	Unfälle mit Personenschaden	Verunglückte Personen			Unfälle mit schwerw. Sachschaden (i. e. S.)	Unfälle mit Personenschaden	Verunglückte Personen			Unfälle mit schwerw. Sachschaden (i. e. S.)
		Getötete	Schwer-	Leicht-			Getötete	Schwer-	Leicht-	
			verletzte					verletzte		
November 2008						dagegen November 2007				

Fehlverhalten der Fahrzeugführer

Verkehrstüchtigkeit

Alkoholeinfluss	227	8	71	203	201	246	1	81	225	208
Einfluss anderer berauschender Mittel (z. B. Drogen, Rauschgift)	25	–	12	26	19	22	–	15	17	13
Übermüdung	29	1	9	27	26	21	–	10	14	30
Sonstige körperliche oder geistige Mängel	60	4	37	39	19	63	2	31	43	28

Straßenbenutzung

Benutzung der falschen Fahrbahn (auch Richtungsfahrbahn) oder verbotswidrige Benutzung anderer Straßenteile	193	1	32	187	42	210	2	42	196	19
Verstoß gegen das Rechtsfahrgebot	98	–	23	109	62	116	2	30	122	61

Geschwindigkeit

Nicht angepasste Geschwindigkeit mit gleichzeitigem Überschreiten der zulässigen Höchstgeschwindigkeit	63	5	33	67	33	50	3	19	41	29
Nicht angepasste Geschwindigkeit in anderen Fällen	754	13	218	826	497	791	16	220	850	501

Abstand

Ungenügender Sicherheitsabstand	620	1	37	812	53	713	1	55	910	72
Starkes Bremsen des Vorfahrenden ohne zwingenden Grund	14	1	–	23	8	14	–	1	19	7

Überholen

Unzulässiges Rechtsüberholen	16	1	5	12	8	13	–	3	12	5
Überholen trotz Gegenverkehrs	17	–	7	17	9	21	2	13	22	9
Überholen trotz unklarer Verkehrslage	45	–	7	49	27	48	–	4	63	38
Überholen trotz unzureichender Sichtverhältnisse	3	–	1	4	–	3	–	2	2	2
Überholen ohne Beachtung des nachfolgenden Verkehrs und/oder ohne rechtzeitige und deutliche Ankündigung des Ausscherens	15	–	7	18	26	17	–	2	19	25
Fehler beim Wiedereinordnen	28	1	10	30	12	39	1	9	38	11
Sonstige Fehler beim Überholen (z. B. ohne genügenden Seitenabstand)	40	–	8	39	14	47	–	6	46	11
Fehler beim Überholtwerden	4	–	–	4	7	9	–	2	12	6

Vorbeifahren

Nichtbeachten des Vorranges entgegenkommender Fahrzeuge beim Vorbeifahren an haltenden Fahrzeugen, Absperrungen oder Hindernissen	11	–	–	12	5	26	1	6	22	7
Nichtbeachten des nachfolgenden Verkehrs beim Vorbeifahren an haltenden Fahrzeugen, Absperrungen oder Hindernissen und/oder ohne rechtzeitige und deutliche Ankündigung des Ausscherens	1	–	–	1	2	3	–	–	3	3

*) Die Tabelle enthält Mehrfachzählungen, weil bei einem Unfall bis zu acht Ursachen eingetragen werden.

Noch: 11. Straßenverkehrsunfälle und Verunglückte im November 2008 nach Ursachen*)

Ursache	Unfälle mit Personenschaden	Verunglückte Personen			Unfälle mit schwerw. Sachschaden (i. e. S.)	Unfälle mit Personenschaden	Verunglückte Personen			Unfälle mit schwerw. Sachschaden (i. e. S.)
		Getötete	Schwer-	Leicht-			Getötete	Schwer-	Leicht-	
			verletzte					verletzte		
November 2008						dagegen November 2007				

noch: Fehlverhalten der Fahrzeugführer

Noch: Vorbeifahren

Nebeneinanderfahren, fehlerhaftes Wechseln des Fahrstreifens beim Nebeneinanderfahren oder Nichtbeachten des Reißverschlussverfahrens	93	1	11	117	49	100	–	16	113	47
---	----	---	----	-----	----	-----	---	----	-----	----

Vorfahrt, Vorrang

Nichtbeachten der Regel rechts vor links	97	1	11	98	88	88	–	17	89	104
Nichtbeachten der die Vorfahrt regelnden Verkehrszeichen	659	4	126	718	402	692	1	124	759	463
Nichtbeachten der Vorfahrt des durchgehenden Verkehrs auf Bundesautobahnen oder Kraftfahrstraßen	11	–	1	11	14	10	–	1	13	18
Nichtbeachten der Vorfahrt durch Fahrzeuge, die aus Feld- und Waldwegen kommen	3	–	1	2	–	3	–	1	2	1
Nichtbeachten der Verkehrsregelung durch Polizeibeamte oder Lichtzeichen	141	–	40	163	85	164	1	45	191	88
Nichtbeachten des Vorranges entgegengerichteter Fahrzeuge	12	–	5	14	9	34	–	8	36	15
Nichtbeachten des Vorranges von Schienenfahrzeugen an Bahnübergängen	2	–	–	2	2	3	–	2	3	1

Abbiegen, Wenden, Rückwärtsfahren, Ein- und Anfahren

Fehler beim Abbiegen	559	1	109	627	289	659	1	121	727	311
Fehler beim Wenden oder Rückwärtsfahren	239	3	41	228	68	236	–	42	232	89
Fehler beim Einfahren in den fließenden Verkehr (z. B. aus einem Grundstück, von einem anderen Straßenteil oder beim Anfahren vom Fahrbahnrand)	305	–	36	313	33	344	1	48	345	41

falsches Verhalten gegenüber Fußgängern

An Fußgängerüberwegen	61	–	10	55	–	50	–	12	42	–
An Fußgängerfurten	89	1	23	74	–	108	2	25	100	–
Beim Abbiegen	137	2	30	114	–	160	2	43	132	1
An Haltestellen (auch haltende Schulbusse mit eingeschaltetem Warnblinklicht)	27	–	9	20	–	29	–	9	20	–
An anderen Stellen	230	2	58	189	–	220	2	58	182	–

ruhender Verkehr, Verkehrssicherung

Unzulässiges Halten oder Parken	7	–	3	4	1	7	–	1	7	1
Mangelnde Sicherung haltender oder liegengeliebener Fahrzeuge und von Unfallstellen sowie Schulbussen, bei denen Kinder ein- oder aussteigen	10	–	2	10	1	7	–	1	8	2
Verkehrswidriges Verhalten beim Ein- oder Aussteigen, Be- oder Entladen	50	–	5	45	2	49	–	9	40	2
Nichtbeachten der Beleuchtungsvorschriften	38	1	6	33	4	21	–	7	19	3

Noch: 11. Straßenverkehrsunfälle und Verunglückte im November 2008 nach Ursachen*)

Ursache	Unfälle mit Personenschaden	Verunglückte Personen			Unfälle mit schwerw. Sachschaden (i. e. S.)	Unfälle mit Personenschaden	Verunglückte Personen			Unfälle mit schwerw. Sachschaden (i. e. S.)
		Getötete	Schwer-	Leicht-			Getötete	Schwer-	Leicht-	
			verletzte					verletzte		
November 2008						dagegen November 2007				

noch: Fehlverhalten der Fahrzeugführer

Ladung, Besetzung

Überladung, Überbesetzung	4	–	2	3	–	2	–	1	2	1
Unzureichend gesicherte Ladung oder Fahrzeugzubehörteile	6	–	2	4	12	10	–	1	9	9
Andere Fehler beim Fahrzeugführer	1 077	18	261	1 034	353	1 208	13	293	1 193	383

Technische Mängel, Wartungsmängel

Beleuchtung	25	–	6	23	2	32	–	3	32	4
Bereifung	26	–	12	29	32	19	–	9	19	17
Bremsen	10	–	1	9	4	18	–	2	18	5
Lenkung	1	–	–	1	1	2	–	–	2	2
Zugvorrichtung	–	–	–	–	1	2	–	–	2	–
Andere Mängel	12	–	2	11	7	14	–	6	11	5

Fehlverhalten der Fußgänger

Verkehrstüchtigkeit

Alkoholeinfluss	30	4	18	17	–	28	1	17	15	–
Einfluss anderer berauschender Mittel (z. B. Drogen, Rauschgift)	1	–	–	1	–	1	–	1	–	–
Übermüdung	–	–	–	–	–	–	–	–	–	–
Sonstige körperliche oder geistige Mängel	2	–	1	1	–	2	–	1	1	–

falsches Verhalten beim Überschreiten der Fahrbahn

An Stellen, an denen der Fußgängerverkehr durch Polizeibeamte oder Lichtzeichen geregelt war	31	–	9	23	–	37	1	21	20	1
Auf Fußgängerüberwegen ohne Verkehrsregelung durch Polizeibeamte oder Lichtzeichen	1	–	–	1	–	–	–	–	–	–
In der Nähe von Kreuzungen oder Einmündungen, Lichtzeichenanlagen oder Fußgängerüberwegen bei dichtem Verkehr	27	–	11	20	–	22	–	10	13	–
An anderen Stellen	57	–	19	47	1	67	1	19	49	1
Ohne auf den Fahrzeugverkehr zu achten	189	6	71	135	2	233	5	109	145	3
Durch sonstiges falsches Verhalten	20	2	5	15	–	19	–	6	16	–
Nichtbenutzen des Gehweges	11	1	–	12	–	11	–	4	9	–
Nichtbenutzen der vorgeschriebenen Straßenseite	2	–	1	2	–	–	–	–	–	–
Spielen auf oder neben der Fahrbahn	5	–	–	7	–	3	–	1	3	–
Andere Fehler der Fußgänger	44	2	16	29	1	48	1	14	43	1

Straßenverhältnisse

Glätte oder Schlüpfrigkeit der Fahrbahn

Verunreinigung durch ausgeflossenes Öl	12	–	1	15	1	9	–	1	15	2
--	----	---	---	----	---	---	---	---	----	---

Noch: 11. Straßenverkehrsunfälle und Verunglückte im November 2008 nach Ursachen*)

Ursache	Unfälle mit Personenschaden	Verunglückte Personen			Unfälle mit schwerw. Sachschaden (i. e. S.)	Unfälle mit Personenschaden	Verunglückte Personen			Unfälle mit schwerw. Sachschaden (i. e. S.)
		Getötete	Schwer-	Leicht-			Getötete	Schwer-	Leicht-	
			verletzte					verletzte		
November 2008						dagegen November 2007				

noch: Straßenverhältnisse

Noch: Glätte oder Schlüpfrigkeit der Fahrbahn

Andere Verunreinigungen durch Straßenbenutzer	9	–	1	10	–	4	–	–	6	–
Schnee, Eis	131	1	47	139	151	37	3	17	37	34
Regen	183	3	48	178	147	271	3	62	292	218
Andere Einflüsse (u. a. Laub, angeschwemmter Lehm)	74	1	18	66	32	103	–	27	93	33

Zustand der Straße

Spurrillen, im Zusammenhang mit Regen, Schnee oder Eis	4	–	1	3	–	2	–	–	2	3
Anderer Zustand der Straße	10	–	5	8	10	8	–	5	4	2
Nicht ordnungsgemäßer Zustand der Verkehrszeichen oder -einrichtungen	3	–	1	3	–	2	–	–	4	1
Mangelhafte Beleuchtung der Straße	1	–	–	2	–	2	–	–	2	–
Mangelhafte Sicherung von Bahnübergängen	–	–	–	–	–	–	–	–	–	–

Witterungseinflüsse

Sichtbehinderung durch Nebel	9	–	3	7	2	2	–	–	3	–
Starken Regen, Hagel, Schneegestöber usw.	18	–	4	17	7	19	2	6	16	2
Blendende Sonne	26	1	8	30	5	–	–	–	–	–
Seitenwind	8	1	2	6	–	1	–	–	1	1
Unwetter oder sonstige Witterungseinflüsse	5	–	–	5	2	3	–	–	3	1

Hindernisse

Nicht oder unzureichend gesicherte Arbeitsstellen auf der Fahrbahn	5	–	1	4	1	4	–	–	4	–
Wild auf der Fahrbahn	14	–	4	12	1	20	–	3	17	3
Anderes Tier auf der Fahrbahn	18	–	4	19	3	16	–	3	14	2
Sonstiges Hindernis auf der Fahrbahn	5	–	–	5	10	7	–	–	9	8
Sonstige Ursachen	56	2	18	51	35	85	–	23	86	56

12. Fehlverhalten der Fahrzeugführer als Ursache von Straßenverkehrsunfällen mit Personenschaden im November 2008 nach Art der Verkehrsbeteiligung

Ursache	Fehlverhalten der Fahrzeugführer											
	ins-gesamt	darunter Fahrer von			ins-gesamt	darunter Fahrer von			ins-gesamt	darunter Fahrer von		
		Personen-kraft-wagen	Motor-zwei-rädern	Fahr-rädern		Personen-kraft-wagen	Motor-zwei-rädern	Fahr-rädern		Personen-kraft-wagen	Motor-zwei-rädern	Fahr-rädern
	November 2008				dagegen November 2007				Veränderung November 2008 gegenüber November 2007			
Anzahl								%				
Verkehrstüchtigkeit	344	243	6	61	352	236	11	54	-2,3	+3,0	x	+13,0
darunter												
Alkoholeinfluss	230	144	5	53	246	154	11	48	-6,5	-6,5	x	+10,4
Einfluss anderer berauschender Mittel	25	18	-	4	22	19	-	1	+13,6	-5,3	-	x
Straßenbenutzung	298	113	-	155	335	115	3	188	-11,0	-1,7	x	-17,6
Geschwindigkeit	830	639	37	29	850	632	50	29	-2,4	+1,1	-26,0	-
Abstand	644	528	13	11	739	578	19	12	-12,9	-8,7	-31,6	-8,3
Überholen	169	114	18	9	199	132	11	11	-15,1	-13,6	+63,6	x
Vorbeifahren	12	6	-	-	29	23	1	1	-58,6	x	x	x
Nebeneinanderfahren	94	63	1	6	102	71	1	2	-7,8	-11,3	-	x
Vorfahrt, Vorrang	934	762	7	81	1 001	827	6	88	-6,7	-7,9	x	-8,0
Abbiegen, Wenden, Rückwärtsfahren, Ein- und Anfahren	1 106	920	3	72	1 241	1 026	6	90	-10,9	-10,3	x	-20,0
Falsches Verhalten gegenüber Fußgängern	544	465	2	22	567	482	6	22	-4,1	-3,5	x	-
darunter an Überwegen und Furten	150	131	1	4	158	139	1	4	-5,1	-5,8	-	-
Ruhender Verkehr, Verkehrssicherung	67	58	-	-	63	48	-	1	+6,3	+20,8	-	x
Nichtbeachten der Beleuchtungsvorschriften	38	6	-	26	21	1	1	15	+81,0	x	x	+73,3
Ladung, Besetzung	10	2	-	4	12	1	-	4	-16,7	x	-	-
Andere Fehler beim Fahrzeugführer	1 104	684	50	171	1 241	760	43	193	-11,0	-10,0	+16,3	-11,4
Insgesamt	6 194	4 603	137	647	6 752	4 932	158	710	-8,3	-6,7	-13,3	-8,9

Noch: 13. Straßenverkehrsunfälle und verunglückte Personen im November 2008 nach Gemeinden

Verwaltungsbezirk a = Zusammen b = innerhalb von Ortschaften c = außerhalb von Ortschaften d = auf Bundesautobahnen		Straßenverkehrsunfälle				Verunglückte			
		insgesamt	davon			insgesamt	davon		
			mit Personen- schaden	mit schwer- wiegendem Sachschaden (i. e. S.)	sonstige Unfälle unter dem Ein- fluss berau- schender Mittel		Getötete	Schwer- verletzte	Leicht- verletzte
Noch: Kreis Kleve									
Goch, Stadt	a	14	9	3	2	11	–	1	10
	b	10	8	1	1	10	–	1	9
	c	4	1	2	1	1	–	–	1
	d	–	–	–	–	–	–	–	–
Issum	a	4	3	1	–	7	–	3	4
	b	2	2	–	–	2	–	–	2
	c	2	1	1	–	5	–	3	2
	d	–	–	–	–	–	–	–	–
Kalkar, Stadt	a	13	12	–	1	18	–	3	15
	b	5	4	–	1	6	–	1	5
	c	8	8	–	–	12	–	2	10
	d	–	–	–	–	–	–	–	–
Kerken	a	4	4	–	–	5	–	–	5
	b	2	2	–	–	2	–	–	2
	c	2	2	–	–	3	–	–	3
	d	–	–	–	–	–	–	–	–
Kevelaer, Stadt	a	11	8	2	1	8	–	3	5
	b	6	5	1	–	5	–	3	2
	c	4	3	1	–	3	–	–	3
	d	1	–	–	1	–	–	–	–
Kleve, Stadt	a	16	14	2	–	19	1	1	17
	b	13	11	2	–	13	1	1	11
	c	3	3	–	–	6	–	–	6
	d	–	–	–	–	–	–	–	–
Kranenburg	a	5	4	–	1	4	–	1	3
	b	3	3	–	–	3	–	1	2
	c	2	1	–	1	1	–	–	1
	d	–	–	–	–	–	–	–	–
Rees, Stadt	a	8	5	3	–	5	–	1	4
	b	6	4	2	–	4	–	–	4
	c	2	1	1	–	1	–	1	–
	d	–	–	–	–	–	–	–	–
Rheurdt	a	1	1	–	–	1	–	–	1
	b	–	–	–	–	–	–	–	–
	c	1	1	–	–	1	–	–	1
	d	–	–	–	–	–	–	–	–
Straelen, Stadt	a	9	7	2	–	14	–	3	11
	b	7	5	2	–	9	–	2	7
	c	2	2	–	–	5	–	1	4
	d	–	–	–	–	–	–	–	–
Uedem	a	6	4	2	–	6	–	1	5
	b	4	3	1	–	4	–	1	3
	c	2	1	1	–	2	–	–	2
	d	–	–	–	–	–	–	–	–
Wachtendonk	a	2	2	–	–	2	–	–	2
	b	–	–	–	–	–	–	–	–
	c	1	1	–	–	1	–	–	1
	d	1	1	–	–	1	–	–	1
Weeze	a	5	3	2	–	4	1	–	3
	b	1	1	–	–	1	–	–	1
	c	2	2	–	–	3	1	–	2
	d	2	–	2	–	–	–	–	–

Noch: 13. Straßenverkehrsunfälle und verunglückte Personen im November 2008 nach Gemeinden

Verwaltungsbezirk a = Zusammen b = innerhalb von Ortschaften c = außerhalb von Ortschaften d = auf Bundesautobahnen		Straßenverkehrsunfälle				Verunglückte			
		insgesamt	davon			insgesamt	davon		
			mit Personen- schaden	mit schwer- wiegendem Sachschaden (i. e. S.)	sonstige Unfälle unter dem Ein- fluss berau- schender Mittel		Getötete	Schwer- verletzte	Leicht- verletzte
Kreis Mettmann	a	181	120	52	9	148	–	21	127
	b	129	97	24	8	114	–	17	97
	c	15	9	5	1	10	–	2	8
	d	37	14	23	–	24	–	2	22
Erkrath, Stadt	a	16	10	5	1	14	–	1	13
	b	15	10	4	1	14	–	1	13
	c	–	–	–	–	–	–	–	–
	d	1	–	1	–	–	–	–	–
Haan, Stadt	a	8	5	3	–	5	–	–	5
	b	3	3	–	–	3	–	–	3
	c	1	–	1	–	–	–	–	–
	d	4	2	2	–	2	–	–	2
Heiligenhaus, Stadt	a	8	5	3	–	8	–	1	7
	b	7	4	3	–	6	–	1	5
	c	1	1	–	–	2	–	–	2
	d	–	–	–	–	–	–	–	–
Hilden, Stadt	a	15	10	4	1	15	–	2	13
	b	11	8	2	1	11	–	2	9
	c	1	–	1	–	–	–	–	–
	d	3	2	1	–	4	–	–	4
Langenfeld (Rheinland), Stadt	a	29	22	6	1	25	–	5	20
	b	21	17	3	1	20	–	4	16
	c	5	4	1	–	4	–	1	3
	d	3	1	2	–	1	–	–	1
Mettmann, Stadt	a	4	2	1	1	2	–	1	1
	b	4	2	1	1	2	–	1	1
	c	–	–	–	–	–	–	–	–
	d	–	–	–	–	–	–	–	–
Monheim am Rhein, Stadt	a	12	7	3	2	7	–	–	7
	b	11	7	2	2	7	–	–	7
	c	–	–	–	–	–	–	–	–
	d	1	–	1	–	–	–	–	–
Ratingen, Stadt	a	53	35	17	1	44	–	8	36
	b	28	26	2	–	29	–	5	24
	c	5	3	1	1	3	–	1	2
	d	20	6	14	–	12	–	2	10
Velbert, Stadt	a	30	21	8	1	25	–	2	23
	b	23	17	5	1	19	–	2	17
	c	2	1	1	–	1	–	–	1
	d	5	3	2	–	5	–	–	5
Wülfrath, Stadt	a	6	3	2	1	3	–	1	2
	b	6	3	2	1	3	–	1	2
	c	–	–	–	–	–	–	–	–
	d	–	–	–	–	–	–	–	–
Rhein-Kreis Neuss	a	186	135	40	11	178	2	33	143
	b	118	91	17	10	104	1	18	85
	c	45	32	13	–	54	1	14	39
	d	23	12	10	1	20	–	1	19
Dormagen, Stadt	a	23	19	3	1	28	–	7	21
	b	13	11	1	1	13	–	1	12
	c	7	6	1	–	13	–	6	7
	d	3	2	1	–	2	–	–	2

Noch: 13. Straßenverkehrsunfälle und verunglückte Personen im November 2008 nach Gemeinden

Verwaltungsbezirk a = Zusammen b = innerhalb von Ortschaften c = außerhalb von Ortschaften d = auf Bundesautobahnen	Straßenverkehrsunfälle				Verunglückte				
	insgesamt	davon			insgesamt	davon			
		mit Personen- schaden	mit schwer- wiegendem Sachschaden (i. e. S.)	sonstige Unfälle unter dem Ein- fluss berau- schender Mittel		Getötete	Schwer- verletzte	Leicht- verletzte	
Noch: Rhein-Kreis Neuss									
Grevenbroich, Stadt	a	33	20	13	–	26	1	7	18
	b	17	12	5	–	12	–	5	7
	c	15	8	7	–	14	1	2	11
	d	1	–	1	–	–	–	–	–
Jüchen	a	10	7	3	–	10	–	2	8
	b	5	4	1	–	5	–	–	5
	c	3	3	–	–	5	–	2	3
	d	2	–	2	–	–	–	–	–
Kaarst, Stadt	a	18	17	–	1	23	–	2	21
	b	11	10	–	1	12	–	1	11
	c	5	5	–	–	7	–	1	6
	d	2	2	–	–	4	–	–	4
Korschenbroich, Stadt	a	12	7	5	–	11	–	2	9
	b	2	2	–	–	2	–	–	2
	c	9	5	4	–	9	–	2	7
	d	1	–	1	–	–	–	–	–
Meerbusch, Stadt	a	15	12	2	1	12	–	2	10
	b	9	8	–	1	8	–	2	6
	c	2	2	–	–	2	–	–	2
	d	4	2	2	–	2	–	–	2
Neuss, Stadt	a	71	50	13	8	65	1	11	53
	b	58	41	10	7	49	1	9	39
	c	3	3	–	–	4	–	1	3
	d	10	6	3	1	12	–	1	11
Rommerskirchen	a	4	3	1	–	3	–	–	3
	b	3	3	–	–	3	–	–	3
	c	1	–	1	–	–	–	–	–
	d	–	–	–	–	–	–	–	–
Kreis Viersen	a	143	110	29	4	125	1	24	100
	b	86	70	12	4	79	–	12	67
	c	48	35	13	–	41	–	10	31
	d	9	5	4	–	5	1	2	2
Brüggen	a	8	4	4	–	7	–	1	6
	b	5	4	1	–	7	–	1	6
	c	3	–	3	–	–	–	–	–
	d	–	–	–	–	–	–	–	–
Grefrath	a	6	5	1	–	6	–	1	5
	b	1	1	–	–	1	–	–	1
	c	5	4	1	–	5	–	1	4
	d	–	–	–	–	–	–	–	–
Kempen, Stadt	a	16	11	5	–	16	–	3	13
	b	8	6	2	–	8	–	1	7
	c	8	5	3	–	8	–	2	6
	d	–	–	–	–	–	–	–	–
Nettetal, Stadt	a	21	18	3	–	20	–	2	18
	b	15	13	2	–	15	–	–	15
	c	5	5	–	–	5	–	2	3
	d	1	–	1	–	–	–	–	–

Noch: 13. Straßenverkehrsunfälle und verunglückte Personen im November 2008 nach Gemeinden

Verwaltungsbezirk a = Zusammen b = innerhalb von Ortschaften c = außerhalb von Ortschaften d = auf Bundesautobahnen		Straßenverkehrsunfälle				Verunglückte			
		insgesamt	davon			insgesamt	davon		
			mit Personen- schaden	mit schwer- wiegendem Sachschaden (i. e. S.)	sonstige Unfälle unter dem Ein- fluss berau- schender Mittel		Getötete	Schwer- verletzte	Leicht- verletzte
Noch: Kreis Wesel									
Schermbeck	a	2	–	2	–	–	–	–	
	b	1	–	1	–	–	–	–	
	c	1	–	1	–	–	–	–	
	d	–	–	–	–	–	–	–	
Sonsbeck	a	4	3	1	–	6	–	6	
	b	–	–	–	–	–	–	–	
	c	2	2	–	–	2	–	2	
	d	2	1	1	–	4	–	4	
Voerde (Niederrhein), Stadt	a	11	5	6	–	7	–	7	
	b	10	5	5	–	7	–	7	
	c	1	–	1	–	–	–	–	
	d	–	–	–	–	–	–	–	
Wesel, Stadt	a	31	17	13	1	22	–	19	
	b	22	12	9	1	16	–	14	
	c	9	5	4	–	6	–	5	
	d	–	–	–	–	–	–	–	
Xanten, Stadt	a	8	6	2	–	7	–	6	
	b	6	4	2	–	4	–	4	
	c	2	2	–	–	3	–	2	
	d	–	–	–	–	–	–	–	
Regierungsbezirk Düsseldorf	a	2 141	1 496	543	102	1 878	15	296	
	b	1 677	1 230	354	93	1 500	10	222	
	c	247	168	74	5	234	4	54	
	d	217	98	115	4	144	1	20	
Kreisfreie Städte									
Aachen	a	117	81	31	5	108	–	27	
	b	105	75	26	4	94	–	22	
	c	5	4	1	–	11	–	5	
	d	7	2	4	1	3	–	3	
Bonn	a	149	96	41	12	111	–	17	
	b	133	88	33	12	103	–	17	
	c	6	3	3	–	3	–	3	
	d	10	5	5	–	5	–	5	
Köln	a	491	364	98	29	454	1	52	
	b	412	319	67	26	378	–	41	
	c	22	12	9	1	15	1	4	
	d	57	33	22	2	61	–	7	
Leverkusen	a	73	50	18	5	54	1	3	
	b	62	44	14	4	46	1	2	
	c	–	–	–	–	–	–	–	
	d	11	6	4	1	8	–	1	
Kreis Aachen	a	107	76	27	4	96	4	9	
	b	94	64	26	4	79	3	7	
	c	6	5	1	–	10	–	2	
	d	7	7	–	–	7	1	–	
Alsdorf, Stadt	a	15	10	3	2	11	–	9	
	b	14	10	2	2	11	–	9	
	c	1	–	1	–	–	–	–	
	d	–	–	–	–	–	–	–	
Baesweiler, Stadt	a	7	3	4	–	5	–	5	
	b	7	3	4	–	5	–	5	
	c	–	–	–	–	–	–	–	
	d	–	–	–	–	–	–	–	

Noch: 13. Straßenverkehrsunfälle und verunglückte Personen im November 2008 nach Gemeinden

Verwaltungsbezirk a = Zusammen b = innerhalb von Ortschaften c = außerhalb von Ortschaften d = auf Bundesautobahnen		Straßenverkehrsunfälle				Verunglückte			
		insgesamt	davon			insgesamt	davon		
			mit Personen- schaden	mit schwer- wiegendem Sachschaden (i. e. S.)	sonstige Unfälle unter dem Ein- fluss berau- schender Mittel		Getötete	Schwer- verletzte	Leicht- verletzte
Noch: Kreis Düren									
Jülich, Stadt	a	12	5	6	1	7	–	2	5
	b	8	3	4	1	3	–	–	3
	c	3	1	2	–	1	–	–	1
	d	1	1	–	–	3	–	2	1
Kreuzau	a	4	2	1	1	2	–	–	2
	b	3	1	1	1	1	–	–	1
	c	1	1	–	–	1	–	–	1
	d	–	–	–	–	–	–	–	–
Langerwehe	a	4	1	1	2	1	–	1	–
	b	3	–	1	2	–	–	–	–
	c	–	–	–	–	–	–	–	–
	d	1	1	–	–	1	–	1	–
Linnich, Stadt	a	8	4	3	1	9	–	7	2
	b	4	1	2	1	1	–	1	–
	c	4	3	1	–	8	–	6	2
	d	–	–	–	–	–	–	–	–
Merzenich	a	2	1	1	–	1	–	–	1
	b	1	1	–	–	1	–	–	1
	c	–	–	–	–	–	–	–	–
	d	1	–	1	–	–	–	–	–
Nideggen, Stadt	a	2	–	2	–	–	–	–	–
	b	1	–	1	–	–	–	–	–
	c	1	–	1	–	–	–	–	–
	d	–	–	–	–	–	–	–	–
Niederzier	a	3	3	–	–	5	–	1	4
	b	2	2	–	–	4	–	1	3
	c	1	1	–	–	1	–	–	1
	d	–	–	–	–	–	–	–	–
Nörvenich	a	8	6	2	–	8	–	4	4
	b	4	3	1	–	3	–	1	2
	c	4	3	1	–	5	–	3	2
	d	–	–	–	–	–	–	–	–
Titz	a	8	5	3	–	6	–	2	4
	b	1	–	1	–	–	–	–	–
	c	4	3	1	–	4	–	2	2
	d	3	2	1	–	2	–	–	2
Vettweiß	a	2	1	1	–	1	–	–	1
	b	–	–	–	–	–	–	–	–
	c	2	1	1	–	1	–	–	1
	d	–	–	–	–	–	–	–	–
Rhein-Erft-Kreis	a	203	152	42	9	181	–	28	153
	b	142	106	29	7	124	–	18	106
	c	36	30	5	1	33	–	7	26
	d	25	16	8	1	24	–	3	21
Bedburg, Stadt	a	10	7	2	1	8	–	1	7
	b	7	5	1	1	6	–	–	6
	c	1	1	–	–	1	–	–	1
	d	2	1	1	–	1	–	1	–
Bergheim, Stadt	a	25	21	4	–	23	–	6	17
	b	15	13	2	–	13	–	3	10
	c	9	7	2	–	8	–	3	5
	d	1	1	–	–	2	–	–	2

Noch: 13. Straßenverkehrsunfälle und verunglückte Personen im November 2008 nach Gemeinden

Verwaltungsbezirk a = Zusammen b = innerhalb von Ortschaften c = außerhalb von Ortschaften d = auf Bundesautobahnen	Straßenverkehrsunfälle				Verunglückte				
	insgesamt	davon			insgesamt	davon			
		mit Personen- schaden	mit schwer- wiegendem Sachschaden (i. e. S.)	sonstige Unfälle unter dem Ein- fluss berau- schender Mittel		Getötete	Schwer- verletzte	Leicht- verletzte	
Noch: Rhein-Erft-Kreis									
Brühl, Stadt	a	17	15	1	1	20	–	1	19
	b	16	14	1	1	19	–	1	18
	c	1	1	–	–	1	–	–	1
	d	–	–	–	–	–	–	–	–
Elsdorf	a	8	5	3	–	9	–	–	9
	b	5	2	3	–	2	–	–	2
	c	2	2	–	–	2	–	–	2
	d	1	1	–	–	5	–	–	5
Erftstadt, Stadt	a	22	13	8	1	15	–	2	13
	b	13	7	5	1	8	–	1	7
	c	4	4	–	–	5	–	1	4
	d	5	2	3	–	2	–	–	2
Frechen, Stadt	a	23	18	3	2	21	–	4	17
	b	18	14	2	2	16	–	3	13
	c	2	1	1	–	2	–	1	1
	d	3	3	–	–	3	–	–	3
Hürth, Stadt	a	25	20	4	1	21	–	1	20
	b	18	16	2	–	17	–	1	16
	c	5	4	1	–	4	–	–	4
	d	2	–	1	1	–	–	–	–
Kerpen, Stadt	a	33	25	7	1	31	–	6	25
	b	17	12	5	–	15	–	3	12
	c	8	6	1	1	6	–	2	4
	d	8	7	1	–	10	–	1	9
Pulheim, Stadt	a	22	17	5	–	20	–	3	17
	b	19	14	5	–	17	–	3	14
	c	3	3	–	–	3	–	–	3
	d	–	–	–	–	–	–	–	–
Wesseling, Stadt	a	18	11	5	2	13	–	4	9
	b	14	9	3	2	11	–	3	8
	c	1	1	–	–	1	–	–	1
	d	3	1	2	–	1	–	1	–
Kreis Euskirchen	a	72	50	19	3	68	–	14	54
	b	33	23	7	3	31	–	3	28
	c	33	26	7	–	34	–	10	24
	d	6	1	5	–	3	–	1	2
Bad Münstereifel, Stadt	a	7	4	3	–	5	–	2	3
	b	2	1	1	–	1	–	–	1
	c	5	3	2	–	4	–	2	2
	d	–	–	–	–	–	–	–	–
Blankenheim	a	3	3	–	–	3	–	–	3
	b	1	1	–	–	1	–	–	1
	c	2	2	–	–	2	–	–	2
	d	–	–	–	–	–	–	–	–
Dahlem	a	–	–	–	–	–	–	–	–
	b	–	–	–	–	–	–	–	–
	c	–	–	–	–	–	–	–	–
	d	–	–	–	–	–	–	–	–
Euskirchen, Stadt	a	28	22	5	1	30	–	4	26
	b	21	16	4	1	21	–	2	19
	c	6	5	1	–	6	–	1	5
	d	1	1	–	–	3	–	1	2

Noch: 13. Straßenverkehrsunfälle und verunglückte Personen im November 2008 nach Gemeinden

Verwaltungsbezirk a = Zusammen b = innerhalb von Ortschaften c = außerhalb von Ortschaften d = auf Bundesautobahnen	Straßenverkehrsunfälle				Verunglückte				
	insgesamt	davon			insgesamt	davon			
		mit Personen- schaden	mit schwer- wiegendem Sachschaden (i. e. S.)	sonstige Unfälle unter dem Ein- fluss berau- schender Mittel		Getötete	Schwer- verletzte	Leicht- verletzte	
Noch: Kreis Euskirchen									
Hellenthal	a	2	2	–	2	–	–	2	
	b	–	–	–	–	–	–	–	
	c	2	2	–	2	–	–	2	
	d	–	–	–	–	–	–	–	
Kall	a	–	–	–	–	–	–	–	
	b	–	–	–	–	–	–	–	
	c	–	–	–	–	–	–	–	
	d	–	–	–	–	–	–	–	
Mechernich, Stadt	a	8	4	3	1	5	–	1	4
	b	4	2	1	1	3	–	–	3
	c	3	2	1	–	2	–	1	1
	d	1	–	1	–	–	–	–	–
Nettersheim	a	4	2	2	–	3	–	–	3
	b	–	–	–	–	–	–	–	–
	c	2	2	–	–	3	–	–	3
	d	2	–	2	–	–	–	–	–
Schleiden, Stadt	a	6	5	1	–	8	–	5	3
	b	–	–	–	–	–	–	–	–
	c	6	5	1	–	8	–	5	3
	d	–	–	–	–	–	–	–	–
Weilerswist	a	8	5	2	1	7	–	2	5
	b	4	3	–	1	5	–	1	4
	c	2	2	–	–	2	–	1	1
	d	2	–	2	–	–	–	–	–
Zülpich, Stadt	a	6	3	3	–	5	–	–	5
	b	1	–	1	–	–	–	–	–
	c	5	3	2	–	5	–	–	5
	d	–	–	–	–	–	–	–	–
Kreis Heinsberg	a	109	72	32	5	94	1	12	81
	b	68	47	17	4	55	–	7	48
	c	37	24	12	1	35	1	5	29
	d	4	1	3	–	4	–	–	4
Erkelenz, Stadt	a	22	16	5	1	21	–	3	18
	b	16	12	3	1	14	–	1	13
	c	5	4	1	–	7	–	2	5
	d	1	–	1	–	–	–	–	–
Gangelt	a	7	3	4	–	5	–	–	5
	b	2	1	1	–	1	–	–	1
	c	5	2	3	–	4	–	–	4
	d	–	–	–	–	–	–	–	–
Geilenkirchen, Stadt	a	14	8	5	1	9	–	–	9
	b	8	3	5	–	3	–	–	3
	c	6	5	–	1	6	–	–	6
	d	–	–	–	–	–	–	–	–
Heinsberg, Stadt	a	22	14	6	2	19	–	2	17
	b	14	10	2	2	12	–	1	11
	c	7	4	3	–	7	–	1	6
	d	1	–	1	–	–	–	–	–
Hückelhoven, Stadt	a	20	14	5	1	18	–	3	15
	b	14	10	3	1	11	–	3	8
	c	4	3	1	–	3	–	–	3
	d	2	1	1	–	4	–	–	4

Noch: 13. Straßenverkehrsunfälle und verunglückte Personen im November 2008 nach Gemeinden

Verwaltungsbezirk a = Zusammen b = innerhalb von Ortschaften c = außerhalb von Ortschaften d = auf Bundesautobahnen	Straßenverkehrsunfälle				Verunglückte				
	insgesamt	davon			insgesamt	davon			
		mit Personen- schaden	mit schwer- wiegendem Sachschaden (i. e. S.)	sonstige Unfälle unter dem Ein- fluss berau- schender Mittel		Getötete	Schwer- verletzte	Leicht- verletzte	
Noch: Oberbergischer Kreis									
Nümbrecht	a	8	5	3	–	7	–	1	6
	b	3	2	1	–	4	–	–	4
	c	5	3	2	–	3	–	1	2
	d	–	–	–	–	–	–	–	–
Radevormwald, Stadt	a	9	5	3	1	8	–	–	8
	b	6	3	2	1	6	–	–	6
	c	3	2	1	–	2	–	–	2
	d	–	–	–	–	–	–	–	–
Reichshof	a	15	9	6	–	12	–	3	9
	b	2	2	–	–	3	–	–	3
	c	10	6	4	–	8	–	3	5
	d	3	1	2	–	1	–	–	1
Waldbröl, Stadt	a	8	5	3	–	6	–	–	6
	b	6	4	2	–	5	–	–	5
	c	2	1	1	–	1	–	–	1
	d	–	–	–	–	–	–	–	–
Wiehl, Stadt	a	9	6	3	–	9	–	1	8
	b	3	1	2	–	4	–	–	4
	c	3	3	–	–	3	–	1	2
	d	3	2	1	–	2	–	–	2
Wipperfürth, Stadt	a	8	4	4	–	11	–	4	7
	b	5	1	4	–	1	–	1	–
	c	3	3	–	–	10	–	3	7
	d	–	–	–	–	–	–	–	–
Rheinisch-Bergischer Kreis	a	117	83	30	4	105	1	9	95
	b	92	70	18	4	80	1	5	74
	c	13	8	5	–	11	–	2	9
	d	12	5	7	–	14	–	2	12
Bergisch Gladbach, Stadt	a	45	36	8	1	41	–	1	40
	b	42	35	6	1	40	–	1	39
	c	2	1	1	–	1	–	–	1
	d	1	–	1	–	–	–	–	–
Burscheid, Stadt	a	9	5	3	1	6	–	–	6
	b	7	4	2	1	5	–	–	5
	c	1	–	1	–	–	–	–	–
	d	1	1	–	–	1	–	–	1
Kürten	a	3	2	1	–	2	–	1	1
	b	2	2	–	–	2	–	1	1
	c	1	–	1	–	–	–	–	–
	d	–	–	–	–	–	–	–	–
Leichlingen (Rheinland), Stadt	a	8	7	1	–	8	–	–	8
	b	8	7	1	–	8	–	–	8
	c	–	–	–	–	–	–	–	–
	d	–	–	–	–	–	–	–	–
Odenthal	a	3	3	–	–	3	–	1	2
	b	1	1	–	–	1	–	–	1
	c	2	2	–	–	2	–	1	1
	d	–	–	–	–	–	–	–	–
Overath, Stadt	a	18	10	7	1	11	–	3	8
	b	11	7	3	1	8	–	2	6
	c	2	2	–	–	2	–	–	2
	d	5	1	4	–	1	–	1	–

Noch: 13. Straßenverkehrsunfälle und verunglückte Personen im November 2008 nach Gemeinden

Verwaltungsbezirk a = Zusammen b = innerhalb von Ortschaften c = außerhalb von Ortschaften d = auf Bundesautobahnen	Straßenverkehrsunfälle				Verunglückte				
	insgesamt	davon			insgesamt	davon			
		mit Personen- schaden	mit schwer- wiegendem Sachschaden (i. e. S.)	sonstige Unfälle unter dem Ein- fluss berau- schender Mittel		Getötete	Schwer- verletzte	Leicht- verletzte	
Noch: Rhein-Sieg-Kreis									
Niederkassel, Stadt	a	10	10	–	–	10	–	–	10
	b	10	10	–	–	10	–	–	10
	c	–	–	–	–	–	–	–	–
	d	–	–	–	–	–	–	–	–
Rheinbach, Stadt	a	20	9	9	2	10	–	1	9
	b	11	6	4	1	6	–	1	5
	c	6	3	2	1	4	–	–	4
	d	3	–	3	–	–	–	–	–
Ruppichteroth	a	2	1	1	–	1	–	–	1
	b	–	–	–	–	–	–	–	–
	c	2	1	1	–	1	–	–	1
	d	–	–	–	–	–	–	–	–
Sankt Augustin, Stadt	a	17	12	4	1	13	–	2	11
	b	11	9	1	1	10	–	1	9
	c	3	2	1	–	2	–	1	1
	d	3	1	2	–	1	–	–	1
Siegburg, Stadt	a	16	11	3	2	13	–	2	11
	b	12	8	3	1	8	–	–	8
	c	1	1	–	–	3	–	2	1
	d	3	2	–	1	2	–	–	2
Swisttal	a	9	2	6	1	2	–	1	1
	b	2	–	1	1	–	–	–	–
	c	7	2	5	–	2	–	1	1
	d	–	–	–	–	–	–	–	–
Troisdorf, Stadt	a	16	13	3	–	18	–	3	15
	b	13	11	2	–	15	–	3	12
	c	1	–	1	–	–	–	–	–
	d	2	2	–	–	3	–	–	3
Wachtberg	a	1	–	1	–	–	–	–	–
	b	–	–	–	–	–	–	–	–
	c	1	–	1	–	–	–	–	–
	d	–	–	–	–	–	–	–	–
Windeck	a	8	6	2	–	7	–	–	7
	b	5	4	1	–	5	–	–	5
	c	3	2	1	–	2	–	–	2
	d	–	–	–	–	–	–	–	–
Regierungsbezirk Köln	a	1 891	1 315	480	96	1 654	10	241	1 403
	b	1 398	1 010	303	85	1 207	7	150	1 050
	c	307	203	100	4	277	2	67	208
	d	186	102	77	7	170	1	24	145
Kreisfreie Städte									
Bottrop	a	54	41	10	3	52	1	6	45
	b	41	33	5	3	37	1	4	32
	c	6	4	2	–	7	–	–	7
	d	7	4	3	–	8	–	2	6
Gelsenkirchen	a	101	66	31	4	76	–	8	68
	b	79	53	22	4	57	–	5	52
	c	17	11	6	–	16	–	3	13
	d	5	2	3	–	3	–	–	3
Münster	a	127	100	24	3	117	–	18	99
	b	116	94	19	3	109	–	15	94
	c	9	6	3	–	8	–	3	5
	d	2	–	2	–	–	–	–	–

Noch: 13. Straßenverkehrsunfälle und verunglückte Personen im November 2008 nach Gemeinden

Verwaltungsbezirk a = Zusammen b = innerhalb von Ortschaften c = außerhalb von Ortschaften d = auf Bundesautobahnen		Straßenverkehrsunfälle				Verunglückte			
		insgesamt	davon			insgesamt	davon		
			mit Personen- schaden	mit schwer- wiegendem Sachschaden (i. e. S.)	sonstige Unfälle unter dem Ein- fluss berau- schender Mittel		Getötete	Schwer- verletzte	Leicht- verletzte
Noch: Kreis Coesfeld									
Nordkirchen	a	5	3	–	2	6	1	–	5
	b	2	–	–	2	–	–	–	–
	c	3	3	–	–	6	1	–	5
	d	–	–	–	–	–	–	–	–
Nottuln	a	6	2	4	–	2	–	–	2
	b	2	1	1	–	1	–	–	1
	c	3	1	2	–	1	–	–	1
	d	1	–	1	–	–	–	–	–
Ofen, Stadt	a	2	2	–	–	5	–	–	5
	b	–	–	–	–	–	–	–	–
	c	2	2	–	–	5	–	–	5
	d	–	–	–	–	–	–	–	–
Rosendahl	a	7	4	3	–	4	–	1	3
	b	2	1	1	–	1	–	–	1
	c	5	3	2	–	3	–	1	2
	d	–	–	–	–	–	–	–	–
Senden	a	9	6	2	1	8	–	1	7
	b	3	3	–	–	3	–	–	3
	c	5	3	1	1	5	–	1	4
	d	1	–	1	–	–	–	–	–
Kreis Recklinghausen									
	a	230	174	45	11	212	3	41	168
	b	179	139	32	8	165	–	30	135
	c	39	28	8	3	36	2	9	25
	d	12	7	5	–	11	1	2	8
Castrop-Rauxel, Stadt	a	32	20	9	3	22	–	2	20
	b	28	17	8	3	18	–	2	16
	d	2	2	–	–	3	–	–	3
	d	2	1	1	–	1	–	–	1
Datteln, Stadt	a	13	11	1	1	11	1	3	7
	b	11	9	1	1	9	–	3	6
	c	2	2	–	–	2	1	–	1
	d	–	–	–	–	–	–	–	–
Dorsten, Stadt	a	27	20	6	1	22	1	4	17
	b	17	13	4	–	13	–	1	12
	c	7	5	1	1	7	1	2	4
	d	3	2	1	–	2	–	1	1
Gladbeck, Stadt	a	32	25	6	1	34	–	4	30
	b	27	21	5	1	30	–	4	26
	c	4	3	1	–	3	–	–	3
	d	1	1	–	–	1	–	–	1
Haltern am See, Stadt	a	15	13	1	1	20	1	7	12
	b	7	7	–	–	9	–	3	6
	c	6	5	–	1	7	–	3	4
	d	2	1	1	–	4	1	1	2
Herten, Stadt	a	21	17	4	–	22	–	4	18
	b	18	16	2	–	21	–	4	17
	c	3	1	2	–	1	–	–	1
	d	–	–	–	–	–	–	–	–
Marl, Stadt	a	31	24	6	1	28	–	7	21
	b	24	20	4	–	23	–	6	17
	c	6	4	1	1	5	–	1	4
	d	1	–	1	–	–	–	–	–

Noch: 13. Straßenverkehrsunfälle und verunglückte Personen im November 2008 nach Gemeinden

Verwaltungsbezirk a = Zusammen b = innerhalb von Ortschaften c = außerhalb von Ortschaften d = auf Bundesautobahnen	Straßenverkehrsunfälle				Verunglückte				
	insgesamt	davon			insgesamt	davon			
		mit Personen- schaden	mit schwer- wiegendem Sachschaden (i. e. S.)	sonstige Unfälle unter dem Ein- fluss berau- schender Mittel		Getötete	Schwer- verletzte	Leicht- verletzte	
Noch: Kreis Recklinghausen									
Oer-Erkenschwick, Stadt	a	8	3	4	1	3	–	–	3
	b	8	3	4	1	3	–	–	3
	c	–	–	–	–	–	–	–	–
	d	–	–	–	–	–	–	–	–
Recklinghausen, Stadt	a	38	31	6	1	37	–	8	29
	b	31	28	2	1	33	–	7	26
	c	4	1	3	–	1	–	1	–
	d	3	2	1	–	3	–	–	3
Waltrop, Stadt	a	13	10	2	1	13	–	2	11
	b	8	5	2	1	6	–	–	6
	c	5	5	–	–	7	–	2	5
	d	–	–	–	–	–	–	–	–
Kreis Steinfurt	a	222	153	55	14	187	2	47	138
	b	151	107	34	10	119	–	26	93
	c	63	44	15	4	64	2	21	41
	d	8	2	6	–	4	–	–	4
Altenberge	a	5	4	1	–	8	1	5	2
	b	1	–	1	–	–	–	–	–
	c	4	4	–	–	8	1	5	2
	d	–	–	–	–	–	–	–	–
Emsdetten, Stadt	a	13	9	2	2	11	–	2	9
	b	13	9	2	2	11	–	2	9
	c	–	–	–	–	–	–	–	–
	d	–	–	–	–	–	–	–	–
Greven, Stadt	a	19	16	2	1	18	–	4	14
	b	16	13	2	1	14	–	4	10
	c	3	3	–	–	4	–	–	4
	d	–	–	–	–	–	–	–	–
Hörstel, Stadt	a	6	5	–	1	10	–	2	8
	b	3	2	–	1	6	–	–	6
	c	2	2	–	–	2	–	2	–
	d	1	1	–	–	2	–	–	2
Hopsten	a	3	3	–	–	3	–	–	3
	b	–	–	–	–	–	–	–	–
	c	3	3	–	–	3	–	–	3
	d	–	–	–	–	–	–	–	–
Horstmar, Stadt	a	3	2	1	–	2	–	1	1
	b	1	–	1	–	–	–	–	–
	c	2	2	–	–	2	–	1	1
	d	–	–	–	–	–	–	–	–
Ibbenbüren, Stadt	a	31	22	5	4	25	–	8	17
	b	22	17	3	2	18	–	5	13
	c	8	5	1	2	7	–	3	4
	d	1	–	1	–	–	–	–	–
Ladbergen	a	4	3	1	–	3	–	2	1
	b	–	–	–	–	–	–	–	–
	c	4	3	1	–	3	–	2	1
	d	–	–	–	–	–	–	–	–
Laer	a	1	1	–	–	1	–	–	1
	b	1	1	–	–	1	–	–	1
	c	–	–	–	–	–	–	–	–
	d	–	–	–	–	–	–	–	–
Lengerich, Stadt	a	13	8	5	–	10	–	2	8
	b	9	7	2	–	8	–	2	6
	c	–	–	–	–	–	–	–	–
	d	4	1	3	–	2	–	–	2

Noch: 13. Straßenverkehrsunfälle und verunglückte Personen im November 2008 nach Gemeinden

Verwaltungsbezirk a = Zusammen b = innerhalb von Ortschaften c = außerhalb von Ortschaften d = auf Bundesautobahnen		Straßenverkehrsunfälle				Verunglückte			
		insgesamt	davon			insgesamt	davon		
			mit Personen- schaden	mit schwer- wiegendem Sachschaden (i. e. S.)	sonstige Unfälle unter dem Ein- fluss berau- schender Mittel		Getötete	Schwer- verletzte	Leicht- verletzte
Kreis Warendorf	a	110	80	27	3	107	–	25	82
	b	67	47	17	3	58	–	10	48
	c	39	31	8	–	46	–	12	34
	d	4	2	2	–	3	–	3	–
Ahlen, Stadt	a	17	14	2	1	15	–	3	12
	b	14	11	2	1	12	–	2	10
	c	3	3	–	–	3	–	1	2
	d	–	–	–	–	–	–	–	–
Beckum, Stadt	a	15	9	6	–	13	–	2	11
	b	9	6	3	–	10	–	1	9
	c	3	2	1	–	2	–	–	2
	d	3	1	2	–	1	–	1	–
Beelen	a	–	–	–	–	–	–	–	–
	b	–	–	–	–	–	–	–	–
	c	–	–	–	–	–	–	–	–
	d	–	–	–	–	–	–	–	–
Drensteinfurt, Stadt	a	7	5	2	–	11	–	1	10
	b	2	2	–	–	2	–	–	2
	c	5	3	2	–	9	–	1	8
	d	–	–	–	–	–	–	–	–
Ennigerloh, Stadt	a	5	5	–	–	6	–	2	4
	b	1	1	–	–	1	–	–	1
	c	4	4	–	–	5	–	2	3
	d	–	–	–	–	–	–	–	–
Everswinkel	a	–	–	–	–	–	–	–	–
	b	–	–	–	–	–	–	–	–
	c	–	–	–	–	–	–	–	–
	d	–	–	–	–	–	–	–	–
Oelde, Stadt	a	13	11	2	–	12	–	6	6
	b	11	9	2	–	9	–	4	5
	c	1	1	–	–	1	–	–	1
	d	1	1	–	–	2	–	2	–
Ostbevern	a	5	3	2	–	3	–	–	3
	b	3	2	1	–	2	–	–	2
	c	2	1	1	–	1	–	–	1
	d	–	–	–	–	–	–	–	–
Sassenberg, Stadt	a	5	3	2	–	4	–	–	4
	b	2	1	1	–	1	–	–	1
	c	3	2	1	–	3	–	–	3
	d	–	–	–	–	–	–	–	–
Sendenhorst, Stadt	a	6	5	–	1	8	–	2	6
	b	1	–	–	1	–	–	–	–
	c	5	5	–	–	8	–	2	6
	d	–	–	–	–	–	–	–	–
Telgte, Stadt	a	12	10	2	–	13	–	4	9
	b	6	5	1	–	6	–	–	6
	c	6	5	1	–	7	–	4	3
	d	–	–	–	–	–	–	–	–
Wadersloh	a	4	3	1	–	5	–	–	5
	b	2	2	–	–	4	–	–	4
	c	2	1	1	–	1	–	–	1
	d	–	–	–	–	–	–	–	–
Warendorf, Stadt	a	21	12	8	1	17	–	5	12
	b	16	8	7	1	11	–	3	8
	c	5	4	1	–	6	–	2	4
	d	–	–	–	–	–	–	–	–
Regierungsbezirk Münster	a	1 099	799	244	56	989	10	191	788
	b	789	591	155	43	679	1	109	569
	c	264	189	62	13	278	7	75	196
	d	46	19	27	–	32	2	7	23

Noch: 13. Straßenverkehrsunfälle und verunglückte Personen im November 2008 nach Gemeinden

Verwaltungsbezirk a = Zusammen b = innerhalb von Ortschaften c = außerhalb von Ortschaften d = auf Bundesautobahnen		Straßenverkehrsunfälle				Verunglückte			
		insgesamt	davon			insgesamt	davon		
			mit Personen- schaden	mit schwer- wiegendem Sachschaden (i. e. S.)	sonstige Unfälle unter dem Ein- fluss berau- schender Mittel		Getötete	Schwer- verletzte	Leicht- verletzte
Kreisfreie Stadt									
Bielefeld	a	147	94	47	6	126	2	19	105
	b	118	78	35	5	105	1	15	89
	c	23	14	8	1	19	1	3	15
	d	6	2	4	–	2	–	1	1
Kreis Gütersloh	a	161	102	54	5	133	1	23	109
	b	107	74	28	5	89	1	15	73
	c	47	25	22	–	36	–	7	29
	d	7	3	4	–	8	–	1	7
Borgholzhausen, Stadt	a	2	2	–	–	5	–	1	4
	b	1	1	–	–	4	–	–	4
	c	1	1	–	–	1	–	1	–
	d	–	–	–	–	–	–	–	–
Gütersloh, Stadt	a	43	30	11	2	37	–	5	32
	b	41	29	10	2	35	–	5	30
	c	1	1	–	–	2	–	–	2
	d	1	–	1	–	–	–	–	–
Halle (Westfalen), Stadt	a	7	4	3	–	7	–	1	6
	b	2	1	1	–	1	–	–	1
	c	5	3	2	–	6	–	1	5
	d	–	–	–	–	–	–	–	–
Harsewinkel, Stadt	a	13	5	7	1	6	–	–	6
	b	7	4	2	1	4	–	–	4
	c	6	1	5	–	2	–	–	2
	d	–	–	–	–	–	–	–	–
Herzebrock-Clarholz	a	7	7	–	–	10	–	2	8
	b	4	4	–	–	6	–	1	5
	c	3	3	–	–	4	–	1	3
	d	–	–	–	–	–	–	–	–
Langenberg	a	3	2	1	–	2	–	–	2
	b	1	1	–	–	1	–	–	1
	c	2	1	1	–	1	–	–	1
	d	–	–	–	–	–	–	–	–
Rheda-Wiedenbrück, Stadt	a	29	19	9	1	23	–	6	17
	b	17	14	2	1	15	–	4	11
	c	10	4	6	–	4	–	1	3
	d	2	1	1	–	4	–	1	3
Rietberg, Stadt	a	5	4	1	–	5	–	3	2
	b	4	3	1	–	4	–	2	2
	c	1	1	–	–	1	–	1	–
	d	–	–	–	–	–	–	–	–
Schloß Holte-Stuckenbrock, Stadt	a	16	10	6	–	13	1	2	10
	b	11	7	4	–	8	1	2	5
	c	3	1	2	–	1	–	–	1
	d	2	2	–	–	4	–	–	4
Steinhagen	a	6	5	1	–	6	–	–	6
	b	3	3	–	–	4	–	–	4
	c	3	2	1	–	2	–	–	2
	d	–	–	–	–	–	–	–	–
Verl	a	12	3	8	1	6	–	1	5
	b	7	2	4	1	2	–	–	2
	c	3	1	2	–	4	–	1	3
	d	2	–	2	–	–	–	–	–

Noch: 13. Straßenverkehrsunfälle und verunglückte Personen im November 2008 nach Gemeinden

Verwaltungsbezirk a = Zusammen b = innerhalb von Ortschaften c = außerhalb von Ortschaften d = auf Bundesautobahnen		Straßenverkehrsunfälle				Verunglückte			
		insgesamt	davon			insgesamt	davon		
			mit Personen- schaden	mit schwer- wiegendem Sachschaden (i. e. S.)	sonstige Unfälle unter dem Ein- fluss berau- schender Mittel		Getötete	Schwer- verletzte	Leicht- verletzte
Kreis Höxter	a	36	25	10	1	34	–	11	23
	b	12	8	3	1	11	–	2	9
	c	22	17	5	–	23	–	9	14
	d	2	–	2	–	–	–	–	–
Bad Driburg, Stadt	a	36	25	10	1	34	–	11	23
	b	12	8	3	1	11	–	2	9
	c	22	17	5	–	23	–	9	14
	d	2	–	2	–	–	–	–	–
Beverungen, Stadt	a	5	5	–	–	5	–	2	3
	b	2	2	–	–	2	–	1	1
	c	3	3	–	–	3	–	1	2
	d	–	–	–	–	–	–	–	–
Borgentreich, Stadt	a	4	4	–	–	5	–	2	3
	b	1	1	–	–	2	–	–	2
	c	3	3	–	–	3	–	2	1
	d	–	–	–	–	–	–	–	–
Brakel, Stadt	a	5	3	2	–	5	–	–	5
	b	3	2	1	–	3	–	–	3
	c	2	1	1	–	2	–	–	2
	d	–	–	–	–	–	–	–	–
Höxter, Stadt	a	5	5	–	–	7	–	2	5
	b	1	1	–	–	1	–	1	–
	c	4	4	–	–	6	–	1	5
	d	–	–	–	–	–	–	–	–
Marienmünster, Stadt	a	2	1	1	–	1	–	1	–
	b	–	–	–	–	–	–	–	–
	c	2	1	1	–	1	–	1	–
	d	–	–	–	–	–	–	–	–
Nieheim, Stadt	a	1	–	1	–	–	–	–	–
	b	–	–	–	–	–	–	–	–
	c	1	–	1	–	–	–	–	–
	d	–	–	–	–	–	–	–	–
Steinheim, Stadt	a	2	1	1	–	3	–	–	3
	b	–	–	–	–	–	–	–	–
	c	2	1	1	–	3	–	–	3
	d	–	–	–	–	–	–	–	–
Warburg, Stadt	a	9	5	3	1	7	–	3	4
	b	4	2	1	1	3	–	–	3
	c	3	3	–	–	4	–	3	1
	d	2	–	2	–	–	–	–	–
Willebadessen, Stadt	a	–	–	–	–	–	–	–	–
	b	–	–	–	–	–	–	–	–
	c	–	–	–	–	–	–	–	–
	d	–	–	–	–	–	–	–	–
Kreis Lippe	a	131	79	47	5	102	2	17	83
	b	85	53	28	4	67	–	10	57
	c	42	25	16	1	34	2	6	26
	d	4	1	3	–	1	–	1	–
Augustdorf	a	5	4	1	–	5	–	1	4
	b	2	1	1	–	2	–	–	2
	c	3	3	–	–	3	–	1	2
	d	–	–	–	–	–	–	–	–
Bad Salzuflen, Stadt	a	33	17	14	2	20	–	4	16
	b	21	12	7	2	14	–	3	11
	c	8	4	4	–	5	–	–	5
	d	4	1	3	–	1	–	1	–

Noch: 13. Straßenverkehrsunfälle und verunglückte Personen im November 2008 nach Gemeinden

Verwaltungsbezirk a = Zusammen b = innerhalb von Ortschaften c = außerhalb von Ortschaften d = auf Bundesautobahnen		Straßenverkehrsunfälle				Verunglückte			
		insgesamt	davon			insgesamt	davon		
			mit Personen- schaden	mit schwer- wiegendem Sachschaden (i. e. S.)	sonstige Unfälle unter dem Ein- fluss berau- schender Mittel		Getötete	Schwer- verletzte	Leicht- verletzte
Kreis Paderborn	a	154	105	43	6	126	–	34	92
	b	83	64	18	1	68	–	19	49
	c	54	38	11	5	54	–	11	43
	d	17	3	14	–	4	–	4	–
Altenbeken	a	4	4	–	–	4	–	1	3
	b	2	2	–	–	2	–	1	1
	c	2	2	–	–	2	–	–	2
	d	–	–	–	–	–	–	–	–
Bad Lippspringe, Stadt	a	4	3	1	–	3	–	2	1
	b	3	2	1	–	2	–	1	1
	c	1	1	–	–	1	–	1	–
	d	–	–	–	–	–	–	–	–
Borchen	a	10	8	2	–	10	–	4	6
	b	4	3	1	–	4	–	2	2
	c	4	4	–	–	5	–	1	4
	d	2	1	1	–	1	–	1	–
Büren, Stadt	a	7	4	3	–	4	–	2	2
	b	1	1	–	–	1	–	1	–
	c	3	3	–	–	3	–	1	2
	d	3	–	3	–	–	–	–	–
Delbrück, Stadt	a	21	13	5	3	24	–	3	21
	b	8	4	4	–	4	–	–	4
	c	13	9	1	3	20	–	3	17
	d	–	–	–	–	–	–	–	–
Hövelhof	a	5	3	2	–	3	–	–	3
	b	2	2	–	–	2	–	–	2
	c	2	1	1	–	1	–	–	1
	d	1	–	1	–	–	–	–	–
Lichtenau, Stadt	a	2	1	1	–	1	–	–	1
	b	–	–	–	–	–	–	–	–
	c	1	1	–	–	1	–	–	1
	d	1	–	1	–	–	–	–	–
Paderborn, Stadt	a	84	60	21	3	67	–	16	51
	b	57	45	11	1	48	–	11	37
	c	23	14	7	2	17	–	3	14
	d	4	1	3	–	2	–	2	–
Salzkotten, Stadt	a	7	5	2	–	5	–	4	1
	b	5	4	1	–	4	–	3	1
	c	2	1	1	–	1	–	1	–
	d	–	–	–	–	–	–	–	–
Bad Wünnenberg, Stadt	a	10	4	6	–	5	–	2	3
	b	1	1	–	–	1	–	–	1
	c	3	2	1	–	3	–	1	2
	d	6	1	5	–	1	–	1	–
Regierungsbezirk Detmold	a	847	540	266	41	707	9	144	554
	b	552	370	152	30	460	5	81	374
	c	244	156	80	8	223	4	52	167
	d	51	14	34	3	24	–	11	13

Noch: 13. Straßenverkehrsunfälle und verunglückte Personen im November 2008 nach Gemeinden

Verwaltungsbezirk a = Zusammen b = innerhalb von Ortschaften c = außerhalb von Ortschaften d = auf Bundesautobahnen		Straßenverkehrsunfälle				Verunglückte			
		insgesamt	davon			insgesamt	davon		
			mit Personen- schaden	mit schwer- wiegendem Sachschaden (i. e. S.)	sonstige Unfälle unter dem Ein- fluss berau- schender Mittel		Getötete	Schwer- verletzte	Leicht- verletzte
Kreisfreie Städte									
Bochum	a	141	82	49	10	94	–	6	88
	b	122	74	39	9	84	–	4	80
	c	2	–	2	–	–	–	–	–
	d	17	8	8	1	10	–	2	8
Dortmund	a	229	160	57	12	201	1	24	176
	b	189	140	38	11	174	1	23	150
	c	19	13	5	1	18	–	–	18
	d	21	7	14	–	9	–	1	8
Hagen	a	70	47	20	3	61	–	4	57
	b	54	38	14	2	48	–	3	45
	c	6	2	3	1	3	–	–	3
	d	10	7	3	–	10	–	1	9
Hamm	a	87	59	22	6	69	–	10	59
	b	73	48	19	6	58	–	8	50
	c	10	7	3	–	7	–	1	6
	d	4	4	–	–	4	–	1	3
Herne	a	49	35	12	2	39	–	6	33
	b	46	34	11	1	38	–	6	32
	c	1	–	1	–	–	–	–	–
	d	2	1	–	1	1	–	–	1
Ennepe-Ruhr-Kreis	a	121	80	36	5	97	–	17	80
	b	75	51	20	4	60	–	5	55
	c	29	18	11	–	24	–	8	16
	d	17	11	5	1	13	–	4	9
Breckerfeld, Stadt	a	2	2	–	–	2	–	–	2
	b	1	1	–	–	1	–	–	1
	c	1	1	–	–	1	–	–	1
	d	–	–	–	–	–	–	–	–
Ennepetal, Stadt	a	15	8	7	–	13	–	–	13
	b	11	8	3	–	13	–	–	13
	c	4	–	4	–	–	–	–	–
	d	–	–	–	–	–	–	–	–
Gevelsberg, Stadt	a	13	11	2	–	13	–	5	8
	b	6	4	2	–	4	–	–	4
	c	3	3	–	–	4	–	3	1
	d	4	4	–	–	5	–	2	3
Hattingen, Stadt	a	17	11	5	1	16	–	3	13
	b	11	7	3	1	9	–	1	8
	c	6	4	2	–	7	–	2	5
	d	–	–	–	–	–	–	–	–
Herdecke, Stadt	a	9	7	1	1	8	–	2	6
	b	4	3	–	1	3	–	–	3
	c	5	4	1	–	5	–	2	3
	d	–	–	–	–	–	–	–	–
Schwelm, Stadt	a	8	5	3	–	6	–	1	5
	b	4	2	2	–	2	–	–	2
	c	2	1	1	–	1	–	–	1
	d	2	2	–	–	3	–	1	2
Sprockhövel, Stadt	a	23	10	12	1	11	–	3	8
	b	10	5	5	–	5	–	1	4
	c	4	2	2	–	3	–	1	2
	d	9	3	5	1	3	–	1	2

Noch: 13. Straßenverkehrsunfälle und verunglückte Personen im November 2008 nach Gemeinden

Verwaltungsbezirk a = Zusammen b = innerhalb von Ortschaften c = außerhalb von Ortschaften d = auf Bundesautobahnen	Straßenverkehrsunfälle				Verunglückte				
	insgesamt	davon			insgesamt	davon			
		mit Personen- schaden	mit schwer- wiegendem Sachschaden (i. e. S.)	sonstige Unfälle unter dem Ein- fluss berau- schender Mittel		Getötete	Schwer- verletzte	Leicht- verletzte	
Noch: Märkischer Kreis									
Nachrodt-Wiblingwerde	a	2	1	–	1	2	–	1	1
	b	2	1	–	1	2	–	1	1
	c	–	–	–	–	–	–	–	–
	d	–	–	–	–	–	–	–	–
Neuenrade, Stadt	a	1	1	–	–	1	–	1	–
	b	1	1	–	–	1	–	1	–
	c	–	–	–	–	–	–	–	–
	d	–	–	–	–	–	–	–	–
Plettenberg, Stadt	a	9	6	3	–	8	–	3	5
	b	6	5	1	–	6	–	2	4
	c	3	1	2	–	2	–	1	1
	d	–	–	–	–	–	–	–	–
Schalksmühle	a	5	2	3	–	2	–	–	2
	b	1	–	1	–	–	–	–	–
	c	2	2	–	–	2	–	–	2
	d	2	–	2	–	–	–	–	–
Werdohl, Stadt	a	6	4	1	1	5	–	2	3
	b	4	4	–	–	5	–	2	3
	c	2	–	1	1	–	–	–	–
	d	–	–	–	–	–	–	–	–
Kreis Olpe	a	65	34	29	2	41	–	9	32
	b	34	21	11	2	25	–	5	20
	c	24	13	11	–	16	–	4	12
	d	7	–	7	–	–	–	–	–
Attendorf, Stadt	a	13	10	3	–	13	–	3	10
	b	6	5	1	–	7	–	1	6
	c	7	5	2	–	6	–	2	4
	d	–	–	–	–	–	–	–	–
Drolshagen, Stadt	a	5	1	3	1	1	–	1	–
	b	2	–	1	1	–	–	–	–
	c	1	1	–	–	1	–	1	–
	d	2	–	2	–	–	–	–	–
Finnentrop	a	7	5	2	–	7	–	–	7
	b	5	3	2	–	3	–	–	3
	c	2	2	–	–	4	–	–	4
	d	–	–	–	–	–	–	–	–
Kirchhundem	a	3	1	2	–	1	–	–	1
	b	2	1	1	–	1	–	–	1
	c	1	–	1	–	–	–	–	–
	d	–	–	–	–	–	–	–	–
LenneStadt, Stadt	a	9	5	4	–	6	–	2	4
	b	7	5	2	–	6	–	2	4
	c	2	–	2	–	–	–	–	–
	d	–	–	–	–	–	–	–	–
Olpe, Stadt	a	16	9	6	1	10	–	2	8
	b	9	6	2	1	7	–	1	6
	c	7	3	4	–	3	–	1	2
	d	–	–	–	–	–	–	–	–
Wenden	a	12	3	9	–	3	–	1	2
	b	3	1	2	–	1	–	1	–
	c	4	2	2	–	2	–	–	2
	d	5	–	5	–	–	–	–	–

Noch: 13. Straßenverkehrsunfälle und verunglückte Personen im November 2008 nach Gemeinden

Verwaltungsbezirk a = Zusammen b = innerhalb von Ortschaften c = außerhalb von Ortschaften d = auf Bundesautobahnen		Straßenverkehrsunfälle				Verunglückte			
		insgesamt	davon			insgesamt	davon		
			mit Personen- schaden	mit schwer- wiegendem Sachschaden (i. e. S.)	sonstige Unfälle unter dem Ein- fluss berau- schender Mittel		Getötete	Schwer- verletzte	Leicht- verletzte
Kreis Siegen-Wittgenstein	a	101	65	35	1	77	–	8	69
	b	58	40	17	1	46	–	2	44
	c	37	23	14	–	29	–	5	24
	d	6	2	4	–	2	–	1	1
Bad Berleburg, Stadt	a	10	6	4	–	7	–	–	7
	b	2	1	1	–	1	–	–	1
	c	8	5	3	–	6	–	–	6
	d	–	–	–	–	–	–	–	–
Burbach	a	5	5	–	–	7	–	1	6
	b	–	–	–	–	–	–	–	–
	c	5	5	–	–	7	–	1	6
	d	–	–	–	–	–	–	–	–
Erndtebrück	a	2	1	1	–	1	–	–	1
	b	1	–	1	–	–	–	–	–
	c	1	1	–	–	1	–	–	1
	d	–	–	–	–	–	–	–	–
Freudenberg, Stadt	a	9	7	2	–	10	–	–	10
	b	7	7	–	–	10	–	–	10
	c	1	–	1	–	–	–	–	–
	d	1	–	1	–	–	–	–	–
Hilchenbach, Stadt	a	4	2	2	–	2	–	–	2
	b	3	1	2	–	1	–	–	1
	c	1	1	–	–	1	–	–	1
	d	–	–	–	–	–	–	–	–
Kreuztal, Stadt	a	7	5	2	–	7	–	1	6
	b	4	3	1	–	3	–	–	3
	c	3	2	1	–	4	–	1	3
	d	–	–	–	–	–	–	–	–
Bad Laasphe, Stadt	a	7	3	4	–	3	–	1	2
	b	1	1	–	–	1	–	–	1
	c	6	2	4	–	2	–	1	1
	d	–	–	–	–	–	–	–	–
Netphen, Stadt	a	5	3	2	–	3	–	1	2
	b	4	2	2	–	2	–	–	2
	c	1	1	–	–	1	–	1	–
	d	–	–	–	–	–	–	–	–
Neunkirchen	a	8	3	4	1	3	–	1	2
	b	8	3	4	1	3	–	1	2
	c	–	–	–	–	–	–	–	–
	d	–	–	–	–	–	–	–	–
Siegen, Stadt	a	39	29	10	–	32	–	2	30
	b	27	22	5	–	25	–	1	24
	c	10	5	5	–	5	–	–	5
	d	2	2	–	–	2	–	1	1
Wilnsdorf	a	5	1	4	–	2	–	1	1
	b	1	–	1	–	–	–	–	–
	c	1	1	–	–	2	–	1	1
	d	3	–	3	–	–	–	–	–

Noch: 13. Straßenverkehrsunfälle und verunglückte Personen im November 2008 nach Gemeinden

Verwaltungsbezirk a = Zusammen b = innerhalb von Ortschaften c = außerhalb von Ortschaften d = auf Bundesautobahnen		Straßenverkehrsunfälle				Verunglückte			
		insgesamt	davon			insgesamt	davon		
			mit Personen- schaden	mit schwer- wiegendem Sachschaden (i. e. S.)	sonstige Unfälle unter dem Ein- fluss berau- schender Mittel		Getötete	Schwer- verletzte	Leicht- verletzte
Kreis Unna	a	178	125	45	8	148	–	25	123
	b	122	94	23	5	105	–	13	92
	c	33	20	11	2	30	–	9	21
	d	23	11	11	1	13	–	3	10
Bergkamen, Stadt	a	23	15	7	1	17	–	3	14
	b	17	12	5	–	13	–	2	11
	c	6	3	2	1	4	–	1	3
	d	–	–	–	–	–	–	–	–
Bönen	a	15	12	3	–	19	–	5	14
	b	6	6	–	–	8	–	2	6
	c	8	5	3	–	9	–	3	6
	d	1	1	–	–	2	–	–	2
Fröndenberg/Ruhr, Stadt	a	3	2	1	–	2	–	–	2
	b	2	2	–	–	2	–	–	2
	c	1	–	1	–	–	–	–	–
	d	–	–	–	–	–	–	–	–
Holzwickede	a	6	4	1	1	4	–	–	4
	b	5	4	1	–	4	–	–	4
	c	1	–	–	1	–	–	–	–
	d	–	–	–	–	–	–	–	–
Kamen, Stadt	a	23	11	11	1	12	–	1	11
	b	14	9	4	1	10	–	1	9
	c	2	1	1	–	1	–	–	1
	d	7	1	6	–	1	–	–	1
Lünen, Stadt	a	34	30	3	1	33	–	2	31
	b	28	25	2	1	28	–	2	26
	c	4	4	–	–	4	–	–	4
	d	2	1	1	–	1	–	–	1
Schwerte, Stadt	a	23	18	5	–	21	–	6	15
	b	13	11	2	–	12	–	4	8
	c	5	3	2	–	4	–	1	3
	d	5	4	1	–	5	–	1	4
Selm, Stadt	a	8	6	2	–	7	–	–	7
	b	7	5	2	–	6	–	–	6
	c	1	1	–	–	1	–	–	1
	d	–	–	–	–	–	–	–	–
Unna, Stadt	a	34	21	10	3	26	–	6	20
	b	24	16	6	2	17	–	–	17
	c	4	2	2	–	6	–	4	2
	d	6	3	2	1	3	–	2	1
Werne, Stadt	a	9	6	2	1	7	–	2	5
	b	6	4	1	1	5	–	2	3
	c	1	1	–	–	1	–	–	1
	d	2	1	1	–	1	–	–	1
Regierungsbezirk Arnsberg	a	1 410	932	402	76	1 153	4	170	979
	b	1 013	703	250	60	843	2	98	743
	c	268	171	85	12	237	1	57	179
	d	129	58	67	4	73	1	15	57
Nordrhein-Westfalen	a	7 388	5 082	1 935	371	6 381	48	1 042	5 291
	b	5 429	3 904	1 214	311	4 689	25	660	4 004
	c	1 330	887	401	42	1 249	18	305	926
	d	629	291	320	18	443	5	77	361
davon									
kreisfreie Städte	a	3 124	2 167	795	162	2 685	14	377	2 294
Kreise	a	4 264	2 915	1 140	209	3 696	34	665	2 997

Kumulierte Ergebnisse

1. Straßenverkehrsunfälle im Januar – November 2008 nach Unfallkategorien

Unfallkategorie	Straßenverkehrsunfälle		
	Januar – November		
	2008	dagegen 2007	Veränderung 2008 gegenüber 2007
	Anzahl		%
Unfälle			
mit Personenschaden insgesamt	59 297	63 054	-6,0
davon			
mit Getöteten	589	646	-8,8
mit Verletzten	58 708	62 408	-5,9
davon			
mit Schwerverletzten	11 343	12 253	-7,4
mit Leichtverletzten	47 365	50 155	-5,6
mit nur Sachschaden insgesamt	440 799	460 868	-4,4
davon			
schwerwiegende Unfälle mit Sachschaden	18 687	20 223	-7,6
sonstige Sachschadensunfälle ¹⁾			
unter dem Einfluss berauschender Mittel ²⁾	3 745	3 869	x
ohne Einfluss berauschender Mittel	418 367	436 776	-4,2
davon			
innerhalb von Ortschaften	342 716	359 901	-4,8
außerhalb von Ortschaften (ohne Autobahn)	48 224	47 992	+0,5
auf Autobahnen	27 427	28 883	-5,0

1) Siehe Erläuterungen Seite 5 – 2) bis einschl. Dezember 2007 nur: unter Alkoholeinwirkung

2. Straßenverkehrsunfälle und Verunglückte im Januar – November 2008 nach Straßenarten und Ortslage

Straßenart a = Zusammen b = innerhalb von Ortschaften c = außerhalb von Ortschaften	Unfälle mit Personen- schaden	Verunglückte Personen			Unfälle mit Personen- schaden	Verunglückte Personen			Unfälle mit Personen- schaden	Verunglückte Personen			
		Getötete	Schwer-	Leicht-		Getötete	Schwer-	Leicht-		Getötete	Schwer-	Leicht-	
			verletzte				verletzte				verletzte		
		Januar – November 2008				dagegen Januar – November 2007				Veränderung Januar – November 2008 gegenüber Januar – November 2007			
Anzahl								%					
Bundesautobahnen	a	3 327	86	997	4 013	3 676	105	1 174	4 259	-9,5	-18,1	-15,1	-5,8
Bundesstraßen	a	9 390	135	2 166	10 254	10 246	143	2 335	11 322	-8,4	-5,6	-7,2	-9,4
	b	6 540	45	1 200	7 022	7 026	48	1 228	7 729	-6,9	-6,3	-2,3	-9,1
	c	2 850	90	966	3 232	3 220	95	1 107	3 593	-11,5	-5,3	-12,7	-10,0
Landstraßen	a	16 314	226	3 886	16 943	17 128	218	4 114	17 985	-4,8	+3,7	-5,5	-5,8
	b	11 344	86	2 141	11 733	11 777	76	2 245	12 364	-3,7	+13,2	-4,6	-5,1
	c	4 970	140	1 745	5 210	5 351	142	1 869	5 621	-7,1	-1,4	-6,6	-7,3
Kreisstraßen	a	5 964	89	1 464	5 975	6 298	98	1 607	6 152	-5,3	-9,2	-8,9	-2,9
	b	4 175	32	811	4 314	4 382	22	897	4 310	-4,7	+45,5	-9,6	+0,1
	c	1 789	57	653	1 661	1 916	76	710	1 842	-6,6	-25,0	-8,0	-9,8
Andere Straßen	a	24 602	102	4 236	24 054	25 706	108	4 514	25 236	-4,3	-5,6	-6,2	-4,7
	b	23 225	81	3 805	22 729	24 310	94	4 058	23 873	-4,5	-13,8	-6,2	-4,8
	c	1 377	21	431	1 325	1 396	14	456	1 363	-1,4	+50,0	-5,5	-2,8
Insgesamt	a	59 597	638	12 749	61 239	63 054	672	13 744	64 954	-5,5	-5,1	-7,2	-5,7
	b	45 284	244	7 957	45 798	47 495	240	8 428	48 276	-4,7	+1,7	-5,6	-5,1
	c	14 313	394	4 792	15 441	15 559	432	5 316	16 678	-8,0	-8,8	-9,9	-7,4

3. Straßenverkehrsunfälle und Verunglückte im Januar – November 2008 nach Unfalltyp und Ortslage

Unfalltyp a = Zusammen b = innerhalb von Ortschaften c = außerhalb von Ortschaften	Unfälle mit Personen- schaden	Verunglückte Personen			Unfälle mit Personen- schaden	Verunglückte Personen			Unfälle mit Personen- schaden	Verunglückte Personen			
		Getötete	Schwer-	Leicht-		Getötete	Schwer-	Leicht-		Getötete	Schwer-	Leicht-	
			verletzte				verletzte				verletzte		
		Januar – November 2008				dagegen Januar – November 2007				Veränderung Januar – November 2008 gegenüber Januar – November 2007			
Anzahl								%					
Fahrunfall	a	9 364	229	3 420	7 954	9 581	250	3 468	8 197	-2,3	-8,4	-1,4	-3,0
	b	4 812	64	1 483	4 127	4 795	53	1 469	4 101	+0,4	+20,8	+1,0	+0,6
	c	4 552	165	1 937	3 827	4 786	197	1 999	4 096	-4,9	-16,2	-3,1	-6,6
Abbiege-Unfall	a	9 600	57	1 782	10 385	10 135	53	1 986	10 932	-5,3	+7,5	-10,3	-5,0
	b	8 004	34	1 336	8 400	8 344	30	1 408	8 792	-4,1	+13,3	-5,1	-4,5
	c	1 596	23	446	1 985	1 791	23	578	2 140	-10,9	-	-22,8	-7,2
Einbiegen/Kreuzen- unfall	a	14 129	104	2 545	14 877	14 858	96	2 805	15 644	-4,9	+8,3	-9,3	-4,9
	b	11 679	35	1 727	12 080	12 301	41	1 904	12 759	-5,1	-14,6	-9,3	-5,3
	c	2 450	69	818	2 797	2 557	55	901	2 885	-4,2	+25,5	-9,2	-3,1
Überschreiten-Unfall	a	4 255	81	1 251	3 412	4 621	89	1 436	3 623	-7,9	-9,0	-12,9	-5,8
	b	4 095	61	1 183	3 302	4 472	70	1 369	3 522	-8,4	-12,9	-13,6	-6,2
	c	160	20	68	110	149	19	67	101	+7,4	+5,3	+1,5	+8,9
Unfall durch ruhenden Verkehr	a	2 527	8	337	2 435	2 535	8	365	2 468	-0,3	-	-7,7	-1,3
	b	2 438	7	306	2 351	2 447	7	344	2 379	-0,4	-	-11,0	-1,2
	c	89	1	31	84	88	1	21	89	+1,1	-	+47,6	-5,6
Unfall im Längsverkehr	a	12 788	104	1 915	15 838	13 974	132	2 101	17 200	-8,5	-21,2	-8,9	-7,9
	b	8 529	11	842	10 329	9 196	20	852	11 147	-7,3	-45,0	-1,2	-7,3
	c	4 259	93	1 073	5 509	4 778	112	1 249	6 053	-10,9	-17,0	-14,1	-9,0
Sonstiger Unfall	a	6 934	55	1 499	6 338	7 350	44	1 583	6 890	-5,7	+25,0	-5,3	-8,0
	b	5 727	32	1 080	5 209	5 940	19	1 082	5 576	-3,6	+68,4	-0,2	-6,6
	c	1 207	23	419	1 129	1 410	25	501	1 314	-14,4	-8,0	-16,4	-14,1
Insgesamt	a	59 597	638	12 749	61 239	63 054	672	13 744	64 954	-5,5	-5,1	-7,2	-5,7
	b	45 284	244	7 957	45 798	47 495	240	8 428	48 276	-4,7	+1,7	-5,6	-5,1
	c	14 313	394	4 792	15 441	15 559	432	5 316	16 678	-8,0	-8,8	-9,9	-7,4

4. Straßenverkehrsunfälle und Verunglückte im Januar – November 2008 nach Unfallarten und Ortslage

Unfallart a = Zusammen b = innerhalb von Ortschaften c = außerhalb von Ortschaften	Unfälle mit Personen- schaden	Verunglückte Personen			Unfälle mit Personen- schaden	Verunglückte Personen			Unfälle mit Personen- schaden	Verunglückte Personen			
		Getötete	Schwer- verletzte	Leicht- verletzte		Getötete	Schwer- verletzte	Leicht- verletzte		Getötete	Schwer- verletzte	Leicht- verletzte	
													Januar – November 2008
		Anzahl						%					
Zusammenstoß mit anderem Fahrzeug das anfährt, anhält	a	4 471	16	545	4 796	4 920	12	659	5 348	-9,1	+33,3	-17,3	-10,3
	b	4 004	9	452	4 241	4 398	8	567	4 675	-9,0	x	-20,3	-9,3
	c	467	7	93	555	522	4	92	673	-10,5	x	+1,1	-17,5
vorausfährt oder wartet	a	8 539	41	928	11 202	9 238	38	1 061	11 923	-7,6	+7,9	-12,5	-6,0
	b	5 718	6	402	7 265	6 109	3	418	7 728	-6,4	x	-3,8	-6,0
	c	2 821	35	526	3 937	3 129	35	643	4 195	-9,8	-	-18,2	-6,2
seitlich in gleicher Richtung fährt	a	2 563	12	431	2 705	2 614	22	422	2 754	-2,0	-45,5	+2,1	-1,8
	b	1 849	6	242	1 869	1 828	8	219	1 882	+1,1	x	+10,5	-0,7
	c	714	6	189	836	786	14	203	872	-9,2	x	-6,9	-4,1
entgegenkommt	a	3 429	95	1 243	4 031	3 842	113	1 252	4 544	-10,7	-15,9	-0,7	-11,3
	b	2 275	18	592	2 627	2 524	24	541	2 909	-9,9	-25,0	+9,4	-9,7
	c	1 154	77	651	1 404	1 318	89	711	1 635	-12,4	-13,5	-8,4	-14,1
einbiegt oder kreuzt	a	18 439	128	3 419	19 586	19 349	121	3 714	20 677	-4,7	+5,8	-7,9	-5,3
	b	15 311	51	2 367	15 926	15 980	51	2 520	16 783	-4,2	-	-6,1	-5,1
	c	3 128	77	1 052	3 660	3 369	70	1 194	3 894	-7,2	+10,0	-11,9	-6,0
Zusammenstoß zwischen Fahrzeug und Fußgänger	a	7 131	104	1 819	5 943	7 503	107	2 025	6 151	-5,0	-2,8	-10,2	-3,4
	b	6 845	80	1 715	5 722	7 221	84	1 910	5 950	-5,2	-4,8	-10,2	-3,8
	c	286	24	104	221	282	23	115	201	+1,4	+4,3	-9,6	+10,0
Aufprall auf Hindernis	a	360	2	82	327	397	7	101	324	-9,3	x	-18,8	+0,9
	b	213	-	48	188	218	3	51	176	-2,3	x	-5,9	+6,8
	c	147	2	34	139	179	4	50	148	-17,9	x	-32,0	-6,1
Abkommen von der Fahrbahn nach rechts	a	4 168	130	1 540	3 421	4 361	131	1 620	3 572	-4,4	-0,8	-4,9	-4,2
	b	1 576	36	509	1 308	1 545	30	498	1 325	+2,0	+20,0	+2,2	-1,3
	c	2 592	94	1 031	2 113	2 816	101	1 122	2 247	-8,0	-6,9	-8,1	-6,0
Abkommen von der Fahrbahn nach links	a	2 683	73	1 024	2 317	2 807	80	1 050	2 515	-4,4	-8,8	-2,5	-7,9
	b	906	15	302	796	921	9	300	860	-1,6	x	+0,7	-7,4
	c	1 777	58	722	1 521	1 886	71	750	1 655	-5,8	-18,3	-3,7	-8,1
Unfall anderer Art	a	7 814	37	1 718	6 911	8 023	41	1 840	7 146	-2,6	-9,8	-6,6	-3,3
	b	6 587	23	1 328	5 856	6 751	20	1 404	5 988	-2,4	+15,0	-5,4	-2,2
	c	1 227	14	390	1 055	1 272	21	436	1 158	-3,5	-33,3	-10,6	-8,9
Insgesamt	a	59 597	638	12 749	61 239	63 054	672	13 744	64 954	-5,5	-5,1	-7,2	-5,7
	b	45 284	244	7 957	45 798	47 495	240	8 428	48 276	-4,7	+1,7	-5,6	-5,1
	c	14 313	394	4 792	15 441	15 559	432	5 316	16 678	-8,0	-8,8	-9,9	-7,4

5. Verunglückte im Straßenverkehr im Januar – November 2008 nach Altersgruppen und Geschlecht

Alter von ... bis unter ... Jahren a = Zusammen b = männlich c = weiblich		Verunglückte im Straßenverkehr											
		insgesamt			Getötete			Schwerverletzte			Leichtverletzte		
		Januar – November											
		2008	dagegen 2007	Ver- änderung 2008 gegenüber 2007	2008	dagegen 2007	Ver- änderung 2008 gegenüber 2007	2008	dagegen 2007	Ver- änderung 2008 gegenüber 2007	2008	dagegen 2007	Ver- änderung 2008 gegenüber 2007
Anzahl		%	Anzahl		%	Anzahl		%	Anzahl		%		
unter 15	a	7 102	7 905	-10,2	16	16	-	1 035	1 294	-20,0	6 051	6 595	-8,2
	b	4 119	4 644	-11,3	12	8	x	648	782	-17,1	3 459	3 854	-10,2
	c	2 983	3 260	-8,5	4	8	x	387	512	-24,4	2 592	2 740	-5,4
15 – 18	a	4 922	5 293	-7,0	33	26	+26,9	751	833	-9,8	4 138	4 434	-6,7
	b	3 037	3 236	-6,1	24	21	+14,3	486	547	-11,2	2 527	2 668	-5,3
	c	1 885	2 057	-8,4	9	5	x	265	286	-7,3	1 611	1 766	-8,8
18 – 21	a	6 718	7 057	-4,8	47	60	-21,7	1 091	1 171	-6,8	5 580	5 826	-4,2
	b	3 876	4 033	-3,9	35	44	-20,5	695	749	-7,2	3 146	3 240	-2,9
	c	2 842	3 023	-6,0	12	16	-25,0	396	422	-6,2	2 434	2 585	-5,8
21 – 25	a	6 449	6 961	-7,4	57	67	-14,9	998	1 115	-10,5	5 394	5 779	-6,7
	b	3 689	3 900	-5,4	46	56	-17,9	635	707	-10,2	3 008	3 137	-4,1
	c	2 760	3 061	-9,8	11	11	-	363	408	-11,0	2 386	2 642	-9,7
25 – 30	a	6 337	6 637	-4,5	43	55	-21,8	994	958	+3,8	5 300	5 624	-5,8
	b	3 589	3 779	-5,0	33	44	-25,0	662	622	+6,4	2 894	3 113	-7,0
	c	2 748	2 858	-3,8	10	11	-9,1	332	336	-1,2	2 406	2 511	-4,2
30 – 35	a	5 123	5 491	-6,7	28	39	-28,2	761	810	-6,0	4 334	4 642	-6,6
	b	2 983	3 136	-4,9	20	30	-33,3	504	531	-5,1	2 459	2 575	-4,5
	c	2 140	2 355	-9,1	8	9	x	257	279	-7,9	1 875	2 067	-9,3
35 – 40	a	5 855	6 592	-11,2	35	40	-12,5	885	1 018	-13,1	4 935	5 534	-10,8
	b	3 465	3 851	-10,0	25	32	-21,9	577	688	-16,1	2 863	3 131	-8,6
	c	2 389	2 741	-12,8	10	8	x	308	330	-6,7	2 071	2 403	-13,8
40 – 45	a	6 653	7 170	-7,2	51	59	-13,6	1 074	1 191	-9,8	5 528	5 920	-6,6
	b	4 014	4 254	-5,6	42	48	-12,5	731	816	-10,4	3 241	3 390	-4,4
	c	2 638	2 915	-9,5	9	11	x	343	375	-8,5	2 286	2 529	-9,6
45 – 50	a	6 085	6 355	-4,2	48	63	-23,8	1 032	1 119	-7,8	5 005	5 173	-3,2
	b	3 603	3 830	-5,9	37	55	-32,7	708	770	-8,1	2 858	3 005	-4,9
	c	2 482	2 525	-1,7	11	8	x	324	349	-7,2	2 147	2 168	-1,0
50 – 55	a	4 850	4 897	-1,0	43	36	+19,4	869	873	-0,5	3 938	3 988	-1,3
	b	2 768	2 879	-3,9	32	31	+3,2	551	589	-6,5	2 185	2 259	-3,3
	c	2 082	2 018	+3,2	11	5	x	318	284	+12,0	1 753	1 729	+1,4
55 – 60	a	3 784	3 720	+1,7	44	31	+41,9	702	740	-5,1	3 038	2 949	+3,0
	b	2 129	2 084	+2,2	34	23	+47,8	434	470	-7,7	1 661	1 591	+4,4
	c	1 654	1 636	+1,1	10	8	x	268	270	-0,7	1 376	1 358	+1,3
60 – 65	a	2 571	2 734	-6,0	24	24	-	516	515	+0,2	2 031	2 195	-7,5
	b	1 502	1 486	+1,1	17	15	+13,3	321	314	+2,2	1 164	1 157	+0,6
	c	1 069	1 248	-14,3	7	9	x	195	201	-3,0	867	1 038	-16,5
65 – 70	a	2 725	2 961	-8,0	33	39	-15,4	564	631	-10,6	2 128	2 291	-7,1
	b	1 448	1 588	-8,8	20	25	-20,0	330	338	-2,4	1 098	1 225	-10,4
	c	1 277	1 373	-7,0	13	14	-7,1	234	293	-20,1	1 030	1 066	-3,4
70 – 75	a	2 325	2 351	-1,1	43	28	+53,6	574	559	+2,7	1 708	1 764	-3,2
	b	1 270	1 220	+4,1	30	16	+87,5	316	303	+4,3	924	901	+2,6
	c	1 055	1 131	-6,7	13	12	+8,3	258	256	+0,8	784	863	-9,2
75 und mehr	a	3 046	3 120	-2,4	93	89	+4,5	902	916	-1,5	2 051	2 115	-3,0
	b	1 425	1 411	+1,0	44	47	-6,4	387	398	-2,8	994	966	+2,9
	c	1 621	1 709	-5,1	49	42	+16,7	515	518	-0,6	1 057	1 149	-8,0
Zusammen	a	74 545	79 244	-5,9	638	672	-5,1	12 748	13 743	-7,2	61 159	64 829	-5,7
	b	42 917	45 331	-5,3	451	495	-8,9	7 985	8 624	-7,4	34 481	36 212	-4,8
	c	31 625	33 910	-6,7	187	177	+5,6	4 763	5 119	-7,0	26 675	28 614	-6,8
Ohne Angabe	a	81	126	-35,7	-	-	-	1	1	-	80	125	-36,0
Insgesamt	a	74 626	79 370	-6,0	638	672	-5,1	12 749	13 744	-7,2	61 239	64 954	-5,7

6. Verunglückte im Straßenverkehr im Januar – November 2008 nach Art der Verkehrsbeteiligung und Ortslage

Art der Verkehrsbeteiligung a = Zusammen b = innerhalb von Ortschaften c = außerhalb von Ortschaften		Verunglückte im Straßenverkehr											
		insgesamt			Getötete			Schwerverletzte			Leichtverletzte		
		Januar – November											
		2008	dagegen 2007	Ver- änderung 2008 gegenüber 2007	2008	dagegen 2007	Ver- änderung 2008 gegenüber 2007	2008	dagegen 2007	Ver- änderung 2008 gegenüber 2007	2008	dagegen 2007	Ver- änderung 2008 gegenüber 2007
Anzahl		%	Anzahl		%	Anzahl		%	Anzahl		%		
Fahrer und Mitfahrer von													
Mofas, Mopeds	a	6 028	6 069	-0,7	14	20	-30,0	1 082	1 060	+2,1	4 932	4 989	-1,1
	b	5 237	5 259	-0,4	5	9	x	860	841	+2,3	4 372	4 409	-0,8
	c	791	810	-2,3	9	11	x	222	219	+1,4	560	580	-3,4
Motorzweirädern mit amtlichen Kennzeichen	a	5 731	6 452	-11,2	115	140	-17,9	1 704	1 941	-12,2	3 912	4 371	-10,5
	b	3 844	4 189	-8,2	40	41	-2,4	939	997	-5,8	2 865	3 151	-9,1
	c	1 887	2 263	-16,6	75	99	-24,2	765	944	-19,0	1 047	1 220	-14,2
Personenkraftwagen	a	35 608	38 661	-7,9	293	301	-2,7	4 901	5 269	-7,0	30 414	33 091	-8,1
	b	20 796	22 618	-8,1	60	50	+20,0	1 948	2 022	-3,7	18 788	20 546	-8,6
	c	14 812	16 043	-7,7	233	251	-7,2	2 953	3 247	-9,1	11 626	12 545	-7,3
Bussen	a	1 234	1 153	+7,0	1	1	-	81	73	+11,0	1 152	1 079	+6,8
	b	1 131	1 059	+6,8	1	1	-	76	64	+18,8	1 054	994	+6,0
	c	103	94	+9,6	-	-	-	5	9	x	98	85	+15,3
Güterkraftfahrzeugen	a	1 675	1 879	-10,9	24	24	-	335	376	-10,9	1 316	1 479	-11,0
	b	635	732	-13,3	4	3	x	79	95	-16,8	552	634	-12,9
	c	1 040	1 147	-9,3	20	21	-4,8	256	281	-8,9	764	845	-9,6
landwirtschaftlichen Zugmaschinen	a	48	106	-54,7	-	1	x	22	26	-15,4	26	79	-67,1
	b	26	30	-13,3	-	-	-	10	5	x	16	25	-36,0
	c	22	76	-71,1	-	1	x	12	21	-42,9	10	54	-81,5
übrigen Kraftfahrzeugen	a	274	228	+20,2	4	1	x	60	48	+25,0	210	179	+17,3
	b	163	144	+13,2	2	1	x	33	25	+32,0	128	118	+8,5
	c	111	84	+32,1	2	-	x	27	23	+17,4	82	61	+34,4
Kraftfahrzeugen zusammen	a	50 598	54 548	-7,2	451	488	-7,6	8 185	8 793	-6,9	41 962	45 267	-7,3
	b	31 832	34 031	-6,5	112	105	+6,7	3 945	4 049	-2,6	27 775	29 877	-7,0
	c	18 766	20 517	-8,5	339	383	-11,5	4 240	4 744	-10,6	14 187	15 390	-7,8
Fahrrädern	a	15 731	15 989	-1,6	76	68	+11,8	2 619	2 793	-6,2	13 036	13 128	-0,7
	b	14 270	14 495	-1,6	49	45	+8,9	2 203	2 365	-6,8	12 018	12 085	-0,6
	c	1 461	1 494	-2,2	27	23	+17,4	416	428	-2,8	1 018	1 043	-2,4
darunter im Alter von unter 15 Jahren	a	2 659	3 049	-12,8	5	3	x	277	398	-30,4	2 377	2 648	-10,2
	b	2 523	2 898	-12,9	3	2	x	249	361	-31,0	2 271	2 535	-10,4
	c	136	151	-9,9	2	1	x	28	37	-24,3	106	113	-6,2
anderen Fahrzeugen	a	296	414	-28,5	1	2	x	48	61	-21,3	247	351	-29,6
	b	259	349	-25,8	-	1	x	30	44	-31,8	229	304	-24,7
	c	37	65	-43,1	1	1	-	18	17	+5,9	18	47	-61,7
Fußgänger	a	7 827	8 249	-5,1	110	113	-2,7	1 866	2 074	-10,0	5 851	6 062	-3,5
	b	7 499	7 927	-5,4	83	88	-5,7	1 759	1 952	-9,9	5 657	5 887	-3,9
	c	328	322	+1,9	27	25	+8,0	107	122	-12,3	194	175	+10,9
darunter im Alter von unter 15 Jahren	a	2 209	2 375	-7,0	4	7	x	548	626	-12,5	1 657	1 742	-4,9
	b	2 162	2 333	-7,3	2	7	x	530	611	-13,3	1 630	1 715	-5,0
	c	47	42	+11,9	2	-	x	18	15	+20,0	27	27	-
65 und mehr Jahren	a	1 513	1 538	-1,6	61	63	-3,2	528	563	-6,2	924	912	+1,3
	b	1 470	1 495	-1,7	56	57	-1,8	515	546	-5,7	899	892	+0,8
	c	43	43	-	5	6	x	13	17	-23,5	25	20	+25,0
Andere Personen	a	174	170	+2,4	-	1	x	31	23	+34,8	143	146	-2,1
	b	139	142	-2,1	-	1	x	20	18	+11,1	119	123	-3,3
	c	35	28	+25,0	-	-	-	11	5	x	24	23	+4,3
Insgesamt	a	74 626	79 370	-6,0	638	672	-5,1	12 749	13 744	-7,2	61 239	64 954	-5,7
	b	53 999	56 944	-5,2	244	240	+1,7	7 957	8 428	-5,6	45 798	48 276	-5,1
	c	20 627	22 426	-8,0	394	432	-8,8	4 792	5 316	-9,9	15 441	16 678	-7,4
darunter im Alter von unter 15 Jahren	a	7 102	7 905	-10,2	16	16	-	1 035	1 294	-20,0	6 051	6 595	-8,2
	b	6 114	6 795	-10,0	6	9	x	860	1 087	-20,9	5 248	5 699	-7,9
	c	988	1 110	-11,0	10	7	x	175	207	-15,5	803	896	-10,4
65 und mehr Jahren	a	8 096	8 432	-4,0	169	156	+8,3	2 040	2 106	-3,1	5 887	6 170	-4,6
	b	6 289	6 539	-3,8	107	95	+12,6	1 500	1 567	-4,3	4 682	4 877	-4,0
	c	1 807	1 893	-4,5	62	61	+1,6	540	539	+0,2	1 205	1 293	-6,8

7. Verunglückte im Straßenverkehr im Januar – November 2008

Lfd. Nr.	Alter von ... bis unter ... Jahren a = Zusammen b = männlich c = weiblich	Verunglückte							
		insgesamt	darunter				insgesamt		
			Fahrer und Mitfahrer von			Fußgänger		Fahrer	
			Pkw	Motorzweirädern	Fahrrädern			Pkw	
		Januar – November 2008							
Anzahl									
Insgesamt									
1	unter 15	a	7 102	1 843	31	2 659	2 209	7 905	2 018
		b	4 119	889	18	1 728	1 295	4 644	938
		c	2 983	954	13	931	914	3 260	1 080
2	15 – 18	a	4 922	903	471	1 224	437	5 293	1 002
		b	3 037	401	381	736	201	3 236	415
		c	1 885	502	90	488	236	2 057	587
3	18 – 21	a	6 718	4 301	435	727	361	7 057	4 633
		b	3 876	2 287	371	450	184	4 033	2 404
		c	2 842	2 014	64	277	177	3 023	2 229
4	21 – 25	a	6 449	4 185	443	770	393	6 961	4 674
		b	3 689	2 179	374	449	221	3 900	2 357
		c	2 760	2 006	69	321	172	3 061	2 317
5	25 – 35	a	11 460	6 842	828	1 692	749	12 128	7 425
		b	6 572	3 309	720	1 055	450	6 915	3 596
		c	4 888	3 533	108	637	299	5 213	3 829
6	35 – 45	a	12 508	6 529	1 284	2 237	766	13 762	7 302
		b	7 479	3 136	1 107	1 478	441	8 105	3 423
		c	5 027	3 392	177	759	324	5 656	3 879
7	45 – 55	a	10 935	5 073	1 446	2 251	760	11 252	5 275
		b	6 371	2 307	1 277	1 364	376	6 709	2 448
		c	4 564	2 766	169	887	384	4 543	2 827
8	55 – 65	a	6 355	2 842	564	1 619	618	6 454	2 958
		b	3 631	1 321	531	954	299	3 570	1 333
		c	2 723	1 521	33	665	318	2 884	1 625
9	65 und mehr	a	8 096	3 081	226	2 511	1 513	8 432	3 361
		b	4 143	1 493	216	1 458	549	4 219	1 524
		c	3 953	1 588	10	1 053	964	4 213	1 837
10	Zusammen	a	74 545	35 599	5 728	15 690	7 806	79 244	38 648
		b	42 917	17 322	4 995	9 672	4 016	45 331	18 438
		c	31 625	18 276	733	6 018	3 788	33 910	20 210
11	Ohne Angabe	a	81	9	3	41	21	126	13
12	Insgesamt	a	74 626	35 608	5 731	15 731	7 827	79 370	38 661

nach Art der Verkehrsbeteiligung, Altersgruppen und Geschlecht

darunter			insgesamt	darunter				Lfd. Nr.
und Mitfahrer von		Fußgänger		Fahrer und Mitfahrer von			Fußgänger	
Motorzweirädern	Fahrrädern			Pkw	Motorzweirädern	Fahrrädern		
dagegen Januar – November 2007			Veränderung Januar – November 2008 gegenüber Januar – November 2007					
			%					
54	3 049	2 375	-10,2	-8,7	-42,6	-12,8	-7,0	1
34	2 032	1 413	-11,3	-5,2	-47,1	-15,0	-8,4	
20	1 017	961	-8,5	-11,7	-35,0	-8,5	-4,9	
541	1 208	516	-7,0	-9,9	-12,9	+1,3	-15,3	2
445	719	250	-6,1	-3,4	-14,4	+2,4	-19,6	
96	489	266	-8,4	-14,5	-6,3	-0,2	-11,3	
496	717	360	-4,8	-7,2	-12,3	+1,4	+0,3	3
421	420	193	-3,9	-4,9	-11,9	+7,1	-4,7	
75	297	166	-6,0	-9,6	-14,7	-6,7	+6,6	
480	756	389	-7,4	-10,5	-7,7	+1,9	+1,0	4
418	450	212	-5,4	-7,6	-10,5	-0,2	+4,2	
62	306	177	-9,8	-13,4	+11,3	+4,9	-2,8	
933	1 652	737	-5,5	-7,9	-11,3	+2,4	+1,6	5
822	1 038	415	-5,0	-8,0	-12,4	+1,6	+8,4	
111	614	322	-6,2	-7,7	-2,7	+3,7	-7,1	
1 564	2 289	828	-9,1	-10,6	-17,9	-2,3	-7,5	6
1 335	1 457	491	-7,7	-8,4	-17,1	+1,4	-10,2	
229	832	336	-11,1	-12,6	-22,7	-8,8	-3,6	
1 592	2 133	818	-2,8	-3,8	-9,2	+5,5	-7,1	7
1 383	1 324	428	-5,0	-5,8	-7,7	+3,0	-12,1	
209	809	390	+0,5	-2,2	-19,1	+9,6	-1,5	
556	1 585	657	-1,5	-3,9	+1,4	+2,1	-5,9	8
523	931	292	+1,7	-0,9	+1,5	+2,5	+2,4	
33	654	365	-5,6	-6,4	-	+1,7	-12,9	
232	2 539	1 538	-4,0	-8,3	-2,6	-1,1	-1,6	9
226	1 476	568	-1,8	-2,0	-4,4	-1,2	-3,3	
6	1 063	970	-6,2	-13,6	x	-0,9	-0,6	
6 448	15 928	8 218	-5,9	-7,9	-11,2	-1,5	-5,0	10
5 607	9 847	4 262	-5,3	-6,1	-10,9	-1,8	-5,8	
841	6 081	3 953	-6,7	-9,6	-12,8	-1,0	-4,2	
4	61	31	-35,7	x	x	-32,8	-32,3	11
6 452	15 989	8 249	-6,0	-7,9	-11,2	-1,6	-5,1	12

Noch: 7. Verunglückte im Straßenverkehr im Januar – November 2008

Lfd. Nr.	Alter von ... bis unter ... Jahren a = Zusammen b = männlich c = weiblich	Verunglückte							
		insgesamt	darunter					insgesamt	Fahrer Pkw
			Fahrer und Mitfahrer von			Fußgänger			
			Pkw	Motorzweirädern	Fahrrädern				
		Januar – November 2008							
Anzahl									
									Getötete
1	unter 15	a	16	6	–	5	4	16	5
		b	12	5	–	4	2	8	3
		c	4	1	–	1	2	8	2
2	15 – 18	a	33	19	7	1	4	26	9
		b	24	12	6	1	3	21	7
		c	9	7	1	–	1	5	2
3	18 – 21	a	47	38	2	–	6	60	45
		b	35	26	2	–	6	44	32
		c	12	12	–	–	–	16	13
4	21 – 25	a	57	35	16	1	4	67	48
		b	46	27	15	1	2	56	38
		c	11	8	1	–	2	11	10
5	25 – 35	a	71	43	16	4	7	94	57
		b	53	29	15	2	6	74	39
		c	18	14	1	2	1	20	18
6	35 – 45	a	86	41	25	4	7	99	36
		b	67	28	22	4	4	80	23
		c	19	13	3	–	3	19	13
7	45 – 55	a	91	33	27	8	8	99	34
		b	69	22	23	5	5	86	28
		c	22	11	4	3	3	13	6
8	55 – 65	a	68	27	18	10	9	55	22
		b	51	18	16	9	4	38	12
		c	17	9	2	1	5	17	10
9	65 und mehr	a	169	51	4	43	61	156	45
		b	94	33	4	28	21	88	27
		c	75	18	–	15	40	68	18
10	Zusammen	a	638	293	115	76	110	672	301
		b	451	200	103	54	53	495	209
		c	187	93	12	22	57	177	92
11	Ohne Angabe	a	–	–	–	–	–	–	–
12	Insgesamt	a	638	293	115	76	110	672	301

nach Art der Verkehrsbeteiligung, Altersgruppen und Geschlecht

darunter			insgesamt	darunter					Lfd. Nr.
und Mitfahrer von		Fußgänger		Fahrer und Mitfahrer von			Fußgänger		
Motorzweirädern	Fahrrädern			Pkw	Motorzweirädern	Fahrrädern			
dagegen Januar – November 2007			Veränderung Januar – November 2008 gegenüber Januar – November 2007						
			%						
–	3	7	–	x	–	x	x	1	
–	2	3	x	x	–	x	x		
–	1	4	x	x	–	–	x		
5	3	2	+26,9	x	x	x	x	2	
5	3	1	+14,3	x	x	x	x		
–	–	1	x	x	x	–	–		
7	1	4	–21,7	–15,6	x	x	x	3	
6	1	2	–20,5	–18,8	x	x	x		
1	–	2	–25,0	–7,7	x	–	x		
13	1	2	–14,9	–27,1	+23,1	–	x	4	
13	1	1	–17,9	–28,9	+15,4	–	x		
–	–	1	–	x	x	–	x		
26	3	5	–24,5	–24,6	–38,5	x	x	5	
26	2	4	–28,4	–25,6	–42,3	–	x		
–	1	1	–10,0	–22,2	x	x	–		
37	12	8	–13,1	+13,9	–32,4	x	x	6	
33	10	8	–16,3	+21,7	–33,3	x	x		
4	2	–	–	–	x	x	x		
32	5	12	–8,1	–2,9	–15,6	x	x	7	
29	4	9	–19,8	–21,4	–20,7	x	x		
3	1	3	+69,2	x	x	x	–		
12	7	10	+23,6	+22,7	+50,0	x	x	8	
12	3	7	+34,2	+50,0	+33,3	x	x		
–	4	3	–	x	x	x	x		
8	33	63	+8,3	+13,3	x	+30,3	–3,2	9	
7	19	29	+6,8	+22,2	x	+47,4	–27,6		
1	14	34	+10,3	–	x	+7,1	+17,6		
140	68	113	–5,1	–2,7	–17,9	+11,8	–2,7	10	
131	45	64	–8,9	–4,3	–21,4	+20,0	–17,2		
9	23	49	+5,6	+1,1	x	–4,3	+16,3		
–	–	–	–	–	–	–	–	11	
140	68	113	–5,1	–2,7	–17,9	+11,8	–2,7	12	

Noch: 7. Verunglückte im Straßenverkehr im Januar – November 2008

Lfd. Nr.	Alter von ... bis unter ... Jahren a = Zusammen b = männlich c = weiblich		Verunglückte						
			insgesamt	darunter				insgesamt	Fahrer Pkw
				Fahrer und Mitfahrer von			Fußgänger		
				Pkw	Motorzweirädern	Fahrrädern			
			Januar – November 2008						
									Schwer
1	unter 15	a	1 035	159	10	277	548	1 294	205
		b	648	77	9	193	346	782	103
		c	387	82	1	84	202	512	102
2	15 – 18	a	751	148	97	155	88	833	148
		b	486	76	78	93	48	547	67
		c	265	72	19	62	40	286	81
3	18 – 21	a	1 091	678	115	96	67	1 171	738
		b	695	408	104	58	35	749	440
		c	396	270	11	38	32	422	298
4	21 – 25	a	998	608	137	86	81	1 115	689
		b	635	362	114	52	40	707	389
		c	363	246	23	34	41	408	300
5	25 – 35	a	1 755	865	284	245	123	1 768	915
		b	1 166	474	252	168	78	1 153	499
		c	589	391	32	77	45	615	416
6	35 – 45	a	1 959	773	393	359	135	2 209	842
		b	1 308	390	345	244	83	1 504	446
		c	651	383	48	115	52	705	396
7	45 – 55	a	1 901	624	440	393	142	1 992	643
		b	1 259	325	391	230	67	1 359	348
		c	642	299	49	163	75	633	295
8	55 – 65	a	1 218	416	153	349	153	1 255	443
		b	755	224	142	191	71	784	229
		c	463	192	11	158	82	471	214
9	65 und mehr	a	2 040	630	75	659	528	2 106	645
		b	1 033	333	74	359	165	1 039	307
		c	1 007	297	1	300	363	1 067	338
10	Zusammen	a	12 748	4 901	1 704	2 619	1 865	13 743	5 268
		b	7 985	2 669	1 509	1 588	933	8 624	2 828
		c	4 763	2 232	195	1 031	932	5 119	2 440
11	Ohne Angabe	a	1	–	–	–	1	1	1
12	Insgesamt	a	12 749	4 901	1 704	2 619	1 866	13 744	5 269

nach Art der Verkehrsbeteiligung, Altersgruppen und Geschlecht

darunter			insgesamt	darunter				Lfd. Nr.
und Mitfahrer von		Fußgänger		Fahrer und Mitfahrer von			Fußgänger	
Motorzweirädern	Fahrrädern			Pkw	Motorzweirädern	Fahrrädern		
dagegen Januar – November 2007			Veränderung Januar – November 2008 gegenüber Januar – November 2007					
			%					
verletzte								
19	398	626	-20,0	-22,4	-47,4	-30,4	-12,5	1
15	265	365	-17,1	-25,2	x	-27,2	-5,2	
4	133	261	-24,4	-19,6	x	-36,8	-22,6	
120	158	114	-9,8	-	-19,2	-1,9	-22,8	2
104	96	52	-11,2	+13,4	-25,0	-3,1	-7,7	
16	62	62	-7,3	-11,1	+18,8	-	-35,5	
125	93	73	-6,8	-8,1	-8,0	+3,2	-8,2	3
105	57	41	-7,2	-7,3	-1,0	+1,8	-14,6	
20	36	32	-6,2	-9,4	-45,0	+5,6	-	
155	102	76	-10,5	-11,8	-11,6	-15,7	+6,6	4
143	63	46	-10,2	-6,9	-20,3	-17,5	-13,0	
12	39	30	-11,0	-18,0	+91,7	-12,8	+36,7	
305	222	109	-0,7	-5,5	-6,9	+10,4	+12,8	5
269	155	53	+1,1	-5,0	-6,3	+8,4	+47,2	
36	67	56	-4,2	-6,0	-11,1	+14,9	-19,6	
492	386	168	-11,3	-8,2	-20,1	-7,0	-19,6	6
431	261	102	-13,0	-12,6	-20,0	-6,5	-18,6	
61	125	66	-7,7	-3,3	-21,3	-8,0	-21,2	
485	422	169	-4,6	-3,0	-9,3	-6,9	-16,0	7
413	280	88	-7,4	-6,6	-5,3	-17,9	-23,9	
72	142	81	+1,4	+1,4	-31,9	+14,8	-7,4	
167	333	176	-2,9	-6,1	-8,4	+4,8	-13,1	8
157	218	71	-3,7	-2,2	-9,6	-12,4	-	
10	115	105	-1,7	-10,3	+10,0	+37,4	-21,9	
73	679	563	-3,1	-2,3	+2,7	-2,9	-6,2	9
72	364	198	-0,6	+8,5	+2,8	-1,4	-16,7	
1	315	365	-5,6	-12,1	-	-4,8	-0,5	
1 941	2 793	2 074	-7,2	-7,0	-12,2	-6,2	-10,1	10
1 709	1 759	1 016	-7,4	-5,6	-11,7	-9,7	-8,2	
232	1 034	1 058	-7,0	-8,5	-15,9	-0,3	-11,9	
-	-	-	-	x	-	-	x	11
1 941	2 793	2 074	-7,2	-7,0	-12,2	-6,2	-10,0	12

Noch: 7. Verunglückte im Straßenverkehr im Januar – November 2008

Lfd. Nr.	Alter von ... bis unter ... Jahren a = Zusammen b = männlich c = weiblich		Verunglückte						
			insgesamt	darunter				insgesamt	Fahrer Pkw
				Fahrer und Mitfahrer von			Fußgänger		
				Pkw	Motorzweirädern	Fahrrädern			
			Januar – November 2008						
Anzahl									
									Leicht
1	unter 15	a	6 051	1 678	21	2 377	1 657	6 595	1 808
		b	3 459	807	9	1 531	947	3 854	832
		c	2 592	871	12	846	710	2 740	976
2	15 – 18	a	4 138	736	367	1 068	345	4 434	845
		b	2 527	313	297	642	150	2 668	341
		c	1 611	423	70	426	195	1 766	504
3	18 – 21	a	5 580	3 585	318	631	288	5 826	3 850
		b	3 146	1 853	265	392	143	3 240	1 932
		c	2 434	1 732	53	239	145	2 585	1 918
4	21 – 25	a	5 394	3 542	290	683	308	5 779	3 937
		b	3 008	1 790	245	396	179	3 137	1 930
		c	2 386	1 752	45	287	129	2 642	2 007
5	25 – 35	a	9 634	5 934	528	1 443	619	10 266	6 453
		b	5 353	2 806	453	885	366	5 688	3 058
		c	4 281	3 128	75	558	253	4 578	3 395
6	35 – 45	a	10 463	5 715	866	1 874	624	11 454	6 424
		b	6 104	2 718	740	1 230	354	6 521	2 954
		c	4 357	2 996	126	644	269	4 932	3 470
7	45 – 55	a	8 943	4 416	979	1 850	610	9 161	4 598
		b	5 043	1 960	863	1 129	304	5 264	2 072
		c	3 900	2 456	116	721	306	3 897	2 526
8	55 – 65	a	5 069	2 399	393	1 260	456	5 144	2 493
		b	2 825	1 079	373	754	224	2 748	1 092
		c	2 243	1 320	20	506	231	2 396	1 401
9	65 und mehr	a	5 887	2 400	147	1 809	924	6 170	2 671
		b	3 016	1 127	138	1 071	363	3 092	1 190
		c	2 871	1 273	9	738	561	3 078	1 481
10	Zusammen	a	61 159	30 405	3 909	12 995	5 831	64 829	33 079
		b	34 481	14 453	3 383	8 030	3 030	36 212	15 401
		c	26 675	15 951	526	4 965	2 799	28 614	17 678
11	Ohne Angabe	a	80	9	3	41	20	125	12
12	Insgesamt	a	61 239	30 414	3 912	13 036	5 851	64 954	33 091

nach Art der Verkehrsbeteiligung, Altersgruppen und Geschlecht

darunter			insgesamt	darunter				Lfd. Nr.
und Mitfahrer von		Fußgänger		Fahrer und Mitfahrer von			Fußgänger	
Motorzweirädern	Fahrrädern			Pkw	Motorzweirädern	Fahrrädern		
dagegen Januar – November 2007			Veränderung Januar – November 2008 gegenüber Januar – November 2007					
			%					
verletzte								
35	2 648	1 742	-8,2	-7,2	-40,0	-10,2	-4,9	1
19	1 765	1 045	-10,2	-3,0	x	-13,3	-9,4	
16	883	696	-5,4	-10,8	-25,0	-4,2	+2,0	
416	1 047	400	-6,7	-12,9	-11,8	+2,0	-13,8	2
336	620	197	-5,3	-8,2	-11,6	+3,5	-23,9	
80	427	203	-8,8	-16,1	-12,5	-0,2	-3,9	
364	623	283	-4,2	-6,9	-12,6	+1,3	+1,8	3
310	362	150	-2,9	-4,1	-14,5	+8,3	-4,7	
54	261	132	-5,8	-9,7	-1,9	-8,4	+9,8	
312	653	311	-6,7	-10,0	-7,1	+4,6	-1,0	4
262	386	165	-4,1	-7,3	-6,5	+2,6	+8,5	
50	267	146	-9,7	-12,7	-10,0	+7,5	-11,6	
602	1 427	623	-6,2	-8,0	-12,3	+1,1	-0,6	5
527	881	358	-5,9	-8,2	-14,0	+0,5	+2,2	
75	546	265	-6,5	-7,9	-	+2,2	-4,5	
1 035	1 891	652	-8,7	-11,0	-16,3	-0,9	-4,3	6
871	1 186	381	-6,4	-8,0	-15,0	+3,7	-7,1	
164	705	270	-11,7	-13,7	-23,2	-8,7	-0,4	
1 075	1 706	637	-2,4	-4,0	-8,9	+8,4	-4,2	7
941	1 040	331	-4,2	-5,4	-8,3	+8,6	-8,2	
134	666	306	+0,1	-2,8	-13,4	+8,3	-	
377	1 245	471	-1,5	-3,8	+4,2	+1,2	-3,2	8
354	710	214	+2,8	-1,2	+5,4	+6,2	+4,7	
23	535	257	-6,4	-5,8	-13,0	-5,4	-10,1	
151	1 827	912	-4,6	-10,1	-2,6	-1,0	+1,3	9
147	1 093	341	-2,5	-5,3	-6,1	-2,0	+6,5	
4	734	571	-6,7	-14,0	x	+0,5	-1,8	
4 367	13 067	6 031	-5,7	-8,1	-10,5	-0,6	-3,3	10
3 767	8 043	3 182	-4,8	-6,2	-10,2	-0,2	-4,8	
600	5 024	2 846	-6,8	-9,8	-12,3	-1,2	-1,7	
4	61	31	-36,0	x	x	-32,8	-35,5	11
4 371	13 128	6 062	-5,7	-8,1	-10,5	-0,7	-3,5	12

8. An Straßenverkehrsunfällen beteiligte Fahrzeugführer und Fußgänger im Januar – November 2008 nach Art der Verkehrsbeteiligung und Ortslage

Art der Verkehrsbeteiligung a = Zusammen b = innerhalb von Ortschaften c = außerhalb von Ortschaften	Straßenverkehrsunfälle mit						
	Personen- schaden	schwer- wiegendem Sachschaden (i. e. S.)	Personen- schaden	schwer- wiegendem Sachschaden (i. e. S.)	Personen- schaden	schwer- wiegendem Sachschaden (i. e. S.)	
	Januar – November 2008		dagegen Januar – November 2007		Veränderung Januar – November 2008 gegenüber Januar – November 2007		
	Anzahl				%		
Führer von							
Mofas, Mopeds	a	6 033	320	6 094	302	-1,0	+6,0
	b	5 241	279	5 290	263	-0,9	+6,1
	c	792	41	804	39	-1,5	+5,1
Motorzweirädern mit amtlichen Kennzeichen	a	5 743	333	6 444	436	-10,9	-23,6
	b	3 870	240	4 219	285	-8,3	-15,8
	c	1 873	93	2 225	151	-15,8	-38,4
Personenkraftwagen	a	69 745	30 998	75 011	33 557	-7,0	-7,6
	b	51 071	21 146	54 516	22 726	-6,3	-7,0
	c	18 674	9 852	20 495	10 831	-8,9	-9,0
Bussen	a	1 257	181	1 300	219	-3,3	-17,4
	b	1 153	143	1 173	175	-1,7	-18,3
	c	104	38	127	44	-18,1	-13,6
Güterkraftfahrzeugen	a	6 401	2 960	6 861	3 181	-6,7	-6,9
	b	3 596	1 449	3 901	1 511	-7,8	-4,1
	c	2 805	1 511	2 960	1 670	-5,2	-9,5
landwirtschaftlichen Zugmaschinen	a	203	101	274	110	-25,9	-8,2
	b	80	40	112	43	-28,6	-7,0
	c	123	61	162	67	-24,1	-9,0
übrigen Kraftfahrzeugen	a	475	179	505	191	-5,9	-6,3
	b	341	113	361	124	-5,5	-8,9
	c	134	66	144	67	-6,9	-1,5
Kraftfahrzeugen insgesamt	a	89 857	35 072	96 489	37 996	-6,9	-7,7
	b	65 352	23 410	69 572	25 127	-6,1	-6,8
	c	24 505	11 662	26 917	12 869	-9,0	-9,4
darunter flüchtig	a	4 853	2 536	5 114	2 706	-5,1	-6,3
	b	3 998	1 525	4 175	1 615	-4,2	-5,6
	c	855	1 011	939	1 091	-8,9	-7,3
Fahrrädern	a	17 202	58	17 444	72	-1,4	-19,4
	b	15 621	48	15 819	61	-1,3	-21,3
	c	1 581	10	1 625	11	-2,7	-9,1
darunter im Alter von unter 15 Jahren	a	2 862	9	3 270	9	-12,5	-
	b	2 709	5	3 097	8	-12,5	x
	c	153	4	173	1	-11,6	x
anderen Fahrzeugen	a	713	341	881	382	-19,1	-10,7
	b	625	272	751	289	-16,8	-5,9
	c	88	69	130	93	-32,3	-25,8
Fußgänger	a	8 344	38	8 790	46	-5,1	-17,4
	b	7 985	32	8 434	43	-5,3	-25,6
	c	359	6	356	3	+0,8	x
darunter im Alter von unter 15 Jahren	a	2 302	5	2 478	14	-7,1	x
	b	2 252	5	2 431	14	-7,4	x
	c	50	-	47	-	+6,4	-
65 und mehr Jahren	a	1 558	-	1 579	2	-1,3	x
	b	1 509	-	1 534	2	-1,6	x
	c	49	-	45	-	+8,9	-
Andere Personen	a	481	46	479	50	+0,4	-8,0
	b	373	31	386	33	-3,4	-6,1
	c	108	15	93	17	+16,1	-11,8
Insgesamt	a	116 597	35 555	124 083	38 546	-6,0	-7,8
	b	89 956	23 793	94 962	25 553	-5,3	-6,9
	c	26 641	11 762	29 121	12 993	-8,5	-9,5
darunter im Alter von unter 15 Jahren	a	5 261	44	5 848	35	-10,0	+25,7
	b	5 044	31	5 619	31	-10,2	-
	c	217	13	229	4	-5,2	x
65 und mehr Jahren	a	12 235	2 972	12 766	3 203	-4,2	-7,2
	b	9 929	2 159	10 307	2 356	-3,7	-8,4
	c	2 306	813	2 459	847	-6,2	-4,0

9. Straßenverkehrsunfälle und Verunglückte im Januar – November 2008 nach Ursachen*)

Ursache	Unfälle mit Personenschaden	Verunglückte Personen			Unfälle mit schwerw. Sachschaden (i. e. S.)	Unfälle mit Personenschaden	Verunglückte Personen			Unfälle mit schwerw. Sachschaden (i. e. S.)
		Getötete	Schwer-	Leicht-			Getötete	Schwer-	Leicht-	
			verletzte					verletzte		
Januar – November 2008						dagegen Januar – November 2007				

Fehlverhalten der Fahrzeugführer

Verkehrstüchtigkeit

Alkoholeinfluss	2 881	60	954	2 550	1 858	3 045	43	973	2 762	1 899
Einfluss anderer berauschender Mittel (z. B. Drogen, Rauschgift)	260	4	114	247	131	263	3	111	240	133
Übermüdung	293	10	115	304	274	296	7	116	309	259
Sonstige körperliche oder geistige Mängel	704	19	363	536	210	640	16	319	508	175

Straßenbenutzung

Benutzung der falschen Fahrbahn (auch Richtungsfahrbahn) oder verbotswidrige Benutzung anderer Straßenteile	3 055	37	512	2 934	284	2 877	25	470	2 833	231
Verstoß gegen das Rechtsfahrgebot	1 551	30	493	1 617	632	1 545	24	438	1 630	607

Geschwindigkeit

Nicht angepasste Geschwindigkeit mit gleichzeitigem Überschreiten der zulässigen Höchstgeschwindigkeit	817	55	373	809	340	775	44	332	799	364
Nicht angepasste Geschwindigkeit in anderen Fällen	8 627	171	2 616	8 862	4 121	8 968	206	2 753	9 267	4 368

Abstand

Ungenügender Sicherheitsabstand	7 368	21	640	9 641	559	7 617	24	765	9 827	646
Starkes Bremsen des Vorausfahrenden ohne zwingenden Grund	183	1	22	212	52	189	–	28	237	79

Überholen

Unzulässiges Rechtsüberholen	165	2	45	154	54	184	2	34	186	51
Überholen trotz Gegenverkehrs	216	11	112	230	89	269	16	122	293	80
Überholen trotz unklarer Verkehrslage	746	10	194	767	358	784	9	193	835	390
Überholen trotz unzureichender Sichtverhältnisse	43	3	22	38	18	55	1	24	51	21
Überholen ohne Beachtung des nachfolgenden Verkehrs und/oder ohne rechtzeitige und deutliche Ankündigung des Ausscherens	219	3	62	277	263	288	6	75	327	304
Fehler beim Wiedereinordnen	263	2	82	240	100	304	7	88	314	108
Sonstige Fehler beim Überholen (z. B. ohne genügenden Seitenabstand)	659	5	136	655	131	603	6	121	581	121
Fehler beim Überholtwerden	124	2	43	123	38	130	1	30	144	59

Vorbeifahren

Nichtbeachten des Vorranges entgegenkommender Fahrzeuge beim Vorbeifahren an haltenden Fahrzeugen, Absperrungen oder Hindernissen	169	–	33	171	59	221	3	39	236	79
Nichtbeachten des nachfolgenden Verkehrs beim Vorbeifahren an haltenden Fahrzeugen, Absperrungen oder Hindernissen und/oder ohne rechtzeitige und deutliche Ankündigung des Ausscherens	63	–	9	63	16	59	1	8	53	21

*) Die Tabelle enthält Mehrfachzählungen, weil bei einem Unfall bis zu acht Ursachen eingetragen werden.

Noch: 9. Straßenverkehrsunfälle und Verunglückte im Januar – November 2008 nach Ursachen*)

Ursache	Unfälle mit Personenschaden	Verunglückte Personen			Unfälle mit schwerw. Sachschaden (i. e. S.)	Unfälle mit Personenschaden	Verunglückte Personen			Unfälle mit schwerw. Sachschaden (i. e. S.)
		Getötete	Schwer-	Leicht-			Getötete	Schwer-	Leicht-	
			verletzte					verletzte		
Januar – November 2008					dagegen Januar – November 2007					

noch: Fehlverhalten der Fahrzeugführer

Noch: Vorbeifahren

Nebeneinanderfahren, fehlerhaftes Wechseln des Fahrstreifens beim Nebeneinanderfahren oder Nichtbeachten des Reißverschlussverfahrens	1 084	4	151	1 240	464	1 121	6	168	1 258	476
---	-------	---	-----	-------	-----	-------	---	-----	-------	-----

Vorfahrt, Vorrang

Nichtbeachten der Regel rechts vor links	1 357	2	203	1 425	1 017	1 349	–	207	1 403	1 043
Nichtbeachten der die Vorfahrt regelnden Verkehrszeichen	7 551	62	1 424	8 085	4 110	7 836	61	1 591	8 433	4 476
Nichtbeachten der Vorfahrt des durchgehenden Verkehrs auf Bundesautobahnen oder Kraftfahrstraßen	93	2	38	108	145	103	1	34	119	151
Nichtbeachten der Vorfahrt durch Fahrzeuge, die aus Feld- und Waldwegen kommen	77	3	16	77	15	91	4	34	81	9
Nichtbeachten der Verkehrsregelung durch Polizeibeamte oder Lichtzeichen	1 647	9	395	1 995	910	1 713	10	372	2 139	984
Nichtbeachten des Vorranges entgegengerichteter Fahrzeuge	176	1	49	189	109	265	2	65	314	129
Nichtbeachten des Vorranges von Schienenfahrzeugen an Bahnübergängen	35	6	12	31	13	38	3	22	35	11

Abbiegen, Wenden, Rückwärtsfahren, Ein- und Anfahren

Fehler beim Abbiegen	6 582	46	1 271	7 024	2 681	6 814	37	1 361	7 344	2 997
Fehler beim Wenden oder Rückwärtsfahren	2 529	18	456	2 425	848	2 630	9	438	2 633	947
Fehler beim Einfahren in den fließenden Verkehr (z. B. aus einem Grundstück, von einem anderen Straßenteil oder beim Anfahren vom Fahrbahnrand)	3 972	12	600	3 890	364	4 044	11	609	3 946	393

falsches Verhalten gegenüber Fußgängern

An Fußgängerüberwegen	375	1	72	328	–	356	2	73	307	1
An Fußgängerfurten	596	8	152	507	1	574	9	160	467	–
Beim Abbiegen	900	10	216	749	1	985	8	238	810	1
An Haltestellen (auch haltende Schulbusse mit eingeschaltetem Warnblinklicht)	255	4	78	190	–	256	–	72	218	–
An anderen Stellen	2 269	32	461	1 946	3	2 159	36	503	1 810	2

ruhender Verkehr, Verkehrssicherung

Unzulässiges Halten oder Parken	70	–	17	67	12	83	1	12	82	9
Mangelnde Sicherung haltender oder liegengeliebener Fahrzeuge und von Unfallstellen sowie Schulbussen, bei denen Kinder ein- oder aussteigen	68	1	24	52	15	83	1	20	74	12
Verkehrswidriges Verhalten beim Ein- oder Aussteigen, Be- oder Entladen	722	2	87	649	30	672	3	84	604	20
Nichtbeachten der Beleuchtungsvorschriften	139	2	35	126	15	150	1	33	149	21

Noch: 9. Straßenverkehrsunfälle und Verunglückte im Januar – November 2008 nach Ursachen*)

Ursache	Unfälle mit Personenschaden	Verunglückte Personen			Unfälle mit schwerw. Sachschaden (i. e. S.)	Unfälle mit Personenschaden	Verunglückte Personen			Unfälle mit schwerw. Sachschaden (i. e. S.)
		Getötete	Schwer-	Leicht-			Getötete	Schwer-	Leicht-	
			verletzte					verletzte		
Januar – November 2008						dagegen Januar – November 2007				

noch: Fehlverhalten der Fahrzeugführer

Ladung, Besetzung

Überladung, Überbesetzung	50	1	13	60	12	70	2	34	73	24
Unzureichend gesicherte Ladung oder Fahrzeugzubehörteile	96	1	38	91	138	118	1	32	119	170
Andere Fehler beim Fahrzeugführer	13 972	208	3 508	13 365	3 627	17 161	246	4 232	16 764	3 914

Technische Mängel, Wartungsmängel

Beleuchtung	136	4	27	127	11	147	–	39	126	11
Bereifung	240	7	95	248	155	264	5	105	262	153
Bremsen	187	3	20	201	36	217	2	44	239	35
Lenkung	24	–	4	24	17	46	–	14	44	15
Zugvorrichtung	11	–	2	11	12	13	–	1	13	9
Andere Mängel	196	1	60	173	67	245	1	76	227	60

Fehlverhalten der Fußgänger

Verkehrstüchtigkeit

Alkoholeinfluss	191	16	91	120	2	203	13	106	124	1
Einfluss anderer berauschender Mittel (z. B. Drogen, Rauschgift)	11	–	6	6	–	15	–	8	11	–
Übermüdung	–	–	–	–	–	1	–	–	1	–
Sonstige körperliche oder geistige Mängel	29	–	11	18	–	31	1	12	22	–

falsches Verhalten beim Überschreiten der Fahrbahn

An Stellen, an denen der Fußgängerverkehr durch Polizeibeamte oder Lichtzeichen geregelt war	323	8	121	241	3	339	7	148	232	1
Auf Fußgängerüberwegen ohne Verkehrsregelung durch Polizeibeamte oder Lichtzeichen	2	–	–	2	–	6	–	1	5	–
In der Nähe von Kreuzungen oder Einmündungen, Lichtzeichenanlagen oder Fußgängerüberwegen bei dichtem Verkehr	177	8	67	128	1	153	1	62	103	1
An anderen Stellen	706	6	252	517	3	698	5	236	523	6
Ohne auf den Fahrzeugverkehr zu achten	1 703	40	616	1 264	11	1 893	46	722	1 377	15
Durch sonstiges falsches Verhalten	190	4	63	154	1	182	4	53	155	1
Nichtbenutzen des Gehweges	98	3	17	94	1	85	–	23	80	1
Nichtbenutzen der vorgeschriebenen Straßenseite	16	1	7	10	1	17	1	10	12	–
Spielen auf oder neben der Fahrbahn	99	–	24	91	–	86	–	27	67	–
Andere Fehler der Fußgänger	576	12	119	538	10	644	17	157	556	11

Straßenverhältnisse

Glätte oder Schlüpfrigkeit der Fahrbahn

Verunreinigung durch ausgeflossenes Öl	174	3	26	181	25	189	1	36	199	32
--	-----	---	----	-----	----	-----	---	----	-----	----

Noch: 9. Straßenverkehrsunfälle und Verunglückte im Januar – November 2008 nach Ursachen*)

Ursache	Unfälle mit Personenschaden	Verunglückte Personen			Unfälle mit schwerw. Sachschaden (i. e. S.)	Unfälle mit Personenschaden	Verunglückte Personen			Unfälle mit schwerw. Sachschaden (i. e. S.)
		Getötete	Schwer-	Leicht-			Getötete	Schwer-	Leicht-	
			verletzte					verletzte		
Januar – November 2008					dagegen Januar – November 2007					

noch: Straßenverhältnisse

Noch: Glätte oder Schlüpfrigkeit der Fahrbahn

Andere Verunreinigungen durch Straßenbenutzer	53	–	9	51	6	71	–	15	79	8
Schnee, Eis	755	14	227	772	479	350	9	101	375	277
Regen	1 878	31	452	1 957	1 360	2 368	27	550	2 534	1 697
Andere Einflüsse (u. a. Laub, angeschwemmter Lehm)	259	1	78	216	78	286	5	79	243	65

Zustand der Straße

Spurrillen, im Zusammenhang mit Regen, Schnee oder Eis	27	1	11	23	13	29	1	4	29	23
Anderer Zustand der Straße	153	5	50	126	30	156	3	53	126	30
Nicht ordnungsgemäßer Zustand der Verkehrszeichen oder -einrichtungen	15	–	3	20	5	19	–	2	24	12
Mangelhafte Beleuchtung der Straße	22	3	8	19	3	22	1	8	15	2
Mangelhafte Sicherung von Bahnübergängen	–	–	–	–	–	–	–	–	–	1

Witterungseinflüsse

Sichtbehinderung durch Nebel	45	–	17	45	29	33	–	9	30	16
Starken Regen, Hagel, Schneegestöber usw.	96	1	33	97	35	144	4	42	128	48
Blendende Sonne	225	3	54	223	47	–	–	–	–	–
Seitenwind	37	4	13	32	12	34	–	16	26	10
Unwetter oder sonstige Witterungseinflüsse	39	–	11	40	23	99	1	24	85	16

Hindernisse

Nicht oder unzureichend gesicherte Arbeitsstellen auf der Fahrbahn	27	–	3	24	9	27	–	6	22	4
Wild auf der Fahrbahn	204	2	44	188	23	227	2	64	197	26
Anderes Tier auf der Fahrbahn	211	3	46	198	26	227	1	51	201	22
Sonstiges Hindernis auf der Fahrbahn	76	–	19	66	72	121	4	35	101	119
Sonstige Ursachen	846	19	228	865	349	1 384	20	348	1 397	576

10. Fehlverhalten der Fahrzeugführer als Ursache von Straßenverkehrsunfällen mit Personenschaden im Januar – November 2008 nach Art der Verkehrsbeteiligung

Ursache	Fehlverhalten der Fahrzeugführer											
	ins- gesamt	darunter Fahrer von			ins- gesamt	darunter Fahrer von			ins- gesamt	darunter Fahrer von		
		Personen- kraft- wagen	Motor- zwei- rädern	Fahr- rädern		Personen- kraft- wagen	Motor- zwei- rädern	Fahr- rädern		Personen- kraft- wagen	Motor- zwei- rädern	Fahr- rädern
	Januar – November 2008				dagegen Januar – November 2007				Veränderung Januar – November 2008 gegenüber Januar – November 2007			
Anzahl								%				
Verkehrstüchtigkeit	4 178	2 541	109	994	4 287	2 535	143	1 046	-2,5	+0,2	-23,8	-5,0
darunter												
Alkoholeinfluss	2 919	1 552	86	889	3 084	1 633	122	926	-5,4	-5,0	-29,5	-4,0
Einfluss anderer berauschender Mittel	262	183	7	40	265	161	6	51	-1,1	+13,7	x	-21,6
Straßenbenutzung	4 764	1 295	102	2 915	4 568	1 211	100	2 798	+4,3	+6,9	+2,0	+4,2
Geschwindigkeit	9 562	6 343	1 177	519	9 870	6 648	1 304	446	-3,1	-4,6	-9,7	+16,4
Abstand	7 680	5 752	405	224	7 955	5 953	405	199	-3,5	-3,4	-	+12,6
Überholen	2 448	1 410	361	220	2 627	1 556	380	202	-6,8	-9,4	-5,0	+8,9
Vorbeifahren	237	160	7	25	284	179	12	35	-16,5	-10,6	x	-28,6
Nebeneinanderfahren	1 104	712	22	43	1 153	775	29	38	-4,2	-8,1	-24,1	+13,2
Vorfahrt, Vorrang	11 075	8 696	110	1 192	11 510	9 091	141	1 205	-3,8	-4,3	-22,0	-1,1
Abbiegen, Wenden, Rückwärtsfahren, Ein- und Anfahren	13 117	10 424	114	1 215	13 517	10 748	122	1 210	-3,0	-3,0	-6,6	+0,4
Falsches Verhalten gegenüber Fußgängern	4 399	3 575	37	355	4 334	3 494	51	338	+1,5	+2,3	-27,5	+5,0
darunter an Überwegen und Furten	971	852	8	32	931	809	11	35	+4,3	+5,3	x	-8,6
Ruhender Verkehr, Verkehrssicherung	861	743	2	3	842	697	1	2	+2,3	+6,6	x	x
Nichtbeachten der Beleuchtungs- vorschriften	143	16	2	100	157	19	1	115	-8,9	-15,8	x	-13,0
Ladung, Besetzung	147	26	1	40	189	38	1	49	-22,2	-31,6	-	-18,4
Andere Fehler beim Fahrzeugführer	14 339	7 662	1 103	2 939	17 653	9 612	1 357	3 434	-18,8	-20,3	-18,7	-14,4
Insgesamt	74 054	49 355	3 552	10 784	78 946	52 556	4 047	11 117	-6,2	-6,1	-12,2	-3,0

Veröffentlichungen

Veröffentlichungen aus den Fachbereichen Handel und Verkehr

Entwicklung von Umsatz und Beschäftigung in nordrhein-westfälischen Unternehmen des Einzelhandels, des Großhandels, des Gastgewerbes

Inhalt: Jedes der drei monatlich erscheinenden Hefte enthält die vorläufigen Ergebnisse der Umsatzentwicklung und der Entwicklung der Beschäftigtenzahlen als Messzahlen auf der Basis des Jahres 2003 und als prozentuale Abweichung zum Vormonat und zum Vorjahresmonat. Die Ergebnisse werden in einigen Eckzahlen für die wichtigsten Wirtschaftszweige dargestellt.

Einzelhandel: Bestell-Nr. G11
Großhandel: Bestell-Nr. G12
Gastgewerbe: Bestell-Nr. G43

Fachliche Auskünfte zu diesen Veröffentlichungen erteilt Ihnen gerne Thaddäus Kalina, Marion Helling und Sabine Schmidt unter Telefon-Nr. 0211 9449-5422, 0211 9449-5521 bzw. 0211 9449-5481.

Straßenverkehrsunfälle in Nordrhein-Westfalen

Inhalt: Der Monatsbericht enthält Ergebnisse von Straßenverkehrsunfällen und dabei Verunglückten in Nordrhein-Westfalen nach Unfallkategorien, nach Straßen-, Unfallarten, Unfalltypen, nach Tagesdatum, Ortslage, Art der Verkehrsbeteiligung, Unfallursachen und nach Fehlverhalten der Fahrzeugführer sowie die Anzahl der Verunglückten nach der Schwere der Verletzung, Altersgruppen und Geschlecht. Dargestellt werden die monatlichen und die kumulierten Zahlen, die Vorjahresergebnisse und die prozentuale Veränderung gegenüber den Vorjahreszeiträumen. Auf Gemeindeebene sind Ergebnisse nach Ortslage und Unfallkategorien enthalten.

Bestell-Nr. H12

Straßenverkehrsunfälle in Nordrhein-Westfalen

Inhalt: Der Bericht enthält Ergebnisse von Straßenverkehrsunfällen und dabei Verunglückten in Nordrhein-Westfalen nach Unfallkategorien, nach Straßen-, Unfallarten, Unfalltypen, nach Tagesdatum, Ortslage, Art der Verkehrsbeteiligung, Unfallursachen und nach Fehlverhalten der Fahrzeugführer sowie die Anzahl der Verunglückten nach der Schwere der Verletzung, Altersgruppen und Geschlecht. Dargestellt werden die Jahreswerte, die Vorjahresergebnisse und die prozentuale Veränderung gegenüber den Vorjahreszeiträumen. Auf Gemeindeebene sind Ergebnisse nach Ortslage und Unfallkategorien enthalten. Zahlreiche Grafiken und eine Farbkarte runden den Bericht ab.

Bestell-Nr. H13

Fachliche Auskünfte zu diesen Veröffentlichungen erteilen Ihnen gerne Petra Focks und Jörg Möller unter Telefon-Nr. 0211 9449-5517 bzw. 0211 9449-5482.

Personenverkehr mit Bussen und Bahnen in Nordrhein-Westfalen

Inhalt: Dieser vierteljährlich erscheinende Bericht enthält Ergebnisse über die Entwicklung von Unternehmen, Fahrgäste, Beförderungsleistungen und mittlere Reiseweite im Schienennahverkehr und im gewerblichen Omnibuslinienverkehr nach Unternehmensformen, Regierungsbezirken, Verkehrsarten und Verkehrsmitteln in Gegenüberstellung zum Vorjahreszeitraum.

Bestell-Nr. H16

Binnenschifffahrt in Nordrhein-Westfalen

Inhalt: Der Monatsbericht enthält die Entwicklung des Güterverkehrs auf den nordrhein-westfälischen Binnenwasserstraßen nach Verkehrsbeziehungen und Güterabteilungen. Dargestellt werden die monatlichen Gütermengen in Tonnen bzw. der Containerumschlag für Nordrhein-Westfalen, die Mengen des Vormonats und des Vorjahresmonats sowie die kumulierten Jahresgütermengen im Vergleich zum Vorjahreszeitraum mit der prozentualen Veränderung.

Bestell-Nr. H21

Fachliche Auskünfte zu diesen Veröffentlichungen erteilt Ihnen gerne Thaddäus Kalina, Marion Helling und Sabine Schmidt unter Telefon-Nr. 0211 9449-5422, 0211 9449-5521 bzw. 0211 9449-5481.