



Statistische Berichte

Straßenverkehrsunfälle in Nordrhein-Westfalen
Oktober 2008



Straßenverkehrsunfälle in Nordrhein-Westfalen

Oktober 2008

Das bisherige Landesamt für Datenverarbeitung und Statistik ist ab dem 01.01.2009 mit dem Namen „Information und Technik Nordrhein-Westfalen“ (IT.NRW) weiter in der Funktion als statistisches Landesamt für Nordrhein-Westfalen tätig.

**Bestell-Nr. H123 2008 10
(Kennziffer H I - m 10/08)**

Herausgegeben von
Information und Technik Nordrhein-Westfalen, Geschäftsbereich Statistik
Mauerstraße 51, 40476 Düsseldorf • Postfach 10 11 05, 40002 Düsseldorf
Telefon 0211 9449-01 • Telefax 0211 442006
Internet: <http://www.it.nrw.de>
E-Mail: poststelle@it.nrw.de

Erschienen im Mai 2009

Alle Statistischen Berichte finden Sie als PDF-Datei zum kostenlosen
Download in unserer Internet-Rubrik „Publikationsservice“.

© Information und Technik NRW, Düsseldorf, 2009
Auszugsweise Vervielfältigung und Verbreitung mit Quellenangabe gestattet.

Inhalt

	Seite
Vorbemerkungen	5
 Grafiken	
Unfälle mit Personenschaden in Nordrhein-Westfalen Oktober 2007 bis Oktober 2008	7
Bei Unfällen Getötete in Nordrhein-Westfalen Oktober 2007 bis Oktober 2008	7
Unfälle mit Personenschaden nach Straßenarten in Nordrhein-Westfalen im Oktober 2008	8
Bei Unfällen Verunglückte nach Alter und Geschlecht in Nordrhein-Westfalen im Oktober 2008	8
Unfälle mit Personenschaden in kreisfreien Städten und Kreisen in Nordrhein-Westfalen im Oktober 2008	9
 Tabellenteil	
1. Straßenverkehrsunfälle und verunglückte Personen 1972 – 2007	11
2. Straßenverkehrsunfälle im Oktober 2008 nach Unfallkategorien	11
3. Straßenverkehrsunfälle und Verunglückte im Oktober 2008 nach Straßenarten und Ortslage	12
4. Straßenverkehrsunfälle und Verunglückte im Oktober 2008 nach Unfalltyp und Ortslage	12
5. Straßenverkehrsunfälle und Verunglückte im Oktober 2008 nach Unfallarten und Ortslage	13
6. Straßenverkehrsunfälle und Verunglückte im Oktober 2008 nach Ortslage und Tagesdatum	14
7. Verunglückte im Straßenverkehr im Oktober 2008 nach Altersgruppen und Geschlecht . . .	16
8. Verunglückte im Straßenverkehr im Oktober 2008 nach Art der Verkehrsbeteiligung und Ortslage	17
9. Verunglückte im Straßenverkehr im Oktober 2008 nach Art der Verkehrsbeteiligung, Altersgruppen und Geschlecht	18
10. An Straßenverkehrsunfällen beteiligte Fahrzeugführer und Fußgänger im Oktober 2008 nach Art der Verkehrsbeteiligung und Ortslage	26
11. Straßenverkehrsunfälle mit Personenschaden im Oktober 2008 nach Ursachen	27
12. Fehlverhalten der Fahrzeugführer als Ursache von Straßenverkehrsunfällen mit Personenschaden im Oktober 2008 nach Art der Verkehrsbeteiligung	31
13. Straßenverkehrsunfälle und verunglückte Personen im Oktober 2008 nach Gemeinden . . .	32

Kumulierte Ergebnisse

1. Straßenverkehrsunfälle im Januar – Oktober 2008 nach Unfallkategorien	67
2. Straßenverkehrsunfälle und Verunglückte im Januar – Oktober 2008 nach Straßenarten und Ortslage	68
3. Straßenverkehrsunfälle und Verunglückte im Januar – Oktober 2008 nach Unfalltyp und Ortslage	68
4. Straßenverkehrsunfälle und Verunglückte im Januar – Oktober 2008 nach Unfallarten und Ortslage	69
5. Verunglückte im Straßenverkehr im Januar – Oktober 2008 nach Altersgruppen und Geschlecht	70
6. Verunglückte im Straßenverkehr im Januar – Oktober 2008 nach Art der Verkehrsbeteiligung und Ortslage	71
7. Verunglückte im Straßenverkehr im Januar – Oktober 2008 nach Art der Verkehrsbeteiligung, Altersgruppen und Geschlecht	72
8. An Straßenverkehrsunfällen beteiligte Fahrzeugführer und Fußgänger im Januar – Oktober 2008 nach Art der Verkehrsbeteiligung und Ortslage	80
9. Straßenverkehrsunfälle mit Personenschaden im Januar – Oktober 2008 nach Ursachen	81
10. Fehlverhalten der Fahrzeugführer als Ursache von Straßenverkehrsunfällen mit Personenschaden im Januar – Oktober 2008 nach Art der Verkehrsbeteiligung	85

Vorbemerkungen

Die Straßenverkehrsunfallstatistik dient der Gewinnung zuverlässiger, umfassender, differenzierter und aktueller vergleichbarer Daten zur Verkehrssicherheitslage. Die Ergebnisse zum Unfallgeschehen sind Grundlage für eine Vielzahl von Maßnahmen und Entscheidungen im Bereich der Gesetzgebung, der Verkehrssicherheit und -erziehung, des Straßenbaus oder der Fahrzeugtechnik.

In dieser Statistik sind alle Unfälle enthalten, die sich infolge des Fahrverkehrs auf öffentlichen Straßen, Wegen und Plätzen ereignet haben und polizeilich aufgenommen wurden. Nicht berücksichtigt sind daher Unfälle, an denen nur Fußgänger (auch Skater) beteiligt sind sowie Unfälle zu denen die Polizei nicht hinzugezogen wurde und Unfälle auf privaten Grundstücken.

Rechtsgrundlage

Die Rechtsgrundlage dieser Erhebung ist das „Gesetz über die Statistik der Straßenverkehrsunfälle“ (Straßenverkehrsunfallstatistikgesetz – StVUnfStatG) vom 15. Juni 1990 (BGBl. I S. 1078), sowie das „Erste Gesetz zur Änderung des Straßenverkehrsunfallstatistikgesetzes“ vom 23. November 1994 (BGBl. I S. 3491) und die „Verordnung zur näheren Bestimmung des schwerwiegenden Unfalls mit Sachschaden im Sinne des Straßenverkehrsunfallstatistikgesetzes vom 21. Dezember 1994 (BGBl. I S. 3970).

Erläuterungen

Unfälle

Straßenverkehrsunfälle werden eingeteilt in Unfälle mit Personenschaden und in Unfälle mit nur Sachschaden. Kriterium der Zuordnung ist dabei die jeweils schwerste Unfallfolge.

Unfälle mit Personenschaden

In Abhängigkeit von der Schwere der Unfallfolgen und unabhängig von der Höhe des Sachschadens werden die Unfälle unterschieden in:

- Unfälle mit Getöteten
- Unfälle mit Schwerverletzten
- Unfälle mit Leichtverletzten

Unfälle mit nur Sachschaden

Bis Ende 1994 wurde die Sachschadensschwere noch nach einer Wertgrenze beurteilt (zuletzt lag diese

bei 4 000 DM). Schadenswerte, die diese Grenze überschritten, wurden der Kategorie „Unfall mit schwerem Sachschaden“, alle anderen den „Bagatellunfällen“ zugeordnet. Da der finanzielle Schaden bei der Unfallaufnahme nur schwer ermittelbar war, ist man ab 1995 von diesem System abgekommen und hat andere Kriterien für die Schwere eines Unfalls herangezogen:

Zu den Unfällen mit nur Sachschaden zählen schwerwiegende Unfälle (im engeren Sinne) und sonstige Sachschadensunfälle unter Einfluss berauschender Mittel (z. B. Drogen, Rauschgift; bis Ende 2007 nur Alkoholeinfluss).

Alle übrigen Sachschadensunfälle ohne Einfluss berauschender Mittel (sog. Bagatellunfälle) werden nur zahlenmäßig erfasst und nach ihrer Ortslage (innerorts, außerorts und Autobahn) in Tabelle 2 bzw. Tabelle 1 kumulierte Ergebnisse nachgewiesen, wobei Unfälle auf Autobahnen und auf Stadtautobahnen zu den außerorts Unfällen zählen. Für die Zuordnung dieser Sachschadensunfälle gilt:

- schwerwiegender Unfall mit Sachschaden (i.e.S.) ein Unfallbeteiligter erfüllt einen Straftatbestand oder eine Ordnungswidrigkeit (Bußgeld) und gleichzeitig musste mindestens ein Kraftfahrzeug aufgrund der Unfallfolgen abgeschleppt werden (Kfz nicht fahrbereit). Dies betrifft auch Unfälle unter Einfluss von Alkohol oder anderen berauschenden Mitteln;
- sonstiger Sachschadensunfall unter Einfluss berauschender Mittel ein Unfallbeteiligter stand unter der Einwirkung von Alkohol oder anderen berauschenden Mitteln und alle beteiligten Kfz waren fahrbereit;
- sonstige Sachschadensunfälle ohne Einfluss berauschender Mittel
 - ohne Straftatbestand oder Ordnungswidrigkeit (Bußgeld), unabhängig davon ob ein beteiligtes Kfz fahrbereit war oder nicht;
 - mit Straftatbestand oder Ordnungswidrigkeit (Bußgeld), wobei alle Kfz fahrbereit waren.

Verunglückte

Als Verunglückte zählen Personen (auch Mitfahrer), die bei einem Unfall getötet oder verletzt werden. Dabei werden nachgewiesen

- als Getötete die Personen, die innerhalb von 30 Tagen an den Unfallfolgen sterben,
- als Schwerverletzte die Personen, die zur stationären Behandlung in ein Krankenhaus eingeliefert werden,
- als Leichtverletzte alle übrigen verunglückten Personen.

Unfallart (z. B. Aufprall auf Hindernis) und **Unfalltyp** (z. B. Abbiege-Unfall) werden anschaulich in den Vorspalten der Tabellen 3.2 und 3.3 beschrieben.

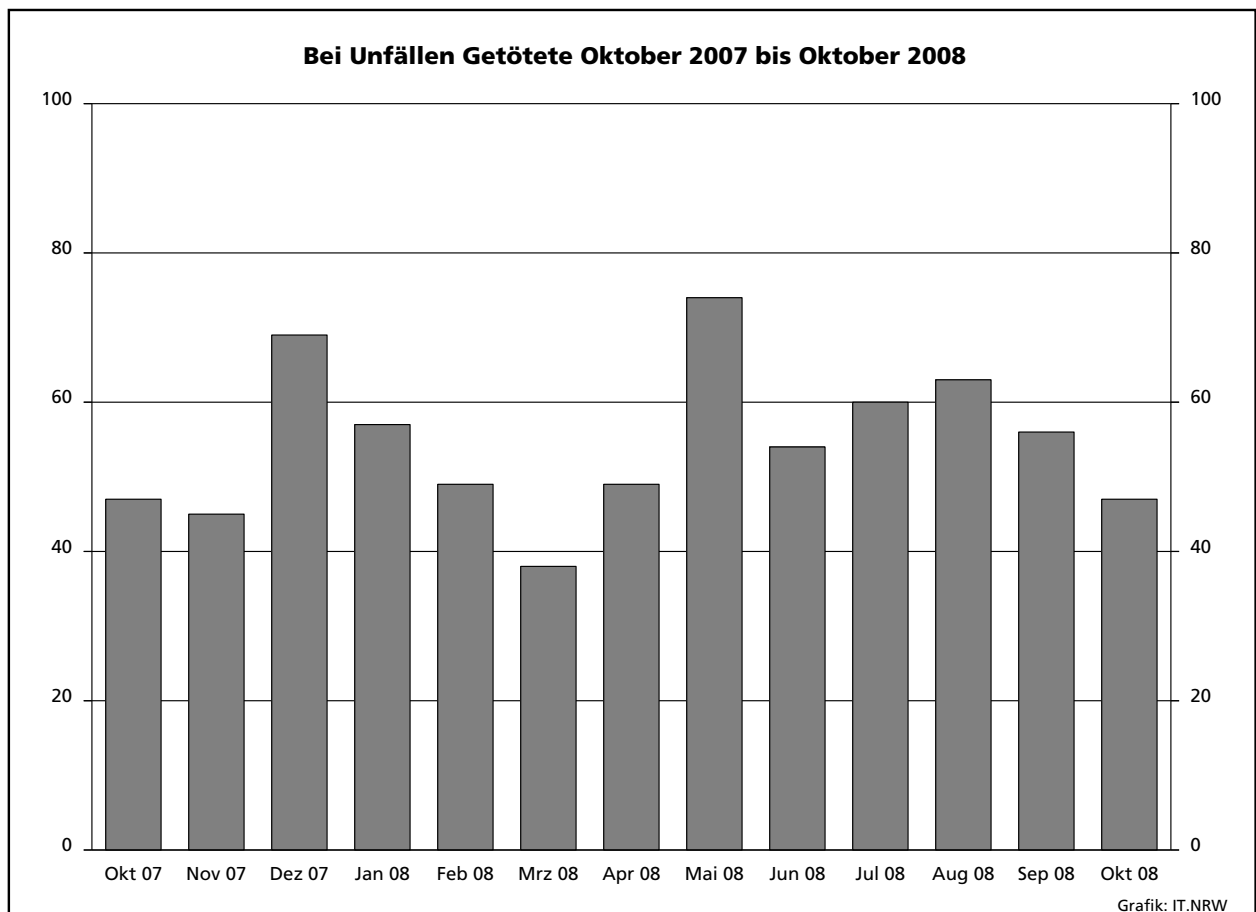
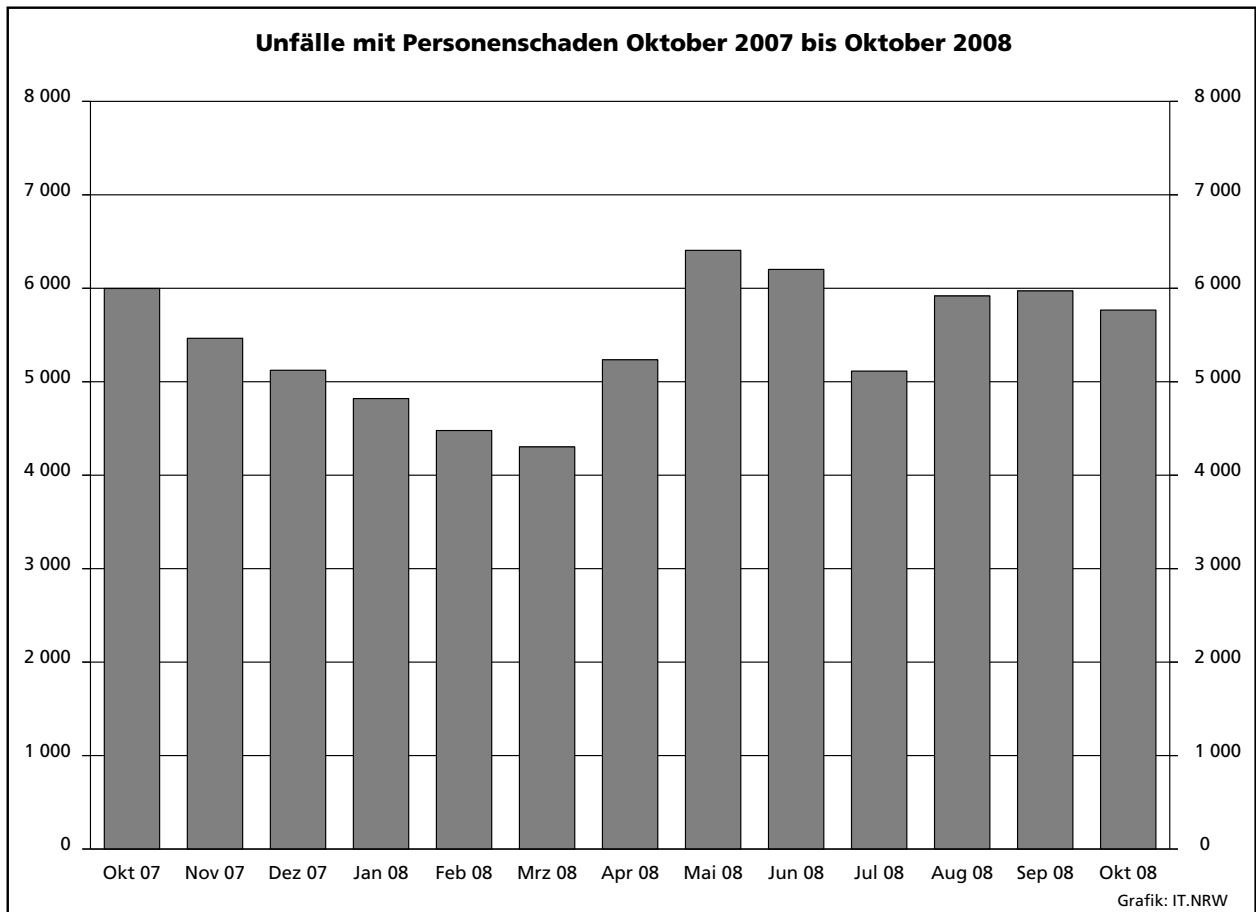
Bei den **Unfallursachen** in Tabelle 6 wird unterschieden nach personenbezogenem Fehlverhalten (z. B. beim Überholen) und nach situationsbedingten Ursachen (z. B. Straßenglätte).

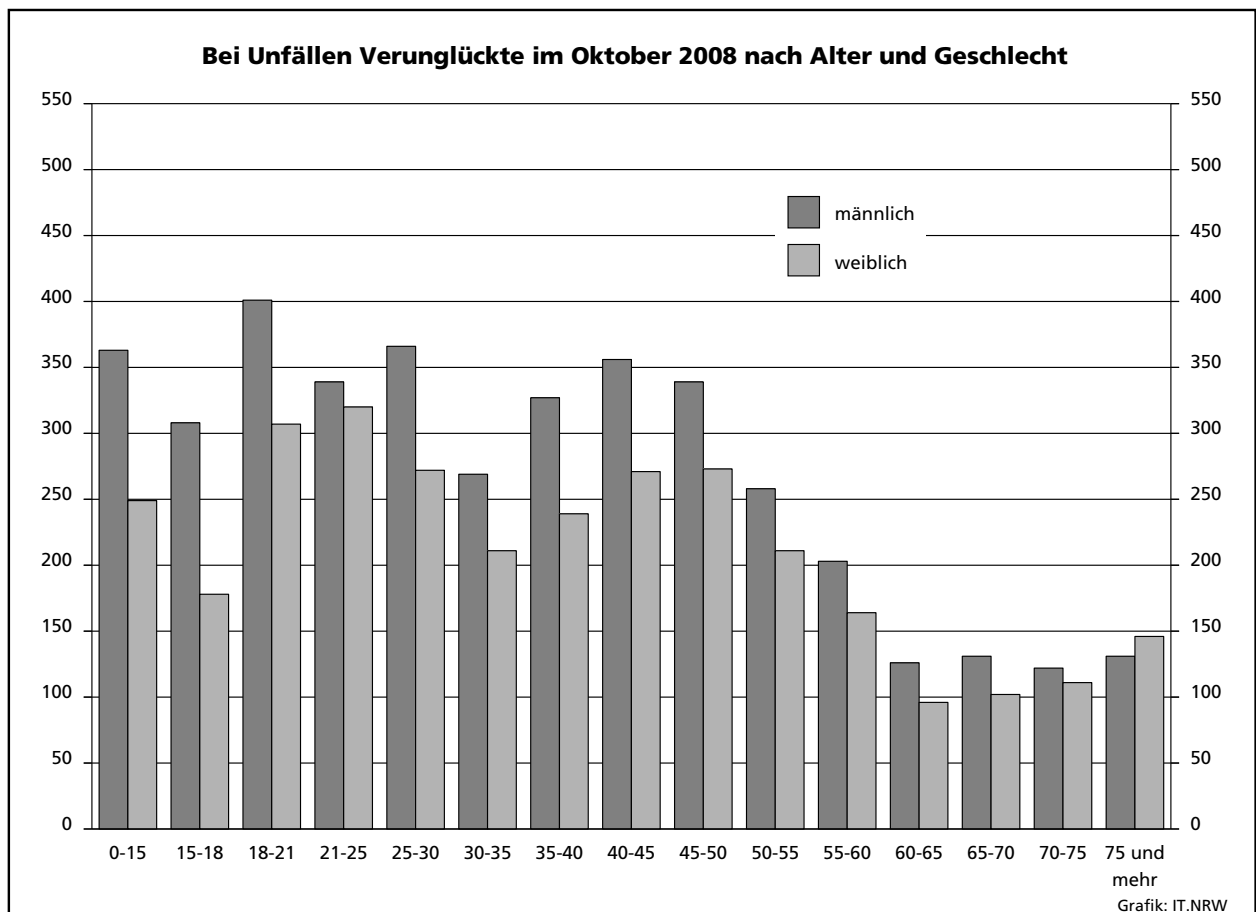
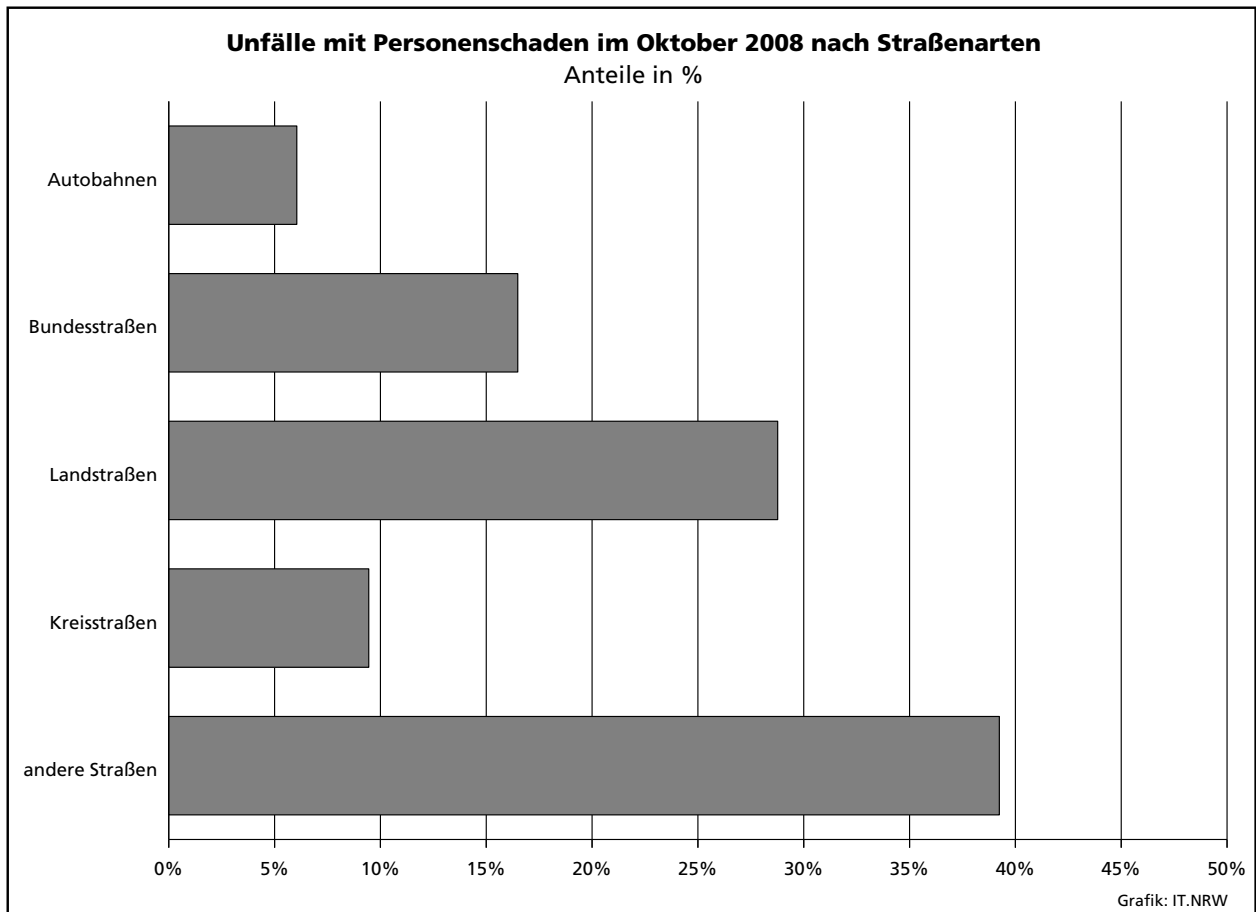
Je Unfall können beim Hauptverursacher und bei einem weiteren Unfallbeteiligten jeweils bis zu drei Ur-

sachen und bis zu zwei situationsbedingte Ursachen angegeben werden.

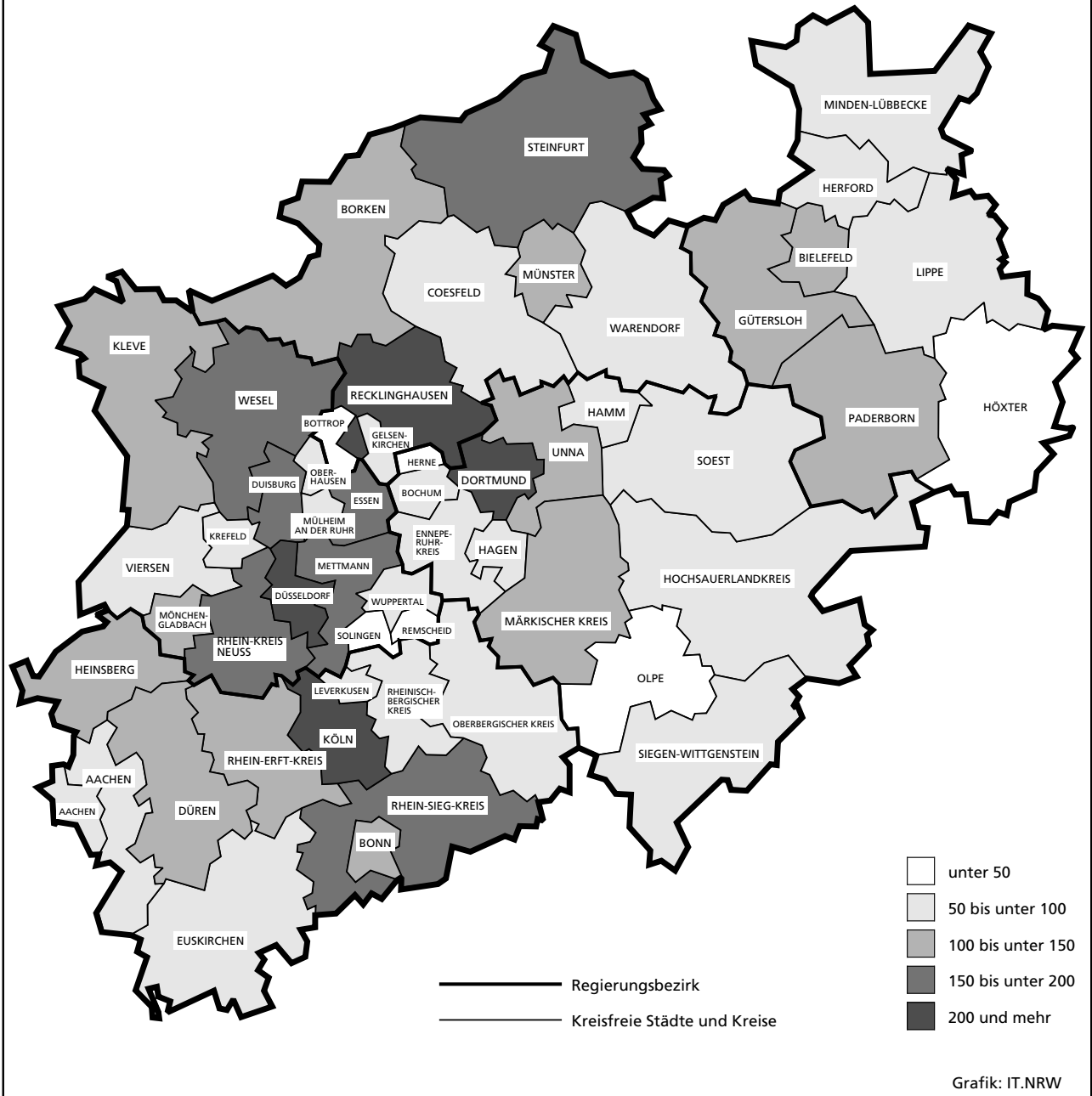
Hinweis

Die vorliegenden monatlichen Ergebnisse basieren auf den Verkehrsunfallanzeigen der den Unfall aufnehmenden Polizeibeamten, die dem IT.NRW auf Datenträger übermittelt werden. Fehlende oder widersprüchliche Angaben (z. B. bei Verkehrsflucht) erfordern von der Polizei oft zeitraubende Rückfragen und Ermittlungsarbeit, sodass für die Vormonatsergebnisse Korrekturen bzw. Nachmeldungen anfallen können. Diese Ergebnisse werden laufend um solche Nachmeldungen ergänzt. Bei den Daten für das laufende Jahr handelt es sich daher um vorläufige Ergebnisse.





Unfälle mit Personenschaden in kreisfreien Städten und Kreisen im Oktober 2008



Zeichenerklärung

(nach DIN 55 301)

- 0 weniger als die Hälfte von 1 in der letzten besetzten Stelle, jedoch mehr als nichts
- nichts vorhanden (genau null)
- ... Angabe fällt später an
- / keine Angabe, da Zahlenwert nicht sicher genug
- . Zahlenwert unbekannt oder geheim zu halten
- x Tabellenfach gesperrt, da Aussage nicht sinnvoll (u. a. für Veränderungsraten von 100 und mehr % sowie im Falle des Vergleichs einstelliger Zahlenwerte)

Hinweis

Bei den Daten für das laufende Jahr handelt es sich um vorläufige Ergebnisse.

1. Straßenverkehrsunfälle und verunglückte Personen 1972 – 2007

Jahr	Unfälle				Verunglückte Personen			
	insgesamt	Personen- schaden	davon mit		insgesamt	Getötete	davon	
			nur Sachschaden				Schwer-	Leicht-
			insgesamt	darunter Bagatell- schäden ¹⁾				
1972	324 872	101 312	223 560	175 926	141 518	4 236	42 210	95 072
1973	306 741	93 216	213 525	168 845	128 288	3 690	38 624	85 974
1974	287 085	87 254	199 831	156 375	117 561	3 162	35 949	78 450
1975	290 914	86 602	204 312	160 951	117 448	3 257	37 367	76 824
1976	333 569	93 659	239 910	184 715	125 476	3 284	39 781	82 411
1977	361 466	99 049	262 417	197 373	133 090	3 225	41 746	88 119
1978	386 478	97 212	289 266	215 727	129 588	3 203	40 606	85 779
1979	400 984	93 468	307 516	226 870	122 956	2 681	38 359	81 916
1980	412 958	98 311	314 647	226 307	128 813	2 885	39 398	86 530
1981	413 998	93 810	320 188	227 167	122 846	2 497	37 429	82 920
1982	409 471	94 096	315 375	218 820	122 653	2 521	37 817	82 315
1983	446 326	97 886	348 440	295 682	127 678	2 608	39 204	85 866
1984	481 333	93 749	387 584	334 083	120 551	2 182	35 470	82 899
1985	492 124	81 405	410 719	359 369	103 718	1 692	29 342	72 684
1986	521 255	86 393	434 862	382 338	110 416	1 807	30 521	78 088
1987	541 715	81 764	459 951	409 190	105 363	1 544	28 346	75 473
1988	563 793	86 497	477 296	426 314	112 270	1 727	29 547	80 996
1989	553 814	85 471	468 343	419 395	110 681	1 642	27 994	81 045
1990	543 482	83 336	460 146	412 746	108 327	1 520	26 400	80 407
1991	524 987	78 105	446 882	413 725	101 150	1 410	24 841	74 899
1992	528 810	80 830	447 980	414 636	104 224	1 378	24 758	78 088
1993	524 543	79 690	444 853	410 560	103 284	1 329	24 449	77 506
1994	507 788	79 791	427 997	394 304	103 481	1 346	24 636	77 499
1995	502 304	77 849	424 455	395 756	101 070	1 364	24 157	75 549
1996	503 618	73 085	430 533	403 061	95 021	1 163	22 531	71 327
1997	502 630	75 510	427 120	400 075	97 419	1 188	22 686	73 545
1998	525 915	74 392	451 523	423 780	95 928	1 077	21 227	73 624
1999	558 637	78 181	480 456	451 897	100 759	1 092	21 704	77 963
2000	552 911	74 367	478 544	449 485	95 713	1 059	19 679	74 975
2001	561 508	73 348	488 160	458 719	94 051	1 038	18 166	74 847
2002	546 239	70 287	475 952	447 245	90 508	996	16 839	72 673
2003	545 774	69 904	475 870	448 540	88 230	942	16 447	71 783
2004	552 424	67 929	484 495	456 476	86 438	865	15 954	69 619
2005	543 018	67 033	475 985	449 221	84 049	867	14 947	68 235
2006	541 034	65 297	475 737	449 953	81 678	732	14 496	67 182
2007	574 052	68 190	505 862	479 317	85 923	741	14 845	70 337

1) Siehe Erläuterungen S. 5

2. Straßenverkehrsunfälle im Oktober 2008 nach Unfallkategorien

Unfallkategorie	Straßenverkehrsunfälle		
	Oktober		
	2008	dagegen 2007	Veränderung 2008 gegenüber 2007
	Anzahl		%
Unfälle			
mit Personenschaden insgesamt	5 767	6 040	-4,5
davon			
mit Getöteten	47	47	-
mit Verletzten	5 720	5 993	-4,6
davon			
mit Schwerverletzten	1 038	1 149	-9,7
mit Leichtverletzten	4 682	4 844	-3,3
mit nur Sachschaden insgesamt	44 193	44 694	-1,1
davon			
schwerwiegende Unfälle mit Sachschaden	1 873	1 798	+4,2
sonstige Sachschadensunfälle ¹⁾			
unter dem Einfluss berauschender Mittel²⁾	366	344	x
ohne Einfluss berauschender Mittel	41 954	42 552	-1,4
davon			
innerhalb von Ortschaften	34 228	35 050	-2,3
außerhalb von Ortschaften (ohne Autobahn)	4 909	4 600	+6,7
auf Autobahnen	2 817	2 902	-2,9

1) Siehe Erläuterungen S. 5 – 2) bis einschl. Dezember 2007 nur: unter Alkoholeinwirkung

3. Straßenverkehrsunfälle und Verunglückte im Oktober 2008 nach Straßenarten und Ortslage

Straßenart a = Zusammen b = innerhalb von Ortschaften c = außerhalb von Ortschaften	Unfälle mit Personen- schaden	Verunglückte Personen			Unfälle mit Personen- schaden	Verunglückte Personen			Unfälle mit Personen- schaden	Verunglückte Personen			
		Getötete	Schwer-	Leicht-		Getötete	Schwer-	Leicht-		Getötete	Schwer-	Leicht-	
			verletzte				verletzte				verletzte		
		Oktober 2008				dagegen Oktober 2007				Veränderung Oktober 2008 gegenüber Oktober 2007			
Anzahl								%					
Bundesautobahnen	a	349	8	106	398	329	9	102	419	+6,1	x	+3,9	-5,0
Bundesstraßen	a	951	13	212	1 065	990	11	222	1 067	-3,9	+18,2	-4,5	-0,2
	b	663	6	118	729	677	5	120	713	-2,1	x	-1,7	+2,2
	c	288	7	94	336	313	6	102	354	-8,0	x	-7,8	-5,1
Landstraßen	a	1 659	15	355	1 725	1 662	17	384	1 722	-0,2	-11,8	-7,6	+0,2
	b	1 168	9	196	1 187	1 152	7	226	1 193	+1,4	x	-13,3	-0,5
	c	491	6	159	538	510	10	158	529	-3,7	x	+0,6	+1,7
Kreisstraßen	a	545	7	117	574	634	7	165	632	-14,0	-	-29,1	-9,2
	b	396	2	59	420	446	1	101	453	-11,2	x	-41,6	-7,3
	c	149	5	58	154	188	6	64	179	-20,7	x	-9,4	-14,0
Andere Straßen	a	2 263	7	372	2 224	2 425	4	397	2 378	-6,7	x	-6,3	-6,5
	b	2 137	6	341	2 095	2 305	4	357	2 273	-7,3	x	-4,5	-7,8
	c	126	1	31	129	120	-	40	105	+5,0	x	-22,5	+22,9
Insgesamt	a	5 767	50	1 162	5 986	6 040	48	1 270	6 218	-4,5	+4,2	-8,5	-3,7
	b	4 364	23	714	4 431	4 580	17	804	4 632	-4,7	+35,3	-11,2	-4,3
	c	1 403	27	448	1 555	1 460	31	466	1 586	-3,9	-12,9	-3,9	-2,0

4. Straßenverkehrsunfälle und Verunglückte im Oktober 2008 nach Unfalltyp und Ortslage

Unfalltyp a = Zusammen b = innerhalb von Ortschaften c = außerhalb von Ortschaften	Unfälle mit Personen- schaden	Verunglückte Personen			Unfälle mit Personen- schaden	Verunglückte Personen			Unfälle mit Personen- schaden	Verunglückte Personen			
		Getötete	Schwer-	Leicht-		Getötete	Schwer-	Leicht-		Getötete	Schwer-	Leicht-	
			verletzte				verletzte				verletzte		
		Oktober 2008				dagegen Oktober 2007				Veränderung Oktober 2008 gegenüber Oktober 2007			
Anzahl								%					
Fahrunfall	a	827	16	285	708	825	17	254	710	+0,2	-5,9	+12,2	-0,3
	b	437	4	126	382	441	3	112	387	-0,9	x	+12,5	-1,3
	c	390	12	159	326	384	14	142	323	+1,6	-14,3	+12,0	+0,9
Abbiege-Unfall	a	980	3	156	1 038	1 069	3	206	1 098	-8,3	-	-24,3	-5,5
	b	807	3	118	817	889	3	160	887	-9,2	-	-26,3	-7,9
	c	173	-	38	221	180	-	46	211	-3,9	-	-17,4	+4,7
Einbiegen/Kreuzen- unfall	a	1 363	6	246	1 452	1 439	7	269	1 524	-5,3	x	-8,6	-4,7
	b	1 120	2	161	1 179	1 176	3	178	1 240	-4,8	x	-9,6	-4,9
	c	243	4	85	273	263	4	91	284	-7,6	-	-6,6	-3,9
Überschreiten-Unfall	a	386	11	99	332	425	10	128	346	-9,2	+10,0	-22,7	-4,0
	b	374	9	94	326	404	6	120	331	-7,4	x	-21,7	-1,5
	c	12	2	5	6	21	4	8	15	-42,9	x	x	x
Unfall durch ruhenden Verkehr	a	236	1	35	227	261	-	33	265	-9,6	x	+6,1	-14,3
	b	227	1	34	216	246	-	30	247	-7,7	x	+13,3	-12,6
	c	9	-	1	11	15	-	3	18	x	-	x	-38,9
Unfall im Längsverkehr	a	1 323	8	190	1 636	1 348	8	221	1 665	-1,9	-	-14,0	-1,7
	b	874	1	85	1 040	855	-	86	1 019	+2,2	x	-1,2	+2,1
	c	449	7	105	596	493	8	135	646	-8,9	x	-22,2	-7,7
Sonstiger Unfall	a	652	5	151	593	673	3	159	610	-3,1	x	-5,0	-2,8
	b	525	3	96	471	569	2	118	521	-7,7	x	-18,6	-9,6
	c	127	2	55	122	104	1	41	89	+22,1	x	+34,1	+37,1
Insgesamt	a	5 767	50	1 162	5 986	6 040	48	1 270	6 218	-4,5	+4,2	-8,5	-3,7
	b	4 364	23	714	4 431	4 580	17	804	4 632	-4,7	+35,3	-11,2	-4,3
	c	1 403	27	448	1 555	1 460	31	466	1 586	-3,9	-12,9	-3,9	-2,0

5. Straßenverkehrsunfälle und Verunglückte im Oktober 2008 nach Unfallarten und Ortslage

Unfallart a = Zusammen b = innerhalb von Ortschaften c = außerhalb von Ortschaften	Unfälle mit Personen- schaden	Verunglückte Personen			Unfälle mit Personen- schaden	Verunglückte Personen			Unfälle mit Personen- schaden	Verunglückte Personen			
		Getötete	Schwer-	Leicht-		Getötete	Schwer-	Leicht-		Getötete	Schwer-	Leicht-	
			verletzte				verletzte				verletzte		
		Oktober 2008				dagegen Oktober 2007				Veränderung Oktober 2008 gegenüber Oktober 2007			
Anzahl									%				
Zusammenstoß mit anderem Fahrzeug das anfährt, anhält	a	456	–	47	518	507	–	65	562	–10,1	–	–27,7	–7,8
	b	402	–	39	448	448	–	53	496	–10,3	–	–26,4	–9,7
	c	54	–	8	70	59	–	12	66	–8,5	–	x	+6,1
vorausfährt oder wartet	a	895	1	88	1 144	892	3	117	1 130	+0,3	x	–24,8	+1,2
	b	585	1	36	722	565	–	51	675	+3,5	x	–29,4	+7,0
	c	310	–	52	422	327	3	66	455	–5,2	x	–21,2	–7,3
seitlich in gleicher Richtung fährt	a	269	2	44	294	262	1	44	273	+2,7	x	–	+7,7
	b	193	2	24	195	180	–	22	187	+7,2	x	+9,1	+4,3
	c	76	–	20	99	82	1	22	86	–7,3	x	–9,1	+15,1
entgegenkommt	a	313	7	112	367	365	9	116	394	–14,2	x	–3,4	–6,9
	b	202	2	50	230	248	5	62	246	–18,5	x	–19,4	–6,5
	c	111	5	62	137	117	4	54	148	–5,1	x	+14,8	–7,4
einbiegt oder kreuzt	a	1 799	4	325	1 917	1 932	8	366	2 051	–6,9	x	–11,2	–6,5
	b	1 486	1	218	1 548	1 581	4	243	1 663	–6,0	x	–10,3	–6,9
	c	313	3	107	369	351	4	123	388	–10,8	x	–13,0	–4,9
Zusammenstoß zwischen Fahrzeug und Fußgänger	a	674	12	168	548	722	11	201	598	–6,6	+9,1	–16,4	–8,4
	b	644	11	158	525	683	6	183	570	–5,7	x	–13,7	–7,9
	c	30	1	10	23	39	5	18	28	–23,1	x	–44,4	–17,9
Aufprall auf Hindernis	a	34	–	7	32	32	–	11	23	+6,3	–	x	+39,1
	b	18	–	3	18	23	–	7	16	–21,7	–	x	+12,5
	c	16	–	4	14	9	–	4	7	x	–	–	x
Abkommen von der Fahrbahn nach rechts	a	375	17	143	317	373	10	125	318	+0,5	+70,0	+14,4	–0,3
	b	132	5	43	116	151	1	38	149	–12,6	x	+13,2	–22,1
	c	243	12	100	201	222	9	87	169	+9,5	x	+14,9	+18,9
Abkommen von der Fahrbahn nach links	a	221	5	67	195	239	6	73	223	–7,5	x	–8,2	–12,6
	b	75	1	18	71	79	1	20	70	–5,1	–	–10,0	+1,4
	c	146	4	49	124	160	5	53	153	–8,8	x	–7,5	–19,0
Unfall anderer Art	a	731	2	161	654	716	–	152	646	+2,1	x	+5,9	+1,2
	b	627	–	125	558	622	–	125	560	+0,8	–	–	–0,4
	c	104	2	36	96	94	–	27	86	+10,6	x	+33,3	+11,6
Insgesamt	a	5 767	50	1 162	5 986	6 040	48	1 270	6 218	–4,5	+4,2	–8,5	–3,7
	b	4 364	23	714	4 431	4 580	17	804	4 632	–4,7	+35,3	–11,2	–4,3
	c	1 403	27	448	1 555	1 460	31	466	1 586	–3,9	–12,9	–3,9	–2,0

6. Straßenverkehrsunfälle und Verunglückte im Oktober 2008 nach Ortslage und Tagesdatum

Tagesdatum	Unfälle mit Personenschaden				Verunglückte Personen			Schwerwiegende Unfälle mit Sachschaden (i. e. S.)	Unfälle mit Personen- und schwerwiegendem Sachschaden (i. e. S.)	
	insgesamt	davon mit			Getötete	Schwer-	Leicht-			
		Getöteten	Schwer-	Leicht-						
				verletzten			verletzte			
innerhalb von Ortschaften										
1.10.	Mittwoch	163	2	26	135	2	27	165	47	210
2.10.	Donnerstag	145	1	28	116	1	30	140	34	179
3.10.	Freitag	80	–	9	71	–	9	85	34	114
4.10.	Samstag	104	1	17	86	1	20	112	32	136
5.10.	Sonntag	54	–	10	44	–	12	58	35	89
6.10.	Montag	146	–	20	126	–	20	155	34	180
7.10.	Dienstag	142	1	26	115	1	26	139	30	172
8.10.	Mittwoch	129	–	21	108	–	23	138	39	168
9.10.	Donnerstag	133	–	20	113	–	20	129	43	176
10.10.	Freitag	162	1	25	136	1	26	161	34	196
11.10.	Samstag	129	1	24	104	1	25	134	36	165
12.10.	Sonntag	99	–	21	78	–	25	103	27	126
13.10.	Montag	183	–	35	148	–	36	165	37	220
14.10.	Dienstag	153	–	18	135	–	18	157	38	191
15.10.	Mittwoch	174	1	26	147	1	28	177	35	209
16.10.	Donnerstag	178	2	26	150	2	29	186	43	221
17.10.	Freitag	147	1	28	118	1	31	142	45	192
18.10.	Samstag	107	–	17	90	–	18	109	44	151
19.10.	Sonntag	70	1	9	60	1	10	73	16	86
20.10.	Montag	165	1	21	143	1	23	166	39	204
21.10.	Dienstag	217	1	37	179	1	37	203	51	268
22.10.	Mittwoch	126	–	24	102	–	26	116	27	153
23.10.	Donnerstag	166	1	25	140	1	26	161	25	191
24.10.	Freitag	165	–	17	148	–	18	182	45	210
25.10.	Samstag	125	1	17	107	1	18	128	52	177
26.10.	Sonntag	72	1	9	62	3	12	78	20	92
27.10.	Montag	193	2	25	166	2	25	198	51	244
28.10.	Dienstag	162	1	21	140	1	27	165	34	196
29.10.	Mittwoch	112	–	16	96	–	16	120	28	140
30.10.	Donnerstag	177	1	29	147	1	31	178	67	244
31.10.	Freitag	186	–	21	165	–	22	208	80	266
	Zusammen	4 364	21	668	3 675	23	714	4 431	1 202	5 566
außerhalb von Ortschaften (einschl. Bundesautobahnen)										
1.10.	Mittwoch	47	2	11	34	2	14	47	54	101
2.10.	Donnerstag	57	–	14	43	–	14	56	27	84
3.10.	Freitag	45	1	8	36	1	14	64	18	63
4.10.	Samstag	32	2	10	20	2	12	37	21	53
5.10.	Sonntag	34	1	13	20	1	15	37	30	64
6.10.	Montag	46	–	13	33	–	18	48	33	79
7.10.	Dienstag	45	3	10	32	3	15	41	15	60
8.10.	Mittwoch	48	–	9	39	–	9	59	19	67
9.10.	Donnerstag	46	1	13	32	1	14	46	14	60
10.10.	Freitag	55	–	20	35	–	22	58	9	64
11.10.	Samstag	57	1	25	31	1	28	53	13	70
12.10.	Sonntag	44	1	18	25	1	20	41	13	57
13.10.	Montag	47	–	11	36	–	12	55	12	59
14.10.	Dienstag	41	–	13	28	–	15	39	15	56
15.10.	Mittwoch	34	1	9	24	1	12	54	27	61
16.10.	Donnerstag	52	1	13	38	1	18	54	27	79
17.10.	Freitag	52	1	16	35	2	20	57	18	70
18.10.	Samstag	54	1	15	38	1	19	63	18	72
19.10.	Sonntag	37	1	11	25	1	12	38	11	48
20.10.	Montag	47	1	10	36	1	16	53	15	62
21.10.	Dienstag	52	1	14	37	1	16	54	27	79
22.10.	Mittwoch	33	–	11	22	–	12	29	20	53
23.10.	Donnerstag	48	1	15	32	1	21	53	16	64
24.10.	Freitag	55	1	7	47	1	7	67	20	75
25.10.	Samstag	39	1	5	33	1	7	58	22	61
26.10.	Sonntag	31	1	4	26	1	8	44	23	54
27.10.	Montag	48	–	8	40	–	8	61	31	79
28.10.	Dienstag	45	2	10	33	2	12	47	30	75
29.10.	Mittwoch	34	–	9	25	–	9	40	12	46
30.10.	Donnerstag	38	–	7	31	–	8	40	23	61
31.10.	Freitag	60	1	18	41	1	21	62	38	98
	Zusammen	1 403	26	370	1 007	27	448	1 555	671	2 074

Noch: 6. Straßenverkehrsunfälle und Verunglückte im Oktober 2008 nach Ortslage und Tagesdatum

Tagesdatum	Unfälle mit Personenschaden				Verunglückte Personen			Schwer- wiegende Unfälle mit Sachschaden (i. e. S.)	Unfälle mit Personen- und schwer- wiegendem Sachschaden (i. e. S.)	
	insgesamt	davon mit			Getötete	Schwer- verletzte	Leicht- verletzte			
		Getöteten	Schwer- verletzte	Leicht- verletzte						
innerhalb und außerhalb von Ortschaften (einschl. Bundesautobahnen)										
1.10.	Mittwoch	210	4	37	169	4	41	212	101	311
2.10.	Donnerstag	202	1	42	159	1	44	196	61	263
3.10.	Freitag	125	1	17	107	1	23	149	52	177
4.10.	Samstag	136	3	27	106	3	32	149	53	189
5.10.	Sonntag	88	1	23	64	1	27	95	65	153
6.10.	Montag	192	–	33	159	–	38	203	67	259
7.10.	Dienstag	187	4	36	147	4	41	180	45	232
8.10.	Mittwoch	177	–	30	147	–	32	197	58	235
9.10.	Donnerstag	179	1	33	145	1	34	175	57	236
10.10.	Freitag	217	1	45	171	1	48	219	43	260
11.10.	Samstag	186	2	49	135	2	53	187	49	235
12.10.	Sonntag	143	1	39	103	1	45	144	40	183
13.10.	Montag	230	–	46	184	–	48	220	49	279
14.10.	Dienstag	194	–	31	163	–	33	196	53	247
15.10.	Mittwoch	208	2	35	171	2	40	231	62	270
16.10.	Donnerstag	230	3	39	188	3	47	240	70	300
17.10.	Freitag	199	2	44	153	3	51	199	63	262
18.10.	Samstag	161	1	32	128	1	37	172	62	223
19.10.	Sonntag	107	2	20	85	2	22	111	27	134
20.10.	Montag	212	2	31	179	2	39	219	54	266
21.10.	Dienstag	269	2	51	216	2	53	257	78	347
22.10.	Mittwoch	159	–	35	124	–	38	145	47	206
23.10.	Donnerstag	214	2	40	172	2	47	214	41	255
24.10.	Freitag	220	1	24	195	1	25	249	65	285
25.10.	Samstag	164	2	22	140	2	25	186	74	238
26.10.	Sonntag	103	2	13	88	4	20	122	43	146
27.10.	Montag	241	2	33	206	2	33	259	82	323
28.10.	Dienstag	207	3	31	173	3	39	212	64	271
29.10.	Mittwoch	146	–	25	121	–	25	160	40	186
30.10.	Donnerstag	215	1	36	178	1	39	218	90	305
31.10.	Freitag	246	1	39	206	1	43	270	118	364
	Zusammen	5 767	47	1 038	4 682	50	1 162	5 986	1 873	7 640

auf Bundesautobahnen

1.10.	Mittwoch	10	–	1	9	–	2	10	28	38
2.10.	Donnerstag	14	–	2	12	–	2	15	9	23
3.10.	Freitag	9	–	2	7	–	5	10	8	17
4.10.	Samstag	9	1	2	6	1	2	19	12	21
5.10.	Sonntag	15	–	4	11	–	4	17	21	36
6.10.	Montag	10	–	3	7	–	4	10	12	22
7.10.	Dienstag	14	1	5	8	1	9	10	4	18
8.10.	Mittwoch	10	–	1	9	–	1	13	10	20
9.10.	Donnerstag	15	–	5	10	–	5	13	2	17
10.10.	Freitag	15	–	4	11	–	4	22	6	21
11.10.	Samstag	10	–	5	5	–	5	9	4	14
12.10.	Sonntag	7	–	4	3	–	4	3	5	12
13.10.	Montag	13	–	4	9	–	4	14	7	20
14.10.	Dienstag	9	–	4	5	–	6	12	5	14
15.10.	Mittwoch	11	1	3	7	1	4	16	17	28
16.10.	Donnerstag	7	1	–	6	1	–	10	17	24
17.10.	Freitag	16	1	2	13	2	3	19	5	21
18.10.	Samstag	15	–	5	10	–	6	18	5	20
19.10.	Sonntag	10	–	4	6	–	4	11	3	13
20.10.	Montag	4	–	–	4	–	–	5	3	7
21.10.	Dienstag	16	1	4	11	1	4	16	13	29
22.10.	Mittwoch	6	–	1	5	–	1	6	5	11
23.10.	Donnerstag	13	–	6	7	–	8	12	5	18
24.10.	Freitag	17	–	1	16	–	1	22	6	23
25.10.	Samstag	6	–	1	5	–	1	6	10	16
26.10.	Sonntag	9	–	1	8	–	3	13	11	20
27.10.	Montag	15	–	–	15	–	–	21	19	34
28.10.	Dienstag	10	–	–	10	–	–	12	10	20
29.10.	Mittwoch	5	–	2	3	–	2	7	3	8
30.10.	Donnerstag	8	–	1	7	–	1	9	6	14
31.10.	Freitag	21	1	8	12	1	11	18	10	31
	Zusammen	349	7	85	257	8	106	398	281	630

7. Verunglückte im Straßenverkehr im Oktober 2008 nach Altersgruppen und Geschlecht

Alter von ... bis unter ... Jahren a = Zusammen b = männlich c = weiblich		Verunglückte im Straßenverkehr											
		insgesamt			Getötete			Schwerverletzte			Leichtverletzte		
		Oktober											
		2008	dagegen 2007	Ver- änderung 2008 gegenüber 2007	2008	dagegen 2007	Ver- änderung 2008 gegenüber 2007	2008	dagegen 2007	Ver- änderung 2008 gegenüber 2007	2008	dagegen 2007	Ver- änderung 2008 gegenüber 2007
		Anzahl		%	Anzahl		%	Anzahl		%	Anzahl		%
unter 15	a	612	709	-13,7	2	-	x	90	112	-19,6	520	597	-12,9
	b	363	411	-11,7	2	-	x	59	65	-9,2	302	346	-12,7
	c	249	297	-16,2	-	-	-	31	47	-34,0	218	250	-12,8
15 – 18	a	486	554	-12,3	2	-	x	72	83	-13,3	412	471	-12,5
	b	308	347	-11,2	2	-	x	53	59	-10,2	253	288	-12,2
	c	178	207	-14,0	-	-	-	19	24	-20,8	159	183	-13,1
18 – 21	a	708	603	+17,4	3	2	x	101	94	+7,4	604	507	+19,1
	b	401	328	+22,3	2	1	x	70	60	+16,7	329	267	+23,2
	c	307	275	+11,6	1	1	-	31	34	-8,8	275	240	+14,6
21 – 25	a	659	673	-2,1	5	2	x	104	104	-	550	567	-3,0
	b	339	372	-8,9	3	2	x	62	59	+5,1	274	311	-11,9
	c	320	301	+6,3	2	-	x	42	45	-6,7	276	256	+7,8
25 – 30	a	638	607	+5,1	3	5	x	98	85	+15,3	537	517	+3,9
	b	366	335	+9,3	1	4	x	68	65	+4,6	297	266	+11,7
	c	272	272	-	2	1	x	30	20	+50,0	240	251	-4,4
30 – 35	a	480	471	+1,9	2	3	x	69	66	+4,5	409	402	+1,7
	b	269	270	-0,4	2	3	x	54	47	+14,9	213	220	-3,2
	c	211	201	+5,0	-	-	-	15	19	-21,1	196	182	+7,7
35 – 40	a	566	601	-5,8	6	4	x	77	85	-9,4	483	512	-5,7
	b	327	356	-8,1	4	3	x	43	59	-27,1	280	294	-4,8
	c	239	245	-2,4	2	1	x	34	26	+30,8	203	218	-6,9
40 – 45	a	627	709	-11,6	4	5	x	98	109	-10,1	525	595	-11,8
	b	356	413	-13,8	4	5	x	64	76	-15,8	288	332	-13,3
	c	271	296	-8,4	-	-	-	34	33	+3,0	237	263	-9,9
45 – 50	a	612	607	+0,8	1	6	x	92	105	-12,4	519	496	+4,6
	b	339	371	-8,6	1	5	x	65	66	-1,5	273	300	-9,0
	c	273	236	+15,7	-	1	x	27	39	-30,8	246	196	+25,5
50 – 55	a	469	450	+4,2	5	2	x	72	77	-6,5	392	371	+5,7
	b	258	279	-7,5	5	2	x	45	49	-8,2	208	228	-8,8
	c	211	171	+23,4	-	-	-	27	28	-3,6	184	143	+28,7
55 – 60	a	367	371	-1,1	1	5	x	68	74	-8,1	298	292	+2,1
	b	203	213	-4,7	1	3	x	46	46	-	156	164	-4,9
	c	164	158	+3,8	-	2	x	22	28	-21,4	142	128	+10,9
60 – 65	a	222	267	-16,9	1	3	x	51	50	+2,0	170	214	-20,6
	b	126	151	-16,6	1	2	x	29	33	-12,1	96	116	-17,2
	c	96	116	-17,2	-	1	x	22	17	+29,4	74	98	-24,5
65 – 70	a	233	320	-27,2	2	3	x	49	74	-33,8	182	243	-25,1
	b	131	165	-20,6	1	3	x	32	32	-	98	130	-24,6
	c	102	155	-34,2	1	-	x	17	42	-59,5	84	113	-25,7
70 – 75	a	233	242	-3,7	2	2	-	49	54	-9,3	182	186	-2,2
	b	122	113	+8,0	1	1	-	25	30	-16,7	96	82	+17,1
	c	111	129	-14,0	1	1	-	24	24	-	86	104	-17,3
75 und mehr	a	277	339	-18,3	11	6	x	72	98	-26,5	194	235	-17,4
	b	131	157	-16,6	3	2	x	33	47	-29,8	95	108	-12,0
	c	146	182	-19,8	8	4	x	39	51	-23,5	99	127	-22,0
Zusammen	a	7 189	7 523	-4,4	50	48	+4,2	1 162	1 270	-8,5	5 977	6 205	-3,7
	b	4 039	4 281	-5,7	33	36	-8,3	748	793	-5,7	3 258	3 452	-5,6
	c	3 150	3 241	-2,8	17	12	+41,7	414	477	-13,2	2 719	2 752	-1,2
Ohne Angabe	a	9	13	x	-	-	-	-	-	-	9	13	x
Insgesamt	a	7 198	7 536	-4,5	50	48	+4,2	1 162	1 270	-8,5	5 986	6 218	-3,7

8. Verunglückte im Straßenverkehr im Oktober 2008 nach Art der Verkehrsbeteiligung und Ortslage

Art der Verkehrsbeteiligung a = Zusammen b = innerhalb von Ortschaften c = außerhalb von Ortschaften		Verunglückte im Straßenverkehr											
		insgesamt			Getötete			Schwerverletzte			Leichtverletzte		
		Oktober											
		2008	dagegen 2007	Ver- änderung 2008 gegenüber 2007	2008	dagegen 2007	Ver- änderung 2008 gegenüber 2007	2008	dagegen 2007	Ver- änderung 2008 gegenüber 2007	2008	dagegen 2007	Ver- änderung 2008 gegenüber 2007
Anzahl		%	Anzahl		%	Anzahl		%	Anzahl		%		
Fahrer und Mitfahrer von													
Mofas, Mopeds	a	673	637	+5,7	1	1	-	113	112	+0,9	559	524	+6,7
	b	584	539	+8,3	1	-	x	94	90	+4,4	489	449	+8,9
	c	89	98	-9,2	-	1	x	19	22	-13,6	70	75	-6,7
Motorzweirädern mit amtlichen Kennzeichen	a	495	646	-23,4	4	7	x	142	207	-31,4	349	432	-19,2
	b	350	435	-19,5	2	3	x	85	114	-25,4	263	318	-17,3
	c	145	211	-31,3	2	4	x	57	93	-38,7	86	114	-24,6
Personenkraftwagen	a	3 684	3 580	+2,9	28	21	+33,3	485	454	+6,8	3 171	3 105	+2,1
	b	2 137	2 125	+0,6	7	4	x	186	190	-2,1	1 944	1 931	+0,7
	c	1 547	1 455	+6,3	21	17	+23,5	299	264	+13,3	1 227	1 174	+4,5
Bussen	a	96	146	-34,2	-	-	-	6	5	x	90	141	-36,2
	b	93	126	-26,2	-	-	-	6	4	x	87	122	-28,7
	c	3	20	x	-	-	-	-	1	x	3	19	x
Güterkraftfahrzeugen	a	141	192	-26,6	-	2	x	27	45	-40,0	114	145	-21,4
	b	48	83	-42,2	-	-	-	2	13	x	46	70	-34,3
	c	93	109	-14,7	-	2	x	25	32	-21,9	68	75	-9,3
landwirtschaftlichen Zugmaschinen	a	5	10	x	-	-	-	4	2	x	1	8	x
	b	2	5	x	-	-	-	2	-	x	-	5	x
	c	3	5	x	-	-	-	2	2	-	1	3	x
übrigen Kraftfahrzeugen	a	24	21	+14,3	-	-	-	4	5	x	20	16	+25,0
	b	18	12	+50,0	-	-	-	3	2	x	15	10	+50,0
	c	6	9	x	-	-	-	1	3	x	5	6	x
Kraftfahrzeugen zusammen	a	5 118	5 232	-2,2	33	31	+6,5	781	830	-5,9	4 304	4 371	-1,5
	b	3 232	3 325	-2,8	10	7	x	378	413	-8,5	2 844	2 905	-2,1
	c	1 886	1 907	-1,1	23	24	-4,2	403	417	-3,4	1 460	1 466	-0,4
Fahrrädern	a	1 301	1 468	-11,4	4	6	x	204	230	-11,3	1 093	1 232	-11,3
	b	1 196	1 339	-10,7	2	4	x	174	198	-12,1	1 020	1 137	-10,3
	c	105	129	-18,6	2	2	-	30	32	-6,3	73	95	-23,2
darunter im Alter von unter 15 Jahren	a	194	283	-31,4	1	-	x	18	38	-52,6	175	245	-28,6
	b	183	263	-30,4	1	-	x	15	31	-51,6	167	232	-28,0
	c	11	20	-45,0	-	-	-	3	7	x	8	13	x
anderen Fahrzeugen	a	29	37	-21,6	-	-	-	2	5	x	27	32	-15,6
	b	28	35	-20,0	-	-	-	1	4	x	27	31	-12,9
	c	1	2	x	-	-	-	1	1	-	-	1	x
Fußgänger	a	739	781	-5,4	13	11	+18,2	175	200	-12,5	551	570	-3,3
	b	702	740	-5,1	11	6	x	161	185	-13,0	530	549	-3,5
	c	37	41	-9,8	2	5	x	14	15	-6,7	21	21	-
darunter im Alter von unter 15 Jahren	a	192	206	-6,8	1	-	x	51	55	-7,3	140	151	-7,3
	b	190	200	-5,0	1	-	x	50	52	-3,8	139	148	-6,1
	c	2	6	x	-	-	-	1	3	x	1	3	x
65 und mehr Jahren	a	153	152	+0,7	11	5	x	55	57	-3,5	87	90	-3,3
	b	146	147	-0,7	9	3	x	52	56	-7,1	85	88	-3,4
	c	7	5	x	2	2	-	3	1	x	2	2	-
Andere Personen	a	11	18	-38,9	-	-	-	-	5	x	11	13	-15,4
	b	10	14	-28,6	-	-	-	-	4	x	10	10	-
	c	1	4	x	-	-	-	-	1	x	1	3	x
Insgesamt	a	7 198	7 536	-4,5	50	48	+4,2	1 162	1 270	-8,5	5 986	6 218	-3,7
	b	5 168	5 453	-5,2	23	17	+35,3	714	804	-11,2	4 431	4 632	-4,3
	c	2 030	2 083	-2,5	27	31	-12,9	448	466	-3,9	1 555	1 586	-2,0
darunter im Alter von unter 15 Jahren	a	612	709	-13,7	2	-	x	90	112	-19,6	520	597	-12,9
	b	519	600	-13,5	2	-	x	71	94	-24,5	446	506	-11,9
	c	93	109	-14,7	-	-	-	19	18	+5,6	74	91	-18,7
65 und mehr Jahren	a	743	901	-17,5	15	11	+36,4	170	226	-24,8	558	664	-16,0
	b	589	702	-16,1	12	5	x	133	170	-21,8	444	527	-15,7
	c	154	199	-22,6	3	6	x	37	56	-33,9	114	137	-16,8

9. Verunglückte im Straßenverkehr im Oktober 2008

Lfd. Nr.	Alter von ... bis unter ... Jahren a = Zusammen b = männlich c = weiblich		Verunglückte						
			insgesamt	darunter				insgesamt	Fahrer
				Fahrer und Mitfahrer von			Fußgänger		
				Pkw	Motorzweirädern	Fahrrädern			
			Oktober 2008						
									Insgesamt
1	unter 15	a	612	206	–	194	192	709	161
		b	363	105	–	129	118	411	71
		c	249	101	–	65	74	297	90
2	15 – 18	a	486	87	47	108	44	554	91
		b	308	47	38	61	21	347	37
		c	178	40	9	47	23	207	54
3	18 – 21	a	708	451	48	61	42	603	398
		b	401	246	43	37	17	328	196
		c	307	205	5	24	25	275	202
4	21 – 25	a	659	449	32	72	35	673	450
		b	339	224	25	33	15	372	224
		c	320	225	7	39	20	301	226
5	25 – 35	a	1 118	715	76	137	59	1 078	653
		b	635	350	68	79	34	605	303
		c	483	365	8	58	25	473	350
6	35 – 45	a	1 193	670	97	153	90	1 310	685
		b	683	311	83	98	47	769	307
		c	510	359	14	55	43	541	378
7	45 – 55	a	1 081	540	133	202	74	1 057	475
		b	597	243	114	115	35	650	225
		c	484	297	19	87	39	407	250
8	55 – 65	a	589	279	46	146	49	638	274
		b	329	124	42	88	24	364	128
		c	260	155	4	58	25	274	146
9	65 und mehr	a	743	283	16	224	153	901	391
		b	384	136	16	133	54	435	165
		c	359	147	–	91	99	466	226
10	Zusammen	a	7 189	3 680	495	1 297	738	7 523	3 578
		b	4 039	1 786	429	773	365	4 281	1 656
		c	3 150	1 894	66	524	373	3 241	1 922
11	Ohne Angabe	a	9	4	–	4	1	13	2
12	Insgesamt	a	7 198	3 684	495	1 301	739	7 536	3 580

nach Art der Verkehrsbeteiligung, Altersgruppen und Geschlecht

im Straßenverkehr									Lfd. Nr.
darunter			insgesamt	darunter					
und Mitfahrer von		Fußgänger		Fahrer und Mitfahrer von			Fußgänger		
Motorzweirädern	Fahrrädern			Pkw	Motorzweirädern	Fahrrädern			
dagegen Oktober 2007			Veränderung Oktober 2008 gegenüber Oktober 2007						
			%						
8	283	206	-13,7	+28,0	x	-31,4	-6,8	1	
5	175	128	-11,7	+47,9	x	-26,3	-7,8		
3	108	77	-16,2	+12,2	x	-39,8	-3,9		
63	115	56	-12,3	-4,4	-25,4	-6,1	-21,4	2	
51	68	22	-11,2	+27,0	-25,5	-10,3	-4,5		
12	47	34	-14,0	-25,9	x	-	-32,4		
46	56	25	+17,4	+13,3	+4,3	+8,9	+68,0	3	
38	35	14	+22,3	+25,5	+13,2	+5,7	+21,4		
8	21	11	+11,6	+1,5	x	+14,3	x		
41	72	40	-2,1	-0,2	-22,0	-	-12,5	4	
34	44	21	-8,9	-	-26,5	-25,0	-28,6		
7	28	19	+6,3	-0,4	-	+39,3	+5,3		
84	137	61	+3,7	+9,5	-9,5	-	-3,3	5	
73	82	35	+5,0	+15,5	-6,8	-3,7	-2,9		
11	55	26	+2,1	+4,3	x	+5,5	-3,8		
157	209	92	-8,9	-2,2	-38,2	-26,8	-2,2	6	
133	134	53	-11,2	+1,3	-37,6	-26,9	-11,3		
24	75	39	-5,7	-5,0	-41,7	-26,7	+10,3		
167	192	74	+2,3	+13,7	-20,4	+5,2	-	7	
148	125	40	-8,2	+8,0	-23,0	-8,0	-12,5		
19	67	34	+18,9	+18,8	-	+29,9	+14,7		
62	149	74	-7,7	+1,8	-25,8	-2,0	-33,8	8	
61	88	38	-9,6	-3,1	-31,1	-	-36,8		
1	61	36	-5,1	+6,2	x	-4,9	-30,6		
17	248	152	-17,5	-27,6	-5,9	-9,7	+0,7	9	
17	138	64	-11,7	-17,6	-5,9	-3,6	-15,6		
-	110	88	-23,0	-35,0	-	-17,3	+12,5		
645	1 461	780	-4,4	+2,9	-23,3	-11,2	-5,4	10	
560	889	415	-5,7	+7,9	-23,4	-13,0	-12,0		
85	572	364	-2,8	-1,5	-22,4	-8,4	+2,5		
1	7	1	x	x	x	x	-	11	
646	1 468	781	-4,5	+2,9	-23,4	-11,4	-5,4	12	

Noch: 9. Verunglückte im Straßenverkehr im Oktober 2008

Lfd. Nr.	Alter von ... bis unter ... Jahren a = Zusammen b = männlich c = weiblich	Verunglückte							
		insgesamt	darunter				insgesamt	Fahrer	
			Fahrer und Mitfahrer von			Fußgänger		Fahrer	Pkw
			Pkw	Motorzweirädern	Fahrrädern				
Oktober 2008						Anzahl		Getötete	
1	unter 15	a	2	–	–	1	1		–
		b	2	–	–	1	1	–	–
		c	–	–	–	–	–	–	–
2	15 – 18	a	2	1	–	–	–	–	–
		b	2	1	–	–	–	–	–
		c	–	–	–	–	–	–	–
3	18 – 21	a	3	3	–	–	–	2	2
		b	2	2	–	–	–	1	1
		c	1	1	–	–	–	1	1
4	21 – 25	a	5	4	1	–	–	2	2
		b	3	2	1	–	–	2	2
		c	2	2	–	–	–	–	–
5	25 – 35	a	5	5	–	–	–	8	4
		b	3	3	–	–	–	7	4
		c	2	2	–	–	–	1	–
6	35 – 45	a	10	8	2	–	–	9	5
		b	8	6	2	–	–	8	4
		c	2	2	–	–	–	1	1
7	45 – 55	a	6	3	1	1	1	8	2
		b	6	3	1	1	1	7	2
		c	–	–	–	–	–	1	–
8	55 – 65	a	2	1	–	1	–	8	2
		b	2	1	–	1	–	5	1
		c	–	–	–	–	–	3	1
9	65 und mehr	a	15	3	–	1	11	11	4
		b	5	2	–	–	3	6	2
		c	10	1	–	1	8	5	2
10	Zusammen	a	50	28	4	4	13	48	21
		b	33	20	4	3	5	36	16
		c	17	8	–	1	8	12	5
11	Ohne Angabe	a	–	–	–	–	–	–	–
12	Insgesamt	a	50	28	4	4	13	48	21

nach Art der Verkehrsbeteiligung, Altersgruppen und Geschlecht

im Straßenverkehr									Lfd. Nr.
darunter			insgesamt	darunter					
und Mitfahrer von		Fußgänger		Fahrer und Mitfahrer von			Fußgänger		
Motorzweirädern	Fahrrädern			Pkw	Motorzweirädern	Fahrrädern			
dagegen Oktober 2007			Veränderung Oktober 2008 gegenüber Oktober 2007						
			%						
-	-	-	x	-	-	x	x	1	
-	-	-	x	-	-	x	x		
-	-	-	-	-	-	-	-		
-	-	-	x	x	-	-	-	2	
-	-	-	x	x	-	-	-		
-	-	-	-	-	-	-	-		
-	-	-	x	x	-	-	-	3	
-	-	-	x	x	-	-	-		
-	-	-	-	-	-	-	-		
-	-	-	x	x	x	-	-	4	
-	-	-	x	-	x	-	-		
-	-	-	x	x	-	-	-		
2	1	1	x	x	x	x	x	5	
2	1	-	x	x	x	x	-		
-	-	1	x	x	-	-	x		
-	3	-	x	x	x	x	-	6	
-	3	-	-	x	x	x	-		
-	-	-	x	x	-	-	-		
1	-	3	x	x	-	x	x	7	
1	-	2	x	x	-	x	x		
-	-	1	x	-	-	-	x		
3	1	2	x	x	x	-	x	8	
3	1	-	x	-	x	-	-		
-	-	2	x	x	-	-	x		
1	1	5	+36,4	x	x	-	x	9	
1	-	3	x	-	x	-	-		
-	1	2	x	x	-	-	x		
7	6	11	+4,2	+33,3	x	x	+18,2	10	
7	5	5	-8,3	+25,0	x	x	-		
-	1	6	+41,7	x	-	-	x		
-	-	-	-	-	-	-	-	11	
7	6	11	+4,2	+33,3	x	x	+18,2	12	

Noch: 9. Verunglückte im Straßenverkehr im Oktober 2008

Lfd. Nr.	Alter von ... bis unter ... Jahren a = Zusammen b = männlich c = weiblich		Verunglückte						
			insgesamt	darunter				insgesamt	Fahrer
				Fahrer und Mitfahrer von			Fußgänger		
				Pkw	Motorzweirädern	Fahrrädern			
Oktober 2008							Anzahl		
									Schwer
1	unter 15	a	90	18	–	18	51	112	11
		b	59	14	–	16	28	65	4
		c	31	4	–	2	23	47	7
2	15 – 18	a	72	16	7	16	8	83	7
		b	53	11	7	9	5	59	3
		c	19	5	–	7	3	24	4
3	18 – 21	a	101	61	12	9	6	94	50
		b	70	41	12	6	4	60	27
		c	31	20	–	3	2	34	23
4	21 – 25	a	104	68	10	8	6	104	60
		b	62	43	8	2	3	59	30
		c	42	25	2	6	3	45	30
5	25 – 35	a	167	86	29	16	8	151	67
		b	122	52	26	11	8	112	40
		c	45	34	3	5	–	39	27
6	35 – 45	a	175	89	29	20	16	194	74
		b	107	45	23	15	9	135	40
		c	68	44	6	5	7	59	34
7	45 – 55	a	164	57	40	31	13	182	58
		b	110	32	35	19	8	115	29
		c	54	25	5	12	5	67	29
8	55 – 65	a	119	45	13	33	12	124	48
		b	75	24	13	19	5	79	25
		c	44	21	–	14	7	45	23
9	65 und mehr	a	170	45	2	53	55	226	79
		b	90	26	2	30	20	109	37
		c	80	19	–	23	35	117	42
10	Zusammen	a	1 162	485	142	204	175	1 270	454
		b	748	288	126	127	90	793	235
		c	414	197	16	77	85	477	219
11	Ohne Angabe	a	–	–	–	–	–	–	–
12	Insgesamt	a	1 162	485	142	204	175	1 270	454

nach Art der Verkehrsbeteiligung, Altersgruppen und Geschlecht

im Straßenverkehr									Lfd. Nr.
darunter			insgesamt	darunter					
und Mitfahrer von		Fußgänger		Fahrer und Mitfahrer von			Fußgänger		
Motorzweirädern	Fahrrädern			Pkw	Motorzweirädern	Fahrrädern			
dagegen Oktober 2007			Veränderung Oktober 2008 gegenüber Oktober 2007						
									%
verletzte									
4	38	55	-19,6	+63,6	x	-52,6	-7,3	1	
3	24	31	-9,2	x	x	-33,3	-9,7		
1	14	24	-34,0	x	x	x	-4,2		
17	6	15	-13,3	x	x	x	x	2	
15	5	6	-10,2	x	x	x	x		
2	1	9	-20,8	x	x	x	x		
17	6	7	+7,4	+22,0	-29,4	x	x	3	
14	5	3	+16,7	+51,9	-14,3	x	x		
3	1	4	-8,8	-13,0	x	x	x		
13	10	9	-	+13,3	-23,1	x	x	4	
11	5	5	+5,1	+43,3	x	x	x		
2	5	4	-6,7	-16,7	-	x	x		
34	17	10	+10,6	+28,4	-14,7	-5,9	x	5	
29	15	6	+8,9	+30,0	-10,3	-26,7	x		
5	2	4	+15,4	+25,9	x	x	x		
54	24	16	-9,8	+20,3	-46,3	-16,7	-	6	
46	16	10	-20,7	+12,5	-50,0	-6,3	x		
8	8	6	+15,3	+29,4	x	x	x		
44	36	16	-9,9	-1,7	-9,1	-13,9	-18,8	7	
38	21	5	-4,3	+10,3	-7,9	-9,5	x		
6	15	11	-19,4	-13,8	x	-20,0	x		
19	25	15	-4,0	-6,3	-31,6	+32,0	-20,0	8	
19	16	7	-5,1	-4,0	-31,6	+18,8	x		
-	9	8	-2,2	-8,7	-	x	x		
5	68	57	-24,8	-43,0	x	-22,1	-3,5	9	
5	34	22	-17,4	-29,7	x	-11,8	-9,1		
-	34	35	-31,6	-54,8	-	-32,4	-		
207	230	200	-8,5	+6,8	-31,4	-11,3	-12,5	10	
180	141	95	-5,7	+22,6	-30,0	-9,9	-5,3		
27	89	105	-13,2	-10,0	-40,7	-13,5	-19,0		
-	-	-	-	-	-	-	-	11	
207	230	200	-8,5	+6,8	-31,4	-11,3	-12,5	12	

Noch: 9. Verunglückte im Straßenverkehr im Oktober 2008

Lfd. Nr.	Alter von ... bis unter ... Jahren a = Zusammen b = männlich c = weiblich	Verunglückte							
		insgesamt	darunter				insgesamt		
			Fahrer und Mitfahrer von			Fußgänger		Fahrer	
			Pkw	Motorzweirädern	Fahrrädern			Pkw	
Oktober 2008								Anzahl	
									Leicht
1	unter 15	a	520	188	–	175	140	597	150
		b	302	91	–	112	89	346	67
		c	218	97	–	63	51	250	83
2	15 – 18	a	412	70	40	92	36	471	84
		b	253	35	31	52	16	288	34
		c	159	35	9	40	20	183	50
3	18 – 21	a	604	387	36	52	36	507	346
		b	329	203	31	31	13	267	168
		c	275	184	5	21	23	240	178
4	21 – 25	a	550	377	21	64	29	567	388
		b	274	179	16	31	12	311	192
		c	276	198	5	33	17	256	196
5	25 – 35	a	946	624	47	121	51	919	582
		b	510	295	42	68	26	486	259
		c	436	329	5	53	25	433	323
6	35 – 45	a	1 008	573	66	133	74	1 107	606
		b	568	260	58	83	38	626	263
		c	440	313	8	50	36	481	343
7	45 – 55	a	911	480	92	170	60	867	415
		b	481	208	78	95	26	528	194
		c	430	272	14	75	34	339	221
8	55 – 65	a	468	233	33	112	37	506	224
		b	252	99	29	68	19	280	102
		c	216	134	4	44	18	226	122
9	65 und mehr	a	558	235	14	170	87	664	308
		b	289	108	14	103	31	320	126
		c	269	127	–	67	56	344	182
10	Zusammen	a	5 977	3 167	349	1 089	550	6 205	3 103
		b	3 258	1 478	299	643	270	3 452	1 405
		c	2 719	1 689	50	446	280	2 752	1 698
11	Ohne Angabe	a	9	4	–	4	1	13	2
12	Insgesamt	a	5 986	3 171	349	1 093	551	6 218	3 105

nach Art der Verkehrsbeteiligung, Altersgruppen und Geschlecht

im Straßenverkehr									Lfd. Nr.
darunter			insgesamt	darunter					
und Mitfahrer von		Fußgänger		Fahrer und Mitfahrer von			Fußgänger		
Motorzweirädern	Fahrrädern			Pkw	Motorzweirädern	Fahrrädern			
dagegen Oktober 2007			Veränderung Oktober 2008 gegenüber Oktober 2007						
			%						
verletzte									
4	245	151	-12,9	+25,3	x	-28,6	-7,3	1	
2	151	97	-12,7	+35,8	x	-25,8	-8,2		
2	94	53	-12,8	+16,9	x	-33,0	-3,8		
46	109	41	-12,5	-16,7	-13,0	-15,6	-12,2	2	
36	63	16	-12,2	+2,9	-13,9	-17,5	-		
10	46	25	-13,1	-30,0	x	-13,0	-20,0		
29	50	18	+19,1	+11,8	+24,1	+4,0	x	3	
24	30	11	+23,2	+20,8	+29,2	+3,3	+18,2		
5	20	7	+14,6	+3,4	-	+5,0	x		
28	62	31	-3,0	-2,8	-25,0	+3,2	-6,5	4	
23	39	16	-11,9	-6,8	-30,4	-20,5	-25,0		
5	23	15	+7,8	+1,0	-	+43,5	+13,3		
48	119	50	+2,9	+7,2	-2,1	+1,7	+2,0	5	
42	66	29	+4,9	+13,9	-	+3,0	-10,3		
6	53	21	+0,7	+1,9	x	-	+19,0		
103	182	76	-8,9	-5,4	-35,9	-26,9	-2,6	6	
87	115	43	-9,3	-1,1	-33,3	-27,8	-11,6		
16	67	33	-8,5	-8,7	x	-25,4	+9,1		
122	156	55	+5,1	+15,7	-24,6	+9,0	+9,1	7	
109	104	33	-8,9	+7,2	-28,4	-8,7	-21,2		
13	52	22	+26,8	+23,1	+7,7	+44,2	+54,5		
40	123	57	-7,5	+4,0	-17,5	-8,9	-35,1	8	
39	71	31	-10,0	-2,9	-25,6	-4,2	-38,7		
1	52	26	-4,4	+9,8	x	-15,4	-30,8		
11	179	90	-16,0	-23,7	+27,3	-5,0	-3,3	9	
11	104	39	-9,7	-14,3	+27,3	-1,0	-20,5		
-	75	51	-21,8	-30,2	-	-10,7	+9,8		
431	1 225	569	-3,7	+2,1	-19,0	-11,1	-3,3	10	
373	743	315	-5,6	+5,2	-19,8	-13,5	-14,3		
58	482	253	-1,2	-0,5	-13,8	-7,5	+10,7		
1	7	1	x	x	x	x	-	11	
432	1 232	570	-3,7	+2,1	-19,2	-11,3	-3,3	12	

10. An Straßenverkehrsunfällen beteiligte Fahrzeugführer und Fußgänger im Oktober 2008 nach Art der Verkehrsbeteiligung und Ortslage

Art der Verkehrsbeteiligung a = Zusammen b = innerhalb von Ortschaften c = außerhalb von Ortschaften	Straßenverkehrsunfälle mit						
	Personen- schaden	schwer- wiegendem Sachschaden (i. e. S.)	Personen- schaden	schwer- wiegendem Sachschaden (i. e. S.)	Personen- schaden	schwer- wiegendem Sachschaden (i. e. S.)	
	Oktober 2008		dagegen Oktober 2007		Veränderung Oktober 2008 gegenüber Oktober 2007		
	Anzahl				%		
Führer von							
Mofas, Mopeds	a	676	34	649	37	+4,2	-8,1
	b	588	28	550	34	+6,9	-17,6
	c	88	6	99	3	-11,1	x
Motorzweirädern mit amtlichen Kennzeichen	a	494	26	640	38	-22,8	-31,6
	b	352	18	439	28	-19,8	-35,7
	c	142	8	201	10	-29,4	x
Personenkraftwagen	a	7 100	3 094	7 235	3 017	-1,9	+2,6
	b	5 134	2 123	5 275	2 082	-2,7	+2,0
	c	1 966	971	1 960	935	+0,3	+3,9
Bussen	a	124	26	139	19	-10,8	+36,8
	b	113	21	125	15	-9,6	+40,0
	c	11	5	14	4	-21,4	x
Güterkraftfahrzeugen	a	624	329	691	307	-9,7	+7,2
	b	331	165	399	143	-17,0	+15,4
	c	293	164	292	164	+0,3	-
landwirtschaftlichen Zugmaschinen	a	23	14	46	19	-50,0	-26,3
	b	11	5	17	12	-35,3	x
	c	12	9	29	7	-58,6	x
übrigen Kraftfahrzeugen	a	46	15	46	23	-	-34,8
	b	36	7	33	13	+9,1	x
	c	10	8	13	10	-23,1	x
Kraftfahrzeugen insgesamt	a	9 087	3 538	9 446	3 460	-3,8	+2,3
	b	6 565	2 367	6 838	2 327	-4,0	+1,7
	c	2 522	1 171	2 608	1 133	-3,3	+3,4
darunter flüchtig	a	418	244	520	230	-19,6	+6,1
	b	351	144	421	142	-16,6	+1,4
	c	67	100	99	88	-32,3	+13,6
Fahrrädern	a	1 417	3	1 608	6	-11,9	x
	b	1 300	3	1 467	4	-11,4	x
	c	117	-	141	2	-17,0	x
darunter im Alter von unter 15 Jahren	a	210	-	308	3	-31,8	x
	b	199	-	284	2	-29,9	x
	c	11	-	24	1	-54,2	x
anderen Fahrzeugen	a	68	30	97	45	-29,9	-33,3
	b	59	24	87	33	-32,2	-27,3
	c	9	6	10	12	x	x
Fußgänger	a	794	5	832	3	-4,6	x
	b	755	5	790	3	-4,4	x
	c	39	-	42	-	-7,1	-
darunter im Alter von unter 15 Jahren	a	202	1	217	1	-6,9	-
	b	200	1	211	1	-5,2	-
	c	2	-	6	-	x	-
65 und mehr Jahren	a	157	-	155	-	+1,3	-
	b	150	-	150	-	-	-
	c	7	-	5	-	x	-
Andere Personen	a	42	7	47	7	-10,6	-
	b	35	3	40	3	-12,5	-
	c	7	4	7	4	-	-
Insgesamt	a	11 408	3 583	12 030	3 521	-5,2	+1,8
	b	8 714	2 402	9 222	2 370	-5,5	+1,4
	c	2 694	1 181	2 808	1 151	-4,1	+2,6
darunter im Alter von unter 15 Jahren	a	417	2	531	6	-21,5	x
	b	404	1	501	5	-19,4	x
	c	13	1	30	1	-56,7	-
65 und mehr Jahren	a	1 222	303	1 328	302	-8,0	+0,3
	b	1 016	235	1 056	206	-3,8	+14,1
	c	206	68	272	96	-24,3	-29,2

11. Straßenverkehrsunfälle und Verunglückte im Oktober 2008 nach Ursachen*)

Ursache	Unfälle mit Personenschaden	Verunglückte Personen			Unfälle mit schwerw. Sachschaden (i. e. S.)	Unfälle mit Personenschaden	Verunglückte Personen			Unfälle mit schwerw. Sachschaden (i. e. S.)
		Getötete	Schwer-	Leicht-			Getötete	Schwer-	Leicht-	
			verletzte					verletzte		
Oktober 2008						dagegen Oktober 2007				

Fehlverhalten der Fahrzeugführer

Verkehrstüchtigkeit

Alkoholeinfluss	233	3	83	206	174	266	5	87	241	160
Einfluss anderer berauschender Mittel (z. B. Drogen, Rauschgift)	20	–	6	19	15	22	–	8	27	13
Übermüdung	28	1	7	31	27	28	1	11	25	18
Sonstige körperliche oder geistige Mängel	62	3	20	46	16	64	–	37	49	11

Straßenbenutzung

Benutzung der falschen Fahrbahn (auch Richtungsfahrbahn) oder verbotswidrige Benutzung anderer Straßenteile	266	1	32	257	30	275	1	49	261	32
Verstoß gegen das Rechtsfahrgebot	122	2	45	117	61	141	1	41	157	48

Geschwindigkeit

Nicht angepasste Geschwindigkeit mit gleichzeitigem Überschreiten der zulässigen Höchstgeschwindigkeit	72	8	28	85	26	70	4	31	73	22
Nicht angepasste Geschwindigkeit in anderen Fällen	842	8	239	859	431	750	13	206	791	296

Abstand

Ungenügender Sicherheitsabstand	846	–	71	1 080	72	747	–	80	966	62
Starkes Bremsen des Vorfahrenden ohne zwingenden Grund	20	–	3	22	4	18	–	4	30	4

Überholen

Unzulässiges Rechtsüberholen	12	–	2	15	6	20	–	3	23	6
Überholen trotz Gegenverkehrs	23	1	10	29	9	32	–	13	38	7
Überholen trotz unklarer Verkehrslage	59	1	9	64	38	83	–	16	98	35
Überholen trotz unzureichender Sichtverhältnisse	5	–	3	4	1	9	–	5	6	–
Überholen ohne Beachtung des nachfolgenden Verkehrs und/oder ohne rechtzeitige und deutliche Ankündigung des Ausscherens	15	–	9	18	25	31	1	12	35	24
Fehler beim Wiedereinordnen	19	–	4	19	10	25	–	4	30	10
Sonstige Fehler beim Überholen (z. B. ohne genügenden Seitenabstand)	54	–	11	53	9	75	1	20	72	6
Fehler beim Überholtwerden	9	–	1	8	3	10	–	3	9	6

Vorbeifahren

Nichtbeachten des Vorranges entgegenkommender Fahrzeuge beim Vorbeifahren an haltenden Fahrzeugen, Absperrungen oder Hindernissen	16	–	–	17	7	16	–	1	15	7
Nichtbeachten des nachfolgenden Verkehrs beim Vorbeifahren an haltenden Fahrzeugen, Absperrungen oder Hindernissen und/oder ohne rechtzeitige und deutliche Ankündigung des Ausscherens	8	–	2	6	1	3	–	–	3	2

*) Die Tabelle enthält Mehrfachzählungen, weil bei einem Unfall bis zu acht Ursachen eingetragen werden.

Noch: 11. Straßenverkehrsunfälle und Verunglückte im Oktober 2008 nach Ursachen*)

Ursache	Unfälle mit Personenschaden	Verunglückte Personen			Unfälle mit schwerw. Sachschaden (i. e. S.)	Unfälle mit Personenschaden	Verunglückte Personen			Unfälle mit schwerw. Sachschaden (i. e. S.)
		Getötete	Schwer-	Leicht-			Getötete	Schwer-	Leicht-	
			verletzte					verletzte		
Oktober 2008						dagegen Oktober 2007				

noch: Fehlverhalten der Fahrzeugführer

Noch: Vorbeifahren

Nebeneinanderfahren, fehlerhaftes Wechseln des Fahrstreifens beim Nebeneinanderfahren oder Nichtbeachten des Reißverschlussverfahrens	119	1	15	142	42	119	1	27	120	43
---	-----	---	----	-----	----	-----	---	----	-----	----

Vorfahrt, Vorrang

Nichtbeachten der Regel rechts vor links	119	–	15	123	106	123	–	18	121	81
Nichtbeachten der die Vorfahrt regelnden Verkehrszeichen	775	4	152	831	410	799	4	170	873	404
Nichtbeachten der Vorfahrt des durchgehenden Verkehrs auf Bundesautobahnen oder Kraftfahrstraßen	6	–	1	7	14	12	–	3	12	24
Nichtbeachten der Vorfahrt durch Fahrzeuge, die aus Feld- und Waldwegen kommen	8	–	4	9	3	8	–	1	7	1
Nichtbeachten der Verkehrsregelung durch Polizeibeamte oder Lichtzeichen	154	–	29	183	102	148	3	30	176	98
Nichtbeachten des Vorranges entgegengerichteter Fahrzeuge	22	–	8	25	11	35	–	9	42	13
Nichtbeachten des Vorranges von Schienenfahrzeugen an Bahnübergängen	3	–	2	2	1	7	–	3	7	–

Abbiegen, Wenden, Rückwärtsfahren, Ein- und Anfahren

Fehler beim Abbiegen	657	2	113	694	264	733	2	136	766	272
Fehler beim Wenden oder Rückwärtsfahren	240	–	54	215	86	254	–	39	255	111
Fehler beim Einfahren in den fließenden Verkehr (z. B. aus einem Grundstück, von einem anderen Straßenteil oder beim Anfahren vom Fahrbahnrand)	375	1	52	381	34	382	–	57	375	48

falsches Verhalten gegenüber Fußgängern

An Fußgängerüberwegen	26	–	5	23	–	41	1	8	40	–
An Fußgängerfurten	63	2	12	56	1	63	–	16	49	–
Beim Abbiegen	110	2	25	88	–	102	–	23	84	–
An Haltestellen (auch haltende Schulbusse mit eingeschaltetem Warnblinklicht)	17	1	5	11	–	24	–	6	22	–
An anderen Stellen	210	4	45	178	–	223	5	58	185	–

ruhender Verkehr, Verkehrssicherung

Unzulässiges Halten oder Parken	3	–	3	–	3	10	–	5	9	1
Mangelnde Sicherung haltender oder liegengeliebener Fahrzeuge und von Unfallstellen sowie Schulbussen, bei denen Kinder ein- oder aussteigen	7	–	3	5	–	6	–	4	4	2
Verkehrswidriges Verhalten beim Ein- oder Aussteigen, Be- oder Entladen	59	–	9	51	7	55	–	7	50	6
Nichtbeachten der Beleuchtungsvorschriften	22	–	7	18	2	27	–	4	31	1

Noch: 11. Straßenverkehrsunfälle und Verunglückte im Oktober 2008 nach Ursachen*)

Ursache	Unfälle mit Personenschaden	Verunglückte Personen			Unfälle mit schwerw. Sachschaden (i. e. S.)	Unfälle mit Personenschaden	Verunglückte Personen			Unfälle mit schwerw. Sachschaden (i. e. S.)
		Getötete	Schwer-	Leicht-			Getötete	Schwer-	Leicht-	
			verletzte					verletzte		
Oktober 2008						dagegen Oktober 2007				

noch: Fehlverhalten der Fahrzeugführer

Ladung, Besetzung

Überladung, Überbesetzung	1	-	-	1	-	3	-	2	2	2
Unzureichend gesicherte Ladung oder Fahrzeugzubehörteile	7	-	3	5	8	10	-	2	9	14
Andere Fehler beim Fahrzeugführer	1 249	17	281	1 257	348	1 604	18	382	1 596	363

Technische Mängel, Wartungsmängel

Beleuchtung	24	-	5	21	1	19	-	5	15	1
Bereifung	18	-	15	18	11	16	-	3	19	15
Bremsen	19	1	3	19	-	24	-	4	22	6
Lenkung	3	-	-	4	1	5	-	-	5	2
Zugvorrichtung	1	-	-	1	3	-	-	-	-	-
Andere Mängel	15	-	4	16	2	23	-	9	23	6

Fehlverhalten der Fußgänger

Verkehrstüchtigkeit

Alkoholeinfluss	13	1	4	9	-	15	2	8	10	-
Einfluss anderer berauschender Mittel (z. B. Drogen, Rauschgift)	1	-	1	-	-	4	-	2	3	-
Übermüdung	-	-	-	-	-	-	-	-	-	-
Sonstige körperliche oder geistige Mängel	3	-	2	1	-	2	-	2	1	-

falsches Verhalten beim Überschreiten der Fahrbahn

An Stellen, an denen der Fußgängerverkehr durch Polizeibeamte oder Lichtzeichen geregelt war	33	1	11	26	1	31	-	11	26	-
Auf Fußgängerüberwegen ohne Verkehrsregelung durch Polizeibeamte oder Lichtzeichen	1	-	-	1	-	-	-	-	-	-
In der Nähe von Kreuzungen oder Einmündungen, Lichtzeichenanlagen oder Fußgängerüberwegen bei dichtem Verkehr	9	1	4	8	-	10	-	3	7	-
An anderen Stellen	52	1	25	37	1	53	-	22	37	2
Ohne auf den Fahrzeugverkehr zu achten	152	8	54	118	-	162	4	72	116	2
Durch sonstiges falsches Verhalten	14	-	3	11	-	15	1	7	9	-
Nichtbenutzen des Gehweges	6	-	-	6	-	7	-	3	6	-
Nichtbenutzen der vorgeschriebenen Straßenseite	1	-	-	1	-	3	-	4	1	-
Spielen auf oder neben der Fahrbahn	8	-	1	7	-	2	-	-	3	-
Andere Fehler der Fußgänger	52	-	18	49	1	51	1	15	43	-

Straßenverhältnisse

Glätte oder Schlüpfrigkeit der Fahrbahn

Verunreinigung durch ausgeflossenes Öl	17	-	1	21	5	16	-	4	15	3
--	----	---	---	----	---	----	---	---	----	---

Noch: 11. Straßenverkehrsunfälle und Verunglückte im Oktober 2008 nach Ursachen*)

Ursache	Unfälle mit Personenschaden	Verunglückte Personen			Unfälle mit schwerw. Sachschaden (i. e. S.)	Unfälle mit Personenschaden	Verunglückte Personen			Unfälle mit schwerw. Sachschaden (i. e. S.)
		Getötete	Schwer-	Leicht-			Getötete	Schwer-	Leicht-	
			verletzte					verletzte		
Oktober 2008						dagegen Oktober 2007				

noch: Straßenverhältnisse

Noch: Glätte oder Schlüpfrigkeit der Fahrbahn

Andere Verunreinigungen durch Straßenbenutzer	4	–	2	2	1	14	–	3	11	–
Schnee, Eis	4	1	3	7	–	8	1	3	5	3
Regen	266	5	66	258	182	160	2	23	179	84
Andere Einflüsse (u. a. Laub, angeschwemmter Lehm)	108	–	29	95	32	62	3	13	50	11

Zustand der Straße

Spurrillen, im Zusammenhang mit Regen, Schnee oder Eis	2	–	1	1	–	–	–	–	–	2
Anderer Zustand der Straße	23	1	4	22	1	15	–	2	14	1
Nicht ordnungsgemäßer Zustand der Verkehrszeichen oder -einrichtungen	1	–	–	1	–	1	–	–	1	–
Mangelhafte Beleuchtung der Straße	3	–	1	2	–	1	–	–	1	–
Mangelhafte Sicherung von Bahnübergängen	–	–	–	–	–	–	–	–	–	–

Witterungseinflüsse

Sichtbehinderung durch Nebel	5	–	2	11	3	17	–	4	13	6
Starken Regen, Hagel, Schneegestöber usw.	9	1	4	8	3	2	–	–	3	2
Blendende Sonne	33	–	10	32	5	–	–	–	–	–
Seitenwind	2	–	1	1	–	–	–	–	–	–
Unwetter oder sonstige Witterungseinflüsse	–	–	–	–	–	–	–	–	–	–

Hindernisse

Nicht oder unzureichend gesicherte Arbeitsstellen auf der Fahrbahn	4	–	–	4	–	2	–	1	1	–
Wild auf der Fahrbahn	15	–	6	12	3	20	–	8	15	4
Anderes Tier auf der Fahrbahn	24	1	5	19	5	20	–	6	17	1
Sonstiges Hindernis auf der Fahrbahn	9	–	1	9	5	9	–	–	9	15
Sonstige Ursachen	65	1	5	76	31	143	1	28	147	44

12. Fehlverhalten der Fahrzeugführer als Ursache von Straßenverkehrsunfällen mit Personenschaden im Oktober 2008 nach Art der Verkehrsbeteiligung

Ursache	Fehlverhalten der Fahrzeugführer											
	ins-gesamt	darunter Fahrer von			ins-gesamt	darunter Fahrer von			ins-gesamt	darunter Fahrer von		
		Personen-kraft-wagen	Motor-zwei-rädern	Fahr-rädern		Personen-kraft-wagen	Motor-zwei-rädern	Fahr-rädern		Personen-kraft-wagen	Motor-zwei-rädern	Fahr-rädern
	Oktober 2008				dagegen Oktober 2007				Veränderung Oktober 2008 gegenüber Oktober 2007			
Anzahl								%				
Verkehrstüchtigkeit	345	232	6	67	381	226	12	82	-9,4	+2,7	x	-18,3
darunter												
Alkoholeinfluss	235	138	5	61	266	147	8	71	-11,7	-6,1	x	-14,1
Einfluss anderer berauschender Mittel	20	18	-	1	23	11	3	4	-13,0	+63,6	x	x
Straßenbenutzung	407	110	8	249	429	119	12	254	-5,1	-7,6	x	-2,0
Geschwindigkeit	920	647	82	36	835	552	116	33	+10,2	+17,2	-29,3	+9,1
Abstand	882	684	28	19	785	586	46	16	+12,4	+16,7	-39,1	+18,8
Überholen	196	125	23	21	286	179	34	20	-31,5	-30,2	-32,4	+5,0
Vorbeifahren	25	16	1	3	19	10	2	1	+31,6	+60,0	x	x
Nebeneinanderfahren	123	84	2	3	122	91	4	2	+0,8	-7,7	x	x
Vorfahrt, Vorrang	1 100	890	9	89	1 143	914	17	107	-3,8	-2,6	x	-16,8
Abbiegen, Wenden, Rückwärtsfahren, Ein- und Anfahren	1 277	1 020	9	108	1 369	1 083	13	105	-6,7	-5,8	x	+2,9
Falsches Verhalten gegenüber Fußgängern	427	357	4	23	453	360	3	33	-5,7	-0,8	x	-30,3
darunter an Überwegen und Furten	89	78	-	4	104	92	1	4	-14,4	-15,2	x	-
Ruhender Verkehr, Verkehrssicherung	69	56	1	-	72	59	-	-	-4,2	-5,1	x	-
Nichtbeachten der Beleuchtungsvorschriften	22	1	-	16	28	6	-	20	-21,4	x	-	-20,0
Ladung, Besetzung	8	1	-	2	13	2	-	3	x	x	-	x
Andere Fehler beim Fahrzeugführer	1 275	726	84	218	1 656	905	121	281	-23,0	-19,8	-30,6	-22,4
Insgesamt	7 076	4 949	257	854	7 591	5 092	380	957	-6,8	-2,8	-32,4	-10,8

Noch: 13. Straßenverkehrsunfälle und verunglückte Personen im Oktober 2008 nach Gemeinden

Verwaltungsbezirk a = Zusammen b = innerhalb von Ortschaften c = außerhalb von Ortschaften d = auf Bundesautobahnen		Straßenverkehrsunfälle				Verunglückte			
		insgesamt	davon			insgesamt	davon		
			mit Personen- schaden	mit schwer- wiegendem Sachschaden (i. e. S.)	sonstige Unfälle unter dem Ein- fluss berau- schender Mittel		Getötete	Schwer- verletzte	Leicht- verletzte
Noch: Kreis Kleve									
Goch, Stadt	a	12	9	2	1	10	–	2	8
	b	8	5	2	1	6	–	–	6
	c	3	3	–	–	3	–	1	2
	d	1	1	–	–	1	–	1	–
Issum	a	9	6	2	1	6	1	2	3
	b	3	2	–	1	2	1	–	1
	c	6	4	2	–	4	–	2	2
	d	–	–	–	–	–	–	–	–
Kalkar, Stadt	a	6	5	1	–	6	–	2	4
	b	4	3	1	–	3	–	–	3
	c	2	2	–	–	3	–	2	1
	d	–	–	–	–	–	–	–	–
Kerken	a	4	3	1	–	5	–	3	2
	b	–	–	–	–	–	–	–	–
	c	4	3	1	–	5	–	3	2
	d	–	–	–	–	–	–	–	–
Kevelaer, Stadt	a	11	11	–	–	13	–	4	9
	b	6	6	–	–	6	–	2	4
	c	4	4	–	–	6	–	2	4
	d	1	1	–	–	1	–	–	1
Kleve, Stadt	a	31	19	11	1	23	–	6	17
	b	24	15	9	–	16	–	3	13
	c	7	4	2	1	7	–	3	4
	d	–	–	–	–	–	–	–	–
Kranenburg	a	3	2	1	–	2	–	–	2
	b	1	1	–	–	1	–	–	1
	c	2	1	1	–	1	–	–	1
	d	–	–	–	–	–	–	–	–
Rees, Stadt	a	8	7	–	1	7	–	3	4
	b	4	4	–	–	4	–	2	2
	c	4	3	–	1	3	–	1	2
	d	–	–	–	–	–	–	–	–
Rheurdt	a	2	1	1	–	2	–	–	2
	b	1	–	1	–	–	–	–	–
	c	1	1	–	–	2	–	–	2
	d	–	–	–	–	–	–	–	–
Straelen, Stadt	a	13	6	7	–	7	–	1	6
	b	5	2	3	–	2	–	–	2
	c	8	4	4	–	5	–	1	4
	d	–	–	–	–	–	–	–	–
Uedem	a	8	5	3	–	6	–	2	4
	b	3	3	–	–	3	–	1	2
	c	4	2	2	–	3	–	1	2
	d	1	–	1	–	–	–	–	–
Wachtendonk	a	4	4	–	–	5	–	1	4
	b	–	–	–	–	–	–	–	–
	c	3	3	–	–	4	–	–	4
	d	1	1	–	–	1	–	1	–
Weeze	a	6	6	–	–	8	1	1	6
	b	2	2	–	–	2	–	–	2
	c	3	3	–	–	4	1	–	3
	d	1	1	–	–	2	–	1	1

Noch: 13. Straßenverkehrsunfälle und verunglückte Personen im Oktober 2008 nach Gemeinden

Verwaltungsbezirk a = Zusammen b = innerhalb von Ortschaften c = außerhalb von Ortschaften d = auf Bundesautobahnen		Straßenverkehrsunfälle				Verunglückte			
		insgesamt	davon			insgesamt	davon		
			mit Personen- schaden	mit schwer- wiegendem Sachschaden (i. e. S.)	sonstige Unfälle unter dem Ein- fluss berau- schender Mittel		Getötete	Schwer- verletzte	Leicht- verletzte
Kreis Mettmann	a	225	167	49	9	226	3	37	186
	b	157	127	22	8	160	2	26	132
	c	33	27	6	–	44	1	9	34
	d	35	13	21	1	22	–	2	20
Erkrath, Stadt	a	11	11	–	–	15	–	1	14
	b	10	10	–	–	12	–	1	11
	c	1	1	–	–	3	–	–	3
	d	–	–	–	–	–	–	–	–
Haan, Stadt	a	15	11	4	–	21	–	2	19
	b	6	5	1	–	8	–	1	7
	c	2	2	–	–	3	–	1	2
	d	7	4	3	–	10	–	–	10
Heiligenhaus, Stadt	a	8	8	–	–	8	–	2	6
	b	7	7	–	–	7	–	2	5
	c	1	1	–	–	1	–	–	1
	d	–	–	–	–	–	–	–	–
Hilden, Stadt	a	25	20	4	1	27	1	8	18
	b	21	18	2	1	24	1	8	15
	c	1	1	–	–	2	–	–	2
	d	3	1	2	–	1	–	–	1
Langenfeld (Rheinland), Stadt	a	41	33	5	3	49	–	6	43
	b	33	26	4	3	37	–	4	33
	c	3	3	–	–	5	–	–	5
	d	5	4	1	–	7	–	2	5
Mettmann, Stadt	a	12	7	4	1	11	–	3	8
	b	9	5	3	1	9	–	2	7
	c	3	2	1	–	2	–	1	1
	d	–	–	–	–	–	–	–	–
Monheim am Rhein, Stadt	a	16	15	1	–	15	1	2	12
	b	14	13	1	–	13	1	1	11
	c	2	2	–	–	2	–	1	1
	d	–	–	–	–	–	–	–	–
Ratingen, Stadt	a	50	28	20	2	34	1	7	26
	b	23	17	5	1	18	–	2	16
	c	11	8	3	–	13	1	5	7
	d	16	3	12	1	3	–	–	3
Velbert, Stadt	a	37	27	9	1	38	–	6	32
	b	25	20	4	1	25	–	5	20
	c	8	6	2	–	12	–	1	11
	d	4	1	3	–	1	–	–	1
Wülfrath, Stadt	a	10	7	2	1	8	–	–	8
	b	9	6	2	1	7	–	–	7
	c	1	1	–	–	1	–	–	1
	d	–	–	–	–	–	–	–	–
Rhein-Kreis Neuss	a	197	150	38	9	176	2	28	146
	b	140	110	23	7	130	–	15	115
	c	34	27	6	1	32	2	9	21
	d	23	13	9	1	14	–	4	10
Dormagen, Stadt	a	20	13	6	1	15	–	4	11
	b	12	7	4	1	7	–	2	5
	c	7	5	2	–	7	–	2	5
	d	1	1	–	–	1	–	–	1

Noch: 13. Straßenverkehrsunfälle und verunglückte Personen im Oktober 2008 nach Gemeinden

Verwaltungsbezirk a = Zusammen b = innerhalb von Ortschaften c = außerhalb von Ortschaften d = auf Bundesautobahnen	Straßenverkehrsunfälle				Verunglückte				
	insgesamt	davon			insgesamt	davon			
		mit Personen- schaden	mit schwer- wiegendem Sachschaden (i. e. S.)	sonstige Unfälle unter dem Ein- fluss berau- schender Mittel		Getötete	Schwer- verletzte	Leicht- verletzte	
Noch: Rhein-Kreis Neuss									
Grevenbroich, Stadt	a	33	27	5	1	32	2	5	25
	b	22	17	4	1	21	–	1	20
	c	9	8	1	–	9	2	3	4
	d	2	2	–	–	2	–	1	1
Jüchen	a	10	7	2	1	8	–	–	8
	b	4	3	–	1	3	–	–	3
	c	4	3	1	–	3	–	–	3
	d	2	1	1	–	2	–	–	2
Kaarst, Stadt	a	20	16	4	–	17	–	2	15
	b	13	12	1	–	13	–	1	12
	c	–	–	–	–	–	–	–	–
	d	7	4	3	–	4	–	1	3
Korschenbroich, Stadt	a	18	14	2	2	15	–	3	12
	b	10	8	1	1	9	–	1	8
	c	8	6	1	1	6	–	2	4
	d	–	–	–	–	–	–	–	–
Meerbusch, Stadt	a	17	9	6	2	10	–	1	9
	b	13	8	3	2	9	–	1	8
	c	1	1	–	–	1	–	–	1
	d	3	–	3	–	–	–	–	–
Neuss, Stadt	a	72	59	11	2	74	–	13	61
	b	59	50	8	1	63	–	9	54
	c	5	4	1	–	6	–	2	4
	d	8	5	2	1	5	–	2	3
Rommerskirchen	a	7	5	2	–	5	–	–	5
	b	7	5	2	–	5	–	–	5
	c	–	–	–	–	–	–	–	–
	d	–	–	–	–	–	–	–	–
Kreis Viersen	a	118	83	30	5	106	1	12	93
	b	54	41	9	4	44	–	5	39
	c	51	36	14	1	55	–	6	49
	d	13	6	7	–	7	1	1	5
Brüggen	a	6	6	–	–	7	–	1	6
	b	4	4	–	–	4	–	1	3
	c	2	2	–	–	3	–	–	3
	d	–	–	–	–	–	–	–	–
Grefrath	a	2	2	–	–	2	–	–	2
	b	2	2	–	–	2	–	–	2
	c	–	–	–	–	–	–	–	–
	d	–	–	–	–	–	–	–	–
Kempfen, Stadt	a	14	10	4	–	14	–	3	11
	b	5	4	1	–	5	–	1	4
	c	8	6	2	–	9	–	2	7
	d	1	–	1	–	–	–	–	–
Nettetal, Stadt	a	30	20	9	1	25	1	2	22
	b	14	9	4	1	9	–	–	9
	c	14	10	4	–	15	–	2	13
	d	2	1	1	–	1	1	–	–

Noch: 13. Straßenverkehrsunfälle und verunglückte Personen im Oktober 2008 nach Gemeinden

Verwaltungsbezirk a = Zusammen b = innerhalb von Ortschaften c = außerhalb von Ortschaften d = auf Bundesautobahnen		Straßenverkehrsunfälle				Verunglückte			
		insgesamt	davon			insgesamt	davon		
			mit Personen- schaden	mit schwer- wiegendem Sachschaden (i. e. S.)	sonstige Unfälle unter dem Ein- fluss berau- schender Mittel		Getötete	Schwer- verletzte	Leicht- verletzte
Noch: Kreis Düren									
Jülich, Stadt	a	21	17	4	–	23	–	4	19
	b	15	13	2	–	16	–	1	15
	c	4	3	1	–	3	–	3	–
	d	2	1	1	–	4	–	–	4
Kreuzau	a	8	5	2	1	9	–	4	5
	b	6	4	1	1	6	–	2	4
	c	2	1	1	–	3	–	2	1
	d	–	–	–	–	–	–	–	–
Langerwehe	a	7	5	1	1	8	–	–	8
	b	4	2	1	1	3	–	–	3
	c	2	2	–	–	3	–	–	3
	d	1	1	–	–	2	–	–	2
Linnich, Stadt	a	9	7	2	–	7	–	1	6
	b	3	2	1	–	2	–	–	2
	c	6	5	1	–	5	–	1	4
	d	–	–	–	–	–	–	–	–
Merzenich	a	3	2	–	1	2	–	–	2
	b	2	1	–	1	1	–	–	1
	c	1	1	–	–	1	–	–	1
	d	–	–	–	–	–	–	–	–
Nideggen, Stadt	a	4	3	1	–	6	–	2	4
	b	2	1	1	–	1	–	–	1
	c	2	2	–	–	5	–	2	3
	d	–	–	–	–	–	–	–	–
Niederzier	a	6	3	3	–	4	–	1	3
	b	2	1	1	–	1	–	–	1
	c	2	1	1	–	1	–	1	–
	d	2	1	1	–	2	–	–	2
Nörvenich	a	5	1	3	1	2	–	–	2
	b	3	1	1	1	2	–	–	2
	c	2	–	2	–	–	–	–	–
	d	–	–	–	–	–	–	–	–
Titz	a	10	5	5	–	9	–	4	5
	b	–	–	–	–	–	–	–	–
	c	5	4	1	–	8	–	4	4
	d	5	1	4	–	1	–	–	1
Vettweiß	a	1	1	–	–	3	–	–	3
	b	1	1	–	–	3	–	–	3
	c	–	–	–	–	–	–	–	–
	d	–	–	–	–	–	–	–	–
Rhein-Erft-Kreis	a	171	118	44	9	146	2	21	123
	b	103	76	19	8	84	1	6	77
	c	45	33	11	1	51	1	11	39
	d	23	9	14	–	11	–	4	7
Bedburg, Stadt	a	7	4	2	1	5	–	1	4
	b	4	2	1	1	2	–	–	2
	c	1	1	–	–	2	–	1	1
	d	2	1	1	–	1	–	–	1
Bergheim, Stadt	a	14	11	1	2	15	–	1	14
	b	7	5	1	1	6	–	–	6
	c	6	5	–	1	8	–	1	7
	d	1	1	–	–	1	–	–	1

Noch: 13. Straßenverkehrsunfälle und verunglückte Personen im Oktober 2008 nach Gemeinden

Verwaltungsbezirk a = Zusammen b = innerhalb von Ortschaften c = außerhalb von Ortschaften d = auf Bundesautobahnen	Straßenverkehrsunfälle				Verunglückte				
	insgesamt	davon			insgesamt	davon			
		mit Personen- schaden	mit schwer- wiegendem Sachschaden (i. e. S.)	sonstige Unfälle unter dem Ein- fluss berau- schender Mittel		Getötete	Schwer- verletzte	Leicht- verletzte	
Noch: Rhein-Erft-Kreis									
Brühl, Stadt	a	16	12	4	–	15	–	–	15
	b	12	10	2	–	13	–	–	13
	c	2	2	–	–	2	–	–	2
	d	2	–	2	–	–	–	–	–
Elsdorf	a	11	9	2	–	10	–	1	9
	b	8	7	1	–	8	–	1	7
	c	3	2	1	–	2	–	–	2
	d	–	–	–	–	–	–	–	–
Erftstadt, Stadt	a	24	15	8	1	18	1	6	11
	b	13	10	2	1	10	–	3	7
	c	7	3	4	–	4	1	1	2
	d	4	2	2	–	4	–	2	2
Frechen, Stadt	a	23	14	8	1	17	–	5	12
	b	11	6	4	1	6	–	–	6
	c	7	6	1	–	9	–	4	5
	d	5	2	3	–	2	–	1	1
Hürth, Stadt	a	18	15	1	2	19	1	1	17
	b	12	9	1	2	11	1	–	10
	c	4	4	–	–	6	–	1	5
	d	2	2	–	–	2	–	–	2
Kerpen, Stadt	a	31	21	10	–	25	–	3	22
	b	21	16	5	–	17	–	1	16
	c	7	5	2	–	8	–	2	6
	d	3	–	3	–	–	–	–	–
Pulheim, Stadt	a	13	7	4	2	11	–	1	10
	b	8	4	2	2	4	–	–	4
	c	5	3	2	–	7	–	1	6
	d	–	–	–	–	–	–	–	–
Wesseling, Stadt	a	14	10	4	–	11	–	2	9
	b	7	7	–	–	7	–	1	6
	c	3	2	1	–	3	–	–	3
	d	4	1	3	–	1	–	1	–
Kreis Euskirchen	a	79	52	24	3	61	1	16	44
	b	45	31	11	3	39	–	9	30
	c	26	17	9	–	18	1	6	11
	d	8	4	4	–	4	–	1	3
Bad Münstereifel, Stadt	a	10	8	2	–	9	1	3	5
	b	5	5	–	–	5	–	1	4
	c	5	3	2	–	4	1	2	1
	d	–	–	–	–	–	–	–	–
Blankenheim	a	3	3	–	–	3	–	1	2
	b	1	1	–	–	1	–	1	–
	c	2	2	–	–	2	–	–	2
	d	–	–	–	–	–	–	–	–
Dahlem	a	3	1	2	–	1	–	–	1
	b	2	–	2	–	–	–	–	–
	c	1	1	–	–	1	–	–	1
	d	–	–	–	–	–	–	–	–
Euskirchen, Stadt	a	19	11	7	1	14	–	–	14
	b	13	8	4	1	11	–	–	11
	c	3	2	1	–	2	–	–	2
	d	3	1	2	–	1	–	–	1

Noch: 13. Straßenverkehrsunfälle und verunglückte Personen im Oktober 2008 nach Gemeinden

Verwaltungsbezirk a = Zusammen b = innerhalb von Ortschaften c = außerhalb von Ortschaften d = auf Bundesautobahnen	Straßenverkehrsunfälle				Verunglückte			
	insgesamt	davon			insgesamt	davon		
		mit Personen- schaden	mit schwer- wiegendem Sachschaden (i. e. S.)	sonstige Unfälle unter dem Ein- fluss berau- schender Mittel		Getötete	Schwer- verletzte	Leicht- verletzte
Noch: Kreis Euskirchen								
Hellenthal	a	4	–	3	1	–	–	–
	b	1	–	–	1	–	–	–
	c	3	–	3	–	–	–	–
	d	–	–	–	–	–	–	–
Kall	a	4	2	2	–	2	–	2
	b	3	2	1	–	2	–	2
	c	1	–	1	–	–	–	–
	d	–	–	–	–	–	–	–
Mechernich, Stadt	a	9	6	3	–	6	–	4
	b	4	3	1	–	3	–	2
	c	4	3	1	–	3	–	2
	d	1	–	1	–	–	–	–
Nettersheim	a	4	3	1	–	3	–	1
	b	–	–	–	–	–	–	–
	c	1	1	–	–	1	–	1
	d	3	2	1	–	2	–	–
Schleiden, Stadt	a	8	6	2	–	7	–	2
	b	6	5	1	–	6	–	1
	c	2	1	1	–	1	–	1
	d	–	–	–	–	–	–	–
Weilerswist	a	11	8	2	1	8	–	3
	b	7	4	2	1	4	–	2
	c	3	3	–	–	3	–	–
	d	1	1	–	–	1	–	1
Zülpich, Stadt	a	4	4	–	–	8	–	–
	b	3	3	–	–	7	–	–
	c	1	1	–	–	1	–	–
	d	–	–	–	–	–	–	–
Kreis Heinsberg	a	126	100	21	5	142	1	25
	b	87	69	13	5	87	1	14
	c	37	30	7	–	52	–	10
	d	2	1	1	–	3	–	1
Erkelenz, Stadt	a	28	23	4	1	35	–	9
	b	16	12	3	1	14	–	1
	c	11	10	1	–	18	–	7
	d	1	1	–	–	3	–	1
Gangelt	a	5	3	2	–	9	–	–
	b	1	1	–	–	2	–	–
	c	4	2	2	–	7	–	–
	d	–	–	–	–	–	–	–
Geilenkirchen, Stadt	a	15	10	4	1	15	–	3
	b	9	5	3	1	5	–	1
	c	6	5	1	–	10	–	2
	d	–	–	–	–	–	–	–
Heinsberg, Stadt	a	15	11	3	1	19	–	–
	b	12	9	2	1	14	–	–
	c	3	2	1	–	5	–	–
	d	–	–	–	–	–	–	–
Hückelhoven, Stadt	a	18	14	3	1	17	1	4
	b	13	11	1	1	14	1	4
	c	4	3	1	–	3	–	–
	d	1	–	1	–	–	–	–

Noch: 13. Straßenverkehrsunfälle und verunglückte Personen im Oktober 2008 nach Gemeinden

Verwaltungsbezirk a = Zusammen b = innerhalb von Ortschaften c = außerhalb von Ortschaften d = auf Bundesautobahnen	Straßenverkehrsunfälle				Verunglückte				
	insgesamt	davon			insgesamt	davon			
		mit Personen- schaden	mit schwer- wiegendem Sachschaden (i. e. S.)	sonstige Unfälle unter dem Ein- fluss berau- schender Mittel		Getötete	Schwer- verletzte	Leicht- verletzte	
Noch: Oberbergischer Kreis									
Nümbrecht	a	10	6	3	1	6	–	3	3
	b	5	2	2	1	2	–	1	1
	c	5	4	1	–	4	–	2	2
	d	–	–	–	–	–	–	–	–
Radevormwald, Stadt	a	8	6	2	–	9	–	2	7
	b	6	4	2	–	7	–	2	5
	c	2	2	–	–	2	–	–	2
	d	–	–	–	–	–	–	–	–
Reichshof	a	11	7	4	–	10	–	3	7
	b	3	2	1	–	2	–	1	1
	c	7	4	3	–	7	–	2	5
	d	1	1	–	–	1	–	–	1
Waldbröl, Stadt	a	9	5	3	1	6	–	1	5
	b	6	3	2	1	4	–	1	3
	c	3	2	1	–	2	–	–	2
	d	–	–	–	–	–	–	–	–
Wiehl, Stadt	a	7	4	2	1	5	–	1	4
	b	3	2	–	1	3	–	1	2
	c	3	2	1	–	2	–	–	2
	d	1	–	1	–	–	–	–	–
Wipperfürth, Stadt	a	10	6	4	–	8	–	–	8
	b	5	3	2	–	4	–	–	4
	c	5	3	2	–	4	–	–	4
	d	–	–	–	–	–	–	–	–
Rheinisch-Bergischer Kreis	a	113	82	27	4	105	–	26	79
	b	78	63	11	4	76	–	18	58
	c	17	13	4	–	20	–	7	13
	d	18	6	12	–	9	–	1	8
Bergisch Gladbach, Stadt	a	43	29	11	3	34	–	3	31
	b	33	25	5	3	28	–	2	26
	c	5	4	1	–	6	–	1	5
	d	5	–	5	–	–	–	–	–
Burscheid, Stadt	a	5	4	1	–	4	–	2	2
	b	4	4	–	–	4	–	2	2
	c	–	–	–	–	–	–	–	–
	d	1	–	1	–	–	–	–	–
Kürten	a	9	7	2	–	7	–	4	3
	b	5	5	–	–	5	–	2	3
	c	4	2	2	–	2	–	2	–
	d	–	–	–	–	–	–	–	–
Leichlingen (Rheinland), Stadt	a	5	5	–	–	6	–	3	3
	b	4	4	–	–	5	–	3	2
	c	1	1	–	–	1	–	–	1
	d	–	–	–	–	–	–	–	–
Odenthal	a	5	5	–	–	6	–	2	4
	b	2	2	–	–	3	–	1	2
	c	3	3	–	–	3	–	1	2
	d	–	–	–	–	–	–	–	–
Overath, Stadt	a	15	8	7	–	8	–	2	6
	b	7	4	3	–	4	–	2	2
	c	1	–	1	–	–	–	–	–
	d	7	4	3	–	4	–	–	4

Noch: 13. Straßenverkehrsunfälle und verunglückte Personen im Oktober 2008 nach Gemeinden

Verwaltungsbezirk a = Zusammen b = innerhalb von Ortschaften c = außerhalb von Ortschaften d = auf Bundesautobahnen	Straßenverkehrsunfälle				Verunglückte				
	insgesamt	davon			insgesamt	davon			
		mit Personen- schaden	mit schwer- wiegendem Sachschaden (i. e. S.)	sonstige Unfälle unter dem Ein- fluss berau- schender Mittel		Getötete	Schwer- verletzte	Leicht- verletzte	
Noch: Rhein-Sieg-Kreis									
Niederkassel, Stadt	a	12	8	3	1	10	–	1	9
	b	10	7	2	1	8	–	1	7
	c	2	1	1	–	2	–	–	2
	d	–	–	–	–	–	–	–	–
Rheinbach, Stadt	a	15	11	4	–	12	–	3	9
	b	4	3	1	–	3	–	1	2
	c	10	8	2	–	9	–	2	7
	d	1	–	1	–	–	–	–	–
Ruppichteroth	a	5	2	3	–	5	–	2	3
	b	2	1	1	–	1	–	–	1
	c	3	1	2	–	4	–	2	2
	d	–	–	–	–	–	–	–	–
Sankt Augustin, Stadt	a	28	19	9	–	24	–	2	22
	b	18	13	5	–	16	–	–	16
	c	4	3	1	–	5	–	1	4
	d	6	3	3	–	3	–	1	2
Siegburg, Stadt	a	22	14	3	5	16	–	4	12
	b	15	8	3	4	8	–	1	7
	c	6	6	–	–	8	–	3	5
	d	1	–	–	1	–	–	–	–
Swisttal	a	10	5	4	1	7	–	3	4
	b	4	–	3	1	–	–	–	–
	c	5	5	–	–	7	–	3	4
	d	1	–	1	–	–	–	–	–
Troisdorf, Stadt	a	31	22	6	3	23	–	3	20
	b	26	18	5	3	19	–	3	16
	c	4	3	1	–	3	–	–	3
	d	1	1	–	–	1	–	–	1
Wachtberg	a	5	1	3	1	1	–	–	1
	b	3	1	1	1	1	–	–	1
	c	2	–	2	–	–	–	–	–
	d	–	–	–	–	–	–	–	–
Windeck	a	6	4	2	–	4	–	1	3
	b	4	2	2	–	2	–	–	2
	c	2	2	–	–	2	–	1	1
	d	–	–	–	–	–	–	–	–
Regierungsbezirk Köln	a	2 020	1 462	463	95	1 858	6	277	1 575
	b	1 488	1 113	287	88	1 355	3	180	1 172
	c	349	255	92	2	376	3	82	291
	d	183	94	84	5	127	–	15	112
Kreisfreie Städte									
Bottrop	a	45	32	10	3	43	–	5	38
	b	33	22	8	3	24	–	1	23
	c	6	6	–	–	15	–	3	12
	d	6	4	2	–	4	–	1	3
Gelsenkirchen	a	109	73	30	6	85	–	8	77
	b	94	64	25	5	72	–	8	64
	c	12	7	4	1	10	–	–	10
	d	3	2	1	–	3	–	–	3
Münster	a	166	135	26	5	151	1	15	135
	b	148	125	19	4	137	1	14	122
	c	10	6	3	1	9	–	–	9
	d	8	4	4	–	5	–	1	4

Noch: 13. Straßenverkehrsunfälle und verunglückte Personen im Oktober 2008 nach Gemeinden

Verwaltungsbezirk a = Zusammen b = innerhalb von Ortschaften c = außerhalb von Ortschaften d = auf Bundesautobahnen		Straßenverkehrsunfälle				Verunglückte			
		insgesamt	davon			insgesamt	davon		
			mit Personen- schaden	mit schwer- wiegendem Sachschaden (i. e. S.)	sonstige Unfälle unter dem Ein- fluss berau- schender Mittel		Getötete	Schwer- verletzte	Leicht- verletzte
Noch: Kreis Coesfeld									
Nordkirchen	a	2	1	–	1	1	–	–	1
	b	1	–	–	1	–	–	–	–
	c	1	1	–	–	1	–	–	1
	d	–	–	–	–	–	–	–	–
Nottuln	a	6	3	3	–	8	2	1	5
	b	1	–	1	–	–	–	–	–
	c	4	2	2	–	2	–	–	2
	d	1	1	–	–	6	2	1	3
Ofen, Stadt	a	4	4	–	–	4	–	–	4
	b	3	3	–	–	3	–	–	3
	c	1	1	–	–	1	–	–	1
	d	–	–	–	–	–	–	–	–
Rosendahl	a	6	6	–	–	6	–	1	5
	b	2	2	–	–	2	–	–	2
	c	4	4	–	–	4	–	1	3
	d	–	–	–	–	–	–	–	–
Senden	a	8	6	2	–	8	–	1	7
	b	4	4	–	–	6	–	–	6
	c	4	2	2	–	2	–	1	1
	d	–	–	–	–	–	–	–	–
Kreis Recklinghausen	a	270	216	48	6	266	3	43	220
	b	214	173	35	6	199	1	31	167
	c	36	30	6	–	47	1	8	38
	d	20	13	7	–	20	1	4	15
Castrop-Rauxel, Stadt	a	40	32	7	1	40	–	3	37
	b	29	25	3	1	28	–	2	26
	d	2	2	–	–	4	–	–	4
	d	9	5	4	–	8	–	1	7
Datteln, Stadt	a	14	13	1	–	15	–	2	13
	b	14	13	1	–	15	–	2	13
	c	–	–	–	–	–	–	–	–
	d	–	–	–	–	–	–	–	–
Dorsten, Stadt	a	22	20	2	–	29	1	5	23
	b	11	10	1	–	11	–	1	10
	c	8	8	–	–	15	1	3	11
	d	3	2	1	–	3	–	1	2
Gladbeck, Stadt	a	42	32	9	1	40	1	15	24
	b	36	27	8	1	33	1	13	19
	c	3	2	1	–	3	–	1	2
	d	3	3	–	–	4	–	1	3
Haltern am See, Stadt	a	10	7	3	–	7	–	1	6
	b	4	4	–	–	4	–	1	3
	c	6	3	3	–	3	–	–	3
	d	–	–	–	–	–	–	–	–
Herten, Stadt	a	20	16	3	1	26	–	5	21
	b	17	13	3	1	17	–	3	14
	c	3	3	–	–	9	–	2	7
	d	–	–	–	–	–	–	–	–
Marl, Stadt	a	41	32	9	–	36	–	–	36
	b	34	27	7	–	31	–	–	31
	c	5	4	1	–	4	–	–	4
	d	2	1	1	–	1	–	–	1

Noch: 13. Straßenverkehrsunfälle und verunglückte Personen im Oktober 2008 nach Gemeinden

Verwaltungsbezirk a = Zusammen b = innerhalb von Ortschaften c = außerhalb von Ortschaften d = auf Bundesautobahnen	Straßenverkehrsunfälle				Verunglückte				
	insgesamt	davon			insgesamt	davon			
		mit Personen- schaden	mit schwer- wiegendem Sachschaden (i. e. S.)	sonstige Unfälle unter dem Ein- fluss berau- schender Mittel		Getötete	Schwer- verletzte	Leicht- verletzte	
Noch: Kreis Recklinghausen									
Oer-Erkenschwick, Stadt	a	13	11	1	1	13	–	5	8
	b	10	8	1	1	10	–	3	7
	c	3	3	–	–	3	–	2	1
	d	–	–	–	–	–	–	–	–
Recklinghausen, Stadt	a	61	46	13	2	50	1	6	43
	b	55	42	11	2	44	–	5	39
	c	3	2	1	–	2	–	–	2
	d	3	2	1	–	4	1	1	2
Waltrop, Stadt	a	7	7	–	–	10	–	1	9
	b	4	4	–	–	6	–	1	5
	c	3	3	–	–	4	–	–	4
	d	–	–	–	–	–	–	–	–
Kreis Steinfurt	a	196	154	39	3	196	4	37	155
	b	124	99	22	3	109	2	11	96
	c	60	49	11	–	78	2	24	52
	d	12	6	6	–	9	–	2	7
Altenberge	a	7	4	3	–	4	–	–	4
	b	3	1	2	–	1	–	–	1
	c	4	3	1	–	3	–	–	3
	d	–	–	–	–	–	–	–	–
Emsdetten, Stadt	a	10	7	3	–	8	–	2	6
	b	9	6	3	–	7	–	2	5
	c	1	1	–	–	1	–	–	1
	d	–	–	–	–	–	–	–	–
Greven, Stadt	a	18	18	–	–	24	–	6	18
	b	14	14	–	–	14	–	2	12
	c	3	3	–	–	9	–	4	5
	d	1	1	–	–	1	–	–	1
Hörstel, Stadt	a	4	3	1	–	10	–	5	5
	b	2	1	1	–	1	–	–	1
	c	2	2	–	–	9	–	5	4
	d	–	–	–	–	–	–	–	–
Hopsten	a	1	1	–	–	2	–	–	2
	b	–	–	–	–	–	–	–	–
	c	1	1	–	–	2	–	–	2
	d	–	–	–	–	–	–	–	–
Horstmar, Stadt	a	3	3	–	–	3	–	–	3
	b	1	1	–	–	1	–	–	1
	c	2	2	–	–	2	–	–	2
	d	–	–	–	–	–	–	–	–
Ibbenbüren, Stadt	a	22	18	3	1	30	–	5	25
	b	14	10	3	1	17	–	2	15
	c	7	7	–	–	11	–	3	8
	d	1	1	–	–	2	–	–	2
Ladbergen	a	–	–	–	–	–	–	–	–
	b	–	–	–	–	–	–	–	–
	c	–	–	–	–	–	–	–	–
	d	–	–	–	–	–	–	–	–
Laer	a	4	1	3	–	1	–	1	–
	b	2	–	2	–	–	–	–	–
	c	2	1	1	–	1	–	1	–
	d	–	–	–	–	–	–	–	–
Lengerich, Stadt	a	8	7	1	–	8	–	2	6
	b	5	5	–	–	6	–	1	5
	c	2	1	1	–	1	–	–	1
	d	1	1	–	–	1	–	1	–

Noch: 13. Straßenverkehrsunfälle und verunglückte Personen im Oktober 2008 nach Gemeinden

Verwaltungsbezirk a = Zusammen b = innerhalb von Ortschaften c = außerhalb von Ortschaften d = auf Bundesautobahnen		Straßenverkehrsunfälle				Verunglückte			
		insgesamt	davon			insgesamt	davon		
			mit Personen- schaden	mit schwer- wiegendem Sachschaden (i. e. S.)	sonstige Unfälle unter dem Ein- fluss berau- schender Mittel		Getötete	Schwer- verletzte	Leicht- verletzte
Kreis Warendorf	a	127	89	33	5	112	1	24	87
	b	64	45	15	4	51	–	3	48
	c	54	37	16	1	51	1	16	34
	d	9	7	2	–	10	–	5	5
Ahlen, Stadt	a	23	15	7	1	17	–	3	14
	b	17	12	4	1	14	–	2	12
	c	6	3	3	–	3	–	1	2
	d	–	–	–	–	–	–	–	–
Beckum, Stadt	a	24	17	7	–	22	–	2	20
	b	13	10	3	–	11	–	–	11
	c	6	4	2	–	8	–	1	7
	d	5	3	2	–	3	–	1	2
Beelen	a	2	2	–	–	2	–	–	2
	b	1	1	–	–	1	–	–	1
	c	1	1	–	–	1	–	–	1
	d	–	–	–	–	–	–	–	–
Drensteinfurt, Stadt	a	5	5	–	–	6	–	2	4
	b	2	2	–	–	3	–	–	3
	c	3	3	–	–	3	–	2	1
	d	–	–	–	–	–	–	–	–
Ennigerloh, Stadt	a	7	7	–	–	11	–	2	9
	b	3	3	–	–	5	–	–	5
	c	4	4	–	–	6	–	2	4
	d	–	–	–	–	–	–	–	–
Everswinkel	a	1	1	–	–	1	–	–	1
	b	–	–	–	–	–	–	–	–
	c	1	1	–	–	1	–	–	1
	d	–	–	–	–	–	–	–	–
Oelde, Stadt	a	18	12	4	2	16	–	8	8
	b	9	5	2	2	5	–	–	5
	c	5	3	2	–	4	–	4	–
	d	4	4	–	–	7	–	4	3
Ostbevern	a	1	–	1	–	–	–	–	–
	b	–	–	–	–	–	–	–	–
	c	1	–	1	–	–	–	–	–
	d	–	–	–	–	–	–	–	–
Sassenberg, Stadt	a	4	1	3	–	2	–	–	2
	b	–	–	–	–	–	–	–	–
	c	4	1	3	–	2	–	–	2
	d	–	–	–	–	–	–	–	–
Sendenhorst, Stadt	a	7	7	–	–	8	–	1	7
	b	2	2	–	–	2	–	–	2
	c	5	5	–	–	6	–	1	5
	d	–	–	–	–	–	–	–	–
Telgte, Stadt	a	10	6	4	–	6	–	1	5
	b	6	5	1	–	5	–	1	4
	c	4	1	3	–	1	–	–	1
	d	–	–	–	–	–	–	–	–
Wadersloh	a	6	6	–	–	8	1	1	6
	b	–	–	–	–	–	–	–	–
	c	6	6	–	–	8	1	1	6
	d	–	–	–	–	–	–	–	–
Warendorf, Stadt	a	19	10	7	2	13	–	4	9
	b	11	5	5	1	5	–	–	5
	c	8	5	2	1	8	–	4	4
	d	–	–	–	–	–	–	–	–
Regierungsbezirk Münster	a	1 167	893	240	34	1 099	13	171	915
	b	820	640	149	31	716	4	85	627
	c	281	212	66	3	319	5	70	244
	d	66	41	25	–	64	4	16	44

Noch: 13. Straßenverkehrsunfälle und verunglückte Personen im Oktober 2008 nach Gemeinden

Verwaltungsbezirk a = Zusammen b = innerhalb von Ortschaften c = außerhalb von Ortschaften d = auf Bundesautobahnen		Straßenverkehrsunfälle				Verunglückte			
		insgesamt	davon			insgesamt	davon		
			mit Personen- schaden	mit schwer- wiegendem Sachschaden (i. e. S.)	sonstige Unfälle unter dem Ein- fluss berau- schender Mittel		Getötete	Schwer- verletzte	Leicht- verletzte
Noch: Kreis Gütersloh									
Versmold, Stadt	a	11	7	4	–	7	–	–	7
	b	7	4	3	–	4	–	–	4
	c	4	3	1	–	3	–	–	3
	d	–	–	–	–	–	–	–	–
Werther (Westfalen), Stadt	a	7	5	2	–	7	–	1	6
	b	3	2	1	–	2	–	–	2
	c	4	3	1	–	5	–	1	4
	d	–	–	–	–	–	–	–	–
Kreis Herford	a	112	64	41	7	75	–	18	57
	b	76	47	23	6	54	–	13	41
	c	32	16	15	1	19	–	5	14
	d	4	1	3	–	2	–	–	2
Bünde, Stadt	a	13	7	5	1	7	–	1	6
	b	10	6	3	1	6	–	1	5
	c	2	1	1	–	1	–	–	1
	d	1	–	1	–	–	–	–	–
Enger, Stadt	a	3	3	–	–	4	–	2	2
	b	2	2	–	–	3	–	1	2
	c	1	1	–	–	1	–	1	–
	d	–	–	–	–	–	–	–	–
Herford, Stadt	a	39	21	14	4	23	–	9	14
	b	28	17	7	4	18	–	7	11
	c	9	4	5	–	5	–	2	3
	d	2	–	2	–	–	–	–	–
Hiddenhausen	a	16	9	7	–	10	–	2	8
	b	12	7	5	–	8	–	2	6
	c	4	2	2	–	2	–	–	2
	d	–	–	–	–	–	–	–	–
Kirchlengern	a	6	4	1	1	5	–	3	2
	b	1	1	–	–	1	–	1	–
	c	5	3	1	1	4	–	2	2
	d	–	–	–	–	–	–	–	–
Löhne, Stadt	a	14	7	7	–	9	–	–	9
	b	11	6	5	–	7	–	–	7
	c	3	1	2	–	2	–	–	2
	d	–	–	–	–	–	–	–	–
Rödinghausen	a	7	4	3	–	5	–	–	5
	b	3	2	1	–	3	–	–	3
	c	4	2	2	–	2	–	–	2
	d	–	–	–	–	–	–	–	–
Spenge, Stadt	a	7	6	1	–	7	–	1	6
	b	6	5	1	–	6	–	1	5
	c	1	1	–	–	1	–	–	1
	d	–	–	–	–	–	–	–	–
Vlotho, Stadt	a	7	3	3	1	5	–	–	5
	b	3	1	1	1	2	–	–	2
	c	3	1	2	–	1	–	–	1
	d	1	1	–	–	2	–	–	2

Noch: 13. Straßenverkehrsunfälle und verunglückte Personen im Oktober 2008 nach Gemeinden

Verwaltungsbezirk a = Zusammen b = innerhalb von Ortschaften c = außerhalb von Ortschaften d = auf Bundesautobahnen		Straßenverkehrsunfälle				Verunglückte			
		insgesamt	davon			insgesamt	davon		
			mit Personen- schaden	mit schwer- wiegendem Sachschaden (i. e. S.)	sonstige Unfälle unter dem Ein- fluss berau- schender Mittel		Getötete	Schwer- verletzte	Leicht- verletzte
Kreis Höxter	a	56	43	12	1	56	1	12	43
	b	18	13	4	1	14	–	2	12
	c	38	30	8	–	42	1	10	31
	d	–	–	–	–	–	–	–	–
Bad Driburg, Stadt	a	7	6	1	–	6	–	–	6
	b	4	4	–	–	4	–	–	4
	c	3	2	1	–	2	–	–	2
	d	–	–	–	–	–	–	–	–
Beverungen, Stadt	a	6	5	1	–	6	–	2	4
	b	2	2	–	–	3	–	–	3
	c	4	3	1	–	3	–	2	1
	d	–	–	–	–	–	–	–	–
Borgentreich, Stadt	a	2	1	1	–	1	–	1	–
	b	–	–	–	–	–	–	–	–
	c	2	1	1	–	1	–	1	–
	d	–	–	–	–	–	–	–	–
Brakel, Stadt	a	5	3	2	–	3	–	1	2
	b	2	1	1	–	1	–	1	–
	c	3	2	1	–	2	–	–	2
	d	–	–	–	–	–	–	–	–
Höxter, Stadt	a	13	9	4	–	15	1	5	9
	b	5	3	2	–	3	–	1	2
	c	8	6	2	–	12	1	4	7
	d	–	–	–	–	–	–	–	–
Marienmünster, Stadt	a	2	1	1	–	1	–	–	1
	b	–	–	–	–	–	–	–	–
	c	2	1	1	–	1	–	–	1
	d	–	–	–	–	–	–	–	–
Nieheim, Stadt	a	5	5	–	–	6	–	1	5
	b	1	1	–	–	1	–	–	1
	c	4	4	–	–	5	–	1	4
	d	–	–	–	–	–	–	–	–
Steinheim, Stadt	a	1	1	–	–	1	–	–	1
	b	–	–	–	–	–	–	–	–
	c	1	1	–	–	1	–	–	1
	d	–	–	–	–	–	–	–	–
Warburg, Stadt	a	11	8	2	1	11	–	2	9
	b	4	2	1	1	2	–	–	2
	c	7	6	1	–	9	–	2	7
	d	–	–	–	–	–	–	–	–
Willebadessen, Stadt	a	4	4	–	–	6	–	–	6
	b	–	–	–	–	–	–	–	–
	c	4	4	–	–	6	–	–	6
	d	–	–	–	–	–	–	–	–
Kreis Lippe	a	109	70	30	9	86	–	11	75
	b	76	49	19	8	60	–	6	54
	c	30	20	9	1	25	–	4	21
	d	3	1	2	–	1	–	1	–
Augustdorf	a	3	3	–	–	4	–	1	3
	b	2	2	–	–	2	–	1	1
	c	1	1	–	–	2	–	–	2
	d	–	–	–	–	–	–	–	–
Bad Salzuflen, Stadt	a	22	10	7	5	11	–	2	9
	b	17	7	5	5	8	–	1	7
	c	2	2	–	–	2	–	–	2
	d	3	1	2	–	1	–	1	–

Noch: 13. Straßenverkehrsunfälle und verunglückte Personen im Oktober 2008 nach Gemeinden

Verwaltungsbezirk a = Zusammen b = innerhalb von Ortschaften c = außerhalb von Ortschaften d = auf Bundesautobahnen		Straßenverkehrsunfälle				Verunglückte			
		insgesamt	davon			insgesamt	davon		
			mit Personen- schaden	mit schwer- wiegendem Sachschaden (i. e. S.)	sonstige Unfälle unter dem Ein- fluss berau- schender Mittel		Getötete	Schwer- verletzte	Leicht- verletzte
Kreis Paderborn	a	139	100	32	7	128	1	38	89
	b	68	53	12	3	60	–	10	50
	c	60	40	17	3	56	1	21	34
	d	11	7	3	1	12	–	7	5
Altenbeken	a	4	4	–	–	4	–	1	3
	b	2	2	–	–	2	–	1	1
	c	2	2	–	–	2	–	–	2
	d	–	–	–	–	–	–	–	–
Bad Lippspringe, Stadt	a	10	8	2	–	8	–	3	5
	b	5	4	1	–	4	–	1	3
	c	5	4	1	–	4	–	2	2
	d	–	–	–	–	–	–	–	–
Borchen	a	6	5	1	–	5	–	3	2
	b	3	3	–	–	3	–	1	2
	c	1	1	–	–	1	–	1	–
	d	2	1	1	–	1	–	1	–
Büren, Stadt	a	11	6	3	2	7	–	1	6
	b	5	4	1	–	5	–	–	5
	c	5	2	2	1	2	–	1	1
	d	1	–	–	1	–	–	–	–
Delbrück, Stadt	a	17	14	3	–	23	–	8	15
	b	6	6	–	–	8	–	2	6
	c	11	8	3	–	15	–	6	9
	d	–	–	–	–	–	–	–	–
Hövelhof	a	3	2	1	–	2	–	–	2
	b	1	1	–	–	1	–	–	1
	c	2	1	1	–	1	–	–	1
	d	–	–	–	–	–	–	–	–
Lichtenau, Stadt	a	5	3	2	–	6	–	5	1
	b	–	–	–	–	–	–	–	–
	c	4	2	2	–	2	–	1	1
	d	1	1	–	–	4	–	4	–
Paderborn, Stadt	a	68	47	17	4	57	1	10	46
	b	41	31	8	2	35	–	5	30
	c	24	14	8	2	19	1	5	13
	d	3	2	1	–	3	–	–	3
Salzkotten, Stadt	a	9	6	2	1	9	–	4	5
	b	5	2	2	1	2	–	–	2
	c	4	4	–	–	7	–	4	3
	d	–	–	–	–	–	–	–	–
Bad Wünnenberg, Stadt	a	6	5	1	–	7	–	3	4
	b	–	–	–	–	–	–	–	–
	c	2	2	–	–	3	–	1	2
	d	4	3	1	–	4	–	2	2
Regierungsbezirk Detmold	a	902	618	241	43	770	10	158	602
	b	582	412	138	32	496	5	79	412
	c	284	188	87	9	249	4	67	178
	d	36	18	16	2	25	1	12	12

Noch: 13. Straßenverkehrsunfälle und verunglückte Personen im Oktober 2008 nach Gemeinden

Verwaltungsbezirk a = Zusammen b = innerhalb von Ortschaften c = außerhalb von Ortschaften d = auf Bundesautobahnen		Straßenverkehrsunfälle				Verunglückte			
		insgesamt	davon			insgesamt	davon		
			mit Personen- schaden	mit schwer- wiegendem Sachschaden (i. e. S.)	sonstige Unfälle unter dem Ein- fluss berau- schender Mittel		Getötete	Schwer- verletzte	Leicht- verletzte
Kreisfreie Städte									
Bochum	a	152	99	46	7	118	–	13	105
	b	130	88	35	7	103	–	11	92
	c	8	6	2	–	9	–	1	8
	d	14	5	9	–	6	–	1	5
Dortmund	a	291	210	67	14	258	–	32	226
	b	253	183	57	13	217	–	25	192
	c	22	14	7	1	18	–	4	14
	d	16	13	3	–	23	–	3	20
Hagen	a	103	80	20	3	101	–	21	80
	b	73	60	11	2	74	–	18	56
	c	10	8	2	–	12	–	1	11
	d	20	12	7	1	15	–	2	13
Hamm	a	111	86	18	7	110	–	12	98
	b	90	71	12	7	84	–	9	75
	c	11	8	3	–	13	–	3	10
	d	10	7	3	–	13	–	–	13
Herne	a	58	35	18	5	50	–	6	44
	b	54	33	16	5	46	–	5	41
	c	–	–	–	–	–	–	–	–
	d	4	2	2	–	4	–	1	3
Ennepe-Ruhr-Kreis	a	129	85	39	5	105	1	17	87
	b	79	53	22	4	63	1	8	54
	c	34	21	12	1	29	–	5	24
	d	16	11	5	–	13	–	4	9
Breckerfeld, Stadt	a	6	5	1	–	6	–	2	4
	b	3	3	–	–	3	–	–	3
	c	3	2	1	–	3	–	2	1
	d	–	–	–	–	–	–	–	–
Ennepetal, Stadt	a	11	5	6	–	5	–	1	4
	b	4	2	2	–	2	–	–	2
	c	7	3	4	–	3	–	1	2
	d	–	–	–	–	–	–	–	–
Gevelsberg, Stadt	a	13	6	6	1	7	–	–	7
	b	10	3	6	1	3	–	–	3
	c	3	3	–	–	4	–	–	4
	d	–	–	–	–	–	–	–	–
Hattingen, Stadt	a	14	10	3	1	13	–	–	13
	b	8	8	–	–	10	–	–	10
	c	6	2	3	1	3	–	–	3
	d	–	–	–	–	–	–	–	–
Herdecke, Stadt	a	5	4	1	–	4	–	–	4
	b	4	3	1	–	3	–	–	3
	c	1	1	–	–	1	–	–	1
	d	–	–	–	–	–	–	–	–
Schwelm, Stadt	a	11	8	3	–	10	–	4	6
	b	9	7	2	–	9	–	4	5
	c	2	1	1	–	1	–	–	1
	d	–	–	–	–	–	–	–	–
Sprockhövel, Stadt	a	17	12	4	1	16	–	3	13
	b	5	2	2	1	2	–	–	2
	c	5	5	–	–	7	–	1	6
	d	7	5	2	–	7	–	2	5

Noch: 13. Straßenverkehrsunfälle und verunglückte Personen im Oktober 2008 nach Gemeinden

Verwaltungsbezirk a = Zusammen b = innerhalb von Ortschaften c = außerhalb von Ortschaften d = auf Bundesautobahnen	Straßenverkehrsunfälle				Verunglückte				
	insgesamt	davon			insgesamt	davon			
		mit Personen- schaden	mit schwer- wiegendem Sachschaden (i. e. S.)	sonstige Unfälle unter dem Ein- fluss berau- schender Mittel		Getötete	Schwer- verletzte	Leicht- verletzte	
Noch: Märkischer Kreis									
Nachrodt-Wiblingwerde	a	2	2	–	–	3	–	–	3
	b	2	2	–	–	3	–	–	3
	c	–	–	–	–	–	–	–	–
	d	–	–	–	–	–	–	–	–
Neuenrade, Stadt	a	7	6	1	–	7	–	3	4
	b	4	4	–	–	4	–	3	1
	c	3	2	1	–	3	–	–	3
	d	–	–	–	–	–	–	–	–
Plettenberg, Stadt	a	9	6	3	–	6	–	–	6
	b	6	4	2	–	4	–	–	4
	c	3	2	1	–	2	–	–	2
	d	–	–	–	–	–	–	–	–
Schalksmühle	a	5	5	–	–	6	–	1	5
	b	2	2	–	–	2	–	1	1
	c	2	2	–	–	2	–	–	2
	d	1	1	–	–	2	–	–	2
Werdohl, Stadt	a	5	3	2	–	4	–	–	4
	b	4	3	1	–	4	–	–	4
	c	1	–	1	–	–	–	–	–
	d	–	–	–	–	–	–	–	–
Kreis Olpe	a	64	43	20	1	59	–	12	47
	b	32	24	7	1	27	–	4	23
	c	23	16	7	–	28	–	6	22
	d	9	3	6	–	4	–	2	2
Attendorn, Stadt	a	9	8	1	–	10	–	–	10
	b	5	5	–	–	5	–	–	5
	c	4	3	1	–	5	–	–	5
	d	–	–	–	–	–	–	–	–
Drolshagen, Stadt	a	4	2	1	1	3	–	1	2
	b	3	1	1	1	1	–	–	1
	c	1	1	–	–	2	–	1	1
	d	–	–	–	–	–	–	–	–
Finnentrop	a	7	6	1	–	10	–	4	6
	b	4	4	–	–	4	–	1	3
	c	3	2	1	–	6	–	3	3
	d	–	–	–	–	–	–	–	–
Kirchhundem	a	2	1	1	–	1	–	1	–
	b	2	1	1	–	1	–	1	–
	c	–	–	–	–	–	–	–	–
	d	–	–	–	–	–	–	–	–
LenneStadt, Stadt	a	19	14	5	–	19	–	4	15
	b	11	9	2	–	11	–	2	9
	c	8	5	3	–	8	–	2	6
	d	–	–	–	–	–	–	–	–
Olpe, Stadt	a	15	9	6	–	12	–	–	12
	b	6	4	2	–	5	–	–	5
	c	7	5	2	–	7	–	–	7
	d	2	–	2	–	–	–	–	–
Wenden	a	8	3	5	–	4	–	2	2
	b	1	–	1	–	–	–	–	–
	c	–	–	–	–	–	–	–	–
	d	7	3	4	–	4	–	2	2

Noch: 13. Straßenverkehrsunfälle und verunglückte Personen im Oktober 2008 nach Gemeinden

Verwaltungsbezirk a = Zusammen b = innerhalb von Ortschaften c = außerhalb von Ortschaften d = auf Bundesautobahnen		Straßenverkehrsunfälle				Verunglückte			
		insgesamt	davon			insgesamt	davon		
			mit Personen- schaden	mit schwer- wiegendem Sachschaden (i. e. S.)	sonstige Unfälle unter dem Ein- fluss berau- schender Mittel		Getötete	Schwer- verletzte	Leicht- verletzte
Kreis Siegen-Wittgenstein	a	116	72	41	3	89	1	23	65
	b	76	51	22	3	63	–	16	47
	c	33	19	14	–	20	1	4	15
	d	7	2	5	–	6	–	3	3
Bad Berleburg, Stadt	a	4	3	1	–	3	–	1	2
	b	2	1	1	–	1	–	–	1
	c	2	2	–	–	2	–	1	1
	d	–	–	–	–	–	–	–	–
Burbach	a	13	5	8	–	6	–	2	4
	b	4	2	2	–	2	–	1	1
	c	8	3	5	–	4	–	1	3
	d	1	–	1	–	–	–	–	–
Erndtebrück	a	2	1	1	–	1	–	–	1
	b	1	1	–	–	1	–	–	1
	c	1	–	1	–	–	–	–	–
	d	–	–	–	–	–	–	–	–
Freudenberg, Stadt	a	5	3	2	–	5	–	1	4
	b	4	2	2	–	4	–	1	3
	c	1	1	–	–	1	–	–	1
	d	–	–	–	–	–	–	–	–
Hilchenbach, Stadt	a	9	5	4	–	7	1	2	4
	b	3	3	–	–	5	–	2	3
	c	6	2	4	–	2	1	–	1
	d	–	–	–	–	–	–	–	–
Kreuztal, Stadt	a	11	9	2	–	10	–	2	8
	b	10	8	2	–	9	–	1	8
	c	1	1	–	–	1	–	1	–
	d	–	–	–	–	–	–	–	–
Bad Laasphe, Stadt	a	6	2	3	1	2	–	–	2
	b	2	–	1	1	–	–	–	–
	c	4	2	2	–	2	–	–	2
	d	–	–	–	–	–	–	–	–
Netphen, Stadt	a	13	8	5	–	9	–	3	6
	b	10	6	4	–	7	–	3	4
	c	3	2	1	–	2	–	–	2
	d	–	–	–	–	–	–	–	–
Neunkirchen	a	7	5	2	–	8	–	3	5
	b	6	4	2	–	7	–	3	4
	c	1	1	–	–	1	–	–	1
	d	–	–	–	–	–	–	–	–
Siegen, Stadt	a	35	25	8	2	32	–	8	24
	b	29	21	6	2	24	–	4	20
	c	3	2	1	–	2	–	1	1
	d	3	2	1	–	6	–	3	3
Wilnsdorf	a	11	6	5	–	6	–	1	5
	b	5	3	2	–	3	–	1	2
	c	3	3	–	–	3	–	–	3
	d	3	–	3	–	–	–	–	–

Noch: 13. Straßenverkehrsunfälle und verunglückte Personen im Oktober 2008 nach Gemeinden

Verwaltungsbezirk a = Zusammen b = innerhalb von Ortschaften c = außerhalb von Ortschaften d = auf Bundesautobahnen		Straßenverkehrsunfälle				Verunglückte			
		insgesamt	davon			insgesamt	davon		
			mit Personen- schaden	mit schwer- wiegendem Sachschaden (i. e. S.)	sonstige Unfälle unter dem Ein- fluss berau- schender Mittel		Getötete	Schwer- verletzte	Leicht- verletzte
Kreis Unna	a	192	136	50	6	162	1	25	136
	b	130	96	30	4	104	1	14	89
	c	30	24	4	2	35	–	6	29
	d	32	16	16	–	23	–	5	18
Bergkamen, Stadt	a	11	9	–	2	10	–	1	9
	b	9	7	–	2	8	–	1	7
	c	2	2	–	–	2	–	–	2
	d	–	–	–	–	–	–	–	–
Bönen	a	10	8	2	–	13	–	4	9
	b	5	4	1	–	4	–	2	2
	c	3	2	1	–	3	–	–	3
	d	2	2	–	–	6	–	2	4
Fröndenberg/Ruhr, Stadt	a	6	2	3	1	2	–	–	2
	b	4	2	2	–	2	–	–	2
	c	2	–	1	1	–	–	–	–
	d	–	–	–	–	–	–	–	–
Holzwickede	a	14	12	2	–	12	–	2	10
	b	10	9	1	–	9	–	1	8
	c	3	3	–	–	3	–	1	2
	d	1	–	1	–	–	–	–	–
Kamen, Stadt	a	22	12	10	–	12	–	1	11
	b	17	9	8	–	9	–	1	8
	c	–	–	–	–	–	–	–	–
	d	5	3	2	–	3	–	–	3
Lünen, Stadt	a	44	33	9	2	37	–	6	31
	b	39	30	8	1	34	–	6	28
	c	3	2	–	1	2	–	–	2
	d	2	1	1	–	1	–	–	1
Schwerte, Stadt	a	34	20	13	1	30	1	4	25
	b	16	11	4	1	12	1	–	11
	c	8	6	2	–	12	–	2	10
	d	10	3	7	–	6	–	2	4
Selm, Stadt	a	4	3	1	–	4	–	1	3
	b	3	2	1	–	2	–	–	2
	c	1	1	–	–	2	–	1	1
	d	–	–	–	–	–	–	–	–
Unna, Stadt	a	39	30	9	–	34	–	3	31
	b	21	17	4	–	18	–	1	17
	c	6	6	–	–	9	–	1	8
	d	12	7	5	–	7	–	1	6
Werne, Stadt	a	8	7	1	–	8	–	3	5
	b	6	5	1	–	6	–	2	4
	c	2	2	–	–	2	–	1	1
	d	–	–	–	–	–	–	–	–
Regierungsbezirk Arnsberg	a	1 636	1 143	418	75	1 438	6	237	1 195
	b	1 202	861	275	66	1 023	3	150	870
	c	276	189	82	5	270	2	52	216
	d	158	93	61	4	145	1	35	109
Nordrhein-Westfalen	a	8 006	5 767	1 873	366	7 198	50	1 162	5 986
	b	5 890	4 364	1 202	324	5 168	23	714	4 431
	c	1 471	1 054	390	27	1 518	19	342	1 157
	d	645	349	281	15	512	8	106	398
davon									
kreisfreie Städte	a	3 426	2 523	733	170	3 099	10	404	2 685
Kreise	a	4 580	3 244	1 140	196	4 099	40	758	3 301

Kumulierte Ergebnisse

1. Straßenverkehrsunfälle im Januar – Oktober 2008 nach Unfallkategorien

Unfallkategorie	Straßenverkehrsunfälle		
	Januar – Oktober		
	2008	dagegen 2007	Veränderung 2008 gegenüber 2007
	Anzahl		%
Unfälle			
mit Personenschaden insgesamt	54 215	57 541	-5,8
davon			
mit Getöteten	543	601	-9,7
mit Verletzten	53 672	56 940	-5,7
davon			
mit Schwerverletzten	10 414	11 194	-7,0
mit Leichtverletzten	43 258	45 746	-5,4
mit nur Sachschaden insgesamt	398 174	415 483	-4,2
davon			
schwerwiegende Unfälle mit Sachschaden	16 752	18 131	-7,6
sonstige Sachschadensunfälle ¹⁾			
unter dem Einfluss berauschender Mittel ²⁾	3 374	3 503	x
ohne Einfluss berauschender Mittel	378 048	393 849	-4,0
davon			
innerhalb von Ortschaften	310 276	324 849	-4,5
außerhalb von Ortschaften (ohne Autobahn)	43 137	43 003	+0,3
auf Autobahnen	24 635	25 997	-5,2

1) Siehe Erläuterungen Seite 5 – 2) bis einschl. Dezember 2007 nur: unter Alkoholeinwirkung

2. Straßenverkehrsunfälle und Verunglückte im Januar – Oktober 2008 nach Straßenarten und Ortslage

Straßenart a = Zusammen b = innerhalb von Ortschaften c = außerhalb von Ortschaften	Unfälle mit Personen- schaden	Verunglückte Personen			Unfälle mit Personen- schaden	Verunglückte Personen			Unfälle mit Personen- schaden	Verunglückte Personen			
		Getötete	Schwer- verletzte	Leicht- verletzte		Getötete	Schwer- verletzte	Leicht- verletzte		Getötete	Schwer- verletzte	Leicht- verletzte	
													Januar – Oktober 2008
		Anzahl						%					
Bundesautobahnen	a	3 035	81	920	3 651	3 367	101	1 074	3 910	-9,9	-19,8	-14,3	-6,6
Bundesstraßen	a	8 598	127	1 998	9 385	9 335	129	2 137	10 317	-7,9	-1,6	-6,5	-9,0
	b	5 995	42	1 115	6 434	6 392	44	1 117	7 033	-6,2	-4,5	-0,2	-8,5
	c	2 603	85	883	2 951	2 943	85	1 020	3 284	-11,6	-	-13,4	-10,1
Landstraßen	a	14 872	213	3 558	15 447	15 509	206	3 742	16 286	-4,1	+3,4	-4,9	-5,2
	b	10 296	80	1 945	10 666	10 632	71	2 007	11 204	-3,2	+12,7	-3,1	-4,8
	c	4 576	133	1 613	4 781	4 877	135	1 735	5 082	-6,2	-1,5	-7,0	-5,9
Kreisstraßen	a	5 425	79	1 320	5 448	5 767	93	1 483	5 636	-5,9	-15,1	-11,0	-3,3
	b	3 795	26	730	3 922	3 998	21	822	3 932	-5,1	+23,8	-11,2	-0,3
	c	1 630	53	590	1 526	1 769	72	661	1 704	-7,9	-26,4	-10,7	-10,4
Andere Straßen	a	22 553	89	3 911	21 985	23 563	96	4 128	23 122	-4,3	-7,3	-5,3	-4,9
	b	21 269	70	3 508	20 750	22 254	82	3 695	21 844	-4,4	-14,6	-5,1	-5,0
	c	1 284	19	403	1 235	1 309	14	433	1 278	-1,9	+35,7	-6,9	-3,4
Insgesamt	a	54 483	589	11 707	55 916	57 541	625	12 564	59 271	-5,3	-5,8	-6,8	-5,7
	b	41 355	218	7 298	41 772	43 276	218	7 641	44 013	-4,4	-	-4,5	-5,1
	c	13 128	371	4 409	14 144	14 265	407	4 923	15 258	-8,0	-8,8	-10,4	-7,3

3. Straßenverkehrsunfälle und Verunglückte im Januar – Oktober 2008 nach Unfalltyp und Ortslage

Unfalltyp a = Zusammen b = innerhalb von Ortschaften c = außerhalb von Ortschaften	Unfälle mit Personen- schaden	Verunglückte Personen			Unfälle mit Personen- schaden	Verunglückte Personen			Unfälle mit Personen- schaden	Verunglückte Personen			
		Getötete	Schwer- verletzte	Leicht- verletzte		Getötete	Schwer- verletzte	Leicht- verletzte		Getötete	Schwer- verletzte	Leicht- verletzte	
													Januar – Oktober 2008
		Anzahl						%					
Fahrunfall	a	8 610	214	3 145	7 260	8 845	230	3 220	7 535	-2,7	-7,0	-2,3	-3,6
	b	4 443	56	1 378	3 769	4 455	48	1 365	3 812	-0,3	+16,7	+1,0	-1,1
	c	4 167	158	1 767	3 491	4 390	182	1 855	3 723	-5,1	-13,2	-4,7	-6,2
Abbiege-Unfall	a	8 720	53	1 615	9 434	9 078	49	1 783	9 774	-3,9	+8,2	-9,4	-3,5
	b	7 230	33	1 203	7 583	7 462	28	1 254	7 844	-3,1	+17,9	-4,1	-3,3
	c	1 490	20	412	1 851	1 616	21	529	1 930	-7,8	-4,8	-22,1	-4,1
Einbiegen/Kreuzen- unfall	a	12 954	99	2 341	13 630	13 605	92	2 576	14 321	-4,8	+7,6	-9,1	-4,8
	b	10 683	33	1 581	11 040	11 265	38	1 742	11 681	-5,2	-13,2	-9,2	-5,5
	c	2 271	66	760	2 590	2 340	54	834	2 640	-2,9	+22,2	-8,9	-1,9
Überschreiten-Unfall	a	3 793	70	1 108	3 055	4 097	80	1 246	3 233	-7,4	-12,5	-11,1	-5,5
	b	3 656	54	1 050	2 963	3 965	62	1 188	3 143	-7,8	-12,9	-11,6	-5,7
	c	137	16	58	92	132	18	58	90	+3,8	-11,1	-	+2,2
Unfall durch ruhenden Verkehr	a	2 328	7	316	2 247	2 325	7	336	2 270	+0,1	-	-6,0	-1,0
	b	2 243	6	286	2 166	2 244	6	315	2 189	-	-	-9,2	-1,1
	c	85	1	30	81	81	1	21	81	+4,9	-	+42,9	-
Unfall im Längsverkehr	a	11 734	99	1 793	14 505	12 777	125	1 942	15 747	-8,2	-20,8	-7,7	-7,9
	b	7 862	11	797	9 498	8 383	19	778	10 182	-6,2	-42,1	+2,4	-6,7
	c	3 872	88	996	5 007	4 394	106	1 164	5 565	-11,9	-17,0	-14,4	-10,0
Sonstiger Unfall	a	6 344	47	1 389	5 785	6 814	42	1 461	6 391	-6,9	+11,9	-4,9	-9,5
	b	5 238	25	1 003	4 753	5 502	17	999	5 162	-4,8	+47,1	+0,4	-7,9
	c	1 106	22	386	1 032	1 312	25	462	1 229	-15,7	-12,0	-16,5	-16,0
Insgesamt	a	54 483	589	11 707	55 916	57 541	625	12 564	59 271	-5,3	-5,8	-6,8	-5,7
	b	41 355	218	7 298	41 772	43 276	218	7 641	44 013	-4,4	-	-4,5	-5,1
	c	13 128	371	4 409	14 144	14 265	407	4 923	15 258	-8,0	-8,8	-10,4	-7,3

4. Straßenverkehrsunfälle und Verunglückte im Januar – Oktober 2008 nach Unfallarten und Ortslage

Unfallart a = Zusammen b = innerhalb von Ortschaften c = außerhalb von Ortschaften	Unfälle mit Personen- schaden	Verunglückte Personen			Unfälle mit Personen- schaden	Verunglückte Personen			Unfälle mit Personen- schaden	Verunglückte Personen			
		Getötete	Schwer- verletzte	Leicht- verletzte		Getötete	Schwer- verletzte	Leicht- verletzte		Getötete	Schwer- verletzte	Leicht- verletzte	
													Januar – Oktober 2008
		Anzahl						%					
Zusammenstoß mit anderem Fahrzeug das anfährt, anhält	a	4 104	15	505	4 407	4 514	9	605	4 901	-9,1	x	-16,5	-10,1
	b	3 672	8	417	3 889	4 037	6	518	4 297	-9,0	x	-19,5	-9,5
	c	432	7	88	518	477	3	87	604	-9,4	x	+1,1	-14,2
vorausfährt oder wartet	a	7 816	39	862	10 262	8 412	37	975	10 865	-7,1	+5,4	-11,6	-5,5
	b	5 248	6	377	6 680	5 557	3	382	7 027	-5,6	x	-1,3	-4,9
	c	2 568	33	485	3 582	2 855	34	593	3 838	-10,1	-2,9	-18,2	-6,7
seitlich in gleicher Richtung fährt	a	2 372	8	404	2 500	2 396	21	393	2 522	-1,0	x	+2,8	-0,9
	b	1 716	4	225	1 730	1 677	8	208	1 725	+2,3	x	+8,2	+0,3
	c	656	4	179	770	719	13	185	797	-8,8	x	-3,2	-3,4
entgegenkommt	a	3 163	91	1 154	3 700	3 523	105	1 163	4 160	-10,2	-13,3	-0,8	-11,1
	b	2 100	17	556	2 416	2 309	23	495	2 665	-9,1	-26,1	+12,3	-9,3
	c	1 063	74	598	1 284	1 214	82	668	1 495	-12,4	-9,8	-10,5	-14,1
einbiegt oder kreuzt	a	16 886	123	3 133	17 902	17 642	118	3 388	18 838	-4,3	+4,2	-7,5	-5,0
	b	13 992	50	2 163	14 520	14 578	50	2 289	15 287	-4,0	-	-5,5	-5,0
	c	2 894	73	970	3 382	3 064	68	1 099	3 551	-5,5	+7,4	-11,7	-4,8
Zusammenstoß zwischen Fahrzeug und Fußgänger	a	6 318	91	1 604	5 268	6 640	95	1 759	5 461	-4,8	-4,2	-8,8	-3,5
	b	6 070	72	1 515	5 078	6 385	73	1 657	5 277	-4,9	-1,4	-8,6	-3,8
	c	248	19	89	190	255	22	102	184	-2,7	-13,6	-12,7	+3,3
Aufprall auf Hindernis	a	334	2	74	305	369	6	96	299	-9,5	x	-22,9	+2,0
	b	197	-	45	174	204	2	47	167	-3,4	x	-4,3	+4,2
	c	137	2	29	131	165	4	49	132	-17,0	x	-40,8	-0,8
Abkommen von der Fahrbahn nach rechts	a	3 825	122	1 423	3 134	4 032	123	1 498	3 301	-5,1	-0,8	-5,0	-5,1
	b	1 449	31	482	1 193	1 443	27	461	1 242	+0,4	+14,8	+4,6	-3,9
	c	2 376	91	941	1 941	2 589	96	1 037	2 059	-8,2	-5,2	-9,3	-5,7
Abkommen von der Fahrbahn nach links	a	2 417	67	927	2 073	2 578	72	968	2 302	-6,2	-6,9	-4,2	-9,9
	b	817	13	274	706	842	8	274	789	-3,0	x	-	-10,5
	c	1 600	54	653	1 367	1 736	64	694	1 513	-7,8	-15,6	-5,9	-9,6
Unfall anderer Art	a	7 248	31	1 621	6 365	7 435	39	1 719	6 622	-2,5	-20,5	-5,7	-3,9
	b	6 094	17	1 244	5 386	6 244	18	1 310	5 537	-2,4	-5,6	-5,0	-2,7
	c	1 154	14	377	979	1 191	21	409	1 085	-3,1	-33,3	-7,8	-9,8
Insgesamt	a	54 483	589	11 707	55 916	57 541	625	12 564	59 271	-5,3	-5,8	-6,8	-5,7
	b	41 355	218	7 298	41 772	43 276	218	7 641	44 013	-4,4	-	-4,5	-5,1
	c	13 128	371	4 409	14 144	14 265	407	4 923	15 258	-8,0	-8,8	-10,4	-7,3

5. Verunglückte im Straßenverkehr im Januar – Oktober 2008 nach Altersgruppen und Geschlecht

Alter von ... bis unter ... Jahren a = Zusammen b = männlich c = weiblich		Verunglückte im Straßenverkehr											
		insgesamt			Getötete			Schwerverletzte			Leichtverletzte		
		Januar – Oktober											
		2008	dagegen 2007	Ver- änderung 2008 gegenüber 2007	2008	dagegen 2007	Ver- änderung 2008 gegenüber 2007	2008	dagegen 2007	Ver- änderung 2008 gegenüber 2007	2008	dagegen 2007	Ver- änderung 2008 gegenüber 2007
		Anzahl		%	Anzahl		%	Anzahl		%	Anzahl		%
unter 15	a	6 526	7 285	-10,4	15	14	+7,1	949	1 190	-20,3	5 562	6 081	-8,5
	b	3 799	4 286	-11,4	12	6	x	592	719	-17,7	3 195	3 561	-10,3
	c	2 727	2 998	-9,0	3	8	x	357	471	-24,2	2 367	2 519	-6,0
15 – 18	a	4 520	4 824	-6,3	32	24	+33,3	697	755	-7,7	3 791	4 045	-6,3
	b	2 796	2 965	-5,7	24	19	+26,3	451	501	-10,0	2 321	2 445	-5,1
	c	1 724	1 859	-7,3	8	5	x	246	254	-3,1	1 470	1 600	-8,1
18 – 21	a	6 077	6 437	-5,6	43	56	-23,2	993	1 056	-6,0	5 041	5 325	-5,3
	b	3 531	3 688	-4,3	31	43	-27,9	639	683	-6,4	2 861	2 962	-3,4
	c	2 546	2 748	-7,4	12	13	-7,7	354	373	-5,1	2 180	2 362	-7,7
21 – 25	a	5 923	6 318	-6,3	53	63	-15,9	916	1 009	-9,2	4 954	5 246	-5,6
	b	3 393	3 563	-4,8	42	53	-20,8	590	644	-8,4	2 761	2 866	-3,7
	c	2 530	2 755	-8,2	11	10	+10,0	326	365	-10,7	2 193	2 380	-7,9
25 – 30	a	5 748	6 063	-5,2	39	52	-25,0	912	884	+3,2	4 797	5 127	-6,4
	b	3 257	3 453	-5,7	31	42	-26,2	609	577	+5,5	2 617	2 834	-7,7
	c	2 491	2 610	-4,6	8	10	x	303	307	-1,3	2 180	2 293	-4,9
30 – 35	a	4 696	4 991	-5,9	26	37	-29,7	700	746	-6,2	3 970	4 208	-5,7
	b	2 740	2 875	-4,7	18	29	-37,9	466	490	-4,9	2 256	2 356	-4,2
	c	1 956	2 116	-7,6	8	8	-	234	256	-8,6	1 714	1 852	-7,5
35 – 40	a	5 366	6 035	-11,1	31	38	-18,4	824	940	-12,3	4 511	5 057	-10,8
	b	3 181	3 523	-9,7	22	30	-26,7	542	631	-14,1	2 617	2 862	-8,6
	c	2 184	2 512	-13,1	9	8	x	282	309	-8,7	1 893	2 195	-13,8
40 – 45	a	6 052	6 521	-7,2	48	56	-14,3	983	1 100	-10,6	5 021	5 365	-6,4
	b	3 665	3 889	-5,8	39	46	-15,2	675	755	-10,6	2 951	3 088	-4,4
	c	2 386	2 631	-9,3	9	10	x	308	345	-10,7	2 069	2 276	-9,1
45 – 50	a	5 560	5 841	-4,8	46	60	-23,3	963	1 043	-7,7	4 551	4 738	-3,9
	b	3 313	3 533	-6,2	35	52	-32,7	663	724	-8,4	2 615	2 757	-5,2
	c	2 247	2 308	-2,6	11	8	x	300	319	-6,0	1 936	1 981	-2,3
50 – 55	a	4 436	4 439	-0,1	41	29	+41,4	795	783	+1,5	3 600	3 627	-0,7
	b	2 532	2 622	-3,4	30	26	+15,4	510	528	-3,4	1 992	2 068	-3,7
	c	1 904	1 817	+4,8	11	3	x	285	255	+11,8	1 608	1 559	+3,1
55 – 60	a	3 463	3 389	+2,2	41	30	+36,7	643	668	-3,7	2 779	2 691	+3,3
	b	1 969	1 907	+3,3	32	22	+45,5	402	427	-5,9	1 535	1 458	+5,3
	c	1 493	1 482	+0,7	9	8	x	241	241	-	1 243	1 233	+0,8
60 – 65	a	2 349	2 490	-5,7	22	23	-4,3	467	458	+2,0	1 860	2 009	-7,4
	b	1 378	1 359	+1,4	16	14	+14,3	292	281	+3,9	1 070	1 064	+0,6
	c	971	1 131	-14,1	6	9	x	175	177	-1,1	790	945	-16,4
65 – 70	a	2 517	2 691	-6,5	32	35	-8,6	525	583	-9,9	1 960	2 073	-5,5
	b	1 341	1 445	-7,2	20	22	-9,1	314	310	+1,3	1 007	1 113	-9,5
	c	1 176	1 246	-5,6	12	13	-7,7	211	273	-22,7	953	960	-0,7
70 – 75	a	2 135	2 145	-0,5	38	27	+40,7	524	506	+3,6	1 573	1 612	-2,4
	b	1 175	1 123	+4,6	26	15	+73,3	293	280	+4,6	856	828	+3,4
	c	960	1 022	-6,1	12	12	-	231	226	+2,2	717	784	-8,5
75 und mehr	a	2 770	2 867	-3,4	82	81	+1,2	816	842	-3,1	1 872	1 944	-3,7
	b	1 313	1 306	+0,5	36	43	-16,3	358	371	-3,5	919	892	+3,0
	c	1 457	1 561	-6,7	46	38	+21,1	458	471	-2,8	953	1 052	-9,4
Zusammen	a	68 138	72 336	-5,8	589	625	-5,8	11 707	12 563	-6,8	55 842	59 148	-5,6
	b	39 383	41 537	-5,2	414	462	-10,4	7 396	7 921	-6,6	31 573	33 154	-4,8
	c	28 752	30 796	-6,6	175	163	+7,4	4 311	4 642	-7,1	24 266	25 991	-6,6
Ohne Angabe	a	74	124	-40,3	-	-	-	-	1	x	74	123	-39,8
	b												
	c												
Insgesamt	a	68 212	72 460	-5,9	589	625	-5,8	11 707	12 564	-6,8	55 916	59 271	-5,7

6. Verunglückte im Straßenverkehr im Januar – Oktober 2008 nach Art der Verkehrsbeteiligung und Ortslage

Art der Verkehrsbeteiligung a = Zusammen b = innerhalb von Ortschaften c = außerhalb von Ortschaften		Verunglückte im Straßenverkehr											
		insgesamt			Getötete			Schwerverletzte			Leichtverletzte		
		Januar – Oktober											
		2008	dagegen 2007	Ver- änderung 2008 gegenüber 2007	2008	dagegen 2007	Ver- änderung 2008 gegenüber 2007	2008	dagegen 2007	Ver- änderung 2008 gegenüber 2007	2008	dagegen 2007	Ver- änderung 2008 gegenüber 2007
Anzahl		%	Anzahl		%	Anzahl		%	Anzahl		%		
Fahrer und Mitfahrer von													
Mofas, Mopeds	a	5 518	5 522	-0,1	12	18	-33,3	996	973	+2,4	4 510	4 531	-0,5
	b	4 783	4 788	-0,1	5	8	x	788	774	+1,8	3 990	4 006	-0,4
	c	735	734	+0,1	7	10	x	208	199	+4,5	520	525	-1,0
Motorzweirädern mit amtlichen Kennzeichen	a	5 467	6 136	-10,9	113	133	-15,0	1 646	1 865	-11,7	3 708	4 138	-10,4
	b	3 631	3 939	-7,8	39	38	+2,6	897	942	-4,8	2 695	2 959	-8,9
	c	1 836	2 197	-16,4	74	95	-22,1	749	923	-18,9	1 013	1 179	-14,1
Personenkraftwagen	a	32 287	35 031	-7,8	271	282	-3,9	4 434	4 782	-7,3	27 582	29 967	-8,0
	b	18 847	20 444	-7,8	50	47	+6,4	1 779	1 812	-1,8	17 018	18 585	-8,4
	c	13 440	14 587	-7,9	221	235	-6,0	2 655	2 970	-10,6	10 564	11 382	-7,2
Bussen	a	1 105	1 076	+2,7	1	1	-	74	67	+10,4	1 030	1 008	+2,2
	b	1 004	996	+0,8	1	1	-	69	59	+16,9	934	936	-0,2
	c	101	80	+26,3	-	-	-	5	8	x	96	72	+33,3
Güterkraftfahrzeugen	a	1 523	1 698	-10,3	21	21	-	307	334	-8,1	1 195	1 343	-11,0
	b	588	647	-9,1	3	2	x	77	82	-6,1	508	563	-9,8
	c	935	1 051	-11,0	18	19	-5,3	230	252	-8,7	687	780	-11,9
landwirtschaftlichen Zugmaschinen	a	45	101	-55,4	-	1	x	22	24	-8,3	23	76	-69,7
	b	24	28	-14,3	-	-	-	10	4	x	14	24	-41,7
	c	21	73	-71,2	-	1	x	12	20	-40,0	9	52	x
übrigen Kraftfahrzeugen	a	253	202	+25,2	4	-	x	56	40	+40,0	193	162	+19,1
	b	147	127	+15,7	2	-	x	31	21	+47,6	114	106	+7,5
	c	106	75	+41,3	2	-	x	25	19	+31,6	79	56	+41,1
Kraftfahrzeugen zusammen	a	46 198	49 766	-7,2	422	456	-7,5	7 535	8 085	-6,8	38 241	41 225	-7,2
	b	29 024	30 969	-6,3	100	96	+4,2	3 651	3 694	-1,2	25 273	27 179	-7,0
	c	17 174	18 797	-8,6	322	360	-10,6	3 884	4 391	-11,5	12 968	14 046	-7,7
Fahrrädern	a	14 650	14 872	-1,5	70	66	+6,1	2 452	2 600	-5,7	12 128	12 206	-0,6
	b	13 256	13 461	-1,5	43	44	-2,3	2 050	2 196	-6,6	11 163	11 221	-0,5
	c	1 394	1 411	-1,2	27	22	+22,7	402	404	-0,5	965	985	-2,0
darunter im Alter von unter 15 Jahren	a	2 494	2 854	-12,6	5	3	x	256	370	-30,8	2 233	2 481	-10,0
	b	2 363	2 710	-12,8	3	2	x	229	335	-31,6	2 131	2 373	-10,2
	c	131	144	-9,0	2	1	x	27	35	-22,9	102	108	-5,6
anderen Fahrzeugen	a	272	377	-27,9	-	2	x	42	56	-25,0	230	319	-27,9
	b	239	314	-23,9	-	1	x	25	40	-37,5	214	273	-21,6
	c	33	63	-47,6	-	1	x	17	16	+6,3	16	46	-65,2
Fußgänger	a	6 928	7 289	-5,0	97	100	-3,0	1 651	1 800	-8,3	5 180	5 389	-3,9
	b	6 636	6 998	-5,2	75	76	-1,3	1 554	1 693	-8,2	5 007	5 229	-4,2
	c	292	291	+0,3	22	24	-8,3	97	107	-9,3	173	160	+8,1
darunter im Alter von unter 15 Jahren	a	1 983	2 149	-7,7	3	5	x	500	567	-11,8	1 480	1 577	-6,2
	b	1 944	2 111	-7,9	2	5	x	485	554	-12,5	1 457	1 552	-6,1
	c	39	38	+2,6	1	-	x	15	13	+15,4	23	25	-8,0
65 und mehr Jahren	a	1 343	1 343	-	56	57	-1,8	465	488	-4,7	822	798	+3,0
	b	1 304	1 304	-	51	52	-1,9	452	472	-4,2	801	780	+2,7
	c	39	39	-	5	5	-	13	16	-18,8	21	18	+16,7
Andere Personen	a	164	156	+5,1	-	1	x	27	23	+17,4	137	132	+3,8
	b	133	130	+2,3	-	1	x	18	18	-	115	111	+3,6
	c	31	26	+19,2	-	-	-	9	5	x	22	21	+4,8
Insgesamt	a	68 212	72 460	-5,9	589	625	-5,8	11 707	12 564	-6,8	55 916	59 271	-5,7
	b	49 288	51 872	-5,0	218	218	-	7 298	7 641	-4,5	41 772	44 013	-5,1
	c	18 924	20 588	-8,1	371	407	-8,8	4 409	4 923	-10,4	14 144	15 258	-7,3
darunter im Alter von unter 15 Jahren	a	6 526	7 285	-10,4	15	14	+7,1	949	1 190	-20,3	5 562	6 081	-8,5
	b	5 614	6 257	-10,3	6	7	x	789	990	-20,3	4 819	5 260	-8,4
	c	912	1 028	-11,3	9	7	x	160	200	-20,0	743	821	-9,5
65 und mehr Jahren	a	7 422	7 703	-3,6	152	143	+6,3	1 865	1 931	-3,4	5 405	5 629	-4,0
	b	5 747	5 954	-3,5	93	86	+8,1	1 371	1 423	-3,7	4 283	4 444	-3,6
	c	1 675	1 749	-4,2	59	57	+3,5	494	507	-2,6	1 122	1 185	-5,3

7. Verunglückte im Straßenverkehr im Januar – Oktober 2008

Lfd. Nr.	Alter von ... bis unter ... Jahren a = Zusammen b = männlich c = weiblich	Verunglückte							
		insgesamt	darunter					insgesamt	Fahrer Pkw
			Fahrer und Mitfahrer von			Fußgänger			
			Pkw	Motorzweirädern	Fahrrädern				
		Januar – Oktober 2008							Anzahl
Insgesamt									
1	unter 15	a	6 526	1 697	29	2 494	1 983	7 285	1 843
		b	3 799	824	18	1 630	1 156	4 286	856
		c	2 727	873	11	864	827	2 998	987
2	15 – 18	a	4 520	845	433	1 136	380	4 824	926
		b	2 796	378	353	680	178	2 965	386
		c	1 724	467	80	456	202	1 859	540
3	18 – 21	a	6 077	3 903	408	660	314	6 437	4 225
		b	3 531	2 088	348	421	161	3 688	2 196
		c	2 546	1 815	60	239	153	2 748	2 029
4	21 – 25	a	5 923	3 827	421	710	355	6 318	4 243
		b	3 393	1 989	356	417	202	3 563	2 147
		c	2 530	1 838	65	293	153	2 755	2 096
5	25 – 35	a	10 444	6 170	809	1 571	668	11 054	6 705
		b	5 997	2 974	703	976	398	6 328	3 246
		c	4 447	3 196	106	595	270	4 726	3 459
6	35 – 45	a	11 418	5 889	1 230	2 075	675	12 556	6 590
		b	6 846	2 825	1 053	1 375	390	7 412	3 097
		c	4 570	3 063	177	700	284	5 143	3 493
7	45 – 55	a	9 996	4 580	1 383	2 083	655	10 280	4 754
		b	5 845	2 097	1 219	1 249	320	6 155	2 187
		c	4 151	2 483	164	834	335	4 125	2 567
8	55 – 65	a	5 812	2 562	537	1 516	536	5 879	2 668
		b	3 347	1 199	505	895	263	3 266	1 198
		c	2 464	1 363	32	621	272	2 613	1 470
9	65 und mehr	a	7 422	2 806	214	2 366	1 343	7 703	3 064
		b	3 829	1 361	206	1 385	487	3 874	1 386
		c	3 593	1 445	8	981	856	3 829	1 678
10	Zusammen	a	68 138	32 279	5 464	14 611	6 909	72 336	35 018
		b	39 383	15 735	4 761	9 028	3 555	41 537	16 699
		c	28 752	16 543	703	5 583	3 352	30 796	18 319
11	Ohne Angabe	a	74	8	3	39	19	124	13
12	Insgesamt	a	68 212	32 287	5 467	14 650	6 928	72 460	35 031

nach Art der Verkehrsbeteiligung, Altersgruppen und Geschlecht

darunter			insgesamt	darunter				Lfd. Nr.
und Mitfahrer von		Fußgänger		Fahrer und Mitfahrer von			Fußgänger	
Motorzweirädern	Fahrrädern			Pkw	Motorzweirädern	Fahrrädern		
dagegen Januar – Oktober 2007			Veränderung Januar – Oktober 2008 gegenüber Januar – Oktober 2007					
			%					
53	2 854	2 149	-10,4	-7,9	-45,3	-12,6	-7,7	1
34	1 901	1 278	-11,4	-3,7	-47,1	-14,3	-9,5	
19	953	870	-9,0	-11,6	-42,1	-9,3	-4,9	
485	1 109	448	-6,3	-8,7	-10,7	+2,4	-15,2	2
401	671	217	-5,7	-2,1	-12,0	+1,3	-18,0	
84	438	231	-7,3	-13,5	-4,8	+4,1	-12,6	
466	660	315	-5,6	-7,6	-12,4	-	-0,3	3
395	390	168	-4,3	-4,9	-11,9	+7,9	-4,2	
71	270	146	-7,4	-10,5	-15,5	-11,5	+4,8	
456	695	338	-6,3	-9,8	-7,7	+2,2	+5,0	4
395	418	193	-4,8	-7,4	-9,9	-0,2	+4,7	
61	277	145	-8,2	-12,3	+6,6	+5,8	+5,5	
903	1 533	646	-5,5	-8,0	-10,4	+2,5	+3,4	5
797	961	368	-5,2	-8,4	-11,8	+1,6	+8,2	
106	572	278	-5,9	-7,6	-	+4,0	-2,9	
1 493	2 148	731	-9,1	-10,6	-17,6	-3,4	-7,7	6
1 268	1 367	431	-7,6	-8,8	-17,0	+0,6	-9,5	
225	781	299	-11,1	-12,3	-21,3	-10,4	-5,0	
1 520	1 976	717	-2,8	-3,7	-9,0	+5,4	-8,6	7
1 317	1 221	390	-5,0	-4,1	-7,4	+2,3	-17,9	
203	755	327	+0,6	-3,3	-19,2	+10,5	+2,4	
531	1 481	572	-1,1	-4,0	+1,1	+2,4	-6,3	8
500	870	261	+2,5	+0,1	+1,0	+2,9	+0,8	
31	611	311	-5,7	-7,3	+3,2	+1,6	-12,5	
225	2 355	1 343	-3,6	-8,4	-4,9	+0,5	-	9
219	1 375	496	-1,2	-1,8	-5,9	+0,7	-1,8	
6	980	847	-6,2	-13,9	x	+0,1	+1,1	
6 132	14 811	7 259	-5,8	-7,8	-10,9	-1,4	-4,8	10
5 326	9 174	3 802	-5,2	-5,8	-10,6	-1,6	-6,5	
806	5 637	3 454	-6,6	-9,7	-12,8	-1,0	-3,0	
4	61	30	-40,3	x	x	-36,1	-36,7	11
6 136	14 872	7 289	-5,9	-7,8	-10,9	-1,5	-5,0	12

Noch: 7. Verunglückte im Straßenverkehr im Januar – Oktober 2008

Lfd. Nr.	Alter von ... bis unter ... Jahren a = Zusammen b = männlich c = weiblich	Verunglückte							
		insgesamt	darunter				insgesamt	Fahrer	
			Fahrer und Mitfahrer von			Fußgänger		Fahrer	
			Pkw	Motorzweirädern	Fahrrädern				Pkw
		Januar – Oktober 2008							
Anzahl									
									Getötete
1	unter 15	a	15	6	–	5	3	14	5
		b	12	5	–	4	2	6	3
		c	3	1	–	1	1	8	2
2	15 – 18	a	32	18	7	1	4	24	9
		b	24	12	6	1	3	19	7
		c	8	6	1	–	1	5	2
3	18 – 21	a	43	37	2	–	4	56	41
		b	31	25	2	–	4	43	31
		c	12	12	–	–	–	13	10
4	21 – 25	a	53	32	16	–	4	63	44
		b	42	24	15	–	2	53	35
		c	11	8	1	–	2	10	9
5	25 – 35	a	65	40	15	4	5	89	52
		b	49	27	14	2	5	71	36
		c	16	13	1	2	–	18	16
6	35 – 45	a	79	36	24	4	6	94	34
		b	61	24	21	4	3	76	22
		c	18	12	3	–	3	18	12
7	45 – 55	a	87	33	27	8	8	89	33
		b	65	22	23	5	5	78	27
		c	22	11	4	3	3	11	6
8	55 – 65	a	63	26	18	8	7	53	22
		b	48	17	16	7	4	36	12
		c	15	9	2	1	3	17	10
9	65 und mehr	a	152	43	4	40	56	143	42
		b	82	28	4	25	18	80	25
		c	70	15	–	15	38	63	17
10	Zusammen	a	589	271	113	70	97	625	282
		b	414	184	101	48	46	462	198
		c	175	87	12	22	51	163	84
11	Ohne Angabe	a	–	–	–	–	–	–	–
12	Insgesamt	a	589	271	113	70	97	625	282

nach Art der Verkehrsbeteiligung, Altersgruppen und Geschlecht

darunter			insgesamt	darunter				Lfd. Nr.
und Mitfahrer von		Fußgänger		Fahrer und Mitfahrer von			Fußgänger	
Motorzweirädern	Fahrrädern			Pkw	Motorzweirädern	Fahrrädern		
dagegen Januar – Oktober 2007			Veränderung Januar – Oktober 2008 gegenüber Januar – Oktober 2007					
			%					
–	3	5	+7,1	x	–	x	x	1
–	2	1	x	x	–	x	x	
–	1	4	x	x	–	–	x	
4	3	2	+33,3	x	x	x	x	2
4	3	1	+26,3	x	x	x	x	
–	–	1	x	x	x	–	–	
7	1	4	–23,2	–9,8	x	x	–	3
6	1	2	–27,9	–19,4	x	x	x	
1	–	2	–7,7	+20,0	x	–	x	
13	1	2	–15,9	–27,3	+23,1	x	x	4
13	1	1	–20,8	–31,4	+15,4	x	x	
–	–	1	+10,0	x	x	–	x	
26	3	5	–27,0	–23,1	–42,3	x	–	5
26	2	4	–31,0	–25,0	–46,2	–	x	
–	1	1	–11,1	–18,8	x	x	x	
35	12	7	–16,0	+5,9	–31,4	x	x	6
31	10	7	–19,7	+9,1	–32,3	x	x	
4	2	–	–	–	x	x	x	
29	4	10	–2,2	–	–6,9	x	x	7
27	3	8	–16,7	–18,5	–14,8	x	x	
2	1	2	x	x	x	x	x	
12	7	8	+18,9	+18,2	+50,0	x	x	8
12	3	5	+33,3	+41,7	+33,3	x	x	
–	4	3	–11,8	x	x	x	–	
7	32	57	+6,3	+2,4	x	+25,0	–1,8	9
6	18	26	+2,5	+12,0	x	+38,9	–30,8	
1	14	31	+11,1	–11,8	x	+7,1	+22,6	
133	66	100	–5,8	–3,9	–15,0	+6,1	–3,0	10
125	43	55	–10,4	–7,1	–19,2	+11,6	–16,4	
8	23	45	+7,4	+3,6	x	–4,3	+13,3	
–	–	–	–	–	–	–	–	11
133	66	100	–5,8	–3,9	–15,0	+6,1	–3,0	12

Noch: 7. Verunglückte im Straßenverkehr im Januar – Oktober 2008

Lfd. Nr.	Alter von ... bis unter ... Jahren a = Zusammen b = männlich c = weiblich		Verunglückte						
			insgesamt	darunter				insgesamt	Fahrer
				Fahrer und Mitfahrer von			Fußgänger		
				Pkw	Motorzweirädern	Fahrrädern			
			Januar – Oktober 2008						
									Schwer
1	unter 15	a	949	145	10	256	500	1 190	189
		b	592	71	9	180	311	719	97
		c	357	74	1	76	189	471	92
2	15 – 18	a	697	141	90	148	77	755	138
		b	451	72	73	89	44	501	64
		c	246	69	17	59	33	254	74
3	18 – 21	a	993	623	107	86	57	1 056	660
		b	639	382	97	53	31	683	397
		c	354	241	10	33	26	373	263
4	21 – 25	a	916	550	133	83	72	1 009	625
		b	590	331	111	51	36	644	355
		c	326	219	22	32	36	365	270
5	25 – 35	a	1 612	784	279	228	108	1 630	838
		b	1 075	429	247	157	70	1 067	455
		c	537	355	32	71	38	563	383
6	35 – 45	a	1 807	696	378	340	117	2 040	771
		b	1 217	354	330	232	73	1 386	408
		c	590	342	48	108	44	654	363
7	45 – 55	a	1 758	556	430	369	122	1 826	571
		b	1 173	292	381	213	57	1 252	307
		c	585	264	49	156	65	574	264
8	55 – 65	a	1 110	364	148	325	133	1 126	394
		b	694	197	137	179	60	708	202
		c	416	167	11	146	73	418	192
9	65 und mehr	a	1 865	575	71	617	465	1 931	595
		b	965	307	70	341	150	961	283
		c	900	268	1	276	315	970	312
10	Zusammen	a	11 707	4 434	1 646	2 452	1 651	12 563	4 781
		b	7 396	2 435	1 455	1 495	832	7 921	2 568
		c	4 311	1 999	191	957	819	4 642	2 213
11	Ohne Angabe	a	–	–	–	–	–	1	1
12	Insgesamt	a	11 707	4 434	1 646	2 452	1 651	12 564	4 782

nach Art der Verkehrsbeteiligung, Altersgruppen und Geschlecht

darunter			insgesamt	darunter				Lfd. Nr.
und Mitfahrer von		Fußgänger		Fahrer und Mitfahrer von			Fußgänger	
Motorzweirädern	Fahrrädern			Pkw	Motorzweirädern	Fahrrädern		
dagegen Januar – Oktober 2007			Veränderung Januar – Oktober 2008 gegenüber Januar – Oktober 2007					
			%					
verletzte								
19	370	567	-20,3	-23,3	-47,4	-30,8	-11,8	1
15	244	330	-17,7	-26,8	x	-26,2	-5,8	
4	126	237	-24,2	-19,6	x	-39,7	-20,3	
106	144	94	-7,7	+2,2	-15,1	+2,8	-18,1	2
91	92	42	-10,0	+12,5	-19,8	-3,3	+4,8	
15	52	52	-3,1	-6,8	+13,3	+13,5	-36,5	
119	83	63	-6,0	-5,6	-10,1	+3,6	-9,5	3
100	53	34	-6,4	-3,8	-3,0	-	-8,8	
19	30	29	-5,1	-8,4	-47,4	+10,0	-10,3	
151	93	61	-9,2	-12,0	-11,9	-10,8	+18,0	4
139	58	36	-8,4	-6,8	-20,1	-12,1	-	
12	35	25	-10,7	-18,9	+83,3	-8,6	+44,0	
295	209	91	-1,1	-6,4	-5,4	+9,1	+18,7	5
261	146	44	+0,7	-5,7	-5,4	+7,5	+59,1	
34	63	47	-4,6	-7,3	-5,9	+12,7	-19,1	
472	360	148	-11,4	-9,7	-19,9	-5,6	-20,9	6
412	242	89	-12,2	-13,2	-19,9	-4,1	-18,0	
60	118	59	-9,8	-5,8	-20,0	-8,5	-25,4	
471	394	143	-3,7	-2,6	-8,7	-6,3	-14,7	7
400	258	78	-6,3	-4,9	-4,8	-17,4	-26,9	
71	136	65	+1,9	-	-31,0	+14,7	-	
160	308	145	-1,4	-7,6	-7,5	+5,5	-8,3	8
150	203	60	-2,0	-2,5	-8,7	-11,8	-	
10	105	85	-0,5	-13,0	+10,0	+39,0	-14,1	
72	639	488	-3,4	-3,4	-1,4	-3,4	-4,7	9
71	345	171	+0,4	+8,5	-1,4	-1,2	-12,3	
1	294	317	-7,2	-14,1	-	-6,1	-0,6	
1 865	2 600	1 800	-6,8	-7,3	-11,7	-5,7	-8,3	10
1 639	1 641	884	-6,6	-5,2	-11,2	-8,9	-5,9	
226	959	916	-7,1	-9,7	-15,5	-0,2	-10,6	
-	-	-	x	x	-	-	-	11
1 865	2 600	1 800	-6,8	-7,3	-11,7	-5,7	-8,3	12

Noch: 7. Verunglückte im Straßenverkehr im Januar – Oktober 2008

Lfd. Nr.	Alter von ... bis unter ... Jahren a = Zusammen b = männlich c = weiblich	Verunglückte							
		insgesamt	darunter					insgesamt	Fahrer Pkw
			Fahrer und Mitfahrer von			Fußgänger			
			Pkw	Motorzweirädern	Fahrrädern				
		Januar – Oktober 2008							Anzahl
Leicht									
1	unter 15	a	5 562	1 546	19	2 233	1 480	6 081	1 649
		b	3 195	748	9	1 446	843	3 561	756
		c	2 367	798	10	787	637	2 519	893
2	15 – 18	a	3 791	686	336	987	299	4 045	779
		b	2 321	294	274	590	131	2 445	315
		c	1 470	392	62	397	168	1 600	464
3	18 – 21	a	5 041	3 243	299	574	253	5 325	3 524
		b	2 861	1 681	249	368	126	2 962	1 768
		c	2 180	1 562	50	206	127	2 362	1 756
4	21 – 25	a	4 954	3 245	272	627	279	5 246	3 574
		b	2 761	1 634	230	366	164	2 866	1 757
		c	2 193	1 611	42	261	115	2 380	1 817
5	25 – 35	a	8 767	5 346	515	1 339	555	9 335	5 815
		b	4 873	2 518	442	817	323	5 190	2 755
		c	3 894	2 828	73	522	232	4 145	3 060
6	35 – 45	a	9 532	5 157	828	1 731	552	10 422	5 785
		b	5 568	2 447	702	1 139	314	5 950	2 667
		c	3 962	2 709	126	592	237	4 471	3 118
7	45 – 55	a	8 151	3 991	926	1 706	525	8 365	4 150
		b	4 607	1 783	815	1 031	258	4 825	1 853
		c	3 544	2 208	111	675	267	3 540	2 297
8	55 – 65	a	4 639	2 172	371	1 183	396	4 700	2 252
		b	2 605	985	352	709	199	2 522	984
		c	2 033	1 187	19	474	196	2 178	1 268
9	65 und mehr	a	5 405	2 188	139	1 709	822	5 629	2 427
		b	2 782	1 026	132	1 019	319	2 833	1 078
		c	2 623	1 162	7	690	503	2 796	1 349
10	Zusammen	a	55 842	27 574	3 705	12 089	5 161	59 148	29 955
		b	31 573	13 116	3 205	7 485	2 677	33 154	13 933
		c	24 266	14 457	500	4 604	2 482	25 991	16 022
11	Ohne Angabe	a	74	8	3	39	19	123	12
12	Insgesamt	a	55 916	27 582	3 708	12 128	5 180	59 271	29 967

nach Art der Verkehrsbeteiligung, Altersgruppen und Geschlecht

darunter			insgesamt	darunter				Lfd. Nr.
und Mitfahrer von		Fußgänger		Fahrer und Mitfahrer von			Fußgänger	
Motorzweirädern	Fahrrädern			Pkw	Motorzweirädern	Fahrrädern		
dagegen Januar – Oktober 2007			Veränderung Januar – Oktober 2008 gegenüber Januar – Oktober 2007					
			%					
verletzte								
34	2 481	1 577	-8,5	-6,2	-44,1	-10,0	-6,2	1
19	1 655	947	-10,3	-1,1	x	-12,6	-11,0	
15	826	629	-6,0	-10,6	-33,3	-4,7	+1,3	
375	962	352	-6,3	-11,9	-10,4	+2,6	-15,1	2
306	576	174	-5,1	-6,7	-10,5	+2,4	-24,7	
69	386	178	-8,1	-15,5	-10,1	+2,8	-5,6	
340	576	248	-5,3	-8,0	-12,1	-0,3	+2,0	3
289	336	132	-3,4	-4,9	-13,8	+9,5	-4,5	
51	240	115	-7,7	-11,0	-2,0	-14,2	+10,4	
292	601	275	-5,6	-9,2	-6,8	+4,3	+1,5	4
243	359	156	-3,7	-7,0	-5,3	+1,9	+5,1	
49	242	119	-7,9	-11,3	-14,3	+7,9	-3,4	
582	1 321	550	-6,1	-8,1	-11,5	+1,4	+0,9	5
510	813	320	-6,1	-8,6	-13,3	+0,5	+0,9	
72	508	230	-6,1	-7,6	+1,4	+2,8	+0,9	
986	1 776	576	-8,5	-10,9	-16,0	-2,5	-4,2	6
825	1 115	335	-6,4	-8,2	-14,9	+2,2	-6,3	
161	661	240	-11,4	-13,1	-21,7	-10,4	-1,3	
1 020	1 578	564	-2,6	-3,8	-9,2	+8,1	-6,9	7
890	960	304	-4,5	-3,8	-8,4	+7,4	-15,1	
130	618	260	+0,1	-3,9	-14,6	+9,2	+2,7	
359	1 166	419	-1,3	-3,6	+3,3	+1,5	-5,5	8
338	664	196	+3,3	+0,1	+4,1	+6,8	+1,5	
21	502	223	-6,7	-6,4	-9,5	-5,6	-12,1	
146	1 684	798	-4,0	-9,8	-4,8	+1,5	+3,0	9
142	1 012	299	-1,8	-4,8	-7,0	+0,7	+6,7	
4	672	499	-6,2	-13,9	x	+2,7	+0,8	
4 134	12 145	5 359	-5,6	-7,9	-10,4	-0,5	-3,7	10
3 562	7 490	2 863	-4,8	-5,9	-10,0	-0,1	-6,5	
572	4 655	2 493	-6,6	-9,8	-12,6	-1,1	-0,4	
4	61	30	-39,8	x	x	-36,1	-36,7	11
4 138	12 206	5 389	-5,7	-8,0	-10,4	-0,6	-3,9	12

8. An Straßenverkehrsunfällen beteiligte Fahrzeugführer und Fußgänger im Januar – Oktober 2008 nach Art der Verkehrsbeteiligung und Ortslage

Art der Verkehrsbeteiligung a = Zusammen b = innerhalb von Ortschaften c = außerhalb von Ortschaften	Straßenverkehrsunfälle mit						
	Personen- schaden	schwer- wiegendem Sachschaden (i. e. S.)	Personen- schaden	schwer- wiegendem Sachschaden (i. e. S.)	Personen- schaden	schwer- wiegendem Sachschaden (i. e. S.)	
	Januar – Oktober 2008		dagegen Januar – Oktober 2007		Veränderung Januar – Oktober 2008 gegenüber Januar – Oktober 2007		
	Anzahl				%		
Führer von							
Mofas, Mopeds	a	5 517	285	5 534	280	-0,3	+1,8
	b	4 781	245	4 807	241	-0,5	+1,7
	c	736	40	727	39	+1,2	+2,6
Motorzweirädern mit amtlichen Kennzeichen	a	5 475	309	6 129	402	-10,7	-23,1
	b	3 651	221	3 968	257	-8,0	-14,0
	c	1 824	88	2 161	145	-15,6	-39,3
Personenkraftwagen	a	63 332	27 809	67 985	30 054	-6,8	-7,5
	b	46 367	19 027	49 358	20 419	-6,1	-6,8
	c	16 965	8 782	18 627	9 635	-8,9	-8,9
Bussen	a	1 142	163	1 193	203	-4,3	-19,7
	b	1 045	129	1 082	162	-3,4	-20,4
	c	97	34	111	41	-12,6	-17,1
Güterkraftfahrzeugen	a	5 872	2 677	6 229	2 864	-5,7	-6,5
	b	3 309	1 310	3 538	1 350	-6,5	-3,0
	c	2 563	1 367	2 691	1 514	-4,8	-9,7
landwirtschaftlichen Zugmaschinen	a	191	91	257	97	-25,7	-6,2
	b	74	33	106	37	-30,2	-10,8
	c	117	58	151	60	-22,5	-3,3
übrigen Kraftfahrzeugen	a	432	160	458	177	-5,7	-9,6
	b	307	103	326	114	-5,8	-9,6
	c	125	57	132	63	-5,3	-9,5
Kraftfahrzeugen insgesamt	a	81 961	31 494	87 785	34 077	-6,6	-7,6
	b	59 534	21 068	63 185	22 580	-5,8	-6,7
	c	22 427	10 426	24 600	11 497	-8,8	-9,3
darunter flüchtig	a	4 381	2 239	4 653	2 404	-5,8	-6,9
	b	3 603	1 344	3 791	1 432	-5,0	-6,1
	c	778	895	862	972	-9,7	-7,9
Fahrrädern	a	16 039	56	16 240	66	-1,2	-15,2
	b	14 531	46	14 702	57	-1,2	-19,3
	c	1 508	10	1 538	9	-2,0	x
darunter im Alter von unter 15 Jahren	a	2 693	9	3 067	9	-12,2	-
	b	2 546	5	2 901	8	-12,2	x
	c	147	4	166	1	-11,4	x
anderen Fahrzeugen	a	654	297	807	335	-19,0	-11,3
	b	574	235	684	251	-16,1	-6,4
	c	80	62	123	84	-35,0	-26,2
Fußgänger	a	7 395	34	7 789	39	-5,1	-12,8
	b	7 075	28	7 467	36	-5,2	-22,2
	c	320	6	322	3	-0,6	x
darunter im Alter von unter 15 Jahren	a	2 071	5	2 244	11	-7,7	x
	b	2 029	5	2 201	11	-7,8	x
	c	42	-	43	-	-2,3	-
65 und mehr Jahren	a	1 385	-	1 382	2	+0,2	x
	b	1 340	-	1 341	2	-0,1	x
	c	45	-	41	-	+9,8	-
Andere Personen	a	441	41	437	48	+0,9	-14,6
	b	351	26	350	32	+0,3	-18,8
	c	90	15	87	16	+3,4	-6,3
Insgesamt	a	106 490	31 922	113 058	34 565	-5,8	-7,6
	b	82 065	21 403	86 388	22 956	-5,0	-6,8
	c	24 425	10 519	26 670	11 609	-8,4	-9,4
darunter im Alter von unter 15 Jahren	a	4 853	39	5 406	31	-10,2	+25,8
	b	4 652	28	5 188	28	-10,3	-
	c	201	11	218	3	-7,8	x
65 und mehr Jahren	a	11 205	2 707	11 636	2 871	-3,7	-5,7
	b	9 065	1 976	9 357	2 105	-3,1	-6,1
	c	2 140	731	2 279	766	-6,1	-4,6

9. Straßenverkehrsunfälle und Verunglückte im Januar – Oktober 2008 nach Ursachen*)

Ursache	Unfälle mit Personenschaden	Verunglückte Personen			Unfälle mit schwerw. Sachschaden (i. e. S.)	Unfälle mit Personenschaden	Verunglückte Personen			Unfälle mit schwerw. Sachschaden (i. e. S.)
		Getötete	Schwer-	Leicht-			Getötete	Schwer-	Leicht-	
			verletzte					verletzte		
Januar – Oktober 2008						dagegen Januar – Oktober 2007				

Fehlverhalten der Fahrzeugführer

Verkehrstüchtigkeit

Alkoholeinfluss	2 650	52	885	2 344	1 657	2 799	42	892	2 537	1 691
Einfluss anderer berauschender Mittel (z. B. Drogen, Rauschgift)	235	4	102	221	112	241	3	96	223	120
Übermüdung	264	9	106	277	248	275	7	106	295	229
Sonstige körperliche oder geistige Mängel	642	15	326	495	191	577	14	288	465	147

Straßenbenutzung

Benutzung der falschen Fahrbahn (auch Richtungsfahrbahn) oder verbotswidrige Benutzung anderer Straßenteile	2 855	36	481	2 737	242	2 667	23	428	2 637	212
Verstoß gegen das Rechtsfahrgebot	1 453	30	470	1 508	570	1 429	22	408	1 508	546

Geschwindigkeit

Nicht angepasste Geschwindigkeit mit gleichzeitigem Überschreiten der zulässigen Höchstgeschwindigkeit	753	50	343	741	308	725	41	313	758	335
Nicht angepasste Geschwindigkeit in anderen Fällen	7 871	158	2 397	8 036	3 621	8 177	190	2 533	8 417	3 867

Abstand

Ungenügender Sicherheitsabstand	6 747	20	603	8 826	505	6 904	23	710	8 917	574
Starkes Bremsen des Vorausfahrenden ohne zwingenden Grund	169	–	22	189	44	175	–	27	218	72

Überholen

Unzulässiges Rechtsüberholen	149	1	40	142	46	171	2	31	174	46
Überholen trotz Gegenverkehrs	199	11	105	213	80	248	14	109	271	71
Überholen trotz unklarer Verkehrslage	701	10	187	718	331	736	9	189	772	352
Überholen trotz unzureichender Sichtverhältnisse	39	3	21	33	18	52	1	22	49	19
Überholen ohne Beachtung des nachfolgenden Verkehrs und/oder ohne rechtzeitige und deutliche Ankündigung des Ausscherens	204	3	55	259	237	271	6	73	308	279
Fehler beim Wiedereinordnen	236	1	72	211	88	265	6	79	276	97
Sonstige Fehler beim Überholen (z. B. ohne genügenden Seitenabstand)	618	5	128	615	117	556	6	115	535	110
Fehler beim Überholtwerden	120	2	43	119	31	121	1	28	132	53

Vorbeifahren

Nichtbeachten des Vorranges entgegenkommender Fahrzeuge beim Vorbeifahren an haltenden Fahrzeugen, Absperrungen oder Hindernissen	158	–	33	159	54	195	2	33	214	72
Nichtbeachten des nachfolgenden Verkehrs beim Vorbeifahren an haltenden Fahrzeugen, Absperrungen oder Hindernissen und/oder ohne rechtzeitige und deutliche Ankündigung des Ausscherens	62	–	9	62	14	56	1	8	50	18

*) Die Tabelle enthält Mehrfachzählungen, weil bei einem Unfall bis zu acht Ursachen eingetragen werden.

Noch: 9. Straßenverkehrsunfälle und Verunglückte im Januar – Oktober 2008 nach Ursachen*)

Ursache	Unfälle mit Personenschaden	Verunglückte Personen			Unfälle mit schwerw. Sachschaden (i. e. S.)	Unfälle mit Personenschaden	Verunglückte Personen			Unfälle mit schwerw. Sachschaden (i. e. S.)
		Getötete	Schwer-	Leicht-			Getötete	Schwer-	Leicht-	
			verletzte					verletzte		
Januar – Oktober 2008						dagegen Januar – Oktober 2007				
noch: Fehlverhalten der Fahrzeugführer										
Noch: Vorbeifahren										
Nebeneinanderfahren, fehlerhaftes Wechseln des Fahrstreifens beim Nebeneinanderfahren oder Nichtbeachten des Reißverschlussverfahrens	991	3	141	1 122	415	1 021	6	152	1 145	429
Vorfahrt, Vorrang										
Nichtbeachten der Regel rechts vor links	1 260	1	192	1 327	928	1 261	–	190	1 314	939
Nichtbeachten der die Vorfahrt regelnden Verkehrszeichen	6 891	58	1 298	7 365	3 708	7 144	60	1 467	7 674	4 013
Nichtbeachten der Vorfahrt des durchgehenden Verkehrs auf Bundesautobahnen oder Kraftfahrstraßen	82	2	37	97	131	93	1	33	106	133
Nichtbeachten der Vorfahrt durch Fahrzeuge, die aus Feld- und Waldwegen kommen	74	3	15	75	15	88	4	33	79	8
Nichtbeachten der Verkehrsregelung durch Polizeibeamte oder Lichtzeichen	1 500	9	354	1 821	824	1 549	9	327	1 948	896
Nichtbeachten des Vorranges entgegenkommender Fahrzeuge	164	1	44	175	100	231	2	57	278	114
Nichtbeachten des Vorranges von Schienenfahrzeugen an Bahnübergängen	33	6	12	29	11	35	3	20	32	10
Abbiegen, Wenden, Rückwärtsfahren, Ein- und Anfahren										
Fehler beim Abbiegen	6 012	44	1 162	6 384	2 391	6 155	36	1 240	6 617	2 686
Fehler beim Wenden oder Rückwärtsfahren	2 290	15	416	2 196	780	2 394	9	396	2 401	858
Fehler beim Einfahren in den fließenden Verkehr (z. B. aus einem Grundstück, von einem anderen Straßenteil oder beim Anfahren vom Fahrbahnrand)	3 664	12	565	3 572	331	3 700	10	561	3 601	352
falsches Verhalten gegenüber Fußgängern										
An Fußgängerüberwegen	313	1	62	272	–	306	2	61	265	1
An Fußgängerfurten	507	7	129	432	1	466	7	135	367	–
Beim Abbiegen	764	8	187	636	1	825	6	195	678	–
An Haltestellen (auch haltende Schulbusse mit eingeschaltetem Warnblinklicht)	228	4	69	170	–	227	–	63	198	–
An anderen Stellen	2 032	30	400	1 753	3	1 939	34	445	1 628	2
ruhender Verkehr, Verkehrssicherung										
Unzulässiges Halten oder Parken	62	–	14	62	11	76	1	11	75	8
Mangelnde Sicherung haltender oder liegengeliebener Fahrzeuge und von Unfallstellen sowie Schulbussen, bei denen Kinder ein- oder aussteigen	58	1	22	42	14	76	1	19	66	10
Verkehrswidriges Verhalten beim Ein- oder Aussteigen, Be- oder Entladen	672	2	82	604	29	623	3	75	564	18
Nichtbeachten der Beleuchtungsvorschriften	101	1	29	93	11	129	1	26	130	18

Noch: 9. Straßenverkehrsunfälle und Verunglückte im Januar – Oktober 2008 nach Ursachen*)

Ursache	Unfälle mit Personenschaden	Verunglückte Personen			Unfälle mit schwerw. Sachschaden (i. e. S.)	Unfälle mit Personenschaden	Verunglückte Personen			Unfälle mit schwerw. Sachschaden (i. e. S.)
		Getötete	Schwer-	Leicht-			Getötete	Schwer-	Leicht-	
			verletzte					verletzte		
Januar – Oktober 2008						dagegen Januar – Oktober 2007				

noch: Fehlverhalten der Fahrzeugführer

Ladung, Besetzung

Überladung, Überbesetzung	47	1	11	58	12	68	2	33	71	23
Unzureichend gesicherte Ladung oder Fahrzeugzubehörteile	90	1	36	87	126	108	1	31	110	161
Andere Fehler beim Fahrzeugführer	12 899	190	3 245	12 343	3 275	15 953	233	3 939	15 571	3 531

Technische Mängel, Wartungsmängel

Beleuchtung	111	4	21	104	9	115	–	36	94	7
Bereifung	214	7	83	219	123	245	5	96	243	136
Bremsen	177	3	19	192	32	199	2	42	221	30
Lenkung	23	–	4	23	16	44	–	14	42	13
Zugvorrichtung	11	–	2	11	11	11	–	1	11	9
Andere Mängel	184	1	58	162	60	231	1	70	216	55

Fehlverhalten der Fußgänger

Verkehrstüchtigkeit

Alkoholeinfluss	161	12	73	103	2	175	12	89	109	1
Einfluss anderer berauschender Mittel (z. B. Drogen, Rauschgift)	10	–	6	5	–	14	–	7	11	–
Übermüdung	–	–	–	–	–	1	–	–	1	–
Sonstige körperliche oder geistige Mängel	27	–	10	17	–	29	1	11	21	–

falsches Verhalten beim Überschreiten der Fahrbahn

An Stellen, an denen der Fußgängerverkehr durch Polizeibeamte oder Lichtzeichen geregelt war	292	8	112	218	3	302	6	127	212	–
Auf Fußgängerüberwegen ohne Verkehrsregelung durch Polizeibeamte oder Lichtzeichen	1	–	–	1	–	6	–	1	5	–
In der Nähe von Kreuzungen oder Einmündungen, Lichtzeichenanlagen oder Fußgängerüberwegen bei dichtem Verkehr	150	8	56	108	1	131	1	52	90	1
An anderen Stellen	649	6	233	470	2	631	4	217	474	5
Ohne auf den Fahrzeugverkehr zu achten	1 512	34	544	1 128	9	1 660	41	613	1 232	12
Durch sonstiges falsches Verhalten	170	2	58	139	1	163	4	47	139	1
Nichtbenutzen des Gehweges	87	2	17	82	1	74	–	19	71	1
Nichtbenutzen der vorgeschriebenen Straßenseite	14	1	6	8	1	17	1	10	12	–
Spielen auf oder neben der Fahrbahn	93	–	23	84	–	83	–	26	64	–
Andere Fehler der Fußgänger	531	10	104	507	9	596	16	143	513	10

Straßenverhältnisse

Glätte oder Schlüpfrigkeit der Fahrbahn

Verunreinigung durch ausgeflossenes Öl	162	3	25	166	24	180	1	35	184	30
--	-----	---	----	-----	----	-----	---	----	-----	----

Noch: 9. Straßenverkehrsunfälle und Verunglückte im Januar – Oktober 2008 nach Ursachen*)

Ursache	Unfälle mit Personenschaden	Verunglückte Personen			Unfälle mit schwerw. Sachschaden (i. e. S.)	Unfälle mit Personenschaden	Verunglückte Personen			Unfälle mit schwerw. Sachschaden (i. e. S.)
		Getötete	Schwer-	Leicht-			Getötete	Schwer-	Leicht-	
			verletzte					verletzte		
Januar – Oktober 2008						dagegen Januar – Oktober 2007				

noch: Straßenverhältnisse

Noch: Glätte oder Schlüpfrigkeit der Fahrbahn

Andere Verunreinigungen durch Straßenbenutzer	44	–	8	41	6	67	–	15	73	8
Schnee, Eis	624	13	180	633	328	313	6	84	338	243
Regen	1 694	28	404	1 779	1 213	2 097	24	488	2 242	1 479
Andere Einflüsse (u. a. Laub, angeschwemmter Lehm)	184	–	60	149	46	183	5	52	150	32

Zustand der Straße

Spurrillen, im Zusammenhang mit Regen, Schnee oder Eis	23	1	10	20	13	27	1	4	27	20
Anderer Zustand der Straße	143	5	45	118	20	148	3	48	122	28
Nicht ordnungsgemäßer Zustand der Verkehrszeichen oder -einrichtungen	12	–	2	17	4	17	–	2	20	11
Mangelhafte Beleuchtung der Straße	21	3	8	17	3	20	1	8	13	2
Mangelhafte Sicherung von Bahnübergängen	–	–	–	–	–	–	–	–	–	1

Witterungseinflüsse

Sichtbehinderung durch Nebel	36	–	14	38	27	31	–	9	27	16
Starken Regen, Hagel, Schneegestöber usw.	78	1	29	80	28	125	2	36	112	46
Blendende Sonne	199	2	46	193	42	–	–	–	–	–
Seitenwind	29	3	11	26	12	33	–	16	25	9
Unwetter oder sonstige Witterungseinflüsse	34	–	11	35	21	96	1	24	82	15

Hindernisse

Nicht oder unzureichend gesicherte Arbeitsstellen auf der Fahrbahn	22	–	2	20	8	23	–	6	18	4
Wild auf der Fahrbahn	190	2	40	176	22	207	2	61	180	23
Anderes Tier auf der Fahrbahn	193	3	42	179	23	211	1	48	187	20
Sonstiges Hindernis auf der Fahrbahn	71	–	19	61	62	114	4	35	92	111
Sonstige Ursachen	796	17	210	821	315	1 299	20	325	1 311	520

10. Fehlverhalten der Fahrzeugführer als Ursache von Straßenverkehrsunfällen mit Personenschaden im Januar – Oktober 2008 nach Art der Verkehrsbeteiligung

Ursache	Fehlverhalten der Fahrzeugführer											
	insgesamt	darunter Fahrer von			insgesamt	darunter Fahrer von			insgesamt	darunter Fahrer von		
		Personenkraftwagen	Motorzweirädern	Fahrrädern		Personenkraftwagen	Motorzweirädern	Fahrrädern		Personenkraftwagen	Motorzweirädern	Fahrrädern
	Januar – Oktober 2008				dagegen Januar – Oktober 2007				Veränderung Januar – Oktober 2008 gegenüber Januar – Oktober 2007			
Anzahl								%				
Verkehrstüchtigkeit	3 828	2 294	103	932	3 935	2 299	132	992	-2,7	-0,2	-22,0	-6,0
darunter												
Alkoholeinfluss	2 685	1 406	81	835	2 838	1 479	111	878	-5,4	-4,9	-27,0	-4,9
Einfluss anderer berauschender Mittel	237	165	7	36	243	142	6	50	-2,5	+16,2	x	-28,0
Straßenbenutzung	4 458	1 179	102	2 756	4 233	1 096	97	2 610	+5,3	+7,6	+5,2	+5,6
Geschwindigkeit	8 729	5 700	1 140	491	9 020	6 016	1 254	417	-3,2	-5,3	-9,1	+17,7
Abstand	7 035	5 223	392	213	7 216	5 375	386	187	-2,5	-2,8	+1,6	+13,9
Überholen	2 278	1 296	343	211	2 428	1 424	369	191	-6,2	-9,0	-7,0	+10,5
Vorbeifahren	225	154	7	25	255	156	11	34	-11,8	-1,3	x	-26,5
Nebeneinanderfahren	1 010	648	21	37	1 051	704	28	36	-3,9	-8,0	-25,0	+2,8
Vorfahrt, Vorrang	10 134	7 929	103	1 109	10 509	8 264	135	1 117	-3,6	-4,1	-23,7	-0,7
Abbiegen, Wenden, Rückwärtsfahren, Ein- und Anfahren	11 997	9 498	111	1 139	12 276	9 722	116	1 120	-2,3	-2,3	-4,3	+1,7
Falsches Verhalten gegenüber Fußgängern	3 848	3 105	35	333	3 767	3 012	45	316	+2,2	+3,1	-22,2	+5,4
darunter an Überwegen und Furten	820	720	7	28	773	670	10	31	+6,1	+7,5	x	-9,7
Ruhender Verkehr, Verkehrssicherung	793	684	2	3	779	649	1	1	+1,8	+5,4	x	x
Nichtbeachten der Beleuchtungsvorschriften	105	10	2	74	136	18	-	100	-22,8	-44,4	x	-26,0
Ladung, Besetzung	138	24	1	37	177	37	1	45	-22,0	-35,1	-	-17,8
Andere Fehler beim Fahrzeugführer	13 240	6 982	1 052	2 767	16 412	8 852	1 314	3 241	-19,3	-21,1	-19,9	-14,6
Insgesamt	67 818	44 726	3 414	10 127	72 194	47 624	3 889	10 407	-6,1	-6,1	-12,2	-2,7

Veröffentlichungen

Veröffentlichungen aus den Fachbereichen Handel und Verkehr

Entwicklung von Umsatz und Beschäftigung in nordrhein-westfälischen Unternehmen des Einzelhandels, des Großhandels, des Gastgewerbes

Inhalt: Jedes der drei monatlich erscheinenden Hefte enthält die vorläufigen Ergebnisse der Umsatzentwicklung und der Entwicklung der Beschäftigtenzahlen als Messzahlen auf der Basis des Jahres 2003 und als prozentuale Abweichung zum Vormonat und zum Vorjahresmonat. Die Ergebnisse werden in einigen Eckzahlen für die wichtigsten Wirtschaftszweige dargestellt.

Einzelhandel: Bestell-Nr. G11
Großhandel: Bestell-Nr. G12
Gastgewerbe: Bestell-Nr. G43

Fachliche Auskünfte zu diesen Veröffentlichungen erteilt Ihnen gerne Thaddäus Kalina, Marion Helling und Sabine Schmidt unter Telefon-Nr. 0211 9449-5422, 0211 9449-5521 bzw. 0211 9449-5481.

Straßenverkehrsunfälle in Nordrhein-Westfalen

Inhalt: Der Monatsbericht enthält Ergebnisse von Straßenverkehrsunfällen und dabei Verunglückten in Nordrhein-Westfalen nach Unfallkategorien, nach Straßen-, Unfallarten, Unfalltypen, nach Tagesdatum, Ortslage, Art der Verkehrsbeteiligung, Unfallursachen und nach Fehlverhalten der Fahrzeugführer sowie die Anzahl der Verunglückten nach der Schwere der Verletzung, Altersgruppen und Geschlecht. Dargestellt werden die monatlichen und die kumulierten Zahlen, die Vorjahresergebnisse und die prozentuale Veränderung gegenüber den Vorjahreszeiträumen. Auf Gemeindeebene sind Ergebnisse nach Ortslage und Unfallkategorien enthalten.

Bestell-Nr. H12

Straßenverkehrsunfälle in Nordrhein-Westfalen

Inhalt: Der Bericht enthält Ergebnisse von Straßenverkehrsunfällen und dabei Verunglückten in Nordrhein-Westfalen nach Unfallkategorien, nach Straßen-, Unfallarten, Unfalltypen, nach Tagesdatum, Ortslage, Art der Verkehrsbeteiligung, Unfallursachen und nach Fehlverhalten der Fahrzeugführer sowie die Anzahl der Verunglückten nach der Schwere der Verletzung, Altersgruppen und Geschlecht. Dargestellt werden die Jahreswerte, die Vorjahresergebnisse und die prozentuale Veränderung gegenüber den Vorjahreszeiträumen. Auf Gemeindeebene sind Ergebnisse nach Ortslage und Unfallkategorien enthalten. Zahlreiche Grafiken und eine Farbkarte runden den Bericht ab.

Bestell-Nr. H13

Fachliche Auskünfte zu diesen Veröffentlichungen erteilen Ihnen gerne Petra Focks und Jörg Möller unter Telefon-Nr. 0211 9449-5517 bzw. 0211 9449-5482.

Personenverkehr mit Bussen und Bahnen in Nordrhein-Westfalen

Inhalt: Dieser vierteljährlich erscheinende Bericht enthält Ergebnisse über die Entwicklung von Unternehmen, Fahrgäste, Beförderungsleistungen und mittlere Reiseweite im Schienennahverkehr und im gewerblichen Omnibuslinienverkehr nach Unternehmensformen, Regierungsbezirken, Verkehrsarten und Verkehrsmitteln in Gegenüberstellung zum Vorjahreszeitraum.

Bestell-Nr. H16

Binnenschifffahrt in Nordrhein-Westfalen

Inhalt: Der Monatsbericht enthält die Entwicklung des Güterverkehrs auf den nordrhein-westfälischen Binnenwasserstraßen nach Verkehrsbeziehungen und Güterabteilungen. Dargestellt werden die monatlichen Gütermengen in Tonnen bzw. der Containerumschlag für Nordrhein-Westfalen, die Mengen des Vormonats und des Vorjahresmonats sowie die kumulierten Jahresgütermengen im Vergleich zum Vorjahreszeitraum mit der prozentualen Veränderung.

Bestell-Nr. H21

Fachliche Auskünfte zu diesen Veröffentlichungen erteilt Ihnen gerne Thaddäus Kalina, Marion Helling und Sabine Schmidt unter Telefon-Nr. 0211 9449-5422, 0211 9449-5521 bzw. 0211 9449-5481.