



Statistische Berichte

Straßenverkehrsunfälle in Nordrhein-Westfalen

August 2008



Straßenverkehrsunfälle in Nordrhein-Westfalen

August 2008

Herausgeber

Landesamt für Datenverarbeitung und Statistik Nordrhein-Westfalen
Mauerstraße 51, 40476 Düsseldorf • Postfach 10 11 05, 40002 Düsseldorf
Telefon 0211 9449-01 • Telefax 0211 442006
Internet: <http://www.lids.nrw.de>
E-Mail: poststelle@lids.nrw.de

Erschienen im Dezember 2008

Alle Statistischen Berichte finden Sie als PDF-Datei zum kostenlosen
Download in unserer Internet-Rubrik „Publikationsservice“.

© Landesamt für Datenverarbeitung und Statistik NRW, Düsseldorf, 2008
Vervielfältigung und Verbreitung, auch auszugsweise, mit Quellenangabe
gestattet.

Inhalt

	Seite
Vorbemerkungen	5
 Grafiken	
Unfälle mit Personenschaden in Nordrhein-Westfalen August 2007 bis August 2008	7
Bei Unfällen Getötete in Nordrhein-Westfalen August 2007 bis August 2008	7
Unfälle mit Personenschaden nach Straßenarten in Nordrhein-Westfalen im August 2008	8
Bei Unfällen Verunglückte nach Alter und Geschlecht in Nordrhein-Westfalen im August 2008	8
Unfälle mit Personenschaden in kreisfreien Städten und Kreisen in Nordrhein-Westfalen im August 2008	9
 Tabellenteil	
1. Straßenverkehrsunfälle und verunglückte Personen 1972 – 2007	11
2. Straßenverkehrsunfälle im August 2008 nach Unfallkategorien	11
3. Straßenverkehrsunfälle und Verunglückte im August 2008 nach Straßenarten und Ortslage	12
4. Straßenverkehrsunfälle und Verunglückte im August 2008 nach Unfalltyp und Ortslage	12
5. Straßenverkehrsunfälle und Verunglückte im August 2008 nach Unfallarten und Ortslage	13
6. Straßenverkehrsunfälle und Verunglückte im August 2008 nach Ortslage und Tagesdatum	14
7. Verunglückte im Straßenverkehr im August 2008 nach Altersgruppen und Geschlecht ...	16
8. Verunglückte im Straßenverkehr im August 2008 nach Art der Verkehrsbeteiligung und Ortslage	17
9. Verunglückte im Straßenverkehr im August 2008 nach Art der Verkehrsbeteiligung, Altersgruppen und Geschlecht	18
10. An Straßenverkehrsunfällen beteiligte Fahrzeugführer und Fußgänger im August 2008 nach Art der Verkehrsbeteiligung und Ortslage	26
11. Straßenverkehrsunfälle mit Personenschaden im August 2008 nach Ursachen	27
12. Fehlverhalten der Fahrzeugführer als Ursache von Straßenverkehrsunfällen mit Personenschaden im August 2008 nach Art der Verkehrsbeteiligung	31
13. Straßenverkehrsunfälle und verunglückte Personen im August 2008 nach Gemeinden ...	32

Kumulierte Ergebnisse

1. Straßenverkehrsunfälle im Januar – August 2008 nach Unfallkategorien	67
2. Straßenverkehrsunfälle und Verunglückte im Januar – August 2008 nach Straßenarten und Ortslage	68
3. Straßenverkehrsunfälle und Verunglückte im Januar – August 2008 nach Unfalltyp und Ortslage	68
4. Straßenverkehrsunfälle und Verunglückte im Januar – August 2008 nach Unfallarten und Ortslage	69
5. Verunglückte im Straßenverkehr im Januar – August 2008 nach Altersgruppen und Geschlecht	70
6. Verunglückte im Straßenverkehr im Januar – August 2008 nach Art der Verkehrsbeteiligung und Ortslage	71
7. Verunglückte im Straßenverkehr im Januar – August 2008 nach Art der Verkehrsbeteiligung, Altersgruppen und Geschlecht	72
8. An Straßenverkehrsunfällen beteiligte Fahrzeugführer und Fußgänger im Januar – August 2008 nach Art der Verkehrsbeteiligung und Ortslage	80
9. Straßenverkehrsunfälle mit Personenschaden im Januar – August 2008 nach Ursachen	81
10. Fehlverhalten der Fahrzeugführer als Ursache von Straßenverkehrsunfällen mit Personenschaden im Januar – August 2008 nach Art der Verkehrsbeteiligung	85

Vorbemerkungen

Die Straßenverkehrsunfallstatistik dient der Gewinnung zuverlässiger, umfassender, differenzierter und aktueller vergleichbarer Daten zur Verkehrssicherheitslage. Die Ergebnisse zum Unfallgeschehen sind Grundlage für eine Vielzahl von Maßnahmen und Entscheidungen im Bereich der Gesetzgebung, der Verkehrssicherheit und -erziehung, des Straßenbaus oder der Fahrzeugtechnik.

In dieser Statistik sind alle Unfälle enthalten, die sich infolge des Fahrverkehrs auf öffentlichen Straßen, Wegen und Plätzen ereignet haben und polizeilich aufgenommen wurden. Nicht berücksichtigt sind daher Unfälle, an denen nur Fußgänger (auch Skater) beteiligt sind sowie Unfälle zu denen die Polizei nicht hinzugezogen wurde und Unfälle auf privaten Grundstücken.

Rechtsgrundlage

Die Rechtsgrundlage dieser Erhebung ist das „Gesetz über die Statistik der Straßenverkehrsunfälle“ (Straßenverkehrsunfallstatistikgesetz – StVUnfStatG) vom 15. Juni 1990 (BGBl. I S. 1078), sowie das „Erste Gesetz zur Änderung des Straßenverkehrsunfallstatistikgesetzes“ vom 23. November 1994 (BGBl. I S. 3491) und die „Verordnung zur näheren Bestimmung des schwerwiegenden Unfalls mit Sachschaden im Sinne des Straßenverkehrsunfallstatistikgesetzes vom 21. Dezember 1994 (BGBl. I S. 3970).

Erläuterungen

Unfälle

Straßenverkehrsunfälle werden eingeteilt in Unfälle mit Personenschaden und in Unfälle mit nur Sachschaden. Kriterium der Zuordnung ist dabei die jeweils schwerste Unfallfolge.

Unfälle mit Personenschaden

In Abhängigkeit von der Schwere der Unfallfolgen und unabhängig von der Höhe des Sachschadens werden die Unfälle unterschieden in:

- Unfälle mit Getöteten
- Unfälle mit Schwerverletzten
- Unfälle mit Leichtverletzten

Unfälle mit nur Sachschaden

Bis Ende 1994 wurde die Sachschadensschwere noch nach einer Wertgrenze beurteilt (zuletzt lag diese

bei 4 000 DM). Schadenswerte, die diese Grenze überschritten, wurden der Kategorie „Unfall mit schwerem Sachschaden“, alle anderen den „Bagatellunfällen“ zugeordnet. Da der finanzielle Schaden bei der Unfallaufnahme nur schwer ermittelbar war, ist man ab 1995 von diesem System abgekommen und hat andere Kriterien für die Schwere eines Unfalls herangezogen:

Zu den Unfällen mit nur Sachschaden zählen schwerwiegende Unfälle (im engeren Sinne) und sonstige Sachschadensunfälle unter Einfluss berauschender Mittel (z. B. Drogen, Rauschgift; bis Ende 2007 nur Alkoholeinfluss).

Alle übrigen Sachschadensunfälle ohne Einfluss berauschender Mittel (sog. Bagatellunfälle) werden nur zahlenmäßig erfasst und nach ihrer Ortslage (innerorts, außerorts und Autobahn) in Tabelle 2 bzw. Tabelle 1 kumulierte Ergebnisse nachgewiesen, wobei Unfälle auf Autobahnen und auf Stadtautobahnen zu den außerorts Unfällen zählen. Für die Zuordnung dieser Sachschadensunfälle gilt:

- schwerwiegender Unfall mit Sachschaden (i.e.S.) ein Unfallbeteiligter erfüllt einen Straftatbestand oder eine Ordnungswidrigkeit (Bußgeld) und gleichzeitig musste mindestens ein Kraftfahrzeug aufgrund der Unfallfolgen abgeschleppt werden (Kfz nicht fahrbereit). Dies betrifft auch Unfälle unter Einfluss von Alkohol oder anderen berauschenden Mitteln;
- sonstiger Sachschadensunfall unter Einfluss berauschender Mittel ein Unfallbeteiligter stand unter der Einwirkung von Alkohol oder anderen berauschenden Mitteln und alle beteiligten Kfz waren fahrbereit;
- sonstige Sachschadensunfälle ohne Einfluss berauschender Mittel
 - ohne Straftatbestand oder Ordnungswidrigkeit (Bußgeld), unabhängig davon ob ein beteiligtes Kfz fahrbereit war oder nicht;
 - mit Straftatbestand oder Ordnungswidrigkeit (Bußgeld), wobei alle Kfz fahrbereit waren.

Verunglückte

Als Verunglückte zählen Personen (auch Mitfahrer), die bei einem Unfall getötet oder verletzt werden. Dabei werden nachgewiesen

- als Getötete die Personen, die innerhalb von 30 Tagen an den Unfallfolgen sterben,
- als Schwerverletzte die Personen, die zur stationären Behandlung in ein Krankenhaus eingeliefert werden,
- als Leichtverletzte alle übrigen verunglückten Personen.

Unfallart (z. B. Aufprall auf Hindernis) und **Unfalltyp** (z. B. Abbiege-Unfall) werden anschaulich in den Vorspalten der Tabellen 3.2 und 3.3 beschrieben.

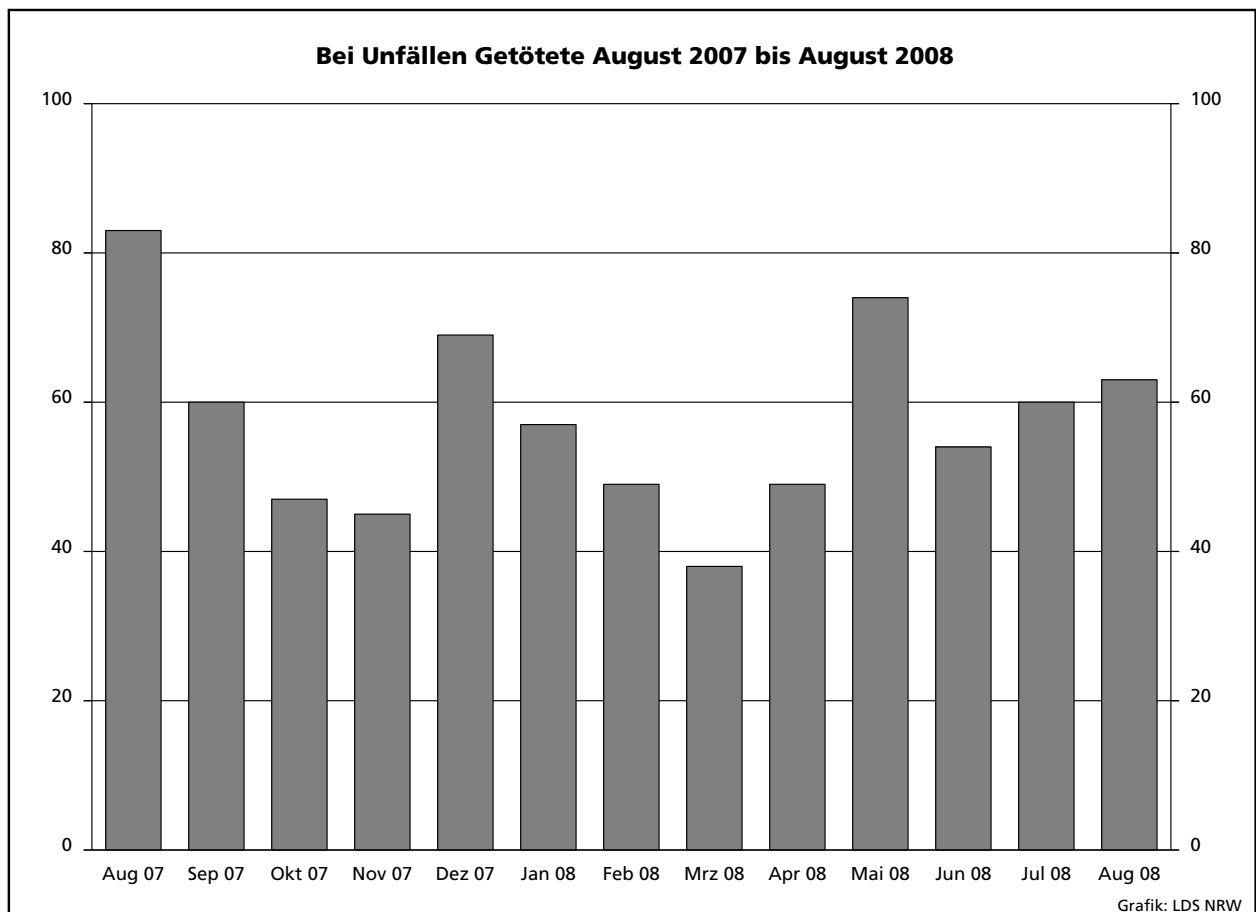
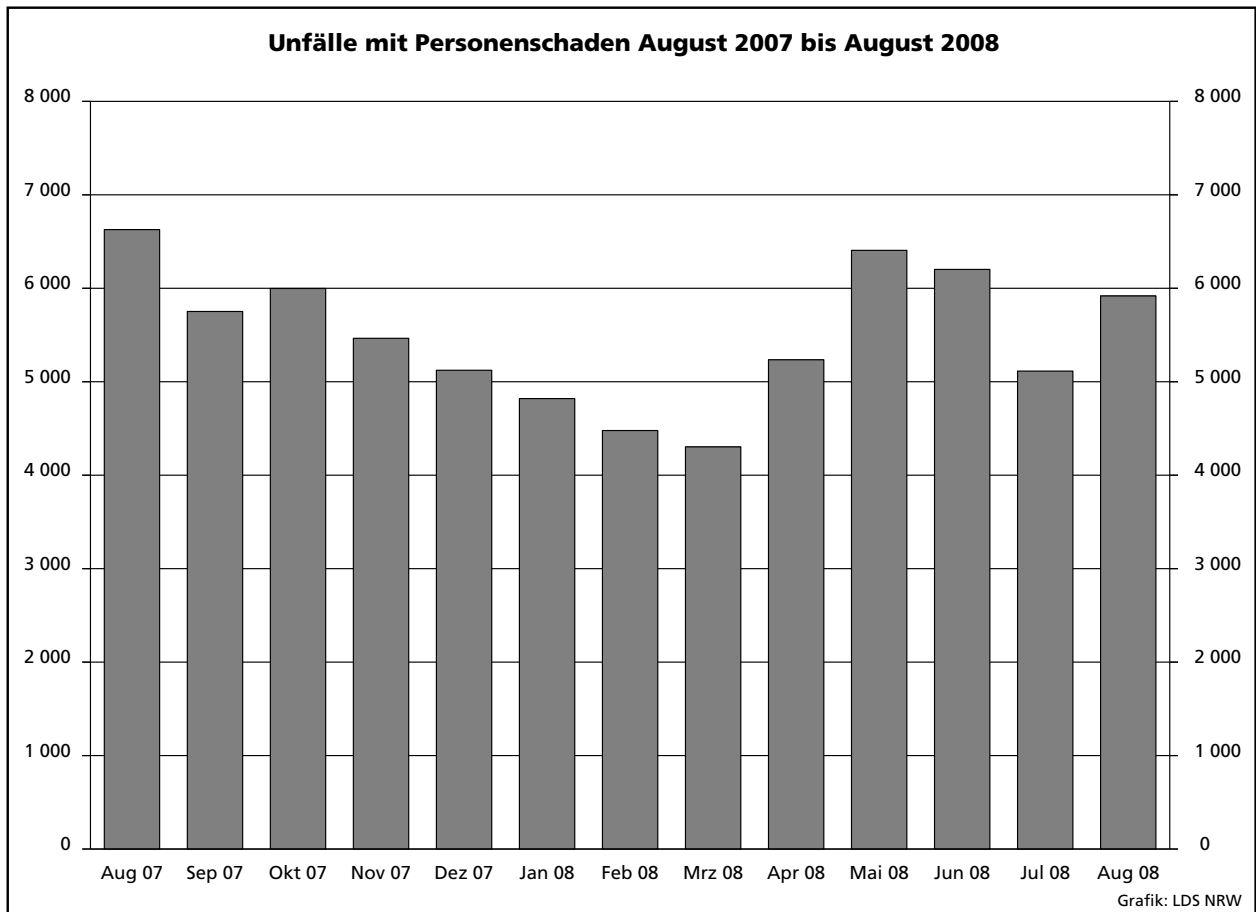
Bei den **Unfallursachen** in Tabelle 6 wird unterschieden nach personenbezogenem Fehlverhalten (z. B. beim Überholen) und nach situationsbedingten Ursachen (z. B. Straßenglätte).

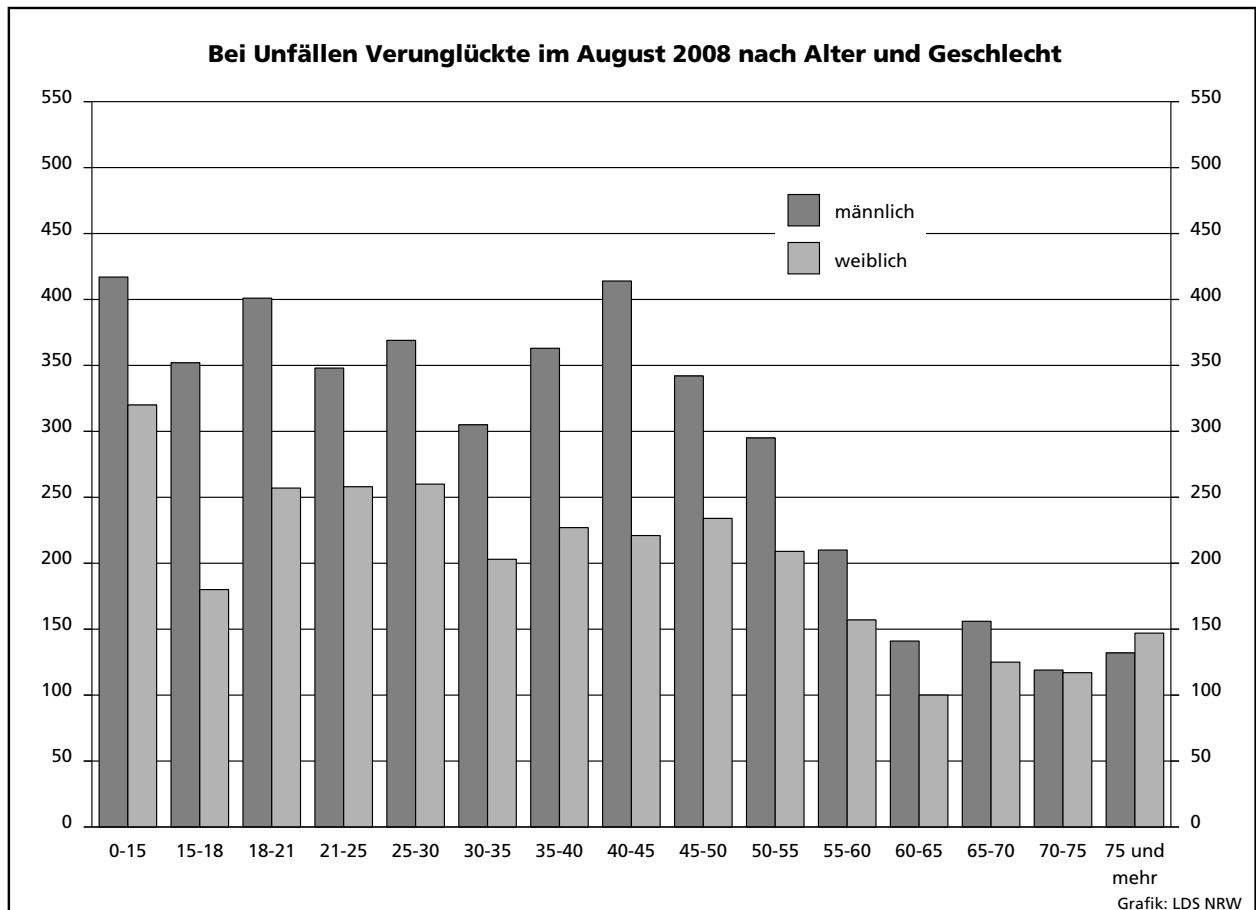
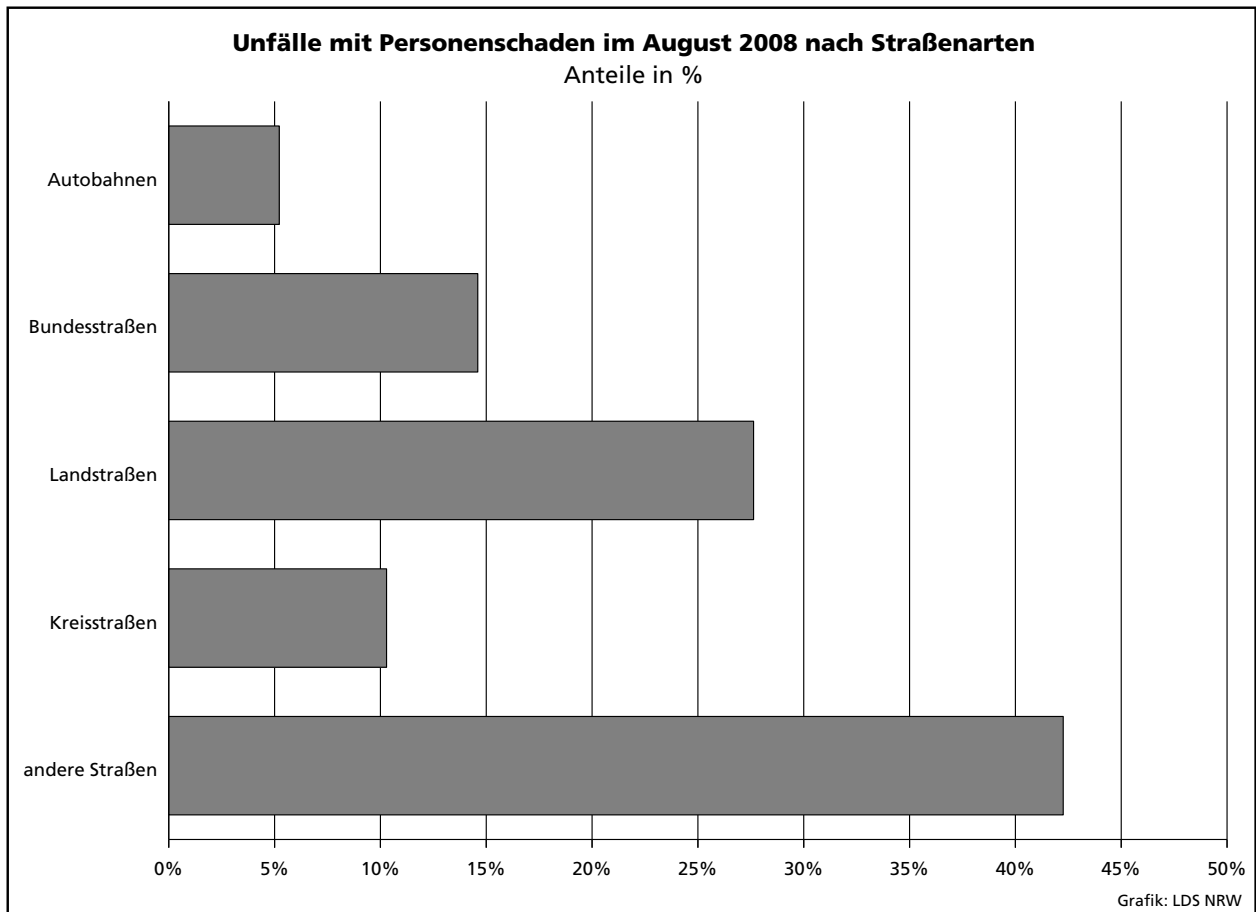
Je Unfall können beim Hauptverursacher und bei einem weiteren Unfallbeteiligten jeweils bis zu drei Ur-

sachen und bis zu zwei situationsbedingte Ursachen angegeben werden.

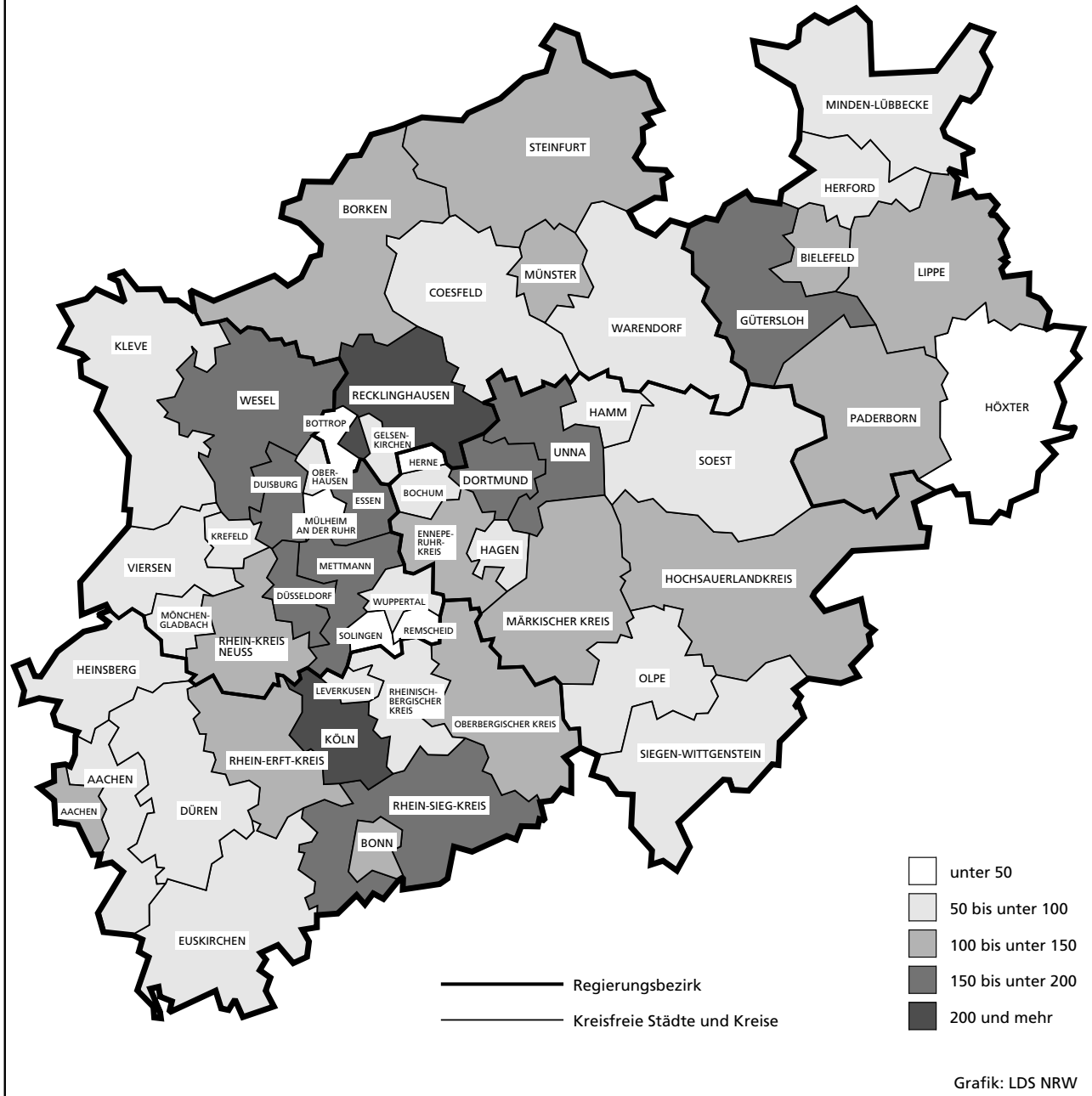
Hinweis

Die vorliegenden monatlichen Ergebnisse basieren auf den Verkehrsunfallanzeigen der den Unfall aufnehmenden Polizeibeamten, die dem LDS NRW auf Datenträger übermittelt werden. Fehlende oder widersprüchliche Angaben (z. B. bei Verkehrsflucht) erfordern von der Polizei oft zeitraubende Rückfragen und Ermittlungsarbeit, sodass für die Vormonatsergebnisse Korrekturen bzw. Nachmeldungen anfallen können. Diese Ergebnisse werden laufend um solche Nachmeldungen ergänzt. Bei den Daten für das laufende Jahr handelt es sich daher um vorläufige Ergebnisse.





Unfälle mit Personenschaden in kreisfreien Städten und Kreisen im August 2008



Zeichenerklärung

(nach DIN 55 301)

- 0 weniger als die Hälfte von 1 in der letzten besetzten Stelle, jedoch mehr als nichts
- nichts vorhanden (genau null)
- ... Angabe fällt später an
- / keine Angabe, da Zahlenwert nicht sicher genug
- . Zahlenwert unbekannt oder geheim zu halten
- x Tabellenfach gesperrt, da Aussage nicht sinnvoll (u. a. für Veränderungsraten von 100 und mehr % sowie im Falle des Vergleichs einstelliger Zahlenwerte)

Hinweis

Bei den Daten für das laufende Jahr handelt es sich um vorläufige Ergebnisse.

1. Straßenverkehrsunfälle und verunglückte Personen 1972 – 2007

Jahr	Unfälle				Verunglückte Personen			
	insgesamt	Personen- schaden	davon mit		insgesamt	Getötete	davon	
			nur Sachschaden				Schwer-	Leicht-
			insgesamt	darunter Bagatell- schäden ¹⁾				
1972	324 872	101 312	223 560	175 926	141 518	4 236	42 210	95 072
1973	306 741	93 216	213 525	168 845	128 288	3 690	38 624	85 974
1974	287 085	87 254	199 831	156 375	117 561	3 162	35 949	78 450
1975	290 914	86 602	204 312	160 951	117 448	3 257	37 367	76 824
1976	333 569	93 659	239 910	184 715	125 476	3 284	39 781	82 411
1977	361 466	99 049	262 417	197 373	133 090	3 225	41 746	88 119
1978	386 478	97 212	289 266	215 727	129 588	3 203	40 606	85 779
1979	400 984	93 468	307 516	226 870	122 956	2 681	38 359	81 916
1980	412 958	98 311	314 647	226 307	128 813	2 885	39 398	86 530
1981	413 998	93 810	320 188	227 167	122 846	2 497	37 429	82 920
1982	409 471	94 096	315 375	218 820	122 653	2 521	37 817	82 315
1983	446 326	97 886	348 440	295 682	127 678	2 608	39 204	85 866
1984	481 333	93 749	387 584	334 083	120 551	2 182	35 470	82 899
1985	492 124	81 405	410 719	359 369	103 718	1 692	29 342	72 684
1986	521 255	86 393	434 862	382 338	110 416	1 807	30 521	78 088
1987	541 715	81 764	459 951	409 190	105 363	1 544	28 346	75 473
1988	563 793	86 497	477 296	426 314	112 270	1 727	29 547	80 996
1989	553 814	85 471	468 343	419 395	110 681	1 642	27 994	81 045
1990	543 482	83 336	460 146	412 746	108 327	1 520	26 400	80 407
1991	524 987	78 105	446 882	413 725	101 150	1 410	24 841	74 899
1992	528 810	80 830	447 980	414 636	104 224	1 378	24 758	78 088
1993	524 543	79 690	444 853	410 560	103 284	1 329	24 449	77 506
1994	507 788	79 791	427 997	394 304	103 481	1 346	24 636	77 499
1995	502 304	77 849	424 455	395 756	101 070	1 364	24 157	75 549
1996	503 618	73 085	430 533	403 061	95 021	1 163	22 531	71 327
1997	502 630	75 510	427 120	400 075	97 419	1 188	22 686	73 545
1998	525 915	74 392	451 523	423 780	95 928	1 077	21 227	73 624
1999	558 637	78 181	480 456	451 897	100 759	1 092	21 704	77 963
2000	552 911	74 367	478 544	449 485	95 713	1 059	19 679	74 975
2001	561 508	73 348	488 160	458 719	94 051	1 038	18 166	74 847
2002	546 239	70 287	475 952	447 245	90 508	996	16 839	72 673
2003	545 774	69 904	475 870	448 540	88 230	942	16 447	71 783
2004	552 424	67 929	484 495	456 476	86 438	865	15 954	69 619
2005	543 018	67 033	475 985	449 221	84 049	867	14 947	68 235
2006	541 034	65 297	475 737	449 953	81 678	732	14 496	67 182
2007	574 052	68 190	505 862	479 317	85 923	741	14 845	70 337

1) Siehe Erläuterungen S. 5

2. Straßenverkehrsunfälle im August 2008 nach Unfallkategorien

Unfallkategorie	Straßenverkehrsunfälle		
	August		
	2008	dagegen 2007	Veränderung 2008 gegenüber 2007
	Anzahl		%
Unfälle			
mit Personenschaden insgesamt	5 918	6 667	-11,2
davon			
mit Getöteten	63	79	-20,3
mit Verletzten	5 855	6 588	-11,1
davon			
mit Schwerverletzten	1 190	1 307	-9,0
mit Leichtverletzten	4 665	5 281	-11,7
mit nur Sachschaden insgesamt	38 088	43 522	-12,5
davon			
schwerwiegende Unfälle mit Sachschaden	1 536	1 798	-14,6
sonstige Sachschadensunfälle ¹⁾			
unter dem Einfluss berauschender Mittel²⁾	399	346	x
ohne Einfluss berauschender Mittel	36 153	41 378	-12,6
davon			
innerhalb von Ortschaften	30 140	34 015	-11,4
außerhalb von Ortschaften (ohne Autobahn)	3 590	4 241	-15,4
auf Autobahnen	2 423	3 122	-22,4

1) Siehe Erläuterungen S. 5 – 2) bis einschl. Dezember 2007 nur: unter Alkoholeinwirkung

3. Straßenverkehrsunfälle und Verunglückte im August 2008 nach Straßenarten und Ortslage

Straßenart a = Zusammen b = innerhalb von Ortschaften c = außerhalb von Ortschaften	Unfälle mit Personen- schaden	Verunglückte Personen			Unfälle mit Personen- schaden	Verunglückte Personen			Unfälle mit Personen- schaden	Verunglückte Personen			
		Getötete	Schwer-	Leicht-		Getötete	Schwer-	Leicht-		Getötete	Schwer-	Leicht-	
			verletzte				verletzte				verletzte		
		August 2008				dagegen August 2007				Veränderung August 2008 gegenüber August 2007			
Anzahl								%					
Bundesautobahnen	a	309	10	90	377	391	12	121	467	-21,0	-16,7	-25,6	-19,3
Bundesstraßen	a	864	14	212	911	1 053	20	231	1 225	-17,9	-30,0	-8,2	-25,6
	b	585	4	114	607	715	7	121	816	-18,2	x	-5,8	-25,6
	c	279	10	98	304	338	13	110	409	-17,5	-23,1	-10,9	-25,7
Landstraßen	a	1 635	31	445	1 660	1 784	27	436	1 872	-8,4	+14,8	+2,1	-11,3
	b	1 094	11	239	1 122	1 242	10	229	1 298	-11,9	+10,0	+4,4	-13,6
	c	541	20	206	538	542	17	207	574	-0,2	+17,6	-0,5	-6,3
Kreisstraßen	a	609	11	144	591	662	10	178	631	-8,0	+10,0	-19,1	-6,3
	b	436	4	84	441	460	2	96	445	-5,2	x	-12,5	-0,9
	c	173	7	60	150	202	8	82	186	-14,4	x	-26,8	-19,4
Andere Straßen	a	2 501	6	456	2 432	2 777	13	492	2 712	-9,9	x	-7,3	-10,3
	b	2 347	4	394	2 292	2 610	13	442	2 549	-10,1	x	-10,9	-10,1
	c	154	2	62	140	167	-	50	163	-7,8	x	+24,0	-14,1
Insgesamt	a	5 918	72	1 347	5 971	6 667	82	1 458	6 907	-11,2	-12,2	-7,6	-13,6
	b	4 462	23	831	4 462	5 027	32	888	5 108	-11,2	-28,1	-6,4	-12,6
	c	1 456	49	516	1 509	1 640	50	570	1 799	-11,2	-2,0	-9,5	-16,1

4. Straßenverkehrsunfälle und Verunglückte im August 2008 nach Unfalltyp und Ortslage

Unfalltyp a = Zusammen b = innerhalb von Ortschaften c = außerhalb von Ortschaften	Unfälle mit Personen- schaden	Verunglückte Personen			Unfälle mit Personen- schaden	Verunglückte Personen			Unfälle mit Personen- schaden	Verunglückte Personen			
		Getötete	Schwer-	Leicht-		Getötete	Schwer-	Leicht-		Getötete	Schwer-	Leicht-	
			verletzte				verletzte				verletzte		
		August 2008				dagegen August 2007				Veränderung August 2008 gegenüber August 2007			
Anzahl								%					
Fahrunfall	a	978	32	340	809	1 038	36	377	870	-5,8	-11,1	-9,8	-7,0
	b	522	6	137	449	526	10	163	441	-0,8	x	-16,0	+1,8
	c	456	26	203	360	512	26	214	429	-10,9	-	-5,1	-16,1
Abbiege-Unfall	a	895	6	179	959	1 017	8	209	1 096	-12,0	x	-14,4	-12,5
	b	731	4	130	758	844	6	148	893	-13,4	x	-12,2	-15,1
	c	164	2	49	201	173	2	61	203	-5,2	-	-19,7	-1,0
Einbiegen/Kreuzen- unfall	a	1 468	12	292	1 549	1 609	9	293	1 652	-8,8	x	-0,3	-6,2
	b	1 180	3	191	1 228	1 322	2	201	1 337	-10,7	x	-5,0	-8,2
	c	288	9	101	321	287	7	92	315	+0,3	x	+9,8	+1,9
Überschreiten-Unfall	a	379	5	120	303	407	7	107	342	-6,9	x	+12,1	-11,4
	b	363	3	112	293	393	6	103	330	-7,6	x	+8,7	-11,2
	c	16	2	8	10	14	1	4	12	+14,3	x	x	-16,7
Unfall durch ruhenden Verkehr	a	265	-	34	247	267	1	37	269	-0,7	x	-8,1	-8,2
	b	255	-	33	237	258	1	34	259	-1,2	x	-2,9	-8,5
	c	10	-	1	10	9	-	3	10	x	-	x	-
Unfall im Längsverkehr	a	1 248	10	216	1 486	1 502	15	237	1 903	-16,9	-33,3	-8,9	-21,9
	b	846	2	106	994	1 005	4	102	1 221	-15,8	x	+3,9	-18,6
	c	402	8	110	492	497	11	135	682	-19,1	x	-18,5	-27,9
Sonstiger Unfall	a	685	7	166	618	827	6	198	775	-17,2	x	-16,2	-20,3
	b	565	5	122	503	679	3	137	627	-16,8	x	-10,9	-19,8
	c	120	2	44	115	148	3	61	148	-18,9	x	-27,9	-22,3
Insgesamt	a	5 918	72	1 347	5 971	6 667	82	1 458	6 907	-11,2	-12,2	-7,6	-13,6
	b	4 462	23	831	4 462	5 027	32	888	5 108	-11,2	-28,1	-6,4	-12,6
	c	1 456	49	516	1 509	1 640	50	570	1 799	-11,2	-2,0	-9,5	-16,1

5. Straßenverkehrsunfälle und Verunglückte im August 2008 nach Unfallarten und Ortslage

Unfallart a = Zusammen b = innerhalb von Ortschaften c = außerhalb von Ortschaften	Unfälle mit Personen- schaden	Verunglückte Personen			Unfälle mit Personen- schaden	Verunglückte Personen			Unfälle mit Personen- schaden	Verunglückte Personen			
		Getötete	Schwer- verletzte	Leicht- verletzte		Getötete	Schwer- verletzte	Leicht- verletzte		Getötete	Schwer- verletzte	Leicht- verletzte	
													August 2008
		Anzahl						%					
Zusammenstoß mit anderem Fahrzeug das anfährt, anhält	a	418	–	55	434	529	–	89	572	–21,0	–	–38,2	–24,1
	b	382	–	46	399	479	–	77	499	–20,3	–	–40,3	–20,0
	c	36	–	9	35	50	–	12	73	–28,0	–	x	–52,1
vorausfährt oder wartet	a	799	4	106	1 035	959	3	112	1 279	–16,7	x	–5,4	–19,1
	b	552	1	50	699	637	1	49	817	–13,3	–	+2,0	–14,4
	c	247	3	56	336	322	2	63	462	–23,3	x	–11,1	–27,3
seitlich in gleicher Richtung fährt	a	284	1	45	296	312	5	56	332	–9,0	x	–19,6	–10,8
	b	204	–	20	203	223	3	30	235	–8,5	x	–33,3	–13,6
	c	80	1	25	93	89	2	26	97	–10,1	x	–3,8	–4,1
entgegenkommt	a	342	10	140	374	416	15	142	504	–17,8	–33,3	–1,4	–25,8
	b	226	2	75	244	272	4	56	317	–16,9	x	+33,9	–23,0
	c	116	8	65	130	144	11	86	187	–19,4	x	–24,4	–30,5
einbiegt oder kreuzt	a	1 866	17	381	1 966	2 084	14	380	2 184	–10,5	+21,4	+0,3	–10,0
	b	1 509	7	257	1 556	1 723	5	265	1 767	–12,4	x	–3,0	–11,9
	c	357	10	124	410	361	9	115	417	–1,1	x	+7,8	–1,7
Zusammenstoß zwischen Fahrzeug und Fußgänger	a	603	6	159	512	647	9	149	552	–6,8	x	+6,7	–7,2
	b	577	4	148	491	625	8	143	534	–7,7	x	+3,5	–8,1
	c	26	2	11	21	22	1	6	18	+18,2	x	x	+16,7
Aufprall auf Hindernis	a	43	–	6	45	35	–	7	32	+22,9	–	x	+40,6
	b	30	–	6	29	24	–	3	23	+25,0	–	x	+26,1
	c	13	–	–	16	11	–	4	9	+18,2	–	x	x
Abkommen von der Fahrbahn nach rechts	a	410	18	155	329	465	18	172	369	–11,8	–	–9,9	–10,8
	b	170	3	59	138	175	5	51	150	–2,9	x	+15,7	–8,0
	c	240	15	96	191	290	13	121	219	–17,2	+15,4	–20,7	–12,8
Abkommen von der Fahrbahn nach links	a	279	10	110	226	284	7	108	269	–1,8	x	+1,9	–16,0
	b	97	3	28	79	93	1	37	89	+4,3	x	–24,3	–11,2
	c	182	7	82	147	191	6	71	180	–4,7	x	+15,5	–18,3
Unfall anderer Art	a	874	6	190	754	936	11	243	814	–6,6	x	–21,8	–7,4
	b	715	3	142	624	776	5	177	677	–7,9	x	–19,8	–7,8
	c	159	3	48	130	160	6	66	137	–0,6	x	–27,3	–5,1
Insgesamt	a	5 918	72	1 347	5 971	6 667	82	1 458	6 907	–11,2	–12,2	–7,6	–13,6
	b	4 462	23	831	4 462	5 027	32	888	5 108	–11,2	–28,1	–6,4	–12,6
	c	1 456	49	516	1 509	1 640	50	570	1 799	–11,2	–2,0	–9,5	–16,1

6. Straßenverkehrsunfälle und Verunglückte im August 2008 nach Ortslage und Tagesdatum

Tagesdatum	Unfälle mit Personenschaden				Verunglückte Personen			Schwerwiegende Unfälle mit Sachschaden (i. e. S.)	Unfälle mit Personen- und schwerwiegendem Sachschaden (i. e. S.)	
	insgesamt	davon mit			Getötete	Schwer-	Leicht-			
		Getöteten	Schwer-	Leicht-						
				verletzten			verletzte			
innerhalb von Ortschaften										
1.08.	Freitag	129	1	26	102	1	32	127	26	155
2.08.	Samstag	124	–	27	97	–	29	125	28	152
3.08.	Sonntag	90	1	13	76	1	16	84	26	116
4.08.	Montag	140	–	25	115	–	26	140	29	169
5.08.	Dienstag	142	1	24	117	1	26	141	23	165
6.08.	Mittwoch	155	–	31	124	–	34	152	21	176
7.08.	Donnerstag	142	1	21	120	1	23	136	36	178
8.08.	Freitag	186	2	41	143	2	47	200	51	237
9.08.	Samstag	122	–	15	107	–	15	132	31	153
10.08.	Sonntag	63	–	9	54	–	9	81	32	95
11.08.	Montag	166	–	29	137	–	29	168	36	202
12.08.	Dienstag	172	–	26	146	–	26	180	39	211
13.08.	Mittwoch	177	2	25	150	2	26	176	36	213
14.08.	Donnerstag	194	1	32	161	1	35	187	26	220
15.08.	Freitag	179	–	29	150	–	32	181	38	217
16.08.	Samstag	148	–	22	126	–	25	168	33	181
17.08.	Sonntag	95	–	16	79	–	18	95	22	117
18.08.	Montag	151	2	30	119	2	31	137	39	190
19.08.	Dienstag	145	2	22	121	2	24	143	41	186
20.08.	Mittwoch	152	–	28	124	–	28	146	26	178
21.08.	Donnerstag	187	–	36	151	–	36	177	27	214
22.08.	Freitag	186	–	25	161	–	27	204	47	233
23.08.	Samstag	136	2	24	110	2	28	145	58	194
24.08.	Sonntag	81	1	18	62	1	18	79	35	116
25.08.	Montag	179	1	22	156	1	22	177	28	207
26.08.	Dienstag	134	1	21	112	1	22	135	22	156
27.08.	Mittwoch	153	–	34	119	–	39	138	26	179
28.08.	Donnerstag	120	2	17	101	2	19	111	25	145
29.08.	Freitag	157	2	35	120	2	36	135	41	198
30.08.	Samstag	154	–	32	122	–	33	151	22	176
31.08.	Sonntag	103	1	20	82	1	20	111	22	125
	Zusammen	4 462	23	775	3 664	23	831	4 462	992	5 454

außerhalb von Ortschaften (einschl. Bundesautobahnen)

1.08.	Freitag	44	1	19	24	3	25	37	13	57
2.08.	Samstag	51	1	19	31	1	29	50	12	63
3.08.	Sonntag	63	1	22	40	2	27	66	23	86
4.08.	Montag	51	–	15	36	–	17	64	36	87
5.08.	Dienstag	37	–	8	29	–	8	43	7	44
6.08.	Mittwoch	58	1	15	42	1	16	68	12	70
7.08.	Donnerstag	37	1	10	26	1	10	29	13	50
8.08.	Freitag	62	2	16	44	3	17	66	37	99
9.08.	Samstag	42	1	15	26	1	21	42	12	54
10.08.	Sonntag	33	3	8	22	3	15	41	20	53
11.08.	Montag	48	4	17	27	4	19	43	18	66
12.08.	Dienstag	61	2	12	47	2	14	66	23	84
13.08.	Mittwoch	42	–	5	37	–	6	52	26	68
14.08.	Donnerstag	40	–	13	27	–	16	39	20	60
15.08.	Freitag	52	1	17	34	1	23	51	14	66
16.08.	Samstag	45	–	16	29	–	16	44	15	60
17.08.	Sonntag	47	2	16	29	2	19	45	12	59
18.08.	Montag	37	1	10	26	1	15	35	16	53
19.08.	Dienstag	42	1	7	34	1	9	45	8	50
20.08.	Mittwoch	45	2	5	38	2	6	53	16	61
21.08.	Donnerstag	39	1	8	30	4	11	41	13	52
22.08.	Freitag	51	2	11	38	2	12	45	52	103
23.08.	Samstag	51	4	12	35	5	21	58	34	85
24.08.	Sonntag	39	2	12	25	2	14	47	13	52
25.08.	Montag	56	–	14	42	–	16	59	22	78
26.08.	Dienstag	33	–	11	22	–	17	34	8	41
27.08.	Mittwoch	45	1	15	29	1	17	40	8	53
28.08.	Donnerstag	40	–	13	27	–	15	41	7	47
29.08.	Freitag	48	2	13	33	3	19	51	13	61
30.08.	Samstag	61	3	23	35	3	24	55	10	71
31.08.	Sonntag	56	1	18	37	1	22	59	11	67
	Zusammen	1 456	40	415	1 001	49	516	1 509	544	2 000

**Noch: 6. Straßenverkehrsunfälle und Verunglückte im August 2008
nach Ortslage und Tagesdatum**

Tagesdatum	Unfälle mit Personenschaden				Verunglückte Personen			Schwer- wiegende Unfälle mit Sachschaden (i. e. S.)	Unfälle mit Personen- und schwer- wiegendem Sachschaden (i. e. S.)	
	insgesamt	davon mit			Getötete	Schwer- verletzte	Leicht- verletzte			
		Getöteten	Schwer- verletzte	Leicht- verletzte						
innerhalb und außerhalb von Ortschaften (einschl. Bundesautobahnen)										
1.08.	Freitag	173	2	45	126	4	57	164	39	212
2.08.	Samstag	175	1	46	128	1	58	175	40	215
3.08.	Sonntag	153	2	35	116	3	43	150	49	202
4.08.	Montag	191	–	40	151	–	43	204	65	256
5.08.	Dienstag	179	1	32	146	1	34	184	30	209
6.08.	Mittwoch	213	1	46	166	1	50	220	33	246
7.08.	Donnerstag	179	2	31	146	2	33	165	49	228
8.08.	Freitag	248	4	57	187	5	64	266	88	336
9.08.	Samstag	164	1	30	133	1	36	174	43	207
10.08.	Sonntag	96	3	17	76	3	24	122	52	148
11.08.	Montag	214	4	46	164	4	48	211	54	268
12.08.	Dienstag	233	2	38	193	2	40	246	62	295
13.08.	Mittwoch	219	2	30	187	2	32	228	62	281
14.08.	Donnerstag	234	1	45	188	1	51	226	46	280
15.08.	Freitag	231	1	46	184	1	55	232	52	283
16.08.	Samstag	193	–	38	155	–	41	212	48	241
17.08.	Sonntag	142	2	32	108	2	37	140	34	176
18.08.	Montag	188	3	40	145	3	46	172	55	243
19.08.	Dienstag	187	3	29	155	3	33	188	49	236
20.08.	Mittwoch	197	2	33	162	2	34	199	42	239
21.08.	Donnerstag	226	1	44	181	4	47	218	40	266
22.08.	Freitag	237	2	36	199	2	39	249	99	336
23.08.	Samstag	187	6	36	145	7	49	203	92	279
24.08.	Sonntag	120	3	30	87	3	32	126	48	168
25.08.	Montag	235	1	36	198	1	38	236	50	285
26.08.	Dienstag	167	1	32	134	1	39	169	30	197
27.08.	Mittwoch	198	1	49	148	1	56	178	34	232
28.08.	Donnerstag	160	2	30	128	2	34	152	32	192
29.08.	Freitag	205	4	48	153	5	55	186	54	259
30.08.	Samstag	215	3	55	157	3	57	206	32	247
31.08.	Sonntag	159	2	38	119	2	42	170	33	192
	Zusammen	5 918	63	1 190	4 665	72	1 347	5 971	1 536	7 454

auf Bundesautobahnen

1.08.	Freitag	11	–	5	6	–	7	7	7	18
2.08.	Samstag	11	–	3	8	–	8	13	4	15
3.08.	Sonntag	12	–	5	7	–	6	17	9	21
4.08.	Montag	13	–	4	9	–	4	22	15	28
5.08.	Dienstag	9	–	1	8	–	1	11	1	10
6.08.	Mittwoch	9	–	–	9	–	–	12	2	11
7.08.	Donnerstag	10	–	5	5	–	5	7	8	18
8.08.	Freitag	21	–	3	18	–	3	27	19	40
9.08.	Samstag	8	–	3	5	–	4	8	2	10
10.08.	Sonntag	9	2	2	5	2	6	8	10	19
11.08.	Montag	8	–	1	7	–	1	7	8	16
12.08.	Dienstag	18	1	2	15	1	2	20	12	30
13.08.	Mittwoch	10	–	1	9	–	2	13	12	22
14.08.	Donnerstag	5	–	–	5	–	–	6	10	15
15.08.	Freitag	7	–	2	5	–	2	5	9	16
16.08.	Samstag	6	–	1	5	–	1	8	3	9
17.08.	Sonntag	5	–	1	4	–	1	13	4	9
18.08.	Montag	9	–	2	7	–	2	9	6	15
19.08.	Dienstag	7	–	2	5	–	2	7	4	11
20.08.	Mittwoch	13	1	–	12	1	–	13	8	21
21.08.	Donnerstag	8	1	–	7	4	2	9	3	11
22.08.	Freitag	12	–	2	10	–	3	13	24	36
23.08.	Samstag	14	1	3	10	1	4	20	15	29
24.08.	Sonntag	7	–	2	5	–	2	17	5	12
25.08.	Montag	9	–	3	6	–	3	7	5	14
26.08.	Dienstag	7	–	1	6	–	7	9	2	9
27.08.	Mittwoch	11	–	2	9	–	2	13	1	12
28.08.	Donnerstag	11	–	1	10	–	1	14	2	13
29.08.	Freitag	10	–	2	8	–	2	13	6	16
30.08.	Samstag	11	1	4	6	1	5	19	4	15
31.08.	Sonntag	8	–	2	6	–	2	10	3	11
	Zusammen	309	7	65	237	10	90	377	223	532

7. Verunglückte im Straßenverkehr im August 2008 nach Altersgruppen und Geschlecht

Alter von ... bis unter ... Jahren a = Zusammen b = männlich c = weiblich		Verunglückte im Straßenverkehr											
		insgesamt			Getötete			Schwerverletzte			Leichtverletzte		
		August											
		2008	dagegen 2007	Ver- änderung 2008 gegenüber 2007	2008	dagegen 2007	Ver- änderung 2008 gegenüber 2007	2008	dagegen 2007	Ver- änderung 2008 gegenüber 2007	2008	dagegen 2007	Ver- änderung 2008 gegenüber 2007
Anzahl		%	Anzahl		%	Anzahl		%	Anzahl		%		
unter 15	a	737	903	-18,4	2	1	x	124	132	-6,1	611	770	-20,6
	b	417	551	-24,3	1	-	x	75	87	-13,8	341	464	-26,5
	c	320	352	-9,1	1	1	-	49	45	+8,9	270	306	-11,8
15 – 18	a	532	574	-7,3	6	5	x	109	92	+18,5	417	477	-12,6
	b	352	349	+0,9	5	4	x	74	59	+25,4	273	286	-4,5
	c	180	225	-20,0	1	1	-	35	33	+6,1	144	191	-24,6
18 – 21	a	658	728	-9,6	5	7	x	116	115	+0,9	537	606	-11,4
	b	401	417	-3,8	4	6	x	71	68	+4,4	326	343	-5,0
	c	257	311	-17,4	1	1	-	45	47	-4,3	211	263	-19,8
21 – 25	a	606	727	-16,6	7	9	x	96	105	-8,6	503	613	-17,9
	b	348	416	-16,3	7	8	x	65	71	-8,5	276	337	-18,1
	c	258	311	-17,0	-	1	x	31	34	-8,8	227	276	-17,8
25 – 30	a	629	675	-6,8	6	8	x	101	108	-6,5	522	559	-6,6
	b	369	411	-10,2	6	7	x	70	71	-1,4	293	333	-12,0
	c	260	264	-1,5	-	1	x	31	37	-16,2	229	226	+1,3
30 – 35	a	508	587	-13,5	3	5	x	79	87	-9,2	426	495	-13,9
	b	305	344	-11,3	3	3	-	48	60	-20,0	254	281	-9,6
	c	203	243	-16,5	-	2	x	31	27	+14,8	172	214	-19,6
35 – 40	a	590	703	-16,1	3	3	-	84	107	-21,5	503	593	-15,2
	b	363	399	-9,0	3	2	x	55	71	-22,5	305	326	-6,4
	c	227	304	-25,3	-	1	x	29	36	-19,4	198	267	-25,8
40 – 45	a	635	767	-17,2	4	6	x	123	132	-6,8	508	629	-19,2
	b	414	469	-11,7	4	4	-	91	96	-5,2	319	369	-13,6
	c	221	298	-25,8	-	2	x	32	36	-11,1	189	260	-27,3
45 – 50	a	576	698	-17,5	6	11	x	96	126	-23,8	474	561	-15,5
	b	342	435	-21,4	3	11	x	66	95	-30,5	273	329	-17,0
	c	234	263	-11,0	3	-	x	30	31	-3,2	201	232	-13,4
50 – 55	a	504	500	+0,8	6	3	x	106	95	+11,6	392	402	-2,5
	b	295	303	-2,6	2	3	x	73	65	+12,3	220	235	-6,4
	c	209	197	+6,1	4	-	x	33	30	+10,0	172	167	+3,0
55 – 60	a	368	384	-4,2	3	7	x	63	80	-21,3	302	297	+1,7
	b	210	211	-0,5	3	4	x	37	53	-30,2	170	154	+10,4
	c	157	173	-9,2	-	3	x	26	27	-3,7	131	143	-8,4
60 – 65	a	241	287	-16,0	2	1	x	51	61	-16,4	188	225	-16,4
	b	141	164	-14,0	1	1	-	39	36	+8,3	101	127	-20,5
	c	100	123	-18,7	1	-	x	12	25	-52,0	87	98	-11,2
65 – 70	a	281	295	-4,7	7	6	x	66	61	+8,2	208	228	-8,8
	b	156	160	-2,5	5	5	-	42	36	+16,7	109	119	-8,4
	c	125	135	-7,4	2	1	x	24	25	-4,0	99	109	-9,2
70 – 75	a	236	267	-11,6	6	3	x	52	62	-16,1	178	202	-11,9
	b	119	134	-11,2	5	2	x	26	35	-25,7	88	97	-9,3
	c	117	133	-12,0	1	1	-	26	27	-3,7	90	105	-14,3
75 und mehr	a	279	332	-16,0	6	7	x	81	94	-13,8	192	231	-16,9
	b	132	157	-15,9	1	5	x	35	45	-22,2	96	107	-10,3
	c	147	175	-16,0	5	2	x	46	49	-6,1	96	124	-22,6
Zusammen	a	7 380	8 427	-12,4	72	82	-12,2	1 347	1 457	-7,5	5 961	6 888	-13,5
	b	4 364	4 920	-11,3	53	65	-18,5	867	948	-8,5	3 444	3 907	-11,9
	c	3 015	3 507	-14,0	19	17	+11,8	480	509	-5,7	2 516	2 981	-15,6
Ohne Angabe	a	10	20	-50,0	-	-	-	-	1	x	10	19	-47,4
Insgesamt	a	7 390	8 447	-12,5	72	82	-12,2	1 347	1 458	-7,6	5 971	6 907	-13,6

8. Verunglückte im Straßenverkehr im August 2008 nach Art der Verkehrsbeteiligung und Ortslage

Art der Verkehrsbeteiligung a = Zusammen b = innerhalb von Ortschaften c = außerhalb von Ortschaften		Verunglückte im Straßenverkehr											
		insgesamt			Getötete			Schwerverletzte			Leichtverletzte		
		August											
		2008	dagegen 2007	Ver- änderung 2008 gegenüber 2007	2008	dagegen 2007	Ver- änderung 2008 gegenüber 2007	2008	dagegen 2007	Ver- änderung 2008 gegenüber 2007	2008	dagegen 2007	Ver- änderung 2008 gegenüber 2007
Anzahl		%	Anzahl		%	Anzahl		%	Anzahl		%		
Fahrer und Mitfahrer von													
Mofas, Mopeds	a	670	716	-6,4	2	5	x	131	133	-1,5	537	578	-7,1
	b	581	600	-3,2	1	3	x	100	105	-4,8	480	492	-2,4
	c	89	116	-23,3	1	2	x	31	28	+10,7	57	86	-33,7
Motorzweirädern mit amtlichen Kennzeichen	a	739	830	-11,0	14	23	-39,1	227	267	-15,0	498	540	-7,8
	b	464	503	-7,8	3	4	x	118	124	-4,8	343	375	-8,5
	c	275	327	-15,9	11	19	-42,1	109	143	-23,8	155	165	-6,1
Personenkraftwagen	a	3 145	3 810	-17,5	39	36	+8,3	458	491	-6,7	2 648	3 283	-19,3
	b	1 811	2 223	-18,5	7	10	x	188	190	-1,1	1 616	2 023	-20,1
	c	1 334	1 587	-15,9	32	26	+23,1	270	301	-10,3	1 032	1 260	-18,1
Bussen	a	104	118	-11,9	-	-	-	5	10	x	99	108	-8,3
	b	98	110	-10,9	-	-	-	5	7	x	93	103	-9,7
	c	6	8	x	-	-	-	-	3	x	6	5	x
Güterkraftfahrzeugen	a	151	190	-20,5	3	1	x	27	30	-10,0	121	159	-23,9
	b	65	68	-4,4	3	1	x	9	7	x	53	60	-11,7
	c	86	122	-29,5	-	-	-	18	23	-21,7	68	99	-31,3
landwirtschaftlichen Zugmaschinen	a	3	19	x	-	-	-	-	3	x	3	16	x
	b	1	4	x	-	-	-	-	1	x	1	3	x
	c	2	15	x	-	-	-	-	2	x	2	13	x
übrigen Kraftfahrzeugen	a	25	21	+19,0	-	-	-	5	5	-	20	16	+25,0
	b	11	12	-8,3	-	-	-	3	2	x	8	10	x
	c	14	9	x	-	-	-	2	3	x	12	6	x
Kraftfahrzeugen zusammen	a	4 837	5 704	-15,2	58	65	-10,8	853	939	-9,2	3 926	4 700	-16,5
	b	3 031	3 520	-13,9	14	18	-22,2	423	436	-3,0	2 594	3 066	-15,4
	c	1 806	2 184	-17,3	44	47	-6,4	430	503	-14,5	1 332	1 634	-18,5
Fahrrädern	a	1 848	1 974	-6,4	8	9	x	330	354	-6,8	1 510	1 611	-6,3
	b	1 613	1 777	-9,2	5	7	x	256	298	-14,1	1 352	1 472	-8,2
	c	235	197	+19,3	3	2	x	74	56	+32,1	158	139	+13,7
darunter im Alter von unter 15 Jahren	a	297	379	-21,6	-	-	-	42	48	-12,5	255	331	-23,0
	b	273	362	-24,6	-	-	-	34	45	-24,4	239	317	-24,6
	c	24	17	+41,2	-	-	-	8	3	x	16	14	+14,3
anderen Fahrzeugen	a	20	38	-47,4	-	-	-	3	5	x	17	33	-48,5
	b	19	32	-40,6	-	-	-	2	3	x	17	29	-41,4
	c	1	6	x	-	-	-	1	2	x	-	4	x
Fußgänger	a	659	719	-8,3	6	8	x	156	158	-1,3	497	553	-10,1
	b	630	690	-8,7	4	7	x	145	150	-3,3	481	533	-9,8
	c	29	29	-	2	1	x	11	8	x	16	20	-20,0
darunter im Alter von unter 15 Jahren	a	217	237	-8,4	-	-	-	57	51	+11,8	160	186	-14,0
	b	211	233	-9,4	-	-	-	55	51	+7,8	156	182	-14,3
	c	6	4	x	-	-	-	2	-	x	4	4	-
65 und mehr Jahren	a	109	129	-15,5	2	6	x	41	45	-8,9	66	78	-15,4
	b	109	126	-13,5	2	6	x	41	43	-4,7	66	77	-14,3
	c	-	3	x	-	-	-	-	2	x	-	1	x
Andere Personen	a	26	12	x	-	-	-	5	2	x	21	10	x
	b	23	9	x	-	-	-	5	1	x	18	8	x
	c	3	3	-	-	-	-	-	1	x	3	2	x
Insgesamt	a	7 390	8 447	-12,5	72	82	-12,2	1 347	1 458	-7,6	5 971	6 907	-13,6
	b	5 316	6 028	-11,8	23	32	-28,1	831	888	-6,4	4 462	5 108	-12,6
	c	2 074	2 419	-14,3	49	50	-2,0	516	570	-9,5	1 509	1 799	-16,1
darunter im Alter von unter 15 Jahren	a	737	903	-18,4	2	1	x	124	132	-6,1	611	770	-20,6
	b	629	774	-18,7	-	-	-	101	107	-5,6	528	667	-20,8
	c	108	129	-16,3	2	1	x	23	25	-8,0	83	103	-19,4
65 und mehr Jahren	a	796	894	-11,0	19	16	+18,8	199	217	-8,3	578	661	-12,6
	b	589	699	-15,7	9	12	x	136	156	-12,8	444	531	-16,4
	c	207	195	+6,2	10	4	x	63	61	+3,3	134	130	+3,1

9. Verunglückte im Straßenverkehr im August 2008

Lfd. Nr.	Alter von ... bis unter ... Jahren a = Zusammen b = männlich c = weiblich	Verunglückte							
		insgesamt	darunter					insgesamt	Fahrer Pkw
			Fahrer und Mitfahrer von			Fußgänger			
			Pkw	Motorzweirädern	Fahrrädern				
August 2008							Anzahl		
Insgesamt									
1	unter 15	a	737	181	2	297	217	903	239
		b	417	80	2	189	122	551	112
		c	320	101	–	108	95	352	127
2	15 – 18	a	532	97	59	149	25	574	103
		b	352	48	46	104	13	349	44
		c	180	49	13	45	12	225	59
3	18 – 21	a	658	379	49	90	43	728	433
		b	401	214	41	63	22	417	217
		c	257	165	8	27	21	311	216
4	21 – 25	a	606	377	57	79	27	727	461
		b	348	192	47	50	17	416	227
		c	258	185	10	29	10	311	234
5	25 – 35	a	1 137	626	118	204	50	1 262	721
		b	674	297	101	135	29	755	352
		c	463	329	17	69	21	507	369
6	35 – 45	a	1 225	533	180	269	74	1 470	728
		b	777	251	152	177	55	868	328
		c	448	282	28	92	19	602	400
7	45 – 55	a	1 080	416	184	266	62	1 198	506
		b	637	176	158	159	30	738	228
		c	443	240	26	107	32	460	278
8	55 – 65	a	609	243	62	190	52	671	287
		b	351	114	62	111	19	375	122
		c	257	129	–	79	32	296	165
9	65 und mehr	a	796	293	26	299	109	894	328
		b	407	139	23	168	37	451	153
		c	389	154	3	131	72	443	175
10	Zusammen	a	7 380	3 145	737	1 843	659	8 427	3 806
		b	4 364	1 511	632	1 156	344	4 920	1 783
		c	3 015	1 634	105	687	314	3 507	2 023
11	Ohne Angabe	a	10	–	2	5	–	20	4
12	Insgesamt	a	7 390	3 145	739	1 848	659	8 447	3 810

nach Art der Verkehrsbeteiligung, Altersgruppen und Geschlecht

im Straßenverkehr									Lfd. Nr.
darunter			insgesamt	darunter					
und Mitfahrer von		Fußgänger		Fahrer und Mitfahrer von			Fußgänger		
Motorzweirädern	Fahrrädern			Pkw	Motorzweirädern	Fahrrädern			
dagegen August 2007			Veränderung August 2008 gegenüber August 2007						
			%						
6	379	237	-18,4	-24,3	x	-21,6	-8,4	1	
4	265	138	-24,3	-28,6	x	-28,7	-11,6		
2	114	99	-9,1	-20,5	x	-5,3	-4,0		
53	136	45	-7,3	-5,8	+11,3	+9,6	-44,4	2	
43	89	20	+0,9	+9,1	+7,0	+16,9	-35,0		
10	47	25	-20,0	-16,9	+30,0	-4,3	-52,0		
69	91	40	-9,6	-12,5	-29,0	-1,1	+7,5	3	
55	53	19	-3,8	-1,4	-25,5	+18,9	+15,8		
14	38	21	-17,4	-23,6	x	-28,9	-		
69	81	43	-16,6	-18,2	-17,4	-2,5	-37,2	4	
56	48	29	-16,3	-15,4	-16,1	+4,2	-41,4		
13	33	14	-17,0	-20,9	-23,1	-12,1	-28,6		
136	190	57	-9,9	-13,2	-13,2	+7,4	-12,3	5	
124	116	37	-10,7	-15,6	-18,5	+16,4	-21,6		
12	74	20	-8,7	-10,8	+41,7	-6,8	+5,0		
192	300	57	-16,7	-26,8	-6,3	-10,3	+29,8	6	
168	195	30	-10,5	-23,5	-9,5	-9,2	+83,3		
24	105	27	-25,6	-29,5	+16,7	-12,4	-29,6		
205	267	56	-9,8	-17,8	-10,2	-0,4	+10,7	7	
178	172	28	-13,7	-22,8	-11,2	-7,6	+7,1		
27	95	28	-3,7	-13,7	-3,7	+12,6	+14,3		
73	194	53	-9,2	-15,3	-15,1	-2,1	-1,9	8	
70	116	24	-6,4	-6,6	-11,4	-4,3	-20,8		
3	78	29	-13,2	-21,8	x	+1,3	+10,3		
26	327	129	-11,0	-10,7	-	-8,6	-15,5	9	
26	184	40	-9,8	-9,2	-11,5	-8,7	-7,5		
-	143	89	-12,2	-12,0	x	-8,4	-19,1		
829	1 965	717	-12,4	-17,4	-11,1	-6,2	-8,1	10	
724	1 238	365	-11,3	-15,3	-12,7	-6,6	-5,8		
105	727	352	-14,0	-19,2	-	-5,5	-10,8		
1	9	2	-50,0	x	x	x	x	11	
830	1 974	719	-12,5	-17,5	-11,0	-6,4	-8,3	12	

Noch: 9. Verunglückte im Straßenverkehr im August 2008

Lfd. Nr.	Alter von ... bis unter ... Jahren a = Zusammen b = männlich c = weiblich	Verunglückte							
		insgesamt	darunter					insgesamt	Fahrer Pkw
			Fahrer und Mitfahrer von			Fußgänger			
			Pkw	Motorzweirädern	Fahrrädern				
August 2008							Anzahl		
									Getötete
1	unter 15	a	2	2	–	–	–	1	1
		b	1	1	–	–	–	–	–
		c	1	1	–	–	–	1	1
2	15 – 18	a	6	4	2	–	–	5	–
		b	5	4	1	–	–	4	–
		c	1	–	1	–	–	1	–
3	18 – 21	a	5	4	1	–	–	7	5
		b	4	3	1	–	–	6	4
		c	1	1	–	–	–	1	1
4	21 – 25	a	7	5	2	–	–	9	7
		b	7	5	2	–	–	8	6
		c	–	–	–	–	–	1	1
5	25 – 35	a	9	6	3	–	–	13	8
		b	9	6	3	–	–	10	5
		c	–	–	–	–	–	3	3
6	35 – 45	a	7	2	3	–	1	9	4
		b	7	2	3	–	1	6	3
		c	–	–	–	–	–	3	1
7	45 – 55	a	12	4	1	2	3	14	3
		b	5	1	1	–	1	14	3
		c	7	3	–	2	2	–	–
8	55 – 65	a	5	3	2	–	–	8	5
		b	4	2	2	–	–	5	2
		c	1	1	–	–	–	3	3
9	65 und mehr	a	19	9	–	6	2	16	3
		b	11	6	–	3	–	12	3
		c	8	3	–	3	2	4	–
10	Zusammen	a	72	39	14	8	6	82	36
		b	53	30	13	3	2	65	26
		c	19	9	1	5	4	17	10
11	Ohne Angabe	a	–	–	–	–	–	–	–
12	Insgesamt	a	72	39	14	8	6	82	36

nach Art der Verkehrsbeteiligung, Altersgruppen und Geschlecht

im Straßenverkehr									Lfd. Nr.
darunter			insgesamt	darunter					
und Mitfahrer von		Fußgänger		Fahrer und Mitfahrer von			Fußgänger		
Motorzweirädern	Fahrrädern			Pkw	Motorzweirädern	Fahrrädern			
dagegen August 2007			Veränderung August 2008 gegenüber August 2007						
			%						
-	-	-	x	x	-	-	-	-	1
-	-	-	x	x	-	-	-	-	
-	-	-	-	-	-	-	-	-	
1	1	-	x	x	x	x	-	-	2
1	1	-	x	x	-	x	-	-	
-	-	-	-	-	x	-	-	-	
2	-	-	x	x	x	-	-	-	3
2	-	-	x	x	x	-	-	-	
-	-	-	-	-	-	-	-	-	
1	1	-	x	x	x	x	-	-	4
1	1	-	x	x	x	x	-	-	
-	-	-	x	x	-	-	-	-	
3	-	2	x	x	-	-	-	x	5
3	-	2	x	x	-	-	-	x	
-	-	-	x	x	-	-	-	-	
4	1	-	x	x	x	x	-	x	6
3	-	-	x	x	-	-	-	x	
1	1	-	x	x	x	x	-	-	
7	2	-	-14,3	x	x	-	-	x	7
7	2	-	x	x	x	x	-	x	
-	-	-	x	x	-	x	-	x	
3	-	-	x	x	x	-	-	-	8
3	-	-	x	-	x	-	-	-	
-	-	-	x	x	-	-	-	-	
2	4	6	+18,8	x	x	x	-	x	9
2	4	2	-8,3	x	x	x	-	x	
-	-	4	x	x	-	x	-	x	
23	9	8	-12,2	+8,3	-39,1	x	-	x	10
22	8	4	-18,5	+15,4	-40,9	x	-	x	
1	1	4	+11,8	x	-	x	-	-	
-	-	-	-	-	-	-	-	-	11
23	9	8	-12,2	+8,3	-39,1	x	-	x	12

Noch: 9. Verunglückte im Straßenverkehr im August 2008

Lfd. Nr.	Alter von ... bis unter ... Jahren a = Zusammen b = männlich c = weiblich		Verunglückte						
			insgesamt	darunter				insgesamt	Fahrer Pkw
				Fahrer und Mitfahrer von			Fußgänger		
				Pkw	Motorzweirädern	Fahrrädern			
August 2008							Anzahl		
Schwer									
1	unter 15	a	124	18	1	42	57	132	23
		b	75	8	1	26	36	87	15
		c	49	10	–	16	21	45	8
2	15 – 18	a	109	22	17	25	8	92	17
		b	74	11	12	20	7	59	6
		c	35	11	5	5	1	33	11
3	18 – 21	a	116	69	12	13	7	115	63
		b	71	39	10	10	4	68	32
		c	45	30	2	3	3	47	31
4	21 – 25	a	96	54	21	7	5	105	57
		b	65	37	16	3	2	71	31
		c	31	17	5	4	3	34	26
5	25 – 35	a	180	78	41	37	7	195	81
		b	118	39	34	25	5	131	40
		c	62	39	7	12	2	64	41
6	35 – 45	a	207	75	52	40	10	239	83
		b	146	39	44	28	9	167	45
		c	61	36	8	12	1	72	38
7	45 – 55	a	202	48	58	53	10	221	53
		b	139	24	50	32	6	160	30
		c	63	24	8	21	4	61	23
8	55 – 65	a	114	34	18	38	11	141	44
		b	76	19	18	22	5	89	23
		c	38	15	–	16	6	52	21
9	65 und mehr	a	199	60	7	75	41	217	69
		b	103	27	7	41	13	116	41
		c	96	33	–	34	28	101	28
10	Zusammen	a	1 347	458	227	330	156	1 457	490
		b	867	243	192	207	87	948	263
		c	480	215	35	123	69	509	227
11	Ohne Angabe	a	–	–	–	–	–	1	1
12	Insgesamt	a	1 347	458	227	330	156	1 458	491

nach Art der Verkehrsbeteiligung, Altersgruppen und Geschlecht

im Straßenverkehr								Lfd. Nr.
darunter			insgesamt	darunter				
und Mitfahrer von		Fußgänger		Fahrer und Mitfahrer von			Fußgänger	
Motorzweirädern	Fahrrädern			Pkw	Motorzweirädern	Fahrrädern		
dagegen August 2007			Veränderung August 2008 gegenüber August 2007					
			%					
verletzte								
1	48	51	-6,1	-21,7	-	-12,5	+11,8	1
1	33	30	-13,8	x	-	-21,2	+20,0	
-	15	21	+8,9	x	-	+6,7	-	
10	18	10	+18,5	+29,4	+70,0	+38,9	x	2
9	14	5	+25,4	x	x	+42,9	x	
1	4	5	+6,1	-	x	x	x	
17	11	6	+0,9	+9,5	-29,4	+18,2	x	3
14	8	2	+4,4	+21,9	-28,6	x	x	
3	3	4	-4,3	-3,2	x	-	x	
21	9	7	-8,6	-5,3	-	x	x	4
20	7	6	-8,5	+19,4	-20,0	x	x	
1	2	1	-8,8	-34,6	x	x	x	
50	34	5	-7,7	-3,7	-18,0	+8,8	x	5
48	23	1	-9,9	-2,5	-29,2	+8,7	x	
2	11	4	-3,1	-4,9	x	+9,1	x	
70	53	9	-13,4	-9,6	-25,7	-24,5	x	6
63	38	3	-12,6	-13,3	-30,2	-26,3	x	
7	15	6	-15,3	-5,3	x	-20,0	x	
69	55	9	-8,6	-9,4	-15,9	-3,6	x	7
55	39	5	-13,1	-20,0	-9,1	-17,9	x	
14	16	4	+3,3	+4,3	x	+31,3	-	
21	46	16	-19,1	-22,7	-14,3	-17,4	-31,3	8
20	28	8	-14,6	-17,4	-10,0	-21,4	x	
1	18	8	-26,9	-28,6	x	-11,1	x	
8	80	45	-8,3	-13,0	x	-6,3	-8,9	9
8	44	15	-11,2	-34,1	x	-6,8	-13,3	
-	36	30	-5,0	+17,9	-	-5,6	-6,7	
267	354	158	-7,5	-6,5	-15,0	-6,8	-1,3	10
238	234	75	-8,5	-7,6	-19,3	-11,5	+16,0	
29	120	83	-5,7	-5,3	+20,7	+2,5	-16,9	
-	-	-	x	x	-	-	-	11
267	354	158	-7,6	-6,7	-15,0	-6,8	-1,3	12

Noch: 9. Verunglückte im Straßenverkehr im August 2008

Lfd. Nr.	Alter von ... bis unter ... Jahren a = Zusammen b = männlich c = weiblich	Verunglückte							
		insgesamt	darunter				insgesamt	Fahrer	
			Fahrer und Mitfahrer von			Fußgänger		Fahrer	
			Pkw	Motorzweirädern	Fahrrädern			Pkw	
August 2008								Anzahl	
Leicht									
1	unter 15	a	611	161	1	255	160	770	215
		b	341	71	1	163	86	464	97
		c	270	90	–	92	74	306	118
2	15 – 18	a	417	71	40	124	17	477	86
		b	273	33	33	84	6	286	38
		c	144	38	7	40	11	191	48
3	18 – 21	a	537	306	36	77	36	606	365
		b	326	172	30	53	18	343	181
		c	211	134	6	24	18	263	184
4	21 – 25	a	503	318	34	72	22	613	397
		b	276	150	29	47	15	337	190
		c	227	168	5	25	7	276	207
5	25 – 35	a	948	542	74	167	43	1 054	632
		b	547	252	64	110	24	614	307
		c	401	290	10	57	19	440	325
6	35 – 45	a	1 011	456	125	229	63	1 222	641
		b	624	210	105	149	45	695	280
		c	387	246	20	80	18	527	361
7	45 – 55	a	866	364	125	211	49	963	450
		b	493	151	107	127	23	564	195
		c	373	213	18	84	26	399	255
8	55 – 65	a	490	206	42	152	41	522	238
		b	271	93	42	89	14	281	97
		c	218	113	–	63	26	241	141
9	65 und mehr	a	578	224	19	218	66	661	256
		b	293	106	16	124	24	323	109
		c	285	118	3	94	42	338	147
10	Zusammen	a	5 961	2 648	496	1 505	497	6 888	3 280
		b	3 444	1 238	427	946	255	3 907	1 494
		c	2 516	1 410	69	559	241	2 981	1 786
11	Ohne Angabe	a	10	–	2	5	–	19	3
12	Insgesamt	a	5 971	2 648	498	1 510	497	6 907	3 283

nach Art der Verkehrsbeteiligung, Altersgruppen und Geschlecht

im Straßenverkehr									Lfd. Nr.
darunter			insgesamt	darunter					
und Mitfahrer von		Fußgänger		Fahrer und Mitfahrer von			Fußgänger		
Motorzweirädern	Fahrrädern			Pkw	Motorzweirädern	Fahrrädern			
dagegen August 2007			Veränderung August 2008 gegenüber August 2007						
			%						
verletzte									
5	331	186	-20,6	-25,1	x	-23,0	-14,0	1	
3	232	108	-26,5	-26,8	x	-29,7	-20,4		
2	99	78	-11,8	-23,7	x	-7,1	-5,1		
42	117	35	-12,6	-17,4	-4,8	+6,0	-51,4	2	
33	74	15	-4,5	-13,2	-	+13,5	x		
9	43	20	-24,6	-20,8	x	-7,0	-45,0		
50	80	34	-11,4	-16,2	-28,0	-3,8	+5,9	3	
39	45	17	-5,0	-5,0	-23,1	+17,8	+5,9		
11	35	17	-19,8	-27,2	x	-31,4	+5,9		
47	71	36	-17,9	-19,9	-27,7	+1,4	-38,9	4	
35	40	23	-18,1	-21,1	-17,1	+17,5	-34,8		
12	31	13	-17,8	-18,8	x	-19,4	x		
83	156	50	-10,1	-14,2	-10,8	+7,1	-14,0	5	
73	93	34	-10,9	-17,9	-12,3	+18,3	-29,4		
10	63	16	-8,9	-10,8	-	-9,5	+18,8		
118	246	48	-17,3	-28,9	+5,9	-6,9	+31,3	6	
102	157	27	-10,2	-25,0	+2,9	-5,1	+66,7		
16	89	21	-26,6	-31,9	+25,0	-10,1	-14,3		
129	210	47	-10,1	-19,1	-3,1	+0,5	+4,3	7	
116	131	23	-12,6	-22,6	-7,8	-3,1	-		
13	79	24	-6,5	-16,5	+38,5	+6,3	+8,3		
49	148	37	-6,1	-13,4	-14,3	+2,7	+10,8	8	
47	88	16	-3,6	-4,1	-10,6	+1,1	-12,5		
2	60	21	-9,5	-19,9	x	+5,0	+23,8		
16	243	78	-12,6	-12,5	+18,8	-10,3	-15,4	9	
16	136	23	-9,3	-2,8	-	-8,8	+4,3		
-	107	55	-15,7	-19,7	x	-12,1	-23,6		
539	1 602	551	-13,5	-19,3	-8,0	-6,1	-9,8	10	
464	996	286	-11,9	-17,1	-8,0	-5,0	-10,8		
75	606	265	-15,6	-21,1	-8,0	-7,8	-9,1		
1	9	2	-47,4	x	x	x	x	11	
540	1 611	553	-13,6	-19,3	-7,8	-6,3	-10,1	12	

10. An Straßenverkehrsunfällen beteiligte Fahrzeugführer und Fußgänger im August 2008 nach Art der Verkehrsbeteiligung und Ortslage

Art der Verkehrsbeteiligung a = Zusammen b = innerhalb von Ortschaften c = außerhalb von Ortschaften	Straßenverkehrsunfälle mit						
	Personen- schaden	schwer- wiegendem Sachschaden (i. e. S.)	Personen- schaden	schwer- wiegendem Sachschaden (i. e. S.)	Personen- schaden	schwer- wiegendem Sachschaden (i. e. S.)	
	August 2008		dagegen August 2007		Veränderung August 2008 gegenüber August 2007		
	Anzahl				%		
Führer von							
Mofas, Mopeds	a	667	35	720	27	-7,4	+29,6
	b	576	32	607	21	-5,1	+52,4
	c	91	3	113	6	-19,5	x
Motorzweirädern mit amtlichen Kennzeichen	a	732	39	809	46	-9,5	-15,2
	b	457	27	493	31	-7,3	-12,9
	c	275	12	316	15	-13,0	-20,0
Personenkraftwagen	a	6 330	2 516	7 411	2 917	-14,6	-13,7
	b	4 622	1 747	5 436	1 942	-15,0	-10,0
	c	1 708	769	1 975	975	-13,5	-21,1
Bussen	a	110	11	139	18	-20,9	-38,9
	b	102	9	124	15	-17,7	x
	c	8	2	15	3	x	x
Güterkraftfahrzeugen	a	601	217	673	299	-10,7	-27,4
	b	349	113	398	118	-12,3	-4,2
	c	252	104	275	181	-8,4	-42,5
landwirtschaftlichen Zugmaschinen	a	29	12	35	7	-17,1	x
	b	12	4	9	5	x	x
	c	17	8	26	2	-34,6	x
übrigen Kraftfahrzeugen	a	45	17	53	14	-15,1	+21,4
	b	34	12	35	9	-2,9	x
	c	11	5	18	5	-38,9	-
Kraftfahrzeugen insgesamt	a	8 514	2 847	9 840	3 328	-13,5	-14,5
	b	6 152	1 944	7 102	2 141	-13,4	-9,2
	c	2 362	903	2 738	1 187	-13,7	-23,9
darunter flüchtig	a	465	219	496	220	-6,3	-0,5
	b	378	146	406	126	-6,9	+15,9
	c	87	73	90	94	-3,3	-22,3
Fahrrädern	a	2 039	5	2 167	12	-5,9	x
	b	1 789	4	1 950	11	-8,3	x
	c	250	1	217	1	+15,2	-
darunter im Alter von unter 15 Jahren	a	323	-	413	1	-21,8	x
	b	296	-	392	1	-24,5	x
	c	27	-	21	-	+28,6	-
anderen Fahrzeugen	a	64	30	87	36	-26,4	-16,7
	b	59	26	73	27	-19,2	-3,7
	c	5	4	14	9	x	x
Fußgänger	a	705	-	789	4	-10,6	x
	b	673	-	757	4	-11,1	x
	c	32	-	32	-	-	-
darunter im Alter von unter 15 Jahren	a	223	-	256	1	-12,9	x
	b	217	-	251	1	-13,5	x
	c	6	-	5	-	x	-
65 und mehr Jahren	a	114	-	134	-	-14,9	-
	b	114	-	131	-	-13,0	-
	c	-	-	3	-	x	-
Andere Personen	a	56	3	37	2	+51,4	x
	b	45	1	30	1	+50,0	-
	c	11	2	7	1	x	x
Insgesamt	a	11 378	2 885	12 920	3 382	-11,9	-14,7
	b	8 718	1 975	9 912	2 184	-12,0	-9,6
	c	2 660	910	3 008	1 198	-11,6	-24,0
darunter im Alter von unter 15 Jahren	a	563	1	681	3	-17,3	x
	b	529	1	655	2	-19,2	x
	c	34	-	26	1	+30,8	x
65 und mehr Jahren	a	1 191	268	1 339	289	-11,1	-7,3
	b	926	194	1 073	197	-13,7	-1,5
	c	265	74	266	92	-0,4	-19,6

11. Straßenverkehrsunfälle und Verunglückte im August 2008 nach Ursachen*)

Ursache	Unfälle mit Personenschaden	Verunglückte Personen			Unfälle mit schwerw. Sachschaden (i. e. S.)	Unfälle mit Personenschaden	Verunglückte Personen			Unfälle mit schwerw. Sachschaden (i. e. S.)
		Getötete	Schwer-	Leicht-			Getötete	Schwer-	Leicht-	
			verletzte					verletzte		
August 2008						dagegen August 2007				
Fehlverhalten der Fahrzeugführer										
Verkehrstüchtigkeit										
Alkoholeinfluss	331	9	112	291	172	325	10	117	280	166
Einfluss anderer berauschender Mittel (z. B. Drogen, Rauschgift)	18	–	5	16	8	26	–	10	31	11
Übermüdung	28	1	10	26	21	33	–	19	34	25
Sonstige körperliche oder geistige Mängel	73	4	28	55	17	71	–	34	61	21
Straßenbenutzung										
Benutzung der falschen Fahrbahn (auch Richtungsfahrbahn) oder verbotswidrige Benutzung anderer Straßenteile	327	4	53	310	27	329	5	49	336	18
Verstoß gegen das Rechtsfahrgebot	192	6	74	184	61	198	3	57	214	56
Geschwindigkeit										
Nicht angepasste Geschwindigkeit mit gleichzeitigem Überschreiten der zulässigen Höchstgeschwindigkeit	104	6	48	94	27	76	7	31	76	30
Nicht angepasste Geschwindigkeit in anderen Fällen	857	23	260	853	346	959	30	292	991	420
Abstand										
Ungenügender Sicherheitsabstand	701	–	73	913	50	778	3	89	1 067	58
Starkes Bremsen des Vorfahrenden ohne zwingenden Grund	16	–	3	15	6	20	–	1	26	8
Überholen										
Unzulässiges Rechtsüberholen	17	–	1	17	9	23	–	3	20	4
Überholen trotz Gegenverkehrs	14	–	6	10	3	24	1	12	24	8
Überholen trotz unklarer Verkehrslage	99	1	36	86	16	84	1	23	85	33
Überholen trotz unzureichender Sichtverhältnisse	4	–	1	4	2	10	–	3	11	2
Überholen ohne Beachtung des nachfolgenden Verkehrs und/oder ohne rechtzeitige und deutliche Ankündigung des Ausscherens	19	1	1	28	19	26	–	7	32	22
Fehler beim Wiedereinordnen	27	–	8	22	7	31	–	13	33	15
Sonstige Fehler beim Überholen (z. B. ohne genügenden Seitenabstand)	85	1	17	78	6	59	1	9	56	12
Fehler beim Überholtwerden	10	–	2	12	2	18	–	2	21	6
Vorbeifahren										
Nichtbeachten des Vorranges entgegenkommender Fahrzeuge beim Vorbeifahren an haltenden Fahrzeugen, Absperrungen oder Hindernissen	19	–	6	16	6	16	–	5	17	11
Nichtbeachten des nachfolgenden Verkehrs beim Vorbeifahren an haltenden Fahrzeugen, Absperrungen oder Hindernissen und/oder ohne rechtzeitige und deutliche Ankündigung des Ausscherens	7	–	–	7	2	2	–	–	2	2

*) Die Tabelle enthält Mehrfachzählungen, weil bei einem Unfall bis zu acht Ursachen eingetragen werden.

Noch: 11. Straßenverkehrsunfälle und Verunglückte im August 2008 nach Ursachen*)

Ursache	Unfälle mit Personenschaden	Verunglückte Personen			Unfälle mit schwerw. Sachschaden (i. e. S.)	Unfälle mit Personenschaden	Verunglückte Personen			Unfälle mit schwerw. Sachschaden (i. e. S.)
		Getötete	Schwer-	Leicht-			Getötete	Schwer-	Leicht-	
			verletzte					verletzte		
August 2008						dagegen August 2007				
noch: Fehlverhalten der Fahrzeugführer										
Noch: Vorbeifahren										
Nebeneinanderfahren, fehlerhaftes Wechseln des Fahrstreifens beim Nebeneinanderfahren oder Nichtbeachten des Reißverschlussverfahrens	111	–	19	121	41	119	3	20	128	40
Vorfahrt, Vorrang										
Nichtbeachten der Regel rechts vor links	157	1	25	175	88	172	–	26	173	100
Nichtbeachten der die Vorfahrt regelnden Verkehrszeichen	728	5	149	785	309	809	5	143	837	370
Nichtbeachten der Vorfahrt des durchgehenden Verkehrs auf Bundesautobahnen oder Kraftfahrstraßen	10	–	2	16	14	13	–	3	14	13
Nichtbeachten der Vorfahrt durch Fahrzeuge, die aus Feld- und Waldwegen kommen	7	1	1	6	3	12	2	7	9	1
Nichtbeachten der Verkehrsregelung durch Polizeibeamte oder Lichtzeichen	159	2	49	188	87	177	–	40	221	93
Nichtbeachten des Vorranges entgegenkommender Fahrzeuge	15	–	2	16	7	28	–	4	42	10
Nichtbeachten des Vorranges von Schienenfahrzeugen an Bahnübergängen	3	–	3	2	1	4	1	3	4	1
Abbiegen, Wenden, Rückwärtsfahren, Ein- und Anfahren										
Fehler beim Abbiegen	652	7	132	675	191	706	8	149	742	246
Fehler beim Wenden oder Rückwärtsfahren	229	2	44	226	73	284	2	54	279	97
Fehler beim Einfahren in den fließenden Verkehr (z. B. aus einem Grundstück, von einem anderen Straßenteil oder beim Anfahren vom Fahrbahnrand)	416	–	77	401	42	466	1	66	470	30
falsches Verhalten gegenüber Fußgängern										
An Fußgängerüberwegen	29	–	6	25	–	33	–	5	32	–
An Fußgängerfurten	40	–	8	33	–	36	1	12	28	–
Beim Abbiegen	51	–	11	43	–	71	1	17	56	–
An Haltestellen (auch haltende Schulbusse mit eingeschaltetem Warnblinklicht)	20	–	8	12	–	21	–	3	19	–
An anderen Stellen	205	2	48	174	–	196	3	35	170	1
ruhender Verkehr, Verkehrssicherung										
Unzulässiges Halten oder Parken	10	–	3	7	3	8	–	1	9	–
Mangelnde Sicherung haltender oder liegengeliebener Fahrzeuge und von Unfallstellen sowie Schulbussen, bei denen Kinder ein- oder aussteigen	7	–	3	4	1	8	–	3	6	1
Verkehrswidriges Verhalten beim Ein- oder Aussteigen, Be- oder Entladen	81	1	14	69	1	76	–	7	70	1
Nichtbeachten der Beleuchtungsvorschriften	10	–	3	9	2	13	–	3	12	2

Noch: 11. Straßenverkehrsunfälle und Verunglückte im August 2008 nach Ursachen*)

Ursache	Unfälle mit Personenschaden	Verunglückte Personen			Unfälle mit schwerw. Sachschaden (i. e. S.)	Unfälle mit Personenschaden	Verunglückte Personen			Unfälle mit schwerw. Sachschaden (i. e. S.)
		Getötete	Schwer-	Leicht-			Getötete	Schwer-	Leicht-	
			verletzte					verletzte		
August 2008					dagegen August 2007					

noch: Fehlverhalten der Fahrzeugführer

Ladung, Besetzung

Überladung, Überbesetzung	6	–	–	11	1	6	–	4	5	3
Unzureichend gesicherte Ladung oder Fahrzeugzubehörteile	8	–	3	9	5	11	–	1	14	15
Andere Fehler beim Fahrzeugführer	1 334	24	363	1 214	298	1 933	24	517	1 837	333

Technische Mängel, Wartungsmängel

Beleuchtung	6	–	3	3	–	14	–	4	10	–
Bereifung	25	1	14	34	18	17	–	5	19	11
Bremsen	24	–	3	25	6	26	1	4	31	2
Lenkung	5	–	2	5	2	5	–	3	3	2
Zugvorrichtung	3	–	–	5	–	5	–	–	6	1
Andere Mängel	18	–	4	18	8	28	–	10	23	4

Fehlverhalten der Fußgänger

Verkehrstüchtigkeit

Alkoholeinfluss	21	2	9	15	–	10	1	5	6	–
Einfluss anderer berauschender Mittel (z. B. Drogen, Rauschgift)	2	–	1	1	–	1	–	–	1	–
Übermüdung	–	–	–	–	–	1	–	–	1	–
Sonstige körperliche oder geistige Mängel	3	–	1	2	–	4	–	–	5	–

falsches Verhalten beim Überschreiten der Fahrbahn

An Stellen, an denen der Fußgängerverkehr durch Polizeibeamte oder Lichtzeichen geregelt war	25	1	13	16	–	27	1	13	18	–
Auf Fußgängerüberwegen ohne Verkehrsregelung durch Polizeibeamte oder Lichtzeichen	–	–	–	–	–	3	–	–	3	–
In der Nähe von Kreuzungen oder Einmündungen, Lichtzeichenanlagen oder Fußgängerüberwegen bei dichtem Verkehr	13	–	8	7	–	2	–	2	–	–
An anderen Stellen	83	1	25	68	–	75	–	22	65	1
Ohne auf den Fahrzeugverkehr zu achten	158	3	53	129	–	167	4	54	135	1
Durch sonstiges falsches Verhalten	31	1	14	20	–	16	–	3	14	–
Nichtbenutzen des Gehweges	10	–	1	10	–	12	–	3	12	–
Nichtbenutzen der vorgeschriebenen Straßenseite	2	–	1	1	–	–	–	–	–	–
Spielen auf oder neben der Fahrbahn	11	–	4	8	–	10	–	2	9	–
Andere Fehler der Fußgänger	51	2	10	50	–	69	–	13	67	1

Straßenverhältnisse

Glätte oder Schlüpfrigkeit der Fahrbahn

Verunreinigung durch ausgeflossenes Öl	29	–	5	29	2	23	–	1	23	5
--	----	---	---	----	---	----	---	---	----	---

Noch: 11. Straßenverkehrsunfälle und Verunglückte im August 2008 nach Ursachen*)

Ursache	Unfälle mit Personenschaden	Verunglückte Personen			Unfälle mit schwerw. Sachschaden (i. e. S.)	Unfälle mit Personenschaden	Verunglückte Personen			Unfälle mit schwerw. Sachschaden (i. e. S.)
		Getötete	Schwer-	Leicht-			Getötete	Schwer-	Leicht-	
			verletzte					verletzte		
August 2008						dagegen August 2007				

noch: Straßenverhältnisse

Noch: Glätte oder Schlüpfrigkeit der Fahrbahn

Andere Verunreinigungen durch Straßenbenutzer	5	–	–	5	1	9	–	2	9	3
Schnee, Eis	–	–	–	–	–	–	–	–	–	–
Regen	196	7	48	197	143	269	3	60	292	196
Andere Einflüsse (u. a. Laub, angeschwemmter Lehm)	12	–	6	6	1	13	1	4	10	1

Zustand der Straße

Spurrillen, im Zusammenhang mit Regen, Schnee oder Eis	1	–	1	–	1	2	1	1	–	2
Anderer Zustand der Straße	17	1	4	15	3	19	1	7	12	5
Nicht ordnungsgemäßer Zustand der Verkehrszeichen oder -einrichtungen	1	–	–	1	–	1	–	–	2	1
Mangelhafte Beleuchtung der Straße	2	–	1	1	–	2	–	–	2	–
Mangelhafte Sicherung von Bahnübergängen	–	–	–	–	–	–	–	–	–	1

Witterungseinflüsse

Sichtbehinderung durch Nebel	–	–	–	–	–	–	–	–	–	1
Starken Regen, Hagel, Schneegestöber usw.	7	–	1	9	4	16	1	4	16	10
Blendende Sonne	31	–	5	37	5	–	–	–	–	–
Seitenwind	1	–	–	2	1	1	–	2	–	–
Unwetter oder sonstige Witterungseinflüsse	1	–	–	1	2	2	–	–	4	2

Hindernisse

Nicht oder unzureichend gesicherte Arbeitsstellen auf der Fahrbahn	2	–	–	2	1	2	–	–	2	–
Wild auf der Fahrbahn	17	–	5	15	1	20	–	7	17	–
Anderes Tier auf der Fahrbahn	27	–	3	28	5	29	–	8	28	2
Sonstiges Hindernis auf der Fahrbahn	7	–	1	7	5	13	–	1	14	12
Sonstige Ursachen	65	4	19	68	24	137	1	26	128	45

12. Fehlverhalten der Fahrzeugführer als Ursache von Straßenverkehrsunfällen mit Personenschaden im August 2008 nach Art der Verkehrsbeteiligung

Ursache	Fehlverhalten der Fahrzeugführer											
	ins-gesamt	darunter Fahrer von			ins-gesamt	darunter Fahrer von			ins-gesamt	darunter Fahrer von		
		Personen-kraft-wagen	Motor-zwei-rädern	Fahr-rädern		Personen-kraft-wagen	Motor-zwei-rädern	Fahr-rädern		Personen-kraft-wagen	Motor-zwei-rädern	Fahr-rädern
	August 2008				dagegen August 2007				Veränderung August 2008 gegenüber August 2007			
Anzahl									%			
Verkehrstüchtigkeit	454	246	18	135	458	249	21	137	-0,9	-1,2	-14,3	-1,5
darunter												
Alkoholeinfluss	335	162	14	116	327	145	20	125	+2,4	+11,7	-30,0	-7,2
Einfluss anderer berauschender Mittel	18	9	-	7	26	17	-	6	-30,8	x	-	x
Straßenbenutzung	543	134	14	350	550	137	14	345	-1,3	-2,2	-	+1,4
Geschwindigkeit	970	555	167	88	1 046	641	172	64	-7,3	-13,4	-2,9	+37,5
Abstand	724	492	66	36	812	584	50	30	-10,8	-15,8	+32,0	+20,0
Überholen	278	144	51	31	276	146	40	27	+0,7	-1,4	+27,5	+14,8
Vorbeifahren	26	18	2	3	18	13	1	3	+44,4	+38,5	x	-
Nebeneinanderfahren	115	73	6	3	123	75	5	6	-6,5	-2,7	x	x
Vorfahrt, Vorrang	1 091	808	16	143	1 229	920	16	159	-11,2	-12,2	-	-10,1
Abbiegen, Wenden, Rückwärtsfahren, Ein- und Anfahren	1 299	996	15	139	1 459	1 129	11	159	-11,0	-11,8	+36,4	-12,6
Falsches Verhalten gegenüber Fußgängern	345	263	4	40	357	284	6	38	-3,4	-7,4	x	+5,3
darunter an Überwegen und Furten	69	58	1	2	69	59	1	4	-	-1,7	-	x
Ruhender Verkehr, Verkehrssicherung	98	84	-	-	92	81	-	-	+6,5	+3,7	-	-
Nichtbeachten der Beleuchtungsvorschriften	12	-	-	11	15	1	-	13	-20,0	x	-	-15,4
Ladung, Besetzung	14	1	-	4	17	1	-	6	-17,6	-	-	x
Andere Fehler beim Fahrzeugführer	1 376	610	130	371	1 997	970	170	496	-31,1	-37,1	-23,5	-25,2
Insgesamt	7 345	4 424	489	1 354	8 449	5 231	506	1 483	-13,1	-15,4	-3,4	-8,7

Noch: 13. Straßenverkehrsunfälle und verunglückte Personen im August 2008 nach Gemeinden

Verwaltungsbezirk a = Zusammen b = innerhalb von Ortschaften c = außerhalb von Ortschaften d = auf Bundesautobahnen		Straßenverkehrsunfälle				Verunglückte			
		insgesamt	davon			insgesamt	davon		
			mit Personen- schaden	mit schwer- wiegendem Sachschaden (i. e. S.)	sonstige Unfälle unter dem Ein- fluss berau- schender Mittel		Getötete	Schwer- verletzte	Leicht- verletzte
Kreis Mettmann	a	201	156	31	14	191	–	32	159
	b	150	117	20	13	134	–	23	111
	c	25	23	2	–	33	–	3	30
	d	26	16	9	1	24	–	6	18
Erkrath, Stadt	a	13	10	3	–	17	–	3	14
	b	7	5	2	–	6	–	–	6
	c	3	3	–	–	4	–	–	4
	d	3	2	1	–	7	–	3	4
Haan, Stadt	a	14	12	2	–	13	–	–	13
	b	11	9	2	–	10	–	–	10
	c	2	2	–	–	2	–	–	2
	d	1	1	–	–	1	–	–	1
Heiligenhaus, Stadt	a	8	5	3	–	9	–	1	8
	b	7	5	2	–	9	–	1	8
	c	1	–	1	–	–	–	–	–
	d	–	–	–	–	–	–	–	–
Hilden, Stadt	a	19	14	2	3	18	–	1	17
	b	16	12	2	2	14	–	1	13
	c	–	–	–	–	–	–	–	–
	d	3	2	–	1	4	–	–	4
Langenfeld (Rheinland), Stadt	a	28	24	2	2	29	–	5	24
	b	18	15	1	2	16	–	4	12
	c	6	6	–	–	10	–	–	10
	d	4	3	1	–	3	–	1	2
Mettmann, Stadt	a	10	6	3	1	7	–	3	4
	b	8	4	3	1	4	–	1	3
	c	2	2	–	–	3	–	2	1
	d	–	–	–	–	–	–	–	–
Monheim am Rhein, Stadt	a	18	15	2	1	17	–	4	13
	b	18	15	2	1	17	–	4	13
	c	–	–	–	–	–	–	–	–
	d	–	–	–	–	–	–	–	–
Ratingen, Stadt	a	45	33	9	3	39	–	5	34
	b	26	22	1	3	23	–	3	20
	c	7	6	1	–	10	–	–	10
	d	12	5	7	–	6	–	2	4
Velbert, Stadt	a	32	26	4	2	31	–	8	23
	b	28	22	4	2	27	–	8	19
	c	1	1	–	–	1	–	–	1
	d	3	3	–	–	3	–	–	3
Wülfrath, Stadt	a	14	11	1	2	11	–	2	9
	b	11	8	1	2	8	–	1	7
	c	3	3	–	–	3	–	1	2
	d	–	–	–	–	–	–	–	–
Rhein-Kreis Neuss	a	177	144	30	3	170	1	26	143
	b	127	109	15	3	124	1	18	105
	c	33	28	5	–	37	–	6	31
	d	17	7	10	–	9	–	2	7
Dormagen, Stadt	a	19	16	3	–	20	1	3	16
	b	11	10	1	–	11	1	1	9
	c	7	6	1	–	9	–	2	7
	d	1	–	1	–	–	–	–	–

Noch: 13. Straßenverkehrsunfälle und verunglückte Personen im August 2008 nach Gemeinden

Verwaltungsbezirk a = Zusammen b = innerhalb von Ortschaften c = außerhalb von Ortschaften d = auf Bundesautobahnen	Straßenverkehrsunfälle				Verunglückte				
	insgesamt	davon			insgesamt	davon			
		mit Personen- schaden	mit schwer- wiegendem Sachschaden (i. e. S.)	sonstige Unfälle unter dem Ein- fluss berau- schender Mittel		Getötete	Schwer- verletzte	Leicht- verletzte	
Noch: Rhein-Kreis Neuss									
Grevenbroich, Stadt	a	33	26	6	1	31	–	3	28
	b	23	19	3	1	22	–	2	20
	c	7	6	1	–	8	–	1	7
	d	3	1	2	–	1	–	–	1
Jüchen	a	8	6	2	–	6	–	1	5
	b	6	5	1	–	5	–	1	4
	c	2	1	1	–	1	–	–	1
	d	–	–	–	–	–	–	–	–
Kaarst, Stadt	a	11	8	3	–	9	–	1	8
	b	7	6	1	–	6	–	1	5
	c	3	1	2	–	1	–	–	1
	d	1	1	–	–	2	–	–	2
Korschenbroich, Stadt	a	10	10	–	–	12	–	1	11
	b	7	7	–	–	7	–	1	6
	c	3	3	–	–	5	–	–	5
	d	–	–	–	–	–	–	–	–
Meerbusch, Stadt	a	19	17	2	–	17	–	2	15
	b	12	12	–	–	12	–	1	11
	c	3	3	–	–	3	–	1	2
	d	4	2	2	–	2	–	–	2
Neuss, Stadt	a	74	59	14	1	73	–	15	58
	b	60	50	9	1	61	–	11	50
	c	6	6	–	–	8	–	2	6
	d	8	3	5	–	4	–	2	2
Rommerskirchen	a	3	2	–	1	2	–	–	2
	b	1	–	–	1	–	–	–	–
	c	2	2	–	–	2	–	–	2
	d	–	–	–	–	–	–	–	–
Kreis Viersen	a	129	97	27	5	127	1	25	101
	b	81	62	15	4	70	1	12	57
	c	37	29	7	1	44	–	10	34
	d	11	6	5	–	13	–	3	10
Brüggen	a	7	6	1	–	9	–	–	9
	b	5	4	1	–	4	–	–	4
	c	2	2	–	–	5	–	–	5
	d	–	–	–	–	–	–	–	–
Grefrath	a	3	1	2	–	3	–	2	1
	b	1	–	1	–	–	–	–	–
	c	2	1	1	–	3	–	2	1
	d	–	–	–	–	–	–	–	–
Kempen, Stadt	a	8	4	3	1	4	–	2	2
	b	4	2	2	–	2	–	1	1
	c	4	2	1	1	2	–	1	1
	d	–	–	–	–	–	–	–	–
Nettetal, Stadt	a	23	18	5	–	22	–	2	20
	b	20	16	4	–	19	–	2	17
	c	2	2	–	–	3	–	–	3
	d	1	–	1	–	–	–	–	–

Noch: 13. Straßenverkehrsunfälle und verunglückte Personen im August 2008 nach Gemeinden

Verwaltungsbezirk a = Zusammen b = innerhalb von Ortschaften c = außerhalb von Ortschaften d = auf Bundesautobahnen		Straßenverkehrsunfälle				Verunglückte			
		insgesamt	davon			insgesamt	davon		
			mit Personen- schaden	mit schwer- wiegendem Sachschaden (i. e. S.)	sonstige Unfälle unter dem Ein- fluss berau- schender Mittel		Getötete	Schwer- verletzte	Leicht- verletzte
Noch: Kreis Viersen									
Niederkrüchten	a	3	3	–	–	3	–	–	3
	b	3	3	–	–	3	–	–	3
	c	–	–	–	–	–	–	–	–
	d	–	–	–	–	–	–	–	–
Schwalmtal	a	6	4	2	–	6	–	1	5
	b	1	1	–	–	1	–	–	1
	c	3	2	1	–	2	–	1	1
	d	2	1	1	–	3	–	–	3
Tönisvorst, Stadt	a	12	10	1	1	13	–	3	10
	b	6	5	–	1	6	–	1	5
	c	6	5	1	–	7	–	2	5
	d	–	–	–	–	–	–	–	–
Viersen, Stadt	a	34	29	4	1	32	1	11	20
	b	25	21	3	1	23	1	8	14
	c	8	7	1	–	8	–	2	6
	d	1	1	–	–	1	–	1	–
Willich, Stadt	a	33	22	9	2	35	–	4	31
	b	16	10	4	2	12	–	–	12
	c	10	8	2	–	14	–	2	12
	d	7	4	3	–	9	–	2	7
Kreis Wesel	a	217	170	37	10	207	2	40	165
	b	125	98	18	9	115	–	21	94
	c	71	60	10	1	77	2	14	61
	d	21	12	9	–	15	–	5	10
Alpen	a	8	8	–	–	10	–	–	10
	b	5	5	–	–	6	–	–	6
	c	2	2	–	–	3	–	–	3
	d	1	1	–	–	1	–	–	1
Dinslaken, Stadt	a	34	28	4	2	33	–	7	26
	b	29	24	3	2	29	–	6	23
	c	3	3	–	–	3	–	1	2
	d	2	1	1	–	1	–	–	1
Haminkeln, Stadt	a	15	13	2	–	18	–	9	9
	b	2	2	–	–	2	–	2	–
	c	12	10	2	–	14	–	5	9
	d	1	1	–	–	2	–	2	–
Hünxe	a	11	9	1	1	12	–	4	8
	b	1	1	–	–	1	–	–	1
	c	6	5	–	1	8	–	2	6
	d	4	3	1	–	3	–	2	1
Kamp-Lintfort, Stadt	a	8	7	1	–	8	–	1	7
	b	3	3	–	–	4	–	1	3
	c	5	4	1	–	4	–	–	4
	d	–	–	–	–	–	–	–	–
Moers, Stadt	a	51	32	15	4	43	1	5	37
	b	27	17	6	4	22	–	1	21
	c	15	12	3	–	16	1	3	12
	d	9	3	6	–	5	–	1	4
Neukirchen-Vluyn, Stadt	a	13	9	3	1	10	–	1	9
	b	9	5	3	1	5	–	1	4
	c	4	4	–	–	5	–	–	5
	d	–	–	–	–	–	–	–	–
Rheinberg, Stadt	a	9	8	1	–	11	–	1	10
	b	3	3	–	–	4	–	–	4
	c	5	4	1	–	6	–	1	5
	d	1	1	–	–	1	–	–	1

Noch: 13. Straßenverkehrsunfälle und verunglückte Personen im August 2008 nach Gemeinden

Verwaltungsbezirk a = Zusammen b = innerhalb von Ortschaften c = außerhalb von Ortschaften d = auf Bundesautobahnen	Straßenverkehrsunfälle				Verunglückte				
	insgesamt	davon			insgesamt	davon			
		mit Personen- schaden	mit schwer- wiegendem Sachschaden (i. e. S.)	sonstige Unfälle unter dem Ein- fluss berau- schender Mittel		Getötete	Schwer- verletzte	Leicht- verletzte	
Noch: Rhein-Erft-Kreis									
Brühl, Stadt	a	14	10	2	2	15	–	1	14
	b	13	10	1	2	15	–	1	14
	c	–	–	–	–	–	–	–	–
	d	1	–	1	–	–	–	–	–
Elsdorf	a	7	7	–	–	7	–	–	7
	b	4	4	–	–	4	–	–	4
	c	3	3	–	–	3	–	–	3
	d	–	–	–	–	–	–	–	–
Erftstadt, Stadt	a	23	20	2	1	34	1	8	25
	b	13	12	–	1	14	–	4	10
	c	6	5	1	–	10	1	3	6
	d	4	3	1	–	10	–	1	9
Frechen, Stadt	a	18	16	2	–	16	–	3	13
	b	12	11	1	–	11	–	–	11
	c	4	4	–	–	4	–	2	2
	d	2	1	1	–	1	–	1	–
Hürth, Stadt	a	15	13	1	1	16	1	1	14
	b	9	9	–	–	11	–	1	10
	c	6	4	1	1	5	1	–	4
	d	–	–	–	–	–	–	–	–
Kerpen, Stadt	a	41	31	7	3	35	1	5	29
	b	22	15	4	3	16	–	2	14
	c	15	13	2	–	15	1	3	11
	d	4	3	1	–	4	–	–	4
Pulheim, Stadt	a	22	20	2	–	27	1	2	24
	b	17	15	2	–	17	–	2	15
	c	5	5	–	–	10	1	–	9
	d	–	–	–	–	–	–	–	–
Wesseling, Stadt	a	16	12	3	1	13	–	3	10
	b	13	10	2	1	11	–	2	9
	c	1	1	–	–	1	–	–	1
	d	2	1	1	–	1	–	1	–
Kreis Euskirchen	a	99	76	21	2	99	2	37	60
	b	42	31	10	1	37	–	12	25
	c	53	42	11	–	59	2	24	33
	d	4	3	–	1	3	–	1	2
Bad Münstereifel, Stadt	a	10	8	1	1	14	1	7	6
	b	4	3	–	1	3	–	1	2
	c	6	5	1	–	11	1	6	4
	d	–	–	–	–	–	–	–	–
Blankenheim	a	7	5	2	–	6	–	2	4
	b	3	2	1	–	2	–	1	1
	c	3	2	1	–	3	–	1	2
	d	1	1	–	–	1	–	–	1
Dahlem	a	2	1	1	–	1	–	1	–
	b	–	–	–	–	–	–	–	–
	c	2	1	1	–	1	–	1	–
	d	–	–	–	–	–	–	–	–
Euskirchen, Stadt	a	21	16	4	1	21	–	7	14
	b	12	9	3	–	12	–	5	7
	c	8	7	1	–	9	–	2	7
	d	1	–	–	1	–	–	–	–

Noch: 13. Straßenverkehrsunfälle und verunglückte Personen im August 2008 nach Gemeinden

Verwaltungsbezirk a = Zusammen b = innerhalb von Ortschaften c = außerhalb von Ortschaften d = auf Bundesautobahnen	Straßenverkehrsunfälle				Verunglückte				
	insgesamt	davon			insgesamt	davon			
		mit Personen- schaden	mit schwer- wiegendem Sachschaden (i. e. S.)	sonstige Unfälle unter dem Ein- fluss berau- schender Mittel		Getötete	Schwer- verletzte	Leicht- verletzte	
Noch: Kreis Euskirchen									
Hellenthal	a	5	4	1	–	6	–	2	4
	b	2	2	–	–	4	–	1	3
	c	3	2	1	–	2	–	1	1
	d	–	–	–	–	–	–	–	–
Kall	a	3	3	–	–	6	1	3	2
	b	–	–	–	–	–	–	–	–
	c	3	3	–	–	6	1	3	2
	d	–	–	–	–	–	–	–	–
Mechernich, Stadt	a	22	15	7	–	18	–	4	14
	b	12	7	5	–	8	–	2	6
	c	8	6	2	–	8	–	1	7
	d	2	2	–	–	2	–	1	1
Nettersheim	a	4	3	1	–	3	–	2	1
	b	2	2	–	–	2	–	1	1
	c	2	1	1	–	1	–	1	–
	d	–	–	–	–	–	–	–	–
Schleiden, Stadt	a	11	10	1	–	12	–	4	8
	b	4	3	1	–	3	–	–	3
	c	7	7	–	–	9	–	4	5
	d	–	–	–	–	–	–	–	–
Weilerswist	a	4	4	–	–	4	–	4	–
	b	–	–	–	–	–	–	–	–
	c	4	4	–	–	4	–	4	–
	d	–	–	–	–	–	–	–	–
Zülpich, Stadt	a	10	7	3	–	8	–	1	7
	b	3	3	–	–	3	–	1	2
	c	7	4	3	–	5	–	–	5
	d	–	–	–	–	–	–	–	–
Kreis Heinsberg	a	113	82	24	7	100	–	20	80
	b	75	52	16	7	57	–	12	45
	c	36	29	7	–	39	–	7	32
	d	2	1	1	–	4	–	1	3
Erkelenz, Stadt	a	19	12	6	1	16	–	3	13
	b	10	5	4	1	5	–	–	5
	c	8	6	2	–	7	–	2	5
	d	1	1	–	–	4	–	1	3
Gangelt	a	4	4	–	–	5	–	–	5
	b	3	3	–	–	4	–	–	4
	c	1	1	–	–	1	–	–	1
	d	–	–	–	–	–	–	–	–
Geilenkirchen, Stadt	a	12	10	1	1	12	–	1	11
	b	7	5	1	1	6	–	–	6
	c	5	5	–	–	6	–	1	5
	d	–	–	–	–	–	–	–	–
Heinsberg, Stadt	a	21	15	4	2	18	–	4	14
	b	16	12	2	2	13	–	4	9
	c	5	3	2	–	5	–	–	5
	d	–	–	–	–	–	–	–	–
Hückelhoven, Stadt	a	20	11	7	2	14	–	2	12
	b	12	5	5	2	5	–	1	4
	c	7	6	1	–	9	–	1	8
	d	1	–	1	–	–	–	–	–

Noch: 13. Straßenverkehrsunfälle und verunglückte Personen im August 2008 nach Gemeinden

Verwaltungsbezirk a = Zusammen b = innerhalb von Ortschaften c = außerhalb von Ortschaften d = auf Bundesautobahnen	Straßenverkehrsunfälle				Verunglückte				
	insgesamt	davon			insgesamt	davon			
		mit Personen- schaden	mit schwer- wiegendem Sachschaden (i. e. S.)	sonstige Unfälle unter dem Ein- fluss berau- schender Mittel		Getötete	Schwer- verletzte	Leicht- verletzte	
Noch: Oberbergischer Kreis									
Nümbrecht	a	6	3	2	1	7	–	–	7
	b	3	1	1	1	2	–	–	2
	c	3	2	1	–	5	–	–	5
	d	–	–	–	–	–	–	–	–
Radevormwald, Stadt	a	10	9	–	1	12	–	4	8
	b	6	5	–	1	5	–	1	4
	c	4	4	–	–	7	–	3	4
	d	–	–	–	–	–	–	–	–
Reichshof	a	14	9	3	2	13	–	4	9
	b	4	1	2	1	1	–	–	1
	c	7	6	–	1	8	–	2	6
	d	3	2	1	–	4	–	2	2
Waldbröl, Stadt	a	15	12	2	1	13	–	3	10
	b	8	6	1	1	7	–	1	6
	c	7	6	1	–	6	–	2	4
	d	–	–	–	–	–	–	–	–
Wiehl, Stadt	a	8	6	2	–	10	–	5	5
	b	4	3	1	–	4	–	1	3
	c	3	3	–	–	6	–	4	2
	d	1	–	1	–	–	–	–	–
Wipperfürth, Stadt	a	14	11	1	2	13	–	2	11
	b	7	5	–	2	6	–	–	6
	c	7	6	1	–	7	–	2	5
	d	–	–	–	–	–	–	–	–
Rheinisch-Bergischer Kreis	a	127	89	33	5	115	–	31	84
	b	84	60	20	4	75	–	16	59
	c	24	19	4	1	23	–	13	10
	d	19	10	9	–	17	–	2	15
Bergisch Gladbach, Stadt	a	39	31	6	2	37	–	5	32
	b	36	29	5	2	35	–	5	30
	c	1	1	–	–	1	–	–	1
	d	2	1	1	–	1	–	–	1
Burscheid, Stadt	a	12	6	6	–	8	–	2	6
	b	4	1	3	–	1	–	–	1
	c	3	3	–	–	3	–	1	2
	d	5	2	3	–	4	–	1	3
Kürten	a	14	13	–	1	18	–	10	8
	b	7	7	–	–	9	–	4	5
	c	7	6	–	1	9	–	6	3
	d	–	–	–	–	–	–	–	–
Leichlingen (Rheinland), Stadt	a	16	10	5	1	10	–	2	8
	b	13	8	4	1	8	–	1	7
	c	3	2	1	–	2	–	1	1
	d	–	–	–	–	–	–	–	–
Odenthal	a	5	4	–	1	7	–	3	4
	b	4	3	–	1	5	–	2	3
	c	1	1	–	–	2	–	1	1
	d	–	–	–	–	–	–	–	–
Overath, Stadt	a	17	10	7	–	13	–	4	9
	b	8	5	3	–	8	–	2	6
	c	5	4	1	–	4	–	2	2
	d	4	1	3	–	1	–	–	1

Noch: 13. Straßenverkehrsunfälle und verunglückte Personen im August 2008 nach Gemeinden

Verwaltungsbezirk a = Zusammen b = innerhalb von Ortschaften c = außerhalb von Ortschaften d = auf Bundesautobahnen	Straßenverkehrsunfälle				Verunglückte				
	insgesamt	davon			insgesamt	davon			
		mit Personen- schaden	mit schwer- wiegendem Sachschaden (i. e. S.)	sonstige Unfälle unter dem Ein- fluss berau- schender Mittel		Getötete	Schwer- verletzte	Leicht- verletzte	
Noch: Rhein-Sieg-Kreis									
Niederkassel, Stadt	a	13	11	2	–	11	–	1	10
	b	13	11	2	–	11	–	1	10
	c	–	–	–	–	–	–	–	–
	d	–	–	–	–	–	–	–	–
Rheinbach, Stadt	a	5	5	–	–	6	1	–	5
	b	2	2	–	–	2	–	–	2
	c	2	2	–	–	2	1	–	1
	d	1	1	–	–	2	–	–	2
Ruppichteroth	a	7	7	–	–	7	–	1	6
	b	4	4	–	–	4	–	–	4
	c	3	3	–	–	3	–	1	2
	d	–	–	–	–	–	–	–	–
Sankt Augustin, Stadt	a	25	22	1	2	23	–	–	23
	b	19	17	–	2	17	–	–	17
	c	2	2	–	–	2	–	–	2
	d	4	3	1	–	4	–	–	4
Siegburg, Stadt	a	27	25	–	2	35	–	5	30
	b	21	19	–	2	23	–	1	22
	c	5	5	–	–	10	–	3	7
	d	1	1	–	–	2	–	1	1
Swisttal	a	8	4	3	1	5	–	2	3
	b	4	2	1	1	3	–	1	2
	c	4	2	2	–	2	–	1	1
	d	–	–	–	–	–	–	–	–
Troisdorf, Stadt	a	19	18	1	–	20	–	4	16
	b	15	14	1	–	15	–	3	12
	c	1	1	–	–	2	–	–	2
	d	3	3	–	–	3	–	1	2
Wachtberg	a	3	3	–	–	3	–	–	3
	b	1	1	–	–	1	–	–	1
	c	2	2	–	–	2	–	–	2
	d	–	–	–	–	–	–	–	–
Windeck	a	9	8	–	1	8	–	1	7
	b	5	4	–	1	4	–	–	4
	c	4	4	–	–	4	–	1	3
	d	–	–	–	–	–	–	–	–
Regierungsbezirk Köln	a	2 032	1 596	340	96	1 985	18	317	1 650
	b	1 524	1 210	225	89	1 430	6	181	1 243
	c	354	292	57	5	405	11	110	284
	d	154	94	58	2	150	1	26	123
Kreisfreie Städte									
Bottrop	a	49	45	1	3	69	4	9	56
	b	33	30	–	3	41	–	5	36
	c	13	13	–	–	18	–	2	16
	d	3	2	1	–	10	4	2	4
Gelsenkirchen	a	104	77	19	8	100	2	13	85
	b	87	67	12	8	83	2	10	71
	c	9	7	2	–	11	–	1	10
	d	8	3	5	–	6	–	2	4
Münster	a	136	111	20	5	136	1	24	111
	b	127	104	18	5	129	1	22	106
	c	7	5	2	–	5	–	2	3
	d	2	2	–	–	2	–	–	2

Noch: 13. Straßenverkehrsunfälle und verunglückte Personen im August 2008 nach Gemeinden

Verwaltungsbezirk a = Zusammen b = innerhalb von Ortschaften c = außerhalb von Ortschaften d = auf Bundesautobahnen	Straßenverkehrsunfälle				Verunglückte				
	insgesamt	davon			insgesamt	davon			
		mit Personen- schaden	mit schwer- wiegendem Sachschaden (i. e. S.)	sonstige Unfälle unter dem Ein- fluss berau- schender Mittel		Getötete	Schwer- verletzte	Leicht- verletzte	
Noch: Kreis Coesfeld									
Nordkirchen	a	5	5	-	-	7	-	2	5
	b	1	1	-	-	1	-	-	1
	c	4	4	-	-	6	-	2	4
	d	-	-	-	-	-	-	-	-
Nottuln	a	5	4	-	1	5	-	2	3
	b	3	2	-	1	3	-	1	2
	c	2	2	-	-	2	-	1	1
	d	-	-	-	-	-	-	-	-
Ofen, Stadt	a	4	3	1	-	3	-	-	3
	b	2	2	-	-	2	-	-	2
	c	2	1	1	-	1	-	-	1
	d	-	-	-	-	-	-	-	-
Rosendahl	a	4	3	1	-	3	-	-	3
	b	1	1	-	-	1	-	-	1
	c	3	2	1	-	2	-	-	2
	d	-	-	-	-	-	-	-	-
Senden	a	13	9	2	2	15	-	6	9
	b	4	3	-	1	3	-	1	2
	c	6	4	2	-	8	-	5	3
	d	3	2	-	1	4	-	-	4
Kreis Recklinghausen									
	a	288	220	45	23	274	2	47	225
	b	220	170	29	21	206	-	33	173
	c	50	42	7	1	57	2	12	43
	d	18	8	9	1	11	-	2	9
Castrop-Rauxel, Stadt	a	34	27	5	2	38	1	4	33
	b	24	20	2	2	30	-	3	27
	d	6	5	1	-	6	1	1	4
	d	4	2	2	-	2	-	-	2
Datteln, Stadt	a	20	20	-	-	26	1	3	22
	b	16	16	-	-	21	-	2	19
	c	4	4	-	-	5	1	1	3
	d	-	-	-	-	-	-	-	-
Dorsten, Stadt	a	30	20	6	4	27	-	3	24
	b	19	13	3	3	14	-	1	13
	c	8	6	2	-	12	-	2	10
	d	3	1	1	1	1	-	-	1
Gladbeck, Stadt	a	33	22	5	6	28	-	7	21
	b	29	19	4	6	23	-	5	18
	c	4	3	1	-	5	-	2	3
	d	-	-	-	-	-	-	-	-
Haltern am See, Stadt	a	15	11	4	-	15	-	4	11
	b	6	5	1	-	7	-	2	5
	c	5	5	-	-	7	-	1	6
	d	4	1	3	-	1	-	1	-
Herten, Stadt	a	25	19	5	1	21	-	6	15
	b	22	16	5	1	18	-	4	14
	c	3	3	-	-	3	-	2	1
	d	-	-	-	-	-	-	-	-
Marl, Stadt	a	46	32	9	5	37	-	10	27
	b	38	27	6	5	30	-	8	22
	c	6	4	2	-	6	-	1	5
	d	2	1	1	-	1	-	1	-

Noch: 13. Straßenverkehrsunfälle und verunglückte Personen im August 2008 nach Gemeinden

Verwaltungsbezirk a = Zusammen b = innerhalb von Ortschaften c = außerhalb von Ortschaften d = auf Bundesautobahnen	Straßenverkehrsunfälle				Verunglückte				
	insgesamt	davon			insgesamt	davon			
		mit Personen- schaden	mit schwer- wiegendem Sachschaden (i. e. S.)	sonstige Unfälle unter dem Ein- fluss berau- schender Mittel		Getötete	Schwer- verletzte	Leicht- verletzte	
Noch: Kreis Recklinghausen									
Oer-Erkenschwick, Stadt	a	17	16	1	–	17	–	6	11
	b	12	11	1	–	11	–	4	7
	c	5	5	–	–	6	–	2	4
	d	–	–	–	–	–	–	–	–
Recklinghausen, Stadt	a	56	43	8	5	52	–	4	48
	b	47	37	6	4	43	–	4	39
	c	4	3	–	1	3	–	–	3
	d	5	3	2	–	6	–	–	6
Waltrup, Stadt	a	12	10	2	–	13	–	–	13
	b	7	6	1	–	9	–	–	9
	c	5	4	1	–	4	–	–	4
	d	–	–	–	–	–	–	–	–
Kreis Steinfurt	a	185	136	39	10	162	1	38	123
	b	107	82	17	8	97	–	18	79
	c	69	50	18	1	61	1	20	40
	d	9	4	4	1	4	–	–	4
Altenberge	a	3	3	–	–	3	–	–	3
	b	–	–	–	–	–	–	–	–
	c	3	3	–	–	3	–	–	3
	d	–	–	–	–	–	–	–	–
Emsdetten, Stadt	a	10	8	2	–	9	–	2	7
	b	9	7	2	–	7	–	2	5
	c	1	1	–	–	2	–	–	2
	d	–	–	–	–	–	–	–	–
Greven, Stadt	a	17	11	6	–	12	–	4	8
	b	7	5	2	–	5	–	1	4
	c	10	6	4	–	7	–	3	4
	d	–	–	–	–	–	–	–	–
Hörstel, Stadt	a	8	5	2	1	6	–	–	6
	b	5	5	–	–	6	–	–	6
	c	3	–	2	1	–	–	–	–
	d	–	–	–	–	–	–	–	–
Hopsten	a	2	2	–	–	2	–	1	1
	b	–	–	–	–	–	–	–	–
	c	2	2	–	–	2	–	1	1
	d	–	–	–	–	–	–	–	–
Horstmar, Stadt	a	1	1	–	–	1	–	1	–
	b	–	–	–	–	–	–	–	–
	c	1	1	–	–	1	–	1	–
	d	–	–	–	–	–	–	–	–
Ibbenbüren, Stadt	a	34	26	5	3	37	1	8	28
	b	21	16	3	2	24	–	5	19
	c	9	8	1	–	11	1	3	7
	d	4	2	1	1	2	–	–	2
Ladbergen	a	5	2	3	–	2	–	1	1
	b	1	1	–	–	1	–	–	1
	c	3	1	2	–	1	–	1	–
	d	1	–	1	–	–	–	–	–
Laer	a	1	–	1	–	–	–	–	–
	b	1	–	1	–	–	–	–	–
	c	–	–	–	–	–	–	–	–
	d	–	–	–	–	–	–	–	–
Lengerich, Stadt	a	8	4	2	2	5	–	1	4
	b	3	1	–	2	1	–	–	1
	c	3	3	–	–	4	–	1	3
	d	2	–	2	–	–	–	–	–

Noch: 13. Straßenverkehrsunfälle und verunglückte Personen im August 2008 nach Gemeinden

Verwaltungsbezirk a = Zusammen b = innerhalb von Ortschaften c = außerhalb von Ortschaften d = auf Bundesautobahnen		Straßenverkehrsunfälle				Verunglückte			
		insgesamt	davon			insgesamt	davon		
			mit Personen- schaden	mit schwer- wiegendem Sachschaden (i. e. S.)	sonstige Unfälle unter dem Ein- fluss berau- schender Mittel		Getötete	Schwer- verletzte	Leicht- verletzte
Kreis Warendorf	a	120	94	21	5	126	–	33	93
	b	69	55	10	4	65	–	12	53
	c	49	37	11	1	59	–	20	39
	d	2	2	–	–	2	–	1	1
Ahlen, Stadt	a	17	13	3	1	14	–	3	11
	b	12	9	2	1	10	–	2	8
	c	5	4	1	–	4	–	1	3
	d	–	–	–	–	–	–	–	–
Beckum, Stadt	a	17	15	1	1	18	–	5	13
	b	11	11	–	–	13	–	3	10
	c	5	3	1	1	4	–	1	3
	d	1	1	–	–	1	–	1	–
Beelen	a	4	4	–	–	9	–	3	6
	b	1	1	–	–	2	–	–	2
	c	3	3	–	–	7	–	3	4
	d	–	–	–	–	–	–	–	–
Drensteinfurt, Stadt	a	11	8	3	–	12	–	3	9
	b	4	3	1	–	4	–	–	4
	c	7	5	2	–	8	–	3	5
	d	–	–	–	–	–	–	–	–
Ennigerloh, Stadt	a	14	10	2	2	13	–	3	10
	b	9	7	–	2	8	–	3	5
	c	5	3	2	–	5	–	–	5
	d	–	–	–	–	–	–	–	–
Everswinkel	a	5	4	1	–	4	–	–	4
	b	5	4	1	–	4	–	–	4
	c	–	–	–	–	–	–	–	–
	d	–	–	–	–	–	–	–	–
Oelde, Stadt	a	15	11	3	1	14	–	4	10
	b	12	9	2	1	12	–	3	9
	c	2	1	1	–	1	–	1	–
	d	1	1	–	–	1	–	–	1
Ostbevern	a	3	3	–	–	3	–	1	2
	b	–	–	–	–	–	–	–	–
	c	3	3	–	–	3	–	1	2
	d	–	–	–	–	–	–	–	–
Sassenberg, Stadt	a	3	3	–	–	3	–	1	2
	b	1	1	–	–	1	–	–	1
	c	2	2	–	–	2	–	1	1
	d	–	–	–	–	–	–	–	–
Sendenhorst, Stadt	a	2	1	1	–	1	–	1	–
	b	–	–	–	–	–	–	–	–
	c	2	1	1	–	1	–	1	–
	d	–	–	–	–	–	–	–	–
Telgte, Stadt	a	7	4	3	–	6	–	1	5
	b	2	1	1	–	1	–	–	1
	c	5	3	2	–	5	–	1	4
	d	–	–	–	–	–	–	–	–
Wadersloh	a	2	1	1	–	2	–	1	1
	b	1	–	1	–	–	–	–	–
	c	1	1	–	–	2	–	1	1
	d	–	–	–	–	–	–	–	–
Warendorf, Stadt	a	20	17	3	–	27	–	7	20
	b	11	9	2	–	10	–	1	9
	c	9	8	1	–	17	–	6	11
	d	–	–	–	–	–	–	–	–
Regierungsbezirk Münster	a	1 114	859	191	64	1 091	15	209	867
	b	780	613	111	56	740	3	119	618
	c	281	218	58	5	304	6	79	219
	d	53	28	22	3	47	6	11	30

Noch: 13. Straßenverkehrsunfälle und verunglückte Personen im August 2008 nach Gemeinden

Verwaltungsbezirk a = Zusammen b = innerhalb von Ortschaften c = außerhalb von Ortschaften d = auf Bundesautobahnen		Straßenverkehrsunfälle				Verunglückte			
		insgesamt	davon			insgesamt	davon		
			mit Personen- schaden	mit schwer- wiegendem Sachschaden (i. e. S.)	sonstige Unfälle unter dem Ein- fluss berau- schender Mittel		Getötete	Schwer- verletzte	Leicht- verletzte
Kreisfreie Stadt									
Bielefeld	a	152	118	28	6	146	1	24	121
	b	117	95	17	5	114	1	18	95
	c	24	20	3	1	27	–	6	21
	d	11	3	8	–	5	–	–	5
Kreis Gütersloh	a	209	153	51	5	187	–	26	161
	b	129	104	22	3	129	–	19	110
	c	68	44	22	2	52	–	7	45
	d	12	5	7	–	6	–	–	6
Borgholzhausen, Stadt	a	5	4	1	–	6	–	–	6
	b	2	2	–	–	3	–	–	3
	c	3	2	1	–	3	–	–	3
	d	–	–	–	–	–	–	–	–
Gütersloh, Stadt	a	58	48	8	2	59	–	11	48
	b	48	43	4	1	54	–	11	43
	c	6	3	2	1	3	–	–	3
	d	4	2	2	–	2	–	–	2
Halle (Westfalen), Stadt	a	11	8	3	–	10	–	2	8
	b	7	5	2	–	5	–	2	3
	c	4	3	1	–	5	–	–	5
	d	–	–	–	–	–	–	–	–
Harsewinkel, Stadt	a	13	9	4	–	11	–	2	9
	b	7	5	2	–	5	–	–	5
	c	6	4	2	–	6	–	2	4
	d	–	–	–	–	–	–	–	–
Herzebrock-Clarholz	a	14	10	4	–	14	–	1	13
	b	10	7	3	–	11	–	1	10
	c	4	3	1	–	3	–	–	3
	d	–	–	–	–	–	–	–	–
Langenberg	a	1	1	–	–	1	–	–	1
	b	–	–	–	–	–	–	–	–
	c	1	1	–	–	1	–	–	1
	d	–	–	–	–	–	–	–	–
Rheda-Wiedenbrück, Stadt	a	35	26	8	1	31	–	3	28
	b	20	17	2	1	20	–	1	19
	c	10	7	3	–	9	–	2	7
	d	5	2	3	–	2	–	–	2
Rietberg, Stadt	a	11	9	2	–	10	–	3	7
	b	7	6	1	–	7	–	3	4
	c	4	3	1	–	3	–	–	3
	d	–	–	–	–	–	–	–	–
Schloß Holte-Stuckenbrock, Stadt	a	17	10	6	1	13	–	1	12
	b	8	4	3	1	5	–	–	5
	c	8	5	3	–	6	–	1	5
	d	1	1	–	–	2	–	–	2
Steinhagen	a	6	4	2	–	6	–	–	6
	b	3	3	–	–	5	–	–	5
	c	3	1	2	–	1	–	–	1
	d	–	–	–	–	–	–	–	–
Verl	a	14	7	6	1	9	–	1	8
	b	4	3	1	–	5	–	–	5
	c	8	4	3	1	4	–	1	3
	d	2	–	2	–	–	–	–	–

Noch: 13. Straßenverkehrsunfälle und verunglückte Personen im August 2008 nach Gemeinden

Verwaltungsbezirk a = Zusammen b = innerhalb von Ortschaften c = außerhalb von Ortschaften d = auf Bundesautobahnen		Straßenverkehrsunfälle				Verunglückte			
		insgesamt	davon			insgesamt	davon		
			mit Personen- schaden	mit schwer- wiegendem Sachschaden (i. e. S.)	sonstige Unfälle unter dem Ein- fluss berau- schender Mittel		Getötete	Schwer- verletzte	Leicht- verletzte
Noch: Kreis Gütersloh									
Versmold, Stadt	a	19	16	3	–	16	–	2	14
	b	10	8	2	–	8	–	1	7
	c	9	8	1	–	8	–	1	7
	d	–	–	–	–	–	–	–	–
Werther (Westfalen), Stadt	a	5	1	4	–	1	–	–	1
	b	3	1	2	–	1	–	–	1
	c	2	–	2	–	–	–	–	–
	d	–	–	–	–	–	–	–	–
Kreis Herford	a	114	73	32	9	88	1	13	74
	b	89	58	22	9	67	1	8	58
	c	21	13	8	–	19	–	4	15
	d	4	2	2	–	2	–	1	1
Bünde, Stadt	a	16	11	5	–	14	–	1	13
	b	12	9	3	–	12	–	–	12
	c	2	1	1	–	1	–	–	1
	d	2	1	1	–	1	–	1	–
Enger, Stadt	a	8	8	–	–	9	–	–	9
	b	5	5	–	–	5	–	–	5
	c	3	3	–	–	4	–	–	4
	d	–	–	–	–	–	–	–	–
Herford, Stadt	a	41	22	14	5	27	–	6	21
	b	35	19	11	5	23	–	4	19
	c	5	3	2	–	4	–	2	2
	d	1	–	1	–	–	–	–	–
Hiddenhausen	a	8	7	1	–	9	–	2	7
	b	5	5	–	–	5	–	1	4
	c	3	2	1	–	4	–	1	3
	d	–	–	–	–	–	–	–	–
Kirchlengern	a	9	4	5	–	4	–	1	3
	b	8	4	4	–	4	–	1	3
	c	1	–	1	–	–	–	–	–
	d	–	–	–	–	–	–	–	–
Löhne, Stadt	a	18	14	2	2	18	1	2	15
	b	16	12	2	2	14	1	2	11
	c	2	2	–	–	4	–	–	4
	d	–	–	–	–	–	–	–	–
Rödinghausen	a	2	2	–	–	2	–	–	2
	b	2	2	–	–	2	–	–	2
	c	–	–	–	–	–	–	–	–
	d	–	–	–	–	–	–	–	–
Spenge, Stadt	a	5	2	1	2	2	–	–	2
	b	4	2	–	2	2	–	–	2
	c	1	–	1	–	–	–	–	–
	d	–	–	–	–	–	–	–	–
Vlotho, Stadt	a	7	3	4	–	3	–	1	2
	b	2	–	2	–	–	–	–	–
	c	4	2	2	–	2	–	1	1
	d	1	1	–	–	1	–	–	1

Noch: 13. Straßenverkehrsunfälle und verunglückte Personen im August 2008 nach Gemeinden

Verwaltungsbezirk a = Zusammen b = innerhalb von Ortschaften c = außerhalb von Ortschaften d = auf Bundesautobahnen		Straßenverkehrsunfälle				Verunglückte			
		insgesamt	davon			insgesamt	davon		
			mit Personen- schaden	mit schwer- wiegendem Sachschaden (i. e. S.)	sonstige Unfälle unter dem Ein- fluss berau- schender Mittel		Getötete	Schwer- verletzte	Leicht- verletzte
Kreis Höxter	a	60	47	9	4	60	1	20	39
	b	31	23	5	3	25	–	7	18
	c	28	24	3	1	35	1	13	21
	d	1	–	1	–	–	–	–	–
Bad Driburg, Stadt	a	7	6	–	1	6	–	4	2
	b	4	4	–	–	4	–	2	2
	c	3	2	–	1	2	–	2	–
	d	–	–	–	–	–	–	–	–
Beverungen, Stadt	a	1	1	–	–	1	–	1	–
	b	–	–	–	–	–	–	–	–
	c	1	1	–	–	1	–	1	–
	d	–	–	–	–	–	–	–	–
Borgentreich, Stadt	a	6	5	1	–	8	1	4	3
	b	1	1	–	–	1	–	1	–
	c	5	4	1	–	7	1	3	3
	d	–	–	–	–	–	–	–	–
Brakel, Stadt	a	5	5	–	–	8	–	3	5
	b	2	2	–	–	3	–	–	3
	c	3	3	–	–	5	–	3	2
	d	–	–	–	–	–	–	–	–
Höxter, Stadt	a	21	18	1	2	20	–	4	16
	b	13	10	1	2	10	–	2	8
	c	8	8	–	–	10	–	2	8
	d	–	–	–	–	–	–	–	–
Marienmünster, Stadt	a	–	–	–	–	–	–	–	–
	b	–	–	–	–	–	–	–	–
	c	–	–	–	–	–	–	–	–
	d	–	–	–	–	–	–	–	–
Nieheim, Stadt	a	–	–	–	–	–	–	–	–
	b	–	–	–	–	–	–	–	–
	c	–	–	–	–	–	–	–	–
	d	–	–	–	–	–	–	–	–
Steinheim, Stadt	a	5	5	–	–	7	–	2	5
	b	1	1	–	–	1	–	–	1
	c	4	4	–	–	6	–	2	4
	d	–	–	–	–	–	–	–	–
Warburg, Stadt	a	13	6	6	1	8	–	2	6
	b	8	4	3	1	4	–	2	2
	c	4	2	2	–	4	–	–	4
	d	1	–	1	–	–	–	–	–
Willebadessen, Stadt	a	2	1	1	–	2	–	–	2
	b	2	1	1	–	2	–	–	2
	c	–	–	–	–	–	–	–	–
	d	–	–	–	–	–	–	–	–
Kreis Lippe	a	147	104	37	6	120	2	24	94
	b	91	68	19	4	75	–	12	63
	c	55	35	18	2	44	2	12	30
	d	1	1	–	–	1	–	–	1
Augustdorf	a	3	2	–	1	2	–	1	1
	b	2	1	–	1	1	–	–	1
	c	1	1	–	–	1	–	1	–
	d	–	–	–	–	–	–	–	–
Bad Salzuflen, Stadt	a	29	21	8	–	24	1	6	17
	b	19	13	6	–	14	–	2	12
	c	9	7	2	–	9	1	4	4
	d	1	1	–	–	1	–	–	1

Noch: 13. Straßenverkehrsunfälle und verunglückte Personen im August 2008 nach Gemeinden

Verwaltungsbezirk a = Zusammen b = innerhalb von Ortschaften c = außerhalb von Ortschaften d = auf Bundesautobahnen		Straßenverkehrsunfälle				Verunglückte			
		insgesamt	davon			insgesamt	davon		
			mit Personen- schaden	mit schwer- wiegendem Sachschaden (i. e. S.)	sonstige Unfälle unter dem Ein- fluss berau- schender Mittel		Getötete	Schwer- verletzte	Leicht- verletzte
Kreis Paderborn	a	173	119	45	9	143	1	43	99
	b	103	73	22	8	87	1	25	61
	c	54	38	15	1	47	–	15	32
	d	16	8	8	–	9	–	3	6
Altenbeken	a	4	1	2	1	2	–	–	2
	b	2	1	1	–	2	–	–	2
	c	2	–	1	1	–	–	–	–
	d	–	–	–	–	–	–	–	–
Bad Lippspringe, Stadt	a	11	8	1	2	8	–	2	6
	b	9	7	–	2	7	–	2	5
	c	2	1	1	–	1	–	–	1
	d	–	–	–	–	–	–	–	–
Borchen	a	7	4	3	–	4	–	2	2
	b	5	4	1	–	4	–	2	2
	c	1	–	1	–	–	–	–	–
	d	1	–	1	–	–	–	–	–
Büren, Stadt	a	10	6	4	–	8	–	2	6
	b	5	1	4	–	1	–	1	–
	c	3	3	–	–	5	–	1	4
	d	2	2	–	–	2	–	–	2
Delbrück, Stadt	a	17	15	1	1	17	–	8	9
	b	8	6	1	1	6	–	2	4
	c	9	9	–	–	11	–	6	5
	d	–	–	–	–	–	–	–	–
Hövelhof	a	10	8	2	–	10	–	3	7
	b	8	7	1	–	8	–	3	5
	c	2	1	1	–	2	–	–	2
	d	–	–	–	–	–	–	–	–
Lichtenau, Stadt	a	6	4	2	–	4	–	1	3
	b	2	1	1	–	1	–	–	1
	c	4	3	1	–	3	–	1	2
	d	–	–	–	–	–	–	–	–
Paderborn, Stadt	a	79	57	18	4	70	–	13	57
	b	56	39	13	4	47	–	9	38
	c	18	15	3	–	19	–	3	16
	d	5	3	2	–	4	–	1	3
Salzkotten, Stadt	a	14	9	5	–	13	1	7	5
	b	5	5	–	–	9	1	5	3
	c	9	4	5	–	4	–	2	2
	d	–	–	–	–	–	–	–	–
Bad Wünnenberg, Stadt	a	15	7	7	1	7	–	5	2
	b	3	2	–	1	2	–	1	1
	c	4	2	2	–	2	–	2	–
	d	8	3	5	–	3	–	2	1
Regierungsbezirk Detmold	a	982	707	231	44	868	7	180	681
	b	650	493	123	34	582	3	104	475
	c	284	195	81	8	263	4	72	187
	d	48	19	27	2	23	–	4	19

Noch: 13. Straßenverkehrsunfälle und verunglückte Personen im August 2008 nach Gemeinden

Verwaltungsbezirk a = Zusammen b = innerhalb von Ortschaften c = außerhalb von Ortschaften d = auf Bundesautobahnen		Straßenverkehrsunfälle				Verunglückte			
		insgesamt	davon			insgesamt	davon		
			mit Personen- schaden	mit schwer- wiegendem Sachschaden (i. e. S.)	sonstige Unfälle unter dem Ein- fluss berau- schender Mittel		Getötete	Schwer- verletzte	Leicht- verletzte
Kreisfreie Städte									
Bochum	a	134	82	39	13	108	–	10	98
	b	119	75	32	12	101	–	10	91
	c	4	2	2	–	2	–	–	2
	d	11	5	5	1	5	–	–	5
Dortmund	a	263	197	52	14	232	3	31	198
	b	229	174	42	13	203	–	25	178
	c	24	18	6	–	24	3	5	16
	d	10	5	4	1	5	–	1	4
Hagen	a	88	65	22	1	85	–	24	61
	b	60	44	15	1	51	–	16	35
	c	10	7	3	–	10	–	3	7
	d	18	14	4	–	24	–	5	19
Hamm	a	78	60	11	7	88	–	17	71
	b	70	53	10	7	73	–	13	60
	c	8	7	1	–	15	–	4	11
	d	–	–	–	–	–	–	–	–
Herne	a	48	32	12	4	37	1	5	31
	b	45	31	10	4	36	1	4	31
	c	–	–	–	–	–	–	–	–
	d	3	1	2	–	1	–	1	–
Ennepe-Ruhr-Kreis	a	128	102	22	4	117	–	19	98
	b	75	60	11	4	66	–	13	53
	c	32	28	4	–	37	–	5	32
	d	21	14	7	–	14	–	1	13
Breckerfeld, Stadt	a	1	1	–	–	1	–	–	1
	b	–	–	–	–	–	–	–	–
	c	1	1	–	–	1	–	–	1
	d	–	–	–	–	–	–	–	–
Ennepetal, Stadt	a	8	6	2	–	8	–	2	6
	b	5	3	2	–	4	–	1	3
	c	3	3	–	–	4	–	1	3
	d	–	–	–	–	–	–	–	–
Gevelsberg, Stadt	a	17	12	5	–	13	–	2	11
	b	10	7	3	–	8	–	2	6
	c	4	3	1	–	3	–	–	3
	d	3	2	1	–	2	–	–	2
Hattingen, Stadt	a	21	18	3	–	22	–	3	19
	b	10	8	2	–	10	–	2	8
	c	11	10	1	–	12	–	1	11
	d	–	–	–	–	–	–	–	–
Herdecke, Stadt	a	9	8	–	1	8	–	3	5
	b	7	6	–	1	6	–	2	4
	c	2	2	–	–	2	–	1	1
	d	–	–	–	–	–	–	–	–
Schwelm, Stadt	a	13	11	2	–	13	–	–	13
	b	7	7	–	–	7	–	–	7
	c	2	2	–	–	4	–	–	4
	d	4	2	2	–	2	–	–	2
Sprockhövel, Stadt	a	16	13	3	–	15	–	2	13
	b	5	4	1	–	4	–	1	3
	c	3	3	–	–	5	–	1	4
	d	8	6	2	–	6	–	–	6

Noch: 13. Straßenverkehrsunfälle und verunglückte Personen im August 2008 nach Gemeinden

Verwaltungsbezirk a = Zusammen b = innerhalb von Ortschaften c = außerhalb von Ortschaften d = auf Bundesautobahnen	Straßenverkehrsunfälle				Verunglückte				
	insgesamt	davon			insgesamt	davon			
		mit Personen- schaden	mit schwer- wiegendem Sachschaden (i. e. S.)	sonstige Unfälle unter dem Ein- fluss berau- schender Mittel		Getötete	Schwer- verletzte	Leicht- verletzte	
Noch: Märkischer Kreis									
Nachrodt-Wiblingwerde	a	2	2	–	–	4	–	3	1
	b	1	1	–	–	2	–	1	1
	c	1	1	–	–	2	–	2	–
	d	–	–	–	–	–	–	–	–
Neuenrade, Stadt	a	7	6	1	–	8	–	2	6
	b	5	4	1	–	6	–	1	5
	c	2	2	–	–	2	–	1	1
	d	–	–	–	–	–	–	–	–
Plettenberg, Stadt	a	13	10	3	–	11	–	4	7
	b	11	8	3	–	8	–	2	6
	c	2	2	–	–	3	–	2	1
	d	–	–	–	–	–	–	–	–
Schalksmühle	a	9	7	2	–	8	–	1	7
	b	2	2	–	–	3	–	–	3
	c	2	1	1	–	1	–	–	1
	d	5	4	1	–	4	–	1	3
Werdohl, Stadt	a	8	3	1	4	7	–	–	7
	b	6	2	–	4	3	–	–	3
	c	2	1	1	–	4	–	–	4
	d	–	–	–	–	–	–	–	–
Kreis Olpe	a	80	51	25	4	78	3	17	58
	b	40	23	13	4	28	–	7	21
	c	30	21	9	–	28	3	9	16
	d	10	7	3	–	22	–	1	21
Attendorf, Stadt	a	12	7	5	–	9	–	1	8
	b	12	7	5	–	9	–	1	8
	c	–	–	–	–	–	–	–	–
	d	–	–	–	–	–	–	–	–
Drolshagen, Stadt	a	9	5	4	–	9	1	1	7
	b	1	–	1	–	–	–	–	–
	c	5	4	1	–	4	1	1	2
	d	3	1	2	–	5	–	–	5
Finnentrop	a	11	4	5	2	12	2	6	4
	b	8	2	4	2	4	–	–	4
	c	3	2	1	–	8	2	6	–
	d	–	–	–	–	–	–	–	–
Kirchhundem	a	7	4	3	–	4	–	1	3
	b	1	1	–	–	1	–	1	–
	c	6	3	3	–	3	–	–	3
	d	–	–	–	–	–	–	–	–
LenneStadt, Stadt	a	13	7	4	2	9	–	5	4
	b	10	6	2	2	7	–	4	3
	c	3	1	2	–	2	–	1	1
	d	–	–	–	–	–	–	–	–
Olpe, Stadt	a	12	9	3	–	11	–	1	10
	b	4	3	1	–	3	–	–	3
	c	6	4	2	–	4	–	1	3
	d	2	2	–	–	4	–	–	4
Wenden	a	16	15	1	–	24	–	2	22
	b	4	4	–	–	4	–	1	3
	c	7	7	–	–	7	–	–	7
	d	5	4	1	–	13	–	1	12

Noch: 13. Straßenverkehrsunfälle und verunglückte Personen im August 2008 nach Gemeinden

Verwaltungsbezirk a = Zusammen b = innerhalb von Ortschaften c = außerhalb von Ortschaften d = auf Bundesautobahnen		Straßenverkehrsunfälle				Verunglückte			
		insgesamt	davon			insgesamt	davon		
			mit Personen- schaden	mit schwer- wiegendem Sachschaden (i. e. S.)	sonstige Unfälle unter dem Ein- fluss berau- schender Mittel		Getötete	Schwer- verletzte	Leicht- verletzte
Kreis Siegen-Wittgenstein	a	120	84	32	4	107	3	31	73
	b	80	60	16	4	76	–	19	57
	c	34	22	12	–	28	2	11	15
	d	6	2	4	–	3	1	1	1
Bad Berleburg, Stadt	a	11	8	3	–	11	–	4	7
	b	5	4	1	–	6	–	1	5
	c	6	4	2	–	5	–	3	2
	d	–	–	–	–	–	–	–	–
Burbach	a	9	6	2	1	7	1	2	4
	b	5	4	–	1	4	–	2	2
	c	4	2	2	–	3	1	–	2
	d	–	–	–	–	–	–	–	–
Erndtebrück	a	6	5	1	–	5	–	2	3
	b	2	2	–	–	2	–	–	2
	c	4	3	1	–	3	–	2	1
	d	–	–	–	–	–	–	–	–
Freudenberg, Stadt	a	7	5	2	–	6	–	5	1
	b	6	4	2	–	5	–	4	1
	c	1	1	–	–	1	–	1	–
	d	–	–	–	–	–	–	–	–
Hilchenbach, Stadt	a	5	5	–	–	9	–	3	6
	b	1	1	–	–	2	–	–	2
	c	4	4	–	–	7	–	3	4
	d	–	–	–	–	–	–	–	–
Kreuztal, Stadt	a	16	12	4	–	17	–	3	14
	b	11	10	1	–	14	–	2	12
	c	5	2	3	–	3	–	1	2
	d	–	–	–	–	–	–	–	–
Bad Laasphe, Stadt	a	7	6	1	–	8	–	–	8
	b	4	4	–	–	6	–	–	6
	c	3	2	1	–	2	–	–	2
	d	–	–	–	–	–	–	–	–
Netphen, Stadt	a	6	5	1	–	6	1	–	5
	b	5	4	1	–	5	–	–	5
	c	1	1	–	–	1	1	–	–
	d	–	–	–	–	–	–	–	–
Neunkirchen	a	8	4	4	–	5	–	–	5
	b	8	4	4	–	5	–	–	5
	c	–	–	–	–	–	–	–	–
	d	–	–	–	–	–	–	–	–
Siegen, Stadt	a	38	25	10	3	29	–	10	19
	b	31	22	6	3	26	–	10	16
	c	3	2	1	–	2	–	–	2
	d	4	1	3	–	1	–	–	1
Wilnsdorf	a	7	3	4	–	4	1	2	1
	b	2	1	1	–	1	–	–	1
	c	3	1	2	–	1	–	1	–
	d	2	1	1	–	2	1	1	–

Noch: 13. Straßenverkehrsunfälle und verunglückte Personen im August 2008 nach Gemeinden

Verwaltungsbezirk a = Zusammen b = innerhalb von Ortschaften c = außerhalb von Ortschaften d = auf Bundesautobahnen		Straßenverkehrsunfälle				Verunglückte			
		insgesamt	davon			insgesamt	davon		
			mit Personen- schaden	mit schwer- wiegendem Sachschaden (i. e. S.)	sonstige Unfälle unter dem Ein- fluss berau- schender Mittel		Getötete	Schwer- verletzte	Leicht- verletzte
Kreis Unna	a	211	153	54	4	199	2	22	175
	b	147	112	32	3	133	–	15	118
	c	34	25	8	1	35	–	7	28
	d	30	16	14	–	31	2	–	29
Bergkamen, Stadt	a	24	20	4	–	23	–	3	20
	b	20	16	4	–	17	–	2	15
	c	4	4	–	–	6	–	1	5
	d	–	–	–	–	–	–	–	–
Bönen	a	10	6	4	–	9	1	1	7
	b	6	3	3	–	4	–	1	3
	c	3	2	1	–	4	–	–	4
	d	1	1	–	–	1	1	–	–
Fröndenberg/Ruhr, Stadt	a	7	6	1	–	9	–	1	8
	b	6	5	1	–	8	–	1	7
	c	–	–	–	–	–	–	–	–
	d	1	1	–	–	1	–	–	1
Holzwickede	a	13	10	3	–	11	–	1	10
	b	7	6	1	–	6	–	–	6
	c	5	4	1	–	5	–	1	4
	d	1	–	1	–	–	–	–	–
Kamen, Stadt	a	27	16	10	1	25	–	1	24
	b	16	11	5	–	12	–	1	11
	c	3	1	1	1	3	–	–	3
	d	8	4	4	–	10	–	–	10
Lünen, Stadt	a	50	39	9	2	46	–	9	37
	b	45	37	6	2	44	–	9	35
	c	4	2	2	–	2	–	–	2
	d	1	–	1	–	–	–	–	–
Schwerte, Stadt	a	29	19	10	–	24	–	4	20
	b	12	9	3	–	10	–	–	10
	c	8	7	1	–	10	–	4	6
	d	9	3	6	–	4	–	–	4
Selm, Stadt	a	6	6	–	–	6	–	1	5
	b	4	4	–	–	4	–	1	3
	c	2	2	–	–	2	–	–	2
	d	–	–	–	–	–	–	–	–
Unna, Stadt	a	37	26	10	1	41	1	1	39
	b	25	16	8	1	23	–	–	23
	c	3	3	–	–	3	–	1	2
	d	9	7	2	–	15	1	–	14
Werne, Stadt	a	8	5	3	–	5	–	–	5
	b	6	5	1	–	5	–	–	5
	c	2	–	2	–	–	–	–	–
	d	–	–	–	–	–	–	–	–
Regierungsbezirk Arnsberg	a	1 623	1 165	382	76	1 498	20	306	1 172
	b	1 148	838	240	70	1 023	4	184	835
	c	337	246	87	4	351	13	106	232
	d	138	81	55	2	124	3	16	105
Nordrhein-Westfalen	a	7 853	5 918	1 536	399	7 390	72	1 347	5 971
	b	5 810	4 462	992	356	5 316	23	831	4 462
	c	1 494	1 147	321	26	1 597	39	426	1 132
	d	549	309	223	17	477	10	90	377
davon									
kreisfreie Städte	a	3 213	2 448	581	184	3 012	22	425	2 565
Kreise	a	4 640	3 470	955	215	4 378	50	922	3 406

Kumulierte Ergebnisse

1. Straßenverkehrsunfälle im Januar – August 2008 nach Unfallkategorien

Unfallkategorie	Straßenverkehrsunfälle		
	Januar – August		
	2008	dagegen 2007	Veränderung 2008 gegenüber 2007
	Anzahl		%
Unfälle			
mit Personenschaden insgesamt	42 476	45 706	-7,1
davon			
mit Getöteten	440	498	-11,6
mit Verletzten	42 036	45 208	-7,0
davon			
mit Schwerverletzten	8 255	8 948	-7,7
mit Leichtverletzten	33 781	36 260	-6,8
mit nur Sachschaden insgesamt	313 795	330 979	-5,2
davon			
schwerwiegende Unfälle mit Sachschaden	13 183	14 475	-8,9
sonstige Sachschadensunfälle ¹⁾			
unter dem Einfluss berauschender Mittel ²⁾	2 683	2 781	x
ohne Einfluss berauschender Mittel	297 929	313 723	-5,0
davon			
innerhalb von Ortschaften	244 594	258 548	-5,4
außerhalb von Ortschaften (ohne Autobahn)	33 983	34 489	-1,5
auf Autobahnen	19 352	20 686	-6,4

1) Siehe Erläuterungen Seite 5 – 2) bis einschl. Dezember 2007 nur: unter Alkoholeinwirkung

2. Straßenverkehrsunfälle und Verunglückte im Januar – August 2008 nach Straßenarten und Ortslage

Straßenart a = Zusammen b = innerhalb von Ortschaften c = außerhalb von Ortschaften	Unfälle mit Personen- schaden	Verunglückte Personen			Unfälle mit Personen- schaden	Verunglückte Personen			Unfälle mit Personen- schaden	Verunglückte Personen			
		Getötete	Schwer-	Leicht-		Getötete	Schwer-	Leicht-		Getötete	Schwer-	Leicht-	
			verletzte				verletzte				verletzte		
		Januar – August 2008				dagegen Januar – August 2007				Veränderung Januar – August 2008 gegenüber Januar – August 2007			
Anzahl								%					
Bundesautobahnen	a	2 395	70	732	2 903	2 722	85	863	3 133	-12,0	-17,6	-15,2	-7,3
Bundesstraßen	a	6 667	102	1 547	7 263	7 376	104	1 686	8 157	-9,6	-1,9	-8,2	-11,0
	b	4 632	35	855	4 993	5 036	33	884	5 567	-8,0	+6,1	-3,3	-10,3
	c	2 035	67	692	2 270	2 340	71	802	2 590	-13,0	-5,6	-13,7	-12,4
Landstraßen	a	11 590	178	2 807	12 072	12 264	171	2 991	12 927	-5,5	+4,1	-6,2	-6,6
	b	8 002	62	1 532	8 313	8 381	58	1 578	8 872	-4,5	+6,9	-2,9	-6,3
	c	3 588	116	1 275	3 759	3 883	113	1 413	4 055	-7,6	+2,7	-9,8	-7,3
Kreisstraßen	a	4 328	64	1 071	4 304	4 579	72	1 198	4 460	-5,5	-11,1	-10,6	-3,5
	b	3 016	22	603	3 084	3 166	16	661	3 087	-4,7	+37,5	-8,8	-0,1
	c	1 312	42	468	1 220	1 413	56	537	1 373	-7,1	-25,0	-12,8	-11,1
Andere Straßen	a	17 698	69	3 122	17 233	18 765	86	3 320	18 390	-5,7	-19,8	-6,0	-6,3
	b	16 684	52	2 799	16 262	17 737	72	2 992	17 362	-5,9	-27,8	-6,5	-6,3
	c	1 014	17	323	971	1 028	14	328	1 028	-1,4	+21,4	-1,5	-5,5
Insgesamt	a	42 678	483	9 279	43 775	45 706	518	10 058	47 067	-6,6	-6,8	-7,7	-7,0
	b	32 334	171	5 789	32 652	34 320	179	6 115	34 888	-5,8	-4,5	-5,3	-6,4
	c	10 344	312	3 490	11 123	11 386	339	3 943	12 179	-9,2	-8,0	-11,5	-8,7

3. Straßenverkehrsunfälle und Verunglückte im Januar – August 2008 nach Unfalltyp und Ortslage

Unfalltyp a = Zusammen b = innerhalb von Ortschaften c = außerhalb von Ortschaften	Unfälle mit Personen- schaden	Verunglückte Personen			Unfälle mit Personen- schaden	Verunglückte Personen			Unfälle mit Personen- schaden	Verunglückte Personen			
		Getötete	Schwer-	Leicht-		Getötete	Schwer-	Leicht-		Getötete	Schwer-	Leicht-	
			verletzte				verletzte				verletzte		
		Januar – August 2008				dagegen Januar – August 2007				Veränderung Januar – August 2008 gegenüber Januar – August 2007			
Anzahl								%					
Fahrunfall	a	6 884	180	2 523	5 815	7 065	191	2 628	6 028	-2,6	-5,8	-4,0	-3,5
	b	3 521	50	1 108	2 974	3 534	40	1 114	3 013	-0,4	+25,0	-0,5	-1,3
	c	3 363	130	1 415	2 841	3 531	151	1 514	3 015	-4,8	-13,9	-6,5	-5,8
Abbiege-Unfall	a	6 771	42	1 277	7 363	7 117	42	1 403	7 712	-4,9	-	-9,0	-4,5
	b	5 605	26	947	5 910	5 831	23	966	6 171	-3,9	+13,0	-2,0	-4,2
	c	1 166	16	330	1 453	1 286	19	437	1 541	-9,3	-15,8	-24,5	-5,7
Einbiegen/Kreuzen- unfall	a	10 096	83	1 841	10 622	10 777	74	2 071	11 314	-6,3	+12,2	-11,1	-6,1
	b	8 326	27	1 245	8 596	8 936	31	1 421	9 230	-6,8	-12,9	-12,4	-6,9
	c	1 770	56	596	2 026	1 841	43	650	2 084	-3,9	+30,2	-8,3	-2,8
Überschreiten-Unfall	a	3 024	53	910	2 418	3 304	62	1 003	2 612	-8,5	-14,5	-9,3	-7,4
	b	2 909	40	859	2 341	3 203	49	958	2 543	-9,2	-18,4	-10,3	-7,9
	c	115	13	51	77	101	13	45	69	+13,9	-	+13,3	+11,6
Unfall durch ruhenden Verkehr	a	1 790	3	237	1 725	1 801	7	259	1 753	-0,6	x	-8,5	-1,6
	b	1 722	2	216	1 657	1 741	6	244	1 693	-1,1	x	-11,5	-2,1
	c	68	1	21	68	60	1	15	60	+13,3	-	+40,0	+13,3
Unfall im Längsverkehr	a	9 103	87	1 397	11 256	10 148	108	1 523	12 483	-10,3	-19,4	-8,3	-9,8
	b	6 105	9	615	7 404	6 652	17	621	8 080	-8,2	x	-1,0	-8,4
	c	2 998	78	782	3 852	3 496	91	902	4 403	-14,2	-14,3	-13,3	-12,5
Sonstiger Unfall	a	5 010	35	1 094	4 576	5 494	34	1 171	5 165	-8,8	+2,9	-6,6	-11,4
	b	4 146	17	799	3 770	4 423	13	791	4 158	-6,3	+30,8	+1,0	-9,3
	c	864	18	295	806	1 071	21	380	1 007	-19,3	-14,3	-22,4	-20,0
Insgesamt	a	42 678	483	9 279	43 775	45 706	518	10 058	47 067	-6,6	-6,8	-7,7	-7,0
	b	32 334	171	5 789	32 652	34 320	179	6 115	34 888	-5,8	-4,5	-5,3	-6,4
	c	10 344	312	3 490	11 123	11 386	339	3 943	12 179	-9,2	-8,0	-11,5	-8,7

4. Straßenverkehrsunfälle und Verunglückte im Januar – August 2008 nach Unfallarten und Ortslage

Unfallart a = Zusammen b = innerhalb von Ortschaften c = außerhalb von Ortschaften	Unfälle mit Personen- schaden	Verunglückte Personen			Unfälle mit Personen- schaden	Verunglückte Personen			Unfälle mit Personen- schaden	Verunglückte Personen			
		Getötete	Schwer-	Leicht-		Getötete	Schwer-	Leicht-		Getötete	Schwer-	Leicht-	
			verletzte				verletzte				verletzte		
		Januar – August 2008				dagegen Januar – August 2007				Veränderung Januar – August 2008 gegenüber Januar – August 2007			
Anzahl									%				
Zusammenstoß mit anderem Fahrzeug das anfährt, anhält	a	3 202	10	392	3 424	3 525	9	470	3 830	-9,2	x	-16,6	-10,6
	b	2 867	4	325	3 022	3 155	6	409	3 344	-9,1	x	-20,5	-9,6
	c	335	6	67	402	370	3	61	486	-9,5	x	+9,8	-17,3
vorausfährt oder wartet	a	6 010	37	678	7 948	6 679	32	763	8 609	-10,0	+15,6	-11,1	-7,7
	b	4 032	4	289	5 183	4 392	2	287	5 575	-8,2	x	+0,7	-7,0
	c	1 978	33	389	2 765	2 287	30	476	3 034	-13,5	+10,0	-18,3	-8,9
seitlich in gleicher Richtung fährt	a	1 836	6	318	1 932	1 903	17	316	2 006	-3,5	x	+0,6	-3,7
	b	1 322	2	171	1 337	1 341	7	174	1 373	-1,4	x	-1,7	-2,6
	c	514	4	147	595	562	10	142	633	-8,5	x	+3,5	-6,0
entgegenkommt	a	2 478	72	901	2 862	2 787	90	912	3 340	-11,1	-20,0	-1,2	-14,3
	b	1 647	13	445	1 862	1 831	17	379	2 155	-10,0	-23,5	+17,4	-13,6
	c	831	59	456	1 000	956	73	533	1 185	-13,1	-19,2	-14,4	-15,6
einbiegt oder kreuzt	a	13 163	105	2 469	14 006	13 879	96	2 688	14 821	-5,2	+9,4	-8,1	-5,5
	b	10 908	42	1 709	11 361	11 469	41	1 828	12 025	-4,9	+2,4	-6,5	-5,5
	c	2 255	63	760	2 645	2 410	55	860	2 796	-6,4	+14,5	-11,6	-5,4
Zusammenstoß zwischen Fahrzeug und Fußgänger	a	5 032	70	1 286	4 211	5 308	73	1 406	4 357	-5,2	-4,1	-8,5	-3,4
	b	4 837	53	1 214	4 067	5 117	57	1 329	4 219	-5,5	-7,0	-8,7	-3,6
	c	195	17	72	144	191	16	77	138	+2,1	+6,3	-6,5	+4,3
Aufprall auf Hindernis	a	260	1	60	236	304	6	77	249	-14,5	x	-22,1	-5,2
	b	157	-	37	136	159	2	35	133	-1,3	x	+5,7	+2,3
	c	103	1	23	100	145	4	42	116	-29,0	x	-45,2	-13,8
Abkommen von der Fahrbahn nach rechts	a	3 080	97	1 127	2 532	3 277	99	1 240	2 681	-6,0	-2,0	-9,1	-5,6
	b	1 172	26	390	958	1 165	24	385	987	+0,6	+8,3	+1,3	-2,9
	c	1 908	71	737	1 574	2 112	75	855	1 694	-9,7	-5,3	-13,8	-7,1
Abkommen von der Fahrbahn nach links	a	1 972	58	768	1 693	2 046	57	782	1 819	-3,6	+1,8	-1,8	-6,9
	b	674	12	229	576	665	5	230	614	+1,4	x	-0,4	-6,2
	c	1 298	46	539	1 117	1 381	52	552	1 205	-6,0	-11,5	-2,4	-7,3
Unfall anderer Art	a	5 645	27	1 280	4 931	5 998	39	1 404	5 355	-5,9	-30,8	-8,8	-7,9
	b	4 718	15	980	4 150	5 026	18	1 059	4 463	-6,1	-16,7	-7,5	-7,0
	c	927	12	300	781	972	21	345	892	-4,6	-42,9	-13,0	-12,4
Insgesamt	a	42 678	483	9 279	43 775	45 706	518	10 058	47 067	-6,6	-6,8	-7,7	-7,0
	b	32 334	171	5 789	32 652	34 320	179	6 115	34 888	-5,8	-4,5	-5,3	-6,4
	c	10 344	312	3 490	11 123	11 386	339	3 943	12 179	-9,2	-8,0	-11,5	-8,7

5. Verunglückte im Straßenverkehr im Januar – August 2008 nach Altersgruppen und Geschlecht

Alter von ... bis unter ... Jahren a = Zusammen b = männlich c = weiblich		Verunglückte im Straßenverkehr											
		insgesamt			Getötete			Schwerverletzte			Leichtverletzte		
		Januar – August											
		2008	dagegen 2007	Ver- änderung 2008 gegenüber 2007	2008	dagegen 2007	Ver- änderung 2008 gegenüber 2007	2008	dagegen 2007	Ver- änderung 2008 gegenüber 2007	2008	dagegen 2007	Ver- änderung 2008 gegenüber 2007
		Anzahl		%	Anzahl		%	Anzahl		%	Anzahl		%
unter 15	a	5 151	5 862	-12,1	10	13	-23,1	776	963	-19,4	4 365	4 886	-10,7
	b	3 004	3 456	-13,1	8	6	x	486	586	-17,1	2 510	2 864	-12,4
	c	2 147	2 406	-10,8	2	7	x	290	377	-23,1	1 855	2 022	-8,3
15 – 18	a	3 504	3 753	-6,6	29	23	+26,1	544	590	-7,8	2 931	3 140	-6,7
	b	2 154	2 304	-6,5	21	18	+16,7	347	385	-9,9	1 786	1 901	-6,0
	c	1 350	1 449	-6,8	8	5	x	197	205	-3,9	1 145	1 239	-7,6
18 – 21	a	4 716	5 158	-8,6	37	49	-24,5	797	846	-5,8	3 882	4 263	-8,9
	b	2 750	2 971	-7,4	29	38	-23,7	502	541	-7,2	2 219	2 392	-7,2
	c	1 966	2 186	-10,1	8	11	x	295	305	-3,3	1 663	1 870	-11,1
21 – 25	a	4 593	5 030	-8,7	45	58	-22,4	699	814	-14,1	3 849	4 158	-7,4
	b	2 659	2 837	-6,3	37	48	-22,9	455	522	-12,8	2 167	2 267	-4,4
	c	1 934	2 193	-11,8	8	10	x	244	292	-16,4	1 682	1 891	-11,1
25 – 30	a	4 489	4 828	-7,0	31	42	-26,2	724	711	+1,8	3 734	4 075	-8,4
	b	2 542	2 740	-7,2	26	34	-23,5	478	446	+7,2	2 038	2 260	-9,8
	c	1 947	2 088	-6,8	5	8	x	246	265	-7,2	1 696	1 815	-6,6
30 – 35	a	3 722	4 047	-8,0	20	31	-35,5	557	603	-7,6	3 145	3 413	-7,9
	b	2 187	2 341	-6,6	13	23	-43,5	364	396	-8,1	1 810	1 922	-5,8
	c	1 535	1 706	-10,0	7	8	x	193	207	-6,8	1 335	1 491	-10,5
35 – 40	a	4 260	4 828	-11,8	22	30	-26,7	653	755	-13,5	3 585	4 043	-11,3
	b	2 516	2 817	-10,7	17	24	-29,2	432	504	-14,3	2 067	2 289	-9,7
	c	1 743	2 011	-13,3	5	6	x	221	251	-12,0	1 517	1 754	-13,5
40 – 45	a	4 784	5 185	-7,7	38	42	-9,5	789	897	-12,0	3 957	4 246	-6,8
	b	2 916	3 111	-6,3	31	34	-8,8	536	619	-13,4	2 349	2 458	-4,4
	c	1 867	2 073	-9,9	7	8	x	253	278	-9,0	1 607	1 787	-10,1
45 – 50	a	4 344	4 643	-6,4	42	50	-16,0	754	831	-9,3	3 548	3 762	-5,7
	b	2 601	2 805	-7,3	33	44	-25,0	511	582	-12,2	2 057	2 179	-5,6
	c	1 743	1 838	-5,2	9	6	x	243	249	-2,4	1 491	1 583	-5,8
50 – 55	a	3 509	3 533	-0,7	35	24	+45,8	632	629	+0,5	2 842	2 880	-1,3
	b	2 010	2 071	-2,9	25	21	+19,0	407	425	-4,2	1 578	1 625	-2,9
	c	1 499	1 462	+2,5	10	3	x	225	204	+10,3	1 264	1 255	+0,7
55 – 60	a	2 701	2 695	+0,2	34	25	+36,0	503	534	-5,8	2 164	2 136	+1,3
	b	1 550	1 509	+2,7	25	19	+31,6	313	343	-8,7	1 212	1 147	+5,7
	c	1 150	1 186	-3,0	9	6	x	190	191	-0,5	951	989	-3,8
60 – 65	a	1 852	1 957	-5,4	18	16	+12,5	369	352	+4,8	1 465	1 589	-7,8
	b	1 079	1 078	+0,1	12	10	+20,0	233	217	+7,4	834	851	-2,0
	c	773	879	-12,1	6	6	-	136	135	+0,7	631	738	-14,5
65 – 70	a	2 021	2 125	-4,9	30	27	+11,1	419	457	-8,3	1 572	1 641	-4,2
	b	1 065	1 154	-7,7	18	15	+20,0	245	252	-2,8	802	887	-9,6
	c	956	971	-1,5	12	12	-	174	205	-15,1	770	754	+2,1
70 – 75	a	1 661	1 668	-0,4	33	23	+43,5	418	396	+5,6	1 210	1 249	-3,1
	b	923	879	+5,0	23	13	+76,9	234	217	+7,8	666	649	+2,6
	c	738	789	-6,5	10	10	-	184	179	+2,8	544	600	-9,3
75 und mehr	a	2 174	2 235	-2,7	59	65	-9,2	645	679	-5,0	1 470	1 491	-1,4
	b	1 043	1 001	+4,2	27	37	-27,0	294	291	+1,0	722	673	+7,3
	c	1 131	1 234	-8,3	32	28	+14,3	351	388	-9,5	748	818	-8,6
Zusammen	a	53 481	57 547	-7,1	483	518	-6,8	9 279	10 057	-7,7	43 719	46 972	-6,9
	b	30 999	33 074	-6,3	345	384	-10,2	5 837	6 326	-7,7	24 817	26 364	-5,9
	c	22 479	24 471	-8,1	138	134	+3,0	3 442	3 731	-7,7	18 899	20 606	-8,3
Ohne Angabe	a	56	96	-41,7	-	-	-	-	1	x	56	95	-41,1
Insgesamt	a	53 537	57 643	-7,1	483	518	-6,8	9 279	10 058	-7,7	43 775	47 067	-7,0

**6. Verunglückte im Straßenverkehr im Januar – August 2008
nach Art der Verkehrsbeteiligung und Ortslage**

Art der Verkehrsbeteiligung a = Zusammen b = innerhalb von Ortschaften c = außerhalb von Ortschaften	Verunglückte im Straßenverkehr												
	insgesamt			Getötete			Schwerverletzte			Leichtverletzte			
	Januar – August												
	2008	dagegen 2007	Veränderung 2008 gegenüber 2007	2008	dagegen 2007	Veränderung 2008 gegenüber 2007	2008	dagegen 2007	Veränderung 2008 gegenüber 2007	2008	dagegen 2007	Veränderung 2008 gegenüber 2007	
	Anzahl	%		Anzahl	%		Anzahl	%		Anzahl	%		
Fahrer und Mitfahrer von													
Mofas, Mopeds	a	4 116	4 241	-2,9	11	16	-31,3	755	742	+1,8	3 350	3 483	-3,8
	b	3 570	3 689	-3,2	4	7	x	589	588	+0,2	2 977	3 094	-3,8
	c	546	552	-1,1	7	9	x	166	154	+7,8	373	389	-4,1
Motorzweirädern mit amtlichen Kennzeichen	a	4 250	4 834	-12,1	91	107	-15,0	1 290	1 471	-12,3	2 869	3 256	-11,9
	b	2 793	3 070	-9,0	30	30	-	699	742	-5,8	2 064	2 298	-10,2
	c	1 457	1 764	-17,4	61	77	-20,8	591	729	-18,9	805	958	-16,0
Personenkraftwagen	a	25 367	27 944	-9,2	227	238	-4,6	3 494	3 851	-9,3	21 646	23 855	-9,3
	b	14 771	16 256	-9,1	41	40	+2,5	1 406	1 449	-3,0	13 324	14 767	-9,8
	c	10 596	11 688	-9,3	186	198	-6,1	2 088	2 402	-13,1	8 322	9 088	-8,4
Bussen	a	813	823	-1,2	1	1	-	50	62	-19,4	762	760	+0,3
	b	760	770	-1,3	1	1	-	45	55	-18,2	714	714	-
	c	53	53	-	-	-	-	5	7	x	48	46	+4,3
Güterkraftfahrzeugen	a	1 246	1 361	-8,4	21	18	+16,7	250	260	-3,8	975	1 083	-10,0
	b	475	502	-5,4	3	2	x	65	56	+16,1	407	444	-8,3
	c	771	859	-10,2	18	16	+12,5	185	204	-9,3	568	639	-11,1
landwirtschaftlichen Zugmaschinen	a	36	88	-59,1	-	1	x	16	20	-20,0	20	67	-70,1
	b	20	23	-13,0	-	-	-	7	4	x	13	19	-31,6
	c	16	65	-75,4	-	1	x	9	16	x	7	48	x
übrigen Kraftfahrzeugen	a	197	150	+31,3	2	-	x	44	29	+51,7	151	121	+24,8
	b	114	97	+17,5	1	-	x	21	16	+31,3	92	81	+13,6
	c	83	53	+56,6	1	-	x	23	13	+76,9	59	40	+47,5
Kraftfahrzeugen zusammen	a	36 025	39 441	-8,7	353	381	-7,3	5 899	6 435	-8,3	29 773	32 625	-8,7
	b	22 503	24 407	-7,8	80	80	-	2 832	2 910	-2,7	19 591	21 417	-8,5
	c	13 522	15 034	-10,1	273	301	-9,3	3 067	3 525	-13,0	10 182	11 208	-9,2
Fahrrädern	a	11 648	11 939	-2,4	54	56	-3,6	1 994	2 125	-6,2	9 600	9 758	-1,6
	b	10 527	10 798	-2,5	34	37	-8,1	1 672	1 805	-7,4	8 821	8 956	-1,5
	c	1 121	1 141	-1,8	20	19	+5,3	322	320	+0,6	779	802	-2,9
darunter im Alter von unter 15 Jahren	a	1 973	2 281	-13,5	2	2	-	222	301	-26,2	1 749	1 978	-11,6
	b	1 869	2 166	-13,7	2	1	x	198	275	-28,0	1 669	1 890	-11,7
	c	104	115	-9,6	-	1	x	24	26	-7,7	80	88	-9,1
anderen Fahrzeugen	a	212	296	-28,4	-	2	x	36	43	-16,3	176	251	-29,9
	b	181	245	-26,1	-	1	x	20	31	-35,5	161	213	-24,4
	c	31	51	-39,2	-	1	x	16	12	+33,3	15	38	-60,5
Fußgänger	a	5 519	5 851	-5,7	76	78	-2,6	1 328	1 439	-7,7	4 115	4 334	-5,1
	b	5 295	5 631	-6,0	57	60	-5,0	1 250	1 356	-7,8	3 988	4 215	-5,4
	c	224	220	+1,8	19	18	+5,6	78	83	-6,0	127	119	+6,7
darunter im Alter von unter 15 Jahren	a	1 565	1 737	-9,9	2	5	x	403	450	-10,4	1 160	1 282	-9,5
	b	1 532	1 709	-10,4	1	5	x	389	443	-12,2	1 142	1 261	-9,4
	c	33	28	+17,9	1	-	x	14	7	x	18	21	-14,3
65 und mehr Jahren	a	1 068	1 079	-1,0	39	44	-11,4	367	401	-8,5	662	634	+4,4
	b	1 041	1 048	-0,7	36	41	-12,2	360	386	-6,7	645	621	+3,9
	c	27	31	-12,9	3	3	-	7	15	x	17	13	+30,8
Andere Personen	a	133	116	+14,7	-	1	x	22	16	+37,5	111	99	+12,1
	b	106	101	+5,0	-	1	x	15	13	+15,4	91	87	+4,6
	c	27	15	+80,0	-	-	-	7	3	x	20	12	+66,7
Insgesamt	a	53 537	57 643	-7,1	483	518	-6,8	9 279	10 058	-7,7	43 775	47 067	-7,0
	b	38 612	41 182	-6,2	171	179	-4,5	5 789	6 115	-5,3	32 652	34 888	-6,4
	c	14 925	16 461	-9,3	312	339	-8,0	3 490	3 943	-11,5	11 123	12 179	-8,7
darunter im Alter von unter 15 Jahren	a	5 151	5 862	-12,1	10	13	-23,1	776	963	-19,4	4 365	4 886	-10,7
	b	4 408	5 030	-12,4	4	6	x	646	800	-19,3	3 758	4 224	-11,0
	c	743	832	-10,7	6	7	x	130	163	-20,2	607	662	-8,3
65 und mehr Jahren	a	5 856	6 028	-2,9	122	115	+6,1	1 482	1 532	-3,3	4 252	4 381	-2,9
	b	4 540	4 670	-2,8	69	71	-2,8	1 094	1 136	-3,7	3 377	3 463	-2,5
	c	1 316	1 358	-3,1	53	44	+20,5	388	396	-2,0	875	918	-4,7

7. Verunglückte im Straßenverkehr im Januar – August 2008

Lfd. Nr.	Alter von ... bis unter ... Jahren a = Zusammen b = männlich c = weiblich	Verunglückte							
		insgesamt	darunter				insgesamt	Fahrer	
			Fahrer und Mitfahrer von			Fußgänger		Fahrer	
			Pkw	Motorzweirädern	Fahrrädern			Pkw	
		Januar – August 2008							
									Insgesamt
1	unter 15	a	5 151	1 325	25	1 973	1 565	5 862	1 508
		b	3 004	636	17	1 298	910	3 456	707
		c	2 147	689	8	675	655	2 406	801
2	15 – 18	a	3 504	681	321	907	294	3 753	745
		b	2 154	294	261	558	138	2 304	312
		c	1 350	387	60	349	156	1 449	433
3	18 – 21	a	4 716	3 072	300	526	244	5 158	3 384
		b	2 750	1 645	253	337	126	2 971	1 772
		c	1 966	1 427	47	189	118	2 186	1 612
4	21 – 25	a	4 593	2 963	337	549	282	5 030	3 375
		b	2 659	1 561	288	319	162	2 837	1 706
		c	1 934	1 402	49	230	120	2 193	1 669
5	25 – 35	a	8 211	4 861	608	1 247	546	8 875	5 387
		b	4 729	2 356	534	783	322	5 081	2 608
		c	3 482	2 505	74	464	224	3 794	2 779
6	35 – 45	a	9 044	4 657	979	1 689	536	10 013	5 249
		b	5 432	2 232	841	1 116	323	5 928	2 493
		c	3 610	2 424	138	573	212	4 084	2 756
7	45 – 55	a	7 853	3 574	1 086	1 665	524	8 176	3 792
		b	4 611	1 639	955	1 011	257	4 876	1 740
		c	3 242	1 935	131	654	267	3 300	2 052
8	55 – 65	a	4 553	2 014	418	1 183	443	4 652	2 138
		b	2 629	955	397	686	220	2 587	960
		c	1 923	1 059	21	497	222	2 065	1 178
9	65 und mehr	a	5 856	2 216	172	1 882	1 068	6 028	2 357
		b	3 031	1 088	165	1 106	381	3 034	1 083
		c	2 825	1 128	7	776	687	2 994	1 274
10	Zusammen	a	53 481	25 363	4 246	11 621	5 502	57 547	27 935
		b	30 999	12 406	3 711	7 214	2 839	33 074	13 381
		c	22 479	12 956	535	4 407	2 661	24 471	14 554
11	Ohne Angabe	a	56	4	4	27	17	96	9
12	Insgesamt	a	53 537	25 367	4 250	11 648	5 519	57 643	27 944

nach Art der Verkehrsbeteiligung, Altersgruppen und Geschlecht

darunter			insgesamt	darunter				Lfd. Nr.
und Mitfahrer von		Fußgänger		Fahrer und Mitfahrer von			Fußgänger	
Motorzweirädern	Fahrrädern			Pkw	Motorzweirädern	Fahrrädern		
dagegen Januar – August 2007			Veränderung Januar – August 2008 gegenüber Januar – August 2007					
			%					
39	2 281	1 737	-12,1	-12,1	-35,9	-13,5	-9,9	1
26	1 532	1 027	-13,1	-10,0	-34,6	-15,3	-11,4	
13	749	710	-10,8	-14,0	x	-9,9	-7,7	
374	866	357	-6,6	-8,6	-14,2	+4,7	-17,6	2
309	527	176	-6,5	-5,8	-15,5	+5,9	-21,6	
65	339	181	-6,8	-10,6	-7,7	+2,9	-13,8	
358	546	266	-8,6	-9,2	-16,2	-3,7	-8,3	3
305	319	145	-7,4	-7,2	-17,0	+5,6	-13,1	
53	227	120	-10,1	-11,5	-11,3	-16,7	-1,7	
368	557	271	-8,7	-12,2	-8,4	-1,4	+4,1	4
322	330	155	-6,3	-8,5	-10,6	-3,3	+4,5	
46	227	116	-11,8	-16,0	+6,5	+1,3	+3,4	
727	1 254	519	-7,5	-9,8	-16,4	-0,6	+5,2	5
640	788	298	-6,9	-9,7	-16,6	-0,6	+8,1	
87	466	221	-8,2	-9,9	-14,9	-0,4	+1,4	
1 182	1 747	575	-9,7	-11,3	-17,2	-3,3	-6,8	6
1 008	1 115	335	-8,4	-10,5	-16,6	+0,1	-3,6	
174	632	239	-11,6	-12,0	-20,7	-9,3	-11,3	
1 195	1 600	573	-4,0	-5,7	-9,1	+4,1	-8,6	7
1 029	982	311	-5,4	-5,8	-7,2	+3,0	-17,4	
166	618	262	-1,8	-5,7	-21,1	+5,8	+1,9	
409	1 175	450	-2,1	-5,8	+2,2	+0,7	-1,6	8
381	698	207	+1,6	-0,5	+4,2	-1,7	+6,3	
28	477	243	-6,9	-10,1	-25,0	+4,2	-8,6	
179	1 866	1 079	-2,9	-6,0	-3,9	+0,9	-1,0	9
174	1 094	385	-0,1	+0,5	-5,2	+1,1	-1,0	
5	772	694	-5,6	-11,5	x	+0,5	-1,0	
4 831	11 892	5 827	-7,1	-9,2	-12,1	-2,3	-5,6	10
4 194	7 385	3 039	-6,3	-7,3	-11,5	-2,3	-6,6	
637	4 507	2 786	-8,1	-11,0	-16,0	-2,2	-4,5	
3	47	24	-41,7	x	x	-42,6	-29,2	11
4 834	11 939	5 851	-7,1	-9,2	-12,1	-2,4	-5,7	12

Noch: 7. Verunglückte im Straßenverkehr im Januar – August 2008

Lfd. Nr.	Alter von ... bis unter ... Jahren a = Zusammen b = männlich c = weiblich	Verunglückte							
		insgesamt	darunter					insgesamt	Fahrer Pkw
			Fahrer und Mitfahrer von			Fußgänger			
			Pkw	Motorzweirädern	Fahrrädern				
		Januar – August 2008							Anzahl
									Getötete
1	unter 15	a	10	5	–	2	2	13	5
		b	8	4	–	2	1	6	3
		c	2	1	–	–	1	7	2
2	15 – 18	a	29	16	7	1	4	23	8
		b	21	10	6	1	3	18	6
		c	8	6	1	–	1	5	2
3	18 – 21	a	37	31	2	–	4	49	36
		b	29	23	2	–	4	38	28
		c	8	8	–	–	–	11	8
4	21 – 25	a	45	27	13	–	4	58	41
		b	37	22	12	–	2	48	32
		c	8	5	1	–	2	10	9
5	25 – 35	a	51	33	11	2	4	73	44
		b	39	23	10	1	4	57	29
		c	12	10	1	1	–	16	15
6	35 – 45	a	60	25	17	4	5	72	25
		b	48	17	15	4	3	58	16
		c	12	8	2	–	2	14	9
7	45 – 55	a	77	28	24	7	7	74	27
		b	58	19	21	4	4	65	21
		c	19	9	3	3	3	9	6
8	55 – 65	a	52	24	14	4	7	41	17
		b	37	15	12	3	4	29	9
		c	15	9	2	1	3	12	8
9	65 und mehr	a	122	38	3	34	39	115	35
		b	68	25	3	20	14	65	21
		c	54	13	–	14	25	50	14
10	Zusammen	a	483	227	91	54	76	518	238
		b	345	158	81	35	39	384	165
		c	138	69	10	19	37	134	73
11	Ohne Angabe	a	–	–	–	–	–	–	–
12	Insgesamt	a	483	227	91	54	76	518	238

nach Art der Verkehrsbeteiligung, Altersgruppen und Geschlecht

darunter			insgesamt	darunter				Lfd. Nr.
und Mitfahrer von		Fußgänger		Fahrer und Mitfahrer von			Fußgänger	
Motorzweirädern	Fahrrädern			Pkw	Motorzweirädern	Fahrrädern		
dagegen Januar – August 2007			Veränderung Januar – August 2008 gegenüber Januar – August 2007					
			%					
–	2	5	–23,1	–	–	–	x	1
–	2	1	x	x	–	–	–	
–	–	4	x	x	–	–	x	
4	3	2	+26,1	x	x	x	x	2
4	3	1	+16,7	x	x	x	x	
–	–	1	x	x	x	–	–	
5	1	4	–24,5	–13,9	x	x	–	3
4	1	2	–23,7	–17,9	x	x	x	
1	–	2	x	–	x	–	x	
12	1	1	–22,4	–34,1	+8,3	x	x	4
12	1	–	–22,9	–31,3	–	x	x	
–	–	1	x	x	x	–	x	
20	2	4	–30,1	–25,0	–45,0	–	–	5
20	1	4	–31,6	–20,7	–50,0	–	–	
–	1	–	–25,0	–33,3	x	–	–	
27	9	6	–16,7	–	–37,0	x	x	6
24	7	6	–17,2	+6,3	–37,5	x	x	
3	2	–	–14,3	x	x	x	x	
26	4	6	+4,1	+3,7	–7,7	x	x	7
25	3	5	–10,8	–9,5	–16,0	x	x	
1	1	1	x	x	x	x	x	
9	5	6	+26,8	+41,2	x	x	x	8
9	2	5	+27,6	x	x	x	x	
–	3	1	+25,0	x	x	x	x	
4	29	44	+6,1	+8,6	x	+17,2	–11,4	9
4	17	20	+4,6	+19,0	x	+17,6	–30,0	
–	12	24	+8,0	–7,1	–	+16,7	+4,2	
107	56	78	–6,8	–4,6	–15,0	–3,6	–2,6	10
102	37	44	–10,2	–4,2	–20,6	–5,4	–11,4	
5	19	34	+3,0	–5,5	x	–	+8,8	
–	–	–	–	–	–	–	–	11
107	56	78	–6,8	–4,6	–15,0	–3,6	–2,6	12

Noch: 7. Verunglückte im Straßenverkehr im Januar – August 2008

Lfd. Nr.	Alter von ... bis unter ... Jahren a = Zusammen b = männlich c = weiblich		Verunglückte						
			insgesamt	darunter				insgesamt	Fahrer
				Fahrer und Mitfahrer von			Fußgänger		
				Pkw	Motorzweirädern	Fahrrädern			
			Januar – August 2008						
		Schwer							
1	unter 15	a	776	110	10	222	403	963	163
		b	486	46	9	158	254	586	85
		c	290	64	1	64	149	377	78
2	15 – 18	a	544	115	66	121	56	590	119
		b	347	56	52	77	30	385	58
		c	197	59	14	44	26	205	61
3	18 – 21	a	797	509	80	70	47	846	530
		b	502	306	70	43	24	541	314
		c	295	203	10	27	23	305	216
4	21 – 25	a	699	417	107	61	58	814	509
		b	455	251	90	38	28	522	287
		c	244	166	17	23	30	292	222
5	25 – 35	a	1 281	622	215	190	92	1 314	688
		b	842	340	190	128	55	842	367
		c	439	282	25	62	37	472	321
6	35 – 45	a	1 442	543	292	287	94	1 652	618
		b	968	275	254	192	60	1 123	326
		c	474	268	38	95	34	529	292
7	45 – 55	a	1 386	440	337	297	102	1 460	456
		b	918	230	298	170	45	1 007	253
		c	468	210	39	127	57	453	203
8	55 – 65	a	872	284	121	250	109	886	309
		b	546	148	113	137	53	560	159
		c	326	136	8	113	56	326	150
9	65 und mehr	a	1 482	454	62	496	367	1 532	458
		b	773	247	61	275	116	760	220
		c	709	207	1	221	251	772	238
10	Zusammen	a	9 279	3 494	1 290	1 994	1 328	10 057	3 850
		b	5 837	1 899	1 137	1 218	665	6 326	2 069
		c	3 442	1 595	153	776	663	3 731	1 781
11	Ohne Angabe	a	–	–	–	–	–	1	1
12	Insgesamt	a	9 279	3 494	1 290	1 994	1 328	10 058	3 851

nach Art der Verkehrsbeteiligung, Altersgruppen und Geschlecht

darunter			insgesamt	darunter				Lfd. Nr.
und Mitfahrer von		Fußgänger		Fahrer und Mitfahrer von			Fußgänger	
Motorzweirädern	Fahrrädern			Pkw	Motorzweirädern	Fahrrädern		
dagegen Januar – August 2007			Veränderung Januar – August 2008 gegenüber Januar – August 2007					
			%					
verletzte								
13	301	450	-19,4	-32,5	-23,1	-26,2	-10,4	1
11	202	262	-17,1	-45,9	x	-21,8	-3,1	
2	99	188	-23,1	-17,9	x	-35,4	-20,7	
78	121	71	-7,8	-3,4	-15,4	-	-21,1	2
67	76	31	-9,9	-3,4	-22,4	+1,3	-3,2	
11	45	40	-3,9	-3,3	+27,3	-2,2	-35,0	
89	72	49	-5,8	-4,0	-10,1	-2,8	-4,1	3
77	45	26	-7,2	-2,5	-9,1	-4,4	-7,7	
12	27	23	-3,3	-6,0	-16,7	-	-	
126	74	47	-14,1	-18,1	-15,1	-17,6	+23,4	4
118	46	30	-12,8	-12,5	-23,7	-17,4	-6,7	
8	28	17	-16,4	-25,2	x	-17,9	+76,5	
238	169	69	-2,5	-9,6	-9,7	+12,4	+33,3	5
211	114	33	-	-7,4	-10,0	+12,3	+66,7	
27	55	36	-7,0	-12,1	-7,4	+12,7	+2,8	
368	306	122	-12,7	-12,1	-20,7	-6,2	-23,0	6
326	207	72	-13,8	-15,6	-22,1	-7,2	-16,7	
42	99	50	-10,4	-8,2	-9,5	-4,0	-32,0	
378	325	113	-5,1	-3,5	-10,8	-8,6	-9,7	7
319	211	64	-8,8	-9,1	-6,6	-19,4	-29,7	
59	114	49	+3,3	+3,4	-33,9	+11,4	+16,3	
121	248	117	-1,6	-8,1	-	+0,8	-6,8	8
111	168	49	-2,5	-6,9	+1,8	-18,5	+8,2	
10	80	68	-	-9,3	x	+41,3	-17,6	
60	509	401	-3,3	-0,9	+3,3	-2,6	-8,5	9
59	275	141	+1,7	+12,3	+3,4	-	-17,7	
1	234	260	-8,2	-13,0	-	-5,6	-3,5	
1 471	2 125	1 439	-7,7	-9,2	-12,3	-6,2	-7,7	10
1 299	1 344	708	-7,7	-8,2	-12,5	-9,4	-6,1	
172	781	731	-7,7	-10,4	-11,0	-0,6	-9,3	
-	-	-	x	x	-	-	-	11
1 471	2 125	1 439	-7,7	-9,3	-12,3	-6,2	-7,7	12

Noch: 7. Verunglückte im Straßenverkehr im Januar – August 2008

Lfd. Nr.	Alter von ... bis unter ... Jahren a = Zusammen b = männlich c = weiblich	Verunglückte							
		insgesamt	darunter				insgesamt	Fußgänger	Fahrer
			Fahrer und Mitfahrer von						
			Pkw	Motorzweirädern	Fahrrädern				
		Januar – August 2008							
Anzahl									
									Leicht
1	unter 15	a	4 365	1 210	15	1 749	1 160	4 886	1 340
		b	2 510	586	8	1 138	655	2 864	619
		c	1 855	624	7	611	505	2 022	721
2	15 – 18	a	2 931	550	248	785	234	3 140	618
		b	1 786	228	203	480	105	1 901	248
		c	1 145	322	45	305	129	1 239	370
3	18 – 21	a	3 882	2 532	218	456	193	4 263	2 818
		b	2 219	1 316	181	294	98	2 392	1 430
		c	1 663	1 216	37	162	95	1 870	1 388
4	21 – 25	a	3 849	2 519	217	488	220	4 158	2 825
		b	2 167	1 288	186	281	132	2 267	1 387
		c	1 682	1 231	31	207	88	1 891	1 438
5	25 – 35	a	6 879	4 206	382	1 055	450	7 488	4 655
		b	3 848	1 993	334	654	263	4 182	2 212
		c	3 031	2 213	48	401	187	3 306	2 443
6	35 – 45	a	7 542	4 089	670	1 398	437	8 289	4 606
		b	4 416	1 940	572	920	260	4 747	2 151
		c	3 124	2 148	98	478	176	3 541	2 455
7	45 – 55	a	6 390	3 106	725	1 361	415	6 642	3 309
		b	3 635	1 390	636	837	208	3 804	1 466
		c	2 755	1 716	89	524	207	2 838	1 843
8	55 – 65	a	3 629	1 706	283	929	327	3 725	1 812
		b	2 046	792	272	546	163	1 998	792
		c	1 582	914	11	383	163	1 727	1 020
9	65 und mehr	a	4 252	1 724	107	1 352	662	4 381	1 864
		b	2 190	816	101	811	251	2 209	842
		c	2 062	908	6	541	411	2 172	1 022
10	Zusammen	a	43 719	21 642	2 865	9 573	4 098	46 972	23 847
		b	24 817	10 349	2 493	5 961	2 135	26 364	11 147
		c	18 899	11 292	372	3 612	1 961	20 606	12 700
11	Ohne Angabe	a	56	4	4	27	17	95	8
12	Insgesamt	a	43 775	21 646	2 869	9 600	4 115	47 067	23 855

nach Art der Verkehrsbeteiligung, Altersgruppen und Geschlecht

darunter			insgesamt	darunter				Lfd. Nr.
und Mitfahrer von		Fußgänger		Fahrer und Mitfahrer von			Fußgänger	
Motorzweirädern	Fahrrädern			Pkw	Motorzweirädern	Fahrrädern		
dagegen Januar – August 2007			Veränderung Januar – August 2008 gegenüber Januar – August 2007					
			%					
verletzte								
26	1 978	1 282	-10,7	-9,7	-42,3	-11,6	-9,5	1
15	1 328	764	-12,4	-5,3	x	-14,3	-14,3	
11	650	518	-8,3	-13,5	x	-6,0	-2,5	
292	742	284	-6,7	-11,0	-15,1	+5,8	-17,6	2
238	448	144	-6,0	-8,1	-14,7	+7,1	-27,1	
54	294	140	-7,6	-13,0	-16,7	+3,7	-7,9	
264	473	213	-8,9	-10,1	-17,4	-3,6	-9,4	3
224	273	117	-7,2	-8,0	-19,2	+7,7	-16,2	
40	200	95	-11,1	-12,4	-7,5	-19,0	-	
230	482	223	-7,4	-10,8	-5,7	+1,2	-1,3	4
192	283	125	-4,4	-7,1	-3,1	-0,7	+5,6	
38	199	98	-11,1	-14,4	-18,4	+4,0	-10,2	
469	1 083	446	-8,1	-9,6	-18,6	-2,6	+0,9	5
409	673	261	-8,0	-9,9	-18,3	-2,8	+0,8	
60	410	185	-8,3	-9,4	-20,0	-2,2	+1,1	
787	1 432	447	-9,0	-11,2	-14,9	-2,4	-2,2	6
658	901	257	-7,0	-9,8	-13,1	+2,1	+1,2	
129	531	189	-11,8	-12,5	-24,0	-10,0	-6,9	
791	1 271	454	-3,8	-6,1	-8,3	+7,1	-8,6	7
685	768	242	-4,4	-5,2	-7,2	+9,0	-14,0	
106	503	212	-2,9	-6,9	-16,0	+4,2	-2,4	
279	922	327	-2,6	-5,8	+1,4	+0,8	-	8
261	528	153	+2,4	-	+4,2	+3,4	+6,5	
18	394	174	-8,4	-10,4	-38,9	-2,8	-6,3	
115	1 328	634	-2,9	-7,5	-7,0	+1,8	+4,4	9
111	802	224	-0,9	-3,1	-9,0	+1,1	+12,1	
4	526	410	-5,1	-11,2	x	+2,9	+0,2	
3 253	9 711	4 310	-6,9	-9,2	-11,9	-1,4	-4,9	10
2 793	6 004	2 287	-5,9	-7,2	-10,7	-0,7	-6,6	
460	3 707	2 021	-8,3	-11,1	-19,1	-2,6	-3,0	
3	47	24	-41,1	x	x	-42,6	-29,2	11
3 256	9 758	4 334	-7,0	-9,3	-11,9	-1,6	-5,1	12

8. An Straßenverkehrsunfällen beteiligte Fahrzeugführer und Fußgänger im Januar – August 2008 nach Art der Verkehrsbeteiligung und Ortslage

Art der Verkehrsbeteiligung a = Zusammen b = innerhalb von Ortschaften c = außerhalb von Ortschaften	Straßenverkehrsunfälle mit						
	Personen- schaden	schwer- wiegendem Sachschaden (i. e. S.)	Personen- schaden	schwer- wiegendem Sachschaden (i. e. S.)	Personen- schaden	schwer- wiegendem Sachschaden (i. e. S.)	
	Januar – August 2008		dagegen Januar – August 2007		Veränderung Januar – August 2008 gegenüber Januar – August 2007		
	Anzahl				%		
Führer von							
Mofas, Mopeds	a	4 114	215	4 231	210	-2,8	+2,4
	b	3 564	187	3 687	178	-3,3	+5,1
	c	550	28	544	32	+1,1	-12,5
Motorzweirädern mit amtlichen Kennzeichen	a	4 247	241	4 821	317	-11,9	-24,0
	b	2 802	171	3 080	200	-9,0	-14,5
	c	1 445	70	1 741	117	-17,0	-40,2
Personenkraftwagen	a	49 501	21 888	54 028	23 933	-8,4	-8,5
	b	36 216	14 953	39 153	16 284	-7,5	-8,2
	c	13 285	6 935	14 875	7 649	-10,7	-9,3
Bussen	a	855	113	928	169	-7,9	-33,1
	b	785	89	844	135	-7,0	-34,1
	c	70	24	84	34	-16,7	-29,4
Güterkraftfahrzeugen	a	4 604	2 094	4 918	2 257	-6,4	-7,2
	b	2 578	1 015	2 751	1 068	-6,3	-5,0
	c	2 026	1 079	2 167	1 189	-6,5	-9,3
landwirtschaftlichen Zugmaschinen	a	145	65	187	65	-22,5	-
	b	54	23	78	23	-30,8	-
	c	91	42	109	42	-16,5	-
übrigen Kraftfahrzeugen	a	326	123	353	128	-7,6	-3,9
	b	229	80	259	90	-11,6	-11,1
	c	97	43	94	38	+3,2	+13,2
Kraftfahrzeugen insgesamt	a	63 792	24 739	69 466	27 079	-8,2	-8,6
	b	46 228	16 518	49 852	17 978	-7,3	-8,1
	c	17 564	8 221	19 614	9 101	-10,5	-9,7
darunter flüchtig	a	3 472	1 755	3 693	1 895	-6,0	-7,4
	b	2 839	1 051	2 993	1 117	-5,1	-5,9
	c	633	704	700	778	-9,6	-9,5
Fahrrädern	a	12 759	45	13 046	55	-2,2	-18,2
	b	11 545	37	11 804	49	-2,2	-24,5
	c	1 214	8	1 242	6	-2,3	x
darunter im Alter von unter 15 Jahren	a	2 129	7	2 444	6	-12,9	x
	b	2 010	4	2 316	6	-13,2	x
	c	119	3	128	-	-7,0	x
anderen Fahrzeugen	a	502	240	611	260	-17,8	-7,7
	b	443	192	515	197	-14,0	-2,5
	c	59	48	96	63	-38,5	-23,8
Fußgänger	a	5 871	27	6 257	36	-6,2	-25,0
	b	5 623	22	6 012	33	-6,5	-33,3
	c	248	5	245	3	+1,2	x
darunter im Alter von unter 15 Jahren	a	1 629	4	1 814	10	-10,2	x
	b	1 593	4	1 782	10	-10,6	x
	c	36	-	32	-	+12,5	-
65 und mehr Jahren	a	1 098	-	1 110	2	-1,1	x
	b	1 066	-	1 077	2	-1,0	x
	c	32	-	33	-	-3,0	-
Andere Personen	a	347	31	340	36	+2,1	-13,9
	b	276	20	273	25	+1,1	-20,0
	c	71	11	67	11	+6,0	-
Insgesamt	a	83 271	25 082	89 720	27 466	-7,2	-8,7
	b	64 115	16 789	68 456	18 282	-6,3	-8,2
	c	19 156	8 293	21 264	9 184	-9,9	-9,7
darunter im Alter von unter 15 Jahren	a	3 826	31	4 336	22	-11,8	+40,9
	b	3 663	23	4 169	20	-12,1	+15,0
	c	163	8	167	2	-2,4	x
65 und mehr Jahren	a	8 778	2 134	9 155	2 290	-4,1	-6,8
	b	7 080	1 559	7 371	1 710	-3,9	-8,8
	c	1 698	575	1 784	580	-4,8	-0,9

9. Straßenverkehrsunfälle und Verunglückte im Januar – August 2008 nach Ursachen*)

Ursache	Unfälle mit Personenschaden	Verunglückte Personen			Unfälle mit schwerw. Sachschaden (i. e. S.)	Unfälle mit Personenschaden	Verunglückte Personen			Unfälle mit schwerw. Sachschaden (i. e. S.)
		Getötete	Schwer-	Leicht-			Getötete	Schwer-	Leicht-	
			verletzte					verletzte		
Januar – August 2008						dagegen Januar – August 2007				

Fehlverhalten der Fahrzeugführer

Verkehrstüchtigkeit

Alkoholeinfluss	2 150	45	710	1 913	1 325	2 266	34	715	2 060	1 343
Einfluss anderer berauschender Mittel (z. B. Drogen, Rauschgift)	193	4	86	181	87	189	2	80	167	94
Übermüdung	216	7	88	222	196	218	6	84	247	181
Sonstige körperliche oder geistige Mängel	520	10	273	404	152	464	11	228	372	119

Straßenbenutzung

Benutzung der falschen Fahrbahn (auch Richtungsfahrbahn) oder verbotswidrige Benutzung anderer Straßenteile	2 254	32	405	2 150	185	2 126	21	342	2 109	162
Verstoß gegen das Rechtsfahrgebot	1 161	26	382	1 183	447	1 148	20	327	1 205	437

Geschwindigkeit

Nicht angepasste Geschwindigkeit mit gleichzeitigem Überschreiten der zulässigen Höchstgeschwindigkeit	606	40	283	588	253	592	33	264	616	266
Nicht angepasste Geschwindigkeit in anderen Fällen	6 165	135	1 879	6 316	2 819	6 559	159	2 056	6 738	3 193

Abstand

Ungenügender Sicherheitsabstand	5 100	19	457	6 712	387	5 480	20	556	7 053	452
Starkes Bremsen des Vorausfahrenden ohne zwingenden Grund	130	–	14	143	36	142	–	22	165	60

Überholen

Unzulässiges Rechtsüberholen	118	1	34	108	36	141	1	26	142	32
Überholen trotz Gegenverkehrs	148	7	79	163	61	186	10	77	200	59
Überholen trotz unklarer Verkehrslage	551	7	156	562	259	578	8	159	584	282
Überholen trotz unzureichender Sichtverhältnisse	28	2	14	25	14	41	1	15	41	18
Überholen ohne Beachtung des nachfolgenden Verkehrs und/oder ohne rechtzeitige und deutliche Ankündigung des Ausscherens	171	3	43	219	194	225	5	57	256	224
Fehler beim Wiedereinordnen	189	1	55	163	72	206	5	67	214	75
Sonstige Fehler beim Überholen (z. B. ohne genügenden Seitenabstand)	493	3	105	493	92	427	5	88	410	88
Fehler beim Überholtwerden	102	1	37	105	23	99	1	23	111	39

Vorbeifahren

Nichtbeachten des Vorranges entgegenkommender Fahrzeuge beim Vorbeifahren an haltenden Fahrzeugen, Absperrungen oder Hindernissen	129	–	27	131	37	159	2	28	175	57
Nichtbeachten des nachfolgenden Verkehrs beim Vorbeifahren an haltenden Fahrzeugen, Absperrungen oder Hindernissen und/oder ohne rechtzeitige und deutliche Ankündigung des Ausscherens	47	–	4	52	12	47	1	8	40	13

*) Die Tabelle enthält Mehrfachzählungen, weil bei einem Unfall bis zu acht Ursachen eingetragen werden.

Noch: 9. Straßenverkehrsunfälle und Verunglückte im Januar – August 2008 nach Ursachen*)

Ursache	Unfälle mit Personenschaden	Verunglückte Personen			Unfälle mit schwerw. Sachschaden (i. e. S.)	Unfälle mit Personenschaden	Verunglückte Personen			Unfälle mit schwerw. Sachschaden (i. e. S.)
		Getötete	Schwer-	Leicht-			Getötete	Schwer-	Leicht-	
			verletzte					verletzte		
Januar – August 2008						dagegen Januar – August 2007				

noch: Fehlverhalten der Fahrzeugführer

Noch: Vorbeifahren

Nebeneinanderfahren, fehlerhaftes Wechseln des Fahrstreifens beim Nebeneinanderfahren oder Nichtbeachten des Reißverschlussverfahrens	773	1	111	878	327	807	4	114	919	339
---	-----	---	-----	-----	-----	-----	---	-----	-----	-----

Vorfahrt, Vorrang

Nichtbeachten der Regel rechts vor links	999	1	156	1 057	729	1 016	–	157	1 070	773
Nichtbeachten der die Vorfahrt regelnden Verkehrszeichen	5 320	49	1 004	5 695	2 903	5 611	47	1 156	6 012	3 218
Nichtbeachten der Vorfahrt des durchgehenden Verkehrs auf Bundesautobahnen oder Kraftfahrstraßen	61	2	33	76	100	67	1	27	76	97
Nichtbeachten der Vorfahrt durch Fahrzeuge, die aus Feld- und Waldwegen kommen	55	2	10	56	11	71	3	31	58	7
Nichtbeachten der Verkehrsregelung durch Polizeibeamte oder Lichtzeichen	1 198	8	296	1 443	635	1 244	6	262	1 571	706
Nichtbeachten des Vorranges entgegengerichteter Fahrzeuge	126	1	34	135	72	170	2	42	207	83
Nichtbeachten des Vorranges von Schienenfahrzeugen an Bahnübergängen	25	6	9	21	10	27	3	15	24	10

Abbiegen, Wenden, Rückwärtsfahren, Ein- und Anfahren

Fehler beim Abbiegen	4 671	35	920	4 959	1 914	4 795	31	969	5 187	2 136
Fehler beim Wenden oder Rückwärtsfahren	1 799	11	318	1 754	606	1 907	7	325	1 903	666
Fehler beim Einfahren in den fließenden Verkehr (z. B. aus einem Grundstück, von einem anderen Straßenteil oder beim Anfahren vom Fahrbahnrand)	2 814	6	440	2 742	261	2 924	9	452	2 836	271

falsches Verhalten gegenüber Fußgängern

An Fußgängerüberwegen	254	1	46	227	–	234	1	45	200	1
An Fußgängerfurten	403	4	103	342	–	371	7	104	298	–
Beim Abbiegen	597	6	144	502	1	668	5	160	547	–
An Haltestellen (auch haltende Schulbusse mit eingeschaltetem Warnblinklicht)	180	3	56	134	–	179	–	52	154	–
An anderen Stellen	1 607	21	323	1 382	3	1 504	23	350	1 262	2

ruhender Verkehr, Verkehrssicherung

Unzulässiges Halten oder Parken	57	–	11	60	8	60	1	6	60	6
Mangelnde Sicherung haltender oder liegengeliebener Fahrzeuge und von Unfallstellen sowie Schulbussen, bei denen Kinder ein- oder aussteigen	44	–	16	33	13	63	1	15	55	8
Verkehrswidriges Verhalten beim Ein- oder Aussteigen, Be- oder Entladen	536	2	67	480	18	496	3	59	446	11
Nichtbeachten der Beleuchtungsvorschriften	71	1	19	70	8	87	1	19	84	16

Noch: 9. Straßenverkehrsunfälle und Verunglückte im Januar – August 2008 nach Ursachen*)

Ursache	Unfälle mit Personenschaden	Verunglückte Personen			Unfälle mit schwerw. Sachschaden (i. e. S.)	Unfälle mit Personenschaden	Verunglückte Personen			Unfälle mit schwerw. Sachschaden (i. e. S.)
		Getötete	Schwer-	Leicht-			Getötete	Schwer-	Leicht-	
			verletzte					verletzte		
Januar – August 2008						dagegen Januar – August 2007				

noch: Fehlverhalten der Fahrzeugführer

Ladung, Besetzung

Überladung, Überbesetzung	40	–	8	52	10	55	2	27	62	20
Unzureichend gesicherte Ladung oder Fahrzeugzubehörteile	68	1	24	68	107	88	1	25	89	118
Andere Fehler beim Fahrzeugführer	10 307	158	2 633	9 826	2 607	12 697	198	3 152	12 371	2 776

Technische Mängel, Wartungsmängel

Beleuchtung	76	3	16	70	8	83	–	29	67	6
Bereifung	176	6	61	185	104	207	5	87	206	107
Bremsen	134	2	14	146	27	162	2	36	187	19
Lenkung	16	–	3	16	14	38	–	14	36	9
Zugvorrichtung	10	–	2	10	7	10	–	1	10	9
Andere Mängel	150	1	45	130	51	187	1	54	174	44

Fehlverhalten der Fußgänger

Verkehrstüchtigkeit

Alkoholeinfluss	131	11	63	80	2	149	10	74	92	1
Einfluss anderer berauschender Mittel (z. B. Drogen, Rauschgift)	9	–	5	5	–	9	–	4	8	–
Übermüdung	–	–	–	–	–	1	–	–	1	–
Sonstige körperliche oder geistige Mängel	21	–	7	14	–	23	1	8	16	–

falsches Verhalten beim Überschreiten der Fahrbahn

An Stellen, an denen der Fußgängerverkehr durch Polizeibeamte oder Lichtzeichen geregelt war	224	6	92	162	2	245	6	102	172	–
Auf Fußgängerüberwegen ohne Verkehrsregelung durch Polizeibeamte oder Lichtzeichen	–	–	–	–	–	6	–	1	5	–
In der Nähe von Kreuzungen oder Einmündungen, Lichtzeichenanlagen oder Fußgängerüberwegen bei dichtem Verkehr	122	6	48	86	1	109	1	44	76	1
An anderen Stellen	525	4	184	382	1	525	3	175	402	3
Ohne auf den Fahrzeugverkehr zu achten	1 213	23	441	903	9	1 357	34	488	1 019	10
Durch sonstiges falsches Verhalten	146	2	52	120	1	136	3	37	120	1
Nichtbenutzen des Gehweges	72	2	15	64	1	61	–	15	59	1
Nichtbenutzen der vorgeschriebenen Straßenseite	13	1	6	7	1	10	1	5	7	–
Spielen auf oder neben der Fahrbahn	75	–	19	69	–	76	–	24	58	–
Andere Fehler der Fußgänger	427	10	79	409	6	493	14	116	426	10

Straßenverhältnisse

Glätte oder Schlüpfrigkeit der Fahrbahn

Verunreinigung durch ausgeflossenes Öl	122	1	22	119	16	147	1	30	150	25
--	-----	---	----	-----	----	-----	---	----	-----	----

Noch: **9. Straßenverkehrsunfälle und Verunglückte im Januar – August 2008 nach Ursachen*)**

Ursache	Unfälle mit Personenschaden	Verunglückte Personen			Unfälle mit schwerw. Sachschaden (i. e. S.)	Unfälle mit Personenschaden	Verunglückte Personen			Unfälle mit schwerw. Sachschaden (i. e. S.)
		Getötete	Schwer-	Leicht-			Getötete	Schwer-	Leicht-	
			verletzte					verletzte		
Januar – August 2008						dagegen Januar – August 2007				

noch: **Straßenverhältnisse**

Noch: Glätte oder Schlüpfrigkeit der Fahrbahn

Andere Verunreinigungen durch Straßenbenutzer	35	–	6	34	3	43	–	10	49	6
Schnee, Eis	620	12	177	626	328	305	5	81	333	240
Regen	1 215	19	305	1 276	891	1 704	19	413	1 814	1 241
Andere Einflüsse (u. a. Laub, angeschwemmter Lehm)	71	–	30	50	13	87	2	32	68	18

Zustand der Straße

Spurrillen, im Zusammenhang mit Regen, Schnee oder Eis	17	1	9	15	10	23	1	3	23	17
Anderer Zustand der Straße	104	4	32	86	18	115	3	38	94	26
Nicht ordnungsgemäßer Zustand der Verkehrszeichen oder -einrichtungen	11	–	2	16	4	14	–	2	17	7
Mangelhafte Beleuchtung der Straße	17	3	7	14	3	15	1	5	9	2
Mangelhafte Sicherung von Bahnübergängen	–	–	–	–	–	–	–	–	–	1

Witterungseinflüsse

Sichtbehinderung durch Nebel	28	–	11	24	22	13	–	5	13	9
Starken Regen, Hagel, Schneegestöber usw.	64	–	23	68	23	107	2	29	96	38
Blendende Sonne	115	1	24	118	27	–	–	–	–	–
Seitenwind	26	3	10	24	12	33	–	16	25	9
Unwetter oder sonstige Witterungseinflüsse	33	–	11	34	20	95	1	23	82	15

Hindernisse

Nicht oder unzureichend gesicherte Arbeitsstellen auf der Fahrbahn	17	–	2	15	8	20	–	5	16	3
Wild auf der Fahrbahn	151	1	32	141	15	171	2	48	151	16
Anderes Tier auf der Fahrbahn	148	2	31	143	18	164	1	35	148	18
Sonstiges Hindernis auf der Fahrbahn	54	–	15	44	54	91	4	29	75	85
Sonstige Ursachen	657	16	182	674	262	1 033	16	257	1 054	417

10. Fehlverhalten der Fahrzeugführer als Ursache von Straßenverkehrsunfällen mit Personenschaden im Januar – August 2008 nach Art der Verkehrsbeteiligung

Ursache	Fehlverhalten der Fahrzeugführer											
	ins- gesamt	darunter Fahrer von			ins- gesamt	darunter Fahrer von			ins- gesamt	darunter Fahrer von		
		Personen- kraft- wagen	Motor- zwei- rädern	Fahr- rädern		Personen- kraft- wagen	Motor- zwei- rädern	Fahr- rädern		Personen- kraft- wagen	Motor- zwei- rädern	Fahr- rädern
	Januar – August 2008				dagegen Januar – August 2007				Veränderung Januar – August 2008 gegenüber Januar – August 2007			
Anzahl								%				
Verkehrstüchtigkeit	3 111	1 850	86	777	3 170	1 844	109	825	-1,9	+0,3	-21,1	-5,8
darunter												
Alkoholeinfluss	2 180	1 133	68	694	2 297	1 185	94	734	-5,1	-4,4	-27,7	-5,4
Einfluss anderer berauschender Mittel	195	134	5	32	189	110	2	41	+3,2	+21,8	x	-22,0
Straßenbenutzung	3 528	951	77	2 177	3 387	875	73	2 115	+4,2	+8,7	+5,5	+2,9
Geschwindigkeit	6 860	4 475	898	409	7 237	4 853	993	344	-5,2	-7,8	-9,6	+18,9
Abstand	5 323	3 949	311	176	5 725	4 279	305	138	-7,0	-7,7	+2,0	+27,5
Überholen	1 811	1 029	269	166	1 910	1 098	300	154	-5,2	-6,3	-10,3	+7,8
Vorbeifahren	180	124	5	21	210	132	8	28	-14,3	-6,1	x	-25,0
Nebeneinanderfahren	789	506	17	28	830	554	21	31	-4,9	-8,7	-19,0	-9,7
Vorfahrt, Vorrang	7 893	6 170	85	875	8 291	6 511	105	896	-4,8	-5,2	-19,0	-2,3
Abbiegen, Wenden, Rückwärtsfahren, Ein- und Anfahren	9 306	7 351	85	904	9 651	7 663	93	894	-3,6	-4,1	-8,6	+1,1
Falsches Verhalten gegenüber Fußgängern	3 044	2 459	29	274	2 958	2 371	38	251	+2,9	+3,7	-23,7	+9,2
darunter an Überwegen und Furten	657	580	7	19	605	524	8	25	+8,6	+10,7	x	-24,0
Ruhender Verkehr, Verkehrssicherung	638	551	-	3	621	521	1	1	+2,7	+5,8	x	x
Nichtbeachten der Beleuchtungs- vorschriften	75	7	1	55	92	11	-	67	-18,5	x	x	-17,9
Ladung, Besetzung	109	16	1	34	144	30	1	37	-24,3	-46,7	-	-8,1
Andere Fehler beim Fahrzeugführer	10 589	5 585	830	2 254	13 062	7 021	1 044	2 673	-18,9	-20,5	-20,5	-15,7
Insgesamt	53 256	35 023	2 694	8 153	57 288	37 763	3 091	8 454	-7,0	-7,3	-12,8	-3,6

Veröffentlichungen

Veröffentlichungen aus den Fachbereichen Handel und Verkehr

Entwicklung von Umsatz und Beschäftigung in nordrhein-westfälischen Unternehmen des Einzelhandels, des Großhandels, des Gastgewerbes

Inhalt: Jedes der drei monatlich erscheinenden Hefte enthält die vorläufigen Ergebnisse der Umsatzentwicklung und der Entwicklung der Beschäftigtenzahlen als Messzahlen auf der Basis des Jahres 2003 und als prozentuale Abweichung zum Vormonat und zum Vorjahresmonat. Die Ergebnisse werden in einigen Eckzahlen für die wichtigsten Wirtschaftszweige dargestellt.

Einzelhandel: Bestell-Nr. G11
Großhandel: Bestell-Nr. G12
Gastgewerbe: Bestell-Nr. G43

Fachliche Auskünfte zu diesen Veröffentlichungen erteilt Ihnen gerne Marion Helling und Sabine Schmidt unter Telefon-Nr. 0211 9449-5521 bzw. 0211 9449-5481.

Straßenverkehrsunfälle in Nordrhein-Westfalen

Inhalt: Der Monatsbericht enthält Ergebnisse von Straßenverkehrsunfällen und dabei Verunglückten in Nordrhein-Westfalen nach Unfallkategorien, nach Straßen-, Unfallarten, Unfalltypen, nach Tagesdatum, Ortslage, Art der Verkehrsbeteiligung, Unfallursachen und nach Fehlverhalten der Fahrzeugführer sowie die Anzahl der Verunglückten nach der Schwere der Verletzung, Altersgruppen und Geschlecht. Dargestellt werden die monatlichen und die kumulierten Zahlen, die Vorjahresergebnisse und die prozentuale Veränderung gegenüber den Vorjahreszeiträumen. Auf Gemeindeebene sind Ergebnisse nach Ortslage und Unfallkategorien enthalten.

Bestell-Nr. H12

Straßenverkehrsunfälle in Nordrhein-Westfalen

Inhalt: Der Bericht enthält Ergebnisse von Straßenverkehrsunfällen und dabei Verunglückten in Nordrhein-Westfalen nach Unfallkategorien, nach Straßen-, Unfallarten, Unfalltypen, nach Tagesdatum, Ortslage, Art der Verkehrsbeteiligung, Unfallursachen und nach Fehlverhalten der Fahrzeugführer sowie die Anzahl der Verunglückten nach der Schwere der Verletzung, Altersgruppen und Geschlecht. Dargestellt werden die Jahreswerte, die Vorjahresergebnisse und die prozentuale Veränderung gegenüber den Vorjahreszeiträumen. Auf Gemeindeebene sind Ergebnisse nach Ortslage und Unfallkategorien enthalten. Zahlreiche Grafiken und eine Farbkarte runden den Bericht ab.

Bestell-Nr. H13

Fachliche Auskünfte zu diesen Veröffentlichungen erteilen Ihnen gerne Petra Focks und Jörg Möller unter Telefon-Nr. 0211 9449-5517 bzw. 0211 9449-5482.

Personenverkehr mit Bussen und Bahnen in Nordrhein-Westfalen

Inhalt: Dieser vierteljährlich erscheinende Bericht enthält Ergebnisse über die Entwicklung von Unternehmen, Fahrgäste, Beförderungsleistungen und mittlere Reiseweite im Schienenbahnverkehr und im gewerblichen Omnibuslinienverkehr nach Unternehmensformen, Regierungsbezirken, Verkehrsarten und Verkehrsmitteln in Gegenüberstellung zum Vorjahreszeitraum.

Bestell-Nr. H16

Binnenschifffahrt in Nordrhein-Westfalen

Inhalt: Der Monatsbericht enthält die Entwicklung des Güterverkehrs auf den nordrhein-westfälischen Binnenwasserstraßen nach Verkehrsbeziehungen und Güterabteilungen. Dargestellt werden die monatlichen Gütermengen in Tonnen bzw. der Containerumschlag für Nordrhein-Westfalen, die Mengen des Vormonats und des Vorjahresmonats sowie die kumulierten Jahresgütermengen im Vergleich zum Vorjahreszeitraum mit der prozentualen Veränderung.

Bestell-Nr. H21

Fachliche Auskünfte zu diesen Veröffentlichungen erteilt Ihnen gerne Marion Helling und Sabine Schmidt unter Telefon-Nr. 0211 9449-5521 bzw. 0211 9449-5481.