



Straßenverkehrsunfälle in Nordrhein-Westfalen

März 2008

Herausgegeben vom
Landesamt für Datenverarbeitung und Statistik Nordrhein-Westfalen
Mauerstraße 51, 40476 Düsseldorf • Postfach 10 11 05, 40002 Düsseldorf
Telefon 0211 9449-01 • Telefax 0211 442006
Internet: <http://www.lids.nrw.de>
E-Mail: poststelle@lds.nrw.de

Erschienen im Juli 2008

Preis der gedruckten Ausgabe:
4,40 EUR (Jahresbezugspreis 44,00 EUR)

Eine kostenlose PDF-Version dieser Ausgabe finden Sie
zum Download in unserer Internet-Rubrik „Publikationsservice“.

© Landesamt für Datenverarbeitung und Statistik NRW, Düsseldorf, 2008
Vervielfältigung und Verbreitung, auch auszugsweise, mit Quellenangabe
gestattet.

Inhalt

	Seite
Vorbemerkungen	5
 Grafiken	
Unfälle mit Personenschaden in Nordrhein-Westfalen März 2007 bis März 2008	7
Bei Unfällen Getötete in Nordrhein-Westfalen März 2007 bis März 2008	7
Unfälle mit Personenschaden nach Straßenarten in Nordrhein-Westfalen im März 2008	8
Bei Unfällen Verunglückte nach Alter und Geschlecht in Nordrhein-Westfalen im März 2008	8
Unfälle mit Personenschaden in kreisfreien Städten und Kreisen in Nordrhein-Westfalen im März 2008	9
 Tabellenteil	
1. Straßenverkehrsunfälle und verunglückte Personen 1972 – 2007	11
2. Straßenverkehrsunfälle im März 2008 nach Unfallkategorien	11
3. Straßenverkehrsunfälle und Verunglückte im März 2008 nach Straßenarten und Ortslage	12
4. Straßenverkehrsunfälle und Verunglückte im März 2008 nach Unfalltyp und Ortslage	12
5. Straßenverkehrsunfälle und Verunglückte im März 2008 nach Unfallarten und Ortslage	13
6. Straßenverkehrsunfälle und Verunglückte im März 2008 nach Ortslage und Tagesdatum	14
7. Verunglückte im Straßenverkehr im März 2008 nach Altersgruppen und Geschlecht	16
8. Verunglückte im Straßenverkehr im März 2008 nach Art der Verkehrsbeteiligung und Ortslage	17
9. Verunglückte im Straßenverkehr im März 2008 nach Art der Verkehrsbeteiligung, Altersgruppen und Geschlecht	18
10. An Straßenverkehrsunfällen beteiligte Fahrzeugführer und Fußgänger im März 2008 nach Art der Verkehrsbeteiligung und Ortslage	26
11. Straßenverkehrsunfälle mit Personenschaden im März 2008 nach Ursachen	27
12. Fehlverhalten der Fahrzeugführer als Ursache von Straßenverkehrsunfällen mit Personenschaden im März 2008 nach Art der Verkehrsbeteiligung	31
13. Straßenverkehrsunfälle und verunglückte Personen im März 2008 nach Gemeinden	32

Kumulierte Ergebnisse

1. Straßenverkehrsunfälle im Januar – März 2008 nach Unfallkategorien	67
2. Straßenverkehrsunfälle und Verunglückte im Januar – März 2008 nach Straßenarten und Ortslage	68
3. Straßenverkehrsunfälle und Verunglückte im Januar – März 2008 nach Unfalltyp und Ortslage	68
4. Straßenverkehrsunfälle und Verunglückte im Januar – März 2008 nach Unfallarten und Ortslage	69
5. Verunglückte im Straßenverkehr im Januar – März 2008 nach Altersgruppen und Geschlecht	70
6. Verunglückte im Straßenverkehr im Januar – März 2008 nach Art der Verkehrsbeteiligung und Ortslage	71
7. Verunglückte im Straßenverkehr im Januar – März 2008 nach Art der Verkehrsbeteiligung, Altersgruppen und Geschlecht	72
8. An Straßenverkehrsunfällen beteiligte Fahrzeugführer und Fußgänger im Januar – März 2008 nach Art der Verkehrsbeteiligung und Ortslage	80
9. Straßenverkehrsunfälle mit Personenschaden im Januar – März 2008 nach Ursachen	81
10. Fehlverhalten der Fahrzeugführer als Ursache von Straßenverkehrsunfällen mit Personenschaden im Januar – März 2008 nach Art der Verkehrsbeteiligung	85

Vorbemerkungen

Die Straßenverkehrsunfallstatistik dient der Gewinnung zuverlässiger, umfassender, differenzierter und aktueller vergleichbarer Daten zur Verkehrssicherheitslage. Die Ergebnisse zum Unfallgeschehen sind Grundlage für eine Vielzahl von Maßnahmen und Entscheidungen im Bereich der Gesetzgebung, der Verkehrssicherheit und -erziehung, des Straßenbaus oder der Fahrzeugtechnik.

In dieser Statistik sind alle Unfälle enthalten, die sich infolge des Fahrverkehrs auf öffentlichen Straßen, Wegen und Plätzen ereignet haben und polizeilich aufgenommen wurden. Nicht berücksichtigt sind daher Unfälle, an denen nur Fußgänger (auch Skater) beteiligt sind sowie Unfälle zu denen die Polizei nicht hinzugezogen wurde und Unfälle auf privaten Grundstücken.

Rechtsgrundlage

Die Rechtsgrundlage dieser Erhebung ist das „Gesetz über die Statistik der Straßenverkehrsunfälle“ (Straßenverkehrsunfallstatistikgesetz – StVUnfStatG) vom 15. Juni 1990 (BGBl. I S. 1078), sowie das „Erste Gesetz zur Änderung des Straßenverkehrsunfallstatistikgesetzes“ vom 23. November 1994 (BGBl. I S. 3491) und die „Verordnung zur näheren Bestimmung des schwerwiegenden Unfalls mit Sachschaden im Sinne des Straßenverkehrsunfallstatistikgesetzes vom 21. Dezember 1994 (BGBl. I S. 3970).

Erläuterungen

Unfälle

Straßenverkehrsunfälle werden eingeteilt in Unfälle mit Personenschaden und in Unfälle mit nur Sachschaden. Kriterium der Zuordnung ist dabei die jeweils schwerste Unfallfolge.

Unfälle mit Personenschaden

In Abhängigkeit von der Schwere der Unfallfolgen und unabhängig von der Höhe des Sachschadens werden die Unfälle unterschieden in:

- Unfälle mit Getöteten
- Unfälle mit Schwerverletzten
- Unfälle mit Leichtverletzten

Unfälle mit nur Sachschaden

Bis Ende 1994 wurde die Sachschadensschwere noch nach einer Wertgrenze beurteilt (zuletzt lag diese

bei 4 000 DM). Schadenswerte, die diese Grenze überschritten, wurden der Kategorie „Unfall mit schwerem Sachschaden“, alle anderen den „Bagatellunfällen“ zugeordnet. Da der finanzielle Schaden bei der Unfallaufnahme nur schwer ermittelbar war, ist man ab 1995 von diesem System abgekommen und hat andere Kriterien für die Schwere eines Unfalls herangezogen:

Zu den Unfällen mit nur Sachschaden zählen schwerwiegende Unfälle (im engeren Sinne) und sonstige Sachschadensunfälle unter Einfluss berauschender Mittel (z. B. Drogen, Rauschgift; bis Ende 2007 nur Alkoholeinfluss).

Alle übrigen Sachschadensunfälle ohne Einfluss berauschender Mittel (sog. Bagatellunfälle) werden nur zahlenmäßig erfasst und nach ihrer Ortslage (innerorts, außerorts und Autobahn) in Tabelle 2 bzw. Tabelle 1 kumulierte Ergebnisse nachgewiesen, wobei Unfälle auf Autobahnen und auf Stadtautobahnen zu den außerorts Unfällen zählen. Für die Zuordnung dieser Sachschadensunfälle gilt:

- schwerwiegender Unfall mit Sachschaden (i.e.S.) ein Unfallbeteiligter erfüllt einen Straftatbestand oder eine Ordnungswidrigkeit (Bußgeld) und gleichzeitig musste mindestens ein Kraftfahrzeug aufgrund der Unfallfolgen abgeschleppt werden (Kfz nicht fahrbereit). Dies betrifft auch Unfälle unter Einfluss von Alkohol oder anderen berauschenden Mitteln;
- sonstiger Sachschadensunfall unter Einfluss berauschender Mittel ein Unfallbeteiligter stand unter der Einwirkung von Alkohol oder anderen berauschenden Mitteln und alle beteiligten Kfz waren fahrbereit;
- sonstige Sachschadensunfälle ohne Einfluss berauschender Mittel
 - ohne Straftatbestand oder Ordnungswidrigkeit (Bußgeld), unabhängig davon ob ein beteiligtes Kfz fahrbereit war oder nicht;
 - mit Straftatbestand oder Ordnungswidrigkeit (Bußgeld), wobei alle Kfz fahrbereit waren.

Verunglückte

Als Verunglückte zählen Personen (auch Mitfahrer), die bei einem Unfall getötet oder verletzt werden. Dabei werden nachgewiesen

- als Getötete die Personen, die innerhalb von 30 Tagen an den Unfallfolgen sterben,
- als Schwerverletzte die Personen, die zur stationären Behandlung in ein Krankenhaus eingeliefert werden,
- als Leichtverletzte alle übrigen verunglückten Personen.

Unfallart (z. B. Aufprall auf Hindernis) und **Unfalltyp** (z. B. Abbiege-Unfall) werden anschaulich in den Vorspalten der Tabellen 3.2 und 3.3 beschrieben.

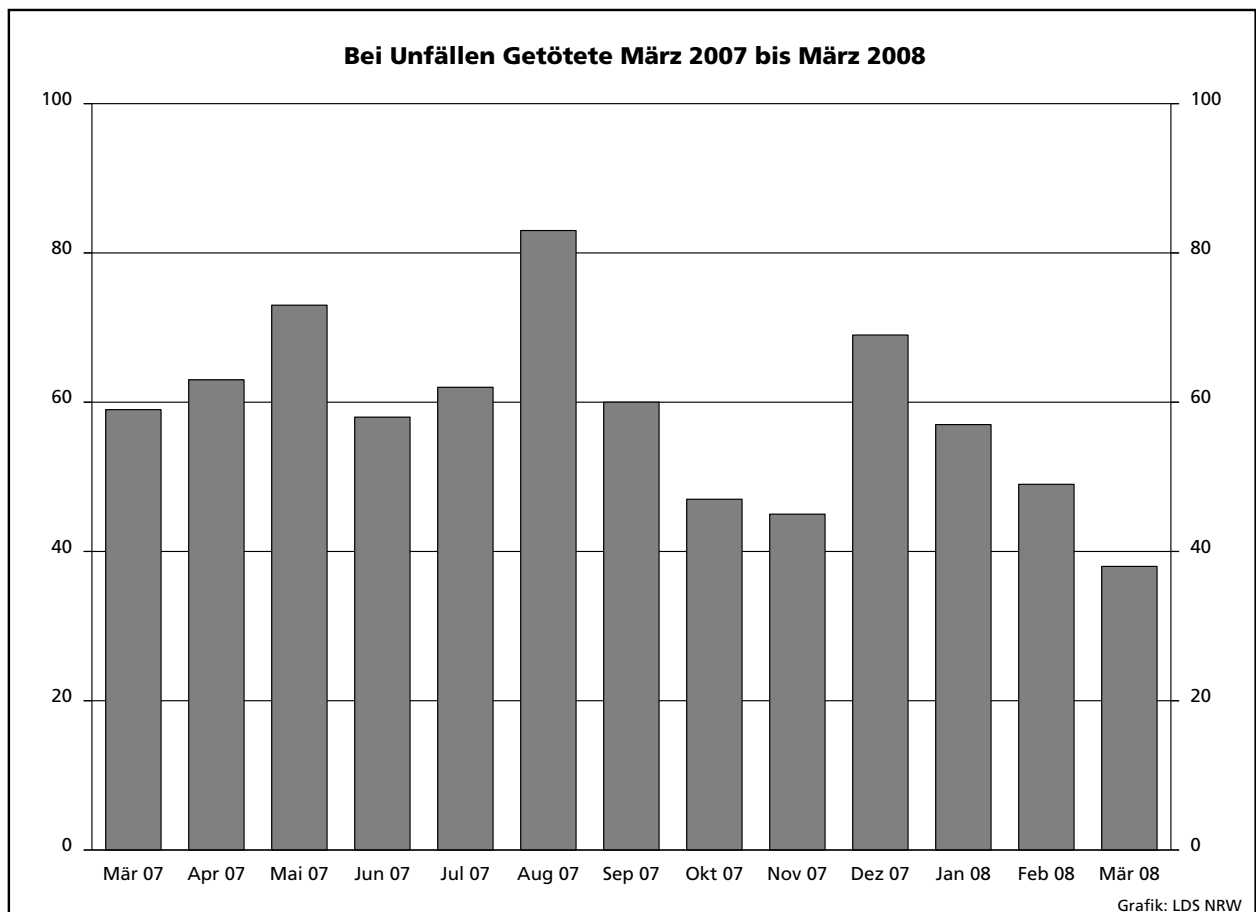
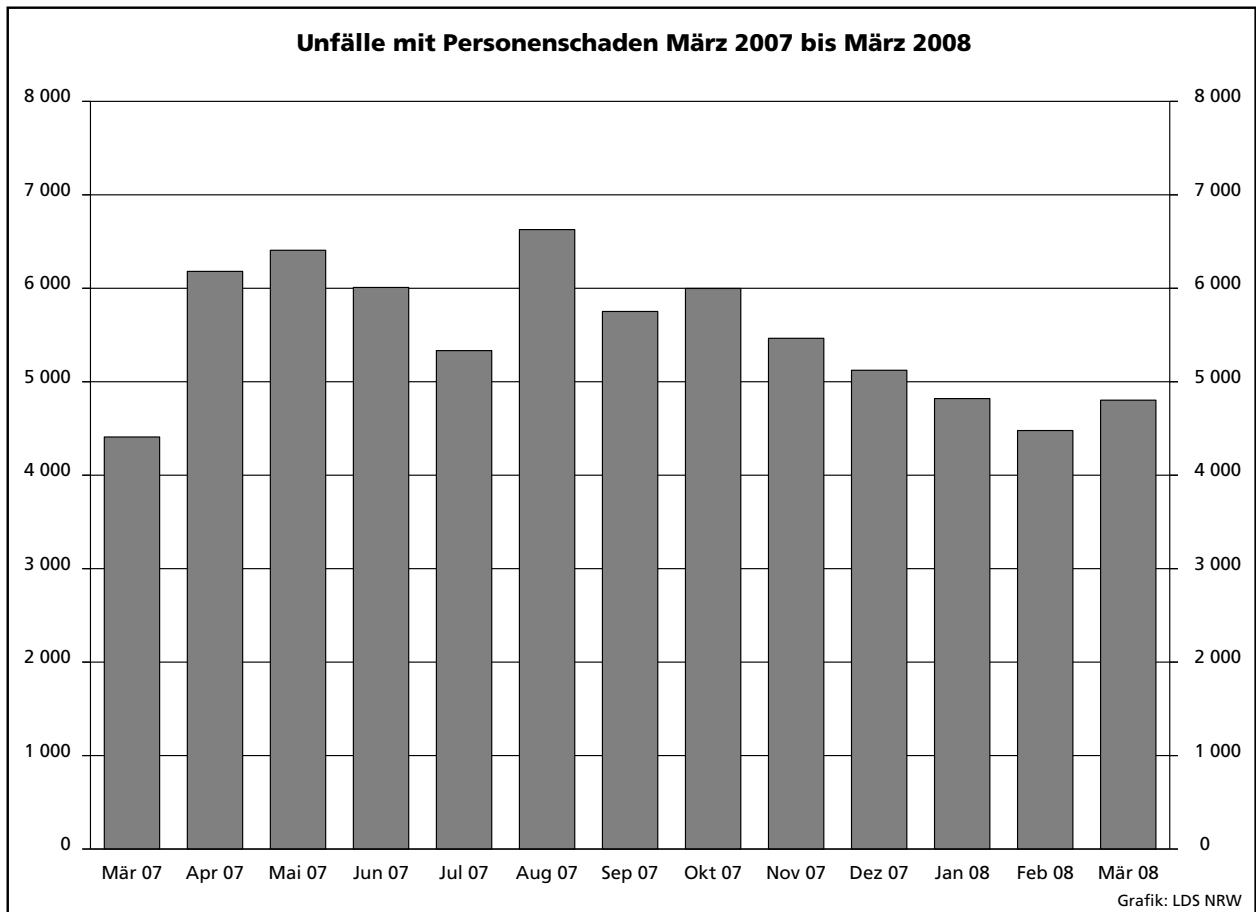
Bei den **Unfallursachen** in Tabelle 6 wird unterschieden nach personenbezogenem Fehlverhalten (z. B. beim Überholen) und nach situationsbedingten Ursachen (z. B. Straßenglätte).

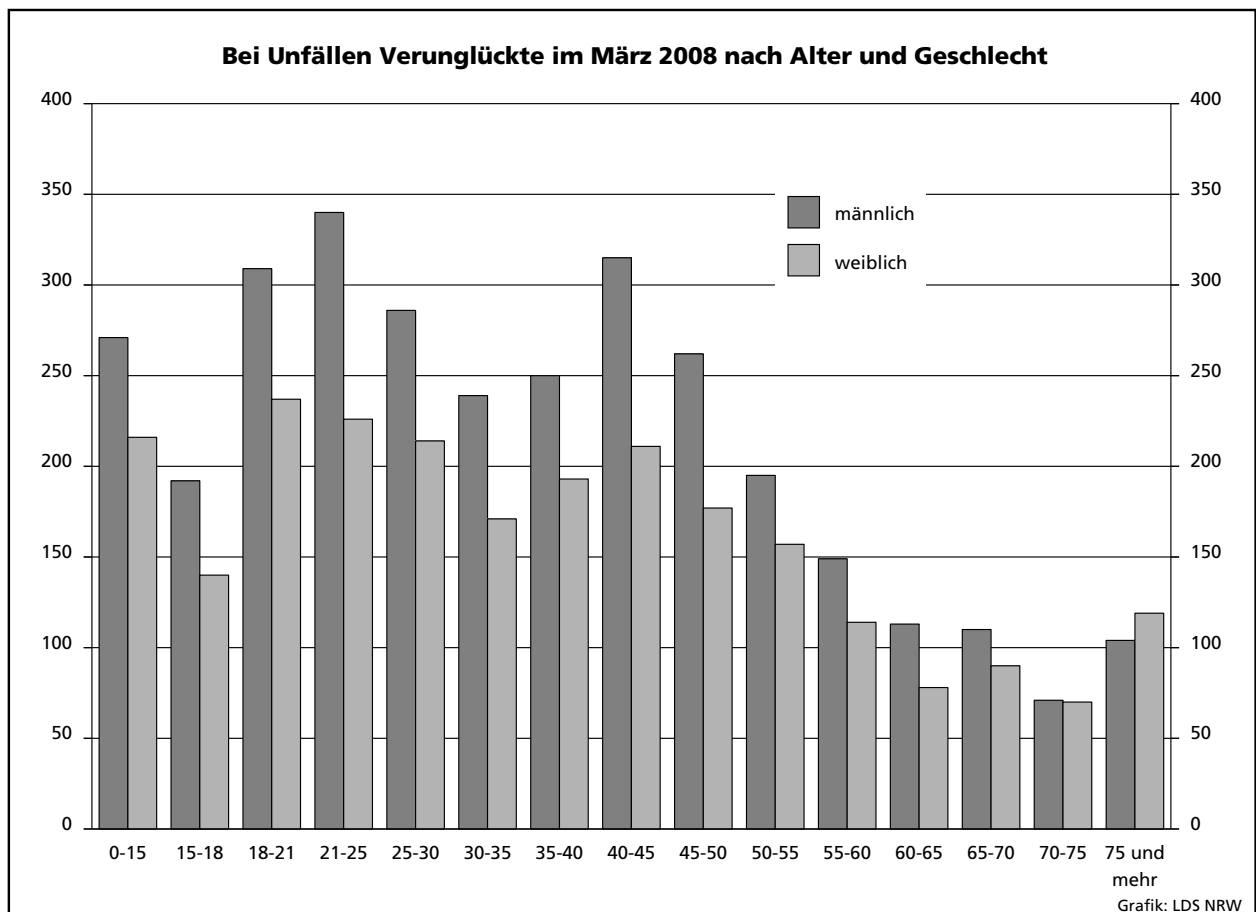
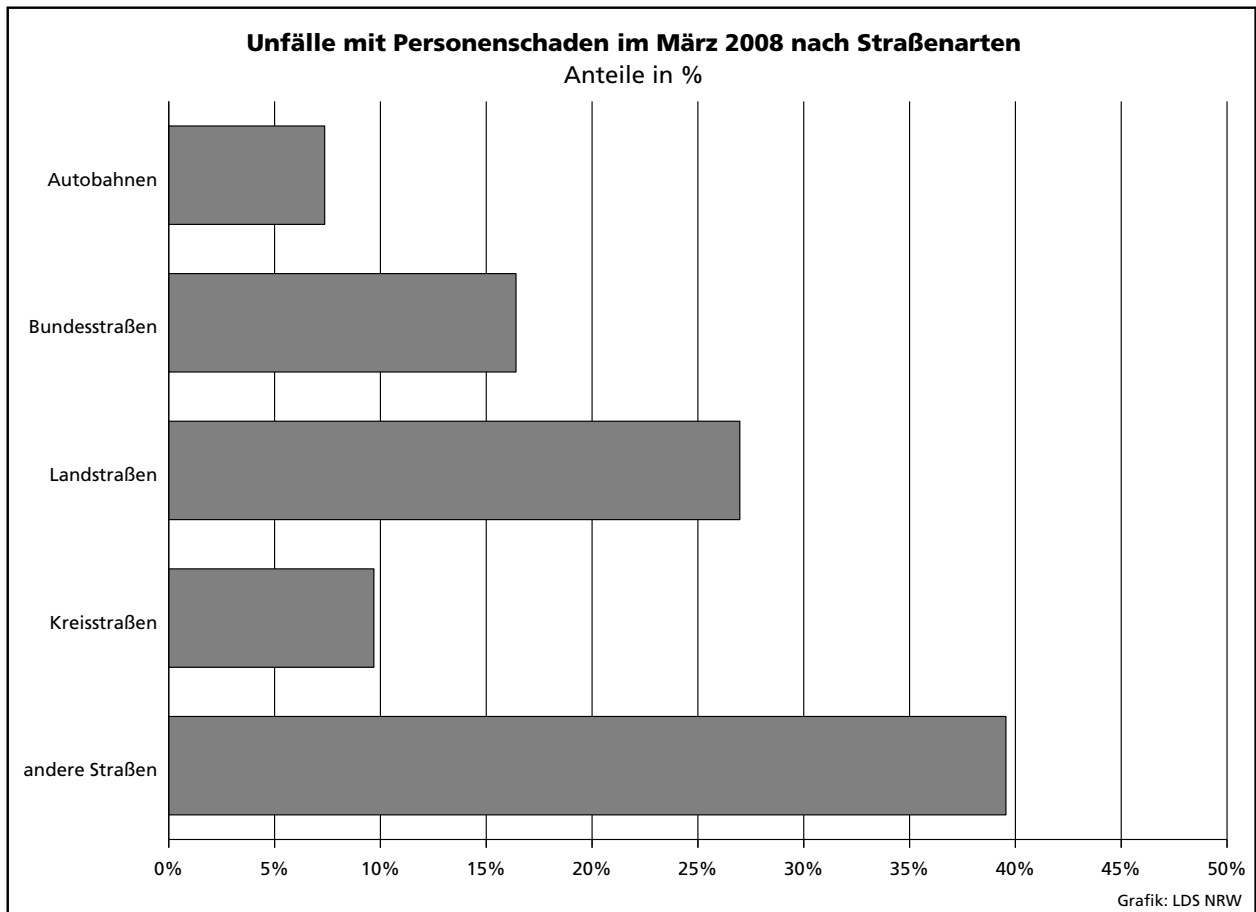
Je Unfall können beim Hauptverursacher und bei einem weiteren Unfallbeteiligten jeweils bis zu drei Ur-

sachen und bis zu zwei situationsbedingte Ursachen angegeben werden.

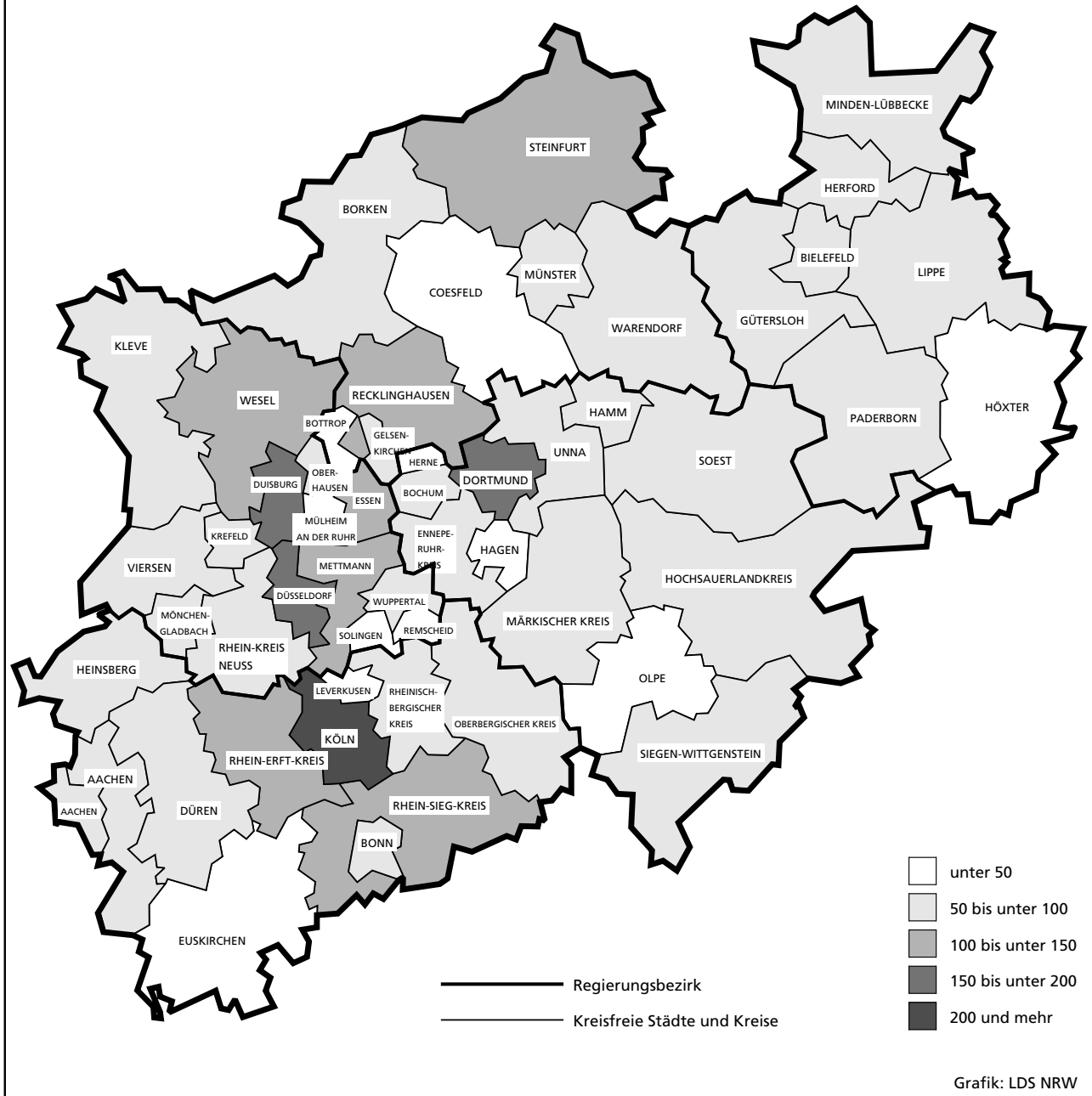
Hinweis

Die vorliegenden monatlichen Ergebnisse basieren auf den Verkehrsunfallanzeigen der den Unfall aufnehmenden Polizeibeamten, die dem LDS NRW auf Datenträger übermittelt werden. Fehlende oder widersprüchliche Angaben (z. B. bei Verkehrsflucht) erfordern von der Polizei oft zeitraubende Rückfragen und Ermittlungsarbeit, sodass für die Vormonatsergebnisse Korrekturen bzw. Nachmeldungen anfallen können. Diese Ergebnisse werden laufend um solche Nachmeldungen ergänzt. Bei den Daten für das laufende Jahr handelt es sich daher um vorläufige Ergebnisse.





Unfälle mit Personenschaden in kreisfreien Städten und Kreisen im März 2008



Zeichenerklärung

(nach DIN 55 301)

- 0 weniger als die Hälfte von 1 in der letzten besetzten Stelle, jedoch mehr als nichts
- nichts vorhanden (genau null)
- ... Angabe fällt später an
- / keine Angabe, da Zahlenwert nicht sicher genug
- . Zahlenwert unbekannt oder geheim zu halten
- x Tabellenfach gesperrt, da Aussage nicht sinnvoll (u. a. für Veränderungsraten von 100 und mehr % sowie im Falle des Vergleichs einstelliger Zahlenwerte)

Hinweis

Bei den Daten für das laufende Jahr handelt es sich um vorläufige Ergebnisse.

1. Straßenverkehrsunfälle und verunglückte Personen 1972 – 2007

Jahr	Unfälle				Verunglückte Personen			
	insgesamt	Personen- schaden	davon mit		insgesamt	Getötete	davon	
			nur Sachschaden				Schwer-	Leicht-
			insgesamt	darunter Bagatell- schäden ¹⁾				
1972	324 872	101 312	223 560	175 926	141 518	4 236	42 210	95 072
1973	306 741	93 216	213 525	168 845	128 288	3 690	38 624	85 974
1974	287 085	87 254	199 831	156 375	117 561	3 162	35 949	78 450
1975	290 914	86 602	204 312	160 951	117 448	3 257	37 367	76 824
1976	333 569	93 659	239 910	184 715	125 476	3 284	39 781	82 411
1977	361 466	99 049	262 417	197 373	133 090	3 225	41 746	88 119
1978	386 478	97 212	289 266	215 727	129 588	3 203	40 606	85 779
1979	400 984	93 468	307 516	226 870	122 956	2 681	38 359	81 916
1980	412 958	98 311	314 647	226 307	128 813	2 885	39 398	86 530
1981	413 998	93 810	320 188	227 167	122 846	2 497	37 429	82 920
1982	409 471	94 096	315 375	218 820	122 653	2 521	37 817	82 315
1983	446 326	97 886	348 440	295 682	127 678	2 608	39 204	85 866
1984	481 333	93 749	387 584	334 083	120 551	2 182	35 470	82 899
1985	492 124	81 405	410 719	359 369	103 718	1 692	29 342	72 684
1986	521 255	86 393	434 862	382 338	110 416	1 807	30 521	78 088
1987	541 715	81 764	459 951	409 190	105 363	1 544	28 346	75 473
1988	563 793	86 497	477 296	426 314	112 270	1 727	29 547	80 996
1989	553 814	85 471	468 343	419 395	110 681	1 642	27 994	81 045
1990	543 482	83 336	460 146	412 746	108 327	1 520	26 400	80 407
1991	524 987	78 105	446 882	413 725	101 150	1 410	24 841	74 899
1992	528 810	80 830	447 980	414 636	104 224	1 378	24 758	78 088
1993	524 543	79 690	444 853	410 560	103 284	1 329	24 449	77 506
1994	507 788	79 791	427 997	394 304	103 481	1 346	24 636	77 499
1995	502 304	77 849	424 455	395 756	101 070	1 364	24 157	75 549
1996	503 618	73 085	430 533	403 061	95 021	1 163	22 531	71 327
1997	502 630	75 510	427 120	400 075	97 419	1 188	22 686	73 545
1998	525 915	74 392	451 523	423 780	95 928	1 077	21 227	73 624
1999	558 637	78 181	480 456	451 897	100 759	1 092	21 704	77 963
2000	552 911	74 367	478 544	449 485	95 713	1 059	19 679	74 975
2001	561 508	73 348	488 160	458 719	94 051	1 038	18 166	74 847
2002	546 239	70 287	475 952	447 245	90 508	996	16 839	72 673
2003	545 774	69 904	475 870	448 540	88 230	942	16 447	71 783
2004	552 424	67 929	484 495	456 476	86 438	865	15 954	69 619
2005	543 018	67 033	475 985	449 221	84 049	867	14 947	68 235
2006	541 034	65 297	475 737	449 953	81 678	732	14 496	67 182
2007	574 052	68 190	505 862	479 317	85 923	741	14 845	70 337

1) Siehe Erläuterungen Seite 5

2. Straßenverkehrsunfälle im März 2008 nach Unfallkategorien

Unfallkategorie	Straßenverkehrsunfälle		
	März		
	2008	dagegen 2007	Veränderung 2008 gegenüber 2007
	Anzahl		%
Unfälle			
mit Personenschaden insgesamt	4 303	5 610	-23,3
davon			
mit Getöteten	38	60	-36,7
mit Verletzten	4 265	5 550	-23,2
davon			
mit Schwerverletzten	844	1 059	-20,3
mit Leichtverletzten	3 421	4 491	-23,8
mit nur Sachschaden insgesamt	40 197	45 137	-10,9
davon			
schwerwiegende Unfälle mit Sachschaden	1 957	1 931	+1,3
sonstige Sachschadensunfälle ¹⁾			
unter dem Einfluss berauschender Mittel²⁾	348	321	x
ohne Einfluss berauschender Mittel	37 892	42 885	-11,6
davon			
innerhalb von Ortschaften	31 065	34 996	-11,2
außerhalb von Ortschaften (ohne Autobahn)	4 519	4 789	-5,6
auf Autobahnen	2 308	3 100	-25,5

1) Siehe Erläuterungen S. 5 – 2) bis einschl. Dezember 2007 nur: unter Alkoholeinwirkung

3. Straßenverkehrsunfälle und Verunglückte im März 2008 nach Straßenarten und Ortslage

Straßenart a = Zusammen b = innerhalb von Ortschaften c = außerhalb von Ortschaften	Unfälle mit Personen- schaden	Verunglückte Personen			Unfälle mit Personen- schaden	Verunglückte Personen			Unfälle mit Personen- schaden	Verunglückte Personen			
		Getötete	Schwer-	Leicht-		Getötete	Schwer-	Leicht-		Getötete	Schwer-	Leicht-	
			verletzte				verletzte				verletzte		
		März 2008				dagegen März 2007				Veränderung März 2008 gegenüber März 2007			
Anzahl									%				
Bundesautobahnen	a	317	6	98	424	364	14	120	408	-12,9	x	-18,3	+3,9
Bundesstraßen	a	706	6	169	808	934	9	190	1 038	-24,4	x	-11,1	-22,2
	b	487	1	91	569	639	1	88	732	-23,8	-	+3,4	-22,3
	c	219	5	78	239	295	8	102	306	-25,8	x	-23,5	-21,9
Landstraßen	a	1 161	15	298	1 252	1 499	24	361	1 621	-22,5	-37,5	-17,5	-22,8
	b	773	5	152	833	1 024	4	200	1 095	-24,5	x	-24,0	-23,9
	c	388	10	146	419	475	20	161	526	-18,3	-50,0	-9,3	-20,3
Kreisstraßen	a	417	2	104	442	563	8	145	561	-25,9	x	-28,3	-21,2
	b	284	-	57	306	384	-	81	394	-26,0	-	-29,6	-22,3
	c	133	2	47	136	179	8	64	167	-25,7	x	-26,6	-18,6
Andere Straßen	a	1 702	9	292	1 700	2 250	6	373	2 222	-24,4	x	-21,7	-23,5
	b	1 608	9	266	1 610	2 154	4	348	2 120	-25,3	x	-23,6	-24,1
	c	94	-	26	90	96	2	25	102	-2,1	x	+4,0	-11,8
Insgesamt	a	4 303	38	961	4 626	5 610	61	1 189	5 850	-23,3	-37,7	-19,2	-20,9
	b	3 152	15	566	3 318	4 201	9	717	4 341	-25,0	x	-21,1	-23,6
	c	1 151	23	395	1 308	1 409	52	472	1 509	-18,3	-55,8	-16,3	-13,3

4. Straßenverkehrsunfälle und Verunglückte im März 2008 nach Unfalltyp und Ortslage

Unfalltyp a = Zusammen b = innerhalb von Ortschaften c = außerhalb von Ortschaften	Unfälle mit Personen- schaden	Verunglückte Personen			Unfälle mit Personen- schaden	Verunglückte Personen			Unfälle mit Personen- schaden	Verunglückte Personen			
		Getötete	Schwer-	Leicht-		Getötete	Schwer-	Leicht-		Getötete	Schwer-	Leicht-	
			verletzte				verletzte				verletzte		
		März 2008				dagegen März 2007				Veränderung März 2008 gegenüber März 2007			
Anzahl									%				
Fahrunfall	a	719	13	279	634	759	17	296	662	-5,3	-23,5	-5,7	-4,2
	b	314	5	127	274	369	-	122	318	-14,9	x	+4,1	-13,8
	c	405	8	152	360	390	17	174	344	+3,8	x	-12,6	+4,7
Abbiege-Unfall	a	664	2	108	757	930	7	173	1 008	-28,6	x	-37,6	-24,9
	b	543	2	77	611	768	1	119	824	-29,3	x	-35,3	-25,8
	c	121	-	31	146	162	6	54	184	-25,3	x	-42,6	-20,7
Einbiegen/Kreuzen- unfall	a	984	6	182	1 075	1 307	14	248	1 395	-24,7	x	-26,6	-22,9
	b	811	3	111	857	1 070	5	177	1 120	-24,2	x	-37,3	-23,5
	c	173	3	71	218	237	9	71	275	-27,0	x	-	-20,7
Überschreiten-Unfall	a	331	5	105	269	468	7	151	356	-29,3	x	-30,5	-24,4
	b	317	2	96	261	446	3	141	344	-28,9	x	-31,9	-24,1
	c	14	3	9	8	22	4	10	12	-36,4	x	x	x
Unfall durch ruhenden Verkehr	a	178	-	31	182	218	-	27	220	-18,3	-	+14,8	-17,3
	b	175	-	30	179	212	-	26	215	-17,5	-	+15,4	-16,7
	c	3	-	1	3	6	-	1	5	x	-	-	x
Unfall im Längsverkehr	a	962	7	166	1 270	1 289	15	163	1 603	-25,4	x	+1,8	-20,8
	b	609	1	58	779	813	-	53	1 022	-25,1	x	+9,4	-23,8
	c	353	6	108	491	476	15	110	581	-25,8	x	-1,8	-15,5
Sonstiger Unfall	a	465	5	90	439	639	1	131	606	-27,2	x	-31,3	-27,6
	b	383	2	67	357	523	-	79	498	-26,8	x	-15,2	-28,3
	c	82	3	23	82	116	1	52	108	-29,3	x	-55,8	-24,1
Insgesamt	a	4 303	38	961	4 626	5 610	61	1 189	5 850	-23,3	-37,7	-19,2	-20,9
	b	3 152	15	566	3 318	4 201	9	717	4 341	-25,0	x	-21,1	-23,6
	c	1 151	23	395	1 308	1 409	52	472	1 509	-18,3	-55,8	-16,3	-13,3

5. Straßenverkehrsunfälle und Verunglückte im März 2008 nach Unfallarten und Ortslage

Unfallart a = Zusammen b = innerhalb von Ortschaften c = außerhalb von Ortschaften	Unfälle mit Personen- schaden	Verunglückte Personen			Unfälle mit Personen- schaden	Verunglückte Personen			Unfälle mit Personen- schaden	Verunglückte Personen			
		Getötete	Schwer- verletzte	Leicht- verletzte		Getötete	Schwer- verletzte	Leicht- verletzte		Getötete	Schwer- verletzte	Leicht- verletzte	
													März 2008
		Anzahl						%					
Zusammenstoß mit anderem Fahrzeug das anfährt, anhält	a	341	1	54	380	436	–	46	485	–21,8	x	+17,4	–21,6
	b	301	–	42	328	377	–	39	410	–20,2	–	+7,7	–20,0
	c	40	1	12	52	59	–	7	75	–32,2	x	x	–30,7
vorausfährt oder wartet	a	673	–	69	962	908	5	91	1 159	–25,9	x	–24,2	–17,0
	b	433	–	24	602	579	–	25	745	–25,2	–	–4,0	–19,2
	c	240	–	45	360	329	5	66	414	–27,1	x	–31,8	–13,0
seitlich in gleicher Richtung fährt	a	170	–	33	175	217	1	39	225	–21,7	x	–15,4	–22,2
	b	116	–	18	114	155	–	20	158	–25,2	–	–10,0	–27,8
	c	54	–	15	61	62	1	19	67	–12,9	x	–21,1	–9,0
entgegenkommt	a	235	6	89	296	330	13	104	386	–28,8	x	–14,4	–23,3
	b	149	2	46	186	212	–	40	241	–29,7	x	+15,0	–22,8
	c	86	4	43	110	118	13	64	145	–27,1	x	–32,8	–24,1
einbiegt oder kreuzt	a	1 251	8	242	1 385	1 731	17	340	1 871	–27,7	x	–28,8	–26,0
	b	1 035	4	153	1 113	1 429	5	237	1 526	–27,6	x	–35,4	–27,1
	c	216	4	89	272	302	12	103	345	–28,5	x	–13,6	–21,2
Zusammenstoß zwischen Fahrzeug und Fußgänger	a	565	7	147	477	733	9	203	590	–22,9	x	–27,6	–19,2
	b	540	4	134	461	698	4	188	568	–22,6	–	–28,7	–18,8
	c	25	3	13	16	35	5	15	22	–28,6	x	–13,3	–27,3
Aufprall auf Hindernis	a	34	–	7	31	29	–	11	23	+17,2	–	x	+34,8
	b	23	–	3	20	12	–	3	9	+91,7	–	–	x
	c	11	–	4	11	17	–	8	14	–35,3	–	x	–21,4
Abkommen von der Fahrbahn nach rechts	a	348	10	123	319	366	10	155	288	–4,9	–	–20,6	+10,8
	b	114	3	49	95	133	–	44	115	–14,3	x	+11,4	–17,4
	c	234	7	74	224	233	10	111	173	+0,4	x	–33,3	+29,5
Abkommen von der Fahrbahn nach links	a	239	5	99	204	233	4	74	215	+2,6	x	+33,8	–5,1
	b	65	1	22	64	72	–	20	67	–9,7	x	+10,0	–4,5
	c	174	4	77	140	161	4	54	148	+8,1	–	+42,6	–5,4
Unfall anderer Art	a	447	1	98	397	627	2	126	608	–28,7	x	–22,2	–34,7
	b	376	1	75	335	534	–	101	502	–29,6	x	–25,7	–33,3
	c	71	–	23	62	93	2	25	106	–23,7	x	–8,0	–41,5
Insgesamt	a	4 303	38	961	4 626	5 610	61	1 189	5 850	–23,3	–37,7	–19,2	–20,9
	b	3 152	15	566	3 318	4 201	9	717	4 341	–25,0	x	–21,1	–23,6
	c	1 151	23	395	1 308	1 409	52	472	1 509	–18,3	–55,8	–16,3	–13,3

6. Straßenverkehrsunfälle und Verunglückte im März 2008 nach Ortslage und Tagesdatum

Tagesdatum	Unfälle mit Personenschaden				Verunglückte Personen			Schwerwiegende Unfälle mit Sachschaden (i. e. S.)	Unfälle mit Personen- und schwerwiegendem Sachschaden (i. e. S.)	
	insgesamt	davon mit			Getötete	Schwer-	Leicht-			
		Getöteten	Schwer-	Leicht-						
				verletzten			verletzte			
innerhalb von Ortschaften										
1.03.	Samstag	94	–	14	80	–	15	105	31	125
2.03.	Sonntag	42	–	8	34	–	8	45	30	72
3.03.	Montag	128	1	18	109	1	19	149	40	168
4.03.	Dienstag	124	–	18	106	–	20	132	33	157
5.03.	Mittwoch	149	–	17	132	–	19	158	40	189
6.03.	Donnerstag	109	–	13	96	–	13	111	33	142
7.03.	Freitag	113	–	16	97	–	18	118	32	145
8.03.	Samstag	93	–	20	73	–	22	102	40	133
9.03.	Sonntag	56	1	8	47	1	9	59	22	78
10.03.	Montag	122	–	28	94	–	30	112	42	164
11.03.	Dienstag	161	1	27	133	1	28	170	55	216
12.03.	Mittwoch	140	–	29	111	–	29	153	44	184
13.03.	Donnerstag	127	2	21	104	2	22	126	34	161
14.03.	Freitag	164	2	32	130	2	32	168	48	212
15.03.	Samstag	117	–	20	97	–	21	122	31	148
16.03.	Sonntag	70	1	14	55	1	17	85	39	109
17.03.	Montag	101	–	21	80	–	22	94	35	136
18.03.	Dienstag	91	–	16	75	–	17	96	36	127
19.03.	Mittwoch	123	–	19	104	–	22	126	47	170
20.03.	Donnerstag	145	–	26	119	–	26	147	51	196
21.03.	Freitag	39	1	5	33	1	8	55	32	71
22.03.	Samstag	96	–	14	82	–	15	109	48	144
23.03.	Sonntag	42	–	7	35	–	7	47	29	71
24.03.	Montag	45	–	3	42	–	3	62	41	86
25.03.	Dienstag	94	2	11	81	2	16	100	49	143
26.03.	Mittwoch	94	–	13	81	–	13	101	45	139
27.03.	Donnerstag	100	–	23	77	–	26	113	28	128
28.03.	Freitag	102	3	19	80	3	21	92	25	127
29.03.	Samstag	80	1	16	63	1	17	75	48	128
30.03.	Sonntag	61	–	11	50	–	11	56	29	90
31.03.	Montag	130	–	20	110	–	20	130	28	158
	Zusammen	3 152	15	527	2 610	15	566	3 318	1 165	4 317

außerhalb von Ortschaften (einschl. Bundesautobahnen)

1.03.	Samstag	29	–	8	21	–	9	32	33	62
2.03.	Sonntag	22	–	6	16	–	7	24	14	36
3.03.	Montag	37	1	7	29	1	11	47	21	58
4.03.	Dienstag	28	1	5	22	1	8	50	25	53
5.03.	Mittwoch	43	–	12	31	–	17	45	24	67
6.03.	Donnerstag	28	1	8	19	1	12	27	9	37
7.03.	Freitag	33	–	7	26	–	8	34	20	53
8.03.	Samstag	49	1	20	28	1	26	50	17	66
9.03.	Sonntag	23	2	7	14	2	9	22	15	38
10.03.	Montag	41	1	7	33	1	7	56	24	65
11.03.	Dienstag	45	1	8	36	1	8	49	23	68
12.03.	Mittwoch	43	1	8	34	1	10	54	32	75
13.03.	Donnerstag	37	–	14	23	–	18	35	26	63
14.03.	Freitag	46	–	7	39	–	9	57	30	76
15.03.	Samstag	51	2	23	26	2	25	35	16	67
16.03.	Sonntag	33	2	7	24	2	8	37	20	53
17.03.	Montag	25	1	7	17	1	7	32	10	35
18.03.	Dienstag	43	–	11	32	–	13	47	26	69
19.03.	Mittwoch	54	–	16	38	–	23	60	33	87
20.03.	Donnerstag	43	1	17	25	1	21	44	44	87
21.03.	Freitag	49	2	11	36	2	16	70	84	133
22.03.	Samstag	31	–	11	20	–	11	49	28	59
23.03.	Sonntag	28	–	11	17	–	16	26	26	54
24.03.	Montag	27	–	5	22	–	11	44	29	56
25.03.	Dienstag	54	2	9	43	2	12	82	51	105
26.03.	Mittwoch	40	–	7	33	–	9	42	20	60
27.03.	Donnerstag	40	1	17	22	1	17	36	20	60
28.03.	Freitag	30	1	12	17	1	15	30	23	53
29.03.	Samstag	38	–	8	30	–	8	43	14	52
30.03.	Sonntag	28	1	12	15	1	12	18	20	48
31.03.	Montag	33	1	9	23	1	12	31	15	48
	Zusammen	1 151	23	317	811	23	395	1 308	792	1 943

**Noch: 6. Straßenverkehrsunfälle und Verunglückte im März 2008
nach Ortslage und Tagesdatum**

Tagesdatum	Unfälle mit Personenschaden				Verunglückte Personen			Schwerwiegende Unfälle mit Sachschaden (i. e. S.)	Unfälle mit Personen- und schwerwiegendem Sachschaden (i. e. S.)	
	insgesamt	davon mit			Getötete	Schwer-	Leicht-			
		Getöteten	Schwer-	Leicht-						
				verletzten			verletzte			
innerhalb und außerhalb von Ortschaften (einschl. Bundesautobahnen)										
1.03.	Samstag	123	–	22	101	–	24	137	64	187
2.03.	Sonntag	64	–	14	50	–	15	69	44	108
3.03.	Montag	165	2	25	138	2	30	196	61	226
4.03.	Dienstag	152	1	23	128	1	28	182	58	210
5.03.	Mittwoch	192	–	29	163	–	36	203	64	256
6.03.	Donnerstag	137	1	21	115	1	25	138	42	179
7.03.	Freitag	146	–	23	123	–	26	152	52	198
8.03.	Samstag	142	1	40	101	1	48	152	57	199
9.03.	Sonntag	79	3	15	61	3	18	81	37	116
10.03.	Montag	163	1	35	127	1	37	168	66	229
11.03.	Dienstag	206	2	35	169	2	36	219	78	284
12.03.	Mittwoch	183	1	37	145	1	39	207	76	259
13.03.	Donnerstag	164	2	35	127	2	40	161	60	224
14.03.	Freitag	210	2	39	169	2	41	225	78	288
15.03.	Samstag	168	2	43	123	2	46	157	47	215
16.03.	Sonntag	103	3	21	79	3	25	122	59	162
17.03.	Montag	126	1	28	97	1	29	126	45	171
18.03.	Dienstag	134	–	27	107	–	30	143	62	196
19.03.	Mittwoch	177	–	35	142	–	45	186	80	257
20.03.	Donnerstag	188	1	43	144	1	47	191	95	283
21.03.	Freitag	88	3	16	69	3	24	125	116	204
22.03.	Samstag	127	–	25	102	–	26	158	76	203
23.03.	Sonntag	70	–	18	52	–	23	73	55	125
24.03.	Montag	72	–	8	64	–	14	106	70	142
25.03.	Dienstag	148	4	20	124	4	28	182	100	248
26.03.	Mittwoch	134	–	20	114	–	22	143	65	199
27.03.	Donnerstag	140	1	40	99	1	43	149	48	188
28.03.	Freitag	132	4	31	97	4	36	122	48	180
29.03.	Samstag	118	1	24	93	1	25	118	62	180
30.03.	Sonntag	89	1	23	65	1	23	74	49	138
31.03.	Montag	163	1	29	133	1	32	161	43	206
	Zusammen	4 303	38	844	3 421	38	961	4 626	1 957	6 260

auf Bundesautobahnen

1.03.	Samstag	9	–	2	7	–	3	11	13	22
2.03.	Sonntag	4	–	2	2	–	2	2	5	9
3.03.	Montag	11	–	4	7	–	8	11	12	23
4.03.	Dienstag	7	–	1	6	–	1	7	15	22
5.03.	Mittwoch	11	–	1	10	–	1	12	12	23
6.03.	Donnerstag	6	–	1	5	–	1	8	3	9
7.03.	Freitag	5	–	2	3	–	2	6	9	14
8.03.	Samstag	9	1	2	6	1	3	17	5	14
9.03.	Sonntag	5	–	3	2	–	3	3	7	12
10.03.	Montag	19	1	3	15	1	3	29	9	28
11.03.	Dienstag	8	–	1	7	–	1	10	7	15
12.03.	Mittwoch	8	–	2	6	–	2	12	8	16
13.03.	Donnerstag	10	–	4	6	–	4	8	3	13
14.03.	Freitag	18	–	1	17	–	1	23	12	30
15.03.	Samstag	8	–	4	4	–	6	5	7	15
16.03.	Sonntag	12	–	3	9	–	3	15	15	27
17.03.	Montag	6	–	1	5	–	1	11	7	13
18.03.	Dienstag	11	–	1	10	–	1	17	7	18
19.03.	Mittwoch	21	–	8	13	–	9	24	9	30
20.03.	Donnerstag	12	–	5	7	–	7	15	21	33
21.03.	Freitag	23	1	4	18	1	6	47	67	90
22.03.	Samstag	9	–	1	8	–	1	22	20	29
23.03.	Sonntag	7	–	2	5	–	2	7	10	17
24.03.	Montag	10	–	1	9	–	4	14	21	31
25.03.	Dienstag	17	1	3	13	1	6	37	23	40
26.03.	Mittwoch	6	–	–	6	–	–	8	12	18
27.03.	Donnerstag	12	–	5	7	–	5	10	12	24
28.03.	Freitag	8	–	5	3	–	5	7	10	18
29.03.	Samstag	7	–	1	6	–	1	8	7	14
30.03.	Sonntag	6	1	1	4	1	1	6	10	16
31.03.	Montag	12	1	3	8	1	5	12	7	19
	Zusammen	317	6	77	234	6	98	424	385	702

7. Verunglückte im Straßenverkehr im März 2008 nach Altersgruppen und Geschlecht

Alter von ... bis unter ... Jahren a = Zusammen b = männlich c = weiblich		Verunglückte im Straßenverkehr											
		insgesamt			Getötete			Schwerverletzte			Leichtverletzte		
		März											
		2008	dagegen 2007	Ver- änderung 2008 gegenüber 2007	2008	dagegen 2007	Ver- änderung 2008 gegenüber 2007	2008	dagegen 2007	Ver- änderung 2008 gegenüber 2007	2008	dagegen 2007	Ver- änderung 2008 gegenüber 2007
		Anzahl		%	Anzahl		%	Anzahl		%	Anzahl		%
unter 15	a	487	705	-30,9	-	-	-	68	122	-44,3	419	583	-28,1
	b	271	419	-35,3	-	-	-	36	70	-48,6	235	349	-32,7
	c	216	286	-24,5	-	-	-	32	52	-38,5	184	234	-21,4
15 – 18	a	332	440	-24,5	2	-	x	52	62	-16,1	278	378	-26,5
	b	192	292	-34,2	1	-	x	35	42	-16,7	156	250	-37,6
	c	140	148	-5,4	1	-	x	17	20	-15,0	122	128	-4,7
18 – 21	a	546	599	-8,8	4	6	x	91	106	-14,2	451	487	-7,4
	b	309	357	-13,4	4	5	x	60	78	-23,1	245	274	-10,6
	c	237	242	-2,1	-	1	x	31	28	+10,7	206	213	-3,3
21 – 25	a	566	624	-9,3	7	11	x	81	101	-19,8	478	512	-6,6
	b	340	344	-1,2	6	7	x	48	68	-29,4	286	269	+6,3
	c	226	280	-19,3	1	4	x	33	33	-	192	243	-21,0
25 – 30	a	500	593	-15,7	2	5	x	87	77	+13,0	411	511	-19,6
	b	286	336	-14,9	2	3	x	60	41	+46,3	224	292	-23,3
	c	214	257	-16,7	-	2	x	27	36	-25,0	187	219	-14,6
30 – 35	a	410	502	-18,3	1	2	x	61	75	-18,7	348	425	-18,1
	b	239	280	-14,6	-	2	x	39	48	-18,8	200	230	-13,0
	c	171	222	-23,0	1	-	x	22	27	-18,5	148	195	-24,1
35 – 40	a	444	596	-25,5	2	5	x	74	84	-11,9	368	507	-27,4
	b	250	336	-25,6	2	5	x	45	56	-19,6	203	275	-26,2
	c	193	260	-25,8	-	-	-	29	28	+3,6	164	232	-29,3
40 – 45	a	526	645	-18,4	3	3	-	93	108	-13,9	430	534	-19,5
	b	315	390	-19,2	3	2	x	67	68	-1,5	245	320	-23,4
	c	211	255	-17,3	-	1	x	26	40	-35,0	185	214	-13,6
45 – 50	a	439	576	-23,8	4	5	x	70	99	-29,3	365	472	-22,7
	b	262	351	-25,4	3	4	x	45	77	-41,6	214	270	-20,7
	c	177	225	-21,3	1	1	-	25	22	+13,6	151	202	-25,2
50 – 55	a	352	459	-23,3	3	4	x	68	78	-12,8	281	377	-25,5
	b	195	273	-28,6	2	3	x	42	59	-28,8	151	211	-28,4
	c	157	186	-15,6	1	1	-	26	19	+36,8	130	166	-21,7
55 – 60	a	263	316	-16,8	2	-	x	49	55	-10,9	212	261	-18,8
	b	149	175	-14,9	2	-	x	28	37	-24,3	119	138	-13,8
	c	114	141	-19,1	-	-	-	21	18	+16,7	93	123	-24,4
60 – 65	a	191	256	-25,4	-	6	x	39	41	-4,9	152	209	-27,3
	b	113	135	-16,3	-	3	x	29	22	+31,8	84	110	-23,6
	c	78	121	-35,5	-	3	x	10	19	-47,4	68	99	-31,3
65 – 70	a	200	294	-32,0	1	4	x	34	46	-26,1	165	244	-32,4
	b	110	152	-27,6	1	1	-	21	27	-22,2	88	124	-29,0
	c	90	142	-36,6	-	3	x	13	19	-31,6	77	120	-35,8
70 – 75	a	141	213	-33,8	1	5	x	29	41	-29,3	111	167	-33,5
	b	71	109	-34,9	1	2	x	16	24	-33,3	54	83	-34,9
	c	70	104	-32,7	-	3	x	13	17	-23,5	57	84	-32,1
75 und mehr	a	223	269	-17,1	6	5	x	65	94	-30,9	152	170	-10,6
	b	104	112	-7,1	2	3	x	29	41	-29,3	73	68	+7,4
	c	119	157	-24,2	4	2	x	36	53	-32,1	79	102	-22,5
Zusammen	a	5 620	7 087	-20,7	38	61	-37,7	961	1 189	-19,2	4 621	5 837	-20,8
	b	3 206	4 061	-21,1	29	40	-27,5	600	758	-20,8	2 577	3 263	-21,0
	c	2 413	3 026	-20,3	9	21	x	361	431	-16,2	2 043	2 574	-20,6
Ohne Angabe	a	5	13	x	-	-	-	-	-	-	5	13	x
Insgesamt	a	5 625	7 100	-20,8	38	61	-37,7	961	1 189	-19,2	4 626	5 850	-20,9

8. Verunglückte im Straßenverkehr im März 2008 nach Art der Verkehrsbeteiligung und Ortslage

Art der Verkehrsbeteiligung a = Zusammen b = innerhalb von Ortschaften c = außerhalb von Ortschaften		Verunglückte im Straßenverkehr											
		insgesamt			Getötete			Schwerverletzte			Leichtverletzte		
		März											
		2008	dagegen 2007	Ver- änderung 2008 gegenüber 2007	2008	dagegen 2007	Ver- änderung 2008 gegenüber 2007	2008	dagegen 2007	Ver- änderung 2008 gegenüber 2007	2008	dagegen 2007	Ver- änderung 2008 gegenüber 2007
Anzahl		%	Anzahl		%	Anzahl		%	Anzahl		%		
Fahrer und Mitfahrer von													
Mofas, Mopeds	a	324	467	-30,6	1	1	-	60	80	-25,0	263	386	-31,9
	b	289	409	-29,3	-	-	-	48	68	-29,4	241	341	-29,3
	c	35	58	-39,7	1	1	-	12	12	-	22	45	-51,1
Motorzweirädern mit amtlichen Kennzeichen	a	266	570	-53,3	1	8	x	86	170	-49,4	179	392	-54,3
	b	187	385	-51,4	1	1	-	54	96	-43,8	132	288	-54,2
	c	79	185	-57,3	-	7	x	32	74	-56,8	47	104	-54,8
Personenkraftwagen	a	3 301	3 735	-11,6	23	32	-28,1	479	499	-4,0	2 799	3 204	-12,6
	b	1 911	2 224	-14,1	7	3	x	188	184	+2,2	1 716	2 037	-15,8
	c	1 390	1 511	-8	16	29	-44,8	291	315	-7,6	1 083	1 167	-7,2
Bussen	a	96	108	-11,1	-	-	-	8	5	x	88	103	-14,6
	b	72	102	-29,4	-	-	-	6	5	x	66	97	-32,0
	c	24	6	x	-	-	-	2	-	x	22	6	x
Güterkraftfahrzeugen	a	146	181	-19,3	2	5	x	24	34	-29,4	120	142	-15,5
	b	53	60	-11,7	-	-	-	5	4	x	48	56	-14,3
	c	93	121	-23,1	2	5	x	19	30	-36,7	72	86	-16,3
landwirtschaftlichen Zugmaschinen	a	1	5	x	-	-	-	-	2	x	1	3	x
	b	-	4	x	-	-	-	-	2	x	-	2	x
	c	1	1	-	-	-	-	-	-	-	1	1	-
übrigen Kraftfahrzeugen	a	26	13	x	-	-	-	5	-	x	21	13	+61,5
	b	22	8	x	-	-	-	3	-	x	19	8	x
	c	4	5	x	-	-	-	2	-	x	2	5	x
Kraftfahrzeugen zusammen	a	4 160	5 079	-18,1	27	46	-41,3	662	790	-16,2	3 471	4 243	-18,2
	b	2 534	3 192	-20,6	8	4	x	304	359	-15,3	2 222	2 829	-21,5
	c	1 626	1 887	-13,8	19	42	-54,8	358	431	-16,9	1 249	1 414	-11,7
Fahrrädern	a	826	1 197	-31	3	6	x	145	197	-26,4	678	994	-31,8
	b	761	1 090	-30,2	3	1	x	125	171	-26,9	633	918	-31,0
	c	65	107	-39,3	-	5	x	20	26	-23,1	45	76	-40,8
darunter im Alter von unter 15 Jahren	a	135	234	-42,3	-	-	-	11	29	-62,1	124	205	-39,5
	b	127	224	-43,3	-	-	-	10	26	-61,5	117	198	-40,9
	c	8	10	x	-	-	-	1	3	x	7	7	-
anderen Fahrzeugen	a	16	19	-15,8	-	-	-	3	2	x	13	17	-23,5
	b	14	18	-22,2	-	-	-	1	2	x	13	16	-18,8
	c	2	1	x	-	-	-	2	-	x	-	1	x
Fußgänger	a	607	790	-23,2	8	9	x	150	198	-24,2	449	583	-23,0
	b	579	754	-23,2	4	4	-	136	184	-26,1	439	566	-22,4
	c	28	36	-22,2	4	5	x	14	14	-	10	17	-41,2
darunter im Alter von unter 15 Jahren	a	142	256	-44,5	-	-	-	30	71	-57,7	112	185	-39,5
	b	141	251	-43,8	-	-	-	29	69	-58,0	112	182	-38,5
	c	1	5	x	-	-	-	1	2	x	-	3	x
65 und mehr Jahren	a	127	141	-9,9	3	4	x	37	52	-28,8	87	85	+2,4
	b	121	133	-9	2	3	x	37	48	-22,9	82	82	-
	c	6	8	x	1	1	-	-	4	x	5	3	x
Andere Personen	a	16	15	+6,7	-	-	-	1	2	x	15	13	+15,4
	b	11	13	-15,4	-	-	-	-	1	x	11	12	-8,3
	c	5	2	x	-	-	-	1	1	-	4	1	x
Insgesamt	a	5 625	7 100	-20,8	38	61	-37,7	961	1 189	-19,2	4 626	5 850	-20,9
	b	3 899	5 067	-23,1	15	9	x	566	717	-21,1	3 318	4 341	-23,6
	c	1 726	2 033	-15,1	23	52	-55,8	395	472	-16,3	1 308	1 509	-13,3
darunter im Alter von unter 15 Jahren	a	487	705	-30,9	-	-	-	68	122	-44,3	419	583	-28,1
	b	368	616	-40,3	-	-	-	46	105	-56,2	322	511	-37,0
	c	119	89	+33,7	-	-	-	22	17	+29,4	97	72	+34,7
65 und mehr Jahren	a	564	776	-27,3	8	14	x	128	181	-29,3	428	581	-26,3
	b	461	590	-21,9	5	5	-	105	135	-22,2	351	450	-22,0
	c	103	186	-44,6	3	9	x	23	46	-50,0	77	131	-41,2

9. Verunglückte im Straßenverkehr im März 2008

Lfd. Nr.	Alter von ... bis unter ... Jahren a = Zusammen b = männlich c = weiblich	Verunglückte							
		insgesamt	darunter				insgesamt	Fahrer	
			Fahrer und Mitfahrer von			Fußgänger		Fahrer	
			Pkw	Motorzweirädern	Fahrrädern			Pkw	
März 2008								Anzahl	
Insgesamt									
1	unter 15	a	487	178	1	135	142	705	180
		b	271	84	1	86	83	419	85
		c	216	94	–	49	59	286	95
2	15 – 18	a	332	96	21	62	39	440	92
		b	192	35	19	40	16	292	47
		c	140	61	2	22	23	148	45
3	18 – 21	a	546	409	27	37	29	599	406
		b	309	222	23	23	16	357	226
		c	237	187	4	14	13	242	180
4	21 – 25	a	566	400	23	55	33	624	437
		b	340	217	22	37	18	344	215
		c	226	183	1	18	15	280	222
5	25 – 35	a	910	638	33	91	66	1 095	732
		b	525	327	28	58	42	616	348
		c	385	311	5	33	24	479	384
6	35 – 45	a	970	622	63	111	63	1 241	738
		b	565	310	58	68	37	726	348
		c	404	311	5	43	26	515	390
7	45 – 55	a	791	466	64	115	51	1 035	529
		b	457	231	56	76	22	624	245
		c	334	235	8	39	29	411	284
8	55 – 65	a	454	249	23	82	55	572	291
		b	262	126	22	49	30	310	123
		c	192	123	1	33	25	262	168
9	65 und mehr	a	564	243	11	135	127	776	328
		b	285	115	11	87	46	373	151
		c	279	128	–	48	81	403	177
10	Zusammen	a	5 620	3 301	266	823	605	7 087	3 733
		b	3 206	1 667	240	524	310	4 061	1 788
		c	2 413	1 633	26	299	295	3 026	1 945
11	Ohne Angabe	a	5	–	–	3	2	13	2
12	Insgesamt	a	5 625	3 301	266	826	607	7 100	3 735

nach Art der Verkehrsbeteiligung, Altersgruppen und Geschlecht

im Straßenverkehr								Lfd. Nr.
darunter			insgesamt	darunter				
und Mitfahrer von		Fußgänger		Fahrer und Mitfahrer von			Fußgänger	
Motorzweirädern	Fahrrädern			Pkw	Motorzweirädern	Fahrrädern		
dagegen März 2007			Veränderung März 2008 gegenüber März 2007					
			%					
2	234	256	-30,9	-1,1	x	-42,3	-44,5	1
1	161	154	-35,3	-1,2	-	-46,6	-46,1	
1	73	102	-24,5	-1,1	x	-32,9	-42,2	
39	88	55	-24,5	+4,3	-46,2	-29,5	-29,1	2
34	57	33	-34,2	-25,5	-44,1	-29,8	-51,5	
5	31	22	-5,4	+35,6	x	-29,0	+4,5	
42	54	27	-8,8	+0,7	-35,7	-31,5	+7,4	3
38	30	12	-13,4	-1,8	-39,5	-23,3	+33,3	
4	24	15	-2,1	+3,9	-	-41,7	-13,3	
43	58	34	-9,3	-8,5	-46,5	-5,2	-2,9	4
41	30	23	-1,2	+0,9	-46,3	+23,3	-21,7	
2	28	11	-19,3	-17,6	x	-35,7	+36,4	
76	116	55	-16,9	-12,8	-56,6	-21,6	+20,0	5
71	75	33	-14,8	-6,0	-60,6	-22,7	+27,3	
5	41	22	-19,6	-19,0	-	-19,5	+9,1	
152	158	80	-21,8	-15,7	-58,6	-29,7	-21,3	6
129	108	52	-22,2	-10,9	-55,0	-37,0	-28,8	
23	50	28	-21,6	-20,3	x	-14,0	-7,1	
149	152	76	-23,6	-11,9	-57,0	-24,3	-32,9	7
133	98	41	-26,8	-5,7	-57,9	-22,4	-46,3	
16	54	35	-18,7	-17,3	x	-27,8	-17,1	
44	116	66	-20,6	-14,4	-47,7	-29,3	-16,7	8
40	74	34	-15,5	+2,4	-45,0	-33,8	-11,8	
4	42	32	-26,7	-26,8	x	-21,4	-21,9	
22	213	141	-27,3	-25,9	-50,0	-36,6	-9,9	9
21	124	43	-23,6	-23,8	-47,6	-29,8	+7,0	
1	89	98	-30,8	-27,7	x	-46,1	-17,3	
569	1 189	790	-20,7	-11,6	-53,3	-30,8	-23,4	10
508	757	425	-21,1	-6,8	-52,8	-30,8	-27,1	
61	432	365	-20,3	-16,0	-57,4	-30,8	-19,2	
1	8	-	x	x	x	x	x	11
570	1 197	790	-20,8	-11,6	-53,3	-31,0	-23,2	12

Noch: 9. Verunglückte im Straßenverkehr im März 2008

Lfd. Nr.	Alter von ... bis unter ... Jahren a = Zusammen b = männlich c = weiblich	Verunglückte							
		insgesamt	darunter				insgesamt	Fahrer	
			Fahrer und Mitfahrer von			Fußgänger		Fahrer	
			Pkw	Motorzweirädern	Fahrrädern			Pkw	
März 2008								Anzahl	
								Getötete	
1	unter 15	a	–	–	–	–	–	–	–
		b	–	–	–	–	–	–	–
		c	–	–	–	–	–	–	–
2	15 – 18	a	2	1	1	–	–	–	–
		b	1	–	1	–	–	–	–
		c	1	1	–	–	–	–	–
3	18 – 21	a	4	3	–	–	1	6	5
		b	4	3	–	–	1	5	4
		c	–	–	–	–	–	1	1
4	21 – 25	a	7	6	–	–	1	11	8
		b	6	6	–	–	–	7	5
		c	1	–	–	–	1	4	3
5	25 – 35	a	3	3	–	–	–	7	4
		b	2	2	–	–	–	5	2
		c	1	1	–	–	–	2	2
6	35 – 45	a	5	2	–	1	1	8	4
		b	5	2	–	1	1	7	3
		c	–	–	–	–	–	1	1
7	45 – 55	a	7	5	–	–	1	9	3
		b	5	3	–	–	1	7	2
		c	2	2	–	–	–	2	1
8	55 – 65	a	2	1	–	–	1	6	2
		b	2	1	–	–	1	3	–
		c	–	–	–	–	–	3	2
9	65 und mehr	a	8	2	–	2	3	14	6
		b	4	1	–	1	1	6	1
		c	4	1	–	1	2	8	5
10	Zusammen	a	38	23	1	3	8	61	32
		b	29	18	1	2	5	40	17
		c	9	5	–	1	3	21	15
11	Ohne Angabe	a	–	–	–	–	–	–	–
12	Insgesamt	a	38	23	1	3	8	61	32

nach Art der Verkehrsbeteiligung, Altersgruppen und Geschlecht

im Straßenverkehr									Lfd. Nr.
darunter			insgesamt	darunter					
und Mitfahrer von		Fußgänger		Fahrer und Mitfahrer von			Fußgänger		
Motorzweirädern	Fahrrädern			Pkw	Motorzweirädern	Fahrrädern			
dagegen März 2007			Veränderung März 2008 gegenüber März 2007						
			%						
-	-	-	-	-	-	-	-	-	1
-	-	-	-	-	-	-	-	-	
-	-	-	-	-	-	-	-	-	
-	-	-	x	x	x	-	-	-	2
-	-	-	x	-	x	-	-	-	
-	-	-	x	x	-	-	-	-	
-	-	1	x	x	-	-	-	-	3
-	-	1	x	x	-	-	-	-	
-	-	-	x	x	-	-	-	-	
1	-	1	x	x	x	-	-	-	4
1	-	-	x	x	x	-	-	-	
-	-	1	x	x	-	-	-	-	
1	-	1	x	x	x	-	-	x	5
1	-	1	x	-	x	-	-	x	
-	-	-	x	x	-	-	-	-	
2	1	-	x	x	x	-	-	x	6
2	1	-	x	x	x	-	-	x	
-	-	-	x	x	-	-	-	-	
4	-	1	x	x	x	-	-	-	7
4	-	-	x	x	x	-	-	x	
-	-	1	-	x	-	-	-	x	
-	1	1	x	x	-	x	-	-	8
-	-	1	x	x	-	-	-	-	
-	1	-	x	x	-	x	-	-	
-	4	4	x	x	-	x	-	x	9
-	3	2	x	-	-	x	-	x	
-	1	2	x	x	-	-	-	-	
8	6	9	-37,7	-28,1	x	x	-	x	10
8	4	5	-27,5	+5,9	x	x	-	-	
-	2	4	x	x	-	x	-	x	
-	-	-	-	-	-	-	-	-	11
8	6	9	-37,7	-28,1	x	x	-	x	12

Noch: 9. Verunglückte im Straßenverkehr im März 2008

Lfd. Nr.	Alter von ... bis unter ... Jahren a = Zusammen b = männlich c = weiblich	Verunglückte							
		insgesamt	darunter				insgesamt		
			Fahrer und Mitfahrer von			Fußgänger		Fahrer	
			Pkw	Motorzweirädern	Fahrrädern			Pkw	
März 2008								Anzahl	
								Schwer	
1	unter 15	a	68	22	–	11	30	122	19
		b	36	10	–	6	17	70	11
		c	32	12	–	5	13	52	8
2	15 – 18	a	52	12	5	9	10	62	11
		b	35	8	4	7	5	42	8
		c	17	4	1	2	5	20	3
3	18 – 21	a	91	69	7	4	6	106	70
		b	60	45	6	2	4	78	50
		c	31	24	1	2	2	28	20
4	21 – 25	a	81	56	8	6	7	101	61
		b	48	32	8	4	1	68	37
		c	33	24	–	2	6	33	24
5	25 – 35	a	148	95	11	20	13	152	87
		b	99	58	9	14	9	89	37
		c	49	37	2	6	4	63	50
6	35 – 45	a	167	84	22	18	19	192	89
		b	112	47	22	13	11	124	42
		c	55	37	–	5	8	68	47
7	45 – 55	a	138	64	19	24	14	177	65
		b	87	33	18	15	6	136	44
		c	51	31	1	9	8	41	21
8	55 – 65	a	88	32	12	18	14	96	40
		b	57	17	11	11	7	59	17
		c	31	15	1	7	7	37	23
9	65 und mehr	a	128	45	2	35	37	181	57
		b	66	23	2	24	12	92	30
		c	62	22	–	11	25	89	27
10	Zusammen	a	961	479	86	145	150	1 189	499
		b	600	273	80	96	72	758	276
		c	361	206	6	49	78	431	223
11	Ohne Angabe	a	–	–	–	–	–	–	–
12	Insgesamt	a	961	479	86	145	150	1 189	499

nach Art der Verkehrsbeteiligung, Altersgruppen und Geschlecht

im Straßenverkehr									Lfd. Nr.
darunter			insgesamt	darunter					
und Mitfahrer von		Fußgänger		Fahrer und Mitfahrer von			Fußgänger		
Motorzweirädern	Fahrrädern			Pkw	Motorzweirädern	Fahrrädern			
dagegen März 2007			Veränderung März 2008 gegenüber März 2007						
			%						
verletzte									
–	29	71	–44,3	+15,8	–	–62,1	–57,7	1	
–	15	41	–48,6	–9,1	–	x	–58,5		
–	14	30	–38,5	x	–	x	–56,7		
6	10	9	–16,1	+9,1	x	x	x	2	
5	5	4	–16,7	–	x	x	x		
1	5	5	–15,0	x	–	x	–		
12	7	3	–14,2	–1,4	x	x	x	3	
11	4	1	–23,1	–10,0	x	x	x		
1	3	2	+10,7	+20,0	–	x	–		
13	13	11	–19,8	–8,2	x	x	x	4	
13	9	7	–29,4	–13,5	x	x	x		
–	4	4	–	–	–	x	x		
27	14	7	–2,6	+9,2	–59,3	+42,9	x	5	
26	10	2	+11,2	+56,8	x	+40,0	x		
1	4	5	–22,2	–26,0	x	x	x		
39	27	16	–13,0	–5,6	–43,6	–33,3	+18,8	6	
34	20	11	–9,7	+11,9	–35,3	–35,0	–		
5	7	5	–19,1	–21,3	x	x	x		
48	23	18	–22,0	–1,5	–60,4	+4,3	–22,2	7	
43	19	11	–36,0	–25,0	–58,1	–21,1	x		
5	4	7	+24,4	+47,6	x	x	x		
19	17	11	–8,3	–20,0	–36,8	+5,9	+27,3	8	
18	13	5	–3,4	–	–38,9	–15,4	x		
1	4	6	–16,2	–34,8	–	x	x		
6	57	52	–29,3	–21,1	x	–38,6	–28,8	9	
6	33	17	–28,3	–23,3	x	–27,3	–29,4		
–	24	35	–30,3	–18,5	–	–54,2	–28,6		
170	197	198	–19,2	–4,0	–49,4	–26,4	–24,2	10	
156	128	99	–20,8	–1,1	–48,7	–25,0	–27,3		
14	69	99	–16,2	–7,6	x	–29,0	–21,2		
–	–	–	–	–	–	–	–	11	
170	197	198	–19,2	–4,0	–49,4	–26,4	–24,2	12	

Noch: 9. Verunglückte im Straßenverkehr im März 2008

Lfd. Nr.	Alter von ... bis unter ... Jahren a = Zusammen b = männlich c = weiblich		Verunglückte						
			insgesamt	darunter				insgesamt	Fahrer
				Fahrer und Mitfahrer von			Fußgänger		
				Pkw	Motorzweirädern	Fahrrädern			
März 2008							Anzahl		
Leicht									
1	unter 15	a	419	156	1	124	112	583	161
		b	235	74	1	80	66	349	74
		c	184	82	–	44	46	234	87
2	15 – 18	a	278	83	15	53	29	378	81
		b	156	27	14	33	11	250	39
		c	122	56	1	20	18	128	42
3	18 – 21	a	451	337	20	33	22	487	331
		b	245	174	17	21	11	274	172
		c	206	163	3	12	11	213	159
4	21 – 25	a	478	338	15	49	25	512	368
		b	286	179	14	33	17	269	173
		c	192	159	1	16	8	243	195
5	25 – 35	a	759	540	22	71	53	936	641
		b	424	267	19	44	33	522	309
		c	335	273	3	27	20	414	332
6	35 – 45	a	798	536	41	92	43	1 041	645
		b	448	261	36	54	25	595	303
		c	349	274	5	38	18	446	342
7	45 – 55	a	646	397	45	91	36	849	461
		b	365	195	38	61	15	481	199
		c	281	202	7	30	21	368	262
8	55 – 65	a	364	216	11	64	40	470	249
		b	203	108	11	38	22	248	106
		c	161	108	–	26	18	222	143
9	65 und mehr	a	428	196	9	98	87	581	265
		b	215	91	9	62	33	275	120
		c	213	105	–	36	54	306	145
10	Zusammen	a	4 621	2 799	179	675	447	5 837	3 202
		b	2 577	1 376	159	426	233	3 263	1 495
		c	2 043	1 422	20	249	214	2 574	1 707
11	Ohne Angabe	a	5	–	–	3	2	13	2
12	Insgesamt	a	4 626	2 799	179	678	449	5 850	3 204

nach Art der Verkehrsbeteiligung, Altersgruppen und Geschlecht

im Straßenverkehr								Lfd. Nr.
darunter			insgesamt	darunter				
und Mitfahrer von		Fußgänger		Fahrer und Mitfahrer von			Fußgänger	
Motorzweirädern	Fahrrädern			Pkw	Motorzweirädern	Fahrrädern		
dagegen März 2007			Veränderung März 2008 gegenüber März 2007					
			%					
verletzte								
2	205	185	-28,1	-3,1	x	-39,5	-39,5	1
1	146	113	-32,7	-	-	-45,2	-41,6	
1	59	72	-21,4	-5,7	x	-25,4	-36,1	
33	78	46	-26,5	+2,5	-54,5	-32,1	-37,0	2
29	52	29	-37,6	-30,8	-51,7	-36,5	-62,1	
4	26	17	-4,7	+33,3	x	-23,1	+5,9	
30	47	23	-7,4	+1,8	-33,3	-29,8	-4,3	3
27	26	10	-10,6	+1,2	-37,0	-19,2	+10,0	
3	21	13	-3,3	+2,5	-	-42,9	-15,4	
29	45	22	-6,6	-8,2	-48,3	+8,9	+13,6	4
27	21	16	+6,3	+3,5	-48,1	+57,1	+6,3	
2	24	6	-21,0	-18,5	x	-33,3	x	
48	102	47	-18,9	-15,8	-54,2	-30,4	+12,8	5
44	65	30	-18,8	-13,6	-56,8	-32,3	+10,0	
4	37	17	-19,1	-17,8	x	-27,0	+17,6	
111	130	64	-23,3	-16,9	-63,1	-29,2	-32,8	6
93	87	41	-24,7	-13,9	-61,3	-37,9	-39,0	
18	43	23	-21,7	-19,9	x	-11,6	-21,7	
97	129	57	-23,9	-13,9	-53,6	-29,5	-36,8	7
86	79	30	-24,1	-2,0	-55,8	-22,8	-50,0	
11	50	27	-23,6	-22,9	x	-40,0	-22,2	
25	98	54	-22,6	-13,3	-56,0	-34,7	-25,9	8
22	61	28	-18,1	+1,9	-50,0	-37,7	-21,4	
3	37	26	-27,5	-24,5	x	-29,7	-30,8	
16	152	85	-26,3	-26,0	x	-35,5	+2,4	9
15	88	24	-21,8	-24,2	x	-29,5	+37,5	
1	64	61	-30,4	-27,6	x	-43,8	-11,5	
391	986	583	-20,8	-12,6	-54,2	-31,5	-23,3	10
344	625	321	-21,0	-8,0	-53,8	-31,8	-27,4	
47	361	262	-20,6	-16,7	-57,4	-31,0	-18,3	
1	8	-	x	x	x	x	x	11
392	994	583	-20,9	-12,6	-54,3	-31,8	-23,0	12

10. An Straßenverkehrsunfällen beteiligte Fahrzeugführer und Fußgänger im März 2008 nach Art der Verkehrsbeteiligung und Ortslage

Art der Verkehrsbeteiligung a = Zusammen b = innerhalb von Ortschaften c = außerhalb von Ortschaften	Straßenverkehrsunfälle mit						
	Personen- schaden	schwer- wiegendem Sachschaden (i. e. S.)	Personen- schaden	schwer- wiegendem Sachschaden (i. e. S.)	Personen- schaden	schwer- wiegendem Sachschaden (i. e. S.)	
	März 2008		dagegen März 2007		Veränderung März 2008 gegenüber März 2007		
	Anzahl				%		
Führer von							
Mofas, Mopeds	a	324	23	458	26	-29,3	-11,5
	b	289	21	401	22	-27,9	-4,5
	c	35	2	57	4	-38,6	x
Motorzweirädern mit amtlichen Kennzeichen	a	271	26	577	35	-53,0	-25,7
	b	194	21	390	22	-50,3	-4,5
	c	77	5	187	13	-58,8	x
Personenkraftwagen	a	5 746	3 201	7 150	3 240	-19,6	-1,2
	b	4 055	2 086	5 161	2 254	-21,4	-7,5
	c	1 691	1 115	1 989	986	-15,0	+13,1
Bussen	a	84	14	121	32	-30,6	-56,3
	b	76	12	114	27	-33,3	-55,6
	c	8	2	7	5	x	x
Güterkraftfahrzeugen	a	455	294	640	291	-28,9	+1,0
	b	232	116	323	143	-28,2	-18,9
	c	223	178	317	148	-29,7	+20,3
landwirtschaftlichen Zugmaschinen	a	10	5	23	9	-56,5	x
	b	3	2	11	3	x	x
	c	7	3	12	6	x	x
übrigen Kraftfahrzeugen	a	25	16	39	19	-35,9	-15,8
	b	20	5	26	13	-23,1	x
	c	5	11	13	6	x	x
Kraftfahrzeugen insgesamt	a	6 915	3 579	9 008	3 652	-23,2	-2,0
	b	4 869	2 263	6 426	2 484	-24,2	-8,9
	c	2 046	1 316	2 582	1 168	-20,8	+12,7
darunter flüchtig	a	359	237	464	255	-22,6	-7,1
	b	285	145	385	132	-26,0	+9,8
	c	74	92	79	123	-6,3	-25,2
Fahrrädern	a	884	5	1 318	9	-32,9	x
	b	815	5	1 203	8	-32,3	x
	c	69	-	115	1	-40,0	x
darunter im Alter von unter 15 Jahren	a	140	1	249	-	-43,8	x
	b	130	1	238	-	-45,4	x
	c	10	-	11	-	-9,1	-
anderen Fahrzeugen	a	41	35	56	36	-26,8	-2,8
	b	34	29	48	29	-29,2	-
	c	7	6	8	7	x	x
Fußgänger	a	647	4	826	2	-21,7	x
	b	614	4	789	2	-22,2	x
	c	33	-	37	-	-10,8	-
darunter im Alter von unter 15 Jahren	a	149	1	264	-	-43,6	x
	b	147	1	259	-	-43,2	x
	c	2	-	5	-	x	-
65 und mehr Jahren	a	135	-	142	-	-4,9	-
	b	126	-	134	-	-6,0	-
	c	9	-	8	-	x	-
Andere Personen	a	27	3	45	6	-40,0	x
	b	19	3	32	5	-40,6	x
	c	8	-	13	1	x	x
Insgesamt	a	8 514	3 626	11 253	3 705	-24,3	-2,1
	b	6 351	2 304	8 498	2 528	-25,3	-8,9
	c	2 163	1 322	2 755	1 177	-21,5	+12,3
darunter im Alter von unter 15 Jahren	a	296	5	523	1	-43,4	x
	b	281	4	506	-	-44,5	x
	c	15	1	17	1	-11,8	-
65 und mehr Jahren	a	864	282	1 178	273	-26,7	+3,3
	b	713	190	938	217	-24,0	-12,4
	c	151	92	240	56	-37,1	+64,3

11. Straßenverkehrsunfälle und Verunglückte im März 2008 nach Ursachen*)

Ursache	Unfälle mit Personenschaden	Verunglückte Personen			Unfälle mit schwerw. Sachschaden (i. e. S.)	Unfälle mit Personenschaden	Verunglückte Personen			Unfälle mit schwerw. Sachschaden (i. e. S.)
		Getötete	Schwer-	Leicht-			Getötete	Schwer-	Leicht-	
			verletzte					verletzte		
März 2008					dagegen März 2007					

Fehlverhalten der Fahrzeugführer

Verkehrstüchtigkeit

Alkoholeinfluss	229	7	76	220	206	251	3	82	219	167
Einfluss anderer berauschender Mittel (z. B. Drogen, Rauschgift)	22	–	16	17	22	28	–	17	21	13
Übermüdung	26	1	12	41	24	24	1	10	21	17
Sonstige körperliche oder geistige Mängel	44	1	26	33	16	48	–	25	29	12

Straßenbenutzung

Benutzung der falschen Fahrbahn (auch Richtungsfahrbahn) oder verbotswidrige Benutzung anderer Straßenteile	173	3	36	178	15	232	2	45	219	24
Verstoß gegen das Rechtsfahrgebot	94	1	35	99	58	135	2	34	142	51

Geschwindigkeit

Nicht angepasste Geschwindigkeit mit gleichzeitigem Überschreiten der zulässigen Höchstgeschwindigkeit	54	2	23	60	28	82	2	37	83	38
Nicht angepasste Geschwindigkeit in anderen Fällen	705	14	238	772	531	765	17	222	800	388

Abstand

Ungenügender Sicherheitsabstand	582	–	50	814	66	747	4	68	955	69
Starkes Bremsen des Vorfahrenden ohne zwingenden Grund	14	–	–	17	3	19	–	6	22	7

Überholen

Unzulässiges Rechtsüberholen	13	–	6	11	4	17	–	5	16	5
Überholen trotz Gegenverkehrs	12	1	10	10	10	26	–	10	31	12
Überholen trotz unklarer Verkehrslage	42	–	16	43	35	65	1	15	65	44
Überholen trotz unzureichender Sichtverhältnisse	3	–	–	4	1	2	1	–	2	3
Überholen ohne Beachtung des nachfolgenden Verkehrs und/oder ohne rechtzeitige und deutliche Ankündigung des Ausscherens	23	–	5	34	23	33	–	5	36	33
Fehler beim Wiedereinordnen	17	1	13	10	7	31	3	10	40	13
Sonstige Fehler beim Überholen (z. B. ohne genügenden Seitenabstand)	45	–	13	54	18	50	–	5	49	12
Fehler beim Überholtwerden	9	–	5	7	1	11	–	4	13	3

Vorbeifahren

Nichtbeachten des Vorranges entgegenkommender Fahrzeuge beim Vorbeifahren an haltenden Fahrzeugen, Absperrungen oder Hindernissen	8	–	1	11	5	13	1	3	12	6
Nichtbeachten des nachfolgenden Verkehrs beim Vorbeifahren an haltenden Fahrzeugen, Absperrungen oder Hindernissen und/oder ohne rechtzeitige und deutliche Ankündigung des Ausscherens	3	–	–	3	2	6	–	2	4	2

*) Die Tabelle enthält Mehrfachzählungen, weil bei einem Unfall bis zu acht Ursachen eingetragen werden.

Noch: 11. Straßenverkehrsunfälle und Verunglückte im März 2008 nach Ursachen*)

Ursache	Unfälle mit Personenschaden	Verunglückte Personen			Unfälle mit schwerw. Sachschaden (i. e. S.)	Unfälle mit Personenschaden	Verunglückte Personen			Unfälle mit schwerw. Sachschaden (i. e. S.)
		Getötete	Schwer-	Leicht-			Getötete	Schwer-	Leicht-	
			verletzte					verletzte		
März 2008						dagegen März 2007				

noch: Fehlverhalten der Fahrzeugführer

Noch: Vorbeifahren

Nebeneinanderfahren, fehlerhaftes Wechseln des Fahrstreifens beim Nebeneinanderfahren oder Nichtbeachten des Reißverschlussverfahrens	76	–	12	93	36	95	1	15	108	43
---	----	---	----	----	----	----	---	----	-----	----

Vorfahrt, Vorrang

Nichtbeachten der Regel rechts vor links	88	–	18	93	86	90	–	16	97	111
Nichtbeachten der die Vorfahrt regelnden Verkehrszeichen	563	6	99	634	425	742	10	138	824	443
Nichtbeachten der Vorfahrt des durchgehenden Verkehrs auf Bundesautobahnen oder Kraftfahrstraßen	8	–	5	11	11	6	–	3	9	10
Nichtbeachten der Vorfahrt durch Fahrzeuge, die aus Feld- und Waldwegen kommen	2	–	–	2	–	5	1	2	3	1
Nichtbeachten der Verkehrsregelung durch Polizeibeamte oder Lichtzeichen	132	–	31	154	93	157	1	31	206	92
Nichtbeachten des Vorranges entgegengerichteter Fahrzeuge	14	–	4	14	12	31	–	4	34	7
Nichtbeachten des Vorranges von Schienenfahrzeugen an Bahnübergängen	3	–	2	2	2	3	–	1	2	1

Abbiegen, Wenden, Rückwärtsfahren, Ein- und Anfahren

Fehler beim Abbiegen	410	1	63	463	275	617	3	128	649	315
Fehler beim Wenden oder Rückwärtsfahren	186	1	26	190	75	262	–	45	267	98
Fehler beim Einfahren in den fließenden Verkehr (z. B. aus einem Grundstück, von einem anderen Straßenteil oder beim Anfahren vom Fahrbahnrand)	253	–	54	242	31	354	1	69	331	35

falsches Verhalten gegenüber Fußgängern

An Fußgängerüberwegen	19	–	4	16	–	34	–	7	27	–
An Fußgängerfurten	45	–	8	49	–	54	1	14	47	–
Beim Abbiegen	70	1	14	63	–	87	1	13	79	–
An Haltestellen (auch haltende Schulbusse mit eingeschaltetem Warnblinklicht)	21	1	8	14	–	27	–	12	19	–
An anderen Stellen	172	1	33	150	–	196	1	43	163	–

ruhender Verkehr, Verkehrssicherung

Unzulässiges Halten oder Parken	3	–	–	8	2	6	–	–	6	1
Mangelnde Sicherung haltender oder liegengeliebener Fahrzeuge und von Unfallstellen sowie Schulbussen, bei denen Kinder ein- oder aussteigen	8	–	2	6	1	8	–	3	5	–
Verkehrswidriges Verhalten beim Ein- oder Aussteigen, Be- oder Entladen	49	–	8	41	1	64	–	7	59	1
Nichtbeachten der Beleuchtungsvorschriften	6	–	1	6	–	8	–	–	10	3

Noch: 11. Straßenverkehrsunfälle und Verunglückte im März 2008 nach Ursachen*)

Ursache	Unfälle mit Personenschaden	Verunglückte Personen			Unfälle mit schwerw. Sachschaden (i. e. S.)	Unfälle mit Personenschaden	Verunglückte Personen			Unfälle mit schwerw. Sachschaden (i. e. S.)
		Getötete	Schwer-	Leicht-			Getötete	Schwer-	Leicht-	
			verletzte					verletzte		
März 2008					dagegen März 2007					

noch: Fehlverhalten der Fahrzeugführer

Ladung, Besetzung

Überladung, Überbesetzung	6	–	1	6	–	7	–	4	11	1
Unzureichend gesicherte Ladung oder Fahrzeugzubehörteile	1	–	–	1	19	12	–	7	12	14
Andere Fehler beim Fahrzeugführer	1 020	12	265	1 007	410	1 421	21	337	1 399	354

Technische Mängel, Wartungsmängel

Beleuchtung	6	–	–	7	1	7	–	6	3	–
Bereifung	23	–	3	29	24	24	–	16	21	19
Bremsen	7	1	–	7	2	10	–	4	12	1
Lenkung	–	–	–	–	1	7	–	4	4	2
Zugvorrichtung	2	–	–	4	1	1	–	1	–	1
Andere Mängel	10	–	7	6	4	18	–	6	16	6

Fehlverhalten der Fußgänger

Verkehrstüchtigkeit

Alkoholeinfluss	24	4	11	15	–	18	–	10	11	–
Einfluss anderer berauschender Mittel (z. B. Drogen, Rauschgift)	1	–	1	1	–	1	–	–	1	–
Übermüdung	–	–	–	–	–	–	–	–	–	–
Sonstige körperliche oder geistige Mängel	4	–	2	2	–	3	1	2	–	–

falsches Verhalten beim Überschreiten der Fahrbahn

An Stellen, an denen der Fußgängerverkehr durch Polizeibeamte oder Lichtzeichen geregelt war	28	1	15	19	–	37	–	17	24	–
Auf Fußgängerüberwegen ohne Verkehrsregelung durch Polizeibeamte oder Lichtzeichen	–	–	–	–	–	–	–	–	–	–
In der Nähe von Kreuzungen oder Einmündungen, Lichtzeichenanlagen oder Fußgängerüberwegen bei dichtem Verkehr	20	1	6	21	–	24	–	7	19	–
An anderen Stellen	55	–	22	36	–	67	1	33	37	–
Ohne auf den Fahrzeugverkehr zu achten	143	3	58	108	1	187	2	70	135	2
Durch sonstiges falsches Verhalten	15	1	6	12	1	18	1	7	13	–
Nichtbenutzen des Gehweges	8	1	1	7	–	7	–	2	8	–
Nichtbenutzen der vorgeschriebenen Straßenseite	3	–	2	1	–	4	–	3	2	–
Spielen auf oder neben der Fahrbahn	4	–	1	3	–	10	–	5	6	–
Andere Fehler der Fußgänger	47	2	8	47	1	62	3	16	52	–

Straßenverhältnisse

Glätte oder Schlüpfrigkeit der Fahrbahn

Verunreinigung durch ausgeflossenes Öl	9	–	2	7	3	15	–	3	15	4
--	---	---	---	---	---	----	---	---	----	---

Noch: 11. Straßenverkehrsunfälle und Verunglückte im März 2008 nach Ursachen*)

Ursache	Unfälle mit Personenschaden	Verunglückte Personen			Unfälle mit schwerw. Sachschaden (i. e. S.)	Unfälle mit Personenschaden	Verunglückte Personen			Unfälle mit schwerw. Sachschaden (i. e. S.)
		Getötete	Schwer-	Leicht-			Getötete	Schwer-	Leicht-	
			verletzte					verletzte		
März 2008						dagegen März 2007				

noch: Straßenverhältnisse

Noch: Glätte oder Schlüpfrigkeit der Fahrbahn

Andere Verunreinigungen durch Straßenbenutzer	4	–	–	4	–	6	–	2	7	–
Schnee, Eis	125	2	39	155	166	49	1	11	59	43
Regen	149	2	27	167	129	157	–	37	167	117
Andere Einflüsse (u. a. Laub, angeschwemmter Lehm)	6	–	3	3	2	4	–	–	4	2

Zustand der Straße

Spurrillen, im Zusammenhang mit Regen, Schnee oder Eis	3	1	4	2	1	–	–	–	–	4
Anderer Zustand der Straße	7	–	4	5	1	10	–	3	11	1
Nicht ordnungsgemäßer Zustand der Verkehrszeichen oder -einrichtungen	1	–	–	1	–	1	–	–	1	–
Mangelhafte Beleuchtung der Straße	3	1	–	2	1	1	–	1	–	–
Mangelhafte Sicherung von Bahnübergängen	–	–	–	–	–	–	–	–	–	–

Witterungseinflüsse

Sichtbehinderung durch Nebel	1	–	–	2	1	1	–	–	1	1
Starken Regen, Hagel, Schneegestöber usw.	19	–	10	17	9	9	1	2	8	5
Blendende Sonne	–	–	–	–	–	–	–	–	–	–
Seitenwind	16	2	6	16	7	1	–	–	2	1
Unwetter oder sonstige Witterungseinflüsse	14	–	7	12	5	2	–	–	2	–

Hindernisse

Nicht oder unzureichend gesicherte Arbeitsstellen auf der Fahrbahn	2	–	–	2	1	3	–	1	2	1
Wild auf der Fahrbahn	9	–	1	10	2	18	–	5	13	3
Anderes Tier auf der Fahrbahn	12	–	1	11	1	18	–	3	19	4
Sonstiges Hindernis auf der Fahrbahn	8	–	–	8	12	8	–	7	5	7
Sonstige Ursachen	72	1	18	89	37	156	3	42	160	68

12. Fehlverhalten der Fahrzeugführer als Ursache von Straßenverkehrsunfällen mit Personenschaden im März

Ursache	Fehlverhalten der Fahrzeugführer											
	ins-gesamt	darunter Fahrer von			ins-gesamt	darunter Fahrer von			ins-gesamt	darunter Fahrer von		
		Personen-kraft-wagen	Motor-zwei-rädern	Fahr-rädern		Personen-kraft-wagen	Motor-zwei-rädern	Fahr-rädern		Personen-kraft-wagen	Motor-zwei-rädern	Fahr-rädern
	März 2008				dagegen März 2007				Veränderung März 2008 gegenüber März 2007			
Anzahl								%				
Verkehrstüchtigkeit	325	239	10	47	355	239	10	66	-8,5	-	-	-28,8
darunter												
Alkoholeinfluss	233	169	6	41	255	158	9	60	-8,6	+7,0	x	-31,7
Einfluss anderer berauschender Mittel	22	16	3	2	28	18	-	4	-21,4	-11,1	x	x
Straßenbenutzung	271	97	3	145	378	100	6	228	-28,3	-3,0	x	-36,4
Geschwindigkeit	778	599	62	25	859	614	104	27	-9,4	-2,4	-40,4	-7,4
Abstand	607	504	18	5	785	604	41	11	-22,7	-16,6	-56,1	x
Überholen	164	112	20	7	236	156	35	10	-30,5	-28,2	-42,9	x
Vorbeifahren	11	9	-	1	19	14	-	2	-42,1	x	-	x
Nebeneinanderfahren	76	56	2	-	97	76	1	3	-21,6	-26,3	x	x
Vorfahrt, Vorrang	821	693	3	60	1 048	865	10	73	-21,7	-19,9	x	-17,8
Abbiegen, Wenden, Rückwärtsfahren, Ein- und Anfahren	852	708	5	63	1 235	1 007	9	94	-31,0	-29,7	x	-33,0
Falsches Verhalten gegenüber Fußgängern	327	271	1	26	399	335	3	27	-18,0	-19,1	x	-3,7
darunter an Überwegen und Furten	64	54	-	5	88	77	2	3	-27,3	-29,9	x	x
Ruhender Verkehr, Verkehrssicherung	60	53	-	1	78	62	-	-	-23,1	-14,5	-	x
Nichtbeachten der Beleuchtungs-vorschriften	6	-	-	4	8	-	-	7	x	-	-	x
Ladung, Besetzung	8	1	-	2	19	5	-	2	x	x	-	-
Andere Fehler beim Fahrzeugführer	1 056	666	58	148	1 450	875	104	230	-27,2	-23,9	-44,2	-35,7
Insgesamt	5 362	4 008	182	534	6 966	4 952	323	780	-23,0	-19,1	-43,7	-31,5

Noch: **13. Straßenverkehrsunfälle und verunglückte Personen im März 2008 nach Gemeinden**

Verwaltungsbezirk a = Zusammen b = innerhalb von Ortschaften c = außerhalb von Ortschaften d = auf Bundesautobahnen		Straßenverkehrsunfälle				Verunglückte			
		insgesamt	davon			insgesamt	davon		
			mit Personen- schaden	mit schwer- wiegendem Sachschaden (i. e. S.)	sonstige Unfälle unter dem Ein- fluss berau- schender Mittel		Getötete	Schwer- verletzte	Leicht- verletzte
Noch: Kreis Kleve									
Goch, Stadt	a	17	14	2	1	16	–	4	12
	b	12	10	1	1	12	–	3	9
	c	4	3	1	–	3	–	1	2
	d	1	1	–	–	1	–	–	1
Issum	a	4	2	2	–	2	–	–	2
	b	2	1	1	–	1	–	–	1
	c	2	1	1	–	1	–	–	1
	d	–	–	–	–	–	–	–	–
Kalkar, Stadt	a	6	6	–	–	7	1	–	6
	b	3	3	–	–	3	–	–	3
	c	3	3	–	–	4	1	–	3
	d	–	–	–	–	–	–	–	–
Kerken	a	5	1	3	1	2	–	–	2
	b	3	–	2	1	–	–	–	–
	c	1	–	1	–	–	–	–	–
	d	1	1	–	–	2	–	–	2
Kevelaer, Stadt	a	6	4	2	–	4	–	1	3
	b	2	2	–	–	2	–	1	1
	c	4	2	2	–	2	–	–	2
	d	–	–	–	–	–	–	–	–
Kleve, Stadt	a	22	15	6	1	18	–	5	13
	b	18	12	5	1	14	–	3	11
	c	4	3	1	–	4	–	2	2
	d	–	–	–	–	–	–	–	–
Kranenburg	a	5	5	–	–	6	–	3	3
	b	1	1	–	–	1	–	1	–
	c	4	4	–	–	5	–	2	3
	d	–	–	–	–	–	–	–	–
Rees, Stadt	a	6	4	2	–	4	–	2	2
	b	2	2	–	–	2	–	1	1
	c	2	2	–	–	2	–	1	1
	d	2	–	2	–	–	–	–	–
Rheurdt	a	1	1	–	–	2	–	2	–
	b	–	–	–	–	–	–	–	–
	c	1	1	–	–	2	–	2	–
	d	–	–	–	–	–	–	–	–
Straelen, Stadt	a	10	7	3	–	11	–	3	8
	b	5	3	2	–	3	–	2	1
	c	5	4	1	–	8	–	1	7
	d	–	–	–	–	–	–	–	–
Uedem	a	5	4	1	–	4	–	2	2
	b	2	2	–	–	2	–	–	2
	c	3	2	1	–	2	–	2	–
	d	–	–	–	–	–	–	–	–
Wachtendonk	a	5	4	1	–	6	1	1	4
	b	–	–	–	–	–	–	–	–
	c	4	3	1	–	5	1	–	4
	d	1	1	–	–	1	–	1	–
Weeze	a	8	7	1	–	8	–	2	6
	b	1	1	–	–	1	–	1	–
	c	6	5	1	–	6	–	1	5
	d	1	1	–	–	1	–	–	1

Noch: **13. Straßenverkehrsunfälle und verunglückte Personen im März 2008 nach Gemeinden**

Verwaltungsbezirk a = Zusammen b = innerhalb von Ortschaften c = außerhalb von Ortschaften d = auf Bundesautobahnen		Straßenverkehrsunfälle				Verunglückte			
		insgesamt	davon			insgesamt	davon		
			mit Personen- schaden	mit schwer- wiegendem Sachschaden (i. e. S.)	sonstige Unfälle unter dem Ein- fluss berau- schender Mittel		Getötete	Schwer- verletzte	Leicht- verletzte
Kreis Mettmann	a	177	117	44	16	155	–	40	115
	b	120	82	26	12	93	–	22	71
	c	19	14	4	1	24	–	9	15
	d	38	21	14	3	38	–	9	29
Erkrath, Stadt	a	13	5	6	2	6	–	2	4
	b	11	5	4	2	6	–	2	4
	c	–	–	–	–	–	–	–	–
	d	2	–	2	–	–	–	–	–
Haan, Stadt	a	17	14	2	1	23	–	4	19
	b	10	7	2	1	11	–	–	11
	c	1	1	–	–	1	–	–	1
	d	6	6	–	–	11	–	4	7
Heiligenhaus, Stadt	a	8	6	2	–	6	–	2	4
	b	7	5	2	–	5	–	2	3
	c	1	1	–	–	1	–	–	1
	d	–	–	–	–	–	–	–	–
Hilden, Stadt	a	28	26	1	1	36	–	6	30
	b	16	15	1	–	15	–	3	12
	c	1	1	–	–	1	–	–	1
	d	11	10	–	1	20	–	3	17
Langenfeld (Rheinland), Stadt	a	20	17	2	1	21	–	2	19
	b	18	15	2	1	15	–	2	13
	c	1	1	–	–	3	–	–	3
	d	1	1	–	–	3	–	–	3
Mettmann, Stadt	a	8	8	–	–	11	–	5	6
	b	5	5	–	–	5	–	1	4
	c	3	3	–	–	6	–	4	2
	d	–	–	–	–	–	–	–	–
Monheim am Rhein, Stadt	a	5	4	1	–	6	–	1	5
	b	3	3	–	–	3	–	–	3
	c	2	1	1	–	3	–	1	2
	d	–	–	–	–	–	–	–	–
Ratingen, Stadt	a	41	14	20	7	18	–	4	14
	b	20	8	8	4	9	–	1	8
	c	4	2	1	1	5	–	1	4
	d	17	4	11	2	4	–	2	2
Velbert, Stadt	a	34	22	9	3	26	–	14	12
	b	28	18	7	3	22	–	11	11
	c	5	4	1	–	4	–	3	1
	d	1	–	1	–	–	–	–	–
Wülfrath, Stadt	a	3	1	1	1	2	–	–	2
	b	2	1	–	1	2	–	–	2
	c	1	–	1	–	–	–	–	–
	d	–	–	–	–	–	–	–	–
Rhein-Kreis Neuss	a	144	94	50	–	123	1	23	99
	b	95	62	33	–	73	–	13	60
	c	26	19	7	–	27	1	4	22
	d	23	13	10	–	23	–	6	17
Dormagen, Stadt	a	22	13	9	–	17	–	1	16
	b	15	8	7	–	11	–	1	10
	c	5	4	1	–	5	–	–	5
	d	2	1	1	–	1	–	–	1

Noch: 13. Straßenverkehrsunfälle und verunglückte Personen im März 2008 nach Gemeinden

Verwaltungsbezirk a = Zusammen b = innerhalb von Ortschaften c = außerhalb von Ortschaften d = auf Bundesautobahnen	Straßenverkehrsunfälle				Verunglückte				
	insgesamt	davon			insgesamt	davon			
		mit Personen- schaden	mit schwer- wiegendem Sachschaden (i. e. S.)	sonstige Unfälle unter dem Ein- fluss berau- schender Mittel		Getötete	Schwer- verletzte	Leicht- verletzte	
Noch: Rhein-Kreis Neuss									
Grevenbroich, Stadt	a	43	29	14	–	30	1	6	23
	b	31	21	10	–	21	–	5	16
	c	8	5	3	–	6	1	1	4
	d	4	3	1	–	3	–	–	3
Jüchen	a	6	3	3	–	4	–	3	1
	b	2	1	1	–	1	–	1	–
	c	3	2	1	–	3	–	2	1
	d	1	–	1	–	–	–	–	–
Kaarst, Stadt	a	9	4	5	–	6	–	–	6
	b	3	3	–	–	3	–	–	3
	c	–	–	–	–	–	–	–	–
	d	6	1	5	–	3	–	–	3
Korschenbroich, Stadt	a	10	7	3	–	9	–	2	7
	b	5	3	2	–	3	–	1	2
	c	5	4	1	–	6	–	1	5
	d	–	–	–	–	–	–	–	–
Meerbusch, Stadt	a	17	14	3	–	27	–	7	20
	b	10	7	3	–	9	–	2	7
	c	2	2	–	–	5	–	–	5
	d	5	5	–	–	13	–	5	8
Neuss, Stadt	a	35	23	12	–	29	–	4	25
	b	28	18	10	–	24	–	3	21
	c	2	2	–	–	2	–	–	2
	d	5	3	2	–	3	–	1	2
Rommerskirchen	a	2	1	1	–	1	–	–	1
	b	1	1	–	–	1	–	–	1
	c	1	–	1	–	–	–	–	–
	d	–	–	–	–	–	–	–	–
Kreis Viersen	a	114	73	35	6	98	1	13	84
	b	68	42	22	4	52	–	7	45
	c	33	24	7	2	33	1	6	26
	d	13	7	6	–	13	–	–	13
Brüggen	a	7	5	2	–	7	–	–	7
	b	5	3	2	–	3	–	–	3
	c	2	2	–	–	4	–	–	4
	d	–	–	–	–	–	–	–	–
Grefrath	a	6	4	2	–	5	–	–	5
	b	5	3	2	–	3	–	–	3
	c	1	1	–	–	2	–	–	2
	d	–	–	–	–	–	–	–	–
Kempfen, Stadt	a	10	8	1	1	10	–	1	9
	b	6	5	–	1	5	–	1	4
	c	4	3	1	–	5	–	–	5
	d	–	–	–	–	–	–	–	–
Nettetal, Stadt	a	26	15	11	–	19	–	4	15
	b	15	8	7	–	10	–	1	9
	c	7	5	2	–	6	–	3	3
	d	4	2	2	–	3	–	–	3

Noch: 13. Straßenverkehrsunfälle und verunglückte Personen im März 2008 nach Gemeinden

Verwaltungsbezirk a = Zusammen b = innerhalb von Ortschaften c = außerhalb von Ortschaften d = auf Bundesautobahnen	Straßenverkehrsunfälle				Verunglückte				
	insgesamt	davon			insgesamt	davon			
		mit Personen- schaden	mit schwer- wiegendem Sachschaden (i. e. S.)	sonstige Unfälle unter dem Ein- fluss berau- schender Mittel		Getötete	Schwer- verletzte	Leicht- verletzte	
Noch: Kreis Viersen									
Niederkrüchten	a	8	6	2	–	16	–	4	12
	b	3	3	–	–	7	–	1	6
	c	4	2	2	–	5	–	3	2
	d	1	1	–	–	4	–	–	4
Schwalmtal	a	10	5	4	1	5	1	–	4
	b	5	1	4	–	1	–	–	1
	c	5	4	–	1	4	1	–	3
	d	–	–	–	–	–	–	–	–
Tönisvorst, Stadt	a	11	8	1	2	9	–	–	9
	b	6	5	–	1	6	–	–	6
	c	5	3	1	1	3	–	–	3
	d	–	–	–	–	–	–	–	–
Viersen, Stadt	a	17	13	2	2	15	–	2	13
	b	14	10	2	2	12	–	2	10
	c	2	2	–	–	2	–	–	2
	d	1	1	–	–	1	–	–	1
Willich, Stadt	a	19	9	10	–	12	–	2	10
	b	9	4	5	–	5	–	2	3
	c	3	2	1	–	2	–	–	2
	d	7	3	4	–	5	–	–	5
Kreis Wesel	a	151	101	44	6	142	1	24	117
	b	94	67	23	4	83	–	11	72
	c	39	27	10	2	44	–	9	35
	d	18	7	11	–	15	1	4	10
Alpen	a	1	1	–	–	1	–	–	1
	b	1	1	–	–	1	–	–	1
	c	–	–	–	–	–	–	–	–
	d	–	–	–	–	–	–	–	–
Dinslaken, Stadt	a	19	16	2	1	19	–	4	15
	b	17	15	1	1	18	–	4	14
	c	1	1	–	–	1	–	–	1
	d	1	–	1	–	–	–	–	–
Haminkeln, Stadt	a	4	1	3	–	1	–	1	–
	b	2	–	2	–	–	–	–	–
	c	2	1	1	–	1	–	1	–
	d	–	–	–	–	–	–	–	–
Hünxe	a	7	5	2	–	6	–	–	6
	b	1	1	–	–	1	–	–	1
	c	4	3	1	–	3	–	–	3
	d	2	1	1	–	2	–	–	2
Kamp-Lintfort, Stadt	a	8	8	–	–	10	–	1	9
	b	5	5	–	–	6	–	1	5
	c	3	3	–	–	4	–	–	4
	d	–	–	–	–	–	–	–	–
Moers, Stadt	a	45	24	19	2	38	1	5	32
	b	28	18	9	1	25	–	1	24
	c	7	4	2	1	7	–	2	5
	d	10	2	8	–	6	1	2	3
Neukirchen-Vluyn, Stadt	a	9	6	3	–	10	–	2	8
	b	3	2	1	–	3	–	–	3
	c	2	1	1	–	1	–	–	1
	d	4	3	1	–	6	–	2	4
Rheinberg, Stadt	a	6	2	4	–	5	–	–	5
	b	2	–	2	–	–	–	–	–
	c	3	1	2	–	4	–	–	4
	d	1	1	–	–	1	–	–	1

Noch: 13. Straßenverkehrsunfälle und verunglückte Personen im März 2008 nach Gemeinden

Verwaltungsbezirk a = Zusammen b = innerhalb von Ortschaften c = außerhalb von Ortschaften d = auf Bundesautobahnen		Straßenverkehrsunfälle				Verunglückte			
		insgesamt	davon			insgesamt	davon		
			mit Personen- schaden	mit schwer- wiegendem Sachschaden (i. e. S.)	sonstige Unfälle unter dem Ein- fluss berau- schender Mittel		Getötete	Schwer- verletzte	Leicht- verletzte
Noch: Kreis Wesel									
Schermbeck	a	3	1	1	1	–	–	1	
	b	1	1	–	–	–	–	1	
	c	2	–	1	1	–	–	–	
	d	–	–	–	–	–	–	–	
Sonsbeck	a	2	1	1	–	–	–	1	
	b	2	1	1	–	–	–	1	
	c	–	–	–	–	–	–	–	
	d	–	–	–	–	–	–	–	
Voerde (Niederrhein), Stadt	a	9	7	2	–	–	–	8	
	b	5	4	1	–	–	–	4	
	c	4	3	1	–	–	–	4	
	d	–	–	–	–	–	–	–	
Wesel, Stadt	a	27	19	6	2	–	6	20	
	b	24	16	6	2	–	4	15	
	c	3	3	–	–	–	2	5	
	d	–	–	–	–	–	–	–	
Xanten, Stadt	a	11	10	1	–	–	5	11	
	b	3	3	–	–	–	1	3	
	c	8	7	1	–	–	4	8	
	d	–	–	–	–	–	–	–	
Regierungsbezirk Düsseldorf	a	1 834	1 228	501	105	1 551	10	252	1 289
	b	1 446	995	358	93	1 188	4	174	1 010
	c	203	146	51	6	212	4	47	161
	d	185	87	92	6	151	2	31	118
Kreisfreie Städte									
Aachen	a	115	68	39	8	81	–	13	68
	b	88	55	25	8	65	–	8	57
	c	9	9	–	–	11	–	4	7
	d	18	4	14	–	5	–	1	4
Bonn	a	118	70	40	8	82	1	13	68
	b	105	67	32	6	79	1	12	66
	c	5	2	3	–	2	–	–	2
	d	8	1	5	2	1	–	1	–
Köln	a	442	318	106	18	410	2	52	356
	b	376	284	75	17	365	2	45	318
	c	15	9	6	–	13	–	–	13
	d	51	25	25	1	32	–	7	25
Leverkusen	a	46	34	11	1	46	–	9	37
	b	37	31	6	–	41	–	7	34
	c	1	–	1	–	–	–	–	–
	d	8	3	4	1	5	–	2	3
Kreis Aachen	a	99	64	30	5	82	–	12	70
	b	79	55	19	5	68	–	11	57
	c	9	6	3	–	10	–	1	9
	d	11	3	8	–	4	–	–	4
Alsdorf, Stadt	a	5	4	1	–	6	–	6	
	b	4	4	–	–	6	–	6	
	c	–	–	–	–	–	–	–	
	d	1	–	1	–	–	–	–	
Baesweiler, Stadt	a	7	4	3	–	4	–	3	
	b	7	4	3	–	4	–	3	
	c	–	–	–	–	–	–	–	
	d	–	–	–	–	–	–	–	

Noch: **13. Straßenverkehrsunfälle und verunglückte Personen im März 2008 nach Gemeinden**

Verwaltungsbezirk a = Zusammen b = innerhalb von Ortschaften c = außerhalb von Ortschaften d = auf Bundesautobahnen		Straßenverkehrsunfälle				Verunglückte			
		insgesamt	davon			insgesamt	davon		
			mit Personen- schaden	mit schwer- wiegendem Sachschaden (i. e. S.)	sonstige Unfälle unter dem Ein- fluss berau- schender Mittel		Getötete	Schwer- verletzte	Leicht- verletzte
Noch: Kreis Düren									
Jülich, Stadt	a	16	10	6	–	12	–	2	10
	b	10	6	4	–	6	–	2	4
	c	5	4	1	–	6	–	–	6
	d	1	–	1	–	–	–	–	–
Kreuzau	a	9	6	2	1	6	–	1	5
	b	7	4	2	1	4	–	1	3
	c	2	2	–	–	2	–	–	2
	d	–	–	–	–	–	–	–	–
Langerwehe	a	7	6	–	1	7	–	2	5
	b	2	1	–	1	2	–	1	1
	c	4	4	–	–	4	–	1	3
	d	1	1	–	–	1	–	–	1
Linnich, Stadt	a	3	3	–	–	3	–	2	1
	b	–	–	–	–	–	–	–	–
	c	3	3	–	–	3	–	2	1
	d	–	–	–	–	–	–	–	–
Merzenich	a	8	6	2	–	7	–	–	7
	b	3	2	1	–	2	–	–	2
	c	5	4	1	–	5	–	–	5
	d	–	–	–	–	–	–	–	–
Nideggen, Stadt	a	5	4	1	–	4	–	1	3
	b	1	–	1	–	–	–	–	–
	c	4	4	–	–	4	–	1	3
	d	–	–	–	–	–	–	–	–
Niederzier	a	5	3	2	–	5	–	1	4
	b	4	2	2	–	2	–	–	2
	c	1	1	–	–	3	–	1	2
	d	–	–	–	–	–	–	–	–
Nörvenich	a	7	3	4	–	3	–	1	2
	b	4	2	2	–	2	–	1	1
	c	3	1	2	–	1	–	–	1
	d	–	–	–	–	–	–	–	–
Titz	a	8	4	4	–	5	–	2	3
	b	2	1	1	–	1	–	1	–
	c	2	2	–	–	2	–	–	2
	d	4	1	3	–	2	–	1	1
Vettweiß	a	7	5	2	–	12	–	2	10
	b	1	1	–	–	2	–	–	2
	c	6	4	2	–	10	–	2	8
	d	–	–	–	–	–	–	–	–
Rhein-Erft-Kreis	a	168	114	47	7	144	1	21	122
	b	108	77	26	5	88	–	10	78
	c	31	19	11	1	32	1	5	26
	d	29	18	10	1	24	–	6	18
Bedburg, Stadt	a	10	5	4	1	6	–	–	6
	b	7	4	3	–	4	–	–	4
	c	1	1	–	–	2	–	–	2
	d	2	–	1	1	–	–	–	–
Bergheim, Stadt	a	22	15	6	1	17	–	2	15
	b	16	10	5	1	12	–	1	11
	c	5	4	1	–	4	–	–	4
	d	1	1	–	–	1	–	1	–

Noch: 13. Straßenverkehrsunfälle und verunglückte Personen im März 2008 nach Gemeinden

Verwaltungsbezirk a = Zusammen b = innerhalb von Ortschaften c = außerhalb von Ortschaften d = auf Bundesautobahnen	Straßenverkehrsunfälle				Verunglückte				
	insgesamt	davon			insgesamt	davon			
		mit Personen- schaden	mit schwer- wiegendem Sachschaden (i. e. S.)	sonstige Unfälle unter dem Ein- fluss berau- schender Mittel		Getötete	Schwer- verletzte	Leicht- verletzte	
Noch: Rhein-Erft-Kreis									
Brühl, Stadt	a	17	15	1	1	15	–	2	13
	b	16	14	1	1	14	–	2	12
	c	1	1	–	–	1	–	–	1
	d	–	–	–	–	–	–	–	–
Elsdorf	a	4	3	1	–	7	–	1	6
	b	1	1	–	–	2	–	–	2
	c	2	1	1	–	4	–	1	3
	d	1	1	–	–	1	–	–	1
Erftstadt, Stadt	a	23	14	9	–	22	1	5	16
	b	9	4	5	–	5	–	–	5
	c	8	6	2	–	10	1	4	5
	d	6	4	2	–	7	–	1	6
Frechen, Stadt	a	21	13	6	2	14	–	2	12
	b	16	11	4	1	12	–	1	11
	c	1	–	–	1	–	–	–	–
	d	4	2	2	–	2	–	1	1
Hürth, Stadt	a	13	9	4	–	16	–	1	15
	b	6	5	1	–	6	–	–	6
	c	4	2	2	–	7	–	–	7
	d	3	2	1	–	3	–	1	2
Kerpen, Stadt	a	28	20	8	–	22	–	3	19
	b	13	10	3	–	11	–	2	9
	c	4	3	1	–	3	–	–	3
	d	11	7	4	–	8	–	1	7
Pulheim, Stadt	a	18	13	4	1	17	–	3	14
	b	15	12	2	1	16	–	3	13
	c	3	1	2	–	1	–	–	1
	d	–	–	–	–	–	–	–	–
Wesseling, Stadt	a	12	7	4	1	8	–	2	6
	b	9	6	2	1	6	–	1	5
	c	2	–	2	–	–	–	–	–
	d	1	1	–	–	2	–	1	1
Kreis Euskirchen	a	67	44	22	1	63	1	20	42
	b	28	22	5	1	33	1	8	24
	c	31	20	11	–	28	–	12	16
	d	8	2	6	–	2	–	–	2
Bad Münstereifel, Stadt	a	4	3	1	–	3	–	2	1
	b	1	1	–	–	1	–	1	–
	c	3	2	1	–	2	–	1	1
	d	–	–	–	–	–	–	–	–
Blankenheim	a	8	6	2	–	11	–	6	5
	b	2	2	–	–	6	–	3	3
	c	6	4	2	–	5	–	3	2
	d	–	–	–	–	–	–	–	–
Dahlem	a	1	–	1	–	–	–	–	–
	b	–	–	–	–	–	–	–	–
	c	1	–	1	–	–	–	–	–
	d	–	–	–	–	–	–	–	–
Euskirchen, Stadt	a	14	9	4	1	10	1	3	6
	b	8	7	–	1	8	1	2	5
	c	3	2	1	–	2	–	1	1
	d	3	–	3	–	–	–	–	–

Noch: **13. Straßenverkehrsunfälle und verunglückte Personen im März 2008 nach Gemeinden**

Verwaltungsbezirk a = Zusammen b = innerhalb von Ortschaften c = außerhalb von Ortschaften d = auf Bundesautobahnen	Straßenverkehrsunfälle				Verunglückte				
	insgesamt	davon			insgesamt	davon			
		mit Personen- schaden	mit schwer- wiegendem Sachschaden (i. e. S.)	sonstige Unfälle unter dem Ein- fluss berau- schender Mittel		Getötete	Schwer- verletzte	Leicht- verletzte	
Noch: Oberbergischer Kreis									
Nümbrecht	a	5	3	2	–	6	–	1	5
	b	2	–	2	–	–	–	–	–
	c	3	3	–	–	6	–	1	5
	d	–	–	–	–	–	–	–	–
Radevormwald, Stadt	a	8	7	1	–	8	–	1	7
	b	6	5	1	–	6	–	1	5
	c	2	2	–	–	2	–	–	2
	d	–	–	–	–	–	–	–	–
Reichshof	a	14	10	4	–	14	–	5	9
	b	3	3	–	–	6	–	4	2
	c	9	5	4	–	5	–	–	5
	d	2	2	–	–	3	–	1	2
Waldbröl, Stadt	a	12	10	2	–	13	–	1	12
	b	9	9	–	–	12	–	1	11
	c	3	1	2	–	1	–	–	1
	d	–	–	–	–	–	–	–	–
Wiehl, Stadt	a	12	6	6	–	8	–	–	8
	b	–	–	–	–	–	–	–	–
	c	10	5	5	–	7	–	–	7
	d	2	1	1	–	1	–	–	1
Wipperfürth, Stadt	a	8	3	5	–	5	–	–	5
	b	4	1	3	–	1	–	–	1
	c	4	2	2	–	4	–	–	4
	d	–	–	–	–	–	–	–	–
Rheinisch-Bergischer Kreis	a	83	50	27	6	72	–	6	66
	b	50	30	16	4	40	–	4	36
	c	15	12	3	–	19	–	1	18
	d	18	8	8	2	13	–	1	12
Bergisch Gladbach, Stadt	a	27	15	10	2	19	–	4	15
	b	20	11	7	2	13	–	3	10
	c	2	1	1	–	3	–	–	3
	d	5	3	2	–	3	–	1	2
Burscheid, Stadt	a	4	3	–	1	9	–	–	9
	b	4	3	–	1	9	–	–	9
	c	–	–	–	–	–	–	–	–
	d	–	–	–	–	–	–	–	–
Kürten	a	6	6	–	–	7	–	–	7
	b	4	4	–	–	4	–	–	4
	c	2	2	–	–	3	–	–	3
	d	–	–	–	–	–	–	–	–
Leichlingen (Rheinland), Stadt	a	4	4	–	–	6	–	1	5
	b	2	2	–	–	2	–	1	1
	c	2	2	–	–	4	–	–	4
	d	–	–	–	–	–	–	–	–
Odenthal	a	3	–	3	–	–	–	–	–
	b	3	–	3	–	–	–	–	–
	c	–	–	–	–	–	–	–	–
	d	–	–	–	–	–	–	–	–
Overath, Stadt	a	19	11	6	2	18	–	–	18
	b	9	6	2	1	6	–	–	6
	c	3	2	1	–	4	–	–	4
	d	7	3	3	1	8	–	–	8

Noch: 13. Straßenverkehrsunfälle und verunglückte Personen im März 2008 nach Gemeinden

Verwaltungsbezirk a = Zusammen b = innerhalb von Ortschaften c = außerhalb von Ortschaften d = auf Bundesautobahnen	Straßenverkehrsunfälle				Verunglückte				
	insgesamt	davon			insgesamt	davon			
		mit Personen- schaden	mit schwer- wiegendem Sachschaden (i. e. S.)	sonstige Unfälle unter dem Ein- fluss berau- schender Mittel		Getötete	Schwer- verletzte	Leicht- verletzte	
Noch: Rhein-Sieg-Kreis									
Niederkassel, Stadt	a	10	7	3	–	7	–	–	7
	b	10	7	3	–	7	–	–	7
	c	–	–	–	–	–	–	–	–
	d	–	–	–	–	–	–	–	–
Rheinbach, Stadt	a	7	4	3	–	6	–	1	5
	b	2	1	1	–	1	–	–	1
	c	3	3	–	–	5	–	1	4
	d	2	–	2	–	–	–	–	–
Ruppichteroth	a	2	2	–	–	2	–	–	2
	b	–	–	–	–	–	–	–	–
	c	2	2	–	–	2	–	–	2
	d	–	–	–	–	–	–	–	–
Sankt Augustin, Stadt	a	24	16	8	–	16	–	3	13
	b	18	12	6	–	12	–	1	11
	c	1	1	–	–	1	–	–	1
	d	5	3	2	–	3	–	2	1
Siegburg, Stadt	a	18	11	7	–	15	–	3	12
	b	13	8	5	–	11	–	2	9
	c	3	2	1	–	3	–	1	2
	d	2	1	1	–	1	–	–	1
Swisttal	a	11	4	7	–	5	1	1	3
	b	4	1	3	–	1	–	–	1
	c	3	2	1	–	3	1	1	1
	d	4	1	3	–	1	–	–	1
Troisdorf, Stadt	a	26	18	5	3	22	–	3	19
	b	24	16	5	3	19	–	2	17
	c	1	1	–	–	1	–	–	1
	d	1	1	–	–	2	–	1	1
Wachtberg	a	3	3	–	–	3	–	–	3
	b	2	2	–	–	2	–	–	2
	c	1	1	–	–	1	–	–	1
	d	–	–	–	–	–	–	–	–
Windeck	a	5	–	5	–	–	–	–	–
	b	3	–	3	–	–	–	–	–
	c	2	–	2	–	–	–	–	–
	d	–	–	–	–	–	–	–	–
Regierungsbezirk Köln	a	1 685	1 101	511	73	1 417	11	226	1 180
	b	1 176	807	306	63	992	6	137	849
	c	306	210	93	3	307	5	66	236
	d	203	84	112	7	118	–	23	95
Kreisfreie Städte									
Bottrop	a	46	27	15	4	38	–	9	29
	b	33	21	8	4	28	–	7	21
	c	8	6	2	–	10	–	2	8
	d	5	–	5	–	–	–	–	–
Gelsenkirchen	a	96	62	28	6	85	1	12	72
	b	76	48	22	6	64	1	6	57
	c	13	11	2	–	17	–	5	12
	d	7	3	4	–	4	–	1	3
Münster	a	106	77	26	3	93	–	17	76
	b	83	61	19	3	72	–	12	60
	c	18	13	5	–	17	–	4	13
	d	5	3	2	–	4	–	1	3

Noch: 13. Straßenverkehrsunfälle und verunglückte Personen im März 2008 nach Gemeinden

Verwaltungsbezirk a = Zusammen b = innerhalb von Ortschaften c = außerhalb von Ortschaften d = auf Bundesautobahnen	Straßenverkehrsunfälle				Verunglückte				
	insgesamt	davon			insgesamt	davon			
		mit Personen- schaden	mit schwer- wiegendem Sachschaden (i. e. S.)	sonstige Unfälle unter dem Ein- fluss berau- schender Mittel		Getötete	Schwer- verletzte	Leicht- verletzte	
Noch: Kreis Coesfeld									
Nordkirchen	a	2	1	1	–	2	–	–	2
	b	1	–	1	–	–	–	–	–
	c	1	1	–	–	2	–	–	2
	d	–	–	–	–	–	–	–	–
Nottuln	a	4	3	1	–	5	–	2	3
	b	2	1	1	–	3	–	1	2
	c	2	2	–	–	2	–	1	1
	d	–	–	–	–	–	–	–	–
Olfen, Stadt	a	7	4	2	1	8	1	1	6
	b	2	1	–	1	1	–	–	1
	c	5	3	2	–	7	1	1	5
	d	–	–	–	–	–	–	–	–
Rosendahl	a	2	1	1	–	1	–	–	1
	b	1	–	1	–	–	–	–	–
	c	1	1	–	–	1	–	–	1
	d	–	–	–	–	–	–	–	–
Senden	a	6	3	3	–	3	–	1	2
	b	1	1	–	–	1	–	–	1
	c	3	1	2	–	1	–	–	1
	d	2	1	1	–	1	–	1	–
Kreis Recklinghausen									
	a	208	143	51	14	171	2	30	139
	b	153	113	27	13	132	–	20	112
	c	25	20	5	–	25	1	6	18
	d	30	10	19	1	14	1	4	9
Castrop-Rauxel, Stadt	a	31	22	9	–	31	1	5	25
	b	27	19	8	–	26	–	3	23
	d	2	1	1	–	1	–	–	1
	d	2	2	–	–	4	1	2	1
Datteln, Stadt	a	12	10	2	–	10	–	2	8
	b	9	8	1	–	8	–	1	7
	c	3	2	1	–	2	–	1	1
	d	–	–	–	–	–	–	–	–
Dorsten, Stadt	a	25	12	10	3	15	–	2	13
	b	15	8	4	3	9	–	1	8
	c	4	3	1	–	4	–	1	3
	d	6	1	5	–	2	–	–	2
Gladbeck, Stadt	a	17	12	4	1	17	–	3	14
	b	11	8	2	1	9	–	2	7
	c	4	4	–	–	8	–	1	7
	d	2	–	2	–	–	–	–	–
Haltern am See, Stadt	a	17	9	6	2	9	–	1	8
	b	9	6	1	2	6	–	–	6
	c	4	3	1	–	3	–	1	2
	d	4	–	4	–	–	–	–	–
Herten, Stadt	a	16	10	5	1	12	–	2	10
	b	14	10	3	1	12	–	2	10
	c	–	–	–	–	–	–	–	–
	d	2	–	2	–	–	–	–	–
Marl, Stadt	a	37	30	6	1	34	1	6	27
	b	31	27	3	1	31	–	6	25
	c	3	2	1	–	2	1	–	1
	d	3	1	2	–	1	–	–	1

Noch: 13. Straßenverkehrsunfälle und verunglückte Personen im März 2008 nach Gemeinden

Verwaltungsbezirk a = Zusammen b = innerhalb von Ortschaften c = außerhalb von Ortschaften d = auf Bundesautobahnen	Straßenverkehrsunfälle				Verunglückte				
	insgesamt	davon			insgesamt	davon			
		mit Personen- schaden	mit schwer- wiegendem Sachschaden (i. e. S.)	sonstige Unfälle unter dem Ein- fluss berau- schender Mittel		Getötete	Schwer- verletzte	Leicht- verletzte	
Noch: Kreis Recklinghausen									
Oer-Erkenschwick, Stadt	a	8	7	1	–	8	–	1	7
	b	6	5	1	–	6	–	–	6
	c	2	2	–	–	2	–	1	1
	d	–	–	–	–	–	–	–	–
Recklinghausen, Stadt	a	41	27	8	6	31	–	6	25
	b	27	18	4	5	21	–	3	18
	c	3	3	–	–	3	–	1	2
	d	11	6	4	1	7	–	2	5
Waltrop, Stadt	a	4	4	–	–	4	–	2	2
	b	4	4	–	–	4	–	2	2
	c	–	–	–	–	–	–	–	–
	d	–	–	–	–	–	–	–	–
Kreis Steinfurt	a	192	131	53	8	166	–	39	127
	b	126	95	26	5	110	–	22	88
	c	51	28	20	3	41	–	13	28
	d	15	8	7	–	15	–	4	11
Altenberge	a	2	1	1	–	1	–	–	1
	b	2	1	1	–	1	–	–	1
	c	–	–	–	–	–	–	–	–
	d	–	–	–	–	–	–	–	–
Emsdetten, Stadt	a	19	16	1	2	17	–	2	15
	b	16	14	–	2	15	–	2	13
	c	3	2	1	–	2	–	–	2
	d	–	–	–	–	–	–	–	–
Greven, Stadt	a	19	15	3	1	17	–	4	13
	b	10	7	2	1	7	–	2	5
	c	7	6	1	–	7	–	–	7
	d	2	2	–	–	3	–	2	1
Hörstel, Stadt	a	9	6	3	–	7	–	–	7
	b	6	5	1	–	5	–	–	5
	c	1	–	1	–	–	–	–	–
	d	2	1	1	–	2	–	–	2
Hopsten	a	6	3	3	–	3	–	–	3
	b	4	2	2	–	2	–	–	2
	c	2	1	1	–	1	–	–	1
	d	–	–	–	–	–	–	–	–
Horstmar, Stadt	a	–	–	–	–	–	–	–	–
	b	–	–	–	–	–	–	–	–
	c	–	–	–	–	–	–	–	–
	d	–	–	–	–	–	–	–	–
Ibbenbüren, Stadt	a	15	9	5	1	18	–	5	13
	b	11	6	4	1	7	–	3	4
	c	4	3	1	–	11	–	2	9
	d	–	–	–	–	–	–	–	–
Ladbergen	a	5	2	2	1	2	–	1	1
	b	1	1	–	–	1	–	1	–
	c	2	1	–	1	1	–	–	1
	d	2	–	2	–	–	–	–	–
Laer	a	1	1	–	–	1	–	–	1
	b	1	1	–	–	1	–	–	1
	c	–	–	–	–	–	–	–	–
	d	–	–	–	–	–	–	–	–
Lengerich, Stadt	a	13	10	3	–	20	–	2	18
	b	9	9	–	–	16	–	2	14
	c	–	–	–	–	–	–	–	–
	d	4	1	3	–	4	–	–	4

Noch: 13. Straßenverkehrsunfälle und verunglückte Personen im März 2008 nach Gemeinden

Verwaltungsbezirk a = Zusammen b = innerhalb von Ortschaften c = außerhalb von Ortschaften d = auf Bundesautobahnen		Straßenverkehrsunfälle				Verunglückte			
		insgesamt	davon			insgesamt	davon		
			mit Personen- schaden	mit schwer- wiegendem Sachschaden (i. e. S.)	sonstige Unfälle unter dem Ein- fluss berau- schender Mittel		Getötete	Schwer- verletzte	Leicht- verletzte
Kreis Warendorf	a	109	71	30	8	101	–	20	81
	b	60	43	12	5	56	–	9	47
	c	41	25	13	3	36	–	11	25
	d	8	3	5	–	9	–	–	9
Ahlen, Stadt	a	27	22	3	2	28	–	8	20
	b	18	15	2	1	20	–	5	15
	c	9	7	1	1	8	–	3	5
	d	–	–	–	–	–	–	–	–
Beckum, Stadt	a	20	9	11	–	16	–	1	15
	b	9	4	5	–	4	–	–	4
	c	4	3	1	–	6	–	1	5
	d	7	2	5	–	6	–	–	6
Beelen	a	1	1	–	–	1	–	–	1
	b	–	–	–	–	–	–	–	–
	c	1	1	–	–	1	–	–	1
	d	–	–	–	–	–	–	–	–
Drensteinfurt, Stadt	a	6	2	4	–	2	–	1	1
	b	3	2	1	–	2	–	1	1
	c	3	–	3	–	–	–	–	–
	d	–	–	–	–	–	–	–	–
Ennigerloh, Stadt	a	4	2	1	1	4	–	1	3
	b	3	2	–	1	4	–	1	3
	c	1	–	1	–	–	–	–	–
	d	–	–	–	–	–	–	–	–
Everswinkel	a	2	1	1	–	1	–	–	1
	b	–	–	–	–	–	–	–	–
	c	2	1	1	–	1	–	–	1
	d	–	–	–	–	–	–	–	–
Oelde, Stadt	a	3	3	–	–	6	–	–	6
	b	2	2	–	–	3	–	–	3
	c	–	–	–	–	–	–	–	–
	d	1	1	–	–	3	–	–	3
Ostbevern	a	8	5	2	1	10	–	3	7
	b	3	1	1	1	2	–	–	2
	c	5	4	1	–	8	–	3	5
	d	–	–	–	–	–	–	–	–
Sassenberg, Stadt	a	7	5	2	–	6	–	2	4
	b	3	3	–	–	3	–	–	3
	c	4	2	2	–	3	–	2	1
	d	–	–	–	–	–	–	–	–
Sendenhorst, Stadt	a	8	5	1	2	8	–	2	6
	b	4	3	–	1	4	–	–	4
	c	4	2	1	1	4	–	2	2
	d	–	–	–	–	–	–	–	–
Telgte, Stadt	a	5	4	1	–	5	–	–	5
	b	2	2	–	–	3	–	–	3
	c	3	2	1	–	2	–	–	2
	d	–	–	–	–	–	–	–	–
Wadersloh	a	4	4	–	–	4	–	–	4
	b	1	1	–	–	1	–	–	1
	c	3	3	–	–	3	–	–	3
	d	–	–	–	–	–	–	–	–
Warendorf, Stadt	a	14	8	4	2	10	–	2	8
	b	12	8	3	1	10	–	2	8
	c	2	–	1	1	–	–	–	–
	d	–	–	–	–	–	–	–	–
Regierungsbezirk Münster	a	951	635	263	53	833	7	167	659
	b	627	445	140	42	543	2	87	454
	c	241	162	69	10	243	4	69	170
	d	83	28	54	1	47	1	11	35

Noch: 13. Straßenverkehrsunfälle und verunglückte Personen im März 2008 nach Gemeinden

Verwaltungsbezirk a = Zusammen b = innerhalb von Ortschaften c = außerhalb von Ortschaften d = auf Bundesautobahnen		Straßenverkehrsunfälle				Verunglückte			
		insgesamt	davon			insgesamt	davon		
			mit Personen- schaden	mit schwer- wiegendem Sachschaden (i. e. S.)	sonstige Unfälle unter dem Ein- fluss berau- schender Mittel		Getötete	Schwer- verletzte	Leicht- verletzte
Kreisfreie Stadt									
Bielefeld	a	120	78	32	10	98	–	18	80
	b	90	62	20	8	81	–	10	71
	c	22	13	7	2	14	–	6	8
	d	8	3	5	–	3	–	2	1
Kreis Gütersloh	a	152	94	50	8	109	–	20	89
	b	89	58	23	8	67	–	10	57
	c	54	30	24	–	36	–	8	28
	d	9	6	3	–	6	–	2	4
Borgholzhausen, Stadt	a	3	2	1	–	2	–	1	1
	b	–	–	–	–	–	–	–	–
	c	3	2	1	–	2	–	1	1
	d	–	–	–	–	–	–	–	–
Gütersloh, Stadt	a	44	29	11	4	35	–	6	29
	b	37	24	9	4	30	–	5	25
	c	5	4	1	–	4	–	1	3
	d	2	1	1	–	1	–	–	1
Halle (Westfalen), Stadt	a	12	5	6	1	5	–	1	4
	b	6	3	2	1	3	–	–	3
	c	6	2	4	–	2	–	1	1
	d	–	–	–	–	–	–	–	–
Harsewinkel, Stadt	a	10	6	4	–	8	–	2	6
	b	5	3	2	–	4	–	1	3
	c	5	3	2	–	4	–	1	3
	d	–	–	–	–	–	–	–	–
Herzebrock-Clarholz	a	6	3	3	–	3	–	1	2
	b	3	–	3	–	–	–	–	–
	c	3	3	–	–	3	–	1	2
	d	–	–	–	–	–	–	–	–
Langenberg	a	1	1	–	–	2	–	–	2
	b	1	1	–	–	2	–	–	2
	c	–	–	–	–	–	–	–	–
	d	–	–	–	–	–	–	–	–
Rheda-Wiedenbrück, Stadt	a	22	16	6	–	17	–	1	16
	b	14	11	3	–	12	–	1	11
	c	5	3	2	–	3	–	–	3
	d	3	2	1	–	2	–	–	2
Rietberg, Stadt	a	12	5	7	–	5	–	–	5
	b	5	3	2	–	3	–	–	3
	c	7	2	5	–	2	–	–	2
	d	–	–	–	–	–	–	–	–
Schloß Holte-Stuckenbrock, Stadt	a	9	5	1	3	5	–	2	3
	b	6	3	–	3	3	–	–	3
	c	–	–	–	–	–	–	–	–
	d	3	2	1	–	2	–	2	–
Steinhagen	a	6	5	1	–	5	–	2	3
	b	2	2	–	–	2	–	1	1
	c	4	3	1	–	3	–	1	2
	d	–	–	–	–	–	–	–	–
Verl	a	6	6	–	–	11	–	4	7
	b	2	2	–	–	2	–	2	–
	c	3	3	–	–	8	–	2	6
	d	1	1	–	–	1	–	–	1

Noch: **13. Straßenverkehrsunfälle und verunglückte Personen im März 2008 nach Gemeinden**

Verwaltungsbezirk a = Zusammen b = innerhalb von Ortschaften c = außerhalb von Ortschaften d = auf Bundesautobahnen		Straßenverkehrsunfälle				Verunglückte			
		insgesamt	davon			insgesamt	davon		
			mit Personen- schaden	mit schwer- wiegendem Sachschaden (i. e. S.)	sonstige Unfälle unter dem Ein- fluss berau- schender Mittel		Getötete	Schwer- verletzte	Leicht- verletzte
Noch: Kreis Gütersloh									
Versmold, Stadt	a	18	8	10	–	8	–	–	8
	b	5	3	2	–	3	–	–	3
	c	13	5	8	–	5	–	–	5
	d	–	–	–	–	–	–	–	–
Werther (Westfalen), Stadt	a	3	3	–	–	3	–	–	3
	b	3	3	–	–	3	–	–	3
	c	–	–	–	–	–	–	–	–
	d	–	–	–	–	–	–	–	–
Kreis Herford	a	102	62	32	8	79	1	16	62
	b	62	40	14	8	47	1	4	42
	c	28	18	10	–	24	–	6	18
	d	12	4	8	–	8	–	6	2
Bünde, Stadt	a	19	7	8	4	10	–	1	9
	b	15	4	7	4	4	–	–	4
	c	2	2	–	–	4	–	–	4
	d	2	1	1	–	2	–	1	1
Enger, Stadt	a	2	1	1	–	1	–	1	–
	b	–	–	–	–	–	–	–	–
	c	2	1	1	–	1	–	1	–
	d	–	–	–	–	–	–	–	–
Herford, Stadt	a	33	23	7	3	28	1	5	22
	b	22	18	1	3	22	1	3	18
	c	10	5	5	–	6	–	2	4
	d	1	–	1	–	–	–	–	–
Hiddenhausen	a	7	4	3	–	4	–	–	4
	b	4	3	1	–	3	–	–	3
	c	2	1	1	–	1	–	–	1
	d	1	–	1	–	–	–	–	–
Kirchlengern	a	4	1	3	–	3	–	3	–
	b	–	–	–	–	–	–	–	–
	c	3	–	3	–	–	–	–	–
	d	1	1	–	–	3	–	3	–
Löhne, Stadt	a	20	15	5	–	18	–	1	17
	b	15	12	3	–	15	–	1	14
	c	2	2	–	–	2	–	–	2
	d	3	1	2	–	1	–	–	1
Rödinghausen	a	2	2	–	–	2	–	–	2
	b	2	2	–	–	2	–	–	2
	c	–	–	–	–	–	–	–	–
	d	–	–	–	–	–	–	–	–
Spenge, Stadt	a	5	3	1	1	4	–	1	3
	b	2	–	1	1	–	–	–	–
	c	3	3	–	–	4	–	1	3
	d	–	–	–	–	–	–	–	–
Vlotho, Stadt	a	10	6	4	–	9	–	4	5
	b	2	1	1	–	1	–	–	1
	c	4	4	–	–	6	–	2	4
	d	4	1	3	–	2	–	2	–

Noch: 13. Straßenverkehrsunfälle und verunglückte Personen im März 2008 nach Gemeinden

Verwaltungsbezirk a = Zusammen b = innerhalb von Ortschaften c = außerhalb von Ortschaften d = auf Bundesautobahnen		Straßenverkehrsunfälle				Verunglückte			
		insgesamt	davon			insgesamt	davon		
			mit Personen- schaden	mit schwer- wiegendem Sachschaden (i. e. S.)	sonstige Unfälle unter dem Ein- fluss berau- schender Mittel		Getötete	Schwer- verletzte	Leicht- verletzte
Kreis Höxter	a	47	37	10	–	48	–	14	34
	b	21	16	5	–	17	–	2	15
	c	25	21	4	–	31	–	12	19
	d	1	–	1	–	–	–	–	–
Bad Driburg, Stadt	a	7	5	2	–	7	–	5	2
	b	4	3	1	–	3	–	2	1
	c	3	2	1	–	4	–	3	1
	d	–	–	–	–	–	–	–	–
Beverungen, Stadt	a	2	2	–	–	2	–	–	2
	b	2	2	–	–	2	–	–	2
	c	–	–	–	–	–	–	–	–
	d	–	–	–	–	–	–	–	–
Borgentreich, Stadt	a	1	–	1	–	–	–	–	–
	b	1	–	1	–	–	–	–	–
	c	–	–	–	–	–	–	–	–
	d	–	–	–	–	–	–	–	–
Brakel, Stadt	a	7	6	1	–	8	–	2	6
	b	3	3	–	–	3	–	–	3
	c	4	3	1	–	5	–	2	3
	d	–	–	–	–	–	–	–	–
Höxter, Stadt	a	11	8	3	–	8	–	3	5
	b	6	3	3	–	3	–	–	3
	c	5	5	–	–	5	–	3	2
	d	–	–	–	–	–	–	–	–
Marienmünster, Stadt	a	2	2	–	–	2	–	1	1
	b	–	–	–	–	–	–	–	–
	c	2	2	–	–	2	–	1	1
	d	–	–	–	–	–	–	–	–
Nieheim, Stadt	a	3	3	–	–	5	–	–	5
	b	1	1	–	–	1	–	–	1
	c	2	2	–	–	4	–	–	4
	d	–	–	–	–	–	–	–	–
Steinheim, Stadt	a	6	4	2	–	7	–	3	4
	b	–	–	–	–	–	–	–	–
	c	6	4	2	–	7	–	3	4
	d	–	–	–	–	–	–	–	–
Warburg, Stadt	a	6	5	1	–	6	–	–	6
	b	4	4	–	–	5	–	–	5
	c	1	1	–	–	1	–	–	1
	d	1	–	1	–	–	–	–	–
Willebadessen, Stadt	a	2	2	–	–	3	–	–	3
	b	–	–	–	–	–	–	–	–
	c	2	2	–	–	3	–	–	3
	d	–	–	–	–	–	–	–	–
Kreis Lippe	a	104	72	29	3	92	–	18	74
	b	58	45	10	3	53	–	9	44
	c	45	27	18	–	39	–	9	30
	d	1	–	1	–	–	–	–	–
Augustdorf	a	1	1	–	–	1	–	–	1
	b	–	–	–	–	–	–	–	–
	c	1	1	–	–	1	–	–	1
	d	–	–	–	–	–	–	–	–
Bad Salzuflen, Stadt	a	15	13	1	1	16	–	4	12
	b	9	8	–	1	8	–	2	6
	c	5	5	–	–	8	–	2	6
	d	1	–	1	–	–	–	–	–

Noch: 13. Straßenverkehrsunfälle und verunglückte Personen im März 2008 nach Gemeinden

Verwaltungsbezirk a = Zusammen b = innerhalb von Ortschaften c = außerhalb von Ortschaften d = auf Bundesautobahnen		Straßenverkehrsunfälle				Verunglückte			
		insgesamt	davon			insgesamt	davon		
			mit Personen- schaden	mit schwer- wiegendem Sachschaden (i. e. S.)	sonstige Unfälle unter dem Ein- fluss berau- schender Mittel		Getötete	Schwer- verletzte	Leicht- verletzte
Kreis Paderborn	a	152	84	62	6	127	2	23	102
	b	66	44	18	4	58	–	11	47
	c	64	34	29	1	52	2	7	43
	d	22	6	15	1	17	–	5	12
Altenbeken	a	3	1	2	–	1	–	–	1
	b	1	1	–	–	1	–	–	1
	c	2	–	2	–	–	–	–	–
	d	–	–	–	–	–	–	–	–
Bad Lippspringe, Stadt	a	4	2	2	–	2	–	–	2
	b	2	1	1	–	1	–	–	1
	c	2	1	1	–	1	–	–	1
	d	–	–	–	–	–	–	–	–
Borchen	a	15	7	8	–	7	–	1	6
	b	3	2	1	–	2	–	1	1
	c	7	5	2	–	5	–	–	5
	d	5	–	5	–	–	–	–	–
Büren, Stadt	a	12	7	4	1	7	–	3	4
	b	5	4	1	–	4	–	2	2
	c	3	2	1	–	2	–	1	1
	d	4	1	2	1	1	–	–	1
Delbrück, Stadt	a	13	8	5	–	14	1	2	11
	b	3	3	–	–	6	–	–	6
	c	10	5	5	–	8	1	2	5
	d	–	–	–	–	–	–	–	–
Hövelhof	a	4	2	2	–	3	–	–	3
	b	1	1	–	–	1	–	–	1
	c	3	1	2	–	2	–	–	2
	d	–	–	–	–	–	–	–	–
Lichtenau, Stadt	a	5	–	4	1	–	–	–	–
	b	1	–	1	–	–	–	–	–
	c	3	–	2	1	–	–	–	–
	d	1	–	1	–	–	–	–	–
Paderborn, Stadt	a	64	39	22	3	51	–	9	42
	b	41	29	9	3	38	–	7	31
	c	17	9	8	–	12	–	1	11
	d	6	1	5	–	1	–	1	–
Salzkotten, Stadt	a	15	8	6	1	15	1	2	12
	b	6	2	3	1	4	–	1	3
	c	9	6	3	–	11	1	1	9
	d	–	–	–	–	–	–	–	–
Bad Wünnenberg, Stadt	a	17	10	7	–	27	–	6	21
	b	3	1	2	–	1	–	–	1
	c	8	5	3	–	11	–	2	9
	d	6	4	2	–	15	–	4	11
Regierungsbezirk Detmold	a	810	511	256	43	679	4	139	536
	b	475	321	115	39	408	2	61	345
	c	272	167	102	3	232	2	63	167
	d	63	23	39	1	39	–	15	24

Noch: 13. Straßenverkehrsunfälle und verunglückte Personen im März 2008 nach Gemeinden

Verwaltungsbezirk a = Zusammen b = innerhalb von Ortschaften c = außerhalb von Ortschaften d = auf Bundesautobahnen		Straßenverkehrsunfälle				Verunglückte			
		insgesamt	davon			insgesamt	davon		
			mit Personen- schaden	mit schwer- wiegendem Sachschaden (i. e. S.)	sonstige Unfälle unter dem Ein- fluss berau- schender Mittel		Getötete	Schwer- verletzte	Leicht- verletzte
Kreisfreie Städte									
Bochum	a	126	70	48	8	95	–	12	83
	b	104	54	42	8	66	–	10	56
	c	5	1	4	–	1	–	1	–
	d	17	15	2	–	28	–	1	27
Dortmund	a	243	170	56	17	229	2	21	206
	b	204	148	39	17	197	1	18	178
	c	21	13	8	–	19	–	1	18
	d	18	9	9	–	13	1	2	10
Hagen	a	64	39	22	3	45	–	10	35
	b	48	29	16	3	33	–	10	23
	c	4	2	2	–	4	–	–	4
	d	12	8	4	–	8	–	–	8
Hamm	a	87	60	25	2	77	–	11	66
	b	65	44	19	2	54	–	8	46
	c	9	7	2	–	8	–	3	5
	d	13	9	4	–	15	–	–	15
Herne	a	53	30	16	7	40	–	4	36
	b	46	26	13	7	34	–	4	30
	c	1	1	–	–	1	–	–	1
	d	6	3	3	–	5	–	–	5
Ennepe-Ruhr-Kreis	a	97	63	32	2	105	–	16	89
	b	66	48	16	2	85	–	13	72
	c	19	10	9	–	13	–	2	11
	d	12	5	7	–	7	–	1	6
Breckerfeld, Stadt	a	1	–	1	–	–	–	–	–
	b	1	–	1	–	–	–	–	–
	c	–	–	–	–	–	–	–	–
	d	–	–	–	–	–	–	–	–
Ennepetal, Stadt	a	6	6	–	–	7	–	3	4
	b	5	5	–	–	6	–	2	4
	c	1	1	–	–	1	–	1	–
	d	–	–	–	–	–	–	–	–
Gevelsberg, Stadt	a	12	9	3	–	12	–	2	10
	b	9	7	2	–	10	–	2	8
	c	1	1	–	–	1	–	–	1
	d	2	1	1	–	1	–	–	1
Hattingen, Stadt	a	19	16	3	–	20	–	3	17
	b	13	12	1	–	16	–	2	14
	c	6	4	2	–	4	–	1	3
	d	–	–	–	–	–	–	–	–
Herdecke, Stadt	a	8	4	4	–	8	–	–	8
	b	3	3	–	–	7	–	–	7
	c	5	1	4	–	1	–	–	1
	d	–	–	–	–	–	–	–	–
Schwelm, Stadt	a	5	3	2	–	3	–	–	3
	b	5	3	2	–	3	–	–	3
	c	–	–	–	–	–	–	–	–
	d	–	–	–	–	–	–	–	–
Sprockhövel, Stadt	a	7	4	3	–	6	–	1	5
	b	1	–	1	–	–	–	–	–
	c	–	–	–	–	–	–	–	–
	d	6	4	2	–	6	–	1	5

Noch: **13. Straßenverkehrsunfälle und verunglückte Personen im März 2008 nach Gemeinden**

Verwaltungsbezirk a = Zusammen b = innerhalb von Ortschaften c = außerhalb von Ortschaften d = auf Bundesautobahnen	Straßenverkehrsunfälle				Verunglückte				
	insgesamt	davon			insgesamt	davon			
		mit Personen- schaden	mit schwer- wiegendem Sachschaden (i. e. S.)	sonstige Unfälle unter dem Ein- fluss berau- schender Mittel		Getötete	Schwer- verletzte	Leicht- verletzte	
Noch: Märkischer Kreis									
Nachrodt-Wiblingwerde	a	2	2	–	–	2	–	–	2
	b	1	1	–	–	1	–	–	1
	c	1	1	–	–	1	–	–	1
	d	–	–	–	–	–	–	–	–
Neuenrade, Stadt	a	2	1	1	–	1	–	1	–
	b	2	1	1	–	1	–	1	–
	c	–	–	–	–	–	–	–	–
	d	–	–	–	–	–	–	–	–
Plettenberg, Stadt	a	4	4	–	–	6	–	1	5
	b	3	3	–	–	5	–	–	5
	c	1	1	–	–	1	–	1	–
	d	–	–	–	–	–	–	–	–
Schalksmühle	a	1	1	–	–	2	–	–	2
	b	1	1	–	–	2	–	–	2
	c	–	–	–	–	–	–	–	–
	d	–	–	–	–	–	–	–	–
Werdohl, Stadt	a	9	6	3	–	8	–	1	7
	b	6	4	2	–	6	–	1	5
	c	3	2	1	–	2	–	–	2
	d	–	–	–	–	–	–	–	–
Kreis Olpe	a	58	29	28	1	37	1	6	30
	b	21	13	8	–	14	–	3	11
	c	14	9	5	–	12	–	2	10
	d	23	7	15	1	11	1	1	9
Attendorf, Stadt	a	11	7	4	–	7	–	3	4
	b	10	7	3	–	7	–	3	4
	c	1	–	1	–	–	–	–	–
	d	–	–	–	–	–	–	–	–
Drolshagen, Stadt	a	7	2	5	–	2	–	–	2
	b	–	–	–	–	–	–	–	–
	c	1	1	–	–	1	–	–	1
	d	6	1	5	–	1	–	–	1
Finnentrop	a	2	1	1	–	1	–	–	1
	b	1	–	1	–	–	–	–	–
	c	1	1	–	–	1	–	–	1
	d	–	–	–	–	–	–	–	–
Kirchhudem	a	3	1	2	–	1	–	1	–
	b	1	–	1	–	–	–	–	–
	c	2	1	1	–	1	–	1	–
	d	–	–	–	–	–	–	–	–
LenneStadt, Stadt	a	6	3	3	–	3	–	1	2
	b	3	1	2	–	1	–	–	1
	c	3	2	1	–	2	–	1	1
	d	–	–	–	–	–	–	–	–
Olpe, Stadt	a	15	10	4	1	17	1	1	15
	b	2	2	–	–	3	–	–	3
	c	6	4	2	–	7	–	–	7
	d	7	4	2	1	7	1	1	5
Wenden	a	14	5	9	–	6	–	–	6
	b	4	3	1	–	3	–	–	3
	c	–	–	–	–	–	–	–	–
	d	10	2	8	–	3	–	–	3

Noch: 13. Straßenverkehrsunfälle und verunglückte Personen im März 2008 nach Gemeinden

Verwaltungsbezirk a = Zusammen b = innerhalb von Ortschaften c = außerhalb von Ortschaften d = auf Bundesautobahnen		Straßenverkehrsunfälle				Verunglückte			
		insgesamt	davon			insgesamt	davon		
			mit Personen- schaden	mit schwer- wiegendem Sachschaden (i. e. S.)	sonstige Unfälle unter dem Ein- fluss berau- schender Mittel		Getötete	Schwer- verletzte	Leicht- verletzte
Kreis Siegen-Wittgenstein	a	84	55	24	5	83	1	21	61
	b	43	28	11	4	38	–	9	29
	c	30	21	9	–	35	1	9	25
	d	11	6	4	1	10	–	3	7
Bad Berleburg, Stadt	a	5	4	1	–	6	–	1	5
	b	3	3	–	–	5	–	1	4
	c	2	1	1	–	1	–	–	1
	d	–	–	–	–	–	–	–	–
Burbach	a	3	2	1	–	5	1	2	2
	b	–	–	–	–	–	–	–	–
	c	3	2	1	–	5	1	2	2
	d	–	–	–	–	–	–	–	–
Erndtebrück	a	1	1	–	–	3	–	3	–
	b	–	–	–	–	–	–	–	–
	c	1	1	–	–	3	–	3	–
	d	–	–	–	–	–	–	–	–
Freudenberg, Stadt	a	10	5	5	–	7	–	4	3
	b	4	2	2	–	2	–	2	–
	c	5	3	2	–	5	–	2	3
	d	1	–	1	–	–	–	–	–
Hilchenbach, Stadt	a	2	2	–	–	5	–	–	5
	b	–	–	–	–	–	–	–	–
	c	2	2	–	–	5	–	–	5
	d	–	–	–	–	–	–	–	–
Kreuztal, Stadt	a	5	3	2	–	4	–	2	2
	b	4	2	2	–	3	–	2	1
	c	1	1	–	–	1	–	–	1
	d	–	–	–	–	–	–	–	–
Bad Laasphe, Stadt	a	2	2	–	–	2	–	–	2
	b	1	1	–	–	1	–	–	1
	c	1	1	–	–	1	–	–	1
	d	–	–	–	–	–	–	–	–
Netphen, Stadt	a	8	8	–	–	14	–	5	9
	b	4	4	–	–	7	–	3	4
	c	4	4	–	–	7	–	2	5
	d	–	–	–	–	–	–	–	–
Neunkirchen	a	5	4	1	–	4	–	1	3
	b	5	4	1	–	4	–	1	3
	c	–	–	–	–	–	–	–	–
	d	–	–	–	–	–	–	–	–
Siegen, Stadt	a	31	18	11	2	24	–	–	24
	b	17	10	6	1	14	–	–	14
	c	8	5	3	–	6	–	–	6
	d	6	3	2	1	4	–	–	4
Wilnsdorf	a	12	6	3	3	9	–	3	6
	b	5	2	–	3	2	–	–	2
	c	3	1	2	–	1	–	–	1
	d	4	3	1	–	6	–	3	3

Noch: 13. Straßenverkehrsunfälle und verunglückte Personen im März 2008 nach Gemeinden

Verwaltungsbezirk a = Zusammen b = innerhalb von Ortschaften c = außerhalb von Ortschaften d = auf Bundesautobahnen		Straßenverkehrsunfälle				Verunglückte			
		insgesamt	davon			insgesamt	davon		
			mit Personen- schaden	mit schwer- wiegendem Sachschaden (i. e. S.)	sonstige Unfälle unter dem Ein- fluss berau- schender Mittel		Getötete	Schwer- verletzte	Leicht- verletzte
Kreis Unna	a	165	92	66	7	125	1	14	110
	b	97	59	32	6	72	–	8	64
	c	27	14	12	1	17	1	4	12
	d	41	19	22	–	36	–	2	34
Bergkamen, Stadt	a	15	9	6	–	12	–	1	11
	b	10	6	4	–	8	–	–	8
	c	4	3	1	–	4	–	1	3
	d	1	–	1	–	–	–	–	–
Bönen	a	7	4	3	–	5	–	–	5
	b	1	1	–	–	1	–	–	1
	c	4	2	2	–	2	–	–	2
	d	2	1	1	–	2	–	–	2
Fröndenberg/Ruhr, Stadt	a	10	5	5	–	7	1	1	5
	b	6	2	4	–	4	–	–	4
	c	4	3	1	–	3	1	1	1
	d	–	–	–	–	–	–	–	–
Holzwickede	a	4	4	–	–	7	–	–	7
	b	3	3	–	–	6	–	–	6
	c	–	–	–	–	–	–	–	–
	d	1	1	–	–	1	–	–	1
Kamen, Stadt	a	28	14	11	3	17	–	3	14
	b	19	12	5	2	13	–	3	10
	c	4	1	2	1	1	–	–	1
	d	5	1	4	–	3	–	–	3
Lünen, Stadt	a	26	17	7	2	20	–	2	18
	b	22	16	4	2	18	–	2	16
	c	1	–	1	–	–	–	–	–
	d	3	1	2	–	2	–	–	2
Schwerte, Stadt	a	26	14	11	1	22	–	4	18
	b	8	3	4	1	3	–	1	2
	c	3	2	1	–	3	–	1	2
	d	15	9	6	–	16	–	2	14
Selm, Stadt	a	7	7	–	–	9	–	2	7
	b	5	5	–	–	6	–	1	5
	c	2	2	–	–	3	–	1	2
	d	–	–	–	–	–	–	–	–
Unna, Stadt	a	33	11	21	1	17	–	1	16
	b	17	6	10	1	6	–	1	5
	c	5	1	4	–	1	–	–	1
	d	11	4	7	–	10	–	–	10
Werne, Stadt	a	9	7	2	–	9	–	–	9
	b	6	5	1	–	7	–	–	7
	c	–	–	–	–	–	–	–	–
	d	3	2	1	–	2	–	–	2
Regierungsbezirk Arnsberg	a	1 328	828	426	74	1 145	6	177	962
	b	898	584	246	68	768	1	107	660
	c	245	149	92	4	204	2	52	150
	d	185	95	88	2	173	3	18	152
Nordrhein-Westfalen	a	6 608	4 303	1 957	348	5 625	38	961	4 626
	b	4 622	3 152	1 165	305	3 899	15	566	3 318
	c	1 267	834	407	26	1 198	17	297	884
	d	719	317	385	17	528	6	98	424
davon									
kreisfreie Städte	a	2 782	1 850	764	168	2 331	11	323	1 997
Kreise	a	3 826	2 453	1 193	180	3 294	27	638	2 629

Kumulierte Ergebnisse

1. Straßenverkehrsunfälle im Januar – März 2008 nach Unfallkategorien

Unfallkategorie	Straßenverkehrsunfälle		
	Januar – März		
	2008	dagegen 2007	Veränderung 2008 gegenüber 2007
	Anzahl		%
Unfälle			
mit Personenschaden insgesamt	13 601	14 931	-8,9
davon			
mit Getöteten	140	170	-17,6
mit Verletzten	13 461	14 761	-8,8
davon			
mit Schwerverletzten	2 654	2 859	-7,2
mit Leichtverletzten	10 807	11 902	-9,2
mit nur Sachschaden insgesamt	118 865	125 869	-5,6
davon			
schwerwiegende Unfälle mit Sachschaden	5 320	5 744	-7,4
sonstige Sachschadensunfälle ¹⁾			
unter dem Einfluss berauschender Mittel ²⁾	960	943	x
ohne Einfluss berauschender Mittel	112 585	119 182	-5,5
davon			
innerhalb von Ortschaften	92 252	98 038	-5,9
außerhalb von Ortschaften (ohne Autobahn)	13 344	13 361	-0,1
auf Autobahnen	6 989	7 783	-10,2

1) Siehe Erläuterungen Seite 5 – 2) bis einschl. Dezember 2007 nur: unter Alkoholeinwirkung

2. Straßenverkehrsunfälle und Verunglückte im Januar – März 2008 nach Straßenarten und Ortslage

Straßenart a = Zusammen b = innerhalb von Ortschaften c = außerhalb von Ortschaften	Unfälle mit Personen- schaden	Verunglückte Personen			Unfälle mit Personen- schaden	Verunglückte Personen			Unfälle mit Personen- schaden	Verunglückte Personen			
		Getötete	Schwer-	Leicht-		Getötete	Schwer-	Leicht-		Getötete	Schwer-	Leicht-	
			verletzte				verletzte				verletzte		
		Januar – März 2008				dagegen Januar – März 2007				Veränderung Januar – März 2008 gegenüber Januar – März 2007			
Anzahl								%					
Bundesautobahnen	a	864	16	269	1 067	925	26	291	1 060	-6,6	-38,5	-7,6	+0,7
Bundesstraßen	a	2 195	24	502	2 409	2 578	36	590	2 838	-14,9	-33,3	-14,9	-15,1
	b	1 545	10	301	1 665	1 758	10	300	1 937	-12,1	-	+0,3	-14,0
	c	650	14	201	744	820	26	290	901	-20,7	-46,2	-30,7	-17,4
Landstraßen	a	3 777	54	946	3 988	4 004	58	961	4 281	-5,7	-6,9	-1,6	-6,8
	b	2 573	21	549	2 700	2 758	16	545	2 914	-6,7	+31,3	+0,7	-7,3
	c	1 204	33	397	1 288	1 246	42	416	1 367	-3,4	-21,4	-4,6	-5,8
Kreisstraßen	a	1 401	19	326	1 441	1 591	23	418	1 562	-11,9	-17,4	-22	-7,7
	b	965	7	182	1 010	1 108	8	247	1 090	-12,9	x	-26,3	-7,3
	c	436	12	144	431	483	15	171	472	-9,7	-20,0	-15,8	-8,7
Andere Straßen	a	5 389	30	942	5 232	5 833	35	968	5 739	-7,6	-14,3	-2,7	-8,8
	b	5 094	25	856	4 945	5 573	29	888	5 469	-8,6	-13,8	-3,6	-9,6
	c	295	5	86	287	260	6	80	270	+13,5	x	+7,5	+6,3
Insgesamt	a	13 626	143	2 985	14 137	14 931	178	3 228	15 480	-8,7	-19,7	-7,5	-8,7
	b	10 177	63	1 888	10 320	11 197	63	1 980	11 410	-9,1	-	-4,6	-9,6
	c	3 449	80	1 097	3 817	3 734	115	1 248	4 070	-7,6	-30,4	-12,1	-6,2

3. Straßenverkehrsunfälle und Verunglückte im Januar – März 2008 nach Unfalltyp und Ortslage

Unfalltyp a = Zusammen b = innerhalb von Ortschaften c = außerhalb von Ortschaften	Unfälle mit Personen- schaden	Verunglückte Personen			Unfälle mit Personen- schaden	Verunglückte Personen			Unfälle mit Personen- schaden	Verunglückte Personen			
		Getötete	Schwer-	Leicht-		Getötete	Schwer-	Leicht-		Getötete	Schwer-	Leicht-	
			verletzte				verletzte				verletzte		
		Januar – März 2008				dagegen Januar – März 2007				Veränderung Januar – März 2008 gegenüber Januar – März 2007			
Anzahl								%					
Fahrunfall	a	2 272	46	810	1 987	2 062	56	765	1 827	+10,2	-17,9	+5,9	+8,8
	b	1 051	17	355	911	966	9	306	846	+8,8	x	+16,0	+7,7
	c	1 221	29	455	1 076	1 096	47	459	981	+11,4	-38,3	-0,9	+9,7
Abbiege-Unfall	a	2 285	9	429	2 530	2 576	14	493	2 802	-11,3	x	-13,0	-9,7
	b	1 901	5	327	2 043	2 142	5	348	2 271	-11,3	-	-6,0	-10,0
	c	384	4	102	487	434	9	145	531	-11,5	x	-29,7	-8,3
Einbiegen/Kreuzen- unfall	a	2 949	20	530	3 141	3 340	24	617	3 596	-11,7	-16,7	-14,1	-12,7
	b	2 446	8	362	2 541	2 764	8	431	2 912	-11,5	-	-16,0	-12,7
	c	503	12	168	600	576	16	186	684	-12,7	-25,0	-9,7	-12,3
Überschreiten-Unfall	a	1 245	31	393	963	1 387	40	455	1 034	-10,2	-22,5	-13,6	-6,9
	b	1 198	23	370	935	1 340	33	431	1 007	-10,6	-30,3	-14,2	-7,1
	c	47	8	23	28	47	7	24	27	-	x	-4,2	+3,7
Unfall durch ruhenden Verkehr	a	519	2	78	515	554	1	80	548	-6,3	x	-2,5	-6,0
	b	499	1	69	497	535	1	79	522	-6,7	-	-12,7	-4,8
	c	20	1	9	18	19	-	1	26	+5,3	x	x	-30,8
Unfall im Längsverkehr	a	2 873	22	419	3 643	3 300	36	468	4 064	-12,9	-38,9	-10,5	-10,4
	b	1 849	2	157	2 274	2 087	3	165	2 563	-11,4	x	-4,8	-11,3
	c	1 024	20	262	1 369	1 213	33	303	1 501	-15,6	-39,4	-13,5	-8,8
Sonstiger Unfall	a	1 483	13	326	1 358	1 712	7	350	1 609	-13,4	x	-6,9	-15,6
	b	1 233	7	248	1 119	1 363	4	220	1 289	-9,5	x	+12,7	-13,2
	c	250	6	78	239	349	3	130	320	-28,4	x	-40,0	-25,3
Insgesamt	a	13 626	143	2 985	14 137	14 931	178	3 228	15 480	-8,7	-19,7	-7,5	-8,7
	b	10 177	63	1 888	10 320	11 197	63	1 980	11 410	-9,1	-	-4,6	-9,6
	c	3 449	80	1 097	3 817	3 734	115	1 248	4 070	-7,6	-30,4	-12,1	-6,2

4. Straßenverkehrsunfälle und Verunglückte im Januar – März 2008 nach Unfallarten und Ortslage

Unfallart a = Zusammen b = innerhalb von Ortschaften c = außerhalb von Ortschaften	Unfälle mit Personen- schaden	Verunglückte Personen			Unfälle mit Personen- schaden	Verunglückte Personen			Unfälle mit Personen- schaden	Verunglückte Personen			
		Getötete	Schwer- verletzte	Leicht- verletzte		Getötete	Schwer- verletzte	Leicht- verletzte		Getötete	Schwer- verletzte	Leicht- verletzte	
													Januar – März 2008
		Anzahl						%					
Zusammenstoß mit anderem Fahrzeug das anfährt, anhält	a	980	3	134	1 086	1 096	–	130	1 200	–10,6	x	+3,1	–9,5
	b	862	1	107	938	972	–	118	1 039	–11,3	x	–9,3	–9,7
	c	118	2	27	148	124	–	12	161	–4,8	x	x	–8,1
vorausfährt oder wartet	a	1 988	6	194	2 681	2 340	10	252	2 991	–15,0	x	–23,0	–10,4
	b	1 291	–	61	1 685	1 514	–	77	1 923	–14,7	–	–20,8	–12,4
	c	697	6	133	996	826	10	175	1 068	–15,6	x	–24,0	–6,7
seitlich in gleicher Richtung fährt	a	481	2	84	511	526	4	79	574	–8,6	x	+6,3	–11,0
	b	330	1	48	327	359	1	36	381	–8,1	–	+33,3	–14,2
	c	151	1	36	184	167	3	43	193	–9,6	x	–16,3	–4,7
entgegenkommt	a	760	17	269	935	835	30	287	1 017	–9,0	–43,3	–6,3	–8,1
	b	493	3	142	583	528	3	105	633	–6,6	–	+35,2	–7,9
	c	267	14	127	352	307	27	182	384	–13,0	–48,1	–30,2	–8,3
einbiegt oder kreuzt	a	3 930	23	739	4 265	4 459	27	835	4 898	–11,9	–14,8	–11,5	–12,9
	b	3 268	9	510	3 468	3 688	8	573	3 956	–11,4	x	–11,0	–12,3
	c	662	14	229	797	771	19	262	942	–14,1	–26,3	–12,6	–15,4
Zusammenstoß zwischen Fahrzeug und Fußgänger	a	2 110	40	571	1 716	2 304	47	668	1 804	–8,4	–14,9	–14,5	–4,9
	b	2 021	30	533	1 657	2 207	36	623	1 738	–8,4	–16,7	–14,4	–4,7
	c	89	10	38	59	97	11	45	66	–8,2	–9,1	–15,6	–10,6
Aufprall auf Hindernis	a	83	–	16	79	115	2	29	96	–27,8	x	–44,8	–17,7
	b	54	–	8	51	53	2	13	40	+1,9	x	x	+27,5
	c	29	–	8	28	62	–	16	56	–53,2	–	x	–50,0
Abkommen von der Fahrbahn nach rechts	a	1 062	28	361	913	998	36	368	832	+6,4	–22,2	–1,9	+9,7
	b	372	9	134	304	339	7	104	299	+9,7	x	+28,8	+1,7
	c	690	19	227	609	659	29	264	533	+4,7	–34,5	–14,0	+14,3
Abkommen von der Fahrbahn nach links	a	739	17	269	661	674	12	244	613	+9,6	+41,7	+10,2	+7,8
	b	230	5	72	213	205	2	67	195	+12,2	x	+7,5	+9,2
	c	509	12	197	448	469	10	177	418	+8,5	+20,0	+11,3	+7,2
Unfall anderer Art	a	1 493	7	348	1 290	1 584	10	336	1 455	–5,7	x	+3,6	–11,3
	b	1 256	5	273	1 094	1 332	4	264	1 206	–5,7	x	+3,4	–9,3
	c	237	2	75	196	252	6	72	249	–6,0	x	+4,2	–21,3
Insgesamt	a	13 626	143	2 985	14 137	14 931	178	3 228	15 480	–8,7	–19,7	–7,5	–8,7
	b	10 177	63	1 888	10 320	11 197	63	1 980	11 410	–9,1	–	–4,6	–9,6
	c	3 449	80	1 097	3 817	3 734	115	1 248	4 070	–7,6	–30,4	–12,1	–6,2

5. Verunglückte im Straßenverkehr im Januar – März 2008 nach Altersgruppen und Geschlecht

Alter von ... bis unter ... Jahren a = Zusammen b = männlich c = weiblich		Verunglückte im Straßenverkehr											
		insgesamt			Getötete			Schwerverletzte			Leichtverletzte		
		Januar – März											
		2008	dagegen 2007	Ver- änderung 2008 gegenüber 2007	2008	dagegen 2007	Ver- änderung 2008 gegenüber 2007	2008	dagegen 2007	Ver- änderung 2008 gegenüber 2007	2008	dagegen 2007	Ver- änderung 2008 gegenüber 2007
		Anzahl		%	Anzahl		%	Anzahl		%	Anzahl		%
unter 15	a	1 488	1 709	-12,9	1	3	x	235	291	-19,2	1 252	1 415	-11,5
	b	813	956	-15,0	1	-	x	133	175	-24,0	679	781	-13,1
	c	675	753	-10,4	-	3	x	102	116	-12,1	573	634	-9,6
15 – 18	a	1 062	1 211	-12,3	6	5	x	166	185	-10,3	890	1 021	-12,8
	b	607	721	-15,8	2	4	x	108	113	-4,4	497	604	-17,7
	c	455	490	-7,1	4	1	x	58	72	-19,4	393	417	-5,8
18 – 21	a	1 620	1 748	-7,3	16	22	-27,3	252	295	-14,6	1 352	1 431	-5,5
	b	909	973	-6,6	13	16	-18,8	146	188	-22,3	750	769	-2,5
	c	711	775	-8,3	3	6	x	106	107	-0,9	602	662	-9,1
21 – 25	a	1 560	1 684	-7,4	15	24	-37,5	235	262	-10,3	1 310	1 398	-6,3
	b	915	919	-0,4	11	18	-38,9	150	167	-10,2	754	734	+2,7
	c	645	765	-15,7	4	6	x	85	95	-10,5	556	664	-16,3
25 – 30	a	1 522	1 587	-4,1	6	8	x	261	211	+23,7	1 255	1 368	-8,3
	b	842	874	-3,7	6	6	-	167	121	+38,0	669	747	-10,4
	c	680	713	-4,6	-	2	x	94	90	+4,4	586	621	-5,6
30 – 35	a	1 224	1 349	-9,3	9	7	x	181	182	-0,5	1 034	1 160	-10,9
	b	694	761	-8,8	5	7	x	115	108	+6,5	574	646	-11,1
	c	530	588	-9,9	4	-	x	66	74	-10,8	460	514	-10,5
35 – 40	a	1 430	1 641	-12,9	9	8	x	206	243	-15,2	1 215	1 390	-12,6
	b	800	919	-12,9	7	8	x	134	151	-11,3	659	760	-13,3
	c	629	722	-12,9	2	-	x	72	92	-21,7	555	630	-11,9
40 – 45	a	1 615	1 695	-4,7	9	10	x	254	267	-4,9	1 352	1 418	-4,7
	b	945	986	-4,2	8	9	x	168	177	-5,1	769	800	-3,9
	c	670	708	-5,4	1	1	-	86	90	-4,4	583	617	-5,5
45 – 50	a	1 382	1 491	-7,3	12	11	+9,1	244	267	-8,6	1 126	1 213	-7,2
	b	800	878	-8,9	7	8	x	154	190	-18,9	639	680	-6,0
	c	582	613	-5,1	5	3	x	90	77	+16,9	487	533	-8,6
50 – 55	a	1 080	1 205	-10,4	9	12	x	211	207	+1,9	860	986	-12,8
	b	593	697	-14,9	5	11	x	133	141	-5,7	455	545	-16,5
	c	487	508	-4,1	4	1	x	78	66	+18,2	405	441	-8,2
55 – 60	a	852	889	-4,2	12	4	x	155	160	-3,1	685	725	-5,5
	b	475	484	-1,9	9	4	x	98	93	+5,4	368	387	-4,9
	c	377	405	-6,9	3	-	x	57	67	-14,9	317	338	-6,2
60 – 65	a	581	655	-11,3	3	9	x	113	120	-5,8	465	526	-11,6
	b	335	347	-3,5	2	5	x	67	68	-1,5	266	274	-2,9
	c	246	308	-20,1	1	4	x	46	52	-11,5	199	252	-21,0
65 – 70	a	625	732	-14,6	9	10	x	118	156	-24,4	498	566	-12,0
	b	326	388	-16,0	6	5	x	68	87	-21,8	252	296	-14,9
	c	299	344	-13,1	3	5	x	50	69	-27,5	246	270	-8,9
70 – 75	a	454	531	-14,5	7	12	x	113	139	-18,7	334	380	-12,1
	b	234	267	-12,4	4	5	x	57	78	-26,9	173	184	-6,0
	c	220	264	-16,7	3	7	x	56	61	-8,2	161	196	-17,9
75 und mehr	a	755	727	+3,9	20	33	-39,4	241	243	-0,8	494	451	+9,5
	b	358	329	+8,8	9	17	x	119	108	+10,2	230	204	+12,7
	c	397	398	-0,3	11	16	-31,3	122	135	-9,6	264	247	+6,9
Zusammen	a	17 250	18 854	-8,5	143	178	-19,7	2 985	3 228	-7,5	14 122	15 448	-8,6
	b	9 646	10 499	-8,1	95	123	-22,8	1 817	1 965	-7,5	7 734	8 411	-8,0
	c	7 603	8 354	-9,0	48	55	-12,7	1 168	1 263	-7,5	6 387	7 036	-9,2
Ohne Angabe	a	15	32	-53,1	-	-	-	-	-	-	15	32	-53,1
Insgesamt	a	17 265	18 886	-8,6	143	178	-19,7	2 985	3 228	-7,5	14 137	15 480	-8,7

6. Verunglückte im Straßenverkehr im Januar – März 2008 nach Art der Verkehrsbeteiligung und Ortslage

Art der Verkehrsbeteiligung a = Zusammen b = innerhalb von Ortschaften c = außerhalb von Ortschaften		Verunglückte im Straßenverkehr											
		insgesamt			Getötete			Schwerverletzte			Leichtverletzte		
		Januar – März											
		2008	dagegen 2007	Ver- änderung 2008 gegenüber 2007	2008	dagegen 2007	Ver- änderung 2008 gegenüber 2007	2008	dagegen 2007	Ver- änderung 2008 gegenüber 2007	2008	dagegen 2007	Ver- änderung 2008 gegenüber 2007
Anzahl		%	Anzahl		%	Anzahl		%	Anzahl		%		
Fahrer und Mitfahrer von													
Mofas, Mopeds	a	1 148	1 206	-4,8	5	2	x	216	220	-1,8	927	984	-5,8
	b	990	1 067	-7,2	1	1	-	165	182	-9,3	824	884	-6,8
	c	158	139	+13,7	4	1	x	51	38	+34,2	103	100	+3,0
Motorzweirädern mit amtlichen Kennzeichen	a	816	1 043	-21,8	11	18	-38,9	247	282	-12,4	558	743	-24,9
	b	596	732	-18,6	3	3	-	167	164	+1,8	426	565	-24,6
	c	220	311	-29,3	8	15	x	80	118	-32,2	132	178	-25,8
Personenkraftwagen	a	9 500	10 328	-8,0	69	87	-20,7	1 319	1 444	-8,7	8 112	8 797	-7,8
	b	5 529	6 021	-8,2	18	12	+50,0	549	541	+1,5	4 962	5 468	-9,3
	c	3 971	4 307	-7,8	51	75	-32,0	770	903	-14,7	3 150	3 329	-5,4
Bussen	a	246	243	+1,2	-	1	x	15	15	-	231	227	+1,8
	b	220	232	-5,2	-	1	x	13	14	-7,1	207	217	-4,6
	c	26	11	x	-	-	-	2	1	x	24	10	x
Güterkraftfahrzeugen	a	436	465	-6,2	4	8	x	95	94	+1,1	337	363	-7,2
	b	163	168	-3,0	-	1	x	27	13	x	136	154	-11,7
	c	273	297	-8,1	4	7	x	68	81	-16,0	201	209	-3,8
landwirtschaftlichen Zugmaschinen	a	8	17	x	-	-	-	5	3	x	3	14	x
	b	2	9	x	-	-	-	1	2	x	1	7	x
	c	6	8	x	-	-	-	4	1	x	2	7	x
übrigen Kraftfahrzeugen	a	64	50	+28,0	1	-	x	18	6	x	45	44	+2,3
	b	40	34	+17,6	-	-	-	6	5	x	34	29	+17,2
	c	24	16	+50,0	1	-	x	12	1	x	11	15	-26,7
Kraftfahrzeugen zusammen	a	12 218	13 352	-8,5	90	116	-22,4	1 915	2 064	-7,2	10 213	11 172	-8,6
	b	7 540	8 263	-8,7	22	18	+22,2	928	921	+0,8	6 590	7 324	-10,0
	c	4 678	5 089	-8,1	68	98	-30,6	987	1 143	-13,6	3 623	3 848	-5,8
Fahrrädern	a	2 632	2 910	-9,6	10	12	-16,7	464	471	-1,5	2 158	2 427	-11,1
	b	2 428	2 687	-9,6	9	6	x	401	417	-3,8	2 018	2 264	-10,9
	c	204	223	-8,5	1	6	x	63	54	+16,7	140	163	-14,1
darunter im Alter von unter 15 Jahren	a	394	503	-21,7	-	-	-	37	58	-36,2	357	445	-19,8
	b	377	485	-22,3	-	-	-	33	55	-40,0	344	430	-20,0
	c	17	18	-5,6	-	-	-	4	3	x	13	15	-13,3
anderen Fahrzeugen	a	56	76	-26,3	-	-	-	7	9	x	49	67	-26,9
	b	51	70	-27,1	-	-	-	4	8	x	47	62	-24,2
	c	5	6	x	-	-	-	3	1	x	2	5	x
Fußgänger	a	2 316	2 513	-7,8	43	50	-14,0	592	680	-12,9	1 681	1 783	-5,7
	b	2 217	2 404	-7,8	32	39	-17,9	550	631	-12,8	1 635	1 734	-5,7
	c	99	109	-9,2	11	11	-	42	49	-14,3	46	49	-6,1
darunter im Alter von unter 15 Jahren	a	545	633	-13,9	-	2	x	141	166	-15,1	404	465	-13,1
	b	535	621	-13,8	-	2	x	136	161	-15,5	399	458	-12,9
	c	10	12	-16,7	-	-	-	5	5	-	5	7	x
65 und mehr Jahren	a	474	494	-4,0	21	30	-30,0	164	203	-19,2	289	261	+10,7
	b	458	475	-3,6	19	28	-32,1	158	193	-18,1	281	254	+10,6
	c	16	19	-15,8	2	2	-	6	10	x	8	7	x
Andere Personen	a	43	35	+22,9	-	-	-	7	4	x	36	31	+16,1
	b	35	29	+20,7	-	-	-	5	3	x	30	26	+15,4
	c	8	6	x	-	-	-	2	1	x	6	5	x
Insgesamt	a	17 265	18 886	-8,6	143	178	-19,7	2 985	3 228	-7,5	14 137	15 480	-8,7
	b	12 271	13 453	-8,8	63	63	-	1 888	1 980	-4,6	10 320	11 410	-9,6
	c	4 994	5 433	-8,1	80	115	-30,4	1 097	1 248	-12,1	3 817	4 070	-6,2
darunter im Alter von unter 15 Jahren	a	1 488	1 709	-12,9	1	3	x	235	291	-19,2	1 252	1 415	-11,5
	b	1 230	1 453	-15,3	-	2	x	187	238	-21,4	1 043	1 213	-14,0
	c	258	256	+0,8	1	1	-	48	53	-9,4	209	202	+3,5
65 und mehr Jahren	a	1 834	1 990	-7,8	36	55	-34,5	472	538	-12,3	1 326	1 397	-5,1
	b	1 451	1 542	-5,9	26	35	-25,7	370	420	-11,9	1 055	1 087	-2,9
	c	383	448	-14,5	10	20	-50,0	102	118	-13,6	271	310	-12,6

7. Verunglückte im Straßenverkehr im Januar – März 2008

Lfd. Nr.	Alter von ... bis unter ... Jahren a = Zusammen b = männlich c = weiblich	Verunglückte							
		insgesamt	darunter					insgesamt	Fahrer Pkw
			Fahrer und Mitfahrer von			Fußgänger			
			Pkw	Motorzweirädern	Fahrrädern				
		Januar – März 2008							
Anzahl									
									Insgesamt
1	unter 15	a	1 488	468	3	394	545	1 709	493
		b	813	232	2	241	297	956	227
		c	675	236	1	153	248	753	266
2	15 – 18	a	1 062	252	82	219	139	1 211	280
		b	607	108	72	124	58	721	113
		c	455	144	10	95	81	490	167
3	18 – 21	a	1 620	1 184	70	117	95	1 748	1 254
		b	909	645	57	65	42	973	645
		c	711	539	13	52	53	775	609
4	21 – 25	a	1 560	1 101	63	133	133	1 684	1 245
		b	915	592	60	80	79	919	633
		c	645	509	3	53	54	765	612
5	25 – 35	a	2 746	1 825	94	289	252	2 936	2 001
		b	1 536	920	83	173	145	1 635	987
		c	1 210	905	11	116	107	1 301	1 014
6	35 – 45	a	3 045	1 854	176	394	237	3 336	2 002
		b	1 745	911	159	250	130	1 905	948
		c	1 299	942	17	144	107	1 430	1 054
7	45 – 55	a	2 462	1 339	206	382	221	2 696	1 417
		b	1 393	636	184	234	105	1 575	678
		c	1 069	703	22	148	116	1 121	739
8	55 – 65	a	1 433	736	93	256	213	1 544	804
		b	810	367	90	143	108	831	360
		c	623	369	3	113	105	713	444
9	65 und mehr	a	1 834	740	29	442	474	1 990	827
		b	918	352	29	267	186	984	382
		c	916	388	–	175	288	1 006	445
10	Zusammen	a	17 250	9 499	816	2 626	2 309	18 854	10 323
		b	9 646	4 763	736	1 577	1 150	10 499	4 973
		c	7 603	4 735	80	1 049	1 159	8 354	5 350
11	Ohne Angabe	a	15	1	–	6	7	32	5
12	Insgesamt	a	17 265	9 500	816	2 632	2 316	18 886	10 328

nach Art der Verkehrsbeteiligung, Altersgruppen und Geschlecht

darunter			insgesamt	darunter				Lfd. Nr.
und Mitfahrer von		Fußgänger		Fahrer und Mitfahrer von			Fußgänger	
Motorzweirädern	Fahrrädern			Pkw	Motorzweirädern	Fahrrädern		
dagegen Januar – März 2007			Veränderung Januar – März 2008 gegenüber Januar – März 2007					
			%					
5	503	633	-12,9	-5,1	x	-21,7	-13,9	1
4	323	363	-15,0	+2,2	x	-25,4	-18,2	
1	180	270	-10,4	-11,3	-	-15,0	-8,1	
120	248	173	-12,3	-10,0	-31,7	-11,7	-19,7	2
108	141	82	-15,8	-4,4	-33,3	-12,1	-29,3	
12	107	91	-7,1	-13,8	-16,7	-11,2	-11,0	
88	126	108	-7,3	-5,6	-20,5	-7,1	-12,0	3
80	69	52	-6,6	-	-28,8	-5,8	-19,2	
8	57	56	-8,3	-11,5	x	-8,8	-5,4	
69	139	103	-7,4	-11,6	-8,7	-4,3	+29,1	4
62	79	58	-0,4	-6,5	-3,2	+1,3	+36,2	
7	60	45	-15,7	-16,8	x	-11,7	+20,0	
134	292	217	-6,5	-8,8	-29,9	-1,0	+16,1	5
123	182	117	-6,1	-6,8	-32,5	-4,9	+23,9	
11	110	100	-7,0	-10,7	-	+5,5	+7,0	
261	447	264	-8,7	-7,4	-32,6	-11,9	-10,2	6
225	293	151	-8,4	-3,9	-29,3	-14,7	-13,9	
36	154	112	-9,2	-10,6	-52,8	-6,5	-4,5	
250	402	286	-8,7	-5,5	-17,6	-5,0	-22,7	7
229	233	155	-11,6	-6,2	-19,7	+0,4	-32,3	
21	169	131	-4,6	-4,9	+4,8	-12,4	-11,5	
77	287	225	-7,2	-8,5	+20,8	-10,8	-5,3	8
68	185	106	-2,5	+1,9	+32,4	-22,7	+1,9	
9	102	119	-12,6	-16,9	x	+10,8	-11,8	
38	453	494	-7,8	-10,5	-23,7	-2,4	-4,0	9
36	275	197	-6,7	-7,9	-19,4	-2,9	-5,6	
2	178	297	-8,9	-12,8	x	-1,7	-3,0	
1 042	2 897	2 503	-8,5	-8,0	-21,7	-9,4	-7,8	10
935	1 780	1 281	-8,1	-4,2	-21,3	-11,4	-10,2	
107	1 117	1 221	-9,0	-11,5	-25,2	-6,1	-5,1	
1	13	10	-53,1	x	x	x	x	11
1 043	2 910	2 513	-8,6	-8,0	-21,8	-9,6	-7,8	12

Noch: 7. Verunglückte im Straßenverkehr im Januar – März 2008

Lfd. Nr.	Alter von ... bis unter ... Jahren a = Zusammen b = männlich c = weiblich	Verunglückte							
		insgesamt	darunter					insgesamt	Fahrer Pkw
			Fahrer und Mitfahrer von			Fußgänger			
			Pkw	Motorzweirädern	Fahrrädern				
Januar – März 2008							Anzahl		
									Getötete
1	unter 15	a	1	1	–	–	–	3	1
		b	1	1	–	–	–	–	–
		c	–	–	–	–	–	3	1
2	15 – 18	a	6	4	1	–	1	5	3
		b	2	1	1	–	–	4	2
		c	4	3	–	–	1	1	1
3	18 – 21	a	16	13	–	–	3	22	18
		b	13	10	–	–	3	16	14
		c	3	3	–	–	–	6	4
4	21 – 25	a	15	10	1	–	4	24	19
		b	11	8	1	–	2	18	14
		c	4	2	–	–	2	6	5
5	25 – 35	a	15	11	1	1	2	15	9
		b	11	8	1	–	2	13	7
		c	4	3	–	1	–	2	2
6	35 – 45	a	18	8	–	3	4	18	6
		b	15	7	–	3	2	17	5
		c	3	1	–	–	2	1	1
7	45 – 55	a	21	10	3	–	4	23	12
		b	12	5	1	–	3	19	9
		c	9	5	2	–	1	4	3
8	55 – 65	a	15	7	4	–	4	13	5
		b	11	5	3	–	3	9	3
		c	4	2	1	–	1	4	2
9	65 und mehr	a	36	5	1	6	21	55	14
		b	19	2	1	5	9	27	4
		c	17	3	–	1	12	28	10
10	Zusammen	a	143	69	11	10	43	178	87
		b	95	47	8	8	24	123	58
		c	48	22	3	2	19	55	29
11	Ohne Angabe	a	–	–	–	–	–	–	–
12	Insgesamt	a	143	69	11	10	43	178	87

nach Art der Verkehrsbeteiligung, Altersgruppen und Geschlecht

darunter			insgesamt	darunter					Lfd. Nr.
und Mitfahrer von		Fußgänger		Fahrer und Mitfahrer von			Fußgänger		
Motorzweirädern	Fahrrädern			Pkw	Motorzweirädern	Fahrrädern			
dagegen Januar – März 2007			Veränderung Januar – März 2008 gegenüber Januar – März 2007						
			%						
–	–	2	x	–	–	–	x	1	
–	–	–	x	x	–	–	–		
–	–	2	x	x	–	–	x		
2	–	–	x	x	x	–	x	2	
2	–	–	x	x	x	–	–		
–	–	–	x	x	–	–	x		
–	–	3	–27,3	–27,8	–	–	–	3	
–	–	1	–18,8	–28,6	–	–	x		
–	–	2	x	x	–	–	x		
3	–	1	–37,5	–47,4	x	–	x	4	
3	–	–	–38,9	x	x	–	x		
–	–	1	x	x	–	–	x		
2	–	1	–	x	x	x	x	5	
2	–	1	–15,4	x	x	–	x		
–	–	–	x	x	–	x	–		
5	2	4	–	x	x	x	–	6	
5	2	4	–11,8	x	x	x	x		
–	–	–	x	–	–	–	x		
4	–	5	–8,7	–16,7	x	–	x	7	
4	–	4	–36,8	x	x	–	x		
–	–	1	x	x	x	–	–		
1	1	4	+15,4	x	x	x	–	8	
1	–	3	x	x	x	–	–		
–	1	1	–	–	x	x	–		
1	9	30	–34,5	x	–	x	–30,0	9	
1	6	15	–29,6	x	–	x	x		
–	3	15	–39,3	x	–	x	–20,0		
18	12	50	–19,7	–20,7	–38,9	–16,7	–14,0	10	
18	8	28	–22,8	–19,0	x	–	–14,3		
–	4	22	–12,7	–24,1	x	x	–13,6		
–	–	–	–	–	–	–	–	11	
18	12	50	–19,7	–20,7	–38,9	–16,7	–14,0	12	

Noch: 7. Verunglückte im Straßenverkehr im Januar – März 2008

Lfd. Nr.	Alter von ... bis unter ... Jahren a = Zusammen b = männlich c = weiblich	Verunglückte							
		insgesamt	darunter				insgesamt	Fahrer	
			Fahrer und Mitfahrer von			Fußgänger		Pkw	
			Pkw	Motorzweirädern	Fahrrädern				
		Januar – März 2008							
Anzahl									
Schwer									
1	unter 15	a	235	43	–	37	141	291	61
		b	133	19	–	25	81	175	33
		c	102	24	–	12	60	116	28
2	15 – 18	a	166	38	15	31	35	185	48
		b	108	21	14	21	18	113	21
		c	58	17	1	10	17	72	27
3	18 – 21	a	252	183	14	15	17	295	203
		b	146	113	10	5	7	188	125
		c	106	70	4	10	10	107	78
4	21 – 25	a	235	154	20	19	28	262	188
		b	150	91	19	12	16	167	112
		c	85	63	1	7	12	95	76
5	25 – 35	a	442	258	31	48	45	393	251
		b	282	154	28	31	26	229	128
		c	160	104	3	17	19	164	123
6	35 – 45	a	460	220	61	57	43	510	234
		b	302	121	55	38	24	328	119
		c	158	99	6	19	19	182	115
7	45 – 55	a	455	189	68	74	57	474	183
		b	287	98	63	42	27	331	113
		c	168	91	5	32	30	143	70
8	55 – 65	a	268	92	26	53	62	280	111
		b	165	49	25	29	29	161	53
		c	103	43	1	24	33	119	58
9	65 und mehr	a	472	142	12	130	164	538	165
		b	244	75	12	78	63	273	84
		c	228	67	–	52	101	265	81
10	Zusammen	a	2 985	1 319	247	464	592	3 228	1 444
		b	1 817	741	226	281	291	1 965	788
		c	1 168	578	21	183	301	1 263	656
11	Ohne Angabe	a	–	–	–	–	–	–	–
12	Insgesamt	a	2 985	1 319	247	464	592	3 228	1 444

nach Art der Verkehrsbeteiligung, Altersgruppen und Geschlecht

darunter			insgesamt	darunter				Lfd. Nr.
und Mitfahrer von		Fußgänger		Fahrer und Mitfahrer von			Fußgänger	
Motorzweirädern	Fahrrädern			Pkw	Motorzweirädern	Fahrrädern		
dagegen Januar – März 2007			Veränderung Januar – März 2008 gegenüber Januar – März 2007					
			%					
verletzte								
1	58	166	-19,2	-29,5	x	-36,2	-15,1	1
1	37	100	-24,0	-42,4	x	-32,4	-19,0	
-	21	66	-12,1	-14,3	-	-42,9	-9,1	
21	25	33	-10,3	-20,8	-28,6	+24,0	+6,1	2
19	14	13	-4,4	-	-26,3	+50,0	+38,5	
2	11	20	-19,4	-37,0	x	-9,1	-15,0	
23	16	22	-14,6	-9,9	-39,1	-6,3	-22,7	3
22	10	8	-22,3	-9,6	-54,5	x	x	
1	6	14	-0,9	-10,3	x	x	-28,6	
18	22	20	-10,3	-18,1	+11,1	-13,6	+40,0	4
18	16	11	-10,2	-18,8	+5,6	-25,0	+45,5	
-	6	9	-10,5	-17,1	x	x	x	
36	33	34	+12,5	+2,8	-13,9	+45,5	+32,4	5
34	19	14	+23,1	+20,3	-17,6	+63,2	+85,7	
2	14	20	-2,4	-15,4	x	+21,4	-5,0	
66	73	66	-9,8	-6,0	-7,6	-21,9	-34,8	6
58	53	42	-7,9	+1,7	-5,2	-28,3	-42,9	
8	20	24	-13,2	-13,9	x	-5,0	-20,8	
79	69	71	-4,0	+3,3	-13,9	+7,2	-19,7	7
72	44	44	-13,3	-13,3	-12,5	-4,5	-38,6	
7	25	27	+17,5	+30,0	x	+28,0	+11,1	
26	49	65	-4,3	-17,1	-	+8,2	-4,6	8
24	33	27	+2,5	-7,5	+4,2	-12,1	+7,4	
2	16	38	-13,4	-25,9	x	+50,0	-13,2	
12	126	203	-12,3	-13,9	-	+3,2	-19,2	9
11	68	88	-10,6	-10,7	+9,1	+14,7	-28,4	
1	58	115	-14,0	-17,3	x	-10,3	-12,2	
282	471	680	-7,5	-8,7	-12,4	-1,5	-12,9	10
259	294	347	-7,5	-6,0	-12,7	-4,4	-16,1	
23	177	333	-7,5	-11,9	-8,7	+3,4	-9,6	
-	-	-	-	-	-	-	-	11
282	471	680	-7,5	-8,7	-12,4	-1,5	-12,9	12

Noch: 7. Verunglückte im Straßenverkehr im Januar – März 2008

Lfd. Nr.	Alter von ... bis unter ... Jahren a = Zusammen b = männlich c = weiblich	Verunglückte							
		insgesamt	darunter					insgesamt	Fahrer Pkw
			Fahrer und Mitfahrer von			Fußgänger			
			Pkw	Motorzweirädern	Fahrrädern				
		Januar – März 2008							
Anzahl									
									Leicht
1	unter 15	a	1 252	424	3	357	404	1 415	431
		b	679	212	2	216	216	781	194
		c	573	212	1	141	188	634	237
2	15 – 18	a	890	210	66	188	103	1 021	229
		b	497	86	57	103	40	604	90
		c	393	124	9	85	63	417	139
3	18 – 21	a	1 352	988	56	102	75	1 431	1 033
		b	750	522	47	60	32	769	506
		c	602	466	9	42	43	662	527
4	21 – 25	a	1 310	937	42	114	101	1 398	1 038
		b	754	493	40	68	61	734	507
		c	556	444	2	46	40	664	531
5	25 – 35	a	2 289	1 556	62	240	205	2 528	1 741
		b	1 243	758	54	142	117	1 393	852
		c	1 046	798	8	98	88	1 135	889
6	35 – 45	a	2 567	1 626	115	334	190	2 808	1 762
		b	1 428	783	104	209	104	1 560	824
		c	1 138	842	11	125	86	1 247	938
7	45 – 55	a	1 986	1 140	135	308	160	2 199	1 222
		b	1 094	533	120	192	75	1 225	556
		c	892	607	15	116	85	974	666
8	55 – 65	a	1 150	637	63	203	147	1 251	688
		b	634	313	62	114	76	661	304
		c	516	324	1	89	71	590	384
9	65 und mehr	a	1 326	593	16	306	289	1 397	648
		b	655	275	16	184	114	684	294
		c	671	318	–	122	175	713	354
10	Zusammen	a	14 122	8 111	558	2 152	1 674	15 448	8 792
		b	7 734	3 975	502	1 288	835	8 411	4 127
		c	6 387	4 135	56	864	839	7 036	4 665
11	Ohne Angabe	a	15	1	–	6	7	32	5
12	Insgesamt	a	14 137	8 112	558	2 158	1 681	15 480	8 797

nach Art der Verkehrsbeteiligung, Altersgruppen und Geschlecht

darunter			insgesamt	darunter				Lfd. Nr.
und Mitfahrer von		Fußgänger		Fahrer und Mitfahrer von			Fußgänger	
Motorzweirädern	Fahrrädern			Pkw	Motorzweirädern	Fahrrädern		
dagegen Januar – März 2007			Veränderung Januar – März 2008 gegenüber Januar – März 2007					
			%					
verletzte								
4	445	465	-11,5	-1,6	x	-19,8	-13,1	1
3	286	263	-13,1	+9,3	x	-24,5	-17,9	
1	159	202	-9,6	-10,5	-	-11,3	-6,9	
97	223	140	-12,8	-8,3	-32,0	-15,7	-26,4	2
87	127	69	-17,7	-4,4	-34,5	-18,9	-42,0	
10	96	71	-5,8	-10,8	x	-11,5	-11,3	
65	110	83	-5,5	-4,4	-13,8	-7,3	-9,6	3
58	59	43	-2,5	+3,2	-19,0	+1,7	-25,6	
7	51	40	-9,1	-11,6	x	-17,6	+7,5	
48	117	82	-6,3	-9,7	-12,5	-2,6	+23,2	4
41	63	47	+2,7	-2,8	-2,4	+7,9	+29,8	
7	54	35	-16,3	-16,4	x	-14,8	+14,3	
96	259	182	-9,5	-10,6	-35,4	-7,3	+12,6	5
87	163	102	-10,8	-11,0	-37,9	-12,9	+14,7	
9	96	80	-7,8	-10,2	x	+2,1	+10,0	
190	372	194	-8,6	-7,7	-39,5	-10,2	-2,1	6
162	238	105	-8,5	-5,0	-35,8	-12,2	-1,0	
28	134	88	-8,7	-10,2	-60,7	-6,7	-2,3	
167	333	210	-9,7	-6,7	-19,2	-7,5	-23,8	7
153	189	107	-10,7	-4,1	-21,6	+1,6	-29,9	
14	144	103	-8,4	-8,9	+7,1	-19,4	-17,5	
50	237	156	-8,1	-7,4	+26,0	-14,3	-5,8	8
43	152	76	-4,1	+3,0	+44,2	-25,0	-	
7	85	80	-12,5	-15,6	x	+4,7	-11,3	
25	318	261	-5,1	-8,5	-36,0	-3,8	+10,7	9
24	201	94	-4,2	-6,5	-33,3	-8,5	+21,3	
1	117	167	-5,9	-10,2	x	+4,3	+4,8	
742	2 414	1 773	-8,6	-7,7	-24,8	-10,9	-5,6	10
658	1 478	906	-8,0	-3,7	-23,7	-12,9	-7,8	
84	936	866	-9,2	-11,4	-33,3	-7,7	-3,1	
1	13	10	-53,1	x	x	x	x	11
743	2 427	1 783	-8,7	-7,8	-24,9	-11,1	-5,7	12

8. An Straßenverkehrsunfällen beteiligte Fahrzeugführer und Fußgänger im Januar – März 2008 nach Art der Verkehrsbeteiligung und Ortslage

Art der Verkehrsbeteiligung a = Zusammen b = innerhalb von Ortschaften c = außerhalb von Ortschaften	Straßenverkehrsunfälle mit						
	Personen- schaden	schwer- wiegendem Sachschaden (i. e. S.)	Personen- schaden	schwer- wiegendem Sachschaden (i. e. S.)	Personen- schaden	schwer- wiegendem Sachschaden (i. e. S.)	
	Januar – März 2008		dagegen Januar – März 2007		Veränderung Januar – März 2008 gegenüber Januar – März 2007		
	Anzahl				%		
Führer von							
Mofas, Mopeds	a	1 142	76	1 212	82	-5,8	-7,3
	b	982	69	1 072	69	-8,4	-
	c	160	7	140	13	+14,3	x
Motorzweirädern mit amtlichen Kennzeichen	a	822	50	1 060	72	-22,5	-30,6
	b	605	40	746	46	-18,9	-13,0
	c	217	10	314	26	-30,9	-61,5
Personenkraftwagen	a	17 594	8 891	19 423	9 652	-9,4	-7,9
	b	12 608	5 966	13 911	6 615	-9,4	-9,8
	c	4 986	2 925	5 512	3 037	-9,5	-3,7
Bussen	a	265	45	298	71	-11,1	-36,6
	b	247	36	273	58	-9,5	-37,9
	c	18	9	25	13	-28,0	x
Güterkraftfahrzeugen	a	1 450	866	1 673	898	-13,3	-3,6
	b	786	398	892	437	-11,9	-8,9
	c	664	468	781	461	-15,0	+1,5
landwirtschaftlichen Zugmaschinen	a	32	15	40	22	-20,0	-31,8
	b	13	6	21	10	-38,1	x
	c	19	9	19	12	-	x
übrigen Kraftfahrzeugen	a	77	47	107	55	-28,0	-14,5
	b	54	27	81	38	-33,3	-28,9
	c	23	20	26	17	-11,5	+17,6
Kraftfahrzeugen insgesamt	a	21 382	9 990	23 813	10 852	-10,2	-7,9
	b	15 295	6 542	16 996	7 273	-10,0	-10,1
	c	6 087	3 448	6 817	3 579	-10,7	-3,7
darunter flüchtig	a	1 141	703	1 302	752	-12,4	-6,5
	b	922	404	1 066	431	-13,5	-6,3
	c	219	299	236	321	-7,2	-6,9
Fahrrädern	a	2 819	16	3 145	21	-10,4	-23,8
	b	2 603	14	2 912	18	-10,6	-22,2
	c	216	2	233	3	-7,3	x
darunter im Alter von unter 15 Jahren	a	412	1	523	1	-21,2	-
	b	392	1	505	1	-22,4	-
	c	20	-	18	-	+11,1	-
anderen Fahrzeugen	a	156	90	188	105	-17,0	-14,3
	b	130	71	163	83	-20,2	-14,5
	c	26	19	25	22	+4,0	-13,6
Fußgänger	a	2 418	16	2 616	9	-7,6	x
	b	2 309	13	2 500	7	-7,6	x
	c	109	3	116	2	-6,0	x
darunter im Alter von unter 15 Jahren	a	567	3	653	-	-13,2	x
	b	555	3	641	-	-13,4	x
	c	12	-	12	-	-	-
65 und mehr Jahren	a	488	-	502	-	-2,8	-
	b	469	-	482	-	-2,7	-
	c	19	-	20	-	-5,0	-
Andere Personen	a	85	12	102	18	-16,7	-33,3
	b	67	10	78	12	-14,1	-16,7
	c	18	2	24	6	-25,0	x
Insgesamt	a	26 860	10 124	29 864	11 005	-10,1	-8,0
	b	20 404	6 650	22 649	7 393	-9,9	-10,1
	c	6 456	3 474	7 215	3 612	-10,5	-3,8
darunter im Alter von unter 15 Jahren	a	1 002	14	1 198	4	-16,4	x
	b	966	12	1 165	3	-17,1	x
	c	36	2	33	1	+9,1	x
65 und mehr Jahren	a	2 776	837	2 998	855	-7,4	-2,1
	b	2 282	606	2 432	649	-6,2	-6,6
	c	494	231	566	206	-12,7	+12,1

9. Straßenverkehrsunfälle und Verunglückte im Januar – März 2008 nach Ursachen*)

Ursache	Unfälle mit Personenschaden	Verunglückte Personen			Unfälle mit schwerw. Sachschaden (i. e. S.)	Unfälle mit Personenschaden	Verunglückte Personen			Unfälle mit schwerw. Sachschaden (i. e. S.)
		Getötete	Schwer-	Leicht-			Getötete	Schwer-	Leicht-	
			verletzte					verletzte		
Januar – März 2008						dagegen Januar – März 2007				

Fehlverhalten der Fahrzeugführer

Verkehrstüchtigkeit

Alkoholeinfluss	644	15	209	595	515	683	13	214	636	499
Einfluss anderer berauschender Mittel (z. B. Drogen, Rauschgift)	68	3	38	62	36	61	1	34	44	32
Übermüdung	70	4	33	86	68	67	2	27	65	55
Sonstige körperliche oder geistige Mängel	151	2	78	121	61	145	4	78	111	34

Straßenbenutzung

Benutzung der falschen Fahrbahn (auch Richtungsfahrbahn) oder verbotswidrige Benutzung anderer Straßenteile	539	7	107	527	60	554	10	106	536	64
Verstoß gegen das Rechtsfahrgebot	275	3	102	293	160	311	8	104	331	161

Geschwindigkeit

Nicht angepasste Geschwindigkeit mit gleichzeitigem Überschreiten der zulässigen Höchstgeschwindigkeit	168	13	82	162	81	180	8	64	184	96
Nicht angepasste Geschwindigkeit in anderen Fällen	2 215	44	693	2 303	1 188	2 148	53	655	2 233	1 190

Abstand

Ungenügender Sicherheitsabstand	1 704	3	131	2 263	160	1 890	8	175	2 426	180
Starkes Bremsen des Vorausfahrenden ohne zwingenden Grund	36	–	2	40	16	50	–	11	58	23

Überholen

Unzulässiges Rechtsüberholen	30	–	8	28	11	33	–	7	32	13
Überholen trotz Gegenverkehrs	47	1	26	60	32	55	–	20	64	22
Überholen trotz unklarer Verkehrslage	123	3	32	137	109	155	4	34	156	105
Überholen trotz unzureichender Sichtverhältnisse	12	1	5	14	8	7	1	–	9	4
Überholen ohne Beachtung des nachfolgenden Verkehrs und/oder ohne rechtzeitige und deutliche Ankündigung des Ausscherens	61	1	17	84	80	77	2	18	89	94
Fehler beim Wiedereinordnen	49	1	23	33	28	66	4	24	75	33
Sonstige Fehler beim Überholen (z. B. ohne genügenden Seitenabstand)	124	1	29	133	40	116	–	19	116	39
Fehler beim Überholtwerden	29	1	8	30	8	26	–	10	28	14

Vorbeifahren

Nichtbeachten des Vorranges entgegenkommender Fahrzeuge beim Vorbeifahren an haltenden Fahrzeugen, Absperrungen oder Hindernissen	32	–	4	41	19	42	1	7	47	23
Nichtbeachten des nachfolgenden Verkehrs beim Vorbeifahren an haltenden Fahrzeugen, Absperrungen oder Hindernissen und/oder ohne rechtzeitige und deutliche Ankündigung des Ausscherens	11	–	1	15	4	14	–	2	12	7

*) Die Tabelle enthält Mehrfachzählungen, weil bei einem Unfall bis zu acht Ursachen eingetragen werden.

Noch: 9. Straßenverkehrsunfälle und Verunglückte im März 2008 nach Ursachen*)

Ursache	Unfälle mit Personenschaden	Verunglückte Personen			Unfälle mit schwerw. Sachschaden (i. e. S.)	Unfälle mit Personenschaden	Verunglückte Personen			Unfälle mit schwerw. Sachschaden (i. e. S.)
		Getötete	Schwer-	Leicht-			Getötete	Schwer-	Leicht-	
			verletzte					verletzte		
Januar – März 2008						dagegen Januar – März 2007				

noch: Fehlverhalten der Fahrzeugführer

Noch: Vorbeifahren

Nebeneinanderfahren, fehlerhaftes Wechseln des Fahrstreifens beim Nebeneinanderfahren oder Nichtbeachten des Reißverschlussverfahrens	236	–	36	271	124	249	1	31	309	136
---	-----	---	----	-----	-----	-----	---	----	-----	-----

Vorfahrt, Vorrang

Nichtbeachten der Regel rechts vor links	264	–	43	266	260	246	–	36	269	270
Nichtbeachten der die Vorfahrt regelnden Verkehrszeichen	1 694	12	315	1 837	1 191	1 909	17	365	2 101	1 385
Nichtbeachten der Vorfahrt des durchgehenden Verkehrs auf Bundesautobahnen oder Kraftfahrstraßen	20	–	13	29	42	26	–	11	37	37
Nichtbeachten der Vorfahrt durch Fahrzeuge, die aus Feld- und Waldwegen kommen	5	–	–	6	1	15	1	4	11	2
Nichtbeachten der Verkehrsregelung durch Polizeibeamte oder Lichtzeichen	397	1	91	470	265	443	2	88	570	270
Nichtbeachten des Vorranges entgegenkommender Fahrzeuge	41	1	17	49	39	57	–	11	65	30
Nichtbeachten des Vorranges von Schienenfahrzeugen an Bahnübergängen	9	2	3	6	3	8	–	2	8	2

Abbiegen, Wenden, Rückwärtsfahren, Ein- und Anfahren

Fehler beim Abbiegen	1 450	5	256	1 630	818	1 606	6	297	1 795	954
Fehler beim Wenden oder Rückwärtsfahren	595	5	101	589	228	631	2	101	645	242
Fehler beim Einfahren in den fließenden Verkehr (z. B. aus einem Grundstück, von einem anderen Straßenteil oder beim Anfahren vom Fahrbahnrand)	762	2	125	755	86	844	2	148	802	108

falsches Verhalten gegenüber Fußgängern

An Fußgängerüberwegen	114	–	26	97	–	118	1	25	95	1
An Fußgängerfurten	223	1	55	194	–	225	4	69	171	–
Beim Abbiegen	351	3	92	290	–	390	3	100	314	–
An Haltestellen (auch haltende Schulbusse mit eingeschaltetem Warnblinklicht)	78	2	25	55	–	90	–	32	69	–
An anderen Stellen	610	13	130	512	1	594	13	153	471	–

ruhender Verkehr, Verkehrssicherung

Unzulässiges Halten oder Parken	12	–	1	20	4	18	–	2	16	5
Mangelnde Sicherung haltender oder liegengeliebener Fahrzeuge und von Unfallstellen sowie Schulbussen, bei denen Kinder ein- oder aussteigen	22	–	5	19	6	29	–	9	25	3
Verkehrswidriges Verhalten beim Ein- oder Aussteigen, Be- oder Entladen	137	–	19	120	3	153	–	18	137	2
Nichtbeachten der Beleuchtungsvorschriften	40	–	9	36	5	49	1	9	46	11

Noch: 9. Straßenverkehrsunfälle und Verunglückte im März 2008 nach Ursachen*)

Ursache	Unfälle mit Personenschaden	Verunglückte Personen			Unfälle mit schwerw. Sachschaden (i. e. S.)	Unfälle mit Personenschaden	Verunglückte Personen			Unfälle mit schwerw. Sachschaden (i. e. S.)
		Getötete	Schwer-	Leicht-			Getötete	Schwer-	Leicht-	
			verletzte					verletzte		
Januar – März 2008						dagegen Januar – März 2007				

noch: Fehlverhalten der Fahrzeugführer

Ladung, Besetzung

Überladung, Überbesetzung	11	–	1	11	2	14	1	8	16	4
Unzureichend gesicherte Ladung oder Fahrzeugzubehörteile	16	–	4	17	52	28	–	11	25	44
Andere Fehler beim Fahrzeugführer	3 098	39	784	2 991	1 031	3 784	68	908	3 792	1 100

Technische Mängel, Wartungsmängel

Beleuchtung	42	–	6	40	3	47	–	12	40	3
Bereifung	52	1	20	54	45	73	2	38	64	54
Bremsen	29	2	1	33	5	44	1	10	48	4
Lenkung	1	–	–	1	3	14	–	6	9	2
Zugvorrichtung	2	–	–	4	4	1	–	1	–	2
Andere Mängel	35	–	13	30	19	53	–	11	52	14

Fehlverhalten der Fußgänger

Verkehrstüchtigkeit

Alkoholeinfluss	64	7	36	36	1	86	7	49	46	1
Einfluss anderer berauschender Mittel (z. B. Drogen, Rauschgift)	3	–	2	2	–	4	–	2	4	–
Übermüdung	–	–	–	–	–	–	–	–	–	–
Sonstige körperliche oder geistige Mängel	10	–	4	6	–	10	1	6	3	–

falsches Verhalten beim Überschreiten der Fahrbahn

An Stellen, an denen der Fußgängerverkehr durch Polizeibeamte oder Lichtzeichen geregelt war	104	3	42	71	1	112	2	47	79	–
Auf Fußgängerüberwegen ohne Verkehrsregelung durch Polizeibeamte oder Lichtzeichen	–	–	–	–	–	1	–	1	–	–
In der Nähe von Kreuzungen oder Einmündungen, Lichtzeichenanlagen oder Fußgängerüberwegen bei dichtem Verkehr	63	6	20	49	1	66	–	26	47	1
An anderen Stellen	191	1	69	134	–	168	1	63	115	–
Ohne auf den Fahrzeugverkehr zu achten	515	12	201	363	3	589	20	237	405	4
Durch sonstiges falsches Verhalten	52	1	20	40	1	62	3	25	44	–
Nichtbenutzen des Gehweges	26	1	5	23	–	21	–	8	19	1
Nichtbenutzen der vorgeschriebenen Straßenseite	8	–	5	4	1	5	–	4	2	–
Spielen auf oder neben der Fahrbahn	14	–	3	14	–	21	–	10	13	–
Andere Fehler der Fußgänger	132	4	23	126	3	178	11	45	147	3

Straßenverhältnisse

Glätte oder Schlüpfrigkeit der Fahrbahn

Verunreinigung durch ausgeflossenes Öl	26	1	6	21	3	34	–	9	36	6
--	----	---	---	----	---	----	---	---	----	---

Noch: 9. Straßenverkehrsunfälle und Verunglückte im März 2008 nach Ursachen*)

Ursache	Unfälle mit Personenschaden	Verunglückte Personen			Unfälle mit schwerw. Sachschaden (i. e. S.)	Unfälle mit Personenschaden	Verunglückte Personen			Unfälle mit schwerw. Sachschaden (i. e. S.)
		Getötete	Schwer-	Leicht-			Getötete	Schwer-	Leicht-	
			verletzte					verletzte		
Januar – März 2008						dagegen Januar – März 2007				

noch: Straßenverhältnisse

Noch: Glätte oder Schlüpfrigkeit der Fahrbahn

Andere Verunreinigungen durch Straßenbenutzer	13	–	3	13	1	10	–	2	12	1
Schnee, Eis	597	11	172	593	310	304	5	80	333	239
Regen	393	5	96	417	297	594	5	155	624	403
Andere Einflüsse (u. a. Laub, angeschwemmter Lehm)	20	–	9	12	7	21	–	8	17	9

Zustand der Straße

Spurrillen, im Zusammenhang mit Regen, Schnee oder Eis	5	1	4	5	5	8	–	1	7	8
Anderer Zustand der Straße	19	–	4	18	4	19	1	5	18	7
Nicht ordnungsgemäßer Zustand der Verkehrszeichen oder -einrichtungen	4	–	–	5	–	8	–	2	8	2
Mangelhafte Beleuchtung der Straße	13	2	6	12	3	11	1	4	6	2
Mangelhafte Sicherung von Bahnübergängen	–	–	–	–	–	–	–	–	–	–

Witterungseinflüsse

Sichtbehinderung durch Nebel	22	–	7	20	17	10	–	2	9	4
Starken Regen, Hagel, Schneegestöber usw.	36	–	17	38	14	66	1	20	56	12
Blendende Sonne	–	–	–	–	–	–	–	–	–	–
Seitenwind	23	3	8	21	11	23	–	10	20	9
Unwetter oder sonstige Witterungseinflüsse	20	–	9	16	7	85	1	21	71	4

Hindernisse

Nicht oder unzureichend gesicherte Arbeitsstellen auf der Fahrbahn	5	–	1	4	3	6	–	2	4	2
Wild auf der Fahrbahn	36	1	9	33	6	49	–	15	36	5
Anderes Tier auf der Fahrbahn	36	–	5	37	7	45	–	6	43	6
Sonstiges Hindernis auf der Fahrbahn	20	–	4	17	27	41	3	16	30	31
Sonstige Ursachen	226	6	62	255	111	327	4	77	335	169

10. Fehlverhalten der Fahrzeugführer als Ursache von Straßenverkehrsunfällen mit Personenschaden im Januar – März 2008 nach Art der Verkehrsbeteiligung

Ursache	Fehlverhalten der Fahrzeugführer											
	ins- gesamt	darunter Fahrer von			ins- gesamt	darunter Fahrer von			ins- gesamt	darunter Fahrer von		
		Personen- kraft- wagen	Motor- zwei- rädern	Fahr- rädern		Personen- kraft- wagen	Motor- zwei- rädern	Fahr- rädern		Personen- kraft- wagen	Motor- zwei- rädern	Fahr- rädern
	Januar – März 2008				dagegen Januar – März 2007				Veränderung Januar – März 2008 gegenüber Januar – März 2007			
Anzahl								%				
Verkehrstüchtigkeit	939	690	17	136	966	673	22	162	-2,8	+2,5	-22,7	-16,0
darunter												
Alkoholeinfluss	650	455	12	118	693	454	20	143	-6,2	+0,2	-40,0	-17,5
Einfluss anderer berauschender Mittel	68	54	3	7	61	40	-	10	+11,5	+35,0	x	x
Straßenbenutzung	825	302	11	433	889	284	15	496	-7,2	+6,3	-26,7	-12,7
Geschwindigkeit	2 423	1 858	166	75	2 360	1 802	197	62	+2,7	+3,1	-15,7	+21,0
Abstand	1 779	1 422	55	15	1 979	1 576	73	22	-10,1	-9,8	-24,7	-31,8
Überholen	477	326	41	29	537	371	59	26	-11,2	-12,1	-30,5	+11,5
Vorbeifahren	45	38	1	2	57	44	1	7	-21,1	-13,6	-	x
Nebeneinanderfahren	239	160	3	4	255	178	2	6	-6,3	-10,1	x	x
Vorfahrt, Vorrang	2 461	2 029	13	211	2 733	2 278	26	191	-10,0	-10,9	-50,0	+10,5
Abbiegen, Wenden, Rückwärtsfahren, Ein- und Anfahren	2 812	2 375	16	177	3 086	2 578	16	190	-8,9	-7,9	-	-6,8
Falsches Verhalten gegenüber Fußgängern	1 376	1 207	6	65	1 418	1 218	12	62	-3,0	-0,9	x	+4,8
darunter an Überwegen und Furten	337	312	1	5	343	311	6	6	-1,7	+0,3	x	x
Ruhender Verkehr, Verkehrssicherung	171	141	-	1	201	163	-	1	-14,9	-13,5	-	-
Nichtbeachten der Beleuchtungs- vorschriften	40	3	1	29	50	6	-	33	-20,0	x	x	-12,1
Ladung, Besetzung	28	6	-	5	42	14	-	5	-33,3	x	-	-
Andere Fehler beim Fahrzeugführer	3 170	2 025	137	462	3 877	2 486	202	524	-18,2	-18,5	-32,2	-11,8
Insgesamt	16 785	12 582	467	1 644	18 450	13 671	625	1 787	-9,0	-8,0	-25,3	-8,0

Veröffentlichungen

Veröffentlichungen aus den Fachbereichen Außenhandel, Beherbergung und Straßenverkehrsunfälle

Außenhandel Nordrhein-Westfalens, nach Ländern

Inhalt: Dieser jährlich erscheinende Bericht enthält Ergebnisse des grenzüberschreitenden Warenverkehrs Nordrhein-Westfalens mit den Ländern der Europäischen Union und den übrigen Ländern. Dargestellt wird die Aus- und Einfuhrmenge sowie der Warenwert nach Ländergruppen, ausgewählten Ländern, Erdteilen und Ländern.

Bestell-Nr. G 34 3 2006 00

Preis: 1,90 EUR

Außenhandel Nordrhein-Westfalens, nach Güterabteilungen des Güterverzeichnisses für die Produktionsstatistiken

Inhalt: Dieser jährlich erscheinende Bericht enthält Ergebnisse des grenzüberschreitenden Warenverkehrs Nordrhein-Westfalens mit den Ländern der Europäischen Union und den übrigen Ländern. Dargestellt wird die Aus- und Einfuhrmenge sowie der Warenwert nach Güterabteilungen und Ländern.

Bestell-Nr. G 35 3 2006 00

Preis: 17,80 EUR

Außenhandel Nordrhein-Westfalens, nach Warengruppen

Inhalt: Dieser jährlich erscheinende Bericht enthält Ergebnisse des grenzüberschreitenden Warenverkehrs Nordrhein-Westfalens mit den Ländern der Europäischen Union und den übrigen Ländern. Dargestellt wird die Aus- und Einfuhrmenge sowie der Warenwert nach Warengruppen und Ländern.

Bestell-Nr. G 36 3 2005 00

Preis: 20,20 EUR

Fachliche Auskünfte zu diesen Veröffentlichungen erteilt Ihnen gerne Siegfried Saitzek und Michael Schumann unter Telefon-Nr. 0211 9449-5822 bzw. 0211 9449-5820

Gäste und Übernachtungen im Reiseverkehr Nordrhein-Westfalens

Inhalt: Das Heft enthält vorläufige Ergebnisse von Ankünften, Übernachtungen und Aufenthaltsdauer der Gäste in nordrhein-westfälischen Beherbergungsstätten sowie die Zahl der Beherbergungsstätten, Gästebetten und die prozentuale Kapazitätsauslastung gegliedert nach Bade-, Kur-, Erholungsorten und sonstigen Gemeinden, nach Betriebsarten, Regionaleinheiten, Reisegebieten und nach Herkunftsländern. Dargestellt wird die Anzahl, die prozentuale Veränderung gegenüber dem Vorjahresmonat sowie die durchschnittliche Aufenthaltsdauer in Tagen.

Bestell-Nr. G 41 3 2008*)

Preis: 5,10 EUR (Jahresbezugspreis: 51,00 EUR)

Fachliche Auskünfte zu diesen Veröffentlichungen erteilen Ihnen gerne Markus Sesterhenn und Ursula Kuroczik unter Telefon-Nr. 0211 9449-5514 bzw. 0211 9449-5445.

Straßenverkehrsunfälle in Nordrhein-Westfalen

Inhalt: Der Monatsbericht enthält Ergebnisse von Straßenverkehrsunfällen und dabei Verunglückten in Nordrhein-Westfalen nach Unfallkategorien, nach Straßen-, Unfallarten, Unfalltypen, nach Tagesdatum, Ortslage, Art der Verkehrsbeteiligung, Unfallursachen und nach Fehlverhalten der Fahrzeugführer sowie die Anzahl der Verunglückten nach der Schwere der Verletzung, Altersgruppen und Geschlecht. Dargestellt werden die monatlichen und die kumulierten Zahlen, die Vorjahresergebnisse und die prozentuale Veränderung gegenüber den Vorjahreszeiträumen. Auf Gemeindeebene sind Ergebnisse nach Ortslage und Unfallkategorien enthalten.

Bestell-Nr. H 12 3 2008*)

Preis: 4,40 EUR (Jahresbezugspreis: 44,00 EUR)

Fachliche Auskünfte zu diesen Veröffentlichungen erteilen Ihnen gerne Petra Focks und Jörg Möller unter Telefon-Nr. 0211 9449-5517 bzw. 0211 9449-5482.

*) Bei Bestellungen bitte gewünschten Monat / Vierteljahr angeben (01 = Januar; 02 = Februar usw. bzw. 41 = 1. Vierteljahr; 42 = 2. Vierteljahr usw.)