

Straßenverkehrsunfälle in Nordrhein-Westfalen

September 2007

Herausgegeben vom
Landesamt für Datenverarbeitung und Statistik Nordrhein-Westfalen
Mauerstraße 51, 40476 Düsseldorf • Postfach 10 11 05, 40002 Düsseldorf
Telefon 0211 9449-01 • Telefax 0211 442006
Internet: <http://www.lids.nrw.de>
E-Mail: poststelle@lds.nrw.de

Erschienen im Dezember 2007

Preis der gedruckten Ausgabe:
4,40 EUR (Jahresbezugspreis 44,00 EUR)

Eine kostenlose PDF-Version dieser Ausgabe finden Sie
zum Download in unserer Internet-Rubrik „Publikationsservice“.

© Landesamt für Datenverarbeitung und Statistik NRW, Düsseldorf, 2007
Vervielfältigung und Verbreitung, auch auszugsweise, mit Quellenangabe
gestattet.

Inhalt

	Seite
Vorbemerkungen	5
 Grafiken	
Unfälle mit Personenschaden in Nordrhein-Westfalen September 2006 bis September 2007	6
Bei Unfällen Getötete in Nordrhein-Westfalen September 2006 bis September 2007	6
Unfälle mit Personenschaden nach Straßenarten in Nordrhein-Westfalen im September 2007 . .	7
Bei Unfällen Verunglückte nach Alter und Geschlecht in Nordrhein-Westfalen im September 2007	7
Unfälle mit Personenschaden in kreisfreien Städten und Kreisen in Nordrhein-Westfalen im September 2007	8
 Tabellenteil	
1. Straßenverkehrsunfälle und verunglückte Personen 1972 – 2006	11
2. Straßenverkehrsunfälle im September 2007 nach Unfallkategorien	11
3. Straßenverkehrsunfälle und Verunglückte im September 2007 nach Straßenarten und Ortslage	12
4. Straßenverkehrsunfälle und Verunglückte im September 2007 nach Unfalltyp und Ortslage	12
5. Straßenverkehrsunfälle und Verunglückte im September 2007 nach Unfallarten und Ortslage	13
6. Straßenverkehrsunfälle und Verunglückte im September 2007 nach Ortslage und Tagesdatum	14
7. Verunglückte im Straßenverkehr im September 2007 nach Altersgruppen und Geschlecht .	16
8. Verunglückte im Straßenverkehr im September 2007 nach Art der Verkehrsbeteiligung und Ortslage	17
9. Verunglückte im Straßenverkehr im September 2007 nach Art der Verkehrsbeteiligung, Altersgruppen und Geschlecht	18
10. An Straßenverkehrsunfällen beteiligte Fahrzeugführer und Fußgänger im September 2007 nach Art der Verkehrsbeteiligung und Ortslage	26
11. Straßenverkehrsunfälle mit Personenschaden im September 2007 nach Ursachen und Ortslage	27
12. Fehlverhalten der Fahrzeugführer als Ursache von Straßenverkehrsunfällen mit Personenschaden im September 2007 nach Art der Verkehrsbeteiligung	31
13. Straßenverkehrsunfälle und verunglückte Personen im September 2007 nach Gemeinden .	32

Kumulierte Ergebnisse

1. Straßenverkehrsunfälle im Januar – September 2007 nach Unfallkategorien	67
2. Straßenverkehrsunfälle und Verunglückte im Januar – September 2007 nach Straßenarten und Ortslage	68
3. Straßenverkehrsunfälle und Verunglückte im Januar – September 2007 nach Unfalltyp und Ortslage	68
4. Straßenverkehrsunfälle und Verunglückte im Januar – September 2007 nach Unfallarten und Ortslage	69
5. Verunglückte im Straßenverkehr im Januar – September 2007 nach Altersgruppen und Geschlecht	70
6. Verunglückte im Straßenverkehr im Januar – September 2007 nach Art der Verkehrsbeteiligung und Ortslage	71
7. Verunglückte im Straßenverkehr im Januar – September 2007 nach Art der Verkehrsbeteiligung, Altersgruppen und Geschlecht	72
8. An Straßenverkehrsunfällen beteiligte Fahrzeugführer und Fußgänger im Januar – September 2007 nach Art der Verkehrsbeteiligung und Ortslage	80
9. Straßenverkehrsunfälle mit Personenschaden im Januar – September 2007 nach Ursachen und Ortslage	81
10. Fehlverhalten der Fahrzeugführer als Ursache von Straßenverkehrsunfällen mit Personenschaden im Januar – September 2007 nach Art der Verkehrsbeteiligung	85

Vorbemerkungen

Rechtsgrundlage

Rechtsgrundlage für die Zusammenstellung der vorliegenden Ergebnisse ist das „Gesetz über die Statistik der Straßenverkehrsunfälle“ (Straßenverkehrsunfallstatistikgesetz – StVUnfStatG) vom 15. Juni 1990 (BGBl. I S. 1078), sowie das „Erste Gesetz zur Änderung des Straßenverkehrsunfallstatistikgesetzes“ vom 23. November 1994 (BGBl. I S. 3491) und die „Verordnung zur näheren Bestimmung des schwerwiegenden Unfalls mit Sachschaden im Sinne des Straßenverkehrsunfallstatistikgesetzes vom 21. Dezember 1994 (BGBl. I S. 3970). Alle Unfälle, bei denen infolge des Fahrverkehrs auf öffentlichen Wegen und Plätzen Personen getötet, verletzt oder Sachschäden verursacht worden sind, werden erfasst und statistisch ausgewertet.

Erläuterungen

Unfälle

Grundsätzlich werden die Unfälle eingeteilt in **Unfälle mit Personenschaden** – unabhängig von der Schwere der Verletzung – und in **Unfälle mit nur Sachschaden**, bei denen also keine Personen zu Schaden kommen.

Alle Unfälle außer den sonstigen Unfällen mit nur Sachschaden und ohne Alkoholeinwirkung (sog. Bagatellunfälle) werden nach ihrer **Ortslage** (innerorts, außerorts und Autobahn) nachgewiesen, wobei Unfälle auf Autobahnen und auf Stadtautobahnen zu den außerorts Unfällen zählen.

Unfallart (z. B. Aufprall auf Hindernis) und **Unfalltyp** (z. B. Abbiege-Unfall) werden anschaulich in den Vorspalten der Tabellen 3.2 und 3.3 beschrieben.

Bei den **Unfallursachen** in Tabelle 6 wird unterschieden nach personenbezogenem Fehlverhalten (z. B. beim Überholen) und nach situationsbedingten Ursachen (z. B. Straßenglätte).

Je Unfall können beim Hauptverursacher und bei einem weiteren Unfallbeteiligten jeweils bis zu drei Ursachen und bis zu zwei situationsbedingte Ursachen angegeben werden.

Verunglückte

Zu den Verunglückten werden alle Personen gezählt, die bei einem Unfall getötet oder verletzt werden. Es gelten

- als **Getötete** die Personen, die innerhalb von 30 Tagen an den Unfallfolgen sterben,
- als **Schwerverletzte** die Personen, die zur stationären Behandlung in ein Krankenhaus eingeliefert werden,
- als **Leichtverletzte** alle übrigen verunglückten Personen.

Sachschaden

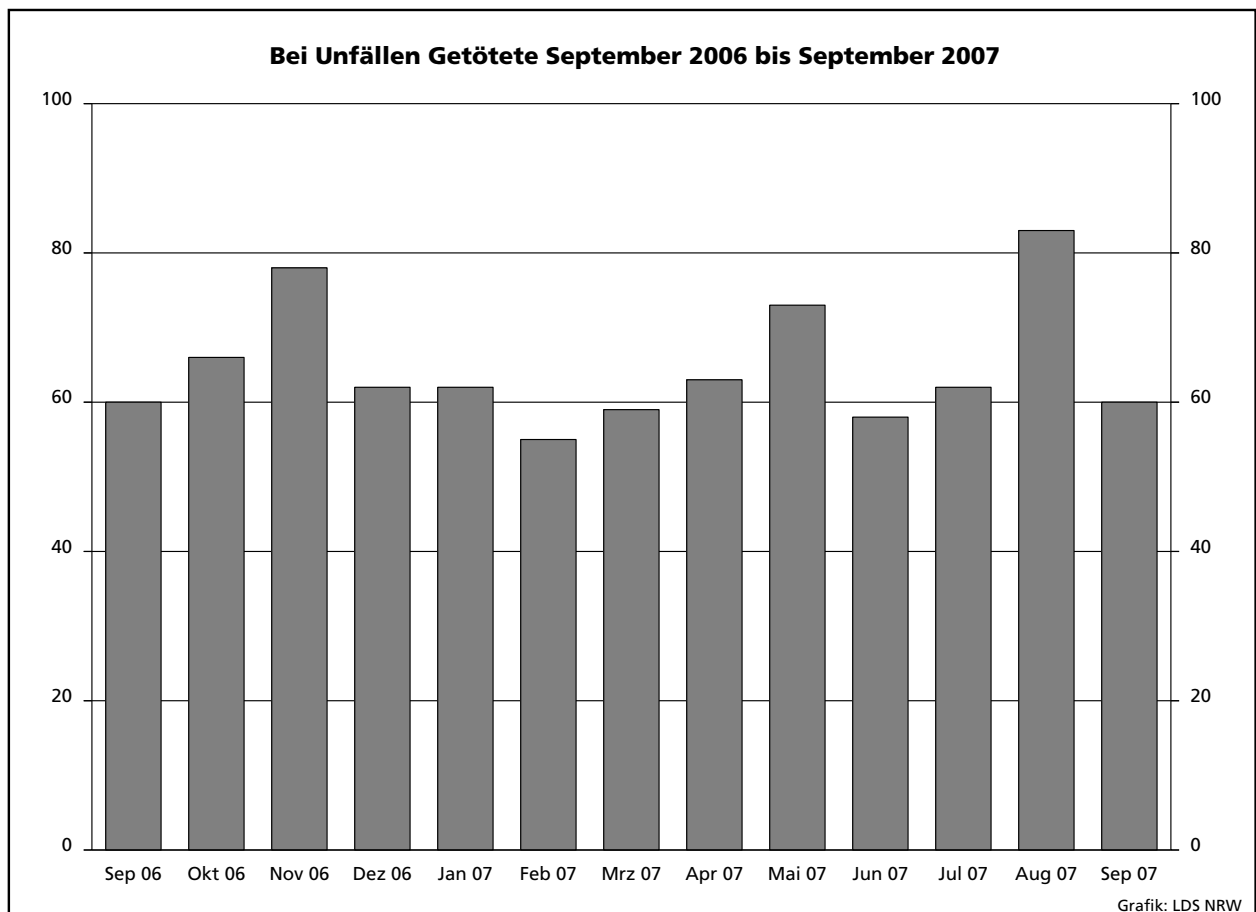
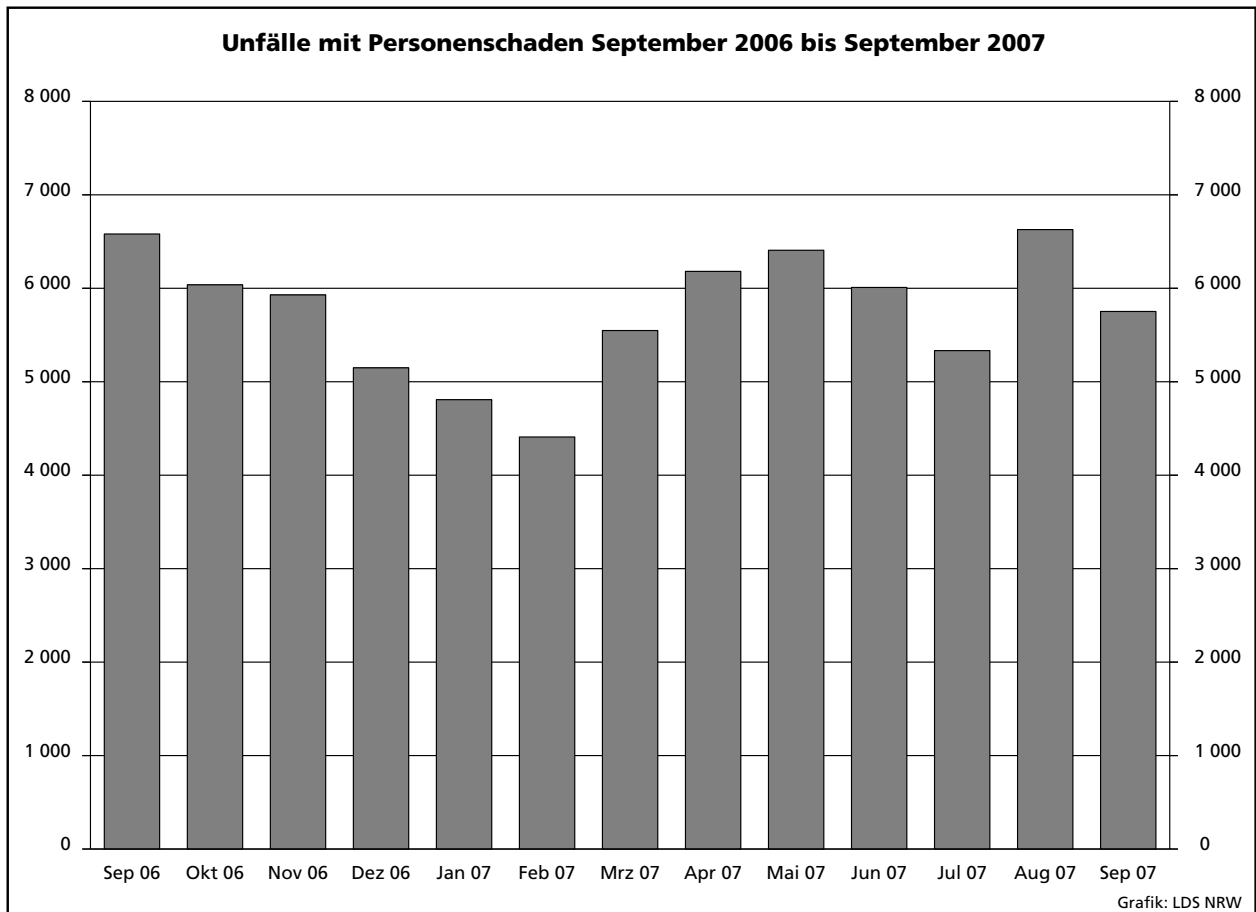
Bis Ende 1994 wurde die Sachschadensschwere noch nach einer Wertgrenze beurteilt (zuletzt lag diese bei 4 000 DM). Schadenswerte, die diese Grenze überschritten, wurden der Kategorie „Unfall mit schwerem Sachschaden“, alle anderen den „Bagatellunfällen“ zugeordnet. Da der finanzielle Schaden bei der Unfallaufnahme nur schwer ermittelbar war, ist man ab 1995 von diesem System abgekommen und hat andere Kriterien für die Schwere eines Unfalls herangezogen:

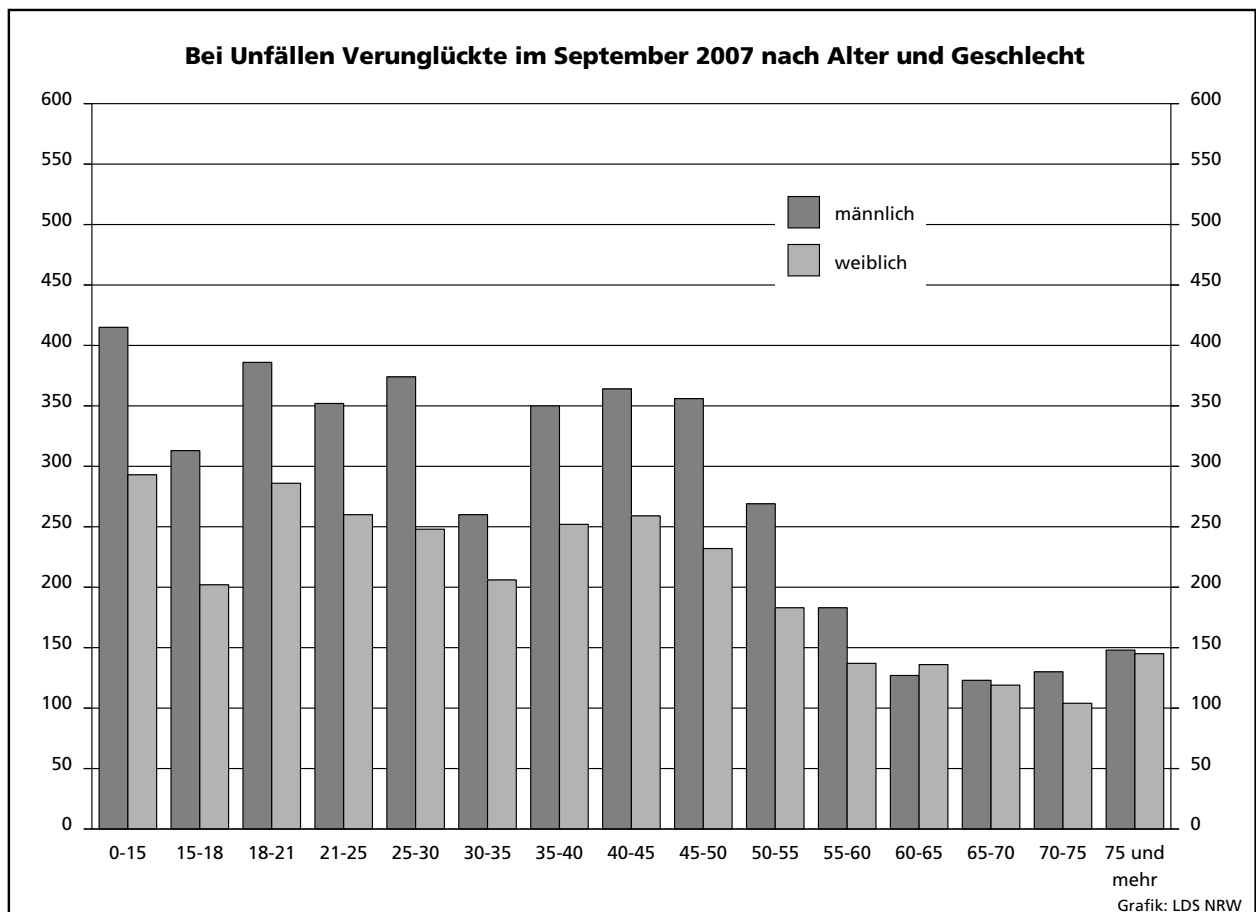
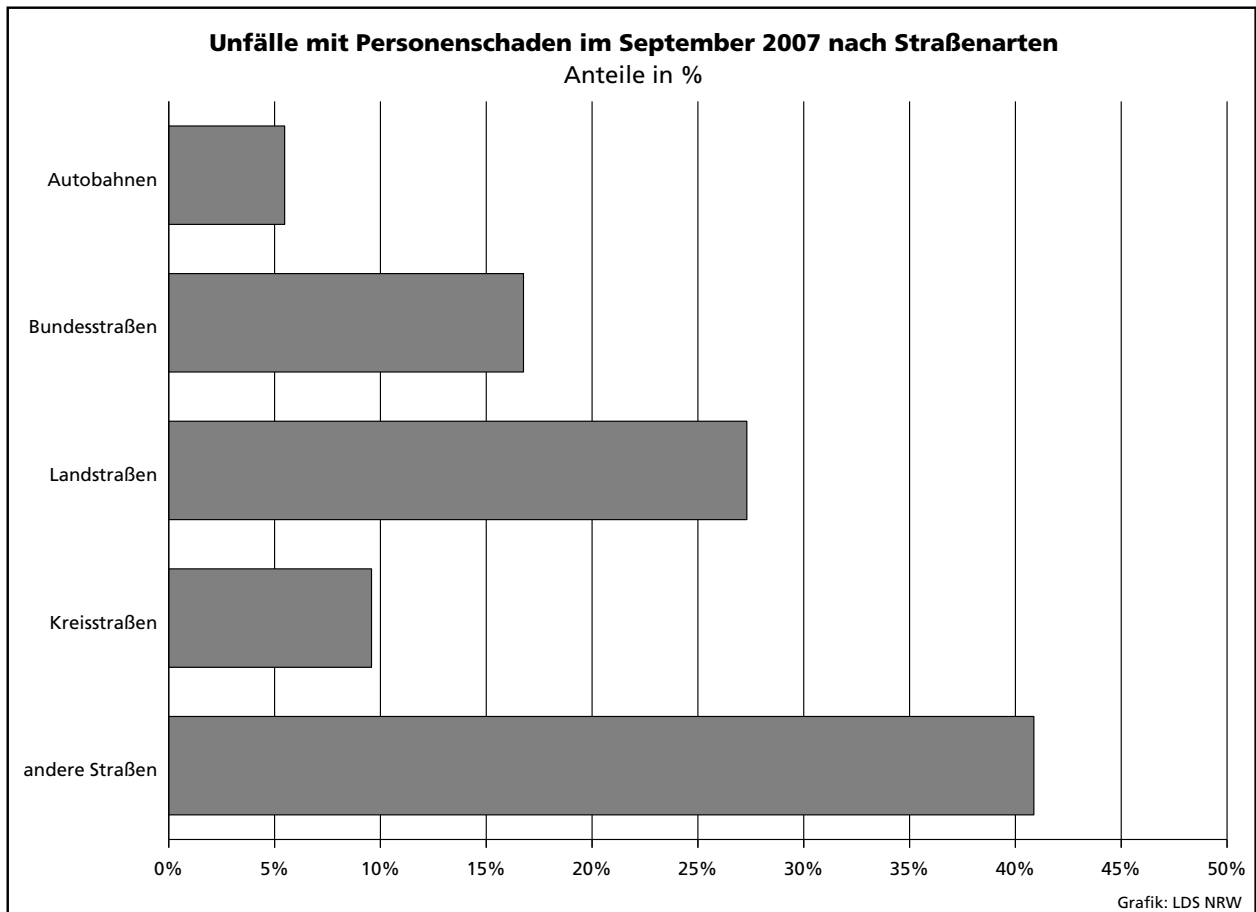
So liegt ein **schwerwiegender Unfall mit Sachschaden** vor, wenn der Straftatbestand (dazu zählt z. B. ein Unfall unter Alkoholeinwirkung) oder eine Ordnungswidrigkeit (Bußgeld) festgestellt worden ist und wenn gleichzeitig mindestens ein Kfz aufgrund eines Unfallschadens von der Unfallstelle abgeschleppt werden musste (nicht fahrbereit). Es handelt sich hier um einen **schwerwiegenden Unfall mit Sachschaden im engeren Sinne**.

Ein schwerwiegender Unfall mit Sachschaden liegt auch dann vor, wenn ein Unfallbeteiligter **unter** Alkoholeinwirkung stand **und** evtl. beteiligte Kfz noch **fahrbereit** waren (**sonstiger Sachschadensunfall unter Alkoholeinwirkung**).

Zu den **sonstigen Sachschadensunfällen ohne Alkoholeinwirkung** zählen alle Unfälle

- **ohne** Straftatbestand oder Ordnungswidrigkeit (Bußgeld), unabhängig davon ob ein beteiligtes Kfz fahrbereit war oder nicht;
- **mit** Straftatbestand oder Ordnungswidrigkeit (Bußgeld)





Tabellenteil

Zeichenerklärung

(nach DIN 55 301)

- 0 weniger als die Hälfte von 1 in der letzten besetzten Stelle, jedoch mehr als nichts
- nichts vorhanden (genau null)
- ... Angabe fällt später an
- / keine Angabe, da Zahlenwert nicht sicher genug
- . Zahlenwert unbekannt oder geheim zu halten
- x Tabellenfach gesperrt, da Aussage nicht sinnvoll (u. a. für Veränderungsraten von 100 und mehr % sowie im Falle des Vergleichs einstelliger Zahlenwerte)

Hinweis

Bei den Daten für das laufende Jahr handelt es sich um vorläufige Ergebnisse.

1. Straßenverkehrsunfälle und verunglückte Personen 1972 – 2006

Jahr	Unfälle				Verunglückte Personen			
	insgesamt	davon mit			insgesamt	davon		
		Personen- schaden	nur Sachschaden			Getötete	Schwer- verletzte	Leicht- verletzte
			insgesamt	darunter Bagatell- schäden ¹⁾				
1972	324 872	101 312	223 560	175 926	141 518	4 236	42 210	95 072
1973	306 741	93 216	213 525	168 845	128 288	3 690	38 624	85 974
1974	287 085	87 254	199 831	156 375	117 561	3 162	35 949	78 450
1975	290 914	86 602	204 312	160 951	117 448	3 257	37 367	76 824
1976	333 569	93 659	239 910	184 715	125 476	3 284	39 781	82 411
1977	361 466	99 049	262 417	197 373	133 090	3 225	41 746	88 119
1978	386 478	97 212	289 266	215 727	129 588	3 203	40 606	85 779
1979	400 984	93 468	307 516	226 870	122 956	2 681	38 359	81 916
1980	412 958	98 311	314 647	226 307	128 813	2 885	39 398	86 530
1981	413 998	93 810	320 188	227 167	122 846	2 497	37 429	82 920
1982	409 471	94 096	315 375	218 820	122 653	2 521	37 817	82 315
1983	446 326	97 886	348 440	295 682	127 678	2 608	39 204	85 866
1984	481 333	93 749	387 584	334 083	120 551	2 182	35 470	82 899
1985	492 124	81 405	410 719	359 369	103 718	1 692	29 342	72 684
1986	521 255	86 393	434 862	382 338	110 416	1 807	30 521	78 088
1987	541 715	81 764	459 951	409 190	105 363	1 544	28 346	75 473
1988	563 793	86 497	477 296	426 314	112 270	1 727	29 547	80 996
1989	553 814	85 471	468 343	419 395	110 681	1 642	27 994	81 045
1990	543 482	83 336	460 146	412 746	108 327	1 520	26 400	80 407
1991	524 987	78 105	446 882	413 725	101 150	1 410	24 841	74 899
1992	528 810	80 830	447 980	414 636	104 224	1 378	24 758	78 088
1993	524 543	79 690	444 853	410 560	103 284	1 329	24 449	77 506
1994	507 788	79 791	427 997	394 304	103 481	1 346	24 636	77 499
1995	502 304	77 849	424 455	395 756	101 070	1 364	24 157	75 549
1996	503 618	73 085	430 533	403 061	95 021	1 163	22 531	71 327
1997	502 630	75 510	427 120	400 075	97 419	1 188	22 686	73 545
1998	525 915	74 392	451 523	423 780	95 928	1 077	21 227	73 624
1999	558 637	78 181	480 456	451 897	100 759	1 092	21 704	77 963
2000	552 911	74 367	478 544	449 485	95 713	1 059	19 679	74 975
2001	561 508	73 348	488 160	458 719	94 051	1 038	18 166	74 847
2002	546 239	70 287	475 952	447 245	90 508	996	16 839	72 673
2003	545 774	69 904	475 870	448 540	88 230	942	16 447	71 783
2004	552 424	67 929	484 495	456 476	86 438	865	15 954	69 619
2005	543 018	67 033	475 985	449 221	84 049	867	14 947	68 235
2006	541 034	65 297	475 737	449 953	81 678	732	14 496	67 182

1) Siehe Erläuterungen Seite 5.

2. Straßenverkehrsunfälle im September 2007 nach Unfallkategorien

Unfallkategorie	Straßenverkehrsunfälle		
	September		
	2007	dagegen 2006	Veränderung 2007 gegenüber 2006
	Anzahl		%
Unfälle			
mit Personenschaden insgesamt	5 752	6 608	-13,0
davon			
mit Getöteten	57	58	-1,7
mit Verletzten	5 695	6 550	-13,1
davon			
mit Schwerverletzten	1 089	1 349	-19,3
mit Leichtverletzten	4 606	5 201	-11,4
mit nur Sachschaden insgesamt	38 971	37 065	+5,1
davon			
schwerwiegende Unfälle mit Sachschaden	1 847	1 602	+15,3
sonstige Sachschadensunfälle			
unter Alkoholeinwirkung	374	325	+15,1
ohne Alkoholeinwirkung ¹⁾	36 750	35 138	+4,6
davon			
innerhalb von Ortschaften	30 538	29 598	+3,2
außerhalb von Ortschaften (ohne Autobahn)	3 874	3 307	+17,1
auf Autobahnen	2 338	2 233	+4,7

1) Siehe Erläuterungen Seite 5.

3. Straßenverkehrsunfälle und Verunglückte im September 2007 nach Straßenarten und Ortslage

Straßenart a = Zusammen b = innerhalb von Ortschaften c = außerhalb von Ortschaften	Unfälle mit Personen- schaden	Verunglückte Personen			Unfälle mit Personen- schaden	Verunglückte Personen			Unfälle mit Personen- schaden	Verunglückte Personen			
		Getötete	Schwer-	Leicht-		Getötete	Schwer-	Leicht-		Getötete	Schwer-	Leicht-	
			verletzte				verletzte				verletzte		
		September 2007				dagegen September 2006				Veränderung September 2007 gegenüber September 2006			
Anzahl									%				
Bundesautobahnen	a	315	7	109	357	343	16	112	374	-8,2	x	-2,7	-4,5
Bundesstraßen	a	964	14	229	1 086	1 088	14	288	1 137	-11,4	-	-20,5	-4,5
	b	675	6	113	747	751	1	156	803	-10,1	x	-27,6	-7,0
	c	289	8	116	339	337	13	132	334	-14,2	x	-12,1	+1,5
Landstraßen	a	1 571	19	365	1 621	1 795	16	442	1 829	-12,5	+18,8	-17,4	-11,4
	b	1 092	7	202	1 128	1 204	5	218	1 246	-9,3	x	-7,3	-9,5
	c	479	12	163	493	591	11	224	583	-19,0	+9,1	-27,2	-15,4
Kreisstraßen	a	551	14	119	540	661	6	179	638	-16,6	x	-33,5	-15,4
	b	384	4	60	391	460	1	83	460	-16,5	x	-27,7	-15,0
	c	167	10	59	149	201	5	96	178	-16,9	x	-38,5	-16,3
Andere Straßen	a	2 351	6	405	2 336	2 721	8	479	2 609	-13,6	x	-15,4	-10,5
	b	2 194	6	342	2 193	2 586	7	438	2 487	-15,2	x	-21,9	-11,8
	c	157	-	63	143	135	1	41	122	+16,3	x	+53,7	+17,2
Insgesamt	a	5 752	60	1 227	5 940	6 608	60	1 500	6 587	-13,0	-	-18,2	-9,8
	b	4 345	23	717	4 459	5 001	14	895	4 996	-13,1	+64,3	-19,9	-10,7
	c	1 407	37	510	1 481	1 607	46	605	1 591	-12,4	-19,6	-15,7	-6,9

4. Straßenverkehrsunfälle und Verunglückte im September 2007 nach Unfalltyp und Ortslage

Unfalltyp a = Zusammen b = innerhalb von Ortschaften c = außerhalb von Ortschaften	Unfälle mit Personen- schaden	Verunglückte Personen			Unfälle mit Personen- schaden	Verunglückte Personen			Unfälle mit Personen- schaden	Verunglückte Personen			
		Getötete	Schwer-	Leicht-		Getötete	Schwer-	Leicht-		Getötete	Schwer-	Leicht-	
			verletzte				verletzte				verletzte		
		September 2007				dagegen September 2006				Veränderung September 2007 gegenüber September 2006			
Anzahl									%				
Fahrunfall	a	948	22	334	793	889	23	363	686	+6,6	-4,3	-8,0	+15,6
	b	476	5	136	410	444	3	144	361	+7,2	x	-5,6	+13,6
	c	472	17	198	383	445	20	219	325	+6,1	-15,0	-9,6	+17,8
Abbiege-Unfall	a	884	4	173	958	1 052	9	222	1 093	-16,0	x	-22,1	-12,4
	b	735	2	127	781	865	3	153	893	-15,0	x	-17,0	-12,5
	c	149	2	46	177	187	6	69	200	-20,3	x	-33,3	-11,5
Einbiegen/Kreuzen- unfall	a	1 382	11	234	1 472	1 629	9	297	1 688	-15,2	x	-21,2	-12,8
	b	1 149	4	143	1 205	1 337	3	189	1 359	-14,1	x	-24,3	-11,3
	c	233	7	91	267	292	6	108	329	-20,2	x	-15,7	-18,8
Überschreiten-Unfall	a	367	8	115	273	439	4	132	356	-16,4	x	-12,9	-23,3
	b	357	7	110	267	423	2	126	345	-15,6	x	-12,7	-22,6
	c	10	1	5	6	16	2	6	11	-37,5	x	x	x
Unfall durch ruhenden Verkehr	a	264	-	44	253	321	1	52	298	-17,8	x	-15,4	-15,1
	b	258	-	41	250	316	1	51	290	-18,4	x	-19,6	-13,8
	c	6	-	3	3	5	-	1	8	x	-	x	x
Unfall im Längsverkehr	a	1 268	9	198	1 584	1 435	11	231	1 739	-11,6	x	-14,3	-8,9
	b	866	2	71	1 071	960	2	101	1 164	-9,8	-	-29,7	-8,0
	c	402	7	127	513	475	9	130	575	-15,4	x	-2,3	-10,8
Sonstiger Unfall	a	639	6	129	607	843	3	203	727	-24,2	x	-36,5	-16,5
	b	504	3	89	475	656	-	131	584	-23,2	x	-32,1	-18,7
	c	135	3	40	132	187	3	72	143	-27,8	-	-44,4	-7,7
Insgesamt	a	5 752	60	1 227	5 940	6 608	60	1 500	6 587	-13,0	-	-18,2	-9,8
	b	4 345	23	717	4 459	5 001	14	895	4 996	-13,1	+64,3	-19,9	-10,7
	c	1 407	37	510	1 481	1 607	46	605	1 591	-12,4	-19,6	-15,7	-6,9

5. Straßenverkehrsunfälle und Verunglückte im September 2007 nach Unfallarten und Ortslage

Unfallart a = Zusammen b = innerhalb von Ortschaften c = außerhalb von Ortschaften	Unfälle mit Personen- schaden	Verunglückte Personen			Unfälle mit Personen- schaden	Verunglückte Personen			Unfälle mit Personen- schaden	Verunglückte Personen			
		Getötete	Schwer- verletzte	Leicht- verletzte		Getötete	Schwer- verletzte	Leicht- verletzte		Getötete	Schwer- verletzte	Leicht- verletzte	
													September 2007
		Anzahl									%		
Zusammenstoß mit anderem Fahrzeug das anfährt, anhält	a	482	1	70	508	541	2	65	560	-10,9	x	+7,7	-9,3
	b	434	1	56	456	477	-	57	478	-9,0	x	-1,8	-4,6
	c	48	-	14	52	64	2	8	82	-25,0	x	x	-36,6
vorausfährt oder wartet	a	835	2	94	1 120	898	6	98	1 176	-7,0	x	-4,1	-4,8
	b	595	1	43	772	604	1	39	793	-1,5	-	+10,3	-2,6
	c	240	1	51	348	294	5	59	383	-18,4	x	-13,6	-9,1
seitlich in gleicher Richtung fährt	a	228	3	33	240	278	1	40	282	-18,0	x	-17,5	-14,9
	b	154	1	12	163	202	-	23	202	-23,8	x	-47,8	-19,3
	c	74	2	21	77	76	1	17	80	-2,6	x	+23,5	-3,8
entgegenkommt	a	366	6	135	420	417	7	151	444	-12,2	x	-10,6	-5,4
	b	226	1	54	259	293	1	72	318	-22,9	-	-25,0	-18,6
	c	140	5	81	161	124	6	79	126	+12,9	x	+2,5	+27,8
einbiegt oder kreuzt	a	1 822	14	332	1 953	2 174	16	431	2 248	-16,2	-12,5	-23,0	-13,1
	b	1 523	5	218	1 592	1 789	5	275	1 816	-14,9	-	-20,7	-12,3
	c	299	9	114	361	385	11	156	432	-22,3	x	-26,9	-16,4
Zusammenstoß zwischen Fahrzeug und Fußgänger	a	606	11	152	501	678	6	181	567	-10,6	x	-16,0	-11,6
	b	581	10	145	483	652	3	177	541	-10,9	x	-18,1	-10,7
	c	25	1	7	18	26	3	4	26	-3,8	x	x	-30,8
Aufprall auf Hindernis	a	33	-	8	27	50	2	16	35	-34,0	x	x	-22,9
	b	22	-	5	18	28	-	7	21	-21,4	-	x	-14,3
	c	11	-	3	9	22	2	9	14	-50,0	x	x	x
Abkommen von der Fahrbahn nach rechts	a	379	14	131	300	413	8	180	290	-8,2	x	-27,2	+3,4
	b	126	2	36	106	144	1	51	122	-12,5	x	-29,4	-13,1
	c	253	12	95	194	269	7	129	168	-5,9	x	-26,4	+15,5
Abkommen von der Fahrbahn nach links	a	292	9	113	259	258	10	115	216	+13,2	x	-1,7	+19,9
	b	97	2	24	104	83	3	34	68	+16,9	x	-29,4	+52,9
	c	195	7	89	155	175	7	81	148	+11,4	-	+9,9	+4,7
Unfall anderer Art	a	709	-	159	612	901	2	223	769	-21,3	x	-28,7	-20,4
	b	587	-	124	506	729	-	160	637	-19,5	-	-22,5	-20,6
	c	122	-	35	106	172	2	63	132	-29,1	x	-44,4	-19,7
Insgesamt	a	5 752	60	1 227	5 940	6 608	60	1 500	6 587	-13,0	-	-18,2	-9,8
	b	4 345	23	717	4 459	5 001	14	895	4 996	-13,1	+64,3	-19,9	-10,7
	c	1 407	37	510	1 481	1 607	46	605	1 591	-12,4	-19,6	-15,7	-6,9

6. Straßenverkehrsunfälle und Verunglückte im September 2007 nach Ortslage und Tagesdatum

Tagesdatum	Unfälle mit Personenschaden				Verunglückte Personen			Schwerwiegende Unfälle mit Sachschaden (i. e. S.)	Unfälle mit Personen- und schwerwiegendem Sachschaden (i. e. S.)	
	insgesamt	davon mit			Getötete	Schwer-	Leicht-			
		Getöteten	Schwer-	Leicht-						
				verletzten			verletzte			
innerhalb von Ortschaften										
1.09.	Samstag	114	–	15	99	–	16	134	50	164
2.09.	Sonntag	54	–	9	45	–	9	55	28	82
3.09.	Montag	186	1	26	159	1	26	188	34	220
4.09.	Dienstag	188	1	28	159	1	28	192	39	227
5.09.	Mittwoch	130	1	22	107	1	22	119	29	159
6.09.	Donnerstag	202	–	30	172	–	30	204	48	250
7.09.	Freitag	181	–	33	148	–	34	175	46	227
8.09.	Samstag	107	1	13	93	1	13	114	43	150
9.09.	Sonntag	67	–	5	62	–	5	69	33	100
10.09.	Montag	177	2	27	148	2	27	170	28	205
11.09.	Dienstag	156	–	28	128	–	29	152	44	200
12.09.	Mittwoch	159	–	29	130	–	31	156	35	194
13.09.	Donnerstag	156	2	23	131	2	24	149	20	176
14.09.	Freitag	198	3	33	162	3	34	195	52	250
15.09.	Samstag	143	1	24	118	1	26	143	45	188
16.09.	Sonntag	75	–	22	53	–	22	74	37	112
17.09.	Montag	159	–	25	134	–	25	157	37	196
18.09.	Dienstag	183	–	20	163	–	22	201	46	229
19.09.	Mittwoch	176	3	30	143	3	33	175	34	210
20.09.	Donnerstag	131	2	21	108	2	23	132	33	164
21.09.	Freitag	175	1	28	146	1	30	188	32	207
22.09.	Samstag	143	1	23	119	1	28	166	33	176
23.09.	Sonntag	108	–	24	84	–	26	117	34	142
24.09.	Montag	184	–	21	163	–	22	197	40	224
25.09.	Dienstag	150	1	24	125	1	25	147	29	179
26.09.	Mittwoch	154	–	29	125	–	30	153	43	197
27.09.	Donnerstag	128	1	16	111	1	18	138	55	183
28.09.	Freitag	141	–	11	130	–	11	153	36	177
29.09.	Samstag	132	1	18	113	1	19	159	63	195
30.09.	Sonntag	88	1	25	62	1	29	87	25	113
	Zusammen	4 345	23	682	3 640	23	717	4 459	1 151	5 496
außerhalb von Ortschaften (einschl. Bundesautobahnen)										
1.09.	Samstag	45	2	15	28	2	24	44	28	73
2.09.	Sonntag	40	–	13	27	–	14	45	18	58
3.09.	Montag	51	–	8	43	–	9	51	48	99
4.09.	Dienstag	39	–	11	28	–	12	41	24	63
5.09.	Mittwoch	34	2	6	26	2	10	39	17	51
6.09.	Donnerstag	46	1	13	32	1	16	56	37	83
7.09.	Freitag	52	2	15	35	2	16	46	28	80
8.09.	Samstag	48	1	17	30	1	24	64	23	71
9.09.	Sonntag	41	1	20	20	1	21	33	20	61
10.09.	Montag	57	1	17	39	1	21	60	29	86
11.09.	Dienstag	41	1	6	34	1	6	47	19	60
12.09.	Mittwoch	33	–	14	19	–	16	26	17	50
13.09.	Donnerstag	33	–	10	23	–	11	34	9	42
14.09.	Freitag	48	1	14	33	1	18	46	17	65
15.09.	Samstag	63	2	21	40	3	23	57	18	81
16.09.	Sonntag	54	2	20	32	2	31	52	13	67
17.09.	Montag	43	–	10	33	–	12	48	14	57
18.09.	Dienstag	57	–	17	40	–	22	64	37	94
19.09.	Mittwoch	43	–	14	29	–	15	39	19	62
20.09.	Donnerstag	47	1	9	37	1	14	49	16	63
21.09.	Freitag	53	2	12	39	2	14	58	20	73
22.09.	Samstag	62	3	25	34	3	28	62	15	77
23.09.	Sonntag	60	4	26	30	5	35	50	16	76
24.09.	Montag	46	2	12	32	2	15	49	22	68
25.09.	Dienstag	47	2	10	35	3	23	57	17	64
26.09.	Mittwoch	39	1	10	28	1	11	44	29	68
27.09.	Donnerstag	53	–	11	42	–	14	65	25	78
28.09.	Freitag	48	1	9	38	1	9	59	31	79
29.09.	Samstag	51	2	11	38	2	15	55	54	105
30.09.	Sonntag	33	–	11	22	–	11	41	16	49
	Zusammen	1 407	34	407	966	37	510	1 481	696	2 103

**Noch: 6. Straßenverkehrsunfälle und Verunglückte im September 2007
nach Ortslage und Tagesdatum**

Tagesdatum	Unfälle mit Personenschaden				Verunglückte Personen			Schwerwiegende Unfälle mit Sachschaden (i. e. S.)	Unfälle mit Personen- und schwerwiegendem Sachschaden (i. e. S.)	
	insgesamt	davon mit			Getötete	Schwer-	Leicht-			
		Getöteten	Schwer-	Leicht-						
				verletzten			verletzte			
innerhalb und außerhalb von Ortschaften (einschl. Bundesautobahnen)										
1.09.	Samstag	159	2	30	127	2	40	178	78	237
2.09.	Sonntag	94	–	22	72	–	23	100	46	140
3.09.	Montag	237	1	34	202	1	35	239	82	319
4.09.	Dienstag	227	1	39	187	1	40	233	63	290
5.09.	Mittwoch	164	3	28	133	3	32	158	46	210
6.09.	Donnerstag	248	1	43	204	1	46	260	85	333
7.09.	Freitag	233	2	48	183	2	50	221	74	307
8.09.	Samstag	155	2	30	123	2	37	178	66	221
9.09.	Sonntag	108	1	25	82	1	26	102	53	161
10.09.	Montag	234	3	44	187	3	48	230	57	291
11.09.	Dienstag	197	1	34	162	1	35	199	63	260
12.09.	Mittwoch	192	–	43	149	–	47	182	52	244
13.09.	Donnerstag	189	2	33	154	2	35	183	29	218
14.09.	Freitag	246	4	47	195	4	52	241	69	315
15.09.	Samstag	206	3	45	158	4	49	200	63	269
16.09.	Sonntag	129	2	42	85	2	53	126	50	179
17.09.	Montag	202	–	35	167	–	37	205	51	253
18.09.	Dienstag	240	–	37	203	–	44	265	83	323
19.09.	Mittwoch	219	3	44	172	3	48	214	53	272
20.09.	Donnerstag	178	3	30	145	3	37	181	49	227
21.09.	Freitag	228	3	40	185	3	44	246	52	280
22.09.	Samstag	205	4	48	153	4	56	228	48	253
23.09.	Sonntag	168	4	50	114	5	61	167	50	218
24.09.	Montag	230	2	33	195	2	37	246	62	292
25.09.	Dienstag	197	3	34	160	4	48	204	46	243
26.09.	Mittwoch	193	1	39	153	1	41	197	72	265
27.09.	Donnerstag	181	1	27	153	1	32	203	80	261
28.09.	Freitag	189	1	20	168	1	20	212	67	256
29.09.	Samstag	183	3	29	151	3	34	214	117	300
30.09.	Sonntag	121	1	36	84	1	40	128	41	162
	Insgesamt	5 752	57	1 089	4 606	60	1 227	5 940	1 847	7 599

auf Bundesautobahnen

1.09.	Samstag	15	1	5	9	1	10	15	17	32
2.09.	Sonntag	9	–	2	7	–	3	15	7	16
3.09.	Montag	11	–	2	9	–	2	9	25	36
4.09.	Dienstag	12	–	2	10	–	2	15	10	22
5.09.	Mittwoch	12	1	2	9	1	5	14	5	17
6.09.	Donnerstag	8	1	1	6	1	2	7	12	20
7.09.	Freitag	5	–	1	4	–	2	7	7	12
8.09.	Samstag	17	–	5	12	–	5	29	9	26
9.09.	Sonntag	12	–	6	6	–	6	8	8	20
10.09.	Montag	10	–	2	8	–	2	16	14	24
11.09.	Dienstag	9	–	1	8	–	1	11	9	18
12.09.	Mittwoch	8	–	3	5	–	4	5	5	13
13.09.	Donnerstag	8	–	2	6	–	2	10	4	12
14.09.	Freitag	10	–	3	7	–	3	11	5	15
15.09.	Samstag	7	1	1	5	2	1	7	7	14
16.09.	Sonntag	12	–	4	8	–	11	11	6	18
17.09.	Montag	9	–	1	8	–	1	10	4	13
18.09.	Dienstag	8	–	3	5	–	4	8	22	30
19.09.	Mittwoch	10	–	2	8	–	2	9	10	20
20.09.	Donnerstag	16	–	5	11	–	7	14	7	23
21.09.	Freitag	12	–	2	10	–	3	13	3	15
22.09.	Samstag	15	–	5	10	–	6	19	3	18
23.09.	Sonntag	6	–	2	4	–	2	6	4	10
24.09.	Montag	13	1	4	8	1	6	17	8	21
25.09.	Dienstag	6	–	2	4	–	4	5	8	14
26.09.	Mittwoch	7	–	1	6	–	1	10	17	24
27.09.	Donnerstag	9	–	2	7	–	2	8	10	19
28.09.	Freitag	15	–	3	12	–	3	16	11	26
29.09.	Samstag	18	1	3	14	1	6	24	37	55
30.09.	Sonntag	6	–	1	5	–	1	8	8	14
	Zusammen	315	6	78	231	7	109	357	302	617

7. Verunglückte im Straßenverkehr im September 2007 nach Altersgruppen und Geschlecht

Alter von ... bis unter ... Jahren a = Zusammen b = männlich c = weiblich		Verunglückte im Straßenverkehr											
		insgesamt			Getötete			Schwerverletzte			Leichtverletzte		
		September											
		2007	dagegen 2006	Ver- änderung 2007 gegenüber 2006	2007	dagegen 2006	Ver- änderung 2007 gegenüber 2006	2007	dagegen 2006	Ver- änderung 2007 gegenüber 2006	2007	dagegen 2006	Ver- änderung 2007 gegenüber 2006
Anzahl		%	Anzahl		%	Anzahl		%	Anzahl		%		
unter 15	a	708	909	-22,1	1	2	x	115	143	-19,6	592	764	-22,5
	b	415	560	-25,9	-	1	x	68	85	-20,0	347	474	-26,8
	c	293	349	-16,0	1	1	-	47	58	-19,0	245	290	-15,5
15 – 18	a	515	600	-14,2	1	2	x	82	94	-12,8	432	504	-14,3
	b	313	383	-18,3	1	2	x	57	64	-10,9	255	317	-19,6
	c	202	216	-6,5	-	-	-	25	30	-16,7	177	186	-4,8
18 – 21	a	672	672	-	5	4	x	115	112	+2,7	552	556	-0,7
	b	386	380	+1,6	4	4	-	81	71	+14,1	301	305	-1,3
	c	286	292	-2,1	1	-	x	34	41	-17,1	251	251	-
21 – 25	a	612	639	-4,2	3	6	x	91	121	-24,8	518	512	+1,2
	b	352	393	-10,4	3	6	x	63	91	-30,8	286	296	-3,4
	c	260	246	+5,7	-	-	-	28	30	-6,7	232	216	+7,4
25 – 30	a	622	661	-5,9	5	7	x	86	112	-23,2	531	542	-2,0
	b	374	367	+1,9	4	4	-	64	72	-11,1	306	291	+5,2
	c	248	294	-15,6	1	3	x	22	40	-45,0	225	251	-10,4
30 – 35	a	466	552	-15,6	3	1	x	76	114	-33,3	387	437	-11,4
	b	260	340	-23,5	3	1	x	46	85	-45,9	211	254	-16,9
	c	206	212	-2,8	-	-	-	30	29	+3,4	176	183	-3,8
35 – 40	a	602	681	-11,6	4	3	x	100	119	-16,0	498	559	-10,9
	b	350	435	-19,5	4	2	x	68	69	-1,5	278	364	-23,6
	c	252	246	+2,4	-	1	x	32	50	-36,0	220	195	+12,8
40 – 45	a	623	774	-19,5	9	5	x	94	156	-39,7	520	613	-15,2
	b	364	499	-27,1	7	4	x	60	113	-46,9	297	382	-22,3
	c	259	275	-5,8	2	1	x	34	43	-20,9	223	231	-3,5
45 – 50	a	588	635	-7,4	4	4	-	107	106	+0,9	477	525	-9,1
	b	356	386	-7,8	3	2	x	76	73	+4,1	277	311	-10,9
	c	232	249	-6,8	1	2	x	31	33	-6,1	200	214	-6,5
50 – 55	a	452	478	-5,4	3	4	x	76	93	-18,3	373	381	-2,1
	b	269	289	-6,9	3	3	-	53	68	-22,1	213	218	-2,3
	c	183	189	-3,2	-	1	x	23	25	-8,0	160	163	-1,8
55 – 60	a	320	379	-15,6	-	2	x	60	55	+9,1	260	322	-19,3
	b	183	223	-17,9	-	1	x	38	38	-	145	184	-21,2
	c	137	156	-12,2	-	1	x	22	17	+29,4	115	138	-16,7
60 – 65	a	263	283	-7,1	5	4	x	56	55	+1,8	202	224	-9,8
	b	127	170	-25,3	2	3	x	31	27	+14,8	94	140	-32,9
	c	136	113	+20,4	3	1	x	25	28	-10,7	108	84	+28,6
65 – 70	a	242	328	-26,2	5	5	-	49	60	-18,3	188	263	-28,5
	b	123	178	-30,9	4	4	-	24	36	-33,3	95	138	-31,2
	c	119	150	-20,7	1	1	-	25	24	+4,2	93	125	-25,6
70 – 75	a	234	258	-9,3	2	5	x	55	73	-24,7	177	180	-1,7
	b	130	138	-5,8	1	3	x	33	43	-23,3	96	92	+4,3
	c	104	120	-13,3	1	2	x	22	30	-26,7	81	88	-8,0
75 und mehr	a	293	279	+5,0	10	6	x	65	87	-25,3	218	186	+17,2
	b	148	146	+1,4	4	4	-	33	42	-21,4	111	100	+11,0
	c	145	133	+9,0	6	2	x	32	45	-28,9	107	86	+24,4
Zusammen	a	7 212	8 128	-11,3	60	60	-	1 227	1 500	-18,2	5 925	6 568	-9,8
	b	4 150	4 887	-15,1	43	44	-2,3	795	977	-18,6	3 312	3 866	-14,3
	c	3 062	3 240	-5,5	17	16	+6,3	432	523	-17,4	2 613	2 701	-3,3
Ohne Angabe	a	15	19	-21,1	-	-	-	-	-	-	15	19	-21,1
Insgesamt	a	7 227	8 147	-11,3	60	60	-	1 227	1 500	-18,2	5 940	6 587	-9,8

8. Verunglückte im Straßenverkehr im September 2007 nach Art der Verkehrsbeteiligung und Ortslage

Art der Verkehrsbeteiligung a = Zusammen b = innerhalb von Ortschaften c = außerhalb von Ortschaften		Verunglückte im Straßenverkehr											
		insgesamt			Getötete			Schwerverletzte			Leichtverletzte		
		September											
		2007	dagegen 2006	Ver- änderung 2007 gegenüber 2006	2007	dagegen 2006	Ver- änderung 2007 gegenüber 2006	2007	dagegen 2006	Ver- änderung 2007 gegenüber 2006	2007	dagegen 2006	Ver- änderung 2007 gegenüber 2006
Anzahl		%	Anzahl		%	Anzahl		%	Anzahl		%		
Fahrer und Mitfahrer von													
Mofas, Mopeds	a	642	636	+0,9	1	1	–	117	114	+2,6	524	521	+0,6
	b	559	545	+2,6	1	–	x	95	84	+13,1	463	461	+0,4
	c	83	91	–8,8	–	1	x	22	30	–26,7	61	60	+1,7
Motorzweirädern mit amtlichen Kennzeichen	a	661	929	–28,8	19	21	–9,5	190	302	–37,1	452	606	–25,4
	b	437	540	–19,1	5	6	x	89	138	–35,5	343	396	–13,4
	c	224	389	–42,4	14	15	–6,7	101	164	–38,4	109	210	–48,1
Personenkraftwagen	a	3 499	3 368	+3,9	25	23	+8,7	477	484	–1,4	2 997	2 861	+4,8
	b	2 058	1 984	+3,7	4	2	x	170	171	–0,6	1 884	1 811	+4,0
	c	1 441	1 384	+4,1	21	21	–	307	313	–1,9	1 113	1 050	+6,0
Bussen	a	106	127	–16,5	–	–	–	–	3	x	106	124	–14,5
	b	99	115	–13,9	–	–	–	–	3	x	99	112	–11,6
	c	7	12	x	–	–	–	–	–	–	7	12	x
Güterkraftfahrzeugen	a	137	137	–	–	2	x	27	28	–3,6	110	107	+2,8
	b	56	53	+5,7	–	–	–	12	8	x	44	45	–2,2
	c	81	84	–3,6	–	2	x	15	20	–25,0	66	62	+6,5
landwirtschaftlichen Zugmaschinen	a	2	13	x	–	1	x	1	2	x	1	10	x
	b	–	2	x	–	–	–	–	–	–	–	2	x
	c	2	11	x	–	1	x	1	2	x	1	8	x
übrigen Kraftfahrzeugen	a	21	21	–	–	–	–	5	5	–	16	16	–
	b	11	16	–31,3	–	–	–	2	4	x	9	12	x
	c	10	5	x	–	–	–	3	1	x	7	4	x
Kraftfahrzeugen zusammen	a	5 068	5 231	–3,1	45	48	–6,3	817	938	–12,9	4 206	4 245	–0,9
	b	3 220	3 255	–1,1	10	8	x	368	408	–9,8	2 842	2 839	+0,1
	c	1 848	1 976	–6,5	35	40	–12,5	449	530	–15,3	1 364	1 406	–3,0
Fahrrädern	a	1 450	2 134	–32,1	4	6	x	242	368	–34,2	1 204	1 760	–31,6
	b	1 311	1 902	–31,1	3	3	–	192	300	–36,0	1 116	1 599	–30,2
	c	139	232	–40,1	1	3	x	50	68	–26,5	88	161	–45,3
darunter im Alter von unter 15 Jahren	a	286	438	–34,7	1	1	–	31	45	–31,1	254	392	–35,2
	b	277	401	–30,9	1	–	x	29	37	–21,6	247	364	–32,1
	c	9	37	x	–	1	x	2	8	x	7	28	x
anderen Fahrzeugen	a	37	28	+32,1	–	–	–	6	6	–	31	22	+40,9
	b	33	26	+26,9	–	–	–	5	5	–	28	21	+33,3
	c	4	2	x	–	–	–	1	1	–	3	1	x
Fußgänger	a	650	745	–12,8	11	6	x	160	186	–14,0	479	553	–13,4
	b	620	715	–13,3	10	3	x	151	181	–16,6	459	531	–13,6
	c	30	30	–	1	3	x	9	5	x	20	22	–9,1
darunter im Alter von unter 15 Jahren	a	205	262	–21,8	–	1	x	62	78	–20,5	143	183	–21,9
	b	201	254	–20,9	–	–	–	59	77	–23,4	142	177	–19,8
	c	4	8	x	–	1	x	3	1	x	1	6	x
65 und mehr Jahren	a	111	122	–9,0	8	3	x	29	40	–27,5	74	79	–6,3
	b	108	120	–10,0	8	2	x	29	39	–25,6	71	79	–10,1
	c	3	2	x	–	1	x	–	1	x	3	–	x
Andere Personen	a	22	9	x	–	–	–	2	2	–	20	7	x
	b	15	7	x	–	–	–	1	1	–	14	6	x
	c	7	2	x	–	–	–	1	1	–	6	1	x
Insgesamt	a	7 227	8 147	–11,3	60	60	–	1 227	1 500	–18,2	5 940	6 587	–9,8
	b	5 199	5 905	–12,0	23	14	+64,3	717	895	–19,9	4 459	4 996	–10,7
	c	2 028	2 242	–9,5	37	46	–19,6	510	605	–15,7	1 481	1 591	–6,9
darunter im Alter von unter 15 Jahren	a	708	909	–22,1	1	2	x	115	143	–19,6	592	764	–22,5
	b	622	810	–23,2	1	–	x	96	123	–22,0	525	687	–23,6
	c	86	99	–13,1	–	2	x	19	20	–5,0	67	77	–13,0
65 und mehr Jahren	a	769	865	–11,1	17	16	+6,3	169	220	–23,2	583	629	–7,3
	b	581	642	–9,5	10	5	x	117	144	–18,8	454	493	–7,9
	c	188	223	–15,7	7	11	x	52	76	–31,6	129	136	–5,1

9. Verunglückte im Straßenverkehr im September 2007

Lfd. Nr.	Alter von ... bis unter ... Jahren a = Zusammen b = männlich c = weiblich	Verunglückte							
		insgesamt	darunter				insgesamt	Fahrer	
			Fahrer und Mitfahrer von			Fußgänger		Fahrer	
			Pkw	Motorzweirädern	Fahrrädern			Pkw	
September 2007								Anzahl	
ins									
1	unter 15	a	708	176	6	286	205	909	167
		b	415	79	3	192	122	560	81
		c	293	97	3	94	83	349	86
2	15 – 18	a	515	88	48	128	35	600	78
		b	313	36	41	76	19	383	28
		c	202	52	7	52	16	216	50
3	18 – 21	a	672	440	62	58	24	672	379
		b	386	226	52	36	9	380	185
		c	286	214	10	22	15	292	194
4	21 – 25	a	612	419	47	64	27	639	401
		b	352	216	39	43	17	393	226
		c	260	203	8	21	10	246	175
5	25 – 35	a	1 088	663	92	140	64	1 213	642
		b	634	333	84	89	35	707	287
		c	454	330	8	51	29	506	355
6	35 – 45	a	1 225	654	156	191	64	1 455	636
		b	714	298	127	117	43	934	320
		c	511	356	29	74	21	521	316
7	45 – 55	a	1 040	487	160	183	68	1 113	457
		b	625	225	142	113	37	675	198
		c	415	262	18	70	31	438	259
8	55 – 65	a	583	253	61	154	47	662	280
		b	310	107	58	82	16	393	136
		c	273	146	3	72	31	269	144
9	65 und mehr	a	769	317	29	239	111	865	327
		b	401	139	28	141	47	462	159
		c	368	178	1	98	64	403	168
10	Zusammen	a	7 212	3 497	661	1 443	645	8 128	3 367
		b	4 150	1 659	574	889	345	4 887	1 620
		c	3 062	1 838	87	554	300	3 240	1 747
11	Ohne Angabe	a	15	2	–	7	5	19	1
12	Insgesamt	a	7 227	3 499	661	1 450	650	8 147	3 368

nach Art der Verkehrsbeteiligung, Altersgruppen und Geschlecht

im Straßenverkehr								Lfd. Nr.
darunter			insgesamt	darunter				
und Mitfahrer von		Fußgänger		Fahrer und Mitfahrer von			Fußgänger	
Motorzweirädern	Fahrrädern			Pkw	Motorzweirädern	Fahrrädern		
dagegen September 2006			Veränderung September 2007 gegenüber September 2006					
			%					
gesamt								
3	438	262	-22,1	+5,4	x	-34,7	-21,8	1
1	295	163	-25,9	-2,5	x	-34,9	-25,2	
2	143	99	-16,0	+12,8	x	-34,3	-16,2	
63	176	50	-14,2	+12,8	-23,8	-27,3	-30,0	2
53	103	29	-18,3	+28,6	-22,6	-26,2	-34,5	
10	73	20	-6,5	+4,0	x	-28,8	-20,0	
66	95	35	-	+16,1	-6,1	-38,9	-31,4	3
56	57	18	+1,6	+22,2	-7,1	-36,8	x	
10	38	17	-2,1	+10,3	-	-42,1	-11,8	
66	87	27	-4,2	+4,5	-28,8	-26,4	-	4
56	49	20	-10,4	-4,4	-30,4	-12,2	-15,0	
10	38	7	+5,7	+16,0	x	-44,7	x	
151	218	68	-10,3	+3,3	-39,1	-35,8	-5,9	5
134	140	44	-10,3	+16,0	-37,3	-36,4	-20,5	
17	78	24	-10,3	-7,0	x	-34,6	+20,8	
239	345	81	-15,8	+2,8	-34,7	-44,6	-21,0	6
204	238	47	-23,6	-6,9	-37,7	-50,8	-8,5	
35	107	34	-1,9	+12,7	-17,1	-30,8	-38,2	
222	262	57	-6,6	+6,6	-27,9	-30,2	+19,3	7
200	165	26	-7,4	+13,6	-29,0	-31,5	+42,3	
22	97	31	-5,3	+1,2	-18,2	-27,8	-	
72	213	41	-11,9	-9,6	-15,3	-27,7	+14,6	8
65	131	19	-21,1	-21,3	-10,8	-37,4	-15,8	
7	82	22	+1,5	+1,4	x	-12,2	+40,9	
44	291	122	-11,1	-3,1	-34,1	-17,9	-9,0	9
44	162	49	-13,2	-12,6	-36,4	-13,0	-4,1	
-	129	73	-8,7	+6,0	x	-24,0	-12,3	
926	2 125	743	-11,3	+3,9	-28,6	-32,1	-13,2	10
813	1 340	415	-15,1	+2,4	-29,4	-33,7	-16,9	
113	785	327	-5,5	+5,2	-23,0	-29,4	-8,3	
3	9	2	-21,1	x	x	x	x	11
929	2 134	745	-11,3	+3,9	-28,8	-32,1	-12,8	12

Noch: 9. Verunglückte im Straßenverkehr im September 2007

Lfd. Nr.	Alter von ... bis unter ... Jahren a = Zusammen b = männlich c = weiblich	Verunglückte							
		insgesamt	darunter				insgesamt	Fahrer	
			Fahrer und Mitfahrer von			Fußgänger		Fahrer	Pkw
			Pkw	Motorzweirädern	Fahrrädern				
September 2007						Anzahl		Getötete	
1	unter 15	a	1	–	–	1	–		2
		b	–	–	–	–	–	1	–
		c	1	–	–	1	–	1	–
2	15 – 18	a	1	1	–	–	–	2	–
		b	1	1	–	–	–	2	–
		c	–	–	–	–	–	–	–
3	18 – 21	a	5	3	2	–	–	4	2
		b	4	2	2	–	–	4	2
		c	1	1	–	–	–	–	–
4	21 – 25	a	3	1	1	–	1	6	1
		b	3	1	1	–	1	6	1
		c	–	–	–	–	–	–	–
5	25 – 35	a	8	4	4	–	–	8	5
		b	7	3	4	–	–	5	4
		c	1	1	–	–	–	3	1
6	35 – 45	a	13	4	8	–	1	8	2
		b	11	3	7	–	1	6	2
		c	2	1	1	–	–	2	–
7	45 – 55	a	7	4	2	–	1	8	5
		b	6	4	1	–	1	5	3
		c	1	–	1	–	–	3	2
8	55 – 65	a	5	4	–	1	–	6	3
		b	2	2	–	–	–	4	1
		c	3	2	–	1	–	2	2
9	65 und mehr	a	17	4	2	2	8	16	5
		b	9	3	1	1	3	11	2
		c	8	1	1	1	5	5	3
10	Zusammen	a	60	25	19	4	11	60	23
		b	43	19	16	1	6	44	15
		c	17	6	3	3	5	16	8
11	Ohne Angabe	a	–	–	–	–	–	–	–
12	Insgesamt	a	60	25	19	4	11	60	23

nach Art der Verkehrsbeteiligung, Altersgruppen und Geschlecht

im Straßenverkehr									Lfd. Nr.
darunter			insgesamt	darunter					
und Mitfahrer von		Fußgänger		Fahrer und Mitfahrer von			Fußgänger		
Motorzweirädern	Fahrrädern			Pkw	Motorzweirädern	Fahrrädern			
dagegen September 2006			Veränderung September 2007 gegenüber September 2006						
			%						
-	1	1	x	-	-	-	x	1	
-	1	-	x	-	-	x	-		
-	-	1	-	-	-	x	x		
1	-	1	x	x	x	-	x	2	
1	-	1	x	x	x	-	x		
-	-	-	-	-	-	-	-		
2	-	-	x	x	-	-	-	3	
2	-	-	-	-	-	-	-		
-	-	-	x	x	-	-	-		
5	-	-	x	-	x	-	x	4	
5	-	-	x	-	x	-	x		
-	-	-	-	-	-	-	-		
1	-	1	-	x	x	-	x	5	
1	-	-	x	x	x	-	-		
-	-	1	x	-	-	-	x		
6	-	-	x	x	x	-	x	6	
4	-	-	x	x	x	-	x		
2	-	-	-	x	x	-	-		
3	-	-	x	x	x	-	x	7	
2	-	-	x	x	x	-	x		
1	-	-	x	x	-	-	-		
2	-	-	x	x	x	x	-	8	
2	-	-	x	x	x	-	-		
-	-	-	x	-	-	x	-		
1	5	3	+6,3	x	x	x	x	9	
1	3	3	x	x	-	x	-		
-	2	-	x	x	x	x	x		
21	6	6	-	+8,7	-9,5	x	x	10	
18	4	4	-2,3	+26,7	-11,1	x	x		
3	2	2	+6,3	x	-	x	x		
-	-	-	-	-	-	-	-	11	
21	6	6	-	+8,7	-9,5	x	x	12	

Noch: 9. Verunglückte im Straßenverkehr im September 2007

Lfd. Nr.	Alter von ... bis unter ... Jahren a = Zusammen b = männlich c = weiblich	Verunglückte							
		insgesamt	darunter					insgesamt	Fahrer Pkw
			Fahrer und Mitfahrer von			Fußgänger			
			Pkw	Motorzweirädern	Fahrrädern				
September 2007							Anzahl		
Schwer									
1	unter 15	a	115	17	2	31	62	143	18
		b	68	10	1	18	37	85	5
		c	47	7	1	13	25	58	13
2	15 – 18	a	82	12	11	17	8	94	14
		b	57	3	9	11	5	64	7
		c	25	9	2	6	3	30	7
3	18 – 21	a	115	80	13	5	7	112	65
		b	81	56	9	3	5	71	37
		c	34	24	4	2	2	41	28
4	21 – 25	a	91	57	12	9	5	121	68
		b	63	38	10	7	1	91	49
		c	28	19	2	2	4	30	19
5	25 – 35	a	162	80	24	22	12	226	79
		b	110	45	22	16	5	157	41
		c	52	35	2	6	7	69	38
6	35 – 45	a	194	80	51	30	10	275	75
		b	128	41	41	19	7	182	34
		c	66	39	10	11	3	93	41
7	45 – 55	a	183	59	49	32	14	199	46
		b	129	27	43	25	9	141	26
		c	54	32	6	7	5	58	20
8	55 – 65	a	116	35	21	35	13	110	37
		b	69	17	20	19	4	65	17
		c	47	18	1	16	9	45	20
9	65 und mehr	a	169	57	7	61	29	220	82
		b	90	26	7	35	8	121	46
		c	79	31	–	26	21	99	36
10	Zusammen	a	1 227	477	190	242	160	1 500	484
		b	795	263	162	153	81	977	262
		c	432	214	28	89	79	523	222
11	Ohne Angabe	a	–	–	–	–	–	–	–
12	Insgesamt	a	1 227	477	190	242	160	1 500	484

nach Art der Verkehrsbeteiligung, Altersgruppen und Geschlecht

im Straßenverkehr									Lfd. Nr.
darunter			insgesamt	darunter					
und Mitfahrer von		Fußgänger		Fahrer und Mitfahrer von			Fußgänger		
Motorzweirädern	Fahrrädern			Pkw	Motorzweirädern	Fahrrädern			
dagegen September 2006			Veränderung September 2007 gegenüber September 2006						
			%						
verletzte									
1	45	78	-19,6	-5,6	x	-31,1	-20,5	1	
-	31	48	-20,0	x	x	-41,9	-22,9		
1	14	30	-19,0	x	-	-7,1	-16,7		
16	23	7	-12,8	-14,3	-31,3	-26,1	x	2	
13	14	5	-10,9	x	x	-21,4	-		
3	9	2	-16,7	x	x	x	x		
9	15	7	+2,7	+23,1	x	x	-	3	
8	9	5	+14,1	+51,4	x	x	-		
1	6	2	-17,1	-14,3	x	x	-		
23	14	7	-24,8	-16,2	-47,8	x	x	4	
22	9	4	-30,8	-22,4	-54,5	x	x		
1	5	3	-6,7	-	x	x	x		
58	46	12	-28,3	+1,3	-58,6	-52,2	-	5	
51	33	6	-29,9	+9,8	-56,9	-51,5	x		
7	13	6	-24,6	-7,9	x	x	x		
88	74	13	-29,5	+6,7	-42,0	-59,5	-23,1	6	
76	44	8	-29,7	+20,6	-46,1	-56,8	x		
12	30	5	-29,0	-4,9	-16,7	-63,3	x		
70	48	12	-8,0	+28,3	-30,0	-33,3	+16,7	7	
63	29	4	-8,5	+3,8	-31,7	-13,8	x		
7	19	8	-6,9	+60,0	x	x	x		
20	38	10	+5,5	-5,4	+5,0	-7,9	+30,0	8	
16	24	4	+6,2	-	+25,0	-20,8	-		
4	14	6	+4,4	-10,0	x	+14,3	x		
17	65	40	-23,2	-30,5	x	-6,2	-27,5	9	
17	36	11	-25,6	-43,5	x	-2,8	x		
-	29	29	-20,2	-13,9	-	-10,3	-27,6		
302	368	186	-18,2	-1,4	-37,1	-34,2	-14,0	10	
266	229	95	-18,6	+0,4	-39,1	-33,2	-14,7		
36	139	91	-17,4	-3,6	-22,2	-36,0	-13,2		
-	-	-	-	-	-	-	-	11	
302	368	186	-18,2	-1,4	-37,1	-34,2	-14,0	12	

Noch: 9. Verunglückte im Straßenverkehr im September 2007

Lfd. Nr.	Alter von ... bis unter ... Jahren a = Zusammen b = männlich c = weiblich	Verunglückte							
		insgesamt	darunter				insgesamt		
			Fahrer und Mitfahrer von			Fußgänger		Fahrer	
			Pkw	Motorzweirädern	Fahrrädern			Pkw	
September 2007								Anzahl	
Leicht									
1	unter 15	a	592	159	4	254	143	764	149
		b	347	69	2	174	85	474	76
		c	245	90	2	80	58	290	73
2	15 – 18	a	432	75	37	111	27	504	64
		b	255	32	32	65	14	317	21
		c	177	43	5	46	13	186	43
3	18 – 21	a	552	357	47	53	17	556	312
		b	301	168	41	33	4	305	146
		c	251	189	6	20	13	251	166
4	21 – 25	a	518	361	34	55	21	512	332
		b	286	177	28	36	15	296	176
		c	232	184	6	19	6	216	156
5	25 – 35	a	918	579	64	118	52	979	558
		b	517	285	58	73	30	545	242
		c	401	294	6	45	22	434	316
6	35 – 45	a	1 018	570	97	161	53	1 172	559
		b	575	254	79	98	35	746	284
		c	443	316	18	63	18	426	275
7	45 – 55	a	850	424	109	151	53	906	406
		b	490	194	98	88	27	529	169
		c	360	230	11	63	26	377	237
8	55 – 65	a	462	214	40	118	34	546	240
		b	239	88	38	63	12	324	118
		c	223	126	2	55	22	222	122
9	65 und mehr	a	583	256	20	176	74	629	240
		b	302	110	20	105	36	330	111
		c	281	146	–	71	38	299	129
10	Zusammen	a	5 925	2 995	452	1 197	474	6 568	2 860
		b	3 312	1 377	396	735	258	3 866	1 343
		c	2 613	1 618	56	462	216	2 701	1 517
11	Ohne Angabe	a	15	2	–	7	5	19	1
		b							
		c							
12	Insgesamt	a	5 940	2 997	452	1 204	479	6 587	2 861

nach Art der Verkehrsbeteiligung, Altersgruppen und Geschlecht

im Straßenverkehr									Lfd. Nr.
darunter			insgesamt	darunter					
und Mitfahrer von		Fußgänger		Fahrer und Mitfahrer von			Fußgänger		
Motorzweirädern	Fahrrädern			Pkw	Motorzweirädern	Fahrrädern			
dagegen September 2006			Veränderung September 2007 gegenüber September 2006						
			%						
verletzte									
2	392	183	-22,5	+6,7	x	-35,2	-21,9	1	
1	263	115	-26,8	-9,2	x	-33,8	-26,1		
1	129	68	-15,5	+23,3	x	-38,0	-14,7		
46	153	42	-14,3	+17,2	-19,6	-27,5	-35,7	2	
39	89	23	-19,6	+52,4	-17,9	-27,0	-39,1		
7	64	18	-4,8	-	x	-28,1	-27,8		
55	80	28	-0,7	+14,4	-14,5	-33,8	-39,3	3	
46	48	13	-1,3	+15,1	-10,9	-31,3	x		
9	32	15	-	+13,9	x	-37,5	-13,3		
38	73	20	+1,2	+8,7	-10,5	-24,7	+5,0	4	
29	40	16	-3,4	+0,6	-3,4	-10,0	-6,3		
9	33	4	+7,4	+17,9	x	-42,4	x		
92	172	55	-6,2	+3,8	-30,4	-31,4	-5,5	5	
82	107	38	-5,1	+17,8	-29,3	-31,8	-21,1		
10	65	17	-7,6	-7,0	x	-30,8	+29,4		
145	271	68	-13,1	+2,0	-33,1	-40,6	-22,1	6	
124	194	39	-22,9	-10,6	-36,3	-49,5	-10,3		
21	77	29	+4,0	+14,9	-14,3	-18,2	-37,9		
149	214	45	-6,2	+4,4	-26,8	-29,4	+17,8	7	
135	136	22	-7,4	+14,8	-27,4	-35,3	+22,7		
14	78	23	-4,5	-3,0	-21,4	-19,2	+13,0		
50	175	31	-15,4	-10,8	-20,0	-32,6	+9,7	8	
47	107	15	-26,2	-25,4	-19,1	-41,1	-20,0		
3	68	16	+0,5	+3,3	x	-19,1	+37,5		
26	221	79	-7,3	+6,7	-23,1	-20,4	-6,3	9	
26	123	35	-8,5	-0,9	-23,1	-14,6	+2,9		
-	98	44	-6,0	+13,2	-	-27,6	-13,6		
603	1 751	551	-9,8	+4,7	-25,0	-31,6	-14,0	10	
529	1 107	316	-14,3	+2,5	-25,1	-33,6	-18,4		
74	644	234	-3,3	+6,7	-24,3	-28,3	-7,7		
3	9	2	-21,1	x	x	x	x	11	
606	1 760	553	-9,8	+4,8	-25,4	-31,6	-13,4	12	

10. An Straßenverkehrsunfällen beteiligte Fahrzeugführer und Fußgänger im September 2007 nach Art der Verkehrsbeteiligung und Ortslage

Art der Verkehrsbeteiligung a = Zusammen b = innerhalb von Ortschaften c = außerhalb von Ortschaften	Straßenverkehrsunfälle mit						
	Personen- schaden	schwer- wiegendem Sachschaden (i. e. S.)	Personen- schaden	schwer- wiegendem Sachschaden (i. e. S.)	Personen- schaden	schwer- wiegendem Sachschaden (i. e. S.)	
	September 2007		dagegen September 2006		Veränderung September 2007 gegenüber September 2006		
	Anzahl				%		
Führer von							
Mofas, Mopeds	a	650	33	637	30	+2,0	+10,0
	b	567	29	540	26	+5,0	+11,5
	c	83	4	97	4	-14,4	-
Motorzweirädern mit amtlichen Kennzeichen	a	668	47	934	51	-28,5	-7,8
	b	449	29	552	35	-18,7	-17,1
	c	219	18	382	16	-42,7	+12,5
Personenkraftwagen	a	6 741	3 111	7 286	2 665	-7,5	+16,7
	b	4 949	2 056	5 423	1 810	-8,7	+13,6
	c	1 792	1 055	1 863	855	-3,8	+23,4
Bussen	a	126	15	118	13	+6,8	+15,4
	b	113	12	105	8	+7,6	x
	c	13	3	13	5	-	x
Güterkraftfahrzeugen	a	590	280	664	253	-11,1	+10,7
	b	358	126	380	124	-5,8	+1,6
	c	232	154	284	129	-18,3	+19,4
landwirtschaftlichen Zugmaschinen	a	21	13	46	16	-54,3	-18,8
	b	9	1	13	5	x	x
	c	12	12	33	11	-63,6	+9,1
übrigen Kraftfahrzeugen	a	40	19	58	17	-31,0	+11,8
	b	23	9	46	12	-50,0	x
	c	17	10	12	5	+41,7	x
Kraftfahrzeugen insgesamt	a	8 836	3 518	9 743	3 045	-9,3	+15,5
	b	6 468	2 262	7 059	2 020	-8,4	+12,0
	c	2 368	1 256	2 684	1 025	-11,8	+22,5
darunter flüchtig	a	421	271	522	235	-19,3	+15,3
	b	361	165	410	135	-12,0	+22,2
	c	60	106	112	100	-46,4	+6,0
Fahrrädern	a	1 569	5	2 349	4	-33,2	x
	b	1 416	4	2 093	3	-32,3	x
	c	153	1	256	1	-40,2	-
darunter im Alter von unter 15 Jahren	a	309	-	474	-	-34,8	-
	b	295	-	434	-	-32,0	-
	c	14	-	40	-	-65,0	-
anderen Fahrzeugen	a	79	32	91	44	-13,2	-27,3
	b	70	21	79	26	-11,4	-19,2
	c	9	11	12	18	x	-38,9
Fußgänger	a	693	-	802	7	-13,6	x
	b	658	-	767	4	-14,2	x
	c	35	-	35	3	-	x
darunter im Alter von unter 15 Jahren	a	212	-	272	-	-22,1	-
	b	207	-	264	-	-21,6	-
	c	5	-	8	-	x	-
65 und mehr Jahren	a	116	-	124	-	-6,5	-
	b	113	-	121	-	-6,6	-
	c	3	-	3	-	-	-
Andere Personen	a	51	5	45	6	+13,3	x
	b	37	4	36	6	+2,8	x
	c	14	1	9	-	x	x
Insgesamt	a	11 228	3 560	13 030	3 106	-13,8	+14,6
	b	8 649	2 291	10 034	2 059	-13,8	+11,3
	c	2 579	1 269	2 996	1 047	-13,9	+21,2
darunter im Alter von unter 15 Jahren	a	531	3	753	3	-29,5	-
	b	510	3	704	2	-27,6	x
	c	21	-	49	1	-57,1	x
65 und mehr Jahren	a	1 146	279	1 285	261	-10,8	+6,9
	b	926	189	1 025	186	-9,7	+1,6
	c	220	90	260	75	-15,4	+20,0

11. Straßenverkehrsunfälle mit Personenschaden im September 2007 nach Ursachen und Ortslage

Ursache	Straßenverkehrsunfälle mit Personenschaden								
	zusammen			innerhalb von Ortschaften			außerhalb von Ortschaften		
	September								
	2007	dagegen 2006	Ver- änderung 2007 gegenüber 2006	2007	dagegen 2006	Ver- änderung 2007 gegenüber 2006	2007	dagegen 2006	Ver- änderung 2007 gegenüber 2006
	Anzahl		%	Anzahl		%	Anzahl		%
Ursachen der Fahrzeugführer	7 185	8 319	-13,6	5 339	6 162	-13,4	1 846	2 157	-14,4
Verkehrstüchtigkeit	373	478	-22,0	252	333	-24,3	121	145	-16,6
Alkoholeinfluss	265	354	-25,1	188	261	-28,0	77	93	-17,2
Einfluss anderer berauschender Mittel (z. B. Drogen, Rauschgift)	29	23	+26,1	22	16	+37,5	7	7	-
Übermüdung	29	36	-19,4	5	16	x	24	20	+20,0
sonstige körperliche oder geistige Mängel	50	65	-23,1	37	40	-7,5	13	25	-48,0
Straßenbenutzung	412	619	-33,4	333	515	-35,3	79	104	-24,0
Benutzung der falschen Fahrbahn (auch Richtungsfahrbahn) oder verbotswidrige Benutzung anderer Straßenteile	268	414	-35,3	245	385	-36,4	23	29	-20,7
Verstoß gegen das Rechtsfahrgebot	144	205	-29,8	88	130	-32,3	56	75	-25,3
Geschwindigkeit	936	927	+1,0	489	458	+6,8	447	469	-4,7
nicht angepasste Geschwindigkeit mit gleichzeitigem Überschreiten der zulässigen Höchstgeschwindigkeit	63	87	-27,6	41	52	-21,2	22	35	-37,1
nicht angepasste Geschwindigkeit in anderen Fällen	873	840	+3,9	448	406	+10,3	425	434	-2,1
Abstand	703	807	-12,9	510	564	-9,6	193	243	-20,6
ungenügender Sicherheitsabstand	688	783	-12,1	500	547	-8,6	188	236	-20,3
starkes Bremsen des Vorausfahrenden ohne zwingenden Grund	15	24	-37,5	10	17	-41,2	5	7	x
Überholen	231	328	-29,6	138	182	-24,2	93	146	-36,3
unzulässiges Rechtsüberholen	10	36	-72,2	7	27	x	3	9	x
Überholen trotz Gegenverkehrs	30	27	+11,1	10	9	x	20	18	+11,1
Überholen trotz unklarer Verkehrslage	75	97	-22,7	53	56	-5,4	22	41	-46,3
Überholen trotz unzureichender Sichtverhältnisse	2	11	x	-	7	x	2	4	x
Überholen ohne Beachtung des nachfolgenden Verkehrs und/oder ohne rechtzeitige und deutliche Ankündigung des Ausscherens	15	23	-34,8	3	2	x	12	21	-42,9
Fehler beim Wiedereinordnen	34	32	+6,3	18	16	+12,5	16	16	-
sonstige Fehler beim Überholen (z. B. ohne genügenden Seitenabstand)	53	81	-34,6	37	54	-31,5	16	27	-40,7
Fehler beim Überholtwerden	12	21	-42,9	10	11	-9,1	2	10	x
Vorbeifahren	26	44	-40,9	23	40	-42,5	3	4	x
Nichtbeachten des Vorranges entgegenkommen- der Fahrzeuge beim Vorbeifahren an haltenden Fahrzeugen, Absperrungen oder Hindernissen	20	34	-41,2	18	32	-43,8	2	2	-
Nichtbeachten des nachfolgenden Verkehrs beim Vorbeifahren an haltenden Fahrzeugen, Absperrungen oder Hindernissen und/oder ohne rechtzeitige und deutliche Ankündigung des Ausscherens	6	10	x	5	8	x	1	2	x

**Noch: 11. Straßenverkehrsunfälle mit Personenschaden im September 2007
nach Ursachen und Ortslage**

Ursache	Straßenverkehrsunfälle mit Personenschaden								
	zusammen			innerhalb von Ortschaften			außerhalb von Ortschaften		
	September								
	2007	dagegen 2006	Ver- änderung 2007 gegenüber 2006	2007	dagegen 2006	Ver- änderung 2007 gegenüber 2006	2007	dagegen 2006	Ver- änderung 2007 gegenüber 2006
	Anzahl		%	Anzahl		%	Anzahl		%
Nebeneinanderfahren, fehlerhaftes Wechseln des Fahrstreifens beim Nebeneinanderfahren oder Nichtbeachten des Reißverschlussverfahrens	98	99	-1,0	60	64	-6,3	38	35	+8,6
Vorfahrt, Vorrang	1 070	1 206	-11,3	840	940	-10,6	230	266	-13,5
Nichtbeachten der Regel rechts vor links	122	143	-14,7	106	134	-20,9	16	9	x
Nichtbeachten der die Vorfahrt regelnden Verkehrszeichen	733	838	-12,5	568	634	-10,4	165	204	-19,1
Nichtbeachten der Vorfahrt des durchgehenden Verkehrs auf Bundesautobahnen oder Kraftfahrstraßen	14	14	-	1	2	x	13	12	+8,3
Nichtbeachten der Vorfahrt durch Fahrzeuge, die aus Feld- und Waldwegen kommen	9	12	x	3	2	x	6	10	x
Nichtbeachten der Verkehrsregelung durch Polizeibeamte oder Lichtzeichen	165	179	-7,8	145	152	-4,6	20	27	-25,9
Nichtbeachten des Vorranges entgegenkommender Fahrzeuge	26	17	+52,9	17	13	+30,8	9	4	x
Nichtbeachten des Vorranges von Schienenfahrzeugen an Bahnübergängen	1	3	x	-	3	x	1	-	x
Abbiegen, Wenden, Rückwärtsfahren, Ein- und Anfahren	1 249	1 524	-18,0	1 108	1 329	-16,6	141	195	-27,7
Fehler beim Abbiegen	621	780	-20,4	519	643	-19,3	102	137	-25,5
Fehler beim Wenden oder Rückwärtsfahren	233	281	-17,1	213	251	-15,1	20	30	-33,3
Fehler beim Einfahren in den fließenden Verkehr (z. B. aus einem Grundstück, von einem anderen Straßenteil oder beim Anfahren vom Fahrbahnrand)	395	463	-14,7	376	435	-13,6	19	28	-32,1
falsches Verhalten gegenüber Fußgängern	353	393	-10,2	339	375	-9,6	14	18	-22,2
an Fußgängerüberwegen	32	30	+6,7	31	29	+6,9	1	1	-
an Fußgängerfurten	31	47	-34,0	31	47	-34,0	-	-	-
beim Abbiegen	54	61	-11,5	54	57	-5,3	-	4	x
an Haltestellen (auch haltende Schulbusse mit eingeschaltetem Warnblinklicht)	24	27	-11,1	23	26	-11,5	1	1	-
an anderen Stellen	212	228	-7,0	200	216	-7,4	12	12	-
ruhender Verkehr, Verkehrssicherung	85	113	-24,8	81	112	-27,7	4	1	x
unzulässiges Halten oder Parken	5	12	x	4	12	x	1	-	x
mangelnde Sicherung haltender oder liegengebliebener Fahrzeuge und von Unfallstellen sowie Schulbussen, bei denen Kinder ein- oder aussteigen	7	3	x	5	3	x	2	-	x
verkehrswidriges Verhalten beim Ein- oder Aussteigen, Be- oder Entladen	73	98	-25,5	72	97	-25,8	1	1	-

**Noch: 11. Straßenverkehrsunfälle mit Personenschaden im September 2007
nach Ursachen und Ortslage**

Ursache	Straßenverkehrsunfälle mit Personenschaden								
	zusammen			innerhalb von Ortschaften			außerhalb von Ortschaften		
	September								
	2007	dagegen 2006	Ver- änderung 2007 gegenüber 2006	2007	dagegen 2006	Ver- änderung 2007 gegenüber 2006	2007	dagegen 2006	Ver- änderung 2007 gegenüber 2006
	Anzahl		%	Anzahl		%	Anzahl		%
Nichtbeachten der Beleuchtungsvorschriften	16	10	+60,0	15	9	x	1	1	-
Ladung, Besetzung	20	24	-16,7	10	11	-9,1	10	13	-23,1
Überladung, Überbesetzung	10	4	x	8	3	x	2	1	x
unzureichend gesicherte Ladung oder Fahrzeugzubehöriteile	10	20	-50,0	2	8	x	8	12	x
andere Fehler beim Fahrzeugführer	1 613	1 747	-7,7	1 141	1 230	-7,2	472	517	-8,7
Technische Mängel, Wartungsmängel	70	94	-25,5	41	57	-28,1	29	37	-21,6
Beleuchtung	13	24	-45,8	11	18	-38,9	2	6	x
Bereifung	22	24	-8,3	6	6	-	16	18	-11,1
Bremsen	13	22	-40,9	10	20	-50,0	3	2	x
Lenkung	1	2	x	-	2	x	1	-	x
Zugvorrichtung	1	1	-	1	-	x	-	1	x
andere Mängel	20	21	-4,8	13	11	+18,2	7	10	x
Falsches Verhalten der Fußgänger	327	429	-23,8	306	407	-24,8	21	22	-4,5
Verkehrstüchtigkeit	16	22	-27,3	13	18	-27,8	3	4	x
Alkoholeinfluss	11	18	-38,9	8	16	x	3	2	x
Einfluss anderer berauschender Mittel (z. B. Drogen, Rauschgift)	1	1	-	1	-	x	-	1	x
Übermüdung	-	-	-	-	-	-	-	-	-
sonstige körperliche oder geistige Mängel	4	3	x	4	2	x	-	1	x
falsches Verhalten beim Überschreiten der Fahrbahn	245	318	-23,0	239	306	-21,9	6	12	x
an Stellen, an denen der Fußgängerverkehr durch Polizeibeamte oder Lichtzeichen geregelt war	26	32	-18,8	26	31	-16,1	-	1	x
auf Fußgängerüberwegen ohne Verkehrsregelung durch Polizeibeamte oder Lichtzeichen	-	2	x	-	2	x	-	-	-
in der Nähe von Kreuzungen oder Einmündungen, Lichtzeichenanlagen oder Fußgängerüberwegen bei dichtem Verkehr	12	15	-20,0	12	15	-20,0	-	-	-
an anderen Stellen	53	84	-36,9	53	83	-36,1	-	1	x
ohne auf den Fahrzeugverkehr zu achten	142	163	-12,9	137	155	-11,6	5	8	x
durch sonstiges falsches Verhalten	12	22	-45,5	11	20	-45,0	1	2	x
Nichtbenutzen des Gehweges	6	13	x	6	13	x	-	-	-
Nichtbenutzen der vorgeschriebenen Straßenseite	4	-	x	1	-	x	3	-	x
Spielen auf oder neben der Fahrbahn	5	12	x	5	12	x	-	-	-
andere Fehler der Fußgänger	51	64	-20,3	42	58	-27,6	9	6	x

**Noch: 11. Straßenverkehrsunfälle mit Personenschaden im September 2007
nach Ursachen und Ortslage**

Ursache	Straßenverkehrsunfälle mit Personenschaden								
	zusammen			innerhalb von Ortschaften			außerhalb von Ortschaften		
	September								
	2007	dagegen 2006	Ver- änderung 2007 gegenüber 2006	2007	dagegen 2006	Ver- änderung 2007 gegenüber 2006	2007	dagegen 2006	Ver- änderung 2007 gegenüber 2006
	Anzahl		%	Anzahl		%	Anzahl		%
Straßenverhältnisse	319	147	x	203	81	x	116	66	+75,8
Glätte oder Schlüpfrigkeit der Fahrbahn	291	117	x	187	67	x	104	50	x
Verunreinigung durch ausgeflossenes Öl	17	19	-10,5	14	14	-	3	5	x
andere Verunreinigungen durch Straßenbenutzer	10	5	x	5	4	x	5	1	x
Schnee, Eis	-	-	-	-	-	-	-	-	-
Regen	231	77	x	145	42	x	86	35	x
andere Einflüsse (u. a. Laub, angeschwemmter Lehm)	33	16	x	23	7	x	10	9	x
Zustand der Straße	22	29	-24,1	12	14	-14,3	10	15	-33,3
Spurrillen, im Zusammenhang mit Regen, Schnee oder Eis	4	2	x	3	-	x	1	2	x
anderer Zustand der Straße	18	27	-33,3	9	14	x	9	13	x
nicht ordnungsgemäßer Zustand der Verkehrszeichen oder -einrichtungen	2	1	x	2	-	x	-	1	x
mangelhafte Beleuchtung der Straße	4	-	x	2	-	x	2	-	x
mangelhafte Sicherung von Bahnübergängen	-	-	-	-	-	-	-	-	-
Witterungseinflüsse	64	52	+23,1	42	38	+10,5	22	14	+57,1
Sichtbehinderung durch Nebel	1	4	x	-	2	x	1	2	x
starken Regen, Hagel, Schneegestöber usw.	16	1	x	8	-	x	8	1	x
blendende Sonne	46	47	-2,1	33	36	-8,3	13	11	+18,2
Seitenwind	-	-	-	-	-	-	-	-	-
Unwetter oder sonstige Witterungseinflüsse	1	-	x	1	-	x	-	-	-
Hindernisse	58	58	-	25	24	+4,2	33	34	-2,9
nicht oder unzureichend gesicherte Arbeitsstellen auf der Fahrbahn	1	6	x	-	4	x	1	2	x
Wild auf der Fahrbahn	16	21	-23,8	-	3	x	16	18	-11,1
anderes Tier auf der Fahrbahn	27	23	+17,4	15	14	+7,1	12	9	x
sonstiges Hindernis auf der Fahrbahn	14	8	x	10	3	x	4	5	x
Sonstige Ursachen	128	47	x	78	30	x	50	17	x
Ursachen von anderen Personen als Fahrzeugführern oder Fußgängern	17	26	-34,6	14	21	-33,3	3	5	x
Ursachen insgesamt	8 168	9 172	-10,9	6 048	6 820	-11,3	2 120	2 352	-9,9

12. Fehlverhalten der Fahrzeugführer als Ursache von Straßenverkehrsunfällen mit Personenschaden im September 2007 nach Art der Verkehrsbeteiligung

Ursache	Fehlverhalten der Fahrzeugführer											
	ins-gesamt	darunter Fahrer von			ins-gesamt	darunter Fahrer von			ins-gesamt	darunter Fahrer von		
		Personenkraftwagen	Motorzweirädern	Fahrrädern		Personenkraftwagen	Motorzweirädern	Fahrrädern		Personenkraftwagen	Motorzweirädern	Fahrrädern
	September 2007				dagegen September 2006				Veränderung September 2007 gegenüber September 2006			
Anzahl								%				
Verkehrstüchtigkeit	373	221	11	82	478	233	24	151	-22,0	-5,2	-54,2	-45,7
darunter Alkoholeinfluss	265	140	9	71	354	141	19	144	-25,1	-0,7	x	-50,7
Straßenbenutzung	412	102	12	240	619	135	24	402	-33,4	-24,4	-50,0	-40,3
Geschwindigkeit	936	602	149	40	927	531	195	68	+1,0	+13,4	-23,6	-41,2
Abstand	703	517	35	33	807	587	62	33	-12,9	-11,9	-43,5	-
Überholen	231	146	35	17	328	154	72	38	-29,6	-5,2	-51,4	-55,3
Vorbeifahren	26	14	1	5	44	25	1	9	-40,9	-44,0	-	x
Nebeneinanderfahren	98	58	3	3	99	62	4	3	-1,0	-6,5	x	-
Vorfahrt, Vorrang	1 070	844	10	114	1 206	927	14	147	-11,3	-9,0	-28,6	-22,4
Nichtbeachten der die Vorfahrt regelnden Verkehrszeichen	733	616	4	59	838	697	4	62	-12,5	-11,6	-	-4,8
Nichtbeachten der Verkehrsregelung durch Polizeibeamte, Lichtzeichen	165	111	2	29	179	118	4	41	-7,8	-5,9	x	-29,3
Abbiegen, Wenden, Rückwärtsfahren, Ein- und Anfahren	1 249	979	10	120	1 524	1 162	12	159	-18,0	-15,7	-16,7	-24,5
Falsches Verhalten gegenüber Fußgängern	353	282	3	32	393	293	10	40	-10,2	-3,8	x	-20,0
darunter an Überwegen und Furten	63	53	-	2	77	61	2	3	-18,2	-13,1	x	x
Ruhender Verkehr, Verkehrssicherung	85	70	-	-	113	100	-	2	-24,8	-30,0	-	x
Nichtbeachten der Beleuchtungsvorschriften	16	1	-	13	10	2	-	7	+60,0	x	-	x
Ladung, Besetzung	20	5	-	5	24	8	-	4	-16,7	x	-	x
Andere Fehler beim Fahrzeugführer	1 613	893	142	272	1 747	826	196	460	-7,7	+8,1	-27,6	-40,9
Insgesamt	7 185	4 734	411	976	8 319	5 045	614	1 523	-13,6	-6,2	-33,1	-35,9

Noch: 13. Straßenverkehrsunfälle und verunglückte Personen im September 2007 nach Gemeinden

Verwaltungsbezirk a = Zusammen b = innerhalb von Ortschaften c = außerhalb von Ortschaften d = auf Bundesautobahnen		Straßenverkehrsunfälle				Verunglückte			
		insgesamt	davon			insgesamt	davon		
			mit Personen- schaden	mit schwer- wiegendem Sachschaden (i. e. S.)	sonstige Alkohol- unfälle		Getötete	Schwer- verletzte	Leicht- verletzte
Kreis Mettmann	a	177	128	40	9	159	–	30	129
	b	129	102	21	6	121	–	20	101
	c	25	16	6	3	20	–	5	15
	d	23	10	13	–	18	–	5	13
Erkrath, Stadt	a	14	9	3	2	11	–	2	9
	b	8	6	2	–	6	–	2	4
	c	4	1	1	2	3	–	–	3
	d	2	2	–	–	2	–	–	2
Haan, Stadt	a	11	5	6	–	6	–	–	6
	b	7	4	3	–	5	–	–	5
	c	1	–	1	–	–	–	–	–
	d	3	1	2	–	1	–	–	1
Heiligenhaus, Stadt	a	5	5	–	–	8	–	3	5
	b	5	5	–	–	8	–	3	5
	c	–	–	–	–	–	–	–	–
	d	–	–	–	–	–	–	–	–
Hilden, Stadt	a	20	15	5	–	19	–	1	18
	b	17	14	3	–	17	–	–	17
	c	–	–	–	–	–	–	–	–
	d	3	1	2	–	2	–	1	1
Langenfeld (Rheinland), Stadt	a	29	22	7	–	29	–	7	22
	b	19	16	3	–	19	–	4	15
	c	5	3	2	–	3	–	2	1
	d	5	3	2	–	7	–	1	6
Mettmann, Stadt	a	15	12	2	1	13	–	–	13
	b	13	10	2	1	11	–	–	11
	c	2	2	–	–	2	–	–	2
	d	–	–	–	–	–	–	–	–
Monheim am Rhein, Stadt	a	12	10	1	1	12	–	2	10
	b	12	10	1	1	12	–	2	10
	c	–	–	–	–	–	–	–	–
	d	–	–	–	–	–	–	–	–
Ratingen, Stadt	a	43	30	11	2	37	–	8	29
	b	26	21	4	1	25	–	3	22
	c	8	7	–	1	8	–	2	6
	d	9	2	7	–	4	–	3	1
Velbert, Stadt	a	22	16	4	2	18	–	4	14
	b	16	12	2	2	12	–	3	9
	c	5	3	2	–	4	–	1	3
	d	1	1	–	–	2	–	–	2
Wülfrath, Stadt	a	6	4	1	1	6	–	3	3
	b	6	4	1	1	6	–	3	3
	c	–	–	–	–	–	–	–	–
	d	–	–	–	–	–	–	–	–
Rhein-Kreis Neuss	a	169	118	44	7	152	2	24	126
	b	128	94	27	7	118	2	20	96
	c	25	16	9	–	25	–	2	23
	d	16	8	8	–	9	–	2	7
Dormagen, Stadt	a	27	19	8	–	24	–	5	19
	b	17	12	5	–	14	–	4	10
	c	9	6	3	–	9	–	1	8
	d	1	1	–	–	1	–	–	1

Noch: 13. Straßenverkehrsunfälle und verunglückte Personen im September 2007 nach Gemeinden

Verwaltungsbezirk a = Zusammen b = innerhalb von Ortschaften c = außerhalb von Ortschaften d = auf Bundesautobahnen	Straßenverkehrsunfälle				Verunglückte				
	insgesamt	davon			insgesamt	davon			
		mit Personen- schaden	mit schwer- wiegendem Sachschaden (i. e. S.)	sonstige Alkohol- unfälle		Getötete	Schwer- verletzte	Leicht- verletzte	
Noch: Rhein-Kreis Neuss									
Grevenbroich, Stadt	a	29	20	9	–	23	–	1	22
	b	22	15	7	–	17	–	1	16
	c	6	4	2	–	5	–	–	5
	d	1	1	–	–	1	–	–	1
Jüchen	a	11	5	4	2	5	–	–	5
	b	9	4	3	2	4	–	–	4
	c	1	1	–	–	1	–	–	1
	d	1	–	1	–	–	–	–	–
Kaarst, Stadt	a	7	5	2	–	5	–	1	4
	b	4	4	–	–	4	–	1	3
	c	1	–	1	–	–	–	–	–
	d	2	1	1	–	1	–	–	1
Korschenbroich, Stadt	a	11	8	2	1	13	–	1	12
	b	7	5	1	1	5	–	1	4
	c	4	3	1	–	8	–	–	8
	d	–	–	–	–	–	–	–	–
Meerbusch, Stadt	a	11	9	2	–	9	–	4	5
	b	6	6	–	–	6	–	2	4
	c	1	1	–	–	1	–	–	1
	d	4	2	2	–	2	–	2	–
Neuss, Stadt	a	67	48	15	4	69	2	10	57
	b	59	45	10	4	65	2	10	53
	c	1	–	1	–	–	–	–	–
	d	7	3	4	–	4	–	–	4
Rommerskirchen	a	6	4	2	–	4	–	2	2
	b	4	3	1	–	3	–	1	2
	c	2	1	1	–	1	–	1	–
	d	–	–	–	–	–	–	–	–
Kreis Viersen	a	142	106	26	10	122	–	21	101
	b	100	75	16	9	82	–	12	70
	c	36	28	7	1	37	–	9	28
	d	6	3	3	–	3	–	–	3
Brüggen	a	9	8	–	1	11	–	3	8
	b	6	5	–	1	7	–	2	5
	c	3	3	–	–	4	–	1	3
	d	–	–	–	–	–	–	–	–
Grefrath	a	2	1	1	–	1	–	–	1
	b	2	1	1	–	1	–	–	1
	c	–	–	–	–	–	–	–	–
	d	–	–	–	–	–	–	–	–
Kempen, Stadt	a	12	12	–	–	13	–	4	9
	b	10	10	–	–	10	–	2	8
	c	2	2	–	–	3	–	2	1
	d	–	–	–	–	–	–	–	–
Nettetal, Stadt	a	26	20	5	1	23	–	3	20
	b	18	15	2	1	17	–	2	15
	c	6	4	2	–	5	–	1	4
	d	2	1	1	–	1	–	–	1

Noch: 13. Straßenverkehrsunfälle und verunglückte Personen im September 2007 nach Gemeinden

Verwaltungsbezirk a = Zusammen b = innerhalb von Ortschaften c = außerhalb von Ortschaften d = auf Bundesautobahnen		Straßenverkehrsunfälle				Verunglückte			
		insgesamt	davon			insgesamt	davon		
			mit Personen- schaden	mit schwer- wiegendem Sachschaden (i. e. S.)	sonstige Alkohol- unfälle		Getötete	Schwer- verletzte	Leicht- verletzte
Noch: Kreis Düren									
Jülich, Stadt	a	25	15	9	1	16	–	4	12
	b	17	11	5	1	11	–	4	7
	c	7	4	3	–	5	–	–	5
	d	1	–	1	–	–	–	–	–
Kreuzau	a	8	7	1	–	8	–	1	7
	b	6	5	1	–	6	–	1	5
	c	2	2	–	–	2	–	–	2
	d	–	–	–	–	–	–	–	–
Langerwehe	a	2	2	–	–	2	–	–	2
	b	1	1	–	–	1	–	–	1
	c	–	–	–	–	–	–	–	–
	d	1	1	–	–	1	–	–	1
Linnich, Stadt	a	5	3	2	–	3	–	1	2
	b	3	2	1	–	2	–	–	2
	c	2	1	1	–	1	–	1	–
	d	–	–	–	–	–	–	–	–
Merzenich	a	5	3	2	–	6	–	–	6
	b	3	2	1	–	5	–	–	5
	c	1	1	–	–	1	–	–	1
	d	1	–	1	–	–	–	–	–
Nideggen, Stadt	a	7	4	2	1	4	–	1	3
	b	3	1	1	1	1	–	–	1
	c	4	3	1	–	3	–	1	2
	d	–	–	–	–	–	–	–	–
Niederzier	a	3	1	2	–	1	–	–	1
	b	2	1	1	–	1	–	–	1
	c	1	–	1	–	–	–	–	–
	d	–	–	–	–	–	–	–	–
Nörvenich	a	5	5	–	–	7	–	1	6
	b	2	2	–	–	2	–	–	2
	c	3	3	–	–	5	–	1	4
	d	–	–	–	–	–	–	–	–
Titz	a	6	3	3	–	4	–	1	3
	b	2	1	1	–	1	–	1	–
	c	1	–	1	–	–	–	–	–
	d	3	2	1	–	3	–	–	3
Vettweiß	a	1	1	–	–	1	–	–	1
	b	–	–	–	–	–	–	–	–
	c	1	1	–	–	1	–	–	1
	d	–	–	–	–	–	–	–	–
Rhein-Erft-Kreis	a	175	130	37	8	165	1	14	150
	b	122	94	20	8	106	–	8	98
	c	31	24	7	–	41	1	2	38
	d	22	12	10	–	18	–	4	14
Bedburg, Stadt	a	11	7	4	–	7	–	–	7
	b	9	7	2	–	7	–	–	7
	c	2	–	2	–	–	–	–	–
	d	–	–	–	–	–	–	–	–
Bergheim, Stadt	a	31	25	5	1	33	–	3	30
	b	22	18	3	1	19	–	2	17
	c	8	7	1	–	14	–	1	13
	d	1	–	1	–	–	–	–	–

Noch: 13. Straßenverkehrsunfälle und verunglückte Personen im September 2007 nach Gemeinden

Verwaltungsbezirk a = Zusammen b = innerhalb von Ortschaften c = außerhalb von Ortschaften d = auf Bundesautobahnen	Straßenverkehrsunfälle				Verunglückte				
	insgesamt	davon			insgesamt	davon			
		mit Personen- schaden	mit schwer- wiegendem Sachschaden (i. e. S.)	sonstige Alkohol- unfälle		Getötete	Schwer- verletzte	Leicht- verletzte	
Noch: Rhein-Erft-Kreis									
Brühl, Stadt	a	22	17	3	2	21	–	2	19
	b	17	14	1	2	17	–	1	16
	c	1	1	–	–	1	–	–	1
	d	4	2	2	–	3	–	1	2
Elsdorf	a	8	6	1	1	7	1	1	5
	b	4	3	–	1	3	–	1	2
	c	3	2	1	–	3	1	–	2
	d	1	1	–	–	1	–	–	1
Erftstadt, Stadt	a	13	11	2	–	14	–	1	13
	b	7	6	1	–	7	–	–	7
	c	1	1	–	–	2	–	1	1
	d	5	4	1	–	5	–	–	5
Frechen, Stadt	a	16	10	5	1	11	–	2	9
	b	12	9	2	1	10	–	1	9
	c	1	–	1	–	–	–	–	–
	d	3	1	2	–	1	–	1	–
Hürth, Stadt	a	17	15	2	–	24	–	2	22
	b	13	11	2	–	13	–	–	13
	c	2	2	–	–	5	–	–	5
	d	2	2	–	–	6	–	2	4
Kerpen, Stadt	a	37	23	12	2	27	–	2	25
	b	21	13	6	2	16	–	2	14
	c	10	8	2	–	9	–	–	9
	d	6	2	4	–	2	–	–	2
Pulheim, Stadt	a	14	11	2	1	16	–	–	16
	b	12	9	2	1	10	–	–	10
	c	2	2	–	–	6	–	–	6
	d	–	–	–	–	–	–	–	–
Wesseling, Stadt	a	6	5	1	–	5	–	1	4
	b	5	4	1	–	4	–	1	3
	c	1	1	–	–	1	–	–	1
	d	–	–	–	–	–	–	–	–
Kreis Euskirchen	a	92	66	20	6	88	–	29	59
	b	34	25	6	3	27	–	3	24
	c	45	33	10	2	51	–	23	28
	d	13	8	4	1	10	–	3	7
Bad Münstereifel, Stadt	a	5	4	1	–	6	–	2	4
	b	2	1	1	–	1	–	–	1
	c	3	3	–	–	5	–	2	3
	d	–	–	–	–	–	–	–	–
Blankenheim	a	6	6	–	–	6	–	2	4
	b	1	1	–	–	1	–	1	–
	c	5	5	–	–	5	–	1	4
	d	–	–	–	–	–	–	–	–
Dahlem	a	–	–	–	–	–	–	–	–
	b	–	–	–	–	–	–	–	–
	c	–	–	–	–	–	–	–	–
	d	–	–	–	–	–	–	–	–
Euskirchen, Stadt	a	23	20	3	–	24	–	6	18
	b	15	13	2	–	14	–	2	12
	c	5	5	–	–	7	–	4	3
	d	3	2	1	–	3	–	–	3

Noch: 13. Straßenverkehrsunfälle und verunglückte Personen im September 2007 nach Gemeinden

Verwaltungsbezirk a = Zusammen b = innerhalb von Ortschaften c = außerhalb von Ortschaften d = auf Bundesautobahnen	Straßenverkehrsunfälle				Verunglückte				
	insgesamt	davon			insgesamt	davon			
		mit Personen- schaden	mit schwer- wiegendem Sachschaden (i. e. S.)	sonstige Alkohol- unfälle		Getötete	Schwer- verletzte	Leicht- verletzte	
Noch: Oberbergischer Kreis									
Nümbrecht	a	9	6	3	–	9	–	2	7
	b	5	3	2	–	3	–	–	3
	c	4	3	1	–	6	–	2	4
	d	–	–	–	–	–	–	–	–
Radevormwald, Stadt	a	13	8	5	–	11	–	2	9
	b	10	6	4	–	8	–	1	7
	c	3	2	1	–	3	–	1	2
	d	–	–	–	–	–	–	–	–
Reichshof	a	11	9	1	1	9	–	1	8
	b	2	2	–	–	2	–	–	2
	c	6	4	1	1	4	–	–	4
	d	3	3	–	–	3	–	1	2
Waldbröl, Stadt	a	11	9	1	1	13	1	5	7
	b	3	2	–	1	2	–	–	2
	c	8	7	1	–	11	1	5	5
	d	–	–	–	–	–	–	–	–
Wiehl, Stadt	a	10	4	6	–	5	–	–	5
	b	3	2	1	–	2	–	–	2
	c	4	1	3	–	1	–	–	1
	d	3	1	2	–	2	–	–	2
Wipperfürth, Stadt	a	10	8	2	–	11	–	5	6
	b	7	5	2	–	6	–	2	4
	c	3	3	–	–	5	–	3	2
	d	–	–	–	–	–	–	–	–
Rheinisch-Bergischer Kreis	a	115	85	22	8	107	–	19	88
	b	79	60	11	8	75	–	10	65
	c	21	20	1	–	26	–	6	20
	d	15	5	10	–	6	–	3	3
Bergisch Gladbach, Stadt	a	40	29	7	4	35	–	4	31
	b	32	25	3	4	31	–	3	28
	c	3	3	–	–	3	–	–	3
	d	5	1	4	–	1	–	1	–
Burscheid, Stadt	a	14	8	5	1	12	–	6	6
	b	9	6	2	1	9	–	3	6
	c	1	1	–	–	1	–	1	–
	d	4	1	3	–	2	–	2	–
Kürten	a	6	4	1	1	6	–	–	6
	b	4	2	1	1	3	–	–	3
	c	2	2	–	–	3	–	–	3
	d	–	–	–	–	–	–	–	–
Leichlingen (Rheinland), Stadt	a	9	9	–	–	12	–	3	9
	b	2	2	–	–	2	–	–	2
	c	7	7	–	–	10	–	3	7
	d	–	–	–	–	–	–	–	–
Odenthal	a	7	6	1	–	9	–	–	9
	b	5	5	–	–	8	–	–	8
	c	2	1	1	–	1	–	–	1
	d	–	–	–	–	–	–	–	–
Overath, Stadt	a	9	7	2	–	9	–	2	7
	b	4	4	–	–	5	–	2	3
	c	2	2	–	–	3	–	–	3
	d	3	1	2	–	1	–	–	1

Noch: 13. Straßenverkehrsunfälle und verunglückte Personen im September 2007 nach Gemeinden

Verwaltungsbezirk a = Zusammen b = innerhalb von Ortschaften c = außerhalb von Ortschaften d = auf Bundesautobahnen	Straßenverkehrsunfälle				Verunglückte				
	insgesamt	davon			insgesamt	davon			
		mit Personen- schaden	mit schwer- wiegendem Sachschaden (i. e. S.)	sonstige Alkohol- unfälle		Getötete	Schwer- verletzte	Leicht- verletzte	
Noch: Rhein-Sieg-Kreis									
Niederkassel, Stadt	a	10	6	1	3	7	–	–	7
	b	9	5	1	3	5	–	–	5
	c	1	1	–	–	2	–	–	2
	d	–	–	–	–	–	–	–	–
Rheinbach, Stadt	a	22	13	8	1	16	–	1	15
	b	9	7	2	–	9	–	–	9
	c	11	6	5	–	7	–	1	6
	d	2	–	1	1	–	–	–	–
Ruppichteroth	a	7	5	2	–	7	–	1	6
	b	1	1	–	–	1	–	–	1
	c	6	4	2	–	6	–	1	5
	d	–	–	–	–	–	–	–	–
Sankt Augustin, Stadt	a	18	13	3	2	17	–	–	17
	b	14	10	3	1	13	–	–	13
	c	3	3	–	–	4	–	–	4
	d	1	–	–	1	–	–	–	–
Siegburg, Stadt	a	16	13	2	1	15	–	2	13
	b	15	12	2	1	14	–	1	13
	c	1	1	–	–	1	–	1	–
	d	–	–	–	–	–	–	–	–
Swisttal	a	8	4	4	–	6	1	–	5
	b	3	1	2	–	1	–	–	1
	c	4	2	2	–	2	–	–	2
	d	1	1	–	–	3	1	–	2
Troisdorf, Stadt	a	31	24	7	–	27	–	1	26
	b	23	18	5	–	19	–	1	18
	c	5	4	1	–	5	–	–	5
	d	3	2	1	–	3	–	–	3
Wachtberg	a	4	2	2	–	2	–	–	2
	b	1	1	–	–	1	–	–	1
	c	3	1	2	–	1	–	–	1
	d	–	–	–	–	–	–	–	–
Windeck	a	6	4	2	–	4	–	1	3
	b	3	2	1	–	2	–	–	2
	c	3	2	1	–	2	–	1	1
	d	–	–	–	–	–	–	–	–
Regierungsbezirk Köln	a	1 990	1 476	422	92	1 849	11	284	1 554
	b	1 448	1 109	259	80	1 339	4	167	1 168
	c	371	278	87	6	387	4	95	288
	d	171	89	76	6	123	3	22	98
Kreisfreie Städte									
Bottrop	a	45	35	9	1	44	1	8	35
	b	31	26	4	1	28	–	4	24
	c	4	3	1	–	4	1	1	2
	d	10	6	4	–	12	–	3	9
Gelsenkirchen	a	109	79	19	11	100	–	10	90
	b	93	67	16	10	80	–	9	71
	c	9	8	–	1	11	–	–	11
	d	7	4	3	–	9	–	1	8
Münster	a	134	101	29	4	115	–	21	94
	b	110	87	20	3	97	–	15	82
	c	13	9	4	–	9	–	6	3
	d	11	5	5	1	9	–	–	9

Noch: 13. Straßenverkehrsunfälle und verunglückte Personen im September 2007 nach Gemeinden

Verwaltungsbezirk a = Zusammen b = innerhalb von Ortschaften c = außerhalb von Ortschaften d = auf Bundesautobahnen	Straßenverkehrsunfälle				Verunglückte				
	insgesamt	davon			insgesamt	davon			
		mit Personen- schaden	mit schwer- wiegendem Sachschaden (i. e. S.)	sonstige Alkohol- unfälle		Getötete	Schwer- verletzte	Leicht- verletzte	
Noch: Kreis Coesfeld									
Nordkirchen	a	3	2	1	–	3	–	2	1
	b	1	–	1	–	–	–	–	–
	c	2	2	–	–	3	–	2	1
	d	–	–	–	–	–	–	–	–
Nottuln	a	7	7	–	–	8	–	1	7
	b	3	3	–	–	4	–	–	4
	c	3	3	–	–	3	–	1	2
	d	1	1	–	–	1	–	–	1
Ofen, Stadt	a	3	2	1	–	3	–	1	2
	b	2	1	1	–	2	–	–	2
	c	1	1	–	–	1	–	1	–
	d	–	–	–	–	–	–	–	–
Rosendahl	a	2	1	1	–	1	–	–	1
	b	1	1	–	–	1	–	–	1
	c	1	–	1	–	–	–	–	–
	d	–	–	–	–	–	–	–	–
Senden	a	8	5	2	1	5	–	2	3
	b	4	2	1	1	2	–	1	1
	c	2	1	1	–	1	–	1	–
	d	2	2	–	–	2	–	–	2
Kreis Recklinghausen									
	a	255	196	43	16	240	1	37	202
	b	190	154	24	12	187	1	26	160
	c	41	35	3	3	43	–	9	34
	d	24	7	16	1	10	–	2	8
Castrop-Rauxel, Stadt	a	33	26	5	2	38	–	5	33
	b	24	20	2	2	29	–	4	25
	d	5	5	–	–	8	–	1	7
	d	4	1	3	–	1	–	–	1
Datteln, Stadt	a	15	14	1	–	15	–	2	13
	b	11	10	1	–	10	–	1	9
	c	4	4	–	–	5	–	1	4
	d	–	–	–	–	–	–	–	–
Dorsten, Stadt	a	31	22	6	3	27	–	4	23
	b	24	17	4	3	22	–	4	18
	c	6	5	1	–	5	–	–	5
	d	1	–	1	–	–	–	–	–
Gladbeck, Stadt	a	29	22	6	1	25	–	6	19
	b	23	21	2	–	23	–	6	17
	c	1	1	–	–	2	–	–	2
	d	5	–	4	1	–	–	–	–
Haltern am See, Stadt	a	14	9	4	1	11	–	3	8
	b	5	4	1	–	4	–	–	4
	c	6	4	1	1	5	–	3	2
	d	3	1	2	–	2	–	–	2
Herten, Stadt	a	17	15	2	–	20	–	3	17
	b	17	15	2	–	20	–	3	17
	c	–	–	–	–	–	–	–	–
	d	–	–	–	–	–	–	–	–
Marl, Stadt	a	37	25	8	4	26	1	2	23
	b	30	21	5	4	22	1	1	20
	c	4	3	1	–	3	–	1	2
	d	3	1	2	–	1	–	–	1

Noch: 13. Straßenverkehrsunfälle und verunglückte Personen im September 2007 nach Gemeinden

Verwaltungsbezirk a = Zusammen b = innerhalb von Ortschaften c = außerhalb von Ortschaften d = auf Bundesautobahnen	Straßenverkehrsunfälle				Verunglückte				
	insgesamt	davon			insgesamt	davon			
		mit Personen- schaden	mit schwer- wiegendem Sachschaden (i. e. S.)	sonstige Alkohol- unfälle		Getötete	Schwer- verletzte	Leicht- verletzte	
Noch: Kreis Recklinghausen									
Oer-Erkenschwick, Stadt	a	11	9	1	1	12	–	2	10
	b	6	5	1	–	7	–	1	6
	c	5	4	–	1	5	–	1	4
	d	–	–	–	–	–	–	–	–
Recklinghausen, Stadt	a	59	46	9	4	58	–	9	49
	b	44	36	5	3	45	–	5	40
	c	7	6	–	1	7	–	2	5
	d	8	4	4	–	6	–	2	4
Waltrup, Stadt	a	9	8	1	–	8	–	1	7
	b	6	5	1	–	5	–	1	4
	c	3	3	–	–	3	–	–	3
	d	–	–	–	–	–	–	–	–
Kreis Steinfurt	a	213	169	38	6	200	–	45	155
	b	123	102	18	3	117	–	19	98
	c	74	56	15	3	68	–	21	47
	d	16	11	5	–	15	–	5	10
Altenberge	a	6	4	2	–	4	–	1	3
	b	1	1	–	–	1	–	–	1
	c	5	3	2	–	3	–	1	2
	d	–	–	–	–	–	–	–	–
Emsdetten, Stadt	a	9	6	2	1	8	–	1	7
	b	9	6	2	1	8	–	1	7
	c	–	–	–	–	–	–	–	–
	d	–	–	–	–	–	–	–	–
Greven, Stadt	a	23	16	7	–	18	–	1	17
	b	18	12	6	–	13	–	1	12
	c	3	3	–	–	3	–	–	3
	d	2	1	1	–	2	–	–	2
Hörstel, Stadt	a	6	4	2	–	4	–	2	2
	b	3	2	1	–	2	–	1	1
	c	1	–	1	–	–	–	–	–
	d	2	2	–	–	2	–	1	1
Hopsten	a	2	2	–	–	2	–	–	2
	b	1	1	–	–	1	–	–	1
	c	1	1	–	–	1	–	–	1
	d	–	–	–	–	–	–	–	–
Horstmar, Stadt	a	4	1	3	–	1	–	–	1
	b	1	1	–	–	1	–	–	1
	c	3	–	3	–	–	–	–	–
	d	–	–	–	–	–	–	–	–
Ibbenbüren, Stadt	a	33	25	6	2	27	–	5	22
	b	20	17	2	1	18	–	4	14
	c	10	6	3	1	7	–	1	6
	d	3	2	1	–	2	–	–	2
Ladbergen	a	5	3	1	1	3	–	2	1
	b	1	1	–	–	1	–	1	–
	c	1	–	–	1	–	–	–	–
	d	3	2	1	–	2	–	1	1
Laer	a	1	1	–	–	1	–	–	1
	b	1	1	–	–	1	–	–	1
	c	–	–	–	–	–	–	–	–
	d	–	–	–	–	–	–	–	–
Lengerich, Stadt	a	8	7	1	–	12	–	4	8
	b	5	5	–	–	10	–	3	7
	c	1	1	–	–	1	–	–	1
	d	2	1	1	–	1	–	1	–

Noch: 13. Straßenverkehrsunfälle und verunglückte Personen im September 2007 nach Gemeinden

Verwaltungsbezirk a = Zusammen b = innerhalb von Ortschaften c = außerhalb von Ortschaften d = auf Bundesautobahnen		Straßenverkehrsunfälle				Verunglückte			
		insgesamt	davon			insgesamt	davon		
			mit Personen- schaden	mit schwer- wiegendem Sachschaden (i. e. S.)	sonstige Alkohol- unfälle		Getötete	Schwer- verletzte	Leicht- verletzte
Kreis Warendorf	a	139	108	27	4	148	3	31	114
	b	76	62	11	3	73	–	11	62
	c	54	41	12	1	61	3	18	40
	d	9	5	4	–	14	–	2	12
Ahlen, Stadt	a	22	16	4	2	22	–	3	19
	b	18	15	2	1	21	–	3	18
	c	4	1	2	1	1	–	–	1
	d	–	–	–	–	–	–	–	–
Beckum, Stadt	a	22	18	4	–	27	–	4	23
	b	11	9	2	–	9	–	2	7
	c	6	5	1	–	7	–	–	7
	d	5	4	1	–	11	–	2	9
Beelen	a	4	3	1	–	3	–	1	2
	b	1	–	1	–	–	–	–	–
	c	3	3	–	–	3	–	1	2
	d	–	–	–	–	–	–	–	–
Drensteinfurt, Stadt	a	4	4	–	–	8	–	1	7
	b	1	1	–	–	1	–	–	1
	c	3	3	–	–	7	–	1	6
	d	–	–	–	–	–	–	–	–
Ennigerloh, Stadt	a	11	11	–	–	12	–	3	9
	b	8	8	–	–	9	–	1	8
	c	3	3	–	–	3	–	2	1
	d	–	–	–	–	–	–	–	–
Everswinkel	a	4	4	–	–	5	–	2	3
	b	1	1	–	–	1	–	–	1
	c	3	3	–	–	4	–	2	2
	d	–	–	–	–	–	–	–	–
Oelde, Stadt	a	24	17	7	–	21	–	6	15
	b	13	13	–	–	13	–	4	9
	c	7	3	4	–	5	–	2	3
	d	4	1	3	–	3	–	–	3
Ostbevern	a	2	2	–	–	3	–	–	3
	b	1	1	–	–	2	–	–	2
	c	1	1	–	–	1	–	–	1
	d	–	–	–	–	–	–	–	–
Sassenberg, Stadt	a	7	7	–	–	10	–	3	7
	b	3	3	–	–	3	–	–	3
	c	4	4	–	–	7	–	3	4
	d	–	–	–	–	–	–	–	–
Sendenhorst, Stadt	a	9	6	3	–	8	1	1	6
	b	3	2	1	–	2	–	–	2
	c	6	4	2	–	6	1	1	4
	d	–	–	–	–	–	–	–	–
Telgte, Stadt	a	9	8	1	–	10	–	4	6
	b	2	2	–	–	2	–	–	2
	c	7	6	1	–	8	–	4	4
	d	–	–	–	–	–	–	–	–
Wadersloh	a	4	1	3	–	3	1	2	–
	b	2	–	2	–	–	–	–	–
	c	2	1	1	–	3	1	2	–
	d	–	–	–	–	–	–	–	–
Warendorf, Stadt	a	17	11	4	2	16	1	1	14
	b	12	7	3	2	10	–	1	9
	c	5	4	1	–	6	1	–	5
	d	–	–	–	–	–	–	–	–
Regierungsbezirk Münster	a	1 169	901	217	51	1 114	8	205	901
	b	774	617	119	38	712	1	105	606
	c	308	239	58	11	325	7	86	232
	d	87	45	40	2	77	–	14	63

Noch: 13. Straßenverkehrsunfälle und verunglückte Personen im September 2007 nach Gemeinden

Verwaltungsbezirk a = Zusammen b = innerhalb von Ortschaften c = außerhalb von Ortschaften d = auf Bundesautobahnen	Straßenverkehrsunfälle				Verunglückte				
	insgesamt	davon			insgesamt	davon			
		mit Personen- schaden	mit schwer- wiegendem Sachschaden (i. e. S.)	sonstige Alkohol- unfälle		Getötete	Schwer- verletzte	Leicht- verletzte	
Kreisfreie Stadt									
Bielefeld	a	155	106	42	7	128	–	27	101
	b	129	90	32	7	106	–	20	86
	c	19	14	5	–	20	–	6	14
	d	7	2	5	–	2	–	1	1
Kreis Gütersloh	a	196	131	55	10	163	1	34	128
	b	122	86	26	10	99	–	12	87
	c	68	41	27	–	57	1	17	39
	d	6	4	2	–	7	–	5	2
Borgholzhausen, Stadt	a	8	5	3	–	8	–	5	3
	b	–	–	–	–	–	–	–	–
	c	8	5	3	–	8	–	5	3
	d	–	–	–	–	–	–	–	–
Gütersloh, Stadt	a	51	32	15	4	38	–	4	34
	b	48	31	13	4	37	–	3	34
	c	3	1	2	–	1	–	1	–
	d	–	–	–	–	–	–	–	–
Halle (Westfalen), Stadt	a	14	10	3	1	11	–	2	9
	b	3	2	–	1	2	–	–	2
	c	11	8	3	–	9	–	2	7
	d	–	–	–	–	–	–	–	–
Harsewinkel, Stadt	a	13	8	4	1	14	1	3	10
	b	9	5	3	1	6	–	1	5
	c	4	3	1	–	8	1	2	5
	d	–	–	–	–	–	–	–	–
Herzebrock-Clarholz	a	6	4	2	–	6	–	1	5
	b	4	2	2	–	3	–	–	3
	c	2	2	–	–	3	–	1	2
	d	–	–	–	–	–	–	–	–
Langenberg	a	3	3	–	–	3	–	–	3
	b	2	2	–	–	2	–	–	2
	c	1	1	–	–	1	–	–	1
	d	–	–	–	–	–	–	–	–
Rheda-Wiedenbrück, Stadt	a	24	20	4	–	22	–	2	20
	b	19	16	3	–	17	–	1	16
	c	3	3	–	–	3	–	1	2
	d	2	1	1	–	2	–	–	2
Rietberg, Stadt	a	13	12	1	–	16	–	3	13
	b	7	7	–	–	9	–	1	8
	c	6	5	1	–	7	–	2	5
	d	–	–	–	–	–	–	–	–
Schloß Holte-Stuckenbrock, Stadt	a	13	9	3	1	10	–	5	5
	b	8	6	1	1	6	–	2	4
	c	2	1	1	–	1	–	–	1
	d	3	2	1	–	3	–	3	–
Steinhagen	a	12	10	2	–	14	–	1	13
	b	6	5	1	–	5	–	–	5
	c	6	5	1	–	9	–	1	8
	d	–	–	–	–	–	–	–	–
Verl	a	11	6	5	–	8	–	2	6
	b	5	4	1	–	5	–	–	5
	c	5	1	4	–	1	–	–	1
	d	1	1	–	–	2	–	2	–

Noch: 13. Straßenverkehrsunfälle und verunglückte Personen im September 2007 nach Gemeinden

Verwaltungsbezirk a = Zusammen b = innerhalb von Ortschaften c = außerhalb von Ortschaften d = auf Bundesautobahnen		Straßenverkehrsunfälle				Verunglückte			
		insgesamt	davon			insgesamt	davon		
			mit Personen- schaden	mit schwer- wiegendem Sachschaden (i. e. S.)	sonstige Alkohol- unfälle		Getötete	Schwer- verletzte	Leicht- verletzte
Noch: Kreis Gütersloh									
Versmold, Stadt	a	21	8	11	2	8	–	3	5
	b	7	3	2	2	3	–	1	2
	c	14	5	9	–	5	–	2	3
	d	–	–	–	–	–	–	–	–
Werther (Westfalen), Stadt	a	7	4	2	1	5	–	3	2
	b	4	3	–	1	4	–	3	1
	c	3	1	2	–	1	–	–	1
	d	–	–	–	–	–	–	–	–
Kreis Herford	a	137	78	54	5	102	1	20	81
	b	88	50	33	5	63	–	12	51
	c	34	20	14	–	28	1	5	22
	d	15	8	7	–	11	–	3	8
Bünde, Stadt	a	31	20	10	1	24	–	4	20
	b	20	13	6	1	17	–	4	13
	c	6	4	2	–	4	–	–	4
	d	5	3	2	–	3	–	–	3
Enger, Stadt	a	9	5	4	–	6	–	3	3
	b	7	3	4	–	3	–	1	2
	c	2	2	–	–	3	–	2	1
	d	–	–	–	–	–	–	–	–
Herford, Stadt	a	45	25	19	1	35	–	9	26
	b	25	15	9	1	18	–	5	13
	c	15	7	8	–	12	–	2	10
	d	5	3	2	–	5	–	2	3
Hiddenhausen	a	10	6	4	–	9	–	–	9
	b	9	5	4	–	6	–	–	6
	c	1	1	–	–	3	–	–	3
	d	–	–	–	–	–	–	–	–
Kirchlengern	a	9	4	5	–	5	–	1	4
	b	5	3	2	–	4	–	–	4
	c	3	1	2	–	1	–	1	–
	d	1	–	1	–	–	–	–	–
Löhne, Stadt	a	18	11	5	2	16	–	3	13
	b	14	8	4	2	12	–	2	10
	c	1	1	–	–	1	–	–	1
	d	3	2	1	–	3	–	1	2
Rödinghausen	a	–	–	–	–	–	–	–	–
	b	–	–	–	–	–	–	–	–
	c	–	–	–	–	–	–	–	–
	d	–	–	–	–	–	–	–	–
Spenge, Stadt	a	6	4	1	1	4	1	–	3
	b	5	3	1	1	3	–	–	3
	c	1	1	–	–	1	1	–	–
	d	–	–	–	–	–	–	–	–
Vlotho, Stadt	a	9	3	6	–	3	–	–	3
	b	3	–	3	–	–	–	–	–
	c	5	3	2	–	3	–	–	3
	d	1	–	1	–	–	–	–	–

Noch: 13. Straßenverkehrsunfälle und verunglückte Personen im September 2007 nach Gemeinden

Verwaltungsbezirk a = Zusammen b = innerhalb von Ortschaften c = außerhalb von Ortschaften d = auf Bundesautobahnen		Straßenverkehrsunfälle				Verunglückte			
		insgesamt	davon			insgesamt	davon		
			mit Personen- schaden	mit schwer- wiegendem Sachschaden (i. e. S.)	sonstige Alkohol- unfälle		Getötete	Schwer- verletzte	Leicht- verletzte
Kreis Höxter	a	55	38	15	2	45	1	18	26
	b	24	15	8	1	16	–	4	12
	c	31	23	7	1	29	1	14	14
	d	–	–	–	–	–	–	–	–
Bad Driburg, Stadt	a	5	5	–	–	5	1	1	3
	b	1	1	–	–	1	–	–	1
	c	4	4	–	–	4	1	1	2
	d	–	–	–	–	–	–	–	–
Beverungen, Stadt	a	5	1	4	–	1	–	1	–
	b	1	–	1	–	–	–	–	–
	c	4	1	3	–	1	–	1	–
	d	–	–	–	–	–	–	–	–
Borgentreich, Stadt	a	4	2	2	–	2	–	1	1
	b	3	2	1	–	2	–	1	1
	c	1	–	1	–	–	–	–	–
	d	–	–	–	–	–	–	–	–
Brakel, Stadt	a	7	4	2	1	4	–	2	2
	b	3	2	1	–	2	–	–	2
	c	4	2	1	1	2	–	2	–
	d	–	–	–	–	–	–	–	–
Höxter, Stadt	a	15	13	2	–	14	–	6	8
	b	7	6	1	–	6	–	3	3
	c	8	7	1	–	8	–	3	5
	d	–	–	–	–	–	–	–	–
Marienmünster, Stadt	a	2	2	–	–	2	–	1	1
	b	–	–	–	–	–	–	–	–
	c	2	2	–	–	2	–	1	1
	d	–	–	–	–	–	–	–	–
Nieheim, Stadt	a	2	2	–	–	4	–	3	1
	b	1	1	–	–	1	–	–	1
	c	1	1	–	–	3	–	3	–
	d	–	–	–	–	–	–	–	–
Steinheim, Stadt	a	6	4	1	1	8	–	2	6
	b	3	1	1	1	2	–	–	2
	c	3	3	–	–	6	–	2	4
	d	–	–	–	–	–	–	–	–
Warburg, Stadt	a	7	4	3	–	4	–	–	4
	b	4	2	2	–	2	–	–	2
	c	3	2	1	–	2	–	–	2
	d	–	–	–	–	–	–	–	–
Willebadessen, Stadt	a	2	1	1	–	1	–	1	–
	b	1	–	1	–	–	–	–	–
	c	1	1	–	–	1	–	1	–
	d	–	–	–	–	–	–	–	–
Kreis Lippe	a	124	80	39	5	118	3	25	90
	b	77	50	22	5	63	–	7	56
	c	44	29	15	–	53	3	18	32
	d	3	1	2	–	2	–	–	2
Augustdorf	a	5	3	2	–	4	–	–	4
	b	3	2	1	–	3	–	–	3
	c	2	1	1	–	1	–	–	1
	d	–	–	–	–	–	–	–	–
Bad Salzuflen, Stadt	a	29	12	16	1	15	–	2	13
	b	15	5	9	1	5	–	–	5
	c	11	6	5	–	8	–	2	6
	d	3	1	2	–	2	–	–	2

Noch: 13. Straßenverkehrsunfälle und verunglückte Personen im September 2007 nach Gemeinden

Verwaltungsbezirk a = Zusammen b = innerhalb von Ortschaften c = außerhalb von Ortschaften d = auf Bundesautobahnen	Straßenverkehrsunfälle				Verunglückte			
	insgesamt	davon			insgesamt	davon		
		mit Personen- schaden	mit schwer- wiegendem Sachschaden (i. e. S.)	sonstige Alkohol- unfälle		Getötete	Schwer- verletzte	Leicht- verletzte
Noch: Kreis Lippe								
Barntrop, Stadt	a	1	1	–	–	1	–	–
	b	–	–	–	–	–	–	–
	c	1	1	–	–	1	–	–
	d	–	–	–	–	–	–	–
Blomberg, Stadt	a	6	5	1	–	5	2	3
	b	1	1	–	–	1	–	1
	c	5	4	1	–	4	2	2
	d	–	–	–	–	–	–	–
Detmold, Stadt	a	24	13	9	2	18	–	18
	b	20	11	7	2	16	–	16
	c	4	2	2	–	2	–	2
	d	–	–	–	–	–	–	–
Dörentrup	a	4	3	1	–	5	–	5
	b	3	2	1	–	2	–	2
	c	1	1	–	–	3	–	3
	d	–	–	–	–	–	–	–
Extertal	a	1	1	–	–	1	–	1
	b	–	–	–	–	–	–	–
	c	1	1	–	–	1	–	1
	d	–	–	–	–	–	–	–
Horn-Bad Meinberg, Stadt	a	7	5	2	–	13	1	6
	b	3	2	1	–	4	–	4
	c	4	3	1	–	9	1	2
	d	–	–	–	–	–	–	–
Kalletal	a	4	3	1	–	5	3	2
	b	1	1	–	–	1	–	1
	c	3	2	1	–	4	3	1
	d	–	–	–	–	–	–	–
Lage, Stadt	a	8	7	1	–	9	–	9
	b	5	5	–	–	5	–	5
	c	3	2	1	–	4	–	4
	d	–	–	–	–	–	–	–
Lemgo, Stadt	a	20	15	4	1	24	2	16
	b	14	12	1	1	14	–	12
	c	6	3	3	–	10	2	4
	d	–	–	–	–	–	–	–
Leopoldshöhe	a	6	6	–	–	9	2	7
	b	4	4	–	–	5	2	3
	c	2	2	–	–	4	–	4
	d	–	–	–	–	–	–	–
Lügde, Stadt	a	2	2	–	–	3	–	3
	b	2	2	–	–	3	–	3
	c	–	–	–	–	–	–	–
	d	–	–	–	–	–	–	–
Oerlinghausen, Stadt	a	4	3	1	–	5	2	3
	b	3	2	1	–	3	2	1
	c	1	1	–	–	2	–	2
	d	–	–	–	–	–	–	–
Schieder-Schwalenberg, Stadt	a	–	–	–	–	–	–	–
	b	–	–	–	–	–	–	–
	c	–	–	–	–	–	–	–
	d	–	–	–	–	–	–	–
Schlangen	a	3	1	1	1	1	1	–
	b	3	1	1	1	1	1	–
	c	–	–	–	–	–	–	–
	d	–	–	–	–	–	–	–

Noch: 13. Straßenverkehrsunfälle und verunglückte Personen im September 2007 nach Gemeinden

Verwaltungsbezirk a = Zusammen b = innerhalb von Ortschaften c = außerhalb von Ortschaften d = auf Bundesautobahnen		Straßenverkehrsunfälle				Verunglückte			
		insgesamt	davon			insgesamt	davon		
			mit Personen- schaden	mit schwer- wiegendem Sachschaden (i. e. S.)	sonstige Alkohol- unfälle		Getötete	Schwer- verletzte	Leicht- verletzte
Kreis Paderborn	a	177	116	51	10	144	2	34	108
	b	100	71	21	8	89	2	13	74
	c	54	38	14	2	46	–	15	31
	d	23	7	16	–	9	–	6	3
Altenbeken	a	3	1	2	–	1	–	1	–
	b	–	–	–	–	–	–	–	–
	c	3	1	2	–	1	–	1	–
	d	–	–	–	–	–	–	–	–
Bad Lippspringe, Stadt	a	6	5	1	–	8	–	4	4
	b	4	4	–	–	5	–	1	4
	c	2	1	1	–	3	–	3	–
	d	–	–	–	–	–	–	–	–
Borchen	a	11	5	5	1	7	1	3	3
	b	4	2	1	1	3	1	–	2
	c	2	1	1	–	1	–	1	–
	d	5	2	3	–	3	–	2	1
Büren, Stadt	a	15	9	6	–	11	–	3	8
	b	8	6	2	–	8	–	1	7
	c	5	3	2	–	3	–	2	1
	d	2	–	2	–	–	–	–	–
Delbrück, Stadt	a	12	8	3	1	8	–	3	5
	b	5	3	2	–	3	–	1	2
	c	7	5	1	1	5	–	2	3
	d	–	–	–	–	–	–	–	–
Hövelhof	a	10	5	4	1	6	–	1	5
	b	3	2	–	1	2	–	1	1
	c	3	2	1	–	3	–	–	3
	d	4	1	3	–	1	–	–	1
Lichtenau, Stadt	a	3	1	1	1	1	–	–	1
	b	1	–	–	1	–	–	–	–
	c	2	1	1	–	1	–	–	1
	d	–	–	–	–	–	–	–	–
Paderborn, Stadt	a	97	71	21	5	88	–	15	73
	b	66	47	14	5	59	–	8	51
	c	25	22	3	–	27	–	5	22
	d	6	2	4	–	2	–	2	–
Salzkotten, Stadt	a	10	6	3	1	8	1	1	6
	b	7	5	2	–	7	1	1	5
	c	3	1	1	1	1	–	–	1
	d	–	–	–	–	–	–	–	–
Bad Wünnenberg, Stadt	a	10	5	5	–	6	–	3	3
	b	2	2	–	–	2	–	–	2
	c	2	1	1	–	1	–	1	–
	d	6	2	4	–	3	–	2	1
Regierungsbezirk Detmold	a	1 000	652	304	44	837	11	184	642
	b	642	432	170	40	521	3	77	441
	c	298	194	100	4	280	8	91	181
	d	60	26	34	–	36	–	16	20

Noch: 13. Straßenverkehrsunfälle und verunglückte Personen im September 2007 nach Gemeinden

Verwaltungsbezirk a = Zusammen b = innerhalb von Ortschaften c = außerhalb von Ortschaften d = auf Bundesautobahnen		Straßenverkehrsunfälle				Verunglückte			
		insgesamt	davon			insgesamt	davon		
			mit Personen- schaden	mit schwer- wiegendem Sachschaden (i. e. S.)	sonstige Alkohol- unfälle		Getötete	Schwer- verletzte	Leicht- verletzte
Kreisfreie Städte									
Bochum	a	126	85	32	9	111	1	13	97
	b	112	73	30	9	89	1	10	78
	c	1	1	–	–	3	–	1	2
	d	13	11	2	–	19	–	2	17
Dortmund	a	268	190	65	13	235	–	27	208
	b	237	176	49	12	219	–	22	197
	c	23	9	13	1	9	–	2	7
	d	8	5	3	–	7	–	3	4
Hagen	a	76	52	19	5	64	–	13	51
	b	62	44	13	5	55	–	10	45
	c	5	5	–	–	5	–	2	3
	d	9	3	6	–	4	–	1	3
Hamm	a	97	73	23	1	88	2	20	66
	b	84	63	20	1	75	–	17	58
	c	7	6	1	–	8	–	3	5
	d	6	4	2	–	5	2	–	3
Herne	a	63	38	18	7	50	–	4	46
	b	53	32	14	7	42	–	3	39
	c	1	1	–	–	1	–	–	1
	d	9	5	4	–	7	–	1	6
Ennepe-Ruhr-Kreis	a	132	96	26	10	118	2	18	98
	b	95	69	17	9	82	1	18	63
	c	26	22	4	–	29	1	–	28
	d	11	5	5	1	7	–	–	7
Breckerfeld, Stadt	a	4	4	–	–	5	–	2	3
	b	2	2	–	–	3	–	2	1
	c	2	2	–	–	2	–	–	2
	d	–	–	–	–	–	–	–	–
Ennepetal, Stadt	a	12	10	1	1	12	–	3	9
	b	10	8	1	1	10	–	3	7
	c	2	2	–	–	2	–	–	2
	d	–	–	–	–	–	–	–	–
Gevelsberg, Stadt	a	14	9	4	1	10	1	4	5
	b	12	9	3	–	10	1	4	5
	c	–	–	–	–	–	–	–	–
	d	2	–	1	1	–	–	–	–
Hattingen, Stadt	a	24	18	5	1	21	1	4	16
	b	16	11	4	1	14	–	4	10
	c	8	7	1	–	7	1	–	6
	d	–	–	–	–	–	–	–	–
Herdecke, Stadt	a	8	5	3	–	7	–	–	7
	b	4	3	1	–	3	–	–	3
	c	4	2	2	–	4	–	–	4
	d	–	–	–	–	–	–	–	–
Schwelm, Stadt	a	17	11	3	3	18	–	1	17
	b	12	8	1	3	11	–	1	10
	c	2	2	–	–	5	–	–	5
	d	3	1	2	–	2	–	–	2
Sprockhövel, Stadt	a	11	9	2	–	12	–	1	11
	b	5	4	1	–	5	–	1	4
	c	4	4	–	–	6	–	–	6
	d	2	1	1	–	1	–	–	1

Noch: 13. Straßenverkehrsunfälle und verunglückte Personen im September 2007 nach Gemeinden

Verwaltungsbezirk a = Zusammen b = innerhalb von Ortschaften c = außerhalb von Ortschaften d = auf Bundesautobahnen	Straßenverkehrsunfälle				Verunglückte				
	insgesamt	davon			insgesamt	davon			
		mit Personen- schaden	mit schwer- wiegendem Sachschaden (i. e. S.)	sonstige Alkohol- unfälle		Getötete	Schwer- verletzte	Leicht- verletzte	
									verletzte
Noch: Märkischer Kreis									
Nachrodt-Wiblingwerde	a	–	–	–	–	–	–	–	
	b	–	–	–	–	–	–	–	
	c	–	–	–	–	–	–	–	
	d	–	–	–	–	–	–	–	
Neuenrade, Stadt	a	5	4	1	–	–	–	4	
	b	2	1	1	–	–	–	1	
	c	3	3	–	–	–	–	3	
	d	–	–	–	–	–	–	–	
Plettenberg, Stadt	a	11	8	3	–	–	2	9	
	b	8	6	2	–	–	–	8	
	c	3	2	1	–	–	2	1	
	d	–	–	–	–	–	–	–	
Schalksmühle	a	5	3	2	–	–	2	5	
	b	1	1	–	–	–	1	4	
	c	3	1	2	–	–	1	–	
	d	1	1	–	–	–	–	1	
Werdohl, Stadt	a	13	12	1	–	–	3	14	
	b	9	8	1	–	–	1	9	
	c	4	4	–	–	–	2	5	
	d	–	–	–	–	–	–	–	
Kreis Olpe	a	67	47	19	1	66	2	17	47
	b	34	25	8	1	31	–	8	23
	c	25	20	5	–	27	1	6	20
	d	8	2	6	–	8	1	3	4
Attendorn, Stadt	a	5	4	1	–	6	1	2	3
	b	2	1	1	–	1	–	1	–
	c	3	3	–	–	5	1	1	3
	d	–	–	–	–	–	–	–	–
Drolshagen, Stadt	a	9	7	2	–	9	–	2	7
	b	5	5	–	–	6	–	1	5
	c	2	2	–	–	3	–	1	2
	d	2	–	2	–	–	–	–	–
Finnentrop	a	9	6	3	–	6	–	2	4
	b	6	4	2	–	4	–	2	2
	c	3	2	1	–	2	–	–	2
	d	–	–	–	–	–	–	–	–
Kirchhundem	a	2	1	–	1	1	–	–	1
	b	1	–	–	1	–	–	–	–
	c	1	1	–	–	1	–	–	1
	d	–	–	–	–	–	–	–	–
LenneStadt, Stadt	a	20	14	6	–	20	–	5	15
	b	12	8	4	–	12	–	4	8
	c	8	6	2	–	8	–	1	7
	d	–	–	–	–	–	–	–	–
Olpe, Stadt	a	16	12	4	–	19	1	4	14
	b	7	6	1	–	6	–	–	6
	c	5	4	1	–	5	–	1	4
	d	4	2	2	–	8	1	3	4
Wenden	a	6	3	3	–	5	–	2	3
	b	1	1	–	–	2	–	–	2
	c	3	2	1	–	3	–	2	1
	d	2	–	2	–	–	–	–	–

Noch: 13. Straßenverkehrsunfälle und verunglückte Personen im September 2007 nach Gemeinden

Verwaltungsbezirk a = Zusammen b = innerhalb von Ortschaften c = außerhalb von Ortschaften d = auf Bundesautobahnen	Straßenverkehrsunfälle				Verunglückte				
	insgesamt	davon			insgesamt	davon			
		mit Personen- schaden	mit schwer- wiegendem Sachschaden (i. e. S.)	sonstige Alkohol- unfälle		Getötete	Schwer- verletzte	Leicht- verletzte	
Kreis Siegen-Wittgenstein	a	112	79	29	4	104	–	23	81
	b	74	54	16	4	65	–	13	52
	c	27	19	8	–	27	–	8	19
	d	11	6	5	–	12	–	2	10
Bad Berleburg, Stadt	a	10	6	4	–	7	–	1	6
	b	6	3	3	–	3	–	–	3
	c	4	3	1	–	4	–	1	3
	d	–	–	–	–	–	–	–	–
Burbach	a	3	2	1	–	3	–	–	3
	b	2	2	–	–	3	–	–	3
	c	1	–	1	–	–	–	–	–
	d	–	–	–	–	–	–	–	–
Erndtebrück	a	–	–	–	–	–	–	–	–
	b	–	–	–	–	–	–	–	–
	c	–	–	–	–	–	–	–	–
	d	–	–	–	–	–	–	–	–
Freudenberg, Stadt	a	8	7	–	1	8	–	2	6
	b	6	5	–	1	6	–	–	6
	c	1	1	–	–	1	–	1	–
	d	1	1	–	–	1	–	1	–
Hilchenbach, Stadt	a	8	5	3	–	6	–	3	3
	b	4	2	2	–	3	–	3	–
	c	4	3	1	–	3	–	–	3
	d	–	–	–	–	–	–	–	–
Kreuztal, Stadt	a	9	6	3	–	8	–	2	6
	b	8	6	2	–	8	–	2	6
	c	1	–	1	–	–	–	–	–
	d	–	–	–	–	–	–	–	–
Bad Laasphe, Stadt	a	3	1	1	1	1	–	–	1
	b	2	1	–	1	1	–	–	1
	c	1	–	1	–	–	–	–	–
	d	–	–	–	–	–	–	–	–
Netphen, Stadt	a	7	6	1	–	6	–	2	4
	b	5	4	1	–	4	–	1	3
	c	2	2	–	–	2	–	1	1
	d	–	–	–	–	–	–	–	–
Neunkirchen	a	2	2	–	–	2	–	1	1
	b	2	2	–	–	2	–	1	1
	c	–	–	–	–	–	–	–	–
	d	–	–	–	–	–	–	–	–
Siegen, Stadt	a	54	38	14	2	48	–	10	38
	b	37	28	7	2	32	–	6	26
	c	9	7	2	–	8	–	3	5
	d	8	3	5	–	8	–	1	7
Wilnsdorf	a	8	6	2	–	15	–	2	13
	b	2	1	1	–	3	–	–	3
	c	4	3	1	–	9	–	2	7
	d	2	2	–	–	3	–	–	3

Noch: 13. Straßenverkehrsunfälle und verunglückte Personen im September 2007 nach Gemeinden

Verwaltungsbezirk a = Zusammen b = innerhalb von Ortschaften c = außerhalb von Ortschaften d = auf Bundesautobahnen		Straßenverkehrsunfälle				Verunglückte			
		insgesamt	davon			insgesamt	davon		
			mit Personen- schaden	mit schwer- wiegendem Sachschaden (i. e. S.)	sonstige Alkohol- unfälle		Getötete	Schwer- verletzte	Leicht- verletzte
Kreis Unna	a	225	157	51	17	188	1	31	156
	b	156	116	28	12	130	–	13	117
	c	37	29	5	3	41	1	11	29
	d	32	12	18	2	17	–	7	10
Bergkamen, Stadt	a	23	17	2	4	19	–	1	18
	b	17	13	1	3	13	–	–	13
	c	6	4	1	1	6	–	1	5
	d	–	–	–	–	–	–	–	–
Bönen	a	16	10	5	1	16	–	4	12
	b	7	6	1	–	8	–	–	8
	c	6	4	1	1	8	–	4	4
	d	3	–	3	–	–	–	–	–
Fröndenberg/Ruhr, Stadt	a	4	–	3	1	–	–	–	–
	b	3	–	2	1	–	–	–	–
	c	–	–	–	–	–	–	–	–
	d	1	–	1	–	–	–	–	–
Holzwickede	a	4	2	2	–	3	–	–	3
	b	3	1	2	–	1	–	–	1
	c	1	1	–	–	2	–	–	2
	d	–	–	–	–	–	–	–	–
Kamen, Stadt	a	27	17	8	2	20	–	3	17
	b	14	9	4	1	9	–	1	8
	c	6	6	–	–	9	–	2	7
	d	7	2	4	1	2	–	–	2
Lünen, Stadt	a	56	42	10	4	51	–	4	47
	b	48	38	7	3	45	–	3	42
	c	6	4	1	1	6	–	1	5
	d	2	–	2	–	–	–	–	–
Schwerte, Stadt	a	36	26	9	1	28	–	5	23
	b	21	18	2	1	19	–	2	17
	c	4	4	–	–	4	–	2	2
	d	11	4	7	–	5	–	1	4
Selm, Stadt	a	6	4	1	1	4	1	–	3
	b	3	1	1	1	1	–	–	1
	c	3	3	–	–	3	1	–	2
	d	–	–	–	–	–	–	–	–
Unna, Stadt	a	39	31	7	1	38	–	12	26
	b	31	24	6	1	27	–	6	21
	c	3	2	1	–	2	–	1	1
	d	5	5	–	–	9	–	5	4
Werne, Stadt	a	14	8	4	2	9	–	2	7
	b	9	6	2	1	7	–	1	6
	c	2	1	1	–	1	–	–	1
	d	3	1	1	1	1	–	1	–
Regierungsbezirk Arnsberg	a	1 619	1 131	406	82	1 464	13	245	1 206
	b	1 186	848	266	72	1 050	3	157	890
	c	294	209	78	7	297	7	62	228
	d	139	74	62	3	117	3	26	88
Nordrhein-Westfalen	a	7 973	5 752	1 847	374	7 227	60	1 227	5 940
	b	5 818	4 345	1 151	322	5 199	23	717	4 459
	c	1 522	1 092	394	36	1 555	30	401	1 124
	d	633	315	302	16	473	7	109	357
davon									
kreisfreie Städte	a	3 277	2 404	721	152	2 952	20	411	2 521
Kreise	a	4 696	3 348	1 126	222	4 275	40	816	3 419

Kumulierte Ergebnisse

1. Straßenverkehrsunfälle im Januar – September 2007 nach Unfallkategorien

Unfallkategorie	Straßenverkehrsunfälle		
	Januar – September		
	2007	dagegen 2006	Veränderung 2007 gegenüber 2006
	Anzahl		%
Unfälle			
mit Personenschaden insgesamt	44 723	43 673	+2,4
davon			
mit Getöteten	57	58	-1,7
mit Verletzten	5 695	6 550	-13,1
davon			
mit Schwerverletzten	1 089	1 349	-19,3
mit Leichtverletzten	4 606	5 201	-11,4
mit nur Sachschaden insgesamt	38 971	37 065	+5,1
davon			
schwerwiegende Unfälle mit Sachschaden	1 847	1 602	+15,3
sonstige Sachschadensunfälle			
unter Alkoholeinwirkung	374	325	+15,1
ohne Alkoholeinwirkung ¹⁾	36 750	35 138	+4,6
davon			
innerhalb von Ortschaften	30 538	29 598	+3,2
außerhalb von Ortschaften (ohne Autobahn)	3 874	3 307	+17,1
auf Autobahnen	2 338	2 233	+4,7

1) Siehe Erläuterungen Seite 5.

2. Straßenverkehrsunfälle und Verunglückte im Januar – September 2007 nach Straßenarten und Ortslage

Straßenart a = Zusammen b = innerhalb von Ortschaften c = außerhalb von Ortschaften	Unfälle mit Personen- schaden	Verunglückte Personen			Unfälle mit Personen- schaden	Verunglückte Personen			Unfälle mit Personen- schaden	Verunglückte Personen			
		Getötete	Schwer-	Leicht-		Getötete	Schwer-	Leicht-		Getötete	Schwer-	Leicht-	
			verletzte				verletzte				verletzte		
		Januar – September 2007				dagegen Januar – September 2006				Veränderung Januar – September 2007 gegenüber Januar – September 2006			
Anzahl									%				
Bundesautobahnen	a	2 915	91	930	3 344	2 881	83	890	3 379	+1,2	+9,6	+4,5	-1,0
Bundesstraßen	a	8 301	119	1 898	9 207	8 080	112	2 012	8 749	+2,7	+6,3	-5,7	+5,2
	b	5 687	39	990	6 291	5 545	25	1 076	5 958	+2,6	+56,0	-8,0	+5,6
	c	2 614	80	908	2 916	2 535	87	936	2 791	+3,1	-8,0	-3,0	+4,5
Landstraßen	a	13 769	189	3 335	14 460	12 855	179	3 149	13 414	+7,1	+5,6	+5,9	+7,8
	b	9 430	63	1 774	9 954	8 639	60	1 662	8 985	+9,2	+5,0	+6,7	+10,8
	c	4 339	126	1 561	4 506	4 216	119	1 487	4 429	+2,9	+5,9	+5,0	+1,7
Kreisstraßen	a	5 103	85	1 314	4 977	4 872	77	1 328	4 725	+4,7	+10,4	-1,1	+5,3
	b	3 526	21	718	3 457	3 297	17	725	3 298	+6,9	+23,5	-1,0	+4,8
	c	1 577	64	596	1 520	1 575	60	603	1 427	+0,1	+6,7	-1,2	+6,5
Andere Straßen	a	20 987	91	3 704	20 588	19 422	77	3 506	18 950	+8,1	+18,2	+5,6	+8,6
	b	19 811	78	3 315	19 428	18 361	60	3 166	17 918	+7,9	+30,0	+4,7	+8,4
	c	1 176	13	389	1 160	1 061	17	340	1 032	+10,8	-23,5	+14,4	+12,4
Insgesamt	a	51 075	575	11 181	52 576	48 110	528	10 885	49 217	+6,2	+8,9	+2,7	+6,8
	b	38 454	201	6 797	39 130	35 842	162	6 629	36 159	+7,3	+24,1	+2,5	+8,2
	c	12 621	374	4 384	13 446	12 268	366	4 256	13 058	+2,9	+2,2	+3,0	+3,0

3. Straßenverkehrsunfälle und Verunglückte im Januar – September 2007 nach Unfalltyp und Ortslage

Unfalltyp a = Zusammen b = innerhalb von Ortschaften c = außerhalb von Ortschaften	Unfälle mit Personen- schaden	Verunglückte Personen			Unfälle mit Personen- schaden	Verunglückte Personen			Unfälle mit Personen- schaden	Verunglückte Personen			
		Getötete	Schwer-	Leicht-		Getötete	Schwer-	Leicht-		Getötete	Schwer-	Leicht-	
			verletzte				verletzte				verletzte		
		Januar – September 2007				dagegen Januar – September 2006				Veränderung Januar – September 2007 gegenüber Januar – September 2006			
Anzahl									%				
Fahrunfall	a	7 941	210	2 913	6 753	7 401	222	2 864	6 292	+7,3	-5,4	+1,7	+7,3
	b	3 982	47	1 236	3 402	3 577	49	1 194	3 075	+11,3	-4,1	+3,5	+10,6
	c	3 959	163	1 677	3 351	3 824	173	1 670	3 217	+3,5	-5,8	+0,4	+4,2
Abbiege-Unfall	a	7 969	43	1 576	8 631	7 478	42	1 414	8 159	+6,6	+2,4	+11,5	+5,8
	b	6 537	23	1 095	6 913	6 075	25	964	6 458	+7,6	-8,0	+13,6	+7,0
	c	1 432	20	481	1 718	1 403	17	450	1 701	+2,1	+17,6	+6,9	+1,0
Einbiegen/Kreuzen- unfall	a	12 106	84	2 302	12 722	11 514	78	2 196	12 105	+5,1	+7,7	+4,8	+5,1
	b	10 042	34	1 567	10 382	9 450	20	1 530	9 727	+6,3	+70,0	+2,4	+6,7
	c	2 064	50	735	2 340	2 064	58	666	2 378	-	-13,8	+10,4	-1,6
Überschreiten-Unfall	a	3 650	69	1 115	2 863	3 560	52	1 133	2 786	+2,5	+32,7	-1,6	+2,8
	b	3 539	55	1 065	2 788	3 417	35	1 055	2 704	+3,6	+57,1	+0,9	+3,1
	c	111	14	50	75	143	17	78	82	-22,4	-17,6	-35,9	-8,5
Unfall durch ruhenden Verkehr	a	2 057	7	302	2 000	2 092	3	308	1 979	-1,7	x	-1,9	+1,1
	b	1 991	6	284	1 937	2 027	3	289	1 919	-1,8	x	-1,7	+0,9
	c	66	1	18	63	65	-	19	60	+1,5	x	-5,3	+5,0
Unfall im Längsverkehr	a	11 286	117	1 693	13 901	10 480	89	1 626	12 821	+7,7	+31,5	+4,1	+8,4
	b	7 485	20	683	9 115	6 875	15	701	8 266	+8,9	+33,3	-2,6	+10,3
	c	3 801	97	1 010	4 786	3 605	74	925	4 555	+5,4	+31,1	+9,2	+5,1
Sonstiger Unfall	a	6 066	45	1 280	5 706	5 585	42	1 344	5 075	+8,6	+7,1	-4,8	+12,4
	b	4 878	16	867	4 593	4 421	15	896	4 010	+10,3	+6,7	-3,2	+14,5
	c	1 188	29	413	1 113	1 164	27	448	1 065	+2,1	+7,4	-7,8	+4,5
Insgesamt	a	51 075	575	11 181	52 576	48 110	528	10 885	49 217	+6,2	+8,9	+2,7	+6,8
	b	38 454	201	6 797	39 130	35 842	162	6 629	36 159	+7,3	+24,1	+2,5	+8,2
	c	12 621	374	4 384	13 446	12 268	366	4 256	13 058	+2,9	+2,2	+3,0	+3,0

4. Straßenverkehrsunfälle und Verunglückte im Januar – September 2007 nach Unfallarten und Ortslage

Unfallart a = Zusammen b = innerhalb von Ortschaften c = außerhalb von Ortschaften	Unfälle mit Personen- schaden	Verunglückte Personen			Unfälle mit Personen- schaden	Verunglückte Personen			Unfälle mit Personen- schaden	Verunglückte Personen			
		Getötete	Schwer-	Leicht-		Getötete	Schwer-	Leicht-		Getötete	Schwer-	Leicht-	
			verletzte				verletzte				verletzte		
		Januar – September 2007				dagegen Januar – September 2006				Veränderung Januar – September 2007 gegenüber Januar – September 2006			
Anzahl									%				
Zusammenstoß mit anderem Fahrzeug das anfährt, anhält	a	3 981	12	535	4 310	3 783	14	497	4 010	+5,2	-14,3	+7,6	+7,5
	b	3 566	8	460	3 779	3 342	4	405	3 465	+6,7	x	+13,6	+9,1
	c	415	4	75	531	441	10	92	545	-5,9	x	-18,5	-2,6
vorausfährt oder wartet	a	7 443	34	842	9 638	6 935	38	769	8 923	+7,3	-10,5	+9,5	+8,0
	b	4 973	3	329	6 330	4 621	8	303	5 829	+7,6	x	+8,6	+8,6
	c	2 470	31	513	3 308	2 314	30	466	3 094	+6,7	+3,3	+10,1	+6,9
seitlich in gleicher Richtung fährt	a	2 102	20	343	2 206	2 010	13	315	2 144	+4,6	+53,8	+8,9	+2,9
	b	1 488	8	184	1 529	1 386	3	176	1 410	+7,4	x	+4,5	+8,4
	c	614	12	159	677	624	10	139	734	-1,6	+20,0	+14,4	-7,8
entgegenkommt	a	3 142	97	1 044	3 748	2 954	69	1 046	3 469	+6,4	+40,6	-0,2	+8,0
	b	2 047	20	428	2 402	1 943	14	487	2 237	+5,4	+42,9	-12,1	+7,4
	c	1 095	77	616	1 346	1 011	55	559	1 232	+8,3	+40,0	+10,2	+9,3
einbiegt oder kreuzt	a	15 627	106	3 012	16 682	14 872	103	2 920	15 793	+5,1	+2,9	+3,2	+5,6
	b	12 933	43	2 048	13 539	12 204	33	2 008	12 686	+6,0	+30,3	+2,0	+6,7
	c	2 694	63	964	3 143	2 668	70	912	3 107	+1,0	-10,0	+5,7	+1,2
Zusammenstoß zwischen Fahrzeug und Fußgänger	a	5 878	83	1 551	4 827	5 530	73	1 521	4 515	+6,3	+13,7	+2,0	+6,9
	b	5 663	65	1 467	4 673	5 287	48	1 418	4 341	+7,1	+35,4	+3,5	+7,6
	c	215	18	84	154	243	25	103	174	-11,5	-28,0	-18,4	-11,5
Aufprall auf Hindernis	a	326	6	83	261	301	5	94	242	+8,3	x	-11,7	+7,9
	b	176	1	40	146	174	2	44	141	+1,1	x	-9,1	+3,5
	c	150	5	43	115	127	3	50	101	+18,1	x	-14,0	+13,9
Abkommen von der Fahrbahn nach rechts	a	3 616	114	1 352	2 949	3 479	108	1 385	2 913	+3,9	+5,6	-2,4	+1,2
	b	1 280	26	417	1 083	1 217	20	430	1 085	+5,2	+30,0	-3,0	-0,2
	c	2 336	88	935	1 866	2 262	88	955	1 828	+3,3	-	-2,1	+2,1
Abkommen von der Fahrbahn nach links	a	2 318	64	883	2 060	2 292	75	934	1 971	+1,1	-14,7	-5,5	+4,5
	b	762	7	253	718	742	14	294	631	+2,7	x	-13,9	+13,8
	c	1 556	57	630	1 342	1 550	61	640	1 340	+0,4	-6,6	-1,6	+0,1
Unfall anderer Art	a	6 642	39	1 536	5 895	5 954	30	1 404	5 237	+11,6	+30,0	+9,4	+12,6
	b	5 566	20	1 171	4 931	4 926	16	1 064	4 334	+13,0	+25,0	+10,1	+13,8
	c	1 076	19	365	964	1 028	14	340	903	+4,7	+35,7	+7,4	+6,8
Insgesamt	a	51 075	575	11 181	52 576	48 110	528	10 885	49 217	+6,2	+8,9	+2,7	+6,8
	b	38 454	201	6 797	39 130	35 842	162	6 629	36 159	+7,3	+24,1	+2,5	+8,2
	c	12 621	374	4 384	13 446	12 268	366	4 256	13 058	+2,9	+2,2	+3,0	+3,0

5. Verunglückte im Straßenverkehr im Januar – September 2007 nach Altersgruppen und Geschlecht

Alter von ... bis unter ... Jahren a = Zusammen b = männlich c = weiblich		Verunglückte im Straßenverkehr											
		insgesamt			Getötete			Schwerverletzte			Leichtverletzte		
		Januar – September											
		2007	dagegen 2006	Ver- änderung 2007 gegenüber 2006	2007	dagegen 2006	Ver- änderung 2007 gegenüber 2006	2007	dagegen 2006	Ver- änderung 2007 gegenüber 2006	2007	dagegen 2006	Ver- änderung 2007 gegenüber 2006
Anzahl		%	Anzahl		%	Anzahl		%	Anzahl		%		
unter 15	a	6 540	6 433	+1,7	14	21	-33,3	1 073	1 130	-5,0	5 453	5 282	+3,2
	b	3 848	3 748	+2,7	6	14	x	650	699	-7,0	3 192	3 035	+5,2
	c	2 692	2 681	+0,4	8	7	x	423	431	-1,9	2 261	2 243	+0,8
15 – 18	a	4 229	3 848	+9,9	24	20	+20,0	669	647	+3,4	3 536	3 181	+11,2
	b	2 594	2 324	+11,6	19	12	+58,3	438	425	+3,1	2 137	1 887	+13,2
	c	1 635	1 522	+7,4	5	8	x	231	222	+4,1	1 399	1 292	+8,3
18 – 21	a	5 762	5 275	+9,2	52	53	-1,9	949	890	+6,6	4 761	4 332	+9,9
	b	3 313	3 052	+8,6	40	43	-7,0	613	574	+6,8	2 660	2 435	+9,2
	c	2 448	2 223	+10,1	12	10	+20,0	336	316	+6,3	2 100	1 897	+10,7
21 – 25	a	5 566	5 337	+4,3	59	39	+51,3	889	906	-1,9	4 618	4 392	+5,1
	b	3 145	3 115	+1,0	50	33	+51,5	572	602	-5,0	2 523	2 480	+1,7
	c	2 421	2 220	+9,1	9	6	x	317	304	+4,3	2 095	1 910	+9,7
25 – 30	a	5 404	5 194	+4,0	48	38	+26,3	782	815	-4,1	4 574	4 341	+5,4
	b	3 095	2 963	+4,5	39	29	+34,5	501	554	-9,6	2 555	2 380	+7,4
	c	2 309	2 231	+3,5	9	9	-	281	261	+7,7	2 019	1 961	+3,0
30 – 35	a	4 470	4 502	-0,7	33	30	+10,0	667	739	-9,7	3 770	3 733	+1,0
	b	2 571	2 651	-3,0	25	26	-3,8	435	499	-12,8	2 111	2 126	-0,7
	c	1 899	1 850	+2,6	8	4	x	232	240	-3,3	1 659	1 606	+3,3
35 – 40	a	5 373	5 206	+3,2	33	36	-8,3	846	874	-3,2	4 494	4 296	+4,6
	b	3 135	3 177	-1,3	28	29	-3,4	566	587	-3,6	2 541	2 561	-0,8
	c	2 238	2 029	+10,3	5	7	x	280	287	-2,4	1 953	1 735	+12,6
40 – 45	a	5 767	5 567	+3,6	52	49	+6,1	985	989	-0,4	4 730	4 529	+4,4
	b	3 446	3 412	+1,0	41	39	+5,1	673	707	-4,8	2 732	2 666	+2,5
	c	2 320	2 155	+7,7	11	10	+10,0	312	282	+10,6	1 997	1 863	+7,2
45 – 50	a	5 194	4 507	+15,2	53	35	+51,4	933	804	+16,0	4 208	3 668	+14,7
	b	3 138	2 692	+16,6	46	24	+91,7	653	541	+20,7	2 439	2 127	+14,7
	c	2 056	1 813	+13,4	7	11	x	280	262	+6,9	1 769	1 540	+14,9
50 – 55	a	3 961	3 593	+10,2	28	36	-22,2	700	677	+3,4	3 233	2 880	+12,3
	b	2 328	2 087	+11,5	25	30	-16,7	474	447	+6,0	1 829	1 610	+13,6
	c	1 633	1 505	+8,5	3	6	x	226	230	-1,7	1 404	1 269	+10,6
55 – 60	a	2 994	2 859	+4,7	24	29	-17,2	589	479	+23,0	2 381	2 351	+1,3
	b	1 682	1 611	+4,4	18	22	-18,2	378	299	+26,4	1 286	1 290	-0,3
	c	1 312	1 248	+5,1	6	7	x	211	180	+17,2	1 095	1 061	+3,2
60 – 65	a	2 210	2 071	+6,7	20	24	-16,7	408	390	+4,6	1 782	1 657	+7,5
	b	1 199	1 161	+3,3	12	17	-29,4	247	217	+13,8	940	927	+1,4
	c	1 011	908	+11,3	8	7	x	161	173	-6,9	842	728	+15,7
65 – 70	a	2 358	2 265	+4,1	34	27	+25,9	504	468	+7,7	1 820	1 770	+2,8
	b	1 271	1 238	+2,7	20	17	+17,6	275	262	+5,0	976	959	+1,8
	c	1 087	1 027	+5,8	14	10	+40,0	229	206	+11,2	844	811	+4,1
70 – 75	a	1 883	1 659	+13,5	25	27	-7,4	446	416	+7,2	1 412	1 216	+16,1
	b	999	869	+15,0	14	16	-12,5	247	218	+13,3	738	635	+16,2
	c	884	790	+11,9	11	11	-	199	198	+0,5	674	581	+16,0
75 und mehr	a	2 506	2 203	+13,8	75	64	+17,2	740	660	+12,1	1 691	1 479	+14,3
	b	1 140	1 029	+10,8	41	31	+32,3	322	297	+8,4	777	701	+10,8
	c	1 366	1 171	+16,7	34	33	+3,0	418	362	+15,5	914	776	+17,8
Zusammen	a	64 217	60 519	+6,1	574	528	+8,7	11 180	10 884	+2,7	52 463	49 107	+6,8
	b	36 904	35 129	+5,1	424	382	+11,0	7 044	6 928	+1,7	29 436	27 819	+5,8
	c	27 311	25 373	+7,6	150	146	+2,7	4 136	3 954	+4,6	23 025	21 273	+8,2
Ohne Angabe	a	115	111	+3,6	1	-	x	1	1	-	113	110	+2,7
Insgesamt	a	64 332	60 630	+6,1	575	528	+8,9	11 181	10 885	+2,7	52 576	49 217	+6,8

6. Verunglückte im Straßenverkehr im Januar – September 2007 nach Art der Verkehrsbeteiligung und Ortslage

Art der Verkehrsbeteiligung a = Zusammen b = innerhalb von Ortschaften c = außerhalb von Ortschaften		Verunglückte im Straßenverkehr											
		insgesamt			Getötete			Schwerverletzte			Leichtverletzte		
		Januar – September											
		2007	dagegen 2006	Ver- änderung 2007 gegenüber 2006	2007	dagegen 2006	Ver- änderung 2007 gegenüber 2006	2007	dagegen 2006	Ver- änderung 2007 gegenüber 2006	2007	dagegen 2006	Ver- änderung 2007 gegenüber 2006
Anzahl		%	Anzahl		%	Anzahl		%	Anzahl		%		
Fahrer und Mitfahrer von													
Mofas, Mopeds	a	4 864	3 978	+22,3	17	17	–	856	762	+12,3	3 991	3 199	+24,8
	b	4 233	3 401	+24,5	8	10	x	681	589	+15,6	3 544	2 802	+26,5
	c	631	577	+9,4	9	7	x	175	173	+1,2	447	397	+12,6
Motorzweirädern mit amtlichen Kennzeichen	a	5 451	5 043	+8,1	124	104	+19,2	1 652	1 584	+4,3	3 675	3 355	+9,5
	b	3 488	3 293	+5,9	34	36	–5,6	831	826	+0,6	2 623	2 431	+7,9
	c	1 963	1 750	+12,2	90	68	+32,4	821	758	+8,3	1 052	924	+13,9
Personenkraftwagen	a	31 347	29 774	+5,3	262	233	+12,4	4 291	4 207	+2,0	26 794	25 334	+5,8
	b	18 354	17 111	+7,3	46	31	+48,4	1 615	1 636	–1,3	16 693	15 444	+8,1
	c	12 993	12 663	+2,6	216	202	+6,9	2 676	2 571	+4,1	10 101	9 890	+2,1
Bussen	a	924	992	–6,9	1	5	x	61	83	–26,5	862	904	–4,6
	b	863	847	+1,9	1	1	–	54	57	–5,3	808	789	+2,4
	c	61	145	–57,9	–	4	x	7	26	x	54	115	–53,0
Güterkraftfahrzeugen	a	1 349	1 387	–2,7	20	20	–	271	304	–10,9	1 058	1 063	–0,5
	b	476	528	–9,8	2	–	x	64	71	–9,9	410	457	–10,3
	c	873	859	+1,6	18	20	–10,0	207	233	–11,2	648	606	+6,9
landwirtschaftlichen Zugmaschinen	a	45	63	–28,6	–	2	x	8	13	x	37	48	–22,9
	b	14	16	–12,5	–	–	–	4	3	x	10	13	–23,1
	c	31	47	–34,0	–	2	x	4	10	x	27	35	–22,9
übrigen Kraftfahrzeugen	a	145	207	–30,0	–	2	x	31	42	–26,2	114	163	–30,1
	b	93	120	–22,5	–	–	–	16	16	–	77	104	–26,0
	c	52	87	–40,2	–	2	x	15	26	–42,3	37	59	–37,3
Kraftfahrzeugen zusammen	a	44 125	41 444	+6,5	424	383	+10,7	7 170	6 995	+2,5	36 531	34 066	+7,2
	b	27 521	25 316	+8,7	91	78	+16,7	3 265	3 198	+2,1	24 165	22 040	+9,6
	c	16 604	16 128	+3,0	333	305	+9,2	3 905	3 797	+2,8	12 366	12 026	+2,8
Fahrrädern	a	13 306	12 739	+4,5	60	67	–10,4	2 354	2 280	+3,2	10 892	10 392	+4,8
	b	12 029	11 503	+4,6	40	31	+29,0	1 985	1 936	+2,5	10 004	9 536	+4,9
	c	1 277	1 236	+3,3	20	36	–44,4	369	344	+7,3	888	856	+3,7
darunter im Alter von unter 15 Jahren	a	2 553	2 410	+5,9	3	9	x	331	327	+1,2	2 219	2 074	+7,0
	b	2 430	2 255	+7,8	2	5	x	303	295	+2,7	2 125	1 955	+8,7
	c	123	155	–20,6	1	4	x	28	32	–12,5	94	119	–21,0
anderen Fahrzeugen	a	309	256	+20,7	1	1	–	50	46	+8,7	258	209	+23,4
	b	258	224	+15,2	1	1	–	36	37	–2,7	221	186	+18,8
	c	51	32	+59,4	–	–	–	14	9	x	37	23	+60,9
Fußgänger	a	6 456	6 078	+6,2	89	75	+18,7	1 590	1 544	+3,0	4 777	4 459	+7,1
	b	6 206	5 805	+6,9	68	50	+36,0	1 498	1 441	+4,0	4 640	4 314	+7,6
	c	250	273	–8,4	21	25	–16,0	92	103	–10,7	137	145	–5,5
darunter im Alter von unter 15 Jahren	a	1 938	2 015	–3,8	5	5	–	511	583	–12,4	1 422	1 427	–0,4
	b	1 907	1 962	–2,8	5	2	x	501	564	–11,2	1 401	1 396	+0,4
	c	31	53	–41,5	–	3	x	10	19	–47,4	21	31	–32,3
65 und mehr Jahren	a	1 183	1 014	+16,7	51	37	+37,8	428	342	+25,1	704	635	+10,9
	b	1 149	978	+17,5	48	30	+60,0	413	323	+27,9	688	625	+10,1
	c	34	36	–5,6	3	7	x	15	19	–21,1	16	10	+60,0
Andere Personen	a	136	113	+20,4	1	2	x	17	20	–15,0	118	91	+29,7
	b	114	102	+11,8	1	2	x	13	17	–23,5	100	83	+20,5
	c	22	11	x	–	–	–	4	3	x	18	8	x
Insgesamt	a	64 332	60 630	+6,1	575	528	+8,9	11 181	10 885	+2,7	52 576	49 217	+6,8
	b	46 128	42 950	+7,4	201	162	+24,1	6 797	6 629	+2,5	39 130	36 159	+8,2
	c	18 204	17 680	+3,0	374	366	+2,2	4 384	4 256	+3,0	13 446	13 058	+3,0
darunter im Alter von unter 15 Jahren	a	6 540	6 433	+1,7	14	21	–33,3	1 073	1 130	–5,0	5 453	5 282	+3,2
	b	5 631	5 447	+3,4	7	7	–	893	953	–6,3	4 731	4 487	+5,4
	c	909	986	–7,8	7	14	x	180	177	+1,7	722	795	–9,2
65 und mehr Jahren	a	6 747	6 127	+10,1	134	118	+13,6	1 690	1 544	+9,5	4 923	4 465	+10,3
	b	5 220	4 666	+11,9	82	59	+39,0	1 247	1 120	+11,3	3 891	3 487	+11,6
	c	1 527	1 461	+4,5	52	59	–11,9	443	424	+4,5	1 032	978	+5,5

7. Verunglückte im Straßenverkehr im Januar – September 2007

Lfd. Nr.	Alter von ... bis unter ... Jahren a = Zusammen b = männlich c = weiblich	Verunglückte							
		insgesamt	darunter				insgesamt	Fahrer	
			Fahrer und Mitfahrer von			Fußgänger		Fahrer	
			Pkw	Motorzweirädern	Fahrrädern				Pkw
		Januar – September 2007							
Anzahl									
									Insgesamt
1	unter 15	a	6 540	1 678	45	2 553	1 938	6 433	1 659
		b	3 848	780	29	1 714	1 147	3 748	760
		c	2 692	898	16	839	791	2 681	899
2	15 – 18	a	4 229	825	423	984	384	3 848	748
		b	2 594	341	353	597	191	2 324	295
		c	1 635	484	70	387	193	1 522	453
3	18 – 21	a	5 762	3 802	412	600	283	5 275	3 460
		b	3 313	1 990	350	353	149	3 052	1 811
		c	2 448	1 812	62	247	133	2 223	1 649
4	21 – 25	a	5 566	3 769	402	617	296	5 337	3 636
		b	3 145	1 918	349	371	172	3 115	1 930
		c	2 421	1 851	53	246	124	2 220	1 706
5	25 – 35	a	9 874	6 035	813	1 383	581	9 696	6 018
		b	5 666	2 947	720	874	332	5 614	2 919
		c	4 208	3 088	93	509	249	4 081	3 099
6	35 – 45	a	11 140	5 911	1 329	1 924	634	10 773	5 587
		b	6 581	2 805	1 130	1 224	375	6 589	2 702
		c	4 558	3 106	199	700	258	4 184	2 885
7	45 – 55	a	9 155	4 269	1 348	1 775	637	8 100	3 821
		b	5 466	1 965	1 167	1 090	347	4 779	1 771
		c	3 689	2 304	181	685	290	3 318	2 050
8	55 – 65	a	5 204	2 388	467	1 321	490	4 930	2 316
		b	2 881	1 064	437	775	220	2 772	1 109
		c	2 323	1 324	30	546	270	2 156	1 207
9	65 und mehr	a	6 747	2 659	209	2 093	1 183	6 127	2 520
		b	3 410	1 214	203	1 227	428	3 136	1 211
		c	3 337	1 445	6	866	755	2 988	1 309
10	Zusammen	a	64 217	31 336	5 448	13 250	6 426	60 519	29 765
		b	36 904	15 024	4 738	8 225	3 361	35 129	14 508
		c	27 311	16 312	710	5 025	3 063	25 373	15 257
11	Ohne Angabe	a	115	11	3	56	30	111	9
12	Insgesamt	a	64 332	31 347	5 451	13 306	6 456	60 630	29 774

nach Art der Verkehrsbeteiligung, Altersgruppen und Geschlecht

darunter			insgesamt	darunter				Lfd. Nr.
und Mitfahrer von		Fußgänger		Fahrer und Mitfahrer von			Fußgänger	
Motorzweirädern	Fahrrädern			Pkw	Motorzweirädern	Fahrrädern		
dagegen Januar – September 2006			Veränderung Januar – September 2007 gegenüber Januar – September 2006					
			%					
31	2 410	2 015	+1,7	+1,1	+45,2	+5,9	-3,8	1
18	1 648	1 157	+2,7	+2,6	+61,1	+4,0	-0,9	
13	762	854	+0,4	-0,1	+23,1	+10,1	-7,4	
368	960	345	+9,9	+10,3	+14,9	+2,5	+11,3	2
289	567	173	+11,6	+15,6	+22,1	+5,3	+10,4	
79	393	170	+7,4	+6,8	-11,4	-1,5	+13,5	
403	575	260	+9,2	+9,9	+2,2	+4,3	+8,8	3
351	365	133	+8,6	+9,9	-0,3	-3,3	+12,0	
52	210	127	+10,1	+9,9	+19,2	+17,6	+4,7	
397	606	256	+4,3	+3,7	+1,3	+1,8	+15,6	4
351	358	150	+1,0	-0,6	-0,6	+3,6	+14,7	
46	248	104	+9,1	+8,5	+15,2	-0,8	+19,2	
791	1 389	570	+1,8	+0,3	+2,8	-0,4	+1,9	5
703	916	345	+0,9	+1,0	+2,4	-4,6	-3,8	
88	473	224	+3,1	-0,4	+5,7	+7,6	+11,2	
1 322	2 016	609	+3,4	+5,8	+0,5	-4,6	+4,1	6
1 155	1 382	357	-0,1	+3,8	-2,2	-11,4	+5,0	
167	634	252	+8,9	+7,7	+19,2	+10,4	+2,4	
1 148	1 653	547	+13,0	+11,7	+17,4	+7,4	+16,5	7
1 024	1 014	282	+14,4	+11,0	+14,0	+7,5	+23,0	
124	639	262	+11,2	+12,4	+46,0	+7,2	+10,7	
400	1 276	424	+5,6	+3,1	+16,8	+3,5	+15,6	8
368	728	182	+3,9	-4,1	+18,8	+6,5	+20,9	
32	548	240	+7,7	+9,7	-6,3	-0,4	+12,5	
174	1 808	1 014	+10,1	+5,5	+20,1	+15,8	+16,7	9
165	1 047	367	+8,7	+0,2	+23,0	+17,2	+16,6	
9	761	644	+11,7	+10,4	x	+13,8	+17,2	
5 034	12 693	6 040	+6,1	+5,3	+8,2	+4,4	+6,4	10
4 424	8 025	3 146	+5,1	+3,6	+7,1	+2,5	+6,8	
610	4 668	2 877	+7,6	+6,9	+16,4	+7,6	+6,5	
9	46	38	+3,6	x	x	+21,7	-21,1	11
5 043	12 739	6 078	+6,1	+5,3	+8,1	+4,5	+6,2	12

Noch: 7. Verunglückte im Straßenverkehr im Januar – September 2007

Lfd. Nr.	Alter von ... bis unter ... Jahren a = Zusammen b = männlich c = weiblich	Verunglückte							
		insgesamt	darunter					insgesamt	Fahrer Pkw
			Fahrer und Mitfahrer von			Fußgänger			
			Pkw	Motorzweirädern	Fahrrädern				
		Januar – September 2007							
Anzahl								Getötete	
1	unter 15	a	14	5	–	3	5	21	4
		b	6	3	–	2	1	14	2
		c	8	2	–	1	4	7	2
2	15 – 18	a	24	9	4	3	2	20	10
		b	19	7	4	3	1	12	5
		c	5	2	–	–	1	8	5
3	18 – 21	a	52	38	6	1	4	53	38
		b	40	29	5	1	2	43	29
		c	12	9	1	–	2	10	9
4	21 – 25	a	59	42	12	1	2	39	20
		b	50	34	12	1	1	33	15
		c	9	8	–	–	1	6	5
5	25 – 35	a	81	48	24	2	4	68	33
		b	64	32	24	1	4	55	27
		c	17	16	–	1	–	13	6
6	35 – 45	a	85	28	35	9	8	85	35
		b	69	19	31	7	7	68	25
		c	16	9	4	2	1	17	10
7	45 – 55	a	81	30	28	4	7	71	35
		b	71	24	26	3	6	54	24
		c	10	6	2	1	1	17	11
8	55 – 65	a	44	19	9	6	6	53	23
		b	30	10	9	2	5	39	16
		c	14	9	–	4	1	14	7
9	65 und mehr	a	134	42	6	31	51	118	35
		b	75	26	5	18	22	64	20
		c	59	16	1	13	29	54	15
10	Zusammen	a	574	261	124	60	89	528	233
		b	424	184	116	38	49	382	163
		c	150	77	8	22	40	146	70
11	Ohne Angabe	a	1	1	–	–	–	–	–
12	Insgesamt	a	575	262	124	60	89	528	233

nach Art der Verkehrsbeteiligung, Altersgruppen und Geschlecht

darunter			insgesamt	darunter				Lfd. Nr.
und Mitfahrer von		Fußgänger		Fahrer und Mitfahrer von			Fußgänger	
Motorzweirädern	Fahrrädern			Pkw	Motorzweirädern	Fahrrädern		
dagegen Januar – September 2006			Veränderung Januar – September 2007 gegenüber Januar – September 2006					
			%					
1	9	5	-33,3	x	x	x	-	1
1	8	1	x	x	x	x	-	
-	1	4	x	-	-	-	-	
1	1	4	+20,0	x	x	x	x	2
1	1	1	+58,3	x	x	x	-	
-	-	3	x	x	-	-	x	
9	3	3	-1,9	-	x	x	x	3
9	2	3	-7,0	-	x	x	x	
-	1	-	+20,0	-	x	x	x	
15	-	2	+51,3	x	-20,0	x	-	4
15	-	2	+51,5	x	-20,0	x	x	
-	-	-	x	x	-	-	x	
15	3	10	+19,1	+45,5	+60,0	x	x	5
14	3	5	+16,4	+18,5	+71,4	x	x	
1	-	5	+30,8	x	x	x	x	
30	5	4	-	-20,0	+16,7	x	x	6
26	4	4	+1,5	-24,0	+19,2	x	x	
4	1	-	-5,9	x	-	x	x	
16	2	5	+14,1	-14,3	+75,0	x	x	7
15	2	3	+31,5	-	+73,3	x	x	
1	-	2	-41,2	x	x	x	x	
15	8	5	-17,0	-17,4	x	x	x	8
14	5	2	-23,1	-37,5	x	x	x	
1	3	3	-	x	x	x	x	
2	36	37	+13,6	+20,0	x	-13,9	+37,8	9
2	24	10	+17,2	+30,0	x	-25,0	x	
-	12	27	+9,3	+6,7	x	+8,3	+7,4	
104	67	75	+8,7	+12,0	+19,2	-10,4	+18,7	10
97	49	31	+11,0	+12,9	+19,6	-22,4	+58,1	
7	18	44	+2,7	+10,0	x	+22,2	-9,1	
-	-	-	x	x	-	-	-	11
104	67	75	+8,9	+12,4	+19,2	-10,4	+18,7	12

Noch: 7. Verunglückte im Straßenverkehr im Januar – September 2007

Lfd. Nr.	Alter von ... bis unter ... Jahren a = Zusammen b = männlich c = weiblich	Verunglückte							
		insgesamt	darunter					insgesamt	Fahrer Pkw
			Fahrer und Mitfahrer von			Fußgänger			
			Pkw	Motorzweirädern	Fahrrädern				
Januar – September 2007									
Anzahl									
Schwer									
1	unter 15	a	1 073	179	15	331	511	1 130	159
		b	650	94	12	219	298	699	71
		c	423	85	3	112	213	431	88
2	15 – 18	a	669	128	91	139	79	647	121
		b	438	58	78	87	36	425	59
		c	231	70	13	52	43	222	62
3	18 – 21	a	949	607	99	75	55	890	568
		b	613	366	84	48	30	574	337
		c	336	241	15	27	25	316	231
4	21 – 25	a	889	562	134	82	52	906	558
		b	572	321	125	53	31	602	343
		c	317	241	9	29	21	304	215
5	25 – 35	a	1 449	754	261	189	79	1 554	786
		b	936	404	232	129	38	1 053	431
		c	513	350	29	60	41	501	355
6	35 – 45	a	1 831	696	417	334	132	1 863	688
		b	1 239	366	366	224	79	1 294	369
		c	592	330	51	110	53	569	319
7	45 – 55	a	1 633	508	425	358	127	1 481	483
		b	1 127	273	360	236	73	988	246
		c	506	235	65	122	54	492	237
8	55 – 65	a	997	346	143	280	127	869	290
		b	625	177	132	184	51	516	150
		c	372	169	11	96	76	353	140
9	65 und mehr	a	1 690	511	67	566	428	1 544	553
		b	844	243	66	308	148	777	292
		c	846	268	1	258	280	766	261
10	Zusammen	a	11 180	4 291	1 652	2 354	1 590	10 884	4 206
		b	7 044	2 302	1 455	1 488	784	6 928	2 298
		c	4 136	1 989	197	866	806	3 954	1 908
11	Ohne Angabe	a	1	–	–	–	–	1	1
12	Insgesamt	a	11 181	4 291	1 652	2 354	1 590	10 885	4 207

nach Art der Verkehrsbeteiligung, Altersgruppen und Geschlecht

darunter			insgesamt	darunter				Lfd. Nr.
und Mitfahrer von		Fußgänger		Fahrer und Mitfahrer von			Fußgänger	
Motorzweirädern	Fahrrädern			Pkw	Motorzweirädern	Fahrrädern		
dagegen Januar – September 2006			Veränderung Januar – September 2007 gegenüber Januar – September 2006					
			%					
verletzte								
7	327	583	-5,0	+12,6	x	+1,2	-12,4	1
3	226	369	-7,0	+32,4	x	-3,1	-19,2	
4	101	214	-1,9	-3,4	x	+10,9	-0,5	
88	130	80	+3,4	+5,8	+3,4	+6,9	-1,3	2
73	80	48	+3,1	-1,7	+6,8	+8,8	-25,0	
15	50	32	+4,1	+12,9	-13,3	+4,0	+34,4	
106	80	55	+6,6	+6,9	-6,6	-6,3	-	3
97	50	32	+6,8	+8,6	-13,4	-4,0	-6,3	
9	30	23	+6,3	+4,3	x	-10,0	+8,7	
123	87	59	-1,9	+0,7	+8,9	-5,7	-11,9	4
113	53	35	-5,0	-6,4	+10,6	-	-11,4	
10	34	24	+4,3	+12,1	x	-14,7	-12,5	
283	209	93	-6,8	-4,1	-7,8	-9,6	-15,1	5
257	156	55	-11,1	-6,3	-9,7	-17,3	-30,9	
26	53	38	+2,4	-1,4	+11,5	+13,2	+7,9	
444	389	113	-1,7	+1,2	-6,1	-14,1	+16,8	6
383	272	68	-4,3	-0,8	-4,4	-17,6	+16,2	
61	117	45	+4,0	+3,4	-16,4	-6,0	+17,8	
361	333	109	+10,3	+5,2	+17,7	+7,5	+16,5	7
314	211	51	+14,1	+11,0	+14,6	+11,8	+43,1	
47	122	57	+2,8	-0,8	+38,3	-	-5,3	
116	259	110	+14,7	+19,3	+23,3	+8,1	+15,5	8
106	143	41	+21,1	+18,0	+24,5	+28,7	+24,4	
10	116	69	+5,4	+20,7	+10,0	-17,2	+10,1	
56	466	342	+9,5	-7,6	+19,6	+21,5	+25,1	9
52	244	102	+8,6	-16,8	+26,9	+26,2	+45,1	
4	222	239	+10,4	+2,7	x	+16,2	+17,2	
1 584	2 280	1 544	+2,7	+2,0	+4,3	+3,2	+3,0	10
1 398	1 435	801	+1,7	+0,2	+4,1	+3,7	-2,1	
186	845	741	+4,6	+4,2	+5,9	+2,5	+8,8	
-	-	-	-	x	-	-	-	11
1 584	2 280	1 544	+2,7	+2,0	+4,3	+3,2	+3,0	12

Noch: 7. Verunglückte im Straßenverkehr im Januar – September 2007

Lfd. Nr.	Alter von ... bis unter ... Jahren a = Zusammen b = männlich c = weiblich	Verunglückte							
		insgesamt	darunter				insgesamt	Fußgänger	Fahrer
			Fahrer und Mitfahrer von			Fußgänger		Fahrer	
			Pkw	Motorzweirädern	Fahrrädern				Pkw
		Januar – September 2007							
Anzahl									
									Leicht
1	unter 15	a	5 453	1 494	30	2 219	1 422	5 282	1 496
		b	3 192	683	17	1 493	848	3 035	687
		c	2 261	811	13	726	574	2 243	809
2	15 – 18	a	3 536	688	328	842	303	3 181	617
		b	2 137	276	271	507	154	1 887	231
		c	1 399	412	57	335	149	1 292	386
3	18 – 21	a	4 761	3 157	307	524	224	4 332	2 854
		b	2 660	1 595	261	304	117	2 435	1 445
		c	2 100	1 562	46	220	106	1 897	1 409
4	21 – 25	a	4 618	3 165	256	534	242	4 392	3 058
		b	2 523	1 563	212	317	140	2 480	1 572
		c	2 095	1 602	44	217	102	1 910	1 486
5	25 – 35	a	8 344	5 233	528	1 192	498	8 074	5 199
		b	4 666	2 511	464	744	290	4 506	2 461
		c	3 678	2 722	64	448	208	3 567	2 738
6	35 – 45	a	9 224	5 187	877	1 581	494	8 825	4 864
		b	5 273	2 420	733	993	289	5 227	2 308
		c	3 950	2 767	144	588	204	3 598	2 556
7	45 – 55	a	7 441	3 731	895	1 413	503	6 548	3 303
		b	4 268	1 668	781	851	268	3 737	1 501
		c	3 173	2 063	114	562	235	2 809	1 802
8	55 – 65	a	4 163	2 023	315	1 035	357	4 008	2 003
		b	2 226	877	296	589	164	2 217	943
		c	1 937	1 146	19	446	193	1 789	1 060
9	65 und mehr	a	4 923	2 106	136	1 496	704	4 465	1 932
		b	2 491	945	132	901	258	2 295	899
		c	2 432	1 161	4	595	446	2 168	1 033
10	Zusammen	a	52 463	26 784	3 672	10 836	4 747	49 107	25 326
		b	29 436	12 538	3 167	6 699	2 528	27 819	12 047
		c	23 025	14 246	505	4 137	2 217	21 273	13 279
11	Ohne Angabe	a	113	10	3	56	30	110	8
12	Insgesamt	a	52 576	26 794	3 675	10 892	4 777	49 217	25 334

nach Art der Verkehrsbeteiligung, Altersgruppen und Geschlecht

darunter			insgesamt	darunter				Lfd. Nr.
und Mitfahrer von		Fußgänger		Fahrer und Mitfahrer von			Fußgänger	
Motorzweirädern	Fahrrädern			Pkw	Motorzweirädern	Fahrrädern		
dagegen Januar – September 2006			Veränderung Januar – September 2007 gegenüber Januar – September 2006					
			%					
verletzte								
23	2 074	1 427	+3,2	-0,1	+30,4	+7,0	-0,4	1
14	1 414	787	+5,2	-0,6	+21,4	+5,6	+7,8	
9	660	636	+0,8	+0,2	x	+10,0	-9,7	
279	829	261	+11,2	+11,5	+17,6	+1,6	+16,1	2
215	486	124	+13,2	+19,5	+26,0	+4,3	+24,2	
64	343	135	+8,3	+6,7	-10,9	-2,3	+10,4	
288	492	202	+9,9	+10,6	+6,6	+6,5	+10,9	3
245	313	98	+9,2	+10,4	+6,5	-2,9	+19,4	
43	179	104	+10,7	+10,9	+7,0	+22,9	+1,9	
259	519	195	+5,1	+3,5	-1,2	+2,9	+24,1	4
223	305	113	+1,7	-0,6	-4,9	+3,9	+23,9	
36	214	80	+9,7	+7,8	+22,2	+1,4	+27,5	
493	1 177	467	+3,3	+0,7	+7,1	+1,3	+6,6	5
432	757	285	+3,6	+2,0	+7,4	-1,7	+1,8	
61	420	181	+3,1	-0,6	+4,9	+6,7	+14,9	
848	1 622	492	+4,5	+6,6	+3,4	-2,5	+0,4	6
746	1 106	285	+0,9	+4,9	-1,7	-10,2	+1,4	
102	516	207	+9,8	+8,3	+41,2	+14,0	-1,5	
771	1 318	433	+13,6	+13,0	+16,1	+7,2	+16,2	7
695	801	228	+14,2	+11,1	+12,4	+6,2	+17,5	
76	517	203	+13,0	+14,5	+50,0	+8,7	+15,8	
269	1 009	309	+3,9	+1,0	+17,1	+2,6	+15,5	8
248	580	139	+0,4	-7,0	+19,4	+1,6	+18,0	
21	429	168	+8,3	+8,1	-9,5	+4,0	+14,9	
116	1 306	635	+10,3	+9,0	+17,2	+14,5	+10,9	9
111	779	255	+8,5	+5,1	+18,9	+15,7	+1,2	
5	527	378	+12,2	+12,4	x	+12,9	+18,0	
3 346	10 346	4 421	+6,8	+5,8	+9,7	+4,7	+7,4	10
2 929	6 541	2 314	+5,8	+4,1	+8,1	+2,4	+9,2	
417	3 805	2 092	+8,2	+7,3	+21,1	+8,7	+6,0	
9	46	38	+2,7	x	x	+21,7	-21,1	11
3 355	10 392	4 459	+6,8	+5,8	+9,5	+4,8	+7,1	12

8. An Straßenverkehrsunfällen beteiligte Fahrzeugführer und Fußgänger im Januar – September 2007 nach Art der Verkehrsbeteiligung und Ortslage

Art der Verkehrsbeteiligung a = Zusammen b = innerhalb von Ortschaften c = außerhalb von Ortschaften	Straßenverkehrsunfälle mit						
	Personen- schaden	schwer- wiegendem Sachschaden (i. e. S.)	Personen- schaden	schwer- wiegendem Sachschaden (i. e. S.)	Personen- schaden	schwer- wiegendem Sachschaden (i. e. S.)	
	Januar – September 2007		dagegen Januar – September 2006		Veränderung Januar – September 2007 gegenüber Januar – September 2006		
	Anzahl				%		
Führer von							
Mofas, Mopeds	a	4 858	242	3 964	213	+22,6	+13,6
	b	4 237	207	3 408	181	+24,3	+14,4
	c	621	35	556	32	+11,7	+9,4
Motorzweirädern mit amtlichen Kennzeichen	a	5 427	334	5 023	317	+8,0	+5,4
	b	3 499	213	3 304	219	+5,9	-2,7
	c	1 928	121	1 719	98	+12,2	+23,5
Personenkraftwagen	a	60 811	26 990	57 485	26 087	+5,8	+3,5
	b	44 289	18 424	41 324	17 176	+7,2	+7,3
	c	16 522	8 566	16 161	8 911	+2,2	-3,9
Bussen	a	1 049	179	965	151	+8,7	+18,5
	b	950	145	872	127	+8,9	+14,2
	c	99	34	93	24	+6,5	+41,7
Güterkraftfahrzeugen	a	5 087	2 341	5 319	2 383	-4,4	-1,8
	b	2 820	1 081	2 927	1 132	-3,7	-4,5
	c	2 267	1 260	2 392	1 251	-5,2	+0,7
landwirtschaftlichen Zugmaschinen	a	177	65	203	80	-12,8	-18,8
	b	79	19	85	34	-7,1	-44,1
	c	98	46	118	46	-17,0	-
übrigen Kraftfahrzeugen	a	305	107	413	125	-26,2	-14,4
	b	212	70	295	81	-28,1	-13,6
	c	93	37	118	44	-21,2	-15,9
Kraftfahrzeugen insgesamt	a	77 714	30 258	73 372	29 356	+5,9	+3,1
	b	56 086	20 159	52 215	18 950	+7,4	+6,4
	c	21 628	10 099	21 157	10 406	+2,2	-3,0
darunter flüchtig	a	4 042	2 106	3 846	2 136	+5,1	-1,4
	b	3 301	1 261	3 095	1 252	+6,7	+0,7
	c	741	845	751	884	-1,3	-4,4
Fahrrädern	a	14 528	60	13 909	37	+4,5	+62,2
	b	13 136	53	12 580	31	+4,4	+71,0
	c	1 392	7	1 329	6	+4,7	x
darunter im Alter von unter 15 Jahren	a	2 740	6	2 556	3	+7,2	x
	b	2 599	6	2 387	2	+8,9	x
	c	141	-	169	1	-16,6	x
anderen Fahrzeugen	a	627	259	659	376	-4,9	-31,1
	b	538	194	553	273	-2,7	-28,9
	c	89	65	106	103	-16,0	-36,9
Fußgänger	a	6 898	32	6 497	38	+6,2	-15,8
	b	6 620	30	6 190	31	+6,9	-3,2
	c	278	2	307	7	-9,4	x
darunter im Alter von unter 15 Jahren	a	2 021	8	2 101	1	-3,8	x
	b	1 985	8	2 047	1	-3,0	x
	c	36	-	54	-	-33,3	-
65 und mehr Jahren	a	1 218	1	1 039	-	+17,2	x
	b	1 182	1	1 000	-	+18,2	x
	c	36	-	39	-	-7,7	-
Andere Personen	a	385	41	298	36	+29,2	+13,9
	b	304	29	245	24	+24,1	+20,8
	c	81	12	53	12	+52,8	-
Insgesamt	a	100 152	30 650	94 735	29 843	+5,7	+2,7
	b	76 684	20 465	71 783	19 309	+6,8	+6,0
	c	23 468	10 185	22 952	10 534	+2,2	-3,3
darunter im Alter von unter 15 Jahren	a	4 846	22	4 723	11	+2,6	x
	b	4 660	20	4 494	6	+3,7	x
	c	186	2	229	5	-18,8	x
65 und mehr Jahren	a	10 249	2 549	9 159	2 343	+11,9	+8,8
	b	8 261	1 892	7 322	1 652	+12,8	+14,5
	c	1 988	657	1 837	691	+8,2	-4,9

9. Straßenverkehrsunfälle mit Personenschaden im Januar – September nach Ursachen und Ortslage

Ursache	Straßenverkehrsunfälle mit Personenschaden								
	zusammen			innerhalb von Ortschaften			außerhalb von Ortschaften		
	Januar – September								
	2007	dagegen 2006	Ver- änderung 2007 gegenüber 2006	2007	dagegen 2006	Ver- änderung 2007 gegenüber 2006	2007	dagegen 2006	Ver- änderung 2007 gegenüber 2006
	Anzahl		%	Anzahl		%	Anzahl		%
Ursachen der Fahrzeugführer	63 478	60 376	+5,1	46 874	43 846	+6,9	16 604	16 530	+0,4
Verkehrstüchtigkeit	3 485	3 454	+0,9	2 411	2 356	+2,3	1 074	1 098	-2,2
Alkoholeinfluss	2 520	2 471	+2,0	1 849	1 814	+1,9	671	657	+2,1
Einfluss anderer berauschender Mittel (z. B. Drogen, Rauschgift)	211	204	+3,4	152	151	+0,7	59	53	+11,3
Übermüdung	243	255	-4,7	61	63	-3,2	182	192	-5,2
sonstige körperliche oder geistige Mängel	511	524	-2,5	349	328	+6,4	162	196	-17,3
Straßenbenutzung	3 766	3 948	-4,6	3 092	3 317	-6,8	674	631	+6,8
Benutzung der falschen Fahrbahn (auch Richtungsfahrbahn) oder verbotswidrige Benutzung anderer Straßenteile	2 403	2 623	-8,4	2 189	2 428	-9,8	214	195	+9,7
Verstoß gegen das Rechtsfahrgebot	1 363	1 325	+2,9	903	889	+1,6	460	436	+5,5
Geschwindigkeit	8 086	7 913	+2,2	4 122	3 929	+4,9	3 964	3 984	-0,5
nicht angepasste Geschwindigkeit mit gleichzeitigem Überschreiten der zulässigen Höchstgeschwindigkeit	656	684	-4,1	422	409	+3,2	234	275	-14,9
nicht angepasste Geschwindigkeit in anderen Fällen	7 430	7 229	+2,8	3 700	3 520	+5,1	3 730	3 709	+0,6
Abstand	6 370	6 060	+5,1	4 473	4 207	+6,3	1 897	1 853	+2,4
ungenügender Sicherheitsabstand	6 215	5 920	+5,0	4 365	4 107	+6,3	1 850	1 813	+2,0
starkes Bremsen des Vorausfahrenden ohne zwingenden Grund	155	140	+10,7	108	100	+8,0	47	40	+17,5
Überholen	2 114	2 096	+0,9	1 119	1 080	+3,6	995	1 016	-2,1
unzulässiges Rechtsüberholen	152	133	+14,3	107	92	+16,3	45	41	+9,8
Überholen trotz Gegenverkehrs	215	208	+3,4	75	60	+25,0	140	148	-5,4
Überholen trotz unklarer Verkehrslage	655	605	+8,3	424	396	+7,1	231	209	+10,5
Überholen trotz unzureichender Sichtverhältnisse	43	40	+7,5	11	17	-35,3	32	23	+39,1
Überholen ohne Beachtung des nachfolgenden Verkehrs und/oder ohne rechtzeitige und deutliche Ankündigung des Ausscherens	227	259	-12,4	16	12	+33,3	211	247	-14,6
Fehler beim Wiedereinordnen	235	223	+5,4	104	104	-	131	119	+10,1
sonstige Fehler beim Überholen (z. B. ohne genügenden Seitenabstand)	476	498	-4,4	322	326	-1,2	154	172	-10,5
Fehler beim Überholtwerden	111	130	-14,6	60	73	-17,8	51	57	-10,5
Vorbeifahren	235	238	-1,3	216	216	-	19	22	-13,6
Nichtbeachten des Vorranges entgegenkom- mender Fahrzeuge beim Vorbeifahren an haltenden Fahrzeugen, Absperrungen oder Hindernissen	182	180	+1,1	167	168	-0,6	15	12	+25,0
Nichtbeachten des nachfolgenden Verkehrs beim Vorbeifahren an haltenden Fahrzeugen, Absperrungen oder Hindernissen und/oder ohne rechtzeitige und deutliche Ankündigung des Ausscherens	53	58	-8,6	49	48	+2,1	4	10	x

**Noch: 9. Straßenverkehrsunfälle mit Personenschaden im Januar – September 2007
nach Ursachen und Ortslage**

Ursache	Straßenverkehrsunfälle mit Personenschaden								
	zusammen			innerhalb von Ortschaften			außerhalb von Ortschaften		
	Januar – September								
	2007	dagegen 2006	Ver- änderung 2007 gegenüber 2006	2007	dagegen 2006	Ver- änderung 2007 gegenüber 2006	2007	dagegen 2006	Ver- änderung 2007 gegenüber 2006
	Anzahl		%	Anzahl		%	Anzahl		%
Nebeneinanderfahren, fehlerhaftes Wechseln des Fahrstreifens beim Nebeneinanderfahren oder Nichtbeachten des Reißverschlussverfahrens	917	872	+5,2	591	542	+9,0	326	330	-1,2
Vorfahrt, Vorrang	9 313	8 895	+4,7	7 316	6 915	+5,8	1 997	1 980	+0,9
Nichtbeachten der Regel rechts vor links	1 138	1 130	+0,7	1 038	1 045	-0,7	100	85	+17,6
Nichtbeachten der die Vorfahrt regelnden Verkehrszeichen	6 321	6 107	+3,5	4 794	4 581	+4,6	1 527	1 526	+0,1
Nichtbeachten der Vorfahrt des durchgehenden Verkehrs auf Bundesautobahnen oder Kraftfahrstraßen	82	90	-8,9	3	4	x	79	86	-8,1
Nichtbeachten der Vorfahrt durch Fahrzeuge, die aus Feld- und Waldwegen kommen	80	53	+50,9	31	21	+47,6	49	32	+53,1
Nichtbeachten der Verkehrsregelung durch Polizeibeamte oder Lichtzeichen	1 467	1 367	+7,3	1 279	1 151	+11,1	188	216	-13,0
Nichtbeachten des Vorranges entgegenkommender Fahrzeuge	197	130	+51,5	150	99	+51,5	47	31	+51,6
Nichtbeachten des Vorranges von Schienenfahrzeugen an Bahnübergängen	28	18	+55,6	21	14	+50,0	7	4	x
Abbiegen, Wenden, Rückwärtsfahren, Ein- und Anfahren	10 847	10 154	+6,8	9 570	8 890	+7,6	1 277	1 264	+1,0
Fehler beim Abbiegen	5 404	5 177	+4,4	4 480	4 219	+6,2	924	958	-3,6
Fehler beim Wenden oder Rückwärtsfahren	2 132	1 899	+12,3	1 952	1 750	+11,5	180	149	+20,8
Fehler beim Einfahren in den fließenden Verkehr (z. B. aus einem Grundstück, von einem anderen Straßenteil oder beim Anfahren vom Fahrbahnrand)	3 311	3 078	+7,6	3 138	2 921	+7,4	173	157	+10,2
falsches Verhalten gegenüber Fußgängern	3 285	3 188	+3,0	3 179	3 082	+3,1	106	106	-
an Fußgängerüberwegen	265	224	+18,3	264	223	+18,4	1	1	-
an Fußgängerfurten	401	404	-0,7	390	395	-1,3	11	9	x
beim Abbiegen	718	581	+23,6	701	561	+25,0	17	20	-15,0
an Haltestellen (auch haltende Schulbusse mit eingeschaltetem Warnblinklicht)	200	209	-4,3	196	200	-2,0	4	9	x
an anderen Stellen	1 701	1 770	-3,9	1 628	1 703	-4,4	73	67	+9,0
ruhender Verkehr, Verkehrssicherung	700	724	-3,3	668	703	-5,0	32	21	+52,4
unzulässiges Halten oder Parken	63	77	-18,2	58	71	-18,3	5	6	x
mangelnde Sicherung haltender oder liegengebliebener Fahrzeuge und von Unfallstellen sowie Schulbussen, bei denen Kinder ein- oder aussteigen	70	35	x	51	26	+96,2	19	9	x
verkehrswidriges Verhalten beim Ein- oder Aussteigen, Be- oder Entladen	567	612	-7,4	559	606	-7,8	8	6	x

**Noch: 9. Straßenverkehrsunfälle mit Personenschaden im Januar – September 2007
nach Ursachen und Ortslage**

Ursache	Straßenverkehrsunfälle mit Personenschaden								
	zusammen			innerhalb von Ortschaften			außerhalb von Ortschaften		
	Januar – September								
	2007	dagegen 2006	Ver- änderung 2007 gegenüber 2006	2007	dagegen 2006	Ver- änderung 2007 gegenüber 2006	2007	dagegen 2006	Ver- änderung 2007 gegenüber 2006
	Anzahl		%	Anzahl		%	Anzahl		%
Nichtbeachten der Beleuchtungsvorschriften	108	95	+13,7	89	79	+12,7	19	16	+18,8
Ladung, Besetzung	159	146	+8,9	98	64	+53,1	61	82	-25,6
Überladung, Überbesetzung	66	36	+83,3	48	26	+84,6	18	10	+80,0
unzureichend gesicherte Ladung oder Fahrzeugzubehöriteile	93	110	-15,5	50	38	+31,6	43	72	-40,3
andere Fehler beim Fahrzeugführer	14 093	12 593	+11,9	9 930	8 466	+17,3	4 163	4 127	+0,9
Technische Mängel, Wartungsmängel	735	661	+11,2	471	422	+11,6	264	239	+10,5
Beleuchtung	98	117	-16,2	81	98	-17,3	17	19	-10,5
Bereifung	220	176	+25,0	72	46	+56,5	148	130	+13,8
Bremsen	171	144	+18,8	146	124	+17,7	25	20	+25,0
Lenkung	38	26	+46,2	27	15	+80,0	11	11	-
Zugvorrichtung	11	5	x	10	2	x	1	3	x
andere Mängel	197	193	+2,1	135	137	-1,5	62	56	+10,7
Falsches Verhalten der Fußgänger	3 524	3 514	+0,3	3 351	3 327	+0,7	173	187	-7,5
Verkehrstüchtigkeit	193	193	-	167	164	+1,8	26	29	-10,3
Alkoholeinfluss	157	154	+1,9	135	128	+5,5	22	26	-15,4
Einfluss anderer berauschender Mittel (z. B. Drogen, Rauschgift)	10	12	-16,7	8	10	x	2	2	-
Übermüdung	-	-	-	-	-	-	-	-	-
sonstige körperliche oder geistige Mängel	26	27	-3,7	24	26	-7,7	2	1	x
falsches Verhalten beim Überschreiten der Fahrbahn	2 637	2 696	-2,2	2 548	2 586	-1,5	89	110	-19,1
an Stellen, an denen der Fußgängerverkehr durch Polizeibeamte oder Lichtzeichen geregelt war	275	260	+5,8	268	252	+6,3	7	8	x
auf Fußgängerüberwegen ohne Verkehrsregelung durch Polizeibeamte oder Lichtzeichen	6	13	x	6	13	x	-	-	-
in der Nähe von Kreuzungen oder Einmündungen, Lichtzeichenanlagen oder Fußgängerüberwegen bei dichtem Verkehr	123	138	-10,9	119	134	-11,2	4	4	-
an anderen Stellen	578	678	-14,8	570	668	-14,7	8	10	x
ohne auf den Fahrzeugverkehr zu achten	1 505	1 438	+4,7	1 449	1 366	+6,1	56	72	-22,2
durch sonstiges falsches Verhalten	150	169	-11,2	136	153	-11,1	14	16	-12,5
Nichtbenutzen des Gehweges	70	59	+18,6	65	56	+16,1	5	3	x
Nichtbenutzen der vorgeschriebenen Straßenseite	13	12	+8,3	6	8	x	7	4	x
Spielen auf oder neben der Fahrbahn	87	99	-12,1	85	96	-11,5	2	3	x
andere Fehler der Fußgänger	524	455	+15,2	480	417	+15,1	44	38	+15,8

**Noch: 9. Straßenverkehrsunfälle mit Personenschaden im Januar – September 2007
nach Ursachen und Ortslage**

Ursache	Straßenverkehrsunfälle mit Personenschaden								
	zusammen			innerhalb von Ortschaften			außerhalb von Ortschaften		
	Januar – September								
	2007	dagegen 2006	Ver- änderung 2007 gegenüber 2006	2007	dagegen 2006	Ver- änderung 2007 gegenüber 2006	2007	dagegen 2006	Ver- änderung 2007 gegenüber 2006
	Anzahl		%	Anzahl		%	Anzahl		%
Straßenverhältnisse	2 753	2 562	+7,5	1 579	1 317	+19,9	1 174	1 245	-5,7
Glätte oder Schlüpfrigkeit der Fahrbahn	2 560	2 380	+7,6	1 465	1 205	+21,6	1 095	1 175	-6,8
Verunreinigung durch ausgeflossenes Öl	159	103	+54,4	119	69	+72,5	40	34	+17,6
andere Verunreinigungen durch Straßenbenutzer	53	36	+47,2	28	24	+16,7	25	12	x
Schnee, Eis	299	955	-68,7	129	391	-67,0	170	564	-69,9
Regen	1 930	1 197	+61,2	1 118	671	+66,6	812	526	+54,4
andere Einflüsse (u. a. Laub, angeschwemmter Lehm)	119	89	+33,7	71	50	+42,0	48	39	+23,1
Zustand der Straße	160	161	-0,6	90	99	-9,1	70	62	+12,9
Spurrillen, im Zusammenhang mit Regen, Schnee oder Eis	27	19	+42,1	16	9	x	11	10	+10,0
anderer Zustand der Straße	133	142	-6,3	74	90	-17,8	59	52	+13,5
nicht ordnungsgemäßer Zustand der Verkehrszeichen oder -einrichtungen	14	17	-17,6	9	11	x	5	6	x
mangelhafte Beleuchtung der Straße	19	4	x	15	2	x	4	2	x
mangelhafte Sicherung von Bahnübergängen	-	-	-	-	-	-	-	-	-
Witterungseinflüsse	646	510	+26,7	428	343	+24,8	218	167	+30,5
Sichtbehinderung durch Nebel	14	31	-54,8	3	11	x	11	20	-45,0
starken Regen, Hagel, Schneegestöber usw.	123	83	+48,2	93	57	+63,2	30	26	+15,4
blendende Sonne	382	362	+5,5	276	261	+5,7	106	101	+5,0
Seitenwind	31	19	+63,2	11	5	x	20	14	+42,9
Unwetter oder sonstige Witterungseinflüsse	96	15	x	45	9	x	51	6	x
Hindernisse	497	396	+25,5	216	158	+36,7	281	238	+18,1
nicht oder unzureichend gesicherte Arbeitsstellen auf der Fahrbahn	22	15	+46,7	18	11	+63,6	4	4	-
Wild auf der Fahrbahn	185	155	+19,4	20	13	+53,8	165	142	+16,2
anderes Tier auf der Fahrbahn	186	161	+15,5	117	100	+17,0	69	61	+13,1
sonstiges Hindernis auf der Fahrbahn	104	65	+60,0	61	34	+79,4	43	31	+38,7
Sonstige Ursachen	1 165	186	x	729	132	x	436	54	x
Ursachen von anderen Personen als Fahrzeugführern oder Fußgängern	132	106	+24,5	106	90	+17,8	26	16	+62,5
Ursachen insgesamt	72 930	68 311	+6,8	53 754	49 635	+8,3	19 176	18 676	+2,7

10. Fehlverhalten der Fahrzeugführer als Ursache von Straßenverkehrsunfällen mit Personenschaden im Januar – September 2007 nach Art der Verkehrsbeteiligung

Ursache	Fehlverhalten der Fahrzeugführer											
	ins-gesamt	darunter Fahrer von			ins-gesamt	darunter Fahrer von			ins-gesamt	darunter Fahrer von		
		Personen-kraft-wagen	Motor-zwei-rädern	Fahr-rädern		Personen-kraft-wagen	Motor-zwei-rädern	Fahr-rädern		Personen-kraft-wagen	Motor-zwei-rädern	Fahr-rädern
	Januar – September 2007				dagegen Januar – September 2006				Veränderung Januar – September 2007 gegenüber Januar – September 2006			
Anzahl								%				
Verkehrstüchtigkeit	3 485	2 039	115	893	3 454	2 003	126	874	+0,9	+1,8	-8,7	+2,2
darunter Alkoholeinfluss	2 520	1 310	99	792	2 471	1 259	102	798	+2,0	+4,1	-2,9	-0,8
Straßenbenutzung	3 766	976	82	2 333	3 948	1 011	120	2 449	-4,6	-3,5	-31,7	-4,7
Geschwindigkeit	8 086	5 438	1 128	378	7 913	5 390	1 014	402	+2,2	+0,9	+11,2	-6,0
Abstand	6 370	4 810	337	170	6 060	4 624	305	156	+5,1	+4,0	+10,5	+9,0
Überholen	2 114	1 236	337	172	2 096	1 165	343	175	+0,9	+6,1	-1,8	-1,7
Vorbeifahren	235	144	9	33	238	168	6	35	-1,3	-14,3	x	-5,7
Nebeneinanderfahren	917	608	23	34	872	562	24	32	+5,2	+8,2	-4,2	+6,3
Vorfahrt, Vorrang	9 313	7 372	110	1 005	8 895	6 932	111	996	+4,7	+6,3	-0,9	+0,9
Nichtbeachten der die Vorfahrt regelnden Verkehrszeichen	6 321	5 361	50	434	6 107	5 111	41	416	+3,5	+4,9	+22,0	+4,3
Nichtbeachten der Verkehrsregelung durch Polizeibeamte, Lichtzeichen	1 467	1 039	26	260	1 367	951	27	261	+7,3	+9,3	-3,7	-0,4
Abbiegen, Wenden, Rückwärtsfahren, Ein- und Anfahren	10 847	8 661	102	1 007	10 154	8 020	102	956	+6,8	+8,0	-	+5,3
Falsches Verhalten gegenüber Fußgängern	3 285	2 655	36	277	3 188	2 528	42	275	+3,0	+5,0	-14,3	+0,7
darunter an Überwegen und Furten	666	578	7	26	628	529	6	34	+6,1	+9,3	x	-23,5
Ruhender Verkehr, Verkehrssicherung	700	601	1	1	724	647	1	3	-3,3	-7,1	-	x
Nichtbeachten der Beleuchtungsvorschriften	108	12	-	80	95	16	2	69	+13,7	-25,0	x	+15,9
Ladung, Besetzung	159	34	1	42	146	30	4	27	+8,9	+13,3	x	+55,6
Andere Fehler beim Fahrzeugführer	14 093	7 654	1 121	2 851	12 593	6 832	1 021	2 601	+11,9	+12,0	+9,8	+9,6
Insgesamt	63 478	42 240	3 402	9 276	60 376	39 928	3 221	9 050	+5,1	+5,8	+5,6	+2,5

Veröffentlichungen

