

Straßenverkehrsunfälle in Nordrhein-Westfalen

Mai 2007

Herausgegeben vom
Landesamt für Datenverarbeitung und Statistik Nordrhein-Westfalen
Mauerstraße 51, 40476 Düsseldorf • Postfach 10 11 05, 40002 Düsseldorf
Telefon 0211 9449-01 • Telefax 0211 442006
Internet: <http://www.lids.nrw.de>
E-Mail: poststelle@lids.nrw.de

Erschienen im August 2007

Preis der gedruckten Ausgabe:
4,40 EUR (Jahresbezugspreis 44,00 EUR)

Eine kostenlose PDF-Version dieser Ausgabe finden Sie
zum Download im Webshop des LDS NRW.

© Landesamt für Datenverarbeitung und Statistik NRW, Düsseldorf, 2007
Vervielfältigung und Verbreitung, auch auszugsweise, mit Quellenangabe
gestattet.

Inhalt

	Seite
Vorbemerkungen	5
 Grafiken	
Unfälle mit Personenschaden in Nordrhein-Westfalen Mai 2006 bis Mai 2007	6
Bei Unfällen Getötete in Nordrhein-Westfalen Mai 2006 bis Mai 2007	6
Unfälle mit Personenschaden nach Straßenarten in Nordrhein-Westfalen im Mai 2007	7
Bei Unfällen Verunglückte nach Alter und Geschlecht in Nordrhein-Westfalen im Mai 2007	7
Unfälle mit Personenschaden in kreisfreien Städten und Kreisen in Nordrhein-Westfalen im Mai 2007	8
 Tabellenteil	
1. Straßenverkehrsunfälle und verunglückte Personen 1972 – 2006	11
2. Straßenverkehrsunfälle im Mai 2007 nach Unfallkategorien	11
3. Straßenverkehrsunfälle und Verunglückte im Mai 2007 nach Straßenarten und Ortslage	12
4. Straßenverkehrsunfälle und Verunglückte im Mai 2007 nach Unfalltyp und Ortslage	12
5. Straßenverkehrsunfälle und Verunglückte im Mai 2007 nach Unfallarten und Ortslage	13
6. Straßenverkehrsunfälle und Verunglückte im Mai 2007 nach Ortslage und Tagesdatum	14
7. Verunglückte im Straßenverkehr im Mai 2007 nach Altersgruppen und Geschlecht	16
8. Verunglückte im Straßenverkehr im Mai 2007 nach Art der Verkehrsbeteiligung und Ortslage	17
9. Verunglückte im Straßenverkehr im Mai 2007 nach Art der Verkehrsbeteiligung, Altersgruppen und Geschlecht	18
10. An Straßenverkehrsunfällen beteiligte Fahrzeugführer und Fußgänger im Mai 2007 nach Art der Verkehrsbeteiligung und Ortslage	26
11. Straßenverkehrsunfälle mit Personenschaden im Mai 2007 nach Ursachen und Ortslage	27
12. Fehlverhalten der Fahrzeugführer als Ursache von Straßenverkehrsunfällen mit Personenschaden im Mai 2007 nach Art der Verkehrsbeteiligung	31
13. Straßenverkehrsunfälle und verunglückte Personen im Mai 2007 nach Gemeinden	32

Kumulierte Ergebnisse

1. Straßenverkehrsunfälle im Januar – Mai 2007 nach Unfallkategorien	67
2. Straßenverkehrsunfälle und Verunglückte im Januar – Mai 2007 nach Straßenarten und Ortslage	68
3. Straßenverkehrsunfälle und Verunglückte im Januar – Mai 2007 nach Unfalltyp und Ortslage	68
4. Straßenverkehrsunfälle und Verunglückte im Januar – Mai 2007 nach Unfallarten und Ortslage	69
5. Verunglückte im Straßenverkehr im Januar – Mai 2007 nach Altersgruppen und Geschlecht	70
6. Verunglückte im Straßenverkehr im Januar – Mai 2007 nach Art der Verkehrsbeteiligung und Ortslage	71
7. Verunglückte im Straßenverkehr im Januar – Mai 2007 nach Art der Verkehrsbeteiligung, Altersgruppen und Geschlecht	72
8. An Straßenverkehrsunfällen beteiligte Fahrzeugführer und Fußgänger im Januar – Mai 2007 nach Art der Verkehrsbeteiligung und Ortslage	80
9. Straßenverkehrsunfälle mit Personenschaden im Januar – Mai 2007 nach Ursachen und Ortslage	81
10. Fehlverhalten der Fahrzeugführer als Ursache von Straßenverkehrsunfällen mit Personenschaden im Januar – Mai 2007 nach Art der Verkehrsbeteiligung	85

Vorbemerkungen

Rechtsgrundlage

Rechtsgrundlage für die Zusammenstellung der vorliegenden Ergebnisse ist das „Gesetz über die Statistik der Straßenverkehrsunfälle“ (Straßenverkehrsunfallstatistikgesetz – StVUnfStatG) vom 15. Juni 1990 (BGBl. I S. 1078), sowie das „Erste Gesetz zur Änderung des Straßenverkehrsunfallstatistikgesetzes“ vom 23. November 1994 (BGBl. I S. 3491) und die „Verordnung zur näheren Bestimmung des schwerwiegenden Unfalls mit Sachschaden im Sinne des Straßenverkehrsunfallstatistikgesetzes vom 21. Dezember 1994 (BGBl. I S. 3970). Alle Unfälle, bei denen infolge des Fahrverkehrs auf öffentlichen Wegen und Plätzen Personen getötet, verletzt oder Sachschäden verursacht worden sind, werden erfasst und statistisch ausgewertet.

Erläuterungen

Unfälle

Grundsätzlich werden die Unfälle eingeteilt in **Unfälle mit Personenschaden** – unabhängig von der Schwere der Verletzung – und in **Unfälle mit nur Sachschaden**, bei denen also keine Personen zu Schaden kommen.

Alle Unfälle außer den sonstigen Unfällen mit nur Sachschaden und ohne Alkoholeinwirkung (sog. Bagatellunfälle) werden nach ihrer **Ortslage** (innerorts, außerorts und Autobahn) nachgewiesen, wobei Unfälle auf Autobahnen und auf Stadtautobahnen zu den außerorts Unfällen zählen.

Unfallart (z. B. Aufprall auf Hindernis) und **Unfalltyp** (z. B. Abbiege-Unfall) werden anschaulich in den Vorspalten der Tabellen 3.2 und 3.3 beschrieben.

Bei den **Unfallursachen** in Tabelle 6 wird unterschieden nach personenbezogenem Fehlverhalten (z. B. beim Überholen) und nach situationsbedingten Ursachen (z. B. Straßenglätte).

Je Unfall können beim Hauptverursacher und bei einem weiteren Unfallbeteiligten jeweils bis zu drei Ursachen und bis zu zwei situationsbedingte Ursachen angegeben werden.

Verunglückte

Zu den Verunglückten werden alle Personen gezählt, die bei einem Unfall getötet oder verletzt werden. Es gelten

- als **Getötete** die Personen, die innerhalb von 30 Tagen an den Unfallfolgen sterben,
- als **Schwerverletzte** die Personen, die zur stationären Behandlung in ein Krankenhaus eingeliefert werden,
- als **Leichtverletzte** alle übrigen verunglückten Personen.

Sachschaden

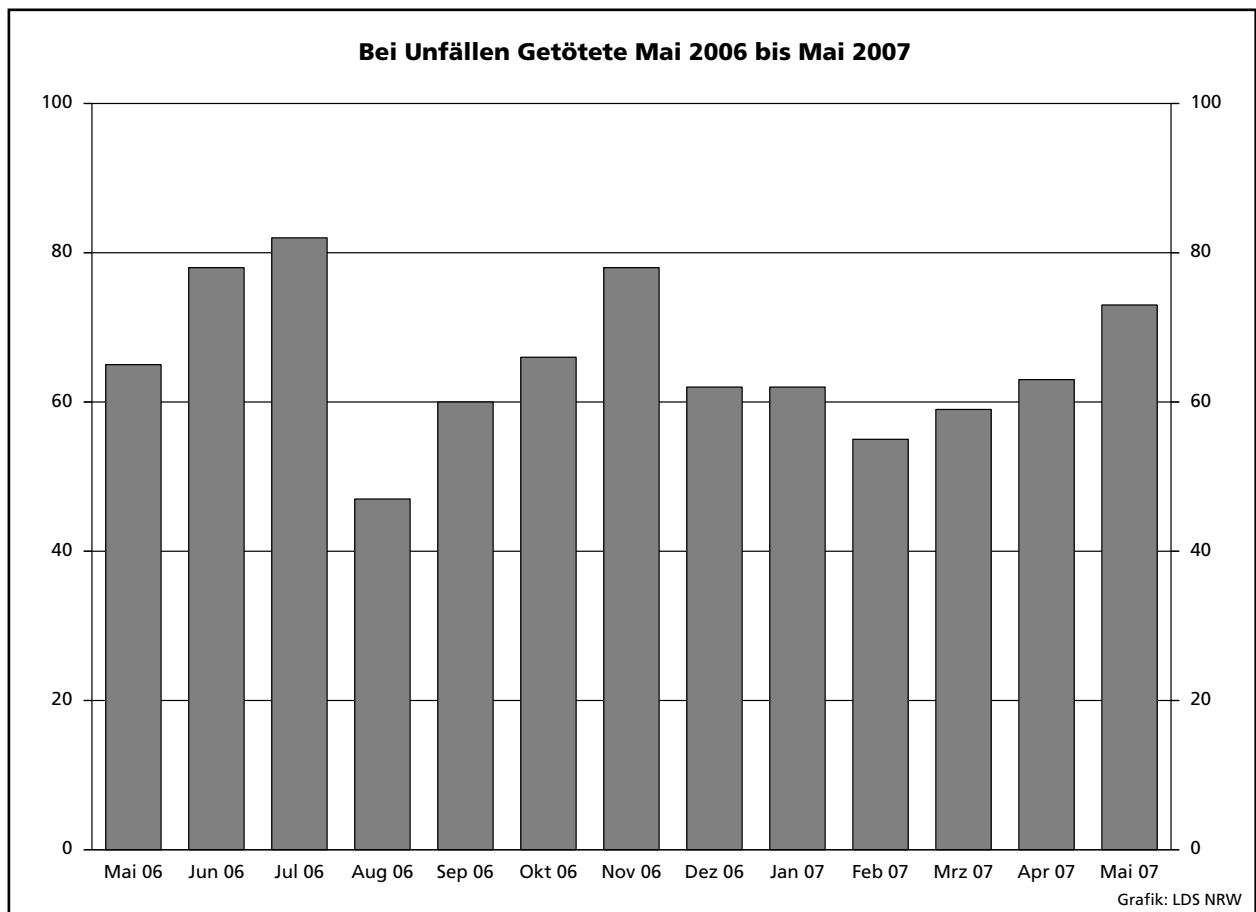
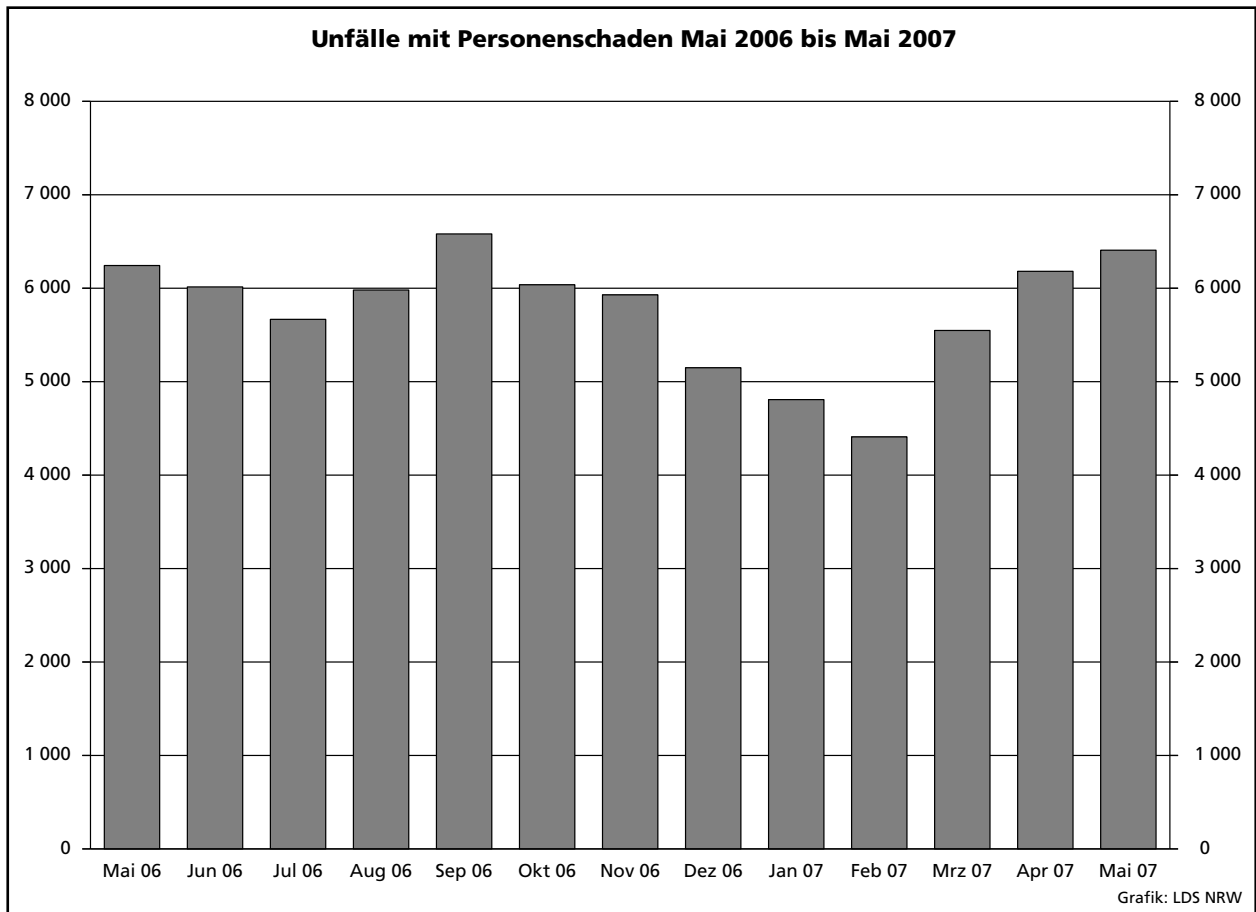
Bis Ende 1994 wurde die Sachschadensschwere noch nach einer Wertgrenze beurteilt (zuletzt lag diese bei 4 000 DM). Schadenswerte, die diese Grenze überschritten, wurden der Kategorie „Unfall mit schwerem Sachschaden“, alle anderen den „Bagatellunfällen“ zugeordnet. Da der finanzielle Schaden bei der Unfallaufnahme nur schwer ermittelbar war, ist man ab 1995 von diesem System abgekommen und hat andere Kriterien für die Schwere eines Unfalls herangezogen:

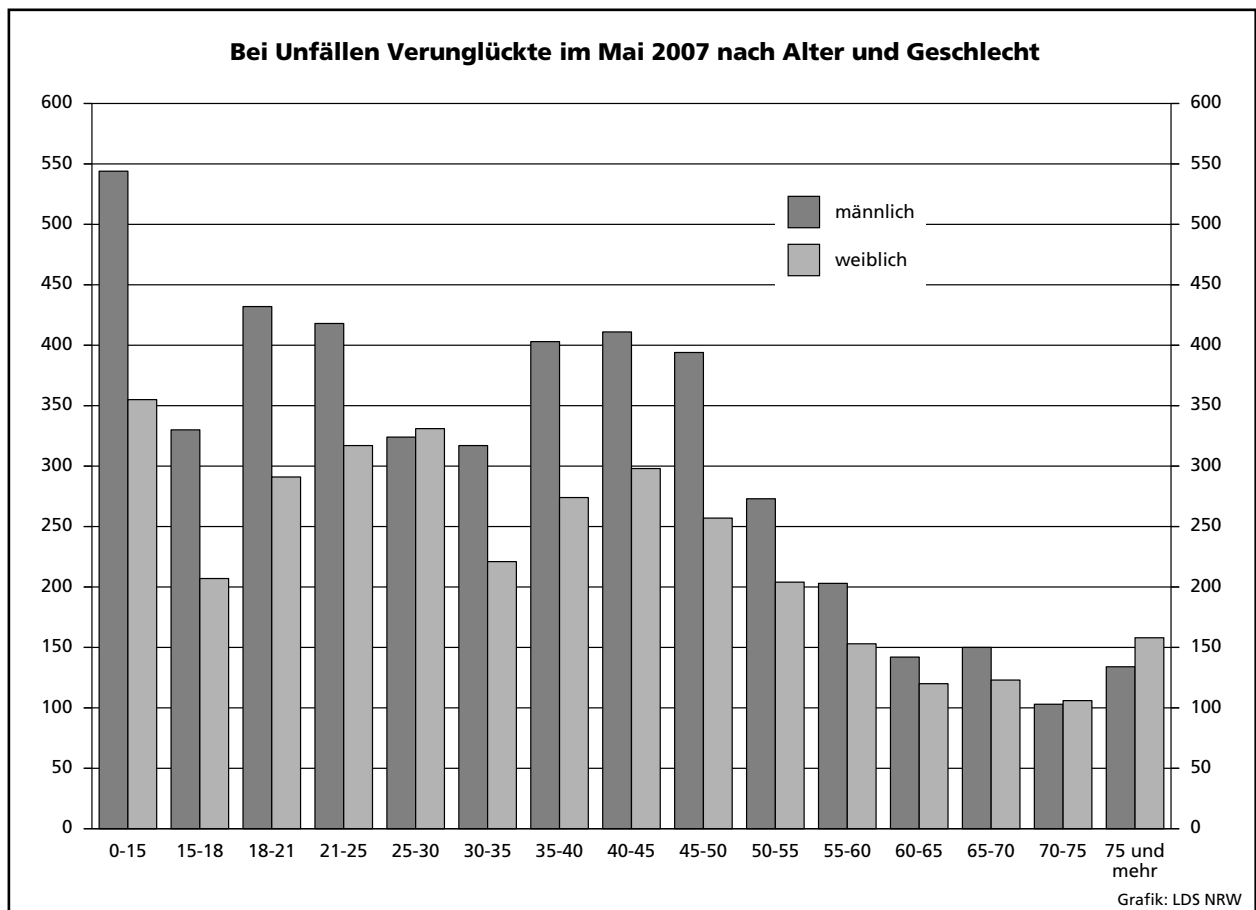
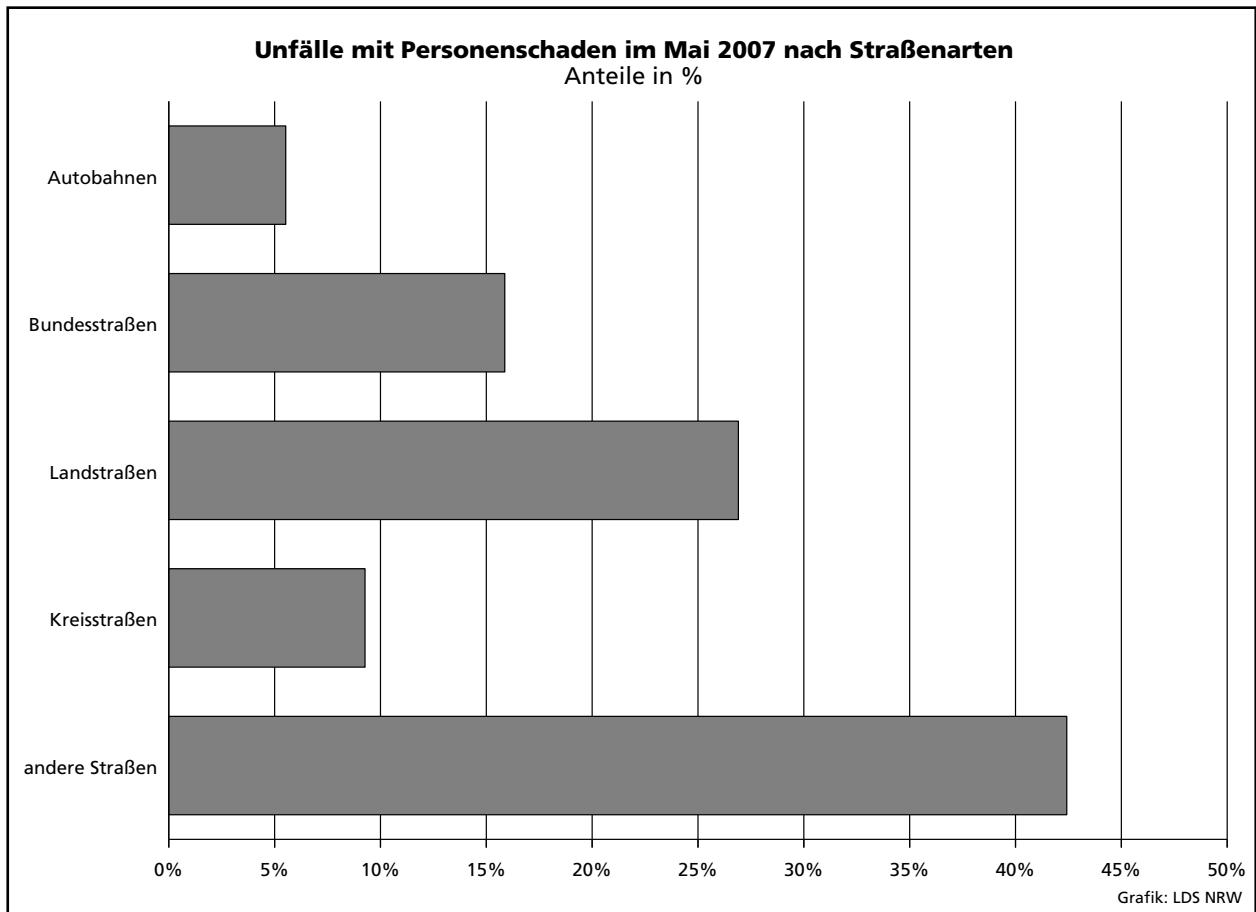
So liegt ein **schwerwiegender Unfall mit Sachschaden** vor, wenn der Straftatbestand (dazu zählt z. B. ein Unfall unter Alkoholeinwirkung) oder eine Ordnungswidrigkeit (Bußgeld) festgestellt worden ist und wenn gleichzeitig mindestens ein Kfz aufgrund eines Unfallschadens von der Unfallstelle abgeschleppt werden musste (nicht fahrbereit). Es handelt sich hier um einen **schwerwiegenden Unfall mit Sachschaden im engeren Sinne**.

Ein schwerwiegender Unfall mit Sachschaden liegt auch dann vor, wenn ein Unfallbeteiligter **unter** Alkoholeinwirkung stand **und** evtl. beteiligte Kfz noch **fahrbereit** waren (**sonstiger Sachschadensunfall unter Alkoholeinwirkung**).

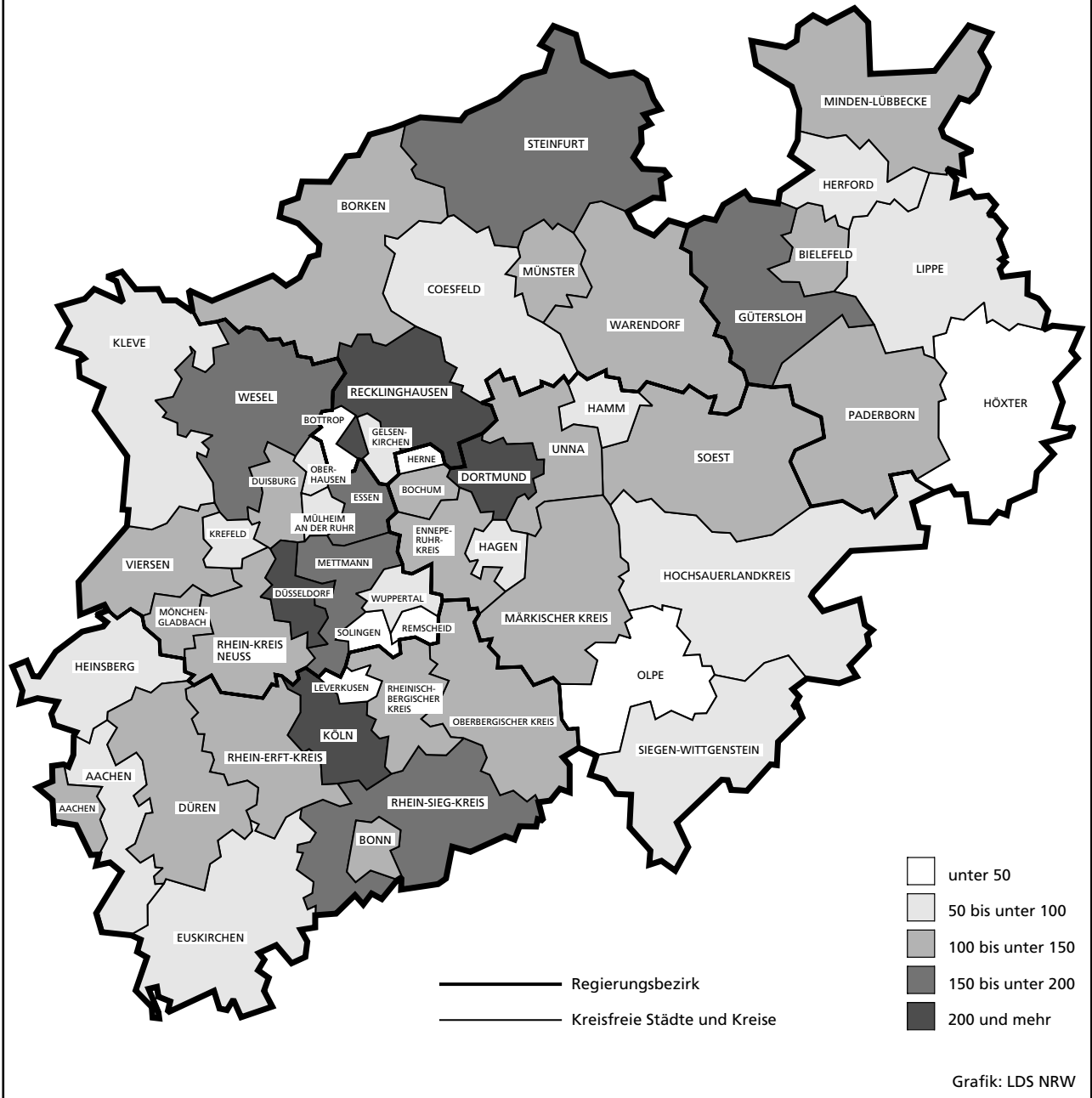
Zu den **sonstigen Sachschadensunfällen ohne Alkoholeinwirkung** zählen alle Unfälle

- **ohne** Straftatbestand oder Ordnungswidrigkeit (Bußgeld), unabhängig davon ob ein beteiligtes Kfz fahrbereit war oder nicht;
- **mit** Straftatbestand oder Ordnungswidrigkeit (Bußgeld)





Unfälle mit Personenschaden in den kreisfreien Städten und Kreisen im Mai 2007



Tabellenteil

Zeichenerklärung

(nach DIN 55 301)

- 0 weniger als die Hälfte von 1 in der letzten besetzten Stelle, jedoch mehr als nichts
- nichts vorhanden (genau null)
- ... Angabe fällt später an
- / keine Angabe, da Zahlenwert nicht sicher genug
- . Zahlenwert unbekannt oder geheim zu halten
- x Tabellenfach gesperrt, da Aussage nicht sinnvoll (u. a. für Veränderungsraten von 100 und mehr % sowie im Falle des Vergleichs einstelliger Zahlenwerte)

Hinweis

Bei den Daten für das laufende Jahr handelt es sich um vorläufige Ergebnisse.

1. Straßenverkehrsunfälle und verunglückte Personen 1972 – 2006

Jahr	Unfälle				Verunglückte Personen			
	insgesamt	Personen- schaden	davon mit		insgesamt	Getötete	davon	
			nur Sachschaden				Schwer-	Leicht-
			insgesamt	darunter Bagatell- schäden ¹⁾				
1972	324 872	101 312	223 560	175 926	141 518	4 236	42 210	95 072
1973	306 741	93 216	213 525	168 845	128 288	3 690	38 624	85 974
1974	287 085	87 254	199 831	156 375	117 561	3 162	35 949	78 450
1975	290 914	86 602	204 312	160 951	117 448	3 257	37 367	76 824
1976	333 569	93 659	239 910	184 715	125 476	3 284	39 781	82 411
1977	361 466	99 049	262 417	197 373	133 090	3 225	41 746	88 119
1978	386 478	97 212	289 266	215 727	129 588	3 203	40 606	85 779
1979	400 984	93 468	307 516	226 870	122 956	2 681	38 359	81 916
1980	412 958	98 311	314 647	226 307	128 813	2 885	39 398	86 530
1981	413 998	93 810	320 188	227 167	122 846	2 497	37 429	82 920
1982	409 471	94 096	315 375	218 820	122 653	2 521	37 817	82 315
1983	446 326	97 886	348 440	295 682	127 678	2 608	39 204	85 866
1984	481 333	93 749	387 584	334 083	120 551	2 182	35 470	82 899
1985	492 124	81 405	410 719	359 369	103 718	1 692	29 342	72 684
1986	521 255	86 393	434 862	382 338	110 416	1 807	30 521	78 088
1987	541 715	81 764	459 951	409 190	105 363	1 544	28 346	75 473
1988	563 793	86 497	477 296	426 314	112 270	1 727	29 547	80 996
1989	553 814	85 471	468 343	419 395	110 681	1 642	27 994	81 045
1990	543 482	83 336	460 146	412 746	108 327	1 520	26 400	80 407
1991	524 987	78 105	446 882	413 725	101 150	1 410	24 841	74 899
1992	528 810	80 830	447 980	414 636	104 224	1 378	24 758	78 088
1993	524 543	79 690	444 853	410 560	103 284	1 329	24 449	77 506
1994	507 788	79 791	427 997	394 304	103 481	1 346	24 636	77 499
1995	502 304	77 849	424 455	395 756	101 070	1 364	24 157	75 549
1996	503 618	73 085	430 533	403 061	95 021	1 163	22 531	71 327
1997	502 630	75 510	427 120	400 075	97 419	1 188	22 686	73 545
1998	525 915	74 392	451 523	423 780	95 928	1 077	21 227	73 624
1999	558 637	78 181	480 456	451 897	100 759	1 092	21 704	77 963
2000	552 911	74 367	478 544	449 485	95 713	1 059	19 679	74 975
2001	561 508	73 348	488 160	458 719	94 051	1 038	18 166	74 847
2002	546 239	70 287	475 952	447 245	90 508	996	16 839	72 673
2003	545 774	69 904	475 870	448 540	88 230	942	16 447	71 783
2004	552 424	67 929	484 495	456 476	86 438	865	15 954	69 619
2005	543 018	67 033	475 985	449 221	84 049	867	14 947	68 235
2006	541 034	65 297	475 737	449 953	81 678	732	14 496	67 182

1) Siehe Erläuterungen Seite 5.

2. Straßenverkehrsunfälle im Mai 2007 nach Unfallkategorien

Unfallkategorie	Straßenverkehrsunfälle		
	Mai		
	2007	dagegen 2006	Veränderung 2007 gegenüber 2006
	Anzahl		%
Unfälle			
mit Personenschaden insgesamt	6 407	6 264	+2,3
davon			
mit Getöteten	67	65	+3,1
mit Verletzten	6 340	6 199	+2,3
davon			
mit Schwerverletzten	1 202	1 243	-3,3
mit Leichtverletzten	5 138	4 956	+3,7
mit nur Sachschaden insgesamt	42 653	41 791	+2,1
davon			
schwerwiegende Unfälle mit Sachschaden	1 930	1 932	-0,1
sonstige Sachschadensunfälle			
unter Alkoholeinwirkung	370	325	+13,8
ohne Alkoholeinwirkung ¹⁾	40 353	39 534	+2,1
davon			
innerhalb von Ortschaften	33 114	32 584	+1,6
außerhalb von Ortschaften (ohne Autobahn)	4 379	4 279	+2,3
auf Autobahnen	2 860	2 671	+7,1

1) Siehe Erläuterungen Seite 5.

3. Straßenverkehrsunfälle und Verunglückte im Mai 2007 nach Straßenarten und Ortslage

Straßenart a = Zusammen b = innerhalb von Ortschaften c = außerhalb von Ortschaften	Unfälle mit Personen- schaden	Verunglückte Personen			Unfälle mit Personen- schaden	Verunglückte Personen			Unfälle mit Personen- schaden	Verunglückte Personen			
		Getötete	Schwer-	Leicht-		Getötete	Schwer-	Leicht-		Getötete	Schwer-	Leicht-	
			verletzte				verletzte				verletzte		
		Mai 2007					dagegen Mai 2006					Veränderung Mai 2007 gegenüber Mai 2006	
Anzahl										%			
Bundesautobahnen	a	354	18	108	377	375	4	107	459	-5,6	x	+0,9	-17,9
Bundesstraßen	a	1 017	14	202	1 124	983	12	227	1 064	+3,5	+16,7	-11,0	+5,6
	b	685	4	101	760	699	-	132	732	-2,0	x	-23,5	+3,8
	c	332	10	101	364	284	12	95	332	+16,9	-16,7	+6,3	+9,6
Landstraßen	a	1 724	20	389	1 854	1 651	18	403	1 753	+4,4	+11,1	-3,5	+5,8
	b	1 188	6	202	1 304	1 165	5	224	1 225	+2,0	x	-9,8	+6,4
	c	536	14	187	550	486	13	179	528	+10,3	+7,7	+4,5	+4,2
Kreisstraßen	a	594	12	163	568	653	13	179	618	-9,0	-7,7	-8,9	-8,1
	b	420	2	93	395	438	3	94	430	-4,1	x	-1,1	-8,1
	c	174	10	70	173	215	10	85	188	-19,1	-	-17,6	-8,0
Andere Straßen	a	2 718	9	491	2 658	2 602	19	470	2 528	+4,5	x	+4,5	+5,1
	b	2 563	7	442	2 521	2 468	13	425	2 402	+3,8	x	+4,0	+5,0
	c	155	2	49	137	134	6	45	126	+15,7	x	+8,9	+8,7
Insgesamt	a	6 407	73	1 353	6 581	6 264	66	1 386	6 422	+2,3	+10,6	-2,4	+2,5
	b	4 856	19	838	4 980	4 770	21	875	4 789	+1,8	-9,5	-4,2	+4,0
	c	1 551	54	515	1 601	1 494	45	511	1 633	+3,8	+20,0	+0,8	-2,0

4. Straßenverkehrsunfälle und Verunglückte im Mai 2007 nach Unfalltyp und Ortslage

Unfalltyp a = Zusammen b = innerhalb von Ortschaften c = außerhalb von Ortschaften	Unfälle mit Personen- schaden	Verunglückte Personen			Unfälle mit Personen- schaden	Verunglückte Personen			Unfälle mit Personen- schaden	Verunglückte Personen			
		Getötete	Schwer-	Leicht-		Getötete	Schwer-	Leicht-		Getötete	Schwer-	Leicht-	
			verletzte				verletzte				verletzte		
		Mai 2007					dagegen Mai 2006					Veränderung Mai 2007 gegenüber Mai 2006	
Anzahl										%			
Fahrunfall	a	1 071	30	360	906	891	32	331	748	+20,2	-6,3	+8,8	+21,1
	b	577	5	162	495	459	9	151	379	+25,7	x	+7,3	+30,6
	c	494	25	198	411	432	23	180	369	+14,4	+8,7	+10,0	+11,4
Abbiege-Unfall	a	921	2	180	989	952	4	189	1 032	-3,3	x	-4,8	-4,2
	b	757	2	129	796	767	2	118	800	-1,3	-	+9,3	-0,5
	c	164	-	51	193	185	2	71	232	-11,4	x	-28,2	-16,8
Einbiegen/Kreuzen- unfall	a	1 539	10	291	1 630	1 589	12	308	1 664	-3,1	-16,7	-5,5	-2,0
	b	1 291	6	196	1 354	1 325	3	225	1 364	-2,6	x	-12,9	-0,7
	c	248	4	95	276	264	9	83	300	-6,1	x	+14,5	-8,0
Überschreiten-Unfall	a	412	4	116	346	446	4	149	349	-7,6	-	-22,1	-0,9
	b	403	2	114	340	425	3	136	336	-5,2	x	-16,2	+1,2
	c	9	2	2	6	21	1	13	13	x	x	x	x
Unfall durch ruhenden Verkehr	a	242	1	37	231	301	-	43	284	-19,6	x	-14,0	-18,7
	b	233	1	33	225	292	-	41	274	-20,2	x	-19,5	-17,9
	c	9	-	4	6	9	-	2	10	-	-	x	x
Unfall im Längsverkehr	a	1 460	23	202	1 763	1 398	8	201	1 746	+4,4	x	+0,5	+1,0
	b	982	3	89	1 186	956	1	85	1 159	+2,7	x	+4,7	+2,3
	c	478	20	113	577	442	7	116	587	+8,1	x	-2,6	-1,7
Sonstiger Unfall	a	762	3	167	716	687	6	165	599	+10,9	x	+1,2	+19,5
	b	613	-	115	584	546	3	119	477	+12,3	x	-3,4	+22,4
	c	149	3	52	132	141	3	46	122	+5,7	-	+13,0	+8,2
Insgesamt	a	6 407	73	1 353	6 581	6 264	66	1 386	6 422	+2,3	+10,6	-2,4	+2,5
	b	4 856	19	838	4 980	4 770	21	875	4 789	+1,8	-9,5	-4,2	+4,0
	c	1 551	54	515	1 601	1 494	45	511	1 633	+3,8	+20,0	+0,8	-2,0

5. Straßenverkehrsunfälle und Verunglückte im Mai 2007 nach Unfallarten und Ortslage

Unfallart a = Zusammen b = innerhalb von Ortschaften c = außerhalb von Ortschaften	Unfälle mit Personen- schaden	Verunglückte Personen			Unfälle mit Personen- schaden	Verunglückte Personen			Unfälle mit Personen- schaden	Verunglückte Personen			
		Getötete	Schwer-	Leicht-		Getötete	Schwer-	Leicht-		Getötete	Schwer-	Leicht-	
			verletzte				verletzte				verletzte		
		Mai 2007				dagegen Mai 2006				Veränderung Mai 2007 gegenüber Mai 2006			
Anzahl									%				
Zusammenstoß mit anderem Fahrzeug das anfährt, anhält	a	461	2	58	500	540	4	77	565	-14,6	x	-24,7	-11,5
	b	417	1	50	443	483	1	64	494	-13,7	-	-21,9	-10,3
	c	44	1	8	57	57	3	13	71	-22,8	x	x	-19,7
vorausfährt oder wartet	a	937	8	90	1 184	954	3	91	1 244	-1,8	x	-1,1	-4,8
	b	619	1	36	777	643	-	38	807	-3,7	x	-5,3	-3,7
	c	318	7	54	407	311	3	53	437	+2,3	x	+1,9	-6,9
seitlich in gleicher Richtung fährt	a	259	1	39	271	233	3	34	251	+11,2	x	+14,7	+8,0
	b	198	-	25	209	160	-	16	161	+23,8	-	+56,3	+29,8
	c	61	1	14	62	73	3	18	90	-16,4	x	-22,2	-31,1
entgegenkommt	a	430	18	117	513	360	8	116	431	+19,4	x	+0,9	+19,0
	b	296	3	56	343	252	3	51	297	+17,5	-	+9,8	+15,5
	c	134	15	61	170	108	5	65	134	+24,1	x	-6,2	+26,9
einbiegt oder kreuzt	a	1 951	11	370	2 095	2 013	14	418	2 134	-3,1	-21,4	-11,5	-1,8
	b	1 634	7	254	1 743	1 659	4	288	1 717	-1,5	x	-11,8	+1,5
	c	317	4	116	352	354	10	130	417	-10,5	x	-10,8	-15,6
Zusammenstoß zwischen Fahrzeug und Fußgänger	a	645	5	157	549	662	7	191	539	-2,6	x	-17,8	+1,9
	b	626	3	151	537	629	4	176	518	-0,5	x	-14,2	+3,7
	c	19	2	6	12	33	3	15	21	-42,4	x	x	-42,9
Aufprall auf Hindernis	a	40	1	12	30	35	-	12	27	+14,3	x	-	+11,1
	b	20	-	5	16	19	-	5	15	+5,3	-	-	+6,7
	c	20	1	7	14	16	-	7	12	+25,0	x	-	+16,7
Abkommen von der Fahrbahn nach rechts	a	470	14	164	402	386	13	130	307	+21,8	+7,7	+26,2	+30,9
	b	162	3	48	142	153	3	52	117	+5,9	-	-7,7	+21,4
	c	308	11	116	260	233	10	78	190	+32,2	+10,0	+48,7	+36,8
Abkommen von der Fahrbahn nach links	a	312	12	131	260	284	7	128	243	+9,9	x	+2,3	+7,0
	b	115	1	41	100	93	-	36	84	+23,7	x	+13,9	+19,0
	c	197	11	90	160	191	7	92	159	+3,1	x	-2,2	+0,6
Unfall anderer Art	a	902	1	215	777	797	7	189	681	+13,2	x	+13,8	+14,1
	b	769	-	172	670	679	6	149	579	+13,3	x	+15,4	+15,7
	c	133	1	43	107	118	1	40	102	+12,7	-	+7,5	+4,9
Insgesamt	a	6 407	73	1 353	6 581	6 264	66	1 386	6 422	+2,3	+10,6	-2,4	+2,5
	b	4 856	19	838	4 980	4 770	21	875	4 789	+1,8	-9,5	-4,2	+4,0
	c	1 551	54	515	1 601	1 494	45	511	1 633	+3,8	+20,0	+0,8	-2,0

6. Straßenverkehrsunfälle und Verunglückte im Mai 2007 nach Ortslage und Tagesdatum

Tagesdatum	Unfälle mit Personenschaden				Verunglückte Personen			Schwerwiegende Unfälle mit Sachschaden (i. e. S.)	Unfälle mit Personen- und schwerwiegendem Sachschaden (i. e. S.)	
	insgesamt	davon mit			Getötete	Schwer-	Leicht-			
		Getöteten	Schwer-	Leicht-						
				verletzten			verletzte			
innerhalb von Ortschaften										
1.05.	Dienstag	151	–	28	123	–	29	145	26	177
2.05.	Mittwoch	272	–	52	220	–	53	258	41	313
3.05.	Donnerstag	235	2	47	186	2	52	218	38	273
4.05.	Freitag	217	1	32	184	2	34	210	37	254
5.05.	Samstag	132	3	22	107	3	23	131	26	158
6.05.	Sonntag	104	–	27	77	–	28	101	18	122
7.05.	Montag	261	–	39	222	–	40	264	78	339
8.05.	Dienstag	158	–	24	134	–	25	165	48	206
9.05.	Mittwoch	185	–	28	157	–	31	185	59	244
10.05.	Donnerstag	178	–	17	161	–	17	195	51	229
11.05.	Freitag	166	–	24	142	–	25	173	43	209
12.05.	Samstag	122	1	18	103	1	18	131	48	170
13.05.	Sonntag	81	1	6	74	1	6	88	25	106
14.05.	Montag	125	2	29	94	2	32	111	31	156
15.05.	Dienstag	182	1	26	155	1	30	224	38	220
16.05.	Mittwoch	219	–	31	188	–	33	220	71	290
17.05.	Donnerstag	66	–	14	52	–	16	73	19	85
18.05.	Freitag	141	–	25	116	–	26	149	38	179
19.05.	Samstag	116	1	35	80	1	39	94	27	143
20.05.	Sonntag	95	–	28	67	–	28	91	23	118
21.05.	Montag	178	–	25	153	–	25	184	34	212
22.05.	Dienstag	153	–	29	124	–	31	153	44	197
23.05.	Mittwoch	175	–	29	146	–	30	179	32	207
24.05.	Donnerstag	184	1	16	167	1	16	188	28	212
25.05.	Freitag	185	1	24	160	1	24	199	39	224
26.05.	Samstag	130	1	17	112	1	19	148	34	164
27.05.	Sonntag	92	–	15	77	–	17	118	26	118
28.05.	Montag	76	1	12	63	1	16	81	41	117
29.05.	Dienstag	157	1	25	131	1	25	176	65	222
30.05.	Mittwoch	157	1	22	134	1	22	153	30	187
31.05.	Donnerstag	163	–	27	136	–	28	175	56	219
	Zusammen	4 856	18	793	4 045	19	838	4 980	1 214	6 070
außerhalb von Ortschaften (einschl. Bundesautobahnen)										
1.05.	Dienstag	74	4	24	46	5	30	67	13	87
2.05.	Mittwoch	70	3	13	54	4	16	74	24	94
3.05.	Donnerstag	46	1	12	33	1	15	45	15	61
4.05.	Freitag	51	–	14	37	–	15	45	19	70
5.05.	Samstag	50	2	16	32	2	19	46	12	62
6.05.	Sonntag	50	4	14	32	6	19	49	18	68
7.05.	Montag	80	1	13	66	1	13	87	66	146
8.05.	Dienstag	62	–	20	42	–	24	59	41	103
9.05.	Mittwoch	59	–	20	39	–	26	61	33	92
10.05.	Donnerstag	54	3	8	43	3	11	67	23	77
11.05.	Freitag	47	2	11	34	2	15	47	27	74
12.05.	Samstag	56	2	21	33	2	28	55	27	83
13.05.	Sonntag	34	2	11	21	3	21	43	28	62
14.05.	Montag	42	2	15	25	2	19	46	12	54
15.05.	Dienstag	41	2	11	28	2	12	38	24	65
16.05.	Mittwoch	57	2	11	44	2	14	52	34	91
17.05.	Donnerstag	33	–	14	19	–	18	29	14	47
18.05.	Freitag	43	1	8	34	1	8	46	11	54
19.05.	Samstag	35	1	11	23	1	13	36	21	56
20.05.	Sonntag	57	1	21	35	1	26	56	16	73
21.05.	Montag	43	–	14	29	–	15	47	14	57
22.05.	Dienstag	45	4	11	30	4	13	45	24	69
23.05.	Mittwoch	49	–	10	39	–	10	55	11	60
24.05.	Donnerstag	49	1	11	37	1	13	51	11	60
25.05.	Freitag	58	4	14	40	4	16	54	20	78
26.05.	Samstag	38	–	10	28	–	12	51	15	53
27.05.	Sonntag	40	–	8	32	–	13	54	31	71
28.05.	Montag	45	–	12	33	–	19	51	40	85
29.05.	Dienstag	45	1	12	32	1	16	50	31	76
30.05.	Mittwoch	46	5	8	33	5	9	43	16	62
31.05.	Donnerstag	52	1	11	40	1	17	52	25	77
	Zusammen	1 551	49	409	1 093	54	515	1 601	716	2 267

Noch: 6. Straßenverkehrsunfälle und Verunglückte im Mai 2007 nach Ortslage und Tagesdatum

Tagesdatum	Unfälle mit Personenschaden				Verunglückte Personen			Schwerwiegende Unfälle mit Sachschaden (i. e. S.)	Unfälle mit Personen- und schwerwiegendem Sachschaden (i. e. S.)	
	insgesamt	davon mit			Getötete	Schwer-	Leicht-			
		Getöteten	Schwer-	Leicht-						
				verletzten			verletzte			
innerhalb und außerhalb von Ortschaften (einschl. Bundesautobahnen)										
1.05.	Dienstag	225	4	52	169	5	59	212	39	264
2.05.	Mittwoch	342	3	65	274	4	69	332	65	407
3.05.	Donnerstag	281	3	59	219	3	67	263	53	334
4.05.	Freitag	268	1	46	221	2	49	255	56	324
5.05.	Samstag	182	5	38	139	5	42	177	38	220
6.05.	Sonntag	154	4	41	109	6	47	150	36	190
7.05.	Montag	341	1	52	288	1	53	351	144	485
8.05.	Dienstag	220	–	44	176	–	49	224	89	309
9.05.	Mittwoch	244	–	48	196	–	57	246	92	336
10.05.	Donnerstag	232	3	25	204	3	28	262	74	306
11.05.	Freitag	213	2	35	176	2	40	220	70	283
12.05.	Samstag	178	3	39	136	3	46	186	75	253
13.05.	Sonntag	115	3	17	95	4	27	131	53	168
14.05.	Montag	167	4	44	119	4	51	157	43	210
15.05.	Dienstag	223	3	37	183	3	42	262	62	285
16.05.	Mittwoch	276	2	42	232	2	47	272	105	381
17.05.	Donnerstag	99	–	28	71	–	34	102	33	132
18.05.	Freitag	184	1	33	150	1	34	195	49	233
19.05.	Samstag	151	2	46	103	2	52	130	48	199
20.05.	Sonntag	152	1	49	102	1	54	147	39	191
21.05.	Montag	221	–	39	182	–	40	231	48	269
22.05.	Dienstag	198	4	40	154	4	44	198	68	266
23.05.	Mittwoch	224	–	39	185	–	40	234	43	267
24.05.	Donnerstag	233	2	27	204	2	29	239	39	272
25.05.	Freitag	243	5	38	200	5	40	253	59	302
26.05.	Samstag	168	1	27	140	1	31	199	49	217
27.05.	Sonntag	132	–	23	109	–	30	172	57	189
28.05.	Montag	121	1	24	96	1	35	132	81	202
29.05.	Dienstag	202	2	37	163	2	41	226	96	298
30.05.	Mittwoch	203	6	30	167	6	31	196	46	249
31.05.	Donnerstag	215	1	38	176	1	45	227	81	296
	Insgesamt	6 407	67	1 202	5 138	73	1 353	6 581	1 930	8 337

auf Bundesautobahnen

1.05.	Dienstag	11	–	3	8	–	3	14	4	15
2.05.	Mittwoch	21	–	4	17	–	5	20	11	32
3.05.	Donnerstag	8	–	1	7	–	1	9	6	14
4.05.	Freitag	10	–	2	8	–	2	10	7	17
5.05.	Samstag	19	1	6	12	1	9	14	3	22
6.05.	Sonntag	11	2	4	5	4	5	9	8	19
7.05.	Montag	13	–	3	10	–	3	12	45	58
8.05.	Dienstag	15	–	5	10	–	6	15	28	43
9.05.	Mittwoch	9	–	3	6	–	3	7	17	26
10.05.	Donnerstag	21	2	2	17	2	4	31	9	30
11.05.	Freitag	7	1	1	5	1	1	6	14	21
12.05.	Samstag	8	1	1	6	1	1	10	15	23
13.05.	Sonntag	10	1	2	7	2	11	9	17	27
14.05.	Montag	8	–	4	4	–	5	12	2	10
15.05.	Dienstag	13	1	2	10	1	2	12	9	22
16.05.	Mittwoch	13	–	2	11	–	2	12	10	23
17.05.	Donnerstag	6	–	2	4	–	5	5	7	13
18.05.	Freitag	11	1	2	8	1	2	10	5	16
19.05.	Samstag	4	–	2	2	–	2	4	9	13
20.05.	Sonntag	9	–	2	7	–	3	13	7	16
21.05.	Montag	10	–	3	7	–	3	13	7	17
22.05.	Dienstag	8	2	1	5	2	3	6	12	20
23.05.	Mittwoch	14	–	3	11	–	3	13	6	20
24.05.	Donnerstag	13	1	1	11	1	1	15	5	18
25.05.	Freitag	17	1	5	11	1	5	15	9	26
26.05.	Samstag	11	–	5	6	–	7	18	9	20
27.05.	Sonntag	11	–	1	10	–	1	20	17	28
28.05.	Montag	10	–	3	7	–	4	12	17	27
29.05.	Dienstag	9	–	3	6	–	4	7	11	20
30.05.	Mittwoch	16	1	2	13	1	2	15	5	21
31.05.	Donnerstag	8	–	–	8	–	–	9	13	21
	Zusammen	354	15	80	259	18	108	377	344	698

7. Verunglückte im Straßenverkehr im Mai 2007 nach Altersgruppen und Geschlecht

Alter von ... bis unter ... Jahren a = Zusammen b = männlich c = weiblich		Verunglückte im Straßenverkehr											
		insgesamt			Getötete			Schwerverletzte			Leichtverletzte		
		Mai											
		2007	dagegen 2006	Ver- änderung 2007 gegenüber 2006	2007	dagegen 2006	Ver- änderung 2007 gegenüber 2006	2007	dagegen 2006	Ver- änderung 2007 gegenüber 2006	2007	dagegen 2006	Ver- änderung 2007 gegenüber 2006
Anzahl		%	Anzahl		%	Anzahl		%	Anzahl		%		
unter 15	a	899	985	-8,7	3	6	x	140	186	-24,7	756	793	-4,7
	b	544	595	-8,6	3	5	x	78	120	-35,0	463	470	-1,5
	c	355	389	-8,7	-	1	x	62	66	-6,1	293	322	-9,0
15 – 18	a	537	534	+0,6	6	2	x	83	94	-11,7	448	438	+2,3
	b	330	329	+0,3	4	2	x	54	64	-15,6	272	263	+3,4
	c	207	204	+1,5	2	-	x	29	30	-3,3	176	174	+1,1
18 – 21	a	724	644	+12,4	5	7	x	111	114	-2,6	608	523	+16,3
	b	432	381	+13,4	3	6	x	71	70	+1,4	358	305	+17,4
	c	291	263	+10,6	2	1	x	40	44	-9,1	249	218	+14,2
21 – 25	a	735	696	+5,6	4	3	x	121	125	-3,2	610	568	+7,4
	b	418	403	+3,7	3	1	x	77	85	-9,4	338	317	+6,6
	c	317	293	+8,2	1	2	x	44	40	+10,0	272	251	+8,4
25 – 30	a	655	689	-4,9	7	3	x	103	99	+4,0	545	587	-7,2
	b	324	387	-16,3	5	3	x	55	62	-11,3	264	322	-18,0
	c	331	302	+9,6	2	-	x	48	37	+29,7	281	265	+6,0
30 – 35	a	538	566	-4,9	5	4	x	83	87	-4,6	450	475	-5,3
	b	317	320	-0,9	4	2	x	57	54	+5,6	256	264	-3,0
	c	221	246	-10,2	1	2	x	26	33	-21,2	194	211	-8,1
35 – 40	a	677	654	+3,5	7	5	x	93	93	-	577	556	+3,8
	b	403	383	+5,2	6	5	x	66	63	+4,8	331	315	+5,1
	c	274	271	+1,1	1	-	x	27	30	-10,0	246	241	+2,1
40 – 45	a	709	736	-3,7	8	6	x	113	120	-5,8	588	610	-3,6
	b	411	432	-4,9	5	5	-	70	87	-19,5	336	340	-1,2
	c	298	304	-2,0	3	1	x	43	33	+30,3	252	270	-6,7
45 – 50	a	651	599	+8,7	8	4	x	115	105	+9,5	528	490	+7,8
	b	394	375	+5,1	7	4	x	75	73	+2,7	312	298	+4,7
	c	257	224	+14,7	1	-	x	40	32	+25,0	216	192	+12,5
50 – 55	a	477	419	+13,8	3	2	x	79	73	+8,2	395	344	+14,8
	b	273	237	+15,2	3	2	x	43	52	-17,3	227	183	+24,0
	c	204	182	+12,1	-	-	-	36	21	+71,4	168	161	+4,3
55 – 60	a	356	368	-3,3	5	4	x	67	78	-14,1	284	286	-0,7
	b	203	214	-5,1	3	3	-	44	50	-12,0	156	161	-3,1
	c	153	154	-0,7	2	1	x	23	28	-17,9	128	125	+2,4
60 – 65	a	262	248	+5,6	-	2	x	47	48	-2,1	215	198	+8,6
	b	142	144	-1,4	-	2	x	26	29	-10,3	116	113	+2,7
	c	120	104	+15,4	-	-	-	21	19	+10,5	99	85	+16,5
65 – 70	a	273	288	-5,2	4	3	x	48	51	-5,9	221	234	-5,6
	b	150	154	-2,6	2	2	-	21	26	-19,2	127	126	+0,8
	c	123	134	-8,2	2	1	x	27	25	+8,0	94	108	-13,0
70 – 75	a	209	205	+2,0	1	3	x	57	53	+7,5	151	149	+1,3
	b	103	105	-1,9	1	2	x	22	21	+4,8	80	82	-2,4
	c	106	100	+6,0	-	1	x	35	32	+9,4	71	67	+6,0
75 und mehr	a	292	231	+26,4	7	12	x	93	60	+55,0	192	159	+20,8
	b	134	118	+13,6	2	8	x	37	28	+32,1	95	82	+15,9
	c	158	112	+41,1	5	4	x	56	32	+75,0	97	76	+27,6
Zusammen	a	7 994	7 862	+1,7	73	66	+10,6	1 353	1 386	-2,4	6 568	6 410	+2,5
	b	4 578	4 577	-	51	52	-1,9	796	884	-10,0	3 731	3 641	+2,5
	c	3 415	3 282	+4,1	22	14	+57,1	557	502	+11,0	2 836	2 766	+2,5
Ohne Angabe	a	13	12	+8,3	-	-	-	-	-	-	13	12	+8,3
Insgesamt	a	8 007	7 874	+1,7	73	66	+10,6	1 353	1 386	-2,4	6 581	6 422	+2,5

8. Verunglückte im Straßenverkehr im Mai 2007 nach Art der Verkehrsbeteiligung und Ortslage

Art der Verkehrsbeteiligung a = Zusammen b = innerhalb von Ortschaften c = außerhalb von Ortschaften		Verunglückte im Straßenverkehr											
		insgesamt			Getötete			Schwerverletzte			Leichtverletzte		
		Mai											
		2007	dagegen 2006	Ver- änderung 2007 gegenüber 2006	2007	dagegen 2006	Ver- änderung 2007 gegenüber 2006	2007	dagegen 2006	Ver- änderung 2007 gegenüber 2006	2007	dagegen 2006	Ver- änderung 2007 gegenüber 2006
Anzahl		%	Anzahl		%	Anzahl		%	Anzahl		%		
Fahrer und Mitfahrer von													
Mofas, Mopeds	a	629	502	+25,3	5	5	–	94	92	+2,2	530	405	+30,9
	b	538	438	+22,8	2	4	x	71	74	–4,1	465	360	+29,2
	c	91	64	+42,2	3	1	x	23	18	+27,8	65	45	+44,4
Motorzweirädern mit amtlichen Kennzeichen	a	696	725	–4,0	15	12	+25,0	188	232	–19,0	493	481	+2,5
	b	453	485	–6,6	5	4	x	102	123	–17,1	346	358	–3,4
	c	243	240	+1,3	10	8	x	86	109	–21,1	147	123	+19,5
Personenkraftwagen	a	3 758	3 743	+0,4	36	23	+56,5	536	463	+15,8	3 186	3 257	–2,2
	b	2 239	2 219	+0,9	3	2	x	203	189	+7,4	2 033	2 028	+0,2
	c	1 519	1 524	–0,3	33	21	+57,1	333	274	+21,5	1 153	1 229	–6,2
Bussen	a	167	103	+62,1	–	–	–	16	7	x	151	96	+57,3
	b	165	70	x	–	–	–	16	4	x	149	66	x
	c	2	33	x	–	–	–	–	3	x	2	30	x
Güterkraftfahrzeugen	a	157	188	–16,5	4	4	–	23	47	–51,1	130	137	–5,1
	b	56	68	–17,6	–	–	–	10	10	–	46	58	–20,7
	c	101	120	–15,8	4	4	–	13	37	–64,9	84	79	+6,3
landwirtschaftlichen Zugmaschinen	a	4	7	x	–	–	–	1	4	x	3	3	–
	b	–	2	x	–	–	–	–	–	–	–	2	x
	c	4	5	x	–	–	–	1	4	x	3	1	x
übrigen Kraftfahrzeugen	a	19	18	+5,6	–	1	x	5	5	–	14	12	+16,7
	b	13	13	–	–	–	–	2	2	–	11	11	–
	c	6	5	x	–	1	x	3	3	–	3	1	x
Kraftfahrzeugen zusammen	a	5 430	5 286	+2,7	60	45	+33,3	863	850	+1,5	4 507	4 391	+2,6
	b	3 464	3 295	+5,1	10	10	–	404	402	+0,5	3 050	2 883	+5,8
	c	1 966	1 991	–1,3	50	35	+42,9	459	448	+2,5	1 457	1 508	–3,4
Fahrrädern	a	1 804	1 809	–0,3	7	13	x	314	332	–5,4	1 483	1 464	+1,3
	b	1 631	1 654	–1,4	6	6	–	266	288	–7,6	1 359	1 360	–0,1
	c	173	155	+11,6	1	7	x	48	44	+9,1	124	104	+19,2
darunter im Alter von unter 15 Jahren	a	379	428	–11,4	1	6	x	37	64	–42,2	341	358	–4,7
	b	362	399	–9,3	1	3	x	34	60	–43,3	327	336	–2,7
	c	17	29	–41,4	–	3	x	3	4	x	14	22	–36,4
anderen Fahrzeugen	a	36	33	+9,1	–	–	–	8	7	x	28	26	+7,7
	b	33	29	+13,8	–	–	–	7	5	x	26	24	+8,3
	c	3	4	x	–	–	–	1	2	x	2	2	–
Fußgänger	a	712	728	–2,2	6	8	x	163	196	–16,8	543	524	+3,6
	b	686	690	–0,6	3	5	x	156	179	–12,9	527	506	+4,2
	c	26	38	–31,6	3	3	–	7	17	x	16	18	–11,1
darunter im Alter von unter 15 Jahren	a	254	300	–15,3	–	–	–	59	87	–32,2	195	213	–8,5
	b	249	292	–14,7	–	–	–	59	82	–28,0	190	210	–9,5
	c	5	8	x	–	–	–	–	5	x	5	3	x
65 und mehr Jahren	a	117	102	+14,7	3	4	x	43	39	+10,3	71	59	+20,3
	b	112	98	+14,3	2	4	x	41	37	+10,8	69	57	+21,1
	c	5	4	x	1	–	x	2	2	–	2	2	–
Andere Personen	a	25	18	+38,9	–	–	–	5	1	x	20	17	+17,6
	b	23	17	+35,3	–	–	–	5	1	x	18	16	+12,5
	c	2	1	x	–	–	–	–	–	–	2	1	x
Insgesamt	a	8 007	7 874	+1,7	73	66	+10,6	1 353	1 386	–2,4	6 581	6 422	+2,5
	b	5 837	5 685	+2,7	19	21	–9,5	838	875	–4,2	4 980	4 789	+4,0
	c	2 170	2 189	–0,9	54	45	+20,0	515	511	+0,8	1 601	1 633	–2,0
darunter im Alter von unter 15 Jahren	a	899	985	–8,7	3	6	x	140	186	–24,7	756	793	–4,7
	b	800	848	–5,7	1	3	x	116	159	–27,0	683	686	–0,4
	c	99	137	–27,7	2	3	x	24	27	–11,1	73	107	–31,8
65 und mehr Jahren	a	774	724	+6,9	12	18	–33,3	198	164	+20,7	564	542	+4,1
	b	599	547	+9,5	5	9	x	142	120	+18,3	452	418	+8,1
	c	175	177	–1,1	7	9	x	56	44	+27,3	112	124	–9,7

9. Verunglückte im Straßenverkehr im Mai 2007

Lfd. Nr.	Alter von ... bis unter ... Jahren a = Zusammen b = männlich c = weiblich	Verunglückte							
		insgesamt	darunter					insgesamt	Fahrer Pkw
			Fahrer und Mitfahrer von			Fußgänger			
			Pkw	Motorzweirädern	Fahrrädern				
Mai 2007								Anzahl	
ins									
1	unter 15	a	899	206	7	379	254	985	205
		b	544	95	7	261	146	595	87
		c	355	111	-	118	108	389	118
2	15 - 18	a	537	79	52	151	37	534	87
		b	330	40	38	92	17	329	34
		c	207	39	14	59	20	204	53
3	18 - 21	a	724	446	52	106	32	644	433
		b	432	241	45	65	24	381	237
		c	291	205	7	41	7	263	196
4	21 - 25	a	735	482	57	93	37	696	448
		b	418	243	53	54	22	403	227
		c	317	239	4	39	15	293	221
5	25 - 35	a	1 193	726	92	170	67	1 255	791
		b	641	330	77	93	41	707	366
		c	552	396	15	77	26	548	425
6	35 - 45	a	1 386	713	179	241	68	1 390	714
		b	814	334	145	146	47	815	316
		c	572	379	34	95	21	575	398
7	45 - 55	a	1 128	541	168	214	57	1 018	454
		b	667	236	139	143	31	612	206
		c	461	305	29	71	26	406	248
8	55 - 65	a	618	284	64	171	40	616	282
		b	345	122	62	104	16	358	133
		c	273	162	2	67	24	258	149
9	65 und mehr	a	774	281	25	272	117	724	328
		b	387	130	24	145	42	377	160
		c	387	151	1	127	75	346	168
10	Zusammen	a	7 994	3 758	696	1 797	709	7 862	3 742
		b	4 578	1 771	590	1 103	386	4 577	1 766
		c	3 415	1 987	106	694	322	3 282	1 976
11	Ohne Angabe	a	13	-	-	7	3	12	1
12	Insgesamt	a	8 007	3 758	696	1 804	712	7 874	3 743

nach Art der Verkehrsbeteiligung, Altersgruppen und Geschlecht

im Straßenverkehr									Lfd. Nr.
darunter			insgesamt	darunter					
und Mitfahrer von		Fußgänger		Fahrer und Mitfahrer von			Fußgänger		
Motorzweirädern	Fahrrädern			Pkw	Motorzweirädern	Fahrrädern			
dagegen Mai 2006			Veränderung Mai 2007 gegenüber Mai 2006						
			%						
gesamt									
4	428	300	-8,7	+0,5	x	-11,4	-15,3	1	
2	294	180	-8,6	+9,2	x	-11,2	-18,9		
2	134	119	-8,7	-5,9	x	-11,9	-9,2		
54	157	35	+0,6	-9,2	-3,7	-3,8	+5,7	2	
46	92	20	+0,3	+17,6	-17,4	-	-15,0		
8	65	14	+1,5	-26,4	x	-9,2	+42,9		
56	66	31	+12,4	+3,0	-7,1	+60,6	+3,2	3	
49	40	18	+13,4	+1,7	-8,2	+62,5	+33,3		
7	26	13	+10,6	+4,6	-	+57,7	x		
59	97	25	+5,6	+7,6	-3,4	-4,1	+48,0	4	
55	54	15	+3,7	+7,0	-3,6	-	+46,7		
4	43	10	+8,2	+8,1	-	-9,3	+50,0		
98	186	72	-4,9	-8,2	-6,1	-8,6	-6,9	5	
85	123	42	-9,3	-9,8	-9,4	-24,4	-2,4		
13	63	30	+0,7	-6,8	+15,4	+22,2	-13,3		
199	269	63	-0,3	-0,1	-10,1	-10,4	+7,9	6	
177	172	37	-0,1	+5,7	-18,1	-15,1	+27,0		
22	97	26	-0,5	-4,8	+54,5	-2,1	-19,2		
169	231	59	+10,8	+19,2	-0,6	-7,4	-3,4	7	
155	138	31	+9,0	+14,6	-10,3	+3,6	-		
14	93	28	+13,5	+23,0	x	-23,7	-7,1		
62	168	38	+0,3	+0,7	+3,2	+1,8	+5,3	8	
57	99	14	-3,6	-8,3	+8,8	+5,1	+14,3		
5	69	24	+5,8	+8,7	x	-2,9	-		
24	200	102	+6,9	-14,3	+4,2	+36,0	+14,7	9	
23	116	31	+2,7	-18,8	+4,3	+25,0	+35,5		
1	84	70	+11,8	-10,1	-	+51,2	+7,1		
725	1 802	725	+1,7	+0,4	-4,0	-0,3	-2,2	10	
649	1 128	388	-	+0,3	-9,1	-2,2	-0,5		
76	674	334	+4,1	+0,6	+39,5	+3,0	-3,6		
-	7	3	+8,3	x	-	-	-	11	
725	1 809	728	+1,7	+0,4	-4,0	-0,3	-2,2	12	

Noch: 9. Verunglückte im Straßenverkehr im Mai 2007

Lfd. Nr.	Alter von ... bis unter ... Jahren a = Zusammen b = männlich c = weiblich	Verunglückte								
		insgesamt	darunter					insgesamt	Fahrer	
			Fahrer und Mitfahrer von			Fußgänger	Fahrer			
			Pkw	Motorzweirädern	Fahrrädern		Pkw			
Mai 2007								Anzahl		
Getötete										
1	unter 15	a	3	2	-	1	-	6	-	
		b	3	2	-	1	-	5	-	
		c	-	-	-	-	-	1	-	
2	15 - 18	a	6	1	1	-	2	2	1	
		b	4	1	1	-	1	2	1	
		c	2	-	-	-	1	-	-	
3	18 - 21	a	5	4	-	-	-	7	6	
		b	3	2	-	-	-	6	5	
		c	2	2	-	-	-	1	1	
4	21 - 25	a	4	2	1	-	-	3	2	
		b	3	1	1	-	-	1	-	
		c	1	1	-	-	-	2	2	
5	25 - 35	a	12	9	3	-	-	7	2	
		b	9	6	3	-	-	5	-	
		c	3	3	-	-	-	2	2	
6	35 - 45	a	15	7	5	1	-	11	3	
		b	11	3	5	1	-	10	2	
		c	4	4	-	-	-	1	1	
7	45 - 55	a	11	2	5	1	-	6	1	
		b	10	2	5	-	-	6	1	
		c	1	-	-	1	-	-	-	
8	55 - 65	a	5	3	-	1	1	6	2	
		b	3	1	-	1	1	5	1	
		c	2	2	-	-	-	1	1	
9	65 und mehr	a	12	6	-	3	3	18	6	
		b	5	4	-	-	1	12	4	
		c	7	2	-	3	2	6	2	
10	Zusammen	a	73	36	15	7	6	66	23	
		b	51	22	15	3	3	52	14	
		c	22	14	-	4	3	14	9	
11	Ohne Angabe	a	-	-	-	-	-	-	-	
12	Insgesamt	a	73	36	15	7	6	66	23	

nach Art der Verkehrsbeteiligung, Altersgruppen und Geschlecht

im Straßenverkehr									Lfd. Nr.
darunter			insgesamt	darunter					
und Mitfahrer von		Fußgänger		Fahrer und Mitfahrer von			Fußgänger		
Motorzweirädern	Fahrrädern			Pkw	Motorzweirädern	Fahrrädern			
dagegen Mai 2006			Veränderung Mai 2007 gegenüber Mai 2006						
			%						
-	6	-	x	x	-	x	-	-	1
-	5	-	x	x	-	x	-	-	
-	1	-	x	-	-	x	-	-	
-	-	-	x	-	x	-	-	x	2
-	-	-	x	-	x	-	-	x	
-	-	-	x	-	-	-	-	x	
1	-	-	x	x	x	-	-	-	3
1	-	-	x	x	x	-	-	-	
-	-	-	x	x	-	-	-	-	
-	-	-	x	-	x	-	-	-	4
-	-	-	x	x	x	-	-	-	
-	-	-	x	x	-	-	-	-	
4	-	1	x	x	x	-	-	x	5
4	-	1	x	x	x	-	-	x	
-	-	-	x	x	-	-	-	-	
2	-	2	+36,4	x	x	x	x	x	6
2	-	2	+10,0	x	x	x	x	x	
-	-	-	x	x	-	-	-	-	
2	1	1	x	x	x	-	-	x	7
2	1	1	x	x	x	x	x	x	
-	-	-	x	-	-	x	-	-	
3	1	-	x	x	x	-	-	x	8
3	1	-	x	-	x	-	-	x	
-	-	-	x	x	-	-	-	-	
-	5	4	-33,3	-	-	x	x	x	9
-	4	1	x	-	-	x	-	-	
-	1	3	x	-	-	x	-	x	
12	13	8	+10,6	+56,5	+25,0	x	x	x	10
12	11	5	-1,9	+57,1	+25,0	x	x	x	
-	2	3	+57,1	x	-	x	-	-	
-	-	-	-	-	-	-	-	-	11
12	13	8	+10,6	+56,5	+25,0	x	x	x	12

Noch: 9. Verunglückte im Straßenverkehr im Mai 2007

Lfd. Nr.	Alter von ... bis unter ... Jahren a = Zusammen b = männlich c = weiblich	Verunglückte							
		insgesamt	darunter				insgesamt	Fahrer	
			Fahrer und Mitfahrer von			Fußgänger		Fahrer	
			Pkw	Motorzweirädern	Fahrrädern			Pkw	
Mai 2007								Anzahl	
Schwer									
1	unter 15	a	140	30	3	37	59	186	22
		b	78	16	3	23	30	120	6
		c	62	14	–	14	29	66	16
2	15 – 18	a	83	16	12	24	9	94	13
		b	54	10	10	12	6	64	7
		c	29	6	2	12	3	30	6
3	18 – 21	a	111	67	9	16	9	114	68
		b	71	43	6	10	6	70	38
		c	40	24	3	6	3	44	30
4	21 – 25	a	121	72	21	12	8	125	60
		b	77	39	20	6	6	85	35
		c	44	33	1	6	2	40	25
5	25 – 35	a	186	105	31	20	8	186	84
		b	112	55	26	11	4	116	35
		c	74	50	5	9	4	70	49
6	35 – 45	a	206	80	45	40	11	213	69
		b	136	41	39	26	7	150	33
		c	70	39	6	14	4	63	36
7	45 – 55	a	194	64	48	48	8	178	55
		b	118	26	39	28	2	125	30
		c	76	38	9	20	6	53	25
8	55 – 65	a	114	43	13	42	8	126	34
		b	70	20	13	30	2	79	20
		c	44	23	–	12	6	47	14
9	65 und mehr	a	198	59	6	75	43	164	58
		b	80	27	6	28	12	75	28
		c	118	32	–	47	31	89	30
10	Zusammen	a	1 353	536	188	314	163	1 386	463
		b	796	277	162	174	75	884	232
		c	557	259	26	140	88	502	231
11	Ohne Angabe	a	–	–	–	–	–	–	–
		b	–	–	–	–	–	–	–
		c	–	–	–	–	–	–	–
12	Insgesamt	a	1 353	536	188	314	163	1 386	463

nach Art der Verkehrsbeteiligung, Altersgruppen und Geschlecht

im Straßenverkehr									Lfd. Nr.
darunter			insgesamt	darunter					
und Mitfahrer von		Fußgänger		Fahrer und Mitfahrer von			Fußgänger		
Motorzweirädern	Fahrrädern			Pkw	Motorzweirädern	Fahrrädern			
dagegen Mai 2006			Veränderung Mai 2007 gegenüber Mai 2006						
			%						
verletzte									
2	64	87	-24,7	+36,4	x	-42,2	-32,2	1	
1	45	59	-35,0	x	x	-48,9	-49,2		
1	19	28	-6,1	-12,5	x	-26,3	+3,6		
16	26	11	-11,7	+23,1	-25,0	-7,7	x	2	
12	17	6	-15,6	x	-16,7	-29,4	-		
4	9	5	-3,3	-	x	x	x		
19	11	6	-2,6	-1,5	x	+45,5	x	3	
17	7	3	+1,4	+13,2	x	x	x		
2	4	3	-9,1	-20,0	x	x	-		
21	14	13	-3,2	+20,0	-	-14,3	x	4	
20	8	7	-9,4	+11,4	-	x	x		
1	6	6	+10,0	+32,0	-	-	x		
32	31	12	-	+25,0	-3,1	-35,5	x	5	
28	24	7	-3,4	+57,1	-7,1	-54,2	x		
4	7	5	+5,7	+2,0	x	x	x		
64	48	8	-3,3	+15,9	-29,7	-16,7	x	6	
58	31	5	-9,3	+24,2	-32,8	-16,1	x		
6	17	3	+11,1	+8,3	-	-17,6	x		
52	47	7	+9,0	+16,4	-7,7	+2,1	x	7	
46	29	4	-5,6	-13,3	-15,2	-3,4	x		
6	18	3	+43,4	+52,0	x	+11,1	x		
17	42	13	-9,5	+26,5	-23,5	-	x	8	
16	25	2	-11,4	-	-18,8	+20,0	-		
1	17	11	-6,4	+64,3	x	-29,4	x		
9	49	39	+20,7	+1,7	x	+53,1	+10,3	9	
8	24	7	+6,7	-3,6	x	+16,7	x		
1	25	32	+32,6	+6,7	x	+88,0	-3,1		
232	332	196	-2,4	+15,8	-19,0	-5,4	-16,8	10	
206	210	100	-10,0	+19,4	-21,4	-17,1	-25,0		
26	122	96	+11,0	+12,1	-	+14,8	-8,3		
-	-	-	-	-	-	-	-	11	
232	332	196	-2,4	+15,8	-19,0	-5,4	-16,8	12	

Noch: 9. Verunglückte im Straßenverkehr im Mai 2007

Lfd. Nr.	Alter von ... bis unter ... Jahren a = Zusammen b = männlich c = weiblich	Verunglückte							
		insgesamt	darunter					insgesamt	Fahrer Pkw
			Fahrer und Mitfahrer von			Fußgänger			
			Pkw	Motorzweirädern	Fahrrädern				
Mai 2007								Anzahl	
Leicht									
1	unter 15	a	756	174	4	341	195	793	183
		b	463	77	4	237	116	470	81
		c	293	97	-	104	79	322	102
2	15 - 18	a	448	62	39	127	26	438	73
		b	272	29	27	80	10	263	26
		c	176	33	12	47	16	174	47
3	18 - 21	a	608	375	43	90	23	523	359
		b	358	196	39	55	18	305	194
		c	249	179	4	35	4	218	165
4	21 - 25	a	610	408	35	81	29	568	386
		b	338	203	32	48	16	317	192
		c	272	205	3	33	13	251	194
5	25 - 35	a	995	612	58	150	59	1 062	705
		b	520	269	48	82	37	586	331
		c	475	343	10	68	22	476	374
6	35 - 45	a	1 165	626	129	200	57	1 166	642
		b	667	290	101	119	40	655	281
		c	498	336	28	81	17	511	361
7	45 - 55	a	923	475	115	165	49	834	398
		b	539	208	95	115	29	481	175
		c	384	267	20	50	20	353	223
8	55 - 65	a	499	238	51	128	31	484	246
		b	272	101	49	73	13	274	112
		c	227	137	2	55	18	210	134
9	65 und mehr	a	564	216	19	194	71	542	264
		b	302	99	18	117	29	290	128
		c	262	117	1	77	42	251	136
10	Zusammen	a	6 568	3 186	493	1 476	540	6 410	3 256
		b	3 731	1 472	413	926	308	3 641	1 520
		c	2 836	1 714	80	550	231	2 766	1 736
11	Ohne Angabe	a	13	-	-	7	3	12	1
12	Insgesamt	a	6 581	3 186	493	1 483	543	6 422	3 257

nach Art der Verkehrsbeteiligung, Altersgruppen und Geschlecht

im Straßenverkehr									Lfd. Nr.
darunter			insgesamt	darunter					
und Mitfahrer von		Fußgänger		Fahrer und Mitfahrer von			Fußgänger		
Motorzweirädern	Fahrrädern			Pkw	Motorzweirädern	Fahrrädern			
dagegen Mai 2006			Veränderung Mai 2007 gegenüber Mai 2006						
									%
verletzte									
2	358	213	-4,7	-4,9	x	-4,7	-8,5	1	
1	244	121	-1,5	-4,9	x	-2,9	-4,1		
1	114	91	-9,0	-4,9	x	-8,8	-13,2		
38	131	24	+2,3	-15,1	+2,6	-3,1	+8,3	2	
34	75	14	+3,4	+11,5	-20,6	+6,7	-28,6		
4	56	9	+1,1	-29,8	x	-16,1	x		
36	55	25	+16,3	+4,5	+19,4	+63,6	-8,0	3	
31	33	15	+17,4	+1,0	+25,8	+66,7	+20,0		
5	22	10	+14,2	+8,5	x	+59,1	x		
38	83	12	+7,4	+5,7	-7,9	-2,4	x	4	
35	46	8	+6,6	+5,7	-8,6	+4,3	x		
3	37	4	+8,4	+5,7	-	-10,8	x		
62	155	59	-6,3	-13,2	-6,5	-3,2	-	5	
53	99	34	-11,3	-18,7	-9,4	-17,2	+8,8		
9	56	25	-0,2	-8,3	x	+21,4	-12,0		
133	221	53	-0,1	-2,5	-3,0	-9,5	+7,5	6	
117	141	30	+1,8	+3,2	-13,7	-15,6	+33,3		
16	80	23	-2,5	-6,9	+75,0	+1,3	-26,1		
115	183	51	+10,7	+19,3	-	-9,8	-3,9	7	
107	108	26	+12,1	+18,9	-11,2	+6,5	+11,5		
8	75	25	+8,8	+19,7	x	-33,3	-20,0		
42	125	25	+3,1	-3,3	+21,4	+2,4	+24,0	8	
38	73	12	-0,7	-9,8	+28,9	-	+8,3		
4	52	13	+8,1	+2,2	x	+5,8	+38,5		
15	146	59	+4,1	-18,2	+26,7	+32,9	+20,3	9	
15	88	23	+4,1	-22,7	+20,0	+33,0	+26,1		
-	58	35	+4,4	-14,0	x	+32,8	+20,0		
481	1 457	521	+2,5	-2,2	+2,5	+1,3	+3,6	10	
431	907	283	+2,5	-3,2	-4,2	+2,1	+8,8		
50	550	235	+2,5	-1,3	+60,0	-	-1,7		
-	7	3	+8,3	x	-	-	-	11	
481	1 464	524	+2,5	-2,2	+2,5	+1,3	+3,6	12	

10. An Straßenverkehrsunfällen beteiligte Fahrzeugführer und Fußgänger im Mai 2007 nach Art der Verkehrsbeteiligung und Ortslage

Art der Verkehrsbeteiligung a = Zusammen b = innerhalb von Ortschaften c = außerhalb von Ortschaften	Straßenverkehrsunfälle mit						
	Personen- schaden	schwer- wiegendem Sachschaden (i. e. S.)	Personen- schaden	schwer- wiegendem Sachschaden (i. e. S.)	Personen- schaden	schwer- wiegendem Sachschaden (i. e. S.)	
	Mai 2007		dagegen Mai 2006		Veränderung Mai 2007 gegenüber Mai 2006		
	Anzahl				%		
Führer von							
Mofas, Mopeds	a	628	28	513	34	+22,4	-17,6
	b	538	25	451	25	+19,3	-
	c	90	3	62	9	+45,2	x
Motorzweirädern mit amtlichen Kennzeichen	a	693	52	726	52	-4,5	-
	b	458	34	484	39	-5,4	-12,8
	c	235	18	242	13	-2,9	+38,5
Personenkraftwagen	a	7 397	3 177	7 426	3 212	-0,4	-1,1
	b	5 435	2 158	5 475	2 177	-0,7	-0,9
	c	1 962	1 019	1 951	1 035	+0,6	-1,5
Bussen	a	137	24	121	20	+13,2	+20,0
	b	127	18	109	17	+16,5	+5,9
	c	10	6	12	3	-16,7	x
Güterkraftfahrzeugen	a	648	264	679	280	-4,6	-5,7
	b	371	123	371	140	-	-12,1
	c	277	141	308	140	-10,1	+0,7
landwirtschaftlichen Zugmaschinen	a	26	2	23	12	+13,0	x
	b	11	2	11	4	-	x
	c	15	-	12	8	+25,0	x
übrigen Kraftfahrzeugen	a	38	10	54	17	-29,6	-41,2
	b	26	4	43	10	-39,5	x
	c	12	6	11	7	+9,1	x
Kraftfahrzeugen insgesamt	a	9 567	3 557	9 542	3 627	+0,3	-1,9
	b	6 966	2 364	6 944	2 412	+0,3	-2,0
	c	2 601	1 193	2 598	1 215	+0,1	-1,8
darunter flüchtig	a	530	240	456	246	+16,2	-2,4
	b	441	135	389	140	+13,4	-3,6
	c	89	105	67	106	+32,8	-0,9
Fahrrädern	a	2 000	5	1 982	3	+0,9	x
	b	1 808	4	1 811	3	-0,2	x
	c	192	1	171	-	+12,3	x
darunter im Alter von unter 15 Jahren	a	406	1	441	-	-7,9	x
	b	387	1	411	-	-5,8	x
	c	19	-	30	-	-36,7	-
anderen Fahrzeugen	a	88	33	85	40	+3,5	-17,5
	b	75	26	69	30	+8,7	-13,3
	c	13	7	16	10	-18,8	x
Fußgänger	a	769	5	782	5	-1,7	-
	b	742	5	739	4	+0,4	x
	c	27	-	43	1	-37,2	x
darunter im Alter von unter 15 Jahren	a	261	4	311	-	-16,1	x
	b	256	4	303	-	-15,5	x
	c	5	-	8	-	x	-
65 und mehr Jahren	a	123	-	103	-	+19,4	-
	b	118	-	99	-	+19,2	-
	c	5	-	4	-	x	-
Andere Personen	a	61	4	36	4	+69,4	-
	b	52	4	31	2	+67,7	x
	c	9	-	5	2	x	x
Insgesamt	a	12 485	3 604	12 427	3 679	+0,5	-2,0
	b	9 643	2 403	9 594	2 451	+0,5	-2,0
	c	2 842	1 201	2 833	1 228	+0,3	-2,2
darunter im Alter von unter 15 Jahren	a	683	5	769	2	-11,2	x
	b	658	5	729	1	-9,7	x
	c	25	-	40	1	-37,5	x
65 und mehr Jahren	a	1 242	280	1 152	291	+7,8	-3,8
	b	986	219	929	214	+6,1	+2,3
	c	256	61	223	77	+14,8	-20,8

11. Straßenverkehrsunfälle mit Personenschaden im Mai 2007 nach Ursachen und Ortslage

Ursache	Straßenverkehrsunfälle mit Personenschaden								
	zusammen			innerhalb von Ortschaften			außerhalb von Ortschaften		
	Mai								
	2007	dagegen 2006	Ver- änderung 2007 gegenüber 2006	2007	dagegen 2006	Ver- änderung 2007 gegenüber 2006	2007	dagegen 2006	Ver- änderung 2007 gegenüber 2006
	Anzahl		%	Anzahl		%	Anzahl		%
Ursachen der Fahrzeugführer	7 925	7 856	+0,9	5 903	5 846	+1,0	2 022	2 010	+0,6
Verkehrstüchtigkeit	448	404	+10,9	315	288	+9,4	133	116	+14,7
Alkoholeinfluss	332	282	+17,7	245	217	+12,9	87	65	+33,8
Einfluss anderer berauschender Mittel (z. B. Drogen, Rauschgift)	22	26	-15,4	14	19	-26,3	8	7	x
Übermüdung	30	34	-11,8	9	11	x	21	23	-8,7
sonstige körperliche oder geistige Mängel	64	62	+3,2	47	41	+14,6	17	21	-19,0
Straßenbenutzung	498	551	-9,6	408	474	-13,9	90	77	+16,9
Benutzung der falschen Fahrbahn (auch Richtungsfahrbahn) oder verbotswidrige Benutzung anderer Straßenteile	312	369	-15,4	285	344	-17,2	27	25	+8,0
Verstoß gegen das Rechtsfahrgebot	186	182	+2,2	123	130	-5,4	63	52	+21,2
Geschwindigkeit	1 075	979	+9,8	574	548	+4,7	501	431	+16,2
nicht angepasste Geschwindigkeit mit gleichzeitigem Überschreiten der zulässigen Höchstgeschwindigkeit	77	90	-14,4	52	57	-8,8	25	33	-24,2
nicht angepasste Geschwindigkeit in anderen Fällen	998	889	+12,3	522	491	+6,3	476	398	+19,6
Abstand	794	862	-7,9	563	618	-8,9	231	244	-5,3
ungenügender Sicherheitsabstand	770	843	-8,7	543	602	-9,8	227	241	-5,8
starkes Bremsen des Vorausfahrenden ohne zwingenden Grund	24	19	+26,3	20	16	+25,0	4	3	x
Überholen	253	254	-0,4	128	124	+3,2	125	130	-3,8
unzulässiges Rechtsüberholen	18	16	+12,5	13	13	-	5	3	x
Überholen trotz Gegenverkehrs	35	26	+34,6	7	4	x	28	22	+27,3
Überholen trotz unklarer Verkehrslage	70	86	-18,6	43	51	-15,7	27	35	-22,9
Überholen trotz unzureichender Sichtverhältnisse	6	5	x	1	1	-	5	4	x
Überholen ohne Beachtung des nachfolgenden Verkehrs und/oder ohne rechtzeitige und deutliche Ankündigung des Ausscherens	26	28	-7,1	-	2	x	26	26	-
Fehler beim Wiedereinordnen	26	24	+8,3	11	12	-8,3	15	12	+25,0
sonstige Fehler beim Überholen (z. B. ohne genügenden Seitenabstand)	59	53	+11,3	45	34	+32,4	14	19	-26,3
Fehler beim Überholtwerden	13	16	-18,8	8	7	x	5	9	x
Vorbeifahren	38	31	+22,6	36	30	+20,0	2	1	x
Nichtbeachten des Vorranges entgegenkommender Fahrzeuge beim Vorbeifahren an haltenden Fahrzeugen, Absperrungen oder Hindernissen	31	23	+34,8	30	22	+36,4	1	1	-
Nichtbeachten des nachfolgenden Verkehrs beim Vorbeifahren an haltenden Fahrzeugen, Absperrungen oder Hindernissen und/oder ohne rechtzeitige und deutliche Ankündigung des Ausscherens	7	8	x	6	8	x	1	-	x

**Noch: 11. Straßenverkehrsunfälle mit Personenschaden im Mai 2007
nach Ursachen und Ortslage**

Ursache	Straßenverkehrsunfälle mit Personenschaden								
	zusammen			innerhalb von Ortschaften			außerhalb von Ortschaften		
	Mai								
	2007	dagegen 2006	Ver- änderung 2007 gegenüber 2006	2007	dagegen 2006	Ver- änderung 2007 gegenüber 2006	2007	dagegen 2006	Ver- änderung 2007 gegenüber 2006
	Anzahl		%	Anzahl		%	Anzahl		%
Nebeneinanderfahren, fehlerhaftes Wechseln des Fahrstreifens beim Nebeneinanderfahren oder Nichtbeachten des Reißverschlussverfahrens	112	106	+5,7	74	62	+19,4	38	44	-13,6
Vorfahrt, Vorrang	1 134	1 183	-4,1	895	937	-4,5	239	246	-2,8
Nichtbeachten der Regel rechts vor links	177	147	+20,4	169	136	+24,3	8	11	x
Nichtbeachten der die Vorfahrt regelnden Verkehrszeichen	765	812	-5,8	575	612	-6,0	190	200	-5,0
Nichtbeachten der Vorfahrt des durchgehenden Verkehrs auf Bundesautobahnen oder Kraftfahrstraßen	4	11	x	-	-	-	4	11	x
Nichtbeachten der Vorfahrt durch Fahrzeuge, die aus Feld- und Waldwegen kommen	11	4	x	4	4	-	7	-	x
Nichtbeachten der Verkehrsregelung durch Polizeibeamte oder Lichtzeichen	151	188	-19,7	124	168	-26,2	27	20	+35,0
Nichtbeachten des Vorranges entgegenkommender Fahrzeuge	21	17	+23,5	18	14	+28,6	3	3	-
Nichtbeachten des Vorranges von Schienenfahrzeugen an Bahnübergängen	5	4	x	5	3	x	-	1	x
Abbiegen, Wenden, Rückwärtsfahren, Ein- und Anfahren	1 331	1 371	-2,9	1 178	1 199	-1,8	153	172	-11,0
Fehler beim Abbiegen	647	652	-0,8	543	529	+2,6	104	123	-15,4
Fehler beim Wenden oder Rückwärtsfahren	250	250	-	220	228	-3,5	30	22	+36,4
Fehler beim Einfahren in den fließenden Verkehr (z. B. aus einem Grundstück, von einem anderen Straßenteil oder beim Anfahren vom Fahrbahnrand)	434	469	-7,5	415	442	-6,1	19	27	-29,6
falsches Verhalten gegenüber Fußgängern	328	318	+3,1	319	309	+3,2	9	9	-
an Fußgängerüberwegen	15	19	-21,1	15	19	-21,1	-	-	-
an Fußgängerfurten	29	26	+11,5	26	26	-	3	-	x
beim Abbiegen	64	43	+48,8	62	43	+44,2	2	-	x
an Haltestellen (auch haltende Schulbusse mit eingeschaltetem Warnblinklicht)	27	25	+8,0	27	23	+17,4	-	2	x
an anderen Stellen	193	205	-5,9	189	198	-4,5	4	7	x
ruhender Verkehr, Verkehrssicherung	77	109	-29,4	73	106	-31,1	4	3	x
unzulässiges Halten oder Parken	8	10	x	8	8	-	-	2	x
mangelnde Sicherung haltender oder liegengebliebener Fahrzeuge und von Unfallstellen sowie Schulbussen, bei denen Kinder ein- oder aussteigen	7	5	x	3	4	x	4	1	x
verkehrswidriges Verhalten beim Ein- oder Aussteigen, Be- oder Entladen	62	94	-34,0	62	94	-34,0	-	-	-

**Noch: 11. Straßenverkehrsunfälle mit Personenschaden im Mai 2007
nach Ursachen und Ortslage**

Ursache	Straßenverkehrsunfälle mit Personenschaden								
	zusammen			innerhalb von Ortschaften			außerhalb von Ortschaften		
	Mai								
	2007	dagegen 2006	Ver- änderung 2007 gegenüber 2006	2007	dagegen 2006	Ver- änderung 2007 gegenüber 2006	2007	dagegen 2006	Ver- änderung 2007 gegenüber 2006
	Anzahl		%	Anzahl		%	Anzahl		%
Nichtbeachten der Beleuchtungsvorschriften	8	9	x	6	6	-	2	3	x
Ladung, Besetzung	18	20	-10,0	11	10	+10,0	7	10	x
Überladung, Überbesetzung	5	3	x	4	3	x	1	-	x
unzureichend gesicherte Ladung oder Fahrzeugzubehörteile	13	17	-23,5	7	7	-	6	10	x
andere Fehler beim Fahrzeugführer	1 811	1 659	+9,2	1 323	1 135	+16,6	488	524	-6,9
Technische Mängel, Wartungsmängel	101	86	+17,4	60	60	-	41	26	+57,7
Beleuchtung	8	6	x	6	5	x	2	1	x
Bereifung	30	22	+36,4	6	6	-	24	16	+50,0
Bremsen	22	26	-15,4	19	24	-20,8	3	2	x
Lenkung	8	1	x	6	-	x	2	1	x
Zugvorrichtung	1	1	-	1	1	-	-	-	-
andere Mängel	32	30	+6,7	22	24	-8,3	10	6	x
Falsches Verhalten der Fußgänger	388	485	-20,0	379	459	-17,4	9	26	x
Verkehrstüchtigkeit	10	23	-56,5	9	21	x	1	2	x
Alkoholeinfluss	6	17	x	5	15	x	1	2	x
Einfluss anderer berauschender Mittel (z. B. Drogen, Rauschgift)	-	1	x	-	1	x	-	-	-
Übermüdung	-	-	-	-	-	-	-	-	-
sonstige körperliche oder geistige Mängel	4	5	x	4	5	x	-	-	-
falsches Verhalten beim Überschreiten der Fahrbahn	304	359	-15,3	300	343	-12,5	4	16	x
an Stellen, an denen der Fußgängerverkehr durch Polizeibeamte oder Lichtzeichen geregelt war	28	30	-6,7	28	26	+7,7	-	4	x
auf Fußgängerüberwegen ohne Verkehrsregelung durch Polizeibeamte oder Lichtzeichen	1	2	x	1	2	x	-	-	-
in der Nähe von Kreuzungen oder Einmündungen, Lichtzeichenanlagen oder Fußgängerüberwegen bei dichtem Verkehr	13	16	-18,8	13	15	-13,3	-	1	x
an anderen Stellen	73	92	-20,7	73	91	-19,8	-	1	x
ohne auf den Fahrzeugverkehr zu achten	175	201	-12,9	173	193	-10,4	2	8	x
durch sonstiges falsches Verhalten	14	18	-22,2	12	16	-25,0	2	2	-
Nichtbenutzen des Gehweges	3	7	x	3	6	x	-	1	x
Nichtbenutzen der vorgeschriebenen Straßenseite	-	4	x	-	3	x	-	1	x
Spielen auf oder neben der Fahrbahn	7	17	x	7	17	x	-	-	-
andere Fehler der Fußgänger	64	75	-14,7	60	69	-13,0	4	6	x

**Noch: 11. Straßenverkehrsunfälle mit Personenschaden im Mai 2007
nach Ursachen und Ortslage**

Ursache	Straßenverkehrsunfälle mit Personenschaden								
	zusammen			innerhalb von Ortschaften			außerhalb von Ortschaften		
	Mai								
	2007	dagegen 2006	Ver- änderung 2007 gegenüber 2006	2007	dagegen 2006	Ver- änderung 2007 gegenüber 2006	2007	dagegen 2006	Ver- änderung 2007 gegenüber 2006
	Anzahl		%	Anzahl		%	Anzahl		%
Straßenverhältnisse	434	245	+77,1	259	133	+94,7	175	112	+56,3
Glätte oder Schlüpfrigkeit der Fahrbahn	405	226	+79,2	242	121	x	163	105	+55,2
Verunreinigung durch ausgeflossenes Öl	23	18	+27,8	13	11	+18,2	10	7	x
andere Verunreinigungen durch Straßenbenutzer	4	2	x	3	1	x	1	1	-
Schnee, Eis	1	-	x	-	-	-	1	-	x
Regen	352	189	+86,2	214	96	x	138	93	+48,4
andere Einflüsse (u. a. Laub, angeschwemmter Lehm)	25	17	+47,1	12	13	-7,7	13	4	x
Zustand der Straße	27	17	+58,8	15	11	+36,4	12	6	x
Spurrillen, im Zusammenhang mit Regen, Schnee oder Eis	7	3	x	5	1	x	2	2	-
anderer Zustand der Straße	20	14	+42,9	10	10	-	10	4	x
nicht ordnungsgemäßer Zustand der Verkehrszeichen oder -einrichtungen	2	2	-	2	1	x	-	1	x
mangelhafte Beleuchtung der Straße	-	-	-	-	-	-	-	-	-
mangelhafte Sicherung von Bahnübergängen	-	-	-	-	-	-	-	-	-
Witterungseinflüsse	67	62	+8,1	46	47	-2,1	21	15	+40,0
Sichtbehinderung durch Nebel	2	1	x	1	-	x	1	1	-
starken Regen, Hagel, Schneegestöber usw.	10	15	-33,3	9	11	x	1	4	x
blendende Sonne	50	41	+22,0	34	34	-	16	7	x
Seitenwind	2	1	x	1	-	x	1	1	-
Unwetter oder sonstige Witterungseinflüsse	3	4	x	1	2	x	2	2	-
Hindernisse	60	52	+15,4	29	20	+45,0	31	32	-3,1
nicht oder unzureichend gesicherte Arbeitsstellen auf der Fahrbahn	2	1	x	2	-	x	-	1	x
Wild auf der Fahrbahn	24	26	-7,7	2	3	x	22	23	-4,3
anderes Tier auf der Fahrbahn	21	20	+5,0	17	14	+21,4	4	6	x
sonstiges Hindernis auf der Fahrbahn	13	5	x	8	3	x	5	2	x
Sonstige Ursachen	141	18	x	92	14	x	49	4	x
Ursachen von anderen Personen als Fahrzeugführern oder Fußgängern	17	9	x	14	7	x	3	2	x
Ursachen insgesamt	9 133	8 813	+3,6	6 782	6 586	+3,0	2 351	2 227	+5,6

12. Fehlverhalten der Fahrzeugführer als Ursache von Straßenverkehrsunfällen mit Personenschaden im Mai 2007 nach Art der Verkehrsbeteiligung

Ursache	Fehlverhalten der Fahrzeugführer											
	ins-gesamt	darunter Fahrer von			ins-gesamt	darunter Fahrer von			ins-gesamt	darunter Fahrer von		
		Personen-kraft-wagen	Motor-zwei-rädern	Fahr-rädern		Personen-kraft-wagen	Motor-zwei-rädern	Fahr-rädern		Personen-kraft-wagen	Motor-zwei-rädern	Fahr-rädern
	Mai 2007				dagegen Mai 2006				Veränderung Mai 2007 gegenüber Mai 2006			
Anzahl								%				
Verkehrstüchtigkeit	448	232	14	142	404	221	14	104	+10,9	+5,0	-	+36,5
darunter Alkoholeinfluss	332	143	12	128	282	131	11	98	+17,7	+9,2	+9,1	+30,6
Straßenbenutzung	498	129	10	311	551	125	19	366	-9,6	+3,2	-47,4	-15,0
Geschwindigkeit	1 075	714	154	48	979	639	135	57	+9,8	+11,7	+14,1	-15,8
Abstand	794	577	48	24	862	632	44	25	-7,9	-8,7	+9,1	-4,0
Überholen	253	141	42	30	254	145	43	15	-0,4	-2,8	-2,3	x
Vorbeifahren	38	22	2	3	31	22	-	5	+22,6	-	x	x
Nebeneinanderfahren	112	72	4	6	106	68	3	-	+5,7	+5,9	x	x
Vorfahrt, Vorrang	1 134	875	21	135	1 183	911	21	137	-4,1	-4,0	-	-1,5
Nichtbeachten der die Vorfahrt regelnden Verkehrszeichen	765	642	9	60	812	674	6	60	-5,8	-4,7	x	-
Nichtbeachten der Verkehrsregelung durch Polizeibeamte, Lichtzeichen	151	97	4	32	188	126	8	38	-19,7	-23,0	x	-15,8
Abbiegen, Wenden, Rückwärtsfahren, Ein- und Anfahren	1 331	1 040	17	136	1 371	1 080	13	152	-2,9	-3,7	+30,8	-10,5
Falsches Verhalten gegenüber Fußgängern	328	236	6	44	318	241	6	41	+3,1	-2,1	-	+7,3
darunter an Überwegen und Furten	44	33	-	4	45	36	-	5	-2,2	-8,3	-	x
Ruhender Verkehr, Verkehrssicherung	77	62	1	-	109	98	1	-	-29,4	-36,7	-	-
Nichtbeachten der Beleuchtungs-vorschriften	8	2	-	6	9	2	-	6	x	-	-	-
Ladung, Besetzung	18	7	-	4	20	2	1	2	-10,0	x	x	x
Andere Fehler beim Fahrzeugführer	1 811	932	138	409	1 659	914	135	340	+9,2	+2,0	+2,2	+20,3
Insgesamt	7 925	5 041	457	1 298	7 856	5 100	435	1 250	+0,9	-1,2	+5,1	+3,8

Noch: 13. Straßenverkehrsunfälle und verunglückte Personen im Mai 2007 nach Gemeinden

Verwaltungsbezirk a = Zusammen b = innerhalb von Ortschaften c = außerhalb von Ortschaften d = auf Bundesautobahnen		Straßenverkehrsunfälle				Verunglückte			
		insgesamt	davon			insgesamt	davon		
			mit Personen- schaden	mit schwer- wiegendem Sachschaden (i. e. S.)	sonstige Alkohol- unfälle		Getötete	Schwer- verletzte	Leicht- verletzte
Kreis Mettmann	a	215	160	40	15	191	1	32	158
	b	160	121	25	14	130	–	23	107
	c	30	24	6	–	36	–	3	33
	d	25	15	9	1	25	1	6	18
Erkrath, Stadt	a	10	8	1	1	9	–	1	8
	b	8	6	1	1	6	–	1	5
	c	1	1	–	–	2	–	–	2
	d	1	1	–	–	1	–	–	1
Haan, Stadt	a	10	7	2	1	7	–	1	6
	b	6	6	–	–	6	–	1	5
	c	–	–	–	–	–	–	–	–
	d	4	1	2	1	1	–	–	1
Heiligenhaus, Stadt	a	8	7	1	–	8	–	–	8
	b	6	5	1	–	6	–	–	6
	c	2	2	–	–	2	–	–	2
	d	–	–	–	–	–	–	–	–
Hilden, Stadt	a	28	21	5	2	25	–	3	22
	b	24	18	4	2	20	–	1	19
	c	2	1	1	–	1	–	–	1
	d	2	2	–	–	4	–	2	2
Langenfeld (Rheinland), Stadt	a	36	32	3	1	38	–	8	30
	b	27	23	3	1	25	–	8	17
	c	6	6	–	–	10	–	–	10
	d	3	3	–	–	3	–	–	3
Mettmann, Stadt	a	20	18	1	1	23	–	5	18
	b	15	14	–	1	17	–	2	15
	c	5	4	1	–	6	–	3	3
	d	–	–	–	–	–	–	–	–
Monheim am Rhein, Stadt	a	18	13	1	4	15	–	3	12
	b	15	10	1	4	10	–	3	7
	c	3	3	–	–	5	–	–	5
	d	–	–	–	–	–	–	–	–
Ratingen, Stadt	a	53	33	16	4	43	1	8	34
	b	32	21	7	4	21	–	4	17
	c	6	4	2	–	6	–	–	6
	d	15	8	7	–	16	1	4	11
Velbert, Stadt	a	23	16	6	1	17	–	3	14
	b	20	14	5	1	15	–	3	12
	c	3	2	1	–	2	–	–	2
	d	–	–	–	–	–	–	–	–
Wülfrath, Stadt	a	9	5	4	–	6	–	–	6
	b	7	4	3	–	4	–	–	4
	c	2	1	1	–	2	–	–	2
	d	–	–	–	–	–	–	–	–
Rhein-Kreis Neuss	a	199	142	50	7	178	3	25	150
	b	118	92	21	5	103	–	11	92
	c	43	31	10	2	50	1	10	39
	d	38	19	19	–	25	2	4	19
Dormagen, Stadt	a	25	17	6	2	25	1	5	19
	b	11	7	2	2	7	–	–	7
	c	12	8	4	–	16	–	4	12
	d	2	2	–	–	2	1	1	–

Noch: 13. Straßenverkehrsunfälle und verunglückte Personen im Mai 2007 nach Gemeinden

Verwaltungsbezirk a = Zusammen b = innerhalb von Ortschaften c = außerhalb von Ortschaften d = auf Bundesautobahnen	Straßenverkehrsunfälle				Verunglückte				
	insgesamt	davon			insgesamt	davon			
		mit Personen- schaden	mit schwer- wiegendem Sachschaden (i. e. S.)	sonstige Alkohol- unfälle		Getötete	Schwer- verletzte	Leicht- verletzte	
Noch: Rhein-Kreis Neuss									
Grevenbroich, Stadt	a	37	29	6	2	35	-	5	30
	b	18	14	4	-	16	-	1	15
	c	18	15	1	2	19	-	4	15
	d	1	-	1	-	-	-	-	-
Jüchen	a	8	4	4	-	7	-	1	6
	b	5	3	2	-	3	-	1	2
	c	2	-	2	-	-	-	-	-
	d	1	1	-	-	4	-	-	4
Kaarst, Stadt	a	12	10	2	-	10	-	2	8
	b	8	8	-	-	8	-	2	6
	c	-	-	-	-	-	-	-	-
	d	4	2	2	-	2	-	-	2
Korschenbroich, Stadt	a	10	8	2	-	9	-	2	7
	b	7	6	1	-	6	-	2	4
	c	3	2	1	-	3	-	-	3
	d	-	-	-	-	-	-	-	-
Meerbusch, Stadt	a	33	19	14	-	24	-	3	21
	b	16	14	2	-	17	-	2	15
	c	2	1	1	-	3	-	-	3
	d	15	4	11	-	4	-	1	3
Neuss, Stadt	a	71	52	16	3	64	2	7	55
	b	50	37	10	3	42	-	3	39
	c	6	5	1	-	9	1	2	6
	d	15	10	5	-	13	1	2	10
Rommerskirchen	a	3	3	-	-	4	-	-	4
	b	3	3	-	-	4	-	-	4
	c	-	-	-	-	-	-	-	-
	d	-	-	-	-	-	-	-	-
Kreis Viersen	a	150	115	27	8	150	1	30	119
	b	102	81	14	7	91	-	18	73
	c	40	31	8	1	51	1	10	40
	d	8	3	5	-	8	-	2	6
Brüggen	a	10	9	1	-	9	-	2	7
	b	7	6	1	-	6	-	2	4
	c	3	3	-	-	3	-	-	3
	d	-	-	-	-	-	-	-	-
Gefrath	a	7	6	1	-	6	-	2	4
	b	6	5	1	-	5	-	1	4
	c	1	1	-	-	1	-	1	-
	d	-	-	-	-	-	-	-	-
Kempen, Stadt	a	13	12	-	1	13	-	2	11
	b	12	11	-	1	12	-	2	10
	c	1	1	-	-	1	-	-	1
	d	-	-	-	-	-	-	-	-
Nettetal, Stadt	a	22	16	5	1	17	1	2	14
	b	15	12	3	-	12	-	2	10
	c	6	4	1	1	5	1	-	4
	d	1	-	1	-	-	-	-	-

Noch: 13. Straßenverkehrsunfälle und verunglückte Personen im Mai 2007 nach Gemeinden

Verwaltungsbezirk a = Zusammen b = innerhalb von Ortschaften c = außerhalb von Ortschaften d = auf Bundesautobahnen		Straßenverkehrsunfälle				Verunglückte			
		insgesamt	davon			insgesamt	davon		
			mit Personen- schaden	mit schwer- wiegendem Sachschaden (i. e. S.)	sonstige Alkohol- unfälle		Getötete	Schwer- verletzte	Leicht- verletzte
Noch: Kreis Viersen									
Niederkrüchten	a	9	6	2	1	8	–	1	7
	b	4	3	–	1	4	–	1	3
	c	4	3	1	–	4	–	–	4
	d	1	–	1	–	–	–	–	–
Schwalmtal	a	10	7	2	1	9	–	3	6
	b	5	4	–	1	4	–	2	2
	c	5	3	2	–	5	–	1	4
	d	–	–	–	–	–	–	–	–
Tönisvorst, Stadt	a	14	12	2	–	25	–	5	20
	b	8	7	1	–	9	–	2	7
	c	6	5	1	–	16	–	3	13
	d	–	–	–	–	–	–	–	–
Viersen, Stadt	a	39	27	10	2	33	–	7	26
	b	32	22	8	2	26	–	5	21
	c	6	5	1	–	7	–	2	5
	d	1	–	1	–	–	–	–	–
Willich, Stadt	a	26	20	4	2	30	–	6	24
	b	13	11	–	2	13	–	1	12
	c	8	6	2	–	9	–	3	6
	d	5	3	2	–	8	–	2	6
Kreis Wesel	a	230	174	49	7	212	3	37	172
	b	142	112	23	7	132	–	17	115
	c	62	49	13	–	64	–	17	47
	d	26	13	13	–	16	3	3	10
Alpen	a	8	7	1	–	13	–	5	8
	b	1	1	–	–	2	–	–	2
	c	7	6	1	–	11	–	5	6
	d	–	–	–	–	–	–	–	–
Dinslaken, Stadt	a	39	30	8	1	38	–	4	34
	b	33	26	6	1	34	–	2	32
	c	4	3	1	–	3	–	1	2
	d	2	1	1	–	1	–	1	–
Hammingen, Stadt	a	15	13	2	–	16	–	4	12
	b	4	3	1	–	3	–	–	3
	c	7	7	–	–	10	–	3	7
	d	4	3	1	–	3	–	1	2
Hünxe	a	14	9	4	1	9	–	1	8
	b	3	2	–	1	2	–	–	2
	c	8	6	2	–	6	–	1	5
	d	3	1	2	–	1	–	–	1
Kamp-Lintfort, Stadt	a	24	16	5	3	17	–	4	13
	b	16	10	3	3	11	–	3	8
	c	7	5	2	–	5	–	1	4
	d	1	1	–	–	1	–	–	1
Moers, Stadt	a	49	39	9	1	51	–	5	46
	b	33	27	5	1	33	–	3	30
	c	9	9	–	–	15	–	2	13
	d	7	3	4	–	3	–	–	3
Neukirchen-Vluyn, Stadt	a	16	10	6	–	10	–	1	9
	b	9	7	2	–	7	–	1	6
	c	3	2	1	–	2	–	–	2
	d	4	1	3	–	1	–	–	1
Rheinberg, Stadt	a	11	8	2	1	8	–	1	7
	b	8	6	1	1	6	–	1	5
	c	2	2	–	–	2	–	–	2
	d	1	–	1	–	–	–	–	–

Noch: 13. Straßenverkehrsunfälle und verunglückte Personen im Mai 2007 nach Gemeinden

Verwaltungsbezirk a = Zusammen b = innerhalb von Ortschaften c = außerhalb von Ortschaften d = auf Bundesautobahnen		Straßenverkehrsunfälle				Verunglückte			
		insgesamt	davon			insgesamt	davon		
			mit Personen- schaden	mit schwer- wiegendem Sachschaden (i. e. S.)	sonstige Alkohol- unfälle		Getötete	Schwer- verletzte	Leicht- verletzte
Noch: Kreis Düren									
Jülich, Stadt	a	21	18	3	–	25	1	2	22
	b	13	12	1	–	17	–	1	16
	c	4	4	–	–	6	1	–	5
	d	4	2	2	–	2	–	1	1
Kreuzau	a	10	8	2	–	12	–	2	10
	b	9	7	2	–	10	–	2	8
	c	1	1	–	–	2	–	–	2
	d	–	–	–	–	–	–	–	–
Langerwehe	a	5	3	2	–	3	–	–	3
	b	2	1	1	–	1	–	–	1
	c	3	2	1	–	2	–	–	2
	d	–	–	–	–	–	–	–	–
Linnich, Stadt	a	6	4	2	–	7	–	1	6
	b	4	2	2	–	3	–	–	3
	c	2	2	–	–	4	–	1	3
	d	–	–	–	–	–	–	–	–
Merzenich	a	5	2	2	1	2	–	–	2
	b	2	2	–	–	2	–	–	2
	c	3	–	2	1	–	–	–	–
	d	–	–	–	–	–	–	–	–
Nideggen, Stadt	a	3	2	1	–	3	–	2	1
	b	–	–	–	–	–	–	–	–
	c	3	2	1	–	3	–	2	1
	d	–	–	–	–	–	–	–	–
Niederzier	a	3	3	–	–	5	–	3	2
	b	2	2	–	–	3	–	1	2
	c	1	1	–	–	2	–	2	–
	d	–	–	–	–	–	–	–	–
Nörvenich	a	5	4	1	–	4	–	–	4
	b	2	2	–	–	2	–	–	2
	c	3	2	1	–	2	–	–	2
	d	–	–	–	–	–	–	–	–
Titz	a	8	7	1	–	10	2	2	6
	b	3	2	1	–	2	–	–	2
	c	2	2	–	–	3	1	1	1
	d	3	3	–	–	5	1	1	3
Vettweiß	a	4	1	3	–	1	–	–	1
	b	–	–	–	–	–	–	–	–
	c	4	1	3	–	1	–	–	1
	d	–	–	–	–	–	–	–	–
Rhein-Erft-Kreis	a	185	132	48	5	160	1	25	134
	b	109	80	26	3	90	–	14	76
	c	41	32	8	1	42	1	4	37
	d	35	20	14	1	28	–	7	21
Bedburg, Stadt	a	4	–	3	1	–	–	–	–
	b	4	–	3	1	–	–	–	–
	c	–	–	–	–	–	–	–	–
	d	–	–	–	–	–	–	–	–
Bergheim, Stadt	a	25	20	5	–	21	–	1	20
	b	15	11	4	–	11	–	–	11
	c	9	8	1	–	9	–	1	8
	d	1	1	–	–	1	–	–	1

Noch: 13. Straßenverkehrsunfälle und verunglückte Personen im Mai 2007 nach Gemeinden

Verwaltungsbezirk a = Zusammen b = innerhalb von Ortschaften c = außerhalb von Ortschaften d = auf Bundesautobahnen	Straßenverkehrsunfälle				Verunglückte				
	insgesamt	davon			insgesamt	davon			
		mit Personen- schaden	mit schwer- wiegendem Sachschaden (i. e. S.)	sonstige Alkohol- unfälle		Getötete	Schwer- verletzte	Leicht- verletzte	
Noch: Rhein-Erft-Kreis									
Brühl, Stadt	a	15	13	2	–	14	–	4	10
	b	13	12	1	–	13	–	4	9
	c	–	–	–	–	–	–	–	–
	d	2	1	1	–	1	–	–	1
Elsdorf	a	7	5	2	–	5	–	–	5
	b	3	3	–	–	3	–	–	3
	c	3	2	1	–	2	–	–	2
	d	1	–	1	–	–	–	–	–
Erftstadt, Stadt	a	23	15	8	–	21	–	8	13
	b	9	8	1	–	10	–	3	7
	c	3	1	2	–	1	–	–	1
	d	11	6	5	–	10	–	5	5
Frechen, Stadt	a	20	15	4	1	20	–	2	18
	b	11	8	2	1	10	–	1	9
	c	4	3	1	–	3	–	–	3
	d	5	4	1	–	7	–	1	6
Hürth, Stadt	a	29	22	7	–	29	–	4	25
	b	19	15	4	–	18	–	3	15
	c	8	7	1	–	11	–	1	10
	d	2	–	2	–	–	–	–	–
Kerpen, Stadt	a	33	23	8	2	27	1	2	24
	b	13	9	4	–	10	–	1	9
	c	8	6	1	1	8	1	–	7
	d	12	8	3	1	9	–	1	8
Pulheim, Stadt	a	15	10	4	1	14	–	3	11
	b	9	5	3	1	6	–	1	5
	c	6	5	1	–	8	–	2	6
	d	–	–	–	–	–	–	–	–
Wesseling, Stadt	a	14	9	5	–	9	–	1	8
	b	13	9	4	–	9	–	1	8
	c	–	–	–	–	–	–	–	–
	d	1	–	1	–	–	–	–	–
Kreis Euskirchen	a	102	77	24	1	139	1	33	105
	b	49	32	17	–	80	–	12	68
	c	45	40	5	–	52	1	19	32
	d	8	5	2	1	7	–	2	5
Bad Münstereifel, Stadt	a	11	10	1	–	11	–	3	8
	b	4	3	1	–	3	–	2	1
	c	7	7	–	–	8	–	1	7
	d	–	–	–	–	–	–	–	–
Blankenheim	a	7	6	1	–	7	–	4	3
	b	1	1	–	–	1	–	1	–
	c	6	5	1	–	6	–	3	3
	d	–	–	–	–	–	–	–	–
Dahlem	a	1	1	–	–	1	–	1	–
	b	–	–	–	–	–	–	–	–
	c	1	1	–	–	1	–	1	–
	d	–	–	–	–	–	–	–	–
Euskirchen, Stadt	a	37	26	10	1	77	–	11	66
	b	24	16	8	–	62	–	5	57
	c	6	6	–	–	9	–	4	5
	d	7	4	2	1	6	–	2	4

Noch: 13. Straßenverkehrsunfälle und verunglückte Personen im Mai 2007 nach Gemeinden

Verwaltungsbezirk a = Zusammen b = innerhalb von Ortschaften c = außerhalb von Ortschaften d = auf Bundesautobahnen	Straßenverkehrsunfälle				Verunglückte				
	insgesamt	davon			insgesamt	davon			
		mit Personen- schaden	mit schwer- wiegendem Sachschaden (i. e. S.)	sonstige Alkohol- unfälle		Getötete	Schwer- verletzte	Leicht- verletzte	
Noch: Oberbergischer Kreis									
Nümbrecht	a	9	6	3	–	9	–	3	6
	b	2	1	1	–	1	–	–	1
	c	7	5	2	–	8	–	3	5
	d	–	–	–	–	–	–	–	–
Radevormwald, Stadt	a	11	6	4	1	7	–	2	5
	b	6	3	2	1	3	–	1	2
	c	5	3	2	–	4	–	1	3
	d	–	–	–	–	–	–	–	–
Reichshof	a	11	6	4	1	6	–	2	4
	b	2	2	–	–	2	–	1	1
	c	6	2	3	1	2	–	–	2
	d	3	2	1	–	2	–	1	1
Waldbrohl, Stadt	a	14	13	1	–	14	–	3	11
	b	11	10	1	–	10	–	2	8
	c	3	3	–	–	4	–	1	3
	d	–	–	–	–	–	–	–	–
Wiehl, Stadt	a	20	9	9	2	15	–	3	12
	b	9	5	2	2	5	–	1	4
	c	8	3	5	–	9	–	2	7
	d	3	1	2	–	1	–	–	1
Wipperfürth, Stadt	a	8	6	1	1	8	–	–	8
	b	3	2	–	1	3	–	–	3
	c	5	4	1	–	5	–	–	5
	d	–	–	–	–	–	–	–	–
Rheinisch-Bergischer Kreis	a	136	100	32	4	122	3	16	103
	b	88	72	12	4	91	2	11	78
	c	26	22	4	–	25	–	5	20
	d	22	6	16	–	6	1	–	5
Bergisch Gladbach, Stadt	a	42	35	6	1	43	–	1	42
	b	37	35	1	1	43	–	1	42
	c	1	–	1	–	–	–	–	–
	d	4	–	4	–	–	–	–	–
Burscheid, Stadt	a	11	7	4	–	8	–	1	7
	b	3	2	1	–	2	–	1	1
	c	4	3	1	–	4	–	–	4
	d	4	2	2	–	2	–	–	2
Kürten	a	8	8	–	–	8	–	2	6
	b	4	4	–	–	4	–	–	4
	c	4	4	–	–	4	–	2	2
	d	–	–	–	–	–	–	–	–
Leichlingen (Rheinland), Stadt	a	11	10	1	–	16	2	1	13
	b	9	8	1	–	14	2	1	11
	c	2	2	–	–	2	–	–	2
	d	–	–	–	–	–	–	–	–
Odenthal	a	6	5	–	1	6	–	1	5
	b	3	2	–	1	3	–	1	2
	c	3	3	–	–	3	–	–	3
	d	–	–	–	–	–	–	–	–
Overath, Stadt	a	18	10	8	–	12	–	2	10
	b	11	6	5	–	7	–	2	5
	c	3	3	–	–	4	–	–	4
	d	4	1	3	–	1	–	–	1

Noch: 13. Straßenverkehrsunfälle und verunglückte Personen im Mai 2007 nach Gemeinden

Verwaltungsbezirk a = Zusammen b = innerhalb von Ortschaften c = außerhalb von Ortschaften d = auf Bundesautobahnen	Straßenverkehrsunfälle				Verunglückte				
	insgesamt	davon			insgesamt	davon			
		mit Personen- schaden	mit schwer- wiegendem Sachschaden (i. e. S.)	sonstige Alkohol- unfälle		Getötete	Schwer- verletzte	Leicht- verletzte	
Noch: Rhein-Sieg-Kreis									
Niederkassel, Stadt	a	9	8	1	–	9	–	1	8
	b	7	6	1	–	7	–	1	6
	c	2	2	–	–	2	–	–	2
	d	–	–	–	–	–	–	–	–
Rheinbach, Stadt	a	9	7	2	–	11	–	2	9
	b	3	3	–	–	3	–	–	3
	c	6	4	2	–	8	–	2	6
	d	–	–	–	–	–	–	–	–
Ruppichteroth	a	5	3	2	–	4	–	–	4
	b	1	1	–	–	1	–	–	1
	c	4	2	2	–	3	–	–	3
	d	–	–	–	–	–	–	–	–
Sankt Augustin, Stadt	a	27	25	1	1	35	–	1	34
	b	20	19	–	1	26	–	–	26
	c	2	2	–	–	4	–	–	4
	d	5	4	1	–	5	–	1	4
Siegburg, Stadt	a	23	20	1	2	22	–	1	21
	b	20	17	1	2	19	–	1	18
	c	3	3	–	–	3	–	–	3
	d	–	–	–	–	–	–	–	–
Swisttal	a	3	2	1	–	2	–	–	2
	b	–	–	–	–	–	–	–	–
	c	3	2	1	–	2	–	–	2
	d	–	–	–	–	–	–	–	–
Troisdorf, Stadt	a	27	21	6	–	25	–	2	23
	b	16	13	3	–	15	–	1	14
	c	7	5	2	–	6	–	–	6
	d	4	3	1	–	4	–	1	3
Wachtberg	a	6	3	3	–	5	–	–	5
	b	2	2	–	–	2	–	–	2
	c	4	1	3	–	3	–	–	3
	d	–	–	–	–	–	–	–	–
Windeck	a	11	10	1	–	18	2	6	10
	b	3	3	–	–	3	–	–	3
	c	8	7	1	–	15	2	6	7
	d	–	–	–	–	–	–	–	–
Regierungsbezirk Köln	a	2 171	1 643	446	82	2 067	21	299	1 747
	b	1 573	1 224	275	74	1 493	7	188	1 298
	c	392	303	84	5	417	12	86	319
	d	206	116	87	3	157	2	25	130
Kreisfreie Städte									
Bottrop	a	64	43	16	5	47	1	10	36
	b	41	32	6	3	35	1	8	26
	c	10	7	2	1	8	–	2	6
	d	13	4	8	1	4	–	–	4
Gelsenkirchen	a	128	91	27	10	112	1	15	96
	b	112	80	22	10	94	–	8	86
	c	6	6	–	–	7	–	1	6
	d	10	5	5	–	11	1	6	4
Münster	a	169	142	21	6	170	–	26	144
	b	143	122	15	6	143	–	18	125
	c	15	12	3	–	14	–	5	9
	d	11	8	3	–	13	–	3	10

Noch: 13. Straßenverkehrsunfälle und verunglückte Personen im Mai 2007 nach Gemeinden

Verwaltungsbezirk a = Zusammen b = innerhalb von Ortschaften c = außerhalb von Ortschaften d = auf Bundesautobahnen	Straßenverkehrsunfälle				Verunglückte				
	insgesamt	davon			insgesamt	davon			
		mit Personen- schaden	mit schwer- wiegendem Sachschaden (i. e. S.)	sonstige Alkohol- unfälle		Getötete	Schwer- verletzte	Leicht- verletzte	
Noch: Kreis Coesfeld									
Nordkirchen	a	2	–	2	–	–	–	–	
	b	2	–	2	–	–	–	–	
	c	–	–	–	–	–	–	–	
	d	–	–	–	–	–	–	–	
Nottuln	a	6	5	1	–	8	1	2	5
	b	4	3	1	–	4	–	1	3
	c	1	1	–	–	3	1	1	1
	d	1	1	–	–	1	–	–	1
Olfen, Stadt	a	3	3	–	–	6	–	3	3
	b	1	1	–	–	1	–	–	1
	c	2	2	–	–	5	–	3	2
	d	–	–	–	–	–	–	–	–
Rosendahl	a	2	1	1	–	2	–	–	2
	b	–	–	–	–	–	–	–	–
	c	2	1	1	–	2	–	–	2
	d	–	–	–	–	–	–	–	–
Senden	a	8	5	3	–	5	–	–	5
	b	4	3	1	–	3	–	–	3
	c	4	2	2	–	2	–	–	2
	d	–	–	–	–	–	–	–	–
Kreis Recklinghausen	a	319	238	71	10	314	3	42	269
	b	242	188	44	10	235	–	28	207
	c	44	38	6	–	56	1	9	46
	d	33	12	21	–	23	2	5	16
Castrop-Rauxel, Stadt	a	34	24	9	1	35	–	3	32
	b	25	17	7	1	21	–	1	20
	d	6	6	–	–	13	–	2	11
	d	3	1	2	–	1	–	–	1
Datteln, Stadt	a	20	15	5	–	21	–	2	19
	b	17	14	3	–	19	–	2	17
	c	3	1	2	–	2	–	–	2
	d	–	–	–	–	–	–	–	–
Dorsten, Stadt	a	43	36	6	1	41	–	8	33
	b	34	28	5	1	32	–	5	27
	c	8	8	–	–	9	–	3	6
	d	1	–	1	–	–	–	–	–
Gladbeck, Stadt	a	41	29	11	1	43	–	3	40
	b	31	21	9	1	27	–	2	25
	c	5	5	–	–	11	–	1	10
	d	5	3	2	–	5	–	–	5
Haltern am See, Stadt	a	21	17	4	–	23	–	4	19
	b	9	8	1	–	10	–	2	8
	c	8	7	1	–	8	–	2	6
	d	4	2	2	–	5	–	–	5
Herten, Stadt	a	14	10	4	–	15	2	4	9
	b	9	9	–	–	9	–	–	9
	c	–	–	–	–	–	–	–	–
	d	5	1	4	–	6	2	4	–
Marl, Stadt	a	42	24	13	5	33	–	4	29
	b	34	22	7	5	31	–	4	27
	c	3	2	1	–	2	–	–	2
	d	5	–	5	–	–	–	–	–

Noch: 13. Straßenverkehrsunfälle und verunglückte Personen im Mai 2007 nach Gemeinden

Verwaltungsbezirk a = Zusammen b = innerhalb von Ortschaften c = außerhalb von Ortschaften d = auf Bundesautobahnen	Straßenverkehrsunfälle				Verunglückte				
	insgesamt	davon			insgesamt	davon			
		mit Personen- schaden	mit schwer- wiegendem Sachschaden (i. e. S.)	sonstige Alkohol- unfälle		Getötete	Schwer- verletzte	Leicht- verletzte	
Noch: Kreis Recklinghausen									
Oer-Erkenschwick, Stadt	a	7	4	3	–	8	–	2	6
	b	6	4	2	–	8	–	2	6
	c	1	–	1	–	–	–	–	–
	d	–	–	–	–	–	–	–	–
Recklinghausen, Stadt	a	82	66	15	1	76	–	7	69
	b	66	56	9	1	63	–	5	58
	c	6	5	1	–	7	–	1	6
	d	10	5	5	–	6	–	1	5
Waltrop, Stadt	a	15	13	1	1	19	1	5	13
	b	11	9	1	1	15	–	5	10
	c	4	4	–	–	4	1	–	3
	d	–	–	–	–	–	–	–	–
Kreis Steinfurt	a	232	175	49	8	226	1	53	172
	b	142	111	26	5	137	1	23	113
	c	75	52	20	3	71	–	23	48
	d	15	12	3	–	18	–	7	11
Altenberge	a	7	5	2	–	6	–	3	3
	b	2	2	–	–	2	–	1	1
	c	5	3	2	–	4	–	2	2
	d	–	–	–	–	–	–	–	–
Emsdetten, Stadt	a	16	7	9	–	8	–	–	8
	b	12	4	8	–	5	–	–	5
	c	4	3	1	–	3	–	–	3
	d	–	–	–	–	–	–	–	–
Greven, Stadt	a	21	17	4	–	17	–	–	17
	b	14	12	2	–	12	–	–	12
	c	5	3	2	–	3	–	–	3
	d	2	2	–	–	2	–	–	2
Hörstel, Stadt	a	6	4	2	–	6	–	–	6
	b	4	3	1	–	5	–	–	5
	c	1	1	–	–	1	–	–	1
	d	1	–	1	–	–	–	–	–
Hopsten	a	4	4	–	–	13	–	5	8
	b	1	1	–	–	1	–	–	1
	c	3	3	–	–	12	–	5	7
	d	–	–	–	–	–	–	–	–
Horstmar, Stadt	a	5	3	2	–	3	–	–	3
	b	3	3	–	–	3	–	–	3
	c	2	–	2	–	–	–	–	–
	d	–	–	–	–	–	–	–	–
Ibbenbüren, Stadt	a	28	21	7	–	27	–	3	24
	b	21	18	3	–	24	–	2	22
	c	7	3	4	–	3	–	1	2
	d	–	–	–	–	–	–	–	–
Ladbergen	a	8	6	1	1	8	–	3	5
	b	1	–	–	1	–	–	–	–
	c	4	3	1	–	4	–	1	3
	d	3	3	–	–	4	–	2	2
Laer	a	5	5	–	–	5	–	2	3
	b	4	4	–	–	4	–	2	2
	c	1	1	–	–	1	–	–	1
	d	–	–	–	–	–	–	–	–
Lengerich, Stadt	a	17	12	5	–	21	1	7	13
	b	10	8	2	–	13	1	5	7
	c	6	4	2	–	8	–	2	6
	d	1	–	1	–	–	–	–	–

Noch: 13. Straßenverkehrsunfälle und verunglückte Personen im Mai 2007 nach Gemeinden

Verwaltungsbezirk a = Zusammen b = innerhalb von Ortschaften c = außerhalb von Ortschaften d = auf Bundesautobahnen		Straßenverkehrsunfälle				Verunglückte			
		insgesamt	davon			insgesamt	davon		
			mit Personen- schaden	mit schwer- wiegendem Sachschaden (i. e. S.)	sonstige Alkohol- unfälle		Getötete	Schwer- verletzte	Leicht- verletzte
Kreis Warendorf	a	139	115	20	4	137	2	27	108
	b	76	60	13	3	68	-	9	59
	c	57	51	5	1	64	1	16	47
	d	6	4	2	-	5	1	2	2
Ahlen, Stadt	a	30	24	5	1	27	-	4	23
	b	22	17	4	1	19	-	1	18
	c	8	7	1	-	8	-	3	5
	d	-	-	-	-	-	-	-	-
Beckum, Stadt	a	19	16	3	-	21	2	3	16
	b	9	8	1	-	9	-	1	8
	c	5	5	-	-	8	1	1	6
	d	5	3	2	-	4	1	1	2
Beelen	a	3	3	-	-	4	-	2	2
	b	1	1	-	-	2	-	1	1
	c	2	2	-	-	2	-	1	1
	d	-	-	-	-	-	-	-	-
Drensteinfurt, Stadt	a	4	3	1	-	4	-	-	4
	b	1	-	1	-	-	-	-	-
	c	3	3	-	-	4	-	-	4
	d	-	-	-	-	-	-	-	-
Ennigerloh, Stadt	a	5	5	-	-	6	-	3	3
	b	3	3	-	-	4	-	2	2
	c	2	2	-	-	2	-	1	1
	d	-	-	-	-	-	-	-	-
Everswinkel	a	3	1	2	-	1	-	-	1
	b	-	-	-	-	-	-	-	-
	c	3	1	2	-	1	-	-	1
	d	-	-	-	-	-	-	-	-
Oelde, Stadt	a	14	14	-	-	16	-	6	10
	b	8	8	-	-	9	-	2	7
	c	5	5	-	-	6	-	3	3
	d	1	1	-	-	1	-	1	-
Ostbevern	a	1	-	1	-	-	-	-	-
	b	-	-	-	-	-	-	-	-
	c	1	-	1	-	-	-	-	-
	d	-	-	-	-	-	-	-	-
Sassenberg, Stadt	a	10	6	3	1	8	-	2	6
	b	5	2	2	1	2	-	-	2
	c	5	4	1	-	6	-	2	4
	d	-	-	-	-	-	-	-	-
Sendenhorst, Stadt	a	6	6	-	-	6	-	1	5
	b	1	1	-	-	1	-	-	1
	c	5	5	-	-	5	-	1	4
	d	-	-	-	-	-	-	-	-
Telgte, Stadt	a	10	9	1	-	10	-	2	8
	b	6	5	1	-	6	-	2	4
	c	4	4	-	-	4	-	-	4
	d	-	-	-	-	-	-	-	-
Wadersloh	a	6	5	-	1	6	-	2	4
	b	1	1	-	-	1	-	-	1
	c	5	4	-	1	5	-	2	3
	d	-	-	-	-	-	-	-	-
Warendorf, Stadt	a	28	23	4	1	28	-	2	26
	b	19	14	4	1	15	-	-	15
	c	9	9	-	-	13	-	2	11
	d	-	-	-	-	-	-	-	-
Regierungsbezirk Münster	a	1 323	1 001	271	51	1 263	13	231	1 019
	b	922	722	157	43	858	2	120	736
	c	302	228	67	7	324	6	87	231
	d	99	51	47	1	81	5	24	52

Noch: 13. Straßenverkehrsunfälle und verunglückte Personen im Mai 2007 nach Gemeinden

Verwaltungsbezirk a = Zusammen b = innerhalb von Ortschaften c = außerhalb von Ortschaften d = auf Bundesautobahnen	Straßenverkehrsunfälle				Verunglückte				
	insgesamt	davon			insgesamt	davon			
		mit Personen- schaden	mit schwer- wiegendem Sachschaden (i. e. S.)	sonstige Alkohol- unfälle		Getötete	Schwer- verletzte	Leicht- verletzte	
Noch: Kreis Gütersloh									
Versmold, Stadt	a	20	16	3	1	22	1	7	14
	b	8	7	-	1	11	-	2	9
	c	12	9	3	-	11	1	5	5
	d	-	-	-	-	-	-	-	-
Werther (Westfalen), Stadt	a	2	2	-	-	2	-	-	2
	b	1	1	-	-	1	-	-	1
	c	1	1	-	-	1	-	-	1
	d	-	-	-	-	-	-	-	-
Kreis Herford	a	110	76	32	2	104	2	21	81
	b	79	55	22	2	69	1	13	55
	c	26	18	8	-	32	1	7	24
	d	5	3	2	-	3	-	1	2
Bünde, Stadt	a	18	11	7	-	18	-	-	18
	b	13	7	6	-	9	-	-	9
	c	5	4	1	-	9	-	-	9
	d	-	-	-	-	-	-	-	-
Enger, Stadt	a	4	2	2	-	2	-	-	2
	b	3	1	2	-	1	-	-	1
	c	1	1	-	-	1	-	-	1
	d	-	-	-	-	-	-	-	-
Herford, Stadt	a	34	23	10	1	27	1	5	21
	b	26	19	6	1	21	1	3	17
	c	7	3	4	-	5	-	2	3
	d	1	1	-	-	1	-	-	1
Hiddenhausen	a	11	8	2	1	11	-	2	9
	b	10	7	2	1	9	-	2	7
	c	1	1	-	-	2	-	-	2
	d	-	-	-	-	-	-	-	-
Kirchlengern	a	5	4	1	-	5	-	1	4
	b	3	3	-	-	4	-	1	3
	c	1	1	-	-	1	-	-	1
	d	1	-	1	-	-	-	-	-
Löhne, Stadt	a	28	21	7	-	30	1	11	18
	b	19	14	5	-	17	-	6	11
	c	7	5	2	-	11	1	4	6
	d	2	2	-	-	2	-	1	1
Rödinghausen	a	-	-	-	-	-	-	-	-
	b	-	-	-	-	-	-	-	-
	c	-	-	-	-	-	-	-	-
	d	-	-	-	-	-	-	-	-
Spenge, Stadt	a	3	2	1	-	5	-	-	5
	b	3	2	1	-	5	-	-	5
	c	-	-	-	-	-	-	-	-
	d	-	-	-	-	-	-	-	-
Vlotho, Stadt	a	7	5	2	-	6	-	2	4
	b	2	2	-	-	3	-	1	2
	c	4	3	1	-	3	-	1	2
	d	1	-	1	-	-	-	-	-

Noch: 13. Straßenverkehrsunfälle und verunglückte Personen im Mai 2007 nach Gemeinden

Verwaltungsbezirk a = Zusammen b = innerhalb von Ortschaften c = außerhalb von Ortschaften d = auf Bundesautobahnen		Straßenverkehrsunfälle				Verunglückte			
		insgesamt	davon			insgesamt	davon		
			mit Personen- schaden	mit schwer- wiegendem Sachschaden (i. e. S.)	sonstige Alkohol- unfälle		Getötete	Schwer- verletzte	Leicht- verletzte
Kreis Höxter	a	44	33	11	–	44	1	16	27
	b	22	20	2	–	23	–	5	18
	c	20	13	7	–	21	1	11	9
	d	2	–	2	–	–	–	–	–
Bad Driburg, Stadt	a	4	3	1	–	3	–	–	3
	b	2	2	–	–	2	–	–	2
	c	2	1	1	–	1	–	–	1
	d	–	–	–	–	–	–	–	–
Beverungen, Stadt	a	3	3	–	–	4	–	–	4
	b	2	2	–	–	3	–	–	3
	c	1	1	–	–	1	–	–	1
	d	–	–	–	–	–	–	–	–
Borgentreich, Stadt	a	4	2	2	–	2	–	–	2
	b	1	1	–	–	1	–	–	1
	c	3	1	2	–	1	–	–	1
	d	–	–	–	–	–	–	–	–
Brakel, Stadt	a	7	6	1	–	10	–	6	4
	b	3	3	–	–	3	–	1	2
	c	4	3	1	–	7	–	5	2
	d	–	–	–	–	–	–	–	–
Höxter, Stadt	a	9	7	2	–	8	–	3	5
	b	5	4	1	–	4	–	1	3
	c	4	3	1	–	4	–	2	2
	d	–	–	–	–	–	–	–	–
Marienmünster, Stadt	a	3	3	–	–	6	1	4	1
	b	1	1	–	–	2	–	2	–
	c	2	2	–	–	4	1	2	1
	d	–	–	–	–	–	–	–	–
Nieheim, Stadt	a	1	–	1	–	–	–	–	–
	b	–	–	–	–	–	–	–	–
	c	1	–	1	–	–	–	–	–
	d	–	–	–	–	–	–	–	–
Steinheim, Stadt	a	1	1	–	–	1	–	–	1
	b	1	1	–	–	1	–	–	1
	c	–	–	–	–	–	–	–	–
	d	–	–	–	–	–	–	–	–
Warburg, Stadt	a	11	7	4	–	8	–	1	7
	b	7	6	1	–	7	–	1	6
	c	2	1	1	–	1	–	–	1
	d	2	–	2	–	–	–	–	–
Willebadessen, Stadt	a	1	1	–	–	2	–	2	–
	b	–	–	–	–	–	–	–	–
	c	1	1	–	–	2	–	2	–
	d	–	–	–	–	–	–	–	–
Kreis Lippe	a	121	85	30	6	106	2	23	81
	b	79	51	22	6	62	–	12	50
	c	39	33	6	–	43	2	11	30
	d	3	1	2	–	1	–	–	1
Augustdorf	a	4	2	2	–	2	–	–	2
	b	4	2	2	–	2	–	–	2
	c	–	–	–	–	–	–	–	–
	d	–	–	–	–	–	–	–	–
Bad Salzuflen, Stadt	a	18	13	5	–	17	–	6	11
	b	11	8	3	–	11	–	5	6
	c	4	4	–	–	5	–	1	4
	d	3	1	2	–	1	–	–	1

Noch: 13. Straßenverkehrsunfälle und verunglückte Personen im Mai 2007 nach Gemeinden

Verwaltungsbezirk a = Zusammen b = innerhalb von Ortschaften c = außerhalb von Ortschaften d = auf Bundesautobahnen		Straßenverkehrsunfälle				Verunglückte			
		insgesamt	davon			insgesamt	davon		
			mit Personen- schaden	mit schwer- wiegendem Sachschaden (i. e. S.)	sonstige Alkohol- unfälle		Getötete	Schwer- verletzte	Leicht- verletzte
Kreis Paderborn	a	169	119	43	7	154	3	34	117
	b	105	79	19	7	102	2	22	78
	c	53	37	16	-	49	1	12	36
	d	11	3	8	-	3	-	-	3
Altenbeken	a	2	1	-	1	2	-	1	1
	b	2	1	-	1	2	-	1	1
	c	-	-	-	-	-	-	-	-
	d	-	-	-	-	-	-	-	-
Bad Lippspringe, Stadt	a	9	8	1	-	9	-	1	8
	b	7	6	1	-	6	-	1	5
	c	2	2	-	-	3	-	-	3
	d	-	-	-	-	-	-	-	-
Borchen	a	6	3	3	-	6	-	1	5
	b	-	-	-	-	-	-	-	-
	c	4	2	2	-	5	-	1	4
	d	2	1	1	-	1	-	-	1
Büren, Stadt	a	12	8	3	1	13	-	6	7
	b	8	7	-	1	12	-	5	7
	c	2	1	1	-	1	-	1	-
	d	2	-	2	-	-	-	-	-
Delbrück, Stadt	a	15	12	3	-	14	-	4	10
	b	6	4	2	-	4	-	1	3
	c	9	8	1	-	10	-	3	7
	d	-	-	-	-	-	-	-	-
Hövelhof	a	7	5	1	1	5	-	1	4
	b	5	3	1	1	3	-	1	2
	c	2	2	-	-	2	-	-	2
	d	-	-	-	-	-	-	-	-
Lichtenau, Stadt	a	4	2	2	-	2	-	1	1
	b	1	1	-	-	1	-	-	1
	c	3	1	2	-	1	-	1	-
	d	-	-	-	-	-	-	-	-
Paderborn, Stadt	a	91	65	24	2	86	1	16	69
	b	66	50	14	2	67	1	13	53
	c	23	14	9	-	18	-	3	15
	d	2	1	1	-	1	-	-	1
Salzkotten, Stadt	a	11	10	1	-	12	1	3	8
	b	6	6	-	-	6	1	-	5
	c	5	4	1	-	6	-	3	3
	d	-	-	-	-	-	-	-	-
Bad Wünnenberg, Stadt	a	12	5	5	2	5	1	-	4
	b	4	1	1	2	1	-	-	1
	c	3	3	-	-	3	1	-	2
	d	5	1	4	-	1	-	-	1
Regierungsbezirk Detmold	a	1 020	715	265	40	903	13	201	689
	b	691	498	156	37	602	4	114	484
	c	277	200	75	2	282	9	82	191
	d	52	17	34	1	19	-	5	14

Noch: 13. Straßenverkehrsunfälle und verunglückte Personen im Mai 2007 nach Gemeinden

Verwaltungsbezirk a = Zusammen b = innerhalb von Ortschaften c = außerhalb von Ortschaften d = auf Bundesautobahnen		Straßenverkehrsunfälle				Verunglückte			
		insgesamt	davon			insgesamt	davon		
			mit Personen- schaden	mit schwer- wiegendem Sachschaden (i. e. S.)	sonstige Alkohol- unfälle		Getötete	Schwer- verletzte	Leicht- verletzte
Kreisfreie Städte									
Bochum	a	152	102	40	10	126	–	6	120
	b	126	85	31	10	102	–	5	97
	c	8	6	2	–	8	–	–	8
	d	18	11	7	–	16	–	1	15
Dortmund	a	287	218	58	11	268	–	31	237
	b	248	195	43	10	236	–	27	209
	c	20	12	8	–	19	–	2	17
	d	19	11	7	1	13	–	2	11
Hagen	a	101	76	19	6	101	2	16	83
	b	77	59	14	4	78	–	13	65
	c	11	9	2	–	12	–	2	10
	d	13	8	3	2	11	2	1	8
Hamm	a	107	74	26	7	84	1	17	66
	b	88	63	20	5	71	–	14	57
	c	8	5	2	1	6	1	2	3
	d	11	6	4	1	7	–	1	6
Herne	a	61	46	10	5	49	–	2	47
	b	57	45	7	5	48	–	2	46
	c	–	–	–	–	–	–	–	–
	d	4	1	3	–	1	–	–	1
Ennepe-Ruhr-Kreis	a	146	117	25	4	142	–	24	118
	b	102	82	17	3	98	–	18	80
	c	26	22	3	1	30	–	4	26
	d	18	13	5	–	14	–	2	12
Breckerfeld, Stadt	a	4	3	–	1	5	–	–	5
	b	2	2	–	–	4	–	–	4
	c	2	1	–	1	1	–	–	1
	d	–	–	–	–	–	–	–	–
Ennepetal, Stadt	a	12	9	2	1	10	–	1	9
	b	9	7	1	1	8	–	–	8
	c	3	2	1	–	2	–	1	1
	d	–	–	–	–	–	–	–	–
Gevelsberg, Stadt	a	12	8	4	–	9	–	3	6
	b	9	5	4	–	5	–	1	4
	c	2	2	–	–	2	–	–	2
	d	1	1	–	–	2	–	2	–
Hattingen, Stadt	a	26	21	5	–	27	–	1	26
	b	23	19	4	–	25	–	1	24
	c	3	2	1	–	2	–	–	2
	d	–	–	–	–	–	–	–	–
Herdecke, Stadt	a	8	7	1	–	7	–	3	4
	b	5	4	1	–	4	–	3	1
	c	3	3	–	–	3	–	–	3
	d	–	–	–	–	–	–	–	–
Schwelm, Stadt	a	16	13	3	–	17	–	1	16
	b	13	11	2	–	13	–	1	12
	c	2	2	–	–	4	–	–	4
	d	1	–	1	–	–	–	–	–
Sprockhövel, Stadt	a	18	15	2	1	17	–	2	15
	b	9	8	–	1	9	–	2	7
	c	2	2	–	–	3	–	–	3
	d	7	5	2	–	5	–	–	5

Noch: 13. Straßenverkehrsunfälle und verunglückte Personen im Mai 2007 nach Gemeinden

Verwaltungsbezirk a = Zusammen b = innerhalb von Ortschaften c = außerhalb von Ortschaften d = auf Bundesautobahnen	Straßenverkehrsunfälle				Verunglückte				
	insgesamt	davon			insgesamt	davon			
		mit Personen- schaden	mit schwer- wiegendem Sachschaden (i. e. S.)	sonstige Alkohol- unfälle		Getötete	Schwer- verletzte	Leicht- verletzte	
Noch: Märkischer Kreis									
Nachrodt-Wiblingwerde	a	2	2	-	-	3	-	2	1
	b	2	2	-	-	3	-	2	1
	c	-	-	-	-	-	-	-	-
	d	-	-	-	-	-	-	-	-
Neuenrade, Stadt	a	6	4	2	-	4	-	-	4
	b	3	3	-	-	3	-	-	3
	c	3	1	2	-	1	-	-	1
	d	-	-	-	-	-	-	-	-
Plettenberg, Stadt	a	15	8	7	-	9	-	4	5
	b	9	5	4	-	6	-	1	5
	c	6	3	3	-	3	-	3	-
	d	-	-	-	-	-	-	-	-
Schalksmühle	a	6	4	2	-	6	-	1	5
	b	2	1	1	-	1	-	-	1
	c	3	2	1	-	4	-	1	3
	d	1	1	-	-	1	-	-	1
Werdohl, Stadt	a	13	9	4	-	10	-	2	8
	b	10	7	3	-	7	-	-	7
	c	3	2	1	-	3	-	2	1
	d	-	-	-	-	-	-	-	-
Kreis Olpe	a	74	55	19	-	65	-	21	44
	b	33	25	8	-	26	-	6	20
	c	35	28	7	-	37	-	13	24
	d	6	2	4	-	2	-	2	-
Attendorn, Stadt	a	12	8	4	-	8	-	3	5
	b	5	4	1	-	4	-	2	2
	c	7	4	3	-	4	-	1	3
	d	-	-	-	-	-	-	-	-
Drolshagen, Stadt	a	4	4	-	-	5	-	2	3
	b	1	1	-	-	1	-	-	1
	c	2	2	-	-	3	-	1	2
	d	1	1	-	-	1	-	1	-
Finnentrop	a	6	4	2	-	5	-	1	4
	b	2	1	1	-	1	-	-	1
	c	4	3	1	-	4	-	1	3
	d	-	-	-	-	-	-	-	-
Kirchhundem	a	8	8	-	-	11	-	6	5
	b	4	4	-	-	4	-	1	3
	c	4	4	-	-	7	-	5	2
	d	-	-	-	-	-	-	-	-
LenneStadt, Stadt	a	14	13	1	-	16	-	3	13
	b	9	8	1	-	8	-	2	6
	c	5	5	-	-	8	-	1	7
	d	-	-	-	-	-	-	-	-
Olpe, Stadt	a	19	11	8	-	12	-	4	8
	b	8	4	4	-	5	-	1	4
	c	9	6	3	-	6	-	2	4
	d	2	1	1	-	1	-	1	-
Wenden	a	11	7	4	-	8	-	2	6
	b	4	3	1	-	3	-	-	3
	c	4	4	-	-	5	-	2	3
	d	3	-	3	-	-	-	-	-

Noch: 13. Straßenverkehrsunfälle und verunglückte Personen im Mai 2007 nach Gemeinden

Verwaltungsbezirk a = Zusammen b = innerhalb von Ortschaften c = außerhalb von Ortschaften d = auf Bundesautobahnen	Straßenverkehrsunfälle				Verunglückte				
	insgesamt	davon			insgesamt	davon			
		mit Personen- schaden	mit schwer- wiegendem Sachschaden (i. e. S.)	sonstige Alkohol- unfälle		Getötete	Schwer- verletzte	Leicht- verletzte	
Kreis Siegen-Wittgenstein	a	140	98	33	9	120	2	24	94
	b	97	71	17	9	84	1	18	65
	c	36	24	12	-	29	1	5	23
	d	7	3	4	-	7	-	1	6
Bad Berleburg, Stadt	a	10	7	3	-	8	1	1	6
	b	6	4	2	-	5	-	1	4
	c	4	3	1	-	3	1	-	2
	d	-	-	-	-	-	-	-	-
Burbach	a	5	3	1	1	3	-	2	1
	b	4	3	-	1	3	-	2	1
	c	-	-	-	-	-	-	-	-
	d	1	-	1	-	-	-	-	-
Erndtebrück	a	2	1	1	-	1	-	-	1
	b	-	-	-	-	-	-	-	-
	c	2	1	1	-	1	-	-	1
	d	-	-	-	-	-	-	-	-
Freudenberg, Stadt	a	10	6	4	-	8	-	3	5
	b	5	4	1	-	4	-	1	3
	c	3	1	2	-	1	-	1	-
	d	2	1	1	-	3	-	1	2
Hilchenbach, Stadt	a	9	6	2	1	7	1	3	3
	b	6	4	1	1	5	1	1	3
	c	3	2	1	-	2	-	2	-
	d	-	-	-	-	-	-	-	-
Kreuztal, Stadt	a	14	11	2	1	13	-	3	10
	b	11	9	1	1	11	-	3	8
	c	3	2	1	-	2	-	-	2
	d	-	-	-	-	-	-	-	-
Bad Laasphe, Stadt	a	10	9	-	1	9	-	1	8
	b	4	3	-	1	3	-	1	2
	c	6	6	-	-	6	-	-	6
	d	-	-	-	-	-	-	-	-
Netphen, Stadt	a	10	9	1	-	10	-	5	5
	b	6	6	-	-	7	-	3	4
	c	4	3	1	-	3	-	2	1
	d	-	-	-	-	-	-	-	-
Neunkirchen	a	6	5	1	-	10	-	-	10
	b	4	4	-	-	9	-	-	9
	c	2	1	1	-	1	-	-	1
	d	-	-	-	-	-	-	-	-
Siegen, Stadt	a	52	33	15	4	38	-	4	34
	b	46	30	12	4	32	-	4	28
	c	3	2	1	-	5	-	-	5
	d	3	1	2	-	1	-	-	1
Wilnsdorf	a	12	8	3	1	13	-	2	11
	b	5	4	-	1	5	-	2	3
	c	6	3	3	-	5	-	-	5
	d	1	1	-	-	3	-	-	3

Noch: **13. Straßenverkehrsunfälle und verunglückte Personen im Mai 2007 nach Gemeinden**

Verwaltungsbezirk a = Zusammen b = innerhalb von Ortschaften c = außerhalb von Ortschaften d = auf Bundesautobahnen	Straßenverkehrsunfälle				Verunglückte				
	insgesamt	davon			insgesamt	davon			
		mit Personen- schaden	mit schwer- wiegendem Sachschaden (i. e. S.)	sonstige Alkohol- unfälle		Getötete	Schwer- verletzte	Leicht- verletzte	
Kreis Unna	a	215	149	56	10	181	–	25	156
	b	143	112	22	9	130	–	19	111
	c	36	23	12	1	31	–	5	26
	d	36	14	22	–	20	–	1	19
Bergkamen, Stadt	a	24	19	4	1	19	–	4	15
	b	21	18	2	1	18	–	4	14
	c	2	–	2	–	–	–	–	–
	d	1	1	–	–	1	–	–	1
Bönen	a	9	4	5	–	4	–	1	3
	b	5	3	2	–	3	–	1	2
	c	2	1	1	–	1	–	–	1
	d	2	–	2	–	–	–	–	–
Fröndenberg/Ruhr, Stadt	a	6	5	1	–	5	–	–	5
	b	4	3	1	–	3	–	–	3
	c	2	2	–	–	2	–	–	2
	d	–	–	–	–	–	–	–	–
Holzwickede	a	10	8	1	1	9	–	–	9
	b	6	5	–	1	5	–	–	5
	c	2	1	1	–	1	–	–	1
	d	2	2	–	–	3	–	–	3
Kamen, Stadt	a	21	13	7	1	20	–	2	18
	b	9	7	1	1	11	–	1	10
	c	5	3	2	–	5	–	–	5
	d	7	3	4	–	4	–	1	3
Lünen, Stadt	a	52	35	14	3	47	–	7	40
	b	40	30	8	2	38	–	6	32
	c	9	5	3	1	9	–	1	8
	d	3	–	3	–	–	–	–	–
Schwerte, Stadt	a	28	15	12	1	19	–	3	16
	b	14	10	3	1	11	–	2	9
	c	4	2	2	–	2	–	1	1
	d	10	3	7	–	6	–	–	6
Selm, Stadt	a	9	8	1	–	9	–	1	8
	b	5	5	–	–	5	–	–	5
	c	4	3	1	–	4	–	1	3
	d	–	–	–	–	–	–	–	–
Unna, Stadt	a	40	30	8	2	34	–	6	28
	b	27	23	2	2	27	–	5	22
	c	3	3	–	–	3	–	1	2
	d	10	4	6	–	4	–	–	4
Werne, Stadt	a	16	12	3	1	15	–	1	14
	b	12	8	3	1	9	–	–	9
	c	3	3	–	–	4	–	1	3
	d	1	1	–	–	2	–	–	2
Regierungsbezirk Arnsberg	a	1 784	1 291	418	75	1 615	11	275	1 329
	b	1 291	962	262	67	1 161	3	164	994
	c	335	246	86	3	338	6	89	243
	d	158	83	70	5	116	2	22	92
Nordrhein-Westfalen	a	8 707	6 407	1 930	370	8 007	73	1 353	6 581
	b	6 403	4 856	1 214	333	5 837	19	838	4 980
	c	1 590	1 197	372	21	1 667	36	407	1 224
	d	714	354	344	16	503	18	108	377
davon									
kreisfreie Städte	a	3 693	2 739	764	190	3 321	15	458	2 848
Kreise	a	5 014	3 668	1 166	180	4 686	58	895	3 733

Kumulierte Ergebnisse

1. Straßenverkehrsunfälle im Januar – Mai 2007 nach Unfallkategorien

Unfallkategorie	Straßenverkehrsunfälle		
	Januar – Mai		
	2007	dagegen 2006	Veränderung 2007 gegenüber 2006
	Anzahl		%
Unfälle			
mit Personenschaden insgesamt	27 353	23 722	+15,3
davon			
mit Getöteten	298	243	+22,6
mit Verletzten	27 055	23 479	+15,2
davon			
mit Schwerverletzten	5 308	4 668	+13,7
mit Leichtverletzten	21 747	18 811	+15,6
mit nur Sachschaden insgesamt	200 775	199 360	+0,7
davon			
schwerwiegende Unfälle mit Sachschaden	9 034	9 343	-3,3
sonstige Sachschadensunfälle			
unter Alkoholeinwirkung	1 656	1 529	+8,3
ohne Alkoholeinwirkung ¹⁾	190 085	188 488	+0,8
davon			
innerhalb von Ortschaften	156 525	154 646	+1,2
außerhalb von Ortschaften (ohne Autobahn)	21 075	21 958	-4,0
auf Autobahnen	12 485	11 884	+5,1

1) Siehe Erläuterungen Seite 5.

2. Straßenverkehrsunfälle und Verunglückte im Januar – Mai 2007 nach Straßenarten und Ortslage

Straßenart a = Zusammen b = innerhalb von Ortschaften c = außerhalb von Ortschaften	Unfälle mit Personen- schaden	Verunglückte Personen			Unfälle mit Personen- schaden	Verunglückte Personen			Unfälle mit Personen- schaden	Verunglückte Personen			
		Getötete	Schwer-	Leicht-		Getötete	Schwer-	Leicht-		Getötete	Schwer-	Leicht-	
			verletzte				verletzte				verletzte		
		Januar – Mai 2007				dagegen Januar – Mai 2006				Veränderung Januar – Mai 2007 gegenüber Januar – Mai 2006			
Anzahl									%				
Bundesautobahnen	a	1 516	49	485	1 710	1 561	33	454	1 890	-2,9	+48,5	+6,8	-9,5
Bundesstraßen	a	4 552	67	1 029	4 963	4 102	59	951	4 549	+11,0	+13,6	+8,2	+9,1
	b	3 105	21	530	3 397	2 789	9	509	3 029	+11,3	x	+4,1	+12,1
	c	1 447	46	499	1 566	1 313	50	442	1 520	+10,2	-8,0	+12,9	+3,0
Landstraßen	a	7 353	106	1 749	7 801	6 391	81	1 516	6 771	+15,1	+30,9	+15,4	+15,2
	b	5 039	35	936	5 373	4 273	24	810	4 498	+17,9	+45,8	+15,6	+19,5
	c	2 314	71	813	2 428	2 118	57	706	2 273	+9,3	+24,6	+15,2	+6,8
Kreisstraßen	a	2 774	40	738	2 713	2 458	42	661	2 407	+12,9	-4,8	+11,6	+12,7
	b	1 932	13	416	1 888	1 647	10	369	1 649	+17,3	+30,0	+12,7	+14,5
	c	842	27	322	825	811	32	292	758	+3,8	-15,6	+10,3	+8,8
Andere Straßen	a	11 158	50	1 980	10 899	9 210	45	1 670	9 013	+21,2	+11,1	+18,6	+20,9
	b	10 584	40	1 795	10 352	8 757	38	1 516	8 551	+20,9	+5,3	+18,4	+21,1
	c	574	10	185	547	453	7	154	462	+26,7	x	+20,1	+18,4
Insgesamt	a	27 353	312	5 981	28 086	23 722	260	5 252	24 630	+15,3	+20,0	+13,9	+14,0
	b	20 660	109	3 677	21 010	17 466	81	3 204	17 727	+18,3	+34,6	+14,8	+18,5
	c	6 693	203	2 304	7 076	6 256	179	2 048	6 903	+7,0	+13,4	+12,5	+2,5

3. Straßenverkehrsunfälle und Verunglückte im Januar – Mai 2007 nach Unfalltyp und Ortslage

Unfalltyp a = Zusammen b = innerhalb von Ortschaften c = außerhalb von Ortschaften	Unfälle mit Personen- schaden	Verunglückte Personen			Unfälle mit Personen- schaden	Verunglückte Personen			Unfälle mit Personen- schaden	Verunglückte Personen			
		Getötete	Schwer-	Leicht-		Getötete	Schwer-	Leicht-		Getötete	Schwer-	Leicht-	
			verletzte				verletzte				verletzte		
		Januar – Mai 2007				dagegen Januar – Mai 2006				Veränderung Januar – Mai 2007 gegenüber Januar – Mai 2006			
Anzahl									%				
Fahrunfall	a	3 981	109	1 481	3 395	3 742	115	1 378	3 340	+6,4	-5,2	+7,5	+1,6
	b	1 985	23	612	1 704	1 689	26	556	1 506	+17,5	-11,5	+10,1	+13,1
	c	1 996	86	869	1 691	2 053	89	822	1 834	-2,8	-3,4	+5,7	-7,8
Abbiege-Unfall	a	4 511	24	890	4 885	3 716	14	656	4 106	+21,4	+71,4	+35,7	+19,0
	b	3 708	10	616	3 918	3 027	9	462	3 227	+22,5	x	+33,3	+21,4
	c	803	14	274	967	689	5	194	879	+16,5	x	+41,2	+10,0
Einbiegen/Kreuzen- unfall	a	6 386	42	1 213	6 756	5 437	36	1 044	5 818	+17,5	+16,7	+16,2	+16,1
	b	5 307	19	839	5 536	4 456	9	738	4 660	+19,1	x	+13,7	+18,8
	c	1 079	23	374	1 220	981	27	306	1 158	+10,0	-14,8	+22,2	+5,4
Überschreiten-Unfall	a	2 201	48	698	1 704	2 000	36	631	1 547	+10,1	+33,3	+10,6	+10,1
	b	2 134	38	670	1 658	1 919	26	584	1 499	+11,2	+46,2	+14,7	+10,6
	c	67	10	28	46	81	10	47	48	-17,3	-	-40,4	-4,2
Unfall durch ruhenden Verkehr	a	1 042	2	153	1 007	960	1	142	914	+8,5	x	+7,7	+10,2
	b	1 010	2	147	972	929	1	134	882	+8,7	x	+9,7	+10,2
	c	32	-	6	35	31	-	8	32	+3,2	-	x	+9,4
Unfall im Längsverkehr	a	5 997	67	876	7 291	5 316	36	785	6 559	+12,8	+86,1	+11,6	+11,2
	b	3 923	11	350	4 758	3 411	3	312	4 099	+15,0	x	+12,2	+16,1
	c	2 074	56	526	2 533	1 905	33	473	2 460	+8,9	+69,7	+11,2	+3,0
Sonstiger Unfall	a	3 235	20	670	3 048	2 551	22	616	2 346	+26,8	-9,1	+8,8	+29,9
	b	2 593	6	443	2 464	2 035	7	418	1 854	+27,4	x	+6,0	+32,9
	c	642	14	227	584	516	15	198	492	+24,4	-6,7	+14,6	+18,7
Insgesamt	a	27 353	312	5 981	28 086	23 722	260	5 252	24 630	+15,3	+20,0	+13,9	+14,0
	b	20 660	109	3 677	21 010	17 466	81	3 204	17 727	+18,3	+34,6	+14,8	+18,5
	c	6 693	203	2 304	7 076	6 256	179	2 048	6 903	+7,0	+13,4	+12,5	+2,5

4. Straßenverkehrsunfälle und Verunglückte im Januar – Mai 2007 nach Unfallarten und Ortslage

Unfallart a = Zusammen b = innerhalb von Ortschaften c = außerhalb von Ortschaften	Unfälle mit Personen- schaden	Verunglückte Personen			Unfälle mit Personen- schaden	Verunglückte Personen			Unfälle mit Personen- schaden	Verunglückte Personen			
		Getötete	Schwer-	Leicht-		Getötete	Schwer-	Leicht-		Getötete	Schwer-	Leicht-	
			verletzte				verletzte				verletzte		
		Januar – Mai 2007				dagegen Januar – Mai 2006				Veränderung Januar – Mai 2007 gegenüber Januar – Mai 2006			
Anzahl									%				
Zusammenstoß mit anderem Fahrzeug das anfährt, anhält	a	2 042	5	257	2 227	1 838	9	231	1 999	+11,1	x	+11,3	+11,4
	b	1 825	4	225	1 943	1 614	4	183	1 710	+13,1	–	+23,0	+13,6
	c	217	1	32	284	224	5	48	289	–3,1	x	–33,3	–1,7
vorausfährt oder wartet	a	4 082	19	442	5 197	3 689	14	381	4 739	+10,7	+35,7	+16,0	+9,7
	b	2 692	1	158	3 393	2 418	3	147	3 006	+11,3	x	+7,5	+12,9
	c	1 390	18	284	1 804	1 271	11	234	1 733	+9,4	+63,6	+21,4	+4,1
seitlich in gleicher Richtung fährt	a	1 049	6	166	1 104	903	7	118	1 001	+16,2	x	+40,7	+10,3
	b	755	1	89	783	592	–	59	617	+27,5	x	+50,8	+26,9
	c	294	5	77	321	311	7	59	384	–5,5	x	+30,5	–16,4
entgegenkommt	a	1 631	58	540	1 935	1 408	36	519	1 689	+15,8	+61,1	+4,0	+14,6
	b	1 063	13	226	1 240	892	6	219	1 039	+19,2	x	+3,2	+19,3
	c	568	45	314	695	516	30	300	650	+10,1	+50,0	+4,7	+6,9
einbiegt oder kreuzt	a	8 348	50	1 612	8 993	7 010	40	1 347	7 622	+19,1	+25,0	+19,7	+18,0
	b	6 909	20	1 098	7 329	5 735	10	944	6 093	+20,5	x	+16,3	+20,3
	c	1 439	30	514	1 664	1 275	30	403	1 529	+12,9	–	+27,5	+8,8
Zusammenstoß zwischen Fahrzeug und Fußgänger	a	3 578	57	988	2 893	3 122	47	873	2 495	+14,6	+21,3	+13,2	+16,0
	b	3 441	42	934	2 793	2 978	31	806	2 397	+15,5	+35,5	+15,9	+16,5
	c	137	15	54	100	144	16	67	98	–4,9	–6,3	–19,4	+2,0
Aufprall auf Hindernis	a	190	5	50	148	112	2	32	94	+69,6	x	+56,3	+57,4
	b	88	1	20	70	66	2	17	52	+33,3	x	+17,6	+34,6
	c	102	4	30	78	46	–	15	42	x	x	x	+85,7
Abkommen von der Fahrbahn nach rechts	a	1 862	65	709	1 514	1 784	51	641	1 580	+4,4	+27,5	+10,6	–4,2
	b	658	16	210	558	597	9	205	561	+10,2	x	+2,4	–0,5
	c	1 204	49	499	956	1 187	42	436	1 019	+1,4	+16,7	+14,4	–6,2
Abkommen von der Fahrbahn nach links	a	1 201	31	458	1 061	1 253	41	495	1 108	–4,2	–24,4	–7,5	–4,2
	b	389	3	130	360	397	6	149	345	–2,0	x	–12,8	+4,3
	c	812	28	328	701	856	35	346	763	–5,1	–20,0	–5,2	–8,1
Unfall anderer Art	a	3 370	16	759	3 014	2 603	13	615	2 303	+29,5	+23,1	+23,4	+30,9
	b	2 840	8	587	2 541	2 177	10	475	1 907	+30,5	x	+23,6	+33,2
	c	530	8	172	473	426	3	140	396	+24,4	x	+22,9	+19,4
Insgesamt	a	27 353	312	5 981	28 086	23 722	260	5 252	24 630	+15,3	+20,0	+13,9	+14,0
	b	20 660	109	3 677	21 010	17 466	81	3 204	17 727	+18,3	+34,6	+14,8	+18,5
	c	6 693	203	2 304	7 076	6 256	179	2 048	6 903	+7,0	+13,4	+12,5	+2,5

5. Verunglückte im Straßenverkehr im Januar – Mai 2007 nach Altersgruppen und Geschlecht

Alter von ... bis unter ... Jahren a = Zusammen b = männlich c = weiblich		Verunglückte im Straßenverkehr											
		insgesamt			Getötete			Schwerverletzte			Leichtverletzte		
		Januar – Mai											
		2007	dagegen 2006	Ver- änderung 2007 gegenüber 2006	2007	dagegen 2006	Ver- änderung 2007 gegenüber 2006	2007	dagegen 2006	Ver- änderung 2007 gegenüber 2006	2007	dagegen 2006	Ver- änderung 2007 gegenüber 2006
Anzahl		%	Anzahl		%	Anzahl		%	Anzahl		%		
unter 15	a	3 499	3 178	+10,1	7	12	x	593	561	+5,7	2 899	2 605	+11,3
	b	2 052	1 819	+12,8	4	9	x	355	351	+1,1	1 693	1 459	+16,0
	c	1 447	1 356	+6,7	3	3	-	238	210	+13,3	1 206	1 143	+5,5
15 – 18	a	2 236	1 792	+24,8	13	9	x	337	312	+8,0	1 886	1 471	+28,2
	b	1 358	1 052	+29,1	10	3	x	216	202	+6,9	1 132	847	+33,6
	c	878	739	+18,8	3	6	x	121	110	+10,0	754	623	+21,0
18 – 21	a	3 120	2 644	+18,0	32	29	+10,3	511	463	+10,4	2 577	2 152	+19,7
	b	1 789	1 493	+19,8	23	27	-14,8	324	297	+9,1	1 442	1 169	+23,4
	c	1 330	1 151	+15,6	9	2	x	187	166	+12,7	1 134	983	+15,4
21 – 25	a	2 956	2 767	+6,8	30	16	+87,5	481	444	+8,3	2 445	2 307	+6,0
	b	1 632	1 570	+3,9	24	12	x	305	286	+6,6	1 303	1 272	+2,4
	c	1 324	1 196	+10,7	6	4	x	176	158	+11,4	1 142	1 034	+10,4
25 – 30	a	2 868	2 651	+8,2	20	18	+11,1	402	385	+4,4	2 446	2 248	+8,8
	b	1 563	1 456	+7,3	16	13	+23,1	236	249	-5,2	1 311	1 194	+9,8
	c	1 305	1 195	+9,2	4	5	x	166	136	+22,1	1 135	1 054	+7,7
30 – 35	a	2 404	2 335	+3,0	17	16	+6,3	355	351	+1,1	2 032	1 968	+3,3
	b	1 380	1 329	+3,8	14	14	-	233	225	+3,6	1 133	1 090	+3,9
	c	1 024	1 006	+1,8	3	2	x	122	126	-3,2	899	878	+2,4
35 – 40	a	2 921	2 633	+10,9	19	19	-	448	405	+10,6	2 454	2 209	+11,1
	b	1 689	1 549	+9,0	18	16	+12,5	293	269	+8,9	1 378	1 264	+9,0
	c	1 232	1 084	+13,7	1	3	x	155	136	+14,0	1 076	945	+13,9
40 – 45	a	3 095	2 792	+10,9	27	21	+28,6	512	446	+14,8	2 556	2 325	+9,9
	b	1 827	1 595	+14,5	21	17	+23,5	347	313	+10,9	1 459	1 265	+15,3
	c	1 267	1 197	+5,8	6	4	x	165	133	+24,1	1 096	1 060	+3,4
45 – 50	a	2 766	2 195	+26,0	26	14	+85,7	505	383	+31,9	2 235	1 798	+24,3
	b	1 651	1 273	+29,7	21	10	x	353	250	+41,2	1 277	1 013	+26,1
	c	1 115	922	+20,9	5	4	x	152	133	+14,3	958	785	+22,0
50 – 55	a	2 126	1 730	+22,9	16	14	+14,3	373	312	+19,6	1 737	1 404	+23,7
	b	1 237	959	+29,0	15	10	+50,0	247	193	+28,0	975	756	+29,0
	c	889	770	+15,5	1	4	x	126	119	+5,9	762	647	+17,8
55 – 60	a	1 605	1 396	+15,0	11	14	-21,4	311	241	+29,0	1 283	1 141	+12,4
	b	895	766	+16,8	9	11	x	194	146	+32,9	692	609	+13,6
	c	710	630	+12,7	2	3	x	117	95	+23,2	591	532	+11,1
60 – 65	a	1 163	1 028	+13,1	12	14	-14,3	213	194	+9,8	938	820	+14,4
	b	616	572	+7,7	8	9	x	124	112	+10,7	484	451	+7,3
	c	547	455	+20,2	4	5	x	89	82	+8,5	454	368	+23,4
65 – 70	a	1 294	1 046	+23,7	18	12	+50,0	285	213	+33,8	991	821	+20,7
	b	696	563	+23,6	9	7	x	149	115	+29,6	538	441	+22,0
	c	598	483	+23,8	9	5	x	136	98	+38,8	453	380	+19,2
70 – 75	a	945	793	+19,2	16	11	+45,5	231	210	+10,0	698	572	+22,0
	b	486	400	+21,5	8	7	x	119	98	+21,4	359	295	+21,7
	c	459	393	+16,8	8	4	x	112	112	-	339	277	+22,4
75 und mehr	a	1 324	1 111	+19,2	47	41	+14,6	424	331	+28,1	853	739	+15,4
	b	582	499	+16,6	23	20	+15,0	177	143	+23,8	382	336	+13,7
	c	742	611	+21,4	24	21	+14,3	247	188	+31,4	471	402	+17,2
Zusammen	a	34 322	30 091	+14,1	311	260	+19,6	5 981	5 251	+13,9	28 030	24 580	+14,0
	b	19 453	16 895	+15,1	223	185	+20,5	3 672	3 249	+13,0	15 558	13 461	+15,6
	c	14 867	13 188	+12,7	88	75	+17,3	2 309	2 002	+15,3	12 470	11 111	+12,2
Ohne Angabe	a	57	51	+11,8	1	-	x	-	1	x	56	50	+12,0
Insgesamt	a	34 379	30 142	+14,1	312	260	+20,0	5 981	5 252	+13,9	28 086	24 630	+14,0

6. Verunglückte im Straßenverkehr im Januar – Mai 2007 nach Art der Verkehrsbeteiligung und Ortslage

Art der Verkehrsbeteiligung a = Zusammen b = innerhalb von Ortschaften c = außerhalb von Ortschaften		Verunglückte im Straßenverkehr											
		insgesamt			Getötete			Schwerverletzte			Leichtverletzte		
		Januar – Mai											
		2007	dagegen 2006	Ver- änderung 2007 gegenüber 2006	2007	dagegen 2006	Ver- änderung 2007 gegenüber 2006	2007	dagegen 2006	Ver- änderung 2007 gegenüber 2006	2007	dagegen 2006	Ver- änderung 2007 gegenüber 2006
Anzahl		%	Anzahl		%	Anzahl		%	Anzahl		%		
Fahrer und Mitfahrer von													
Mofas, Mopeds	a	2 374	1 652	+43,7	11	7	x	410	332	+23,5	1 953	1 313	+48,7
	b	2 070	1 434	+44,4	4	6	x	321	272	+18,0	1 745	1 156	+51,0
	c	304	218	+39,4	7	1	x	89	60	+48,3	208	157	+32,5
Motorzweirädern mit amtlichen Kennzeichen	a	2 694	1 809	+48,9	60	30	x	783	552	+41,8	1 851	1 227	+50,9
	b	1 771	1 266	+39,9	18	12	+50,0	421	314	+34,1	1 332	940	+41,7
	c	923	543	+70,0	42	18	x	362	238	+52,1	519	287	+80,8
Personenkraftwagen	a	17 219	16 612	+3,7	135	123	+9,8	2 410	2 292	+5,1	14 674	14 197	+3,4
	b	10 187	9 473	+7,5	20	14	+42,9	910	900	+1,1	9 257	8 559	+8,2
	c	7 032	7 139	-1,5	115	109	+5,5	1 500	1 392	+7,8	5 417	5 638	-3,9
Bussen	a	535	504	+6,2	1	3	x	40	36	+11,1	494	465	+6,2
	b	498	422	+18,0	1	-	x	39	26	+50,0	458	396	+15,7
	c	37	82	-54,9	-	3	x	1	10	x	36	69	-47,8
Güterkraftfahrzeugen	a	711	741	-4,0	14	11	+27,3	138	178	-22,5	559	552	+1,3
	b	253	247	+2,4	1	-	x	27	34	-20,6	225	213	+5,6
	c	458	494	-7,3	13	11	+18,2	111	144	-22,9	334	339	-1,5
landwirtschaftlichen Zugmaschinen	a	20	25	-20,0	-	-	-	5	8	x	15	17	-11,8
	b	6	10	x	-	-	-	3	3	-	3	7	x
	c	14	15	-6,7	-	-	-	2	5	x	12	10	+20,0
übrigen Kraftfahrzeugen	a	70	94	-25,5	-	1	x	13	13	-	57	80	-28,8
	b	47	56	-16,1	-	-	-	7	6	x	40	50	-20,0
	c	23	38	-39,5	-	1	x	6	7	x	17	30	-43,3
Kraftfahrzeugen zusammen	a	23 623	21 437	+10,2	221	175	+26,3	3 799	3 411	+11,4	19 603	17 851	+9,8
	b	14 832	12 908	+14,9	44	32	+37,5	1 728	1 555	+11,1	13 060	11 321	+15,4
	c	8 791	8 529	+3,1	177	143	+23,8	2 071	1 856	+11,6	6 543	6 530	+0,2
Fahrrädern	a	6 616	5 079	+30,3	28	35	-20,0	1 143	916	+24,8	5 445	4 128	+31,9
	b	6 005	4 664	+28,8	19	15	+26,7	978	796	+22,9	5 008	3 853	+30,0
	c	611	415	+47,2	9	20	x	165	120	+37,5	437	275	+58,9
darunter im Alter von unter 15 Jahren	a	1 307	1 006	+29,9	1	6	x	166	146	+13,7	1 140	854	+33,5
	b	1 244	947	+31,4	1	3	x	154	134	+14,9	1 089	810	+34,4
	c	63	59	+6,8	-	3	x	12	12	-	51	44	+15,9
anderen Fahrzeugen	a	144	135	+6,7	-	-	-	25	28	-10,7	119	107	+11,2
	b	130	118	+10,2	-	-	-	18	22	-18,2	112	96	+16,7
	c	14	17	-17,6	-	-	-	7	6	x	7	11	x
Fußgänger	a	3 918	3 423	+14,5	63	49	+28,6	1 005	885	+13,6	2 850	2 489	+14,5
	b	3 762	3 260	+15,4	46	33	+39,4	946	820	+15,4	2 770	2 407	+15,1
	c	156	163	-4,3	17	16	+6,3	59	65	-9,2	80	82	-2,4
darunter im Alter von unter 15 Jahren	a	1 133	1 093	+3,7	3	2	x	298	297	+0,3	832	794	+4,8
	b	1 115	1 065	+4,7	3	1	x	293	286	+2,4	819	778	+5,3
	c	18	28	-35,7	-	1	x	5	11	x	13	16	-18,8
65 und mehr Jahren	a	730	583	+25,2	35	25	+40,0	289	207	+39,6	406	351	+15,7
	b	706	557	+26,8	32	20	+60,0	277	194	+42,8	397	343	+15,7
	c	24	26	-7,7	3	5	x	12	13	-7,7	9	8	x
Andere Personen	a	78	68	+14,7	-	1	x	9	12	x	69	55	+25,5
	b	67	62	+8,1	-	1	x	7	11	x	60	50	+20,0
	c	11	6	x	-	-	-	2	1	x	9	5	x
Insgesamt	a	34 379	30 142	+14,1	312	260	+20,0	5 981	5 252	+13,9	28 086	24 630	+14,0
	b	24 796	21 012	+18,0	109	81	+34,6	3 677	3 204	+14,8	21 010	17 727	+18,5
	c	9 583	9 130	+5,0	203	179	+13,4	2 304	2 048	+12,5	7 076	6 903	+2,5
darunter im Alter von unter 15 Jahren	a	3 499	3 178	+10,1	7	12	x	593	561	+5,7	2 899	2 605	+11,3
	b	3 034	2 703	+12,2	4	4	-	498	477	+4,4	2 532	2 222	+14,0
	c	465	475	-2,1	3	8	x	95	84	+13,1	367	383	-4,2
65 und mehr Jahren	a	3 563	2 950	+20,8	81	64	+26,6	940	754	+24,7	2 542	2 132	+19,2
	b	2 772	2 251	+23,1	48	33	+45,5	716	562	+27,4	2 008	1 656	+21,3
	c	791	699	+13,2	33	31	+6,5	224	192	+16,7	534	476	+12,2

7. Verunglückte im Straßenverkehr im Januar – Mai 2007

Lfd. Nr.	Alter von ... bis unter ... Jahren a = Zusammen b = männlich c = weiblich		Verunglückte						
			insgesamt	darunter				insgesamt	Fahrer
				Fahrer und Mitfahrer von			Fußgänger		
				Pkw	Motorzweirädern	Fahrrädern			
			Januar – Mai 2007						
Anzahl									
Insgesamt									
1	unter 15	a	3 499	867	20	1 307	1 133	3 178	909
		b	2 052	411	16	874	656	1 819	413
		c	1 447	456	4	433	477	1 356	496
2	15 – 18	a	2 236	438	234	513	248	1 792	397
		b	1 358	182	195	302	117	1 052	151
		c	878	256	39	211	131	739	246
3	18 – 21	a	3 120	2 101	200	314	179	2 644	1 895
		b	1 789	1 099	175	185	99	1 493	994
		c	1 330	1 002	25	129	79	1 151	901
4	21 – 25	a	2 956	2 047	189	314	161	2 767	2 029
		b	1 632	1 024	170	180	93	1 570	1 064
		c	1 324	1 023	19	134	68	1 196	965
5	25 – 35	a	5 272	3 336	377	671	356	4 986	3 456
		b	2 943	1 601	329	415	197	2 785	1 678
		c	2 329	1 735	48	256	159	2 201	1 778
6	35 – 45	a	6 016	3 328	670	955	386	5 425	3 191
		b	3 516	1 580	565	610	230	3 144	1 520
		c	2 499	1 748	105	345	155	2 281	1 671
7	45 – 55	a	4 892	2 377	691	852	402	3 925	2 127
		b	2 888	1 108	590	518	218	2 232	987
		c	2 004	1 269	101	334	184	1 692	1 140
8	55 – 65	a	2 768	1 322	217	648	307	2 424	1 264
		b	1 511	591	200	383	141	1 338	609
		c	1 257	731	17	265	166	1 085	655
9	65 und mehr	a	3 563	1 397	95	1 015	730	2 950	1 338
		b	1 764	626	92	594	273	1 462	637
		c	1 799	771	3	421	457	1 487	701
10	Zusammen	a	34 322	17 213	2 693	6 589	3 902	30 091	16 606
		b	19 453	8 222	2 332	4 061	2 024	16 895	8 053
		c	14 867	8 991	361	2 528	1 876	13 188	8 553
11	Ohne Angabe	a	57	6	1	27	16	51	6
12	Insgesamt	a	34 379	17 219	2 694	6 616	3 918	30 142	16 612

nach Art der Verkehrsbeteiligung, Altersgruppen und Geschlecht

darunter			insgesamt	darunter				Lfd. Nr.
und Mitfahrer von		Fußgänger		Fahrer und Mitfahrer von			Fußgänger	
Motorzweirädern	Fahrrädern			Pkw	Motorzweirädern	Fahrrädern		
dagegen Januar – Mai 2006			Veränderung Januar – Mai 2007 gegenüber Januar – Mai 2006					
			%					
9	1 006	1 093	+10,1	-4,6	x	+29,9	+3,7	1
4	687	619	+12,8	-0,5	x	+27,2	+6,0	
5	319	471	+6,7	-8,1	x	+35,7	+1,3	
162	401	211	+24,8	+10,3	+44,4	+27,9	+17,5	2
135	235	103	+29,1	+20,5	+44,4	+28,5	+13,6	
27	166	107	+18,8	+4,1	+44,4	+27,1	+22,4	
143	237	141	+18,0	+10,9	+39,9	+32,5	+27,0	3
128	147	71	+19,8	+10,6	+36,7	+25,9	+39,4	
15	90	70	+15,6	+11,2	+66,7	+43,3	+12,9	
150	247	144	+6,8	+0,9	+26,0	+27,1	+11,8	4
141	143	80	+3,9	-3,8	+20,6	+25,9	+16,3	
9	104	63	+10,7	+6,0	x	+28,8	+7,9	
269	537	288	+5,7	-3,5	+40,1	+25,0	+23,6	5
238	350	165	+5,7	-4,6	+38,2	+18,6	+19,4	
31	187	123	+5,8	-2,4	+54,8	+36,9	+29,3	
472	804	352	+10,9	+4,3	+41,9	+18,8	+9,7	6
420	519	203	+11,8	+3,9	+34,5	+17,5	+13,3	
52	285	149	+9,6	+4,6	x	+21,1	+4,0	
410	621	323	+24,6	+11,8	+68,5	+37,2	+24,5	7
376	375	164	+29,4	+12,3	+56,9	+38,1	+32,9	
34	246	158	+18,4	+11,3	x	+35,8	+16,5	
137	509	264	+14,2	+4,6	+58,4	+27,3	+16,3	8
127	302	114	+12,9	-3,0	+57,5	+26,8	+23,7	
10	207	149	+15,9	+11,6	+70,0	+28,0	+11,4	
54	702	583	+20,8	+4,4	+75,9	+44,6	+25,2	9
51	413	201	+20,7	-1,7	+80,4	+43,8	+35,8	
3	289	381	+21,0	+10,0	-	+45,7	+19,9	
1 806	5 064	3 399	+14,1	+3,7	+49,1	+30,1	+14,8	10
1 620	3 171	1 720	+15,1	+2,1	+44,0	+28,1	+17,7	
186	1 893	1 671	+12,7	+5,1	+94,1	+33,5	+12,3	
3	15	24	+11,8	-	x	+80,0	-33,3	11
1 809	5 079	3 423	+14,1	+3,7	+48,9	+30,3	+14,5	12

Noch: 7. Verunglückte im Straßenverkehr im Januar – Mai 2007

Lfd. Nr.	Alter von ... bis unter ... Jahren a = Zusammen b = männlich c = weiblich	Verunglückte							
		insgesamt	darunter				insgesamt	Fahrer	
			Fahrer und Mitfahrer von			Fußgänger		Fahrer	Pkw
			Pkw	Motorzweirädern	Fahrrädern				
Januar – Mai 2007								Anzahl	
									Getötete
1	unter 15	a	7	3	–	1	3	12	3
		b	4	2	–	1	1	9	2
		c	3	1	–	–	2	3	1
2	15 – 18	a	13	6	3	–	2	9	5
		b	10	5	3	–	1	3	2
		c	3	1	–	–	1	6	3
3	18 – 21	a	32	23	2	1	4	29	21
		b	23	17	1	1	2	27	19
		c	9	6	1	–	2	2	2
4	21 – 25	a	30	21	6	–	1	16	11
		b	24	16	6	–	–	12	8
		c	6	5	–	–	1	4	3
5	25 – 35	a	37	20	13	–	1	34	18
		b	30	13	13	–	1	27	14
		c	7	7	–	–	–	7	4
6	35 – 45	a	46	14	17	5	6	40	19
		b	39	9	17	4	5	33	13
		c	7	5	–	1	1	7	6
7	45 – 55	a	42	15	13	1	6	28	14
		b	36	12	12	–	5	20	9
		c	6	3	1	1	1	8	5
8	55 – 65	a	23	7	4	3	5	28	13
		b	17	4	4	1	4	20	10
		c	6	3	–	2	1	8	3
9	65 und mehr	a	81	25	2	17	35	64	19
		b	40	11	2	9	16	34	13
		c	41	14	–	8	19	30	6
10	Zusammen	a	311	134	60	28	63	260	123
		b	223	89	58	16	35	185	90
		c	88	45	2	12	28	75	33
11	Ohne Angabe	a	1	1	–	–	–	–	–
12	Insgesamt	a	312	135	60	28	63	260	123

nach Art der Verkehrsbeteiligung, Altersgruppen und Geschlecht

darunter			insgesamt	darunter				Lfd. Nr.
und Mitfahrer von		Fußgänger		Fahrer und Mitfahrer von			Fußgänger	
Motorzweirädern	Fahrrädern			Pkw	Motorzweirädern	Fahrrädern		
dagegen Januar – Mai 2006			Veränderung Januar – Mai 2007 gegenüber Januar – Mai 2006					
			%					
–	6	2	x	–	–	x	x	1
–	5	1	x	–	–	x	–	
–	1	1	–	–	–	x	x	
–	–	3	x	x	x	–	x	2
–	–	–	x	x	x	–	x	
–	–	3	x	x	–	–	x	
3	2	3	+10,3	+9,5	x	x	x	3
3	2	3	–14,8	–10,5	x	x	x	
–	–	–	x	x	x	–	x	
1	–	2	+87,5	+90,9	x	–	x	4
1	–	2	x	x	x	–	x	
–	–	–	x	x	–	–	x	
5	2	5	+8,8	+11,1	x	x	x	5
4	2	3	+11,1	–7,1	x	x	x	
1	–	2	–	x	x	–	x	
9	3	3	+15,0	–26,3	x	x	x	6
8	3	3	+18,2	x	x	x	x	
1	–	–	–	x	x	x	x	
5	2	3	+50,0	+7,1	x	x	x	7
5	2	2	+80,0	x	x	x	x	
–	–	1	x	x	x	x	–	
6	5	3	–17,9	x	x	x	x	8
6	2	1	–15,0	x	x	x	x	
–	3	2	x	–	–	x	x	
1	15	25	+26,6	+31,6	x	+13,3	+40,0	9
1	9	7	+17,6	–15,4	x	–	x	
–	6	18	+36,7	x	–	x	+5,6	
30	35	49	+19,6	+8,9	x	–20,0	+28,6	10
28	25	22	+20,5	–1,1	x	–36,0	+59,1	
2	10	27	+17,3	+36,4	–	+20,0	+3,7	
–	–	–	x	x	–	–	–	11
30	35	49	+20,0	+9,8	x	–20,0	+28,6	12

Noch: 7. Verunglückte im Straßenverkehr im Januar – Mai 2007

Lfd. Nr.	Alter von ... bis unter ... Jahren a = Zusammen b = männlich c = weiblich		Verunglückte						
			insgesamt	darunter				insgesamt	Fahrer
				Fahrer und Mitfahrer von			Fußgänger		
				Pkw	Motorzweirädern	Fahrrädern			
			Januar – Mai 2007						
Anzahl									
									Schwer
1	unter 15	a	593	105	6	166	298	561	86
		b	355	57	6	107	173	351	38
		c	238	48	–	59	125	210	48
2	15 – 18	a	337	69	48	66	46	312	62
		b	216	31	41	37	20	202	27
		c	121	38	7	29	26	110	35
3	18 – 21	a	511	336	47	37	35	463	316
		b	324	200	41	25	17	297	193
		c	187	136	6	12	18	166	123
4	21 – 25	a	481	313	64	46	31	444	282
		b	305	177	62	28	18	286	163
		c	176	136	2	18	13	158	119
5	25 – 35	a	757	424	119	86	48	736	437
		b	469	225	105	56	21	474	236
		c	288	199	14	30	27	262	201
6	35 – 45	a	960	397	182	159	88	851	378
		b	640	212	155	109	56	582	209
		c	320	185	27	50	32	269	169
7	45 – 55	a	878	294	219	169	89	695	293
		b	600	168	185	107	50	443	150
		c	278	126	34	62	39	252	143
8	55 – 65	a	524	195	68	133	81	435	159
		b	318	93	62	91	34	258	90
		c	206	102	6	42	47	177	69
9	65 und mehr	a	940	277	30	281	289	754	278
		b	445	132	29	139	105	356	148
		c	495	145	1	142	184	398	130
10	Zusammen	a	5 981	2 410	783	1 143	1 005	5 251	2 291
		b	3 672	1 295	686	699	494	3 249	1 254
		c	2 309	1 115	97	444	511	2 002	1 037
11	Ohne Angabe	a	–	–	–	–	–	1	1
		b							
		c							
12	Insgesamt	a	5 981	2 410	783	1 143	1 005	5 252	2 292

nach Art der Verkehrsbeteiligung, Altersgruppen und Geschlecht

darunter			insgesamt	darunter				Lfd. Nr.
und Mitfahrer von		Fußgänger		Fahrer und Mitfahrer von			Fußgänger	
Motorzweirädern	Fahrrädern			Pkw	Motorzweirädern	Fahrrädern		
dagegen Januar – Mai 2006			Veränderung Januar – Mai 2007 gegenüber Januar – Mai 2006					
			%					
verletzte								
3	146	297	+5,7	+22,1	x	+13,7	+0,3	1
2	99	193	+1,1	+50,0	x	+8,1	-10,4	
1	47	104	+13,3	-	x	+25,5	+20,2	
44	53	60	+8,0	+11,3	+9,1	+24,5	-23,3	2
35	35	35	+6,9	+14,8	+17,1	+5,7	-42,9	
9	18	25	+10,0	+8,6	x	+61,1	+4,0	
42	37	29	+10,4	+6,3	+11,9	-	+20,7	3
39	23	17	+9,1	+3,6	+5,1	+8,7	-	
3	14	12	+12,7	+10,6	x	-14,3	+50,0	
47	32	39	+8,3	+11,0	+36,2	+43,8	-20,5	4
45	19	24	+6,6	+8,6	+37,8	+47,4	-25,0	
2	13	15	+11,4	+14,3	-	+38,5	-13,3	
92	72	43	+2,9	-3,0	+29,3	+19,4	+11,6	5
81	55	24	-1,1	-4,7	+29,6	+1,8	-12,5	
11	17	19	+9,9	-1,0	+27,3	+76,5	+42,1	
146	145	69	+12,8	+5,0	+24,7	+9,7	+27,5	6
132	99	41	+10,0	+1,4	+17,4	+10,1	+36,6	
14	46	28	+19,0	+9,5	+92,9	+8,7	+14,3	
122	126	67	+26,3	+0,3	+79,5	+34,1	+32,8	7
109	75	32	+35,4	+12,0	+69,7	+42,7	+56,3	
13	51	35	+10,3	-11,9	x	+21,6	+11,4	
40	109	74	+20,5	+22,6	+70,0	+22,0	+9,5	8
36	60	28	+23,3	+3,3	+72,2	+51,7	+21,4	
4	49	46	+16,4	+47,8	x	-14,3	+2,2	
16	196	207	+24,7	-0,4	+87,5	+43,4	+39,6	9
15	102	53	+25,0	-10,8	+93,3	+36,3	+98,1	
1	94	154	+24,4	+11,5	-	+51,1	+19,5	
552	916	885	+13,9	+5,2	+41,8	+24,8	+13,6	10
494	567	447	+13,0	+3,3	+38,9	+23,3	+10,5	
58	349	438	+15,3	+7,5	+67,2	+27,2	+16,7	
-	-	-	x	x	-	-	-	11
552	916	885	+13,9	+5,1	+41,8	+24,8	+13,6	12

Noch: 7. Verunglückte im Straßenverkehr im Januar – Mai 2007

Lfd. Nr.	Alter von ... bis unter ... Jahren a = Zusammen b = männlich c = weiblich		Verunglückte						
			insgesamt	darunter				insgesamt	Fahrer Pkw
				Fahrer und Mitfahrer von			Fußgänger		
				Pkw	Motorzweirädern	Fahrrädern			
Januar – Mai 2007							Anzahl		
		Leicht							
1	unter 15	a	2 899	759	14	1 140	832	2 605	820
		b	1 693	352	10	766	482	1 459	373
		c	1 206	407	4	374	350	1 143	447
2	15 – 18	a	1 886	363	183	447	200	1 471	330
		b	1 132	146	151	265	96	847	122
		c	754	217	32	182	104	623	208
3	18 – 21	a	2 577	1 742	151	276	140	2 152	1 558
		b	1 442	882	133	159	80	1 169	782
		c	1 134	860	18	117	59	983	776
4	21 – 25	a	2 445	1 713	119	268	129	2 307	1 736
		b	1 303	831	102	152	75	1 272	893
		c	1 142	882	17	116	54	1 034	843
5	25 – 35	a	4 478	2 892	245	585	307	4 216	3 001
		b	2 444	1 363	211	359	175	2 284	1 428
		c	2 034	1 529	34	226	132	1 932	1 573
6	35 – 45	a	5 010	2 917	471	791	292	4 534	2 794
		b	2 837	1 359	393	497	169	2 529	1 298
		c	2 172	1 558	78	294	122	2 005	1 496
7	45 – 55	a	3 972	2 068	459	682	307	3 202	1 820
		b	2 252	928	393	411	163	1 769	828
		c	1 720	1 140	66	271	144	1 432	992
8	55 – 65	a	2 221	1 120	145	512	221	1 961	1 092
		b	1 176	494	134	291	103	1 060	509
		c	1 045	626	11	221	118	900	583
9	65 und mehr	a	2 542	1 095	63	717	406	2 132	1 041
		b	1 279	483	61	446	152	1 072	476
		c	1 263	612	2	271	254	1 059	565
10	Zusammen	a	28 030	14 669	1 850	5 418	2 834	24 580	14 192
		b	15 558	6 838	1 588	3 346	1 495	13 461	6 709
		c	12 470	7 831	262	2 072	1 337	11 111	7 483
11	Ohne Angabe	a	56	5	1	27	16	50	5
12	Insgesamt	a	28 086	14 674	1 851	5 445	2 850	24 630	14 197

nach Art der Verkehrsbeteiligung, Altersgruppen und Geschlecht

darunter			insgesamt	darunter				Lfd. Nr.
und Mitfahrer von		Fußgänger		Fahrer und Mitfahrer von			Fußgänger	
Motorzweirädern	Fahrrädern			Pkw	Motorzweirädern	Fahrrädern		
dagegen Januar – Mai 2006			Veränderung Januar – Mai 2007 gegenüber Januar – Mai 2006					
			%					
verletzte								
6	854	794	+11,3	-7,4	x	+33,5	+4,8	1
2	583	425	+16,0	-5,6	x	+31,4	+13,4	
4	271	366	+5,5	-8,9	-	+38,0	-4,4	
118	348	148	+28,2	+10,0	+55,1	+28,4	+35,1	2
100	200	68	+33,6	+19,7	+51,0	+32,5	+41,2	
18	148	79	+21,0	+4,3	+77,8	+23,0	+31,6	
98	198	109	+19,7	+11,8	+54,1	+39,4	+28,4	3
86	122	51	+23,4	+12,8	+54,7	+30,3	+56,9	
12	76	58	+15,4	+10,8	+50,0	+53,9	+1,7	
102	215	103	+6,0	-1,3	+16,7	+24,7	+25,2	4
95	124	54	+2,4	-6,9	+7,4	+22,6	+38,9	
7	91	48	+10,4	+4,6	x	+27,5	+12,5	
172	463	240	+6,2	-3,6	+42,4	+26,3	+27,9	5
153	293	138	+7,0	-4,6	+37,9	+22,5	+26,8	
19	170	102	+5,3	-2,8	+78,9	+32,9	+29,4	
317	656	280	+10,5	+4,4	+48,6	+20,6	+4,3	6
280	417	159	+12,2	+4,7	+40,4	+19,2	+6,3	
37	239	121	+8,3	+4,1	x	+23,0	+0,8	
283	493	253	+24,0	+13,6	+62,2	+38,3	+21,3	7
262	298	130	+27,3	+12,1	+50,0	+37,9	+25,4	
21	195	122	+20,1	+14,9	x	+39,0	+18,0	
91	395	187	+13,3	+2,6	+59,3	+29,6	+18,2	8
85	240	85	+10,9	-2,9	+57,6	+21,3	+21,2	
6	155	101	+16,1	+7,4	x	+42,6	+16,8	
37	491	351	+19,2	+5,2	+70,3	+46,0	+15,7	9
35	302	141	+19,3	+1,5	+74,3	+47,7	+7,8	
2	189	209	+19,3	+8,3	-	+43,4	+21,5	
1 224	4 113	2 465	+14,0	+3,4	+51,1	+31,7	+15,0	10
1 098	2 579	1 251	+15,6	+1,9	+44,6	+29,7	+19,5	
126	1 534	1 206	+12,2	+4,7	x	+35,1	+10,9	
3	15	24	+12,0	-	x	+80,0	-33,3	11
1 227	4 128	2 489	+14,0	+3,4	+50,9	+31,9	+14,5	12

8. An Straßenverkehrsunfällen beteiligte Fahrzeugführer und Fußgänger im Januar – Mai 2007 nach Art der Verkehrsbeteiligung und Ortslage

Art der Verkehrsbeteiligung a = Zusammen b = innerhalb von Ortschaften c = außerhalb von Ortschaften	Straßenverkehrsunfälle mit						
	Personen- schaden	schwer- wiegendem Sachschaden (i. e. S.)	Personen- schaden	schwer- wiegendem Sachschaden (i. e. S.)	Personen- schaden	schwer- wiegendem Sachschaden (i. e. S.)	
	Januar – Mai 2007		dagegen Januar – Mai 2006		Veränderung Januar – Mai 2007 gegenüber Januar – Mai 2006		
	Anzahl				%		
Führer von							
Mofas, Mopeds	a	2 363	130	1 666	113	+41,8	+15,0
	b	2 064	112	1 457	95	+41,7	+17,9
	c	299	18	209	18	+43,1	–
Motorzweirädern mit amtlichen Kennzeichen	a	2 690	171	1 806	139	+48,9	+23,0
	b	1 786	111	1 270	102	+40,6	+8,8
	c	904	60	536	37	+68,7	+62,2
Personenkraftwagen	a	33 685	15 312	30 481	15 594	+10,5	–1,8
	b	24 527	10 673	21 530	10 241	+13,9	+4,2
	c	9 158	4 639	8 951	5 353	+2,3	–13,3
Bussen	a	555	103	512	84	+8,4	+22,6
	b	508	82	464	72	+9,5	+13,9
	c	47	21	48	12	–2,1	+75,0
Güterkraftfahrzeugen	a	2 698	1 270	2 729	1 406	–1,1	–9,7
	b	1 471	621	1 418	644	+3,7	–3,6
	c	1 227	649	1 311	762	–6,4	–14,8
landwirtschaftlichen Zugmaschinen	a	85	29	70	40	+21,4	–27,5
	b	39	11	35	18	+11,4	–38,9
	c	46	18	35	22	+31,4	–18,2
übrigen Kraftfahrzeugen	a	146	54	203	68	–28,1	–20,6
	b	106	34	147	46	–27,9	–26,1
	c	40	20	56	22	–28,6	–9,1
Kraftfahrzeugen insgesamt	a	42 222	17 069	37 467	17 444	+12,7	–2,2
	b	30 501	11 644	26 321	11 218	+15,9	+3,8
	c	11 721	5 425	11 146	6 226	+5,2	–12,9
darunter flüchtig	a	2 293	1 183	1 920	1 235	+19,4	–4,2
	b	1 881	711	1 541	730	+22,1	–2,6
	c	412	472	379	505	+8,7	–6,5
Fahrrädern	a	7 220	29	5 509	21	+31,1	+38,1
	b	6 559	25	5 066	16	+29,5	+56,3
	c	661	4	443	5	+49,2	x
darunter im Alter von unter 15 Jahren	a	1 390	3	1 048	3	+32,6	–
	b	1 320	3	987	2	+33,7	x
	c	70	–	61	1	+14,8	x
anderen Fahrzeugen	a	342	153	335	209	+2,1	–26,8
	b	298	116	284	164	+4,9	–29,3
	c	44	37	51	45	–13,7	–17,8
Fußgänger	a	4 139	26	3 621	27	+14,3	–3,7
	b	3 970	24	3 441	24	+15,4	–
	c	169	2	180	3	–6,1	x
darunter im Alter von unter 15 Jahren	a	1 173	8	1 132	1	+3,6	x
	b	1 153	8	1 103	1	+4,5	x
	c	20	–	29	–	–31,0	–
65 und mehr Jahren	a	747	–	595	–	+25,5	–
	b	721	–	569	–	+26,7	–
	c	26	–	26	–	–	–
Andere Personen	a	216	27	137	20	+57,7	+35,0
	b	172	20	113	11	+52,2	+81,8
	c	44	7	24	9	+83,3	x
Insgesamt	a	54 139	17 304	47 069	17 721	+15,0	–2,4
	b	41 500	11 829	35 225	11 433	+17,8	+3,5
	c	12 639	5 475	11 844	6 288	+6,7	–12,9
darunter im Alter von unter 15 Jahren	a	2 609	13	2 214	8	+17,8	x
	b	2 514	12	2 120	4	+18,6	x
	c	95	1	94	4	+1,1	x
65 und mehr Jahren	a	5 484	1 394	4 421	1 383	+24,0	+0,8
	b	4 415	1 058	3 531	989	+25,0	+7,0
	c	1 069	336	890	394	+20,1	–14,7

9. Straßenverkehrsunfälle mit Personenschaden im Januar – Mai nach Ursachen und Ortslage

Ursache	Straßenverkehrsunfälle mit Personenschaden								
	zusammen			innerhalb von Ortschaften			außerhalb von Ortschaften		
	Januar – Mai								
	2007	dagegen 2006	Ver- änderung 2007 gegenüber 2006	2007	dagegen 2006	Ver- änderung 2007 gegenüber 2006	2007	dagegen 2006	Ver- änderung 2007 gegenüber 2006
	Anzahl		%	Anzahl		%	Anzahl		%
Ursachen der Fahrzeugführer	33 676	29 428	+14,4	24 892	21 017	+18,4	8 784	8 411	+4,4
Verkehrstüchtigkeit	1 782	1 561	+14,2	1 232	1 042	+18,2	550	519	+6,0
Alkoholeinfluss	1 305	1 115	+17,0	960	790	+21,5	345	325	+6,2
Einfluss anderer berauschender Mittel (z. B. Drogen, Rauschgift)	95	109	-12,8	65	78	-16,7	30	31	-3,2
Übermüdung	117	100	+17,0	27	23	+17,4	90	77	+16,9
sonstige körperliche oder geistige Mängel	265	237	+11,8	180	151	+19,2	85	86	-1,2
Straßenbenutzung	1 874	1 630	+15,0	1 519	1 371	+10,8	355	259	+37,1
Benutzung der falschen Fahrbahn (auch Richtungsfahrbahn) oder verbotswidrige Benutzung anderer Straßenteile	1 195	1 091	+9,5	1 084	1 004	+8,0	111	87	+27,6
Verstoß gegen das Rechtsfahrgebot	679	539	+26,0	435	367	+18,5	244	172	+41,9
Geschwindigkeit	4 218	4 250	-0,8	2 162	2 043	+5,8	2 056	2 207	-6,8
nicht angepasste Geschwindigkeit mit gleichzeitigem Überschreiten der zulässigen Höchstgeschwindigkeit	353	322	+9,6	231	194	+19,1	122	128	-4,7
nicht angepasste Geschwindigkeit in anderen Fällen	3 865	3 928	-1,6	1 931	1 849	+4,4	1 934	2 079	-7,0
Abstand	3 489	3 239	+7,7	2 425	2 233	+8,6	1 064	1 006	+5,8
ungenügender Sicherheitsabstand	3 396	3 172	+7,1	2 360	2 185	+8,0	1 036	987	+5,0
starkes Bremsen des Vorausfahrenden ohne zwingenden Grund	93	67	+38,8	65	48	+35,4	28	19	+47,4
Überholen	1 096	922	+18,9	543	428	+26,9	553	494	+11,9
unzulässiges Rechtsüberholen	76	45	+68,9	54	32	+68,8	22	13	+69,2
Überholen trotz Gegenverkehrs	121	98	+23,5	38	23	+65,2	83	75	+10,7
Überholen trotz unklarer Verkehrslage	324	257	+26,1	199	163	+22,1	125	94	+33,0
Überholen trotz unzureichender Sichtverhältnisse	21	19	+10,5	5	4	x	16	15	+6,7
Überholen ohne Beachtung des nachfolgenden Verkehrs und/oder ohne rechtzeitige und deutliche Ankündigung des Ausscherens	126	139	-9,4	6	5	x	120	134	-10,4
Fehler beim Wiedereinordnen	116	111	+4,5	50	47	+6,4	66	64	+3,1
sonstige Fehler beim Überholen (z. B. ohne genügenden Seitenabstand)	254	200	+27,0	167	125	+33,6	87	75	+16,0
Fehler beim Überholtwerden	58	53	+9,4	24	29	-17,2	34	24	+41,7
Vorbeifahren	130	95	+36,8	118	88	+34,1	12	7	x
Nichtbeachten des Vorranges entgegenkommender Fahrzeuge beim Vorbeifahren an haltenden Fahrzeugen, Absperrungen oder Hindernissen	97	70	+38,6	88	66	+33,3	9	4	x
Nichtbeachten des nachfolgenden Verkehrs beim Vorbeifahren an haltenden Fahrzeugen, Absperrungen oder Hindernissen und/oder ohne rechtzeitige und deutliche Ankündigung des Ausscherens	33	25	+32,0	30	22	+36,4	3	3	-

**Noch: 9. Straßenverkehrsunfälle mit Personenschaden im Januar – Mai 2007
nach Ursachen und Ortslage**

Ursache	Straßenverkehrsunfälle mit Personenschaden								
	zusammen			innerhalb von Ortschaften			außerhalb von Ortschaften		
	Januar – Mai								
	2007	dagegen 2006	Ver- änderung 2007 gegenüber 2006	2007	dagegen 2006	Ver- änderung 2007 gegenüber 2006	2007	dagegen 2006	Ver- änderung 2007 gegenüber 2006
	Anzahl		%	Anzahl		%	Anzahl		%
Nebeneinanderfahren, fehlerhaftes Wechseln des Fahrstreifens beim Nebeneinanderfahren oder Nichtbeachten des Reißverschlussverfahrens	466	444	+5,0	304	266	+14,3	162	178	-9,0
Vorfahrt, Vorrang	4 995	4 365	+14,4	3 956	3 414	+15,9	1 039	951	+9,3
Nichtbeachten der Regel rechts vor links	569	526	+8,2	540	494	+9,3	29	32	-9,4
Nichtbeachten der die Vorfahrt regelnden Verkehrszeichen	3 434	3 015	+13,9	2 601	2 269	+14,6	833	746	+11,7
Nichtbeachten der Vorfahrt des durchgehenden Verkehrs auf Bundesautobahnen oder Kraftfahrstraßen	35	45	-22,2	1	2	x	34	43	-20,9
Nichtbeachten der Vorfahrt durch Fahrzeuge, die aus Feld- und Waldwegen kommen	35	14	x	15	6	x	20	8	x
Nichtbeachten der Verkehrsregelung durch Polizeibeamte oder Lichtzeichen	800	689	+16,1	700	580	+20,7	100	109	-8,3
Nichtbeachten des Vorranges entgegenkommender Fahrzeuge	104	65	+60,0	84	54	+55,6	20	11	+81,8
Nichtbeachten des Vorranges von Schienenfahrzeugen an Bahnübergängen	18	11	+63,6	15	9	x	3	2	x
Abbiegen, Wenden, Rückwärtsfahren, Ein- und Anfahren	5 836	4 731	+23,4	5 142	4 133	+24,4	694	598	+16,1
Fehler beim Abbiegen	2 985	2 414	+23,7	2 480	1 954	+26,9	505	460	+9,8
Fehler beim Wenden oder Rückwärtsfahren	1 153	920	+25,3	1 049	856	+22,5	104	64	+62,5
Fehler beim Einfahren in den fließenden Verkehr (z. B. aus einem Grundstück, von einem anderen Straßenteil oder beim Anfahren vom Fahrbahnrand)	1 698	1 397	+21,5	1 613	1 323	+21,9	85	74	+14,9
falsches Verhalten gegenüber Fußgängern	2 059	1 823	+12,9	1 991	1 767	+12,7	68	56	+21,4
an Fußgängerüberwegen	160	117	+36,8	160	117	+36,8	-	-	-
an Fußgängerfurten	287	258	+11,2	276	251	+10,0	11	7	x
beim Abbiegen	511	390	+31,0	497	382	+30,1	14	8	x
an Haltestellen (auch haltende Schulbusse mit eingeschaltetem Warnblinklicht)	131	124	+5,6	128	117	+9,4	3	7	x
an anderen Stellen	970	934	+3,9	930	900	+3,3	40	34	+17,6
ruhender Verkehr, Verkehrssicherung	348	302	+15,2	329	292	+12,7	19	10	+90,0
unzulässiges Halten oder Parken	31	35	-11,4	28	31	-9,7	3	4	x
mangelnde Sicherung haltender oder liegengeliebener Fahrzeuge und von Unfallstellen sowie Schulbussen, bei denen Kinder ein- oder aussteigen	39	19	x	27	15	+80,0	12	4	x
verkehrswidriges Verhalten beim Ein- oder Aussteigen, Be- oder Entladen	278	248	+12,1	274	246	+11,4	4	2	x

**Noch: 9. Straßenverkehrsunfälle mit Personenschaden im Januar – Mai 2007
nach Ursachen und Ortslage**

Ursache	Straßenverkehrsunfälle mit Personenschaden								
	zusammen			innerhalb von Ortschaften			außerhalb von Ortschaften		
	Januar – Mai								
	2007	dagegen 2006	Ver- änderung 2007 gegenüber 2006	2007	dagegen 2006	Ver- änderung 2007 gegenüber 2006	2007	dagegen 2006	Ver- änderung 2007 gegenüber 2006
	Anzahl		%	Anzahl		%	Anzahl		%
Nichtbeachten der Beleuchtungsvorschriften	62	57	+8,8	52	46	+13,0	10	11	-9,1
Ladung, Besetzung	76	65	+16,9	45	28	+60,7	31	37	-16,2
Überladung, Überbesetzung	32	12	x	23	10	x	9	2	x
unzureichend gesicherte Ladung oder Fahrzeugzubehöriteile	44	53	-17,0	22	18	+22,2	22	35	-37,1
andere Fehler beim Fahrzeugführer	7 245	5 944	+21,9	5 074	3 866	+31,2	2 171	2 078	+4,5
Technische Mängel, Wartungsmängel	408	314	+29,9	253	203	+24,6	155	111	+39,6
Beleuchtung	67	57	+17,5	55	51	+7,8	12	6	x
Bereifung	131	83	+57,8	44	23	+91,3	87	60	+45,0
Bremsen	83	60	+38,3	69	50	+38,0	14	10	+40,0
Lenkung	24	17	+41,2	18	8	x	6	9	x
Zugvorrichtung	2	3	x	2	2	-	-	1	x
andere Mängel	101	94	+7,4	65	69	-5,8	36	25	+44,0
Falsches Verhalten der Fußgänger	2 105	1 972	+6,7	1 999	1 861	+7,4	106	111	-4,5
Verkehrstüchtigkeit	123	116	+6,0	108	99	+9,1	15	17	-11,8
Alkoholeinfluss	102	92	+10,9	89	76	+17,1	13	16	-18,8
Einfluss anderer berauschender Mittel (z. B. Drogen, Rauschgift)	5	8	x	5	7	x	-	1	x
Übermüdung	-	-	-	-	-	-	-	-	-
sonstige körperliche oder geistige Mängel	16	16	-	14	16	-12,5	2	-	x
falsches Verhalten beim Überschreiten der Fahrbahn	1 594	1 539	+3,6	1 533	1 470	+4,3	61	69	-11,6
an Stellen, an denen der Fußgängerverkehr durch Polizeibeamte oder Lichtzeichen geregelt war	170	167	+1,8	163	161	+1,2	7	6	x
auf Fußgängerüberwegen ohne Verkehrsregelung durch Polizeibeamte oder Lichtzeichen	2	8	x	2	8	x	-	-	-
in der Nähe von Kreuzungen oder Einmündungen, Lichtzeichenanlagen oder Fußgängerüberwegen bei dichtem Verkehr	92	84	+9,5	88	81	+8,6	4	3	x
an anderen Stellen	310	352	-11,9	307	346	-11,3	3	6	x
ohne auf den Fahrzeugverkehr zu achten	924	839	+10,1	889	795	+11,8	35	44	-20,5
durch sonstiges falsches Verhalten	96	89	+7,9	84	79	+6,3	12	10	+20,0
Nichtbenutzen des Gehweges	34	27	+25,9	31	24	+29,2	3	3	-
Nichtbenutzen der vorgeschriebenen Straßenseite	8	5	x	5	4	x	3	1	x
Spielen auf oder neben der Fahrbahn	48	41	+17,1	46	41	+12,2	2	-	x
andere Fehler der Fußgänger	298	244	+22,1	276	223	+23,8	22	21	+4,8

**Noch: 9. Straßenverkehrsunfälle mit Personenschaden im Januar – Mai 2007
nach Ursachen und Ortslage**

Ursache	Straßenverkehrsunfälle mit Personenschaden								
	zusammen			innerhalb von Ortschaften			außerhalb von Ortschaften		
	Januar – Mai								
	2007	dagegen 2006	Ver- änderung 2007 gegenüber 2006	2007	dagegen 2006	Ver- änderung 2007 gegenüber 2006	2007	dagegen 2006	Ver- änderung 2007 gegenüber 2006
	Anzahl		%	Anzahl		%	Anzahl		%
Straßenverhältnisse	1 481	1 810	-18,2	837	881	-5,0	644	929	-30,7
Glätte oder Schlüpfrigkeit der Fahrbahn	1 389	1 746	-20,4	781	840	-7,0	608	906	-32,9
Verunreinigung durch ausgeflossenes Öl	73	46	+58,7	53	30	+76,7	20	16	+25,0
andere Verunreinigungen durch Straßenbenutzer	20	14	+42,9	10	8	x	10	6	x
Schnee, Eis	299	955	-68,7	129	391	-67,0	170	564	-69,9
Regen	945	699	+35,2	563	390	+44,4	382	309	+23,6
andere Einflüsse (u. a. Laub, angeschwemmter Lehm)	52	32	+62,5	26	21	+23,8	26	11	x
Zustand der Straße	70	52	+34,6	39	33	+18,2	31	19	+63,2
Spurrillen, im Zusammenhang mit Regen, Schnee oder Eis	15	7	x	10	3	x	5	4	x
anderer Zustand der Straße	55	45	+22,2	29	30	-3,3	26	15	+73,3
nicht ordnungsgemäßer Zustand der Verkehrs- zeichen oder -einrichtungen	9	9	-	6	7	x	3	2	x
mangelhafte Beleuchtung der Straße	13	3	x	11	1	x	2	2	-
mangelhafte Sicherung von Bahnübergängen	-	-	-	-	-	-	-	-	-
Witterungseinflüsse	437	300	+45,7	293	198	+48,0	144	102	+41,2
Sichtbehinderung durch Nebel	12	26	-53,8	3	9	x	9	17	x
starken Regen, Hagel, Schneegestöber usw.	76	63	+20,6	65	44	+47,7	11	19	-42,1
blendende Sonne	234	192	+21,9	174	141	+23,4	60	51	+17,6
Seitenwind	27	14	+92,9	11	2	x	16	12	+33,3
Unwetter oder sonstige Witterungseinflüsse	88	5	x	40	2	x	48	3	x
Hindernisse	266	164	+62,2	115	60	+91,7	151	104	+45,2
nicht oder unzureichend gesicherte Arbeitsstellen auf der Fahrbahn	12	4	x	9	2	x	3	2	x
Wild auf der Fahrbahn	105	70	+50,0	14	4	x	91	66	+37,9
anderes Tier auf der Fahrbahn	91	62	+46,8	62	39	+59,0	29	23	+26,1
sonstiges Hindernis auf der Fahrbahn	58	28	x	30	15	x	28	13	x
Sonstige Ursachen	636	82	x	399	54	x	237	28	x
Ursachen von anderen Personen als Fahrzeugführern oder Fußgängern	68	36	+88,9	53	29	+82,8	15	7	x
Ursachen insgesamt	39 077	34 106	+14,6	28 841	24 303	+18,7	10 236	9 803	+4,4

10. Fehlverhalten der Fahrzeugführer als Ursache von Straßenverkehrsunfällen mit Personenschaden im Januar – Mai 2007 nach Art der Verkehrsbeteiligung

Ursache	Fehlverhalten der Fahrzeugführer											
	ins- gesamt	darunter Fahrer von			ins- gesamt	darunter Fahrer von			ins- gesamt	darunter Fahrer von		
		Personen- kraft- wagen	Motor- zwei- rädern	Fahr- rädern		Personen- kraft- wagen	Motor- zwei- rädern	Fahr- rädern		Personen- kraft- wagen	Motor- zwei- rädern	Fahr- rädern
	Januar – Mai 2007				dagegen Januar – Mai 2006				Veränderung Januar – Mai 2007 gegenüber Januar – Mai 2006			
Anzahl									%			
Verkehrstüchtigkeit	1 782	1 102	46	414	1 561	1 031	40	292	+14,2	+6,9	+15,0	+41,8
darunter Alkoholeinfluss	1 305	730	40	371	1 115	684	30	267	+17,0	+6,7	+33,3	+39,0
Straßenbenutzung	1 874	505	41	1 142	1 630	482	37	965	+15,0	+4,8	+10,8	+18,3
Geschwindigkeit	4 218	2 960	535	173	4 250	3 225	348	142	-0,8	-8,2	+53,7	+21,8
Abstand	3 489	2 718	183	65	3 239	2 584	115	49	+7,7	+5,2	+59,1	+32,7
Überholen	1 096	671	171	88	922	584	100	48	+18,9	+14,9	+71,0	+83,3
Vorbeifahren	130	87	5	16	95	73	3	14	+36,8	+19,2	x	+14,3
Nebeneinanderfahren	466	320	9	18	444	282	12	7	+5,0	+13,5	x	x
Vorfahrt, Vorrang	4 995	4 043	57	478	4 365	3 511	42	412	+14,4	+15,2	+35,7	+16,0
Nichtbeachten der die Vorfahrt regelnden Verkehrszeichen	3 434	2 969	23	194	3 015	2 591	16	168	+13,9	+14,6	+43,8	+15,5
Nichtbeachten der Verkehrsregelung durch Polizeibeamte, Lichtzeichen	800	588	16	126	689	500	9	111	+16,1	+17,6	x	+13,5
Abbiegen, Wenden, Rück- wärtsfahren, Ein- und Anfahren	5 836	4 740	61	486	4 731	3 842	38	387	+23,4	+23,4	+60,5	+25,6
Falsches Verhalten gegenüber Fußgängern	2 059	1 703	23	140	1 823	1 522	17	114	+12,9	+11,9	+35,3	+22,8
darunter an Überwegen und Furten	447	395	7	15	375	333	1	12	+19,2	+18,6	x	+25,0
Ruhender Verkehr, Verkehrssicherung	348	285	1	1	302	275	1	-	+15,2	+3,6	-	x
Nichtbeachten der Beleuchtungs- vorschriften	62	8	-	43	57	9	-	44	+8,8	x	-	-2,3
Ladung, Besetzung	76	22	-	14	65	10	2	9	+16,9	x	x	x
Andere Fehler beim Fahrzeugführer	7 245	4 175	520	1 311	5 944	3 653	358	910	+21,9	+14,3	+45,3	+44,1
Insgesamt	33 676	23 339	1 652	4 389	29 428	21 083	1 113	3 393	+14,4	+10,7	+48,4	+29,4

Veröffentlichungen

Veröffentlichungen aus den Fachbereichen Handel und Verkehr

Entwicklung von Umsatz und Beschäftigung in nordrhein-westfälischen Unternehmen des Einzelhandels, des Großhandels, des Gastgewerbes

Inhalt: Jedes der drei monatlich erscheinenden Hefte enthält die vorläufigen Ergebnisse der Umsatzentwicklung und der Entwicklung der Beschäftigtenzahlen als Messzahlen auf der Basis des Jahres 2003 und als prozentuale Abweichung zum Vormonat und zum Vorjahresmonat. Die Ergebnisse werden in einigen Eckzahlen für die wichtigsten Wirtschaftszweige dargestellt.

Einzelhandel:	Bestell-Nr. G 11 3 2007*)	Preis: 1,30 EUR (Jahresbezugspreis: 13,00 EUR)
Großhandel:	Bestell-Nr. G 12 3 2007*)	Preis: 1,30 EUR (Jahresbezugspreis: 13,00 EUR)
Gastgewerbe:	Bestell-Nr. G 43 3 2007*)	Preis: 1,30 EUR (Jahresbezugspreis: 13,00 EUR)

Fachliche Auskünfte zu diesen Veröffentlichungen erteilt Ihnen gerne Marion Helling und Sabine Schmidt unter Telefon-Nr. 0211 9449-5521 bzw. 0211 9449-5481.

Straßenverkehrsunfälle in Nordrhein-Westfalen

Inhalt: Der Monatsbericht enthält Ergebnisse von Straßenverkehrsunfällen und dabei Verunglückten in Nordrhein-Westfalen nach Unfallkategorien, nach Straßen-, Unfallarten, Unfalltypen, nach Tagesdatum, Ortslage, Art der Verkehrsbeteiligung, Unfallursachen und nach Fehlverhalten der Fahrzeugführer sowie die Anzahl der Verunglückten nach der Schwere der Verletzung, Altersgruppen und Geschlecht. Dargestellt werden die monatlichen und die kumulierten Zahlen, die Vorjahresergebnisse und die prozentuale Veränderung gegenüber den Vorjahreszeiträumen. Auf Gemeindeebene sind Ergebnisse nach Ortslage und Unfallkategorien enthalten.

Bestell-Nr. H 12 3 2007*) Preis: 4,40 EUR (Jahresbezugspreis: 44,00 EUR)

Straßenverkehrsunfälle in Nordrhein-Westfalen 2006

Inhalt: Der Bericht enthält Ergebnisse von Straßenverkehrsunfällen und dabei Verunglückten in Nordrhein-Westfalen nach Unfallkategorien, nach Straßen-, Unfallarten, Unfalltypen, nach Tagesdatum, Ortslage, Art der Verkehrsbeteiligung, Unfallursachen und nach Fehlverhalten der Fahrzeugführer sowie die Anzahl der Verunglückten nach der Schwere der Verletzung, Altersgruppen und Geschlecht. Dargestellt werden die Jahreswerte, die Vorjahresergebnisse und die prozentuale Veränderung gegenüber den Vorjahreszeiträumen. Auf Gemeindeebene sind Ergebnisse nach Ortslage und Unfallkategorien enthalten. Zahlreiche Grafiken und eine Farbkarte runden den Bericht ab.

Bestell-Nr. H 13 3 2006 00 Preis: 11,10 EUR

Fachliche Auskünfte zu diesen Veröffentlichungen erteilen Ihnen gerne Petra Focks und Jörg Möller unter Telefon-Nr. 0211 9449-5517 bzw. 0211 9449-5482.

Personenverkehr mit Bussen und Bahnen in Nordrhein-Westfalen

Inhalt: Dieser vierteljährlich erscheinende Bericht enthält Ergebnisse über die Entwicklung von Unternehmen, Fahrgäste, Beförderungsleistungen und mittlere Reiseweite im Schienennahverkehr und im gewerblichen Omnibuslinienverkehr nach Unternehmensformen, Regierungsbezirken, Verkehrsarten und Verkehrsmitteln in Gegenüberstellung zum Vorjahreszeitraum.

Bestell-Nr. H 16 3 2007*) Preis: 1,30 EUR (Jahresbezugspreis: 5,20 EUR)

Binnenschifffahrt in Nordrhein-Westfalen

Inhalt: Der Monatsbericht enthält die Entwicklung des Güterverkehrs auf den nordrhein-westfälischen Binnenwasserstraßen nach Verkehrsbeziehungen und Güterabteilungen. Dargestellt werden die monatlichen Gütermengen in Tonnen bzw. der Containerumschlag für Nordrhein-Westfalen, die Mengen des Vormonats und des Vorjahresmonats sowie die kumulierten Jahresgütermengen im Vergleich zum Vorjahreszeitraum mit der prozentualen Veränderung.

Bestell-Nr. H 21 3 2007*) Preis: 1,30 EUR (Jahresbezugspreis: 13,00 EUR)

Fachliche Auskünfte zu diesen Veröffentlichungen erteilt Ihnen gerne Marion Helling und Sabine Schmidt unter Telefon-Nr. 0211 9449-5521 bzw. 0211 9449-5481.

*) Bei Bestellungen bitte gewünschten Monat / Vierteljahr angeben (01 = Januar; 02 = Februar usw. bzw. 41 = 1. Vierteljahr; 42 = 2. Vierteljahr usw.)