

Straßenverkehrsunfälle in Nordrhein-Westfalen

Februar 2007

Herausgegeben vom
Landesamt für Datenverarbeitung und Statistik Nordrhein-Westfalen
Mauerstraße 51, 40476 Düsseldorf • Postfach 10 11 05, 40002 Düsseldorf
Telefon 0211 9449-01 • Telefax 0211 442006
Internet: <http://www.lds.nrw.de>
E-Mail: poststelle@lds.nrw.de

Erschienen im Mai 2007

Preis der gedruckten Ausgabe:
4,40 EUR (Jahresbezugspreis 44,00 EUR)

Eine kostenlose PDF-Version dieser Ausgabe finden Sie
zum Download im Webshop des LDS NRW.

© Landesamt für Datenverarbeitung und Statistik NRW, Düsseldorf, 2007
Vervielfältigung und Verbreitung, auch auszugsweise, mit Quellenangabe
gestattet.

Inhalt

	Seite
Vorbemerkungen	5
 Grafiken	
Unfälle mit Personenschaden in Nordrhein-Westfalen Februar 2006 bis Februar 2007	6
Bei Unfällen Getötete in Nordrhein-Westfalen Februar 2006 bis Februar 2007	6
Unfälle mit Personenschaden nach Straßenarten in Nordrhein-Westfalen im Februar 2007	7
Bei Unfällen Verunglückte nach Alter und Geschlecht in Nordrhein-Westfalen im Februar 2007	7
Unfälle mit Personenschaden in kreisfreien Städten und Kreisen in Nordrhein-Westfalen im Februar 2007	8
 Tabellenteil	
1. Straßenverkehrsunfälle und verunglückte Personen 1972 – 2006	11
2. Straßenverkehrsunfälle im Februar 2007 nach Unfallkategorien	11
3. Straßenverkehrsunfälle und Verunglückte im Februar 2007 nach Straßenarten und Ortslage	12
4. Straßenverkehrsunfälle und Verunglückte im Februar 2007 nach Unfalltyp und Ortslage	12
5. Straßenverkehrsunfälle und Verunglückte im Februar 2007 nach Unfallarten und Ortslage	13
6. Straßenverkehrsunfälle und Verunglückte im Februar 2007 nach Ortslage und Tagesdatum	14
7. Verunglückte im Straßenverkehr im Februar 2007 nach Altersgruppen und Geschlecht . . .	16
8. Verunglückte im Straßenverkehr im Februar 2007 nach Art der Verkehrsbeteiligung und Ortslage	17
9. Verunglückte im Straßenverkehr im Februar 2007 nach Art der Verkehrsbeteiligung, Altersgruppen und Geschlecht	18
10. An Straßenverkehrsunfällen beteiligte Fahrzeugführer und Fußgänger im Februar 2007 nach Art der Verkehrsbeteiligung und Ortslage	26
11. Straßenverkehrsunfälle mit Personenschaden im Februar 2007 nach Ursachen und Ortslage	27
12. Fehlverhalten der Fahrzeugführer als Ursache von Straßenverkehrsunfällen mit Personenschaden im Februar 2007 nach Art der Verkehrsbeteiligung	31
13. Straßenverkehrsunfälle und verunglückte Personen im Februar 2007 nach Gemeinden . . .	32

Kumulierte Ergebnisse

1. Straßenverkehrsunfälle im Januar – Februar 2007 nach Unfallkategorien	67
2. Straßenverkehrsunfälle und Verunglückte im Januar – Februar 2007 nach Straßenarten und Ortslage	68
3. Straßenverkehrsunfälle und Verunglückte im Januar – Februar 2007 nach Unfalltyp und Ortslage	68
4. Straßenverkehrsunfälle und Verunglückte im Januar – Februar 2007 nach Unfallarten und Ortslage	69
5. Verunglückte im Straßenverkehr im Januar – Februar 2007 nach Altersgruppen und Geschlecht	70
6. Verunglückte im Straßenverkehr im Januar – Februar 2007 nach Art der Verkehrsbeteiligung und Ortslage	71
7. Verunglückte im Straßenverkehr im Januar – Februar 2007 nach Art der Verkehrsbeteiligung, Altersgruppen und Geschlecht	72
8. An Straßenverkehrsunfällen beteiligte Fahrzeugführer und Fußgänger im Januar – Februar 2007 nach Art der Verkehrsbeteiligung und Ortslage	80
9. Straßenverkehrsunfälle mit Personenschaden im Januar – Februar 2007 nach Ursachen und Ortslage	81
10. Fehlverhalten der Fahrzeugführer als Ursache von Straßenverkehrsunfällen mit Personenschaden im Januar – Februar 2007 nach Art der Verkehrsbeteiligung	85

Vorbemerkungen

Rechtsgrundlage

Rechtsgrundlage für die Zusammenstellung der vorliegenden Ergebnisse ist das „Gesetz über die Statistik der Straßenverkehrsunfälle“ (Straßenverkehrsunfallstatistikgesetz – StVUnfStatG) vom 15. Juni 1990 (BGBl. I S. 1078), sowie das „Erste Gesetz zur Änderung des Straßenverkehrsunfallstatistikgesetzes“ vom 23. November 1994 (BGBl. I S. 3491) und die „Verordnung zur näheren Bestimmung des schwerwiegenden Unfalls mit Sachschaden im Sinne des Straßenverkehrsunfallstatistikgesetzes vom 21. Dezember 1994 (BGBl. I S. 3970). Alle Unfälle, bei denen infolge des Fahrverkehrs auf öffentlichen Wegen und Plätzen Personen getötet, verletzt oder Sachschäden verursacht worden sind, werden erfasst und statistisch ausgewertet.

Erläuterungen

Unfälle

Grundsätzlich werden die Unfälle eingeteilt in **Unfälle mit Personenschaden** – unabhängig von der Schwere der Verletzung – und in **Unfälle mit nur Sachschaden**, bei denen also keine Personen zu Schaden kommen.

Alle Unfälle außer den sonstigen Unfällen mit nur Sachschaden und ohne Alkoholeinwirkung (sog. Bagatellunfälle) werden nach ihrer **Ortslage** (innerorts, außerorts und Autobahn) nachgewiesen, wobei Unfälle auf Autobahnen und auf Stadtautobahnen zu den außerorts Unfällen zählen.

Unfallart (z. B. Aufprall auf Hindernis) und **Unfalltyp** (z. B. Abbiege-Unfall) werden anschaulich in den Vorspalten der Tabellen 3.2 und 3.3 beschrieben.

Bei den **Unfallursachen** in Tabelle 6 wird unterschieden nach personenbezogenem Fehlverhalten (z. B. beim Überholen) und nach situationsbedingten Ursachen (z. B. Straßenglätte).

Je Unfall können beim Hauptverursacher und bei einem weiteren Unfallbeteiligten jeweils bis zu drei Ursachen und bis zu zwei situationsbedingte Ursachen angegeben werden.

Verunglückte

Zu den Verunglückten werden alle Personen gezählt, die bei einem Unfall getötet oder verletzt werden. Es gelten

- als **Getötete** die Personen, die innerhalb von 30 Tagen an den Unfallfolgen sterben,
- als **Schwerverletzte** die Personen, die zur stationären Behandlung in ein Krankenhaus eingeliefert werden,
- als **Leichtverletzte** alle übrigen verunglückten Personen.

Sachschaden

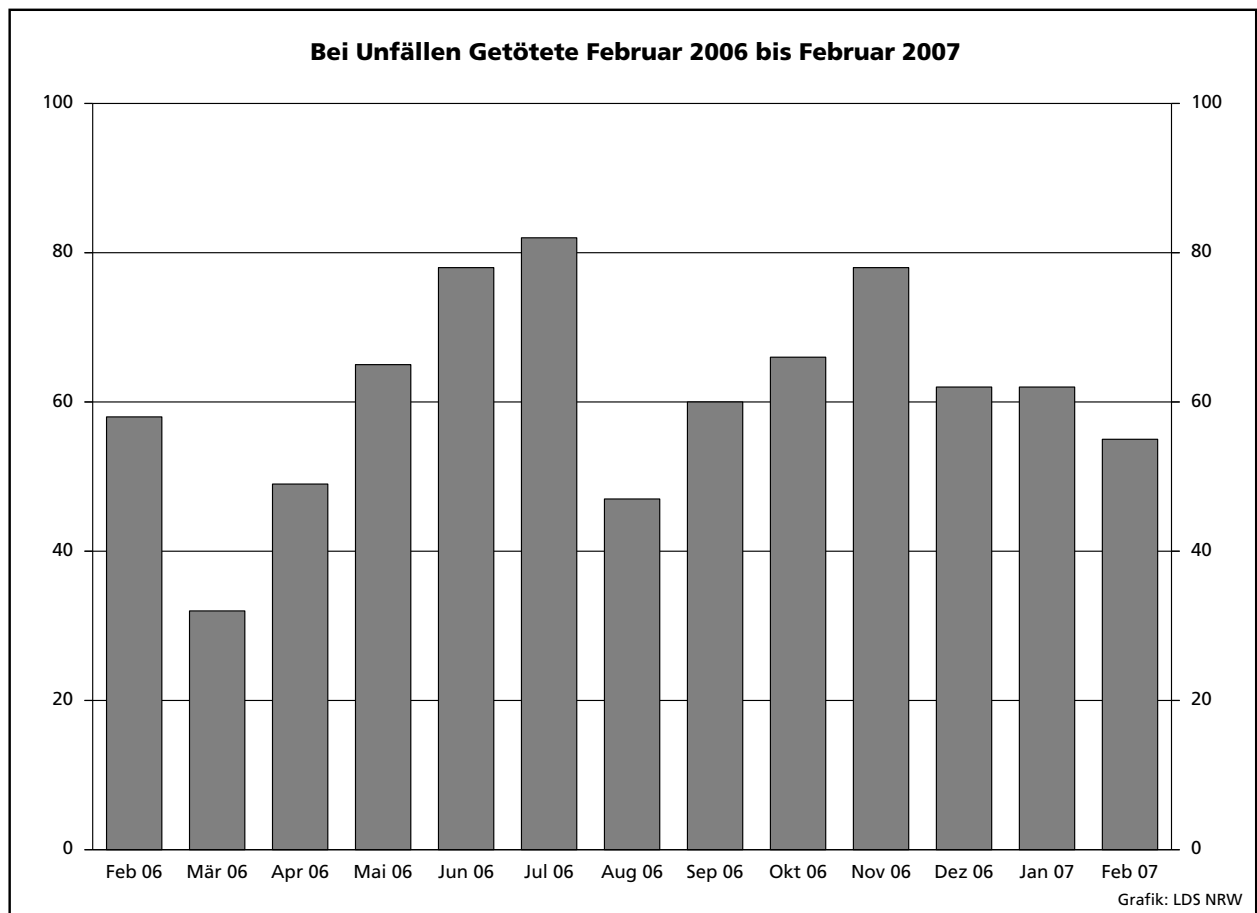
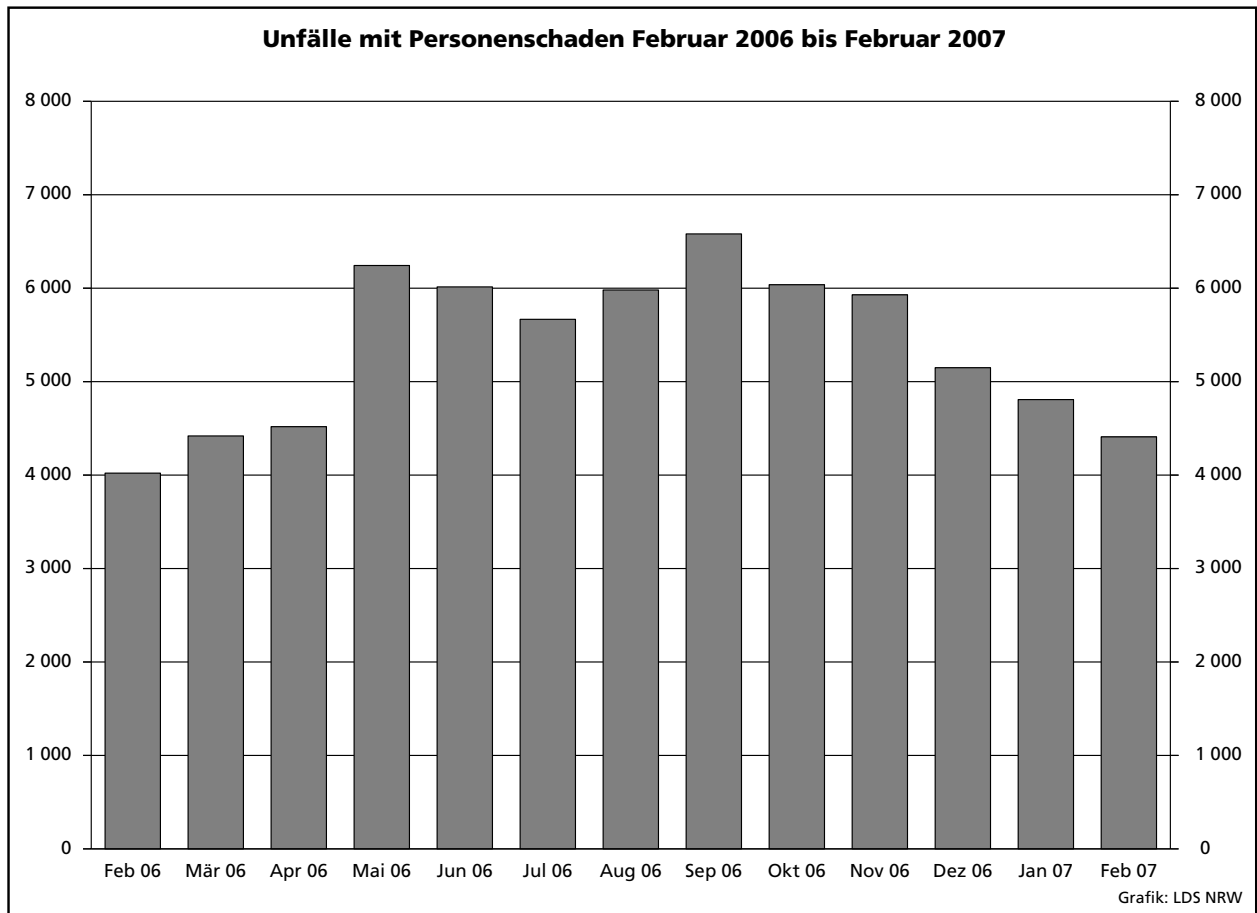
Bis Ende 1994 wurde die Sachschadensschwere noch nach einer Wertgrenze beurteilt (zuletzt lag diese bei 4 000 DM). Schadenswerte, die diese Grenze überschritten, wurden der Kategorie „Unfall mit schwerem Sachschaden“, alle anderen den „Bagatellunfällen“ zugeordnet. Da der finanzielle Schaden bei der Unfallaufnahme nur schwer ermittelbar war, ist man ab 1995 von diesem System abgekommen und hat andere Kriterien für die Schwere eines Unfalls herangezogen:

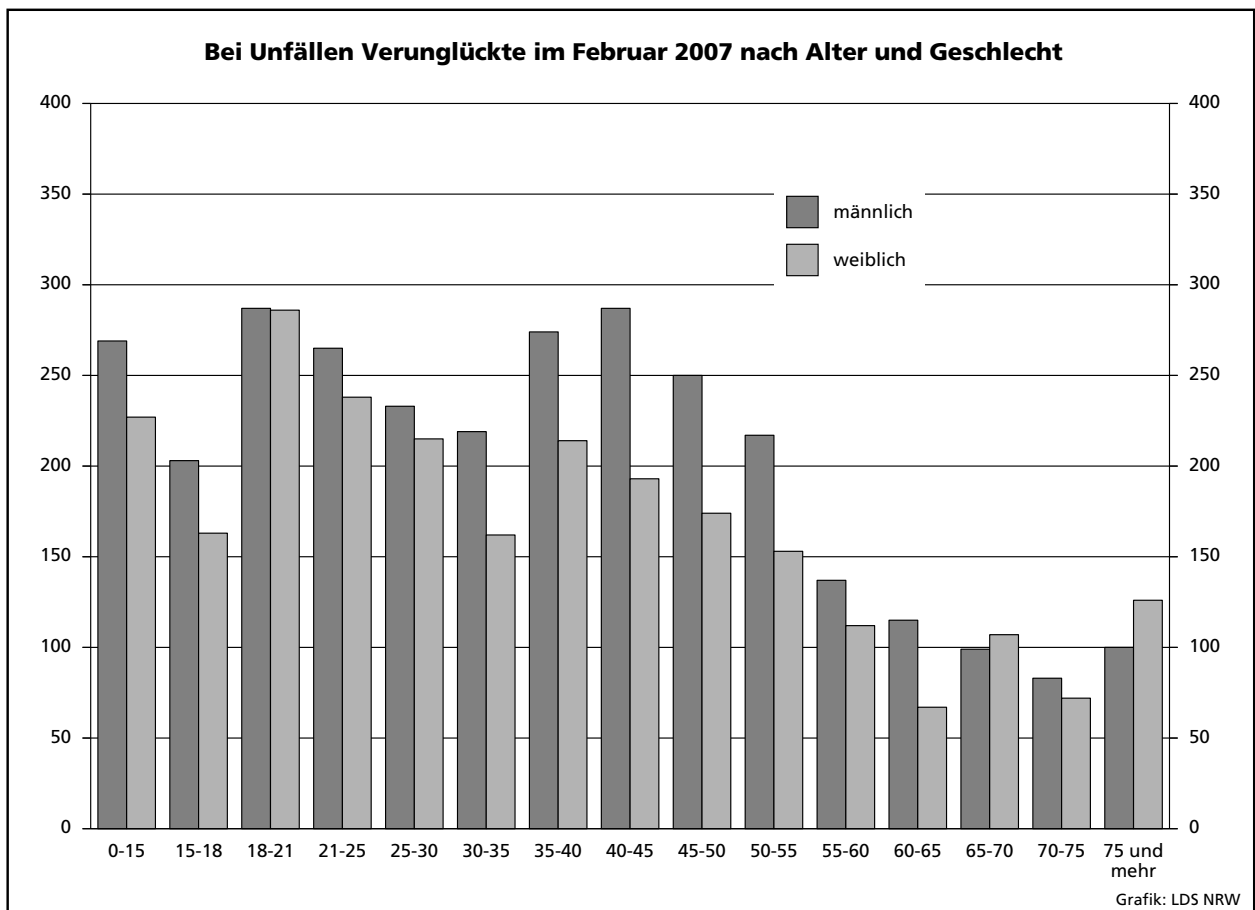
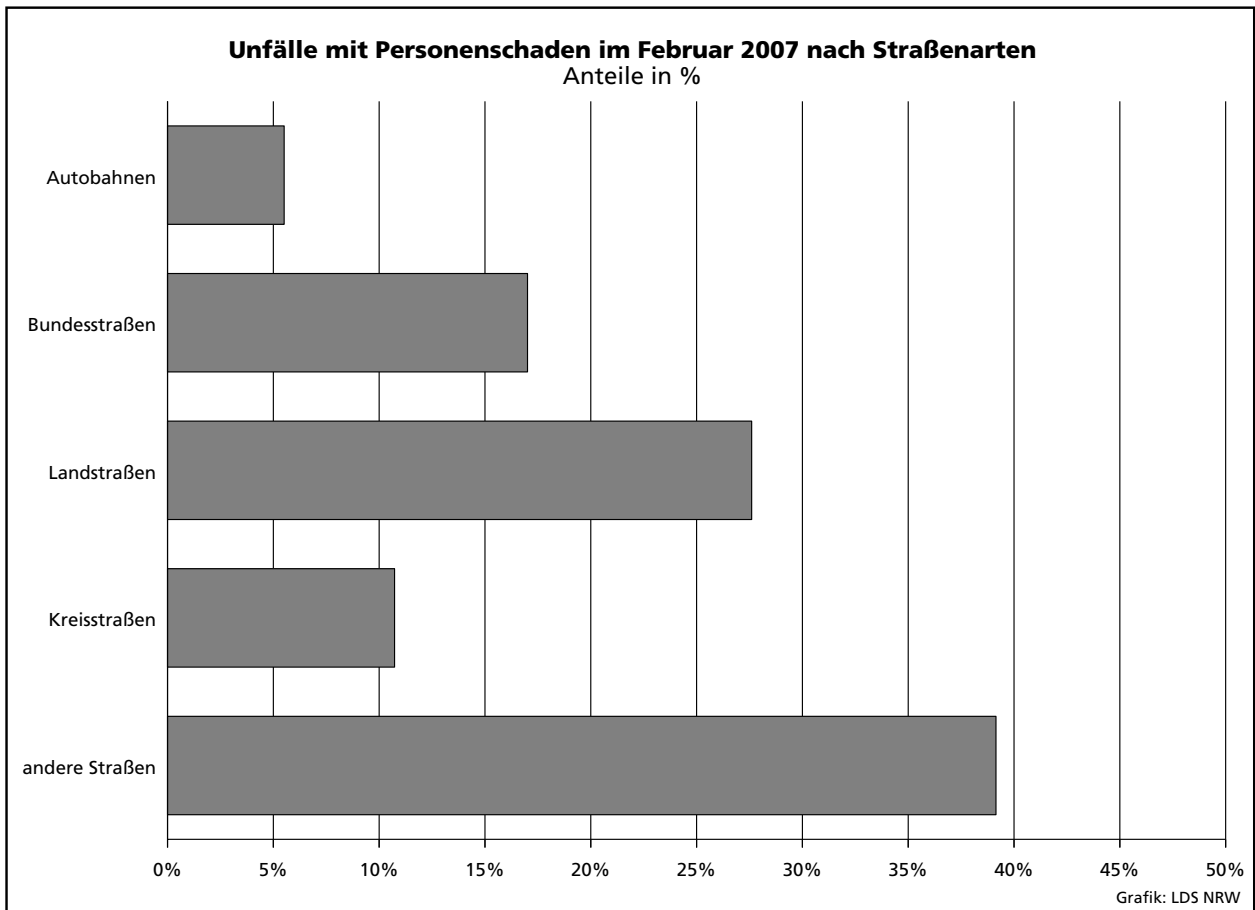
So liegt ein **schwerwiegender Unfall mit Sachschaden** vor, wenn der Straftatbestand (dazu zählt z. B. ein Unfall unter Alkoholeinwirkung) oder eine Ordnungswidrigkeit (Bußgeld) festgestellt worden ist und wenn gleichzeitig mindestens ein Kfz aufgrund eines Unfallschadens von der Unfallstelle abgeschleppt werden musste (nicht fahrbereit). Es handelt sich hier um einen **schwerwiegenden Unfall mit Sachschaden im engeren Sinne**.

Ein schwerwiegender Unfall mit Sachschaden liegt auch dann vor, wenn ein Unfallbeteiligter **unter** Alkoholeinwirkung stand **und** evtl. beteiligte Kfz noch **fahrbereit** waren (**sonstiger Sachschadensunfall unter Alkoholeinwirkung**).

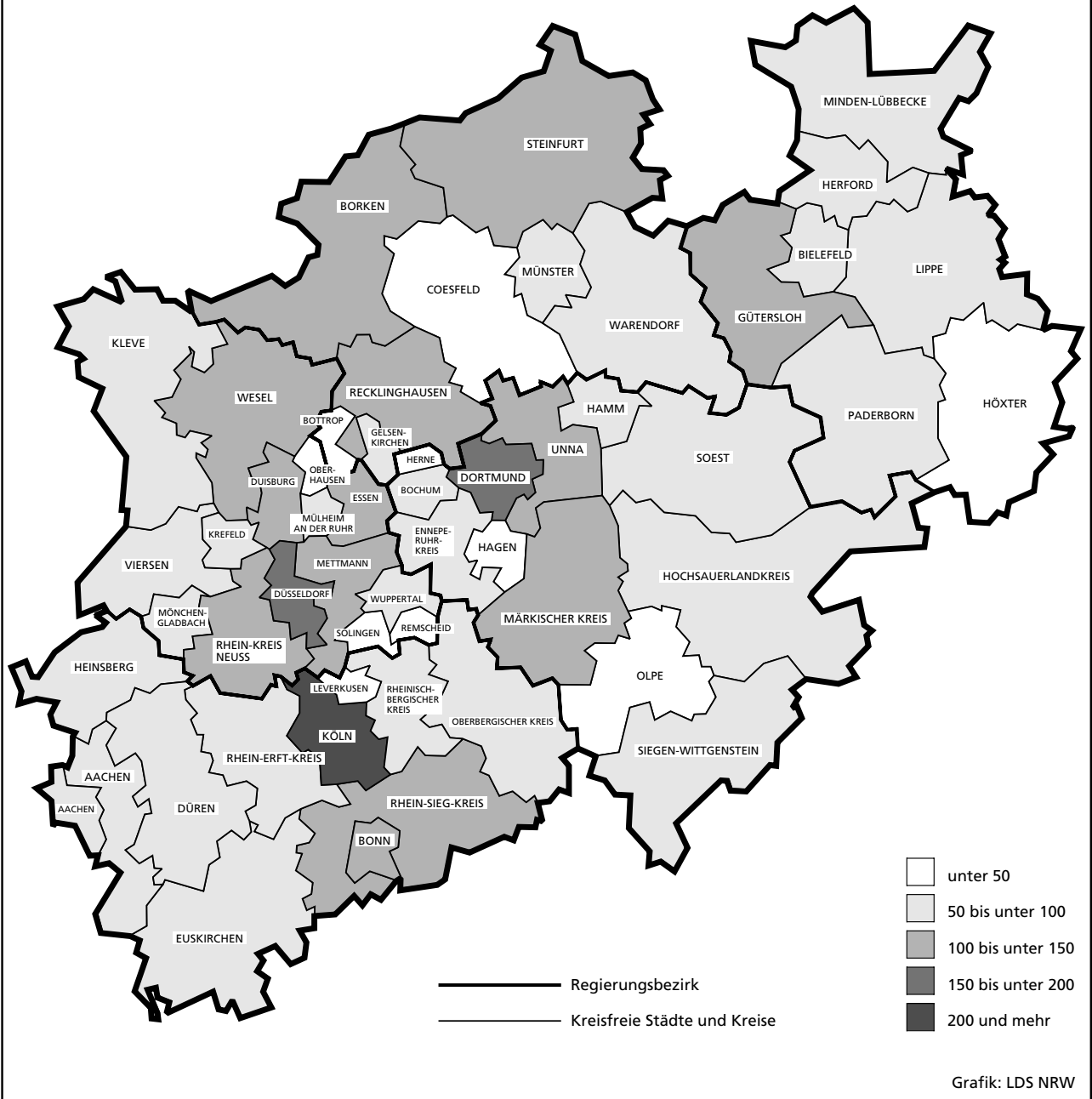
Zu den **sonstigen Sachschadensunfällen ohne Alkoholeinwirkung** zählen alle Unfälle

- **ohne** Straftatbestand oder Ordnungswidrigkeit (Bußgeld), unabhängig davon ob ein beteiligtes Kfz fahrbereit war oder nicht;
- **mit** Straftatbestand oder Ordnungswidrigkeit (Bußgeld)





Unfälle mit Personenschaden in den kreisfreien Städten und Kreisen im Februar 2007



Tabellenteil

Zeichenerklärung

(nach DIN 55 301)

0	weniger als die Hälfte von 1 in der letzten besetzten Stelle, jedoch mehr als nichts
–	nichts vorhanden (genau null)
...	Angabe fällt später an
/	keine Angabe, da Zahlenwert nicht sicher genug
.	Zahlenwert unbekannt oder geheim zu halten
x	Tabellenfach gesperrt, da Aussage nicht sinnvoll (u. a. für Veränderungsraten von 100 und mehr % sowie im Falle des Vergleichs einstelliger Zahlenwerte)

Hinweis

Bei den Daten für das laufende Jahr handelt es sich um vorläufige Ergebnisse.

1. Straßenverkehrsunfälle und verunglückte Personen 1972 – 2006

Jahr	Unfälle				Verunglückte Personen			
	insgesamt	Personen- schaden	davon mit		insgesamt	Getötete	davon	
			nur Sachschaden				schwer	leicht
			insgesamt	darunter Bagatell- schäden ¹⁾				
1972	324 872	101 312	223 560	175 926	141 518	4 236	42 210	95 072
1973	306 741	93 216	213 525	168 845	128 288	3 690	38 624	85 974
1974	287 085	87 254	199 831	156 375	117 561	3 162	35 949	78 450
1975	290 914	86 602	204 312	160 951	117 448	3 257	37 367	76 824
1976	333 569	93 659	239 910	184 715	125 476	3 284	39 781	82 411
1977	361 466	99 049	262 417	197 373	133 090	3 225	41 746	88 119
1978	386 478	97 212	289 266	215 727	129 588	3 203	40 606	85 779
1979	400 984	93 468	307 516	226 870	122 956	2 681	38 359	81 916
1980	412 958	98 311	314 647	226 307	128 813	2 885	39 398	86 530
1981	413 998	93 810	320 188	227 167	122 846	2 497	37 429	82 920
1982	409 471	94 096	315 375	218 820	122 653	2 521	37 817	82 315
1983	446 326	97 886	348 440	295 682	127 678	2 608	39 204	85 866
1984	481 333	93 749	387 584	334 083	120 551	2 182	35 470	82 899
1985	492 124	81 405	410 719	359 369	103 718	1 692	29 342	72 684
1986	521 255	86 393	434 862	382 338	110 416	1 807	30 521	78 088
1987	541 715	81 764	459 951	409 190	105 363	1 544	28 346	75 473
1988	563 793	86 497	477 296	426 314	112 270	1 727	29 547	80 996
1989	553 814	85 471	468 343	419 395	110 681	1 642	27 994	81 045
1990	543 482	83 336	460 146	412 746	108 327	1 520	26 400	80 407
1991	524 987	78 105	446 882	413 725	101 150	1 410	24 841	74 899
1992	528 810	80 830	447 980	414 636	104 224	1 378	24 758	78 088
1993	524 543	79 690	444 853	410 560	103 284	1 329	24 449	77 506
1994	507 788	79 791	427 997	394 304	103 481	1 346	24 636	77 499
1995	502 304	77 849	424 455	395 756	101 070	1 364	24 157	75 549
1996	503 618	73 085	430 533	403 061	95 021	1 163	22 531	71 327
1997	502 630	75 510	427 120	400 075	97 419	1 188	22 686	73 545
1998	525 915	74 392	451 523	423 780	95 928	1 077	21 227	73 624
1999	558 637	78 181	480 456	451 897	100 759	1 092	21 704	77 963
2000	552 911	74 367	478 544	449 485	95 713	1 059	19 679	74 975
2001	561 508	73 348	488 160	458 719	94 051	1 038	18 166	74 847
2002	546 239	70 287	475 952	447 245	90 508	996	16 839	72 673
2003	545 774	69 904	475 870	448 540	88 230	942	16 447	71 783
2004	552 424	67 929	484 495	456 476	86 438	865	15 954	69 619
2005	543 018	67 033	475 985	449 221	84 049	867	14 947	68 235
2006	541 034	65 297	475 737	449 953	81 678	732	14 496	67 182

1) Siehe Erläuterungen Seite 5.

2. Straßenverkehrsunfälle im Februar 2007 nach Unfallkategorien

Unfallkategorie	Straßenverkehrsunfälle		
	Februar		
	2007	dagegen 2006	Veränderung 2007 gegenüber 2006
	Anzahl		%
Unfälle			
mit Personenschaden insgesamt	4 409	4 041	+9,1
davon			
mit Getöteten	52	53	-1,9
mit Verletzten	4 357	3 988	+9,3
davon			
mit schwer Verletzten	875	777	+12,6
mit leicht Verletzten	3 482	3 211	+8,4
mit nur Sachschaden insgesamt	38 328	36 977	+3,7
davon			
schwerwiegende Unfälle mit Sachschaden	1 751	1 941	-9,8
sonstige Sachschadensunfälle			
unter Alkoholeinwirkung	296	287	+3,1
ohne Alkoholeinwirkung ¹⁾	36 281	34 749	+4,4
davon			
innerhalb von Ortschaften	30 026	28 606	+5,0
außerhalb von Ortschaften (ohne Autobahn)	3 962	4 213	-6,0
auf Autobahnen	2 293	1 930	+18,8

1) Siehe Erläuterungen Seite 5.

3. Straßenverkehrsunfälle und Verunglückte im Februar 2007 nach Straßenarten und Ortslage

Straßenart a = Zusammen b = innerhalb von Ortschaften c = außerhalb von Ortschaften	Unfälle mit Personen- schaden	Verunglückte Personen			Unfälle mit Personen- schaden	Verunglückte Personen			Unfälle mit Personen- schaden	Verunglückte Personen			
		Getötete	schwer	leicht		Getötete	schwer	leicht		Getötete	schwer	leicht	
			Verletzte				Verletzte				Verletzte		
		Februar 2007				dagegen Februar 2006				Veränderung Februar 2007 gegenüber Februar 2006			
Anzahl									%				
Bundesautobahnen	a	243	6	73	288	265	11	75	346	-8,3	x	-2,7	-16,8
Bundesstraßen	a	750	13	193	806	738	14	186	785	+1,6	-7,1	+3,8	+2,7
	b	524	4	100	571	487	3	85	521	+7,6	x	+17,6	+9,6
	c	226	9	93	235	251	11	101	264	-10,0	x	-7,9	-11,0
Landstraßen	a	1 217	15	305	1 273	1 126	20	258	1 176	+8,1	-25,0	+18,2	+8,2
	b	838	4	171	867	733	4	133	769	+14,3	-	+28,6	+12,7
	c	379	11	134	406	393	16	125	407	-3,6	-31,3	+7,2	-0,2
Kreisstraßen	a	473	8	134	449	437	5	115	438	+8,2	x	+16,5	+2,5
	b	323	4	73	313	287	2	65	292	+12,5	x	+12,3	+7,2
	c	150	4	61	136	150	3	50	146	-	x	+22,0	-6,9
Andere Straßen	a	1 726	13	282	1 698	1 475	8	268	1 434	+17,0	x	+5,2	+18,4
	b	1 649	12	262	1 618	1 391	8	234	1 362	+18,5	x	+12,0	+18,8
	c	77	1	20	80	84	-	34	72	-8,3	x	-41,2	+11,1
Insgesamt	a	4 409	55	987	4 514	4 041	58	902	4 179	+9,1	-5,2	+9,4	+8,0
	b	3 334	24	606	3 369	2 898	17	517	2 944	+15,0	+41,2	+17,2	+14,4
	c	1 075	31	381	1 145	1 143	41	385	1 235	-6,0	-24,4	-1,0	-7,3

4. Straßenverkehrsunfälle und Verunglückte im Februar 2007 nach Unfalltyp und Ortslage

Unfalltyp a = Zusammen b = innerhalb von Ortschaften c = außerhalb von Ortschaften	Unfälle mit Personen- schaden	Verunglückte Personen			Unfälle mit Personen- schaden	Verunglückte Personen			Unfälle mit Personen- schaden	Verunglückte Personen			
		Getötete	schwer	leicht		Getötete	schwer	leicht		Getötete	schwer	leicht	
			Verletzte				Verletzte				Verletzte		
		Februar 2007				dagegen Februar 2006				Veränderung Februar 2007 gegenüber Februar 2006			
Anzahl									%				
Fahrunfall	a	643	18	239	554	726	24	272	642	-11,4	-25,0	-12,1	-13,7
	b	299	7	92	256	282	4	90	259	+6,0	x	+2,2	-1,2
	c	344	11	147	298	444	20	182	383	-22,5	-45,0	-19,2	-22,2
Abbiege-Unfall	a	750	3	156	800	620	1	95	692	+21,0	x	+64,2	+15,6
	b	639	-	117	673	515	1	66	556	+24,1	x	+77,3	+21,0
	c	111	3	39	127	105	-	29	136	+5,7	x	+34,5	-6,6
Einbiegen/Kreuzen- unfall	a	936	5	179	1 002	870	5	161	940	+7,6	-	+11,2	+6,6
	b	780	2	124	822	698	1	108	743	+11,7	x	+14,8	+10,6
	c	156	3	55	180	172	4	53	197	-9,3	x	+3,8	-8,6
Überschreiten-Unfall	a	464	15	151	339	409	13	123	319	+13,4	+15,4	+22,8	+6,3
	b	447	12	143	328	388	9	109	308	+15,2	x	+31,2	+6,5
	c	17	3	8	11	21	4	14	11	-19,0	x	x	-
Unfall durch ruhenden Verkehr	a	148	-	20	146	150	1	21	146	-1,3	x	-4,8	-
	b	144	-	20	140	144	1	19	139	-	x	+5,3	+0,7
	c	4	-	-	6	6	-	2	7	x	-	x	x
Unfall im Längsverkehr	a	993	11	149	1 237	857	8	126	1 055	+15,9	x	+18,3	+17,3
	b	641	1	54	786	537	-	52	641	+19,4	x	+3,8	+22,6
	c	352	10	95	451	320	8	74	414	+10,0	x	+28,4	+8,9
Sonstiger Unfall	a	475	3	93	436	409	6	104	385	+16,1	x	-10,6	+13,2
	b	384	2	56	364	334	1	73	298	+15,0	x	-23,3	+22,1
	c	91	1	37	72	75	5	31	87	+21,3	x	+19,4	-17,2
Insgesamt	a	4 409	55	987	4 514	4 041	58	902	4 179	+9,1	-5,2	+9,4	+8,0
	b	3 334	24	606	3 369	2 898	17	517	2 944	+15,0	+41,2	+17,2	+14,4
	c	1 075	31	381	1 145	1 143	41	385	1 235	-6,0	-24,4	-1,0	-7,3

5. Straßenverkehrsunfälle und Verunglückte im Februar 2007 nach Unfallarten und Ortslage

Unfallart a = Zusammen b = innerhalb von Ortschaften c = außerhalb von Ortschaften	Unfälle mit Personen- schaden	Verunglückte Personen			Unfälle mit Personen- schaden	Verunglückte Personen			Unfälle mit Personen- schaden	Verunglückte Personen			
		Getötete	schwer	leicht		Getötete	schwer	leicht		Getötete	schwer	leicht	
			Verletzte				Verletzte				Verletzte		
		Februar 2007				dagegen Februar 2006				Veränderung Februar 2007 gegenüber Februar 2006			
Anzahl									%				
Zusammenstoß mit anderem Fahrzeug das anfährt, anhält	a	301	1	35	331	286	1	25	316	+5,2	-	+40,0	+4,7
	b	273	1	33	289	251	1	21	268	+8,8	-	+57,1	+7,8
	c	28	-	2	42	35	-	4	48	-20,0	-	x	-12,5
vorausfährt oder wartet	a	677	2	74	887	595	2	52	747	+13,8	-	+42,3	+18,7
	b	456	-	26	590	385	-	16	474	+18,4	-	+62,5	+24,5
	c	221	2	48	297	210	2	36	273	+5,2	-	+33,3	+8,8
seitlich in gleicher Richtung fährt	a	139	1	20	165	150	1	22	177	-7,3	-	-9,1	-6,8
	b	96	-	6	116	98	-	10	104	-2,0	-	x	+11,5
	c	43	1	14	49	52	1	12	73	-17,3	-	+16,7	-32,9
entgegenkommt	a	247	11	89	298	238	11	108	277	+3,8	-	-17,6	+7,6
	b	148	2	31	169	152	1	49	178	-2,6	x	-36,7	-5,1
	c	99	9	58	129	86	10	59	99	+15,1	x	-1,7	+30,3
einbiegt oder kreuzt	a	1 263	5	242	1 386	1 123	5	206	1 243	+12,5	-	+17,5	+11,5
	b	1 055	2	170	1 135	899	1	137	984	+17,4	x	+24,1	+15,3
	c	208	3	72	251	224	4	69	259	-7,1	x	+4,3	-3,1
Zusammenstoß zwischen Fahrzeug und Fußgänger	a	751	16	229	562	661	14	177	526	+13,6	+14,3	+29,4	+6,8
	b	716	12	212	541	626	10	160	502	+14,4	+20,0	+32,5	+7,8
	c	35	4	17	21	35	4	17	24	-	-	-	-12,5
Aufprall auf Hindernis	a	21	-	4	17	13	1	2	11	+61,5	x	x	+54,5
	b	16	-	3	13	11	1	2	8	+45,5	x	x	x
	c	5	-	1	4	2	-	-	3	x	-	x	x
Abkommen von der Fahrbahn nach rechts	a	321	15	115	264	358	14	138	337	-10,3	+7,1	-16,7	-21,7
	b	108	6	37	91	104	2	34	103	+3,8	x	+8,8	-11,7
	c	213	9	78	173	254	12	104	234	-16,1	x	-25,0	-26,1
Abkommen von der Fahrbahn nach links	a	222	2	74	203	254	9	97	215	-12,6	x	-23,7	-5,6
	b	69	-	16	72	68	1	30	54	+1,5	x	-46,7	+33,3
	c	153	2	58	131	186	8	67	161	-17,7	x	-13,4	-18,6
Unfall anderer Art	a	467	2	105	401	363	-	75	330	+28,7	x	+40,0	+21,5
	b	397	1	72	353	304	-	58	269	+30,6	x	+24,1	+31,2
	c	70	1	33	48	59	-	17	61	+18,6	x	+94,1	-21,3
Insgesamt	a	4 409	55	987	4 514	4 041	58	902	4 179	+9,1	-5,2	+9,4	+8,0
	b	3 334	24	606	3 369	2 898	17	517	2 944	+15,0	+41,2	+17,2	+14,4
	c	1 075	31	381	1 145	1 143	41	385	1 235	-6,0	-24,4	-1,0	-7,3

6. Straßenverkehrsunfälle und Verunglückte im Februar 2007 nach Ortslage und Tagesdatum

Tagesdatum	Unfälle mit Personenschaden				Verunglückte Personen			Schwerwiegende Unfälle mit Sachschaden (i. e. S.)	Unfälle mit Personen- und schwerwiegendem Sachschaden (i. e. S.)	
	insgesamt	davon mit			Getötete	schwer	leicht			
		Getöteten	Verletzten							
innerhalb von Ortschaften										
1.02.	Donnerstag	171	2	21	148	2	21	178	49	220
2.02.	Freitag	137	1	32	104	1	33	125	52	189
3.02.	Samstag	93	-	18	75	-	19	100	34	127
4.02.	Sonntag	58	3	9	46	3	14	63	22	80
5.02.	Montag	141	-	31	110	-	33	135	42	183
6.02.	Dienstag	154	1	30	123	1	30	148	36	190
7.02.	Mittwoch	112	-	23	89	-	24	100	42	154
8.02.	Donnerstag	162	1	26	135	1	27	169	74	236
9.02.	Freitag	118	1	19	98	1	20	114	43	161
10.02.	Samstag	119	3	16	100	3	17	134	65	184
11.02.	Sonntag	60	-	13	47	-	14	65	45	105
12.02.	Montag	151	2	30	119	2	30	141	64	215
13.02.	Dienstag	143	1	24	118	1	25	153	56	199
14.02.	Mittwoch	171	-	23	148	-	24	178	67	238
15.02.	Donnerstag	126	2	25	99	2	26	122	21	147
16.02.	Freitag	140	3	28	109	3	32	135	35	175
17.02.	Samstag	89	-	17	72	-	18	87	25	114
18.02.	Sonntag	47	-	8	39	-	8	48	19	66
19.02.	Montag	82	2	15	65	2	16	87	25	107
20.02.	Dienstag	98	-	15	83	-	15	99	33	131
21.02.	Mittwoch	128	-	23	105	-	24	133	33	161
22.02.	Donnerstag	147	-	23	124	-	23	148	40	187
23.02.	Freitag	106	-	19	87	-	19	102	34	140
24.02.	Samstag	109	1	16	92	1	18	127	39	148
25.02.	Sonntag	62	-	12	50	-	13	70	30	92
26.02.	Montag	121	-	14	107	-	14	121	32	153
27.02.	Dienstag	150	1	25	124	1	26	150	39	189
28.02.	Mittwoch	139	-	23	116	-	23	137	50	189
	Zusammen	3 334	24	578	2 732	24	606	3 369	1 146	4 480

außerhalb von Ortschaften (einschl. Bundesautobahnen)

1.02.	Donnerstag	46	2	11	33	2	18	41	25	71
2.02.	Freitag	44	-	6	38	-	6	49	25	69
3.02.	Samstag	28	-	11	17	-	12	31	19	47
4.02.	Sonntag	36	3	13	20	3	19	38	14	50
5.02.	Montag	51	1	15	35	1	16	51	22	73
6.02.	Dienstag	43	3	10	30	3	20	42	29	72
7.02.	Mittwoch	35	1	7	27	1	8	44	25	60
8.02.	Donnerstag	57	1	15	41	1	19	58	58	115
9.02.	Freitag	35	1	8	26	1	11	35	19	54
10.02.	Samstag	25	1	12	12	2	14	29	30	55
11.02.	Sonntag	33	-	11	22	-	12	44	27	60
12.02.	Montag	52	1	17	34	1	22	59	18	70
13.02.	Dienstag	44	-	15	29	-	19	44	29	73
14.02.	Mittwoch	37	2	4	31	2	5	48	16	53
15.02.	Donnerstag	39	-	11	28	-	15	36	30	69
16.02.	Freitag	61	1	16	44	1	18	66	26	87
17.02.	Samstag	25	2	8	15	2	12	29	7	32
18.02.	Sonntag	26	1	11	14	1	12	26	10	36
19.02.	Montag	23	-	7	16	-	8	23	11	34
20.02.	Dienstag	30	-	17	13	-	18	22	17	47
21.02.	Mittwoch	35	2	10	23	3	13	35	12	47
22.02.	Donnerstag	28	-	10	18	-	10	26	21	49
23.02.	Freitag	48	2	11	35	2	19	56	16	64
24.02.	Samstag	38	1	8	29	1	12	40	19	57
25.02.	Sonntag	17	-	4	13	-	5	19	19	36
26.02.	Montag	45	1	6	38	1	9	52	18	63
27.02.	Dienstag	40	-	8	32	-	10	46	19	59
28.02.	Mittwoch	54	2	15	37	3	19	56	24	78
	Zusammen	1 075	28	297	750	31	381	1 145	605	1 680

**Noch: 6. Straßenverkehrsunfälle und Verunglückte im Februar 2007
nach Ortslage und Tagesdatum**

Tagesdatum	Unfälle mit Personenschaden				Verunglückte Personen			Schwerwiegende Unfälle mit Sachschaden (i. e. S.)	Unfälle mit Personen- und schwerwiegendem Sachschaden (i. e. S.)	
	insgesamt	davon mit			Getötete	schwer	leicht			
		Getöteten	schwer	leicht						Verletzte
innerhalb und außerhalb von Ortschaften (einschl. Bundesautobahnen)										
1.02.	Donnerstag	217	4	32	181	4	39	219	74	291
2.02.	Freitag	181	1	38	142	1	39	174	77	258
3.02.	Samstag	121	–	29	92	–	31	131	53	174
4.02.	Sonntag	94	6	22	66	6	33	101	36	130
5.02.	Montag	192	1	46	145	1	49	186	64	256
6.02.	Dienstag	197	4	40	153	4	50	190	65	262
7.02.	Mittwoch	147	1	30	116	1	32	144	67	214
8.02.	Donnerstag	219	2	41	176	2	46	227	132	351
9.02.	Freitag	153	2	27	124	2	31	149	62	215
10.02.	Samstag	144	4	28	112	5	31	163	95	239
11.02.	Sonntag	93	–	24	69	–	26	109	72	165
12.02.	Montag	203	3	47	153	3	52	200	82	285
13.02.	Dienstag	187	1	39	147	1	44	197	85	272
14.02.	Mittwoch	208	2	27	179	2	29	226	83	291
15.02.	Donnerstag	165	2	36	127	2	41	158	51	216
16.02.	Freitag	201	4	44	153	4	50	201	61	262
17.02.	Samstag	114	2	25	87	2	30	116	32	146
18.02.	Sonntag	73	1	19	53	1	20	74	29	102
19.02.	Montag	105	2	22	81	2	24	110	36	141
20.02.	Dienstag	128	–	32	96	–	33	121	50	178
21.02.	Mittwoch	163	2	33	128	3	37	168	45	208
22.02.	Donnerstag	175	–	33	142	–	33	174	61	236
23.02.	Freitag	154	2	30	122	2	38	158	50	204
24.02.	Samstag	147	2	24	121	2	30	167	58	205
25.02.	Sonntag	79	–	16	63	–	18	89	49	128
26.02.	Montag	166	1	20	145	1	23	173	50	216
27.02.	Dienstag	190	1	33	156	1	36	196	58	248
28.02.	Mittwoch	193	2	38	153	3	42	193	74	267
	Zusammen	4 409	52	875	3 482	55	987	4 514	1 751	6 160

auf Bundesautobahnen

1.02.	Donnerstag	12	1	–	11	1	1	15	8	20
2.02.	Freitag	7	–	–	7	–	–	9	8	15
3.02.	Samstag	7	–	1	6	–	1	11	3	10
4.02.	Sonntag	6	1	1	4	1	1	7	4	10
5.02.	Montag	9	–	1	8	–	1	11	6	15
6.02.	Dienstag	8	1	1	6	1	8	11	6	14
7.02.	Mittwoch	8	–	1	7	–	1	11	4	12
8.02.	Donnerstag	8	–	3	5	–	4	5	27	35
9.02.	Freitag	6	–	1	5	–	1	8	8	14
10.02.	Samstag	10	–	4	6	–	4	13	15	25
11.02.	Sonntag	9	–	2	7	–	2	18	14	23
12.02.	Montag	11	1	5	5	1	7	11	5	16
13.02.	Dienstag	13	–	2	11	–	4	13	8	21
14.02.	Mittwoch	10	1	–	9	1	1	14	2	12
15.02.	Donnerstag	7	–	–	7	–	–	9	8	15
16.02.	Freitag	17	–	3	14	–	3	27	9	26
17.02.	Samstag	1	–	1	–	–	2	4	3	4
18.02.	Sonntag	6	–	1	5	–	1	7	2	8
19.02.	Montag	5	–	2	3	–	2	4	3	8
20.02.	Dienstag	6	–	3	3	–	3	5	8	14
21.02.	Mittwoch	5	–	2	3	–	2	4	3	8
22.02.	Donnerstag	7	–	4	3	–	4	3	4	11
23.02.	Freitag	12	–	5	7	–	6	13	6	18
24.02.	Samstag	10	1	3	6	1	6	7	4	14
25.02.	Sonntag	5	–	–	5	–	–	7	9	14
26.02.	Montag	12	–	2	10	–	2	13	8	20
27.02.	Dienstag	10	–	2	8	–	2	10	9	19
28.02.	Mittwoch	16	–	4	12	–	4	18	13	29
	Zusammen	243	6	54	183	6	73	288	207	450

7. Verunglückte im Straßenverkehr im Februar 2007 nach Altersgruppen und Geschlecht

Alter von ... bis unter ... Jahren a = Zusammen b = männlich c = weiblich		Verunglückte im Straßenverkehr											
		insgesamt			Getötete			schwer Verletzte			leicht Verletzte		
		Februar											
		2007	dagegen 2006	Ver- änderung 2007 gegenüber 2006	2007	dagegen 2006	Ver- änderung 2007 gegenüber 2006	2007	dagegen 2006	Ver- änderung 2007 gegenüber 2006	2007	dagegen 2006	Ver- änderung 2007 gegenüber 2006
		Anzahl		%	Anzahl		%	Anzahl		%	Anzahl		%
unter 15	a	496	477	+4,0	3	2	x	85	75	+13,3	408	400	+2,0
	b	269	270	-0,4	-	1	x	56	46	+21,7	213	223	-4,5
	c	227	205	+10,7	3	1	x	29	29	-	195	175	+11,4
15 – 18	a	366	280	+30,7	1	4	x	61	53	+15,1	304	223	+36,3
	b	203	142	+43,0	1	-	x	36	32	+12,5	166	110	+50,9
	c	163	138	+18,1	-	4	x	25	21	+19,0	138	113	+22,1
18 – 21	a	573	473	+21,1	7	4	x	102	93	+9,7	464	376	+23,4
	b	287	251	+14,3	6	3	x	55	64	-14,1	226	184	+22,8
	c	286	222	+28,8	1	1	-	47	29	+62,1	238	192	+24,0
21 – 25	a	503	467	+7,7	6	3	x	81	72	+12,5	416	392	+6,1
	b	265	265	-	5	2	x	54	42	+28,6	206	221	-6,8
	c	238	202	+17,8	1	1	-	27	30	-10,0	210	171	+22,8
25 – 30	a	448	465	-3,7	1	5	x	59	63	-6,4	388	397	-2,3
	b	233	236	-1,3	1	3	x	38	38	-	194	195	-0,5
	c	215	229	-6,1	-	2	x	21	25	-16,0	194	202	-4,0
30 – 35	a	381	421	-9,5	3	2	x	45	55	-18,2	333	364	-8,5
	b	219	222	-1,4	3	2	x	30	31	-3,2	186	189	-1,6
	c	162	199	-18,6	-	-	-	15	24	-37,5	147	175	-16,0
35 – 40	a	488	498	-2,0	2	6	x	86	75	+14,7	400	417	-4,1
	b	274	281	-2,5	2	4	x	49	51	-3,9	223	226	-1,3
	c	214	217	-1,4	-	2	x	37	24	+54,2	177	191	-7,3
40 – 45	a	480	467	+2,8	5	3	x	78	79	-1,3	397	385	+3,1
	b	287	270	+6,3	5	3	x	57	58	-1,7	225	209	+7,7
	c	193	197	-2,0	-	-	-	21	21	-	172	176	-2,3
45 – 50	a	424	326	+30,1	3	4	x	76	52	+46,2	345	270	+27,8
	b	250	178	+40,4	1	3	x	55	35	+57,1	194	140	+38,6
	c	174	148	+17,6	2	1	x	21	17	+23,5	151	130	+16,2
50 – 55	a	370	306	+20,9	3	5	x	66	61	+8,2	301	240	+25,4
	b	217	171	+26,9	3	3	-	48	37	+29,7	166	131	+26,7
	c	153	135	+13,3	-	2	x	18	24	-25,0	135	109	+23,9
55 – 60	a	249	240	+3,8	1	4	x	46	41	+12,2	202	195	+3,6
	b	137	118	+16,1	1	4	x	24	20	+20,0	112	94	+19,1
	c	112	122	-8,2	-	-	-	22	21	+4,8	90	101	-10,9
60 – 65	a	182	205	-11,2	1	5	x	36	34	+5,9	145	166	-12,7
	b	115	114	+0,9	1	3	x	25	22	+13,6	89	89	-
	c	67	90	-25,6	-	2	x	11	12	-8,3	56	76	-26,3
65 – 70	a	206	160	+28,8	4	2	x	49	40	+22,5	153	118	+29,7
	b	99	94	+5,3	3	1	x	22	21	+4,8	74	72	+2,8
	c	107	66	+62,1	1	1	-	27	19	+42,1	79	46	+71,7
70 – 75	a	155	134	+15,7	2	3	x	48	42	+14,3	105	89	+18,0
	b	83	64	+29,7	-	1	x	27	23	+17,4	56	40	+40,0
	c	72	70	+2,9	2	2	-	21	19	+10,5	49	49	-
75 und mehr	a	226	207	+9,2	13	6	x	69	67	+3,0	144	134	+7,5
	b	100	99	+1,0	5	1	x	32	33	-3,0	63	65	-3,1
	c	126	108	+16,7	8	5	x	37	34	+8,8	81	69	+17,4
Zusammen	a	5 547	5 126	+8,2	55	58	-5,2	987	902	+9,4	4 505	4 166	+8,1
	b	3 038	2 775	+9,5	37	34	+8,8	608	553	+9,9	2 393	2 188	+9,4
	c	2 509	2 348	+6,9	18	24	-25,0	379	349	+8,6	2 112	1 975	+6,9
Ohne Angabe	a	9	13	x	-	-	-	-	-	-	9	13	x
Insgesamt	a	5 556	5 139	+8,1	55	58	-5,2	987	902	+9,4	4 514	4 179	+8,0

8. Verunglückte im Straßenverkehr im Februar 2007 nach Art der Verkehrsbeteiligung und Ortslage

Art der Verkehrsbeteiligung a = Zusammen b = innerhalb von Ortschaften c = außerhalb von Ortschaften		Verunglückte im Straßenverkehr											
		insgesamt			Getötete			schwer Verletzte			leicht Verletzte		
		Februar											
		2007	dagegen 2006	Ver- änderung 2007 gegenüber 2006	2007	dagegen 2006	Ver- änderung 2007 gegenüber 2006	2007	dagegen 2006	Ver- änderung 2007 gegenüber 2006	2007	dagegen 2006	Ver- änderung 2007 gegenüber 2006
Anzahl		%	Anzahl		%	Anzahl		%	Anzahl		%		
Fahrer und Mitfahrer von													
Mofas, Mopeds	a	347	237	+46,4	1	1	-	68	53	+28,3	278	183	+51,9
	b	311	210	+48,1	1	1	-	57	43	+32,6	253	166	+52,4
	c	36	27	+33,3	-	-	-	11	10	+10,0	25	17	+47,1
Motorzweirädern mit amtlichen Kennzeichen	a	251	152	+65,1	5	3	x	66	38	+73,7	180	111	+62,2
	b	184	121	+52,1	1	1	-	35	25	+40,0	148	95	+55,8
	c	67	31	x	4	2	x	31	13	x	32	16	x
Personenkraftwagen	a	3 078	3 145	-2,1	27	35	-22,9	443	465	-4,7	2 608	2 645	-1,4
	b	1 820	1 751	+3,9	5	5	-	166	166	-	1 649	1 580	+4,4
	c	1 258	1 394	-9,8	22	30	-26,7	277	299	-7,4	959	1 065	-10,0
Bussen	a	74	74	-	-	3	x	6	10	x	68	61	+11,5
	b	68	44	+54,5	-	-	-	5	5	-	63	39	+61,5
	c	6	30	x	-	3	x	1	5	x	5	22	x
Güterkraftfahrzeugen	a	127	109	+16,5	2	-	x	34	22	+54,5	91	87	+4,6
	b	46	36	+27,8	1	-	x	4	4	-	41	32	+28,1
	c	81	73	+11,0	1	-	x	30	18	+66,7	50	55	-9,1
landwirtschaftlichen Zugmaschinen	a	4	6	x	-	-	-	-	-	-	4	6	x
	b	1	1	-	-	-	-	-	-	-	1	1	-
	c	3	5	x	-	-	-	-	-	-	3	5	x
übrigen Kraftfahrzeugen	a	15	21	-28,6	-	-	-	2	2	-	13	19	-31,6
	b	9	10	x	-	-	-	2	2	-	7	8	x
	c	6	11	x	-	-	-	-	-	-	6	11	x
Kraftfahrzeugen zusammen	a	3 896	3 744	+4,1	35	42	-16,7	619	590	+4,9	3 242	3 112	+4,2
	b	2 439	2 173	+12,2	8	7	x	269	245	+9,8	2 162	1 921	+12,5
	c	1 457	1 571	-7,3	27	35	-22,9	350	345	+1,4	1 080	1 191	-9,3
Fahrrädern	a	816	652	+25,2	3	2	x	130	128	+1,6	683	522	+30,8
	b	758	603	+25,7	3	-	x	118	104	+13,5	637	499	+27,7
	c	58	49	+18,4	-	2	x	12	24	-50,0	46	23	x
darunter im Alter von unter 15 Jahren	a	128	104	+23,1	-	-	-	15	10	+50,0	113	94	+20,2
	b	123	101	+21,8	-	-	-	15	9	x	108	92	+17,4
	c	5	3	x	-	-	-	-	1	x	5	2	x
anderen Fahrzeugen	a	28	18	+55,6	-	-	-	2	3	x	26	15	+73,3
	b	25	17	+47,1	-	-	-	1	3	x	24	14	+71,4
	c	3	1	x	-	-	-	1	-	x	2	1	x
Fußgänger	a	807	711	+13,5	17	13	+30,8	235	177	+32,8	555	521	+6,5
	b	771	673	+14,6	13	9	x	217	162	+34,0	541	502	+7,8
	c	36	38	-5,3	4	4	-	18	15	+20,0	14	19	-26,3
darunter im Alter von unter 15 Jahren	a	188	184	+2,2	2	-	x	53	46	+15,2	133	138	-3,6
	b	184	180	+2,2	2	-	x	51	44	+15,9	131	136	-3,7
	c	4	4	-	-	-	-	2	2	-	2	2	-
65 und mehr Jahren	a	156	130	+20,0	9	7	x	63	44	+43,2	84	79	+6,3
	b	153	121	+26,4	9	4	x	61	39	+56,4	83	78	+6,4
	c	3	9	x	-	3	x	2	5	x	1	1	-
Andere Personen	a	9	14	x	-	1	x	1	4	x	8	9	x
	b	6	12	x	-	1	x	1	3	x	5	8	x
	c	3	2	x	-	-	-	-	1	x	3	1	x
Insgesamt	a	5 556	5 139	+8,1	55	58	-5,2	987	902	+9,4	4 514	4 179	+8,0
	b	3 999	3 478	+15,0	24	17	+41,2	606	517	+17,2	3 369	2 944	+14,4
	c	1 557	1 661	-6,3	31	41	-24,4	381	385	-1,0	1 145	1 235	-7,3
darunter im Alter von unter 15 Jahren	a	496	477	+4,0	3	2	x	85	75	+13,3	408	400	+2,0
	b	418	397	+5,3	2	-	x	72	60	+20,0	344	337	+2,1
	c	78	80	-2,5	1	2	x	13	15	-13,3	64	63	+1,6
65 und mehr Jahren	a	587	501	+17,2	19	11	+72,7	166	149	+11,4	402	341	+17,9
	b	475	381	+24,7	13	4	x	134	111	+20,7	328	266	+23,3
	c	112	120	-6,7	6	7	x	32	38	-15,8	74	75	-1,3

9. Verunglückte im Straßenverkehr im Februar 2007

Lfd. Nr.	Alter von ... bis unter ... Jahren a = Zusammen b = männlich c = weiblich	Verunglückte							
		insgesamt	darunter					insgesamt	Fahrer Pkw
			Fahrer und Mitfahrer von			Fußgänger			
			Pkw	Motorzweirädern	Fahrrädern				
		Februar 2007							
									ins
1	unter 15	a	496	152	1	128	188	477	166
		b	269	67	1	74	115	270	80
		c	227	85	-	54	73	205	86
2	15 – 18	a	366	84	40	75	55	280	73
		b	203	30	36	42	19	142	22
		c	163	54	4	33	36	138	51
3	18 – 21	a	573	425	26	38	34	473	351
		b	287	195	23	22	13	251	171
		c	286	230	3	16	21	222	180
4	21 – 25	a	503	378	14	41	34	467	369
		b	265	184	12	27	17	265	201
		c	238	194	2	14	17	202	168
5	25 – 35	a	829	579	29	67	75	886	672
		b	452	280	26	43	45	458	314
		c	377	299	3	24	30	428	358
6	35 – 45	a	968	567	63	140	87	965	623
		b	561	269	54	94	52	551	306
		c	407	298	9	46	35	414	317
7	45 – 55	a	794	422	52	129	102	632	401
		b	467	209	50	70	62	349	193
		c	327	213	2	59	40	283	208
8	55 – 65	a	431	221	15	85	71	445	243
		b	252	104	15	66	37	232	113
		c	179	117	-	19	34	212	130
9	65 und mehr	a	587	248	11	112	156	501	247
		b	282	111	10	65	64	257	127
		c	305	137	1	47	92	244	120
10	Zusammen	a	5 547	3 076	251	815	802	5 126	3 145
		b	3 038	1 449	227	503	424	2 775	1 527
		c	2 509	1 627	24	312	378	2 348	1 618
11	Ohne Angabe	a	9	2	-	1	5	13	-
12	Insgesamt	a	5 556	3 078	251	816	807	5 139	3 145

nach Art der Verkehrsbeteiligung, Altersgruppen und Geschlecht

im Straßenverkehr								Lfd. Nr.
darunter			insgesamt	darunter				
und Mitfahrer von		Fußgänger		Fahrer und Mitfahrer von			Fußgänger	
Motorzweirädern	Fahrrädern			Pkw	Motorzweirädern	Fahrrädern		
dagegen Februar 2006			Veränderung Februar 2007 gegenüber Februar 2006					
			%					
gesamt								
-	104	184	+4,0	-8,4	x	+23,1	+2,2	1
-	72	103	-0,4	-16,3	x	+2,8	+11,7	
-	32	79	+10,7	-1,2	-	+68,8	-7,6	
17	55	49	+30,7	+15,1	x	+36,4	+12,2	2
16	26	20	+43,0	+36,4	x	+61,5	-5,0	
1	29	29	+18,1	+5,9	x	+13,8	+24,1	
15	34	38	+21,1	+21,1	+73,3	+11,8	-10,5	3
13	22	18	+14,3	+14,0	+76,9	-	-27,8	
2	12	20	+28,8	+27,8	x	+33,3	+5,0	
11	30	32	+7,7	+2,4	+27,3	+36,7	+6,3	4
11	18	15	-	-8,5	+9,1	+50,0	+13,3	
-	12	17	+17,8	+15,5	x	+16,7	-	
22	66	60	-6,4	-13,8	+31,8	+1,5	+25,0	5
20	35	33	-1,3	-10,8	+30,0	+22,9	+36,4	
2	31	27	-11,9	-16,5	x	-22,6	+11,1	
43	124	69	+0,3	-9,0	+46,5	+12,9	+26,1	6
39	74	40	+1,8	-12,1	+38,5	+27,0	+30,0	
4	50	29	-1,7	-6,0	x	-8,0	+20,7	
31	71	71	+25,6	+5,2	+67,7	+81,7	+43,7	7
27	46	38	+33,8	+8,3	+85,2	+52,2	+63,2	
4	25	33	+15,5	+2,4	x	x	+21,2	
10	78	71	-3,1	-9,1	+50,0	+9,0	-	8
10	46	30	+8,6	-8,0	+50,0	+43,5	+23,3	
-	32	40	-15,6	-10,0	-	-40,6	-15,0	
1	87	130	+17,2	+0,4	x	+28,7	+20,0	9
1	52	54	+9,7	-12,6	x	+25,0	+18,5	
-	35	76	+25,0	+14,2	x	+34,3	+21,1	
150	649	704	+8,2	-2,2	+67,3	+25,6	+13,9	10
137	391	351	+9,5	-5,1	+65,7	+28,6	+20,8	
13	258	350	+6,9	+0,6	+84,6	+20,9	+8,0	
2	3	7	x	x	x	x	x	11
152	652	711	+8,1	-2,1	+65,1	+25,2	+13,5	12

Noch: 9. Verunglückte im Straßenverkehr im Februar 2007

Lfd. Nr.	Alter von ... bis unter ... Jahren a = Zusammen b = männlich c = weiblich	Verunglückte							
		insgesamt	darunter					insgesamt	Fahrer Pkw
			Fahrer und Mitfahrer von			Fußgänger			
			Pkw	Motorzweirädern	Fahrrädern				
		Februar 2007							Anzahl
Getötete									
1	unter 15	a	3	1	-	-	2	2	1
		b	-	-	-	-	-	1	-
		c	3	1	-	-	2	1	1
2	15 - 18	a	1	1	-	-	-	4	2
		b	1	1	-	-	-	-	-
		c	-	-	-	-	-	4	2
3	18 - 21	a	7	6	-	-	-	4	4
		b	6	5	-	-	-	3	3
		c	1	1	-	-	-	1	1
4	21 - 25	a	6	5	1	-	-	3	2
		b	5	4	1	-	-	2	1
		c	1	1	-	-	-	1	1
5	25 - 35	a	4	2	-	-	-	7	6
		b	4	2	-	-	-	5	5
		c	-	-	-	-	-	2	1
6	35 - 45	a	7	1	2	-	4	9	6
		b	7	1	2	-	4	7	4
		c	-	-	-	-	-	2	2
7	45 - 55	a	6	5	-	-	1	9	6
		b	4	3	-	-	1	6	4
		c	2	2	-	-	-	3	2
8	55 - 65	a	2	-	1	-	1	9	5
		b	2	-	1	-	1	7	3
		c	-	-	-	-	-	2	2
9	65 und mehr	a	19	6	1	3	9	11	3
		b	8	2	1	1	4	3	1
		c	11	4	-	2	5	8	2
10	Zusammen	a	55	27	5	3	17	58	35
		b	37	18	5	1	10	34	21
		c	18	9	-	2	7	24	14
11	Ohne Angabe	a	-	-	-	-	-	-	-
12	Insgesamt	a	55	27	5	3	17	58	35

nach Art der Verkehrsbeteiligung, Altersgruppen und Geschlecht

im Straßenverkehr									Lfd. Nr.
darunter			insgesamt	darunter					
und Mitfahrer von		Fußgänger		Fahrer und Mitfahrer von			Fußgänger		
Motorzweirädern	Fahrrädern			Pkw	Motorzweirädern	Fahrrädern			
dagegen Februar 2006			Veränderung Februar 2007 gegenüber Februar 2006						
			%						
-	-	-	x	-	-	-	x	1	
-	-	-	x	-	-	-	-		
-	-	-	x	-	-	-	x		
-	-	2	x	x	-	-	x	2	
-	-	-	x	x	-	-	-		
-	-	2	x	x	-	-	x		
-	-	-	x	x	-	-	-	3	
-	-	-	x	x	-	-	-		
-	-	-	-	-	-	-	-		
-	-	1	x	x	x	-	x	4	
-	-	1	x	x	x	-	x		
-	-	-	-	-	-	-	-		
-	-	1	x	x	-	-	x	5	
-	-	-	x	x	-	-	-		
-	-	1	x	x	-	-	x		
2	1	-	x	x	-	x	x	6	
2	1	-	-	x	-	x	x		
-	-	-	x	x	-	-	-		
-	-	1	x	x	-	-	-	7	
-	-	1	x	x	-	-	-		
-	-	-	x	-	-	-	-		
1	1	1	x	x	-	x	-	8	
1	1	1	x	x	-	x	-		
-	-	-	x	x	-	-	-		
-	-	7	+72,7	x	x	x	x	9	
-	-	1	x	x	x	x	x		
-	-	6	x	x	-	x	x		
3	2	13	-5,2	-22,9	x	x	+30,8	10	
3	2	4	+8,8	-14,3	x	x	x		
-	-	9	-25,0	x	-	x	x		
-	-	-	-	-	-	-	-	11	
3	2	13	-5,2	-22,9	x	x	+30,8	12	

Noch: 9. Verunglückte im Straßenverkehr im Februar 2007

Lfd. Nr.	Alter von ... bis unter ... Jahren a = Zusammen b = männlich c = weiblich	Verunglückte							
		insgesamt	darunter					insgesamt	Fahrer Pkw
			Fahrer und Mitfahrer von			Fußgänger			
			Pkw	Motorzweirädern	Fahrrädern				
		Februar 2007							Anzahl
schwer									
1	unter 15	a	85	15	–	15	53	75	17
		b	56	9	–	10	36	46	7
		c	29	6	–	5	17	29	10
2	15 – 18	a	61	17	8	10	11	53	12
		b	36	4	8	6	5	32	5
		c	25	13	–	4	6	21	7
3	18 – 21	a	102	67	7	5	12	93	70
		b	55	37	7	2	3	64	46
		c	47	30	–	3	9	29	24
4	21 – 25	a	81	62	4	4	5	72	56
		b	54	40	4	3	2	42	32
		c	27	22	–	1	3	30	24
5	25 – 35	a	104	72	5	4	10	118	79
		b	68	42	5	3	6	69	44
		c	36	30	–	1	4	49	35
6	35 – 45	a	164	70	16	23	31	154	85
		b	106	39	13	16	20	109	52
		c	58	31	3	7	11	45	33
7	45 – 55	a	142	56	18	20	23	113	61
		b	103	36	17	12	16	72	35
		c	39	20	1	8	7	41	26
8	55 – 65	a	82	29	4	16	27	75	29
		b	49	15	4	10	14	42	17
		c	33	14	–	6	13	33	12
9	65 und mehr	a	166	55	4	33	63	149	56
		b	81	27	3	16	28	77	33
		c	85	28	1	17	35	72	23
10	Zusammen	a	987	443	66	130	235	902	465
		b	608	249	61	78	130	553	271
		c	379	194	5	52	105	349	194
11	Ohne Angabe	a	–	–	–	–	–	–	–
12	Insgesamt	a	987	443	66	130	235	902	465

nach Art der Verkehrsbeteiligung, Altersgruppen und Geschlecht

im Straßenverkehr								Lfd. Nr.
darunter			insgesamt	darunter				
und Mitfahrer von		Fußgänger		Fahrer und Mitfahrer von			Fußgänger	
Motorzweirädern	Fahrrädern			Pkw	Motorzweirädern	Fahrrädern		
dagegen Februar 2006			Veränderung Februar 2007 gegenüber Februar 2006					
			%					
Verletzte								
-	10	46	+13,3	-11,8	-	+50,0	+15,2	1
-	7	32	+21,7	x	-	x	+12,5	
-	3	14	-	x	-	x	+21,4	
3	10	19	+15,1	+41,7	x	-	-42,1	2
3	7	10	+12,5	x	x	x	x	
-	3	9	+19,0	x	-	x	x	
4	7	5	+9,7	-4,3	x	x	x	3
3	6	3	-14,1	-19,6	x	x	-	
1	1	2	+62,1	+25,0	x	x	x	
3	3	5	+12,5	+10,7	x	x	-	4
3	-	2	+28,6	+25,0	x	x	-	
-	3	3	-10,0	-8,3	-	x	-	
5	9	7	-11,9	-8,9	-	x	x	5
4	5	2	-1,5	-4,5	x	x	x	
1	4	5	-26,5	-14,3	x	x	x	
13	22	14	+6,5	-17,6	+23,1	+4,5	x	6
13	17	8	-2,8	-25,0	-	-5,9	x	
-	5	6	+28,9	-6,1	x	x	x	
9	16	16	+25,7	-8,2	x	+25,0	+43,8	7
7	11	9	+43,1	+2,9	x	+9,1	x	
2	5	7	-4,9	-23,1	x	x	-	
1	18	21	+9,3	-	x	-11,1	+28,6	8
1	10	10	+16,7	-11,8	x	-	+40,0	
-	8	11	-	+16,7	-	x	+18,2	
-	33	44	+11,4	-1,8	x	-	+43,2	9
-	18	16	+5,2	-18,2	x	-11,1	+75,0	
-	15	28	+18,1	+21,7	x	+13,3	+25,0	
38	128	177	+9,4	-4,7	+73,7	+1,6	+32,8	10
34	81	92	+9,9	-8,1	+79,4	-3,7	+41,3	
4	47	85	+8,6	-	x	+10,6	+23,5	
-	-	-	-	-	-	-	-	11
38	128	177	+9,4	-4,7	+73,7	+1,6	+32,8	12

Noch: 9. Verunglückte im Straßenverkehr im Februar 2007

Lfd. Nr.	Alter von ... bis unter ... Jahren a = Zusammen b = männlich c = weiblich	Verunglückte							
		insgesamt	darunter					insgesamt	Fahrer Pkw
			Fahrer und Mitfahrer von			Fußgänger			
			Pkw	Motorzweirädern	Fahrrädern				
		Februar 2007							Anzahl
leicht									
1	unter 15	a	408	136	1	113	133	400	148
		b	213	58	1	64	79	223	73
		c	195	78	-	49	54	175	75
2	15 - 18	a	304	66	32	65	44	223	59
		b	166	25	28	36	14	110	17
		c	138	41	4	29	30	113	42
3	18 - 21	a	464	352	19	33	22	376	277
		b	226	153	16	20	10	184	122
		c	238	199	3	13	12	192	155
4	21 - 25	a	416	311	9	37	29	392	311
		b	206	140	7	24	15	221	168
		c	210	171	2	13	14	171	143
5	25 - 35	a	721	505	24	63	65	761	587
		b	380	236	21	40	39	384	265
		c	341	269	3	23	26	377	322
6	35 - 45	a	797	496	45	117	52	802	532
		b	448	229	39	78	28	435	250
		c	349	267	6	39	24	367	282
7	45 - 55	a	646	361	34	109	78	510	334
		b	360	170	33	58	45	271	154
		c	286	191	1	51	33	239	180
8	55 - 65	a	347	192	10	69	43	361	209
		b	201	89	10	56	22	183	93
		c	146	103	-	13	21	177	116
9	65 und mehr	a	402	187	6	76	84	341	188
		b	193	82	6	48	32	177	93
		c	209	105	-	28	52	164	95
10	Zusammen	a	4 505	2 606	180	682	550	4 166	2 645
		b	2 393	1 182	161	424	284	2 188	1 235
		c	2 112	1 424	19	258	266	1 975	1 410
11	Ohne Angabe	a	9	2	-	1	5	13	-
12	Insgesamt	a	4 514	2 608	180	683	555	4 179	2 645

nach Art der Verkehrsbeteiligung, Altersgruppen und Geschlecht

im Straßenverkehr									Lfd. Nr.
darunter			insgesamt	darunter					
und Mitfahrer von		Fußgänger		Fahrer und Mitfahrer von			Fußgänger		
Motorzweirädern	Fahrrädern			Pkw	Motorzweirädern	Fahrrädern			
dagegen Februar 2006			Veränderung Februar 2007 gegenüber Februar 2006						
									%
Verletzte									
-	94	138	+2,0	-8,1	x	+20,2	-3,6	1	
-	65	71	-4,5	-20,5	x	-1,5	+11,3		
-	29	65	+11,4	+4,0	-	+69,0	-16,9		
14	45	28	+36,3	+11,9	x	+44,4	+57,1	2	
13	19	10	+50,9	+47,1	x	+89,5	+40,0		
1	26	18	+22,1	-2,4	x	+11,5	+66,7		
11	27	33	+23,4	+27,1	+72,7	+22,2	-33,3	3	
10	16	15	+22,8	+25,4	+60,0	+25,0	-33,3		
1	11	18	+24,0	+28,4	x	+18,2	-33,3		
8	27	26	+6,1	-	x	+37,0	+11,5	4	
8	18	12	-6,8	-16,7	x	+33,3	+25,0		
-	9	14	+22,8	+19,6	x	x	-		
17	57	52	-5,3	-14,0	+41,2	+10,5	+25,0	5	
16	30	31	-1,0	-10,9	+31,3	+33,3	+25,8		
1	27	21	-9,6	-16,5	x	-14,8	+23,8		
28	101	55	-0,6	-6,8	+60,7	+15,8	-5,5	6	
24	56	32	+3,0	-8,4	+62,5	+39,3	-12,5		
4	45	23	-4,9	-5,3	x	-13,3	+4,3		
22	55	54	+26,7	+8,1	+54,5	+98,2	+44,4	7	
20	35	28	+32,8	+10,4	+65,0	+65,7	+60,7		
2	20	26	+19,7	+6,1	x	x	+26,9		
8	59	49	-3,9	-8,1	x	+16,9	-12,2	8	
8	35	19	+9,8	-4,3	x	+60,0	+15,8		
-	24	29	-17,5	-11,2	-	-45,8	-27,6		
1	54	79	+17,9	-0,5	x	+40,7	+6,3	9	
1	34	37	+9,0	-11,8	x	+41,2	-13,5		
-	20	42	+27,4	+10,5	-	+40,0	+23,8		
109	519	514	+8,1	-1,5	+65,1	+31,4	+7,0	10	
100	308	255	+9,4	-4,3	+61,0	+37,7	+11,4		
9	211	256	+6,9	+1,0	x	+22,3	+3,9		
2	3	7	x	x	x	x	x	11	
111	522	521	+8,0	-1,4	+62,2	+30,8	+6,5	12	

10. An Straßenverkehrsunfällen beteiligte Fahrzeugführer und Fußgänger im Februar 2007 nach Art der Verkehrsbeteiligung und Ortslage

Art der Verkehrsbeteiligung a = Zusammen b = innerhalb von Ortschaften c = außerhalb von Ortschaften	Straßenverkehrsunfälle mit						
	Personen- schaden	schwer- wiegendem Sachschaden (i. e. S.)	Personen- schaden	schwer- wiegendem Sachschaden (i. e. S.)	Personen- schaden	schwer- wiegendem Sachschaden (i. e. S.)	
	Februar 2007		dagegen Februar 2006		Veränderung Februar 2007 gegenüber Februar 2006		
	Anzahl				%		
Führer von							
Mofas, Mopeds	a	353	28	233	20	+51,5	+40,0
	b	315	22	206	16	+52,9	+37,5
	c	38	6	27	4	+40,7	x
Motorzweirädern mit amtlichen Kennzeichen	a	254	17	159	15	+59,7	+13,3
	b	189	11	126	9	+50,0	x
	c	65	6	33	6	+97,0	-
Personenkraftwagen	a	5 774	2 986	5 443	3 176	+6,1	-6,0
	b	4 187	2 068	3 733	2 012	+12,2	+2,8
	c	1 587	918	1 710	1 164	-7,2	-21,1
Bussen	a	97	20	87	22	+11,5	-9,1
	b	84	15	77	20	+9,1	-25,0
	c	13	5	10	2	+30,0	x
Güterkraftfahrzeugen	a	458	257	475	298	-3,6	-13,8
	b	244	117	250	121	-2,4	-3,3
	c	214	140	225	177	-4,9	-20,9
landwirtschaftlichen Zugmaschinen	a	4	6	9	8	x	x
	b	2	1	6	2	x	x
	c	2	5	3	6	x	x
übrigen Kraftfahrzeugen	a	25	8	33	12	-24,2	x
	b	19	3	24	7	-20,8	x
	c	6	5	9	5	x	-
Kraftfahrzeugen insgesamt	a	6 965	3 322	6 439	3 551	+8,2	-6,4
	b	5 040	2 237	4 422	2 187	+14,0	+2,3
	c	1 925	1 085	2 017	1 364	-4,6	-20,5
darunter flüchtig	a	418	206	344	271	+21,5	-24,0
	b	332	131	269	160	+23,4	-18,1
	c	86	75	75	111	+14,7	-32,4
Fahrrädern	a	880	5	693	2	+27,0	x
	b	821	4	640	1	+28,3	x
	c	59	1	53	1	+11,3	-
darunter im Alter von unter 15 Jahren	a	135	1	108	-	+25,0	x
	b	131	1	105	-	+24,8	x
	c	4	-	3	-	x	-
anderen Fahrzeugen	a	60	35	52	51	+15,4	-31,4
	b	52	27	48	41	+8,3	-34,1
	c	8	8	4	10	x	x
Fußgänger	a	843	3	745	5	+13,2	x
	b	802	2	705	5	+13,8	x
	c	41	1	40	-	+2,5	x
darunter im Alter von unter 15 Jahren	a	195	-	190	1	+2,6	x
	b	191	-	186	1	+2,7	x
	c	4	-	4	-	-	-
65 und mehr Jahren	a	160	-	134	-	+19,4	-
	b	156	-	125	-	+24,8	-
	c	4	-	9	-	x	-
Andere Personen	a	23	2	29	2	-20,7	-
	b	14	2	23	1	-39,1	x
	c	9	-	6	1	x	x
Insgesamt	a	8 771	3 367	7 958	3 611	+10,2	-6,8
	b	6 729	2 272	5 838	2 235	+15,3	+1,7
	c	2 042	1 095	2 120	1 376	-3,7	-20,4
darunter im Alter von unter 15 Jahren	a	337	1	301	1	+12,0	-
	b	327	1	293	1	+11,6	-
	c	10	-	8	-	x	-
65 und mehr Jahren	a	852	268	741	300	+15,0	-10,7
	b	715	201	590	215	+21,2	-6,5
	c	137	67	151	85	-9,3	-21,2

11. Straßenverkehrsunfälle mit Personenschaden im Februar 2007 nach Ursachen und Ortslage

Ursache	Straßenverkehrsunfälle mit Personenschaden								
	zusammen			innerhalb von Ortschaften			außerhalb von Ortschaften		
	Februar								
	2007	dagegen 2006	Ver- änderung 2007 gegenüber 2006	2007	dagegen 2006	Ver- änderung 2007 gegenüber 2006	2007	dagegen 2006	Ver- änderung 2007 gegenüber 2006
	Anzahl		%	Anzahl		%	Anzahl		%
Ursachen der Fahrzeugführer	5 352	4 976	+7,6	3 927	3 419	+14,9	1 425	1 557	-8,5
Verkehrstüchtigkeit	296	273	+8,4	195	171	+14,0	101	102	-1,0
Alkoholeinfluss	214	205	+4,4	147	135	+8,9	67	70	-4,3
Einfluss anderer berauschender Mittel (z. B. Drogen, Rauschgift)	17	21	-19,0	13	12	+8,3	4	9	x
Übermüdung	22	12	+83,3	4	3	x	18	9	x
sonstige körperliche oder geistige Mängel	43	35	+22,9	31	21	+47,6	12	14	-14,3
Straßenbenutzung	233	217	+7,4	177	183	-3,3	56	34	+64,7
Benutzung der falschen Fahrbahn (auch Richtungsfahrbahn) oder verbotswidrige Benutzung anderer Straßenteile	139	148	-6,1	121	135	-10,4	18	13	+38,5
Verstoß gegen das Rechtsfahrgebot	94	69	+36,2	56	48	+16,7	38	21	+81,0
Geschwindigkeit	716	844	-15,2	371	359	+3,3	345	485	-28,9
nicht angepasste Geschwindigkeit mit gleichzeitigem Überschreiten der zulässigen Höchstgeschwindigkeit	58	43	+34,9	43	22	+95,5	15	21	-28,6
nicht angepasste Geschwindigkeit in anderen Fällen	658	801	-17,9	328	337	-2,7	330	464	-28,9
Abstand	564	536	+5,2	401	366	+9,6	163	170	-4,1
ungenügender Sicherheitsabstand	545	526	+3,6	391	360	+8,6	154	166	-7,2
starkes Bremsen des Vorausfahrenden ohne zwingenden Grund	19	10	+90,0	10	6	x	9	4	x
Überholen	161	150	+7,3	74	71	+4,2	87	79	+10,1
unzulässiges Rechtsüberholen	10	6	x	9	4	x	1	2	x
Überholen trotz Gegenverkehrs	17	13	+30,8	7	4	x	10	9	x
Überholen trotz unklarer Verkehrslage	48	33	+45,5	26	24	+8,3	22	9	x
Überholen trotz unzureichender Sichtverhältnisse	4	4	-	-	-	-	4	4	-
Überholen ohne Beachtung des nachfolgenden Verkehrs und/oder ohne rechtzeitige und deutliche Ankündigung des Ausscherens	19	26	-26,9	-	-	-	19	26	-26,9
Fehler beim Wiedereinordnen	24	22	+9,1	10	7	x	14	15	-6,7
sonstige Fehler beim Überholen (z. B. ohne genügenden Seitenabstand)	32	35	-8,6	19	26	-26,9	13	9	x
Fehler beim Überholtwerden	7	11	x	3	6	x	4	5	x
Vorbeifahren	22	13	+69,2	21	13	+61,5	1	-	x
Nichtbeachten des Vorranges entgegenkommender Fahrzeuge beim Vorbeifahren an haltenden Fahrzeugen, Absperrungen oder Hindernissen	19	11	+72,7	18	11	+63,6	1	-	x
Nichtbeachten des nachfolgenden Verkehrs beim Vorbeifahren an haltenden Fahrzeugen, Absperrungen oder Hindernissen und/oder ohne rechtzeitige und deutliche Ankündigung des Ausscherens	3	2	x	3	2	x	-	-	-

**Noch: 11. Straßenverkehrsunfälle mit Personenschaden im Februar 2007
nach Ursachen und Ortslage**

Ursache	Straßenverkehrsunfälle mit Personenschaden								
	zusammen			innerhalb von Ortschaften			außerhalb von Ortschaften		
	Februar								
	2007	dagegen 2006	Ver- änderung 2007 gegenüber 2006	2007	dagegen 2006	Ver- änderung 2007 gegenüber 2006	2007	dagegen 2006	Ver- änderung 2007 gegenüber 2006
	Anzahl		%	Anzahl		%	Anzahl		%
Nebeneinanderfahren, fehlerhaftes Wechseln des Fahrstreifens beim Nebeneinanderfahren oder Nichtbeachten des Reißverschlussverfahrens	72	69	+4,3	48	39	+23,1	24	30	-20,0
Vorfahrt, Vorrang	795	732	+8,6	636	558	+14,0	159	174	-8,6
Nichtbeachten der Regel rechts vor links	74	88	-15,9	69	80	-13,8	5	8	x
Nichtbeachten der die Vorfahrt regelnden Verkehrszeichen	564	522	+8,0	435	388	+12,1	129	134	-3,7
Nichtbeachten der Vorfahrt des durchgehenden Verkehrs auf Bundesautobahnen oder Kraftfahrstraßen	10	5	x	-	-	-	10	5	x
Nichtbeachten der Vorfahrt durch Fahrzeuge, die aus Feld- und Waldwegen kommen	3	-	x	2	-	x	1	-	x
Nichtbeachten der Verkehrsregelung durch Polizeibeamte oder Lichtzeichen	128	108	+18,5	119	84	+41,7	9	24	x
Nichtbeachten des Vorranges entgegenkommender Fahrzeuge	13	8	x	9	5	x	4	3	x
Nichtbeachten des Vorranges von Schienenfahrzeugen an Bahnübergängen	3	1	x	2	1	x	1	-	x
Abbiegen, Wenden, Rückwärtsfahren, Ein- und Anfahren	855	725	+17,9	764	642	+19,0	91	83	+9,6
Fehler beim Abbiegen	474	364	+30,2	403	297	+35,7	71	67	+6,0
Fehler beim Wenden oder Rückwärtsfahren	167	158	+5,7	155	150	+3,3	12	8	x
Fehler beim Einfahren in den fließenden Verkehr (z. B. aus einem Grundstück, von einem anderen Straßenteil oder beim Anfahren vom Fahrbahnrand)	214	203	+5,4	206	195	+5,6	8	8	-
falsches Verhalten gegenüber Fußgängern	463	411	+12,7	438	395	+10,9	25	16	+56,3
an Fußgängerüberwegen	45	26	+73,1	45	26	+73,1	-	-	-
an Fußgängerfurten	63	77	-18,2	60	74	-18,9	3	3	-
beim Abbiegen	134	114	+17,5	128	112	+14,3	6	2	x
an Haltestellen (auch haltende Schulbusse mit eingeschaltetem Warnblinklicht)	32	31	+3,2	30	27	+11,1	2	4	x
an anderen Stellen	189	163	+16,0	175	156	+12,2	14	7	x
ruhender Verkehr, Verkehrssicherung	51	46	+10,9	49	43	+14,0	2	3	x
unzulässiges Halten oder Parken	4	5	x	4	3	x	-	2	x
mangelnde Sicherung haltender oder liegengeliebener Fahrzeuge und von Unfallstellen sowie Schulbussen, bei denen Kinder ein- oder aussteigen	7	4	x	6	3	x	1	1	-
verkehrswidriges Verhalten beim Ein- oder Aussteigen, Be- oder Entladen	40	37	+8,1	39	37	+5,4	1	-	x

**Noch: 11. Straßenverkehrsunfälle mit Personenschaden im Februar 2007
nach Ursachen und Ortslage**

Ursache	Straßenverkehrsunfälle mit Personenschaden								
	zusammen			innerhalb von Ortschaften			außerhalb von Ortschaften		
	Februar								
	2007	dagegen 2006	Ver- änderung 2007 gegenüber 2006	2007	dagegen 2006	Ver- änderung 2007 gegenüber 2006	2007	dagegen 2006	Ver- änderung 2007 gegenüber 2006
	Anzahl		%	Anzahl		%	Anzahl		%
Nichtbeachten der Beleuchtungsvorschriften	15	14	+7,1	11	12	-8,3	4	2	x
Ladung, Besetzung	9	8	x	5	4	x	4	4	-
Überladung, Überbesetzung	5	2	x	3	2	x	2	-	x
unzureichend gesicherte Ladung oder Fahrzeugzubehöriteile	4	6	x	2	2	-	2	4	x
andere Fehler beim Fahrzeugführer	1 100	938	+17,3	737	563	+30,9	363	375	-3,2
Technische Mängel, Wartungsmängel	82	51	+60,8	56	36	+55,6	26	15	+73,3
Beleuchtung	22	16	+37,5	20	14	+42,9	2	2	-
Bereifung	23	14	+64,3	12	5	x	11	9	x
Bremsen	18	9	x	15	7	x	3	2	x
Lenkung	2	2	-	-	1	x	2	1	x
Zugvorrichtung	-	-	-	-	-	-	-	-	-
andere Mängel	17	10	+70,0	9	9	-	8	1	x
Falsches Verhalten der Fußgänger	454	413	+9,9	423	383	+10,4	31	30	+3,3
Verkehrstüchtigkeit	41	32	+28,1	37	27	+37,0	4	5	x
Alkoholeinfluss	37	26	+42,3	33	22	+50,0	4	4	-
Einfluss anderer berauschender Mittel (z. B. Drogen, Rauschgift)	1	1	-	1	-	x	-	1	x
Übermüdung	-	-	-	-	-	-	-	-	-
sonstige körperliche oder geistige Mängel	3	5	x	3	5	x	-	-	-
falsches Verhalten beim Überschreiten der Fahrbahn	336	332	+1,2	316	310	+1,9	20	22	-9,1
an Stellen, an denen der Fußgängerverkehr durch Polizeibeamte oder Lichtzeichen geregelt war	29	45	-35,6	28	44	-36,4	1	1	-
auf Fußgängerüberwegen ohne Verkehrsregelung durch Polizeibeamte oder Lichtzeichen	1	3	x	1	3	x	-	-	-
in der Nähe von Kreuzungen oder Einmündungen, Lichtzeichenanlagen oder Fußgängerüberwegen bei dichtem Verkehr	18	27	-33,3	17	25	-32,0	1	2	x
an anderen Stellen	54	62	-12,9	52	60	-13,3	2	2	-
ohne auf den Fahrzeugverkehr zu achten	210	177	+18,6	197	163	+20,9	13	14	-7,1
durch sonstiges falsches Verhalten	24	18	+33,3	21	15	+40,0	3	3	-
Nichtbenutzen des Gehweges	6	5	x	5	5	-	1	-	x
Nichtbenutzen der vorgeschriebenen Straßenseite	1	-	x	1	-	x	-	-	-
Spielen auf oder neben der Fahrbahn	8	7	x	8	7	x	-	-	-
andere Fehler der Fußgänger	62	37	+67,6	56	34	+64,7	6	3	x

**Noch: 11. Straßenverkehrsunfälle mit Personenschaden im Februar 2007
nach Ursachen und Ortslage**

Ursache	Straßenverkehrsunfälle mit Personenschaden								
	zusammen			innerhalb von Ortschaften			außerhalb von Ortschaften		
	Februar								
	2007	dagegen 2006	Ver- änderung 2007 gegenüber 2006	2007	dagegen 2006	Ver- änderung 2007 gegenüber 2006	2007	dagegen 2006	Ver- änderung 2007 gegenüber 2006
	Anzahl		%	Anzahl		%	Anzahl		%
Straßenverhältnisse	382	522	-26,8	220	237	-7,2	162	285	-43,2
Glätte oder Schlüpfrigkeit der Fahrbahn	367	511	-28,2	211	230	-8,3	156	281	-44,5
Verunreinigung durch ausgeflossenes Öl	8	5	x	6	4	x	2	1	x
andere Verunreinigungen durch Straßenbenutzer	1	2	x	-	1	x	1	1	-
Schnee, Eis	141	331	-57,4	68	115	-40,9	73	216	-66,2
Regen	213	171	+24,6	136	109	+24,8	77	62	+24,2
andere Einflüsse (u. a. Laub, angeschwemmter Lehm)	4	2	x	1	1	-	3	1	x
Zustand der Straße	6	6	-	4	5	x	2	1	x
Spurrillen, im Zusammenhang mit Regen, Schnee oder Eis	4	-	x	2	-	x	2	-	x
anderer Zustand der Straße	2	6	x	2	5	x	-	1	x
nicht ordnungsgemäßer Zustand der Verkehrszeichen oder -einrichtungen	3	2	x	1	1	-	2	1	x
mangelhafte Beleuchtung der Straße	6	3	x	4	1	x	2	2	-
mangelhafte Sicherung von Bahnübergängen	-	-	-	-	-	-	-	-	-
Witterungseinflüsse	44	59	-25,4	25	34	-26,5	19	25	-24,0
Sichtbehinderung durch Nebel	9	17	x	1	5	x	8	12	x
starken Regen, Hagel, Schneegestöber usw.	12	16	-25,0	8	12	x	4	4	-
blendende Sonne	19	24	-20,8	15	17	-11,8	4	7	x
Seitenwind	2	2	-	-	-	-	2	2	-
Unwetter oder sonstige Witterungseinflüsse	2	-	x	1	-	x	1	-	x
Hindernisse	39	29	+34,5	19	15	+26,7	20	14	+42,9
nicht oder unzureichend gesicherte Arbeitsstellen auf der Fahrbahn	1	-	x	1	-	x	-	-	-
Wild auf der Fahrbahn	16	8	x	2	-	x	14	8	x
anderes Tier auf der Fahrbahn	16	10	+60,0	11	7	x	5	3	x
sonstiges Hindernis auf der Fahrbahn	6	11	x	5	8	x	1	3	x
Sonstige Ursachen	109	10	x	67	4	x	42	6	x
Ursachen von anderen Personen als Fahrzeugführern oder Fußgängern	5	13	x	2	10	x	3	3	-
Ursachen insgesamt	6 467	6 073	+6,5	4 739	4 138	+14,5	1 728	1 935	-10,7

12. Fehlverhalten der Fahrzeugführer als Ursache von Straßenverkehrsunfällen mit Personenschaden im Februar 2007 nach Art der Verkehrsbeteiligung

Ursache	Fehlverhalten der Fahrzeugführer											
	ins-gesamt	darunter Fahrer von			ins-gesamt	darunter Fahrer von			ins-gesamt	darunter Fahrer von		
		Personen-kraft-wagen	Motor-zwei-rädern	Fahr-rädern		Personen-kraft-wagen	Motor-zwei-rädern	Fahr-rädern		Personen-kraft-wagen	Motor-zwei-rädern	Fahr-rädern
	Februar 2007				dagegen Februar 2006				Veränderung Februar 2007 gegenüber Februar 2006			
Anzahl								%				
Verkehrstüchtigkeit	296	209	8	49	273	201	4	41	+8,4	+4,0	x	+19,5
darunter Alkoholeinfluss	214	141	8	42	205	144	3	39	+4,4	-2,1	x	+7,7
Straßenbenutzung	233	80	3	116	217	83	4	113	+7,4	-3,6	x	+2,7
Geschwindigkeit	716	544	52	21	844	704	33	11	-15,2	-22,7	+57,6	+90,9
Abstand	564	458	22	5	536	443	18	2	+5,2	+3,4	+22,2	x
Überholen	161	119	11	9	150	104	6	8	+7,3	+14,4	x	x
Vorbeifahren	22	17	1	4	13	11	1	1	+69,2	+54,5	-	x
Nebeneinanderfahren	72	44	1	2	69	44	-	-	+4,3	-	x	x
Vorfahrt, Vorrang	795	680	9	49	732	608	6	54	+8,6	+11,8	x	-9,3
Nichtbeachten der die Vorfahrt regelnden Verkehrszeichen	564	508	3	20	522	459	3	21	+8,0	+10,7	-	-4,8
Nichtbeachten der Verkehrsregelung durch Polizeibeamte, Lichtzeichen	128	96	4	16	108	86	-	13	+18,5	+11,6	x	+23,1
Abbiegen, Wenden, Rückwärtsfahren, Ein- und Anfahren	855	733	5	44	725	609	1	38	+17,9	+20,4	x	+15,8
Falsches Verhalten gegenüber Fußgängern	463	397	6	17	411	361	1	15	+12,7	+10,0	x	+13,3
darunter an Überwegen und Furten	108	98	3	1	103	95	-	3	+4,9	+3,2	x	x
Ruhender Verkehr, Verkehrssicherung	51	42	-	-	46	42	-	-	+10,9	-	-	-
Nichtbeachten der Beleuchtungs-vorschriften	15	1	-	12	14	3	-	11	+7,1	x	-	+9,1
Ladung, Besetzung	9	5	-	1	8	-	-	2	x	x	-	x
Andere Fehler beim Fahrzeugführer	1 100	739	48	130	938	644	26	99	+17,3	+14,8	+84,6	+31,3
Insgesamt	5 352	4 068	166	459	4 976	3 857	100	395	+7,6	+5,5	+66,0	+16,2

Noch: 13. Straßenverkehrsunfälle und verunglückte Personen im Februar 2007 nach Gemeinden

Verwaltungsbezirk a = Zusammen b = innerhalb von Ortschaften c = außerhalb von Ortschaften d = auf Bundesautobahnen		Straßenverkehrsunfälle				Verunglückte			
		insgesamt	davon			insgesamt	davon		
			mit Personen- schaden	mit schwer- wiegendem Sachschaden (i. e. S.)	sonstige Alkohol- unfälle		Getötete	schwer	leicht
									Verletzte
Kreis Mettmann	a	157	104	42	11	138	1	34	103
	b	110	73	26	11	87	1	18	68
	c	25	17	8	-	30	-	9	21
	d	22	14	8	-	21	-	7	14
Erkrath, Stadt	a	6	3	2	1	3	-	1	2
	b	5	2	2	1	2	-	1	1
	c	-	-	-	-	-	-	-	-
	d	1	1	-	-	1	-	-	1
Haan, Stadt	a	9	6	3	-	6	1	2	3
	b	7	5	2	-	5	1	1	3
	c	1	-	1	-	-	-	-	-
	d	1	1	-	-	1	-	1	-
Heiligenhaus, Stadt	a	7	3	2	2	5	-	2	3
	b	6	3	1	2	5	-	2	3
	c	1	-	1	-	-	-	-	-
	d	-	-	-	-	-	-	-	-
Hilden, Stadt	a	10	6	4	-	6	-	1	5
	b	7	4	3	-	4	-	1	3
	c	1	1	-	-	1	-	-	1
	d	2	1	1	-	1	-	-	1
Langenfeld (Rheinland), Stadt	a	21	12	7	2	16	-	2	14
	b	15	9	4	2	11	-	2	9
	c	5	2	3	-	3	-	-	3
	d	1	1	-	-	2	-	-	2
Mettmann, Stadt	a	18	15	3	-	22	-	7	15
	b	11	10	1	-	12	-	4	8
	c	7	5	2	-	10	-	3	7
	d	-	-	-	-	-	-	-	-
Monheim am Rhein, Stadt	a	9	5	3	1	6	-	2	4
	b	8	4	3	1	5	-	1	4
	c	1	1	-	-	1	-	1	-
	d	-	-	-	-	-	-	-	-
Ratingen, Stadt	a	48	33	14	1	47	-	12	35
	b	27	20	6	1	22	-	2	20
	c	6	5	1	-	11	-	4	7
	d	15	8	7	-	14	-	6	8
Velbert, Stadt	a	27	20	4	3	26	-	5	21
	b	22	15	4	3	20	-	4	16
	c	3	3	-	-	4	-	1	3
	d	2	2	-	-	2	-	-	2
Wülfrath, Stadt	a	2	1	-	1	1	-	-	1
	b	2	1	-	1	1	-	-	1
	c	-	-	-	-	-	-	-	-
	d	-	-	-	-	-	-	-	-
Rhein-Kreis Neuss	a	147	108	30	9	141	1	26	114
	b	85	63	16	6	76	-	13	63
	c	33	25	8	-	36	1	7	28
	d	29	20	6	3	29	-	6	23
Dormagen, Stadt	a	21	16	5	-	21	1	4	16
	b	10	9	1	-	11	-	2	9
	c	8	5	3	-	8	1	2	5
	d	3	2	1	-	2	-	-	2

Noch: 13. Straßenverkehrsunfälle und verunglückte Personen im Februar 2007 nach Gemeinden

Verwaltungsbezirk a = Zusammen b = innerhalb von Ortschaften c = außerhalb von Ortschaften d = auf Bundesautobahnen	Straßenverkehrsunfälle				Verunglückte				
	insgesamt	davon			insgesamt	davon			
		mit Personen- schaden	mit schwer- wiegendem Sachschaden (i. e. S.)	sonstige Alkohol- unfälle		Getötete	schwer	leicht	
								Verletzte	
Noch: Rhein-Kreis Neuss									
Grevenbroich, Stadt	a	27	23	3	1	32	-	5	27
	b	15	12	2	1	15	-	3	12
	c	11	10	1	-	16	-	1	15
	d	1	1	-	-	1	-	1	-
Jüchen	a	10	6	1	3	7	-	1	6
	b	6	5	-	1	6	-	-	6
	c	2	1	1	-	1	-	1	-
	d	2	-	-	2	-	-	-	-
Kaarst, Stadt	a	18	14	2	2	21	-	6	15
	b	4	3	-	1	3	-	-	3
	c	4	3	1	-	5	-	3	2
	d	10	8	1	1	13	-	3	10
Korschenbroich, Stadt	a	4	3	1	-	3	-	-	3
	b	1	1	-	-	1	-	-	1
	c	3	2	1	-	2	-	-	2
	d	-	-	-	-	-	-	-	-
Meerbusch, Stadt	a	13	8	5	-	11	-	1	10
	b	9	6	3	-	8	-	1	7
	c	-	-	-	-	-	-	-	-
	d	4	2	2	-	3	-	-	3
Neuss, Stadt	a	52	37	12	3	45	-	9	36
	b	38	26	9	3	31	-	7	24
	c	5	4	1	-	4	-	-	4
	d	9	7	2	-	10	-	2	8
Rommerskirchen	a	2	1	1	-	1	-	-	1
	b	2	1	1	-	1	-	-	1
	c	-	-	-	-	-	-	-	-
	d	-	-	-	-	-	-	-	-
Kreis Viersen	a	100	62	36	2	73	2	15	56
	b	63	44	18	1	45	-	7	38
	c	29	15	13	1	19	2	4	13
	d	8	3	5	-	9	-	4	5
Brüggen	a	4	4	-	-	4	-	1	3
	b	3	3	-	-	3	-	1	2
	c	1	1	-	-	1	-	-	1
	d	-	-	-	-	-	-	-	-
Gefrath	a	4	3	1	-	3	-	-	3
	b	4	3	1	-	3	-	-	3
	c	-	-	-	-	-	-	-	-
	d	-	-	-	-	-	-	-	-
Kempen, Stadt	a	14	6	8	-	7	-	-	7
	b	10	5	5	-	6	-	-	6
	c	2	1	1	-	1	-	-	1
	d	2	-	2	-	-	-	-	-
Nettetal, Stadt	a	16	9	6	1	9	-	1	8
	b	8	7	1	-	7	-	-	7
	c	7	2	4	1	2	-	1	1
	d	1	-	1	-	-	-	-	-

Noch: 13. Straßenverkehrsunfälle und verunglückte Personen im Februar 2007 nach Gemeinden

Verwaltungsbezirk a = Zusammen b = innerhalb von Ortschaften c = außerhalb von Ortschaften d = auf Bundesautobahnen	Straßenverkehrsunfälle				Verunglückte				
	insgesamt	davon			insgesamt	davon			
		mit Personen- schaden	mit schwer- wiegendem Sachschaden (i. e. S.)	sonstige Alkohol- unfälle		Getötete	schwer	leicht	
								Verletzte	
Noch: Rhein-Erft-Kreis									
Brühl, Stadt	a	11	9	1	1	15	1	3	11
	b	8	6	1	1	7	-	-	7
	c	3	3	-	-	8	1	3	4
	d	-	-	-	-	-	-	-	-
Elsdorf	a	8	7	1	-	9	-	1	8
	b	5	4	1	-	5	-	1	4
	c	2	2	-	-	3	-	-	3
	d	1	1	-	-	1	-	-	1
Erfstadt, Stadt	a	8	5	1	2	6	-	2	4
	b	5	3	1	1	3	-	-	3
	c	2	1	-	1	2	-	1	1
	d	1	1	-	-	1	-	1	-
Frechen, Stadt	a	16	12	4	-	14	-	2	12
	b	11	10	1	-	11	-	2	9
	c	3	1	2	-	2	-	-	2
	d	2	1	1	-	1	-	-	1
Hürth, Stadt	a	11	8	3	-	11	1	1	9
	b	7	5	2	-	8	1	1	6
	c	3	2	1	-	2	-	-	2
	d	1	1	-	-	1	-	-	1
Kerpen, Stadt	a	35	21	13	1	32	1	6	25
	b	19	12	6	1	15	-	1	14
	c	8	6	2	-	11	-	4	7
	d	8	3	5	-	6	1	1	4
Pulheim, Stadt	a	17	14	2	1	19	-	2	17
	b	14	11	2	1	12	-	2	10
	c	3	3	-	-	7	-	-	7
	d	-	-	-	-	-	-	-	-
Wesseling, Stadt	a	10	7	3	-	9	-	-	9
	b	7	5	2	-	6	-	-	6
	c	3	2	1	-	3	-	-	3
	d	-	-	-	-	-	-	-	-
Kreis Euskirchen	a	75	56	17	2	81	3	17	61
	b	45	33	10	2	40	-	6	34
	c	28	22	6	-	39	3	11	25
	d	2	1	1	-	2	-	-	2
Bad Münstereifel, Stadt	a	5	2	2	1	2	-	1	1
	b	1	-	-	1	-	-	-	-
	c	4	2	2	-	2	-	1	1
	d	-	-	-	-	-	-	-	-
Blankenheim	a	1	1	-	-	1	-	-	1
	b	-	-	-	-	-	-	-	-
	c	1	1	-	-	1	-	-	1
	d	-	-	-	-	-	-	-	-
Dahlem	a	1	1	-	-	2	-	1	1
	b	-	-	-	-	-	-	-	-
	c	1	1	-	-	2	-	1	1
	d	-	-	-	-	-	-	-	-
Euskirchen, Stadt	a	36	30	6	-	37	-	8	29
	b	29	24	5	-	30	-	4	26
	c	6	6	-	-	7	-	4	3
	d	1	-	1	-	-	-	-	-

Noch: 13. Straßenverkehrsunfälle und verunglückte Personen im Februar 2007 nach Gemeinden

Verwaltungsbezirk a = Zusammen b = innerhalb von Ortschaften c = außerhalb von Ortschaften d = auf Bundesautobahnen	Straßenverkehrsunfälle				Verunglückte			
	insgesamt	davon			insgesamt	davon		
		mit Personen- schaden	mit schwer- wiegendem Sachschaden (i. e. S.)	sonstige Alkohol- unfälle		Getötete	schwer	leicht
								Verletzte
Noch: Oberbergischer Kreis								
Nümbrecht	a	3	2	1	-	2	-	2
	b	1	-	1	-	-	-	-
	c	2	2	-	-	2	-	2
	d	-	-	-	-	-	-	-
Radevormwald, Stadt	a	8	4	2	2	4	-	2
	b	6	3	1	2	3	-	2
	c	2	1	1	-	1	-	-
	d	-	-	-	-	-	-	-
Reichshof	a	14	9	5	-	18	-	13
	b	4	1	3	-	2	-	1
	c	7	6	1	-	14	-	10
	d	3	2	1	-	2	-	2
Waldbröl, Stadt	a	5	4	1	-	4	-	2
	b	1	1	-	-	1	-	-
	c	4	3	1	-	3	-	2
	d	-	-	-	-	-	-	-
Wiehl, Stadt	a	12	5	6	1	6	-	6
	b	4	1	2	1	1	-	1
	c	5	3	2	-	4	-	4
	d	3	1	2	-	1	-	1
Wipperfürth, Stadt	a	7	3	4	-	3	-	2
	b	5	3	2	-	3	-	2
	c	2	-	2	-	-	-	-
	d	-	-	-	-	-	-	-
Rheinisch-Bergischer Kreis	a	92	63	27	2	70	-	57
	b	66	48	17	1	53	-	43
	c	17	12	4	1	13	-	10
	d	9	3	6	-	4	-	4
Bergisch Gladbach, Stadt	a	35	28	7	-	29	-	27
	b	30	25	5	-	26	-	24
	c	2	1	1	-	1	-	1
	d	3	2	1	-	2	-	2
Burscheid, Stadt	a	9	4	5	-	4	-	2
	b	6	4	2	-	4	-	2
	c	-	-	-	-	-	-	-
	d	3	-	3	-	-	-	-
Kürten	a	7	4	3	-	5	-	4
	b	3	2	1	-	2	-	2
	c	4	2	2	-	3	-	2
	d	-	-	-	-	-	-	-
Leichlingen (Rheinland), Stadt	a	7	5	1	1	5	-	4
	b	6	5	-	1	5	-	4
	c	-	-	-	-	-	-	-
	d	1	-	1	-	-	-	-
Odenthal	a	1	1	-	-	1	-	1
	b	-	-	-	-	-	-	-
	c	1	1	-	-	1	-	1
	d	-	-	-	-	-	-	-
Overath, Stadt	a	13	7	5	1	8	-	8
	b	9	4	5	-	5	-	5
	c	4	3	-	1	3	-	3
	d	-	-	-	-	-	-	-

Noch: 13. Straßenverkehrsunfälle und verunglückte Personen im Februar 2007 nach Gemeinden

Verwaltungsbezirk a = Zusammen b = innerhalb von Ortschaften c = außerhalb von Ortschaften d = auf Bundesautobahnen	Straßenverkehrsunfälle				Verunglückte				
	insgesamt	davon			insgesamt	davon			
		mit Personen- schaden	mit schwer- wiegendem Sachschaden (i. e. S.)	sonstige Alkohol- unfälle		Getötete	schwer	leicht	
							Verletzte		
Noch: Kreis Coesfeld									
Nordkirchen	a	4	3	1	-	3	-	2	1
	b	2	2	-	-	2	-	2	-
	c	2	1	1	-	1	-	-	1
	d	-	-	-	-	-	-	-	-
Nottuln	a	2	1	1	-	1	-	-	1
	b	2	1	1	-	1	-	-	1
	c	-	-	-	-	-	-	-	-
	d	-	-	-	-	-	-	-	-
Olfen, Stadt	a	4	1	3	-	1	-	-	1
	b	-	-	-	-	-	-	-	-
	c	4	1	3	-	1	-	-	1
	d	-	-	-	-	-	-	-	-
Rosendahl	a	3	2	1	-	2	-	-	2
	b	2	1	1	-	1	-	-	1
	c	1	1	-	-	1	-	-	1
	d	-	-	-	-	-	-	-	-
Senden	a	5	2	3	-	3	-	1	2
	b	2	2	-	-	3	-	1	2
	c	3	-	3	-	-	-	-	-
	d	-	-	-	-	-	-	-	-
Kreis Recklinghausen									
	a	212	147	54	11	184	1	26	157
	b	173	127	37	9	153	-	23	130
	c	27	18	7	2	28	1	3	24
	d	12	2	10	-	3	-	-	3
Castrop-Rauxel, Stadt	a	32	25	5	2	36	-	3	33
	b	23	19	2	2	25	-	3	22
	d	6	5	1	-	9	-	-	9
	d	3	1	2	-	2	-	-	2
Datteln, Stadt	a	13	11	2	-	11	-	2	9
	b	13	11	2	-	11	-	2	9
	c	-	-	-	-	-	-	-	-
	d	-	-	-	-	-	-	-	-
Dorsten, Stadt	a	21	12	9	-	14	-	4	10
	b	19	12	7	-	14	-	4	10
	c	-	-	-	-	-	-	-	-
	d	2	-	2	-	-	-	-	-
Gladbeck, Stadt	a	33	23	7	3	29	-	7	22
	b	27	19	6	2	22	-	7	15
	c	6	4	1	1	7	-	-	7
	d	-	-	-	-	-	-	-	-
Haltern am See, Stadt	a	12	7	4	1	12	1	-	11
	b	7	5	2	-	9	-	-	9
	c	4	2	1	1	3	1	-	2
	d	1	-	1	-	-	-	-	-
Herten, Stadt	a	16	8	7	1	10	-	3	7
	b	13	7	5	1	8	-	1	7
	c	1	1	-	-	2	-	2	-
	d	2	-	2	-	-	-	-	-
Marl, Stadt	a	29	19	8	2	21	-	3	18
	b	21	15	4	2	16	-	2	14
	c	6	4	2	-	5	-	1	4
	d	2	-	2	-	-	-	-	-

Noch: 13. Straßenverkehrsunfälle und verunglückte Personen im Februar 2007 nach Gemeinden

Verwaltungsbezirk a = Zusammen b = innerhalb von Ortschaften c = außerhalb von Ortschaften d = auf Bundesautobahnen		Straßenverkehrsunfälle				Verunglückte			
		insgesamt	davon			insgesamt	davon		
			mit Personen- schaden	mit schwer- wiegendem Sachschaden (i. e. S.)	sonstige Alkohol- unfälle		Getötete	schwer	leicht
									Verletzte
Kreis Warendorf	a	113	74	37	2	87	2	17	68
	b	64	43	19	2	49	1	9	39
	c	40	27	13	-	32	1	8	23
	d	9	4	5	-	6	-	-	6
Ahlen, Stadt	a	24	16	8	-	16	1	3	12
	b	22	14	8	-	14	1	3	10
	c	2	2	-	-	2	-	-	2
	d	-	-	-	-	-	-	-	-
Beckum, Stadt	a	20	12	8	-	15	-	3	12
	b	10	6	4	-	8	-	1	7
	c	5	3	2	-	3	-	2	1
	d	5	3	2	-	4	-	-	4
Beelen	a	3	3	-	-	3	-	1	2
	b	1	1	-	-	1	-	1	-
	c	2	2	-	-	2	-	-	2
	d	-	-	-	-	-	-	-	-
Drensteinfurt, Stadt	a	3	2	1	-	3	-	-	3
	b	2	2	-	-	3	-	-	3
	c	1	-	1	-	-	-	-	-
	d	-	-	-	-	-	-	-	-
Ennigerloh, Stadt	a	3	3	-	-	4	-	1	3
	b	3	3	-	-	4	-	1	3
	c	-	-	-	-	-	-	-	-
	d	-	-	-	-	-	-	-	-
Everswinkel	a	3	2	1	-	2	-	-	2
	b	1	-	1	-	-	-	-	-
	c	2	2	-	-	2	-	-	2
	d	-	-	-	-	-	-	-	-
Oelde, Stadt	a	13	5	7	1	6	-	-	6
	b	7	3	3	1	3	-	-	3
	c	2	1	1	-	1	-	-	1
	d	4	1	3	-	2	-	-	2
Ostbevern	a	4	3	1	-	4	-	-	4
	b	-	-	-	-	-	-	-	-
	c	4	3	1	-	4	-	-	4
	d	-	-	-	-	-	-	-	-
Sassenberg, Stadt	a	5	4	1	-	5	-	2	3
	b	3	3	-	-	4	-	2	2
	c	2	1	1	-	1	-	-	1
	d	-	-	-	-	-	-	-	-
Sendenhorst, Stadt	a	2	2	-	-	2	-	-	2
	b	1	1	-	-	1	-	-	1
	c	1	1	-	-	1	-	-	1
	d	-	-	-	-	-	-	-	-
Telgte, Stadt	a	11	9	2	-	12	-	2	10
	b	3	3	-	-	3	-	-	3
	c	8	6	2	-	9	-	2	7
	d	-	-	-	-	-	-	-	-
Wadersloh	a	3	1	2	-	1	-	-	1
	b	-	-	-	-	-	-	-	-
	c	3	1	2	-	1	-	-	1
	d	-	-	-	-	-	-	-	-
Warendorf, Stadt	a	19	12	6	1	14	1	5	8
	b	11	7	3	1	8	-	1	7
	c	8	5	3	-	6	1	4	1
	d	-	-	-	-	-	-	-	-
Regierungsbezirk Münster	a	939	658	239	42	792	6	149	637
	b	673	500	137	36	581	3	94	484
	c	236	150	80	6	200	3	54	143
	d	30	8	22	-	11	-	1	10

Noch: 13. Straßenverkehrsunfälle und verunglückte Personen im Februar 2007 nach Gemeinden

Verwaltungsbezirk a = Zusammen b = innerhalb von Ortschaften c = außerhalb von Ortschaften d = auf Bundesautobahnen	Straßenverkehrsunfälle				Verunglückte				
	insgesamt	davon			insgesamt	davon			
		mit Personen- schaden	mit schwer- wiegendem Sachschaden (i. e. S.)	sonstige Alkohol- unfälle		Getötete	schwer	leicht	
							Verletzte		
Kreisfreie Stadt									
Bielefeld	a	120	94	23	3	113	–	14	99
	b	99	79	17	3	97	–	12	85
	c	14	11	3	–	11	–	2	9
	d	7	4	3	–	5	–	–	5
Kreis Gütersloh	a	165	117	40	8	153	4	37	112
	b	95	68	22	5	85	–	21	64
	c	64	44	17	3	56	2	10	44
	d	6	5	1	–	12	2	6	4
Borgholzhausen, Stadt	a	9	6	3	–	9	1	3	5
	b	3	2	1	–	3	–	–	3
	c	6	4	2	–	6	1	3	2
	d	–	–	–	–	–	–	–	–
Gütersloh, Stadt	a	57	44	11	2	55	–	11	44
	b	46	36	8	2	45	–	10	35
	c	9	7	2	–	9	–	1	8
	d	2	1	1	–	1	–	–	1
Halle (Westfalen), Stadt	a	12	8	3	1	10	–	4	6
	b	4	2	2	–	3	–	3	–
	c	8	6	1	1	7	–	1	6
	d	–	–	–	–	–	–	–	–
Harsewinkel, Stadt	a	10	9	–	1	13	–	6	7
	b	5	5	–	–	8	–	4	4
	c	5	4	–	1	5	–	2	3
	d	–	–	–	–	–	–	–	–
Herzebrock-Clarholz	a	6	3	3	–	3	–	1	2
	b	1	1	–	–	1	–	–	1
	c	5	2	3	–	2	–	1	1
	d	–	–	–	–	–	–	–	–
Langenberg	a	1	1	–	–	1	–	1	–
	b	–	–	–	–	–	–	–	–
	c	1	1	–	–	1	–	1	–
	d	–	–	–	–	–	–	–	–
Rheda-Wiedenbrück, Stadt	a	22	15	5	2	19	1	4	14
	b	12	8	2	2	8	–	–	8
	c	7	4	3	–	5	–	–	5
	d	3	3	–	–	6	1	4	1
Rietberg, Stadt	a	13	9	3	1	9	–	2	7
	b	5	3	2	–	3	–	1	2
	c	8	6	1	1	6	–	1	5
	d	–	–	–	–	–	–	–	–
Schloß Holte-Stuckenbrock, Stadt	a	9	7	2	–	8	–	2	6
	b	7	6	1	–	7	–	2	5
	c	2	1	1	–	1	–	–	1
	d	–	–	–	–	–	–	–	–
Steinhagen	a	3	3	–	–	3	–	–	3
	b	1	1	–	–	1	–	–	1
	c	2	2	–	–	2	–	–	2
	d	–	–	–	–	–	–	–	–
Verl	a	13	5	7	1	11	1	2	8
	b	7	2	4	1	3	–	–	3
	c	5	2	3	–	3	–	–	3
	d	1	1	–	–	5	1	2	2

Noch: 13. Straßenverkehrsunfälle und verunglückte Personen im Februar 2007 nach Gemeinden

Verwaltungsbezirk a = Zusammen b = innerhalb von Ortschaften c = außerhalb von Ortschaften d = auf Bundesautobahnen	Straßenverkehrsunfälle				Verunglückte				
	insgesamt	davon			insgesamt	davon			
		mit Personen- schaden	mit schwer- wiegendem Sachschaden (i. e. S.)	sonstige Alkohol- unfälle		Getötete	schwer	leicht	
								Verletzte	
Noch: Kreis Gütersloh									
Versmold, Stadt	a	10	7	3	-	12	1	1	10
	b	4	2	2	-	3	-	1	2
	c	6	5	1	-	9	1	-	8
	d	-	-	-	-	-	-	-	-
Werther (Westfalen), Stadt	a	-	-	-	-	-	-	-	-
	b	-	-	-	-	-	-	-	-
	c	-	-	-	-	-	-	-	-
	d	-	-	-	-	-	-	-	-
Kreis Herford									
	a	97	59	34	4	90	4	20	66
	b	63	40	20	3	55	1	10	44
	c	29	17	11	1	33	3	10	20
	d	5	2	3	-	2	-	-	2
Bünde, Stadt	a	20	10	9	1	19	1	7	11
	b	16	8	8	-	13	-	2	11
	c	4	2	1	1	6	1	5	-
	d	-	-	-	-	-	-	-	-
Enger, Stadt	a	5	2	3	-	3	-	1	2
	b	5	2	3	-	3	-	1	2
	c	-	-	-	-	-	-	-	-
	d	-	-	-	-	-	-	-	-
Herford, Stadt	a	33	22	10	1	28	-	5	23
	b	20	15	4	1	21	-	5	16
	c	9	5	4	-	5	-	-	5
	d	4	2	2	-	2	-	-	2
Hiddenhausen	a	6	4	2	-	11	-	2	9
	b	3	2	1	-	5	-	1	4
	c	3	2	1	-	6	-	1	5
	d	-	-	-	-	-	-	-	-
Kirchlengern	a	6	4	2	-	6	-	1	5
	b	3	1	2	-	1	-	1	-
	c	3	3	-	-	5	-	-	5
	d	-	-	-	-	-	-	-	-
Löhne, Stadt	a	14	11	2	1	11	1	-	10
	b	13	11	1	1	11	1	-	10
	c	1	-	1	-	-	-	-	-
	d	-	-	-	-	-	-	-	-
Rödinghausen	a	2	1	1	-	1	-	-	1
	b	-	-	-	-	-	-	-	-
	c	2	1	1	-	1	-	-	1
	d	-	-	-	-	-	-	-	-
Spenge, Stadt	a	2	1	-	1	1	-	1	-
	b	1	-	-	1	-	-	-	-
	c	1	1	-	-	1	-	1	-
	d	-	-	-	-	-	-	-	-
Vlotho, Stadt	a	9	4	5	-	10	2	3	5
	b	2	1	1	-	1	-	-	1
	c	6	3	3	-	9	2	3	4
	d	1	-	1	-	-	-	-	-

Noch: 13. Straßenverkehrsunfälle und verunglückte Personen im Februar 2007 nach Gemeinden

Verwaltungsbezirk a = Zusammen b = innerhalb von Ortschaften c = außerhalb von Ortschaften d = auf Bundesautobahnen		Straßenverkehrsunfälle				Verunglückte			
		insgesamt	davon			insgesamt	davon		
			mit Personen- schaden	mit schwer- wiegendem Sachschaden (i. e. S.)	sonstige Alkohol- unfälle		Getötete	schwer	leicht
						Verletzte			
Kreis Höxter	a	48	32	16	–	44	1	15	28
	b	21	10	11	–	14	–	5	9
	c	27	22	5	–	30	1	10	19
	d	–	–	–	–	–	–	–	–
Bad Driburg, Stadt	a	6	6	–	–	9	–	3	6
	b	–	–	–	–	–	–	–	–
	c	6	6	–	–	9	–	3	6
	d	–	–	–	–	–	–	–	–
Beverungen, Stadt	a	5	3	2	–	4	–	1	3
	b	2	1	1	–	1	–	1	–
	c	3	2	1	–	3	–	–	3
	d	–	–	–	–	–	–	–	–
Borgentreich, Stadt	a	3	2	1	–	2	1	1	–
	b	1	–	1	–	–	–	–	–
	c	2	2	–	–	2	1	1	–
	d	–	–	–	–	–	–	–	–
Brakel, Stadt	a	10	5	5	–	7	–	3	4
	b	6	3	3	–	4	–	2	2
	c	4	2	2	–	3	–	1	2
	d	–	–	–	–	–	–	–	–
Höxter, Stadt	a	8	6	2	–	12	–	3	9
	b	4	3	1	–	6	–	1	5
	c	4	3	1	–	6	–	2	4
	d	–	–	–	–	–	–	–	–
Marienmünster, Stadt	a	2	2	–	–	2	–	–	2
	b	–	–	–	–	–	–	–	–
	c	2	2	–	–	2	–	–	2
	d	–	–	–	–	–	–	–	–
Nieheim, Stadt	a	5	3	2	–	3	–	2	1
	b	3	1	2	–	1	–	1	–
	c	2	2	–	–	2	–	1	1
	d	–	–	–	–	–	–	–	–
Steinheim, Stadt	a	3	1	2	–	1	–	1	–
	b	2	–	2	–	–	–	–	–
	c	1	1	–	–	1	–	1	–
	d	–	–	–	–	–	–	–	–
Warburg, Stadt	a	5	4	1	–	4	–	1	3
	b	3	2	1	–	2	–	–	2
	c	2	2	–	–	2	–	1	1
	d	–	–	–	–	–	–	–	–
Willebadessen, Stadt	a	1	–	1	–	–	–	–	–
	b	–	–	–	–	–	–	–	–
	c	1	–	1	–	–	–	–	–
	d	–	–	–	–	–	–	–	–
Kreis Lippe	a	121	79	36	6	94	1	15	78
	b	64	39	20	5	45	1	6	38
	c	56	39	16	1	48	–	9	39
	d	1	1	–	–	1	–	–	1
Augustdorf	a	2	–	2	–	–	–	–	–
	b	1	–	1	–	–	–	–	–
	c	1	–	1	–	–	–	–	–
	d	–	–	–	–	–	–	–	–
Bad Salzuflen, Stadt	a	23	15	8	–	19	–	2	17
	b	10	6	4	–	7	–	–	7
	c	12	8	4	–	11	–	2	9
	d	1	1	–	–	1	–	–	1

Noch: 13. Straßenverkehrsunfälle und verunglückte Personen im Februar 2007 nach Gemeinden

Verwaltungsbezirk a = Zusammen b = innerhalb von Ortschaften c = außerhalb von Ortschaften d = auf Bundesautobahnen	Straßenverkehrsunfälle				Verunglückte				
	insgesamt	davon			insgesamt	davon			
		mit Personen- schaden	mit schwer- wiegendem Sachschaden (i. e. S.)	sonstige Alkohol- unfälle		Getötete	schwer	leicht	
								Verletzte	
Kreis Paderborn	a	121	74	42	5	99	–	27	72
	b	63	41	19	3	49	–	9	40
	c	51	31	18	2	45	–	17	28
	d	7	2	5	–	5	–	1	4
Altenbeken	a	2	1	1	–	1	–	–	1
	b	–	–	–	–	–	–	–	–
	c	2	1	1	–	1	–	–	1
	d	–	–	–	–	–	–	–	–
Bad Lippspringe, Stadt	a	4	3	–	1	6	–	4	2
	b	3	2	–	1	2	–	–	2
	c	1	1	–	–	4	–	4	–
	d	–	–	–	–	–	–	–	–
Borchen	a	6	4	2	–	4	–	2	2
	b	1	1	–	–	1	–	1	–
	c	4	3	1	–	3	–	1	2
	d	1	–	1	–	–	–	–	–
Büren, Stadt	a	6	6	–	–	11	–	4	7
	b	2	2	–	–	2	–	–	2
	c	3	3	–	–	7	–	3	4
	d	1	1	–	–	2	–	1	1
Delbrück, Stadt	a	6	5	1	–	7	–	2	5
	b	2	2	–	–	4	–	1	3
	c	4	3	1	–	3	–	1	2
	d	–	–	–	–	–	–	–	–
Hövelhof	a	3	1	2	–	1	–	–	1
	b	–	–	–	–	–	–	–	–
	c	3	1	2	–	1	–	–	1
	d	–	–	–	–	–	–	–	–
Lichtenau, Stadt	a	1	1	–	–	2	–	–	2
	b	–	–	–	–	–	–	–	–
	c	1	1	–	–	2	–	–	2
	d	–	–	–	–	–	–	–	–
Paderborn, Stadt	a	66	40	25	1	50	–	8	42
	b	45	29	15	1	35	–	6	29
	c	19	10	9	–	12	–	2	10
	d	2	1	1	–	3	–	–	3
Salzkotten, Stadt	a	12	7	4	1	7	–	3	4
	b	7	3	3	1	3	–	1	2
	c	5	4	1	–	4	–	2	2
	d	–	–	–	–	–	–	–	–
Bad Wünnenberg, Stadt	a	15	6	7	2	10	–	4	6
	b	3	2	1	–	2	–	–	2
	c	9	4	3	2	8	–	4	4
	d	3	–	3	–	–	–	–	–
Regierungsbezirk Detmold	a	785	532	225	28	695	10	150	535
	b	478	327	130	21	406	2	76	328
	c	277	190	80	7	263	6	67	190
	d	30	15	15	–	26	2	7	17

Noch: 13. Straßenverkehrsunfälle und verunglückte Personen im Februar 2007 nach Gemeinden

Verwaltungsbezirk a = Zusammen b = innerhalb von Ortschaften c = außerhalb von Ortschaften d = auf Bundesautobahnen	Straßenverkehrsunfälle				Verunglückte				
	insgesamt	davon			insgesamt	davon			
		mit Personen- schaden	mit schwer- wiegendem Sachschaden (i. e. S.)	sonstige Alkohol- unfälle		Getötete	schwer	leicht	
								Verletzte	
Kreisfreie Städte									
Bochum	a	129	82	42	5	102	1	13	88
	b	109	70	34	5	89	1	9	79
	c	5	3	2	–	3	–	–	3
	d	15	9	6	–	10	–	4	6
Dortmund	a	228	159	57	12	194	2	29	163
	b	193	143	38	12	170	2	27	141
	c	20	8	12	–	13	–	1	12
	d	15	8	7	–	11	–	1	10
Hagen	a	84	49	28	7	56	–	12	44
	b	67	41	20	6	44	–	7	37
	c	7	4	2	1	7	–	4	3
	d	10	4	6	–	5	–	1	4
Hamm	a	88	54	33	1	61	–	7	54
	b	77	50	26	1	54	–	7	47
	c	5	1	4	–	2	–	–	2
	d	6	3	3	–	5	–	–	5
Herne	a	49	29	18	2	34	–	2	32
	b	48	29	17	2	34	–	2	32
	c	–	–	–	–	–	–	–	–
	d	1	–	1	–	–	–	–	–
Ennepe-Ruhr-Kreis	a	99	68	23	8	89	–	9	80
	b	65	45	14	6	54	–	5	49
	c	21	15	4	2	21	–	3	18
	d	13	8	5	–	14	–	1	13
Breckerfeld, Stadt	a	–	–	–	–	–	–	–	–
	b	–	–	–	–	–	–	–	–
	c	–	–	–	–	–	–	–	–
	d	–	–	–	–	–	–	–	–
Ennepetal, Stadt	a	9	6	3	–	6	–	1	5
	b	7	5	2	–	5	–	–	5
	c	2	1	1	–	1	–	1	–
	d	–	–	–	–	–	–	–	–
Gevelsberg, Stadt	a	6	4	–	2	7	–	2	5
	b	5	3	–	2	4	–	2	2
	c	1	1	–	–	3	–	–	3
	d	–	–	–	–	–	–	–	–
Hattingen, Stadt	a	16	11	3	2	11	–	1	10
	b	11	7	3	1	7	–	–	7
	c	5	4	–	1	4	–	1	3
	d	–	–	–	–	–	–	–	–
Herdecke, Stadt	a	4	3	–	1	3	–	–	3
	b	2	1	–	1	1	–	–	1
	c	2	2	–	–	2	–	–	2
	d	–	–	–	–	–	–	–	–
Schwelm, Stadt	a	8	5	2	1	10	–	–	10
	b	7	4	2	1	7	–	–	7
	c	–	–	–	–	–	–	–	–
	d	1	1	–	–	3	–	–	3
Sprockhövel, Stadt	a	19	11	8	–	17	–	1	16
	b	5	3	2	–	4	–	–	4
	c	4	2	2	–	3	–	–	3
	d	10	6	4	–	10	–	1	9

Noch: 13. Straßenverkehrsunfälle und verunglückte Personen im Februar 2007 nach Gemeinden

Verwaltungsbezirk a = Zusammen b = innerhalb von Ortschaften c = außerhalb von Ortschaften d = auf Bundesautobahnen	Straßenverkehrsunfälle				Verunglückte			
	insgesamt	davon			insgesamt	davon		
		mit Personen- schaden	mit schwer- wiegendem Sachschaden (i. e. S.)	sonstige Alkohol- unfälle		Getötete	schwer	leicht
							Verletzte	
Noch: Märkischer Kreis								
Nachrodt-Wiblingwerde	a	1	1	-	-	1	-	1
	b	1	1	-	-	1	-	1
	c	-	-	-	-	-	-	-
	d	-	-	-	-	-	-	-
Neuenrade, Stadt	a	3	3	-	-	4	-	3
	b	2	2	-	-	2	-	1
	c	1	1	-	-	2	-	2
	d	-	-	-	-	-	-	-
Plettenberg, Stadt	a	9	6	3	-	8	-	7
	b	7	6	1	-	8	-	7
	c	2	-	2	-	-	-	-
	d	-	-	-	-	-	-	-
Schalksmühle	a	3	2	1	-	4	-	3
	b	1	1	-	-	3	-	2
	c	1	-	1	-	-	-	-
	d	1	1	-	-	1	-	1
Werdohl, Stadt	a	6	4	2	-	4	-	2
	b	4	3	1	-	3	-	1
	c	2	1	1	-	1	-	1
	d	-	-	-	-	-	-	-
Kreis Olpe	a	49	33	13	3	45	-	11
	b	21	14	5	2	20	-	4
	c	23	17	5	1	20	-	7
	d	5	2	3	-	5	-	5
Attendorn, Stadt	a	12	10	1	1	12	-	3
	b	5	4	1	-	4	-	1
	c	7	6	-	1	8	-	2
	d	-	-	-	-	-	-	-
Drolshagen, Stadt	a	4	1	3	-	1	-	1
	b	1	1	-	-	1	-	1
	c	2	-	2	-	-	-	-
	d	1	-	1	-	-	-	-
Finnentrop	a	4	3	1	-	3	-	2
	b	2	1	1	-	1	-	1
	c	2	2	-	-	2	-	1
	d	-	-	-	-	-	-	-
Kirchhundem	a	4	3	1	-	3	-	1
	b	3	2	1	-	2	-	1
	c	1	1	-	-	1	-	1
	d	-	-	-	-	-	-	-
LenneStadt, Stadt	a	9	6	2	1	8	-	2
	b	5	3	1	1	4	-	1
	c	4	3	1	-	4	-	1
	d	-	-	-	-	-	-	-
Olpe, Stadt	a	5	2	2	1	2	-	1
	b	2	-	1	1	-	-	-
	c	3	2	1	-	2	-	1
	d	-	-	-	-	-	-	-
Wenden	a	11	8	3	-	16	-	2
	b	3	3	-	-	8	-	8
	c	4	3	1	-	3	-	2
	d	4	2	2	-	5	-	5

Noch: 13. Straßenverkehrsunfälle und verunglückte Personen im Februar 2007 nach Gemeinden

Verwaltungsbezirk a = Zusammen b = innerhalb von Ortschaften c = außerhalb von Ortschaften d = auf Bundesautobahnen	Straßenverkehrsunfälle				Verunglückte				
	insgesamt	davon			insgesamt	davon			
		mit Personen- schaden	mit schwer- wiegendem Sachschaden (i. e. S.)	sonstige Alkohol- unfälle		Getötete	schwer	leicht	
								Verletzte	
Kreis Siegen-Wittgenstein	a	91	52	37	2	66	–	19	47
	b	54	31	21	2	41	–	11	30
	c	26	14	12	–	18	–	6	12
	d	11	7	4	–	7	–	2	5
Bad Berleburg, Stadt	a	7	6	1	–	8	–	4	4
	b	3	3	–	–	5	–	2	3
	c	4	3	1	–	3	–	2	1
	d	–	–	–	–	–	–	–	–
Burbach	a	10	3	7	–	4	–	–	4
	b	3	2	1	–	3	–	–	3
	c	2	–	2	–	–	–	–	–
	d	5	1	4	–	1	–	–	1
Erndtebrück	a	2	1	1	–	1	–	1	–
	b	1	1	–	–	1	–	1	–
	c	1	–	1	–	–	–	–	–
	d	–	–	–	–	–	–	–	–
Freudenberg, Stadt	a	6	4	2	–	4	–	2	2
	b	4	2	2	–	2	–	1	1
	c	2	2	–	–	2	–	1	1
	d	–	–	–	–	–	–	–	–
Hilchenbach, Stadt	a	10	4	6	–	6	–	2	4
	b	4	2	2	–	2	–	–	2
	c	6	2	4	–	4	–	2	2
	d	–	–	–	–	–	–	–	–
Kreuztal, Stadt	a	10	7	3	–	11	–	3	8
	b	9	7	2	–	11	–	3	8
	c	1	–	1	–	–	–	–	–
	d	–	–	–	–	–	–	–	–
Bad Laasphe, Stadt	a	4	1	3	–	2	–	–	2
	b	–	–	–	–	–	–	–	–
	c	4	1	3	–	2	–	–	2
	d	–	–	–	–	–	–	–	–
Netphen, Stadt	a	7	4	2	1	7	–	2	5
	b	7	4	2	1	7	–	2	5
	c	–	–	–	–	–	–	–	–
	d	–	–	–	–	–	–	–	–
Neunkirchen	a	2	–	2	–	–	–	–	–
	b	2	–	2	–	–	–	–	–
	c	–	–	–	–	–	–	–	–
	d	–	–	–	–	–	–	–	–
Siegen, Stadt	a	27	17	9	1	18	–	3	15
	b	18	8	9	1	8	–	2	6
	c	5	5	–	–	6	–	–	6
	d	4	4	–	–	4	–	1	3
Wilnsdorf	a	6	5	1	–	5	–	2	3
	b	3	2	1	–	2	–	–	2
	c	1	1	–	–	1	–	1	–
	d	2	2	–	–	2	–	1	1

Noch: 13. Straßenverkehrsunfälle und verunglückte Personen im Februar 2007 nach Gemeinden

Verwaltungsbezirk a = Zusammen b = innerhalb von Ortschaften c = außerhalb von Ortschaften d = auf Bundesautobahnen	Straßenverkehrsunfälle				Verunglückte				
	insgesamt	davon			insgesamt	davon			
		mit Personen- schaden	mit schwer- wiegendem Sachschaden (i. e. S.)	sonstige Alkohol- unfälle		Getötete	schwer	leicht	
								Verletzte	
Kreis Unna	a	165	117	46	2	149	1	14	134
	b	106	78	26	2	90	-	8	82
	c	27	19	8	-	23	1	1	21
	d	32	20	12	-	36	-	5	31
Bergkamen, Stadt	a	15	14	1	-	17	-	1	16
	b	14	13	1	-	16	-	-	16
	c	-	-	-	-	-	-	-	-
	d	1	1	-	-	1	-	1	-
Bönen	a	5	4	1	-	6	-	1	5
	b	1	1	-	-	1	-	-	1
	c	2	2	-	-	3	-	-	3
	d	2	1	1	-	2	-	1	1
Fröndenberg/Ruhr, Stadt	a	7	3	4	-	3	-	-	3
	b	5	3	2	-	3	-	-	3
	c	2	-	2	-	-	-	-	-
	d	-	-	-	-	-	-	-	-
Holzwickede	a	16	10	6	-	11	-	1	10
	b	10	8	2	-	9	-	-	9
	c	4	2	2	-	2	-	1	1
	d	2	-	2	-	-	-	-	-
Kamen, Stadt	a	16	10	6	-	12	-	1	11
	b	9	5	4	-	7	-	1	6
	c	1	1	-	-	1	-	-	1
	d	6	4	2	-	4	-	-	4
Lünen, Stadt	a	35	32	3	-	39	-	5	34
	b	31	28	3	-	33	-	5	28
	c	3	3	-	-	5	-	-	5
	d	1	1	-	-	1	-	-	1
Schwerte, Stadt	a	19	10	8	1	21	-	1	20
	b	10	5	4	1	5	-	-	5
	c	3	2	1	-	2	-	-	2
	d	6	3	3	-	14	-	1	13
Selm, Stadt	a	11	8	2	1	9	1	1	7
	b	7	5	1	1	6	-	1	5
	c	4	3	1	-	3	1	-	2
	d	-	-	-	-	-	-	-	-
Unna, Stadt	a	28	16	12	-	20	-	2	18
	b	12	6	6	-	6	-	-	6
	c	3	1	2	-	1	-	-	1
	d	13	9	4	-	13	-	2	11
Werne, Stadt	a	13	10	3	-	11	-	1	10
	b	7	4	3	-	4	-	1	3
	c	5	5	-	-	6	-	-	6
	d	1	1	-	-	1	-	-	1
Regierungsbezirk Arnsberg	a	1 335	876	397	62	1 083	7	189	887
	b	967	652	261	54	773	6	114	653
	c	242	154	81	7	206	1	58	147
	d	126	70	55	1	104	-	17	87
Nordrhein-Westfalen	a	6 456	4 409	1 751	296	5 556	55	987	4 514
	b	4 735	3 334	1 146	255	3 999	24	606	3 369
	c	1 259	832	398	29	1 190	25	308	857
	d	462	243	207	12	367	6	73	288
davon									
kreisfreie Städte	a	2 706	1 886	690	130	2 330	14	314	2 002
Kreise	a	3 750	2 523	1 061	166	3 226	41	673	2 512

Kumulierte Ergebnisse

1. Straßenverkehrsunfälle im Januar – Februar 2007 nach Unfallkategorien

Unfallkategorie	Straßenverkehrsunfälle		
	Januar – Februar		
	2007	dagegen 2006	Veränderung 2007 gegenüber 2006
	Anzahl		%
Unfälle			
mit Personenschaden insgesamt	9 217	8 451	+9,1
davon			
mit Getöteten	52	104	-50,0
mit Verletzten	9 106	8 347	+9,1
davon			
mit Schwerverletzten	1 777	1 652	+7,6
mit Leichtverletzten	7 329	6 695	+9,5
mit nur Sachschaden insgesamt	76 691	77 548	-1,1
davon			
schwerwiegende Unfälle mit Sachschaden	3 750	3 861	-2,9
sonstige Sachschadensunfälle			
unter Alkoholeinwirkung	611	586	+4,3
ohne Alkoholeinwirkung ¹⁾	72 330	73 101	-1,1
davon			
innerhalb von Ortschaften	59 722	59 845	-0,2
außerhalb von Ortschaften (ohne Autobahn)	8 105	9 086	-10,8
auf Autobahnen	4 503	4 170	+8,0

1) Siehe Erläuterungen Seite 5.

2. Straßenverkehrsunfälle und Verunglückte im Januar – Februar 2007 nach Straßenarten und Ortslage

Straßenart a = Zusammen b = innerhalb von Ortschaften c = außerhalb von Ortschaften	Unfälle mit Personen- schaden	Verunglückte Personen			Unfälle mit Personen- schaden	Verunglückte Personen			Unfälle mit Personen- schaden	Verunglückte Personen			
		Getötete	Schwer-	Leicht-		Getötete	Schwer-	Leicht-		Getötete	Schwer-	Leicht-	
			verletzte				verletzte				verletzte		
		Januar – Februar 2007				dagegen Januar – Februar 2006				Veränderung Januar – Februar 2007 gegenüber Januar – Februar 2006			
Anzahl									%				
Bundesautobahnen	a	507	12	153	584	547	19	163	642	-7,3	-36,8	-6,1	-9,0
Bundesstraßen	a	1 629	27	396	1 782	1 568	32	386	1 703	+3,9	-15,6	+2,6	+4,6
	b	1 110	9	210	1 194	1 049	7	194	1 118	+5,8	x	+8,2	+6,8
	c	519	18	186	588	519	25	192	585	-	-28,0	-3,1	+0,5
Landstraßen	a	2 489	34	595	2 644	2 360	38	549	2 464	+5,5	-10,5	+8,4	+7,3
	b	1 729	12	345	1 813	1 559	11	296	1 629	+10,9	+9,1	+16,6	+11,3
	c	760	22	250	831	801	27	253	835	-5,1	-18,5	-1,2	-0,5
Kreisstraßen	a	1 027	15	273	1 000	878	9	227	872	+17,0	x	+20,3	+14,7
	b	723	8	166	695	557	3	126	544	+29,8	x	+31,7	+27,8
	c	304	7	107	305	321	6	101	328	-5,3	x	+5,9	-7,0
Andere Straßen	a	3 565	29	591	3 497	3 098	15	562	3 012	+15,1	+93,3	+5,2	+16,1
	b	3 402	26	536	3 331	2 943	15	505	2 873	+15,6	+73,3	+6,1	+15,9
	c	163	3	55	166	155	-	57	139	+5,2	x	-3,5	+19,4
Insgesamt	a	9 217	117	2 008	9 507	8 451	113	1 887	8 693	+9,1	+3,5	+6,4	+9,4
	b	6 964	55	1 257	7 033	6 108	36	1 121	6 164	+14,0	+52,8	+12,1	+14,1
	c	2 253	62	751	2 474	2 343	77	766	2 529	-3,8	-19,5	-2,0	-2,2

3. Straßenverkehrsunfälle und Verunglückte im Januar – Februar 2007 nach Unfalltyp und Ortslage

Unfalltyp a = Zusammen b = innerhalb von Ortschaften c = außerhalb von Ortschaften	Unfälle mit Personen- schaden	Verunglückte Personen			Unfälle mit Personen- schaden	Verunglückte Personen			Unfälle mit Personen- schaden	Verunglückte Personen			
		Getötete	Schwer-	Leicht-		Getötete	Schwer-	Leicht-		Getötete	Schwer-	Leicht-	
			verletzte				verletzte				verletzte		
		Januar – Februar 2007				dagegen Januar – Februar 2006				Veränderung Januar – Februar 2007 gegenüber Januar – Februar 2006			
Anzahl									%				
Fahrunfall	a	1 282	36	454	1 151	1 491	52	532	1 330	-14,0	-30,8	-14,7	-13,5
	b	595	10	181	527	635	10	193	582	-6,3	-	-6,2	-9,5
	c	687	26	273	624	856	42	339	748	-19,7	-38,1	-19,5	-16,6
Abbiege-Unfall	a	1 641	7	319	1 785	1 368	4	212	1 531	+20,0	x	+50,5	+16,6
	b	1 372	4	229	1 440	1 119	3	160	1 204	+22,6	x	+43,1	+19,6
	c	269	3	90	345	249	1	52	327	+8,0	x	+73,1	+5,5
Einbiegen/Kreuzen- unfall	a	2 023	10	368	2 186	1 800	8	322	1 970	+12,4	x	+14,3	+11,0
	b	1 686	3	254	1 780	1 449	2	226	1 537	+16,4	x	+12,4	+15,8
	c	337	7	114	406	351	6	96	433	-4,0	x	+18,8	-6,2
Überschreiten-Unfall	a	914	33	302	674	835	25	264	642	+9,5	+32,0	+14,4	+5,0
	b	889	30	288	659	794	18	241	617	+12,0	+66,7	+19,5	+6,8
	c	25	3	14	15	41	7	23	25	-39,0	x	-39,1	-40,0
Unfall durch ruhenden Verkehr	a	335	1	53	327	318	1	43	310	+5,3	-	+23,3	+5,5
	b	322	1	53	306	306	1	39	298	+5,2	-	+35,9	+2,7
	c	13	-	-	21	12	-	4	12	+8,3	-	x	+75,0
Unfall im Längsverkehr	a	1 963	21	297	2 398	1 768	14	292	2 120	+11,0	+50,0	+1,7	+13,1
	b	1 267	3	112	1 534	1 107	-	112	1 305	+14,5	x	-	+17,5
	c	696	18	185	864	661	14	180	815	+5,3	+28,6	+2,8	+6,0
Sonstiger Unfall	a	1 059	9	215	986	871	9	222	790	+21,6	-	-3,2	+24,8
	b	833	4	140	787	698	2	150	621	+19,3	x	-6,7	+26,7
	c	226	5	75	199	173	7	72	169	+30,6	x	+4,2	+17,8
Insgesamt	a	9 217	117	2 008	9 507	8 451	113	1 887	8 693	+9,1	+3,5	+6,4	+9,4
	b	6 964	55	1 257	7 033	6 108	36	1 121	6 164	+14,0	+52,8	+12,1	+14,1
	c	2 253	62	751	2 474	2 343	77	766	2 529	-3,8	-19,5	-2,0	-2,2

4. Straßenverkehrsunfälle und Verunglückte im Januar – Februar 2007 nach Unfallarten und Ortslage

Unfallart a = Zusammen b = innerhalb von Ortschaften c = außerhalb von Ortschaften	Unfälle mit Personen- schaden	Verunglückte Personen			Unfälle mit Personen- schaden	Verunglückte Personen			Unfälle mit Personen- schaden	Verunglückte Personen			
		Getötete	Schwer-	Leicht-		Getötete	Schwer-	Leicht-		Getötete	Schwer-	Leicht-	
			verletzte				verletzte				verletzte		
		Januar – Februar 2007				dagegen Januar – Februar 2006				Veränderung Januar – Februar 2007 gegenüber Januar – Februar 2006			
Anzahl									%				
Zusammenstoß mit anderem Fahrzeug das anfährt, anhält	a	653	1	83	707	607	3	68	662	+7,6	x	+22,1	+6,8
	b	591	1	78	625	534	2	54	566	+10,7	x	+44,4	+10,4
	c	62	–	5	82	73	1	14	96	–15,1	x	x	–14,6
vorausfährt oder wartet	a	1 405	5	154	1 801	1 239	4	135	1 527	+13,4	x	+14,1	+17,9
	b	931	–	52	1 174	805	1	51	977	+15,7	x	+2,0	+20,2
	c	474	5	102	627	434	3	84	550	+9,2	x	+21,4	+14,0
seitlich in gleicher Richtung fährt	a	297	3	39	331	311	2	41	356	–4,5	x	–4,9	–7,0
	b	203	1	16	222	208	–	22	220	–2,4	x	–27,3	+0,9
	c	94	2	23	109	103	2	19	136	–8,7	–	+21,1	–19,9
entgegenkommt	a	502	17	182	628	528	20	205	636	–4,9	–15,0	–11,2	–1,3
	b	315	4	64	390	328	3	79	389	–4,0	x	–19,0	+0,3
	c	187	13	118	238	200	17	126	247	–6,5	–23,5	–6,4	–3,6
einbiegt oder kreuzt	a	2 715	10	493	3 004	2 334	8	408	2 611	+16,3	x	+20,8	+15,1
	b	2 250	3	336	2 413	1 883	2	289	2 053	+19,5	x	+16,3	+17,5
	c	465	7	157	591	451	6	119	558	+3,1	x	+31,9	+5,9
Zusammenstoß zwischen Fahrzeug und Fußgänger	a	1 566	39	463	1 211	1 353	30	383	1 055	+15,7	+30,0	+20,9	+14,8
	b	1 503	32	433	1 167	1 281	19	348	1 008	+17,3	+68,4	+24,4	+15,8
	c	63	7	30	44	72	11	35	47	–12,5	x	–14,3	–6,4
Aufprall auf Hindernis	a	82	1	18	69	38	1	8	33	x	–	x	x
	b	40	1	10	31	28	1	5	23	+42,9	–	x	+34,8
	c	42	–	8	38	10	–	3	10	x	–	x	x
Abkommen von der Fahrbahn nach rechts	a	621	28	202	536	708	23	255	627	–12,3	+21,7	–20,8	–14,5
	b	205	7	58	184	219	3	74	202	–6,4	x	–21,6	–8,9
	c	416	21	144	352	489	20	181	425	–14,9	+5,0	–20,4	–17,2
Abkommen von der Fahrbahn nach links	a	431	7	165	387	538	19	204	471	–19,9	x	–19,1	–17,8
	b	134	2	47	129	161	4	59	148	–16,8	x	–20,3	–12,8
	c	297	5	118	258	377	15	145	323	–21,2	x	–18,6	–20,1
Unfall anderer Art	a	945	6	209	833	795	3	180	715	+18,9	x	+16,1	+16,5
	b	792	4	163	698	661	1	140	578	+19,8	x	+16,4	+20,8
	c	153	2	46	135	134	2	40	137	+14,2	–	+15,0	–1,5
Insgesamt	a	9 217	117	2 008	9 507	8 451	113	1 887	8 693	+9,1	+3,5	+6,4	+9,4
	b	6 964	55	1 257	7 033	6 108	36	1 121	6 164	+14,0	+52,8	+12,1	+14,1
	c	2 253	62	751	2 474	2 343	77	766	2 529	–3,8	–19,5	–2,0	–2,2

5. Verunglückte im Straßenverkehr im Januar – Februar 2007 nach Altersgruppen und Geschlecht

Alter von ... bis unter ... Jahren a = Zusammen b = männlich c = weiblich		Verunglückte im Straßenverkehr											
		insgesamt			Getötete			Schwerverletzte			Leichtverletzte		
		Januar – Februar											
		2007	dagegen 2006	Ver- änderung 2007 gegenüber 2006	2007	dagegen 2006	Ver- änderung 2007 gegenüber 2006	2007	dagegen 2006	Ver- änderung 2007 gegenüber 2006	2007	dagegen 2006	Ver- änderung 2007 gegenüber 2006
		Anzahl		%	Anzahl		%	Anzahl		%	Anzahl		%
unter 15	a	999	936	+6,7	3	4	x	167	156	+7,1	829	776	+6,8
	b	534	516	+3,5	–	2	x	104	93	+11,8	430	421	+2,1
	c	465	418	+11,2	3	2	x	63	63	–	399	353	+13,0
15 – 18	a	764	576	+32,6	5	4	x	122	96	+27,1	637	476	+33,8
	b	426	306	+39,2	4	–	x	70	56	+25,0	352	250	+40,8
	c	338	270	+25,2	1	4	x	52	40	+30,0	285	226	+26,1
18 – 21	a	1 124	984	+14,2	15	12	+25,0	184	180	+2,2	925	792	+16,8
	b	598	531	+12,6	10	11	–9,1	105	117	–10,3	483	403	+19,9
	c	526	453	+16,1	5	1	x	79	63	+25,4	442	389	+13,6
21 – 25	a	1 029	1 024	+0,5	12	7	x	154	153	+0,7	863	864	–0,1
	b	557	559	–0,4	10	6	x	94	95	–1,1	453	458	–1,1
	c	472	464	+1,7	2	1	x	60	58	+3,4	410	405	+1,2
25 – 30	a	979	986	–0,7	3	8	x	128	138	–7,2	848	840	+1,0
	b	533	529	+0,8	3	6	x	76	90	–15,6	454	433	+4,8
	c	446	457	–2,4	–	2	x	52	48	+8,3	394	407	–3,2
30 – 35	a	832	857	–2,9	5	7	x	106	121	–12,4	721	729	–1,1
	b	470	484	–2,9	5	7	x	60	79	–24,1	405	398	+1,8
	c	362	373	–3,0	–	–	–	46	42	+9,5	316	331	–4,5
35 – 40	a	1 031	968	+6,5	4	9	x	158	148	+6,8	869	811	+7,2
	b	577	561	+2,9	4	7	x	94	92	+2,2	479	462	+3,7
	c	454	407	+11,5	–	2	x	64	56	+14,3	390	349	+11,7
40 – 45	a	1 037	967	+7,2	7	8	x	158	163	–3,1	872	796	+9,5
	b	587	551	+6,5	7	7	–	108	121	–10,7	472	423	+11,6
	c	449	416	+7,9	–	1	x	50	42	+19,0	399	373	+7,0
45 – 50	a	908	747	+21,6	5	7	x	166	130	+27,7	737	610	+20,8
	b	522	416	+25,5	3	4	x	111	85	+30,6	408	327	+24,8
	c	386	331	+16,6	2	3	x	55	45	+22,2	329	283	+16,3
50 – 55	a	741	640	+15,8	9	5	x	128	130	–1,5	604	505	+19,6
	b	422	347	+21,6	9	3	x	81	73	+11,0	332	271	+22,5
	c	319	292	+9,2	–	2	x	47	57	–17,5	272	233	+16,7
55 – 60	a	566	500	+13,2	3	7	x	104	84	+23,8	459	409	+12,2
	b	301	257	+17,1	3	6	x	55	47	+17,0	243	204	+19,1
	c	265	243	+9,1	–	1	x	49	37	+32,4	216	205	+5,4
60 – 65	a	399	403	–1,0	3	9	x	79	76	+3,9	317	318	–0,3
	b	212	210	+1,0	2	5	x	46	43	+7,0	164	162	+1,2
	c	187	192	–2,6	1	4	x	33	33	–	153	155	–1,3
65 – 70	a	435	344	+26,5	8	4	x	109	85	+28,2	318	255	+24,7
	b	232	200	+16,0	5	2	x	59	47	+25,5	168	151	+11,3
	c	203	144	+41,0	3	2	x	50	38	+31,6	150	104	+44,2
70 – 75	a	313	294	+6,5	7	4	x	97	84	+15,5	209	206	+1,5
	b	156	145	+7,6	3	2	x	53	36	+47,2	100	107	–6,5
	c	157	149	+5,4	4	2	x	44	48	–8,3	109	99	+10,1
75 und mehr	a	456	447	+2,0	28	18	+55,6	148	143	+3,5	280	286	–2,1
	b	216	203	+6,4	14	7	x	66	64	+3,1	136	132	+3,0
	c	240	244	–1,6	14	11	+27,3	82	79	+3,8	144	154	–6,5
Zusammen	a	11 613	10 673	+8,8	117	113	+3,5	2 008	1 887	+6,4	9 488	8 673	+9,4
	b	6 343	5 815	+9,1	82	75	+9,3	1 182	1 138	+3,9	5 079	4 602	+10,4
	c	5 269	4 853	+8,6	35	38	–7,9	826	749	+10,3	4 408	4 066	+8,4
Ohne Angabe	a	19	20	–5,0	–	–	–	–	–	–	19	20	–5,0
Insgesamt	a	11 632	10 693	+8,8	117	113	+3,5	2 008	1 887	+6,4	9 507	8 693	+9,4

6. Verunglückte im Straßenverkehr im Januar – Februar 2007 nach Art der Verkehrsbeteiligung und Ortslage

Art der Verkehrsbeteiligung a = Zusammen b = innerhalb von Ortschaften c = außerhalb von Ortschaften		Verunglückte im Straßenverkehr											
		insgesamt			Getötete			Schwerverletzte			Leichtverletzte		
		Januar – Februar											
		2007	dagegen 2006	Ver- änderung 2007 gegenüber 2006	2007	dagegen 2006	Ver- änderung 2007 gegenüber 2006	2007	dagegen 2006	Ver- änderung 2007 gegenüber 2006	2007	dagegen 2006	Ver- änderung 2007 gegenüber 2006
Anzahl		%	Anzahl		%	Anzahl		%	Anzahl		%		
Fahrer und Mitfahrer von													
Mofas, Mopeds	a	738	513	+43,9	1	1	–	140	112	+25,0	597	400	+49,3
	b	658	459	+43,4	1	1	–	114	93	+22,6	543	365	+48,8
	c	80	54	+48,1	–	–	–	26	19	+36,8	54	35	+54,3
Motorzweirädern mit amtlichen Kennzeichen	a	470	304	+54,6	10	4	x	113	73	+54,8	347	227	+52,9
	b	347	243	+42,8	2	2	–	69	51	+35,3	276	190	+45,3
	c	123	61	x	8	2	x	44	22	x	71	37	+91,9
Personenkraftwagen	a	6 507	6 416	+1,4	53	63	–15,9	923	957	–3,6	5 531	5 396	+2,5
	b	3 802	3 600	+5,6	10	10	–	355	367	–3,3	3 437	3 223	+6,6
	c	2 705	2 816	–3,9	43	53	–18,9	568	590	–3,7	2 094	2 173	–3,6
Bussen	a	138	151	–8,6	1	3	x	10	13	–23,1	127	135	–5,9
	b	132	116	+13,8	1	–	x	9	8	x	122	108	+13,0
	c	6	35	x	–	3	x	1	5	x	5	27	x
Güterkraftfahrzeugen	a	252	266	–5,3	4	4	–	56	70	–20,0	192	192	–
	b	94	85	+10,6	1	–	x	8	13	x	85	72	+18,1
	c	158	181	–12,7	3	4	x	48	57	–15,8	107	120	–10,8
landwirtschaftlichen Zugmaschinen	a	6	13	x	–	–	–	–	2	x	6	11	x
	b	1	5	x	–	–	–	–	1	x	1	4	x
	c	5	8	x	–	–	–	–	1	x	5	7	x
übrigen Kraftfahrzeugen	a	27	48	–43,8	–	–	–	3	4	x	24	44	–45,5
	b	17	30	–43,3	–	–	–	3	3	–	14	27	–48,1
	c	10	18	–44,4	–	–	–	–	1	x	10	17	–41,2
Kraftfahrzeugen zusammen	a	8 138	7 711	+5,5	69	75	–8,0	1 245	1 231	+1,1	6 824	6 405	+6,5
	b	5 051	4 538	+11,3	15	13	+15,4	558	536	+4,1	4 478	3 989	+12,3
	c	3 087	3 173	–2,7	54	62	–12,9	687	695	–1,2	2 346	2 416	–2,9
Fahrrädern	a	1 701	1 422	+19,6	6	6	–	273	255	+7,1	1 422	1 161	+22,5
	b	1 586	1 311	+21,0	5	2	x	246	219	+12,3	1 335	1 090	+22,5
	c	115	111	+3,6	1	4	x	27	36	–25,0	87	71	+22,5
darunter im Alter von unter 15 Jahren	a	268	213	+25,8	–	–	–	29	33	–12,1	239	180	+32,8
	b	260	202	+28,7	–	–	–	29	31	–6,5	231	171	+35,1
	c	8	11	x	–	–	–	–	2	x	8	9	x
anderen Fahrzeugen	a	55	38	+44,7	–	–	–	8	6	x	47	32	+46,9
	b	48	35	+37,1	–	–	–	6	5	x	42	30	+40,0
	c	7	3	x	–	–	–	2	1	x	5	2	x
Fußgänger	a	1 718	1 495	+14,9	42	31	+35,5	480	387	+24,0	1 196	1 077	+11,0
	b	1 644	1 413	+16,3	35	20	+75,0	445	354	+25,7	1 164	1 039	+12,0
	c	74	82	–9,8	7	11	x	35	33	+6,1	32	38	–15,8
darunter im Alter von unter 15 Jahren	a	376	360	+4,4	2	1	x	94	86	+9,3	280	273	+2,6
	b	369	349	+5,7	2	–	x	91	83	+9,6	276	266	+3,8
	c	7	11	x	–	1	x	3	3	–	4	7	x
65 und mehr Jahren	a	351	292	+20,2	26	17	+52,9	150	110	+36,4	175	165	+6,1
	b	340	274	+24,1	25	12	x	144	101	+42,6	171	161	+6,2
	c	11	18	–38,9	1	5	x	6	9	x	4	4	–
Andere Personen	a	20	27	–25,9	–	1	x	2	8	x	18	18	–
	b	16	24	–33,3	–	1	x	2	7	x	14	16	–12,5
	c	4	3	x	–	–	–	–	1	x	4	2	x
Insgesamt	a	11 632	10 693	+8,8	117	113	+3,5	2 008	1 887	+6,4	9 507	8 693	+9,4
	b	8 345	7 321	+14,0	55	36	+52,8	1 257	1 121	+12,1	7 033	6 164	+14,1
	c	3 287	3 372	–2,5	62	77	–19,5	751	766	–2,0	2 474	2 529	–2,2
darunter im Alter von unter 15 Jahren	a	999	936	+6,7	3	4	x	167	156	+7,1	829	776	+6,8
	b	833	780	+6,8	2	–	x	132	128	+3,1	699	652	+7,2
	c	166	156	+6,4	1	4	x	35	28	+25,0	130	124	+4,8
65 und mehr Jahren	a	1 204	1 085	+11,0	43	26	+65,4	354	312	+13,5	807	747	+8,0
	b	947	844	+12,2	31	14	x	284	237	+19,8	632	593	+6,6
	c	257	241	+6,6	12	12	–	70	75	–6,7	175	154	+13,6

7. Verunglückte im Straßenverkehr im Januar – Februar 2007

Lfd. Nr.	Alter von ... bis unter ... Jahren a = Zusammen b = männlich c = weiblich	Verunglückte							
		insgesamt	darunter					insgesamt	Fahrer Pkw
			Fahrer und Mitfahrer von			Fußgänger			
			Pkw	Motorzweirädern	Fahrrädern				
		Januar – Februar 2007							
Anzahl								Insgesamt	
1	unter 15	a	999	311	3	268	376	936	321
		b	534	141	3	162	208	516	153
		c	465	170	–	106	168	418	168
2	15 – 18	a	764	184	82	158	116	576	150
		b	426	64	75	83	48	306	50
		c	338	120	7	75	68	270	100
3	18 – 21	a	1 124	828	45	72	81	984	719
		b	598	405	41	39	40	531	362
		c	526	423	4	33	41	453	357
4	21 – 25	a	1 029	781	26	81	68	1 024	801
		b	557	403	21	49	35	559	416
		c	472	378	5	32	33	464	385
5	25 – 35	a	1 811	1 251	55	174	163	1 843	1 366
		b	1 003	630	51	107	84	1 013	690
		c	808	621	4	67	79	830	676
6	35 – 45	a	2 068	1 259	109	286	185	1 935	1 233
		b	1 164	601	96	184	99	1 112	605
		c	903	658	13	102	85	823	628
7	45 – 55	a	1 649	884	100	249	210	1 387	827
		b	944	431	95	135	114	763	395
		c	705	453	5	114	96	623	432
8	55 – 65	a	965	512	33	169	158	903	503
		b	513	231	29	109	71	467	239
		c	452	281	4	60	87	435	264
9	65 und mehr	a	1 204	494	17	239	351	1 085	495
		b	604	226	16	151	152	548	252
		c	600	268	1	88	199	537	243
10	Zusammen	a	11 613	6 504	470	1 696	1 708	10 673	6 415
		b	6 343	3 132	427	1 019	851	5 815	3 162
		c	5 269	3 372	43	677	856	4 853	3 253
11	Ohne Angabe	a	19	3	–	5	10	20	1
		b							
		c							
12	Insgesamt	a	11 632	6 507	470	1 701	1 718	10 693	6 416

nach Art der Verkehrsbeteiligung, Altersgruppen und Geschlecht

darunter			insgesamt	darunter				Lfd. Nr.
und Mitfahrer von		Fußgänger		Fahrer und Mitfahrer von			Fußgänger	
Motorzweirädern	Fahrrädern			Pkw	Motorzweirädern	Fahrrädern		
dagegen Januar – Februar 2006			Veränderung Januar – Februar 2007 gegenüber Januar – Februar 2006					
			%					
2	213	360	+6,7	-3,1	x	+25,8	+4,4	1
-	135	200	+3,5	-7,8	x	+20,0	+4,0	
2	78	158	+11,2	+1,2	x	+35,9	+6,3	
37	114	102	+32,6	+22,7	x	+38,6	+13,7	2
34	65	43	+39,2	+28,0	x	+27,7	+11,6	
3	49	59	+25,2	+20,0	x	+53,1	+15,3	
29	89	75	+14,2	+15,2	+55,2	-19,1	+8,0	3
26	60	33	+12,6	+11,9	+57,7	-35,0	+21,2	
3	29	42	+16,1	+18,5	x	+13,8	-2,4	
24	63	70	+0,5	-2,5	+8,3	+28,6	-2,9	4
23	37	35	-0,4	-3,1	-8,7	+32,4	-	
1	26	34	+1,7	-1,8	x	+23,1	-2,9	
42	145	132	-1,7	-8,4	+31,0	+20,0	+23,5	5
36	87	78	-1,0	-8,7	+41,7	+23,0	+7,7	
6	58	54	-2,7	-8,1	x	+15,5	+46,3	
83	244	159	+6,9	+2,1	+31,3	+17,2	+16,4	6
75	161	89	+4,7	-0,7	+28,0	+14,3	+11,2	
8	83	70	+9,7	+4,8	x	+22,9	+21,4	
60	179	156	+18,9	+6,9	+66,7	+39,1	+34,6	7
55	115	74	+23,7	+9,1	+72,7	+17,4	+54,1	
5	64	81	+13,2	+4,9	-	+78,1	+18,5	
21	158	138	+6,9	+1,8	+57,1	+7,0	+14,5	8
19	92	63	+9,9	-3,3	+52,6	+18,5	+12,7	
2	66	74	+3,9	+6,4	x	-9,1	+17,6	
4	212	292	+11,0	-0,2	x	+12,7	+20,2	9
4	127	111	+10,2	-10,3	x	+18,9	+36,9	
-	85	181	+11,7	+10,3	x	+3,5	+9,9	
302	1 417	1 484	+8,8	+1,4	+55,6	+19,7	+15,1	10
272	879	726	+9,1	-0,9	+57,0	+15,9	+17,2	
30	538	753	+8,6	+3,7	+43,3	+25,8	+13,7	
2	5	11	-5,0	x	x	-	-9,1	11
304	1 422	1 495	+8,8	+1,4	+54,6	+19,6	+14,9	12

Noch: 7. Verunglückte im Straßenverkehr im Januar – Februar 2007

Lfd. Nr.	Alter von ... bis unter ... Jahren a = Zusammen b = männlich c = weiblich	Verunglückte							
		insgesamt	darunter					insgesamt	Fahrer Pkw
			Fahrer und Mitfahrer von			Fußgänger			
			Pkw	Motorzweirädern	Fahrrädern				
		Januar – Februar 2007							Anzahl
Getötete									
1	unter 15	a	3	1	–	–	2	4	2
		b	–	–	–	–	–	2	1
		c	3	1	–	–	2	2	1
2	15 – 18	a	5	3	2	–	–	4	2
		b	4	2	2	–	–	–	–
		c	1	1	–	–	–	4	2
3	18 – 21	a	15	12	–	–	2	12	9
		b	10	9	–	–	–	11	8
		c	5	3	–	–	2	1	1
4	21 – 25	a	12	10	2	–	–	7	5
		b	10	8	2	–	–	6	4
		c	2	2	–	–	–	1	1
5	25 – 35	a	8	5	1	–	–	15	10
		b	8	5	1	–	–	13	9
		c	–	–	–	–	–	2	1
6	35 – 45	a	11	2	3	1	5	17	11
		b	11	2	3	1	5	14	8
		c	–	–	–	–	–	3	3
7	45 – 55	a	14	8	–	–	4	12	9
		b	12	6	–	–	4	7	5
		c	2	2	–	–	–	5	4
8	55 – 65	a	6	2	1	–	3	16	9
		b	5	2	1	–	2	11	7
		c	1	–	–	–	1	5	2
9	65 und mehr	a	43	10	1	5	26	26	6
		b	22	4	1	3	13	11	3
		c	21	6	–	2	13	15	3
10	Zusammen	a	117	53	10	6	42	113	63
		b	82	38	10	4	24	75	45
		c	35	15	–	2	18	38	18
11	Ohne Angabe	a	–	–	–	–	–	–	–
		b	–	–	–	–	–	–	–
		c	–	–	–	–	–	–	–
12	Insgesamt	a	117	53	10	6	42	113	63

nach Art der Verkehrsbeteiligung, Altersgruppen und Geschlecht

darunter			insgesamt	darunter			Lfd. Nr.	
und Mitfahrer von		Fußgänger		Fahrer und Mitfahrer von				
Motorzweirädern	Fahrrädern			Pkw	Motorzweirädern	Fahrrädern		Fußgänger
dagegen Januar – Februar 2006			Veränderung Januar – Februar 2007 gegenüber Januar – Februar 2006					
			%					
–	–	1	x	x	–	–	x	1
–	–	–	x	x	–	–	–	
–	–	1	x	–	–	–	x	
–	–	2	x	x	x	–	x	2
–	–	–	x	x	x	–	–	
–	–	2	x	x	–	–	x	
–	1	2	+25,0	x	–	x	–	3
–	1	2	–9,1	x	–	x	x	
–	–	–	x	x	–	–	x	
–	–	2	x	x	x	–	x	4
–	–	2	x	x	x	–	x	
–	–	–	x	x	–	–	–	
–	–	3	x	x	x	–	x	5
–	–	2	x	x	x	–	x	
–	–	1	x	x	–	–	x	
3	1	–	–35,3	x	–	–	x	6
3	1	–	–21,4	x	–	–	x	
–	–	–	x	x	–	–	–	
–	–	1	+16,7	x	–	–	x	7
–	–	1	x	x	–	–	x	
–	–	–	x	x	–	–	–	
1	2	3	x	x	–	x	–	8
1	1	1	x	x	–	x	x	
–	1	2	x	x	–	x	x	
–	2	17	+65,4	x	x	x	+52,9	9
–	2	5	x	x	x	x	x	
–	–	12	+40,0	x	–	x	+8,3	
4	6	31	+3,5	–15,9	x	–	+35,5	10
4	5	13	+9,3	–15,6	x	x	+84,6	
–	1	18	–7,9	–16,7	–	x	–	
–	–	–	–	–	–	–	–	11
4	6	31	+3,5	–15,9	x	–	+35,5	12

Noch: 7. Verunglückte im Straßenverkehr im Januar – Februar 2007

Lfd. Nr.	Alter von ... bis unter ... Jahren a = Zusammen b = männlich c = weiblich	Verunglückte							
		insgesamt	darunter					insgesamt	Fahrer Pkw
			Fahrer und Mitfahrer von			Fußgänger			
			Pkw	Motorzweirädern	Fahrrädern				
		Januar – Februar 2007							
Anzahl									
									schwer
1	unter 15	a	167	41	1	29	94	156	33
		b	104	22	1	22	58	93	16
		c	63	19	–	7	36	63	17
2	15 – 18	a	122	35	16	15	24	96	20
		b	70	11	15	9	9	56	9
		c	52	24	1	6	15	40	11
3	18 – 21	a	184	129	10	9	19	180	137
		b	105	71	10	6	7	117	86
		c	79	58	–	3	12	63	51
4	21 – 25	a	154	119	5	9	9	153	114
		b	94	69	5	7	4	95	66
		c	60	50	–	2	5	58	48
5	25 – 35	a	234	158	9	19	27	259	176
		b	136	88	8	9	12	169	107
		c	98	70	1	10	15	90	69
6	35 – 45	a	316	146	27	46	50	311	168
		b	202	78	24	33	31	213	100
		c	114	68	3	13	19	98	68
7	45 – 55	a	294	116	31	46	53	260	132
		b	192	67	29	25	33	158	71
		c	102	49	2	21	20	102	61
8	55 – 65	a	183	72	8	31	54	160	67
		b	101	36	7	19	22	90	40
		c	82	36	1	12	32	70	27
9	65 und mehr	a	354	107	6	69	150	312	110
		b	178	52	5	35	70	147	63
		c	176	55	1	34	80	165	47
10	Zusammen	a	2 008	923	113	273	480	1 887	957
		b	1 182	494	104	165	246	1 138	558
		c	826	429	9	108	234	749	399
11	Ohne Angabe	a	–	–	–	–	–	–	–
12	Insgesamt	a	2 008	923	113	273	480	1 887	957

nach Art der Verkehrsbeteiligung, Altersgruppen und Geschlecht

darunter			insgesamt	darunter				Lfd. Nr.
und Mitfahrer von		Fußgänger		Fahrer und Mitfahrer von			Fußgänger	
Motorzweirädern	Fahrrädern			Pkw	Motorzweirädern	Fahrrädern		
dagegen Januar – Februar 2006			Veränderung Januar – Februar 2007 gegenüber Januar – Februar 2006					
			%					
Verletzte								
–	33	86	+7,1	+24,2	x	–12,1	+9,3	1
–	19	56	+11,8	+37,5	x	+15,8	+3,6	
–	14	30	–	+11,8	–	x	+20,0	
5	16	29	+27,1	+75,0	x	–6,3	–17,2	2
5	10	14	+25,0	x	x	x	x	
–	6	15	+30,0	x	x	–	–	
4	11	14	+2,2	–5,8	x	x	+35,7	3
3	8	8	–10,3	–17,4	x	x	x	
1	3	6	+25,4	+13,7	x	–	x	
6	7	14	+0,7	+4,4	x	x	x	4
6	4	9	–1,1	+4,5	x	x	x	
–	3	5	+3,4	+4,2	–	x	–	
10	21	17	–9,7	–10,2	x	–9,5	+58,8	5
9	13	9	–19,5	–17,8	x	x	x	
1	8	8	+8,9	+1,4	–	x	x	
24	41	37	+1,6	–13,1	+12,5	+12,2	+35,1	6
23	31	23	–5,2	–22,0	+4,3	+6,5	+34,8	
1	10	14	+16,3	–	x	+30,0	+35,7	
16	33	38	+13,1	–12,1	+93,8	+39,4	+39,5	7
14	21	17	+21,5	–5,6	x	+19,0	+94,1	
2	12	21	–	–19,7	–	+75,0	–4,8	
6	29	42	+14,4	+7,5	x	+6,9	+28,6	8
5	14	19	+12,2	–10,0	x	+35,7	+15,8	
1	15	23	+17,1	+33,3	–	–20,0	+39,1	
2	64	110	+13,5	–2,7	x	+7,8	+36,4	9
2	31	31	+21,1	–17,5	x	+12,9	x	
–	33	79	+6,7	+17,0	x	+3,0	+1,3	
73	255	387	+6,4	–3,6	+54,8	+7,1	+24,0	10
67	151	186	+3,9	–11,5	+55,2	+9,3	+32,3	
6	104	201	+10,3	+7,5	x	+3,8	+16,4	
–	–	–	–	–	–	–	–	11
73	255	387	+6,4	–3,6	+54,8	+7,1	+24,0	12

Noch: 7. Verunglückte im Straßenverkehr im Januar – Februar 2007

Lfd. Nr.	Alter von ... bis unter ... Jahren a = Zusammen b = männlich c = weiblich	Verunglückte							
		insgesamt	darunter					insgesamt	Fahrer Pkw
			Fahrer und Mitfahrer von			Fußgänger			
			Pkw	Motorzweirädern	Fahrrädern				
		Januar – Februar 2007							Anzahl
leicht									
1	unter 15	a	829	269	2	239	280	776	286
		b	430	119	2	140	150	421	136
		c	399	150	–	99	130	353	150
2	15 – 18	a	637	146	64	143	92	476	128
		b	352	51	58	74	39	250	41
		c	285	95	6	69	53	226	87
3	18 – 21	a	925	687	35	63	60	792	573
		b	483	325	31	33	33	403	268
		c	442	362	4	30	27	389	305
4	21 – 25	a	863	652	19	72	59	864	682
		b	453	326	14	42	31	458	346
		c	410	326	5	30	28	405	336
5	25 – 35	a	1 569	1 088	45	155	136	1 569	1 180
		b	859	537	42	98	72	831	574
		c	710	551	3	57	64	738	606
6	35 – 45	a	1 741	1 111	79	239	130	1 607	1 054
		b	951	521	69	150	63	885	497
		c	789	590	10	89	66	722	557
7	45 – 55	a	1 341	760	69	203	153	1 115	686
		b	740	358	66	110	77	598	319
		c	601	402	3	93	76	516	367
8	55 – 65	a	776	438	24	138	101	727	427
		b	407	193	21	90	47	366	192
		c	369	245	3	48	54	360	235
9	65 und mehr	a	807	377	10	165	175	747	379
		b	404	170	10	113	69	390	186
		c	403	207	–	52	106	357	193
10	Zusammen	a	9 488	5 528	347	1 417	1 186	8 673	5 395
		b	5 079	2 600	313	850	581	4 602	2 559
		c	4 408	2 928	34	567	604	4 066	2 836
11	Ohne Angabe	a	19	3	–	5	10	20	1
12	Insgesamt	a	9 507	5 531	347	1 422	1 196	8 693	5 396

nach Art der Verkehrsbeteiligung, Altersgruppen und Geschlecht

darunter			insgesamt	darunter				Lfd. Nr.
und Mitfahrer von		Fußgänger		Fahrer und Mitfahrer von			Fußgänger	
Motorzweirädern	Fahrrädern			Pkw	Motorzweirädern	Fahrrädern		
dagegen Januar – Februar 2006			Veränderung Januar – Februar 2007 gegenüber Januar – Februar 2006					
			%					
Verletzte								
2	180	273	+6,8	-5,9	-	+32,8	+2,6	1
-	116	144	+2,1	-12,5	x	+20,7	+4,2	
2	64	127	+13,0	-	x	+54,7	+2,4	
32	98	71	+33,8	+14,1	x	+45,9	+29,6	2
29	55	29	+40,8	+24,4	x	+34,5	+34,5	
3	43	42	+26,1	+9,2	x	+60,5	+26,2	
25	77	59	+16,8	+19,9	+40,0	-18,2	+1,7	3
23	51	23	+19,9	+21,3	+34,8	-35,3	+43,5	
2	26	36	+13,6	+18,7	x	+15,4	-25,0	
18	56	54	-0,1	-4,4	+5,6	+28,6	+9,3	4
17	33	24	-1,1	-5,8	-17,6	+27,3	+29,2	
1	23	29	+1,2	-3,0	x	+30,4	-3,4	
32	124	112	-	-7,8	+40,6	+25,0	+21,4	5
27	74	67	+3,4	-6,4	+55,6	+32,4	+7,5	
5	50	45	-3,8	-9,1	x	+14,0	+42,2	
56	202	122	+8,3	+5,4	+41,1	+18,3	+6,6	6
49	129	66	+7,5	+4,8	+40,8	+16,3	-4,5	
7	73	56	+9,3	+5,9	x	+21,9	+17,9	
44	146	117	+20,3	+10,8	+56,8	+39,0	+30,8	7
41	94	56	+23,7	+12,2	+61,0	+17,0	+37,5	
3	52	60	+16,5	+9,5	-	+78,8	+26,7	
14	127	93	+6,7	+2,6	+71,4	+8,7	+8,6	8
13	77	43	+11,2	+0,5	+61,5	+16,9	+9,3	
1	50	49	+2,5	+4,3	x	-4,0	+10,2	
2	146	165	+8,0	-0,5	x	+13,0	+6,1	9
2	94	75	+3,6	-8,6	x	+20,2	-8,0	
-	52	90	+12,9	+7,3	-	-	+17,8	
225	1 156	1 066	+9,4	+2,5	+54,2	+22,6	+11,3	10
201	723	527	+10,4	+1,6	+55,7	+17,6	+10,2	
24	433	534	+8,4	+3,2	+41,7	+30,9	+13,1	
2	5	11	-5,0	x	x	-	-9,1	11
227	1 161	1 077	+9,4	+2,5	+52,9	+22,5	+11,0	12

8. An Straßenverkehrsunfällen beteiligte Fahrzeugführer und Fußgänger im Januar – Februar 2007 nach Art der Verkehrsbeteiligung und Ortslage

Art der Verkehrsbeteiligung a = Zusammen b = innerhalb von Ortschaften c = außerhalb von Ortschaften	Straßenverkehrsunfälle mit						
	Personen- schaden	schwer- wiegendem Sachschaden (i. e. S.)	Personen- schaden	schwer- wiegendem Sachschaden (i. e. S.)	Personen- schaden	schwer- wiegendem Sachschaden (i. e. S.)	
	Januar – Februar 2007		dagegen Januar – Februar 2006		Veränderung Januar – Februar 2007 gegenüber Januar – Februar 2006		
	Anzahl				%		
Führer von							
Mofas, Mopeds	a	752	57	519	42	+44,9	+35,7
	b	670	48	464	37	+44,4	+29,7
	c	82	9	55	5	+49,1	x
Motorzweirädern mit amtlichen Kennzeichen	a	476	30	314	36	+51,6	-16,7
	b	354	21	255	27	+38,8	-22,2
	c	122	9	59	9	x	-
Personenkraftwagen	a	12 201	6 372	11 296	6 396	+8,0	-0,4
	b	8 799	4 394	7 800	4 146	+12,8	+6,0
	c	3 402	1 978	3 496	2 250	-2,7	-12,1
Bussen	a	177	39	190	37	-6,8	+5,4
	b	158	31	173	35	-8,7	-11,4
	c	19	8	17	2	+11,8	x
Güterkraftfahrzeugen	a	925	540	1 043	586	-11,3	-7,9
	b	508	260	550	254	-7,6	+2,4
	c	417	280	493	332	-15,4	-15,7
landwirtschaftlichen Zugmaschinen	a	12	10	26	11	-53,8	-9,1
	b	7	5	14	4	x	x
	c	5	5	12	7	x	x
übrigen Kraftfahrzeugen	a	46	21	72	26	-36,1	-19,2
	b	35	12	52	18	-32,7	-33,3
	c	11	9	20	8	-45,0	x
Kraftfahrzeugen insgesamt	a	14 589	7 069	13 460	7 134	+8,4	-0,9
	b	10 531	4 771	9 308	4 521	+13,1	+5,5
	c	4 058	2 298	4 152	2 613	-2,3	-12,1
darunter flüchtig	a	827	481	694	525	+19,2	-8,4
	b	677	295	550	308	+23,1	-4,2
	c	150	186	144	217	+4,2	-14,3
Fahrrädern	a	1 815	12	1 516	5	+19,7	x
	b	1 698	10	1 399	4	+21,4	x
	c	117	2	117	1	-	x
darunter im Alter von unter 15 Jahren	a	273	1	222	-	+23,0	x
	b	266	1	210	-	+26,7	x
	c	7	-	12	-	x	-
anderen Fahrzeugen	a	121	57	115	104	+5,2	-45,2
	b	105	45	101	83	+4,0	-45,8
	c	16	12	14	21	+14,3	-42,9
Fußgänger	a	1 783	7	1 556	9	+14,6	x
	b	1 704	5	1 468	9	+16,1	x
	c	79	2	88	-	-10,2	x
darunter im Alter von unter 15 Jahren	a	388	-	371	1	+4,6	x
	b	381	-	359	1	+6,1	x
	c	7	-	12	-	x	-
65 und mehr Jahren	a	357	-	298	-	+19,8	-
	b	345	-	280	-	+23,2	-
	c	12	-	18	-	-33,3	-
Andere Personen	a	57	12	58	6	-1,7	x
	b	46	7	48	3	-4,2	x
	c	11	5	10	3	+10,0	x
Insgesamt	a	18 365	7 157	16 705	7 258	+9,9	-1,4
	b	14 084	4 838	12 324	4 620	+14,3	+4,7
	c	4 281	2 319	4 381	2 638	-2,3	-12,1
darunter im Alter von unter 15 Jahren	a	672	2	598	2	+12,4	-
	b	656	2	573	1	+14,5	x
	c	16	-	25	1	-36,0	x
65 und mehr Jahren	a	1 806	575	1 570	574	+15,0	+0,2
	b	1 486	430	1 262	407	+17,7	+5,7
	c	320	145	308	167	+3,9	-13,2

9. Straßenverkehrsunfälle mit Personenschaden im Januar – Februar nach Ursachen und Ortslage

Ursache	Straßenverkehrsunfälle mit Personenschaden								
	zusammen			innerhalb von Ortschaften			außerhalb von Ortschaften		
	Januar – Februar								
	2007	dagegen 2006	Ver- änderung 2007 gegenüber 2006	2007	dagegen 2006	Ver- änderung 2007 gegenüber 2006	2007	dagegen 2006	Ver- änderung 2007 gegenüber 2006
	Anzahl		%	Anzahl		%	Anzahl		%
Ursachen der Fahrzeugführer	11 233	10 295	+9,1	8 240	7 173	+14,9	2 993	3 122	-4,1
Verkehrstüchtigkeit	598	553	+8,1	409	355	+15,2	189	198	-4,5
Alkoholeinfluss	431	400	+7,8	312	272	+14,7	119	128	-7,0
Einfluss anderer berauschender Mittel (z. B. Drogen, Rauschgift)	31	40	-22,5	24	25	-4,0	7	15	x
Übermüdung	41	29	+41,4	8	4	x	33	25	+32,0
sonstige körperliche oder geistige Mängel	95	84	+13,1	65	54	+20,4	30	30	-
Straßenbenutzung	502	442	+13,6	389	365	+6,6	113	77	+46,8
Benutzung der falschen Fahrbahn (auch Richtungsfahrbahn) oder verbotswidrige Benutzung anderer Straßenteile	320	299	+7,0	281	275	+2,2	39	24	+62,5
Verstoß gegen das Rechtsfahrgebot	182	143	+27,3	108	90	+20,0	74	53	+39,6
Geschwindigkeit	1 470	1 690	-13,0	726	763	-4,9	744	927	-19,7
nicht angepasste Geschwindigkeit mit gleichzeitigem Überschreiten der zulässigen Höchstgeschwindigkeit	97	94	+3,2	70	55	+27,3	27	39	-30,8
nicht angepasste Geschwindigkeit in anderen Fällen	1 373	1 596	-14,0	656	708	-7,3	717	888	-19,3
Abstand	1 172	1 074	+9,1	816	731	+11,6	356	343	+3,8
ungenügender Sicherheitsabstand	1 141	1 055	+8,2	797	720	+10,7	344	335	+2,7
starkes Bremsen des Vorausfahrenden ohne zwingenden Grund	31	19	+63,2	19	11	+72,7	12	8	x
Überholen	293	290	+1,0	135	127	+6,3	158	163	-3,1
unzulässiges Rechtsüberholen	17	8	x	13	5	x	4	3	x
Überholen trotz Gegenverkehrs	29	37	-21,6	12	10	+20,0	17	27	-37,0
Überholen trotz unklarer Verkehrslage	90	65	+38,5	52	42	+23,8	38	23	+65,2
Überholen trotz unzureichender Sichtverhältnisse	5	7	x	1	2	x	4	5	x
Überholen ohne Beachtung des nachfolgenden Verkehrs und/oder ohne rechtzeitige und deutliche Ankündigung des Ausscherens	37	50	-26,0	-	2	x	37	48	-22,9
Fehler beim Wiedereinordnen	33	44	-25,0	13	16	-18,8	20	28	-28,6
sonstige Fehler beim Überholen (z. B. ohne genügenden Seitenabstand)	67	60	+11,7	40	40	-	27	20	+35,0
Fehler beim Überholtwerden	15	19	-21,1	4	10	x	11	9	x
Vorbeifahren	38	32	+18,8	32	30	+6,7	6	2	x
Nichtbeachten des Vorranges entgegenkommender Fahrzeuge beim Vorbeifahren an haltenden Fahrzeugen, Absperrungen oder Hindernissen	30	24	+25,0	25	23	+8,7	5	1	x
Nichtbeachten des nachfolgenden Verkehrs beim Vorbeifahren an haltenden Fahrzeugen, Absperrungen oder Hindernissen und/oder ohne rechtzeitige und deutliche Ankündigung des Ausscherens	8	8	-	7	7	-	1	1	-

**Noch: 9. Straßenverkehrsunfälle mit Personenschaden im Januar – Februar 2007
nach Ursachen und Ortslage**

Ursache	Straßenverkehrsunfälle mit Personenschaden								
	zusammen			innerhalb von Ortschaften			außerhalb von Ortschaften		
	Januar – Februar								
	2007	dagegen 2006	Ver- änderung 2007 gegenüber 2006	2007	dagegen 2006	Ver- änderung 2007 gegenüber 2006	2007	dagegen 2006	Ver- änderung 2007 gegenüber 2006
	Anzahl		%	Anzahl		%	Anzahl		%
Nebeneinanderfahren, fehlerhaftes Wechseln des Fahrstreifens beim Nebeneinanderfahren oder Nichtbeachten des Reißverschlussverfahrens	150	155	-3,2	96	93	+3,2	54	62	-12,9
Vorfahrt, Vorrang	1 676	1 540	+8,8	1 344	1 191	+12,8	332	349	-4,9
Nichtbeachten der Regel rechts vor links	156	157	-0,6	149	146	+2,1	7	11	x
Nichtbeachten der die Vorfahrt regelnden Verkehrszeichen	1 162	1 087	+6,9	901	823	+9,5	261	264	-1,1
Nichtbeachten der Vorfahrt des durchgehenden Verkehrs auf Bundesautobahnen oder Kraftfahrstraßen	20	17	+17,6	1	-	x	19	17	+11,8
Nichtbeachten der Vorfahrt durch Fahrzeuge, die aus Feld- und Waldwegen kommen	10	2	x	4	-	x	6	2	x
Nichtbeachten der Verkehrsregelung durch Polizeibeamte oder Lichtzeichen	296	248	+19,4	265	199	+33,2	31	49	-36,7
Nichtbeachten des Vorranges entgegenkommender Fahrzeuge	27	26	+3,8	20	20	-	7	6	x
Nichtbeachten des Vorranges von Schienenfahrzeugen an Bahnübergängen	5	3	x	4	3	x	1	-	x
Abbiegen, Wenden, Rückwärtsfahren, Ein- und Anfahren	1 841	1 547	+19,0	1 625	1 348	+20,5	216	199	+8,5
Fehler beim Abbiegen	984	815	+20,7	818	654	+25,1	166	161	+3,1
Fehler beim Wenden oder Rückwärtsfahren	369	321	+15,0	342	303	+12,9	27	18	+50,0
Fehler beim Einfahren in den fließenden Verkehr (z. B. aus einem Grundstück, von einem anderen Straßenteil oder beim Anfahren vom Fahrbahnrand)	488	411	+18,7	465	391	+18,9	23	20	+15,0
falsches Verhalten gegenüber Fußgängern	1 018	862	+18,1	977	829	+17,9	41	33	+24,2
an Fußgängerüberwegen	87	59	+47,5	87	59	+47,5	-	-	-
an Fußgängerfurten	171	155	+10,3	165	149	+10,7	6	6	-
beim Abbiegen	303	235	+28,9	294	229	+28,4	9	6	x
an Haltestellen (auch haltende Schulbusse mit eingeschaltetem Warnblinklicht)	61	56	+8,9	58	52	+11,5	3	4	x
an anderen Stellen	396	357	+10,9	373	340	+9,7	23	17	+35,3
ruhender Verkehr, Verkehrssicherung	122	91	+34,1	113	86	+31,4	9	5	x
unzulässiges Halten oder Parken	12	9	x	10	7	x	2	2	-
mangelnde Sicherung haltender oder liegengeliebener Fahrzeuge und von Unfallstellen sowie Schulbussen, bei denen Kinder ein- oder aussteigen	21	11	+90,9	16	8	x	5	3	x
verkehrswidriges Verhalten beim Ein- oder Aussteigen, Be- oder Entladen	89	71	+25,4	87	71	+22,5	2	-	x

**Noch: 9. Straßenverkehrsunfälle mit Personenschaden im Januar – Februar 2007
nach Ursachen und Ortslage**

Ursache	Straßenverkehrsunfälle mit Personenschaden								
	zusammen			innerhalb von Ortschaften			außerhalb von Ortschaften		
	Januar – Februar								
	2007	dagegen 2006	Ver- änderung 2007 gegenüber 2006	2007	dagegen 2006	Ver- änderung 2007 gegenüber 2006	2007	dagegen 2006	Ver- änderung 2007 gegenüber 2006
	Anzahl		%	Anzahl		%	Anzahl		%
Nichtbeachten der Beleuchtungsvorschriften	42	30	+40,0	35	25	+40,0	7	5	x
Ladung, Besetzung	19	16	+18,8	10	7	x	9	9	–
Überladung, Überbesetzung	7	2	x	5	2	x	2	–	x
unzureichend gesicherte Ladung oder Fahrzeugzubehöriteile	12	14	–14,3	5	5	–	7	9	x
andere Fehler beim Fahrzeugführer	2 292	1 973	+16,2	1 533	1 223	+25,3	759	750	+1,2
Technische Mängel, Wartungsmängel	163	113	+44,2	111	78	+42,3	52	35	+48,6
Beleuchtung	42	37	+13,5	39	34	+14,7	3	3	–
Bereifung	47	31	+51,6	20	10	x	27	21	+28,6
Bremsen	34	17	x	28	13	x	6	4	x
Lenkung	7	5	x	5	4	x	2	1	x
Zugvorrichtung	–	1	x	–	–	–	–	1	x
andere Mängel	33	22	+50,0	19	17	+11,8	14	5	x
Falsches Verhalten der Fußgänger	880	790	+11,4	831	726	+14,5	49	64	–23,4
Verkehrstüchtigkeit	79	66	+19,7	70	53	+32,1	9	13	x
Alkoholeinfluss	69	56	+23,2	61	44	+38,6	8	12	x
Einfluss anderer berauschender Mittel (z. B. Drogen, Rauschgift)	3	2	x	3	1	x	–	1	x
Übermüdung	–	–	–	–	–	–	–	–	–
sonstige körperliche oder geistige Mängel	7	8	x	6	8	x	1	–	x
falsches Verhalten beim Überschreiten der Fahrbahn	666	625	+6,6	636	585	+8,7	30	40	–25,0
an Stellen, an denen der Fußgängerverkehr durch Polizeibeamte oder Lichtzeichen geregelt war	76	75	+1,3	73	73	–	3	2	x
auf Fußgängerüberwegen ohne Verkehrsregelung durch Polizeibeamte oder Lichtzeichen	1	4	x	1	4	x	–	–	–
in der Nähe von Kreuzungen oder Einmündungen, Lichtzeichenanlagen oder Fußgängerüberwegen bei dichtem Verkehr	43	41	+4,9	40	39	+2,6	3	2	x
an anderen Stellen	99	115	–13,9	97	112	–13,4	2	3	x
ohne auf den Fahrzeugverkehr zu achten	402	348	+15,5	385	322	+19,6	17	26	–34,6
durch sonstiges falsches Verhalten	45	42	+7,1	40	35	+14,3	5	7	x
Nichtbenutzen des Gehweges	12	9	x	10	8	x	2	1	x
Nichtbenutzen der vorgeschriebenen Straßenseite	1	–	x	1	–	x	–	–	–
Spielen auf oder neben der Fahrbahn	12	11	+9,1	12	11	+9,1	–	–	–
andere Fehler der Fußgänger	110	79	+39,2	102	69	+47,8	8	10	x

**Noch: 9. Straßenverkehrsunfälle mit Personenschaden im Januar – Februar 2007
nach Ursachen und Ortslage**

Ursache	Straßenverkehrsunfälle mit Personenschaden								
	zusammen			innerhalb von Ortschaften			außerhalb von Ortschaften		
	Januar – Februar								
	2007	dagegen 2006	Ver- änderung 2007 gegenüber 2006	2007	dagegen 2006	Ver- änderung 2007 gegenüber 2006	2007	dagegen 2006	Ver- änderung 2007 gegenüber 2006
	Anzahl		%	Anzahl		%	Anzahl		%
Straßenverhältnisse	754	956	-21,1	422	473	-10,8	332	483	-31,3
Glätte oder Schlüpfrigkeit der Fahrbahn	721	939	-23,2	398	462	-13,9	323	477	-32,3
Verunreinigung durch ausgeflossenes Öl	18	7	x	14	5	x	4	2	x
andere Verunreinigungen durch Straßenbenutzer	4	6	x	1	2	x	3	4	x
Schnee, Eis	250	660	-62,1	117	288	-59,4	133	372	-64,2
Regen	433	258	+67,8	260	162	+60,5	173	96	+80,2
andere Einflüsse (u. a. Laub, angeschwemmter Lehm)	16	8	x	6	5	x	10	3	x
Zustand der Straße	17	10	+70,0	13	7	x	4	3	x
Spurrillen, im Zusammenhang mit Regen, Schnee oder Eis	8	-	x	5	-	x	3	-	x
anderer Zustand der Straße	9	10	x	8	7	x	1	3	x
nicht ordnungsgemäßer Zustand der Verkehrs- zeichen oder -einrichtungen	6	4	x	3	3	-	3	1	x
mangelhafte Beleuchtung der Straße	10	3	x	8	1	x	2	2	-
mangelhafte Sicherung von Bahnübergängen	-	-	-	-	-	-	-	-	-
Witterungseinflüsse	207	133	+55,6	125	92	+35,9	82	41	x
Sichtbehinderung durch Nebel	9	21	x	1	8	x	8	13	x
starken Regen, Hagel, Schneegestöber usw.	57	23	x	50	17	x	7	6	x
blendende Sonne	37	87	-57,5	29	67	-56,7	8	20	x
Seitenwind	21	2	x	8	-	x	13	2	x
Unwetter oder sonstige Witterungseinflüsse	83	-	x	37	-	x	46	-	x
Hindernisse	94	52	+80,8	45	23	+95,7	49	29	+69,0
nicht oder unzureichend gesicherte Arbeitsstellen auf der Fahrbahn	4	1	x	4	1	x	-	-	-
Wild auf der Fahrbahn	31	15	x	6	-	x	25	15	+66,7
anderes Tier auf der Fahrbahn	27	21	+28,6	20	13	+53,8	7	8	x
sonstiges Hindernis auf der Fahrbahn	32	15	x	15	9	x	17	6	x
Sonstige Ursachen	172	32	x	110	15	x	62	17	x
Ursachen von anderen Personen als Fahrzeugführern oder Fußgängern	13	21	-38,1	9	17	x	4	4	-
Ursachen insgesamt	13 516	12 392	+9,1	9 893	8 597	+15,1	3 623	3 795	-4,5

10. Fehlverhalten der Fahrzeugführer als Ursache von Straßenverkehrsunfällen mit Personenschaden im Januar – Februar 2007 nach Art der Verkehrsbeteiligung

Ursache	Fehlverhalten der Fahrzeugführer											
	ins- gesamt	darunter Fahrer von			ins- gesamt	darunter Fahrer von			ins- gesamt	darunter Fahrer von		
		Personen- kraft- wagen	Motor- zwei- rädern	Fahr- rädern		Personen- kraft- wagen	Motor- zwei- rädern	Fahr- rädern		Personen- kraft- wagen	Motor- zwei- rädern	Fahr- rädern
	Januar – Februar 2007				dagegen Januar – Februar 2006				Veränderung Januar – Februar 2007 gegenüber Januar – Februar 2006			
Anzahl								%				
Verkehrstüchtigkeit	598	423	12	96	553	414	8	75	+8,1	+2,2	x	+28,0
darunter Alkoholeinfluss	431	291	11	83	400	292	6	67	+7,8	-0,3	x	+23,9
Straßenbenutzung	502	179	8	264	442	154	5	240	+13,6	+16,2	x	+10,0
Geschwindigkeit	1 470	1 169	93	34	1 690	1 401	58	34	-13,0	-16,6	+60,3	-
Abstand	1 172	969	32	11	1 074	897	30	2	+9,1	+8,0	+6,7	x
Überholen	293	211	24	16	290	209	8	12	+1,0	+1,0	x	+33,3
Vorbeifahren	38	30	1	5	32	28	1	3	+18,8	+7,1	-	x
Nebeneinanderfahren	150	97	1	3	155	101	1	1	-3,2	-4,0	-	x
Vorfahrt, Vorrang	1 676	1 417	15	117	1 540	1 291	8	109	+8,8	+9,8	x	+7,3
Nichtbeachten der die Vorfahrt regelnden Verkehrszeichen	1 162	1 036	5	46	1 087	959	3	46	+6,9	+8,0	x	-
Nichtbeachten der Verkehrsregelung durch Polizeibeamte, Lichtzeichen	296	227	7	37	248	192	-	32	+19,4	+18,2	x	+15,6
Abbiegen, Wenden, Rück- wärtsfahren, Ein- und Anfahren	1 841	1 575	7	96	1 547	1 283	4	90	+19,0	+22,8	x	+6,7
Falsches Verhalten gegenüber Fußgängern darunter an Überwegen und Furten	1 018	886	9	35	862	749	5	26	+18,1	+18,3	x	+34,6
Ruhender Verkehr, Verkehrssicherung	122	100	-	1	91	82	-	-	+34,1	+22,0	-	x
Nichtbeachten der Beleuchtungs- vorschriften	42	6	-	26	30	4	-	24	+40,0	x	-	+8,3
Ladung, Besetzung	19	7	-	3	16	2	-	2	+18,8	x	-	x
Andere Fehler beim Fahrzeugführer	2 292	1 531	90	279	1 973	1 346	46	230	+16,2	+13,7	+95,7	+21,3
Insgesamt	11 233	8 600	292	986	10 295	7 961	174	848	+9,1	+8,0	+67,8	+16,3

Veröffentlichungen

Veröffentlichungen aus den Fachbereichen Handel und Verkehr

Entwicklung von Umsatz und Beschäftigung in nordrhein-westfälischen Unternehmen des Einzelhandels, des Großhandels, des Gastgewerbes

Inhalt: Jedes der drei monatlich erscheinenden Hefte enthält die vorläufigen Ergebnisse der Umsatzentwicklung und der Entwicklung der Beschäftigtenzahlen als Messzahlen auf der Basis des Jahres 2003 und als prozentuale Abweichung zum Vormonat und zum Vorjahresmonat. Die Ergebnisse werden in einigen Eckzahlen für die wichtigsten Wirtschaftszweige dargestellt.

Einzelhandel:	Bestell-Nr. G 11 3 2007*)	Preis: 1,30 EUR (Jahresbezugspreis: 13,00 EUR)
Großhandel:	Bestell-Nr. G 12 3 2007*)	Preis: 1,30 EUR (Jahresbezugspreis: 13,00 EUR)
Gastgewerbe:	Bestell-Nr. G 43 3 2007*)	Preis: 1,30 EUR (Jahresbezugspreis: 13,00 EUR)

Fachliche Auskünfte zu diesen Veröffentlichungen erteilt Ihnen gerne Marion Helling und Sabine Schmidt unter Telefon-Nr. 0211 9449-5521 bzw. 0211 9449-5481.

Straßenverkehrsunfälle in Nordrhein-Westfalen

Inhalt: Der Monatsbericht enthält Ergebnisse von Straßenverkehrsunfällen und dabei Verunglückten in Nordrhein-Westfalen nach Unfallkategorien, nach Straßen-, Unfallarten, Unfalltypen, nach Tagesdatum, Ortslage, Art der Verkehrsbeteiligung, Unfallursachen und nach Fehlverhalten der Fahrzeugführer sowie die Anzahl der Verunglückten nach der Schwere der Verletzung, Altersgruppen und Geschlecht. Dargestellt werden die monatlichen und die kumulierten Zahlen, die Vorjahresergebnisse und die prozentuale Veränderung gegenüber den Vorjahreszeiträumen. Auf Gemeindeebene sind Ergebnisse nach Ortslage und Unfallkategorien enthalten.

Bestell-Nr. H 12 3 2007*) Preis: 4,40 EUR (Jahresbezugspreis: 44,00 EUR)

Straßenverkehrsunfälle in Nordrhein-Westfalen 2005

Inhalt: Der Bericht enthält Ergebnisse von Straßenverkehrsunfällen und dabei Verunglückten in Nordrhein-Westfalen nach Unfallkategorien, nach Straßen-, Unfallarten, Unfalltypen, nach Tagesdatum, Ortslage, Art der Verkehrsbeteiligung, Unfallursachen und nach Fehlverhalten der Fahrzeugführer sowie die Anzahl der Verunglückten nach der Schwere der Verletzung, Altersgruppen und Geschlecht. Dargestellt werden die Jahreswerte, die Vorjahresergebnisse und die prozentuale Veränderung gegenüber den Vorjahreszeiträumen. Auf Gemeindeebene sind Ergebnisse nach Ortslage und Unfallkategorien enthalten. Zahlreiche Grafiken und eine Farbkarte runden den Bericht ab.

Bestell-Nr. H 13 3 2005 00 Preis: 11,10 EUR

Fachliche Auskünfte zu diesen Veröffentlichungen erteilen Ihnen gerne Petra Focks und Jörg Möller unter Telefon-Nr. 0211 9449-5517 bzw. 0211 9449-5482.

Personenverkehr mit Bussen und Bahnen in Nordrhein-Westfalen

Inhalt: Dieser vierteljährlich erscheinende Bericht enthält Ergebnisse über die Entwicklung von Unternehmen, Fahrgäste, Beförderungsleistungen und mittlere Reiseweite im Schienennahverkehr und im gewerblichen Omnibuslinienverkehr nach Unternehmensformen, Regierungsbezirken, Verkehrsarten und Verkehrsmitteln in Gegenüberstellung zum Vorjahreszeitraum.

Bestell-Nr. H 16 3 2006*) Preis: 1,30 EUR (Jahresbezugspreis: 5,20 EUR)

Binnenschifffahrt in Nordrhein-Westfalen

Inhalt: Der Monatsbericht enthält die Entwicklung des Güterverkehrs auf den nordrhein-westfälischen Binnenwasserstraßen nach Verkehrsbeziehungen und Güterabteilungen. Dargestellt werden die monatlichen Gütermengen in Tonnen bzw. der Containerumschlag für Nordrhein-Westfalen, die Mengen des Vormonats und des Vorjahresmonats sowie die kumulierten Jahresgütermengen im Vergleich zum Vorjahreszeitraum mit der prozentualen Veränderung.

Bestell-Nr. H 21 3 2006*) Preis: 1,30 EUR (Jahresbezugspreis: 13,00 EUR)

Fachliche Auskünfte zu diesen Veröffentlichungen erteilt Ihnen gerne Marion Helling und Sabine Schmidt unter Telefon-Nr. 0211 9449-5521 bzw. 0211 9449-5481.

*) Bei Bestellungen bitte gewünschten Monat / Vierteljahr angeben (01 = Januar; 02 = Februar usw. bzw. 41 = 1. Vierteljahr; 42 = 2. Vierteljahr usw.)