

# **Straßenverkehrsunfälle in Nordrhein-Westfalen**

**April 2006**

Herausgegeben vom  
Landesamt für Datenverarbeitung und Statistik Nordrhein-Westfalen  
Mauerstraße 51, 40476 Düsseldorf • Postfach 10 11 05, 40002 Düsseldorf  
Telefon 0211 9449-01 • Telefax 0211 442006  
Internet: <http://www.lids.nrw.de>  
E-Mail: [poststelle@lds.nrw.de](mailto:poststelle@lds.nrw.de)

Erschienen im Juli 2006

Preis der gedruckten Ausgabe:  
4,40 EUR (Jahresbezugspreis 44,00 EUR)

Eine kostenlose PDF-Version dieser Ausgabe finden Sie  
zum Download im Webshop des LDS NRW.

© Landesamt für Datenverarbeitung und Statistik NRW, Düsseldorf, 2006  
Vervielfältigung und Verbreitung, auch auszugsweise, mit Quellenangabe  
gestattet.

# Inhalt

	Seite
<b>Vorbemerkungen</b> .....	5
 <b>Grafiken</b>	
Unfälle mit Personenschaden in Nordrhein-Westfalen April 2005 bis April 2006 .....	6
Bei Unfällen Getötete in Nordrhein-Westfalen April 2005 bis April 2006 .....	6
Unfälle mit Personenschaden nach Straßenarten in Nordrhein-Westfalen im April 2006 .....	7
Bei Unfällen Verunglückte nach Alter und Geschlecht in Nordrhein-Westfalen im April 2006 .....	7
Unfälle mit Personenschaden in kreisfreien Städten und Kreisen in Nordrhein-Westfalen im April 2006 .....	8
 <b>Tabellenteil</b>	
1. Straßenverkehrsunfälle und verunglückte Personen 1972 – 2005 .....	11
2. Straßenverkehrsunfälle im April 2006 nach Unfallkategorien .....	11
3. Straßenverkehrsunfälle und Verunglückte im April 2006 nach Straßenarten und Ortslage .....	12
4. Straßenverkehrsunfälle und Verunglückte im April 2006 nach Unfalltyp und Ortslage .....	12
5. Straßenverkehrsunfälle und Verunglückte im April 2006 nach Unfallarten und Ortslage .....	13
6. Straßenverkehrsunfälle und Verunglückte im April 2006 nach Ortslage und Tagesdatum .....	14
7. Verunglückte im Straßenverkehr im April 2006 nach Altersgruppen und Geschlecht .....	16
8. Verunglückte im Straßenverkehr im April 2006 nach Art der Verkehrsbeteiligung und Ortslage .....	17
9. Verunglückte im Straßenverkehr im April 2006 nach Art der Verkehrsbeteiligung, Altersgruppen und Geschlecht .....	18
10. An Straßenverkehrsunfällen beteiligte Fahrzeugführer und Fußgänger im April 2006 nach Art der Verkehrsbeteiligung und Ortslage .....	26
11. Straßenverkehrsunfälle mit Personenschaden im April 2006 nach Ursachen und Ortslage .....	27
12. Fehlverhalten der Fahrzeugführer als Ursache von Straßenverkehrsunfällen mit Personenschaden im April 2006 nach Art der Verkehrsbeteiligung .....	31
13. Straßenverkehrsunfälle und verunglückte Personen im April 2006 nach Gemeinden .....	32

**Kumulierte Ergebnisse**

1. Straßenverkehrsunfälle im Januar – April 2006 nach Unfallkategorien . . . . .	67
2. Straßenverkehrsunfälle und Verunglückte im Januar – April 2006 nach Straßenarten und Ortslage . . . . .	68
3. Straßenverkehrsunfälle und Verunglückte im Januar – April 2006 nach Unfalltyp und Ortslage . . . . .	68
4. Straßenverkehrsunfälle und Verunglückte im Januar – April 2006 nach Unfallarten und Ortslage . . . . .	69
5. Verunglückte im Straßenverkehr im Januar – April 2006 nach Altersgruppen und Geschlecht . . . . .	70
6. Verunglückte im Straßenverkehr im Januar – April 2006 nach Art der Verkehrsbeteiligung und Ortslage . . . . .	71
7. Verunglückte im Straßenverkehr im Januar – April 2006 nach Art der Verkehrsbeteiligung, Altersgruppen und Geschlecht . . . . .	72
8. An Straßenverkehrsunfällen beteiligte Fahrzeugführer und Fußgänger im Januar – April 2006 nach Art der Verkehrsbeteiligung und Ortslage . . . . .	80
9. Straßenverkehrsunfälle mit Personenschaden im Januar – April 2006 nach Ursachen und Ortslage . . . . .	81
10. Fehlverhalten der Fahrzeugführer als Ursache von Straßenverkehrsunfällen mit Personenschaden im Januar – April 2006 nach Art der Verkehrsbeteiligung . . . . .	85

## Vorbemerkungen

### Rechtsgrundlage

Rechtsgrundlage für die Zusammenstellung der vorliegenden Ergebnisse ist das „Gesetz über die Statistik der Straßenverkehrsunfälle“ (Straßenverkehrsunfallstatistikgesetz – StVUnfStatG) vom 15. Juni 1990 (BGBl. I S. 1078), sowie das „Erste Gesetz zur Änderung des Straßenverkehrsunfallstatistikgesetzes“ vom 23. November 1994 (BGBl. I S. 3491) und die „Verordnung zur näheren Bestimmung des schwerwiegenden Unfalls mit Sachschaden im Sinne des Straßenverkehrsunfallstatistikgesetzes vom 21. Dezember 1994 (BGBl. I S. 3970). Alle Unfälle, bei denen infolge des Fahrverkehrs auf öffentlichen Wegen und Plätzen Personen getötet, verletzt oder Sachschäden verursacht worden sind, werden erfasst und statistisch ausgewertet.

### Erläuterungen

#### Unfälle

Grundsätzlich werden die Unfälle eingeteilt in **Unfälle mit Personenschaden** – unabhängig von der Schwere der Verletzung – und in **Unfälle mit nur Sachschaden**, bei denen also keine Personen zu Schaden kommen.

Alle Unfälle außer den sonstigen Unfälle mit nur Sachschaden und ohne Alkoholeinwirkung (sog. Bagatellunfälle) werden nach ihrer **Ortslage** (innerorts, außerorts und Autobahn) nachgewiesen, wobei Unfälle auf Autobahnen und auf Stadtautobahnen zu den außerorts Unfällen zählen.

**Unfallart** (z. B. Aufprall auf Hindernis) und **Unfalltyp** (z. B. Abbiege-Unfall) werden anschaulich in den Vorspalten der Tabellen 3.2 und 3.3 beschrieben.

Bei den **Unfallursachen** in Tabelle 6 wird unterschieden nach personenbezogenem Fehlverhalten (z. B. beim Überholen) und nach situationsbedingten Ursachen (z. B. Straßenglätte).

Je Unfall können beim Hauptverursacher und bei einem weiteren Unfallbeteiligten jeweils bis zu drei Ursachen und bis zu zwei situationsbedingte Ursachen angegeben werden.

### Verunglückte

Zu den Verunglückten werden alle Personen gezählt, die bei einem Unfall getötet oder verletzt werden. Es gelten

- als **Getötete** die Personen, die innerhalb von 30 Tagen an den Unfallfolgen sterben,
- als **schwer Verletzte** die Personen, die zur stationären Behandlung in ein Krankenhaus eingeliefert werden,
- als **leicht Verletzte** alle übrigen verunglückten Personen.

### Sachschaden

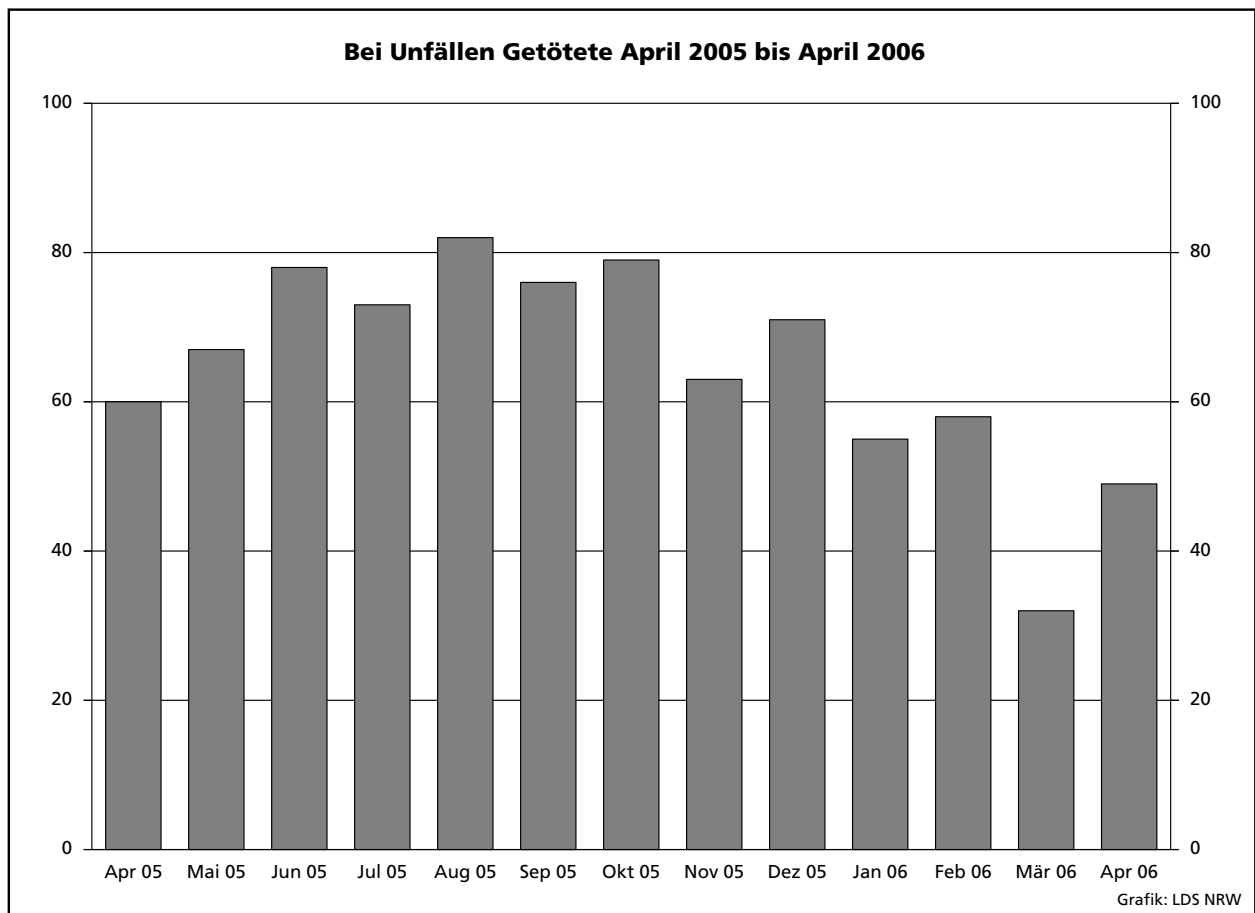
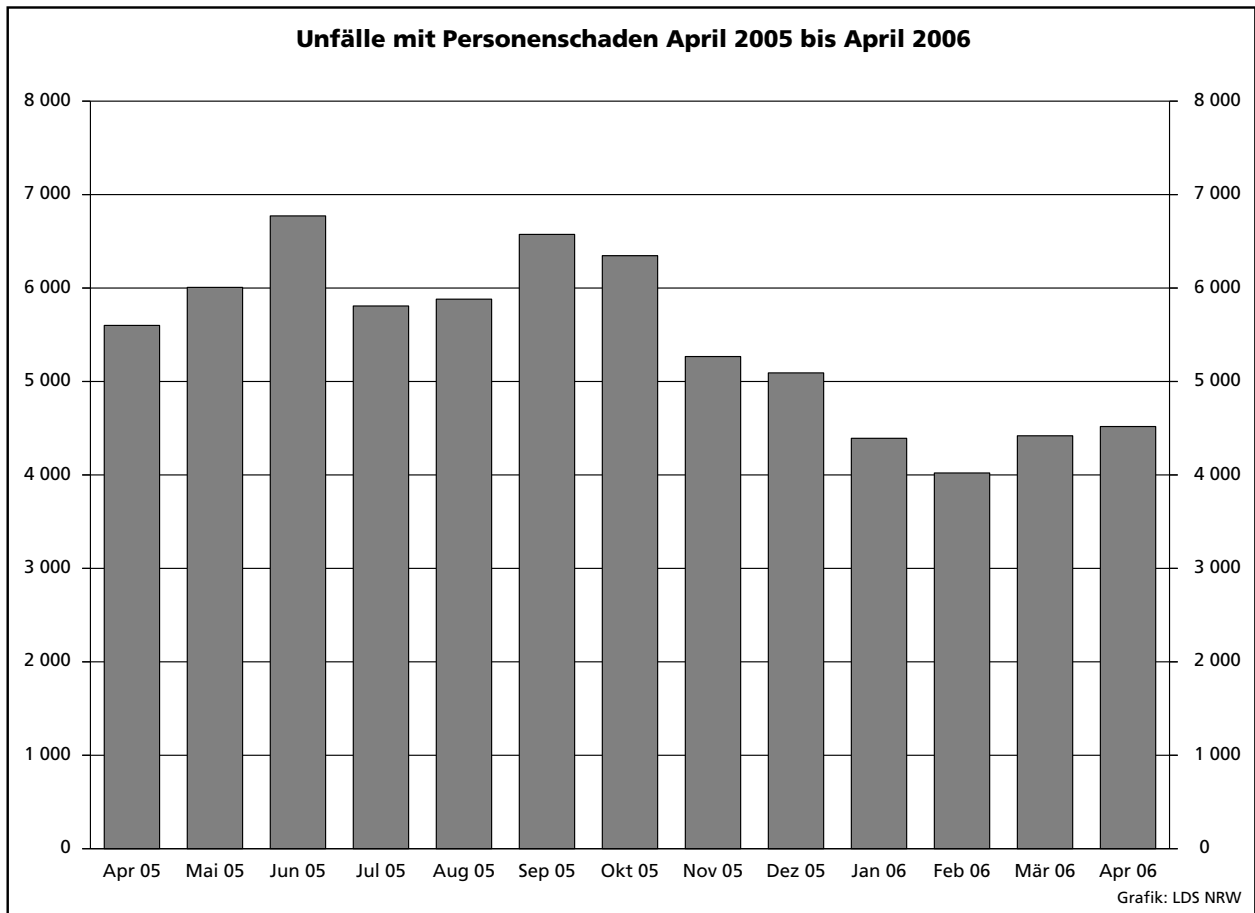
Bis Ende 1994 wurde die Sachschadensschwere noch nach einer Wertgrenze beurteilt (zuletzt lag diese bei 4 000 DM). Schadenswerte, die diese Grenze überschritten, wurden der Kategorie „Unfall mit schwerem Sachschaden“, alle anderen den „Bagatellunfällen“ zugeordnet. Da der finanzielle Schaden bei der Unfallaufnahme nur schwer ermittelbar war, ist man ab 1995 von diesem System abgekommen und hat andere Kriterien für die Schwere eines Unfalls herangezogen:

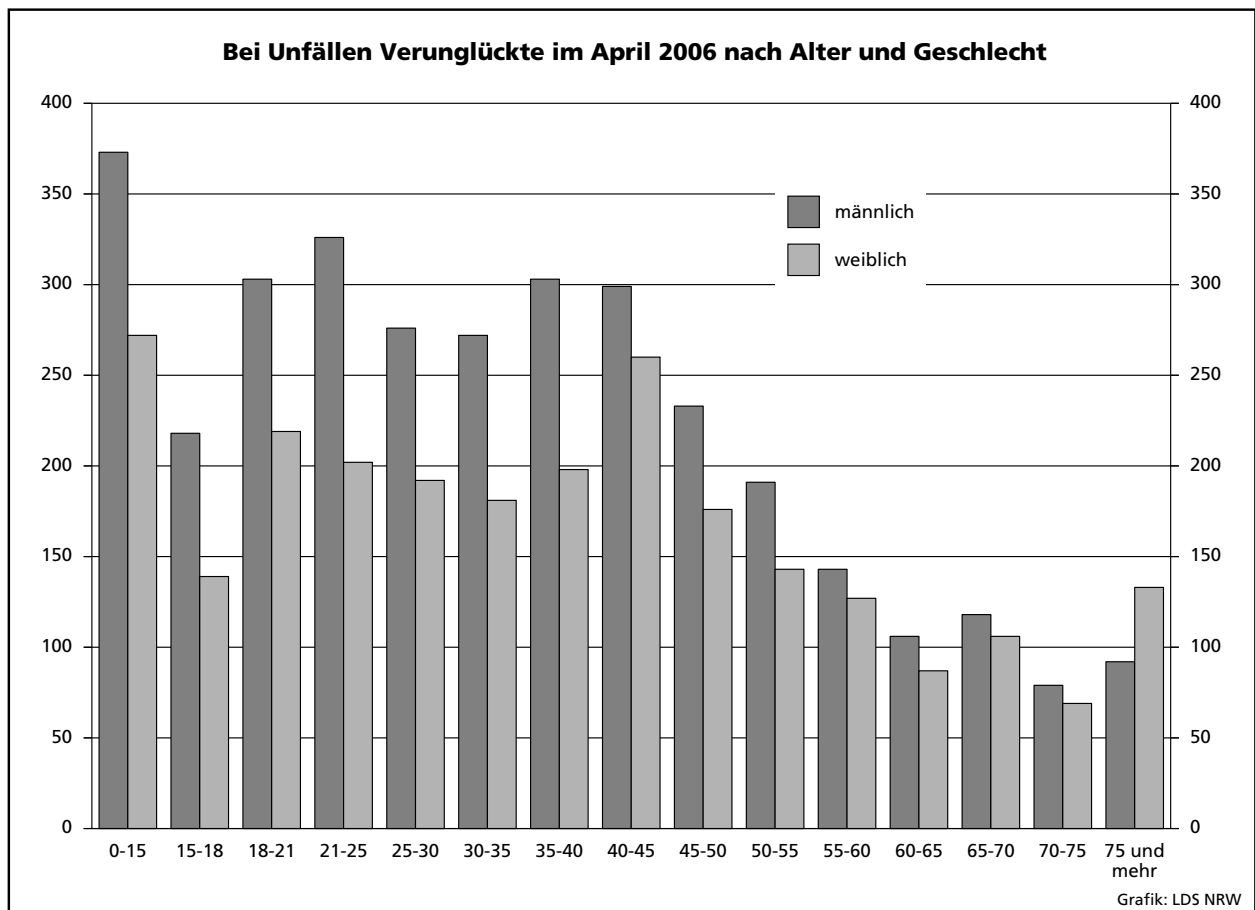
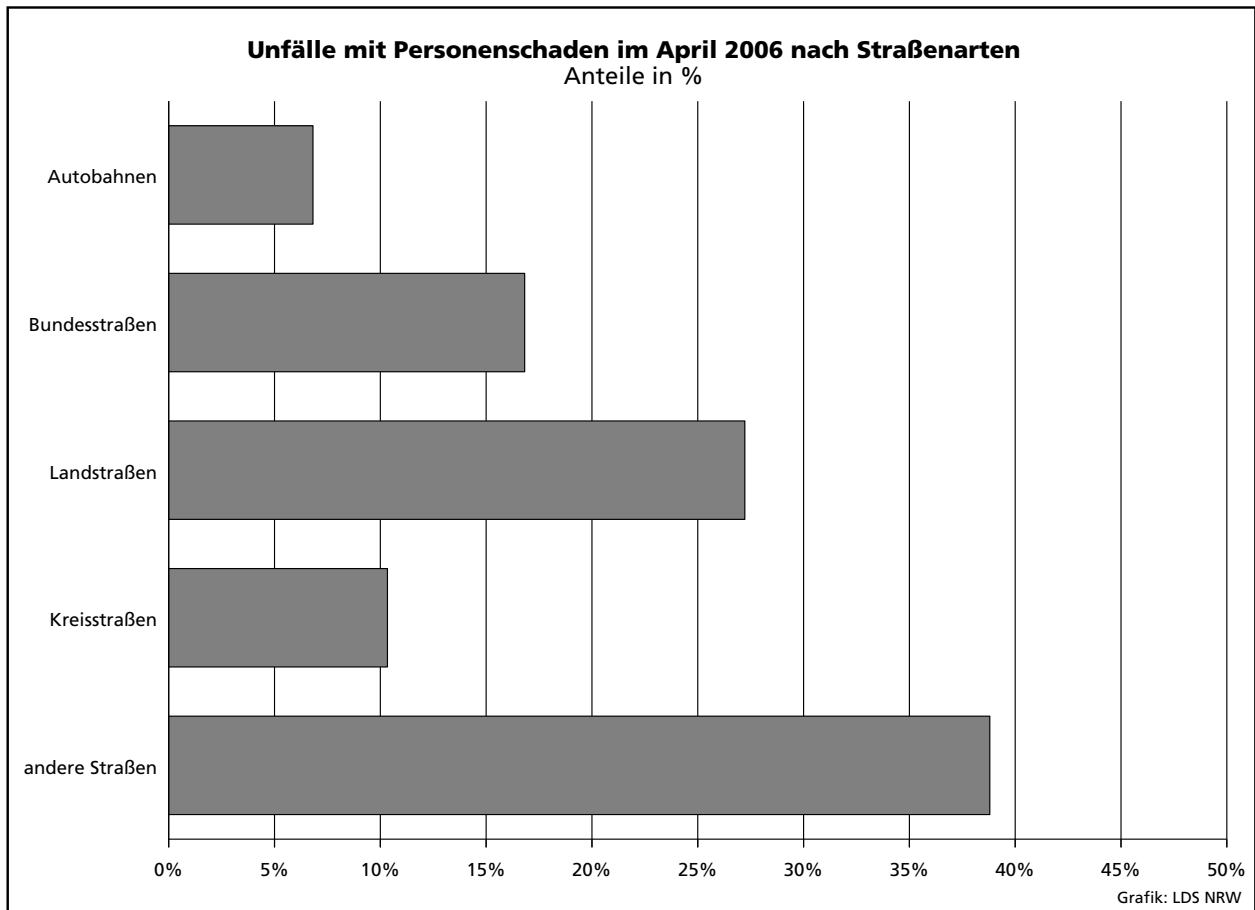
So liegt ein **schwerwiegender Unfall mit Sachschaden** vor, wenn der Straftatbestand (dazu zählt z. B. ein Unfall unter Alkoholeinwirkung) oder eine Ordnungswidrigkeit (Bußgeld) festgestellt worden ist und wenn gleichzeitig mindestens ein Kfz aufgrund eines Unfallschadens von der Unfallstelle abgeschleppt werden musste (nicht fahrbereit). Es handelt sich hier um einen **schwerwiegenden Unfall mit Sachschaden im engeren Sinne**.

Ein schwerwiegender Unfall mit Sachschaden liegt auch dann vor, wenn ein Unfallbeteiligter **unter** Alkoholeinwirkung stand **und** evtl. beteiligte Kfz noch **fahrbereit** waren (**sonstiger Sachschadensunfall unter Alkoholeinwirkung**).

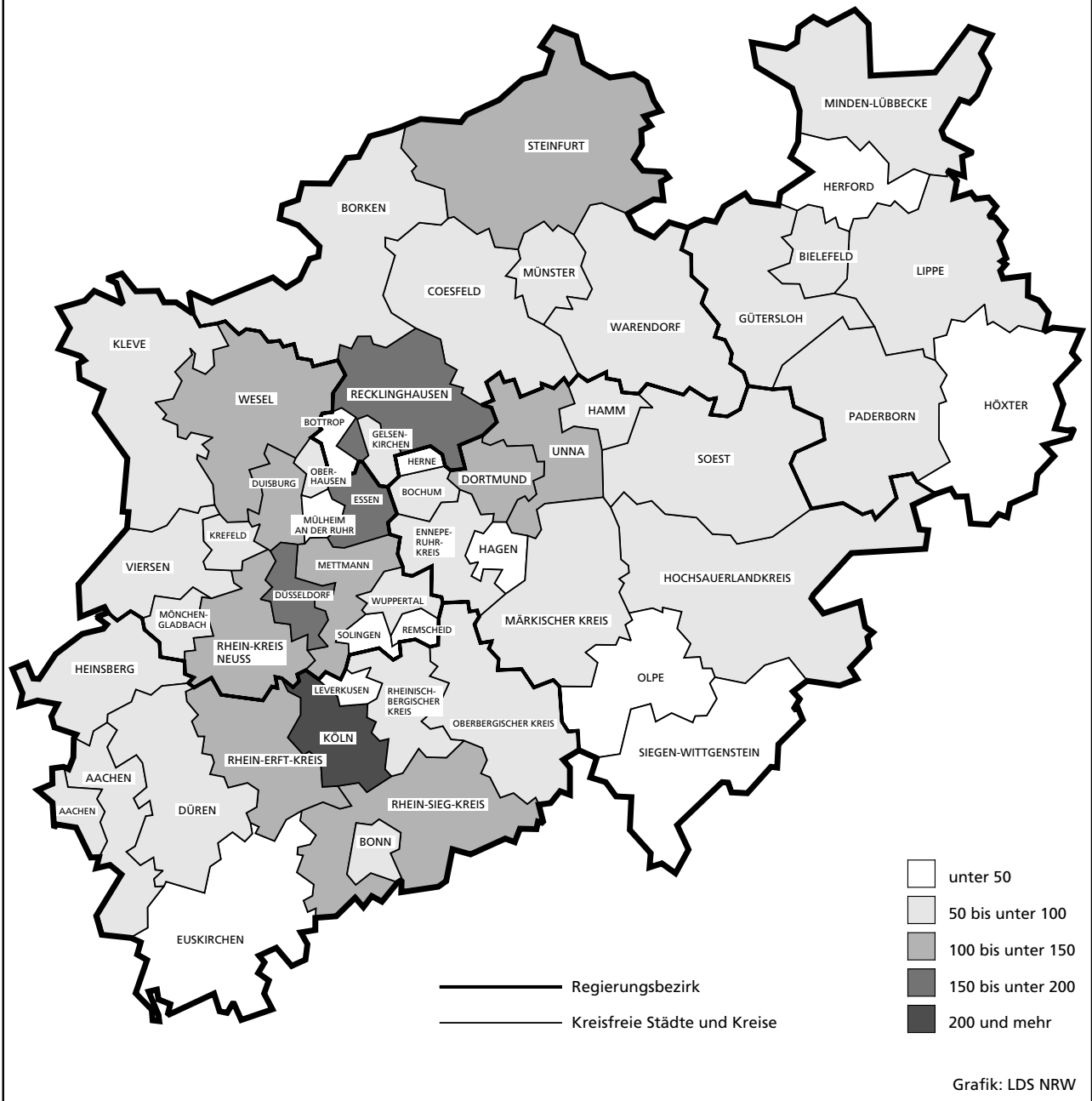
Zu den **sonstigen Sachschadensunfällen ohne Alkoholeinwirkung** zählen alle Unfälle

- **ohne** Straftatbestand oder Ordnungswidrigkeit (Bußgeld), unabhängig davon ob ein beteiligtes Kfz fahrbereit war oder nicht;
- **mit** Straftatbestand oder Ordnungswidrigkeit (Bußgeld)





### Unfälle mit Personenschaden in den kreisfreien Städten und Kreisen im April 2006





## **Tabellenteil**

## **Zeichenerklärung**

(nach DIN 55 301)

- 0 weniger als die Hälfte von 1 in der letzten besetzten Stelle, jedoch mehr als nichts
- nichts vorhanden (genau null)
- ... Angabe fällt später an
- / keine Angabe, da Zahlenwert nicht sicher genug
- . Zahlenwert unbekannt oder geheim zu halten
- x Tabellenfach gesperrt, da Aussage nicht sinnvoll (u. a. für Veränderungsraten von 100 und mehr % sowie im Falle des Vergleichs einstelliger Zahlenwerte)

## **Hinweis**

Bei den Daten für das laufende Jahr handelt es sich um vorläufige Ergebnisse.

## 1. Straßenverkehrsunfälle und verunglückte Personen 1972 – 2005

Jahr	Unfälle				Verunglückte Personen			
	insgesamt	Personen- schaden	davon mit		insgesamt	Getötete	davon	
			nur Sachschaden				schwer	leicht
			insgesamt	darunter Bagatell- schäden <sup>1)</sup>				
1972	324 872	101 312	223 560	175 926	141 518	4 236	42 210	95 072
1973	306 741	93 216	213 525	168 845	128 288	3 690	38 624	85 974
1974	287 085	87 254	199 831	156 375	117 561	3 162	35 949	78 450
1975	290 914	86 602	204 312	160 951	117 448	3 257	37 367	76 824
1976	333 569	93 659	239 910	184 715	125 476	3 284	39 781	82 411
1977	361 466	99 049	262 417	197 373	133 090	3 225	41 746	88 119
1978	386 478	97 212	289 266	215 727	129 588	3 203	40 606	85 779
1979	400 984	93 468	307 516	226 870	122 956	2 681	38 359	81 916
1980	412 958	98 311	314 647	226 307	128 813	2 885	39 398	86 530
1981	413 998	93 810	320 188	227 167	122 846	2 497	37 429	82 920
1982	409 471	94 096	315 375	218 820	122 653	2 521	37 817	82 315
1983	446 326	97 886	348 440	295 682	127 678	2 608	39 204	85 866
1984	481 333	93 749	387 584	334 083	120 551	2 182	35 470	82 899
1985	492 124	81 405	410 719	359 369	103 718	1 692	29 342	72 684
1986	521 255	86 393	434 862	382 338	110 416	1 807	30 521	78 088
1987	541 715	81 764	459 951	409 190	105 363	1 544	28 346	75 473
1988	563 793	86 497	477 296	426 314	112 270	1 727	29 547	80 996
1989	553 814	85 471	468 343	419 395	110 681	1 642	27 994	81 045
1990	543 482	83 336	460 146	412 746	108 327	1 520	26 400	80 407
1991	524 987	78 105	446 882	413 725	101 150	1 410	24 841	74 899
1992	528 810	80 830	447 980	414 636	104 224	1 378	24 758	78 088
1993	524 543	79 690	444 853	410 560	103 284	1 329	24 449	77 506
1994	507 788	79 791	427 997	394 304	103 481	1 346	24 636	77 499
1995	502 304	77 849	424 455	395 756	101 070	1 364	24 157	75 549
1996	503 618	73 085	430 533	403 061	95 021	1 163	22 531	71 327
1997	502 630	75 510	427 120	400 075	97 419	1 188	22 686	73 545
1998	525 915	74 392	451 523	423 780	95 928	1 077	21 227	73 624
1999	558 637	78 181	480 456	451 897	100 759	1 092	21 704	77 963
2000	552 911	74 367	478 544	449 485	95 713	1 059	19 679	74 975
2001	561 508	73 348	488 160	458 719	94 051	1 038	18 166	74 847
2002	546 239	70 287	475 952	447 245	90 508	996	16 839	72 673
2003	545 774	69 904	475 870	448 540	88 230	942	16 447	71 783
2004	552 424	67 929	484 495	456 476	86 438	865	15 954	69 619
2005	543 018	67 033	475 985	449 221	84 049	867	14 947	68 235

1) Siehe Erläuterungen Seite 5.

## 2. Straßenverkehrsunfälle im April 2006 nach Unfallkategorien

Unfallkategorie	Straßenverkehrsunfälle		
	April		
	2006	dagegen 2005	Veränderung 2006 gegenüber 2005
	Anzahl		%
<b>Unfälle</b>			
<b>mit Personenschaden insgesamt</b>	<b>4 518</b>	<b>5 647</b>	<b>-20,0</b>
davon			
mit Getöteten	47	62	-24,2
mit Verletzten	4 471	5 585	-19,9
davon			
mit schwer Verletzten	902	1 111	-18,8
mit leicht Verletzten	3 569	4 474	-20,2
<b>mit nur Sachschaden insgesamt</b>	<b>36 545</b>	<b>40 448</b>	<b>-9,6</b>
davon			
schwerwiegende Unfälle mit Sachschaden	1 694	1 749	-3,1
sonstige Sachschadensunfälle			
<b>unter</b> Alkoholeinwirkung	323	333	-3,0
<b>ohne</b> Alkoholeinwirkung <sup>1)</sup>	34 528	38 366	-10,0
davon			
innerhalb von Ortschaften	28 390	31 227	-9,1
außerhalb von Ortschaften (ohne Autobahn)	3 904	4 419	-11,7
auf Autobahnen	2 234	2 720	-17,9

1) Siehe Erläuterungen Seite 5.

### 3. Straßenverkehrsunfälle und Verunglückte im April 2006 nach Straßenarten und Ortslage

Straßenart a = Zusammen b = innerhalb von Ortschaften c = außerhalb von Ortschaften	Unfälle mit Personen- schaden	Verunglückte Personen			Unfälle mit Personen- schaden	Verunglückte Personen			Unfälle mit Personen- schaden	Verunglückte Personen			
		Getötete	schwer	leicht		Getötete	schwer	leicht		Getötete	schwer	leicht	
			Verletzte				Verletzte				Verletzte		
		April 2006				dagegen April 2005				Veränderung April 2006 gegenüber April 2005			
Anzahl									%				
Bundesautobahnen	a	308	9	99	387	334	9	83	400	-7,8	-	+19,3	-3,3
Bundesstraßen	a	760	7	158	861	958	21	217	1 029	-20,7	x	-27,2	-16,3
	b	510	2	87	564	647	7	106	688	-21,2	x	-17,9	-18,0
	c	250	5	71	297	311	14	111	341	-19,6	x	-36,0	-12,9
Landstraßen	a	1 230	14	318	1 341	1 520	12	371	1 536	-19,1	+16,7	-14,3	-12,7
	b	807	6	167	872	1 040	4	200	1 057	-22,4	x	-16,5	-17,5
	c	423	8	151	469	480	8	171	479	-11,9	-	-11,7	-2,1
Kreisstraßen	a	467	12	125	455	574	12	146	569	-18,6	-	-14,4	-20,0
	b	337	2	72	340	397	5	72	406	-15,1	x	-	-16,3
	c	130	10	53	115	177	7	74	163	-26,6	x	-28,4	-29,4
Andere Straßen	a	1 753	7	316	1 737	2 261	11	416	2 215	-22,5	x	-24,0	-21,6
	b	1 674	6	295	1 639	2 150	7	373	2 107	-22,1	x	-20,9	-22,2
	c	79	1	21	98	111	4	43	108	-28,8	x	-51,2	-9,3
<b>Insgesamt</b>	<b>a</b>	<b>4 518</b>	<b>49</b>	<b>1 016</b>	<b>4 781</b>	<b>5 647</b>	<b>65</b>	<b>1 233</b>	<b>5 749</b>	<b>-20,0</b>	<b>-24,6</b>	<b>-17,6</b>	<b>-16,8</b>
	<b>b</b>	<b>3 328</b>	<b>16</b>	<b>621</b>	<b>3 415</b>	<b>4 234</b>	<b>23</b>	<b>751</b>	<b>4 258</b>	<b>-21,4</b>	<b>-30,4</b>	<b>-17,3</b>	<b>-19,8</b>
	<b>c</b>	<b>1 190</b>	<b>33</b>	<b>395</b>	<b>1 366</b>	<b>1 413</b>	<b>42</b>	<b>482</b>	<b>1 491</b>	<b>-15,8</b>	<b>-21,4</b>	<b>-18,1</b>	<b>-8,4</b>

### 4. Straßenverkehrsunfälle und Verunglückte im April 2006 nach Unfalltyp und Ortslage

Unfalltyp a = Zusammen b = innerhalb von Ortschaften c = außerhalb von Ortschaften	Unfälle mit Personen- schaden	Verunglückte Personen			Unfälle mit Personen- schaden	Verunglückte Personen			Unfälle mit Personen- schaden	Verunglückte Personen			
		Getötete	schwer	leicht		Getötete	schwer	leicht		Getötete	schwer	leicht	
			Verletzte				Verletzte				Verletzte		
		April 2006				dagegen April 2005				Veränderung April 2006 gegenüber April 2005			
Anzahl									%				
Fahrunfall	a	715	22	295	698	745	21	309	599	-4,0	+4,8	-4,5	+16,5
	b	335	5	132	331	356	5	126	302	-5,9	-	+4,8	+9,6
	c	380	17	163	367	389	16	183	297	-2,3	+6,3	-10,9	+23,6
Abbiege-Unfall	a	674	2	137	736	894	10	152	961	-24,6	x	-9,9	-23,4
	b	533	1	95	559	724	5	112	761	-26,4	x	-15,2	-26,5
	c	141	1	42	177	170	5	40	200	-17,1	x	+5,0	-11,5
Einbiegen/Kreuzen- unfall	a	1 047	6	206	1 136	1 355	10	259	1 416	-22,7	x	-20,5	-19,8
	b	864	3	141	909	1 113	3	175	1 122	-22,4	-	-19,4	-19,0
	c	183	3	65	227	242	7	84	294	-24,4	x	-22,6	-22,8
Überschreiten-Unfall	a	318	5	94	247	480	5	129	396	-33,8	-	-27,1	-37,6
	b	311	4	92	242	465	4	119	391	-33,1	-	-22,7	-38,1
	c	7	1	2	5	15	1	10	5	x	-	x	-
Unfall durch ruhenden Verkehr	a	169	-	28	157	224	2	32	224	-24,6	x	-12,5	-29,9
	b	164	-	26	152	220	2	30	220	-25,5	x	-13,3	-30,9
	c	5	-	2	5	4	-	2	4	x	-	-	x
Unfall im Längsverkehr	a	1 055	9	132	1 304	1 317	12	196	1 586	-19,9	x	-32,7	-17,8
	b	683	1	52	814	838	3	87	990	-18,5	x	-40,2	-17,8
	c	372	8	80	490	479	9	109	596	-22,3	x	-26,6	-17,8
Sonstiger Unfall	a	540	5	124	503	632	5	156	567	-14,6	-	-20,5	-11,3
	b	438	2	83	408	518	1	102	472	-15,4	x	-18,6	-13,6
	c	102	3	41	95	114	4	54	95	-10,5	x	-24,1	-
<b>Insgesamt</b>	<b>a</b>	<b>4 518</b>	<b>49</b>	<b>1 016</b>	<b>4 781</b>	<b>5 647</b>	<b>65</b>	<b>1 233</b>	<b>5 749</b>	<b>-20,0</b>	<b>-24,6</b>	<b>-17,6</b>	<b>-16,8</b>
	<b>b</b>	<b>3 328</b>	<b>16</b>	<b>621</b>	<b>3 415</b>	<b>4 234</b>	<b>23</b>	<b>751</b>	<b>4 258</b>	<b>-21,4</b>	<b>-30,4</b>	<b>-17,3</b>	<b>-19,8</b>
	<b>c</b>	<b>1 190</b>	<b>33</b>	<b>395</b>	<b>1 366</b>	<b>1 413</b>	<b>42</b>	<b>482</b>	<b>1 491</b>	<b>-15,8</b>	<b>-21,4</b>	<b>-18,1</b>	<b>-8,4</b>

### 5. Straßenverkehrsunfälle und Verunglückte im April 2006 nach Unfallarten und Ortslage

Unfallart a = Zusammen b = innerhalb von Ortschaften c = außerhalb von Ortschaften	Unfälle mit Personen- schaden	Verunglückte Personen			Unfälle mit Personen- schaden	Verunglückte Personen			Unfälle mit Personen- schaden	Verunglückte Personen			
		Getötete	schwer	leicht		Getötete	schwer	leicht		Getötete	schwer	leicht	
			Verletzte				Verletzte				Verletzte		
		April 2006				dagegen April 2005				Veränderung April 2006 gegenüber April 2005			
Anzahl									%				
Zusammenstoß mit anderem Fahrzeug das anfährt, anhält	a	355	1	40	406	486	1	49	542	-27,0	-	-18,4	-25,1
	b	306	-	29	339	429	1	45	463	-28,7	x	-35,6	-26,8
	c	49	1	11	67	57	-	4	79	-14,0	x	x	-15,2
vorausfährt oder wartet	a	741	6	70	955	925	7	94	1 165	-19,9	x	-25,5	-18,0
	b	488	1	23	600	594	2	34	730	-17,8	x	-32,4	-17,8
	c	253	5	47	355	331	5	60	435	-23,6	-	-21,7	-18,4
seitlich in gleicher Richtung fährt	a	203	2	27	218	267	3	38	276	-24,0	x	-28,9	-21,0
	b	128	-	15	128	187	1	22	196	-31,6	x	-31,8	-34,7
	c	75	2	12	90	80	2	16	80	-6,3	-	-25,0	+12,5
entgegenkommt	a	241	2	95	279	268	10	103	284	-10,1	x	-7,8	-1,8
	b	159	-	50	168	160	4	42	172	-0,6	x	+19,0	-2,3
	c	82	2	45	111	108	6	61	112	-24,1	x	-26,2	-0,9
einbiegt oder kreuzt	a	1 335	6	259	1 455	1 706	15	338	1 814	-21,7	x	-23,4	-19,8
	b	1 100	2	184	1 162	1 405	6	232	1 445	-21,7	x	-20,7	-19,6
	c	235	4	75	293	301	9	106	369	-21,9	x	-29,2	-20,6
Zusammenstoß zwischen Fahrzeug und Fußgänger	a	497	6	133	408	715	6	182	596	-30,5	-	-26,9	-31,5
	b	479	5	127	391	687	5	166	578	-30,3	-	-23,5	-32,4
	c	18	1	6	17	28	1	16	18	-35,7	-	x	-5,6
Aufprall auf Hindernis	a	25	1	10	20	25	1	9	20	-	-	x	-
	b	13	1	6	9	14	-	6	10	-7,1	x	-	x
	c	12	-	4	11	11	1	3	10	+9,1	x	x	+10,0
Abkommen von der Fahrbahn nach rechts	a	365	8	154	358	350	9	156	272	+4,3	x	-1,3	+31,6
	b	133	3	47	164	109	2	44	95	+22,0	x	+6,8	+72,6
	c	232	5	107	194	241	7	112	177	-3,7	x	-4,5	+9,6
Abkommen von der Fahrbahn nach links	a	211	15	84	205	226	8	92	191	-6,6	x	-8,7	+7,3
	b	84	2	35	67	79	1	29	69	+6,3	x	+20,7	-2,9
	c	127	13	49	138	147	7	63	122	-13,6	x	-22,2	+13,1
Unfall anderer Art	a	545	2	144	477	679	5	172	589	-19,7	x	-16,3	-19,0
	b	438	2	105	387	570	1	131	500	-23,2	x	-19,8	-22,6
	c	107	-	39	90	109	4	41	89	-1,8	x	-4,9	+1,1
<b>Insgesamt</b>	<b>a</b>	<b>4 518</b>	<b>49</b>	<b>1 016</b>	<b>4 781</b>	<b>5 647</b>	<b>65</b>	<b>1 233</b>	<b>5 749</b>	<b>-20,0</b>	<b>-24,6</b>	<b>-17,6</b>	<b>-16,8</b>
	<b>b</b>	<b>3 328</b>	<b>16</b>	<b>621</b>	<b>3 415</b>	<b>4 234</b>	<b>23</b>	<b>751</b>	<b>4 258</b>	<b>-21,4</b>	<b>-30,4</b>	<b>-17,3</b>	<b>-19,8</b>
	<b>c</b>	<b>1 190</b>	<b>33</b>	<b>395</b>	<b>1 366</b>	<b>1 413</b>	<b>42</b>	<b>482</b>	<b>1 491</b>	<b>-15,8</b>	<b>-21,4</b>	<b>-18,1</b>	<b>-8,4</b>

## 6. Straßenverkehrsunfälle und Verunglückte im April 2006 nach Ortslage und Tagesdatum

Tagesdatum	Unfälle mit Personenschaden				Verunglückte Personen			Schwerwiegende Unfälle mit Sachschaden (i. e. S.)	Unfälle mit Personen- und schwerwiegendem Sachschaden (i. e. S.)	
	insgesamt	davon mit			Getötete	schwer	leicht			
		Getöteten	Verletzten							
<b>innerhalb von Ortschaften</b>										
1.04.	Samstag	114	–	13	101	–	13	121	51	165
2.04.	Sonntag	69	–	12	57	–	12	76	29	98
3.04.	Montag	122	1	22	99	1	22	113	29	151
4.04.	Dienstag	141	–	21	120	–	23	144	36	177
5.04.	Mittwoch	137	2	30	105	2	33	165	47	184
6.04.	Donnerstag	117	1	23	93	1	24	114	35	152
7.04.	Freitag	134	1	23	110	1	23	135	56	190
8.04.	Samstag	83	2	11	70	2	11	89	39	122
9.04.	Sonntag	66	–	12	54	–	13	75	30	96
10.04.	Montag	95	2	13	80	2	16	98	22	117
11.04.	Dienstag	119	–	23	96	–	23	113	33	152
12.04.	Mittwoch	139	–	21	118	–	21	142	45	184
13.04.	Donnerstag	138	–	22	116	–	23	138	50	188
14.04.	Freitag	48	–	9	39	–	12	47	25	73
15.04.	Samstag	114	1	28	85	1	29	106	33	147
16.04.	Sonntag	51	–	11	40	–	14	57	32	83
17.04.	Montag	57	–	10	47	–	13	65	25	82
18.04.	Dienstag	115	1	16	98	1	19	120	23	138
19.04.	Mittwoch	126	–	25	101	–	26	119	30	156
20.04.	Donnerstag	141	–	27	114	–	30	141	28	169
21.04.	Freitag	129	–	24	105	–	26	123	29	158
22.04.	Samstag	90	–	16	74	–	19	91	27	117
23.04.	Sonntag	81	2	20	59	2	23	90	23	104
24.04.	Montag	143	–	26	117	–	27	134	36	179
25.04.	Dienstag	165	1	27	137	1	29	168	34	199
26.04.	Mittwoch	121	–	12	109	–	12	133	38	159
27.04.	Donnerstag	120	–	18	102	–	18	125	36	156
28.04.	Freitag	163	–	26	137	–	29	157	33	196
29.04.	Samstag	128	1	22	105	1	23	145	67	195
30.04.	Sonntag	62	1	13	48	1	15	71	33	95
<b>Zusammen</b>		<b>3 328</b>	<b>16</b>	<b>576</b>	<b>2 736</b>	<b>16</b>	<b>621</b>	<b>3 415</b>	<b>1 054</b>	<b>4 382</b>

### außerhalb von Ortschaften (einschl. Bundesautobahnen)

1.04.	Samstag	41	4	9	28	4	14	48	36	77
2.04.	Sonntag	37	1	13	23	1	16	43	20	57
3.04.	Montag	37	–	9	28	–	10	43	22	59
4.04.	Dienstag	41	–	10	31	–	12	43	23	64
5.04.	Mittwoch	46	–	9	37	–	12	54	26	72
6.04.	Donnerstag	39	1	12	26	1	13	39	13	52
7.04.	Freitag	39	–	12	27	–	17	49	17	56
8.04.	Samstag	41	1	10	30	1	10	42	14	55
9.04.	Sonntag	37	1	13	23	1	15	42	18	55
10.04.	Montag	37	1	12	24	1	13	37	20	57
11.04.	Dienstag	31	1	7	23	1	8	36	33	64
12.04.	Mittwoch	47	1	8	38	1	12	66	32	79
13.04.	Donnerstag	51	1	16	34	2	19	60	25	76
14.04.	Freitag	27	1	6	20	1	6	31	16	43
15.04.	Samstag	34	1	7	26	1	9	42	15	49
16.04.	Sonntag	22	–	6	16	–	6	25	24	46
17.04.	Montag	38	1	6	31	1	6	52	17	55
18.04.	Dienstag	34	2	10	22	2	12	32	9	43
19.04.	Mittwoch	24	1	10	13	1	11	24	16	40
20.04.	Donnerstag	38	–	10	28	–	14	54	14	52
21.04.	Freitag	50	1	15	34	1	17	46	16	66
22.04.	Samstag	34	2	10	22	2	15	33	22	56
23.04.	Sonntag	38	–	20	18	–	25	51	11	49
24.04.	Montag	59	3	12	44	4	15	77	13	72
25.04.	Dienstag	55	3	17	35	3	18	48	16	71
26.04.	Mittwoch	33	–	7	26	–	8	41	21	54
27.04.	Donnerstag	33	–	9	24	–	11	33	16	49
28.04.	Freitag	44	2	10	32	2	13	51	14	58
29.04.	Samstag	56	2	18	36	2	22	65	50	106
30.04.	Sonntag	47	–	13	34	–	16	59	51	98
<b>Zusammen</b>		<b>1 190</b>	<b>31</b>	<b>326</b>	<b>833</b>	<b>33</b>	<b>395</b>	<b>1 366</b>	<b>640</b>	<b>1 830</b>

**Noch: 6. Straßenverkehrsunfälle und Verunglückte im April 2006  
nach Ortslage und Tagesdatum**

Tagesdatum	Unfälle mit Personenschaden				Verunglückte Personen			Schwerwiegende Unfälle mit Sachschaden (i. e. S.)	Unfälle mit Personen- und schwerwiegendem Sachschaden (i. e. S.)	
	insgesamt	davon mit			Getötete	schwer	leicht			
		Getöteten	schwer	leicht						
				Verletzten			Verletzte			
<b>innerhalb und außerhalb von Ortschaften (einschl. Bundesautobahnen)</b>										
1.04.	Samstag	155	4	22	129	4	27	169	87	242
2.04.	Sonntag	106	1	25	80	1	28	119	49	155
3.04.	Montag	159	1	31	127	1	32	156	51	210
4.04.	Dienstag	182	-	31	151	-	35	187	59	241
5.04.	Mittwoch	183	2	39	142	2	45	219	73	256
6.04.	Donnerstag	156	2	35	119	2	37	153	48	204
7.04.	Freitag	173	1	35	137	1	40	184	73	246
8.04.	Samstag	124	3	21	100	3	21	131	53	177
9.04.	Sonntag	103	1	25	77	1	28	117	48	151
10.04.	Montag	132	3	25	104	3	29	135	42	174
11.04.	Dienstag	150	1	30	119	1	31	149	66	216
12.04.	Mittwoch	186	1	29	156	1	33	208	77	263
13.04.	Donnerstag	189	1	38	150	2	42	198	75	264
14.04.	Freitag	75	1	15	59	1	18	78	41	116
15.04.	Samstag	148	2	35	111	2	38	148	48	196
16.04.	Sonntag	73	-	17	56	-	20	82	56	129
17.04.	Montag	95	1	16	78	1	19	117	42	137
18.04.	Dienstag	149	3	26	120	3	31	152	32	181
19.04.	Mittwoch	150	1	35	114	1	37	143	46	196
20.04.	Donnerstag	179	-	37	142	-	44	195	42	221
21.04.	Freitag	179	1	39	139	1	43	169	45	224
22.04.	Samstag	124	2	26	96	2	34	124	49	173
23.04.	Sonntag	119	2	40	77	2	48	141	34	153
24.04.	Montag	202	3	38	161	4	42	211	49	251
25.04.	Dienstag	220	4	44	172	4	47	216	50	270
26.04.	Mittwoch	154	-	19	135	-	20	174	59	213
27.04.	Donnerstag	153	-	27	126	-	29	158	52	205
28.04.	Freitag	207	2	36	169	2	42	208	47	254
29.04.	Samstag	184	3	40	141	3	45	210	117	301
30.04.	Sonntag	109	1	26	82	1	31	130	84	193
<b>Insgesamt</b>		<b>4 518</b>	<b>47</b>	<b>902</b>	<b>3 569</b>	<b>49</b>	<b>1 016</b>	<b>4 781</b>	<b>1 694</b>	<b>6 212</b>

**auf Bundesautobahnen**

1.04.	Samstag	9	1	1	7	1	2	14	19	28
2.04.	Sonntag	7	-	-	6	-	1	10	9	16
3.04.	Montag	10	-	3	7	-	3	12	11	21
4.04.	Dienstag	12	-	4	8	-	6	11	7	19
5.04.	Mittwoch	14	-	2	12	-	3	21	10	24
6.04.	Donnerstag	15	-	4	11	-	4	15	7	22
7.04.	Freitag	9	-	4	5	-	6	7	10	19
8.04.	Samstag	7	-	1	6	-	1	7	5	12
9.04.	Sonntag	12	1	3	8	1	5	12	6	18
10.04.	Montag	6	-	1	5	-	1	8	8	14
11.04.	Dienstag	8	1	-	7	1	-	10	9	17
12.04.	Mittwoch	18	-	2	16	-	3	29	17	35
13.04.	Donnerstag	13	1	4	8	2	6	14	11	24
14.04.	Freitag	9	-	1	8	-	1	16	7	16
15.04.	Samstag	3	-	-	3	-	-	3	4	7
16.04.	Sonntag	4	-	-	4	-	-	4	12	16
17.04.	Montag	11	-	2	9	-	2	15	7	18
18.04.	Dienstag	11	-	4	7	-	4	10	3	14
19.04.	Mittwoch	8	-	3	5	-	3	11	6	14
20.04.	Donnerstag	10	-	3	7	-	7	13	5	15
21.04.	Freitag	7	1	1	5	1	1	7	3	10
22.04.	Samstag	7	1	3	3	1	8	12	8	15
23.04.	Sonntag	7	-	4	3	-	8	16	1	8
24.04.	Montag	15	1	1	13	2	1	23	5	20
25.04.	Dienstag	15	-	5	10	-	5	13	10	25
26.04.	Mittwoch	7	-	1	6	-	2	9	8	15
27.04.	Donnerstag	8	-	2	6	-	2	9	5	13
28.04.	Freitag	13	-	2	11	-	2	13	4	17
29.04.	Samstag	18	-	4	14	-	6	22	30	48
30.04.	Sonntag	15	-	4	11	-	6	21	37	52
<b>Zusammen</b>		<b>308</b>	<b>7</b>	<b>70</b>	<b>231</b>	<b>9</b>	<b>99</b>	<b>387</b>	<b>284</b>	<b>592</b>

### 7. Verunglückte im Straßenverkehr im April 2006 nach Altersgruppen und Geschlecht

Alter von ... bis unter ... Jahren a = Zusammen b = männlich c = weiblich		Verunglückte im Straßenverkehr											
		insgesamt			Getötete			schwer Verletzte			leicht Verletzte		
		April											
		2006	dagegen 2005	Ver- änderung 2006 gegenüber 2005	2006	dagegen 2005	Ver- änderung 2006 gegenüber 2005	2006	dagegen 2005	Ver- änderung 2006 gegenüber 2005	2006	dagegen 2005	Ver- änderung 2006 gegenüber 2005
		Anzahl		%	Anzahl		%	Anzahl		%	Anzahl		%
unter 15	a	645	856	-24,7	2	2	-	109	148	-26,4	534	706	-24,4
	b	373	487	-23,4	2	1	x	76	98	-22,4	295	388	-24,0
	c	272	369	-26,3	-	1	x	33	50	-34,0	239	318	-24,8
15 – 18	a	357	453	-21,2	2	2	-	65	67	-3,0	290	384	-24,5
	b	218	279	-21,9	-	1	x	40	48	-16,7	178	230	-22,6
	c	139	174	-20,1	2	1	x	25	19	+31,6	112	154	-27,3
18 – 21	a	522	575	-9,2	5	4	x	89	100	-11,0	428	471	-9,1
	b	303	321	-5,6	5	2	x	64	66	-3,0	234	253	-7,5
	c	219	254	-13,8	-	2	x	25	34	-26,5	194	218	-11,0
21 – 25	a	528	669	-21,1	4	6	x	78	131	-40,5	446	532	-16,2
	b	326	371	-12,1	3	4	x	55	77	-28,6	268	290	-7,6
	c	202	298	-32,2	1	2	x	23	54	-57,4	178	242	-26,4
25 – 30	a	468	583	-19,7	4	2	x	71	97	-26,8	393	484	-18,8
	b	276	344	-19,8	2	2	-	49	58	-15,5	225	284	-20,8
	c	192	239	-19,7	2	-	x	22	39	-43,6	168	200	-16,0
30 – 35	a	453	527	-14,0	4	5	x	71	73	-2,7	378	449	-15,8
	b	272	304	-10,5	4	5	x	49	46	+6,5	219	253	-13,4
	c	181	223	-18,8	-	-	-	22	27	-18,5	159	196	-18,9
35 – 40	a	501	659	-24,0	4	8	x	89	104	-14,4	408	547	-25,4
	b	303	421	-28,0	3	7	x	62	77	-19,5	238	337	-29,4
	c	198	238	-16,8	1	1	-	27	27	-	170	210	-19,0
40 – 45	a	559	633	-11,7	5	8	x	84	107	-21,5	470	518	-9,3
	b	299	379	-21,1	5	7	x	54	83	-34,9	240	289	-17,0
	c	260	254	+2,4	-	1	x	30	24	+25,0	230	229	+0,4
45 – 50	a	409	498	-17,9	3	4	x	78	90	-13,3	328	404	-18,8
	b	233	304	-23,4	2	3	x	50	67	-25,4	181	234	-22,7
	c	176	194	-9,3	1	1	-	28	23	+21,7	147	170	-13,5
50 – 55	a	334	376	-11,2	4	8	x	54	61	-11,5	276	307	-10,1
	b	191	231	-17,3	3	6	x	36	39	-7,7	152	186	-18,3
	c	143	145	-1,4	1	2	x	18	22	-18,2	124	121	+2,5
55 – 60	a	270	285	-5,3	3	2	x	41	42	-2,4	226	241	-6,2
	b	143	168	-14,9	2	1	x	23	30	-23,3	118	137	-13,9
	c	127	117	+8,5	1	1	-	18	12	+50,0	108	104	+3,8
60 – 65	a	193	263	-26,6	2	4	x	34	32	+6,3	157	227	-30,8
	b	106	150	-29,3	2	3	x	18	24	-25,0	86	123	-30,1
	c	87	113	-23,0	-	1	x	16	8	x	71	104	-31,7
65 – 70	a	224	241	-7,1	1	3	x	45	51	-11,8	178	187	-4,8
	b	118	137	-13,9	1	3	x	25	32	-21,9	92	102	-9,8
	c	106	104	+1,9	-	-	-	20	19	+5,3	86	85	+1,2
70 – 75	a	148	154	-3,9	3	4	x	41	44	-6,8	104	106	-1,9
	b	79	83	-4,8	2	2	-	23	26	-11,5	54	55	-1,8
	c	69	71	-2,8	1	2	x	18	18	-	50	51	-2,0
75 und mehr	a	225	259	-13,1	3	3	-	67	86	-22,1	155	170	-8,8
	b	92	103	-10,7	1	1	-	29	32	-9,4	62	70	-11,4
	c	133	155	-14,2	2	2	-	38	54	-29,6	93	99	-6,1
Zusammen	a	5 836	7 031	-17,0	49	65	-24,6	1 016	1 233	-17,6	4 771	5 733	-16,8
	b	3 332	4 082	-18,4	37	48	-22,9	653	803	-18,7	2 642	3 231	-18,2
	c	2 504	2 948	-15,1	12	17	-29,4	363	430	-15,6	2 129	2 501	-14,9
Ohne Angabe	a	10	16	-37,5	-	-	-	-	-	-	10	16	-37,5
<b>Insgesamt</b>	<b>a</b>	<b>5 846</b>	<b>7 047</b>	<b>-17,0</b>	<b>49</b>	<b>65</b>	<b>-24,6</b>	<b>1 016</b>	<b>1 233</b>	<b>-17,6</b>	<b>4 781</b>	<b>5 749</b>	<b>-16,8</b>



### 8. Verunglückte im Straßenverkehr im April 2006 nach Art der Verkehrsbeteiligung und Ortslage

Art der Verkehrsbeteiligung a = Zusammen b = innerhalb c = außerhalb von Ortschaften		Verunglückte im Straßenverkehr											
		insgesamt			Getötete			schwer Verletzte			leicht Verletzte		
		April											
		2006	dagegen 2005	Ver- änderung 2006 gegenüber 2005	2006	dagegen 2005	Ver- änderung 2006 gegenüber 2005	2006	dagegen 2005	Ver- änderung 2006 gegenüber 2005	2006	dagegen 2005	Ver- änderung 2006 gegenüber 2005
Anzahl		%	Anzahl		%	Anzahl		%	Anzahl		%		
Fahrer und Mitfahrer von													
Mofas, Mopeds	a	354	416	-14,9	-	2	x	75	82	-8,5	279	332	-16,0
	b	302	360	-16,1	-	2	x	63	58	+8,6	239	300	-20,3
	c	52	56	-7,1	-	-	-	12	24	-50,0	40	32	+25,0
Motorzweirädern mit amtlichen Kennzeichen	a	516	710	-27,3	11	21	-47,6	173	230	-24,8	332	459	-27,7
	b	337	454	-25,8	5	5	-	95	116	-18,1	237	333	-28,8
	c	179	256	-30,1	6	16	x	78	114	-31,6	95	126	-24,6
Personenkraftwagen	a	3 147	3 440	-8,5	20	24	-16,7	404	448	-9,8	2 723	2 968	-8,3
	b	1 781	1 993	-10,6	2	5	x	150	167	-10,2	1 629	1 821	-10,5
	c	1 366	1 447	-5,6	18	19	-5,3	254	281	-9,6	1 094	1 147	-4,6
Bussen	a	132	106	+24,5	-	1	x	7	14	x	125	91	+37,4
	b	127	93	+36,6	-	-	-	6	11	x	121	82	+47,6
	c	5	13	x	-	1	x	1	3	x	4	9	x
Güterkraftfahrzeugen	a	120	146	-17,8	3	-	x	22	22	-	95	124	-23,4
	b	35	58	-39,7	-	-	-	3	7	x	32	51	-37,3
	c	85	88	-3,4	3	-	x	19	15	+26,7	63	73	-13,7
landwirtschaftlichen Zugmaschinen	a	3	3	-	-	-	-	1	1	-	2	2	-
	b	1	2	x	-	-	-	1	1	-	-	1	x
	c	2	1	x	-	-	-	-	-	-	2	1	x
übrigen Kraftfahrzeugen	a	15	13	+15,4	-	1	x	4	1	x	11	11	-
	b	8	8	-	-	-	-	1	1	-	7	7	-
	c	7	5	x	-	1	x	3	-	x	4	4	-
Kraftfahrzeugen zusammen	a	4 287	4 834	-11,3	34	49	-30,6	686	798	-14,0	3 567	3 987	-10,5
	b	2 591	2 968	-12,7	7	12	x	319	361	-11,6	2 265	2 595	-12,7
	c	1 696	1 866	-9,1	27	37	-27,0	367	437	-16,0	1 302	1 392	-6,5
Fahrrädern	a	990	1 371	-27,8	9	8	x	191	230	-17,0	790	1 133	-30,3
	b	913	1 268	-28,0	4	6	x	168	204	-17,6	741	1 058	-30,0
	c	77	103	-25,2	5	2	x	23	26	-11,5	49	75	-34,7
darunter im Alter von unter 15 Jahren	a	203	329	-38,3	-	-	-	24	52	-53,8	179	277	-35,4
	b	194	320	-39,4	-	-	-	22	50	-56,0	172	270	-36,3
	c	9	9	-	-	-	-	2	2	-	7	7	-
anderen Fahrzeugen	a	27	38	-28,9	-	1	x	4	12	x	23	25	-8,0
	b	26	27	-3,7	-	-	-	4	8	x	22	19	+15,8
	c	1	11	x	-	1	x	-	4	x	1	6	x
Fußgänger	a	535	791	-32,4	6	6	-	135	191	-29,3	394	594	-33,7
	b	516	758	-31,9	5	5	-	130	176	-26,1	381	577	-34,0
	c	19	33	-42,4	1	1	-	5	15	x	13	17	-23,5
darunter im Alter von unter 15 Jahren	a	194	312	-37,8	1	2	x	58	74	-21,6	135	236	-42,8
	b	191	302	-36,8	1	2	x	58	68	-14,7	132	232	-43,1
	c	3	10	x	-	-	-	-	6	x	3	4	x
65 und mehr Jahren	a	84	115	-27,0	2	2	-	23	47	-51,1	59	66	-10,6
	b	84	111	-24,3	2	2	-	23	44	-47,7	59	65	-9,2
	c	-	4	x	-	-	-	-	3	x	-	1	x
Andere Personen	a	7	13	x	-	1	x	-	2	x	7	10	x
	b	6	11	x	-	-	-	-	2	x	6	9	x
	c	1	2	x	-	1	x	-	-	-	1	1	-
<b>Insgesamt</b>	<b>a</b>	<b>5 846</b>	<b>7 047</b>	<b>-17,0</b>	<b>49</b>	<b>65</b>	<b>-24,6</b>	<b>1 016</b>	<b>1 233</b>	<b>-17,6</b>	<b>4 781</b>	<b>5 749</b>	<b>-16,8</b>
	<b>b</b>	<b>4 052</b>	<b>5 032</b>	<b>-19,5</b>	<b>16</b>	<b>23</b>	<b>-30,4</b>	<b>621</b>	<b>751</b>	<b>-17,3</b>	<b>3 415</b>	<b>4 258</b>	<b>-19,8</b>
	<b>c</b>	<b>1 794</b>	<b>2 015</b>	<b>-11,0</b>	<b>33</b>	<b>42</b>	<b>-21,4</b>	<b>395</b>	<b>482</b>	<b>-18,1</b>	<b>1 366</b>	<b>1 491</b>	<b>-8,4</b>
darunter im Alter von unter 15 Jahren	a	645	856	-24,7	2	2	-	109	148	-26,4	534	706	-24,4
	b	539	745	-27,7	1	2	x	95	129	-26,4	443	614	-27,9
	c	106	111	-4,5	1	-	x	14	19	-26,3	91	92	-1,1
65 und mehr Jahren	a	597	654	-8,7	7	10	x	153	181	-15,5	437	463	-5,6
	b	447	509	-12,2	5	5	-	111	130	-14,6	331	374	-11,5
	c	150	145	+3,4	2	5	x	42	51	-17,6	106	89	+19,1

## 9. Verunglückte im Straßenverkehr im April 2006

Lfd. Nr.	Alter von ... bis unter ... Jahren a = Zusammen b = männlich c = weiblich	Verunglückte							
		insgesamt	darunter					insgesamt	Fahrer Pkw
			Fahrer und Mitfahrer von			Fußgänger			
			Pkw	Motorzweirädern	Fahrrädern				
		April 2006							
									Insgesamt
1	unter 15	a	645	201	1	203	194	856	171
		b	373	88	1	151	114	487	76
		c	272	113	–	52	80	369	95
2	15 – 18	a	357	96	34	67	30	453	82
		b	218	40	24	38	16	279	35
		c	139	56	10	29	14	174	47
3	18 – 21	a	522	367	44	44	15	575	387
		b	303	190	38	25	10	321	196
		c	219	177	6	19	5	254	191
4	21 – 25	a	528	382	42	48	21	669	463
		b	326	217	39	31	15	371	248
		c	202	165	3	17	6	298	215
5	25 – 35	a	921	612	91	105	41	1 110	686
		b	548	307	80	78	23	648	343
		c	373	305	11	27	18	462	343
6	35 – 45	a	1 060	588	139	151	59	1 292	688
		b	602	271	120	89	31	800	329
		c	458	317	19	62	28	492	359
7	45 – 55	a	743	399	115	92	44	874	421
		b	424	181	104	50	25	535	209
		c	319	218	11	42	19	339	212
8	55 – 65	a	463	247	33	101	43	548	267
		b	249	112	31	62	18	318	132
		c	214	135	2	39	25	230	135
9	65 und mehr	a	597	254	16	176	84	654	274
		b	289	109	15	103	25	323	122
		c	308	145	1	73	59	330	152
10	Zusammen	a	5 836	3 146	515	987	531	7 031	3 439
		b	3 332	1 515	452	627	277	4 082	1 690
		c	2 504	1 631	63	360	254	2 948	1 749
11	Ohne Angabe	a	10	1	1	3	4	16	1
12	<b>Insgesamt</b>	<b>a</b>	<b>5 846</b>	<b>3 147</b>	<b>516</b>	<b>990</b>	<b>535</b>	<b>7 047</b>	<b>3 440</b>

## nach Art der Verkehrsbeteiligung, Altersgruppen und Geschlecht

im Straßenverkehr								Lfd. Nr.
darunter			insgesamt	darunter				
und Mitfahrer von		Fußgänger		Fahrer und Mitfahrer von			Fußgänger	
Motorzweirädern	Fahrrädern			Pkw	Motorzweirädern	Fahrrädern		
dagegen April 2005			Veränderung April 2006 gegenüber April 2005					
								%
10	329	312	-24,7	+17,5	x	-38,3	-37,8	1
6	211	180	-23,4	+15,8	x	-28,4	-36,7	
4	118	132	-26,3	+18,9	x	-55,9	-39,4	
41	107	51	-21,2	+17,1	-17,1	-37,4	-41,2	2
34	58	17	-21,9	+14,3	-29,4	-34,5	-5,9	
7	49	34	-20,1	+19,1	x	-40,8	-58,8	
47	57	34	-9,2	-5,2	-6,4	-22,8	-55,9	3
40	36	11	-5,6	-3,1	-5,0	-30,6	-9,1	
7	21	23	-13,8	-7,3	x	-9,5	x	
65	59	34	-21,1	-17,5	-35,4	-18,6	-38,2	4
47	29	17	-12,1	-12,5	-17,0	+6,9	-11,8	
18	30	17	-32,2	-23,3	x	-43,3	x	
107	157	50	-17,0	-10,8	-15,0	-33,1	-18,0	5
92	99	28	-15,4	-10,5	-13,0	-21,2	-17,9	
15	58	22	-19,3	-11,1	-26,7	-53,4	-18,2	
225	192	69	-18,0	-14,5	-38,2	-21,4	-14,5	6
202	132	43	-24,8	-17,6	-40,6	-32,6	-27,9	
23	60	26	-6,9	-11,7	-17,4	+3,3	+7,7	
135	162	65	-15,0	-5,2	-14,8	-43,2	-32,3	7
124	101	34	-20,7	-13,4	-16,1	-50,5	-26,5	
11	61	31	-5,9	+2,8	-	-31,1	-38,7	
56	124	56	-15,5	-7,5	-41,1	-18,5	-23,2	8
54	71	32	-21,7	-15,2	-42,6	-12,7	-43,8	
2	53	24	-7,0	-	-	-26,4	+4,2	
23	175	115	-8,7	-7,3	-30,4	+0,6	-27,0	9
23	97	44	-10,5	-10,7	-34,8	+6,2	-43,2	
-	78	70	-6,7	-4,6	x	-6,4	-15,7	
709	1 362	786	-17,0	-8,5	-27,4	-27,5	-32,4	10
622	834	406	-18,4	-10,4	-27,3	-24,8	-31,8	
87	528	379	-15,1	-6,7	-27,6	-31,8	-33,0	
1	9	5	-37,5	-	-	x	x	11
<b>710</b>	<b>1 371</b>	<b>791</b>	<b>-17,0</b>	<b>-8,5</b>	<b>-27,3</b>	<b>-27,8</b>	<b>-32,4</b>	<b>12</b>

## Noch: 9. Verunglückte im Straßenverkehr im April 2006

Lfd. Nr.	Alter von ... bis unter ... Jahren a = Zusammen b = männlich c = weiblich	Verunglückte								
		insgesamt	darunter					insgesamt	Fahrer	
			Fahrer und Mitfahrer von			Fußgänger	insgesamt		Fahrer	Pkw
			Pkw	Motorzweirädern	Fahrrädern					
		April 2006								Anzahl
<b>Getötete</b>										
1	unter 15	a	2	1	-	-	1	2	-	
		b	2	1	-	-	1	1	-	
		c	-	-	-	-	-	1	-	
2	15 - 18	a	2	1	-	-	1	2	1	
		b	-	-	-	-	-	1	1	
		c	2	1	-	-	1	1	-	
3	18 - 21	a	5	1	2	1	1	4	3	
		b	5	1	2	1	1	2	1	
		c	-	-	-	-	-	2	2	
4	21 - 25	a	4	2	1	-	-	6	5	
		b	3	2	1	-	-	4	3	
		c	1	-	-	-	-	2	2	
5	25 - 35	a	8	4	1	1	1	7	4	
		b	6	4	-	1	-	7	4	
		c	2	-	1	-	1	-	-	
6	35 - 45	a	9	4	3	2	-	16	3	
		b	8	3	3	2	-	14	2	
		c	1	1	-	-	-	2	1	
7	45 - 55	a	7	3	2	1	-	12	4	
		b	5	2	2	1	-	9	1	
		c	2	1	-	-	-	3	3	
8	55 - 65	a	5	2	2	1	-	6	1	
		b	4	2	2	-	-	4	-	
		c	1	-	-	1	-	2	1	
9	65 und mehr	a	7	2	-	3	2	10	3	
		b	4	2	-	1	1	6	2	
		c	3	-	-	2	1	4	1	
10	Zusammen	a	49	20	11	9	6	65	24	
		b	37	17	10	6	3	48	14	
		c	12	3	1	3	3	17	10	
11	Ohne Angabe	a	-	-	-	-	-	-	-	
12	<b>Insgesamt</b>	<b>a</b>	<b>49</b>	<b>20</b>	<b>11</b>	<b>9</b>	<b>6</b>	<b>65</b>	<b>24</b>	

### nach Art der Verkehrsbeteiligung, Altersgruppen und Geschlecht

im Straßenverkehr									Lfd. Nr.
darunter			insgesamt	darunter					
und Mitfahrer von		Fußgänger		Fahrer und Mitfahrer von			Fußgänger		
Motorzweirädern	Fahrrädern			Pkw	Motorzweirädern	Fahrrädern			
dagegen April 2005			Veränderung April 2006 gegenüber April 2005						
									%
-	-	2	-	x	-	-	x	1	
-	-	1	x	x	-	-	-		
-	-	1	x	-	-	-	x		
1	-	-	-	-	x	-	x	2	
-	-	-	x	x	-	-	-		
1	-	-	x	x	x	-	x		
-	-	1	x	x	x	x	-	3	
-	-	1	x	-	x	x	-		
-	-	-	x	x	-	-	-		
1	-	-	x	x	-	-	-	4	
1	-	-	x	x	-	-	-		
-	-	-	x	x	-	-	-		
3	-	-	x	-	x	x	x	5	
3	-	-	x	-	x	x	-		
-	-	-	x	-	x	-	x		
9	1	1	x	x	x	x	x	6	
9	-	1	x	x	x	x	x		
-	1	-	x	-	-	x	-		
5	1	-	x	x	x	-	-	7	
5	1	-	x	x	x	-	-		
-	-	-	x	x	-	-	-		
2	2	-	x	x	-	x	-	8	
1	2	-	-	x	x	x	-		
1	-	-	x	x	x	x	-		
-	4	2	x	x	-	x	-	9	
-	2	1	x	-	-	x	-		
-	2	1	x	x	-	-	-		
21	8	6	-24,6	-16,7	-47,6	x	-	10	
19	5	4	-22,9	+21,4	-47,4	x	x		
2	3	2	-29,4	x	x	-	x		
-	-	-	-	-	-	-	-	11	
<b>21</b>	<b>8</b>	<b>6</b>	<b>-24,6</b>	<b>-16,7</b>	<b>-47,6</b>	<b>x</b>	<b>-</b>	<b>12</b>	

## Noch: 9. Verunglückte im Straßenverkehr im April 2006

Lfd. Nr.	Alter von ... bis unter ... Jahren a = Zusammen b = männlich c = weiblich	Verunglückte							
		insgesamt	darunter					insgesamt	Fahrer Pkw
			Fahrer und Mitfahrer von			Fußgänger			
			Pkw	Motorzweirädern	Fahrrädern				
		April 2006							Anzahl
<b>schwer</b>									
1	unter 15	a	109	20	1	24	58	148	18
		b	76	10	1	19	42	98	11
		c	33	10	–	5	16	50	7
2	15 – 18	a	65	18	10	7	10	67	11
		b	40	6	7	4	8	48	6
		c	25	12	3	3	2	19	5
3	18 – 21	a	89	60	13	7	1	100	65
		b	64	41	12	4	1	66	39
		c	25	19	1	3	–	34	26
4	21 – 25	a	78	48	13	6	4	131	70
		b	55	30	12	5	2	77	37
		c	23	18	1	1	2	54	33
5	25 – 35	a	142	73	41	11	6	170	86
		b	98	38	36	11	4	104	41
		c	44	35	5	–	2	66	45
6	35 – 45	a	173	57	47	29	13	211	76
		b	116	28	40	19	6	160	47
		c	57	29	7	10	7	51	29
7	45 – 55	a	132	43	35	30	8	151	43
		b	86	22	32	13	5	106	25
		c	46	21	3	17	3	45	18
8	55 – 65	a	75	27	9	22	12	74	26
		b	41	12	7	13	4	54	14
		c	34	15	2	9	8	20	12
9	65 und mehr	a	153	58	4	55	23	181	53
		b	77	29	4	30	7	90	25
		c	76	29	–	25	16	91	28
10	Zusammen	a	1 016	404	173	191	135	1 233	448
		b	653	216	151	118	79	803	245
		c	363	188	22	73	56	430	203
11	Ohne Angabe	a	–	–	–	–	–	–	–
12	<b>Insgesamt</b>	<b>a</b>	<b>1 016</b>	<b>404</b>	<b>173</b>	<b>191</b>	<b>135</b>	<b>1 233</b>	<b>448</b>

## nach Art der Verkehrsbeteiligung, Altersgruppen und Geschlecht

im Straßenverkehr								Lfd. Nr.
darunter			insgesamt	darunter				
und Mitfahrer von		Fußgänger		Fahrer und Mitfahrer von			Fußgänger	
Motorzweirädern	Fahrrädern			Pkw	Motorzweirädern	Fahrrädern		
dagegen April 2005			Veränderung April 2006 gegenüber April 2005					
								%
<b>Verletzte</b>								
1	52	74	-26,4	+11,1	-	-53,8	-21,6	1
1	38	46	-22,4	-9,1	-	-50,0	-8,7	
-	14	28	-34,0	x	-	x	-42,9	
6	8	10	-3,0	+63,6	x	x	-	2
6	3	5	-16,7	-	x	x	x	
-	5	5	+31,6	x	x	x	x	
14	6	6	-11,0	-7,7	-7,1	x	x	3
13	5	2	-3,0	+5,1	-7,7	x	x	
1	1	4	-26,5	-26,9	-	x	x	
29	7	12	-40,5	-31,4	-55,2	x	x	4
22	5	4	-28,6	-18,9	-45,5	-	x	
7	2	8	-57,4	-45,5	x	x	x	
41	21	8	-16,5	-15,1	-	-47,6	x	5
33	14	5	-5,8	-7,3	+9,1	-21,4	x	
8	7	3	-33,3	-22,2	x	x	x	
72	32	14	-18,0	-25,0	-34,7	-9,4	-7,1	6
69	21	9	-27,5	-40,4	-42,0	-9,5	x	
3	11	5	+11,8	-	x	-9,1	x	
43	35	14	-12,6	-	-18,6	-14,3	x	7
39	21	10	-18,9	-12,0	-17,9	-38,1	x	
4	14	4	+2,2	+16,7	x	+21,4	x	
12	19	6	+1,4	+3,8	x	+15,8	x	8
12	15	3	-24,1	-14,3	x	-13,3	x	
-	4	3	+70,0	+25,0	x	x	x	
12	50	47	-15,5	+9,4	x	+10,0	-51,1	9
12	26	17	-14,4	+16,0	x	+15,4	x	
-	24	30	-16,5	+3,6	-	+4,2	-46,7	
230	230	191	-17,6	-9,8	-24,8	-17,0	-29,3	10
207	148	101	-18,7	-11,8	-27,1	-20,3	-21,8	
23	82	90	-15,6	-7,4	-4,3	-11,0	-37,8	
-	-	-	-	-	-	-	-	11
<b>230</b>	<b>230</b>	<b>191</b>	<b>-17,6</b>	<b>-9,8</b>	<b>-24,8</b>	<b>-17,0</b>	<b>-29,3</b>	<b>12</b>

## Noch: 9. Verunglückte im Straßenverkehr im April 2006

Lfd. Nr.	Alter von ... bis unter ... Jahren a = Zusammen b = männlich c = weiblich	Verunglückte							
		insgesamt	darunter					insgesamt	Fahrer Pkw
			Fahrer und Mitfahrer von			Fußgänger			
			Pkw	Motorzweirädern	Fahrrädern				
		April 2006							
<b>leicht</b>									
1	unter 15	a	534	180	–	179	135	706	153
		b	295	77	–	132	71	388	65
		c	239	103	–	47	64	318	88
2	15 – 18	a	290	77	24	60	19	384	70
		b	178	34	17	34	8	230	28
		c	112	43	7	26	11	154	42
3	18 – 21	a	428	306	29	36	13	471	319
		b	234	148	24	20	8	253	156
		c	194	158	5	16	5	218	163
4	21 – 25	a	446	332	28	42	17	532	388
		b	268	185	26	26	13	290	208
		c	178	147	2	16	4	242	180
5	25 – 35	a	771	535	49	93	34	933	596
		b	444	265	44	66	19	537	298
		c	327	270	5	27	15	396	298
6	35 – 45	a	878	527	89	120	46	1 065	609
		b	478	240	77	68	25	626	280
		c	400	287	12	52	21	439	329
7	45 – 55	a	604	353	78	61	36	711	374
		b	333	157	70	36	20	420	183
		c	271	196	8	25	16	291	191
8	55 – 65	a	383	218	22	78	31	468	240
		b	204	98	22	49	14	260	118
		c	179	120	–	29	17	208	122
9	65 und mehr	a	437	194	12	118	59	463	218
		b	208	78	11	72	17	227	95
		c	229	116	1	46	42	235	123
10	Zusammen	a	4 771	2 722	331	787	390	5 733	2 967
		b	2 642	1 282	291	503	195	3 231	1 431
		c	2 129	1 440	40	284	195	2 501	1 536
11	Ohne Angabe	a	10	1	1	3	4	16	1
12	<b>Insgesamt</b>	<b>a</b>	<b>4 781</b>	<b>2 723</b>	<b>332</b>	<b>790</b>	<b>394</b>	<b>5 749</b>	<b>2 968</b>



## nach Art der Verkehrsbeteiligung, Altersgruppen und Geschlecht

im Straßenverkehr								Lfd. Nr.
darunter			insgesamt	darunter				
und Mitfahrer von		Fußgänger		Fahrer und Mitfahrer von			Fußgänger	
Motorzweirädern	Fahrrädern			Pkw	Motorzweirädern	Fahrrädern		
dagegen April 2005			Veränderung April 2006 gegenüber April 2005					
								%
<b>Verletzte</b>								
9	277	236	-24,4	+17,6	x	-35,4	-42,8	1
5	173	133	-24,0	+18,5	x	-23,7	-46,6	
4	104	103	-24,8	+17,0	x	-54,8	-37,9	
34	99	41	-24,5	+10,0	-29,4	-39,4	-53,7	2
28	55	12	-22,6	+21,4	-39,3	-38,2	x	
6	44	29	-27,3	+2,4	x	-40,9	-62,1	
33	51	27	-9,1	-4,1	-12,1	-29,4	-51,9	3
27	31	8	-7,5	-5,1	-11,1	-35,5	-	
6	20	19	-11,0	-3,1	x	-20,0	x	
35	52	22	-16,2	-14,4	-20,0	-19,2	-22,7	4
24	24	13	-7,6	-11,1	+8,3	+8,3	-	
11	28	9	-26,4	-18,3	x	-42,9	x	
63	136	42	-17,4	-10,2	-22,2	-31,6	-19,0	5
56	85	23	-17,3	-11,1	-21,4	-22,4	-17,4	
7	51	19	-17,4	-9,4	x	-47,1	-21,1	
144	159	54	-17,6	-13,5	-38,2	-24,5	-14,8	6
124	111	33	-23,6	-14,3	-37,9	-38,7	-24,2	
20	48	21	-8,9	-12,8	-40,0	+8,3	-	
87	126	51	-15,1	-5,6	-10,3	-51,6	-29,4	7
80	79	24	-20,7	-14,2	-12,5	-54,4	-16,7	
7	47	27	-6,9	+2,6	x	-46,8	-40,7	
42	103	50	-18,2	-9,2	-47,6	-24,3	-38,0	8
41	54	29	-21,5	-17,0	-46,3	-9,3	-51,7	
1	49	21	-13,9	-1,6	x	-40,8	-19,0	
11	121	66	-5,6	-11,0	+9,1	-2,5	-10,6	9
11	69	26	-8,4	-17,9	-	+4,3	-34,6	
-	52	39	-2,6	-5,7	x	-11,5	+7,7	
458	1 124	589	-16,8	-8,3	-27,7	-30,0	-33,8	10
396	681	301	-18,2	-10,4	-26,5	-26,1	-35,2	
62	443	287	-14,9	-6,3	-35,5	-35,9	-32,1	
1	9	5	-37,5	-	-	x	x	11
<b>459</b>	<b>1 133</b>	<b>594</b>	<b>-16,8</b>	<b>-8,3</b>	<b>-27,7</b>	<b>-30,3</b>	<b>-33,7</b>	<b>12</b>

### 10. An Straßenverkehrsunfällen beteiligte Fahrzeugführer und Fußgänger im April 2006 nach Art der Verkehrsbeteiligung und Ortslage

Art der Verkehrsbeteiligung a = Zusammen b = innerhalb von Ortschaften c = außerhalb von Ortschaften	Straßenverkehrsunfälle mit						
	Personen- schaden	schwer- wiegendem Sachschaden (i. e. S.)	Personen- schaden	schwer- wiegendem Sachschaden (i. e. S.)	Personen- schaden	schwer- wiegendem Sachschaden (i. e. S.)	
	April 2006		dagegen April 2005		Veränderung April 2006 gegenüber April 2005		
	Anzahl				%		
Führer von							
Mofas, Mopeds	a	349	17	415	20	-15,9	-15,0
	b	301	15	362	19	-16,9	-21,1
	c	48	2	53	1	-9,4	x
Motorzweirädern mit amtlichen Kennzeichen	a	500	29	707	45	-29,3	-35,6
	b	325	20	453	36	-28,3	-44,4
	c	175	9	254	9	-31,1	-
Personenkraftwagen	a	5 776	2 905	6 939	2 950	-16,8	-1,5
	b	4 085	1 929	4 995	1 998	-18,2	-3,5
	c	1 691	976	1 944	952	-13,0	+2,5
Bussen	a	89	7	127	16	-29,9	x
	b	83	5	112	14	-25,9	x
	c	6	2	15	2	x	-
Güterkraftfahrzeugen	a	444	221	592	240	-25,0	-7,9
	b	229	102	339	127	-32,4	-19,7
	c	215	119	253	113	-15,0	+5,3
landwirtschaftlichen Zugmaschinen	a	11	5	19	16	-42,1	x
	b	5	3	8	6	x	x
	c	6	2	11	10	x	x
übrigen Kraftfahrzeugen	a	32	10	48	21	-33,3	-52,4
	b	20	7	31	16	-35,5	x
	c	12	3	17	5	-29,4	x
Kraftfahrzeugen insgesamt	a	7 201	3 194	8 847	3 308	-18,6	-3,4
	b	5 048	2 081	6 300	2 216	-19,9	-6,1
	c	2 153	1 113	2 547	1 092	-15,5	+1,9
darunter flüchtig	a	404	225	420	207	-3,8	+8,7
	b	307	136	351	128	-12,5	+6,3
	c	97	89	69	79	+40,6	+12,7
Fahrrädern	a	1 085	7	1 502	-	-27,8	x
	b	1 003	6	1 390	-	-27,8	x
	c	82	1	112	-	-26,8	x
darunter im Alter von unter 15 Jahren	a	218	2	342	-	-36,3	x
	b	209	1	332	-	-37,0	x
	c	9	1	10	-	x	x
anderen Fahrzeugen	a	56	29	84	31	-33,3	-6,5
	b	53	24	67	22	-20,9	+9,1
	c	3	5	17	9	x	x
Fußgänger	a	573	13	841	3	-31,9	x
	b	552	11	806	2	-31,5	x
	c	21	2	35	1	-40,0	x
darunter im Alter von unter 15 Jahren	a	200	-	323	-	-38,1	-
	b	197	-	313	-	-37,1	-
	c	3	-	10	-	x	-
65 und mehr Jahren	a	88	-	118	-	-25,4	-
	b	88	-	114	-	-22,8	-
	c	-	-	4	-	x	-
Andere Personen	a	17	5	32	5	-46,9	-
	b	15	3	27	5	-44,4	x
	c	2	2	5	-	x	x
<b>Insgesamt</b>	<b>a</b>	<b>8 932</b>	<b>3 248</b>	<b>11 306</b>	<b>3 347</b>	<b>-21,0</b>	<b>-3,0</b>
	<b>b</b>	<b>6 671</b>	<b>2 125</b>	<b>8 590</b>	<b>2 245</b>	<b>-22,3</b>	<b>-5,3</b>
	<b>c</b>	<b>2 261</b>	<b>1 123</b>	<b>2 716</b>	<b>1 102</b>	<b>-16,8</b>	<b>+1,9</b>
darunter im Alter von unter 15 Jahren	a	424	3	672	1	-36,9	x
	b	412	1	649	-	-36,5	x
	c	12	2	23	1	-47,8	x
65 und mehr Jahren	a	874	269	984	256	-11,2	+5,1
	b	686	187	769	180	-10,8	+3,9
	c	188	82	215	76	-12,6	+7,9

### 11. Straßenverkehrsunfälle mit Personenschaden im April 2006 nach Ursachen und Ortslage

Ursache	Straßenverkehrsunfälle mit Personenschaden								
	zusammen			innerhalb von Ortschaften			außerhalb von Ortschaften		
	April								
	2006	dagegen 2005	Ver- änderung 2006 gegenüber 2005	2006	dagegen 2005	Ver- änderung 2006 gegenüber 2005	2006	dagegen 2005	Ver- änderung 2006 gegenüber 2005
	Anzahl		%	Anzahl		%	Anzahl		%
Ursachen der Fahrzeugführer	5 764	6 998	-17,6	4 106	5 040	-18,5	1 658	1 958	-15,3
Verkehrstüchtigkeit	352	319	+10,3	230	218	+5,5	122	101	+20,8
Alkoholeinfluss	257	233	+10,3	182	175	+4,0	75	58	+29,3
Einfluss anderer berauschender Mittel (z. B. Drogen, Rauschgift)	20	23	-13,0	15	15	-	5	8	x
Übermüdung	25	19	+31,6	6	2	x	19	17	+11,8
sonstige körperliche oder geistige Mängel	50	44	+13,6	27	26	+3,8	23	18	+27,8
Straßenbenutzung	336	402	-16,4	283	342	-17,3	53	60	-11,7
Benutzung der falschen Fahrbahn (auch Richtungsfahrbahn) oder verbotswidrige Benutzung anderer Straßenteile	225	281	-19,9	206	262	-21,4	19	19	-
Verstoß gegen das Rechtsfahrgebot	111	121	-8,3	77	80	-3,8	34	41	-17,1
Geschwindigkeit	753	866	-13,0	361	446	-19,1	392	420	-6,7
nicht angepasste Geschwindigkeit mit gleichzeitigem Überschreiten der zulässigen Höchstgeschwindigkeit	84	91	-7,7	46	60	-23,3	38	31	+22,6
nicht angepasste Geschwindigkeit in anderen Fällen	669	775	-13,7	315	386	-18,4	354	389	-9,0
Abstand	625	841	-25,7	417	564	-26,1	208	277	-24,9
ungenügender Sicherheitsabstand	610	820	-25,6	407	549	-25,9	203	271	-25,1
starkes Bremsen des Vorfahrenden ohne zwingenden Grund	15	21	-28,6	10	15	-33,3	5	6	x
Überholen	209	253	-17,4	95	118	-19,5	114	135	-15,6
unzulässiges Rechtsüberholen	16	12	+33,3	12	8	x	4	4	-
Überholen trotz Gegenverkehrs	18	26	-30,8	2	6	x	16	20	-20,0
Überholen trotz unklarer Verkehrslage	64	73	-12,3	40	47	-14,9	24	26	-7,7
Überholen trotz unzureichender Sichtverhältnisse	4	4	-	-	-	-	4	4	-
Überholen ohne Beachtung des nachfolgenden Verkehrs und/oder ohne rechtzeitige und deutliche Ankündigung des Ausscherens	27	35	-22,9	-	3	x	27	32	-15,6
Fehler beim Wiedereinordnen	21	33	-36,4	7	12	x	14	21	-33,3
sonstige Fehler beim Überholen (z. B. ohne genügenden Seitenabstand)	51	54	-5,6	29	34	-14,7	22	20	+10,0
Fehler beim Überholtwerden	8	16	x	5	8	x	3	8	x
Vorbeifahren	17	21	-19,0	14	19	-26,3	3	2	x
Nichtbeachten des Vorranges entgegenkommender Fahrzeuge beim Vorbeifahren an haltenden Fahrzeugen, Absperrungen oder Hindernissen	10	16	-37,5	9	14	x	1	2	x
Nichtbeachten des nachfolgenden Verkehrs beim Vorbeifahren an haltenden Fahrzeugen, Absperrungen oder Hindernissen und/oder ohne rechtzeitige und deutliche Ankündigung des Ausscherens	7	5	x	5	5	-	2	-	x

### Noch: 11. Straßenverkehrsunfälle mit Personenschaden im April 2006 nach Ursachen und Ortslage

Ursache	Straßenverkehrsunfälle mit Personenschaden								
	zusammen			innerhalb von Ortschaften			außerhalb von Ortschaften		
	April								
	2006	dagegen 2005	Ver- änderung 2006 gegenüber 2005	2006	dagegen 2005	Ver- änderung 2006 gegenüber 2005	2006	dagegen 2005	Ver- änderung 2006 gegenüber 2005
	Anzahl		%	Anzahl		%	Anzahl		%
Nebeneinanderfahren, fehlerhaftes Wechseln des Fahrstreifens beim Nebeneinanderfahren oder Nichtbeachten des Reißverschlussverfahrens	98	108	-9,3	60	70	-14,3	38	38	-
Vorfahrt, Vorrang	811	993	-18,3	639	759	-15,8	172	234	-26,5
Nichtbeachten der Regel rechts vor links	105	110	-4,5	100	106	-5,7	5	4	x
Nichtbeachten der die Vorfahrt regelnden Verkehrszeichen	557	705	-21,0	416	523	-20,5	141	182	-22,5
Nichtbeachten der Vorfahrt des durchgehenden Verkehrs auf Bundesautobahnen oder Kraftfahrstraßen	6	16	x	1	2	x	5	14	x
Nichtbeachten der Vorfahrt durch Fahrzeuge, die aus Feld- und Waldwegen kommen	7	7	-	2	1	x	5	6	x
Nichtbeachten der Verkehrsregelung durch Polizeibeamte oder Lichtzeichen	128	137	-6,6	112	114	-1,8	16	23	-30,4
Nichtbeachten des Vorranges entgegenkommender Fahrzeuge	8	14	x	8	10	x	-	4	x
Nichtbeachten des Vorranges von Schienenfahrzeugen an Bahnübergängen	-	4	x	-	3	x	-	1	x
Abbiegen, Wenden, Rückwärtsfahren, Ein- und Anfahren	955	1 228	-22,2	831	1 083	-23,3	124	145	-14,5
Fehler beim Abbiegen	482	595	-19,0	386	490	-21,2	96	105	-8,6
Fehler beim Wenden oder Rückwärtsfahren	186	238	-21,8	174	219	-20,5	12	19	-36,8
Fehler beim Einfahren in den fließenden Verkehr (z. B. aus einem Grundstück, von einem anderen Straßenteil oder beim Anfahren vom Fahrbahnrand)	287	395	-27,3	271	374	-27,5	16	21	-23,8
falsches Verhalten gegenüber Fußgängern	277	382	-27,5	271	359	-24,5	6	23	x
an Fußgängerüberwegen	13	18	-27,8	13	18	-27,8	-	-	-
an Fußgängerfurten	23	48	-52,1	23	45	-48,9	-	3	x
beim Abbiegen	41	63	-34,9	41	60	-31,7	-	3	x
an Haltestellen (auch haltende Schulbusse mit eingeschaltetem Warnblinklicht)	20	24	-16,7	20	21	-4,8	-	3	x
an anderen Stellen	180	229	-21,4	174	215	-19,1	6	14	x
ruhender Verkehr, Verkehrssicherung	43	87	-50,6	43	82	-47,6	-	5	x
unzulässiges Halten oder Parken	4	10	x	4	8	x	-	2	x
mangelnde Sicherung haltender oder liegegebliebener Fahrzeuge und von Unfallstellen sowie Schulbussen, bei denen Kinder ein- oder aussteigen	-	3	x	-	1	x	-	2	x
verkehrswidriges Verhalten beim Ein- oder Aussteigen, Be- oder Entladen	39	74	-47,3	39	73	-46,6	-	1	x

### Noch: 11. Straßenverkehrsunfälle mit Personenschaden im April 2006 nach Ursachen und Ortslage

Ursache	Straßenverkehrsunfälle mit Personenschaden								
	zusammen			innerhalb von Ortschaften			außerhalb von Ortschaften		
	April								
	2006	dagegen 2005	Ver- änderung 2006 gegenüber 2005	2006	dagegen 2005	Ver- änderung 2006 gegenüber 2005	2006	dagegen 2005	Ver- änderung 2006 gegenüber 2005
	Anzahl		%	Anzahl		%	Anzahl		%
Nichtbeachten der Beleuchtungsvorschriften	8	4	x	7	3	x	1	1	-
Ladung, Besetzung	13	21	-38,1	7	7	-	6	14	x
Überladung, Überbesetzung	3	5	x	3	3	-	-	2	x
unzureichend gesicherte Ladung oder Fahrzeugzubehöriteile	10	16	-37,5	4	4	-	6	12	x
andere Fehler beim Fahrzeugführer	1 267	1 473	-14,0	848	970	-12,6	419	503	-16,7
Technische Mängel, Wartungsmängel	49	71	-31,0	26	49	-46,9	23	22	+4,5
Beleuchtung	3	6	x	2	5	x	1	1	-
Bereifung	12	20	-40,0	1	7	x	11	13	-15,4
Bremsen	7	22	x	6	22	x	1	-	x
Lenkung	5	5	-	3	5	x	2	-	x
Zugvorrichtung	-	1	x	-	-	-	-	1	x
andere Mängel	22	17	+29,4	14	10	+40,0	8	7	x
Falsches Verhalten der Fußgänger	326	465	-29,9	315	449	-29,8	11	16	-31,3
Verkehrstüchtigkeit	13	18	-27,8	11	17	-35,3	2	1	x
Alkoholeinfluss	10	15	-33,3	8	14	x	2	1	x
Einfluss anderer berauschender Mittel (z. B. Drogen, Rauschgift)	1	-	x	1	-	x	-	-	-
Übermüdung	-	1	x	-	1	x	-	-	-
sonstige körperliche oder geistige Mängel	2	2	-	2	2	-	-	-	-
falsches Verhalten beim Überschreiten der Fahrbahn	264	367	-28,1	256	356	-28,1	8	11	x
an Stellen, an denen der Fußgängerverkehr durch Polizeibeamte oder Lichtzeichen geregelt war	26	38	-31,6	26	37	-29,7	-	1	x
auf Fußgängerüberwegen ohne Verkehrsregelung durch Polizeibeamte oder Lichtzeichen	-	2	x	-	2	x	-	-	-
in der Nähe von Kreuzungen oder Einmündungen, Lichtzeichenanlagen oder Fußgängerüberwegen bei dichtem Verkehr	10	22	-54,5	10	22	-54,5	-	-	-
an anderen Stellen	73	97	-24,7	72	94	-23,4	1	3	x
ohne auf den Fahrzeugverkehr zu achten	140	178	-21,3	133	172	-22,7	7	6	x
durch sonstiges falsches Verhalten	15	30	-50,0	15	29	-48,3	-	1	x
Nichtbenutzen des Gehweges	5	7	x	5	7	x	-	-	-
Nichtbenutzen der vorgeschriebenen Straßenseite	1	-	x	1	-	x	-	-	-
Spielen auf oder neben der Fahrbahn	8	16	x	8	16	x	-	-	-
andere Fehler der Fußgänger	35	57	-38,6	34	53	-35,9	1	4	x

### Noch: 11. Straßenverkehrsunfälle mit Personenschaden im April 2006 nach Ursachen und Ortslage

Ursache	Straßenverkehrsunfälle mit Personenschaden								
	zusammen			innerhalb von Ortschaften			außerhalb von Ortschaften		
	April								
	2006	dagegen 2005	Ver- änderung 2006 gegenüber 2005	2006	dagegen 2005	Ver- änderung 2006 gegenüber 2005	2006	dagegen 2005	Ver- änderung 2006 gegenüber 2005
	Anzahl		%	Anzahl		%	Anzahl		%
Straßenverhältnisse	178	193	-7,8	78	102	-23,5	100	91	+9,9
Glätte oder Schlüpfrigkeit der Fahrbahn	163	173	-5,8	69	89	-22,5	94	84	+11,9
Verunreinigung durch ausgeflossenes Öl	14	10	+40,0	8	6	x	6	4	x
andere Verunreinigungen durch Straßenbenutzer	3	4	x	2	2	-	1	2	x
Schnee, Eis	20	4	x	-	-	-	20	4	x
Regen	123	150	-18,0	57	77	-26,0	66	73	-9,6
andere Einflüsse (u. a. Laub, angeschwemmter Lehm)	3	5	x	2	4	x	1	1	-
Zustand der Straße	14	13	+7,7	8	8	-	6	5	x
Spurrillen, im Zusammenhang mit Regen, Schnee oder Eis	2	-	x	1	-	x	1	-	x
anderer Zustand der Straße	12	13	-7,7	7	8	x	5	5	-
nicht ordnungsgemäßer Zustand der Verkehrszeichen oder -einrichtungen	1	6	x	1	4	x	-	2	x
mangelhafte Beleuchtung der Straße	-	1	x	-	1	x	-	-	-
mangelhafte Sicherung von Bahnübergängen	-	-	-	-	-	-	-	-	-
Witterungseinflüsse	39	38	+2,6	22	21	+4,8	17	17	-
Sichtbehinderung durch Nebel	1	5	x	-	1	x	1	4	x
starken Regen, Hagel, Schneegestöber usw.	6	7	x	4	4	-	2	3	x
blendende Sonne	26	24	+8,3	17	14	+21,4	9	10	x
Seitenwind	5	2	x	1	2	x	4	-	x
Unwetter oder sonstige Witterungseinflüsse	1	-	x	-	-	-	1	-	x
Hindernisse	35	48	-27,1	13	21	-38,1	22	27	-18,5
nicht oder unzureichend gesicherte Arbeitsstellen auf der Fahrbahn	1	3	x	1	2	x	-	1	x
Wild auf der Fahrbahn	19	14	+35,7	1	2	x	18	12	+50,0
anderes Tier auf der Fahrbahn	12	22	-45,5	9	12	x	3	10	x
sonstiges Hindernis auf der Fahrbahn	3	9	x	2	5	x	1	4	x
Sonstige Ursachen	21	28	-25,0	15	22	-31,8	6	6	-
Ursachen von anderen Personen als Fahrzeugführern oder Fußgängern	3	8	x	3	8	x	-	-	-
<b>Ursachen insgesamt</b>	<b>6 415</b>	<b>7 849</b>	<b>-18,3</b>	<b>4 578</b>	<b>5 712</b>	<b>-19,9</b>	<b>1 837</b>	<b>2 137</b>	<b>-14,0</b>

## 12. Fehlverhalten der Fahrzeugführer als Ursache von Straßenverkehrsunfällen mit Personenschaden im April 2006 nach Art der Verkehrsbeteiligung

Ursache	Fehlverhalten der Fahrzeugführer											
	ins- gesamt	darunter Fahrer von			ins- gesamt	darunter Fahrer von			ins- gesamt	darunter Fahrer von		
		Personen- kraft- wagen	Motor- zwei- rädern	Fahr- rädern		Personen- kraft- wagen	Motor- zwei- rädern	Fahr- rädern		Personen- kraft- wagen	Motor- zwei- rädern	Fahr- rädern
	April 2006				dagegen April 2005				Veränderung April 2006 gegenüber April 2005			
Anzahl									%			
Verkehrstüchtigkeit	352	220	12	69	319	175	15	85	+10,3	+25,7	-20,0	-18,8
darunter Alkoholeinfluss	257	148	8	63	233	110	13	79	+10,3	+34,5	x	-20,3
Straßenbenutzung	336	92	9	203	402	91	8	274	-16,4	+1,1	x	-25,9
Geschwindigkeit	753	533	108	33	866	570	155	47	-13,0	-6,5	-30,3	-29,8
Abstand	625	496	26	18	841	661	51	8	-25,7	-25,0	-49,0	x
Überholen	209	111	42	11	253	143	44	21	-17,4	-22,4	-4,5	-47,6
Vorbeifahren	17	11	1	5	21	11	1	5	-19,0	-	-	-
Nebeneinanderfahren	98	57	7	3	108	77	5	1	-9,3	-26,0	x	x
Vorfahrt, Vorrang	811	663	8	74	993	790	13	101	-18,3	-16,1	x	-26,7
Nichtbeachten der die Vorfahrt regelnden Verkehrszeichen	557	491	4	28	705	595	6	44	-21,0	-17,5	x	-36,4
Nichtbeachten der Verkehrsregelung durch Polizeibeamte, Lichtzeichen	128	94	2	20	137	97	1	26	-6,6	-3,1	x	-23,1
Abbiegen, Wenden, Rückwärtsfahren, Ein- und Anfahren	955	773	13	83	1 228	961	15	130	-22,2	-19,6	-13,3	-36,2
Falsches Verhalten gegenüber Fußgängern	277	228	3	27	382	289	8	44	-27,5	-21,1	x	-38,6
darunter an Überwegen und Furten	36	34	-	1	66	52	1	3	-45,5	-34,6	x	x
Ruhender Verkehr, Verkehrssicherung	43	41	-	-	87	73	-	-	-50,6	-43,8	-	-
Nichtbeachten der Beleuchtungs- vorschriften	8	2	-	6	4	1	-	3	x	x	-	x
Ladung, Besetzung	13	2	1	3	21	7	-	5	-38,1	x	x	x
Andere Fehler beim Fahrzeugführer	1 267	742	112	204	1 473	816	135	277	-14,0	-9,1	-17,0	-26,4
<b>Insgesamt</b>	<b>5 764</b>	<b>3 971</b>	<b>342</b>	<b>739</b>	<b>6 998</b>	<b>4 665</b>	<b>450</b>	<b>1 001</b>	<b>-17,6</b>	<b>-14,9</b>	<b>-24,0</b>	<b>-26,2</b>

















### Noch: 13. Straßenverkehrsunfälle und verunglückte Personen im April 2006 nach Gemeinden

Verwaltungsbezirk a = Zusammen b = innerhalb von Ortschaften c = außerhalb von Ortschaften d = auf Bundesautobahnen	Straßenverkehrsunfälle				Verunglückte				
	insgesamt	davon			insgesamt	davon			
		mit Personen- schaden	mit schwer- wiegendem Sachschaden (i. e. S.)	sonstige Alkohol- unfälle		Getötete	schwer	leicht	
							Verletzte		
<b>Noch: Kreis Düren</b>									
Jülich, Stadt	a	20	9	10	1	12	-	1	11
	b	9	6	3	-	7	-	-	7
	c	7	3	4	-	5	-	1	4
	d	4	-	3	1	-	-	-	-
Kreuzau	a	6	6	-	-	7	-	1	6
	b	5	5	-	-	6	-	-	6
	c	1	1	-	-	1	-	1	-
	d	-	-	-	-	-	-	-	-
Langerwehe	a	2	2	-	-	3	-	-	3
	b	2	2	-	-	3	-	-	3
	c	-	-	-	-	-	-	-	-
	d	-	-	-	-	-	-	-	-
Linnich, Stadt	a	-	-	-	-	-	-	-	-
	b	-	-	-	-	-	-	-	-
	c	-	-	-	-	-	-	-	-
	d	-	-	-	-	-	-	-	-
Merzenich	a	4	3	1	-	3	-	1	2
	b	2	2	-	-	2	-	-	2
	c	2	1	1	-	1	-	1	-
	d	-	-	-	-	-	-	-	-
Nideggen, Stadt	a	4	2	2	-	2	-	2	-
	b	1	-	1	-	-	-	-	-
	c	3	2	1	-	2	-	2	-
	d	-	-	-	-	-	-	-	-
Niederzier	a	5	4	-	1	4	-	-	4
	b	4	4	-	-	4	-	-	4
	c	1	-	-	1	-	-	-	-
	d	-	-	-	-	-	-	-	-
Nörvenich	a	2	1	1	-	1	-	1	-
	b	-	-	-	-	-	-	-	-
	c	2	1	1	-	1	-	1	-
	d	-	-	-	-	-	-	-	-
Titz	a	5	3	2	-	5	-	-	5
	b	-	-	-	-	-	-	-	-
	c	-	-	-	-	-	-	-	-
	d	5	3	2	-	5	-	-	5
Vettweiß	a	2	2	-	-	2	-	1	1
	b	1	1	-	-	1	-	-	1
	c	1	1	-	-	1	-	1	-
	d	-	-	-	-	-	-	-	-
<b>Rhein-Erft-Kreis</b>	<b>a</b>	<b>147</b>	<b>104</b>	<b>36</b>	<b>7</b>	<b>134</b>	<b>-</b>	<b>12</b>	<b>122</b>
	<b>b</b>	<b>95</b>	<b>70</b>	<b>20</b>	<b>5</b>	<b>81</b>	<b>-</b>	<b>7</b>	<b>74</b>
	<b>c</b>	<b>31</b>	<b>25</b>	<b>6</b>	<b>-</b>	<b>37</b>	<b>-</b>	<b>5</b>	<b>32</b>
	<b>d</b>	<b>21</b>	<b>9</b>	<b>10</b>	<b>2</b>	<b>16</b>	<b>-</b>	<b>-</b>	<b>16</b>
Bedburg, Stadt	a	7	5	2	-	5	-	-	5
	b	5	5	-	-	5	-	-	5
	c	1	-	1	-	-	-	-	-
	d	1	-	1	-	-	-	-	-
Bergheim, Stadt	a	18	14	2	2	19	-	1	18
	b	13	10	1	2	13	-	-	13
	c	4	4	-	-	6	-	1	5
	d	1	-	1	-	-	-	-	-

**Noch: 13. Straßenverkehrsunfälle und verunglückte Personen im April 2006 nach Gemeinden**

Verwaltungsbezirk a = Zusammen b = innerhalb von Ortschaften c = außerhalb von Ortschaften d = auf Bundesautobahnen	Straßenverkehrsunfälle				Verunglückte				
	insgesamt	davon			insgesamt	davon			
		mit Personen- schaden	mit schwer- wiegendem Sachschaden (i. e. S.)	sonstige Alkohol- unfälle		Getötete	schwer	leicht	
							Verletzte		
<b>Noch: Rhein-Erft-Kreis</b>									
Brühl, Stadt	a	20	15	5	-	17	-	3	14
	b	19	15	4	-	17	-	3	14
	c	1	-	1	-	-	-	-	-
	d	-	-	-	-	-	-	-	-
Elsdorf	a	2	2	-	-	2	-	-	2
	b	2	2	-	-	2	-	-	2
	c	-	-	-	-	-	-	-	-
	d	-	-	-	-	-	-	-	-
Erftstadt, Stadt	a	13	6	7	-	7	-	-	7
	b	5	4	1	-	4	-	-	4
	c	2	1	1	-	2	-	-	2
	d	6	1	5	-	1	-	-	1
Frechen, Stadt	a	22	17	5	-	22	-	4	18
	b	17	14	3	-	18	-	3	15
	c	3	2	1	-	3	-	1	2
	d	2	1	1	-	1	-	-	1
Hürth, Stadt	a	20	14	4	2	19	-	1	18
	b	12	8	3	1	8	-	-	8
	c	4	3	1	-	4	-	1	3
	d	4	3	-	1	7	-	-	7
Kerpen, Stadt	a	21	13	6	2	18	-	2	16
	b	9	4	4	1	5	-	1	4
	c	6	6	-	-	7	-	1	6
	d	6	3	2	1	6	-	-	6
Pulheim, Stadt	a	14	11	3	-	16	-	1	15
	b	6	4	2	-	5	-	-	5
	c	8	7	1	-	11	-	1	10
	d	-	-	-	-	-	-	-	-
Wesseling, Stadt	a	10	7	2	1	9	-	-	9
	b	7	4	2	1	4	-	-	4
	c	2	2	-	-	4	-	-	4
	d	1	1	-	-	1	-	-	1
<b>Kreis Euskirchen</b>	<b>a</b>	<b>74</b>	<b>45</b>	<b>26</b>	<b>3</b>	<b>67</b>	-	<b>10</b>	<b>57</b>
	<b>b</b>	<b>35</b>	<b>21</b>	<b>12</b>	<b>2</b>	<b>27</b>	-	<b>5</b>	<b>22</b>
	<b>c</b>	<b>32</b>	<b>20</b>	<b>12</b>	-	<b>34</b>	-	<b>3</b>	<b>31</b>
	<b>d</b>	<b>7</b>	<b>4</b>	<b>2</b>	<b>1</b>	<b>6</b>	-	<b>2</b>	<b>4</b>
Bad Münstereifel, Stadt	a	3	3	-	-	4	-	1	3
	b	-	-	-	-	-	-	-	-
	c	3	3	-	-	4	-	1	3
	d	-	-	-	-	-	-	-	-
Blankenheim	a	3	2	1	-	2	-	-	2
	b	-	-	-	-	-	-	-	-
	c	3	2	1	-	2	-	-	2
	d	-	-	-	-	-	-	-	-
Dahlem	a	1	1	-	-	1	-	-	1
	b	-	-	-	-	-	-	-	-
	c	1	1	-	-	1	-	-	1
	d	-	-	-	-	-	-	-	-
Euskirchen, Stadt	a	28	16	9	3	29	-	5	24
	b	18	10	6	2	13	-	3	10
	c	7	5	2	-	14	-	2	12
	d	3	1	1	1	2	-	-	2



### Noch: 13. Straßenverkehrsunfälle und verunglückte Personen im April 2006 nach Gemeinden

Verwaltungsbezirk a = Zusammen b = innerhalb von Ortschaften c = außerhalb von Ortschaften d = auf Bundesautobahnen	Straßenverkehrsunfälle				Verunglückte			
	insgesamt	davon			insgesamt	davon		
		mit Personen- schaden	mit schwer- wiegendem Sachschaden (i. e. S.)	sonstige Alkohol- unfälle		Getötete	schwer	leicht
							Verletzte	
<b>Noch: Kreis Euskirchen</b>								
Hellenthal	a	1	1	-	-	1	-	1
	b	1	1	-	-	1	-	1
	c	-	-	-	-	-	-	-
	d	-	-	-	-	-	-	-
Kall	a	7	5	2	-	7	-	7
	b	3	2	1	-	2	-	2
	c	4	3	1	-	5	-	5
	d	-	-	-	-	-	-	-
Mechernich, Stadt	a	13	6	7	-	10	-	9
	b	5	2	3	-	3	-	3
	c	6	3	3	-	5	-	5
	d	2	1	1	-	2	-	1
Nettersheim	a	3	2	1	-	2	-	2
	b	2	1	1	-	1	-	1
	c	1	1	-	-	1	-	1
	d	-	-	-	-	-	-	-
Schleiden, Stadt	a	5	3	2	-	3	-	2
	b	3	2	1	-	2	-	1
	c	2	1	1	-	1	-	1
	d	-	-	-	-	-	-	-
Weilerswist	a	5	3	2	-	4	-	2
	b	1	1	-	-	2	-	1
	c	2	-	2	-	-	-	-
	d	2	2	-	-	2	-	1
Zülpich, Stadt	a	5	3	2	-	4	-	4
	b	2	2	-	-	3	-	3
	c	3	1	2	-	1	-	1
	d	-	-	-	-	-	-	-
<b>Kreis Heinsberg</b>	<b>a</b>	<b>88</b>	<b>58</b>	<b>28</b>	<b>2</b>	<b>85</b>	<b>-</b>	<b>16</b>
	<b>b</b>	<b>58</b>	<b>43</b>	<b>14</b>	<b>1</b>	<b>59</b>	<b>-</b>	<b>10</b>
	<b>c</b>	<b>24</b>	<b>12</b>	<b>11</b>	<b>1</b>	<b>21</b>	<b>-</b>	<b>5</b>
	<b>d</b>	<b>6</b>	<b>3</b>	<b>3</b>	<b>-</b>	<b>5</b>	<b>-</b>	<b>1</b>
Erkelenz, Stadt	a	17	9	8	-	12	-	11
	b	6	5	1	-	6	-	6
	c	9	4	5	-	6	-	5
	d	2	-	2	-	-	-	-
Gangelt	a	10	5	5	-	6	-	4
	b	5	2	3	-	2	-	2
	c	5	3	2	-	4	-	2
	d	-	-	-	-	-	-	-
Geilenkirchen, Stadt	a	4	2	2	-	3	-	1
	b	4	2	2	-	3	-	1
	c	-	-	-	-	-	-	-
	d	-	-	-	-	-	-	-
Heinsberg, Stadt	a	18	13	3	2	20	-	18
	b	15	12	2	1	18	-	16
	c	3	1	1	1	2	-	2
	d	-	-	-	-	-	-	-
Hückelhoven, Stadt	a	14	10	4	-	19	-	15
	b	8	6	2	-	11	-	10
	c	2	1	1	-	3	-	1
	d	4	3	1	-	5	-	4

### Noch: 13. Straßenverkehrsunfälle und verunglückte Personen im April 2006 nach Gemeinden

Verwaltungsbezirk a = Zusammen b = innerhalb von Ortschaften c = außerhalb von Ortschaften d = auf Bundesautobahnen	Straßenverkehrsunfälle				Verunglückte			
	insgesamt	davon			insgesamt	davon		
		mit Personen- schaden	mit schwer- wiegendem Sachschaden (i. e. S.)	sonstige Alkohol- unfälle		Getötete	schwer	leicht
							Verletzte	
<b>Noch: Kreis Heinsberg</b>								
Selkant	a	2	2	-	-	2	-	2
	b	1	1	-	-	1	-	1
	c	1	1	-	-	1	-	1
	d	-	-	-	-	-	-	-
Übach-Palenberg, Stadt	a	5	4	1	-	5	-	2
	b	5	4	1	-	5	-	2
	c	-	-	-	-	-	-	-
	d	-	-	-	-	-	-	-
Waldfeucht	a	3	3	-	-	3	-	1
	b	3	3	-	-	3	-	1
	c	-	-	-	-	-	-	-
	d	-	-	-	-	-	-	-
Wassenberg, Stadt	a	5	3	2	-	6	-	-
	b	4	2	2	-	2	-	-
	c	1	1	-	-	4	-	-
	d	-	-	-	-	-	-	-
Wegberg, Stadt	a	10	7	3	-	9	-	2
	b	7	6	1	-	8	-	2
	c	3	1	2	-	1	-	-
	d	-	-	-	-	-	-	-
<b>Oberbergischer Kreis</b>	<b>a</b>	<b>101</b>	<b>56</b>	<b>37</b>	<b>8</b>	<b>85</b>	-	<b>17</b>
	<b>b</b>	<b>48</b>	<b>24</b>	<b>17</b>	<b>7</b>	<b>32</b>	-	<b>6</b>
	<b>c</b>	<b>43</b>	<b>26</b>	<b>17</b>	-	<b>45</b>	-	<b>9</b>
	<b>d</b>	<b>10</b>	<b>6</b>	<b>3</b>	<b>1</b>	<b>8</b>	-	<b>2</b>
Bergneustadt, Stadt	a	7	2	3	2	2	-	-
	b	7	2	3	2	2	-	-
	c	-	-	-	-	-	-	-
	d	-	-	-	-	-	-	-
Engelskirchen	a	15	9	4	2	14	-	2
	b	4	3	-	1	4	-	-
	c	3	1	2	-	3	-	-
	d	8	5	2	1	7	-	2
Gummersbach, Stadt	a	11	4	6	1	4	-	1
	b	6	3	2	1	3	-	-
	c	5	1	4	-	1	-	1
	d	-	-	-	-	-	-	-
Hückeswagen, Stadt	a	5	4	1	-	5	-	1
	b	-	-	-	-	-	-	-
	c	5	4	1	-	5	-	1
	d	-	-	-	-	-	-	-
Lindlar	a	8	5	3	-	12	-	3
	b	1	-	1	-	-	-	-
	c	7	5	2	-	12	-	3
	d	-	-	-	-	-	-	-
Marienheide	a	7	4	3	-	5	-	-
	b	3	2	1	-	2	-	-
	c	4	2	2	-	3	-	-
	d	-	-	-	-	-	-	-
Morsbach	a	4	3	1	-	8	-	-
	b	2	2	-	-	7	-	-
	c	2	1	1	-	1	-	-
	d	-	-	-	-	-	-	-

### Noch: 13. Straßenverkehrsunfälle und verunglückte Personen im April 2006 nach Gemeinden

Verwaltungsbezirk a = Zusammen b = innerhalb von Ortschaften c = außerhalb von Ortschaften d = auf Bundesautobahnen	Straßenverkehrsunfälle				Verunglückte				
	insgesamt	davon			insgesamt	davon			
		mit Personen- schaden	mit schwer- wiegendem Sachschaden (i. e. S.)	sonstige Alkohol- unfälle		Getötete	schwer	leicht	
							Verletzte		
<b>Noch: Oberbergischer Kreis</b>									
Nümbrecht	a	6	3	3	-	4	-	4	
	b	1	-	1	-	-	-	-	
	c	5	3	2	-	4	-	4	
	d	-	-	-	-	-	-	-	
Radevormwald, Stadt	a	8	6	1	1	7	-	2	5
	b	7	5	1	1	6	-	2	4
	c	1	1	-	-	1	-	-	1
	d	-	-	-	-	-	-	-	
Reichshof	a	8	2	6	-	2	-	1	1
	b	3	-	3	-	-	-	-	-
	c	3	1	2	-	1	-	1	-
	d	2	1	1	-	1	-	-	1
Waldröhl, Stadt	a	10	6	3	1	10	-	4	6
	b	7	3	3	1	3	-	2	1
	c	3	3	-	-	7	-	2	5
	d	-	-	-	-	-	-	-	-
Wiehl, Stadt	a	8	5	2	1	8	-	2	6
	b	6	3	2	1	4	-	1	3
	c	2	2	-	-	4	-	1	3
	d	-	-	-	-	-	-	-	-
Wipperfürth, Stadt	a	4	3	1	-	4	-	1	3
	b	1	1	-	-	1	-	1	-
	c	3	2	1	-	3	-	-	3
	d	-	-	-	-	-	-	-	-
<b>Rheinisch-Bergischer Kreis</b>	<b>a</b>	<b>104</b>	<b>75</b>	<b>22</b>	<b>7</b>	<b>89</b>	<b>-</b>	<b>10</b>	<b>79</b>
	<b>b</b>	<b>76</b>	<b>59</b>	<b>11</b>	<b>6</b>	<b>67</b>	<b>-</b>	<b>8</b>	<b>59</b>
	<b>c</b>	<b>17</b>	<b>12</b>	<b>5</b>	<b>-</b>	<b>17</b>	<b>-</b>	<b>2</b>	<b>15</b>
	<b>d</b>	<b>11</b>	<b>4</b>	<b>6</b>	<b>1</b>	<b>5</b>	<b>-</b>	<b>-</b>	<b>5</b>
Bergisch Gladbach, Stadt	a	38	30	5	3	36	-	-	36
	b	34	28	3	3	32	-	-	32
	c	4	2	2	-	4	-	-	4
	d	-	-	-	-	-	-	-	-
Burscheid, Stadt	a	6	5	1	-	5	-	-	5
	b	5	5	-	-	5	-	-	5
	c	-	-	-	-	-	-	-	-
	d	1	-	1	-	-	-	-	-
Kürten	a	9	7	1	1	9	-	3	6
	b	6	4	1	1	5	-	3	2
	c	3	3	-	-	4	-	-	4
	d	-	-	-	-	-	-	-	-
Leichlingen (Rheinland), Stadt	a	11	8	2	1	9	-	1	8
	b	10	8	1	1	9	-	1	8
	c	1	-	1	-	-	-	-	-
	d	-	-	-	-	-	-	-	-
Odenthal	a	5	3	2	-	3	-	2	1
	b	2	-	2	-	-	-	-	-
	c	3	3	-	-	3	-	2	1
	d	-	-	-	-	-	-	-	-
Overath, Stadt	a	15	7	7	1	7	-	2	5
	b	7	4	2	1	4	-	2	2
	c	2	1	1	-	1	-	-	1
	d	6	2	4	-	2	-	-	2



### Noch: 13. Straßenverkehrsunfälle und verunglückte Personen im April 2006 nach Gemeinden

Verwaltungsbezirk a = Zusammen b = innerhalb von Ortschaften c = außerhalb von Ortschaften d = auf Bundesautobahnen	Straßenverkehrsunfälle				Verunglückte				
	insgesamt	davon			insgesamt	davon			
		mit Personen- schaden	mit schwer- wiegendem Sachschaden (i. e. S.)	sonstige Alkohol- unfälle		Getötete	schwer	leicht	
							Verletzte		
<b>Noch: Rhein-Sieg-Kreis</b>									
Niederkassel, Stadt	a	5	5	-	6	-	-	6	
	b	3	3	-	4	-	-	4	
	c	2	2	-	2	-	-	2	
	d	-	-	-	-	-	-	-	
Rheinbach, Stadt	a	14	10	3	1	20	1	4	15
	b	8	5	2	1	5	-	1	4
	c	5	4	1	-	14	1	3	10
	d	1	1	-	-	1	-	-	1
Ruppichteroth	a	2	1	1	-	3	-	-	3
	b	-	-	-	-	-	-	-	-
	c	2	1	1	-	3	-	-	3
	d	-	-	-	-	-	-	-	-
Sankt Augustin, Stadt	a	27	23	4	-	31	1	3	27
	b	17	14	3	-	16	-	1	15
	c	4	3	1	-	6	-	-	6
	d	6	6	-	-	9	1	2	6
Siegburg, Stadt	a	15	7	7	1	8	-	1	7
	b	11	5	5	1	5	-	1	4
	c	2	1	1	-	2	-	-	2
	d	2	1	1	-	1	-	-	1
Swisttal	a	11	8	3	-	8	-	1	7
	b	2	2	-	-	2	-	-	2
	c	6	4	2	-	4	-	1	3
	d	3	2	1	-	2	-	-	2
Troisdorf, Stadt	a	21	15	3	3	16	-	3	13
	b	15	9	3	3	10	-	2	8
	c	5	5	-	-	5	-	-	5
	d	1	1	-	-	1	-	1	-
Wachtberg	a	7	4	3	-	5	-	1	4
	b	6	3	3	-	4	-	1	3
	c	1	1	-	-	1	-	-	1
	d	-	-	-	-	-	-	-	-
Windeck	a	6	3	3	-	3	-	-	3
	b	3	2	1	-	2	-	-	2
	c	3	1	2	-	1	-	-	1
	d	-	-	-	-	-	-	-	-
<b>Regierungsbezirk Köln</b>	a	<b>1 660</b>	<b>1 157</b>	<b>422</b>	<b>81</b>	<b>1 526</b>	<b>6</b>	<b>209</b>	<b>1 311</b>
	b	<b>1 201</b>	<b>881</b>	<b>254</b>	<b>66</b>	<b>1 101</b>	<b>3</b>	<b>143</b>	<b>955</b>
	c	<b>286</b>	<b>191</b>	<b>90</b>	<b>5</b>	<b>299</b>	<b>2</b>	<b>50</b>	<b>247</b>
	d	<b>173</b>	<b>85</b>	<b>78</b>	<b>10</b>	<b>126</b>	<b>1</b>	<b>16</b>	<b>109</b>
<b>Kreisfreie Städte</b>									
<b>Bottrop</b>	a	<b>44</b>	<b>31</b>	<b>13</b>	<b>-</b>	<b>41</b>	<b>-</b>	<b>3</b>	<b>38</b>
	b	<b>36</b>	<b>26</b>	<b>10</b>	<b>-</b>	<b>32</b>	<b>-</b>	<b>3</b>	<b>29</b>
	c	<b>1</b>	<b>1</b>	<b>-</b>	<b>-</b>	<b>1</b>	<b>-</b>	<b>-</b>	<b>1</b>
	d	<b>7</b>	<b>4</b>	<b>3</b>	<b>-</b>	<b>8</b>	<b>-</b>	<b>-</b>	<b>8</b>
<b>Gelsenkirchen</b>	a	<b>116</b>	<b>77</b>	<b>28</b>	<b>11</b>	<b>102</b>	<b>-</b>	<b>12</b>	<b>90</b>
	b	<b>93</b>	<b>63</b>	<b>19</b>	<b>11</b>	<b>81</b>	<b>-</b>	<b>10</b>	<b>71</b>
	c	<b>13</b>	<b>9</b>	<b>4</b>	<b>-</b>	<b>12</b>	<b>-</b>	<b>1</b>	<b>11</b>
	d	<b>10</b>	<b>5</b>	<b>5</b>	<b>-</b>	<b>9</b>	<b>-</b>	<b>1</b>	<b>8</b>
<b>Münster</b>	a	<b>107</b>	<b>86</b>	<b>17</b>	<b>4</b>	<b>105</b>	<b>1</b>	<b>26</b>	<b>78</b>
	b	<b>89</b>	<b>72</b>	<b>13</b>	<b>4</b>	<b>83</b>	<b>-</b>	<b>22</b>	<b>61</b>
	c	<b>11</b>	<b>9</b>	<b>2</b>	<b>-</b>	<b>11</b>	<b>-</b>	<b>1</b>	<b>10</b>
	d	<b>7</b>	<b>5</b>	<b>2</b>	<b>-</b>	<b>11</b>	<b>1</b>	<b>3</b>	<b>7</b>





### Noch: 13. Straßenverkehrsunfälle und verunglückte Personen im April 2006 nach Gemeinden

Verwaltungsbezirk a = Zusammen b = innerhalb von Ortschaften c = außerhalb von Ortschaften d = auf Bundesautobahnen	Straßenverkehrsunfälle				Verunglückte				
	insgesamt	davon			insgesamt	davon			
		mit Personen- schaden	mit schwer- wiegendem Sachschaden (i. e. S.)	sonstige Alkohol- unfälle		Getötete	schwer	leicht	
							Verletzte		
<b>Noch: Kreis Coesfeld</b>									
Nordkirchen	a	-	-	-	-	-	-	-	
	b	-	-	-	-	-	-	-	
	c	-	-	-	-	-	-	-	
	d	-	-	-	-	-	-	-	
Nottuln	a	8	4	4	4	-	-	4	
	b	2	2	-	2	-	-	2	
	c	1	-	1	-	-	-	-	
	d	5	2	3	2	-	-	2	
Olfen, Stadt	a	7	5	-	2	7	-	3	4
	b	3	2	-	1	3	-	1	2
	c	4	3	-	1	4	-	2	2
	d	-	-	-	-	-	-	-	-
Rosendahl	a	6	3	3	-	4	1	-	3
	b	1	1	-	-	1	-	-	1
	c	5	2	3	-	3	1	-	2
	d	-	-	-	-	-	-	-	-
Senden	a	7	5	2	-	7	-	-	7
	b	2	1	1	-	1	-	-	1
	c	4	3	1	-	5	-	-	5
	d	1	1	-	-	1	-	-	1
<b>Kreis Recklinghausen</b>									
	<b>a</b>	<b>254</b>	<b>189</b>	<b>53</b>	<b>12</b>	<b>259</b>	<b>4</b>	<b>56</b>	<b>199</b>
	<b>b</b>	<b>177</b>	<b>132</b>	<b>34</b>	<b>11</b>	<b>167</b>	<b>1</b>	<b>32</b>	<b>134</b>
	<b>c</b>	<b>56</b>	<b>45</b>	<b>10</b>	<b>1</b>	<b>59</b>	<b>3</b>	<b>20</b>	<b>36</b>
	<b>d</b>	<b>21</b>	<b>12</b>	<b>9</b>	<b>-</b>	<b>33</b>	<b>-</b>	<b>4</b>	<b>29</b>
Castrop-Rauxel, Stadt	a	38	26	11	1	41	-	15	26
	b	25	19	5	1	24	-	10	14
	c	7	5	2	-	5	-	3	2
	d	6	2	4	-	12	-	2	10
Datteln, Stadt	a	16	16	-	-	16	1	4	11
	b	12	12	-	-	12	-	3	9
	c	4	4	-	-	4	1	1	2
	d	-	-	-	-	-	-	-	-
Dorsten, Stadt	a	33	17	13	3	26	1	9	16
	b	18	9	6	3	14	-	5	9
	c	12	7	5	-	8	1	3	4
	d	3	1	2	-	4	-	1	3
Gladbeck, Stadt	a	29	20	7	2	30	-	5	25
	b	26	19	5	2	29	-	5	24
	c	3	1	2	-	1	-	-	1
	d	-	-	-	-	-	-	-	-
Haltern am See, Stadt	a	19	12	6	1	18	-	8	10
	b	8	2	5	1	6	-	2	4
	c	10	9	1	-	11	-	6	5
	d	1	1	-	-	1	-	-	1
Herten, Stadt	a	20	13	6	1	17	1	1	15
	b	17	11	5	1	13	-	1	12
	c	1	1	-	-	2	1	-	1
	d	2	1	1	-	2	-	-	2
Marl, Stadt	a	23	20	3	-	30	-	5	25
	b	14	11	3	-	12	-	2	10
	c	7	7	-	-	10	-	2	8
	d	2	2	-	-	8	-	1	7



### Noch: 13. Straßenverkehrsunfälle und verunglückte Personen im April 2006 nach Gemeinden

Verwaltungsbezirk a = Zusammen b = innerhalb von Ortschaften c = außerhalb von Ortschaften d = auf Bundesautobahnen	Straßenverkehrsunfälle				Verunglückte				
	insgesamt	davon			insgesamt	davon			
		mit Personen- schaden	mit schwer- wiegendem Sachschaden (i. e. S.)	sonstige Alkohol- unfälle		Getötete	schwer	leicht	
							Verletzte		
<b>Noch: Kreis Recklinghausen</b>									
Oer-Erkenschwick, Stadt	a	13	13	-	-	14	-	2	12
	b	12	12	-	-	13	-	2	11
	c	1	1	-	-	1	-	-	1
	d	-	-	-	-	-	-	-	-
Recklinghausen, Stadt	a	50	41	7	2	55	1	3	51
	b	37	30	5	2	36	1	1	34
	c	6	6	-	-	13	-	2	11
	d	7	5	2	-	6	-	-	6
Waltrop, Stadt	a	13	11	-	2	12	-	4	8
	b	8	7	-	1	8	-	1	7
	c	5	4	-	1	4	-	3	1
	d	-	-	-	-	-	-	-	-
<b>Kreis Steinfurt</b>	<b>a</b>	<b>180</b>	<b>126</b>	<b>44</b>	<b>10</b>	<b>156</b>	<b>2</b>	<b>27</b>	<b>127</b>
	<b>b</b>	<b>98</b>	<b>67</b>	<b>23</b>	<b>8</b>	<b>74</b>	<b>-</b>	<b>10</b>	<b>64</b>
	<b>c</b>	<b>68</b>	<b>51</b>	<b>15</b>	<b>2</b>	<b>70</b>	<b>2</b>	<b>16</b>	<b>52</b>
	<b>d</b>	<b>14</b>	<b>8</b>	<b>6</b>	<b>-</b>	<b>12</b>	<b>-</b>	<b>1</b>	<b>11</b>
Altenberge	a	3	2	1	-	2	-	-	2
	b	2	1	1	-	1	-	-	1
	c	1	1	-	-	1	-	-	1
	d	-	-	-	-	-	-	-	-
Emsdetten, Stadt	a	20	17	2	1	19	-	2	17
	b	15	13	1	1	15	-	1	14
	c	5	4	1	-	4	-	1	3
	d	-	-	-	-	-	-	-	-
Greven, Stadt	a	27	19	7	1	27	1	5	21
	b	10	7	2	1	7	-	1	6
	c	14	12	2	-	20	1	4	15
	d	3	-	3	-	-	-	-	-
Hörstel, Stadt	a	14	6	7	1	7	-	2	5
	b	6	2	4	-	2	-	-	2
	c	6	3	2	1	4	-	2	2
	d	2	1	1	-	1	-	-	1
Hopsten	a	3	1	2	-	1	-	1	-
	b	1	-	1	-	-	-	-	-
	c	2	1	1	-	1	-	1	-
	d	-	-	-	-	-	-	-	-
Horstmar, Stadt	a	2	2	-	-	3	-	1	2
	b	-	-	-	-	-	-	-	-
	c	2	2	-	-	3	-	1	2
	d	-	-	-	-	-	-	-	-
Ibbenbüren, Stadt	a	23	13	7	3	17	1	1	15
	b	16	9	4	3	10	-	1	9
	c	6	4	2	-	7	1	-	6
	d	1	-	1	-	-	-	-	-
Ladbergen	a	3	3	-	-	4	-	-	4
	b	-	-	-	-	-	-	-	-
	c	2	2	-	-	3	-	-	3
	d	1	1	-	-	1	-	-	1
Laer	a	1	1	-	-	3	-	2	1
	b	-	-	-	-	-	-	-	-
	c	1	1	-	-	3	-	2	1
	d	-	-	-	-	-	-	-	-
Lengerich, Stadt	a	9	8	1	-	10	-	1	9
	b	6	6	-	-	6	-	1	5
	c	1	-	1	-	-	-	-	-
	d	2	2	-	-	4	-	-	4



### Noch: 13. Straßenverkehrsunfälle und verunglückte Personen im April 2006 nach Gemeinden

Verwaltungsbezirk a = Zusammen b = innerhalb von Ortschaften c = außerhalb von Ortschaften d = auf Bundesautobahnen	Straßenverkehrsunfälle				Verunglückte				
	insgesamt	davon			insgesamt	davon			
		mit Personen- schaden	mit schwer- wiegendem Sachschaden (i. e. S.)	sonstige Alkohol- unfälle		Getötete	Verletzte		
							schwer	leicht	
<b>Kreis Warendorf</b>	<b>a</b>	<b>93</b>	<b>68</b>	<b>20</b>	<b>5</b>	<b>95</b>	<b>2</b>	<b>11</b>	<b>82</b>
	<b>b</b>	<b>46</b>	<b>32</b>	<b>12</b>	<b>2</b>	<b>39</b>	-	<b>4</b>	<b>35</b>
	<b>c</b>	<b>42</b>	<b>32</b>	<b>7</b>	<b>3</b>	<b>49</b>	<b>2</b>	<b>7</b>	<b>40</b>
	<b>d</b>	<b>5</b>	<b>4</b>	<b>1</b>	-	<b>7</b>	-	-	<b>7</b>
Ahlen, Stadt	a	18	14	3	1	21	1	2	18
	b	12	10	2	-	13	-	1	12
	c	6	4	1	1	8	1	1	6
	d	-	-	-	-	-	-	-	-
Beckum, Stadt	a	15	10	5	-	16	-	1	15
	b	7	3	4	-	4	-	-	4
	c	6	6	-	-	11	-	1	10
	d	2	1	1	-	1	-	-	1
Beelen	a	2	1	1	-	1	-	-	1
	b	1	1	-	-	1	-	-	1
	c	1	-	1	-	-	-	-	-
	d	-	-	-	-	-	-	-	-
Drensteinfurt, Stadt	a	4	4	-	-	4	-	-	4
	b	-	-	-	-	-	-	-	-
	c	4	4	-	-	4	-	-	4
	d	-	-	-	-	-	-	-	-
Ennigerloh, Stadt	a	9	6	2	1	8	-	1	7
	b	4	3	1	-	3	-	1	2
	c	5	3	1	1	5	-	-	5
	d	-	-	-	-	-	-	-	-
Everswinkel	a	1	1	-	-	1	-	-	1
	b	-	-	-	-	-	-	-	-
	c	1	1	-	-	1	-	-	1
	d	-	-	-	-	-	-	-	-
Oelde, Stadt	a	7	5	1	1	8	-	-	8
	b	2	1	1	-	1	-	-	1
	c	2	1	-	1	1	-	-	1
	d	3	3	-	-	6	-	-	6
Ostbevern	a	2	2	-	-	3	-	1	2
	b	1	1	-	-	2	-	-	2
	c	1	1	-	-	1	-	1	-
	d	-	-	-	-	-	-	-	-
Sassenberg, Stadt	a	3	2	-	1	2	-	-	2
	b	2	1	-	1	1	-	-	1
	c	1	1	-	-	1	-	-	1
	d	-	-	-	-	-	-	-	-
Sendenhorst, Stadt	a	3	1	1	1	2	-	-	2
	b	2	-	1	1	-	-	-	-
	c	1	1	-	-	2	-	-	2
	d	-	-	-	-	-	-	-	-
Telgte, Stadt	a	7	4	3	-	5	1	2	2
	b	3	2	1	-	2	-	2	-
	c	4	2	2	-	3	1	-	2
	d	-	-	-	-	-	-	-	-
Wadersloh	a	2	-	2	-	-	-	-	-
	b	-	-	-	-	-	-	-	-
	c	2	-	2	-	-	-	-	-
	d	-	-	-	-	-	-	-	-
Warendorf, Stadt	a	20	18	2	-	24	-	4	20
	b	12	10	2	-	12	-	-	12
	c	8	8	-	-	12	-	4	8
	d	-	-	-	-	-	-	-	-
<b>Regierungsbezirk Münster</b>	<b>a</b>	<b>997</b>	<b>733</b>	<b>215</b>	<b>49</b>	<b>954</b>	<b>13</b>	<b>172</b>	<b>769</b>
	<b>b</b>	<b>645</b>	<b>479</b>	<b>126</b>	<b>40</b>	<b>574</b>	<b>2</b>	<b>97</b>	<b>475</b>
	<b>c</b>	<b>275</b>	<b>208</b>	<b>58</b>	<b>9</b>	<b>291</b>	<b>10</b>	<b>64</b>	<b>217</b>
	<b>d</b>	<b>77</b>	<b>46</b>	<b>31</b>	<b>-</b>	<b>89</b>	<b>1</b>	<b>11</b>	<b>77</b>



### Noch: 13. Straßenverkehrsunfälle und verunglückte Personen im April 2006 nach Gemeinden

Verwaltungsbezirk a = Zusammen b = innerhalb von Ortschaften c = außerhalb von Ortschaften d = auf Bundesautobahnen	Straßenverkehrsunfälle				Verunglückte				
	insgesamt	davon			insgesamt	davon			
		mit Personen- schaden	mit schwer- wiegendem Sachschaden (i. e. S.)	sonstige Alkohol- unfälle		Getötete	schwer	leicht	
							Verletzte		
<b>Noch: Kreis Gütersloh</b>									
Versmold, Stadt	a	14	8	6	-	11	-	3	8
	b	7	4	3	-	6	-	2	4
	c	7	4	3	-	5	-	1	4
	d	-	-	-	-	-	-	-	-
Werther (Westfalen), Stadt	a	5	4	1	-	5	-	2	3
	b	1	1	-	-	1	-	-	1
	c	4	3	1	-	4	-	2	2
	d	-	-	-	-	-	-	-	-
<b>Kreis Herford</b>	<b>a</b>	<b>81</b>	<b>49</b>	<b>29</b>	<b>3</b>	<b>62</b>	<b>1</b>	<b>15</b>	<b>46</b>
	<b>b</b>	<b>53</b>	<b>32</b>	<b>18</b>	<b>3</b>	<b>36</b>	<b>-</b>	<b>10</b>	<b>26</b>
	<b>c</b>	<b>19</b>	<b>13</b>	<b>6</b>	<b>-</b>	<b>19</b>	<b>1</b>	<b>4</b>	<b>14</b>
	<b>d</b>	<b>9</b>	<b>4</b>	<b>5</b>	<b>-</b>	<b>7</b>	<b>-</b>	<b>1</b>	<b>6</b>
Bünde, Stadt	a	14	9	5	-	11	-	1	10
	b	9	6	3	-	7	-	1	6
	c	4	3	1	-	4	-	-	4
	d	1	-	1	-	-	-	-	-
Enger, Stadt	a	8	4	3	1	4	1	-	3
	b	5	3	1	1	3	-	-	3
	c	3	1	2	-	1	1	-	-
	d	-	-	-	-	-	-	-	-
Herford, Stadt	a	25	16	8	1	18	-	5	13
	b	19	12	6	1	13	-	3	10
	c	4	3	1	-	4	-	2	2
	d	2	1	1	-	1	-	-	1
Hiddenhausen	a	5	4	1	-	4	-	1	3
	b	3	3	-	-	3	-	1	2
	c	2	1	1	-	1	-	-	1
	d	-	-	-	-	-	-	-	-
Kirchlengern	a	6	2	4	-	3	-	1	2
	b	4	1	3	-	1	-	1	-
	c	1	1	-	-	2	-	-	2
	d	1	-	1	-	-	-	-	-
Löhne, Stadt	a	12	7	4	1	9	-	3	6
	b	9	5	3	1	6	-	2	4
	c	-	-	-	-	-	-	-	-
	d	3	2	1	-	3	-	1	2
Rödinghausen	a	1	1	-	-	3	-	-	3
	b	-	-	-	-	-	-	-	-
	c	-	-	-	-	-	-	-	-
	d	1	1	-	-	3	-	-	3
Spenge, Stadt	a	4	2	2	-	3	-	2	1
	b	2	1	1	-	2	-	2	-
	c	2	1	1	-	1	-	-	1
	d	-	-	-	-	-	-	-	-
Vlotho, Stadt	a	6	4	2	-	7	-	2	5
	b	2	1	1	-	1	-	-	1
	c	3	3	-	-	6	-	2	4
	d	1	-	1	-	-	-	-	-









### Noch: 13. Straßenverkehrsunfälle und verunglückte Personen im April 2006 nach Gemeinden

Verwaltungsbezirk a = Zusammen b = innerhalb von Ortschaften c = außerhalb von Ortschaften d = auf Bundesautobahnen	Straßenverkehrsunfälle				Verunglückte				
	insgesamt	davon			insgesamt	davon			
		mit Personen- schaden	mit schwer- wiegendem Sachschaden (i. e. S.)	sonstige Alkohol- unfälle		Getötete	schwer	leicht	
							Verletzte		
<b>Kreis Paderborn</b>	<b>a</b>	<b>129</b>	<b>77</b>	<b>46</b>	<b>6</b>	<b>106</b>	<b>2</b>	<b>31</b>	<b>73</b>
	<b>b</b>	<b>60</b>	<b>41</b>	<b>15</b>	<b>4</b>	<b>47</b>	–	<b>11</b>	<b>36</b>
	<b>c</b>	<b>47</b>	<b>27</b>	<b>18</b>	<b>2</b>	<b>46</b>	<b>2</b>	<b>14</b>	<b>30</b>
	<b>d</b>	<b>22</b>	<b>9</b>	<b>13</b>	–	<b>13</b>	–	<b>6</b>	<b>7</b>
Altenbeken	a	6	3	–	3	6	–	2	4
	b	3	1	–	2	1	–	–	1
	c	3	2	–	1	5	–	2	3
	d	–	–	–	–	–	–	–	–
Bad Lippspringe, Stadt	a	2	1	1	–	1	–	–	1
	b	1	1	–	–	1	–	–	1
	c	1	–	1	–	–	–	–	–
	d	–	–	–	–	–	–	–	–
Borchen	a	3	1	2	–	1	–	–	1
	b	1	–	1	–	–	–	–	–
	c	1	1	–	–	1	–	–	1
	d	1	–	1	–	–	–	–	–
Büren, Stadt	a	16	6	10	–	10	–	5	5
	b	2	1	1	–	1	–	1	–
	c	8	4	4	–	6	–	1	5
	d	6	1	5	–	3	–	3	–
Delbrück, Stadt	a	10	9	–	1	16	2	5	9
	b	3	3	–	–	3	–	1	2
	c	7	6	–	1	13	2	4	7
	d	–	–	–	–	–	–	–	–
Hövelhof	a	3	1	2	–	1	–	–	1
	b	1	1	–	–	1	–	–	1
	c	–	–	–	–	–	–	–	–
	d	2	–	2	–	–	–	–	–
Lichtenau, Stadt	a	4	2	1	1	4	–	–	4
	b	3	1	1	1	2	–	–	2
	c	1	1	–	–	2	–	–	2
	d	–	–	–	–	–	–	–	–
Paderborn, Stadt	a	67	44	22	1	53	–	16	37
	b	42	31	10	1	36	–	9	27
	c	19	10	9	–	14	–	6	8
	d	6	3	3	–	3	–	1	2
Salzkotten, Stadt	a	8	4	4	–	6	–	1	5
	b	4	2	2	–	2	–	–	2
	c	4	2	2	–	4	–	1	3
	d	–	–	–	–	–	–	–	–
Bad Wünnenberg, Stadt	a	10	6	4	–	8	–	2	6
	b	–	–	–	–	–	–	–	–
	c	3	1	2	–	1	–	–	1
	d	7	5	2	–	7	–	2	5
<b>Regierungsbezirk Detmold</b>	<b>a</b>	<b>732</b>	<b>470</b>	<b>230</b>	<b>32</b>	<b>612</b>	<b>7</b>	<b>138</b>	<b>467</b>
	<b>b</b>	<b>467</b>	<b>318</b>	<b>128</b>	<b>21</b>	<b>377</b>	<b>1</b>	<b>70</b>	<b>306</b>
	<b>c</b>	<b>221</b>	<b>134</b>	<b>77</b>	<b>10</b>	<b>205</b>	<b>6</b>	<b>58</b>	<b>141</b>
	<b>d</b>	<b>44</b>	<b>18</b>	<b>25</b>	<b>1</b>	<b>30</b>	–	<b>10</b>	<b>20</b>

## Noch: 13. Straßenverkehrsunfälle und verunglückte Personen im April 2006 nach Gemeinden

Verwaltungsbezirk a = Zusammen b = innerhalb von Ortschaften c = außerhalb von Ortschaften d = auf Bundesautobahnen	Straßenverkehrsunfälle				Verunglückte				
	insgesamt	davon			insgesamt	davon			
		mit Personen- schaden	mit schwer- wiegendem Sachschaden (i. e. S.)	sonstige Alkohol- unfälle		Getötete	schwer	leicht	
							Verletzte		
<b>Kreisfreie Städte</b>									
<b>Bochum</b>	a	118	78	30	10	100	1	15	84
	b	103	67	28	8	80	-	9	71
	c	3	2	-	1	2	-	-	2
	d	12	9	2	1	18	1	6	11
<b>Dortmund</b>	a	213	145	60	8	220	2	21	197
	b	178	124	46	8	190	2	21	167
	c	19	14	5	-	20	-	-	20
	d	16	7	9	-	10	-	-	10
<b>Hagen</b>	a	75	47	27	1	69	-	17	52
	b	55	35	19	1	49	-	9	40
	c	8	5	3	-	8	-	3	5
	d	12	7	5	-	12	-	5	7
<b>Hamm</b>	a	91	65	22	4	80	-	24	56
	b	77	56	18	3	67	-	20	47
	c	4	3	-	1	6	-	2	4
	d	10	6	4	-	7	-	2	5
<b>Herne</b>	a	51	31	17	3	33	-	4	29
	b	42	28	11	3	30	-	4	26
	c	1	1	-	-	1	-	-	1
	d	8	2	6	-	2	-	-	2
<b>Ennepe-Ruhr-Kreis</b>	a	100	63	28	9	82	2	13	67
	b	61	41	14	6	51	-	3	48
	c	21	14	4	3	16	-	5	11
	d	18	8	10	-	15	2	5	8
Breckerfeld, Stadt	a	4	3	-	1	4	-	2	2
	b	1	1	-	-	1	-	-	1
	c	3	2	-	1	3	-	2	1
	d	-	-	-	-	-	-	-	-
Ennepetal, Stadt	a	15	11	3	1	14	-	2	12
	b	14	10	3	1	13	-	1	12
	c	1	1	-	-	1	-	1	-
	d	-	-	-	-	-	-	-	-
Gevelsberg, Stadt	a	4	1	2	1	8	2	2	4
	b	3	-	2	1	-	-	-	-
	c	-	-	-	-	-	-	-	-
	d	1	1	-	-	8	2	2	4
Hattingen, Stadt	a	12	8	3	1	10	-	2	8
	b	5	2	2	1	3	-	1	2
	c	7	6	1	-	7	-	1	6
	d	-	-	-	-	-	-	-	-
Herdecke, Stadt	a	5	3	1	1	3	-	-	3
	b	4	3	1	-	3	-	-	3
	c	1	-	-	1	-	-	-	-
	d	-	-	-	-	-	-	-	-
Schwelm, Stadt	a	7	4	1	2	5	-	-	5
	b	6	4	1	1	5	-	-	5
	c	1	-	-	1	-	-	-	-
	d	-	-	-	-	-	-	-	-
Sprockhövel, Stadt	a	19	8	11	-	9	-	3	6
	b	4	3	1	-	4	-	-	4
	c	2	-	2	-	-	-	-	-
	d	13	5	8	-	5	-	3	2





### Noch: 13. Straßenverkehrsunfälle und verunglückte Personen im April 2006 nach Gemeinden

Verwaltungsbezirk a = Zusammen b = innerhalb von Ortschaften c = außerhalb von Ortschaften d = auf Bundesautobahnen	Straßenverkehrsunfälle				Verunglückte				
	insgesamt	davon			insgesamt	davon			
		mit Personen- schaden	mit schwer- wiegendem Sachschaden (i. e. S.)	sonstige Alkohol- unfälle		Getötete	schwer	leicht	
							Verletzte		
<b>Noch: Märkischer Kreis</b>									
Nachrodt-Wiblingwerde	a	3	2	-	1	2	-	1	1
	b	2	2	-	-	2	-	1	1
	c	1	-	-	1	-	-	-	-
	d	-	-	-	-	-	-	-	-
Neuenrade, Stadt	a	5	5	-	-	7	-	5	2
	b	3	3	-	-	4	-	4	-
	c	2	2	-	-	3	-	1	2
	d	-	-	-	-	-	-	-	-
Plettenberg, Stadt	a	11	8	3	-	10	-	2	8
	b	7	5	2	-	5	-	1	4
	c	4	3	1	-	5	-	1	4
	d	-	-	-	-	-	-	-	-
Schalksmühle	a	2	2	-	-	4	-	-	4
	b	1	1	-	-	2	-	-	2
	c	1	1	-	-	2	-	-	2
	d	-	-	-	-	-	-	-	-
Werdohl, Stadt	a	3	1	2	-	1	-	1	-
	b	-	-	-	-	-	-	-	-
	c	3	1	2	-	1	-	1	-
	d	-	-	-	-	-	-	-	-
<b>Kreis Olpe</b>	<b>a</b>	<b>42</b>	<b>25</b>	<b>13</b>	<b>4</b>	<b>28</b>	-	<b>9</b>	<b>19</b>
	<b>b</b>	<b>25</b>	<b>15</b>	<b>7</b>	<b>3</b>	<b>17</b>	-	<b>7</b>	<b>10</b>
	<b>c</b>	<b>11</b>	<b>7</b>	<b>4</b>	-	<b>8</b>	-	<b>2</b>	<b>6</b>
	<b>d</b>	<b>6</b>	<b>3</b>	<b>2</b>	<b>1</b>	<b>3</b>	-	-	<b>3</b>
Attendorf, Stadt	a	4	2	2	-	3	-	3	-
	b	2	2	-	-	3	-	3	-
	c	2	-	2	-	-	-	-	-
	d	-	-	-	-	-	-	-	-
Drolshagen, Stadt	a	8	6	2	-	7	-	3	4
	b	2	2	-	-	2	-	1	1
	c	4	4	-	-	5	-	2	3
	d	2	-	2	-	-	-	-	-
Finntrop	a	1	1	-	-	1	-	-	1
	b	-	-	-	-	-	-	-	-
	c	1	1	-	-	1	-	-	1
	d	-	-	-	-	-	-	-	-
Kirchhundem	a	2	2	-	-	2	-	-	2
	b	-	-	-	-	-	-	-	-
	c	2	2	-	-	2	-	-	2
	d	-	-	-	-	-	-	-	-
LenneStadt, Stadt	a	12	8	3	1	9	-	1	8
	b	12	8	3	1	9	-	1	8
	c	-	-	-	-	-	-	-	-
	d	-	-	-	-	-	-	-	-
Olpe, Stadt	a	8	3	4	1	3	-	-	3
	b	5	1	3	1	1	-	-	1
	c	1	-	1	-	-	-	-	-
	d	2	2	-	-	2	-	-	2
Wenden	a	7	3	2	2	3	-	2	1
	b	4	2	1	1	2	-	2	-
	c	1	-	1	-	-	-	-	-
	d	2	1	-	1	1	-	-	1

## Noch: 13. Straßenverkehrsunfälle und verunglückte Personen im April 2006 nach Gemeinden

Verwaltungsbezirk a = Zusammen b = innerhalb von Ortschaften c = außerhalb von Ortschaften d = auf Bundesautobahnen	Straßenverkehrsunfälle				Verunglückte				
	insgesamt	davon			insgesamt	Getötete	davon		
		mit Personen- schaden	mit schwer- wiegendem Sachschaden (i. e. S.)	sonstige Alkohol- unfälle			schwer	leicht	
									Verletzte
<b>Kreis Siegen-Wittgenstein</b>	<b>a</b>	<b>85</b>	<b>45</b>	<b>36</b>	<b>4</b>	<b>60</b>	–	<b>16</b>	<b>44</b>
	<b>b</b>	<b>53</b>	<b>27</b>	<b>22</b>	<b>4</b>	<b>32</b>	–	<b>7</b>	<b>25</b>
	<b>c</b>	<b>29</b>	<b>17</b>	<b>12</b>	–	<b>25</b>	–	<b>8</b>	<b>17</b>
	<b>d</b>	<b>3</b>	<b>1</b>	<b>2</b>	–	<b>3</b>	–	<b>1</b>	<b>2</b>
Bad Berleburg, Stadt	a	5	2	3	–	2	–	1	1
	b	2	1	1	–	1	–	1	–
	c	3	1	2	–	1	–	–	1
	d	–	–	–	–	–	–	–	–
Burbach	a	2	1	–	1	1	–	–	1
	b	1	–	–	1	–	–	–	–
	c	1	1	–	–	1	–	–	1
	d	–	–	–	–	–	–	–	–
Erndtebrück	a	1	1	–	–	3	–	1	2
	b	–	–	–	–	–	–	–	–
	c	1	1	–	–	3	–	1	2
	d	–	–	–	–	–	–	–	–
Freudenberg, Stadt	a	8	7	1	–	11	–	4	7
	b	3	3	–	–	4	–	1	3
	c	5	4	1	–	7	–	3	4
	d	–	–	–	–	–	–	–	–
Hilchenbach, Stadt	a	6	1	5	–	2	–	–	2
	b	2	–	2	–	–	–	–	–
	c	4	1	3	–	2	–	–	2
	d	–	–	–	–	–	–	–	–
Kreuztal, Stadt	a	13	10	2	1	12	–	2	10
	b	9	6	2	1	7	–	–	7
	c	4	4	–	–	5	–	2	3
	d	–	–	–	–	–	–	–	–
Bad Laasphe, Stadt	a	3	2	1	–	2	–	1	1
	b	3	2	1	–	2	–	1	1
	c	–	–	–	–	–	–	–	–
	d	–	–	–	–	–	–	–	–
Netphen, Stadt	a	8	1	7	–	1	–	–	1
	b	4	–	4	–	–	–	–	–
	c	4	1	3	–	1	–	–	1
	d	–	–	–	–	–	–	–	–
Neunkirchen	a	2	2	–	–	3	–	–	3
	b	–	–	–	–	–	–	–	–
	c	2	2	–	–	3	–	–	3
	d	–	–	–	–	–	–	–	–
Siegen, Stadt	a	31	16	13	2	17	–	6	11
	b	26	14	10	2	15	–	4	11
	c	3	2	1	–	2	–	2	–
	d	2	–	2	–	–	–	–	–
Wilnsdorf	a	6	2	4	–	6	–	1	5
	b	3	1	2	–	3	–	–	3
	c	2	–	2	–	–	–	–	–
	d	1	1	–	–	3	–	1	2



## Noch: 13. Straßenverkehrsunfälle und verunglückte Personen im April 2006 nach Gemeinden

Verwaltungsbezirk a = Zusammen b = innerhalb von Ortschaften c = außerhalb von Ortschaften d = auf Bundesautobahnen		Straßenverkehrsunfälle				Verunglückte			
		insgesamt	davon			insgesamt	Getötete	davon	
			mit Personen- schaden	mit schwer- wiegendem Sachschaden (i. e. S.)	sonstige Alkohol- unfälle			schwer	leicht
						Verletzte			
<b>Kreis Unna</b>	<b>a</b>	<b>163</b>	<b>117</b>	<b>38</b>	<b>8</b>	<b>156</b>	<b>4</b>	<b>23</b>	<b>129</b>
	<b>b</b>	<b>99</b>	<b>72</b>	<b>22</b>	<b>5</b>	<b>81</b>	<b>–</b>	<b>10</b>	<b>71</b>
	<b>c</b>	<b>38</b>	<b>26</b>	<b>10</b>	<b>2</b>	<b>38</b>	<b>2</b>	<b>6</b>	<b>30</b>
	<b>d</b>	<b>26</b>	<b>19</b>	<b>6</b>	<b>1</b>	<b>37</b>	<b>2</b>	<b>7</b>	<b>28</b>
Bergkamen, Stadt	a	14	11	2	1	12	–	–	12
	b	12	10	2	–	11	–	–	11
	c	1	1	–	–	1	–	–	1
	d	1	–	–	1	–	–	–	–
Bönen	a	8	7	1	–	11	1	2	8
	b	2	1	1	–	1	–	–	1
	c	4	4	–	–	7	1	2	4
	d	2	2	–	–	3	–	–	3
Fröndenberg/Ruhr, Stadt	a	8	5	3	–	5	–	–	5
	b	5	4	1	–	4	–	–	4
	c	3	1	2	–	1	–	–	1
	d	–	–	–	–	–	–	–	–
Holzwickede	a	11	8	2	1	10	2	2	6
	b	7	4	2	1	4	–	1	3
	c	1	1	–	–	1	–	–	1
	d	3	3	–	–	5	2	1	2
Kamen, Stadt	a	19	11	7	1	22	–	4	18
	b	8	5	2	1	5	–	2	3
	c	6	3	3	–	7	–	1	6
	d	5	3	2	–	10	–	1	9
Lünen, Stadt	a	37	30	4	3	37	–	3	34
	b	31	26	3	2	32	–	3	29
	c	5	3	1	1	4	–	–	4
	d	1	1	–	–	1	–	–	1
Schwerte, Stadt	a	23	16	6	1	21	–	2	19
	b	13	8	5	–	10	–	2	8
	c	3	2	–	1	2	–	–	2
	d	7	6	1	–	9	–	–	9
Selm, Stadt	a	10	9	1	–	10	–	3	7
	b	5	5	–	–	5	–	1	4
	c	5	4	1	–	5	–	2	3
	d	–	–	–	–	–	–	–	–
Unna, Stadt	a	28	18	9	1	26	1	7	18
	b	14	8	5	1	8	–	1	7
	c	7	6	1	–	9	1	1	7
	d	7	4	3	–	9	–	5	4
Werne, Stadt	a	5	2	3	–	2	–	–	2
	b	2	1	1	–	1	–	–	1
	c	3	1	2	–	1	–	–	1
	d	–	–	–	–	–	–	–	–
<b>Regierungsbezirk Arnsberg</b>	<b>a</b>	<b>1 272</b>	<b>834</b>	<b>368</b>	<b>70</b>	<b>1 107</b>	<b>11</b>	<b>200</b>	<b>896</b>
	<b>b</b>	<b>877</b>	<b>584</b>	<b>237</b>	<b>56</b>	<b>741</b>	<b>2</b>	<b>114</b>	<b>625</b>
	<b>c</b>	<b>260</b>	<b>175</b>	<b>75</b>	<b>10</b>	<b>244</b>	<b>3</b>	<b>56</b>	<b>185</b>
	<b>d</b>	<b>135</b>	<b>75</b>	<b>56</b>	<b>4</b>	<b>122</b>	<b>6</b>	<b>30</b>	<b>86</b>
<b>Nordrhein-Westfalen</b>	<b>a</b>	<b>6 535</b>	<b>4 518</b>	<b>1 694</b>	<b>323</b>	<b>5 846</b>	<b>49</b>	<b>1 016</b>	<b>4 781</b>
	<b>b</b>	<b>4 644</b>	<b>3 328</b>	<b>1 054</b>	<b>262</b>	<b>4 052</b>	<b>16</b>	<b>621</b>	<b>3 415</b>
	<b>c</b>	<b>1 279</b>	<b>882</b>	<b>356</b>	<b>41</b>	<b>1 299</b>	<b>24</b>	<b>296</b>	<b>979</b>
	<b>d</b>	<b>612</b>	<b>308</b>	<b>284</b>	<b>20</b>	<b>495</b>	<b>9</b>	<b>99</b>	<b>387</b>
davon									
<b>kreisfreie Städte</b>	<b>a</b>	<b>2 793</b>	<b>1 981</b>	<b>668</b>	<b>144</b>	<b>2 513</b>	<b>16</b>	<b>378</b>	<b>2 119</b>
<b>Kreise</b>	<b>a</b>	<b>3 742</b>	<b>2 537</b>	<b>1 026</b>	<b>179</b>	<b>3 333</b>	<b>33</b>	<b>638</b>	<b>2 662</b>



## **Kumulierte Ergebnisse**



## 1. Straßenverkehrsunfälle im Januar – April 2006 nach Unfallkategorien

Unfallkategorie	Straßenverkehrsunfälle		
	Januar – April		
	2006	dagegen 2005	Veränderung 2006 gegenüber 2005
	Anzahl		%
<b>Unfälle</b>			
<b>mit Personenschaden insgesamt</b>	<b>17 350</b>	<b>19 054</b>	<b>-8,9</b>
davon			
mit Getöteten	178	250	-28,8
mit Verletzten	17 172	18 804	-8,7
davon			
mit schwer Verletzten	3 407	3 758	-9,3
mit leicht Verletzten	13 765	15 046	-8,5
<b>mit nur Sachschaden insgesamt</b>	<b>157 513</b>	<b>153 287</b>	<b>+2,8</b>
davon			
schwerwiegende Unfälle mit Sachschaden	7 371	7 469	-1,3
sonstige Sachschadensunfälle			
<b>unter</b> Alkoholeinwirkung	1 188	1 303	-8,8
<b>ohne</b> Alkoholeinwirkung <sup>1)</sup>	148 954	144 515	+3,1
davon			
innerhalb von Ortschaften	122 062	117 518	+3,9
außerhalb von Ortschaften (ohne Autobahn)	17 679	18 219	-3,0
auf Autobahnen	9 213	8 778	+5,0

1) Siehe Erläuterungen Seite 5.

## 2. Straßenverkehrsunfälle und Verunglückte im Januar – April 2006 nach Straßenarten und Ortslage

Straßenart a = Zusammen b = innerhalb von Ortschaften c = außerhalb von Ortschaften	Unfälle mit Personen- schaden	Verunglückte Personen			Unfälle mit Personen- schaden	Verunglückte Personen			Unfälle mit Personen- schaden	Verunglückte Personen			
		Getötete	schwer	leicht		Getötete	schwer	leicht		Getötete	schwer	leicht	
			Verletzte				Verletzte				Verletzte		
		Januar – April 2006				dagegen Januar – April 2005				Veränderung Januar – April 2006 gegenüber Januar – April 2005			
Anzahl									%				
Bundesautobahnen	a	1 174	29	343	1 409	1 236	35	366	1 457	-5,0	-17,1	-6,3	-3,3
Bundesstraßen	a	3 108	48	721	3 474	3 312	65	800	3 589	-6,2	-26,2	-9,9	-3,2
	b	2 082	10	375	2 288	2 228	18	434	2 363	-6,6	-44,4	-13,6	-3,2
	c	1 026	38	346	1 186	1 084	47	366	1 226	-5,4	-19,1	-5,5	-3,3
Landstraßen	a	4 719	64	1 108	4 994	5 302	77	1 302	5 516	-11,0	-16,9	-14,9	-9,5
	b	3 094	20	584	3 255	3 563	25	678	3 686	-13,2	-20,0	-13,9	-11,7
	c	1 625	44	524	1 739	1 739	52	624	1 830	-6,6	-15,4	-16,0	-5,0
Kreisstraßen	a	1 798	27	481	1 784	1 991	47	519	1 973	-9,7	-42,6	-7,3	-9,6
	b	1 205	7	275	1 214	1 318	12	255	1 338	-8,6	x	+7,8	-9,3
	c	593	20	206	570	673	35	264	635	-11,9	-42,9	-22,0	-10,2
Andere Straßen	a	6 551	26	1 194	6 426	7 213	48	1 300	7 005	-9,2	-45,8	-8,2	-8,3
	b	6 235	25	1 085	6 093	6 826	34	1 179	6 636	-8,7	-26,5	-8,0	-8,2
	c	316	1	109	333	387	14	121	369	-18,3	x	-9,9	-9,8
<b>Insgesamt</b>	a	<b>17 350</b>	<b>194</b>	<b>3 847</b>	<b>18 087</b>	<b>19 054</b>	<b>272</b>	<b>4 287</b>	<b>19 540</b>	<b>-8,9</b>	<b>-28,7</b>	<b>-10,3</b>	<b>-7,4</b>
	b	<b>12 616</b>	<b>62</b>	<b>2 319</b>	<b>12 850</b>	<b>13 935</b>	<b>89</b>	<b>2 546</b>	<b>14 023</b>	<b>-9,5</b>	<b>-30,3</b>	<b>-8,9</b>	<b>-8,4</b>
	c	<b>4 734</b>	<b>132</b>	<b>1 528</b>	<b>5 237</b>	<b>5 119</b>	<b>183</b>	<b>1 741</b>	<b>5 517</b>	<b>-7,5</b>	<b>-27,9</b>	<b>-12,2</b>	<b>-5,1</b>

## 3. Straßenverkehrsunfälle und Verunglückte im Januar – April 2006 nach Unfalltyp und Ortslage

Unfalltyp a = Zusammen b = innerhalb von Ortschaften c = außerhalb von Ortschaften	Unfälle mit Personen- schaden	Verunglückte Personen			Unfälle mit Personen- schaden	Verunglückte Personen			Unfälle mit Personen- schaden	Verunglückte Personen			
		Getötete	schwer	leicht		Getötete	schwer	leicht		Getötete	schwer	leicht	
			Verletzte				Verletzte				Verletzte		
		Januar – April 2006				dagegen Januar – April 2005				Veränderung Januar – April 2006 gegenüber Januar – April 2005			
Anzahl									%				
Fahrunfall	a	2 836	82	1 043	2 570	2 965	102	1 143	2 577	-4,4	-19,6	-8,7	-0,3
	b	1 223	17	406	1 118	1 257	20	408	1 106	-2,7	-15,0	-0,5	+1,1
	c	1 613	65	637	1 452	1 708	82	735	1 471	-5,6	-20,7	-13,3	-1,3
Abbiege-Unfall	a	2 750	9	467	3 058	3 073	21	573	3 361	-10,5	x	-18,5	-9,0
	b	2 249	7	343	2 415	2 514	11	421	2 653	-10,5	x	-18,5	-9,0
	c	501	2	124	643	559	10	152	708	-10,4	x	-18,4	-9,2
Einbiegen/Kreuzen- unfall	a	3 824	24	732	4 128	4 287	27	788	4 599	-10,8	-11,1	-7,1	-10,2
	b	3 110	6	510	3 273	3 502	8	552	3 659	-11,2	x	-7,6	-10,6
	c	714	18	222	855	785	19	236	940	-9,0	-5,3	-5,9	-9,0
Überschreiten-Unfall	a	1 551	33	482	1 194	1 744	36	561	1 291	-11,1	-8,3	-14,1	-7,5
	b	1 491	24	448	1 159	1 682	28	523	1 265	-11,4	-14,3	-14,3	-8,4
	c	60	9	34	35	62	8	38	26	-3,2	x	-10,5	+34,6
Unfall durch ruhenden Verkehr	a	652	2	95	627	746	4	112	728	-12,6	x	-15,2	-13,9
	b	630	2	89	605	723	4	102	707	-12,9	x	-12,7	-14,4
	c	22	-	6	22	23	-	10	21	-4,3	-	x	+4,8
Unfall im Längsverkehr	a	3 895	28	580	4 782	4 231	58	656	5 139	-7,9	-51,7	-11,6	-6,9
	b	2 439	2	226	2 916	2 641	9	253	3 147	-7,6	x	-10,7	-7,3
	c	1 456	26	354	1 866	1 590	49	403	1 992	-8,4	-46,9	-12,2	-6,3
Sonstiger Unfall	a	1 842	16	448	1 728	2 008	24	454	1 845	-8,3	-33,3	-1,3	-6,3
	b	1 474	4	297	1 364	1 616	9	287	1 486	-8,8	x	+3,5	-8,2
	c	368	12	151	364	392	15	167	359	-6,1	-20,0	-9,6	+1,4
<b>Insgesamt</b>	a	<b>17 350</b>	<b>194</b>	<b>3 847</b>	<b>18 087</b>	<b>19 054</b>	<b>272</b>	<b>4 287</b>	<b>19 540</b>	<b>-8,9</b>	<b>-28,7</b>	<b>-10,3</b>	<b>-7,4</b>
	b	<b>12 616</b>	<b>62</b>	<b>2 319</b>	<b>12 850</b>	<b>13 935</b>	<b>89</b>	<b>2 546</b>	<b>14 023</b>	<b>-9,5</b>	<b>-30,3</b>	<b>-8,9</b>	<b>-8,4</b>
	c	<b>4 734</b>	<b>132</b>	<b>1 528</b>	<b>5 237</b>	<b>5 119</b>	<b>183</b>	<b>1 741</b>	<b>5 517</b>	<b>-7,5</b>	<b>-27,9</b>	<b>-12,2</b>	<b>-5,1</b>

#### 4. Straßenverkehrsunfälle und Verunglückte im Januar – April 2006 nach Unfallarten und Ortslage

Unfallart a = Zusammen b = innerhalb von Ortschaften c = außerhalb von Ortschaften	Unfälle mit Personen- schaden	Verunglückte Personen			Unfälle mit Personen- schaden	Verunglückte Personen			Unfälle mit Personen- schaden	Verunglückte Personen			
		Getötete	schwer	leicht		Getötete	schwer	leicht		Getötete	schwer	leicht	
			Verletzte				Verletzte				Verletzte		
		Januar – April 2006				dagegen Januar – April 2005				Veränderung Januar – April 2006 gegenüber Januar – April 2005			
Anzahl									%				
Zusammenstoß mit anderem Fahrzeug das anfährt, anhält	a	1 287	6	152	1 422	1 479	7	183	1 638	-13,0	x	-16,9	-13,2
	b	1 122	4	117	1 206	1 306	7	152	1 409	-14,1	x	-23,0	-14,4
	c	165	2	35	216	173	-	31	229	-4,6	x	+12,9	-5,7
vorausfährt oder wartet	a	2 720	11	287	3 477	3 002	27	324	3 775	-9,4	-59,3	-11,4	-7,9
	b	1 765	3	108	2 186	1 956	5	121	2 412	-9,8	x	-10,7	-9,4
	c	955	8	179	1 291	1 046	22	203	1 363	-8,7	x	-11,8	-5,3
seitlich in gleicher Richtung fährt	a	665	4	84	739	746	6	115	794	-10,9	x	-27,0	-6,9
	b	429	-	43	452	500	3	59	516	-14,2	x	-27,1	-12,4
	c	236	4	41	287	246	3	56	278	-4,1	x	-26,8	+3,2
entgegenkommt	a	1 045	28	403	1 253	1 047	48	421	1 211	-0,2	-41,7	-4,3	+3,5
	b	638	3	169	737	607	11	166	693	+5,1	x	+1,8	+6,3
	c	407	25	234	516	440	37	255	518	-7,5	-32,4	-8,2	-0,4
einbiegt oder kreuzt	a	4 969	25	925	5 459	5 528	38	1 042	6 060	-10,1	-34,2	-11,2	-9,9
	b	4 052	6	652	4 351	4 493	14	722	4 775	-9,8	x	-9,7	-8,9
	c	917	19	273	1 108	1 035	24	320	1 285	-11,4	-20,8	-14,7	-13,8
Zusammenstoß zwischen Fahrzeug und Fußgänger	a	2 447	41	682	1 940	2 728	47	779	2 111	-10,3	-12,8	-12,5	-8,1
	b	2 337	28	630	1 864	2 616	34	724	2 042	-10,7	-17,6	-13,0	-8,7
	c	110	13	52	76	112	13	55	69	-1,8	-	-5,5	+10,1
Aufprall auf Hindernis	a	76	2	20	66	86	2	24	74	-11,6	-	-16,7	-10,8
	b	46	2	12	36	55	-	16	43	-16,4	x	-25,0	-16,3
	c	30	-	8	30	31	2	8	31	-3,2	x	-	-3,2
Abkommen von der Fahrbahn nach rechts	a	1 386	37	508	1 261	1 378	45	554	1 146	+0,6	-17,8	-8,3	+10,0
	b	441	6	152	442	420	8	146	371	+5,0	x	+4,1	+19,1
	c	945	31	356	819	958	37	408	775	-1,4	-16,2	-12,7	+5,7
Abkommen von der Fahrbahn nach links	a	963	34	364	858	1 067	36	392	958	-9,7	-5,6	-7,1	-10,4
	b	301	6	114	257	320	4	98	285	-5,9	x	+16,3	-9,8
	c	662	28	250	601	747	32	294	673	-11,4	-12,5	-15,0	-10,7
Unfall anderer Art	a	1 792	6	422	1 612	1 993	16	453	1 773	-10,1	x	-6,8	-9,1
	b	1 485	4	322	1 319	1 662	3	342	1 477	-10,7	x	-5,8	-10,7
	c	307	2	100	293	331	13	111	296	-7,3	x	-9,9	-1,0
<b>Insgesamt</b>	<b>a</b>	<b>17 350</b>	<b>194</b>	<b>3 847</b>	<b>18 087</b>	<b>19 054</b>	<b>272</b>	<b>4 287</b>	<b>19 540</b>	<b>-8,9</b>	<b>-28,7</b>	<b>-10,3</b>	<b>-7,4</b>
	<b>b</b>	<b>12 616</b>	<b>62</b>	<b>2 319</b>	<b>12 850</b>	<b>13 935</b>	<b>89</b>	<b>2 546</b>	<b>14 023</b>	<b>-9,5</b>	<b>-30,3</b>	<b>-8,9</b>	<b>-8,4</b>
	<b>c</b>	<b>4 734</b>	<b>132</b>	<b>1 528</b>	<b>5 237</b>	<b>5 119</b>	<b>183</b>	<b>1 741</b>	<b>5 517</b>	<b>-7,5</b>	<b>-27,9</b>	<b>-12,2</b>	<b>-5,1</b>

### 5. Verunglückte im Straßenverkehr im Januar – April 2006 nach Altersgruppen und Geschlecht

Alter von ... bis unter ... Jahren a = Zusammen b = männlich c = weiblich		Verunglückte im Straßenverkehr											
		insgesamt			Getötete			schwer Verletzte			leicht Verletzte		
		Januar – April											
		2006	dagegen 2005	Ver- änderung 2006 gegenüber 2005	2006	dagegen 2005	Ver- änderung 2006 gegenüber 2005	2006	dagegen 2005	Ver- änderung 2006 gegenüber 2005	2006	dagegen 2005	Ver- änderung 2006 gegenüber 2005
		Anzahl		%	Anzahl		%	Anzahl		%	Anzahl		%
unter 15	a	2 180	2 430	-10,3	6	8	x	374	422	-11,4	1 800	2 000	-10,0
	b	1 217	1 379	-11,7	4	2	x	230	263	-12,5	983	1 114	-11,8
	c	961	1 051	-8,6	2	6	x	144	159	-9,4	815	886	-8,0
15 – 18	a	1 251	1 465	-14,6	7	10	x	218	236	-7,6	1 026	1 219	-15,8
	b	718	889	-19,2	1	6	x	138	168	-17,9	579	715	-19,0
	c	533	576	-7,5	6	4	x	80	68	+17,6	447	504	-11,3
18 – 21	a	1 985	2 119	-6,3	21	21	-	348	401	-13,2	1 616	1 697	-4,8
	b	1 100	1 168	-5,8	20	12	+66,7	226	241	-6,2	854	915	-6,7
	c	885	950	-6,8	1	9	x	122	159	-23,3	762	782	-2,6
21 – 25	a	2 059	2 335	-11,8	14	31	-54,8	317	396	-20,0	1 728	1 908	-9,4
	b	1 164	1 314	-11,4	11	25	-56,0	200	238	-16,0	953	1 051	-9,3
	c	894	1 021	-12,4	3	6	x	117	158	-26,0	774	857	-9,7
25 – 30	a	1 948	2 061	-5,5	15	14	+7,1	284	313	-9,3	1 649	1 734	-4,9
	b	1 063	1 124	-5,4	10	11	-9,1	186	190	-2,1	867	923	-6,1
	c	885	937	-5,6	5	3	x	98	123	-20,3	782	811	-3,6
30 – 35	a	1 757	1 875	-6,3	12	13	-7,7	260	296	-12,2	1 485	1 566	-5,2
	b	1 001	1 070	-6,4	12	10	+20,0	169	182	-7,1	820	878	-6,6
	c	756	805	-6,1	-	3	x	91	114	-20,2	665	688	-3,3
35 – 40	a	1 965	2 304	-14,7	14	19	-26,3	310	357	-13,2	1 641	1 928	-14,9
	b	1 157	1 379	-16,1	11	18	-38,9	205	245	-16,3	941	1 116	-15,7
	c	808	925	-12,6	3	1	x	105	112	-6,3	700	812	-13,8
40 – 45	a	2 048	2 166	-5,4	15	29	-48,3	326	358	-8,9	1 707	1 779	-4,0
	b	1 157	1 246	-7,1	12	19	-36,8	226	228	-0,9	919	999	-8,0
	c	891	920	-3,2	3	10	x	100	130	-23,1	788	780	+1,0
45 – 50	a	1 581	1 701	-7,1	10	14	-28,6	277	301	-8,0	1 294	1 386	-6,6
	b	892	1 010	-11,7	6	10	x	177	210	-15,7	709	790	-10,3
	c	689	691	-0,3	4	4	-	100	91	+9,9	585	596	-1,8
50 – 55	a	1 307	1 332	-1,9	12	18	-33,3	239	230	+3,9	1 056	1 084	-2,6
	b	721	745	-3,2	8	13	x	141	133	+6,0	572	599	-4,5
	c	585	587	-0,3	4	5	x	98	97	+1,0	483	485	-0,4
55 – 60	a	1 022	1 001	+2,1	10	9	x	162	179	-9,5	850	813	+4,6
	b	547	583	-6,2	8	8	-	95	111	-14,4	444	464	-4,3
	c	475	417	+13,9	2	1	x	67	67	-	406	349	+16,3
60 – 65	a	771	890	-13,4	12	17	-29,4	144	141	+2,1	615	732	-16,0
	b	424	471	-10,0	7	14	x	82	92	-10,9	335	365	-8,2
	c	346	419	-17,4	5	3	x	62	49	+26,5	279	367	-24,0
65 – 70	a	752	872	-13,8	9	13	x	161	185	-13,0	582	674	-13,7
	b	405	478	-15,3	5	11	x	89	101	-11,9	311	366	-15,0
	c	347	391	-11,3	4	2	x	72	83	-13,3	271	306	-11,4
70 – 75	a	584	591	-1,2	8	23	x	156	159	-1,9	420	409	+2,7
	b	292	302	-3,3	5	13	x	76	83	-8,4	211	206	+2,4
	c	292	289	+1,0	3	10	x	80	76	+5,3	209	203	+3,0
75 und mehr	a	877	903	-2,9	29	32	-9,4	271	311	-12,9	577	560	+3,0
	b	381	361	+5,5	12	15	-20,0	116	119	-2,5	253	227	+11,5
	c	496	540	-8,1	17	17	-	155	192	-19,3	324	331	-2,1
Zusammen	a	22 087	24 045	-8,1	194	271	-28,4	3 847	4 285	-10,2	18 046	19 489	-7,4
	b	12 239	13 519	-9,5	132	187	-29,4	2 356	2 604	-9,5	9 751	10 728	-9,1
	c	9 843	10 519	-6,4	62	84	-26,2	1 491	1 678	-11,1	8 290	8 757	-5,3
Ohne Angabe	a	41	54	-24,1	-	1	x	-	2	x	41	51	-19,6
Insgesamt	a	<b>22 128</b>	<b>24 099</b>	<b>-8,2</b>	<b>194</b>	<b>272</b>	<b>-28,7</b>	<b>3 847</b>	<b>4 287</b>	<b>-10,3</b>	<b>18 087</b>	<b>19 540</b>	<b>-7,4</b>

### 6. Verunglückte im Straßenverkehr im Januar – April 2006 nach Art der Verkehrsbeteiligung und Ortslage

Art der Verkehrsbeteiligung a = Zusammen b = innerhalb von Ortschaften c = außerhalb von Ortschaften		Verunglückte im Straßenverkehr											
		insgesamt			Getötete			schwer Verletzte			leicht Verletzte		
		Januar – April											
		2006	dagegen 2005	Ver- änderung 2006 gegenüber 2005	2006	dagegen 2005	Ver- änderung 2006 gegenüber 2005	2006	dagegen 2005	Ver- änderung 2006 gegenüber 2005	2006	dagegen 2005	Ver- änderung 2006 gegenüber 2005
Anzahl		%	Anzahl		%	Anzahl		%	Anzahl		%		
Fahrer und Mitfahrer von													
Mofas, Mopeds	a	1 143	1 306	-12,5	2	6	x	238	267	-10,9	903	1 033	-12,6
	b	990	1 133	-12,6	2	5	x	197	209	-5,7	791	919	-13,9
	c	153	173	-11,6	-	1	x	41	58	-29,3	112	114	-1,8
Motorzweirädern mit amtlichen Kennzeichen	a	1 056	1 493	-29,3	18	35	-48,6	314	445	-29,4	724	1 013	-28,5
	b	765	1 009	-24,2	8	10	x	191	245	-22,0	566	754	-24,9
	c	291	484	-39,9	10	25	-60,0	123	200	-38,5	158	259	-39,0
Personenkraftwagen	a	12 900	13 506	-4,5	100	147	-32,0	1 829	1 962	-6,8	10 971	11 397	-3,7
	b	7 263	7 594	-4,4	13	21	-38,1	711	708	+0,4	6 539	6 865	-4,7
	c	5 637	5 912	-4,7	87	126	-31,0	1 118	1 254	-10,8	4 432	4 532	-2,2
Bussen	a	394	360	+9,4	3	1	x	27	36	-25,0	364	323	+12,7
	b	348	320	+8,8	-	-	-	20	32	-37,5	328	288	+13,9
	c	46	40	+15,0	3	1	x	7	4	x	36	35	+2,9
Güterkraftfahrzeugen	a	506	583	-13,2	7	5	x	129	112	+15,2	370	466	-20,6
	b	155	215	-27,9	-	2	x	23	28	-17,9	132	185	-28,6
	c	351	368	-4,6	7	3	x	106	84	+26,2	238	281	-15,3
landwirtschaftlichen Zugmaschinen	a	6	10	x	-	-	-	2	2	-	4	8	x
	b	1	3	x	-	-	-	1	1	-	-	2	x
	c	5	7	x	-	-	-	1	1	-	4	6	x
übrigen Kraftfahrzeugen	a	65	57	+14,0	-	1	x	11	2	x	54	54	-
	b	40	36	+11,1	-	-	-	6	2	x	34	34	-
	c	25	21	+19,0	-	1	x	5	-	x	20	20	-
Kraftfahrzeugen zusammen	a	16 070	17 315	-7,2	130	195	-33,3	2 550	2 826	-9,8	13 390	14 294	-6,3
	b	9 562	10 310	-7,3	23	38	-39,5	1 149	1 225	-6,2	8 390	9 047	-7,3
	c	6 508	7 005	-7,1	107	157	-31,8	1 401	1 601	-12,5	5 000	5 247	-4,7
Fahrrädern	a	3 241	3 634	-10,8	21	24	-12,5	580	619	-6,3	2 640	2 991	-11,7
	b	2 985	3 362	-11,2	9	15	x	503	540	-6,9	2 473	2 807	-11,9
	c	256	272	-5,9	12	9	x	77	79	-2,5	167	184	-9,2
darunter im Alter von unter 15 Jahren	a	572	692	-17,3	-	1	x	81	86	-5,8	491	605	-18,8
	b	543	664	-18,2	-	1	x	73	77	-5,2	470	586	-19,8
	c	29	28	+3,6	-	-	-	8	9	x	21	19	+10,5
anderen Fahrzeugen	a	89	117	-23,9	-	2	x	17	19	-10,5	72	96	-25,0
	b	85	89	-4,5	-	1	x	16	13	+23,1	69	75	-8,0
	c	4	28	x	-	1	x	1	6	x	3	21	x
Fußgänger	a	2 678	2 984	-10,3	42	50	-16,0	689	815	-15,5	1 947	2 119	-8,1
	b	2 554	2 856	-10,6	29	35	-17,1	641	761	-15,8	1 884	2 060	-8,5
	c	124	128	-3,1	13	15	-13,3	48	54	-11,1	63	59	+6,8
darunter im Alter von unter 15 Jahren	a	790	895	-11,7	2	4	x	210	253	-17,0	578	638	-9,4
	b	770	873	-11,8	1	3	x	204	244	-16,4	565	626	-9,7
	c	20	22	-9,1	1	1	-	6	9	x	13	12	+8,3
65 und mehr Jahren	a	477	536	-11,0	22	26	-15,4	168	217	-22,6	287	293	-2,0
	b	455	516	-11,8	17	23	-26,1	157	208	-24,5	281	285	-1,4
	c	22	20	+10,0	5	3	x	11	9	x	6	8	x
Andere Personen	a	50	49	+2,0	1	1	-	11	8	x	38	40	-5,0
	b	45	41	+9,8	1	-	x	10	7	x	34	34	-
	c	5	8	x	-	1	x	1	1	-	4	6	x
<b>Insgesamt</b>	<b>a</b>	<b>22 128</b>	<b>24 099</b>	<b>-8,2</b>	<b>194</b>	<b>272</b>	<b>-28,7</b>	<b>3 847</b>	<b>4 287</b>	<b>-10,3</b>	<b>18 087</b>	<b>19 540</b>	<b>-7,4</b>
	<b>b</b>	<b>15 231</b>	<b>16 658</b>	<b>-8,6</b>	<b>62</b>	<b>89</b>	<b>-30,3</b>	<b>2 319</b>	<b>2 546</b>	<b>-8,9</b>	<b>12 850</b>	<b>14 023</b>	<b>-8,4</b>
	<b>c</b>	<b>6 897</b>	<b>7 441</b>	<b>-7,3</b>	<b>132</b>	<b>183</b>	<b>-27,9</b>	<b>1 528</b>	<b>1 741</b>	<b>-12,2</b>	<b>5 237</b>	<b>5 517</b>	<b>-5,1</b>
darunter im Alter von unter 15 Jahren	a	2 180	2 430	-10,3	6	8	x	374	422	-11,4	1 800	2 000	-10,0
	b	1 844	2 027	-9,0	1	4	x	317	357	-11,2	1 526	1 666	-8,4
	c	336	403	-16,6	5	4	x	57	65	-12,3	274	334	-18,0
65 und mehr Jahren	a	2 213	2 366	-6,5	46	68	-32,4	588	655	-10,2	1 579	1 643	-3,9
	b	1 692	1 818	-6,9	25	39	-35,9	439	490	-10,4	1 228	1 289	-4,7
	c	521	548	-4,9	21	29	-27,6	149	165	-9,7	351	354	-0,8

## 7. Verunglückte im Straßenverkehr im Januar – April 2006

Lfd. Nr.	Alter von ... bis unter ... Jahren a = Zusammen b = männlich c = weiblich		Verunglückte						
			insgesamt	darunter				insgesamt	Fahrer Pkw
				Fahrer und Mitfahrer von			Fußgänger		
				Pkw	Motorzweirädern	Fahrrädern			
			Januar – April 2006						
Anzahl									
<b>Insgesamt</b>									
1	unter 15	a	2 180	704	5	572	790	2 430	712
		b	1 217	329	2	389	436	1 379	329
		c	961	375	3	183	352	1 051	383
2	15 – 18	a	1 251	309	107	241	175	1 465	329
		b	718	115	89	141	82	889	153
		c	533	194	18	100	93	576	176
3	18 – 21	a	1 985	1 457	88	170	110	2 119	1 532
		b	1 100	751	79	106	53	1 168	772
		c	885	706	9	64	57	950	760
4	21 – 25	a	2 059	1 580	86	150	118	2 335	1 756
		b	1 164	840	83	89	65	1 314	942
		c	894	740	3	61	52	1 021	814
5	25 – 35	a	3 705	2 680	163	345	213	3 936	2 718
		b	2 064	1 326	148	224	120	2 194	1 347
		c	1 641	1 354	15	121	93	1 742	1 371
6	35 – 45	a	4 013	2 488	266	532	288	4 470	2 729
		b	2 314	1 214	237	345	165	2 625	1 327
		c	1 699	1 274	29	187	123	1 845	1 402
7	45 – 55	a	2 888	1 675	238	389	262	3 033	1 689
		b	1 613	783	221	237	131	1 755	812
		c	1 274	892	17	152	130	1 278	877
8	55 – 65	a	1 793	994	70	335	223	1 891	1 009
		b	971	481	68	200	99	1 054	485
		c	821	513	2	135	123	836	524
9	65 und mehr	a	2 213	1 009	30	498	477	2 366	1 023
		b	1 078	479	28	294	167	1 141	486
		c	1 135	530	2	204	310	1 220	537
10	Zusammen	a	22 087	12 896	1 053	3 232	2 656	24 045	13 497
		b	12 239	6 318	955	2 025	1 318	13 519	6 653
		c	9 843	6 578	98	1 207	1 333	10 519	6 844
11	Ohne Angabe	a	41	4	3	9	22	54	9
12	<b>Insgesamt</b>	<b>a</b>	<b>22 128</b>	<b>12 900</b>	<b>1 056</b>	<b>3 241</b>	<b>2 678</b>	<b>24 099</b>	<b>13 506</b>



**nach Art der Verkehrsbeteiligung, Altersgruppen und Geschlecht**

darunter			insgesamt	darunter				Lfd. Nr.
und Mitfahrer von		Fußgänger		Fahrer und Mitfahrer von			Fußgänger	
Motorzweirädern	Fahrrädern			Pkw	Motorzweirädern	Fahrrädern		
dagegen Januar – April 2005			Veränderung April 2006 gegenüber April 2005					
			%					
23	692	895	-10,3	-1,1	x	-17,3	-11,7	1
13	447	538	-11,7	-	x	-13,0	-19,0	
10	245	357	-8,6	-2,1	x	-25,3	-1,4	
162	311	180	-14,6	-6,1	-34,0	-22,5	-2,8	2
138	171	75	-19,2	-24,8	-35,5	-17,5	+9,3	
24	140	105	-7,5	+10,2	-25,0	-28,6	-11,4	
120	150	149	-6,3	-4,9	-26,7	+13,3	-26,2	3
98	101	70	-5,8	-2,7	-19,4	+5,0	-24,3	
22	49	78	-6,8	-7,1	x	+30,6	-26,9	
109	178	126	-11,8	-10,0	-21,1	-15,7	-6,4	4
86	105	61	-11,4	-10,8	-3,5	-15,2	+6,6	
23	73	65	-12,4	-9,1	x	-16,4	-20,0	
208	402	257	-5,9	-1,4	-21,6	-14,2	-17,1	5
181	245	136	-5,9	-1,6	-18,2	-8,6	-11,8	
27	157	121	-5,8	-1,2	-44,4	-22,9	-23,1	
422	536	302	-10,2	-8,8	-37,0	-0,7	-4,6	6
374	367	176	-11,8	-8,5	-36,6	-6,0	-6,3	
48	169	126	-7,9	-9,1	-39,6	+10,7	-2,4	
291	455	281	-4,8	-0,8	-18,2	-14,5	-6,8	7
267	288	148	-8,1	-3,6	-17,2	-17,7	-11,5	
24	167	133	-0,3	+1,7	-29,2	-9,0	-2,3	
101	362	237	-5,2	-1,5	-30,7	-7,5	-5,9	8
95	216	124	-7,9	-0,8	-28,4	-7,4	-20,2	
6	146	112	-1,8	-2,1	x	-7,5	+9,8	
55	529	536	-6,5	-1,4	-45,5	-5,9	-11,0	9
55	301	182	-5,5	-1,4	-49,1	-2,3	-8,2	
-	228	349	-7,0	-1,3	x	-10,5	-11,2	
1 491	3 615	2 963	-8,1	-4,5	-29,4	-10,6	-10,4	10
1 307	2 241	1 510	-9,5	-5,0	-26,9	-9,6	-12,7	
184	1 374	1 446	-6,4	-3,9	-46,7	-12,2	-7,8	
2	19	21	-24,1	x	x	x	+4,8	11
<b>1 493</b>	<b>3 634</b>	<b>2 984</b>	<b>-8,2</b>	<b>-4,5</b>	<b>-29,3</b>	<b>-10,8</b>	<b>-10,3</b>	<b>12</b>

## Noch: 7. Verunglückte im Straßenverkehr im Januar – April 2006

Lfd. Nr.	Alter von ... bis unter ... Jahren a = Zusammen b = männlich c = weiblich	Verunglückte							
		insgesamt	darunter					insgesamt	Fahrer Pkw
			Fahrer und Mitfahrer von			Fußgänger			
			Pkw	Motorzweirädern	Fahrrädern				
		Januar – April 2006							
Anzahl								Getötete	
1	unter 15	a	6	3	–	–	2	8	3
		b	4	2	–	–	1	2	–
		c	2	1	–	–	1	6	3
2	15 – 18	a	7	4	–	–	3	10	7
		b	1	1	–	–	–	6	5
		c	6	3	–	–	3	4	2
3	18 – 21	a	21	14	2	2	3	21	18
		b	20	13	2	2	3	12	9
		c	1	1	–	–	–	9	9
4	21 – 25	a	14	10	1	–	2	31	28
		b	11	8	1	–	2	25	23
		c	3	2	–	–	–	6	5
5	25 – 35	a	27	16	1	2	4	27	18
		b	22	14	–	2	2	21	15
		c	5	2	1	–	2	6	3
6	35 – 45	a	29	16	7	3	1	48	22
		b	23	11	6	3	1	37	14
		c	6	5	1	–	–	11	8
7	45 – 55	a	22	13	3	1	2	32	16
		b	14	8	3	1	1	23	9
		c	8	5	–	–	1	9	7
8	55 – 65	a	22	11	3	4	3	26	13
		b	15	9	3	1	1	22	11
		c	7	2	–	3	2	4	2
9	65 und mehr	a	46	13	1	9	22	68	21
		b	22	9	1	4	7	39	13
		c	24	4	–	5	15	29	8
10	Zusammen	a	194	100	18	21	42	271	146
		b	132	75	16	13	18	187	99
		c	62	25	2	8	24	84	47
11	Ohne Angabe	a	–	–	–	–	–	1	1
12	Insgesamt	a	194	100	18	21	42	272	147

**nach Art der Verkehrsbeteiligung, Altersgruppen und Geschlecht**

darunter			insgesamt	darunter				Lfd. Nr.
und Mitfahrer von		Fußgänger		Fahrer und Mitfahrer von			Fußgänger	
Motorzweirädern	Fahrrädern			Pkw	Motorzweirädern	Fahrrädern		
dagegen Januar – April 2005			Veränderung April 2006 gegenüber April 2005					
			%					
–	1	4	x	–	–	x	x	1
–	–	2	x	x	–	–	x	
–	1	2	x	x	–	x	x	
1	–	2	x	x	x	–	x	2
–	–	1	x	x	–	–	x	
1	–	1	x	x	x	–	x	
–	–	3	–	–22,2	x	x	–	3
–	–	3	+66,7	x	x	x	–	
–	–	–	x	x	–	–	–	
2	–	–	–54,8	–64,3	x	–	x	4
2	–	–	–56,0	x	x	–	x	
–	–	–	x	x	–	–	–	
5	1	3	–	–11,1	x	x	x	5
4	–	2	+4,8	–6,7	x	x	–	
1	1	1	x	x	–	x	x	
13	1	7	–39,6	–27,3	x	x	x	6
13	–	6	–37,8	–21,4	x	x	x	
–	1	1	x	x	x	x	x	
8	1	3	–31,3	–18,8	x	–	x	7
7	1	2	–39,1	x	x	–	x	
1	–	1	x	x	x	–	–	
4	4	2	–15,4	–15,4	x	–	x	8
3	4	1	–31,8	x	–	x	–	
1	–	1	x	–	x	x	x	
2	16	26	–32,4	–38,1	x	x	–15,4	9
2	11	10	–43,6	x	x	x	x	
–	5	16	–17,2	x	–	–	–6,3	
35	24	50	–28,4	–31,5	–48,6	–12,5	–16,0	10
31	16	27	–29,4	–24,2	–48,4	–18,8	–33,3	
4	8	23	–26,2	–46,8	x	–	+4,3	
–	–	–	x	x	–	–	–	11
<b>35</b>	<b>24</b>	<b>50</b>	<b>–28,7</b>	<b>–32,0</b>	<b>–48,6</b>	<b>–12,5</b>	<b>–16,0</b>	<b>12</b>

## Noch: 7. Verunglückte im Straßenverkehr im Januar – April 2006

Lfd. Nr.	Alter von ... bis unter ... Jahren a = Zusammen b = männlich c = weiblich		Verunglückte						
			insgesamt	darunter				insgesamt	Fahrer
				Fahrer und Mitfahrer von			Fußgänger		
				Pkw	Motorzweirädern	Fahrrädern			
			Januar – April 2006						
Anzahl									
									<b>schwer</b>
1	unter 15	a	374	66	1	81	210	422	68
		b	230	33	1	53	134	263	43
		c	144	33	–	28	76	159	25
2	15 – 18	a	218	50	28	27	49	236	52
		b	138	21	23	18	29	168	31
		c	80	29	5	9	20	68	21
3	18 – 21	a	348	247	24	26	23	401	284
		b	226	154	22	16	14	241	158
		c	122	93	2	10	9	159	126
4	21 – 25	a	317	222	26	18	26	396	265
		b	200	128	25	11	17	238	155
		c	117	94	1	7	9	158	110
5	25 – 35	a	544	354	56	40	31	609	380
		b	355	204	50	30	17	372	206
		c	189	150	6	10	14	237	174
6	35 – 45	a	636	305	82	97	61	715	343
		b	431	174	74	68	36	473	178
		c	205	131	8	29	25	242	165
7	45 – 55	a	516	236	69	79	60	531	224
		b	318	117	64	46	28	343	122
		c	198	119	5	33	32	188	102
8	55 – 65	a	306	128	21	66	61	320	131
		b	177	71	19	35	26	203	70
		c	129	57	2	31	35	116	61
9	65 und mehr	a	588	221	7	146	168	655	214
		b	281	121	7	78	46	303	109
		c	307	100	–	68	122	351	105
10	Zusammen	a	3 847	1 829	314	580	689	4 285	1 961
		b	2 356	1 023	285	355	347	2 604	1 072
		c	1 491	806	29	225	342	1 678	889
11	Ohne Angabe	a	–	–	–	–	–	2	1
		b							
		c							
12	Insgesamt	a	<b>3 847</b>	<b>1 829</b>	<b>314</b>	<b>580</b>	<b>689</b>	<b>4 287</b>	<b>1 962</b>

## nach Art der Verkehrsbeteiligung, Altersgruppen und Geschlecht

darunter			insgesamt	darunter				Lfd. Nr.
und Mitfahrer von		Fußgänger		Fahrer und Mitfahrer von			Fußgänger	
Motorzweirädern	Fahrrädern			Pkw	Motorzweirädern	Fahrrädern		
dagegen Januar – April 2005			Veränderung April 2006 gegenüber April 2005					
			%					
<b>Verletzte</b>								
4	86	253	-11,4	-2,9	x	-5,8	-17,0	1
2	58	153	-12,5	-23,3	x	-8,6	-12,4	
2	28	100	-9,4	+32,0	x	-	-24,0	
40	29	36	-7,6	-3,8	-30,0	-6,9	+36,1	2
37	17	17	-17,9	-32,3	-37,8	+5,9	+70,6	
3	12	19	+17,6	+38,1	x	x	+5,3	
32	20	38	-13,2	-13,0	-25,0	+30,0	-39,5	3
28	16	17	-6,2	-2,5	-21,4	-	-17,6	
4	4	20	-23,3	-26,2	x	x	x	
37	20	37	-20,0	-16,2	-29,7	-10,0	-29,7	4
28	12	13	-16,0	-17,4	-10,7	-8,3	+30,8	
9	8	24	-26,0	-14,5	x	x	x	
67	64	46	-10,7	-6,8	-16,4	-37,5	-32,6	5
56	44	23	-4,6	-1,0	-10,7	-31,8	-26,1	
11	20	23	-20,3	-13,8	x	-50,0	-39,1	
135	91	59	-11,0	-11,1	-39,3	+6,6	+3,4	6
123	67	34	-8,9	-2,2	-39,8	+1,5	+5,9	
12	24	25	-15,3	-20,6	x	+20,8	-	
82	91	71	-2,8	+5,4	-15,9	-13,2	-15,5	7
74	50	45	-7,3	-4,1	-13,5	-8,0	-37,8	
8	41	26	+5,3	+16,7	x	-19,5	+23,1	
28	69	57	-4,4	-2,3	-25,0	-4,3	+7,0	8
26	49	29	-12,8	+1,4	-26,9	-28,6	-10,3	
2	20	27	+11,2	-6,6	-	+55,0	+29,6	
20	149	217	-10,2	+3,3	x	-2,0	-22,6	9
20	77	66	-7,3	+11,0	x	+1,3	-30,3	
-	72	150	-12,5	-4,8	-	-5,6	-18,7	
445	619	814	-10,2	-6,7	-29,4	-6,3	-15,4	10
394	390	397	-9,5	-4,6	-27,7	-9,0	-12,6	
51	229	414	-11,1	-9,3	-43,1	-1,7	-17,4	
-	-	1	x	x	-	-	x	11
<b>445</b>	<b>619</b>	<b>815</b>	<b>-10,3</b>	<b>-6,8</b>	<b>-29,4</b>	<b>-6,3</b>	<b>-15,5</b>	<b>12</b>

## Noch: 7. Verunglückte im Straßenverkehr im Januar – April 2006

Lfd. Nr.	Alter von ... bis unter ... Jahren a = Zusammen b = männlich c = weiblich	Verunglückte							
		insgesamt	darunter					insgesamt	Fahrer Pkw
			Fahrer und Mitfahrer von			Fußgänger			
			Pkw	Motorzweirädern	Fahrrädern				
		Januar – April 2006							
Anzahl									
									<b>leicht</b>
1	unter 15	a	1 800	635	4	491	578	2 000	641
		b	983	294	1	336	301	1 114	286
		c	815	341	3	155	275	886	355
2	15 – 18	a	1 026	255	79	214	123	1 219	270
		b	579	93	66	123	53	715	117
		c	447	162	13	91	70	504	153
3	18 – 21	a	1 616	1 196	62	142	84	1 697	1 230
		b	854	584	55	88	36	915	605
		c	762	612	7	54	48	782	625
4	21 – 25	a	1 728	1 348	59	132	90	1 908	1 463
		b	953	704	57	78	46	1 051	764
		c	774	644	2	54	43	857	699
5	25 – 35	a	3 134	2 310	106	303	178	3 300	2 320
		b	1 687	1 108	98	192	101	1 801	1 126
		c	1 447	1 202	8	111	77	1 499	1 194
6	35 – 45	a	3 348	2 167	177	432	226	3 707	2 364
		b	1 860	1 029	157	274	128	2 115	1 135
		c	1 488	1 138	20	158	98	1 592	1 229
7	45 – 55	a	2 350	1 426	166	309	200	2 470	1 449
		b	1 281	658	154	190	102	1 389	681
		c	1 068	768	12	119	97	1 081	768
8	55 – 65	a	1 465	855	46	265	159	1 545	865
		b	779	401	46	164	72	829	404
		c	685	454	–	101	86	716	461
9	65 und mehr	a	1 579	775	22	343	287	1 643	788
		b	775	349	20	212	114	799	364
		c	804	426	2	131	173	840	424
10	Zusammen	a	18 046	10 967	721	2 631	1 925	19 489	11 390
		b	9 751	5 220	654	1 657	953	10 728	5 482
		c	8 290	5 747	67	974	967	8 757	5 908
11	Ohne Angabe	a	41	4	3	9	22	51	7
12	<b>Insgesamt</b>	<b>a</b>	<b>18 087</b>	<b>10 971</b>	<b>724</b>	<b>2 640</b>	<b>1 947</b>	<b>19 540</b>	<b>11 397</b>

## nach Art der Verkehrsbeteiligung, Altersgruppen und Geschlecht

darunter			insgesamt	darunter				Lfd. Nr.
und Mitfahrer von		Fußgänger		Fahrer und Mitfahrer von			Fußgänger	
Motorzweirädern	Fahrrädern			Pkw	Motorzweirädern	Fahrrädern		
dagegen Januar – April 2005			Veränderung April 2006 gegenüber April 2005					
			%					
<b>Verletzte</b>								
19	605	638	-10,0	-0,9	x	-18,8	-9,4	1
11	389	383	-11,8	+2,8	x	-13,6	-21,4	
8	216	255	-8,0	-3,9	x	-28,2	+7,8	
121	282	142	-15,8	-5,6	-34,7	-24,1	-13,4	2
101	154	57	-19,0	-20,5	-34,7	-20,1	-7,0	
20	128	85	-11,3	+5,9	-35,0	-28,9	-17,6	
88	130	108	-4,8	-2,8	-29,5	+9,2	-22,2	3
70	85	50	-6,7	-3,5	-21,4	+3,5	-28,0	
18	45	58	-2,6	-2,1	x	+20,0	-17,2	
70	158	89	-9,4	-7,9	-15,7	-16,5	+1,1	4
56	93	48	-9,3	-7,9	+1,8	-16,1	-4,2	
14	65	41	-9,7	-7,9	x	-16,9	+4,9	
136	337	208	-5,0	-0,4	-22,1	-10,1	-14,4	5
121	201	111	-6,3	-1,6	-19,0	-4,5	-9,0	
15	136	97	-3,5	+0,7	x	-18,4	-20,6	
274	444	236	-9,7	-8,3	-35,4	-2,7	-4,2	6
238	300	136	-12,1	-9,3	-34,0	-8,7	-5,9	
36	144	100	-6,5	-7,4	-44,4	+9,7	-2,0	
201	363	207	-4,9	-1,6	-17,4	-14,9	-3,4	7
186	237	101	-7,8	-3,4	-17,2	-19,8	+1,0	
15	126	106	-1,2	-	-20,0	-5,6	-8,5	
69	289	178	-5,2	-1,2	-33,3	-8,3	-10,7	8
66	163	94	-6,0	-0,7	-30,3	+0,6	-23,4	
3	126	84	-4,3	-1,5	x	-19,8	+2,4	
33	364	293	-3,9	-1,7	-33,3	-5,8	-2,0	9
33	213	106	-3,0	-4,1	-39,4	-0,5	+7,5	
-	151	183	-4,3	+0,5	x	-13,2	-5,5	
1 011	2 972	2 099	-7,4	-3,7	-28,7	-11,5	-8,3	10
882	1 835	1 086	-9,1	-4,8	-25,9	-9,7	-12,2	
129	1 137	1 009	-5,3	-2,7	-48,1	-14,3	-4,2	
2	19	20	-19,6	x	x	x	+10,0	11
<b>1 013</b>	<b>2 991</b>	<b>2 119</b>	<b>-7,4</b>	<b>-3,7</b>	<b>-28,5</b>	<b>-11,7</b>	<b>-8,1</b>	<b>12</b>

### 8. An Straßenverkehrsunfällen beteiligte Fahrzeugführer und Fußgänger im Januar – April 2006 nach Art der Verkehrsbeteiligung und Ortslage

Art der Verkehrsbeteiligung a = Zusammen b = innerhalb von Ortschaften c = außerhalb von Ortschaften	Straßenverkehrsunfälle mit						
	Personen- schaden	schwer- wiegendem Sachschaden (i. e. S.)	Personen- schaden	schwer- wiegendem Sachschaden (i. e. S.)	Personen- schaden	schwer- wiegendem Sachschaden (i. e. S.)	
	Januar – April 2006		dagegen Januar – April 2005		Veränderung Januar – April 2006 gegenüber Januar – April 2005		
	Anzahl				%		
Führer von							
Mofas, Mopeds	a	1 146	79	1 318	68	-13,1	+16,2
	b	1 000	70	1 148	58	-12,9	+20,7
	c	146	9	170	10	-14,1	x
Motorzweirädern mit amtlichen Kennzeichen	a	1 042	70	1 476	91	-29,4	-23,1
	b	759	52	997	67	-23,9	-22,4
	c	283	18	479	24	-40,9	-25,0
Personenkraftwagen	a	23 142	12 438	24 806	12 466	-6,7	-0,2
	b	16 120	8 124	17 463	8 107	-7,7	+0,2
	c	7 022	4 314	7 343	4 359	-4,4	-1,0
Bussen	a	384	68	428	63	-10,3	+7,9
	b	350	57	385	52	-9,1	+9,6
	c	34	11	43	11	-20,9	-
Güterkraftfahrzeugen	a	1 924	1 037	2 109	1 018	-8,8	+1,9
	b	953	444	1 133	481	-15,9	-7,7
	c	971	593	976	537	-0,5	+10,4
landwirtschaftlichen Zugmaschinen	a	30	23	40	42	-25,0	-45,2
	b	12	10	18	16	-33,3	-37,5
	c	18	13	22	26	-18,2	-50,0
übrigen Kraftfahrzeugen	a	120	41	168	67	-28,6	-38,8
	b	86	27	124	49	-30,6	-44,9
	c	34	14	44	18	-22,7	-22,2
Kraftfahrzeugen insgesamt	a	27 788	13 756	30 345	13 815	-8,4	-0,4
	b	19 280	8 784	21 268	8 830	-9,3	-0,5
	c	8 508	4 972	9 077	4 985	-6,3	-0,3
darunter flüchtig	a	1 437	975	1 522	919	-5,6	+6,1
	b	1 130	579	1 241	570	-8,9	+1,6
	c	307	396	281	349	+9,3	+13,5
Fahrrädern	a	3 496	18	3 935	7	-11,2	x
	b	3 228	13	3 641	6	-11,3	x
	c	268	5	294	1	-8,8	x
darunter im Alter von unter 15 Jahren	a	600	3	728	1	-17,6	x
	b	570	2	699	-	-18,5	x
	c	30	1	29	1	+3,4	-
anderen Fahrzeugen	a	218	146	257	180	-15,2	-18,9
	b	195	118	205	117	-4,9	+0,9
	c	23	28	52	63	-55,8	-55,6
Fußgänger	a	2 820	22	3 137	17	-10,1	+29,4
	b	2 684	20	3 000	15	-10,5	+33,3
	c	136	2	137	2	-0,7	-
darunter im Alter von unter 15 Jahren	a	817	1	932	3	-12,3	x
	b	796	1	910	2	-12,5	x
	c	21	-	22	1	-4,5	x
65 und mehr Jahren	a	487	-	553	-	-11,9	-
	b	465	-	531	-	-12,4	-
	c	22	-	22	-	-	-
Andere Personen	a	99	15	119	17	-16,8	-11,8
	b	81	8	90	14	-10,0	x
	c	18	7	29	3	-37,9	x
<b>Insgesamt</b>	<b>a</b>	<b>34 421</b>	<b>13 957</b>	<b>37 793</b>	<b>14 036</b>	<b>-8,9</b>	<b>-0,6</b>
	<b>b</b>	<b>25 468</b>	<b>8 943</b>	<b>28 204</b>	<b>8 982</b>	<b>-9,7</b>	<b>-0,4</b>
	<b>c</b>	<b>8 953</b>	<b>5 014</b>	<b>9 589</b>	<b>5 054</b>	<b>-6,6</b>	<b>-0,8</b>
darunter im Alter von unter 15 Jahren	a	1 434	6	1 682	9	-14,7	x
	b	1 381	3	1 625	4	-15,0	x
	c	53	3	57	5	-7,0	x
65 und mehr Jahren	a	3 250	1 089	3 474	974	-6,4	+11,8
	b	2 587	773	2 743	683	-5,7	+13,2
	c	663	316	731	291	-9,3	+8,6



### 9. Straßenverkehrsunfälle mit Personenschaden im Januar – April 2006 nach Ursachen und Ortslage

Ursache	Straßenverkehrsunfälle mit Personenschaden								
	zusammen			innerhalb von Ortschaften			außerhalb von Ortschaften		
	Januar – April								
	2006	dagegen 2005	Ver- änderung 2006 gegenüber 2005	2006	dagegen 2005	Ver- änderung 2006 gegenüber 2005	2006	dagegen 2005	Ver- änderung 2006 gegenüber 2005
	Anzahl		%	Anzahl		%	Anzahl		%
Ursachen der Fahrzeugführer	21 427	23 317	-8,1	15 069	16 355	-7,9	6 358	6 962	-8,7
Verkehrstüchtigkeit	1 144	1 165	-1,8	744	788	-5,6	400	377	+6,1
Alkoholeinfluss	824	855	-3,6	566	622	-9,0	258	233	+10,7
Einfluss anderer berauschender Mittel (z. B. Drogen, Rauschgift)	80	72	+11,1	56	50	+12,0	24	22	+9,1
Übermüdung	66	68	-2,9	12	15	-20,0	54	53	+1,9
sonstige körperliche oder geistige Mängel	174	170	+2,4	110	101	+8,9	64	69	-7,2
Straßenbenutzung	1 072	1 103	-2,8	891	890	+0,1	181	213	-15,0
Benutzung der falschen Fahrbahn (auch Richtungsfahrbahn) oder verbotswidrige Benutzung anderer Straßenteile	716	750	-4,5	654	675	-3,1	62	75	-17,3
Verstoß gegen das Rechtsfahrgebot	356	353	+0,8	237	215	+10,2	119	138	-13,8
Geschwindigkeit	3 253	3 543	-8,2	1 488	1 573	-5,4	1 765	1 970	-10,4
nicht angepasste Geschwindigkeit mit gleichzeitigem Überschreiten der zulässigen Höchstgeschwindigkeit	231	289	-20,1	136	173	-21,4	95	116	-18,1
nicht angepasste Geschwindigkeit in anderen Fällen	3 022	3 254	-7,1	1 352	1 400	-3,4	1 670	1 854	-9,9
Abstand	2 360	2 597	-9,1	1 605	1 774	-9,5	755	823	-8,3
ungenügender Sicherheitsabstand	2 313	2 541	-9,0	1 573	1 737	-9,4	740	804	-8,0
starkes Bremsen des Vorausfahrenden ohne zwingenden Grund	47	56	-16,1	32	37	-13,5	15	19	-21,1
Überholen	666	707	-5,8	303	325	-6,8	363	382	-5,0
unzulässiges Rechtsüberholen	29	37	-21,6	19	24	-20,8	10	13	-23,1
Überholen trotz Gegenverkehrs	72	82	-12,2	19	24	-20,8	53	58	-8,6
Überholen trotz unklarer Verkehrslage	170	191	-11,0	111	124	-10,5	59	67	-11,9
Überholen trotz unzureichender Sichtverhältnisse	14	14	-	3	5	x	11	9	x
Überholen ohne Beachtung des nachfolgenden Verkehrs und/oder ohne rechtzeitige und deutliche Ankündigung des Ausscherens	110	111	-0,9	3	9	x	107	102	+4,9
Fehler beim Wiedereinordnen	87	78	+11,5	35	27	+29,6	52	51	+2,0
sonstige Fehler beim Überholen (z. B. ohne genügenden Seitenabstand)	147	152	-3,3	91	94	-3,2	56	58	-3,4
Fehler beim Überholtwerden	37	42	-11,9	22	18	+22,2	15	24	-37,5
Vorbeifahren	64	69	-7,2	58	60	-3,3	6	9	x
Nichtbeachten des Vorranges entgegenkommender Fahrzeuge beim Vorbeifahren an haltenden Fahrzeugen, Absperrungen oder Hindernissen	47	54	-13,0	44	48	-8,3	3	6	x
Nichtbeachten des nachfolgenden Verkehrs beim Vorbeifahren an haltenden Fahrzeugen, Absperrungen oder Hindernissen und/oder ohne rechtzeitige und deutliche Ankündigung des Ausscherens	17	15	+13,3	14	12	+16,7	3	3	-

**Noch: 9. Straßenverkehrsunfälle mit Personenschaden im Januar – April 2006  
nach Ursachen und Ortslage**

Ursache	Straßenverkehrsunfälle mit Personenschaden								
	zusammen			innerhalb von Ortschaften			außerhalb von Ortschaften		
	Januar – April								
	2006	dagegen 2005	Ver- änderung 2006 gegenüber 2005	2006	dagegen 2005	Ver- änderung 2006 gegenüber 2005	2006	dagegen 2005	Ver- änderung 2006 gegenüber 2005
	Anzahl		%	Anzahl		%	Anzahl		%
Nebeneinanderfahren, fehlerhaftes Wechseln des Fahrstreifens beim Nebeneinanderfahren oder Nichtbeachten des Reißverschlussverfahrens	336	366	-8,2	203	223	-9,0	133	143	-7,0
Vorfahrt, Vorrang	3 158	3 356	-5,9	2 457	2 606	-5,7	701	750	-6,5
Nichtbeachten der Regel rechts vor links	375	372	+0,8	354	357	-0,8	21	15	+40,0
Nichtbeachten der die Vorfahrt regelnden Verkehrszeichen	2 185	2 307	-5,3	1 643	1 713	-4,1	542	594	-8,8
Nichtbeachten der Vorfahrt des durchgehenden Verkehrs auf Bundesautobahnen oder Kraftfahrstraßen	34	35	-2,9	2	3	x	32	32	-
Nichtbeachten der Vorfahrt durch Fahrzeuge, die aus Feld- und Waldwegen kommen	10	17	-41,2	2	8	x	8	9	x
Nichtbeachten der Verkehrsregelung durch Polizeibeamte oder Lichtzeichen	500	555	-9,9	411	474	-13,3	89	81	+9,9
Nichtbeachten des Vorranges entgegenkommender Fahrzeuge	47	61	-23,0	39	45	-13,3	8	16	x
Nichtbeachten des Vorranges von Schienenfahrzeugen an Bahnübergängen	7	9	x	6	6	-	1	3	x
Abbiegen, Wenden, Rückwärtsfahren, Ein- und Anfahren	3 342	3 854	-13,3	2 918	3 358	-13,1	424	496	-14,5
Fehler beim Abbiegen	1 754	1 950	-10,1	1 419	1 584	-10,4	335	366	-8,5
Fehler beim Wenden oder Rückwärtsfahren	664	773	-14,1	622	711	-12,5	42	62	-32,3
Fehler beim Einfahren in den fließenden Verkehr (z. B. aus einem Grundstück, von einem anderen Straßenteil oder beim Anfahren vom Fahrbahnrand)	924	1 131	-18,3	877	1 063	-17,5	47	68	-30,9
falsches Verhalten gegenüber Fußgängern	1 497	1 577	-5,1	1 451	1 521	-4,6	46	56	-17,9
an Fußgängerüberwegen	98	99	-1,0	98	98	-	-	1	x
an Fußgängerfurten	230	206	+11,7	223	201	+10,9	7	5	x
beim Abbiegen	344	360	-4,4	337	351	-4,0	7	9	x
an Haltestellen (auch haltende Schulbusse mit eingeschaltetem Warnblinklicht)	100	106	-5,7	95	103	-7,8	5	3	x
an anderen Stellen	725	806	-10,1	698	768	-9,1	27	38	-28,9
ruhender Verkehr, Verkehrssicherung	192	226	-15,0	185	211	-12,3	7	15	x
unzulässiges Halten oder Parken	25	28	-10,7	23	20	+15,0	2	8	x
mangelnde Sicherung haltender oder liegengeliebener Fahrzeuge und von Unfallstellen sowie Schulbussen, bei denen Kinder ein- oder aussteigen	14	13	+7,7	11	9	x	3	4	x
verkehrswidriges Verhalten beim Ein- oder Aussteigen, Be- oder Entladen	153	185	-17,3	151	182	-17,0	2	3	x

**Noch: 9. Straßenverkehrsunfälle mit Personenschaden im Januar – April 2006  
nach Ursachen und Ortslage**

Ursache	Straßenverkehrsunfälle mit Personenschaden								
	zusammen			innerhalb von Ortschaften			außerhalb von Ortschaften		
	Januar – April								
	2006	dagegen 2005	Ver- änderung 2006 gegenüber 2005	2006	dagegen 2005	Ver- änderung 2006 gegenüber 2005	2006	dagegen 2005	Ver- änderung 2006 gegenüber 2005
	Anzahl		%	Anzahl		%	Anzahl		%
Nichtbeachten der Beleuchtungsvorschriften	48	38	+26,3	40	32	+25,0	8	6	x
Ladung, Besetzung	45	46	-2,2	18	15	+20,0	27	31	-12,9
Überladung, Überbesetzung	9	7	x	7	5	x	2	2	-
unzureichend gesicherte Ladung oder Fahrzeugzubehörteile	36	39	-7,7	11	10	+10,0	25	29	-13,8
andere Fehler beim Fahrzeugführer	4 250	4 670	-9,0	2 708	2 979	-9,1	1 542	1 691	-8,8
Technische Mängel, Wartungsmängel	227	212	+7,1	142	133	+6,8	85	79	+7,6
Beleuchtung	51	33	+54,5	46	28	+64,3	5	5	-
Bereifung	61	64	-4,7	17	21	-19,0	44	43	+2,3
Bremsen	34	51	-33,3	26	39	-33,3	8	12	x
Lenkung	16	11	+45,5	8	8	-	8	3	x
Zugvorrichtung	2	1	x	1	-	x	1	1	-
andere Mängel	63	52	+21,2	44	37	+18,9	19	15	+26,7
Falsches Verhalten der Fußgänger	1 480	1 631	-9,3	1 395	1 533	-9,0	85	98	-13,3
Verkehrstüchtigkeit	93	120	-22,5	78	99	-21,2	15	21	-28,6
Alkoholeinfluss	75	97	-22,7	61	79	-22,8	14	18	-22,2
Einfluss anderer berauschender Mittel (z. B. Drogen, Rauschgift)	7	4	x	6	3	x	1	1	-
Übermüdung	-	2	x	-	2	x	-	-	-
sonstige körperliche oder geistige Mängel	11	17	-35,3	11	15	-26,7	-	2	x
falsches Verhalten beim Überschreiten der Fahrbahn	1 176	1 259	-6,6	1 123	1 216	-7,6	53	43	+23,3
an Stellen, an denen der Fußgängerverkehr durch Polizeibeamte oder Lichtzeichen geregelt war	137	139	-1,4	135	137	-1,5	2	2	-
auf Fußgängerüberwegen ohne Verkehrsregelung durch Polizeibeamte oder Lichtzeichen	5	4	x	5	4	x	-	-	-
in der Nähe von Kreuzungen oder Einmündungen, Lichtzeichenanlagen oder Fußgängerüberwegen bei dichtem Verkehr	68	83	-18,1	66	82	-19,5	2	1	x
an anderen Stellen	258	268	-3,7	253	265	-4,5	5	3	x
ohne auf den Fahrzeugverkehr zu achten	638	688	-7,3	602	654	-8,0	36	34	+5,9
durch sonstiges falsches Verhalten	70	77	-9,1	62	74	-16,2	8	3	x
Nichtbenutzen des Gehweges	20	24	-16,7	18	19	-5,3	2	5	x
Nichtbenutzen der vorgeschriebenen Straßenseite	2	7	x	2	1	x	-	6	x
Spielen auf oder neben der Fahrbahn	24	29	-17,2	24	28	-14,3	-	1	x
andere Fehler der Fußgänger	165	192	-14,1	150	170	-11,8	15	22	-31,8

**Noch: 9. Straßenverkehrsunfälle mit Personenschaden im Januar – April 2006  
nach Ursachen und Ortslage**

Ursache	Straßenverkehrsunfälle mit Personenschaden								
	zusammen			innerhalb von Ortschaften			außerhalb von Ortschaften		
	Januar – April								
	2006	dagegen 2005	Ver- änderung 2006 gegenüber 2005	2006	dagegen 2005	Ver- änderung 2006 gegenüber 2005	2006	dagegen 2005	Ver- änderung 2006 gegenüber 2005
	Anzahl		%	Anzahl		%	Anzahl		%
Straßenverhältnisse	1 557	1 613	-3,5	746	729	+2,3	811	884	-8,3
Glätte oder Schlüpfrigkeit der Fahrbahn	1 512	1 563	-3,3	717	696	+3,0	795	867	-8,3
Verunreinigung durch ausgeflossenes Öl	27	21	+28,6	18	13	+38,5	9	8	x
andere Verunreinigungen durch Straßenbenutzer	12	11	+9,1	7	5	x	5	6	x
Schnee, Eis	951	870	+9,3	391	333	+17,4	560	537	+4,3
Regen	507	637	-20,4	293	334	-12,3	214	303	-29,4
andere Einflüsse (u. a. Laub, angeschwemmter Lehm)	15	24	-37,5	8	11	x	7	13	x
Zustand der Straße	35	38	-7,9	22	25	-12,0	13	13	-
Spurrillen, im Zusammenhang mit Regen, Schnee oder Eis	4	6	x	2	3	x	2	3	x
anderer Zustand der Straße	31	32	-3,1	20	22	-9,1	11	10	+10,0
nicht ordnungsgemäßer Zustand der Verkehrs- zeichen oder -einrichtungen	7	10	x	6	6	-	1	4	x
mangelhafte Beleuchtung der Straße	3	2	x	1	2	x	2	-	x
mangelhafte Sicherung von Bahnübergängen	-	-	-	-	-	-	-	-	-
Witterungseinflüsse	238	203	+17,2	151	134	+12,7	87	69	+26,1
Sichtbehinderung durch Nebel	25	14	+78,6	9	3	x	16	11	+45,5
starken Regen, Hagel, Schneegestöber usw.	48	52	-7,7	33	37	-10,8	15	15	-
blendende Sonne	151	120	+25,8	107	89	+20,2	44	31	+41,9
Seitenwind	13	15	-13,3	2	5	x	11	10	+10,0
Unwetter oder sonstige Witterungseinflüsse	1	2	x	-	-	-	1	2	x
Hindernisse	110	130	-15,4	39	60	-35,0	71	70	+1,4
nicht oder unzureichend gesicherte Arbeitsstellen auf der Fahrbahn	3	9	x	2	7	x	1	2	x
Wild auf der Fahrbahn	44	43	+2,3	1	8	x	43	35	+22,9
anderes Tier auf der Fahrbahn	40	57	-29,8	24	32	-25,0	16	25	-36,0
sonstiges Hindernis auf der Fahrbahn	23	21	+9,5	12	13	-7,7	11	8	x
Sonstige Ursachen	66	1 215	-94,6	41	927	-95,6	25	288	-91,3
Ursachen von anderen Personen als Fahrzeugführern oder Fußgängern	26	29	-10,3	22	20	+10,0	4	9	x
<b>Ursachen insgesamt</b>	<b>25 131</b>	<b>28 350</b>	<b>-11,4</b>	<b>17 605</b>	<b>19 891</b>	<b>-11,5</b>	<b>7 526</b>	<b>8 459</b>	<b>-11,0</b>

### 10. Fehlverhalten der Fahrzeugführer als Ursache von Straßenverkehrsunfällen mit Personenschaden im Januar – April 2006 nach Art der Verkehrsbeteiligung

Ursache	Fehlverhalten der Fahrzeugführer											
	ins-gesamt	darunter Fahrer von			ins-gesamt	darunter Fahrer von			ins-gesamt	darunter Fahrer von		
		Personen-kraft-wagen	Motor-zwei-rädern	Fahr-rädern		Personen-kraft-wagen	Motor-zwei-rädern	Fahr-rädern		Personen-kraft-wagen	Motor-zwei-rädern	Fahr-rädern
	Januar – April 2006				dagegen Januar – April 2005				Veränderung Januar – April 2006 gegenüber Januar – April 2005			
Anzahl								%				
Verkehrstüchtigkeit	1 144	807	25	187	1 165	780	31	229	-1,8	+3,5	-19,4	-18,3
darunter Alkoholeinfluss	824	552	18	168	855	533	25	212	-3,6	+3,6	-28,0	-20,8
Straßenbenutzung	1 072	357	17	596	1 103	352	16	648	-2,8	+1,4	+6,3	-8,0
Geschwindigkeit	3 253	2 582	210	85	3 543	2 787	289	84	-8,2	-7,4	-27,3	+1,2
Abstand	2 360	1 962	66	24	2 597	2 105	93	23	-9,1	-6,8	-29,0	+4,3
Überholen	666	439	57	33	707	454	94	37	-5,8	-3,3	-39,4	-10,8
Vorbeifahren	64	52	3	9	69	45	1	9	-7,2	+15,6	x	-
Nebeneinanderfahren	336	217	9	7	366	253	7	6	-8,2	-14,2	x	x
Vorfahrt, Vorrang	3 158	2 604	21	273	3 356	2 740	30	290	-5,9	-5,0	-30,0	-5,9
Nichtbeachten der die Vorfahrt regelnden Verkehrszeichen	2 185	1 918	9	107	2 307	1 987	15	117	-5,3	-3,5	x	-8,5
Nichtbeachten der Verkehrsregelung durch Polizeibeamte, Lichtzeichen	500	375	2	73	555	418	3	87	-9,9	-10,3	x	-16,1
Abbiegen, Wenden, Rückwärtsfahren, Ein- und Anfahren	3 342	2 779	20	235	3 854	3 162	40	282	-13,3	-12,1	-50,0	-16,7
Falsches Verhalten gegenüber Fußgängern	1 497	1 283	12	73	1 577	1 334	13	97	-5,1	-3,8	-7,7	-24,7
darunter an Überwegen und Furten	328	293	2	7	305	269	2	8	+7,5	+8,9	-	x
Ruhender Verkehr, Verkehrssicherung	192	176	-	-	226	194	-	2	-15,0	-9,3	-	x
Nichtbeachten der Beleuchtungsvorschriften	48	7	-	38	38	4	1	30	+26,3	x	x	+26,7
Ladung, Besetzung	45	7	1	7	46	17	-	6	-2,2	x	x	x
Andere Fehler beim Fahrzeugführer	4 250	2 745	218	565	4 670	2 973	270	642	-9,0	-7,7	-19,3	-12,0
<b>Insgesamt</b>	<b>21 427</b>	<b>16 017</b>	<b>659</b>	<b>2 132</b>	<b>23 317</b>	<b>17 200</b>	<b>885</b>	<b>2 385</b>	<b>-8,1</b>	<b>-6,9</b>	<b>-25,5</b>	<b>-10,6</b>



## **Veröffentlichungen**

